

Schöne Überdachungen

Vollholz Viereck GmbH
05664 - 930 341 | www.vollholz-viereck.de

isofloc

HEIMAT NACHRICHTEN

ROTENBURG
BEBRA

IST ES WIRKLICH NUR EIN FENSTER?
Besuchen Sie unsere Ausstellung in Vacha und erfahren Sie mehr!
Mo.-Fr. 8:00 - 17:00 Uhr

hilzinger
Bahnhofstraße 30 · 36404 Vacha
Tel. 036962 / 272-0
Büro ROF: 0151-55040566
vacha@hilzinger.de
www.hilzinger.de

Deutschlands große Fenstermarke.

Positives Fazit
Verkaufsoffener Sonntag in Bad Hersfeld.



Cannabis
Plantage in Wildeck entdeckt.



Schilder-Park
GLS International mit 30 Mitarbeitern vor Ort.



ASTRA-TREPPENLIFTE
Für innen und außen!

Gerne beraten wir Sie kostenlos und unverbindlich vor Ort!

0 66 21 / 91 38 05
01 57 / 58 06 70 19

Achtung: Wildwechsel!

In der dunklen Jahreszeit steigt die Unfallgefahr mit Tieren

Hersfeld-Rotenburg – Die Anzahl der Wildunfälle, die das Polizeipräsidium Osthessen 2020 aufgenommen hat, ist nach einem Anstieg der Fallzahlen im Jahr 2019 wieder um 247 Unfälle auf insgesamt 2796 Unfälle gesunken. Dies entspricht einem Prozentsatz von -8,12 Prozent.

Im Landkreis Hersfeld-Rotenburg waren es 653 Wildunfälle – 38 weniger als 2019 und fünf mehr als 2016. „Eine belastbare Tendenz ist im Landkreis nicht zu erkennen“, sagt Kriminalhauptkommissar Dominik Möller.

Unfälle unter Beteiligung von Wild stellen in Osthessen 29,70 Prozent des Gesamtunfallgeschehens dar. Somit handelt es sich bei jedem dritten Unfall in Osthessen, der alle drei Stunden passiert, um einen Wildunfall. „Glücklicherweise kommen bei derartigen Unfällen nur sehr selten Menschen zu Schaden. In den allermeisten Fällen bleibt es bei Sachschaden“, sagt Möller. 2020 wurde erfreulicherweise keine Person in Osthessen durch einen Wildunfall tödlich verletzt. Sieben Personen wurden schwer und 16 leicht verletzt.

Am letzten Sonntag im Oktober werden die Uhren auf Winterzeit umgestellt. Damit wächst alljährlich das Risiko, einen Unfall mit Wild zu bauen, teilt Möller mit. Der Grund ist, dass es morgens früher hell und abends eine Stunde früher dunkel wird – damit fällt die Dämmerungszeit in die Hauptverkehrszeit. „Und viele Tiere, wie beispielsweise Rehe, sind besonders während der Morgen- und Abenddämmerung aktiv“, sagt Kriminalhauptkommissar Möller.



Augen auf und runter vom Gas: Gerade in der dunklen Jahreszeit steigt wieder die Gefahr von Wildunfällen. Jetzt gilt es, besonders vorsichtig zu fahren.

FOTO: CAROLIN EBERTH

Deutschlandweit ist eine ansteigende Entwicklung zu erkennen, wie die Statistik des Deutschen Jagdverbands zeigt: Im vergangenen Jahr sind fast 200 000 Rehe, 31 150 Wildschweine, 4580 Stücke Damwild und 3060 Stücke Rotwild im Straßenverkehr zu Tode gekommen. Und von einer hohen Dunkelziffer sei laut des Jagdverbandes auszugehen. Im Vergleich: 2014 waren es noch 183 140 Rehe, 23 270 Wildschweine, 3810 Stücke Damwild und 2620 Stücke Rotwild. Ein besonders starker Anstieg von 34 Prozent in sechs Jahren, ist nach dieser Statistik bei Wildschweinen

zu erkennen. „Taucht ein Tier am Fahrbandrand auf, sollten Autofahrer unbedingt das Fernlicht ausschalten. Das grelle Licht macht Tiere orientierungslos. Hupen hingegen ist sinnvoll. Der laute Ton treibt Rehe, Hirsche oder Wildschweine weg von der Fahrbahn und hilft dem Wild, die Richtung der Gefahr einzuordnen“, erklärt Wilfried Marchewka, der Vorsitzende des Kreisjagdvereins Bad Hersfeld. Droht dennoch ein Zusammenstoß, sollte „kontrolliert gebremst und das Lenkrad festgehalten werden“, rät Wolfgang Adam vom Forstamt Rotenburg. Auf keinen

Fall sollte der Lenker verrissen werden.

Ein Ausweichmanöver sei deutlich riskanter, da es oftmals für den Fahrer gefährlicher sei, gegen einen Baum zu knallen, als beispielsweise ein Reh umzufahren. Aber was passiert nach einem Wildunfall, wer kümmert sich um die toten oder verletzten Tiere?

Dann kommen die zuständigen Jäger und Förster ins Spiel. „Wir werden von der Polizei informiert. Die wissen, welcher Jäger für die jeweiligen Waldgebiete zuständig ist“, sagt Wolfgang Adam.

ebe

Treppenlifte
Stuhl oder Plattform
0 6 6 7 0 - 7 2 7
Lift.EhrhardGmbH.de

ACHIMZUSCHLAG
Sanitär | Heizung | Regenerative Energien
☎ 0 6 6 2 1 / 7 9 5 1 7 0
www.achim-zuschlag.de

ENTDECKEN SIE UNSERE NEUEN KOLLEKTIONEN!

Schuhhaus ZENTGRAF

Steinweg 5 Friedrich-Dietz-Str. 3
36132 Eiterfeld-Arzell 36093 Künzell
Tel.: 06672/419 Tel.: 0661/4800767

gunther
ENERGIE

Heizöle
jetzt Super-Heizöl

HolzPellets
ENplus-Qualität

Rufen Sie uns an!
(0 6 6 2 2) 4 0 5 - 1 2 0
36179 Bebra

www.guenther-energie.de

Praxis Dr. Ruppel-Schönewolf

Dr. Karin Ruppel-Schönewolf
Am Markt 10, Bad Hersfeld
Telefon 06621-915315
dr-ruppel-schoenewolf.de

Große SHIRT-AKTION
Weitererode 06622 919961 Falkenweg 6

10% 20%
auf das erste Teil auf das zweite Teil

Für Seniorinnen: Große Auswahl Schlupfsocken, auch Kurzgrößen, mit passenden Oberteilen

JEANS KELLER
Inh. R. Wendel

Öffnungszeiten: Mo.-Fr. 9.30-12.30 Uhr + 14.30-18.00 Uhr · Sa. 9.30-13.00 Uhr
- Mittwochnachmittag geschlossen -

Gunter Müller
Rechtsanwalt
Breitenstraße 20 · 36251 Bad Hersfeld

- Familienrecht
- Strafrecht
- Verkehrsrecht
- Erbrecht

Tel.: (06621) 9680370
info@ra-gunter-mueller.de

VR BioMarkt

NEUERÖFFNUNG
4. NOVEMBER 2021

NÜRNBERGER STR. 52
36179 BEBRA

Weitere Infos finden Sie auf der Flyerbeilage im Innenteil.

Kuckucksmarkt in Braach
30.10. + 31.10.21 10-18 Uhr

Mit über 60 Ständen der größte Bauern- und Handwerkermarkt in der Region.

Ein Test- oder Impfnachweis ist nicht erforderlich!

Seit 1995

Alle Informationen auf www.kuckucksmarkt.info

Fußwerk

FÜR EINEN DAUERHAFTEN ERFOLG
LASERBESTRAHLUNG VON WARZEN & HÜHNERAUGEN

Beckersgraben 1c
36251 Bad Hersfeld
www.podologieflinner.de
Tel.: 0 6 6 2 1 / 7 2 7 3 5



Feuer und Flamme für Bad Hersfeld: Besucher aus aus nah und fern haben am Sonntag die Angebote des „Anderen Oktobers“ genutzt. FOTO: BAD HERSFELD/INH

Endlich Ende der Durststrecke

Positives Fazit nach verkaufsoffenem Sonntag in Bad Hersfeld

Bad Hersfeld – Ein insgesamt positives Fazit zieht der Bereich Stadtmarketing nach dem verkaufsoffenen Sonntag in Bad Hersfeld – dem ersten seit zwei Jahren. „Es ist sehr erfreulich, wie viele Menschen sich am Sonntag in der Stadt aufgehalten haben und das auch wieder das Shoppen und Bummeln genossen haben“, sagt Matthias Glotz vom städtischen Fachbereich Stadtmarketing.

„Wir hoffen, dass bei den Menschen sich nun wieder ein positives Shopperlebnis für unsere City einstellt und sich das, mit Blick auf das Weihnachtsgeschäft, auch wieder positiv im stationären Einzelhandel niederschlägt“, so Glotz. Die Terminierung und die Veranstaltungs-Planungen für die ver-

kaufsoffenen Sonntage im kommenden Jahr werden zurzeit in Zusammenarbeit mit dem Stadtmarketing-Verein abgestimmt.

Sonniges Herbst-Wetter, ein Boardwalk-Strassenfesti-

val verteilt an drei verschiedenen Orten, zahlreiche Sonderangebote im Einzelhandel und die 18 über die City verteilten Schausteller mit dem Riesenrad auf dem Marktplatz sorgten schon früh für

eine sehr gut frequentierte Innenstadt, ausgelastete Parkplätze und bestens gefüllte Gastronomie. Gerade die Artisten lockten immer wieder Hunderte von Menschen mit ihren Vorstellungen an.

Ein Blick auf die Autokennzeichen machte deutlich, dass der verkaufsoffene Sonntag auch zahlreiche Gäste zusätzlich aus dem Umland anlockte. Kein Wunder also, dass es auch aus der Händlerschaft positive Rückmeldungen gab.

Die beteiligten Schausteller zogen ebenfalls ein positives und dankbares Resümee: Nach Hersfeld zu kommen, war eine gute Entscheidung nach der langen Durststrecke der beiden letzten Jahre, hieß es.



Aus Bebra, Lispenhausen, Alsfeld und von weiter her strömten die Besucher zum verkaufsoffenen Sonntag zum Anderen Oktober nach Bad Hersfeld. FOTO: DANIEL BLÖTHNER

GOLDANKAUF
 Altgold • Zahngold • Silber • Erbnachlässe
 Schmuck • Platin • Goldmünzen • Luxusuhren
JUWELIER HANDKE
 Linggplatz 9 • Bad Hersfeld • Tel. 0 66 21 / 968 6228
 Mobil 0175 / 232 6110 • www.juwelier-handke.de

Gerd Budesheim
Metzgerei + Partyservice
UNSERE ANGBOTE VOM 18.10.-23.10.2021

Schäufele auch gepökelt und geräuchert	1 kg	€ 4,99
Kotelett mager oder vom Kamm	1 kg	€ 6,99
Jagdwurst geschnitten oder als Portionswurst	100 g	€ 0,89
Fleischsalat verschiedene Sorten	100 g	€ 0,79

Schlemmer-Eck Tel.: 06621-14510
Hot Dog + 0,2 Ltr.-Getränk nach Wahl € 2,30
TÄGLICH LECKER ... TÄGLICH FRISCH ...

Mühlersfeldstraße 6
 36251 Bad Hersfeld / Kathus
 Telefon (0 66 21) 7 81 32
 Telefax (0 66 21) 6 73 95

Öffnungszeiten
 Mo. 7:00 - 13:00 Uhr
 Di. - Fr. 7:00 - 18:00 Uhr
 Sa. 7:00 - 13:00 Uhr

Budesheims
 GEÄNDERTE ÖFFNUNGSZEITEN
 METZGERIA AM LINGGPLATZ 2 14
 TEL. 06621-959695
 MO.-DO. 7-13 UHR
 FR. 7-18 UHR, SA. 7-13 UHR
 Für Druckfehler keine Haftung.

HNA | ZUSTELLER

Wir suchen Sie!

HNA-Presssezusteller/in (m/w/d)
 Unterwegs, wenn die Region noch schläft.

Wenn Sie gerne früh aufstehen und die Ruhe am frühen Morgen genießen, bieten wir Ihnen einen idealen Nebenjob. Sie arbeiten selbständig, beginnen frühmorgens und haben danach noch den ganzen Tag vor sich.

Wir freuen uns auf Ihre Bewerbung, wenn Sie zuverlässig und mindestens 18 Jahre alt sind.

Jetzt informieren und bewerben:
 ☎ 0561 203-1282
 🌐 www.hna-zusteller.de

Dekoratives aus eigener Produktion

Kunsthändlermarkt in Rotenburg

Rotenburg – Der vorweihnachtliche Kunsthandwerkermarkt findet am letzten Oktober-Wochenende wieder im Bürgersaal am Rotenburger Bahnhof statt, allerdings unter Coronabedingungen. Das teilt die Stadt Rotenburg mit. 3G ist Bedingung, Aussteller und Besucher müssen geimpft, getestet oder genesen sein. Das Tragen eines Mundschutzes ist verpflichtend.

Es werden wieder viele Kunsthandwerker ihre selbst hergestellten Waren anbieten. Die Besucher erwarten handgeschöpfte Seifen, gekochte Bonbons, Honig, Schmuck aus Edelsteinen, Perlen oder edlen Hölzern, gestickte und genähte Tischdecken und selbstgestaltete Karten. Mit dabei sind auch eine Kunstkeramikerin und ein Schraubenfigurenmacher. Individuell gestaltete Vogelhäuser, Weihnachtskrippen, selbst genähte Puppenkleider, Mützen und Stulpen, weihnachtliche Floris-

tik, Schwibbbögen, Filzarbeiten, Teddybären, gestrickte Schals und Socken, Taschen aus Filz und Stoff, Patcharbeiten und Wohndekorationen aus Fell, Stoff, Holz, Metall und Keramik runden das umfangreiche Angebot ab.

Außerdem gibt es wieder eine große Verlosung der Gruppe „Quasselquilter“. Zum achtzehnten Mal wird eine große gequiltete Patchworkdecke für einen guten Zweck verlost. Die Auslosung findet am Sonntagabend um 17 Uhr statt, der Gewinner wird schriftlich benachrichtigt. Der komplette Erlös der Verlosung kommt seit einigen Jahren dem Lispenhäuser Verein „WuWiS“ zu Gute. WuWiS ist die Abkürzung für: Wir unterstützen Waisenkinder in Simbabwe.

Geöffnet ist der Markt am Samstag, 30. Oktober von 10 bis 17 Uhr und am Sonntag, 31. Oktober von 10 bis 17 Uhr. Der Eintritt ist frei.

red/zac



Der vorweihnachtliche Kunsthandwerkermarkt findet wieder im Bürgersaal am Rotenburger Bahnhof statt. FOTO: ANKE HANSTEIN/INH

Apfelsorten bestimmen in Alheim

Niedergude – Wer nicht weiß, welche Apfel- oder Birnensorte in seinem Garten steht, und es herausfinden möchte, ist für den morgigen Sonntag, 24. Oktober, zu Andrea Taylor in den Friedhofsweg 3, Niedergude, eingeladen. Dort ist die Pomologin Lissy Mihaly zu Gast.

Zur Sortenbestimmung benötigt die Obst-Expertin aus Kaufungen (Kreis Kassel) drei bis fünf Exemplare, nach Möglichkeit ohne Wurmbefall, heißt es in der Einladung. Die Sortenbestimmung findet statt von 15 bis 17 Uhr und kostet 1,50 Euro pro Sorte. Wer am Sonntag keine Zeit hat, kann seine Äpfel und Birnen einzeln verpackt und mit Namen und unter Angabe der E-Mail-Adresse vorab abgeben.

Begleitend zur Sortenbestimmung können Interessierte ab 14 Uhr eine Einführung in die Grundprinzipien bekommen. Die angrenzende Streuobstwiese ist geöffnet. Fallobst kann mitgenommen werden.

Anmeldung per E-Mail: taylor.andrea@web.de. Die Kosten für den Kurs betragen 25 Euro pro Person.

red/ses

Sie vermissen die aktuelle Ausgabe? Sie haben Fragen zur Zustellung?

☎ 05 61 / 920 94 – 301

@ info@top-direkt.de

HEIMAT NACHRICHTEN
 ROTENBURG
 BEBRA

IMPRESSUM

Herausgeber:
 NHW Verlag GmbH, Frankfurter Str. 168, 34121 Kassel

Geschäftsführung:
 Frank Schmid, Frankfurter Str. 168 34121 Kassel, (zugleich auch ladungsfähige Anschrift für alle im Impressum genannten Verantwortlichen)

Leitung Geschäftskunden:
 Miriam Donnert (V.i.S.d.P.)

Anzeigenverkauf:
 Tel.: 0 561 / 70 57 27
 E-Mail: anzeigen@nh-wochenzeitungen.de

Layout und Gestaltung:
 DIGITALE KREATIV AGENTUR
 Frankfurter Str. 168, 34121 Kassel

Druck: Zeitungsdruck Dierichs GmbH & Co. KG, Wilhelmine-Reichard-Straße 1 34123 Kassel

Zustellung: TOP DIREKT Marktservice GmbH, Frankfurter Str. 168, 34121 Kassel
 Tel.: 0 561 / 920 94-301
 E-Mail: info@top-direkt.de

Anzeigenpreisliste: Nr. 1 vom 1.10.2021
 Falls Sie diese Zeitung nicht mehr erhalten möchten, bitten wir Sie, einen Werbeaukleber mit dem Zusatzhinweis „Bitte keine kostenlosen Zeitungen“ an Ihrem Briefkasten anzubringen.
 Ideal wäre auch ein zusätzlicher Hinweis per Mail, mit Angabe Ihrer Anschrift, an info@top-direkt.de, damit wir unsere Zusteller davon in Kenntnis setzen können.
 Weitere Informationen finden Sie auch auf dem Verbraucherportal www.werbung-im-briefkasten.de



Ist offenbar unbemerkt als Gewächshaus für Hanfpflanzen genutzt worden: das Bürgerhaus im Wildecker Ortsteil Obersuhl. FOTO: SES

306 000 Euro für Coronatests

Hersfeld-Rotenburg – Das Land Hessen hat in den Kreis Hersfeld-Rotenburg 306 490 Euro für Corona-Tests in Kitas überwiesen. Darüber informiert das Finanzministerium in einer Pressemitteilung.

„Die regelmäßigen Tests von Kindern in Kitas und Tagespflegestellen können das direkte und indirekte Infektionsrisiko in den Betreuungseinrichtungen verringern und damit die Verbreitung des Virus weiter eindämmen“, so Staatssekretär Dr. Martin Worms. Deshalb finanziert das Land diese Tests insgesamt mit 16 Millionen Euro in Absprache mit den kommunalen Spitzenverbänden zur Hälfte mit.

Worms teilt zudem mit, dass das Angebot des Landes bis zum Ende des ersten Schulhalbjahres (4. Februar) verlängert worden sei. We-

gen des möglichen Anstiegs der Infektionen nach den Schul- und Kitaferien und im Winter könnten die Tests solange fortgesetzt werden. Das Geld sei gemäß der Einwohnerzahl bereits im Sommer an die Kommunen verteilt worden.

Eine Empfehlung, welche Tests für Kinder geeignet sind, hat das Land übrigens nicht ausgesprochen. Dies könne jede Kommunen selbst entscheiden, sie müssten allerdings beachten, dass nur die vom Bundesinstitut für Arzneimittel und Medizinprodukte zugelassenen Tests verwendet werden dürfen, so Worms.

Von der aus Landesgeld finanzierten Unterstützung können alle Kindertagespflegereinrichtungen profitieren, egal, ob kommunal oder in freier Trägerschaft. red/SES

Cannabis: Gerüchteküche brodeln Plantage in Wildeck entdeckt – Ermittler fanden Hanf-Töpfe

Wildeck – In der Gemeinde Wildeck schießen die Spekulationen ins Kraut, wer wohl hinter den 17 Töpfen mit abgeernteten Cannabispflanzen stecken könnte, die vor gut einer Woche nach einem Einbruch im Bürgerhaus in Obersuhl gefunden worden waren. Mitten hinein in diese Gerüchteküche platzte dann die Information der Polizei und der Staatsanwaltschaft, dass eine Cannabis-Plantage in Wildeck entdeckt wurde. Es liegt nahe, dass diese beiden Fälle in einem Zusammenhang stehen. Die Polizei allerdings betonte auf Anfrage der HNA und der Hersfelder Zeitung: „Wir können zurzeit noch nicht sagen, ob

diese beiden Vorkommnisse miteinander in Verbindung stehen.“ Die Ermittlungen liefen auf Hochtouren, betont die Pressestelle des Polizeipräsidiums Osthessen.

Beamte der Polizeistation Rotenburg hatten etwa 300 Setzlinge, 35 Cannabis-Pflanzen und Zubehör zum Anbau von Indoor-Plantagen in Obersuhl sichergestellt. Das teilten Polizei und Staatsanwaltschaft. Die Plantage betrieb ein 24-Jähriger in einer Scheune auf dem Grundstück seiner Familie.

Auch in der Wohnung des jungen Mannes fand die Polizei Ausrüstungsgegenstände zum Betreiben einer solchen Plantage und beschlagnahm-

te sie. Gegen den Mann wird nun wegen illegalen Handels mit Cannabis sowie wegen des Anbaus und Besitzes von Marihuana-Pflanzen ermittelt.

Wenig später waren nach einem Einbruch im Bürgerhaus in Obersuhl 17 Töpfe mit abgeernteten Cannabis-Pflanzen entdeckt worden. Sie standen nach Informationen von HNA und der Hersfelder Zeitung im Heizungskeller. Ein bislang unbekannter Einbrecher hatte sich über einen Lichtschacht und ein Fenster Zugang zu dem Kellerraum verschafft.

Nach Auskunft der Polizei hat sich der Einbruch zwischen Donnerstag, 30. Sep-

tember, und Dienstag, 12. Oktober, ereignet. Bei der Aufnahme des Einbruchs entdeckten die Beamten dann die abgeernteten Töpfe mit Hanfpflanzen. Wie und wann sie dorthin gelangt sind, und ob sie etwas mit dem Einbruch zu tun haben, ist noch unklar. Das bei dem Einbruch genutzte Fenster ist zumindest theoretisch so groß, dass die Pflanztöpfe hindurchgepasst hätten. Weil es sich um große Pflanzen handelte, sind sie möglicherweise mit einem Autoanhänger oder eine Schubkarre dorthin transportiert worden. Die Polizei bittet weiter um Hinweise unter Tel. 0 66 23 / 93 70.

dup/SES

Frische-Logistik für den Kreis

Pfennig-Gruppe plant Bau von Verteilzentren in Bad Hersfeld und Ludwigau

Bad Hersfeld/Ludwigsau – Die Pfenning Logistics Group hat jetzt ihre Planungen für die beiden neuen Kühlzentren konkretisiert, die im Gewerbegebiet in Ludwigsau und an der Wippershainer Höhe in Bad Hersfeld entstehen sollen (wir berichteten).

Insgesamt werden an beiden Standorten 120 Millionen Euro investiert. Außerdem rechnet das familiengeführte Unternehmen mit der Schaffung von rund 300 neu-

en Arbeitsplätzen. Die Pfenning Logistics Group reagiert auf die wachsende Nachfrage nach Logistikdienstleistungen für sensible Güter, heißt es in einer Mitteilung des Unternehmens.

In Bad Hersfeld, dem Firmensitz des Tochterunternehmens HFL Herbst Frische-Logistik soll eine sogenannte „Fresh Cube Multitemperaturanlage“ auf 12 000 Quadratmetern mit Lagerflächen sowie Sozialräumen und Büro-

flächen für die Verwaltung der HFL-Mitarbeiter auf zwei Etagen entstehen. Anfang des Jahres 2022 sollen die Bauarbeiten beginnen, nach deren Abschluss die Lagerflächen in drei Temperaturzonen zwischen 4 bis 25 Grad Celsius in Betrieb genommen werden.

Ein noch größeres „Multicube Osthessen“ genanntes Logistikzentrum mit einer Lagerfläche von 77 000 Quadratmetern errichtet Pfenning Logistics in Mecklar auf

einer Grundstücksfläche von rund 150 000 Quadratmetern im Unternehmenspark Bad Hersfeld-Ludwigaus. An diesem Standort wird nach Vollerfüllung der Bauarbeiten eine Kühlung zwischen exakt 14 und 18 Grad Celsius ermöglicht. Der Baubeginn in Mecklar erfolgt kurzfristig, teilt das Unternehmen mit.

Beide Projekte sollen Anfang des Jahres 2023 abgeschlossen und in Betrieb genommen werden. red/kai

Wir schlachten noch selbst...
Fleischerei **Roth**

Kasseler, Kamm & Stiel mit Knochen	100 g	0,69
Schweinegulasch	100 g	0,89
Cordon bleu, lecker gefüllt	100 g	0,95
Suppenfleisch, Brust & Querrippe	100 g	0,69
Roths Aufschnitt, versch. Sorten	100 g	1,09
Roths Schwartenmagen	100 g	0,99
Wiener Würstchen oder Käsebeisser	100 g	1,09
Schinkenspeck	100 g	1,79
Aus der heißen Theke: Fleischkäsebrötchen	Stück	1,60
Aus unserer Salattheke: Eiersalat	100 g	0,99

Diese Angebote, gültig vom 25. 10. – 30. 10. 2021, erhalten Sie in allen Filialen der Fleischerei Roth. Ihr Team von Roth's freut sich auf Ihren Besuch! Für Druckfehler keine Haftung.

ROTENBURGER SCHMUCKCENTER
Sofortankauf
BRUCHGOLD • ZAHNGOLD • SILBER
• GOLDMÜNZEN • BARREN
• BESTECK gegen BARGELD
Waldweg 5 im Rotenburg Center
Tel.: 06623/9138400

GOLDANKAUF
BRUCHGOLD • ZAHNGOLD
SILBER • GOLDMÜNZEN
BARREN • BESTECK
gegen BARGELD
»ALANYA JUWELIER«
Breitenstraße 6 • 36199 Rotenburg
Telefon 01 73 / 88 59 84

KOPETSCHKE media
Tel. 06621 / 2666
TV - Audio - Sat - Telefon - Netzwerk - Heimkino
Metz Die neue Dimension des Fernsehens.
Obere Frauenstr. 21 - 36251 Bad Hersfeld

Tobias Lotz Metzgermeister
Forsthausstr. 15 • 36251 Kathus • Tel.: 06621/64915
Di. 8-13 Uhr + 15-17 Uhr, Mi. 8-13 Uhr, Do. 8-13 Uhr, Fr. 8-13 Uhr + 15-17 Uhr, Sa. 8-12 Uhr
Am Markt 27 • 36251 Bad Hersfeld • Tel.: 06621/15196
Di.-Fr. 07:30-17 Uhr, Sa. 07:30 - 13 Uhr

Angebot vom 26. bis 30. 10. 2021

Kotelett mager oder durchwachsen	kg	5,99 €
Weckewerk	kg	4,49 €
Schwartenwurst mit ganzem oder gemahlenem Kümmel	100g	0,89 €
Zwiebelmettwurst	100g	0,79 €

Badteilsanierung in Perfektion
Der neue Look für Ihr Bad - in nur 24 Stunden!

Bis zu 4000 € Zuschuss!
Wir kümmern uns um alle Anträge! Rufen Sie uns an.

bad-spezialisten.eu

Guter Tausch!
Ein klarer Fall für den Badspezialisten.
„Immer öfter taucht in unserer Familie die Frage auf: Sollen wir oder sollen wir nicht? Unser Bad ist in die Jahre gekommen, die Fliesen sind zwar noch in Ordnung, aber die Wanne hat schon die eine oder andere Blessur und so richtig wohl fühlt sich keiner mehr in unserem Bad. Und unsere Kinder hätten ohnehin viel lieber eine Dusche statt der Wanne - auf die wiederum ich eigentlich nicht verzichten möchte...“
Mit dieser Situation ist Familie Schmidt aus Bad Hersfeld nicht allein. Aber dafür das ganze Bad renovieren lassen?
Die Fliesen entfernen? Den Boden neu? Ist das nicht viel zu aufwändig und zu langwierig? Die beste Antwort auf alle diese Fragen kommt von den Badspezialisten. Die alte Wanne kann ohne großen Aufwand gegen die Badewanne mit Tür ersetzt werden. Das Besondere ist: Auf exakt der gleichen Fläche auf der bisher eine alte Badewanne stand, steht in Zukunft die neue Badewanne mit Tür. Das heißt: duschen und baden in einem - auf der selben Fläche ohne mehr Platzbedarf. Natürlich lässt sich auch eine Duschlösung hervorragend integrieren, mit dem 24-Stunden Duschsanierungskonzept, mit dem Wunsch nach geringer Einstiegshöhe oder einem bodenebenen Duschbereich. Griffe und Sitzmöglichkeiten in der Dusche ermöglichen auch körperliche eingeschränkten Personen die perfekte Duschlösung. Ob und wie das geht, sagen Ihnen die Badspezialisten von Herrmann & Firges.

Tschüss altes Bad! Gleich Termin vereinbaren unter 0 66 21/30 41

Bäderstudio Herrmann & Firges
Badgestaltung in Vollendung
Im Unterfeld 5 • Bad Hersfeld-Asbach
www.herrmann-firges.de

Ihr zertifizierter Badspezialist.

Unfall auf der A7: 28 Fahrzeuge beschädigt

Kirchheim – 28 Fahrzeuge sind kürzlich bei einer Unfallserie auf der Autobahn 7 zwischen Hattenbacher und Kirchheimer Dreieck in Fahrtrichtung Norden beschädigt worden. Dabei ist ein Schaden in Höhe von insgesamt 70 000 Euro entstanden. Verletzt wurde laut Autobahnpolizei jedoch niemand. Ursache war ein Reifen am Anhänger eines Lkw, der im Baustellenbereich platzte. Die gesamte Reifendecke wurde abgetrennt und blieb auf der Fahrbahn liegen. Nachfolgende Fahrzeuge konnten nicht ausweichen und stießen gegen den Reifenrest. red/sis



Neue Nachbarn für das „wortreich“ am Bad Hersfelder Schilde-Park: Im zweiten Obergeschoss ist jetzt GLS International eingezogen. Später sollen weitere Flächen im ehemaligen Gebäude der TH-Mittelhessen genutzt werden. FOTO: GLS

Town & Country HAUS Wunschimmobilie Massivbau e.K.
Town & Country Lizenz-Partner

Platz für 2 Familien

ab 289.090,- €

Das Zweifamilienhaus Domizil 192 inkl.:

- ✓ Bodenplatte
- ✓ Bauzeitgarantie
- ✓ Festpreisgarantie
- ✓ Geld-zurück-Garantie
- ✓ Baufertigstellungs-Bürgschaft
- ✓ Kontrolle durch unabhängigen Baugutachter

Jetzt informieren!
Telefon: 05606 563 147 0
Musterhaus Habichtswald-Ehlen
www.wunschimmobilie-massivbau.de

SICHERHEIT
gemäß § 3 Abs. 1 Nr. 1
• Bau-Qualität
• Bau-Service
• Bau-Finanzierung

www.TC.de

VLH. Die Beratungsstellen vor Ort:

36251 Bad Hersfeld, Am Markt 15
Beratungsstellenleiter Michael Schneider
☎ 06621/4005261 Termine nach tel. Vereinbarung

36179 Bebra, Ahornweg 2
Beratungsstellenleiter Michael Schneider
☎ 06622/915278 Termine nach tel. Vereinbarung

36199 Rotenburg/Braach, Rotenburger Str. 35
Beratungsstellenleiterin Barbara Ickler
☎ 06623/919749 Termine nach tel. Vereinbarung. Bei Bedarf Hausbesuche

36199 Rotenburg/Lispenshausen, Am Anger 2
Beratungsstellenleiterin Heidrun Schnabel
☎ 06623/9132915 Termine nach tel. Vereinbarung

99837 Dankmarshausen, Weinbergstr. 14
Beratungsstellenleiterin Birgit Siebert
☎ 036922/29395 Termine nach tel. Vereinbarung

Wir suchen ständig neue Beratungsstellenleiter/innen
Bitte bewerben Sie sich telefonisch unter
06621/4005261 und 06622/915278

www.vlh.de Wir beraten Mitglieder im Rahmen von § 4 Nr. 11 StBerG.

Neue Mieter im Schilde-Park

GLS International jetzt mit 30 Mitarbeitern neben „wortreich“

Neuenstein/Bad Hersfeld – Ein Unternehmen mit starker Verwurzelung im Kreis Hersfeld-Rotenburg zeigt ab sofort noch mehr lokale Präsenz: Die GLS International hat ihre neuen Räumlichkeiten im Bad Hersfelder Schilde-Park bezogen. Bürgermeister Thomas Fehling hatte den bevorstehenden Umzug bereits im „Sommerinterview“ mit der Hersfelder Zeitung und der HNA angekündigt.

In zentraler Lage

Jetzt ist es soweit: Die Bereiche Business Development, Operations Development, Controlling und Project Management sowie International Strategy sind nicht mehr in Neuenstein, sondern in zentraler Lage in der Kreisstadt beheimatet. Damit haben jetzt 30 GLS-Mitarbeitende ihren festen Arbeitsplatz in Bad Hersfeld. Zudem sind einige Wechselarbeitsplätze für den Austausch mit Kollegen benach-

barter GLS-Standorte, etwa Kassel und Neuenstein, eingerichtet worden. Vorerst wurde das zuletzt leer stehende zweite Obergeschoss in dem zuvor die Technische Hochschule Mittelhessen untergebracht war, bezogen.

Saadi Al-Soudani, Managing Director Group International bei GLS, erklärt: „Spätestens ab Februar 2022 wollen wir auch das 1. Obergeschoss nutzen. Hierfür sind noch einige Umbaumaßnahmen nötig, die wir aktuell planen und zeitnah angehen werden. Auch ein Ausbau des Erdgeschosses ist möglich.“

GLS International habe eine besondere strategische Bedeutung für die gesamte GLS-Gruppe. Im Zuge der Umsetzung einer neuen Unternehmensstrategie habe das Unternehmen personell aufgestockt. „Durch das generell starke Wachstum im Paketgeschäft hat sich darüber hinaus in Neuenstein ein steigender Platzbedarf abgezeichnet. Die Verlage-

runge des Corporate-Bereichs der GLS International war deshalb aus vielen Blickwinkeln sinnvoll“, erklärt Saadi Al-Soudani. Von Kassel und Bad Hersfeld aus koordiniert der Paketdienstleister das grenzüberschreitende Geschäft der GLS Gruppe nach ganz Europa und darüber hinaus. Neuenstein bleibt die Zentrale der GLS Germany.

Bürgermeister Thomas Fehling betont, „dass durch die Mitarbeitenden der GLS International vor Ort ein weiterer Teil des Schilde-Areals belebt wird.“

Modern und Nachhaltig

Das Unternehmen ist im Landkreis bestens bekannt und ich bin sicher, dass die GLS mit ihrem Unternehmensauftritt und -zielen hervorragend zu Bad Hersfeld und unserem Eigenanspruch einer modernen und nachhaltigen Stadtentwicklung passen.“ Die Anmietung der modernen Räumlichkeiten im Schilde-Park

bezeichnet Al-Soudani als Glücksgriff: „Das besondere historische Flair des einstigen Industriestandorts, kombiniert mit einer modernen Ausstattung schafft eine einzigartige und inspirierende Arbeitsatmosphäre.“

Standort fußläufig erreichbar

Weitere Vorteile des neuen Standorts der GLS International sind ein barrierefreier Zugang der Gebäude sowie die Lage selbst: Bad Hersfeld sei perfekt an das Nah- und Fernverkehrsnetz angebunden, der Standort ist für zahlreiche Mitarbeitende fußläufig oder mit Fahrrad, Zug oder Bus erreichbar.

„Wir sind sehr stolz, dass wir durch den Umzug nach Bad Hersfeld jetzt noch mehr lokale Präsenz zeigen können. Die Region und vor allem der Landkreis Hersfeld-Rotenburg sind unsere Heimat“, sagt Al-Soudani. red/ka

Mein... **GUTER GERLACH** SEIT 1916 **Herbst Preis Aktion**

25. – 31. Oktober 2021

1 halbe Berta (1500 g) + 4 Franzosen-Brötchen

für **5,30 Euro**

25% sparen

Sandweg 2 | Bad Hersfeld
Telefon 0 66 21-16 95 30
www.kuechen-janzen.de

KüchenJanzen Lieferung • Montage
Planung • Beratung
...alles aus einer Hand

Feuerwehrgugend: Ehrennadeln und Floriansmedaillen

Friedewald – Beim jüngsten Kreisjugendfeuerwehrtag in Friedewald wurden Ehrungen verteilt und über die vergangenen Jahre der Pandemie gesprochen. Zunächst verlas Kreisjugendfeuerwehrwart Stephan Albracht seinen Bericht aus den Jahren 2019, 2020 sowie 2021 – dieser fiel laut Mitteilung kürzer aus, da die Corona-Zwangspause einige geplante Veranstaltungen platzen lies. Während der Pause fand Anfang 2021 dennoch die Wahl einer neuen Kreisjugendfeuerwehrvorstandes statt.

Dieser besteht aus dem Kreisjugendfeuerwehrwart Stephan Albracht (Ludwigsau), Fachbereichsleiter (FBL) Aus- und Fortbildung und stellvertretender Kreisjugendfeuerwehrwart Daniel Werner (Alheim), FBL Wettbewerbe Michelle Koch (Philippsthal), FBL Finanzen Jasmin Rott (Alheim), FBL Kinderfeuerwehr Stefan Müller (Philippsthal), FBL Brandschutzziehung Sven Meißner (Haunetal), FBL Großveranstaltungen Sven Reinmüller (Friedewald) und der Schriftführerin Jasmin Fahlbusch (Ludwigsau).

Der ehemalige Kreisjugendfeuerwehrwart Bernd Spoelstra erhielt die Ehrennadel der Deutschen Jugendfeuerwehr in Silber, Marc Daniel Möller die Floriansmedaille der Hessischen Jugendfeuerwehr in Gold sowie Jörg Steinert in Silber und Stephanie Hugo in Bronze.

red/ebe

Gesichter des Tourismus

Ausstellung soll Wertschätzung für Akteure steigern

Rotenburg – Auf die besondere Situation der Tourismusbranche, für die die Corona-Pandemie eine existenzielle Herausforderung darstellt, will die Touristische Arbeitsgemeinschaft (TAG) Mittleres Fuldatal mit einer Fotoaktion aufmerksam machen.

Fotograf Stefan Bochenek hat 23 Porträts ausgewählter Protagonisten wie Köche, Handwerker, Gastronomen und Gastgeber in ihrem Arbeitsumfeld in verschiedenen Perspektiven und Lichtsituationen angefertigt. Diese 23 Schwarz-weiß-Porträts werden dann auf großformatige Leinwände gedruckt, mit einem persönlichen Zitat versehen und voraussichtlich im Februar 2022 in einer Ausstellung der Öffentlichkeit vorgestellt. Ziel ist es, Wertschätzung für die Akteure und Aufmerksamkeit für die Branche herzustellen.

Initiatorin der Aktion ist Nancy Konradt, Geschäftsführerin der TAG Mittleres Fuldatal. „Wie sehen die wirtschaftlich gebeutelten Tourismusakteure des Mittleren Fuldatal tatsächlich aus? Sitzen Sie gram gebeugt zuhause oder strecken sie den Kopf hoherhobenen Hauptes in den Wind und kämpfen, hoffen und warten auf ihre Zuschüsse und auf eine sinkende Inzidenz? Lachen oder weinen sie? Gibt es Optimismus, Aufbruch und Lust auf Innovationen? Genau diese Akteure setzen wir in ihrer vollkommenen Authentizität in Szene“ erläutert Nancy Konradt ihre Motivation zu diesem ungewöhnlichen Projekt, das vom Schwalm-Eder-Kreis unterstützt wird.



Machen sich für den Tourismus stark: Ronshausens Bürgermeister Markus Becker, Winfried Becker (Landrat des Schwalm-Eder-Kreises), Thomas Scheufler aus Morschen, Nancy Konradt vom Tourismus-Service Mittleres Fuldatal und Maja Stephan, Hoteldirektorin Hotel Kloster Haydau.

FOTO: STEFAN BOCHENEK/NH

Landrat Winfried Becker betont: „Das Marketing-Projekt ist beispielhaft für einen besonders hohen Innovationsgrad, ist aber zeitgleich vollkommen bodenständig und authentisch. Wir freuen uns sehr, dass genau solche Projekte mit Hilfe der Tourismusförderung des Schwalm-

Eder-Kreises umgesetzt werden können.“ Tatjana Graubecker (Leiterin des Fachbereichs Wirtschaftsförderung des Schwalm-Eder-Kreises) ergänzt: „Die Folgen der Pandemie für die Tourismusbranche sind unumstritten belastend und bringen notwendige Veränderungen mit sich.

Diese Veränderungen können jedoch auch positive Entwicklungen hervorrufen, denn es geht jetzt darum, Bewusstsein zu schaffen und die Wertschätzung der tou-

ristischen Akteure im Schwalm-Eder-Kreis zu steigern. Genau an dieser Stelle setzt die Kampagne der Touristischen Arbeitsgemeinschaft Erlebnisregion Mittleres Fuldatal an.“

Eine der Akteurinnen ist Maja Stephan, Hoteldirektorin des Hotels Kloster Haydau (Morschen). Sie ergänzt: „Genau aus diesem Grund nehme ich an der Kampagne teil. So können wir auf die besondere Situation der Gastronomie und Hotellerie aufmerksam machen.“

red/zac

red/sep

Knüllhotel Tann-Eck
 34593 Knüllwald-Schellbach
 Tel. 05681/9921-0 · Fax 9921-97
E-Tankstelle am Hotel
IHR AUSFLUGSZIEL IM SCHÖNEN KNÜLL
 Am Wochenende bitten wir um Reservierung!
www.hoteltanneck.de

HAUSMEISTERSERVICE & MONTAGEBAU WEISE
 zuverlässig · pünktlich
 Festpreisgarantie
 Hilfe gefällig? Wir sind für Sie da!
Grünpflege, Hausmeistertätigkeiten, Kleinreparaturen u.v.m.
 Melden Sie sich einfach unter
 0173/8939717.
 Wir freuen uns auf Ihr Anliegen!

HALLMANN
 So sorgen wir gemeinsam vor!
Jetzt Vorsorge-Wochen
 ✓ Sehanalyse inkl. Sehprofil
 ✓ Premium-Hörtest mit Hörpass
 ✓ Beratung zu Seh- und Hörlösungen
 + Gehörschutz für die Nacht als Geschenk*
 * Gültig auf ein Paar Schaumohrstöpsel, solange der Vorrat reicht.
 Optik Hallmann GmbH, Große Str. 27, 24937 Flensburg
Kassel · Melsungen · Bad Hersfeld
 ☎ 0800/412 6000 · optik-hallmann.de
 Lieber nach vorne sehen. Lieber HALLMANN.

Hören leicht gemacht!
 Hörsysteme zum Aktionspreis!

<p>Starkey Muse i1000 CIC statt 350,- Aktionspreis 0,- Sie sparen 350,-!</p> <ul style="list-style-type: none"> - extrem kleine Bauform - nahezu unsichtbares Im-Ohr-Hörsystem - automatische Lautstärke-einstellung - Störärmunterdrückung 	<p>Signia Styletto 1x statt 725,- Aktionspreis 495,- Sie sparen 230,-!</p> <ul style="list-style-type: none"> - inkl. Ladestation - ästhetisches Design-Slim-Gehäuse - Lithium Ionen Akku Technologie - kleine Ladestation mit internem Speicher für 3 Ladungen - automatische Lautstärke-einstellung - Störärmunterdrückung - mehrere Hörprogramme möglich - Steuerung per Smartphone App möglich - Streaming von Telefonaten und Musik per Bluetooth möglich
<p>Be Brilliant™ Signia ACTIVE - Design, das man hören kann! statt 595,- Aktionspreis 295,- Sie sparen 300,-!</p> <ul style="list-style-type: none"> - inkl. mobiler Ladestation mit internem Speicher für 3 Ladungen - Lithium Ionen Akku Technologie - nie mehr Batterien wechseln - bis zu 26 Stunden hören - mit einer Ladung - Im-Ohr-Hörgerät im Earbud Design - Bluetooth-Streaming von Smartphone, Tablet und TV - Steuerung über Smartphone App möglich 	<p>Design wahlweise allblack, black-silver oder white-rose</p> <p>Design wahlweise allblack oder allwhite</p>

Abbildung beispielhaft
 * Angebot gilt für gesetzlich Versicherte bei Vorlage einer gültigen ohrärztlichen Verordnung. Gesetzliche Zuzahlung pro Hörgerät 10,-. Privatpreis pro Hörgerät ohne ärztl. Verordnung: Starkey Muse i1000 CIC 715,-, Signia Styletto 1x 1210,-, Signia Active 1010,-.



75 JAHRE

FEIERN SIE MIT UNS JUBILÄUM!

75 Jahre Optik Scheuer heißt für Sie **75 €* Rabatt bei Ihrem nächsten Brillenkauf!**

www.optikscheuer.de
 @optikscheuer

optikscheuer

* Beim Kauf einer neuen Brille in Ihrer Sehstärke ab einem Warenwert von 350 €!
 Der Gutschein ist übertragbar, jedoch nicht mit anderen Aktionen oder Gutscheinen kombinierbar. Gültigkeitszeitraum: 16.10. - 31.10.21

Maafs Augenoptik & Hörakustik OHG
 Inh. M. Maafs www.maafs-optik-akustik.de
Optik und Akustik: Dudenstr.1, 36251 Bad Hersfeld, Tel.: 0 66 21/718 44
Hörakustik: Am Wehrbrunnen 1, 36266 Heringen, Tel.: 0 66 24/54 27 00
 Am Markt 26, 36251 Bad Hersfeld, Tel.: 0 66 21/412 33
 August-Bebel-Str. 25, 36433 Bad Salzungen, Tel.: 0 36 95/60 02 81

Lieferengpässe bremsen Feuerwehr aus

Neubau auf dem Bad Hersfelder Johannesberg verzögert sich

Bad Hersfeld – Die Bauarbeiten für das neue Feuerwehrhaus am Douglasienweg auf dem Johannesberg werden sich aufgrund ausstehender Materiallieferungen verzögern. Das teilte jetzt der städtische Projektleiter Dirk Allendorf mit.

Aktuell sind die Rohbauarbeiten weitgehend abgeschlossen und die Dacharbeiten haben begonnen. „Wie andere Baustellen in diesen Monaten haben wir mit überdurchschnittlich langen Herstellungszeiträumen von Bauteilen und verlängerten Materiallieferzeiten zu kämpfen. Konkret fehlen uns Fenster und Türen, die nun nach 12 Wochen Ende November geliefert werden können“, so Allendorf. Der Einbau der Türen und Fenster sei jedoch Voraussetzung für den Beginn des Innenausbaus. Darum werde sich die geplante Fertigstellung des Feuerwehrhauses Johannesberg verzögern.

Das neue Gebäude bietet Platz für ein Fahrzeug, einen Technikraum, Umkleieräume, Teeküche, sanitäre Anlagen und einen kleinen Schu-



Neubau am Johannesberg: Lieferengpässe verzögern die Arbeiten am neuen Feuerwehrhaus.

FOTO: STADT BAD HERSFELD

lungsraum. Geplant hat es der Bad Hersfelder Architekt Markus Wachtel, dessen Büro nur einen Steinwurf von der Baustelle entfernt liegt.

Der Bau wird durch das Land Hessen gefördert. Die

Gesamtkosten für das Gebäude inklusive der Außenanlagen betragen rund 700 000 Euro. Die Feuerwehr Johannesberg ist die jüngste Einsatzabteilung der Freiwilligen Feuerwehr Bad Hersfeld.

Sie wurde im Dezember 2018 gegründet und besteht aus rund 35 aktiven und passiven Mitgliedern, die derzeit noch angemietete Räume nutzen.

red/kai

Friedenslieder unter blauen Sternenscheiben

Shiregreen in der Jakobikirche

Rotenburg – Bewegende Lieder voller Poesie, magische Atmosphäre und eine friedliche Botschaft – das verspricht der Liederabend mit Shiregreen in der Jakobikirche in Rotenburg am heutigen Samstag, 23. Oktober. Unter dem Titel „Liederzeit“ wird Klaus Adamaschek gemeinsam mit fünf Musikern „Friedliebende Lieder unterm Sternenhimmel“ vorstellen. Für einen ganz besonderen Rahmen wird die aktuelle Ausstellung „Sternenhimmel“ des Nürnberger Künstlers Norbert Nolte sorgen.

Bereits vierzehn Alben hat der 63-jährige Sänger und Gitarrist Klaus Adamaschek aus Rotenburg mit seinen eigenen Liedern in deutscher und englischer Sprache veröffentlicht. Musikalisch vereint Shiregreen Einflüsse aus der amerikanischen Folk-, Rock- und Countrymusik mit klassischer deutscher Liedermachertradition.

Für fast schon orchestrale Klänge sorgen fünf weitere

MitmusikerInnen aus der Shiregreen-Band: Marisa Linß (Gesang, Percussion), Paul Adamaschek (Bass, Piano, Gesang), Johannes Gunkel (Gitarre, Geige, Kontrabass), Sascha Schmitt (Akkordeon, Piano) und als Gastmusikerin Kristin Alsbach an der Querflöte. Umrahmt wird das Konzert von der Kunstinstallation „Sternenhimmel“ des Nürnberger Künstlers Norbert Nolte mit 50 blauen Sternenscheiben, die noch bis zum 28. Februar in der Jakobikirche zu sehen ist.

Coronabedingt wird es zwei Konzerte um 18 Uhr und um 20.30 Uhr geben. Die Konzerte gehören zur Veranstaltungsreihe „Kunst und Klänge“, Veranstalter sind die Evangelische Kirchengemeinde Rotenburg und der Verein Gemeinsam in Rotenburg.

Karten zum Preis von 18 Euro bzw. 14 Euro für Ermäßigte gibt es in Rotenburg in der Buchgalerie Berge und in der Tourist-Info.

red/sis



Shiregreen treten in der Jakobikirche in Rotenburg auf.

FOTO: TINA STENGEN/INH

Fahrbahn wird erneuert bei Bodesruh

Kleinensee – Hessen Mobil saniert ab sofort die Fahrbahn der Landesstraße zwischen Kleinensee und Bodesruh. Die auszuführenden Bauarbeiten, die sich über eine Län-

ge von rund 2,6 Kilometern erstrecken, werden voraussichtlich bis Mitte Dezember andauern.

Neben den Straßenbauarbeiten werden auch Arbeiten

an den Nebenanlagen wie zum Beispiel die Sanierung einer Parkplatzfläche und der Rückbau von Durchlässen an Feld- und Waldwegzufahrten ausgeführt. Die Umleitung ist

ausgeschildert und führt über Hönebach. Die Zufahrt zu K+S über Bodesruh ist über die L 3306 und die L 3251A möglich.

red/sis

mobil.hessen.de

Partner
vor
Ort

Leserthema „Wohlfühlen im Alter“

Starker Rücken

Bewegung ist das beste Mittel um Schmerzen vorzubeugen



Die häusliche Kranken- und Altenpflege

Astrid Pfaff
GmbH

Bad Hersfeld • Uffhäuser Str. 4 • Tel. 06621/70615

- ➔ Leistungen der Pflege- und Krankenkasse
- ➔ Pflegeberatung ➔ Urlaubsvertretung
- ➔ Fahrdienst ➔ Einkaufsservice, Hausnotruf

Rund um die Uhr telefonisch erreichbar, auch an Sonn- und Feiertagen.

in Kooperation mit DRK



Sitzen wie
Gott in Frankreich

TV-Sessel mit Stehauf-Hilfe
und Liegefunktion

Belastbar bis 160 kg (lieferbar bis 230 kg)

Kommen Sie jetzt zum Probesitzen,
wir freuen uns auf Ihren Besuch.

Gerteröder Straße 19 • Ludwigsau • Telefon 06621-913770
Öffnungszeiten: Mo.-Fr. 10.00 – 17.30 Uhr, Sa. 10.00 – 13.00 Uhr

Es gibt Tage, an denen dauert es einfach etwas länger, um „in die Gänge“ zu kommen – weil der Rücken sich bemerkbar macht.

Es knackt, es zieht, es schmerzt. Zu den Ursachen gehören bei älteren Menschen vor allem Verschleißerscheinungen in Kombination mit Bewegungsmangel. Der Leidensdruck ist hoch: An durchschnittlich 14,8 Tagen pro Monat klagen über 70-Jährige über Rückenschmerzen, ergab die Studie „Burden 2020“ zur Krankheitslast in Deutschland.

Mit Rückenschmerzen beginnt oft ein Teufelskreis: Um Schmerzen zu verhin-

dern, wird eine Schonhaltung eingenommen. Diese Inaktivität führt jedoch häufig zu weiteren Beschwerden der Muskeln, Sehnen und Knochen. Auch die Faszien, die Weichteil-Komponenten des Bindegewebes, können verkleben und jede Bewegung erschweren. Chemische Schmerzmittel sind dann meist keine Lösung, denn sie bekämpfen nicht die Ursache der Probleme, sondern lediglich das Symptom. Sinnvoller ist ein ganzheitlicher Ansatz, der den Bewegungsapparat dauerhaft

dabei unterstützt, flexibel und geschmeidig zu bleiben.

In jedem Alter ist Bewegung wichtig, weil sie buchstäblich beweglich hält. Haus- und Gartenarbeit können bereits ein kleines Workout sein. Schwimmen, Radeln und Nordic Walking stabilisieren Muskulatur und Wirbelsäule ebenfalls. Darüber hinaus haben sich gezielte Rückenübungen bewährt: • Die richtige Haltung: Sie sollte möglichst aufrecht sein und nicht zu lange in derselben Position verharren. Kleine Pausen, in denen

man ein paar Schritte geht und die Schultern kreisen lässt, wirken oft Wunder.

• Dynamisches Sitzen: Zwischendurch macht ein Sitzball oder ein Balancekissen auf dem Stuhl den Rücken mobil. Vor allem der Rumpf und die Lendenwirbelsäule werden dadurch sanft trainiert.

• Entspannung lernen: Weil auch Stress und psychische Belastungen Rückenschmerzen fördern können, darf die Entspannung nicht zu kurz kommen, etwa mit Yoga oder Autogenem Training.

DJD/RED



Vital im Alter: Ihr Rücken wird es Ihnen danken. FOTO: DJD/MAGNESIUM-DIASPORAL/ADOBESTOCK_JD-PHOTODESIGN



Fragen zum Pflegegeld?
Neuantrag ✓ Widerspruch ✓ Höherstufung ✓

Ob Pflegegrad
5, 4, 1, 2 oder 3,

comitor
hilft dabei!

Tel.: 06621 79 86 22
e.utesch@comitor.org
www.pflegegeld-hilfe.de

comitor
Pflegegeldhilfe

Comitor ist ein neutraler sowie unabhängiger Gutachterservice zur Feststellung von Pflegegraden. Seit nunmehr 20 Jahren betreuen und begleiten wir Privatpersonen von der Antragstellung bis zur Zahlung des Pflegegeldes.

Unser Tipp:

Setzen Sie sich schon vor Antragstellung mit uns in Verbindung, denn so lassen sich mögliche Probleme schon von Anfang an vermeiden.

Pflegeprodukte erst nach gründlicher Reinigung

Gesichtsreinigung auf den Hauttyp abstimmen

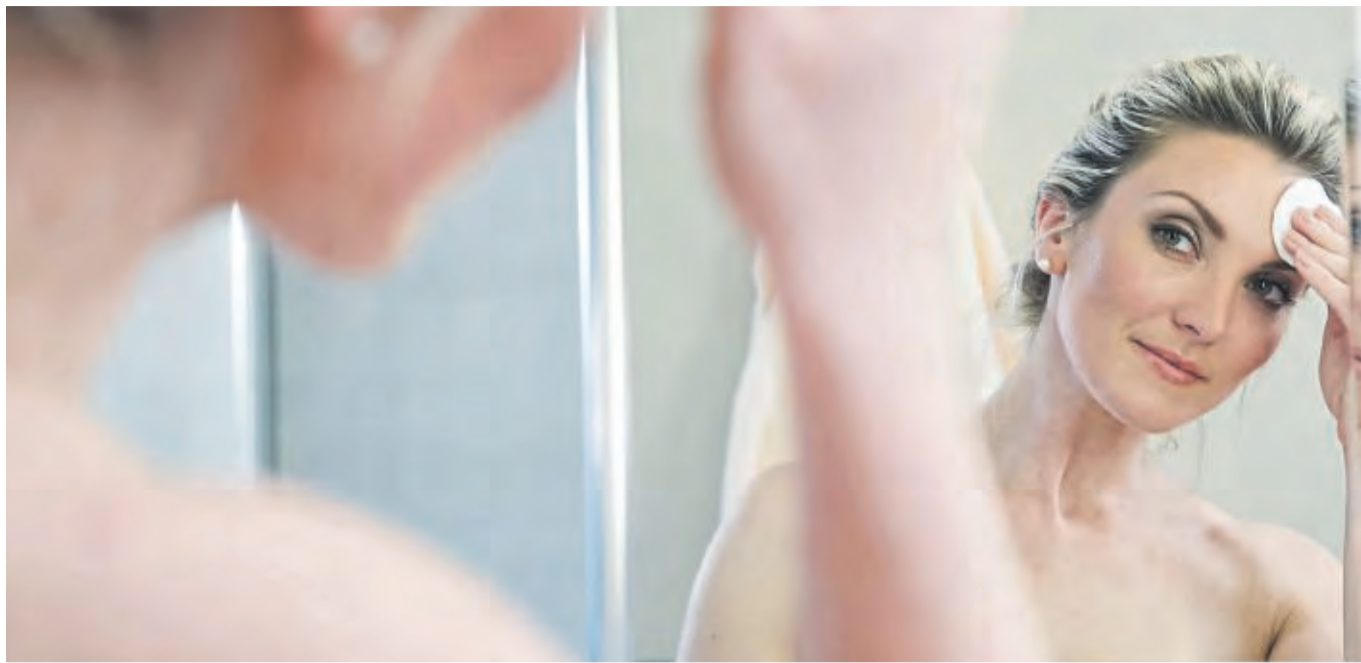
Hinter einer schönen Gesichtshaut steckt meist eine gute Pflege. Essentiell dafür ist regelmäßige, gründliche Reinigung. Dabei ist wichtig, dass das Produkt zum Hauttyp passt.

Wer eine gesunde und schöne Haut will, sollte auf gute Ernährung, genug Schlaf und Schutz vor UV-Strahlung achten. Eine gute Pflege gehört ebenfalls dazu - mit dem passenden Reinigungsprodukt. Dieses kann sich je nach Hauttyp unterscheiden.

Man unterscheidet zwischen normaler, fettiger, trockener und Mischhaut. Der Zustand der Gesichtshaut kann sich verändern.

Er wird beispielsweise durch Diäten, Konsum von alkoholischen Getränken oder Zigaretten, Hormone, das Wetter und die Raumluft beeinflusst, so der Industrieverband Körperpflege- und Waschmittel (IKV).

Gestartet wird mit einer Grundreinigung. Eine mildcremige Waschemulsion hat meist rückfettende und feuchtigkeitregulierende Inhaltsstoffe und eignet sich in der Regel für jeden Hauttyp,



Damit die Gesichtshaut Pflegeprodukte gut aufnehmen kann, sollte sie vorher gründlich gereinigt werden.

FOTO: CHRISTIN KLOSE/DPA-TMN

besonders aber für trockene und empfindliche Haut.

Seifenfreie Waschegele besitzen oft antibakteriell wirkende Inhaltsstoffe. Sie sind eine gute Wahl für unreine und zu Pickeln und Mitessern neigende Haut - egal bei welchem Hauttyp. Reinigungsmilch wird bei trockener bis normaler Haut empfohlen,

kann aber auch bei Mischhaut eingesetzt werden.

Zwei-Phasen-Produkte enthalten eine ölhaltige Phase, die schonend reinigt, und eine wässrige Phase, um die Haut aufzufrischen. Haben Sie eine sensible und empfindliche Haut, sind solche Produkte wegen ihrer entspannenden und beruhigenden Wirkung besonders geeignet.

Abgeschlossen wird die Reinigung mit einem Gesichtswasser. Damit ließen sich letzte Spuren des benutzten Reinigungsmittels von der Haut entfernen, so der Fachverband. Besonders in Regionen mit stark kalkhaltigem Wasser sei das empfehlens-

wert. Das Gesichtswasser bereite die Haut außerdem auf die folgende Pflege vor.

Erst nach einer gründlichen Reinigung kann die Haut Pflegeprodukte richtig aufnehmen. Ein Grund mehr also, das Gesicht regelmäßig am besten morgens und abends gründlich zu reinigen.

tmn

tmn

Welche Pflanzen nicht auf den Kompost dürfen

Längst nicht alle Pflanzenabfälle aus dem Garten dürfen auf dem Komposthaufen landen. Das gilt besonders, wenn die Pflanzen von Erregern befallen sind, die eine Fäule im Wurzel- oder Stängelbereich oder Welkekrankheiten auslösen. Solche Erreger werden beim Kompostiervorgang nicht zuverlässig abgetötet.

Hierzu zählen nach Angaben des Pflanzenschutzdienstes der Landwirtschaftskammer Nordrhein-Westfalen Erkrankungen wie Asterswelke, Buchsbaum-Triebsterben und Kohlhernie. Auch Fusarium- oder Sklerotinia-Fäule an Gemüse oder Wurzelfäulen an Erdbeerpflanzen sind ein Ausschlusskriterium.

Auch ein Befall mit Schädlingen, die im Boden leben oder überdauern, ist ein Problem. Als Beispiele nennt der Pflanzenschutzdienst Nematoden und Gemüsefliegen. Auch von Viren befallene Pflanzen sowie samen tragende Unkräuter und Wurzelunkräuter wie Quecke und Giersch gehören nicht auf den Kompost, sondern können über den Biomüll entsorgt oder bei Sammelstellen für Grünabfälle abgegeben werden.

Schon vorgesorgt?

Lösungen gegen drohende Rentenlücke

58 Prozent der Menschen in Deutschland befürchten für sich eine Rentenlücke, und zwar fast unabhängig vom persönlichen Einkommen. Das ergab eine Kantar-Umfrage im Auftrag der Deutschen Vermögensberatung (DVAG). Wenn es darum geht, die Lücke durch private Vorsorge zu schließen, kommen zwei Drittel mit der Flut an Informationen kaum zurecht.

Knapp 50 Prozent informieren sich bei Angehörigen, Freunden und Bekannten, doch das birgt Risiken. Denn was für die Eltern noch richtig war oder bei Freunden funktioniert, ist für einen selbst nicht immer passend. Die Lösung kann eine professionelle Finanzberatung sein, die die individuelle Situation sowie die Ziele und Wünsche berücksichtigt.

djd-k



Rechtzeitig an morgen denken: Die eigene Altersvorsorge selbst in die Hand nehmen und im Alter finanziell entspannt dastehen. FOTO: DJD-K/DEUTSCHE VERMÖGENSBERATUNG/GETTY IMAGES/EVGENYATAMANENKO

Empfindliche Oberflächen

Desinfektionsmittel für Hände ist für Flächen nicht geeignet

Als Helfer gegen Coronaviren wird seit Beginn der Pandemie immer wieder die Desinfektion der Hände angepriesen.

Vor dem Beginn der Grippezeit tritt jetzt das Desinfizieren von Händen und Gegenständen wieder stark in den Fokus. Kann man praktischerweise ein Mittel für alles nutzen - also Hände und Flächen mit derselben Flüssigkeit behandeln? Die Stiftung Warentest rät davon ab. Denn zur Desinfektion von Gegenständen kommen auch Inhaltsstoffe infrage, die die Haut stärker strapazieren, erklärt die Stiftung in ihrer Zeitschrift „test“ (Ausgabe 11/2021).

Desinfektionsmittel für die Hände wiederum könnten empfindliche Oberflächen von Gegenständen wie Handyscreens oder Autolenkrä-



Desinfektionsmittel für die Hände sollten nicht auf Flächen aufgetragen werden. FOTO: ROBERT MICHAEL/DPA-ZENTRALBILD/DPA-TMN

dern beschädigen oder verfärben.

In einem Haushalt, in dem alle Bewohner gesund sind, sei der Einsatz von Flächen-desinfektionsmitteln ohnehin überflüssig, so die Tester. Dort reiche es aus, mit gewöhnlichen Haushaltsreinigern zu putzen.

tmn

Die schönsten Symbole der Liebe



www.rubin-trauringe.de



www.fischer-trauringe.de

Qualität made in Germany

Seit 1901



Bad Hersfeld • Weinstr. 12 • www.uhren-gerlach.de

DUWOH-Immobilienverwaltung GmbH & Co. KG

Sie suchen einen neuen Hausverwalter?!

Von der Verwaltung Ihrer Eigentumswohnanlage nach dem Wohnungseigentumsgesetz, bis hin zur Mietverwaltung, befinden Sie sich mit unserer über 28-jährigen Erfahrung in kompetenten Händen.

Informationen über uns erfahren Sie unter www.duwoh-n.de oder 06625-5866. Wir freuen uns auf Ihre Anfrage.

KOMPETENZ UND VERTRAUEN RUND UM IHRE IMMOBILIE

Am Giersberg 2 | 36272 Niederaula-Kerspenhausen

TOLLE BÄDER GUTE PREISE

Eine neue Dusche in nur 2 Tagen

- sauber & schnell
- seniorenfreundlich
- niedriger Einstieg
- pflegeleichte Duschkabinen und Duschrückwände
- keine Fliesenfugen
- barrierefreie Bad-Komplettanierung mit unseren Handwerkspartnern zum Festpreis



Rufen Sie uns an: 06625-919119

Karl-Heinz GUNKLER Mein Bad

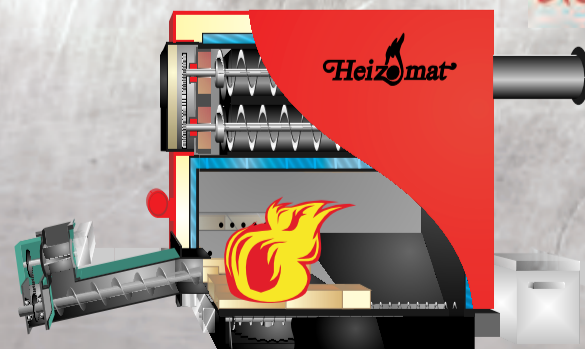
Ausstellung: Steinweg 16
36272 Niederaula-Hattenbach
karl-heinz.gunkler@t-online.de
www.bad-komplett-service.de

Außerhalb der gesetzl. Öffnungszeiten keine Beratung - kein Verkauf Mo.-Fr. 8-17 Uhr - Sa. 10-12 Uhr und nach Vereinbarung

- Hackschnitzel- und Biomasseheizungen
- Holzzerkleinerungsmaschinen
- Hackschnitzeltransportsysteme



Brauchst du einen guten Rat
Heiz dein Haus mit Heizomat



Heizen mit einer vollautomatischen Holz-, Biomasse- oder Pelletheizungsanlage.

Von 15 kW-1.000 kW

www.Heizomat.de

Wacholderweg 14 | 36199 Rotenburg/F.
Tel. 06623-5785

www.roth-umwelttechnik.de
kontakt@roth-umwelttechnik.de

Ziegeleistraße 7 | 99880 Waltershausen
Tel. 03622-69080



Frostempfindliche Pflanzen, die im Garten eingewachsen sind, können in Vlies einpackt werden. Zusätzlich hilft es, eine Mulchschicht auf dem Boden zu verteilen. FOTOS: CHRISTIN KLOSE/DPA-TMN

An Wintervorbereitung denken

Was man jetzt noch im Garten tun muss

Sie haben einfach keine Zeit? Keine Sorge, nicht jede Aufgabe im Garten muss noch schnell vor dem ersten Frost oder gar Schneefall erledigt werden. Setzen wir doch Prioritäten.

Gartenarbeit ist schön - und kann auch Stress bedeuten. Etwa wenn man die wenigen trockenen Tage im Herbst noch unbedingt dazu nutzen muss, um die letzten Arbeiten im Garten zu erledigen und ihn winterfest zu machen. Aber muss man das eigentlich wirklich? Nein, einiges kann nicht nur liegenbleiben bis zum Frühjahr, es ist sogar besser für die Umwelt, sagen Experten.

Zum Beispiel wenn die abgeblühten Blumen, Stauden und Sträucher nicht abgeschnitten werden. „Sie bieten den Vögeln Futter und Insekten Möglichkeiten zum Überwintern“, sagt Marja Rottleb vom Naturschutzbund Deutschland (NABU). „Und sie sehen auch schön aus, wenn sie von Raureif bedeckt

sind.“ Zudem ist die Düngung von Stauden und Gehölzen in der Ruhezeit jetzt nicht nötig, erklärt Jörg Korfhage, Gärtner und Trainer an der DIY Academy in Köln. „Der Dünger wird von den Pflanzen nicht aufgenommen und gelangt teilweise ins Grundwasser.“

An anderen Arbeiten kommt man leider nicht vorbei. „Nicht winterharte Pflanzen in Töpfen und Kübeln sollte man am besten in einen hellen, aber kühlen Raum stellen“, rät Jörg Korfhage.

Empfindliche Pflanzen, die im Garten eingewachsen sind, müssen anderweitig geschützt werden. „Man kann sie in Vlies einpacken und eine Mulchschicht auf dem Boden verteilen“, rät Oliver Fink vom Bundesverband Einzelhandelsgärtner. Bei Topfpflanzen, die den Winter über im Freien bleiben, muss auch der Kübel eingepackt werden.

Auch raten die Experten dazu, den Rasen noch einmal vor dem Winter zu mähen. Wann der optimale Zeitpunkt ist, lässt sich nur mit



Bevor es richtig kalt wird: Eine auf dem Boden verteilte Mulchschicht kann empfindliche Pflanzen vor Frost schützen.

Blick auf die Witterung sagen - denn bleibt es lange warm, wächst der Rasen entsprechend lange weiter.

Übrigens: Eine Düngung im Herbst mit einer speziellen Herbstmischung mit viel Kalium kann dem Rasen hel-

fen, besser den Winter zu überstehen, so die Deutsche Rasengesellschaft.

Wichtig ist für den Rasen aber besonders eines: Laub von ihm entfernen. Er schadet den Gräsern, bleibt er liegen. Denn sie würden faulen

oder schimmeln, da sich unter der Blätterdecke Feuchtigkeit hält. Der BUND aber rät, herabfallende Blätter nicht mit einem Laubsauger auf einer Stelle zu sammeln. Die Geräte saugen mit den welken Blättern auch Kleintiere

wie Spinnen und Insekten auf, häckseln und töten sie dabei. Außerdem zerstören sie Pflanzensamen.

Und das gesammelte Laub ist viel zu schade, um es in Säcken auf den Müll zu bringen. „Es ist ein natürliches Isoliermaterial für die Pflanzen“, sagt NABU-Expertin Marja Rottleb. „Man kann es unter Hecken und zwischen die Sträucher kehren und auf Beeten verteilen. Das ist nicht nur ein guter Frostschutz, sondern auch Lebensraum für Igel, verschiedene Insekten, Mäuse und Kriechtiere.“

Wichtig ist ebenfalls, den Gartenteich winterfest zu machen - schon im zeitigen Herbst und vor dem ersten Frost. „Wird die Teichbepflanzung zurückgeschnitten, reduziert das die Algenstehung“, erklärt Jörg Korfhage.

Außerdem ist es wichtig, vor dem Frost den Teichfilter zu leeren und zu trocknen, gegebenenfalls muss auch die Pumpe entfernt werden. Sie sollte frostfrei in einem Eimer mit Wasser lagern, damit die Dichtungen nicht porös werden. tmn

Beratung | Verkauf | Lieferung | Montage

Ihre

Türen

finden Sie bei uns!

Unsere
Türen-Spezialisten:

Henry
Bittorf

Nadja
König

Große Ausstellung mit über
60 Glas- & Innentüren!

Siebert
HOLZMARKT

Industriestraße 16 | 36088 Hünfeld
Tel.: (0 66 52) 96 16-0
Mail: holzmarkt@siebert-huenfeld.de
www.siebert-huenfeld.de

Öffnungszeiten:

Mo. - Fr. 8:00 - 18:00 Uhr
Sa. 8:00 - 14:00 Uhr

Schnittblume	med. Atemstillstand	Flughafen von Tel Aviv	Verwaltungsbereich	Steilvögel	französisch: Osten	babylonische Urgottheit	Volksstamm in Westafrika	Gaunerin	Schah von Persien † 1629	Angeh. Kaukasusvolkes	Fluss durch Gerona (Span.)	lateinischer Name Bayerns	demokop. Institut (Abk.)	span-portug. Prinzen-titel
erhöhte Galerie			Lehre von der Redekunst						Söhne, Sanktion					
			Lieder-macher (Konstantin)	Wunach					Kenntwort	PKW-Lenk-hilfe (Kw.)			cremig	kurz für eine
höchstes Spiel beim Skat	Sport-gewichts-klasse	Hauptstadt Österreichs		des „Äl-Eine“ der chin. Philosophie			skand. Männername	Hinterhalt				See in Bayern	heilig in span. Städtenamen	
parterre					Kanton der Schweiz	Getränke (Kw.)				Autos der eh. DDR (Kw.)	Name der Europa-rakete			Unternehmensform
Fürstin in Indien		berlin-er-sch		Trink-spruch in Skandi-navien	poetisch er-trischen			Steil-vogel		flache Kerze für Wärme-platten			kleinste Teile der Wortbe-deutung	Salz der Milch-säure
			eine Bank-note (ugs.)	Jazz-gesangs-stil			Hoch-ebene auf Kreta	Rhein-Zufluss bei Duisburg		belgi-sches Heilbad				
Laien-bruder eines Ordens	Futter-leiter über der Krippe	Milben-art			Schiff in Gefahr	auf der Hand liegend, klar				weiß-russi-sche Stadt	Ge-treide-groß-speicher			
				Völker-gruppe	dicker Saft		russi-sches Kampf-flugzeug	Baustoff aus Kalk-stein	End-punkte		Staat in West-afrika		Zuruf an Zug-tiere: Hall!	Initialen von Düsen
Frauen-kurzname	Schutz-heiliger Däne-marks			japan. Verwal-tungs-bezirk		künst-licher Zwerg der Sage	afrika-nische Buckel-rinder				englisch bei	ein Mainz-el-männ-chen		
freier Platz					veraltet Soldat	faulende Pflanz-reste			Stern-schnup-pe	himmel-blau			Eigen-name der China-sen	Kfz-Z. Torgau
							einhei-nische Raub-tiere	Ausguck auf Schiffen						
atöm. Geist eines Toten	latei-nisch: Geschlecht	Stadt in Belgien	Stadt im Süden Israels			Kobolde	Steuer-abgabe, Zehnt im MA							
eine Pflanz-form				früh. Rhein-West-boot	Dele-gierter									
Fluss in Kalifornien			nervöses Muskel-zucken	Hafen-stadt im Jemen			engl. Parla-ments-entscheid	japa-nische Währung	Schnee-brief im israel. Recht					
Sprech-form eines Monats	scharfe Gewürz-tunke						Drei-finger-fautier	Initialen der Temple	indischer Bäu-er, Asket					
				Vertei-diger beim Judo		Muskeln kneten								
Gehhilfe									englisch nach, zu					



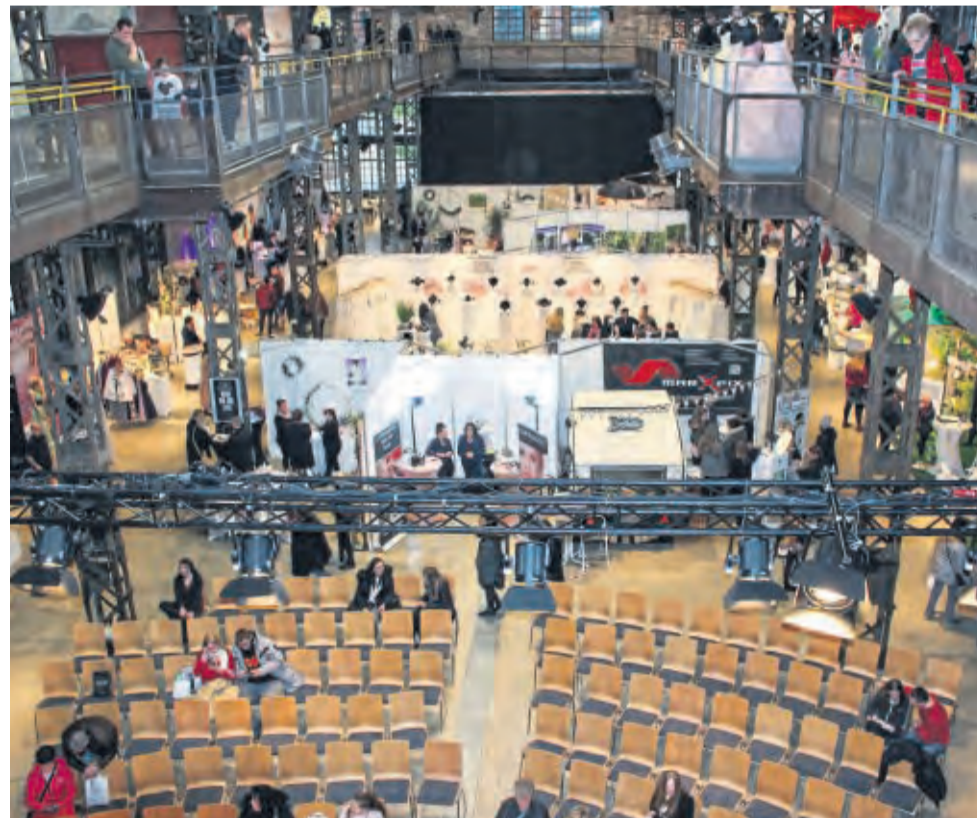
Am 31. Oktober

Leserthema „Hochzeitsmesse in Bad Hersfeld“

Traumhochzeit gut planen

Große Hochzeitsmesse in der Schilde-Halle

Jede Hochzeit ist einmalig. Sie gilt als der schönste Tag im Leben. Um dieses große Ereignis perfekt zu gestalten, bedarf es einer umfangreichen Vorbereitung. Hochzeitsmessen sind dafür der richtige Ort.



Hier gibt es ausführliche Informationen und viele Anregungen. Solch eine Hochzeitsmesse mit über 30 Ausstellern findet am 31. Oktober von 10 bis 17 Uhr in der Schilde-Halle Bad Hersfeld statt.

Inspirationen für Brautpaare gibt es zuhauf. Von attraktiven Locations, tollen Braut- und Festmoden, einzigartigen Schmuckvariationen, außergewöhnlichen Frisuren, Catering, Entertainment, Fotografie und Floristik bis hin zu besonderen Einladungskarten, Geschenktips und Dekorationen bleiben keine Wünsche offen.

Natürlich sind auch Verwandte, Freunde und Bekannte, die sich rund um das Heiraten und Feiern informieren möchten, herzlich willkommen. Und diejenigen, die vielleicht schon Ehejubiläen oder andere Feiern stilischer gestalten wollen, finden hier ebenfalls alles unter einem Dach. Die Aussteller zeigen praktische und märchenhafte Zutaten für den schönsten Tag im Leben und geben viele Tipps für die Planung. Mit ihrem umfangreichen Angebotsspektrum

Alles für den schönsten Tag im Leben: Mit ihrem umfangreichen Angebotsspektrum bietet die Hochzeitsmesse alles für die Hochzeit.

bietet die 8. Hochzeitsmesse alles für die Hochzeit, den Geburtstag, das Jubiläum, die Konfirmation oder auch andere Anlässe und Feste. Veranstaltet wird die Messe von Andrea Fromm, der Inhaberin von Andrea's Brautboutique in Ronshausen. Zukünftige Brautpaare, Silberhochzeitspaare oder interessierte Besucher werden am Sonntag (31. Oktober) über die aktuellen Trends in Braut-/Abendmo-

de und Herrenmode informiert. Dazu werden gleich die passenden Dessous, Accessoires und natürlich die Trauringe für den perfekten Tag angeboten. Die Messe unter dem Motto „Feste feiern mit Niveau“ bietet zusätzlich vielfältige Hochzeits-Dekorationsideen für Saal und Tafel, für den Blumenschmuck und das dekorierte Hochzeitsauto, von der Limousine bis zur Kutsche.

FAIR * PERSÖNLICH * FLEXIBEL

SCAN ME

FITNESSPARK
Bebra

monatlich kündbar

www.fitnesspark-bebra.de
Annastraße 17 · 36179 Bebra · Telefon 06622 44260

Andrea's Brautboutique by Andrea Fromm

Brautmode Abendmoden Herrenausstattungen

Andrea Fromm
Eisenacher Straße 12
36217 Ronshausen
Telefon: 06622 - 43340
Mobil: 0162 - 9241094
info@andreas-brautboutique.de

www.andreas-brautboutique.de
www.mendomain.de

MEN Domain

8. HOCHZEITSMESSE
Feste feiern mit Niveau
Bad Hersfeld traut sich!

Informationen zur Einhaltung der aktuellen Schutz- und Hygieneregeln finden Sie auf unserer Internetseite.

Eintritt 5,00 Euro

am 31.10.2021
von 10 bis 17 Uhr
in der Schilde-Halle

Eintrittskarten auch im Vorverkauf online über unsere Internetseite!

Verantwortlich für die Organisation:
Andrea's Brautboutique by Andrea Fromm
Eisenacher Straße 12 • 36217 Ronshausen
Internet: www.andreas-brautboutique.de
Tel.: 06622-43340 • Mobil: 0162-9241094
E-Mail: info@andreas-brautboutique.de

Gestaltung, Druck & Internetservice:
Regina Wolk • www.internet-aktiv.de

www.hochzeitsmessebadhersfeld.de

Grafik: Maita Vysotska
www.shutterstock.com

NORMA®

Mehr fürs Geld.

ab Montag,
25. Oktober

JETZT ZUGREIFEN! SOLANGE VORRAT REICHT!

WC-Frisch WC-Stein Kraft Aktiv
Blauspüler
Chlor oder
Kraft Aktiv
Lemon, 3x50-g-Packung
(100 g = 2,19)
je 3er-Pack

37% billiger
Zum Vergleich:
UVP Einzelpack = 1,75

3,29* 3er-Pack



OMO Universal-waschmittel
XXXL flüssig 5-l-Flasche
oder Pulver 7-kg-Packung
für 100 Waschladungen
(pro Waschgang -,09)
je Artikel

37% billiger
Zum Vergleich: UVP 70
Waschladungen = 9,99

8,99*

100 Waschladungen
je Waschgang



Glanz Meister
Geschirrspüler-Tabs
Alles in 1
mit Extra-Trocken-Effekt
90-Tabs-Packung
(1 Tab = -,07)

25% billiger
UVP 7,99

5,99* 90 Tabs



BACARDI
Carta Blanca
Superior White Rum
37,5% vol, 1,5-l-Flasche
(1 l = 12,66)
je Flasche

billiger **XXL**
UVP 20,99

18,99* 1,5 Liter



NESCAFÉ Classic
Classic 100% löslicher
Bohnenkaffee
200-g-Glas + 20 g mehr Inhalt
(100 g = 2,27)

31% billiger
UVP 7,29

4,99* + 20 g mehr Inhalt



Bolerozak Original
polnische Krakauer
350-g-Packung
(1 kg = 8,54)

25% billiger
UVP 3,99

2,99*



Dresdner Christstollen
750-g-Schmuckdose
(1 kg = 11,99)

18% billiger
UVP 10,99

8,99*



PERFECT FIT Katzen-Trockenfutter
mit Truthahn
1,4-kg-Packung (1 kg = 2,85) oder
mit Huhn 1,9-kg-Packung
(1 kg = 2,10)
je Packung

10% billiger
Zum Vergleich: z. B. Whiskas = 4,45

3,99* 1,4 kg



1 - 2 - 3 fertig!



Saupiquet Thunfischsalat
Mexicana, Couscous
oder Western
2x160-g-Dose
(1 kg = 9,34)
je 2er-Pack

2,99*

44% billiger
Zum Vergleich: UVP Einzeldose = 2,69



Appel Zarte Filets vom Hering
in Eier-Senf-Creme, Sweet Onion,
in Tomaten-Creme, Tomate-Mozzarella
oder Pfeffer, 200-g-Dose (100 g = -,50)
je Dose

37% billiger
UVP 1,59

-,99*



**Sirup Holunderblüten-,
Himbeer- oder
Pflirsich-**
Maracuja-Geschmack
kalorienarm, 700-ml-Flasche,
ohne Pfand (1 l = 2,41)
je Flasche

1,69*
700 ml



Chicken Nuggets XXL
In der Tiefkühltruhe:
mit je 3x Curry- und Süß-Sauer Dip
650 g Nuggets + 6x25 g
(= 6x21,4 ml) Dip,
800-g-Packung (1 kg = 6,24)

650 g + 6 Dips
4,99*




ERSTER DISCOUNTER ALS GREEN BRAND ZERTIFIZIERT!

NORMA®



www.green-brands.org

ElleNor Steppmantel

- 100% Polyester
- Mit hochschließendem Kragen und Kapuze
- Größen M (40/42) - XL (48/50)

je Steppmantel

17,99*



ElleNor Wellness-Fleecehose

- 100% Polyester
- Größen S (36/38) - XL (48/50)

je Fleecehose

6,99*

Weiche Mikro-fleece-Qualität



camprella Filzpantoletten

- Obermaterial aus Synthetik-Filz oder Mikrofaser
- Druckdämpfende Soft-PU-Laufsohle
- Damen Größen 37 - 41
- Herren Größen 41 - 45

je Paar

9,99*



ElleNor Jeggings für Damen

- Besonders hochwertig durch Viskose-Anteil
- Mit elastischem Bund
- Innenseite angeraut, dadurch kuschelig weich
- Seamless-Qualität
- Größen S (36/38) - L (44/46)

je Jeggings

7,99*



ElleNor Thermo-Leggings

- Hoher Baumwollanteil
- Größen S (36/38) - XXL (52/54)

je Leggings

Weich und warm durch angeraute Innenseite

4,99*



ElleNor Komfort-BH 5er-Set

- 92% Polyamid, 8% Elasthan
- Mit extra breiten und bequemen Komfortträgern
- Größen M - XXL

je 5er-Set

15,99*



TOPTEX Outdoor-Softshell-Stiefel

- Robustes Softshell-Material kombiniert mit modischen PU-Applikationen
- Damen-Größen 38 - 41
- Herren-Größen 42 - 44

je Paar

19,99*



JILINE Sport- und Freizeit hose

- Damen-Größen M (40/42) - XL (48/50)
- Herren-Größen M (48/50) - XL (56/58)

65% billiger UVP 19,99 je Damenhose **6,99***

60% billiger UVP 19,99 je Herrenhose **7,99***



VIBROSHAPER Vibrations-platte

- 3 Intensitätsstufen, 99 unterschiedliche Geschwindigkeiten
- Inklusive Trainings-/Ernährungsplan sowie Fernbedienung

Effektives Ganzkörpertraining in nur 10 Min. pro Tag

50% billiger
UVP 299,40

149,-*



LED-Outdoor-Laterne „Clara“

- Warmweißes, flackerndes LED-Licht
- ca. 14 x 14 x 30cm
- Inklusive Batterien
- 3 Jahre Garantie

Inkl. creme-farbenen Kerzen

12,99*

Auch online Mit Timerfunktion!



bella casa Weihnachts-Tischwäsche

- Fleckschutzbeschichtung, Lotuseffekt
- Effektvolle Leinenoptik
- Warmweißes, flackerndes LED-Licht
- ca. 14 x 14 x 30cm
- Inklusive Batterien
- 3 Jahre Garantie

Deckchen rund 2er-Set/Deckchen oval

2,99*

Mit 3D-Druck

• 100% Polyester

Auch online

Mitteldecke/Tischläufer

4,99*

Tischläufer ca. 40 x 135 cm

Tischläufer ca. 50 x 100 cm

Mitteldecke ca. 75 x 75 cm

Deckchen oval ca. 35 x 50 cm

Deckchen rund ca. Ø 30 cm 2er-Set



JILINE T-Shirt 4er-Pack

- Formstabile Premiumqualität
- In angenehmer Single-Jersey Qualität
- Größen M - XXXL

je 4er-Pack

61% billiger
UVP 25,99

9,99*

4x Weiß



MAUI Sneaker/Sportschuhe für Damen oder Herren

- Strapazierfähiges Obermaterial
- Atmungsaktive, textile Innenausstattung
- Leichte und dämpfende Phylon-Laufsohle
- Größen 37 - 45

je Paar

Große Artikelauswahl

62% billiger
UVP 39,95

14,99*

(Modellbeispiele)



15 kabellose LED-Weihnachtskerzen

- ca. 9 cm, inkl. Fernbedienung
- 5-fach Dimmung im Warmweiß- und Kaltweiß-Modus
- IP44
- Inkl. Batterien
- 3 Jahre Garantie

je Set

17,99*

Auch online Farbwechsel, kaltweiß oder warmweiß einstellbar

15er Set



Weihnachts-Geschenktaschen

- Geschenktaschen 4er-Set
- Maxi-Geschenktaschen 3er-Set
- Flaschentaschen 5er-Set
- Minutaschen 4er-Set

Jede Tasche mit kleiner Grußkarte und farbiger Tragekordel

je Set

1,49*

Piezige Deko-Auswahl



Dittmann Tens-/EMS-Gerät

- TEN 250, mit 4 Pads und 4 Ersatzpads
- 10 Massageprogramme

je Tensgerät

50% billiger
UVP 59,99

29,99*

Auch online



Dittmann Klebelektroden

- KEG 365 (4er-Set) oder KES 286 (8er-Set)
- 4er-Set: ca. 8x4 cm
- 8er-Set: ca. 4x4 cm

je Set

42% billiger
UVP 13,99

7,99*

Auch online

topfit Sportbandagen

- versch. Ausführungen, z. B. Knie-Sportbandage oder Handgelenk-Sportbandage
- Größen S/M - L/XL
- 3 Jahre Garantie

je Ausführung

3,99*



bella casa Lammflor-Sesselschoner

- inkl. Armlehnen mit Einstecktaschen
- Sitzfläche ca. 160 x 50 cm
- Armlehne ca. 60 x 40 cm

14,99*

Auch online Naturprodukt aus 100% Schafschurwolle



Jeder Artikel 1,-*



*Keine Mitnahmegarantie! Sofern der Artikel in unserer Filiale nicht vorhanden ist, können Sie diesen direkt in der Filiale innerhalb von 2 Tagen ab o.g. Werbebeginn bestellen und zwar ohne Kaufzwang oder Sie wenden sich bezüglich kurzfristiger Lieferbarkeit an www.norma-online.de/aktionsartikel. Es ist nicht ausgeschlossen, dass Sie einzelne Artikel zu Beginn der Werbeaktion unerwartet und ausnahmsweise in einer Filiale nicht vorfinden. Wir helfen Ihnen gerne weiter. Schuhe und Textilien teilweise nicht in allen Größen erhältlich. Alle Preise in Euro. Bei Druckfehlern keine Haftung.

NORMA®
MEHR FÜR'S GELD.

AKTUELLE PROSPEKTE - einfach & bequem online durchblättern unter www.norma-prospekt.de



ENTDECKEN SIE MEHR AKTIONEN!



Entdeckungen am Bodensee

Auf dem Hopfenpfad zum „Grünen Gold“

Regionen wie der Bodensee mit vielseitigen landschaftlichen, kulturellen und kulinarischen Schätzen sind ideale Reiseziele für aktive Genusurlauber. Beim Wandern und Radeln rund um Deutschlands größten See begibt man sich automatisch auch auf eine spannende Spurensuche. Das ehemalige Kloster und heutige Schloss Salem, die Wallfahrtskirche Birnau und die steinzeitlichen Pfahlbauten in Unteruhldingen, die Teil des Unesco-Weltkulturerbes sind, lassen sich - zu Fuß, per Rad oder mit dem „Erlebnisbus“ - auf einer Tour entdecken. Der Hopfenpfad führt



Charlotte Müller baut auf dem Hopfengut N°20 in Siggenweiler das „Grüne Gold“ an und braut damit auch hausgemachte Biere.

FOTO: DJD-K/DEUTSCHE BODENSEE TOURISMUS

dagegen durch die Gärten des Bier- und Braugeschichte der „Grünen Goldes“ und ermöglicht neben Berg- und Seeblick auch Einblicke in die Region.

» echt-bodensee.de

Schwäbische Naturidylle

Den Ostalbkreis auf abwechslungsreichen Rad- und Wandertouren kennenlernen

Outdooraktivitäten in herrlicher Natur sind gefragter denn je. Die richtige Adresse für einen genussvollen Aktivurlaub ist beispielsweise der Ostalbkreis rund um Aalen, Schwäbisch Gmünd und Ellwangen. Wildromantische Täler, kühle Wälder und faszinierende Fernblicke wollen in dem baden-württembergischen Landkreis ebenso entdeckt werden wie das Unesco-Welterbe Limes oder der Unesco-Geopark Schwäbische Alb. Unterwegs können sich Ausflügler in urigen Gasthäusern mit schwäbischen Spezialitäten kulinarisch verwöhnen lassen. Das



Der Remstal-Radweg ist ein tolles Terrain für Radurlauber.

FOTO: DJD-K/BEBOP MEDIA

Wanderwegenetz ist gut ausgebaut und hält für jeden die passende Tour bereit. Radfahrern bieten beispielsweise die zwei Vier-Sterne-Premiumrouten Kocher-Jagst-Radweg und Remstal-Radweg tolle Erlebnisse. Tourenvorschläge gibt's unter » deine-ostalbkreis.de

Der Tod ist das Tor zum Licht
am Ende eines mühsamen gewordenen Weges.

Wir trauern um unseren lieben Vater, Stiefvater,
Schwiegevater, Opa, Uropa und Onkel

Heinrich Baur

* 2. Oktober 1923 † 6. Oktober 2021

In Liebe und Dankbarkeit
Thea und Henning
Dieter und Margot
Enkel und Urenkel
und alle Anverwandten

Bauhaus, den 23. Oktober 2021

Die Trauerfeier mit anschließender Urnenbeisetzung
findet am Mittwoch, dem 27. Oktober 2021,
um 13 Uhr von der Friedhofshalle in Bauhaus aus statt.

Für bereits erwiesene und noch zuge dachte Zeichen
der Anteilnahme bedanken wir uns herzlich.

IN UNSEREN HERZEN LEBST DU WEITER
ABER WIR VERMISSEN DICH.
DENNOCH BLEIBT EIN AUSGEFÜLLTES LEBEN
VOLLER ERINNERUNGEN, WELCHES UNS TRÖSTET
UND FÜR IMMER BLEIBT.

IN EWIGER LIEBE NEHMEN WIR ABSCHIED VON

Monika Holling

GEB. KRIEN

* 09. FEBRUAR 1945 † 07. OKTOBER 2021

DEIN PETER
DEINE KINDER ANKE, CARLO, ANDREAS,
REGINA, BETTINA, PETER, THOMAS, VERONIKA,
NICOLE UND MARCO
DEINE ENKEL UND URENKEL
IM NAMEN ALLER ANGEHÖRIGEN

DIE TRAUERFEIER ZUR URNENBESETZUNG FINDET IM ENGSTEN FAMILIENKREIS STATT.

KORNRODE IM OKTOBER 2021

Wer überwindet, der wird alles ererben, und ich werde sein Gott sein,
und er wird mein Sohn sein. (Offenbarung 21, 7)

Der Tod ist das Tor zum Licht
am Ende eines mühsam gewordenen Weges.
Franz v. Assisi

Prof. Joachim Zimmer

* 2. 3. 1943 † 15. 9. 2021

Der Verstorbene ist im Oktober im Rahmen
der von ihm gewünschten Seebestattung
in der Ostsee beigesetzt worden.
Die Zeremonie fand in aller Stille
und im engsten Familienkreis statt.

In Liebe und Dankbarkeit:
Annerose Zimmer und
Holger Zimmer mit Merle

Etwaige Spenden werden für die
deutsche Kinderkrebshilfe erbeten:
Commerzbank AG Köln
IBAN DE 48 3708 0040 0055 5666 00
BIC: DRESDE FF 370

Wir sind traurig, dass wir
dich verloren haben,
aber wir danken Gott,
das wie Dich hatten.

Wir haben Abschied genommen von

Heinrich Eisengardt

* 26.08.1936 † 29.09.2021

In stiller Trauer
Maria Eisengardt
Kinder, Enkel, Urenkel
und Schwester
im Namen aller Angehörigen

Die Beisetzung fand auf Wunsch des Verstorbenen
in aller Stille statt. All Die, die mit uns trauern
und dies auf vielfältige Weise zum Ausdruck brachten,
sagen wir herzlichst **Danke**.

Philippsthal, im Oktober 2021

Herzlichen Dank

sagen wir allen,
für die tröstenden Worte,
gesprochen oder geschrieben,
für einen Händedruck
oder eine Umarmung,
für die zahlreichen
Zuwendungen und für alle
Zeichen der Verbundenheit
und Wertschätzung.

Unser besonderer Dank gilt dem
GAMA - Altenhilfezentrum in
Bebra für die jahrelange gute
Pflege und Betreuung sowie
dem Bestattungsinstitut
Angela Steinhauer.

Peter Strüber

* 5. 2. 1943
† 22. 9. 2021

Im Namen aller Angehörigen
Christa Strüber

Lispenhausen,
im Oktober 2021

NUR WER VERGESSEN WIRD, IST TOT.
DU WIRST LEBEN.

Harald Echtermeyer

* 30. 12. 1954 † 1. 10. 2021

Wir spüren, dass Du immer bei uns bist...

Daniel und Steffi
Antje und Max
Marianne
Walter und Jutta mit Familien
Barbara

Wildeck-Bosserode, im Oktober 2021

Die Trauerfeier mit anschließender Urnenbeisetzung
findet am Freitag, dem 29. Oktober 2021,
um 14.00 Uhr auf dem Friedhof in Bosserode statt.

Begrenzt ist
das Leben,
doch unendlich
die Erinnerung.

GESTERN
warst du noch bei uns
mit deinen Sprüchen
und deinem Lächeln.

HEUTE
bist du bei uns
in unserer Trauer
und in unseren Tränen.

MORGEN
wirst du bei uns sein
in unseren Erinnerungen,
in Erzählungen und
in unseren Herzen.

Paul Höfges

† 20. 9. 2021

Statt Karten

Herzlichen Dank

Mit dankbarem Herzen fühlen wir uns mit allen verbunden,
die uns in den Stunden des Abschieds zur Seite standen und
ihre Anteilnahme auf so vielfältige Weise bekundeten.

Das Mitgefühl, das wir durch gesprochene und geschriebene
Worte, stumme Umarmungen und Zuwendungen erfahren
durften, hat uns tief berührt und war uns Trost und Hilfe.

Unser besonderer Dank gilt Herrn Pfarrer Riedel für die
trostreichen Worte, Herrn Kunz für die musikalische
Begleitung sowie dem Bestattungsinstitut Schmidt für die
würdige Gestaltung der Trauerfeier und
die hilfreiche Unterstützung.

Im Namen aller Angehörigen
Monika Höfges
Lispenhausen, im Oktober 2021

Familienanzeigen

Herzlichen Dank

sagen wir allen, auch im Namen unserer Eltern, die uns anlässlich unserer

Konfirmation

mit Glückwünschen und Geschenken erfreut haben. Vielen Dank auch an Herrn Pfarrer Houska für die schöne Konfirmandenzeit.



- | | |
|----------------------------|------------------------|
| Tim Belten | Thorben Nabitz |
| Lynn Göthe | Till Nabitz |
| Mia Klotzbach | Lukas Reichardt |
| Melvin Kunaschewski | Lea Seidemann |
| Lara Metz | Noel Wenig |
| Lukas Metz | Pia Zilch |

Philippsthal, im Oktober 2021

Auto-Verkäufe

RENAULT CAPTUR E-TECH PLUG-IN HYBRID

Mit 7.500 € Elektrobonus*

Renault Captur INTENS E-TECH Plug-in 160

mtl. **129,- €**
inkl. 7.500 € Elektrobonus*

Fahrzeugpreis: 35.000,- €. Anzahlung 4.916,- € (bereits abgezogen: 4.500 € Bundeszuschuss), 24 Monate Laufzeit, mtl. Leasingrate à 129,- €, Gesamtleistung 20.000 km, eff. Jahreszins 0,99 %, Sollzinssatz (gebunden) 0,99 %, Gesamtbetrag der Raten 3.096,- €. Gesamtbetrag inkl. Anzahlung 12.512,- €. Ein Leasingangebot der Renault Bank, Geschäftsbereich der RCI Banque S.A. Niederlassung Deutschland, Jagenbergstr. 1, 41468 Neuss. Gültig für Privatkunden bis 31.12.2021. Nicht mit anderen Aktionen kombinierbar.

Renault Captur E-TECH Plug-in 160, Plug-in Hybrid, 116 kW: Gesamtverbrauch (l/100 km): kombiniert: 1,5; Stromverbrauch kombiniert (kWh/100 km): 17,3; CO₂-Emissionen kombiniert: 34 g/km; Energieeffizienzklasse: A+++. (Werte nach Messverfahren VO [EG] 715/2007).

CARUNION
CarUnion Hess GmbH
Blaue Liede 1
36282 Haunack
Tel.: 06621 5109020

* Der Elektrobonus i.H.v. 7.500 € umfasst 4.500 € Bundeszuschuss sowie 3.000 € Renault-Anteil gemäß den Förderrichtlinien des Bundesministeriums für Wirtschaft und Energie (BMW). Die Auszahlung des Bundeszuschusses erfolgt erst nach positivem Bescheid eines von Ihnen gestellten Antrags bei der BAFA; diese Beträge sind bereits in die Anzahlung einkalkuliert. Ein Rechtsanspruch besteht nicht. Nicht mit anderen Aktionen kombinierbar. Abb. zeigt Sonderausstattung.

Einer muss weg! Geländewagen
Honda CRV Diesel, Mod. 2012, 94 Tkm, grau-met., 152 PS, fast Neuwagenzust., Vollausstatt., schwarze Innenausstatt., m. Alcantara-Leder, AHK, Navi, Tempomat, Sitzhgz., neue Allwetterreifen, neue Bremsen vorne u. hinten, auf Wunsch So.Räder auf Alu, VB 11950,- €. **Geländewagen Mitsubishi Outlander Diesel**, Mod. 2010, 202 Tkm, 115 kW, dkl-blau-met., Aluräder, abnehm. AHK, schwarze Innenausstatt., Rückfahrkamera, auf Wunsch 8-f. bereift, VB 7950,- €. Beide Fahrzeuge sind gepflegte Garagenwagen, NR, unfallfrei u. im besten, techn. u. optischen Zustand. ☎ 06621-70245 o. 0171-2709447

Auto-Ankäufe

€ Auto für Export gesucht. Zahle über Wert. Kaufe alle Kfz, Diesel u. Benziner, auch mit Motorschaden. TÜV/km Stand egal. 0157-570 178 22

Wir kaufen dein Altauto
M. Reif • Bebra • 06622/919991

Suche alle Gebrauchtwagen Export/Import
Tel. 06622/917387 o. 0173/5913502

markt.de
kostenlose Kleinanzeigen-App

Letzte Chance!

Glasfaser bis ins Zuhause

TNG

Aktions-Ende 31.10.2021!

Jetzt noch schnell online bestellen unter www.tng.de/onlinebestellung

For Ladies only SECOND-HAND-BASAR
Im Bürgerzentrum Lisperhausen am 13.11.2021 von 18-21 Uhr
Nummernvergabe 25.10.2021 von 18-19.30 Uhr
Tel.: 0176 56730838
Angeboten wird alles rund um die Frau

FASZINATION MODELLBAU

- Modellbahnen und Modellautos führender Hersteller
- Umfangreiches Angebot an Zubehör-Artikeln
- Reparatur- und Umbauservice für Modellbahnen
- Anlagenplanung und Anlagenbau
- Bewertung/Ankauf von Modellbahn-Sammlungen
- RC Modelle - Autos, LKW, Flieger und Schiffe

Modellbauland Fulda
36037 Fulda, Kanalstraße 23
Tel. 0661/21730, modellbahnbohn@t-online.de
www.mobabohn.de

JETZT BESTE ANGEBOTE SHOPPEN!

SCANNEN UND SHOPPEN:

expert Klein

Attrak. Oberärztin Claudia 43 mit langem Haar, strahlend blauen Augen und schlanker Figur. Als Kardiologin macht mir zwar keiner so schnell was vor. Doch meinen Mann fürs Leben suche ich noch immer. Wenn Du an einer ernsthaften Beziehung int. bist und Dich angesprochen fühlst, melde Dich bitte gleich. Ü.PV Tel/sms **0160-7998576**

Hübsche Witwe Hannelore, 67J, ohne Anhang. Ich halte das Alleinsein fast nicht mehr aus! Sehne mich nach einem treuen, ehrl. Partner an meiner Seite, mit dem ich gemeinsam am Sonntag Kloß essen kann, usw. ü. PV Anruf ü. Ag. **VMA ☎ 01577-6827776**

two for one world

Mit **2€** im Monat helfen:
www.2-Euro-helfen.de
01 80/2 22 22 10 (0,06 €/Anruf)

MISEREOR
DAS HILFSWERK

Immobilienverkauf
ETW (Neubau) bei Bebra zu verkaufen, kassel789@gmx.de

Immobilienankauf
Tausche meine EG-Wohnung in Kassel gegen Wohnhaus in Nordhessen. 0172-2827004

5000,- € Belohnung Immobilien-Sofortankauf.de - bundesweit - 06625-1820

Feld und Wald, auch verpachtet, zu gutem Preis, zu kaufen oder zu pachten gesucht. Claus Ellenberger Telefon 05654-6126 oder 015206542490, E-Mail: claus.ellenberger@gmx.de

Vermietung

HEF - kl. Reihens. Nähe Marktpl.
3 ZKB ca. 110 m², o. Garten, KM 690,- + NK
Tel. 06625-1820 o. immo-mit-bild.de

3 ZKB, ca. 71 m², OG, Stellplatz, EA mit Endenergie 014 kWh/m²/a, Nähe Klinikum, kein Balkon, ggfs. EBK, KM 450,- € + NK 230,- €, 2 MM KT, ab 1.1.2022. ☎ 0171-5377878

4 ZKB, in DG-Whg. in Friedewald, 105 m², Blk., sep. Waschkü., gr. Bodenraum, Garage, Stellplatz, zum 1.11. frei. KM 695 € + 50 € Garage + NK + Kt. Tel.: 01522/2684495

HEF, Kurpark f. Singles, 2 ZKB
m. Küche, Terr., neu renov. KM 590,- € + NK
Tel. 06625-1820 o. immo-mit-bild.de

DG-Wohnung in HEF, 3 Zimmer mit Küchezeile, Duschbad, Kellerr., KM 300 € + NK 110 € ab 1.1.22. oder früher. Tel. 06621 2874

HEF: 3 ZKB, DG-Wohnung, 86 m², EBK, Balkon, Waschküche, Keller, Abstellraum u. Garage, an NR zum 1.11. oder später. Tel.: 06621-15682

5 ZKB, Innenstadt HEF, neue EBK, ca. 118 m², DG, 650 € + 240 € NK, ab sofort od. später, Tel. 0160 96888526

DG-Wohnung, 2 Zl. m. Küchezeile, Duschbad, Kellerr., KM 280€ + NK 110 €, ab 1.2.22. Tel.: 06621/2874

Neuenstein: 3 ZKB, Gä.-WC, Speisek., Blk., überd. Terr., sep. Eing., Stellpl., ab 01.01.22 zu verm. ☎ 01577-9663003

Beheizter Hallenstellplatz für Wohnmobile in HEF zu vermieten. ☎ 0170-1071893

4 ZKB, EBK, 450,- € KM + 100-120,- € NK, Hgz. + Strom extra (Stadtwerke), ab sof. in Bebra. ☎ 0157-83934933

Baumarkt

Container zum Selbstbeladen
Bagger- und Abrucharbeiten
Annahme von Bauschutt / Erdaushub
Lieferung von Kalkschotter / Betonrecycling / Sand
Containerdienst Kurz - Nentershausen
Telefon: 0 66 27 / 4 61

Verkauf

Waschmaschine, Herde, Trockner, Gefrierkombis usw., Neugeräte als B-Ware oder GEBRAUCHTE, Fa. TM-Store, Zur Tintenmühle 3, 34466 Wolfhagen - Ippinghausen, 05692 - 9939472, Mo.-Fr.: 10-18 Uhr, SA.: 9-14 Uhr, www.tm-store.de

Ankauf

Die Entrümpler aus Hersfeld Manfred Franz
SOFORT ANKAUF

Gut - Schnell - Preiswert vom Boden bis Keller
Besenrein mit Wertanrechnung.
ANKAUF von Omas Möbel - Bilder - Porzellan Postkarten - Spielzeug I u. II Weltkrieg Orden - Uniformen Helme - Urkunden
Tel.: 06621 - 13532 0171 - 5426582

Sammler kauft alte und neue Markenarmbanduhren: Omega, Breitling, Rolex, IWC, Heuer, Sinn und weitere. Auch defekt. ☎ 0174-5749732

Landwirtschaft & Forsten

Buche Brennholz
Tel. 05684 931670

Buchenbrennholz, ofenfertig, trocken, ab 38 €.
www.brennholzfahrer.de • Tel. 0172 - 5211121

Holzpaletten zum Heizen kostenlos in 34326 abzugeben. ☎ 0174-3456544

Suche Grün- & Ackerland im Großraum Ludwigsau zur Pacht u. zum Kauf. ☎ 0174-3456544

Tiermarkt

Reinrassige Siamkitten zu verkaufen. ☎ 0173-7050804

Bekanntschaffen

Sylvia, 69 J., fantastische Köchin, mit schöner weiblicher Figur. Bin keine Reisetante und eher häuslich. Die dunkle Herbstzeit ist da u. meine Einsamkeit wird immer größer, dabei habe ich so viel Liebe, Wärme u. Fürsorge zu geben. Ist in Deinem Herzen noch Platz für mich? Dann ruf üb. PV an u. gib uns eine Chance. Tel. 0176-43646934

Doris, 63 J., mit schöner fraulicher Figur, zärtlichen Gefühlen und viel Lebensfreude. Bin gerne häuslich, humorvoll, offen für alles, eine gute Hausfrau/ Köchin und Hobbygärtnerin, trotz eigenem Haus nicht ortsgelassen. Wenn Du eine liebe, umgängliche Frau vermisst, ruf über PV an, es gibt doch mich. Tel. 0176-34488463

Pamela, 58 J., mit super Figur und Kurven an den richtigen Stellen, hübsch aber überhaupt nicht eingebildet, bin familiär und liebevoll. Habe das Alleinsein satt und suche über PV ei. treuen Mann zum Glücklichen u. glücklich machen. Tel. 0176-45891543

Einen Neuanfang wagen und zusammen Zeit verbringen. Er, 52 J., 1,72 m., sucht Sie, gerne auch mollig o. Raucherin, die in Zukunft Interesse an einer festen Lebenspartnerschaft hat. Chiffre 591226 z

Symp. ER, 55 J., 1,76m, 73 kg, sucht im Raum Philippsthal, Hohenroda, Schenkklengsfeld, Friedewald, Wildeck eine liebevolle Frau zw. 40 bis 60 J., für den Aufbau einer dauerhaften Beziehung. Chiffre 591227 z

Witwer, 67 J. alt, schlank, vielseitig interessiert, unternehmungslustig, sucht nette, treue Sie. Chiffre 591229 a

Kundendienst

Hausgeräte Kundendienst
ELEKTRO-GREGOR
Im Gewerbegebiet 3
36284 Friedewald
Telefon: 06674-535

Kontakte

Hausfrau (34) ganz privat 01525-767 22 21



Zukunft bei Faubel

Faubel ist ein global agierendes, inhabergeführtes Familienunternehmen der Druck-, Papier- und Folien verarbeitenden Industrie mit einer hohen Werteverstellung und einer über 165-jährigen Tradition in Nordhessen. Wir gehören weltweit zu den führenden Herstellern von Etiketten und Kennzeichnungslösungen. Der Branchenschwerpunkt liegt in der Pharmazie, besonders im Bereich der Klinischen Studien. Zusammen mit 270 Mitarbeitern gelten wir als solide, innovativ sowie qualitätsorientiert und verfolgen einen klaren Kurs um weiterhin ertragreich weltweit zu wachsen.

Aufgrund der weiterhin sehr stabilen und guten Auftragslage suchen wir ab sofort für den Standort Melsungen:

- Leiter Qualitätsmanagement (m/w/d)**
Im Rahmen einer geplanten Nachfolgeregelung
- Leiter Qualitätskontrolle und Logistik (m/w/d)**
Diese neu geschaffene Position führt 13 Mitarbeitende direkt
- Projektmanager für den Vertriebsinnendienst (m/w/d)**
U.a. zur Betreuung eines definierten Kundenstammes
- Produktmanager in der Abteilung Entwicklung (m/w/d)**
Zur Weiter- und Neuentwicklung von u.a. multifunktionalen Spezialetiketten
- Mediengestalter (m/w/d)**
Für den Satz von klinischen Studiendaten
- Maschinen- und Anlagenführer (m/w/d)**
Für die Weiterverarbeitung unserer Produkte
- Mitarbeiter auf 450-Euro-Basis (m/w/d)**
Für die Aushilfe im Herstellungsprozess unserer Produkte
- Auszubildende als Fachinformatiker für Systemintegration (m/w/d)**
Für den 01.08.2022 stellen wir des Weiteren ein:
- Auszubildende als Industriekaufleute (m/w/d)**
- Auszubildende als Medientechnologen (m/w/d) Druck**
- Auszubildende als Maschinen- und Anlagenführer (m/w/d)**
- Auszubildende als Mediengestalter (m/w/d)**

Benefits

- 30 Tage Urlaub, 7 weitere freie Tage
- Zukunftsorientiertes Familienunternehmen
- Vermögenswirksame Leistungen sowie Jubiläumsgeld
- 37-Stunden-Woche, 4,5-Tage-Woche, Arbeitszeitkonten
- Gleitzeit
- Weihnachtsgeld, Urlaubsgeld, Haustarifvertrag
- Betriebliches Gesundheitsmanagement
- Mobiles Arbeiten
- Mitarbeiterbeteiligungsmodelle: Anlage von Wertguthaben, Stille Beteiligung

Ein Team aus sehr gut qualifizierten Kollegen wartet auf Ihre Unterstützung. Zudem bieten diese Aufgaben viele abwechslungsreiche Tätigkeiten und Herausforderungen.

Ausführliche Informationen zu diesen Positionen sowie zu den Anforderungen finden Sie auf www.faubel.de/karriere. Bei Interesse lassen Sie uns Ihre Bewerbungsunterlagen, per E-Mail an career@faubel.de, zukommen.

Faubel & Co. Nachf. GmbH • Schwarzenberger Weg 45 • 34212 Melsungen, Deutschland • Telefon +49 5661 7309-0 • www.faubel.de



Die Zimmermann Fenster + Türen GmbH ist ein mittelständischer Hersteller von Kunststofffenstern und Haustüren aus Kunststoff und Aluminium.

Wir stellen ein

zum nächstmöglichen Termin

Mitarbeiter (m/w/d) für die Kommissionierung

- gerne auch Fachkräfte für Lagerlogistik, die Verantwortung in der Führung von kleinen Teams übernehmen

Ihre Aufgaben:

- Einlagern, Prüfen und Bereitstellen der Waren
- Innerbetrieblicher Transport von Waren
- Pflege des Lagers

Ihr Profil:

- Sie besitzen einen Staplerschein
- Sie verfügen über vergleichbare Berufserfahrung
- Sie arbeiten nach Einarbeitung selbstständig und zuverlässig

Sachbearbeiter Logistik (m/w/d)

Ihre Aufgaben:

- Disposition, Steuerung und Optimierung des eigenen Fuhrparks und der Spediteure
- Erstellen der nötigen Ladepapiere und Lieferscheine für die Auslieferung
- Vorbereitung der Papiere für unsere Kommissionierung
- Telefonischer Ansprechpartner unserer Kunden zu Fragen der Logistik/Auslieferung

Ihr Profil:

- Sie haben eine abgeschlossene Berufsausbildung als Kaufmann (m/w/d) für Speditions- und Logistikdienstleistungen
- Sie haben Berufserfahrung im Logistikbereich idealerweise in einem produzierenden Unternehmen
- Sie besitzen Verhandlungsgeschick im Umgang mit Mitarbeitern, Kunden und Dienstleistern

Wir bieten:

- Langfristig einen zukunftssicheren Arbeitsplatz
- Kurze Entscheidungswege
- Eine wettbewerbsfähige Vergütung
- Eine offene, soziale Unternehmenskultur in angenehmer Arbeitsatmosphäre

Senden Sie Ihre Unterlagen an:
Zimmermann Fenster + Türen GmbH
Seegel 13 • 36205 Sontra
Anja Walter (Tel. 0 56 53 / 97 83 - 41)
anja.walter@zimmermann-fenster.de
Erfahren Sie mehr über uns: www.zimmermann-fenster.de




Der Werkstatt Ausrüster EUROLIFTER

Servicetechniker / Monteur (m/w/d) in Vollzeit gesucht

Überartflicher Verdienst + Urlaubsgeld + Weihnachtsgeld

Bist du ein Schrauber? Dann komm in unser Team!

Zur Unterstützung unseres Teams suchen wir Sie als Servicetechniker / Monteur (m/w/d) für Hebebühnen.

Ihre Aufgaben:
Mit Ihrer Leidenschaft für Reparaturen übernehmen Sie die Instandhaltung und Montage unserer Hebebühnen. Sie führen Reparatur-, Wartungs- und Pflegearbeiten unter der Beachtung der gültigen Sicherheitsvorschriften durch. Für die Fehleranalyse an mechanischen, hydraulischen, elektrischen und elektronischen Systemen arbeiten Sie mit Ihren Kollegen im Team.

Ihr Profil:
Sie verfügen über eine abgeschlossene technische Berufsausbildung, z.B. als Mechatroniker/in, Land- und Baumaschinenmechaniker/in, Elektriker/in oder Vergleichbares. Sie sind handwerklich geschickt und haben Freude an Reparaturarbeiten, Aufbau der Bühnen und Parksystemen. Sie haben Erfahrung im Bereich Hydraulik und Elektrik. Wenn Sie darüber hinaus einen Führerschein der Klasse BE besitzen, möchten wir Sie gerne kennenlernen.

Wir bieten Ihnen:
Ein unbefristetes Arbeitsverhältnis in einer zukunftssicheren Branche mit besten beruflichen Aussichten.
Wir freuen uns auf Ihre Bewerbung.

Bewerbungen per Post an
Firma EuroLifter, Tannenweg 6 in 36251 Ludwigsau
oder per E-Mail an Profitools24@web.de

Wir suchen **Reinigungskräfte (m/w/d)** in Teilzeit/Vollzeit für den Standort Bad Hersfeld. Stundenlohn 10,50€. Tel.: 0151-50681219 oder E-Mail: info@imertec.de

Intensivpflegeteam sucht für Intensiv-WG im Raum Bad Hersfeld (Haunack) sowie in Nentershausen für eine 1:1 Versorgung **exam. Pflegefachkräfte (m/w/d)** in Vz/Tz und als Aushilfe. Tel. 05606 530486 info@pflegeteam-reich.de

Fahrer m/w/d für Personenbeförderung gesucht.
Jens Marggraf GmbH
Rotenburg, Tel.: 0 66 23 - 78 40

Sprinterfahrer gesucht
Tel. 0176 84348987 o. 06623/41772

Zuverlässige, geimpfte Reinigungskraft 3 Std./w. auf Jo-berg gesucht. Chiffre 591228 z



TÄGLICH FRISCHE VIELFALT

Wir suchen ab sofort

Für unsere Fachgeschäfte in Bad Hersfeld:

• Verkäufer m/w/d auf Vollzeit, Teilzeit und Minijob

Das bringst Du mit:

- Das Talent zum Verkaufen und die Lust an der Beratung.
- Die Freude im Umgang mit Menschen.
- Den Sinn für höchste Sauberkeit und Hygiene.
- Teamfähigkeit und gutes Benehmen.
- Persönlichkeit und eine positive Grundeinstellung.

Das ist unser Angebot:

- Sonntagszuschlag.
- Preisvorteile auf unsere Produkte.
- Viel Spaß bei der Arbeit in dynamischen Teams.
- Teilnahme an interessanten Schulungsmöglichkeiten.
- Mitarbeiterevents.

Online Bewerbung: www.papperts.de/stellenanzeigen
Info Telefon: 06658-960129 oder unter 0160-97333222



Sie sind Hörakustiker/-meister (m/w/d) und auf der Suche nach neuen Herausforderungen?

Sie sind Teamplayer, verstehen Ihr Handwerk, sind Profi auf Ihrem Gebiet und möchten sich regelmäßig und zielgerichtet weiterbilden? Dann sind Sie bei uns richtig und wir freuen uns auf Ihre Bewerbung.

HESS HÖREN

Kontakt: Wilhelm Dombrink
Hess Hören Hörgeräte GmbH
Treppenstr. 6 • 34117 Kassel
kontakt@hess-hoeren.de

www.hess-hoeren.de



Wir suchen ab sofort oder später:

Lagerpersonal für Sortierarbeiten

in Voll-, Teilzeit oder geringfügig – Tagschicht nach Absprache – Unbefristeter Arbeitsvertrag.

Kontakt: Nicole Licht, Tel.: 06621/892852
E-Mail: info@dm-logistik-services.de
DM-Services GmbH & Co. KG, Europaallee 2, 36251 Bad Hersfeld



Wir suchen ab sofort oder später:

Berufskraftfahrer/innen Klasse CE

- für nationalen Linien-Fernverkehr - in Wechselschicht
- tägliche Heimkehr - ab Standort Bad Hersfeld

Kontakt: Dirk Steinbrecher, Telefon: 06621/9590516
E-Mail: dirk.steinbrecher@dm-logistik-services.de
DM-Services GmbH & Co. KG, Europaallee 2, 36251 Bad Hersfeld



Wir suchen Sie!

Zur Verstärkung unseres jungen Teams suchen wir in Teil- und Vollzeit einen

Augenoptiker-Geselle (m/w/d)

zum nächstmöglichen Zeitpunkt.

Senden Sie uns Ihre Bewerbung gerne auch per email an: maass@maass-optik-akustik.de

Bad Salzungen August-Bebel-Str.25
Bad Hersfeld Am Markt 26
Heringen Am Wehrbrunnen 1





Gefühl für Klassiker: Royal Enfield baut seit 120 Jahren Motorräder. FOTOS: ROYAL ENFIELD/DPA-TMN

Älter als die bekannten Motorradklassiker

120 Jahre Royal Enfield

Älter als Harley-Davidson und Triumph, das ist die indische Motorradmarke Royal Enfield. Doch ihre Wurzeln liegen in Großbritannien. Dort entstanden vor 120 Jahren die ersten Maschinen.

Puristische Motorräder sind beliebt, sie haben eine große Fangemeinde. Viele Hersteller legen daher in letzter Zeit wieder Zweiräder im Retro-Design auf. Anders Royal Enfield, die indische Motorradmarke baut seit 1901 Zweiräder. Einige ihrer Modelle zeigen sich über viele Jahrzehnte völlig unverändert.

Der indische Hersteller gilt als der älteste Motorradproduzent der Welt, der immer noch aktuelle Motorräder verkauft - wenn auch unter verschiedenen Besitzern. Harley-Davidson startete erst 1903, Triumph 1902. Ab 1891 produzierte die Enfield Manufacturing Company Limited Fahrräder und Präzisionsbauteile für die Kleinwaffenfabrik Royal Small Arms Factory in Enfield, Middlesex, erläutert Gordon May. Zwei Jahre später nannte sich das Unternehmen in Royal Enfield um, so der Historiker bei Royal Enfield in Großbritannien.

1898 entstand ein erster Prototyp eines Vierrads. 1901 folgte das erste Motorrad der Marke - mit 1,5 PS. Acht Jahre später der erste V2-Zylinder. Doch erst mit Seitenwagen wurde die Marke ab 1912 bekannt und erfolgreich, vor allem als Einsatzfahrzeug für den Ersten Weltkrieg. Die Briten produzieren seitdem Zweiräder, etwa seit 1932 die 250er, 350er und 500er Bullet. Seit 1949 verkauft Royal Enfield seine Maschinen in Indien. Die indische Armee suchte 1951 ein Motorrad für Gelände, Wüste, Berge und Straße. Dazu sollte es einfach

zu reparieren sein. „Die 350er Bullet von 1948 war für die Armee perfekt, weil sie leicht, stark, robust und geländetauglich war“, sagt Gordon May. „Es war das erste Serienmotorrad mit hinteren Dämpfern.“ Die Bullet wurde so erfolgreich, dass der Importeur den Typ auch an die Bevölkerung verkaufen wollte. Wegen Einfuhrbeschränkungen gründete das Unternehmen 1955 mit Royal Enfield eine neue Firma: Enfield India.

Die Maschine erfreute sich in Indien großer Beliebtheit und beherrschte bald das Straßenbild. Als Royal Enfield 1967 in Großbritannien pleiteging, produzierte der indische Ableger die Bullet weiter, exportierte sie ab 1977 nach Europa.

Ende der 1980er Jahre geriet das Unternehmen in Schwierigkeiten, als japanische Motorräder den indischen Markt fluteten. Daher wurde Enfield India 1994 von der Eicher-Gruppe übernommen und nennt sich seither Royal Enfield.

„Es gibt kaum einen anderen Motorradhersteller, der eine solch lange Tradition besitzt“, sagt auch Markus Biebricher von der Zeitschrift „Motorrad“. Neben ihrer Geschichte bieten die Zweiräder seiner Meinung nach noch andere Vorzüge: „Maschinen von Royal Enfield zeichnen sich durch einfache und robuste Technik aus, ein Gegenpol zu den meist hoch technischen europäischen und japanischen Maschinen.“

Die Firma entwickelte nie Rennmaschinen wie Triumph oder Norton, sondern verlässliche Maschinen für den Alltag. „Royal Enfield baut Maschinen für Motorradfahrer, die ein puristisches Zweirad ohne viel Technik, Kraft und Luxus suchen“, sagt Biebricher. Und: „Trotz vieler Gerüchte sind die nach Deutschland importierten Motorräder nicht besonders



Das kann man auch mal so stehen lassen: Selbst neutrale Beobachter dürften sich dem Charme von funkelnem Chrom in der Abendsonne schwer entziehen können.

pannenanfällig.“

Zudem sehen die in Deutschland aktuell erhältlichen Modelle Meteor, Continental GT, Interceptor und Himalayan wie historische Bikes aus. Sie kosten im Vergleich zu Wettbewerbern wenig und starten ab rund 4400 Euro. Rund 80 Händler in Deutschland kümmern sich, falls technisch versierte Besitzer nicht selbst schrauben wollen.

Royal Enfield war auf dem europäischen Festland schon immer eine Nischenmarke, meint Frank Meißner vom Marktbeobachter Classic Analytics. „Technisch waren die Motorräder gute Massenware, aber nicht durch technische Experimente auffielen“, sagt Meißner. Eine Ausnahme: eine Dieselsonne der Bullet. Als Ikone der Marke sieht der Klassik-Experte die 350er Bullet, eine Maschine, die seit über 70 Jahren produziert wird, aber auch die 700er Super Meteor der 1960er Jahre. Gepflegte Maschinen aus den 1960er Jahren wie eine Bullet 500 in



Ein Blick zurück in die Anfangszeit: Hier ein Zweizylinder-Modell von 1912.

wirklich gutem Zustand haben einen Marktwert von 6000 bis 8000 Euro. Für einen Klassiker einer 120 Jahre alten Motorradmarke ein überschaubarer Preis.

Weltspartag 2021



Reinhard Faulstich

Liebe Leserinnen und Leser,

spüren Sie das auch? Das gute Gefühl, dass wir uns in kleinen Schritten aus der Corona-Pandemie lösen. Die aktuelle Gesetzeslage bietet Erleichterungen, die wir nutzen wollen, um in diesem Jahr einen „relativ normalen“ Weltspartag mit Ihnen gemeinsam zu feiern. Unter Beachtung der geltenden Hygiene- und Abstandsregelungen findet der Weltspartag am Freitag, den 29. Oktober 2021, statt.

Weltspartag im Wandel

Gespart wird schon lange - und wohl auch in Zukunft. Doch welche Art des Sparens sich wirklich lohnt, ändert sich mit der Zeit. Eine der wenigen festen Größen in der Welt des Sparens ist die Sparkasse. Viele Menschen fragen sich, ob sie in Zeiten von Niedrigstzinsen und Inflation noch sparen sollen. Die Antwort ist eindeutig: JA - nur die Art wie man spart muss sich ändern. Um zukunftsorientiert zu sparen, kommt man an Wertpapieren nicht mehr vorbei.

Machen Sie Ihre Wohnträume schneller wahr

Mit der neuen Wohnungsbauprämie

Viele Menschen träumen vom eigenen Zuhause. Sie auch? Dann nutzen Sie jetzt die Gelegenheit: Seit diesem Jahr ist die staatliche Wohnungsbauprämie noch attraktiver. Nehmen Sie Ihre Wohnzukunft jetzt in die Hand - mit uns an Ihrer Seite und staatlichen Förderungen* machen Sie Ihren Traum von den eigenen vier Wänden leichter wahr. Besonders attraktiv: die neue Wohnungsbauprämie!

Mehr Förderung für mehr Menschen

Seit 2021 gelten neue Bedingungen für die Wohnungsbauprämie:

- Die Einkommensgrenzen für diese Förderung wurden auf 35.000 Euro
- für Alleinstehende bzw. 70.000 Euro für Verheiratete (zu versteuerndes Einkommen) erhöht.
- Sie können bis zu 70 Euro/140 Euro (alleinstehend/verheiratet)
- Wohnungsbauprämie erhalten, wenn Sie 700 Euro/1.400 Euro jährlich auf Ihren

Sinnvoll investieren

Auch wenn es den Weltspartag seit fast 100 Jahren gibt - wie die Welt in weiteren 100 Jahren aussieht, wissen wir nicht. Nur eins ist klar: Damit es uns auch in Zukunft gut geht, müssen wir bereits heute etwas tun. Das gilt für den Klimawandel genauso wie für die Geldanlage. Deshalb ist es wichtig, Geld vorausschauend anzulegen und sinnvoll zu investieren - kurzum: Zu investieren.

Immer mehr Menschen wollen ihr Geld nachhaltig anlegen. Dazu bieten wir Ihnen eine stetig wachsende Palette an Investmentfonds der DekaBank, die genau das tun.

Dazu haben wir am Weltspartag für alle Kinder, die Mitglied in unserem kostenlosen KNAX-Klub sind - oder es noch werden wollen, ein ganz besonderes Angebot: Sie erhalten eine gratis Startprämie in Höhe von 25,00 Euro bei Anlage eines Fondssparplanes bei der DekaBank - gerne auch mit nachhaltigen Investmentfonds.

Sparen für Wohnträume

Seit diesem Jahr macht die deutlich verbesserte staatliche Wohnungsbauprämie das Bausparen noch attraktiver. Eine gute Möglichkeit, regelmäßig und ohne Risiko für Wohneigentum zu sparen.

Das erwartet Sie am Weltspartag

Zusätzlich haben die folgenden Geschäftsstellen am Weltspartag durchgehend von 9.00 bis 17.00 Uhr für Sie geöffnet. Hier haben wir

für Sie folgendes vorbereitet:

- Hauptstelle in Bad Hersfeld: Kinderschalter und Spardosen mit Foto
- Geschäftsstelle am Rathaus in Bad Hersfeld: Kinderschalter
- Geschäftsstelle in Kirchheim: Kinderschminken
- Geschäftsstelle in Niederaula: Kinderschalter
- Geschäftsstelle in Schenklengsfeld: Kinderschalter
- Geschäftsstelle in Heringen: Kinderschalter
- Geschäftsstelle in Rotenburg: Kinderschalter
- Geschäftsstelle in Bebra: Kinderschalter und Spardosen mit Foto.

Die Beraterinnen und Berater in allen Geschäftsstellen beraten Sie gerne unter anderem zu unseren Angeboten „Weltspartags-Express-Zertifikat Relax 01/2028 der DekaBank“, der flexiblen Zukunftsvorsorge mit der „VermögensPolice Invest“ und dem regelmäßigen Fondssparen.

Sparen wird nicht aus der Mode kommen, ebenso wie Autofahren nicht aus der Mode kommt, wenn der Benzinpreis schwankt. Das Bedürfnis zu sparen bleibt erhalten, es ist, wie schon erwähnt, die Art wie man spart, die sich ändert. Deutlich zu sehen ist das an der Entwicklung des deutschen Geldvermögens - hier steigt der Wertpapieranteil an. In diesem Sinne und „Weil's um mehr als Geld geht“ freue ich mich gemeinsam mit den Beraterinnen und Beratern auf Ihren Besuch am Weltspartag!

Ihr
Reinhard Faulstich
Vorstandsvorsitzender
der Sparkasse
Bad Hersfeld-Rotenburg

Bausparvertrag einzahlen - das sind 10 % staatliche Förderung.

Das optimale Fundament: Ihr LBS-Bausparvertrag

Ihr Weg zum eigenen Haus oder zur Eigentumswohnung Ihrer Träume:

- Beim Bausparen sparen Sie eine monatlich vereinbarte Rate an und bilden Vermögen, das Ihnen dann als Eigenkapital zur Verfügung steht.
- Zugleich bauen Sie damit Ihren Anspruch auf ein besonders



Nutzen Sie weitere staatliche Fördermöglichkeiten.

Der Staat hilft kräftig beim Aufbau Ihres Eigenkapitals: **Arbeitnehmersparzulage*** können Sie bekommen, wenn der Arbeitgeber vermögenswirksame Leistungen zahlt. **Wohn-Rieser-Förderung*** - der Turbo für die eigenen vier Wände

Machen Sie jetzt den Förder-Check!

Der wichtige erste Schritt: Die persönliche Beratung. Vereinbaren Sie am besten gleich Ihren Beratungstermin. Wir beraten Sie ausführlich und individuell. Gemeinsam prüfen wir, wie Sie am besten von den staatlichen Förderungen profitieren. Wir freuen uns darauf, Ihnen den Weg zu Ihrem eigenen Zuhause zu zeigen.

* Es gelten Fördervoraussetzungen.



Jeder Wunsch hat mal klein angefangen.

Foto-Spardose in den Geschäftsstellen Dudenstraße und Bebra

Kinderschminken in der Geschäftsstelle Kirchheim

Besuchen Sie bevorzugt unsere **Kinderschalter** in den Geschäftsstellen Am Rathaus und Dudenstraße in Bad Hersfeld und in den Geschäftsstellen Bebra, Schenklengsfeld, Rotenburg, Heringen, Niederaula und Kirchheim. In diesen Geschäftsstellen haben wir an diesem Tag **durchgehend für Sie geöffnet!**

In den Geschäftsstellen Dudenstraße und Bebra haben wir eine ganz besondere Attraktion. Hier fertigen wir individuelle **Spardosen mit Ihrem Foto** an!

Toll! **Kinderschminken** findet in der Geschäftsstelle Kirchheim statt.

In allen anderen Geschäftsstellen warten tolle **Kindergeschenke und das Kuscheltier Biene „Lina“** auf Sie.

Am 29. Oktober feiern wir **Weltspartag.**

Feiern Sie mit!



Sparschwein vorbeibringen und **Biene Lina** mitnehmen.

Weil's um mehr als Geld geht.

 **Sparkasse
Bad Hersfeld-Rotenburg**

Werbung

Nutzen Sie die Weltspartags-Zeit für Ihre Geldanlage!

Lernen Sie jetzt unser Weltspartags-Express-Zertifikat Relax 01/2028 der DekaBank kennen. In der Zeichnungsfrist ohne Ausgabeaufschlag¹.

Investieren schafft Zukunft.


Zeichnungsfrist:
18.10.2021 bis 12.11.2021²

 **Sparkasse
Bad Hersfeld-Rotenburg**

**„Deka“
Investments**



1 Bei Erwerb innerhalb der Zeichnungsfrist wird kein Ausgabeaufschlag erhoben. Diese Kostendarstellung erfüllt nicht die Anforderungen an einen aufsichtsrechtlich vorgeschriebenen Kostenausweis, den Sie rechtzeitig vor Auftragsausführung erhalten werden. Bei Fragen zu den Kosten wenden Sie sich bitte an Ihren Kundenberater/Ihre Kundenberaterin. 2 Vorbehaltlich einer Verlängerung oder Verkürzung der Zeichnungsfrist. Vor einer Anlageentscheidung in Zertifikate wird potentiellen Anlegern empfohlen den Wertpapierprospekt zu lesen, um die potentiellen Risiken und Chancen der Anlageentscheidung vollends zu verstehen. Die Billigung des Prospekts durch die zuständige Behörde ist nicht als Befürwortung der angebotenen Wertpapiere zu verstehen. Der Wertpapierprospekt und eventuelle Nachträge können unter <https://www.deka.de/deka-gruppe/wertpapierprospekte> unter dem Reiter „EPHS-IT-21“, die Endgültigen Bedingungen unter https://mmscoche.deka.de/DE000DK02M55_FT.pdf heruntergeladen werden. Sämtliche Wertpapierinformationen sowie das aktuelle Basisinformationsblatt sind ebenfalls bei Ihrer Sparkasse oder der DekaBank Deutsche Girozentrale (www.deka.de), 60625 Frankfurt kostenlos erhältlich. Sie sind im Begriff ein Produkt zu erwerben, das nicht einfach ist und schwer zu verstehen sein kann.

 **Finanzgruppe**

Bye, Bye Schule – Hallo Zukunft...!

Du wirst in Kürze die Schule erfolgreich abschließen? Wie sehen jetzt deine Pläne für die Zukunft aus? Welcher Beruf passt zu dir und deinen Interessen?

Finanzdienstleistungen - eine vielseitige Branche mit Zukunft! Berufe kommen und gehen, Dinge ändern sich täglich. Gut zu wissen, dass wir dir als Ausbildungspartner Sicherheit und Zuverlässigkeit bieten können. Unsere Sparkassen gibt es schon seit fast 200 Jahren. Sie gehört heute zum festen Bestandteil unserer Region und ist ein wichtiger Wirtschaftsfaktor - auch in unruhigen Zeiten. Mit der Ausbildung in der Sparkassenfinanzgruppe entscheidest du dich für einen der größten gewerblichen Arbeitgeber und Ausbilder Deutschlands. Das gibt dir auch für die Zeit nach deiner Ausbildung eine sichere Perspektive und gute Planungsgrundlage - welche Richtung du später auch immer einschlagen möchtest.

Spannend ab dem ersten Tag - Julian Müller berichtet von seinem Ausbildungsstart



Julian Müller

Endlich war es für mich so weit. Bereits in der 9. Klasse absolvierte ich ein 3-wöchiges Schülerpraktikum bei der Sparkasse Bad Hersfeld-Rotenburg. Mein Einsatzort war die Geschäftsstelle Friedewald. Schnell merkte ich, dass ich Spaß an den Tätigkeiten hatte und ich mir den Beruf Bankkaufmann für mich gut vorstellen konnte.

Am 01.08.2019 startete ich meine Ausbildung zum Bankkaufmann bei der Sparkasse Bad Hersfeld-Rotenburg, damit begann ein neuer Lebensabschnitt für mich. In meiner ersten Arbeitswoche führen wir nach Licherode zu unserem Einführungsseminar. Dort standen verschiedene Praxistrainings auf dem Plan, um perfekt auf den bevorstehenden Arbeitsalltag vorbereitet zu sein. Abends fanden Freizeitaktivitäten statt, um sich im Team besser kennenzulernen.

Mein erster Einsatzort war die Geschäftsstelle Philippsthal. Hier konnte ich das aufgenommene Wissen sofort umsetzen. Danach war ich in verschiedenen anderen Geschäftsstellen und Abteilungen in der Sparkasse eingesetzt und konnte mein Wissen nach und nach ausbauen.

Die verschiedenen Teams standen mir bei Fragen immer zur Seite und halfen mir gerne weiter.

Gemeinsam arbeiten und auch mal die Freizeit zusammen zu verbringen, schließt sich bei uns nicht

aus. Wir unternehmen Betriebsausflüge, gehen einfach mal gemeinsam essen, treffen uns zum Sport oder zum Azubi-Stammtisch. Da ist für jeden was dabei.

Nun steht mein Ausbildungsende kurz bevor und ich werde in wenigen Wochen meine Abschlussprüfung zum Bankkaufmann absolvieren.

Schließlich kann ich sagen, dass die Ausbildung bei der Sparkasse Bad Hersfeld-Rotenburg auf jeden Fall die richtige Entscheidung für mich ist und mich mein Eindruck im Schülerpraktikum nicht getäuscht hat.

Duale Ausbildung: Mehr Spielfeld – weniger Ersatzbank

Unsere duale Ausbildung verknüpft tägliche Praxis mit Kunden und Kollegen, Projektarbeit, theoretische Grundlagen in der Berufsschule, Lehrgänge, interne Trainings und vieles mehr. Unterstützt wirst du dabei mit einem digitalen Ausbildungsmanagement für deine Einsatzpläne, Ausbildungsberichte, Schulbücher und Lernvideos sowie von vielen motivierten Ausbildern, die dir unterstützend zur Seite stehen.

Zu viel Theorie im Studium? Ausbildung mit Perspektive für Studienaussteiger

Ein Studienabbruch ist ein Neuanfang. So sehen wir das in der Sparkasse Bad Hersfeld-Rotenburg. Daher bieten wir dir eine fundierte Ausbildung und hervorragende Aufstiegschancen - rund 400 Kolleginnen und Kollegen inklusive.

Interesse geweckt? Eine Ausbildung bei der Sparkasse Bad Hersfeld-Rotenburg ist der perfekte Einstieg in dein neues Berufsleben.

Alte Wege verlassen und neue Pfade entdecken

Du überlegst, dein Studium abzubrechen? Damit bist du nicht alleine. Laut einer Studie des Deutschen Zentrums für Hochschul- und Wissenschaftsforschung (DZHW) entscheiden sich gut ein Drittel der Studierenden für einen Abbruch.

So viele, denkst du? Ja - Gründe dafür gibt es reichlich: Die Inhalte etwa sind nicht die richtigen, die Bedingungen entsprechen nicht den Vorstellungen vieler Studierender, die Arbeitsbelastung ist zu hoch oder es gibt finanzielle Probleme.

Trotzdem solltest du dein Studium nicht überstürzt abbrechen. Stell dir zunächst die Frage: Bist du wirklich grundlegend oder nur vorübergehend unzufrieden?

Deine Entscheidung steht? Dann blicke nach vorne!

Die gute Nachricht: Fast die Hälfte der ehemaligen Studierenden hat bereits nach einem halben Jahr etwas Neues gefunden. Mache dir auch schon vor einem Abbruch Gedanken, was du wirklich willst? Dann ist der Zeitpunkt ge-

kommen, gezielt nach entsprechenden Ausbildungen Ausschau zu halten.

Neue Wege gehen – Nadine Sauer hat ihren Weg gefunden mit einer dualen Ausbildung



Nadine Sauer

Im Anschluss an mein Abitur habe ich ein Studium an der Uni Kassel begonnen. Aus persönlichen Gründen habe ich für ein Semester pausiert und im Anschluss nicht mehr zurück ins Studium gefunden. In einem Seminar haben wir damals untersucht, wie sich eine Berufsausbildung auf das persönliche Leben auswirkt. Eine beispielhafte Analyse dazu habe ich mit meinem Onkel durchgeführt, der selber eine Ausbildung bei der Sparkasse absolviert hat. Dabei bin ich auf die Idee gekommen, dass das auch für mich das Richtige ist. Im Sommer 2017 habe ich dann die Ausbildung zur Bankkauffrau begonnen. Schnell nach der Ausbildung habe ich eine Stelle als Privatkundenberaterin in der Geschäftsstelle Nentershausen übernommen. Nun mache ich die Fortbildung zur Sparkassenfachwirtin und freue mich schon auf die gemeinsame Zeit mit meinen Kollegen in unserer Sparkassenakademie. Seit Mai 2021 bin ich als Nachwuchsmitarbeiterin in der Revision tätig und kann in meiner täglichen Praxis das Wissen aus der Weiterbildung direkt anwenden.

Deine Möglichkeiten bei der Sparkasse Bad Hersfeld-Rotenburg

Studienaussteiger/innen sind in der Wirtschaft sehr gefragt - auch bei der Sparkasse Bad Hersfeld-Rotenburg. Denn ihr bringt bereits viele Kenntnisse und Fähigkeiten mit:

Lebenserfahrung: Einen neuen Weg einzuschlagen, erfordert Mut und eine reflektierte Haltung zum Berufsleben und zum Leben selbst.
Fachkenntnisse: Das bereits an der Uni oder Fachhochschule erworbene Wissen bildet meist eine gute Grundlage für den weiteren Werdegang.

Strukturiertes und organisiertes Arbeiten: Das ist eine Grundvoraussetzung für jeden Beruf.

Deine Chance

Du bist motiviert, leistungsfähig und arbeitest gerne praxisorientiert. Starte jetzt - mit einer Ausbildung bei unserer Sparkasse. Wir freuen uns auf dich und dein Talent. Bewirb dich jetzt unter www.spk-hef.de/azubi

Sichere Altersvorsorge und Renditechancen schließen sich nicht länger aus

Die Sparkasse Bad Hersfeld-Rotenburg hat das passende Konzept für „Durchblicker“

Die Themen „sichere Rente“, „Finanzhaushalt“ und „Inflation bzw. Entwertung von Vermögen“ waren und sind zentrale Themen des Wahlkampfes und der aktuellen Sondierungsgespräche.

Aber Sie müssen nicht auf die neue Regierung warten - gehen Sie auf Nummer Sicher und nehmen Ihre Altersvorsorge selbst in die Hand! Dafür bietet die Sparkasse Bad Hersfeld-Rotenburg für ihre Kundinnen und Kunden ab sofort ein innovatives Vorsorgekonzept an, das das Beste aus zwei Welten miteinander verbindet: Zum einen über die Versicherungslösung eine lebenslange Rente mit allen steuerlichen Vorteilen, die dazugehören - zum anderen über die Kapitalanlage in Fonds die Möglichkeit auf attraktive Renditechancen. Das Prinzip dahinter ist einfach und schnell erklärt: Mit den von Ihnen gezahlten Beiträgen bauen Sie sich über die Jahre hinweg ein Vermögen auf, das Ihnen später als private Rente oder auch als Kapital zur



Verfügung steht. Sie haben auch die Möglichkeit, einmalig einen größeren Betrag einzuzahlen. Während der Ansparphase werden Ihre Beiträge in Fonds angelegt, die Sie sich selbst nach Ihrer eigenen Anlagestrategie aus dem angebotenen Fondsportfolio zusammenstellen können.

Auch eine nachhaltige Kapitalanlage ist dabei selbstverständlich möglich. Darüber hinaus können Sie jederzeit (12x pro Jahr kostenlos) Ihren Fonds Mix ändern.

Damit können Sie Ihr Vermögen ganz nach Ihren Wünschen aufbauen und zu jeder Zeit aktiv mitgestalten. Gerne unterstützen wir Sie dabei und freuen uns sehr auf Ihren Besuch oder eine Terminvereinbarung per Telefon: 080-06621 850.

Thomas Walkenhorst
Vorstandsmitglied der Sparkasse Bad Hersfeld-Rotenburg

Stand: 15.09.2021


S-Highlight



Nullzins? Inflation?
Zukunftssicherung?

Durchblicker

Jetzt den Durchblick behalten!

In jedem Alter richtig aufgestellt:
 → renditestark, → flexibel,
 → steueroptimiert, → inflationsgeschützt!

Vereinbaren Sie jetzt gleich einen Termin (natürlich auch digital) – telefonisch, per Mail oder online!



Infos auf www.spk-hef.de und unter der bundesweit kostenlosen Telefonnummer 080 06621 85-0.

WERDEN SIE UNSER FAN!  

Weil's um mehr als Geld geht.
 **Sparkasse**
Bad Hersfeld-Rotenburg



Fragen zur Ausbildung?

Die beantwortet dir unser Ausbildungsleiter gerne persönlich oder bei einem digitalen Infotermin zur Ausbildung. Nähere Infos hierzu unter www.spk-hef.de/azubi

Carsten Zinkan Ausbildungsleiter

Telefon: 06621/85-1352 · carsten.zinkan@spk-hef.de

Sichern Sie sich jetzt 15% Arbeitgeberzuschuss zur Betriebsrente Entgeltumwandlung per SV Direktversicherung

Gute Nachrichten für alle Arbeitnehmerinnen und Arbeitnehmer: Vermögen fürs Alter aufzubauen ist jetzt mit einer zusätzlichen Betriebsrente noch einfacher. Denn neben Vorteilen bei Steuern und ggf. Sozialabgaben gibt es vom Arbeitgeber einen Zuschuss von satten 15%. Das ist gesetzlich so geregelt.

Wenn kein Tarifvertrag dagegen steuert, wirkt diese Doppelförderung über die Jahre wie ein Turbo für den Vermögensaufbau für den Ruhestand. Zugegeben: Wir alle wollen nach den vielen pandemiebedingten Entbehrungen der letzten Monate das Leben wieder genießen. Dennoch ist jetzt die richtige Zeit, um auch an die eigene (finanzielle) Zukunft zu denken. Jeder weiß inzwischen, dass die gesetzliche



Rente im Alter allein nicht ausreichen wird. Das anhaltende Niedrigzinsniveau macht das Vorsorgespargen wahrlich nicht einfacher.

Wenig Aufwand – viel Ertrag

Der scheinbare Spagat zwischen „Ich will jetzt leben“ und „Ich kann auch meinen Ruhestand genießen“ gelingt mit der betrieblichen Altersvorsorge wirklich. Weil die Betriebsrente wie eigentlich keine andere Anlageform enorm gefördert wird. Mit wenig Aufwand erzielen Sie hier – losgelöst vom Niedrigzinsniveau – jede Menge Ertrag. Warum das so ist, liegt am – entscheidenden Sie den wirklich sperrigen Bürokraten-Begriff – Betriebsrentenstärkungsgesetz. Darin ist geregelt, dass Arbeitgeber verpflichtet sind, 15% Zuschuss auf die Beiträge zu einer Direktversicherung per Entgeltumwandlung zu zahlen. Ja, richtig: Diese 15% gibt es ohne Wenn und Aber! Dieser verpflichtende Arbeitgeberzuschuss von 15% gilt für alle neuen Verträge mit Entgeltumwandlung,

die seit 2019 abgeschlossen werden bzw. wurden. Sollten Sie davor bereits einen Vertrag abgeschlossen haben, ist der Arbeitgeberzuschuss ab 2022 – also in wenigen Wochen – verpflichtend. Anspruch auf eine Betriebsrente hat übrigens jeder Arbeitnehmer. Besonders beliebt ist dabei die sogenannte Direktversicherung durch Entgeltumwandlung. Dabei schließt letztlich Ihr Arbeitgeber für Sie eine Direktversicherung, beispielsweise bei der SV Sparkassenversicherung, ab. Die Höhe des Beitrags, der in den Aufbau der späteren Betriebsrente fließen soll, bestimmen Sie im Rahmen von bis zu 6.816 Euro im Jahr selbst. Gezahlt werden die Beiträge dabei aus dem Bruttoeinkommen. Sprich: Die Summe wird von Ihrem Brutto abgezogen. Innerhalb bestimmter Grenzen sind diese Gehaltsbestandteile steuer- und ggf. sozialabgabenfrei, sodass weitaus mehr in den Vermögensaufbau fließt, also Sie letztlich netto weniger an Gehalt ausgezahlt bekommen. Und weil Ihr Arbeitge-

Das sollten Sie wissen:

- Mit der Direktversicherung profitieren Sie gleich doppelt: einerseits von staatlichen Zuschüssen, andererseits vom 15%igen Arbeitgeberzuschuss.
- Die Maximalförderung sichern Sie sich, wenn Sie mögliche Ansprüche auf vermögenswirksame Leistungen mit in Ihre Direktversicherung einfließen lassen.
- Ihre Direktversicherung ist beim Wechsel des Arbeitgebers übertragbar und bietet Sicherheit auch bei Arbeitslosigkeit (Hartz IV).
- Den Auszahlungsbeginn Ihrer Betriebsrente gestalten Sie flexibel – bereits ab dem 62. Lebensjahr.
- Sie entscheiden, ob Sie Ihr aufgebautes Vermögen später als einmaliges Kapital oder als lebenslange Rente ausgezahlt bekommen.

115 Euro Monat für Monat in den Aufbau der Betriebsrente fließen, hat der Arbeitnehmer netto nur knapp 57 Euro weniger im Portemonnaie. Oder andersherum betrachtet: Der „Netto“-Betrag wird durch die großzügige Förderung mehr als verdoppelt.

Vermögenswirksame Leistungen für Betriebsrente nutzen

Besonders pfiffig ist natürlich, wenn man den Beitrag noch um mögliche Ansprüche auf vermögenswirksame Leistungen aufstockt. Ehrlich gesagt ist das die Optimalvariante, um das Maximum an Förderung für den Aufbau der eigenen Betriebsrente für sich zu nutzen.

dem verpflichtenden Arbeitgeberzuschuss. Steuerlich spart der Arbeitnehmer 22,92 Euro und in der Sozialversicherung nochmals 20,23 Euro. Sprich: Während

So sichern Sie sich die Maximalförderung

Wollen auch Sie kein Geld verschenken und sich finanzielle Freiräume fürs Alter schaffen? Dann sprechen Sie uns jetzt an. Wir beraten Sie gerne und zeigen Ihnen, wie Sie für sich ganz persönlich das Maximum an Förderung mit einer Betriebsrente rausholen und sprechen mit Ihrem Arbeitgeber, damit Sie Ihre optimale Förderung erhalten.

Haben Sie Fragen als Unternehmer oder Arbeitnehmer zur betrieblichen Altersvorsorge (bAV)?

Unsere Spezialisten beantworten sie Ihnen gerne.



Frank Schäfer
Spezialist bAV
Tel. 06621/85-1529
frank.schaefer@spk-hef.de



Torsten Schück
Spezialist bAV
Tel. 06621/85-1528
torsten.schueck@spk-hef.de

ALLE PORTRÄTFOTOS: VERENA HAHNELT DIE FOTOGRAFIN



Die SV Sparkassenversicherung ist im FOCUS-MONEY Ranking 2021 zum fairsten Betrieblichen Altersversorger erneut mit der Bestnote „sehr gut“ ausgezeichnet worden. Auch in der 5-Jahres-Wertung zählt die SV zu den Top-Favoriten.

Banking von jedem Ort

Gefühlt scheint sich die Welt immer schneller zu drehen - Tatsache ist: die Kundenbedürfnisse verändern sich. Insbesondere das Thema Digitalisierung nimmt in unserer Gesellschaft einen immer größer werdenden Stellenwert ein. Flexibilität und Unabhängigkeit spielen dabei eine große Rolle.

Auf diese tiefgreifenden Veränderungen hat die Sparkasse reagiert und ihre telefonischen und digitalen Zugangswege ab dem 1. Oktober 2021 im „Sparkassen-Direkt-Center“ zusammengefasst.

Zum einen wurde dort das Kunden-Service-Center und zum anderen das Team des Online-Beratungszentrum integriert.

Im Kunden-Service-Center werden alle an die Sparkasse gerichteten Aufträge, die über die digitalen Kanäle Telefon, E-Mail, Internet, Chat oder Fax eintreffen, bearbeitet. Dieses Angebot können Sparkassenkunden flexibel von montags bis freitags von 08:00 - 18:00



René Altmann
Leiter Sparkassen-Direkt-Center
info@spk-hef.de

Uhr nutzen. Die Kundenwünsche werden kompetent von ausgebildeten Bankkaufleuten erledigt. Über das Kunden-Service-Center können so ganz bequem Bankgeschäfte von Zuhause, oder jedem anderen Ort aus erledigt werden. Ein vertraulicher Umgang mit den Kundenaufträgen hat dabei oberste Priorität. Das Team im Online-Beratungszentrum kombiniert persönliche, ganzheitliche Beratung mit der Flexibilität des Internets und bringt die

Beratung online direkt nach Hause zu den Kunden. Das Team ist von Montag bis Freitag in der Zeit von 08:00 bis 20:00 Uhr für Gespräche rund um alle Finanzthemen persönlich für die Kunden da. Persönlich, unkompliziert und ortsunabhängig. Egal ob mit Smartphone, Tablet oder PC, das Team geht online mit den Kunden in ein virtuelles Beratungszimmer und nutzt dabei unter anderem die Technik des Screen-Sharing. Das heißt, der Bildschirm des Beraters wird nach Hause zu den Kunden „gespiegelt“ und Kunden und Berater sprechen zusammen über das Telefon.

Das ist „Ihr Ding“ und Sie wollen ohne lange Wege lieber zu Hause, zum Beispiel auf der Couch, beraten werden?

Dann rufen Sie einfach kostenlos bei der Sparkasse an: 080 06621 850.

Die Beraterinnen und Berater im Sparkassen-Direkt-Center freuen sich auf Ihren Anruf!

Die Entgeltumwandlung weist eine überdurchschnittliche Rendite (vor Steuern) auf.

Laufzeit: 37 Jahre
mtl. Bruttobeitrag: 284 Euro
mtl. Nettobeitrag: 101 Euro

211.155 Euro
Leistungen inkl.
Überschüsse

6,67 %
jährliche
Gesamtrendite

126.096 Euro
garantierte
Leistungen

4,55 %
jährliche Rendite
garantiert

44.844 Euro
Eigeninvestition

Die dargestellten Leistungen (Tarif AVTI, Garantiehöhe 100%, Deka-MultiAktiv Global) aus der Überschussbeteiligung (inkl. einer Beteiligung an Bewertungsreserven) und die hieraus resultierenden Gesamtleistungen ergeben sich durch eine Modellrechnung mit der für das Jahr 2021 gültigen Überschussbeteiligung und einer konstanten Wertentwicklung der Indexbeteiligung von 4,00% p. a. Diese Leistungen können nicht garantiert werden. Sie sind nur als Beispiel anzusehen. Bei den angegebenen Renditen wurde der Effekt „Nettobeitrag“ bereits berücksichtigt. Hiervon sind in der Rentenphase noch Steuern und ggf. Sozialversicherungsbeiträge abzuführen.



Sonderheft Treffpunkt

Sichern Sie sich eine kostenfreie Ausgabe

Es gibt so gut wie nichts, was nicht versichert werden kann. Doch was muss, was sollte und was kann versichert werden?

Die 36-seitige Sonderausgabe „Versicherungskompass“ macht den Versicherungs-Check und zeigt dazu Gefahren der Zeit sowie Möglichkeiten, diese abzusichern.

Bestellen Sie jetzt Ihre kostenlose Ausgabe von diesem Treffpunkt-Heft auf der Homepage der Sparkasse Bad Hersfeld-Rotenburg:
www.spk-hef.de

Rätseln und gewinnen



Wir verlosen unter anderem eine angesagte und hochwertige „KitchenAid“ Küchenmaschine und drei Goldgeschenkkarten mit regionalen Motiven nach Wahl.

TEILNAHMEBEDINGUNGEN

Unter allen Teilnehmern, die die richtige Rätsellösung einsenden, werden die genannten Preise verlost. Die Gewinner werden von uns schriftlich benachrichtigt. Mitmachen können, unab-

hängig von einem Produktabschluss, alle volljährigen Personen, nicht jedoch Mitarbeiter der Sparkasse Bad Hersfeld-Rotenburg sowie deren Familienangehörige. Der Rechtsweg ist ausgeschlossen. **Teilnahmeschluss ist der 30. November 2021.** Es erfolgt keine Weitergabe der Daten an Dritte. Die Gewinncoupons werden nach der Ziehung vernichtet. Veranstalter des Gewinnspiels ist die Sparkasse Bad Hersfeld-Rotenburg.

Die Teilnahmebedingungen und Datenschutzhinweise finden Sie unter

www.spk-hef.de/teilnahmebedingungen-fuer-gewinnspiele-oder-Ihr-Berater-haelt-sie-vor.

Bitte geben Sie den ausgefüllten Gewinncoupon in einer Geschäftsstelle der Sparkasse Bad Hersfeld-Rotenburg ab oder senden Sie ihn an:

**Sparkasse
Bad Hersfeld-Rotenburg
Marketing und Werbung**
Dudenstraße 15
36251 Bad Hersfeld
oder per Mail an:
marketing@spk-hef.de

Das können Sie gewinnen:

- 1 x eine KitchenAid Küchenmaschine
- 2 x ein Jahreslos für das PS-Los-Sparen
- 3 x eine regionale Goldgeschenkkarte mit Wunschemotiv
- 4 x ein Steakbesteckset von WMF
- 10 x „Das große Bad Hersfeld Wimmelbuch“

**Einsendeschluss:
30. November 2021**

GEWINNCOUPON

Name, Vorname

Straße, Nr.

PLZ, Ort

Telefon

E-Mail

Gewinnfrage: Vervollständigen Sie den neuen Sparkassen-Slogan!

Weil's um m _ _ _ als G _ _ _ geht.

Ich bin damit einverstanden, dass meine Daten ausschließlich für diese Aktion gespeichert werden, um mich im Falle eines Gewinns zu informieren.
Einsendeschluss: 30. November 2021



www.spk-hef.de/gold

Sie suchen ein außergewöhnliches Geschenk für einen besonderen Anlass?

Dann vergolden Sie Ihr Präsent mit unseren 1- und 2 Gramm

Goldgeschenkkarten

mit regionalen Motiven.

Sofort lieferbar.

Weil's um mehr als Geld geht.

 **Sparkasse
Bad Hersfeld-Rotenburg**

Banking in der Hosentasche immer dabei: mit den Apps Ihrer Sparkasse!



Fragen? Dann hilft Ihnen Ihr Berater gern weiter!

Weil's um mehr als Geld geht.

 **Sparkasse
Bad Hersfeld-Rotenburg**