

**NEU: Eigene Lackiererei**

mit einem der führenden  
Anbietern von  
Autoreparatlacken.

**SPIES  
HECKER**

**AUTO CHECK**  
Thorsten Eberbeck

Kfz-Meisterbetrieb Thorsten Eberbeck  
Homburger Straße 122 | 36251 Bad Hersfeld  
Tel.: 06621 917333

# HEIMAT NACHRICHTEN

ROTENBURG  
BEBRA

**Neues Bad = neues Lebensgefühl**

Besuchen Sie  
unsere  
Ausstellung

**ULLRICH**  
DIE BADGESTALTER

www.ullrich-bebra.de  
Wiesenweg 5 · Bebra · Telefon 0 66 22 92 99-0

**In neuen Räumen**  
Verein für Sport und  
Gesundheit zieht um.



**Fortschritte gemacht**  
Fachwerkfreunde arbeiten  
am Niemeyer-Haus.



**Artenreichtum fördern**  
Neues Gerät soll  
Samenernte erleichtern.



**Garagentore**  
HÖRMANN  
Bernier - Normstahl - Siebau - Novofem - u.a.

**H. Diedenhofen**  
Technischer Baubedarf  
Inh. Stefan Diedenhofen e.K.

Seit 1972 in Bad Hersfeld

Ihr Meisterbetrieb für  
**Garagentore  
und Torantriebe**

Beratung - Verkauf - Montage  
Ersatzteile und Service aller Fabrikate

Homburger Str. 28 a  
36251 Bad Hersfeld  
06621 - 2973  
Fax: 06621 - 62975  
E-Mail: h.diedenhofen@arcor.de  
www.diedenhofen-tortechnik.de

## Ein Hauch von Paris

Bad Hersfelder Festspiele eröffnen 2022 mit „Notre Dame“

**Bad Hersfeld** – Mit einer weiteren Uraufführung, Victor Hugos „Notre Dame“, werden die 71. Bad Hersfelder Festspiele am 1. Juli 2022 eröffnet.

Das teilte Intendant Joern Hinkel bei der Pressekonferenz zur Vorstellung des Spielplans mit. Hinkel wird aus dem 1831 erschienenen, mehr als 600 Seiten starken Roman gemeinsam mit dem Dramaturgen Tilman Raabke ein Bühnenstück schreiben und selbst Regie führen, kündigte er an.

Und er versprach, das Publikum werde die Stiftsruine ganz neu erleben. Denn mithilfe der Technik des Mappings könne eine digitale Version der Stiftsruine geschaffen werden, die dann der Kathedrale Notre Dame in Paris ähnelt.

Da könnten Steine aus der Mauer fallen und auch ein großes Feuer ausbrechen, ohne dass der Ruine auch nur ein Kratzer zugefügt werde.



**Blitzlichtgewitter:** „Goethe!“-Regisseur Gil Mehmert, Hausherr und Sparkassenvorstandsvorsitzender Reinhard Faulstich, Festspiel-Intendant Joern Hinkel und Bad Hersfelds Bürgermeister Thomas Fehling. Bei der Pressekonferenz galt die 3G-Regel.

FOTO: NM

### Auch ein Stück für kleinere Kinder

Eine kürzere und weniger komplexe Version des Stücks, von dem es unter dem Titel „Der Glöckner von Notre Dame“ bereits zahlreiche Bühnen und Filmfassungen gibt, soll als Familienstück „Der kleine Glöckner“ für Kinder und Junggebliebene ab zehn Jahren gezeigt werden. Zusätzlich sei, so Hinkel, auch noch ein Stück für kleinere Kinder geplant.

Die Erfolge dieses Sommers, „Der Club der toten Dichter“ und das Musical Goethe!, werden aufgrund der großen Nachfrage noch

einmal ins Programm genommen. Auch im Eichhof wird wieder Theater gespielt. Gezeigt wird ein Klassiker, die Komödie „Volpone“ von Ben Jonson, einem Zeitgenossen Shakespeares. Sie wird von Christine Bossert, der neuen künstlerischen Betriebsdirektorin der Festspiele, inszeniert.

Die Festspiele hoffen, so Hinkel, vor vollem Haus spielen zu können und planen mit der 2G-Regel.

„Wir werden uns aber nach dem jeweils geltenden Vorschriften richten“, versichert der Intendant. „Die Saison

2021 war der Beleg, wie man mit dem Virus vernünftig und verantwortungsbewusst umgehen kann“, stellte Bürgermeister Thomas Fehling fest.

Von einem Sommer im Glück und auch einer wirtschaftlichen Belebung der Stadt sprach Reinhard Faulstich, der Vorstandsvorsitzende der Sparkasse.

Sowohl Fehling als auch Faulstich begrüßten, dass die Festspiele sich immer wieder weiter entwickelten und dabei auch auf technische Neuentwicklungen wie das Mapping setzten. Das Programm

sei vielversprechend und „attraktiv“, lobte Fehling. Die 71. Bad Hersfelder Festspiele beginnen am 1. Juli 2022 und dauern bis zum 28. August. Der Kartenvorverkauf beginnt am 29. November.

Die Ticketpreise sind, so erklärte der Intendant, um zwei bis drei Euro angehoben worden.

Das sei den ständig steigenden Kosten geschuldet. Tickets und Informationen: Telefon 0 66 21 / 64 02 00, E-Mail: ticket-service@bad-hersfelder-festspiele.de, bad-hersfelder-festspiele.de.

ZAC

**Ab sofort großer Verkauf von WEIHNACHTSBÄUMEN**

**OBI** Bad Hersfeld  
HEBA Bau- u. Heimwerklermarkt GmbH  
Heinrich-von-Stephan-Str. 2 a

Wir freuen uns auf Ihren Besuch!  
Montag - Freitag von 8.00 - 20.00 Uhr  
Samstag von 8.00 - 18.00 Uhr

**Wir wünschen Ihnen einen schönen 1. Advent**

**Anzeigenschluss**  
mittwochs  
10.00 Uhr

**Gunter Müller**  
Rechtsanwalt  
Breitenstraße 20 · 36251 Bad Hersfeld

- Familienrecht
- Strafrecht
- Verkehrsrecht
- Erbrecht

Tel.: (06621) 9680370  
info@ra-gunter-mueller.de

**Ihr Partner in Sachen EU-Neuwagen**  
Mehr Infos auf:  
[www.subarufischer.de](http://www.subarufischer.de)

**Fischer**

Industriestraße 5 · Alheim-Heinebach  
Tel.: 05664 / 930513

<p><b>BRÄUN 50-B1200s Series 5</b> schwarz-blau + GRATIS Scherteil</p> <p>Rasierer, Nass-/Trocken-anwendung, Akkubetrieb, unter der Dusche verwendbar, abwaschbar unter fließendem Wasser, Präzisionstrimmer, Li-Ion Akku, Schnell-Ladefunktion statt 129,- € nur <b>89,- €</b></p>	<p><b>De'Longhi EC 685.M DEDICA</b> Edelstahl oder rot</p> <p>Espresso-Maschine, Sieb-träger, 15 bar Pumpendruck, Thermoblocksystem, 1-l-Wassertank, automatische Abschaltung, Aufschaumdüse statt 269,- € nur <b>159,- €</b></p>	<p><b>BOSCH MUM4405 weiß</b></p> <p>Küchenmaschine, 500 Watt Leistung, Multifunktionsarm, Geschwindigkeitsstufen: 4, für bis zu 2 kg Teig, Knehtaken, Rührbesen, Schlagbesen statt 109,99 € nur <b>69,- €</b></p>	<p><b>beurer UB 33 weiß-beige</b></p> <p>Wärme-Unterbett, 3 Temperaturstufen, beheizt, Überhitzungsschutz, handwaschbar, Bezugsmaterial: Baumwolle/Vlies, 60 Watt, Länge: 150 cm, Breite 80 cm statt 64,99 € nur <b>49,90 €</b></p>	<p><b>jura E8 (EB) Dark Inox</b></p> <p>Kaffeevollautomat, 15 bar Pumpendruck, einstellbare Brühtemperatur, einstellbare Kaffeestärke, einstellbare Wassermenge, Professional Aroma Grinder (für ideales Mahlergebnis während der gesamten Lebensdauer), One-Touch-Funktion statt 1.149,- € nur <b>939,- €</b></p>	<p><b>LANGHELD</b> ELEKTRO-FACHHANDEL</p> <p>Innovativ &amp; kompetent Eigener Kundendienst und Servicewerkstatt</p>	
<p><b>Panasonic TX-43HXF977</b> Metal Silver Hairline</p> <p>LED-Fernseher, 108 cm, 43 Zoll, Auflösung: 3840 x 2160 Pixel, 4K Ultra HD, H.265 HEVC, Twin Quattro Tuner zum Aufnehmen zwei gleichzeitig laufender Programme, Web-Browser, Smart-TV, USB-Recording statt 999,- € nur <b>849,- €</b></p>	<p><b>STRONG SRT 40FB4003</b> schwarz</p> <p>LED-Fernseher, 101 cm, 40 Zoll, Auflösung: 1920 x 1080 Pixel, Full HD, H.265 HEVC, LED-Technologie, LED-Backlight, VESA-Anschluss kompatibel statt 399,- € nur <b>269,- €</b></p>	<p><b>Panasonic SC-PM 250 EG-S</b> Silber</p> <p>Micro-Stereo-System, 20 Watt max. Gesamtleistung, CD-Player, Radioteil, RDS, Timer, Breitband. Lautsprecherboxen, Bassreflex, Bluetooth-Schnittstelle, USB-Anschluss statt 119,- € nur <b>89,- €</b></p>	<p><b>Gigaset A415A schwarz</b></p> <p>Festnetz-Telefon (für analogen Anschluss), strahlungsarm, schnurlos, integrierter Anrufbeantworter, DECT, GAP-kompatibel, Display alphanumerisch, graphisch, beleuchtet, Telefonbuchfunktion, Freisprecheinrichtung, bis 100 Nummernspeicher, Tastatursperre, ca. 200 Stunden Standby-Zeit statt 39,99 € nur <b>29,- €</b></p>	<p><b>Miele TwinSet H2269-1E Active + KM6003LPT</b></p> <p>8 Betriebsarten, 76 l, 2 Paar Flexiclip-Vollauszüge, Energieeffizienzklasse: A+ nur <b>849,- €</b></p>	<p><b>Miele Wärmepumpentrockner TEB 155 WP lotosweiß</b></p> <p>Wärmepumpentrockner, Füllmenge 7 kg, Energieeffizienzklasse A++, UVP 869,- € <b>799,- €</b></p>	<p><b>BOSCH Waschmaschine WAN282A2 Weiß</b></p> <p>Waschmaschine, Füllmenge 7 kg, Schleuderdrehzahl U/min: maximal 1400, EcoSilenceDrive-Motor (bürstenlos, effizient, langlebig und leise) Energieeffizienzklasse D UVP 729,- € <b>399,- €</b></p>

## Weinmeister neuer RP

Klüber-Nachfolger ist gefunden

Kassel – Der CDU-Politiker Mark Weinmeister wird neuer Chef des Regierungspräsidiums Nordhessen.

Der 54-Jährige tritt im Februar die Nachfolge von Hermann-Josef Klüber an, der sich in den Ruhestand verabschiedet. Die Personalie bestätigte die Hessische Staatskanzlei. Der gebürtige Kasse-

ler Weinmeister, der in Guxhagen (Schwalm-Eder-Kreis) lebt, ist derzeit Staatssekretär für Bundes- und Europaangelegenheiten in Wiesbaden.

Er war gut befreundet mit dem 2019 ermordeten damaligen Kasseler Regierungspräsidenten Walter Lübcke.

Rotenburg – „Unsere Gründer sind in Zeiten des Umbruchs neue Wege gegangen. Mit den eigenen Räumen haben wir nun nach 62 Jahren erneut gezeigt, dass wir für künftige Herausforderungen ebenfalls bestens gewappnet sind.“ Das sagte Lisa Jakob, Vorsitzende des Vereins für Sport und Gesundheit Bebra-Rotenburg, während der offiziellen Einweihung der neuen Räume in der in der Poststraße 7 in Rotenburg.

In einem kurzen Rückblick machte Jakob deutlich, dass der Verein schon seit 1980 mit dem Start der Herzsportgruppen eng mit der Stadt Rotenburg verbunden ist. Landrat Torsten Warnecke gratulierte zum neuen Zuhause und würdigte die wertvolle Arbeit des Vereins für Sport und Gesundheit Bebra-Rotenburg. „Sie sind mit 62 Jahren erstanlich jung geblieben“, betonte Warnecke. Dies sei ein hoffnungsvolles Zeichen für die Erfolge, die ein Reha-Sport erbringen könne. Er kündigte eine enge Zusammenarbeit an, wenn für die Special Olympics World Games im Jahr 2023 in Berlin auch Athletinnen und Athleten im Landkreis trainieren und beherbergt werden. Walter Koch freute sich als Vermieter über das sportliche Engagement im Gebäude der alten Post. Er über-

## Jung bleiben in der alten Post

Verein für Sport und Gesundheit zieht in neue Räumlichkeiten



**Eigene vier Wände in Rotenburg:** von links hinten Dr. Martin Kohlhoff, Dr. Dietrich Semm, VSG-Wanderwart Jürgen Schweitzer, Dr. Volker Dippel, Vermieter Walter Koch, Alheims Beigeordnete Karin Keim, (Mitte) Brigitte Giesler von der Selbsthilfegruppe der Rheumaliga Rotenburg, Bebras Erster Stadtrat Volkmart Hanf, stellvertretender VSG-Vorsitzender Wilfried Werner, Landrat Torsten Warnecke und VSG-Kooperationspartner Thomas Bretting. Lisa Jakob und Rotenburgs Erste Stadträtin Ursula Enders vorne.

FOTO: ZWK

WIR SCHLACHTEN SELBST UND DAS SEIT ÜBER 50 JAHREN!

**DEISEROTH**  
KLEINFLEISCHERIE & PARTYSERVICE

**Angebote vom 29.11.-04.12.2021**

Krustenbraten frisch oder gepökelt	100 g € 0,79
Jägerrouladen	100 g € 1,19
Kartoffelwurst ab Mittwoch	je Ring € 4,40
Fleischwurst im Ring	€ 3,99
Lachs-Eiersalat	100 g € 1,29
<b>Dienstag = Mett-Tag</b>	
1 kg Gewürztes	1 kg € 6,90
1 kg Gewürztes + 10 Brötchen + Zwiebeln zum Selberbelegen	10,90

**Angebote vom 06.-11.12.2021**

Cordon Bleu	100 g € 1,19
Hähnchen-Gyros	100 g € 1,19
Bauern- oder Bockwürstchen	100 g € 0,99
Schinkenwurst im Portionsdarm oder geschnitten	100 g € 1,19
Lachs-Eiersalat	100 g € 1,29
<b>Dienstags-Spartüte</b>	
500 g gewürztes Gehacktes + 1 lange Stracke	€ 9,99

Ausbach - Tel.: 06629 - 397 Heringen - Tel.: 06624 - 915999 Röhrlingshof - Tel.: 06620 - 919227  
www.fleischerei-deiseroth.de Fleischerei Deiseroth

**Gerd Budesheim**

**Metzgerei + Partyservice**

**UNSERE ANGEBOTE VOM 29.11.-4.12.2021**

Rinderwurst schnittfest	100 g € 1,19
Nuss-Schinken	100 g € 1,69
Cervelatwurst geschnitten	100 g € 2,29
Schweinebraten mager oder vom Kamm	1 kg € 7,99
Frische hausmacher Bratwürstchen	100 g € 0,79

**Schlemmer-Eck** Tel.: 06621-14510  
**Pichelsteiner Gemüse-Eintopf** Portion € 3,50

**TÄGLICH LECKER ... TÄGLICH FRISCH ...**

Mühlersfeldstraße 6  
36251 Bad Hersfeld / Kathus  
Telefon (0 66 21) 7 81 32  
Telefax (0 66 21) 6 73 95

**Öffnungszeiten**

Mo.	7:00 - 13:00 Uhr
Di. - Fr.	7:00 - 18:00 Uhr
Sa.	7:00 - 13:00 Uhr

**Budesheims**  
GEÄNDERTE ÖFFNUNGSZEITEN  
METZGERIE AM LINGEPLATZ 14  
TEL. 06621-959695  
MO.-DO. 7-13 UHR  
FR. 7-18 UHR, SA. 7-13 UHR

Für Druckfehler keine Haftung

## Finanzspritze für das Vivarium an der MSO

VR-Herz und Hand unterstützt

Bad Hersfeld – Über 1000 Euro freuen sich die Verantwortlichen des Vivariums der Modellschule Obersberg.

Erst im vergangenen Jahr ist das Vivarium innerhalb des Schulgebäudes in komplett neu renovierte Räume gezogen. Im Vorfeld wurden eine Wand ausgetauscht und große Glasfronten integriert, sodass alle Schüler Besucher jederzeit die Terrarien und

Aquarien mit der dargebotenen Vielfalt der Tierarten betrachten können. Das Einzige, was bislang an den benannten Schaufenstern noch fehlt, ist ein professionelles Design mit Beschriftungen zu den Tieren und zusätzlichen Fachinformationen.

Dies soll nun mit den 1000 Euro des Fördervereins VR-Herz und Hand umgesetzt werden.



**Freude:** Über die Finanzspritze für das Vivarium freuen sich (von links) Corina Klose, Fachbereichsleiterin Naturwissenschaften, Michaela Deisenroth, Leiterin des Vivariums, und Schulleiter Karsten Backhaus. Daneben Alexandra Pach und Jana Kehres vom Verein VR-Herz und Hand.

FOTO: MSO/NH

## DONAUKREUZFAHRTEN 2022

**7 Tage Kreuzfahrt mit der \*\*\*\* MS ROSSINI**  
14.06. - 20.06.2022  
02.07. - 08.07.2022  
26.09. - 02.10.2022

inkl. Bustransfer ab/bis Bad Hersfeld & aller Landausflüge  
**ab € 949,-**

**17 Tage DONAUDELTA \*\*\*\* MS PRINCESSE DE PROVENCE\***  
09.06. - 25.06.2022  
**ab € 2.699,-**

**Reise gutschein**  
Zu Weihnachten Urlaubsträume verschenken. Betrag frei wählbar.

\*Leistungen bei beiden Kreuzfahrten identisch.

Reisen Sie sorglos mit unseren Solatour Spezial Gruppenreisen!

Wir beraten Sie gern.

Breitenstraße 14 • Bad Hersfeld  
Tel.: 06621 - 63055  
www.solatour.de

**solatour**  
DAS REISEBÜRO IN BAD HERSFELD

HNA | ZUSTELLER

**Wir suchen Sie!**

**HNA-PressEZusteller/in (m/w/d)**  
Unterwegs, wenn die Region noch schläft.

Wenn Sie gerne früh aufstehen und die Ruhe am frühen Morgen genießen, bieten wir Ihnen einen idealen Nebenjob. Sie arbeiten selbständig, beginnen frühmorgens und haben danach noch den ganzen Tag vor sich.

Wir freuen uns auf Ihre Bewerbung, wenn Sie zuverlässig und mindestens 18 Jahre alt sind.

Jetzt informieren und bewerben:  
0561 203-1282  
www.hna-zusteller.de

**AP Nordhessen GmbH**  
Ihr Partner für die automatische Zwischenverlegung

Für unseren Kiosk bei der K+S Kali GmbH im Werk Hattorf suchen wir ab sofort

**Verkäufer/-innen (Teilzeit od. Minijob)**

1. Arbeitswoche 08.00 - 10.15 Uhr,  
2. Arbeitswoche 07.45 - 12.30 Uhr,  
3. und 4. Woche sind Freiwochen.

Haben wir Ihr Interesse geweckt? Dann senden Sie Ihre schriftliche Bewerbung an:

**AP Nordhessen GmbH**  
Bahnhofstraße 16, 34628 Loshausen  
info@ap-nordhessen.de

**HEIMAT NACHRICHTEN**  
ROTENBURG EBERA

**IMPRESSUM**

Herausgeber:  
NHV Verlag GmbH, Frankfurter Str. 168, 34121 Kassel

Verantwortlich für den Inhalt nach § 55 Abs. 2 RStV:  
Frank Schmid

Leitung Geschäftskunden:  
Miriam Donnert (V.i.S.d.P.)

Anzeigenverkauf:  
Tel.: 0 56 61 / 70 57 27  
E-Mail: anzeigen@nh-wochenzeitungen.de

Layout und Gestaltung:  
DIGITALE KREATIV AGENTUR  
Frankfurter Str. 168, 34121 Kassel

Druck: Zeitungsdruck Dierichs GmbH & Co. KG, Wilhelm-Reichard-Straße 1 34123 Kassel

Zustellung: TOP DIREKT Marktservice GmbH, Frankfurter Str. 168, 34121 Kassel  
Tel.: 0 56 61 / 920 94-301  
E-Mail: info@top-direkt.de

Anzeigenpreisliste: Nr. 1 vom 1.10.2021

Falls Sie diese Zeitung nicht mehr erhalten möchten, bitten wir Sie, einen Werbeaukleber mit dem Zusatzhinweis „Bitte keine kostenlosen Zeitungen“ an Ihrem Briefkasten anzubringen.

Ideal wäre auch ein zusätzlicher Hinweis per Mail, mit Angabe Ihrer Anschrift, an info@top-direkt.de, damit wir unsere Zusteller davon in Kenntnis setzen können.

Weitere Informationen finden Sie auch auf dem Verbraucherportal www.werbung-im-briefkasten.de

**Sie vermissen die aktuelle Ausgabe?**  
**Sie haben Fragen zur Zustellung?**

05 61 / 920 94 - 301

info@top-direkt.de

# Verein arbeitet unermüdlich

Fachwerkfreunde machen Fortschritte im Niemeyer-Haus

Hönebach – Auch die Fachwerkfreunde Hönebach hat die Corona-Pandemie hart getroffen. Viele geplante Veranstaltungen, die im Garten des Niemeyer-Hauses und im Haus selbst stattfinden sollten, mussten ausfallen. Andererseits kam der Verein während dieser Zwangspause gut mit den Sanierungsarbeiten voran. Das ist das Fazit der Jahreshauptversammlung 2020 des Vereins, die wegen Corona erst jetzt nachgeholt werden konnte.

Vor 15 Jahren war der Verein gegründet worden, um das Fachwerkhaus Niemeyer, das kurz vor dem Verfall und Abbruch stand, zu sanieren und zu erhalten. Mit ungezählten Stunden an Eigenleistung und auch Spenden konnte der Verein dieses Ziel erreichen, berichtet Pressereferent Kurt Schreiner.

Die Versammlung fand in der bereits renovierten Gaststube des ehemaligen Gasthauses Niemeyer statt. Mittlerweile ist die Zahl der Vereinsmitglieder auf über 30 gestiegen – darunter auch Auswärtige.

Vorsitzender Christian Eimer berichtete über den Stand der Bauarbeiten. Neben dem Gastraum konnte inzwischen eine funktionsgerechte Küche eingebaut und durch günstig zugekaufte Edelstahlgeräte komplettiert werden. Auch die energetische Sanierung mit einer Innendämmung aus Holzfaserplatten und Lehmputz wurde im Erdgeschoss des Gebäudes fortgesetzt. Die Ölheizung soll sobald wie möglich durch eine Pelletsheizung er-



Engagierter Vorstand im Amt bestätigt: Neuwahlen waren ein Punkt auf der Tagesordnung der Fachwerkfreunde Hönebach.

FOTO: FACHWERKFREUNDE HÖNEBACH/HH

setzt werden, da dem Verein eine möglichst ökologische Sanierung des Niemeyer-Hauses wichtig ist. Viele Arbeiten fanden im Keller statt: Einige Holzbalken wurden erneuert oder verstärkt, die Kellerdecke gedämmt und ein neuer Strom- und Kanalanschluss installiert.

## Schon viel in Haus investiert

Seit Bestehen des Vereins wurden 112 000 Euro in die Sanierung des Hauses investiert. 47 000 Euro davon waren Spenden. Mit einem Zuwendungsbescheid des Landkreises Hersfeld-Rotenburg vom Juni 2020 wurde den Fachwerkfreunden 115 000 Euro Fördergeld aus der Ländlichen Regionalentwicklung

des Landes Hessen bewilligt. „Zieht man die aufgebrauchten Eigenmittel zu dem bewilligten Geld hinzu, werden etwa 190 000 Euro die Sanierung des Untergeschosses des Niemeyerhauses investiert“, teilt der Verein mit.

Mit dem Geld werden zurzeit unter anderem die sanitären Anlagen neu gebaut und die dazu nötigen Räume im Erdgeschoss hergerichtet. Im kommenden Jahr stehen dann noch der barrierefreie Umbau des Flures und die Instandsetzung des imposanten Treppenhauses an. Der Verein Fachwerk-Freunde Hönebach freut sich über neue Mitglieder, egal ob passiv oder als aktive Unterstützer bei den Bauarbeiten. Auch geben die Mitglieder gerne ihre Erfahrungen im Umgang mit alten Fachwerk-

häusern weiter. Spätestens ab Ende 2022 steht das Niemeyer-Haus dann auch wieder voll für Veranstaltungen zur Verfügung.

Bei den Neuwahlen wurde der alte Vorstand ohne Gegenstimmen bestätigt. Wiedergewählt wurden Christian Eimer und Bernd Mausehund als Vorsitzende, Walter Echtermeyer bleibt stellvertretender Vorsitzender, Schriftführerin Elisabeth Linß, stellvertretender Kassierer Siegfried Linß, Pressereferent Dr. Kurt Schreiner, Kassenprüferinnen Kaya Kinkel und das neue Vereinsmitglied Marianna Kreko.

Kontakt per Mail: fachwerkfreunde-hoenebach.de

## Weihnachtsmarkt: In Hersfeld ja, in Rotenburg nein

Bad Hersfeld/Rotenburg – Angesichts steigender Coronazahlen wird bundesweit über die Weihnachtsmärkte diskutiert. Einige hatten erst aufgebaut und dann doch einen Rückzieher gemacht. Im Kreis Hersfeld-Rotenburg sind viele Entscheidungen bereits getroffen. So ist in Bad Hersfeld der Weihnachtsmarkt am Mittwoch eröffnet worden und soll, so der Stand bei Redaktionsschluss, vorbehaltlich der Corona-Lage bis Ende Dezember geöffnet haben, und zwar täglich von 13 bis 20 Uhr, freitags und samstags bis 21 Uhr.

In Rotenburg hingegen wird es keinen Weihnachtsmarkt geben. Wie schon 2020 sahen die Veranstalter sich gezwungen, aufgrund der rasant steigenden Corona-Fallzahlen den Winterzauber auf dem Marktplatz ausfallen zu lassen. Auch der viertägige Adventsmarkt auf dem Brauer Rathausvorplatz war abgesagt worden.

Liebe Leser, kaufe Wohnwagen mit/ ohne TÜV, zu fairen Preisen. Bitte alles anbieten. ☎ 0152-54658507

**Treppenlifte**  
Stuhl oder Plattform  
**0 6 6 7 0 - 7 2 7**  
Lift.EhrhardGmbH.de



- |   |       |             |
|---|-------|-------------|
| <b>Steakpfännchen</b><br>verschiedene Sorten                                | 100 g | <b>0,99</b> |
| <b>Zwiebelrollbraten</b><br>deftig gefüllt                                  | 100 g | <b>0,75</b> |
| <b>Cyros</b> Schweinegeschnetzeltes, fertig gewürzt                         | 100 g | <b>0,89</b> |
| <b>Zungenblutwurst- und Zungenleberwurst</b>                                | 100 g | <b>1,59</b> |
| <b>Aulataler Landstracke</b><br>Füllgewicht 400 g, 100g = 1,25 Stück        |       | <b>5,00</b> |
| <b>Schinken- und Jagdwurst</b><br>im Portionsdarm, ca. 300 g<br>100g = 1,09 | Stück | <b>3,25</b> |
| <b>Lachsschinken</b>  | 100 g | <b>1,89</b> |
| <b>Aus der heißen Theke:</b><br><b>Pizzaabrotchen</b>                       | Stück | <b>1,30</b> |
| <b>Aus unserer Salattheke:</b><br><b>Eiersalat</b>                          | 100 g | <b>0,99</b> |

Diese Angebote, sind gültig vom 29. 11. - 4. 12. 2021.  
Ihr Team von Roth's freut sich auf Ihren Besuch!  
Für Druckfehler keine Haftung.

**Tobias Lotz Metzgerei**  
Forsthausstr. 15 • 36251 Katus • Tel.: 06621/64915  
Di. 8-13 Uhr + 15-17 Uhr, Mi. 8-13 Uhr, Do. 8-13 Uhr, Fr. 8-13 Uhr + 15-17 Uhr, Sa. 8-12 Uhr  
Am Markt 27 • 36251 Bad Hersfeld • Tel.: 06621/15196  
Di.-Fr. 07:30-17 Uhr, Sa. 07:30 - 13 Uhr

**Angebot vom 30. 11. bis 4. 12. 2021**

<b>Kasseler mager oder durchwachsen</b>	kg	<b>6,49 €</b>
<b>Bratwürstchen</b>	kg	<b>6,49 €</b>
<b>Rinderwurst</b>	100g	<b>1,19 €</b>
<b>Magerer Speck</b>	100g	<b>0,69 €</b>
<b>Mett in Gelee</b>	100g	<b>0,89 €</b>

**50 Euro Gutschein**  
gültig vom **01.01.22**  
bis **31.12.22**  
Ihr Extra  
**Weihnachtsgeschenk**  
von

**creativoptik**  
InH. Cornelia Kollb. e.K.  
www.creativ-optik-bebra.de  
Nürnberger Straße 38 | 36179 Bebra | Tel. 06622 - 423 00

**beim Kauf einer Brille bis Heiligabend 24.12.21 bei uns \***

\*Den Gutschein erhalten Sie nach dem Kauf Ihrer Brille im Aktionszeitraum 27.11. bis 24.12.21 bei uns im Geschäft. Er ist gültig für den Kauf einer weiteren Brille ab 250 Euro \*\* im Zeitraum vom 01.01.22 bis 31.12.22

**Aktuelle Angebote: Weitere Anzeige in dieser Ausgabe**

**Unser Tipp: Zwei Brillen kaufen - zwei Gutscheine bekommen** 😊

\*\* keine Barauszahlung, nicht kombinierbar mit anderen Angeboten, nur ein Gutschein je weiterem Brillenkauf einlösbar

**Geöffnet Mo bis Fr 09.30-13 /14-18 Uhr Sa bereits ab 09 bis 13 Uhr Einfach kommen oder Wunschtermin, auch außerhalb der Öffnungszeiten Mobilfunknummer 0179 60 22 555**

**Testträger gesucht**  
Aktion mit unserem Partner Galaxa

**Gleitsicht Gläser** **EINFACH KOMMEN**

**299 Euro \***  
(UVP Preis 868 Euro)

\* Glaspaar: Quant (R) astro-line GLX, gefertigt in der Schweiz, Index 1.5, Stärkenbereich +- 6 dpt., cyl. + 3 dpt., Add. 3.0, Gläser von Galaxa, www.galaxa.de, 299 Euro (UVP Preis 868 Euro)

**Ray-Ban** GENUINE SINCE 1937

**Komplettbrille ab 148 EURO** von RayBan oder vogue eyewear

**Brillenfassung und Einstärkengläser Basic Plus \*\***  
Wunschgläser gegen Aufpreis möglich

\*\* Basic Plus = Standardgläser entspiegelt, gehärtet, in Ihrer Sehstärke, Kunststoffgläser Index 1.5, Stärkenbereich sph. ±6 dpt., cyl. +3 dpt., Add. 3.0., Gläser von Galaxa

Alle Angebote gültig bis 31.12.2021

**Umtausch Ihrer Brille innerhalb von 6 Monaten möglich wenn Sie nicht zufrieden sind**

**creativoptik**  
InH. Cornelia Kollb. e.K.  
www.creativ-optik-bebra.de  
Nürnberger Straße 38 | 36179 Bebra | Tel. 06622 - 423 00

**Geöffnet Mo bis Fr 09.30-13 /14-18 Uhr Sa bereits ab 09 bis 13 Uhr Einfach kommen oder Wunschtermin, auch außerhalb der Öffnungszeiten Mobilfunknummer 0179 60 22 555**

## Weihnachtsboykott im Kloster Cornberg

Satirische Darstellung des Festes

**Cornberg** – Die Schauspielerin und Comedy-Künstlerin Rena Schwarz gastiert am Freitag, 3. Dezember, von 20 bis 22 Uhr im Kloster Cornberg und spielt ihr festliches Programm Weihnachtsboykott, das die stille Zeit etwas lauter werden lassen soll.

Und das sieht so aus: Die Weihnachtszeit ist nah und das Durcheinander vollendet, wenn sich die komplette Familie zur Bescherung trifft, der Karpfen in der Wanne dümpelt, der Wunschzettel zur hochhoffiziellen Bestellung und aus heilig scheinheiligt wird. Und im Himmel ist die Hölle los, denn der Manager der Himmelswerkstatt hat gekündigt. Christa Stollen, die Hausmeisterin, muss die Stelle schnell neu besetzen, damit das Fest nicht zum Desaster wird. Aber das ist prekär, denn das Fest der Liebe soll zu einem Mega-Event umgewandelt werden und die Geschenke-Werkstatt baut auch nur Mist, heißt es in einer Ankündigung des

Programms. Christa Stollen aber gibt nicht auf, sondern gibt alles, damit aus „Oh Du gruselige“ wieder „Oh Du fröhliche“ wird.

In der satirisch-humoristischen Darstellung des Festes an sich und durch die Akteurin Rena Schwarz und nicht zuletzt durch das Publikum, soll der Reiz dieser Show liegen. Ein wahrer Festtagschmaus für Hirn, Herz und Lachmuskeln, wird dem Publikum versprochen.

Bei der Veranstaltung gilt die 2G-Regel sowie Masken- und Abstandsgebot. Der Eintritt beträgt für Erwachsene 14 Euro, für Schüler und Studenten 12 Euro.

**Kartenvorbestellungen:** Musikhaus Döpfer, Brink 9, Bad Hersfeld, Tel.: 0 66 21/24 72; Buchgalerie Berge, Steinweg 1, Rotenburg, Tel.: 0 66 23/91 91 61; Kulturverein Kloster Cornberg, Regina Panitzlitter, Tel.: 0 56 50/9 21 89 90 sowie per Mail an info@kulturverein-kloster-cornberg.de

red/ebe

## Samenernte mit Wiesefix

Neues Gerät soll regionalen Artenreichtum im Kreis fördern



**Der Samen des Großen Wiesenknopfes** in den Wiesen der Obersuhler Aue wird hier von den Pflanzen abgebürstet. Das Bild zeigt von links Nabu-Kreisvorsitzenden Michael Herzog, Siegrid Wetterau, die Regionalmanagerin, Bernd Sauer vom Nabu und Karl-Heinz Both von der Naturkundlichen Gesellschaft Mittleres Fuldaal.

FOTO: NABU HEF-ROFINH

Viele Insektenarten benötigen genau solche Wildpflanzen, etwa als Raupenfutter oder Nektarquellen.

Deshalb sei es von großer Bedeutung, langfristig stabile Pflanzengesellschaften zu etablieren, um den heimischen Insekten die passenden Nahrungsquellen anbieten zu können. Meist wird bei der Neuanlage oder Wiederherstellung von artenreichen Wiesen auf handelsübliches Saatgut zurückgegriffen, das oft Samen gebietsfremder Arten enthält. Das kann zu Veränderungen wie Verminderung der regionalen Biodiver-

sität bis hin zur Verdrängung von lokalen Arten führen. Seit 2020 darf nach dem Bundesnaturschutzgesetz nur noch regionales Saatgut verwendet werden, um Gefährdungen durch nichtheimische oder invasive Arten entgegenzuwirken. Der Wiesefix soll die Gewinnung von lokalem Saatgut im Landkreis zukünftig erleichtern, denn er kann von einer Person bedient werden und das Saatgut selbstfahrend abernten.

Der Antrieb erfolgt über einen Elektromotor, der mit aufladbaren Akkus versorgt wird. Anschließend wird der

gewonnene Samen im Transportanhänger des Wiesefix getrocknet und zur weiteren Verwendung gekennzeichnet in Behältern aufbewahrt.

Finanziert wurde der Wiesefix durch auch durch Geld aus dem Leader-Programm. In Vorleistung bezüglich der Gesamtkosten traten der Nabu-Kreisverband Hersfeld Rotenburg sowie die Naturkundliche Gesellschaft Mittleres Fuldaal.

Vorstellbar sei eine Kooperation mit dem neuen Landschaftspflegeverband Hersfeld-Rotenburg, heißt es weiter.

red/sis

Von Front bis Heck aufregend einzigartig



Jetzt bei uns vorbestellen

### Der neue Taigo

Kompakt. Stilvoll. Charakterstark. Der neue Taigo kennt keine Kompromisse und strahlt jede Menge Selbstbewusstsein aus. Und dabei muss er nicht groß sein, um ein Zeichen zu setzen. Mit optionalen Highlights wie IQ.LIGHT LED-Matrix-Scheinwerfern, der stylishen LED-Lichtleiste in der Front sowie LED-Rückleuchten mit durchgezogenem Lichtband unterstreicht er sein sportliches Coupé-Design und interpretiert SUV auf seine ganz eigene Weise. Das Digital Cockpit mit hochauflösendem 20,32 cm großem Farbdisplay ist beim Taigo sogar serienmäßig enthalten. Doch damit nicht genug: Konnektivität wird im neuen Taigo großgeschrieben. Auf Wunsch steht Ihnen die gesamte Welt der digitalen Dienste von Volkswagen zur Verfügung.

Fahrzeugaufbildung zeigt Sonderausstattungen. Stand 11/2021. Änderungen und Irrtümer vorbehalten.



**SALZMANN**  
DAS AUTOHAUS

Ihr Volkswagen Partner

**Autohaus Salzmänn GmbH & Co.KG**

An der Haune 2, 36251 Bad Hersfeld  
Tel. +49 6621 50540, www.salzmänn-automobile.de

**Modellbahnlädchen Buchberger**  
Am Mühlbach 9 - 36275 Kirchheim  
Tel.: 06625 / 7360  
E-Mail: mbl-buchberger@gmx.de  
Öffnungszeiten:  
Mo., Di., Do. 15-18 Uhr - Sa. 14-17 Uhr  
+++ Modellbahn von 1-Z +++

## Jolly Dent hilft Kindern beim Lesen lernen

Gutscheine für Tafeln gespendet

**Hersfeld-Rotenburg** – Jolly Dent spendete den Tafeln der Diakonie für ihre Ausgabestellen in Bad Hersfeld und Bebra/Rotenburg jeweils 100 Gutscheine im Werte von 20 Euro.

Diese Gutscheine sind zweckgebunden und können im Schreibwarenhandel vor Ort eingelöst werden.

Sie sind ein wichtiger Baustein, der den Eltern grundschulpflichtiger Kinder hilft, den Start in das neue Schuljahr gut zu bewältigen.

Die Tafel-Koordinatorinnen Dagmar George, Silvia Hemel und Gundi Schlüter-

Bodenstein sowie Diakonie-Pfarrer Alexander Ulrich bedankten sich beim Vorsitzenden von Jolly Dent, Wolfram Geiger, und Renate Lissek. Sie hoben hervor, wie wichtig eine gute Schulausstattung unter dem Aspekt der Teilhabe ist.

Der „Jolly Dent Förderverein Zahnärzte und Patienten helfen Kindern“ sammelt Alt-Zahngold in Zahnarztpraxen.

Mit dem Erlös des Zahngoldes hilft der Verein dann Kindern in sozialen oder gesundheitlichen Notlagen.

red/rej



**Zufriedene Gesichter:** Wolfram Geiger, Alexander Ulrich (hinten von links), vordere Reihe: Silvia Hemel, Gundi Schlüter-Bodenstein, Dagmar George, Renate Lissek freuen sich darüber, Grundschulkindern zu helfen.

FOTO: BIRGIT CONRADINH

Super Leistung, kleiner Preis: unsere Kfz-Versicherung  
Jetzt bis 30.11. wechseln!

3X

MITMACHEN UND GEWINNEN!  
3 x 1 VW GOLF GTE IM WERT VON JE CA. 38.000 €



Abbildung ähnlich

Den Teilnahme coupon zum Gewinnspiel erhalten Sie bei Ihrem hier genannten Ansprechpartner. Teilnahmeabschluss ist der 30. Nov. 2021.

Die Teilnahme am Gewinnspiel ist unabhängig von der Durchführung

eines Beratungsgesprächs sowie vom Abschluss eines Versicherungsvertrages.

Die Teilnahmebedingungen finden Sie unter HUK.de/gewinnspiel-auto. Viel Glück!

**Vertrauensmann**  
Thomas Schaft  
Tel. 06624 919470  
Fax 0800 2875321851  
thomas.schaft@HUKvm.de  
Hermann-Löns-Str. 10  
36266 Heringen  
Öffnungszeiten finden Sie unter HUK.de/vm/thomas.schaft

**Vertrauensmann**  
Otto Nuhn  
Tel. 06628 919225  
Mobil 0176 99631623  
otto.nuhn@HUKvm.de  
Zieleckstr. 12  
36280 Oberaula-OT. Hausen  
Öffnungszeiten finden Sie unter HUK.de/vm/otto.nuhn

**Vertrauensfrau**  
Daniela Braun  
Tel. 06628 919225  
Mobil 0172 1493704  
daniela.braun@HUKvm.de  
Zieleckstr. 12  
36280 Oberaula-OT. Hausen  
Öffnungszeiten finden Sie unter HUK.de/vm/daniela.braun

**HUK-COBURG**  
Aus Tradition günstig

**Menüplan/Angebote vom 29.11.-04.12.2021 Metzgeria Bebra**

**Budesheims Metzgerei**  
Metzgerei André Budesheim GmbH, Nürnberger Straße 39, 36179 Bebra  
Tel. 06622 9148885  
bebra@budesheims.de

	Montag	Dienstag	Mittwoch	Donnerstag	Freitag
<b>Menü 1</b>	Minihaxe mit Sauerkraut und Bauernbrot 7,50 €	Gulasch halb + halb mit Bratensauce und Spätzle 7,50 €	Gepökeltes Rindfleisch mit Meerrettichsauce und Salzkartoffeln 8,- €	Entenkeule in Orangensauce mit Klößen und Apfel-Rotkohl 10,- €	Paniertes Schollenfilet mit Remoulade und Kartoffelsalat 7,- €
<b>Menü 2</b>	Schupfnudelpfanne mit Kräutersauce 6,- €	Gnocchi mit Blattspinat 6,- €	Spinatknödel mit Käsesahnesauce 6,- €	Bunte Gemüsepfanne 6,- €	Asia-Reispfanne mit Gemüse 6,- €

**Wir empfehlen Dienstag und Mittwoch: Knusprige gebackene Spareribs aus unserer Heiße theke**

Heiße Theke von 6.00 bis 16.00 Uhr, Mittagstisch von 11.00 bis 14.00 Uhr. Alle Gerichte solange der Vorrat reicht.  
Angebote: Laufend neue Vorteilspreise auf dem Thekendisplay! (Das Allergen- und Zusatzstoffverzeichnis liegt für Sie zur Ansicht im Laden bereit.)

# Freude über gesundheitsfördernde Schule

Gesamtschule Niederaula erhält Zertifikat



Bei der Verleihung des Gesamtzertifikats „Gesundheitsfördernde Schule“ an die Gesamtschule Niederaula. FOTO: PETRA SCHWALM/WNH

Niederaula – Was ist mehr zeitgemäß, als sich in diesen Zeiten Gedanken über eine „gesunde“ Schule zu machen und das nicht nur im Rahmen der Pandemie? Aus diesem Grund ist die Gesamtschule Niederaula besonders stolz, dass sie in einer Feierstunde das Gesamtzertifikat „Gesundheitsfördernde Schule“ in Empfang nehmen durfte.

Als Vertreter des Kultusministeriums und des Staatlichen Schulamts überreichte Eberhard Hohlbein das Zertifikat und einen Gutschein über 500 Euro an Schulleiterin Nicole Stutz.

Sowohl mit ihrer Ausstattung als auch mit ihrem pädagogischen Konzept sei die

Gesamtschule Niederaula eine Vorzeigeschule, lobte er. Zwischen der anfänglichen Planung und der Verleihung dieses Gesamtzertifikats liegt ein langer Schulentwicklungsprozess: die erste Fortbildung zu diesem Thema wurde laut Nicole Stutz bereits vor 13 Jahren besucht.

### Erstes Zertifikat schon 2011

Das erste Teilzertifikat „Bewegung & Wahrnehmung“ wurde 2011 erlangt und in 2017 rezertifiziert. Weitere Teilzertifikate wie „Ernährung & Konsum“, „Sucht & Gewaltprävention“

sowie „Verkehr & Mobilität“ folgten in den Jahren darauf. Viele Projekte und Aktivitäten innerhalb dieser Bereiche seien bereits nachhaltig im Schulleben verankert und nicht mehr wegzudenken.

Dazu gehören beispielsweise die Streitschlichter und die Schulsozialarbeit, der Schulkiosk und die Koch-AG, die Sporttage und die Ski-Freizeit oder die Buslotsen und das Projekt „Achtung Auto“.

Neue Projekte wie die Bewerbung als „Bikeschool“ und das Bekenntnis der Schulgemeinde als „Schule mit Courage“ sind ebenfalls auf den Weg gebracht.

red/ass

## Zwei Wintermärkte in Braach geplant

Braach – Der Kuckucks-Wintermarkt in Braach wird – vorbehaltlich der Corona-Lage – an zwei Wochenenden stattfinden: Am 27. und 28. November und am 18. und 19. Dezember, jeweils von 10 bis 18 Uhr. In diesem Jahr wird zum ersten Mal ein kleiner „Winterwald“ aufgebaut. Hier können sich die Gäste zwischen den beleuchteten Tannen leckeren Winter Glühwein von Klaus Rückert, frisch Gegrilltes oder einen offenen Flammkuchen schmecken lassen, heißt es in der Ankündigung. Und für die kleinen Gäste werde im November ein Kinderkarussell vor Ort sein. Während die Markthändler um 18 Uhr schließen, kann die Gastronomie bei Bedarf länger geöffnet bleiben.

Informationen unter kuckucksmarkt.info red/ebe

**ROTENBURGER SCHMUCKCENTER**  
Sofortankauf  
BRUCHGOLD • ZAHNGOLD • SILBER  
• GOLDMÜNZEN • BARREN  
• BESTECK gegen BARGELD  
Waldweg 5 im Rotenburg Center  
Tel.: 06623/9138400

**GOLDANKAUF**  
BRUCHGOLD • ZAHNGOLD  
SILBER • GOLDMÜNZEN  
BARREN • BESTECK  
gegen BARGELD  
»ALANYA JUWELIER«  
Breitenstraße 6 • 36199 Rotenburg  
Telefon 01 73 / 88 59 88 4

Buchenbrennholz, ofenfertig,  
trocken, ab 38 €.  
www.brennholzfahrer.de • Tel. 0172 - 5211121

Alles anbieten! Liebe Leser: kaufe PKWs zu fairen Preisen. Unfall, auf ohne TÜV, hohe KM. © 0152-54658507

**Knüllhotel Tann-Eck**  
34593 Knüllwald-Schellberg  
Tel. 05681 9921-0 • Fax 9921-97  
**E-Tankstelle am Hotel**  
**Ganze Gans auf Vorbestellung.**  
Brust und Keule täglich im Angebot.  
Am Wochenende bitten wir um Reservierung!  
Bitte Coronaregeln beachten: 2G  
[www.hoteltanneck.de](http://www.hoteltanneck.de)

**GOLDANKAUF**  
Altgold • Zahngold • Silber • Erbnachlässe  
Schmuck • Platin • Goldmünzen • Luxusuhren  
**JUWELIER HANDKE**  
Linggplatz 9 • Bad Hersfeld • Tel. 0 66 21 / 968 62 28  
Mobil 01 75 / 232 61 10 • [www.juwelier-handke.de](http://www.juwelier-handke.de)

**BEBRA LOKSCHUPPEN**

**NUR NOCH WENIGE TICKETS ERHÄLTICH!**  
NUR NOCH BEI UNS IM BÜRO ERHÄLTICH!  
ONLINE BEREITS AUSVERKAUFT

**NIEDECKEN** liest & singt **BOB DYLAN**  
Piano: Mike Herting

**HURRA, AB MONTAG IST WIEDER WOCHENENDE**

**03.12 2021 20:00h**

**04.12 15:30h und 20:00h**

**NIGHT ABBA** TRIBUTE SHOW

spielt **Reinhard Mey**  
www.stefan-eichner.de

**11.12 2021 20:00h**

**12.12 2021 18:00h**

**Jan Luley's GROOVY CHRISTMAS** feat. CLEO

**"Merci Chérie Merci Udo"**  
Eine Hommage an **Udo Jürgens**  
Andreas Nuyd & Band

**19.12 2021 18:00h** MIT FREUNDLICHER UNTERSTÜTZUNG VON **DICK automobile**

**15.01 2022 20:00h**

[www.bebra-lokschuppen.de](http://www.bebra-lokschuppen.de)

Internationale

## Rassehunde-Ausstellung

4. und 5. Dezember 2021 | 9-17 Uhr

Messehallen Kassel



Vor Ort 30 Industrieaussteller mit hochwertigem Sortiment:

- Futtermittel
- Hundebetten
- Leinen
- Pflegeartikel und vieles mehr.

VDH LV-Hessen e.V.  
www.vdh-lv-hessen.de  
Geschäftsstelle 05661 1375



# Röstaromen bei Frost und Eis

## So rockt Grillen auch im Winter

Im Sommer kann's jeder. Immer mehr Outdoorfans entdecken jedoch, dass Grillen auch im Winter Spaß macht. Ein heißer Glühwein oder Punsch gehören dazu.

Nicht nur die Außentemperatur unterscheidet das Wintergrillen vom Sommergrillen. Es herrscht auch eine andere Atmosphäre rund um den Rost, andere Lebensmittel haben Saison und an ein paar technische Dinge muss man auch denken.

„Im Winter dreht sich die Uhr langsamer“, sagt Tom Heinzle, Grillexperte und Kochbuchautor. Es sei die Zeit, um „ohne Stress und Rasenmähergeräusche“ im Garten ein Menü zu zaubern, „das komplett anders schmeckt als im Sommer“. Dafür brutzeln in der kalten Jahreszeit dann unter anderem kräftige Fleischsorten wie Wild, Rind oder Lamm auf dem Rost.

Der Winter ist auch die Zeit der großen Braten. „Kurzge-



Bei Grillexperte und Kochbuchautor Tom Heinzle bleibt der Grill auch im Winter nicht kalt.

FOTOS: MARKUS GMEINER/HEEL VERLAG/DPA-TMN

bratenes kommt im Sommer oft genug auf den Grill“, sagt Heinzle. Ganze Puten, Rinder-, Schweine- oder Entenbraten gelingen auch draußen. „Alles, was im Backofen in der Küche funktioniert, funktioniert auch auf einem Grill mit Deckel, auf dem man indirekt grillen kann“, sagt Metzgermeister Dirk Freyberger vom Verein Fleisch-Sommelier Deutschland.

Winterliche Aromen dominieren in Tom Heinzles Grillküche auch bei den Gewürzen. Der Österreicher setzt auf Mischungen mit Anis, Zimt, Nelken oder Piment, auch mit Glühweingewürz darf bei den Speisen experimentiert werden. Dirk Freyberger mag es hingegen puristisch: „Ein wenig gutes Salz und Pfeffer sowie mediterrane Kräuter reichen für einen Braten oft aus.“

Einig sind sich die beiden bei der Auswahl der Beilagen, die sich am saisonalen Angebot orientieren sollte. Verschiedene Beten und Kohlsorten machen in der Winterzeit das Rennen. Sie können über der heißen Glut oder in einem sogenannten Dutch Oven, einem Topf aus Gusseisen, zubereitet werden. Heinzle serviert zum Rehrücken Grill-Radicchio und gegrillte Blumenkohlscheiben zum Rind.

Zum Hauptdarsteller werden Rot- und Spitzkohl, wenn sie in Scheiben geschnitten mit Räucherfleisch, Portwein, Honig, Cranberrys, Chiliflocken, Salz und Pfeffer im Grill bei indirekter Hitze 40-50 Minuten lang schmoren.

Auch Fisch und Meeresfrüchte haben beim Wintergrillen ihren Platz. Sie punkten mit kurzen Garzeiten. Martin Volkelt, gelernter Koch und Chef der Produktentwicklung beim Lebensmittelhersteller Deutsche See, empfiehlt für den Winter unter anderem Thunfisch-Steaks, Lachsfilet, Garnelen

oder Zanderfilet auf der Haut gegrillt.

Um der kalten Außentemperatur Rechnung zu tragen, rät auch er, mit Deckel zu grillen und diesen möglichst selten aufzumachen. Jedes Anheben bedeute einen Temperaturverlust vom 10-15 Grad. Zudem seien Gusseisenrost und Briketts ideal, da sie Hitze gut speichern. Heinzle bevorzugt einen Keramikgrill, ebenfalls ein „toler Wärmespeicher“. Er betont jedoch, dass jeder Grill im Winter funktioniert. Allerdings bestehe beim Gasgrill die Gefahr, dass die Leitungen einfrieren.

„Draußen grillen, drinnen im Warmen essen“, empfiehlt Tom Heinzle allen, die es nicht ganz so frostig mögen. Oder warum nicht die Vorspeise im Garten servieren und die weiteren Gänge im Haus genießen? Ein Käsefondue aus dem Dutch Oven eignet sich hervorragend zum Einstieg in den Grillabend.

Dabei stehen alle um den heißen Grill, es ergeben sich

neue Gesprächssituationen, man genießt die frische Luft und jeder kann ein paar Stücke Brot, die zuvor schon leicht angegrillt werden, in den warmen Käse dippen.

Eine besondere Vorspeise, die auch perfekt ins Weihnachts- oder Silvestermenü passt, hat sich Martin Volkelt ausgedacht: „Saiblingsfilet, heißgeräuchert in der Keksdose“. Dafür bereitet er dem Fisch auf dem Boden einer nicht beschichteten Keksdose ein Bett aus gewässerten Holzspänen und einem Stück geölter Alufolie. Ein paar Löcher werden in den Deckel der Dose gebohrt, bevor diese mittig auf den heißen Rost kommt. Nach circa 15 Minuten ist der Saibling fertig geräuchert.

Wenn dann am Esstisch der Deckel geöffnet wird, verströmt sich zum Auftakt des winterlichen Mahls ein Schwall köstlicher Aromen. Als Beilage passt Feldsalat mit Kartoffeldressing. Als Hauptgang schlägt Volkelt dann „Lachs auf der Holzplatte - Graved Style“ vor. tmn

- Hackschnitzel- und Biomasseheizungen
- Holzzerkleinerungsmaschinen
- Hackschnitzeltransportsysteme



*Branchst du einen guten Rost  
Heiz dein Haus mit Heizomat*



**Heizen mit einer vollautomatischen Holz-, Biomasse- oder Pelleffeuerungsanlage.**

**Von 15 kW-1.000 kW**

Wacholderweg 14 | 36199 Rotenburg/F.  
Tel. 06623-5785

www.Heizomat.de  
www.roth-umwelttechnik.de  
kontakt@roth-umwelttechnik.de

Ziegeleistraße 7 | 99880 Waltershausen  
Tel. 03622-69080



Rehrücken vom Grill, der auch wunderbar zum Weihnachtsmenü passt, kann mit ebenfalls gegrilltem Radicchio und Pilzen serviert werden.

Anzeige

Gleitsichtgläser mit innovativer FreeForm Technologie  
**SPARE JETZT ÜBER 400 EURO IM VERGLEICH ZU ANDEREN ANBIETERN! \*\***

Eine Studie, in der deutschlandweit die Preise von Brillengläsern verglichen wurden, hat gezeigt: Ein Paar Gleitsichtgläser mit innovativer FreeForm Technologie kostet bei brillen.de regulär nur 79 Euro, während vergleichbare Gleitsichtgläser anderer Anbieter durchschnittlich bei rund 468 Euro\*\* liegen.

In der aktuellen Weihnachts-Aktion von brillen.de **gibt es sogar noch zusätzlich 24 % auf ALLES\***: Gläser, Fassungen und Extras!

Somit kosten maßgefertigte Premium Gleitsichtgläser mit innovativer **FreeForm-Technologie nur 60,04 Euro\***. **Übrigens: brillen.de gibt es schon über 650 Mal in Deutschland. Und die hohe Zufriedenheit mit Qualität und Preis bestätigt auch der TÜV: Mit Note Sehr gut bei Preis-Leistung und Service.**



### DAS MACHT FREEFORM SO INNOVATIV

Dank der innovativen FreeForm-Technologie sieht man in allen Bereichen stufenlos. Im Gegensatz zu Standard-Gleitsichtgläsern können durch FreeForm die Sehbereiche präzise an die Sehwerte angepasst werden, sodass ein verzerrungsfreier Übergang entsteht.

WEIHNACHTSRABATT: NUR FÜR KURZE ZEIT

brillen.de

FREEFORM GLEITSICHTGLÄSER JETZT NUR 60,04 €\*

DU SPARST ÜBER 400 €! \*\*

24% AUF ALLES:  
> alle Gleitsichtgläser  
> alle Fassungen  
> alle Extras



Buche jetzt einen Termin und sichere Dir Deinen Weihnachtsrabatt:

brillen.de Express Bad Hersfeld  
Johannesstraße 7  
36251 Bad Hersfeld

QR-CODE SCANNEN ODER ANRUFEN!

0800-2030044-9  
(kostenlos)



Tipp: Erfahrungsgemäß nehmen viele Kunden an den brillen.de Weihnachtsaktionen teil. Um Wartezeiten vor Ort zu vermeiden empfehlen wir eine Terminbuchung!

\* brillen.de gewährt im Aktionszeitraum 24% Rabatt auf alle Gleitsichtgläser, deren Extras und Fassungen aus dem brillen.de Sortiment (beim dargestellten Preisbeispiel handelt es sich um 2 moderne Freeform Gleitsichtgläser aus Kunststoff im Index 1.50 mit robuster Hartschicht; Paarpreis ohne Rabatt: 79 €). Die Rabatte werden nur beim Kauf von brillen.de Gläsern in Kombination mit dem Kauf einer freiwählbaren Fassung aus dem brillen.de Sortiment angesetzt. Bei allen Angeboten sind eine 100% Geld-zurück-Garantie innerhalb von 12 Wochen ab Rechnungsdatum sowie eine kostenlose Brillenversicherung zur Absicherung bei Stärkenänderung (ab 0,50 dpt) und Bruch in den ersten 12 Monaten ab Kaufdatum mit einem Eigenanteil von nur 25% (focus Assekuradeur GmbH, Mittenwalder Str. 9, 12529 Schönefeld) inklusive. Sehtest nach Standardverfahren ist inklusive. Lieferbereich soweit technisch möglich und solange der Vorrat reicht. Ein Angebot der SuperVista AG, Mittenwalder Str. 9, 12529 Schönefeld, Deutschland. Die Aktion ist bis zum 15.01.2022 gültig (Registrierungsdatum) und kann hinsichtlich Rabatthöhe, Aktionszeitraum und Kontingent jederzeit von der SuperVista AG angepasst werden. \*\* Quelle: preise.gleitsichtgläser.de

# Ein Jahr REWE in Hauneck an der B27

## Umzug aus Ortsmitte gelungen - Kundschaft treu & zufrieden

Am 3. Dezember ist es soweit und der REWE-Markt von Benjamin Albert in Hauneck versorgt seit einem ganzen Jahr die Kunden mit frischen und vielfältigen Artikeln - auch aus der Region. Schon seit 2017 führte Marktleiter Benjamin Albert selbstständig den REWE im Ortskern.

Mit der Verlegung der B27 aus der Ortsmitte heraus stand für Albert auch der Umzug mit dem REWE-Markt an, der nach etwa einjähriger Bauzeit vollzogen werden konnte. „Die Kunden sind uns treu geblieben und vom Gefühl her sind es auch mehr geworden“, resümiert Albert. Auffällig sei aber, dass die Häufigkeit der Einkäufe abnehme und dafür die jeweilige Menge steige. Dies sei wohl auch Corona geschuldet.

Von den Kunden hört Albert immer wieder Lob über die breiten Gänge, die das Einkaufserlebnis angenehmer gestalten. „Das haben wir nicht nur wegen Corona. Nie-



mand soll sich bei uns durch Regale bedrängt fühlen“, so Albert weiter. Übersichtlichkeit, hohe Decken und Tageslicht, das in den Markt hineinfällt, runden das Einkaufserlebnis zusätzlich ab. Des Weiteren profitieren Kunden von dem Rundumangebot, das der REWE-Markt bietet. Mit frischen Brotwaren durch die Bäckerei Gerlach, Fleischwaren von der Metzgerei Schott inklusiver heißer Theke sowie Lotto- und Poststelle können viele Erledigungen gemeinsam in einem Markt erledigt werden. Die Poststelle hat von „Acht bis Acht“ geöffnet und wird von den REWE-Mitarbeitern mitbetreut. Viele Berufstätige haben so noch länger die Möglichkeit, Briefe und Pakete aufzugeben, als es in einer anderen Postfiliale der Fall ist. Außerdem gibt es eine DHL-Packstation auf dem Parkplatz.

Der Marktlauf wurde im neuen Markt prinzipiell dem alten nachempfunden, wodurch sich Stammkunden schnell unter den 15.000 Artikeln zurecht gefunden haben. Zuvor waren jedoch der Getränkemarkt und der reguläre Markt voneinander getrennt. Im Neubau ist beides ineinander integriert. Dadurch entstehen auch zwei Eingänge. Einer über die Obst- und Gemüseabteilung rechts herum oder aber links herum vorbei an der Leergutstation direkt

zum Getränkenschub. Wer also nur Getränke kaufen möchte, muss nicht durch den ganzen Markt laufen. Zudem ist ein begehbarer Kühlraum für Getränke, Kistenware und Fassbier vorhanden. Wer dagegen lieber etwas Warmes möchte, ist beim Kaffee to go an der Backstation richtig. Alle, die nur schnell etwas brauchen, für die gibt es portionsweise Frische mit vorgeschnittenem Obst oder an der Salatbar. LEDs leuchten den Markt überall ansprechend aus und sparen in Relation zum alten Markt mit weiteren Neuerungen insgesamt die Hälfte des verbrauchten Stroms ein. Zudem ist keine Heizung verbaut. Stattdessen wird die Abwärme der Kühlgeräte zum Heizen verwendet. Zudem ist der REWE in Hauneck einer der ersten mit nachhaltigen E-Etiketten, die sich derzeit in der Testphase befinden.

Auch Nutzer der Online-Bestellungen von REWE profitieren von kurzen Wegen, denn die Abholstelle dafür ist direkt vorne bei der Post. Warten an der Kasse und Wege durch den Markt müssen Online-Besteller also nicht auf sich nehmen.

„Ich verstehe meine Kunden als Gäste. Gelebte Gastfreundschaft ist oft wie 'nach Hause kommen', denn dort fühlt man sich ja bekanntlich am wohlsten. Das Gefühl möchte ich als Kaufmann vor Ort vermitteln! Und deshalb ist mein Markt - Dein Markt!“, fasst Albert überzeugt zusammen.

Wer sich für den REWE in Hauneck entscheidet, kann zudem aus Waren von circa 20 regionalen Lieferanten wählen: Geschenke von Herzessache aus Burghaun, Fische von der Fischzucht Geisel aus Breitenbach am Herzberg, Honig & Kartoffeln aus Haunetal und auch der Zintlhof aus Eiterfeld ist mit dabei sowie viele weitere. Auch das Eis von Pergola in Bad Hersfeld gibt es im REWE. Das Sortiment wird stetig in alle Richtungen erweitert, wodurch sich Kunden stets über die eine oder andere Überraschung freuen dürfen.

Aktuell arbeiten 33 Angestellte im Markt, darunter eine Auszubildende im zweiten Lehrjahr. „Ein ganz großes Dankeschön gilt allen meinen Mitarbeitern, die alles mitmachen mussten in diesem durch Corona und Krankheiten geplagten Jahr“, lobt Albert den täglichen Einsatz seines Teams, „wir sind von Montag bis Samstag von 7 bis 21 Uhr für Sie da. Kommt uns gerne besuchen.“



Marktleiter Benjamin Albert und seine Stellvertreterin Stephanie Horst sind nun seit einem Jahr näher an der B27, aber noch immer in Hauneck.



Frische Ware, wie Obst und Gemüse, empfängt die Kunden im REWE zuallererst.

**REWE**  
**BENJAMIN ALBERT**

ROTENSEER WEG 50 · 36282 HAUNECK

TELEFON: 0 66 21 / 79 50 70  
BENJAMIN.ALBERT@REWE-KAUFLEUTE.COM  
INSTAGRAM: @REWE\_HAUNECK



Dagmar Goldbrunner arbeitet schon knapp fünf Jahre im Markt von Benjamin Albert.

**Für deine Zukunft sind wir der super Markt.**

Wir suchen für unseren Markt in Hauneck-Unterhaun:

- **Mitarbeiter (m/w/d) für die Getränkeabteilung** in Voll- und Teilzeit
- **Mitarbeiter (m/w/d) zur Warenverräumung** in Teilzeit
- **Mitarbeiter (m/w/d) für die Kasse** in Teilzeit

Bewirb dich jetzt: [rewe.de/karriere](https://rewe.de/karriere),  
Telefonisch unter 06621/795070  
oder Bewerbung direkt im Markt abgeben



Dein Markt in Hauneck



Nah an der B27 und mit ausreichend Parkplätzen versehen wurde der REWE-Markt binnen eines Jahres erbaut.



Viele regionale Produkte finden sich in den Regalen des Marktes wieder. Das Sortiment wird in alle Richtungen stetig erweitert. FOTOS: BLÖTHNER, REWE



Alles in einem: Abholservice, Postfiliale und Lotto befinden sich gebündelt im Eingangsbereich.

# Ein mögliches Gesundheitsrisiko

## Was passiert, wenn ich zu viel trinke?

Eineinhalb bis zwei Liter: Das ist die Flüssigkeitsmenge, die ein gesunder Erwachsener im Schnitt täglich im Idealfall zu sich nehmen sollte. Bei körperlicher Belastung darf es gerne etwas mehr sein. In aller Regel reiche dann ein halber Liter bis Liter zusätzlich aus, sagt der Internist Kevin Schulte.

Schulte ist Oberarzt und stellvertretender Klinikdirektor des Universitätsklinikums Schleswig-Holstein in Kiel und leitet dort die Abteilung Innere Medizin mit den Schwerpunkten Nieren- und Hochdruckkrankheiten.

Er rät, in Sachen Flüssigkeitsaufnahme auf das eigene Durstgefühl zu hören, und sagt: „Der gesunde Körper meldet sich, wenn er mehr Wasser braucht.“

Aber was ist, wenn man mehr trinkt, als der Körper braucht? Der Mediziner klärt auf.

### Herr Schulte, kann man zu viel trinken?

Kevin Schulte: Ja, kann man. Wir wissen aus relativ guter Erfahrung: Bis zu sechs Liter kann man gefahrlos trinken. Trinkt man deutlich mehr als sechs bis acht Liter an einem Tag, kann es zu einer gefährlichen Störung des Salzhaus-



In Sachen Flüssigkeitsaufnahme ist es ratsam, auf das eigene Durstgefühl zu hören.

FOTO: CHRISTIN KLOSE/DPA-TMN

haltes kommen. Bemerkbar macht sich das zum Beispiel durch Schwindel. In seltenen Extremfällen kann übermäßige Flüssigkeitszufuhr sogar zum Tod führen. Interessanterweise ist die Überwässerung ein Phänomen, das nicht selten bei Marathonläufern beobachtet wird. Das zeigt: Häufig braucht man

beim Sport weniger Flüssigkeit als gedacht. Leidet man an einer Nieren- oder Herzkrankheit, können schon deutlich geringere Trinkmengen Probleme bereiten.

### Wie merke ich, dass ich zu viel getrunken habe?

Gesunde Nieren können den Wasser- und Salzhaushalt

lange gut regulieren. Dementsprechend ist das erste Anzeichen einer drohenden Überwässerung, dass man sehr viel Urin ausscheidet. Ab welcher Aufnahmemenge das passiert, ist von Mensch zu Mensch verschieden. Trinkt man ungehemmt weiter, kann es unter anderem zu Schwindel, Unwohlsein

und Übelkeit kommen.

### Was kann ich tun, wenn ich eine Überwässerung vermute?

Haben Sie gesunde Nieren, so regelt die Natur es in aller Regel selbst. Also: Abwarten, aber bloß keinen Tee trinken! Sind Sie herz- oder nierenkrank, sollten sie sich in ärzt-

liche Behandlung begeben. Wer dauerhaft zu viel trinkt, hat - so meinen manche Experten - mutmaßlich ein erhöhtes Risiko für hohen Blutdruck. Das ist aber eine These, die nicht geprüft ist. Tendenziell macht man zu viel Theater darum. Der Körper regelt den Flüssigkeitshaushalt ziemlich gut alleine. tmn

AUTO  
AKTUELL

Tipps für die kälteste Jahreszeit „Eiskratzen & Frostschutz“

## Vorsicht bei plötzlicher Kälte

Kunststoffeiskratzer, Besen, Abdeckfolie und Frostschutzmittel nicht vergessen

In Deutschland sinken die Temperaturen nachts stellenweise wieder unter den Gefrierpunkt. Für Autofahrer beginnt damit wieder die unangenehmste Jahreszeit.

Neben guter Sicht durch alle Scheiben ist es ebenso wich-

tig, richtig bereift zu sein, wenn über Nacht die Straßen frieren oder Schneefall eintritt. Gemütliche Schonbezüge können zusätzlich dafür sorgen, dass Fahrten und Wartezeiten im Auto angenehmer werden.

Wer sein Auto nicht in der Garage parkt, sollte sich hinreichend Zeit zum Eiskratzen nehmen. Nur ein kleines freies Guckloch in der Windschutzscheibe reicht da nicht, warnt der ADAC. Alle Autoscheiben müssen vor der Fahrt komplett vom Eis befreit werden. Andernfalls droht ein Bußgeld von zehn Euro.

Beim Kratzen sollte grundsätzlich darauf geachtet werden nicht zu viel Druck aufzuwenden. Heftiges Hin- und Herkratzen kann sogar schädlich sein, denn Schmutzpartikel können wie Schmirgelpapier wirken und die Scheibe zerkratzen. Wichtig ist auch die richtige Auswahl des Eiskratzers. Von einem Metallschaber rät der Automobilclub ab. Dieser kann die Scheibe - und bei Unachtsamkeit auch den Lack - schnell zerkratzen.

Beste und sicherste Lösung ist laut ADAC ein stabiler Eiskratzer aus Kunststoff. Eine umweltschädlichere Alternative sind Enteisungssprays. Dass man für freie Sicht die Finger von einem Kessel mit heißem Wasser lassen sollte, dürfte sich mittlerweile überall he-



Damit Autofahrten im Winter gut gelingen, sollten Vorbereitungen getroffen werden, um im Ernstfall alles parat zu haben.

FOTO: GORILLA - STOCK.ADOBE.COM

rumgesprachen haben. Doch nicht nur an die Scheiben müssen Autofahrer denken. Auch das Kennzeichen muss lesbar sein, Scheinwerfer, Motorhaube

und Autodach müssen ebenso schneefrei sein. Wer der nachfolgende Verkehr noch die eigene Sicht dürfen durch herabfallende Schneemengen oder Eistü-

cke gefährdet werden. Außerdem wichtig für gute Sicht im Winter ist ausreichend Frostschutzmittel in der Scheibenwaschanlage. So sollte das Winterset neben dem Eiskratzer einen kleinen Besen fürs Schneeabfegen, eine Abdeckfolie für die Windschutzscheibe und für den Notfall einen Türschloss-Enteiser enthalten, auch wenn sich fast jedes Auto heutzutage per Druck auf den Schlüssel öffnen lässt.

Immer noch häufig zu beobachten, jedoch verboten, ist das Warmlaufenlassen des Motors. Dies schadet nicht nur der Umwelt, sondern macht auch unnötig Lärm. Es droht ein Bußgeld von bis zu 80 Euro.



Sollte stets im korrekten Mischverhältnis im Auto sein: Frostschutzmittel für die Reinigung der Fenster während der Fahrt.

FOTO: PANTHERMEDIA / LEV DOLGACHOV

red/aum

günstige Reifen!  
RSH  
Reifen-Shop-Hildebrand  
Neuenstein-Obergels  
www.reifen-hildebrand.de

www.ebert-bebra.de  
Robert-Bunsen-Str. 2  
36179 Bebra  
Tel. 06622/8019  
Fax: 06622/918922

**EBERT BEBRA**  
KAROSSERIE UND LACK

TÜV-Geprüfte Fachwerkstatt  
für Unfallinstandsetzung

- Fahrzeuglackierung
- Smartrepair
- Autoglas
- Ersatzfahrzeugservice

**AUTO-SCHONBEZÜGE**

STOP Riesenauswahl STOP  
in Lammfell und Veloursbezügen  
für jeden Pkw-Typ

**KOSTENLOSE MONTAGE!**

**G. Brodt**  
Lammfell-Hausschuhe

36269 Philippsthal-Unterneurode  
Bundesstraße 62 · Telefon 0 66 74 / 2 97  
Autobahn: Eisenach - Bad Hersfeld (Abfahrt: Friedewald 5 km)

# Auf allen Vieren

## Allradssysteme früher und heute

Quattro, xDrive, 4WD, 4Matic, Syncro oder 4Motion. Verschiedene Namen, die dasselbe meinen: einen Allradantrieb für Fahrzeuge. Mittlerweile haben fast alle Hersteller Modelle, die über alle vier Räder angetrieben werden können. Es gibt aber Unterschiede in den Tiefen der Technik - je nach Einsatzzweck.

So ist Allrad bei Zugfahrzeugen mit hoher Anhängelast sinnvoll und bietet auch fahrdynamische Vorteile - nicht nur im Gelände und bei Nässe. Unterschieden wird grundsätzlich in permanenten und zuschaltbaren Allradantrieb, bei dem die Kraftübertragung an die zweite Achse nur zeitweise erfolgt. Dies kann der Fahrer manuell bestimmen oder eine Elektronik steuert den Kraftfluss automatisch.

Laut Professor Jörn Getzlaff dürften für Normalfahrer elektronisch regelbare Systeme, die im Hintergrund oft ohne das Wissen des Fahrers werkeln, meist gut ausreichen.

Althergebrachte Allradsysteme mit mechanischen Sperren für die Kraftübertragung auf alle vier Räder empfiehlt der Professor am Institut für Kraftfahrzeugtechnik der Fachhochschule Zwickau nur für spezielle Situationen. „Allradfahrer, die im tiefen und schweren Gelände immer zuverlässig vorankommen wollen, wählen einen konventionellen mechanischen Antrieb.“

Solche echte Geländewagen eignen sich typischerweise für Förster, Jäger, Landschaftsbauer, Weltreisende oder für den häufigen schwe-



**Klassisches Einsatzgebiet:** Wer gern in den Winterurlaub fährt oder in schneereichen Regionen wohnt, kann mit Allradantrieb besser vorankommen.

FOTO: BMW AG/DPA-TMN

ren Anhängerbetrieb. Moderne elektronische Systeme sind eher etwas für Fahrprofile, wo Allrad nur selten gebraucht wird - etwa bei Regen, seltenem Schneefall, ab und zu Fahrten durch Matsch oder wenn man gelegentlich einen Anhänger dabei hat.

Die elektronisch gesteuerte Lamellenkupplung sorgt dafür, dass bei Bedarf die zweite Antriebsachse zur primären hinzu geschaltet und die Motorkraft automatisch zwischen Vorder- und Hinterachse verteilt wird. „Nur in extremen Situationen wie wechselndem und vor allem länger anhaltendem Schlupf an nur einem oder mehreren Rädern kommt das System an seine Grenze“, sagt Prof. Getzlaff.

Daher sind auch für Johann Jüntgen mechanische permanente Allradsysteme die beste Wahl für einen richtigen Geländewagen - nicht zu vergleichen mit einem weniger geländegängigen SUV. „Die Systeme sind robust, arbeiten zuverlässig und eignen sich für Autofahrer, die Allrad sehr häufig nutzen“, sagt der

Chef einer Allrad-Werkstatt in Dormagen. Auch Gespannfahrern, die häufig hohe Lasten ziehen, rät er zu einem Auto mit permanentem Allrad oder einem Hecktriebler, bei dem die Vorderachse im Allradbetrieb zugeschaltet wird. Die Nachteile beim permanenten Allrad liegen im höheren Fahrzeuggewicht, stärkeren Geräuschen sowie höheren Wartungskosten.

Als Erster fuhr ein elektrischer Lohner-Porsche-Rennwagen mit Radnabenmotoren um 1900 mit allen Vieren.

Das erste Auto mit Verbrenner und Allrad, ebenfalls ein Rennwagen, baute 1903 die niederländische Firma Spyker. 1907 folgte mit dem Dernburg-Wagen von Daimler der erste Alltags-Pkw.

In den beiden Weltkriegen nutzten die Armeen Allradfahrzeuge, um schneller durch Schlamm, Morast und Wüste zu kommen. Der Willys Jeep ist eines der bekanntesten Modelle. Ab 1948 verkaufte Land Rover seinen Allrad-Geländewagen vor allem an Landwirte und das Militär.

Später nutzten auch sportliche Autos wie 1966 ein Jensen Interceptor FF Allrad, um die Kraft auf die Straße zu bekommen. Ab 1972 folgte der Subaru Leone, weil die Japaner die Vorteile bei Pkw schnell erkannten: bessere Traktion und so mehr Sicherheit. VW baute 1975 erste Allrad-Prototypen auf. 1984 ging der Allrad beim Bulli und Passat in Serie, ab 1986 im Golf Syncro.

Audi stellte 1980 mit dem Audi Quattro erstmals ein sportliches Coupé vor, bei dem alle vier Räder angetrieben wurden. 1986 führte BMW beim 325iX erstmals Allradantrieb ein. Und Mercedes stattet seit der G-Klasse 1979 verschiedene Modelle damit aus. Als erster reiner Pkw fuhr ab 1985 der W 124 damit.

Hybrid-Fahrzeuge oder reine E-Autos werden auch mit Allrad angeboten. Hier können ein, respektive zwei beim reinen E-Auto voneinander unabhängig arbeitende Elektromotoren die Aufgabe übernehmen.

„Je nach Anforderung wird das Drehmoment stufenlos variabel verteilt. Der Bedarf wird laufend berechnet und bietet optimale Traktion sowie Fahrstabilität und -sicherheit unter den verschiedensten Bedingungen“, sagt Daniel Hopp, Abteilungsleiter der Getriebeentwicklung bei Mercedes-Benz. Beim Torque Vectoring wird zudem die Antriebskraft zusätzlich zwischen dem linken und rechten Hinterrad verteilt. Das bietet einen idealen Antrieb bei schwierigen Straßenverhältnissen und für extreme Kurvenfahrten.



**Ein waschechter Geländewagen** im angestammten Habitat: Die G-Klasse gilt seit Jahren als Ikone unter den richtigen Offroadern.

FOTO: MERCEDES-BENZ AG/DPA-TMN

## FABRIKVERKAUF MIT OUTLETCHARAKTER

Samstag, 4. Dezember und 18. Dezember  
10.00 bis 15.00 Uhr

Große Auswahl an Nachtwäsche,  
Dessous und Bademode

Per me...  
**gattina**

Öffnungszeiten: 1. Samstag im Monat  
oder nach telefonischer Terminvereinbarung  
Friedewalder Str. 34 H, 36251 Bad Hersfeld, Telefon: +49 (0) 66 21 / 61 0 27



**Flink ums Eck:** Auch auf dem Asphalt kann Allradantrieb bei sportlichen SUVs für mehr Traktion sorgen.

FOTO: MERCEDES-BENZ AG/DPA-TMN



## SCHWIMMBADBAU

August-Bebel-Straße 80 • 36433 Bad Salzungen  
mail@bohnwagner-gmbh.de • www.badefreude.de  
Tel.: 03695/6993-0 • Fax: 03695/6993-33

**immoloc**  
Ihr Maklerbüro für private und gewerbliche Immobilien.



Obere Frauenstraße 9-13  
36251 Bad Hersfeld  
Tel.: 0 66 21 - 409 84 84  
Fax: 0 66 21 - 409 84 85  
info@immoloc.de  
www.immoloc.de

Ihre Ansprechpartnerin:  
Selva Seib

Kostenlose Erstbewertung Ihrer Immobilie

FULDA | Esperantohalle Tickets an alle bek. VVK-Stellen und unter [www.aso-event.de](http://www.aso-event.de)

**THE SPIRIT OF FREDDIE MERCURY**  
DIE STIMME - DAS GEFÜHL - DIE LEIDENSCHAFT  
23.01.22

**Die NACHT der MUSICALS**  
Das Original der  
07.03.22

**20% Sofort-Rabatt**

**GUTSCHEIN auf 1 Produkt.**

Nicht auf bereits reduzierte Artikel („Dauergünstig“ gekennzeichnet)  
Generell ausgenommen sind verschreibungspflichtige Medikamente und Zuzahlungen auf Arzneimittel.  
Pro Einkauf kann nur ein Gutschein eingelöst werden.  
Der Coupon ist gültig vom 01.12.2021-31.12.2021

**GALERIE APOTHEKE** Kurbad **APOTHEKE** CITY-APOTHEKE & City Sanitätshaus

Benno-Schilde-Str. 9 36251 Bad Hersfeld Tel. 06621/968668  
Eichhofstraße 3 36251 Bad Hersfeld Tel. 06621/92220  
Badestube 4 36251 Bad Hersfeld Tel. 06621/966010

[www.hildwein-gesundheit.de](http://www.hildwein-gesundheit.de)

PERFEKT AUF SIE ABGESTIMMT  
DER MAZDA CX-5 2022



Elegantes Innen- und Außendesign gepaart mit herausragender Fahrdynamik: Der Mazda CX-5 ist der perfekte Begleiter für alle, die Praktikabilität schätzen und hohe Ansprüche in Sachen Stil haben.

Monatlich leasen ab € 205<sup>1)</sup>

Kraftstoffverbrauch im Testzyklus: Innerorts 7,1 l/100 km, außerorts 5,3 l/100 km, kombiniert 6 l/100 km. CO<sub>2</sub>-Emission kombiniert: 135 g/km. CO<sub>2</sub>-Effizienzklasse: B

<sup>1)</sup> Ein Privat-Leasing-Angebot (Kilometer-Leasing) der Mazda Finance - einem Service-Center der Santander Consumer Leasing GmbH (Leasinggeber), Sandanger-Platz 1, 41061 Mönchengladbach - für einen Mazda CX-5 Prime-Line Skyactiv-G 165 (2.0i Benziner) FWD, bei € 205 monatlicher Leasingrate, € 999,00 Leasing-Sonderzahlung, 48 Monaten Laufzeit und 10.000 km Laufleistung pro Jahr. Bonität vorausgesetzt. Angebot ist gültig für Privatkunden und nicht mit anderen Nachlässen/Aktionen kombinierbar. Preise inkl. Überführungs- und zgl. Zulassungskosten.  
Teilprellfoto eines Mazda CX-5, die Ausstattungsmerkmale des abgebildeten Fahrzeuges sind nicht Bestandteil des Angebotes.

**DÖRENKÄMPER**  
LEIDENSCHAFTLICH ANDERS

Dörenkämper Automobile GmbH  
Friedloser Straße 130-132 • 36251 Bad Hersfeld  
[www.doerenkaemper-automobile.de](http://www.doerenkaemper-automobile.de)

**Chiemseer Hell**  
Kasten = 20 x 0,5 l,  
zzgl. 3,10 € Pfand,  
1l = 1,50 €

**14,99** -21%

**Oettinger Bier\***  
diverse Sorten,  
außer Weizen,  
Kasten = 20 x 0,5 l,  
zzgl. 3,10 € Pfand,  
1l = 0,70 €

**6,99** -22%

**Licher Bier**  
diverse Sorten,  
Kasten = 20 x 0,5 l,  
zzgl. 3,10 € Pfand,  
1l = 1,10 €

**10,99** -27%

**Duckstein**  
Rotblond Original,  
Kasten = 8 x 0,5 l,  
zzgl. 2,14 € Pfand,  
1l = 3,00 €

**11,99** -13,99

**Tyskie**  
Polnisch für Kenner,  
Kasten = 20 x 0,5 l,  
zzgl. 3,10 € Pfand,  
1l = 1,30 €

**12,99** -15,99

**Weißenoher Bier**  
diverse Sorten,  
außer Bonator,  
Kasten = 20 x 0,5 l,  
zzgl. 3,10 € Pfand,  
1l = 1,30 €

**12,99** -14,99

**Rother Bräu Öko Bier\***  
diverse Sorten,  
Kasten = 20 x 0,5 l,  
zzgl. 3,10 € Pfand,  
1l = 1,30 €

**12,99** -14,99

**Leikeim Bier**  
diverse Sorten,  
Kasten = 20 x 0,5 l,  
zzgl. 4,50 € Pfand,  
1l = 1,10 €

**10,99** -27%

**Keiler Bier**  
diverse Sorten,  
Kasten = 20 x 0,5 l,  
zzgl. 4,50 € Pfand,  
1l = 1,40 €

**13,99** -14,99

**Moy Bier Helles**  
im hochwertigen Holzträger,  
Träger = 6 x 0,5 l,  
zzgl. 0,48 € Pfand,  
1l = 2,00 €

**5,99** -14,99

Perfekte Geschenkidee zu Nikolaus!

**Bad Brückener Mineralwasser**  
diverse Sorten,  
Kasten = 12 x 0,75 l,  
zzgl. 3,30 € Pfand,  
1l = 0,55 €

**4,99** -23%

**Germeta Quelle Mineralwasser\***  
diverse Sorten,  
2 Kisten = 2 x 12 x 1 l,  
zzgl. 13,50 € Pfand,  
1l = 0,46 €

**10,98** -44%

Zahle 2 - Nimm 3!

**top frisch Mineralwasser**  
diverse Sorten,  
Kasten = 12 x 1 l,  
zzgl. 3,30 € Pfand,  
1l = 0,29 €

**3,49** -22%

**Wetterauer Gold**  
Apfelsaft,  
Apfelwein,  
Kasten = 6 x 1 l,  
zzgl. 2,40 € Pfand,  
1l = 1,00 €

**5,99** -20%

**deit Limonade**  
diverse Sorten,  
teilweise koffeinhaltig,  
Kasten = 12 x 1 l,  
zzgl. 3,30 € Pfand,  
1l = 0,67 €

**7,99** -20%

**Coca-Cola XXL\***  
koffeinhaltig, 2l-Flasche,  
zzgl. 0,25 € Pfand,  
1l = 0,56 €

**1,11** -26%

**Captain Morgan**  
White Rum Mojito,  
Original Spiced Gold & Cola,  
teilweise koffeinhaltig,  
10%,  
0,33l-Dose,  
zzgl. 0,25 € Pfand,  
1l = 6,03 €

**1,99** -26%

**Thüngersheimer Ravensburg**  
diverse Sorten,  
QbA,  
1l-Flasche,  
1l = 3,99 €

**3,99** -4,49

**Smirnoff Red Label**  
Vodka,  
37,5%,  
0,7l-Flasche,  
1l = 12,69 €

**8,88** -29%

**Jack Daniel's Whiskey**  
Old No. 7, Honey,  
0,7l-Flasche,  
1l = 22,04 €

**15,99** -18,99

**Ouzo 12**  
38%,  
0,7l-Flasche,  
1l = 13,56 €

**9,49** -9,99

**Bad Brambacher Garten-Limonade**  
diverse Sorten,  
Kasten = 12 x 0,7 l,  
zzgl. 3,30 € Pfand,  
1l = 0,89 €

**7,49** -8,99

**Oban 14 Years\***  
Single Malt Scotch Whisky,  
43%,  
0,7l-Flasche,  
1l = 55,70 €

**38,99** -44,99

**Logo Getränke Fachmarkt**

Folgen Sie uns auf:  
Facebook, Instagram, YouTube

In Ihrer Nähe:  
Heurich GmbH & Co. KG  
Landwehr 20-26  
D-36100 Petersberg

Angebote gültig vom 29.11. – 04.12.2021  
www.logo-getraenke.de

## SERVICE



Gräser wie das Chinaschilf sind mit Schnee bedeckt ein schöner Hingucker im Garten. FOTO: ANDREA WARNECKE/DPA-TMM

## Nicht schneiden

Gärtner raten dazu, Ziergräser nicht abzuschneiden

Die Halme der Ziergräser im Garten bleiben am besten so lang, wie sie aktuell sind – und das bis zum Frühjahr. Der Bundesverband Garten-, Landschafts- und Sportplatzbau rät „aus gärtnerischer Sicht“ von einem Rückschnitt vor dem Winter ab. Erst im nächsten Jahr, vor dem neuen Austrieb, sollten Hobbygärtner zur Schere greifen, empfehlen die Profis.

Denn die trockenen Blätter und Halme schützen den Winter über das Herz des Stocks vor Nässe. Außerdem sind diese ein Winterquartier für gefährdete Wildbienen. Ein weiterer Grund, die Gräser stehen zu lassen: Auch wenn die braunen Blätter jetzt noch unattraktiv wirken, bald mit Raureif, Eiskristallen oder einer dünnen Eisschicht überzogen, sind die Horste ein schöner Hingucker im sonst kargen Garten. Die Experten raten zudem,

selbst winterharte Gräser – das sind die meisten in unseren Gärten – mit einer Schicht Laub und Reisig über dem Wurzelbereich vor der Wintersonne zu schützen. Außerdem sollten große Horste wie das Pampasgras und Pfahlrohr locker zusammengebunden werden.

Es gibt winter- und sommergrüne Grassorten. Wintergrüne bleiben auch die kalte Jahreszeit hindurch so, wie man sie im Sommer kennt: grün und saftig. Sie behalten auch ihre Gestalt. Hier ist also keine Arbeit des Hobbygärtners nötig. Sommergrüne Gräser sterben hingegen im Winter ab, jedoch nur die oberirdischen Teile. Diese werden braun und erschlaffen zum Teil. Die Wurzeln im Erdreich bilden im Frühjahr neue Triebe. Für diese Gruppe raten Experten dann zu einem Schnitt einmal im Jahr – im Frühling.

## IHR WOCHENHOROSKOP



**WIDDER 21.3.-20.4.** Das letzte Drittel des Monats ist durch Unbeständigkeit gekennzeichnet, die Sie zunehmend nervös macht. Jetzt gilt es, unbedingt die Ruhe zu bewahren!



**STIER 21.4.-21.5.** Streit in der Familie sollten Sie mit viel Einfühlungsvermögen beilegen! Disharmonie treibt die anderen auf die Barrikaden - oder aus dem Haus.



**ZWILLING 22.5.-21.6.** Sie brauchen die guten Ratschläge von Bekannten eigentlich gar nicht. Erledigen Sie die Aufgabe so, wie Sie es für richtig halten – das reicht!



**KREBS 22.6.-22.7.** Nur wenn Sie Ihr Schneckenhaus, in das Sie sich zurückgezogen haben, endlich mal wieder verlassen, werden Sie herausfinden, wer loyal zu Ihnen steht!



**LÖWE 23.7.-23.8.** Jemand bringt Sie auf die verrücktesten Ideen! Und Sie sollten nicht zu lange damit zögern, die eine oder andere mal in die Tat umzusetzen.



**JUNGFRAU 24.8.-23.9.** Bestehen Sie bei geschäftlichen Abschlüssen darauf, dass alle Ihnen zustehenden Rechte und Vergünstigungen schriftlich festgehalten werden.

### Erinnern und Mitfeiern

(djd-k). Ein Edikt des römischen Kaisers Konstantin aus dem Jahr 321 belegt, dass jüdische Gemeinden bereits seit der Spätantike wichtiger integrierter Bestandteil der europäischen Kultur sind. Im Jahr 2021 leben Jüdinnen und Juden also nachweislich seit mindestens 1.700 Jahren auf dem Territorium des heutigen Deutschlands. Auch das fränkische Feuchtwangen ist eng mit der jüdischen Kultur verbunden und feiert dies noch bis zum 19. Dezember. Alle Veranstaltungen gibt es unter [www.juedisches-feuchtwangen.de](http://www.juedisches-feuchtwangen.de). Zum Mitfeiern und Erinnern laden beispielsweise eine Medieninstallation im Fränkischen Museum, eine Theaterperformance mit dem Titel „Lass uns verschwinden!“ sowie ein Vortrag über das jüdische Leben in Feuchtwangen ein.



**WAAGE 24.9.-23.10.** Mit einer vernünftigen Planung wird Ihnen einiges gelingen. Wählen Sie eine gute Mischung aus Muße und Arbeit, damit Sie sich nicht überanstrengen!



**SKORPION 24.10.-22.11.** Meiden Sie jede Hektik, denn diese könnte die ohnehin vorhandene Unruhe noch einmal verstärken. Ein Glas Sekt täte Ihnen jetzt mal ganz gut.



**SCHÜTZE 23.11.-21.12.** So manche vertraute Geste ist zur Routine geworden. Prüfen Sie mit Ihrem Partner, ob Sie nicht einige Dinge von Grund auf ändern sollten.



**STEINBOCK 22.12.-20.1.** Passen Sie auf, dass Sie nicht verkrampen: Sie sollten unbedingt ein paar Lockerungsübungen und Spaziergänge ins Programm aufnehmen.



**WASSERMANN 21.1.-19.2.** Sie haben keinen Grund, an sich zu zweifeln. Mit etwas Umsicht wird es keine Pannen geben. Sie sollten etwas mehr für Ihren Körper tun!



**FISCHE 20.2.-20.3.** Klar, dass Sie gerne wüssten, wie es weitergehen soll: Bevor Sie aber ein Ultimatum stellen, sollten Sie sich erst einmal bei ein paar Freunden umhören.

# NORMA®

## Über 40 Geschenkkideen

AM 6. DEZEMBER IST NIKOLAUS

ab Montag, 29. November

**FERRERO**  
Die Besten Classic Geschenkbox  
242-g-Packung (100 g = 2,06)

**16% billiger**  
UVP 5,99  
**4,99\***

+ viele weitere FERRERO-Artikel!

**WINDEL**  
Geschenkkorb  
• Mit wiederverwendbarem Korb • 100 g gefüllte und ungefüllte Schokoladen, Marzipanbrot, 1 Piccolo Sekt 0,2 l

**Glocken-Spieluhr**  
• Aus Metall • Dreht sich zu der Melodie von „Stille Nacht“  
• Gefüllt mit 85 g Pralinenkugeln je Artikel

UVP 7,99  
**6,89\*** **13% billiger**

**SOGBOO**  
Weihnachtspralinen  
aus Milchschokolade, mit verschiedenen Füllungen, 1-kg-Packung

**5,99\***  
1 kg

**Ananas-/Fondant-/Gelee-Sterne** 200-g-Beutel (100 g = -,95) je Beutel

**17% billiger**  
UVP 2,29  
**1,89\***

**FERRERO**  
Mon Chéri Geschenkbox  
283-g-Packung (1 kg = 24,70)

**12% billiger**  
UVP 7,99  
**6,99\***

**WAWI**  
Nikolausstiefel  
gefüllt mit allerlei Süßem  
100-g-Stiefel

**Nikolausstiefel für Groß und Klein**

**1,99\***

**Excelsior®**  
Belgische Pralinenmischung  
in der Geschenkpackung  
200-g-Packung (100 g = 2,-) je Packung

Die hochwertige Pralinenmischung eignet sich ideal, um seinen Liebsten eine besondere Freude zu bereiten.

**3,99\***

**Pralinendose Wichtelweihnacht**  
360-g-Dose (1 kg = 13,86)

verschiedene Pralinen Sorten in einer hochwertigen Metalldose

**16% billiger**  
UVP 5,99  
**4,99\***

**Erlesene Pralinen-Variationen**  
in der Metalldose  
240-g-Schmuckdose (100 g = 2,08)

**4,99\***

**KENTUCKY HIGHWAY**  
Bourbon Selection Box  
versch. Sorten, z. B. mit Zimt-, Apfel- oder Honig-Geschmack  
35-40% vol, 4x0,05-l-Flasche (100 ml = 3,50)

**12% billiger**  
UVP 7,99  
**6,99\***

**Dove**  
Geschenkset „Pflegerische Schönheit“  
Geschenkset bestehend aus: 1 x Pflegedusche 250 ml, 1 x Body Milk 400 ml, 1 x Deospray 150 ml, 1 x Intensiv Handcreme 75 ml und einer Kulturtasche.

**20% billiger**  
UVP 14,99  
**11,99\***

mit Kulturtasche

**Kuschelweich**  
Color-/Vollwaschmittel  
Glücksmoment oder Sommerwind  
5,5-kg-Packung für 100 Waschladungen (pro Waschgang -,12) oder 5,75-l-Packung für 105 Waschladungen (pro Waschgang -,11) je Packung

**29% billiger**  
UVP 16,99  
**11,99\***

**ERSTER DISCOUNTER ALS GREEN BRAND ZERTIFIZIERT!**

**LED-Acryl-Figur**  
aus effektivem Acryl  
Für innen und den geschützten Außenbereich 3 Jahre Garantie

Höhe ca. 60 cm  
je Ausführung  
**12,99\***

Auch online

**Lichterkette mit Ornamenten**  
ca. 170 cm • Inkl. Batterien  
3 Jahre Garantie je Ausführung

**3,99\***

NEU

**LED-Lichtzweige**  
Inkl. ca. 30 cm-Anschlusskabel, Batteriebox und 3 x AA Batterien  
Jeweils mit Timerfunktion!  
3 Jahre Garantie

1 Mini-Lichtzweige, 16 LEDs, warmweiß, Höhe ca. 40 cm  
**5,99\***

2 Lichtzweige, 40 LEDs, warmweiß, Höhe ca. 120 cm  
**7,99\***

Inkl. 6 Deko-Schneeflocken und 6 Deko-Sternen

Auch online

**LED-Acryl-Pyramide**  
aus effektivem Acryl  
• Je nach Modell bis zu 48 LEDs  
• Inkl. Netzadapter • IP44  
3 Jahre Garantie

Höhe ca. 40 cm  
**9,99\***

Höhe ca. 60 cm  
**12,99\***

Höhe ca. 90 cm  
**19,99\***

Auch online

**topfit Premium Ergometer-Heimtrainer** mit KINOMAP-Funktion  
• 32-stufige Tretwiderstandsverstellung  
• Hochwertiges Magnetbremssystem und Motorsteuerung • ca. 13 kg Schwungmasse • 12 individuelle Trainingsprogramme  
3 Jahre Garantie

**199,-\***

Auch online

Mit Handpulsensoren und Trainingscomputer  
Geprüfte Premium Qualität

Inkl. Trinkflasche

**Spisige Deko-Auswahl**

Jeder Artikel **1,-\***

Jeder Artikel **2,-\***

**LED-Teelichte 10er-Set**  
mit Fernbedienung  
• Ø ca. 38 mm  
• Timer- und Dimmfunktion  
• Inkl. Batterien  
3 Jahre Garantie je 10er-Set

**7,99\***

Auch online

**20 kabellose LED-Weihnachtskerzen ca. 9,5 cm**  
• Warmweißes Licht • Extralange Leuchtdauer bis zu 150 Stunden • IP44 • Inkl. Batterien  
3 Jahre Garantie je Set

Inkl. Fernbedienung  
**22,99\***

Mit Clips

Auch online

**LED-Outdoor-Laterne „Clara“**  
• Warmweißes, flackerndes LED-Licht  
• ca. 14 x 14 x 30 cm  
• Inklusive Batterien  
3 Jahre Garantie

Inkl. cremefarbene Kerzen  
Mit Timerfunktion!

**12,99\***

Auch online

**topfit LED-Dartboard**  
• 4 LED-Displays  
• Inkl. Montage-material und Netzadapter  
• Inkl. 12 Soft-Darts und 100 Ersatzspitzen  
3 Jahre Garantie je Dartboard

**19,99\***

Auch online

**topfit Dartpfeil-Set**  
Steel-Dart 3er-Set 22 g/24 g  
• 3 Steeldartpfeile • 9 Flights  
• Inkl. 3 zusätzlichen Flight-Halter  
Soft-Dart 3er-Set 18 g  
• 3 Dartpfeile (30 Spitzen) • 3 Stahl- und 3 Kunststoff-Schäfte und 9 Flights  
3 Jahre Garantie je Ausführung

**3,99\***

Auch online

**bella casa Hochwertige Geschenkbander**  
Große Auswahl an versch. Farben und Designs erhältlich

Polyband 250x10mm (1 m = -,01)  
je Ausführung **1,99\***

Poly-Glitterband 30x10mm (1 m = -,13)  
je Ausführung **3,99\***

Spulen 3er-Set à 3 m (1 m = -,22)  
Geschenkband-Set

(8 Ringelbandeiknäuel und 36 Schleifen)

**LED-Sternleuchte Ø ca. 51 cm**  
• Länge je Spitze ca. 24 cm  
• Mit 6 h-Timer • Inkl. Batterien  
je Ausführung

Mit Farbwechsel  
**9,99\***

Warmweiß mit 8 verschiedenen Leuchtfunktionen

Auch online

**Weihnachts-Geschenktaschen**  
• Geschenktaschen 4er-Set  
• Maxi-Geschenktaschen 3er-Set  
• Flaschentaschen 5er-Set

Jede Tasche mit kleiner Grußkarte und farbiger Tragekordel

je Set **1,49\***

Der ultimative Puzzle-/Bau- und Logik-Spaß

Magic Cube 2 in 1  
Puzzle 24tlg.  
**33% billiger**  
UVP 5,99  
**3,99\***

Magic Puzzle Multi-color 48tlg.  
**25% billiger**  
UVP 7,99  
**5,99\***

Magic Puzzle Multi-color 48tlg.  
**33% billiger**  
UVP 11,99  
**7,99\***

**Feinbiber-Bettwäsche • 100% Baumwolle**  
• Mit Marken-Reißverschluss • Besonders weiche und warme Biberqualität je Bettwäsche

1 Kissen ca. 80x80 cm  
1 Bezug ca. 135x200 cm  
**12,99\***

Auch online

NEUE Designs

**Teddy-Flausch Spannbettuch in 3 Größen**  
• 80% Baumwolle, 20% Polyester  
• Mit Rundumgummizug  
• Steghöhe ca. 30 cm  
• Einlaufsicher  
je Spannbettuch

ca. 90-100x200 cm **6,99\***

ca. 140-160x200 cm **8,99\***

ca. 180-200x200 cm **9,99\***

NEUE Farben

Auch online

**Luxus-Kopfkissen ca. 40x80 cm**  
oder ca. 80x80 cm oder  
-Kassettenbett  
ca. 135x200 cm  
• Bezug: 100% Baumwolle  
• Hochwertige Mikrofaser-Füllung, 100% Polyester

Kissen ca. 40x80 cm **9,99\***

Kissen ca. 80x80 cm **14,99\***

Bett ca. 135x200 cm **29,99\***

Wärmend im Winter, kühl im Sommer

Auch online

**Akku-LED-Powerleuchten • Aluminium Gehäuse**  
• Inkl. Akkus und Ladegerät  
3 Jahre Garantie je Ausführung

Stirnlampe mit 3 LEDs: 500 Lumen **19,99\***

Handlampe: 350 Lumen

Stirnlampe: 350 Lumen

**MB Winter-Stiefelette**  
für Herren • Pflegeleichtes, strapazierfähiges Obermaterial • Größen 41-45  
je Paar  
Mit Warmfutter

UVP 29,99  
**17,99\*** **40% billiger**

**Thermo-Socken 3 Paar**  
• Vollfrottee-Qualität  
• Größen 35/38-43/46  
je 3 Paar

UVP 19,99  
**5,99\*** **70% billiger**

(Modellbeispiele)

**Pantoffeln mit Wörishofer-Fußbett**  
• Obermaterial aus synthetischem Filz oder in Cord-Optik  
• PU-Laufsohle • Größen 38-45 je Paar

**5,99\***

\*Keine Mitnahmegarantie! Sofern der Artikel in unserer Filiale nicht vorhanden ist, können Sie diesen direkt in der Filiale innerhalb von 2 Tagen ab o.g. Werbebeginn bestellen und zwar ohne Kauf-zwang oder Sie wenden sich bezüglich kurzfristiger Lieferbarkeit an [www.norma-online.de/aktionsartikel](http://www.norma-online.de/aktionsartikel). Es ist nicht ausgeschlossen, dass die einzelnen Artikel zu Beginn der Werbeaktion unerwartet und ausnahmsweise in einer Filiale nicht vorfinden. Wir helfen Ihnen gerne weiter. Schuhe und Textilien teilweise nicht in allen Größen erhältlich. Alle Preise in Euro. Bei Druckfehlern keine Haftung.

**NORMA® MEHR FÜRS GELD.**

**AKTUELLE PROSPEKTE - einfach & bequem online durchblättern unter [www.norma-prospekt.de](http://www.norma-prospekt.de)**



**ENTDECKEN SIE MEHR AKTIONEN!**



**NORMA®**

[www.norma-online.de](http://www.norma-online.de)

# Mehr Licht, bitte!

## Zimmerpflanzen im Winter richtig versorgen

Wie geht es Ihren grünen Mitbewohnern? Nicht nur wir Menschen leiden unter der dunklen Jahreszeit. Auch den Zimmerpflanzen fehlt im Winter vor allem eines: Licht und die darauf angepasste Pflege.

Ohne Licht geht es den meisten Pflanzen nicht gut. Es ist quasi Teil ihrer Ernährung, denn mit Hilfe von Licht produzieren Pflanzen unter anderem Energie. Daher hat im Winter so manches Zimmergrün ein Problem mit den kurzen und dunklen Tagen. Die einfachste Lösung: Mehr Licht geben, indem man das Grün an hellere Standorte am Fenster stellt. Oder man sorgt für eine zusätzliche Lichtquelle mit speziellen Pflanzenleuchten – am besten mit LEDs, die möglichst wenig Strom verbrauchen. Wie hoch der Lichtbedarf von Pflanzen ist, unterscheidet sich. Flamingoblume, Elefantenfuß und Grünlie sollten es nicht dunkler als mit einer Beleuchtungsstärke von 1000 Lux haben. Kolbenfaden, Gummibaum und Drachenbaum kommen mit mindestens 500 Lux klar.

Ihr Grün ist nicht dabei? Der Fachverband Raumbegrünung und Hydrokultur hat eine Liste an Daten für beliebte Zimmerpflanzen online zusammengestellt. Messen kann man die Beleuchtungsstärke in einem Wohnraum mit einem sogenannten Luxmeter oder einer Lichtmesser-App für das Smartphone. Aber man sieht den Mangel einer Pflanze im Zweifel auch an: Die Blätter werden gelb und fallen ab.

Der Lichtmangel wird zusätzlich durch fehlende Pflege begünstigt: Eine Staubschicht auf den Blättern verhält sich wie ein Filter für Sonnenstrahlen. Bis zu 30 Prozent weniger Licht kann je nach Schichtdicke bei der Pflanze ankommen, erklärt Jürgen Herrmannsdorfer vom Fachverband Raumbegrünung und Hydrokultur. Das hat Auswirkungen: Lichtmangel versetzt viele Zimmerpflanzen in eine Art Winterschlaf. Sie brauchen weniger Wasser, da sie ja weniger Energie produzieren können. Hobbygärtner können gut erahnen, wie viel Wasser sie der Pflanze geben müssen: Herrmannsdorfer rät, „mit dem grünen Daumen“ zu fühlen, ob die Erde noch

feucht ist. Auch die Nährstoffzufuhr sollte geringer ausfallen, mindestens um die Hälfte.

Das Grün hat ein weiteres Problem: Die trockene und warme Heizungsluft lässt viele Pflanzen, vor allem aber die beliebten Zimmergrün Einblatt und Flamingoblume leiden, sagt Andreas Höfer, der eine Hydrogärtnerei für Zimmerpflanzen in Eisingen (Baden-Württemberg) betreibt.

Besonders betroffen sind Pflanzen in unmittelbarer Nähe der Wärmequelle, etwa am Boden über einer Fußbodenheizung. Gärtnermeister Herrmannsdorfer empfiehlt hier hohe Säulengefäße als Übertopf. Hier bleibt ein Luftraum zwischen Unterseite und dem Pflanztopf, der eher vor Überhitzung schützt.

Wasserschalen oder Zimmerbrunnen erhöhen die Luftfeuchtigkeit, Höfer rät zu Wasserspielen mit Lavasteinen, die große Poren und eine sehr große Oberfläche haben. Und er empfiehlt in Wohnräumen mit trockener Luft das Lüften bei feuchter Außenwitterung als „ein probates Mittel, um die Luftfeuchtigkeit in den Räumen wieder zu erhöhen.“

Diese Maßnahmen sollten allerdings nur eingesetzt werden, wenn man den Kreislauf aus Lüften und Heizen insgesamt im Griff hat. Eine zu hohe Luftfeuchtigkeit im Raum wiederum kann die Bildung von Schimmel an Wänden und Möbeln fördern. Daher sollte die Luftfeuchtigkeit im Wohnraum optimalerweise 60 Prozent nicht übersteigen, ein Hygrometer misst diesen Faktor.

Eine gute Lösung für die Pflanzen ist alternativ das Erhöhen der Luftfeuchtigkeit nur direkt am Grün, in dem man die Wasserschale an den Topf der Zimmerpflanze stellt. Alternativ rät die Gartenakademie Rheinland-Pfalz zu einem Nebel aus der Sprühflasche.

Das Lüften an kalten Wintertagen ist auch nicht immer gut für die Zimmerpflanzen. „Wenn sich der Mensch im Zug unwohl fühlt, tut es die Pflanze auch“, sagt Jürgen Herrmannsdorfer. Gefährlich werden kann Zugluft mit Temperaturen von unter zehn Grad für Pflanzen mit kleinen und weichen Blättern, etwa das Einblatt. Stellen Sie die Pflanze während des Stoßlüftens einfach kurz woanders hin.



Mit einem Bewässerungssystem kann auch im Winter gut im Blick gehalten, wann eine Zimmerpflanzen Nachschub braucht.

FOTO: ANDREA WARNECKE/DPA-TMN



Vor allem im Winter brauchen die meisten Zimmerpflanzen einen Standort, der nah am Fenster liegt.

FOTOS: ZACHARIE SCHEURER/DPA-TMN



Es ist besser für Pflanzen, wenn sie nicht unmittelbar der Heizungswärme ausgesetzt sind.

FOTO: ZACHARIE SCHEURER/DPA-TMN

## Familienanzeigen

### Renate und Karl Wilhelm

Seit fünfzig Jahren geht ihr Seit an Seit durch diese Welt, durch Freud und Leid. Alles Schöne hat euch gemeinsam beglückt, alles Schwere zu gleichen Teilen bedrückt. Ob ihr fröhlich gelacht, ob ihr heimlich geweint, immer wart ihr liebend vereint.

Wir wünschen euch alles Liebe zur goldenen Hochzeit und noch viele gemeinsame Jahre.

Stefanie und Thorsten,  
Lukas und Melina,  
Yannick, Fabienne

Rotenburg, den 27. November 2021



Eine Familien-Anzeige in unserer Zeitung erreicht alle Freunde und Bekannten.

### Modehaus Stella



Rechtzeitig an Weihnachten denken!

Sie finden bei uns:  
- Geschenkgutscheine  
- viele tolle Angebote  
- liebevoll verpackte Geschenkkästen

Inh. Monika Kanarek  
Herfaer Straße 7  
36266 Heringen-Wölfershausen  
Tel. 06624/91 91 45

Öffnungszeiten: Mo.-Sa. von 10 bis 13 Uhr  
Mo. - Fr. von 15-18 Uhr  
Mittwochmittag geschlossen

### Tierfutterhandlung

Pferde-, Hunde- & Nager-Futter  
**GROSSE AUSWAHL**

Im Winkel 3 • 36088 Hünfeld  
Tel. 01 63 / 284 17 73

Sauberkeit schenken:

Der blitzblank  
**Geschenkgutschein**

**blitzblank**  
schnell. schonend. sauber.

www.blitzblank-autowaschen.de

### markt DEIN MARKTPLATZ



VERKAUFEN, KAUFEN,  
CHATTEN, TAUSCHEN

**OHNE GEBÜHREN**

MIT DER KLEINANZEIGEN-APP  
VON MARKT.DE



Qualität und Frische

liefern wir für Fleischer-Fachgeschäfte,  
Gastronomie und Hausschlachtung

HEINRICH  
**KOHRÖCK**

Vieh- & Fleischhandel

Frischfleisch und Einzelteile:

z. B.: Halbe Tiere, Vorderviertel, Wurstfleisch  
Hausschlachtungsschweine - natürlich schlachtfrisch

Rindfleisch

z. B.: Vorderviertel, Hinterviertel, Wurstfleisch  
Alle Tiere kommen garantiert aus der Region!

TELEFON

Büro 06626 . 30 9  
06626 . 91 58 47  
Mobil 0172 . 97 24 249

Schildhof 5 • 36208 Wildeck-Obersuhl

**Wir haben was gegen kalte Füße.  
Warme Schuhe für die ganze Familie!**

Steinweg 5  
36132 Eiterfeld-Arzell  
Tel.: 06672/419

Öffnungszeiten:  
Mo.-Fr.: 9-19 Uhr  
Sa.: 9-16 Uhr

**Schuhhaus  
ZENTGRAF**

Friedrich-Dietz-Str. 3  
36093 Künzell  
Tel.: 0661/4800767

Öffnungszeiten:  
Mo.-Fr.: 9-19 Uhr  
Sa.: 9-18 Uhr

*Erinnerungen sind kleine Sterne,  
die tröstend in das Dunkel unserer Trauer leuchten.*

In Liebe und Dankbarkeit nehmen wir Abschied von unserem lieben Vater,  
Schwiegerwater, Opa, Uropa und Bruder

## Wolfgang Laun

\* 23. 8. 1941 † 8. 11. 2021



In liebevoller Erinnerung  
Silvia und Eberhard  
Stefan und Ramona  
mit Sophie, Robin und Aaron  
Andreas und Petra mit Tobias und Lena  
Kevin  
Marcus und Tanja mit Milena und Luca  
Annerose mit Kindern  
sowie alle Angehörigen

Heringen, den 27. November 2021

Die Trauerfeier zur Urnenbeisetzung findet im engsten Familienkreis statt.



Es tut weh, deine Hände nicht mehr halten zu können,  
deine Wünsche nicht mehr erfüllen zu dürfen,  
deine Stimme nicht mehr zu hören.  
Wir spüren jeden Tag deine Nähe  
und doch ist nichts mehr so, wie es war.

In ewiger Liebe und Dankbarkeit nehmen wir Abschied von

## Adolf „Atsche“ Dehnhardt

\* 7. 12. 1934 † 13. 11. 2021

Deine Elfriede  
Klaus und Heike  
Andrea und Horst  
Deine Enkel- und Urenkel  
sowie alle Angehörigen

Alheim-Baumbach, den 27. November 2021

Die Trauerfeier mit anschließender Urnenbeisetzung  
findet im engsten Familienkreis statt.

Wir bedanken uns auf diesem Wege ganz herzlich für alle  
Zeichen des Mitgefühls und der Anteilnahme.

„Gute Nacht Freunde,  
es wird Zeit für mich zu gehen ...“ (R. Mey).

Ein langes und erfülltes Leben ist zu Ende gegangen.

## HEINRICH (HEINER) GERLACH

\* 25. August 1929 † 19. November 2021

Danke für die gemeinsame Zeit

Corinna, Nora, Marie und Sina  
Dirk, Julia und Benno  
sowie Freunde und Verwandte

Süß, Weidengasse 13

Die Trauerfeier mit anschließender Urnenbeisetzung findet am Samstag,  
dem 4. Dezember 2021 um 14 Uhr von der Friedhofskapelle in Süß aus statt.  
In der Friedhofshalle gilt die 2G Regelung mit Nachweis.



Nachruf

In stiller Trauer nehmen wir Abschied  
von unserem Ehrevorsitzenden und Weggefährten

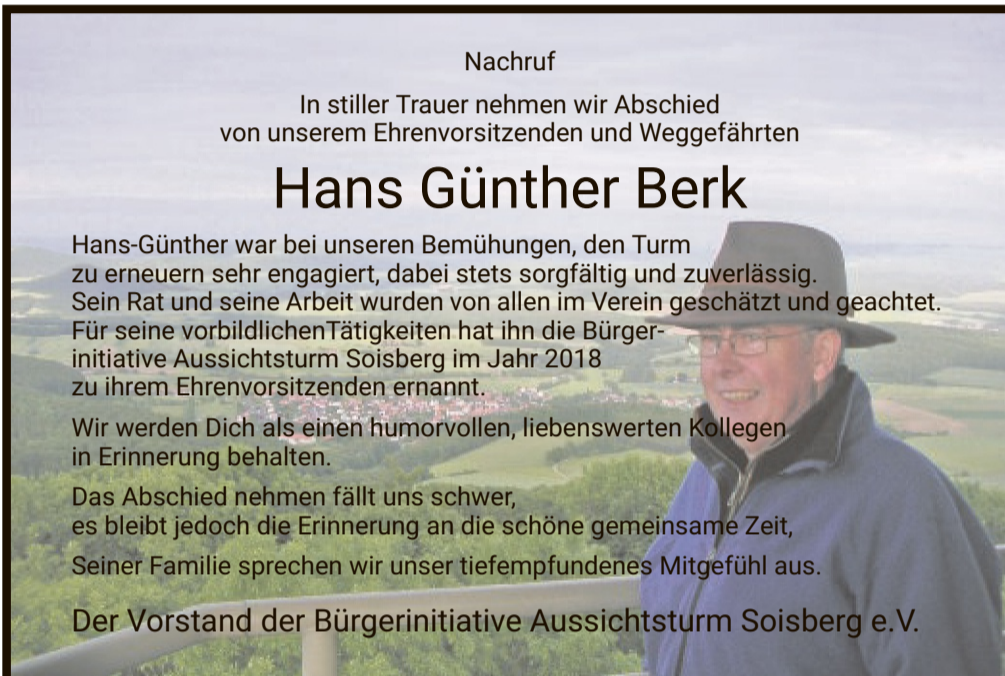
## Hans Günther Berk

Hans-Günther war bei unseren Bemühungen, den Turm  
zu erneuern sehr engagiert, dabei stets sorgfältig und zuverlässig.  
Sein Rat und seine Arbeit wurden von allen im Verein geschätzt und geachtet.  
Für seine vorbildlichen Tätigkeiten hat ihn die Bürger-  
initiative Aussichtsturm Soisberg im Jahr 2018  
zu ihrem Ehrevorsitzenden ernannt.

Wir werden Dich als einen humorvollen, liebenswerten Kollegen  
in Erinnerung behalten.

Das Abschied nehmen fällt uns schwer,  
es bleibt jedoch die Erinnerung an die schöne gemeinsame Zeit,  
Seiner Familie sprechen wir unser tiefempfundenes Mitgefühl aus.

Der Vorstand der Bürgerinitiative Aussichtsturm Soisberg e.V.



## WIR DANKEN



allen, die sich in unserer Trauer mit uns verbunden  
fühlen und dies in persönlicher oder schriftlicher  
Form zum Ausdruck brachten und gemeinsam mit  
uns Abschied nahmen.

Unser besonderer Dank gilt Pfarrerin Elke Henning  
für ihre einfühlsame Begleitung und tröstenden  
Worte im Rahmen der Beisetzung. Pfarrer Andreas  
Staus für die würdevolle Aussegnung sowie Prädi-  
kantin Doris Roth für die tröstenden Abschiedsworte  
im Namen des Kirchenvorstandes Hauneck.  
Weiterhin danken wir dem Bestattungshaus Rein-  
hard Schott für die hilfreiche Unterstützung und lie-  
bevolle Gestaltung der Trauerfeier.

## Erna Döll

geb. Schul  
\* 1. 9. 1953  
† 12. 10. 2021

Ernst-Georg und Markus Döll  
Daniela und Jörg Pfalzgraf  
im Namen aller Angehörigen

Hauneck-Sieglos, im November 2021

Erinnerungen  
sind kleine Sterne,  
die tröstend in das Dunkel  
unserer Trauer leuchten.

*Wir wollten noch so viel  
gemeinsam erleben, Reisen,  
Schöne Zeit miteinander verbringen.  
Doch das Schicksal hat es leider  
anders vorgesehen.*



## Claudia Schmerbach-Drescher

### Danke

für die tröstenden Worte und Umarmungen, danke an  
Herrn Stephan für die tröstenden Worte und an das  
Bestattungshaus Henniger für die würdige Gestaltung  
der Trauerfeier.

Danke auch für die großzügigen Spenden an die Bad  
Hersfelder Tafel.

Claudia wird immer bei uns sein.

Im Namen aller Angehörigen  
Reinhard Drescher

Bad Hersfeld, im November 2021

## Gul Afzal Atamer Kheel

08.06.2007 – 08.11.2021

Du warst fleißig  
und hilfsbereit.  
Du warst sportlich  
und immer nett.  
Die Zeit mit dir  
war schön.  
Wir haben uns  
nie gestritten.  
Dein Schuss  
war gefürchtet.  
Du warst so tapfer und mutig.  
Du hast so lange gekämpft.

Wir vermissen dich.  
Ruhe in Frieden!

Deine 7a  
Toni Rinad Omar Johanna  
Azleb Ege Anil Zerya  
Kilian Jodie Max Til  
Leonie Moritz Clotilia  
Tuana Leon  
Gloria Stas Benni  
Bachsamina Yagmur Jonas  
Jorge Hr. Herbst  
BGGs Bebra

Du siehst den Garten nicht mehr grünen,  
in dem du einst so viel geschafft.  
Du siehst die Blumen nicht mehr blühen,  
weil der Tod nahm deine Kraft.

Du hast gesorgt, du hast geschafft,  
bis dir die Krankheit nahm die Kraft.  
Wie schwerlich war's vor dir zu stehen  
und dem Leiden hilflos zuzusehen.  
Nun schlaf in Frieden, ruhe sanft  
und hab für alles vielen Dank.

## Hermann Klöpfel

\* 12. 3. 1930 † 14. 11. 2021



In Liebe und Dankbarkeit:  
Gerhard und Renate  
Jürgen und Karin  
sowie alle Enkel und Urenkel  
mit Familien

Rotenburg an der Fulda, im November 2021

Auf Wunsch des Verstorbenen fand die Trauerfeier im engsten  
Familienkreis statt.

## NACHRUF

Viel zu früh haben wir dich verloren.

Am 22. Oktober 2021  
verstarb unser Freund

## Ulrich Gissel

\* 11. 3. 1959 † 22. 10. 2021

Wir werden dich sehr vermissen.

Deine Freunde

Oberaula, im November 2021



Wenn wir den Körper ablegen, werden wir  
frei sein von Schmerzen, Angst und allem  
Kummer. Frei sein, wie ein bunter, schöner  
Schmetterling, dürfen heimkehren zu Gott.

(E. Kübler-Ross)

Trennung ist unser Los, Wiedersehen unsere Hoffnung.

## Neues Jahr, neue Möglichkeiten

Ab dem 1. 1. 2022 sind wir zusätzlich am Standort  
Buchenauer Weg 6a in 36166 Haunetal-Neukirchen

Zur Ergänzung des bestehenden Teams bieten wir zum nächstmöglichen Zeitpunkt für die Erstellung von Buchhaltung, Jahresabschlüssen und Steuererklärungen eine freie Stelle (m/w/d) als

### Steuerfachangestellter / Steuerfachwirt / Bilanzbuchhalter oder Personen mit vergleichbaren Qualifikationen

#### Ihr Profil:

Freude an der sorgfältigen Arbeit bei der Finanzbuchhaltung, bei Erstellung von Jahresabschlüssen und Steuererklärungen, selbständige und strukturierte Arbeitsweise, freundliches und mandantenorientiertes Auftreten, Wissbegierde und Bereitschaft zur Fortbildung.

#### Wir erwarten:

Selbständiges Arbeiten, Hohe Team- und Kommunikationsfähigkeit

#### Wir bieten:

Eine anspruchsvolle und vielseitige Tätigkeit, vielfältige Möglichkeiten, sich intern und extern weiterzubilden, eine sehr gute berufliche Perspektive, ein kompetentes, dynamisches Team, das über die Niederlassung hinausreicht, ein angenehmes räumliches Arbeitsumfeld und eine langfristig ausgelegte Anstellung mit leistungsgerechter Vergütung.

#### Wir betreuen:

Gewerbetreibende, Freiberufler, Selbständige, Existenzgründer, Land- und Forstwirte, Gartenbaubetriebe, Weinbaubetriebe, Immobilienbesitzer, Erben, Stiftungen, Vereine, Privatpersonen.

#### Das bieten wir:

Beratung bei Banken-Rating, Beratung bei Betriebs- und Geschäftsgründung, Betriebsübergabe, Bilanz, Buchführung, Datenverarbeitung, Digitaler Belegtausch, Erbschaftssteuerberatung, Lohnbuchführung, Private Vermögensplanung, Steuererklärung, Steuergestaltungsberatung, Überschussrechnung

Wenn Sie sich angesprochen fühlen, dann senden Sie Ihre vollständigen Bewerbungsunterlagen, gerne auch per Mail an:



August-Gottlieb-Str. 6 • 36251 Bad Hersfeld  
Telefon: 06621 / 5048-0 • Telefax: 06621 / 5048-50  
E-Mail: niederlassung@lbh-bad-hersfeld.de • www.lbh.de



## Wir wünschen unseren Mandanten, Bekannten und Freunden eine frohe Adventszeit. Ihre Steuerberater Markus Bock und Wolfgang Ritter



Für unsere Fachgeschäfte in Bad Hersfeld:

## • Verkäufer m/w/d auf Vollzeit, Teilzeit und Minijob

#### Das bringst Du mit:

- Das Talent zum Verkaufen und die Lust an der Beratung.
- Die Freude im Umgang mit Menschen.
- Den Sinn für höchste Sauberkeit und Hygiene.
- Teamfähigkeit und gutes Benehmen.
- Persönlichkeit und eine positive Grundeinstellung.

#### Das ist unser Angebot:

- Sonntagszuschlag.
- Preisvorteile auf unsere Produkte.
- Viel Spaß bei der Arbeit in dynamischen Teams.
- Teilnahme an interessanten Schulungsmöglichkeiten.
- Mitarbeiterevents.

Online Bewerbung: [www.papperts.de/stellenanzeigen](http://www.papperts.de/stellenanzeigen)  
Info Telefon: 06658-960129 oder unter 0160-97333222



EEW Energy from Waste (EEW) ist Deutschlands führendes Unternehmen in der Erzeugung umweltfreundlicher Energie aus der thermischen Abfallverwertung.

Die EEW Energy from Waste Heringen GmbH sucht Sie zum nächstmöglichen Termin als:

### Industriemechaniker/ Schlosser (m/w/d)

Haben wir Ihr Interesse geweckt?  
Nähere Informationen finden Sie auf unserer Karriereseite:  
[jobs.eew-energyfromwaste.com](http://jobs.eew-energyfromwaste.com)

Wir freuen uns auf Ihre Bewerbung.

Wir suchen  
**Sprinterfahrer/-in!**

auf Minijobbasis

- Voraussetzung ist Führerschein Klasse B
- Arbeitszeit nach Absprache
- Fahrten meistens abends
- moderner Fuhrpark – auch E-Sprinter

**YOUDOCOM**  
GmbH & Co. KG  
Europaallee 2  
36251 Bad Hersfeld  
info@youdocom.de  
[www.youdocom.de](http://www.youdocom.de)  
Tel. 06621 17241 0  
Fax 06621 17241 12

### DER GEMEINDEVORSTAND DER GEMEINDE WILDECK

Bei der Gemeinde Wildeck ist zum nächstmöglichen Zeitpunkt eine Vollzeitstelle als

## Bauhofmitarbeiter (m/w/d)

zu besetzen.

Den ausführlichen Ausschreibungstext finden Sie auf unserer Internetseite [www.wildeck.de](http://www.wildeck.de).

Auf Wunsch senden wir Ihnen den Ausschreibungstext auch gerne zu.

Hierzu wenden Sie sich bitte an den

**Gemeindevorstand der Gemeinde Wildeck, Frau Christina Rönick, Eisenacher Straße 98  
in 36208 Wildeck, Tel.: 06626 920015 oder per E-Mail an [christina.roenick@wildeck.de](mailto:christina.roenick@wildeck.de).**



Mitten in Deutschland, in einer abwechslungsreichen Urlaubsregion zwischen Rhön und Thüringer Wald, liegt die Nördliche Kuppenrhön mit seinen Kommunen Friedewald, Heringen (Werra), Hohenroda, Philippsthal (Werra) und Schenkklengsfeld.



Zur Entwicklung gemeinsamer touristischer Strukturen sucht die TAG Nördliche Kuppenrhön nach Möglichkeit zum 1. Januar 2022 eine

## Projektbeauftragte (w/m/d)

für einen befristeten Zeitraum bis zum 31. Dezember 2023 (2 Jahre) in Vollzeit.

Das Projekt wird durch Zuwendungen der Europäischen Union und des Landes Hessen im Rahmen von LEADER gefördert.

Die ausführliche Stellenausschreibung finden Sie unter [www.gemeinde-friedewald.de](http://www.gemeinde-friedewald.de).

Bei Fragen steht Ihnen Frau Abel von der Gemeinde Friedewald unter der Telefonnummer 06674 / 92 10 – 40 bzw. per E-Mail unter [katharina.abel@friedewald-hessen.de](mailto:katharina.abel@friedewald-hessen.de) gerne zur Verfügung.

Hohe Luft:  
**Rüstiger Rentner (m/w/d)**  
für Winterdienst gesucht.  
Telefon: 01 70-8 45 00 82, Hr. Peter

**Reinigungskräfte mit Erfahrung**  
ab sofort in Teilzeit oder auf 450,- €-Basis für Kundenstandorte in Bad Hersfeld und Bebra gesucht, Mo.-Fr. ab spätem Nachmittag. Leistungen nach Tarif - Zulage je nach Qualifikation. DIW Instandhaltung GmbH Frau Stabley. ☎ 0170-1774572

**Willkommen im DRK-Team!**  
**Sachbearbeitung Ehrenamt / Assistenz Geschäftsführung (m/w/d) in Vollzeit**

Wir suchen ein Organisationstalent mit ausgeprägter Dienstleistungsbereitschaft, Kommunikation und strukturierter Vorgehensweise.

Ihr Aufgabengebiet:  
- Betreuung von ehrenamtlichen Mitarbeitern, Mitgliedern, Spenden und Förderungen  
- Mitarbeit bei der Öffentlichkeitsarbeit und Verwaltung des Büromaterials  
- Sekretariatsaufgaben und Zuarbeit für die Geschäftsführung

Für die Aufgabenerfüllung werden Kenntnisse von Microsoft-Produkten, innerbetrieblichen und kaufmännischen Abläufen benötigt. Erfahrungen in ehrenamtlichen Strukturen sind vorteilhaft. Wir bieten eine angemessene, tarifliche Bezahlung, sowie Einarbeitung und Aufnahme in ein aufgeschlossenes Team.

Wir freuen uns auf Ihre Bewerbung mit Angabe der Verfügbarkeit (frühestmöglicher Eintritt)

Kreisverband Hersfeld e.V.

Personalabteilung  
Seilerweg 52  
36251 Bad Hersfeld  
[personal@drk-hersfeld.de](mailto:personal@drk-hersfeld.de)  
[www.drk-hersfeld.de](http://www.drk-hersfeld.de)

**Landesbetrieb Landwirtschaft Hessen**

Beim LLH ist zum nächstmöglichen Zeitpunkt eine Vollzeitstelle (40 h/Wo) einer Mitarbeiterin / eines Mitarbeiters Tierhaltung (m/w/d)

(vergleichbar mittlerer technischer Dienst) befristet für zwei Jahre gemäß § 14 Abs. 2 TzBfG zu besetzen. Der Dienstsitz ist das Landwirtschaftszentrum, Schlossstraße 1, 36251 Bad Hersfeld. Die Vertragsgestaltung erfolgt nach den gültigen Regelungen für Beschäftigte des Landes Hessen. Vorgesehen ist eine Eingruppierung in Entgeltgruppe (EG) 6 des Tarifvertrags für den öffentlichen Dienst des Landes Hessen (TV-H). Einzelheiten zu Aufgaben- und Anforderungsprofil u. a. entnehmen Sie bitte dem vollständigen Ausschreibungstext unter [www.llh.hessen.de/ueber-uns/karriere-jobs/stellenangebote](http://www.llh.hessen.de/ueber-uns/karriere-jobs/stellenangebote). Telefonische Auskunft erteilt Herr Staub, Tel. 05542 3038351  
Landesbetrieb Landwirtschaft Hessen, Zentrale, Kölnische Straße 48-50, 34117 Kassel

Kennziffer 518

## Noch in Form?

„Durch den Nebenjob als Sontraer Stadtkurier - Zusteller bleiben wir fit und verdienen uns etwas zur Rente dazu.“

**Durch einen Nebenjob als Zeitungszusteller verdienst Du Dein Geld an der frischen Luft.**

Gesucht werden **Zusteller/innen** vor Ort (wohnhafte in der direkten Umgebung des Verteilgebiets). Du bist dafür verantwortlich den Heimat-Nachrichten Rotenburg Bebra **samstags** zuverlässig an die Haushalte zu verteilen.

<p>■ <b>BAD HERSFELD:</b></p> <p>■ <b>HAUNECK:</b></p> <p>■ <b>HERINGEN:</b></p> <p>■ <b>KIRCHHEIM:</b></p> <p>■ <b>LUDWIGSAU:</b></p> <p>■ <b>NEUENSTEIN:</b></p> <p>■ <b>OBERAULA:</b></p> <p>■ <b>PHILIPPSTHAL:</b></p> <p>■ <b>SCHENKLENGSFELD:</b></p> <p>■ <b>VACHA:</b></p>	<p>Beiershausen, Hohe Luft, Johannesberg, Kathus, Kohlhausen, Sorga, Stadt</p> <p>Unterhaun</p> <p>Stadt, Wölfershausen</p> <p>Gersdorf, Stadt</p> <p>Ersrode, Hainrode Mecklar, Rohrbach</p> <p>Obergeis, Raboldshausen, Untergeis</p> <p>Hausen</p> <p>Stadt</p> <p>Erdmannrode, Stadt Unterweisenborn, Wippershain</p> <p>Stadt</p>
--	--

**HEIMAT-NACHRICHTEN ROTENBURG BEBRA**

<p>■ <b>ALHEIM:</b></p> <p>■ <b>BEBRA:</b></p> <p>■ <b>GERSTUNGEN:</b></p> <p>■ <b>NENTERSHAUSEN:</b></p> <p>■ <b>RONSHAUSEN:</b></p> <p>■ <b>ROTENBURG:</b></p>	<p>Licherode</p> <p>Breitenbach, Solz, Stadt</p> <p>Untersuhl</p> <p>Stadt</p> <p>Stadt</p> <p>Braach, Lisenhausen, Stadt</p>
--	---

**Bewerben Sie sich jetzt:**  
☎ Tel.: (0561) 92094-302  
[www.top-direkt.de](http://www.top-direkt.de)

**50 JAHRE  
50 BERUFE**

**bickhardt bau**

**MONTEUR (m/w/d)**  
**Verkehrssicherung**

Weitere Infos und Jobs unter  
[www.bickhardt-bau-jobs.de](http://www.bickhardt-bau-jobs.de)

**bickhardt bau**  
aktiengesellschaft

Industriestraße 9 | 36275 Kirchheim | [bewerbung@bickhardt-bau.de](mailto:bewerbung@bickhardt-bau.de) | [www.bickhardt-bau.de](http://www.bickhardt-bau.de)

**DM SERVICES**  
Wir bewegen Ideen

Wir suchen ab sofort oder später:  
– **Berufskraftfahrer/innen Klasse CE**  
– für nationalen Linien-Fernverkehr – in Wechselschicht  
– tägliche Heimkehr – ab Standort Bad Hersfeld

Kontakt: Dirk Steinbrecher, Telefon: 06621/9590516  
E-Mail: [dirk.steinbrecher@dm-logistik-services.de](mailto:dirk.steinbrecher@dm-logistik-services.de)  
DM-Services GmbH & Co. KG, Europaallee 2, 36251 Bad Hersfeld

# STELLENANGEBOTE

**Landkreis Hersfeld-Rotenburg**  
Der Kreisausschuss des Landkreises Hersfeld-Rotenburg sucht für den Fachdienst 2.30 – Veterinärwesen und Verbraucherschutz – zum 1. 4. 2022 eine/n

**Tiergesundheitsaufseher/in (m/w/d)**  
zur Fortbildung

Zu Ihren Aufgaben gehören insbesondere die Überprüfung von Tierhaltungen auf Einhaltung der tierschutz-, tierseuchen- und tierarzneimittelrechtlichen Bestimmungen sowie dem Tierkörperbeseitigungsrecht, die Verwaltung und Pflege von Betriebsdaten unter Anwendung fachbezogener EDV sowie das Verfassen entsprechender Berichte und Aktenführung.

**Bewerbungsschluss: 12. 12. 2021**

Weitere Informationen, insbesondere zu den Anforderungen unter:  
www.hef-rof.de/stellenausschreibungen  
E-Mail: personal@hef-rof.de  
Telefon 06621/ 87-1115



Pädagogische Ausbildung und Freude am Handwerk?



**Gruppenleitung (m/w/d) Keramikwerkstatt gesucht**

Ab sofort - in Vollzeit

Kommen Sie in unser Team der Keramikwerkstatt Sassen (WfbM) und arbeiten Sie mit uns im Sinne des Inklusionsgedankens in der Produktion von handgeformter Ofenkeramik. Die Lebensgemeinschaft verbindet Menschen, die Arbeit und Kultur auf anthroposophischer Grundlage zusammen pflegen.

Eine ausführliche Stellenbeschreibung sowie weitere Informationen unter: [www.lebensgemeinschaft.de](http://www.lebensgemeinschaft.de) und [www.keramik-aus-sassen.de](http://www.keramik-aus-sassen.de)

Fachliche Fragen an: [keramik@lebensgemeinschaft.de](mailto:keramik@lebensgemeinschaft.de)

Vereinigung von Freunden und Angehörigen behinderter Menschen

**Die Lebensgemeinschaft e.o.**  
Sassen & Richthof

Die Lebensgemeinschaft e. V. - Sassen & Richthof - 36110 Schlitz - Hessen

Sicherungsstellen (w/m)  
Bediener Warnsysteme (w/m)  
Sicherungsaufsicht (w/m)  
Bahnerder (w/m)

genieße deine Aufgaben in vollen Zügen  
**spring auf!**

heute noch bewerben!

06678 919012  
[arbeit@bist-du-bereit.com](mailto:arbeit@bist-du-bereit.com)

**BDL** BAHN DIENSTLEISTUNGEN LUODLPH  
[www.bist-du-bereit.com](http://www.bist-du-bereit.com)

**Beweg was Großes!**

Wir suchen ab sofort  
**Berufskraftfahrer m/w/d**

Eine ausführliche Stellenbeschreibung und alle betrieblichen Leistungen gibt es hier:  
[www.guenther-energie.de/karriere](http://www.guenther-energie.de/karriere)



**gunther** ENERGIE

Die Gemeinde Cornberg sucht für die Kindertagesstätte „Löwenzahn“ zum nächstmöglichen Zeitpunkt unbefristet

**Erzieher/innen (m/w/d)** in Teilzeit und Vollzeit.

Weitere Informationen erhalten Sie auf der Homepage der Gemeinde Cornberg [www.cornberg.de](http://www.cornberg.de) oder der Gemeindeverwaltung unter 05650/969714.

**GEMEINDE CORNBURG**

Wir haben  
**AB SOFORT FOLGENDE STELLEN zu besetzen:**

**LKW-Fahrer (m/w/d) (Fkl. C)** als Aushilfe oder in Teilzeit  
Arbeitszeit 18 Uhr bis 21.30 Uhr

**LKW-Fahrer (m/w/d) (Fkl. C1)** als Aushilfe oder in Teilzeit  
Arbeitszeit 20 Uhr bis 23.30 Uhr

**Kraftfahrer (m/w/d) in Vollzeit**  
Arbeitsbeginn 23.00 Uhr

**Bewerbung telefonisch unter: 01 51 / 188 49 75**

Zur Unterstützung unseres Teams in Bebra suchen wir ab sofort

**Verkäufer m/w/d in Teilzeit**

Interessiert?  
Dann bewerben Sie sich!  
Ansprechpartner: Herr Martinek  
[p.martinek@heurich.de](mailto:p.martinek@heurich.de)

[www.logo-getraenke.de](http://www.logo-getraenke.de)

**OBI**

Für unsere **INVENTUR** am Samstag, 15. Januar 2022 suchen wir

**Aushilfen m/w/d**  
Ideal für Schüler (Alter ab 16 Jahre), Studenten mit Schul- od. Studien-Bescheinigung  
SV-Karte, Steuer-Nr.  
Hausfrauen und Rentner

In unserem Markt gilt die 3-G-Regelung!

Bitte melden Sie sich an der Hauptinformation

Öffnungszeiten. Mo. bis Fr. 8:00-20:00 Uhr • Sa. 8:00-18:00 Uhr

**HEBA Bau- und Heimwerkermarkt GmbH**  
Bad Hersfeld · Heinrich-v.-Stephan-Str. 2 a  
Tel. 0 66 21/7 70 98 · Fax 0 66 21/6 56 51

Zur Unterstützung unseres Teams in Bad Hersfeld suchen wir ab sofort

**Verräumer m/w/d auf 450 € Basis**

Interessiert?  
Dann bewerben Sie sich!  
Hombberger Str. 140,  
36251 Bad Hersfeld  
Tel. 0 66 21/ 7 99 07 05  
oder [a.werner@heurich.de](mailto:a.werner@heurich.de)

[www.logo-getraenke.de](http://www.logo-getraenke.de)

Suche **Frührentner/ Rentner (m/w/d)** als Aushilfsfahrer für Sprinter, auf 450 € Basis, überwiegend Nachtfahrten, deutschsprachig. Tel. 0178-2065386

**Fahrer m/w/d für Personenbeförderung gesucht.**  
Jens Marggraf GmbH  
Rotenburg, Tel.: 0 66 23 - 78 40

**Haushälterin/Putzhilfe (m/w/d) für Privathaushalt in Ronshausen gesucht.**  
Sozialvers. Anstellung möglich.  
Tel: 0171 3172230

**9-Sitze-Busse ab 70,- €/Tag**  
+ PKW ab 30,-€ (Euro 6)/Tag zu vermieten.  
0 66 28 - 16 19 od. 0172 - 9 73 80 90

**Warten Sie bitte nicht bis zur letzten Minute.**

Je früher Sie Ihre Anzeige bei uns aufgeben, um so individueller können wir Sie bedienen.

**REV. GREGORY M. KELLY & THE BEST OF HARLEM GOSPEL**

FEATURING TIMOTHY RILEY, BISHOP CHARLES LYLES, DORREY LYLES

**27. Dezember 2021 Stadthalle Bad Hersfeld**  
Tickets an allen bekannten Vorverkaufsstellen. Es gelten die allgemeinen Coronaregeln!

MIT DEN BELIEBTESTEN UND BEKANNTESTEN GOSPELLIEDERN

**Bekanntschaffen**

Uschi, 67 J., mit klasse Figur u. Kurven wo sie hingehören. Bin zärtlich, Natur-/Gartenfreundin, eine super Hobbyköchin, doch ziemlich unglücklich ohne Partner. Habe keine übertrieb. Ansprüche, aber Ehrlichkeit u. Treue sind mir wichtig. Ruf üb. PV an, denn das schönste Geschenk wäre ein Weihnachten zu zweit. Tel. 0176-57606003

**Kundendienst**

**Hausgeräte Kundendienst ELEKTRO-GREGOR**  
Im Gewerbegebiet 3  
36284 Friedewald  
Telefon: 06674-535

**Immobilienverkauf**

**immo-gut-verkaufen.de**

ETW (Neubau) bei Bebra zu verk.  
Kassel789@gmx.de

**Auto-Ankäufe**

€ Auto für Export gesucht. Zahle über Wert. Kaufe alle Kfz, Diesel u. Benziner, auch mit Motorschaden. TÜV/km Stand egal. 0157-570 178 22

**Wir kaufen dein Altauto**  
M. Reif • Bebra • 06622/919991

**Verkauf**

Christa, 77 J., gesunde Witwe, mit schöner weibl. Figur, gute Hausfrau u. Köchin. Mag Musik, kl. Ausflüge mit m. Auto, fernsehen zu zweit. Bald ist Weihnachten u. an den Feiertagen ist die Einsamkeit noch schlimmer. Wir könnten besinnl. Weihnachtstage gemeinsam genießen, wenn Sie sich gleich üb. PV melden. Tel. 0176-43646934

**Ankauf**

Waschmaschine, Herd, Trockner, Gefrierkombi usw., Neugeräte als B-Ware oder GEBRAUCHTE, Fa. TM-Store, Zur Tintenmühle 3, 34466 Wolfhagen - Ippinghausen, 05692 - 9939472, Mo.-Fr.: 10-18 Uhr, SA.: 9-14 Uhr, [www.tm-store.de](http://www.tm-store.de)

**Immobilienankauf**

**Wir kaufen Ihre Immobilie**  
sofort o. bewerben sie europaweit  
☎ 06625-1820  
[Immobilien-Sofortkauf.de](http://Immobilien-Sofortkauf.de)

**Verschiedenes**

**Suche alle Gebrauchtwagen**  
Export/Import  
Tel. 06622/917387 o. 0173/5913502

**Musiker/Künstler**

Petra, 61 J., mit schönen lg. Haaren u. Top-Figur. Bin ganz natürlich, anpassungsfähig, familiär u. Sorge gerne für ein sauberes, kuscheliges Zuhause, in dem wir uns geborgen fühlen. Melde Dich üb. PV, dann können wir Weihnachten schon zus. verbringen. Tel. 0176-34488463

**Die Entrümpler aus Hersfeld Manfred Franz**  
Gut - Schnell - Preiswert vom Boden bis Keller  
Besenrein mit Wertanrechnung.  
**ANKAUF** von Omas Möbel - Bilder - Porzellan Postkarten - Spielzeug I u. II Weltkrieg Orden - Uniformen Helme - Urkunden  
Tel.: 06621 - 13532  
0171 - 5426582

**Mietgesuche**

Sie sucht mögl. möblierte Wohnung, in Bad Hersfeld, gerne Altbau. ☎ 0157-81347038

Wohnung bis 50 m<sup>2</sup> gesucht in HEF-Stadtnähe, Pattere. T: 0160-93368310

Suche dringend Unterstellmöglichkeit für ein Sommerfahrzeug im Raum Bebra. ☎ 0151-75007560

**Zäune, Terrassen, Gartenhäuser, Carports, Überdachungen...**  
in Holz, Metall & Kunststoff  
[www.herwig-holz.de](http://www.herwig-holz.de)  
Mobil 0176 34124192

[www.soziale-manieren.de](http://www.soziale-manieren.de)

**Baumarkt**

**Container zum Selbstbeladen**  
Bagger- und Abbrucharbeiten  
Annahme von Bauschutt / Erdaushub  
Lieferung von Kalkschotter / Betonrecycling / Sand

**Containerdienst Kurz** - Nentershausen  
Telefon: 0 66 27 / 4 61

Lassen Sie sich verzaubern... Zaubershow für Ihr nächstes Event: [www.firemagic.show](http://www.firemagic.show)  
Telefon 0 66 57 - 91 83 71 7

**ANKAUF**

**Suche dringend Unterstellmöglichkeit** für ein Sommerfahrzeug im Raum Bebra. ☎ 0151-75007560

**Zeitung lesen - und mitreden können!**

**Preiswerte**  
Bagger-, Fuhr- und Abrissarbeiten  
Garten- und Landschaftsbau  
Pflasterarbeiten  
Vermietung von Baumaschinen  
Baustoffhandel

Tel. 06623/44013 od. 0171/6531284

**Kontakte**

**YANNA Bad Hersfeld**  
a. Argentinien 35 J. Mega OW  
0152-15279095

**Sie (67) BH DD, privat**  
01525-787 40 68

1. SEX Gesp. GRATIS 0221 5600 4401

Sie (67) BH DD, privat 01525-7874068

# Falsch angezündet

## Feinstaub-Ausstoß durch Holzofen reduzieren

Zwar gelten Fahrzeuge als die größten Verursacher von Feinstaub, doch auch Holzöfen sorgen für einen hohen Gehalt der winzigen Partikel in der Luft. Man kann dagegen aber etwas beim Anfeuern tun.

Das Heizen mit Holz ist unter Umständen nicht umweltfreundlich. Zwar handelt es sich bei Holz um einen nachwachsenden Rohstoff, der damit eine Alternative zu Erdöl, Gas und Kohle ist. Doch bei der Verbrennung entstehen viele unverbrannte Kleinstoffe in die Luft ab.

Auch wenn Überschreitungen der Feinstaubgrenzen in der Luft vor allem auf alte Autos zurückgehen, auch Benutzer von Holzöfen tragen durch das falsche Anzünden dazu bei. Warum? Brennt das Holz am Anfang zu langsam ab, gibt der Kamin über den Schornstein vergleichsweise viele unverbrannte Kleinstoffe in die Luft ab.

**Tipp 1: Viel Luft und hohe Temperaturen beim Entzünden.** Daher ist es nach Angaben des Industrieverband Haus-, Heiz- und Küchentechnik (HKI) wichtig, dass sich beim Entstehen der ersten Flammen möglichst schnell hohe Temperaturen entwickeln. Dafür sind dünn gespaltenes Holz oder handelsübliche Anzünder nötig. Zudem muss der Ofenraum anfangs viel Sauerstoff erhalten. Zu wenig Luft führt auch zu

der unvollständigen Verbrennung. Daher raten Experten, die Öffnungen für die Luftzufuhr beim Entzünden maximal zu öffnen.

Und erst wenn sich ein Glutbett gebildet hat, werden größere Holzscheite und Bricketts nachgelegt. Wenn sie Feuer gefangen haben, wird die Luftzufuhr wieder gedrosselt. Details zu den Einstellungen am Ofen stehen in der Bedienungsanleitung des Herstellers.

Das Herunterfahren der Belüftung nach dem Anzünden ist wichtig. Denn ist das Feuer erst mal angefacht, erhöht eine zu große Luftzufuhr die Temperatur im Ofenraum extrem, was den Wirkungsgrad des Ofens reduziert - es entstehen wiederum Emissionen.

**Tipp 2: Ausreichend trockenes Holz verbrennen.** Ein weiterer Grund für schlechte Verbrennung ist zu feuchtes Holz. Daher dürfen nie frisch geschlagene Scheite verbrannt werden - das ist sogar gesetzlich geregelt und es drohen Bußgelder bei Nichteinhaltung.

Es darf nur Holz im Ofen landen, dessen Wassergehalt bei maximal 20 Prozent beziehungsweise dessen Feuchtegehalt bei rund 25 Prozent liegt. Dies lässt sich mit einem Feuchte-Messgerät bestimmen, das im Handel erhältlich ist. Zur groben Orientierung: Für diese Werte ist, je nach Holzart, ein bis zwei Jahre Trocknungszeit nötig.



**Schön anzusehen, aber nicht gut für die Umwelt:** Auch Öfen in privaten Haushalten verursachen Feinstaub und schädliche Emissionen.

FOTO: MATTHIAS BALK/DPA/DPA-TMN

Zusätzlich erhöhen nicht zugelassene Brennstoffe den Emissionsausstoß eines Ofens. Dazu zählen laut HKI etwa Holz, das mit Farbe, Lack und Leim versehen wurde, Sperrholz, Spanplatten, Kunststoffe sowie Haushaltsabfälle. Außerdem sind Bricketts aus Paraffin, Papier und Rinde verboten.

Sie können übrigens sehen, ob Sie möglichst emissionsarm heizen: 20 Minuten nach

Entzünden des Feuers sollte kaum noch sichtbar Rauch aus dem Schornstein treten, informiert der HKI.

**Tipp 3: Alte Öfen nachrüsten.** Vor allem alte Öfen verursachen viele Emissionen. Um diese zu verringern, hat der Gesetzgeber bereits eingegriffen: Seit Jahren werden schrittweise Ofengenerationen den gesetzlichen Regelungen in der Ersten Bundes-

immissionsschutz-Verordnung (1.BImSchV) unterworfen und müssen mit einem Filter nachgerüstet, ganz ausgetauscht oder stillgelegt werden.

Betroffen sind Heizungsanlagen, die mit Festbrennstoffen wie Holzscheiten, Pellets, Hackschnitzeln oder Kohle befüllt werden und die einen Grenzwert von Emissionen nicht einhalten. Dieser liegt bei 150 Milligramm pro Ku-

bikmeter für Feinstaub und 4 Gramm pro Kubikmeter für Kohlenmonoxid.

Die Umsetzung der Reglementierung erfolgt in Schritten - bereits seit 2010 sind ältere Öfen betroffen. Die letzte Stufe betraf mit Fristende 2020 ummauerte Feuerstätten mit einem industriellen Heizeinsatz und einer Leistung von mindestens vier Kilowatt, die von 1985 bis 1994 gebaut wurden. Öfen der Baujahre ab 1995 müssen bis Ende 2024 die Nachweise erbringen oder nachgerüstet werden.

Das kontrolliert und setzen die Bezirksschornsteinfeger bei regelmäßigen und vorgeschriebenen Kontrollen um. Ausnahmen gibt es für Grundöfen, Kochherde, Backöfen, Badeöfen und offene Kamine, die nur gelegentlich benutzt werden, sowie für Öfen, die vor 1950 gebaut wurden und nach wie vor an der gleichen Stelle im Haus stehen.

Ist Ihr Gerät betroffen? Das Alter der Anlage sollte das Typenschild auf dem Ofen nennen. Fehlt dieses Schild, müssen Ofenbesitzer anhand von Messdaten des Schornsteinfegers oder einer Bescheinigung des Herstellers nachweisen, dass ein Ofenmodell die Schadstoffgrenzen einhält. Die Datenbank des Industrieverbands Haus-, Heiz- und Küchentechnik (HKI) hilft dabei, die Werte des jeweiligen Ofenmodells zu finden. Sonst drohen Nachrüstung oder Stilllegung. tmn

## Einrichten mit Licht

### Beleuchtet: Spanndecken schaffen Wohlfühlatmosphäre

**Kassel.** Wenn die Tage im Winterhalbjahr kürzer sind, sehnen wir uns nach Helligkeit. Kommst man in ein Zimmer, geht dein erster Griff meistens zum Lichtschalter. Neben Möbeln, Farben und Dekoration ist die Beleuchtung ein wichtiger Faktor dafür, dass man sich wohlfühlt. Sie macht einen Raum gemütlich und lässt dich das langweilige Grau der kalten Jahreszeit im Nu vergessen. Licht spielt als Einrichtungs-element eine wichtige Rolle und sollte sorgfältig geplant werden.

Braucht man Licht zum Essen,

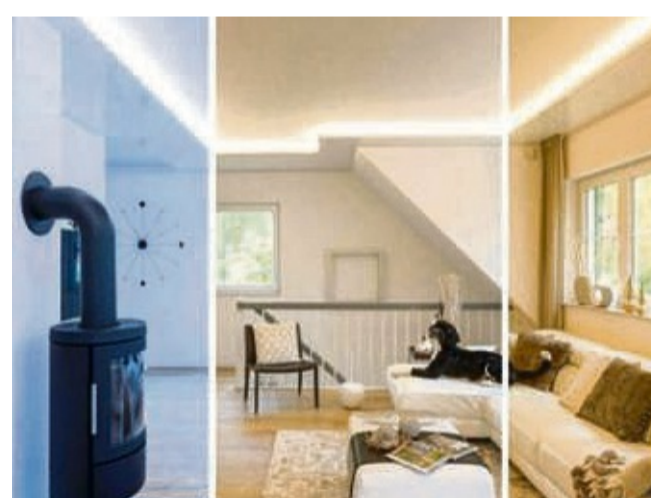
Lesen, Fernsehen, Arbeiten oder Entspannen, wie zum Beispiel im Wohnzimmer, dann muss die Beleuchtung vielen Wünschen gerecht werden. Ganz klar, dass eine einzelne Leuchte keine Stimmung zaubert und den vielen unterschiedlichen Ansprüchen an die Beleuchtung nicht gerecht werden kann.

Glücklicherweise steht heute die moderne LED-Technik mit all ihren Möglichkeiten zur Verfügung: Spots, flächige oder indirekte Beleuchtung, biodynamisches Licht, um nur einiges zu nennen, lassen sich

zu einer optimalen Beleuchtung kombinieren.

Eine neue Beleuchtung kann man gut in Kombination mit einer Plameco Spanndecke nachrüsten, denn da die Spanndecke direkt unter der alten Decke montiert wird, entsteht ein Zwischenraum, in dem sich die Kabel verbergen lassen. Ob hochglänzend oder matt, mit Accessoires oder ohne: Plameco Spanndecken sind seit über 35 Jahren die ideale Methode zur Umgestaltung von Wohnräumen. Die Montage sowohl der Decke als auch der Beleuchtung erledigen

Profis meistens innerhalb nur eines einzigen Tages. Dabei müssen sie die alte Decke nicht entfernen, ein Grund dafür, dass die Montage einer Plameco Spanndecke eine saubere Sache ist. So verbesserst du mit Spanndecken von Plameco nicht nur das Ambiente im Wohnzimmer, sondern auch die Atmosphäre in Hausflur, Kinderzimmer, Büro und Schlafbereich. Selbst der Küche und dem Bad, Räumen also, in denen generell eine höhere Luftfeuchtigkeit herrscht, kannst du mittels einer Spanndecke mit Beleuchtung eine völlig



andere Wirkung verleihen. Im für alle Geschmäcker. breiten Plameco-Sortiment Mehr Informationen, unter: finden sich schöne Varianten [www.plameco.de](http://www.plameco.de)

## Zimmerdecken schnell montiert!

**Wir erfüllen Ihren Wunsch! Sie wollen eine neue Decke, scheuen aber den Aufwand? Dann hat Plameco die ideale Lösung für Sie.** Überzeugen Sie sich von der Vielfalt der

Deckenlösungen und besuchen Sie unsere ständige Ausstellung in Kassel Montag-Freitag von 13 bis 18 Uhr und Samstag von 10 bis 13 Uhr. Mittwoch geschlossen.

**PLAMECO**  
SPANNDECKEN

morgen schöner wohnen

**Plameco live erleben**  
Mo.Di.Do Fr.  
13.00-18.00 Uhr  
Samstag  
10.00-13.00 Uhr

Homberger Str. 81  
36251 Bad Hersfeld  
☎ 0561-9532674

**Plameco Spanndecken**

Leipziger Str. 163  
34123 Kassel  
☎ 0561-9532674  
[plameco.de](http://plameco.de)