

Angebot vom 24. bis 31. 1. 2022

MITTAGSBUFFET
 Erwachsene Mo. bis Sa. 9,90 €, sonntags 16,90€
 Kinder (5 - 11 Jahre) Mo. bis Sa. 6,00 €, sonntags 9,90€

ABENDBUFFET
 Erwachsene 16,90 € • Kinder (5 - 11 Jahre) 9,90€

Öffnungszeiten
 Mo. + Mi. - So. 11.30 - 14.30 Uhr und
 17.30 - 22.30 Uhr, dienstags Ruhetag

Hainstraße 1, 36251 Bad Hersfeld
 Tel. 06621/9666-816 oder -14



HEIMAT NACHRICHTEN

ROTENBURG
BEBRA

Wir kaufen Schrott und NE-Buntmetalle:
 Kupfer (Kabel, Draht, Millberry), Aluminium, Zink, Messing, Blei, Bleibatterien usw.

HUGO SCHROTT METALL

Inhaber: Heinrich Hugo e. K.
 Industriegebiet Nord • Justus-Liebig-Straße 3 • 36179 Bebra
 ☎ 06622 5587 Mo. - Fr. von 8:00 - 16:00 Uhr
 www.hugo-schrott-metall.de

Neue Impftage
 Mobile Impfteams mit mehr Terminen.



Platz für Bauwillige
 Baugebiet Kuttendelle wurde eingeweiht.



Tolle Aktion
 Mädchen sammelt Spenden für das Tierheim.



Seit 1991 in Bad Hersfeld

TAXI
 (0 6 6 2 1) 1 3 3 3 3

SERVICE

Sitzend Krankentransporte
 - Für alle Kassen -
 ab Bad Hersfeld + Umgebung

Fußwerk
 KASSENZULASSUNG für alle gesetzlichen Krankenkassen

Sind Sie.....

**DIABETIKER
 QUERSCHNITTSGELÄHMTE
 NEUROPATHIKER**

dann sind wir für Ihre Therapie genau die Richtigen!

Beckersgraben 1c
 36251 Bad Hersfeld
 www.podologieflinner.de
 Tel.: 06621 72735

OBI

LIEBE KUNDEN

Aufgrund unserer Inventur bleibt unser Gartencenter vom 14. 1. 2022 bis einschließlich 15. 1. 2022 geschlossen.

Der OBI-Markt schließt am 15. 1. 2022 bereits um 14 Uhr.

Wir bedanken uns für Ihr Verständnis.

OBI Bad Hersfeld
 HEBA Bau- u. Heimwerkermarkt GmbH
 Heinrich-von-Stephan-Str. 2 a

Wir freuen uns auf Ihren Besuch!
 Montag - Freitag von 8.00 - 20.00 Uhr
 Samstag von 8.00 - 18.00 Uhr

Spannende „Kleine Festspiele“ Von Umweltzerstörung über Freundschaften bis Mobbing

Bad Hersfeld – Trotz Corona und täglichen Hiobsbotschaften von allen Seiten, fand die 18. Kinder- und Jugendtheaterwoche der Stadtjugendpflege Bad Hersfeld des Fachbereichs Generationen im Buchcafé statt.

400 kleine und große Besucherinnen und Besucher hatten bei den zehn Veranstaltungen das große Vergnügen, unterhaltsame Stücke zu sehen, die sich vorwiegend an Kinder und Jugendliche richteten, aber Erwachsene mit einbezogen.

Die Schwerpunkte der Woche lagen in der drohenden Umweltzerstörung und beim zwischenmenschlichen Thema „Freundschaft“. So zeigte das „Kölner Künstler Theater“ sehr drastisch das Engagement von drei Jugendlichen im „Hambacher Forst“, die sich gegen die Abholzung des Waldes zur Wehr setzten.

Für viele Schülerinnen und Schüler war es das erste Mal, dass sie davon hörten. In der anschließenden Diskussion mit den Schauspielern war das Verständnis für den persönlichen Widerstand mit Blick auf die Zukunft der Jugend hautnah zu spüren.

Auch im Stück „Eisblumen duften nicht“ von Edgar Steube und seiner „Kolibri Bande“ ging es um eine Konzernchefin (Mrs. Cool), die mit Pflanzenschutzmitteln die Welt verbessern will, dabei aber die Insekten zum Tode verurteilt.

Für die Kleinsten in den Kindergärten spielte das „Spielraum-Theater“ aus Kassel ohne viele Worte ein sehr fantasievolles Stück, indem sich zwei unterschiedliche Charaktere aus unterschiedlichen Positionen „Kisten &



Ferdinand im Müll, Buchfinktheater Göttingen.

FOTO: KREISSTADT BAD HERSFELD/NHL

Kissen“ spielerisch näher kamen und am Ende zu Freunden wurden. Auch im Stück „Ferdinand im Müll“ des Theaters „Clapp & Buchfink“ aus Göttingen ging es um die Freundschaft zwischen einem Jungen und einem Mädchen, aber auch um arm und reich und um Mobbing.

Und das alles auf einer Müllkippe. Christoph Buchfink ließ den Grundschulern genug Platz, um sich in die Charaktere der Figuren zu versetzen.

Das Abendstück „Puppenauflauf“ für Erwachsene war sicherlich eher für die Zuschauer geeignet, die den

schwarzen, englischen Humor lieben. In einer wilden Abfolge von Szenen duellierte sich ein hinduistischer Entspannungstrainer mit dem Teufel oder Queen Elisabeth versuchte Siegerin im Wettstreit „Deutschland sucht die Super Queen“ zu werden. Alle Monty Python-Fans kamen an diesem Abend sicherlich auf ihre Kosten.

Außerdem gab es einen Theaterworkshop mit der Schauspielerin Regina Winter, bei dem sich die interessierten Kinder sowohl über den Beruf der Schauspielerin, als auch über die Theaterarbeit informierten. Natürlich

wurde dabei gespielt, in Rollen geschlüpft und der Fantasie freien Lauf gelassen.

Alle beteiligten Gruppen, aber auch die Organisatoren waren sichtlich zufrieden, dass der „Ritt auf der Corona-Rasierklinge“ gelungen ist und das Hygiene-Konzept gestimmt hat. Am wichtigsten aber war, dass die Kinder wieder ein Stück weit „Normalität“ erleben durften und auch ein bisschen für die schwere Zeit entschädigt wurden.

Die nächsten „Kleinen Festspiele“ sind für die Woche vom 20. bis 24. Juni 2022 im Buchcafé geplant. red/Rey.

AZ

ACHIMZUSCHLAG
 Sanitär | Heizung | Regenerative Energien
 ☎ 0 6 6 2 1 / 7 9 5 1 7 0
 www.achim-zuschlag.de

ASTRA-TREPPENLIFTE
 Für innen und außen!



Gerne beraten wir Sie kostenlos und unverbindlich vor Ort!

0 6 6 2 1 / 9 1 3 8 0 5
0 1 5 7 / 5 8 0 6 7 0 1 9

WSV
 30% auf alle Herbst- und Winterjacken
 20% auf unser Herbst-/ Wintersortiment
 10% auf Jeans u. bereits reduzierte Ware

Große Auswahl an Übergrößenmode für Damen und Herren

HGV-Gewinnspiel! Stempel bei uns erhältlich!
 Armbänder zum Einkaufen bekommen Sie auch bei uns!

JEANS KELLER
 Inh.: R. Wendel

ÖFFNUNGSZEITEN: Mo.-Fr.: 9.30-12.30 Uhr + 14.30-18.00 Uhr, Mi. 9.00-12.30 Uhr, Sa. 9.30-13.00 Uhr, Mittwochnachmittag geschlossen

Anzeigenschluss
mittwochs 10 Uhr

Neueröffnung nach Umzug
 Ab sofort finden Sie uns in der Weinstr. 17 | Bad Hersfeld

30 % Willkommensrabatt*
 Gewinnspiel mit Preisen im Wert von bis zu 500 €

Mehr Infos unter: www.sedelmayr.de

Ihre Familie Sedelmayr & Team

Geist SEDELMAYR
 sehen und hören

* auf alle Brillen und Hörgeräte bis zum 31. 1. 2021. Nicht mit anderen Aktionen kombinierbar, nicht auf bereits reduzierte Ware; bei Kauf von Hörgeräten: auf Ihren privaten Eigenanteil bei Vorlage einer ohrärztlichen Verordnung.

Klopf an Holz!

Unsere Haustüren sind aus hochwertigstem Holz gefertigt und über viele Jahre absolut stabil und witterungsbeständig.

HEINZ HOLL HOLZVERARBEITUNGS GmbH
 Industriestraße 9 • 36199 Rotenburg a.d. Fulda
 Telefon 06623-9213-0
 www.holl-fenster.de

FENSTERBAU HÖLL
 ALLES IM RAHMEN

Fenster • Türen • Insektenschutz • Glaserei und Glasreparaturservice
 Garagentore • Sektionaltore • Raffstore • Rollläden • Reparaturdienst und Service

www.willich.de

Willich
 ELEKTRO
 TECHNIK
 GMBH

Willich ... will ich ✓



Kerschsteinstraße 18
 36179 Bebra
 Telefon: 06622 / 92 77 0
 Fax: 06622 / 92 77 91 080
 E-Mail: Posteingang@willich.de

Soldaten sammelten für Kriegsgräber

Jägerbataillon unterstützt Spendenaktion

Oberaula – Angehörige des Jägerbataillons 1 aus Schwarzenborn waren in den vergangenen Wochen im Knüll unterwegs, um für die Unterstützung der traditionellen Spendenaktion des Volksbundes Deutsche Kriegsgräberfürsorge zu werben.

In Oberaula wurden dabei 3319,57 Euro gesammelt. Der Kommandeur des Jägerbataillons 1, Oberstleutnant Sven Kästner, bedankte sich nun für Großzügigkeit und fortwährende Unterstützung der Oberaulaer. Die in allen Orten erbrachte Spendensumme

von 14 815 Euro sei die höchste in den vergangenen fünf Jahren, teilte der Kommandeur mit.

Sie sei bestes Indiz dafür, dass die Partnerschaften zwischen Kommunen und den Kompanien mit Leben gefüllt seien.

Das Geld wurde bereits an den Volksbund Deutsche Kriegsgräberfürsorge übergeben, der sich im Auftrag der Bundesregierung der Aufgabe widmet, die Gräber der deutschen Kriegstoten im Ausland zu erfassen, zu erhalten und zu pflegen.

red/zac

Klapperstorch macht Pause

Kein Babyboom trotz Corona: Zahl der Geburten gesunken



Matthias Heyer
Standesbeamter



Werner Hampe
Klinikum Bad Hersfeld

alle Neugeborenen aus dem Kreis Hersfeld-Rotenburg. Zwar bringt nicht jede Mutter aus dem Landkreis ihr Kind im hiesigen Klinikum

zur Welt, aber ein Großteil. Hinzu kommen andererseits Eltern aus den Nachbarregionen. Hausgeburten kommen

eher selten vor. Die meisten Geburten gab es 2021 im Monat August mit 84, gefolgt vom September mit 79 Geburten.

Die wenigsten Geburten werden laut Heyer im Dezember mit rund 50 sein, gefolgt vom Februar mit 57. 2020 war der Juli der Spitzenmonat (95) und der März der Monat mit den wenigsten Babys (58).

Erneut erblickten dieses Jahr mehr Jungen (433) als Mädchen (384) das Licht der Welt. Zuletzt waren 2019 in der Kreisstadt mehr Mädchen als Jungen geboren worden.

Das Klinikum registrierte dieses Jahr bis 20. Dezember 798 Neugeborene (382 Mädchen und 416 Jungen) – darunter 18 Zwillingsgeburten (elf Mädchen und sieben Jungen). Die Differenzen zu den Zahlen des Standesamts ergeben sich unter anderem durch sogenannte Überhänge des Vorjahres – für die Beurkundung haben Eltern drei Monate lang Zeit.

FOTOS: NATASCHA TERJUNG/CHRISTIAN WINK/NH

Hersfeld-Rotenburg – Von wegen Babyboom dank Pandemie: Zumindest im Kreis Hersfeld-Rotenburg ist die Zahl der Geburten das zweite Jahr in Folge gesunken.

817 Geburten hat Matthias Heyer vom Bad Hersfelder Standesamt zwischen Januar 2021 und dem 22. Dezember beurkundet – im vergangenen Jahr waren es im gleichen Zeitraum 892, also 75 mehr. 2019 waren bis zum 23. Dezember als Stichtag 967 Geburten beurkundet worden.

Rekord im Jahr 2016

Einen Rekord hatte es 2016 mit 1019 Geburten gegeben. Das 1000. Baby war damals just am 24. Dezember im Klinikum Bad Hersfeld zur Welt gekommen.

Das Standesamt in der Kreisstadt beurkundet alle Geburten im Klinikum mit der einzig verbliebenen Geburtshilfestation im Landkreis. Es erfasst somit fast

Hessen: Deutlich mehr Geburten im März 2021

Im März 2021 sollen in Hessen so viele Kinder geboren worden sein wie seit über 20 Jahren nicht. Das berichtete der HR im Sommer mit Blick auf vorläufige Zahlen des Statistischen Landesamts. Insgesamt 5031 Kinder kamen demnach zur Welt, sieben Prozent mehr als 2020. Als geburtenstärkster Monat gilt in Hessen indes der Juli, als schwächster der November. Weitere statistische Daten für 2021 liegen noch nicht vor.

nm

Solatour Spezial Gruppenreisen 2022

Leserreisen

DONAUKREUZFARTEN 2022

DONAUKREUZFART • 3 TERMINE ab € 949,-

14.06. - 20.06.2022
02.07. - 08.07.2022
26.09. - 02.10.2022

Eingeschlossene Leistungen: Transferfahrt von Bad Hersfeld nach Passau und zurück • 7-Tage Kreuzfahrt auf der Donau mit der **** MS ROSSINI • 6x Übernachtung an Bord mit Vollpension (bis zu 5 Mahlzeiten am Tag) • 1/8 Liter Tischwein pro Person zum Mittag- und Abendessen (oder Mineralwasser/O-Saft) • 1x Stadtrundfahrt in Bratislava • 1x Stadtrundfahrt in Budapest • 1x Ausflug nach Esztergom • 1x Stadtrundfahrt in Wien • 1x Stadtführung in Dürnstein (Wachau) • alle Hafengebühren und Anlegegebühren sowie Steuern • Bordprogramm mit Musik, Tanz, Vorträgen und Schiffsführungen • Begrüßungsabendessen & stimmungsvolles Abschieds-Dinner.

17 Tage KREUZFAHRT ab € 2.699,-

ab/bis Passau bis zum DONAUDELTA
**** MS PRINCESSE DE PROVENCE
09.06. - 25.06.2022

Eingeschlossene Leistungen: Transferfahrt von Bad Hersfeld nach Passau und zurück • 17-Tage Kreuzfahrt auf der Donau mit der **** PRINCESSE DE PROVENCE • 16x Übernachtung an Bord in Kabinen mit DU/WC, Klimaanlage, SAT-TV, Safe und Föhn • Vollpension, beginnend mit Kaffee/Tee am Einschiffungstag und endend mit dem Frühstück am Ausschiffungstag inkl. 1/8 l Tischwein oder Mineralwasser zum Mittag- und Abendessen • alle Ausflüge / Landgänge mit Führung inkl. Eintrittsgeldern • alle Hafengebühren und Anlegegebühren sowie Steuern • Bordprogramm mit Musik, Tanz, Vorträgen und Schiffsführungen • Kapitänsbegrüßung mit Welcome-Drink • Kapitänsdinner mit Verabschiedung.

Breitenstraße 14 • Tel.: 06621 - 63055 • www.solatour.de

ZUSTELLER

Wir suchen Sie!

HNA-Pressenzusteller/in (m/w/d)

Unterwegs, wenn die Region noch schläft.

Wenn Sie gerne früh aufstehen und die Ruhe am frühen Morgen genießen, bieten wir Ihnen einen idealen Nebenjob. Sie arbeiten selbständig, beginnen frühmorgens und haben danach noch den ganzen Tag vor sich.

Wir freuen uns auf Ihre Bewerbung, wenn Sie zuverlässig und mindestens 18 Jahre alt sind.

Jetzt informieren und bewerben:

☎ 0561 203-1282
🌐 www.hna-zusteller.de



Geboren am 2. Januar: Yasser ist das erste Baby des Jahres im Klinikum Bad Hersfeld

Das erste Baby, das 2022 im Klinikum Bad Hersfeld geboren wurde, heißt Yasser. Er kam am 2. Januar um 11.13 Uhr zur Welt, wiegt 3270 Gramm und ist 50 Zentimeter groß. Für die Eltern Linda Smaili und ihren Ehe-

mann Youssef El-Faour ist es ihr zweites Kind. Die Familie wohnt mit Geschwisterkind Anisa in Bad Hersfeld. Das Team im Kreißaal des Klinikums hatte laut Pressemitteilung am Silvester- bzw. Neujahrswochen-

ende gut zu tun: Insgesamt vier Kinder erblickten das Licht der Welt. Somit wurden bis zum Jahreswechsel 826 Geburten im Klinikum registriert, das die einzige Geburtshilfestation im Kreis betreibt. Unser Bild zeigt

(von links) Sophia Stein (Pflegekraft Geburtshilfe), Linda Smaili mit Yasser, Youssef El-Faour, Tina Liebau (leitende Oberärztin) und Leila Al-Khalaf (Assistenzärztin).

red/jce

FOTO: KLINIKUM HERSFELD-ROTEBURG

Betriebsärzte bieten Impftermine an

Arbeitsmedizinische Untersuchungsstelle plant Wochenendangebot

Bad Hersfeld – Die Arbeitsmedizinische Untersuchungsstelle in Bad Hersfeld plant in Zusammenarbeit mit der Apothekerin Saskia Hildwein ab Samstag, 8. Januar, regelmäßig auch am Wochenende Impfungen gegen das Corona-Virus anzubieten. „Bisher gibt es kein dauerhaftes Impfangebot an den Wochenenden, dabei sind gerade diese

Zeiten für Berufstätige attraktiv“, erklärt der kaufmännische Leiter der Arbeitsmedizinischen Untersuchungsstelle, Florian Michl, die Idee des neuen Angebots.

„Wir sind mittendrin in der Omikronwelle“, sagt Michl und berichtet über viele besorgte Nachfragen angesichts einer deutlichen Zunahme von positiven Corona-Tests.

Die Betriebsarztpraxis in der Berliner Straße 1 in Bad Hersfeld (am Europa-Kreisel) gehört zu den größten ihrer Art in der Region. „Unsere Impfstraße läuft unter der Woche, warum also nicht auch am Wochenende“, sagt Michl.

Seit dem Sommer gebe es die Impfstraße, bis zum Jahresende wurden nach eigenen Angaben allein 1800 Menschen geboostert.

Vorrangig werde das Serum von „Moderna“ eingesetzt, das derzeit unlimitiert erhältlich sei. Pro Wochenende sollen in der Zeit zwischen 10 und 16 Uhr zwei Ärzte und medizinisches Personal im Einsatz sein.

Sollte die Nachfrage nach Wochenendterminen groß sein, sei eine Ausweitung denkbar.

Tipps für Impfwillige

- Keine Terminvergabe! Einfach vorbeikommen während der Öffnungszeiten.
- Personalausweis und Impfpass mitbringen, damit es für jeden einzelnen schneller läuft.
- Impfdokumente (Aufklärungsmerkblatt, Anamnese, Einwilligungserklärung) vorab in den Apotheken abholen oder online unter ihre-betriebsaerzte.de sowie hildwein-gesundheit.de herunterladen, ausdrucken, ausfüllen und unterschreiben.

HEIMAT NACHRICHTEN
ROTEBURG-REGION

IMPRESSUM

Herausgeber:
NHW Verlag GmbH, Frankfurter Str. 168, 34121 Kassel

Verantwortlich für den Inhalt nach § 55 Abs. 2 RStV:
Frank Schmid

Leitung Geschäftskunden:
Miriam Donnert (V.i.S.d.P.)

Anzeigenverkauf:
Tel.: 0 56 61 / 70 57 27
E-Mail: anzeigen@nhw-wochenzeitungen.de

Layout und Gestaltung:
DIGITALE KREATIV AGENTUR
Frankfurter Str. 168, 34121 Kassel

Druck: Zeitungsdruck Dierichs GmbH & Co. KG, Wilhelm-Reichard-Straße 1 34123 Kassel

Zustellung: TOP DIREKT Marktservice GmbH, Frankfurter Str. 168, 34121 Kassel
Tel.: 0 5 61 / 920 94-301
E-Mail: info@top-direkt.de

Anzeigenpreisliste: Nr. 1a vom 1.1.2022
Falls Sie diese Zeitung nicht mehr erhalten möchten, bitten wir Sie, einen Werbeaufkleber mit dem Zusatzhinweis „Bitte keine kostenlosen Zeitungen“ an Ihrem Briefkasten anzubringen.
Ideal wäre auch ein zusätzlicher Hinweis per Mail, mit Angabe Ihrer Anschrift, an info@top-direkt.de, damit wir unsere Zusteller davon in Kenntnis setzen können.
Weitere Informationen finden Sie auch auf dem Verbraucherportal www.werbung-im-briefkasten.de

Mobile Teams planen 37 Impftage

Mehr Termine für Kinder, neue Standorte und extralange Familientage

Hersfeld-Rotenburg – Die mobilen Impfteams des Kreises Hersfeld-Rotenburg haben ihren Fahrplan aktualisiert. Ab Januar gibt es weitere Impftage, neue Standorte, extralange Familientage sowie weitere Angebote für Kinder – insgesamt sind im Januar 37 Impftage geplant.

„In Rotenburg wechseln wir in die Großsporthalle“, sagt Maike Henning, Leiterin der Impfteams. „Der Rathausaal ist für 100 Menschen ausreichend, aber bei den Massen, die derzeit kommen, brauchen wir mehr Platz.“ Auch, damit die Menschen draußen nicht so lange warten müssten. Zuletzt hatten sich vor dem Rathaus lange Warteschlangen bei nassem Wetter gebildet.

Die Nachfrage sei grundsätzlich sehr hoch. „Sie steigt sogar vielerorts, weil die Stiko Boosterimpfungen jetzt schon nach drei Monaten empfiehlt“, erklärt Henning. Am meisten sei in Bad Hersfeld, Bebra und Rotenburg los.

„Aber auch in kleineren Gemeinden haben wir gut zu tun, vor allem dort, wo es kaum noch oder keine Hausarztpraxen mehr gibt.“ Kinderimpfungen bieten die mobilen Teams in Bad Hersfeld, Bebra und Rotenburg an.

Bis Ende Dezember hätten die mobilen Teams, die ihre „Spritztour“ durchs Kreisgebiet Anfang des Monats gestartet haben, bereits rund 12.000 Impfungen verabreicht, darunter Erst-, Zweit- und vor allem Drittipfungen.

Auch im neuen Jahr sind zwei Teams im Kreisgebiet unterwegs: Eines impft nach einem festen Fahrplan an sieben Tagen die Woche in sieben Orten. Das andere unter-



Vorbereiten für die „Spritztour“: Petra Wolf kümmert sich um die Logistik der mobilen Impfteams. Sie packt morgens im Klinikum Bad Hersfeld die Impfdosen für den Tag in eine transportable Arzneimittelkühlbox – hier Vakzine von Moderna. Jedes Impfteam hat täglich 250 Impfdosen dabei. Nachschub kann über die Apotheke des Klinikums kurzfristig besorgt werden.

FOTO: SEBASTIAN SCHAFFNER

stützt mit Sonderimpfungen. Alle Termine im Überblick.

• Alheim

Freitag, 21. Januar, von 11 bis 17 Uhr, Haus der Generationen, Am Minnstück 2, Montag, 24. Januar, 11 bis 17 Uhr, Bürgerhaus Baumbach, Zum Bahnhof 25.

• Bad Hersfeld

Immer dienstags von 11 bis 17 Uhr in der Stadthalle: 11. Januar, 18. Januar, 25. Januar. An diesen Tagen sind auch Kinderimpfungen möglich, allerdings nur mit Termin unter: etermin.net/impfzentrum-hef-rof.

• Bebra

Immer freitags von 11 bis 17 Uhr im Einkaufszentrum „be!“, Nürnberger Straße 43-47: 14. Januar und 21. Januar. An diesen Tagen sind auch Kinderimpfungen möglich, aber nur mit Termin unter: etermin.net/impfzentrum-hef-rof.

Am Freitag, 28. Januar, bieten die Impfteams im Lokschuppen zudem offene Familientage von 10 bis 18 Uhr

an. Auch da sind Kinderimpfungen möglich – ohne Anmeldung und Termine.

• Breitenbach/H.

In Breitenbach/H. sind vorerst keine weiteren Impftage der mobilen Teams geplant.

• Cornberg

Mittwoch, 26. Januar, von 11 bis 17 Uhr im Kloster, Am Steinbruch 1.

• Friedewald

Immer samstags, 15. Januar, 22. Januar und 29. Januar, jeweils von 11 bis 17 Uhr, Vereinsraum der Festhalle, Große Hohle 14.

• Hauneck

In Hauneck sind vorerst keine weiteren Impftage der mobilen Teams geplant.

• Haunetal

In Haunetal sind vorerst keine weiteren Impftage der

mobilen Teams geplant.

• Heringen

Donnerstag, 20. Januar, und Samstag, 30. Januar, jeweils von 11 bis 17 Uhr, Dorfgemeinschaftshaus Leimbach, Dippacher Straße 26.

• Hohenroda

In Hohenroda sind vorerst keine Impftage der mobilen Teams geplant.

• Kirchheim

Sonntag, 16. Januar, von 11 bis 17 Uhr in Heddersdorf.

• Ludwigsau

In Ludwigsau sind vorerst keine weiteren Impftage der mobilen Teams geplant.

• Nentershausen

Immer sonntags, 16. Januar, 23. Januar und 30. Januar, jeweils von 11 bis 17 Uhr, Turnhalle, Eisenacher Straße 1.

• Neuenstein

In Neuenstein sind vorerst keine weiteren Impftage der mobilen Teams geplant.

• Niederaula

Immer mittwochs, 12. Januar, 19. Januar und 26. Januar, jeweils von 11 bis 17 Uhr, Großsporthalle Niederaula, Hattenbacher Straße 15.

• Philippsthal

Samstag, 15. Januar, und Dienstag, 18. Januar, von 11 bis 17 Uhr, Kreuzberghalle, Schlosspark.

• Ronshausen

In Ronshausen sind vorerst keine weiteren Impftage der mobilen Teams geplant.

• Rotenburg

Immer montags von 11 bis 17 Uhr in der Großsporthalle, Breitlinger Kirchweg: 10. Januar, 17. Januar und 24. Januar. An diesen Tagen sind auch Kinderimpfungen möglich, nur mit Termin: etermin.net/impfzentrum-hef-rof. Am Sonntag, 9. Januar, im Studienzentrum der Finanzverwaltung und Justiz, Josef-Durstewitz-Straße 2-6, und am Montag, 31. Januar, in der Großsporthalle, Familientage von 10 bis 18 Uhr – mit Kinderimpfungen – ohne Anmeldung und Termine.

• Schenkklengsfeld

In Schenkklengsfeld sind vorerst keine weiteren Impftage der mobilen Teams geplant.

• Wildeck

Sonntag, 23. Januar, von 11 bis 17 Uhr, Mehrzweckhalle Bosserode, Neue Straße 31. Kurzfristige Änderungen sind möglich. red

Knüllhotel Tann-Eck
34593 Knüllwald-Schellbach
Tel. 05681 9921-0 • Fax 9921-97

IHR AUSFLUGSZIEL IM SCHÖNEN KNÜLL

Am Wochenende bitten wir um Reservierung!
Coronaregel: 2G
E-Tankstelle am Hotel

www.hoteltanneck.de

Wir schlachten noch selbst...

Fleischer Roth

Schweineschnitzel aus der Oberschale	100 g	0,89
Schweinemett gewürzt	100 g	0,65
Putenbrust auch als Putenschnitzel	100 g	0,99
Roths Aufschnitt verschiedene Sorten	100 g	1,09
Geräucherte hausmacher Bratwurst Schwämer Runde 100 g = 1,19	1 Ring	4,00
Blut- und Leberwurst frisch oder geräuchert	100 g	0,79
Lachsschinken	100 g	1,89
Aus der heißen Theke: Pizzabrotchen	Stück	1,30
Aus unserer Salattheke: Eiersalat	100 g	0,99

Diese Angebote, sind gültig vom 10.01. bis 15.01.2022.
Ihr Team von Roth's freut sich auf Ihren Besuch!
Für Druckfehler keine Haftung.

Landrat jetzt im NVV-Aufsichtsrat

Hersfeld-Rotenburg – Andreas Siebert, Landrat des Kreises Kassel, ist ab 1. Januar 2022 neuer Aufsichtsratsvorsitzender des Nordhessischen Verkehrsverbunds (NVV). Neuer stellvertretender Aufsichtsratsvorsitzender ist Hersfeld-Rotenburgs Landrat Torsten Warnecke (SPD), der auf Stefan Reuß folgt. Warnecke zog 2008 erstmals für den Wahlkreis Hersfeld in den Hessischen Landtag ein. Seit 1. September 2021 ist er Landrat.

Der achtköpfige Aufsichtsrat wählte Siebert in der jüngsten Sitzung zum Nachfolger von Dr. Reinhard Kubat. „Die Region Nordhessen braucht ein modernes, sicheres und innovatives Mobilitätsangebot, das die Zukunftsthemen Klimaschutz, Verkehrswende und die Daseinsvorsorge im ländlichen Raum miteinander verbindet“, so Siebert. Regionale Entwicklungsprozesse könnten nur mit einem attraktiven ÖPNV-Angebot gelingen. Ein weiteres wichtiges Anliegen sei der Einsatz für mehr Barrierefreiheit.

Dem Aufsichtsrat des NVV gehören die fünf nordhessischen Landräte, der Kasseler Oberbürgermeister und die jeweiligen Staatssekretäre für Verkehr und Finanzen der Landesregierung an. Die

Gesellschaft umfasst den NVV und die Fördergesellschaft Nordhessen, die wiederum 50-prozentige Gesellschafterin des Regionalmanagements Nordhessen ist. Über diese laut NVV in Hessen einmalige Struktur sollen die kommunalen Partner und das Land aktiv an der Verkehrsplanung beteiligt werden. red/nm

Impfen, Shoppen, sich schützen – entspannt am Wochenende

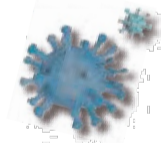
Covid-Impfung für Jedermann am Europakreisell gegenüber von perfect-electro – Freie Parkplätze

Wo? Impfstraße der Arbeitsmedizinischen Untersuchungsstelle, Berliner Str. 1, Bad Hersfeld

Wann? Immer samstags und sonntags von 10 bis 16 Uhr

Keine Terminvergabe – Personalausweis + Impfpass bitte mitbringen

Impfdokumente (Aufklärungsmerkblatt etc.) möglichst vorab in der City Apotheke, Kurbad Apotheke oder Galerie Apotheke abholen oder online herunterladen unter www.ihre-betriebsarztzte.de oder www.hildwein-gesundheit.de, bitte ausfüllen und mitbringen.



Aust – Arbeitsmedizinische Untersuchungsstelle
Berliner Straße 1 · 36251 Bad Hersfeld



Am Marktplatz Rotenburg Pelz & Goldankauf

Inhaber M. Franz

Aufgrund der aktuellen Lage bitten wir immer um telefonische Absprache.

Corona-Hygienschutz

Wir tragen Masken und Handschuhe und halten mind. 2m Abstand.

Öffnungszeiten: Montag-Freitag 10.00-18.00 Uhr

Kostenlose Begutachtung und Bewertung Ihres Schmuckstücks (auch vor Ort bis 70 km)

Wir zahlen zur Zeit bis zu 55,- Euro pro Gramm

SOFORT BAR-GELD

Goldschmuck **Pelzankauf aller Art** **Zinn aller Art**

Goldmünzen **Zahngold** **Goldbarren**

Jetzt auch: Ankauf von alten DM Münzen & Scheinen

Ankauf von Pelzen aller Art!
Wir zahlen bis zu 3.000 €* für Ihren Pelz!

AKTION DER WOCHE!

Ankauf von ROLEX UHREN
Wir zahlen bis zu 50.000 €



- Bisam • Persianer
- Fuchspelze aller Art
- Zobel • Nerze
- Nutria • Chinchilla

Machen Sie Ihren Pelz zu Bargeld

Gerne übernehmen wir Ihre Spritkosten bis zu 20,- €*

Ankauf von

- Ringe und Ketten
- Ellenheinschnitzereien
- Goldschmuck
- Altgold
- Bruchgold
- Weißgold
- Zahngold (auch mit Zahn)
- Silber
- Silberbesteck
- Nähmaschinen
- Silberschmuck
- Bernstein
- Münzen
- Platin
- Zinn
- Uhren
- Diamanten
- Modeschmuck
- Alte Gemälde
- und vieles mehr

ST. GEORGSTRASSE 2 - 36199 ROTENBURG A.D. FULDA - TEL.: 0176 31262186

Nur ein Bewerber für Wahlen

Heringen/Friedewald – Für die Bürgermeisterwahlen am 6. März in Heringen und Friedewald gibt es jeweils nur einen Bewerber.

In Heringen kandidiert Bürgermeister Daniel Iliev für eine zweite Amtszeit. Der 38-jährige hatte sich 2016 als unabhängiger Bewerber durchgesetzt. Für eine zweite Amtszeit tritt er als Kandidat der SPD an. In Friedewald bewirbt sich der 26-jährige Julian Kempka für die SPD um die Nachfolge von Dirk Noll. Die Sozialdemokraten hatten den ausgebildeten Finanzwirt und Mitarbeiter des Bad Hersfelder Stadesamts vor Weihnachten nominiert jce

Noch viel Platz für Bauwillige

Baugebiet Kuttendelle in Heinebach ist eingeweiht worden

Heinebach – Heinebach wächst – sichtbar wird das am nordwestlichen Ortsrand des Alheimer Ortsteils in Richtung Melsungen. Hinter den Sportstätten und Aufenthaltsräumen des Schützenvereins entsteht das Neubaugebiet Kuttendelle mit Platz für neue Straßen und 27 Bauplätze für Einfamilienhäuser.

Aufwendig terrassiert wurden zudem zwei Flächen für ein Alten- und Pflegezentrum. „In dieser Einrichtung sollen 84 Einzelzimmer für die stationäre Pflege und 16 Einheiten für das betreute Wohnen entstehen“, kündigte Bürgermeister Jochen Schmidt (parteilos) bei der offiziellen Eröffnung des Baugebiets an.



Offiziell eröffnet worden ist das Neubaugebiet Kuttendelle in Heinebach mit dem Durchschneiden eines roten Bandes durch Bürgermeister Jochen Schmidt und Geschäftsführer Kai Emmeluth vor Mitgliedern des Alheimer Gemeindevorstandes und der Gemeindevertretung.

FOTO: HERBERT VÖCKEL

Bauantrag Ende Oktober gestellt

Der Bauantrag sei Ende Oktober vom Investor, der Münchner Firma WOB Immobilien, gestellt worden. Er-

schlossen wurde das Baugebiet von der Firma Konrad Emmeluth aus Kassel, die als Erschließungsträger und Eigentümer auch für die Vermarktung der Bauplätze zuständig ist.

„Wir haben bis jetzt fünf Bauplätze verkauft, vier sind

fest reserviert und für zwei weitere haben wir eine Zusage“, stellte Kai Emmeluth von der Geschäftsleitung der Kasseler Firma bei der Eröffnung fest.

Im Frühjahr werde die Firma noch einmal verstärkt in die Vermarktung einsteigen

und die übrigen Bauplätze zum Kauf anbieten. Bürgermeister Jochen Schmidt erinnerte bei der Eröffnung an den Beschluss der Gemeindevertretung Alheim vom 4. Juni 2019, die Kompletterweiterung der Planfläche als Wohn-, Misch- und Sonderge-

bietsfläche in enger Abstimmung mit den Verantwortlichen der Gemeinde und dem Gemeindevorstand auszuweisen. Teilnehmer der Eröffnungsfeier waren Mitglieder des Alheimer Gemeindevorstandes und der Gemeindevertretung. zvk

Modellbahnlädchen Buchberger
Am Mühlbach 9 · 36275 Kirchheim
Tel.: 06625 / 7360
E-Mail: mbl-buchberger@gmx.de
Öffnungszeiten:
Mo., Di., Do. 15-18 Uhr · Sa. 14-17 Uhr
+++ Märklin- & Piko-Fachhändler +++

GOLDANKAUF
BRUCHGOLD · ZAHNGOLD
SILBER · GOLDMÜNZEN
BARREN · BESTECK
gegen BARGELD
»ALANYA JUWELIER«
Breitenstraße 6 · 36199 Rotenburg
Telefon 01 73 / 88 59 88 4

ROTENBURGER SCHMUCKCENTER
Sofortankauf
BRUCHGOLD · ZAHNGOLD · SILBER
· GOLDMÜNZEN · BARREN
· BESTECK gegen BARGELD
Waldweg 5 im Rotenburg Center
Tel.: 06623/9138400

KV Ehrhard GmbH
Wir sind Ihr starker Partner für
Treppenlifte und Liftsysteme.
Kontaktieren Sie uns
☎ 06670 - 727
Lift.EhrhardGmbH.de

Ab sofort
JEDEN DIENSTAG
bei der Firma Zuschlag
Friedloser Straße 11
36251 Bad Hersfeld
von 10:30 Uhr
bis 18:00 Uhr

Rotcäppchen
Grillhähnchen

Wo Naturschutz spannend ist

30 Jahre engagierte Jugend in Obersuhl mit Michael Gräf

Wildeck – Die Natur liegt ihm am Herzen. Und dass sie auch der Jugend ans Herz wächst, dafür setzt sich Michael Gräf mit viel Leidenschaft ein. Seit 30 Jahren schon leitet er die Abteilung Jugendarbeit in der „Gruppe für Naturschutz und Vogelkunde Wildeck“.

2006 übernahm er von seinem Vater Walter zusätzlich noch den Posten des 1. Vorsitzenden in der Ortsgruppe. Als ihm das zu viel wurde, kam Sohn Ricardo gerade recht. Durch dessen Wahl zum 1. Vorsitzenden im Jahr 2014 wird der Verein seitdem in dritter Generation von der Familie Gräf geführt. Wenn möglich, trifft sich Michael

Gräf jeden Samstagvormittag mit seiner Nachwuchsgruppe, die aus 20 bis 25 Kindern und Jugendlichen besteht, auf dem Schulhof am NABU-Zentrum in Obersuhl. Einige der Kinder kommen aus umliegenden Gemeinden oder aus dem benachbarten Thüringen. Sie gehen auch zum Unterricht in die Blumenstein-Schule, an der Gräf hauptberuflich als Hausmeister tätig ist.

Von hier wird ausgerückt zu den unterschiedlichsten Naturschutzaktivitäten in die Feldflur und die umliegenden Wälder wie Lindig, Wildecker Tal oder in die Naturschutzgebiete Obersuhler Aue und Obersuhler Rhäden.

Viel Zeit in Anspruch nehmen die 250 von der Gruppe hergestellten und aufgehängten Nistkästen, die regelmäßig kontrolliert und gereinigt werden müssen, berichtet Bernd Sauer. Die Pflege der Streuobstwiesen stellt für den gelernten Landschaftsgärtner Michael Gräf kein Problem dar und wird mit Freude an den interessierten Nachwuchs weiter vermittelt. Auch die Beobachtungsstände werden regelmäßig kontrolliert, der Wanderweg entlang der Eichenallee sauber gehalten und die Wegrän-



Abschluss jeder arbeitsreichen Saison backt der Michel, wie seine Schützlinge ihn nur nennen, selbst gemachte Pizza im alten Backhaus auf dem Schulgelände. Auf dem Foto ist Michael Gräf ganz links zu sehen.

FOTO: BERND SAUER/NH

der gemäht. Reichlich zu tun gibt es das ganze Jahr über. Nach getaner Arbeit gibt es immer Kochwurst aus dem Einkocher mit Toast und Zitronensprudel. „Das ist Kult und gehört einfach dazu“, berichtet Bernd Sauer.

In den Wintermonaten finden die Treffen überwiegend im NABU-Zentrum statt. Hier gibt es Ausstellungen zu Themen wie Wald oder Feldflur mit vielen Präparaten zu se-

hen. Dort erzählt Gräf seinen jungen Naturschützern Interessantes über die Rückkehr von Biber, Wolf und Luchs, die bei uns lange als ausgestorben galten und über die Problematik, sie heute wieder in unsere Kulturlandschaft zu integrieren.

„Wir erleben quasi permanente Veränderung“, sagt Michael Gräf. „Bedingt durch den Klimawandel ziehen neue Arten bei uns ein wie

zum Beispiel das auffällig große Taubenschwänzchen, ein Insekt aus dem Mittelmeerraum, das im Aussehen einem Kolibri ähnelt.“

Begeisterung und Nachdenken möchte Gräf durch Informationen, Gespräche und gelebte Praxis erreichen, in der Hoffnung, dass seine jungen Naturschützer gut gerüstet sind für die Zukunft und die Lösung der anstehenden Probleme. red/dup

Menüplan/Angebote vom 10.01.–14.01.2022 Metzgeria Bebra

Metzgerei André Budesheim GmbH, Nürnberger Straße 39, 36179 Bebra, Tel: 06622 9148885, bebra@budesheims.de

	Montag	Dienstag	Mittwoch	Donnerstag	Freitag
Menü 1	Leberkäse mit Bratkartoffeln 6,00 €	Hähnchencurry mit Reis 7,00 €	Kartoffelwurst mit Grünkohl und Kartoffeln 7,00 €	Krustenbraten mit Bratensoße, Rotkraut und Klößen 8,50 €	Linseneintopf mit deftiger Wurst- und Dörrfleischbeilage 5,50 €
Menü 2	Vegetarische Spätzlepfanne 6,00 €	Asia Reispfanne 6,00 €	Grünkohlauflauf mit Kürbis, Feta und Kartoffeln 6,50 €	Überbackene Klöße mit Waldpilzragout 6,00 €	Linseneintopf vegetarisch 5,00 €

Wir empfehlen in dieser Woche (ab Dienstag) unsere Gyrosbox für 9,99 €: 500 g Gyros (roh, bratfertig gewürzt), 200 g hausgemachter Tzatziki und 300 g Krautsalat.
Heiße Theke von 6.00 bis 15.00 Uhr, Mittagstisch von 11.00 bis 14.00 Uhr. Alle Gerichte solange der Vorrat reicht. Das Allergen- und Zusatzstoffverzeichnis liegt für Sie zur Ansicht im Laden bereit.



Elektro Hess spendet Material fürs Flutgebiet

Die Bad Hersfelder Firma Elektro Hess hat Materialien im Wert von etwa 5000 Euro für die Flutopfer im Ahrtal gespendet – darunter Baustromverteiler, Leuchten und Leuchtmittel sowie Schalter- und Installationsbedarf zur elektrischen Ver-

sorgung und Installation in Gebäuden. Verteilt werden die Spenden über eine Spedition in Fulda. Die Idee hatte ein Mitarbeiter, dessen Mutter sich bereits seit längerem ehrenamtlich im Flutgebiet engagiert. „Wir hoffen, damit ei-

nen praktischen Anteil am Wiederaufbau leisten zu können“, sagt Geschäftsführer Erik Meier. Das Bild zeigt die Mitarbeiter Jean-Pierre Herbst (links) und Jonas Tränker beim Einladen der Materialien. red/nm

FOTO: ELEKTRO HESS/NH

Von Eiterfeld nach Geisa

GN Schweißtechnik zieht um und heißt jetzt Creative Space

Eiterfeld/Geisa – Die Firma GN Schweißtechnik zieht um: Weil das Familienunternehmen an seinem bisherigen Standort Eiterfeld derzeit keine Möglichkeiten zur Erweiterung sieht, wird es künftig in Geisa produzieren.

Allerdings wird der Betrieb dann nicht mehr GN Schweißtechnik, sondern Creative Space heißen. Geschäftsführer Sandro Neumann hat jetzt gemeinsam mit Geisas Bürgermeisterin Manuela Henkel (CDU) den offiziellen Spatenstich für den Beginn der Bauarbeiten am neuen Standort im Gewerbegebiet der Point-Alpha-Stadt vorgenommen.

Auf dem rund 9500 Quadratmeter großen Gelände soll auf 950 Quadratmetern eine Produktionshalle mit Büros entstehen. Im Zuge dessen sei geplant, heißt es in einer Mitteilung der Stadt, dass die Zahl der Arbeitsplätze von 8 auf 20 erweitert wird. Der bisherige Standort in Eiterfeld soll nach dem Umzug nach Geisa, der für den Frühherbst 2022 geplant ist, vorwiegend als Lager weiter genutzt werden.

„Wir haben uns in Eiterfeld um ein größeres Baugrundstück bemüht. Leider hat uns die Gemeinde mitgeteilt, dass sie uns nichts anbieten kann“, sagt Iris Neumann. Die Mutter des Creative-Space-Geschäftsführers Sandro Neumann hatte GN Schweißtechnik vor 15 Jahren gemeinsam mit ihrem Mann in der Marktgemeinde gegründet. Das Unternehmen, das zunächst Kunststoffschweißmaschinen vertrieben hatte,



Hier soll der neue Produktionsstandort des derzeit in Eiterfeld ansässigen Unternehmens GN Schweißtechnik entstehen. Beim Spatenstich (von rechts): Geisas Bürgermeisterin Manuela Henkel, Creative-Space-Geschäftsführer Sandro Neumann, Geisas Zweite Beigeordnete Simone Kleinstück und der Erste Beigeordnete Steffen Bott.

entwickelte sich zu einem Hersteller von Erdwärmekomponenten. „Wir sind europaweit im Geschäft und wollen neue Kunden akquirieren. Es war wichtig, dass wir expandieren können“, sagt Iris Neumann. Man habe in Geisa einfach mal nachgefragt, die Bürgermeisterin habe sich sehr um die Ansiedlung bemüht.

Eiterfelds Bürgermeister Hermann-Josef Scheich (parteiunabhängig) bedauert den Wegzug der Produktion aus Eiterfeld, betont aber, dass die Kontaktaufnahme zwi-

schen dem Unternehmen und der Gemeinde bezüglich eines alternativen Standorts nicht über „lockere Anfragen“ hinaus gegangen sei. Man habe seitens der Gemeinde an einen privaten Grundeigentümer verwiesen.

In der Marktgemeinde Eiterfeld wurden im Rahmen der Bauleitplanung die Flächen für das neue Gewerbegebiet „Auf der Großmühl“ ausgewiesen, als nächster Schritt steht nun die Erschließung an.

Geld für die Sanierung der Geistalhalle

Bad Hersfeld – Mit rund 267 000 Euro unterstützt das Land Hessen den Kreis Hersfeld-Rotenburg bei der Dämmung des Daches der Geistalhalle in Bad Hersfeld. Dies teilte Wirtschafts- und Energieminister Tarek Al-Wazir mit. „Jede Tonne eingespartes CO₂ dient dem Klimaschutz“, erklärte Al-Wazir.

Daher unterstütze das Land die Kommunen bei hocheffizienten Neubauten als Modellvorhaben sowie bei der energetischen Sanierung. Die Stadt Bad Hersfeld ist Mitglied des kommunalen Bündnisses „Hessen aktiv: Die Klima-Kommunen“. Deshalb beinhaltet die Förderung einen Zuschlag in Höhe von zehn Prozent.

Gesundes Neues 2022! Versuch's mal mit Gemütlichkeit ...



Nähatelier | Polsterwerkstatt
Dekoration | Montage



Am Schlossor 2 · 36199 Rotenburg a. d. F.
Telefon 06623 2226
www.raumausstattung-sangmeister.de

Gerd Budesheim

Metzgerei + Partyservice

UNSERE ANGEBOTE VOM 10.1.-15.1.2022

- Schweinerouladen lecker gefüllt 100 g € 0,89
- Eisbein frisch oder gepökelt und geräuchert 1 kg € 4,49
- Fleischkäse versch. Sorten, als Aufschnitt oder zum Braten 100 g € 0,89
- Blut- o. Leberwurst wie hausgeschlachtet 100 g € 0,85

Schlemmer-Eck Tel.: 06621-14510
Gulaschsuppe mit Bauernbrot Portion € 4,50

Mühlersfeldstraße 6
36251 Bad Hersfeld / Kathus
Telefon (0 66 21) 7 81 32

Öffnungszeiten
Mo. 7.00 - 13.00 Uhr
Di. - Fr. 7.00 - 18.00 Uhr
Sa. 7.00 - 13.00 Uhr

Budesheim's Metzgeria am Linggplatz 14
Telefon 06621-959695
Mo.-Do. 7-17 Uhr
Fr. 7-18 Uhr, Sa. 7-13 Uhr

Für Druckfehler keine Haftung.

Möbel- und Küchen-PLANUNGSTAGE 2022!

ACHTUNG: Nur 10 Tage gültig!

Jetzt bei Möbel-Neubestellungen

bis zu **25%**

Bis zu 25% Aktions-Rabatt = bis zu 20% Aktions-Rabatt + 5% Sofort-Skonto

AKTIONS-RABATT!

Jetzt bei Küchen-Neuplanungen

bis zu **45%**

Bis zu 45% Aktions-Rabatt = bis zu 40% Aktions-Rabatt + 5% Sofort-Skonto

AKTIONS-RABATT!

Beim Kauf einer neugeplanten Küche:

SIEMENS GESCHIRRSPÜLER

GESCHENKT!

SX61X09TE im Wert von 766,- € ab nur 5999,- € Küchen-Auftragswert geschenkt!

AG E

Sonder-Finanzierung bis zu 48 Monate

0% ZINSEN!

Kopfteile verstellbar!

Polsterrecke mit Funktion Federkern-Polsterung, Stoffbezug (89% Polyester/11% Polyamid), Schenkelmaß ca. 920x229 cm, Liegefläche ca. 101x234 cm.

Mit Liegefunktion und Kisseln Seitenverstellbar inkl. elektr. Sitzfenverstellung und manueller auf der Ottomane!

Aktions-Abhol-Preis **1299,-**

Wohnlandschaft MM-ZE1049, Bezug Stoff Deluxe zimt mit belegefarbener Kontrastnaht, Metallfuß alufarbig, best. aus: Canapé mit Armteil links, 2-Sitzer ohne Armteile, Rücken Spannstoff und 1,5-Sitzer-Kombielement mit Anstellhocker rechts. Stellmaß ca. 173x290x203 cm. Bezug: 100% Polyester. Ohne Zierkissen.

Individuelle Auswahl:
3 Sitzvarianten 4 Sitzhöhen
3 Fußvarianten 2 Nahtvarianten

Aktions-Abhol-Preis **1499,-**

TV-Sessel OS-HU1111, Bezug Leder Tono schoko, manuelle Verstellung der Beinauflage und Rückenlehne durch leichten Körperdruck. Größe S, B/H/T: ca. 72x103x82 cm.

Aktions-Abhol-Preis **749,-**

Individuelle Auswahl: 3 Ergonomie-Größen

Front Astische massiv! MCA

Wohnprogramm Campinas, Front Astische bianco massiv, durchgehende Lamelle, geölt, Korpus außen Eiche bianco furniert, Innen Eiche bianco Nachbildung, Absetzung Metall anthrazit.

Aktions-Abhol-Preis **1799,-**

Highboard, B/H/T: ca. 165x115x37 cm. **999,-**

Couchtisch, B/H/T: ca. 115x45x70 cm. **499,-**

Wschillig

Eckkombination, Bezug Stoff mocha, mit Kontrastnaht, Sockel Eiche, Metallfuß bronzenfarbig. Best. aus: Longchair mit Armteil links und 2-Sitzer mit Armteil rechts. Inkl. Sitzfenverstellung an 3 Elementen. Stellmaß ca. 178x283 cm. Bezug: 100% Polyester. Ohne Zierkissen und Decke.

Aktions-Abhol-Preis **1999,-**

Relaxsessel, Bezug Leder Punch dijon, manuelle Verstellung mit Gasdruck. Sitzhöhe ca. 51 cm, Sitztiefe ca. 55 cm. Sternfuß schwarz matt.

Aktions-Abhol-Preis **1299,-**

Individuelle Auswahl: 3 Ergonomie-Größen

Nachtkonsole Messina, Bezug Stoff grau, B/H/T: ca. 48x50x43 cm. Bezug: 100% Polyester.

Aktions-Abhol-Preis **299,-**

Polsterbett Messina, Bezug Stoff grau, Kunststofffuß silberfarbig, best. aus: Kopfteil, 2x 7-Zonen-Tonnentaschenfederkern-Matratze, 2x Lattenrost, Bettkasten, Liegefläche ca. 180x200 cm. Bezug: 100% Polyester. Ohne Plaid, Bettzeug und Zierkissen.

7 LIEGEZONEN Tonnentaschenfederkern

Aktions-Abhol-Preis **1699,-**

C. DISSELKAMP SCHLAFRAUMSYSTEME

Zeitlos schönes Schlafzimmer, Kernbuche-Furnier mit Absetzungen crema, best. aus: 3-türigem Kleiderschrank, B/H/T: ca. 136x229x60 cm, Bett, Liegefläche ca. 120x200 cm, Preisbeispiel: Bettstellenhöhe 42 cm. Ohne Beleuchtung, Bettschubkasten, Bettbank, Nachtkonsole, Lattenrost, Matratze und Bettzeug. Kleiderschrank, ohne Passerout und Beleuchtung.

Aktions-Abhol-Preis **599,-**

Aktions-Abhol-Preis **799,-**

Grifflose Nobilia-Designküche aus dem Programm Focus mit originellen Details und wohnlicher Planung. Hochwertige Oberflächen, Front Lack Hochglanz Alpinweiß, Hänigeschränke, Highboard und Regalböden im aktuellen Fashion Rusty Plates. Korpus und Arbeitsplatten weiß. Ausgestattet mit hochwertigen Elektrogeräten von Siemens. Mit Einbauspeile. Maße ca. 189x347 + 122 + 183 cm. Ohne Deko.

Vollservice-Preis **6599,-** inkl. Lieferung & Montage

ALLES INKLUSIVE
Edelstahl-Dunsthäube LF97BBS32 (EKA+)
Glaskeramik-Kochfeld ET16SHE17
Backofen HB10ABS20 (EKA)
Kühlschrank KX18RV52 (EEK G)
Energieeffizienzklasse (EEK) Spektrum A+++ bis D, # Spektrum A bis G

gorenje Einbauküche mit Abschlussregal. Pflegeleichte Kunststoff-Oberflächen, Front Lack-laminat Hochglanz weiß, Regal, Wangen, Korpus und Arbeitsplatte Steineiche Nachbildung. Ausgestattet mit hochwertigen Elektrogeräten von Gorenje. Mit Einbauspeile, ca. 334x246 cm. Ohne Deko.

Aktions-Abhol-Preis **3199,-** Individuell planbar! pino

Gorenje Kühlschrank R4091AW (EEK F#)

Individuell planbar! nobilia

Siemens Kühlschrank KX18RV52 (EEK G)

SIEMENS ALLES INKLUSIVE
Edelstahl-Dunsthäube LF97BBS32 (EKA+)
Glaskeramik-Kochfeld ET16SHE17
Backofen HB10ABS20 (EKA)
Kühlschrank KX18RV52 (EEK G)
Energieeffizienzklasse (EEK) Spektrum A+++ bis D, # Spektrum A bis G

1) Gilt auf alle Neuaufträge/neugeplanten Einbauküchen. Ausgenommen sind bereits getätigte Aufträge, Abholware, mit Sonderpreis kenntlich gemachte Produkte im Haus und geschützte Markenware wie Interliving®, Bora, smeg, Stressless®, Wötmann, Tempur® und Joop!. Nicht mit anderen Werbemaßnahmen/-vorteilen kombinierbar. 2) Gültig nur bei Kauf einer Einbauküche ab einem Küchenauftragswert von 5999,- €. Gilt auf alle Neuaufträge/neugeplanten Einbauküchen. Ausgenommen sind bereits getätigte Aufträge, Abholware, mit Sonderpreis kenntlich gemachte Produkte im Haus und geschützte Markenware wie Interliving®, Bora und smeg. Nicht mit anderen Werbemaßnahmen/-vorteilen kombinierbar. 3) Barzahlungspreis entspricht dem Nettodarlehensbetrag sowie dem Gesamtbetrag. Ein Jahreszins und gebundener Sollzins entsprechen 0,00% p.a. Bonität vorausgesetzt. Partner ist die TARQOBANK AG, Karmensstr. 10, 40213 Düsseldorf. Die Angaben stellen zugleich das 2/3 Beispiel gemäß § 6a Abs. 4 PAngV dar. Finanzierung ab einem Einkaufswert von 500,- €, nicht mit Sofort-Skonto kombinierbar. Unser Finanzierungs-Bsp.: Einbauküche, Barzahlungspreis: 2.999,- €, Gebühren: 0,- €, Anzahlung: 0,- €, Nettodarlehensbetrag 2.999,- €, monatliche Rate: 62,47 € bei 48 Monaten Laufzeit, Sollzins p.a.: 0,00%, effektiver Jahreszins: 0,00%. Nicht mit anderen Werbemaßnahmen/-vorteilen kombinierbar.

Möbel CRANZ SCHWAFER KÜCHEN & EINRICHTEN

EINRICHTUNGS PARTNER RING

3x groß in Nordhessen & Thüringen!

Standort ROTENBURG an der Fulda
Möbel Cranz+Schäfer GmbH
Brüder-Grimm-Straße 4
36199 Rotenburg a.d.F.
Tel: 06623/410108
Öffnungszeiten: Mo-Fr: 10-18.30 Uhr + Sa: 10-17.30 Uhr

Standort BAD HERSFELD
Möbel Cranz+Schäfer GmbH
Frankfurter Straße 11
36251 Bad Hersfeld
Tel: 06621/6202350
Öffnungszeiten: Mo-Fr: 10-19 Uhr + Sa: 10-17 Uhr

Standort EISENACH
Möbel Cranz+Schäfer GmbH
Altstadtstraße 37
99817 Eisenach
Tel: 03691/7563-0
Öffnungszeiten: Mo-Fr: 10-19 Uhr + Sa: 10-18 Uhr

Eine Schaukel nur für Rollstuhlfahrer

Spenden finanzieren Anschaffung

Bebra – Wer schon einmal auf dem Jahrmarkt in einer Schiffschaukel gesessen hat, kennt den Unterschied zum Schaukeln auf einer Schaukel. Für Rollstuhlfahrer gibt es beide Erfahrungen meist nicht, denn eine Schaukel ist so gut wie nie barrierefrei. Doch Schaukeln ist etwas, das für Wohlempfinden oder Kribbeln im Bauch sorgen kann.

Diese Erfahrung werden die rollstuhlfahrenden Bewohnerinnen und Bewohner der besonderen Wohnform „Am Wasserturm“ in Bebra ab sofort immer dann machen können, wenn sie Zeit und Lust dazu haben. Seit Kurzem gibt es an diesem Standort der Sozialen Förderstätten eine Rollstuhlschaukel.

Möglich wurde diese Anschaffung durch die große Spendenbereitschaft vieler Einzelspender, die Wolfgang

Schneider von der Aktion für behinderte Menschen angesprochen hat. Dazu gehören unter anderen die Hessische Staatskanzlei, Jollydent, der Lions Club Bebra-Rotenburg, die Belegschaft von Amazon in Bad Hersfeld, der Förderverein Medikids und Wilfried Liphardt aus Großalmerode. Mit allen Spenden kam der benötigte Betrag von 17 200 Euro zusammen.

„Diese tolle Schaukel wird sicherlich nicht nur von den Bewohnerinnen und Bewohnern hier vor Ort genutzt werden“, bedankte sich Ulrich Völke, Geschäftsführer der Sozialen Förderstätten, während der offiziellen Übergabe der Rollstuhlschaukel bei allen Spendern. Das sei etwas Besonderes und werde vielleicht ein neues Ausflugsziel für Bewohner aus den anderen besonderen Wohnformen der Sozialen Förderstätten werden.



Farbenspektakel über der Kreisstadt

Trotz Verkaufsverbots für Feuerwerk gab es vielerorts im Landkreis Hersfeld-Rotenburg zum Jahreswechsel am Himmel farbenfrohes Spektakel. So verfügten manche Bewohner der Kreisstadt Bad Hersfeld offenbar noch über Raketen-Restbestände, mit denen das Jahr 2021 vertrieben und das

neue Jahr 2022 begrüßt wurde. Das Bild unseres Fotografen Steffen Sennewald zeigt den Blick vom Wehneberg über die Innenstadt mit Stiftsrui- ne (rechts) und Stadtkirchenturm (links) in Richtung Johannesberg. Für ein faszinierendes Farbenspiel hatte bereits einige Stunden zuvor die Na-

tur gesorgt: Die untergehende Sonne färbte die Wolkenformationen am Abendhimmel über dem Landkreis glutrot und sorgte für ein dramatisches Himmelspektakel zum Jahresausklang – ganz ohne Raketen und Böller.

FOTO: STEFFEN SENNEWALD

Dilara sammelte mehr als 400 Euro für Tierheim

Mädchen verkaufte Origami-Tiere

Bad Hersfeld – Über 400 Euro hat Dilara Amiri seit den Herbstferien mit dem Verkauf der von ihr gefalteten Hunden und Katzen (wir berichteten) erlöst. Die Origami-Tiere hat sie für jeweils einen Euro pro Stück in der Schule, im Bekannten- und Freundeskreis und bei einer einmaligen Aktion in der City-Galerie verkauft.

Von dem Geld hat sie unter anderem Kissen für Katzen

und kleine Hunde, einen Kratzbaum und Boxen zum Aufbewahren von Futter und Tierzubehör gekauft, die sie nun an Sylvia Brehm vom Tierheim übergab.

Als Dankeschön für ihr Engagement durfte die junge Tierliebhaberin noch einen Rundgang machen, und die Katzen, Hunde und Kaninchen kennenlernen, denen die Spenden zugutekommen.



Bei der Spendenübergabe im Tierheim: Sylvia Brehm mit Hund Kira (links) und Dilara Amiri.



Neues Freizeitangebot am Standort der Sozialen Förderstätten in Bebra: Einige Spender kamen zur offiziellen Übergabe der Schaukel extra für Rollstuhlfahrer.

Autopflege für die kalte Jahreszeit „Licht im Dunkeln“

8. Januar 2022

Auto Aktuell

Sicher durch die Dunkelheit

Lichtkontrollen und Autopflege sind wichtig für die Verkehrssicherheit

Viele Autofahrer fühlen sich bei Dunkelheit nicht sonderlich wohl hinter dem Steuer. Einer Umfrage des Leuchtmittelherstellers Tunsgam zufolge gibt gut die Hälfte zu, dann Probleme beim Fahren zu haben.

Gerade im Winter, wenn es erst später hell auf dem Weg zur Arbeit wird oder die Sonne auf dem Heimweg schon verschwunden ist, erfordern schlechte Sichtverhältnisse, blendender Gegenverkehr und nicht selten eine generelle Müdigkeit erhöhte Konzentration beim Fahren.

Für sichere Fahrten im Dunkeln unabdingbar ist eine gut funktionierende Beleuchtung am Fahrzeug. Nicht nur, damit man selbst besser sieht, sondern auch, dass man besser von ande-

ren Verkehrsteilnehmern wahrgenommen wird. Jeder Autofahrer kann selbst darauf achten und dafür sorgen, dass die Scheinwerfer sowie Rückleuchten, Blinker und Bremsleuchten nicht verdeckt sind. Auch die Scheiben sollten sauber sein, da die Sicht bei Nachtfahrten sonst noch schlechter als ohnehin ist und Schlieren zu Blendungen führen können.

Deshalb sollte auf keinen Fall beim Wischwasser an Frostschutzmittel und Reiniger gespart werden. Was gerne vergessen wird: Es bringt viel für eine gute Sicht, wenn die Scheiben des Wagens auch von innen gesäubert werden.

Das Goslar Institut für verbrauchergerichtetes Versichern der HUK-Coburg rät zudem dazu, in der dunklen Jahreszeit alle Assistenzsysteme eingeschaltet zu las-

sen, da sie den Fahrer aktiv unterstützen und somit entlasten. Dennoch gilt natürlich vor allem: Die Geschwindigkeit ist den Sichtverhältnissen anzupassen. Konkret bedeutet dies, das Tempo so zu wählen, dass man innerhalb der einseh- baren Strecke anhalten kann.

So sieht es der Paragraph 3 der Straßenverkehrsordnung (StVO) vor. Doch gerade dagegen verstoßen viele Autofahrer – insbesondere bei Dunkelheit und ohne es zu wissen.

Denn wie Experten erläutern, reicht das normale Abblendlicht vielfach nur so weit, dass höchstens Tempo 70 zulässig wäre. Gegen das so genannte Sichtfahrgebot wird insbesondere nachts auf Landstraßen, wo meist keine andere Lichtquelle als die Fahrzeugscheinwerfer vorhanden ist, verstoßen.

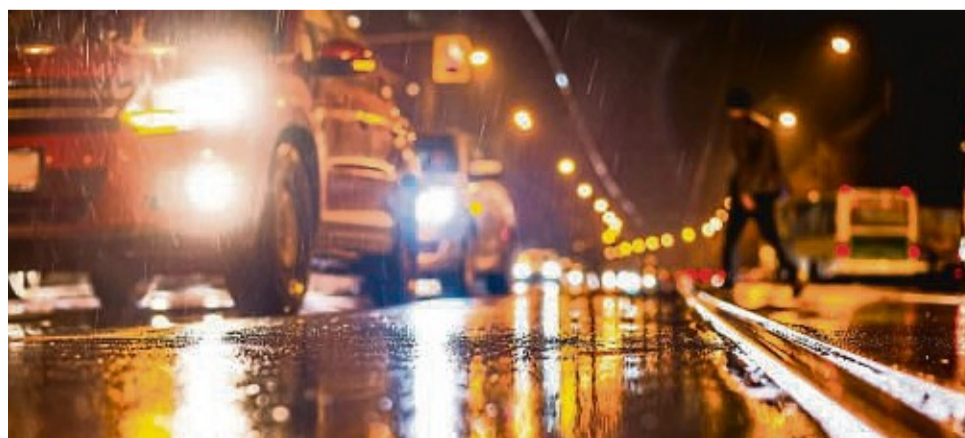
Wer länger im Dunkeln unterwegs ist, der sollte sich hin und wieder auch eine Pause gönnen. Denn das Fahren bei Dunkelheit erfordert erhöhte Aufmerksamkeit, der Fahrer ermüdet dadurch schneller.

aum

AUTO-SCHONBEZÜGE
Riesenauswahl
 in Lammfell und Veloursbezügen
 für jeden Pkw-Typ
KOSTENLOSE MONTAGE!
G. Brodt
 Lammfell-Hausschuhe
 36269 Philippsthal-Unterneurode
 Bundesstraße 62 · Telefon 0 66 74 / 2 97
 Autobahn: Eisenach – Bad Hersfeld (Abfahrt: Friedewald 5 km)

HELLA Service Partner
Kfz-Meisterbetrieb
Kurt Modenbach
 36282 Haunack-Rotensee
 Telefon 0 66 21 / 6 42 05

NEU: Eigene Lackiererei
 mit einem der führenden
 Anbietern von
 Autoreparatlacken.
SPIES HECKER
AUTO CHECK
Thorsten Eberbeck
 Kfz-Meisterbetrieb Thorsten Eberbeck
 Homberger Straße 122 | 36251 Bad Hersfeld
Tel.: 06621 917333



Die Hälfte der Autofahrer in Deutschland fährt ungenervt bei Dunkelheit.

FOTO: AUTO-MEDIENPORTAL.NET/TUNSGRAM

Zertifizierte Schrott- und
 Autoverwertung
Firma Stussak
 ☎ 01 75 / 8 28 84 80 oder
 0 66 76 / 91 80 65 (gewerblich)
 www.schrottverwertung-fa-stussak.de

„günstige Reifen“
RSH
 Reifen - Shop - Hildebrand
 Neuenstein-Obergeis
 www.reifen-hildebrand.de

Auto FREISINGER
 36251 Bad Hersfeld-Sorga
 Lindenallee 29
 Tel.: 0172/6918880 – 06621/6207995
Jahreswagen
Ford Transit
 „Hochraum Kasten“ FT 350
 2.0 TDCI, Euro 6, 4.000 km,
 Beifahrer-Doppels., u.v.m.
 NP: ca. € 46.000,00
 jetzt € 27.650,00
Opel Mokka 1.4 Turbo Edition
 EZ: 2016, 59.000 km € 13.850,00
Seat Ibiza
 EZ: 2017, 5-trg., Navi, u.v.m.
 € 7.950,00
**Finanzierung ohne
 Anzahlung möglich.**

NORMA®

GROSSE -WOCHE

über 200 Artikel – jetzt in Ihrer Filiale, z.B.

ab Montag,
10. Januar

Bio-Getreide XXL
Buchweizen
1,2-kg-Beutel
(1 kg = 3,33)
oder Bulgur
1,5-kg-Beutel
(1 kg = 2,66)
je Beutel

XXL

3,99*

Bio-Kerne XXL
Kürbiskerne 300-g-Beutel
(1 kg = 8,30) oder
Sonnenblumenkerne
1-kg-Beutel
je Beutel

billiger
zum Vergleich: z.B. Sonnenblumenkerne 650-g-Beutel = 1,79

2,49*

Bio-Hülsenfrüchte XXL
Berglinsen oder
Kichererbsen
1-kg-Beutel
je Beutel

18% billiger
zum Vergleich: 500-g-Beutel = 1,65

2,69*

1 kg

XXL

Bio-Agaven Dicksaft
dunkel oder hell
500-ml-Squeezeeflasche
(1 l = 6,58)
je Squeezeeflasche

3,29*

500 ml

VEGAN

Bio-Bouillon
Gemüse
540-g-Dose,
ergibt 27 Liter
(1 l = -,14)
je Dose

ergibt 27 Liter

3,79*

Bio-Saft
Zitrone
2x250-ml-Flasche,
ohne Pfand
(1 l = 5,58)

DOPPEL PACK

2,79*

2er-Pack

VEGAN

Bio-Kokosöl
nativ, kaltgepresst
920-g-Bügelglas
(1 kg = 8,68)
je Bügelglas

19% billiger
zum Vergleich: 276-g-Glas = 2,99

7,99*

920 g

Bio-Zucker
Kokosblüten-
zucker
350-g-Packung
(1 kg = 8,54)
je Packung

2,99*

Mehr fürs Geld.

Sensodyne Multicare Zahncreme
Original oder Sanftweiß, 2x75-ml-Tube
(100 ml = 2,96)
je 2er-Pack

22% billiger
zum Vergleich: UVP 75-ml-Packung = 2,85

4,44*

2er-Pack

Backfisch-Stäbchen/ Filegro XXL
Filegro
480-g-Packung (1 kg = 8,31)
oder Backfisch-Stäbchen 728-g-Packung
(1 kg = 5,48) je Packung

41% billiger
zum Vergleich: UVP 2 x Backfisch-Stäbchen 364-g-Packung = 3,39

3,99*

XXL

In der Tiefkühltruhe:

XXL PACK - 4 STÜCK

Filegro

Sirup
Kirsich-, Pfirsich-
oder Wassermelonen-
Geschmack

700-ml-Flasche,
ohne Pfand (1 l = 2,41)
je Flasche

700 ml

1,69*

FLASCHE AUS MINDESTENS 50% RECYCLING-MATERIAL

granini
Trinkgenuss
Pfirsich, Apfel-Kirsich,
Banane, Multivitamin
oder Orange, 1-l-Flasche,
zzgl. -,25 Pfand
je Flasche

1 Liter

44% billiger
UVP 1,79

-,99*

ERSTER DISCOUNTER ALS GREEN BRAND ZERTIFIZIERT!

NORMA®

Germany 2021 | 2022

Sherpa-Jacke

- Oberstoff/Futter/Wattierung: 100% Polyester
- Gerader, locker fallender Schnitt
- **Warme Wattierung**
- Größen S (36/38) – XL (48/50)
je Jacke

Oberstoff aus angenehmem weichem Teddy-Fleece

17,99*

TREKKY STAR Thermo-Stiefel • Wasser- und schmutzabweisendes Obermaterial • Damen-Größen 38–40 • Herren-Größen 41–45 je Paar

Wärmendes Thermo-Futter

43% billiger

UVP 29,99

16,99*

Kälteabweisende Aluminium-Einlegesohle!

WC-Sitz mit Absenkautomatik und Schnellverschluss • Passend für alle handelsüblichen WC-Becken • Inkl. Montage-Material • Aus hochwertigem kratzfestem Duroplast-Material

Brillanter Farbdruck!

3 Jahre Garantie

Mit Absenkautomatik

Mit Quick-Release-Montage-Schnellverschluss

je Ausführung

19,99*

24 Auch online

Wellness-Duschsäule

by SCHÜTTE

- Mit Antikalk-Moppen
- 150 cm knickfester Metallbrauseschlauch 1/2"
- 70 cm knickfester Metallanschlusschlauch 1/2"
- Höhenverstellbaren Wandhalterung
- 3 Jahre Garantie

XXL-Duschkopf! ca. 20 x 20 cm

Handbrause in moderner, eckiger Form

ca. 100 cm

39,99*

24 Auch online

Leichtstepp-Jacke

- 100% Polyester
- Größen M (40/42) – XXL (52/54)
je Jacke

14,99*

Winter-Thermo-Leggings

- Hoher Baumwollanteil
- Angeraute Innenseite
- Größen S (36/38) – XL (48/50)
je Leggings

4,99*

Outdoor-/Freizeitstiefel

- Strapazierfähiges Obermaterial
- Textiles Warmfutter • Robuste und griffige TPR-Laufsohle • Größen 42–45 je Paar

50% billiger

UVP 39,99

19,99*

Mit hochwertigem Warmfutter!

Frottierwaren „Adria“

- 100% Baumwolle
- Mit praktischem Aufhängeband
- Hohe Saugfähigkeit, schnell-trocknend

Handtuch 2er-Set je ca. 50 x 100 cm

Gästetuch 5er-Set je ca. 30 x 50 cm

Waschhandschuh 6er-Set je ca. 16 x 21 cm

(Nicht alle Ausführungen in allen Farben erhältlich)

je Ausführung

5,99*

24 Auch online

Duschtuch je ca. 70 x 140 cm

SANTOSINI Badezimmer-Garnitur 3-teilig

- 100% Polyester (Mikrofaser)
- Matte ca. 50 x 75 cm
- WC-Vorleger ca. 50 x 40 cm
- Deckelmatte ca. 50 x 47 cm

je Ausführung

9,99*

24 Auch online

Für Hänge-WC

Für Stand-WC

39,99*

24 Auch online

Socken 20 Paar

- 80% gekämmte Baumwolle
- Größen 35/38–43/46
je 20 Paar

12,99*

(Farbeisbeispiele)

20 Paar

Winter-Stiefelette • Pflegeleichtes, strapazierfähiges Obermaterial

- Leichte PU-Laufsohle
- Größen 41–45 je Paar

40% billiger

UVP 29,99

17,99*

Mit kuscheligem Warmfutter!

Arbeits-Strick-fleece Jacke

- 100% Polyester • **Hochwertige Softshell-Einsätze** • Größen M (48/50) – XXL (60/62)
je Jacke

12,99*

Wärmend durch angeraute Innenseite

S3-Leder-Sicherheitsstiefel

- Robustes Leder • Atmungsaktives Mesh-Innenfutter mit Coolmax®-Einlegesohle
- Leichte und robuste PU-Laufsohle
- ESD-Ausstattung nach EN 61340-5-1
- Größen 42–45 je Paar

UVP 42,95

24,99*

41% billiger

3M Scotchlite™ Reflective Material

Achselhemden 5er-Pack

- Reine Baumwolle • Feinripp-Qualität ohne störende Seitennähte
- Größen M (5) – XXXL (9)
je 5er-Pack

9,99*

Lifetex XXL-Teppichläufer

„Aspen“ ca. 67 x 300 cm

- Hoher Gekkomfort
- 100% Polyamid
je Ausführung

19,99*

Extra lang!

Made in EU

Lifetex XXL-Schmutzfangläufer

ca. 57 x 300 cm • 100% Polyamid
je Ausführung

14,99*

24 Auch online

NEUE Designs

Rollenbox mit Deckel und Griffen

- Box transparent
- ca. 60 x 40 x 32 cm

Praktische Clip-Ver-schlüsse

je Ausführung

6,99*

Made in EU

Softshell-Arbeits-hose

- Robustes wind- und wasserabweisendes Softshell-Material (ca. 300 g/m²) mit Klimafunktion
- Größen M (48/50) – XL (56)
je Hose

19,99*

Wärmend durch angeraute Innenseite

Frostschutzkonzentrat

5 Liter

- Wirksam bis -30°C
- Fächerdüsengeeignet
- Lack- und Polycarbonat verträglich (1 l = -,80)

3,99*

LED-Filament-Leuchtmittel-Set

- Rundumstrahlend – 320° Abstrahlwinkel
- Energieeffizienzklasse E (auf einem Spektrum von A bis G) • Lichtfarbe Warmweiß

je Set

4,99*

24 Auch online

Keze E14 4W/470 lm

4er-Set matt oder klar

Birne E27 4W/470 lm

4er-Set matt oder klar

Birne E27 7W/806 lm

3er-Set matt oder klar

2er-Set klar

LED-Fluter Robustes Metall-Gehäuse • Lichtfarbe Neutralweiß

- IP65 strahlwassergeschützt • Zuleitung mit Schuko-Stecker, ca. 50 cm
- Leistung 46 Watt

25% billiger

UVP 39,99

29,99*

24 Auch online

EXTRM HELL 4000 LUMEN

Arbeits-Strick-fleece Jacke

- 100% Polyester • **Hochwertige Softshell-Einsätze** • Größen M (48/50) – XXL (60/62)
je Jacke

12,99*

Wärmend durch angeraute Innenseite

NORMA®

www.norma-online.de

*Keine Mitnahmegarantie! Sofern der Artikel in unserer Filiale nicht vorhanden ist, können Sie diesen direkt in der Filiale innerhalb von 2 Tagen ab o.g. Werbebeginn bestellen und zwar ohne Kauf-zwang oder Sie wenden sich bezüglich kurzfristiger Lieferbarkeit an www.norma-online.de/aktionsartikel. Es ist nicht ausgeschlossen, dass Sie einzelne Artikel zu Beginn der Werbeaktion unerwartet und ausnahmsweise in einer Filiale nicht vorfinden. Wir helfen Ihnen gerne weiter. Schuhe und Textilien teilweise nicht in allen Größen erhältlich. Alle Preise in Euro. Bei Druckfehlern keine Haftung.

NORMA®
MEHR FÜR'S GELD.

AKTUELLE PROSPEKTE – einfach & bequem online durchblättern unter www.norma-prospekt.de



ENTDECKEN SIE MEHR AKTIONEN!



Kurse und Schulungen können für ein besseres Verständnis der Demenz sorgen und damit den Pflegealltag erleichtern.

FOTO: JENS KALAENE/DPA-ZENTRALBILD/DPA-TMM

Hartes Anpacken unbedingt vermeiden

Häusliche Pflege bei Demenz

Der Alltag mit demenzkranken Menschen ist herausfordernd - und manchmal überfordernd. In dem Fall gilt: Rechtzeitig Hilfe suchen, statt die Aggression am Pflegebedürftigen auszulassen.

Einem Gefühl der Überforderung. Es liege hier in der Verantwortung der pflegenden Angehörigen, rechtzeitig Grenzen zu ziehen, sagt Engel. Solche Situationen sind aus ihrer Sicht ein klares Signal: Man benötigt Hilfe. Das können etwa ein Kurs oder eine Schulung sein. Denn oft trägt schon ein besseres Verständnis für die Erkrankung dazu bei, dass man anders mit der pflegebedürftigen Person umgeht. Eine weitere Option: sich durch einen ambulanten Pflegedienst unterstützen zu lassen. Oder eben doch einen Umzug ins Pflegeheim in Betracht zu ziehen. „Wer sich das fragt, ist meist an einem Punkt, an dem er nicht mehr kann“, so Engel. „Angehörige haben hier die Pflicht, auch für ihr eigenes Wohl zu entscheiden.“

Einen Menschen mit Demenz daheim zu pflegen kann an den Kräften und an den Nerven zehren. Doch das darf nicht in Grobheit umschlagen - hartes Anpacken zum Beispiel. „Das ist Gewalt, und die muss in der Pflege unbedingt verhindert werden“, sagt die Gerontologin Prof. Sabine Engel in der Zeitschrift „Senioren Ratgeber“ (Heft 01/22). Meist kommt der Impuls zum festen Zupacken aus ei-

IHR WOCHENHOROSKOP

- WIDDER 21.3.-20.4.** Sie sind nicht zu schlagen, wenn es um den Beweis Ihrer körperlichen Belastbarkeit geht. Treten Sie ruhig zu einem kleinen Wettkampf an.
- STIER 21.4.-21.5.** Ehe Sie sich neu orientieren, sollten Sie das Begonnene zu Ende führen. Sie geraten sonst in den Ruf, dass Sie Ihre Projekte nicht zu Ende bringen.
- ZWILLING 22.5.-21.6.** Wichtig ist, dass Sie Ihre Ziele mit Konsequenz verfolgen. Nur so können Sie die Weichen für eine erfolgreiche berufliche Zukunft stellen.
- KREBS 22.6.-22.7.** Eine Last wird Ihnen abgenommen, jetzt fühlen Sie sich gleich befreit. Einem erfolgreichen Start ins neue Jahr steht nichts entgegen.
- LÖWE 23.7.-23.8.** Wenn Sie eine Begebenheit noch immer belastet, sollten Sie die betreffende Person um ein Gespräch bitten. Danach klärt sich die Atmosphäre wieder.
- JUNGFRAU 24.8.-23.9.** Jetzt können Sie endlich richtig durchstarten. Manch einer hat schon ungeduldig darauf gewartet, dass Sie das Heft wieder in die Hand nehmen.

Kein Buch mit sieben Siegeln (djd-k). Drei Bestandteile bestimmen den Strompreis. Zum einem bildet sich ein Anteil von 25 Prozent aus der Konkurrenz der Stromanbieter, er wird als Wettbewerbsanteil bezeichnet. Staatliche Steuern, Abgaben und Umlagen machen zweitens etwa 50 Prozent aus. Und drittens entfallen 25 Prozent auf die Netzentgelte. Wie kann es unter Umweltaspekten mit dem Preis weitergehen? Der Ökostromanbieter LichtBlick etwa fordert, dass im Rahmen einer Reform umweltschädliche Energie teurer und saubere Energie preiswerter werden müsse. „Der CO2-Preis für Brennstoffe aus klimaschädlichem Erdgas und Erdöl sollte erhöht, die EEG-Umlage abgeschafft werden“, so Firmensprecher Ralph Kampwirth. Einkommensschwache Haushalte sollten zudem ein „Bürgergeld“ erhalten, um Mehrkosten ausgleichen zu können.

- WAAGE 24.9.-23.10.** Lang ersehnte Freiheiten erweisen sich als Illusion. Wenn Sie erkennen, dass Sie einer Fata Morgana nachgerannt sind, ist bereits viel gewonnen.
- SKORPION 24.10.-22.11.** Auch wenn sich eine Hoffnung nicht erfüllt, ist das kein Grund, in Apathie zu versinken. Sie haben doch noch einige andere Eisen im Feuer.
- SCHÜTZE 23.11.-21.12.** Die Entscheidung, die man fordert, bedeutet einen großen Nachteil für einen Freund. Spielen Sie auf Zeit, um sich aus dem Dilemma zu befreien.
- STEINBOCK 22.12.-20.1.** Sie haben ein gutes Angebot erhalten und sollten nicht zögern, es anzunehmen. Mit dem Aushandeln der Einzelheiten können Sie noch warten.
- WASSERMANN 21.1.-19.2.** Sie haben sich wieder einmal von der Masse abgehoben, indem die sich an die Spitze einer Gruppe gestellt und gehandelt haben. Respekt!
- FISCHE 20.2.-20.3.** Sie haben sich ohne fremde Hilfe aus einer ziemlich verfahrenen Lage befreit. Vertrauen Sie auch weiterhin auf Ihre eigene Stärke.

logo
GETRÄNKE • FACHMARKT

Paderborner Pilsener*
2 Kisten = 2 x 20 x 0,5 l, zzgl. 6,20 € Pfand, 11 = 0,50 €

- 33 %
10.00

DOPPEL KASTEN!

<p>Binding Bier* Römer Pils, Export, Kasten = 20 x 0,5 l, zzgl. 3,10 € Pfand, 11 = 1,00 €</p> <p>- 20 % 9.99</p>	<p>Lammsbräu Bio Bier* diverse Sorten, Kasten = 10 x 0,5 l, zzgl. 2,30 € Pfand, 11 = 2,00 €</p> <p>44.99 9.99</p>	<p>Lübzer Pils, Naturradler, Grapefruit, Kasten = 20 x 0,5 l, zzgl. 3,10 € Pfand, 11 = 1,20 €</p> <p>- 25 % 11.99</p>	<p>Weißenoher Bier diverse Sorten, außer Bonator, Kasten = 20 x 0,5 l, zzgl. 3,10 € Pfand, 11 = 1,30 €</p> <p>44.99 12.99</p>
--	---	---	---

<p>Pilsner Urquell Kasten = 20 x 0,5 l, zzgl. 3,26 € Pfand, 11 = 1,40 €</p> <p>+ 2 Flaschen GRATIS!</p> <p>- 22 % 13.99</p> <p>Entspricht einem Kastenpreis von 12,72 €</p>	<p>Meckatzer Hell Kasten = 20 x 0,5 l, zzgl. 3,26 € Pfand, 11 = 1,70 €</p> <p>+ 2 Flaschen GRATIS!</p> <p>48.99 R 16.99</p> <p>Entspricht einem Kastenpreis von 15,45 €</p>	<p>Warsteiner Bier diverse Sorten, Kasten = 20 x 0,5 l, zzgl. 3,10 € Pfand, 11 = 1,10 €</p> <p>Beim Kauf von 2 Kisten + 1 Sixpack GRATIS!</p> <p>- 21 % 10.99</p>
---	---	---

<p>hassia Mineralwasser diverse Sorten, 2 Kisten = 2 x 12 x 1 l, zzgl. 6,60 € Pfand, 11 = 0,46 €</p> <p>DOPPEL-KASTEN!</p> <p>- 27 % 10.98</p>	<p>Staatl. Fachingen Mineralwasser still, medium, Kasten = 12 x 0,75 l, zzgl. 3,30 € Pfand, 11 = 0,83 €</p> <p>8.99 7.49</p>	<p>Förstina Limonade diverse Sorten, teilweise koffeinhaltig, Kasten = 12 x 0,75 l, zzgl. 3,30 € Pfand, 11 = 0,61 €</p> <p>- 21 % 5.49</p>	<p>Wetterauer Gold Apfelsaft, Apfelwein, Kasten = 6 x 1 l, zzgl. 2,40 € Pfand, 11 = 1,08 €</p> <p>7.49 6.49</p>
--	--	--	---

<p>Mönchshof Bier diverse Sorten, Kasten = 20 x 0,5 l, zzgl. 4,50 € Pfand, 11 = 1,20 €</p> <p>- 20 % 11.99</p>	<p>Kapuziner Weißbier diverse Sorten, außer Kellerweizen, Kasten = 20 x 0,5 l, zzgl. 4,50 € Pfand, 11 = 1,20 €</p> <p>- 20 % 11.99</p>	<p>RhönSprudel Hollerfrische, Schorle, diverse Sorten, Kasten = 12 x 0,75 l, zzgl. 3,30 € Pfand, 11 = 0,83 €</p> <p>8.99 7.49</p>	<p>Sturmius Cola Orange koffeinhaltig, Kasten = 20 x 0,5 l, zzgl. 3,10 € Pfand, 11 = 0,90 €</p> <p>Dauer-Niedrigpreis! 8.99</p>
--	--	---	---

<p>Dirmsteiner Schwarzerde Portugieser halbtrocken, 11-Flasche, 11 = 2,49 €</p> <p>2.99 2.49</p>	<p>Rietburg Pfalz diverse Sorten, 0,75 l-Flasche, 11 = 3,99 €</p> <p>3.49 2.99</p>	<p>Mumm & Co. Dry die zeitlos trockene Eleganz, 0,75 l-Flasche, 11 = 6,65 €</p> <p>5.79 4.99</p>	<p>Chantré Weinbrand, 36 %, 0,7 l-Flasche, 11 = 9,27 €</p> <p>7.99 6.49</p>
--	--	--	---

<p>Parliament Vodka 38 %, 0,7 l-Flasche, 11 = 14,27 €</p> <p>11.99 9.99</p>	<p>Sierra Tequila Silver, Reposado, 38 %, 0,7 l-Flasche, 11 = 14,27 €</p> <p>- 23 % 9.99</p>	<p>Förstina Sprudel Mineralwasser diverse Sorten, Kasten = 12 x 0,75 l, zzgl. 3,30 € Pfand, 11 = 0,44 €</p> <p>- 20 % 3.99</p>
---	--	--

<p>Glenfiddich Single Malt Scotch Whisky, 12 Years, 40 %, 0,7 l-Flasche, 11 = 32,84 €</p> <p>26.99 22.99</p>	<p>logo GETRÄNKE • FACHMARKT</p> <p>Folgen Sie uns auf: f i y</p> <p>In Ihrer Nähe: Heurich GmbH & Co. KG Landwehr 20-26 D-36100 Petersberg</p> <p>Angebote gültig vom 10.01. - 15.01.2022 www.logo-getraenke.de</p>
--	---

STELLENANGEBOTE



WIR BERATEN GEWERBLICHE UND FREIBERUFLICHE UNTERNEHMEN UND PRIVATPERSONEN IN ALLEN STEUERLICHEN UND BESTRIEBSWIRTSCHAFTLICHEN ANGELEGENHEITEN UND SUCHEN ZUM NÄCHSTMÖGLICHEN ZEITPUNKT IN VOLL- ODER TEILZEIT:

STEUERFACHANGESTELLTE (M/W/D)
STEUERFACHWIRTE (M/W/D)
BILANZBUCHHALTER (M/W/D)

IHR PROFIL:

- die Erstellung von Lohn-/Gehalts- und Finanzbuchhaltungen
- Jahresabschlüssen und Steuererklärungen für Einzelunternehmen, Personen- und Kapitalgesellschaften
- Schriftverkehr und Ansprechpartner für Mandanten und Behörden und fachlichen Angelegenheiten

SIE VERFÜGEN IDEALERWEISE ÜBER:

- Berufserfahrung in einer Steuerkanzlei (Lohn-/Gehalts- und Finanzbuchhaltung)
- Sichere EDV-Kenntnisse mit MS-Office und DATEV, insbesondere auch mit DATEV Unternehmen-Online

Wir bieten Ihnen ein gutes Betriebsklima, modern ausgestattete Arbeitsplätze, intensive Fortbildungsmöglichkeiten sowie eine anspruchsvolle, fachübergreifende und eigenständige Tätigkeit und eine leistungsgerechte Vergütung.

Bitte richten Sie Ihre aussagefähigen Unterlagen per Post oder E-Mail an:

Friedrich, Priller & Kollegen
 Steuerberatungsgesellschaft mbH

August-Gottlieb-Str. 12 · 36251 Bad Hersfeld · steuerberatung@j-friedrich.com

DAWATECH GMBH



Dach-, Wand- und Abdichtungstechnik
Dachdeckermeisterbetrieb

Wir suchen ab sofort in Vollzeit:
Bürokaufmann/-frau (m/w/d)

Wir freuen uns auf Ihre Bewerbung!

Alte Lehmkaute 2 | 36199 Rotenburg a. d. Fulda
 Tel.: 06623 9360704 | E-Mail: info@dawatech.de | www.dawatech.de

Wir suchen

handwerklich geschickte Mitarbeiter (m/w/d)

mit Erfahrung im Bereich Renovierungen und Modernisierungen von Wohnungen oder Hausmeistertätigkeiten ab sofort.
 Die Stelle kann in Vollzeit oder Teilzeit besetzt werden.

Ihre Bewerbung mit Lebenslauf senden Sie bitte an:

Hausverwaltung Degenhardt

Hessische Str. 2 · 36179 Bebra

oder per E-Mail an:

info@hausverwaltung-degenhardt.de



Wir suchen für unseren Markt:

Aushilfen (m/w/d)
 zur Markteinträumung
 vom 20.01. bis ca. 07.02.2022
 (spätere Übernahme möglich)

Interessiert?

Bewerbungen per Telefon oder Mail:

0151 / 68 18 92 08

th.philipps-ludwigsau@gmx.de

Industriestraße 6

36251 Ludwigsau

(Herr Wahl)

Zur Unterstützung unseres Teams in Gerstungen suchen wir ab sofort

Verkäufer m/w/d

auf 450 € Basis

Interessiert?
 Dann bewerben Sie sich!
 Ansprechpartner: Herr Martinek
 p.martinek@heurich.de

www.logo-getraenke.de

*Sicherungsstellen (w/m)
 Bediener Warnsysteme (w/m)
 Sicherheitsaufsicht (w/m)
 Bahnerder (w/m)

genieße deine Aufgaben in vollen Zügen
spring auf!

*heute noch bewerben!

➤ 06678 919012
 arbeit@bist-du-bereit.com

BDL BAHN
 DIENSTLEISTUNGEN
 LUDDLPH

www.bist-du-bereit.com

Die Gemeinde Schenklingfeld sucht für den Bauhof zum nächst möglichen Zeitpunkt

einen Bauhofmitarbeiter (m/w/d)

mit einer erfolgreich abgeschlossenen Ausbildung und mehrjährigen Berufserfahrung in einem handwerklichen Beruf.

Die wöchentliche Beschäftigungszeit beträgt 39 Stunden. Die Vergütung erfolgt nach den tariflichen Bestimmungen des Tarifvertrages für den öffentlichen Dienst (TVöD).

Die vollständige Stellenausschreibung können Sie auf der Homepage der Gemeinde Schenklingfeld unter der Rubrik Die Gemeinde – Aktuelles – Stellenausschreibungen einsehen: www.schenklingfeld.de

Ihre vollständigen und aussagekräftigen Bewerbungsunterlagen (inkl. Zeugnissen, Aus- und Weiterbildungsnachweisen) senden Sie bitte bis zum **31. Januar 2022** an den Gemeindevorstand der Gemeinde Schenklingfeld, Rathausstraße 2, 36277 Schenklingfeld



Wir suchen ab sofort oder später:

– Berufskraftfahrer/innen Klasse CE
 - für nationalen Linien-Fernverkehr - in Wechselschicht
 - tägliche Heimkehr - ab Standort Bad Hersfeld

Kontakt: Dirk Steinbrecher, Telefon: 06621/9590516

E-Mail: dirk.steinbrecher@dm-logistik-services.de

DM-Services GmbH & Co. KG, Europaallee 2, 36251 Bad Hersfeld



Kreisaltenpflege

Hersfeld-Rotenburg GmbH



Die Kreisaltenpflege Hersfeld-Rotenburg GmbH sucht für das **Kreisaltenzentrum Rotenburg** zum nächstmöglichen Zeitpunkt

- eine/n **Leitung der Sozialen Betreuung**
- dreijährig ausgebildete examinierte **Pflegefachkräfte**
- **Helfer in der Pflege**
- Mitarbeiter in der **Hauswirtschaft**
- **Auszubildende** zur Pflegefachkraft (m/w/d)

Ihre Perspektive:

- Professionelles Arbeitsumfeld
- Motiviertes & engagiertes Team
- Interne und externe Weiterbildungsmöglichkeiten
- Attraktive Vergütung und großzügiger Urlaubsanspruch nach dem TVöD, zusätzliche betriebliche Altersvorsorge und alle Leistungen des öffentlichen Dienstes

Wir freuen uns auf Ihre Bewerbung!

Die detaillierten Stellenausschreibungen finden Sie auf unserer Internetseite **www.kreisaltenpflege.de** unter Kreisaltenzentrum Rotenburg

Bitte senden Sie Ihre vollständigen Bewerbungsunterlagen per Mail an: **info@kreisaltenpflege-rotenburg.de** oder per Post an: **Kreisaltenzentrum Rotenburg, Steinweg 17, 36199 Rotenburg**

Zur Verstärkung unseres Teams in Bad Hersfeld suchen wir ab sofort eine/n

NFZ-Mechatroniker m/w/d

für unseren eigenen Fuhrpark
 - Vollzeit -

Hess
 GmbH & Co. KG
 Landecker Straße 4-6
 36251 Bad Hersfeld
 Bewerbung@hess-service.de

Zuverlässige Haushaltshilfe, 4 Std./wöchentlich in Bad Hersfeld gesucht.
 Zuschriften unter 591248 z

Hausmeisterservice Beisheim
 Suchen Reinigungskraft für Treppenhausreinigung auf 450 € Basis
 Tel. 06621 169701

Anzeigen ...
 ... informieren gründlich!



JETZT PATE WERDEN!

Schützen Sie bedrohte Arten wie Wölfe, Tiger oder Orang-Utans und ihre Lebensräume.

WWF
 Kostenlose Informationen:
 WWF Deutschland
 Tel.: 030.311 777-702
 Internet: www.wwf.de/paten

Noch in Form?

„Durch den Nebenjob als Sontraer Stadtkurier - Zusteller bleiben wir fit und verdienen uns etwas zur Rente dazu.“

Durch einen Nebenjob als Zeitungszusteller verdienst Du Dein Geld an der frischen Luft.

Gesucht werden **Zusteller/innen** vor Ort (wohnhafte in der direkten Umgebung des Verteilgebiets). Du bist dafür verantwortlich den Heimat-Nachrichten Rotenburg Bebra **samstags** zuverlässig an die Haushalte zu verteilen.

■ BAD HERSFELD:	Beiershausen, Johannesberg, Katus, Sorga, Stadt
■ BREITENBACH AM HERZBERG:	Hatterode
■ HAUNECK:	Unterhaun
■ HERINGEN:	Widdershausen
■ KIRCHHEIM:	Gersdorf, Heddersheim, Stadt
■ LUDWIGSAU:	Friedlos, Meckbach, Mecklar, Rohrbach
■ NEUENSTEIN:	Obergeis, Raboldshausen, Untergeis
■ NIEDERLAULA:	Stadt, Solms
■ OBERLAULA:	Hausen
■ PHILIPPSTHAL:	Heimbaldshausen, Stadt
■ SCHENKLENGSFELD:	Erdmannrode, Stadt, Unterweisenborn, Wippershain, Stadt
■ VACHA:	Stadt

HEIMAT-NACHRICHTEN ROTENBURG BEBRA

■ ALHEIM:	Heinebach, Licherode
■ BEBRA:	Breitenbach, Stadt
■ GERSTUNGEN:	Untersuhl
■ NENTERSHAUSEN:	Stadt
■ RONSHAUSEN:	Stadt
■ ROTENBURG:	Braach, Lisenhausen, Stadt
■ WILDECK:	Hönebach

Bewerben Sie sich jetzt:
 ☎ Tel.: (0561) 92094-101
 www.top-direkt.de

HEIMAT NACHRICHTEN ROTENBURG BEBRA
KREIS TOP ANZEIGER
DIREKT

Zivilcourage ist nie zu viel Courage!

Wer hilft, muss nicht den Helden spielen:
 www.aktion-tu-was.de

Wir wollen, dass Sie sicher leben.

Ihre Polizei

www.polizei-beratung.de

Organspende

Sagen Sie **JA!**

Morgen schon könnte auch Ihr Leben nur noch durch ein Spenderorgan gerettet werden.

Helpen Sie im Todesfall, anderes Leben zu erhalten

Bestellen Sie Ihre **OrganSpender-Card** **kostenlos** - scheckkartengroß aus **Plastik** durch frankierten Rückumschlag mit Ihrer Adresse bei:

Deutsche Lebenswacht
 60076 Frankfurt am Main

Info im Internet: **www.deutsche-lebenswacht.de**
 Hinterlegen Sie bei uns Tag + Nacht abrufbar:
 Patientenverfügung • Vorsorge-Vollmacht • Notfall-Anordnungen

Kontakte

Nackte Rentnerin (68j.)
01522-136 08 78

Sexy Hausfrau (32j.) 01525-720 64 42

➤ 1. SEX GESP. GRATIS 0221 5600 4401

„Es kann jeden treffen“

So tricksen Kleinanzeigenbetrüger

Kleinanzeigenportale haben Konjunktur – gerade nach Weihnachten, der ungeliebten Geschenke wegen. Wo viel verkauft wird, tummeln sich auch Kriminelle. Wer sich schützen will, muss misstrauisch sein.

Für 850 Euro hat ein Mann sein E-Bike zum Verkauf auf einem Kleinanzeigenportal inseriert. Eine Interessentin meldet sich per Mail, man wird sich einig, dann kommt eine Mail der „Royal Bank of Canada“: Eine Zahlung über 1150 Euro werde an den Verkäufer freigegeben, wenn dieser zuvor 300 Euro an die Spedition „Boyd Logistics LLC“ überweist.

So beschreibt ein Nutzer seinen Fall in einem Verbraucherportal im Internet – und er ist bei weitem nicht der Einzige. „Ich hätte nicht gedacht, dass es mich auch erwischt.“ Wenn Kriminalhauptkommissar Hans-Joachim Henschel einen Satz immer wieder hört, dann diesen. „Es kann jeden treffen, alt, jung, Menschen aus allen Gesellschaftsschichten.“ Henschel ist beim Landeskriminalamt (LKA) Niedersachsen verantwortlich für Cybercrime-Prävention.

Unter den Betrugsmaschinen sind aktuell solche mit erfundenen Speditionen und fingierten Mails von Zahlungs- oder Versanddienstleistern – wie beim Fall mit dem E-Bike. „Der angebliche Käufer sitzt im Ausland und kann die Ware deswegen nicht selbst abholen“, schildert Henschel den Trick. Der Betrüger gibt vor, ein Transportunterneh-



Wie jetzt? Wer als Verkäufer vorab Geld bezahlen soll, etwa für den Transport, kann sich sicher sein, dass da etwas nicht stimmt.

FOTO: CHRISTIN KLOSE/DPA-TM

men zu beauftragen, das die Ware abholt. Teils erhält der Verkäufer gefälschte Mails von Banken, Zahlungs- oder Versanddienstleistern wie Paypal oder DHL, die den Kauf glaubhaft machen sollen. Manchmal wird auch mit dem Anwalt gedroht. Überweist der Verkäufer die angeblichen Transportkosten, wird der Kontakt abgebrochen, das Geld ist weg. Diese Masche kommt vor allem bei großen und hochpreisigen

Waren wie Möbeln oder Autos zum Einsatz.

Bei kleineren Objekten wie Uhren oder Handys gibt es andere Tricks, die nicht minder dreist sind. Der Verkäufer soll die Ware etwa als Geschenk an einen angeblichen Freund oder Verwandten des Käufers schicken und obendrein teils noch Guthabekarten für Onlineshops oder Streamingportale besorgen und beilegen. Das Geld für Ware und Karten will der vermeintliche Käufer angeblich vorab überweisen.

Doch Geld sieht der Verkäufer natürlich nie. Entweder, weil der Betrag von gekaperten Konten überwiesen und später zurückgefordert wird, oder weil die Zahlung mit gefälschten Mails von Zahldienstleistern oder Banken nur vorgetäuscht wird. „Manchmal heißt es sogar: „Sag mir die Gutscheincodes vorab“, erklärt Henschel, quasi als Absicherung, falls

das Paket verloren geht. Vermeiden kann man solche Betrugsversuche, indem man die Kommunikation konsequent über das Kleinanzeigenportal laufen lässt und nicht auf andere Mail-Adressen oder Messenger ausweicht. Auf den Internetseiten von Verbraucherzentralen, Polizei oder der Watchlist Internet finden sich außerdem aktuelle Betrugsmaschinen. Wer ein komisches Gefühl hat, kann dort nachse-

hen, ob es schon ähnliche Fälle gab.

Verbraucher sollten Käuferschutz-Optionen nutzen, wenn es um Verkäufe mit Versand oder angeblicher Abholung durch Transportdienstleister geht. „Bei Paypal gibt es keinen Schutz, wenn das Geld per „Freunde und Familie“ verschickt wird“, erklärt Julia Rehberg von der Verbraucherzentrale Hamburg. Für die Paypal-Option „Artikel oder Dienstleistung“ wird zwar eine Gebühr fällig, dafür bekommt der Käufer aber auch sein Geld zurück, wenn er nachweisen kann, dass die Ware nicht angekommen ist oder der Artikel nicht der Beschreibung entspricht, erklärt Rehberg.

Bei Ebay-Kleinanzeigen gibt es zudem etwa die Option „Sicher bezahlen“, die aber noch nicht bei allen Verkäufen zur Verfügung steht. Hier wird das Geld treuhänderisch verwahrt, bis die Ware angekommen ist. Auch das kostet eine Gebühr, außerdem darf der Verkäufer nur versichert verschicken.

Die Mutter jeden Kleinanzeigenbetruges ist natürlich der Vorkassebetrug: Man überweist vorab, quasi ins Blaue hinein an den Verkäufer und muss hoffen, dass dieser die Ware auch schickt, erklärt Rehberg. „Vorkasse ist natürlich unsicher, ich weiß nicht, ob ich die Ware bekomme.“

Bei allen Betrugsfällen gilt am Ende der Rat, es nicht etwa dabei bewenden zu lassen, sondern in jedem Fall Anzeige zu erstatten, sagt Kriminalhauptkommissar Henschel. „Auch bei 20 Euro, auch, wenn es peinlich ist.“

tmn

EICHLER'S HOFLADEN
Metzgerei | Partyservice | Eigene Schlachtung

Unsere Angebote vom 12. 1. bis 15. 1. 2021

Hausgemachte Salami verschiedene Sorten	100 g 2,25 €
Rauchfrische Rinderwurst	100 g 1,29 €
Lachssteak gefüllt mit Camembert und Preiselbeer	100 g 1,22 €
Schnitzel aus der Oberschale	100 g 0,89 €
Rinderbraten abgehängt	100 g 1,39 €

Spartüte:
1 Stracke, 1 ger. Bratwurst, 1 runde Rinderwurst **23,50 €**

EICHLER'S HOFLADEN
Hauptstraße 2
36282 Hauneck-Unterhaun

Telefon 066 21 - 66664
eichlers.hofladen@web.de
www.eichlers-hofladen.de

Unser Ziel:
Sie werden Pate
und sie wächst gewaltfrei auf.

Ulrich Wickert:
„Mädchen brauchen Ihre Hilfe!“

Plan
gibt Kindern eine Chance

Nähere Infos: www.plan-deutschland.de

Liebe Leser, kaufe Wohnwagen mit/ ohne TÜV, zu fairen Preisen. Bitte alles anbieten. ☎ 0152-54658507

1A Buche ab 39,- € ☎ 0152-28000388
www.brennholzhandel-vey.de

Immobilienverkauf

Immobilienmakler gibt es viele - entscheiden Sie sich für den Richtigen!
KLAUS SCHMIDT-IMMOBILIEN
Tel.: 06625-5764
www.klaus-schmidt-immobilien.de

immo-gut-verkaufen.de

Vermietung

HEF Stadtmitte, Wohnung mit Garage zu verm., 5 Gehminuten z. Marktplatz, ruhig gelegen, 2 ZKB, EBK, Gästetoilette, Waschküche, Abstellraum, ab 01.04.2022. Tel. 06629 / 6031

Alheim-Heinebach, 5 Zi., Bad, große Küche, Balkon, zu vermieten, Preis VS, 05664/8254

Heringen: 3 ZKB, ca. 78 m², Wärmedämmung, Südbk., ca. 6 m², 400,- € KM + 40,- € Garage. ☎ 06624-4109803

4 ZKB, Friedewald, Balkon, Abstellr., Wk, Garage, Stellpl., frei, KM 599,- € + NK + KT. ☎ 01522-2684495

Heringen: 4 ZKB ab 1.4.22 zu vermieten. Tel.: 0174/9049083

Großzügige 3 Zi.-Whg, 104 m², HEF: Simon-Haune-Str., KM 540,- € + NK + KT, ab 01.03.2022. ☎ 0172-5745855

Mietgesuche

Suche gemütliche Einliegerwohnung m. sep. Eingang u. etwas Garten. Bei netten Vermietern, gerne auf dem Land/rund um HEF/verkehrsberuhigt. ☎ 0179-3827157

Verkauf

Waschmaschine, Herde, Trockner, Gefrierkombis usw., Neugeräte als B-Ware oder GEBRAUCHTE
Fa. TM-Store, Zur Tintenmühle 3,
34466 Wolfhagen-Ippinghausen, 05692 9939472
Mo.-Fr.: 10-18 Uhr, Sa.: 9-14 Uhr, www.tm-store.de

Flimmäher, Vogelkäfig, 50x80, zu verkaufen. Preis VB. ☎ 0170/6655319

Auto-Ankäufe

€ Auto für Export gesucht. Zahle über Wert. Kaufe alle Kfz, Diesel u. Benzin, auch mit Motorschaden. TÜV/km Stand egal. 0157-570 178 22

Kaufe Wohnmobile + Wohnwagen
Tel. 03 94 4 - 36 16 0 - www.wm-aw.de

Wir kaufen dein Altauto
M. Reif • Bebra • 06622/919991

Liebe Leser: kaufe PKWs zu fairen Preisen. Unfall, auf ohne TÜV, hohe KM. Bitte alles anbieten! ☎ 0152-54658507

Suche alle Gebrauchtwagen
Export/Import
Tel. 06622/917387 o. 0173/5913502

Bekanntschaffen

Monika, 70 J., hübsche Witwe, mit viel Liebe im Herzen. Habe keine Kinder u. niemanden mehr, dem ich m. Liebe schenken kann u. die Einsamkeit erdrückt mich tägl. mehr. Bin e. fleißige Hausfrau u. koche für m. Leben gern. Rufen Sie üb. PV an, denn ich würde lieber für uns zwei als nur für mich alleine sorgen. 0176-45891454

Ilona, 75 J., hüb., schlank, natürl. u. zärtlich. Wer auch verwitwet ist u. die Einsamkeit kennt, wird mich verstehen. Alles würde ich aufgeben für e. lieben Mann, der mich braucht. Ein Auto für uns zwei ist auch vorhanden. Kostenl. Anruf, Pd-Seniorenglück Tel. 0800-7774050

Birgit, 63 J., mit Top-Figur, naturverb., koche gerne (aber lieber für 2). Welcher ehrl. Mann hat ein Herz für mich u. wünscht sich eine treue, hübsche Frau wie ich es bin? Dann ruf jetzt üb. PV an u. lass 2022 unser Jahr werden. Tel. 01520-8293309

Hallo wo bist du? Ich, 59 Jahre, 1,78m suche sie für eine feste Beziehung, mit Höhen und Tiefen, mit Treue und Harmonie, gemeinsam füreinander da sein. Chiffre 591263 z

euronatur STIFTUNG

schützt bedrohte Wildtiere. Wie?

Wir informieren Sie: Tel. 07732/92 72 0
www.euronatur.org **EURONATUR** STIFTUNG

Wenn die Füße zu müde sind die Wege zu gehen,
wenn die Augen zu trüb die Erde zu sehen,
wenn das Altsein ist nur Last und Leid,
dann sagt der Herr: „Komm zu mir, jetzt ist es Zeit.“



Erich Günther

* 21. März 1934 † 31. Dezember 2021

Dankbar für die schönen, langen, gemeinsamen Jahre lassen wir dich in Liebe gehen.

Deine Issi
Bernd und Karin
Christian
Manuel und Katharina mit Merle
Inge und Olinde
sowie alle Angehörigen

Nentershausen, den 8. Januar 2022

Die Trauerfeier findet im engsten Familien- und Freundeskreis statt.

Für bereits erwiesene oder noch zuge dachte Anteilnahme bedanken wir uns herzlich.

Deine Hände, die nie müde
und im Leben viel geschafft,
haben nun die Ruh' gefunden.

„Selig sind die Toten, die in dem Herrn sterben.“
Offenbarung 14,13

Nikolai (Niko) Penner

* 13. 3. 1956 † 24. 12. 2021



In inniger Liebe, Deine Anni

Sohn Peter
Tochter Lidia
Deine liebe Enkelin Mariella
und Deine Geschwister mit ihren Familien

Rotenburg-Lispenshausen, im Januar 2022

Wir möchten uns von ganzem Herzen bei allen bedanken, die ihre Verbundenheit in so mitfühlender und liebevoller Weise zum Ausdruck brachten.

Ein herzlicher Dank gilt auch dem Bestattungsinstitut Angela Steinhauer.

Als Gott sah, das der Weg zu lang,
der Hügel zu steil und
der Atem zu schwer wurde,
Legte er seinen Arm um ihn und sagte:

„Komm heim!“

In Liebe und Dankbarkeit nehmen wir Abschied von meinem
lieben Mann, Vater, Opa, Uropa und Bruder

Josef Weiß

* 26. April 1938 † 22. Dezember 2021

Die Trauerfeier zur Urnenbeisetzung findet am 14. Januar 2022
um 14.00 Uhr unter Einhaltung der gültigen
Coronabestimmungen auf dem Friedhof in Mansbach statt.

Für bereits erwiesene und noch zuge dachte
Anteilnahme sagen wir herzlichst Danke.

Mansbach, im Januar 2022

Deine Gerda
Monika und Albert
Günter und Marion
Andreas und Tanja
Paul
Deine Enkel und Urenkel
im Namen aller Angehörigen

Eine Stimme, die uns vertraut war, schweigt.
Ein Mensch, der immer für uns da war,
ist nicht mehr.
Vergangene Bilder ziehen in Gedanken vorbei,
Erinnerung ist das Einzige, was bleibt.

Meine Zeit steht in deinen
Händen. Psalm 31,16

In dankbarer Erinnerung nehmen wir Abschied von unserer lieben Mutter,
Schwiegermutter, Oma, Schwägerin, Tante und Cousine

Renate Stang

geb. Schweitzer

* 9. 11. 1944 † 30. 12. 2021



In Liebe:

Ulrike, Karlo und Yannik
Petra, Reinhold, Eileen, Carolin und Angela
sowie alle Verwandten und die, die ihr nahe standen

Schenklengsfeld, den 8. Januar 2022

Die Trauerfeier mit Urnenbeisetzung findet am Montag, dem 10. Januar 2022,
um 14.00 Uhr von der Friedhofskapelle Schenklengsfeld aus statt.

Wenn ihr mich sucht,
suchet mich in euren Herzen.
Habe ich dort eine Bleibe gefunden,
bin ich immer bei euch.

Karl-Heinz Brand

* 12. 10. 1935 † 15. 12. 2021

In großer Liebe und Dankbarkeit

Andrea und Elvis
Helmut und Gisela mit Stefan und Thomas
Helga mit Birgit und Dagmar

Bad Hersfeld und Ludwigsau-Beenhausen, im Januar 2022

Die Trauerfeier mit Urnenbeisetzung findet am Freitag, dem 14. Januar 2022,
um 13.00 Uhr in der Johanneskirche Bad Hersfeld im engsten Familien- und
Verwandschaftskreis statt.

Wir sind traurig, dass wir dich verloren haben,
aber wir danken Gott, dass wir dich hatten.

In Liebe und Dankbarkeit nehmen wir Abschied
von meinem lieben Mann, unserem Vater,
Schwiegervater und Opa

Paul Schneider

* 17. Mai 1932 † 15. Dezember 2021

Deine Edith
Jürgen und Sybille
Frank und Marlies
Deine Enkel
im Namen aller Angehörigen

Die Trauerfeier findet im engsten Familienkreis statt.
Für bereits erwiesene und noch
zuge dachte Anteilnahme danken wir herzlichst

Heimboldshausen, im Januar 2022

Der Tod ist wie ein Horizont,
dieser ist nichts anderes
als die Grenze
unserer Wahrnehmung.

Der Tod hat dich mir weggenommen.
Doch was er mir nicht nehmen kann,
ist die Liebe zu dir und all die
wunderschönen Erinnerungen an dich.

In Memoriam zum 1. Todestag

Werner Zahn

* 10. Januar 2021

In Liebe
deine Moni

Du bist nicht tot, du wechselst nur die Räume.
Du lebst in uns und gehst durch unsere Träume.

Dieter Schott

* 30. 3. 1961 † 21. 12. 2021

In Liebe und Dankbarkeit

Hans und Annemie
Stefanie und Simon mit Kindern
Jaqueline
Karin mit Familie
Gabi

Schletzenrod, im Dezember 2021

Die Trauerfeier mit anschließender
Urnenbeisetzung findet am Don-
nerstag, dem 13. Januar 2022, um
14.00 Uhr auf dem Friedhof in
Schletzenrod statt.

Von Beileidsbekundungen am Grab
bitten wir abzusehen.

Für bereits erwiesene oder noch zu-
gedachte Zeichen der Anteilnahme
bedanken wir uns herzlich.

Der Herr ist mein Hirte,
mir wird nichts mangeln.
Psalm 23

Wir nehmen Abschied von



Helmut Berg

* 30. 7. 1943 † 29. 12. 2021

In stiller Trauer:

Deine Geschwister
Horst und Ulrike mit Kindern
Dorothea mit Kindern

Braach, Mühlgasse 6, den 8. Januar 2022

Die Trauerfeier mit Urnenbeisetzung findet im engsten
Familienkreis statt.

Eine Familien-Anzeige

in unserer Zeitung erreicht alle Freunde und Bekannte.

Das Schönste, was ein Mensch hinterlassen kann,
ist ein Lächeln im Gesicht derjenigen, die an ihn denken.



Wir nehmen Abschied
von unserer Klassenkameradin

Herta Siegner geb. Weber

Die Klassenkameradinnen und Klassenkameraden der
Klasse 10 R Abschlussjahrgang 1966 Bebra

Bebra, im Januar 2022



Forellen liegen auf Eis in der Fischtheke und zählen zu den lachsartigen Fischen. Umweltschützer sind für eine Reduzierung der kommerziellen Fänge und der Fangmengen in der Freizeitfischerei. Dort werden Lachse oft als Meerforellen falschgemeldet, was die Datenlage verzerrt.

FOTO: FEDERICO GAMBARINI/DPA/DPA-TMN

Eine Faustregel gibt es nicht

Fisch essen mit gutem Gewissen

Viele Menschen wollen ihren Fleischkonsum reduzieren – auch aus Klimaschutzgründen. Doch ist Fisch wirklich eine Alternative? Tipps, die bei der Kaufentscheidung helfen können.

Ein Blick in den Einkaufsratgeber Fisch von Greenpeace ist ernüchternd. Von den aufgeführten Fischen wird nur der Karpfen uneingeschränkt empfohlen. Beliebte Speisefische wie Dorade, Lachs oder Forelle sind rot markiert, was bedeutet: „Finger weg, nicht nachhaltig.“ Fisch mit gutem Gewissen - geht das überhaupt? „Man kann noch Fisch essen, aber man muss sehr genau hinsehen, wenn einem nachhaltiger Verzehr wichtig ist“, sagt Rainer Froese vom Geomar Helmholtz-Zentrum für Ozeanforschung Kiel mit Verweis auf die Überfischung der Meere. Aktuell zeigt sich das am Beispiel von Dorsch und Hering in der westlichen Ostsee.

Daneben geht es um die Fangmethoden. „Einige Fi-

schereimethoden sind dafür bekannt, dass sie Strukturen zerstören, die Lebensraum für viele andere Tiere sind“, sagt Greenpeace-Tiefseebiologin Sandra Schöttner. Das gelte etwa für Grundschleppnetze, die durchs Wasser gezogen werden. Bei passiven Fangmethoden verbleiben Netze oder Fallen über einen bestimmten Zeitraum im Wasser und werden mit den gefangenen Tieren wieder herausgeholt. Ein Problem dabei ist aber der Beifang.

Welchen Fisch kann man noch essen? Greenpeace rät von der Dorade ab - mit Ausnahme etwa von Exemplaren, die mit Fallen oder Fangleinen im nordwestlichen Mittelmeer gefischt oder in Griechenland und Kroatien Naturland-zertifiziert in Käfigen gezüchtet wurden.

Was Ostseefisch betrifft, geht es den Beständen der meisten Plattfische wie Scholle, Flunder, Steinbutt oder Kliesche laut Froese einigermaßen gut. Schöttner rät generell von großen, sehr gefragten und deshalb überfischten Raubfischarten wie



Der nachhaltigste Fisch überhaupt: In Einkaufsratgebern wird der Karpfen uneingeschränkt empfohlen.

FOTO: NICOLAS ARMER/DPA/DPA-TMN

Thunfisch, Schwertfisch, Lachs und Kabeljau ab.

Stattdessen könne man zu kleineren Arten wie Makrele, Hering oder Sprotte greifen, empfiehlt Froese. „Die Omega-3-Fettsäuren, die wir wollen, sind auch in den kleineren Fischen schon drin.“ Wenn Wildlachs, dann aus Alaska, rät er. Auch beim Thunfisch gibt es Unterschie-

Delfine ins Netz. Über andere Aspekte macht das Siegel aber keine Aussage.

„MSC“: Für Wildfisch sehr verbreitet. An diesem Siegel üben aber Umweltverbände inzwischen Kritik, weil zum Beispiel auch Fischereien zertifiziert wurden, bei denen der Beifang zu hoch ist oder die mit umweltschädlichen Fangmethoden arbeiten.

„ASC“: Berücksichtigt im Zucht-Bereich auch Aspekte der Umweltgerechtigkeit wie geeignete Standorte, eine bestimmte Wasserqualität oder einen regulierten Antibiotikaeinsatz. Auch darf das Fischfutter nicht von überfischten Beständen kommen. Greenpeace kritisiert aber, dass auch gentechnisch verändertes Futter zum Einsatz kommen kann. Besser laut Schöttner: die Siegel „Naturland“ und „Bioland“.

„Friend of the Sea“: Wild gefangener und gezüchteter Fisch nicht aus überfischten Beständen, schonende Fangmethoden kommen zum Einsatz.

„Followfish“: Nicht nur ökologisch nachhaltige Kriterien zählen, sondern etwa auch Aspekte wie Arbeitssicherheit und faire Löhne.

Aus der Sicht von Greenpeace gibt es derzeit allerdings kein Siegel für Fischprodukte, das uneingeschränkt empfohlen werden kann. Denn keines könne vollständig garantieren, dass die Produkte aus nachhaltigen Wildfischereien oder Aquakulturen stammten.

„Trotz aller Kritik ist es jedoch immer noch ratsamer, Fisch mit Siegel zu kaufen als solchen ohne“, so Schöttner. Gut über 50 Prozent der weltweit verzehrten Fischmenge stammt heute aus Aquakulturen, sagt Matt Slater, Leiter der Aquakulturforschung am Alfred-Wegener-Institut in Bremerhaven. Doch auch die Fischzucht hat Auswirkungen auf die Umwelt. Eine Lösung könnten Zero-Waste-Anlagen sein, bei denen kaum Wasser verbraucht wird und keine Abfallprodukte anfallen. Fisch und Garnelen sind dann aber teurer als andere Angebote.

tmn

Vorsicht, Schimmelgefahr

Gemahlene Nüsse rasch verbrauchen oder einfrieren

Reste gemahlener Nüsse aus der Plätzchenbäckerei sollten zügig verbraucht werden. Denn sie können schnell verderben. Das liegt am hohen Fettgehalt der Nüsse, der sie schnell ranzig werden lässt, wie die Verbraucherzentrale Bayern erklärt.

Zerkleinerte Nüsse seien dabei besonders anfällig. Sie können zudem schneller schimmeln. Das sei gerade bei gemahlener Nüssen mit bloßem Auge nur schwer erkennbar, so die Verbraucherschützer.

Am besten lagert man gemahlene, gehobelte oder gehackte Nüsse im Kühlschrank. Dort halten sie sich maximal vier Wochen. Sie können auch eingefroren



Wenn nicht die komplette Tüte mit gemahlener Nüssen verwendet wird, sollte der Rest rasch verbraucht werden.

FOTO: CATHERINE WAIBEL/DPA-TMN

werden. Im Gefrierschrank sind sie bis zu einem Jahr haltbar. Wichtig sei, dass sie in gut verschließbaren Gefäßen aufbewahrt werden,

denn Nüsse nehmen schnell Gerüche aus der Umgebung auf. Sobald gemahlene Nüsse muffig riechen, sollten sie entsorgt werden.

tmn

Häufig aus Übersee

Bei Wild-Kauf auf die Herkunft achten

Wer keinen Jäger oder Förster gleich um die Ecke zur Hand hat, hält im Supermarkt Ausschau nach Wildprodukten. Der Deutsche Jagdverband (DJV) empfiehlt, beim Kauf von Wildbret auf die Herkunft des Wildbrets zu achten. Denn das ist nicht unbedingt aus heimischen Wäldern.

„In Supermärkten ist häufig Wild zu finden, das aus Osteuropa und Übersee stammt“, sagt Torsten Reinwald, Pressesprecher des DJV. Was viele nicht wissen: Es gibt neben den Jägern auch lokale Metzgereien oder Märkte, die regionale Wildware im Angebot haben – über 2000 Anbieter sind über die Postleitzahlsuche auf



Wer Wert auf heimisches Wild legt, sollte beim Kauf auf die Herkunft achten.

FOTO: STEFAN SAUER/DPA-ZENTRALBILD/DPA-TMN

wild-auf-wild.de des Jagdverbandes zu finden. Zudem gibt es eine von Jägern entwickelte kostenfreie Waldfleisch-App. Über 28 900 Tonnen Wildbret wurde laut DJV in der vergangenen Jagdsaison

in Deutschland verzehrt. Das sind rund zehn Prozent weniger als im Vorjahr. „Das liegt daran, dass coronabedingt rund 60 Prozent der Druckjagden abgesagt wurden“, erklärt Reinwald.

tmn