

# HDI

HDI Hauptvertretung Marco Clarizia  
Ihr Spezialist für Versicherung und Vorsorge

**Aktion: Jetzt KFZ-Beitrag vergleichen und Sonderrabatte erhalten!**



HDI Hauptvertretung  
Marco Clarizia

Dieburger Str. 30, 64354 Reinheim  
T +49 6162 9197040  
M +49 177 4021041

marco.clarizia@hdi.de  
<https://berater.hdi.de/marco-clarizia/>

# Odenwälder Journal

## Wochenzeitung für den Odenwaldkreis

Samstag, 14. Februar 2026 - Nr. 07 - 43. Jahrgang - Gesamtauflage 39.800 Exemplare

Telefon 06165/93090 - [info@odw-journal.de](mailto:info@odw-journal.de) - [www.odw-journal.de](http://www.odw-journal.de)



**Bad König**

Eva Mattes liest in der Rentmeisterei  
Seite 5



**Reichelsheim**

Theaterkomödie gastiert in der Reichenberghalle  
Seite 13

Der e VITARA.  
Bereit für alles.

**BIS ZU € 6.000 FÖRDERUNG**

**Für 259 EUR mtl. leasen.<sup>1</sup>**

e VITARA eAxle Club (49 kWh-Batterie)  
Verbrauchswerte: Energieverbrauch kombiniert:  
14,9 kWh/100 km; CO<sub>2</sub>-Emissionen kombiniert: 0 g/km;  
CO<sub>2</sub>-Klasse: A.

**AUTOHAUSPOPP.de**  
GEWERBEPARK GRÄSIG 1 64711 ERBACH  
+49 (0) 60 62 - 80 99 59  
Inh. Dirk Popp • [info@autohauspopp.de](mailto:info@autohauspopp.de)

<sup>1</sup> Leasingbeispiel für einen Suzuki e VITARA eAxle Club (49 kWh-Batterie) (106 kW 1 144 PS 1 Elektromotor mit fester Übersetzung | Kraftstoffart Strom). Auf Basis des Fahrzeugpreises: 29.990,00 Euro. Leasingzeit: 48 Monate; jährliche Fahrleistung: 10.000 km; Leasingonderzahlung: 3.000,00 Euro; 48 monatliche Leasingraten à 259,00 Euro; zzgl. einmalig 1.390,00 Euro Bereitstellungs- und einmalig 99,00 Euro Auslieferungspaket; Gesamtkosten über 48 Monate Vertragslaufzeit: 14.392,00 Euro. Bonität vorausgesetzt. Vermittlung erfolgt allein für die Creditplus Bank AG, Augustenstraße 7, 70378 Stuttgart. Es besteht ein gesetzliches Widerrufsrecht für Verbraucher.



## News

### Mehr Betriebe sollen Radfahren fördern

**Odenwaldkreis.** Um den Radverkehr zu stärken, wirbt der Odenwaldkreis bei Unternehmen für ein verbessertes betriebliches Mobilitätsmanagement. Die Nahmobilitätskoordinatoren des Kreises haben damit begonnen, Informationsmaterial an Odenwälder Betriebe zu versenden.

Im Fokus stehen gute Abstellmöglichkeiten, überdachte Stellplätze und Umkleiden am Arbeitsplatz. Oft seien fehlende Radwege nicht das Hauptproblem, sondern mangelnde Infrastruktur am Ziel, so die Experten. Sie bieten Arbeitgebern eine Begutachtung der betriebseigenen Flächen an und versenden auf Anfrage ausgearbeitete Erstinformationen.

Erreichbar sind die Koordinatoren, Markus Linkenheil und Thomas Schuhmacher, unter der 06062 6014-9114 oder per E-Mail an [fussundrad@odenwaldkreis.de](mailto:fussundrad@odenwaldkreis.de). **red**

### Offenes Singen lädt zum Mitmachen ein

**Reichelsheim.** Wer neugierig auf das neue Evangelische Gesangbuch ist, kann am Samstag, 21. Februar, erste Lieder daraus kennenlernen. Um 19 Uhr lädt die Evangelische Michaelsgemeinde zu einem Offenen Singen in ihr Gemeindehaus am Rathausplatz 3 ein.

Geleitet wird der Abend von Dekanatskantor Matthias Ernst. Auf dem Programm stehen Lieder aus den Bereichen Taufe und Konfirmation, Psalmen, Lob und Dank sowie Abendlieder. Instrumental begleitet wird das gemeinsame Singen von David Schlesier an der Trompete, Markus Aderhold am Klavier und Martin Frassine am Kontrabass.

Die Veranstaltung ist Teil der landesweiten Kampagne „Zeit zum Singen!“. **red**

# Der Odenwald geht auf Lichtgeschwindigkeit

DER GEFÖRDERTE GLASFASERAUSBAU KOMMT VORAN UND SOLL BIS 2030 ALLE HAUSHALTE ERREICHEN.

**Odenwaldkreis.** Mit dem ersten Spatenstich im Dezember 2024 in Fränkisch-Crumbach hat der Odenwaldkreis ein Infrastrukturprojekt begonnen, das seine digitale Zukunft prägen wird. Mehr als ein Jahr später zeigt sich: Der geförderte Glasfaserausbau kommt voran – trotz Wetter, Brückenbaustellen und komplexer Abstimmungen. „Wir liegen gut im Zeitplan“, sagt Dieter Strebel, Projektleiter Gigabit bei der Odenwald Gigabit Gesellschaft mbH (OGIG), im Gespräch mit dem Odenwälder Journal. Bis 2030 sollen alle rund 32.500 Adresspunkte im Kreis einen Glasfaseranschluss erhalten. Rund 100 Millionen Euro kostet der geförderte Ausbau insgesamt. Die Finanzierung steht auf drei Säulen: 50 Prozent trägt der Bund, 40 Prozent das Land Hessen, zehn Prozent übernehmen die Kommunen. Für die Bürger bedeutet das: Der Anschluss ans Glasfasernetz ist grundsätzlich kostenfrei – allerdings nur dann, wenn rechtzeitig die notwendige Hauseigentümergeklärung abgegeben wird. „Ohne diese Zustimmung dürfen wir das Grundstück nicht betreten“, betont Strebel. Erfolgt der Anschluss später, können rund 1.500 Euro fällig werden. Der Ausbau schreitet kreisweit voran. In nahezu jeder Odenwälder Kommune haben die Arbeiten begonnen. Seit dem Start wurden von insgesamt 710 Kilometern Trassen bereits 146 Kilometer gebaut, zudem wurden 3.200 von 14.705 geförderten Hausanschlüssen im



Tiefbau fertiggestellt – jeweils rund 20 Prozent. Besonders weit ist Fränkisch-Crumbach: Dort sind laut OGIG 95,8 Prozent der Trassen und 66,75 Prozent der Hausanschlüsse im Tiefbau abgeschlossen. Auch in Höchst und Breuberg liegen die Werte deutlich über dem Kreisdurchschnitt. Transparenz gehört dabei zum Konzept. Auf der Website der OGIG können Bürger jederzeit nachvollziehen, wie weit der Ausbau in ihrer Kommune fortgeschritten ist. Wichtig ist jedoch die Unterscheidung: Die Übersicht zeigt ausschließlich den geförderten Ausbau. In den Ortszentren etwa von Erbach, Michelstadt oder Reichelsheim ist zusätzlich ein eigenwirtschaftlicher Ausbau durch Telekommunikationsunternehmen vorgesehen. Diese Gebiete tau-

chen in der Karte nicht auf. „Der geförderte Ausbau greift vor allem dort, wo es für Anbieter wirtschaftlich weniger attraktiv ist – häufig in den Ortsteilen außerhalb der Zentren“, erklärt Strebel. Welche Unternehmen wo eigenwirtschaftlich ausbauen, darf die OGIG nicht veröffentlichen. Im Frühjahr müssen die Anbieter ihre Ausbaubereitschaften jedoch offiziell melden. „Erst danach wissen wir, wo noch Lücken bleiben und in welchen Straßen der geförderte Ausbau einspringt“, so Strebel. Dieses sogenannte Marktkundungsverfahren läuft noch bis Juni 2026. Technisch setzt der geförderte Ausbau konsequent auf FTTH (Fibre to the Home). Den Haushalten stehen Bandbreiten von bis zu 1 Gbit/s symmetrisch zur

Verfügung. Wer möchte, kann über eine eigene Hausverkabelung sogar Fibre-to-the-Desk-Lösungen realisieren. Wichtig: Ein Vertrag mit einem Anbieter ist keine Voraussetzung, um den Anschluss zu erhalten. „Sobald ein Vertrag abgeschlossen ist, kann das Netz sofort genutzt werden“, sagt Strebel. Dass der Ausbau nicht überall gleichzeitig erfolgt, hat nachvollziehbare Gründe. Die Reihenfolge richtet sich nach technischen und geografischen Gegebenheiten und wird laufend angepasst. Ein aktuelles Beispiel ist der Brückenneubau bei Bad König-Zell. „Manche Bauabschnitte wurden vorgezogen, andere nach hinten verschoben“, erläutert Strebel. Die enge Abstimmung mit Behörden habe sich dabei bewährt: „Die Zusammen-

arbeit hat gut funktioniert.“ Entscheidend für einen reibungslosen Ablauf bleibt die Mitwirkung der Hauseigentümer. Liegt die Hauseigentümergeklärung nicht rechtzeitig vor, endet die Leitung zunächst an der Grundstücksgrenze. Ein späterer Anschluss ist zwar möglich, aber nicht mehr kostenfrei. Positiv: „Der Anteil derjenigen, die noch reagieren müssen, liegt im einstelligen Prozentbereich“, sagt Strebel.

Auch die Qualität der Bauarbeiten wird eng überwacht. Die Kontrolle übernehmen die Kommunen selbst über ihre Bausachverständigen. Bei möglichen Schäden gelten die Regelungen des Telekommunikationsgesetzes. Strebel verweist zudem auf Erfahrung: Beim ersten Glasfaserausbau der OGIG zwischen 2010 und 2012 habe es keine Folgeschäden gegeben – „das spricht für die Qualität der ausführenden Firma“. Und wenn der Zeitplan doch ins Wanken gerät? „Derzeit ist eine Verzögerung nicht absehbar“, sagt Strebel. Sollte es triftige Gründe geben, könne die Bauphase verlängert werden. Noch aber zeigt alles in eine Richtung: Der Odenwald ist auf Kurs – auf dem Weg in eine digitale Zukunft mit Lichtgeschwindigkeit.

Aleksandar Kerošević

In Teilgebieten Sonderbeilage  
**Reichelsheimer Nachrichten**

Heimat lesen.  
Heimat erleben.

Odenwälder Journal  
Wochenzeitung für den Odenwaldkreis

[www.odw-journal.de](http://www.odw-journal.de)

HALLMANN

AUS GUTEN VORSÄTZEN WIRD BESSERES HÖREN

AKKU-HÖRGERÄTE AKTION

nur **199€\*** statt 399€

Kostenloser Profi-Hörtest inklusive!



\*Gültig bis 28.2.2026 für 1 Hörgerät beim Akku-Hörgeräte-Neukauf der Type Signia Pure Charge & Go 1AX, exkl. Ladestation. Signia ist eine Marke von WS Audiology. Zuzahlungspreise bei Kassenbewilligung nach HNO-fachärztlicher Verordnung, zzgl. der gesetzlichen Zuzahlung von 10,-/Hörgerät. Abb. sind Symbolfotos. Angebot nicht mit weiteren Aktionen und Gutscheinen kombinierbar. Wir behalten uns vor, die Aktion zu verlängern. Bild mit KI erstellt. Optik Hallmann GmbH, Große Str. 27, 24937 Flensburg

Bad König • Michelstadt • Gratis Tel: 0800/412 6000 • [optik-hallmann.de](http://optik-hallmann.de)



**APROPOS**

**IHR KONTAKT ZU UNS:**  
Tel. 06165/930910 | redaktion@odw-journal.de

## Der romantischste Tag des Jahres



von Aleksandar Kerošević, Redaktionsleiter

Es ist wieder so weit: Heute ist der 14. Februar. Während die einen diesen Tag als eine reine Erfindung der Floristen abtun, spüren die anderen – vielleicht beflügelt durch die ersten Vorboten des Frühlings – Schmetterlinge im Bauch. Doch warum gibt es den Valentinstag überhaupt?

Der Ursprung führt uns weit zurück ins dritte Jahrhundert zum heiligen Valentin von Terni. Der Legende nach traute er Liebespaare nach christlichem Ritus, obwohl der römische Kaiser dies streng untersagt hatte. Valentin schenkte den Paaren Blumen aus

seinem Garten – ein Brauch, der bis heute anhält. Am 14. Februar 269 bezahlte er seine Zivilcourage mit dem Leben. Dass am heutigen Tag die Liebe gefeiert wird, ist also eigentlich das Gedenken an einen Mann, der für das Recht auf Liebe einstand.

Welche Möglichkeiten gibt es, diesen Samstag zu einem besonderen Tag für die Partnerschaft zu machen? Es muss nicht immer das ganz große Kino sein. Wie wäre es mit einer romantischen Winterwanderung zur Burg Breuberg oder einem Spaziergang durch die historische Altstadt von Michelstadt, gefolgt von einem gemütlichen Abendessen in einer unserer Odenwälder Gaststuben? Oft sind es die kleinen Gesten, die zählen: ein handgeschriebener Liebesbrief (ja, auf echtem Papier!), ein gemeinsames Frühstück ohne Smartphone oder einfach die bewusste Zeit zu zweit.

Ob Sie nun frisch verliebt sind oder seit Jahrzehnten gemeinsam durchs Leben gehen: Entscheidend ist nicht der Aufwand, sondern die Aufmerksamkeit füreinander.

**Heimat lesen. Heimat erleben.**

[www.odw-journal.de](http://www.odw-journal.de)

## VHS Odenwaldkreis

**KURSE ZUM SCHULABSCHLUSS UND NEUE QUALIFIZIERUNGEN**



Im Austausch: Teilnehmer eines Realschulkurses der VHS im Gespräch mit dem Ersten Kreisbeigeordneten Oliver Grobeis (rechts) und VHS-Leiter Markus Dörr in der Theodor-Litt-Schule in Michelstadt. Foto: Stefan Toepfer

**Odenwaldkreis.** Die Volkshochschule (VHS) Odenwaldkreis bietet Menschen im Landkreis zahlreiche Möglichkeiten, ihre Chancen auf dem Arbeitsmarkt zu verbessern. Besonders nachgefragt sind Kurse zum Nachholen des Realschulabschlusses. Seit 2021 haben rund 130 junge Erwachsene diese Möglichkeit genutzt. Viermal wöchentlich treffen sich die Teilnehmer in der Theodor-Litt-Schule in Michelstadt, um unter anderem Deutsch, Englisch, Mathematik, Biologie und Gesellschaftskunde nachzuholen. Der Unterricht wird von der VHS organisiert und von drei Dozentinnen geleitet. Bildungsdezernent Oliver Grobeis betont: „Es liegt uns am Herzen, die Chancen auf dem Ausbildungs- und Arbeitsmarkt zu erhöhen.“

Neben Schulabschlüssen startet die VHS ab Mai auch berufliche Qualifizierungen. Geplant ist ein mehrmonatiger Lehrgang für Maschinen- und Anlagenführer – insbesondere für ungelernete Be-

schäftigte in der Kunststoff- und Kautschukindustrie, die im Odenwaldkreis stark vertreten ist. Die Teilnehmer können die Weiterbildung mit Bildungsgutscheinen der Bundesagentur für Arbeit absolvieren und die Prüfung bei der Industrie- und Handelskammer ablegen. Ziel ist, Fachkräfte in der Region zu fördern. Zudem will die VHS die Zusammenarbeit mit Unternehmen ausweiten, um weitere berufsnahe Angebote wie Deutsch- und Fachkurse anzubieten.

Im vergangenen Jahr organisierte die VHS 625 Kurse mit rund 10.000 Unterrichtseinheiten für etwa 3.000 Teilnehmer. Besonders beliebt sind Sport-, Fitness- und Freizeitangebote, während die Nachfrage nach Fremdsprachen- und IT-Kursen etwas zurückgegangen ist. Die VHS betreibt ihre Kurse überwiegend in Präsenz im „Haus der Bildung und Beratung“ in Erbach. Alle Angebote und Kontaktdaten sind auf [www.vhs-odenwald.de](http://www.vhs-odenwald.de) verfügbar.

**GESUNDHEIT UND LEBENSFRAGEN**

[www.detti-lama.de](http://www.detti-lama.de)

Dr. Detlef Eichberg ist promovierter Naturwissenschaftler und war von Juli 1981 bis Juli 2022 Inhaber und Leiter einer Apotheke in Lützelbach. Seit August 2021 verfasst der 73-Jährige an dieser Stelle Beiträge zu Gesundheitsthemen und allgemeinen Lebensfragen.



von Dr. Detlef Eichberg

**Fasten**

Alle Religionen kennen Zeiten des Fastens als Übung des Verzichts, aus dem eine Leib-seelische Erneuerung erwächst. So auch die Fastenzeit des Christentums, die mehr als ein „nichts essen“ bedeutet. Die freie Entscheidung eines „Nein“ zu den Forderungen unseres Egos kann Türen zu noch unentdeckten Bereichen unseres Bewusstseins öffnen. Die meisten Fastenden erwarten indes eine Reinigung des Körpers von angehäuften Schlack- und Schadstoffen und liegen damit auch nicht verkehrt: Es gibt kaum eine chronische Erkrankung, für die das Fasten nicht hilfreich wäre: Bei Rheuma, Gicht, Diabetes, Asthma, Bauchspeicheldrüsen-Entzündung, Migräne, Magen-Darm-Be-

schwerden, Hauterkrankungen und vielem mehr, kann Fasten zu erheblichen Besserungen führen. Am Beginn sollte eine gründliche Reinigung des Darmes erfolgen. Zuverlässige Maßnahmen diesbezüglich sind Einläufe oder 30 Gramm in einem halben Liter lauwarmem Wasser aufgelöstes Glaubersalz. Wenn ich es mir erlauben kann, sollte ich mir für das Fasten Zeit nehmen. Auch sollte Fasten keinesfalls griesgrämig erlitten, sondern von Musik hören, Spaziergängen, Lesen, Entspannung, Massagen, Schwimmen und anderem mehr begleitet werden. Während der ersten Tage können sich vermehrt Schlacken lösen, was zu Empfindungen wie Muskelkater oder gesteigertem Ruhebedürfnis führen kann. Um die Ausleitung von Säuren, Soffwechsel-Schlacken und Schadstoffen zu fördern, sollte öfters getrunken werden (stille Mineralwässer, Tees). Warme Leberwickel, Bürstenmassage und gemäßigte Gymnastik können die Entgiftungsprozesse ebenfalls unterstützen. Nach diesem Frühjahrsputz für Leib und Seele ist es möglich, dass nicht nur die Hose, sondern auch unser Bewusstsein erweitert ist.

08. Woche. Gültig ab 16.02.2026

**Deine Auswahl – auch beim Preis.**



**REWE CENTER MICHELSTADT Dein Markt**

<p><b>Rhönsprudel Mineralwasser</b> versch. Sorten, je 2 x 12 x 1-l-Fl.-Kasten (1 l = 0.54) zzgl. 2 x 3.30 Pfand <b>Einzelpreis 8.49 €</b> je 12 x 1-l-Fl.-Kasten (1 l = 0.71) zzgl. 3.30 Pfand</p> <p><b>2 Kästen</b></p> <p><b>Aktion 12,98</b></p>	<p><b>S. PELLEGRINO</b> <b>Glasflaschen</b></p> <p><b>San Pellegrino Mineralwasser</b> je 6 x 1-l-Fl.-Kasten (1 l = 1.00) zzgl. 2.40 Pfand</p> <p><b>Aktion 5,99</b></p>
<p><b>Coca-Cola, Fanta, Sprite oder Mezzo Mix</b> versch. Sorten, teilw. koffeinhaltig, je 12 x 1-l-Fl.-Kasten (1 l = 1.00) zzgl. 3.30 Pfand</p> <p><b>individuell kombinierbar</b></p> <p><b>Knaller 11,99</b></p>	<p><b>VELTINS</b> <b>Pilsener</b> je 20 x 0,5-l-Fl.-Kasten (1 l = 1.15) zzgl. 3.10 Pfand</p> <p><b>Knaller 11,49</b></p>
<p><b>4 x 0,5-l-Dosen-Pckg. gratis</b> (zzgl. 1.00 Pfand)</p> <p><b>BINDING</b> <b>Römer Pils oder Export</b> je 20 x 0,5-l-Fl.-Kasten (1 l = 1.20) zzgl. 3.10 + 1.00 Pfand</p> <p><b>Knaller 11,99</b></p>	<p><b>Schlappeseppel Special oder Gusti Helles Lager</b> je 20 x 0,33-l-Fl.-Kasten (1 l = 2.12) zzgl. 4.50 Pfand</p> <p><b>Aktion 13,99</b></p>

**Walther-Rathenau-Allee 24 • 64720 Michelstadt**  
Für dich geöffnet: Montag – Samstag von 7 bis 22 Uhr

[rewe.de](http://rewe.de)

REWE Markt GmbH, Domstr. 20 in 50668 Köln, Namen und Anschrift der Partnermärkte findest du unter [www.rewe.de](http://www.rewe.de) oder der Telefonnummer 0221 - 177 397 77. Unser Unternehmen ist Bio-zertifiziert durch DE-ÖKO-006. Druckfehler vorbehalten. Aktionspreise sind zeitlich begrenzt. Verkauf nur solange der Vorrat reicht.

## DER REGIONALE ANZEIGENMARKT FÜR DEN ODENWALD

### KFZ-ANKAUF

# KFZ-ANKAUF

**WIR KAUFEN JEDES FAHRZEUG JEDE MARKE • JEDES ALTER • JEDER ZUSTAND**



**ALLES ANBIETEN • SOFORT BARGELD**

**EINFACH & SICHER!**

**Jederzeit erreichbar (Montag – Sonntag)!**

**☎ 06157/8085654 o. 0176/11199111**

A.G. Automobile • Robert-Bosch-Str. 4 • 64319 Pfungstadt  
a.g.automobile1@web.de • www.kfz-ankauf-24h.de

**Kaufe gegen bar:** Pkws, Busse, Lkws, Geländewagen, Wohnmobile, Pick-Up mit Mängeln u. viele km ohne oder mit TÜV, Motor oder Getriebschaden, suche auch Agria. Tel. 0177 / 2802695 oder über **WhatsApp 24 Std. erreichbar** o. per **E-Mail: tufan\_83@hotmail.de**

### Kaufe Autos

PKW, Busse, LKW, Geländewagen, Wohnwagen/-mobile, Traktoren, Bagger, auch mit Mängeln, Zustand egal. Bitte alles anbieten, zahle bar und fair.

**24 Stunden erreichbar!**

**06157 / 91 68 006  
0177 / 31 05 303**

### KAUFGESUCHE

**INFO:** Kaufe Trödel aller Art, Haushaltsauflösungen, Teppiche, Porzellan, Silberbestecke, Puppen, Nähmaschinen, Schreibmaschinen, Schmuck aller Art, Zahngold, Ferngläser, Fotoapparate, Bekleidung aller Art, Münzen, Uhren aller Art auch defekt und v. m. Komme vorbei zahle bar und fair **Tel. 0163/0481446**

**Frau Steinbach kauft an,** Pelze und Lederjacken aller Art, alte Nähmaschinen, Alt, Bruchgold, Zahngold, Goldschmuck, Münzen, Briefmarken, Handtaschen, Modeschmuck, Bernstein, Schmuck, Perücken, Schallplatten, Ferngläser, Krokotaschen, Puppen, Taschen, Uhren, Armbanduhr, Eisenbahn, Kristalle, Messing, Bilder, Orden, Kleidung, Gobelin, Silberbesteck, Krüge, Teppiche, Porzellan, Schreibmaschinen, Gardinen, Möbel, Bücher, Haushaltsauflösung, **kostel. Beratung und Anfahr sowie Werteschätzung.**

**++ zahle absolute Höchstpreise ++  
++ 100% seriös, 100% diskret ++  
zahle alles bar vor Ort ++ Mo.-So. von 8.00 - 21.00 Uhr, auch an Feiertagen**  
☎ **069 - 66 05 94 93**

**Seriöser Käufer sucht:** Antike Möbel, Fotoapparate, Porzellan, Bücher, Uhren, Gemälde, Bierkrüge, Design, Kunst etc. ☎ **0163 6909267**

### Dienstleistungen

**Suche Nebenbeschäftigung** als Steinreiner, Fenster-, Wintergarten-, Weg- und Terrassenreiner. **Tel. 0151/44950292**

**Alles komplett aus einer Hand!** Innenausbau • Trockenbau • streichen • fliesen • Bad komplett • 25 Jahre Erfahrung • zuverlässig  
☎ **0172 / 67 18 159**

### Sonstiges

**Musiker aus dem Allgäu** spielt auf dem Akkordeon u. Keyboard, für viele Anlässe, Feiern Feste, Jubiläen usw. Infos durch **015120286328**  
**www.alfred-speiser-musik.de**

### Kontakte

**Ich, Martina, 69 J.,** ehemalige Stationshilfe, sehe gut aus, bin anschlussfähig u. zärtlich, leider schon verwitwet u. kinderlos, ich fahre gern Auto u. liebe es den Haushalt zu führen. Bitte melden Sie sich heute noch pv, wir könnten getrennt oder auch zusammen wohnen. Sie dürfen auch älter sein. **Tel. 0151 - 62913874**

**Adelheid, 78,** zärtliche Seniorin, bin gepflegt, fürsorglich u. liebenswert, e. gute Köchin, mag die Natur, Garten u. fahre gern Auto. Als mein Mann verstarb, blieb ich alleine zurück. Ich suche pv einen sympathischen Mann mit ähnlichem Schicksal, wohne hier in der Gegend, wäre umzugsbereit und würde gern mit Ihnen telefonieren **Tel. 0157 - 75069425**

### Wohnmobil

**Wir kaufen Wohnmobile + Wohnwagen,** ☎ 03944 - 36160, **www.wm-aw.de** Fa.

**Kaufe Wohnmobile + Wohnwagen,** Zustand egal auch mit Mängel **Tel. 0174/6004673**

## BAUEN UND WOHNEN

### EIN NEUES BAD? WIR KOMMEN!

Ihr Bad vom Meisterbetrieb – komplett aus einer Hand!

**LAZARUS**  
BÄDER & WÄRME



Ihr Ansprechpartner für altersgerechte Badlösungen  
Mit großer Fliesen- & Bäderausstellung

info@lazarus-baeder.de | Sudetenstr. 30  
63853 Mömlingen | 06022/31515

**Dachreparaturen preiswert & fachgerecht**  
**Tel. 0175 9542278**

**1.300.000 m Draht und 1800 Türen und Tore immer an Lager!**

### ZÄUNE • GITTER • TORE

**Draht-Weissbäcker KG**

Steinstr. 46–48, 64807 Dieburg

Tel. (06071) 988 10 • Fax (06071) 5161

Internet: **www.draht-weissbaecker.de**

E-Mail: **draht@weissbaecker.de**

**Anzeigenannahme**  
**☎ 06165 930 90**

**anzeigen@odw-journal.de**

### DRAHT WEISSBÄCKER

- Draht- und Gitterzäune • Tore
- Schiebetore • Drehkreuze
- Schranken • Türen • Gabionen
- Pfosten • Sicherheitszäune
- Mobile Bauzäune • Alu-Zäune
- sämtliche Drahtgeflechte
- Alu-Toranlagen • Rankanlagen
- auch Montagen
- auch Privatverkauf

**Odenwälder Journal**  
Wochezeitung für den Odenwaldkreis

# ANZEIGEN-BESTELLSCHEIN

## DER REGIONALE ANZEIGENMARKT FÜR DEN ODENWALD

Der Betrag muss bar oder durch Abbuchung bezahlt werden. **ACHTUNG:** Sie erhalten keine Rechnung.

**PRIVATE KLEINANZEIGEN:** 4 Zeilen (ca. 25 Zeichen/pro Zeile): **11,00 €** | jede weitere angefangene Zeile: **1,65 €**  
**Chiffre-Nr. wird zusätzlich mit 6,- € berechnet.**

**Geschäftliche Kleinanzeigen:** 4 Zeilen: **17,70 €** • jede weitere angefangene Zeile: **2,83 €**

**BITTE IN DRUCKSCHRIFT AUSFÜLLEN!**

Name, Vorname \_\_\_\_\_

Straße, Hausnummer \_\_\_\_\_

PLZ/Ort \_\_\_\_\_ Telefon \_\_\_\_\_

IBAN \_\_\_\_\_ BIC \_\_\_\_\_

Der Betrag  liegt als Verrechnungsscheck bei  soll abgebucht werden.

**Odenwälder Journal**  
Wochezeitung für den Odenwaldkreis

Nelkenstraße 1 | 64750 Lützelbach  
Telefon 0 61 65/930 90 | Telefax 0 61 65/930 940  
ANZEIGEN-BESTELLUNG per E-Mail:  
**anzeigen@odw-journal.de**

### VERMIETUNG

**Altbau Ober-Kinzig: Wohnhaus 7 Zi.,** 2 Küchen, 2 Bäder, auf 2 Etagen, ca. 150 qm, 800,- € kalt + NK +KT.  
**Tel. 0152 / 05127089**

**Bad König: 3 Zi.-Whg.,** Küche, Bad, ca. 70 qm, 2 Balkone, 650,00 € kalt + NK +KT.  
**Tel. 0152 / 05127089**

### Lokal & Nah

**Odenwälder Journal**  
Wochezeitung für den Odenwaldkreis

**www.odw-journal.de**

## Schnell. Klar. Informiert.

**Odenwälder Journal**  
Wochezeitung für den Odenwaldkreis

**www.odw-journal.de**

### IMPRESSUM

**Odenwälder Journal**  
Wochezeitung für den Odenwaldkreis

**Herausgeber:** Odenwälder Journal Medienhaus GmbH

**Geschäftsstelle:** Nelkenstraße 1, 64750 Lützelbach, Telefon 0 61 65 / 930 90, Fax 0 61 65 / 930 940, info@odw-journal.de

**Geschäftsführung:** Markus Echternach (V.i.S.d.P.) René Schneider ppa

**Chefredaktion:** Markus Echternach (V.i.S.d.P.)  
Redaktionsleitung: Aleksandar Kerošević

**Satz:** Druck- und Pressehaus Naumann GmbH & Co. KG  
Gutenbergstraße 1, 63571 Gelnhausen

**Vertrieb:** EGRO Direktwerbung GmbH,  
Bieberer Straße 137, 63179 Oberthausen

**Druck:** Druck- und Pressehaus Naumann GmbH & Co. KG  
Gutenbergstraße 1, 63571 Gelnhausen

**Gesamt-Auflage:** 39.800 Exemplare

**Anzeigenpreisliste:** Nummer 4

**Erscheinungsgebiet:** Bad König, Brensbach, Breuberg, Brombachtal, Erbach, Fränkisch-Crumbach, Höchst, Lützelbach, Michelstadt, Mossautal, Oberzent, Reichelsheim.

Keine Rückgabe von unverlangt eingesandten Manuskripten. Veröffentlichte Artikel entsprechen nicht immer der Meinung des Herausgebers. Für Druckfehler keine Haftung. Abdruck und Vervielfältigungen von redaktionellen Beiträgen sowie von uns gestellten Anzeigen bedarf der ausdrücklichen Genehmigung der Odenwälder Journal Medienhaus GmbH

**Verteilung:** Kostenlos an alle Haushalte im hessischen Odenwaldkreis und Teile des Landkreises Darmstadt/Dieburg. Privathaushalte innerhalb geschlossener Ortschaften im Verteilgebiet bekommen durch Einstecken der Zeitungen in vorhandene Briefkästen mit Namensschild ein Exemplar in den Briefkasten geliefert. Abseits stehende Häuser, Weiler, Kleinstsiedlungen und Gehöftwerdennicht in die Verteilung einbezogen. Briefkästen mit einem erkennbaren Werbewerwurfsverbot werden nicht beliefert. Beliefert werden auch Haushalte, deren Briefkästen mit dem hauseigenen Aufkleber „Keine Reklame, Odenwälder Journal JA“ versehen sind.

**Aufkleber können beim Odenwälder Journal, Nelkenstraße 1, 64750 Lützelbach, angefordert werden.**

### ANZEIGEN-ANNAHMESTELLEN

**nur Geschäftsanzeigen**

**GABY MARBERG**  
Tel. 0 61 65 / 93 09 46  
E-Mail: g.marberg@odw-journal.de

für Brensbach, Fränkisch-Crumbach, Reichelsheim, Bad König und Brombachtal.

**MATTHIAS MANN**  
Verkaufsleitung  
Tel. 0 61 65 / 930 950 • Fax 930 940  
E-Mail: m.mann@odw-journal.de

für Erbach, Michelstadt, Mossautal, Oberzent, Landkreise Aschaffenburg und Miltenberg, Höchst, Breuberg, Lützelbach

**UNSERE E-MAILADRESSEN**  
Anzeigen: **anzeigen@odw-journal.de**  
Presstexte: **info@odw-journal.de**

Ein Unternehmen der EGRO Mediengruppe  
Verlage • Zustellorganisationen • Agenturen

## STELLENANGEBOTE



Mehr Infos:  
richter-reinheim.de  
oder  
QR Code  
scannen

### WIR SUCHEN:

- ANLAGENMECHANIKER (M/W/D)
  - KUNDENDIENSTMONTEUR (M/W/D)
- SANITÄR HEIZUNG KLIMA**

Wir bieten **ZUSÄTZLICH** zum Standard

- persönl. Förderung und berufliche Aufstiegschancen
- Moderne Betriebsausstattung
- Kommunikation auf Augenhöhe
- uvm.

**RICHTER**  
KONZEPTLÖSUNGEN AUS EINER HAND!

Michael Richter GmbH & Co. KG  
Hirschbachstraße 70-72  
64354 Reinheim  
06162 9628-0



info@richter-reinheim.de | www.richter-reinheim.de

## Fachgeschäft für

# PERÜCKEN

**Haarsysteme, Toupet,  
Haarverdichtung, Haarteile**

## Haarstudio Toldrian

Warthweg 13  
64823 Groß-Umstadt  
Telefon 0 60 78 / 7 46 91  
**www.toldrian.de**

## WIR SUCHEN ZUSTELLER (m/w/d)

(Ab 13 Jahren)

Mehr Informationen:  
☎ **06104 4970-90**

☎ **zusteller@egro-direktwerbung.de**

**EGRO**  
Direktwerbung GmbH



## Vorsicht vor Betrugsanrufen

DRK WARNT VOR FALSCHEN HAUSNOTRUF-ANBIETERN

Odenwaldkreis. Das Deutsche Rote Kreuz (DRK) in Erbach warnt vor betrügerischen Anrufen bei älteren Menschen und deren Angehörigen. Dabei geben sich Anrufer als Anbieter von Leistungen im Hausnotruf aus und versuchen, sensible Daten wie Bankverbindungen abzufragen. „Diese Anrufe haben nichts mit dem DRK Odenwaldkreis zu tun“, betont Manfred Leuthäuser, Team-

leiter der Abteilung Hausnotruf. Das DRK führe keine unangekündigten Werbeanrufe durch und verlange telefonisch keine sensiblen Daten. Verträge werden nur auf ausdrücklichen Wunsch der Kunden abgeschlossen.

Das DRK empfiehlt, solche Anrufe sofort zu beenden und bei Bedarf direkt Kontakt zum Roten Kreuz oder zur Polizei aufzunehmen. **red**

## Kostenlose Beratung zur Rente

Höchst. Im Rathaus der Gemeinde Höchst, Montmelianer Platz 4, findet am Donnerstag, 19. Februar, ein Rentensprech-

tag statt. In der Zeit von 16 bis 18 Uhr gibt Rose Pütz kostenlos Auskunft zu Fragen rund um die Rentenversicherung. **red**

## Eva Mattes liest aus „Anne auf Green Gables“

SCHAUSPIELERIN VERLEIHT LITERATURKLASSIKER IHRE STIMME

Bad König. Die Schauspielerin Eva Mattes liest am Samstag, 28. Februar, aus dem Klassiker „Anne auf Green Gables“ von Lucy Maud Montgomery vor. Die Veranstaltung findet im Großen Saal der Rentmeisterei am Schlossplatz 1 statt.

Der Roman zählt mit mehr als 50 Millionen verkauften Exemplaren zu den erfolgreichsten Werken der kanadischen Literatur und begeistert seit über 100 Jahren Generationen von Lesern. Die Geschichte des fantasievollen Mädchens Anne, das für alles die passenden Worte findet und sich selbst mit ei-

nem E am Ende schreibt, erscheint nun erstmals ungekürzt als Hörfassung.

Eva Mattes lässt die Abenteuer der rothaarigen Heldin mit Wärme, Spielfreude und Stilsicherheit lebendig werden. Der Abend verspricht einen romantischen Klassiker zum Eintauchen und Wegträumen. Karten kosten im Vorverkauf 14 Euro, an der Abendkasse 17 Euro. Weitere Informationen gibt es unter [www.literaturhandlung-paperback.de](http://www.literaturhandlung-paperback.de). **red**



Eva Mattes.

Foto: Yvonne Schmedemann

## Ein Leben für die Wanderlust

DVV EHRT DIETRICH KAUN FÜR 125.000 KILOMETER ZU FUSS

Altötting / Oberzent. Eine außergewöhnliche Ehrung erhielt Dietrich Kaun aus Oberzent: Dem 85-Jährigen wurde vom Deutschen Volkssportverband (DVV) das Internationale Volkssportabzeichen für 125.000 erwanderte Kilometer verliehen. Seit knapp 60 Jahren ist er auf den Strecken des Internationalen Volkssportverbands unterwegs.

In seiner aktiven Zeit absolvierte Kaun bis zu 40 Marathonwanderungen in einem Jahr, bewältigte eine 100-km-Strecke im Elsass und wanderte in drei Tagen 200 km in der Schweiz (um nur einige von vielen Beispielen zu nennen). Heute geht es gemächlicher zu, aber 1.000 Kilometer im Jahr möchte er noch schaffen. Rund 100 Paar Schuhe habe er dabei

verbraucht, schätzt er. Mit Wehmut blickt er auf die Blütezeit der internationalen Volkswanderungen im Odenwald zurück, die von vielen Odenwälder Vereinen ausgerichtet wurden und tausende internationale Gäste anzogen. Heute gebe es keine solchen Veranstaltungen mehr im Kreis, da die ehrenamtlichen Helfer fehlten. **red**

## Slapstick-Theater für die Jüngsten

KINDERBUCHKLASSIKER KOMMT ALS BÜHNENSTÜCK NACH MICHELSTADT

Michelstadt. Im Rahmen des Theaterfestivals „Starke Stücke“ zeigt die Stadt Michelstadt auch in diesem Jahr ein Theaterstück für Kinder und Jugendliche, organisiert über den Kulturverbund Kulturregion FrankfurtRheinMain. Auf dem Spielplan steht der bekannte Kinderbuchklassiker „Vom kleinen Maulwurf, der wissen wollte, wer ihm auf den Kopf gemacht hat“.

Die urkomische Slapstick-Aufführung erzählt die Geschichte eines neugierigen Maulwurfs, dem bei seinem Ausflug an die Oberfläche ein Missgeschick widerfährt. Auf der Suche nach dem Übeltäter begegnet er allerlei Tieren. Zwei Darsteller präsentieren das Stück mit extravaganter Kostümen und be-



Foto: Kulturregion FrankfurtRheinMain

ziehen das junge Publikum aktiv ins Geschehen ein. Die Aufführungen finden am Mittwoch, 25. Februar, und am Donnerstag, 26. Februar, jeweils um 9.30 Uhr und 11 Uhr im großen Sitzungssaal des Stadthauses Michelstadt, Frankfurter Straße 3, statt. Das

Stück ist für Kinder ab drei Jahren geeignet. Anmeldungen sind bei der Gästeinformation Michelstadt, Marktplatz 1, telefonisch unter 06061-74610 oder per E-Mail an [touristik@michelstadt.de](mailto:touristik@michelstadt.de) möglich. Der Eintritt beträgt 2,00 Euro pro Kind. **red**

## ADFC stellt Wahl-o-Rad zur Kommunalwahl vor

INTERAKTIVES ONLINE-TOOL INFORMIERT ÜBER POSITIONEN ZUR RADPOLITIK

Odenwaldkreis. Anlässlich der Kommunalwahl am 15. März hat der ADFC (Allgemeine Deutsche Fahrrad-Club e. V.) Odenwaldkreis den sogenannten Wahl-o-Rad veröffentlicht. Das interaktive Online-Angebot ist seit Anfang Februar verfügbar und richtet sich an alle fahrradinteressierten Wähler im

Landkreis – nicht nur an Mitglieder des ADFCs. Der Wahl-o-Rad funktioniert ähnlich wie der Wahl-o-Mat und bietet eine Entscheidungshilfe zur Radverkehrspolitik auf kommunaler und auf Kreis-

ebene. Nutzer können ihre eigenen Vorstellungen zur Mobilität mit den Positionen der Parteien vergleichen. Grundlage sind 18 Wahlprüfsteine für die Kommunen sowie 14 auf Kreisebene, die den Fraktionen im Vorfeld übermittelt wurden. Die Antworten der Parteien lassen sich online mit wenigen Klicks auswerten. Der Wahl-o-Rad ist auf der Internetseite <https://odenwaldkreis.adfc.de/politik> abrufbar. **red**



# JETZT IST DIE ZEIT FÜR IHR ELEKTRISCHES UPGRADE.



NUTZEN SIE IHRE FÖRDERUNG ALS ANZAHLUNG: BIS ZU 6.000 € FÜR E-FAHRZEUGE. \*\*



### BMW iX1 eDrive20

150 kW (204 PS), Neuwagen, Connected Package Professional, DAB-Tuner, Widescreen Display, Parking Assistant, M Hochglanz Shadow Line, Sitzheizung für Fahrer und Beifahrer, Aktiver Fußgängerschutz, u.v.m.

Energieverbrauch kombiniert: 14,3 kWh/100 km (WLTP); CO<sub>2</sub>-Emissionen kombiniert: 0 g/km (WLTP); CO<sub>2</sub>-Klasse: A; Elektrische Reichweite: 514 km (WLTP); Leistung: 150 kW (204 PS); Abbildung/en zeigt/en Sonderausstattungen.

38.999,- €<sup>1)</sup>  
Baraktionspreis

11.373,- €<sup>2)</sup>  
Ersparnis



### BMW i4 eDrive35 Gran Coupé

210 kW (286 PS), Neuwagen, Parking Assistant, BMW Live Cockpit Plus, Widescreen Display, Klimaautomatik, M Hochglanz Shadow Line, DAB-Tuner, Connected Package Professional u.v.m.

Energieverbrauch kombiniert: 15,4 kWh/100 km (WLTP); CO<sub>2</sub>-Emissionen kombiniert: 0 g/km (WLTP); CO<sub>2</sub>-Klasse: A; Elektrische Reichweite: 493 km (WLTP); Leistung: 210 kW (286 PS); Abbildung/en zeigt/en Sonderausstattungen.

44.599,- €<sup>1)</sup>  
Baraktionspreis

14.654,- €<sup>2)</sup>  
Ersparnis



### BMW iX2 eDrive20

150 kW (204 PS), Neuwagen, Widescreen Display, M Hochglanz Shadow Line, Parking Assistant, ConnectedDrive Services, Sitzheizung für Fahrer und Beifahrer, DAB-Tuner, u.v.m.

Energieverbrauch kombiniert: 15,3 kWh/100 km (WLTP); CO<sub>2</sub>-Emissionen kombiniert: 0 g/km (WLTP); CO<sub>2</sub>-Klasse: A; Elektrische Reichweite: 478 km (WLTP); Leistung: 150 kW (204 PS); Abbildung/en zeigt/en Sonderausstattungen.

40.399,- €<sup>1)</sup>  
Baraktionspreis

11.645,- €<sup>2)</sup>  
Ersparnis

UNSER ANPASSBARES FINANZIERUNGSANGEBOT\*)

Anzahlung: 6.000,- €  
Fahrzeugpreis: 38.011,71 € Laufzeit: 24 Monate  
Sollzinssatz p.a.: 0,99% Effektiver Jahreszins: 0,99%<sup>3)</sup>  
Nettodarlehensbetrag: 32.649,58 € Darlehensgesamtbetr.: 33.273,01 €  
Bereitstellungskosten: 1.049,- € zzgl. Zielrate (24. R.): 30.628,01 €

UNSER ANPASSBARES FINANZIERUNGSANGEBOT\*)

Anzahlung: 6.000,- €  
Fahrzeugpreis: 43.499,79 € Laufzeit: 24 Monate  
Sollzinssatz p.a.: 0,99% Effektiver Jahreszins: 0,99%<sup>3)</sup>  
Nettodarlehensbetrag: 38.202,83 € Darlehensgesamtbetr.: 38.929,- €  
Bereitstellungskosten: 1.099,- € zzgl. Zielrate (24. Rate): 35.502,- €

UNSER ANPASSBARES FINANZIERUNGSANGEBOT\*)

Anzahlung: 6.000,- €  
Fahrzeugpreis: 39.356,57 € Laufzeit: 24 Monate  
Sollzinssatz p.a.: 0,99% Effektiver Jahreszins: 0,99%<sup>3)</sup>  
Nettodarlehensbetrag: 34.010,41 € Darlehensgesamtbetr.: 34.652,- €  
Bereitstellungskosten: 1.049,- € zzgl. Zielrate (24. Rate): 31.110,- €

23x monatliche Finanzierungsrate\*: ab 115,- €

23x monatliche Finanzierungsrate\*: ab 149,- €

23x monatliche Finanzierungsrate\*: ab 154,- €

AUTO + MOTORRAD

**MÜLLER**  
Dynamik auf allen Rädern

Müller Automotive GmbH | [www.bmw-mueller.com](http://www.bmw-mueller.com)  
Neue Buchener Straße 28 | 74722 Buchen  
[info@bmw-mueller.com](mailto:info@bmw-mueller.com) | Telefon (06281) 52 85-0

Robert-Bosch-Straße 15 | 64711 Erbach  
[team@bmw-mueller.com](mailto:team@bmw-mueller.com) | Telefon (06062) 94 30-0

\*Repräsentatives Beispiel: Folgende Angaben stellen zugleich das 2/3-Beispiel gem. § 6a Abs. 3 PAngV dar. Ein Finanzierungsangebot/Leasingangebot der BMW Bank GmbH, Heidemannstr. 164, 80939 München, Gültig solange Vorrat reicht, alle Preise inkl. der gegebenenfalls gesetzlich anfallenden Umsatzsteuer, Stand 01/2026, inkl. Bereitstellungskosten Salzzins gebunden für die gesamte Vertragslaufzeit, Druckfehler, Zwischenverkauf, Änderungen und Irrtümer vorbehalten. 1) Alle Preise inkl. der gegebenenfalls gesetzlich anfallenden Umsatzsteuer, inkl. Bereitstellungs-kosten. 2) Preisvorteil gegenüber der UPE/UPE = unverbindliche Preisempfehlung des Herstellers, Preisliste Deutschland. Andere Farben, Motorisierungen oder Sonderausstattungen auf Wunsch soweit verfügbar. Angebot inkl. optionaler Shortfall-GAP-Versicherung zur Absicherung der Differenz zwischen Wiederbeschaffungswert und Darlehensrestschuld bei Totalschaden oder Diebstahl sowie optionaler Raten-schutzversicherung (Tod & Arbeitsunfähigkeit). Es gelten die jeweiligen Versicherungsbedingungen. Gesetzliches Widerrufsrecht besteht. 3) Aktionszins nur gültig in Kombination mit GAP-Versicherung.

\*\*Nur für Privatkunden. Die E-Auto-Förderung gilt beim Kauf oder Leasing eines erstmals in Deutschland zugelassenen Neufahrzeugs mit rein batterieelektrischem Antrieb, batterieelektrischem Antrieb mit Range-Extender (REEV) oder Plug-in-Hybrid-Antrieb (PHEV). REEV oder PHEV werden gefördert, sofern die Fahrzeuge bestimmte klimaschutzrelevante Anforderungen erfüllen. BMW übernimmt keine Verantwortung für die Gewährung von bestimmten Förderbeträgen durch den Bund. Weitere Informationen finden Sie unter [Bundesumweltministerium.de](http://Bundesumweltministerium.de) (insb. die geltenden Bedingungen und Konditionen) und unter [bmw.de](http://bmw.de).

NEU

# Neues „Schlafwunder“ Magnesium?

Experten klären auf, was dahintersteckt und warum ein neuartiger Magnesium-Komplex jetzt in Deutschland für Aufsehen sorgt!

Die Amerikaner machen es vor: Der Magnesium-Trend ist in aller Munde. Was viele hierzulande nicht wissen: Probleme im Schlaf können mit Magnesiummangel in Verbindung stehen. Logisch, dass nun auch zahllose Präparate auf den deutschen Markt schwimmen. Aber Vorsicht: Der Teufel steckt im Detail. Welches Präparat mit Magnesium dank einer speziellen Formel beim Einschlafen unterstützen kann, erfahren Sie hier.

Ob stressiger Alltag, Sorgen, schwierige Entscheidungen oder die Beziehung – welche Gründe Betroffene auch wachhalten, alle wünschen sich eine möglichst sanfte und zuverlässige Unterstützung. Der neue Schlaftrend aus den USA ist daher erstmal nicht verwunderlich. Statt auf Schlaftabletten setzen dort viele auf das Mineral Magnesium. Aber lässt sich auch wissenschaftlich ein Zusammenhang zwischen Schlaf und Magnesium-Versorgung herstellen?

## Welche Rolle spielt Magnesium?

Vielen ist bekannt, dass Magnesium eine normale Muskelfunktion im Körper unterstützt.<sup>1</sup> Gerade Menschen, die im Schlaf durch Muskelkrämpfe gestört



werden, sind auf eine ausreichende Magnesiumzufuhr angewiesen. Magnesium trägt auch zu einer normalen Funktion des Nervensystems bei<sup>1</sup>, indem es die Reizweiterleitung zwischen Nervenzellen fördert und an der Bildung von Neurotransmittern wie Serotonin und Melatonin beteiligt ist. Außerdem fördert Magnesium eine normale psychische Funktion.<sup>1</sup> Wenn der Körper unter Stress viele Stresshormone wie

Cortisol ausschüttet, führt dies zu schlechterem Schlaf. Wer regelmäßig unter Schlafproblemen leidet, sollte also seinen Magnesiumspiegel im Blick behalten.

## Magnesium ist nicht gleich Magnesium

Wer glaubt, ein einfaches Präparat aus dem Supermarkt könne die nächtliche Erholung nachhaltig fördern, greift meist zur falschen Formel. Denn der Körper

kann nicht jede Magnesiumverbindung gleich gut verwerten. Deshalb empfehlen Experten Magnesium-Komplexe – mehrere Magnesiumverbindungen, idealerweise ergänzt um Melatonin. Ein besonders wertvoller Baustein für den Abend ist z. B. Magnesiumbisglycinat. Es enthält die Aminosäure Glycin, die als „beruhigende Aminosäure“ gilt. Zudem ist diese Verbindung besonders hochwertig

und besticht mit einer hohen Bioverfügbarkeit.

## Die Formel macht den Unterschied

Ein optimal abgestimmter Komplex aus ausgewählten Magnesiumformen ist eine wichtige Grundlage. Aber das reicht nicht aus! Auf dem deutschen Markt gibt es jetzt ein spezielles, neues Power-Präparat – entwickelt von Baldriparan, dem Nr. 1<sup>7</sup> Schlafexperten für pflanzliche Schlafhilfen in deutschen Apotheken. Mit Baldriparan Magnesium PLUS hat der Schlafexperte den Megatrend aus den USA nach Deutschland geholt. Baldriparan Magnesium PLUS kombiniert die hochwertigen Magnesiumformen Magnesiumbisglycinat, Trimagnesiumdicitrat und Magnesiumoxid. **Der Clou: Das Plus an Melatonin trägt nachweislich zur Verkürzung der Einschlafzeit bei.**<sup>2</sup> So wird das Power-Magnesium zum alltagstauglichen und wissenschaftlich fundierten Einschlafbeschleuniger, der unterstützt, ohne abhängig zu machen.

## Magnesium – ein echtes Multitalent für den Körper

### 1. Regeneration durch Magnesium

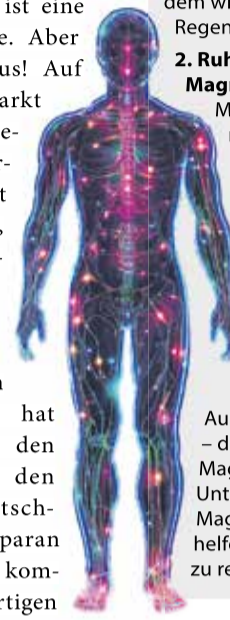
Magnesium hat eine wichtige Funktion bei der Zellteilung,<sup>3</sup> dem wichtigsten Prozess für die Regeneration unseres Körpers.

### 2. Ruhigere Nerven durch Magnesium

Magnesium trägt zu einer normalen Funktion des Nervensystems bei<sup>1</sup> und ist somit an lebenswichtigen Prozessen wie Herzschlag, Atmung und Verdauung beteiligt.

### 3. Muskelspannung durch Magnesium

Muskelkrämpfe oder Augenlid-Zuckungen – dahinter steckt oft Magnesiummangel. Die Unterstützung durch einen Magnesiumkomplex kann helfen, diese Muskelkrämpfe zu reduzieren<sup>1</sup>.



Für Ihre Apotheke:

## Baldriparan Magnesium PLUS

(PZN 19927389)



www.baldriparan.de

Baldriparan® Magnesium PLUS ist ein Nahrungsergänzungsmittel. • <sup>1</sup>Magnesium unterstützt die normale Muskelfunktion und trägt zu einer normalen Funktion des Nervensystems und der Psyche bei. • <sup>2</sup>Melatonin trägt dazu bei, die Einschlafzeit zu verkürzen. • <sup>3</sup>Magnesium hat eine Funktion bei der Zellteilung. • <sup>7</sup>OTC Arzneimittel, Absatz nach Packungen, Insight Health MAT 01/2025

## Kompetenter Teppich-Service direkt vor Ort

Filialbetrieb in Roßdorf, Professionelle Teppichwäscherei & Polsterreinigung



## IHR SPEZIALIST FÜR ORIENTTEPPICHE

- **Professionelle Teppichwäsche** – schonende Tiefenreinigung für alle Teppicharten
- **Fransenerneuerung** – fachgerechtes Ersetzen oder Reparieren abgenutzter Frans
- **Kantenerneuerung** – Stabilisierung und optische Aufwertung beschädigter Teppichkanten
- **Teppichkürzen & -schmälern** – passgenaue Anpassung an Ihre Raumgröße
- **Teppichrestaurierung** – detailgetreue Instandsetzung wertvoller oder beschädigter Teppiche
- **Fleckenentfernung** – gezielte Behandlung hartnäckiger Verschmutzungen
- **Geruchsneutralisierung** – dauerhafte Entfernung unangenehmer Gerüche
- **Farberfrischung & Nachfärbung** – Wiederherstellung der ursprünglichen Farbbrillanz
- **Imprägnierung** – zuverlässiger Schutz vor Schmutz und Feuchtigkeit
- **Motten- & Milbenbekämpfung** – hygienische Behandlung gegen Schädlinge
- **Restaurierung antiker Teppiche** – konservatorische Pflege historisch wertvoller Stücke



## Schnell. Klar. Informiert.

www.odw-journal.de

## Eine Ära geht zu Ende

HOLGER HEIM VERABSCHIEDET SICH VOM AUTOHAUS TREFFPUNKT THIEROLF

Michelstadt/Höchst. Ein Typ wie Holger Heim geht nicht einfach leise durch die Hintertür – er „haut am Ende noch mal einen raus“. Dass er beim Autohaus Treffpunkt Thierolf in Höchst über 49 Jahre weit mehr war als ein Mitarbeiter unter vielen, wurde spätestens am vergangenen Freitag (30.1.) deutlich. Über hundert Gäste, darunter Kollegen, Vorgesetzte, langjährige Weggefährten, Freunde und Kunden, versammelten sich am Firmenstandort, um den 64-Jährigen gebührend in den wohlverdienten Ruhestand zu verabschieden.



Heims Karriere im Unternehmen begann im August 1977 mit einer Ausbildung zum Kfz-Mechaniker. Mit Fleiß und Ambition arbeitete er sich nach oben: 1990 hielt er den Meisterbrief in den Händen, sieben Jahre später übernahm er die Position des Serviceleiters. Heim verbindet mit der Geschäftsführung ein besonderes Vertrauensverhältnis. „Ich habe frei agieren können, ohne Chef im Nacken“, erinnert sich Heim gern. Seine Chefs wussten immer, dass ich so handeln würde, als wenn es mein eigener Betrieb wäre.“ Das bewies er durch seinen unermüdl-

chen Einsatz. Dass dies kein klassischer Acht-Stunden-Job war, spürte oft auch seine Familie; seine zwei Kinder mussten da auch mal zurückstehen. Holger Heims Beliebtheit bei den Kunden und der Belegschaft war legendär. Sein Umgang war nahbar und direkt; mit etwa 80 Prozent der Kunden war er per Du, erzählt er. Für die meisten war er nicht Holger Heim, sondern einfach nur „Chages“ (sprich Jaques). Für Hans Thierolf, jetziger Geschäftsführer, ist und bleibt Heim „ein unvergleichbares Original“, für den sich keine Worte finden lassen. „Man muss ihn erleben.“ Mit 64 Jahren blickt Holger Heim zufrieden zurück: „Ich würde nichts anders machen“, sagt er. Nun freut er sich auf mehr Zeit mit seinen fünf Enkeln. Und doch sagt er fast hoffend: „Wenn in der Firma mal Not am Mann ist, bin ich immer da.“

Aktion Gültig Ab: 14.02. bis 21.02.\*

RUFEN SIE UNS JETZT AN: 0157-83135071

Kostenloser Abhol & Bring Service Im umkreis von 100km.

WERTMEISTER

IHR SPEZIALIST FÜR  
TEPPICH & POLSTER

Aktions-Teppichwäsche Ab 6.00 € m<sup>2</sup>

3 TEPPICHE WASCHEN - NUR 2 BEZAHLEN!\*

Spez. Berber-, Orient- & Seidenwäsche

Polsterreinigung Auch Vorort Möglich - Rufen Sie Uns Jetzt An!

64380 Roßdorf - Beunegasse 2

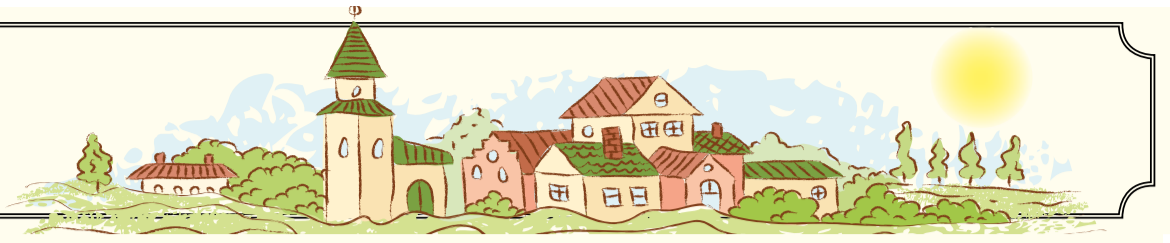
Mo-Samstag

0157-83135071 - www.wert-meister.de

Von 10:00 bis 19:00 Uhr

- Express Wäsche
- Polsterreinigung
- Imprägnierung
- Reparaturen
- Garantie Bis zu 20 J.
- Expertisen
- Teppichboden Rein.
- Wertermittlung
- An & Verkauf

# Leben in Stockheim



## Klein, fein und mit einer langen Geschichte

Stockheim „klein“ zu nennen, ist keine Herabsetzung – bei diesem Stadtteil handelt es sich um die kleinste Gemarkung Michelstadts. Stockheim befindet sich an der Grenze zu Erbach am nordöstlichen Ufer des Erdbachs. Mit einer Fläche von 1,03 Quadratkilometern ist es ein übersichtlicher Ort, aber mit einer langen Geschichte. Man könnte diese Geschichte vor 200 Millionen Jahren beginnen lassen, als die Region noch von einem Flachmeer bedeckt war. Die zahlreichsten Einwohner waren wohl Ammoniten, Schnecken und Muscheln, wie Bodenfunde belegen. Einen Einblick in diese Zeit bietet die Schautafel am östlichen Rand von Stockheim. Die älteste erhaltene Überlieferung des Ortes als „Stocheim“ findet sich im Lorscher Codex



Die Stockheimer Mühle von außen. Auf dem Grundstück soll bereits im neunten Jahrhundert Korn gemahlen worden sein.

Foto: Kulturmanagement Michelstadt

von 1095. Auch eine Mühle wird dort erwähnt. Möglicherweise handelt es sich um die Stockheimer Mühle. Die Getreidemühle soll schon im achten oder neunten Jahrhundert Korn gemahlen haben und wäre somit eine der ältesten Mühlen

im Odenwaldkreis. Die Gebäude, die heute dort stehen, sind jedoch höchstwahrscheinlich nicht vor dem Jahr 1800 erbaut worden. Die Stockheimer Mühle steht unter Denkmalschutz, genauso wie der unweit in der Mühlestraße plätschernde

Dorfbrunnen. Die Verkehrslage von Stockheim ist eher günstig: Direkt am Verkehrsknotenpunkt B45/B47 gelegen, ist der Ort an die Netze von Bus und Bahn angeschlossen. Der alte Ortskern verfügt über die Mühle, ein Gerätehaus der Feuerwehr, einen Bolzplatz und eine 2021 renovierte Turnhalle – hier ist der Turnverein 1907 Stockheim aktiv. Auch das Hallenbad Odenwald und diverse Einkaufsmöglichkeiten sind zu Fuß leicht zu erreichen. Im Vereinshaus – es ist unmittelbar an die Turnhalle angebaut – hat der erfolgreiche Gesangsverein sein Domizil, ebenso die Stockheimer Erdbachgarde. Zahlreiche Events werden über das Jahr verteilt von den ansässigen Vereinen veranstaltet. Großer Beliebtheit erfreut sich der seit über 30 Jahren durchgeführte Grenzgang und natürlich auch die Stockheimer Kerb.

## Odenwald Outdoor

NACHHALTIGKEIT ZUM VORTEIL DER KUNDEN



Odenwald Outdoor hat sich in den Räumen des früheren Sporthaus Seip in Michelstadt-Stockheim als eine feste Größe für Wander- und Trekking-Schuhe, Bekleidung und Zubehör etabliert. Was viele Kunden seit Jahren wissen: bei Moritz Krellmann und seinem Team kann man seine alten, kaputten Wanderschuhe bei Neukauf in Zahlung geben. Im Sinne der Nachhaltigkeit werden die Schuhe zerlegt und dem Wertstoffkreislauf wieder zugeführt. Überraschend – und in dieser Form einzigartig in der Branche: Seit 2024 gibt es bei Odenwald Outdoor auch eine große Auswahl an Wanderstiefeln 2. Wahl bzw. „Junge Gebrauchte“. „Das sind typischerweise Fehlkäufe aus anderen

Geschäften, zu groß oder zu klein gekauft und deswegen kaum getragen wurden. Diese werden bei uns aufbereitet, überprüft und zu sehr attraktiven Preisen mit Gebrauchtschuh-Garantie angeboten“, so Krellmann, der mittlerweile eine professionelle Reinigungs- und Aufbereitungswerkstatt betreibt und entsprechend ausgebildete Mitarbeiter beschäftigt. So ist es auch nicht verwunderlich, dass die „Refurbished-Schuhe“ bei Odenwald Outdoor oft kaum von der Neuware zu unterscheiden sind, außer natürlich am Preis, der liegt bei etwa der Hälfte des Neupreises. Vorbeischauen lohnt sich also – und parken können Kunden direkt vor der Ladentüre in Stockheim.

### Stockheim

**Ortsteil von:** Michelstadt  
**Erste Erwähnung:** 1095  
**Einwohner:** 1.285  
**Fläche:** 1,03 km<sup>2</sup>  
**Ortsvorsteher:** Georg Walther  
**Sehenswert:** Stockheimer Mühle

**30 Euro für Ihre Alten!**

**Grisport MEINDL LOWA Jack Wolfskin**

**Sparangebot:** Sie bringen uns Ihren alten Stiefel oder Halbschuh – egal, von welchem Hersteller und welcher Zustand. Wir ziehen **30 Euro** vom Kaufpreis eines neuen Paares ab!

**JETZT NEU:** Rückläufer – Testschuhe – Junge Gebrauchte Überprüfte Qualität zum Schnäppchenpreis

**odenwald outdoor**

Erbacher Straße 80  
 64720 Michelstadt-Stockheim  
 (ehem. Kopierzentrum / Sport Seip)  
 Telefon 06061 9670960  
 www.odenwald-outdoor.de  
 Mo.-Fr. 10-18 Uhr, Mi & Sa. 10-14 Uhr



# KÜCHEN NEU GEDACHT. MODERN. INSPIRIEREND.

**MONDO** **Impressa** FASZINATION KÜCHE

**noite** **vito** **interline** erlebnis küchenwelten

**SIEMENS** **BLANCO**

**AEG** **NEFF** **Miele** cook. create. inspire.

**BORA** **LIEBHERR** Qualität, Design und Innovation

**KAISER** **berbel** Steine sind unsere Natur.

**SCHOCK** **Quooker** DAS KÜCHENWASSERHELD

**Villeroy & Boch** 1748

Jetzt Marken- vielfalt entdecken!



Vereinbaren Sie direkt einen **Beratungstermin**. Weitere Informationen finden Sie auf unserer Homepage unter [www.kempfkuechen.de](http://www.kempfkuechen.de)

# Möbel **Kempf** KÜCHEN

Bad König-Zell  
 Zeller Gewerbezentrum 21 • 64732 Bad König-Zell  
 Telefon: 06063-950-5290

**G** ★★★★★  
 Bewertung auf Google mit 4,6 am 06.02.2026 | 1.490 Rezensionen

Hauptsitz:  
 Möbel Kempf GmbH & Co. KG  
 Niedernberger Straße 8 • 63741 Aschaffenburg-Nilkheim

**ÖFFNUNGSZEITEN:**  
 Mo - Fr: 10.00 - 19.00 Uhr • Sa 10.00 - 18.00 Uhr

<sup>1,2</sup> Details erhalten Sie in unseren Einrichtungshäusern.

**Verstärkung gesucht**  
**Küchenfachberater**  
 Vollzeit/Teilzeit (M/W/D)



BIS ZU **40%\***  
 RABATT AUF FREI GEPLANTE KÜCHEN

+ ZUSÄTZLICH **15%\***  
 EXTRA-RABATT AUF FREI GEPLANTE KÜCHEN

+ ab **0%<sup>2)</sup>**  
 KÜCHEN FINANZIERUNG  
 bis zu 36 Monate

**KEINE ZINSEN & GEBÜHREN**  
 Nur für kurze Zeit <sup>2)</sup>



Ministerpräsident Boris Rhein empfängt gemeinsam mit seiner Frau Tanja Raab-Rhein Prinzessin Kamilla I. und Prinz Alexander vom Karnevalsverein Narrhalla e. V. Michelstadt in Schloss Biebrich; Kamilla und Alexander Wissmüller. Foto: Peter Jülich

## Fastnacht als gelebtes Ehrenamt

MINISTERPRÄSIDENT WÜRDIGT ENGAGEMENT DER KARNEVALSVEREINE

**Erbach / Michelstadt / Wiesbaden.** Ministerpräsident Boris Rhein hat in Schloss Biebrich das ehrenamtliche Engagement der Fastnachtsvereine in Hessen gewürdigt. Zum Empfang kamen Vertreter von mehr als 115 Vereinen, darunter 41 Kinderprinzenpaare und 74 Erwachsenenprinzenpaare mit ihren Hofstaaten. Rhein betonte, dass die Fastnacht weit mehr

sei als Brauchtumpflege. Die Vereine organisierten Sitzungen und Umzüge, stärkten den gesellschaftlichen Zusammenhalt und bereiteten jedes Jahr unzähligen Menschen Freude. Dies geschehe durch den Einsatz Tausender Ehrenamtlicher, die viel Zeit und persönliches Engagement investierten. Ohne diese Vereine wäre das kulturelle und soziale Leben in Städten

und Gemeinden deutlich ärmer. Unter den teilnehmenden Tollitäten waren auch Vertreter aus dem Odenwaldkreis, darunter Prinzessin Kamilla I. und Prinz Alexander vom Karnevalsverein Narrhalla e. V. Michelstadt sowie das Kinderprinzenpaar Prinzessin Jonna I. und Prinz Felix I. mit Pagin Jella und Page Lenny vom Carneval-Verein „Ulk“ 1870 Erbach e. V.

Der Ministerpräsident hob zudem die gesellschaftliche und politische Bedeutung der Fastnacht hervor. Karneval halte der Politik auf humorvolle Weise den Spiegel vor und sei damit auch Ausdruck gelebter Demokratie. Für diesen Einsatz dankte Rhein allen Nürinnen und Narrhallesen in Hessen ausdrücklich.

red

## Fördermillionen für die Innenstadt

MICHELSTADT TREIBT STADTENTWICKLUNG MIT NEUEN PROGRAMMEN VORAN

**Michelstadt.** Umfangreiche Fördermittel von Bund und Land haben in den vergangenen Jahren die Entwicklung der Michelstädter Innenstadt maßgeblich vorangebracht. Aus dem Bundesprogramm „Zukunftsfähige Innenstädte und Zentren“ sowie dem Landesprogramm „Zukunft Innenstadt“ flossen bislang rund 655.000 Euro Bundesmittel und etwa 210.000 Euro Landesmittel in zahlreiche Projekte. Ziel war es, die Innenstadt lebendig, attraktiv und zukunftsfähig zu gestalten. Wie Bürgermeister Dr. Tobias Robischon und Innenstadtmanager Christoph Göldner im Kultur-, Tourismus- und Marktausschuss berichteten, sind die Ergebnisse an vielen Stellen sichtbar. Im abgeschlossenen Förderzeitraum von Oktober 2022 bis August 2025 standen unter anderem Konzepte zur Neugestaltung des Bienenmarkt-Parkplatzes sowie zur Sanierung und neuen Nutzung der Odenwaldhalle im Mittelpunkt. Darüber hinaus sorgte das Leerstandsprogramm „MichelStart“ für neue Geschäfte in der Innenstadt. Ergänzt wurden diese Maßnahmen durch Infrastrukturangebote wie E-Bike-Ladestationen, neue Fahrradbügel, eine Helmfachschließanlage, Trinkwasserspender und ein taktiles Stadtmodell der historischen Altstadt. Auch zahlreiche Fassadensanierungen trugen zur Aufwertung des Stadtbildes bei. Über

den Verfügungsfonds „Schönes Michelstadt“ konnten zudem Verschönerungsmaßnahmen und Veranstaltungen unterstützt werden. Insgesamt wurden mit 205.000 Euro Fördermitteln Investitionen von rund 1 Million Euro ausgelöst.

Großen Stellenwert hatte auch die Beteiligung von Bürgern und Gewerbetreibenden. In mehreren Innenstadtforen und Gesprächsformaten wurden Ideen gesammelt, die nun teilweise in neuen Förderprogrammen umgesetzt werden sollen.

Für die kommenden Jahre stehen weitere Mittel bereit: Aus dem Städtebauförderungsprogramm „Wachstum und nachhaltige Erneuerung“ erhält Michelstadt rund 10 Millionen Euro für einen Zeitraum von zehn Jahren. Parallel dazu wurden aus dem neu aufgelegten Landesprogramm „Zukunft Innenstadt“ Förderzusagen in Höhe von etwa 160.000 Euro für vier Projekte erteilt, darunter die Umgestaltung eines Versammlungsraums, Maßnahmen zur besseren Orientierung in der Innenstadt sowie zur Stärkung der digitalen Sichtbarkeit von Handel und Gastronomie.

Bürgermeister Dr. Tobias Robischon betonte, dass die Förderprogramme eine wichtige Grundlage für eine nachhaltige Stadtentwicklung bilden und die Attraktivität der Innenstadt langfristig sichern sollen.

red

### Medizin

ANZEIGE

Sexuelle Schwäche

## Die richtige Dosis für Ihr Liebesleben

Natürliche Hilfe bei sexueller Schwäche – dosierbar nach Ihren Bedürfnissen

Ob frisch verliebt, vor dem ersten Date oder seit vielen Jahren verbunden – manchmal macht der Körper nicht mit, wenn es drauf ankommt. Deseo Arzneitropfen bieten wirksame Hilfe bei sexueller Schwäche – individuell dosierbar, je nach Situation und persönlichem Empfinden.

Es gibt Momente, in denen man sich nach Intimität sehnt – doch Erektionsprobleme oder fehlendes Verlangen machen oft einen Strich durch die Rechnung. Mal ist es der Druck, funktionieren zu müssen, mal fehlt nach einer langen Belastungsphase schlicht die Energie. Deseo, zugelassen zur Behandlung von sexueller Schwäche, kann in solchen Phasen unterstützen. Die Tropfenform erlaubt – im Gegensatz zu Tabletten – eine individuelle Dosierung, angepasst an das persönliche Befinden und die jeweilige Situation.

**Natürliche Hilfe bei sexueller Schwäche**

Um die Leidenschaft und das sexuelle Verlangen zu steigern, enthält Deseo den natürlichen Arzneistoff *Turnera diffusa*, der



seit Langem als Aphrodisiakum verwendet wird. Laut Arzneimittelbild setzt dieser im Urogenitalsystem an und wird insbesondere bei sexueller Schwäche angewendet.

**Voller Genuss – ohne bekannte Nebenwirkungen**

Die Einnahme erfolgt unabhängig vom Geschlechtsakt und lässt Raum für Spontaneität. Wechselwirkungen mit anderen Arzneimitteln oder Nebenwirkungen

sind nicht bekannt. Deseo ist zudem rezeptfrei erhältlich – diskret in jeder Apotheke oder online, ohne unangenehmen Arztbesuch.

Für Ihre Apotheke:  
**Deseo**  
(PZN 04884881)



www.deseo.net

Thema: Rheumatische Schmerzen

## Natürliches Gel überzeugt bei Knieschmerzen

Dieses natürliche Schmerzgel begeistert Anwender

Lassen Sie sich von Schmerzen nicht ausbremsen! Zahlreiche Betroffene suchen heute nach einer natürlichen Alternative zu herkömmlichen Schmerzmitteln – und finden sie im Rubaxx Schmerzgel. Das Arzneimittel setzt konsequent auf einen kraftvollen pflanzlichen Wirkstoff und sorgt bei vielen für spürbare Erleichterung und mehr Bewegungsfreiheit im Alltag.

„Das Gel hat mir sehr gut geholfen. Schmerzlindernd und gut verträglich“, freut sich Eva K. über „die schnelle Hilfe“ bei ihren Gelenkschmerzen. Auch andere Verwender sind von der natürlichen Wirkkraft des Rubaxx Schmerzgels begeistert. So berichtet Heinz K.: „Ich habe Knieprobleme und nach längeren Wanderungen ist das Schmerzgel ein Muss. Es wirkt schmerzstillend und ist sehr zu empfehlen.“ Das Geheimnis hinter dem Gel? Der darin enthaltene natürliche Arzneistoff *Rhus toxicodendron*!

**Stark bei Schmerzen**

*Rhus toxicodendron* wirkt schmerzlindernd bei rheuma-



tischen Schmerzen. Auch bei Folgen von Verletzungen und Überanstrengungen verschafft der Wirkstoff Linderung. Rubaxx Schmerzgel bietet wirksame und gut verträgliche Hilfe aus der Natur. Es lässt sich gezielt auf den zu behandelnden Stellen auftragen und ist dank der guten Verträglichkeit auch zur Anwendung bei chronischen Schmerzen geeignet.

**Überzeugen auch Sie sich von dem natürlichen Rubaxx Schmerzgel – rezeptfrei in jeder Apotheke erhältlich.**

Für Ihre Apotheke:

**Rubaxx Schmerzgel**  
(PZN 18709526)



**RubaXX**

Abbildung Betroffenen nachempfunden

Deseo. Wirkstoff: *Turnera diffusa* Dil. D4. Deseo wird angewendet entsprechend dem homöopathischen Arzneimittelbild. Dazu gehört: Sexuelle Schwäche. • Zu Risiken und Nebenwirkungen lesen Sie die Packungsbeilage und fragen Sie Ihre Ärztin, Ihren Arzt oder in Ihrer Apotheke. • PharmaSGP GmbH, 82166 Gräfelfing • Die Einnahme von Arzneimitteln über längere Zeit sollte nach ärztlichem Rat erfolgen.

Abbildung Betroffenen nachempfunden, Namen geändert

RUBAXX SCHMERZGEL. Wirkstoff: *Rhus toxicodendron* Dil. D6. Homöopathisches Arzneimittel bei Besserung rheumatischer Schmerzen und Folgen von Verletzungen und Überanstrengungen. www.rubaxx.de • Zu Risiken und Nebenwirkungen lesen Sie die Packungsbeilage und fragen Sie Ihre Ärztin, Ihren Arzt oder in Ihrer Apotheke. • PharmaSGP GmbH, 82166 Gräfelfing

# Standortmagazin

## der Wirtschaftsförderung Odenwaldkreis



### Schienenfahrzeuge für internationalen Tunnelbau – Made in Michelstadt

Technik und Know-how des Michelstädter Familienunternehmens bleiben dank ausländischer Investoren und können sich zum Wohle der Region weiterentwickeln. >> Seite 2



### Veranstaltungsreihe „So geht das...“ 2.0

Teilnehmende erfahren, wie die Technologie des „Digitalen Zwillinges“ in einem Unternehmen eingesetzt und in bestehende Prozesse implementiert werden kann. >> Seite 2

Jahrgang 20 - Ausgabe 435 / 13. Februar 2026

## Arbeit und Soziales

### Der direkte Weg zwischen Patient und Spezialisten

Innovation für Menschen mit Seltenen Erkrankungen – Landrat besucht CureRare

VON STEFAN TOEPFER

**Erbach.** Die Diagnose einer Seltenen Erkrankung ändert das Leben von Familien radikal. So ging es auch Claudio und Carina Cinquemani und ihrem Sohn Dario. Seine Eltern haben recht bald gemerkt, dass er sich nicht so entwickelt wie andere Kinder. Ein halbes Jahr später stand fest: Dario leidet an einer extrem seltenen Stoffwechselstörung. Ihm fehlt ein bestimmtes Enzym, was neurologische Probleme verursacht. Heilbar ist diese Erkrankung bislang nicht.

Claudio Cinquemani spricht offen darüber, was seine Frau und er alles unternommen haben, um herauszubekommen, woran ihr Sohn erkrankt ist. „Wir hatten Glück und wussten es schon nach einem halben Jahr. Andere Menschen mit Seltenen Erkrankungen müssen zum Teil mehrere Jahre warten, bis die richtige Diagnose gestellt wird.“ Landrat Frank Matiaske hört ihm aufmerksam zu. Ihn interessiert, wie sich die Familie den Herausforderungen stellt. Aber auch, dass und wie Claudio Cinquemani, ein promovierter Biochemiker, zum Unternehmer geworden ist, der anderen Patientinnen und Patienten mit Seltenen Erkrankungen zur Seite steht und Verbindungen zu Wissenschaft und Medizin herstellt.

CureRare heißt das Unternehmen des 49-jährigen Odenwälders, was so viel heißt wie Heilung von Seltenen Erkrankungen. Eine Erkrankung gilt dann als selten, wenn nicht mehr als fünf von 10.000 Menschen von ihr betroffen sind; weltweit sind mehr als 8.000 dieser Erkrankungen bekannt. 2021 hat Cinquemani CureRare gemeinsam mit einer Partnerin und einem Partner gegründet, auch mit Hilfe eines Stipendiums des Landes Hessen. „Ich bin dankbar dafür, dass wir in unserer Region Menschen haben, die aus persönlicher Erfahrung heraus Verantwortung übernehmen



Hilfe für Menschen mit Seltenen Erkrankungen: Dr. Claudio Cinquemani (zweiter von rechts) mit Landrat Frank Matiaske (zweiter von links), dem Mentor Prof. Dr. Thomas Wolf und Gabriele Quanz von der Wirtschaftsförderung. Foto: Stefan Toepfer/Kreisverwaltung

und daraus Lösungen für andere entwickeln. Aus der eigenen Geschichte wird so ein Werkzeug, das vielen helfen kann: CureRare steht für Sinn, Mut und Innovation – made in Odenwald“, so Landrat Matiaske.

Derzeit arbeitet Cinquemani an einem digitalen Tool, das Patienten, Patientennorganisationen, Wissenschaftler und Mediziner auf direktem Weg miteinander verbindet: dem RareNavigator. Kernstück ist eine KI-gestützte Technik, die aktuelle und verifizierte Datenbanken durchsucht, „damit für jede Situation der richtige Experte gefunden werden kann“, wie Cinquemani erläutert. Das Projekt wird vom Bundesministerium für Wirtschaft und Energie mit insgesamt 123.500 Euro gefördert. Davon gehen je knapp 28.000 Euro an die beiden Partnerorganisationen, die das Tool mitentwickeln, das Zentrum für Seltene Erkrankungen Bonn und die Technische Hochschule Mittelhessen. Das federführende Unternehmen CureRare ist mit 68.000 Euro veranschlagt, wovon es 20.500 Euro selbst aufbringen muss. Der RareNavigator soll in einem Jahr fertig sein und unentgeltliche sowie kostenpflichtige Angebote umfassen, zunächst zum Umgang mit drei bis vier Erkrankungen. Das soll dann sukzessive ausgebaut

werden, in mehreren Sprachen. Denn das Tool soll international zu nutzen sein. „Ich möchte gerne Patienten und Experten auf direktem Weg zusammenbringen“, schildert Cinquemani, der sein in Erbach ansässiges Unternehmen nebenberuflich betreibt. „Wir haben damals viele Umwege machen müssen, bis wir wussten, was unser Sohn hat. Diese Umwege möchte ich anderen gerne ersparen.“ Bei der Entwicklung des CureNavigators steht Cinquemani mit Prof. Dr. Thomas Wolf ein Digitalisierungsexperte zur Seite. „Das ist Gold wert“, so Cinquemani. Wolf gehört zum Mentorennetzwerk der kreiseigenen Odenwälder Wirtschaftsförderung. Diese hatte Cinquemani schon bei der Gründung seines Unternehmens beraten. Es wurde eine Erfolgsgeschichte: CureRare bekam im Jahr 2023 den Preis der Gründungsoffensive Bergstraße-Odenwald und war Preisträger des Hessischen Gründerpreises. „Die Begleitung von Unternehmen wie CureRare zeigt, dass wir gerne hilfreich mit Rat und Tat zur Seite stehen, auch über die Gründungsphase hinaus“, so Gabriele Quanz, die Leiterin der Wirtschaftsförderung.

Der CureNavigator ist die digitale Weiterentwicklung dessen, wofür CureRare seit Anfang steht: die Beratung von Patienten und Patientenorganisationen und deren Vernetzung mit Forschenden. Das Unternehmen hat kürzlich eine erste Mitarbeiterin eingestellt, eine weitere soll demnächst folgen – jeweils auf Teilzeitbasis. „Wir verstärken damit unsere Recherche und unsere Beratung“, freut sich Cinquemani. Von Seltenen Erkrankungen sind mehr Menschen betroffen als es der Name nahelegt, wie er hervorhebt. „Allein in der EU geht man davon aus, dass mehr als 30 Millionen Menschen eine Seltene Erkrankung haben, im Odenwald können es durchaus 3.000 bis 6.000 Menschen sein“, so Cinquemani. „Doch nur für fünf Prozent der bekannten Seltenen Erkrankungen gibt es bisher eine Therapie. Und nur zu wenigen von ihnen wird geforscht. Das möchte ich gerne ändern.“ <<

## Energieversorgung

### ENTEGA spendet an den Odenwaldkreis

2.000 Euro an gemeinnützige Einrichtungen



V.r.n.l.: Landrat Frank Matiaske, Bereichsleitung Unternehmenskommunikation und Public Affairs der Entega Philip Krämer, Rechnerin des Spielmannszug der Freiwilligen Feuerwehr Fränkisch-Crumbach e. V. Melanie Winter, Stellvertretende Vorsitzende des Spielmannszug der Freiwilligen Feuerwehr Fränkisch-Crumbach e. V. Ulrike Büchner, Mitarbeiterin der Ehrenamtsagentur des Odenwaldkreises Hiltrud Geyer, Mitglied im Verein Herzessache Odenwald Martin Grimm, Vorsitzender des Vereins Herzessache Odenwald Kurt Neal, Vorstandsmitglieder der Entega Andreas Niedermaier. Foto: ENTEGA AG.

VON PRESSESTELLE ENTEGA

**Odenwaldkreis.** Seit vielen Jahren spendet ENTEGA zu Jahresbeginn für gemeinnützige Einrichtungen und Vereine in der Region. Diese Tradition setzt der Ökoenergie- und Telekommunikationsdienstleister auch in diesem Jahr fort und übergibt insgesamt 12.000 Euro an die Landkreise Darmstadt-Dieburg, Offenbach, Groß-Gerau, Bergstraße und Odenwald sowie an die Wissenschaftsstadt Darmstadt.

2.000 Euro des Gesamtbetrags gehen an den Odenwaldkreis. Davon erhält der Verein Herzessache Odenwald 1.000 Euro. Der Verein betreibt ein inklusives und barrierefreies Café, das für alle Menschen offen ist – unabhängig von Herkunft oder Lebenssituation. Das Café ist ein Treffpunkt, an dem sich Besucherinnen und Besucher austauschen und bei Bedarf auch Unterstützung erhalten. Zur Zielgruppe gehören: Senioren, die nach einem gemühtlichen Treffpunkt suchen, Obdachlose, die eine warme Mahlzeit und menschliche Wärme brauchen, Bedürftige oder beeinträchtigte Menschen, die Unterstützung und Solidarität erfahren möchten. „Und natürlich jeder, der auf der Suche nach gutem Kaffee und Kuchen und einem freundlichen Lächeln ist“, wie der Verein auf seiner Homepage mitteilt. Im Café müssen registrierte Gäste nichts bezahlen. Möglich wird das durch die ehrenamtliche Arbeit des Café-Teams und die finanzielle Unterstützung zahlreicher Spenderinnen und Spender.

An den Spielmannszug der Freiwilligen Feuerwehr Fränkisch-Crumbach e. V. gehen weitere 1.000 Euro. Der Verein will

mit der Spende ein Motivations- und Probenwochenende für den musikalischen Nachwuchs finanzieren. Der Musikverein, der 1930 gegründet wurde, hat erfolgreich an zahlreichen Wettbewerben teilgenommen und gewann unter anderem die Deutsche Meisterschaft der Konzertspielmannszüge. Nach der Corona-bedingten Pause stellt der Verein die Ausbildung für die derzeit elf Nachwuchsmusikerinnen und -musiker neu auf. Das für Frühjahr 2026 geplante Wochenende soll die Motivation, musikalische Qualität und den Zusammenhalt der Jugendlichen stärken sowie die Vereinsausbilder fachlich weiterbilden. Externe Ausbilder werden mit den Musikerinnen und Musikern konzentriert an Konzertstücken arbeiten und methodische Tipps vermitteln. Ziel des Wochenendes ist zudem, ein Konzert im Sommer 2026 vorzubereiten.

Andreas Niedermaier, ENTEGA Vorstand für Personal und Infrastruktur, informierte sich am Donnerstag, 15. Januar, im Kreishaus Erbach persönlich über die beiden Projekte. „Der Austausch mit den Menschen vor Ort in Erbach ist für mich von besonderer Bedeutung. Ich freue mich, dass unsere Spende einen Beitrag zur Förderung wichtiger sozialer und kultureller Initiativen leistet und dazu beiträgt, Menschen miteinander zu verbinden“, sagte Andreas Niedermaier. Frank Matiaske, Landrat des Odenwaldkreises, bedankte sich für die Unterstützung von ENTEGA: „Die Spenden haben in den vergangenen Jahren sehr geholfen, Vereine oder Institutionen voranzubringen. Die ehrenamtliche Arbeit, die dort geleistet wird, ist eine wichtige Grundlage für die Lebensqualität in unserer Region.“ <<

**BÜROFLÄCHE ZU VERMIETEN**

**Helmholtzstraße 1a, 64711 Erbach**

**Gesamtfläche: 149,33 m<sup>2</sup>**

- moderner, barrierefreier Neubau (1.OG)
- bis zu 6 Büros (teilbar)
- Internetverbindung bis zu 1 Gigabit/s möglich
- Parkplätze vorhanden
- zentrale Lage mit guter Anbindung an ÖPNV

Weitere Informationen:  
www.oreg.de/bueroflaeche-zu-vermieten/

**Kontakt**  
Odenwald-Regional-Gesellschaft mbH  
Herr Detlef Kuhn  
Tel: 06062 9433-21  
E-Mail: d.kuhn@oreg.de



## Arbeit

# Stellengesuche des Kommunalen Job-Centers

**Zuverlässige und pünktliche Frau (38 Jahre) sucht eine Teilzeitstelle im Bereich Reinigung, nachmittags ab 15 Uhr.** Sie verfügt über umfangreiche Erfahrung in der Hauswirtschaft sowie im Warenverräumen. **Chiffre: 2026-19**

**Ehemalige selbstständige Servicekraft mit PKW sucht ab sofort eine flexible Teilzeitstelle im Bereich Pflege als Quereinsteigerin im Raum Erbach/Michelstadt.** Aufgrund ihrer Freude am Umgang mit Menschen bringt sie ein hohes Maß an Empathie und Sozialkompetenz mit. **Chiffre: 2026-20**

**19-jähriger, sportlicher Mann mit großer Begeisterung für Technik und klarer Zielsetzung: Im August 2026 möchte er eine Ausbildung als Kfz-Mechatroniker im Kreis Odenwald/Darmstadt-Dieburg beginnen.** Verlässlichkeit und Aufrichtigkeit sind zentrale Werte, die er in die Arbeit einbringt. Zudem legt er großen Wert auf ein starkes Team, da er überzeugt ist, dass Zusammenarbeit und gegenseitige Unterstützung entscheidend für Erfolg sind. **Chiffre: 2026-21**

**Ehemalige Rowenta-Mitarbeiterin, 59 Jahre alt, sucht eine Teilzeitstelle in der Produktion, Montage oder im Versand im Raum Erbach/Michelstadt.** Sie bringt umfangreiche Erfahrung und eine ausgeprägte Fingerfertigkeit mit. Ihre sorgfältige Arbeitsweise gewährleistet präzise Ergebnisse und hohe Qualität. **Chiffre: 2026-22**

**Motivierter Mann, 59 Jahre alt, sucht eine Tätigkeit als Fahrer im Raum Höchst bis Erbach.** Er besitzt den Führerschein der Klasse B und ein eigenes Fahrzeug. **Chiffre: 2026-23**

**47-jährige Frau ist auf der Suche nach einer Teilzeitstelle im Raum Beerfelden/Erbach in den Bereichen Küche, Versand oder Warenverräumung.** Mit ihrer flexiblen Einsatzbereitschaft und Erfahrung in diesen Bereichen ist sie bereit, sofort zu starten. **Chiffre: 2026-24**

**Zuverlässiger junger Mann, 29 Jahre, sucht eine Anstellung als Bauhelfer oder in ähnlichen Bereichen in den Regionen Oberzent, Erbach und Michelstadt.**

Mit praktischen Fähigkeiten und einem starken Arbeitsethos bringt er die nötige Motivation und Teamfähigkeit mit. **Chiffre: 2026-25**

**34-jähriger Mann sucht eine Anstellung als Bauhelfer in der Region Michelstadt und Umgebung.** Er bringt handwerkliches Geschick, Teamfähigkeit und eine hohe Einsatzbereitschaft mit. **Chiffre: 2026-26**

**Ich suche eine Anstellung in der Unterhaltsreinigung in den Regionen Michelstadt, Erbach und Umgebung.** Ich bringe bereits umfassende Erfahrungen in diesem Bereich mit. **Chiffre: 2026-27**

## Kontakt

**Kreisausschuss Odenwaldkreis - Kommunales Job-Center - Arbeitgeberservice**  
Michelstädter Str. 12  
64711 Erbach  
Tel.: 06062 6014-1426  
E-Mail: [arbeitgeberservice@odenwaldkreis.de](mailto:arbeitgeberservice@odenwaldkreis.de)

## Pflege

# Änderungen bei Pflegeberatung nach § 37 SGB XI

Pflegezentrum Odenwald informiert Pflegebedürftige



Der Pflegeeinrichtung ist wichtig mit einem kompetenten Beratungsteam von Pflegefachkräften ein Angebot zu machen, das die Menschen unterstützt und einen umfassenden Service anbietet. V.l.n.r.: Melanie Trautmann, Pflegedienstleiterin Ambulant, Geschäftsführer Michael Vetter und Daniela Ziegler, Mitarbeiterin für Terminvereinbarungen und -überwachung. Foto: Pflegezentrum Odenwald

VON GERT R. VON NEINDORFF

**Odenwaldkreis.** Das Pflegezentrum Odenwald weist auf die Änderungen bei der Pflegeberatung nach § 37 des Pflegeversicherungsgesetzes (SGB XI) hin. Seit dem Januar 2026 ist für pflegebedürftige Menschen, die eine Einstufung von Pflegegrad 4 und 5 erhalten haben, nur noch ein halbjährlicher Beratungseinsatz verpflichtend. Die zusätzlichen Termine sind nicht mehr vorgeschrieben, können aber weiterhin vierteljährlich freiwillig und kostenlos in Anspruch genommen werden. Bei den Pflegegraden 1 bis 3 ändert sich nichts. Im Dezember 2025 wurde diese Änderung im „Gesetz zur Befugnisweiterung und Entbürokratisierung in der Pflege“, auch BEEP genannt, beschlossen.

Das Pflegezentrum Odenwald führt im Odenwaldkreis die Beratungsgespräche nach § 37 SGB XI bei pflegebedürftigen Menschen durch. Ausgenommen ist die Gemeinde Höchst. In Breuberg und Lützelbach werden auch die Entlastungsleistungen nach § 45 SGB XI sowie Hauswirtschaft und Betreuung nach dem Pflegeversicherungsgesetz angeboten. In allen anderen Städten und Gemeinden bis auf die Gemeinde Höchst wird auch Grund- und Behandlungspflege erbracht. Die Beratungsgespräche nach § 37 SGB XI können unter 06062 9408-19 vereinbart werden. Dann kommen Katarina Heusel, Heike Reichert oder Saskia Denger zu den pflegebedürftigen Menschen und Angehörigen. Sie beraten über Behandlungs- und Grundpflege, hauswirtschaftliche Angebote, Betreuungsleistungen, Verhinderungs- und Kurzzeitpflege (Entlastungsbudget). Informiert wird auch über die stationären Pflegeangebote. Der Beratungseinsatz nach § 37 SGB XI soll die Qualität in der häuslichen Pflege sicherstellen und wird durchgeführt, wenn diese bereits stattfindet. Dies geschieht, indem die Pflege durch regelmäßige Besuche

von Pflegeberatern begleitet wird. Die Beratungsbesuche sind ab Pflegegrad 2 verpflichtend für Pflegegeldempfänger, die keine Unterstützung durch einen zugelassenen Pflegedienst erhalten. Auch alle anderen Hilfsbedürftigen, die Pflegesachleistungen beziehen und von einem Pflegedienst betreut werden können einen Beratungstermin in Anspruch nehmen. Die Kosten für all diese Beratungsgespräche werden durch die Pflegekassen übernommen. Alle Pflegegeldempfänger müssen sich selbst um Termine für die Beratungseinsätze kümmern. Sie werden von der Pflegekasse nicht darauf hingewiesen, dass eine Beratung ansteht. Die Pflegekasse kann bei Nichteinhaltung das Pflegegeld kürzen oder komplett streichen. Nach einer Erstberatung übernimmt Daniela Ziegler vom Pflegezentrum Odenwald auf Wunsch gerne für die Zukunft die Terminüberwachung.

Zu den Themen Patientenverfügung und Vorsorgevollmacht findet am 26.02. um 18 Uhr eine Infoveranstaltung mit dem erfahrenen Heidelberger Rechtsanwalt und Dozenten Erich Prieser in der Kleinkunstbühne der Seniorenresidenz Hennebühl in Beerfelden statt. Zu den Themen Leistungen der Pflegeversicherung und Einstufung durch den Medizinischen Dienst gibt es am 26. März um 18 Uhr mit der Pflegefachkraft und ehemaligen Pflegedienstleiterin Angela Scheil eine Infoveranstaltung. Eine Anmeldung zu beiden Veranstaltungen ist nicht erforderlich. Es können Fragen gestellt und Beratungstermine vereinbart werden.

Fragen können an die Mobile Pflege Erbach/Michelstadt unter 06062 9408-0, die Mobile Pflege Gersprenztal unter 06164 54651, die Mobile Pflege Bad König/Brombachtal unter 06063 58575, die Mobile Pflege Oberzent unter 06068 7599-514 und an die Stationäre Pflegeeinrichtung der Seniorenresidenz unter 06068 7599-500 gerichtet werden.<<

## Arbeit und Soziales

# Schienenfahrzeuge für internationalen Tunnelbau – Made in Michelstadt

Landrat besucht ME Mining Equipment Europe GmbH

VON SASKIA HOFMANN

**Michelstadt.** Was haben der Gotthardtunnel, der Eurotunnel und die Londoner U-Bahn gemeinsam? Überall steckt Technik und Know-how des Michelstädter Familienunternehmens Mühlhäuser drin. Doch die Erfolgsgeschichte geriet 2019 ins Wanken: Sie musste Insolvenz anmelden. Ein US-Investor ermöglichte schließlich die Rettung der Patente – und die Rückkehr an den Standort an der B 47 unter Geschäftsführer Paul Zeder. Insgesamt flossen rund sechs Millionen Euro in den Odenwaldkreis für das neue Unternehmen ME Mining Equipment Europe GmbH. Landrat Frank Matiaske und die Leiterin der Stabsstelle Wirtschaftsförderung, Gabriele Quanz, machten sich vor Ort ein Bild von der Entwicklung.

„Mit unseren Schienenfahrzeugen für den Tunnelbau bedienen wir einen internationalen Nischenmarkt. Wir verkaufen selbst produzierte Wagen für ein Projekt – oft mit individuellen Anpassungen für die jeweilige Baustelle. Nach Abschluss der Arbeiten kaufen wir unsere Maschinen wieder zurück und lagern sie auf dem Firmengelände, bis sie überholt

und aufbereitet für ein neues Projekt zum Einsatz kommen“, erklärt Zeder den Gästen die Abläufe vor Ort. Diese Nachhaltigkeit spiegelt sich auch bei der Modernisierung des Produktionsstandorts wieder: „Die Produktionshallen haben neue Dächer inklusive PV-Anlagen bekommen. So produzieren wir fast das ganze Jahr den Strom, den wir benötigen selber und speisen sogar noch ins Netz ein.“ Auch das renovierte Bürogebäude soll mit einer entsprechenden Anlage ausgestattet werden. Die Ausstattung mit den PV-Anlagen wurde durch Bundesmittel gefördert. Komplettiert wird die Anlage durch eine Batteriespeicherung, der die sonnenarme Zeiten überbrückt. Die Nachhaltigkeit war nur ein Grund für die Modernisierung. „Dank der Investoren Matthew und Robert Pope, die in den USA eine ähnliche Produktionsstätte betreiben, konnten wir hier eine moderne Produktionsstätte für 30 Mitarbeitende schaffen“, freut sich Zeder.

Das Unternehmen ist bekannt für innovative Lösungen beim Schienenfahrzeugbau. Aber auch die Software für Bedienung und Service muss mithalten. „Welche Möglichkeiten uns der Einsatz

von KI eröffnet, ist eine der aktuellen Fragen“, so Zeder. Unterstützung dabei gibt es vor Ort: Gabriele Quanz wird den Kontakt zum Kompetenzzentrum für Digitalisierung im ländlichen Raum (KDRL) herstellen, das im Lern- und Forschungszentrum Odenwald (LeFoO) am Beruflichen Schulzentrum angesiedelt ist. Es wurde eingerichtet, um kleine und mittlere Unternehmen zum Thema Digitalisierung zu beraten, also auch zur effektiven Nutzung von KI.

„Ein amerikanischer Investor hat einem Odenwälder Unternehmen aus der Breudouille geholfen. Das ist höchst erfreulich und anerkennenswert und zeigt, dass die internationalen Wirtschaftsbeziehungen funktionieren. Doch Geld alleine löst nicht alle Probleme. Was sind die größten Herausforderungen für Mining Equipment Europe?“, wollte Matiaske wissen. Neben dem Fachkräftemangel sei es die Zollpolitik, berichtet Zeder. Das Freihandelsabkommen zwischen der EU und Indien sei eine gute Nachricht: „Indien ist ein sehr deutschlandfreundlicher Markt, auf dem wir gerne und gut Geschäfte machen. Das Abkommen wird uns das erleichtern.“<<

## Veranstaltung

# Veranstaltungsreihe „So geht das...“ 2.0

Info-Veranstaltung zum Thema Digitaler Zwilling

VON OREG PRESSESTELLE

**Odenwaldkreis.** Ist der „Digitale Zwilling“ ein überbewerteter Trend oder ein sinnvolles Werkzeug zur Präsentation von Unternehmen und Produkten? Dieser Frage widmet sich die Stabsstelle Wirtschaftsförderung und das Kompetenzzentrum für Digitalisierung im ländlichen Raum Südhessen (KDRL) in der Veranstaltungsreihe „So geht das...“ 2.0. Teilnehmende erfahren, wie die Technologie des „Digitalen Zwillings“ in einem Unternehmen eingesetzt und in bestehende Prozesse implementiert werden kann. Mithilfe eines digitalen Zwillings lassen sich Produkte, Prozesse oder Räumlichkei-

ten digital darstellen und simulieren. Das kann zu einem entscheidenden Wettbewerbsfaktor werden. Zudem wird es die Möglichkeit geben, sich mit Experten rund um das Thema und anderen Unternehmen auszutauschen.

In drei Veranstaltungen werden Davis Fester vom KDRL und Thorsten Wohlgemuth vom Lern- und Forschungszentrum Odenwaldkreis (LeFoO) die Anwendungsmöglichkeiten unterschiedlicher regionaler Unternehmen vorstellen.

Die Termine sind am 25.02. um 18 Uhr in der Kulturhalle, Ezyer Str. 5, 64395 Brensbach, am 4.03. um 18 Uhr bei

Werkzeugbau Vogel GmbH, Ortsstraße 6, 64743 Oberzent und am 10.03. um 18 Uhr im Bürgerhaus, Montmelianer Pl. 4, 64739 Höchst. Die Veranstaltung ist kostenfrei. Interessierte können sich unter [www.oreg.de/veranstaltungen](http://www.oreg.de/veranstaltungen) oder per E-Mail an [s.stabolidis@sv.oreg.de](mailto:s.stabolidis@sv.oreg.de) anmelden.

Die Veranstaltung findet in Kooperation mit dem Kompetenzzentrum für Digitalisierung im ländlichen Raum Standort Südhessen (KDRL) statt. Das KDRL ist ein Projekt des House of Digital Transformation e. V. (HoDT) und wird durch das Hessische Ministerium für Digitalisierung und Innovation gefördert.<<

## Impressum - Standortmagazin

**Herausgeber:** Odenwald-Regional-Gesellschaft mbH (OREG) | Wirtschaftsförderung Odenwaldkreis | Helmholtzstr. 1a | 64711 Erbach **Redaktion:** Sandra Stabolidis | Helmholtzstr. 1a | 64711 Erbach | Tel.: 06062 9433-81 | E-Mail: [s.stabolidis@sv.oreg.de](mailto:s.stabolidis@sv.oreg.de) **Verantwortlich für den Inhalt:** Detlef Kuhn (Geschäftsführer) | Odenwald-Regional-Gesellschaft mbH (OREG) | Helmholtzstr. 1a | 64711 Erbach **Haftung:** Für Druckfehler keine Haftung. Für Abdruck und Vervielfältigung von redaktionellen Beiträgen bedarf es der ausdrücklichen Genehmigung des Herausgebers. Für die jeweiligen Inhalte der Artikel sind die Unternehmen selbst verantwortlich. **Vertrieb:** Odenwälder Journal Medienhaus GmbH | Nelkenstr. 1 | 64750 Lützelbach | Tel.: 06165 9309-0 | E-Mail: [redaktion@odw-journal.de](mailto:redaktion@odw-journal.de) **Erscheinungsgebiete:** Odenwaldkreis **Auflage:** 39.800 Exemplare | **Erscheinungsweise:** 2x monatlich **Partnerunternehmen:** Pflegezentrum Odenwald GmbH | ENTEGA Plus GmbH | Gesundheitszentrum Odenwaldkreis GmbH | Kommunales Job-Center des Odenwaldkreises | Ina gGmbH **In Kooperation mit dem Kreisausschuss des Odenwaldkreises**

## Grenzen der Narrenfreiheit



Odenwaldkreis. Fasching, Fastnacht und Karneval stehen für Ausgelassenheit und Verkleidung – doch rechtlich ist nicht alles erlaubt, was lustig oder originell erscheint. Darauf weist der Rechtsanwalt Wilhelm Achelpöhl hin, Mitglied im Ausschuss Recht der Inneren Sicherheit des Deutschen Anwaltvereins. Besonders Uniformen, Amtskleidungen und Abzeichen sind tabu. Das gilt für in- und ausländische Uniformen von Polizei, Bundeswehr oder Zoll, auch wenn sie nur täuschend echt nachgemacht sind. Ausgenommen sind lediglich Uniformen nicht mehr bestehender Staaten wie der DDR oder der Sowjetunion sowie Fantasieuniformen oder Kleidung von Privatunternehmen. Ebenfalls verboten ist das Tragen von Amtskleidungen und Abzeichen der Kirchen und anderer Religionsgesellschaften des öffentlichen Rechts, etwa Verkleidungen als Papst oder Priester. Ob eine Strafbarkeit vorliegt, hängt laut Achelpöhl jedoch vom Umfeld ab: Entscheidend ist, ob durch das Kostüm tatsächlich ein falscher Eindruck erweckt wird. Während eine Papstverkleidung bei einer Karnevalsveranstaltung als Bagatelle gelten kann, sieht die Lage in einem kirchlichen Kontext anders aus. Keinen Spielraum gibt es beim Tragen von Kennzeichen oder Uniformen verfassungswidriger oder terroristischer Organisationen. Verkleidungen mit nationalsozialistischen Symbolen sind strafbar und können mit Freiheitsstrafen von bis zu drei Jahren oder Geldstrafen geahndet werden. Auch Waffenimitationen sollten besser Zuhause bleiben. Das Führen sogenannter Anscheinswaffen in der Öffentlichkeit stellt in der Regel eine Ordnungswidrigkeit dar, in bestimmten Fällen sogar eine Straftat. Ausgenommen sind lediglich deutlich als Spielzeug erkennbare Kinderwaffen. Die Polizei ruft zudem zu Aufmerksamkeit und Zivilcourage auf. Wer verdächtige Situationen beobachtet, soll nicht wegsehen, sondern Betroffene ansprechen oder frühzeitig die Polizei informieren, um Eskalationen zu verhindern. **red**

## Kinderfastnacht in Rimhorn

### 1. FC RIMHORN LÄDT ZUR NÄRRISCHEN FEIER EIN

Lützelbach-Rimhorn. Am Fastnachtsdienstag, 17. Februar, veranstaltet der 1. FC Rimhorn in der Mehrzweckhalle eine bunte Kinderfastnacht. Los geht die Feier um 14.11 Uhr und richtet sich an Kinder, Eltern und alle Faschingsfans. Geboten werden Konfetti, Spiele und jede Menge Stimmung. Für das leibliche Wohlsorgen Kaffee und Kuchen, Pommes, Fischweck, Mettweck sowie knusprige Schlemmerstangen. Höhepunkt des Nachmittags ist die Kinderhitparade, bei der die kleinen Narren singen, tanzen und ihr Talent zeigen können. Der 1. FC Rimhorn lädt alle ein, verkleidet zu kommen und gute Laune mitzubringen, um gemeinsam eine fröhliche Fastnachtsparty zu feiern. **red**

**LÜTZELBACHER**  
ROSENMONTAGS  
UMZUG

Faschingsdienstag  
ab 10:00 Uhr  
Heringessen  
im Sportheim

MO, 16. Februar 2026  
AB 14:11 UHR

ANSCHLIEßEND  
FASCHINGSPARTY  
IN DER FRITZ WALTER-HALLE  
MIT BJOERNSCHE  
KLINGTGUT

WHO THE FUCKS DUNILSON?

## Windkraftplanung vor Gericht

### URTEIL AUS KASSEL KÖNNTE KLAGE DES ODENWALDKREISES RÜCKENWIND GEBEN

Odenwaldkreis. Der Odenwaldkreis sieht sich in seiner Kritik an der hessischen Windkraftplanung möglicherweise bestätigt. Anlass ist ein aktuelles Urteil des Hessischen Verwaltungsgerichtshofs in Kassel zur Teilfortschreibung des Regionalplans Südhessen, das zwar noch nicht rechtskräftig ist, aber Signalwirkung haben könnte. Hintergrund ist das Windenergieflächenbedarfsgesetz des Bundes, das Hessen verpflichtet, bis Ende 2027 rund 1,8 Prozent der Landesfläche für Windkraft auszuweisen. Nach dem Regionalplan Südhessen sollen davon etwa 75 Prozent auf die Regionen Rheingau, Odenwald und Main-Kinzig-Kreis entfallen. Andere windreiche Gebiete wie der Taunuskamm bleiben weitgehend außen vor. Diese aus Sicht des Odenwaldkreises unausgewogene Verteilung hatte den Landkreis bereits zu einer Normenkontrollklage veranlasst.

Nun hat auch eine Windenergiebetreibergesellschaft gegen den Regionalplan geklagt, da sie sich durch die Freihaltung des Taunuskamms benachteiligt sieht. Der Verwaltungsgerichtshof beanstandete in seinem Urteil die Planung, ließ jedoch offen, ob formelle Mängel oder grundsätzliche inhaltliche Fehler ausschlaggebend waren. Die schriftliche Urteilsbegründung liegt noch nicht vor, zudem wurde eine Revision zugelassen.

Sollte das Gericht die Ausklammerung ganzer Regionen wie des Taunuskamms als planerisch unzulässig bewerten, könnte dies die Position des Odenwaldkreises stärken. Landrat Frank Matiaske betont jedoch Zurückhaltung: Erst nach Vorliegen der schriftlichen Begründung werde gemeinsam mit dem beauftragten Rechtsanwalt geprüft, welche Auswirkungen das Urteil auf die eigene Klage haben könnte. **red**

## Buchtipps für junge Leseanfänger

### BÜCHEREI EMPFIEHLT ERSTLESEBUCH IM FEBRUAR



Erbach. Die Katholische Öffentliche Bücherei Erbach stellt im Februar in ihrer Reihe „Erstlesebuch des Monats“ den Titel „Draculotta“ vor. Die Empfehlung gehört zu einer Auswahl des Borromäusvereins und richtet sich an Kinder, die erste Leseerfahrungen sammeln und Freude an fantasievollen Geschichten haben. Im Mittelpunkt des Buches steht die kleine Vampirin Draculotta, die sich in der Welt der nächtlichen Wesen langweilt

und sich sehnlichst eine richtige Freundin wünscht. Mithilfe einer Zauberfliege entsteht schließlich eine ungewöhnliche Gefährtin. Nach anfänglichen Konflikten entwickelt sich aus der unfreiwilligen Freundschaft ein starkes Team, das gemeinsam für reichlich Chaos sorgt. Das Buch verbindet Grusel- und Freundschaftsthemen und richtet sich an Kinder ab sieben Jahren. Mit der monatlichen Buchempfehlung möchte die Bücherei

besonders gelungene Erstlesebücher vorstellen, die sich inhaltlich und gestalterisch von der Masse abheben und zur Leseförderung beitragen. Weitere Informationen zu Erstleseangeboten gibt es im Internet unter [www.koerberbach.de](http://www.koerberbach.de) sowie direkt in der Bücherei in der Hauptstraße 42. Diese ist mittwochs von 10 bis 11.30 Uhr und von 15.30 bis 17 Uhr, samstags von 17 bis 18 Uhr sowie sonntags von 9.30 bis 11.30 Uhr geöffnet. **red**

**AB SOFORT GROSSER  
TEPPICH ABVERKAUF**  
wegen Sortimentswechsel!

**AUF LAGERNDE  
TEPPICHE  
20%  
EXTRA-RABATT**

**EINZELSTÜCKE  
BIS ZU  
70%\*  
REDUZIERT**

**Nur noch für kurze Zeit!**

**ACHTUNG  
PREISSTURZ!**

Hochflorteppiche  
Designteppiche  
Maschinenteppiche  
Seidenteppiche  
Gabbeteppiche  
Nepalteppiche  
Orientteppiche

**Möbel Kempf**

\* Verkauf solange der Vorrat reicht. Rabatt gerechnet auf unsere Hauslistenpreise des jeweiligen Herstellers. Keine Barauszahlung. Nicht übertragbar auf bereits getätigte Käufe. Nicht mit anderen Rabatt-Aktionen kombinierbar.

Bad König-Zell Telefon: 06063 950-0  
Zeller Gewerbezentrums 21 • 64732 Bad König-Zell

Bewertung auf Google mit 4,6  
am 05.02.2026 | 1.488 Rezensionen

ÖFFNUNGSZEITEN:  
Mo - Fr: 10.00 - 19.00 Uhr • Sa 10.00 - 18.00 Uhr

Folgen Sie uns!  
[www.moebel-kempf.de](http://www.moebel-kempf.de) • e-mail: info@moebel-kempf.de

6087K

**enjoyhotels.de**  
All-Inclusive-Urlaub

32  
Jahre  
Enjoyhotels

50 Enjoyhotels  
in den Niederlanden, Belgien,  
Deutschland und Frankreich.

5 Tage All-Inclusive  
mit eigenen PKW!

# 5 Tage All-Inclusive-Urlaub

Unterkunft + Essen + Trinken + Unterhaltung

**HOCHSAUERLAND**  
Enjoy Berghotel Hochsauerland in Winterberg

Einer der schönsten Orte im Hochsauerland

**NEU**  
Enjoyhotel in Deutschland

5 TAGE AB € **229<sup>95</sup>** p.P.

ERÖFFNUNGSANGEBOT

**EIFEL**  
Enjoyhotel Eifeler Hof in Kyllburg

13 Km vom gemütlichen Bitburg entfernt

**NEU**  
Enjoyhotel in Deutschland

GÖFFNET AB APRIL 2026

5 TAGE AB € **249<sup>95</sup>** p.P.

ERÖFFNUNGSANGEBOT

**ELSASS - NORDVOGEESEN**  
Enjoyhotel Majestic Alsace in Niederbronn-les-Bains

Eine Perle im Elsass und im Naturpark der Nordvogesen

**NEU**  
Enjoyhotel in Frankreich

GÖFFNET AB 27. MÄRZ 2026

5 TAGE AB € **269<sup>95</sup>** p.P.

ERÖFFNUNGSANGEBOT

**RHÖN**  
Enjoyhotel Rhön Residence in Dipperz

Es gibt sogar ein kleines Kino

Kostenlose Nutzung von Sauna, Innen- und Außenpool

Kostenloser Busfahrt-/Shuttleservice zur Wasserkuppe, dem höchsten Berg der Rhön

5 TAGE AB € **239<sup>95</sup>** p.P.

Wohin reisen Sie dieses Jahr? Enjoyhotels begann vor 32 Jahren mit einem All-Inclusive-Hotel in Deutschland. Jetzt, 32 Jahre später, können Sie aus 50 Hotels wählen in den Niederlanden, Belgien, Deutschland und Frankreich.

## In Ihrem 5-tägigen All-Inclusive-Urlaub enthalten:

- ✓ Empfang mit Mittagessen oder Kaffee mit Kuchen oder etwas anderem Leckerem
- ✓ 4 x Übernachtung mit reichhaltigem "Enjoy"-Frühstücksbuffet
- ✓ 4 x Mittagessen oder Lunchpaket
- ✓ 4 x Drei-Gänge-Dinner oder Abendbuffet
- ✓ Täglich alle Getränke von 17:00 bis 24:00 Uhr KOSTENLOS: Softdrinks, Fruchtsaft, Bier, Wein, Jenever und Apfelkorn
- \* Alkoholische Getränke bis 22.30 Uhr aufgrund der französischen Gesetze und Vorschriften.
- ✓ Kaffecke: Kaffee und Tee den ganzen Tag KOSTENLOS
- ✓ Jeden Abend Spaß und Unterhaltung, z. B. ein Spaziergang und Live-Musik. Dazu werden regelmäßig (herzhaft) Snacks serviert
- ✓ KOSTENLOSE Auto-, Fahrrad- und Wanderrouten

**RHÖN**  
Enjoy Wellnesshotel Aqualux in Bad Salzschlirf

Kostenlose Nutzung Saunen, Innen- und Außenpool

Kostenloser Busfahrt-/Shuttleservice zur Barockstadt Fulda

5 TAGE AB € **239<sup>95</sup>** p.P.

**MITTELRHEINTAL**  
Enjoyhotel am Rhein in Kestert

Kostenlose Nutzung Sauna

5 TAGE AB € **209<sup>95</sup>** p.P.

**VULKANEIFEL**  
Enjoy Eifelhotel Daun in Daun

Terrassen mit schöner Aussicht

5 TAGE AB € **299<sup>95</sup>** p.P.

**WESTERWALD**  
Enjoyhotel Westerwald in Würges

Romantische Städte in der Umgebung

5 TAGE AB € **189<sup>95</sup>** p.P.

**TEUTOBURGERWALD**  
Enjoy Landhotel Lippischer Hof in Lügde

Kostenlose Nutzung Sauna

5 TAGE AB € **259<sup>95</sup>** p.P.

**LAHNTAL-RHEIN-MAINREGION**  
Enjoyhotel Bürgerhof Wetzlar in Wetzlar

Am Rande der historischen Innenstadt

5 TAGE AB € **249<sup>95</sup>** p.P.

Der Ausgangspreis ist der niedrigste Preis für ein bestimmtes Ankunftsdatum. Die Preise variieren je nach Ankunftsdatum.

Weitere Enjoyhotels finden Sie unter [www.enjoyhotels.de](http://www.enjoyhotels.de) oder rufen Sie kostenlos an: 0800 - 28 18 818

Alle Fehler vorbehalten und exklusive lokale Steuern. 📌 Keine Buchungskosten

# Komödie sorgt für Lachsalven

THEATERSTÜCK „ENDLICH ALLEIN“  
GASTIERT IN REICHELHEIM



Foto: Dominique Leppin

Reichelsheim. Die Komödie am Altstadtmarkt ist am 27. Februar um 20 Uhr mit dem Stück „Endlich allein“ in der Reichenberghalle zu Gast. Das Publikum erwartet eine turbulente Familienkomödie rund um Eltern, die sich nach dem Auszug ihrer Kinder eigentlich auf Zweisamkeit freuen.

Georg und Helene glauben, ihr neues Leben könne beginnen: Ruhe, Ordnung und Zeit füreinander. Doch die Hoffnung währt nur kurz. Einer nach dem anderen kehren die erwachsenen Söhne zurück ins Elternhaus. Michael hat Promotion und Job hingeschmissen, Elliot steht nach kurzer Ehe wieder vor der Tür und auch Robert findet den Weg zurück ins vermeintlich bequeme

„Hotel Mama“. Statt traulicher Abende herrscht bald wieder das pure Chaos.

Während die Söhne ihre Rückkehr genießen, geraten die Eltern an den Rand der Verzweiflung und fragen sich, was sie falsch gemacht haben. Das Haus wird auf den Kopf gestellt, und die ersehnte Ruhe rückt in weite Ferne. In den Rollen stehen unter anderem Tanja Schuhmann, Markus Majowski, Tonja Arina Gold, Fabian Becker, Vincenzo Tatti und Sebastian Prange auf der Bühne. Eintrittskarten sind in der Touristinformation der Gemeinde Reichelsheim erhältlich, telefonisch unter 06164/508-26 oder 06164/508-30, sowie an der Abendkasse. Die Preise liegen zwischen 26 und 30 Euro. red

SIEMENS AEG BOSCH Miele stetter Bauknecht SIEMENS AEG BOSCH Miele stetter

## stetter-lagerverkauf.de

**Ihr Vorteil-  
unser Konzept!  
Wir helfen Ihnen  
richtig sparen!**

Kühlschränke	ab 149,-
Trockner	ab 299,-
Wasch- automaten	ab 299,-
Einbaugeschirr- spüler	ab 299,-
Einbauherde	ab 299,-
Einbaukühlschränke	ab 199,-

Abholpreis! Vollservice gegen geringen Aufpreis.

**Einbau-Geräte**  
**Miele SIEMENS BOSCH**  
**LIEBHERR** und Importware  
sowohl fabrikneu, originalverpackt als auch  
Ausstellungsstücke und Lackfehler-Geräte  
stark reduziert!

Abbildungen haben symbolischen Charakter. Druckfehler • Liefermöglichkeiten vorbehalten. Abgabe an Endverbraucher in handelsüblichen Mengen.

**Für Sie immer  
Discountpreise für  
Auf Wunsch  
Lieferung, Montage,  
Entsorgung**

**Scheuen Sie keinen  
PREISVERGLEICH  
Vergleichen Sie  
Vergleichen Sie  
Vergleichen Sie  
Stetter-Lagerverkauf schlägt  
nicht immer aber**

**DAS BESTE  
BILLIGER  
ABHOLER  
VOLLSERVICE  
SCHARF  
KALKULIERT**

**PREISVERGLEICH  
INTERNETPREISE  
PREISE  
LEISTUNGEN  
VERFÜGBARKEIT  
INTERNETPREISE  
IMMER ÖFTER**

**RESTPOSTEN • LAGERWARE • AUSSTELLUNGS-  
STÜCKE • individuelle NEUBESTELLUNGEN**

stetter

Willi Stetter e. K.  
Inhaber Willi Stetter  
Elektro-Hausgeräte  
Filiale  
63853 Mömlingen  
Oberburger Str. 13  
Tel. 0 60 22 / 20 43 26 • Fax 20 43 28  
E-Mail [moemlingen@stetter-lagerverkauf.de](mailto:moemlingen@stetter-lagerverkauf.de)  
Öffnungszeiten:  
Mo. - Fr. von 10 - 18 Uhr Sa. von 9 - 13 Uhr  
Hauptsitz  
64380 Roßdorf-Gundernhausen  
Hauptstr. 69  
Telefon 0 60 71 / 7 43 00 • Fax 7 43 02  
E-Mail [verkauf@stetter-lagerverkauf.de](mailto:verkauf@stetter-lagerverkauf.de)  
Öffnungszeiten:  
Mo. bis Fr. 10 bis 18 Uhr, Sa. 9 bis 13 Uhr

SIEMENS AEG BOSCH Miele stetter Bauknecht SIEMENS AEG BOSCH Miele stetter

## Arbeitslosigkeit steigt im Januar an

QUOTE ERHÖHT SICH SAISONBEDINGT AUF 4,8 PROZENT

Odenwaldkreis. Die Zahl der Arbeitslosen ist im Januar im Odenwaldkreis gestiegen. Insgesamt waren 2.518 Menschen arbeitslos gemeldet, 104 mehr als im Dezember. Die Arbeitslosenquote erhöhte sich damit auf 4,8 Prozent, nach 4,7 Prozent im Vorjahr. Im Zuständigkeitsbereich des Kommunalen Job-Centers nach dem Sozialgesetzbuch II stieg die Zahl der Arbeitslosen leicht um 18 auf 1.479 Personen. Deutlicher fiel der Anstieg im Bereich der Agentur für Arbeit aus: Hier wa-

ren 1.039 Menschen arbeitslos gemeldet, 86 mehr als im Vormonat. Als Gründe werden unter anderem witterungsbedingte Ausfälle in Außenberufen, auslaufende Arbeitsverträge zum Jahresende sowie eine derzeit zurückhaltende Einstellungspolitik vieler Unternehmen genannt. Trotz der Entwicklung gibt es weiterhin offene Stellen im Kreis. Aktuell sind 443 freie Arbeitsplätze bei der Agentur für Arbeit gemeldet, vor allem in medizinischen und nicht-medizinischen Gesund-

heitsberufen sowie in fertigungstechnischen Bereichen. Unterschiedlich stellt sich die Lage bei den einzelnen Personengruppen dar. Während die Zahl der arbeitslosen Jugendlichen zwischen 15 und 24 Jahren um sechs auf 299 zurückging, nahm die Arbeitslosigkeit bei den über 50-Jährigen deutlich zu. In dieser Gruppe wurden 781 Personen gezählt, 44 mehr als im Dezember. Auch die Zahl der arbeitslosen Frauen stieg um 21 auf 781. Bei den arbeitslosen Menschen ohne deutschen Pass-

wurde ebenfalls ein Zuwachs um 21 auf 1.081 registriert. Das Kommunale Job-Center betreute im Januar 2.333 Bedarfsgemeinschaften, unverändert gegenüber dem Vormonat. Die Zahl der Personen in diesen Bedarfsgemeinschaften stieg leicht um vier auf 5.066. Mit einer Quote von 4,8 Prozent liegt der Odenwaldkreis weiterhin unter dem hessischen Durchschnitt von 6,1 Prozent und im südhessischen Vergleich auf dem Niveau des Landkreises Bergstraße. red

## Patientenverfügung und Vorsorgevollmacht

Vortrag von Rechtsanwalt Erich Prieser in der Seniorenresidenz Hedwig Hennebühl

Odenwaldkreis. Die Frage, wer die eigenen Angelegenheiten regelt, wenn man selbst dazu nicht mehr in der Lage ist, kann unabhängig vom Alter über Nacht auftreten. Betroffene stehen dann plötzlich vor erheblichen Herausforderungen. Deshalb ist es sinnvoll, hier in gesunden Tagen frühzeitig vorzubeugen.

**Vortrag von Rechtsanwalt Erich Prieser am 26. Februar 2026**

Um über die verschiedenen Vorsorgemöglichkeiten zu informieren findet am Donnerstag, dem 26. Februar 2026 um 18.00 Uhr ein Vortrag des erfahrenen Heidelberger Rechtsanwalts und Dozenten Erich Prieser in der Kleinkunstbühne der Seniorenresidenz Hedwig Hennebühl, Kräbberger Weg 49 in Oberzent-Beer-

felden statt. Zu der Veranstaltung wird durch das Pflegezentrum Odenwald eingeladen. Sehr viele Menschen auch im Odenwaldkreis beschäftigen sich mit diesen beiden Themen. Sie wissen aber oftmals nicht, woher sie fundierte Informationen beziehen können. Ihnen wird deshalb die Gelegenheit geboten, aus erster Hand von einem erfahrenen Juristen informiert zu werden. Rechtsanwalt Prieser wird in seinen Ausführungen praxisbezogen ausführlich auf die erforderlichen Inhalte und die Gestaltung von Patientenverfügung und Vorsorgevollmacht eingehen und erläutern, welche Regelungen dort zu treffen sind und welche Folgen es haben kann, wenn vorab nichts geregelt wurde.

Sein Vortrag richtet sich neben interessierten Menschen auch an Fachkräfte und ehrenamtliche tätige Personen. Er ist für alle Teilnehmer kostenfrei. Im Anschluß an seine Ausführungen beantwortet Erich Prieser gerne Fragen der Zuhörer. Da Anja Pförsich, Pflegedienstleiterin Stationäre Pflege, und Melanie Trautmann, Pflegedienstleiterin Ambulante Pflege, teilnehmen werden besteht für das Publikum die Möglichkeit, auch Fragen zur Pflege zu stellen. Damit kann eine Verknüpfung zwischen Patientenverfügung, Vorsorgevollmacht und Pflege hergestellt werden. Zur Abrundung der Veranstaltung gibt es einen Gruß aus der Küche der Seniorenresidenz Hedwig Hennebühl.

Geschäftsführer Michael Vetter hat beim Pflegezentrum Odenwald die Pflegeberatung für die Menschen im Odenwaldkreis massiv ausgebaut. Beratungsgespräche nach § 37 SGB XI können in der Geschäftsstelle am Kreis Krankenhaus Erbach von montags bis freitags von 08.00 Uhr bis 15.00 Uhr unter der Telefonnummer 06062/9408-19 vereinbart

werden und werden vollständig von allen Pflegekassen übernommen.

**Keine Anmeldung erforderlich**  
Eine Anmeldung zu der Veranstaltung über Patientenverfügung und Vorsorgevollmacht ist nicht erforderlich. Die Teilnahme kann erfolgen solange freie Plätze verfügbar sind.

Gert R. von Neindorff

Katja Keimel

Informations-  
veranstaltung

### Patienten- verfügung und Vorsorge- vollmacht

26.02.2026  
18:00 Uhr

Seniorenresidenz  
Hedwig Hennebühl

Kräbberger Weg 49  
64760 Oberzent

Michael Vetter

Auf Initiative von Katja Keimel, Stellvertretende Pflegedienstleiterin Stationäre Pflege, und Geschäftsführer Michael Vetter vom Pflegezentrum Odenwald findet die Veranstaltung zur Patientenverfügung und Vorsorgevollmacht für die Menschen im Odenwaldkreis statt.

#PFLEGEFACHKRAFT

ab 4.700,00 Euro

JETZT HIER BEWERBEN!

www.Pflegezentrum-Odenwald.de

06062/ 9408-0

ab 3.900,00 Euro

mit Ausbildung!

#PFLEGEHILFSKRAFT

Möbel **Kempff**

# AKTIONS FINALE

**AUFGRUND GROSSER NACHFRAGE VERLÄNGERT BIS DI. 24.02.2026**

**POLSTER-TAUSCHWÄCHEN WSV-VERKAUF**

ZUSÄTZLICH  
**15%\***  
EXTRA-RABATT  
auf Möbel und Küchen

bis zu **20%\***  
RABATT  
auf Möbel und Matratzen

\*Details zur Aktion erhalten Sie von unseren Einrichtungsberatern.

## GROSSES FASCHINGS-SHOPPING

ROSEN-MONTAG

**16.**  
FEBRUAR

FASCHINGS-DIENSTAG

**17.**  
FEBRUAR

**1 GRATIS KREPPEL**  
pro Person



### FASCHINGS-COUPONS MIT NÄRRISCHEN PREISEN

**CARRYBAG SPECIAL EDITION Einkaufskorb**  
herringbone sand, ca. 22 Liter, 100% recyceltes Polyester, ca. 48x29x28 cm.

reishel.

~~55,95~~  
**39,90**  
Nur mit Coupon  
**34,90**

Art-Nr. 0734008800

Gültig bis 21.02.26

Exklusives Design nur bei Kempff

**J! SELECT Wohndecke**  
ca. 150x200 cm mit geketteltem Zierstrich, 58% Baumwolle, 35% Polyamid, 7% Polyester.

**JOOP!**

~~99,-~~  
**59,90**  
Nur mit Coupon  
**49,90**

Art-Nr. 1028002000

Gültig bis 21.02.26

Coupons ausschneiden, an der Kasse abgeben und diese Artikel zum SONDER-PREIS erhalten!

WIR FEIERN

# 1 Jahr HEINRICHS

by Möbel Kempff

**Feiern Sie mit uns die Geburtstagswoche vom 11.02. - 17.02.26**

in Aschaffenburg und Bad König mit zahlreichen leckeren Angeboten im Restaurant.



Am **Rosenmontag, 16.02.,** und **Faschingsdienstag, 17.02.,** erhalten Sie pro Person ein Glas Sekt / Orangensaft oder ein Glas alkoholfreien Sekt **GRATIS**

Von **10 - 15 Uhr**

Wir freuen uns auf Ihren Besuch!

10.00 - 11.30 Uhr

Abb. ähnlich.

#### Geburtstagsfrühstück

Frühstück enthält zwei Brötchen Ihrer Wahl, eine Portion Rührei mit Speck, zwei Stück Butter, ein Frischkäse, vier Scheiben Aufschnitt nach Wahl, ein Schälchen Konfitüre oder Honig, ein Glas 0,1 L Sekt- o. Fruchtsaft & eine Tasse Kaffee Crema

1 Coupon pro Person.  
Gültig 11.02. - 17.02.26

~~10,90~~  
**5,50 €**

11.30 - 17.00 Uhr

Abb. ähnlich.

#### 1 Geburtstagsbratwurst

(Füllung mit Spinat, Käse, Schinken) von der Metzgerei Häuser mit Pommes Frites

1 Coupon pro Person.  
Gültig 11.02. - 17.02.26

~~5,90~~  
**3,90 €**

Coupon bitte ausschneiden.

Möbel **Kempff**

Aschaffenburg Telefon: 06021 4903-0  
Niedernberger Straße 8 • 63741 Aschaffenburg-Nilkheim  
Bewertung auf Google mit 4,5 am 05.02.2026 | 2.075 Rezensionen

Bad König-Zell Telefon: 06063 950-0  
Zeller Gewerbezentrum 21 • 64732 Bad König-Zell  
Bewertung auf Google mit 4,6 am 05.02.2026 | 1.488 Rezensionen

Hauptsitz:  
Möbel Kempff GmbH & Co. KG  
Niedernberger Straße 8  
63741 Aschaffenburg-Nilkheim

**ÖFFNUNGSZEITEN:**  
Mo - Fr: 10.00 - 19.00 Uhr • Sa 10.00 - 18.00 Uhr

Folgen Sie uns!   
www.moebel-kempff.de  
e-mail: info@moebel-kempff.de

607AZ