

**AKTIONS
WOCHEN**
02.02. - 31.03.2026



TOYOTA
YARIS CROSS
günstig leasen
249 € mtl.

Energieverbrauch Toyota Yaris Cross Basis Hybrid (4x2) kombiniert: 4,5 l/100 km. CO₂-Emissionen kombiniert: 101 g/km. CO₂-Klasse: C₂

Ein unverbindliches Leasingangebot der Toyota Kreditbank GmbH, Toyota Allee 5, 50858 Köln auf Basis des nationalen Angebots der Toyota Deutschland GmbH, Toyota Allee 2, 50858 Köln, zzgl. Überführung, mit 48 Monaten Laufzeit und 10t km LL/Jahr für den Toyota Yaris Cross Basis Hybrid (4x2), Anschaffungspreis: 23.416,14 € zzgl. Überführung, Sonderzahlung: 990,00 €, Gesamtbetrag: 12.942,00 € zzgl. Überführung, 48 Monate à 249,00 €. Das Angebot gilt nur für Privatpersonen bei Anfrage und Genehmigung bis zum 31.03.2026. Informationen zum offiziellen Kraftstoffverbrauch und zu den offiziellen spezifischen CO₂-Emissionen neuer Personenkraftwagen unter www.dat.de. Abb. zeigt Sonderausstattung.

TTEI
TOYOTA TEAM ERBACH
www.toyota-erbach.de

Autohaus Erbach GmbH
Michelstadt
Stockheimer Hohl 16
64720 Michelstadt
Tel.: 06061 - 27 06

Odenwälder Journal

Wochenzeitung für den Odenwaldkreis

Samstag, 28. Februar 2026 - Nr. 09 - 43. Jahrgang - Gesamtauflage 39.800 Exemplare

Telefon 06165/93090 - info@odw-journal.de - www.odw-journal.de



Odenwaldkreis

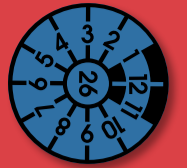
10,6 Millionen Euro für unsere Dörfer
Seite 6



Erbach

Streetfood und Musik erobern den Marktplatz
Seite 12

So sieht Ihre TÜV-Plakette aus?



Zeit für eine neue, aber dieses Mal bei uns!

Auch wir führen die amtliche Haupt- und Abgasuntersuchung durch.

Täglich ohne Termin an unseren Prüfstellen in:

Darmstadt Bensheim
Michelstadt Dietzenbach

Alle Adressen, Infos und Dienstleistungen unter olfsv.de und per Telefon: 06151 39910



INGENIEURBÜRO KRAFTFAHRZEUGSACHVERSTÄNDIGE
Dipl.-Ing. H. Olf GmbH



Ihr Maler- & Verputzerteam
VERST
Mit VERSTehen
unser Handwerk

Brücke auf Bewährung

BETON VON GESTERN UND VERKEHR VON MORGEN HALTEN DEN ODENWALD AM ROLLEN

Nur mit der SPD.

Liste 3 Platz 11
KLAUS-DIETER WEYRAUCH

News

Unfallflucht in der Erbacher Hauptstraße

Erbach. Am Samstagvormittag, 21. Februar, ist es in der Hauptstraße zu einer Verkehrsunfallflucht gekommen. Eine Fahrzeughalterin hatte ihr graues Auto zwischen 9.25 und 9.40 Uhr in einer Parklücke im Bereich einer Buchhandlung abgestellt.

Als sie zurückkehrte, stellte sie einen Schaden an ihrem Wagen fest. Mutmaßlich wurde das Fahrzeug bei einem Rangier- oder Einparkmanöver von einem anderen Auto beschädigt. Der Versacher entfernte sich unerlaubt.

Die Polizei Erbach bittet Zeugen, die Hinweise geben können, sich zu melden. **red**

Radfahrer erfasst Fußgängerin

Michelstadt. Auf einem Zebrastreifen in der Bahnhofstraße hat ein Fahrradfahrer am Donnerstag, 19. Februar, eine 21-jährige Fußgängerin angefahren und schwer verletzt. Der Unfall ereignete sich gegen 14.30 Uhr.

Die Frau wollte den Zebrastreifen überqueren, als der Radfahrer sie übersah. Beide stürzten. Die Fußgängerin wurde schwer verletzt. Der etwa Mitte bis Ende 30-jährige Rennradfahrer entfernte sich von der Unfallstelle, ohne sich zu melden.

Die Polizei Erbach bittet insbesondere einen Autofahrer, der am Zebrastreifen gewartet hatte, und weitere Zeugen, sich unter der Telefonnummer 06062 9530 zu melden. **red**

Bad König. Wer dieser Tage auf der B45 am Bad Königer Kurpark vorbeifährt, sieht mehr als nur Erde und Stahl. Er sieht ein Versprechen – und ein Risiko. Westlich der alten Mümling-Unterführung wachsen graue Dämme in die Höhe, eine provisorische Ampel blinkt meist grün, und im Hintergrund wird an einer Lösung gebaut, die den Verkehr retten soll, bevor es ernst wird. Denn klar ist: Die Brücke von 1963 hat ausgedient. Ein Neubau ist unausweichlich.

„Der im Tragwerk der Brücke verwendete Spannstahl entspricht nicht mehr unseren heutigen Sicherheitsanforderungen“, sagt Anna-Lena Lumpf von Hessen Mobil im Gespräch mit dem Odenwälder Journal. Untersuchungen in den Jahren 2023 und 2024 hätten gezeigt, dass ein zeitnaher Austausch nötig sei. Zwar gebe es aktuell keine Tragfähigkeitsdefizite – doch genau das fehlende „Ankündigungsverhalten im Versagensfall“ mache die Sache heikel. Anders gesagt: Die Brücke würde nicht langsam warnen, sondern abrupt versagen.

Damit die wichtigste Verkehrsader des Odenwalds nicht ebenfalls abrupt stillsteht, setzt Hessen Mobil auf einen Kraftakt neben der eigentlichen Baustelle: eine rund 250 Meter lange Behelfsumfahrung mit einer stählernen Behelfsbrücke über die Mümling. Zwei Fahrstreifen, keine Lastbeschränkung, volle Leistungsfähigkeit. Der Verkehr soll weiterrollen, während wenige Meter daneben abgebrochen und neu gebaut wird.

Der Weg dorthin ist jedoch steiniger als geplant. Nach dem offiziellen Startschuss im August



Blick auf die Brücke am Bad Königer Kurpark vor den Bauarbeiten.

Foto: Hessen Mobil

2025 begannen zunächst vorbereitende Arbeiten: Linksabbiegespur, Bedarfsampel, erste Erdarbeiten. Dann folgte eine Phase, in der auf der Baustelle wenig Bewegung zu sehen war. Grund hierfür waren Probleme mit geeignetem Dammbaumaterial – ein Thema, zu dem Hessen Mobil derzeit keine Aussage hinsichtlich möglicher Kostenfolgen machen kann. „Die Ursache und Verantwortung werden aktuell geprüft“, so Lumpf.

Inzwischen geht es wieder sichtbar voran. Beidseits der Mümling entstehen die Dämme, die später die Zufahrten zur Behelfsbrücke tragen. Ihre Gründung erfolgt auf dem vorhandenen Boden, verstärkt durch Naturgestein, Geogitter und Geotextil. Spundwände sichern die Konstruktion und bilden zugleich die Widerlager.

Darauf werden Kopfbalken aus Stahlbeton gesetzt – das Fundament für den eigentlichen Brückenüberbau. Dieser Überbau ist ein modulares System aus Stahlsegmenten, knapp 20 Meter lang, das an einem Wochenende per Mobilkran eingehoben werden soll. Für diesen Moment wird die Verkehrsführung nochmals angepasst, danach folgt der Straßenbau auf den Dämmen, inklusive Entwässerung und Schutzsysteme. Die lichte Höhe von rund 4,40 Metern stellt sicher, dass auch Hochwasserereignisse sicher abgeführt werden können. Ist alles fertig, wird der Verkehr der B45 vollständig auf die Umfahrung verlegt. „Die Behelfsumfahrung ist für alle Verkehrsbelastungen ausgelegt – auch im Zusammenspiel

mit anderen Baustellen wie der Zeller Brücke“, betont Lumpf. Schwerlastverkehr? Kein Problem. Umleitungen? Nicht nötig. Die Belastung bleibt die gleiche wie zuvor – nur auf neuem Untergrund.

Rund 1,9 Millionen Euro lässt sich der Bund allein die Errichtung und den späteren Rückbau dieser Übergangslösung kosten.

Und Übergang heißt in diesem Fall: etwa anderthalb Jahre. So lange soll die Behelfsbrücke in Betrieb bleiben, während das alte Bauwerk abgerissen und an glei-

cher Stelle neu errichtet wird. Was das kosten wird, ist noch offen.

Für Anwohner und Kurgäste gibt Hessen Mobil Entwarnung. Die Baustelle liege rund 500 Meter von Kurpark und Ortslage entfernt, zusätzliche Schutzmaßnahmen gegen Lärm oder Erschütterungen seien nicht nötig. Nacht-, Wochenend- oder Feiertagsarbeit ist nicht vorgesehen, der Kurpark bleibt für Fußgänger und Radfahrer durchgehend zugänglich.

Am Ende wird von der Umfahrung nichts bleiben. Dämme, Brücke, Asphalt – alles wird wieder abgebaut. Das Material verschwindet nicht im Abfall, sondern wandert auf anderen Baustellen weiter. Was bleibt, ist eine neue Brücke – und die Hoffnung, dass der riskante Balanceakt bis dahin ohne Zwischenfälle gelingt. Denn bis der Neubau steht, gilt für die alte Brücke vor allem eines: Sie steht unter Beobachtung. Und der Verkehr des Odenwalds fährt auf Zeit.

Aleksandar Kerošević

NOCH TERMINE FREI!

GAWE-BAU

Ihr Spezialist für Außenanlagen & Sanierungen

- PFLASTERARBEITEN
- Hofsanierungen ■ Plattenarbeiten
- Kellerwandisolierungen ■ Erd- & Kanalarbeiten

Jetzt Angebot sichern!

GAWE-BAU seit 1983
Auf der Beune 9 · 64839 Münster
Tel. 06071/391991 · www.gawestrassenbau.de
Rufen Sie uns an – kostenlose Beratung!

JETZT NEU!

Dein Kaufland-Prospekt ab sofort im Innenteil

HALLMANN

1. Brille: **-50%** auf die Brillengläser*

2. Brille: **-50%** auf die gesamte Brille*

3. Brille: **-75%** auf die gesamte Brille*

Gültig bis 15.03.2026. Beim Kauf der 1. Brille erhalten Sie 50 % Rabatt auf Meisterglas-Brillengläser (Abzug vom UVP). Ausgenommene Fassungsmarken: Chanel, Dior, Gucci, Lindberg, Örgreen, Lunor, Prada, Silhouette. Nur für Neuaufträge, nicht kombinierbar mit anderen Aktionen oder Gutscheinen. Keine Barauszahlung. Änderungen vorbehalten. Weitere Infos im Fachgeschäft oder auf optik-hallmann.de. Bild mit KI erstellt.

Bad König • Michelstadt • Gratis Tel: 0800/412 6000 • optik-hallmann.de

HIER IM ODW
SPD

Liste 3 Platz 1
FRANK MATIASKE

Anzeige

Ab März: Kaufland setzt bei Prospekt-Zustellung auf das Wochenende

Neckarsulm. Kaufland stellt die Verteilung seiner gedruckten Handzettel auf einen neuen Rhythmus um: Ab März wird der Prospekt bundesweit am Wochenende statt wie bisher in der Wochenmitte an die Haushalte zugestellt. Mit der Verschiebung des Verteiltages auf das Wochenende in den Prospekt händler direkt auf die Bedürfnisse vieler Kunden. "Die Erfahrungen mit dem Versand unseres digitalen Prospektes per WhatsApp am Sonntag zeigen, dass viele unserer Kunden gerne bereits am Wochenende in den Prospekt schauen. Diese Gewohnheit möchten wir nun auch mit der gedruckten Version unterstützen. So haben unsere Kunden die Möglichkeit, ihren Wocheneinkauf schon am

Samstag oder Sonntag mit allen Sparmöglichkeiten bei Kaufland zu planen", sagt Christoph Schneider, Geschäftsführer Marketing. Zur Steigerung der Übersichtlichkeit wird das Format des Handzettels auf ein Wende-Layout umgestellt. In diesem Heft gibt es zwei Angebotsstarts: einen von Montag bis Mittwoch und einen von Donnerstag bis zum darauffolgenden Mittwoch. Durch zwei gleichwertige Einstiege werden beide Angebotsblöcke gleichermaßen gewichtet. Der bewährte Aktionsrhythmus von Donnerstag bis Mittwoch bleibt für die Kunden unverändert bestehen, sodass der Donnerstag weiterhin der wichtigste Werbetermin der Woche ist. Die ab Montag gültigen

Angebote geben den Kunden hingegen einen Impuls für den Wochenstart. Kaufland setzt bei der Kundenkommunikation auf einen gezielten Mix aus verschiedenen digitalen Kanälen. Neben dem klassischen Prospekt in gedruckter und digitaler Form nutzt das Unternehmen auch Kanäle wie WhatsApp, um über aktuelle Angebote und News zu informieren. Alle Angebote finden Kunden auch in der Kaufland-App. Hier können die Angebote direkt zur digitalen Einkaufsliste hinzugefügt werden. Zudem bietet die Kaufland-App mit exklusiven Coupons, der Bezahlungsfunktion K-Pay oder dem digitalen Kassenschein einen weiteren Mehrwert für den einfachen und günstigen Einkauf der Kunden.

ERBACHER LICHTSPIELE
 RESERVIERUNGSHOTLINE: 06062 - 4932
 ONLINE-RESERVIERUNG: erbacher-lichtspiele.de

PROGRAMMÜBERSICHT: 26.02. - 04.03.2026

www.erbacher-lichtspiele.de

- BEILAGENHINWEIS**
- ALDI, ALLDRINK,
 - BÄREN APOTHEKE,
 - BAUHAUS,
 - BÜNDNIS 90/DIE GRÜNEN,
 - EDEKA, EP WEYRAUCH,
 - EURONICS HEITZMANN,
 - EXPERT STOMMEL,
 - FRESSNAPF,
 - HAGEBAUMARKT EBERBACH,
 - JYSK, KAUF LAND, LIDL,
 - MÖBEL KEMPF,
 - MÖBEL ROLLER, NETTO,
 - PENNY, POCO,
 - RWZ AGRAVIS, SOLAR FOKUS,
 - TEGUT, THOMAS PHILIPPS,
 - TOOM BAUMARKT,
 - ÜWG ODENWALDKREIS

Lokal & Nah

www.odw-journal.de

Journal ONLINE

TOP 3 der Woche
 auf der Facebook-Seite des Odenwälder Journals
 von 18.2. bis 24.2.2026

TOP 1
Schwerer Frontalunfall auf B47
 (Michelstadt-Rehbach, 19. Februar)

TOP 2
Radfahrer erfasst Fußgängerin auf Zebrastreifen und flüchtet
 (Michelstadt, 20. Februar)

TOP 3
Gymnasium Michelstadt punktet bei „Jugend forscht“
 (Darmstadt/Michelstadt, 19. Februar)

Auflösung vom 21. Februar 2026

W	E	S	L	S	O	H	R	A	S	T	R	O
T	O	R	L	I	N	I	E	S	O	G	A	R
T	R	I										P
H	E	G	E							G	I	F
L										R	A	N
M	O	B										P
A	S	E										
N	B	E	O	G	O	S	T					
U	N	I	O	N	P	L	A	U	D	E	R	E
A	L	P	A	K	A	P	R	O	N	I	K	

ZUHAUSE GESUCHT

Lale, geb. 2025, 3,6 kg, sucht neue, liebevolle Eltern. Sie ist seit nunmehr einem Jahr auf der Suche nach einem neuen Zuhause. Sie ist gesund, fröhlich und eine Schönheit. Sie ist rundherum medizinisch versorgt, kastriert, Blutuntersuchung, geimpft, erstklassiges Gebiss, schönes Fell, entwurmt und gechippt. Wohnungshaltung ist sie gewohnt.

LALE

A. R. Stiftung Tierheim Oberzent Odenwald
 Tel 06068 941 57 45 • E-Mail: roeth@tierheim-oberzent-odenwald.de

Nur mit der SPD

Liste 3 Platz 1
ROGER TIETZ

IDEEN & WÜNSCHE? EINFACH MELDEN!

anzeigen@odw-journal.de

Odenwälder Journal
 Wochenzeitung für den Odenwaldkreis

LILLY

Lilly ist sehr lieb, offen und verschmust. Sie liebt die Menschen und kann gar nicht genug Streicheleinheiten bekommen. Mit anderen Hunden kommt sie sehr gut klar. Sie ist geimpft, gechippt und kastriert. Lilly ist ein Jahr alt, 30 cm groß und wiegt neun Kilogramm.

OPUS

Das kastrierte, circa ein Jahr alte Kaninchen Opus sucht ein artgerechtes Zuhause mit einem seiner jetzigen Mitbewohner oder bei schon vorhandenen Artgenossen. Kaninchen sind gesellige Tiere, die regelmäßigen Auslauf und Beschäftigungsmöglichkeiten brauchen.

HOFFUNGSVOLLE TIERBLICKE
 Tel. 06068-4785493 oder 0162-2939838
 www.htb-ev.de

TIERE IN NOT ODENWALD
 Tel. 06063-939848
 www.tiere-in-not-odenwald.de

britanischer Sagenkönig	Turnübung	englischer Artikel	französischer unbest. Artikel	germanische Gottheit	Ausdruck d. Überraschung	chem. Zeichen für Eisen	Initialen des Autors Ambler	Fluss durch Kufstein (Tirol)	Hauptstadt von Algerien	Singvögel	nicht stereo
				Mole							
weiblicher Vorfahr				Weltmeer				byzantischer Kaiser			
								Wacholderbranntwein			
plötzlicher Einfall	Stadt am Meer	Grottenmolch	scherzhafte US-Soldat					Fremdwortteil: gleich			
Saugströmung								Kfz-Z. Elbe-Elster-Kreis			Gartenfrucht
Lehrer Samuels								Musikrichtung (engl. Abk.)			
			Stadt an Blau und Donau					magische Silbe der Brahmanen	Insel in der Irischen See	südamerikanischer Kuckuck	
ältester Sohn Noahs (A.T.)		weiblicher franz. Artikel		dt. Rundfunksender (Abk.)	„Jesus“ im Islam	sibir. Eichhörnchenfell	Kalifenname				
Kosmos				Tierkreiszeichen							
verdunstendes Wasser					Verlust aller Rechte im MA.			zu keiner Zeit			

FIAT SERVICE

FIAT PROFESSIONAL SERVICE

AUTOHAUSPOPP.de
 GEWERBEPARK GRÄSIG 1 64711 ERBACH
 +49 (0) 60 62 - 80 99 59
 Inh. Dirk Popp

Ihre Ansprechpartner FÜR GEWERBLICHE ANZEIGEN

GABY MARBERG
 0 61 65 / 930 946
 g.marberg@odw-journal.de

für Brensbach, Fränkisch-Crumbach, Reichelsheim, Bad König und Brombachtal

MATTHIAS MANN
 Verkaufsleitung
 Telefon 0 61 65 / 930 950
 m.mann@odw-journal.de

für Lützelbach, Höchst, Breuberg, Erbach, Michelstadt, Mossautal, Oberzent, Landkreise Aschaffenburg und Miltenberg

Zustellreklamation bitte an ☎ 0 61 65 9 30-90

APROPOS

IHR KONTAKT ZU UNS:
Tel. 06165/930910 | redaktion@odw-journal.de

Sendepause



von Aleksandar Kerošević, Redaktionsleiter

Eigentlich wollte ich Ihnen an dieser Stelle etwas Kluges schreiben. Vielleicht über das Wetter, das sich nicht entscheiden kann, über eine routinemäßige Sitzung im Kreistag oder über jene kleinen Themen, die sonst zuverlässig Stoff für eine Kolumne liefern. Aber manchmal sitzt man auch als Redaktionsleiter vor dem weißen Blatt – und der berühmte Funke will einfach nicht überspringen. Der Februar ist dafür ein dankbarer Monat. Die närrischen Tage sind vorbei, der Frühling lässt noch auf sich warten, die Kommunalwahl ist erst in zwei Wochen und der Alltag läuft in

ruhigen, berechenbaren Bahnen. Vielleicht fühlt sich das an wie ein Spaziergang am Marbach-Stausee bei Nieselregen: nicht unangenehm, aber auch nicht besonders inspirierend. Nun ließe sich diese Leerstelle natürlich mit wohlklingenden Sätzen füllen. Man könnte etwas herbeireden, zuspitzen oder deuten, was im Kern schlicht normal ist. Doch nicht jeder Gedanke gewinnt durch Druck an Qualität. Manchmal wird ein Text besser, wenn man ihn nicht erzwingt.

Eine kleine gedankliche Sendepause darf deshalb auch einmal sein. Nicht als Kapitulation, sondern als ehrliche Momentaufnahme. Das Odenwälder Journal selbst bleibt dabei selbstverständlich voll im Takt: Unsere Redaktion hat auch in dieser Woche berichtet, recherchiert, sortiert und aufgeschrieben. Nur dieser Platz hier erlaubt sich heute, einen Schritt zur Seite zu treten.

Vielleicht ist gerade das die passendste Beobachtung für diese Woche.

Jetzt mit anpacken!

ODENWALD SUCHT HELFENDE HÄNDE



Im Rahmen des Engagierten Frühjahrsstarts 2025 machte die Schwimmbadinitiative Hetzbach das Freibad fit für die Saison. Foto: Herta Geider

Odenwaldkreis. Gemeinsam anpacken und etwas bewegen: Bereits zum fünften Mal organisiert die Ehrenamtsagentur des Odenwaldkreises den „Engagierten Frühjahrsstart“. Der Aktionszeitraum läuft vom 1. März bis zum 31. Mai. Vereine, Organisationen und Privatpersonen können Projekte anmelden, für die sich Bürger als Helfer eintragen können. Voraussetzung ist, dass das Vorhaben an einem einzigen Tag umgesetzt werden kann.

Ob Renovierungsarbeiten, Müllsammelaktionen oder ein Frühjahrsputz – der Kreativität sind keine Grenzen gesetzt. Entsprechend vielfältig werden auch die Helfer gesucht: vom handwerklich Geschickten bis zum Organisationstalent. Die Anmeldung von Projekten so-

wie die Registrierung als Helfer erfolgen über die Internetseite www.freiwillig-im-odenwaldkreis.de, die kürzlich neu gestaltet wurde. Projektanbieter müssen sich einmalig registrieren und können nach Freischaltung ihre Aktionen einstellen. Helfer wählen passende Projekte aus der Übersicht aus und melden sich direkt online an. Bei Fragen steht Hiltrud Geyer von der Ehrenamtsagentur unter der 06062 6014-1300 oder per E-Mail an engagiert@odenwaldkreis.de zur Verfügung. **red**



HIER IM ODW
SPD
Liste 3 Platz 25
ROGER TIETZ

GESUNDHEIT UND LEBENSFRAGEN

www.detti-lama.de

Dr. Detlef Eichberg ist promovierter Naturwissenschaftler und war von Juli 1981 bis Juli 2022 Inhaber und Leiter einer Apotheke in Lützelbach. Seit August 2021 verfasst der 73-Jährige an dieser Stelle Beiträge zu Gesundheitsthemen und allgemeinen Lebensfragen.



von Dr. Detlef Eichberg

Der Tanz der Schwingungen

Höchste Ebenen der Atomphysik haben bewiesen, dass Schwingungen alles durchweben was existiert. Wir können sie nicht sehen, riechen, schmecken oder fühlen. Aber dennoch stellen Schwingungen die Essenz des Seins dar. Verdichten sich diese unsichtbaren Energien, so geben sie sich als Materie in unserer dritten Dimension zu erkennen. Diese Materie wiederum besteht aus Atomen, in denen um einen Kern Elektronen mit ungeheurer Schnelligkeit drumherum sausen, was wiederum neue Schwingungen

erzeugt. Deshalb können wir auch davon ausgehen, dass alles was existiert, auf einer verdeckten Ebene in Form von Schwingungen in Wechselwirkung steht. Tiere wie die Zugvögel, Fische, wandernde Herdentiere und viele andere Tiere mehr, können nachweislich diese Schwingungen erspüren und sich an ihnen orientieren, wenn sie zum Beispiel gen Süden ziehen, wenn der Winter naht. Auch Bienen orientieren sich bei der Suche nach Nektar und nachfolgendem Rückflug zu ihrem Volk an dem Navigationssystem geologischer Schwingungen. Jede und Jeder von uns wird ebenfalls mehr oder weniger bewusst mit dieser verdeckten Ebene der Schwingungen in Kommunikation stehen. Wenn wir uns verlieben, haben hoffentlich Viele von uns die Erfahrung gemacht, dass es nicht nur äußerliche Faktoren als Auslöser der Zuneigung gab, sondern auch ein warmes, inneres Gefühl, das eine tiefere Ebene an Schwingungen in uns in Resonanz gebracht hat.

AEG BOSCH Miele my stetter Bauknecht SIEMENS
stetter-lagerverkauf.de
Wer weniger Kosten hat, kann billiger verkaufen!
SIEMENS AEG BOSCH Miele my stetter Bauknecht

10. Woche. Gültig ab 02.03.2026

Deine Auswahl – auch beim Preis.

REWE CENTER MICHELSTADT Dein Markt

Krombacher
Pils oder alkoholfrei
versch. Sorten,
je 20 x 0,5-l-Fl.-Kasten
(1 l = 1.15)
zzgl. 3.10 Pfand

Knaller
11.49

Licher
versch. Sorten,
je 20 x 0,5-l-Fl.-Kasten
(1 l = 1.10)
zzgl. 3.10 Pfand

Knaller
10.99

Flensburger
versch. Sorten,
je 20 x 0,33-l-Fl.-Kasten
(1 l = 1.97)
zzgl. 4.50 Pfand

Aktion
12.99

Paulaner
Weißbier oder alkoholfrei
versch. Sorten,
je 6 x 0,33-l-Fl.-Sixpack
(1 l = 2.27)
zzgl. 0.48 Pfand

Aktion
4.49

Aquintell
Mineralwasser
versch. Sorten,
je 12 x 1-l-Fl.-Kasten
(1 l = 0.37)
zzgl. 3.30 Pfand

Aktion
4.49

Rosbacher
Mineralwasser
versch. Sorten,
je 2 x 12 x 1-l-Fl.-Kasten
(1 l = 0.50)
zzgl. 2 x 3.30 Pfand
Einzelpreis 7.99 €
je 12 x 1-l-Fl.-Kasten
(1 l = 0.67)
zzgl. 3.30 Pfand

2 Kästen
Aktion
11.98

Walther-Rathenau-Allee 24 • 64720 Michelstadt
Für dich geöffnet: Montag – Samstag von 7 bis 22 Uhr

rewe.de

REWE Markt GmbH, Domstr. 20 in 50668 Köln, Namen und Anschrift der Partnermärkte findest du unter www.rewe.de oder der Telefonnummer 0221 - 477 397 77. Unser Unternehmen ist Bio-zertifiziert durch DE-ÜKO-006. Druckfehler vorbehalten. Abgabe nur in haushaltsüblichen Mengen. Aktionspreise sind zeitlich begrenzt. Verkauf nur solange der Vorrat reicht.

DER REGIONALE ANZEIGENMARKT FÜR DEN ODENWALD

KFZ-ANKAUF

KFZ-ANKAUF

**WIR KAUFEN JEDES FAHRZEUG
JEDE MARKE • JEDES ALTER • JEDER ZUSTAND**



ALLES ANBIETEN • SOFORT BARGELD

EINFACH & SICHER!

Jederzeit erreichbar (Montag – Sonntag)!

☎ 06157/8085654 o. 0176/11199111

A.G. Automobile • Robert-Bosch-Str. 4 • 64319 Pfungstadt
a.g.automobile1@web.de • www.kfz-ankauf-24h.de

Kaufe gegen bar: Pkws, Busse, Lkws, Geländewagen, Wohnmobile, Pick-Up mit Mängeln u. viele km ohne oder mit TÜV, Motor oder Getriebebeschaden, suche auch Agria. Tel. 0177 / 2802695 oder über **WhatsApp 24 Std. erreichbar** o. per **E-Mail: tufan_83@hotmail.de**

Kaufe Autos

PKW, Busse, LKW, Geländewagen, Wohnwagen/-mobile, Traktoren, Bagger, auch mit Mängeln, Zustand egal. Bitte alles anbieten, zahle bar und fair.
24 Stunden erreichbar!
06157 / 91 68 006
0177 / 31 05 303

KAUFGESUCHE

INFO: Kaufe Trödel aller Art, Haushaltsauflösungen, Teppiche, Porzellan, Silberbestecke, Puppen, Nähmaschinen, Schreibmaschinen, Schmuck aller Art, Zahngold, Ferngläser, Fotoapparate, Bekleidung aller Art, Münzen, Uhren aller Art auch defekt und v. m. Komme vorbei zahle bar und fair **Tel. 0163/0481446**

Suche Briefmarken sowie Münzen, auch ganze Sammlungen, bitte alles anbieten. Tel. 0621/16628659 oder 0176/22297676

HIER IM ODW SPD

**Liste 3 Platz 10
MATTHIAS HORLACHER**

Sammler sucht Eisenbahnen, Märklin, Ricco usw., bitte alles anbieten. Tel. 0621/16628659

Suche Zinngeschirr, Becher, Teller, Tassen sowie Silber oder versilbertes Besteck. Tel. 0621/16628659

Waffen Ankauf

Kaufe aus Nachlass, Sammlung oder Überbestand Ihre Sport-, Sammler-, Blankwaffen und Militaria gegen Barzahlung. EWB vorhanden. „Serios, fair, zuverlässig“. Angebote an: -Waffenstübchen-, L. Bäcker, 67551 Worms, Tel. 06241 369 4734, Mobil 0178-5242774, waffen-ankauf@web.de

Frau Bach kauft: Leder- und Lammfelljacken, Pelze, Nerze aller Art, Silber, Silberbesteck, Alt- u. Bruchgold, Zahngold, Goldschmuck, Modeschmuck, Uhren, Münzen, Musikinstrumente, Modelleisenbahn, Kleidung, Goldschläger, Tennisschläger, Schreib- u. Nähmaschinen, Bilder, Porzellan, Bleikristall, Zinn, Teppiche, Brücken, Krüge, Bernstein, Leder- und Krokotaschen, Antiquitäten, Messing, Gardinen, Möbel, Schallplatten, Orden, Ferngläser, Puppen, Briefmarken, Kompl. Nachlässe aus Haushaltsauflösungen. Kostenlose Beratung u. Wertschätzung. Zahle bar vor Ort. Täglich 7:30 - 21 Uhr, auch am Wochenende. ☎ 069-59772692

Seriöser Käufer sucht: Antike Möbel, Fotoapparate, Porzellan, Bücher, Uhren, Gemälde, Bierkrüge, Design, Kunst etc. ☎ 0163 6909267

SUCHE
Suche erschlossenen Bauplatz zu pachten oder kaufen für ein bewohnbares Gartenhaus im Umkreis von Beerfelden. Tel. 06068/9415722

ANZEIGEN-BESTELLSCHEIN

DER REGIONALE ANZEIGENMARKT FÜR DEN ODENWALD

Der Betrag muss bar oder durch Abbuchung bezahlt werden. **ACHTUNG:** Sie erhalten keine Rechnung.
PRIVATE KLEINANZEIGEN: 4 Zeilen (ca. 25 Zeichen/pro Zeile): **11,00 €** | jede weitere angefangene Zeile: **1,65 €**
Chiffre-Nr. wird zusätzlich mit 6,- € berechnet.
Geschäftliche Kleinanzeigen: 4 Zeilen: **17,70 €** • jede weitere angefangene Zeile: **2,83 €**

BITTE IN DRUCKSCHRIFT AUSFÜLLEN!

Name, Vorname _____

Straße, Hausnummer _____

PLZ/Ort _____ Telefon _____

IBAN _____ BIC _____

Der Betrag liegt als Verrechnungsscheck bei soll abgebucht werden.

Odenwälder Journal
Wochenzeitung für den Odenwaldkreis

Nelkenstraße 1 | 64750 Lützelbach
Telefon 0 61 65/930 90 | Telefax 0 61 65/930 940
ANZEIGEN-BESTELLUNG per E-Mail:
anzeigen@odw-journal.de

WOHNMOBIL

Wir kaufen Wohnmobile + Wohnwagen, ☎ 03944 - 36160, www.wm-aw.de Fa.

**Liste 3 Platz 13
RAINER RABLOFF**

Kaufe Wohnmobile & Wohnwagen, Zustand egal auch mit Mängel Tel. 0174/6004673

Lokal & Nah

Odenwälder Journal
Wochenzeitung für den Odenwaldkreis

www.odw-journal.de

IMPRESSUM

Odenwälder Journal
Wochenzeitung für den Odenwaldkreis

Herausgeber: Odenwälder Journal Medienhaus GmbH
Geschäftsstelle: Nelkenstraße 1, 64750 Lützelbach, Telefon 0 61 65 / 930 90, Fax 0 61 65 / 930 940, info@odw-journal.de

Geschäftsführung: Markus Echternach (V.i.S.d.P.) René Schneider ppa

Chefredaktion: Markus Echternach (V.i.S.d.P.)
Redaktionsleitung: Aleksandar Kerošević

Satz: Druck- und Pressehaus Naumann GmbH & Co. KG
Gutenbergstraße 1, 63571 Gelnhausen

Vertrieb: EGRO Direktwerbung GmbH,
Bieberer Straße 137, 63719 Obertshausen

Druck: Druck- und Pressehaus Naumann GmbH & Co. KG
Gutenbergstraße 1, 63571 Gelnhausen

Gesamt-Auflage: 39.800 Exemplare

Anzeigenpreisliste: Nummer 4

Erscheinungsgebiet: Bad König, Brensbach, Breuberg, Brombachtal, Erbach, Fränkisch-Crumbach, Höchst, Lützelbach, Michelstadt, Mossautal, Oberzent, Reichelsheim.

Keine Rückgabe von unverlangt eingesandten Manuskripten. Veröffentlichte Artikel entsprechen nicht immer der Meinung des Herausgebers. Für Druckfehler keine Haftung. Abdruck und Vervielfältigungen von redaktionellen Beiträgen sowie von uns gestellten Anzeigen bedarf der ausdrücklichen Genehmigung der Odenwälder Journal Medienhaus GmbH

Verteilung: Kostenlos an alle Haushalte im hessischen Odenwaldkreis. Privathaushalte innerhalb geschlossener Ortschaften im Verteilungsgebiet bekommen durch Einstecken der Zeitungen in vorhandene Briefkästen mit Namensschild ein Exemplar in den Briefkasten geliefert. Abseits stehende Häuser, Weiler, Kleinstsiedlungen und Gehöftwerdennicht in die Verteilung einbezogen. Briefkästen mit einem erkennbaren Werbeverbot werden nicht beliefert. Beliefert werden auch Haushalte, deren Briefkästen mit dem hauseigenen Aufkleber „Keine Reklame, Odenwälder Journal JA“ versehen sind.

Aufkleber können beim Odenwälder Journal, Nelkenstraße 1, 64750 Lützelbach, angefordert werden.

ANZEIGEN-ANNAHMESTELLEN

nur Geschäftsanzeigen

GABY MARBERG
Tel. 0 61 65 / 930 946
E-Mail: g.marberg@odw-journal.de
für Brensbach, Fränkisch-Crumbach, Reichelsheim, Bad König und Brombachtal.

MATTHIAS MANN
Verkaufsstelle
Tel. 0 61 65 / 930 950 • Fax 930 940
E-Mail: m.mann@odw-journal.de
für Erbach, Michelstadt, Mossautal, Oberzent, Landkreise Aschaffenburg und Miltenberg, Höchst, Breuberg, Lützelbach

UNSERE E-MAILADRESSEN
Anzeigen: anzeigen@odw-journal.de
Presstexte: info@odw-journal.de

Ein Unternehmen der EGRO Mediengruppe
Verlage • Zustellorganisationen • Agenturen

Dienstleistungen

Suche Nebenbeschäftigung als Steinreiner, Fenster-, Wintergarten-, Weg- und Terrassenreiner. **Tel. 0151/44950292**

Firma Jadzejewski Dienstleistungen rund ums Haus, Fenster, Türen, Boden belegen, Treppen etc. **Tel. 0176/21909056**

Alles komplett aus einer Hand! Innenausbau • Trockenbau • streichen • fliesen • Bad komplett • 25 Jahre Erfahrung • zuverlässig ☎ 0172 / 67 18 159

VERMIETUNG

Stellplatz in der Tiefgarage, Bad König, in der Frankfurter Straße 32 zu vermieten, gegenüber der Asklepios-Klinik, ab sofort frei, Zufahrt vom unteren Hof aus. Kontaktieren Sie mich gerne: Thea Riemann, per Handy/ auch WhatsApp 0171 6949699 oder per Mail **thea.riemann@gmx.de**, Mieta: 60 Euro pro Monat

VERKAUF

Verkaufe einige Porzellan-Services in Bad König, Am Gänsertsberg 2, jeden Tag von 14.00 bis 16.00 Uhr

BAUEN UND WOHNEN

1.300.000 m Draht und 1800 Türen und Tore immer an Lager!

DRAHT WEISSBÄCKER

- Draht- und Gitterzäune • Tore
- Schiebetore • Drehkreuze
- Schranken • Türen • Gabionen
- Pfosten • Sicherheitszäune
- Mobile Bauzäune • Alu-Zäune
- sämtliche Drahtgeflechte
- Alu-Toranlagen • Rankanlagen
- auch Montagen
- auch Privatverkauf

ZÄUNE • GITTER • TORE
Draht-Weissbäcker KG
Steinstr. 46–48, 64807 Dieburg
Tel. (06071) 988 10 • Fax (06071) 5161
Internet: **www.draht-weissbaecker.de**
E-Mail: **draht@weissbaecker.de**

Dachreparaturen
preiswert & fachgerecht
Tel. 0175 9542278

**IDEEN & WÜNSCHE?
EINFACH MELDEN!**

☎ anzeigen@odw-journal.de

Odenwälder Journal
Wochenzeitung für den Odenwaldkreis

Nur mit der SPD!

**Liste 3 Platz 2
JUTTA EMIG**

**EIN NEUES BAD?
WIR KOMMEN!**
Ihr Bad vom Meisterbetrieb – komplett aus einer Hand!

LAZARUS
BÄDER & WÄRME

Ihr Ansprechpartner für altersgerechte Badlösungen
Mit großer Fliesen- & Bäderausstellung
info@lazarus-baeder.de | Sudetenstr. 30
63853 Mömlingen | 06022/31515

www.odw-journal.de

WOHNUNGSSUCHE

2-Zi-Wohnung mit Balkon gesucht

Wir suchen im Auftrag zuverlässiger, finanzstarker Käufer eine attraktive Eigentumswohnung möglichst mit Balkon in guter Lage rund um Michelstadt und Erbach.

Die Immo-Engel
Tel. 0176 - 363 440 63

KONTAKTE

Ich Roswitha, 79 Jahre, bin eine ruhige, ordentliche Frau, ich koche vorzüglich u. liebe es meinen Partner zu verwöhnen. Ich lebe hier ganz allein, habe ein Auto u. wäre auch jederzeit umzugsbereit, ich würde für Sie da sein und Ihnen ein behagliches Zuhause schaffen. Wollen wir es miteinander versuchen? **pv Tel. 0151 - 62913879**

Elke, 71 J., verwitwet und kinderlos, sehr gutaussehend mit zierlicher Figur und schöner Oberweite, bin herzlich, ehrlich u. liebevoll. Ich habe im sozialen Bereich gearbeitet. Bitte rufen Sie an, pv, Sie dürfen auch älter sein, habe ein Auto und würde am liebsten zusammenziehen. **Tel. 0157 - 75069425**

Kino fürs Wohnzimmer

**STADTBÜCHEREI STARTET
NEUES STREAMING-ANGEBOT**

Erbach. Filme und Serien auf Abruf – und das kostenlos: Die Stadtbücherei Erbach erweitert ihr digitales Angebot und bietet ihren Lesern ab sofort den Filmstreamingdienst filmfreund an. Mit einem gültigen Leseausweis erhalten Nutzer werbefreien Online-Zugang zu mehr als 3.200 Spiel-, Dokumentar- und Kurzfilmen sowie über 200 Serien.

Das Angebot wird redaktionell betreut und sorgfältig zusammengestellt. Die Altersfreigabe für Kinder wird automatisch geprüft, zudem erhebt der Anbieter beim Streamen keine personenbezogenen Daten. Thematisch sortierte Filmkollektionen und rund 30 Neuerscheinungen pro Monat sorgen für regelmäßige Abwechslung.

„Wir freuen uns sehr, dass wir mit filmfreund unser digitales Medienangebot nun auch im Filmbereich qualitativ hochwertig erweitern können“, sagt

Marc Ziegler. Neben der Onleihe, der Kinderbuch-Onleihe Tigerbooks, dem Journalismusportal RiffReporter sowie den Leseförderprogrammen Onilo und Polyliino spreche man damit nun auch gezielt Film- und Serienfans an.

Die Anmeldung erfolgt mit der Ausweisnummer und dem bekannten persönlichen Passwort. Gestreamt werden kann direkt über **www.filmfreund.de**, über Apps für Android TV, Fire TV und Apple TV, per Chromecast oder ganz klassisch über Browser auf PC, Tablet oder Smartphone. Eine App mit Download- und Offline-Funktion rundet das Angebot ab. **red**

HIER IM ODW SPD

**Liste 3 Platz 21
MALTE FELDMANN**



Nur mit der SPD

Liste 3 Platz 3

DR. MICHAEL HÜTTENBERGER

Schwerer Unfall auf B47 bei Rehbach

Michelstadt-Rehbach. Auf der Bundesstraße 47 zwischen Rehbach und der Spreng hat sich am Donnerstag, 19. Februar, ein schwerer Verkehrsunfall ereignet. Gegen 14.40 Uhr kollidierten dort zwei Autos frontal. Eine 49-jährige Frau aus Michelstadt war in Richtung Michelstadt unterwegs, als sie aus bislang ungeklärter Ursache auf die Gegenfahrbahn geriet. Dort stieß sie mit dem Wagen eines 66-jährigen Erbachers zusammen. Beide wurden verletzt. Die Michelstädterin erlitt schwere Verletzungen und musste mit einem Rettungshubschrauber in ein Krankenhaus gebracht werden. Der Sachschaden wird auf rund 33.000 Euro geschätzt. Die B47 war für mehr als drei Stunden voll gesperrt. Im Einsatz waren Feuerwehren, Rettungsdienste, ein Notarzt, Polizeistreifen aus Erbach und Höchst, die Stadtpolizei Michelstadt, ein Sachverständiger sowie Straßenmeisterei und Abschleppdienst. Die Polizei Erbach sucht Zeugen, die Hinweise zum Unfallhergang geben können, unter der Telefonnummer 06062 9530. **red**

Kuchen statt Küchentisch

NEUES CAFÉ HOLT SENIOREN AUS DER EINSAMKEIT

Höchst. Ein neuer Treffpunkt mitten in Höchst will Generationen verbinden und gegen Vereinsamung helfen: Am 5. März öffnet das „Café Mittendrin“ in der ehemaligen Ratsschänke erstmals seine Türen. Von 14 bis 17 Uhr sind dann alle willkommen, die bei Kaffee und Kuchen ins Gespräch kommen wollen. Veranstalter sind die Generationenhilfe Höchst mit ihren frisch gekürten Engagement-Lotsen sowie die Gemeinde. Künftig soll das Café alle zwei

Monate am ersten Donnerstag öffnen. Doch es geht um mehr als nur gemütliches Beisammensein. Die Organisatoren wollen auch informieren – etwa über soziale Unterstützung, die Beantragung eines Pflegegrads, Patientenverfügungen oder aktuelle Betrugsaschen wie den Enkeltrick. „Wir gehen gerne auf Ihre Fragen ein“, so die Veranstalter. Wer nicht gut zu Fuß ist, kann einen Abholservice nutzen. Jung und Alt sind willkommen. **red**

Kartoffeln per Mitfahrgelegenheit

Odenwaldkreis. Wer im Odenwald bestellt, bekommt bald auch garantiert geliefert: Vom 2. bis zum 27. März geht das neue digitale Logistiksystem „Garantiert geliefert“ an den Start. Unternehmen können dann ihre Waren einfach mitnehmen lassen – auf Touren, die sowieso gefahren werden. Die Idee dahinter: Freie Ladeflächen nutzen. In der Testphase übernehmen Firmen wie die Erbacher Markthalle oder Gino's Taxi und Mietwagen den Transport. Sie fahren vier feste Touren, etwa von Erbach über Bad König nach Höchst oder von Michelstadt nach Vielbrunn. Auf diesen Strecken können andere Betriebe ihre Produkte mitliefern lassen – günstig, regional und ohne eigene Fahrten. Den Anfang macht der Bauernhof Zörgiebel aus Erbach-Roß-

bach. Kunden können dort ab sofort Kartoffeln aus eigenem Anbau bestellen – per E-Mail an bauernhof.zoergiebel@gmail.com oder telefonisch unter 06062-4450. Geliefert wird dann über das neue System. Die Ware landet in einem von sieben „MikroHubs“ im Kreis, etwa der Erbacher Markthalle, der Classic Tankstelle in Michelstadt oder dem Salon Seemann in Vielbrunn. Die Kunden erhalten eine Benachrichtigung mit Abholcode. Weitere Unternehmen, die mitmachen wollen, können sich beim Projektleiter René Karg melden: per E-Mail an service-gg@oreg.de oder telefonisch unter 06062-943367. Das System ist für Geschäfte untereinander (B2B) genauso gedacht wie für den Direktverkauf an Kunden (B2C). **red**

Verkaufsoffen am Frühlingsmarkt
Sonntag, 1. März ab 13 Uhr

- Große Auswahl an neuen Pflanzen
- Bastelaktionen für Kinder
- Kaffee, hausgemachter Kuchen und frische Waffeln durch die „Große Garde“

KREMER
 Baumschule & Gartengestaltung

Kremer's Gartengestaltung GmbH Industriestraße 33 Telefon 09371 1045
 & Baumschul-Center Paul Kremer 63920 Großheubach kremer-garten.de

Kulturschätze bewahren, ohne Fortschritt zu blockieren

STAATSEKRETÄR DISKUTIERT ÜBER DENKMALSCHUTZ

Michelstadt. Ist der Denkmalschutz noch zeitgemäß? Diese Frage steht im Mittelpunkt einer Diskussionsrunde, zu der die SPD Odenwaldkreis einlädt. Am 4. März um 18 Uhr kommt Staatssekretär Christoph Degen ins Apfelweinhaus Schwarzer Adler nach Michelstadt, um mit Bürgern über die geplante

Novelle des hessischen Denkmalschutzrechts zu sprechen. Gerade im Odenwald mit seinen historischen Fachwerkfassaden und gewachsenen Ortskernen ist das Thema von besonderer Bedeutung. „Denkmalschutz betrifft die Menschen vor Ort“, so die Veranstalter. Es gehe um die Frage, wie sich historische

Substanz bewahren lässt, ohne dass Eigentümer bei Sanierungen ausgebremst werden. Die Veranstaltung will ausloten, was die Gesetzesreform für Kommunen, Besitzer von Denkmälern und die Entwicklung der Dörfer bedeutet. Der Eintritt ist frei, Interessierte sind willkommen. **red**

Heimat lesen. Heimat erleben.

www.odw-journal.de

HIER IM ODW
SPD

Liste 3 Platz 27
KLAUS-DIETER WEYRAUCH

Medizin

ANZEIGE

Arthrose-Schmerzen sind ein Hilfeschrei der Gelenke!

Spezieller Wirkstoff bekämpft alle Formen

Arthrose ist die am häufigsten auftretende Gelenkerkrankung, die vor allem ältere Menschen betrifft. Etwa die Hälfte der Frauen und ein Drittel der Männer über 60 Jahren leiden unter dieser Erkrankung.¹ Sie entsteht durch den schrittweisen Abbau des Gelenkknorpels, der normalerweise als stoßdämpfende Schicht zwischen den Knochen wirkt und so Reibung verhindert. Schäden am Knorpel führen zu Schmerzen, anfangs möglicherweise nur bei Bewegung, später jedoch auch im Ruhezustand.

Formen und Arten von Arthrose

Knorpelschäden können an jedem Gelenk entstehen, sodass es sehr viele unterschiedliche Formen der Arthrose gibt. Die am stärksten beanspruchten Gelen-



ke sind jedoch am häufigsten betroffen. Mit mehr als dem dreifachen Körpergewicht werden beispielsweise die Kniegelenke beim Treppensteigen belastet.

Knienarthrose

Zunächst fällt es schwer, das Knie ganz durchzudrücken. Knack- und Reibegeräusche werden hörbar. Treppensteigen verursacht Schmerzen, die sich unter Belastung langsam steigern, aber auch plötzlich einschlagen können. Im fortgeschrittenen Stadium treten schließlich starke Schmerzen beim Gehen auf.

Hüftarthrose

Erste Anzeichen sind eingeschränkte Beweglichkeit und Schmerzen in der Leiste und im Gesäß. Mit fortschreitender Erkran-

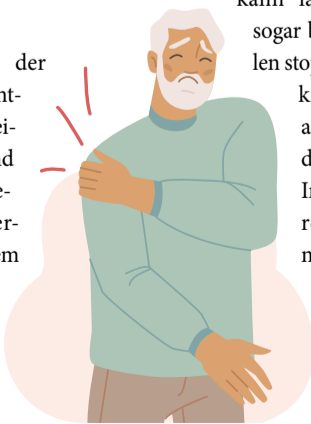
kung beginnen die Betroffenen zu hinken, um das schmerzende Gelenk zu entlasten. Die Schmerzen können bis ins Bein ausstrahlen und machen einfache Handlungen wie das Binden von Schuhen zu einer Herausforderung.

Arthrose in Hand- und Fingergelenken

Arthrose in den Fingern befällt in der Regel die beiden Endgelenke der Finger sowie das Grundgelenk des Daumens. Diese Arthrosen treten typischerweise bei Frauen in den Wechseljahren auf. Die Handarthrose ist eine weitere Form von Arthrose, die sich auf die Gelenke der Hand auswirkt. So können selbst einfachste Handgriffe zu einer echten Herausforderung werden.

Schulterarthrose

Die Symptome der Schulterarthrose entwickeln sich schleichend. Typisch sind zunächst unspezifische Schulterschmerzen, vor allem bei Belastung der Schulter. Zunehmend stellen sich allerdings auch Ruheschmer-



zen und eine morgendliche Steifheit des Gelenks ein. Im weiteren Verlauf kommt es zu einer Bewegungseinschränkung bei Dreh- und Überkopfbewegungen.

Der vielversprechende Wirkstoff Viscum album

Trotz der enormen Belastung gibt es Hoffnung für Betroffene, denn Forscher fanden heraus, dass der natürliche Wirkstoff Viscum album bei Arthrose helfen kann! Dieser findet auch in anderen Therapiegebieten Anwendung und hat sich unabhängig davon auch in der Krebstherapie als erfolgreich erwiesen. Der Wirkstoff überzeugt laut Experten bei Arthrose, da er sowohl schmerzlindernd als auch entzündungshemmend wirkt.² Mehr noch: Dieser kann laut In-vitro-Studien sogar bestimmte Körperzellen stoppen, die den Gelenkknorpel bei Arthrose angreifen.³ Somit wird der Knorpel geschützt. In Deutschland ist das rezeptfreie Arzneimittel Rubaxx Arthro erhältlich, das den Wirkstoff Viscum album hochkonzentriert enthält. Das Arzneimittel



zeichnet sich vor allem durch seine gute Verträglichkeit aus, da keinerlei Neben- oder Wechselwirkungen bekannt sind.



★★★★★
 „Nach einer Woche hatte ich keine Schmerzen mehr und konnte wieder normal laufen. Auch meine Schmerzen in den Händen haben sich gebessert.“
 Dagmar K.

Für Ihre Apotheke:
Rubaxx Arthro
 (PZN 15617516)
www.rubaxx.de

Stark gegen den Schmerz, sanft zum Körper!

Jetzt in Vorteilsgröße 100 ml!



RubaXX®

¹Deutsche Arthrose-Hilfe; e.V.: <https://www.arthrose.de/arthrose/haeufigkeit> (Stand 2023) • ²Hedge et al. (2011) Viscum album Exerts Anti-Inflammatory Effect. PLoS ONE. 2011;6(10):e26312 • ³Lavastre et al. (2004) Anti-inflammatory effect of Viscum album. Clin Exp Immunol. 2004 Aug; 137(2):272-8 • Abbildung Betroffenen nachempfunden, Name geändert RUBAXX ARTHRO. Wirkstoff: Viscum album Ø. Homöopathisches Arzneimittel bei Verschleißkrankheiten der Gelenke. • Zu Risiken und Nebenwirkungen lesen Sie die Packungsbeilage und fragen Sie Ihre Ärztin, Ihren Arzt oder in Ihrer Apotheke. • PharmaSGP GmbH, 82166 Gräfelfing



Wohnen im Alter –
so schön kann ein Neuanfang sein

RESIDENZ & HOTEL
„AM KURPARK“
BAD KÖNIG



Werkstraße 27
64732 Bad König
Tel.: 06063 9594-0
info@seniorenresidenz-badkoenig.de

www.senioren-wohkonzepte.de

Starten Sie 2026 in ein Zuhause voller Lebensqualität

Das neue Jahr ist ideal für einen Neustart – auch beim Wohnen. Die Residenz & Hotel „Am Kurpark“ in Bad König bietet älteren Menschen ein sicheres, komfortables und gemütliches Zuhause inmitten einer lebendigen Gemeinschaft. In bester Kurparklage stehen 120 individuell einrichtbare Apartments zur Verfügung. Ein umfassendes Serviceangebot sorgt dafür, dass jede Bewohnerin und jeder Bewohner genau die Unterstützung erhält, die gewünscht wird.

Das Restaurant & Café „Parkblick“ bietet täglich kulinarische Abwechslung. Das Hauswirtschaftsteam übernimmt zuverlässig Ordnung und Sauberkeit – auf Wunsch auch im Appartement. Friseur, Fußpflege, Residenz-Läden, Bibliothek und Fitnessraum

finden Sie ebenfalls im Haus und bei Bedarf unterstützt der Pflegedienst im Rahmen der ambulanten Pflege.

„Für viele Menschen ist der Schritt in ein neues Zuhause ein wichtiger und oft emotionaler Moment“, sagt Geschäftsführer Jörg Thuss. „Wir begleiten sie dabei und bieten Stabilität, Komfort und Gemeinschaft. In der Residenz finden die Menschen schnell Anschluss und knüpfen Freundschaften.“ Interessierte können persönliche Besichtigungstermine vereinbaren – gern auch im Rahmen eines Hotelaufenthalts.

Informationen:
Tel. 06063 9594-0
info@seniorenresidenz-badkoenig.de
www.senioren-wohkonzepte.de

Heimat lesen.
Heimat erleben.

Odenwälder
Journal
Wochezeitung für den Odenwaldkreis

www.odw-journal.de



HIER IM ODW
SPD

Liste 3 Platz 13

MICHAEL
VETTER

Jugendliche starten Spenden-Offensive!

JETZT MELDEN UND MITMACHEN

Höchst. Die Jugendsammelwoche des Hessischen Jugendringes e. V. steht wieder vor der Tür. Vom 14. März bis zum 2. April ziehen Jugendgruppen und Jugendabteilungen der Vereine durch die Straßen, um Spenden

zu sammeln. Wer dabei sein möchte, muss sich spätestens bis zum 10. März bei der Gemeindeverwaltung Höchst, bei Frau Olbert, unter der 06163/708-61 oder per E-Mail (golbert@hochst-i-odw.de) anmelden. **red**

10,6 Millionen Euro für den Odenwald

SO VIEL GELD FLIESST IN UNSERE DÖRFER



Gut gelaunt: Landrat Frank Matiaske und Brigitte Lachnit, Leiterin der Abteilung Dorf- und Regionalentwicklung, besuchen das Café Endlich in Bad König. Betrieben wird es von Gabriele Carnier, die dem Landrat eine Tasse Kaffee reicht, und Sabine Grewing. Das Café ist ein gelungenes Beispiel für die Verwendung von Fördergeldern, hier von Sondermitteln des Bundes speziell für ländliche Räume. Foto: Saskia Hofmann

Odenwaldkreis. Provinziell? Von wegen! Das Landratsamt hat von 2020 bis 2025 Fördermittel in Höhe von rund 10,6 Millionen Euro in die Dorf- und Regionalentwicklung gesteckt – und damit Projekte angesprochen, die den Kreis lebenswerter machen. Spitzenreiter war die Neugestaltung des Montmelianer Platzes in Höchst mit 1,2 Millionen Euro, der höchsten Einzelförderung, die es je gab. Hinter den Millionen steckt die Abteilung Dorf- und Regionalentwicklung um Brigitte Lachnit. Ihr Team berät Kommunen, Vereine und private Eigentümer, beantragt Gelder von EU, Bund und Land und begleitet die Umsetzung. Ob Dorfplatz in Momart, die Sanierung des Bahnhofs Hetzbach oder die

Fensterrenovierung am denkmalgeschützten Rathaus in Fränkisch-Crumbach – ohne diese Arbeit wäre vieles nicht möglich. Im Programm Dorfentwicklung sind aktuell Bad König und Fränkisch-Crumbach aktiv. Brombachtal hat gerade sein Konzept eingereicht. Gefördert werden unter anderem Maßnahmen zur Innenentwicklung, zur Umnutzung alter Gebäude oder zur Aufwertung von Ortskernen.

Parallel läuft die Regionalentwicklung über das EU-Programm LEADER. Hier profitiert auch die Wirtschaft: Eine Outdoor-Fitnessanlage in Kirch-Brombach, ein Dorfladen in Lützelbach oder das Café Endlich in Bad König – aus einer Scheune mit Schweinestall ent-

standen – wurden so ermöglicht. „Die Regionalentwicklung bietet privaten Unternehmen, die einen Beitrag zur Entwicklung der Region leisten wollen, ein breites Förderspektrum“, so Lachnit.

Landrat Frank Matiaske lobt das Engagement aller Beteiligten: „Dass Kommunen, Vereine und Privatleute bereit sind, einen Eigenanteil zu finanzieren, zeigt ihre Identifikation mit dem Leben im Odenwaldkreis.“ Sein Fazit: „Wir sind eine ‚Progressive Provinz‘ – wir verbinden Tradition und Moderne, Bodenständigkeit und Innovation.“ Unternehmen, die Fördermittel beantragen wollen, können sich bei der Abteilung Dorf- und Regionalentwicklung melden. **red**

Spielen ohne Grenzen

INKLUSIVER NACHMITTAG FÜR KINDER STARTET

Erbach. Ob mit oder ohne Behinderung, ob klein oder groß – beim inklusiven Spieleangebot in Erbach ist jedes Kind willkommen. Am Samstag, 7. März, öffnet das Katholische Gemeindezentrum St. Sophia von 14 bis 16.30 Uhr wieder seine Türen für einen bunten Nachmittag.

Auf dem Programm stehen Spielen, Malen, Basteln und eine Vorlesezeit. Für die Aller-

kleinsten gibt es eine gemütliche Krabbel- und Spielecke. Während die Kinder Spaß haben, können Eltern und Begleitpersonen bei einer Tasse Kaffee ins Gespräch kommen und neue Kontakte knüpfen. Veranstaltet wird das Angebot vom Caritas Familienzentrum, der Erbacher Bücherei St. Sophia und der Elterninitiative Inklusion Odenwald. Es findet jeden ersten Samstag im Monat

statt – und das völlig kostenlos. Eine Anmeldung ist nicht nötig, einfach vorbeikommen und mitspielen. Das Gemeindezentrum ist barrierefrei zugänglich.

Weitere Infos gibt es beim Caritas Familienzentrum unter 06062-955330 oder per E-Mail an info.erbach@caritas-darmstadt.de sowie in der Bücherei St. Sophia unter 06062-62566 oder info@KoebErbach.de. **red**

100 Millionen für die Kleinsten

SONDERPROGRAMM SOLL KITA-AUSBAU IM ODENWALD ANKURBELN

Höchst. Gute Nachrichten für alle, die auf neue Kita-Plätze warten: Das Land Hessen legt ein Darlehens-Sonderprogramm in Höhe von 100 Millionen Euro auf, um den Ausbau und die Sanierung von Kindertagesstätten zu beschleunigen. Kommunen und freie Träger können die zinsvergünstigten Kredite für Neu- und Umbauten nutzen – zu voraussichtlich 1,85 Prozent statt des halbierten Marktinzins. Die Höchster SPD, die selbst mehrere Kita-Projekte in der Gemeinde vorantreibt, begrüßt die Ini-

tiative ausdrücklich. In Höchst stehen gleich mehrere Bauvorhaben an: Das Otto-Koch-Haus soll wieder zum Kindergarten werden, in Pfirsichbach ist ein Waldkindergarten geplant, in Hassenroth ein Neubau, und langfristig sollen die Container am Kindergarten am See verschwinden.

„Mit dem Ankauf des Otto-Koch-Hauses, dem geplanten Neubau in Hassenroth und der Errichtung eines Waldkindergartens in Pfirsichbach sind wir auf einem guten Weg“, so Ortsvereinsvorsitzender Nik-

las Kirsch. Das neue Darlehensprogramm schaffe eine echte Chance, solche notwendigen Investitionen schneller umzusetzen. „Kinder sind unsere Zukunft, daran dürfen wir keinesfalls sparen.“

Pro Maßnahme können bis zu 2,5 Millionen Euro bereitgestellt werden. Das Programm ist Teil des Hessischen Investitionsfonds und kann mit Bundesmitteln kombiniert werden. Ziel ist es, den Ausbau von Kita-Plätzen zu erleichtern und die Qualität bestehender Einrichtungen zu sichern. **red**

Anzeigenannahme ☎ 06165 930 90

anzeigen@odw-journal.de

Odenwälder
Journal
Wochezeitung für den Odenwaldkreis

Frische Luft statt Arztpraxis

WARUM WANDERN DIE BESTE MEDIZIN IST

Odenwaldkreis. Waldluft schnupfern, den Blick in die Weite schweifen lassen und ganz nebenbei das Herz-Kreislauf-System stärken – für den Odenwaldklub ist Wandern weit mehr als nur ein Hobby. Der Verein trommelt jetzt für sein Gesundheitsprogramm und wirbt um neue Mitglieder, die die heimischen Pfade erkunden wollen.

Regelmäßiges Gehen kräftigt nicht nur Muskeln und Gelenke, es sei auch ein idealer Stresskiller, so der OWK. Gerade die Bewegung in der Gemeinschaft entfalte eine heilsame Wirkung für Körper und Seele. Bäche

plätschern, Kühe grasen auf saftigen Wiesen – all das lasse den Alltag in den Hintergrund treten und schenke neue Gelassenheit.

Um die Qualität der geführten Touren zu sichern, bildet der Verein seine Wanderführer gezielt weiter – etwa zu zertifizierten Gesundheitswanderführern. Wer nun Lust aufs Wandern bekommen hat oder selbst als Wanderführer aktiv werden möchte, kann sich bei einer der Ortsgruppen oder direkt unter 06152-855856 oder info@odenwaldklub.de melden. Infos gibt es auch unter www.odenwaldklub.de. **red**

Asphalтарbeiten legen wichtige Verbindung lahm

Brensbach. Wegen Asphaltarbeiten wird die Höchster Straße (L 3106) in Brensbach für voraussichtlich zwei Tage voll gesperrt. Die Arbeiten finden im Zeitraum vom 2. bis zum 6. März statt. Betroffen ist der Abschnitt zwischen den Einmündungen Karl-Maser-Straße und In der Reffe.

Für den Fahrzeugverkehr wird eine innerörtliche Umleitung eingerichtet. Autofahrer müssen sich während der Bauarbeiten auf Einschränkungen einstellen. **red**

Transparenzhinweis: Diese Anzeige ist politische Werbung, Sponsor: BÜNDNIS 90/DIE GRÜNEN Odenwaldkreis, Finanzierung: Aus Eigenmitteln, Zweck: Kreiswahl 2026, weitere Informationen unter: https://www.gruene-odenwald.de/kreistagswahl-2026/transparenzbekanntmachung/



Team GRÜN



MEHR
für den Odenwaldkreis.

Am
15.03.
GRÜN
wählen.

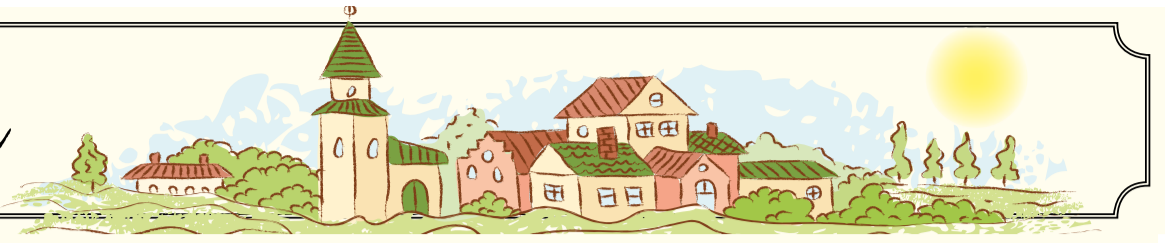
Vi.S.d.P.: Tim Koch, Kreisverbandssprecher GRÜNE Odenwaldkreis, Am Marktplatz 2, 64720 Michelstadt



Liste 3 Platz 27

SYLVIA
MÜLLER-PRASSEL

Leben in Asselbrunn



Wo Geschichte leise fließt und Steine Geschichten erzählen

Wer Asselbrunn besucht, muss genau hinsehen. Der kleine Weiler, eingebettet in die sanften Linien des Odenwaldes und als Teil des Michelstädter Stadtteils Steinbach fast beiläufig am Wegesrand gelegen, entfaltet seine ganze Kraft nicht auf den ersten Blick. Doch wer sich Zeit nimmt, merkt schnell: Asselbrunn ist ein Ort der stillen Tiefe – einer, der nicht laut wirbt, sondern erzählt.

Schon früh taucht der Name Asselbrunn in den Geschichtsbüchern auf. Die älteste bekannte Erwähnung findet sich im Lorscher Codex aus dem Jahr 1095, damals noch als Ameslabrunno. Über Jahrhunderte hinweg wandelte sich der Name immer wieder – Ameslabrunna, Anselbrunne, Anselborn –, ein sprachliches Spiegelbild der bewegten Zeitläufte. Politisch gehörte Asselbrunn lange zum Amt Fürstenaau der Grafschaft Erbach-Fürstenaau, bevor es 1806 Teil des Großherzogtums Hessen wurde. Verwaltung und Rechtsprechung folgten den üblichen Wegen der Region, bis der Ort 1936 nach Steinbach eingemeindet wurde. Mit Steinbach kam Asselbrunn schließlich 1972 im Zuge der hessischen Gebietsreform zur Stadt Michelstadt und ist seit-



Foto von Breitling auf Komoot

her ein kleiner, aber fester Bestandteil des Odenwaldkreises. Das Gesicht Asselbrunns wird weniger von Gebäuden als von Landschaft und Geschichte geprägt. Ein besonderes Zeugnis davon ist die Stellsteinreihe Asselbrunn. Die senkrecht gesetzten Sandsteinplatten wirken auf den ersten Blick unscheinbar, erzählen aber von einer Zeit, in der Besitzverhältnisse, Wegerechte und landwirtschaftliche Nutzung buchstä-

lich in Stein gemeißelt wurden. Als ehemalige Wegbegrenzung und mutmaßliche Hubengrenze ist die Reihe heute ein geschütztes Kulturdenkmal – ein steinernes Archiv unter freiem Himmel und ein wichtiges Stück regionaler Identität. Ein ganz anderes, aber ebenso prägendes Bild bietet der Ententeich Asselbrunn. Er ist Ruhepol und Treffpunkt zugleich: Wanderer und Radfahrer legen hier gern eine Pause ein, An-

wohner genießen die Bänke am Ufer, und Wasservögel beleben das kleine Gewässer. Für Asselbrunn ist der Teich mehr als ein Ausflugsziel – er ist landschaftliches Wahrzeichen und emotionaler Mittelpunkt. Auch wenn Asselbrunn klein ist, spielt es infrastrukturell eine große Rolle. Am Ort befindet sich die zentrale Kläranlage des mittleren Mümlingtals, betrieben vom Abwasserverband Mittlere Mümling. Seit

der Inbetriebnahme im Jahr 1969 sorgt sie für die Abwasserbehandlung eines weiten Einzugsgebiets, das neben Michelstadt auch Erbach und Teile von Oberzent umfasst. Was im Alltag kaum wahrgenommen wird, ist ein stilles Rückgrat der regionalen Lebensqualität. Für die jüngsten Bewohner gibt es in Asselbrunn einen Spielplatz – klein, aber wichtig. Er steht sinnbildlich für das Leben im Weiler: überschaubar, persönlich und nah an der Natur. Asselbrunn ist kein Ort der großen Gesten. Seine Stärke liegt im Unaufgeregten, im Gewachsenen, im Zusammenspiel von Geschichte, Landschaft und Funktion. Wer hier ver-

Asselbrunn

Stadtteil: Teil des Michelstädter Stadtteils Steinbach
Erste Erwähnung: 1095
Einwohner: unbekannt (da es zu Steinbach gehört)
Fläche: unbekannt (da es zu Steinbach gehört)
Ortsvorsteher von Steinbach: Harald Schott
Sehenswert: Ententeich, Stellsteinreihe

weilt, spürt schnell: Zwischen alten Steinen, stillem Wasser und weiten Feldern erzählt Asselbrunn seine Geschichte leise – aber nachhaltig.

Aleksandar Kerošević



Horst Kares

Asselbrunn 2-4
 64720 Michelstadt
 horstkares@t-online.de

- Badsanierungen
- Sanitär
- Wärmepumpen
- Solaranlagen
- Brennwertkessel
- Holzkessel

Seit 1967
 Ihr
 qualifizierter
 Partner!

Telefon 0 60 61 / 32 23 • Fax 7 21 85

Medizin

ANZEIGE

Schwindel hat viele Gesichter

Betroffene berichten, was ihnen wirklich geholfen hat

Alles dreht sich, wie in einem Sog zieht es einen nach unten und bringt einen aus dem Gleichgewicht. Hinzu kommt ein unsicheres Gefühl in den Beinen sowie Benommenheit. So erging es auch Renate S.: „Ich litt sehr unter Schwindel und dem Unsi-

cherheitsgefühl, fiel auch manches Mal.“ Schwindelbeschwerden kommen gerade bei älteren Menschen häufig vor und können Betroffene stark in ihrem Alltag einschränken. Auch Brigitte A. litt unter Schwindel: „Ich hatte alle möglichen Mittel versucht, aber nichts half, bis eine Bekannte mich auf Taumea (rezeptfrei, Apotheke) aufmerksam machte.“

Mit der Kraft der Natur gegen Schwindelbeschwerden

Taumea enthält einen speziellen Dual-Komplex aus zwei natürlichen Arzneistoffen: Anamirta cocculus kann laut Arzneimittelbild Schwindelbeschwerden wirksam lindern. Gelsemium sempervirens setzt laut Arzneimittelbild bei den typischen Begleiterscheinungen wie Kopfschmerzen und Übelkeit an. Wichtig: Bei akuten, plötzlichen

Schwindelbeschwerden sollte ein Arzt die Ursache abklären. Die Arzneitropfen Taumea sind gut verträglich und haben keine bekannten Neben- oder Wechselwirkungen.



„Jetzt traue ich mich wieder, Fahrrad zu fahren. Mein allgemeines Befinden ist besser. Ich habe keine Ängste mehr, einfach umzufallen.“
 - Luise L. -

Für Ihre Apotheke:
Taumea
 (PZN 07241184)



www.taumea.de

Thema: nervös bedingte Schlafstörungen

Die heilende Kraft des Schlafes

Wie wichtig guter Schlaf ist und was bei Ein- und Durchschlafproblemen wirklich helfen kann

Rund 50 % der Deutschen kennen es: Einschlafprobleme! Beim Durchschlafen haben sogar 70 % Schwierigkeiten und wachen nachts mehrmals auf.

Warum Schlafen der Schlüssel zu einem gesunden Leben ist

Sobald wir einschlafen, beginnt eine bemerkenswerte Erholungsphase für Körper und Geist. Dann werden beschädigte Zellen repariert, Gewebe erneuert und Energiereserven für den nächsten Tag aufgefüllt. Wer regelmäßig schlecht und zu kurz schläft, muss im Alltag z. T. mit unangenehmen Folgen rechnen: Die Leistungs- und Gedächtnisfähigkeit kann abnehmen und die Konzentration nachlassen. Andauernder Schlafmangel kann aber auch zur Entwicklung weiterer Krankheiten wie Bluthochdruck, Herz-Kreislauf-Erkrankungen oder Herzrhythmusstörungen führen.



Von Schlafmangel zu Schlafgenuss: So finden Sie in einen erholsamen Schlaf

Immer mehr Deutsche besinnen sich zurück auf jahrzehntelange Erfahrung und die wissenschaftliche Expertise, wenn es um Schlafprobleme geht – mit dem natürlichen Arzneimittel Baldriparan (rezeptfrei, Apotheke). Seit über 70 Jahren bringt es Deutschland den Schlaf zurück, und das auf ganz natürliche Weise ohne Gewöhnungseffekt! Baldriparan – Stark für die Nacht enthält als erstes Arzneimittel die höchste Dosierung

von Baldrianwurzelextrakt am Markt. Dabei beschleunigt das Arzneimittel nicht nur das Einschlafen, sondern fördert auch das Durchschlafen¹.

Für Ihre Apotheke:
Baldriparan
 Stark für die Nacht
 (PZN 00499175)



www.baldriparan.de



Baldriparan

Abbildungen Betroffenen nachempfunden. Namen geändert.
 TAUMEA, Wirkstoffe: Anamirta cocculus Dil. D4, Gelsemium sempervirens Dil. D5. TAUMEA wird angewendet entsprechend dem homöopathischen Arzneimittelbild. Dazu gehört: Besserung der Beschwerden bei Schwindel. • Zu Risiken und Nebenwirkungen lesen Sie die Packungsbeilage und fragen Sie Ihre Ärztin, Ihren Arzt oder in Ihrer Apotheke. • PharmaSGP GmbH, 82166 Grafelfing

¹bezogen auf die Linderung von nervös bedingten Schlafstörungen • Abbildung Betroffenen nachempfunden
 BALDRIPARAN STARK FÜR DIE NACHT, Wirkstoff: Trockenextrakt aus Baldrianwurzel. Zur Linderung von nervös bedingten Schlafstörungen. Enthält Sucrose (Zucker). www.baldriparan.de • Zu Risiken und Nebenwirkungen lesen Sie die Packungsbeilage und fragen Sie Ihre Ärztin, Ihren Arzt oder in Ihrer Apotheke. • PharmaSGP GmbH, 82166 Grafelfing



WELTTAG DES HÖRENS

3. März 2026



Foto: BVFH

**JETZT MITMACHEN
UND TERMIN VEREINBAREN!**
Der Hörgesundheit gemeinsam
Gehör schenken!

KLINGT NACH LEBEN!
Das Leben mit allen Sinnen genießen - heute und in Zukunft!



**HÖRGERÄTE
BONSEL**
meine Hörhelden

64739 Höchst/Owd.
Schwanenstr. 3
Tel.: 06163/5364



64401 Groß-Bieberau
Bahnhofstraße 19
Tel.: 06162/9147415



GUTSCHEIN!
ZUR
KOSTENLOSEN
HÖRANALYSE

Klingt nach Leben!

**WARUM GUTES HÖREN ENTSCHEIDEND FÜR
EIN GESUNDES UND LANGES LEBEN IST**

Hören verbindet. Gespräche mit Familie und Freunden, Musik, gemeinsame Erlebnisse – all das gehört zu einem aktiven Leben dazu. Unter dem Motto „Klingt nach Leben! – Der Hörgesundheit gemeinsam Gehör schenken“ stellt der Welttag des Hörens am 3. März 2026 die Bedeutung der Hörgesundheit in den Mittelpunkt.

Wer gut hört, bleibt im Austausch und nimmt selbstverständlich am gesellschaftlichen Leben teil. Doch Hörveränderungen entwickeln sich häufig schleichend. Erste Anzeichen werden oft überhört oder als unwichtig abgetan. Dabei kann ein einfacher Hörtest frühzeitig Klarheit schaffen.

Die Weltgesundheitsorganisation WHO empfiehlt, das Gehör ab dem 50. Lebensjahr einmal jährlich überprüfen

zu lassen. Ein regelmäßiger Hörcheck hilft, Veränderungen rechtzeitig zu erkennen und entsprechend zu handeln. Schon mit kleinen Maßnahmen lässt sich viel für die eigene Hörgesundheit tun: Die Lautstärke bewusst wählen, bei starkem Lärm Gehörschutz tragen, auf Wattestäbchen im Gehörgang verzichten, regelmäßige Hörtests wahrnehmen, auf Bewegung und gesunde Ernährung achten und bei Beschwerden ärztlichen Rat einholen.

Der Welttag des Hörens möchte dazu ermutigen, das eigene Hörvermögen ernst zu nehmen und aktiv etwas für gesunde Ohren zu tun – damit das Leben auch in Zukunft „nach Leben klingt“.

Weitere Informationen finden Sie unter www.welttag-des-hoerens.de.



Foto: BVFH

MED 91

Hörakustik Hallmann betont die Bedeutung guten Hörens

Am 3. März findet weltweit der Welttag des Hörens statt – ein Aktionstag, der auf die enorme Bedeutung eines guten Hörvermögens und die Folgen unbehandelter Hör-

minderungen aufmerksam macht. Auch Hallmann Hörakustik nutzt diesen Anlass, um Menschen für ihr Gehör zu sensibilisieren und ihnen einen einfachen Zugang zu profes-

sioneller Hörvorsorge zu bieten. „Gutes Hören ist Lebensqualität. Viele Betroffene warten jedoch viel zu lange, bevor sie etwas unternehmen“, erklärt Lucas Kirchgässner,

Hörakustikmeister in Bayreuth. Studien zeigen, dass Menschen im Durchschnitt sieben Jahre benötigen, bis sie bei ersten Hörproblemen einen Hörtest durchführen lassen.

Dabei kann eine frühzeitige Überprüfung entscheidend sein, um Hörverlust vorzubeugen oder ihn bestmöglich auszugleichen.

Zum Welttag des Hörens lädt Hallmann daher bundesweit zu kostenlosen Hörtests ein. Modernste Messverfahren, persönliche Beratung und individuell angepasste Hörlösungen stehen dabei im Mittelpunkt. Ziel ist es, Hemmschwellen abzubauen und Menschen zu ermutigen, ihr Gehör genauso selbstverständlich prüfen zu lassen wie ihre Augen oder Zähne.

„Hören verbindet uns mit unserer Umwelt – mit Familie, Freunden und dem Alltag. Wer gut hört, nimmt aktiv am Leben teil“, so Lucas Kirchgässner weiter. Der Welttag des Hörens sei deshalb ein idealer Anlass, um das eigene Hörvermögen überprüfen zu lassen und mögliche Veränderungen frühzeitig zu erkennen. Interessierte können in jedem HallmannFachgeschäft einen kostenlosen Hörtest durchführen lassen – unkompliziert, unverbindlich und professionell.

www.optik-hallmann.de



HALLMANN

WELTTAG DES HÖRENS
03.03.2026

Hörtest-Wochen:
Kostenloser
Profi-Hörtest
inklusive!

**Im-Ohr-Hörgerät
MIT AKKU**
Vista S3 Dir R
nur **599€***
statt 1.099€



*Aktionspreis gültig bis 31.05.2026 für Akku-Im-Ohr-Hörgerät Vista S3 Dir R (exkl. Ladegerät), Hersteller: Sonova AG. Gilt für Mitglieder gesetzlicher Krankenkassen mit Leistungsanspruch u. ohrenärztlicher Verordnung, zzgl. der gesetzl. Zuzahlung von € 10,- pro Hörgerät. Wir behalten uns vor die Aktion zu verlängern. Bild mit KI erstellt. Optik Hallmann GmbH Große Str. 27, 24937 Flensburg

Bad König • Michelstadt • Gratis Tel: 0800/412 6000 • optik-hallmann.de

Standortmagazin

der Wirtschaftsförderung Odenwaldkreis



Siegerscheck geht an den Verein Tiere in Not Odenwald e.V.

Der Verein Tiere in Not Odenwald e.V. ist mit einem Baumpflanz-Projekt und einem Preisgeld in Höhe von 1.500 Euro ausgezeichnet worden. >> Seite 2



Informationsveranstaltung
Pflege-Leistungen und Pflege-Einstufung

Was hat die Pflegeversicherung zu bieten?

Angela Scheil, ehemalige und langjährige Pflegedienstleiterin informiert mit Vortrag Betroffene und Interessierte. >> Seite 2

Jahrgang 20 - Ausgabe 436 / 27. Februar 2026

Arbeit und Soziales

Chancen der digitalen Transformation für Unternehmen

Landrat und Wirtschaftsförderung laden zu Vorträgen und Wirtschaftsforum ein

VON STEFAN TOEPFER

Erbach. Die mit der Digitalisierung verbundenen Chancen und Herausforderungen für Unternehmen stehen im Mittelpunkt von zwei Angeboten der kreiseigenen Wirtschaftsförderung. „Wir greifen damit entscheidende Entwicklungen für die Zukunftsfähigkeit unserer Firmen auf, fördern den fachlichen Austausch von Unternehmerinnen und Unternehmern und geben ihnen wertvolle Tipps“, so Landrat Frank Matiaske. So wird im Februar und März die praxisorientierte Reihe der Wirtschaftsförderung mit dem Titel „So geht das...“ fortgesetzt, und am 21. April findet das 2. Odenwälder Wirtschaftsforum statt.

„So geht das...“ dreht sich dieses Mal um das Thema „Digitaler Zwilling“. Damit gemeint ist ein virtuelles Abbild einer physischen Umgebung oder eines physischen Systems – zum Beispiel eine Anlage in einem produzierenden Unternehmen. Anhand eines digitalen Zwillings können etwa anstehende Prozesse vorab simuliert werden, bevor sie in der materiellen Realität gestartet werden.

Unternehmen sowie Existenzgründerinnen und -gründer können für diese Veranstaltung unter folgenden Orten wählen:

- am 25. Februar, 18 Uhr, Kulturhalle, Ezyer Straße 5, Brensbach,
- am 4. März, 18 Uhr, Werkzeugbau Vogel, Ortsstraße 6, Oberzent und
- am 10. März, 18 Uhr, Bürgerhaus, Montmelianer Platz 4, Höchst.

Nach einem 30-minütigen Vortrag und einer 30-minütigen Fragerunde gibt es ausreichend Zeit zum Netzwerken. Die Anmeldung ist über die Seite www.oreg.de/veranstaltungen



2. Odenwälder Wirtschaftsforum
21. April 2026 | 16:00 - 19:00 Uhr
Volksbank-Atrium in Erbach

Anmeldung

möglich. Am 21. April 2026 findet dann das 2. Odenwälder Wirtschaftsforum statt, zu dem Landrat Matiaske und die Wirtschaftsförderung Unternehmerinnen und Unternehmer einladen. Die Veranstaltung im Volksbank-Atrium, Helmholtzstraße 1 in Erbach, dauert von 16 bis 19 Uhr.

Dort soll über aktuelle Entwicklungen der digitalen Transformation, praxisnahe Lösungsansätze und konkrete Unterstützungsangebote gesprochen werden. „Im Mittelpunkt stehen die Fragen, wie die digitale Transformation, die erhebliche Chancen mit sich bringt, strategisch angegangen werden kann und wie bestehende Hürden identifiziert und überwunden werden“, so der Landrat. Die Chancen bestünden vor allem in effizienteren Prozessen, neuen Geschäftsmodellen

und einer nachhaltigen Stärkung der regionalen Wertschöpfung. Die Anmeldung ist ebenfalls über die Seite www.oreg.de/veranstaltungen möglich.

Beide Veranstaltungen – die aktuelle Reihe „So geht das...“ und das Wirtschaftsforum – finden in Kooperation mit dem vor kurzem eröffneten Kompetenzzentrum für Digitalisierung im ländlichen Raum (KDLR) Südhessen statt. Es hat seinen Sitz im Lern- und Forschungszentrum Odenwald im Beruflichen Schulzentrum Odenwaldkreis in Michelstadt. Das KDLR ist ein Projekt des House of Digital Transformation und wird durch das Hessische Ministerium für Digitalisierung und Innovation gefördert.<<

Anzeige



BÜROFLÄCHE ZU VERMIETEN
Helmholtzstraße 1a, 64711 Erbach

Moderner, barrierefreier Neubau

- Gesamtfläche 149,33 m²
- im 1. OG mit bis zu 6 Büros (teilbar)
- Internetverbindung bis zu 1 Gigabit/s möglich
- Parkplätze vorhanden
- zentrale Lage mit guter Anbindung an den ÖPNV

Weitere Informationen:
www.oreg.de/bueroelaechze-zu-vermieten/

Kontakt
Odenwald-Regional-Gesellschaft mbH
Herr Detlef Kuhn
Tel: 06062 9433-21
E-Mail: d.kuhn@oreg.de



Arbeit und Soziales

Unterstützung für Selbstständige im SGB II Bezug wird fortgesetzt

Kommunales Job-Center und Wirtschaftsförderung arbeiten auch 2026 zusammen

VON SASKIA HOFMANN

Odenwaldkreis. Weit über zehn Jahre arbeiten das Kommunale Job-Center (KJC) des Odenwaldkreises und die Wirtschaftsförderung des Odenwaldkreises eng bei der Betreuung von Selbstständigen, die langfristig oder zeitweise nicht genügend Einnahmen erzielen, um ihren Lebensunterhalt vollständig aus der Selbstständigkeit zu bestreiten, zusammen. Rund 160 Selbstständige sind seither von der Wirtschaftsförderung begleitet worden, Strategien für sich zu entwickeln, um wieder aus eigener Kraft ihre Existenz zu sichern.

Jeder Fall ist anders gelagert und muss individuell betrachtet werden. Die Überprüfung beginnt daher mit einem Übergabegespräch zwischen den zuständigen Mitarbeitenden im Kommunale Job-Center und der Wirtschaftsförderung. Es werden die jeweilige Fallkonstellation und die aktuellen Rahmenbedingungen, wie familiäre Situation, Höhe des aktuellen Einkommens, gesundheitliche Einschränkungen und weitere Parameter besprochen. Hinzu kommt die Würdigung der gesamtwirtschaftlichen und branchenbezogenen Rahmenbedingungen.

Viele Branchen befinden sich derzeit aufgrund der seit Jahren andauernden Krisen, der Digitalisierung und anderer Einflussfaktoren in einem Umbruch. „Wir reflektieren daher dann gemeinsam mit den Selbstständigen, wie die Weiterentwicklung des Geschäftsmodells aussehen könnte. In vielen Fällen ist es notwendig, die Kundinnen und Kunden individuell bei der Nachjustierung ihrer Strategie zu unterstützen“, erläutert Gabriele Quanz, Leiterin der Stabsstelle Wirtschaftsförderung, das Vorgehen. „Sind für die Umsetzung der geplanten Maßnahmen Investitionen notwendig, unterstützen wir dabei, die Finanzierung hierfür zu organisieren“, so Quanz weiter. Im Durchschnitt kann so bei rund einem Drittel der Fälle zeitnah wieder eine Vollexistenz aus der Selbstständigkeit entwickelt und der Leistungsbezug beendet werden.

Bei einem weiteren Drittel der Fälle ist eine erfolgreiche Weiterführung der Selbstständigkeit nicht darstellbar. In diesen Fällen ist ein Wechsel in eine abhängige Beschäftigung – oft reicht bereits eine Teilzeitanstellung – ein si-

cherer Weg, um den Lebensunterhalt dauerhaft zu sichern. Es gibt auch Fälle, bei denen die Überprüfung vorzeitig abgebrochen wird, unter anderem, weil die Betroffenen von sich aus auf Leistungen aus dem SGB II verzichten oder weil sie keine oder eine zu geringe Mitwirkungsbereitschaft zeigen. Eine besondere Konstellation greift bei den Selbstständigen, die alleinerziehend sind oder besondere gesundheitliche Einschränkungen haben: Hier kann das Überprüfungsziel, komplett aus dem Leistungsbezug zu gelangen, in der Regel mittelfristig nicht erreicht werden, so dass eine dauerhafte Steigerung des Gewinns und die Weiterführung der Selbstständigkeit schon ein großer Erfolg für alle Seiten ist.

„Unser Anliegen als Kommunale Job-Center ist es natürlich, die Selbstständigen fachlich so optimal zu beraten, dass sie sich zukünftig mit ihren Einkünften wieder selbst finanzieren können“, erklärt Torsten Beilstein, Abteilungsleiter Eingliederung im Kommunale Job-Center und erläutert weiter: „Im Gesetzentwurf zur Neuregelung der Grundsicherung für Arbeitsuchende ab dem 1. Juli 2026 ist vorgesehen, dass die Überprüfung von Selbstständigen im SGB II-Bezug nach einem Jahr verpflichtend sein wird. Im Falle des Inkrafttretens dieser Regelung rechnen wir mit einer steigenden Anzahl von Überprüfungen. Daher freuen wir uns umso mehr, mit der Wirtschaftsförderung einen langjährigen, etablierten und sehr kompetenten Partner an der Seite zu haben, der uns auch dabei weiterhin flexibel und bedarfsgerecht unterstützen wird.“

Selbstständige, die ergänzende Leistungen vom Kommunale Job-Center erhalten und Fragen zur Maßnahme haben, können sich an Cornelia Wind unter der Telefonnummer 06062 6014-1501 oder per E-Mail an c.wind@odenwaldkreis.de wenden. Fragen rund um den Bezug von Bürgergeld für Selbstständige beantworten Maximilian Haffelder (Tel. 06062 6014-1563, E-Mail m.haffelder@odenwaldkreis.de) sowie Max Tritsch (Tel. 06062 6014-1281, E-Mail m.tritsch@odenwaldkreis.de).<<

Siegerscheck geht an Tiere in Not Odenwald e.V.

Gewinner der ENTEGA Vereinsaktion für die Region Odenwald wird prämiert



ENTEGA Geschäftsführerin Antje Winter (zweite v. r.) überreicht dem Verein Tiere in Not Odenwald e.V. den Siegerscheck. Foto: ENTEGA AG.

VON PRESSESTELLE ENTEGA

Odenwaldkreis. Der Ökoenergie- und Telekommunikationsversorger ENTEGA hat den jeweils regionalen Erstplatzierten der Ende 2025 zum zehnten Mal stattgefundenen ENTEGA Vereinsaktion offiziell prämiert. Für die Region Odenwald ist der Verein Tiere in Not Odenwald e.V. mit einem Baumpflanz-Projekt und einem Preisgeld in Höhe von 1.500 Euro zum Sieger ausgezeichnet worden und konnte nun persönlich den Siegerscheck in Empfang nehmen. Bei dem Online-Wettbewerb, der bewusst erneut unter dem Motto „Stark im Verein, stark fürs Klima“ gestanden hat und somit den Klimaschutz wieder in den Vordergrund stellt, konnten regionale Vereine die Öffentlichkeit über ihre

dazu passenden Projekte abstimmen lassen.

„Die ENTEGA Vereinsaktion hat sich erneut an Vereine gerichtet, die sich mit ihrem Projekt um den Klimaschutz kümmern. Damit heben wir den Stellenwert dieses wichtigen Themas hervor. ENTEGA ist ein nachhaltig ausgerichtetes Unternehmen und genau aus diesem Grund ist der Klimaschutz für uns von sehr großer Bedeutung. Wir gratulieren den Gewinnern der jeweiligen Region, aber selbstverständlich auch insgesamt allen Teilnehmern, denn sie sind alle Klimaschutz-Botschafter“, sagte ENTEGA Geschäftsführerin Antje Winter.

Der Wettbewerb wurde aus Gründen der Chancengleichheit in die sechs

Regionen Bergstraße, Darmstadt, Mainz, Odenwald, Rheinhessen und Ried unterteilt. 90 Vereine haben an dem Online-Wettbewerb teilgenommen. Bei der Vereinsaktion wurde neben der Extraverlosung aufgrund des Jubiläums insgesamt ein Preisgeld in Höhe von 36.000 Euro ausgeschrieben.

Auf die Plätze zwei bis sieben, die sich gestaffelt über 500 Euro bis 1.000 Euro freuen können, wurden für die Region Odenwald gewählt: BC Grasshoppers Erbach 1986 e.V., FV Mümling-Grumbach e.V., FRISCH e.V., OAMC Reinheim e.V., Flugsportclub Mümlingtal e.V. und Hundefreunde Erbach e.V.. Alle Gewinnervereine sind mit der Vorstellung ihrer Projekte unter entega.de/vereinsaktion aufgelistet.<<

Arbeit

Stellengesuche des Kommunalen Job-Centers

Junger Tischler (35 Jahre) mit abgeschlossener Berufsausbildung sucht eine Anstellung im Odenwaldkreis. Ich verfüge über umfassende handwerkliche Fähigkeiten, arbeite sorgfältig und präzise und bringe ein hohes Maß an Motivation mit. Pünktlichkeit, Zuverlässigkeit und eine eigenständige Arbeitsweise sind für mich selbstverständlich. Ein Führerschein der Klasse B sowie ein eigenes Fahrzeug sind vorhanden. **Chiffre: 2026-28**

Mit 40 Jahren Berufserfahrung als Näherin suche ich einen Minijob in Erbach oder Michelstadt. Ich arbeite präzise, zuverlässig und sorgfältig. Umfangreiche praktische Erfahrung im Umgang mit verschiedensten Materialien sowie sicheren Nähtechniken ist selbstverständlich vorhanden. Selbstständiges Arbeiten gehört ebenso zu meinen Stärken wie Genauigkeit und Verantwortungsbewusstsein. **Chiffre: 2026-29**

Junger Mann, 48 Jahre, sucht eine Teilzeitstelle als Hausmeister in der Region Erbach, Michelstadt, Bad König sowie Höchst im Odenwald. Ich arbeite pünktlich, zuverlässig und verantwortungsbewusst. Handwerkliches Geschick sowie eine sorgfältige und selbstständige Arbeitsweise bringe ich selbstverständlich mit. **Chiffre: 2026-30**

Ausgebildeter Kaufmann sucht eine Arbeitsstelle im Büro im Raum Erbach bis Höchst im Odenwald. Ich verfüge über sehr gute PC-Kenntnisse sowie einen sicheren Umgang mit den gängigen MS-Office-Anwendungen. Eine

strukturierte, zuverlässige und engagierte Arbeitsweise zeichnet mich ebenso aus wie ein freundlicher und professioneller Umgang mit Kundinnen und Kunden. Ein Praktikum zum gegenseitigen Kennenlernen ist jederzeit möglich. **Chiffre: 2026-31**

Erfahrener Mann mit abgeschlossener Ausbildung als Maurer sucht eine Tätigkeit als Aushilfe oder einen Nebenjob im Raum Erbach und Hesseck. Fundierte Fachkenntnisse im Bauhandwerk sowie eine zuverlässige und selbstständige Arbeitsweise sind vorhanden. Ich arbeite sorgfältig, belastbar und verantwortungsbewusst. Flexible Einsatzzeiten sind möglich. **Chiffre: 2026-32**

Erfahrener Mann mit abgeschlossener Ausbildung als Bauschlosser sucht eine Teilzeitstelle als Schlosser oder als Mitarbeiter im Lager- und Logistikbereich in der Region Oberzent bis Bad König. Fundierte handwerkliche Kenntnisse, technisches Verständnis sowie praktisches Geschick bringe ich ebenso mit wie Zuverlässigkeit und Verantwortungsbewusstsein. Lernbereitschaft und eine engagierte Arbeitsweise sind für mich selbstverständlich. **Chiffre: 2026-33**

Junger Mann, 24 Jahre, mit Abitur und abgeschlossener Ausbildung als Kommunikationselektroniker, sucht eine Anstellung in den Bereichen Produktion oder Lagerlogistik. Technisches Verständnis, handwerkliches Geschick sowie eine strukturierte und zuverlässige Arbeitsweise bringe ich mit. Ich arbeite sorgfältig, lernbereit

und teamorientiert und bin flexibel einsetzbar. **Chiffre: 2026-34**

Reife, junggebliebene Frau (65 Jahre), voller Energie, Empathie und Engagement, sucht eine Tätigkeit in der Hauswirtschaft oder in der Produktion – gerne auch mit Kundenkontakt. Ich arbeite zuverlässig, verantwortungsbewusst und mit großer Sorgfalt. Ein freundliches Auftreten sowie Freude am Umgang mit Menschen bringe ich ebenso mit wie Tatkraft und Einsatzbereitschaft. Ein Führerschein der Klasse B sowie ein eigenes PKW sind vorhanden. **Chiffre: 2026-35**

Frau, 41 Jahre, sucht eine Vollzeitstelle im Bäcker- oder Konditorhandwerk. Ich verfüge über praktische Erfahrung und große Leidenschaft für das Backen – insbesondere für kreative und aufwendig gestaltete Motivtorten sowie feines Süßgebäck. Sorgfalt, Kreativität und ein hoher Qualitätsanspruch zeichnen meine Arbeitsweise aus. Ein Arbeitsbeginn ist ab sofort möglich. **Chiffre: 2026-36**

Kontakt

Kreisausschuss Odenwaldkreis - Kommunales Job-Center - Arbeitgeberservice
Michelstädter Str. 12
64711 Erbach
Tel.: 06062 6014-1426
E-Mail: arbeitgeberservice@odenwaldkreis.de

Was hat die Pflegeversicherung zu bieten?

Vortrag von Angela Scheil

in der Seniorenresidenz Hedwig Hennebühl



Angela Scheil, ehemalige Pflegedienstleiterin und Michael Vetter, Geschäftsführer Pflegezentrum Odenwald laden zu einer Informationsveranstaltung über die Pflegeversicherung ein. Foto: Pflegezentrum Odenwald

VON GERT R. VON NEINDORFF

Odenwaldkreis. In Deutschland sind aktuell etwa 2,5 Millionen Menschen pflegebedürftig – Tendenz stark steigend. Eine Pflegebedürftigkeit kann quasi über Nacht kommen. Viele Menschen sind dann völlig hilflos, was zu tun und wie mit der Situation umzugehen ist. Oftmals wissen die Menschen zwar, dass es eine Pflegeversicherung gibt, deren Möglichkeiten und Hilfen aber häufig unbekannt. Hilfreich ist es dann, wenn man sich rechtzeitig informiert hat.

Um Betroffenen Hilfestellungen zu geben, hält Angela Scheil, die ehemalige und langjährige Pflegedienstleiterin der Stationären Pflege in der Seniorenresidenz Hedwig Hennebühl, am 26. März um 18 Uhr in der Kleinkunstbühne der Seniorenresidenz, Krähberger Weg 49 in Oberzent-Beerfelden einen Vortrag, welche Hilfestellungen bei Pflegebedürftigkeit möglich sind. Dabei wird sie über die verschiedenen Schritte der Antragstellung bei den Pflegekassen, die Einstufung durch den Medizinischen Dienst sowie zu den Leistungen der Pflegeversicherung informieren.

Viele Menschen im Odenwaldkreis möchten sich über die Leistungen der Pflegeversicherung informieren, wissen aber nicht, woher sie fundierte Informationen beziehen können. Das Pflegezentrum Odenwald, das seit über 50 Jahren im Odenwaldkreis ambulante Pflegeleistungen anbietet und seit 2013 die Stationäre Pflegeeinrichtung in der Seniorenresidenz Hedwig Hennebühl betreibt, möchte deshalb die Gelegenheit geben, aus erster Hand von einer erfahrenen Pflegefachkraft und Pflegedienstleiterin zu informieren. Scheil war bis zu ihrem Ruhestand im vergangenen Jahr als Pflegedienstleiterin der Stationären Pflege und davor

als Pflegedienstleiterin für der Ambulante Pflege 15 Jahre beschäftigt. Noch heute berät sie Menschen über die Pflegeversicherung und beschäftigt sich mit der geltenden Gesetzgebung. Deshalb befindet sie sich immer auf dem aktuellen Stand und wird in ihren Ausführungen anhand von Beispielen praxisbezogen ausführlich auf die Antragstellung für Leistungen aus der Pflegeversicherung sprechen. Dabei wird sie auch auf die versicherungsrechtlichen Voraussetzungen und die Vorbereitung auf den Besuch des Medizinischen Dienstes, der die Einstufung in einen Pflegegrad vornimmt, eingehen.

Darüber hinaus wird die Referentin den Begriff der Pflegebedürftigkeit definieren und anschaulich die verschiedenen Pflegeleistungen vorstellen, die Begriffe Pflegegeld, Sach- und Kombinationsleistungen für die Zuhörer voneinander abgrenzen und über Kurzzeitpflege, Verhinderungspflege und Vollstationäre Pflege umfassend informieren.

Ihr Vortrag richtet sich an Interessierte, Fachkräfte und ehrenamtlich tätige Personen und ist für alle Teilnehmer kostenfrei. Nach ihren Ausführungen beantwortet Angela Scheil gerne Fragen der Zuhörer. Zur Abrundung der Veranstaltung gibt es einen Gruß aus der Küche der Seniorenresidenz. Eine Anmeldung ist nicht erforderlich.

Geschäftsführer Michael Vetter hat beim Pflegezentrum Odenwald die Pflegeberatung für die Menschen im Odenwaldkreis massiv ausgebaut. Beratungsgespräche nach § 37 SGB XI können von montags bis freitags von 8 bis 15 Uhr unter 06062 9408-19 vereinbart werden und werden vollständig von allen Pflegekassen übernommen.<<

Impressum - Standortmagazin

Herausgeber: Odenwald-Regional-Gesellschaft mbH (OREG) | Wirtschaftsförderung Odenwaldkreis | Helmholtzstr. 1a | 64711 Erbach **Redaktion:** Sandra Stabolidis | Helmholtzstr. 1a | 64711 Erbach | Tel.: 06062 9433-81 | E-Mail: s.stabolidis@sv.oreg.de **Verantwortlich für den Inhalt:** Detlef Kuhn (Geschäftsführer) | Odenwald-Regional-Gesellschaft mbH (OREG) | Helmholtzstr. 1a | 64711 Erbach **Haftung:** Für Druckfehler keine Haftung. Für Abdruck und Vervielfältigung von redaktionellen Beiträgen bedarf es der ausdrücklichen Genehmigung des Herausgebers. Für die jeweiligen Inhalte der Artikel sind die Unternehmen selbst verantwortlich. **Vertrieb:** Odenwälder Journal Medienhaus GmbH | Nelkenstr. 1 | 64750 Lützelbach | Tel.: 06165 9309-0 | E-Mail: redaktion@odw-journal.de **Erscheinungsgebiete:** Odenwaldkreis **Auflage:** 39.800 Exemplare | **Erscheinungsweise:** 2x monatlich **Partnerunternehmen:** Pflegezentrum Odenwald GmbH | ENTEGA Plus GmbH | Gesundheitszentrum Odenwaldkreis GmbH | Kommunales Job-Center des Odenwaldkreises | Ina g GmbH **In Kooperation mit dem Kreisausschuss des Odenwaldkreises**



Nur mit
der SPD.
Liste 3 Platz 9
**KONRAD
KIBLING**

Nächster Blutspende-Termin

Oberzent-Beerfelden. Der nächste Blutspende-Termin in Oberzent-Beerfelden findet am Montag, 2. März, von 17 bis 20.30 Uhr in der Alten Turnhalle, Hirschhorner Straße 40, statt.

Termine können online unter www.blutspende.de/termine gebucht werden. **red**

Unfallflucht am Parkplatz des Hallenbads

Michelstadt. Auf dem Parkplatz des Michelstädter Hallenbads in der Erbacher Straße ist es am Mittwoch, 18. Februar, zu einer Verkehrsunfallflucht gekommen. Ein unbekannter Fahrer beschädigte zwischen 7.30 und 12.45 Uhr einen dort abgestellten schwarzen Alfa Romeo.

Der Verursacher entfernte sich anschließend unerlaubt, ohne sich um den entstandenen Schaden in Höhe von etwa 300 Euro zu kümmern. Die Polizeistation Erbach bittet Zeugen um Hinweise unter der Telefonnummer 06062 9530. **red**

Beratung kommt jetzt per Lastwagen

**PROJEKT „ON TOUR“ SUCHT MENSCHEN
IN ABGELEGENEN DÖRFERN AUF**



v. l. n. r.: Torsten Beilstein (Abteilungsleiter Eingliederung KJC), Siegfried Eberle (Geschäftsführer InA gGmbH) und Michael Vetter (Kreisbeigeordneter für Arbeit und Soziale Sicherung). Foto © InA gGmbH

Odenwaldkreis. Wer Hilfe bei der Jobsuche oder im Alltag braucht, aber nicht mobil ist, für den kommt die Beratung jetzt einfach vorbei: Seit Januar ist das neue Beratungsfahrzeug der InA gGmbH und des Kommunalen Jobcenters im Odenwaldkreis unterwegs. Der umgebaute LKW mit zwei modernen Büros an Bord steuert gezielt die Gemeinden an, die abseits der Zentren liegen. Hintergrund des Projekts „Beratung on Tour“ ist die ländli-

che Struktur des Kreises. Wer in Bad König, Brensbach, Breuberg, Brombachtal, Fränkisch-Crumbach, Höchst, Lützelbach, Mossautal, Oberzent oder Reichelsheim wohnt, hat oft weite Wege zu den Beratungsstellen in Erbach oder Michelstadt. Hinzu kommen Hemmungen, die eine Teilnahme an Angeboten erschweren können. Das Fahrzeug fährt nun direkt in die Wohnorte der Betroffenen. Bis zu sechs Personen können gleichzeitig in den datenschutzkonform eingerichteten Räumen im LKW beraten werden. Auch draußen gibt es Sitzmöglichkeiten. Die Coaches der InA gGmbH kümmern sich vor Ort um Themen wie Erwerbstätigkeit, Gesundheit und gesellschaftliche Teilhabe. Ziel ist die

(Wieder-)Eingliederung in den Arbeitsmarkt.

„Wir sind sehr stolz darauf, nach einjähriger Bauphase sehen zu können, dass wir auch mit diesem Projekt bewegen“, so InA-Geschäftsführer Siegfried Eberle. Kreisbeigeordneter Michael Vetter betont die enge Zusammenarbeit von InA und Jobcenter: „Unsere Mitarbeiter sind hoch motiviert, die Integrationsziele wurden in den vergangenen Jahren immer erreicht.“

Gefördert wird das Projekt vom Hessischen Ministerium für Arbeit, Integration, Jugend und Soziales. Der Odenwaldkreis ist alleiniger Nutznießer und kann seinen Bürgern damit ein wohnortnahes Beratungsangebot machen. **red**



grün
erleben
LÖWER

HOL DEN FRÜHLING NACHHAUSE!

BLÜHENDE VIELFALT AUS EIGENER ANZUCHT.

Bei uns blüht der Frühling schon. Entdecke natürlich gewachsene Frühlingsblüher und frische Frühlingsboten – von farbenfrohen Tulpen bis zu duftenden Hyazinthen. Lass dich von den ersten Blüten inspirieren und verwandle dein Zuhause drinnen wie draußen in eine blühende Wohlfühloase. Komm vorbei – wir freuen uns auf dich!

MÖMLINGEN » Direkt an der B426
Mo.–Sa. 9–18:30 Uhr

ROSSDORF » Direkt an der B38
Mo.–Fr. 8:30–18:30 Uhr
Sa. 8:30–18 Uhr

GOLDBACH » A3 Ausfahrt AB-Ost
Mo.–Sa. 9–19 Uhr So. 11–13 Uhr

WEITERE LÖWER-GÄRTNEREIEN
HANAU | SELIGENSTADT

gaertnerei-loewer.de | @gaertnereiloewer

Altes Handy, kaputter Toaster?

Michelstadt. Wegschmeißen? Denkste! Im Reparatur-Café Michelstadt bekommen defekte Gegenstände eine zweite Chance. Am 3. März öffnet die Ehrenamts-Initiative wieder von 15 bis 18 Uhr im Café „Midde Noi“ ihre Pforten. Ob Fahrrad, Elektrogerät, Lieblingskleidungsstück oder sonstiger Gebrauchsgegenstand – hier packen Experten aus verschiedenen Fachgebieten kostenlos den Schraubenzieher aus. Eine Anmeldung ist vorab über die Website der Nachbarschaftshilfe unter [www.nhv-mi-](http://www.nhv-michelstadt.de)

[chelstadt.de](http://www.nhv-michelstadt.de) nötig. Dort gibt es das Formular „Reparaturanmeldung“. Die Bestätigung mit der genauen Uhrzeit kommt per E-Mail. Parallel dazu lädt die Nachbarschaftshilfe am selben Tag von 15 bis 17 Uhr zum Nachbarschaftscafé ein – eine Gelegenheit, Leute aus der Umgebung kennenzulernen. Zudem werden wieder alte Brillen für die Aktion „Brillen weltweit“ gesammelt. Wer selbst mit anpacken möchte, kann sich per E-Mail an vorstand@nhv-michelstadt.de melden. **red**

Anzeigenannahme ☎ 06165 930 90

**Odenwälder
Journal**
Wochezeitung für den Odenwaldkreis

anzeigen@odw-journal.de

STELLENANGEBOTE

EGRO
Direktwerbung GmbH

**WIR SUCHEN
ZUSTELLER** (m/w/d)
(Ab 13 Jahren)

Mehr Informationen:
☎ 06104 4970-90
✉ zusteller@egro-direktwerbung.de

Montagehelfer

(m/w/d) gesucht!

Die Firma Zaunbau Grasmann sucht für die Montage von Zäunen und Toranlagen ab sofort einen **zuverlässigen Montagehelfer** (m/w/d).

Ihr Aufgabenbereich:

- Montage von Zaun- und Toranlagen
- Unterstützung bei allgemeinen handwerklichen Tätigkeiten

Ihr Profil:

- handwerkliches Geschick
- zuverlässige und selbstständige Arbeitsweise
- Führerschein Klasse B wünschenswert

Wir bieten:

- 40-Stunden-Woche
 - leistungsgerechte Bezahlung
- Bewerbungen per Mail an:
info@zaunbau-grasmann.de

ODENWÄLDER
Marzipan
KONDITOREI GmbH

Wir suchen Sie!

Minijob:
Reinigungskraft
(m,w,d)
10 Std. / Woche

- Kaufmännischer Mitarbeiter (m,w,d) Teilzeit
- Kaufmännischer Mitarbeiter (m,w,d) Buchhaltung Teilzeit/Minijob

- Bereichsleiter (m,w,d) Produktion Vollzeit
- Bereichsleiter (m,w,d) Verpackung Vollzeit
- Industriemechaniker (m,w,d) Vollzeit

JETZT BEWERBEN!



**Fliegen Sie
mit uns zum
MOND!**



Jobs

Odenwälder Marzipankonditorei
Reuboldstr. 8, 63937 Weilbach (bei Amorbach)
Industriegebiet Weilbach-Süd;
direkt an der B469 Amorbach-Michelstadt
GEÖFFNET: Mo-Fr: 10-17 Uhr,
samstags 10-16 Uhr



Unser Odenwälder Marzipan wurde auserwählt, in einer Zeitkapsel auf den Mond zu reisen. Der Start der Mondrakete ist für Mitte 2026 angesetzt.

Bewerben Sie sich:

Online: www.odwm.de/Mehr-von-uns/jobs/
E-Mail: personal@odwm.de
Tel.: 09373 20490



Nur mit
der SPD.
Liste 3 Platz 16
**ALEXANDER
PUTZ**

Fachgeschäft für
PERÜCKEN
**Haarsysteme, Toupet,
Haarverdichtung, Haarteile**

**Haarstudio
Toldrian**

Warthweg 13
64823 Groß-Umstadt
Telefon 0 60 78/74691
www.toldrian.de

Plakette für Klimaschützer am Haus

KREIS BELOHNT UMWELTBEWUSSTES BAUEN UND SANIEREN

Odenwaldkreis. Wer beim Bauen oder Sanieren auf Klima- und Umweltschutz gesetzt hat, kann dafür jetzt öffentlich ausgezeichnet werden: Die Kreisverwaltung verleiht erneut die „Grüne Hausnummer“. Mit der auffälligen Tafel können Eigentümer zeigen, dass ihr Gebäude besonders nachhaltig geplant oder modernisiert wurde. Bewerbungen sind ab sofort möglich. Ausgezeichnet werden unter anderem Häuser mit moderner Heiztechnik, erneuerbaren Energien, guter Dämmung, ökologischen Baustoffen oder naturnaher Grundstücksgestaltung. Viele heute gängige Maßnahmen bringen bereits Punkte im Kriterienkatalog. Informationen, Bewertungskriterien und Bewerbungsunterlagen sind auf der Internetseite

www.odenwaldkreis.de unter dem Suchbegriff „Grüne Hausnummer“ zu finden. Das Verfahren ist bewusst einfach gehalten: Zunächst erfolgt eine Selbsteinschätzung anhand eines Punktesystems. Danach wird das Gebäude bei einem Vor-Ort-Termin gemeinsam mit einem Mitarbeiter der Kreisverwaltung Odenwaldkreis begutachtet. Wird die erforderliche Mindestpunkt-

zahl erreicht, wird die „Grüne Hausnummer“ verliehen. Bewerbungsschluss ist der 31. Dezember. Teilnehmen können Eigentümer sowie Wohnungseigentümergeinschaften im Odenwaldkreis. Fragen zur Auszeichnung beantwortet Klimaschutzmanagerin Lea Bruder telefonisch unter 06062 6014-1356 oder per E-Mail an l.brueder@odenwaldkreis.de. **red**

Schlemmen, Beats, Festivalstimmung

STREETFOOD UND MUSIK EROBERN DEN MARKTPLATZ

Erbach. Internationale Küche, kühle Drinks und jede Menge Musik: Der Marktplatz verwandelt sich Anfang März wieder in eine große Genussmeile. Beim Street Food & Music Festival warten an drei Tagen über 20

Food-Trucks mit Spezialitäten aus aller Welt auf die Besucher – der Eintritt ist frei. Von saftigen Burgern über exotische Gerichte bis hin zu süßen Leckereien reicht das kulinarische Angebot. Dazu gibt es eine breite Getränkeauswahl mit Softdrinks, Bier, Cocktails, Gin und ausgewählten Weinen. Für die passende Atmosphäre sorgen DJs, die tagsüber und am Abend für Festival-Vibes auf dem Platz sorgen. „Wir wollen kulinarische Vielfalt und gute

Musik zusammenbringen und damit Menschen aller Altersgruppen ansprechen“, erklärt das Organisationsteam der Just Festivals Event Media GmbH. Das Street Food & Music Festival findet von Freitag, 6. März, bis Sonntag, 8. März, auf dem Marktplatz Erbach statt. Beginn ist am Freitag um 16 Uhr, am Sonntag endet die Veranstaltung um 18 Uhr. Weitere Details zu Programm, Food-Trucks und Künstlern sollen in Kürze folgen. **red**



Nur mit der SPD.
Liste 3 Platz 5
HAJO PRASSEL

Flucht, Freundschaft, Fernweh

Höchst. Fernweh, Lebenskrise und leise Hoffnung stehen im Mittelpunkt des nächsten Treffens der Literaturgruppe im Evangelischen Gemeindehaus in der Groß-Umstädter Straße. Auf dem Programm steht der Roman „Die Kieferninseln“ von Marion Posch-

mann. Das Buch erzählt von einem Deutschen, der vor seinem bisherigen Leben nach Japan flieht und dort einem jungen, lebensmüden Japaner begegnet. Gemeinsam begeben sich die beiden auf eine Reise durch das Land – Ziel und emotionaler Höhepunkt

sind die Kieferninseln in der Bucht von Sendai. Die vom Katholischen Bildungswerk unterstützte Veranstaltung richtet sich an alle Literaturfreunde, die Lust auf anregenden Austausch und intensive Gespräche über gelesene Bücher haben. **red**

Wissen, das Leben schützt

DIABETIKER LADEN ZUM GROSSEN INFOTAG EIN

Höchst. Aktuelle Therapien, Ernährungstipps und wichtige Vorsorgefragen stehen im Mittelpunkt eines Tagesseminars des Förderkreises für Diabetiker im Odenwaldkreis. Bereits zum 29. Mal lädt der Vorstand zu der Informationsveranstaltung für Menschen mit Diabetes Typ 1 und Typ 2 ein. Das Seminar findet am Samstag, 14. März, von 9 bis 14 Uhr im Hotel Lust, Bahnhofstraße 40, statt. Vorsitzender Horst Klingmann informiert über Vorsorgevollmacht und Patienten-

verfügung – zu diesem Thema sind auch Gäste ausdrücklich willkommen. Die Diätassistentin Ilona Grünwald stellt aktuelle Erkenntnisse zur Ernährung bei Diabetes Typ 1 und 2 vor. Über moderne Therapieformen spricht Dr. med. Michael Jäger. Gegen 12.30 Uhr ist ein gemeinsames Mittagessen mit anschließender Diskussionsrunde geplant. Die Teilnahme inklusive Essen und Getränke ist für Mitglieder kostenfrei. Gäste zahlen einen Kostenbeitrag von 10 Euro. Die

Veranstaltung endet gegen 14 Uhr. Eine verbindliche Anmeldung ist bis zum 11. März erforderlich – telefonisch unter 06163 9138018 oder 3395 oder per E-Mail an m.jaeger@aerzte-hoechst.de. **red**



HIER IM ODW SPD
Liste 3 Platz 7
KONRAD KIBLING



JETZT IST DIE ZEIT FÜR IHR ELEKTRISCHES UPGRADE.

PREMIERE DES NEUEN BMW iX3
7. März 2026 von 9:00 – 16:00 Uhr

Starten Sie gemeinsam mit uns in eine neue Ära.
Wir freuen uns auf Ihren Besuch!

NUTZEN SIE IHRE FÖRDERUNG ALS ANZAHLUNG: BIS ZU 6.000 € FÜR E-FAHRZEUGE. **



BMW iX1 eDrive20

150 kW (204 PS), Neuwagen, Connected Package Professional, DAB-Tuner, Widescreen Display, Parking Assistant, M Hochglanz Shadow Line, Sitzheizung für Fahrer und Beifahrer, Aktiver Fußgängerschutz, u.v.m.

Energieverbrauch kombiniert: 14,3 kWh/100 km (WLTP); CO₂-Emissionen kombiniert: 0 g/km (WLTP); CO₂-Klasse: A; Elektrische Reichweite: 514 km (WLTP); Leistung: 150 kW (204 PS); Abbildung/en zeigt/en Sonderausstattungen.

38.999,- €¹⁾
Baraktionspreis

11.373,- €²⁾
Ersparnis



BMW i4 eDrive35 Gran Coupé

210 kW (286 PS), Neuwagen, Parking Assistant, BMW Live Cockpit Plus, Widescreen Display, Klimaautomatik, M Hochglanz Shadow Line, DAB-Tuner, Connected Package Professional u.v.m.

Energieverbrauch kombiniert: 15,4 kWh/100 km (WLTP); CO₂-Emissionen kombiniert: 0 g/km (WLTP); CO₂-Klasse: A; Elektrische Reichweite: 493 km (WLTP); Leistung: 210 kW (286 PS); Abbildung/en zeigt/en Sonderausstattungen.

44.599,- €¹⁾
Baraktionspreis

14.654,- €²⁾
Ersparnis



BMW iX2 eDrive20

150 kW (204 PS), Neuwagen, Widescreen Display, M Hochglanz Shadow Line, Parking Assistant, ConnectedDrive Services, Sitzheizung für Fahrer und Beifahrer, DAB-Tuner, u.v.m.

Energieverbrauch kombiniert: 15,3 kWh/100 km (WLTP); CO₂-Emissionen kombiniert: 0 g/km (WLTP); CO₂-Klasse: A; Elektrische Reichweite: 478 km (WLTP); Leistung: 150 kW (204 PS); Abbildung/en zeigt/en Sonderausstattungen.

40.399,- €¹⁾
Baraktionspreis

11.645,- €²⁾
Ersparnis

UNSER ANPASSBARES FINANZIERUNGSANGEBOT*)

Anzahlung: 6.000,- €
Fahrzeugpreis: 38.011,71 € Laufzeit: 24 Monate
Sollzinssatz p.a.: 0,99% Effektiver Jahreszins: 0,99%³⁾
Nettodarlehensbetrag: 32.649,58 € Darlehensgesamtbetr.: 33.273,01 €
Bereitstellungskosten: 1.049,- € zzgl. Zielrate (24. R.): 30.628,01 €

UNSER ANPASSBARES FINANZIERUNGSANGEBOT*)

Anzahlung: 6.000,- €
Fahrzeugpreis: 43.499,79 € Laufzeit: 24 Monate
Sollzinssatz p.a.: 0,99% Effektiver Jahreszins: 0,99%³⁾
Nettodarlehensbetrag: 38.202,83 € Darlehensgesamtbetr.: 38.929,- €
Bereitstellungskosten: 1.099,- € zzgl. Zielrate (24. Rate): 35.502,- €

UNSER ANPASSBARES FINANZIERUNGSANGEBOT*)

Anzahlung: 6.000,- €
Fahrzeugpreis: 39.356,57 € Laufzeit: 24 Monate
Sollzinssatz p.a.: 0,99% Effektiver Jahreszins: 0,99%³⁾
Nettodarlehensbetrag: 34.010,41 € Darlehensgesamtbetr.: 34.652,- €
Bereitstellungskosten: 1.049,- € zzgl. Zielrate (24. Rate): 31.110,- €

23x monatliche Finanzierungsrate*: **ab 115,- €**

23x monatliche Finanzierungsrate*: **ab 149,- €**

23x monatliche Finanzierungsrate*: **ab 154,- €**

AUTO + MOTORRAD

MÜLLER
Dynamik auf allen Rädern

Müller Automotive GmbH | www.bmw-mueller.com
Neue Buchener Straße 28 | 74722 Buchen
info@bmw-mueller.com | Telefon (06281) 52 85-0

Robert-Bosch-Straße 15 | 64711 Erbach
team@bmw-mueller.com | Telefon (06062) 94 30-0

*)Repräsentatives Beispiel: Folgende Angaben stellen zugleich das 2/3-Beispiel gem. § 6a Abs. 3 PAngV dar. Ein Finanzierungsangebot/Leasingangebot der BMW Bank GmbH, Heidemannstr. 164, 80939 München, Gültig solange Vorrat reicht, alle Preise inkl. der gegebenenfalls gesetzlich anfallenden Umsatzsteuer, Stand 02/2026, inkl. Bereitstellungskosten Sollzins gebunden für die gesamte Vertragslaufzeit, Druckfehler, Zwischenverkauf, Änderungen und Irrtümer vorbehalten. 1) Alle Preise inkl. der gegebenenfalls gesetzlich anfallenden Umsatzsteuer; inkl. Bereitstellungskosten. 2) Preisvorteil gegenüber der UPE/UPF = unverbindliche Preisempfehlung des Herstellers, Preisliste Deutschland. Andere Farben, Motorisierungen oder Sonderausstattungen auf Wunsch soweit verfügbar. Angebot inkl. optionaler Shortfall-GAP-Versicherung zur Absicherung der Differenz zwischen Wiederbeschaffungswert und Darlehensrestschuld bei Totalschaden oder Diebstahl sowie optionaler Raten-schutzversicherung (Tod & Arbeitsunfähigkeit). Es gelten die jeweiligen Versicherungsbedingungen. Gesetzliches Widerrufsrecht besteht. 3) Aktionszins nur gültig in Kombination mit GAP-Versicherung.

**Nur für Privatkunden. Die E-Auto-Förderung gilt beim Kauf oder Leasing eines erstmals in Deutschland zugelassenen Neufahrzeugs mit rein batterieelektrischem Antrieb, batterieelektrischem Antrieb mit Range-Extender (REEV) oder Plug-in-Hybrid-Antrieb (PHEV). REEV oder PHEV werden gefördert, sofern die Fahrzeuge bestimmte Klimaschutzrelevante Anforderungen erfüllen. BMW übernimmt keine Verantwortung für die Gewährung von bestimmten Förderbeträgen durch den Bund. Weitere Informationen finden Sie unter Bundesumweltministerium.de (insb. die geltenden Bedingungen und Konditionen) und unter bmw.de.

BMW iX3 xDrive: WLTP Energieverbrauch kombiniert: 17,9–15,1 kWh/100 km; WLTP CO₂-Emissionen kombiniert: 0 g/km; CO₂-Klasse: A; WLTP Elektrische Reichweite: 678–805 km.