

**AKTIONS  
WOCHEN**  
02.02. - 31.03.2026



TOYOTA YARIS CROSS günstig leasen! 249€ mtl.

Energieverbrauch Toyota Yaris Cross Basis Hybrid (4x2) kombiniert: 4,5 l/100 km. CO<sub>2</sub>-Emissionen kombiniert: 101 g/km. CO<sub>2</sub>-Klasse: C<sub>2</sub>

\*Ein unverbindliches Leasingangebot der Toyota Kreditbank GmbH, Toyota Allee 5, 50858 Köln auf Basis des nationalen Angebots der Toyota Deutschland GmbH, Toyota Allee 2, 50858 Köln, zzgl. Überführung, mit 48 Monaten Laufzeit und 10t km LL/Jahr für den Toyota Yaris Cross Basis Hybrid (4x2), Anschaffungspreis: 23.416,14 € zzgl. Überführung, Sonderzahlung: 990,00 €, Gesamtbetrag: 12.942,00 € zzgl. Überführung, 48 Monate à 249,00 €. Das Angebot gilt nur für Privatpersonen bei Anfrage und Genehmigung bis zum 31.03.2026. Informationen zum offiziellen Kraftstoffverbrauch und zu den offiziellen spezifischen CO<sub>2</sub>-Emissionen neuer Personenkraftwagen unter www.dat.de. Abb. zeigt Sonderausstattung.

**TTEI** Autohaus Erbach GmbH  
TOYOTA TEAM ERBACH  
www.toyota-erbach.de

Michelstadt  
Stockheimer Hohl 16  
64720 Michelstadt  
Tel.: 06061 - 27 06

# Odenwälder Journal

Wochenzeitung für den Odenwaldkreis

Samstag, 28. März 2026 - Nr. 13 - 43. Jahrgang - Gesamtauflage 39.800 Exemplare

Telefon 06165/93090 - info@odw-journal.de - www.odw-journal.de



**Michelstadt**  
Oldtimer rollen wieder!  
Seite 2



**Erbach**  
Schlossmarkt ist zurück!  
Seite 9

Ihr Maler- & Verputzerteam  
**VERST**  
Mit VERSTehen  
unser Handwerk



## Bäder am Abgrund

DER ODENWALD RINGT UM SEINE FREIBÄDER UND KÄMPFT ZWISCHEN MILLIONENLAST, BÜRGERFRUST UND EINEM KLEINEN HOFFUNGSSCHIMMER



Foto: Stadt Bad König

### News

#### Säureanschlag auf Auto in Rai-Breitenbach

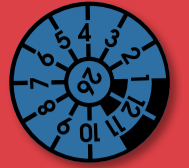
**Breuberg-Rai-Breitenbach.** In der Nacht zum Mittwoch, 18. März, haben Unbekannte in der Arnheiter Straße einen weißen Ford Transit massiv beschädigt. Sie überschütteten Motorhaube und Windschutzscheibe mit Säure und zerstachen zwei Reifen. Die Polizei ermittelt wegen Sachbeschädigung. Da ein politischer Hintergrund derzeit nicht ausgeschlossen werden kann, hat der polizeiliche Staatsschutz des Polizeipräsidiums Südhessen die weiteren Ermittlungen übernommen. Zeugen werden gebeten, sich unter der 06151 9690 zu melden. **red**

**Bad König/Erbach/Höchst.** Es sind das Projekt kaum realisierbar sein. Selbst dann bliebe ein Millionenanteil bei der Stadt hängen. Und die Zeit drängt: Fachleute machen deutlich, dass ein „Weiter so“ kaum möglich ist. Wird nicht gehandelt, droht perspektivisch die Schließung. Ein ganz anderes, aber nicht weniger emotionales Bild zeigt sich in Bad König. Dort ist das Freibad bereits seit Jahren dicht – und die Bürger haben nun selbst das letzte Wort gesprochen. In einem Bürgerentscheid votierte eine Mehrheit gegen die Sanierung, die unter anderem über eine spürbare Erhöhung der Grundsteuer hätte finanziert werden sollen. Ein Ergebnis, das die Stadt spaltet: Während die Kernstadt mehrheitlich für eine Wiedereröffnung war, lehnten viele Stadtteile das Vorhaben ab. Zurück bleibt ein politisches Nachspiel – und vor allem eine große Leerstelle. Denn was nun mit dem Gelände passieren soll, weiß aktuell niemand so genau. Klar ist nur: Der Traum vom

eigenen Freibad hat einen herben Dämpfer bekommen. Und doch gibt es auch leise Signale der Zuversicht – aus dem nördlichen Odenwald. In Höchst setzt man nicht auf Beton und Millionenprojekte, sondern auf Zusammenarbeit. Gemeinsam mit Breuberg und der Odenwald-Therme in Bad König entsteht ein Ausbildungsverbund, der gezielt Fachkräfte für den Bäderbetrieb ausbilden soll. Ein pragmatischer Ansatz, der ein zentrales Problem adressiert: den zunehmenden Personalmangel. Die Botschaft dahinter ist klar: Wer die Zukunft der Freibäder sichern will, muss nicht nur in Technik investieren, sondern auch in Menschen. So unterschiedlich die Situationen in Erbach, Bad König und Höchst auch sind – sie erzählen gemeinsam eine Geschichte. Eine Geschichte über knappe Kassen, schwierige Entscheidungen und die Frage, welchen Stellenwert öffentliche Bäder künftig noch haben.

**Aleksandar Kerošević**

So sieht Ihre TÜV-Plakette aus?



Zeit für eine neue, aber dieses Mal bei uns!

Auch wir führen die amtliche Haupt- und Abgasuntersuchung durch.

Täglich ohne Termin an unseren Prüfstellen in:

Darmstadt Bensheim  
Michelstadt Dietzenbach

Alle Adressen, Infos und Dienstleistungen unter [olfsv.de](http://olfsv.de) und per Telefon: 06151 39910



INGENIEURBÜRO KRAFTFAHRZEUGSACHVERSTÄNDIGE  
Dipl.-Ing. H. Olf GmbH



NOCH TERMINE FREI!

### GAWE-BAU

Ihr Spezialist für Außenanlagen & Sanierungen

- PFLASTERARBEITEN
- Hofsanierungen ■ Plattenarbeiten
- Kellerwandisolierungen ■ Erd- & Kanalarbeiten

Jetzt Angebot sichern!

**GAWE-BAU** seit 1983  
Auf der Beune 9 · 64839 Münster  
Tel. 06071/391991 · [www.gawestrassenbau.de](http://www.gawestrassenbau.de)  
Rufen Sie uns an – kostenlose Beratung!

Heimat lesen.  
Heimat erleben.

**Odenwälder Journal**  
Wochenzeitung für den Odenwaldkreis

[www.odw-journal.de](http://www.odw-journal.de)

Anzeigenschluss für die nächste Ausgabe ist am Montag, 30.3.2026, um 14.00 Uhr!

**Odenwälder Journal**  
Wochenzeitung für den Odenwaldkreis

Nicht vergessen:

Die Uhr wird am Sonntag von 2 auf 3 Uhr vorgestellt.



**Aleksandar Kerošević**

### Lokal & Nah

[www.odw-journal.de](http://www.odw-journal.de)

**JETZT NEU!**



Dein Kaufland-Prospekt ab sofort im Innenteil

Osterhasen-Shopping bis 4.4.26

**dasbett.**  
Die Kultur des Schlafens

Hauptstraße 28  
64711 Erbach  
Tel.: 06062 / 919 78 88



**20%**

auf fast alles\*

**SCHLOSS PARFÜMERIE ERBACH**

Werner-v.-Siemensstr. 14  
64711 Erbach  
Tel.: 06062/260 602

\* Gilt nicht für bereits reduzierte oder rabattierte Artikel, Gutscheine sowie Matratzen und Lattenroste aus unserem SB-Mitnahmebereich. dasbett. ist eine Marke der VIBRADORM GmbH

\* Nicht mit anderen Aktionen und Rabatten kombinierbar, gilt nicht auf Dienstleistungen, Gutscheine und bereits reduzierte Artikel / Angebote, nicht für Artikel mit TOP- & VIP-Preis Aufklebern und auch nicht für die Marken EX NIHILO, INITIO, MANCERA, MONTALE, MAISON CRIVELLI MAISON FRANCIS KURKDJIAN und PARFUMS DE MARLY

**Fachgeschäft für**

# PERÜCKEN

**Haarsysteme, Toupet,  
Haarverdichtung, Haarteile**

**Haarstudio  
Toldrian**

Warthweg 13  
64823 Groß-Umstadt  
Telefon 0 60 78 / 746 91  
www.toldrian.de

## Oldtimer rollen wieder!

### OSTERGLOCKENFAHRT BRINGT PS-KLASSIKER NACH MICHELSTADT

**Michelstadt.** Motoren, Nostalgie und jede Menge Chrom: Die Osterglockenfahrt macht wieder Station im östlich geschmückten Michelstadt. Beim Treffpunkt Thierolf erwartet die Besucher ein großes Starterfeld historischer Fahrzeuge – und ein besonderes Ambiente rund um das traditionsreiche Autohaus. Mehr als 100 Jahre Fahrzeuggeschichte spiegeln sich nicht nur in den teilnehmenden Oldtimern wider, sondern auch in der Historie des Hauses Thierolf selbst, wo einst neben Autos auch Hanomag-Traktoren und NSU-Motorräder verkauft wurden. Die ersten Fahrzeuge treffen ab 8 Uhr ein, der Startschuss zur Ausfahrt fällt um

9.30 Uhr. Die Route führt über Würzburg, durch bayerisches Gebiet und zurück in den Odenwald. Unterwegs warten kleinere Aufgaben auf die Teilnehmer, bevor am Nachmittag ein Sieger gekürt wird. Zu den ältesten Fahrzeugen zählen ein D-Rad-Motorrad und ein Ford A. Auch der Nachwuchs ist vertreten: Ein 14-Jähriger aus Laudenbach geht als Beifahrer in einem Triumph Spitfire an den Start. Ab 11.30 Uhr kehren die Oldtimer nach Michelstadt zurück und werden vor Ort präsentiert. Zwischen 12 und 15 Uhr können Besucher die Fahrzeuge aus nächster Nähe bestaunen, bevor um 15 Uhr die Siegerehrung stattfindet. Die Odenwä-

lder Oldtimerfreunde hoffen auf zahlreiche Besucher und bieten auch für anreisende Oldtimerfahrer ausreichend Parkmöglichkeiten rund um das Gelände. red



Peter Weil und Dr. Wolfgang Renschler im Porsche 911 SC. Foto: Privat

**ERBACHER LICHTSPIELE**

RESERVIERUNGSHOTLINE: **06062 - 4932**  
ONLINE-RESERVIERUNG: [erbacher-lichtspiele.de](http://erbacher-lichtspiele.de)

PROGRAMMÜBERSICHT: 26.03. - 01.04.2026

[www.erbacher-lichtspiele.de](http://www.erbacher-lichtspiele.de)

Finde uns auf Facebook

### BEILAGENHINWEIS

- AGRAVIS**
- RAIFFEISENMÄRKTE,**
- ALDI, ALLDRINK,**
- BÄREN APOTHEKE,**
- BAUHAUS, BIKE-CENTER**
- MOSBACH, DEICHMANN,**
- EDEKA, EP WEYRAUCH,**
- EXPERT STOMMEL,**
- GGEW,**
- HAGEBAUMARKT EBERBACH,**
- HELLWEG, JYSK,**
- KAUFLAND, LIDL,**
- MÖBEL ROLLER,**
- NETTO, NKD,**
- PENNY, POCO,**
- ROSSMANN, STIHL,**
- TEGUT, THOMAS PHILIPPS,**
- TOOM BAUMARKT**

**Auflösung vom  
21. März 2026**

D	E	E	U	H	D								
K	O	N	S	T	A	N	T	F	I	L	I	U	S
N	A	A	L	T	A	I	T	E	E	E			
E	D	V								N	E	I	
G	I	N								E	I	S	
A	N									R	E	M	
I	L	E	R							R	I		
O										T	A	N	K
M	A	I	S	A	D	E	A	T					
I	N	F	E	K	T	I	O	N	B	R	O	W	N
A	L	U	P	E	G	U	T	M	A	O			

## Lokal & Nah

[www.odw-journal.de](http://www.odw-journal.de)

## Journal ONLINE

**TOP 3 der Woche**  
auf der Facebook-Seite des Odenwälder Journals  
von 18.3. bis 24.3.2026

- 
- TOP 1**  
**Säureanschlag auf Auto**  
(Breuberg-Rai-Breitenbach, 19. März)
- 
- TOP 2**  
**Ärger um zerstörten Biberdamm**  
(Höchst, 22. März)
- 
- TOP 3**  
**Neuer Netto**  
(Reichelsheim, 22. März)

## ZUHAUSE GESUCHT

BRUNHILDE

Brunhilde ist absolut offen. Zutraulich nähert sie sich den Menschen und kommt auch mit kleineren Kindern gut klar - vorausgesetzt, die Kinder verstehen, dass ein Hund kein Spielzeug ist. Mit Katzen und anderen Hunden hat sie keine Probleme. Sie ist geimpft, gechippt und kastriert. Brunhilde ist sechs Jahre alt, 29 cm groß und wiegt 8 kg.

JAKO

Jako kam unkastriert als Fundtier. Der circa fünfjährige Kater hat eine total liebevolle Art, ist ganz verschmust und möchte nur gestreichelt und geheert werden. Mit den anderen Katzen verträgt er sich sehr gut. Jako könnte als Zweitkater zu einer weiteren Katze oder als Einzeltier einziehen. Er sollte auf jeden Fall Freigang bekommen. Er ist geimpft, gechippt und kastriert.

**HOFFUNGSVOLLE TIERBLICKE**

Tel. 06068-4785493 oder 0162-2939838  
[www.htb-ev.de](http://www.htb-ev.de)

**TIERE IN NOT ODENWALD**

Tel. 06063-939848  
[www.tiere-in-not-odenwald.de](http://www.tiere-in-not-odenwald.de)

veraltet: Hemd	Zeitungsumbruch	Ausruf des Frierens	französisch, span.: in	schlimm	deutscher Bankier † 1994	röm. Zahlzeichen: zwei	Kfz-Z. d. diplomatischen Korps	deutsche Endsilbe	eng bekannt, intim
ein Rabenvogel				Sündenbekenntnis					
				ein zartes Gewebe					Robbenart
Achtung, Ansehen	kirgisische Währung	<div style="display: flex; justify-content: space-around;"> <div style="text-align: center;"> <h1 style="margin: 0;">FIAT</h1> <p style="margin: 0;">SERVICE</p> </div> <div style="text-align: center;"> <h1 style="margin: 0;">FIAT</h1> <p style="margin: 0;">PROFESSIONAL SERVICE</p> </div> </div> <p style="text-align: center; margin-top: 5px;"><b>AUTOHAUSPOPP.de</b> GEWERBEPARK GRÄSIG 1 64711 ERBACH +49 (0) 60 62 - 80 99 59 Inh. Dirk Popp</p>				Jetzt-Zustand			
muslimischer Name für 'Jesus'							Fluss durch Gerona (Span.)		
Strudelwirkung							Schneehütte der Eskimos	Ehrentitel türkischer Sultane	
Schöfengericht im MA.	gesunde kath. Messe	Amts-sprache in Laos	Teil eines Theaterstücks				Jazzstil (heiß)		
im Stil von (franz.)				holländischer Sänger (Bruce)	rumänische Währung	Tropenstrauch			Abk.: Frau
ein Gebäck						Tierprodukt			
leblos				alkoholisches Getränk			dt. Rundfunktaster (Abk.)		

## Ihre Ansprechpartner

FÜR GEWERBLICHE ANZEIGEN

GABY MARBERG

☎ 0 61 65 / 930 946  
✉ [g.marberg@odw-journal.de](mailto:g.marberg@odw-journal.de)

MATTHIAS MANN

Verkaufsleitung

☎ Telefon 0 61 65 / 930 950  
✉ [m.mann@odw-journal.de](mailto:m.mann@odw-journal.de)

für Brensbach, Fränkisch-Crumbach, Reichelsheim, Bad König und Brombachtal

---

für Lützelbach, Höchst, Breuberg, Erbach, Michelstadt, Mossautal, Oberzent, Landkreise Aschaffenburg und Miltenberg

**Zustellreklamation**  
bitte an ☎ 0 61 65 9 30-90

## APROPOS

IHR KONTAKT ZU UNS:

Tel. 06165/930910 | redaktion@odw-journal.de

## Eine Stunde verschwindet



von Aleksandar Kerošević, Redaktionsleiter

In der Nacht von Samstag auf Sonntag passiert es wieder: Die Uhren werden umgestellt. Genaue gesagt: von 2 Uhr auf 3 Uhr. Eine Stunde verschwindet – einfach so. Die Sommerzeit beginnt.

Was nach einem kleinen technischen Vorgang klingt, hat jedes Jahr spürbare Folgen. Der Wecker klingelt gefühlt zu früh, der Sonntagmorgen wirkt verkürzt, und am Montag fragt man sich kurz, warum alles noch ein wenig langsamer läuft als sonst. Dabei ist es nur eine Stunde, die fehlt – zumindest auf dem Papier.

Die Idee hinter der Zeitumstellung ist bekannt: mehr Tageslicht am Abend, bessere Nutzung der hellen Stunden. Ein Konzept, das seit Jahrzehnten besteht und ebenso lange diskutiert wird. Abschaffen oder beibehalten – eine endgültige

Entscheidung lässt weiter auf sich warten.

Im Alltag jedoch bleibt es bei der gewohnten Umstellung. Uhren im Haus, im Auto, am Backofen – alles muss angepasst werden. Und irgendwo gibt es immer eine, die man vergisst. Sie zeigt dann noch Tage später stoisch die falsche Zeit an und sorgt für einen kurzen Moment der Verwirrung.

Immerhin hat die Sommerzeit auch ihre angenehmen Seiten. Die Abende werden heller, der Tag scheint länger, und plötzlich ist nach Feierabend noch Zeit für einen Spaziergang oder ein paar Minuten draußen.

Vielleicht hilft ein Blick in das Buch eines Kaufmanns: Betrachten wir die fehlende Stunde im März einfach als einen kurzfristigen Kredit, den wir dem Jahr gewähren. Wir geben diese Stunde Schlaf heute als Einsatz her.

Die Rendite dafür erhalten wir ab sofort jeden Tag zurück – und zwar mit satten Zinsen in Form von goldenen Feierabenden und lauen Sommernächten. Am Ende ist das ein verdammt gutes Geschäft: Wir investieren einmalig sechzig Minuten Müdigkeit und kassieren dafür monatelang Lebensqualität im Hellen. Ein Deal, den man trotz der Augenringe am Montagmorgen eigentlich gerne unterschreibt.

## Gänsehaut am Karfreitag

ENSEMBLE CONCERTINO GASTIERT IN REICHELDSHEIM

Reichelsheim. Ein Abend voller Emotionen erwartet die Besucher am 3. April beim traditionellen Karfreitagskonzert in der Evangelischen Michaelskirche: Das „Ensemble Concertino“ gestaltet ein musikalisch-literarisches Programm, das zum Innehalten einlädt.

Fünf Musiker aus dem Raum Bergstraße – Hildrun Wunsch (Blockflöte), Judith Portugall (Flöte), Silke Schulder (Violine), Mira Voll (Violoncello) und Matthias Jacob (Gitarre) – bringen Werke der Barockmusik aus verschiedenen europäischen Ländern zu Gehör.

Ergänzt wird das Konzert durch passende Texte, die von Pfarrerin Charlotte Voß gelesen werden und den musikalischen Darbietungen eine besondere Tiefe verleihen.



Foto: Matthias Ernst

Das Konzert beginnt um 20 Uhr und steht ganz im Zeichen des Karfreitags: Es lädt dazu ein, sich mit dem Leiden und Sterben Jesu auseinanderzusetzen. Der Eintritt ist frei.

red

## Ostermontag im Kloster Höchst

Höchst. Wer am Ostermontag im Odenwald unterwegs ist, sollte sich unbedingt eine Pause im Kloster Höchst gönnen. Die Jugendherberge Kloster Höchst öffnet am Montag, 6. April, von 10 bis 11.30 Uhr ihre Türen für Kaffee, Kuchen und erfrischende Softdrinks. Ob nach einer Wanderung oder einfach so – die gemütliche Auszeit lohnt sich. Besonders für Familien gibt es ein zusätzliches Highlight: Eine (KL)Ostereiersuche im Klostergarten sorgt für Spaß

und Spannung bei den kleinen Gästen. Das Angebot richtet sich an Familien, Ausflügler und alle, die den Feiertag entspannt ausklingen lassen möchten. Die Jugendherberge befindet sich in der Straße Kirchberg 3.

Weitere Informationen gibt es telefonisch unter 06163 93300 oder per E-Mail an jh-klosterhoechst@jugendherberge.de. Auch im Internet ist die Herberge unter djhessen.de/klosterhoechst zu finden.

red

## GESUNDHEIT UND LEBENSFRAGEN

www.detti-lama.de

Dr. Detlef Eichberg ist promovierter Naturwissenschaftler und war von Juli 1981 bis Juli 2022 Inhaber und Leiter einer Apotheke in Lützelbach. Seit August 2021 verfasst der 73-Jährige an dieser Stelle Beiträge zu Gesundheitsthemen und allgemeinen Lebensfragen.



von Dr. Detlef Eichberg

## Ballaststoffe

Leider ermangelt es uns in unserer zeitgenössischen Ernährung häufig an Vollkornprodukten, Obst, Gemüse und Nüsse. Früher allenfalls als Stuhlgang fördernd bewertet, weiß man heutzutage, dass pflanzliche Faserstoffe im Dickdarm von „guten“ Darmbakterien fermentiert und in wertvolle Fettsäuren aufgespalten werden. Des Weiteren fördern Ballaststoffe auch Darm-Mikrobiotika, wodurch wiederum die Menge an physiologischen Darmbakterien erhöht wird. Dies wiederum bedingt eine Vielzahl gesun-

der Prozesse, die einen Zudeckungsbeitrag an Gesundheit nach sich ziehen: unser Immunsystem profitiert durch eine Anregung von mehr Aktivität, unsere Gene werden bei Bedarf „repariert“, die körpereigene Cholesterinsynthese wird gesenkt, die Leber entfettet und das Risiko für Krebs und Herz-Kreislauf-Erkrankungen vermindert. Ernährungs-Physiologen empfehlen für eine ballaststoffreiche Ernährung je zur Hälfte Getreide-Produkte, sowie Obst und Gemüse-Anteile. Konkret könnte man sich vornehmen, morgens hin und wieder Müsli mit Nüssen und etwas Obst, abends belegtes Vollkornbrot (z.B. mit Käse, magere Wurst oder anderen Brotaufstrichen). Zur Hauptmahlzeit, die auch einen ausgewogenen Anteil Fleisch oder Fisch enthalten darf, als Beilagen Kartoffel, Brokkoli, Rosenkohl oder Hülsenfrüchte – und zum Nachtisch den Jahreszeiten angepasstes Obst aus der Region.

14. Woche. Gültig ab 30.03.2026

# Deine Auswahl – auch beim Preis.



**REWE CENTER**  
MICHELSTADT  
Dein Markt

**Azur Mineralwasser**  
versch. Sorten,  
je 2 x 12 x 1-l-Fl.-Kasten (1 l = 0,42)  
zzgl. 2 x 3,30 Pfand  
**Einzelpreis 5,99 €**  
je 12 x 1-l-Fl.-Kasten  
(1 l = 0,50)  
zzgl. 3,30 Pfand



2 Kästen

Aktion

9,98

**Elisabethen Quelle Mineralwasser**  
versch. Sorten,  
je 2 x 12 x 1-l-Fl.-Kasten (1 l = 0,50)  
zzgl. 2 x 3,30 Pfand  
**Einzelpreis 7,99 €**  
je 12 x 1-l-Fl.-Kasten  
(1 l = 0,67)  
zzgl. 3,30 Pfand



2 Kästen

Aktion

11,98

**Sinalco Limonade**  
versch. Sorten,  
teilw. koffeinhaltig,  
je 12 x 1-l-Fl.-Kasten (1 l = 0,67)  
zzgl. 3,30 Pfand



Aktion

7,99

**Krombacher Pils oder alkoholfrei**  
versch. Sorten,  
je 20 x 0,5-l-Fl.-Kasten (1 l = 1,10)  
zzgl. 3,10 Pfand



Knaller

10,99

**Bitburger Pils oder alkoholfrei**  
versch. Sorten,  
je 20 x 0,5-l-Fl.-Kasten (1 l = 1,20)  
zzgl. 3,10 Pfand



Aktion

11,99

**Schmucker Meister Pils oder Export**  
je 20 x 0,5-l-Fl.-Kasten (1 l = 1,40)  
zzgl. 3,10 Pfand



Aktion

13,99

Walther-Rathenau-Allee 24 • 64720 Michelstadt  
Für dich geöffnet: Montag – Samstag von 7 bis 22 Uhr

rewe.de

# DER REGIONALE ANZEIGENMARKT FÜR DEN ODENWALD

## KFZ-ANKAUF

# KFZ-ANKAUF

**WIR KAUFEN JEDES FAHRZEUG JEDE MARKE • JEDES ALTER • JEDER ZUSTAND**



**ALLES ANBIETEN • SOFORT BARGELD**

**EINFACH & SICHER!**

**Jederzeit erreichbar (Montag – Sonntag)!**

**☎ 06157/8085654 o. 0176/11199111**

A.G. Automobile • Robert-Bosch-Str. 4 • 64319 Pfungstadt  
a.g.automobile1@web.de • www.kfz-ankauf-24h.de

**Kaufe gegen bar:** Pkws, Busse, Lkws, Geländewagen, Wohnmobile, Pick-Up mit Mängeln u. viele km ohne oder mit TÜV, Motor oder Getriebeschaden, suche auch Agria. **Tel. 0177 / 2802695** oder über **WhatsApp 24 Std. erreichbar** o. per **E-Mail: tufan\_83@hotmail.de**

## Kaufe Autos

PKW, Busse, LKW, Geländewagen, Wohnwagen/-mobile, Traktoren, Bagger, auch mit Mängeln, Zustand egal. **Bitte alles anbieten, zahle bar und fair. 24 Stunden erreichbar!**  
**06157 / 91 68 006**  
**0177 / 31 05 303**

## KFZ BAR ANKAUF

Alle Fahrzeuge  
PKW's, Busse, Geländewagen, Oldtimer, Wohnwagen/-mobile, Traktoren, Bagger.  
**Alles anbieten!** (Baujahr, km, Zustand egal)  
**Sofort Bargeld!** Jederzeit erreichbar.  
**Telefon: 06158 / 60 86 988 • 0173 / 30 87 449**

**Kaufe Motorräder** alle Marken, alle Modelle, Quad, UTV, Chopper, Enduro, Beiwagen, E-Roller oder E-Bikes. Auch mit Mängel oder Unfall. **Bitte alles anbieten. Zahle bar.**  
**Tel.: 0173 / 30 87 449 • 06158 / 60 86 991**

## SUCHE FAHRZEUGE

PKW's, Busse, Geländewagen, Wohnmobile etc. für Export, Zustand egal, zahle Höchstpreise – sofort Bargeld, bitte alles anbieten, jederzeit erreichbar.  
**Tel.: 06258 / 50 89 921 • 0151 / 718 723 06**

**Kaufe alle Wohnwagen, Wohnmobile, Traktoren, Bagger, Anhänger, Baumaschinen, zahle bar und Höchstpreise!**  
**Tel.: 0151 / 718 723 06 • 06258 / 50 89 921**

## WOHNUNGSVERMIETUNG

### LÜTZELBACH/OT

Ebenerdige 3-ZKB, neu renoviert, Bad mit begehbare Dusche, Einbauküche, Terrasse, 75 qm Wfl., sofort frei, Miete: 525,00 € +NK+KT **Tel. 0151/10487162**



## WOHNUNGSSUCHE

**Bombachtal und Umgebung.** Suche schöne 2-Zi.-Whg., ca. 50 qm, in ruhiger Lage. Ab 1.5. oder später. Kaltmiete max. 450 €. **Tel. 0179/9031547**

M28, angehender Betriebsleiter, sucht **1,5-3-Zimmer-Wohnung** in Michelstadt/Erbach & Umgebung, bis 800 € warm **Tel. 0176/24525335**

Suche **1.Zi.-Whg.** im Odenwald, ideal wäre EG mit Haustierhaltung, bis 500 € warm. **Chiffre Nr. 729**

## BAUEN UND WOHNEN

## EIN NEUES BAD? WIR KOMMEN!

Ihr Bad vom Meisterbetrieb – komplett aus einer Hand!

**LAZARUS**  
BÄDER & WÄRME

Ihr Ansprechpartner für altersgerechte Badlösungen  
Mit großer Fliesen- & Bäderausstellung  
info@lazarus-baeder.de | Sudetenstr. 30  
63853 Mömlingen | 06022/31515

## Chiffre-Anzeigen

Bitte senden Sie uns Ihre Antwort auf eine Chiffreanzeige zu, mit Angabe der Chiffrenummer und Ihren Kontaktdaten.

• Als E-Mail an: **info@odw-journal.de**

• Als Brief an uns, in dem ein zweiter Umschlag mit der Chiffre-Nr. versehen ist an:

Odenwälder Journal  
Nelkenstr. 1, 64750 Lützelbach

Wir leiten Ihre Antwort an die entsprechende Person weiter.

**Dachreparaturen preiswert & fachgerecht**  
**Tel. 0175 9542278**

## KAUFGESUCHE

Suche Briefmarken sowie Münzen, auch ganze Sammlungen, bitte alles anbieten. **Tel. 0621/16628659** oder **0176/22297676**

Suche **Zinngeschirr**, Becher, Teller, Tassen sowie Silber oder versilbertes Besteck. **Tel. 0621/16628659**

Frau Bach kauft: Leder- und Lammfelljacken, Pelze, Nerze aller Art, Silber, Silberbesteck, Alt- u. Bruchgold, Zahngold, Goldschmuck, Modeschmuck, Uhren, Münzen, Musikinstrumente, Modelleisenbahn, Kleidung, Goldschläger, Tennisschläger, Schreib- u. Nähmaschinen, Bilder, Porzellan, Bleikristall, Zinn, Teppiche, Brücken, Krüge, Bernstein, Leder- und Krokotaschen, Antiquitäten, Messing, Gardinen, Möbel, Schallplatten, Orden, Ferngläser, Puppen, Briefmarken, Kompl. Nachlässe aus Haushaltsauflösungen. Kostenlose Beratung u. Wertschätzung. Zahle bar vor Ort. Täglich 7:30 - 21 Uhr, auch am Wochenende. ☎ 069-59772692

### Waffen Ankauf

Kaufe aus Nachlass, Sammlung oder Überbestand Ihre Sport-, Sammler-, Jagd- und Blankwaffen sowie Militaria gegen Barzahlung, EWB vorhanden.  
„Serios, fair, zuverlässig“.  
Angebote an -Waffenstübchen- L. Bäcker, 67551 Worms, Tel. 06241/369 4734, Mobil 0178/52 42 774, waffen-ankauf@web.de

**Frau Steinbach kauft an,** Pelze und Lederjacken aller Art, alte Nähmaschinen, Alt, Bruchgold, Zahngold, Goldschmuck, Münzen, Briefmarken, Handtaschen, Modeschmuck, Bernstein, Schmuck, Perücken, Schallplatten, Ferngläser, Krokotaschen, Puppen, Taschenuhren, Armbanduhr, Eisenbahn, Kristalle, Messing, Bilder, Orden, Kleidung, Gobelin, Silberbesteck, Krüge, Teppiche, Porzellan, Schreibmaschinen, Gardinen, Möbel, Bücher, Haushaltsauflösung, kostel. Beratung und Anfahr sowie Wertschätzung.  
++ zahle absolute Höchstpreise ++  
++ 100% seriös, 100% diskret ++  
zahle alles bar vor Ort ++ Mo.-So. von 8.00 - 21.00 Uhr, auch an Feiertagen  
☎ 069 - 66 05 94 93

**Seriöser Käufer sucht:** Antike Möbel, Fotoapparate, Porzellan, Bücher, Uhren, Gemälde, Bierkrüge, Design, Kunst etc. ☎ 0163 6909267

**Ida kauft an:** Pelze aller Art. Zahle bis zu 5000€. Lederjacken, Bilder, Bruchgold, Altgold, Zahngold, Bernsteine, Ferngläser, Bleikristall, Tischdecken, Gardinen, Porzellan, Gold- u. Silbermünzen, Gemälde, Taschenuhren, Armbanduhr, Schmuck, Perlen, Briefmarken, Perücken, Figuren, Modeschmuck, Eisenbahnen, Schallplatten, Bücher, Silberbesteck, Vorhänge, Abendgarderobe, Teppiche, alte Möbel, Nähmaschine, Schreibmaschine, Puppen, Kleidung, Zinn, Orden, Gobelin, Messing, Bilder, Krüge, Krokotaschen, Markentaschen.  
Kostenlose Hausbesuche und kostenlose Wertschätzung. Zahle absolute Höchstpreise. 100% seriös und diskret. Barabwicklung vor Ort. Mo-So 7-20 Uhr erreichbar 0178 / 46 12931

**Kaufe Damen- u. Herrenbekleidung von Kopf bis Fuß, auch Pelzmäntel u. Pelzjacken und Goldschmuck aller Art. Anrufen lohnt sich: 0174-8043973.**

## DIENTSTLEISTUNGEN

Suche **Nebenbeschäftigung** als Steinreiner, Fenster-, Wintergarten-, Weg- und Terrassenreiner. **Tel. 0151/44950292**

## KONTAKTE

**Bildschöne Petra 66 J.,** seit kurzem verwitwet, bin e. ganz liebe, bezaubernde Frau mit e. tollen schlanken Figur, bin sehr vielseitig, zärtlich, romantisch und treu, da ich völlig alleinstehend bin, suche ich pv ernsthaft einen ehrlichen Lebenspartner, gerne bis 80 J. Bitte rufen Sie an, damit wir uns verabreden können. ☎ 0157 - 75069425

**Sieglinde, 75 J.,** ehem. Hauswirtschaftlerin, mit schöner weibl. Figur, gute Autofahrerin, ich suche pv e. Mann, hier aus der Umgebung (Alter egal), bei getrenntem od. zusammen Wohnen. Ich bin liebevoll u. zärtlich, schmusse gerne, mag Haus- u. Gartenarbeit, die Natur, Volksmusik u. koche gerne. Bitte melde Dich! ☎ 0151 - 62903590

# STELLENANGEBOTE

## Röchling

Medical

### Ein Standort für Ihre Gesundheit

Wir leisten gemeinsam mit unseren Kunden Wegweisendes in Krankheitsprävention und Gesundheitswiederherstellung.

**Starten Sie jetzt bei uns in Vollzeit (m/w/d) als:**

- Betriebsschlosser
- Intralogistiker
- IT-Systemadministrator
- Produktionsmitarbeiter
- Maschinen- und Anlagenführer
- Schichtführer Produktion

**Wir verstärken unser Team**



Röchling Medical Solutions SE | Höchststraße 100 | 64395 Brensbach  
T +49 6161 9308-0 | [roechling.com/medical/brensbach](http://roechling.com/medical/brensbach)

## Werde Teil unseres Teams

Geringfügig bis max. 25% Teilzeit als

# Hauswirtschaftskraft

für die Unterstützung (Reinigung, Einkauf, u.a.) älterer Menschen.

**Diakoniestation Breuberg**  
Markplatz 1 · 64747 Breuberg  
Telefon 06165/2002



[diakoniestation.breuberg@ekhn.de](mailto:diakoniestation.breuberg@ekhn.de)

## EGRO

Direktwerbung GmbH

**WIR SUCHEN ZUSTELLER** (m/w/d)  
(Ab 13 Jahren)

**Mehr Informationen:**  
☎ 06104 4970-90  
✉ [zusteller@egro-direktwerbung.de](mailto:zusteller@egro-direktwerbung.de)

Wein- und Teehaus · Getränke-Fachmarkt  
**REXROTH**

## LKW-Fahrer (m/w/d) gesucht – Klasse C/C1/CE

Du liebst die Straße, arbeitest zuverlässig und suchst einen sicheren Job mit attraktiven Konditionen?

**Dann werde Teil unseres Teams!**

### Deine Vorteile bei uns

- Sehr gute Bezahlung
- Viele Urlaubstage
- Weihnachtsgeld
- Vermögenswirksame Leistungen
- Attraktive Jahresprämie
- Moderner Fuhrpark mit neuen LKWs
- Sicherer Arbeitsplatz in einem wachsenden Unternehmen

### Deine Aufgaben

- Transport von Waren mit modernen LKWs
- Sicheres und verantwortungsvolles Fahren
- Pflege und Kontrolle des Fahrzeugs
- Termingerechte Auslieferung

### Dein Profil

- Führerschein Klasse C/C1/CE
- Zuverlässigkeit und Verantwortungsbewusstsein
- Selbstständige Arbeitsweise
- Freundliches Auftreten

### Interesse?

Bewirb dich jetzt und werde Teil unseres Teams.  
Bewerbung einfach per E-Mail oder telefonisch möglich.

Eberbacher Weg 119 & 121  
64760 Oberzent · Tel.: 06068-1503  
E-Mail: [info@getraenke-rexroth.de](mailto:info@getraenke-rexroth.de)  
[www.getraenke-rexroth.de](http://www.getraenke-rexroth.de)  
[www.rexroth-liefert.de](http://www.rexroth-liefert.de)



**myjob.de**  
Mein Job & Ich

**Viele Wege führen nach Rom.**  
**Nur einer zum neuen Traumjob.**

**Schnell. Klar. Informiert.**

Odenwälder Journal  
Wochezeitung für den Odenwaldkreis

[www.odw-journal.de](http://www.odw-journal.de)

## IMPRESSUM

**Odenwälder Journal**  
Wochezeitung für den Odenwaldkreis

**Herausgeber:** Odenwälder Journal Medienhaus GmbH  
**Geschäftsstelle:** Nelkenstraße 1, 64750 Lützelbach, Telefon 0 61 65 / 930 90, Fax 0 61 65 / 930 940, [info@odw-journal.de](mailto:info@odw-journal.de)  
**Geschäftsführung:** Markus Echternach (V.i.S.d.P.) René Schneider ppa

**Chefredaktion:** Markus Echternach (V.i.S.d.P.)  
Redaktionsleitung: Aleksandar Kerošević  
**Satz:** Druck- und Pressehaus Naumann GmbH & Co. KG  
Gutenbergstraße 1, 63571 Gelnhausen

**Vertrieb:** EGRO Direktwerbung GmbH,  
Bieberer Straße 137, 63179 Obersthausen

**Druck:** Druck- und Pressehaus Naumann GmbH & Co. KG  
Gutenbergstraße 1, 63571 Gelnhausen

**Gesamt-Auflage:** 39.800 Exemplare

**Anzeigenpreisliste:** Nummer 4

**Erscheinungsgebiet:** Bad König, Brensbach, Breuberg, Brombachtal, Erbach, Fränkisch-Crumbach, Höchst, Lützelbach, Michelstadt, Mossautal, Oberzent, Reichelsheim.

Keine Rückgabe von unverlangt eingesandten Manuskripten. Veröffentlichte Artikel entsprechen nicht immer der Meinung des Herausgebers. Für Druckfehler keine Haftung. Abdruck und Vervielfältigungen von redaktionellen Beiträgen sowie von uns gestellten Anzeigen bedarf der ausdrücklichen Genehmigung der Odenwälder Journal Medienhaus GmbH

**Verteilung:** Kostenlos an alle Haushalte im hessischen Odenwaldkreis. Privathaushalte innerhalb geschlossener Ortschaften im Verteilungsgebiet bekommen durch Einstecken der Zeitungen in vorhandene Briefkästen mit Namensschild ein Exemplar in den Briefkasten geliefert. Abseits stehende Häuser, Weiler, Kleinstsiedlungen und Gehöftwerdendicht in die Verteilung einbezogen. Briefkästen mit einem erkennbaren Werbeverbot werden nicht beliefert. Beliefert werden auch Haushalte, deren Briefkästen mit dem hausgemachten Aufkleber „Keine Reklame, Odenwälder Journal JA“ versehen sind.

**Aufkleber können beim Odenwälder Journal, Nelkenstraße 1, 64750 Lützelbach, angefordert werden.**

## ANZEIGEN-ANNAHMESTELLEN

nur Geschäftsanzeigen

**GABY MARBERG**  
Tel. 0 61 65 / 930 946  
E-Mail: [g.marberg@odw-journal.de](mailto:g.marberg@odw-journal.de)

für Brensbach, Fränkisch-Crumbach, Reichelsheim, Bad König und Brombachtal.

**MATTHIAS MANN**  
Verkaufsstelle  
Tel. 0 61 65 / 930 950 • Fax 930 940  
E-Mail: [m.mann@odw-journal.de](mailto:m.mann@odw-journal.de)

für Erbach, Michelstadt, Mossautal, Oberzent, Landkreise Aschaffenburg und Miltenberg, Höchst, Breuberg, Lützelbach

## UNSERE E-MAILADRESSEN

Anzeigen: [anzeigen@odw-journal.de](mailto:anzeigen@odw-journal.de)  
Presstexte: [info@odw-journal.de](mailto:info@odw-journal.de)

Ein Unternehmen der EGRO Mediengruppe  
Verlage · Zustellorganisationen · Agenturen

**1.300.000 m Draht und 1800 Türen und Tore immer an Lager!**

**ZÄUNE · GITTER · TORE**  
**Draht-Weissbäcker KG**  
Steinstr. 46–48, 64807 Dieburg  
Tel. (06071) 988 10 • Fax (06071) 5161  
Internet: [www.draht-weissbaecker.de](http://www.draht-weissbaecker.de)  
E-Mail: [draht@weissbaecker.de](mailto:draht@weissbaecker.de)

- Draht- und Gitterzäune · Tore
- Schiebetore · Drehkreuze
- Schranken · Türen · Gabionen
- Pfosten · Sicherheitszäune
- Mobile Bauzäune · Alu-Zäune
- sämtliche Drahtgeflechte
- Alu-Toranlagen · Rankanlagen
- auch Montagen
- auch Privatverkauf

**RATGEBER FINANZEN UND VERSICHERUNG**

Nicht nur fürs Alter interessant. Eine **Patientenverfügung**, **Vorsorgevollmacht** sorgen dafür, dass ihr Wille auch dann gilt, wenn Sie selbst nicht mehr entscheiden können. Mit einer Patientenverfügung legen Sie fest, welche medizinischen Behandlungen Sie möchten oder ablehnen, etwa bei schweren Krankheiten oder im Endstadium des Lebens. So müssen Ärztinnen und Ärzte nicht rätseln, was Sie gewollt hätten. Die **Vorsorgevollmacht** erlaubt einer vertrauten Person, für sie Entscheidungen zu treffen – zum Beispiel bei Finanzen, Behörden oder Gesundheit – falls sie dazu nicht mehr in der Lage sind, zum Beispiel für was darf das Geld aus einer Invaliditätszahlung der Unfallversicherung genutzt werden, wenn man selbst nicht mehr

ansprechbar ist. Habe ich keine Vollmacht erteilt entscheidet ein Vormund für mich.

Mit einer **Betreuungsvollmacht** können Sie bestimmen, wer Sie betreuen soll, falls ein Gericht eine rechtliche Betreuung anordnet. Diese Dokumente geben Ihnen Selbstbestimmung, entlasten Angehörige und verhindern, dass Fremde über wichtige Fragen Ihres Lebens entscheiden. Sie sind ein wichtiger Teil verantwortungsvoller **Vorsorge**. Wir können Ihnen sehr gerne mit unserem Partner Jura Direkt Ihre Vollmachten erstellen.

**Kommunalwahl 2026: Korrektur**

**Odenwaldkreis.** In unserer letzten Ausgabe (Kalenderwoche 12) haben wir versehentlich die Trendergebnisse der Kreistagswahl mit der zugehörigen Grafik veröffentlicht. Stattdessen sollten die tatsächlichen Ergebnisse und die korrekte Tabelle abge-

druckt werden. Wir entschuldigen uns bei unseren Lesern für diesen Fehler. Die korrekten Ergebnisse lauten: SPD: 25,85 %, CDU: 23,53 %, AfD: 17,85 %, ÜWG: 11,40 %, Grüne: 8,85 %, Die Linke: 4,18 %, ZBK: 3,17 %, FDP: 2,86 %, Freie Wähler: 2,30 %.

**Ferienjob mit Spaß****TEAMER FÜR SPIELMOBIL GESUCHT**

Foto: Privat

**Odenwaldkreis.** Wer Lust auf einen abwechslungsreichen Ferienjob mit Kindern hat, kann jetzt aktiv werden: Die Kinder- und Jugendförderung des Odenwaldkreises sucht Teamer für das Spielmobil-Ferienprogramm. In den Sommerferien tourt der große rote Bus wieder durch die Städte und Gemeinden und bietet Kindern im Alter von sechs bis zwölf Jahren ein buntes Programm unter dem Motto „Bewegung, Spaß und Spiel“. Dabei stehen Basteln, Malen, Spielen und das Knüpfen neuer Freundschaften im Mittelpunkt. Gesucht werden engagierte Erwachsene ab 18 Jahren, die

Freude am Umgang mit jungen Menschen haben. Erfahrung ist hilfreich, aber keine Voraussetzung. Wichtig sind Verantwortungsbewusstsein sowie ein aktueller Erste-Hilfe-Nachweis. Zudem ist die Teilnahme an einem Vorbereitungsseminar am 16. und 17. Mai verpflichtend. Für ihren Einsatz erhalten die Teamer eine Aufwandsentschädigung. Bewerbungen sind bis zum 17. April telefonisch unter 06062 6014-3915 oder per E-Mail an [kijufhoe@odenwaldkreis.de](mailto:kijufhoe@odenwaldkreis.de) möglich. Weitere Informationen gibt es unter [www.odenwaldkreis.de](http://www.odenwaldkreis.de) (Suche Kinder- und Jugenderholung).

e VITARA eAxe Club

By Your Side

Auch prima fürs  
**Brötchenholen.**



Bis zu  
**6.000 €**  
E-Auto-Prämie\*

**Für 29.990 EUR<sup>1</sup>****e VITARA eAxe Club (49 kWh-Batterie)**

Verbrauchswerte: Energieverbrauch kombiniert: 14,9 kWh/100 km; CO<sub>2</sub>-Emissionen kombiniert: 0 g/km; CO<sub>2</sub>-Klasse: A. Abbildung zeigt aufpreispflichtige Sonderausstattung. Abbildung zeigt KI-generierte Inhalte.

**AUTOHAUSPOPP.de**  
GEWERBEPARK GRÄSIG 1 64711 ERBACH  
+49 (0) 60 62 - 80 99 59

Inh. Dirk Popp · [info@autohauspopp.de](mailto:info@autohauspopp.de)

<sup>1</sup> Endpreis für einen Suzuki e VITARA eAxe Club (49 kWh-Batterie) (106 kW | 144 PS | Elektromotor mit fester Übersetzung | Kraftstoffart Strom).

\* Maximale Förderung abhängig von persönlichen Voraussetzungen. Staatliche Förderung gesetzlich geregelt und einkommensabhängig. Zzgl. € 1.290,- Überführungskosten

[www.odw-journal.de](http://www.odw-journal.de)

**myjob.de** Die Jobsite mit dem Social Media Boost

**Wasser im Fokus – Akademie zeigt neue Wege**

**Odenwaldkreis.** Wasser ist lebenswichtig – und wird auch im Odenwald zunehmend zur Herausforderung. Die Odenwald-Akademie widmet sich diesem Thema in ihrem Jahresprogramm 2026 mit einem breiten Mix aus Vorträgen und Exkursionen. Im Mittelpunkt stehen die Folgen von Klimawandel, Trockenperioden und Starkregen ebenso wie globale Wasserfragen. Insgesamt elf Veranstaltungen beleuchten das Thema aus Sicht von Wissenschaft und Praxis. Ziel ist es, das Bewusstsein für den Umgang mit der Ressource Wasser zu stärken. Neu im Programm

sind mehrere Exkursionen: Teilnehmer können unter anderem einen Blick hinter die Kulissen der Trinkwasserversorgung in Michelstadt werfen, das Regenwassermanagement am Campus Lichtwiese der TU Darmstadt kennenlernen oder Hochwasserschutzanlagen in der Region besichtigen. Für diese Termine ist eine Anmeldung erforderlich – online unter [www.odenwaldakademie.de](http://www.odenwaldakademie.de), per E-Mail an [rjarrillo@odenwaldkreis.de](mailto:rjarrillo@odenwaldkreis.de) oder telefonisch unter 06062 6014-9112. Auch die wissenschaftliche Perspektive kommt nicht zu kurz: Experten der TU Darmstadt sprechen unter anderem über

Schadstoffe im Wasser, hydrologische Forschung und ökologische Zusammenhänge in Gewässern. Ein weiterer Schwerpunkt liegt auf dem Hochwasserschutz, bei dem regionale Akteure ihre Zusammenarbeit vorstellen. Die Vorträge finden im Haus der Energie/Volksbank Atrium in Erbach statt und beginnen jeweils um 19 Uhr. Ergänzt wird das Programm durch den Odenwald-Dialog, eine Podiumsdiskussion rund um das Thema Wasser. Die Odenwald-Akademie besteht seit Jahrzehnten als Kooperation zwischen Odenwaldkreis und TU Darmstadt und zieht jährlich mehr als 1.000 Besucher an. **red**



Auf geht's! **Richtung Zukunft!**

Heute finanzieren – morgen mit Ihrer Firma durchstarten:  
Förderdarlehen unter 1%\* sichern.

Ihr Partner bei  
Investitionen in Ihr Business.

Wir machen den Weg frei.

[voba-online.de/foerderdarlehen](http://voba-online.de/foerderdarlehen)

\*Alle Förderbedingungen und Details zum Hessenfonds finden Sie unter [voba-online.de/foerderdarlehen](http://voba-online.de/foerderdarlehen)

Volksbank  
Odenwald



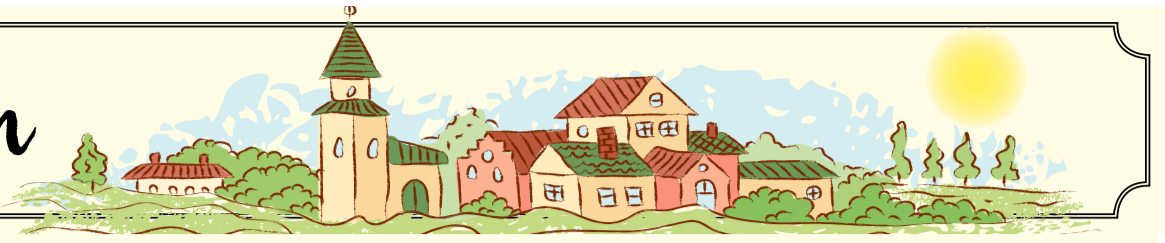
**Verkaufsoffen am Ostermarkt**  
Sonntag, 29. März ab 13 Uhr

- Große Auswahl an neuen Pflanzen
- Baggerfahren & Bastelaktionen für Kinder
- Kaffee, hausgemachter Kuchen und frische Waffeln durch die „Große Garde“

**KREMER**  
Baumschule & Gartengestaltung

Kremer's Gartengestaltung GmbH & Baumschul-Center Paul Kremer  
Industriestraße 33 63920 Großheubach  
Telefon 09371 1045 [kremer-garten.de](http://kremer-garten.de)

# Leben in Pfirschnbach



## Wie aus „Phirdisbache“ ein Dorf mit eigenem Takt wurde

Versteckt zwischen Wiesen, Feldern und den sanften Höhen des Odenwaldes liegt Pfirschnbach – ein Ortsteil von Höchst im Odenwald, der auf leisen Sohlen daherkommt und gerade deshalb im Gedächtnis bleibt. Wer hier ankommt, merkt schnell: Es sind nicht die großen Sehenswürdigkeiten, die diesen Ort prägen, sondern die vielen kleinen Dinge, die zusammen ein stimmiges Ganzes ergeben.

Die Geschichte Pfirschnbachs reicht bis ins Jahr 1314 zurück. Damals wurde das Dorf erstmals unter dem Namen „Phirdisbache“ erwähnt. Sprachforscher vermuten, dass sich dieser Name vom althochdeutschen „pfarrich“ ableitet – ein Hinweis auf eine Einfriedung oder einen Pferch, vielleicht also auf eine frühe Siedlung, die Schutz und Struktur zugleich



Foto von Thiotrix auf Wikipedia

bot. Über Jahrhunderte gehörte Pfirschnbach zur Herrschaft

Breuberg, bevor es 1806 mit deren Übergang Teil des Großherzogtums Hessen wurde. Mit den Verwaltungsreformen des 19. Jahrhunderts änderten sich die Zuständigkeiten mehrfach: Zunächst war das Landgericht Höchst zuständig, später – nach der Reichsjustizreform – das Amtsgericht Höchst im Odenwald. Vieles wandelte sich, doch der Ort selbst blieb überschaubar. Noch 1939 lebten hier gerade einmal 142 Menschen. Ein größerer Einschnitt folgte erst im Zuge der hessischen Gebietsreform:

Am 31. Dezember 1971 wurde Pfirschnbach in die Gemeinde Höchst im Odenwald eingegliedert. Seitdem bildet der Ort einen eigenen Ortsbezirk – mit dem festen Willen, seine Eigenständigkeit im Kleinen zu bewahren. Und genau darin liegt die besondere Qualität Pfirschnbachs. Das Dorf funktioniert nicht über Größe, sondern über Nähe. Die Freiwillige Feuerwehr ist weit mehr als eine Einsatztruppe – sie ist Motor des Gemeinschaftslebens: Wenn am 1. Mai rund um die Pfirschnbacher Hütte

der Grill angeheizt wird, kommen Menschen aus der Umgebung zusammen – man kennt sich, man bleibt stehen, man redet. Ähnlich lebendig geht es bei der Pfirschnbacher Kerb zu, wenn Tradition und Feierlaune Hand in Hand gehen. Auch der Pfirschnbacher Frauenkreis trägt dazu bei, dass der Ort nicht nur verwaltet, sondern gestaltet wird. Hier entstehen Begegnungen, die über Generationen hinweg wirken. Zwischen all dem Alltäglichen finden sich Orte, die fast nebenbei Bedeutung gewinnen: der Dorfbrunnen als stiller Mittelpunkt, der Spielplatz als Treffpunkt der Jüngsten, Wege, auf denen man sich begegnet, ohne sich verabreden zu müssen. Selbst moderne Dienstleister wie „Hundehaftpflicht-plus.de Karn Assekuranz“ und „Naturheilpraxis Petri und

### Pfirschnbach

**Ortsteil von:** Höchst  
**Erste Erwähnung:** 1314  
**Einwohner:** 263  
**Fläche:** 2,15 km<sup>2</sup>  
**Ortsvorsteher:** Michael Flechsenhar  
**Sehenswert:** Pfirschnbacher Hütte

Friedrich“ haben hier ihren Platz – ein Zeichen dafür, dass auch im Kleinen Gegenwart und Zukunft ihren Raum haben. Pfirschnbach braucht keine großen Worte, um zu wirken. Es ist ein Ort, der nicht laut auf sich aufmerksam macht, sondern sich nach und nach erschließt – durch Begegnungen, durch Geschichten, durch das Gefühl, dass hier jeder irgendwie dazugehört.

Aleksandar Kerošević



**OZB**

Wernher-von-Braun-Straße 5  
 64739 Höchst  
 s.flechsenhar@ozb-logistik.de

**Wir gehen mit Ihnen den Weg des Papiers in die Digitale Zukunft!**  
 Unsere geschulten Mitarbeiter\*innen finden für alle Akten von Privat, Unternehmen bis hin zu Behörden die perfekte Digitale Lösung.

Neue Wege geht man am besten zusammen.  
 Wir sind Ihr Partner auf dem Digitalen Weg!

Ihr Digital Begleiter  
 Stefan Flechsenhar, Geschäftsleitung OZB

### Naturheilpraxis Petri und Friedrich

64739 Höchst-Pfirschnbach  
 Im Failing 23 · Telefon 06163 - 4409

Seit über 30 Jahren für Sie im Odenwald tätig

nicoplant.de  
 DIE RAUCHFREISPRITZE

relax-massage-odw.de  
 MASSAGE VON KOPF BIS FUSS

## NaTourBus startet durch

LINIEN VERBINDEN REGION UND NEHMEN RÄDER MIT

**Odenwaldkreis.** Der NaTourBus geht wieder auf Tour: Am 3. April startet der beliebte Freizeitbus in die neue Saison und verbindet bis zum 1. November an Wochenenden und hessischen Feiertagen die Region zwischen Neckar, Odenwald und Main. Im Zweistundentakt fährt der Bus unter anderem zwischen Eberbach, Beerfelden, Erbach, Michelstadt, Amorbach und Miltenberg. Besonders attraktiv für Ausflügler: Fahrräder können kostenlos im Anhänger mitgenommen werden – aller-

dings nur an ausgewählten Haltestellen.

Auch der NibelungenBus und der NeO-Bus nehmen zeitgleich ihren Betrieb wieder auf. Sie ergänzen das Angebot und erschließen weitere Teile des Odenwalds, ebenfalls mit Fahrradtransport an Wochenenden und Feiertagen.

Wichtig für Gruppen: Ab fünf Personen ist eine Anmeldung mindestens 24 Stunden vorher erforderlich – auch für

Radgruppen mit mehr als fünf Fahrrädern. Die Anmeldung erfolgt über die RufBus-Zentrale unter 06061 97 99-77. Bei mehr als zwölf Rädern gilt eine Frist von sieben Tagen.

Fahrgäste sollten zudem beachten, dass es wegen angekündigter Baumaßnahmen zu Fahrplanänderungen kommen kann. Aktuelle Informationen gibt es online unter [www.odenwaldmobil.de](http://www.odenwaldmobil.de). Passend zum Saisonstart steht eine aktualisierte digitale Infobroschüre

bereit. Außerdem gibt es neue Faltpäne in der RMV-Mobilitätszentrale Michelstadt und an touristischen Anlaufstellen. Auf Wunsch wird der Plan auch per E-Mail-Anfrage an [info@odenwaldmobil.de](mailto:info@odenwaldmobil.de) nach Hause geschickt.

Weiterhin erhältlich ist die NaTourBonus-Card mit zehn Fahrgutscheinen im Wert von jeweils 4 Euro. Sie kostet 29,50 Euro und ist in der RMV-Mobilitätszentrale Michelstadt erhältlich.

### Hilfe für Jobsuchende

**Erbach.** Unterstützung auf dem Weg zurück in den Job: Mit dem sogenannten „Service-Point“ bietet die InA gGmbH im Auftrag des Kommunalen Job-Centers Odenwaldkreis eine gezielte Hilfe für arbeitssuchende Menschen nach dem SGB II. Im Mittelpunkt steht ein modern ausgestatteter Arbeitsraum mit EDV-Plätzen, den die Teilnehmer flexibel nutzen können – montags bis donnerstags von 9 bis 15 Uhr sowie freitags von 9 bis 12 Uhr. Ziel ist es, fehlende technische Ausstattung auszugleichen und so gleiche Chancen für alle zu schaffen. Die Teilnehmer arbeiten eigenständig an ihren Bewerbungen oder erhalten bei Bedarf Unterstützung

durch Coaches. Innerhalb von drei Monaten werden in insgesamt zwölf Terminen professionelle Bewerbungsunterlagen erstellt, passende Stellen recherchiert und Bewerbungen direkt digital versendet. Das Konzept kommt an: Viele Teilnehmer loben die Kombination aus eigenständigem Arbeiten und individueller Hilfe. Auch die Auswertung zeigt den Erfolg der Maßnahme: Die Durchschnittsnote verbesserte sich von 2 im zweiten Quartal 2025 auf 1,4 im dritten Quartal und zuletzt auf 1,3 im vierten Quartal. Damit bestätigt sich die Wirksamkeit des Angebots, das Menschen konkret beim Einstieg in den Arbeitsmarkt unterstützt.

red



Ihr spendet, wir verdoppeln!

Am Gründonnerstag.



Wir verdoppeln alle Spenden bis 25 €, die am 2. April 2026, ab 9.00 Uhr über die Spendenplattform [www.gemeinsam-fuer-euch.de](http://www.gemeinsam-fuer-euch.de) an Vereine in der Region gehen.\*



\*Pro Person ist eine Spende möglich. Gesamtspendentopf: 25.000 €. Alle Informationen zur Aktion unter [www.gemeinsam-fuer-euch.de/osteraktion](http://www.gemeinsam-fuer-euch.de/osteraktion)



### Einbruch in Paffen-Beerfurth

**Reichelsheim-Paffen-Beerfurth.** In ein Einfamilienhaus im Finkenweg ist am Mittwoch, 18. März, eingebrochen worden. Die Tat ereignete sich zwischen 17.45 und 20 Uhr. Die unbekannt Täter hebelten eine Tür auf und durchsuchten das Haus. Sie erbeuteten einen geringen Geldbetrag. Das Kommissariat 21/22 der Kriminalpolizei in Erbach bittet Zeugen, die verdächtige Beobachtungen gemacht haben, sich unter der 06062 9530 zu melden.

red



**grün erleben** **LÖWER**

## FRISCHE FARBEN FÜRS OSTERFEST!

**STRUKTUR, FARBE UND FRISCHES GRÜN FÜR JEDEN LIEBLINGSPLATZ.**

**STÜCK 6,99\***  
~~STATT 8,99~~

**CYTISUS BESENGINSTER**

winterharter und sommergrüner Strauch | verschiedene Farben | im 1,6 Liter Container



**BLAUSCHWINGELGRAS**

aus eigener Anzucht | winterhart | Topf-Ø 10,5 cm | ohne Übertopf

STÜCK 1,99\*



**OSTERKÖRBCHEN**

verschiedene bunte Bepflanzungen | ähnlich wie Abbildung

STÜCK 9,99\*

\* Angebote gültig bis zum 12. April 2026  
@gaertnerloewer

## Lokal & Nah

www.odw-journal.de

# Ich glaab' es hackt

Der satirische Wochenrückblick

Es gibt Tage, da wacht man auf und denkt sich: Heute werde ich ein besserer Mensch. Ich werde Müll trennen, freundlich grüßen und vielleicht sogar jemandem die Vorfahrt lassen. Und dann gibt es Tage, da freut man sich, jemandem die Tour zu vermasseln. Seit heute bin ich Denunziant. Und gar kein schlechter. Wobei „Denunziant“ so ein hässliches Wort ist. Nennen wir es lieber: Heimatschützer für systemkritische Infrastruktur. Was hatte auch vorhin der Lkw auf der Zeller Ortsdurchfahrt zu suchen, die angesichts der fragilen Straßensubstanz für den Schwerlastverkehr tabu sein sollte? Kein Einzelfall. An den zahllosen Verbotsschildern samt Tourette-Blinktafel an der Bad Königer Kreuzung kann es nicht liegen. So „hacke“ kann nicht mal ein Odenwälder nach dem rituellen Tankstellenabsacker am Vormittag sein. Es ist Zeit, zu handeln! Man mag mir Selbstjustiz unter-

stellen, aber wir Odenwälder haben eine ganz eigene, fast intime Beziehung zu echtem Schmerz. Wir wissen, was Leid ist. Der Odenwaldkreis hat keine Autobahn, keine ausgebauten Bundesstraßen, nicht mal ein durchgehend zweites Gleis für die Odenwaldbahn, aber er hat Prinzipien und teilt gern, vor allem das Leid. Wer uns mit Vorsatz die Schlaglöcher tiefer fährt, bekommt die Quittung, und zwar vom Bad Königer Ordnungsamt. Mail mit Foto, Datum und Uhrzeit gern an koenig@stadt.badkoenig.de. Irgendwie muss ja das Geld zusammenkommen, das die Straßensanierung in Zell am Ende kosten wird, wenn die Brücke wieder steht. Morgen warte ich in einer Seitenstraße, bis mir ein Lkw vor die Linse fährt. Ich helfe gern. Willkommen in der wahren Odenwaldhöhle.

Bleiben Sie wachsam, Ihr **Tim Tollkühn**

**Odenwaldkreis.** Wenn im Odenwaldkreis über Tennis gesprochen wird, fällt ein Name ganz besonders häufig: Maik Steiner. Der 1994 geborene Profi, der seit 1998 Tennis spielt, hat sich in den vergangenen Jahren nicht nur in der nationalen Spitze etabliert, sondern auch international auf sich aufmerksam gemacht – und bleibt dabei stets seiner Heimat im Odenwald eng verbunden. Seit seinem Einstieg in den Profisport im Jahr 2019 geht Steiner konsequent seinen Weg. Aktuell gehört er zu den besten deutschen Spielern und rangiert in den Top 35 des Deutschen Tennis Bundes sowie unter den Top 700 der ATP-Weltrangliste. Sein bislang größter sportlicher Erfolg in Deutschland: der Titel des Hessenmeisters 2025. Der Rechtshänder mit der beidhändigen Rückhand, trainiert von Coach Jochen Müller, ist auf der ITF World Tennis Tour und bei ATP-Challenger-Turnieren im Einsatz. Auf der ITF World Tennis Tour erreichte er unter anderem zwei Mal das Einzelfinale und besiegte einen Spieler aus den Top 250 der ATP-Weltrangliste. 2022 gewann er einen ITF-Titel im Doppel. Dabei überzeugt Steiner nicht nur durch spielerische Qualität, sondern auch durch mentale Stärke und Disziplin – Eigenschaften, die ihn zu einem Vorbild für viele junge Sportler machen. Doch Maik Steiner ist weit mehr als ein erfolgreicher Profi. Seine Verbundenheit zur Region zeigt sich besonders in seinem Engagement für den Nachwuchs. Durch die Förderung der Sparkasse Odenwaldkreis und der Volksbank Odenwaldkreis, wurde es möglich, dass er am 22. März beim Benefizturnier des Kiwanis und Lions Club Odenwald beim TC-Erbach teilnehmen konnte. Mit über 60 Teilnehmern sowie einer ähnlich großen Zuschauerzahl wurde das Event zu einem vollen Erfolg. Alle wollten mit unserem Hessenmeister spielen. Besonders bemerkenswert: Die Altersspanne reichte von 10 bis 75 Jahren – ein echtes Fest für den Breitensport. Dank der großen Resonanz konnten rund 4.000 Euro zugunsten der Kinder- und Jugendarbeit des TC Blau-Rot Erbach e. V. gesammelt werden. Ein Ergebnis, das nicht

nur finanziell hilft, sondern auch ein starkes Zeichen für Gemeinschaft und Nachwuchsförderung setzt. Auch sportlich bleibt Steiner in Bewegung: Internationale Turniere – etwa auf der Challenger-Tour – stehen ebenso auf seinem Programm wie lokale Events, bei denen er den direkten Kontakt zu Fans und Nachwuchsspielern sucht. Gerade diese Mischung aus professionellem Ehrgeiz und Bodenständigkeit macht ihn zu einer außergewöhnlichen Persönlichkeit im deutschen Tennis.

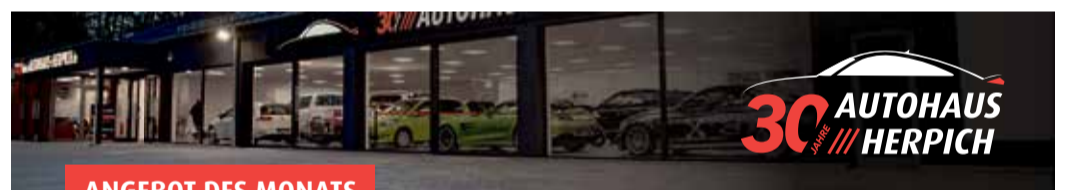


**Das Odenwälder Journal verlost unter allen Lesern eine handsignierte Autogrammkarte von Maik Steiner. Schreiben Sie uns einfach eine E-Mail an redaktion@odw-journal.de mit dem Stichwort „Maik Steiner“ – und mit etwas Glück gehört das persönliche Andenken eines echten Odenwälder Spitzensportlers schon bald Ihnen!**

\* Angebote gültig bis zum 12. April 2026  
@gaertnerloewer

## Ein Odenwälder auf internationalem Parkett

MAIK STEINER BEGEISTERT SPORTLICH UND MENSCHLICH



ANGEBOT DES MONATS

### OPEL CORSA EDITION

Benzin | 74 KW / 101 PS | Schaltgetriebe | Tageszulassung

FINANZIERUNG MIT NUR 6,99%

~~UPE: 25.789,00 €~~  
**NUR 17.690 €<sup>1</sup>**  
Finanzierung: 149,00 € MTL.<sup>2</sup>



UPE: 25.789,00 € | SIE SPAREN: 8.099,00 € ODER 31 %

#### Fahrzeugdaten

Motor	Benzin
Leistung	74 kW (101 PS)
Hubraum	1.2 l
Kilometer	48 km

#### Verbrauchsinformationen

Kraftstoffverb. komb.:	5,3 l/100km
Kraftstoffverb. Innenstadt:	6,6 l/100km
Kraftstoffverb. Stadttrand:	5,3 l/100km
Kraftstoffverb. Landstraße:	4,6 l/100km
Kraftstoffverb. Autobahn:	5,6 l/100km
CO <sub>2</sub> -Emissionen komb.:	120,0 g/km
Schadstoffklasse:	Euro6e
Umweltplakette:	4 (Grün)
Energieeffizienzklasse:	D



#### Ausstattung

- Scheinwerfer LED
- Tech-Paket 1
- DAB-Tuner (Radioempfang digital)
- Farbdisplay (3,5 Zoll)
- Klimaanlage
- Berganfahr-Assistent
- Spurhalteassistent
- Verkehrszeichenerkennung
- Heckscheibenwischer

- Geschwindigkeits-Regelanlage (Tempomat)
- Opel Connect
- Parkpilotssystem hinten
- Rücksitzbank geteilt/klappbar (60:40)
- LM-Felgen 6,5x16 (8-Speichen, Anthrazit)
- uvrm.

<sup>1</sup> Barpreis: 17.690,00 €, Sie sparen: 8.099,00 € oder 31%, MwSt. ausweisbar. Preis zzgl. Überführungskosten von 890,00 €. Irrtümer vorbehalten. Stand 03/2026.

<sup>2</sup> Finanzierung: Fahrzeugpreis: 17.690,00 €, Nachlass: 8.099,00 €, Anzahlung: 2.700,00 €, Nettodarlehensbetrag: 14.990,00 €, 1. Rate: 109 €, Folgerate: 149 €, Laufzeit / Anzahl der Raten 60 Monate, Schlussrate: 10.614,00 €, Gesamtbetrag: 19.365,00 €, Effektiver Jahreszins: 6,99 %, Fester Sollzins: 6,78 %. Überführungs-/Zulassungskosten fallen zusätzlich an und können den Barzahlungspreis/ Nettodarlehensbetrag erhöhen. Der Nettodarlehensbetrag ist inkl. einer auf Kundenwunsch mitfinanzierten RSV-Plus, Santander Autocare, Safe Plus und Mobilität Plus Versicherungsprämie. Dies ist ein unverbindliches, freibleibendes Angebot Ihrer Santander Consumer Bank AG. Bonität vorausgesetzt. Die Angebote entsprechen je Laufzeit dem 2/3 Beispiel gm. § 6a Abs. 4 PAngV. Irrtümer vorbehalten. Stand 03/2026.

\* Weitere Informationen zum offiziellen Kraftstoffverbrauch und zu den offiziellen spezifischen CO<sub>2</sub>-Emissionen und gegebenenfalls zum Stromverbrauch neuer Pkw können dem Leitfaden über den offiziellen Kraftstoffverbrauch, die offiziellen spezifischen CO<sub>2</sub>-Emissionen und den offiziellen Stromverbrauch neuer Pkw entnommen werden, der an allen Verkaufsstellen und bei der Deutschen Automobil Treuhand GmbH<sup>†</sup> unentgeltlich erhältlich ist unter [www.dat.de](http://www.dat.de).



PLANUNG - VERTRIEB - MONTAGE

#### Metallbau

- Stahltreppen, Spindeltreppen
- Überdachungen
- Bauteile aus Metall

#### Blechkonstruktionstelle

- Aluminium und Edelstahl gelasert, gekantet nach Kundenwunsch
- Blechabdeckungen

#### Sonderkonstruktionen

- Metall-Konstruktionen
- Metallbauteile in Stahl und Edelstahl

#### Kontakt

- ☎ 06165 6313
- ✉ info@beck-metalltechnik.de
- 📍 64750 Lützelbach, Mainstraße 19





# Ostergrüße

aus **BAD KÖNIG**  
und dem Odenwald

Wir wünschen allen Kunden  
und unseren regionalen  
Lieferanten ein schönes

*Osterfest.*

Das Team vom



Frankfurter Str.74-76 • 64732 Bad König  
Telefon 06063-913750



**Ostergruß von  
Bürgermeister  
Frank Hofferbert**

Liebe Leserinnen und Leser des  
Odenwälder Journals,

anstrengende Wochen und Monate liegen hinter uns. Die Vorbereitungen auf die Kommunalwahl haben viel von uns Städten und Gemeinden gefordert. Zeitgleich haben bei uns in Bad König die Bürgerinnen und Bürger über den Bürgerentscheid zur Zukunft eines neuen Freibads abgestimmt und sich am 15. März 2026 dagegen entschieden.

Parlament, Ausschüsse und auch der Magistrat stellen sich neu auf. Damit beginnt eine spannende, aber auch herausfordernde Zeit für unsere Stadt. Vieles wird sich in den kommenden Wochen und Monaten neu ordnen, neue Wege werden sich eröffnen und gemeinsam werden wir wichtige Entscheidungen für die Zukunft von Bad König treffen. Die Osterfeiertage können wir nun alle nutzen um unsere Akkus aufzutanken und positiv auf das Neue zu schauen. Vielleicht haben Sie Gelegenheit einen Spaziergang an den Bad Königer Seen zu unternehmen, bei schönem Wetter dort Minigolf zu spielen oder sich in der Odenwald-Therme zu entspannen.

**Frank Hofferbert**  
Bürgermeister

## Buona Pasqua

Wir wünschen Ihnen und Ihrer Familie  
genussvolle Osterfeiertage mit vielen schönen Momenten,  
gutem Essen und Zeit für das, was wirklich zählt

Herzliche Ostergrüße aus Bad König  
**La Calabrisella**  
Feinkost-Paradiso



**Schönwald** TORE  
BAUELEMENTE TÜREN  
FENSTER

Wir sind Ihr zuverlässiger Partner für

- Fenster
- Haustüren
- Glas-Faltwände
- Wintergärten
- Garagentore
- Sonnenschutz
- Innentüren

☎ 06063 - 2197 ✉ mail@schoenwald-bauelemente.de  
🌐 www.schoenwald-bauelemente.de

## Tankschutz Heiztechnik Mengel



Wir wünschen Ihnen  
ein frohes Osterfest

Zeller Gewerbezentrum 6  
64732 Bad König/Zell ☎ 06063-8268060

[www.tankschutz-mengel.de](http://www.tankschutz-mengel.de)

## Klimatechnik im Odenwald – denn jedes Grad zählt!



Haustechnik – Antennenbau – Kundendienst

Waldstraße 36  
64732 Bad König  
Telefon 0 60 63 - 43 38  
[www.elektro-laub.de](http://www.elektro-laub.de)

Zu unseren  
Leistungen gehören:

- Klimaanlage
- Netzwerktechnik
- Wärmepumpen
- LWL-Spleißtechnik
- Elektroheizungen
- Telefonanlagen
- Elektroinstallationen
- E-Check
- Antennenanlagen
- Haustechnik
- Alarmanlagen
- Zugangskontrollsysteme
- Gebäudesystemtechnik

Ihr C+C-Großmarkt in der Region:  
**Industriestraße 9, 64720 Michelstadt**  
Öffnungszeiten: Mo. - Fr. 06:00 - 19:00 Uhr  
Sa. 06:00 - 14:00 Uhr  
EDEKA-FOODSERVICE.DE/michelstadt

**Wir wünschen  
FROHE OSTERN**  
... und volle Nester!



**NaTourBus**  
Zwischen Neckar, Odenwald und Main

Saisonstart am 03. April

Alle Fahrpläne und Infos  
finden Sie online unter:  
[www.odenwaldmobil.de](http://www.odenwaldmobil.de)

Frohe Ostern

**OREG**  
odenwaldmobil.de



VolksInvest

## ES IST PLATZ IN DER SONNE



### #INVESTIERENFÜRALLE

Ihr Anteil an der Energiewende. Investieren ab 50 €. Mit VolksInvest erhalten Sie Zugang zu nachhaltigen Realwert-Investments – transparent strukturiert und vollständig digital. Zielrenditen ab 5,00 % p.a.

Weil nachhaltiges Investieren kein Privileg sein sollte.  
volks-invest.de

POWERED BY

**FINEXITY**  EGRO MEDIENGRUPPE

Gesetzlicher Risikohinweis: Der Erwerb dieser Wertpapiere ist mit erheblichen Risiken verbunden und kann zum vollständigen Verlust des eingesetzten Vermögens führen.

## Schlossmarkt ist zurück!

**Erbach.** Nach einer Pause im vergangenen Jahr kehrt der Erbacher Schlossmarkt pünktlich zu Ostern zurück. Am Karfreitag, 4. April, verwandelt sich der Marktplatz von 13 bis 18 Uhr wieder in einen bunten Treffpunkt für Genießer, Familien und Liebhaber regionaler Produkte. Zahlreiche Kunsthandwerker und Händler präsentieren ihre Waren – von

handgemachter Dekoration über Schmuck und Taschen bis hin zu regionalen Spezialitäten. Auch kulinarisch wird einiges geboten: Besucher können sich durch verschiedene Speisen und Getränke probieren und dabei Live-Musik des Duos Brassette genießen. Für Kinder gibt es ebenfalls ein abwechslungsreiches Programm. Um 14 und 16 Uhr findet im Lust-

garten eine Schokoladen-Osterei-Suche statt, organisiert mit Unterstützung des Erbacher Kerweclubs. Zusätzlich lädt eine Bastelstation zum kreativen Mitmachen ein. Der Schlossmarkt bietet damit die ideale Gelegenheit, letzte Ostergeschenke zu besorgen und gemeinsam einen entspannten Nachmittag in frühlingshafter Atmosphäre zu verbringen. **red**

## SPD setzt Zeichen

HÜTTENBERGER BLEIBT AN DER SPITZE



v. l. n. r.: Dr. Michael Hüttenberger, Dr. Erika Ober, Roger Tietz

Foto: Klaus Mai

**Michelstadt.** Die SPD-Fraktion in Michelstadt hat sich nach der Kommunalwahl neu aufgestellt – und setzt auf Kontinuität an der Spitze. Dr. Michael Hüttenberger wurde erneut einstimmig zum Fraktionsvorsitzenden gewählt.

Zuvor hatte sich die Fraktion bei ihrer Klausurtagung zufrieden mit dem Wahlergebnis gezeigt: Die SPD konnte leicht zulegen und bleibt stärkste Kraft in Michelstadt. Besonders stark schnitt 1. Stadtrat Roger Tietz ab, der mit deutlichem Abstand das beste Einzelergebnis erzielte.

Im Zuge der Neuausrichtung wurden mehrere langjährige Mitglieder verabschiedet, darunter Stadtverordnetenvorsteher Andreas Klar sowie Bauausschussvorsitzender Andreas Kräuter. Gleichzeitig rücken neue Gesichter nach: Die Fraktion hat sich personell verjüngt und besteht nun aus sechs Frauen und fünf Männern.

Neben Hüttenberger wurden auch Sabrina Weber als Stellvertreterin und Klaus Weyrauch als Rechner einstimmig bestätigt. Das Amt des Schriftführers übernehmen Stefan Beller und Lena Gerbig gemeinsam.

Für die kommende Legislaturperiode plant die SPD, Dr. Erika Ober als Stadtverordnetenvorsteherin vorzuschlagen. Roger Tietz soll erneut das Amt des 1. Stadtrats übernehmen, unterstützt von Jutta Emig und Hajo Prassel im Magistrat. Inhaltlich setzt die Fraktion auf Kontinuität: Die sachorientierte Politik der vergangenen Jahre soll fortgeführt werden. Ziel ist ein breites „Bündnis für Michelstadt“, bei dem alle Fraktionen in die Arbeit eingebunden werden und gemeinsam Entscheidungen für die Stadt treffen. **red**

## Autohaus im Wandel - neue Marke mit furiosem Start

FORD UND LAND ROVER SERVICE BLEIBEN UNVERÄNDERT

**Erbach.** Das Erbacher Autohaus Böhm war für die Odenwälder viele Jahrzehnte lang ihr „Ford Böhm“. Obwohl die Inhaber schon seit drei Generationen Schmie heißen, blieb dieser Name im Volksmund unverändert. Jeder kannte auch den weithin sichtbaren Ford Pylon des Autohauses an der Werner-von-Siemens-Straße in Erbach. Nun hat jedoch, von vielen noch fast unbemerkt, ein wirklich großer Wandel stattgefunden. Im Herbst 2024 hat Auto Böhm den langjährigen Ford Verkaufsvertrag nicht mehr verlängert. Der markante Ford Pylon ist inzwischen verschwunden. Bestehen bleiben die Service Verträge für Ford und Land Rover. Damit können die zahlreichen langjährigen Kunden auch weiterhin den vielfach ausgezeichneten Werkstatt-Service und die Ersatzteilversorgung nutzen,

sowie Garantiearbeiten durchführen lassen.

Im Frühjahr 2025 hat sich Familie Schmied nach reiflicher Überlegung für die chinesische Marke BYD (Build Your Dreams) als neuen Partner entschieden. Mit rund 4,6 Millionen verkauften Fahrzeugen im Jahr 2025 ist BYD der größte Hersteller von Elektro- und Plug-in Hybridfahrzeugen weltweit.

In Deutschland ist das Händlernetz der Marke gerade im Aufbau. Auto Böhm gehört damit zu den BYD Pionieren in Deutschland. Die anfängliche Ungewissheit, wie die hier noch relativ unbekannt Marke von den Odenwäldern angenommen wird, erwies sich zum Glück schnell als unbegründet. In den ersten fünf Monaten seit dem Verkaufsstart im Oktober 2025 sind die Verkaufszahlen schon weit im dreistelligen Be-

reich. Damit hat die neue Marke einen furiosen Auftakt hingelegt. Das Preis-Leistungs-Verhältnis der gesamten Modellpalette ist außerordentlich gut. Nun hat Auto Böhm mit dem Kauf der ehemaligen Carwash-King Waschstrasse ein weiteres großes Projekt auf den Weg gebracht. Die hohe Investition in Grundstück, Gebäude und moderne neue Waschtechnik ist ein Risiko, aber auch wieder eine klare Entscheidung für die Zukunft und den Standort Erbach.

Man arbeitet nun zügig daran, die Anlage zu modernisieren und in wenigen Wochen wieder zu eröffnen. Die dann als „Boxengasse 106“ firmierende Waschstrasse wird von vielen Odenwäldern bereits sehnsüchtig erwartet. Interessierte können den Fortgang der Arbeiten auf Instagram mitverfolgen. (boxengasse106) **ds**

## Bier, Geschichte, Genuss

MICHELSTADT ZAPFT DIE VERGANGENHEIT AN

**Michelstadt.** Hopfen, Malz und jede Menge Geschichte: Zum Tag des deutschen Bieres lädt die Gästeinformation Michelstadt zu einer besonderen Bierführung durch die Altstadt ein. Los geht es am 23. April um 17 Uhr. Die rund zweistündige Tour führt zu ehemaligen Brauereien und beleuchtet die traditionsreiche Bierkultur der Stadt,

in der es einst insgesamt 13 Brauereien gab. Eine erfahrene Gästeführerin vermittelt dabei spannende Hintergründe und unterhaltsame Anekdoten rund ums Brauhandwerk.

Auch der Genuss kommt nicht zu kurz: Drei ausgewählte regionale Biersorten können probiert werden, dazu gibt es Laugengebäck.

Die Teilnahme kostet 15 Euro pro Person, das Mindestalter beträgt 18 Jahre. Da die Teilnehmerzahl begrenzt ist, wird eine frühzeitige Anmeldung empfohlen.

Anmeldungen sind bei der Gästeinformation Michelstadt unter 06061-74 610 oder per E-Mail an [touristik@michelstadt.de](mailto:touristik@michelstadt.de) möglich. **red**

**SONNTAG  
VERKAUFSOFFEN  
VON 12.00 BIS 17.00 UHR**

Jacken  
99.<sup>90</sup>

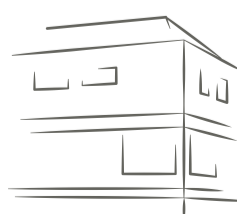
Jeans  
ab 69.<sup>99</sup>

Pullover  
ab 59.<sup>99</sup>

Hemden  
ab 49.<sup>99</sup>

**CASAMODA**  
MADE FOR YOU

MODEHAUS  
**BREUNIG**  
Rathausstr. 16 | 63911 Klingenberg  
[www.modehaus-breunig.de](http://www.modehaus-breunig.de)



# Nachhaltig investieren, sauberen Strom erzeugen

**VOLKS-INVEST | DER SOLARPARK RATEKAU ALS CHANCE FÜR JEDEN ANLEGER – UND WIE SIE MITMACHEN KÖNNEN**

**Die Energiekrise trifft Sparer hart, doch es gibt eine Lösung: Investieren Sie in den Solarpark Ratekau und profitieren Sie von stabilen Renditen, staatlicher Förderung und nachhaltiger Wirkung. Ab 50 Euro können Sie jetzt Teil dieser Zukunftstechnologie werden.**

Die Welt steht vor einer Energiewende – und einer Krise. Gaspreise steigen, Strom wird teurer, und klassische Sparprodukte wie das Sparbuch verlieren durch Inflation real an Wert. Doch es gibt eine sichere, zukunftsfähige und lukrative Alternative: Investitionen in erneuerbare Energien. Der Solarpark Ratekau bei Lübeck ist ein solches Projekt. Ein Freiflächen-Solarpark inklusive innovativem Batteriespeicher, der Grünstrom und Graustrom kombiniert. Und das Beste: Ab 50 Euro können Sie jetzt mit einsteigen.

Warum ist dieses Projekt so besonders? Ashton J. Fruhling, Geschäftsführer der Solibra System Montage GmbH und Pionier für Photovoltaik-Großanlagen, erklärt: „Erneuerbare Energien sind deshalb sicher und zuverlässig, weil sie uns unabhängig von fossilen Brennstoffen machen. Photovoltaik-Anlagen sind ausgereifte Technologie mit jahrzehntelanger Haltbarkeit. In Deutschland garantiert der Staat für 20 Jahre eine Mindestvergütung,

die die Investition absichert. Gleichzeitig nutzen wir Batteriespeicher, um den Strom intelligent zu vermarkten und höhere Erträge zu erzielen. So bieten Solarparks Sicherheit, Stabilität und attraktive Renditen, perfekt also für Kleinanleger:innen.“

## Planbare Erträge, staatlich gefördert

Der Solarpark Ratekau ist kein reines Renditeprojekt. Er ist nachhaltig, zukunftsfähig und staatlich gefördert. Anleger erhalten einen Festzins von 5 % pro Jahr, der direkt aus den Stromerträgen finanziert wird. Doch das ist noch nicht alles: Durch den innovativen Batteriespeicher, der Grünstrom



Energie-Experte Ashton J. Fruhling  
Bild: privat

und Graustrom kombiniert, können zusätzliche Erträge generiert werden. Ein Erfolgszins von bis zu 0,5 % pro Jahr ist möglich. Fruhling betont: „Anleger:innen können mit einer Investition in Solarkraftwerke stabile und gut prognostizierbare Erträge erwarten. Über einen Zeitraum von 20 Jahren erzielen diese Anlagen eine attraktive Rendite, deutlich über klassischen Sparprodukten wie dem Sparbuch. Die Amortisation erfolgt bereits nach etwa 12 Jahren.“

Doch wie sicher ist das Investment? „Die Sicherheit Ihrer Investition hat für uns höchste Priorität“, erklärt Fruhling weiter. „Unsere PV-Kraftwerke werden rund um die Uhr online überwacht. Eine spezielle Software erkennt sofort Fehler, Produktionsausfälle oder Unregelmäßigkeiten. Dank unseres Serviceteams und eines gut ausgebauten Netzwerks werden Störungen mit kürzesten Reaktionszeiten behoben. So erreichen wir eine technische Verfügbarkeit von mindestens 99 Prozent.“ Zusätzlich sind alle Anlagen über namhafte Versicherer abgesichert, ein Totalverlust ist ausgeschlossen.

## Energiewende mitgestalten

Der Solarpark Ratekau ist mehr als ein finanzielles Investment. Er ist ein Beitrag zur Energiewende und leistet einen messbaren ökologischen Nutzen:



Nachhaltigkeit trifft Wirtschaftlichkeit: Der Solarpark bei Lübeck als Zukunftsinvestition.

Bild: iStock / Getty Images Plus / snv

Jährlich werden 1.550 Tonnen CO<sub>2</sub> eingespart. Genug, um 1.500 Haushalte mit sauberem Strom zu versorgen. „Anlagen, die heute ans Netz gehen, sichern sich die aktuelle Vergütung und das Vermarktungssystem für die nächsten 20 Jahre“, sagt Fruhling. „Ein idealer Zeitpunkt, um einzusteigen, denn diese Planungssicherheit gibt es selten.“

## Transparent und einfach

Und der Einstieg? Ganz einfach und transparent. Nach der Registrierung auf der Volks-Invest-Plattform können Sie ab 50 Euro investieren und erhalten jährliche Updates zu Ihren Erträgen. Der gesamte Prozess läuft digital und unkompliziert. „Mein Rat: Beginnen Sie mit einem Betrag, der zu Ihren Möglichkeiten passt. Bei Plattformen wie Volks-Invest können Sie bereits mit kleinen Summen in Solarprojekte investieren und so

risikoarm Erfahrung sammeln. Wer die Mechanismen verstanden hat, kann später immer noch größere Beträge einsetzen. So wird der Einstieg einfach und flexibel“, erklärt Fruhling.

Der Solarpark Ratekau ist keine Spekulation, sondern eine Investition in die Zukunft. Mit planbaren Erträgen, staatlicher Absicherung und ökologischem Nutzen bietet er eine echte Alternative zu klassischen Sparprodukten. Jetzt ist der perfekte Zeitpunkt, um Teil dieser Erfolgsgeschichte zu werden – einfach, transparent und nachhaltig.

Sascha Uhlig

**Baustart:** Juni 2026

**Inbetriebnahme:** November 2026

Mit Volks-Invest können Sie Ihr Geld wieder aktiv für sich arbeiten lassen. Registrieren Sie sich und investieren Sie noch heute. Ihre finanzielle Zukunft startet jetzt!



Mehr Infos & ganz einfach investieren:

[www.volks-invest.de/solar](http://www.volks-invest.de/solar)



Medizin

ANZEIGE

# Abseits der Krebstherapie: Dieser Pflanzenwirkstoff hilft auch bei Arthrose

**Hoffnung für Millionen Arthrose-Patienten: Ein besonderer Wirkstoff, der in der komplementären Krebstherapie eingesetzt wird, kann unabhängig davon auch bei Arthrose helfen!**

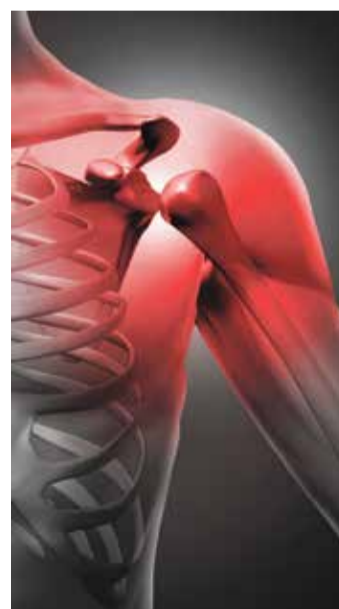
Wenn die Laubbäume ihre Blätter verlieren, bekommen wir eine sonst eher unscheinbare Pflanze zu Gesicht: die Mistel. Diese wird häufig in der begleitenden Krebstherapie eingesetzt, da sie sich beim Gebrauch gegen maligne Tumore bewährt hat. Sie aktiviert den programmierten Zelltod einer geschädigten oder funktionsunfähigen Zelle als Überlebensschutz des gesunden Gewebes. Das Geniale: Forscher



haben heraus, dass der in der Mistel enthaltene Wirkstoff Viscum album auch bei Arthrose helfen kann<sup>1</sup>.

## Arthrose – die wichtigsten Fakten

Arthrose gilt als eine Verschleißkrankheit der Gelenke, bei der sich der Knorpel an den Gelenken abnutzt. Dieser Knorpel bildet eine Schutzschicht, die verhindern soll, dass die Knochen



aneinander reiben. Nutzt sich der Knorpel ab, reiben schließlich die Knochen ungeschützt aneinander. Dies führt zu starken Schmerzen und Entzündungen. Altersbedingter Verschleiß gilt dabei als eine der Hauptursachen. Aber auch Bewegungsmangel, Übergewicht oder Fehlstellungen können Arthrose begünstigen.

Ein typisches Zeichen ist der „Anlaufschmerz“. Dabei verspüren Betroffene beim Loslaufen



auf den ersten Metern ein Ziehen, z. B. in der Hüfte oder im Knie. Arthrose beginnt außerdem in vielen Fällen damit, dass sich die Gelenke steif anfühlen oder anschwellen. Später kommt häufig ein Belastungsschmerz hinzu.

## Der vielversprechende Wirkstoff Viscum album

Der Wirkstoff Viscum album kann auch bei Arthrose helfen! Denn: Laut Arzneimittelbild wird

Viscum album bei Steifigkeit sowie bei Ziehen und Reißen im Knie angewendet. Der Wirkstoff überzeugt vor allem deswegen bei Arthrose, da er sowohl schmerzlindernd als auch entzündungshemmend wirkt.<sup>1</sup> Der Wirkstoff kann laut In-vitro-Studien durch den apoptotischen Zelltod sogar bestimmte Körperzellen stoppen, die den Gelenkknorpel bei Arthrose angreifen.<sup>2</sup> Somit wird der Knorpel geschützt und die bei Arthrose typischen Anlauf- und Belastungsschmerzen werden bekämpft. Inzwischen gibt es ein rezeptfreies Arzneimittel in Deutschland, was den Wirkstoff Viscum album hochkonzentriert enthält. Es ist in Apotheken unter dem Namen Rubaxx Arthro erhältlich. Das Arzneimittel ist gut verträglich. Neben- und Wechselwirkungen sind nicht bekannt.

Für Ihre Apotheke:  
**Rubaxx Arthro**  
(PZN 15617516)

[www.rubaxx.de](http://www.rubaxx.de)

**Stark gegen den Schmerz, sanft zum Körper!**

Jetzt in Vorteilsgröße 100 ml



**Rubaxx**

# Standortmagazin

## der Wirtschaftsförderung Odenwaldkreis



### Landrat besucht Therapiezentrum Janowicz

Das Therapiezentrum ist auf orthopädische und traumatologische Erkrankungen spezialisiert und bietet Patientinnen und Patienten wohnortnahe ambulante Rehabilitation. >> Seite 2



### Katja Keimel zur Pflegedienstleiterin ernannt

Geschäftsführer Michael Vetter hat Katja Keimel zur Pflegedienstleiterin der Stationären Pflege in der Seniorenresidenz Hedwig Hennenbühl in Beerfelden bestellt. >> Seite 2

Jahrgang 20 - Ausgabe 438 / 27. März 2026

## Arbeit und Soziales

### Zukunft zum Anfassen

Erstmals Messe zur Berufsorientierung in Planung – „Kreis bekennt sich zu Standort“

VON STEFAN TOEPFER

**Michelstadt.** Multitasking ist Horst Schad gewohnt, klar. Souverän navigiert er seine Tage am Beruflichen Schulzentrum Odenwaldkreis (BSO), zwischen Sicherung der Unterrichtsqualität, Personalführung, Ausbildung neuer Lehrkräfte, Budgetverantwortung, Lehrer-, Eltern- und Schülergesprächen und, und und... Was ein Schulleiter einer so großen Schule mit über 1900 Schülerinnen und Schülern eben machen muss. Trotzdem ist es gerade eine besondere Zeit für den 62-jährigen Pädagogen. Denn im August soll es eine neue Berufsmesse geben, die Schülerinnen und Schülern der achten, neunten und zehnten Klassen aus dem gesamten Odenwaldkreis helfen soll, den für sie richtigen Beruf zu finden – im Handwerk genauso wie in den Feldern Gesundheit, Pflege, Soziales und Industrie.

„Das ist schon eine Menge Arbeit“, sagt Schad. „Aber ich freue mich sehr darauf, denn so etwas hat bei uns noch nicht gegeben.“ Sowohl, was die Breite der vorgestellten Berufe angeht als auch deren Präsentation. „Wir setzen damit einen neuen Akzent für den gelingenden Übergang zwischen Schule und Beruf“, sagt Bildungsdezernent Oliver Grobeis.

Schon sieben Vorbereitungstreffen haben stattgefunden. Der Schulleiter tauscht sich nicht nur eng mit „seinen“ Lehrkräften aus. Das BSO ist eng eingebunden in ein breites Netzwerk mit vielen Kooperationspartnern aus der Odenwälder Wirtschaft. „Unser Ziel ist, dass die Schülerinnen und Schüler selbst aktiv werden. So muss jeder Aussteller etwas zum Mitmachen anbieten – entweder bringt er Materialien und Werkzeuge mit oder er kann unsere Werkstätten nutzen.“ Das neue Format soll im jährlichen Wechsel mit den Odenwälder Handwerkstagen angeboten werden.

Schad rechnet mit rund 1.000 Schülerinnen und Schülern, die die Messe mit dem Titel „Erlebnis Berufe“ besuchen werden und die am 28. August von 8 bis 17 Uhr auf dem Gelände des BSO stattfinden wird. Die benachbarte Theodor-Litt-Schule richtet die Veranstaltung mit aus, wegen Bauarbeiten können dort aber bei der Messe-Premiere keine Veranstaltungen angeboten werden. Kooperationspartner sind die Wirtschaftsförderung des Odenwaldkreises, die Kreishandwerkerschaft, die Industrievereinigung Odenwaldkreis, die Industrie- und Handelskammer Darmstadt, das OloV-Netzwerk für den Übergang Schule – Beruf, das Gesundheitszentrum Odenwaldkreis, das Lern- und Forschungszentrum Odenwald (LefoO) und die Agentur für Arbeit. „Auf dieser brei-



Zwei Schüler des BSO bauen ein Getriebe zusammen. Sie machen eine duale Ausbildung. V.r.: Interessiert schauen ihnen ihr Lehrer Sebastian Gebhardt, Bildungsdezernent Oliver Grobeis und Schulleiter Horst Schad zu. Foto: Stefan Toepfer/Kreisverwaltung

ten Basis können wir den Schülerinnen und Schülern ein klasse Angebot machen“, sagt Schad.

„Das BSO festigt mit dieser Messe seine große Bedeutung für die Berufsvorbereitung junger Menschen“, hebt Bildungsdezernent Grobeis hervor. Von den mehr als 1.900 Schülerinnen und Schülern des BSO machen rund 660 von ihnen eine duale Ausbildung und rund 780 besuchen die Vollzeitschulzweige Berufliches Gymnasium, Fachoberschule oder Berufsfachschule. Weitere 485 sind Mittelstufenschüler, die kommen, um sich beruflich zu orientieren. Etwa 130 Lehrerinnen und Lehrer unterrichten am BSO.

Das BSO beherbergt auch das LefoO, das sich weit über die Kreisgrenzen hinaus einen Namen gemacht hat. Am LefoO werden digitale Kompetenzen geschult – ganz praktisch, für Grundschulkinder genauso wie für Jugendliche. „Das ist eine essentielle Vorbereitung auf das Berufsleben, denn viele Jobs sind inzwischen digital“, betont Grobeis. Auch zu Unternehmen gibt es eine sehr enge Beziehung, wenn es um deren digitale Zukunft geht. Der Bildungsdezernent hatte sich persönlich für dessen Einrichtung stark gemacht, was dann mit Unterstützung des kreiseigenen Betriebs Bau- und Immobilienmanagement Odenwaldkreis möglich wurde. Da die Nachfrage stetig wuchs, kamen immer mehr Partner dazu, um die Finanzierung sicherzustellen. Jüngst wurde am LefoO das „Kompetenzzentrum für Digitalisierung im Ländlichen Raum“ eingerichtet. Damit unterstützt das Land Hessen kleine und mittelständische Unternehmen in der digitalen Transformation – mit der im LefoO gesammelten Expertise in ganz Südhessen. „Dieser Erfolg wäre ohne passionierte Lehrkräfte und Mitarbeitende nicht möglich gewesen“, so Grobeis, der allen voran Schads Vorgänger Wilfried Schulz und LefoO-Leiter Thorsten Wohlgemuth für ihren Einsatz dankt.

Aber die Kreisverwaltung als Schulträger hat nicht nur dieses Zentrum von Anfang

an gefördert und begleitet. Der schon sichtbare Schulneubau ist fast fertig. Mit dem Beginn des Schuljahres 2026/2027 soll er bezogen werden. Beherbergen wird das Gebäude das Berufliche Gymnasium sowie die beiden Ausbildungszweige der höheren Berufsfachschule für Sozialpädagogik. Insgesamt werden fast 13 Millionen Euro investiert. „Das ist die größte Investition im schulischen Bereich bei uns seit sehr langer Zeit und damit ein klares Bekenntnis des Odenwaldkreises zu diesem Standort“, betont Grobeis. Schulleiter Schad freut bereits auf die gemeinsame Eröffnung. „Das wird neben der Berufsmesse unser zweites großes Highlight in diesem Jahr.“

Viele Ausbildungsberufe, die an der Schule unterrichtet werden, weisen stabile Klassengrößen auf. Beispiele dafür sind die Branchen Holz, Kfz und Elektro sowie der Einzelhandel, Industrie- und Bankkaufleute oder der medizinische Bereich. Für andere Berufe muss Schad kämpfen, etwa für den Mechatroniker. Das Kultusministerium hat Klassengrößen festgelegt, die nicht unterschritten werden dürfen. Der Schulleiter appelliert an die Unternehmen, Auszubildende einzustellen, denn so könne das BSO auch weiter breit aufgestellt sein. Neu aufstellen will sich das BSO mit dem Beruf „Technologe für Kunststoff und Kautschuk“; hierfür gibt es einen Austausch mit Firmen dieser Branche, die im Odenwaldkreis relativ stark vertreten ist. Schad rechnet hier bis zum Sommer mit einem Ergebnis. „Qualifizierte Lehrkräfte dafür haben wir.“

Er leitet das BSO seit 2024, kennt die Schule aber sehr gut. Denn von 2001 bis 2016 war er dort Lehrer für Wirtschaft und Englisch und hatte 2011 die Leitung des Beruflichen Gymnasiums übernommen. Vor seiner Rückkehr hat er acht Jahre die Theodor-Heuss-Schule in Offenbach geführt. „Dann war die Zeit reif für einen Wechsel“, sagt Schad. „Ich mag es, Neues zu wagen.“ Dafür hat er am BSO allein in diesem Jahr viele Gelegenheiten.<<

## Pflege

### Michael Vetter bestellt neue Leitungskräfte

Seniorenresidenz bekommt neue Pflegedienstleiterin



Geschäftsführer Michael Vetter gratuliert Anja Pförsich (v.l.n.r.), Ann-Christin Kenzler, Pia Mester und Katja Keimel zur Übernahme ihrer neuen Leitungsaufgaben mit einem bunten Blumenstrauß gratuliert. Foto: Pflegezentrum Odenwald

VON GERT R. VON NEINDORFF

**Odenwaldkreis.** Auf einer Mitarbeiterversammlung hat Geschäftsführer Michael Vetter die Pflegefachkraft Katja Keimel zur Pflegedienstleiterin für die Stationäre Pflegeeinrichtung in der Seniorenresidenz Hedwig Hennenbühl bestellt. Pia Mester wird weiterhin die Aufgaben der stellvertretenden Pflegedienstleiterin wahrnehmen. Daneben wird sie zukünftig auch für die Dokumentation und die Bewohneraufnahme zuständig sein. Anja Pförsich wird als stellvertretende Pflegedienstleiterin einen Wohnbereich leiten und Ann-Christin Kenzler übernimmt die Leitung der Sozialen Betreuung.

Die stationäre Pflegeeinrichtung hat 106 hochwertige Pflegeplätze in Oberzent auf einem der schönsten Grundstücke im ganzen Odenwaldkreis zwischen Erbach/Michelstadt, Oberzent sowie Eberbach und Hirschhorn. Dort ist ein Zentrum für Gesundheit und Pflege mit einer eigenständigen Hausarztpraxis sowie Ambulanter und Stationärer Pflege, Restaurant und Tiergehege sowie einem schön angelegten barrierefreien Außengelände mit Residenzgarten, das

zum Spazierengehen und Verweilen einlädt, entstanden. Alle Angebote werden von den Menschen in der Region sehr gut angenommen. Auch können beim Pflegezentrum Odenwald unter 06062 9408-19 die Beratungsgespräche nach § 37 SGB XI vereinbart werden. Diese Leistungen des Pflegezentrums Odenwald sind heute im Odenwaldkreis nicht mehr wegzudenken.

Auf eine Initiative von Michael Vetter wurde 1998 das Gebäude der ehemaligen Seniorenwohnanlage gekauft und anschließend zu wesentlichen Teilen in Eigenleistung saniert, umgebaut und erweitert. Dabei gab es keinerlei finanzielle Unterstützung durch eine öffentliche Förderung oder durch private Spenden. Bis zum heutigen Tag sind dort 120 Arbeitsplätze entstanden. Insgesamt hat das Pflegezentrum Odenwald nahezu 200 Beschäftigte, die in vielfältigsten Bereichen eingesetzt sind. An der Seniorenresidenz Hedwig Hennenbühl soll auch in der Zukunft weiter investiert werden. So hat die Stadt Oberzent einen Bebauungsplan aufgestellt um neue Baumaßnahmen zu ermöglichen. Derzeit werden 20 seniorengerechte Wohnung ausgebaut.<<

Anzeige

**BÜROFLÄCHE ZU VERMIETEN**

**Helmholtzstraße 1a, 64711 Erbach**

**Gesamtfläche: 149,33 m<sup>2</sup>**

- moderner, barrierefreier Neubau (1.OG)
- bis zu 6 Büros (teilbar)
- Internetverbindung bis zu 1 Gigabit/s möglich
- Parkplätze vorhanden
- zentrale Lage mit guter Anbindung an ÖPNV

Weitere Informationen:  
[www.oreg.de/bueroflaeche-zu-vermieten/](http://www.oreg.de/bueroflaeche-zu-vermieten/)

**Kontakt**  
Odenwald-Regional-Gesellschaft mbH  
Herr Detlef Kuhn  
Tel: 06062 9433-21  
E-Mail: [d.kuhn@oreg.de](mailto:d.kuhn@oreg.de)




## Arbeit

# Stellengesuche des Kommunalen Job-Centers

**Suche Teilzeitstelle als Gärtner, Lagerhelfer oder Produktionsmitarbeiter im Raum Erbach bis Höchst (Odw.).** Zuverlässigkeit und Pünktlichkeit sind für mich selbstverständlich. **Chiffre: 2026-46**

**Junger Mann mit gültigem Staplerschein und mehrjähriger Erfahrung im Lagerbereich sucht Arbeitsstelle im Raum Erbach und Umgebung.** Ich bin pünktlich, zuverlässig und verantwortungsbewusst. **Chiffre: 2026-47**

**Mann, Deutsch und Griechisch als Muttersprachen, sucht Tätigkeit als Kundenbetreuer im kaufmännischen Bereich.** Geschäftsreisen nach Griechenland jederzeit möglich. Freundlich, hohe Sozialkompetenz, gute PC-Kenntnisse. **Chiffre: 2026-48**

**Bauingenieur aus Erbach sucht neuen Wirkungskreis im Bauwesen, vorzugsweise als Bauleiter oder in vergleichbarer verantwortungsvoller Position.**

Engagiert, zuverlässig und flexibel. **Chiffre: 2026-49**

**29-jährige Frau aus dem Raum Michelstadt sucht eine Anstellung im Bereich Außenarbeiten sowie Garten- und Landschaftsbau.** Ich bringe ein hohes Maß an Motivation und Engagement mit und bin bereit, mich neuen Herausforderungen zu stellen. **Chiffre: 2026-50**

**Suche Ausbildungsplatz im IT-Bereich ab Sommer 2026.** Ich verfüge über einen qualifizierenden Hauptschulabschluss und habe drei Jahre Dienst in der Bundeswehr absolviert. Ich bin hochmotiviert und ehrgeizig, neue Herausforderungen anzunehmen und mein Wissen im IT-Sektor zu vertiefen. **Chiffre: 2026-51**

**59-jährige ehemalige Rowenta-Mitarbeiterin ist auf der Suche nach einer Teilzeitstelle im Raum Erbach/Michelstadt.** Ich bringe Erfahrung in Produk-

tion, Montage und Versand mit und arbeite zuverlässig, sorgfältig und handwerklich geschickt. **Chiffre: 2026-52**

**Ab Sommer 2026 suche ich eine Ausbildung in Logistik oder IT.** Mit meiner ukrainischen Mittleren Reife bringe ich eine solide Grundlage mit. Meine hohe Motivation und mein ausgeprägter Teamgeist werden es mir ermöglichen, mich schnell in neue Aufgaben einzuarbeiten und effektiv im Team zu arbeiten. **Chiffre: 2026-53**

## Kontakt

**Kreisausschuss Odenwaldkreis - Kommunales Job-Center - Arbeitgeberservice**  
Michelstädter Str. 12  
64711 Erbach  
Tel.: 06062 6014-1426  
E-Mail: [arbeitgeberservice@odenwaldkreis.de](mailto:arbeitgeberservice@odenwaldkreis.de)

## Arbeit und Soziales

# Landrat besucht Therapiezentrum Janowicz

Ambulante Rehabilitation als wichtiger Baustein der Gesundheitsversorgung

VON KONSTANTINA KOCH

**Erbach.** Die Erweiterung der Tagesklinik für ambulante Rehabilitation Therapiezentrum Janowicz in Oberzent-Beerfelden ist in vollem Gange. Davon konnte sich Landrat Frank Matiaske gemeinsam mit Gabriele Quanz, der Leiterin der Stabsstelle Wirtschaftsförderung, jüngst selbst ein Bild machen. Die Erweiterung wird über die LEADER-Strategie gefördert. Dabei handelt es sich um Fördermittel der Europäischen Union und des Landes Hessen zur Entwicklung ländlicher Regionen. Für einen Erweiterungsbau an der Cafeteria einschließlich der dazugehörigen Außenanlage erhält das Unternehmen rund 196.000 Euro. Ziel ist es, die ambulante Rehabilitationseinrichtung für orthopädische und traumatische Erkrankungen weiter zu stärken und damit einen wichtigen Beitrag zur regionalen Gesundheitsversorgung zu leisten.

Den Förderbescheid hatte Landrat Matiaske bereits im Sommer vergangenen Jahres übergeben. Auf Einladung von Geschäftsführer Max Janowicz besuchte er nun gemeinsam mit Gabriele Quanz das Therapiezentrum, um sich vor Ort über die Arbeit der Einrichtung und den Fortschritt des Projekts zu informieren.

Das Therapiezentrum ist auf orthopädische und traumatische Erkrankungen spezialisiert und bietet Patientinnen und Patienten wohnortnahe ambulante Rehabilitation – auch im Anschluss an einen Krankenhausaufenthalt. Eine ambulante Rehamaßnahme dauert in der Regel drei bis vier Wochen und umfasst täglich mehrere Stunden Therapie.

Geschäftsführer Max Janowicz führt das Unternehmen inzwischen in zweiter Generation. Seine Eltern Werner und Elke Janowicz, die das Therapiezentrum aufgebaut haben, sind weiterhin operativ tätig, haben die Geschäftsführung jedoch an ihren Sohn übergeben. „Ich bin mit dem Betrieb groß geworden und habe schon früh Einblicke in die Arbeit hier bekommen“, erzählt Max Janowicz. Heute liegt sein Schwerpunkt vor allem im betriebswirtschaftlichen Bereich und im Qualitätsmanagement. Da es das Angebot einer ambulanten Rehabilitation hauptsächlich in Großstädten und Ballungsgebieten gibt, ist die Tagesklinik ein besonderer Gewinn für die Region



*Betriebsbesuch in Oberzent-Beerfelden: Landrat Frank Matiaske besuchte kürzlich mit Gabriele Quanz, Leiterin Stabsstelle Wirtschaftsförderung das Therapiezentrum Janowicz. Links im Bild: Max Janowicz, Geschäftsführer. Foto: Konstantina Koch, Kreisverwaltung*

respektive den Odenwaldkreis. Landrat Frank Matiaske betont die Bedeutung solcher Einrichtungen für die Gesundheitsversorgung im ländlichen Raum: „Gerade im Odenwaldkreis ist es entscheidend, dass medizinische und therapeutische Angebote wohnortnah und niedrigschwellig erreichbar sind. Einrichtungen wie das Therapiezentrum Janowicz sorgen dafür, dass Patientinnen und Patienten hochwertige Rehabilitation erhalten können, ohne weite Wege auf sich nehmen zu müssen.“

Insgesamt kostet das über LEADER unterstützte Projekt rund 532.000 Euro. Gefördert werden der Ausbau der inzwischen zu klein gewordenen Cafeteria, Maßnahmen im Außenbereich sowie die Anschaffung einer neuen Küche, zusätzlicher Sitzgelegenheiten und Planungsleistungen. Der Anbau soll den Aufenthalt für Patientinnen und Patienten deutlich verbessern. Perspektivisch ist zudem die Einrichtung einer Kryokammer (Kältekammer) geplant. Die Wirtschaftsförderung des Kreises und die IGO (Interessengemeinschaft Odenwald e.V.) begleiteten das Vorhaben beratend.

„Das ist ein gutes Beispiel dafür, wie Förderprogramme konkret helfen können, Arbeitsplätze zu sichern und die Zukunft eines Unternehmens zu stärken“, führt Matiaske aus. „Als Kreis unterstützen wir solche Projekte sehr bewusst, weil sie die medizinische Versorgung und die wirt-

schaftliche Entwicklung im ländlichen Raum gleichermaßen voranbringen.“ Max Janowicz dankt der Wirtschaftsförderung und der IGO: „Die Beratung war für uns sehr hilfreich. Ohne diese Unterstützung wäre der Weg durch die Förderprogramme deutlich schwieriger gewesen.“ Das Projekt trage zudem dazu bei, „dass sich unsere Patientinnen und Patienten während ihres Aufenthalts noch wohler fühlen“.

Mit derzeit rund 25 Mitarbeitenden – darunter auch freiberuflich tätige Fachkräfte und Ärzte – ist das Therapiezentrum ein wichtiger Arbeitgeber in der Region. Wie viele Einrichtungen im Gesundheitsbereich ist auch der Betrieb vom Fachkräftemangel betroffen. Um Nachwuchs zu gewinnen, finanziert das Unternehmen unter anderem die Ausbildung angehender Physiotherapeutinnen und Physiotherapeuten.

Beim anschließenden Rundgang verschafften sich Matiaske und Quanz einen Eindruck von der laufenden Erweiterung der Einrichtung sowie von Therapieangeboten im Außenbereich, darunter ein Barfußpfad und ein Kneipp-Becken. „Der Besuch hat eindrucksvoll gezeigt, wie viel Engagement und Innovationskraft in unseren regionalen Betrieben steckt“, resümiert der Landrat. „Solche Unternehmen leisten einen wichtigen Beitrag zur medizinischen Versorgung und zur wirtschaftlichen Stärke unserer Region.“ <<

## Energieversorgung

# Die Energieversorgung in Südhessen ist sicher

Keine Gefahr einer Versorgungslücke

VON PRESSESTELLE ENTEGA

**Darmstadt.** Die aktuellen geopolitischen Entwicklungen im Zusammenhang mit dem Krieg im Iran sowie militärischen Auseinandersetzungen zwischen den USA und Israel und der Blockade der Straße von Hormus führen international zu Verunsicherung an den Energiemärkten. Insbesondere bei fossilen Energieträgern wie Öl und Gas kommt es derzeit zu starken Preisschwankungen.

Für die Energieversorgung in Deutschland und insbesondere in Südhessen gilt jedoch: Für ENTEGA Kundinnen und Kunden besteht keine Gefahr einer Versorgungslücke. Die Energieversorgung ist weiterhin gesichert. ENTEGA ist in Bezug auf die Versorgungssicherheit gut aufgestellt. Deutschland verfügt über ein diversifiziertes Energiesystem und gefüllte Speicher. Auch auf regionaler Ebene beobachtet ENTEGA die Situation sehr genau und steht in engem Austausch mit den relevanten Marktpartnern und Behörden. Die aktuellen

Entwicklungen betreffen vor allem die Preisbildung bei fossilen Energieträgern. Schwankungen an den internationalen Öl- und Gasmärkten können sich grundsätzlich auch auf die Energiepreise in Europa auswirken. Die Beschaffungsstrategie der ENTEGA setzt aber auf eine breite Streuung der Beschaffungszeitpunkte. Dadurch ist ENTEGA auch in volatilen Marktphasen stabil aufgestellt. Diese Strategie hilft ENTEGA, kurzfristige Marktausschläge abzufedern. Der überwiegende Anteil der ENTEGA Ökoenergiekundinnen und -kunden hat Sonderverträge, deren Preise – abhängig von der jeweiligen Vertragslaufzeit – regelmäßig angepasst werden können:

- ENTEGA prüft jeweils die gesamte Kostenentwicklung eines Tarifs.
- Steigende und sinkende Preisbestandteile werden gleichermaßen berücksichtigt.
- Vereinbarte Preisgarantien behalten selbstverständlich ihre Gültigkeit.

Kurzfristige Marktentwicklungen führen daher nicht automatisch zu direkten Preisanpassungen. <<

## Pflege

# Katja Keimel zur Pflegedienstleiterin ernannt

Neue Chefin in der Pflege bei der Seniorenresidenz

VON GERT R. VON NEINDORFF

**Odenwaldkreis.** Geschäftsführer Michael Vetter hat Katja Keimel zur Pflegedienstleiterin der Stationären Pflege in der Seniorenresidenz Hedwig Hennenbühl in Beerfelden bestellt. Fast zum gleichen Zeitpunkt hat sie ihre Weiterbildung zur „Verantwortlichen Pflegefachkraft“, wie die Tätigkeit eigentlich richtig heißt, abgeschlossen.

Die Wald-Michelbacherin hat beim Pflegezentrum Odenwald 2015 eine Bilderbuchkarriere hingelegt. Sie war zunächst als Pflegehelferin eingesetzt, bis sie 2018 eine dreijährige Ausbildung zur examinierten Pflegekraft in der Seniorenresidenz absolviert hat. Danach war Keimel bis 2026 in diesem Beruf in der Stationären Pflege der Seniorenresidenz tätig. 2020 hat sie eine Weiterbildung zur Praxisanleiterin abgeschlossen und bis heute etliche Auszubildende in Pflegeberufe mit viel Herzblut begleitet. Auch nach ihrer Ausbildung ist Katja Keimel an Fachthemen und Weiterentwicklungen interessiert. So hat sie 2024 eine Weiterbildung zur Palliativpflegerin abgeschlossen. Darüber hinaus wurde sie im Rahmen einer fachärztlichen Schulung zum Wechseln von suprapubischen Kathetern qualifiziert und besitzt eine entsprechende Bescheini-

gung. Seit 2025 ist Keimel stellvertretende Pflegedienstleiterin in der Stationären Pflege der Seniorenresidenz. Sie hatte sich insbesondere mit dem Dokumentationswesen, der Neuaufnahme von Bewohnerinnen und Bewohnern sowie deren Einstufung in einen Pflegegrad befasst. Außerdem war sie verantwortlich für das Prüfungsverfahren der Strukturierten Informationssammlung (SIS-Verfahren), als Kernstück der Pflegedokumentation gegenüber dem Medizinischen Dienst in Hessen. Mit diesen Tätigkeiten war sie bereits maßgeblich an der organisatorischen Steuerung beteiligt.

Vetter freut sich auf die Zusammenarbeit mit ihr. Er ist zuversichtlich, dass sie sich aufgrund ihrer Berufserfahrung schnell in die neue Leitungsaufgabe einarbeiten wird. Dabei wird die frisch gebackene Pflegedienstleiterin in ihrer neuen Funktion die Weiterbildung von Pflegefachkräften und Pflegehelfern zu einem ihrer Schwerpunkte machen. Bedingt durch den demographischen Wandel und die steigende Zahl der pflegebedürftigen Menschen wird die Seniorenresidenz immer mehr an Bedeutung gewinnen. Mit Katja Keimel wird sich die Einrichtung sicher weiterentwickeln und viele attraktive Angebote für die Menschen bereithalten. <<

## Impressum - Standortmagazin

**Herausgeber:** Odenwald-Regional-Gesellschaft mbH (OREG) | Wirtschaftsförderung Odenwaldkreis | Helmholtzstr. 1a | 64711 Erbach **Redaktion:** Sandra Stabolidis | Helmholtzstr. 1a | 64711 Erbach | Tel.: 06062 9433-81 | E-Mail: [s.stabolidis@sv.oreg.de](mailto:s.stabolidis@sv.oreg.de) **Verantwortlich für den Inhalt:** Detlef Kuhn (Geschäftsführer) | Odenwald-Regional-Gesellschaft mbH (OREG) | Helmholtzstr. 1a | 64711 Erbach **Haftung:** Für Druckfehler keine Haftung. Für Abdruck und Vervielfältigung von redaktionellen Beiträgen bedarf es der ausdrücklichen Genehmigung des Herausgebers. Für die jeweiligen Inhalte der Artikel sind die Unternehmen selbst verantwortlich. **Vertrieb:** Odenwälder Journal Medienhaus GmbH | Nelkenstr. 1 | 64750 Lützelbach | Tel.: 06165 9309-0 | E-Mail: [redaktion@odw-journal.de](mailto:redaktion@odw-journal.de) **Erscheinungsgebiete:** Odenwaldkreis **Auflage:** 39.800 Exemplare | **Erscheinungsweise:** 2x monatlich **Partnerunternehmen:** Pflegezentrum Odenwald GmbH | ENTEGA Plus GmbH | Gesundheitszentrum Odenwaldkreis GmbH | Kommunales Job-Center des Odenwaldkreises | Ina g GmbH **In Kooperation mit dem Kreisausschuss des Odenwaldkreises**



-Anzeige-

# Turbulente Komödien mit Herz in der Reichenberghalle

Das Kulturamt der Gemeinde Reichelsheim hat wieder ein spannendes, abwechslungsreiches und unterhaltsames Theaterprogramm für die nächste Saison 2026/2027 in der Reichenberghalle in Reichelsheim zusammengestellt. Starten wird das ABO-Programm, das fünf Veranstaltungen zum Vorzugspreis bei einem festen Sitzplatz beinhaltet, am 20.11.2026 mit dem Stück „2:22 Eine Geistergeschichte“.



## ABO I

**Freitag, 20. November 2026, 20.00 Uhr**  
„2:22 Eine Geistergeschichte“

Hier sind die jungen Eltern Jenny und Sam vor kurzem in ihr neues Heim gezogen. Doch Jenny ist überzeugt, dass es in ihrem Altbau spukt. Jede Nacht hört sie zur selben Zeit merkwürdige Geräusche. Ihr Mann, ein Physiker, will davon aber nichts wissen. Als Jennys Freundin Lauren mit ihrem neuen Partner Ben zu einem abendlichen Besuch kommt, entsteht eine hitzige Diskussion über die Existenz von Geistern. Glaube und Skepsis prallen aufeinander, doch jede Stunde, die vergeht, wird die Atmosphäre im Haus unheimlicher und bedrohlicher. So beschließt das Quartett bis 2:22 Uhr wach zu bleiben. Dann wird man ja erfahren, ob...

In den Rollen spielen Jenny Löffler, Wolfram Pfäffle, Mia

Geese u. a., ein Gastspiel der Komödie am Altstadtmarkt.



## ABO II

**Freitag, 11. Dezember 2026, 20.00 Uhr**  
„Von wegen stille Nacht“

Wie jedes Jahr, haben Nina und Dirk wieder die Familie zum diesjährigen Fest eingeladen. Während Dirk mit der Sippe zum Krippenspiel geht, bleibt Nina allein zu Hause. Gerade möchte sie es sich bequem machen, klingelt es an der Tür. Nina ist irritiert, als ihr attraktiver Fitnesstrainer Jonas im Weihnachtsmannkostüm vor ihr steht. Kurz nachdem beide übereinander herfallen, stellt er fest, dass er etwas im Auto vergas. Kaum verlassen beide das den Raum, tritt Dirk durch die Terrassentür ein und verkleidet sich ebenfalls als Weihnachtsmann. Als Nina zurückkehrt, wundert sie sich über die vermeintlich schnelle Rückkehr ihres Fitnesstrainers. Als sie den Irrtum bemerkt, bricht bei ihr Panik aus, denn die Situation droht aufzufliegen. Perfekt wird der Abend, als ein dritter Weihnachtsmann an ihrer Tür klingelt. In der Weihnachtskomödie spielen Eva Habermann, Jens Knospe, Fabian Goedecke und Teresa Stöbel i. V., ein Gastspiel der Komödie am Altstadtmarkt.

## ABO III

**Freitag, 15. Januar 2027, 20.00 Uhr**  
„Ganze Kerle“

Die vier Kollegen Sam, Paul, Georg und Manuel arbeiten beim Canadian Parcel Service in Halifax. Obwohl Versandleiter Frank Collins ständig Druck macht, erledigen die Männer ihren Job gerne. Dies ändert sich erst, als Georg die Kündigung in Aussicht gestellt wird, weil er für die Arbeit angeblich zu alt sei. Die Stimmung innerhalb des Teams kippt endgültig, als Sam zufällig mitbekommt, dass die siebenjährige Betty, Franks Tochter, an einer ernsthaften Erkrankung der



Augen leidet. Eine Erblindung kann durch eine dringende Operation verhindert werden, aber diese ist sehr teuer.

Da Frank das Geld nicht hat, beschließen die Männer spontan ihr Ersparnis zusammenzulegen. Es fehlt jedoch die Hälfte. Da haben die Männer die Idee: Warum nicht eine Travestieshow auf die Beine stellen, um so den fehlenden Betrag zu sammeln? Gesagt, getan! In der Komödie spielen Tanja Schumann, Bernd E. Jäger van Boxen u. a., ein Gastspiel der Komödie am Altstadtmarkt.



## ABO IV

**Freitag, 26. Februar 2027, 20.00 Uhr**  
„Der Hosenkavalier“

Gut gelaunt und mit fünf Kilo weniger kommt Alfred von seinem vierwöchigen Kururlaub nach Hause. Doch die Wiedersehensfreude mit Ehefrau Christiane währt nur kurz, denn er entdeckt eine fremde Hose im Kleiderschrank. Hatte seine Frau eine Affäre während seiner Abwesenheit? Auch seine Freunde Simon und Marcel fanden jeweils eine fremde Hose in ihrem Kleiderschrank. Man sucht nach Gemeinsamkeiten und stößt schnell auf einen Installateur namens Eugen. Er zeigt zwar reges Interesse an Christiane, sie aber nicht an ihm und außerdem ist er mit der aufgefundenen Hose konfektionsgrößenmäßig nicht kompatibel. Der Hosenwirrwarr zieht immer weitere Kreise.

In der Komödie des Chiemgauer Volkstheaters brillieren Kristina Helfrich, Flo Bauer, Simona Mai, Tom Kress u. a.



## ABO V

**Samstag, 10. April 2027, 20.00 Uhr**  
„Yes, we camp“

Nach über 20 Jahren ist es soweit: Sie sehen sich wieder. Freunde, die sie einst waren und die der Verlust des Campingwagens härter auseinandergetrieben hat, als eine Scheidung oder eine Verurteilung. Doch mit zunehmend verstreichender Zeit wird eine Sehnsucht nach einem Kapitel, das längst abgeschlossen war, größer, so groß, dass sie es wagen, sich zu treffen. Wie hießen sie noch? Benno, Lothar, Uschi und Stephanie? Kann sein, vielleicht aber auch ganz anders. In jedem Fall waren sie Nachbarn in einem Mikrokosmos, wie es ihn nur auf deutschen Campingplätzen gibt, auf Plätzen, wo der eigentliche Sinn des Campens abgeschafft ist: die Mobilität. Nein, hier kommt man, schraubt die Räder ab und ersetzt sie durch Backsteine. In der Komödie spielen Willi Thomczyk, Dana Golombek von Senden, René Heinersdorff u. a., ein Gastspiel der Landesbühne Rheinland-Pfalz.

**Die Eintrittskarten für ein Theaterabonnement kosten in der Kategorie A: 120,00 €, Kategorie B: 112,00 € und Kategorie C: 104,00 €. Sie sparen gegenüber dem Kauf von Einzelkarten zwischen 30,00 € und 26,00 € je nach Kategorie, haben Ihren festen Sitzplatz und die Karte ist übertragbar, falls Sie einmal nicht persönlich kommen können. Bei Interesse können Sie sich gerne bis 18.04.2026 bei uns melden. Die Karten für einzelnen Veranstaltungen gibt es ab dem 6. Juni 2026.**

**Kontakt: 06164/508-26 oder per Mail an kulturamt@reichelsheim.de**





Hier wird jeder fündig: Die Kempf-Boutique hält viel Schönes und Praktisches bereit.



Ein Prosit auf die gelungene NEWS TRENDS Frühjahrsmesse: Veranstalter und prominente Besucher bei der Eröffnung. Bilder (6): GROSS



Begeistern Groß und Klein: die Odenwald Alpakas.

# Ultimatives Shopping-Erlebniswochenende

MÖBEL KEMPF: GROSSER ANDRANG BEI DER 45. NEWS TRENDS FRÜHJAHRSMESSE IN BAD KÖNIG

**Bad König.** Die 45. NEWS TRENDS Frühjahrsmesse bei Möbel Kempf in Bad König erwies sich einmal mehr als voller Erfolg und zog von Freitag bis Sonntag zahlreiche Besucher aller Altersklassen an. Die beliebte Messe bot nicht nur attraktive Einkaufs- und Informationsmöglichkeiten, sondern entwickelte sich erneut zu einem echten Erlebniswochenende für die ganze Familie. Die offizielle Eröffnung fand am Samstag um 11 Uhr im Beisein von Vertretern aus Politik und Wirtschaft statt. Auch der Bürgermeister zeigte sich erfreut über den großen Besucherandrang bereits zu Messebeginn sowie über das umfangreiche Angebot der Aussteller in und rund um das Möbelhaus. Augenzwinkernd bemerkte er, dass er selbst bereits einige der präsentierten Angebote ins Auge gefasst habe. Gleichzeitig sprach er den Verantwortlichen

seinen Dank aus, die erneut eine so attraktive Messe organisiert hätten. Veranstaltungen wie diese seien ein wichtiger Impuls für die Wirtschaft und die Menschen in der Region. Auch seitens des Gastgebers wurde großer Dank ausgesprochen: Kempf-Geschäftsführer Johannes Hermann und Hausleiter Jürgen Eckert lobten das En-

gagement ihrer Mitarbeiter, die mit großem Einsatz und viel Herzblut zum Gelingen der Messe beigetragen hätten. Beide gingen zudem auf die erfolgreichen Umbau- und Erneuerungsmaßnahmen im vergangenen Jahr ein, die auch künftig weitergeführt werden sollen. Ein langjähriger Aussteller, der Geschäftsführer der

Seniorenresidenz Bad König, betonte seine Freude darüber, erneut Teil der Messe zu sein. Besonders hob er hervor, dass die Residenz seit vielen Jahren ihre Möbel bei Kempf beziehe – stets mit einem guten Gefühl, auch im Sinne der Bewohner. An allen Messetagen strömten zahlreiche Besucher auf das Gelände, um sich über Neuheiten und Bewährtes zu informieren, Schnäppchen zu sichern und die vielen Aktionen zu genießen. Neben Gewinnspielen und Sonderangeboten überzeugte vor allem die Vielfalt der Aussteller: Von Schmuck und Mode über Beauty & Fitness bis hin zu Gartengestaltung, Gartenmöbeln und einer großen Autoschau reichte das Angebot. Auch moderne Haushaltsgeräte wie Waschmaschinen und Staubsauger, die den Alltag erleichtern, stießen auf großes Interesse. Ein besonderes Highlight war einmal mehr die um-

fangreiche Möbel- und Küchenausstellung, die keine Wünsche offenließ und für jeden Geschmack etwas bereithielt. Auch für die kleinen Besucher war bestens gesorgt: Mit einer Riesenhüpfburg, Puppentheater, Bungee-Jumping, Kindereisenbahn und Bobbycar-Fahrten wurde ein abwechslungsreiches und unterhaltsames Programm geboten. Last but not least freuten sich Erwachsene und Kinder über das Stelldichein der Odenwald Alpakas, die nicht nur live bewundert werden konnten. Auch Produkte aus der angenehmen, wärmeausgleichenden Alpaka-Wolle konnten am Ausstellungsstand gekauft werden. Zwischendurch konnten sich die Gäste kulinarisch verwöhnen lassen – sei es im neuen Kempf-Restaurant, an der Saft- und Cocktailbar, bei Kaffee und Kuchen oder im Schmucker Biergarten mit einem frisch gezapften Bier. Abgerundet wurde



In gemütlicher Atmosphäre speisen konnten die Messebesucher im neuen Messerestaurant im Hause Kempf.



Action und Fun hatten die kleinen Messebummler.

das Messeerlebnis durch zahlreiche Gewinnspiele und weitere Überraschungen. So blieb die 45. NEWS TRENDS Frühjahrsmesse einmal mehr ihrem Ruf treu und bot ein rundum gelungenes Wochenende für Groß und Klein, Jung und Alt – ein Event, das in der Region fest etabliert ist und auch künftig viele Besucher anziehen dürfte.

Ursula Gross



## GROSSE LAGERAKTION BIS 31. MÄRZ 2026: BESTE KONDITIONEN, SOFORT VERFÜGBAR.



**BMW 120** **20x VERFÜGBAR**



Ab EUR 88,- im Monat<sup>1)</sup>

125 kW (170 PS), Neuwagen, LED-Scheinwerfer & Heckleuchten, Klimaautomatik, Sportlenkrad, Curved Display, BMW Live Cockpit Plus u.v.m.

Energieverbrauch kombiniert: 5,3 l/100 km (WLTP); CO<sub>2</sub>-Emissionen kombiniert: 121 g/km (WLTP); CO<sub>2</sub>-Klasse(n): D; Leistung: 125 kW (170 PS); Hubraum: 1.499 cm<sup>3</sup>; Kraftstoff: Benzin; Abbildung/en zeigt/en Sonderausstattungen.

**28.999,- €**<sup>1)</sup>  
Baraktionspreis

**10.930,- €**<sup>2)</sup>  
Ersparnis

**UNSER ANPASSBARES FINANZIERUNGSANGEBOT\*)**

<b>Anzahlung:</b> 3.777,- €	<b>Laufzeit:</b> 24 Monate
Fahrzeugpreis: 28.060,93 €	Effektiver Jahreszins: 3,99 %
Sollzinssatz p.a.: 3,92 %	Darlehensgesamt Betr.: 26.179,20 €
Nettodarlehensbetrag: 24.283,93 €	zzgl. Zielrate (24. R.): 24.155,20 €
Bereitstellungskosten: 999,- €	

23x monatliche Finanzierungsrate\*: **ab 88,- €**

**BMW 216 Gran Coupé** **12x VERFÜGBAR**



Ab EUR 98,- im Monat<sup>1)</sup>

90 kW (122 PS), Neuwagen, BMW Live Cockpit Plus mit BMW Curved Display, Sitzheizung für Fahrer und Beifahrer, Alarmanlage, Parking Assistant, Active Park Distance Control und Rückfahrkamera, Sportlenkrad, u.v.m.

WLTP Energieverbrauch kombiniert: 5,9 l/100km; WLTP CO<sub>2</sub>-Emissionen kombiniert: 134 g/km; CO<sub>2</sub>-Klasse: D; Leistung: 90 kW (122 PS); Hubraum: 1.499 cm<sup>3</sup>; Kraftstoff: Benzin; Abbildung/en zeigt/en Sonderausstattungen.

**29.399,- €**<sup>1)</sup>  
Baraktionspreis

**11.063,- €**<sup>2)</sup>  
Ersparnis

**UNSER ANPASSBARES FINANZIERUNGSANGEBOT\*)**

<b>Anzahlung:</b> 3.999,- €	<b>Laufzeit:</b> 24 Monate
Fahrzeugpreis: 28.431,57 €	Effektiver Jahreszins: 3,99 %
Sollzinssatz p.a.: 3,92 %	Darlehensgesamt Betr.: 26.330,70 €
Nettodarlehensbetrag: 24.432,57 €	zzgl. Zielrate (24. R.): 24.076,70 €
Bereitstellungskosten: 999,- €	

23x monatliche Finanzierungsrate\*: **ab 98,- €**

**BMW X1 sDrive20i** **25x VERFÜGBAR**



Ab EUR 166,- im Monat<sup>1)</sup>

125 kW (170 PS), Neuwagen, Sport-Lederlenkrad, BMW Live Cockpit Plus mit BMW Curved Display, Parking Assistant inkl. Active Park Distance Control und Rückfahrkamera, BMW Operating System 9 mit Navigation, u.v.m.

Energieverbrauch kombiniert: 5,8 l/100 km (WLTP); CO<sub>2</sub>-Emissionen kombiniert: 130 g/km (WLTP); CO<sub>2</sub>-Klasse(n): D; Leistung: 125 kW (170 PS); Hubraum: 1.499 cm<sup>3</sup>; Kraftstoff: Benzin; Abbildung/en zeigt/en Sonderausstattungen.

**36.988,- €**<sup>1)</sup>  
Baraktionspreis

**11.662,- €**<sup>2)</sup>  
Ersparnis

**UNSER ANPASSBARES FINANZIERUNGSANGEBOT\*)**

<b>Anzahlung:</b> 4.999,- €	<b>Laufzeit:</b> 24 Monate
Fahrzeugpreis: 35.962,12 €	Effektiver Jahreszins: 3,99 %
Sollzinssatz p.a.: 3,92 %	Darlehensgesamt Betr.: 33.330,- €
Nettodarlehensbetrag: 30.963,12 €	zzgl. Zielrate (24. Rate): 29.512,- €
Bereitstellungskosten: 1.049,- €	

23x monatliche Finanzierungsrate\*: **ab 166,- €**

AUTO + MOTORRAD

**MÜLLER**  
Dynamik auf allen Rädern

Müller Automotive GmbH | [www.bmw-mueller.com](http://www.bmw-mueller.com)  
Neue Buchener Straße 28 | 74722 Buchen  
[info@bmw-mueller.com](mailto:info@bmw-mueller.com) | Telefon (06281) 52 85-0

Robert-Bosch-Straße 15 | 64711 Erbach  
[team@bmw-mueller.com](mailto:team@bmw-mueller.com) | Telefon (06062) 94 30-0

\*) Repräsentatives Beispiel: Folgende Angaben stellen zugleich das 2/3-Beispiel gem. § 6a Abs. 3 PAngV dar. Ein Finanzierungsangebot/Leasingangebot der BMW Bank GmbH, Heidemannstr. 164, 80939 München, Gültig solange Vorrat reicht, alle Preise inkl. der gegebenenfalls gesetzlich anfallenden Umsatzsteuer, Stand 03/2026, inkl. Bereitstellungs- und Sollzins gebunden für die gesamte Vertragslaufzeit, Druckfehler, Zwischenverkauf, Änderungen und Irrtümer vorbehalten. Aktion nur gültig bis zum 31.03.2026 und nur solange der Vorrat reicht. Zwischenverkauf vorbehalten.  
1) Alle Preise inkl. der gegebenenfalls gesetzlich anfallenden Umsatzsteuer; inkl. Bereitstellungs- und Sollzins gebunden für die gesamte Vertragslaufzeit.  
2) Preisvorteil gegenüber der UPE/UPE= unverbindliche Preisempfehlung des Herstellers, Preisliste Deutschland.