

Wir kaufen Schrott und NE-Buntmetalle:
Kupfer (Kabel, Draht, Millberry), Aluminium, Zink, Messing, Blei, Bleibatterien usw.

HUGO SCHROTT METALL

Inhaber: Heinrich Hugo e. K.
Industriegebiet Nord • Justus-Liebig-Straße 3 • 36179 Bebra
☎ 06622 5587 Mo. – Fr. von 8:00 – 16:00 Uhr
www.hugo-schrott-metall.de

HEIMAT NACHRICHTEN

ROTENBURG BEBRA

STAATLICH GEFÖRDERT MIT BIS ZU 20 %.

Fenster sanieren – für dein Zuhause.

» Kostenloses Angebot anfordern und Termin vereinbaren

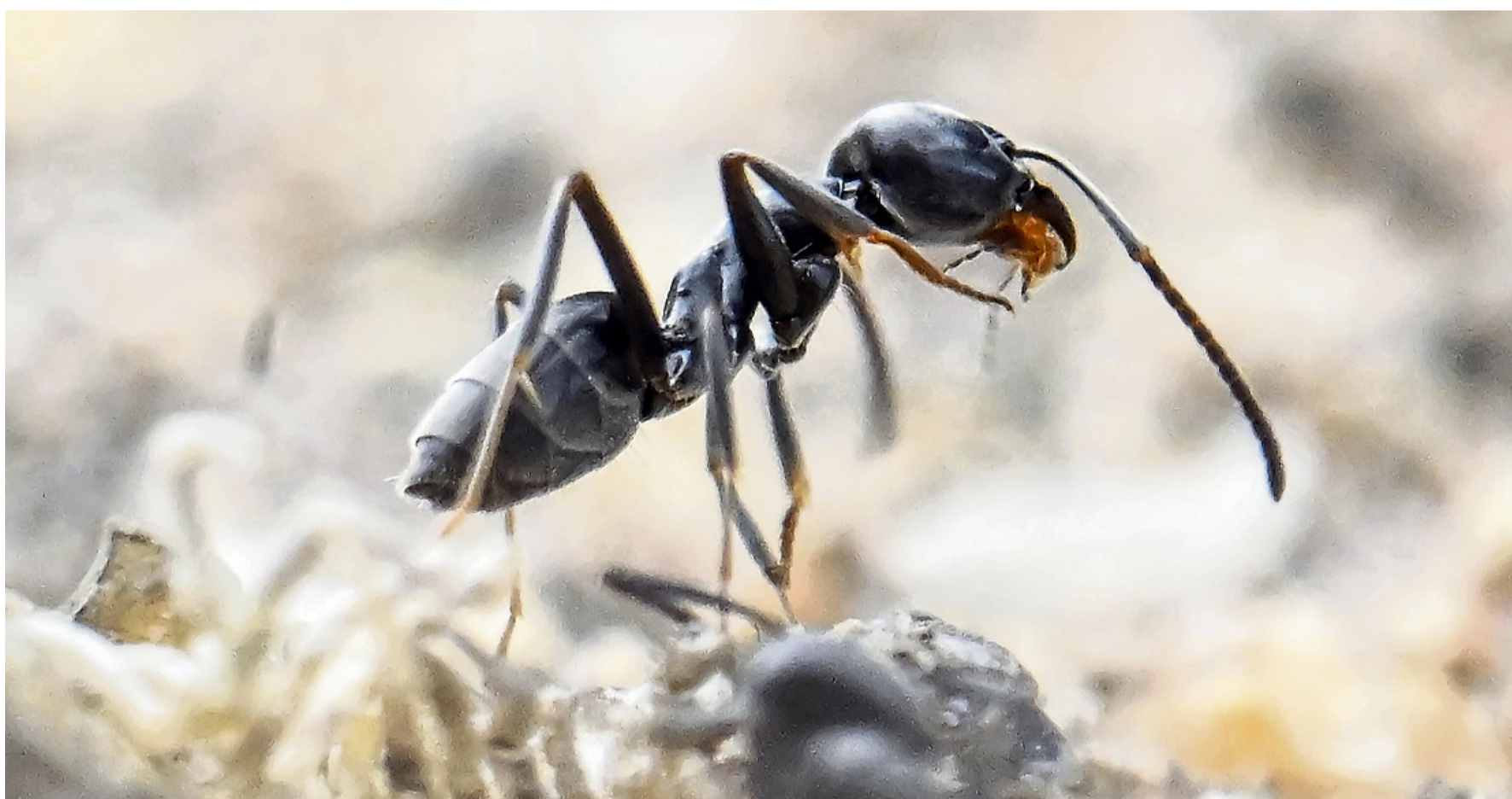
www.hilzinger.de/vacha

hilzinger
Deutschlands große Fenstermarke.

Bahnhofstr. 30 | 36404 Vacha | Tel.: 036962/272-0 | vacha@hilzinger.de

Seit 1981 • Nr. 17

25. April 2026



Am Bordstein einer Straße krabbeln Ameisen der als invasiv geltenden Art Tapinoma magnum. Die Großen Drüsenameisen verursachen mitunter massive Schäden. FOTO: ULI DECK/DPA

Krabbelattacke auf Straßen

Große Drüsenameise breitet sich aus – Noch kein Fall im Kreis

Hersfeld-Rotenburg – Sie ist eine mögliche Gefahr für heimische Arten und breitet sich mittlerweile auch in Hessen aus: Die Große Drüsenameise. Ende Februar tauchte die aus

dem Mittelmeerraum eingeschleppte Art im südhessischen Wetteraukreis und in der Nähe von Darmstadt auf.

Betroffene berichten von Ameisenstraßen quer durch Gärten, von Stromausfällen durch befallene Verteilerkästen, von lahmgelagten Klingelanlagen und sogar von Beeinträchtigungen des Internets. Im Landkreis Hersfeld-Rotenburg sei sie aber noch nicht angekommen, teilt dieser mit.

„Eine weitere Verbreitung der Ameisenart wird von der Unteren Naturschutzbehörde als problematisch wahrgenommen“, sagt Pressesprecherin Jana Feik. Bei einem Befall sei die Bekämpfung sinnvoll, um eine weitere Ausbreitung zu stoppen. Dafür seien zunächst die Eigentümer von Grundstücken zuständig.

„Bei Gefahr der Schädigung von öffentlicher Infrastruktur, etwa bei einem Befall von Stromverteilerkästen, wären

die Kommunen für die Bekämpfung zuständig“, so Feik.

Problematisch ist die Große Drüsenameise wegen ihres Nistverhaltens. Laut Hessischem Landesamt für Naturschutz, Umwelt und Geologie (HLNUG) bildet sie Superkolonien mit bis zu 20 Millionen Arbeiterinnen. Diese bestehen aus mehreren miteinander vernetzten Nestern mit bis zu 350 Königinnen.

Ihre Nester befinden sich unter der Erde. Da sie sich gerne in Wohngebieten ansiedeln, unterhöhlen sie teilweise Straßen

und Stromleitungen, die dadurch instabil werden können.

Haben sich Kolonien einmal etabliert, können sich ihre Nester über Flächen von bis zu zwei Hektar erstrecken – das entspricht etwa drei Fußballfeldern. Aufgrund der schieren Größe der Kolonie ist es meist nicht möglich, sie vollständig zu bekämpfen. Wird eine Königin getötet, wird sie einfach von einer der anderen aus der Superkolonie ersetzt, heißt es vom HLNUG.

Laut Berthold Langenhorst vom Naturschutzbund Hessen

(Nabu) lässt sich bisher nicht beurteilen, ob die Große Drüsenameise auch eine Gefahr für heimische Arten ist. Bislang komme sie noch zu selten in Deutschland vor, um ihre Auswirkungen auf das ökologische Gefüge zu bestimmen.

Klar sei aber: „Die Große Drüsenameise besiedelt ähnlichen Lebensraum wie die heimische Schwarze Wegameise und kann sie verdrängen.“ Negative Auswirkungen auf andere Arten seien ebenfalls vorstellbar, sagt Langenhorst.

Die Insekten zu bekämpfen, ist aus Langenhorsts Sicht sinnvoll. Vor allem wenn sie Nester unter Wohnbereichen bauen, sei es notwendig, ihre Ausbreitung einzuschränken.

Wer glaubt, Große Drüsenameisen entdeckt zu haben, sollte aber nicht auf eigene Faust handeln, warnt der Experte.

lkr/rmd

Achten Sie auf diese Merkmale

Große Drüsenameisen sind optisch schwer von heimischen Arten zu unterscheiden. Erkennbar sind sie an ihren mehrsporigen Ameisenstraßen, der unterschiedlichen Größe der einzelnen Arbeiterinnen und ihrer relativ aggressiven Nestverteidigung. Typisch ist zudem der Geruch zertretener Ameisen. Dieser ist zitronig, ranzig, acetonartig oder ähnlich zu Blauschimmelkäse.

lkr

Fußwerk
Podologie für Podologe®
Kassenzulassung

Gesunde Füße. Sicher begleitet.

Spezialisiert auf die podologische Behandlung von Diabetikern, Querschnittsgelähmten und Menschen mit Neuropathien.

☎ 06621 72735
Beckersgraben 1c | Bad Hersfeld

...weils bequemer geht!

Schuh Schmidt
Bad Hersfeld • Enge Gasse 1

ACHIMZUSCHLAG
Sanitär | Heizung | Regenerative Energien
☎ 06621 795170
www.achim-zuschlag.de

Werbung für eure Kirmes?

WIR BERATEN EUCH!
Tel. 06621 161168 od. 05661 70524

bad-spezialisten.eu

Badteilsanierung in Perfektion
Gleich Termin vereinbaren unter 0 66 21/30 41

Bis zu 4000 € Zuschuss!
Wir kümmern uns um alle Anträge! Rufen Sie uns an.

Bäckerstudio Herrmann & Firges
Badgestaltung in Vollendung
Im Unterfeld 5 • 36251 Bad Hersfeld • Asbach
Tel. 0 66 21/30 41

46 Jahre JEANS KELLER
DANKE für Ihr langjähriges Vertrauen!

Wir feiern Geburtstag vom 27.04. bis 09.05.2026
auf unser gesamtes Sortiment für Damen und Herren
Auch reduzierte Ware!

20% GLÜCKSRAD mit super Preisen
Pro Kunde 1x drehen.

Trendige Frühjahrsmode, auch für Senior/innen und Übergrößen
Schnäppchen-Ecke ab 10,- €

JEANS KELLER
Bebra-Weiterode, Falkenweg 6
Tel. 06622 919961

» SEITE 2

Öffnungszeiten: Mo.–Fr.: 9.30–12.30 Uhr + 14.30–18.00 Uhr • Sa.: 9.30–13.00 Uhr
Mittwoch, 29.04. und 06.05. geöffnet!

<p>Miele WWA 120 WCS Waschmaschine, Füllmenge 8 kg, Schleuderdrehzahl U/min: max. 1400, AddLoad (Nachlegefunktion)</p> <p>UVP 899,- € 769,- €</p>	<p>SIEMENS GS29NEWV Stand-Gefrierschrank, Rauminhalt 200 l, 4 Schubladen, NoFrost</p> <p>UVP 959,- € 699,- € Nach 50,- € Cashback 649,- €</p>	<p>LIEBHERR KGNsd 57Vc03 Kühl-/Gefrierkombination, Rauminhalt 268 l, Rauminhalt Gefrieren 103 l, 3 Schubladen, B: 59,7 cm, H: 201,56 cm, T: 67,5 cm</p> <p>UVP 869,- € 789,- €</p>	<p>Hisense Side by Side RS818N4TIC Kühlen 417 l, Gefrieren 215 l, Wasserspender, Eiswürfelbereiter, Crush Eis</p> <p>UVP 2239,- € 999,- €</p>	<p>Hisense 55A6N LED-Fernseher 55", 139 cm, 4K Ultra HD, Smart TV integrierte Sprachsteuerung, DVB-T2 HD, DVB-S2, DVB-C</p> <p>UVP 549,- € nur 349,- €</p>	<p>LANGHELD ELEKTRO-FACHHANDEL Innovativ & kompetent Eigener Kundendienst und Servicewerkstatt</p> <p>Wir freuen uns auf Ihren Besuch!</p>
<p>STRONG SRT32HF2003 LED-Fernseher 32", 80 cm, DVB-T2, DVB-T2 HD, DVB-S2, DVB-C</p> <p>UVP 249,- € nur 129,- €</p>	<p>soundmaster Horst TV Sprachverstärker Schwarz Kabelloser TV-Sprach- und Dialogverstärker, mit dem Sie die gesprochene Sprache wieder komfortabel und deutlich hören werden.</p> <p>UVP 179,90 € nur 149,- €</p>	<p>hp Notebook 250 G10 D09SRES Silber 15,6 Zoll, AMD Ryzen 3 Prozessor, Modell 7320U, Arbeitsspeicher 8 GB, SSD Festplatte 512 GB</p> <p>UVP 499,- € nur 449,- €</p>	<p>Miele Boost CX1 Blue Pulse Bodenstaubsauger, beutelloser Betrieb, 890 Watt, el. Saugkraftregulierung, Vortex-Technologie, 10 m Aktionsradius, Hygiene-AirClean Filter, Bodendüse umschaltbar, Fugendüse, Polsterdüse/-bürste</p> <p>UVP 279,- € nur 245,- €</p>	<p>cloer 6720 Barbecue-Elektrogrill, abnehmbare Standfuß, rechteckig, Grillelement: rillplatte, Grillfläche 29x39cm, Antihäftbeschichtung, Temperaturregler, 2200 Watt, Glasdeckel</p> <p>UVP 139,99 € nur 69,90 €</p>	<p>cloer 6789 Barbecue-Elektrogrill, abnehmbare Standfuß, oval, Grillelement: Grillplatte geriffelt, glatt, Grillfläche 38,5x52,5cm, Antihäftbeschichtung, Temperaturregler, 2400 Watt, Deckel</p> <p>UVP 199,- € nur 110,- €</p>
<p>BOSCH Serie 6 Akku-Staubsauger Athlet ProAnimal BLH86PET1 28 V max., rot. Für Tierliebhaber, umfangreiches Zubehör, bis 60 Min. Laufzeit</p> <p>UVP 429,- € nur 199,- €</p>					



Kreisbereitschaftsleiter Thomas Gliem mit den Geehrten Ramona Bickert und Nils Gerlach mit Vorsitzendem Norbert Gerlach (von links). FOTO: DRK BEBRA

Infoabend zu Kunstgelenken in Rotenburg

Rotenburg – Das Kreis Krankenhaus Rotenburg lädt im Rahmen seines Gesundheitsforums zu einem Informationsabend rund um das Thema Kunstgelenk ein. Die Veranstaltung findet am Montag, 27. April, um 18 Uhr im großen Veranstaltungsraum des Kreis Krankenhauses Rotenburg statt.

Unter dem Titel „Kunstgelenk – Lebensqualität ohne und mit Kunstgelenk“ erhalten Interessierte Einblicke in moderne Behandlungsmöglichkeiten bei Arthrose. Die Referenten erläutern neben konservativen Therapiemaßnahmen, unter welchen Voraussetzungen ein Gelenkersatz sinnvoll ist und wie Patienten auch mit einem Kunstgelenk ein aktives Leben führen können.

Es sprechen Dr. med. Markus Mende, Sektionsleiter der Klinik für Orthopädie, Endoprothetik und Rheumaorthopädie, sowie Oberärztin Dr. Melanie Buchmann-Gassen.

Im Anschluss besteht die Möglichkeit, den Experten selbst Fragen zu stellen. Die Teilnahme ist kostenfrei, eine Anmeldung wird jedoch per E-Mail an presse@kkrh-rotenburg.de oder telefonisch unter 0 66 23/86-20 80 erbeten. dho

DRK ehrt treue Blutspender

Ronshausen – Der DRK-Ortsverein Ronshausen hat 93 Blutspendern gedankt, die im Haus des Gastes Blut gespendet und damit zur Rettung von Leben beigetragen haben. Unter ihnen waren sieben Erstspender.

Gehrt und mit Gutscheinen bedacht wurden laut Ortsverein Hans Jürgen Bode für seine 25. Blutspende und Nils Brandau für seine zehnte Spende. Ein besonderer Dank galt zudem Jürgen Tann für die 164., Marita de Weert für die 144., Lothar Trieschmann für die 139., Ilona Pohl für die 117., Jutta Tann und Elvira Theis für die 108. sowie Volker Leimbach für die 101. Spende.

Alle Blutspender erhielten vom Ortsverein Gutscheine als Anerkennung ihrer Teilnahme.

Der nächste Blutspendetermin in Ronshausen findet am Mittwoch, 22. Juli, von 15.30 bis 19.30 Uhr im Haus des Gastes statt. icz

Ortsvereine helfen einander

Rotes Kreuz in Sontra zog auf Versammlung Bilanz – Weiterode und Obersuhl unterstützen

Sontra – Der Rot-Kreuz-Ortsverband Sontra (DRK) lud seine Mitglieder kürzlich zur Jahreshauptversammlung ein. Norbert Gerlach, der Erste Vorsitzende des Ortsvereins Sontra, begrüßte die Anwesenden. Als Gäste konnten der Kreisbereitschaftsleiter Thomas Gliem und der Konventionsbeauftragte des DRK-Kreisverbands Hersfeld-Rotenburg, Reinhard Matthäi, begrüßt werden.

Zu Beginn wurde in einer Schweigeminute der Verstorbenen des Ortsvereins Sontra gedacht. Danach erfolgte der Einstieg in die offizielle Tagesordnung mit der Dokumentation

der Vereinstätigkeit im Jahr 2025 in Form der Jahresberichte des Bereitschaftsführers Norbert Gerlach und des Schatzmeisters Thomas Urban.

1251 Stunden im Einsatz

Von den Aktiven des Ortsvereins wurden im Berichtsjahr 2025 insgesamt 1251 Einsatzstunden geleistet. Diese umfassten Sanitäts- und Betreuungsdienst bei verschiedenen Veranstaltungen wie dem Neujahrskonzert der „Ulfener Jungs“, der Schleppjagd der Reitergemeinde in Rockensuß, der

Pumptrack-Party beim Schwimmbad in Sontra, dem Benefizkonzert der Bundeswehr und dem Martinsumzug des ev. Kindergartens. Unterstützt wurden die Sontraer von den DRK-Ortsvereinen Weiterode und Obersuhl.

Über 400 Blutspenden

Im Laufe des Jahres fanden verschiedene Arbeitsbesprechungen und Fortbildungen, Lehrgänge über Ladungssicherheit und „Fahren im Gelände“ statt. Helfer Moritz Gerlach absolvierte eine Kraffahrerfort-

bildung auf einem Truppenübungsplatz. Im Berichtsjahr fanden auch mehrere Fortbildungen des Betreuungszuges 2 statt.

Im vergangenen Jahr wurden vom DRK Sontra fünf Blutspendetermine mit insgesamt 405 Erschienenen und 19 Erstspendern in der Gesamtschule in Sontra organisiert und durchgeführt.

Durch den Ausbilder des Ortsvereins, Norbert Gerlach, wurden 2023 vier Erste-Hilfe-Lehrgänge mit insgesamt 43 Teilnehmern durchgeführt.

Als Nächstes legte Schatzmeister Thomas Urban den

Haushaltsabschluss für das vergangene Jahr und den Haushaltsentwurf 2026 vor. Im Anschluss an die Rechenschaftsberichte der Vorstandsmitglieder wurde dem Vorstand durch einstimmigen Beschluss Entlastung erteilt und der Haushalt für das Jahr 2026 verabschiedet.

Außerdem wurden Delegierte für die Kreisversammlung gewählt. Danach folgten die Ehrungen langjähriger Mitglieder: Für 45 Jahre aktive Mitarbeit Ramona Bickert, für fünf Jahre Nils Gerlach. Die Versammlung endete nach einem Imbiss im gemütlichen Beisammensein. red/sen

Damit es aufhört zu krabbeln

MEHR ZUM THEMA So sollten Sie handeln, wenn Sie Große Drüsenameisen entdecken

Hersfeld-Rotenburg – Weil sie eine Gefahr für die Infrastruktur sind, sollten Große Drüsenameisen in Wohngebieten möglichst schnell bekämpft werden. Wer glaubt, die eingeschleppte Art auf seinem Grundstück entdeckt zu haben, sollte aber nicht versuchen, sie

selbst einzudämmen. Wie Sie mit einem Befall umgehen, erfahren Sie in Fragen und Antworten.

Woran erkenne ich Große Drüsenameisen?

Große Drüsenameisen sind optisch schwer von heimischen

Arten zu unterscheiden. Erkennbar sind sie an ihren mehrspurigen Ameisenstraßen, der unterschiedlichen Größe der einzelnen Arbeiterinnen und ihrer relativ aggressiven Nestverteidigung. Typisch ist zudem der Geruch zertretener Ameisen. Dieser ist zitronig, ranzig, acetonartig oder ähnlich zu Blauschimmelkäse.

Was sollte ich tun, wenn ich Große Drüsenameisen entdecke?

„Die Bestimmung von Ameisenarten, auch der Großen Drüsenameise ist sehr schwer. Beim HLNUG gibt es Informationen zur Bestimmung, zusätzlich bietet das Amt einen Bestimmungsservice an“, erklärt der Landkreis Hersfeld-Rotenburg. Wer vermutet, Exemplare der eingeschleppten Art gefunden zu haben, kann bei diesem Bestimmungsservice Bilder hochladen. Diese Bilder beurteilen dann Experten und bestimmen, ob es sich tatsächlich um die eingeschleppten Krabber handelt. Den Bestimmungsservice finden Sie auf der Internetseite des HLNUG: hlnug.de/themen/naturschutz/tiere-und-pflanzen/arten-melden/grosse-druesenameise

Wie werden die Tiere bekämpft?

Das HLNUG rät davon ab, selbst zu versuchen, die Ameisen mit Insektiziden zu bekämpfen. „Bei einem Befall wird empfohlen, einen Schädlingsbekämpfer und die Gemeinde zu informieren.“ Das ermögliche ein koordiniertes Vorgehen auf öffentlichen und privaten Grundstücken. „Da die effiziente Bekämpfung der Art nur von Fachleuten vorgenommen werden kann, ist es klug, wenn ausgebildete Schädlingsbekämpfer die Maßnahmen durchführen“, rät auch die Untere Naturschutzbehörde Hersfeld-Rotenburg. Um die Ameisen einzudämmen, setzen Schädlingsbekämpfer meist heißes Wasser und einen speziellen Schaum ein. Ist eine Superkolonie bereits etabliert, ist es laut Umweltbundesamt aber nahezu unmöglich, sie vollständig zu töten. Deshalb sei bei Verdacht auf einen Befall schnelles Handeln enorm wichtig.

Wie kann ich der Ausbreitung der Ameisen vorbeugen?

Am besten beugt man einem Befall vor, wenn die Tiere gar nicht erst in die Erde gelangen. Da sie hauptsächlich über Gartenpflanzen aus dem Mittelmeerraum nach Deutschland eingeschleppt werden, sollten

Gärtnereien und Privatpersonen Töpfe und Wurzelballen auf einen Ameisenbefall kontrollieren. Zu den Risiko-Pflanzen gehören laut Naturschutzbund Hessen (Nabu) unter anderem Palmen, Olivenbäume und Feigenbäume. Darüber hinaus empfiehlt der Nabu bei Reisen ans Mittelmeer, das Gepäck vor der Heimfahrt zu kontrollieren. Zu Hause kann man sich zudem vor einem Befall schützen, indem man Nahrungsquellen der Ameisen minimiert.

Konkret heißt das: Es sollten keine Essensreste offen herumliegen und es sollte möglichst wenige Blattläuse im Garten geben.

Ist die Große Drüsenameise gefährlich für Menschen?

Laut Umweltbundesamt zeigen die Tiere bei Störungen im Vergleich zu heimischen Ameisenarten ein relativ aggressives Verteidigungsverhalten. Sie schützen ihr Nest in der Regel, indem eine Vielzahl von Arbeiterinnen schnell aus dem Unterschlupf strömt.

Die Tiere können beißen, was einen leichten Schmerz auslösen kann. Ähnlich wie heimische Ameisenarten, sind sie aber nicht giftig und deshalb keine Gefahr für Menschen.

lkr/irmd

die-Zusteller

Auf meiner Route bin ich **CHEF**

www.die-zusteller.de

Samstags noch nichts vor? Jetzt als **Zusteller (m/w/d) deiner Wochenzeitung** vor Ort bewerben und Chef:in werden in:

- **Bebra**
Asmushausen
Stadt
Weiterode
- **Ronshausen**
Stadt

- **Rotenburg**
Braach
Stadt

(Mindestalter 13 Jahre)

Heimat Nachrichten-Vertrieb:

☎ 0561 203-1175 📱 WhatsApp 0151 61666277

nh-wochenzeitungen.de
IMPRESSUM

Verlag: NHW Verlag GmbH, Frankfurter Str. 168, 34121 Kassel

Geschäftsführer: Frank Schmid

Redaktion: Frank Schmid (V.i.S.d.P.)
E-Mail: redaktion@nha.de

Anzeigenverkauf:
Miriam Donnert (Leitung)
Tel.: 056 61/7057 27
E-Mail: anzeigen@nh-wochenzeitungen.de

Vertrieb / Zustellung: VTS Süd GmbH
Geschäftsadresse: Rotenburger Straße 15, 34212 Melsungen
Postanschrift: Frankfurter Straße 168, 34121 Kassel, Tel.: 05 61 / 203 - 23 23
E-Mail: vertriebsleitung@nha.de

Druck: Zeitungsdruck Dierichs GmbH & Co. KG, Wilhelmine-Reichard-Straße 1, 34123 Kassel

AGB / Copyright / Widerruf:
Zurzeit ist die Preisliste Nr. 5 ab 01.01.2026 gültig.

Falls Sie diese Zeitung nicht mehr erhalten möchten, bitten wir Sie, einen Werbebeauftragten mit dem Zusatzhinweis „Bitte keine kostenlosen Zeitungen“ an Ihrem Briefkasten anzubringen. Idealerweise auch ein zusätzlicher Hinweis per Mail, unter Angabe Ihrer Anschrift, an zusteller@nha.de, damit wir unsere Zusteller davon in Kenntnis setzen können.

Im Verband für die Verkehrswende

„Critical Mass“: Radfahrer wollen mit gemeinsamen Fahrten ein Zeichen setzen

Bad Hersfeld – Dem ein oder anderen Verkehrsteilnehmer dürften sie aufgefallen sein: Gleich 19 Radfahrer und Radfahrerinnen haben sich kürzlich mehr oder weniger spontan zur Aktion „Critical Mass“ im Bad Hersfelder Schilde-Park getroffen, um von dort aus gemeinsam im Verband ein paar Runden über den Stadtring und um den Marktplatz zu radeln.

„Critical Mass“ – englisch für „kritische Masse“ – ist laut der Teilnehmer eine weltweite Bewegung, bei der sich Radfahrende scheinbar spontan treffen, um gemeinsam und unhierarchisch durch Städte zu fahren. Es gibt keine zentrale Organisation – nur Ort, Zeit und den Wunsch, gemeinsam sichtbar zu sein, heißt es.

Entstanden sei die Idee, auch in Bad Hersfeld eine solche „Masse“ zu organisieren, bei eigenen Alltagsradlern, darunter Christine und Ullrich Göbel, Alexander Seeger, Monika Kuckert und Thomas Bös, denen sich dann auch noch einige Mitglieder von ADFC, VCD und Fuss e.V. angeschlossen hätten.

Mit ihrer öffentlichkeitswirksamen Aktion wollen die Radelnden ein Zeichen für eine dringend nötige Verkehrswende setzen. Denn wenn mehr Menschen Rad fahren, profitieren alle in der Stadt, meinen sie, und nennen: Weniger Lärm, weniger Abgase, mehr Gesundheit, sichere, emissionsfreie Mobilität im Nahbereich, Platz für Grünflächen, statt für parkende Autos, kürzere Wege,



Wollen die Verkehrswende: Die Teilnehmer der Fahrrad-Aktion „Critical Mass“ vor der Abfahrt im Bad Hersfelder Schilde-Park. FOTO: PRIVAT/NH

weniger Ampelstopps, mehr Lebensqualität.

Moderne E-Lösungen

Moderne E-Bike-Lösungen für fast jeden Zweck – vom Kindertransport bis zum Lieferverkehr – ermöglichen heute fast jede Alltagsfahrt in der Stadt. Doch Bad Hersfeld hinke, wie viele andere Städte, hinterher. Die Infrastrukturplanung folge den Bedürfnissen der Autos und nicht der Menschen. „Wege sollen zusammenführen. Doch die Ausgestaltung unserer Verkehrswege trennt uns“, heißt es in einer Mitteilung der

Bad Hersfelder „Critical Mass“. Breite Fahrbahnen, lange Ampelphasen und Umwege durch Unterführungen müssten Radfahrer für den motorisierten Verkehr in Kauf nehmen.

Gleichzeitig würden Autos immer größer und beanspruchten folglich mehr Platz im öffentlichen Raum, den sie damit auch für andere gefährlicher machten. „Wer schwächer ist, verliert“, so die Raddemonstranten. Die tatsächliche Fahrzeugbreite werde oft unterschätzt und der vorgeschriebene Überholabstand von 1,5 Metern häufig missachtet, was viele Menschen davon abhalte,

überhaupt aufs Fahrrad zu steigen.

Darüber hinaus bedeute die Verkehrswende aber nicht nur mehr Sicherheit, weniger CO₂, Lärm und Stress, sondern auch mehr Menschlichkeit und Raum fürs Miteinander. „Radfahren ist nicht nur nachhaltiger, sondern auch sozialer. Man erkennt sich, grüßt sich, kann anhalten und kurz reden. Wer Rad fährt, nimmt seine Umgebung bewusster wahr und begegnet anderen Menschen auf Augenhöhe“, finden die „Critical-Mass-Vertreter“.

In Bad Hersfeld wollen sich die Radfahrenden nun an je-

dem letzten Freitag im Monat um 17 Uhr im Schilde-Park vor der HZ zur „Critical Mass“ treffen. Jede und jeder mit Fahrrad darf sich eingeladen fühlen, teilen die Organisatoren mit, die erneut auf mindestens 16 Teilnehmer hoffen, um laut Straßenverkehrsordnung als geschlossener Verband zu gelten, der beispielsweise geschlossen über eine grüne Ampel fahren darf, auch wenn sie währenddessen auf Rot umspringt. Zudem darf innerhalb des Verbands zu zweit nebeneinander gefahren werden und auf der Straße, auch wenn ein Radweg vorhanden ist.

red/nm

...Wir schlachten noch selbst...
Fleischerei
Roth

Große Grillwurst, gebrüht verschiedene Sorten 100 g	0,99
Schweinefiletspieße 100 g	1,59
Magere Grillsteaks aus der Lachsrolle, verschieden mariniert 100 g	1,09
Roths Schwartenmagen 100 g	1,19
Fleischwurst im Ring 100 g	0,95
Käsebeisser & Bauernwürstchen 100 g	1,49
Kochschinken 100 g	1,79
Grillkäse natur, Bärlauch oder Chili aus eigener Herstellung	
Aus unserer heißen Theke:	
Fleischkäsebrötchen Stück	2,00
Aus unserer Salattheke:	
Bay. Wurstsalat 100 g	1,19

Diese Angebote sind gültig vom 27.04. bis 02.05.2026.
Ihr Team von Roth's freut sich auf Ihren Besuch!
Für Druckfehler keine Haftung.

ROTENBURGER SCHMUCKCENTER
Sofortankauf
BRUCHGOLD • ZAHNGOLD • SILBER
• GOLDMÜNZEN • BARREN
• BESTECK gegen BARGELD
Waldweg 5 im Rotenburg Center
Tel.: 06623/9138400

GOLDANKAUF
BRUCHGOLD • ZAHNGOLD
SILBER • GOLDMÜNZEN
BARREN • BESTECK
gegen BARGELD
»ALANYA JUWELIER«
Breitenstraße 6 • 36199 Rotenburg
Tel. 0173 8859884 u. 06623 410980

Gartenbauverein startet mit Rückenwind

Bestätigter Vorstand in Obersuhl

Obersuhl – Mit neuen Mitgliedern, einem bestätigten Vorstand und schon fest eingeplanten Terminen für das laufende Jahr hat der Obst- und Gartenbauverein Obersuhl bei seiner Jahreshauptversammlung die Weichen für die kommenden Monate gestellt. Die Versammlung fand kürzlich im Gasthaus Reiter statt.

Vorsitzender Norbert Bachmann begrüßte dazu auch den neu gewählten Wildecker Bürgermeister Ricardo Gräf, der sein Amt am 1. September antritt, und ließ ihn zugleich als neues Mitglied im Verein willkommen. Besonders erfreulich sei die Entwicklung der Mitgliederzahl: Zehn neue Mitglieder seien hinzugekommen, sodass der Verein nun 111 Mitglieder zähle. Bachmann berichtete außerdem, dass sich die neu eingeführte Jahresabschlussfeier als gelungene Veranstaltung erwiesen habe und deshalb auch künftig beibehalten werden solle.

Auf der Tagesordnung standen auch die Neuwahlen des Gesamtvorstands. Zum Wahlleiter wurde Ehrenvorsitzender Heinz Eichler bestimmt. Alle bisherigen Vorstandsmitglieder stellten sich erneut zur Wahl und wurden wiedergewählt. Neu hinzugekommen sind zwei Beisitzer. Außerdem stellte sich Ricardo Gräf als zweiter Kassenprüfer zur Verfü-



Bei der Jahreshauptversammlung wurde der Vorstand im Amt bestätigt und um zwei Beisitzer ergänzt: Gisela Weyh (von links), Christa Bickel, Danny Schuchardt, Günther Buchenau, Norbert Bachmann, Norbert Lumme, Harald Schuchardt und Markus Bachmann zu sehen. FOTO: PRIVAT

gung und wurde gewählt. Bekanntgegeben wurden auch die Termine für das laufende Jahr: das Sommerfest am 12. Ju-

li, der Kirmesfrühschoppen am 7. September und die Jahresabschlussfeier am 21. November.

red/mas



Zur Reiterschänke Schenksolz
1. Mai und Himmelfahrt (14. Mai)
Ab 10.00 Uhr geöffnet
Leckeres vom Grill • Schaschlik
Kaffee • hausgemachter Kuchen
Ponyreiten
Ich freue mich auf Ihren Besuch
Thilo Rehbein • 0176 42088476
Öffnungszeiten: Dienstag bis Samstag ab 14.00 Uhr
Sonntag ab 11.00 Uhr (täglich Kaffee und Kuchen)

Jetzt bei Neusehland:
Hörgerät zum Vorteilspreis!

Phonak Terra+ RIC R

Eigenanteil* statt 389 €

149 €

Privatpreis 869 € statt 1109 €



- Hochwertiger Klang
- Besseres Sprachverstehen im Alltag
- Mehr Komfort beim Telefonieren – direkt über Ihre Hörgeräte
- Reduzierung von Störgeräuschen
- Wiederaufladbar für den ganzen Tag

neusehland
neu sehen. neu hören.

* Eigenanteil mit Rezept der gesetzlichen Krankenkasse, inkl. gesetzlicher Zuzahlung. Preis pro Hörgerät. Nicht kombinierbar mit anderen Aktionsangeboten. Angebot gültig bis zum 30.05.2026. Wir behalten uns vor, die Aktion zu verlängern.

Über 45-mal in und um Hessen.



neusehland.de

Feuerwehr sucht weiter neue Führung

Löffler und Beck legen in Nentershausen Ämter offiziell nieder – Rückblick auf ruhiges Jahr

Nentershausen – Die Feuerwehr der Gemeinde Nentershausen zieht für das Jahr 2025 eine insgesamt ruhige, aber dennoch anspruchsvolle Bilanz. Bei 27 Einsätzen – darunter jeweils neun Brandeinsätze und technische Hilfeleistungen sowie je vier Fehlalarme und Brandsicherheitsdienste – leisteten die Einsatzkräfte über 1200 Stunden ehrenamtlichen Dienst für die Sicherheit der Bürgerinnen und Bürger.

Die Feuerwehr zählt aktuell 233 Mitglieder, davon 120 Einsatzkräfte, 62 Jugendliche, 18 Kinder sowie 33 Angehörige der Alters- und Ehrenabteilung. Der Frauenanteil in der Einsatzabteilung stieg auf 21 Prozent.

Wichtige technische Fortschritte prägten das Jahr: Die Einführung des Infrastrukturkatasters iKAT, die Funk-Nachrüstung des Einsatzleitwagens, Verbesserungen in der Einsatzstellenhygiene sowie die Bestellung eines neuen Hochleistungsflüsters. Gleichzeitig



Knifflige Lage: Garage und Ausfahrt der Feuerwehr in Dens sind eine Herausforderung.

bleibt die Fahrzeug- und Gerätesituation – insbesondere im Ortsteil Dens – eine der größten Herausforderungen.

Zahlreiche Veranstaltungen gehörten außerdem zum Feuerwehrjahr, darunter der Gemeindefeuerwehrtag in Mönchhosbach, die Blaulichtmeile in Obersuhl sowie mehrere kreisweite Termine.

Veranschiedung

Ein besonderer Moment der Jahreshauptversammlung war der Abschied der bisherigen Führungsspitze: Christian Löffler, fünf Jahre Stellvertreter und acht Jahre Gemeindebrandinspektor, sowie sein Stellvertreter Gabriel Beck, der das Amt drei Jahre innehatte,



Geehrte und Beförderte mit KBI Marco Kauffunger (links), Bürgermeister Michael Weinert (Mitte, hinten), Gemeindebrandinspektor Christian Löffler (Zweiter von rechts) und Beigeordnetem Harald Stunz (rechts).

FOTOS: FEUERWEHR NENTERSHAUSEN

legten ihre Funktionen bereits zu Beginn des Jahres nieder (wir berichteten). Ein Schritt, der nicht aus der Feuerwehr selbst heraus entstand, wie die beiden betonten.

Löffler blickte in seinem Bericht auf eine intensive Zeit zurück – geprägt von Modernisierung, Krisenbewältigung, technischen Fortschritten und stetiger Weiterentwicklung der Feuerwehr.

„13 Jahre Feuerwehr in Verantwortung, das hinterlässt Spuren, nicht nur in der Feuerwehr, sondern auch bei mir und vor allem bei meiner Familie, vor allem meinen Kindern.

Ich möchte mich bei euch entschuldigen für die viele Zeit, in der ich gefehlt habe.“ Er dankte seiner Familie für den Rückhalt und seinem Stellvertreter für eine „starke, vertrauensvolle und freundschaftliche Zusammenarbeit“.

Feuerwehr steht vor ungewisser Zukunft

Die anschließenden Neuwahlen verliefen ernüchternd: Weder für das Amt des Gemeindebrandinspektors noch für die Stellvertretung konnte ein Kandidat gewonnen werden.

Kreisbrandinspektor Marco

Kauffunger machte in seinen Grußworten die rechtliche Lage deutlich: Innerhalb von zwei Monaten muss eine erneute Wahl stattfinden. Sollte auch dann keine neue Führung gefunden werden, ist der Gemeindevorstand verpflichtet, eine Feuerwehrführung zu benennen.

Trotz des Rücktritts bleibt die Verantwortung bestehen: Bis zur Neuwahl werden die bisherigen Amtsinhaber die Geschäfte weiterhin kommissarisch weiterführen und damit die Einsatzbereitschaft der Feuerwehr sicherstellen. Eine Situation, die zeigt, wie groß die Her-

ausforderung ist – und wie sehr Führung im Ehrenamt heute unter Druck steht.

Ein weiterer emotionaler Moment: Löffler überreichte eine Spende in Höhe von 300 Euro seines Arbeitgebers, der Sprint Sanierung GmbH, an die Gemeindejugendfeuerwehr, die ihm während seiner Amtszeit ein Herzensanliegen war.

Mit großem Applaus würdigte die Versammlung die Leistungen aller Geehrten sowie die Arbeit der scheidenden Führung. Grußworte und Dank an diese überbrachten Kreisbrandinspektor Marco Kauffunger, Kreisjugendfeuerwehrtwart Stephan Allbracht, der Vorsitzende des Fördervereins der Jugendfeuerwehr, Joachim Fernau, sowie Thomas Gliem vom DRK Ortsverband Obersuhl.

Für langjährige Verdienste wurden ausgezeichnet: Tobias Kohler für zehn Jahre aktiven Dienst in Mönchhosbach, Thilo Jacobi für 40 Jahre aktiven Dienst in Bauhaus. Brandschutzehrenzeichen erhielten: Janusz Cebula, Silber für 25 Jahre aktiven Dienst in Bauhaus, und Manfred Feiler, Gold für 40 Jahre aktiven Dienst in Bauhaus. Befördert die stellvertretende Wehrführerin Dorothea Rohrbach aus Süß zur Brandmeisterin. Der scheidende stellvertretende GBI Beck wurde zum Hauptbrandmeister befördert.

red/sen

FLÖHMARKT
 Vellmar, Festplatz
Sonntag, 26. April
 Höffner, KS-Fuldabrück
Freitag, 1. Mai
 KS-Wilhelmsstraße
Samstag, 2. Mai
 Info-Tel. 0561 23235
 www.flohmarkt-mit-herz.de

Medizin

ANZEIGE

Thema: nervös bedingte Schlafstörungen

Frühjahrs Müdigkeit oder stecken dahinter Schlafstörungen?

Tagsüber abgeschlagen?
 Warum Sie die Ursache nicht nur auf die Jahreszeit schieben sollten.

Müde im Frühling – oder doch schlaflos? Wenn die Nächte unruhig sind und der Morgen erschöpft beginnt, denken viele an Frühjahrs Müdigkeit. Doch was einige Menschen nicht wissen: Oft stecken hinter der ständigen Müdigkeit nervös bedingte Schlafstörungen. Wir klären auf, wie man sie erkennt, und was jetzt helfen kann.

Wenn im Frühling die Tage länger werden, klagen viele Menschen über Frühjahrs Müdigkeit. Über deren Ursache scheiden sich die Geister. Eine Theorie besagt: Der Körper muss sich erst an mehr Licht und veränderte Temperaturen gewöhnen.

Frühjahrs Müdigkeit oder Schlafstörungen?

Doch Vorsicht: Nicht immer steckt hinter anhaltender Erschöpfung nur die Jahreszeit. Wer abends lange wachliegt, nachts häufig aufwacht oder morgens unangenehm ist, könnte unter nervös bedingten Schlafstörungen leiden.

Nervös bedingte Schlafstörungen können sich wie folgt äußern: Viele haben Schwierigkeiten einzuschlafen und liegen länger als 30 Minuten wach. Auch häufiges nächtliches Aufwachen und Probleme, wieder einzuschlafen, kommen vor. Der Schlaf wird oft nicht als erholsam empfunden.

Frühjahrs Müdigkeit zeigt sich häufig dadurch, dass Betroffene

meist untertags müde sind; diese Müdigkeit sich aber durch Tageslicht oder frische Luft verbessert. Menschen, die Frühjahrs Müdigkeit empfinden, können abends in der Regel gut einschlafen (10 bis 20 Minuten) und nachts durchschlafen.

Warum ist Schlaf so wichtig?

Während der Nacht regenerieren sich Körper und Gehirn. Besonders wichtig ist dabei die

Tiefschlafphase, in der der Organismus sich erholt. Wird sie oft gestört, kann das langfristig Körper und Immunsystem schwächen. Im Schlaflabor zeigt sich: Wer morgens gerädert aufwacht, hat nachts keine erholsame Tiefschlafphase gehabt. Experten raten, auf ein Schlafmittel zu setzen, das den natürlichen Schlafrhythmus nicht stört, die Tiefschlafphase bewahrt und das Durchschlafen fördert. Um nervös bedingte Schlafstörungen

wirksam zu behandeln, sollte ein Schlafmittel beim Einschlafen helfen und das Durchschlafen fördern. Und genau das leistet **Baldriparan – Stark für die Nacht.**¹

Darum Baldriparan – Stark für die Nacht

Das meistverkaufte pflanzliche Schlafmittel in deutschen Apotheken² enthält extra hoch dosierten Baldrianwurzelextrakt, dessen Wirksamkeit wissen-

schaftlich untersucht wurde.² Es unterstützt das Einschlafen und fördert das Durchschlafen.¹ Ohne Gewöhnungseffekt.

Für Ihre Apotheke:

Baldriparan
Stark für die Nacht
 (PZN 00499175)



www.baldriparan.de



Baldriparan®



¹bezogen auf die Linderung von nervös bedingten Schlafstörungen. • ²Dorn, M. (2000). Efficacy and tolerability of Baldrian versus oxazepam in non-organic and non-psychiatric insomnias: a randomised, double-blind, clinical, comparative study. Research in complementary and natural classical medicine, 7(2), 79–84; Schulz, H., Stolz, C. & Müller, J. (1994). The effect of valerian extract on sleep polygraphy in poor sleepers: a pilot study. Pharmacopsychiatry, 27(4), 147–151. • *OTC Arzneimittel, Absatz nach Packungen, Insight Health MAT 01/2025 • Abbildung Betroffenen nachempfunden
 BALDRIPARAN STARK FÜR DIE NACHT. Wirkstoff: Trockenextrakt aus Baldrianwurzel. Zur Linderung von nervös bedingten Schlafstörungen. Enthält Sucrose (Zucker). www.baldriparan.de • Zu Risiken und Nebenwirkungen lesen Sie die Packungsbeilage und fragen Sie Ihre Ärztin, Ihren Arzt oder in Ihrer Apotheke. • PharmaSGP GmbH, 82166 Gräfelfing

Musikrausch, Hippiemarkt und Utopie

GLÜCKSTELEFON Mehr als 200 Künstler spielen beim Herzberg-Festival 2026

Breitenbach/H. – Vom 30. Juli bis zum 2. August findet das Herzberg-Festival wieder am Fuße der Burg Herzberg inmitten der Natur statt. Sechs Tage lang können Besucherinnen und Besucher unter dem diesjährigen Titel „Eternal Love“ tief in die gemeinschaftsgetragene Festivalkultur des Herzbergs eintauchen.

Menschen aller Altersgruppen kommen dann zusammen, um gemeinsam Musik, Kultur und Festivalutopie zu zelebrieren. „Love & Peace“ sind dabei fester Bestandteil: Ein respektvoller, liebevoller Umgang und gelebte Diversität prägen das Festival mit den mehr als 10.000 Gästen.

Dabei verwandeln über 200 Künstlerinnen und Künstler aus Musik, Literatur, Theater und Performance das Festival auch im Sommer 2026 wieder in einen magischen Ort: Auf fünf Bühnen bietet das Herzberg-Festival ein einzigartiges Musik- und Kulturprogramm aus den Bereichen Rockmusik in der Tradition der 70er, Weltmusik, Liedermacher, Prog Rock, Tribal, Electro, Pop, Lesungen, Kindertheater und Workshops inmitten sattgrüner Wiesen und Wälder.

Neben den Hauptbühnen gibt es noch viel mehr zu entdecken: Ein weitläufiger Kinderbereich, zahlreiche Workshops, alternative Kleinbühnen, gesellschaftspolitische Infostände sowie ein außergewöhnlicher Fairtrade-Hippiemarkt mit Food und Handwerk aus verschiedenen Kontinenten sorgen für vielfältige Angebote, sodass hier alle auf ihre Kosten kommen. Künstler wie Patti Smith, May-



Das Burg-Herzberg-Festival gilt als größtes Hippie-Festival Europas und lockt jeden Sommer mehr als 10.000 Besucherinnen und Besucher an. FOTO: ANDREAS LUERDING/NH

berg, Uriah Heep, Manfred Mann, Motorpsycho, Beth Hart, Wolfmother, Ian Anderson, AnnenMayKantereit und viele weitere waren bereits zu Gast. Das Festival findet mit Unterbrechungen bereits seit 1968 statt und ist damit sogar ein Jahr älter als das legendäre Woodstock-Festival.

Line-up

Auch in diesem Sommer wird wieder ein abwechslungsreiches und vielfältiges musikalisches Programm geboten. Mit dabei sind unter anderem KADAVAR, Buntspecht, Walter Trout, Wolfmother, My Baby, Orange, Marlo Grosshardt, Lara Hulo, Derya Yıldırım & Grup Şimşek, The Magic Mumble Jum-

ble, Mal Élevé, Elder, Hilight Tribe, NAFT, Wucan, Mina Richman & Band und Guru Guru.

Eine Besonderheit gibt es in diesem Jahr im Lesezelt: Dort wird die Singer-/Songwriterin Fee Penafiel zu erleben sein. Seit 2014 tourt die Frankfurterin kreuz und quer durch die Lande und hat neben mehreren Studioalben („Nachtluft“, „Ein Zimmer Küche Bad“, „Lieber liegen“ und „Zwei Jahre“) ein Live-Album mit der hr-Big-Band

veröffentlicht und wurde mit dem „Udo-Lindenberg-Preis“ für unangepasste Musik ausgezeichnet.

Infos und Tickets

Infos und Tickets gibt es unter herzberg-festival.com. Der Einlass zum Festival beginnt am Dienstag, 28. Juli, ab 9 Uhr. Weitere verfügbare Ticketoptionen: Wochenendticket (Einlass: Samstag, 1. August, ab 9 Uhr), Sonntagticket (Einlass:

Sonntag, 2. August, ab 9 Uhr). Kids und Jugendliche unter 15 Jahren kommen kostenlos aufs Herzberg-Festival und benötigen kein Ticket. Der Festivaleintritt unter 18 Jahren ist allerdings nur in Begleitung einer erziehungsberechtigten Person möglich.

Anreise

ÖPNV: Die Bushaltestelle Hof Huhnstadt befindet sich direkt am gleichnamigen Fußgängerzugang des Herzberg-Festivals.

Es wird wieder einen Sonderfahrplan des ÖPNV geben – aktuelle Pläne gibt es kurz vor dem Festival. Nächstegelegene Bahnhöfe sind Alsfeld und Bad Hersfeld. Pkw: Einfahrt mit Kfz nur über den Eingang „Kasse 1“. Die Burg Herzberg liegt an der B 62, die man über die A5 (Frankfurt-Kassel), Abfahrt „Alsfeld/Ost“, erreicht, oder über die A7 (Würzburg-Kassel), Abfahrt „Niederaula“. Kurz vor Hof Huhnstadt (Anreise von Niederaula), genauer gesagt kurz nach Lingelbach (Anreise über Alsfeld/Ost) werden Besucher durch Beschilderungen zum Festival geleitet.

Glückstelefon

Die HZ verlost unter ihren Leserinnen und Lesern zweimal zwei Wochenendtickets für das Herzberg-Festival. Wer dabei sein möchte, ruft bitte heute ab 9 Uhr das Glückstelefon der HZ

unter der Rufnummer **06621/161 333** an und nennt als Stichwort **„Herzberg“**. Bitte vergessen Sie auch nicht, Ihren Namen, Ihre Kontaktdaten und Ihre Rufnummer zu nennen. Es entscheidet das Los, die Gewinner werden telefonisch benachrichtigt. Es fallen Festnetzgebühren an, der Rechtsweg ist ausgeschlossen. dag

Budesheim's

Metzgerei · Imbiss · Partyservice

Unsere Angebote

vom 27.04.26 bis 02.05.26

Bonanza-Rippchen

verschieden eingelegt 1 kg **5,99 €**

Mai-Griller 100 g **1,19 €**

Fleischwurst kesselfrisch Stück **2,80 €**

Pfefferjäger 100 g **1,89 €**

Im **Schlemmer-Eck**

Steak vom Schwein mit geschmorten Zwiebeln

Portion **4,50 €**

Kathus 06621 78132

Mühlersfeldstr. 6 • 36251 Bad Hersfeld – Kathus

Bad Hersfeld 06621 959695

Linggplatz 14 • 36251 Bad Hersfeld

Schlemmer-Eck 06621 14510

Am Markt 6a • 36251 Bad Hersfeld

kontakt@metzgerei-budesheim.de
Für Druckfehler keine Haftung



Mehr als 200 Künstlerinnen und Künstler unterschiedlichster Genres werden auf den Bühnen für gute Stimmung sorgen. FOTO: CHRISTOF KRACKHARDT/NH

KAPHINGST
Der Gesundheitsmarkt

Mit Kaphingst mobil in den Frühling
Frühlingsangebote für mehr Bewegungsfreiheit

TOPRO
„Troja“ Premium
Gewicht nur 6,8 kg
Farbe: schwarz
Größe M
Inkl. Rückengurt
limitierte Stückzahl!

Aktionspreis: 299,- €
Aufzahlung Rezept: 209,- €

INVCARE
Elektromobil
„Comet Pro“
Geschwindigkeit bis 15 km/h
Reichweite bis 55 km
Farbe: ahornrot

Aktionspreis: 3.850,- €
UVP 5.589,- €

INVCARE
Saughaltegriff
„Stileo“
H172: Länge 55 cm
Montage ohne Bohren
dank Vakuumhebel

Aktionspreis: 29,95 €
UVP 39,95 €

Bad Hersfeld
Badestube 12
36251 Bad Hersfeld
Tel. 06421/3030 350
E-Mail: info@kaphingst.de

www.kaphingst-gruppe.de

Die Sonne passt immer!

Besuchen Sie unsere Beratungsabende!

Infoabend - Erstberatung

Zu hohe Heizkosten? Darf ich mit Öl und Gas noch heizen? Wie steige ich auf klimafreundliche Wärme um?

Wir laden Sie herzlich zu einem unserer Beratungsabende oder zu einem unserer Infofrühstücke ein. Wir informieren Sie über das Gebäudeenergie-Modernisierungsgesetz, die aktuelle Heizförderung und was Solarenergie leisten kann.

Termine: Donnerstag, den 30.04.2026 um 09:30 Uhr
Dienstag, den 12.05.2026 um 18:00 Uhr
Freitag, den 29.05.2026 um 9:30 Uhr
Dienstag, den 09.06.2026 um 18:00 Uhr

Dauer ca. 2,5 Std

Haben Sie Interesse? Wir freuen uns auf Sie. Anmeldung unter: 06622-92990 und unter www.ullrich-bebra.de

Welche Heizung hat Zukunft ?

Wiesenweg 5 · 36179 Bebra · Tel. 06622-92990 · info@ullrich-bebra.de · www.ullrich-bebra.de



Bitburger Bier

diverse Sorten, „Stubbi“,
Kasten = 20 x 0,33 l,
zzgl. 3,10 € Pfand,
1l = 1,51 €

Aktion!

Beim Kauf
von 2 Kästen
+ WM-Spielplan
GRATIS!

-33%
9.99



6 LOKALES

**Infotafeln für die Doline
in Cornberg geplant**

Heimat- und Verkehrsverein blickt auf 2025



Der neue und Teile des alten Vorstands (von links): Pressewart Helmut Reker, die zweite Vorsitzende Katja Gonzalez Contreras, Vorsitzender Achim Großkurth, die verabschiedete Kassenführerin Beatrix Griese, der neue Kassenführer Dieter Meyer und die verabschiedete Schriftführerin Sigrid Scholz.

FOTO: HEIMAT- UND VERKEHRSVEREIN

Cornberg – Der Heimat- und Verkehrsverein Cornberg hat bei seiner Jahreshauptversammlung die Weichen für die kommenden Jahre gestellt. Im Mittelpunkt standen die Neuwahlen des Vorstands, da mehrere Mitglieder nicht erneut kandidierten.

Vorsitzender Achim Großkurth dankte den aktiven Vereinsmitgliedern, der Gemeinde Cornberg und dem Geo-Naturpark Frau-Holle-Land für die Unterstützung im vergangenen Jahr. Vereinsmitglieder übernahmen an 25 Sonntagen die Öffnungszeiten im Sandsteinmuseum Cornberg. Zudem wurden über den Geo-Naturpark Hinweisbeschilderungen für den Rundwanderweg im Sandsteinbruch Cornberg aufgestellt und eingeweiht. Auch der Tag des Geotops mit Mitmachständen, Naturparkmobil, Führungen und Vorträgen sei erfolgreich verlaufen.

Kassiererin Beatrix Griese berichtete von einem positiven Kassenbestand. Nach der einstimmigen Entlastung des Vorstands wurden sie und Schriftführerin Sigrid Scholz für ihre langjährige Vorstandsarbeit verabschiedet. Bei den Wahlen wurde Achim Großkurth einstimmig als Vorsitzender bestätigt. Ebenfalls im Amt blieben Katja Gonzalez Contreras als zweite Vorsitzende und Helmut Reker als Pressewart. Neu in den Vorstand gewählt wurde Dieter Meyer als Kassenführer. Die Schriftführung übernimmt kommissarisch der Vorsitzende.

Für 2026 plant der Verein die Antragstellung, Projektierung und Vorbereitung von Infotafeln an der Doline Rockensüß. Das rund sieben Hektar große Erdfallloch mit seiner reichen Flora und Fauna im Magerrasenbereich soll Wanderern auf den ausgeschilderten Cornberger Rundwanderwegen „C1 Drei Kreuze“ und „C2 Eschkopf“ nähergebracht werden. Das Sandsteinmuseum Cornberg in der ehemaligen Klosteranlage öffnet jeweils am ersten Sonntag im Monat, von Ostermontag, 5. April, bis Erntedank, 4. Oktober, jeweils von 14 bis 17 Uhr.

red/mas

**Shiregreen bittet zum
Scheunenkonzert**

Folkrock-Formation gibt es seit 20 Jahren

Neumorschen – Die Folkrock-Formation Shiregreen feiert ihr 20-jähriges Bestehen mit einem großen Danke-Schön-Konzert in der Veranstaltungsscheune des Biohofs Ruhlengut in Neumorschen. Das Scheunenkonzert findet am Samstag, 9. Mai, statt. Der Eintritt ist frei, es wird um Hutgabe gebeten.

Zu dem Konzert laden der Liedermacher und Sänger Klaus Adamaschek und seine Mitmusiker ein, wie Shiregreen mitteilt. Auf der Bühne stehen neben Adamaschek die Sängerin und Percussionistin Marisa Linß, Bassist und Sänger Paul Adamaschek, E-Gitarrist Johannes Gunkel, Akkordeonist Sascha Schmitt und Sängerin Tina Möller. Das Programm umfasst einen Querschnitt aus 20 Jahren Shiregreen sowie neue Stücke aus dem Album „Stromabwärts“, das im Frühjahr 2027 erscheinen soll.

FOTO: SHIREGREEN/NH

Mit dem Konzert wolle sich die Band nach Angaben von Adamaschek für die große Unterstützung bedanken, mit der Freunde, Fans, Partner und Förderer Shiregreen über zwei Jahrzehnte begleitet haben. Als zusätzliches Dankeschön erhält jeder Besucher eine Gratis-Wunsch-CD aus dem Back-Katalog der Band. Die Veranstaltung ist als Klappstuhlkonzert angelegt, die Gäste bringen eigene Sitzgelegenheiten mit und suchen sich einen Platz in der Scheune. Für Speisen und Getränke sorgt das Team des Ruhlenguts. Um besser planen zu können, bitten die Veranstalter um eine Voranmeldung per E-Mail an k.adamaschek@gmx.de oder telefonisch unter 06623/410222, gerne auch mit Liedwünschen.

red/kai

Bad Brückenaauer Mineralwasser
diverse Sorten,
Kasten = 12 x 1 l,
zzgl. 3,30 € Pfand,
1l = 0,50 €

-28%
5.99

Benediktiner Hell alkoholfrei
Kasten = 24 x 0,33 l,
zzgl. 3,42 € Pfand,
1l = 1,89 €

Neu im Sortiment!

-25%
14.99

Erdinger Brauhaus
diverse Sorten,
Kasten = 20 x 0,5 l,
zzgl. 3,10 € Pfand,
1l = 1,50 €

-25%
14.99

Sinalco Kombikasten
teilweise koffeinhaltig,
Kasten = 12 x 1 l,
zzgl. 3,30 € Pfand,
1l = 0,75 €

-22%
8.99

Hofbräu Original, Hofbräuhaus Bier
diverse Sorten,
Kasten = 20 x 0,5 l,
zzgl. 3,10 € Pfand,
1l = 1,60 €

-20%
15.99

Corona Extra
Kasten = 20 x 0,355 l,
zzgl. 3,10 € Pfand,
1l = 2,25 €

ANGEBOT
15.99

Heineken Lager*
Original, 0,0%,
Kasten = 28 x 0,25 l,
zzgl. 3,74 € Pfand,
1l = 2,43 €

Neu im Sortiment! 0,0%

-23%
16.99

Kapuziner Weißbier
hell, alkoholfrei,
Kasten = 20 x 0,5 l,
zzgl. 5,10 € Pfand,
1l = 1,30 €

Aktion!
+4er Pack GRATIS!

-24%
12.99

Veldensteiner Mandarina Bavaria
Weissbier,
Kasten = 20 x 0,5 l,
zzgl. 3,10 € Pfand,
1l = 1,50 €

Jetzt zugreifen!
Nur für kurze Zeit!

-25%
14.99

Beck's Pils
0,5 l-Dose,
zzgl. 0,25 € Pfand,
1l = 1,58 €

-28%
0.79

Bitburger Premium Pils Fassdose
5 l-Dose,
1l = 2,00 €

-10%
9.99

Bad Brückenaauer Mineralwasser
diverse Sorten,
Kasten = 12 x 0,75 l,
zzgl. 3,30 € Pfand,
1l = 0,72 €

-7%
6.49

fritz-kola*
Original, Super Zero,
koffeinhaltig,
Kasten = 24 x 0,33 l,
zzgl. 3,42 € Pfand,
1l = 2,27 €

Neu im Sortiment! Super Zero

-28%
17.99

Coca-Cola
diverse Sorten,
teilweise koffeinhaltig,
0,33 l-Dose,
zzgl. 0,25 € Pfand,
1l = 2,39 €

ANGEBOT
0.79

Monster Energy
diverse Sorten,
koffeinhaltig,
0,5 l-Dose,
zzgl. 0,25 € Pfand,
1l = 1,98 €

ANGEBOT
0.99

Heil Apfelwein*
Sauergerstlitz,
Kasten = 12 x 0,33 l,
zzgl. 2,46 € Pfand,
1l = 2,40 €

-9%
9.49

erwyn Schorle, Spritz
diverse Sorten,
0,33 l-Flasche,
zzgl. 0,08 € Pfand,
1l = 2,70 €

ANGEBOT
0.89

Sturmius
diverse Sorten,
teilweise koffeinhaltig,
Kasten = 20 x 0,5 l,
zzgl. 3,30 € Pfand,
1l = 0,90 €

Neu im Sortiment! Orange

ANGEBOT
8.99

Mai Geister Bowle
weinhaltiger Cocktail,
1l-Flasche,
1l = 1,99 €

-33%
1.99

Bembel with care
diverse Sorten,
teilweise koffeinhaltig,
0,5 l-Dose,
zzgl. 0,25 € Pfand,
1l = 2,38 €

Beim Kauf von 22 Dosen + 2 Dosen GRATIS!

-13%
1.19

Freixenet Mederano
diverse Sorten,
0,75 l-Flasche,
1l = 4,65 €

ANGEBOT
3.49

Aperol Aperitivo
0,7 l-Flasche,
1l = 15,70 €

-12%
10.99

Wir haben den Award!
Haben Sie die App?

ntv DEUTSCHER APP-AWARD 2026
Gesamtsieger Getränke-Apps

Beim Einkauf mit der App Punkte sammeln, in Lose tauschen & mit Glück gewinnen!

*Nicht in allen Filialen verfügbar. Lieblingsmarkt in der logo App wählen und Aktionsteilnahme der Filiale einsehen. Für Druckfehler keine Haftung!
** Nur in Verbindung mit einem Coupon der logo Getränke App. Alle Bedingungen dazu finden Sie in unserer logo Getränke App.
Alle Artikel und Zugaben solange der Vorrat reicht.

Liedertafel mit drei Chören auf gutem Weg

Freude über mehr Kinder bei den „GilfPeppers“ – Ausblick auf Konzerte in diesem Jahr

Gilfershausen – „Singen bringt uns in Einklang mit uns selbst und der Welt um uns herum.“ Mit diesen Worten eröffnete der erste Vorsitzende der „Liedertafel 1887“ Gilfershausen, Hans-Joachim Hartig, die Jahreshauptversammlung des Vereins. Damit beschrieb er die Tatsache, dass alle drei Chöre, „GilfPeppers“, „PopChor'n“ und „Total Vocal“, den Chorprobenbetrieb wieder geregelt durchführen und auch viele Auftritte hatten.

Hartig räumte ein, dass auch bei der Liedertafel Abgänge im Aktivenbereich zu beklagen waren – aber alle drei Chöre konnten wiederum Zugänge verzeichnen.

Der Vorsitzende gab einen kurzen Rückblick auf das Jahr 2025, in dem alle drei Chöre einige Auftritte hatten.

Für alle Aktiven war die Mitwirkung anlässlich des 100-jährigen Bestehens des Sängerkreises Alheimer auf dem neu gestalteten Rathausplatz in Bebra zweifelsohne der musikalische Höhepunkt des vergangenen Jahres.

Erfreulich ist die Tatsache, dass die Tendenz des Kinderchores „GilfPeppers“ mit 20 Kindern steigend ist, was für den Verein und die Chöre ein wichtiges Standbein zur Erhaltung des Chorgesangs in Gilfershausen darstellt. Die Pro-

ben finden immer mittwochs ab 16.30 Uhr unter der bewährten Leitung von Jessica Röhn im Dorfgemeinschaftshaus statt. Neue Kinder im Alter von fünf bis acht Jahren sind gerne willkommen.

Auftritt zum Jubiläum im Mai

Für das kommende Jahr wird das Konzert von Total Vocal anlässlich des 30-jährigen Jubiläums am 10. Mai in Ellis Saal in Weiterode ein Höhepunkt werden. Für „PopChor'n“ ist ein Konzertabend voraussichtlich im DGH Gilfershausen in der zweiten Jahreshälfte geplant.

Erfreulich ist die Tatsache, dass auch bei Total Vocal und bei PopChor'n aktive Sängerinnen und Sänger hinzugekommen sind. Der Verein hat zurzeit 130 Mitglieder, 59 Aktive in den Chören „PopChor'n“ und „Total Vocal“ und den GilfPeppers sowie 71 fördernde Mitglieder.

Harmonisches Miteinander

Auch in Zukunft ist der Verein bestrebt, viel für das Zusammenleben im Verein und in der Gemeinde zu leisten. „Das macht Mut, auch die Zukunft positiver zu sehen und Veränderungen und Herausforderun-



Zu den geehrten Mitgliedern gehören Erika Kellner (links) und Natascha Helbig, mit Vorsitzendem Hans-Joachim Hartig.

FOTO: LIEDERTAFEL 1887

gen anzunehmen“, so Hartig. Das Durchschnittsalter bei „PopChor'n“ liegt bei 48 Jahren, so der Vorsitzende. „Es macht allen Aktiven großen Spaß und

die Auftritte und Proben laufen harmonisch und lustig ab.“

Interessierte könnten sich bei Hartig anmelden. Die Chorproben für „PopChor'n“ finden im-

mer donnerstags ab 19.30 Uhr und für „Total Vocal“ montags ab 20 Uhr im DGH statt. So erhofft sich der Vorstand auch eine Weiterentwicklung und den

Fortbestand des Gesangs im „singenden Dorf“ Gilfershausen.

Der Erste Vorsitzende appellierte an die Teilnehmer der Versammlung, Veränderungen anzugehen und mitzutragen. „Wir müssen uns alle Ziele setzen, denn nur dann ergeben die Proben auch einen Sinn.“

Geehrt wurden auch die eifrigsten Aktiven für den regelmäßigen Chorprobenbesuch und Auftritte. Kein einziges Mal gefehlt hat Doris Hartig, nur einmal fehlten Bärbel Klingenhöfer und Andreas Möller, zweimal blieb Arno Ring den Proben fern und dreimal Dieter Helbig. Ebenfalls wurden Nicole Schmidt, Hajo Schweitzer und Ingo Bachmann für ihren eifrigen Einsatz bei „Total Vocal“ mit einem Präsent bedacht.

Grußworte an die Versammlung richteten der Vorsitzende des Arbeitskreises Wolfgang Schmidt sowie Pfarrer Tobias Gottesleben.

Geehrt wurden außerdem für ihre aktive Mitgliedschaft: Erika Kellner und Adolf Iffland (70 Jahre). Für 25 Jahre Treue wurde Natascha Helbig geehrt. Sie begann im Kinderchor des Vereins und ist bis heute aktive Sängerin im Vorstand und Verein. Sie erhielt als Dank eine Urkunde des Mitteldeutschen Sängerbundes mit der Ehrennadel.

red/sen

Anzeigensonderveröffentlichung | 25. April 2026

Bauen und Wohnen

Fenstersanierung mit Komfort-Bonus

Hohe Wärmeverluste im Winter, überhitzte Räume im Sommer: Dieses Phänomen kennen viele Besitzerinnen und Besitzer einer älteren Immobilie. Oft liegt die Ursache bei Fenstern, die zu einer Zeit eingebaut wurden, als Energieeffizienz noch eine geringe Rolle spielte. Eine aktuelle Studie des Verbands Fenster und Fassade (VFF) und des Bundesverbands Flachglas (BF) bestätigt, dass rund 200 Millionen Fenstereinheiten in deutschen Wohngebäuden als sanierungsbedürftig gelten.

Ein Austausch kann deshalb spürbare Effekte haben. Moderne Fenster mit Wärmeschutzverglasung reduzieren den Wärmeverlust, sparen Heizenergie und senken die Raumtemperaturen in der warmen Jahreszeit um bis zu sieben Grad.

Automatischer Sonnen- und Sichtschutz

Wenn ein Fensteraustausch beschlossen ist, lohnt es sich, die anstehende Modernisierung ganzheitlich zu betrachten. Denn mit relativ geringem Mehraufwand lassen sich zusätzliche Komfort- und Energiesparfunktionen mit einplanen. Besonders sinnvoll ist die Integration von automatisierten Sonnenschutzsystemen. Außenliegende Rollläden und Jalousien schützen in der heißen Jahreszeit zuverlässig vor Überhitzung. Sie halten die energie-



Neue Fenster und Sonnenschutzsysteme leisten einen wesentlichen Beitrag, um Energie zu sparen und den Wohnkomfort spürbar zu verbessern.

FOTO: DJD/SOMFY

reichen Sonnenstrahlen draußen und bieten einen präzisen Blend- und Sichtschutz. Manuell betriebene Systeme sind nicht mehr zeitgemäß, heute übernehmen Funkantriebe das Öffnen und Schließen. Diese benötigen Strom – eine Verkabelung ist jedoch gerade in Altbauten mit zusätzlichem Aufwand verbunden. Hersteller bieten auch Lösungen an, die ganz ohne Anschluss an das Stromnetz auskommen.

Funk und Solar: Installation ohne extra Verkabelung

Bei Systemen mit integrierter Solarversorgung liefert ein kleines Solarmodul am Rollladenkasten die Energie für den Antrieb und speichert sie in einem Akku. Eine separate Stromleitung oder zusätzliche Abstimmung mit einem Elektriker ist nicht nötig. Das erleichtert den Einbau ganz ohne Schmutz

und Staub erheblich. Zusätzlich lassen sich Sonnenschutzanwendungen flexibel erweitern und bei Bedarf in umfangreichere Smarthome-Systeme einbinden, etwa mit intelligenten Sensoren, die auf Sonne und Schatten reagieren. Eine automatisierte Steuerung kann nicht nur den Komfort verbessern, sie ermöglicht auch zusätzliche Einspareffekte, da der Sonnenschutz ganzjährig optimal gesteuert wird.

Ihr Meisterbetrieb rund um's Dach!

DACHDECKEREI hess walther seit 1945

BERATUNG · PLANUNG · REALISIERUNG

- Fachbetrieb für Dacheindeckungen und Entwässerungen
- Flachdach-Sanierungen
- Schornsteinverkleidungen
- Isolierung/Wärmeschutz im Dachbereich
- Dachfenster
- Blitzschutz
- Reparaturservice
- Gerüstarbeiten...

Goethestr. 18 a · 36251 Bad Hersfeld · Tel. 06621 14278 · info@dach-hess-walther.de

Sandweg 2 | Bad Hersfeld
Telefon 0 66 21-16 95 30
www.kuechen-janzen.de

KüchenJanzen Lieferung · Montage
Planung · Beratung
...alles aus einer Hand!

Fenster | Haustüren | Schiebetüren | Terrassentüren

Fenster sanieren – für dein Zuhause.

STAATLICH GEFÖRDERT MIT BIS ZU 20 %.

- » Kostenloses Angebot anfordern
- » Termin vereinbaren
- » Informieren

www.hilzinger.de/vacha



hilzinger
Deutschlands große Fenstermarke.

hilzinger GmbH · Bahnhofstr. 30 · 36404 Vacha
Telefon 036962/ 272 - 0 · vacha@hilzinger.de

So wird sich der Zuglärm anhören

Ronshäuser sind zur Infoveranstaltung rund ums Förderprojekt LärmLAB eingeladen

Ronshausen – Die zweite öffentliche Infoveranstaltung zum Förderprojekt LärmLAB, in dessen Rahmen Lärmmessungen an besonders exponierten Standorten in der Gemeinde stattfinden, findet am Mittwoch, 29. April, von 17 bis 19 Uhr im Haus des Gastes in Ronshausen, Eisenacher Straße 20, statt. Dabei gehen die Referenten des wissenschaftlichen Projekts auf die aktuellen Lärmmessungen entlang der Bahn-Bestandsstrecke, der geplanten Neubaustrecke sowie im Straßbereich ein und berichten von ihren bisherigen Ergebnissen.

Als besonderer Höhepunkt an diesem Informationsabend soll durch eine Animation die optische Wirkung und akustische Wahrnehmung eines vorbeifahrenden Zuges mit verschiedenen hohen Schallschutzwänden gezeigt werden. So, wie es sich künftig auch im Bereich von Ronshausen abspielen könnte, wenn die ICE-Trasse Fulda-Gerstungen durch die Gemeinde verläuft. Dieses interkommunale Projekt LärmLAB wird vom Hessischen Ministeri-



Die Animation der künftigen Lärmschutzwände haben THM-Studenten Interessierten bereits bei einer Infoveranstaltung in Bad Hersfeld mittels VR-Brille gezeigt. Dies wird auch in Ronshausen möglich sein. FOTO: STADT BAD HERSFELD

WIR FREUEN UNS AUF EUCH!

DIE NR. 1

Fisch Hellberg

- Krabben
- echter Lachs
- heißer Backfisch, das Original
- Calamaris
- fünf versch. Matjes
- Bismarckheringe
- Räucher-/Kräuter-/Edelmatjes

Weil es so schön war, sind wir vom

2. Mai bis 13. Mai 2026

(Am 3. Mai, verkaufsoffener Sonntag, geöffnet, Sonntag, 10. Mai, geschlossen.)

von 10.30–19.00 Uhr

vor dem „das be“ in Bebra für Euch da.

um für Digitalisierung und Innovation durch eine Förderung aus dem Programm Starke Heimat Hessen mit mehr als 1,13 Millionen Euro unterstützt. Die beteiligten und auch betroffenen Kommunen sind Burghaun, Haunetal, Hauneck, Bad Hersfeld, Ludwigsau, Bebra, Ronshausen und Wildeck. Das gesamte Projekt wird sehr intensiv begleitet und umgesetzt durch die THM (Techni-

sche Hochschule Mittelhessen) in Gießen. Die Projektverantwortung liegt bei der Stadtverwaltung in Bad Hersfeld. In allen Kommunen sind insgesamt an 67 Messorten Lärm- und Umweltsensoren installiert worden. In Ronshausen gibt es fünf Messorte. Der Schwerpunkt der Messstellen liegt besonders an der Bahn-Bestandsstrecke, an welcher zukünftig mit mehr Zugver-

kehr zu rechnen ist. Ferner ist eine Lärmvorsorge an nahen Wohnbereichen besonders wichtig, an denen künftig ein Tunneleingang oder -ausgang entstehen wird. Grundsätzlich sind in diesem Projekt die Messpunkte so gewählt worden, dass sensible Bereiche, an denen Lärmbelastungen vorliegen, mit reellen Daten untermauert werden. Unter sensiblen Bereichen

verstehen man Kitas, Schulen und Wohnbereiche in der Nähe von Bundesstraßen oder Autobahnen wie auch an Bahnstrecken. Weiterhin ist die THM auch an ausgewählten Stellen an der Umsetzung von Fahrzeugzählungen tätig. Auf den Internetseiten der Kommunen sowie auf laermlab.de können die Lärm- und Umweltdaten eingesehen werden. red/sen

Gesundheit

ANZEIGE

NEU: Rubaxx CBD Gel PLUS – extra stark mit über 1000 mg CBD

Innovativer CBD-PLUS-KOMPLEX für strapazierte Muskel- und Gelenkzonen

Die einen spüren abends die Belastung des Tages in Beinen, Rücken oder Schultern. Die anderen kämpfen mit verspannten oder müden Muskeln nach einseitiger Belastung oder Sport. Eine schnelle und spürbare Versorgung der strapazierten Körperzonen ist dann enorm wichtig. Genau das leistet das neue Rubaxx CBD Gel PLUS mit CBD-PLUS-KOMPLEX mit 3-fach-Aktiv-Prinzip:

1. Aktivierung der Haut
Menthol ist dafür bekannt, bestimmte Ionenkanäle der Haut, die sogenannten TRPM8, zu aktivieren. Menthol kann außerdem die lokale Mikrozirkulation erhöhen. Durch das Einmassieren des Gels sorgt es so für eine sanfte



Aktiviert die Haut

+ Kühleffekt

+ 1080 mg CBD

Neu in der Apotheke

Rubaxx CBD Gel PLUS kombiniert modernste Geltechnologie mit einem intelligenten CBD-PLUS-KOMPLEX. Durch regelmäßiges Einmassieren können Muskeln und Gelenkregionen gelockert und entspannt sowie die Durchblutung gefördert werden. Das Gel eignet sich insbesondere nach täglicher Anstrengung, einseitigen Belastungen sowie langem Sitzen, Stehen oder Laufen. Ideal für Körperpartien, die sich angespannt oder überlastet anfühlen.

Rubaxx CBD Gel PLUS ist ganz neu in der Apotheke erhältlich. Sollte es Ihre Apotheke vor Ort noch nicht vorrätig haben, ist es in wenigen Stunden für Sie abholbereit. Alternativ ist Rubaxx CBD Gel PLUS auch online erhältlich.

NEU Für Ihre Apotheke:
Rubaxx CBD Gel PLUS
(PZN 20136718)
www.rubaxx.de



Steigerung der Durchblutung und eine bessere lokale Verteilung der Inhaltsstoffe.

2. Sofortiger Frische-Effekt
Durch die Stimulierung der Kälte-Rezeptoren in der Haut liefert Menthol ein sofortiges angenehm kühlendes Frischegefühl auf der Haut. Perfekt ergänzt wird der Vorgang durch Minzöl, welches das Frischegefühl intensiviert.

3. Das Plus an CBD
Entwickelt von einem deutschen Forscherteam, enthält Rubaxx CBD Gel PLUS nun **1080 mg reines CBD** und ist damit das **höchstdosierte Gel in deutschen Apotheken**. THC ist dabei vollständig ausgeschlossen, ebenso wie unerwünschte Pflanzenbestandteile.

NEU

Mit dem extra **PLUS.**

Rubaxx CBD Gel PLUS

Von der Nr. 1*

Rubaxx

*CBD Gele; Absatz nach Packungen, Quelle: Insight Health, MAT 01/2025 • Rubaxx CBD Gel PLUS ist ein Kosmetikum und enthält CBD, kein THC. • Abbildungen Betroffener nachempfunden

Verein auf Jubiläumskurs

TSV Baumbach beschließt höhere Beiträge und steuert auf das 80-jährige Bestehen zu

Baumbach – Mit Wahlen, Ehrungen und dem Blick auf ein sportlich aktives Jahr hat der TSV Baumbach bei seiner Jahreshauptversammlung Bilanz gezogen. Im TSV-Treff blickte der Verein auf 2025 zurück und stellte zugleich die Weichen für das Jubiläumsjahr 2026.

Im Mittelpunkt des sportlichen Geschehens steht weiterhin der Seniorenfußball. Gemeinsam mit dem TV Braach geht der TSV seit zwei Jahren neue Wege. Die Spielgemeinschaft habe sich nach der Gründung schnell gefunden, hieß es in der Versammlung. Nach Mittelfeldplätzen am Ende der Saison 2024/25 stehen die beiden Teams in der laufenden Runde derzeit auf Rang fünf und vier.

Auch in der Nachwuchsarbeit bleibt der Verein aktiv. Zusammen mit anderen Alheimer Vereinen kümmert sich der TSV mit viel Einsatz um den Jugendfußball. Knapp 40 Kinder nehmen am Training teil. Vorsitzender Johannes Krug gratulierte dem neu gewählten Jugendleiter Matthias Scholz sowie Tobias Frank und Marlon Petrus zum Erwerb der C-Lizenz. Auch sportlich gab es Erfolge: In der vergangenen Saison erreichten die Jugendmannschaften unter anderem einen zweiten, drei vierte und einen siebten Platz.

Zum Vereinsleben gehörten zudem weitere Angebote wie die traditionelle Männerskifreizeit im März, die Wanderfreizeit im Oktober und die Step-



Beim TSV Baumbach sind zahlreiche Mitglieder für ihre langjährige Vereinstreue geehrt worden. Auf dem Bild sind links Vorsitzender Johannes Krug (erster von links) und rechts der zweite Vorsitzende Andre Jägeler (erster von rechts) mit den Geehrten zu sehen. FOTO: TSV BAUMBACH

Aerobic-Gruppe, die sich mit rund 15 Teilnehmern inzwischen etabliert hat.

Neben dem Sport blickte der Verein auch auf abgeschlossene Projekte zurück. Vorsitzender Krug berichtete von der erfolgreichen Sanierung der sanitären Anlagen im Vereinsheim und dankte Sponsoren, öffentlichen Zuschussgebern und Mitgliedern, die das Vorhaben unterstützt hatten. Positiv hervorgehoben wurden außerdem

ein Flohmarkt auf dem Sportgelände und der wiederbelebte Baumbacher Weihnachtsmarkt, gemeinsam mit anderen Vereinen. Wegen der guten Resonanz soll dieser auch am ersten Advent 2026 wieder stattfinden.

Zum Abschluss beschlossen die Mitglieder eine Erhöhung der Mitgliedsbeiträge. Angesichts steigender Kosten und weiterer notwendiger Instandhaltungsarbeiten sei dieser

Schritt notwendig geworden, heißt es in einer Pressemitteilung. Zugleich freut sich der neu gewählte Vorstand auf das 80-jährige Bestehen des Vereins, das im Rahmen des Sportwochenendes am 12. und 13. Juni gefeiert werden soll.

Bei den Wahlen wurde Johannes Krug als erster Vorsitzender bestätigt. Zweiter Vorsitzender bleibt Andre Jägeler. Zum weiteren Vorstand gehören Christian Stahl und Niklas Riemann

als Kassierer, Bianca Bähr und Florian Weber als Schriftführung, Matthias Scholz und Peter Rake als Jugendleiter, Melanie Günther als Frauenwartin und Jannis Dittmar als Jugendsprecher. Ehrenvorsitzender ist Roland Krug.

Breiten Raum nahmen auch die Ehrungen ein. Zum Ehrenmitglied wurde Gerd Stahl ernannt. Für 60 Jahre Mitgliedschaft wurden Volker Hödl, Heinz Wagner und Linda Peter

geehrt, für 50 Jahre unter anderem Rosemarie Lubach, Waltraut Berndt, Wolfgang Dehnhardt, Jutta Grebe, Monika Witt, Ute Heusner, Michaela Riemann und Wolfgang Krug. Für 40 Jahre Mitgliedschaft wurde Stefan Salzmann ausgezeichnet, für 25 Jahre Helmut Ott, Thomas Fischer, Sabrina Ott, Annika Ott und Timon Groth. Eine Sonderehrung für die Spartenleitung Wandern erhielt Peter Kleinicke. red/mas



Pro Person
44,50 €

BRUNCH AM MUTTERTAG
Sonntag, 10. Mai 2026

BRUNCH AN PFINGSTEN
Sonntag, 24. Mai 2026

Jetzt einen Termin sichern!

Telefon
06623 / 4349 -0

jeweils von 11³⁰ bis 14⁰⁰ Uhr
mit Leckereien vom Grill


HOTEL RODENBERG

Göbel's Hotel Rodenberg
Heinz-Meise-Str. 96-98
36199 Rotenburg an der Fulda
www.goebels-rodensburg.de

creativoptik

Inh. Cornelia Kolb e.K. Direkt in Bebra

Nürnberg Str. 38 Gutes Sehen zu fairen Preisen

Gleitsicht Premium Swiss Made Gläser

In Zusammenarbeit mit dem Hersteller Galaxa gibt es jetzt wieder unser Highend Premium Sonderangebot

299

statt 599 Euro
je Glaspaar,
UVP 868 Euro

Angebot bis 30. Juni

Glaspaar: Quant (R) astro-line GLX, gefertigt in der Schweiz, Index 1,5, Stärkenbereich +6 dpt., cyl. +3 dpt., Add. 1,5, Gläser von Galaxa, www.galaxa.de, Abbildung beispielhaft

Zweites Glaspaar
nur 149,50 Euro in Ihrer Sehstärke

30 %

Gültig nur am
Sonntag 3. Mai

BEBRAER MAIMARKT 2026

Gut zu wissen:
Zahlreiche Parkplätze
in der Innenstadt.
Immer kostenlos.

Beim Kauf von zwei Brillen in Ihrer Sehstärke
auf den Endpreis Nicht kombinierbar mit anderen Angeboten

Die Filiale in Rotenburg/F. wird endgültig geschlossen!

GRÖSSTE MÖBEL- VERWERTUNG DER REGION!



Jetzt fallen Hunderttausende Euro an hochwertigen Markenmöbeln und Küchen unter den Hammer!!!

Ausstellungsstücke
jetzt bis zu

76%

RADIKAL REDUZIERT!

Alles nur solange
Vorrat reicht!

3...2...1
meins!

Die Zeit drängt!!!

Alles
sofort
verfügbar!

CRANZ
SCHWFER

Symbolfoto.

KÜCHE & EINRICHTEN
ROTENBURG/F. • BAD HERSFELD • EISENACH

Anmerkung: Bei einer Verwertung sind alle Preisbindungen aufgehoben. Der Verwerter bestimmt alleine über die Preise. Zielsetzung ist es, den Warenbestand schnellstmöglich und komplett zu veräußern. Dies wird ausnahmslos über drastische Rabatte erzielt.

Wird geschlossen!

Möbel Cranz + Schäfer GmbH 36199 Rotenburg a.d.F. Mo-Fr: 10-18:30 Uhr
Brüder-Grimm-Straße 4 Tel.: 06623/410108 Sa: 10-16 Uhr

Siedlergemeinschaft wählt neuen Vorstand

Carola Fuhrmann bleibt Vorsitzende in Nentershausen – Anita Schleiden wird Stellvertreterin

Nentershausen – Bei der Jahreshauptversammlung der Siedlergemeinschaft Nentershausen haben die Neuwahlen des Vorstands im Mittelpunkt gestanden. Das geht aus einer entsprechenden Pressemitteilung des Vereins hervor. Vorsitzende Carola Fuhrmann begrüßte dazu Vorstand, Mitglieder und Gäste. Zu Beginn gedachte die Versammlung der verstorbenen Mitglieder.

Es folgten Grußworte von Bürgermeister Michael Weirner, Andrea Müller-Nadjm und Peter Brengel vom Verband Wohneigentum Hessen. Anschließend berichteten Carola Fuhrmann und Kassierer Fabi-

an Günther über das vergangene Vereinsjahr. Elisabeth Giptner-Mengel bescheinigte dem Kassierer eine ordnungsgemäß geführte Kasse und beantragte die Entlastung des Vorstands.

Bei den anschließenden Neuwahlen wurde Carola Fuhrmann als erste Vorsitzende im Amt bestätigt. Neue erste Schriftführerin wurde Beate Archut, ihre Vertreterin wird künftig Elke Hermann sein. Das Amt der stellvertretenden Vorsitzenden übernimmt ab der kommenden Amtsperiode Anita Schleiden. Fabian Günther bleibt erster Kassierer, zu seinem Stellvertreter wurde Oliver Hogger gewählt.



Der neue Vorstand (hinten von links): Fabian Günther, Carola Fuhrmann und Oliver Hogger. Vorn von links: Elke Hermann, Beate Archut und Anita Schleiden.

FOTO: SIEDLERGEMEINSCHAFT NENTERSHAUSEN

Ehrungen für langjährige Mitgliedschaft konnten nicht vorgenommen werden, weil keiner der zu Ehrenden anwesend war.

Dafür zeichnete die Versammlung langjährige Vorstandsmitglieder aus. Anita Schleiden und Evelyne Burghardt erhielten die Silberne Verdienstbrosche mit Urkunde. Johann Polzin wurde für seine langjährige Vorstandstätigkeit und seine Arbeit für die Siedlergemeinschaft mit der Goldenen Verdienstbrosche mit Stein und Urkunde geehrt, der höchsten Auszeichnung des Verbands Wohneigentum Hessen.

red/mas

Anzeigensonderveröffentlichung | 25. April 2026

BÄWERSCHER MAIMARKT

Herzlich willkommen

Liebe Bürgerinnen und Bürger, liebe Gäste aus nah und fern,

mit großer Freude begrüße ich Sie im Namen der Handels- und Gewerbevereinigung Bebra e.V. zum diesjährigen Bäwerschen Maimarkt mit verkaufsoffenem Sonntag am 3. Mai 2026.

Unsere Innenstadt verwandelt sich an diesem Tag erneut in eine lebendige Festmeile, die zum Flanieren, Entdecken und Genießen einlädt. Der Maimarkt ist seit vielen Jahren ein fester Bestandteil unseres Veranstaltungskalenders und zieht zahlreiche Besucherinnen und Besucher in unsere Stadt.

Freuen Sie sich auf eine bunte

Vielfalt: Rund 30 Stände präsentieren kreatives Kunsthandwerk, liebevoll gestaltete Dekorationen, Schmuck und viele weitere besondere Produkte aus der Region. Ergänzt wird dieses Angebot durch kulinarische Köstlichkeiten, Musik und ein abwechslungsreiches Rahmenprogramm für die ganze Familie.

Besonders stolz sind wir auf den verkaufsoffenen Sonntag, an dem unsere lokalen Geschäfte ihre Türen öffnen und mit Engagement, Qualität und persönlicher Beratung überzeugen. Nutzen Sie die Gelegen-

heit, unsere vielfältige Geschäftswelt zu entdecken und gleichzeitig die besondere Atmosphäre eines lebendigen Markttages zu erleben. Die Geschäfte haben für Sie von 12 bis 17 Uhr geöffnet.

Solche Veranstaltungen zeigen eindrucksvoll, wie stark unser gemeinsames Miteinander ist. Sie sind Ausdruck einer aktiven Innenstadt, eines engagierten Handels und einer lebendigen Gemeinschaft.

Mein herzlicher Dank gilt allen Beteiligten – den Organisatoren, Ausstellern, Händlerinnen und Händlern sowie allen

Helferinnen und Helfern, die diesen besonderen Tag möglich machen.

Ich lade Sie herzlich ein: Kommen Sie nach Bebra, genießen Sie den Frühling, entdecken Sie Neues und verbringen Sie einen schönen Tag mit Familie und Freunden.

Herzlichst
Stefan Pruschwitz
Vorsitzender der Handels- und Gewerbevereinigung Bebra e.V.

PS: Bei uns in Bebra ist das Parken natürlich kostenlos. zwa



Stefan Pruschwitz, Geschäftsführer Stadtentwicklung Bebra SEB.

ARCHIVFOTO: HERWIG

Standübersicht für den Bäwerschen Maimarkt

Für den Bäwerschen Maimarkt haben sich mit ihrem Waren- oder Informationsangebot angekündigt:

- Handarbeitsoase: Wolle, Zubehör und gestrickte Sachen
- Blinden- und Sehbehindertenverband Hessen e.V.: Informationen zu Sehbehinderungen
- Trusted Craft Design: Fair-Trade-Handsiebdrucktaschen, Textil- und Glasperlenschmuck, handgeflochtene Körbe
- Poldis Crêperie: Crêpes und Coffee-to-go
- K.L.R. Brände, Liköre, Wein und mehr: Brände, Liköre, Wein und Mango-Spritz
- JEMAKO-Vertriebspartner Patzelt-Schormann: Reini-

gungsprodukte

- Barrista-Bike: Kaffeespezialitäten, heiße Schokolade, Chai-Latte, Matcha-Latte, Tee, Backwaren, Limonaden und Cocktails
- BSBH e.V.: Beratung für sehbehinderte Menschen und Hilfsmittelberatung
- Bergmanns Genusswerkstatt Anna Richter: Langos, Crêpes, Quarkbällchen, Kaffeespezialitäten und Slushies
- Ein Stück Liebe: Schmuck aus Edelstahl und Charms
- Nicole Haupt: Textilveredelung durch Stickerei
- Lichtschwester: Heilsteinerschmuck, Edelsteine, ätherische Öle, Kerzen, Räucherwerk und Tee
- Birgit Lindner: Kieselsteinbil-

der sowie Holz- und Filzdeko

- Stefan Dunst: Wein, Sekt und Spezialitäten aus dem Ahrtal
- C. Glaser-Steinmetz: Kieselsteinkunst, Bilder, Grußkarten, Magnete und Leinwandbilder
- Isa's Kreativbude: Holzdeko, Lasergravuren, Tassen, Blechschilder und Geschenkideen
- Dilek's Genusswelt: Lahmacun, Gözleme und türkische Finger-Food-Spezialitäten
- Victoria Schmuck Deutschland und Edelschmaus: Edeldschmuck, Öle, Gewürze
- Tatis Bastelstube: Dekorationen und Geschenkideen aus Gießkeramik und Holz
- Kuschelpuppen-und-mehr: Handgenähte Puppen, Mützen, Loopschals und Schlüsselanhänger

- be!-herzt: Umsonst-Kaufhaus
- Sweet'n'Sauer: Dekorationen und Holzartikel
- Beate Fricke: Crêpes und Kaffeespezialitäten
- momsie.de: Bedruckte Taschen, Organizer, Etais, Babybodies, Lätzchen und Kissen
- Nähen für Kinder: Kinderartikel aus Stoff
- Oki's Creations: Holzkunst und Holzgravuren
- banana communication GmbH: Infomaterial des NVV und Give-Aways
- LamaRama Deko + Little Things Atelier: Handgemachte Dekoration und Kleinigkeiten
- Andreas Kremer: Backfisch, Pommes und geräucherte Forellen

zwa

Mit sicheren Strompreisen aus unserer Heimat.



WWW.STADTWERKE-BEBRA.DE

0 66 22 / 92 45-0 service@stadtwerke-bebra.de

vario
TREPPEN

aus Holz oder Metall,
für innen oder außen,
für Alt- oder Neubau

Breitenbacher Weg 9
36179 Bebra
Telefon 06622 9261-0
www.variotreppen.de



Wir wünschen...
...einen
schönen Maimarkt

LOREY
KAROSSERIE & LACK

Unfall- und Karosserieinstandsetzung
Ihr Lackier- und Karosseriefachbetrieb
Lorey Bet. u. Verw. GmbH & Co. KG
Eisenacher Straße 182
36179 Bebra-Weiterode
Tel. 06622 91944
E-Mail: info@lackiererei-lorey.de
www.lackiererei-lorey.de

BÄWERSCHER MAIMARKT

Offenes Atelier unter freiem Himmel

Am 3. Mai lädt Bebra wieder zum Bäwerschen Maimarkt ein

Kaum ist im Herzen der Eisenbahnstadt bei idealem Wetter das Angrillen über die Bühne gegangen, steht das nächste Großereignis auf dem Programm: Die Stadtentwicklungsgesellschaft (SEB) und die Handels- und Gewerbevereinigung (HGV) Bebra laden am ersten Maisonntag, 3. Mai, ein zum Bäwerschen Maimarkt. Natürlich mit verkaufsoffenem Sonntag, denn sowohl der Markt als auch der verkaufsoffene Sonntag sind seit Jahren im Bebraer Terminkalender gesetzt und beliebt.

Von 11 bis 17 Uhr sorgen knapp 30 Standbetreiber dafür, dass die Nürnberger Straße, die Bismarckstraße und der Amalienplatz einem „offenen Atelier unter freiem Himmel“ gleichen, wie es in der Ankündigung der SEB heißt. Stände mit Holzarbeiten mit sichtbarer Handschrift, Schmuck, textilen Einzelstücken, Dekorationsgegenständen aus Gießkeramik, Leinwandbildern, Taschen und so manch ausgefallener Geschenkidee reihen sich aneinander. Das Schöne dabei: Wer an den Ständen vorbeischnellert, lernt beim In-Augenschein-Nehmen und Prüfen der angebotenen Produkte die Menschen kennen, die sie hergestellt und dabei auch viele Unikate angefertigt haben, und



Die Gäste erwartet ein umfassendes und begeisterndes Rahmenprogramm. Die Kapelle Becherovka wird wieder für Stimmung sorgen.

FOTO: WILFRIED APEL

kommt mit ihnen ins Gespräch. Das geht ganz anders – einfach interessanter und schöner – vonstatt, als wenn man im unpersönlichen Internet bestellt.

Auf Jagd nach Schmeckewöhlerchen

Wer Hunger bekommt, kann auf Schmeckewöhlerchen-Jagd gehen. Verschiedenste Stände haben den ganzen Tag über geöffnet. Während des Marktgeschehens haben Kinder die mit keinerlei Kosten verbundene Möglichkeit zu basteln. Jung

und Alt können sich darüber hinaus an der Fotobox fotografieren lassen und ein sofort ausgedrucktes Bild mitnehmen. Auch das Umsonst-Kaufhaus „be-herzt“ ist wieder Teil des Maimarkts. Gut erhaltene Second-Hand-Gegenstände, ausgenommen Kleidung, können kostenfrei mitgenommen werden. Wer selbst etwas abgeben und zum Mitnehmen zur Verfügung stellen möchte, kann das am Samstag, 2. Mai, zwischen 12 und 15 Uhr tun. Die Bude von „be-herzt“ befindet sich in Höhe des Medizinischen Versorgungszentrums bel-med.

Bebraer Fotopoint – ein neuer Blickfang

Am Amalienplatz erwartet Bebras Gäste ein neuer Blickfang, der Bebraer Fotopoint, ein großes Herz aus Stahl, das vom Klimaschutzmanagement der Stadt Bebra im Frühjahr für Bepflanzungen genutzt wird. Das Herz ist das gesamte Jahr über als wandelbare Installation gedacht: Bepflanzt im Frühjahr, beleuchtet zu besonderen Anlässen, auf jeden Fall aber immer passend zur Saison dekoriert. Während des Maimarkts werden vom Klimaschutzmanagement Blumensamen verteilt, dazu Blümchen, die ebenfalls mitgenommen werden können.

Spaß mit Musik und Tanz

Weil es zum Bäwerschen Maimarkt einfach dazugehört, haben die Organisatoren natürlich wieder ein attraktives, alle Gäste in Bewegung bringendes Rahmenprogramm vorbereitet. Erstmals mit dabei ist die Obersuhler Blasmusik. Mit 30 Musikerinnen und Musikern spielt sie von 13 Uhr bis 14.30 Uhr in Höhe des Einkaufszentrums be! auf. Schon vorher, nämlich von 11.45 bis etwa 13 Uhr, zieht die von vielen Bäwer-

schen Events bekannte Blaskapelle Becherovka durch die Straßen. Zudem wird die Gruppe SF Steps gegen 12.00 Uhr aufzutreten. Wer weiß, mit welchem großem Engagement sich die in den Sozialen Förderstätten beheimatete Gruppe vorbereitet und mit wie viel Liebe sie tanzt, sollte vorbeischaun und ihr Beifall zollen. Ab 14.30 Uhr glänzt das Tanzstudio Spotlight mit Tanzvorführungen. Nur etwa drei Minuten Fußweg vom Maimarkt entfernt hat die Modellbahnwelt „150 Jahre Friedrich Wilhelm Nordbahn 1848 Bebra“ e.V., die vom Rathaus kommend gut sichtbar im am Mehrzweckplatz gelegenen Feuerwehrhaus, zu bestaunen ist, von 12 bis 17 Uhr geöffnet.

Verkaufsoffene Geschäfte am Sonntag

Parallel zum Markttreiben öffnen die Innenstadt-Geschäfte ab 12 Uhr zum verkaufsoffenen Sonntag. Bis 17 Uhr sind alle Gäste zum Shoppen eingeladen. Fast alle Kaufleute haben besondere Aktionen vorbereitet. Die Anreise ist unkompliziert: kostenlose Parkplätze rund um das Einkaufszentrum be!, auf den Park-&-Ride-Flächen auf dem Mehrzweckplatz und entlang des Bahnhofs. Auch Bahn, Bus und Fahrrad

bieten sich an. Der Bäwersche Maimarkt ist gut erreichbar und ein Erlebnis für die ganze Familie.

zwa



„Egal ob Familie, Haus oder Auto, hier sind wir gut aufgehoben!“

In allen Lebenslagen gut versichert!

Starke Produkte, perfekt auf Sie zugeschnitten.

DEVK-Gebietsdirektion

Norbert Mohr

Bahnhofstraße 14
36179 Bebra
Tel.: 06622 916315
E-Mail:
Norbert.Mohr@vtp.devk.de

GESAGT. GETAN. GEHOLFEN.

DEVK

Anzeige

Für jeden Anlass den richtigen Anzug

400 Herren-Anzüge bei Passerella in Bebra

Der junge Mediziner steht ein wenig aufgeregt auf der Bühne. In wenigen Minuten beginnt sein Vortrag beim internationalen Ärztekongress. Zu diesem Anlass trägt er seinen Anzug von Passerella, einen modernen Klassiker in bester Qualität und fein gewebter Struktur. Während des Vortrags besticht er nicht nur mit Fachkompetenz, sondern auch mit absoluter Stilsicherheit.

Ob berufliche Anlässe, Vorstellungsgespräche, Hochzeiten, oder die anstehende Abi-Feier: Bei Passerella gibt es Anzüge bereits ab 200 Euro in verschiedenen Passformen, in

Modern Fit (bequem), Slim Fit (schlank) oder Super Slim Fit. Insgesamt sind bei Passerella in Bebra mehr als 400 Anzüge auf Lager. Es kommt natürlich auf die Größe an: Von ganz klein (Größe 42) bis ganz groß (Größe 64), von schmal (ab Gr. 90) bis kräftig (bis Größe 32) – für „Leichtgewichte“ und für „schwere Jungs“, da kommt man meist ziemlich nah an die individuelle Passform heran.

Von DIGEL gibt es neuerdings Anzüge aus **leichten, flexiblen Materialien** wie Stretch-Wolle, Jersey oder Leinenmischungen, das sorgt für maximalen Komfort. Sie passen sich dem Kör-

per an – statt ihn einzuengen. Neben dem klassischen Sakko sind aktuell auch leichte Hemdjacket-Anzüge „en vogue“, die mit einem T-Shirt und Sneakern getragen werden.

Beratung macht den Unterschied

Die Fachberater von Passerella finden in jedem Fall den richtigen Anzug. Durch ein Baukastensystem können unterschiedliche Größen von Oberenteil und Hose kombiniert werden, garantiert ohne Farbabweichung. Der kleine Tipp dazu: Am besten den Anzug so probieren, wie er später getragen wird. Also nicht mit Flip-Flops, sondern in Sneakern oder Lederschuhen.

Die zu den Anzügen passenden Hemden gibt es bei Passerella in 5 verschiedenen Passformen. Wer seine Größe nicht kennt, wird fix ausgemessen, also Kragenweite und Taille, dann kann das gewünschte Hemd gerne probiert werden. Im Trend liegen die OLYMP-Hemden von Passerella, die sich durch Design und edle Stoffe auszeichnen, meist bügelfrei oder bügelleicht. Im Trend liegen Hemden mit Details wie kontrastigen Knöpfen, Paspelierungen oder Kragenspiegeln. Das Finish ist dann die passende Krawatte, das Einstecktuch und der passende Gürtel. Styling-Tipp dazu: Schwarze Schuhe, schwarzer Gürtel usw. Aktuell und edel: Cognacfarbener Gürtel zu cognacfarbenen Lederschuhen.

Egal, welcher Anlass, so wird bei Passerella aus einem Komplettanzug ab 200 Euro ein Outfit für einen erfolgreichen Auftritt. Auf der Hochzeit oder im Beruf. Stilsicher und mit persönlicher Ausstrahlung. Wie bei dem Mediziner auf der Bühne beim internationalen Ärztekongress.



Beruf oder privater Anlass:
Stilsicherheit von Passerella wirkt positiv.

ANZÜGE von Passerella

STILSICHER FÜR JEDEN ANLASS



Sonntag, 3. 5. 2026,
12–17 Uhr
verkaufsoffen

DANK GROßER AUSWAHL ...

Passerellamode

Im Einkaufszentrum dasbe! | kostenlose Parkplätze direkt vor der Tür

Nürnberger Str. 43-47 | 36179 Bebra
Öffnungszeiten: Mo - Fr bis 18.00 Uhr, Sa bis 16.00 Uhr

NORMA® Spezialitäten aus OSTEUROPA

Delikatess Creme
Ungarn – verschiedene Sorten, z.B. Knoblauch-, Paprika- oder Gulaschcreme mild oder scharf, je 160 g (1 kg = 12,44)

28% billiger
UVP 2,79
1,99*

+++ Im Aktionskühlregal +++

KOMETA **Echt ungarische Salami**

XXL Ungarn – Classic je 1 kg (1 kg = 10,99)

21% billiger
UVP 13,99
10,99*

1 kg **XXL**

+++ Im Aktionskühlregal +++



RAUS IN DIE NATUR

Vita **XXL Mandel/Nuss Box**
Mandel Box – Sesam, Klassisch, Kokos oder Nuss Box – Mandeln, Erdnüsse, Cashews je 350 g (1 kg = 11,40)

350 g
3,99*

CHIVERS **Original englische Marmelade**
Lemon Curd je 320 g (1 kg = 8,09), Ginger Jam oder English Orange Marmelade je 340 g (1 kg = 7,62)

25% billiger
UVP 3,49
2,59*

+++ Im Aktionskühlregal +++

ab Montag, 27. April

Miss Perfect Cherryrispentomaten
Belgien Kl. I, Gewächshausqualität, Sorte: Miss Perfect, je 500 g (1 kg = 6,66)

500 g
3,33*

(Abbildung ähnlich)

„Golden B“ Kultur-Heidelbeeren
Spanien/Marokko Kl. I, je 300 g (1 kg = 11,10)

300 g
3,33*

(Abbildung ähnlich)

Spisekartoffeln Deutschland

vorwiegend festkochend, ungewaschen, gebürstet, je 10 kg (1 kg = 4,00)

10 kg
3,99*

(Abbildung ähnlich)

MORLINY **Würstchen**
Polen 14 Stück, je 700 g (1 kg = 7,13)

UVP 5,99
4,99*

700 g **16% billiger**

Bell **Schlesische Wurst**
Polen – geräuchert und gebrüht 8 Stück, je 600 g (1 kg = 9,98)

UVP 8,99
5,99*

600 g **33% billiger**

lorenz **Snack-Hits Clubs, Chipsletten, Pommels, NicNacs, Erdnuss Locken und Saltlets** je 280 g (1 kg = 8,89)

24% billiger
UVP 3,29
2,49*

Chilled Classic
Cappuccino, Latte Macchiato, Caramel Macchiato oder Caffè Latte no added sugar je 220 ml (1 l = 6,77)

40% billiger
UVP 2,49
1,49*

Lewandowski **Salzdillgurken**
Polen – eingelegte Gurken je 820 g, Abtr.-Gew. 520 g (1 kg = 5,75)

UVP 3,29
2,99*

820 g **billiger**

Balcerzak **Polnische Wurstspezialität** Polen – Kabanos 8 Stück oder Rohpolnische 2 Stück, je 250 g (1 kg = 13,96)

UVP 4,49
3,49*

250 g **22% billiger**

DREI STERN **XXL Eintopf**
Chili con Carne, veganer Linsen- oder Erbsentopf je 1,2 kg (1 kg = 3,16)

24% billiger
UVP 4,99
3,79*

1,2 kg

swirl **Aktive Frische Müllbeutel**
mit Zugband je 12x20 l, 9x35 l, 8x60 l

33% billiger
UVP 2,99
1,99*

➔ BIS ZU 51% SPAREN

Scheppach **Elektro-Start Benzin-Rasenmäher**
MS150-46E SE • Ideal für große Rasenflächen

- Leistungstarker OHV 4-Takt Motor 2,6 kW (3,5 PS) / 150 cm³ • Klappbarer Führungsholm • Robustes, pulverbeschichtetes Stahlblech-Gehäuse
- Inklusive Ladegerät für die Starter-Batterie
- 5 JAHRE GARANTIE**

MÄHEN AUF KNOPFDRUCK durch E-Start!

8-fache zentrale Schnitthöhenverstellung 25 – 75 mm
55 Liter Fangbox mit Füllstandsanzeige

46% billiger
UVP 499,-
269,-*

24 Auch online **STARKE LEISTUNG 2,6 kW / 3,5 PS**

XL ca. 46 cm Schnittbreite

Teichzaun 11-tlg. • Schnelle und leichte Montage • Inhalt: 5 Zaunfelder je ca. 77 x 78 cm (B x H) + 6 Befestigungsstäbe ca. 98 cm hoch • Pulverbeschichtet • **Komplett-Set beliebig erweiterbar** • Flexibel einsetzbare Zaunelemente, auch als Beetzaun, Tiergehege u.v.m.

3 Jahre Garantie

Komplett-Set für ca. 3,8 m Zaunlänge

29,99*

24 Auch online **Grün Anthrazit**

Tailenslips 5er-Pack seamless, für Damen • Rundum keine Nähte • Perfekte Passform durch Elasthan

- Größen M (40/42) – XL (48/50)

5er-Pack
12,99*

24 Auch online (Farbbeispiele)

Komfort-Slipper für Herren • Komfortables Obermaterial mit textiler Innenausstattung • Flexible PU-Laufsohle • Mit Elastikeinsatz oder Klettverschluss für einen optimalen Sitz am Fuß • Größen 41 – 45

Bequemweite **7/7** Braun

Nur den kräftigen Fuß

UVP 39,95
19,99*

49% billiger

Schwarz

XXL-Solar-Laterne 210 cm

- Lichtfarbe Warmweiß
- Inkl. großem Solar-Panel (ca. 8 x 8 cm) und Dämmerungssensor
- Starker Akku für lange Leuchtdauer
- ca. 21 x 21 x 210 cm
- 3 Jahre Garantie**

Extra hoch – bis ca. 210 cm!

Für ein wunderschönes Gartenambiente!

5 Aufbauhöhen möglich ca. 65, 95, 125, 155 und 210 cm

24,99*

24 Auch online

WALTER **Unkrautbrenner**

- Piezoelektrische Zündung
- Punktgenaue Flamme
- Handgriff mit Feinregulierventil der Brennstärke
- 3 Jahre Garantie** je Unkrautbrenner

Dazu passend: Universal-Gasdruckdose 338 g / 600 ml (1 kg = 8,85)

40% billiger
UVP 4,99
2,99*

46% billiger
UVP 29,99
15,99*

24 Auch online **Inklusive Universal-Gasdruckdose**

XL-Premium-Stahl-Hochbeet

- Galvanisch verzinkter Stahl • Optimale Höhe für rückenschonendes Bepflanzen • Schnelle und einfache Montage
- UV-stabilisiert für die Verwendung im Außenbereich
- 3 Jahre Garantie**

Hochwertige Pulverbeschichtung gegen Rost und Korrosion

36% billiger
UVP 149,-
95,-*

24 Auch online **ca. 160 cm ca. 81 cm**

Softshell-Outdoorschuhe für Damen und Herren

- Funktionales Obermaterial aus Softshell
- Komfortable Memory Foam Decksohle • Robuste Profil-Laufsohle aus griffigem TPR mit stoßabsorbierender Phylon-Zwischensohle
- Damen-Größen 38 – 40
- Herren-Größen 42 – 45
- je Paar

51% billiger
UVP 44,95
21,99*

24 Auch online **EXTRA BREITE LEISTEN MEMORY LATER BEHAUM**

Herren Navy/Orange
Damen Grau/Violett
Herren Schwarz/Rot

Silikon/Acryl/Reparaturspachtel je Ausführung

Acryl-Dichtstoff Weiß 310 ml (1 l = 6,42), **Montage-Kleber Weiß 450 g** (1 kg = 4,42), **Reparaturspachtel Weiß 500 g** (1 kg = 3,98)

1,99*

Auch erhältlich: Sanitär-Silikon 310 ml 2,99; Beton-Dehnfugen-Silikon 320 ml, Bau- und Fugensilikon 310 ml je 4,99

Maxi-Packs Holzverbinder 3 Jahre Garantie je Ausführung

- Lochplattenwinkel 12er 60 x 60 x 40 mm
- Schwerlastwinkel 5er 90 x 90 x 65 mm, 7er 70 x 70 x 55 mm
- Winkelverbinder 14er 50 x 50 x 35 mm, 14er 50 x 50 x 40 mm, 19er 40 x 40 x 40 mm, 28er 40 x 40 x 20 mm
- Flachverbinder 14er 100 x 35 x 2,5 mm, 35er 100 x 15 x 1,8 mm

3,99*

15% gratis **NEU**

24 Auch online

Gartenbauschrauben TX • Korrosionsschutzklasse C4 – vor Rost schützend je Ausführung

Verschiedene Ausführungen von 3,5 x 30 mm 700 Stk. bis 6 x 120 mm 80 Stk. erhältlich

6,99*

24 Auch online

Outdoor-Sandalen für Damen und Herren

- Weiche Memory-Schaum-Decksohle
- Robuster Obermaterial-Mix • Griffige, profilierte Laufsohle • Damen-Größen 38 – 40 • Herren-Größen 41 – 44
- je Paar

33% billiger
UVP 22,99
14,99*

24 Auch online **NEUE Modelle**

Herren Braun
Damen Hellgrau/Rose

Sommerliche Hose mit breitem Komfortbund, für Damen • 100% Baumwolle • Größen S (36/38) – XL (48/50) je Hose

Extra breiter Komfortbund

8,99*

24 Auch online **CEKO TEXT**

Blau Marine Grün

NORMA® www.norma-online.de

ÖKO-TEST **Bio Crunchy Müsli**
Hafer je 500 g (1 kg = 5,98)

sehr gut

ÖKO-TEST-Magazin 04/2026

Ständig im Sortiment
2,99

Stiftung Warentest **6-Klingen Damenrasierer**
„Colibri“ je 1 Set inkl. 1 Ersatzklinge

4,49

Ständig im Sortiment

NEU +++ NEU +++ NEU +++ NEU +++

6-Klingen Damenrasierer
„Colibri“ je 1 Set inkl. 1 Ersatzklinge

4,49

Ständig im Sortiment

Freibad-Spaß für Alle

Es wird wieder wärmer: Die Freibäder öffnen bald!

Wolken am Himmel werden seltener, die Temperaturen steigen und eines wird deutlich: Der Sommer naht. Für die willkommene Abkühlung oder den gesunden Sport in den Freibädern der Region gelten also bald wieder die besten Bedingungen. Mit der gebotenen Vielfalt ist auch für jeden Geschmack etwas dabei: Großzügige Badelandschaften mit Schwimmer-, Nichtschwimmer- und Springerbecken, mit Riesenrutschen oder Wasserattraktionen sowie Freigelände mit Beachvolleyballfeldern bieten Abwechslung und Entspannung pur. Da bleiben bei Familien, Freundesgruppen und Einzelschwimmern keinerlei Wünsche offen. Also Sonnencreme auftragen, einziehen lassen und dem feuchtföhlichen Spaß steht nichts mehr im Wege.

Damit die Entscheidung leichter fällt, welches Schwimmbad in der Region zuerst aufgesucht wird, haben wir auf dieser Seite die wichtigsten Daten zusammengefasst.

Sportbad Philippsthal

Am Bad 3
36269 Philippsthal/Werra
Tel. 06620/918638
Web: freibad-philippsthal.de

Saisonstart: 2. Mai
Öffnungszeiten:
täglich 9 bis 19 Uhr
Eintrittspreise:
3,30 Euro Erwachsene
1,70 Euro Jugendliche
1,50 Euro Kinder

Besonderheiten:
• Einschwimmkanal
• Breitwasserrutsche
• Großer Spielplatz

Badepark Eiterfeld

Fürstenecker Straße 20
36132 Eiterfeld
Tel. 06672/231
Web: freibad-eiterfeld.de

Saisonstart: 10. Mai
Öffnungszeiten:
täglich 9 bis 20 Uhr

Eintrittspreise:
4,00 Euro alle ab 18 Jahren
2,00 Euro Kinder ab 6 Jahren

Besonderheiten:
• 50 Meter Großwasserrutsche
• Wasserattraktionen & Massagedüsen
• Mutter-Kind-Bereich mit Piratenschiff

Geistalbad

Am Schwimmbad
36251 Bad Hersfeld
Tel. 06621/9313420
Web: baeder-hef.de/geistalbad

Saisonstart: 10. Mai
Öffnungszeiten:
Mo.-Fr. von 6.30 bis 19 Uhr
Sa.-So. von 9 bis 19 Uhr
Juli und August bis 20 Uhr

Eintrittspreise:
4,50 Euro Erwachsene
2,20 Euro Kinder/Jugend

Besonderheiten:
• Einschwimmkanal
• 50 Meter Sportbecken
• Wasserattraktionen

Erlebnisbad Biberbad Bebra

Annastraße 17
36179 Bebra
Telefon: 06622/44173
Web: biberbad-bebra.de

Saisonstart: vsl. 2. Maiwochenende

Öffnungszeiten:
täglich 9 bis 20 Uhr

Eintrittspreise:
2,50 Euro alle ab 18 Jahren
1,50 Euro Kinder ab 7 Jahren

Besonderheiten:
• Zwei Kinderrutschen
• 50 Meter Sportbecken
• Sprungturm (1 & 3 Meter)

Freizeit- und Erlebnisbad Kirchheim

Schwimmbadstraße 12
36275 Kirchheim
Tel. 06625/5955
Web: freibad-kirchheim.de

Saisonstart: 15. Mai
Öffnungszeiten:
täglich 10 bis 20 Uhr

Eintrittspreise:
4,00 Euro Erwachsene
2,40 Euro Kinder

Besonderheiten:
• 55 Meter Rutsche
• Wildwasserkanal
• 2x1 Meter Sprungbrett

Schwimmbad Schenkklengsfeld

Dreienbergstraße 38-40
36277 Schenkklengsfeld
Tel. 06629/6202
Web: freibad-schenkklengsfeld.de

Saisonstart: 15. Mai
Öffnungszeiten:
Mai & September: 10-19 Uhr
Juni bis August: 10-20 Uhr

Eintrittspreise:
4,50 Euro Erwachsene
2,30 Euro Kinder/Jugend

Besonderheiten:
• 3 Meter Sprungturm
• Breitwasserrutsche
• Wasserspieler

Badepark Ronshausen

Am Sportplatz
36217 Ronshausen
Tel.: 06622/915239
Web: ronshausen.de

Saisonstart: 26. Mai
Öffnungszeiten:
täglich 10-20 Uhr,
Wochenende bis 19 Uhr

Eintrittspreise:
4,20 Euro alle ab 18 J.
3,10 Euro Jugendliche ab 14 J.
2,20 Euro Kinder ab 4 J.

Besonderheiten:
• 52 Meter Wasserrutsche
• Strudel
• Massagedüsen

Waldschwimmbad Rotenburg

Im Helenbach
36199 Rotenburg
Tel.: 06623/44100
Web: rotenburg-erleben.de

Saisonstart: Ende Mai
Öffnungszeiten:
täglich 10-20 Uhr & Di & Do: 8-20 Uhr

Eintrittspreise:
4,50 Euro alle ab 18 Jahren
3 Euro Kinder (ab 6 Jahren)

Besonderheiten:
• 75 Meter lange Rutsche
• Sprungturm (1 & 3 Meter)
• Acht Schwimmbahnen

Freibad Obersuhl

Vohlstraße 17-21
36208 Wildeck
Tel. 06626 / 83 41
Web: wildeck.de

Saisonstart: 18. Mai

Öffnungszeiten:
täglich von 10 bis 20 Uhr

Eintrittspreise:
4,50 Euro alle ab 18 Jahren
3,00 Euro Kinder ab 6 Jahren

Besonderheiten:
• 3 Meter Sprungturm
• Liegewiese mit Spielgeräten
• Kinderbecken mit Sonnenschutz

Schwimmbad Nentershausen

Am Schwimmbad 2
36214 Nentershausen
Tel. 06627/300
Web: freibad-nentershausen.de

Saisonstart: 1. Juni
Öffnungszeiten:
täglich 10 bis 20 Uhr

Eintrittspreise:
3,80 Euro Erwachsene
2,50 Euro Kinder

Besonderheiten:
• 3 Meter Sprungturm
• Breitwasserrutsche
• Volleyballplatz

Foto: PantherMedia / EpaShochMedia

AnzeigenSpezial vom 25. April 2026



SAISONSTART AM 10. MAI
ÖFFNUNGSZEITEN
MONTAG - FREITAG 6:30 - 19:00 UHR
SA | SO | FEIERTAG 9:00 - 19:00 UHR
JULI + AUGUST - 20:00 UHR
WWW.BAEDER-HEF.DE | TEL. 06621 - 93134 20



Öffnet zur Sommersaison Ende Mai
HERZLICH WILLKOMMEN
Im Waldschwimmbad in Rotenburg a. d. Fulda



Eröffnung am 26.05.2026
BadePark Ronshausen, Am Sportplatz, 36217 Ronshausen



BADEPARK EITERFELD
Sommer, Sonne, Badespaß - ab dem 10. Mai geht's wieder los.
ÖFFNUNGSZEITEN: täglich von 9 bis 20 Uhr
Genießt erfrischendes Wasser, die 50 m Großwasserrutsche & viel Platz zum Entspannen.
Infos: Marktgemeinde Eiterfeld, Tel. 06672/231 oder Tel. 06672/9299-0



Eröffnung am 18. Mai 2026
Freibad Obersuhl
Vorverkauf Jahreskarten ab 04. Mai 2026 im Rathaus - EC-Kartenzahlung möglich -
3-m-Sprungturm • beheiztes Schwimmbecken
Kinderbecken mit Sonnenschutz • Wasserrutsche
Volleyballfeld • Liegewiese mit Spielgeräten
Vohlstraße 17-21 • 36208 Wildeck



Thimet
Ihr Profi für Pool, Bäder & Sauna

NA? Lust auf die Saison? Jetzt geht's wieder LOS ...
SCHENKLENGSFELD Freibad öffnet am 15. Mai
NENTERSHAUSEN Freibad öffnet am 01. Juni
PHILIPPSTHAL Freibad öffnet am 2. Mai
KIRCHHEIM Freibad öffnet am 15. Mai



Das Biberbad öffnet wieder in der 20. KW

stw!
STADTWERKE BEBRA GMBH
Wiesenweg 1 | 36179 Bebra
Telefon 06622 9245-0
www.stadtwerke-bebra.de

aw!
ABWASSERBETRIEB DER STADT BEBRA

biberbad
BEBRAS SPORT- UND ERLEBNISBAD

Ein Herz steht still,
wenn Gott es will.

Wenn die Kraft zu Ende geht,
ist die Erlösung eine Gnade.

In Liebe und Dankbarkeit nehmen wir Abschied von

Irmgard Nottke

geb. Lotz

* 27. 4. 1937 † 15. 4. 2026

In stiller Trauer

Carola Härtel, geb. Nottke
Jürgen Langkau und Jutta, geb. Nottke
Thomas Arndt und Christa, geb. Nottke
sowie alle Angehörigen

Deine Enkel
Michael und Yvonne
Tina und Bastian
Andreas und Sarah
Lars und Annika
Deine Urenkel
Laura, Ronja,
Mila und Matheo



Bad Hersfeld-Kathus, den 25. April 2026

Die Trauerfeier mit anschließender Urnenbeisetzung findet am Donnerstag, dem 30. April 2026, um 14.00 Uhr von der Friedhofskapelle in Kathus aus statt. Von Beileidsbekundungen sowie von Kranz- und Blumenspenden bitten wir abzusehen. Eine Kondolenzliste liegt aus. Im Anschluss gehen wir in aller Stille auseinander.

Für bereits erwiesene oder noch zuge dachte Anteilnahme bedanken wir uns auf diesem Wege herzlich.

Leben allein genügt nicht, sagt der Schmetterling,
Sonnenschein, Freiheit und eine kleine Blume
muss man auch haben.

Hans Christian Andersen

Wilfried Fischer

* 7. Mai 1951 † 17. April 2026

Wir lassen Dich in Liebe gehen

Deine Irene
Michael und Corinna

Die Urnenbeisetzung findet auf Wunsch
des Verstorbenen im engsten Familienkreis statt.

Unser besonderer Dank gilt der Palliativstation
des Klinikums Bad Hersfeld
und dem Elisabeth Hospiz in Rotenburg.



Nach einer langen erfüllten Reise ist dein Zug leise und friedlich im Zielbahnhof angekommen.
Wir durften dich auf deiner Reise begleiten und auch wenn deine Schienen hier enden,
sind wir froh und dankbar, dass unsere gemeinsamen Erinnerungen in unserem Gepäck bleiben dürfen.

Traurig nehmen wir Abschied von

Horst Königstein

* 16. 7. 1933 † 13. 4. 2026



In stiller Trauer

Monika und Erwin
Heidrun
sowie Enkel und Urenkel
und alle Angehörigen

Wildeck-Bosserode und Homberg, den 25. April 2026

Die Trauerfeier mit anschließender Urnenbeisetzung findet am Mittwoch, dem 29. April 2026, um 14 Uhr von der Friedhofshalle in Bosserode aus statt.

Für alle Zeichen der Anteilnahme und des Mitgeföhls bedanken wir uns von Herzen.

*Ich wäre so gerne noch geblieben,
mit euch vereint, ihr meine Lieben,
doch weil es Gott so haben will,
geh´ ich fort, ganz leis´ und still.*

WAS BLEIBT SIND LIEBE UND ERINNERUNG.
DANKE, DASS DU IN UNSEREM LEBEN WARST.

Wir nehmen Abschied von
meiner herzenguten Mutter, Schwiegermutter,
Tante und Cousine

GISELA SAUER

geb. Lenk

* 25. 3. 1937 † 17. 4. 2026

IN STILLER TRAUER

Marlene und Bernd
sowie alle Angehörigen

Wildeck-Obersuhl, im April 2026



Die Trauerfeier am Sarg findet am Montag, den 27. April 2026,
um 14.00 Uhr auf dem Friedhof in Obersuhl statt.

Für alle bereits erwiesenen und uns noch zuge dachte Beweise
der Anteilnahme und des Mitgeföhls danken wir von ganzem Herzen.

Unser besonderer Dank gilt ihrem Hausarzt Herrn Dr. Miklosi für die liebevolle Betreuung
sowie Herrn Pfarrer Schmidt-Wecken und dem Bestattungsinstitut Taubert
für die hilfreiche Unterstützung und die tröstenden Worte in der Stunde des Abschiedes.

Einschlafen zu dürfen, wenn man das Leben
nicht mehr selbst gestatten kann ist ein Geschenk.
Dankbar und traurig nehmen wir Abschied von

Heinz Schulz

* 5. Februar 1932 † 11. Februar 2026

In unseren Herzen lebst du weiter

Theo und Helga
Regina mit Familie
Mirko
Deine Lindi

Die Beisetzung fand im engsten Familienkreis statt.

Für bereits erwiesene und noch zuge dachte
Anteilnahme danken wir herzlichst.

Schenklengsfeld, Philippsthal, Virginia Beach USA, im April 2026



Menschen,
die man liebt,
sind wie Sterne.
Sie können funkeln
und leuchten noch
lange nach ihrem
Erlöschen.

Am 24. Februar 2026 verstarb im Alter von 81 Jahren unser Feuerwehrkamerad

Peter Schneider

Der Verstorbene leistete über 25 Jahre aktiven Dienst in unserer Feuerwehr und war in dieser Zeit ein verlässlicher und engagierter Kamerad. Besonders lag ihm auch die Unterstützung der Jugendfeuerwehr am Herzen, der er sich mit großem Einsatz widmete. Auch nach dem Ausscheiden aus dem aktiven Dienst blieb er uns eng verbunden und brachte sich weiterhin ein. Mit großer Selbstverständlichkeit trug er zum kameradschaftlichen Miteinander bei.

Wir sind Peter Schneider zu großem Dank verpflichtet und werden ihm ein ehrendes Andenken bewahren.

Freiwillige Feuerwehr
Ronshausen
Simon Deisenroth, Wehrführer

Der Gemeindebrand-
inspektor
David Ehmer

Der Gemeindevorstand
der Gemeinde Ronshausen
Markus Becker, Bürgermeister

Ronshausen, im April 2026

*Wenn ihr an mich denkt, seid nicht traurig.
Erzählt lieber von mir und traut euch ruhig zu lachen.
Lasst mir einen Platz zwischen euch,
so wie ich ihn im Leben hatte.*

In liebevoller Erinnerung nehmen wir Abschied von

Margret Schäfer

geb. Weber

* 31. 10. 1935 † 15. 3. 2026

DANKE, DASS ES DICH GAB

Simone und Markus
sowie alle, die mit uns trauern

Wildeck-Obersuhl, im April 2026

Die Trauerfeier mit anschließender Urnenbeisetzung
findet am Donnerstag, den 30. April 2026, um 13.00 Uhr
auf dem Friedhof in Obersuhl statt.

Für alle Beweise der Anteilnahme und des Mitgeföhls
danken wir von ganzem Herzen.



Die Erinnerung ist ein Fenster, durch das wir Dich sehen können,
wenn immer wir wollen.



Bernd Thielking

* 21.06.1963 † 31.03.2026

Fassunglos:
Doris und Christian

Bebra, im April 2026

Die Urnenbeisetzung fand auf Wunsch des Verstorbenen in aller
Stille statt.

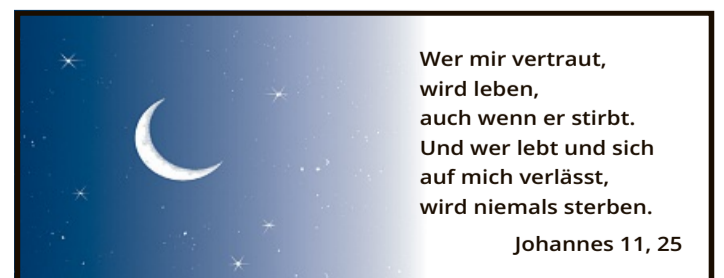
Wir bedanken uns auf diesem Weg ganz herzlich für alle Zeichen
der Anteilnahme.

Adieu, guter Freund!

Sascha Bartholmai

... deine Freundschaft,
deine Treue,
dein handwerkliches Talent,
du wirst uns fehlen
und bleibst ein Teil von uns!

Deine Kumpels
aus Weiterode, Bebra und Solz



Wer mir vertraut,
wird leben,
auch wenn er stirbt.
Und wer lebt und sich
auf mich verlässt,
wird niemals sterben.

Johannes 11, 25

Herzlichen Dank
allen Verwandten, Freunden
und Bekannten für die liebevolle und
aufrichtige Anteilnahme.

Es ist tröstlich zu wissen, dass man
diesen Weg nicht allein gehen muss.

Unser ganz besonderer Dank gilt den
vielen helfenden Händen in den
letzten Tagen seines Lebens und bei
der Gestaltung der Trauerfeier.

**Klaus
Wenk**
* 12.7.1929
† 11.3.2026

Christel Wenk mit Familie

Rotenburg a. d. Fulda, im April 2026

*Alles was schön ist, bleibt schön,
auch wenn es wehkt.*

*Und unsere Liebe bleibt Liebe,
auch wenn wir sterben.*



Maxim Gerke

Familienanzeigen



Herzlichen Dank
sagen wir allen, auch im Namen unserer Eltern,
die uns anlässlich unserer

Konfirmation
mit Glückwünschen und Geschenken erfreut haben.

Besonderen Dank an Herrn Pfarrer Ewald
für die schöne Konfirmandenzeit sowie
den feierlichen Konfirmationsgottesdienst.

**Lea Sophie Roppel, Maximilian Opl, Yannik Ritz,
Greta Bieber, Marlon Gies, Christian Aaron
Schuchardt, Philipp Schneider, Mia Putek,
Luis Straka, Justus Grötzner**

Niederaula & Kleba, im April 2026

EICHLER'S HOF LADEN 36282 Hauneck-Unterhaun
www.eichlers-hofladen.de

Metzgerei | Partyservice | Eigene Schlachtung

Unsere Angebote vom 28.04. bis 02.05.2026

Chili-Käse Bratwurst	100 g	1,19 €
Grillfackeln	100 g	1,65 €
Pfefferbeißer/Chilibeißer/Käsebeißer	100 g	1,79 €
Hausmacher Salami verschiedene Sorten	100 g	2,29 €

Wir empfehlen: Ab Dienstag
Grillkäse aus eigener Herstellung
Grilltüte: 10 Bratwürstchen, 5 Kammsteaks, 3 Bauchscheiben

Für Ihre Maiwanderung
Frisch geräucherte Pfefferbeißer/Käsebeißer/Chilibeißer/
Krakauer Schwein & Rind/Siggis's Polnische/Salami Sticks
große Auswahl an Grillfleisch

Verkauf

Landwirtschaft&Forsten

Brennholz Buche und Eiche 60 €
25-30 cm, Tel. 0176 62681914

Verschiedenes

Testament – Erbrecht – Beratung
Gabi Viehmann
Fachanwältin für
Erbrecht & Familienrecht
Telefon 06621 79798-0
www.kreissl-morbach.de

Fensterputzer hat noch Termine frei
Preiswert & Zuverlässig
Tel. 06628 3370827 o. 0157 80611968

Tiermarkt

Welpenmädchen: 4 Mon. alt, weiß-cremfarbener Pekinese, f. 650.- € abzug. ☎ 01520-3234161

IHR VERMÄCHTNIS MIT HERZ Telefon 0800 3060-500

SOS KINDERDÖRFER WELTWEIT

Sammlerin kauft Accessoires aller Art uvm. ☎ 0157 5870 1784

Stellenangebote

DIE KRASSESTEN JOBS IN DER REGION!

Sei kein Vollposten ... **... werde Sicherungs-**
posten!

Bewirb dich jetzt!

- Guter Verdienst 06678 919012
- Krisensicher arbeit@bist-du-bereit.com
- Für Quereinsteiger bist-du-bereit.com
- Aufstiegchancen

BDL BAHN DIENSTLEISTUNGEN LUDDLPH

Zur Verstärkung meines Teams in Nentershausen suche ich ab sofort (m/w/d):

• Finanzbuchhalter/in

für die Erstellung von Finanzbuchhaltungen in Voll-/Teilzeit oder Minijob

Profil:

- Sie haben Berufserfahrung in den Bereichen Finanzbuchhaltung
- Sie arbeiten selbstständig und eigenverantwortlich

Ich biete Ihnen einen sicheren, attraktiven Arbeitsplatz mit flexiblen Arbeitszeiten in einer modernen Kanzlei mit einem engagierten Team. Wir arbeiten mit DATEV und den gängigen MS Office-Programmen.

Ich freue mich auf Ihre aussagekräftigen Bewerbungsunterlagen – gerne auch per E-Mail.

Kathja Hain GmbH & Co. KG Steuerberatungsgesellschaft
Gutsstraße 2, 36214 Nentershausen, Telefon 06627 915906
info@steuerkanzleihain.de

Kathja Hain
Steuerkanzlei

K+S

Großgerätefahrer:in / Quereinsteiger:in als Bergbautechnologe:in (m/w/d) am Werk Werra gesucht!

Jetzt bewerben!

Ihre Ansprechpartnerin:
Alina Dräbing
Tel.: +49 561 9301-1595

Weitere Infos:
www.kpluss.com/job/jr7142

Wir suchen ab sofort Reinigungskraft auf Minijobbasis.

Bewerbung bitte an m.fischer@automobile-alheim.de
oder telefonisch unter 0172 5644525

Autohaus Fischer Industriestraße 5
36211 Alheim-Heinebach
Tel. 05664 930513

DER GEMEINDEVORSTAND DER GEMEINDE WILDECK

Bei der Gemeinde Wildeck ist zum nächstmöglichen Zeitpunkt folgende Vollzeitstelle zu besetzen:

Fachbereichsleiter der Bauverwaltung (m/w/d)

Den ausführlichen Ausschreibungstext finden Sie auf unserer Internetseite www.wildeck.de.

Auf Wunsch senden wir Ihnen den Ausschreibungstext auch gerne zu. Hierzu wenden Sie sich bitte an den

Gemeindevorstand der Gemeinde Wildeck, Frau Hannah Wehner, Eisenacher Straße 98 in 36208 Wildeck, Tel.: 06626 92 00 15 oder per E-Mail an hannah.wehner@wildeck.de.

Wildeck natürlich attraktiv

Stellenausschreibung

Bei der Marktgemeinde Philippsthal (Werra) ist zum nächstmöglichen Zeitpunkt eine unbefristete Vollzeitstelle zu besetzen als **Bauhofmitarbeiter (m/w/d)**.

Die vollständige Stellenausschreibung finden Sie unter www.philippsthal.de – Gemeinde & Bürgerservice – Rathaus aktuell. Interesse geweckt? Dann bewerben Sie sich bei uns bis zum **31.05.2026**.

Philippsthal WFRRA

Kreisanzeiger Region Bad Hersfeld

Heimnachrichten Rotenburg / Bebra

Beachten Sie die geänderte Anzeigenschluss-Zeit für die Ausgabe am **Samstag, 02.05.**

für gewerbliche Anzeigen und private Kleinanzeigen:

Montag, 27.04., 18 Uhr

KREIS ANZEIGER REGION BAD HERSFELD **HEIMAT NACHRICHTEN** ROTENBURG BEBRA

Immowelt **Bekanntschaften**

Einfamilienhaus (Wfl. 131 m²) mit schönem Grundstück im Stadtteil HEF von privat zu verk. ☎ 0176-95575196 o. 0176-95475295

Suche Häuser von privat ☎ 06625-1820 **Immobilien-Sofortkauf**

Junge 32-Jährige sucht Zimmer in WG oder zur Untermiete im Raum Bebra/Rotenburg. Kontakt: mywg2026@gmx.de

Auto-Ankäufe

Wir holen dein ALTAUTO autoreif.com ☎ 06622 919991

Kaufe Wohnmobile + Wohnwagen Tel. 03 94 4 - 36 16 0 - www.wm-aw.de. Fa.

Hausfrau (34) privat! 0174 512 09 97

Claudia, 63 J., ehrl. Charakter, hübsch u. junger wirkend. Auf mich kannst Du zählen, ich koche leidenschaftl. gerne, mag gemeinsame Fernsehabende, Hand in Hand spazieren u. das Leben teilen. Blüht vielleicht nicht nur die Natur, sondern auch unser Glück? Ruf üb. PV an, jetzt könnte unsere gemeinsame Zeit beginnen. Tel. 0176-57889239

Roswitha, 68 J., saubere Hausfrau, mit schöner weibl. Figur, vielseitig u. unkompliziert. Die Kinder u. Enkel gehen ihren eigenen Weg u. ich bin oft allein. Tagsüber habe ich alles im Griff, nur abends kommt die bittere Einsamkeit. Wo sind Sie? Bitte melden Sie sich, damit wir zus. wieder glückliche Zeiten erleben können. PV Tel. 0176-34498341

Elvira, 74 J., bin eine warmherzige, hübsche Witwe, die lieber lacht als jammert. Hausarbeit? Mach ich gern! Autofahren? Meine kleine Freiheit! Bin offen für Neues, auch für einen Umzug, wenn es mit uns passt. Gemeinsam ist das Leben viel schöner. PV Tel. 0176-43632696

Arbeitsvertrag – Lohn – Kündigung

Daniela Morbach
Fachanwältin Arbeitsrecht
Zertifizierte Beraterin für
Kündigungsschutzrecht (VDAA e.V.)
Telefon 06621 79798-0
www.kreissl-morbach.de

Reinigungskraft für Büro in Bad Hersfeld, für ca. 4 Std/Woche gesucht. ☎ 06621-74068

Reinigungskraft Privathaushalt für ca. 3 h in Bad Hersfeld-Asbach gesucht. ☎ 01520-5340995

Reinigungskraft für ca. 6 Std./W. in Schenkengsfeld gesucht. ☎ 0170-9377245

Gartenhelfer in Bad Hersfeld m/w/d gesucht. ☎ 0176-51043854

Haushaltshilfe gesucht, 14 tägig 3 Std. für 1 Pers.Haushalt in HEF-Jo.berg. Chiffre 591688 z

DER AUTOLANDPREIS: VOR 12 UHR UND NACH 12 UHR GLEICH GÜNSTIG.

KIA Picanto
39x Neuwagen



UVP¹ € 20.260
€ 17.890
Sparen € 2.370

11% günstiger

Benzin | 46 kW/63 PS | TZ 06/2025 | Automatik | Navi | Kamera
digitales Cockpit | DAB | Android/Apple | Fernlicht-/Spurhalteassistent.
Verbr. (l/100km) komb. 5,2, CO₂-Emission 119 g/km, CO₂-Klasse D²

SEAT Ibiza
52x Neuwagen



UVP¹ € 22.735
€ 18.490
Sparen € 4.245

19% günstiger

Benzin | 59 kW/80 PS | TZ 03/2026 | LED-Licht | volldigitales Cockpit
Android/Apple | Sitzheizung | Freisprechanlage | Tempomat | DAB
Verbr. (l/100km) komb. 5,2, CO₂-Emission 119 g/km, CO₂-Klasse D²

CITROËN C3 Aircross
26x Neuwagen



UVP¹ € 22.690
€ 19.890
Sparen € 2.800

12% günstiger

Benzin | 74 kW/101 PS | TZ 08/2025 | LED-Licht | Kamera | digitales Cockpit
Android/Apple | Verkehrszeichenerk. | Tempomat | Freisprechanlage | DAB
Verbr. (l/100km) komb. 6,0, CO₂-Emission 135 g/km, CO₂-Klasse D²

SKODA Kamiq
81x Neuwagen



UVP¹ € 29.150
€ 23.890
Sparen € 5.260

18% günstiger

Benzin | 85 kW/116 PS | TZ 02/2026 | LED-Licht | Tempomat | DAB
digitales Cockpit | Android/Apple | Sitzhitzg. | Müdigkeitserkennung
Verbr. (l/100km) komb. 5,4, CO₂-Emission 123 g/km, CO₂-Klasse D²

PEUGEOT 308 SW
24x Neuwagen



UVP¹ € 39.920
€ 27.890
Sparen € 12.030

30% günstiger

Diesel | 96 kW/131 PS | TZ 06/2025 | Automatik | 360°-Kamera
LED-Licht | Anhängerkuppl. | Sitz-/Lenkradhzg. | Abstandsregeltemp.
Verbr. (l/100km) komb. 6,5, CO₂-Emission 145 g/km, CO₂-Klasse E²

HYUNDAI Tucson
277x Neuwagen



UVP¹ € 39.000
€ 31.890
Sparen € 7.110

18% günstiger

Benzin | 110 kW/150 PS | TZ 09/2025 | Automatik | Navi | Kamera
Fernlicht-/Totwinkelassistent. | Tempomat | Sitz-/Lenkradhzg. | LED-Licht
Verbr. (l/100km) komb. 7,0, CO₂-Emission 159 g/km, CO₂-Klasse F²

SCAN

MICH!

AUTOLAND

Deutschlands größter Autodiscounter

15.000 Autos • 30 Marken

0%
anzahlen
flexibel
finanzieren
autoland.de

37x in Deutschland • 2x in Hessen | Bad Hersfeld • Fuldastraße 4 - 8
geöffnet 8 - 20 Uhr • Samstag bis 18 Uhr • Sonn- und Feiertags immer große Autoschau bis 18 Uhr • Tel.: 0800 111 0408

¹Unverbindliche Preisempfehlung bzw. Preisvorteil gegenüber der UVP des Herstellers am Tag der Erstzulassung. ²Die angegebenen Werte wurden nach dem vorgeschriebenen Messverfahren WLTP ermittelt. Die tatsächlichen Werte sind abhängig von Faktoren wie Beladung, Fahrstil, Strecke, Witterung, Nebenverbrauchern (z. B. Klimatisierung), Bereifung und Alterungszustand der Batterie. • Änderungen und Irrtümer vorbehalten • AUTOLAND 24 SE & Co. Betriebs KG • Ein Unternehmen der AUTOLAND AG • Am Großen Wannsee 52 • 14109 Berlin