



Statistischer Bericht



Kennziffer: E I 3 - j/25

April 2026

Indizes des Auftragseingangs und des Umsatzes im Verarbeitenden Gewerbe in Hessen im Jahr 2025

Hessisches Statistisches Landesamt, Wiesbaden

Impressum

Dienstgebäude: Rheinstraße 35/37, 65185 Wiesbaden

Briefadresse: 65175 Wiesbaden

Kontakt für Fragen und Anregungen zu diesem Bericht

Frau Klein 0611 3802-922
Herr Köhler 0611 3802-317
Frau Mick-Heinrich 0611 3802-431
E-Mail index@statistik.hessen.de
Internet <https://statistik.hessen.de>

Copyright

© Hessisches Statistisches Landesamt, Wiesbaden, 2026

Vervielfältigung und Verbreitung, auch auszugsweise, mit Quellenangabe gestattet.

Allgemeine Geschäftsbedingungen

Die Allgemeinen Geschäftsbedingungen sind abrufbar unter:

<https://statistik.hessen.de/ueber-uns/datenanfragen-und-services>

Zeichenerklärungen

- = genau Null (nichts vorhanden) bzw. keine Veränderung eingetreten
- 0 = Zahlenwert ungleich Null, Betrag jedoch kleiner als die Hälfte von 1 in der letzten besetzten Stelle
- = Zahlenwert unbekannt oder geheim zu halten
- ... = Zahlenwert lag bei Redaktionsschluss noch nicht vor
- () = Aussagewert eingeschränkt, da der Zahlenwert statistisch unsicher ist
- / = keine Angabe, da Zahlenwert nicht sicher genug
- x = Tabellenfeld gesperrt, weil Aussage nicht sinnvoll
(oder bei Veränderungsdaten ist die Ausgangszahl kleiner als 100)
- D = Durchschnitt
- s = geschätzte Zahl
- p = vorläufige Zahl
- r = berichtigte Zahl

Aus Gründen der Übersichtlichkeit sind nur negative Veränderungsdaten und Salden mit einem Vorzeichen versehen. Positive Veränderungsdaten und Salden sind ohne Vorzeichen. Im Allgemeinen ist ohne Rücksicht auf die Endsumme auf- bzw. abgerundet worden. Das Ergebnis der Summierung der Einzelzahlen kann deshalb geringfügig von der Endsumme abweichen.

Inhalt

	Seite
Vorbemerkungen und Erläuterungen	2
Grafik Volumenindex des Auftragseingangs im Verarbeitenden Gewerbe in Hessen 2024 und 2025 (2021 = 100) – Veränderungsraten zum Vorjahresquartal –	3
Grafik Volumenindex des Umsatzes im Verarbeitenden Gewerbe in Hessen 2024 und 2025 (2021 = 100) – Veränderungsraten zum Vorjahresquartal –	4
Tabellen – Indizes und Veränderungsraten im Verarbeitenden Gewerbe 2022 bis 2025	
1. Entwicklung des Volumenindexes des Auftragseingangs (2021 = 100)	6
2. Entwicklung des Volumenindexes des Umsatzes (2021 = 100)	8
Tabellen – Indizes nach ausgewählten Wirtschaftszweigen 2025	
3. Entwicklung des Volumenindexes des Auftragseingangs (2021 = 100).	10
4. Entwicklung des Volumenindexes des Umsatzes (2021 = 100)	14
Tabellen – Indizes und Veränderungsraten nach ausgewählten Wirtschaftszweigen 2025	
5. Entwicklung des Volumenindexes des Auftragseingangs (2021 = 100).	22
6. Entwicklung des Volumenindexes des Umsatzes (2021 = 100)	26
Klassifikation der Wirtschaftszweige, Ausgabe 2008 (WZ 2008)	34

Vorbemerkungen

Dieser Statistische Bericht veröffentlicht die Indizes des Auftragseingangs und des Umsatzes im Verarbeitenden Gewerbe in Hessen nach fachlichen Betriebsteilen, d. h. nach den im Betrieb ausgeübten wirtschaftlichen Tätigkeiten.

Der Auftragseingang umfasst den Wert (ohne Umsatzsteuer) aller im jeweiligen Berichtsmonat von den Betrieben mit 50 und mehr Beschäftigten des Verarbeitenden Gewerbes fest akzeptierten Aufträge auf Lieferung selbst hergestellter (oder in Lohnarbeit gefertigter) Erzeugnisse. Zur Analyse der Binnen- und Exportnachfrage wird zwischen dem Auftragseingang aus dem Inland und den von ausländischen Auftraggeberinnen und Auftraggebern erteilten Orders unterschieden. Die Ergebnisse werden monatlich als preisbereinigte Volumenindizes zur Darstellung der Nachfrageentwicklung dargestellt.

Der Umsatz umfasst die Summe der Rechnungsendbeträge (ohne Umsatzsteuer) aller im Berichtsmonat von den Betrieben mit 50 und mehr Beschäftigten des Verarbeitenden Gewerbes an Dritte gelieferten eigenen Erzeugnisse und industriellen/handwerklichen Dienstleistungen. Zur Analyse der Binnen- und Exportnachfrage wird zwischen Umsätzen mit Abnehmerinnen und Abnehmern aus dem Inland und den mit ausländischen Abnehmerinnen und Abnehmern erzielten Umsätzen unterschieden. Die Ergebnisse können als Wertindex angefragt werden und stehen als preisbereinigter Volumenindex zur Verfügung.

Die monatlichen Indizes des Auftragseingangs für das Verarbeitende Gewerbe zählen zu den wichtigsten Frühindikatoren für die Beobachtung und Analyse der Konjunkturentwicklung in Deutschland.

Methodische Hinweise

Mit dem Berichtsmonat Januar 2024 wurden Indizes des Auftragseingangs und des Umsatzes des Verarbeitenden Gewerbes vom bisherigen Basisjahr 2015 auf das neue Basisjahr 2021 umgestellt. Um eine Vergleichbarkeit der Ergebnisse zu gewährleisten, erfolgte eine Rückrechnung der Monatsergebnisse ab Januar 2021.

In Deutschland werden die Konjunkturindizes als Festbasisindizes berechnet, die in einem regelmäßigen fünfjährigen Turnus auf ein neues Basisjahr umgestellt werden. Aufgrund der starken wirtschaftlichen Auswirkungen der Corona-Pandemie 2020, einigte sich die amtliche Statistik, das Basisjahr 2021 zu verwenden, um die wirtschaftliche Verzerrungen aus 2020 nicht unnötig stark in den Vergleichszahlen zu gewichten.

Alle im Berichtsjahr anfallenden Revisionen, wie beispielsweise Korrekturmeldungen von Unternehmen und verspätet eingehende Meldungen, werden in dem vorliegenden Jahresbericht (die sogenannte Jahreskorrektur) berücksichtigt. Aus diesen Gründen sind Abweichungen zu früher veröffentlichten Ergebnissen für das Jahr 2025 möglich.

Erläuterung der Begriffe

Auftragseingang

Wert (ohne Umsatzsteuer) aller im Berichtsmonat vom Betrieb fest akzeptierten Aufträge auf Lieferung selbst hergestellter (oder in Lohnarbeit gefertigter) Erzeugnisse.

Umsatz

Summe der Rechnungsendbeträge (ohne Umsatzsteuer) der im Berichtsmonat abgerechneten Lieferungen und Leistungen an Dritte. Dabei enthalten sind die Umsätze aus eigenen Erzeugnissen und industriellen/handwerklichen Dienstleistungen, nicht aber die Umsätze aus sonstigen Tätigkeiten (wie beispielsweise Handel oder Baugewerbe).

Volumenindizes

Aus der Preisbereinigung mit Erzeugerpreisindizes für gewerbliche Produkte (Volumenindizes des Auftragseingangs und des Umsatzes, Inland) bzw. Preisindizes für die Ausfuhr (Volumenindizes des Auftragseingangs und des Umsatzes, Ausland) ergeben sich die Volumenindizes.

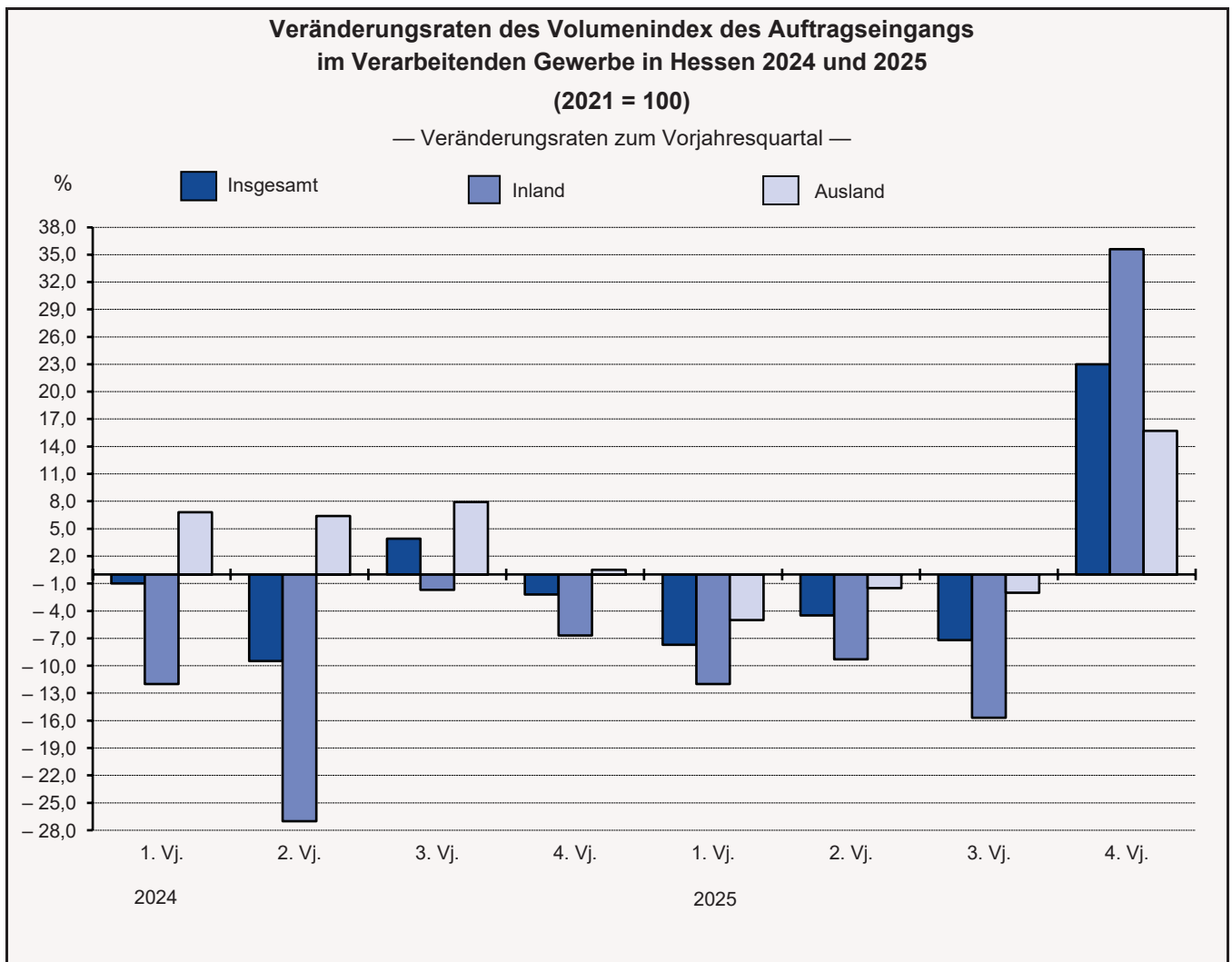
Hauptgruppen

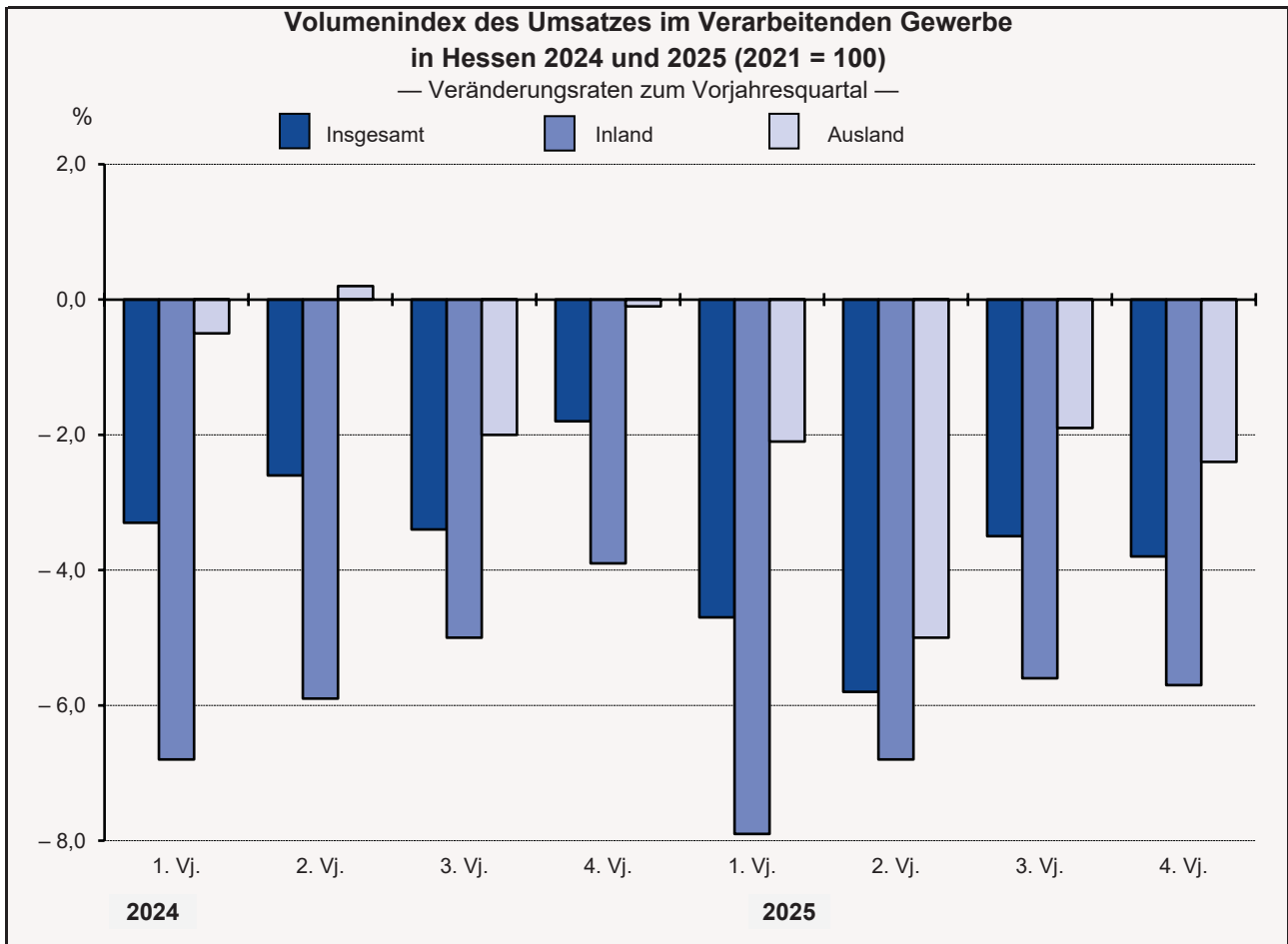
Die Zuordnung der einzelnen Wirtschaftsbereiche (WZ 4-Steller-Ebene, z. B. WZ 2442) zu den Hauptgruppen (Vorleistungsgüter-, Investitionsgüter-, Gebrauchsgüter-, Verbrauchsgüterproduzenten und Energie) ist der Wirtschaftszweigklassifikation (siehe Anhang) zu entnehmen.

Auftragseingänge im Verarbeitenden Gewerbe 2025 aufgrund hoher Dynamik im vierten Quartal stabil

Die preisbereinigten Auftragseingänge im hessischen Verarbeitenden Gewerbe entwickelten sich im Jahr 2025 insgesamt stabil und stiegen um 0,4 Prozent gegenüber dem Vorjahr. Treibende Kraft für den Anstieg war die Nachfrage aus dem Ausland. Die preisbereinigten Auftragseingänge stiegen um 1,5 Prozent, während die inländische Nachfrage um 1,3 Prozent sank. Die insgesamt stabile Auftragslage für die hessische Industrie beruht jedoch auf der positiven Nachfrage aus dem Ausland und einer sehr dynamischen Entwicklung zum Jahresende.

Nach anhaltend rückläufigen Auftragseingängen in den ersten drei Quartalen 2025, veränderte sich die Dynamik zum vierten Quartal. Im Vergleich zum entsprechenden Vorjahresquartal lag die inländische Nachfrage von Oktober bis Dezember um 35,6 Prozent höher. Auch aus dem Ausland gingen mehr Aufträge ein; hier betrug der Zuwachs 15,7 Prozent. Ohne diese kräftige Entwicklung im Schlussquartal hätte sich für das Gesamtjahr ein deutlich verhalteneres Bild ergeben. Ausschlagend für diesen außergewöhnlichen Nachfrageanstieg waren unter anderem Auftragseingänge im Bereich des sonstigen Fahrzeugbaus, in dessen Bereich auch die Herstellung von militärischen Kampffahrzeugen fällt. Dies dürfte im Zusammenhang mit erhöhten militärischen Ausgaben und dem staatlichen Sondervermögen stehen. Ohne diesen Effekt hätte sich für das Jahr 2025 insgesamt sogar ein leichter Rückgang der preisbereinigten Auftragseingänge um minus 0,3 Prozent ergeben. Besonders deutlich wäre dies im Inland ausgefallen: Die inländischen Bestellungen hätten ohne diesen Sondereffekt um 5,5 Prozent unter dem Niveau von 2024 gelegen. Die Nachfrage aus dem Ausland wäre dagegen weitgehend stabil geblieben und hätte noch ein moderates Plus von 2,8 Prozent erreicht.





1. Entwicklung des Volumenindex des Auftragseingangs (2021)

Merkmal	Berichts- jahr	Jan.	Feb.	März	1. Vj.	April	Mai	Juni	2. Vj.
— Indizes —									
Insgesamt	2022	103,1	107,0	120,8	110,3	100,2	96,2	104,0	100,1
Inland	2022	103,0	105,4	125,1	111,2	98,5	96,3	103,5	99,4
Ausland	2022	103,1	108,2	117,7	109,7	101,4	96,1	104,4	100,6
Insgesamt	2023	94,6	98,9	107,5	100,3	78,0	101,0	114,6	97,9
Inland	2023	89,1	101,2	114,5	101,6	73,1	117,8	144,8	111,9
Ausland	2023	98,4	97,3	102,6	99,4	81,4	89,2	93,2	87,9
Insgesamt	2024	112,5	91,8	93,5	99,3	91,5	83,8	90,5	88,6
Inland	2024	95,2	83,6	89,3	89,4	87,6	79,6	77,9	81,7
Ausland	2024	124,8	97,5	96,4	106,2	94,2	86,9	99,4	93,5
Insgesamt	2025	91,9	85,1	98,1	91,7	83,2	86,0	84,7	84,6
Inland	2025	77,9	73,7	84,5	78,7	73,5	74,4	74,3	74,1
Ausland	2025	101,8	93,1	107,7	100,9	90,1	94,2	91,9	92,1
— Veränderung gegenüber dem jeweiligen Vorjahreszeitraum in Prozent —									
Insgesamt	2023	– 8,2	– 7,6	– 11,0	– 9,1	– 22,2	5,0	10,2	– 2,2
Inland	2023	– 13,5	– 4,0	– 8,5	– 8,6	– 25,8	22,3	39,9	12,6
Ausland	2023	– 4,6	– 10,1	– 12,8	– 9,4	– 19,7	– 7,2	– 10,7	– 12,6
Insgesamt	2024	18,9	– 7,2	– 13,0	– 1,0	17,3	– 17,0	– 21,0	– 9,5
Inland	2024	6,8	– 17,4	– 22,0	– 12,0	19,8	– 32,4	– 46,2	– 27,0
Ausland	2024	26,8	0,2	– 6,0	6,8	15,7	– 2,6	6,7	6,4
Insgesamt	2025	– 18,3	– 7,3	4,9	– 7,7	– 9,1	2,6	– 6,4	– 4,5
Inland	2025	– 18,2	– 11,8	– 5,4	– 12,0	– 16,1	– 6,5	– 4,6	– 9,3
Ausland	2025	– 18,4	– 4,5	11,7	– 5,0	– 4,4	8,4	– 7,5	– 1,5

im Verarbeitenden Gewerbe in Hessen 2022 bis 2025
= 100)

1. Hj.	Juli	Aug.	Sept.	3. Vj.	Okt.	Nov.	Dez.	4. Vj.	2. Hj.	Jahr	Berichts- jahr
--------	------	------	-------	--------	------	------	------	--------	--------	------	-------------------

— Indizes —

105,2	91,9	94,1	91,4	92,5	91,4	96,0	94,2	93,9	93,2	99,2	2022
105,3	95,1	93,1	92,5	93,6	92,2	94,4	84,2	90,3	91,9	98,6	2022
105,2	89,6	94,8	90,6	91,7	90,8	97,1	101,3	96,4	94,0	99,6	2022
99,1	97,0	83,8	87,3	89,4	90,1	90,8	87,5	89,5	89,4	94,3	2023
106,8	106,2	78,6	80,0	88,3	89,3	84,6	73,7	82,5	85,4	96,1	2023
93,7	90,5	87,4	92,4	90,1	90,7	95,2	97,2	94,4	92,2	93,0	2023
93,9	90,0	86,9	101,8	92,9	90,3	88,0	84,1	87,5	90,2	92,1	2024
85,5	83,6	75,2	101,6	86,8	76,8	80,7	73,6	77,0	81,9	83,7	2024
99,9	94,6	95,2	101,9	97,2	99,9	93,1	91,6	94,9	96,1	98,0	2024
88,2	92,6	77,5	88,4	86,2	91,0	108,9	122,9	107,6	96,9	92,5	2025
76,4	78,2	67,3	74,1	73,2	77,0	109,1	127,0	104,4	88,8	82,6	2025
96,5	102,7	84,7	98,5	95,3	100,8	108,7	120,0	109,8	102,6	99,5	2025

— Veränderung gegenüber dem jeweiligen Vorjahreszeitraum in Prozent —

- 5,8	5,5	- 10,9	- 4,5	- 3,4	- 1,4	- 5,4	- 7,1	- 4,7	- 4,1	- 4,9	2023
1,4	11,7	- 15,6	- 13,5	- 5,7	- 3,1	- 10,4	- 12,5	- 8,6	- 7,1	- 2,5	2023
- 10,9	1,0	- 7,8	2,0	- 1,7	- 0,1	- 2,0	- 4,0	- 2,1	- 1,9	- 6,6	2023
- 5,2	- 7,2	3,7	16,6	3,9	0,2	- 3,1	- 3,9	- 2,2	0,9	- 2,3	2024
- 19,9	- 21,3	- 4,3	27,0	- 1,7	- 14,0	- 4,6	- 0,1	- 6,7	- 4,1	- 12,9	2024
6,6	4,5	8,9	10,3	7,9	10,1	- 2,2	- 5,8	0,5	4,2	5,4	2024
- 6,1	2,9	- 10,8	- 13,2	- 7,2	0,8	23,8	46,1	23,0	7,4	0,4	2025
- 10,6	- 6,5	- 10,5	- 27,1	- 15,7	0,3	35,2	72,6	35,6	8,4	- 1,3	2025
- 3,4	8,6	- 11,0	- 3,3	- 2,0	0,9	16,8	31,0	15,7	6,8	1,5	2025

2. Entwicklung des Volumenindex des Umsatzes (2021

Merkmal	Berichts- jahr	Jan.	Feb.	März	1. Vj.	April	Mai	Juni	2. Vj.
— Indizes —									
Insgesamt	2022	92,2	98,3	111,5	100,7	92,4	100,8	101,8	98,3
Inland	2022	90,7	96,9	112,7	100,1	94,6	100,1	102,2	99,0
Ausland	2022	93,5	99,6	110,4	101,2	90,4	101,5	101,3	97,7
Insgesamt	2023	92,9	97,2	116,3	102,1	93,0	102,0	110,1	101,7
Inland	2023	90,0	92,8	112,4	98,4	89,3	97,7	103,6	96,9
Ausland	2023	95,5	101,1	119,8	105,5	96,3	105,9	115,9	106,0
Insgesamt	2024	94,4	100,3	101,4	98,7	100,5	93,8	103,0	99,1
Inland	2024	86,7	94,4	93,9	91,7	94,2	85,8	93,7	91,2
Ausland	2024	101,3	105,6	108,2	105,0	106,1	101,0	111,4	106,2
Insgesamt	2025	88,7	91,8	101,9	94,1	92,6	93,2	94,3	93,4
Inland	2025	79,2	82,8	91,4	84,5	85,4	84,2	85,4	85,0
Ausland	2025	97,2	99,9	111,3	102,8	99,1	101,2	102,4	100,9
— Veränderung gegenüber dem jeweiligen Vorjahreszeitraum in Prozent —									
Insgesamt	2023	0,8	– 1,1	4,3	1,4	0,6	1,2	8,2	3,5
Inland	2023	– 0,8	– 4,2	– 0,3	– 1,7	– 5,6	– 2,4	1,4	– 2,1
Ausland	2023	2,1	1,5	8,5	4,2	6,5	4,3	14,4	8,5
Insgesamt	2024	1,6	3,2	– 12,8	– 3,3	8,1	– 8,0	– 6,4	– 2,6
Inland	2024	– 3,7	1,7	– 16,5	– 6,8	5,5	– 12,2	– 9,6	– 5,9
Ausland	2024	6,1	4,5	– 9,7	– 0,5	10,2	– 4,6	– 3,9	0,2
Insgesamt	2025	– 6,0	– 8,5	0,5	– 4,7	– 7,9	– 0,6	– 8,4	– 5,8
Inland	2025	– 8,7	– 12,3	– 2,7	– 7,9	– 9,3	– 1,9	– 8,9	– 6,8
Ausland	2025	– 4,0	– 5,4	2,9	– 2,1	– 6,6	0,2	– 8,1	– 5,0

im Verarbeitenden Gewerbe in Hessen 2022 bis 2025
= 100)

1. Hj.	Juli	Aug.	Sept.	3. Vj.	Okt.	Nov.	Dez.	4. Vj.	2. Hj.	Jahr	Berichts- jahr
— Indizes —											
99,5	94,2	98,3	102,5	98,3	94,5	108,1	100,4	101,0	99,7	99,6	2022
99,5	95,2	94,9	102,5	97,5	93,7	108,3	96,1	99,4	98,5	99,0	2022
99,5	93,4	101,5	102,5	99,1	95,1	107,9	104,2	102,4	100,8	100,1	2022
101,9	99,4	98,3	100,8	99,5	100,6	107,8	93,4	100,6	100,1	101,0	2023
97,6	96,0	93,3	96,5	95,3	95,4	106,2	85,0	95,5	95,4	96,5	2023
105,8	102,4	102,8	104,6	103,3	105,2	109,3	100,9	105,1	104,2	105,0	2023
98,9	99,0	90,2	99,1	96,1	102,5	103,2	90,7	98,8	97,5	98,2	2024
91,5	94,0	86,0	91,6	90,5	95,8	97,4	82,3	91,8	91,2	91,3	2024
105,6	103,6	94,1	105,8	101,2	108,5	108,4	98,2	105,0	103,1	104,4	2024
93,8	96,8	84,1	97,3	92,7	98,0	94,3	92,7	95,0	93,9	93,8	2025
84,7	89,2	77,0	90,1	85,4	88,6	87,4	83,9	86,6	86,0	85,4	2025
101,9	103,6	90,5	103,7	99,3	106,5	100,5	100,6	102,5	100,9	101,4	2025
— Veränderung gegenüber dem jeweiligen Vorjahreszeitraum in Prozent —											
2,4	5,5	—	- 1,7	1,2	6,5	- 0,3	- 7,0	- 0,4	0,4	1,4	2023
- 1,9	0,8	- 1,7	- 5,9	- 2,3	1,8	- 1,9	- 11,6	- 3,9	- 3,1	- 2,5	2023
6,3	9,6	1,3	2,0	4,2	10,6	1,3	- 3,2	2,6	3,4	4,9	2023
- 2,9	- 0,4	- 8,2	- 1,7	- 3,4	1,9	- 4,3	- 2,9	- 1,8	- 2,6	- 2,8	2024
- 6,3	- 2,1	- 7,8	- 5,1	- 5,0	0,4	- 8,3	- 3,2	- 3,9	- 4,4	- 5,4	2024
- 0,2	1,2	- 8,5	1,1	- 2,0	3,1	- 0,8	- 2,7	- 0,1	- 1,1	- 0,6	2024
- 5,2	- 2,2	- 6,8	- 1,8	- 3,5	- 4,4	- 8,6	2,2	- 3,8	- 3,7	- 4,5	2025
- 7,4	- 5,1	- 10,5	- 1,6	- 5,6	- 7,5	- 10,3	1,9	- 5,7	- 5,7	- 6,5	2025
- 3,5	—	- 3,8	- 2,0	- 1,9	- 1,8	- 7,3	2,4	- 2,4	- 2,1	- 2,9	2025

3. Entwicklung des Volumenindex des Auftragseingangs nach ausgewählten

WZ 08	Wirtschaftszweig	Jan.	Feb.	März	1. Vj.	April	Mai	Juni	2. Vj.
13	Herstellung von Textilien								
	Insgesamt	131,5	132,8	140,1	134,8	132,5	118,5	108,2	119,7
	Inland	167,8	181,8	193,4	181,0	189,7	169,4	150,3	169,8
	Ausland	96,1	85,2	88,3	89,9	76,8	69,1	67,3	71,1
14	Herstellung von Bekleidung								
	Insgesamt	84,1	94,1	91,0	89,7	66,4	57,3	83,7	69,1
	Inland	82,1	82,9	81,1	82,0	66,5	57,0	87,7	70,4
	Ausland	93,9	148,1	138,6	126,9	65,9	58,7	64,5	63,0
17	Herstellung von Papier, Pappe und Waren daraus								
	Insgesamt	86,1	78,2	83,0	82,4	79,5	80,7	76,8	79,0
	Inland	84,3	78,1	82,4	81,6	77,4	76,1	74,7	76,1
	Ausland	89,3	78,3	84,2	83,9	83,3	88,8	80,5	84,2
20	Herstellung von chemischen Erzeugnissen								
	Insgesamt	81,3	74,1	76,0	77,1	68,4	68,9	65,1	67,5
	Inland	71,1	67,7	69,0	69,3	63,6	66,0	66,5	65,4
	Ausland	84,8	76,3	78,4	79,8	70,0	69,9	64,7	68,2
21	Herstellung von pharmazeutischen Erzeugnissen								
	Insgesamt	125,4	107,2	127,1	119,9	107,5	132,5	113,7	117,9
	Inland	82,0	74,0	77,6	77,9	73,4	75,4	79,0	75,9
	Ausland	140,8	118,9	144,7	134,8	119,7	152,8	125,9	132,8
24	Metallerzeugung und Metallbearbeitung								
	Insgesamt	71,8	60,8	61,6	64,7	69,7	65,5	61,8	65,7
	Inland	68,9	62,4	57,7	63,0	70,7	63,4	58,4	64,2
	Ausland	74,3	59,4	65,0	66,2	68,8	67,3	64,7	66,9
25	Herstellung von Metallerzeugnissen								
	Insgesamt	73,6	76,4	78,9	76,3	74,5	71,0	70,0	71,8
	Inland	68,8	70,0	75,7	71,5	71,6	71,0	61,5	68,0
	Ausland	83,3	89,5	85,4	86,1	80,6	71,0	87,4	79,7
26	Herstellung von Datenverarbeitungsgeräten, elektronischen und optischen Erzeugnissen								
	Insgesamt	77,5	69,3	80,9	75,9	75,3	71,9	74,6	73,9
	Inland	72,4	56,4	62,0	63,6	61,9	64,5	59,1	61,8
	Ausland	81,6	79,5	95,9	85,7	86,1	77,8	87,0	83,6

**im Verarbeitenden Gewerbe in Hessen 2025
Wirtschaftszweigen (2021 = 100)**

1. Hj.	Juli	Aug.	Sept.	3. Vj.	Okt.	Nov.	Dez.	4. Vj.	2. Hj.	Jahr	WZ 08
											13
127,3	122,6	99,4	132,8	118,3	122,4	114,9	107,1	114,8	116,5	121,9	
175,4	180,5	132,4	177,7	163,5	151,8	167,1	104,3	141,1	152,3	163,9	
80,5	66,2	67,2	89,1	74,2	93,7	64,1	109,9	89,2	81,7	81,1	
											14
79,4	92,2	105,6	95,5	97,8	75,0	71,6	63,8	70,1	84,0	81,7	
76,2	86,6	107,8	89,4	94,6	74,1	71,4	63,9	69,8	82,2	79,2	
95,0	119,2	95,4	124,7	113,1	79,6	72,4	63,3	71,8	92,4	93,7	
											17
80,7	86,6	74,4	78,7	79,9	83,9	76,3	65,1	75,1	77,5	79,1	
78,8	83,8	72,3	74,6	76,9	77,7	73,4	62,9	71,3	74,1	76,5	
84,1	91,5	77,9	86,2	85,2	94,7	81,4	69,0	81,7	83,5	83,8	
											20
72,3	65,9	57,2	62,2	61,8	68,2	65,7	59,6	64,5	63,1	67,7	
67,3	74,5	62,1	64,0	66,9	65,3	67,0	58,4	63,6	65,2	66,3	
74,0	62,9	55,5	61,5	60,0	69,2	65,3	60,0	64,8	62,4	68,2	
											21
118,9	154,0	111,5	136,9	134,1	140,2	125,3	119,5	128,3	131,2	125,1	
76,9	87,6	73,9	81,2	80,9	86,0	86,8	72,9	81,9	81,4	79,2	
133,8	177,5	124,9	156,6	153,0	159,5	139,1	136,1	144,9	149,0	141,4	
											24
65,2	60,0	59,6	56,0	58,5	53,0	64,1	51,1	56,1	57,3	61,3	
63,6	59,5	64,6	49,3	57,8	57,9	60,8	52,0	56,9	57,4	60,5	
66,6	60,5	55,3	61,7	59,2	48,9	67,0	50,3	55,4	57,3	61,9	
											25
74,1	70,3	64,8	75,1	70,1	77,9	75,3	63,2	72,1	71,1	72,6	
69,8	67,4	63,7	71,1	67,4	73,8	74,2	57,1	68,4	67,9	68,8	
82,9	76,1	67,2	83,4	75,6	86,3	77,5	75,5	79,8	77,7	80,3	
											26
74,9	79,8	68,9	77,4	75,4	74,1	77,3	80,8	77,4	76,4	75,7	
62,7	67,0	55,9	58,5	60,5	58,3	61,0	83,0	67,4	64,0	63,3	
84,7	90,1	79,2	92,6	87,3	86,8	90,3	79,0	85,4	86,3	85,5	

3. Entwicklung des Volumenindex des Auftragseingangs nach ausgewählten

WZ 08	Wirtschaftszweig	Jan.	Feb.	März	1. Vj.	April	Mai	Juni	2. Vj.
27	Herstellung von elektrischen Ausrüstungen								
	Insgesamt	93,3	82,1	122,8	99,4	89,7	78,8	76,3	81,6
	Inland	81,0	84,6	123,9	96,5	81,4	81,0	76,2	79,5
	Ausland	104,4	79,9	121,9	102,1	97,2	76,8	76,4	83,5
28	Maschinenbau								
	Insgesamt	80,3	73,1	84,3	79,2	74,9	72,2	81,1	76,1
	Inland	68,8	66,2	75,3	70,1	71,7	62,0	70,5	68,1
	Ausland	88,0	77,7	90,3	85,3	77,1	79,0	88,2	81,4
29	Herstellung von Kraftwagen und Kraftwagenteilen								
	Insgesamt	169,8	159,4	174,8	168,0	147,9	154,7	184,5	162,4
	Inland	138,5	130,0	158,8	142,4	116,8	113,3	166,1	132,1
	Ausland	197,6	185,4	189,1	190,7	175,6	191,6	200,7	189,3
30	Sonstiger Fahrzeugbau								
	Insgesamt	45,6	80,9	114,4	80,3	36,7	71,2	49,4	52,4
	Inland	43,2	31,5	41,6	38,8	28,5	75,4	28,6	44,2
	Ausland	49,3	157,5	227,2	144,7	49,7	64,7	81,7	65,4
A	Vorleistungsgüterproduzenten								
	Insgesamt	82,2	74,8	86,1	81,0	75,0	71,3	68,4	71,6
	Inland	74,9	74,2	85,7	78,3	73,3	71,8	69,0	71,4
	Ausland	87,3	75,1	86,3	82,9	76,1	70,8	68,1	71,7
B	Investitionsgüterproduzenten								
	Insgesamt	92,9	90,2	103,9	95,7	83,5	87,4	95,7	88,9
	Inland	78,6	70,1	81,8	76,8	70,5	73,7	78,0	74,1
	Ausland	105,7	108,0	123,6	112,4	95,0	99,6	111,5	102,0
GG	Gebrauchsgüterproduzenten								
	Insgesamt	71,8	73,2	82,6	75,9	85,7	81,6	76,3	81,2
	Inland	64,9	65,9	79,0	69,9	71,0	83,3	65,9	73,4
	Ausland	76,7	78,3	85,1	80,0	96,2	80,4	83,6	86,7
VG	Verbrauchsgüterproduzenten								
	Insgesamt	122,8	107,2	124,7	118,2	107,3	128,3	110,8	115,5
	Inland	91,9	85,9	90,6	89,5	86,2	86,0	86,4	86,2
	Ausland	135,4	115,9	138,7	130,0	115,9	145,5	120,8	127,4
C	Verarbeitendes Gewerbe								
	Insgesamt	91,9	85,1	98,1	91,7	83,2	86,0	84,7	84,6
	Inland	77,9	73,7	84,5	78,7	73,5	74,4	74,3	74,1
	Ausland	101,8	93,1	107,7	100,9	90,1	94,2	91,9	92,1

**im Verarbeitenden Gewerbe in Hessen 2025
Wirtschaftszweigen (2021 = 100)**

1. Hj.	Juli	Aug.	Sept.	3. Vj.	Okt.	Nov.	Dez.	4. Vj.	2. Hj.	Jahr	WZ 08
											27
90,5	98,1	91,1	91,2	93,5	86,1	97,4	148,5	110,7	102,1	96,3	
88,0	86,6	69,0	82,9	79,5	83,2	86,4	76,7	82,1	80,8	84,4	
92,8	108,6	111,0	98,7	106,1	88,6	107,3	213,4	136,4	121,3	107,0	
											28
77,7	72,1	71,5	79,6	74,4	84,6	78,9	92,3	85,3	79,8	78,7	
69,1	74,4	60,8	64,4	66,5	75,4	73,7	78,2	75,8	71,2	70,1	
83,4	70,6	78,5	89,7	79,6	90,8	82,5	101,7	91,7	85,6	84,5	
											29
165,2	148,1	125,1	151,0	141,4	161,7	157,5	127,1	148,8	145,1	155,1	
137,3	125,3	109,0	116,1	116,8	152,5	129,0	120,0	133,8	125,3	131,3	
190,0	168,4	139,4	181,9	163,2	169,9	183,0	133,4	162,1	162,7	176,3	
											30
66,4	123,7	50,0	84,7	86,1	84,7	572,4	880,0	512,4	299,3	182,8	
41,5	42,3	37,6	72,9	50,9	26,4	571,1	965,4	521,0	286,0	163,7	
105,0	250,0	69,3	103,2	140,8	175,1	574,3	747,7	499,0	319,9	212,5	
											A
76,3	74,6	67,4	70,7	70,9	72,6	74,4	79,1	75,4	73,1	74,7	
74,8	76,2	66,6	70,5	71,1	72,5	73,8	63,4	69,9	70,5	72,7	
77,3	73,5	68,0	70,8	70,8	72,6	74,9	90,2	79,2	75,0	76,1	
											B
92,3	92,3	77,0	91,6	87,0	97,1	153,0	188,8	146,3	116,6	104,5	
75,5	74,8	62,3	73,0	70,0	78,7	159,8	218,3	152,3	111,2	93,3	
107,2	108,0	90,0	108,2	102,1	113,6	147,0	162,5	141,0	121,6	114,4	
											GG
78,5	97,0	81,8	101,8	93,5	80,0	78,4	92,5	83,6	88,6	83,6	
71,7	82,2	93,0	77,8	84,3	70,8	55,9	125,7	84,1	84,2	78,0	
83,4	107,5	73,9	118,7	100,0	86,6	94,3	68,9	83,3	91,7	87,5	
											VG
116,9	146,8	108,4	132,5	129,2	134,8	121,2	115,6	123,9	126,6	121,7	
87,8	98,0	81,7	92,2	90,6	92,1	93,4	75,3	86,9	88,8	88,3	
128,7	166,7	119,4	149,0	145,0	152,3	132,6	132,0	139,0	142,0	135,4	
											C
88,2	92,6	77,5	88,4	86,2	91,0	108,9	122,9	107,6	96,9	92,5	
76,4	78,2	67,3	74,1	73,2	77,0	109,1	127,0	104,4	88,8	82,6	
96,5	102,7	84,7	98,5	95,3	100,8	108,7	120,0	109,8	102,6	99,5	

4. Entwicklung des Volumenindexes des Umsatzes nach ausgewählten

WZ 08	Wirtschaftszweig	Jan.	Feb.	März	1. Vj.	April	Mai	Juni	2. Vj.
08	Gewinnung von Steinen und Erden, sonstiger Bergbau								
	Insgesamt	88,0	101,4	114,4	101,3	101,4	93,7	79,2	91,4
	Inland	66,3	98,4	144,0	102,9	127,1	124,4	74,9	108,8
	Ausland	97,4	102,7	101,6	100,6	90,2	80,4	81,0	83,9
B	Bergbau und Gewinnung von Steinen und Erden								
	Insgesamt	88,0	101,4	114,4	101,3	101,4	93,7	79,2	91,4
	Inland	66,3	98,4	144,0	102,9	127,1	124,4	74,9	108,8
	Ausland	97,4	102,7	101,6	100,6	90,2	80,4	81,0	83,9
10	Herstellung von Nahrungs- und Futtermitteln								
	Insgesamt	94,1	90,2	92,6	92,3	93,8	93,4	91,5	92,9
	Inland	96,7	92,6	96,2	95,2	98,9	97,0	94,5	96,8
	Ausland	89,5	86,0	86,1	87,2	84,8	86,9	86,2	86,0
11	Getränkeherstellung								
	Insgesamt	81,3	74,3	88,8	81,5	91,9	89,7	88,0	89,9
	Inland	76,1	71,5	87,4	78,3	92,7	90,6	89,5	90,9
	Ausland	104,4	86,4	95,1	95,3	88,0	85,4	81,8	85,1
13	Herstellung von Textilien								
	Insgesamt	128,6	139,0	146,2	137,9	143,1	135,1	118,8	132,3
	Inland	174,8	176,9	198,3	183,3	198,2	177,8	158,4	178,1
	Ausland	82,3	101,0	93,9	92,4	87,8	92,3	79,1	86,4
14	Herstellung von Bekleidung								
	Insgesamt	75,0	93,7	98,7	89,1	75,0	71,4	65,1	70,5
	Inland	71,4	84,3	88,1	81,3	71,9	68,7	61,5	67,4
	Ausland	92,9	141,5	152,7	129,0	90,8	84,6	83,7	86,4
15	Herstellung von Leder, Lederwaren und Schuhen								
	Insgesamt	128,0	120,9	114,7	121,2	108,8	65,9	78,9	84,5
	Inland	176,0	140,1	144,5	153,5	115,9	87,7	109,1	104,2
	Ausland	89,4	105,4	90,9	95,2	103,2	48,3	54,6	68,7
16	Herstellung von Holz-, Flecht-, Korb- und Korkwaren (ohne Möbel)								
	Insgesamt	60,8	80,5	89,8	77,0	81,6	83,8	81,0	82,1
	Inland	60,2	79,4	91,0	76,9	83,1	84,9	81,6	83,2
	Ausland	71,2	99,0	69,7	80,0	57,8	66,7	72,1	65,5
17	Herstellung von Papier, Pappe und Waren daraus								
	Insgesamt	88,7	80,3	84,7	84,6	82,4	82,3	77,7	80,8
	Inland	87,1	80,3	84,2	83,9	79,5	77,0	75,4	77,3
	Ausland	91,3	80,5	85,6	85,8	87,5	91,4	81,8	86,9

**im Verarbeitenden Gewerbe in Hessen 2025
Wirtschaftszweigen (2021 = 100)**

1. Hj.	Juli	Aug.	Sept.	3. Vj.	Okt.	Nov.	Dez.	4. Vj.	2. Hj.	Jahr	WZ 08
											08
96,4	85,4	68,6	95,8	83,3	103,3	95,5	73,3	90,7	87,0	91,7	
105,9	85,9	58,0	104,7	82,9	99,0	106,4	64,9	90,1	86,5	96,2	
92,2	85,2	73,3	92,0	83,5	105,2	90,9	76,9	91,0	87,3	89,7	
											B
96,4	85,4	68,6	95,8	83,3	103,3	95,5	73,3	90,7	87,0	91,7	
105,9	85,9	58,0	104,7	82,9	99,0	106,4	64,9	90,1	86,5	96,2	
92,2	85,2	73,3	92,0	83,5	105,2	90,9	76,9	91,0	87,3	89,7	
											10
92,6	97,8	91,9	96,0	95,2	99,3	91,0	91,0	93,8	94,5	93,6	
96,0	97,3	92,5	97,2	95,7	99,2	94,9	98,8	97,6	96,7	96,3	
86,6	98,9	90,9	93,8	94,5	99,6	84,1	77,3	87,0	90,8	88,7	
											11
85,7	99,0	83,6	88,1	90,2	85,7	87,3	93,0	88,7	89,5	87,6	
84,6	101,1	86,4	89,0	92,2	82,9	90,2	98,1	90,4	91,3	88,0	
90,2	89,9	71,2	83,7	81,6	97,9	74,5	70,9	81,1	81,4	85,8	
											13
135,1	138,1	108,2	124,0	123,4	113,0	118,9	99,5	110,5	117,0	126,0	
180,7	195,2	142,5	170,0	169,2	150,0	166,9	103,1	140,0	154,6	167,7	
89,4	80,8	73,9	77,7	77,5	75,9	70,7	95,8	80,8	79,1	84,3	
											14
79,8	81,3	85,4	91,2	86,0	84,6	74,5	69,3	76,1	81,1	80,4	
74,3	80,5	83,2	83,3	82,3	81,5	75,1	71,4	76,0	79,2	76,7	
107,7	85,2	96,3	131,2	104,2	100,1	71,6	58,5	76,7	90,5	99,1	
											15
102,9	100,8	114,4	143,8	119,7	175,8	74,3	43,7	97,9	108,8	105,8	
128,9	146,0	125,3	125,7	132,3	200,4	91,0	55,5	115,6	124,0	126,4	
82,0	64,5	105,6	158,1	109,4	155,9	60,9	34,2	83,7	96,5	89,3	
											16
79,6	85,5	72,7	80,5	79,6	84,0	76,8	77,0	79,3	79,4	79,5	
80,0	86,7	74,9	81,9	81,2	85,6	77,5	79,0	80,7	80,9	80,5	
72,8	65,3	37,5	59,1	54,0	58,3	65,7	44,9	56,3	55,1	63,9	
											17
82,7	89,4	78,4	85,6	84,5	88,3	78,4	67,4	78,0	81,3	82,0	
80,6	86,4	77,7	83,0	82,4	83,7	75,2	64,3	74,4	78,4	79,5	
86,4	94,6	79,6	90,0	88,1	96,3	83,9	72,6	84,3	86,2	86,3	

4. Entwicklung des Volumenindexes des Umsatzes nach ausgewählten

WZ 08	Wirtschaftszweig	Jan.	Feb.	März	1. Vj.	April	Mai	Juni	2. Vj.
18	Herstellung von Druckerzeugnissen; Vervielfältigung von bespielten Ton-, Bild- und Datenträgern								
	Insgesamt	74,8	78,0	80,1	77,6	78,6	72,6	74,2	75,1
	Inland	73,4	77,6	79,9	77,0	78,6	72,5	72,6	74,6
	Ausland	98,0	84,0	83,8	88,6	78,5	75,8	100,1	84,8
19	Kokerei und Mineralölverarbeitung								
	Insgesamt	74,9	73,2	97,3	81,8	96,5	105,1	91,1	97,6
	Inland	73,3	60,0	103,1	78,8	112,1	115,0	105,2	110,8
	Ausland	77,6	96,5	87,2	87,1	69,1	87,6	66,2	74,3
20	Herstellung von chemischen Erzeugnissen								
	Insgesamt	81,2	78,1	83,8	81,0	79,8	73,8	66,3	73,3
	Inland	77,7	71,9	77,1	75,6	73,3	73,1	68,8	71,7
	Ausland	82,4	80,3	86,2	83,0	82,1	74,0	65,4	73,8
21	Herstellung von pharmazeutischen Erzeugnissen								
	Insgesamt	110,4	100,9	124,9	112,1	94,8	111,7	115,4	107,3
	Inland	77,2	68,6	72,7	72,8	73,5	72,1	78,2	74,6
	Ausland	122,3	112,5	143,6	126,1	102,4	125,9	128,7	119,0
22	Herstellung von Gummi- und Kunststoffwaren								
	Insgesamt	95,4	94,5	101,1	97,0	97,4	91,8	89,7	93,0
	Inland	89,4	88,8	95,6	91,3	93,4	88,8	84,6	88,9
	Ausland	102,4	101,2	107,6	103,7	101,9	95,3	95,6	97,6
23	Herstellung von Glas und Glaswaren, Keramik, Verarbeitung von Steinen und Erden								
	Insgesamt	53,8	59,5	72,8	62,0	70,0	71,2	69,6	70,3
	Inland	50,1	56,6	70,8	59,2	70,9	71,5	66,0	69,5
	Ausland	63,4	67,0	77,8	69,4	67,5	70,6	78,6	72,2
24	Metallerzeugung und Metallbearbeitung								
	Insgesamt	81,6	83,3	84,3	83,1	82,1	80,2	77,0	79,8
	Inland	72,2	75,4	77,7	75,1	77,9	70,4	69,0	72,4
	Ausland	90,5	90,8	90,6	90,6	86,2	89,4	84,5	86,7
25	Herstellung von Metallerzeugnissen								
	Insgesamt	77,7	78,8	87,6	81,4	83,9	79,4	78,5	80,6
	Inland	71,2	71,8	78,0	73,7	73,8	70,5	68,5	70,9
	Ausland	92,7	95,0	109,7	99,1	107,2	100,0	101,8	103,0
26	Herstellung von Datenverarbeitungsgeräten, elektronischen und optischen Erzeugnissen								
	Insgesamt	78,5	85,3	96,9	86,9	86,5	83,4	86,5	85,5
	Inland	64,5	71,7	73,8	70,0	72,3	64,7	66,0	67,7
	Ausland	89,5	96,0	115,1	100,2	97,8	98,2	102,7	99,6

**im Verarbeitenden Gewerbe in Hessen 2025
Wirtschaftszweigen (2021 = 100)**

1. Hj.	Juli	Aug.	Sept.	3. Vj.	Okt.	Nov.	Dez.	4. Vj.	2. Hj.	Jahr	WZ 08
											18
76,4	70,7	79,2	85,3	78,4	91,0	83,7	76,5	83,7	81,1	78,7	
75,8	70,1	79,2	85,3	78,2	89,4	83,0	76,4	82,9	80,6	78,2	
86,7	80,3	78,7	85,7	81,6	118,6	95,7	79,0	97,8	89,7	88,2	
											19
89,7	107,3	85,5	117,7	103,5	104,5	94,1	60,4	86,3	94,9	92,3	
94,8	118,5	93,7	127,4	113,2	122,9	111,5	77,4	103,9	108,6	101,7	
80,7	87,6	71,1	100,7	86,5	72,1	63,4	30,5	55,3	70,9	75,8	
											20
77,2	72,9	64,4	66,7	68,0	68,8	67,2	61,7	65,9	67,0	72,1	
73,7	78,3	67,6	68,2	71,4	65,9	66,5	58,7	63,7	67,5	70,6	
78,4	71,0	63,3	66,1	66,8	69,8	67,5	62,7	66,7	66,7	72,6	
											21
109,7	132,2	109,5	119,7	120,5	129,3	113,9	125,5	122,9	121,7	115,7	
73,7	84,8	68,4	84,3	79,2	81,3	77,2	69,3	75,9	77,6	75,6	
122,6	149,2	124,3	132,3	135,3	146,5	127,0	145,5	139,7	137,5	130,0	
											22
95,0	96,0	83,2	96,3	91,8	96,8	89,4	63,3	83,2	87,5	91,2	
90,1	93,7	79,7	92,5	88,6	93,7	86,2	58,4	79,4	84,0	87,1	
100,7	98,5	87,4	100,7	95,5	100,5	93,1	69,0	87,5	91,5	96,1	
											23
66,2	74,6	61,0	72,6	69,4	71,7	67,4	47,2	62,1	65,8	66,0	
64,3	75,1	61,6	70,2	69,0	71,6	67,3	44,3	61,1	65,0	64,7	
70,8	73,5	59,7	78,7	70,6	71,9	67,9	54,5	64,8	67,7	69,3	
											24
81,4	83,3	69,9	83,4	78,9	75,3	69,9	49,0	64,7	71,8	76,6	
73,8	73,2	56,5	84,9	71,5	67,5	67,2	43,5	59,4	65,5	69,6	
88,7	92,9	82,6	82,0	85,8	82,6	72,5	54,2	69,8	77,8	83,2	
											25
81,0	81,9	71,7	84,0	79,2	84,8	83,5	70,3	79,5	79,4	80,2	
72,3	75,9	63,6	77,1	72,2	75,0	78,7	67,2	73,6	72,9	72,6	
101,1	95,8	90,6	100,1	95,5	107,2	94,7	77,3	93,1	94,3	97,7	
											26
86,2	90,1	77,0	95,5	87,5	91,2	87,3	95,0	91,2	89,4	87,8	
68,8	73,3	64,2	81,0	72,8	71,4	65,6	78,2	71,7	72,3	70,6	
99,9	103,3	87,1	107,0	99,1	106,9	104,5	108,2	106,5	102,8	101,4	

4. Entwicklung des Volumenindexes des Umsatzes nach ausgewählten

WZ 08	Wirtschaftszweig	Jan.	Feb.	März	1. Vj.	April	Mai	Juni	2. Vj.
27	Herstellung von elektrischen Ausrüstungen								
	Insgesamt	98,8	100,7	115,0	104,8	108,0	102,0	110,8	106,9
	Inland	88,9	97,0	113,1	99,7	98,4	96,0	96,0	96,8
	Ausland	108,2	104,2	116,9	109,8	117,1	107,7	124,9	116,6
28	Maschinenbau								
	Insgesamt	70,7	83,3	91,8	81,9	78,8	84,1	100,2	87,7
	Inland	65,9	72,3	86,0	74,7	70,9	80,2	86,1	79,1
	Ausland	73,9	90,7	95,7	86,8	84,2	86,7	109,7	93,5
29	Herstellung von Kraftwagen und Kraftwagenteilen								
	Insgesamt	128,1	139,4	157,1	141,5	142,4	143,5	151,2	145,7
	Inland	97,9	108,9	134,9	113,9	116,9	108,3	136,1	120,4
	Ausland	156,0	167,7	177,5	167,1	166,0	176,0	165,3	169,1
30	Sonstiger Fahrzeugbau								
	Insgesamt	93,2	149,1	146,6	129,6	128,8	141,7	124,0	131,5
	Inland	62,3	121,0	110,5	97,9	75,4	84,5	98,9	86,3
	Ausland	128,8	181,6	188,5	166,3	190,7	207,9	153,1	183,9
31	Herstellung von Möbeln								
	Insgesamt	83,3	92,7	93,3	89,8	95,4	93,8	86,5	91,9
	Inland	70,9	74,8	76,8	74,2	78,1	79,2	70,0	75,8
	Ausland	116,4	140,4	137,1	131,3	141,6	132,7	130,5	134,9
32	Herstellung von sonstigen Waren								
	Insgesamt	85,0	94,3	107,3	95,5	91,5	100,0	100,7	97,4
	Inland	88,2	86,6	95,8	90,2	92,0	102,6	95,3	96,6
	Ausland	83,3	98,3	113,4	98,3	91,1	98,6	103,5	97,7
33	Reparatur und Installation von Maschinen und Ausrüstungen								
	Insgesamt	89,8	100,1	111,3	100,4	104,1	102,7	106,1	104,3
	Inland	85,6	97,9	107,6	97,0	100,3	100,2	106,4	102,3
	Ausland	100,4	105,5	120,6	108,8	113,5	108,9	105,3	109,2
A	Vorleistungsgüterproduzenten								
	Insgesamt	84,8	84,7	92,3	87,3	87,9	83,2	80,9	84,0
	Inland	78,6	81,0	89,2	82,9	84,1	81,5	78,8	81,5
	Ausland	90,3	88,0	95,0	91,1	91,4	84,6	82,8	86,3
B	Investitionsgüterproduzenten								
	Insgesamt	85,8	99,0	110,1	98,3	96,3	99,3	106,6	100,7
	Inland	74,7	84,6	95,7	85,0	82,3	83,8	92,9	86,3
	Ausland	95,9	112,3	123,4	110,5	109,3	113,6	119,3	114,1

**im Verarbeitenden Gewerbe in Hessen 2025
Wirtschaftszweigen (2021 = 100)**

1. Hj.	Juli	Aug.	Sept.	3. Vj.	Okt.	Nov.	Dez.	4. Vj.	2. Hj.	Jahr	WZ 08
											27
105,9	101,1	99,8	108,2	103,0	102,0	107,8	86,5	98,8	100,9	103,4	
98,2	87,0	89,0	102,8	92,9	93,9	98,0	74,9	88,9	90,9	94,6	
113,2	114,6	110,1	113,5	112,7	109,8	117,2	97,6	108,2	110,5	111,8	
											28
84,8	91,0	80,5	91,9	87,8	89,3	92,6	95,4	92,4	90,1	87,5	
76,9	93,1	74,2	86,5	84,6	85,1	87,3	89,3	87,2	85,9	81,4	
90,2	89,6	84,7	95,5	89,9	92,1	96,2	99,5	95,9	92,9	91,5	
											29
143,6	130,3	97,8	158,0	128,7	163,8	156,8	130,8	150,5	139,6	141,6	
117,2	116,7	79,5	129,5	108,6	145,6	135,0	112,4	131,0	119,8	118,5	
168,1	142,9	114,7	184,3	147,3	180,7	177,0	147,8	168,5	157,9	163,0	
											30
130,6	116,2	103,7	144,0	121,3	133,1	147,1	300,7	193,6	157,5	144,0	
92,1	81,6	104,9	100,7	95,7	97,9	125,9	262,6	162,1	128,9	110,5	
175,1	156,2	102,2	194,2	150,9	173,9	171,6	344,9	230,1	190,5	182,8	
											31
90,8	89,4	81,1	101,5	90,7	106,0	95,3	92,9	98,1	94,4	92,6	
75,0	73,5	67,5	83,2	74,7	83,9	76,6	75,1	78,5	76,6	75,8	
133,1	131,9	117,2	150,3	133,1	164,6	145,0	140,1	149,9	141,5	137,3	
											32
96,5	103,8	86,1	104,8	98,2	89,3	97,0	95,6	94,0	96,1	96,3	
93,4	103,0	84,1	92,4	93,2	88,1	92,2	92,6	91,0	92,1	92,7	
98,0	104,2	87,1	111,3	100,9	90,0	99,5	97,1	95,5	98,2	98,1	
											33
102,4	109,2	99,1	113,4	107,2	137,8	115,8	153,8	135,8	121,5	111,9	
99,7	105,0	92,4	112,5	103,3	117,1	110,8	145,5	124,5	113,9	106,8	
109,0	119,9	115,6	115,7	117,1	189,9	128,4	174,5	164,3	140,7	124,9	
											A
85,6	84,9	75,4	83,7	81,3	82,9	80,1	65,2	76,1	78,7	82,2	
82,2	84,4	73,8	84,9	81,0	81,6	79,2	61,5	74,1	77,6	79,9	
88,7	85,4	76,9	82,6	81,6	84,1	81,0	68,5	77,9	79,8	84,2	
											B
99,5	99,2	85,3	109,4	98,0	108,8	108,8	120,8	112,8	105,4	102,5	
85,7	90,6	76,2	95,4	87,4	96,3	98,5	113,4	102,7	95,1	90,4	
112,3	107,1	93,7	122,3	107,7	120,4	118,3	127,6	122,1	114,9	113,6	

4. Entwicklung des Volumenindexes des Umsatzes nach ausgewählten

WZ 08	Wirtschaftszweig	Jan.	Feb.	März	1. Vj.	April	Mai	Juni	2. Vj.
EN	Energie								
	Insgesamt	74,9	73,2	97,3	81,8	96,5	105,1	91,1	97,6
	Inland	73,3	60,0	103,1	78,8	112,1	115,0	105,2	110,8
	Ausland	77,6	96,5	87,2	87,1	69,1	87,6	66,2	74,3
GG	Gebrauchsgüterproduzenten								
	Insgesamt	89,8	101,2	103,1	98,0	108,4	107,6	100,9	105,6
	Inland	74,6	87,1	88,5	83,4	94,5	91,5	77,2	87,7
	Ausland	105,7	115,9	118,2	113,3	123,0	124,3	125,5	124,3
VG	Verbrauchsgüterproduzenten								
	Insgesamt	101,6	95,3	110,6	102,5	95,3	103,9	104,0	101,1
	Inland	88,3	83,5	90,5	87,4	92,4	90,4	89,5	90,8
	Ausland	112,6	105,1	127,2	115,0	97,7	115,0	116,1	109,6
C	Verarbeitendes Gewerbe								
	Insgesamt	88,7	91,8	101,9	94,1	92,6	93,2	94,3	93,4
	Inland	79,2	82,8	91,4	84,5	85,4	84,2	85,4	85,0
	Ausland	97,2	99,9	111,3	102,8	99,1	101,2	102,4	100,9
	Bergbau und Verarbeitendes Gewerbe								
	Insgesamt	88,7	91,8	101,9	94,1	92,7	93,2	94,3	93,4
	Inland	79,1	82,8	91,5	84,5	85,5	84,3	85,3	85,0
	Ausland	97,2	99,9	111,3	102,8	99,1	101,1	102,3	100,8

**im Verarbeitenden Gewerbe in Hessen 2025
Wirtschaftszweigen (2021 = 100)**

1. Hj.	Juli	Aug.	Sept.	3. Vj.	Okt.	Nov.	Dez.	4. Vj.	2. Hj.	Jahr	WZ 08
											EN
89,7	107,3	85,5	117,7	103,5	104,5	94,1	60,4	86,3	94,9	92,3	
94,8	118,5	93,7	127,4	113,2	122,9	111,5	77,4	103,9	108,6	101,7	
80,7	87,6	71,1	100,7	86,5	72,1	63,4	30,5	55,3	70,9	75,8	
											GG
101,8	109,6	88,8	105,7	101,4	109,3	100,5	98,9	102,9	102,1	102,0	
85,6	89,3	75,8	90,1	85,1	90,9	77,2	76,6	81,6	83,3	84,4	
118,8	130,8	102,4	122,0	118,4	128,5	124,9	122,3	125,2	121,8	120,3	
											VG
101,8	117,2	100,5	107,7	108,5	113,2	102,6	109,2	108,3	108,4	105,1	
89,1	97,7	85,6	93,7	92,3	91,9	90,0	88,5	90,1	91,2	90,2	
112,3	133,3	112,9	119,2	121,8	130,8	113,1	126,2	123,4	122,6	117,4	
											C
93,8	96,8	84,1	97,3	92,7	98,0	94,3	92,7	95,0	93,9	93,8	
84,7	89,2	77,0	90,1	85,4	88,6	87,4	83,9	86,6	86,0	85,4	
101,9	103,6	90,5	103,7	99,3	106,5	100,5	100,6	102,5	100,9	101,4	
93,8	96,7	84,1	97,3	92,7	98,0	94,3	92,6	95,0	93,8	93,8	
84,8	89,2	76,9	90,2	85,4	88,6	87,4	83,8	86,6	86,0	85,4	
101,8	103,5	90,4	103,7	99,2	106,5	100,5	100,5	102,5	100,9	101,3	

**5. Entwicklung des Volumenindex des Auftragseingangs
nach ausgewählten**
(Veränderungsraten gegenüber dem

WZ 08	Wirtschaftszweig	Jan.	Feb.	März	1. Vj.	April	Mai	Juni	2. Vj.
13	Herstellung von Textilien								
	Insgesamt	16,7	- 35,7	- 10,0	- 14,8	- 13,9	2,2	- 31,2	- 15,9
	Inland	40,1	- 33,8	- 2,3	- 8,3	- 3,5	11,7	- 31,1	- 10,0
	Ausland	- 9,2	- 39,2	- 22,8	- 25,1	- 31,6	- 15,0	- 31,3	- 26,9
14	Herstellung von Bekleidung								
	Insgesamt	14,3	- 11,5	- 3,1	- 1,8	- 19,3	- 17,0	8,1	- 9,3
	Inland	12,0	- 13,7	- 7,0	- 4,1	- 15,3	- 7,9	19,0	- 1,4
	Ausland	25,4	- 4,8	9,8	6,7	- 34,4	- 43,2	- 31,9	- 36,7
17	Herstellung von Papier, Pappe und Waren daraus								
	Insgesamt	5,5	- 3,7	6,0	2,5	- 7,1	1,1	- 8,6	- 4,9
	Inland	3,1	- 3,2	5,5	1,7	- 8,6	- 3,4	- 10,1	- 7,4
	Ausland	9,7	- 4,6	7,0	4,0	- 4,4	8,7	- 5,7	- 0,6
20	Herstellung von chemischen Erzeugnissen								
	Insgesamt	- 3,4	- 8,7	- 5,6	- 6,0	- 10,1	- 7,3	- 6,3	- 7,9
	Inland	- 8,8	- 13,4	- 5,9	- 9,4	- 19,4	- 8,8	- 7,1	- 12,0
	Ausland	- 1,7	- 7,3	- 5,4	- 4,8	- 6,9	- 6,7	- 6,0	- 6,6
21	Herstellung von pharmazeutischen Erzeugnissen								
	Insgesamt	37,3	- 14,3	20,2	11,6	- 0,6	26,2	- 25,3	- 3,2
	Inland	4,3	- 10,7	—	- 2,3	- 9,4	- 2,0	9,6	- 1,0
	Ausland	47,0	- 15,1	25,1	15,0	1,4	32,9	- 30,3	- 3,7
24	Metallerzeugung und Metallbearbeitung								
	Insgesamt	- 16,9	- 12,4	9,4	- 8,5	- 9,2	- 5,5	- 6,1	- 6,9
	Inland	- 20,8	- 13,1	12,3	- 10,1	- 8,3	2,8	- 9,6	- 5,3
	Ausland	- 13,4	- 11,9	7,6	- 7,0	- 10,2	- 11,1	- 3,1	- 8,4
25	Herstellung von Metallerzeugnissen								
	Insgesamt	- 8,6	- 14,3	- 3,1	- 8,8	- 12,1	1,0	- 9,9	- 7,5
	Inland	- 9,4	- 21,4	- 4,7	- 12,3	- 14,6	3,2	- 21,0	- 11,5
	Ausland	- 7,3	0,4	—	- 2,3	- 7,0	- 3,1	12,9	0,8
26	Herstellung von Datenverarbeitungsgeräten, elektronischen und optischen Erzeugnissen								
	Insgesamt	7,6	- 0,7	5,2	4,1	- 5,8	- 0,6	- 22,5	- 10,7
	Inland	23,1	- 10,6	- 3,7	2,4	- 20,4	12,6	- 16,8	- 10,0
	Ausland	- 1,1	5,7	10,4	5,2	5,5	- 7,7	- 25,3	- 11,2

im Verarbeitenden Gewerbe in Hessen 2025
Wirtschaftszweigen (2021 = 100)
 jeweiligen Vorjahreszeitraum in Prozent)

1. Hj.	Juli	Aug.	Sept.	3. Vj.	Okt.	Nov.	Dez.	4. Vj.	2. Hj.	Jahr	WZ 08
											13
- 15,3	- 9,5	- 24,0	36,2	- 2,4	- 28,5	- 24,8	- 25,2	- 26,3	- 15,9	- 15,6	
- 9,2	- 6,3	- 33,2	59,4	- 2,4	- 35,1	- 13,0	- 37,9	- 28,7	- 16,6	- 12,8	
- 25,9	- 16,9	3,2	6,3	- 2,6	- 15,1	- 44,1	- 7,7	- 22,2	- 14,5	- 20,6	
											14
- 5,3	0,2	6,7	10,9	5,8	- 16,7	- 6,2	- 8,7	- 10,9	- 1,9	- 3,5	
- 2,9	3,0	14,9	4,0	7,5	- 16,2	- 3,4	- 9,6	- 10,2	- 0,7	- 1,7	
- 13,0	- 8,4	- 23,1	43,7	- 0,4	- 18,7	- 17,8	- 4,5	- 14,6	- 6,6	- 9,9	
											17
- 1,3	2,0	- 5,5	- 3,9	- 2,3	- 0,6	- 6,2	0,3	- 2,3	- 2,4	- 1,9	
- 3,0	0,8	- 8,9	- 5,1	- 4,4	- 4,9	- 8,6	0,5	- 4,8	- 4,5	- 3,7	
1,7	4,0	0,8	- 1,9	0,9	6,3	- 1,9	—	1,6	1,3	1,5	
											20
- 6,8	- 8,7	- 15,5	- 21,3	- 15,3	- 11,4	- 15,8	- 7,3	- 11,8	- 13,6	- 10,1	
- 10,7	- 1,5	- 3,6	- 7,0	- 3,9	- 6,7	- 5,1	3,7	- 3,0	- 3,6	- 7,3	
- 5,6	- 11,4	- 19,3	- 25,5	- 19,0	- 12,8	- 18,9	- 10,6	- 14,4	- 16,7	- 11,1	
											21
3,8	44,9	- 0,4	28,5	23,8	1,9	18,0	12,8	10,0	16,7	10,2	
- 1,7	9,4	1,4	9,0	6,7	2,5	- 0,5	1,4	1,1	3,8	1,1	
4,9	53,5	- 0,7	32,8	27,7	1,8	23,2	15,4	12,2	19,7	12,2	
											24
- 7,8	- 20,3	3,7	- 5,6	- 8,6	- 25,9	- 15,8	9,7	- 13,3	- 11,0	- 9,2	
- 7,7	- 4,2	11,0	—	2,3	- 17,8	- 8,4	7,4	- 7,8	- 2,9	- 5,5	
- 7,6	- 30,1	- 2,8	- 9,0	- 15,9	- 32,6	- 20,5	11,3	- 17,7	- 16,8	- 12,2	
											25
- 8,1	- 8,5	- 4,4	1,3	- 3,8	1,6	2,7	13,9	5,3	0,6	- 4,1	
- 11,8	- 11,9	- 7,9	- 5,7	- 8,5	2,5	0,7	5,4	2,7	- 3,3	- 7,9	
- 0,8	- 1,7	3,2	17,0	6,0	—	7,0	30,4	10,5	8,4	3,3	
											26
- 3,9	- 9,2	14,6	- 2,1	- 0,4	13,1	10,0	12,8	12,0	5,5	0,8	
- 4,1	- 21,9	9,0	- 2,7	- 7,9	- 4,1	- 1,9	68,0	17,2	3,9	- 0,3	
- 3,5	0,6	18,0	- 1,9	4,3	25,3	17,6	- 11,6	8,8	6,4	1,2	

**5. Entwicklung des Volumenindex des Auftragseingangs
nach ausgewählten**
(Veränderungsraten gegenüber dem

WZ 08	Wirtschaftszweig	Jan.	Feb.	März	1. Vj.	April	Mai	Juni	2. Vj.
27	Herstellung von elektrischen Ausrüstungen								
	Insgesamt	- 34,7	2,6	45,0	- 3,0	- 3,4	2,1	- 4,0	- 1,9
	Inland	- 59,9	1,0	35,4	- 23,2	- 1,0	4,5	- 7,2	- 1,4
	Ausland	16,5	4,4	55,1	25,1	- 5,2	- 0,1	- 0,9	- 2,3
28	Maschinenbau								
	Insgesamt	- 6,1	- 0,9	- 6,3	- 4,7	5,2	- 12,2	11,2	0,9
	Inland	- 0,1	- 9,8	- 14,7	- 8,8	6,7	- 36,3	4,9	- 11,8
	Ausland	- 8,9	4,9	- 1,0	- 2,3	4,3	9,4	14,8	9,6
29	Herstellung von Kraftwagen und Kraftwagenteilen								
	Insgesamt	- 6,8	- 13,5	0,1	- 6,9	- 4,1	5,6	25,9	8,9
	Inland	- 6,9	- 10,5	5,2	- 4,0	- 17,7	- 11,4	22,8	- 2,2
	Ausland	- 6,7	- 15,3	- 3,5	- 8,7	6,4	17,5	28,0	17,1
30	Sonstiger Fahrzeugbau								
	Insgesamt	- 90,0	70,7	- 14,0	- 62,2	- 73,2	28,3	10,8	- 33,8
	Inland	- 25,6	- 13,9	- 72,2	- 52,3	- 77,3	22,4	- 23,7	- 40,9
	Ausland	- 95,4	145,7	111,0	- 65,2	- 68,0	41,3	47,2	- 23,5
A	Vorleistungsgüterproduzenten								
	Insgesamt	- 15,4	- 6,1	10,0	- 4,8	- 7,9	- 3,5	- 6,7	- 6,0
	Inland	- 32,5	- 7,6	12,0	- 12,3	- 9,4	- 0,8	- 9,9	- 6,8
	Ausland	- 0,2	- 5,3	8,6	1,0	- 7,0	- 5,6	- 4,1	- 5,5
B	Investitionsgüterproduzenten								
	Insgesamt	- 36,5	- 3,0	- 3,5	- 17,2	- 12,9	- 0,3	12,9	- 0,7
	Inland	- 3,7	- 15,7	- 21,3	- 14,3	- 23,4	- 15,5	3,0	- 12,8
	Ausland	- 48,1	6,2	11,5	- 19,0	- 4,3	12,9	19,9	9,1
GG	Gebrauchsgüterproduzenten								
	Insgesamt	8,8	- 4,8	- 11,7	- 3,7	- 18,5	- 10,1	- 42,7	- 26,0
	Inland	3,2	0,6	- 11,9	- 3,9	- 38,6	14,4	- 24,4	- 20,1
	Ausland	12,3	- 8,0	- 11,5	- 3,8	- 1,4	- 22,4	- 49,5	- 29,1
VG	Verbrauchsgüterproduzenten								
	Insgesamt	32,3	- 16,3	15,2	7,7	- 2,5	23,1	- 25,0	- 4,2
	Inland	10,9	- 17,5	- 1,2	- 3,7	- 8,4	1,4	- 3,2	- 3,6
	Ausland	39,7	- 15,9	20,7	11,6	- 0,5	29,8	- 29,6	- 4,5
C	Verarbeitendes Gewerbe								
	Insgesamt	- 18,3	- 7,3	4,9	- 7,7	- 9,1	2,6	- 6,4	- 4,5
	Inland	- 18,2	- 11,8	- 5,4	- 12,0	- 16,1	- 6,5	- 4,6	- 9,3
	Ausland	- 18,4	- 4,5	11,7	- 5,0	- 4,4	8,4	- 7,5	- 1,5

im Verarbeitenden Gewerbe in Hessen 2025
Wirtschaftszweigen (2021 = 100)
 jeweiligen Vorjahreszeitraum in Prozent)

1. Hj.	Juli	Aug.	Sept.	3. Vj.	Okt.	Nov.	Dez.	4. Vj.	2. Hj.	Jahr	WZ 08
											27
- 2,6	12,6	0,4	- 0,8	4,0	- 4,7	10,7	103,1	32,1	17,5	7,1	
- 14,7	16,4	- 25,4	- 1,9	- 5,1	9,5	- 2,9	34,8	10,9	2,4	- 7,3	
11,1	10,3	24,6	0,1	11,2	- 14,1	23,2	143,3	47,1	29,0	20,5	
											28
- 2,0	- 16,6	- 0,8	7,1	- 4,1	12,1	- 6,1	14,4	6,5	1,3	- 0,5	
- 10,4	5,2	- 13,9	- 5,6	- 4,7	10,7	- 4,3	7,0	4,3	- 0,1	- 5,5	
3,2	- 27,1	7,4	14,4	- 3,9	12,9	- 6,9	18,5	8,0	2,0	2,7	
											29
0,3	1,8	9,0	- 14,5	- 2,9	1,6	- 5,6	25,3	4,5	0,8	0,5	
- 3,1	- 17,7	- 5,2	- 23,6	- 16,4	5,9	- 14,1	5,6	- 1,5	- 9,1	- 6,1	
2,5	20,6	21,7	- 8,3	8,2	- 1,6	0,8	47,4	9,4	8,8	5,3	
											30
- 54,5	13,9	- 79,1	- 78,7	- 65,4	103,6	1243,7	222,3	330,2	62,8	10,9	
- 46,9	- 50,2	- 43,4	- 84,3	- 75,2	5,6	1504,2	388,1	505,1	96,2	46,2	
- 58,2	72,1	- 86,3	- 64,8	- 55,3	159,8	975,5	91,9	193,4	31,9	- 13,9	
											A
- 5,3	- 2,9	- 5,5	- 10,4	- 6,3	- 8,1	- 5,7	25,8	2,4	- 2,0	- 3,7	
- 9,9	2,4	- 7,6	- 3,0	- 2,7	- 1,0	- 2,9	13,6	2,3	- 0,3	- 5,3	
- 2,2	- 6,4	- 3,8	- 14,9	- 8,6	- 12,5	- 7,4	32,8	2,5	- 3,1	- 2,7	
											B
- 10,0	- 8,3	- 21,4	- 28,6	- 20,2	13,7	66,7	80,5	55,8	14,9	2,5	
- 13,5	- 17,5	- 17,0	- 48,3	- 31,6	6,5	95,8	129,1	82,2	19,6	3,6	
- 7,7	- 1,5	- 23,9	- 7,4	- 11,1	18,7	45,5	43,9	36,6	11,5	1,6	
											GG
- 16,7	15,1	7,6	- 32,3	- 9,7	- 0,6	- 5,5	36,0	8,3	- 2,0	- 9,4	
- 12,9	- 20,0	16,0	- 38,3	- 18,2	- 15,7	- 28,0	255,1	28,0	- 0,1	- 6,4	
- 18,8	50,6	1,2	- 29,2	- 3,8	11,0	8,8	- 24,4	- 2,3	- 3,1	- 11,3	
											VG
1,5	36,2	- 2,9	26,4	19,5	- 1,7	12,2	9,0	5,8	12,4	6,8	
- 3,7	4,8	- 6,8	15,8	4,3	- 8,4	- 5,1	- 8,1	- 7,2	- 1,7	- 2,6	
3,0	46,7	- 1,6	29,5	24,3	0,2	18,5	13,9	9,8	16,7	9,8	
											C
- 6,1	2,9	- 10,8	- 13,2	- 7,2	0,8	23,8	46,1	23,0	7,4	0,4	
- 10,6	- 6,5	- 10,5	- 27,1	- 15,7	0,3	35,2	72,6	35,6	8,4	- 1,3	
- 3,4	8,6	- 11,0	- 3,3	- 2,0	0,9	16,8	31,0	15,7	6,8	1,5	

6. Entwicklung des Volumenindex des Umsatzes nach ausgewählten

(Veränderungsraten gegenüber dem

WZ 08	Wirtschaftszweig	Jan.	Feb.	März	1. Vj.	April	Mai	Juni	2. Vj.
08	Gewinnung von Steinen und Erden, sonstiger Bergbau								
	Insgesamt	- 11,6	- 19,9	- 18,1	- 17,0	- 11,2	- 10,9	- 28,1	- 16,8
	Inland	36,4	3,3	9,9	12,3	0,2	22,4	- 35,2	- 5,1
	Ausland	- 19,9	- 26,6	- 29,1	- 25,5	- 17,0	- 24,7	- 24,9	- 22,2
B	Bergbau und Gewinnung von Steinen und Erden								
	Insgesamt	- 11,6	- 19,9	- 18,1	- 17,0	- 11,2	- 10,9	- 28,1	- 16,8
	Inland	36,4	3,3	9,9	12,3	0,2	22,4	- 35,2	- 5,1
	Ausland	- 19,9	- 26,6	- 29,1	- 25,5	- 17,0	- 24,7	- 24,9	- 22,2
10	Herstellung von Nahrungs- und Futtermitteln								
	Insgesamt	- 4,7	- 4,3	- 3,9	- 4,4	- 3,4	- 1,4	- 0,3	- 1,7
	Inland	- 1,8	- 6,4	- 5,3	- 4,5	0,6	- 1,4	1,8	0,3
	Ausland	- 9,8	- 0,1	- 1,4	- 4,1	- 10,7	- 1,4	- 4,2	- 5,5
11	Getränkeherstellung								
	Insgesamt	2,3	- 0,4	- 14,0	- 5,0	- 10,3	- 14,7	- 7,5	- 10,9
	Inland	- 4,0	- 6,5	- 17,4	- 10,2	- 11,3	- 16,7	- 4,0	- 11,0
	Ausland	29,5	29,9	3,4	19,6	- 6,6	- 4,2	- 20,8	- 10,9
13	Herstellung von Textilien								
	Insgesamt	21,0	- 33,5	- 9,0	- 13,1	- 6,0	0,8	- 28,3	- 12,2
	Inland	54,3	- 36,7	0,3	- 6,9	—	9,2	- 28,5	- 8,3
	Ausland	- 17,1	- 27,0	- 24,0	- 23,3	- 17,3	- 12,3	- 28,0	- 19,3
14	Herstellung von Bekleidung								
	Insgesamt	- 5,7	- 15,4	5,3	- 5,8	- 15,3	10,0	- 7,1	- 5,4
	Inland	- 0,3	- 13,5	0,5	- 5,0	- 16,4	10,6	- 9,2	- 6,3
	Ausland	- 22,3	- 20,1	23,3	- 7,9	- 10,0	7,1	1,3	- 1,3
15	Herstellung von Leder, Lederwaren und Schuhen								
	Insgesamt	- 8,6	- 54,1	10,7	- 28,3	18,0	12,6	14,5	15,4
	Inland	5,8	- 51,2	23,2	- 19,3	5,3	8,0	68,6	22,2
	Ausland	- 24,8	- 56,9	- 1,8	- 37,3	32,6	20,4	- 24,4	8,4
16	Herstellung von Holz-, Flecht-, Korb- und Korkwaren (ohne Möbel)								
	Insgesamt	- 0,3	- 3,9	2,0	- 0,8	- 18,9	- 1,2	- 9,7	- 10,5
	Inland	1,2	- 4,3	2,7	- 0,1	- 17,6	- 0,6	- 9,2	- 9,7
	Ausland	- 18,0	3,0	- 11,3	- 8,3	- 39,5	- 11,7	- 15,9	- 23,5
17	Herstellung von Papier, Pappe und Waren daraus								
	Insgesamt	4,7	- 3,8	5,1	2,1	- 3,7	0,9	- 5,8	- 2,9
	Inland	2,7	- 3,7	5,3	1,5	- 6,4	- 4,2	- 7,6	- 6,1
	Ausland	8,2	- 3,8	4,9	3,1	0,7	9,2	- 2,7	2,4

im Verarbeitenden Gewerbe in Hessen 2025
Wirtschaftszweigen (2021 = 100)
 jeweiligen Vorjahreszeitraum in Prozent)

1. Hj.	Juli	Aug.	Sept.	3. Vj.	Okt.	Nov.	Dez.	4. Vj.	2. Hj.	Jahr	WZ 08
											08
- 16,8	- 32,5	- 12,2	- 10,0	- 19,7	- 11,9	0,7	13,3	- 1,6	- 11,2	- 14,2	
2,6	2,9	- 22,3	10,6	- 1,7	- 0,2	51,8	19,3	20,8	8,9	5,4	
- 24,1	- 41,2	- 7,9	- 17,3	- 25,4	- 15,8	- 13,8	11,0	- 8,9	- 17,6	- 21,1	
											B
- 16,8	- 32,5	- 12,2	- 10,0	- 19,7	- 11,9	0,7	13,3	- 1,6	- 11,2	- 14,2	
2,6	2,9	- 22,3	10,6	- 1,7	- 0,2	51,8	19,3	20,8	8,9	5,4	
- 24,1	- 41,2	- 7,9	- 17,3	- 25,4	- 15,8	- 13,8	11,0	- 8,9	- 17,6	- 21,1	
											10
- 3,0	- 0,3	- 4,1	- 0,3	- 1,6	- 3,8	- 4,0	4,0	- 1,5	- 1,6	- 2,2	
- 2,1	- 1,2	- 1,6	0,7	- 0,6	- 4,2	- 5,9	2,9	- 2,6	- 1,6	- 1,9	
- 4,8	1,4	- 8,1	- 2,2	- 3,0	- 2,6	0,2	6,6	0,9	- 1,1	- 3,0	
											11
- 8,1	- 5,4	- 17,6	- 15,1	- 12,7	- 12,6	- 21,7	- 15,4	- 16,7	- 14,7	- 11,6	
- 10,7	- 9,7	- 17,5	- 15,1	- 13,9	- 16,6	- 21,3	- 15,9	- 18,0	- 16,0	- 13,5	
3,0	22,8	- 18,6	- 15,8	- 5,9	6,4	- 24,0	- 11,8	- 10,0	- 7,9	- 2,5	
											13
- 12,7	- 2,3	- 21,8	19,9	- 3,4	- 38,0	- 26,7	- 32,6	- 32,7	- 19,8	- 16,2	
- 7,6	2,3	- 30,1	34,4	- 2,6	- 37,2	- 15,7	- 41,5	- 31,5	- 18,2	- 12,8	
- 21,4	- 12,2	1,8	- 3,0	- 5,0	- 39,7	- 44,1	- 19,6	- 34,7	- 23,0	- 22,1	
											14
- 5,7	- 11,2	- 13,7	- 2,8	- 9,3	- 13,1	- 12,8	14,0	- 6,3	- 7,8	- 6,8	
- 5,7	- 6,0	- 11,5	- 4,9	- 7,6	- 10,9	- 9,0	18,0	- 2,8	- 5,3	- 5,5	
- 5,4	- 30,0	- 22,0	5,0	- 15,5	- 21,4	- 28,4	- 7,0	- 20,8	- 17,8	- 11,4	
											15
- 15,0	14,2	5,6	23,9	14,9	4,6	4,4	30,4	7,7	11,5	- 3,2	
- 6,5	36,2	- 13,8	1,5	5,4	37,3	25,0	30,3	32,7	16,7	3,6	
- 23,9	- 11,9	34,4	44,0	25,5	- 16,0	- 12,9	30,5	- 10,9	6,5	- 9,9	
											16
- 6,0	- 14,4	- 7,7	- 8,6	- 10,5	- 13,8	- 11,3	- 1,3	- 9,2	- 9,9	- 8,0	
- 5,4	- 14,1	- 7,2	- 7,4	- 9,8	- 12,9	- 10,8	- 0,6	- 8,5	- 9,2	- 7,3	
- 15,7	- 22,3	- 23,2	- 29,2	- 25,1	- 30,1	- 20,5	- 17,5	- 23,4	- 24,3	- 19,7	
											17
- 0,5	- 0,4	- 5,5	2,4	- 1,2	- 1,5	- 5,9	1,8	- 2,1	- 1,6	- 1,0	
- 2,3	- 3,5	- 5,9	3,1	- 2,1	- 3,6	- 8,2	—	- 4,2	- 3,1	- 2,7	
2,7	4,5	- 4,8	1,2	0,5	2,0	- 2,3	4,5	1,2	0,8	1,8	

6. Entwicklung des Volumenindexes des Umsatzes nach ausgewählten

(Veränderungsraten gegenüber dem

WZ 08	Wirtschaftszweig	Jan.	Feb.	März	1. Vj.	April	Mai	Juni	2. Vj.
18	Herstellung von Druckerzeugnissen; Vervielfältigung von bespielten Ton-, Bild- und Datenträgern								
	Insgesamt	- 0,9	- 6,1	- 2,0	- 3,1	- 14,6	- 9,5	- 13,2	- 12,6
	Inland	0,7	- 6,2	—	- 1,9	- 14,0	- 8,5	- 15,1	- 12,6
	Ausland	- 17,4	- 5,6	- 24,5	- 16,6	- 23,3	- 20,2	16,9	- 10,1
19	Kokerei und Mineralölverarbeitung								
	Insgesamt	- 17,3	- 0,7	0,9	- 5,9	- 8,0	10,9	- 15,1	- 4,6
	Inland	- 16,0	- 24,1	- 9,5	- 15,6	2,9	17,3	- 10,2	2,6
	Ausland	- 19,4	50,5	32,7	15,5	- 29,5	- 1,8	- 26,4	- 19,6
20	Herstellung von chemischen Erzeugnissen								
	Insgesamt	- 5,8	- 9,6	- 2,2	- 5,9	- 1,5	- 4,0	- 16,6	- 7,3
	Inland	- 4,7	- 12,4	2,5	- 5,0	- 12,2	- 4,2	- 10,6	- 9,1
	Ausland	- 6,2	- 8,6	- 3,5	- 6,0	2,4	- 4,1	- 18,7	- 6,9
21	Herstellung von pharmazeutischen Erzeugnissen								
	Insgesamt	17,2	- 7,9	11,6	6,6	- 14,7	2,1	- 14,2	- 9,3
	Inland	0,5	- 12,5	0,3	- 4,1	- 7,2	- 7,7	6,0	- 3,1
	Ausland	21,7	- 6,9	14,1	9,0	- 16,4	4,5	- 17,6	- 10,6
22	Herstellung von Gummi- und Kunststoffwaren								
	Insgesamt	- 5,4	- 9,9	- 2,9	- 6,1	- 10,6	- 3,7	- 12,6	- 9,1
	Inland	- 9,4	- 16,1	- 9,2	- 11,6	- 12,1	- 3,5	- 16,6	- 11,0
	Ausland	- 0,9	- 2,3	4,9	0,5	- 8,9	- 3,8	- 8,1	- 7,0
23	Herstellung von Glas und Glaswaren, Keramik, Verarbeitung von Steinen und Erden								
	Insgesamt	- 17,6	- 25,4	- 14,0	- 19,1	- 19,4	- 8,0	- 21,5	- 16,6
	Inland	- 15,9	- 24,8	- 12,2	- 17,5	- 15,5	- 4,5	- 22,5	- 14,5
	Ausland	- 20,6	- 26,5	- 18,3	- 21,8	- 28,1	- 15,7	- 19,5	- 21,3
24	Metallerzeugung und Metallbearbeitung								
	Insgesamt	- 15,7	- 13,6	- 7,0	- 12,2	- 9,4	- 3,6	- 13,6	- 8,9
	Inland	- 9,6	- 9,4	- 0,8	- 6,7	- 8,4	5,5	- 10,3	- 5,0
	Ausland	- 19,8	- 16,6	- 11,4	- 16,1	- 10,1	- 9,5	- 16,0	- 11,9
25	Herstellung von Metallerzeugnissen								
	Insgesamt	- 14,0	- 15,0	- 4,8	- 11,2	- 10,0	- 5,6	- 12,5	- 9,4
	Inland	- 13,6	- 16,9	- 7,6	- 12,7	- 14,4	- 8,0	- 17,6	- 13,5
	Ausland	- 14,8	- 11,4	—	- 8,7	- 1,9	- 1,5	- 3,0	- 2,1
26	Herstellung von Datenverarbeitungsgeräten, elektronischen und optischen Erzeugnissen								
	Insgesamt	- 1,0	- 2,3	9,5	2,2	- 5,0	- 4,9	- 13,7	- 8,1
	Inland	- 9,2	- 9,0	- 6,6	- 8,3	- 5,0	- 10,4	- 18,3	- 11,4
	Ausland	4,2	2,1	19,6	8,9	- 5,0	- 1,7	- 11,2	- 6,1

im Verarbeitenden Gewerbe in Hessen 2025
Wirtschaftszweigen (2021 = 100)
 jeweiligen Vorjahreszeitraum in Prozent)

1. Hj.	Juli	Aug.	Sept.	3. Vj.	Okt.	Nov.	Dez.	4. Vj.	2. Hj.	Jahr	WZ 08
											18
- 8,0	- 11,1	- 8,5	- 10,2	- 9,9	- 7,4	- 10,6	- 4,1	- 7,6	- 8,7	- 8,4	
- 7,4	- 11,2	- 8,4	- 9,8	- 9,8	- 7,5	- 9,6	- 4,1	- 7,3	- 8,4	- 8,0	
- 13,6	- 10,7	- 10,7	- 15,5	- 12,4	- 4,7	- 22,8	- 3,8	- 11,2	- 11,7	- 12,7	
											19
- 5,2	- 3,7	- 12,8	5,8	- 3,2	- 3,1	- 11,9	- 20,4	- 10,8	- 6,9	- 6,1	
- 5,9	- 8,4	- 20,0	8,0	- 6,8	12,1	- 4,5	- 1,9	2,1	- 2,7	- 4,2	
- 3,8	9,6	9,7	1,3	6,3	- 31,1	- 29,0	- 56,9	- 37,3	- 16,4	- 10,1	
											20
- 6,5	- 11,1	- 14,2	- 12,4	- 12,5	- 15,1	- 13,4	- 9,1	- 12,7	- 12,5	- 9,4	
- 7,1	- 2,0	- 5,3	- 2,3	- 3,1	- 15,9	- 6,6	5,8	- 6,9	- 4,9	- 6,1	
- 6,4	- 14,1	- 17,1	- 15,6	- 15,5	- 14,8	- 15,5	- 13,2	- 14,5	- 15,1	- 10,6	
											21
- 1,9	12,0	6,8	13,1	10,8	9,7	5,5	28,7	14,0	12,4	5,2	
- 3,7	5,3	- 2,1	8,2	4,1	2,4	- 12,1	4,7	- 2,4	0,8	- 1,4	
- 1,4	13,5	8,8	14,2	12,3	11,2	10,1	33,9	17,8	15,1	6,6	
											22
- 7,6	- 6,7	- 13,0	- 3,6	- 7,7	- 6,1	- 9,9	- 10,5	- 8,6	- 8,1	- 7,9	
- 11,3	- 7,7	- 16,1	- 7,7	- 10,4	- 11,4	- 16,5	- 15,4	- 14,3	- 12,3	- 11,8	
- 3,3	- 5,8	- 9,3	1,1	- 4,7	0,6	- 1,4	- 5,1	- 1,7	- 3,3	- 3,2	
											23
- 17,8	- 14,6	- 21,7	- 14,5	- 16,8	- 16,4	- 17,0	- 22,1	- 18,2	- 17,3	- 17,5	
- 16,1	- 16,6	- 21,8	- 14,4	- 17,5	- 15,0	- 15,2	- 11,9	- 14,3	- 16,1	- 16,0	
- 21,5	- 8,7	- 21,1	- 14,7	- 14,7	- 20,1	- 21,0	- 37,1	- 25,9	- 20,5	- 21,0	
											24
- 10,6	- 3,8	- 9,1	- 3,2	- 5,2	- 16,1	- 18,1	- 16,7	- 17,1	- 10,9	- 10,8	
- 5,7	- 10,5	- 19,6	10,4	- 6,3	- 27,4	- 20,5	- 25,5	- 24,4	- 15,5	- 10,7	
- 14,1	1,8	- 0,6	- 13,8	- 4,5	- 4,7	- 15,9	- 8,3	- 9,7	- 6,9	- 10,9	
											25
- 10,4	- 4,3	- 8,4	- 4,7	- 5,7	- 4,6	- 8,6	- 1,5	- 5,2	- 5,5	- 8,0	
- 13,1	- 5,7	- 13,5	- 5,4	- 8,0	- 7,6	- 9,1	6,0	- 4,5	- 6,3	- 9,8	
- 5,4	- 1,5	1,3	- 3,3	- 1,2	0,7	- 7,4	- 13,9	- 6,4	- 3,9	- 4,7	
											26
- 3,1	- 2,2	- 8,7	- 6,0	- 5,6	0,9	- 7,1	5,0	- 0,4	- 3,0	- 3,1	
- 9,8	- 13,8	- 12,8	- 4,3	- 10,2	- 3,3	- 16,5	8,8	- 4,1	- 7,2	- 8,4	
0,8	5,6	- 6,0	- 7,0	- 2,7	3,3	- 1,5	2,9	1,5	- 0,6	0,2	

6. Entwicklung des Volumenindexes des Umsatzes nach ausgewählten

(Veränderungsraten gegenüber dem

WZ 08	Wirtschaftszweig	Jan.	Feb.	März	1. Vj.	April	Mai	Juni	2. Vj.
27	Herstellung von elektrischen Ausrüstungen								
	Insgesamt	- 4,5	- 9,6	- 1,3	- 5,2	- 4,6	- 1,8	5,2	- 0,6
	Inland	- 13,5	- 8,4	3,1	- 6,0	- 6,6	3,0	- 8,5	- 4,3
	Ausland	3,8	- 10,7	- 5,0	- 4,3	- 2,9	- 5,5	18,3	2,8
28	Maschinenbau								
	Insgesamt	- 4,2	3,7	5,4	1,9	- 6,5	9,5	3,4	2,0
	Inland	- 5,7	- 5,7	12,0	0,3	- 7,4	14,7	3,7	3,4
	Ausland	- 3,4	9,5	1,8	2,8	- 5,9	6,3	3,1	1,1
29	Herstellung von Kraftwagen und Kraftwagenteilen								
	Insgesamt	- 28,2	- 26,8	- 7,8	- 21,3	- 15,9	- 11,1	- 16,0	- 14,4
	Inland	- 32,2	- 41,0	- 11,7	- 29,1	- 16,7	- 14,5	- 23,2	- 18,6
	Ausland	- 25,6	- 14,4	- 4,9	- 15,4	- 15,3	- 9,1	- 9,4	- 11,3
30	Sonstiger Fahrzeugbau								
	Insgesamt	- 25,8	57,4	24,3	15,0	25,9	72,6	36,3	43,2
	Inland	- 23,1	115,3	- 2,5	17,2	- 21,5	38,8	41,3	14,0
	Ausland	- 27,4	30,4	53,0	13,4	74,2	95,0	32,8	66,4
31	Herstellung von Möbeln								
	Insgesamt	12,9	- 3,1	11,3	6,4	7,4	20,6	- 3,5	7,6
	Inland	2,9	- 12,9	- 2,3	- 4,6	1,4	17,9	- 11,4	1,9
	Ausland	33,8	15,3	40,2	28,5	17,7	25,2	10,6	17,5
32	Herstellung von sonstigen Waren								
	Insgesamt	- 2,5	- 2,4	5,4	0,3	- 6,6	7,1	5,3	1,8
	Inland	4,8	1,2	8,0	4,6	4,8	13,7	7,0	8,5
	Ausland	- 6,2	- 4,1	4,3	- 1,7	- 11,9	3,8	4,4	- 1,5
33	Reparatur und Installation von Maschinen und Ausrüstungen								
	Insgesamt	- 16,6	- 11,5	- 7,9	- 11,9	- 13,4	- 8,8	- 12,5	- 11,6
	Inland	- 11,3	- 8,5	- 3,8	- 7,7	- 5,7	- 3,6	- 6,8	- 5,5
	Ausland	- 26,1	- 17,9	- 16,1	- 20,0	- 26,6	- 19,0	- 24,1	- 23,4
A	Vorleistungsgüterproduzenten								
	Insgesamt	- 6,8	- 10,2	- 2,6	- 6,5	- 6,7	- 3,9	- 10,3	- 7,0
	Inland	- 8,7	- 11,1	- 1,5	- 7,2	- 10,2	- 2,2	- 12,0	- 8,2
	Ausland	- 5,3	- 9,4	- 3,6	- 6,1	- 3,5	- 5,6	- 8,8	- 5,9
B	Investitionsgüterproduzenten								
	Insgesamt	- 14,3	- 6,7	2,7	- 5,9	- 8,3	1,6	- 5,5	- 4,3
	Inland	- 14,9	- 14,7	- 1,0	- 10,1	- 11,7	- 0,4	- 8,7	- 7,2
	Ausland	- 13,9	- 0,2	5,5	- 2,7	- 5,7	3,1	- 3,0	- 2,0

im Verarbeitenden Gewerbe in Hessen 2025
Wirtschaftszweigen (2021 = 100)
 jeweiligen Vorjahreszeitraum in Prozent)

1. Hj.	Juli	Aug.	Sept.	3. Vj.	Okt.	Nov.	Dez.	4. Vj.	2. Hj.	Jahr	WZ 08
											27
- 2,8	- 1,8	1,1	- 4,5	- 1,9	- 7,7	- 4,6	5,7	- 2,9	- 2,4	- 2,6	
- 5,3	- 5,4	- 10,6	- 3,5	- 6,5	1,7	- 8,9	4,2	- 1,9	- 4,3	- 4,7	
- 0,7	0,9	12,3	- 5,3	2,0	- 14,1	- 0,8	7,0	- 3,7	- 0,8	- 0,8	
											28
1,9	6,1	- 0,9	3,0	2,8	- 5,0	- 2,8	- 18,8	- 9,7	- 3,9	- 1,1	
1,9	19,8	- 5,8	13,5	9,0	- 11,4	3,2	- 13,5	- 7,8	- 0,2	0,7	
1,9	- 1,9	2,2	- 2,6	- 0,9	- 0,6	- 6,1	- 21,8	- 10,8	- 6,3	- 2,5	
											29
- 17,9	- 14,1	- 17,3	- 7,9	- 12,5	- 4,0	- 10,7	34,0	1,8	- 5,4	- 12,2	
- 24,0	- 23,2	- 25,0	- 14,4	- 20,4	- 2,4	- 7,5	22,2	1,5	- 9,7	- 17,4	
- 13,4	- 5,6	- 11,5	- 3,1	- 6,2	- 5,1	- 12,7	43,8	1,9	- 2,0	- 8,3	
											30
27,7	18,0	2,6	30,0	17,2	8,5	- 22,8	40,3	10,1	12,7	19,0	
15,7	- 6,1	17,7	34,8	14,5	17,0	- 11,6	59,8	24,5	20,6	18,6	
36,3	39,5	- 11,2	27,3	19,2	3,6	- 30,3	26,7	0,6	7,2	19,4	
											31
6,9	- 6,3	- 9,9	6,1	- 3,2	5,9	3,9	13,0	7,4	2,1	4,4	
- 1,4	- 10,4	- 17,8	- 6,1	- 11,3	- 7,4	- 3,9	2,7	- 3,2	- 7,4	- 4,5	
22,7	0,8	5,5	31,2	11,9	30,9	17,0	31,4	26,3	19,1	20,9	
											32
1,2	6,2	- 2,4	6,3	3,6	- 6,4	- 10,0	4,1	- 4,4	- 0,5	0,3	
6,6	9,0	8,8	2,4	6,8	- 2,2	- 8,3	7,7	- 1,3	2,6	4,5	
- 1,6	4,8	- 7,3	8,0	2,1	- 8,4	- 10,9	2,3	- 6,0	- 2,0	- 1,8	
											33
- 11,7	- 12,2	- 14,1	- 10,8	- 12,3	13,2	- 20,3	- 4,7	- 4,9	- 8,4	- 10,0	
- 6,5	- 8,6	- 13,3	- 3,4	- 8,3	1,6	- 16,2	7,1	- 2,6	- 5,2	- 5,8	
- 21,8	- 19,2	- 15,9	- 25,0	- 20,2	38,1	- 28,0	- 22,7	- 9,0	- 14,0	- 17,6	
											A
- 6,9	- 6,9	- 9,6	- 6,5	- 7,6	- 10,2	- 10,1	- 6,1	- 9,0	- 8,3	- 7,4	
- 7,7	- 6,4	- 11,5	- 3,1	- 7,0	- 9,7	- 10,4	- 3,3	- 8,3	- 7,5	- 7,6	
- 6,0	- 7,3	- 7,8	- 9,4	- 8,2	- 10,5	- 9,8	- 8,2	- 9,5	- 8,8	- 7,4	
											B
- 5,1	- 3,7	- 8,2	- 0,3	- 3,8	- 1,7	- 10,5	3,2	- 3,2	- 3,5	- 4,2	
- 8,6	- 7,2	- 10,8	- 0,3	- 5,9	- 4,8	- 8,7	10,0	- 1,3	- 3,5	- 5,9	
- 2,3	- 0,7	- 6,0	- 0,2	- 2,2	0,9	- 11,8	- 1,8	- 4,5	- 3,4	- 2,9	

6. Entwicklung des Volumenindex des Umsatzes nach ausgewählten

(Veränderungsraten gegenüber dem

WZ 08	Wirtschaftszweig	Jan.	Feb.	März	1. Vj.	April	Mai	Juni	2. Vj.
EN	Energie								
	Insgesamt	- 17,3	- 0,7	0,9	- 5,9	- 8,0	10,9	- 15,1	- 4,6
	Inland	- 16,0	- 24,1	- 9,5	- 15,6	2,9	17,3	- 10,2	2,6
	Ausland	- 19,4	50,5	32,7	15,5	- 29,5	- 1,8	- 26,4	- 19,6
GG	Gebrauchsgüterproduzenten								
	Insgesamt	- 0,8	- 0,6	0,3	- 0,4	1,2	15,6	1,0	5,6
	Inland	- 7,7	- 2,0	- 14,3	- 8,4	- 0,5	11,3	- 11,1	- 0,3
	Ausland	5,0	0,5	15,5	6,8	2,8	18,9	10,5	10,4
VG	Verbrauchsgüterproduzenten								
	Insgesamt	8,3	- 9,2	2,9	0,4	- 10,7	—	- 11,1	- 7,4
	Inland	1,6	- 12,4	- 5,5	- 5,7	- 4,8	- 4,7	- 2,4	- 4,0
	Ausland	13,1	- 6,8	8,6	4,7	- 14,8	3,3	- 15,7	- 9,6
C	Verarbeitendes Gewerbe								
	Insgesamt	- 6,0	- 8,5	0,5	- 4,7	- 7,9	- 0,6	- 8,4	- 5,8
	Inland	- 8,7	- 12,3	- 2,7	- 7,9	- 9,3	- 1,9	- 8,9	- 6,8
	Ausland	- 4,0	- 5,4	2,9	- 2,1	- 6,6	0,2	- 8,1	- 5,0
	Bergbau und Verarbeitendes Gewerbe								
	Insgesamt	- 6,0	- 8,6	0,4	- 4,8	- 7,8	- 0,6	- 8,5	- 5,8
	Inland	- 8,7	- 12,3	- 2,7	- 7,9	- 9,3	- 1,7	- 9,1	- 6,9
	Ausland	- 4,1	- 5,5	2,8	- 2,2	- 6,7	0,1	- 8,1	- 5,1

im Verarbeitenden Gewerbe in Hessen 2025

Wirtschaftszweigen (2021 = 100)

jeweiligen Vorjahreszeitraum in Prozent)

1. Hj.	Juli	Aug.	Sept.	3. Vj.	Okt.	Nov.	Dez.	4. Vj.	2. Hj.	Jahr	WZ 08
											EN
- 5,2	- 3,7	- 12,8	5,8	- 3,2	- 3,1	- 11,9	- 20,4	- 10,8	- 6,9	- 6,1	
- 5,9	- 8,4	- 20,0	8,0	- 6,8	12,1	- 4,5	- 1,9	2,1	- 2,7	- 4,2	
- 3,8	9,6	9,7	1,3	6,3	- 31,1	- 29,0	- 56,9	- 37,3	- 16,4	- 10,1	
											GG
2,6	9,9	- 2,3	- 6,5	0,2	6,9	- 3,0	7,6	3,7	1,9	2,3	
- 4,4	2,3	- 12,0	- 6,1	- 5,2	—	- 11,4	3,1	- 3,0	- 4,3	- 4,3	
8,6	16,1	6,8	- 6,7	4,7	12,6	3,3	11,0	8,8	6,7	7,7	
											VG
- 3,6	6,0	- 0,6	5,3	3,6	0,4	- 3,1	12,9	3,0	3,3	- 0,2	
- 4,8	- 0,1	- 7,6	0,1	- 2,5	- 8,3	- 12,0	- 4,3	- 8,3	- 5,5	- 5,2	
- 2,9	10,2	4,4	8,9	7,9	6,3	3,9	25,9	11,5	9,7	3,3	
											C
- 5,2	- 2,2	- 6,8	- 1,8	- 3,5	- 4,4	- 8,6	2,2	- 3,8	- 3,7	- 4,5	
- 7,4	- 5,1	- 10,5	- 1,6	- 5,6	- 7,5	- 10,3	1,9	- 5,7	- 5,7	- 6,5	
- 3,5	—	- 3,8	- 2,0	- 1,9	- 1,8	- 7,3	2,4	- 2,4	- 2,1	- 2,9	
- 5,3	- 2,4	- 6,8	- 1,8	- 3,5	- 4,4	- 8,6	2,2	- 3,8	- 3,8	- 4,5	
- 7,3	- 5,1	- 10,5	- 1,5	- 5,6	- 7,5	- 10,2	1,9	- 5,7	- 5,6	- 6,5	
- 3,7	- 0,2	- 3,8	- 2,1	- 2,0	- 1,9	- 7,3	2,4	- 2,4	- 2,1	- 3,0	

Anhang

Klassifikation der Wirtschaftszweige, Ausgabe 2008 (WZ 2008)

- mit Meldenummern des Güterverzeichnisses für Produktionsstatistiken, Ausgabe 2009 (GP 2009) -

Wirtschaftsbereich: Verarbeitendes Gewerbe sowie Bergbau und Gewinnung von Steinen und Erden

Vorbemerkung: In der ersten Spalte sind die Nummern der Klassen der WZ 2008 angegeben. Die dritte Spalte enthält die Bezeichnung des jeweiligen Wirtschaftszweiges der WZ 2008.

In der zweiten Spalte ist die Zuordnung der Klassen (Viersteller) der WZ 2008 zu den Hauptgruppen des Wirtschaftsbereichs Verarbeitendes Gewerbe sowie Bergbau und Gewinnung von Steinen und Erden durch folgende Buchstaben gekennzeichnet: A = Vorleistungsgüterproduzenten, B = Investitionsgüterproduzenten, GG = Gebrauchsgüterproduzenten, VG = Verbrauchsgüterproduzenten, EN = Energie.

Die den Klassen der WZ 2008 in Spalte 4 gegenübergestellten Meldenummern des GP 2009 beschreiben deren typische Produktion. Im Umkehrschluss werden die Meldenummern des GP 2009 eindeutig einem bestimmten Wirtschaftszweig (Klasse der WZ 2008) zugeordnet. In den meisten Fällen können den Vierstellern der Klassifikation der Wirtschaftszweige, Ausgabe 2008 (WZ 2008), vollständige Viersteller des Güterverzeichnisses für Produktionsstatistiken, Ausgabe 2009 (GP 2009), gegenübergestellt werden. Die Zuordnung der von dieser Regel abweichenden neunstelligen Meldenummern des GP 2009 zu den Vierstellern der WZ 2008 ist ebenfalls in Spalte 4 ersichtlich.

Hinweis: Angaben zum Merkmal Auftragseingang müssen nur für die mit einem * gekennzeichneten Wirtschaftszweige gemeldet werden.

Abkürzungen: a.n.g. = anderweitig nicht genannt; einschl. = einschließlich; HG = Hauptgruppe; NE- = Nichteisen-; u. ä. = und ähnliche(n)

Nr. der Klassifikation	HG	Wirtschaftsgliederung	Entsprechende Meldenummern des Güterverzeichnisses für Produktionsstatistiken, Ausgabe 2009 ¹⁾	Nr. der Klassifikation	HG	Wirtschaftsgliederung	Entsprechende Meldenummern des Güterverzeichnisses für Produktionsstatistiken, Ausgabe 2009 ¹⁾
05.10	EN	Steinkohlenbergbau	0510	10.39	VG	Sonstige Verarbeitung von Obst und Gemüse	1039
05.20	EN	Braunkohlenbergbau	0520	10.41	VG	Herstellung von Ölen und Fetten (ohne Margarine u. ä. Nahrungsfette)	1041
06.10	EN	Gewinnung von Erdöl	0610 (ohne 0610 10 500)	10.42	VG	Herstellung von Margarine u. ä. Nahrungsfetten	1042
06.20	EN	Gewinnung von Erdgas	0620, 0610 10 500	10.51	VG	Milchverarbeitung (ohne Herstellung von Speiseeis)	1051, 1107 19 700
07.10	A	Eisenerzbergbau	0710	10.52	VG	Herstellung von Speiseeis	1052
07.21	A	Bergbau auf Uran- und Thoriumerze	0721	10.61	A	Mahl- und Schälmühlen	1061
07.29	A	Sonstiger NE-Metallerzbergbau	0729	10.62	A	Herstellung von Stärke und Stärkeerzeugnissen	1062
08.11	A	Gewinnung von Naturwerksteinen und Natursteinen, Kalk- und Gipsstein, Kreide und Schiefer	0811 0812 12 301 bis 0812 12 905	10.71	VG	Herstellung von Backwaren (ohne Dauerbackwaren)	1071
08.12	A	Gewinnung von Kies, Sand, Ton und Kaolin	812 (ohne 0812 12 301 bis 0812 12 905)	10.72	VG	Herstellung von Dauerbackwaren	1072
08.91	A	Bergbau auf chemische und Düngemittelminerale	0891	10.73	VG	Herstellung von Teigwaren	1073
08.92	A	Torfgewinnung	0892	10.81	VG	Herstellung von Zucker	1081
08.93	A	Gewinnung von Salz	0893	10.82	VG	Herstellung von Süßwaren (ohne Dauerbackwaren)	1082
08.99	A	Gewinnung von Steinen und Erden a. n. g.	0899	10.83	VG	Verarbeitung von Kaffee und Tee, Herstellung von Kaffee-Ersatz	1083
09.10	A	Erbringung von Dienstleistungen für die Gewinnung von Erdöl und Erdgas	0910	10.84	VG	Herstellung von Würzmitteln und Soßen	1084
09.90	A	Erbringung von Dienstleistungen für den sonstigen Bergbau und die Gewinnung von Steinen und Erden	0990	10.85	VG	Herstellung von Fertiggerichten	1085
10.11	VG	Schlachten (ohne Schlachten von Geflügel)	1011	10.86	VG	Herstellung von homogenisierten und diätischen Nahrungsmitteln	1086
10.12	VG	Schlachten von Geflügel	1012	10.89	VG	Herstellung von sonstigen Nahrungsmitteln a. n. g.	1089
10.13	VG	Fleischverarbeitung	1013	10.91	A	Herstellung von Futtermitteln für Nutztiere	1091
10.20	VG	Fischverarbeitung	1020	10.92	A	Herstellung von Futtermitteln für sonstige Tiere	1092
10.31	VG	Kartoffelverarbeitung	1031	11.01	VG	Herstellung von Spirituosen	1101, 1103 10 007
10.32	VG	Herstellung von Frucht- und Gemüsesäften	1032 1107 19 551 bis 1107 19 559	11.02	VG	Herstellung von Traubenwein	1102, 1103 10 009

1) Soweit nicht besonders aufgeführt, jeweils einschl. zugehöriger Lohnarbeiten sowie Veredlungsarbeiten.

Nr. der Klassifikation	HG	Wirtschaftsgliederung	Entsprechende Meldenummern des Güterverzeichnisses für Produktionsstatistiken, Ausgabe 2009 ¹⁾	Nr. der Klassifikation	HG	Wirtschaftsgliederung	Entsprechende Meldenummern des Güterverzeichnisses für Produktionsstatistiken, Ausgabe 2009 ¹⁾
11.03	VG	Herstellung von Apfelwein und anderen Fruchtwinen	1103 (ohne 1103 10 007 bis 1103 10 009)	16.21	A	Herstellung von Furnier-, Sperrholz-, Holzfaser- und Holzspanplatten	1621
11.04	VG	Herstellung von Wermutwein und sonstigen aromatisierten Weinen	1104	16.22	A	Herstellung von Parketttafeln	1622
11.05	VG	Herstellung von Bier	1105, 1103 10 008, 1107 19 595	16.23	A	Herstellung von sonstigen Konstruktionsteilen, Fertigbauteilen Ausbauelementen und Fertigteilmotoren aus Holz	1623
11.06	VG	Herstellung von Malz	1106	16.24	A	Herstellung von Verpackungsmitteln, Lagerbehältern und Ladungsträgern aus Holz	1624
11.07	VG	Herstellung von Erfrischungsgetränken, Gewinnung natürlicher Mineralwässer	1107 (ohne 1107 19 551 bis 1107 19 559, 1107 19 700 1107 19 595)	16.29	A	Herstellung von Holzwaren a. n. g. Kork-, Flecht- und Korbwaren (ohne Möbel)	1629 (ohne 1629 14 905)
12.00	VG	Tabakverarbeitung	1200				
• 13.10	A	Spinnstoffaufbereitung und Spinnerei	1310	• 17.11	A	Herstellung von Holz- und Zellstoff	1711
• 13.20	A	Weberei	1320	• 17.12	A	Herstellung von Papier, Karton und Pappe	1712
• 13.30	A	Veredlung von Textilien und Bekleidung	1330	• 17.21	A	Herstellung von Wellpapier und -pappe sowie von Verpackungsmitteln aus Papier, Karton und Pappe	1721
• 13.91	VG	Herstellung von gewirktem und gestricktem Stoff	1391	• 17.22	A	Herstellung von Haushalts-, Hygiene- und Toilettenartikeln aus Zellstoff, Papier und Pappe	1722
• 13.92	VG	Herstellung von konfektionierten Textilwaren (ohne Bekleidung)	1392	• 17.23	A	Herstellung von Schreibwaren und Bürobedarf aus Papier, Karton und Pappe	1723
• 13.93	VG	Herstellung von Teppichen	1393	• 17.24	A	Herstellung von Tapeten	1724
• 13.94	VG	Herstellung von Seilerwaren	1394	• 17.29	A	Herstellung von sonstigen Waren aus Papier, Karton und Pappe	1729
• 13.95	VG	Herstellung von Vliesstoff und Erzeugnissen daraus (ohne Bekleidung)	1395				
• 13.96	VG	Herstellung von technischen Textilien	1396	18.11	VG	Drucken von Zeitungen	1811
• 13.99	VG	Herstellung von sonstigen Textilwaren a. n. g.	1399	18.12	VG	Drucken a.n. g.	1812
• 14.11	VG	Herstellung von Lederbekleidung	1411	18.13	VG	Druck- und Medienvorstufe	1813
• 14.12	VG	Herstellung von Arbeits- und Berufsbekleidung	1412	18.14	VG	Binden von Druckerzeugnissen und damit verbundene Dienstleistungen	1814
• 14.13	VG	Herstellung von sonstiger Oberbekleidung	1413	18.20	VG	Vervielfältigung von bespielten Ton-, Bild- und Datenträgern	1820
• 14.14	VG	Herstellung von Wäsche	1414				
• 14.19	VG	Herstellung von sonstiger Bekleidung und Bekleidungszubehör a. n. g.	1419	19.10	EN	Kokerei	1910
• 14.20	VG	Herstellung von Pelzwaren	1420	19.20	EN	Mineralölverarbeitung	1920
• 14.31	VG	Herstellung von Strumpfwaren	1431				
• 14.39	VG	Herstellung von sonstiger Bekleidung aus gewirktem und gestricktem Stoff	1439	• 20.11	A	Herstellung von Industriegasen	2011
				• 20.12	A	Herstellung von Farbstoffen und Pigmenten	2012
				• 20.13	A	Herstellung von sonstigen anorganischen Grundstoffen und Chemikalien	2013
				• 20.14	A	Herstellung von sonstigen organischen Grundstoffen und Chemikalien	2014 (ohne 2014 23 600)
15.11	VG	Herstellung von Leder und Lederfaserstoff; Zurichtung und Färben von Fellen	1511	• 20.15	A	Herstellung von Düngemitteln und Stickstoffverbindungen	2015
15.12	VG	Lederverarbeitung (ohne Herstellung von Lederbekleidung)	1512	• 20.16	A	Herstellung von Kunststoffen in Primärformen	2016
15.20	VG	Herstellung von Schuhen	1520	• 20.17	A	Herstellung von synthetischem Kautschuk in Primärformen	2017
16.10	A	Säge-, Hobel und Holzimprägnierwerke	1610				

1) Soweit nicht besonders aufgeführt, jeweils einschl. zugehöriger Lohnarbeiten sowie Veredlungsarbeiten.

Nr. der Klassifikation	HG	Wirtschaftsgliederung	Entsprechende Meldenummern des Güterverzeichnis für Produktionsstatistiken, Ausgabe 2009 ¹⁾	Nr. der Klassifikation	HG	Wirtschaftsgliederung	Entsprechende Meldenummern des Güterverzeichnis für Produktionsstatistiken, Ausgabe 2009 ¹⁾
• 20.20	A	Herstellung von Schädlingsbekämpfung-, Pflanzenschutz- und Desinfektionsmitteln	2020	23.42	A	Herstellung von Sanitärkeramik	2342
• 20.30	A	Herstellung von Anstrichmitteln, Druckfarben und Kitt	2030	23.43	A	Herstellung von Isolatoren und Isolierteilen aus Keramik	2343
• 20.41	VG	Herstellung von Seifen, Wasch-, Reinigungs- und Poliermitteln	2041, 2014 23 600	23.44	A	Herstellung von keramischen Erzeugnissen für sonstige technische Zwecke	2344
• 20.42	VG	Herstellung von Körperpflegemitteln und Duftstoffen	2042	23.49	A	Herstellung von sonstigen keramischen Erzeugnissen	2349
• 20.51	A	Herstellung von pyrotechnischen Erzeugnissen	2051	23.51	A	Herstellung von Zement	2351
• 20.52	A	Herstellung von Klebstoffen	2052	23.52	A	Herstellung von Kalk und gebranntem Gips	2352
• 20.53	A	Herstellung von ätherischen Ölen	2053	23.61	A	Herstellung von Erzeugnissen aus Beton, Zement und Kalksandstein für den Bau	2361 2369 19 801 bis 2369 19 803
• 20.59	A	Herstellung von sonstigen chemischen Erzeugnissen a. n. g.	2059	23.62	A	Herstellung von Gipserzeugnissen für den Bau	2362
• 20.60	A	Herstellung von Chemiefasern	2060	23.63	A	Herstellung von Frischbeton (Transportbeton)	2363
• 21.10	VG	Herstellung von pharmazeutischen Grundstoffen	2110	23.64	A	Herstellung von Mörtel und anderem Beton (Trockenbeton)	2364
• 21.20	VG	Herstellung von pharmazeutischen Spezialitäten und sonstigen pharmazeutischen Erzeugnissen	2120	23.65	A	Herstellung von Faserzementwaren	2365
22.11	A	Herstellung und Runderneuerung von Bereifungen	2211	23.69	A	Herstellung von sonstigen Erzeugnissen aus Beton, Zement und Gips a. n. g.	2369 (ohne 2369 19 801 bis 2369 19 803)
22.19	A	Herstellung von sonstigen Gummiwaren	2219	23.70	A	Be- und Verarbeitung von Naturwerksteinen und Natursteinen a. n. g.	2370
22.21	A	Herstellung von Platten, Folien, Schläuchen und Profilen aus Kunststoffen	2221	23.91	A	Herstellung von Schleifkörpern und Schleifmitteln auf Unterlage	2391
22.22	A	Herstellung von Verpackungsmitteln aus Kunststoffen	2222	23.99	A	Herstellung von sonstigen Erzeugnissen aus nichtmetallischen Mineralien a. n. g.	2399
22.23	A	Herstellung von Baubedarfsartikeln aus Kunststoffen	2223	• 24.10	A	Erzeugung von Roheisen, Stahl und Ferrolegierung	2410
22.29	A	Herstellung von sonstigen Kunststoffwaren	2229, 2298 00 000	• 24.20	A	Herstellung von Stahlrohren Rohrform-, Rohrverschluss- und Rohrverbindungsstücken aus Stahl	2420
23.11	A	Herstellung von Flachglas	2311	• 24.31	A	Herstellung von Blankstahl	2431
23.12	A	Veredelung und Bearbeitung von Flachglas	2312	• 24.32	A	Herstellung von Kaltband mit einer Breite von weniger als 600 mm	2432
23.13	A	Herstellung von Hohlglas	2313	• 24.33	A	Herstellung von Kaltprofilen	2433
23.14	A	Herstellung von Glasfasern und Waren daraus	2314	• 24.34	A	Herstellung von kaltgezogenem Draht	2434
23.19	A	Herstellung, Veredelung und Bearbeitung von sonstigem Glas einschließlich technischen Glaswaren	2319	• 24.41	A	Erzeugung und erste Bearbeitung von Edelmetallen	2441
23.20	A	Herstellung von feuerfesten keramischen Werkstoffen und Waren	2320	• 24.42	A	Erzeugung und erste Bearbeitung von Aluminium	2442
23.31	A	Herstellung von keramischen Wand- und Bodenfliesen und -platten	2331	• 24.43	A	Erzeugung und erste Bearbeitung von Blei, Zink und Zinn	2443
23.32	A	Herstellung von Ziegeln und sonstiger Baukeramik	2332	• 24.44	A	Erzeugung und erste Bearbeitung von Kupfer	2444
23.41	A	Herstellung von keramischen Haushaltswaren und Ziergegenständen	2341	• 24.45	A	Erzeugung und erste Bearbeitung von sonstigen NE-Metallen	2445

1) Soweit nicht besonders aufgeführt, jeweils einschl. zugehöriger Lohnarbeiten sowie Veredelungsarbeiten.

Nr. der Klassifikation	HG	Wirtschaftsgliederung	Entsprechende Meldenummern des Güterverzeichnisses für Produktionsstatistiken, Ausgabe 2009 ¹⁾	Nr. der Klassifikation	HG	Wirtschaftsgliederung	Entsprechende Meldenummern des Güterverzeichnisses für Produktionsstatistiken, Ausgabe 2009 ¹⁾
• 24.46	A	Aufbereitung von Kernbrennstoffen	2446	• 26.51	B	Herstellung von Mess-, Kontroll-, Navigations- u. ä. Instrumenten und Vorrichtungen	2651, 2660 11 190
• 24.51	A	Eisengießereien	2451	• 26.52	B	Herstellung von Uhren	2652
• 24.52	A	Stahlgießereien	2452	• 26.60	B	Herstellung von Bestrahlungs- und Elektrotherapiegeräten und elektromedizinischen Geräten	2660 (ohne 2660 11 190)
• 24.53	A	Leichtmetallgießereien	2453	• 26.70	GG	Herstellung von optischen und fotografischen Instrumenten und Geräten	2670
• 24.54	A	Buntmetallgießereien	2454	• 26.80	A	Herstellung von magnetischen und optischen Datenträgern	2680
• 25.11	B	Herstellung von Metallkonstruktionen	2511	• 27.11	A	Herstellung von Elektromotoren, Generatoren und Transformatoren	2711
• 25.12	B	Herstellung von Ausbauelementen aus Metall	2512	• 27.12	A	Herstellung von Elektrizitätsverteilungs- und -schalteinrichtungen	2712
• 25.21	B	Herstellung von Heizkörpern und -kesseln für Zentralheizungen	2521	• 27.20	A	Herstellung von Batterien und Akkumulatoren	2720
• 25.29	B	Herstellung von Sammelbehältern, Tanks u. ä. Behältern aus Metall	2529	• 27.31	A	Herstellung von Glasfaserkabeln	2731
• 25.30	B	Herstellung von Dampfkesseln (ohne Zentralheizungskessel)	2530	• 27.32	A	Herstellung von sonstigen elektronischen und elektrischen Drähten und Kabeln	2732
• 25.40	B	Herstellung von Waffen und Munition	2540	• 27.33	A	Herstellung von elektrischem Installationsmaterial	2733
• 25.50	A	Herstellung von Schmiede-, Press-, Zieh- und Stanzteilen, gewalzten Ringen und pulvermetallurgischen Erzeugnissen	2550	• 27.40	A	Herstellung von elektrischen Lampen und Leuchten	2740
• 25.61	A	Oberflächenveredlung und Wärmebehandlung	2561	• 27.51	GG	Herstellung von elektrischen Haushaltsgeräten	2751
• 25.62	A	Mechanik a. n. g.	2562	• 27.52	GG	Herstellung von nicht elektrischen Haushaltsgeräten	2752 (ohne 2752 14 008)
• 25.71	A	Herstellung von Schneidwaren und Bestecken aus unedlen Metallen	2571	• 27.90	A	Herstellung von sonstigen elektrischen Ausrüstungen und Geräten a. n. g.	2790
• 25.72	A	Herstellung von Schlössern und Beschlägen aus unedlen Metallen	2572	• 28.11	B	Herstellung von Verbrennungsmotoren und Turbinen (ohne Motoren für Luft- und Straßenfahrzeuge)	2811
• 25.73	A	Herstellung von Werkzeugen	2573	• 28.12	B	Herstellung von hydraulischen und pneumatischen Komponenten und Systemen	2812
• 25.91	A	Herstellung von Fässern, Trommeln, Dosen, Eimern u. ä. Behältern aus Metall	2591	• 28.13	B	Herstellung von Pumpen und Kompressoren a. n. g.	2813
• 25.92	A	Herstellung von Verpackungen und Verschlüssen aus Eisen, Stahl und NE-Metall	2592	• 28.14	B	Herstellung von Armaturen a. n. g.	2814
• 25.93	A	Herstellung von Drahtwaren, Ketten und Federn	2593, 2599 29 790	• 28.15	B	Herstellung von Lagern, Getrieben, Zahnrädern und Antriebselementen	2815
• 25.94	A	Herstellung von Schrauben und Nieten	2594	• 28.21	B	Herstellung von Öfen und Brennern	2821, 2752 14 008
• 25.99	A	Herstellung von sonstigen Metallwaren a. n. g.	2599 (ohne 2599 29 790), 3299 59 600	• 28.22	B	Herstellung von Hebezeugen und Fördermitteln	2822
• 26.11	A	Herstellung von elektronischen Bauelementen	2611	• 28.23	B	Herstellung von Büromaschinen (ohne Datenverarbeitungsgeräte und periphere Geräte)	2823
• 26.12	A	Herstellung von bestückten Leiterplatten	2612	• 28.24	B	Herstellung von handgeführten Werkzeugen mit Motorantrieb	2824
• 26.20	B	Herstellung von Datenverarbeitungsgeräten und peripheren Geräten	2620				
• 26.30	B	Herstellung von Geräten und Einrichtungen der Telekommunikationstechnik	2630				
• 26.40	GG	Herstellung von Geräten der Unterhaltungselektronik	2640				

1) Soweit nicht besonders aufgeführt, jeweils einschl. zugehöriger Lohnarbeiten sowie Veredlungsarbeiten.

Nr. der Klassifikation	HG	Wirtschaftsgliederung	Entsprechende Meldenummern des Güterverzeichnis für Produktionsstatistiken, Ausgabe 2009 ¹⁾	Nr. der Klassifikation	HG	Wirtschaftsgliederung	Entsprechende Meldenummern des Güterverzeichnis für Produktionsstatistiken, Ausgabe 2009 ¹⁾
• 28.25	B	Herstellung von kälte- und lufttechnischen Erzeugnissen, nicht für den Haushalt	2825	• 30.99	GG	Herstellung von sonstigen Fahrzeugen a. n. g.	3099
• 28.29	B	Herstellung von sonstigen nicht wirtschaftszweigspezifischen Maschinen a. n. g.	2829	31.01	GG	Herstellung von Büro- und Ladenmöbeln	3101 3100 11 550 bis 3100 11 705, 3100 11 903, 3100 12 501, 3100 12 907, 3109 11 001, 3109 11 005, 3109 11 007, 3109 13 007, 3109 13 008.
• 28.30	B	Herstellung von land- und forstwirtschaftlichen Maschinen	2830	31.02	GG	Herstellung von Küchenmöbeln	3102
• 28.41	B	Herstellung von Werkzeugmaschinen für die Metallbearbeitung	2841	31.03	GG	Herstellung von Matratzen	3103
• 28.49	B	Herstellung von sonstigen Werkzeugmaschinen	2849	31.09	GG	Herstellung von sonstigen Möbeln	3109 (ohne 3109 11 001, 3109 11 005, 3109 11 007, 3109 13 007, 3109 13 008) 3100 11 709, 3100 11 709 bis 3100 12 300, 3100 12 503 bis 3100 12 905, 3100 12 909 bis 3100 91 000
• 28.91	B	Herstellung von Maschinen für die Metallerzeugung, von Walzwerkseinrichtungen und Gießmaschinen	2891	32.11	GG	Herstellung von Münzen	3211
• 28.92	B	Herstellung von Bergwerks-, Bau- und Baustoffmaschinen	2892 2899 39 531 bis 2899 39 539	32.12	GG	Herstellung von Schmuck, Gold- und Silberschmiedewaren (ohne Fantasieschmuck)	3212
• 28.93	B	Herstellung von Maschinen für die Nahrungs- und Genussmitteleherzeugung und die Tabakverarbeitung	2893	32.13	GG	Herstellung von Fantasieschmuck	3212
• 28.94	B	Herstellung von Maschinen für die Textil- und Bekleidungsherstellung und die Lederverarbeitung	2894	32.20	GG	Herstellung von Musikinstrumenten	3220
• 28.95	B	Herstellung von Maschinen für die Papiererzeugung und -verarbeitung	2895	32.30	VG	Herstellung von Sportgeräten	3230
• 28.96	B	Herstellung von Maschinen für die Verarbeitung von Kunststoffen und Kautschuk	2896	32.40	VG	Herstellung von Spielwaren	3240
• 28.99	B	Herstellung von Maschinen für sonstige bestimmte Wirtschaftszweige a. n. g.	2899 (ohne 2899 39 531 bis 2899 39 539)	32.50	B	Herstellung von medizinischen und zahnmedizinischen Apparaten und Materialien	3250
• 29.10	B	Herstellung von Kraftwagen und Kraftwagenmotoren	2910 3091 31 000 bis 3091 32 005	32.91	VG	Herstellung von Besen und Bürsten	3291
• 29.20	B	Herstellung von Karosserien, Aufbauten und Anhängern	2920	32.99	VG	Herstellung von sonstigen Erzeugnissen a. n. g.	3299 (ohne 3299 59 600) 1629 14 905
• 29.31	B	Herstellung elektrischer und elektronischer Ausrüstungsgegenstände für Kraftwagen	2931	33.11	B	Reparatur von Metallerzeugnissen	3311
• 29.32	B	Herstellung von sonstigen Teilen und sonstigem Zubehör für Kraftwagen	2932	33.12	B	Reparatur von Maschinen	3312
• 30.11	B	Schiffbau (ohne Boots- und Yachtbau)	3011	33.13	B	Reparatur von elektronischen und optischen Geräten	3313
• 30.12	B	Boots- und Yachtbau	3012	33.14	B	Reparatur von elektrischen Ausrüstungen	3314
• 30.20	B	Schienefahrzeugbau	3020	33.15	B	Reparatur und Instandhaltung von Schiffen, Booten und Yachten	3315
• 30.30	B	Luft- und Raumfahrzeuge	3030	33.16	B	Reparatur und Instandhaltung von Luft- und Raumfahrzeugen	3316
• 30.40	B	Herstellung von militärischen Kampffahrzeugen	3040	33.17	B	Reparatur und Instandhaltung von Fahrzeugen a. n. g.	3317
• 30.91	GG	Herstellung von Krafträdern	3091 (ohne 3091 31 000 bis 3091 32 005)	33.19	B	Reparatur von sonstigen Ausrüstungen	3319
• 30.92	GG	Herstellung von Fahrrädern sowie von Behindertenfahrzeugen	3092	33.20	B	Installation von Maschinen und Ausrüstungen a. n. g.	3320

1) Soweit nicht besonders aufgeführt, jeweils einschl. zugehöriger Lohnarbeiten sowie Veredlungsarbeiten.