

mein südhessen

16

**Die Mitmachzeitung
am Wochenende!**
www.rheinmainverlag.de

16. Mai 2026

Das Leben in und um Dietzenbach/Dreieich, Auflage 22.845

Tiere der Woche

Tiere suchen ein neues Zuhause.



Grafik: Freepik Seite 11

Rätselseiten

Sudoku und Rätsel



Seiten 6-7

EGRO
Direktwerbung GmbH

WIR SUCHEN ZUSTELLER (m/w/d)
(Ab 13 Jahren)

Mehr Informationen:
☎ 06104 4970-90
✉ zusteller@egro-direktwerbung.de



noxtec
IT SYSTEMHAUS

- IT-SYSTEMHAUS
- DEUTSCHE SERVER
- DEUTSCHLANDWEIT

IT auslagern. Entspannt arbeiten.

Windows Terminal Server zu festen Preisen.

100% aus Deutschland.

Jetzt scannen



noxtec.de

NOCH TERMINE FREI!

GAWE-BAU
Ihr Spezialist für Außenanlagen & Sanierungen

- PFLASTERARBEITEN
- Hofsanierungen
- Plattenarbeiten
- Kellerwandisolierungen
- Erd- & Kanalarbeiten

JETZT ANGEBOT SICHERN!

GAWE-BAU seit 1983
Auf der Beune 9 • 64839 Münster
Tel. 06071 / 391991
www.gawestrassenbau.de
Rufen Sie uns an – kostenlose Beratung!

mein südhessen
auf Facebook

www.facebook.com/rheinmainverlag



mein südhessen
auf Instagram

www.instagram.com/rheinmainverlag



Alle E-Paper, Nachrichten und Anzeigen
Einfach scannen und mehr lesen auf www.rheinmainverlag.de



TANKRABATT? KOMMT NICHT AN.

DIE EGRO MEDIENGRUPPE VERLÖST TANKGUTSCHEINE IM WERT 10.000 €

Einen von 100 Tankgutscheinen à 100 € gewinnen!

0137 822 9977
(0,50€ pro Anruf)
Der Rechtsweg ist ausgeschlossen!

ENGEL ELEKTROMOBILE
Der e-Fachhandel und e-Service Center seit 2009
e-Bike, e-Scooter, e-Lastenräder, e-Mobile, e-Service!

Anschaun Informieren und Probe fahren!
Benzin zu teuer? eBike mit wasserdichter Einkaufstasche!
Wir bieten Hol & Bring Service, auch für die Inspektion!
elegant, sportlich, ausdauernd, Automatik, ABS, Riemenantrieb, MGU, Dreiräder

Die neuen Bosch, Riemenantrieb Kalkhoff „L“ Leicht und flott unterwegs Neu € 3.899,- Angeb. € 2.899,-	Bosch Modelle m./o. Rücktritt Reste Angebotste: ab € 1.799,-	e-Dreirad Angebote verschiedene Modelle ab € 3.399,-	Elektromobil Flott und sicher Unterwegs 12/15km/h m/o Dach Ab € 2.999,-	Eine neue Art der Mobilität: Opt. mit Dach! Bis 25km/h 3Rad / 4Rad 3Rad ab € 1.999,-
----------------------------------------------------------------------------------------------------------------	-----------------------------------------------------------------	---------------------------------------------------------	----------------------------------------------------------------------------	-----------------------------------------------------------------------------------------



63303 Dreieich/Dr'hain, Gleisstraße 3, am REWE
Tel: 06103 386 9449, www.engel-elektromobile.de

Grüne Geheimnisse am Stadtrand

Warum sich ein Abstecher zu Halberstadts verborgenem Landschaftspark jetzt lohnt

(DJD). Verschlungene Pfade führen durch blühende Wiesen und dichte Wälder, zu einer versteckten Grotte, einem prunkvollen Mausoleum und zwei Aussichtstürmen mit Fernblick über das nördliche Harzvorland: Der historische Landschaftspark Spiegelsberge liegt auf einem kleinen Höhenzug am südlichen Stadtrand von Halberstadt. In dieser grünen Oase der Ruhe und Erholung erwacht in diesem Sommer ein verborgenes Kleinod zu neuem Leben. Denn mit dem Jagdschloss Spiegelsberge aus dem 18. Jahrhundert wird das bedeutendste Bauwerk der Parkanlagen nach einer behutsamen Restaurierung wiedereröffnet. Während man von seiner Rückterrasse jederzeit einen erhabenen Panoramablick über die charakteristischen Kirchtürme von Halberstadt genießen kann, öffnen sich die Türen des neuen Veranstaltungszentrums im Jagdschloss pünktlich zum Parkfest am 1. August. Dann wird der Landschaftspark zur grünen Bühne für ein Familienfest mit kulinarischen Genüssen, Tanz und Theater, Musik von Klassik bis Pop sowie einer Schwarzlichtshow zum krönenden Finale.

Ein feinsinniger Freiherr

Das Jagdschloss geht auf den Dichter und Domherrn Ernst Ludwig Christoph Freiherr von Spiegel zurück, der die einst kahlen Hügel vor mehr als 250 Jahren zu einem englischen Landschaftspark gestalten



Das Jagdschloss Spiegelsberge wird nach behutsamer Restaurierung in diesem Sommer wiedereröffnet.

Foto: DJD/Tourist Information Halberstadt/
Darya Bondar

ließ. Heute zählt die Anlage zu den „Gartenträumen Sachsen-Anhalt“, einem Netzwerk der schönsten historischen Parks des Landes. Der feinsinnige Freiherr stand dem Dichterkreis der Weimarer Klassik um Goethe und Schiller nahe. Er war ein enger Freund des Halberstädter Sammlers Johann Wilhelm Ludwig Gleim, der die größte Dichter-Porträtgalerie der deutschen Aufklärung zusammentrug. Das Museum Gleimhaus in Halberstadt präsentiert dessen „Freundschaftstempel“ als einen frühen Facebook-Vorläufer. Dagegen beherbergt der Keller unter dem Jagdschloss

Spiegelsberge ein legendäres Riesenweinfass: Es ist eines der ältesten seiner Art weltweit und kann im Rahmen von Führungen besichtigt werden. Unter www.halberstadt.de sind auch geführte Wanderungen und interaktive Tourenplaner zu finden.

Klosterwanderweg und steile Klippen

Direkt am Jagdschloss führt der Harzer Klosterwanderweg vorbei, der auf 116 Kilometern bedeutende Klosterorte zwischen Goslar und Halberstadt verbindet. Die Route

eröffnet faszinierende Einblicke in die Kulturgeschichte des Harzes und führt durch abwechslungsreiche Landschaften – von stillen Klostergärten bis zu wilden Flusstälern. Nur wenige Kilometer von den Spiegelsbergen entfernt warten die Klusberge mit ihren markanten Sandsteinformationen. Mystische Orte wie die Teufelskanzel oder die „Fünf Finger“ lassen die Fantasie spielen und machen die Region zu einem Paradies für Wanderer.



Beim Parkfest werden die Spiegelsberge zur grünen Bühne für ein großes Familienfest.

Foto: DJD/Tourist Information Halberstadt/Stefan Herfurth



Die schroffen Thekenberge erheben sich über dem nördlichen Harzvorland.

Foto: DJD/Tourist Information Halberstadt/Stefan Herfurth

Megatrend in Deutschland angekommen: „Schlaf-Magnesium“ stürmt die Apothekencharts

Zu den „Neuprodukten des Jahres“ aufgestiegen:
Baldriparan Magnesium PLUS wird zum Einschlaf-Star im Versandhandel

Magnesium als Einschlafhelfer ist in den USA längst ein Megatrend. Nun sorgt ein deutsches Präparat auch hierzulande für Furore: Baldriparan Magnesium PLUS wurde als eines der erfolgreichsten Neuprodukte 2025 im renommierten Online-Apotheken-Ranking³ ausgezeichnet. Profitieren Sie jetzt von diesem Boom: Viele Probleme im Schlaf könnten mit Magnesiummangel in Verbindung stehen. Die bekannte Schlafmarke setzt auf die optimale Kombination der Inhaltsstoffe. Wir decken auf, welche Rolle Magnesium und Melatonin beim Einschlafen spielen können.

Vielen ist bereits bekannt, dass Magnesium eine normale Muskelfunktion im Körper unterstützt.¹ Gerade Menschen, die im Schlaf durch Muskelkrämpfe gestört werden, sind auf eine ausreichende Magnesiumzufuhr angewiesen. Magnesium trägt auch zu einer normalen Funktion des Nervensystems bei¹, indem es die Reizweiterleitung



Voll im Trend: Neue Einschlafhilfe von Baldriparan startet in Deutschland durch.

zwischen Nervenzellen fördert und an der Bildung von Neurotransmittern wie Serotonin und Melatonin beteiligt ist. Außerdem fördert Magnesium eine normale psychische Funktion.¹ Wenn der Körper unter Stress viele Stresshormone wie Cortisol ausschüttet, führt dies zu schlechterem Schlaf. Wer regelmäßig unter Schlafproblemen lei-

det, sollte also seinen Magnesiumspiegel im Blick behalten.

Die Formel macht den Unterschied

Ein optimal abgestimmter Komplex aus ausgewählten Magnesiumformen ist eine wichtige Grundlage. Aber das reicht nicht aus! Auf dem deutschen Markt gibt es jetzt ein spezielles, neu-

es Power-Präparat – entwickelt von Baldriparan, dem Nr. 1* Schlafexperten für pflanzliche Schlafhilfen in deutschen Apotheken. Mit Baldriparan Magnesium PLUS hat der Schlafexperte den Megatrend aus den USA nach Deutschland geholt. Baldriparan Magnesium PLUS kombiniert die hochwertigen Magnesiumformen Magnesiumbisglycinat, Trimagnesiumdicitrat und Magnesiumoxid. **Der Clou: Das Plus an Melatonin trägt nachweislich zur Verkürzung der Einschlafzeit bei.²** So wird das Power-Magnesium zum alltagstauglichen und wissenschaftlich fundierten Einschlafbeschleuniger, der unterstützt, ohne abhängig zu machen.

Für Ihre Apotheke:

Baldriparan
Magnesium PLUS

(PZN 19927389)

www.baldriparan.de

Baldriparan® Magnesium Plus ist ein Nahrungsergänzungsmittel • ¹Magnesium unterstützt die normale Muskelfunktion und trägt zu einer normalen Funktion des Nervensystems und der Psyche bei. • ²Melatonin trägt dazu bei, die Einschlafzeit zu verkürzen
• ³DatamedIQ Ranking der CHC-Heroes 2025, <https://newsroom.datamediq.com/chc-heroes-2025> • *OTC Arzneimittel, Absatz nach Packungen, Insight Health MAT 01/2025 • Abbildung Betroffenen nachempfunden

*Goldhaus
Obertshausen*

VERTRAUEN IST GOLD WERT

Seit über 20 Jahren Ihr Partner für den Ankauf von Wertgegenständen wie zum Beispiel:

- Gold
- Silber
- Uhren
- Bestecke & Zinn
- Schmuck
- Münzen
- Barren
- Antiquitäten

Holger Honig | Bahnhofstraße 58 | 63179 Obertshausen
Tel.: 0 6104 9 531315 | www.goldhaus-obertshausen.de
Mo-Fr: 10.00-13.00 Uhr | 15.00-18.00 Uhr
oder nach Vereinbarung

 rechts von der Kirche vor dem Pfarrhaus



Vertrauen ist Gold wert – besonders, bei Erbstücken und Schmuck. Ich bin Holger Honig, Inhaber des Goldhaus Obertshausen

und über 20 Jahren Ihr zuverlässiger Ansprechpartner für den Ankauf von Gold, Silber, Schmuck und Edelmetallen. Viele meiner Kunden bringen Stücke mit Geschichte – oft verbunden mit Emotionen. In diskreter, ruhiger Atmosphäre nehme ich mir Zeit, erkläre den Wert Ihrer Schätze transparent und biete faire Preise – ganz ohne Verkaufsdruck.

Als 1-Mann-Betrieb steht bei mir der Mensch im Mittelpunkt, nicht die schnelle Abwicklung. Wenn Sie wissen möchten, was Ihre Wertgegenstände wert sind, oder ein gutes Gefühl bei der Entscheidung brauchen: Besuchen Sie mich – ich freue mich auf Sie.

Goldhaus Obertshausen – fair, seriös und persönlich.

Holger Honig

Was Kinder stark macht

Bewegung und ausgewogene Ernährung fördern die Entwicklung

(DJD). Laufen, springen, spielen – und jeden Tag etwas Neues lernen. Dabei wachsen Kinder sehr schnell. Vor allem das Spielen ist unverzichtbar für eine gesunde Entwicklung. Rollen- und Fantasiespiele fördern die Kreativität und soziale Kompetenzen. Beim Toben werden die motorischen Fähigkeiten ausgebildet – ganz besonders im Alter zwischen sechs und zehn Jahren. Dazu stärkt körperliche Aktivität die Wahrnehmungsfähigkeit und verbessert das Lernen neuer Inhalte. Deshalb ist gerade bei Schulkindern Bewegung angesagt.

Hoher Nährstoffbedarf in der Wachstumsphase

Besonders hoch ist der Nährstoffbedarf in Zeiten starker Belastungen in Schule und Sport und während der Wachstumsschübe. Bis zum Erreichen des sechsten Lebensjahres hat sich die Körpergröße immerhin

schon verdoppelt. Das Gehirn hat am Ende des siebten Lebensjahres schon rund 90 Prozent der Größe des Erwachsenen erreicht. Umso entscheidender ist in diesen Phasen, dass die Ernährung alle wichtigen Bau- und Vitalstoffe enthält, die für ein gesundes Großwerden benötigt werden.

Pizza und Pasta kontra Gemüse

Leider gehen die Vorstellungen beim Essen zwischen Eltern und dem Nachwuchs oft auseinander. Während bei vielen Kindern Pasta, Pizza und Pommehoch im Kurs stehen, bleibt vitaminreiches Gemüse mitunter auf dem Teller liegen. Hier ist oft Überzeugungsarbeit gefragt. Wenn Eltern den Eindruck haben, dass die Ernährung auf Dauer zu einseitig ist, kann es sinnvoll sein, sich beraten zu lassen und die Versorgung mit wichtigen Nährstoffen

im Blick zu behalten. Calcium wird für das gesunde Wachstum und die gesunde Entwicklung der Knochen bei Kindern benötigt.

Damit Calcium aus dem Darm aufgenommen und im Körper verarbeitet werden kann, wird Vitamin D3 benötigt. Vitamin D3 trägt außerdem zu einer normalen Funktion des Immunsystems bei Kindern bei. Anbieter wie Hübner bieten etwa mit Multivital Kids eine Nahrungsergänzung in einem Portionsstick für Kinder ab vier Jahren an, die Vitamine und Calcium enthält. Die Portionen lassen sich direkt verzehren oder zum Beispiel in Naturjoghurt oder Smoothies einrühren.



Im Grundschulalter sind Bewegungsspiele besonders wertvoll, weil sich jetzt die motorischen Fähigkeiten stark entwickeln.

Foto: DJD/Hübner/Marine Gastineau/peopleimages.com - stock.adobe.com.

Gesundheit

ANZEIGE

Top-Model Eva Padberg im Interview

„Ich will natürlich und schön bleiben“

Eva Padberg verrät ihr Rezept für Ausstrahlung, die bleibt:
„Meine Haut hat sich verbessert, Nägel nicht mehr brüchig, Haare voller.“



Frau Padberg, was bedeutet für Sie „gesund altern“?

Ich möchte vor allem gesund und schön altern – aber eben natürlich und nicht künstlich. Ich will morgens wach aufstehen, Energie haben, mich fit fühlen. Und ich finde, man darf ruhig sehen, dass man lebt. Wichtig ist, dass alles harmonisch und echt bleibt.

Wann haben Sie zum ersten Mal gemerkt, dass sich Ihr Körper verändert?

Irgendwann merkt man es einfach: Die Haare werden dünner, die Haut verliert an Spannkraft, die Nägel werden brüchiger. Dafür gibt es eine ganz einfache Erklärung: Der Körper produziert mit zunehmendem Alter weniger Kollagen. Die gute Nachricht: Es gibt wirklich gute Möglichkeiten, ihm da ein bisschen zu helfen.

Wie sieht Ihre persönliche Routine aus, um sich fit und wohlzufühlen?

Kleine Rituale sind für mich essenziell geworden. Morgens

trinke ich direkt nach dem Aufstehen ein bis zwei Gläser Wasser und meinen Kollagendrink – einen Löffel pureSGP in meinen Tee, umrühren, fertig.

Was ist Ihnen bei einem Kollagenprodukt besonders wichtig?

Zuerst einmal, dass es sicher und geprüft ist: Ein Apothekenprodukt bietet hier größtes Vertrauen. pureSGP Kollagen Peptide wird aus reinen, geprüften Quellen hergestellt. Es enthält auch die quinnvolle Kombination mit

Vitamin C, was zur Kollagenbildung im Körper beiträgt. Zudem sind hochwertige Mineralstoffe wie Zink enthalten. Auch sie unterstützen Haut, Haare und Nägel zusätzlich.“

Für Ihre Apotheke:
pureSGP Kollagen Peptide

(PZN 19120155)

Jetzt
30%
Preisvorteil
sichern



JETZT NEU

Das pureSGP KOLLAGEN STARTER SET perfekt zum Kennenlernen!

Freuen Sie sich auf zwei Dosen **pureSGP Kollagen Peptide** (à 300g) und sichern Sie sich liebevolle Extras gratis dazu: unser pureSGP-Rezeptbuch, einen To-Go Becher und eine praktische Einkaufstasche!

Sie profitieren von einem **Preisvorteil von insgesamt 30%**! Dieser setzt sich zusammen aus dem attraktiven Preis für die KOLLAGEN-Dosen und Geschenken im Wert von knapp 30 Euro! Jetzt in unserem Onlineshop unter **www.pureSGP.de** bestellen!

Ein starkes Set für alle, die pureSGP entdecken möchten – oder sich selbst etwas Gutes tun wollen.
Erhältlich auch in Ihrer Apotheke!

Das
NR.1
Kollagenpulver
in Apotheken



Reinstes
Kollagen in
Apothekenqualität

Online Shop:
www.pureSGP.de

Energie clever managen, bis zu 50 Prozent Kosten sparen

So lässt sich mit digitalen Systemen der Betrieb einer Wärmepumpe optimieren

(DJD). Wärmepumpen sind im Neubau ebenso wie bei der Altbau-Modernisierung häufig die erste Wahl. Die Wärmeerzeugung mithilfe von Umweltenergie, etwa aus der Umgebungsluft, ist besonders effizient und somit kostensparend. Noch positiver fällt die Gesamtbilanz aus, wenn der Strom für die Wärmepumpe zu großen Teilen von einer eigenen Photovoltaikanlage bereitgestellt wird. Mit Systemen für ein intelligentes Energiemanagement lässt sich der Betrieb weiter optimieren, um nachhaltig Energiekosten zu sparen.

Energiekosten halbieren dank smarter Vernetzung

Wärmepumpen beziehen rund drei Viertel der Heizenergie kostenfrei aus der Umgebung, also aus Luft, Wasser oder Erde. Nur ein Viertel der Antriebsenergie wird als Strom zugeführt. Genau hier setzen moderne Smarthome-Lösungen an. Sie steuern die Wärmepumpe vorausschauend, nutzen günstige Stromtarife oder verschieben den Betrieb in Zeiten einer hohen Solarstromerzeugung. Das Ergebnis: gerin-

gere Energiekosten bei gleichbleibend hohem Komfort. Der digitale Service EnergiePLUS etwa funktioniert ohne zusätzliche Hardware mit allen Vaillant Wärmepumpen, die über ein Internetmodul verfügen. Die Aktivierung erfolgt online und ist kostenfrei. Einmal eingerichtet, analysiert ein Energiemanagementsystem zum Beispiel Faktoren wie Wetterdaten und den Energieverbrauch im Haus. So lassen sich die Betriebszeiten optimieren, um etwa die Warmwasserbereitung gezielt in sonnige Tageszeiten zu legen. Der Eigenverbrauch des selbst erzeugten Stroms steigt, der Bezug von kostenpflichtigem Netzstrom sinkt. Übrigens: Auch viele bereits vorhandene Wärmepumpen lassen sich nachträglich mit einem Internetmodul ausstatten, unter www.vaillant.de etwa finden sich ausführliche Informationen.

Nachhaltige Wärme – digital optimiert

In der Kombination Wärmepumpe, Photovoltaik und Batteriespeicher lassen sich Energiekosten sogar fast halbieren. Möglich ist das mit

umfassenden Lösungen wie dem SolarEdge Home System. Dieses kombiniert Wärmepumpe, Photovoltaik-Anlage, Batteriespeicher, Wechselrichter und Wallbox für E-Autos zu einem intelligent gesteuerten Energiesystem. Das Herzstück bildet ein spezieller Controller, über den sich alle Energieflüsse im Haus zentral steuern lassen. Die Kommunikation zwischen den Geräten läuft über den gängigen EEBUS-

Standard. So arbeiten alle Komponenten optimal zusammen. Die Wärmepumpe "weiß", wann Solarstrom verfügbar ist oder wann das E-Auto geladen wird – und stimmt den Betrieb darauf ab. Das erhöht nicht nur die Energieeffizienz, sondern sorgt auch für mehr Unabhängigkeit vom öffentlichen Netz. Die Bewohner profitieren somit von einer nachhaltigen Wärmeversorgung bei gleichzeitig hoher Kosteneffizienz.

EGRO MEDIENGRUPPE VERLOST FÜR
10.000 EURO TANKGUTSCHEINE
**Tankrabatt? Kommt nicht an.
Hier gibt es 100 € direkt zurück.**



GEWINNSPIEL | Der Rabatt kommt an den Zapfsäulen nicht an. Die EGRO Mediengruppe verlost TANKGUTSCHEINE im Wert von 10.000 EURO. Das ist eine echte Entlastung, die tatsächlich bei den Menschen ankommt. Die Bundesregierung wollte die Autofahrer entlasten: Rund 17 Cent pro Liter sollten eingespart werden. In der Realität zeigt sich jedoch, dass diese Entlastung nicht vollständig weitergegeben wird. Die gute Nachricht ist, wir gehen noch einen Schritt weiter. Trotz steigender Spritpreise profitieren unsere Leserinnen und Leser: Die EGRO Mediengruppe und MEIN SÜDHESSEN starten eine besondere Aktion.

Die EGRO Mediengruppe verlost Tankgutscheine im Wert von 10.000 €. MEIN SÜDHESSEN ist mit dabei!!!

Jetzt anrufen und gewinnen: 0137 - 822 9977

Ein Anruf genügt – Name, Adresse und E-Mail hinterlassen – und Sie sind im Lostopf.

Wer gewinnt, erhält 100 € fürs Tanken in Form eines Tankgutscheins. Wir möchten, dass Sie weiterhin mobil bleiben: zur Arbeit fahren, mit der Familie unterwegs sein oder Freunde treffen können, ohne dass jede Tankfüllung zur Belastung wird.

0,50 € pro Anruf. Teilnahmebedingungen: Teilnahme ab 18 Jahren. Aktionsende 30. Juni 2026. Mehrfachteilnahme möglich. Gewinner werden nach Teilnahmeschluss ausgelost und benachrichtigt. Eine Barauszahlung ist ausgeschlossen. Der Rechtsweg ist ausgeschlossen.

mein süd Hessen Rhein Main Verlag
JETZT TICKETS ONLINE IM TICKETSHOP SICHERN

Basock am Main

DIE SCHULE DER FRAUEN
30.05. - 14.06. Frankfurt
24.06. - 28.06. Heusenstamm

09.09. - 11.10.
Frankfurt, Deutsche Bank Park-P9

RAUS AUSM KELLER FESTIVAL

05.09. Egelsbach, Bürgerhauswiese

INTERNATIONALES FESTHALLEN REITTURNIER

16. - 20.12. Frankfurt, Festhalle



TICKETS SICHERN UNTER
mein-suedhessen.adticket.de



Die Macht des Röntgenblicks in Kunst und Wissenschaft

Völklinger Hütte: Großausstellung „X-RAY“ im Welterbe der Industrialisierung

(DJD-K). 130 Jahre ist es her, dass Wilhelm Conrad Röntgen am 8. November 1895 in seinem Würzburger Labor erstmals das bisher unbekannte Phänomen der „X-Strahlen“ entdeckte. Nur wenige Wochen danach verbreitete sich die bahnbrechende Entdeckung wie ein Lauffeuer um den Erdball und inspirierte nicht nur Wissenschaftlerinnen und Wissenschaftler, sondern auch bildende Künstler, Musiker, Filmemacher und Karikaturisten.

Wechselwirkungen mit Kunst und Kulturgeschichte

Dass diese Faszination bis heute ungebrochen ist, zeigt die Großausstellung „X-RAY. Die Macht des Röntgenblicks“ im Weltkulturerbe Völklinger Hütte bis zum 16. August, Informationen unter www.voelklinger-huette.org. Die Ausstellung widmet sich umfassend dem Phänomen der Röntgenstrahlen und den zahlreichen kulturellen und künstlerischen Aspekten des



Der „Gläserne Mensch“ ist ein wichtiges Zeugnis des Röntgenblicks. Gläserner Mann, 1992, überarbeitet 2014 nach dem Original von Franz Tschackert (1930), Stiftung Deutsches Hygiene-Museum, Dresden.

Foto: djd-k/Weltkulturerbe Völklinger Hütte/
Hans-Georg Merkel

Röntgenblicks. Auf Basis des weiten Spektrums der Röntgentechnik vom ersten Röntgenbild bis hin zum aktuellsten Röntgen-Satelliten der Weltraumforschung beleuchtet die Schau insbesondere die kreativen Wechselwirkungen mit Kunst und Kulturgeschichte, Politik, Literatur und Architektur, Musik, Mode und

Kino. Die Völklinger Hütte bietet mit ihrer beeindruckenden Gebläsehalle als Maschinenraum der Moderne den idealen Ort für den als Erlebnislandschaft gestalteten Ausstellungsparcours.

Panorama der Moderne und Gegenwart in 18 Kapiteln

Der Parcours vereint eine Röntgenkapelle von Wim Delvoye ebenso wie ein transparentes Backstein-Labyrinth, einen Catwalk der Röntgen-Mode und ein Kino für X-Ray-Filme. Materialforschung und Sichttechnik finden sich ebenso wie Medizin und Molekularbiologie. In 18 Kapiteln entfaltet sich ein regelrechtes Panorama der Moderne und Gegenwart.

Nach der Begrüßung durch eine eigens für die Schau realisierte Graphic-Panel-Bildfolge von Jens Harder zur Entdeckung und Frühzeit der Röntgentechnik treffen die Besucherinnen und Besucher auf eine

Nachempfindung von Röntgens Forschungslabor. Der große Anteil der zweimaligen Nobelpreisträgerin Marie Curie am mobilen Einsatz der Röntgentechnik im Ersten Weltkrieg wird vorgestellt, auch Politik und Geschichte ist ein großes Kapitel gewidmet.

Folgen der Industriearbeit für den Menschen

In seinem Werk „Odem“ thematisiert der Künstler Christoph Brech die konkreten Folgen von Industriearbeit. Das eigens für die Gebläsehalle realisierte Rundbogenfenster zeigt Röntgenaufnahmen von Lungen – von Menschen, die einst in und um die Völklinger Hütte arbeiteten. Nicht wenige zeigen Anzeichen einer Staublungenerkrankung oder eines Karzinoms. Das Fenster erinnert so eindringlich und exemplarisch an alle Menschen, die hier unter schwersten Bedingungen im Staub der Schornsteine und Sinteranlage gearbeitet haben.

Sudoku | Rätsel

		6		4	2	5		7
			8	6	1			
	2						4	
9			6		8			4
	7						1	
4			2		7			5
	6						7	
			9	5	6			
3		1	7	2		9		

				7			5	2	
	3	9				2			1
7		5							6
					7		2	6	3
	9							4	
4	6	7			3				
5							1		4
9				1			6	8	
	1	8				9			

Auflösungen der KW 19

2	4	9	6	5	3	1	7	8
8	1	3	2	4	7	9	5	6
5	6	7	1	8	9	3	2	4
1	7	6	4	9	8	2	3	5
4	5	2	3	7	1	8	6	9
9	3	8	5	2	6	7	4	1
3	9	1	7	6	5	4	8	2
7	2	5	8	1	4	6	9	3
6	8	4	9	3	2	5	1	7

3	4	9	2	8	5	6	7	1
6	8	5	7	3	1	9	4	2
2	7	1	6	4	9	3	5	8
4	6	3	1	2	8	7	9	5
1	9	2	5	7	3	8	6	4
7	5	8	9	6	4	2	1	3
5	3	7	8	1	6	4	2	9
8	1	6	4	9	2	5	3	7
9	2	4	3	5	7	1	8	6

Alle E-Paper, Nachrichten
und Anzeigen
Einfach scannen und mehr lesen
auf www.rheinmainverlag.de



Boxnahkampf	Wattebausch für Ärzte	Haustier im Himalaya	Würfel	asiat. Staatenverbund	Nebenbuhler	Verbindungsstift	Olivenpflanze	ital. Klosterbruder	französisch: Straße	Getue	tätig	Kronprinz
				Schlupfschuh				Überbleibsel				
längs		eingedeichtes Land		durchsichtiges Gewebe	Streichinstrument			sprachgewandt	Fremdwortteil: Stein			
			poetisch: Wunsch	ritterl. Liebhaber			Stoffart	Schönling (franz.)			französisch: König	
Ratschlag		hinteres Schiffssegel			Indiz	Filmferkel		6	PKW-Lenkhilfe			
dt. Philosoph † 1831				Sportgewichtsklasse	Mitleid empfinden				französischer Polizist			Stadt in Italien
		wenden	italienisch: gut		jurist. Abk. für Drogen			Teerfarbstoff	überängstlich			
Gestalt der Edda	Abendstern	eh. Filmgesellschaft		Männername		Vorname der Nielsen †	zum Ritter schlagen				strahlenförmig	
Schlag beim Tennis					Studienbeihilfe (Abk.)	Gummiharzart, Arznei			Lokal im 'Wilden Westen'	dalmatinische Insel		
	10		nicht stereo	gefährliches Tier			imaginäres Land	Ausdruck des Bedauerns				
hinweisendes Wort	span. Anrede (Frau)		mittelamerik. Volk		Kurorte		Frauenkurzname		Männername			jordan. Prinzessin
Ostseeinsel		5		Wildhunde	Bauwerk in Paris				Staat in Südamerika	Disput, Streitgespräch		
japanische Münze			der Auffassung sein	Frauenname		Winkelmaß		Halbaffe	brasilian. Bundesstaat			
Schmeichelei	Gründer d. UdSSR	beanstanden				Rednerplatz	ein Rheinfelsen					
			Techniker (Abk.)		Teil des Talmuds	stechen (ugs.)		widerlich finden	dort			
			ein Golfschlag	it. Hafenstadt			Schiffsgeländer	franz. Departement				Frottierstoff
beendet, vollendet		Rechtsanwalt	Kraft, Energie (engl.)			untergehen	plötzlicher Stoß		dt. TV-Anstalt			
Leid zufügen	Religionsstifter			poetisch: Diamant	fallen			3		jap. Flächenmaß		
		Manegen	span. Maler †			französisch: Insel		Abk.: Elektrotechnik	Schellfischart			
Fachgebiet	byzant. Statthalter	größter Heringsfisch	Zunahme an Jahren		8		zutraulich machen	dt. Sozialist † 1895				
				Filmstar, ... Thurman		Wortteil: natürlich	Männername		abgeleichter Hering			
gelegentlich kommen, gefallen				Unterjacke	fettig			9				
			Dekor	Körperstellung		1	ein Stück Obst	Stromsicherung				
Anteil (engl.)		Wachsalbe		feierliches Festlied	Wallfahrtsort auf Kreta							
engl. Männername			7	Gebelllaut	Teil des Telefons			2				
		Fremdwortteil: Milliarde	Stadt in Polen		skand. Meerenge							
persönl. Fürwort (4. Fall)	französisch: Freund	äußerst brutal			Kfz-Z. Aachen	süd-deutsch: sowieso		Backzutat				
südam. Kuckuck			demoskop. Institut		schneidern							
			4	oberflächlich								
Ruf, Ansehen	englisch: bei											

I A T I M I
 I W A G E I F L U E C H T I G
 I V A N I I F O S A M E H E N
 I G R A U S A M C I
 I N D W I R Y S U N D
 I C O L I N I M N N N N N N
 I R P I Z E R A T I K F F R E
 I P A R T I E N N K I N E R
 I P A S S E N E S A O E L L I G
 I M E T I E R U N W A K K U N T
 I L E I G E N G E L S
 I A N T U N D A L I L E R S E I
 I J E S U S M S T U E R C K Z D F
 I P O W E R M R U C K
 I F E R T I G I N G U A M E U R E
 I L O R E L E Y
 I S E M D O A N O N P A R A
 I U S E D D O M B A S T I L E I
 I H M A S T I L E I
 I N M A Y A S T U L L A U D O
 I J E N E R T I B E S T I S C H A D E
 I V R A D D E A S A N T I R A B
 I R R A D E F A U W E I A D E L N I R
 I O T R I G E B E N E B E I G E
 I H E G E L T Z B E D A U E R N R O N
 I G F B E S A N L A B B E S E R V O
 I P P B A G A L A N B A B E A U I R
 I T P P B A G A L A N B A B E A U I R
 I H T H K O N G O E I L P O R R E L I K T
 I E N T L A K O N G O E I L P O R R E L I K T
 I A F A R K A R A R O F F A R K A R A

Wasser zur richtigen Zeit am richtigen Ort

Mit automatischer Bewässerung Verbrauch und Pflegeaufwand senken

(DJD). Die Begeisterung für das Gärtnern ist in Deutschland ungebrochen. Viele investieren regelmäßig Zeit und Herzblut, um sich einen grünen Rückzugsort zu schaffen. Doch alle Mühe kann vergebens sein, wenn die Sommersonne unerbittlich brennt und anhaltende Trockenheit den Rasen und die Kübelpflanzen buchstäblich verdursten lässt. Die trockenen Sommer der vergangenen Jahre haben gezeigt, dass man allein mit der Gießkanne oder dem Gartenschlauch die fehlenden Niederschläge kaum ausgleichen kann – allein schon aus zeitlichen Gründen.

Automatisch richtig dosieren

Die Wasserversorgung birgt ihre Tücken. Oft neigen Hobbygärtnerinnen und -gärtner dazu, ihre Pflanzen gut gemeint zu stark zu gießen, was wiederum die Wurzelbildung beeinträchtigen kann. Auch das Timing sollte passen: Wer in der Mittagshitze gießt, verursacht oft unbeabsichtigt Schäden an den Pflanzen, da Wassertropfen auf den Blättern wie kleine Brenngläser wirken und zu Verbrennungen führen können. Zudem verdunstet ein beachtlicher Teil des Wassers in der



Hitze, bevor er überhaupt die Wurzeln erreicht. Deutlich gleichmäßiger und oft auch wassersparender ist eine automatische Bewässerung. Lösungen wie automatische Steuergeräte, beispielsweise die Hydrowise-Serie von Hunter, übernehmen die Gartenarbeit fast vollständig im Hintergrund und steuern die Wasserzufuhr präzise und bedarfsge-

recht. Die Systeme nutzen die kühlen späten Abendstunden oder den frühen Morgen, um die Vegetation zu versorgen. In diesen Zeitfenstern

Foto: DJD/Rainpro

ist die Verdunstung vergleichsweise gering, sodass mehr Wasser dort ankommt, wo es gebraucht wird. Die Integration von Wettersensoren können die Effizienz zusätzlich verbessern. Denn die Technik erkennt natürlichen Niederschlag und stoppt die künstliche Bewässerung automatisch, was unnötige Wassergaben verhindert.

Effizient und sparsam wässern

Die Steuerung der Technologie ist meist per App möglich. Via Smartphone behalten Gartenbesitzende die Kontrolle über ihre Anlage, unabhängig davon, ob sie gerade auf der Terrasse sitzen oder sich im fernen Sommerurlaub befinden. Eine fachgerechte Planung, zugeschnitten auf das jeweilige Grundstück, schafft die Grundlage für eine effiziente Bewässerung. Unter www.rainpro.de etwa finden sich Fachleute für eine individuelle Beratung. Eine automatische Bewässerung ist damit nicht nur eine Frage des Komforts. Die Systeme schützen Pflanzen vor Trockenstress und können zu einem sparsamen und nachhaltigen Umgang mit der Ressource Wasser verhelfen.

TANKRABATT? KOMMT NICHT AN.

DIE EGRO MEDIENGRUPPE VERLOST TANKGUTSCHEINE IM WERT 10.000 €

Einen von 100 Tankgutscheinen à 100 € gewinnen!

JETZT ANRUFEN

100€ SICHERN!

0137 822 9977

(0,50€ pro Anruf)

Der Rechtsweg ist ausgeschlossen!



100 x 100€
TANKGUTSCHEINE

VolksInvest macht's möglich: Smarte Investments für alle

Interview | Jetzt ab 50 € in die Energiewende investieren: Paul Huelsmann und Ashton J. Fruhling erklären, was Anleger wissen müssen

Infrastruktur-Investments waren bisher meist Großanlegern vorbehalten. Mit VolksInvest ändert sich das: Bereits ab 50 € können Privatanleger in den Solarpark Ratekau investieren. Die Erträge basieren auf gesetzlich vergütetem Solarstrom und moderner Batteriespeicher-Infrastruktur. Wie Anmeldung, Zinszahlungen, flexible Tilgungen und das Risikomanagement funktionieren, erfahren Sie hier.



Paul Huelsmann,
CEO FINEXITY Group Foto: FINEXITY

Mit VolksInvest können Privatpersonen in den Solarpark Ratekau investieren. Projekte wie dieses standen bisher nur Großinvestoren offen. Warum dieser Schritt?

Huelsmann: Mit VolksInvest öffnen wir ein Segment, das Privatanlegern bislang verschlossen war: langfristig strukturierte Infrastrukturinvestments wie der „Solarpark Ratekau“ – ein Projekt mit rund 5,8 Mio. € Gesamtvolumen und 20 Jahren Laufzeit. Solche Anlagen mit regelmäßigen Zins- und Tilgungszahlungen waren bisher institutionellen Investoren vorbehalten.

Die Entwicklung der Sparzinsen seit 2000 – von rund 2,5 %–4,0 % auf ein langjähriges Niedrigzinsniveau nahe null – zeigt, dass klassische Anlageformen kaum noch verlässliche Erträge bieten. Genau diese Lücke schließen wir mit einem Investment bereits ab 50 €, das regelmäßige Auszahlungen mit realwirtschaftlicher Substanz verbindet und somit eine gezielte Diversifikation für einen planbaren, auf Langfristigkeit ausgelegten Vermögensaufbau ermöglicht.

Müssen sich Anleger um Wartung, Versicherungen oder Betrieb kümmern?

Fruhling: Der Anleger muss sich um nichts kümmern und hat keine Verpflichtungen über sein Investment hinaus. Betrieb, Wartung, Versicherung und ähnliche Themen werden vollständig von der Projektgesellschaft Green Vision übernommen.

Wie hoch sind die prognostizierten Renditen, und wie werden Erträge ausgezahlt? Gibt es steuerliche Vorteile, die Anleger nutzen können?

Huelsmann: Bei der Anleihe „Solarpark Ratekau“ rechnen Anleger im mittleren Szenario mit einem laufenden Festzins von 5,0 % bis 6,0 % p.a., ergänzt durch eine mögliche Erfolgsbeteiligung. Die Auszahlungen – Zinsen und sukzessive Tilgung aus den laufenden Projekterträgen – erfolgen jährlich, über eine Laufzeit von 20 Jahren. Die wirtschaftliche Basis bildet eine prognostizierte Jahresstromproduktion von rund 4,0 GWh, zusätzlich optimiert durch einen integrierten Batteriespeicher.

Ergänzend bieten wir ein assetbasiertes Direktinvestment. Anleger erwerben hierbei ein konkretes Element der Energieinfrastruktur, beispielsweise einen Wechselrichter, und partizipieren direkt an den operativen Erträgen. Solche Strukturen ermöglichen es, steuerliche Instrumente wie den Investitions-



Ashton J. Fruhling, Energieexperte und Geschäftsführer der Solibra System Montage GmbH. Foto: privat

abzugsbetrag (IAB) und Sonderabschreibungen zu nutzen, die bereits zu Beginn signifikante steuerliche Effekte erzeugen, die das eingesetzte Kapital spürbar entlasten.

Beide Ansätze verfolgen unterschiedliche Ziele: Während die Anleihe auf langfristige Stabilität und planbare Auszahlungen ausgerichtet ist, kombiniert das Direktinvestment laufende Erträge mit Eigentum an realen Assets und einer gezielten steuerlichen Optimierung.

Wie sicher ist mein Geld in einem Solarpark? Was passiert bei Weterschäden, technischen Ausfällen oder politischen Änderungen?

Fruhling: Jedes Investment ist mit Risiken verbunden, jedoch versuchen wir diese natürlich, so gut es geht, zu minimieren. Der Solarpark wird zum Beispiel über eine Allgefahrenversicherung mit Betriebs- und Ertragsausfallgarantie abgesichert. Zusätzlich wird es eine Rund um die Uhr Überwachung geben, so dass bei eventuellen Ausfällen oder Defekten schnell reagiert werden kann. Wir halten auch entsprechende Ersatzteile wie Wechselrichter oder Module vor, so dass die Anlage innerhalb von 24 Stunden wieder entsprechend einsatzfähig ist.

Warum sollte ich in einen Solarpark investieren, statt auf ein Sparbuch oder Aktien zu setzen?

Huelsmann: Als ich mich erstmals mit Investments in Solarparks beschäftigt habe, war für mich schnell klar, dass hier eine Anlageklasse vorliegt, die eine Lücke im klassischen Portfolio schließt.

Ein Sparbuch bietet heute vor allem Sicherheit, aber kaum planbare Erträge über längere Zeiträume. Aktien hingegen können attraktive Renditen liefern, sind jedoch naturgemäß volatil und kurzfristig schwer kalkulierbar.

Ein Solarpark wie Ratekau positioniert sich genau zwischen diesen beiden Polen: als realwirtschaftliches Infrastrukturinvestment mit langfristig planbaren Cashflows. Die Erträge basieren auf der tatsächlichen Stromproduktion von

rund 4,0 GWh pro Jahr sowie zusätzlichen Optimierungspotenzialen durch den integrierten Batteriespeicher. Wer tiefer einsteigen möchte, kann ergänzend direkt in konkrete Anlagenteile investieren und dabei steuerliche Instrumente wie IAB und Sonderabschreibungen nutzen, die die Nettorendite zusätzlich verbessern können.

Wie aufwändig ist die Anmeldung und das Investment über VolksInvest?

Huelsmann: Der Investmentprozess über VolksInvest ist bewusst so gestaltet, dass er auch ohne spezielles Vorwissen intuitiv und effizient durchlaufen werden kann – vergleichbar mit modernen Online-Banking-Anwendungen.

Die Registrierung erfolgt in wenigen Minuten, inklusive digitaler Identifikation. Anschließend wählen Anleger aus einer sorgfältig zusammengestellten Auswahl an Projekten wie dem Solarpark Ratekau. Auch die Zeichnung erfolgt ganz digital.

Wann wird der Solarpark Ratekau gebaut und ans Netz gehen? Und ab wann können Anleger mit ersten Erträgen rechnen?

Fruhling: Nach Baustart ist der Solarpark Ratekau innerhalb von rund sechs Monaten am Netz und generiert Erträge. Dieser beginnt nach der vollständigen Platzierung sowie einer Vorlaufzeit von ca. 6-8 Wochen. Stand jetzt rechnen wir mit Q1 2027. (red)

Weitere Infos:
www.volks-invest.de



Gesetzlicher Risikohinweis:
Der Erwerb dieser Wertpapiere ist mit erheblichen Risiken verbunden und kann zum vollständigen Verlust des eingesetzten Vermögens führen.

Als Beilage in Teilen dieser Ausgabe:

Seriöser Käufer sucht:
Antike Möbel, Fotoapparate,
Porzellan, Bücher, Uhren, Ge-
mälde, Bierkrüge, Design,
Kunst etc. ☎ 0163 6909267

**Kaufe Wohnmobile & Wohnwa-
gen, Zustand egal auch mit Män-
gel Tel. 0174/6004673**

Kaufe Autos

PKW, Busse, LKW, Geländewagen,
Wohnwagen/-mobile, Traktoren, Bag-
ger, auch mit Mängeln, Zustand egal.
Bitte alles anbieten, zahle bar und fair.

24 Stunden erreichbar!

**06157 / 91 68 006
0177 / 31 05 303**

**Kaufe Damen- u. Herrenbeklei-
dung von Kopf bis Fuß, auch Pelz-
mäntel u. Pelzjacken und Gold-
schmuck aller Art. Anrufen lohnt
sich: 0174-8043973.**

Rhein Main Verlag

► SIE sucht IHN

Kathrin, 64 J., hübsch u. jugendl.
geblieben, mit viel Liebe im Her-
zen. Bin ungebunden, mobil u. ha-
be alle fraulichen Qualitäten. Jetzt
in der schönsten Jahreszeit sind
wir noch immer allein. Suche ehrl.,
treuen Mann für einen Neubeginn.
Lass uns schnell zusammen kom-
men u. melde Dich jetzt üb. PV, ich
freu mich. **Tel. 0176-34498341**

Adelheid, 74 J., liebenswerte, sehr
hübsche Witwe mit weibl., vollbusi-
ger Figur, ich lebe allein, bin flexi-
bel und auch umzugsbereit, habe
nur eine kleine Rente, dafür ein
großes, gutes Herz. Ich sehne
mich pv nach einem sympathi-
schen Mann - gern auch älter - mit
dem ich noch einmal schöne ge-
meinsame Jahre verbringen und
das Leben in Zweisamkeit genie-
ßen darf. **Tel. 0157 - 75069425**

Sieglinde, 70 J., gesunde Witwe,
mit schöner weibl. Figur, natur-
verb., sparsam u. häuslich, eine
hervorrag. Köchin u. ordentliche
Hausfrau, mit Auto. Mir fehlt ein
ehrl. Mann, mit dem ich mich gut
verstehen kann. Wir können getr.
o. am liebsten zusammen wohnen.
Mit Vorfreude warte ich auf Ihren
Anruf üb. PV **Tel. 01520-8293309**

Ich Heidi, 64 J., bin eine liebevolle
Witwe, ruhig, humorvoll und ver-
ständnisvoll, ich genieße das schö-
ne Landleben, da ich ganz alleine
bin, sehne ich mich von Herzen
nach einem treuen Partner bis 80
Jahre. Bitte melde dich telefonisch
pv **Tel. 0151 - 62913879**

KFZ BAR ANKAUF

Alle Fahrzeuge

PKW's, Busse, Geländewagen, Oldtimer, Wohnwagen/-mobile, Traktoren, Bagger.
Alles anbieten! (Baujahr, km, Zustand egal)
Sofort Bargeld! Jederzeit erreichbar.

Telefon: 06158 / 60 86 988 • 0173 / 30 87 449

**Kaufe Motorräder alle Marken, alle Modelle, Quad, UTV,
Chopper, Enduro, Beiwagen, E-Roller oder E-Bikes. Auch mit
Mängel oder Unfall. Bitte alles anbieten. Zahle bar.**

Tel.: 0173 / 30 87 449 • 06158 / 60 86 991

SUCHE FAHRZEUGE

PKW's, Busse, Geländewagen, Wohnmobile etc. für Export,
Zustand egal, zahle Höchstpreise – sofort Bargeld,
bitte alles anbieten, jederzeit erreichbar.

Tel.: 06258 / 50 89 921 • 0151 / 718 723 06

**Kaufe alle Wohnwagen, Wohnmobile, Traktoren,
Bagger, Anhänger, Baumaschinen, zahle bar und
Höchstpreise!**

Tel.: 0151 / 718 723 06 • 06258 / 50 89 921

Frau Falkenberg kauft an,
Pelze und Lederjacken aller Art, alte
Nähmaschinen, Altgold, Bruchgold,
Zahngold, Goldschmuck, Münzen, Brief-
marken, Handtaschen, Modeschmuck,
Bernstein, Schmuck, Perücken, Schall-
platten, Ferngläser, Krokotaschen,
Puppen, Taschenuhren, Armbanduhren,
Eisenbahn, Kristalle, Messing, Bilder,
Orden, Kleidung, Gobelin, Silberbesteck,
Krüge, Teppiche, Porzellan, Schreib-
maschinen, Gardinen, Möbel, Bücher,
Haushaltsauflösung, kostel. Beratung und
Anfahrt sowie Werteneinschätzung.
++ zahle absolute Höchstpreise ++
++100% seriös, 100% diskret ++
zahle alles bar vor Ort +++ Mo.-So. von
8.00 - 21.00 Uhr, auch an Feiertagen
☎ **069 - 66 05 94 93**

Frau Friedrich kauft an

Pelze & Zinn, Lederjacken aller Art,
alte Nähmaschinen, Alt-/ Bruchgold,
Zahngold, Goldschmuck, Münzen,
Briefmarken, Handtaschen, Schmuck,
Modeschmuck, Bernstein, Perrücken,
Schallplatten, Ferngläser, Puppen, Kro-
kotaschen, Taschen-/ Armbanduhren,
Eisenbahn, Kristalle, Messing, Bilder,
Orden, Kleidung, Gobelin, Gardinen,
Silberbesteck, Krüge, Teppiche, Porze-
llan, Atlaskarten, Pfeifen, Teleskope,
Postkarten, Schreibmaschinen, Möbel,
Bücher, Haushaltsauflösung. Kosten-
lose Beratung und Anfahrt sowie Wert-
einschätzung. Zahle absolute Höchst-
preise, 100% seriös, 100% diskret,
zahle alles bar vor Ort. Mo.-So. von
8.00-21.00 Uhr, auch an Feiertagen.
Tel.: 069 - 34 87 58 42

**Wir kaufen Wohnmobile + Wohn-
wagen, ☎ 03944 - 36160,
www.wm-aw.de Fa.**

ANZEIGEN

Tel. 06104 66720-40

E-Mail: info@rheinmainverlag.de

Rhein Main Verlags GmbH

Bieberer Straße 137 | 63179 Obertshausen

FRAU DANIEL KAUF

**Pelze aller Art, Nähmaschinen, Schreibmaschinen, Figuren,
Schallplatten, Eisenbahnen, Leder- und Krokotaschen,
Silberbesteck, Bleikristall, Zinn, Modeschmuck, Möbel,
Kleider, Alt- u. Bruchgold, Zahngold, Goldschmuck, Gardi-
nen, Uhren, Münzen, Bernstein, Perlen, Bilder, Gobelin, Mes-
sing, Teppiche, Orden, Fernglas, Puppen, Perücken, Krüge.**

Komplette Nachlässe sowie Haushaltsauflösungen.

Kostenlose Besichtigung sowie Wertschätzung.

100 Prozent seriöse und diskrete Barabwicklung vor Ort.

Täglich Montag-Sonntag von 8-21 Uhr.

Telefon 06196-40 26 889

**120 km Draht und Gitter
1900 Türen und Tore am Lager**

**DRAHT
WEISSBÄCKER**

ZÄUNE · GITTER · TORE

Draht-Weissbäcker KG

Steinstr. 46-48, 64807 Dieburg

Tel. (06071) 98810

Fax (06071) 5161

www.draht-weissbaecker.de

E-Mail: draht@weissbaecker.de

- Draht- und Gitterzäune
- Schiebetore · Drehkreuze
- Schranken · Türen · Pfosten
- Sicherheitszäune · Tore
- Mobile Bauzäune · Alu-Zäune
- sämtliche Drahtgeflechte
- Alu-Toranlagen · Gabionen
- auch **Montagen**
- auch **Privatverkauf**

Impressum

Herausgeber: Rhein Main Verlags GmbH
Anschriфт: Bieberer Straße 137 · 63179 Obertshausen
06104 66720-40 · info@rheinmainverlag.de

Geschäftsführung: Bernd Maas · Angelika Hofferberth
Redaktion: redaktion@mein-suedhessen.de
Alle unter der Anschrift des Verlages.

Gesamtauflage: 670.177
In der Rhein Main Verlags GmbH erscheinen wöchentlich: Odenwälder
Journal, Münsterer Anzeigebblatt, Eppertshausener Anzeigebblatt,
msh Mörfelden-Waldorf, msh Hattersheim/Kelsterbach, Rodgau
Zeitung, Neues Heimatblatt Rödermark, Der Kurier Seligenstadt, msh
Offenbach, msh Mühlheim, Neue Zeitung Obertshausen, Neue Zeitung
Heusenstamm, msh Dietzenbach/Dreieich, msh Langen/Egelsbach,
Der Iseborjer, Der Frankfurter sowie den Ausgaben des Combi Medien
Verlages, des Verlagshaus Taunus Medien und des Hochtaunusverlages.
Wir nutzen KI-Technologien zur Unterstützung bei der Bearbeitung von
Routineaufgaben.

Layout, Satz, EMG Medienfabrik GmbH
Anzeigensatz: Theresenstraße 2 · 61462 Königstein
Druck: Druck- und Pressehaus Naumann GmbH & Co. KG
Gutenbergstraße 1 · 63571 Gelnhausen

Vertrieb: EGRO Direktwerbung GmbH
Obertshausen · Tel. 06104-4970-0

Anzeigen: Gesamtpreislise Nr. 43, gültig ab 01. Januar
2026. Vom Verlag gestellte Anzeigenmotive
dürfen nicht anderweitig verwendet werden.

Redaktionsschluss: Dienstag, 11 Uhr
Anzeigenschluss: Dienstag, 12 Uhr
Für die Richtigkeit telefonisch aufgebener Anzeigen übernimmt der Verlag
keine Gewähr. Schadenersatzansprüche sind ausgeschlossen. Für unverlangt ein-
gesandtes Bild- und Textmaterial übernimmt die Redaktion keine Haftung. Bei Ge-
winnspielen und Preisausschreiben ist der Rechtsweg ausgeschlossen. Namentlich
gekennzeichnete Artikel geben nicht unbedingt die Meinung des Herausgebers
wieder. Zur Herstellung von mein-suedhessen wird Recycling-Papier verwendet.

Falls Sie dieses Produkt nicht mehr erhalten möchten, bitten wir Sie, einen Werbewerbsaufkleber an Ihrem Brief-
kasten anzubringen. Weitere Informationen finden Sie auf dem Verbraucherportal www.werbung-im-briefkasten.de.

mein-suedhessen nicht bekommen? Zustellothline Montag – Freitag von 8.00 – 16.30 Uhr: 06104-4970-0

PEPE

HTB (PM). Pepe ist ein absolut lieber Hund – verträglich mit anderen Hunden – auch mit Rüden. Auch mit Katzen hat er keinerlei Probleme.

Er ist geimpft, gechippt und kastriert. Pepe ist 4 Jahre alt, ist 34 cm groß und wiegt 11 kg.

Foto: HTB



Hoffungsvolle Tierblicke e.V.

www.htb-ev.de | Tel. 06068-4785493 | oder 0162-2939838

BRUNO



Bruno ist unverschuldet bei uns in der Tierherberge Egelsbach gelandet. Er sucht nun ein zu Hause mit viele Kuscheleinheiten als Einzelprinz.

Rasse: Schäferhund Mischling
Geburtsjahr: 08.2016
Geschlecht: männlich
Größe: groß
kastriert: ja

da hat die Gelassenheit seine Grenzen. Streicheleinheiten genießt Bruno sehr und da wird gekuschelt was das Zeug hält.

Haben Sie Platz, ggf. einen Garten und finden es toll sich beim Streicheln nicht bücken zu müssen, dann lernen Sie Bruno kennen. Kontakt: Hunde@tierherberge-egelsbach.de, Telefon 06103 – 49336

Fotos: TE

Bruno ist ein stattlicher Kerl und kam mit etwas zu vielen Kilos auf den Rippen zu uns. Denen haben wir derzeit den Kampf angesagt. Zum Glück geht Bruno sehr gerne spazieren und freut sich immer, wenn er raus darf. Dabei zieht er nicht an der Leine, was das Gassigehen für alle Beteiligten angenehm macht. Wenn man bei Hundebegegnungen achtsam vorgeht, also zwischen den Hunden genug Platz lässt, verläuft auch das friedlich. Bruno ist grundsätzlich freundlich und gelassen. Bei Krawallschacheln wird auch mal zurückgepöbelt,



Tierherberge Egelsbach | <https://tierherberge-egelsbach.de>
 Tel. 06103–49336 | E-Mail: hunde@tierherberge-egelsbach.de

TSV SELIGENSTADT (PM). Ron und Ronja sind Vater und Tochter und wurden vom Tierschutzverein Seligenstadt im November 2023 in ein sehr schönes Zuhause vermittelt. Leider prägt das Frauchen eine Allergie aus und die beiden sollen nun schweren Herzens abgegeben werden. Ron und Ronja sind reine Wohnungskatzen. Beide Tiere haben eine sehr enge Beziehung zueinander, verbringen nahezu die gesamte Zeit gemeinsam, mal kuschelnd nebeneinander, häufig aber auch auf den jeweiligen Lieblingsplätzen mit Sichtkontakt zueinander. Sie werden entsprechend auch bloß gemeinsam vermittelt.

Sie halten ebenso engen Kontakt zu ihren Menschen und holen sich regelmäßig ihre Streicheleinheiten; auch Fremden gegenüber sind sie neugierig und zutraulich. Ron strahlt Gelassenheit und Ruhe aus, ist dennoch sehr aufmerksam und beobachtet sein Umfeld genau. Er ist ein intelligenter Kater, der auch schon ,mal Türen öffnet. Er kennt die Routinen des Alltags sehr genau und fordert seine Anteile darin ein.



RON UND RONJA



Ronja ist lebhaft und verspielt, ohne den Bogen zu überspannen. Sie ist neugierig und findet in jeder Papiertüte und jedem Karton einen Abenteuerspielplatz. Fliegen und Spinnen in der Wohnung haben keine Chance gegen die kleine Jägerin. Sie kommuniziert gern, manchmal auch mit stummen Miauen.

Der TSV wünscht sich für die beiden ein neues Zuhause bei einer Einzelperson oder einem Paar, gerne auch mit kleinen Kindern. Ron und Ronja benötigen einen katzensicheren Balkon. Es wäre toll, wenn die beiden direkt von ihrem jetzigen Zuhause ins ihr neues Domizil umziehen könnten.

Fotos: TSV



Tierschutzverein Seligenstadt u.U. e.V. | <https://tsvseligenstadt.de>
 Tel.: 06182-26626 | E-Mail: info@tsvseligenstadt.de

KFZ-ANKAUF

WIR KAUFEN JEDES FAHRZEUG
JEDE MARKE • JEDES ALTER • JEDER ZUSTAND



ALLES ANBIETEN • SOFORT BARGELD

EINFACH & SICHER!

Jederzeit erreichbar (Montag – Sonntag)!

☎ 06157/8085654 o. 0176/11199111

A.G. Automobile • Robert-Bosch-Str. 4 • 64319 Pfungstadt
a.g.automobile1@web.de • www.kfz-ankauf-24h.de



VolksInvest

ES IST PLATZ IN DER SONNE



#INVESTIERENFÜRALLE

Ihr Anteil an der Energiewende. Investieren ab 50 €. Mit VolksInvest erhalten Sie Zugang zu nachhaltigen Realwert-Investments – transparent strukturiert und vollständig digital. Zielrenditen ab 5,00 % p.a.

Weil nachhaltiges Investieren kein Privileg sein sollte.
volks-invest.de

Gesetzlicher Risikohinweis: Der Erwerb dieser Wertpapiere ist mit erheblichen Risiken verbunden und kann zum vollständigen Verlust des eingesetzten Vermögens führen.

POWERED BY

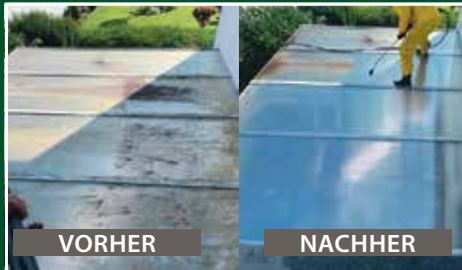
FINEXITY



IHR PROFI FÜR HAUS & GARTEN

300€

Neukundenrabatt
bis zum 31.05.26



Wir arbeiten mit einem Hochdruckreiniger mit **80% Luft und 20% Wasser**.

Wir versiegeln den Stein mit einer Schutzmischung. Durch diese Versiegelung garantieren wir, dass Jahre kein Moos, keine Algen oder hartnäckiger Schmutz auftreten werden.

Nach der Reinigung verfugen wir die Fugen auf Wunsch erneut mit verschiedenen Sandarten.



- Pflasterreinigung
- Gehwegreinigung
- Terrassenreinigung
- Wintergartenreinigung
- Fassadenreinigung
- Dachreinigung
- Reinigungsarbeiten
- Holz streichen
- Haushalts- & Firmenauflösungen
- Entsorgung von Bauschutt, Holz, Grünschnitt usw.
- Keller auf-/ ausräumen
- Fliesen abstemmen
- Renovierungsarbeiten
- Tapete entfernen
- Laminat und Platten verlegen
- Innenarbeiten
- Abrissarbeiten
- Rollrasen verlegen
- Gartenarbeiten
- Gartenpflege
- Zaunbau & Aufbau von Gartenhütten



100% Kundenzufriedenheit



KOSTENLOSE BERATUNG

☎ **06106 - 279 19 22**
☎ **0176 - 62 41 19 24**

info@christians-hausmeisterservice.de
www.christians-hausmeisterservice.de
63110 Rodgau • Hochstädter Str. 16