

Autovermietung FLACH
GMBH

Autovermietung Flach GmbH
Hauptstraße 65
99976 Lengenfeld/Stein
Kontakt:
Tel. +49 176 54084450
E-Mail: r.flach@web.de

Langzeitvermietung
ab 333,- € pro Monat

MARKT SPIEGEL & SONTRAEER
REGION ESCHWEGE
STADTKURIER

Steuern?
Wir machen das.

31. Juli
Steuerstichtag!

Michael Szeltner
Beratungsstellenleiter
Bernhard-Engelhardt-Str. 8
37269 Eschwege
Michael.Szeltner@vlh.de
Tel. 05651 9521141
www.vlh.de/bst/3691

www.vlh.de
Lohnsteuerhilfeverein Vereinigte Lohnsteuerhilfe e.V.

Wir beraten Mitglieder im Rahmen von § 4 Nr. 11 StBerG.

Seit 1981 • Nr. 20

16. Mai 2026

Reichensachsen will „Linde“ behalten

Genossenschaft gegründet: Große Resonanz auf das Gemeinschaftsprojekt

Reichensachsen – WhatsApp-Gruppen ohne Ende und stundenlanges Scrollen: Die virtuelle Welt ist längst zu einer Bedrohung fürs reale soziale Leben geworden. Darüber kann man lamentieren. Oder etwas dagegen tun.

Alfred „Ali“ Ingrisch und seine Mitstreiter haben eine Genossenschaft gegründet, um ganz altmodisch Kontakte abseits des Bildschirms zu ermöglichen, und zwar im Reichensächser „Bürgertreff Zur Linde“. Bei der Gründungsversammlung bestätigte sich: Sie können auf viele Sympathisanten und Unterstützer zählen. 99 davon waren erschienen.

Es lag eine Stimmung von Aufbruch und Selbstermächtigung in der Luft. In diesem Projekt steckt viel Herzblut.

Es handelt sich keineswegs um eine nostalgische Veranstaltung älterer Herren zur Rettung der ehemaligen Stammkneipe – was ebenfalls aller Ehren wert wäre.

Nein, das Projekt will größere Kreise ziehen und wirbt um die ganze Bevölkerung. Bei den Wahlen zum Aufsichtsrat und zum Vorstand zeigte sich: Die mittlere und jüngere Generation bringt sich ein. Zugezogene, Zurückgekehrte und Alteingesessene ziehen an einem Strang und arbeiten gemeinsam auf die Eröffnung des Bürgertreffs hin.

Große Begeisterung ist also vorhanden und auch dringend vonnöten, denn vor den Erfolg haben die Götter den Schweiß gesetzt. Das bedeutet in diesem Fall: die Beschäftigung mit dem deutschen Genossenschaftsrecht. „Ich muss mich echt konzentrieren, dass ich hier nichts falsch mache“, stöhnte Initiator und Versammlungsleiter Ali Ingrisch ein ums andere Mal, aber Sohn David, der fürs Protokoll zuständig war, nickte stets ab und gab grünes Licht: Satzung verabschiedet, Generalversammlung einberufen, Kreditobergrenze festgelegt: Alle Punkte wurden gewissenhaft und formal korrekt abgehandelt.



In Reichensachsen hat sich die Genossenschaft „Bürgertreff zur Linde“ gegründet. Bereits am 5. Juni, dem Wichtelfestfreitag, soll mit einem großen Straßenfest in der Sandgasse der Bürgertreff eröffnet werden. FOTO: ROLAND FURCH

Das ambitionierte Ziel: Bereits am 5. Juni, dem Wichtelfreitag, soll mit einem großen Straßenfest in der Sandgasse der Bürgertreff eröffnet werden. Bratwurst und musikalische Umrahmung durch die Rotjacks und den Musikzug Reichensachsen sind bereits organisiert. Auch zum Festzug am Samstag soll ausgeschrieben werden.

Alle Formalien und die Eintragung beim Registergericht werden bis dahin noch nicht erledigt sein, aber dank eines weitreichenden Beschlusses der Generalversammlung kann die Aufnahme der Geschäftstätigkeit bereits zuvor erfolgen.

Dieser Entschluss wurde übrigens, wie alle anderen Entschei-

dungen auch, einstimmig getroffen – Wehretals anwesender Bürgermeister Frank Kummer staunte nicht schlecht. Nach der offiziellen Anmeldung bei der Gemeinde konnte jetzt ein Konto eröffnet werden, auf welches die Genossen ihren Geschäftsanteil von mindestens hundert Euro einzahlen. Manche zeichnen gleich mehrfach, aber auch für sie bleibt es beim einfachen Stimmrecht.

Solides Fundament

Ingrisch rechnet mit ungefähr 130 Überweisungen. Einschließlich einer anonymen Spende von 2000 Euro ergeben sich daraus ein „solides finanzi-

elles Fundament“ von etwa 15.000 Euro, rechnete Ingrisch vor und zeigte sich freudig überrascht, dass auch ihm gänzlich unbekannte Menschen mit dabei sind. Ohne Zweifel hat die Internetpräsenz dazu beigetragen.

Die Kneipe „Zur Linde“ war untrennbar mit ihrem Wirt Heinz Berneburg verbunden. Auch wenn sich viele schöne Erinnerungen an diese Zeit knüpfen: Eine einfache Wiedereröffnung ist ausdrücklich nicht geplant, dies stünde auch im Widerspruch zum gemeinnützigen Ziel und der Förderungswürdigkeit der Genossenschaft.

Veranstaltungen aller Art sollen hier einen Raum finden

und auch Vermietungen (mit vergünstigten Konditionen für Genossen) sind geplant. Erlöse sollen zu 100 Prozent in die Arbeit der Genossenschaft zurückfließen und anfallende Arbeiten sollen, wo immer möglich, ehrenamtlich erfolgen. 40 Interessenten haben sich bereits zum Thekendienst gemeldet. Nur zur Gewährleistung der künftig jeden Freitag stattfindenden Schoppenabende ist die Einstellung von Jessica Waldbach als Minijob-Arbeitskraft vorgesehen. Kleines Bonbon für die Teilnehmer des Gründungstreffens: Eine mit 50 Euro geladene Bezahlkarte konnte zum Vorzugspreis von 45 Euro erworben werden.

ROLAND FURCH

24. MAI 2026
Flohmarkt
Reichensachsen
SPORTPLATZ
☎ 01 62/7 78 58 32
STANDGEBÜHR 6€/LFM.

Machen Sie Ihr
Altgold
zu **Bargeld**

• Bei uns sind Sie goldrichtig •

Juwelier
KUNZE
Sontra
Inh. Fahrart

KOLLMANN
Metallbau

Balkonanlagen Vordächer
Schlosserarbeiten Zäune, Toranlagen

Ihr Servicepartner im Metallbau!

KOLLMANN
METALLBAU LANDMASCHINENFACHBETRIEB
GÄRTECHNIK

Seegel 9 • 36205 Sontra
Tel. (0 56 53) 91 41 05
Fax (0 56 53) 91 41 07
www.kollmann-sontra.de JOHN DEERE

Gesund, zuverlässig, lecker!

Menüservice
DRK Kreisverband Eschwege e. V.

- tägliche Heißauslieferung oder
- wöchentliche Tiefkühlauslieferung

Info unter: 05651 742611
oder menueservice@drkeschwege.de

DEUTSCHES ROTES KREUZ

KRANKENBEFÖRDERUNG

PROMEDIC24
☎ 0800 7419222
(kostenfrei)

Leistungsportfolio

- ▶ Sitzendbeförderung
- ▶ Rollstuhlbeförderung
- ▶ Tragestuhlbeförderung
- ▶ Liegendbeförderung
- ▶ Einweisungstransporte
- ▶ Entlassungstransporte
- ▶ Verlegungstransporte
- ▶ Dialyse-, Bestrahlungs-, Chemotherapie

Wir sind im gesamten Werra-Meißner-Kreis für Sie da!

promedic24 Krankenbeförderung UG
(haftungsbeschränkt),
www.promedic24.de

ECKSTEIN
einfach besser

GUTSCHEIN

2 FÜR 1
SAMSTAG – SAMSTAG
16.05.26 – 23.05.26

Angebot gilt nach Gutscheinvorlage vor der Bestellung. Bei Bestellung von 2 Hauptgerichten ist das günstigere/gleichwertige geschenkt! Zu jedem Gericht muss mindestens ein Getränk bestellt werden. Nicht mit anderen Rabattaktionen kombinierbar. Gutschein gilt für Gerichte bis 20 € und nicht außer Haus.

GÜLTIG IM RESTAURANT ECKSTEIN |
OBERE KÖNIGSSTRASSE 4 | 34117 KASSEL

Kinder bringen Frühling ins Seniorenzentrum

Vorschüler der Kita Spatzennest begeistern Awo-Bewohner mit Liedern und Bastelgeschenken

Eschwege – Jüngst war die Freude im Awo-Seniorenzentrum an der Döhlestraße in Eschwege besonders groß. Die Vorschüler der Kindertagesstätte „Spatzennest“ statteten den Bewohnern ihren schon zur schönen Tradition gewordenen Besuch zum Singen ab.

Schon Wochen vorher hatten sich die Kinder voller Vorfreude auf diesen besonderen Termin vorbereitet. Mit viel Begeisterung wurden lustige und traditionelle Frühlingslieder einstudiert. Außerdem bastelten die Kinder kleine, liebevoll gestaltete Schmetterlinge und bunte Vögel, die sie später den Bewohnern als Geschenk überreichen wollten.

Sehr freundlich wurden sie bereits am Eingang von Heike Teubner-Conrad empfangen, die die Kinder und die Erzieherinnen die ganze Zeit begleitete und überall sehr liebevoll ankündigte.

Mit einer Gruppe von 21 Kindern und den Erzieherinnen Andrea Dedio, Petra Heinemann und Jennifer Kiebach sowie der Leiterin Katrin Rabe begann der Besuch auf der oberen



Die Eschweger Kindertagesstätte Spatzennest bringt Frühlingsfreude ins Awo-Seniorenzentrum Döhlestraße.

FOTO: KITA SPATZENNEST/NH

Etage des Wohnheims. Nach und nach gingen die Kinder durch alle Wohnbereiche und sangen dort jeweils drei bis vier Lieder. Dabei erfüllten fröhliche Melodien und Kinderstimmen das ganze Haus. Besonders das „Flohlied“ hatte es allen angetan. Die Freude war bei den Kindern deutlich zu spüren. Doch besonders berührend war die Reaktion der Bewohner. Viele Gesichter strahlten, einige sangen sogar bei den bekannten Frühlingsliedern mit. Die kleinen Geschenke wurden mit großer Dankbarkeit entgegengenommen und sorgten für viele schöne Momente.

Nach den Auftritten warteten Überraschungen in Form von Getränken, Schokoladenkäfern, Gummibärchen, Seifenblasen und Luftballons auf die Kinder, worüber diese sich sehr freuten.

Der Besuch zeigte einmal mehr, wie wertvoll Begegnungen zwischen Jung und Alt sind. Am Ende waren sich alle einig: Dieser besondere Nachmittag wird noch lange in Erinnerung bleiben. Die Kinder möchten gerne wiederkommen. red/esp

www.rb-becker.de ...IMMER WAS BESONDERES

ab Sa., den 16.05.2026

Deko-Holzboxe in Ziegelform ca. 30x10cm Echtholz **4,99**

Deko-Holz-Obstboxe natur, gebraucht ca. 30x50x40cm **6,99**

Wasserkocher Kunststoff, 1l 900Watt, schwarz o. weiß **6,99**

Heißluft-Friteuse 2,6l, 1000Watt, 80-200°C, schwarz, 360°C Technologie **29,50**

Sandwichmaker 750 Watt **9,98**

Edles Porzellan Serie Sina Teller Ø20cm o. Bowl Ø18cm **0,99**

Küchenschürze 100% Baumwolle rosa/bordeaux **2,99**

Bambus-Schneidbrett 61 x 16cm **4,99**

3-tlg. Bambus-Schneidbrett ca. 15x19/33x17 & 40x19cm **9,98**

Café to go versch. Sorten 250ml **0,33**

Thüringer Wurstspezialitäten Zungenwurst o. Süßfleischwurst 100g **0,59**

Spargelstangen weiß, geschält 110g ATG; 180g Glas **0,99**

Lindt Lindor Kugeln versch. Sorten 99/100g **2,49**

18x Vio Bio Orange o. Lemon 18 Flaschen à 0,5l = 9L **7,99**

Artu Chicco Schokolade mit Cremefüllung 50g **1,49**

Pflaumen leicht gebacken 385g ATG; 680g Glas **1,29**

WIZ/Kleinalmerode Kassel Hegelsbergstr. 21 05542 / 93 39 60 **Gudensberg** Kasseler Str. 78 05603 / 91 86 54

RB-Rolf Becker GmbH Zentrale Industriestr. 1 - 37217 Witzenhäuser/Kleinalmerode

Einige Artikel können aufgrund begrenzter Vorratmenge bereits im Laufe des ersten Angebotstages ausverkauft sein. **Alle Preise ohne Deka. Für Druckfehler keine Haftung.**

ÖFFNUNGSZEITEN: Mo.-Mi. 9.00-18.00 Uhr Do.-Fr. 9.00-19.00 Uhr Sa. 9.00-14.00 Uhr

125 Jahre Füllgraf: Finanzspritze für das Freibad Datterode

Spendenaktion beim Betriebsjubiläum bringt 2.700 Euro ein

Datterode – Eine schöne Geste mit großer Wirkung: Anlässlich ihres 125-jährigen Betriebsjubiläums hat die Firma Füllgraf aus dem Ringgauer Ortsteil Datterode das örtliche Schwimmbad bedacht und damit ein starkes Zeichen für regionales Engagement gesetzt. Insgesamt 2.700 Euro kamen zusammen – Geld, das nun direkt dem beliebten Freibad zugutekommt.

Bereits zur Jubiläumsfeier im vergangenen Jahr (wir berichteten) hatte sich die Familie Füllgraf etwas Besonderes überlegt. Statt Geschenke anzunehmen, stellten sie eine Spendenbox zugunsten des Schwimmbads Datterode auf. Die Resonanz war riesig: Knapp 2.500 Euro landeten allein an diesem Abend in der Box. Die Firma selbst rundete den Betrag auf, sodass zur offiziellen Übergabe 2.500 Euro bereitstanden. Und damit nicht genug: Einige Gäste, die an dem Abend keine Gelegenheit hatten zu spenden,

überwiesen in den folgenden Tagen zusätzlich Geld direkt auf das Konto des Fördervereins. So kamen weitere 200 Euro dazu – ein erfreulicher Nachschlag für das Freibad. Die Firma Füllgraf ist seit Generationen fest in Datterode verwurzelt. Ihr Hauptgeschäft liegt im Möbel- und im Türenbau – Handwerksarbeit also, die ebenso für Beständigkeit steht wie für Qualität. Dass sich diese Verbundenheit auch im Ehrenamt und im Vereinsleben widerspiegelt, zeigt das Engagement der Familie seit vielen Jahren.

So nahmen Günter und Martin Füllgraf im Jahr 2024 gemeinsam mit Enkel/Neffen Johannes Küllmer am Plätscherman-Triathlon teil und traten dort im Generationencup an. Zudem war Martin Füllgraf mehrere Jahre im Vorstand des Fördervereins Schwimmbad Datterode aktiv. Aus zeitlichen Gründen ist er nun zwar ausgeschieden, unterstützt das Frei-

bad aber weiterhin tatkräftig. Der Vorstand des Fördervereins, bestehend aus Katrin Renke, Ivonne Stockheim, Andy Ritz und der Vorsitzenden Diana Varsbotter, bedankt sich herzlich für die großzügige Spende, die einen wichtigen Beitrag zum Erhalt und Betrieb des Schwimmbads leistet. Neu hinzugekommen ist Niklas Mell, der künftig im Vorstand mitarbeitet.

Auch der Blick nach vorn lässt Schwimmbadfreunde aufhorchen: Der nächste Plätscherman ist bereits terminiert und soll am 15. August stattfinden. Die **Anmeldung** wird in den kommenden Tagen freigeschaltet. Zudem ist geplant, das Freibad je nach Wetterlage Ende Mai wieder zu öffnen.

Weitere Informationen: online unter schwimmbad-datterode.de esp



Willkommene Spende, von der ein ganzer Ort profitiert: Martin Füllgraf übergibt die Spendenbox an Diana Varsbotter, Vorsitzende des Fördervereins Schwimmbad Datterode.

FOTO: PRIVAT/NH

MARKT SPIEGEL REGION ESCHWEGE **SONTRAEER** STADTKURIER

IMPRESSUM

Verlag: Werra Verlag Kluthe GmbH & Co. KG Herrengasse 1-5, 37269 Eschwege Tel.: 056 51/33 59-55

Geschäftsführerin: Sandra Trausch-Dalitz

Redaktion: Sandra Trausch-Dalitz (V.i.S.d.P.) Tel.: 056 51/33 59-24 E-Mail: redaktion@werra-rundschau.de

Anzeigen: Martin Meister (Ltg.) Tel.: 056 51/33 59-24 E-Mail: wochenzeitung@werra-rundschau.de

Vertrieb: TOP DIREKT Marktservice GmbH, Frankfurter Str. 168, 34121 Kassel Tel.: 069/85 00 84 43 E-Mail: info@top-direkt.de

Druck: Zeitungsdruck Dierichs GmbH & Co. KG, Wilhelm-Reichard-Str. 1, 34123 Kassel E-Mail: zeitungsdruk@dierichs.de

Zurzeit ist die Preisliste Nr. 5 ab 01.01.2026 gültig.

Falls Sie diese Zeitung nicht mehr erhalten möchten, bitten wir Sie, einen Werbaufkleber mit dem Zusatzweis „Bitte keine kostenlosen Zeitungen“ an Ihrem Briefkasten anzubringen.

Ideal wäre auch ein zusätzlicher Hinweis unter Angabe Ihrer Anschrift, in unserem Vertriebsportal unter www.mdw-online.de/zeitung, damit wir unsere Boten davon in Kenntnis setzen können.

Baggerfahren, Stempel-Lotto & Livemusik: Großer Ansturm beim Thüringer-Straße-Fest

Von Shopping-Gutscheinen bis zur Torwand-Challenge: Festmeile begeistert Jung und Alt

Eschwege – Das Thüringer-Straße-Fest hat am Muttertag einmal mehr bewiesen, wie lebendig und vielseitig das Gewerbegebiet an der Thüringer Straße in Eschwege ist. Auf einer Länge von rund 1,5 Kilometern – vom Möbelkreis bis Clermont – präsentierten sich zahlreiche Unternehmen, Vereine und Aussteller mit Aktionen, kulinarischen Angeboten und Unterhaltung für die ganze Familie. Tausende Besucher nutzten das frühlingshafte Wetter, um entlang der Festmeile zu schlendern, einzukaufen und einen Blick hinter die Kulissen der Betriebe zu werfen.

Besonders beliebt war erneut das Stempelotto. Wer bei den teilnehmenden Firmen acht Stempel sammelte, konnte auf Einkaufsgutscheine im Gesamtwert von 1750 Euro hoffen. Entsprechend groß war der Andrang in den Geschäften und auf den Ausstellungsgeländen. Viele Besucher nutzten die Gelegenheit, sich über neue Produkte, Dienstleistungen und Angebote zu informieren.

Großen Zuspruch erhielt unter anderem das Gelände von Raiffeisen-Baustoffe. Niederlassungsleiter Frank Schäfer zeigte sich mit der Resonanz zufrieden. Vor allem die Bauelemente-Galaausstellung habe zahlreiche Interessenten angelockt. Auch bei Möbelkreis, der Tischlerei Wilhelm, Möbel-Piraten, Automobile Peter, MP Biomedicals, Clermont, Frank Niebergall oder den Gebrüder Hupfeld herrschte über der gesamten Nachmittags über reger Betrieb.

Neben den vielen Informations- und Verkaufsständen kam auch der Genuss nicht zu kurz. Besucher konnten sich unter anderem mit Lüderbacher Likör von Karin Bauer-Blumenstiel, frischen Waffeln aus Ruppels Waffel-Trailer, Spezialitäten vom Grill oder Eis vom Meißner-Eiswagen stärken. Ergänzt wurde das Angebot durch zahlreiche Getränkestände entlang der Straße.



Auch Einsatzkräfte präsentierten sich beim Straßenfest. Feuerwehr Wehretal, Rettungsdienste und das Technische Hilfswerk zeigten Fahrzeuge und Ausrüstung und informierten über ihre Arbeit. Vor allem Kinder nutzten die Gelegenheit, die Einsatzfahrzeuge aus nächster Nähe zu bestaunen.

Für die kleinen Gäste wurde ohnehin viel geboten. Hüpfburgen, ein Kinderkarussell sowie verschiedene Mitmachaktionen sorgten für Unterhaltung. Bei Raiffeisen-Baustoffe durfte sogar Bagger gefahren werden – ein Angebot, das besonders bei den jüngsten Besuchern für Begeisterung sorgte. Bei Automobile Peter gab es zudem mit „Gurke-Basilikum-Wasser“ eine eher ungewöhnliche, aber erfrischende Spezialität. Sportlich ging es beim Möbelkreis zu. Beim Torwandschießen winkten für sechs Treffer sogar 1000 Euro Preisgeld. Die Grundschülerin Lina versuchte ihr Glück, verfehlte jedoch den Hauptgewinn knapp.

Präsentiert wurden außerdem zahlreiche kreative und handgemachte Produkte. Ines Nickel stellte ihren aus Weißenborn bekannten Selbstbedienungsschrank vor. Sonja Strube präsentierte am Stand des „NähWERK“ aus Mitterode selbst genähte Waren. Viola Schiffer demonstrierte zudem das Raumreinigungssystem „HYLA“, dessen Name übersetzt „Laubfrosch“ bedeutet.

Für musikalische Stimmung sorgten verschiedene Bands und Künstler in den einzelnen Eventbereichen. „Die Stölzinger“ spielten bei den Möbel-Piraten, die Band „Tanzbar“ unterhielt die Gäste bei Raiffeisen und DJ Andy sorgte bei Automobile Peter für passende Unterhaltung. Kirstin Rudeloff, Anja Montag und Gabriela Oberenzer von der WR übernahmen dort die Rolle der Glücksfeen beim Gewinnspiel.

Mehr Fotos unter www.werra-rundschau.de

MATTHIAS HÜBNER



Viele Besucher nutzten die Gelegenheit, sich über neue Produkte und Dienstleistungen zu informieren.

Beim Torwandschießen winkten für sechs Treffer sogar 1000 Euro Preisgeld. Die Grundschülerin Lina versuchte ihr Glück, verfehlte jedoch den Hauptgewinn knapp.

FOTOS: MATTHIAS HÜBNER

TEAM 4
Umzüge zum Festpreis, Haushaltsauflösungen, Seniorenzüge
☎ 05 61-89 99 90

Jakobi
Pflege

- ambulante Pflege
- Hausnotruf
- Essen auf Rädern
- Betreuung
- Hauswirtschaft
- Pflegeberatung

24-Stunden-Telefon
0 56 53 / 91 42 71
36205 Sontra • Hinter der Wachtmauer 3

SPIELPLAN
Juni 2026

ÜBER 7 BRÜCKEN
12., 27. 19.30 UHR

BAROKIMPULS „MEDEA“
05. 19.30 UHR

BUENA VISTA DANCING CLUB
04. 19.30 UHR
14. 18.00 UHR

FRÜHLINGS ERWACHEN
19. 19.30 UHR

DIE KLEINE HEXE
21. 15.00 UHR

FAMILIENKONZERT DAS Dschungelbuch
07. 15.00 UHR

ANNE FRANK
01., 02. 11.00 UHR
03. 19.30 UHR

BAROKIMPULS „ORPHEUS“
20. 19.30 UHR

ROMEO UND JULIA
06. 15.00 UHR

8. SINFONIEKONZERT
26. 19.30 UHR

DAS CABINETT DES DR. CALIGARI
13. 19.30 UHR

1984
28. 18.00 UHR

Geschenkgutscheine auch online! Änderungen vorbehalten!

Theaterkasse: 03691/256-219

LANDES THEATER EISENACH
Theaterplatz 4+7 | 99817 Eisenach
landestheater-eisenach.de

Vom Schulbuch ins Kolosseum: FWS-Lateinkurs erobert Rom

Neunter Jahrgang taucht tief in die lebendige Geschichte der Ewigen Stadt ein

Rom/Eschwege – Bereits der Abflug vom Frankfurter Flughafen stand unter einem guten Stern: Der Kapitän der Lufthansa begrüßte den Lateinkurs der FWS auf ihrem Flug von Frankfurt nach Rom per Durchsage persönlich an Bord. In der ewigen Stadt angekommen, erlebten die Schülerinnen und Schüler aus Jahrgang 9, die Latein als zweite Fremdsprache gewählt haben, eine der faszinierendsten Städte der Welt, sammelten unvergessliche Eindrücke und gemeinsame Momente, während sie in die lebendige Geschichte der Stadt eintauchten.

Sorgfältig kuratiert von den Lateinlehrerinnen Ina Neuenroth und Nadja Aschenbrenner erwartete die Schüler ein dichtes Programm. Antike Monumente wie das Kolosseum, das Forum Romanum und die Car-



Die FWS-Schüler aus Jahrgang 9 sammelten unvergessliche Eindrücke und gemeinsame Momente in Rom. FOTO: FWS

callathermen ließen die Geschichte des Römischen Reiches lebendig werden. Die geheimnisvollen Katakomben des San Callisto, das imposante Pantheon sowie der Circus Maximus boten weitere Begegnungen mit der Vergangenheit.

„Rom ist für unsere Schüler und auch für uns selbst kein gewöhnliches Reiseziel. Wenn man zum Beispiel vor dem Kolosseum steht, entsteht ein Verständnis von Geschichte, das kein Schulbuch ersetzen kann“, so Ina Neuenroth.

Auch das frühchristliche Erbe der Stadt kam nicht zu kurz: Die Basilika San Paolo fuori le Mura und die antike Hafenstadt Ostia Antica zählten ebenso zum Programm wie der Vatikan mit dem Petersdom, dessen Kuppel die Gruppe sogar besteigen durfte. Touristisch bekannte Orte wie der Trevi-Brunnen, die Spanische Treppe und die Bocca della Verità rundeten das Programm ab.

Genug Raum blieb außerdem für eigene Erkundungen und auch kulinarisch kam niemand zu kurz: Jeden Abend traf sich die Gruppe bei Pizza und Pasta, was nicht nur für italienisches Flair sorgte, sondern auch den Zusammenhalt der Gruppe stärkte. Kein Wunder also, dass viele Schüler die Romfahrt als schönste Fahrt ihrer bisherigen Schulzeit bezeichneten. red/ts



Gut durch's Alter
AWO mobil
– Pflege zuhause

Individuell, Professionell
Mit Herz!

Niedertor 1
36205 Sontra
Tel. 05653 / 8734
www.awo-nordhessen.de

AWO mobil HEF-WMK
– Pflege Zuhause

Aue feiert das Kirmes-Comeback des Jahres

Nach jahrelanger Pause: Kirmesgesellschaft bringt das Dorfleben wieder zum Beben

Aue – Lange war es still um die Kirmes im Wanfrieder Stadtteil Aue – nun kehrt sie zurück. Vom 11. bis 14. Juni 2026 wird im Dorf erstmals seit Jahren wieder gefeiert. Für viele Einwohner ist das mehr als nur ein Fest: Es ist das Ergebnis von Gemeinschaft, Ausdauer und echter Begeisterung.

Der Grundstein dafür wurde bereits 2024 gelegt. Damals gründete sich ein neuer Kirmesverein – mit einem ambitionierten Ziel: die alte Tradition wieder aufleben zu lassen. Dass das kein Selbstläufer werden würde, war den acht Beteiligten von Anfang an klar. Eine Kirmes organisiert sich nicht nebenbei, sie benötigt Geld, Helfer und vor allem Menschen, die langfristig dranbleiben.

Genau das ist in Aue passiert. Mit viel Herzblut und Eigeninitiative stellten die Mitglieder in den vergangenen zwei Jahren mehrere Veranstaltungen auf die Beine. Zwei Winterpartys sorgten nicht nur für ausgelassene Stimmung in der kalten Jahreszeit, sondern auch für wichtige Einnahmen. Dazu kamen zwei Lebendkicker-Turniere, die wirklich gut ankommen und das Gemeinschaftsgefühl im Ort stärken.

Diese Veranstaltungen waren weit mehr als nur „Überbrückung“ – sie waren ein Testlauf, ein Motivationsschub und ein klares Signal: In Aue bewegt sich etwas. Die Resonanz zeigt, dass das Interesse an einer Kirmes groß ist. Jetzt folgt der Höhepunkt dieser Entwicklung. Vier Tage lang



Freuen sich auf ihre Kirmes: Vereinsmitglieder (von links) Maximilian Steinert, Kevin Koschalka, Sebastian Wiegand, Uwe Koschalka, Sören Krämer, Bernd Auweiler und Ricky Roßmann.

FOTO: PRIVAT/NH

steht Aue wieder ganz im Zeichen der Kirmes – mit Musik, Geselligkeit und traditionellen Programmpunkten.

Für den Verein und viele Helfer dürfte dieses Wochenende ein ganz besonderer Moment werden. Denn hinter der Kirmes stehen unzählige Stunden ehrenamtlicher Arbeit – von der Planung über die Organisation bis zum Aufbau.

Die Rückkehr der Kirmes zeigt, was möglich ist, wenn ein Dorf zusammenhält. Aue hat sich seine Tradition nicht einfach zurückgewünscht – es hat sie sich gemeinsam erarbeitet.

Tickets dafür können im Vorverkauf bei allen Mitgliedern der Kirmesgesellschaft erworben werden. **THERESA LIPPE**

Das Programm

Donnerstag: ab 18 Uhr Kränze-wickeln

Freitag: von 18 bis 20 Uhr Kinderdisco, ab 21 Uhr Disco mit den Party Sharks

Samstag: ab 8.30 Uhr Umspiel im Dorf, von 15 bis 17 Uhr Kinderfest, ab 21 Uhr Live-Party mit der Band Timeless

Sonntag: um 19 Uhr Festgottesdienst, ab 11 Uhr Frühschoppen

Coupon bitte per Post senden an: Werra Verlag Kluthe GmbH & Co. KG
Postfach 10 10 09 · 34010 Kassel

Ich bestelle die WR (Print inklusive ePaper)

für derzeit 51,40 €/Monat für mindestens 24 Monate.
(Inkl. gesetzl. USt./Postzustellung 54,40 €/Monat)

Ich bestelle das ePaper

für derzeit 32,40 €/Monat für mindestens 24 Monate. (Inkl. gesetzl. USt.)

MEIN DANKESCHÖN: 200 € Geldprämie

Das Angebot ist gültig bis 30.06.2026.

Name, Vorname

Straße, Hausnummer

PLZ, Ort

Telefon

Geburtsdatum

E-Mail (wichtig für ePaper-Nutzung)

Ich erteile der Werra Verlag Kluthe GmbH & Co. KG ein SEPA-Lastschriftmandat.

IBAN

Datum, Unterschrift (Kontoinhaber)

Ich bin damit einverstanden, dass mich die Werra Verlag Kluthe GmbH & Co. KG und das Ippen Media Redaktionsnetzwerk über weitere interessante Angebote per E-Mail und Telefon informieren. Die Zustimmung kann ich jederzeit per E-Mail an leserservice@werra-rundschau.de mit Wirkung für die Zukunft widerrufen. Weitere Informationen erhalten Sie in unserer Datenschutzerklärung.

Datum, Unterschrift

Wenn ich die Abonnementdauer nicht einhalte, wird mir die Prämie in Rechnung gestellt. Mit dem Auftrag ist keine Abbestellung der WR verbunden, auch nicht von im selben Haushalt lebenden Personen. In den letzten sechs Monaten waren weder ich noch ein Mitglied meines Haushaltes Abnehmer der WR. Meine Prämie erhalte ich nach der ersten Zahlung der Bezugsgebühren. Meine Mandatsreferenz erhalte ich mit dem Begrüßungsschreiben/SEPA Mandat. Amtsgericht Eschwege HR A 1692



Jetzt bestellen: werra-rundschau.de/aktion ☎ 05651 335955



Mehr Sicherheit fürs Rad

Zwei Schlösser, feste Orte – Tipps gegen Fahrradklau

Es klingt zunächst gut: Vergangenes Jahr wurden in Deutschland weniger versicherte Fahrräder gestohlen als noch 2024. Der angerichtete Schaden bewegt sich nach Zahlen des Gesamtverbandes der Versicherer (GDV) allerdings auf Rekordniveau. Im Schnitt 1270 Euro zahlten die Hausratsversicherer demnach pro reguliertem Diebstahl aus. Macht bei rund 115.000 Fällen schlappe 150 Millionen Euro.

Besonders E-Bikes und hochwertige Sporträder sind beliebte Ziele. Aber auch alle anderen Fahrräder, die mangels Versicherung in dieser Statistik oft gar nicht auftauchen würden, verdienen Liebe und ein gutes Schloss. Worauf es dabei ankommt, verrät der Auto Club Europa (ACE).

Zwei Schlösser sollen es sein – zwei verschiedene

Schlösser kommen hauptsächlich in diesen Formen:

- Kabelschlösser
- Bügelschlösser
- Kettenschlösser
- Faltschlösser

Kabelschlösser bieten laut ACE nur geringen Diebstahlschutz. Wie sicher oder widerstandsfähig die anderen Schlosstypen sind, zeigen gängige Tests. Auch die aufgedruckten Sicherheitsklassen der Hersteller bie-



Anschluss gesucht – und gefunden: Wer sein Fahrrad an festen Objekten anschließt, macht es Dieben deutlich schwerer.

FOTO: ROBERT GÜNTHER/DPA

ten Orientierung.

Um es den Dieben so schwer wie möglich zu machen, sollte man zwei Schlösser verschiedener Bautypen kombinieren. Hintergrund: Oft sind die Langfinger auf eine Art Schloss spezialisiert, eine Zweite erschwert deren Arbeit.

Sicherheits-Plus: an unbeweglichen Sachen festmachen

Wer das Rad möglichst an belebten und gut beleuchteten Orten abstellt, kann die Dieb-

stahlfahrer schon etwas verringern. Und das Rad sollte immer an feste Gegenstände angeschlossen werden. Sonst nützt das beste Schloss nichts, wenn sich das Rad einfach so wegtragen lässt.

Ideal sind Fahrradständer, die mit dem Boden verbunden sind. Auch stabile Zäune, Straßenlaternen und massive Bäume sind gute Anschlussmöglichkeiten – solange das keine Schilder vor Ort verbieten.

Am Wichtigsten beim Anschließen: das Schloss muss um den Rahmen - das vordere und

hintere Laufrad können meist leicht abgeschraubt werden.

Und noch ein Rat: Den Fahrradständer genau anschauen. Ganz findige Fahrraddiebe sägen die Metallbügel laut ACE auch gern mal durch und überkleben die Sägestelle mit Aufklebern. Ein wenig Rütteln bringt solche Stellen leicht zum Vorschein.

Und wenn es doch passiert? So sorgt man vor

Man kann alles richtig machen und trotzdem ist das Rad weg. Vorbereitung ist da wichtig - in Form eines Fahrradpasses, in dem alle Informationen stehen:

- Hersteller
- Modell
- Rahmennummer

Idealerweise fügt man noch Fotos vom Fahrrad inklusive individueller Merkmale an: Diese können nach einem Diebstahl helfen, dass das Rad identifiziert werden kann. Auch Kaufbelege hebt man natürlich auf.

Fahradpässe gibt es etwa beim Händler, so der ACE. Auch eine Codierung kann helfen, ein gestohlenen Fahrrad zurückzubekommen. Häufig bietet die Polizei als kostenlosen Service an. Dann werden feste Aufkleber oder eine Gravur am Rad angebracht und in einer Datenbank registriert.

Es gibt auch GPS-Tracker, die man am Fahrrad versteckt anbringen kann, um das Rad nach einem Diebstahl zu orten.

Versichert ist nicht gleich versichert

Nicht zuletzt sollte geprüft werden, ob und inwieweit das eigene Fahrrad in einer Hausratsversicherung erfasst ist oder nachträglich erfasst werden könnte. Hier lohnt ein Blick in die Vertragsbedingungen. Man-

che Tarife ersetzen nur den Zeitwert eines Fahrrads. Und der kann schon nach kurzer Zeit erheblich unter dem Wiederbeschaffungswert liegen.

Für höherwertige Fahrräder lohnen sich vielleicht eigene Fahrrad- oder Kaskoversicherungen. Sie übernehmen zum Teil auch Servicekosten und gängige Reparaturen, teils Vandalismusschäden und mehr - kosten aber schnell auch mehr als 100 Euro pro Jahr.

tmm

DIE KRASSESTEN JOBS IN DER REGION!

Sei kein Vollposten ...

... werde Sicherungsposten!

Bewirb dich jetzt!

- 👉 **Guter Verdienst** 06678 919012
- 👉 **Krisensicher** arbeit@bist-du-bereit.com
- 👉 **Für Quereinsteiger** bist-du-bereit.com
- 👉 **Aufstiegchancen**

Gesundheit

ANZEIGE

Extra Power für Muskeln und Gelenke mit CBD-PLUS-KOMPLEX

Wenn Knie, Rücken oder Schultern belastet sind. Pflanzliche Hilfe dank innovativem CBD-PLUS-Komplex.

Viele Menschen kennen das Gefühl: Wenn Muskeln oder Gelenkregionen beansprucht sind, möchte man schnelle und spürbare Unterstützung. Genau hier setzt das neue Rubaxx CBD Gel PLUS an. Es ist die kraftvolle Weiterentwicklung des Nr. 1 CBD Gels aus der Apotheke und basiert auf einem innovativen CBD-PLUS-KOMPLEX mit 3-fach-Aktiv-Prinzip.

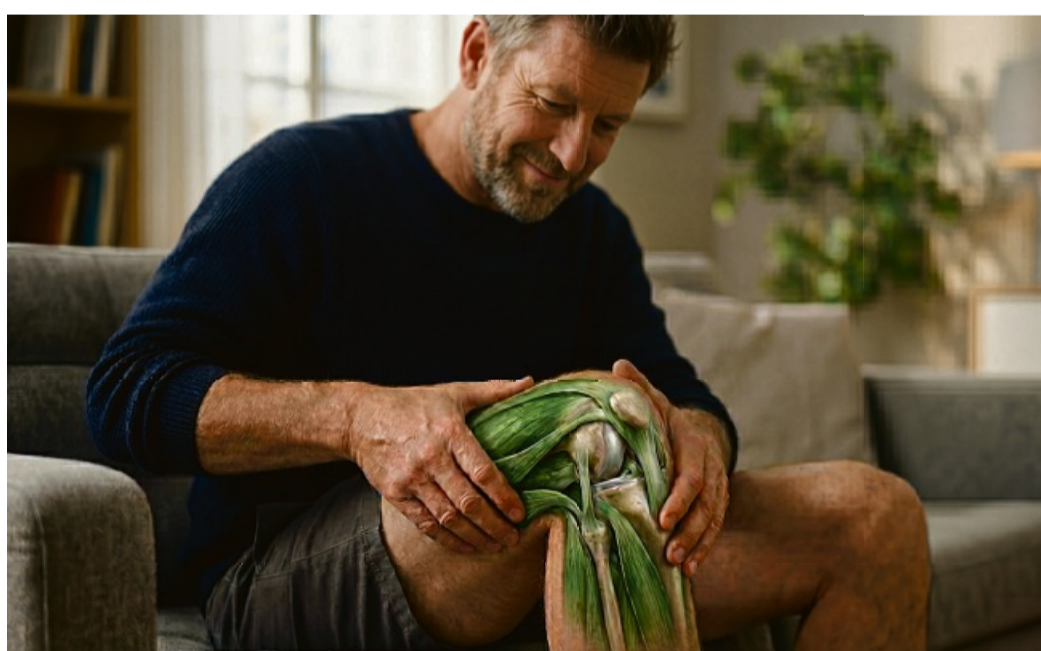
Eine schnelle und spürbare Versorgung strapazierter Körperzonen ist enorm wichtig. Das neue Rubaxx CBD Gel PLUS setzt genau an diesem Wunsch an und liefert das extra PLUS, das man fühlt – entwickelt für strapazierte Muskel- und Gelenkzonen.

Rubaxx CBD Gel PLUS: Die neue Generation ist da

Damit der Körper mitzieht, braucht es ein Gel, das nicht nur schnell ein gutes Gefühl schenkt, sondern auch das Maximum aus seinen Inhaltsstoffen herausholt. Genau das leistet der neue CBD-PLUS-KOMPLEX mit 3-fach-Aktiv-Prinzip.

1. Aktivierung der Haut

Der neue CBD-PLUS-KOMPLEX enthält eine spezielle Kombination aus reinem CBD,

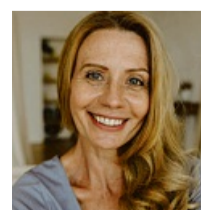


Menthol und Minzöl. Menthol ist dafür bekannt, bestimmte Ionenkanäle der Haut, die sogenannten TRPM8, zu aktivieren. Menthol kann außerdem die lokale Mikrozirkulation erhöhen. Durch das Einmassieren des Gels sorgt es so für eine sanfte Steigerung der Durchblutung und eine bessere lokale Verteilung der Inhaltsstoffe.

2. Sofortiger Frische-Effekt

Durch die Stimulierung der Kälte-Rezeptoren in der Haut liefert Menthol ein sofortiges angenehm kühlendes Frischegefühl

auf der Haut. Perfekt ergänzt wird der Vorgang durch Minzöl. Das ätherische Öl ist eine hochkonzentrierte Essenz der Pflanze, die das Frischegefühl intensiviert.



– Judith F. –



„Für mich das beste CBD-Gel auf dem Markt. Ich kann es nur weiterempfehlen.“

3. Das Plus an CBD

Entwickelt von einem deutschen Forscherteam, enthält Rubaxx CBD Gel PLUS nun **1080 mg reines CBD** und ist damit das **höchst-dosierte Gel in deutschen Apotheken**. Der Extrakt wird aus der Sorte Cannabis sativa L. gewonnen, mittels moderner CO₂-Extraktion, die höchste Reinheit garantiert. THC ist dabei vollständig ausgeschlossen, ebenso wie unerwünschte Pflanzenbestandteile.

Neu in der Apotheke

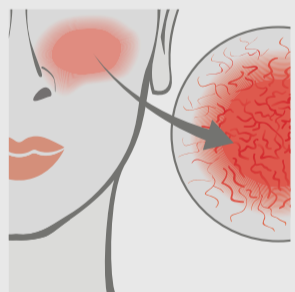
Rubaxx CBD Gel PLUS kombiniert modernste Geltechnologie

mit einem intelligenten CBD-PLUS-KOMPLEX. Durch regelmäßiges Einmassieren können Muskeln und Gelenkregionen gelockert und entspannt sowie die Durchblutung gefördert werden. Das Gel eignet sich insbesondere nach täglicher Anstrengung, einseitigen Belastungen sowie langem Sitzen, Stehen oder Laufen. Ideal für Körperpartien, die sich angespannt oder überlastet anfühlen.

Rubaxx CBD Gel PLUS ist ganz neu in der Apotheke erhältlich. Sollte es Ihre Apotheke vor Ort noch nicht vorrätig haben, ist es in wenigen Stunden für Sie abholbereit. Alternativ ist Rubaxx CBD Gel PLUS auch online erhältlich.

Probieren Sie es noch heute selbst aus und fragen Sie in Ihrer Apotheke gezielt nach Rubaxx CBD Gel PLUS.

GESICHTSRÖTUNGEN? Nein danke!



Rötungen an Nase und Wangen entstehen, wenn die Äderchen im Gesicht stärker durchblutet werden und durch die Haut schimmern. Gründe dafür können häufige Temperaturwechsel, zunehmendes Alter oder UV-Strahlung sein. Viele versuchen, dem Problem mit verschiedenen Präparaten entgegenzuwirken.

Unser Tipp: Eine Spezialcreme mit einzigartigem 3-fach-Effekt (Deruba, Apotheke)! Dank mikroverkapselter Pigmente kaschiert Deruba Gesichtsrötungen sofort. Die spezielle Aktivstoff-Formel mildert sie längerfristig. Der integrierte UV-Schutz mit LSF50+ beugt der Entstehung neuer Rötungen vor. Deruba – die Rundum-Antwort auf Hautrötungen!

Für Ihre Apotheke:
Deruba
(PZN 11008068)



www.deruba.de

NEU

Für Ihre Apotheke:
Rubaxx CBD Gel PLUS
(PZN 20136718)

www.rubaxx.de

*CBD Gele; Absatz nach Packungen, Quelle: Insight Health, MAT 01/2026 • Rubaxx CBD Gel PLUS ist ein Kosmetikum und enthält CBD, kein THC. • Abbildungen Betroffenen nachempfunden, Name geändert

Logo
GETRÄNKE • FACHMARKT

Angebote gültig vom 18.05. – 23.05.2026

Jede Woche erfrischende Angebote!

Beck's Bier
diverse Sorten,
Kasten = 20 x 0,5 l,
zzgl. 3,10 € Pfand,
11 = 1,20 €

ANGEBOT
11,99 **10,99**
11 = 1,10 €

IHR WOCHENHOROSKOP

- WIDDER 21.3.-20.4.** Achten Sie auf ein effizientes Vorgehen, um Ihrem Herzensplan Schwung zu verleihen. Im privaten Bereich punkten Sie, wenn Sie auch mal nachgeben.
- STIER 21.4.-21.5.** Mehr Selbstbeherrschung! Auf Biegen und Brechen den eigenen Willen durchzusetzen, das könnte lang anhaltende Probleme nach sich ziehen.
- ZWILLING 22.5.-21.6.** Wollen Sie einer Person, die Sie geliebt hat, wirklich eine weitere Chance geben? Entscheiden Sie nach Ihrem Gefühl – das hat sich bewährt!
- KREBS 22.6.-22.7.** Diese Woche wird turbulent: Es kann wegen Kleinigkeiten zu heftigen Debatten kommen. Achten Sie dabei auf Ihre Wortwahl, und bleiben Sie fair!
- LÖWE 23.7.-23.8.** Wer austellt, der muss auch mal etwas einstecken können! Sie müssen jetzt Ruhe bewahren und dürfen nicht weiter an der Eskalationsschraube drehen.
- JUNGFRAU 24.8.-23.9.** Bei Spannungen im familiären Bereich sollten Sie sich vor Überreaktionen hüten. Nur so können Sie einen für alle guten Kompromiss erzielen.

„Jetzt erst recht!“: Leben mit Multipler Sklerose

Ziele verfolgen, Träume verwirklichen: Ist das auch mit einer MS-Erkrankung möglich? „Ja definitiv“ sagen Mareike und Janis, die mit „MS: Jetzt erst recht!“ das Motto für den Welt-MS-Tag am 30. Mai 2026 erdacht haben. Das Paar lässt sich von Janis' zuletzt schneller fortschreitender Krankheit nicht unterkriegen und schafft es, sich immer wieder Träume wie gemeinsame Reisen zu erfüllen. Ihr Motto soll Betroffene ermutigen, sich über die Umsetzung von Zielen im Leben mit MS auszutauschen und Herausforderungen erfolgreich zu meistern. Dafür bietet die Deutsche Multiple Sklerose Gesellschaft (DMSG) von März bis Juni viele Möglichkeiten und Aktionen – etwa eine Experten-Sprechzeit am 28. Mai unter der kostenlosen Rufnummer 0800 – 060 4000. Alle Infos und Termine sind rechtzeitig unter www.dmsg.de zu finden.



- WAAGE 24.9.-23.10.** Drängen Sie Ihren Mitmenschen nicht Ihre Meinung auf, sondern hören Sie einfach zu, was andere zu sagen haben. Dabei werden Sie viel lernen.
- SKORPION 24.10.-22.11.** Ein unbedachter Schritt könnte eine sich ergebende Chance zerstören. Beraten Sie sich mit Freunden und stimmen Sie das weitere Vorgehen ab.
- SCHÜTZE 23.11.-21.12.** Seien Sie bei Ihren finanziellen Planungen etwas zurückhaltender, denn in dieser Woche werden noch einige unerwartete Ausgaben auf Sie zukommen.
- STEINBOCK 22.12.-20.1.** Pflegen Sie Ihre bestehenden Kontakte gut. Da gibt es wichtige Personen, die Ihnen bei der Umsetzung Ihrer Pläne behilflich sein können.
- WASSERMANN 21.1.-19.2.** Probieren geht über studieren! Deshalb sollten Sie sich jetzt einmal Ihrer Experimentierfreude hingeben. Sie erzielen überraschende Ergebnisse.
- FISCHE 20.2.-20.3.** Es läuft ganz nach Ihren Wünschen: Sie können Ihre Kompetenz unter Beweis stellen und in Verhandlungen das Beste für sich und andere herausholen.

Pflegekasse übernimmt Beiträge

Ob aus Kostengründen, emotionaler Nähe oder schlechtem Gewissen: Von den rund 5,7 Millionen Pflegebedürftigen in Deutschland wird der Großteil (86 Prozent) zu Hause von Angehörigen versorgt. Nicht selten treten Pflegepersonen für diese aufreibende Tätigkeit beruflich kürzer oder geben ihren Job ganz auf. Das wirkt sich negativ auf deren spätere Rentenansprüche aus. Was viele nicht wissen: Wer sich in der häuslichen, nicht erwerbsmäßigen Pflege betätigt, kann auch dadurch unter Umständen Rentenpunkte sammeln. Darauf weist die Deutsche Rentenversicherung Bund (DRV) hin.

Der Grund: Die Pflegekasse des Pflegebedürftigen ist unter bestimmten Voraussetzungen dazu verpflichtet, Rentenbeiträge für die Pflegeperson zu entrichten. Und zwar immer dann, wenn diese einer pflegebedürftigen Person mit mindestens dem Pflegegrad 2 ehrenamtlich - also nicht erwerbsmäßig - unter die Arme greift.

Die etwaigen Rentenbeiträge für Pflegepersonen betragen im Jahr 2026 zwischen 139,04 und 735,63 Euro – je nach erbrachter Leistung und Pflegegrad. Das entspricht laut DRV den Beiträgen, die Versicherte auch mit einem Job mit einem Monatslohn zwischen 747,50 und 3.955,00 Euro erreichen würden. Der spätere Rentenanspruch kann sich bei einem ganzen Jahre Pflege somit um Beträge zwischen 7,04 und 37,27 Euro erhöhen.

Broschüre mit weiteren Informationen

Weitere Informationen zum Thema finden Interessierte in der Broschüre „Rente für Pflegepersonen: Ihr Einsatz lohnt sich“. Sie kann entweder auf der Website der DRV heruntergeladen oder als Printexemplar bestellt werden.

Die Voraussetzungen sind klar geregelt

Dabei muss die Pflege mindestens zehn Wochenstunden

Flötzing Hell
Kasten = 20 x 0,5 l,
zzgl. 3,10 € Pfand,
11 = 1,60 €

GRATIS COUPON¹
für 2 Flaschen Sinalco
diverse Sorten,
teilweise koffeinhaltig,
2 x 1 l-Flasche,
zzgl. 0,30 € Pfand

König Pilsener
Kasten = 20 x 0,5 l,
zzgl. 3,10 € Pfand,
11 = 1,10 €

Förstina Sprudel Mineralwasser
diverse Sorten,
Kasten = 12 x 0,75 l,
zzgl. 3,30 € Pfand,
11 = 0,55 €

Schlappeseppel Specialität
Kasten = 20 x 0,33 l,
zzgl. 4,50 € Pfand,
11 = 2,12 €

Kulmbacher Bier
edelherb, alkoholfrei,
Kasten = 20 x 0,5 l,
zzgl. 3,42 € Pfand,
11 = 1,40 €

Bayreuther Hell
Kasten = 20 x 0,33 l,
zzgl. 3,10 € Pfand,
11 = 2,27 €

Benediktiner Hell, Weissbier
diverse Sorten,
Kasten = 20 x 0,5 l,
zzgl. 3,10 € Pfand,
11 = 1,60 €

Anheuser-Busch Bud
Premium Lager,
Kasten = 24 x 0,3 l,
zzgl. 3,42 € Pfand,
11 = 2,36 €

Störtebeker Bier
diverse Sorten,
Kasten = 20 x 0,5 l,
zzgl. 3,10 € Pfand,
11 = 1,80 €

Warburger Waldquell Mineralwasser*
diverse Sorten,
Kasten = 12 x 0,7 l,
zzgl. 3,30 € Pfand,
11 = 0,48 €

top frisch Mineralwasser
diverse Sorten,
Kasten = 12 x 1 l,
zzgl. 3,30 € Pfand,
11 = 0,37 €

Residenz Quelle Mineralwasser
diverse Sorten,
Kasten = 12 x 1 l,
zzgl. 3,30 € Pfand,
11 = 0,50 €

RhönSprudel
Holler Blüte, Schorle, Vita,
diverse Sorten,
Kasten = 12 x 0,75 l,
zzgl. 3,10 € Pfand,
11 = 1,00 €

deit Limonade
diverse Sorten,
teilweise koffeinhaltig,
Kasten = 12 x 1 l,
zzgl. 3,30 € Pfand,
11 = 0,83 €

Heil Saft, Nektar*
diverse Sorten,
außer Apfelsaft,
1 l-Flasche,
zzgl. 0,15 € Pfand,
11 = 1,79 €

erwyn Schorle, Spritz
diverse Sorten,
0,33 l-Flasche,
zzgl. 0,08 € Pfand,
11 = 2,70 €

Jack Daniel's Whiskey
diverse Sorten,
teilweise koffeinhaltig,
0,33 l-Dose,
zzgl. 0,25 € Pfand,
11 = 6,73 €

Rotkäppchen Sekt
diverse Sorten,
0,75 l-Flasche,
11 = 4,65 €

Kessler Zink Wein
diverse Sorten,
1 l-Flasche,
zzgl. 0,15 € Pfand,
11 = 3,49 €

Sturmias
diverse Sorten,
teilweise koffeinhaltig,
Kasten = 20 x 0,5 l,
zzgl. 3,10 € Pfand,
11 = 1,00 €

Asbach Uralt
0,7 l-Flasche,
zzgl. 0,15 € Pfand,
11 = 15,70 €

Wir haben den Award!
Haben Sie die App?

Logo
GETRÄNKE • FACHMARKT

Beim Einkauf mit der App Punkte sammeln, in Lose tauschen & mit Glück gewinnen!

ntv
DEUTSCHER APP-AWARD 2026
Gesamtsieger Getränkemärkte-Apps
Kindermarkt zu 4 Anbietern - drjds

2 x 1 Gutscheine für ein Wochenende in Andechs für 2 Personen

Für die Sommerferien

Bahn bringt Familienticket zum Pauschalpreis

Die Deutsche Bahn will in der Sommerferienzeit Familientickets zu einem Festpreis von knapp 100 Euro anbieten. Als Gründe nennt der bundeseigene Konzern steigende Benzin- und Flugkosten infolge des Iran-Kriegs. Das Ticket richtet sich demnach vor allem an Familien, die deshalb ihre Reisepläne für den Sommer ändern mussten.

„Der Familien-Sommerurlaub darf nicht ins Wasser fallen“, sagte Bahnchefin Evelyn Palla. Zunächst hatte der „Stern“ über die Pläne berichtet.

Preis ist unabhängig von der Streckenlänge

Für 99,99 Euro sollen maximal fünf Personen innerhalb Deutschlands mit Fernverkehrszügen hin und zurück reisen können, Sitzplatzreservierungen seien bereits im Preis mit drin. Buchbar soll das „DB-Familienticket“ ab Mitte Juni sein – und zwar für Reisen bis Mitte September, wenn in Bayern als letztem Bundesland die Sommerferien enden.

Das Familienticket sei für Verbindungen bundesweit unabhängig von der Streckenlänge erhältlich, aber nicht für Strecken ins europäische Ausland, teilte die Bahn mit. Es werde automatisch in der Buchungsstrecke angezeigt, wenn man auf der Bahn-Website nach Reisen



DB-Familienticket: Für 99,99 Euro sollen maximal fünf Personen innerhalb Deutschlands mit Fernverkehrszügen hin und zurück reisen können. Voraussetzung ist, dass mindestens ein Kind mitreist.

FOTO: MARTIN SCHUTT/DPA

mit Kindern sucht.

Die Familientickets haben Zugbindung, man wählt also konkrete Verbindungen und ist dann an die jeweiligen Abfahrzeiten gebunden.

Wie viele solcher Tickets wird es geben? Noch unklar

Ob es wie bei den Spartickets im Fernverkehr ein Kontingent gibt und wie viele solcher Pauschalfahrtscheine angeboten

werden, dazu machte die Bahn keine Angaben. Auch ein konkretes Datum für den Buchungsstart über die Angabe Mitte Juni hinaus wurde zunächst nicht genannt.

Voraussetzung ist: Kinder müssen dabei sein

Das DB-Familienticket gilt laut Bahn für bis zu fünf Personen, und zwar unabhängig vom Verwandtschaftsverhältnis.

Konkret können bis zu zwei Erwachsene (ab 15 Jahren) und bis zu vier Kinder zwischen sechs und 14 Jahren mitreisen. Es könnten weitere Kinder kostenlos mitgenommen werden, wenn sie jünger als sechs Jahre sind, weil diese grundsätzlich im Fernverkehr kostenlos reisen. Dann muss man gegebenenfalls weitere Plätze kostenpflichtig reservieren, denn das Familienticket beinhaltet maximal fünf Reservierungen.

Vorsicht für alle anderen, die

sich das Ticket vielleicht als günstige Option kaufen wollen: Es sei Voraussetzung für die Nutzung, dass mindestens ein Kind mitreist, stellt eine Bahnsprecherin klar.

Wie man noch sparen kann

Um günstig mit der Bahn zu fahren, gilt ansonsten grundsätzlich vor allem: früh dran sein. Sogenannte Superspartickets, für die es ein begrenztes

Kontingent gibt, sind in aller Regel die beste Sparoption. Durchaus auch für Familien, die sich frühzeitig kümmern: Denn kaufen Erwachsene ein Fernverkehrsticket, können bis zu vier Kinder bis zum Alter von 14 Jahren kostenlos mitreisen.

Um günstige Preise zu finden, können Bahnreisende zudem die Option „Bestpreissuche“ auf der Bahn-Website oder im DB-Navigator nutzen. Dann werden die niedrigsten verfügbaren Reisepreise an einem Tag hervorgehoben – das kann dann natürlich auch eine zeitlich eher ungünstige Verbindung sein, also sehr früh oder spät. Zu den Tagesrandlagen ist das Sparpotenzial größer.

Das gilt auch für Tage in der Wochenmitte: Dienstag und Mittwoch sind laut Bahn weniger stark nachgefragt, die Aussicht auf günstige Tickets ist besser. Hintergrund ist, dass die Ticketpreise dynamisch sind und sich je nach Buchungstag und Nachfrage ändern.

Und natürlich lohnt sich auch der Blick auf andere Anbieter: Zwar ist die Deutsche Bahn im Fernverkehr der Platzhirsch, doch auf einzelnen Strecken ist beispielsweise auch Flixtrain unterwegs. Außerdem gibt es bei bestimmten Verbindungen laut der Stiftung Warentest auch attraktive Alternativen bei ausländischen Anbietern wie den Österreichischen Bundesbahnen.

dpa

Medizin

ANZEIGE

Arthroseschmerz?
Doppelt so schnell wieder in Bewegung

Schnellere Schmerzlinderung bei Gelenkbeschwerden? Ja, das geht: mit dem deutschen Qualitätsprodukt Spalt Forte (rezeptfrei, Apotheke).

Arthrose ist die weltweit häufigste Gelenkerkrankung. Wenn sich der Knorpel abbaut und die Knochen aufeinander reiben, kommt es zu Entzündungen im Gelenk, die äußerst schmerzhaft sein können. Betroffene benötigen daher eine schnelle Schmerzlinderung.

Arthrose – die wichtigsten Fakten

Arthrose gilt als eine Verschleißkrankheit der Gelenke, bei der sich der Knorpel an den Gelenken abnutzt. Dieser Knorpel bildet eine Schutzschicht, die verhindern soll, dass die Knochen aneinander reiben. Nutzt sich der Knorpel ab, reiben schließlich die Kno-

chen ungeschützt aneinander. Dies führt zu Entzündungen, die wiederum Schmerzen verursachen. Arthrose beginnt außerdem in vielen Fällen damit, dass sich die Gelenke z. B. in der Hüfte oder im Knie steif anfühlen oder anschwellen.

Doppelt so schnell! – dank flüssigem Ibuprofenkern

Mit Spalt Forte haben Wissenschaftler eine Flüssigkapsel entwickelt, mit der Arthrose-Betroffene eine schnellere Schmerzlinderung erzielen können und die schmerzstillende Wirkung dabei über mehrere Stunden anhalten kann. Das innovative Arzneimittel bietet, als Vorreiter in Europa, 400 mg Ibuprofen in einer speziellen patentierten Flüssigkapsel an, welche durch den besonderen flüssigen Ibuprofenkern in der Kapsel einen deutlich schnelleren Wirkein-

tritt liefert. Das Ergebnis: Spalt Forte wird doppelt so schnell vom Körper aufgenommen wie herkömmliche Ibuprofen-Schmerztabletten. Damit nicht genug – das rezeptfreie Arzneimittel reduziert nachweislich entzündlich- sowie schwellungsbedingte Schmerzen. Spalt Forte hilft nicht nur bei leichten, sondern auch bei mäßig starken Schmerzen.

Spalt schaltet den Schmerz ab – schnell!

Für Ihre Apotheke:
Spalt Forte
(PZN 00793839)



Schwindel hat viele Gesichter

Betroffene berichten, was ihnen wirklich geholfen hat

Alles dreht sich, wie in einem Sog zieht es einen nach unten und bringt einen aus dem Gleichgewicht. Hinzu kommt ein unsicheres Gefühl in den Beinen sowie Benommenheit. So erging es auch Renate S.: „Ich litt sehr unter Schwindel und dem Unsi-

cherheitsgefühl, fiel auch manches Mal.“ Schwindelbeschwerden kommen gerade bei älteren Menschen häufig vor und können Betroffene stark in ihrem Alltag einschränken. Auch Brigitte A. litt unter Schwindel: „Ich hatte alle möglichen Mittel versucht, aber nichts half, bis eine Bekannte mich auf Taumea (rezeptfrei, Apotheke) aufmerksam machte.“

Mit der Kraft der Natur gegen Schwindelbeschwerden

Taumea enthält einen speziellen Dual-Komplex aus zwei natürlichen Arzneistoffen: Anamirta cocculus kann laut Arzneimittelbild Schwindelbeschwerden wirksam lindern. Gelsemium sempervirens setzt laut Arzneimittelbild bei den typischen Begleiterscheinungen wie Kopfschmerzen und Übelkeit an. Wichtig: Bei akuten, plötzlichen

Schwindelbeschwerden sollte ein Arzt die Ursache abklären. Die Arzneitropfen Taumea sind gut verträglich und haben keine bekannten Neben- oder Wechselwirkungen.



„Jetzt traue ich mich wieder, Fahrrad zu fahren. Mein allgemeines Befinden ist besser. Ich habe keine Ängste mehr, einfach umzufallen.“
- Luise L. -

Für Ihre Apotheke:
Taumea
(PZN 07241184)



www.taumea.de

Abbildungen Betroffenen nachempfunden, Namen geändert.
TAUMEA, Wirkstoffe: Anamirta cocculus Dil. D4, Gelsemium sempervirens Dil. D5. TAUMEA wird angewendet entsprechend dem homöopathischen Arzneimittelbild. Dazu gehört: Besserung der Beschwerden bei Schwindel. • Zu Risiken und Nebenwirkungen lesen Sie die Packungsbeilage und fragen Sie Ihre Ärztin, Ihren Arzt oder in Ihrer Apotheke. • PharmaSGP GmbH, 82166 Gräfelfing

PharmaSGP GmbH, Fachinformation des Arzneimittels „Spalt Forte“ beschreibt die doppelt so schnelle Aufnahme des Wirkstoffs Ibuprofen vom menschlichen Körper; Stand der Information: Januar 2022.
SPALT FORTE, Wirkstoff: Ibuprofen. Für Erwachsene zur kurzzeitigen symptomatischen Behandlung von leichten bis mäßig starken Schmerzen wie Kopfschmerzen, Zahnschmerzen, Regelschmerzen; Fieber. Spalt Forte soll nicht längere Zeit oder in höherer Dosierung ohne ärztlichen oder zahnärztlichen Rat eingenommen werden. Bei Schmerzen oder Fieber ohne ärztlichen Rat nicht länger anwenden als in der Packungsbeilage vorgegeben! • Zu Risiken und Nebenwirkungen lesen Sie die Packungsbeilage und fragen Sie Ihre Ärztin, Ihren Arzt oder in Ihrer Apotheke. • PharmaSGP GmbH, 82166 Gräfelfing

Knirscht wie eine Kaffeemühle

Wie man Knieproblemen vorbeugen kann

Kennen Sie das? Das Knie knirscht bei jeder Bewegung deutlich und klingt ähnlich wie eine Kaffeemühle. Das kann ein Zeichen für eine Kniescheiben-Arthrose sein.

„Auslöser sind degenerative Veränderungen hinter der Kniescheibe, auch Patella genannt“, erklärt Professor Sven Ostermeier, leitender Orthopäde in der Gelenk-Klinik Gundelfingen. So eine Kniescheiben-Arthrose gilt es frühzeitig zu behandeln – oder noch besser: ihr vorzubeugen.

Denn ohne Kniescheibe liefе buchstäblich nichts: „Dieser scheibenförmige Knochen an der Knievorderseite ist wichtig für die Streckbewegung des Kniegelenks beim normalen Gehen und Stehen“, so der Facharzt. Er bewegt sich bei jeder Bewegung in der Gleitrinne am Kniegelenk hin und her. Funktioniert das nicht reibungslos, hört man es deutlich knirschen.

Übergreifen der Arthrose verhindern

Viele Menschen ab 50 Jahren haben Kniescheiben-Arthrose – insbesondere wer schwere Lasten tragen oder beruflich häufig kniend arbeiten muss. Oft sind die Kniescheiben dabei erheblichem Druck ausgesetzt, wodurch Gelenkknorpel immer stärker abgetragen wird. Auch bei Joggen kann es zu Knorpelverschleiß hinter der Kniescheibe kommen.

So eine Kniescheiben-Arthro-



Oft macht sich eine Kniescheiben-Arthrose beim Knieen oder in der Hockstellung bemerkbar.

FOTO: CHRISTIN KLOSE/DPA

se äußert sich besonders beim Abwärtsgehen von Treppen oder beim Bergablaufen, so Ostermeier. Auch beim Aufstehen aus der Sitzposition, beim Knieen oder in der Hockstellung macht sie sich oft bemerkbar.

Manche Patienten spüren auch eine Einsteifung des Kniegelenks – in einigen Fällen scheint das Knie ganz blockiert, so Sven Ostermeier. Bei einer

entzündlich aktivierten Arthrose könne es im Bereich der Kniescheibe zu einem überwärmten und geschwollenen Gelenk kommen.

Wichtig sei eine frühzeitige Behandlung, um ein Übergreifen der Arthrose auf das gesamte Kniegelenk zu verhindern, so Knie-Experte Ostermeier. Die meisten Knorpelschäden hinter der Kniescheibe könnten

konservativ behandelt werden.

Symptome verbessern – noch besser vorbeugen

Ein Blick auf die Waage – und wenn nötig eine Gewichtsreduktion – kann sich in vielen Fällen unmittelbar positiv auf die Symptome auswirken.

Und wer seine Muskulatur

stärkt, kann seine Knie entlasten. Oftmals bessern sich die Symptome bereits durch eine Kräftigung des großen Oberschenkelmuskels, etwa durch Kniebeugen. Zudem könnten Dehnungsübungen die seitliche Beweglichkeit fördern – gut für die Kniescheibe.

Bevor man solche Übungen startet, sollte man bei Knieproblemen immer einen Facharzt

aufsuchen – ebenso bei akuten Schmerzen oder entzündeten Gelenken. Er kann zu schmerzlindernden Medikamenten sowie weiteren Behandlungsformen beraten, wie einer Knorpelzelltransplantation oder Implantaten.

Drei Übungen für das Knie

Wer seinen Knien etwas Gutes tun will, kann diese drei Übungen machen:

- 1 Flach auf den Rücken legen. Dann ein Bein anheben und den Fuß Richtung Gesäß ziehen. Nach ein paar Sekunden wieder ausstrecken. Das Ganze ein Dutzend Mal mit jedem Fuß wiederholen.
- 2 Auf einen stabilen Tisch setzen und die Beine freischwingen lassen. So verteilt sich die Gelenkschmiere über die gesamte Knorpelfläche des Kniegelenks. Dadurch verbessert sich die Versorgung des Knorpels deutlich.
- 3 Mit einem Bein fest auf den Boden stehen. Das andere Bein kann aktiv hin und her pendeln – etwa zehn-mal. Die Bewegung auf jeder Beinseite drei-mal wiederholen. Bei dieser Gleichgewichtsübung wird unter anderem die Muskulatur im stehenden Bein gestärkt und die Koordination verbessert.

Tipp: Am Anfang kann eine Stuhllehne hilfreich sein und bei dieser Übung zusätzlichen Halt geben. tmm

Stellenangebote

die-Zusteller

Auf meiner Route bin ich **CHEF**

Samstags noch nichts vor? Jetzt als **Zusteller (m/w/d) deiner Wochenzeitung** vor Ort bewerben und Chef:in werden in:

- **Eschwege**
Rich.-Wagner-Str.
Schützengraben
- **Meißner**
Abterode
(Rehbergstraße)
(Mindestalter 13 Jahre)
- **Ringgau**
Netra
(Am Kalkofen,
Rimbachstraße)
- **Wehretal**
Langenhain

Top Direkt Marktservice GmbH
E-Mail: bewerbung@top-direkt.de

die-Zusteller

Auf meiner Route bin ich **CHEF**

Jetzt als **Pressezusteller (m/w/d) bewerben und Chef:in werden.**

Dein Bezirk,
Deine Route,
Deine Entscheidung.

www.die-zusteller.de

Zeitung lesen - und mitreden können!

DER fröhe VOGEL bringt die NEWS!

Bester Nebenjob: Zusteller der Werra-Rundschau in den frühen Morgenstunden

Zusteller (m/w/d)
Wir suchen Zusteller zur Festanstellung und zur Urlaubs- und Krankenvertretung in:

- Kirchhosbach ■ Rechtebach

Springer (m/w/d) In Festanstellung

- Herleshausen ■ Berkatal ■ Ringgau
- Waldkappel ■ Sontra ■ Eschwege

Bewirb dich jetzt!
Telefonisch unter ☎ 05651 3359-50
oder ✉ logistik@werra-rundschau.de

WR Werra-Rundschau

WR Werra-Rundschau

Wir benötigen einen Springer für die Zustellung der Werra-Rundschau im Werra-Meißner-Kreis.

Mitarbeiter (m/w/d) in Festanstellung

Sie sind flexibel und flott? Sie können und wollen auch am frühen Morgen arbeiten? Ein PKW und gute Ortskenntnisse von Eschwege und Umgebung sind ebenfalls vorhanden? Dann haben wir für Sie die richtige Aufgabe. Wir bieten leistungsgerechte Bezahlung und faires Wegegeld.

Wir haben Ihr Interesse geweckt?
Bitte wenden Sie sich an: Werra-Rundschau · Alfred Gunkel · Herrngasse 1-5 · 37269 Eschwege
Telefon: 05651/3359-50 · E-Mail logistik@werra-rundschau.de

Stellengesuche

Gesucht wird Mitarbeit auf Minijob-Basis im Raum ESW / WIZ, Qualifikationen und prakt. Tätigkeiten können nachgewiesen werden. Mail an: Steuerfachangestellter.2026@web.de

Auto-Ankäufe

Kaufe Wohnmobile + Wohnwagen
Tel. 03 94 4 - 36 16 0 - www.wm-aw.de, Fa.

Immowelt

Familie (Bonität vorhanden) sucht bewohnbaren Rest- oder Bauernhof mit Halle / Scheune im Landkreis ESW, Grundstück ab 3.000 m² ☎ 0151 1157 3706

Bekanntschaffen

Sieglinde, 70 J., gesunde Witwe, mit schöner weibl. Figur, naturverb., sparsam u. häuslich, eine hervorrag. Köchin u. ordentliche Hausfrau, mit Auto. Mir fehlt ein ehrl. Mann, mit dem ich mich gut verstehen kann. Wir können getr. o. am liebsten zusammen wohnen. Mit Vorfreude warte ich auf Ihren Anruf ü.b. PV **Tel. 01520-8293309**

Tina, 58 J., mit schulterlg. Haaren u. einer tollen Figur. Ich liebe die Natur, koche mit viel Leidenschaft u. fahre total gerne Auto. Die wahre Verbindung zu finden, ist nicht immer einfach, aber vielleicht gibt es in Deinem Herzen noch Platz für mich? PV **Tel. 0176-43632696**

Hausfrau (34) privat! 0174 512 09 97

Verkauf

Waschmaschinen, Herde, Trockner, Gefrierkombis usw., Neugeräte als B-Ware oder GEBRAUCHTE
Fa. TM-Store, Zur Tintenmühle 3,
34466 Wollhagen-Ippinghausen, 05692 9939472
Mo.-Fr.: 10-18 Uhr, Sa.: 9-14 Uhr, www.tm-store.de

Landwirtschaft&Forsten

Trockenes Buchenbrennholz
Telefon 05684 931670

Brennholz Buche Eiche 10 Srm
720 € m Lief. Tel. 0176 62681914

Ein Traditionshaus schließt!

MÖBEL HARTMANN in Eschwege verabschiedet sich nach über 70 Jahren

Eschwege.

Seit nunmehr über 70 Jahren ist der Name Möbel Hartmann in Eschwege und Umgebung ein Begriff rund um das Thema Einrichten. Dieser Tage wurde jedoch eine schwerwiegende Entscheidung getroffen. Das in der 3. Generation von Katharina Hartmann geführte Möbelhaus schließt endgültig seine Pforten. „Dieser Schritt ist uns sicherlich nicht leicht gefallen, aber durch die allgemeine Kaufzurückhaltung und den immer größer werdenden Preiskampf der letzten Jahre, haben wir uns dazu entschlossen das Möbelhaus selbstbestimmend und geordnet zu schließen“, erklärt Katharina Hartmann als Grund für die Geschäftsaufgabe.

Auf zuletzt über 5.000 qm Ausstellungsfläche wurden hier über Jahrzehnte hochwertige Möbel rund um das Thema Wohnen, Schlafen und Küche verkauft. Im Vordergrund stand immer ein qualifiziertes Wachstum über Qualität, ein überzeugendes Preis-Leistungsverhältnis, ein guter Service und gute Kundenbetreuung. Hier ist natürlich der engagierte Mitarbeiterstamm ein ganz wichtiger Baustein für das Unternehmen gewesen. Wer sich seinen lang ersehnten Einrichtungstraum erfüllen möchte, sollte sich diese einmalige Gelegenheit keinesfalls entgehen lassen.

Das über die Region hinaus bekannte Möbelhaus bietet eine riesige Auswahl an hochwertigen Möbeln und Küchen namhafter Hersteller.

Ob Polstermöbel in Stoff oder Leder, Einbauküchen, Wohnwände, Schlafzimmer, Essgruppen, Couchtische, Matratzen, Boxspringbetten, Anrichten/Vitrinen, oder echten Orientteppichen – alles wirklich alles ist jetzt drastisch im Preis reduziert.

Kein Wunder also, dass man sich in Eschwege für den Ansturm der Kunden gewappnet hat. Wir müssen unseren kompletten Warenbestand in Millionenhöhe binnen kürzester Zeit restlos verwerten, hört man von der Geschäftsleitung und das ist nur mit gnadenlosen Preisnachlässen zu schaffen. Rücksicht auf Verluste kann da nicht genommen werden – ganz zum Vorteil der Kunden. Wer zuerst kommt macht natürlich die besten Schnäppchen.

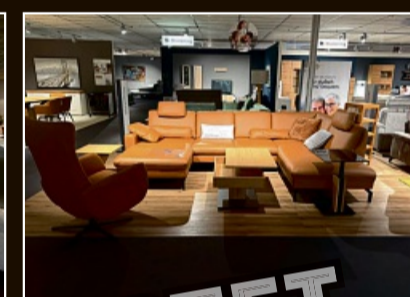


über 5.000 qm Ausstellungsfläche

Denn es gilt: was weg ist, ist weg. Der **TOTALE RÄUMUNGSVERKAUF WEGEN GESCHÄFTSAUFGABE** hat ab sofort begonnen. Die Öffnungszeiten während der Firmen-

schließung sind von Montag bis Freitag von 9.30 bis 18.30 Uhr und Samstag von 9.30 bis 16.00 Uhr.

Totaler RÄUMUNGSVERKAUF wegen GESCHÄFTSAUFGABE



ALLES WIRD JETZT RESTLOS VERWERTET



RABATT-COUPON
Gegen Vorlage dieses Coupons erhalten Sie
50 % Rabatt
auf alle Orientteppiche
Nur gültig bei Neuaufträgen.
Bitte diesen Coupon Ihrem Einrichtungsberater Vorlegen.

MATRATZEN-UMTAUSCH-AKTION



Bei Kauf einer neuen Matratze ab 200,- € und Rückgabe Ihrer alten Matratze profitieren Sie von diesen Vorteilen:

100,- € Gutschrift für Ihre alte Matratze
Kostenlose Lieferung Ihrer neuen Matratze!
Kostenlose Abholung und Entsorgung Ihrer alten Matratze!

RADIKAL REDUZIERT BIS ZU:

65 %



Verkauf/Organisation: MHZ Möbel Consulting GmbH • Erich-Weinertstr. 13 • 10439 Berlin

Hartmann Wohnideen
Kuhtrift 3 | 37269 Eschwege
Telefon: +49 (0) 5651-9223-0
www.hartmann-wohndeideen.de

Öffnungszeiten:
Mo. bis Fr. 9.30 - 18.30 Uhr
Samstag 9.30 - 16.00 Uhr



AMTLICHE BEKANNTMACHUNG

Sitzung Stadtverordnetenversammlung

Die Mitglieder der Stadtverordnetenversammlung werden zu der am Dienstag, 19. Mai 2026, 19.30 Uhr im Bürgerhaus Sontra, Thingstätte 2, 36205 Sontra, stattfindenden öffentlichen Sitzung der Stadtverordnetenversammlung eingeladen.

Tagesordnung:
Teil I

1. Eröffnung der Sitzung und Feststellung der form- und fristgerechten Einladung sowie der Beschlussfähigkeit
2. Feststellung der Tagesordnung

Teil II

1. Wahl zur Stadtverordnetenversammlung der Stadt Sontra am 15. März 2026
- hier: Feststellung zum Ausscheiden und Nachrücken von Stadtverordneten
2. Verabschiedung der nicht wiedergewählten Mitglieder der Stadtverordnetenversammlung und des Magistrates der Wahlperiode 01.04.2021 – 31.03.2026
3. Amtseinführung, Verpflichtung, Ernennung und Vereidigung von Stadträten

hier: Herr Jürgen Bach

4. Haushaltskommission

hier: Wahl der Vertreter der Stadtverordnetenversammlung

5. Zweckverband Interkommunale Zusammenarbeit Sontra-Herleshäuser-Nentershausen

hier: Wahl der Vertreterinnen/Vertreter

und der stellvertretenden Vertreterinnen/Vertreter für die Zweckverbandsversammlung

6. Wahl von Vertretern der Stadt Sontra in die Verbandsversammlung des Abwasserverbandes Wehretal-Sontratal
7. Wahl von Vertreterinnen/Vertreter der Stadt Sontra in die Ausschüsse der Kindertagesstätten

8. Ehrenordnung der Stadt Sontra

Verleihung des Ehrenbürgerrechts

hier: Antrag der SPD-Fraktion

9. Ehrenordnung der Stadt Sontra

Verleihung von Ehrenbezeichnungen

hier: Antrag der SPD-Fraktion

10. Abschluss eines Beleihungsvertrages zwischen dem Werra-Meißner-Kreis und dem Nordhessische Verkehrsverbund (NVV) über die Wahrnehmung und Durchführung der Aufgaben des lokalen Nahverkehrs nach § 7 Abs. 2 ÖPNVG im Werra-Meißner-Kreis
11. Umsetzung des vorgestellten Klimaanpassungskonzepts der Stadt Sontra in Kooperation mit dem Werra-Meißner-Kreis und den weiteren sich beteiligenden Kommunen

hier: Beschluss über die Umsetzung des Konzepts zur nachhaltigen Klimaanpassung und zum Aufbau eines Controllings in der Stadt Sontra

12. Magistratsbericht
13. Anfragen und Anregungen

Sontra, 11.05.2026

gez. Pascal Gimbel

Stadtverordnetenvorsteher



Die Stadt- und Schulbibliothek Sontra

Die öffentlich zugängliche Stadt- und Schulbibliothek befindet sich im Gebäude der Adam-von-Trott-Schule in der Jahnstraße. Sie ist an drei Tagen in der Woche geöffnet: Montag und Mittwoch von 15 bis 18 Uhr und am Donnerstag von 16 bis 19 Uhr.

FOTO: STADT SONTRA

VERANSTALTUNGEN

SAMSTAG, 16. MAI

13 Uhr: Werratalverein Zweigverein Sontra, Tag des Wanderns zur Orchideenblüte auf den Käsberg, Treffpunkt Parkplatz Breitwiese

SONNTAG, 17. MAI

6 bis 15 Uhr: Flohmarkt, Parkplatz Breitwiese

MONTAG, 18. MAI

15 bis 16 Uhr: Sitzgymnastik, Bürgerhilfe Sontraer Land
15 bis 18 Uhr: Stadt- und Schulbibliothek, Adam-von-Trott-Schule

DIENSTAG, 19. MAI

14.30 bis 17 Uhr: Seniorennachmittag mit Kaffee und Spielen, Bürgerhilfe Sontraer Land und AWO-Ortsverein Sontra, Niederstadt 41

MITTWOCH, 20. MAI

9 bis 13 Uhr: Lecker, lebendig und regional. Der Sontraer Wochenmarkt in der Braugasse mit einem frischen und bunten Angebot an Produkten aus der Region

13 Uhr: WTV Sontra, Radwandertour zum Wolfbergsschacht, Treffpunkt Breitwiese

15 bis 18 Uhr: Stadt- und Schulbibliothek, Adam-von-Trott-Schule

DONNERSTAG, 21. MAI

11 bis 14 Uhr: Bürgerhilfe Sontraer Land, Mittagstisch für Senioren im Blickpunkt

16 bis 19 Uhr: Stadt- und Schulbibliothek, Adam-von-Trott-Schule

FREITAG, 22. MAI

10 Uhr: Stadt Sontra und Bürgerhilfe - der Ehrentag, gemeinsam für ein sauberes Sontra (Müllsammelaktion), Treffpunkt: Niedertor-platz

Service von Juwelier Kunze
Goldschmiedearbeiten,
Reparaturen und Anfertigungen
Tel. und WhatsApp 05653-643

Gardziella
Brillenhaus - Blankenbach 06627 8686

DIENSTBEREIT

Notfallnummer für den Bereitschaftsdienst: 11 61 17

AUGENÄRZTE
Notdienstzentrale Eschwege:
0 56 51/1 92 92

ZAHNÄRZTE
Zahnärztl. Notfallvertretungsdienst für den Bereich Eschwege:
0180/5 60 70 11 (gebührenpflichtig)

APOTHEKEN

14. Mai
Christians Apotheken, ESW, Schlossplatz 8, 0 56 51/33 57 00

16. Mai
Brücken Apotheke, Heringen, Friedrich-Ebert-Platz 2, 0 66 24/8909

17. Mai
Bahnhof Apotheke, ESW, Stresemannstraße 1, 0 56 51/2 10 40

RETTUNGSDIENSTE

Arbeiter-Samariter-Bund, Aufträge zu richten über:
Leitstelle für den Werra-Meißner-Kreis
0 56 51/1 92 22
Leitstelle für den Kreis Hersfeld-Rotenburg:
0 66 21/1 92 22

Frauenhaus Eschwege: 0 56 51/3 26 65

Kinder- und Jugendhilfe, Bez.-Verband Hessen-Nord e.V., Mütternotdienst:
0 56 77/95 85 12

Hospizdienst Sontra, Rufbereitschaft:
0 56 51/33 83 14

STROM- UND GASVERSORGUNG

EAM Netz GmbH
Kundenservice 0800/3 25 05 32

Entstörungsdienst
Strom: 0800/3 41 01 34

Erdgas: 0800/3 42 02 34

Wasserversorgung und Abwasserbeseitigung
Stadt Sontra
24 Std.-Rufbereitschaft

Wasserversorgung: 0151/53 85 50 87

Abwasserbeseitigung: 0151/53 85 50 74

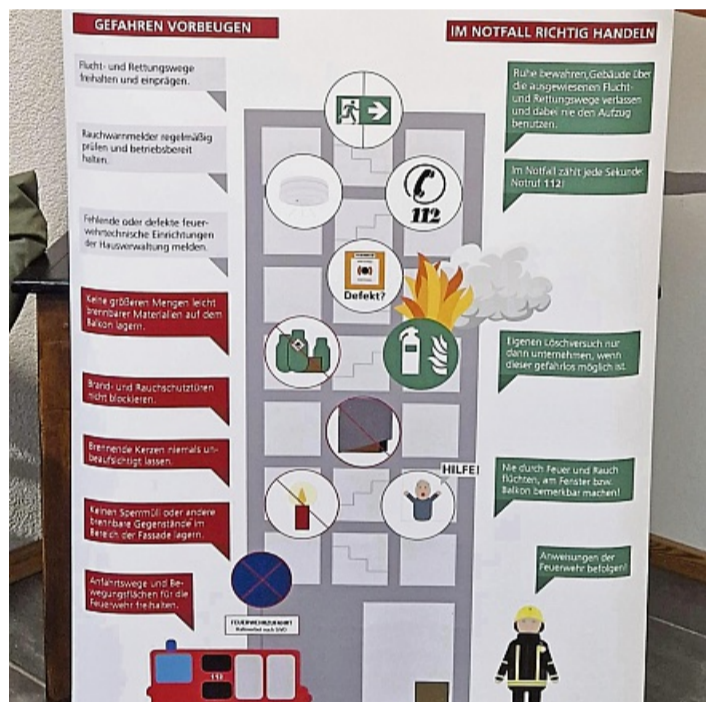
KRANKENPFLEGE

Diakonie Eschwege-Land gGmbH, Hinter der Mauer 20, Sontra, 24-Stunden-Rufbereitschaft, Teamleitung: Heidrun Krause, Pflegedienstleitung: Liane Holzapfel, 0 56 58/9 32 93

Ulfen – Im Rahmen ihres Jahresprogrammes gab es jetzt für die Männer vom Männertreff Ulfen die Gelegenheit, sich bei der Freiwilligen Feuerwehr Ulfen in ihrem Feuerwehrstützpunkt über den Brandschutz zu informieren.

Herzlich begrüßt wurden die zwölf anwesenden Männer vom 1. Vorsitzenden der Freiwilligen Feuerwehr Ulfen, Marcel Hahn, und Holger Buchenau, der die Gestaltung der Brandschutzaufklärung übernommen hat.

Holger Buchenau informierte die Männer aus Krauthausen, Breitau und Ulfen über Aufgaben der Feuerwehr und erklärte sehr interessant den Anwesenden die Aufgaben der Wehr. Er erklärte Verhaltensweisen zum Schutz vor Bränden, aber auch, wie man sich im Brandfall verhalten sollte. Themen waren auch die Durchführung



Wie man sich bei Wohnungsbränden verhält, zeigt diese Tafel. FOTO: MÄNNERTREFF ULFEN

einer Alarmierung über die Telefonnummer 112, die Wirkung und Handhabung von Rauchmeldern und die Bedienung von Feuerlöschern. Hierzu gab es die Möglichkeit der praktischen Übung mit den Geräten. Sehr interessant war auch die Besichtigung des Tanklöschfahrzeuges der Ulfener Wehr mit der umfangreichen Ausrüstung des Fahrzeuges und auch eines Rettungssatzes mit Akku Rettungsschere und -spreizer.

Tief beeindruckt bedankten sich die Männer mit den Organisatoren Heinrich Gümpel und Willi Eckhardt für die eindrucksvolle Dokumentation.

Die nächste Zusammenkunft der Männer aus dem Ulfetal findet am Dienstag, 2. Juni, um 18 Uhr statt. Dann geht es in die Natur zu einer Führung mit Dietmar Gümpel aus Wölfterode auf die Struth in Ulfen. Treffpunkt ist die Burgberghütte.

Sauberhaftes Hessen

Kita Wiesenwichtel beteiligte sich am hessenweiten Projekt



Sauberhaftes Hessen: Durch die Aktion konnten die Kinder erfahren, dass auch kleine Hände viel bewirken können. FOTO: KITA WIESENWICHTEL

Ulfen – Die Kinder der Kindertagesstätte Wiesenwichtel haben sich in diesem Jahr am hessenweiten Umweltprojekt „Saubere Kinder“ beteiligt. Mit Handschuhen, Tüten und großem Engagement machten sich die Kinder auf den Weg, um in Ulfen achtlos weggeworfenen Müll zu sammeln.

Mit viel Aufmerksamkeit entdeckten die Kinder Papier, Verpackungen, Flaschen und andere Abfälle, die in Grünflächen und an Wegrändern lagen. Dabei wurde nicht nur gesammelt, sondern auch gemeinsam darüber gesprochen, warum Müll in die Abfallbehälter gehört und wie wichtig ein verantwortungsvoller Umgang mit der Umwelt ist.

Die Aktion bot den Kindern die Möglichkeit, ganz praktisch zu erleben, dass jeder einen Beitrag zum Schutz von Natur und

Lebensraum leisten kann. Gleichzeitig stärkte das gemeinsame Sammeln das Verantwortungsbewusstsein und das Gemeinschaftsgefühl.

Die Kita Wiesenwichtel freut sich, Teil der hessenweiten Initiative „Saubere Kinder“ gewesen zu sein.

Drei Tage Vollsperrung

K 2 Sontra - Weißenborn: Bankettarbeiten an der Kreisstraße

Sontra – Im Auftrag des Werra-Meißner-Kreises führt Hessen Mobil Arbeiten an der K 2 zwischen Sontra und dem Ortsteil Weißenborn aus. Zwischen

Montag, 18., und Mittwoch, 20. Mai, wird an der Bankette gearbeitet. Zur Sicherheit der Verkehrsteilnehmenden und der Arbeitenden erfolgt die Maß-

nahme im Rahmen einer Vollsperrung. Die Umleitung führt von Sontra aus über die B 27 und B 400 nach Krauthausen und weiter nach Weißenborn.

Hessen Mobil bittet alle Verkehrsteilnehmenden um Verständnis für die Baumaßnahme und die damit verbundenen Einschränkungen.



Aufruf zur Teilnahme am Festzug

BREITWIESN in Sontra

Sontra – Der Arbeitskreis BREITWIESN ruft alle Vereine, Verbände, Schulen und Kindertagesstätten zur Teilnahme am diesjährigen BREITWIESN-Festzug auf. Die BREITWIESN findet vom 11. bis 15. Juni in Sontra statt. Der Festzug ist jedes Jahr einer der Höhepunkte des Volks- und Heimatfestes. Er lockt zahlreiche Besucherinnen und Besucher in die Innenstadt und trägt mit kreativen Beiträgen, Musik und gemeinschaftlichem Engagement wesentlich zur besonderen Atmosphäre des Festes bei.

Ob mit Fußgruppen, Festwagen oder musikalischen Beiträ-

gen – alle teilnehmenden Gruppen sind herzlich eingeladen, das Fest aktiv mitzugestalten und die Vielfalt des gesellschaftlichen Lebens in Sontra zu präsentieren. Umzugsbeiträge aus allen Sontraer Stadtteilen sind herzlich willkommen.

Informationen rund um die BREITWIESN sowie das Anmeldeformular sind auf der städtischen Homepage in der Rubrik BREITWIESN zu finden.

Der Arbeitskreis BREITWIESN freut sich über viele Teilnehmerinnen und Teilnehmer. Anmeldungen zum Festzug werden bis 22. Mai entgegengenommen.



Tolle Beiträge sind immer beim Festzug zu sehen – die evangelische Kita war mit dem Thema „Gottes bunter Garten“ im vergangenen Jahr auch dabei. FOTO: STADT SONTRA

Für ein sauberes Sontra

Müllsammelaktion in der Sontraer Innenstadt

Sontra – Die Deutsche Stiftung für Engagement und Ehrenamt hat zur Beteiligung rund um dem Ehrentag (<https://www.ehrentag.de/>) am Samstag, 23. Mai, aufgerufen.

Die Stadt Sontra möchte – in Zusammenarbeit mit der Bürgerhilfe Sontraer Land e.V. – im Rahmen des Projekts alle Sontraer Bürger/innen, Jugendliche und Vereine sowie in der Stadt lebende Geflüchtete dazu aufrufen, gemeinsam an einer Müllsammelaktion in der Sontraer Innenstadt teilzunehmen. Ziel der Aktion ist es, öffentliche Flächen von Müll zu befreien und so zu einer sichtbaren Verbesserung der Sauberkeit und Aufenthaltsqualität in der Innenstadt beizutragen sowie ein gesellschaftliches Miteinander und Möglichkeiten für Begegnung auf Augenhöhe zu schaffen. Durch die Zusammenarbeit an der konkreten und sichtbaren Aufgabe „Müllsammelaktion“ kommen Menschen unterschiedlicher Herkunft miteinander ins Gespräch und lernen sich kennen. Dies kann Vorurteile abbauen und das gegenseitige Verständnis stärken.

Für Geflüchtete bietet die Aktion eine Möglichkeit, sich aktiv in das Gemeindeleben ein-

SONTRA mehr als Mitte
DER EHRENTAG
Projekt „Gemeinsam für ein sauberes Sontra!“

FÜR EIN SAUBERES, LEBENSWERTES SONTRA!

Gemeinsame Müllsammelaktion der Sontraer Bürger*innen, Vereine, Verbände

TERMIN: Samstag, 23.05.2026
UHRZEIT: 10:00 Uhr
ORT: Treffen am Niedertor-Platz (neben Bürgerhilfe Sontraer Land e.V.), Sontra

Im Anschluss: Gemeinsames Mittagessen mit gemütlichem Beisammensein und Kennenlernen.

Veranstalter: Stadt Sontra
Mach mit – für unsere Stadt!

zubringen und Teil der Gemeinschaft zu werden. Gleichzeitig erleben Vereinsmitglieder, Jugendliche und andere Teilneh-

mende, dass Integration durch gemeinsames Handeln im Alltag stattfinden kann. Darüber hinaus leistet die Aktion einen

direkten Beitrag zum Umwelt- und Klimaschutz, indem öffentliche Flächen von Müll befreit und das Bewusstsein für einen verantwortungsvollen Umgang mit Natur und Ressourcen gestärkt wird. Die sichtbaren Ergebnisse der Aktion stärken das Verantwortungsgefühl für den gemeinsamen Lebensraum und können langfristig zu mehr Engagement im Ehrenamt und in Umweltprojekten führen. Insgesamt trägt die Maßnahme dazu bei, Integration, gesellschaftlichen Zusammenhalt und Umweltbewusstsein in der Kommune nachhaltig zu fördern.

So wird der Ehrenamts-Tag am Samstag, 23. Mai, ablaufen:

10 Uhr: Treffen am Niedertor-Platz/Bürgerhilfe, um die teilnehmenden Vereine zu begrüßen / (Kaffee) und Aufteilung der Teilnehmer*innen auf verschiedene Orte in der Stadt

12 Uhr: gemeinsames Mittagessen (Grillen) auf dem Niedertor-Platz mit gemütlichem Beisammensein und gegenseitigem Kennenlernen

Um die Aktion besser koordinieren zu können, würde wir uns freuen, wenn sich die Interessierten bitte unter der Telefonnummer 0 56 53/97 77 19 anmelden könnten.

Zu Besuch beim Bürgermeister

Vorschulkinder der katholischen Kindertagesstätte besuchen das Rathaus

Sontra – Einen spannenden Einblick in die Arbeit der Sontraer Stadtverwaltung erhielten die Vorschulkinder der katholischen Kindertagesstätte Sontra bei einem Besuch im Rathaus.

Zum Auftakt stärkten sich die Kinder beim gemeinsamen Frühstück im Sitzungsraum. Anschließend erkundeten sie bei einem Rundgang beide Rathäuser und lernten dabei verschiedene Bereiche der Verwaltung kennen.

Ein besonderer Höhepunkt war der Besuch im Büro des Bürgermeisters. Dort nutzten die Kinder die Gelegenheit, viele Fragen zu stellen und mehr über die Aufgaben und den Alltag im Rathaus zu erfahren.

Auch Mitarbeitende der Stadtkasse, des Bauamtes und

des Ordnungsamtes nahmen sich Zeit für die jungen Gäste, indem sie kindgerecht ihre Aufgaben erklärten und einen anschaulichen Einblick in die vielfältigen Tätigkeiten innerhalb der Stadtverwaltung gaben.

„Es ist schön zu sehen, mit wie viel Neugier und Interesse die Kinder unser Rathaus entdecken. Solche Begegnungen sind eine gute Gelegenheit, schon früh zu zeigen, wie Verwaltung arbeitet und wer sich täglich für das Gemeinwohl unserer Stadt einsetzt“, sagte Bürgermeister Thomas Eckhardt.

Zum Abschluss des Besuchs durfte jedes Kind am Kopierer ein Erinnerungsfoto mit Handabdruck erstellen. Außerdem erhielten die Vorschulkinder ein Ausmalbild vom Rathaus als kleines Geschenk.



Vorschulkinder der katholischen Kindertagesstätte bei der Erkundung des Sontraer Rathaus. FOTO: STADT SONTRA

Hinweise zu Maisherbiziden

Aktuelles aus der Landwirtschaft



Mais gehört zu den klassischen Anbaupflanzen.

FOTO: JUDITH TAUSENDFREUND

schwer bekämpfbarer Hirsen haben sich unter anderem (Borsten- und Fingerhirsearten) Adengo als Vorlage bis zum 1-

Blattstadium des Maises (breite Unkraut- und Hirsewirkung, Nebenwirkung Erdmandelgras) und Nachbehandlungen, zum Beispiel Laudis, Elumis, Zingis, Diniro/Spandis bis zum 6.-Blattstadium Mais, bewährt. Sind Ungräser und Ausfallgetreide zu bekämpfen, benötigt man SHS wie Nicosulfuron, Rimsulfuron und Foramsulfuron. Folgende Packs (Blatt- und Bodenwirkung) bieten sich unter anderem an: Principal S Pack, MaisTerPower + Merlin Flexx, Elumis Triumph Pack. Für die Bodenwirkung stehen unter anderem Spectrum, Spectrum Plus, Successor, Successor T, Adengo, Merlin Flexx, Merlin Duo zur Verfügung. Aufbrauchsfrist Arrat: 1/25.

Goldankauf bei Juwelier Kunze
Wir kaufen alten Schmuck, Münzen, Bestecke, Zahngold
Tel. und WhatsApp 05653-643

06627/8686
Brillenhaus-Blankenbach Gardziella

Traditionelles Pfingstfest der Feuerwehr Ulfen

Ulfen – Wir laden alle Bürger und Freunde der Feuerwehr Ulfen zu unserem traditionellen Pfingstfest am 24. Mai 2026 ein. Traditionell beginnen wir um 13 Uhr mit unserer Alarmübung im Bereich des Angers. Ca. 13.30 Uhr finden das Platzkon-

zert mit den Ulfener Jungs sowie die Ehrungen und Beförderungen der Feuerwehrkameraden statt. Ab 14 Uhr feiern wir im DGH Ulfen. Für das leibliche Wohl ist gesorgt. Wir würden uns freuen, euch als unsere Gäste begrüßen zu dürfen.

KIRCHLICHE NACHRICHTEN

EV. KIRCHEN

KIRCHSPIEL SONTRA

17. Mai

Sontra: 10 Uhr Gottesdienst

Mitterode: 11.15 Uhr Gottesdienst

KIRCHSPIEL BERNEBURG

Keine Gottesdienst

KIRCHSPIEL ULFEN

17. Mai

Wichmannshausen: 10 Uhr Gottesdienst

Breitau: 10 Uhr Gottesdienst

KIRCHSPIEL DATTERODE/RÖHRDA

Keine Gottesdienst

KATH. KIRCHEN

PASTORALVERBUND GABRIEL WERRA-MEISSNER

16. Mai

Nentershausen: 17 Uhr Vorabendmesse

17. Mai

Sontra: 10.45 Uhr Sonntagmesse

ZEUGEN JEHOVAS

Jeden Mittwoch um 19 Uhr und jeden Samstag um 18 Uhr im Kirchengebäude der Gemeinde Sontra: Schlesienstraße 1, Eschwege.

Die Gottesdienste finden sowohl als Präsenzveranstaltung und auch per Videokonferenz statt. Weitere Infos unter 0 56 53/6 33 98 28.

STADTVERWALTUNG INFORMIERT

Mitteilungen und Berichte für den Sontraer Stadtkurier müssen der Verwaltung montags bis 11 Uhr vorliegen. Später eingehende Meldungen können nicht berücksichtigt werden. **Ehejubiläen** werden nur dann im

Stadtkurier veröffentlicht, wenn die Betroffenen dies wünschen und sie ihren Wunsch rechtzeitig, das heißt bitte mindestens drei Wochen vor dem Jubiläumstag, im Vorzimmer des Bürgermeisters mitteilen.

NORMA[®] STOP billiger⁺ gratis!

BIO-GESAMTSIEGER!

zur aktuellen DLG Bio Prüfung

Zum 17. Mal in Folge

ab Montag, 18. Mai

Vita Gebrannte Nüsse XXL
Mandeln oder Erdnüsse, je 380 g + 40 g gratis
(1 kg = 11,88)

4,99*

20% billiger

Nur gültig mit NORMA Plus App von 18.05. bis 24.05.2026

Maggi Brühe Hühner Brühe je 111 g, ergibt 4,8 Liter (1 l = -33) Klare Brühe je 123 g, ergibt 8,4 Liter (1 l = -19) oder Gemüse Brühe je 143 g, ergibt 8,4 Liter (1 l = -19)

33% billiger

zum Vergleich: z.B. Gemüse Brühe, ergibt 7 Liter = 1,99

1,59*

20% mehr Inhalt

Bio-Zitronensaft
je 2x250 ml, ohne Pfand (1 l = 5,98)

DOPPEL PACK

2,99*

2er-Pack

VEGAN

Bio-Getreide XXL Quinoa je 800 g (1 kg = 4,99), **Sesam** je 850 g (1 kg = 4,69), **Hafekleie, Buchweizen** je 1,2 kg (1 kg = 3,33), oder **Bulgur** je 1,5 kg (1 kg = 2,66)

3,99*

Obst vom Bodensee
Apfel vom Bodensee Deutschland, Friedrichshafen Kl. I, Sorten: z.B. Braeburn, Jonagold od. Grisp, Kal. 73/83 + 80/90 mm, je 2,5 kg (1 kg = 1,04)

große Früchte

2,5 kg

2,59*

XXL

(Abbildung ähnlich)

LaBouasse Original französische luftgetrocknete Salami mit Gratis-Messer nach Laguiole-Art je 375 g (1 kg = 13,31)

Messer gratis

4,99*

A-One Instant Nudelsuppe Enten-, Huhn-, Rindergeschmack oder Vegetarisch je 4x85 g + 1x85 g gratis, ergibt 5x400 ml = 2 l (1 l = 1,15)

22% billiger

zum Vergleich: UVP Einzelpackung = -59

2,29*

4+1 gratis

Bio-Kürbiskerne je 300 g (1 kg = 9,30)

2,79*

Bio-Sonnenblumenkerne XXL/Hanf-samen Sonnenblumenkerne je 1 kg (1 kg = 2,59), oder Hanf-samen: geschält je 200 g (1 kg = 12,95)

2,59*

Gourmet-Speisekartoffeln „Pom'Alliance“, Frankreich
Sorten: Gourmandine/Jazzy, festkochend, je 2,5 kg (1 kg = 1,20)

2,5 kg

2,99*

(Abbildung ähnlich)

Kapitan Navi Matjesfilethappen nach „Kolberger Art“ je 800 g (1 kg = 6,24)

15% billiger

UVP 5,89

4,99*

25% mehr Fischgenuss

funny-frisch Knabberspezialität Jumpys, Ringli je 75 g + 20% gratis (1 kg = 12,33) oder Frit-Sticks je 100 g + 20% gratis (1 kg = 9,25)

20% gratis

UVP 1,99

1,11*

44% billiger

Bio-Bouillon Gemüse oder Huhn je 540 g, ergibt 27 Liter (1 l = -15)

3,99*

ergibt 27 Liter

Bio-Chiasamen/Leinsamen XXL Chiasamen je 350 g (1 kg = 8,54), Leinsamen geschrotet je 800 g (1 kg = 3,74), oder ganz je 1 kg (1 kg = 2,99)

2,99*

Cherry-Pflaumen-Rispentomaten Niederlande Kl. I, Gewächshausqualität, Sorte: Anzalla, je 750 g (1 kg = 4,79)

750 g

3,59*

(Abbildung ähnlich)

➔ BIS ZU 50% SPAREN

ElleNor Pump-Hose für Damen • Seidig weiches Obermaterial aus 100% Viskose • Extra breiter Komfortbund • Größen M (40/42) – XXL (52/54) je Pump-Hose

Black Iris/Blume, Phantom/Black/Tobacco, Shark/Gull/Ashes, Blue Indigo/Fam

7,99*

Weich fließende Viskosequalität!

ElleNor Seamless Komfort-BH 3er-Pack mit Spitze und Reißverschluss, für Damen • Obermaterial 92% Polyamid, 8% Elasthan • Verstärkter Brustbereich • Größen L-XXL

Mit edler Spitze und praktischem Reißverschluss

Set 1 je 1 x Schwarz + Weiß + Marine

Set 2 je 1 x Orchidee + Aquarell + Anthrazit

3er-Pack

12,99*

schepach SDS plus Akku-Bohrhammer „brushless“ 4 in 1

inklusive 2 Akkus BC-RHD230-X-SET S2, 2,4A Ladegerät inkl. Zubehör

Wartungsfreier, burstenloser Motor für lange Akku-Lebensdauer und hohe Effizienz

Integrierte LED-Arbeitsleuchte • Inkl. zusätzlichem Griff und Tiefenanschlag aus Metall • Hohe Schlagkraft 2,2 Joule • Inkl. 360° drehbarem Griff und Tiefenanschlag

5 JAHRE GARANTIE

UVP 149,-

99,-

33% billiger

24 Auch online

4 in 1 Funktion: Bohren, Hammerbohren, Meißeln und Meißelpositionierung

Inklusive 3x SDS plus Bohrer, Meißel und Spitzmeißel

ElleNor Komfort-Leggings lang oder Capri für Damen

95% Baumwolle, 5% Elasthan

Bequemer, elastischer Komfortbund – extra breit

Besonders blickdichte Qualität

Größen (40/42) – XXL (52/54) je Ausführung

TOP PREIS-LEISTUNG

12% billiger

statt 3,99*

3,49*

Leggings Schwarz, Capri Blau

MAU Modische Sneaker für Damen • Atmungsaktives Obermaterial aus Strick-Textil mit Rubber-Print • Innenausstattung aus Soft-Textil-Futter • Memory-Foam-Deckschle • Waschbar bei 30°C • Größen 38–41 je Paar

Blau/Navy/Rosa

49% billiger

UVP 39,95

19,99*

Rose/Grau

KRAFT Profi-Ratschenzwinde

Mit Schnellverschluss für sofortige Druckentlastung

Einfach zu handhaben und bequem zu bedienen

3 Jahre Garantie je Ausführung

Ratschenzwingen-Set 3-tlg. • Größe je ca. 50 x 150 mm • Max. Spannkraft 170 kg

oder Ratschenzwingen-Set 2-tlg. • Größe je ca. 80 x 200 mm • Max. Spannkraft 300 kg

oder XXL-Ratschenzwinde • Größe ca. 80 x 600 mm • Max. Spannkraft 300 kg

9,99*

XXL-Kfz-Spray 750 ml je Ausführung (1 l = 5,32)

3,99*

Zink-spray Alu hell, Weißes Fett-spray, Cock-pit Spray, ICE-Rostlöser Spray, Polster-Schaum-reiniger, Bremsen-reiniger Spray

ElleNor Sneaker-Socken 23 Paar Ronley • 71% gekämmte Baumwolle, 26% Polyester, 3% Elasthan

Bequemer Komfortbund

Größen 35/38 – 43/46 (Farb-beispiele)

23 Paar

11,99*

MAU Sneaker für Damen und Herren • Atmungsaktives Obermaterial aus Textil mit PU-Einsätzen • Innenausstattung aus luftdurchlässigem Textil • Ultraleichte Phylon-Laufsohle • Größen 38–45 je Paar

Damen Rose, Damen Hellblau, Herren Anthrazit/Hellgrau

49% billiger

UVP 29,90

14,99*

Bequemer Einstieg durch zusätzliche Elastikeinsätze

KRAFT TCT-Sägeblatt

Inkl. Reduzierringe 30 auf 20 mm und 30 auf 16 mm

Hartmetallbestückt

3 Jahre Garantie je Ausführung

9,99*

3er-Set: ca. 160 mm, 24/48/60 Zähne oder ca. 190 mm, 24/36/48 Zähne

2er-Set: ca. 210 mm, 48/60 Zähne oder ca. 235 mm, 48/60 Zähne

2er-Set: ca. 250 mm, 48/60 Zähne

1er: ca. 315 mm, 48 Zähne

topfit LED-Dartboard

4 LED-Displays

Inkl. Montagematerial und Netzadapter

Inkl. 12 Soft-Darts und 100 Ersatzspitzen • 27 Spiele mit 175 Spielvarianten • ca. 50 x 42 cm

Auch in Grün

3 Jahre Garantie je Ausführung

19,99*

Auch erhältlich: Sisal-Dartscheibe Blau

Kunstschuhe Sabots für Herren

Komfortables Fußbett mit atmungsaktiver Textil-Innenausstattung • Waschbar bei 30°C

Größen 42–45 je Paar

Schwarz/Blau, Grau/Lime Grün

47% billiger

UVP 37,95

19,99*

flower LED-Solar-Gießkanne

Wahlweise schaltbar: Permanent leuchtend oder mit Wasserfließ-Optik

Gießkanne ca. 24 x 11 x 16 cm • Leuchtdauer bis zu 8 h • Inkl. Metallstab

3 Jahre Garantie je Ausführung

Auch mit buntem Wasserfließ-Effekt erhältlich

50% billiger

UVP 29,99

14,99*

24 Auch online

schepach Hochdruckreiniger-Set 180 bar SHD180 XL Patio Set

Leistung 2400 Watt • Max. Druck 180 bar

Max. Durchflussmenge 480 l/h • Quick Connect System • Variable Druck- und Strahlbreiteneinstellung

Inklusive Reinigungsnaedel zur Beseitigung von Verunreinigungen • Extra langer 8 m Schlauch

5 JAHRE GARANTIE

40% billiger

UVP 199,-

119,-*

24 Auch online

Inklusive Flächen-/Terrassenreiniger

topfit Dartpfeil-Set Steel-Dart 3er-Set

22 g/24 g • 3 Steeldartpfeile mit Stahlspitze und Stahlkörper • 9 Flights • Inkl. 3 zusätzlichen Flight-Halter

Soft-Dart 3er-Set 18 g • 3 Dartpfeile mit 30 Spitzen je Set

Auch erhältlich: Als Soft- oder Steel-Dart erhältlich

3,99*

NORMA[®] www.norma-online.de

ÖKO-TEST Bio Sonne Bio-Crunchy-Müsli Hafer sehr gut

Bio Crunchy Müsli Hafer je 500 g (1 kg = 5,98)

2,99

ÖKO-TEST Erntekrone Buttergemüse 450 g gut

Buttergemüse je 450 g (1 kg = 3,62)

1,63

ÖKO-TEST Erntekrone Buttergemüse 450 g gut

Buttergemüse je 450 g (1 kg = 3,62)

1,63

ÖKO-TEST Erntekrone Buttergemüse 450 g gut

Buttergemüse je 450 g (1 kg = 3,62)

1,63

ÖKO-TEST Erntekrone Buttergemüse 450 g gut

Buttergemüse je 450 g (1 kg = 3,62)

1,63