

# HANAU.

---

# WIRTSCHAFTS- BERICHT.

DIE STADT UND DER STANDORT FÜR SIE.



**DIE LEBENSWERTE STADT AM MAIN.  
DIE WIRTSCHAFTSFREUNDLICHE STADT.  
DIE MATERIALTECHNIK-STADT.  
DIE ZUKUNFTSFÄHIGE STADT.**

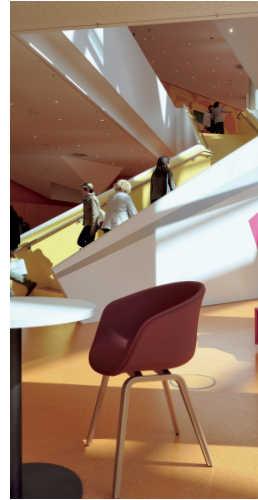


3



2

AM  
MAIN.



1

### Die Wohnstadt

Hanau ist eine wachsende Stadt mit überdurchschnittlich vielen jungen Einwohnern. Die umfangreichen militärischen Konversionsflächen werden Schritt für Schritt für Wohnungsbau und Gewerbeansiedlungen genutzt. Im Vergleich zu anderen Städten der Metropolregion FrankfurtRheinMain sind die Preise für Wohnungsmieten oder Wohneigentum günstiger.

### Die Schulstadt

Hanau bietet ein breites Spektrum für die umfassende Ausbildung von Kindern und Jugendlichen an - von Grundschulen, über Haupt- und Realschulen, Gymnasien, Gesamtschulen bis zu berufsbildenden Schulen. Sie ziehen mit ihrer hohen Qualität und Vielfalt Schüler aus Hanau und den angrenzenden Kommunen an.

Ein besonderes Angebot für Jugendliche in Hanau und der Region ist die Patenschaft für die »Jugend forscht-Wettbewerbe« Rhein-Main Ost durch den Hanauer Technologiekonzern Heraeus. Seit 2011 haben über 500 Forschertalente mit fast 250 Projekten in den Bereichen Schüler experimentieren und Jugend forscht den Regionalwettbewerb mit Ideen bereichert. Eine Reihe von Regionalsiegern und hessischen Landessiegern ist daraus hervorgegangen.

### Die Bildungsstadt

An der Brüder-Grimm-Berufsakademie Hanau stehen duale Studiengänge für Designmanagement und Produktgestaltung sowie Innovationsmanagement - integriert in eine handwerkliche Ausbildung oder in die zum Industriekaufmann/-kauffrau zur Auswahl. Die Stadtbibliothek im Kulturforum Hanau (1) auf dem Freiheitsplatz bietet neben einer großen Auswahl an Büchern und Zeitschriften jederzeit Zugriff auf rund 100000 elektronische Bücher und verschiedene Medien.

### Die Einkaufsstadt

Sieben Jahre lang bestimmte das Motto »Hanau baut um« den Alltag der Stadt, seit Herbst 2015 kann Hanau neu erlebt werden. Im Forum Hanau (2), benachbart zum beliebten Hanauer Wochenmarkt zentral gelegen, erweitern 90 Geschäfte, Dienstleister, Cafés und Restaurants das Hanauer Innenstadtangebot zum Einkaufen und Verweilen.

**Hanau wächst — qualitativ und quantitativ**  
 — 9,0 % Bevölkerungszuwachs in fünf Jahren  
 — 34 Schulen für alle Anforderungen

### Die Freizeitstadt

Hanau ist eine Stadt im Grünen: Der 60 Kilometer lange Grüne Ring bietet Naturschätze zum Erholen, Wandern und Radfahren - mit zahlreichen Gaststätten entlang der Strecke. Der Erlebnis-Wildpark Alte Fasanerie lockt mit seiner vielfältigen Tierwelt und den berühmten Wolfsheulnächten Besucherinnen und Besucher von nah und fern an. Neueste Attraktion ist das weltweit älteste Karussell in Hanau-Wilhelmsbad (3), das sich nach umfangreichen Restaurierungen wieder für die Öffentlichkeit dreht.

### Die Ausgehstadt

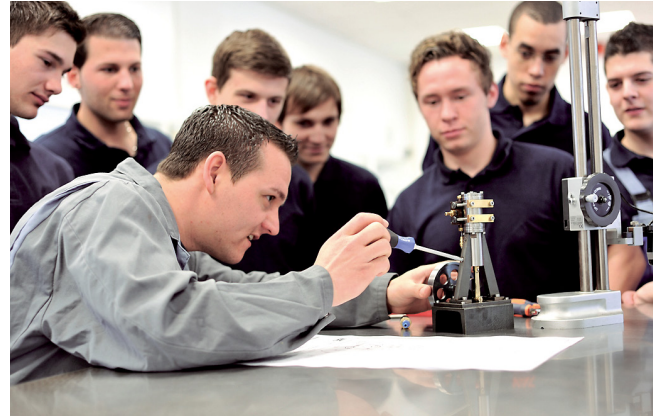
Hanau ist ein Mittelpunkt der Region mit zahlreichen historischen Sehenswürdigkeiten, zehn Museen und einem lebendigen kulturellen Angebot. Die Brüder-Grimm-Festspiele locken seit über 30 Jahren jährlich rund 80000 Besucher aus nah und fern an und erinnern mit modernen Inszenierungen an die Märchen der in Hanau geborenen Brüder Grimm. Ein großes Kinocenter mit acht Sälen, rund 1100 Sitzplätzen und modernster Digitaltechnik bietet Unterhaltung für jeden Geschmack.

# DIE

# WIRTSCHAFTS-

# FREUNDLICHE

# STADT.



4

## Vielfältige Branchenstruktur

Hanau ist ein prosperierender Wirtschaftsstandort mit einem überdurchschnittlich hohen Bruttoinlandsprodukt in der Metropolregion FrankfurtRheinMain. Zudem ist die Stadt ein wichtiger High-Tech-Standort mit industriellem Schwerpunkt und breitem Ausbildungsangebot (4). Besonderes Kompetenzfeld ist die Materialtechnik. Vier Hanauer Materialtechnikbetriebe zählen zu den 100 größten Unternehmen in Hessen. Hanau ist auch ein wichtiger Standort für Dienstleistungsunternehmen: Handel und Logistik, IT und Gastgewerbe sind wichtige Branchen.

## Günstige Standortbedingungen

Hanau hat eine hervorragende Verkehrsanbindung: Der Flughafen Frankfurt ist über Straße und Schiene schnell zu erreichen, direkte Autobahnanschlüsse bestehen zur A 3, A 66 und A 45 (Hanauer Kreuz), und mehrere ICE-Linien bedienen den Hanauer Hauptbahnhof. Der trimodale Hafen Hanau ist bestens vernetzt von der Nordsee bis zum Schwarzen Meer. Mehrere Regionalbahnverbindungen und S-Bahnlinien sowie eine Vielzahl von Buslinien erschließen die Region.

Im Zuge des Stadtumbaus wurde die innerstädtische Verkehrsführung neu geordnet. Der architektonisch anspruchsvolle Busbahnhof am Freiheitsplatz ist mit seinen Paillettenschirmen bereits zu einem Wahrzeichen im Stadtbild Hanaus geworden. In allen Stadtteilen von Hanau ist der Breitbandzugang zum schnellen Internet gewährleistet.

**Aktuelle Flächenangebote:**  
— [www.kip.net/hessen/hanau](http://www.kip.net/hessen/hanau)

## Flächenpotenziale

Unternehmen finden in Hanau Platz für ihre Entwicklung: Flächenangebote zum Bau eigener Immobilien oder bereits entwickelte Objekte und Büros zum Kauf oder zur Miete. Die aktuellen Angebote sind im Kommunalen Immobilienportal (KIP) zu finden. Geeignet sind die Flächen und Immobilien sowohl für forschungsintensive und produzierende Unternehmen als auch für Dienstleister oder Startups.

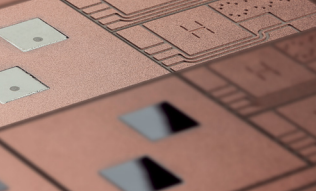
## Startups

Die Förderung von Gründungen ist ein wichtiges Arbeitsfeld der Hanauer Wirtschaftsförderung. Zusammen mit der Industrie- und Handelskammer Hanau-Gelnhausen-Schlüchtern und der Kreishandwerkerschaft erfolgen Beratung, Bewertung und Vermittlung von Finanzierungen. Besondere Höhepunkte sind die alle zwei Jahre stattfindende Gründermesse im Congress Park Hanau und im Wechsel dazu das Gründerfest.

Auch Hanauer Unternehmen nutzen die Potenziale von Startups. So haben Unternehmen separate Geschäftsbereiche, sogenannte »New Businesses«, aufgebaut, um neue Geschäftsmodelle mit Rahmenbedingungen, wie sie für Startups gelten, zu entwickeln.

## Verfügbare Gewerbeflächen / Künftige Flächenpotenziale rund 50 ha, darunter:

- **Großauheim-Kaserne**
- **Steinheim, Otto-Hahn-Straße**
- **Wolfgang, Fraunhofer-Science-Park**



5



# MATERIAL- TECHNIK-

# STADT.



6

## Materialtechnik: nachhaltig – innovativ – zukunftsfähig

Die Materialtechnik ist ein besonderes Kompetenzfeld innerhalb der Hanauer Branchenstruktur und stellt ein Alleinstellungsmerkmal in der Region dar. Die Unternehmen entwickeln High-Tech-Lösungen, -Komponenten und -Materialien für den weltweiten Einsatz in den Branchen Automobil, Chemie und Pharma, Elektronik, Medizin und Gesundheit sowie Energie (5, 6).

Um ihre Wettbewerbsfähigkeit auszubauen, investieren die Unternehmen überdurchschnittlich viel in Forschung und Entwicklung, neue Produktionsprozesse, Ressourceneffizienz sowie die arbeitsbegleitende Ausbildung der Mitarbeiterinnen und Mitarbeiter. Einige Beispiele verdeutlichen diese Spannweite:

### Automobil

Der RunOnFlat-Reifen von Goodyear bleibt auch bei völligem Druckverlust fahrtüchtig und schützt vor möglichen Unfällen. Der Reifen kann bei einer Geschwindigkeit bis zu 80 km/h und, abhängig von Fahrzeuggewicht, Beladung und Streckenuntergrund, noch bis zu 80 Kilometer weit gefahren werden, ohne dass die Fahrstabilität wesentlich beeinträchtigt ist.

/ Goodyear Dunlop Tires Germany GmbH

### Elektronik

Eine Vielzahl aller Smartphones und Tablets weltweit enthält Umicore-Materialien für wiederaufladbare Batterien. Zudem werden die hochreinen Displaygläser mit maßgeschneiderten platinhaltigen Bauteilen von Umicore hergestellt und ermöglichen so einen glasklaren Durchblick. / Umicore AG & Co. KG

### Energie

VAC liefert Stromwandler aus modernen Werkstoffen, die für die Stromüberwachung von Rechenzentren eingesetzt werden. Da die gespeicherte Datenmenge rasant wächst, ist für Rechenzentren ein effizientes Energiemanagement notwendig, um den Stromverbrauch zu senken.

/ VACUUMSCHMELZE GmbH & Co. KG

### Flugzeug

Durch die Beschichtung der Turbinenschaufeln von Flugzeugen mit Keramik in Anlagen der ALD können diese bei sehr hohen Temperaturen betrieben werden. Dadurch lassen sich Flugzeugturbinen effizienter betreiben, Treibstoff sparen und Geräuschemissionen reduzieren.

/ ALD Vacuum Technologies GmbH

### Medizin & Gesundheit

In rund 90 Prozent aller weltweit eingesetzten Herzschrittmachersysteme werden edelmetallhaltige High-Tech-Komponenten von Heraeus eingesetzt. Die Komponenten sind höchsten mechanischen Belastungen ausgesetzt, da das Herz bis zur Implantation des nächsten Schrittmachers nach zehn Jahren ca. 400 Millionen Mal schlägt. / Heraeus Holding GmbH

### Straße

Das Spezialchemieunternehmen Evonik produziert umweltschonende Reaktionsharze für Fahrbahnmarkierungen. Die Markierungen müssen nicht mehr so häufig ausgebeißert und können schnell verarbeitet werden. Zudem bieten sie sehr hohe Verkehrssicherheit durch winzige Glasperlen, die das Scheinwerferlicht bei Dunkelheit und bei Nässe reflektieren. / Evonik Industries AG

### Ressourceneffizienz

Die Fraunhofer-Projektgruppe IWKS an den Standorten Hanau und Alzenau unterstützt die Unternehmen mit der Erforschung und Entwicklung neuer Recyclingtechnologien sowie von Substituten für knappe Roh- und Werkstoffe. / Fraunhofer-Projektgruppe für Wertstoffkreisläufe und Ressourcenstrategie IWKS

#### Materialtechnik kurzgefasst:

Materialtechnik ist eine sogenannte Querschnittstechnologie. Die Unternehmen in Hanau fertigen und bearbeiten Metalle, Gummi, Kunststoffe, Glas und Keramik sowie chemische Erzeugnisse für Kunden aus verschiedenen Industriezweigen.

# ZUKUNFTS-

# DIE FÄHIGE

# STADT.



Liebe Leserin, lieber Leser,

Hanau hat sich in den letzten Jahren zu einer attraktiven Stadt mit hoher Lebensqualität und modernen Arbeitsplätzen gewandelt. Unsere Stadt wächst stetig in Richtung 100000 Einwohner und seit 2013 wurden rund 3000 neue Arbeitsplätze geschaffen. Diese positive Entwicklung ist nicht selbstverständlich. Sie ist nur möglich, weil wir in die Attraktivität des Wohnstandortes Hanau investieren, uns zum Wirtschaftsstandort Hanau bekennen und diesen nach besten Kräften fördern. Indem wir die Unternehmen vor Ort unterstützen, sichern wir Beschäftigung, Wohlstand und Wohlfahrt der Hanauer Bürgerinnen und Bürger.

Der Umbau der Innenstadt mit dem Forum Hanau, die Schaffung von vielfältigem Wohnraum und die kulturellen Angebote wirken in Hanau und haben Strahlkraft in die Region. Dies hat sich auch in einer positiven Bewertung des Außenimages von Hanau niedergeschlagen.

Durch die Standortsicherung der forschungsstarken Unternehmen der Materialtechnik haben wir grundlegende Weichen für eine positive, nachhaltige Entwicklung der Arbeitsplätze gestellt. Die Ansiedlung der Fraunhofer-Projektgruppe IWKS hat Hanau in seiner Rolle als Zentrum der Materialtechnik in der Region gestärkt. Gleichzeitig hat Hanau seine Branchenstruktur breiter aufgestellt und bietet Flächen und Immobilien für innovative Dienstleistungsunternehmen aus unterschiedlichen Branchen.

Unser Blick richtet sich nun in die Zukunft. So sind wir davon überzeugt, dass der Sitz der Europäischen Zentralbank im Osten von Frankfurt ebenso wie die mögliche Stärkung des Finanzplatzes Frankfurt durch den Brexit positive Wirkungen auf Hanau entfaltet.

Wir nehmen die Herausforderungen der Digitalisierung an. Denn Hanau steht für Innovationen, zukunftsfähige Arbeitsplätze mit guten Arbeitsbedingungen, breite Bildungsangebote und hohe Lebensqualität. Dazu gehört auch der Bau von wirtschaftlich tragfähigen Wohnungen für alle Bevölkerungsgruppen. Damit wird Hanau auch in Zukunft interessant für Fachkräfte und Gewerbeinvestoren sein. Begleiten Sie uns auf diesem Weg - Sie sind in Hanau herzlich willkommen!

## Ziele für die Wirtschaftsentwicklung von Hanau

- Zahl der Unternehmen und zukunftsfähigen Arbeitsplätze erhalten und neue ansiedeln
- Branchenvielfalt erhalten und weiterentwickeln
- Unternehmen bei der digitalen Transformation unterstützen
- Kompetenzfeld Materialtechnik erhalten, weiterentwickeln und zum regionalen Schwerpunkt ausbauen

Claus Kaminsky  
Oberbürgermeister der Stadt Hanau

# HANAU. DIE STADT UND DER STANDORT FÜR SIE.



## Sprechen Sie uns an!

**Erika Schulte / Geschäftsführerin**  
Hanau Wirtschaftsförderung GmbH  
Hessen-Homburg-Platz 7  
63452 Hanau  
+49 (0)6181 295-8092  
erika.schulte@hanau.de

[www.hanau.de/wirtschaft](http://www.hanau.de/wirtschaft)

## Fotografien

- (Titel) **Evonik Industries AG**  
(1) **Bildarchiv der Stadt Hanau**  
(2) **Doris Krüger-Röth**  
(3) **Förderverein für das Karussell im  
Staatspark Hanau-Wilhelmsbad  
e. V., Stefan Bahn**  
(4) **VACUUMSCHMELZE GmbH & Co. KG**  
(5) **Heraeus Holding GmbH**  
(6) **Umicore AG & Co. KG**

**Stand: Juni 2018**

## Die lebenswerte Stadt am Main

Hanau bietet bezahlbaren Wohnraum mitten im Rhein-Main-Gebiet, Betreuungs-, Schul- und Bildungsangebote für alle Altersgruppen, eine attraktive Innenstadt zum Einkaufen und Bummeln, vielfältige Kultur- und Freizeitangebote sowie Naturschätze zum Erholen.

## Die wirtschaftsfreundliche Stadt

Hanau bietet mit seiner hervorragenden Verkehrsanbindung durch die Nähe zum Flughafen Frankfurt, der Autobahnanbindung in alle Richtungen, dem ICE-Bahnhof, dem zweitgrößten Mainhafen und seinen Flächenangeboten zu attraktiven Preisen sehr gute Rahmenbedingungen für Unternehmen.

## Die Materialtechnik-Stadt

Hanau ist ein innovativer Wirtschaftsstandort mit vielen Unternehmen, die im Kompetenzfeld Materialtechnik High-Tech-Lösungen, -Komponenten und -Materialien erforschen, entwickeln und produzieren: für den weltweiten Einsatz beispielsweise in Autos, Mobiltelefonen, Windrädern und der Medizintechnik.

## Die zukunftsfähige Stadt

Hanau ist eine wachsende Stadt im Herzen Europas, die im östlichen Rhein-Main-Gebiet die Rahmenbedingungen für Unternehmen bietet, sich zu entwickeln, sich anzusiedeln oder zu gründen. Für Menschen ist Hanau ein idealer Ort, um hier zu leben und zu arbeiten.

## Die servicefreundliche Stadt

Die Hanau Wirtschaftsförderung GmbH ist der erste Ansprechpartner für alle Belange Ihres Unternehmens - gerne unterstützen wir Sie bei der Suche nach Gewerbeflächen und Immobilien und koordinieren die Abstimmung mit den zuständigen Ämtern und Organisationen der Stadtverwaltung. — Wir freuen uns auf Sie!