

# DER NEUE MARKT.

B · Ausgabe 1084 · Samstag, 8. Februar 2020

Anzeigen (0 60 51) 833 241 · Zustellung (0 60 51) 833 292



## Von Einreise bis Roaming Was der Brexit für Reisende bedeutet

Nach dem Brexit gilt zunächst eine Übergangsphase – auch für Reisende, die in Großbritannien und Nordirland Urlaub machen wollen oder das Land geschäftlich besuchen.

Bis zum Jahresende 2020 ändert sich für sie erst einmal nichts. Was sie trotzdem wissen und bedenken sollten – ein Überblick.

### Personalausweis genügt

Die Personalausweise von EU-Bürgern werden nach Angaben des Auswärtigen Amtes (AA) vorerst weiterhin als ausreichend für Reisen ins Vereinigte Königreich anerkannt.

Mit einem vorläufigen Personalausweis sollen Reisende mindestens noch bis 31. Dezember 2020 einreisen können. Außerdem ist die Einreise mit einem Reisepass möglich. Dieser wird in Großbritannien und Nordirland aber nicht zwingend benötigt, wenn man einen gültigen Personalausweis dabei hat.

### Keine Änderungen in diesem Jahr

An den Flugverbindungen von und nach Großbritannien ändere sich zunächst ebenfalls nichts, teilt der Deutsche Reiseverband (DRV) mit. Wie es 2021 dann weitergeht, sei aber noch offen. Die Reisewirtschaft hält laut DRV ein umfassendes Luftverkehrsabkommen für notwendig.

„Da ändert sich 2020 nichts“, bestätigt auch Andrea Hetzel von Visit Britain. Die Fluggesellschaften haben ihre Sommerflugpläne schon vor vielen Monaten veröffentlicht, die Flüge sind längst buchbar.

Die EU-Fluggastrechte, die unter anderem Entschädigungen bei Ausfällen von Flügen und bei langen Verspätungen regeln, sollen

nach Angaben der britischen Regierung auch nach dem Brexit gelten, wie das Europäische Verbraucherzentrum in Kehl informiert.

### Urlauber halten sich bei Pauschalreisen zurück

Deutsche Reiseveranstalter führen nach wie vor ohne Einschränkungen organisierte Reisen durch. „Die Buchungen sind aber gesunken“, sagt Andrea Hetzel. Ihre Vermutung: Interessierte Urlauber warten noch bis 31. Januar, ob sich etwas ändert. „Dabei verändert sich erst einmal

nichts“, sagt die Vertreterin des britischen Fremdenverkehrsamtes.

### Dringend Reiseversicherung abschließen

Der Bund der Versicherten rät bei Auslandsreisen grundsätzlich zum Abschluss einer privaten Auslandsreise-Krankenversicherung, die auch einen medizinisch sinnvollen Rücktransport nach Deutschland bezahlt. An dieser Empfehlung ändert der Brexit nichts.

### Keine Roaming-Gebühren

Derzeit verursacht ein Handy-Telefonat oder eine SMS nach Deutschland für Großbritannien-Reisende keine Zusatzkosten, weil innerhalb der EU-Mitgliedsstaaten die Roaming-Gebühren abgeschafft worden sind.

Auch nach dem Brexit müssen viele Urlauber vorerst keine Extra-Kosten fürs Surfen und nach Hause telefonieren mit dem Smartphone bezahlen.

Denn die Mobilfunkanbieter können Großbritannien weiterhin freiwillig in die EU-Zone einstuft.

Die Telekom verfährt so bereits mit dem Nicht-EU-Land Schweiz und hat signalisiert, Großbritannien ebenfalls so behandeln zu wollen. Auch bei Vodafone soll zunächst alles beim Alten bleiben. Das Unternehmen geht da-

von aus, dass Großbritannien in der EU-Roaming-Regelung bleiben wird. Telefónica (O2) hat entschieden, bis zum 31. Dezember 2020 erst einmal nichts zu ändern – erst danach soll Großbritannien gegebenenfalls in eine andere Länderzone eingestuft werden.

Schlussendlich ändert sich also nicht viel.



### Beilagen in Teilausgaben



Für Großbritannien-Reisende aus den EU-Staaten ändert sich erst einmal nichts.

Foto: Jens Kalaene/dpa-Zentralbild

# Der Konsum in grünen Zeiten

## Trendausblick auf die Messe Ambiente

Wie geht es mit dem Konsum weiter, wenn alle Welt mehr Nachhaltigkeit für mehr Umweltschutz fordert? Gerade eine Konsumgütermesse muss sich diese Frage stellen. Die weltweit bedeutendste in diesem Bereich findet vom 7. bis 11. Februar in Frankfurt statt, die Ambiente. Und ja, das Thema wird unser Thema sein, sagt Bereichsleiterin Nicolette Naumann.

„Es ist doch in der Tat so, dass jeder einzelne von uns sich die Frage stellen muss: Wie halte ich es mit dem Konsum?“, betont Naumann.



Foto: Franziska Gabbert/dpa-mag

„Deswegen hört ja aber das Bedürfnis von Menschen nach Konsum nicht auf. Aber es führt zumindest in Teilen der Gesellschaft zu einem wertigeren Konsum.“



Foto: Franziska Gabbert/dpa-mag

Denn wer künftig für den Umweltschutz weniger Produkte kaufen möchte, der wird vermehrt Wert legen auf Hochwertiges, das lange hält, so die These der Trendexpertin. „Ich glaube also, dass der sogenannte „Greta-Effekt“ nicht zu einem Konsum-Verzicht, sondern zu einer anderen Form des Konsums führt. Ein Beleg dafür ist für die Messechefin der Trend zurück zum Kunsthandwerk. Schon seit einiger Zeit sind wieder Dekorationen und Gebrauchsgegenstände beliebt, die eine kunsthandwerkliche Anmutung haben. «Es gibt nun aber auch ein reales Comeback des Kunsthandwerks, gerade von Gebrauchskunsthandwerk. Das geht zurück auf das Nachdenken über Nachhaltigkeit.“ Naumann erwartet auf der Messe, auf der unter anderem Küchenequipment, Wohndekorationen und Schmuck zu sehen sind, aber auch neue Sortimente. Denn die Suche nach nachhaltigeren Produkten erfordert teils auch neue Produkte - ein Beispiel dafür ist der Trinkhalm aus etwa Glas oder Metall, der Einwegvarianten aus Plastik ersetzen kann.

„Auch das Thema Wasserflaschen wird immer größer“, berichtet Naumann. „Viele dachten sich, das könnte den Peak schon erreicht haben - aber dem ist überhaupt nicht so. Es wird noch immer ausgefeiltere Produkte geben.“ So arbeiten die Hersteller derzeit etwa intensiv an der Spül-

maschineneignung solcher To-go-Produkte.

Gleiches prophezeit sie für die Container für Lebensmittel zum Mitnehmen. Dabei geht es längst nicht mehr nur ums Pausenbrot oder -müsli für zwischendurch. „Man sieht im Supermarkt auch schon die ersten Menschen, die ihre Behältnisse mitbringen. Auch das wird noch zunehmen“, so Naumann. Denn das bedeutet, die guten alten Plastikcontainer müssen hübscher werden.

„In dem Moment, wo die Behältnisse aus der Schublade zu Hause raus- und in den öffentlichen Raum reinkommen, also stärker in den Alltag integriert werden, wird das auch ein ästhetisches Thema“, erklärt die Trendexpertin. „Wenn ich die Gefäße im Supermarkt hervorhole, dann möchte ich auch, dass das was Schönes ist.“



Foto: Franziska Gabbert/dpa-mag

Naumann ergänzt: „So ist das auch bei der Trinkflasche zum Mitnehmen: Es gibt sie schon immer, aber jetzt muss sie auch schön aussehen. Sie ist ein Accessoires geworden, denn nun sehen auch andere Menschen, etwa hier im Büro, wie ich sie benutze.“ Und die Hersteller suchen neue Materialien: „Sie versuchen solche Behältnisse aus nachwachsenden Materialien auf den Markt zu bringen, damit ich künftig nicht wieder Plastik mit Plastik ersetzen muss.“

Foto: Petra Welzel/Messe Frankfurt Exhibition GmbH/dpa-mag

## Leute

### Skateboard-Pionier: Titus Dittmann skatet immer noch



Auch im Alter von 71 Jahren steht der Skate-Veteran Titus Dittmann aus Münster immer noch regelmäßig auf dem Skateboard. Mit Kids könne er zwar nicht mehr mithalten, sagte er. „Ich lasse es mir aber nicht nehmen, samstags und sonntags zum Bäcker zu skaten. Mein Lieblingstrick ist es, die Brötchen nicht zu verlieren.“ Dem Nachwuchs legt er ans Herz, die eigene Kreativität und den Spaß beim Skaten auszuleben: Dittmann ist in Deutschland als Größe der Szene bekannt, in den 70ern und 80ern prägte er die deutsche Skatekultur und baute das Label „Titus“ auf.

Foto: Ina Fassbender/dpa/dpa-mag

### Elektroauto-Pionier Musk jetzt auch Musiker

Ion Musk (48), Chef des US-amerikanischen Elektroauto-Unternehmens Tesla, ist unter die Musiker gegangen. Er postete auf Twitter ein Video des Songs „Don't Doubt Ur Vibe“ („Zweifel nicht an deiner Ausstrahlung“). Dazu stellte er Fotos, die ihn in einem Musikstudio zeigen, und schrieb: „Ich habe die Songtexte geschrieben und den Gesang beigesteuert!“. Fast 31 Millionen Follower hat Musk auf Twitter. Privat ist Musk nach US-Medienberichten seit einiger Zeit mit der Popsängerin Grimes (bürgerlicher Name: Claire Boucher) zusammen.

dpa

## Viele Unsicherheiten wurden geklärt

### Anleger und Versicherte können gelassen bleiben

Auf den Brexit können Sparer, Anleger und Versicherte in Deutschland insgesamt gelassen reagieren. Denn viele Unklarheiten sind schon im Vorfeld geklärt worden. Ein Überblick.

#### Sparer

Wer sein Geld bei einer britischen Bank angelegt hat, mag sich die Frage stellen: Ist mein Vermögen sicher? Die Antwort ist in der Regel Ja, denn auch britische Banken sichern die Einlagen ihrer Kunden ab, wie die Stiftung Warentest in Berlin erklärt. Wegen des Wechselkursrisikos sollten aber nicht mehr als 80 000 Euro bei einem Institut angelegt werden. Manche Institute wie die Bank of Scotland oder die Barclays Bank unterliegen den Angaben zufolge inzwischen der deutschen beziehungsweise irischen Einlagensicherung.

#### Anleger

An den Börsen hat der Brexit zwischenzeitlich zwar für Unsicherheit gesorgt. Doch mittlerweile hat sich die Unruhe wieder gelegt. Ob die Aktien von britischen Unter-

nehmen unter dem Austritt langfristig leiden, lässt sich nicht vorhersagen. Allerdings sind Aktienfonds mit Schwerpunkt Europa nach Angaben der Stiftung Warentest immer noch so breit gestreut, dass sie sich als Basisinvestment eignen. Wem der Anteil Großbritanniens in diesen Produkten zu groß ist, der kann zu weltweit anlegenden Fonds greifen.

#### Versicherte

Britische Lebensversicherer haben die Verträge von EU-Bürgern inzwischen auf Tochtergesellschaften in Luxemburg und Irland übertragen. Die Ansprüche und garantierten Leistungen bleiben damit erhalten, erklärt die Stiftung Warentest. Aber: Die Verträge bei den Tochtergesellschaften stehen nicht mehr unter dem Schutz des britischen Financial Services Compensation Scheme (FSCS). Dieser Fonds springt ein, wenn ein Unternehmen zahlungsunfähig wird. Einen vergleichbaren Kundenschutz gebe es in Luxemburg und Irland nicht.

Foto: Frank Rumpenhorst/  
dpa-mag



**Thomas Philipp's**  
Sonderposten GmbH & Co. KG  
Osnabrücker Str. 21 · 49143 Bissendorf

# TOTALER AUSVERKAUF

## wegen Marktschließung!

Ab **10.02.2020**

Deshalb in

# BAD SODEN-SALMÜNSTER

# 30%

auf das gesamte Sortiment!

Am Palmusacker 10d • 63628 Bad Soden-Salmünster

Mo. – Fr. 9:00 – 19:00 Uhr, Sa. 9:00 – 16:00 Uhr

# Gefahren im Garten

## Katzen und Co. vor Todesfallen schützen

Katzen sind von Natur aus neugierig. Das kann ihnen zum Verhängnis werden. Denn im Nachbargarten gibt es viele Gefahren. Der Industrieverband Heimtierbedarf (IVH) gibt Tipps, wie Gartenbesitzer ihr Grundstück katzensicher gestalten können.

Meistens sind Katzen vorsichtig. Doch wenn sie zum Beispiel eine Libelle oder Fliege jagen, gibt es manchmal kein Halten mehr – und sie landen zum Beispiel in der Regentonne. Manchmal endet dies tödlich.

Katzen können zwar in der Regel schwimmen. Doch meist können sie nicht aus eigener Kraft über den Rand der Tonne klettern, wenn der Wasserstand niedrig ist. Deshalb sollten Gartenbesitzer ihre Regentonnen besser absichern – und sie mit einem Deckel verschließen. Auch größere Wasserstellen wie Schwimmbecken sind gefährlich, wenn man sie nicht abdeckt. Damit Katzen, aber auch Igel oder Eichhörnchen

nicht ertrinken, rät der IVH ein



schräges Brett oder eine kleine Stufe zum Hochklettern in den Pool einzubauen.

Ein Gartenteich sollte ebenfalls mindestens eine flache Stelle am Ufer haben. So können die Tiere leichter wieder herauskommen.

Offene Kellerfenster ohne Insektengitter sowie gekippte Fenster im Erdgeschoss können für Katzen das Todesurteil bedeuten, wenn sie im Spalt stecken bleiben und sich dabei innere Organe verletzen. Ständen Garagen, Geräte-

schuppen oder Gartenhäuser länger offen, empfiehlt der IVH: Die Räume gründlich kontrollieren, damit man nicht aus Versehen ein Tier irgendwo einsperrt.

Zudem sollten Gartenbesitzer darauf verzichten, Gift etwa gegen Ratten auszulegen. Damit können sie auch andere Tiere gefährden. Bei einer Katze sind qualvolle Vergiftungen bereits möglich, wenn sie eine Ratte oder Maus frisst, die zuvor das Gift geschluckt hat.

Foto: Markus Scholz/dpa-mag

# Nachtaktive Tiere für Berufstätige

## Chinchillas wollen spielen und nicht kuscheln

Süße, kleine Knopfaugen, große Ohren und so flauschig: Chinchillas sind wegen ihrer Spielfreude und Geselligkeit sehr beliebt. Doch

sie brauchen am Tag ihre Ruhe und werden erst pünktlich zum Feierabend aktiv, erklärt der Industrieverband Heimtierbedarf (IVH). Der Tierexperten warnen:

Tagsüber dürfen die Nager weder geweckt, noch aus ihrem Unterschlupf herausgeholt und gestreichelt werden.

Auch wenn die nachtaktiven

Kerlchen sehr kuschelig aussehen,

werden sie nicht gerne geknuddelt. Tun es Menschen dennoch, sind die Tiere schnell gestresst und können langfristig krank werden. Daher sind Chinchillas

weniger für Familien

mit Kindern geeignet, sondern vielmehr für Berufstätige.

Die Nachtschwärmer leben in freier Wildbahn in Gemeinschaften mit bis zu 100 Artgenossen. Deshalb sollten sie auch hier in Gruppen gehalten werden. Der IVH rät zur Haremshaltung mit einem kastrierten Männchen und mehreren Weibchen. Auch Geschwister-tiere oder zwei Weibchen verstehen sich. Zwei Männchen harmonieren dagegen nur, wenn weit und breit kein Weibchen in Sicht ist.

Damit sich etwa zwei Chinchillas wohlfühlen, sollte ihr Gehege mindestens fünf Quadratmeter groß sein – am besten mit mehreren Etagen. Jedes Tier braucht zudem ein eigenes Schlafhäuschen und kleine Verstecke. Als Futter eignen sich Pellets aus Grünfutter und Kräuter als Alleinfutter. Zweige von Birnbaum oder Haselnuss sind geeignetes Nagematerial, damit die Schneidezähne in Form bleiben.

Foto: Inga Kjer/dpa-mag

## Tipps

### Parasiten-Check

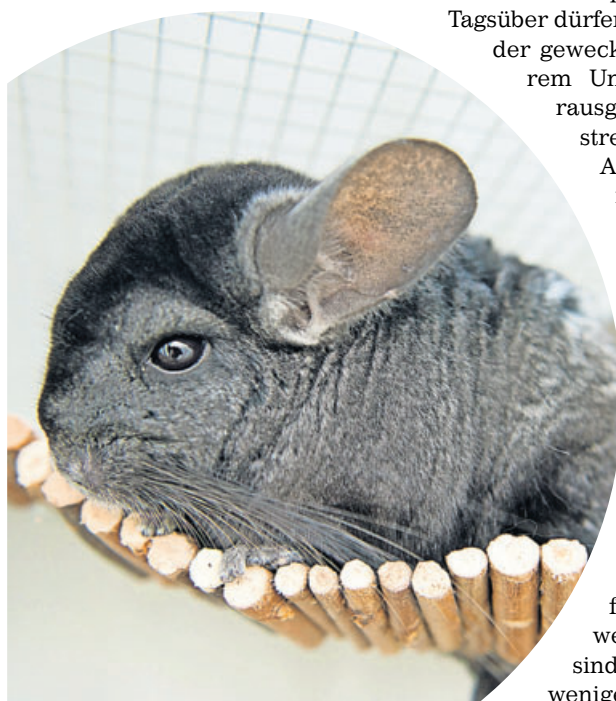
Verwitweten Wellensittichen hilft am besten ein neuer Partner über die Trauer hinweg. Doch vor der Vergesellschaftung mit dem neuen Gefährten sollte der Vogel zunächst von einem spezialisierten Tierarzt durchgecheckt werden. Das rät der Industrieverband Heimtierbedarf (IVH). Das Tier könnte ansteckende Krankheiten haben. Ergibt der Eingangsscheck, dass sich im Körper des Wellensittichs Parasiten und Bakterien befinden, muss der Vogel erst noch für eine Woche in Quarantäne bleiben. dpa

### Arthrose bei Heimvögeln



Genau wie Menschen mit steigendem Alter über Gelenkverschleiß klagen, trifft das auch gefiederte Senioren, erklärt die Zeitschrift „Wellensittich und Papageien“. Sie empfiehlt den Haltern, ihren Tieren im Käfig oder der Voliere mit Sitz- und Liegemöbeln sowie Kletterhilfen Brücken zu bauen. Sind Gelenke der Beine und Füße betroffen, nehmen die Vögelchen gern eine Schonhaltung ein und legen sich auf den Bauch, um die Beine zu entlasten. Sie klettern nur noch ungern. Um ihnen den Alltag angenehmer zu gestalten, helfen waagerechte Leitern oder geflochtene Grashängematten zum Liegen. Als breite Sitzgelegenheiten eignen sich dicke, straff gespannte Seile.

Foto: Christin Klöse/dpa-mag



## Bitburger Premium Pils, Radler

„Stubbi“,  
2 Kisten = 2 x 20 x 0,33 l,  
zzgl. 6,68 € Pfand,  
1 l = 1,44 €

Doppelkasten kaufen  
+ Sixpack Pils 0,0% GRATIS!

- 36 %  
**18,98**

### Warsteiner Bier

diverse Sorten,  
Kasten = 20 x 0,5 l,  
zzgl. 3,10 € Pfand,  
1 l = 1,10 €

Brewers Gold  
NEU im Sortiment

- 21 %  
**10,99**

### Erdinger Weißbier

diverse Sorten,  
Kasten = 20 x 0,5 l,  
zzgl. 3,10 € Pfand,  
1 l = 1,50 €

18,49  
**14,99**

### Adelholzener Mineralwasser

diverse Sorten,  
Kasten = 12 x 0,75 l,  
zzgl. 3,30 € Pfand,  
1 l = 0,67 €

- 20 %  
**5,99**

### Rosbacher Mineralwasser

diverse Sorten,  
2 Kasten = 2 x 12 x 1,0 l,  
zzgl. 6,60 € Pfand,  
1 l = 0,46 €

DOPPELKASTEN!

- 27 %  
**10,98**

### top frisch Apfel-Schorle

Kasten = 12 x 0,75 l,  
zzgl. 3,30 € Pfand,  
1 l = 0,72 €

7,99  
**6,49**

### Walther Apfelsaft, Apfelwein Speierling\*

klar, naturtrüb,  
Kasten = 6 x 1,0 l,  
zzgl. 2,40 € Pfand,  
1 l = 1,17 €

7,99  
**6,99**

### Bad Brambacher Garten-Limonade

diverse Sorten,  
Kasten = 12 x 0,7 l,  
zzgl. 3,30 € Pfand,  
1 l = 0,89 €

8,99  
**7,49**

### Dornfelder Rotwein

trocken, halbtrocken,  
0,75-l-Flasche,  
1 l = 3,32 €

2,99  
**2,49**

### Wetterauer Gold

Apfelsaft, Apfelwein,  
Kasten = 6 x 1 l,  
zzgl. 2,55 € Pfand,  
1 l = 1,08 €

+ 1 Flasche gratis!

- 28 %  
**6,49**

**BOCK AUF STARKBIER?**

### Weißenoher Bonator Doppelbock

Kasten = 20 x 0,5 l,  
zzgl. 3,10 € Pfand,  
1 l = 1,40 €

16,99  
**13,99**

### Andechs Doppelbock

dunkel,  
Kasten = 20 x 0,5 l,  
zzgl. 3,10 € Pfand,  
1 l = 1,80 €

+ Krug gratis!

19,99  
**17,99**

### Hofbräu Maibock

Kasten = 20 x 0,5 l,  
zzgl. 3,10 € Pfand,  
1 l = 1,50 €

+ Neopren-Flaschenkühler gratis!

16,99  
**14,99**

### Mönchshof Bockbier

dunkel,  
Kasten = 20 x 0,5 l,  
zzgl. 4,50 € Pfand,  
1 l = 1,50 €

15,99  
**14,99**

### Mönchshof Maibock\*

Pack = 4 x 0,5 l,  
zzgl. 0,60 € Pfand,  
1 l = 2,00 €

**3,99**

### Schlitz

Doppelkorn,  
Burgenkümmel,  
0,7-l-Flasche,  
1 l = 12,69 €

9,99  
**8,88**

In Ihrer Nähe



www.logo-getraenke.de

Angebote gültig vom 10.02. – 15.02.2020

Heurich GmbH & Co. KG ■ Landwehr 20-26 ■ D-36100 Petersberg  
Alle Artikel und Zugaben solange Vorrat reicht.  
Für Druckfehler keine Haftung! \* = Artikel nicht in allen Filialen erhältlich.

# Anti-Heldin kehrt zurück

## „Birds of Prey: The Emancipation of Harley Quinn“

Im „Suicide Squad“-Spin-off kehrt Margot Robbie als Anti-Heldin Harley Quinn zurück, um mit den Birds of Prey ein weibliches Superheldinnen-Team zu gründen. Schon im DC-Superhelden-Blockbuster „Suicide Squad“ von 2016 war Margot Robbie als Harley Quinn die eigentliche Hauptfigur. Die Freundin des Jokers (Jared Leto) konnte mit ihrem überzogenen Look punkten und hatte das Herz am rechten Fleck. Mit „Birds of Prey“ erhält die Anti-Heldin nicht nur ein Spin-off, sondern gleich eine eigene Clique an Superheldinnen. Die FSK erteilte die Freigabe ab 16 Jahren. In Gotham City schläft das Verbrechen nie. Keiner weiß das so gut wie Harley Quinn, die als Therapeutin im Arkham Asylum dem Joker verfallen ist, bevor sie von ihrem Geliebten verraten, gefoltert und schließlich in seine treueste Komplizin verwandelt wurde. Doch seit den Ereignissen aus „Suicide Squad“ beginnt Harley



Quinn, ihre Vergangenheit und Beziehung zum Joker zu hinterfragen. Mit der Trennung von Joker steht Harley Quinn in „Birds of Prey“ auf eigenen Beinen. Während sich Harley zunächst noch sicher fühlt und ihre Trennung vom Joker vor der Unterwelt Gothams geheim hält, wird ihr schon bald klar, dass viele ihren Kopf fordern. Black Mask (Ewan McGregor) steht ganz oben auf der Liste ihrer Feinde, der seinen Handlanger Victor Zsasz (Chris

Messina) für die blutigen Probleme entsendet. Dazu gesellen sich später noch Dinah Lance alias Black Canary (Jurnee Smollett-Bell), Helena Bertinelli alias Huntress (Mary Elizabeth Winstead) und die Polizistin Renee Montoya (Rosie Perez). Ihre und Harleys Wege kreuzen sich nicht zuletzt wegen der Teenagerin Cassandra Cain (Ella Jay Basco), die im Besitz eines wertvollen Gegenstands ist.

Foto: Warner

## Tipps

### Das läuft noch im Kino

#### „Enkel für Anfänger“

Komödie über drei kinderlose Rentner, deren Alltag gehörig auf den Kopf gestellt wird, als sie sich dazu entschließen, Patenkinder zu betreuen.

#### „21 Bridges“

Action-Thriller über einen Polizisten („Black Panther“-Star Chadwick Boseman), der ganz Manhattan abriegelt, um die Mörder von acht Polizisten zu schnappen.

#### „Intrige“

Fesselnde Verfilmung der legendären Dreyfus-Affäre, in der ein jüdischer Offizier der französischen Armee der Spionage für Deutschland bezichtigt wurde.

engl., franz.: Gesicht	Vorkriegsgebäude	Muse der Geschichte	ugs.: großartig	frz.: Sommer	Kurzform von Matthias (bayer.)	Erzieher, Ratgeber	Anzeige der Uhr	bayer.: still	dünne Schmierstoffschicht	Fluss zur Nordsee	Essen, Nahrung	Erdart
schlangenförmiger Fisch		blutunterlaufener Streifen					Stadt in Westfalen					
Freundeskreis junger Leute				dänische Insel südlich von Fünen	besondere Schnelligkeit							
		früherer Minister in Islam. Staaten	heilkraftiges Harz				dän. Insel Ackergerät					
Ein-spruchsrecht	entwässert (Medizin)	Stadt am Niederrhein, in NRW			nicht dahinter	Dateiformat- endung				Atomreaktor		in einer best. Gangart reiten
Fortbestehen			hellhaarig	kleine Ortschaft			Stadt in Tirol (Österreich)					
		Braut	althuss. Adliger			Sieger, Preis-träger	inhaltslos dt. Maler (Franz) †					
Trockengras	eine ganze Anzahl			östr. Schriftsteller † 1934	elastisches Material						Abschiedsgruß	
franz.-belg. Fluss zur Nordsee			Abneigung	span. Weinkelokal				Enzym zur Käseherstellung				
europ. Inselstaat (engl.)	Buch im Alten Testament	Mittel-europäer, Magyar			ital.: Herrin; Frau	Ankerplatz v. d. Hafen Rhone-Zufluss						
				südostasiat. Zwergbüffel	kurz für CD, DVD Musik: Schlusstell					Haus-tier der Lappen		
Standard der Filmempfindlichkeit		Name mehrerer frz. Städte	Kap auf Rügen				<b>AUFLÖSUNG DES LETZTEN RÄTSELS</b> ■ E M V G K Z ■ G M I A U B E T A D N ■ N A E N I E A R A S O V A L ■ K A L I L A U B E L L C O N ■ A L T I G Z A A N R I C H T E ■ A E B E T R U N K E N S A R ■ V E R Z E R R T J E S S U F I ■ P E S T L E E H A M L E T I I ■ S V A L U T A I O S L O ■ M A L A G A A N D A L U S I E N ■ D A Y L D R U S E I S E T E ■ X T E E I B A N ■ I W A N G E J A U L E ■ M I E T A U T O E L A ■ E R L E T T I B E T E R					
errichten				fries. männl. Vorname								
			sortieren									
unentgeltlich, umsonst	zusätzl. Ausstattungsteil			Rhein-Zufluss in der Schweiz			1057					

## IMPRESSUM

DER NEUE

MARKT.

DIE WOCHENENDAUSGABE DES MITTELHESSEN-BOTE

Verleger: **Oliver Naumann**  
 Geschäftsführer: **Ehrhard Naumann**  
**Oliver Naumann**  
**Jochen Grossmann**  
**Thomas Welz**  
 Chefredaktion: **Johanna Röder**  
 Anzeigen/Key-Account: **Ronald Schmidt**  
 Vertriebsleiter:

**Anzeigenannahme:** Montag bis Freitag von 8.00 – 18.00 Uhr.

**Redaktionsschluss:** mittwochs um 11.00 Uhr.

Für Druckfehler übernehmen wir keine Haftung. Bei telefonisch aufgegebenen Anzeigen keine Gewähr. Zur Zeit gilt die Anzeigenpreisliste Nr. 32/45. DER NEUE MARKT erscheint am Wochenende mit einer Auflage von 325.225 im Städteviereck Frankfurt, Marburg, Fulda, Aschaffenburg. Kombiniert mit der Gießener Zeitung, Auflage 128.875, Gesamtauflage 454.100 (Änderung der Erscheinungstermine vorbehalten). Bei Nichterscheinen infolge höherer Gewalt, bei Streik, Aussperrung u. ä. Gründen besteht kein Anspruch auf Entschädigung. Für den Inhalt der Anzeigen übernehmen wir keine Haftung.

Verteilung: kostenlos an die Haushalte.  
 Bezugspreis: 2,00 € zzgl. MwSt. bei Postzustellung.

**Verlag und Herstellung:**  
 Druck- und Pressehaus Naumann GmbH & Co. KG  
 Gutenbergstraße 1  
 63571 Gelnhausen  
 Zugleich auch ladungsfähige Anschrift für alle im Impressum genannten Verantwortlichen.

Telefon (06051) 833-241  
 Telefax (06051) 833-255

2020

# Ohne Gesichtsrötungen durch den Winter

Eine Spezialcreme aus der Apotheke hilft sofort!

Gesichtsrötungen auf Wangen und Nase sind ein weitverbreitetes Problem. Gerade im Winter können diese durch Kälte und häufige Temperaturwechsel zusätzlich verstärkt werden. Doch eine Spezialcreme bekämpft Gesichtsrötungen mit einem einzigartigen 3-fach-Effekt (Deruba, Apotheke).

## Temperaturwechsel verstärken Gesichtsrötungen

Draußen läuft die Heizung auf Hochtouren, draußen herrschen niedrige Temperaturen – gerade im Winter ist unsere Haut extremen Temperaturwechseln ausgesetzt. Diese Temperaturschwankungen können neben anderen Faktoren wie Stress oder UV-Strahlung störende Gesichtsrötungen verstärken. Der Wunsch vieler Frauen: Ein Produkt, das auch in der kalten Jahreszeit die Haut vor neuen Gesichtsrötungen bewahrt. Hilfe kommt aus der Dermo-Kosmetik! Experten haben eine Spezialcreme mit einzigartigem

(Abbildungen Betroffenen nachempfunden, Namen geändert)



3-fach-Effekt entwickelt: Deruba (Apotheke). Sie vereint Make-up, Tagespflege sowie UV-Schutz – und das mit einer angenehm leichten Textur.

## So funktioniert die Spezialcreme

Dank der mikroverkapselten Pigmente in Deruba kaschiert die Spezialcreme Rötungen direkt beim ersten Hautkontakt. Für eine längerfristige Verbesserung des Hautbilds sorgt der Aktivstoff  $\alpha$ -Bisabolol, der bestehende Rötungen mildert. Was viele vergessen: Auch im Winter sollte man bei längeren Aufenthalten im Freien einen Sonnenschutz auftragen. Deshalb ist in Deruba eine Lichtschutzfilter-Kombination mit LSF 50+ enthalten, die einen Großteil der UV-Strahlung blockt und somit der Entstehung neuer Hautrötungen entgegenwirkt. Mit Deruba müssen Betroffene nicht mehr auf verschiedene Produkte zurückgreifen – denn die Creme deckt Rötungen effektiv ab, pflegt und schützt die Haut in einem.

## Der Derma-Experte bestätigt

„Die Spezialcreme wirkt bei Rötungen sofort und längerfristig“, stellt Derma-Experte Dr. Müller fest. „Ich bin von

Deruba begeistert, weil es den Alltag von Betroffenen enorm vereinfachen kann. Bei Bedarf auf die Haut auftragen. Die roten Flecken verschwinden sofort. Einfacher geht's nicht!“

## Das sagen Anwender:

„Die lästigen Hautrötungen im Gesicht verschwinden im Nu. Ich fühle mich befreit von einem sehr nervigen Problem. Danke dem Forschungsteam von Deruba für dieses sensationelle Produkt.“  
(Anna R.)

„Dieses Gefühl, ohne dass man angestarrt wird unter Menschen zu gehen, ist einfach sehr schön!“  
(Maria D.)



Für Ihren Apotheker:

**Deruba**  
(PZN 11008068)

www.deruba.de



# Verstopfung?

# Träge Verdauung?

# Blähbauch?

Dieses Medizinprodukt bringt den Darm wieder in Schwung

Millionen Deutsche leiden unter einer trägen Verdauung oder sogar Verstopfung. Was viele Betroffene noch nicht wissen: Ein Medizinprodukt aus der Apotheke bringt den Darm auf natürliche Weise wieder in Schwung – und lässt einen Blähbauch verschwinden.

Der Darm leistet viel für uns, auch wenn wir im Alltag wenig davon mitbekommen. Bei Stress, einer ballaststoffarmen Ernährung oder mit zunehmendem Alter nimmt die Darmaktivität jedoch ab. Die Folge: Der Darmtransport

(Abbildungen Betroffenen nachempfunden)

der Nahrung im Darm gerät ins Stocken – die Verdauung wird träge, dies führt häufig zu Verstopfung. Dadurch stauen sich oft auch Gase im Darm an, die zu einem Blähbauch führen. Doch es gibt eine gute Nachricht: Ein innovatives Medizinprodukt (Kijimea Regularis) bringt die Darmaktivität auf natürliche Weise wieder in Schwung und lässt den unangenehmen Blähbauch verschwinden.



Kijimea Regularis hilft bei Verstopfung, träger Verdauung und einem Blähbauch – einfach einrühren und trinken

## Die Verdauung auf clevere Weise aktivieren

Was Kijimea Regularis so einzigartig macht: Es enthält Fasern natürlichen Ursprungs, die im Darm aufquellen und die Darmmuskulatur sanft dehnen. Sie erhält dadurch den Impuls, sich wieder normal zu bewegen und die Nahrung im Darm weiterzutransportieren. Die Verdauung kommt auf natürliche Weise wieder in Schwung und die Verstopfung löst sich – planbar und zuverlässig. Zusätzlich reduziert Kijimea Regularis die Gase im Darm. Der Blähbauch ver-

schwindet. Kijimea Regularis ist rezeptfrei in jeder Apotheke erhältlich.

## Kijimea Regularis auf einen Blick:

- ✓ Der Darm kommt auf natürliche Weise wieder in Schwung.
- ✓ Die Verstopfung wird sanft und effektiv gelöst.
- ✓ Der Blähbauch verschwindet.

Für Ihren Apotheker:

**Kijimea Regularis**  
(PZN 13880244)



(www.kijimea-regularis.de)

## Besserer Schutz

### Bezahlen per Handyrechnung soll sicherer werden

Zum Schutz vor Handy-Abofallen und ungewollten oder betrügerischen Abrechnungen von Drittanbietern führt die Bundesnetzagentur neue Regeln für Mobilfunk-Provider ein. Diese müssen spätestens am 1. Februar 2020 das Redirect-Verfahren einführt haben, wenn sie weiterhin Leistungen von und für Drittanbieter abrechnen wollen, wie die Behörde mitteilt. Redirect funktioniert als technische Lösung folgendermaßen: Geht es um ein Abo oder einen Einzelkauf über die Handyrechnung, wird der Nutzer von der Seite des Drittanbieters weg zu einer Bezahlseite seines Providers geleitet, wo er den Kauf bestätigen muss.

Die Bundesnetzagentur lässt den Providern aber eine Alternative zum Redirect-Verfahren. Sie dürfen stattdessen auch ein sogenanntes Kombinationsmodell anwenden, das verschiedene Schutzmaßnahmen verbindet. Kommt das Kombi-Modell zur Anwendung, soll es in vielen Fällen eine Art

Geld-zurück-Garantie bei ungewollten Drittanbieter-Abrechnungen geben. Der Provider muss dem Kunden zu Unrecht belastete Beiträge direkt zurückerstatten. Eine Besonderheit stellt der neuen Verfügung zufolge das Abonnieren von Diensten dar, das künftig gar nicht mehr ohne Redirect erfolgen darf. Darüber hinaus gelte eine Ausnahme von den neuen Regeln für vertrauenswürdige Drittanbieter, bei denen sich der Kunde selbst durch ein Log-in identifiziert.

#### Handy-Abofallen auf dem Vormarsch

Im laufenden Jahr hatten Verbraucherschützer zuletzt vor einer Zunahme von Handy-Abofallen gewarnt. Die Zeitschrift „Finanztest“ berichtete über Zehntausende Mobilfunk-Kunden, die falsche oder zu hohe Rechnungen bekommen hatten. Dabei ging es um Drittanbieterleistungen wie Videos oder andere auf der Rechnung nicht nä-

her benannten „Sonderdienste“, die gar nicht bestellt waren.

Verbraucher, die Probleme mit der Abrechnung von Drittanbieterdiensten haben, können sich unter anderem über ein Onlineformular an die Bundesnetzagentur als zuständige Aufsichtsbehörde wenden.

#### Per Sperre auf der sicheren Seite

Wer grundsätzlich keine Leistungen oder Dienste über seine Handyrechnung bezahlen möchte, kann schon jetzt vom seinem Provider jederzeit eine Sperre einrichten lassen, damit Dritte nichts mehr abrechnen können.

Die sogenannte Drittanbietersperre lässt sich per E-Mail beauftragen, oft aber auch direkt im Online-Kundenbereich oder in den Kunden-Apps der Mobilfunkanbieter aktivieren. Zudem hat der Verbraucherzentrale Bundesverband (vzbv) einen Beauftragungs-Musterbrief zum Herunterladen bereitgestellt.

## Tipps

### Schutz gegen Phishing

Die Betrugsmasche Phishing wird immer ausgefeilter und schwerer zu durchschauen. So schicken Betrüger vermeintlich seriöse E-Mails von Banken oder Firmen, die täuschend echt scheinen. Teilweise kopieren die Täter deren tatsächliche Mails und tauschen nur die Internetadresse hinter einem Link aus – dort wollen sie dann etwa persönliche Zugangsdaten wie die PIN für das Online-Banking abgreifen. Dies teilt das Karlsruher Institut für Technologie (KIT) mit und rät dazu, nicht nur Absender, Betreff und Anhänge einer Mail, sondern auch Webadressen hinter Links genau zu prüfen, bevor man diese anklickt. Im Zweifel sollte man den angeblichen Absender anrufen, um den Versand der Mail, den Inhalt und die Anhänge zu verifizieren.

Radio  
Primavera

**JETZT  
EINSCHALTEN!**

**80er HITS HÖREN**  
**GOLD GEWINNEN**



# NORMA®

## Mehr fürs Geld.

JETZT ZUGREIFEN! SOLANGE VORRAT REICHT!

### STROH

Rum 80  
80% vol,  
0,5-l-Flasche  
(1 l = 22,98)



Mini  
Jagertee  
gratis

billiger  
UVP 12,49  
**11,49\***

**Butterschmalz**  
original irisch  
ideal zum Backen & Kochen und  
für ein spritzfreies Braten, 250-g-Becher  
(100 g = 1,-)



26% billiger  
UVP 3,39  
**2,49\***

**Vitalhonig**  
Gelee Royale, Sanddorn oder  
Holunder in Blütenhonig  
500-g-Glas  
(1 kg = 9,98)  
je Glas



28% billiger  
UVP 6,99  
**4,99\*** 500 g

**Sriracha Chili-Sauce**  
süße, scharfe oder  
sehr scharfe Sauce  
455-ml-Flasche  
(1 l = 6,57) je Flasche



25% billiger  
UVP 3,99  
**2,99\***

**Schwip Schwap**  
koffeinhaltiges  
Erfrischungsgetränk,  
classic oder zero  
1,5-l-Flasche, zzgl. -25 Pfand  
(1 l = -,33) je Flasche



50% billiger  
statt -,99  
**-,49\***

Aktionszeitraum:  
10.02. bis 16.02.2020

ab Montag, 10. Februar

**Paprika rot, 500 g**  
Spanien, Kl. I (1 kg = 2,22)  
je Packung

20% billiger  
Sonderpreis  
**1,11\***



Gültig bis 16. Februar

**Premium-Orangen 4 kg**  
große ausgewählte Früchte  
Spanien, Kl. I (1 kg = 1,-)  
je Netz

16% billiger  
Sonderpreis  
**3,99\***



Gültig bis 16. Februar

**Premium-Clementinen 1,5 kg**  
leicht schälbare Sorten, z.B. „Queen“  
Spanien, Kl. I (1 kg = 1,73)  
je Packung

13% billiger  
Sonderpreis  
**2,59\***



„Alles für die Erkältungszeit“ – Über 25 Artikel jetzt in Ihrer NORMA-Filiale, z. B.

**Erkältungs-  
balsam  
intensiv PA\*\***  
75-ml-Packung  
(100 ml = 2,60)

**1,95\***

**Nasen-  
spülsalz**  
zur Vorsorge in der Erkältungs-  
zeit und bei Pollenflug  
60-Stück-Packung

**4,99\***

**Spitzwegerich  
Hustenpas-  
tillen** Medizinprodukt bei  
rauem Hals und Heiserkeit  
40-Stück-Packung

**2,45\***

**Badezusatz  
Erkältungsbad  
Spezial**  
100-ml-Packung

UVP 3,95  
**3,49\*** 11% billiger

WEITERE ARTIKEL Z.B.

**Badekristalle**  
60-g-Packung:  
-,89 (100 g = 1,48),  
Aroma  
**Sprudelbad**  
80-g-Packung:  
-,89 (100 g = 1,11),  
Bade-Essen/  
Gesundheitsbad  
100-ml-Packung:  
3,49

\*\* Zu Risiken und Nebenwirkungen lesen Sie die Packungsbeilage und fragen Sie Ihren Arzt oder Apotheker.

**TOPTEX Profi-Forst-Softshelljacke**  
• Oberstoff: 96% Polyester,  
4% Elasthan • Futter und  
Reißverschluss Schwarz  
Besatz: 100% Polyester  
• Oberstoff wind-  
und wasserdicht  
• 3M Scotchlite™  
Reflexpaspeln  
• Größen M (48/50)–  
XL (56/58)

**24,99\***

**TOPTEX Profi-Schnitt-  
schutz-Hose**  
• Obermaterial/Futter: 100% Polyester  
• FPA-anerkannt  
• DPLF-geprüfte Schnittschutzeinlage  
• Hohe Reiß- und Abriebfestigkeit  
• Schmutz- und wasserabweisend  
• Größen 52–58

**39,99\***

Nach Bestimmung  
gemäß EN 381  
Teil 5 Form A,  
Schutzklasse  
1=20 m/s

**KRAFT Werkzeug-  
HW-Sägeblatt 3er- oder 4er-Set**  
inklusive Reduzierringe 3 Jahre Garantie

3er-Set  
Ø 190 mm  
12/48/  
60 Zähne

4er-Set  
Ø 210 mm  
20/24/  
48/60  
Zähne

4er-Set  
Ø 160 mm  
12/24/48/  
60 Zähne

3er-Set  
Ø 250 mm  
20/48/  
60 Zähne

Ø 160 mm, 4er-Set  
Ø 190 mm, 3er-Set  
**14,99\***

Ø 210 mm, 4er-Set  
Ø 250 mm, 3er-Set  
**19,99\***

Im praktischen  
Alukoffer

**PowerGarden Sägekettenöl 5 Liter**  
• Haft- und kaltfließfähiges Spezialöl  
• Verschleiß- und Korrosionsschutz • Temperatur-  
und viskositätsstabil • Für den Ganzjahreseinsatz  
geeignet (10 l = 27,98)

**13,99\***

**PowerGarden Gartenabfalltasche/  
Pop-Up-Sack selbststehend,**  
2 Tragegriffe und 2 Griffe zum Entleeren  
3 Jahre Garantie

(beide Modelle in  
allen Farben erhältlich)

100 Liter  
272 Liter

Besonders reißfest und witterungsbeständig!

je Ausführung  
**3,99\***

**CASA ROYALE Aluguss-Topf oder Pfanne „Elverum“**  
• Hochwertiger Aluminium-Guss  
• Töpfe inklusive Glasdeckel,  
Kochtopf Ø ca. 16 cm  
Kochtopf Ø ca. 28 cm

• Pfanne mit praktischem Ausguss  
• Wärmeisolierende, silikonummantelte Griffe  
• Extra starker, energiesparender  
FerroTherm®-Boden

Pfanne Ø ca. 24 cm  
Kochtopf Ø ca. 20 cm  
Kochtopf Ø ca. 24 cm  
Kochtopf Ø ca. 28 cm  
Pfanne Ø ca. 28 cm

**14,99\*** **17,99\*** **22,99\*** **24,99\***

**Bambus-Eckregal**  
ca. 52 x 39 x  
29,5 cm

**Bambus-Messer-  
block**  
ca. 12,5 x  
24 x 18,5 cm

**Bambus-  
Küchen-  
regal**  
ca. 28,5 x  
25 x 7 cm

**Bambus-Schneide- & Abdeck-  
platte** ca. 56 x 50 x 4 cm

**Bambus-Brotkasten**  
ca. 36 x 14 x 20 cm

je Ausführung  
**14,99\***

\* Keine Mitnahmegarantie! Sofern der Artikel in unserer Filiale nicht vorhanden ist, können Sie diesen direkt in der Filiale innerhalb von 2 Tagen ab o.g. Werbebeginn bestellen und zwar ohne Kaufzwang oder Sie wenden sich bezüglich kurzfristiger Lieferbarkeit an [www.norma-online.de/aktionsartikel](http://www.norma-online.de/aktionsartikel). Es ist nicht ausgeschlossen, dass Sie einzelne Artikel zu Beginn der Werbeaktion unerwartet und ausnahmsweise in einer Filiale nicht vorfinden. Wir helfen Ihnen gerne weiter. Schuhe und Textilien teilweise nicht in allen Größen erhältlich. Alle Preise in Euro. Bei Druckfehlern keine Haftung.

Artikel mit „Auch online“ sind ab sofort in dieser oder anderer Ausführung unter [www.norma24.de](http://www.norma24.de) bestellbar (Preis inkl. MwSt., zzgl. Versandkosten)

# NORMA®

[www.norma-online.de](http://www.norma-online.de)

03.02.2020  
**! Neueröffnung**  
nach Umzug und Neubau

Ihre **NORMA®-Filiale**  
in **Gelnhausen-Meerholz**, Wingertstraße 6

Öffnungszeiten: Mo–Sa, 7.00 – 21.00 Uhr

NORMA Lebensmittelbetrieb Stiftung & Co. KG, Heisterstraße 4, 90441 Nürnberg

# Jubiläums-Angebot 40 Jahre Autohaus Morkel

- Anzeige -

## Der zuverlässige Kompakt-SUV

### Der ASX von Mitsubishi



Aktiv werden.  
Neues entdecken

**ASX ACTIVE** ab 19.494,91 EUR<sup>1</sup>

**ECLIPSE CROSS BASIS** ab 18.999,99 EUR<sup>1</sup>

Abb. zeigt kostenpflichtige Sonderausstattungen.

DHB  
Deutscher Handballbund

DFB  
Deutscher Fußball-Bund

DFL  
Deutscher Fußball-Liga



#### Bringt Zuverlässigkeit ins Spiel

- ▶ Klimaautomatik
- ▶ Leichtmetallfelgen
- ▶ Sitzheizung vorne
- ▶ Rückfahrkamera
- ▶ Navigationssystem mit Smartphone-Anbindung u. v. m.

#### In Topform, auch bei der Ausstattung

- ▶ Klimaautomatik
- ▶ Tempomat
- ▶ Regensensor
- ▶ Außentemperaturanzeige

\*5 Jahre Herstellergarantie bis 100.000 km, Details unter [www.mitsubishi-motors.de/garantie](http://www.mitsubishi-motors.de/garantie)



**Messverfahren VO (EG) 715/2007, VO (EU) 2017/1151 ASX Active 1.6 Benziner 86 kW (117 PS) 5-Gang** Kraftstoffverbrauch (l /100 km) innerorts 7,4; außerorts 5,5; kombiniert 6,2. CO<sub>2</sub>-Emission (g /km) kombiniert 141. Effizienzklasse C. ASX Kraftstoffverbrauch (l /100 km) kombiniert 6,7-6,2. CO<sub>2</sub>-Emission (g /km) kombiniert 152-141. Effizienzklasse D-C. **Eclipse Cross Basis 1.5 Turbo-Benziner 120 kW (163 PS) 6-Gang** Kraftstoffverbrauch (l /100 km) innerorts 8,2; außer-

orts 5,9; kombiniert 6,7. CO<sub>2</sub>-Emission (g /km) kombiniert 154. Effizienzklasse D. **Eclipse Cross** Kraftstoffverbrauch (l /100 km) kombiniert 7,7-6,7. CO<sub>2</sub>-Emission (g /km) kombiniert 183-154. Effizienzklasse D-C. Die Werte wurden entsprechend neuem WLTP-Testzyklus ermittelt und auf das bisherige Messverfahren NEFZ umgerechnet.

1 | Unser 40-Jahre-Hauspreis ASX Active 1.6 Benziner 86 kW (117 PS) 5-Gang/ Eclipse Cross Basis 1.5 Turbo-Benziner 120 kW (163 PS) 6-Gang, solange der Vorrat reicht, Metallic-, Perleffekt- und Premium-Metallic-Lackierung gegen Aufpreis. Handelt sich um Vorführfahrzeuge.

Veröffentlichung von **MITSUBISHI MOTORS in Deutschland** vertreten durch die **MMD Automobile GmbH**, Emil-Frey-Straße 2, 61169 Friedberg.

▶ Mitsubishi Handelspartner in ihrer Nähe:

**Autohaus Siegfried Morkel GmbH**  
Stadtweg 1 · 63589 Linsengericht  
Tel.: 06051/71155  
[autohaus-morkel@t-online.de](mailto:autohaus-morkel@t-online.de)  
[www.autohaus-morkel.de](http://www.autohaus-morkel.de)

Mit seinem zuverlässigen SUV ASX schafft der japanische Automobilhersteller den Spagat zwischen Kompaktheit und Beständigkeit. Geräumig und komfortabel, mit einem zeitgenössischen und klassischen Design bietet der ASX Fahrspaß der Extraklasse. Dabei verzichtet Mitsubishi gänzlich auf ein übertriebenes Design, sondern präsentiert sich mit dem Fahrzeugmodell bodenständig. Eine klare Linienführung hebt das Äußere dennoch deutlich von anderen Modellen ab.

Weit offene Türen bieten einen leichten und bequemen Einstieg, große Außenspiegel optimieren den Blick nach hinten. Mit 18-Zoll-Leichtmetallfelgen lässt sich ein individuelles Aussehen gestalten. Der ASX kann in zahlreichen Farbvarianten wie beispielsweise Karmin-Rot (Metallic), Laser-Blau (Perleffekt), Granit-Braun (Metallic) oder im klassischen Panther-Schwarz (Perleffekt) bestellt werden – ganz nach Ihrem Geschmack. Der Innenraum zeichnet sich durch sein großzügiges Raumangebot aus. Im ergonomischen Cockpit findet der Fahrer alle Bedienelemente, die allesamt sinnvoll angeordnet sind. So fühlen Sie sich auf Antrieb wohl. Smart-Key-System mit Start-Stopp-Knopf, Klimaautomatik, Regensensor, Tempomat und Multifunktionslenkrad runden den Komfort ab. Für die optimale Sicherheit und Fahrzeugkontrolle sorgen

Technologien auf dem neuesten Stand. Auffahrwarnsystem mit Notbremsassistent, Spurhalteassistent, Fußgängererkennung, Totwinkel-, Fernlicht- und Ausparkassistent unterstützen Sie beim Fahren. Zusätzlich gehören sieben Airbags, mit Front- (Beifahrerairbag deaktivierbar) und Seitenairbags vorn sowie Kopfairbags vorn und hinten mit dazu.

Für ordentlichen Vortrieb sorgt der effiziente mit Euro 6d-TEMP Technik ausgestattete 1,6-Liter-Benzinmotor mit 86 kW (117 PS). Eine präzise Fünf-Gang-Schaltung und ein Start-Stopp-System sorgen für ein entspanntes Fahrgefühl auf der Straße und reduzieren zudem den Verbrauch und die CO<sub>2</sub>-Emission. Der Motor startet automatisch neu, sobald die Kupplung getreten wird.

Als Sondermodell überzeugt der ASX Active und Active+ mit guter Rundumsicht, mehr Stauraum und umfangreicher Mehrausstattung. Überzeugen Sie sich selbst bei Ihrem Fachhändler. Auf dem Genfer Automobilsalon 2019 präsentierte Mitsubishi erstmals das Facelift seines Kompakt-SUV ASX: Dabei wird die Front kompakter und es kommt vermehrt Chrom zum Einsatz. Im Innenraum fällt der von sieben auf acht Zoll vergrößerte Infotainment-Bildschirm auf. Gleichzeitig soll die Konnektivität zwischen Smartphone und Infotainmentsystem verbessert werden.

# Faschingsumtrunk 15. 2. 2020

# Nagelneu muss nicht sein

## Gebrauchte Smartphones kaufen

Beim Kauf des Wunsch-Smartphones einige hundert Euro zu sparen, ist durchaus möglich. Auf Online-Marktplätzen, Kleinanzeigenportalen, Verkäufer-Plattformen und Dienstleister-Seiten finden sich zahllose Angebote für gebrauchte, teils sogar runderneuerte Smartphones, die deutlich unter dem Neupreis liegen. Das klingt verlockend, doch manchmal steckt der Teufel im Detail. Können Verbraucher allen Angeboten vertrauen, und worauf sollten sie beim Kauf eines bereits benutzten Smartphones achten?

Im Schnitt behalten Deutsche nach Angaben des Umweltbundesamtes ihr Handy zweieinhalb Jahre lang. Danach überwiegt der Wunsch nach einem moderneren Modell mit neuen Funktionen – das muss aber nicht zwingend nagelneu sein. „Der Kauf eines gebrauchten Smartphones lohnt sich im Grunde für alle, die High-End-Qualität suchen, etwas weniger Geld dafür ausgeben wollen und kein fehlerfreies Aussehen erwar-



ten“, sagt Viviane Osswald vom „Chip“-Fachmagazin. „Vor allem für Käufer von Android-Handys könnte sich ein Gebrauchtkauf lohnen, denn diese Geräte fallen schneller im Preis als iPhones.“

So sinkt etwa der Preis eines neuen Samsung Galaxy-Flaggschiffes einige Monate nach Veröffentlichung deutlich im Preis, zählt aber noch zur Spitzenklasse.

Auf der anderen Seite gilt: „Ist das

Gerät nur unwesentlich günstiger als neu, obwohl es schon mehrere Monate oder ein Jahr alt ist, lohnt der Kauf nicht“, sagt Alexander Kuch vom Telekommunikationsmagazin „Teltarif.de“. Quellen für Privatangebote sind etwa Kleinanzeigenmärkte von Ebay oder Facebook, Kalaydo, Locanto oder Quoka und Flohmarkt-Apps wie Shpock oder Letgo. Zudem gibt es im Internet zahlreiche professionelle Anbieter für gebrauchte Smartphones, etwa Asgoodasnew.com, Buyzoxs.de, Clevertronic.de, Myswoop.de, Rebuy.de oder Refurbed.de. Das Portal Backmarket bündelt Angebote mehrerer Reparaturdienstleister, Handyshops und -werkstätten.

### Vorteile von Anbietern

„Meist sind diese Angebote etwas teurer als Privatverkäufe – schließlich will der Händler auch Geld verdienen“, sagt Osswald. „Dafür erhält der Verbraucher anstelle von unscharfen Fotos und

unzuverlässigen Zustandsbeschreibungen eine seriöse Rechnung sowie eine ausführliche Beschreibung des Geräts.“ Zudem müssen Händler auch auf Gebraucht eine Gewährleistung geben. Allerdings dürfen sie diese beim Vertragsschluss von den normalen zwei Jahren auf ein Jahr verkürzen.

Wer bei einem Händler vor Ort ein gebrauchtes Modell kauft, „sollte das Gerät auf deutlich sichtbare Beschädigungen checken, sich das komplette Zubehör mitgeben lassen und im Geschäft das Gerät einmal einschalten“, rät Alexander Kuch. Das empfiehlt sich auch, wenn man von privat ein gebrauchtes Handy gekauft hat. Um zu wissen, ob sich ein Angebot aus finanzieller Sicht lohnt, hilft der Vergleich mit dem Marktpreis. „Für die Ermittlung des Marktpreises empfehlen wir verschiedene Portale wie Ebay, den Amazon Marketplace, hood.de oder auch Ankaufportale wie Wirkaufens.de oder Flip4new.de“, meint Kuch.

## Jetzt Abnehmen im Doppelpack VALENTINSTAGS-AKTION

für Paare, Verliebte, Freunde und ALLE, die JETZT etwas verändern möchten



**JETZT GRATISWOCHE SICHERN**  
bei Therapiebeginn

Nicht bei krankhafter Fettsucht.



### Verlassen Sie sich nur auf die Original-easylife-Therapie

Nutzen Sie den Schwung der gemeinsamen Stärke, um endlich ungeliebte Kilos loszuwerden! **Nicht warten, jetzt starten!**

Erfolgreich abnehmen mit der easylife-Therapie! Von Beginn an garantiert das gesamte easylife-Team den Teilnehmern eine professionelle Abnehmegleitung. Bei einem kostenfreien Beratungsgespräch ermitteln wir Ihre individuellen Therapiebedürfnisse und sagen Ihnen, in welcher Zeit auch Sie Ihr Wunschgewicht erreichen können.

### Kostenfreie Beratungstermine

Jetzt gleich anrufen!

HANAU

**06181 - 3696971**

easylife Hanau  
Nußallee 7d,  
63450 Hanau  
[www.easylife.de](http://www.easylife.de)

**easylife®**

# Der „Greta-Effekt“: Privat wird's nachhaltiger

## Wohntrends 2020: Generationsübergreifend komfortabel wohnen



*Möbel mit Komfortfunktionen wie dieses Sofa mit individuell einlegespeicherter Lieblingsstellung sind nicht nur etwas für Ältere.*

*Foto: Ewald Schillig/VDM/dpa-mag*

kommen nachhaltige Produkte

Nachhaltigkeit, da war doch was! Was manche den Greta-Effekt nennen, hat auch Auswirkungen auf die Einrichtungsbranche. Die hat endlich eine Chance, etwas an den Mann zu bringen, was sie seit Jahren massiv vorantreibt: nachhaltiger und umweltbewusster produzierte Möbel. Auch die internationale Möbelmesse IMM Cologne hat diesen viel Platz eingeräumt.

Viele Hersteller haben längst solche Möbel im Programm. Doch bislang war Nachhaltigkeit oft kein Kaufargument. Und meist

nur für finanzstärkere Käufergruppen infrage. So gilt, was auch die Ernährungsbranche plagt: Bio, umweltbewusst und nachhaltig muss man sich leisten können.

Doch das ändert sich nun verstärkt. Denn es gibt Bewegungen wie Fridays for Future, und laut Ursula Geismann vom Verband

lang etwa nur Kleinteile aus Holz waren, zunehmend sichtbare Elemente daraus tragen. Ein Beispiel: Sofas mit einer hölzernen Rückwand. Und: „Armlehnen aus Holz sind ganz neu im Kommen“, so Kaiser.

### Anleihen aus Skandinavien und Japan

Auch die Formsprache der Möbel und die Farben der gesamten Ein-



*Japan ist aktuell Inspirationsland für viele Designer: Patricia Urquiolas Sofa namens Gogan für Moroso verdankt seinen Namen japanischen Steinen, die traditionell zum Befestigen und Verschönern von Flüssen und Seen verwendet werden.*

*Foto: Moroso/dpa-mag*

der Deutschen Möbelindustrie (VDM) ein echtes Interesse von Verbrauchern.

„Die Menschen sind sich bewusst, dass nicht nur Regierungen und NGOs etwas tun müssen, sondern auch sie selbst im Privaten“, so die Möbelexpertin. „Meine These lautet daher: Wir werden eine Phase erleben, in der Nachhaltigkeit privatisiert wird.“

### Sichtbares Holz kommt zurück

Geismann hat sich vor der wichtigsten deutschen Möbel-Schau umgehört, was die VDM-Mitgliedsunternehmen in Köln zeigen wollen. Ihr Ergebnis: „Holz erlebt eine Renaissance.“

Auch die Trendanalystin Gabriela Kaiser sagt: „Der Trend zu Holz wird 2020 erst richtig ankommen.“ So werden Möbel, an denen bis-

richtung werden symbolisch für Nachhaltigkeit stehen, erwartet IMM-Sprecher Markus Majerus. „Wir werden viel sanftes Beige und helles Braun sehen. Auch Blau ist ein Riesenthema“, zählt der Trendexperte auf. „Ich erwarte auch einen klaren Trend zum Minimalismus, wir werden weniger üppige Möbel sehen.“

Für diesen Stil steht in der Möbelwelt insbesondere Skandinavien. Ein weiteres Land dient laut Majerus den Designern neuerdings als Inspirationsquelle: Japan. „Ich erwarte aber nicht, dass japanisches Design wiedererkennbar auf unseren Markt kommt“, ergänzt Majerus. „Die Designer bedienen sich nur der puristischen und minimalistischen Formsprache - kombiniert mit der Wärme, die skandinavisches Design ausstrahlt.“

### Aus altersgerechten Möbel wird Komfort-Wohnen

Mehr denn je beschäftigen sich die Möbeldesigner auch mit altersgerechten Möbeln wie verstellbaren Sesseln oder Betten mit höherem Einstieg. Bislang gab es dabei eine Hürde: Für Senioren zu bauen, galt als unsexy. Ein Designer, der sich darauf spezialisiert, konnte, so die Annahme, gar kein lifestyleiges Image haben.

Und so sah man bei Messen wie der IMM bislang kaum altersgerechte Möbel. „Das dreht sich nun langsam“, berichtet Geismann. Die Firmen gestalten solche Möbel heute hübscher. „Man hat endlich erkannt, dass der Geschmack sich mit 70 nicht plötzlich ändert.“

Die neuen schöneren Senioren-Möbel laufen nun auch unter einem neuen, attraktiveren Begriff: Komfort-Wohnen. „Das ist sicher etwas, was generationsübergreifend interessant ist“, sagt Geismann. Denn wer schätzt nicht einen Sessel oder ein Sofa-Element, das man mit Knopfdruck in eine bequeme Liegeposition bringen kann?



*Möbel zu gestalten, die nachhaltig sind und den Anspruch haben, Generationen zu überdauern - das war das Ziel des Legacy-Projects des AHEC, dem Verband für amerikanische Laubhölzer. Die Ergebnisse sind auf der Möbelmesse IMM zu sehen - darunter die zwei kleinen Sofas für einen Meetingraum des Royal Opera Houses von Terence Woodgate und Alex Beard.*

*Foto: Petr Krejci/Courtesy of AHEC/dpa-mag*



*Die angesagte Farbpalette der neuen Einrichtungsgegenstände wird - Experten zufolge - Nachhaltigkeit widerspiegeln. So ist etwa pudriges Beige eine Trendfarbe, was auch zum Beispiel Müller für seinen neuen Beistelltisch Twist nutzt.*

*Foto: Müller/dpa-mag*

# Klassiker neu aufgelegt

## Renaissance des Parkett-Flechtmusters

Designklassiker repräsentieren den Geist ihrer Zeit und stehen für höchste Formvollendung. Ihre unvergängliche Schönheit lässt uns ein Leben lang an ihnen erfreuen - ob ikonische Möbel, Accessoires für den Alltag oder klassische Interieurs wie das Tafelparkett haben Designgeschichte geschrieben.

Ein schwedischer Parkethersteller legt einen Klassiker neu auf: französisches Flechtmuster modernisiert als 3-Schicht-Variante in zwei wunderschönen Ausführungen. Zeitlos schön und einfach zu verlegen.

### Französisch

Parkett im französischen Stil veredelt nicht nur historische und herrschaftliche Räume, es bringt auch in moderne Räumlichkeiten

ein hochwertiges Flair und schafft so ein repräsentatives Wohnambiente. Mit der neuen Kollektion, die für die Entwicklung der nächsten Generation innovativer Holzböden steht, stellt das schwe-



französischem Flechtmuster vor.

Ergebnis ist ein klassischer und exklusiver Boden mit imposantem Farbspiel. Kräftige Maserungen und gebürstete Oberflächen schaffen ein dekoratives Gesamtbild.

Werkfoto: Kährs Parkett

dische Traditionsunternehmen die moderne Interpretation von Parkett mit



# Schlosserei Michel

Meisterbetrieb



- Stahlbalkonstruktionen
- Balkongeländer  
auch in Edelstahl
- Balkon- und Terrassenüberdachungen

- Doppelstabzäune
- Fenstergitter
- Treppengeländer  
auch in Edelstahl
- Einzäunungen

- Haustürvordächer
- Haustüren aus Alu und Kunststoff
- Carports

- Kostenloses Aufmaß und Beratung vor Ort
- Beste Qualität zu garantiert niedrigen Festpreisen
- Produkte sind feuerverzinkt und pulverbeschichtet

Aufenauer Straße 2 • 63607 Wächtersbach-Neudorf

Telefon (06053) 1685

E-Mail: schlosserei-michel@t-online.de • www.michel-schlosserei.de

## Sinnvolle Investition

- Anzeige -

### Naturstein als Baumaterial



Naturstein ist eines der ältesten Baumaterialien der Menschheit – und heute beliebter als je zuvor. Naturstein verkörpert bleibende Werte und bildet damit einen starken Kontrast zur Vergänglichkeit unserer schnelllebigen Welt.

Die Natürlichkeit von Naturstein hat Menschen schon immer inspiriert. Es finden sich zahlreiche Beispiele, wie Häuser, Wohnräume und Bäder zu besonderen Blickfängen werden, indem an geeigneten Stellen Naturstein verwendet wurde. Es ist die individuelle Note, mit der Naturstein eine zeitlose Eleganz verleiht. Und es ist die

Langlebigkeit und Robustheit, die Naturstein zu einer sinnvollen Investition für jede Immobilie werden lässt. Aufgrund seiner Eigenschaften stellt er eine wertvolle Bereicherung für Ihr persönliches Wohlempfinden dar.

Dabei bietet Naturstein als natürliches Baumaterial viele Möglichkeiten der Verarbeitung und damit verschiedenste Gestaltungsmöglichkeiten, von klassischen Terrassenbelägen über urige Sitzmauern bis hin zu Natursteinmauern und Grundstückseinfriedigungen. Der Phantasien in der Gestaltung sind keine Grenzen gesetzt.

## Wirkungsvoll renovieren

### „Tapetenwechsel“ – schnell und einfach

Wer Lust auf Veränderung spürt und seine eigenen kreativen Ideen zur Wohnraumverschönerung umsetzen möchte, ist mit Paneelen bestens beraten.

Denn mit ihnen lässt sich die Neugestaltung kinderleicht realisieren: Zielfläche auswählen, eine gerade Linie ziehen und die Paneele aus nur vier Millimeter starkem, massivem Fichtenholz mithilfe der Klebe-Elemente befestigen.

Die einfache, aber wirkungsvolle DIY-Möglichkeit überzeugte auch das Team von „Selbst ist der Mann“, das dem Produkt im Test die Bestnote verlieh. Übrigens: Ob an Kücheninsel, Kleiderschrank oder Schlaf-

zimmerwand - die in sechs Farbtönen erhältlichen Paneele verleihen jedem Raum eine besondere Atmosphäre.

Da die Anbringung der Paneele so einfach ist, können auch ungeübte Heimwerker tätig werden, und so erstrahlen renovierte Räume schnell und einfach im neuen Look.

Werkfoto: Osmo



## Maurermeister - Herbert Forst -



Ihr Spezialist für:

- Sanierungen u. Außenanlagen
- Pflaster- u. Natursteinarbeiten
- Maurer-, Abbruch- u. Betonarbeiten



Vorher



Nachher

Brückenaauer Str. 2a • 63607 Wächtersbach-Aufenu  
Telefon (06053) 4983 • Mobil 01 73/327 4207  
www.baugeschaeft-forst.de

## Faszinierende Lichteffekte

### Vielfältige LED-Lichtbänder

In den eigenen vier Wänden lassen sich mithilfe von LED Stripes faszinierende Lichteffekte kreieren. Immer mehr Leute widmen ihren Hobbies Platz im eigenen Zuhause - egal ob privates Tonstudio, Kinzimmer oder Gaming-Bereich. Mit LEDStreifen und passenden Profilen lassen sich mit nur wenigen Handgriffen eigene Licht-Ideen für den Lieblingsraum umsetzen.

LED-Lichtbänder zur indirekten Beleuchtung lassen sich für verschiedenste Anwendungen nutzen, zum Beispiel als Stimmungslicht, Orientierungslicht oder zur Raumausleuchtung. Erhältlich sind viele Strips in verschiedenen Weißtönen oder mit einem sogenannten RGB-Farb-

wechsel, mit der Möglichkeit,



Farbtöne nach Lust und Laune per mitgelieferter Fernbedienung auszuwählen.

Einsteigersets machen das Verschönern des Zuhauses besonders einfach.

Werkfoto: Paulmann

# Ihre alte Küche war gestern!

## Neue Trends und Technologien begeistern Kochfans in 2020

Im neuen Jahr können Sie sich auf neue Trends mit modernem und innovativem Charakter gefasst machen. Neue Farben, Materialien und raffinierte Technologien begeistern jeden Küchenfan. So macht uns

das Kochen mit Freunden und Familie doch gleich viel mehr Spaß! Die Küche besteht schon lange nicht mehr nur aus einem Herd, einem Backofen und einem Kühlschrank. Sie wird immer mehr zum Mittelpunkt in jedem Haushalt – die Koch- und Wohnbereiche verschmelzen miteinander. Verschiedene Lichtquellen, Pflanzen und Holzöne sowie offene Regale lassen die Küche gleich viel einladender wirken. Auch große Kochinseln und flexible Thekensysteme fördern das Gemeinschaftsgefühl und das Wohlbefinden zu Hause. Neue Gestaltungselemente sind die „schwebenden“ Schränke sowie die Deckenabzugshauben, welche Ihrer Küche einen modernen Touch verleihen. Das Design wird von klaren Linien, schlichten und geraden Formen dominiert. Die Griffe an Schubladen und Schränken verschwinden und lassen sich durch integrierte Griffleisten oder „push-to-open“-Technologien wie von Zauberhand öff-



nen. Purismus und Minimalismus werden zudem durch ruhige Frontaufteilungen unterstrichen. Dazu kommen matte Oberflächen in Kombination mit dunklen Farbtönen – und das am besten im spannenden Mix mit Naturmaterialien und Holzoptiken. Die Kontraste verleihen Ihrer Küche ganz

neue Dimensionen. Die Planung und Realisierung Ihrer Traumküche kann Sie vor große Herausforderungen stellen. Dank der Beratung von Profis in speziellen Küchenfachstudios wird Ihnen die Möglichkeit geboten, Ihre individuellen Wünsche maßgeschneidert zu erfüllen.

küchen **WALTHER**

Wir schlagen jeden Preis!

WIR HABEN IHRE KÜCHE 50+

FRAGEN SIE NACH DEN ERLEICHTERUNGEN

Einbauküche

- Einbaubackofen mit Edelstahlfront
- Glaskeramik-Kochfeld
- Geschirrspüler
- Frontauszüge
- Einbauspüle

ab **7.777,-€\***

mit Einbaugeräten von **Miele**

Mit der größten Ausstellung! \*\*

Düdelheimer Str. 30 · 63654 Büdingen  
Telefon 06042-956 15 21

Ludwig-Erhard-Str. 65 · 61118 Bad Vilbel  
Telefon 06101-803380

Friedrich-Schäfer-Str. 12 · 64331 Weiterstadt  
Telefon 06151-9577690

Internet: [www.kuechenwalther.de](http://www.kuechenwalther.de) · Email: [info@kuechenwalther.de](mailto:info@kuechenwalther.de)



... auch als kostenloses  
**epaper**



**www.bote.de**

**Citroen**

Citroen C3, 5-türig, EZ 06/09, 1124 cm³, metallic-grau, 41.000 km, sehr guter gepflegt. Zustand, Garagenwagen; 4.200 €. ☎ 0160/2004102

**Pkw Ankauf**

Pkw-Ankauf! Mit oder ohne Mängel, auch ohne TÜV, Selbstabholung 24h, Barzahlung, WV & S Autohandel, GN, Altenhaßlauer Weg 3 ☎ 06051/470849, 0171/2760410

V&S Automobile - PKW Ankauf mit oder ohne Mängel, auch ohne TÜV oder Unfallschaden, Selbstabholung, Barzahlung, 63571 Gelnhausen, ☎ 0152/26315092 (24h)

**Reisemobile**

**Wir kaufen Wohnmobile + Wohnwagen**  
03944-36160 [www.wm-aw.de](http://www.wm-aw.de) Fa.

**Gew. Vermietungen**

Lager- oder Büroräume (gewerbl.), ca. 130 m² in Bgm.-Kassel, ab sofort zu vermieten. Miete kalt ca. 595 € (ca. 4,60 €/m²) Andreas Reitz ☎ 0172/6908364 [andreas.reitz@reitz-gmbh.de](mailto:andreas.reitz@reitz-gmbh.de)

**Bekanntschaften**

Ich, Regina, 75 J., seit üb. einem Jahr verwitwet, suche üb. pv einen lieben, guten Witwer (Alter egal) hier aus der Region. Ich bin gepflegt, habe eine sehr schöne schlanke, frauliche Figur, mag die gemütliche Häuslichkeit, die Natur, bin lebensfroh, fleißig u. zärtlich und eine gute, sichere Autofahrerin. Wir könnten getrennt oder auch gern zusammen wohnen. ☎ 0151-62913874

**Bekanntschaften**

Er sucht sie zw. 40 bis 50 J.. Suche liebevolle, zärtl. u. treue Frau mit Herz und Verstand für einen Neuanfang. Kein Interesse an Dating-Portal und keine PV, deshalb gehe ich diesen Weg. Bitte melde dich, ich warte auf deinen Anruf. ☎ 0175/5625255

Mit Dir wird es schön... Wilfried, 57/180, vital, vielseitig und mit gepflegtem Äußeren, liebevoll, guter Tänzer und Reisebegleiter. PKS GmbH ☎ 0176/45869571

Witwe 70+, suche lieben Mann. Er sollte ab 1,75 m, NR + gepflegt sein, 68-78 J., mobil sein und Tanzen können. Wir können auch etwas gemeinsam unternehmen. Chiffre 99220

**Dienstleistungen**

Hallo! Hier ist ein Restaurator, der Ihre antiken und auch älteren Möbel fachmännisch und preisgünstig restauriert. ☎ 0175-5072005

**Flohmarkt**

Großer Flohmarkt So. 09.02. Gründau-Lieblos am Höffner-Möbelhaus - trödeln, schlemmen und genießen! Danach am So. 08.03. wieder in Gründau-Lieblos! Jeder kann mit und ohne Anmeldung mitmachen. Info: lampert-maerkte.de u. bei facebook, ☎ 02473/20596-50

**Haushaltsauflösungen**

Haushaltsauflösung o. Entrümpelung: Gewerbe, Whg., Haus. Umzugshilfe, Renovierungsarbeiten, Seniorenzüge, Messi- u. Problemwhgen., Komplettpaket v. Keller bis zum Speicher sowie Ankauf u. Beratung gehören dazu. Fa. Die Ameisen ☎ 06053/7775, 06184/905729, 01522/2038811 [www.ameisen-heimerl.de](http://www.ameisen-heimerl.de)

Die Fa. Klemens aus Wächtersbach bietet Ihnen zum Sparpreis Umzüge, Haushaltsauflösung, Entsorgungen, Entrümpelungen an. Wir erstellen Ihnen ein kostenloses Angebot. ☎ 0157/88711778 + 06053/7069134

**Kaufgesuche**

Suche und kaufe Pelze, Alt- u. Bruchgold, Zahngold, Perücken, Ferngläser, Bleikristall, Bilder, Modeschmuck, Silberbesteck, Bernstein-schmuck, Goldschmuck, Münzen, Teppiche, Porzellan, Silber, Nähmaschinen, Korallen, Krüge, alte Musikinstrumente, Armband-Uhren, Taschenuhren, Militärsachen, Gobelin, Möbel, Gardinen uvm. sowie Haushaltsauflösungen. Kostenlose Beratung u. Anfahrt sowie Werteschätzung. Zahle Höchstpreise! 100 % seriös u. diskret. Barabwicklung vor Ort. Mo. - So. 8 - 20.30 Uhr, ☎ 069-20835105

Ankauf von Pelzen und Nerzen aller Art, Gardinen, Möbel, Bleikristall, Gobeline, Nähmaschinen, Figuren, Puppen, Perücken, Zinn, Bernstein, Goldschmuck, Zahngold, Silber, Modeschmuck, Silberbesteck, Arm-banduhren, Taschenuhren, Silber-Goldmünzen, Orientteppiche, Porzellan, Schallplatten, Ferngläser, Schreibmaschinen, Krüge uvm. Absolute Höchstpreise. 100% Zufriedenheitsgarantie, kostenlose Beratung und Begutachtung sowie Anfahrt. Von Mo. - So. von 7.30 - 21 Uhr. ☎ 069/67837057

Daniel kauft Pelze u. Nerze aller Art, Gardinen, Möbel, Bleikristall, Gobeline, Nähmaschinen, Figuren, Puppen, Perücken, Zinn, Bernstein, Goldschmuck, Zahngold, Bruchgold, Silber, Modeschmuck, Silberbesteck, Arm-banduhren, Taschenuhren, Silber-/Goldmünzen, Orientteppiche, Porzellan, Krüge uvm. Absolute Höchstpreise und Werteschätzung. Kostenlose Beratung sowie Anfahrt. Mo. - So., von 7.30 - 21 Uhr. ☎ 069/46095562

1A Sammler Rico kauft Trödel, Pelze, Zinn, Silber, Figuren, Teppiche, Näh-/Schreibmaschinen, Porzellan, Puppen, Besteck, Modeschmuck, Bernstein, Goldschmuck, Zahngold, Militaria, Orden, Bierkrüge, Ferngläser, Münzen, Antiquitäten, Musikinstrumente sowie Uhren uvm. (auch defekt) Haushaltsauflösungen/ Nachlässe. Komme gerne unverbindlich vorbei. ☎ 06181/3064677

1 Info, Info: Kaufe Pelze Zinn, Silberbesteck, Goldmü-ler Art, Uhren, Militärsachen, ras, Bierkrüge, Modeschmuck, Porzellan, Puppe, Bronze, Holzfiguren, Ferngläser, Musikinstrumente, Hummelfiguren, Bernstein. WE kostenlose Haus. ☎ 06181/4355366

**Tierbestattung**

Ein Abschied in Würde. Tierarium Mittelhessen, zwisch-burg und Gießen, 35315 Ohm. ☎ 06633/64358-0 [www.tierkrematorium-mittelhessen.de](http://www.tierkrematorium-mittelhessen.de)

Ihr Tier in guten Händen! Tier-tung Sonnenaue, Weiher 63477 Maintal ☎ 06181/42- [www.tierbestattung-sonnen.de](http://www.tierbestattung-sonnen.de)

**Umzug**

Professioneller Umzugsser Kleintransporte, Entrüm-Preiswert, schnell, zuverläss-tung kostenfrei! Robinson U ☎ 06051/889736, 0618- od. 0173/3247501

**Verkäufe**

Möbel + Qualitätsküchen s schnellen verfügbaren Pol- Küchen, Einzelsessel, Es- Stühle sowie viele Einzel- den Möbelhallen in Neube gekauft - sofort in Ihrem Be Qualität und in den Hallen besichtigen. Möbellandhall Neuberg, Im Unterfeld 2 9.30-18 Uhr, B-Station RM Türe. ☎ 06183/8991911

100 % Qualitätsküchen g individuell nach Ihren Wü: Ausmaß und Beratungsser bei Fragen zu Ihrer Altkü-berger Küchen direkt ab 63543 Neuberg, Im Unterfeld Sa. 9.30-18.00 Uhr, B-Stat- Türe. ☎ 06183-913216



**DER NEUE MARKT.**

frisch & informativ

Telefon 06051 833-241

# Alternatives Waschmittel?

## Waschnüsse fallen bei Stiftung Warentest durch

Nüsse und Kastanien gelten als die umweltschonenden Alternativen zu Waschmittel aus dem Handel. Doch die Naturprodukte fallen bei der Stiftung Warentest durch: Die Wäsche wird in nur wenigen Waschgängen grau. Schlimmer noch: Die Mittel entfernten im Praxistest 20 Flecken, die im Alltag häufiger entstehen, so gut wie gar nicht. Geprüft wurden allerdings nur zwei Produkte – zum einen Waschnusschalen, zum anderen ein Granulat von Rosskastanien.

Waschnüsse und Waschkastanien besitzen viele sogenannte Saponine – Substanzen, die unter Zugabe von Wasser schäumen. Sie lassen sich im Handel kaufen, aber auch übliche Rosskastanien von den Parkbäumen lassen sich dafür sammeln und nutzen. Waschnüsse stammen vom Seifenbaum ab und werden vornehmlich aus Asien importiert. Umweltschützer schätzen sie, da sie anders als industriell gefertigte Waschmittel keine Ressourcen verbrauchen und ihre Substanzen biologisch abbaubar sind.

Aber zum Beispiel der Bund für Umwelt und Naturschutz (BUND) betont auch: Für wirklich weiße Wäsche seien Kastanien nicht geeignet, hier ist die Rede von einem leichten Gelbschimmer. Und ansonsten wird für helle Wäsche geraten, beim Einsatz von Kasta-

nien die Schalen zu entfernen und etwas Backpulver oder Natron mit in die Trommel zu geben.

Laut Stiftung Warentest lösen die Nüsse und Kastanien zwar übliche Schmutzpartikel aus dem Textilien, schaffen es aber nicht, diese im Wasser zu halten. Die Partikel setzen sich im Waschprozess wieder auf dem Stoff ab – und dieser verdunkelt sich nach und nach. Nach 20 Durchgängen waren die Prüftextilien gräulich verfärbt. Da den Mitteln außerdem eine wirksame Kombination an schmutzknackenden Enzymen und fettlösenden Tensiden fehle, lösten sie echte Flecken kaum.

In der Summe sind damit die Naturprodukte auch nicht umweltfreundlich, argumentiert die Stiftung Warentest. „Sie waschen derart miserabel, dass Nutzer vermutlich einen zusätzlichen Waschgang durchführen – mit erneutem Strom- und Wasserverbrauch“, heißt es in der Zeitschrift „test“.

Foto: Bodo Marks/dpa-mag



## Tipps

Möglichst trocken in die Biotonne



Bioabfall ist oft feucht. Gärt er, riecht er – und das feucht-warme Klima in der Tonne zieht Insekten an. Daher rät der Verband kommunaler Unternehmen, feuchte Abfälle möglichst in unbedrucktes und unbeschichtetes Altpapier einzuschlagen. Ein wenig Zeitungspapier sei aber auch verträglich. Kaffeefilter und -pads sowie Teebeutel werden am besten ausgedrückt oder tropfen ausreichend in der Spüle ab. Grundsätzlich gilt der Rat: Es sollten keine größeren Mengen Wasser in die Tonne gelangen. dpa

# DU willst Dich auch so über Deinen neuen JOB freuen?

Wir suchen bei guter Bezahlung **Zusteller (m/w/d)** für unsere media line Werbeagentur GmbH (ab 13 Jahren) zur Verteilung unserer Verlagsprodukte auf Minijob-Basis am Mittwoch und / oder Samstag.

Interesse? Mehr Infos unter  
**Telefon (0 60 51) 833 292**  
 oder **vertrieb@gnz.de**



**DRUCK- UND PRESSEHAUS NAUMANN**  
 GmbH & Co. KG



# TICKETS

Top-Veranstaltungen  
in der Region



aus dem Pressehaus

## MUDDY WHAT?

„Blues For You“

**Freitag, 28.02.2020, 20.00 Uhr**  
Wächtersbach, Kulturkeller

**Ticket: € 15,00**



## ALTE BEKANNTE

„Das Leben ist schön“-Tour

**Samstag, 29.02.2020, 20.00 Uhr**  
Gelnhausen-Meerholz, Sport- und Kulturhalle

**Ticket: € 33,10**



## ACHTUNG BABY

U2-Tribute-Show

**Samstag, 29.02.2020, 20.00 Uhr**  
Langenselbold, Klosterberghalle

**Ticket: € 23,00**



## THEES UHLMANN & BAND

„Junkies & Scientologen“-Tour 2020

**Dienstag, 03.03.2020, 20.00 Uhr**  
Aschaffenburg, Colos-Saal

**Ticket: 39,50 Euro**



## INGO OSCHMANN

„Wunderbar – Es ist ja so!“

**Donnerstag, 05.03.2020, 19.30 Uhr**  
Bad Soden-Salmünster, Spessart-Forum

**Ticket: € 23,20 (ermäßigt € 19,90)**



## KOKUBU – THE DRUMS OF JAPAN

„Into the Light“-Tour 2020

**Samstag, 21.03.2020, 20.00 Uhr**  
Bad Orb, Konzerthalle

**Ticket: € 34,00 bis € 49,00**



## PAUL-SIMPSON-PROJECT

Bernd Paul & Jennifer Simpson

**Freitag, 27.03.2020, 20.00 Uhr**  
Wächtersbach, Kulturkeller

**Ticket: € 15,00**



## HAVANA NIGHTS

Das karibische Tanz-Musical aus Kuba

**Samstag, 28.03.2020, 19.30 Uhr**  
Bad Orb, Konzerthalle

**Ticket: ab € 35,99**



## STERNSTUNDEN DER FILMMUSIK

Russische Kammerphilharmonie St. Petersburg

**Mittwoch, 01.04.2020, 20.00 Uhr**  
Bad Orb, Konzerthalle

**Ticket: € 44,90 bis € 59,90**



## STILL COLLINS

„The Very Best of Phil Collins und Genesis“

**Samstag, 04.04.2020, 20.00 Uhr**  
Langenselbold, Klosterberghalle

**Ticket: € 22,00 (Stehplatz), € 25,00 (Sitzplatz)**



## LEONARD COHEN PROJECT

„Songs Of Love And Hate“ – Live

**Samstag, 18.04.2020, 20.00 Uhr**  
Langenselbold, Klosterberghalle

**Ticket: 23,00 Euro**



## RUE DE PARIS

„Musique du Monde“

**Freitag, 24.04.2020, 20.00 Uhr**  
Wächtersbach, Kulturkeller

**Ticket: € 15,00**



## ANDY OST

„Kunstpark Ost“

**Samstag, 16.05.2020, 20.00 Uhr**  
Langenselbold, Klosterberghalle

**Ticket: € 25,90**



## BADESALZ

„Kaksi Dudes“

**Donnerstag, 04.06.2020, 20.00 Uhr**  
Bad Orb, Konzerthalle

**Ticket: € 26,30 bis € 32,90**



## HELGE SCHNEIDER

„Die Wiederkehr des blaugrünen Smaragdkäfers“

**Samstag, 01.08.2020, 19.30 Uhr**  
Hanau, Amphitheater

**Ticket: € 51,10 bis € 58,00**



## KONSTANTIN WECKER TRIO

Mit Fany Kammerlander & Jo Barnikel

**Samstag, 15.08.2020, 19.00 Uhr**  
Hanau, Amphitheater

**Ticket: € 48,80 bis € 74,10**



## KATIE MELUA

„Live in Concert 2020“

**Mittwoch, 14.10.2020, 20.00 Uhr**  
Frankfurt, Alte Oper

**Ticket: € 74,00 bis € 108,50**





Mo. - Fr. 8.00 - 19.00 Uhr  
Sa. 9.00 - 16.00 Uhr / So. 10.00 - 16.00 Uhr

Bitte geben Sie bei Buchung Ihrer Reise die Glückslos-Nr. an und nehmen Sie an der monatlichen Verlosung einer Reise teil.

FLUGREISE

## Teneriffa

\*\*\*\*Hotel BE LIVE Experience Orotava

### LEISTUNGEN

- Charterflug mit Tuifly ab/bis Frankfurt nach Teneriffa (genaue Flugzeiten noch nicht bekannt)
- Transfer ab/bis Flughafen Teneriffa
- 7x ÜN/HP im \*\*\*\*Hotel BE LIVE Experience Orotava in Puerto de la Cruz
- Rail&Fly-Ticket 2. Klasse (es gelten die Bedingungen der DB)

### UNTERBRINGUNG

\*\*\*\*Hotel BE LIVE Experience Orotava, in traumhafter Lage, in der Nähe des Strandes Playa Martiánez und den Meerwasserschwimmbädern in Puerto de la Cruz gelegen. Alle Doppelzimmer und Doppelzimmer zur Alleinbenutzung mit Föhn, Safe (gegen Gebühr), Klimaanlage und Balkon mit Sitzgelegenheit. Sonnterasse, Pool, Liegen/Sonnenschirme am Pool ohne Gebühr, Badetücher gegen Gebühr, 2 Bars, Hauptrestaurant und À-la-carte-Restaurant. W-LAN kostenfrei. Sport & Fitness: Fitnessraum.



Wellness: Massagen (gegen Gebühr).  
Unterhaltung: Animation, Shows, Live Band/-Musik.  
Kein STEWA-Flughafentransfer ab/bis Frankfurt möglich.  
Durchführung der Reise in Zusammenarbeit mit TUI Deutschland.  
Mindestteilnehmerzahl: 10 Personen, STEWA-Absagefrist: 20 Tage vor Abreise.

**Für Schnellbucher  
Limitiertes Kontingent**  
Mo 04.05. - Mo 11.05.2020  
EZZ € 170,-  
**€ 569,-** p.P.  
anstatt Reisepreis € 649,-  
Internet-Code: A20AHT

## Vorarlberg und Bodensee Bodenseerundfahrt - Große Pässetour

### LEISTUNGEN

- Reise im \*\*\*\*Partnerbus
- 3x ÜN/HP im \*\*\*Hotel Engel in Alberschwende mit Bauernstübl, Wiener Kaffeehaus-Stübl und Wellnessbereich mit Sauna (Frühstücksbuffet, 4-Gang-Abendmenü inkl. Salatbuffet)
- Stadtbesichtigung Lindau mit qualifizierter Reiseleitung
- Tagesausflug Bodensee mit Konstanz und Meersburg inkl. Fährüberfahrt
- große Pässetour mit Freizeit in den Wintersportorten Lech und Zürs, Feldkirch und Liechtenstein mit qualifizierter Reiseleitung
- Aufenthalt in Bregenz
- Unterhaltungsabend mit Musik und Tanz
- kostenfreie Nutzung der Saunalandschaft
- Ortstaxe

Weitere Infos unter [www.stewa.de](http://www.stewa.de)



Tage	Termine	Schnellbucherpreis p. P.*	anstatt Reisepreis	EZZ
4	Fr 10.04. - Mo 13.04.2020 Ostern	€ 399,-	€ 439,-	€ 45,-
4	Fr 29.05. - Mo 01.06.2020 Pfingsten	€ 399,-	€ 439,-	€ 45,-

Eintrittsgelder nicht im Preis enthalten.  
Gültiger Bundespersonalausweis erforderlich.  
Wetterbedingte Änderungen vorbehalten.

EZ = DZ zur Alleinbenutzung \*Limitiertes Kontingent  
Mindestteilnehmerzahl: 20 Personen,  
STEW A-Absagefrist: 14 Tage vor Abreise.

## Kloster Maulbronn Ostereiermarkt

### LEISTUNGEN

- Hin- und Rücktransfer bis/ab Maulbronn
  - Eintritt Ostereiermarkt Maulbronn
- Ca. 07.30 Uhr ab / ca. 17.30 Uhr an Bistrobus-Basis Kleinostheim.

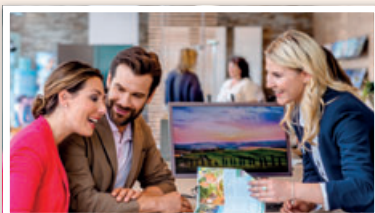
Weitere Eintrittsgelder nicht im Preis enthalten.  
Mindestteilnehmerzahl: 20 Personen,  
STEW A-Absagefrist: 14 Tage vor Abreise.

**TAGESFAHRT**  
So 08.03.2020  
**€ 55,-** p.P.  
Internet-Code: S20KTKM



## Willkommen im STEWA Reisezentrum!

## Reise-Infoveranstaltungen



Mit persönlicher Beratung im STEWA Reisebüro 360° zu Ihrem nächsten Traumurlaub.



Ob Frühstück, Mittagstisch oder Kuchen: Im Café Zimt genießen Sie täglich Frisches aus der Region!

Unsere Referenten berichten im Café Zimt über einzigartige Orte und die schönsten Reiseziele (Programmauszug):

Café Zimt Themenwoche: Italien & Spanien		
Di 11.02.20	15 & 19 Uhr	Sizilien Ref.: Murza
Mi 12.02.20	15 Uhr	Äolische Inseln Ref.: M. Murza
Do 13.02.20	15 Uhr	Nicko Cruises Ref.: J. Nährig
Di 18.02.20	15 Uhr	Kanaren Ref.: M. Murza

Eintritt kostenfrei! Anmeldung bitte im Reisebüro 360° unter Telefon 06027 409721 oder auf [www.stewa.de/veranstaltungen](http://www.stewa.de/veranstaltungen)

Die Übersicht zu den Zustiegsmöglichkeiten im gesamten Rhein-Main-Kinzig-Gebiet sowie unsere Reisebedingungen/Allgemeinen Geschäftsbedingungen (AGB) für STEWA Reiseverträge finden Sie unter [www.stewa.de/agb](http://www.stewa.de/agb).

STEW A Touristik GmbH  
Lindigstraße 2, 63801 Kleinostheim  
Tel.: 06027 409721  
[www.stewa.de](http://www.stewa.de) [info@stewa.de](mailto:info@stewa.de)

Auch bei unseren Infoveranstaltungen bieten wir Ihnen nachmittags leckere Torten und Kaffeespezialitäten, abends hausgemachte kleine Gerichte. Das Team vom Café Zimt freut sich auf Ihren Besuch! Reservierungen unter Tel. 06027 40972 390.

Kostenlose Kundenhotline: 0800 – 325 325 325

**MIX**  
Markt

www.mixmarkt.eu

Alles Liebe  
zum  
Valentinstag

Putenhäse,  
frisch / Hahn  
Herkunft, Kl.: laut  
Auszeichnung,  
1 kg

Super  
**ANGEBOT**  
der Woche



**1,49** NUR AM  
DONNERSTAG!

Haferkekse „DA“,  
500 g Pack.,  
1 kg = 2,38



**1,19**

Schuppen- oder Spiegelkarpfen, frisch,  
Fanggebiet: laut Auszeichnung,  
je 1 kg

**TV**  
**4,79**



Hinterhaxen  
vom Schwein  
1 kg

**2,59**



Hackfleisch  
vom Schwein  
1 kg

**3,59**



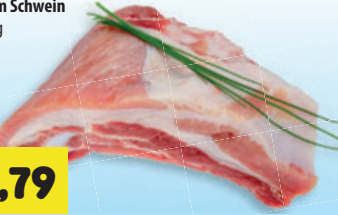
Rinder-Beinscheiben  
1 kg

**4,49**



Dicke Rippe  
vom Schwein  
1 kg

**3,79**



Schweine-  
rücken ohne  
Knochen  
1 kg

**4,59**



Hähnchenschenkel ohne  
Knochen mit Haut,  
mariniert Herkunft,  
Kl.: laut Auszeichnung,  
1 kg

**3,99**



Hähnchenschenkel ohne  
Knochen mit Haut, frisch,  
Herkunft, Kl.: laut  
Auszeichnung,  
1 kg

**3,49**



Putenoberkeule mit Haut und  
mit Knochen, frisch  
Herkunft, Kl.: laut  
Auszeichnung,  
1 kg

**3,69**



Rotbarsch ohne Kopf  
Fanggebiet: laut  
Auszeichnung,  
1 kg

**5,79**



Zwiebel  
4 kg Sack  
Herkunft, Kl.: laut  
Auszeichnung,  
4 kg,  
1 kg = 0,68

**2,69**



Weißkohl  
Herkunft, Kl.: laut  
Auszeichnung  
1 kg

**0,59**



Salatcreme  
„Rjaba –  
Provansal N“,  
410 ml Pack.,  
1 l = 1,83

**TV**  
**0,75**



Ketakaviar  
250 g Gl.,  
1 kg = 93,56

**23,39**



Teigtaschen „Malschki“ mit  
Schweinefleischfüllung /  
„Mini“, gefüllt mit Schweine-  
Rindfleischfüllung,  
tiefgefroren, je 1 kg Pack.

**TV**  
**4,09**



Virtu - Teigtaschen „Pierogi ruskie“ gefüllt mit Kartoffeln, Frischkäse  
und Zwiebeln / „Pierogi“ oder „Uszka“ garfertig,  
gefüllt mit Sauerkraut, Butterpilzen  
und Champignons,  
je 400 g Schale, 1 kg = 3,13

LECKER  
WIE BEI OMA  
**1,25**



Frischkäse „Tworog  
Domaschnij“ (dreieckig)  
2,5 / 15% Fett i.Tr.,  
je 250 g Pack.,  
1 kg = 3,96

**0,99**



Frutti Fresh - Kohlen-  
säurehaltiges  
Erfrischungsgetränk  
versch. Sorten,  
je 2 L Fl., 1 l = 0,48  
zzgl. Pfand 0,25

HAMMER  
PREIS!  
**0,95**



Fruchtwein  
„Caprice“  
13% vol.,  
versch. Sorten,  
je 0,75 L Fl.,  
1 l = 2,39

SUPER  
ANGEBOT  
**1,79**



Vodka „Khortytsa Structured“ /  
Aromatisierter Vodka „Black &  
Gold“, 40% vol.,  
je 0,7 L Fl.,  
1 l = 12,85

**TV**  
**8,99**



De la Ferma - Rumänischer halbfester  
Schnittkäse aus Schafmilch  
& Kuhmilch „Branza de  
burduf“ im Körbchen,  
350 g Pack., 1 kg = 8,72

STARKES  
ANGEBOT  
**3,05**



Rumänische Spirituose  
„Alexandron 7\*“,  
40% vol., 0,7 L Fl.,  
1 l = 14,28

**9,99**



Armenischer  
Brandy  
„Mane“  
8 Jahre alt  
40% vol.,  
0,5 L Fl.,  
1 l = 25,98

**12,99**



\* Alle Artikel solange der Vorrat reicht. Für Druckfehler keine Haftung. Alle Preise sind in Euro inkl. MwSt. Abgabe nur in haushaltsüblichen Mengen. Abbildungen ähnlich. Alle Artikel ohne Deko. Diese Angebote gelten nur in dem nachfolgenden werbenden Markt:

Mo - Fr 09:00 - 20:00  
Sa 09:00 - 20:00

Mix Markt 165 OHG  
Im Steinigen Graben 36  
63571 Gelnhausen