

DER NEUE MARKT.



B · Ausgabe 1086 · Samstag, 22. Februar 2020

Anzeigen (0 60 51) 833 241 · Zustellung (0 60 51) 833 292

Glitzer, Linsen und Kostüme Tipps rund um die fünfte Jahreszeit

Die Hochphase der Fastnacht ist im vollen Gang und die Narren können sich über einige Tipps zur fünften Jahreszeit freuen.

Piratenbraut, Teufelchen, Clown, Cowboy: Mit Liebe zum Detail wirken Kostüme besonders gut. Doch bevor Jecken Perücken, Masken, Plastik-Schwerter oder Klebe-Tattoos verwenden, sollten sie ihre Nase einsetzen, rät die Verbraucherzentrale NRW.

Utensilien aus Kunststoff können Lösemittel, Weichmacher oder Schadstoffe enthalten. Zum Teil ist dies schon am Geruch erkennbar. Riechen bunte Accessoires nach Chemie oder Kunststoff, sollte man besser auf sie verzichten – sie können Haut und Schleimhäute reizen.

Eine Schicht drunter

Gekaufte Kostüme sollten Jecken zunächst einmal waschen. Zusätzlich können sie T-Shirts und Leggings unter die Verkleidung ziehen – und so einen direkten Hautkontakt vermeiden. Schöner Nebeneffekt: Die Extraschicht hält draußen warm.

Ob Katze, Kobold oder Vampir: Wer Kontaktlinsen benutzen will, sollte unbedingt auf Hygiene achten, um Infektionen zu vermeiden. Zudem empfehlen die Verbraucherschützer, die Linsen nur kurzfristig zu tragen – damit Sauerstoffmangel der Hornhaut nicht schadet. Wichtig für Autofahrer: Manche Linsen können das Sichtfeld beschränken.

Auf Umwelt achten

Aus Sicht der Verbraucherschützer ist Aquafarbe hautschonender als Farben auf Fettbasis, da sie im Vergleich die Poren nicht so sehr verstopfen und mit Wasser und Seife leichter zu entfer-

nen sind. Wer nicht nur seine Haut, sondern auch die Umwelt schonen will, sollte Glitzer und Schminke nicht einfach abwischen. Besser mit einem Papiertuch abwischen und im Müll entsorgen. Denn die kleinen Teilchen können in Form von Mikroplastik im Wasser landen. Auch Biokunststoff etwa aus Polymilchsäure, kurz PLA, gilt zwar als biologisch abbaubar – doch dies kann sehr lange dauern.

Blau mit Alaaf und Helau

Neben der Schminke ist vor allem eines wichtig: Finger weg vom Auto. Denn wer die fünfte Jahreszeit mit Alkohol feiern will, lässt danach besser immer das Auto stehen. Das rät die Prüforga- nisation KÜS. Für Fahrer unter 21 Jahren und

Fahranfänger in der Probezeit gilt sowieso die 0,0-Promille-Grenze. Den anderen ist Alkohol am Steuer zwar nicht grundsätzlich verboten, doch rät die Sachverständigenorganisation davon ab. Denn bereits erlaubte kleine Mengen können hinter dem Steuer enthemmen und die Fahrsicherheit beeinträchtigen.

Und auch am nächsten Morgen ist die Luft manchmal noch nicht rein. Die KÜS rät, nicht nur direkt nach der Feier zur Heimreise zu Fuß, mit Bus, Bahn, Taxi oder öffentlichem Nahverkehr. Eine kritische Menge Alkohol kann auch noch am nächsten Morgen noch im Blut sein.



Beilagen in Teilausgaben

expert klein
tegut... gute Lebensmittel
HERKULES
HIT
SONDERPREIS! Baumarkt
globus
BAUMARKT
dänisches SEFTENLÄGER Qualität sehr preiswert.
ROLLER
MIX Markt
NORMA
toom!
Fischer-Schädler
PENNY.
REWE
OBI
Kaufhaus BENZING FREIBURGER STRASSE
MEDIMAX
Netto Marken-Discount
Philipps
nahkauf
nah & gut Hof Wiegand
LIDL
EDEKA
ALDI SÜD

Heute im Innenteil:

MOBILE
 JOURNAL Februar 2020
 | Dashcams: Permanente Aufzeichnung verboten
 | Fahrradkäu: Smart geschützt und gut versichert

„Moin“ statt „Helau“ Tipps für Fastnachtsflüchtlinge im Norden

Viele Menschen lieben das bunte Treiben an Fastnacht, aber es gibt auch diejenigen, die dem Spektakel lieber entkommen und es etwas ruhiger mögen. Fastnachtsmuffel sind im Norden bestens aufgehoben, denn hier gibt es jede Menge Angebote für ein paar freie Tage. Die Tourismus-Agentur Schleswig-Holstein GmbH weiß, wo Prinz und Tanzmariechen sich wohl kaum tummeln werden.

„Do it yourself“ in der Künstlerstadt Friedrichstadt

Eine kreative Alternative zur Fastnacht bietet Friedrichstadt mit seinen „Winterateliers“ bis 15. März. Kreative Köpfe aus Friedrichstadt riefen das Projekt ins Leben, um Gästen das kreative Schaffen in der kleinen Holmländerstadt näher zu bringen. Wer mag, probiert in den einzelnen Kursen Musik, Malerei, Fotografie, Keramik und kreatives Schreiben unter fachkundiger Anleitung aus. Anmeldungen für die Workshops nehmen die jeweiligen Dozenten per E-Mail an. Weitere Informationen sowie Kontaktdaten zu den Künstlern finden sich hier: www.spo-eiderstedt.de/event/winterateliers-kreatives-arbeiten-mit-den-profis

Wellness in Sankt Peter-Ording

Wer lieber ausspannen möchte, wird sich in Sankt Peter-Ording rundum wohlfühlen. Eine salzige Brise, Möwenschreien und der Nationalpark Schleswig-Holsteinisches Wattenmeer erwarten Naturfreunde bei Spaziergängen am scheinbar endlosen Strand. Anschließend wärmen sich Wellnesshungrige in der Dünen-Therme in Sankt Peter-Ording wieder auf. Das Freizeit- und Erlebnisbad bietet auf über 1.000 Quadratmetern eine vielfältige Saunalandschaft, ein temperiertes Meerwasserwellenbecken sowie ein breites Angebot an Wohlfühlbehandlungen von Ayurveda bis Thalasso. www.st-peter-ording.de/

Die Ostsee ist „Winterschön“!

Rauskommen, durchatmen, die Akkus neu laden - dank vieler

winterschöner Wellness-Angebote ist das an der Ostsee kein Problem. Zahlreiche Hotels zwischen Glücksburg und Travemünde sowie in der Holsteinischen Schweiz bieten besondere Arrangements in den Wintermonaten an. Die Palette reicht von einer einzelnen Nacht bis hin zu mehrtägigen Wellness-Paketen für Paare oder Freunde. An den leeren und weiten Stränden lassen sich die Gäste in Vorfreude auf anschließende Wellnessmomente kräftig durchpusten. Wer auf abendliches Programm



nicht verzichten möchte, besucht die vielen kleinen Veranstaltungen wie etwa Poetry Slams, Strandfeuer oder Fackelwanderungen. Nähere Informationen finden sich unter www.winterschon.de.

Kiel: Einstieg in die Fastenzeit mal anders

Anlässlich des Kieler Umschlags vom 27. Februar bis 1. März unternimmt die einstige Hansestadt und heutige Landeshauptstadt Kiel eine Zeitreise vom frühen Mittelalter über das Zeitalter der Piraten bis in die Gegenwart. Wem der Sinn also doch nach Feiern steht, erlebt in Kiel eine Portion Fastnachtsstimmung mit Meeresbrise. Historische Figuren in kreativen Kostümen, verwandelte Stadtansichten, Geschichten und Speisen aus vergangenen Zeiten sowie ein buntes Bühnen- und Kinderprogramm - das ist der Kieler Umschlag, übrigens das älteste Volksfest Kiels! www.kiel-sailing-city.de/kielerumschlag

Plön: Von Fackeln, Punsch, und dem Plöner Prinzen

Ruhige statt tolle Tage - das erwartet Besucher der Holsteinischen Schweiz im Frühjahr. Etwa bei einer winterlichen Fackelwanderung durch das abendliche Schlossgebiet in Plön. Der warme Fackelschein lässt die historischen Häuser geheimnisvoll leuchten während die Stadtführerin Wissenswertes und Amüsantes zu den wichtigsten Gebäuden im Plöner Schlossgebiet erzählt. Wer mag, genießt nach der Tour einen aromatischen Punsch am Restaurant „Alte Schwimmbhalle“. www.holsteinischeschweiz.de/fackelwanderung-winter

Natürlich lohnt Plön auch bei Tage mehr als einen Besuch: Auf den Spuren der Prinzen wandeln Gäste bei einem einstündigen Spaziergang rund um die Prinzeninsel. Weitblicke auf den Großen Plöner See lassen schnell errahnen, warum die Söhne des deutschen Kaisers Wilhelm II. sowie seine Frau Kaiserin Auguste Victoria hier so gern verweilten. Zahlreiche historische Exponate aus der Kaiserzeit erinnern an frühere Zeiten. Zum Abschluss gibt es ein Stelldichein im Plöner Seepinz: Direkt am See in der Innenstadt gelegen, dürfen sich Gäste auf Fondue, winterliche Suppen oder auch selbstgebackenen Kuchen bei knisterndem Kaminfeuer freuen. www.holsteinischeschweiz.de/ploen-im-winter; <https://seeprinz-ploen.de/>

Jugendherbergen in Schleswig-Holstein

Statt Narren lieber nähern: Wer die fünfte Jahreszeit gern zum Kreativsein nutzt, vertieft sich in seine neuesten Nähprojekte beim Nähcamp in der Jugendherberge Ratzeburg. Mit Blick auf den Ratzeburger See verbringen hier Nähbegeisterte ab 16 Jahren ein kreatives Wochenende. Abends entspannen die Teilnehmer in der hauseigenen Sauna. www.nordmark.jugendherberge.de/jugendherbergen/ratzeburg-732/reisen/individuelle-gaeste/5728/

Foto: TSMH husum-tourismus.de

Leute

Tim Fischer vermisst manchmal die Menschlichkeit



Chansonnier und Schauspieler Tim Fischer (46) hat wenig Verständnis dafür, wenn Freunde sich kritisch über Flüchtlinge äußern. „Das transportiert dann oft so eine Unmenschlichkeit, dass ich denke: Mensch, wir kennen uns doch so gut und ich dachte, wir wären voll auf einer Wellenlänge. Und nun hackst du auf Flüchtlingen rum?“, sagte Fischer der Deutschen Presse-Agentur. „Was wird dir denn konkret weggenommen, dadurch dass anderen vielleicht geholfen wird?“ Da spüre man dann auf einmal einen großen Graben zwischen sich.

Foto: Maurizio Gambarini/dpa/dpa-mag

Schauspieler Luke Evans gibt Anzug-Tipps

Für Schauspieler Luke Evans (40, „Die Schöne und das Biest“) ist nach eigenen Angaben ein schlecht geschnittener Anzug die schlimmste Modesünde. Die wichtigste Regel sei: „Sei dir sicher, dass dein Anzug richtig sitzt. Und zwar richtig gut. Wenn man eine gute Figur hat, sollte der Anzug das auch abbilden“, sagte Evans der Männerzeitschrift „GQ“. Der Brite trägt auch privat gerne Anzug und gibt Styling-Tipps: „Ein gut geschnittener Zweireiher ist der maskulinste Anzug, den ein Mann tragen kann.“ Den trage er auch oft. Evans nennt sich aber auch „experimentierfreudig“. Er breche mit Einstecktüchern, Broschen oder Rollkragen gerne den klassischen Anzug-Look. *dpa*

Jucken, Nässen - Hämorrhoiden

Diese Arzneitropfen bekämpfen das Problem von innen!

Was viele nicht wissen: Jeder hat Hämorrhoiden! Hämorrhoiden sind Gefäßpolster, die zusammen mit den Schließmuskeln den Darmausgang abdichten. Vergrößern sich die Hämorrhoiden dauerhaft, weil sich Blut in ihnen staut, sprechen Mediziner vom Hämorrhoidalleiden – im Volksmund oft nur „Hämorrhoiden“ genannt. Eine Ursache hierfür kann zum Beispiel regelmäßiges zu starkes Pressen beim Stuhlgang sein. Sind die Hämorrhoiden vergrößert, reibt der Stuhl daran. Dies führt zu Entzündungen. In der Folge treten unangenehme Symptome wie Brennen, Juckreiz, Nässen bis hin zu leichten Blutungen auf. Viele Betroffene behandeln ihr Hämorrhoidalleiden mit Salben. Doch es gibt ein Arzneimittel namens Lindaven (Apotheke, rezeptfrei), das



Juckreiz oder Schmerzen sind häufig Symptome bei Hämorrhoiden

die Beschwerden von innen bekämpft.

Hämorrhoiden anders bekämpfen

Die einzigartigen Arzneitropfen Lindaven bekämpfen Hämorrhoiden wirksam dort, wo sie entstehen: im Körperinneren. So kann z. B. der enthaltene Wirkstoff Hamamelis virginiana Entzündungen hemmen. Außerdem trägt er dazu bei, dass sich die Blutgefäße wieder zusammenziehen, wodurch die Vergrößerung der Hämorrhoiden zurückgehen kann. Mehr noch: Lindaven behandelt zudem die lästigen Symptome bei Hämorrhoiden! Es enthält u. a. Sulfur, welches laut Arzneimittelbild erfolgreich bei heftigem Brennen und Jucken eingesetzt wird. **Genial:** Die Arzneitropfen haben keine Nebenwirkungen oder



Wechselwirkungen mit anderen Arzneimitteln. Somit kann Lindaven auch ergänzend zu Salben verwendet werden. Sie werden einfach in einem halben Glas Wasser eingenommen und sind somit praktisch und diskret in der Anwendung.

Natürlich wirksam von innen!

Für Ihren Apotheker:

Lindaven

(PZN 14264889)



Abbildung Betroffenen nachempfunden

LINDAVEN: Wirkstoffe: Aesculus hippocastanum Dtl. D3, Collinsonia canadensis Dtl. D3, Hamamelis virginiana Dtl. D2, Lycopodium clavatum Dtl. D5, Sulfur Dtl. D5. Homöopathisches Arzneimittel bei Hämorrhoiden. www.lindaven.de • Zu Risiken und Nebenwirkungen lesen Sie die Packungsbeilage und fragen Sie Ihren Arzt oder Apotheker. • PharmaSGP GmbH, 82166 Gräfelfing • Die Einnahme von Arzneimitteln über längere Zeit oder in Kombination sollte nach ärztlichem Rat erfolgen.

Frisch statt verschmiert

So hält die Karnevalsschminke länger



Da hat man sich so viel Mühe gegeben, und schon nach wenigen Stunden ist die Karnevalsschminke weggeschmolzen. Länger frisch bleibt das Make-up mit guter Grundlage, erklärt Nathalie Fischer, Expertin für den VKE-Kos-

me-
tikver-
band in Berlin.

Schritt 1:
Cremen mit
hochkonzentrierten
Wirkstoffen

In Ampullen stecken hochkonzent-

trierte Wirkstoffkombinationen für die Gesichtshaut, die aufgrund ihrer Textur besser als übliche Cremes in tiefere Hautschichten eindringen können. Sie sind also eine Art Kur für die Haut, die besonders viel Feuchtigkeit in die Haut spült. Außerdem können ultrafeine Pigmente die Haut zusätzlich strahlen lassen, erläutert Fischer.

Schritt 2:
Unterlage für das
Make-up auftragen

„Anschließend deckt ein multifunktionaler Primer für Augen und Lippen Unregelmäßigkeiten und leichte Rötungen perfekt ab,

so dass die das Make-up gut zur Geltung kommt“, ergänzt die Visagistin.

Primer, auch oft Base genannt, gehören zur üblichen Make-up-Palette in Drogerien und im Kosmetik-Fachhandel. Sie legen sich wie ein Film auf die Haut und bleibt auch dort - ziehen also nicht ein wie etwa eine Creme. Daher bilden den Primer eine Unterlage für die eigentliche Schminke, die dadurch länger hält. Ein weitere Vorteil: Der Film polstert zum Beispiel kleine Falten auf.

**Schritt 3: Pudern
gegen das Schwitzen**

Nach dem Schminken für die Karnevalsparty oder den -zug sollte man das Make-up abschließend mit einem transparenten, lang anhaltenden Puder fixieren, rät Fischer. „Ganz praktisch für Karneval: Wisch- und schwitzfest ist der Puder auch.“

Foto: Federico Gambarini/
dpa/dpa-mag

Ausleuchten und Tieferlegen

So wird die Küche seniorengerecht

Bücken, langes Stehen oder Hantieren über dem Kopf – das kann im Alter schon mal schwer fallen. „Für Senioren mit Gelenksbeschwerden ist manches davon sogar unmöglich“, sagt Michael Hubert von der Agentur Barrierefrei NRW. Deshalb kann es spätestens im Alter sinnvoll sein, die Küche so umzubauen, dass sie zum eingeschränkten Bewegungsrepertoire passt.

Das fängt schon damit an, dass man Hindernisse aus dem Weg räumt. „Gerade in der Küche ist es ganz wichtig, dass man genug Platz hat, um sich mit seinem Rollstuhl oder Rollator zu bewegen“, sagt Ursula Geismann vom Verband der Deutschen Möbelindustrie. Ideal ist für Ältere eine Arbeitsfläche, die bereits auf die Sitzhöhe angepasst ist. Elektrisch höhenverstellbare Arbeitsflächen oder Küchentische erleichtern das Leben.

Wer keine Gläser oder Teller mehr aus dem obersten Fach des Hängeschranke abholen will, montiert den



Rausfahren statt reingreifen: Solche Scharniersysteme können Senioren das Hantieren in der Küche erheblich erleichtern. Fotos: AMK/dpa-mag

Schrank entweder tiefer oder füllt nur das untere Fach mit dem Nötigsten. Bei tiefen Schränken sind den Experten zufolge kleine Podeste möglich, die wie eine Leiter beim Aufstieg helfen. Gut für Senioren geeignet sind auch Scharniersysteme, die sich aus Hängeschränken herunterziehen lassen. „Das braucht allerdings etwas Kraft und Bewegungssicherheit“, sagt Hubert.

Sicht und Orientierung spielen in der seniorenrechtlichen Küche

ebenfalls eine große Rolle. „Arbeitsflächen in der Küche müssen gut ausgeleuchtet sein. Man kann eigentlich nicht zu viel Licht haben“, sagt Hubert.

Wer sich für eine Umbaumaßnahme oder eine komplett neue, altersgerechte Küche entscheidet, sollte sich unbedingt vorab beraten lassen und die professionelle Hilfe eines Architekten in Anspruch nehmen. Seniorenberatungen sind ebenfalls geeignete Ansprechpartner.

Tipps

Sport im Alter

Sport ist gesund, auch und gerade im Alter. Rekorde sollten Senioren aber nicht mehr erwarten, erklärt die Gesellschaft für Orthopädisch-Traumatologische Sportmedizin (GOTS). Denn schon ab 40 Jahren beginnt der Muskelschwund, zuerst mit den schnellen Muskelfasern. Und damit lässt auch die körperliche Leistungsfähigkeit nach. An den Bestzeiten oder -weiten von Leistungssportlern sollten sich Hobbysportler im etwas höheren Alter daher nicht mehr orientieren – und auch nicht an den eigenen Leistungen von früher. Sportlich erfolgreich können Senioren aber trotzdem sein, gerade im Ausdauerbereich. Gut geeignet sind etwa Joggen, Schwimmen, Radfahren oder Nordic Walking. Die GOTS empfiehlt 150 Minuten moderate Belastung pro Woche, kombiniert mit etwas Krafttraining.

Das Kulturamt der Stadt Fulda präsentiert

FULDA
DIE KULTURSTADT

SONNTAG · 01.03.2020 · 16.00 UHR



Heinz-Rühmann-Abend

Aula der alten Universität
Universitätsstraße
36037 Fulda

SAMSTAG · 07.03.2020 · 20.00 UHR



Lesung aus dem Buch das „Ö“ mit Franz Habersack alias Michael Bleuel

Bürgerhaus Haimbach
Hirschweg 17
36041 Fulda

FREITAG · 27.03.2020 · 20.00 UHR



Duo Pariser Flair „Die schönsten Liebeserklärungen der Oper und Operette“

Kapelle im Vonderau-Museum
Jesuitenplatz 1
36037 Fulda

Eintrittskarten gibt es bei den Geschäftsstellen der Fuldaer Zeitung.
Ticket-Hotline: 0661 / 280 644 · Infos unter www.kultur-fulda.de

Pilsner Urquell

Kasten = 20 x 0,5 l,
zzgl. 3,26 € Pfand,
1 l = 1,50 €

+ 2 Flaschen GRATIS!

- 26 %

14.99

Entspricht einem Kistenpreis von 13.63 €

Lammsbräu Bio Bier*

diverse Sorten,
Kasten = 10 x 0,5 l,
zzgl. 2,30 € Pfand,
1 l = 2,00 €

~~10.99~~

9.99

Radeberger Pilsner

Kasten = 20 x 0,5 l,
zzgl. 3,10 € Pfand,
1 l = 1,20 €

- 25 %

11.99

Keiler Bier

diverse Sorten,
Kasten = 20 x 0,5 l,
zzgl. 5,10 € Pfand,
1 l = 1,40 €

+ 4er-Träger
GRATIS!

~~14.99~~

13.99

Hofbräu Original, Hofbräuhaus Hell

Kasten = 20 x 0,5 l,
zzgl. 3,10 € Pfand,
1 l = 1,50 €

~~17.99~~

14.99

Förstina Sprudel Premium, Eichenzeller

diverse Sorten,
Kasten = 12 x 1,0 l,
zzgl. 3,30 € Pfand,
1 l = 0,46 €

~~6.49~~

5.49

Förstina Limonade

frisch & fruchtig, diverse Sorten,
teilweise koffeinhaltig,
Kasten = 12 x 0,75 l,
zzgl. 3,30 € Pfand,
1 l = 0,61 €

- 21 %

5.49

Förstina Schorle

diverse Sorten,
Kasten = 12 x 0,75 l,
zzgl. 3,30 € Pfand,
1 l = 0,89 €

~~8.99~~

7.99

Schweppes

diverse Sorten,
teilweise chininhaltig,
Kasten = 6 x 1,0 l,
zzgl. 2,40 € Pfand,
1 l = 1,33 €

- 20 %

7.99

Flensburger Pilsener

Kasten = 20 x 0,33 l,
zzgl. 4,50 € Pfand,
1 l = 1,82 €

~~13.99~~

11.99

Rosbacher Mineralwasser

diverse Sorten,
Kasten = 6 x 1 l,
zzgl. 2,40 € Pfand,
1 l = 0,75 €

~~5.49~~

4.49

TWENTYFOUR 7 Energy

koffeinhaltig,
0,25-l-Dose,
zzgl. 0,25 € Pfand,
1 l = 2,36 €

~~0.69~~

0.59

Coca Cola XXL*

koffeinhaltig,
2-l-Flasche,
zzgl. 0,25 € Pfand,
1 l = 0,60 €

- 20 %

1.19

HansJakob Wein

diverse Sorten,
1-l-Flasche,
1 l = 3,99 €

~~4.49~~

3.99

Bacardi

diverse Sorten,
0,7-l-Flasche,
1 l = 14,27 €

- 23 %

9.99

Gordon's

London Dry Gin,
Premium Pink,
37,5 %, 0,7-l-Flasche,
1 l = 14,27 €

- 23 %

9.99



Verfilmung des Jack-London-Klassikers

„Ruf der Wildnis“ mit Harrison Ford

Spezialeffekte-lastige Live-Action-Adaption des gleichnamigen Jack-London-Klassikers über einen Hund, der sich in der wilden Natur Kanadas durchschlagen muss. Nordamerika Ende des 19. Jahrhunderts:

Eigentlich führt Bernhardiner-Mix Buck ein beschauliches Leben in Kalifornien. Doch seine Lebensumstände ändern sich dramatisch, als er verschleppt und an kanadische Güterhändler verkauft wird. Wie wird sich Buck in den Wirren des Goldrauschs und vor allem in der kanadischen Wildnis schlagen?

Auf seinen Reisen trifft der große Bernhardiner-Mix auf den Goldjäger John Thornton (Harrison Ford) mit dem er fortan gemeinsam das wilde Unterholz entdeckt.

Thornton weiß, wie gefährlich die Wildnis sein kann und das Buck ohne Hilfe nicht überleben wird.



Hintergrund

Dem Abenteuer-Film „Ruf der Wildnis“ zugrunde liegt der gleichnamige Roman des amerikanischen Schriftstellers Jack London, dessen Werk bereits vor über einem Jahrhundert veröffentlicht wurde. 1935 gab es eine erste Ver-

filmung, damals noch mit Clarke Gable in der Hauptrolle. 85 Jahre später erwartet den Kinobesucher eine neue Filmadaption, die als Live-Action-Movie mit modernster Spezialeffekte-Technik daherkommt.

Auch der Cast des Live-Action-Abenteuers kann sich sehen lassen: Harrison Ford („Blade Runner 2049“) ist als John Thornton zu sehen, außerdem dabei Hollywood-Stars Karen Gillan („Avengers: Endgame“), Omar Sy („Plötzlich Papa“) und Dan Stevens („Die Schöne und das Biest“). Als Modell für den durch CGI zum Leben erweckten Hund Buck stand Buckley zur Verfügung, ein aus dem Tierheim geretteter Hund. Genau wie in der Buchvorlage ist Buckley eine Mischung aus Bernhardiner und Collie und somit das ideale Vorbild für den Film.

Foto: Walt Disney

Tipps

Das läuft noch im Kino

„Brahms: The Boy 2“

In der Fortsetzung des Puppen-Horrors zieht eine neue Familie in die Heelshire-Villa ein. Das ruhige Zusammenleben wird bald von einem ungebetenen Gast gestört...

„Lassie - Eine abenteuerliche Reise“

Deutsche Neuauflage der kindgerechten Abenteuer über den treuen wie berühmten Collie-Hund Lassie.

„Fantasy Island“

Horrorfilm, in dem auf einer traumhaften Insel die Sehnsüchte von Gästen erfüllt werden sollen, die sich schnell in Alpträume verwandeln.

ugs.: Haus-schuh	südeagl. Badeort	Verständigungsmittel	orientalischer Warenmarkt	verborgen, geheim	engl. Abk. für Weib-nachten	chemisches Element, Metall	Abk.: Altes Testament	44. US-Präsident (Barack)	Himmelsfärbung (schönes Wetter)	Nachfolger des Zivis (Kurzw.)	Unsichtbarsein (Fernsehen)	Reit- und Züglertier
Sohn Davids (A. T.)					Kartel-karten-reiter			Jazzstil				
ugs.: Töpel			veraltet: Haupt-stadt						Ausruf der Anstren-gung			
gerade-aus; sofort					Affe bei Wilhelm Busch	Haupt-stadt von Russland		Sohn von Schwester oder Bruder				
Flagge			Vorn. des Sängers Presley † 1977	Ruf; Gerücht (lat.)				besitz-anzei-gendes Fürwort	Zigarren-sorte		schnell gehen	
Gruppe von Vögeln	Note beim Doktor-examen	ein Klima-phänomen (span. 2 Wörter)					Grund-form, Muster					
Ent-gegen-nahme, Empfang				altital. Volk		klang-voll, voll-tönend				alt-römi-sches Ober-gewand		Bewegung zur Musik
Flagge		Glück, Erfolg (franz.)	erzäh-lende Dicht-kunst				Satzung					
Bein-gelenk	morsch	niederl.: Fahrrad				entzwei, zer-brochen	arab. Männer-name	Ruhe-Polster-möbel				
Lied, Gesang (griech.)			leguan-artiges Schuppen-kriechtier		alpiner Hirten-gesang							
unter der Woche	Stadt-teil von München	Krank-heits-erreg	Schul-festsaal				Fluss zum Ouse	Stadt an der Yonne (Frankr.)	TV-Moderator (Markus)			
Flagge					Ausweis							
niederl. Star-geiger (André)			Kunden-neuge-winnung									
zusätz-liche Bezeich-nung					Fett von Meeres-säu-gern, Fischen							
Aare-Zufluss in der Schweiz			zunächst									

AUFLÖSUNG DES LETZTEN RÄTSELS

■ A ■ J ■ E ■ R ■ T ■ E ■ L ■ L ■ A ■ V ■ A ■ P ■ A ■ T ■ U ■ E ■
 ■ M ■ O ■ E ■ R ■ T ■ E ■ L ■ L ■ A ■ V ■ A ■ P ■ A ■ T ■ U ■ E ■
 ■ A ■ N ■ A ■ A ■ N ■ O ■ N ■ Y ■ M ■ A ■ S ■ P ■ U ■ R ■ N ■
 ■ L ■ A ■ N ■ D ■ R ■ A ■ T ■ M ■ E ■ G ■ A ■ S ■ I ■ T ■ Z ■
 ■ F ■ I ■ N ■ O ■ O ■ Z ■ O ■ N ■ B ■ C ■ U ■
 ■ L ■ I ■ B ■ E ■ R ■ T ■ A ■ S ■ U ■ S ■ I ■ C ■ H ■ T ■ E ■ N ■
 ■ E ■ E ■ U ■ S ■ S ■ T ■ E ■ T ■ H ■ A ■ R ■ R ■ I ■
 ■ O ■ E ■ L ■ S ■ C ■ H ■ E ■ I ■ C ■ H ■ O ■ A ■ L ■ A ■ B ■
 ■ F ■ L ■ E ■ H ■ E ■ N ■ H ■ F ■ R ■ I ■ S ■ E ■ U ■ S ■ E ■
 ■ F ■ R ■ I ■ D ■ I ■ G ■ O ■ E ■ R ■ E ■ S ■ B ■ O ■ L ■
 ■ G ■ E ■ S ■ O ■ N ■ D ■ E ■ R ■ T ■ E ■ K ■ E ■ G ■ E ■ L ■ N ■
 ■ K ■ Y ■ L ■ I ■ E ■ J ■ I ■ L ■ I ■ P ■ A ■
 ■ T ■ R ■ O ■ G ■ U ■ N ■ W ■ I ■ L ■ L ■ E ■
 ■ E ■ E ■ G ■ O ■ R ■ G ■ M ■ O ■ O ■ S ■
 ■ U ■ N ■ T ■ E ■ R ■ I ■ O ■ K ■ A ■ S ■ T ■ E ■

IMPRESSUM

DER NEUE

MARKT.

DIE WOCHENENDAUSGABE DES MITTELHESSEN-BOTE

Verleger: **Oliver Naumann**
Ehrhard Naumann
Oliver Naumann
Jochen Grossmann
Thomas Welz

Geschäftsführer: **Johanna Röder**
Ronald Schmidt

Chefredaktion: **Johanna Röder**
 Anzeigen/Key-Account: **Ronald Schmidt**
 Vertriebsleiter: **Ronald Schmidt**

Anzeigenannahme: Montag bis Freitag
 von 8.00 – 18.00 Uhr.

Redaktionsschluss: mittwochs um 11.00 Uhr.

Für Druckfehler übernehmen wir keine Haftung.
 Bei telefonisch aufgegebenen Anzeigen keine Gewähr.
 Zur Zeit gilt die Anzeigenpreisliste Nr. 32/45.
 DER NEUE MARKT erscheint am Wochenende mit
 einer Auflage von 325.225 im Städteviereck Frank-
 furt, Marburg, Fulda, Aschaffenburg. Kombiniert mit
 der Gießener Zeitung, Auflage 128.875, Gesamtauflage
 454.100 (Änderung der Erscheinungstermine
 vorbehalten).
 Bei Nichterscheinen infolge höherer Gewalt, bei
 Streik, Aussperrung u. ä. Gründen besteht kein
 Anspruch auf Entschädigung. Für den Inhalt der
 Anzeigen übernehmen wir keine Haftung.

Verteilung: kostenlos an die Haushalte.
 Bezugspreis: 2,00 € zzgl. MwSt. bei Postzustellung.

Verlag und Herstellung:
 Druck- und Pressehaus
 Naumann GmbH & Co. KG
 Gutenbergstraße 1
 63571 Gelnhausen
 Zugleich auch ladungsfähige Anschrift für alle im
 Impressum genannten Verantwortlichen.

Telefon (06051) 833-241
 Telefax (06051) 833-255

2020

NORMA®

275
DLG-Medaillen
für höchste
BIO-Kompetenz

193x

72x



10x



Alle Ergebnisse finden Sie unter dlg.org/bioproducttest

Unsere Marke **BIO SONNE** wurde als „GREEN BRAND Germany 2019/2020“ ausgezeichnet!

GREEN BRANDS sind mit dem Gütesiegel ausgezeichnete Marken, die einen maßgeblichen Beitrag zum Schutz der Umwelt, der Natur und des Klimas leisten.



Kontrolliert durch DE-ÖKO-001

BIO-GESAMTSIEGER!

Zur aktuellen DLG Bio Prüfung 2019/2020
Zum 11. Mal in Folge

Bio-Dinkelteigwaren
Bandnudeln oder Kräuselspätzle
500-g-Beutel (1 kg = 3,58) je Beute

1,79*

Bio-Bouillon
7-Kräuter, 540-g-Dose,
ergibt 27 Liter (1 l = -,14)
je Dose

3,79*
540 g

Bio-Kerne XXL Kürbiskerne
300-g-Beutel (1 kg = 7,63) oder
Sonnenblumenkerne 1-kg-Beutel
je Beutel

16% billiger
zum Vergleich:
z. B. Sonnenblumenkerne
650-g-Beutel = 1,79

2,29*

Bio-Zitronensaft
direkt gepresst
2x0,25-l-Flasche,
ohne Pfand (1 l = 5,58)

2,79*
DOPPEL
PACK
ZER-PACK

ab Montag, 24. Februar

Clementinen 1,5 kg
leicht schälbare Sorten
Spanien, Kl. I
(1 kg = 1,73)
je Packung

1,5 kg!

Sonderpreis **2,59*** **13% billiger**

Gültig bis 1. März

Orangen 4 kg
große Früchte
Spanien, Kl. I
(1 kg = 1,-)
je Netz

4 kg!

Sonderpreis **3,99*** **16% billiger**

Gültig bis 1. März

Snacktomaten 500 g
Marokko/Spanien, Kl. I
(1 kg = 3,58)
je Eimer

30% billiger

Sonderpreis **1,79*** Gültig bis 1. März

UNICUM Anno 1790
Kräuterlikör Classic 40 % vol
oder Zwetschke 34,5 % vol,
0,7-l-Flasche (1 l = 17,13)
je Flasche

20% billiger

UVP 14,99
11,99*

Spezialitäten aus **OSTEUROPA**

KOMETA Echte ungarische Salami
Classic, 1-kg-Packung je Packung

UVP 12,99
9,99*
1 kg **23% billiger**

Original polnische Krakauer
320-g-Packung

UVP 3,99
3,29* **17% billiger**

Red Bull
Energy Drink
koffein- und taurinhaltiges
Erfrischungsgetränk
250-ml-Dose, zzgl. -,25 Pfand
(100 ml = -,35)

19% billiger
statt 1,09 **-,88***

Aktionszeitraum:
24.02. bis 01.03.2020

MATRIX Zug-/Kapp- und Gehrungssäge
mit Laser SMS 2200-340 LL-1

- Kraftvolle 1.800 Watt Dauerleistung
- Drehtisch mit präziser Winklereinstellung von -45° bis +45°
- Inkl. Hartmetallsägeblatt 216 x 30 mm und Tischverbreiterung
- Inkl. LED-Arbeitslicht

Für große Werkstücke bis 340 x 65 mm

34% billiger

UVP 129,-
84,99*

24 Auch online

KRAFT Li-Ionen Akku-Bohrschrauber-Set 20V, 2,0 Ah

- 2-Gang-Getriebe mit elektronischer Drehzahlregulierung (0-350 min⁻¹ und 1250 min⁻¹)
- 19 Drehmomenteinstellungen, zuzüglich Bohrstufe
- Hohes Drehmoment 35 Nm • Inklusive hochwertigem Koffer 3 Jahre Garantie

Inklusive 13teiliges Bohrer-/Bitset

Inklusive 2x2,0Ah Akkus und Schnellladegerät

59,99* **24 Auch online**

KRAFT Universal-Schubkarren- oder Sackkarrenrad

„pannensicher“ • Mit Achsadapter • Für alle gängigen Modelle geeignet

- Pannensicherer Laufbelag aus geschäumtem Polyurethan • Tragkraft ca. 100 kg
- 3 Jahre Garantie

MIT ROBUSTER STAHLFELGE

Auch erhältlich je Schubkarrenrad **19,99*** **24 Auch online**

Auch erhältlich je Sackkarrenrad **9,99*** **24 Auch online**

Ø ca. 380 mm, Radbreite ca. 88 mm

Ø ca. 260 mm, Radbreite ca. 74 mm, Achs-Ø ca. 20 mm

Edle Renforcé-Bettwäsche
in 3 Größen • 100% Baumwolle
• Mit Marken-Reißverschluss

- Einlaufgeschützt durch SANFOR-Standard

Made in Germany Paisley

(Teilweise nicht in allen Größen erhältlich)

1 Kissen ca. 80x80 cm, 1 Bezug ca. 135x200 cm **12,99***

1 Kissen ca. 80x80 cm, 1 Bezug ca. 155x220 cm **14,99***

2 Kissen ca. 80x80 cm, 1 Bezug ca. 200x200 cm **19,99***

Structures Flower Field Triangle Green Stripes

Jersey-Spannbettuch
in 3 Größen • 100% Baumwolle
• Langlebige Jersey-Qualität

- Steghöhe ca. 30 cm

• SANFOR KNIT®

ca. 90 x 200 cm - ca. 100 x 200 cm **4,99***

ca. 140 x 200 cm - ca. 160 x 200 cm **7,99***

ca. 180 x 200 cm - ca. 200 x 200 cm **9,99***

Grün Silber Petrol Offwhite Anthrazit

TESTSIEGER

Stiftung Warentest **SEHR GUT (1,4)**
test.de

Produkt Nr. # 40251 MÜLLERLICHT H08S-LED
Im Test: 3 LED-Birnen mit E27-Sockel (nicht dimmbar) 1x SEHR GUT, 2x GUT
Im Produktfinder: LED-Lampen
Veröffentlicht am 26.07.2017
www.test.de

A+ Spektrum A++ bis E

je Ausführung **2,99*** **24 Auch online**

Birne E27 **806 Lumen, 10 Watt** oder **1050 Lumen, 12 Watt**
Modellnr.: 22375, 22434

JDR E14 **470 Lumen, 6 Watt**
Modellnr.: 22378, 22379

GU10 **470 Lumen, 6 Watt**
Modellnr.: 22377, 22383

Kerze E14 **420 Lumen, 5,5 Watt**
Modellnr.: 22376

* Keine Mitnahmegarantie! Sofern der Artikel in unserer Filiale nicht vorhanden ist, können Sie diesen direkt in der Filiale innerhalb von 2 Tagen ab o.g. Werbebeginn bestellen und zwar ohne Kaufzwang oder Sie wenden sich bezüglich kurzfristiger Lieferbarkeit an www.norma-online.de/aktionsartikel. Es ist nicht ausgeschlossen, dass Sie einzelne Artikel zu Beginn der Werbeaktion unerwartet und ausnahmsweise in einer Filiale nicht vorfinden. Wir helfen Ihnen gerne weiter. Schuhe und Textilien teilweise nicht in allen Größen erhältlich. Alle Preise in Euro. Bei Druckfehlern keine Haftung.

03.02.2020
Neueröffnung
nach Umzug und Neubau

Ihre NORMA-Filiale
in Gelnhausen-Meerholz, Wingertstraße 6
Öffnungszeiten: Mo-Sa, 7.00 - 21.00 Uhr

112 oder 116 117

Welche Nummer Patienten wann anrufen sollen

Wie können Betroffene außerhalb der Praxisöffnungszeiten medizinische Hilfe erhalten? Neben der Notrufnummer 112 ist der ärztliche Bereitschaftsdienst unter der Nummer 116 117 in solchen Fällen bundesweit kostenlos über Handy und Festnetz erreichbar. Als Faustregel gilt: Patienten mit lebensbedrohlichen Erkrankungen sollten die 112 anrufen oder eine Notaufnahme aufsuchen. Dazu zählen schwere Verletzungen, Atemnot oder heftige Brust- oder Herzschmerzen, wie das Bundesgesundheitsministerium auf seiner Webseite erklärt.



Bei nicht lebensbedrohlichen Beschwerden, mit denen man sich normalerweise an einen Hausarzt wenden würde, sollte man hingegen den ärztlichen Bereitschaftsdienst kontaktieren. Ein Fall für die 116 117 seien etwa anhaltender Brechdurchfall, Fieber oder starke Bauchschmerzen, so das Bundesgesundheitsministerium.

Damit werden auch die Notaufnahmen entlastet. Organisiert wird die medizinische Hilfe hinter der Nummer von den Kassenärztlichen Vereinigungen. Der ärztliche Bereitschaftsdienst betreut sowohl Kassen- als auch Privatpatienten, wie die Verbraucherzentralen erklären. Die Kosten der Behandlung werden dem-

nach von den Krankenkassen übernommen.

In einigen Regionen gibt es auch einen kinderärztlichen oder einen augenärztlichen Bereitschaftsdienst.

Darüber informiert man sich im Zweifelsfall ebenfalls über die 116 117. Machen einem nachts oder am Wochenende starke Zahn-

schmerzen zu schaffen, wenden sich Patienten besser an den zahnärztlichen Bereitschaftsdienst. Bei Kindern kann es auch vorkommen, dass sie versehentlich Putzmittel trinken oder Medikamente schlucken. Dann bieten Giftnotrufe rund um die Uhr telefonische Hilfe an.

Foto: Christin Klose/dpa-mag

+++ Jetzt ist +++
Fastenzeit!
Schlank werden – schlank bleiben

Im Frühling kann man sehr gut abnehmen!

Die gute Nachricht: Gerade jetzt zu Beginn des Frühlings sammeln sich ideale Bedingungen für das Ab-specken. easylife weiß, wie seine Teilnehmer davon profitieren können und unterstützt sie tatkräftig. Dabei sorgen nicht nur psychologische, sondern auch körperliche Faktoren für allerhand Rückenwind. Der Schlüssel dafür ist das nun länger strahlende Sonnenlicht.

Nicht bei krankhafter Fettsucht.



„Für jeden der abnehmen will nur zu empfehlen. Danke easylife!“



Thomas Schlender
63457 Hanau



Jetzt starten und mit Experten nachhaltig abnehmen & fit werden!

Kostenfreie Beratungstermine:

ASCHAFFENBURG:

06021-580 76 83

Magnolienweg 25,
63741 Aschaffenburg

HANAU:

06181-36 96 971

Nußallee 7d,
63450 Hanau

easylife®

www.easylife.de

MOBILE

JOURNAL
Februar 2020

Dashcams: Permanente Aufzeichnung verboten

Fahrradklau: Smart geschützt und gut versichert

Permanente Aufzeichnung verboten

Auto-Minikameras: Gute Dashcams schon ab 100 Euro



Rumms - da hat es auch schon gekracht. Bei Unfällen können Autofahrer zur Klärung der Schuldfrage unter Umständen auf Filme

aus Mini-Kameras zurückgreifen. Gute Modelle solcher Dashcams für die Windschutzscheibe gibt es ab etwa 100 Euro, zeigt ein Test von „Auto Bild“. Die Zeitschrift hat sieben Modelle von

rund 90 bis rund 180 Euro unter die Lupe genommen.

Das teuerste Gerät hat die Nase vorn

Testsieger mit einem „Sehr gut“ ist die Nextbase 422 GW für rund 180 Euro. Die Tester loben sie unter anderem für ihre einfache Bedienung, „hervorragende Aufnahmen“ und die Sprachsteuerung mit Alexa. Auf dem zweiten Platz mit einem „Gut“: die rund 110 Euro teure Transcend Drivepro 230Q. Sie überzeugte mit ihren Aufnahmen sowie vielen Assistenzfunktionen und ist Preis-Leistungs-Sieger.

Dahinter kommt die Lamax T6 für rund 100 Euro auf den dritten Platz und wird wie noch ein weiteres Modell für rund 120 Euro mit

„gut“ bewertet. Positiv: kompakte Bauform und „solides Bild“. Zwei Modelle zwischen rund 100 bis rund 160 Euro sind „befriedigend“. Eines für rund 90 Euro ist nur „ausreichend“, auch weil im Test eigentlich gesperrte Aufnahmen überschrieben wurden.

Was darf ich eigentlich aufnehmen?

Die Bilder aus den Dashcams hat der Bundesgerichtshof nur unter bestimmten Auflagen erlaubt. So dürfen die Kameras etwa nicht permanent aufzeichnen, sondern nur kleine Stücke filmen, die dann immer wieder automatisch überschrieben werden. Gespeichert wird so eine Schleife nur anlassbezogen, etwa auf Knopfdruck oder automatisch sensorgesteuert bei einem Unfall.

Foto: Marius Becker/dpa/dpa-mag

Smart geschützt und gut versichert

Steigende Schadenshöhe beim Fahrradklau

Nach einer Statistik der deutschen Versicherer haben Diebe 2018 rund 160.000 versicherte Räder gestohlen und einen Gesamtschaden von 100 Millionen Euro verursacht. Damit sinkt zwar die Anzahl der Diebstähle weiter, doch bleibt die Schadenssumme auf gleicher Höhe.

Für jedes gestohlene Fahrrad zahlten Versicherer im Schnitt 630 Euro und damit so viel wie nie zuvor. Der Trend zu teuren Velos als Diebesgut ist ungebrochen: Vor zehn Jahren betrug die Entschädigung für ein gestohlenen Rad im Schnitt noch 370 Euro, 2018 waren es 70 Prozent mehr.

Die Zahl der Diebstähle insgesamt - versicherte und nicht versicherte Räder - lag 2018 laut Polizeilicher Kriminalstatistik bei rund 292.000. Etwa drei Prozent weniger als im Jahr zuvor.

Da die meisten Diebstähle auf der Straße passieren, ist zu allererst ein stabiles Fahrrad Schloss empfehlenswert. Der Gesamtverband der Deutschen Versicherungswirtschaft empfiehlt, mindestens fünf bis zehn Prozent des Fahrradneupreises in ein Schloss zu investieren. Ein fest installiertes Rahmen-



schloss ist nicht nur kein Hindernis für Diebe, sondern gilt auch nicht als Diebstahlsicherung.

Intelligente Systeme

Moderne Technik bietet zusätzliche Sicherheit: Möglichkeiten des modernen und wirksamen Diebstahlschutzes sind beispielsweise intelligente Systeme im Schloss, die Alarm schlagen, sobald sich jemand am Rad zu schaffen macht. Die integrierten Bewegungssensoren erkennen kleinste Erschütterungen und lösen ein schrilles

Warnsignal aus. Das Besondere: Die Sensoren unterscheiden zwischen herkömmlichem Hantieren beim Abschließen und übergriffigem Tun. Wenn Zweiräder oder Fahrradschlösser auf diese Weise Widerstand leisten, wird ein Diebstahl zeitaufwendig. In solchen Fällen nehmen Langfinger häufig Abstand von ihrem Vorhaben.

Moderne Smart Locks sichern das Fahrrad ohne Schlüssel. Nach dem Abstellen sperrt das intelligente Schloss das Rad via Smartphone automatisch ab und lässt sich nur mittels Autorisierung über die

entsprechende App wieder öffnen. Darüber hinaus gibt es Allrounder-Sensoren, die das Zweirad vor Diebstahl schützen sollen. Ist das vernetzte Vehikel abhandlungsgeworden, funkt das Gadget in einstellbaren Zeitintervallen via Mobilfunk Bewegungsinformationen und die Geo-Koordinaten auf das Smartphone. Über die entsprechende App kann der Routenverlauf live verfolgt werden.

Ein weiteres Gadget zur Fahrradversicherung ist das digitale, auch „schlaue“ Pedal. Der GPSSender ist hierbei im Pedal verbaut und das integrierte Movement-System informiert den Besitzer, sobald das Fahrrad unerlaubt bewegt wird.

Wenn das Fahrrad trotz aller Vorichtsmaßnahmen geklaut wird, ist es gut, eine Versicherung zu haben, die die Kosten für den entstandenen Schaden übernimmt. Grundsätzlich gibt es zwei Wege, das eigene Fahrrad zu versichern: Über die Hausratversicherung oder mit einer speziellen Fahrradversicherung. Je nach Umfang und Deckungslinie der Versicherung ist Fahrraddiebstahl mitversichert.

Werkfoto: Signal Iduna Gruppe

Autohaus Vogt: Experten mit Rundum-Service

Ihr regionaler Nissan-Vertragshändler seit mehr als vier Jahrzehnten



Nicole Gundlach Geschäftsführung.

Seit 47 Jahren ist das familiengeführte Autohaus Vogt aus Wächtersbach-Aufenau ihr regionaler und kompetenter Nissan-Vertragshändler. Dabei bietet das Unternehmen einen umfassenden und kundenorientierten Service rund um Ihr Fahrzeug an: von der Beratung über den Kauf und die Finanzierung Ihres Wagens bis hin zu anfallenden Reparaturen und Serviceleistungen. Beim Autohaus

Vogt wird der Servicegedanke großgeschrieben. Zahlreiche zufriedene Kunden aus dem gesamten Main-Kinzig-Kreis vertrauen seit vielen Jahren auf die Profis aus Aufenau. Ein hoher Anspruch an die eigene Qualität und die eigenen Produkte sind die Markenzeichen des Nissan-Vertragshändlers.

Am Standort in der Brühlstraße 11 wird jeder Besucher herzlich empfangen. Eine kompetente und individuelle Beratung steht bei jedem Gespräch im Mittelpunkt. In den hellen und modernen Ausstellungenräumen können Sie zwischen Neuwagen, Sondermodellen, Dienst- und Jahreswagen sowie einer Vielzahl an hochwertigen Gebrauchtwagen schlendern und die unterschiedlichen Fabrikate besichtigen oder eine Probefahrt machen. „Wir haben für jeden Geschmack, jeden Stil und jedes persönliche Bedürfnis etwas in unserem Sortiment zu bieten“, sagt Geschäftsführerin Nicole

Gundlach, geborene Vogt. Als Ansprechpartnerin für den Verkauf steht sie Ihnen mit Expertise zur Seite und informiert Sie gerne über Finanzierungs- und Leasingvarianten sowie Versicherungen. Attraktive Konditionen, die so flexibel sind wie die Lebensstile ihrer Kunden, gehören ebenfalls mit zum Angebot.

Doch mit einem guten und ansprechenden Service ist es beim Autohaus Vogt noch längst nicht getan, wie Nicole Gundlach hervorhebt. In der eigenen Werkstatt kümmert sich das Team fachmännisch um Ihre Anliegen. Ob Zahnriemenwechsel, Scheibenreparatur, Ölwechsel, elektronische Arbeiten, Reifenwechsel, TÜV-Prüfungen oder Ein- und Ausbau von Zubehör: Die geprüfte Vertragswerkstatt ist mit modernster Technik ausgestattet und verfügt über Spezialwerkzeuge für alle Fahrzeugtypen. Die Fachkräfte helfen Ihnen kompetent weiter. Mit dem Nissan-Rundum-Service hilft Ihnen

das Autohaus Vogt auf die Schnelle. Für die Dauer Ihrer Reparatur steht Ihnen zudem ein Ersatzfahrzeug zur Verfügung. Sie möchten gerne einen Termin ausmachen oder haben eine Frage? Dann wenden Sie sich telefonisch unter 06053/61919-0 an das Autohaus Vogt. Weitere Informationen erhalten Sie direkt vor Ort in der Brühlstraße 11 oder im Internet unter www.nissan-vogt.de.



Robert Smit Verkauf.



COOL KALKULIERT: UNSERE NISSAN WINTERANGEBOTE.



0,- € ANZAHLUNG 0% ZINSEN¹



NISSAN MICRA VISIA PLUS
IG-T 100, 74 kW (100 PS), Benzin

Tageszulassung

- Intelligenter Autonomer Notbrems-Assistent mit Kollisionswarnsystem
- Berganfahr-Assistent
- Fahrlichtautomatik
- Klimaanlage
- USB-Eingang, iPod®-Gateway
- Bluetooth®-Schnittstelle u.v.m.

MTL. RATE: € 145,36¹

NISSAN INTELLIGENT MOBILITY

Gesamtverbrauch l/100 km: innerorts 5,6, außerorts 3,9, kombiniert 4,5; CO₂-Emissionen: kombiniert 103,0 g/km (Messverfahren gem. EU-Norm); Effizienzklasse: B.

Abb. zeigt Sonderausstattungen. ¹Finanzierungsbeispiel (repräsentativ): Fahrzeugpreis: € 12.850,- • Anzahlung: € 0,- • **Nettodarlehensbetrag: € 12.850,-** • Laufzeit: 36 Monate (35 Monate à € 145,36 und eine Schlussrate von € 7.762,40) • Gesamtkilometerleistung: 30.000 km • Gesamtbetrag: € 12.850,- • **effektiver Jahreszins: 0% • Sollzinssatz (gebunden): 0 %.** Ein Finanzierungsangebot der NISSAN BANK, Geschäftsbereich der RCI Banque S.A. Niederlassung Deutschland, Jagenbergstraße 1, 41468 Neuss, nur für Privatkunden. Das Angebot gilt solange der Vorrat reicht.



Autohaus Vogt GmbH & Co. KG • www.nissan-vogt.de
Brühlstr. 11 • 63607 Wächtersbach/Aufenau • Tel.: 0 60 53/6 19 19-0

Jetzt auch als Hybrid

SWIFT



Fahrspaß

Ab 13.750,- EUR¹



- 1.2-Liter-DUALJET-Motor mit 66 kW (90 PS),² optional mit ALLGRIP AUTO Allradantrieb³
- 1.0-Liter-BOOSTERJET-Motor mit 82 kW (111 PS),⁴ optional mit 6-Stufen-Automatikgetriebe⁵
- Kraftstoffverbrauch: kombinierter Testzyklus 5,3-4,1 l/100 km; CO₂-Ausstoß: kombinierter Testzyklus 121-94 g/km (VO EG 715/2007)

Diese Werte wurden auf Basis des neuen Prüfverfahrens „WLTP“ ermittelt. Weitere Informationen unter: <https://auto.suzuki.de/service-info/wltp>

Abbildung zeigt Sonderausstattung. ¹ Endpreis für einen Suzuki Swift 1.2 DUALJET HYBRID Club (Kraftstoffverbrauch: innerorts 4,6 l/100 km, außerorts 3,9 l/100 km, kombiniert 4,1 l/100 km, CO₂-Ausstoß: kombinierter Testzyklus 94 g/km (VO EG 715/2007)). ² Gilt nur für Ausstattungslinien Basic, Club und Comfort. ³ Gilt nur für Ausstattungslinie Comfort gegen Aufpreis. ⁴ Gilt ab Ausstattungslinie Comfort. ⁵ Gilt nur für Ausstattungslinie Comfort+ gegen Aufpreis.

Autohaus Siegfried Morkel GmbH
 Stadtweg 1 • 63589 Linsengericht
 Telefon: 06051 71155 • Telefax: 06051 71173
 E-Mail: morkel@suzuki-handel.de
www.suzuki-handel.de/morkel
 seit 15 Jahren Suzuki-Vertragshändler

Begeisterndes Fahrerlebnis

Der Suzuki Swift



Der Swift ist ein Leichtgewicht und wiegt inklusive Fahrer lediglich 915 Kilogramm – damit schafft er die Voraussetzungen für ein begeisterndes Fahrerlebnis, das Fahrspaß auf kurvenreichen Strecken mit tadellosem Geradeauslauf und hoher Spurstabilität verbindet. Sein geringes Gewicht verdankt der Swift der leichten und hochfesten Plattform „HEARTECT“.

Quirlige Motoren und ein optionales SHVS Mild Hybrid System

Die Voraussetzungen für ein lebendiges und intensives Fahrerlebnis liefern die quirligen Antriebe, die für den Swift zur Verfügung stehen. Der 1.0 BOOSTERJET Dreizylinder-Benzinmotor mit Turboaufladung verbindet herausragende Effizienz mit lebhafter Leistungsentfaltung. Während der kleine Hubraum und die Direkteinspritzung den Kraftstoffverbrauch reduzieren, verschafft der Turbolader dem Ein-Liter-Triebwerk eine Drehmomentausbeute, die auf dem Niveau von 1,7- oder 1,8-Liter-Saugmotoren liegt. Trotz hoher Leistung überzeugt der Motor mit bemerkenswerter Laufruhe und geringen Vibrationen – dank einer durchgängig erhöhten Steifigkeit und erfolgreich umgesetzter Maßnahmen zur Geräusch- und Vibrationsreduzierung. Der Motor beweist unter allen Bedingungen herausragende Eigenschaften: vom Stadtverkehr bis hin zu sportlicher Fahrweise.

Ebenfalls verfügbar ist ein 1.2 DUALJET Vierzylinder-Benzinmotor. Kompakte Zylinder ermöglichen ein höheres Verdichtungsverhältnis, die Abgasrückführung (EGR) verhindert unerwünschtes Motorklopfen, während die duale Einspritzung zusammen mit weiteren Features für durchschnittlich fünf Prozent weniger Verbrauch

im Vergleich zum 1.2 DUALJET aus dem aktuellen Swift sorgt.

Die Kraftübertragung erfolgt serienmäßig über ein 5-Gang-Schaltgetriebe, das eine optimale Übersetzung für das bestmögliche Verhältnis von Verbrauch und Fahrleistungen aufweist. In Verbindung mit dem 1,0-Liter-Motor bietet das Getriebe ein noch sportlicheres Schaltgefühl. Ebenfalls verfügbar ist eine 6-Stufen-Automatik.

Für den 1.0 Liter BOOSTERJET Motor bietet Suzuki zur weiteren Senkung des Kraftstoffverbrauchs das leichte und kompakte SHVS Mild Hybrid System an. Es umfasst einen integrierten Startergenerator (ISG), der als Generator und als Elektromotor fungiert, sowie eine 12-Volt-Lithium-Ionen-Batterie. Um Kraftstoff zu sparen, unterstützt das System den Verbrennungsmotor beim Anfahren und Beschleunigen und nutzt dafür die beim Bremsen zurückgewonnene elektrische Energie. Im Unterschied zu einem konventionellen Anlasser arbeitet der ISG mit Riemenantrieb und ermöglicht dadurch nach einem automatischen Motorstopp einen leisen und sanften Neustart.

Die leichte und langlebige Lithium-Ionen-Batterie besitzt eine ausgezeichnete regenerative Effizienz, dadurch kann der Verbrennungsmotor besonders häufig elektrisch unterstützt werden. Die Batterie versorgt außerdem elektrische Komponenten mit Strom, darunter elektrische Motorkomponenten, Anzeigen und das Audiosystem.

Eine weitere Besonderheit des Swift ist das innovative ALLGRIP AUTO Allradsystem, das optional in Verbindung mit dem 1.2 DUALJET Motor erhältlich ist. Das intelligente System reagiert selbstständig auf Schlupf, indem es bei Bedarf Kraft an die Hinterräder abgibt. So ist ein sicheres Fahrverhalten auf allen Untergründen stets gewährleistet.

Renault legt vor: Bonus für alle Elektromodelle

- Anzeige -

Attraktive Angebote bei WEBER Automobile Hanau

Seit Wochen warten Kunden auf das Inkrafttreten der bereits Anfang November beschlossenen erhöhten E-Auto-Prämie. Renault schafft jetzt Fakten: Ab sofort erhalten Käufer eines neuen Renault Elektromodells den erhöhten Renault Elektrobonus. „Als Elektromarktführer in Deutschland schaffen wir jetzt Klarheit für unsere Kunden – bei Renault gibt es den neu erhöhten und attraktiven Elektrobonus ab sofort“, sagt Renault Deutschland Chef Uwe Hochgeschurtz und ergänzt: „Die Verzögerung der erhöhten staatlichen Prämie ist für uns nicht mehr akzeptabel. Renault handelt schneller als die Politik.“

Renault Zoe: Meistgekauftes Elektroauto

Der Elektrobonus von Renault setzt sich dabei zusammen aus dem aktuell gültigen Umweltbonus des Bundesamts für Wirtschaft und Ausfuhrkontrolle (BAFA) und der erhöhten Renault Förderung. Mit 9.431 Zulassungen war der Renault ZOE im Jahr 2019 erneut Deutschlands meistgekauftes Elektrofahrzeug. Mit bis zu 395 Kilometer Reichweite im WLTP-Testzyklus ist der Renault E-Auto-Bestseller attraktiver denn je. Erstmals ermöglicht der ZOE das Schnellladen mit Gleichstrom. Für das Laden mit Wechselstrom verfügt die neue ZOE-Generation weiterhin über das patentierte Batterieladesystem CHAMELEON CHARGER, das optimale Flexibilität und Reichweite im Alltag garantiert und das Laden des ZOE an 65 Prozent der europäischen Stationen ermöglicht. Hinzu kommen ein leistungsstärkerer Elektromotor,

neue Fahrerassistenzsysteme und ein markanteres Design – genießen Sie Fahrspaß pur. Der neue ZOE setzt das Thema Elektromobilität gekonnt in Szene: mit seinen markentypischen Voll-LED-Scheinwerfer mit C-förmigem Tagfahrlicht und einer ganz neuen Farbauswahl. Ihr ZOE ist so individuell wie Sie selbst. Im Zuge der Aktualisierung führt Renault zudem ein neues Fahrprogramm für den ZOE ein. Der sogenannte B-Modus ermöglicht das Ein-Pedal-Fahren. Statt die Bremse zu betätigen, genügt dabei in den meisten Fällen die energieeffiziente Rekuperationsverzögerung.

Auch für den Elektrolieferwagen Kangoo Z.E. sinkt durch den Elektrobonus der Einstiegspreis. Der lange Radstand von 2,4 Metern, die Fahrzeughöhe von 1,84 Metern, die Gesamtlänge von 4,28 Metern und die Breite von 1,83 Metern bilden die Basis für das großzügige Raumangebot. Der Kangoo Z.E. eignet sich speziell für den Einsatz im Stadtgebiet. Die Reichweite beträgt mit voll aufgeladener Batterie bis zu 230 Kilometer gemäß WLTP-Norm. Auch der Renault Master Z.E., der neue Elektrotransporter für die Stadt, profitiert vom erhöhten Renault Elektrobonus. Für alle Renault-Elektromodelle gibt es zudem attraktive Finanzierungskonditionen, die genauso flexibel sind wie Ihre Lebenssituation. Schauen Sie bei WEBER Automobile in der Martin-Luther-King-Straße 10 in Hanau vorbei und lassen Sie sich vom kompetenten Verkaufsteam beraten. Gerne können Sie auch vor Ort einen Termin zu einer Probefahrt mit dem neuen Renault ZOE ausmachen.



Das Verkaufsteam freut sich auf Ihren Besuch bei WEBER Automobile in Hanau.



Renault legt vor
Sichern Sie sich schon jetzt
6.000 € Elektrobonus*



Renault ZOE LIFE R110/ Z.E. 40
ab

15.990,00 €**

zzgl. mtl. Batteriemiete***



• ECO-Modus • Online-Multimediasystem EASY Link mit 7"-Touchscreen und Smartphone-Integration • E-Shifter mit B-Modus (Ein-Pedal-Fahren) • LED-Scheinwerfer und -Heckleuchten • Licht- und Regensensor

Renault ZOE LIFE R110/ Z.E. 40, Elektro, 80 kW: Stromverbrauch kombiniert (kWh/100 km): 17,2; CO₂-Emissionen: kombiniert 0 g/km; Effizienzklasse A+, Renault ZOE: Stromverbrauch kombiniert (kWh/100 km): 17,7 - 17,2; CO₂-Emissionen: kombiniert 0 - 0 g/km; Effizienzklasse A+ - A+ (Werte gemäß gesetzl. Messverfahren).

Abb. zeigt Renault ZOE INTENS mit Sonderausstattung.

Besuchen Sie uns im Autohaus. Wir freuen uns auf Sie.



AUTO WEBER GMBH

Renault Vertragspartner
Martin-Luther-King-Str. 10,
63452 Hanau
Tel. 06181-98090, Fax 06181-980969
www.weberautomobile.de

*Der Elektrobonus i. H. v. insgesamt 6.670 € umfasst 2.000 € Bundeszuschuss sowie 3.570 € Renault Anteil gemäß den Förderrichtlinien des Bundesministeriums für Wirtschaft und Energie zum Absatz von elektrisch betriebenen Fahrzeugen. Die Bundesregierung hat die Erhöhung des Bundeszuschusses um 1.000 € angekündigt. Solange diese nicht in Kraft getreten ist, erhöht sich der Renault Anteil um weitere 1.000 €, sofern Sie einen Förderbescheid über 2.000 € innerhalb von 4 Wochen nach Erhalt bei Ihrem Renault Partner nachweisen können. Der Elektrobonus enthält auch die Förderung des Bundesamts für Wirtschaft und Ausfuhrkontrolle für den Einbau eines akustischen Warnsystems (AVAS) bei neuen Elektrofahrzeugen in Höhe von 100 €, www.bafa.de. Die Auszahlung des Bundeszuschusses und der AVAS Förderung erfolgt erst nach positivem Bescheid des von Ihnen gestellten Antrags. Ein Rechtsanspruch besteht nicht. Nicht mit anderen Aktionen kombinierbar. Gültig für Kaufanträge vom 24.01.2020 bis zum 31.03.2020, Zulassungen bis 31.05.2020 und für alle Renault Elektrofahrzeuge, ausgenommen Renault Twizy. **Angebotspreis inkl. 6.670 € Elektrobonus ohne Antriebsbatterie. Fahrzeug wird nur verkauft bei gleichzeitigem Abschluss eines Mietvertrages für die Antriebsbatterie mit der Renault Bank. ***Zzgl. eines monatlichen Mietzinses von 74,00 € bei einer Jahresfahrleistung von 7500 km. Der monatliche Mietzins deckt die Bereitstellungskosten für die Batterie sowie die Renault Z.E. Assistance ab.

Jeder Zentimeter zählt

Voraussetzung für das automatisierte Fahren ist eine exakte Lokalisierung

Nur wenn selbstfahrende Fahrzeuge zu jeder Zeit exakt wissen, wo sie sich befinden, können sie zuverlässig unterwegs sein. Dafür werden mehrere Technologien kombiniert.

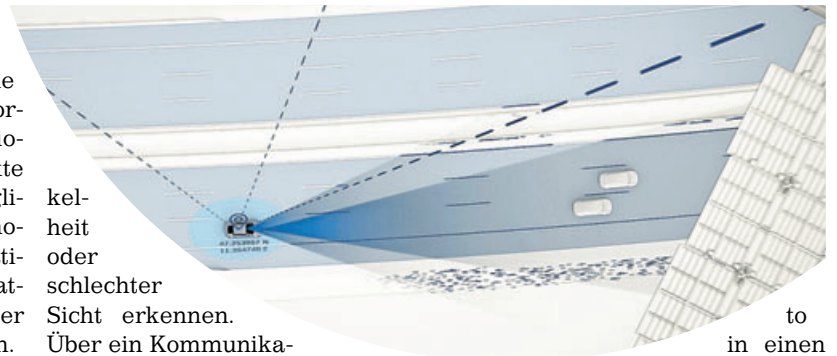
Lokalisierung mit Satellitendaten

Mit dem Bewegungs- und Positionssensor hat Bosch eine satellitenbasierte Lokalisierung weiterentwickelt. Dieser kann unter anderem Signale des Globalen Navigationssatellitensystems (GNSS) empfangen. Das alleine reicht jedoch nicht aus: Die Satellitensignale werden auf dem Weg zur Erde durch die Ionosphäre oder Wolkenschichten verfälscht und damit ungenau. Die Genauigkeit reicht zwar für heutige Navigationssysteme, nicht aber für das automatisierte Fahren. Mithilfe eines Korrekturservice, der unter anderem aus einem Netzwerk von Referenzstationen auf der Erde be-

steht, werden diese Ungenauigkeiten korrigiert. Eine Intelligente Software verarbeitet die GNSS-Positionssignale, die Korrekturdaten und die Informationen der Sensoren, um eine exakte Positionsbestimmung zu ermöglichen. Mehr Details zu den Technologien zur Lokalisierung automatisierter Fahrzeuge erklärt die Ratgeberzentrale unter www.rgz24.de/autonomes-fahren.

Positionsbestimmung mit Umfeldsensoren

Aber auch die sogenannte Umfeldsensoren ermöglicht es, automatisiert fahrende Autos zu lokalisieren. Radar- und Videosensoren der Fahrzeuge liefern Informationen zu Objekten in der Umgebung wie etwa Spurmarkierungen, Verkehrsschilder, Leitplanken. Die Videosensoren kann sehr gut Texturen, Markierungen und Farbe erkennen. Radarsensoren können Straßenmerkmale auch bei Dun-



kelheit oder schlechter Sicht erkennen.

Über ein Kommunikationsmodul im Auto gelangen die Informationen in die Cloud. Dort wird die sogenannte Straßensignatur erstellt und laufend aktualisiert. Die Bosch Straßensignatur wird als Referenz für die Positionsbestimmung genutzt. Der Abgleich der Landmarken, die während der Fahrt von den Fahrzeug-Sensoren erkannt werden, mit den Informationen der Straßensignatur erlaubt es den Autos, sich selbst dezimetergenau in der Fahrspur zu lokalisieren. Wenn die Satellitenverbindung ausfällt, zum Beispiel weil das Au-

to in einen Tunnel einfährt, kann die Inertialsensorik des Bewegungs- und Positionssensors von Bosch die Positionsbestimmung für einige Sekunden aufrechterhalten. Drehraten- und Beschleunigungssensoren sowie weitere Daten wie Raddrehzahl und Lenkwinkel machen es möglich, kurzzeitig die Bewegungsrichtung des Fahrzeugs weiterzubestimmen. Ist das GNSS-Signal länger unterbrochen, steht dem selbstfahrenden Auto weiter die Straßensignatur zur Verfügung.

Foto: djd/Bosch

Fachanwalt in Anspruch nehmen

Falschanschuldigungen im Straßenverkehr kommen vor

Wer sich an die Verkehrsregeln hält, muss weder Bußgeldbescheide noch Punkte in Flensburg oder den Führerscheinentzug fürchten - so die Theorie. In der Praxis kommen Falschanschuldigungen im Straßenverkehr vor: ob durch fehlerhafte Technik, übereifrige Ordnungshüter oder bloße Missverständnisse, so der Auto Club Europa (ACE).

Parkuhr korrekt eingestellt, Parkticket ordnungsgemäß gelöst und trotzdem einen Strafzettel kassiert? Nun lässt man am besten Beweismittel für sich sprechen: Fotos und Zeugen können helfen, gegen die unbegründete Zahlungsaufforderung vorzugehen. Wichtig ist, den Einspruch innerhalb von zwei Wochen nach Zustellung des „Knöllchens“ einzulegen. Aber Achtung: Viele Rechtsschutzversicherer übernehmen die Kosten nicht, wenn ein Verstoß im ruhenden Verkehr begangen worden sein soll. Bereits vor Vertragsabschluss sollte die Versicherungspolice daraufhin geprüft werden.



Einspruch einlegen

Zeigt das Blitzerfoto ein fremdes Fahrzeug oder einen anderen Fahrer, ist der Fall klar: Jetzt heißt es, zügig Einspruch einlegen. Wer tatsächlich hinterm Steuer saß, aber

zu Unrecht geblitzt wurde, kann dem ebenso widersprechen, sobald der Bußgeldbescheid vorliegt. Ist dieser noch unterwegs und der Beschuldigte abwesend, sollten Betroffene dafür sorgen, dass der Briefkasten regelmäßig geleert wird. Denn auch hier muss

innerhalb von zwei Wochen nach Zustellung reagiert werden.

Der Vorwurf des unerlaubten Entferns vom Unfallort, beispielsweise nach einem angeblichen „Parkrempler“, kann nicht nur eine Geldstrafe, sondern gar eine Freiheitsstrafe von bis zu drei Jahren bedeuten. Wichtigster Grundsatz als Beschuldigter ist: Betroffene sollten keine Aussagen treffen und von ihrem Schweigerecht Gebrauch machen. Zudem sollte sich der Verkehrsteilnehmer anwaltliche Unterstützung suchen.

Anwalt konsultieren

Schuldig oder nicht, spätestens wenn Punkte in Flensburg oder gar der Führerschein auf dem Spiel stehen, empfiehlt der ACE Betroffenen, einen Fachanwalt für Verkehrsrecht hinzuzuziehen. Und auch finanziell können Autofahrer vorsorgen: Eine Rechtsschutzversicherung schützt vor hohen Anwalts- und Prozesskosten vor allem bei langwierigen Verfahren. Werkfoto: ACE

Die Zufriedenheit unserer Kunden ist unser Ziel seit mehr als 50 Jahren



Das Autohaus Oppermann ist IHR Nissan-Partner in Linsengericht-Geislitz für alle, die in einem familiär geführten Autohaus persönlich und kompetent betreut werden möchten.

Vor mittlerweile über 50 Jahren zog die Kfz-Werkstatt Oppermann vom Ortsteil Hof Eich nach Linsengericht-Geislitz in die Altenhaßlauer Straße 19. Begonnen hat die Geschichte des Autohauses Oppermann bereits 1968, als Gerhard Oppermann, Kfz-Meister seit dem 07.06.1962 (Vater des heutigen Firmeninhabers Uwe Oppermann), in Linsengericht-Hof Eich Kraftfahrzeuge aller Fabrikate reparierte.

Zwei Jahre später zog er mit seiner Werkstatt um an den heutigen Standort und wurde 1973 zum Autohaus Oppermann mit Datsun-Werkstatt (später Nissan). 1997 wurde vergrößert und angebaut, alles NISSAN CI-gerecht. 1998 wurden mit einem großen Fest der neue Ausstellungsraum und die Direktannahme eingeweiht.

Das NISSAN-Autohaus Oppermann ist Ihr zuverlässiger Partner, wenn es ums Auto geht.

Ob Neu- oder Gebrauchtwagenkauf, Finanzierung oder Leasing, TÜV oder Inspektion, Unfallinstandsetzung oder nur Reifenwechsel – Vertrauen ist die Basis einer dauerhaften und guten Partnerschaft zwischen Autobesitzer und Kfz-Werkstatt. Dieses Vertrauen beweisen die zahlreichen Kunden aus nah und fern, die dem Autohaus teilweise seit Jahrzehnten schon die Treue halten.

Das familiär geführte Autohaus ist seit 1992 unter der Leitung von Uwe Oppermann, der bereits 1984 seinen Kfz-Meisterbrief erworben hat. Er wird von seinen Geschwistern Stephan (Kundendienstannahme), Heike (Buchhaltung) und seinem Neffen Manuel (KFZ-Meister) tatkräftig unterstützt.

Zurzeit hat Herr Oppermann 14 Angestellte, davon sind drei in der Ausbildung zum KFZ-Mechatroniker.

Der komplette Service rund ums Auto gepaart mit viel Engagement, Freundlichkeit und Fachkompetenz zahlt sich durch die Treue und Zufriedenheit der Kunden zum Hause Oppermann aus.



NISSAN
Innovation that excites

NISSAN INTELLIGENT MOBILITY

DER 100% ELEKTRISCHE NISSAN LEAF.
JETZT **8.000,- €**
WECHSELPRÄMIE SICHERN¹.

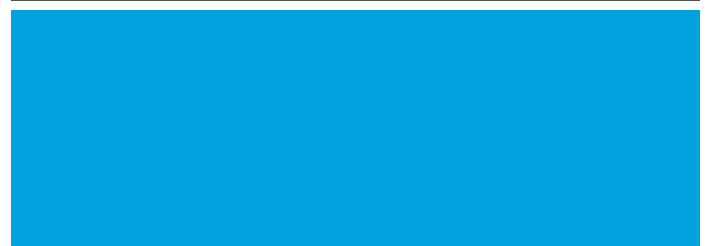
Zero Emission

NISSAN LEAF: Stromverbrauch kombiniert (kWh/100 km): 20,6-18,5; CO₂-Emissionen kombiniert: 0 g/km; Effizienzklasse: A+-A+.

¹Der Elektrobonus i.H.v. insgesamt € 8.170,- umfasst € 3.000,- Bundeszuschuss, € 3.570,- NISSAN Anteil gemäß den Förderrichtlinien des Bundesministeriums für Wirtschaft und Energie zum Absatz von elektrisch betriebenen Fahrzeugen sowie € 1.600,- Eintauschprämie. Die Auszahlung des Bundeszuschusses erfolgt erst nach positivem Bescheid des von Ihnen gestellten Antrags. Ein Rechtsanspruch besteht nicht. Nicht mit anderen Aktionen kombinierbar. Gültig für Kaufverträge bis 31.03.2020. Die Eintauschprämie gilt nur, wenn Sie beim Kauf ein Altfahrzeug, das in den letzten 6 Monaten ununterbrochen auf Sie zugelassen war, in Zahlung geben. Die Zulassung des Altfahrzeugs und die Zulassung des Neufahrzeugs müssen auf denselben Namen lauten. Nicht kombinierbar mit anderen Aktionsangeboten von NISSAN.

Autohaus Oppermann
Altenhaßlauer Str. 19, 63589 Linsengericht-Geislitz
Inh. Uwe Oppermann e. Kfm.
Tel.: 06051-97433

www.autohaus-oppermann.de



UNSERE JOURNALE

im Städtewiereck Frankfurt - Gießen - Fulda - Aschaffenburg

Als Beilage im
DER NEUE **MARKT.**



Trends im Visier



Fahrzeuge im Fokus



Die lokalen guten Seiten

Als Beilage im
Mittelhessen-Bote



Schön-Gesund-Vital



Zukunft sichern



Wohnen & Leben



Trauerbegleitung



Fit und gesund

Impressum

MOBILE

Sonderpublikation der Druck- und Pressehaus Naumann GmbH & Co. KG.

Verleger: Oliver Naumann
Ehrhard Naumann
Geschäftsführer: Oliver Naumann
Jochen Grossmann
Chefredakteur: Thomas Welz

Anzeigen/
Key-Account: Johanna Röder
Vertriebsleiter: Ronald Schmidt

Verlag und Herstellung:

Druck- und Pressehaus Naumann GmbH & Co. KG
Gutenbergstraße 1, 63571 Gelnhausen
Telefon(06051)833 241, Telefax (06051)833 255

Zugleich auch ladungsfähige Anschrift für alle im Impressum genannten Verantwortlichen.
Copyright und Autorenschutz sowie Idee und Konzept liegen bei der Druck- und Pressehaus Naumann GmbH & Co. KG. Für Druckfehler sowie den Inhalt der Anzeigen übernehmen wir keine Haftung. Nachdruck auch auszugsweise nur mit ausdrücklicher Genehmigung des Verlages.

Schnell, sicher und gemeinsam

Auto Club Europa empfiehlt Fahrgemeinschaften

Wer täglich bei „Stop and go“ durch die Innenstadt oder auf stark frequentierten Pendlerrouuten fährt, muss mit erhöhtem Kraftstoffverbrauch und entsprechend hohen Tankkosten rechnen. Eine Fahrgemeinschaft zu bilden kann das Portemonnaie von Fahrer und Mitfahrer entlasten: Zur Ermittlung des genauen Preises sollten laut Auto Club Europa (ACE) Spritverbrauch, Wartungskosten und Versicherung zusammengerechnet und durch die Jahresfahrleistung geteilt werden. Der so ermittelte Kilometerpreis ist dann durch die Personenzahl der Fahrgemeinschaft zu teilen.

Alternative auch für mobilitätseingeschränkte Menschen

Wer in der Stadt lebt und arbeitet, wechselt häufig zwischen Auto sowie Bus und Bahn. Doch für mobilitätseingeschränkte Menschen, die auf einen Sitzplatz angewiesen sind, können selbst kürzeste Wege mit dem öffentlichen Personennahverkehr eine Herausforderung darstellen. Fahrgemeinschaften bieten auch hier eine Alternative. Voraussetzung dafür ist lediglich,

dass Fahrer und Mitfahrer feste Treffzeiten vereinbaren, Telefonnummern austauschen und vorab klären, wie lange bei einer Verspätung gewartet wird. Je mehr Verkehrsteilnehmer sich ein Auto teilen, desto weniger Fahrzeuge sind auf den Straßen unterwegs. Die verbleibenden kommen umso besser durch den Verkehr. Das bedeutet nicht nur weniger Verbrauch und Abgase, sondern auch Zeiterparnis. Sowohl die Fahrt als auch die Parkplatzsuche verkürzen sich mit jedem Auto weniger auf der Straße. Immer mehr Arbeitgeber nehmen das Thema betriebliches Mobilitätsmanagement ernst und bieten Arbeitnehmern die Möglichkeit, über das Intranet oder App-basierte Mitfahrbörsen Kollegen für eine Fahrgemeinschaft zu finden.

Unkompliziert versichert

Der gemeinsame Weg zur Arbeit ist nicht nur praktisch und bietet Gelegenheit zum Austausch, sondern ist auch unkompliziert versichert: Die Kfz-Haftpflicht des Fahrers sowie die zuständige Berufsgenossenschaft sichern alle Insassen ab.



Es gibt bereits eine Vielzahl an Internetportalen und Apps, die Fahrer und Mitfahrer schnell und unkompliziert zusammenbringen.

Werkfoto: Mobility Genossenschaft

Lose Pilze lagern

Schale mit feuchtem Tuch abdecken

Pilze halten sich im kühlen Keller oder im Gemüsefach des Kühlschranks zwei bis drei Tage. Wer sie nicht sofort verwenden will, sollte sie auf keinen Fall bei Zimmertemperatur aufbewahren, warnt der Bund Deutscher Champignon- und Kulturpilzanbauer (BDC).

Unsanfte Berührungen sind etwa beim Transport zu vermeiden. Sie rufen nur unschöne, braune Stellen hervor, die beim Putzen mit entfernt werden müssen. Deshalb sollten die Pilze bis zur Verwendung in der Schale bleiben. Die dünne Folie, die den Karton umhüllt, ist meist atmungsaktiv und gibt überschüssige Feuchtigkeit nach außen ab.

Lose gekaufte Pilze sind vorsichtig in eine Schale zu legen, über die man ein feuchtes Tuch deckt. Werden sie direkt in ein feuchtes Tuch gewickelt, liegen sie meist zu nass, und es bildet sich eine dünne Schleimschicht. Und in Milch einlegen? Das sei ein altes Hausrezept, helfe aber immer noch, wenn Pilze bereits schrumpelig sind.



Nach dem Milchbad seien sie wieder prall.

Wer seine Pilze verarbeitet, entdeckt oft einen weißen Pelz am Fuß des Stiels. Das sei kein Schimmel, sondern ein Myzel. Das sind Pilzwurzeln, die sich erst nach der Ernte neu gebildet haben. Sie sind nicht schädlich. Wenn es stört, der wischt sie einfach weg.

Foto: GMH/BDC/dpa-mag

Thomas Philipps
Sonderposten GmbH & Co. KG
Osnabrücker Str. 21 · 49143 Bissendorf

TOTALER
AUSVERKAUF

wegen Marktschließung! Deshalb in
**BAD SODEN-
SALMÜNSTER**

50%

auf das gesamte
Sortiment!

Am Palmusacker 10d • 63628 Bad Soden-Salmünster

Mo. - Fr. 9:00 - 19:00 Uhr, Sa. 9:00 - 16:00 Uhr

Ständig auf Suche

Hilfe von Pflegekassen bei Demenz

Pflegebedürftig sind Personen, die in bestimmtem Umfang körperliche, kognitive oder psychische Beeinträchtigungen haben. Doch was sind kognitive Fähigkeiten?

Dazu zählt, dass man etwas wahrnimmt, sich erinnern und lernen kann, selbstständig Probleme lösen und kreativ sein kann. Auch die Fähigkeit, planvoll zu handeln und sich zu orientieren, gehört dazu. Wenn Gutachter den Grad der Pflegebedürftigkeit eines Menschen feststellen, geht es auch darum, Defizite in den kognitiven Bereichen zu erfassen. Denn hat jemand Probleme, sich zu orientieren, klar zu denken, sich sprachlich auszudrücken und Zusammenhänge zu erfassen, benötigt er Hilfe.

Für den Betroffenen selbst und sein Umfeld hat das große Auswirkungen. Intensive Betreuung und Beschäftigung ist für die Angehörigen sehr belastend. Mit anerkanntem Pflegegrad können Menschen mit Demenz schon im Anfangsstadium der Erkrankung Hil-



fe erhalten. So besteht ab Pflegegrad 2 Anspruch auf Pflegegeld, Hilfe durch einen ambulanten Dienst, auf stationäre Pflege, auf Pflegehilfsmittel, Verhinderungs- und Kurzzeitpflege, auf Zuschüsse für die Wohnraumanpassung, auf Tages- und Nachtpflege. Pflegeberatung und Schulungen für Angehörige sind kostenlos. Wer zu Hause lebt, kann zusätzlich die sogenannten Betreuungs- und Entlastungsleistungen, etwa für eine Haushaltshilfe, nutzen.

Werkfoto: be.p.

An später denken

Altersgerechte Treppen

Auch „Best Ager“ können irgendwann eine altersgerechte Treppe brauchen, am besten gerade und mit Podest. Während sich bei geschwungenen oder Spindeltreppen die Stufen an einer Seite verjüngen, ist die Trittpläche bei geraden Treppen immer gleich und sorgt somit für sicheres Begehen. Wird ein Podest eingeplant, kann darauf ein Stuhl für gelegentliches Ausruhen platziert werden. Die Treppe sollte zudem möglichst breit angelegt werden.

Wichtig: Platz

Auch für den Einbau eines Treppenlifts, der eventuell notwendig wird, ist ausreichend Platz wichtig. Neben der Treppenform trägt ein fester Handlauf zur Sicherheit bei. Er sollte gut zu umschließen sein und im Idealfall beidseitig angebracht werden. Als Stufenmaterial ist nach wie vor Holz am beliebtesten. Der natürliche Rohstoff ist robust und langlebig.

Werkfoto: Fuchsgen



Radio
Primavera

**JETZT
EINSCHALTEN!**

80er HITS HÖREN
GOLD GEWINNEN



TICKETS

Top-Veranstaltungen
in der Region



aus dem Pressehaus

ALTE BEKANNTE

„Das Leben ist schön“-Tour

Samstag, 29.02.2020, 20.00 Uhr

Gelnhausen-Meerholz, Sport- und Kulturhalle

Ticket: € 33,10



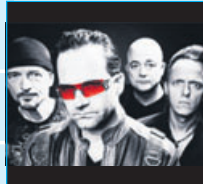
ACHTUNG BABY

U2-Tribute-Show

Samstag, 29.02.2020, 20.00 Uhr

Langenselbold, Klosterberghalle

Ticket: € 23,00



THEES UHLMANN & BAND

„Junkies & Scientologen“-Tour 2020

Dienstag, 03.03.2020, 20.00 Uhr

Aschaffenburg, Colos-Saal

Ticket: 39,50 Euro



INGO OSCHMANN

„Wunderbar – Es ist ja so!“

Donnerstag, 05.03.2020, 19.30 Uhr

Bad Soden-Salmünster, Spessart-Forum

Ticket: € 23,20 (ermäßigt € 19,90)



DSCHUNGELBUCH

Das Musical für die ganze Familie

Freitag, 06.03.2020, 16.00 Uhr

Büdingen, Willi-Zinnkann-Halle

Ticket: € 18,00 bis € 23,00



AMAZING SHADOWS

Shadow Theatre Delight

Samstag, 07.03.2020, 20.00 Uhr

Bad Orb, Konzerthalle

Ticket: € 39,90 bis € 57,90



TENÖRE4YOU

„Alle dürfen mitsingen“-Tour 2020

Donnerstag, 12.03.2020, 19.30 Uhr

Freigericht-Horbach, Kirche St. Michael

Ticket: € 18,80 bis € 23,20



HILDE, HILTRUD UND DANDE ROTRAUD

„Ihne Ihr Dreifaltigkeit“

Donnerstag, 12.03.2020, 19.30 Uhr

Bad Soden-Salmünster, Spessart-Forum

Ticket: € 24,00



DAS PHANTOM DER OPER

Mit Deborah Sasson und Uwe Kröger

Freitag, 13.03.2020, 20.00 Uhr

Bad Orb, Konzerthalle

Ticket: € 42,65 bis € 73,70



DAS GROSSE BULLI-ABENTEUER

Durch Island mit Peter Gebhard

Sonntag, 15.03.2020, 18.00 Uhr

Erlensee, Bürgerhaus „Zum Neuen Löwen“

Ticket: € 15,50 (ermäßigt € 12,20)



SIMON & GARFUNKEL REVIVAL BAND

„Feelin' Groovy“

Samstag, 21.03.2020, 20.00 Uhr

Langenselbold, Klosterberghalle

Ticket: € 24,00



KOKUBU – THE DRUMS OF JAPAN

„Into the Light“-Tour 2020

Samstag, 21.03.2020, 20.00 Uhr

Bad Orb, Konzerthalle

Ticket: € 34,00 bis € 49,00



SPRINGTIME JAZZ & BLUES

Matchbox Blues Band & Barrelhouse Jazzband

Freitag, 27.03.2020, 19.30 Uhr

Gelnhäuser Neue Zeitung, Kultursaal

Ticket: € 25,00



PAUL-SIMPSON-PROJECT

Bernd Paul & Jennifer Simpson

Freitag, 27.03.2020, 20.00 Uhr

Wächtersbach, Kulturkeller

Ticket: € 15,00



HAVANA NIGHTS

Das karibische Tanz-Musical aus Kuba

Samstag, 28.03.2020, 19.30 Uhr

Bad Orb, Konzerthalle

Ticket: ab € 35,99



STERNSTUNDEN DER FILMMUSIK

Russische Kammerphilharmonie St. Petersburg

Mittwoch, 01.04.2020, 20.00 Uhr

Bad Orb, Konzerthalle

Ticket: € 44,90 bis € 59,90



STILL COLLINS

„The Very Best of Phil Collins und Genesis“

Samstag, 04.04.2020, 20.00 Uhr

Langenselbold, Klosterberghalle

Ticket: € 22,00 (Stehplatz), € 25,00 (Sitzplatz)



Ohne Plastik

Relaunch des Kikaninchen-Magazins

Das offizielle Kikaninchen-Magazin erfährt einen Relaunch: Ab dann erscheint der Vorschultitel stets mit plastikfreier Produktausstattung und ohne Folierung. Als plastikfreies Extra liegt der nächsten Ausgabe ein Paar-Spiel bei, bei dem tierische Zwillinge gefunden werden müssen. Auf die Kinder warten 24 Tier-Karten in einer wiederverschließbaren Pappbox. Jörg Risken, Publishing Director Magazines dazu: „Bei Egmont Publishing haben wir uns zum Ziel gesetzt, den Einsatz von Plastik deutlich zu reduzieren. Insbesondere bei Verpackungen haben wir entsprechende Maßnahmen eingeleitet. Das Kikaninchen-Magazin setzt in diesem Kontext ein besonders wichtiges Signal, da es komplett plastikfrei produziert wird.“

Namensgeber des Magazins ist das blaue „Kikaninchen“, Hauptcharakter des Vorschulprogramms bei KiKA. Mit einem lauten „Dibedibedab!“ begrüßt es seit



mehr als zehn Jahren zahlreiche Kinder montags bis freitags singend und lachend im Fernsehen oder jederzeit auf kikaninchen.de sowie in der App.

Im Magazin freuen sich die kleinen Leser auf lustige Suchbilder, Mitmach-Lieder, spannende Malseiten und kreative Bastelideen. In den lustigen Vorlesegeschichten und auf den kunterbunten Mitmach-Seiten geht es vor allem um das Thema Freundschaft und das Anregen der kindlichen Fantasie. Zudem gastieren wechselnd Kindererien aus der Kikaninchen-Sendestrecke in jeder Ausgabe; im aktuellen Magazin ist das erfolgreiche Vorschulformat „Ene mene bu“ vertreten. Das Kikaninchen-

Magazin erscheint in Zusammenarbeit mit dem Lizenzgeber ZDF Enterprises quartalsweise und richtet sich an Kinder von drei bis sechs Jahren.

Tipp

Helfende Händchen

Statt Kinder vor Fernseher oder Tablet zu parken, können Eltern ihren Nachwuchs beim Kochen miteinbeziehen. Welche Aufgaben zu den Kleinen passen, wenn Mama und Papa kochen? Helfende Händchen dürfen für Ofengemüse ruhig die Kartoffeln und Möhren schrubben und schälen, rät die Zeitschrift „Nido“. Für eine Quetsch- und Rupf-Pasta, bei der halbe Tomaten mit Olivenöl, Kapern, Basilikum und Knoblauch vermischt und zu Fettucine gereicht werden, übernehmen die Kids das Tomatenquetschen und -manschen. Bei der Lasagne sind Kinder perfekt, um die Lasagneplatten in die Form zu puzzeln. Wenn es eine Schwimmbrille im Haushalt gibt, kann Kindern gezeigt werden, wie man Zwiebeln hackt, ohne eine Träne zu vergießen. Es sei denn, man weint vor Lachen. *dpa*

DU willst Dich auch so über Deinen neuen JOB freuen?

Wir suchen bei guter Bezahlung **Zusteller (m/w/d)** für unsere media line Werbeagentur GmbH (ab 13 Jahren) zur Verteilung unserer Verlagsprodukte auf Minijob-Basis am Mittwoch und / oder Samstag.

Interesse? Mehr Infos unter
Telefon (0 60 51) 833 292
oder **vertrieb@gnz.de**



DRUCK- UND PRESSEHAUS NAUMANN GmbH & Co. KG

Lebensmittel kombinieren

Menüs ohne Blähungen und Bauchschmerzen

Bauchschmerzen, Blähungen, eine gestörte Nährstoffaufnahme: Es kursieren viele Tipps, was man besser nicht zusammen essen sollte – weil sich bestimmte Lebensmittel angeblich nicht miteinander vertragen. Ärzte und Ernährungswissenschaftler geben in den meisten Fällen aber Entwarnung. „Für gesunde Menschen spielt es eigentlich keine Rolle, was wir womit kombinieren“, sagt Prof. Wolfgang Holtmeier, Chefarzt der Klinik für Gastroenterologie, Diabetologie und Innere Medizin im Krankenhaus Porz am Rhein in Köln. Entscheidender sei die Reihenfolge der Lebensmittel: Denn Salat und Obst zum Beispiel werden schneller verdaut als andere Dinge. Diese am Ende einer Mahlzeit zu essen, sei deshalb nicht sinnvoll: „Fleisch und Fisch bleiben länger im Magen und verstopfen den Ausgang, das könnte zu Gärungsprozessen, Bauchschmerzen und Blähungen führen.“

Außerdem könne es negative Folgen haben, Lebensmittel isoliert zu essen – vor allem früh am Morgen. „Smoothies mit viel Obst auf nüchternen Magen sind gar keine gute Idee“, sagt Holtmeier. „Die enthaltene Fructose erreicht schnell die Kapazität von dem, was wir aufnehmen können.“ Besser sei es, Obst immer mit Proteinen und Fetten zu kombinieren. Der alte Mythos, dass man keine Kirschen essen und Wasser trinken soll, ist aber längst widerlegt: „Diese Kombination hat keine negativen Auswirkungen auf Magen und Darm“, sagt Monika Bischoff, Diplom-Ökotrophologin und Vorstandsmitglied im Berufsverband Öcotrophologie VDOE. Bei gewaschenem Obst und sauberem Wasser sollte es keine Probleme geben.

Vorsicht bei Alkohol und Lebensmittel

Nur bei der Kombination von Al-

kohol und Lebensmitteln ist Vorsicht geboten – allerdings gilt das über alle Nahrungsmittel hinweg. Was hingegen eine gute Kombination ist: Ein Stück Fleisch und dazu ein Orangensaft – oder ein anderes Lebensmittel, das viel Vitamin C enthält. „Der Körper kann das Spurenelement Eisen besser aufnehmen, wenn gleichzeitig Vitamin C eingenommen wird“, erklärt Bischoff. Bei allen Kombinations-Tipps gilt: Die Verträglichkeit von Nahrungsmitteln ist individuell unterschiedlich und hängt von vielen verschiedenen Faktoren ab. „Jeder Mensch

entwickelt im Laufe des Lebens Präferenzen und Abneigungen für oder gegen bestimmte Lebensmittel“, sagt Griguhn. Oft merke man schnell, ob die Aufnahme einzelner Lebensmittel oder einer bestimmten Kombination eine gute Idee war. *Foto: Kai Remmers /dpa-mag*



BESTELLSCHEIN FÜR EINE PRIVATE KLEINANZEIGE



Mittelhessen-Bote
am Mittwoch

Preis pro Erscheinung bis zu 5 Zeilen jede weitere Zeile
Gesamtausgabe 22,00 € 3,50 €

DER NEUE MARKT.
am Wochenende

inklusive **Neue Zeitung** Dienstag oder Samstag

Neue Zeitung

Einzelbelegung
 Dienstag Samstag
bis zu 5 Zeilen 14,50 €
jede weitere Zeile 2,00 €

Anzeigentext Rubrik ▶

1 | Text in Blockschrift in die Kästchen eintragen.

2 |

3 |

4 |

5 | Ab hier wird jede weitere Zeile gem. obenstehender Preise berechnet. (Leerzeichen beachten)

Name, Vorname

Straße, Hausnummer

PLZ/Wohnort

Telefon (für evtl. Rückfragen)

DE IBAN

BIC

Bank

Datum, Unterschrift

Wenn eine Bankverbindung eingetragen ist, ermächtige ich den Verlag mit meiner Unterschrift zum Bankeinzug mittels Sepa-Basislastschrift (Gläubiger-Identifikationsnummer: DE 53 ZZZ 00000 415339). Die Mandatsreferenz wird separat mitgeteilt.

Chiffre-Anzeigen ZUSÄTZLICH
Chiffre-Gebühr von 5,- €
(eingehende Zuschriften werden Ihnen zugestellt)

Rechnung Bei Rechnungsstellung werden 7,50 € Bearbeitungsgebühr zzgl. MwSt. berechnet

sollen abgebucht werden (bitte Bankverbindung eintragen)



Mo. - Fr. 8.00 - 19.00 Uhr
Sa. 9.00 - 16.00 Uhr / So. 10.00 - 16.00 Uhr

Bitte geben Sie bei Buchung Ihrer Reise die Glückslos-Nr. an und nehmen Sie an der monatlichen Verlosung einer Reise teil.

Prag KURZTRIP

****Hotel ANGELO BY VIENNA HOUSE Prague



Internet-Code: W20KPPR

Tag	Termine	Preis p.P.	EZZ
4	Fr 10.04. - Mo 13.04.2020 Ostern	€ 349,-	€ 175,-
4	Do 30.04. - So 03.05.2020 Maifeiertag	€ 349,-	€ 175,-
4	Do 21.05. - So 24.05.2020 Himmelfahrt	€ 349,-	€ 175,-
4	Fr 29.05. - Mo 01.06.2020 Pfingsten	€ 349,-	€ 175,-
4	Do 11.06. - So 14.06.2020 Fronleichnam	€ 349,-	€ 175,-
4	Do 16.07. - So 19.07.2020 Ferien Hessen	€ 279,-	€ 125,-
4	Do 13.08. - So 16.08.2020 Ferien Bayern & Hessen	€ 279,-	€ 125,-
4	Do 10.09. - So 13.09.2020	€ 349,-	€ 175,-
4	Do 01.10. - So 04.10.2020 Dt. Feiertag	€ 349,-	€ 175,-
4	Do 15.10. - So 18.10.2020	€ 349,-	€ 175,-

LEISTUNGEN

- Reise im ****Partnerbus mit Bordservice
- 3x ÜN/Frühstücksbuffet im ****Hotel ANGELO BY VIENNA HOUSE Prague
- Weitere Infos unter www.stewa.de
- Eintrittsgelder nicht im Preis enthalten.
- Gültiger Bundespersonalausweis erforderlich. Geldumtausch vor Ort empfehlenswert.
- Mindestteilnehmerzahl: 20 Personen, STEWA-Absagefrist: 14 Tage vor Abreise.

Aufpreis p. P., bitte gleich mitbuchen:

- Abendessen am 1. Abend im Hotel und Fahrt mit der historischen Straßenbahn € 55,-.
- Altstadtführung Prag am 2. Tag € 30,-.
- Rundgang Prager Burg am 3. Tag € 30,-.
- Moldauschiffahrt inkl. Abendessen am 3. Tag € 50,-.
- Ausflugspaket (alle 4 Ausflüge) € 150,-.
- Mindestteilnehmerzahl: 20 Personen.

Frühlingserwachen im Meraner Land

Meran - Bruneck - Pustertal - Latschenölbrennerei - Dolomiten



Für Schnellbucher
Limitiertes Kontingent
So 29.03. - Fr 03.04.2020
6 Tage
EZZ € 60,-
€ 549,- p.P.
anstatt € 609,-

Internet-Code: A20AESL

LEISTUNGEN:

- Reise im ****STEWATA-Bistro-Bus inkl. Begrüßungsfrühstück PREMIUM
- 5x ÜN/HP im Wirtshaushotel Alpenrose in St. Lorenzen im Herzen des Pustertals (Frühstücksbuffet, 4x 4-Gang-Abendmenü mit Salatbuffet, 1x Galadinner mit Südtiroler Gaumenfreuden)
- 1x Speckabend in der Speckstube
- 1x Kaffee und Kuchen am Nachmittag im Hotel
- 1x Tanzabend mit einem Alleinunterhalter
- Seilbahnfahrt Ritten - Oberbozen und Fahrt mit der Rittner Schmalspurbahn Oberbozen - Klobenstein
- Stadtführung Bozen, Meran und Bruneck mit

- qualifizierter Reiseleitung
- Besuch des Brunecker Wochenmarktes
- Führung Kräutergarten und Latschenölbrennerei BERGILA
- Dolomitenrundfahrt mit qualifizierter Reiseleitung
- freie Nutzung von Hallenbad und Saunen

Weitere Infos unter www.stewa.de

- Eintrittsgelder nicht im Preis enthalten.
- Kurtaxe ca. € 1,70 p.P./Tag zahlbar vor Ort.
- Wetterbedingte Änderungen vorbehalten.
- Gültiger Bundespersonalausweis erforderlich.
- Mindestteilnehmerzahl: 20 Personen, STEWA-Absagefrist: 14 Tage vor Abreise.

Plauen im Vogtland inkl. Ausflug ins Erzgebirge

LEISTUNGEN

- Reise im ****STEWATA-Bistro-Bus inkl. Begrüßungsfrühstück PREMIUM
- 3x ÜN/HP im ****Hotel Alexandra in Plauen, direkt in der Fußgängerzone gelegen (Frühstücksbuffet, 3-Gang-Abendmenü)
- Stadtführungen Plauen und Annaberg-Buchholz mit qualifizierter Reiseleitung
- Eintritt und Führung im Besucherbergwerk GRUBE

TANNENBERG inkl. Mittagssnack

- Besichtigung in einer Plauener Spitzenstickerei
- Dampfeisenbahnfahrt Cranzahl - Oberwiesenthal
- Aufenthalt in Bamberg

Weitere Infos unter www.stewa.de

- Weitere Eintrittsgelder nicht im Preis enthalten.
- Mindestteilnehmerzahl: 20 Personen, STEWA-Absagefrist: 14 Tage vor Abreise.

Ein Herz für Singles.
Kein EZZ



Für Schnellbucher
Limitiertes Kontingent
Mo 23.03. - Do 26.03.2020
4 Tage
Kein EZZ
€ 399,- p.P.
anstatt € 439,-

Internet-Code: A20AEPL

Willkommen im STEWA Reisezentrum!

Reise-Infoveranstaltungen



Mit persönlicher Beratung im STEWA Reisebüro 360° zu Ihrem nächsten Traumurlaub.



Ob Frühstück, Mittagstisch oder Kuchen: Im Café Zimt genießen Sie täglich Frisches aus der Region!

Unsere Referenten berichten im Café Zimt über einzigartige Orte und die schönsten Reiseziele (Programmauszug):

Café Zimt Themenwoche: Südeuropa

Tag	Uhr	Thema
Di 25.02.20	15 Uhr	Kroatien: Istrien & Norden Ref.: M. Murza
Mi 26.02.20	15 Uhr	Kroatien: Dalmatien & Süden Ref.: Murza
Do 27.02.20	15 & 19 Uhr	Südtirol Ref.: S. Gostner

Eintritt kostenfrei! Anmeldung bitte im Reisebüro 360° unter Telefon 06027 409721 oder auf www.stewa.de/veranstaltungen

Die Übersicht zu den Zustiegsmöglichkeiten im gesamten Rhein-Main-Kinzig-Gebiet sowie unsere Reisebedingungen/Allgemeinen Geschäftsbedingungen (AGB) für STEWA Reiseverträge finden Sie unter www.stewa.de/agb.

STEWATA Touristik GmbH
Lindigstraße 2, 63801 Kleinostheim
Tel.: 06027 409721
www.stewa.de info@stewa.de

Auch bei unseren Infoveranstaltungen bieten wir Ihnen nachmittags leckere Torten und Kaffeespezialitäten, abends hausgemachte kleine Gerichte. Das Team vom Café Zimt freut sich auf Ihren Besuch! Reservierungen unter Tel. 06027 40972 390.

Kostenlose Kundenhotline: 0800 – 325 325 325



www.mixmarkt.eu



Gültig von Mo. 24.02. bis Sa. 29.02.2020*

Schweinehals ohne Knochen
1 kg



4,99

Schweineschulter wie gewachsen / mit Knochen
1 kg



3,39

Vordereisbeine vom Schwein
1 kg



2,39

Äpfel versch. Sorten
Herkunft, Kl.: laut Auszeichnung,
je 1 kg



0,99

NUR AM MITTWOCH!

Rinderbraten aus dem Bug
1 kg



6,79

Hackfleisch vom Schwein
1 kg



3,69

Hähnchenschenkel, frisch
Herkunft, Kl.: laut Auszeichnung,
1 kg



1,59

Putenflügel frisch
Herkunft, Kl.: laut Auszeichnung,
1 kg



2,39

NUR AM DONNERSTAG!

Putenhäse, frisch / Hahn, Herkunft, Kl.: laut Auszeichnung, 1 kg



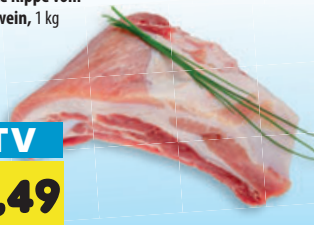
1,49

Hähnchenschenkel mariniert, Herkunft, Kl.: laut Auszeichnung, 1 kg



2,29

Dicke Rippe vom Schwein, 1 kg



TV
4,49



Export Lager Bier „Baltika“ Nr. 7, 5,4% vol., 0,45 L Dose, 1 L = 2,23 zzgl. Pfand 0,25

1€

SUPER WOCHEN-ANGEBOT

Dorade / Goldbrassen, frisch Fanggebiet: laut Auszeichnung, 1 kg



6,99

Dorade Royal ausgenommen, kaltgeräuchert, Fanggebiet: Griechenland, 1 kg



13,99

Ketakaviar 100 g Gl.



7,99

Wildlachsfilet portioniert, tiefgefroren, 800 g Pack., 1 kg = 13,24



10,59

Birnen Herkunft, Kl.: laut Auszeichnung 1 kg



1,39

Weißkohl Herkunft, Kl.: laut Auszeichnung 1 kg



0,69

Neue Ernte!

Premium-Kartoffeln, vorwiegend-festkochend, Herkunft, Kl.: laut Auszeichnung 4 kg, 1 kg = 0,84



3,33

Sülze „Holodez kurinij“ RETRO mit Hähnchenfleisch und Rindergelatine, 500 g St., 1 kg = 6,38

TV
3,19



Bier „Tyskie Gronie“ hell 5,2% vol. / „Lech Premium“ hell 5% vol. / „Zubr“ 6% vol., je 0,5 L Fl., 1 L = 1,58 zzgl. Pfand 0,08



SUPER ANGEBOT

0,79

Rumänische Spirituose „Alexandria“ 5%*, 37,5% vol., 0,7 L Fl., 1 L = 12,13



NUR FÜR KÜRZE ZEIT

8,49

Spirituose oder Likör 20% vol. versch. Sorten, je 0,5 L Fl., 1 L = 6,98



TV

3,49

Frischkäse „Tvorog Derewenskij“ 15/30% Fett i.Tr., je 275 g Becher, 1 kg = 3,97



TV
1,09

Schaumzuckerwarekonfekt „Ptiche moloko“ mit Sahn-Vanillegeschmack in kakaohaltiger Fettglasur, 100 g, 1 kg = 5,90

TOP ANGEBOT
0,59



* Alle Artikel solange der Vorrat reicht. Für Druckfehler keine Haftung. Alle Preise sind in Euro inkl. MwSt. Abgabe nur in haushaltsüblichen Mengen. Abbildungen ähnlich. Alle Artikel ohne Deko. Diese Angebote gelten nur in dem nachfolgenden werbenden Markt:

Mo - Fr 09:00 - 20:00
Sa 09:00 - 20:00

Mix Markt 165 OHG
Im Steinigen Graben 36
63571 Gelnhausen