

# DER NEUE MARKT.



B · Ausgabe 1088 · Samstag, 7. März 2020

Anzeigen (0 60 51) 833 241 · Zustellung (0 60 51) 833 292

## Mehrjähriges Gemüse Einmal pflanzen, immer wieder ernten

Tomatenpflanzen sterben im Spätsommer. Auch Salate werden rasch komplett abgeerntet, und von Möhren und Radieschen hat man auch nicht länger etwas. Es gibt aber auch Gemüsesorten, die über mehrere Jahre im Beet wachsen können – die man also nicht jedes Frühjahr aufs Neue säen oder kaufen muss.

### Vollkommen winterharte Pflanzen

Zum mehrjährigen Gemüse zählen etwa Rhabarber und Spargel, Bärlauch und der wilde Spinat namens Guter Heinrich. Auch die kartoffelähnliche Knolle Topinambur gehört dazu, genauso wie der Meerrettich. Zwar wird ein Teil seiner Wurzeln zur Ernte ausgegraben, der Stock wächst aber dennoch weiter, so lange Wurzelreste im Boden bleiben. Ganz ähnlich wird die Zuckerkuckurzwurzel kultiviert



und beerntet. All diesen Pflanzen ist gemein, dass sie vollkommen winterhart sind. Selbst ohne menschlichen Eingriff kann mehrjähriges Gemüse also über längere Zeit am gleichen Standort überleben, erklärt der Nutzpflanzenzüchter Markus Kobelt aus Bad Zwischenahn.

Das ist auch einer der Gründe, warum mehrjähriges Gemüse in unseren gemäßigten Breiten eher selten gezogen wird, erklärt Hubertus Ahlers, Biologe der Bonnekamp Stiftung für die integrative Stadt. In wärmeren Regionen hingegen – wo es keinen Kälteod gibt – ist das anders.

### Kartoffeln gehören dazu

Auch Kartoffeln werden häufig zum mehrjährigen Gemüse gezählt. Allerdings müssen sie spätestens im Herbst wegen der Kälte ausgegraben werden. Hier lässt sich deshalb nur ein Teil der Ernte essen, ein anderer

Teil geht im Frühjahr zurück in die Erde als Basis für neue Tochterpflanzen. Auch diverse Zwiebelarten zählen zu den mehrjährigen Gemüsearten, und auch sie vermehren sich auf ähnliche Weise wie die Kartoffeln.

„Vielleicht am bekanntesten ist die Etagezwiebel oder Laufzwiebel“, sagt Kobelt. Die oberirdischen Brutzwiebeln werden neben dem Grün im Sommer bis in den Herbst hinein geerntet. Lässt man einzelne Stängel mit Zwiebeln aber stehen, trocknen diese irgendwann aus. Die Zwiebeln neigen sich dann zum Boden, wachsen dort an und bilden neue Pflanzen.

### Große Vielfalt wurde verdrängt

„Die Vielfalt der mehrjährigen, dauerhaften Gemüsearten ist letztlich ebenso groß wie der einjährigen Gemüse“, sagt Kobelt. Trotzdem sind sie im Laufe der Zeit von den bei uns einjährigen Sorten wie Tomaten ins Abseits gedrängt worden. Denn im landwirtschaftlichen Gemüseanbau sei es in der Regel viel einfacher und effizienter, jedes Jahr etwas Neues anzubauen und nicht eine Kultur auf großen Flächen über Jahre zu betreuen und zum Beispiel unkrautfrei zu halten.

Betrachtet man den Anbau mehrjähriger Gemüse aber aus dem Blickwinkel der Hobbygärtner, wendet sich das Blatt: „Wie mühsam ist es, jedes Jahr im Frühjahr wieder Setzlinge zu kaufen und gegen Schnecken zu verteidigen“, findet Kobelt. Es sei einfacher, einmal zu pflanzen und über Jahre zu ernten.

Foto: Andrea Warnecke/dpa-mag

### Beilagen in Teilausgaben

Logos included: expert klein, GP GetreidePartner, HACK Planen | Bauen | Wohnen, FRESSNAPP, PENNY, SONDERPREIS! Baumarkt, Hof Wiegand, globus, DÄNISCHES BETTENLAGER, ROLLER, Kaufhaus BENZING, BAUMARKT, HIT, HERKULES, toom, MEDIMAX, Lauber, tegut... gute Lebensmittel, OBI, MIX Markt, Philipp, nahkauf, Netto Marken-Discount, NORMA, REWE, nah & gut, LIDL, EDEKA, ALDI SÜD.



Wer Rhabarber im Garten pflanzt, hat jedes Jahr neu Freude an den leckeren Stängeln.

Foto: Christin Klose/dpa-mag

# Hoppla, Herr Maulwurf wandelt jetzt auf Freiersfüßen

## Das Tier des Jahres lässt sich durch das Glucksen der Weibchen betören

Frühlingsgefühle im Maulwurfsbau: Das Tier des Jahres 2020 wandelt jetzt auf Freiersfüßen. Bis Mitte März durchstöbern die eingeleuchteten Jungesellen auf der Suche nach einem Weibchen die Tunnelsysteme unter der Erde, sind aber auch viel oberirdisch unterwegs. Der Maulwurf möchte jetzt schnell seine „Traumfrau“ finden und sich fortpflanzen! „Begegnen sich zwei Männchen bei der Suche in einer Röhre, kommt es sofort zum Kampf“, sagt Eva Goris, Pressesprecherin der Deutschen Wildtier Stiftung. „Denn der Maulwurf ist ein absoluter Einzelgänger.“

Das Maulwurfweibchen macht sich nicht aktiv auf die Suche. Es bleibt entspannt im Nest hocken und gluckst. Ihre wohltonenden Brautrufe verfehlen die Wirkung nicht lange. Ein spezielles Liebesparfum verführt die Männchen obendrein. Er wiederum beeindruckt Sie mit einer Art Hochzeitsfrack: Sein Bauch, die Schnauze und auch die Genitalregion verfärben sich be-

sonders dunkel. Erst am Ende der Paarungszeit bekommen beide Sommerfell. Nach der Paarung gehen Männchen und Weibchen



wieder ihrer Wege. Wenn etwa vier Wochen später der Nachwuchs geboren wird, ist Papa Maulwurf längst über alle Berge. Sie muss die vier bis fünf Jungtiere

allein aufziehen. „Ein Junges wiegt etwa vier Gramm und ist damit nicht schwerer als eine 10-Cent-Münze.“ Erst nach 22 Tagen öffnen die Jungen zum ersten Mal ihre Augen und tragen ihr charakteristisches schwarzes Fell. Vorher sind die Kleinen nahezu nackt. „Deshalb ist das Nest warm und weich mit Pflanzenmaterial ausgepolstert“, sagt Eva Goris. Dank der Muttermilch legen die Jungen schnell an Gewicht zu. Nach etwa zwei Monaten sind sie schon gut 40 Gramm schwer und werden langsam selbstständig. „Dann ziehen sie bereits auf eigene Faust los.“

Das ist der Beginn einer gefährlichen Zeit. Denn auf der Suche nach einem eigenen Revier werden sie nicht nur von Konkurrenten vertrieben; häufig warten an der Erdoberfläche Fressfeinde und sie werden für Eulen, Bussarde, Füchse, Marder und Waschbären leichte Beute.

Foto: Deutsche Wildtierstiftung

# Emily Kusche würde auch gern mal Comedy spielen

## Mal weg von Dramen und Thriller

Die Schauspielerin Emily Kusche mag Dramen und Thriller - kann sich aber auch mal komische Rollen vorstellen. „Ich habe noch nie so richtig was mit Comedy gemacht“, sagt die im Jahr 2002 geborene Darstellerin. „Das wäre vielleicht auch mal ganz interessant, weil es einfach mal was total Neues wäre für mich in einem ganz neuen Bereich.“

Die Berlinerin, die in dem Kinofilm „Ballon“ von Michael Herbig (2018) die Nachbarstochter spielte, ist künftig in der ZDF-Katastrophenserie „Sløborn“ zu sehen. Darin geht es um eine gefährliche Seuche. Kusche spricht von ihrer Traumrolle und schwärmt von



dem Genre - einer Mischung aus Action und Drama. „Deswegen war das für mich eigentlich auch ein total großer Wunsch, der mir

in Erfüllung gegangen ist, da die Hauptrolle zu spielen.“

Foto: Soeren Stache/dpa-Zentralbild/dpa-mag

## Leute

### Deneuve: Diva oder Ikone sind lächerliche Bezeichnungen



Die Schauspielerin Catherine Deneuve kann Beschreibungen von sich als Diva, Ikone, Göttin oder Königin nicht leiden. „Ich habe mich nie als Diva gesehen“, sagte die 76-Jährige der „Augsburger Allgemeinen“. Sie möge auch den Begriff „Ikone“ des französischen Films nicht. „Wer will schon als Ikone betrachtet werden? Irgendwann fangen die Leute dann an, dich schlecht zu machen. Ich möchte mich ganz normal in der Öffentlichkeit bewegen. Mich als Königin oder als Göttin zu behandeln ist lächerlich.“

Foto: Britta Pedersen/dpa/dpa-mag

### Maximilian Brückner: Verliebt in seine Frau

Der Schauspieler Maximilian Brückner (41, „Sophie Scholl - Die letzten Tage“) sieht es als Vorteil an, seine Ehepartnerin nicht täglich zu sehen. „Wenn ich nach Hause komme, verliebe ich mich immer wieder neu in meine Frau“, sagte er dem Magazin „Bunte“. „Vielleicht ist es die größere Herausforderung für eine Ehe, sich jeden Tag zu sehen, weil man sich nicht wieder neu entdecken kann“. Für Dreharbeiten zur ZDF-Serie „Arctic Circle“ verbrachte der Vater zweier Kinder sechs Monate in Lappland. Dabei habe er seine Familie zwar sehr vermisst, zugleich habe er aber auch Vorfreude auf das Wiedersehen gehabt, sagte der Münchner. dpa

**NEU**  
AUS DER  
APOTHEKE

# Cannabis Gel mit 10 % CBD\*

**Schwere Beine? Müde Muskeln? In der Apotheke gibt es jetzt ein neues Cannabis Gel mit 10 % CBD\* und Menthol für beanspruchte Muskelpartien: Rubaxx Cannabis CBD Gel – ab sofort frei verkäuflich erhältlich.**

**CBD – was ist das?**

In der Cannabispflanze stecken viele besondere Inhaltsstoffe, die in der Forschung großen Anklang finden. Ganz vorne dabei: CBD (Cannabidiol), einer der bekanntes-

ten aktiven Inhaltsstoffe von Cannabis, der nicht berauschend wirkt! In dem neuen Cannabis CBD Gel der Erfolgsmarke Rubaxx (Apotheke) ist jetzt eine besondere 10% CBD-Lösung enthalten – doch nicht nur das!

**Angereichert mit kühlenden, ätherischen Ölen**

Das wertvolle Gel zeichnet sich durch eine leichte Textur aus und ist dennoch reichhaltig. Es kombiniert die spezielle

CBD-Lösung aus der Cannabispflanze mit ätherischen Ölen:

Menthol wirkt nicht nur kühlend, sondern unterstützt beanspruchte Muskelpartien. Zusammen mit dem Minzöl (ebenfalls enthalten in Rubaxx Cannabis CBD Gel) sorgt Menthol für ein angenehmes und entspanntes Körpergefühl direkt beim Einmassieren. Verwender können das Gel je nach Bedarf auf die betroffenen Körperstellen auftragen.

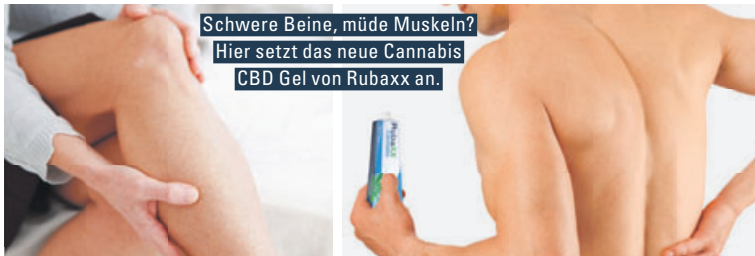
**Geprüfte Qualität und Reinheit**

Das in dem Gel enthaltene CBD wird aus der streng kontrollierten Cannabisorte Cannabis Sativa L. gewonnen. Die Herstellung des Gels findet unter höchsten deutschen Qualitäts- und Sicherheitsstandards statt. Das Rubaxx Cannabis CBD Gel

ist dermatologisch getestet und auf die Bedürfnisse empfindlicher Haut angepasst.

**Fragen Sie jetzt in der Apotheke nach dem neuen Rubaxx Cannabis CBD Gel – ab sofort frei verkäuflich erhältlich.**

\*Rubaxx Cannabis CBD Gel ist ein Kosmetikum und enthält u. a. eine 10 % CBD-Lösung • Abbildungen Betroffenen nachempfunden



**FAZIT DES EXPERTEN DR. STEFAN MÜLLER:**

„Das CBD Gel von Rubaxx ist für mich die perfekte Kombination aus dem speziellen Cannabis-Inhaltsstoff CBD und kühlenden Ölen wie Menthol, das u. a. beanspruchte Muskeln unterstützt.“

Dr. Stefan Müller, Mitglied der Deutschen Gesellschaft für Wissenschaftliche und Angewandte Kosmetik (DGK)

**RUBAXX CANNABIS CBD GEL**

- ✓ Mit 10 % CBD\*
- ✓ Mit kühlendem Menthol für beanspruchte Muskeln
- ✓ Geprüfte Qualität aus Deutschland

Für Ihren Apotheker:  
**Rubaxx Cannabis CBD Gel**  
(PZN 16330053)

[www.rubaxx-cannabis.de](http://www.rubaxx-cannabis.de)

**NEU**

## Sicherheit oberstes Gebot

### Nach Kleintier-Unfall im Zweifel weiterfahren

Nach einem Zusammenstoß mit Kleintieren wie Igel, Eichhörnchen, Kaninchen oder Kröten sollten Autofahrer sich und andere nicht gefährden und im Zweifel einfach weiterfahren. Das gelte vor allem bei schlechter Sicht oder Dunkelheit, rät Christoph Hecht vom ADAC.

„Das Risiko, sich selbst und andere Verkehrsteilnehmer beim Aussteigen aus dem Auto und Herumläufen auf der Straße in Gefahr zu bringen, ist sehr hoch“, erklärt der Experte. Und Rettungsversuche seien meist auch sinnlos. Kleintiere seien nach dem Unfall mit einem Auto meist ohnehin sofort tot oder zu schwer verletzt, um ihnen noch helfen zu können.

**Hände fest ans Lenkrad und kontrolliert bremsen**

Läuft ein Kleintier über die Straße, rät der ADAC, das Lenkrad beidhändig festzuhalten und kontrolliert zu bremsen. Wer für kleine

Wildtiere voll in die Bremsen steigt und dadurch einen Auffahrunfall riskiert, muss damit rechnen, nach einem Unfall eine Teilschuld zu bekommen.

Die Polizei müsse man nur verständigen, wenn bei dem Unfall Menschen verletzt wurden oder das Kleintier andere gefährdet, etwa weil es mitten auf der Straße liegt. Unfälle mit sogenanntem Schalenwild wie Reh, Hirsch und Wildschwein dagegen sind laut ADAC in den meisten Bundesländern meldepflichtig.

**Bei Hund und Katze sieht die Sache anders aus**

Tiere gelten vor dem Gesetz als Sache. Daher könne es bei herrenlosen Wildtieren keine Unfallflucht geben. Haustiere wie Hund und Katze haben dagegen meist Besitzer. Der ADAC rät nach einer Kollision mit Haustieren, anzuhalten und die Polizei zu benachrichtigen.

Wer das nicht tut, riskiert, von möglichen Zeugen wegen Tierquälerei angezeigt zu werden. Es kann auch im eigenen Interesse sein, nach dem Zusammenstoß mit einem Haustier dessen Halter ermitteln zu lassen. Gegen ihn könnten etwa Ansprüche wegen Schäden am eigenen Fahrzeug geltend gemacht

werden. Denn wenn Hunde oder Katzen einen Unfall verursachen, haften der Tierhalter.

Nach dem Anhalten gilt: Warnblinkanlage anschalten, Warnweste anziehen und Warndreieck aufstellen, um sich und andere nicht in Gefahr zu bringen.

*Foto: Robert Günther/dpa-mag*



## Tipps

### Protektore erneuern

Nicht nur ihren Helm sollten Motorradfahrer in regelmäßigen Abständen erneuern. Auch die Protektoren etwa für Schulter, Knie und Ellenbogen sowie der Rückenprotektor altern. Dabei verliert das Material nach Jahren die Eigenschaft, Schläge wirkungsvoll abzdämpfen, erklärt das Institut für Zweiradsicherheit (ifz). Wann ein Austausch fällig ist, richtet sich nach den Herstellerangaben. Außerdem könnten neue Protektoren womöglich auch grundsätzlich besser dämpfen als die bislang genutzten Modelle.

### Nicht für den Sommer geeignet

Wer im Sommer mit Winterreifen fährt, geht ein Risiko ein. Darauf macht der Deutsche Verkehrssicherheitsrat (DVR) aufmerksam. Denn Winterreifen verursachen im Sommer längere Bremswege, und die Fahrstabilität nimmt ab. Ihr Gummi ist weicher, so dass sie bei hohen Temperaturen an ihre Belastungsgrenzen kommen. Asphalt könne im Sommer mehr als 50 Grad heiß werden. Sommerreifen bleiben den Experten zufolge auch bei heißen Temperaturen fahrstabil und sorgen für eine schnelle Ableitung von Wasser. Die großen Profilblöcke übertragen Brems- und Kurvenkräfte gut.

### Alarmanlage

Löst eine Autoalarmanlage immer wieder grundlos fehlerhaft aus, und der Eigentümer schreitet nicht ein, kann die Polizei das Fahrzeug abschleppen lassen. Das berichtet die Zeitschrift „ADAC Motorwelt“. Das sei möglich, wenn der Polizei keine andere Möglichkeit bleibe, die öffentliche Ordnung wiederherzustellen, schreibt die Clubzeitschrift des ADAC. Sie verweist auf ein Urteil vom Verwaltungsgericht Ansbach (Az.: AN 5 K 04.01245). Die Kosten für den Einsatz von Abschleppwagen und Polizei muss der Besitzer tragen.

## Frisch geputzt Winterreifen in die Sommerpause schicken

Bevor Autofahrer ihre Winterräder einlagern, sollten sie Felgen und Reifen gründlich reinigen, rät die Sachverständigenorganisation KÜS. Denn Schäden ließen sich am besten entdecken, wenn die Räder sauber sind.

Steine und andere Fremdkörper entfernen Autofahrer aus dem Profil. Für Felgen eignen sich zum Beispiel spezielle Felgenreiniger nach Anleitung. Danach die Räder mit klarem Wasser abspülen. Sind Reifen, Felgen und das Felgenhorn unbeschädigt? Ist noch genug Profil vorhanden? Das gesetzliche Minimum liegt bei 1,6 Millimetern. Die KÜS rät bei Sommerreifen zu mindestens 3 und bei Winterreifen zu mindestens 4 Millimetern.

Bevor sie ihre Pneus in die Sommerpause in einem möglichst dun-



klen und trockenen Raum einlagern, pumpen ihre Besitzer sie am besten mit 0,5 bar mehr Druck als vorgeschrieben auf.

Foto: Christian Sabo/  
KÜS/dpa-mag

## Digitale Autoschlüssel Mit dem Handy das Auto öffnen

Seit ein paar Jahren lassen sich Fahrzeuge bereits per Handy öffnen. Dazu muss jedoch eine App auf dem Smartphone aktiviert werden.

„Künftig öffnen Smartphones Autos automatisch und das Handy bleibt in der Tasche“, sagt Lambros Dalakuras, Produktmanager bei Bosch. Die ersten Serienfahrzeuge mit dieser Technik kommen voraussichtlich 2020 in China auf den Markt, in Europa 2022. Die Systeme funktionieren nur bei Neufahrzeugen und lassen sich nicht nachrüsten.

In virtuellen Schlüsseln lassen sich auch personalisierte Informationen wie die gewünschte Sitzeinstellung hinterlegen. Sie lassen sich mit Freunden und Bekannten digital teilen oder bestimmten Orten zuordnen. Laut Dalakuras sind die neuen Systeme sicherer als bisherige Schließsysteme. Carsten Reinkemeyer, Leiter der Sicherheitsforschung des Allianz Zentrum für Technik (AZT) in

München, geht davon aus, dass sich der elektronische Schlüssel im Smartphone im Auto in den nächsten Jahren in allen Klassen durchsetzen wird. Kern der neuen Technik ist ein Server-Backend, auf dem die Daten der Schlüssel und die Zugriffsprotokolle hinterlegt sind und über die der Fahrzeughalter seine Schlüssel verwalten kann.



### Individuell vergeben

Das Smartphone muss nur bei der Registrierung und beim Implementieren des Schlüssels online sein. Für die eigentliche Funktion reicht es, wenn das Handy genug Strom hat. Um wesentliche Funktionen wie Öffnen und Wegfahren des Autos zu gewährleisten, integriert der virtuelle Schlüssel tief in die Bordelektronik hinein und entspermt die elektronische Wegfahrsperrung. Dazu muss die Hard- und Software

vor Hackerangriffen sicher sein. Ähnlich wie bei einer Bankensoftware muss ein Sicherheitselement integriert sein. Nicht alle Handyhersteller unterstützen diese Systeme. „Grundsätzlich darf der virtuelle Fahrzeugschlüssel nicht kopierbar sein, er muss individuell vergeben werden“, sagt Reinkemeyer.

### Mehr Komfort und größere Sicherheit

Die digitalen Schlüssel haben laut Hendrik Schweppe, Gruppenleiter Securityfreigabe und Penetrationstests bei BMW, einige Vorteile: „Die Schlüssel lassen sich weitergeben, verleihen, aktivieren, deaktivieren auch über Hunderte von Kilometern. Dazu sind sie sehr sicher.“ Zum Schutz vor Hackerangriffen entwickeln die Computerspezialisten vor dem Serienstart eine sichere Schutzarchitektur für Schlüssel und Fahrzeug und führen eigene Hackerangriffe durch. Sie geben die Technik nur für Handys frei, die ein spezielles Hardware-Security-Element integriert haben.

Foto: Enes Kucevic/  
BMW AG/dpa-mag

**Veltins  
Pilsener**

Kasten = 20 x 0,5 l,  
zzgl. 3,10 € Pfand,  
1 l = 1,10 €

- 27 %  
**10.99**



**Holsten Pilsener**

Kasten = 20 x 0,5 l,  
zzgl. 3,10 € Pfand,  
1 l = 0,90 €



- 31 %  
**8.99**

**Kulmbacher  
Edelherb,  
Alkoholfrei**

Kasten = 20 x 0,5 l,  
zzgl. 3,42 € Pfand,  
1 l = 1,20 €



+ 4er Pack GRATIS!  
**11.99**

**Schlappeseppel  
Bier**

diverse Sorten,  
Kasten = 20 x 0,5 l,  
zzgl. 3,10 € Pfand,  
1 l = 1,25 €



**12.49**

**Veldensteiner  
Bier**

diverse Sorten,  
Kasten = 20 x 0,5 l,  
zzgl. 3,10 € Pfand,  
1 l = 1,30 €



Frühlingsmärzen  
NEU im Sortiment  
+ Glas GRATIS!  
**12.99**

**Paulaner  
Natur-Radler,  
Weißbier**

diverse Sorten,  
Kasten = 20 x 0,5 l,  
zzgl. 3,26 € Pfand,  
1 l = 1,50 €



+ 2 Flaschen  
GRATIS!  
**14.99**

**Bayreuther Hell,  
Hefe-Weissbier**

Kasten = 20 x 0,5 l,  
zzgl. 3,10 € Pfand,  
1 l = 1,50 €



**14.99**

**Maisel's Weisse**

diverse Sorten  
Kasten = 20 x 0,5 l,  
zzgl. 3,10 € Pfand,  
1 l = 1,40 €



**13.99**

**top frisch  
Mineralwasser**

diverse Sorten,  
Kasten = 12 x 1 l,  
zzgl. 3,30 € Pfand,  
1 l = 0,29 €



- 22 %  
**3.49**

**Rosbacher Mineralwasser**

diverse Sorten,  
Kasten = 2 x 12 x 0,75 l,  
zzgl. 6,60 € Pfand,  
1 l = 0,55 €



DOPPELKASTEN!  
**9.98**

**top frisch  
Apfel-Kirsch,  
Apfelsaft**

klar, naturtrüb,  
Kasten = 6 x 1 l,  
zzgl. 2,40 € Pfand,  
1 l = 1,00 €



Dauer-Niedrigpreis!  
**5.99**

**Trageser  
Apfelsaft,  
Apfelwein\***

klar, naturtrüb,  
Kasten = 6 x 1 l,  
zzgl. 2,40 € Pfand,  
1 l = 1,17 €



**6.99**

**Bad Brambacher  
Garten-Limonade**

diverse Sorten,  
Kasten = 12 x 0,7 l,  
zzgl. 3,30 € Pfand,  
1 l = 0,89 €



**7.49**

**Förstina Vital**

diverse Sorten,  
Kasten = 12 x 0,75 l,  
zzgl. 3,30 € Pfand,  
1 l = 0,83 €



**7.49**

**Niersteiner  
Rheinessen**

diverse Sorten,  
1 l-Flasche,  
1 l = 3,49 €



**3.49**

**Tanqueray**

London Dry Gin, 47,3 %,  
0,7 l-Flasche,  
1 l = 19,99 €



**13.99**



# Vom Podcast zum Bestseller

## „Die Känguru-Chroniken“

Verfilmung der aberwitzigen Alltagsgeschichten des Kleinkünstler Marc-Uwe Kling, der in seiner Kreuzberger WG mit einem kommunistischen Känguru zusammenlebt.

Eines Tages steht es einfach vor seiner Tür, das sprechende Känguru (gesprochen von Marc-Uwe Kling), und fragt nach ein paar Eiern. Es will Eierkuchen machen. Der Berliner Kleinkünstler Marc-Uwe (Dimitrij Schaad) ist ziemlich verwirrt. Doch ein paar Eier hat er ja noch. Nur wenig später klingelt das Känguru wieder. Es fehlen ihm Milch, Mehl, Öl, achja und Salz und eine Pfanne und natürlich der Herd. Und ehe Marc-Uwe sich versieht, ist das Känguru auch schon sein neuer Mitbewohner. Die ungewöhnliche WG wird zum Schauplatz aberwitziger Wortgefechte. Das Känguru entpuppt sich als überzeugter Kommunist und fanatischer Liebhaber von Schnapspralinen. Doch die Kreuzberger WG wird von der nationalistischen



Internationalen eines Immobilienhais (Henry Hübchen) bedroht. Mit der Wirtin Hertha (Carmen Maja Antoni) und Marc-Uwes heimlichen Schwarm Maria (Rosalie Thomass) probt die WG den Widerstand. Eines steht fest: Mit seiner kompromisslosen Art macht das vorlaute Känguru nicht alles unbedingt leichter.

Vom Podcast zum Bestseller – mit „Die Känguru-Chroniken“ ist dem

Autor, Kabarettist und Liedermacher Marc-Uwe Kling ein sensationeller Erfolg gelungen. Die in kleinen Szenen dargestellten Alltagsabenteuer, Frotzeleien und Gesellschaftskritiken sind inzwischen längst Kult. Mit dem kommunistischen Känguru hat Kling einen wundervoll anarchischen Charakter erschaffen, der sich konsequent über die Regeln des Alltags hinwegsetzt. *Foto: X Verleih*

## Tipps

### Das läuft noch im Kino

#### „Ip Man 4: The Finale“

In seinem vierten und letzten Kampfkunst-Abenteuer reist Wing-Chun-Meister Ip Man in die USA, um seinem Schüler Bruce Lee zu Hilfe zu eilen.

#### „Emma“

Britische Damedy nach dem gleichnamigen Roman von Jane Austen.

#### „Onward – Keine halben Sachen“

Animationsfilm über zwei Elfenbrüder, die auf einen abenteuerlichen Roadtrip gehen und mit Hilfe von Magie ihren Vater aus dem Totenreich zurückholen wollen.

gefrorener Leckerbissen	Bienenzucht	erster König Israels	kirchlicher Würdenträger	dt. Unternehmer (Robert) † 1942	schwer zu tragende Last	mit Vorliebe bereitwillig	Radar-schutzkuppel	engl.: lauten	russ. realist. Maler † 1930	vorderasiat. Strom	lat.: Kunst	spitzer Gegenstand	Biomolekül (engl. Abk.)
→	→	→	→	→	→	→	→	→	→	→	→	→	→
Kolbenge treide				unwillkommener Gast				Autor von „Robinson Crusoe“ † 1731	Staat in Vorderasien				
ugs.: sich fügen, nachgeben						dargestellter Humor		ugs.: Unbekanntes					
→				grafische Darstell. von Zahnreihen		zärtlich sein			untere Dachkante		Leiter, Anführer (engl.)		Abbau, Minderung
Teil der Blüte		brit. Währung		Nur-Lese-Speicher-scheibe (EDV)				Tonart auf dem Grundton B	Frauenkurzname				
großer Zeitabschnitt						ugs.: unverblümt, direkt		Aktienmarkt					Sohn Jakobs (A. T.)
→				gerösteter Weißbrotwürfel		frühere Zunft, Innung			Schulurkunde, Beurteilung		nicht neu		
großer Felsblock im Meer	abhängig		zeitw. ausgegr. Flusslauf (engl.)					dokumentiert	Hilfe beim Feuermachen				
schlechte Angewohnheit						lehrhafte Erzählung		Postsendung			Frau Adams (A. T.)		
→			Maulesel	abgeschrägte Kante				gleichgültig (das ist mir...)	restlich				
ein Binde wort		türk. Sultansname											
→				seine Lage verändern (sich...)									
Verlobte		amerik. Popdiva (Jennifer)						weibl. Kosenamen					
Insel-europäern						ohne inneren Antrieb							
													1061

## IMPRESSUM

# DER NEUE MARKT

Die wochenendausgabe des Mittelhessen-Bote

Verleger: **Oliver Naumann**  
 Ehrhard Naumann  
 Oliver Naumann  
 Jochen Grossmann  
 Thomas Welz  
 Chefredaktion: **Johanna Röder**  
 Anzeigen/Key-Account: **Ronald Schmidt**  
 Vertriebsleiter:

Anzeigenannahme: Montag bis Freitag von 8.00 – 18.00 Uhr.

Redaktionsschluss: mittwochs um 11.00 Uhr.

Für Druckfehler übernehmen wir keine Haftung. Bei telefonisch aufgegebenen Anzeigen keine Gewähr. Zur Zeit gilt die Anzeigenpreisliste Nr. 32/45. DER NEUE MARKT erscheint am Wochenende mit einer Auflage von 325.225 im Städteviereck Frankfurt, Marburg, Fulda, Aschaffenburg. Kombiniert mit der Gießener Zeitung, Auflage 128.875, Gesamtauflage 454.100 (Änderung der Erscheinungstermine vorbehalten). Bei Nichterscheinen infolge höherer Gewalt, bei Streik, Aussperrung u. ä. Gründen besteht kein Anspruch auf Entschädigung. Für den Inhalt der Anzeigen übernehmen wir keine Haftung.

Verteilung: kostenlos an die Haushalte.  
 Bezugspreis: 2,00 € zzgl. MwSt. bei Postzustellung.

Verlag und Herstellung: Druck- und Pressehaus Naumann GmbH & Co. KG Gutenbergstraße 1 63571 Gelnhausen  
 Zugleich auch ladungsfähige Anschrift für alle im Impressum genannten Verantwortlichen.

Telefon (06051) 833-241  
 Telefax (06051) 833-255

2020

# NORMA®

# XXXL

über 30 Artikel  
in Ihrer  
Filiale, z.B.

**Rama**  
Brotaufstrich  
zum Streichen, Backen und  
Kochen, 725-g-Becher  
(1 kg = 1,64)



**54% billiger**  
zum Vergleich:  
UVP 500-g-Becher = 1,79  
**725 g**  
**1,19\***

**Vorteils-  
packung**

**Honig Spezialitäten**  
Sonnenblumen-, Linden- oder  
Mittelmeer-Lavendel-Honig  
1-kg-Bügelglas  
je Bügelglas



**11% billiger**  
**1 kg**  
UVP 8,99  
**7,99\***

**OMO Universalwaschmittel**  
XXXL Pulver  
7-kg-Packung (1 kg = 1,43)  
für 100 WL (pro WG -10)



**29% billiger**  
zum Vergleich:  
UVP 70 WL = 9,99  
**100 WL**  
**9,99\***

**whiskas** Katzennassnahrung  
Klassische Auswahl in Sauce  
oder Geflügel-Auswahl in  
Gelee, 40x100-g-Packung (1 kg = 2,25)  
je Packung



**40er-Pack  
Maxi-Pack**  
**8,99\***

**18% billiger**  
zum Vergleich:  
UVP 12x 100-g-Packung = 3,29

**Glanz Meister** Geschirrspüler-Tabs  
Alles in 1 mit Extra-  
Trocken-Effekt  
90-Tabs-Packung  
(1 Tab = -,07)



**90 Stück**  
UVP 7,99  
**5,99\***

**25% billiger**

ab Montag, 9. März

**Clementinen 1,5 kg** „leicht schäl-  
bare Sorten“ Spanien, Kl. I (1 kg = 1,66)  
je Packung

**16% billiger**  
**Sonderpreis**  
**2,49\***



Gültig bis 15. März

**Orangen 4 kg** große Früchte  
Spanien, Kl. I (1 kg = 1,-)  
je Netz

**14% billiger**  
**Sonderpreis**  
**3,99\***



Gültig bis 15. März

**Cherryrispentomaten 500 g**  
Marokko/Spanien/Italien/  
Niederlande, Kl. I (1 kg = 3,38)  
je Packung

**das ist billig**  
**Sonderpreis**  
**1,69\***



Gültig bis 15. März

**Recla** Prosciutto Crudo original  
italienischer Rohschinken  
ca. 700-g – 900-g-Packung,  
Ware einzeln ausgepreist



**22% billiger**  
UVP 1 kg = 15,49  
z.B. 800 g  
(1 kg = 11,99)  
**9,59\***

Mediterraner Genuss

**Italie-  
nischer Hartkäse**  
gerieben 30 % Fett i. Tr.,  
250-g-  
Dose  
(100 g =  
1,04)

**2,59\***  
**250 g**



**BERTOLLI** Olivenöl  
versch. Sorten  
500-ml-Flasche  
(1 l = 7,58)

**UVP 5,69**  
**3,79\***  
**500 ml**



**33% billiger**

**Italienische  
Hart-  
weizennudeln**  
versch. Sorten  
500-g-Packung  
(1 kg = 1,98)  
je Packung

**-,99\***

**Ouzo of  
plomari** 40% vol,  
0,7-l-Flasche  
(1 l = 12,84)

**25% billiger**  
UVP 11,99  
**8,99\***

Platzsparend  
zusammen-  
klappbar  
5-fach  
verstellbare  
Rückenlehne



**Alu-Sonnenliege**  
mit Sonnendach und Kissen  
Hochwertiges, robustes und wetterfestes Gewebe  
3 Jahre Garantie je Sonnenliege

**39,99\***

**24 Auch  
online**

**PowerPro Garden** Blumenkasten „Aqua Perfect“ Made in Germany  
• Integrierte Ablauffunktion  
• Mit Wasserstands-Anzeiger  
• Aus robustem Kunststoff



ca. 60x22x18 cm  
**4,99\***

ca. 80x20x18 cm  
ca. 100x22x18 cm  
**5,99\***

**24 Auch  
online**

**Frottier-Liegenbezug**  
ca. 78 x 200 cm + 20 cm Kapuzen-  
überschlag zur Befestigung  
100% Baumwolle  
je Liegenbezug



**8,99\***

**NEUE  
Farben**

Perfekter Schutz für  
Ihre Polsterauflagen!

**PowerPro Garden** Aufbe-  
wahrungs-Box  
• UV- und witterungs-  
beständig  
• ca. 119 x 48 x 60 cm  
• Volumen ca. 310 l  
3 Jahre Garantie

**29,99\***

**24 Auch  
online**



**PowerPro Garden** Ziegen-  
leder-  
Garten-  
hand-  
schuhe  
Größen  
7 – 11  
je Paar

**4,99\***



**24 Auch  
online**

**Hochwertige  
Polsterauflagen**  
• Bezug: 52 % Polyester,  
48 % Baumwolle  
• Besonders dicke, extra  
weiche 8 cm-/6 cm-Polsterfüllung

Erhältlich in  
folgenden  
Designs:

**1 Sitzkissen 4er-Set**  
ca. 40 x 40 x 8 cm  
je 4er-Set  
**9,99\***

**1 Obermaterial mit BIONIC-FINISH®ECO**  
• Schutz- und flüssigkeitsabweisend • Langanhaltende  
Farb- und Bezugsqualität • Schnell trocknender Bezug

**2 Hochlehner-  
Polsterauflage**  
ca. 120 x 50 x 8 cm  
je Ausführung  
**9,99\***

**3 Niedriglehner-  
Polsterauflage**  
ca. 97 x 47 x 8 cm  
je Ausführung  
**11,99\***

**4 Sitzbank-  
Auflage**  
ca. 120 x 45 x 6 cm  
je Ausführung  
**11,99\***

**5 Rollliegen-  
Auflage**  
ca. 190 x 60 x 8 cm  
je Ausführung  
**19,99\***

**6 Deckchair-  
Auflage**  
ca. 185 x 52 x 8 cm  
je Ausführung  
**19,99\***

**Ronley** Stretch-Jeans  
• 98 % Baumwolle,  
2 % Elasthan  
• Größen  
48 – 56  
je Jeans



**9,99\***

**EliteNor** High Waist-  
Shape-Jeans  
• 78 % Baumwolle,  
20 % Polyester,  
2 % Elasthan  
• Figurformend  
• Größen 38 – 44  
je Jeans



**9,99\***

\* Keine Mitnahmegarantie! Sofern der Artikel in unserer Filiale nicht vorhanden ist, können Sie diesen direkt in der Filiale innerhalb von 2 Tagen ab o.g. Werbebeginn bestellen und zwar ohne Kaufzwang oder Sie wenden sich bezüglich kurzfristiger Lieferbarkeit an [www.norma-online.de/aktionsartikel](http://www.norma-online.de/aktionsartikel). Es ist nicht ausgeschlossen, dass Sie einzelne Artikel zu Beginn der Werbeaktion unerwartet und ausnahmsweise in einer Filiale nicht vorfinden. Wir helfen Ihnen gerne weiter. Schuhe und Textilien teilweise nicht in allen Größen erhältlich. Alle Preise in Euro. Bei Druckfehlern keine Haftung.

**24** Artikel mit „Auch online“ sind ab sofort in dieser oder anderer Ausführung unter [www.norma24.de](http://www.norma24.de) bestellbar (Preis inkl. MwSt., zzgl. Versandkosten)

11/20

# NORMA®

[www.norma-online.de](http://www.norma-online.de)

NORMA Lebensmittelbetrieb Stiftung & Co. KG, Heisterstraße 4, 90441 Nürnberg

# Snacks am Bahnhof

## Mit Babybrei gegen die Heißhunger-Falle

Wieder ohne Frühstück aus dem Haus? Und dann auch noch eine längere Fahrt vor sich? Und schon tappt man in die Bäcker-Falle am Bahnhof: Dort lauert das prall gefüllte Baguette oder ein dickes Sandwich – und der Magen wäre erstmal gefüllt. „Aber leider auch mit jeder Menge Kalorien samt un-

gesundem Weißmehl, schlimmstenfalls mit Remouladensoße oder fettem Käse“, sagt die Berliner Ernährungsexpertin Sarah Tschernigow. Die Food-Bloggerin und Autorin („Not time to eat“) hat drei Tipps.

### Wie kann ich die Heißhunger-Falle beim Bahnhofs-Bäcker vermeiden?

„Im oder rund um den Bahnhof gibt es meist einen Supermarkt, der auch Obst und fertige Salate hat“, erklärt Tschernigow. „Und die Lebensmittel im Geschäft sind meist verpackt. Im Gegensatz zum Fertigen von Imbiss oder Bäcker verrät ein Blick auf die Zutatenliste, woran wir sind. Umso kürzer und ver-

ständiglicher die Liste, desto besser das Produkt.“ Ihr Geheimtipp für Mutige sind allerdings Gläschen mit Babynahrung. Die gibt es auch in Drogerien, die ebenfalls meist in Bahnhofsnähe zu finden sind.

### Babybrei gegen Heißhunger?

„Ja, es gibt Gläschen beispielsweise mit Banane, Mango und Apfel. Das ist pur püriertes Obst. Das Püree ist wie ein Smoothie, nur nicht so süß, weil Baby- und Kleinkinder-Nahrung seltener Zusatzstoffe enthalten“, erklärt der Ernährungs-Coach.

### Und wie beugen Obst- und Gemüse-Muffel vor?

„Mit Nüssen und Studentenfutter. Die enthalten zwar auch viel Fette, aber durch die Omega-3-Fettsäuren gesunde Fette“, erläutert Tschernigow. Sie empfiehlt eine Handvoll davon.

Foto: Christin Klose/dpa-mag



## Tipp

### Radieschen-Blätter



Radieschen sind nicht nur fertige Snacks, sondern auch kleine Scharfmacher. Zudem ist nicht nur die rote Kugel essbar. Alle Pflanzenteile des Radieschens, auch Laub, Blüten und Samenschoten, können in der Küche Verwendung finden, erklärt das Magazin Slow Food. Dazu müssen die Blätter direkt geputzt und weiterverarbeitet werden. Das Grün überzeugt geschnitten im Salat oder auch kurz blanchiert mit etwas Butter als Gemüse. Für einen lauwarmen Radieschensalat werden die Radieschen mit den geschnittenen Blättern gedünstet.

Foto: Andrea Warnecke/dpa-mag

## MACH DEIN LEBEN LEICHTER!

### Abnehmen mit unseren easylife Coaches!

- ✓ Ohne Hungerqualen
- ✓ Ohne Appetitblocker oder Hormone
- ✓ Neues Leben mit neuer Figur



„Für jeden der abnehmen will nur zu empfehlen. Danke easylife!“



**Thomas Schlender**  
63457 Hanau





**Schnell & einfach**  
ohne Sport oder Kalorien zählen



**Weniger Bauchfett,**  
mehr Vitalität



**Über 98%**  
zufriedene Kunden



**Langfristig**  
fit & gesund



**Ärztlich**  
begleitet



**In kleinen**  
Raten bezahlen



**Über 20**  
Jahre bewährt

Unsere easylife Coaches unterstützen Sie persönlich. Mit einem weltweit einzigartigen Konzept, das auf Sie und Ihre Ziele angepasst wird.

Machen Sie Ihr Leben leichter – wir freuen uns auf Sie!

Jetzt kostenlosen Termin vereinbaren!

☎ 06181-36 96 971

NuBallee 7d,  
63450 Hanau



[www.easylife.de](http://www.easylife.de)

Nicht bei krankhafter Fettsucht.

## Vertrauen Sie auf SUVeränität

### Die Modelle Outlander, Eclipse Cross und ASX bei Ihrem Mitsubishi-Vertragshändler

Seien Sie SUVerän und vertrauen Sie auf Kompetenz beim Autofahren. Ihre Mitsubishi-Vertragshändler, das Autohaus Siegfried Morkel, der Autoservice Weißbecker und das Autohaus Schlichting, präsentieren Ihnen die drei SUV-Modelle Outlander, Eclipse Cross und ASX. Erleben Sie höchsten Fahrspaß in Kombination mit modernster Technik.

#### Akzentuierter Auftritt für die Familie: Outlander

Technisch weiterentwickelt schickt sich der Mitsubishi Outlander an, mit dem Modelljahrgang 2019 die Erfolgsgeschichte von Mitsubishi fortzuschreiben. Sicher, zuverlässig und komfortabel bringt der Outlander Sie durch den Alltag. Mit Platz für bis zu sieben Personen und jede Menge Stauraum ist er der perfekte Begleiter für die ganze Familie. Sein kraftvolles, dynamisches Auftreten außen sowie sein elegantes Innen-Design lassen Fahrfreude aufkom-



men. Innovative Fahrerassistenzsysteme bringen Sie und Ihre Familie sicher an Ihr Ziel.

#### Kompaktheit und Beständigkeit: ASX

Selbstbewusstsein auf den ersten Blick: Der ASX findet schnell neue

Freunde. Das Kompakt-SUV begeistert mit seiner klaren Linienführung. Erfahren Sie im Innenraum eine angenehme Übersicht und Raumgefühl. Als Meister des modernen Infotainments wartet der ASX mit einem intuitiven 8-Zoll-Navigationssystem, einer einfachen Smartphone-Integration und einem erst-

klassigen Soundsystem auf. Freuen Sie sich mit der Intro Edition auf eine solide Ausstattung zu einem guten Preis-Leistungs-Verhältnis.

#### Sportlicher Charakter: Eclipse Cross

Mit dem neuen Eclipse Cross schließt Mitsubishi die Lücke zwischen dem Kompakt-SUV ASX und dem Familien-SUV Outlander. Der moderne Newcomer hat den Charme und das gewisse Etwas, um die Herzen der Kunden zu erobern. Wer es sportlich mag und dazu auf Lifestyle steht, der ist bei diesem schnittigen Coupé-SUV gut aufgehoben. Die gewohnten Mitsubishi-Tugenden wie Robustheit und Dynamik bleiben dabei jedoch nicht auf der Strecke. Vereinbaren Sie gleich einen Termin bei Ihrem heimischen Vertragshändler und lassen Sie sich beraten. Gerne können Sie gleich auch einen Termin für eine Probefahrt ausmachen.



# SUVerän

Die SUV-Modelle Outlander, Eclipse Cross und ASX



Outlander BASIS 2.0 Benziner  
110 kW (150 PS) 5-Gang

26.690 EUR<sup>1</sup>



Eclipse Cross BASIS 1.5 Turbo-  
Benziner 120 kW (163 PS) 6-Gang

22.290 EUR<sup>1</sup>



ASX Intro Edition 2.0 Benziner  
110 kW (150 PS) 5-Gang

20.490 EUR<sup>2</sup>

**5** JAHRE HERSTELLER GARANTIE

\*5 Jahre Herstellergarantie bis 100.000 km, Details unter [www.mitsubishi-motors.de/garantie](http://www.mitsubishi-motors.de/garantie)

**Messverfahren VO (EG) 715/2007, VO (EU) 2017/1151** Outlander BASIS 2.0 Benziner 110 kW (150 PS) 5-Gang Kraftstoffverbrauch (l/100 km) innerorts 9,2; außerorts 6,3; kombiniert 7,4. CO2-Emission (g/km) kombiniert 169. Effizienzklasse D. **Outlander** Kraftstoffverbrauch (l/100 km) kombiniert 7,4-7,1. CO2-Emission (g/km) kombiniert 169-162. Effizienzklasse D-C. **Eclipse Cross BASIS 1.5 Turbo-Benziner 120 kW (163 PS) 6-Gang** Kraftstoffverbrauch (l/100 km) innerorts 8,2; außerorts 5,9; kombiniert 6,7. CO2-Emission (g/km) kombiniert 154. Effizienzklasse C. **Eclipse Cross** Kraftstoffverbrauch (l/100 km) kombiniert 7,7-6,7. CO2-Emission (g/km) kombiniert 183-154. Effizienzklasse D-C. **ASX Intro Edition 2.0 Benziner 110 kW (150 PS) 5-Gang** Kraftstoffverbrauch (l/100 km) innerorts 8,5; außerorts 5,7; kombiniert 6,7. CO2-Emission (g/km) kombiniert 154. Effizienzklasse D. **ASX** Kraftstoffverbrauch (l/100 km) kombiniert 7,3-6,5. CO2-Emission (g/km) kombiniert 167-149. Effizienzklasse D-C. Die Werte wurden entsprechend neuem WLTP-Testzyklus ermittelt und auf das bisherige Messverfahren NEFZ umgerechnet.

**1** Unverbindliche Preisempfehlung der MMD Automobile GmbH, ab Importlager, zzgl. Überführungskosten, Metallic-, Perleffekt- und Premium-Metallic-Lackierung gegen Aufpreis. **2** Empfohlener Einführungs-Preis ASX Intro Edition 2.0 Benziner 110 kW (150 PS) 5-Gang der MMD Automobile GmbH, ab Importlager, solange Vorrat reicht, zzgl. Überführungskosten, Metallic-, Perleffekt- und Premium-Metallic-Lackierung gegen Aufpreis. Der empfohl. Einführungs-Preis ergibt sich aus der unverbindlichen Preisempfehlung 23.490 EUR abzgl. 3.000 EUR empfohl. Einführungs-Rabatt.

Veröffentlichung von **MITSUBISHI MOTORS in Deutschland** vertreten durch die **MMD Automobile GmbH**, Emil-Frey-Straße 2, 61169 Friedberg.

**Autoservice Weisbecker, Inh. Bernd Weisbecker**  
Am Aubach 22 · 63619 Bad Orb · Tel.: 06052/1363  
Autoservice.Weisbecker@gmail.com  
[www.autoservice-weisbecker.de](http://www.autoservice-weisbecker.de)

**Autohaus Siegfried Morkel GmbH**  
Stadtweg 1 · 63589 Linsengericht · Tel.: 06051/71155  
autohaus-morkel@t-online.de  
[www.autohaus-morkel.de](http://www.autohaus-morkel.de)  
**40 Jahre Mitsubishi-Vertragshändler**

**Schlichting Automobile GmbH**  
Haupthaus Pfaffenbrunnstr. 120  
63456 Hanau  
Tel.: 06181/964130  
[www.mitsubishi-hanau.de](http://www.mitsubishi-hanau.de)

Filiale  
Hanauer Str. 9  
36381 Schlüchtern  
Tel.: 06661/96550  
[info-slue@schlichting-automobile.de](mailto:info-slue@schlichting-automobile.de)

▶ Mitsubishi Handelspartner in Ihrer Nähe:



# Gründau-Lieblos steht wieder Kopf!

Offizieller Kartenvorverkauf für das 8. Licher Wiesnfest hat begonnen.

**Gründau (jad).** Richtig gute Gaudi, ausgelassene Stimmung sowie fesche Madln und Buam, die Lust aufs Feiern haben: Im September verwandelt sich der Parkplatz bei Möbel Höffner in Lieblos wieder in den ultimativen Hotspot für Tausende Wiesnfans. Mit einer guten Mischung aus hochkarätigen Stars und Sternchen und einer ordentlichen Portion bayerischer Tradition, hat Veranstalter Bill-Event einmal mehr ein abwechslungsreiches Programm auf die Beine gestellt. Auch in diesem Jahr gilt wieder: kein Wiesnfest ohne starke Partner! Möbel Höffner, die hessische Biermarke Licher und HIT RADIO FFH stehen an der Seite von Bill-Event.

## Startschuss am Freitag, 18. September

Der Startschuss zur 8. Licher-Wiesnfest-Auflage fällt am Freitag, 18. September, mit dem traditionellen Fassbieranstich und der 1. großen Wiesnhitnacht. Mit dabei ist kein Geringerer als Popstar und Schlagerikone DJ Ötzi, der das Licher Wiesnfest eröffnen wird. Getreu seinem Motto „Geboren, um zu begeistern“, wird er die Stimmung mit seinen Hits ordentlich aufheizen. Mit seiner Kultsingle „Hey Baby“ schaffte er das Unmögliche und wurde Nummer 1 in England, Irland, Schottland, Südafrika und Australien. Nun kommt er nach Lieblos und freut sich schon darauf, gemeinsam mit dem Publikum unvergessliche Stunden zu erleben. Weiter geht es mit den „Trenkis“. Die Trenkwalder sind eine echte Marke und werden wieder ordentlich Gas geben. Powerfrau Ina Colada erobert an dem Abend die Herzen der Fans und gibt ihre bekanntesten Hits zum Besten.

Am Samstag, 19. September, steigt die 2. Wiesnhitnacht mit Nordwand, Nicki und Peter Wackel. Mit Individualismus und Teamgeist begeistert

Nordwand seit mehr als 15 Jahren. Bei der steirischen Gruppe ist der Name Programm: wenn die vier Jungs spielen, dann ist die Hütte brechend voll. Mit ihrem Album „Herzhoamat“ meldete sich Nicki im Jahr 2018 zurück und kommt jetzt auch auf das Licher Wiesnfest. Ihre Hits „Wenn i mit dir tanz“ oder „I bin a bayrisches Cowgirl“ haben Ohrwurmqualität. Wenn von Mallorcas Bierkönig die Rede ist, dann fällt auch immer ein Name: Peter Wackel. Er ist die Stimmungskanone schlechthin und lässt sich die Gaudi in Lieblos nicht entgehen.

Unter der Woche ist Zeit für eine Verschnaufpause, bevor es am Freitag, 25. September, mit der 3. Wiesnhitnacht weitergeht. Mit traditionellen Klängen und einer außergewöhnlichen Bühnenperformance spielen die Grabenland Buam auf. Mit voXXclub stampfen zehn Haxen in fünf Lederhosen passend im Rhythmus und bringen jede Bühne zum Beben. Erstmals beim Licher Wiesnfest dabei: Giovanni Zarrella. In seinem aktuellen Album „La vita è bella“ interpretiert er junge deutsche Schlagerklassiker in italienischer Sprache neu. So auch der Titel „Senza te“, dessen Original dem Hit der Münchener Freiheit „Ohne dich (schlaf ich heut' Nacht nicht ein)“ entstammt.

## Krönender Abschluss mit Mickie Krause

Den krönenden Abschluss findet die 8. Auflage mit der 4. Wiesnhitnacht am Samstag, 26. September. Die Oktoberfestband SIMMISAMMA spielt eine Mischung aus unvergesslichen Klassikern, legendären Schlagern und mitreißenden Rocksongs. Die beiden Powerpakete Anita & Alexandra Hofmann lieben das Tanzen und die Musik. Sie werden das Publikum mit ihrem „Hofmann-Sound“

berühren und mit viel Energie den Besuchern ein Lächeln ins Gesicht zaubern. Seit dem ersten Jahr mit von der Partie ist Mickie Krause. Er kennt inzwischen das Liebloser Publikum sehr gut und lässt es sich auch diesmal nicht nehmen, die Stimmung im Licher Wiesnfest-Zelt zum Höhepunkt zu bringen.

Rein in die Tracht – raus aus dem Stress, dem Alltag für ein paar Stunden entfliehen: So lautet nach wie vor die Devise von Bill-Event. Die Licher Wiesnfeste sind für das gesamte Team und deren Partner gelebte und geliebte Gastfreundschaft.

Auch in diesem Jahr wird Hermann Gürster, der Mann in der Wiesn-Küche, seine köstlichen Schmankerln zubereiten. Er ist seit Beginn an in Gründau mit dabei und kann das Licher Wiesnfest durch seine Erfahrung und einem hohen Anspruch an Qualität bereichern.

„Mit den Licher Wiesnfesten bekennen wir uns mit großer Freude zu unserer hessischen Heimat. Hier ist die Licher Privatbrauerei im Herzen der Natur zuhause, geschätzt und pflegt seit jeher eine enge Verbundenheit mit den Menschen in der Region“, betont Holger Pfeiffer, Geschäftsführer der Licher Privatbrauerei. „Wir sind allen Verantwortlichen sehr dankbar für das bereits 8. Licher Wiesnfest in Gründau – bei dem die Menschen in der Region von unserem Engagement profitieren und gemeinsam mit Licher so großartig feiern können.“

Michael Gard – Hausleiter von Möbel Höffner in Gründau: „Das Licher Wiesnfest ist mittlerweile eine Tradition geworden. Bereits zum 8. Mal wird das Höffner Gelände zur Feiermeile und wir freuen uns schon sehr darauf, das Fest zusammen mit unse-

ren Partnern veranstalten zu dürfen.“

In der Licher Wiesnfest-Location in Gründau finden 2.500 Besucher ihren Platz. Neben den üblichen Mittelschiffplätzen gibt es auch wieder die exklusiven Boxenbereiche. Die Boxen sind abgetrennt, leicht erhöht und bieten Platz für 50 Personen. Das perfekte Ambiente für eine Firmen- oder Vereinsfeier. Auch kleinere Gruppen ab 8 Personen können in den Boxen Platz nehmen.

Der Ticketvorverkauf für die Veranstaltungsabende beginnt ab sofort. Tickets können bei den bekannten Vorverkaufsstellen, bei Möbel Höffner oder über die Homepage [www.licher-wiesnfest-gruendau.de](http://www.licher-wiesnfest-gruendau.de) erworben werden.

## Die Tischreservierung auf dem Licher Wiesnfest in Gründau:

Tischreservierungen im Mittelschiff sind kostenlos und ab einer Mindestbelegung von 8 Personen möglich. Reservierungen und Tickets für das Mittelschiff erhalten Sie direkt bei der Firma Bill-Event GmbH ([reservierung@bill-event.de](mailto:reservierung@bill-event.de), Telefon: 0641 9727244-18).

## Die Boxenreservierung auf dem Licher Wiesnfest in Gründau:

VIP-Boxen für alle Veranstaltungen können ebenfalls bei der Firma Bill-Event GmbH gebucht und reserviert werden. Die Boxen sind jeweils für 50 Personen ausgelegt. Firmen nutzen die Popularität der Veranstaltung für eine einmalige Kundenbindung sowie ihre Werbung. Ein perfekter Ort und ein perfektes Programm für eine Firmen- oder Vereinsfeier. Ansprechpartner: Petra Zell ([p.zell@bill-event.de](mailto:p.zell@bill-event.de), Telefon: 0641 9727244-19)

# 8. Licher Wiesnfest in Gründau

präsentiert von

**bill.**

EVENT.  
DIENST.  
LEISTUNG.

**Buchen Sie  
sich jetzt Ihre  
VIP-Box!**

0641/97 27 244 -19  
p.zell@bill-event.de

## 18.09. - 26.09.2020



**Parkplatz Möbel Höffner**  
[www.licher-wiesnfest-gruendau.de](http://www.licher-wiesnfest-gruendau.de)



**reservix**  
dein ticketportal

**Licher**

**Höffner**  
Wo Wohnen wenig kostet!

- Fr. 18.09.** 1. Wiesnhitnacht  
mit Trenkwaller, Ina Colada und DJ Ötzi
- Sa. 19.09.** 2. Wiesnhitnacht  
mit Nordwand, Nicki und Peter Wackel
- So. 20.09.** Zünftiger Frühschoppen
- Fr. 25.09.** 3. Wiesnhitnacht  
mit Grabenland Buam, Giovanni Zarrella und voXXclub
- Sa. 26.09.** 4. Wiesnhitnacht  
mit Simmisamma, Anita & Alexandra Hofmann und Mickie Krause

## Die Beeren sind los

### Wildobsthecken nützen Mensch und Tier

Die typischen immergrünen Hecken haben einen Vorteil, der zugleich ein Nachteil ist: Sie sehen fast immer gleich aus. Dabei ist der Wandel der Pflanzen im Verlauf der Jahreszeiten etwas Besonderes: Woche um Woche verändert sich die Optik ein wenig. Das lässt sich gerade an Wildobst-Gewächsen betrachten - die als Hecke gepflanzt nicht nur dem Menschen einen Mehrwert bieten. Sondern vor allem auch der heimischen Tierwelt.

Für die Zusammenstellung zählen zwei Kriterien: Was man selbst will, und was die Tiere wollen. „Wildobsthecken sind ein guter Nistplatz und Unterschlupf für Insekten, Vögel, Kleinsäuger und Nagetiere“, erklärt Sandra von Rekowski vom Bundesverband Deutscher Gartenfreunde. Je dorniger und dichter eine Wildobsthecke ist, umso wertvoller ist diese für die Tierwelt als Versteck und Lebensraum.

#### Welche Wildbeeren-Sträucher geeignet sind

Für den Menschen ist eher die Ernte wichtig: Wildobst ist ein Sammelbegriff für die Früchte wild wachsender und oft, aber nicht ausschließlich heimischer

Pflanzen. Viele davon sind essbar. Die Früchte liefern unter anderem wertvolle Mineralstoffe und Vitamine.

Es gibt Naschfrüchte, die direkt vom Strauch im rohen Zustand verzehrt werden können - etwa Lenz- und Heidelbeeren sowie Korea-Kirsche. Die Früchte von Kornelkirsche, Schwarzer Holunder, Eberesche und Sanddorn müssen erst verarbeitet werden.

Damit lange Zeit im Garten etwas blüht und später die Ernte entsprechend ausreichend ist, empfiehlt Marja Rottlieb vom Naturschutzbund Deutschland (Nabu) etwa diese Pflanzkombination: „Den Anfang macht im Februar die Kornelkirsche (*Cornus mas*), ihr folgen im März die Schlehe (*Prunus spinosa*) und im April die Vogelkirsche (*Prunus avium*).“

Im Mai erblühen dann die Vogelbeere (*Sorbus aucuparia*), der Eingriffelige Weißdorn (*Crataegus monogyna*) und Himbeeren (*Rubus idaeus*), im Juni folgt der Schwarze Holunder (*Sambucus nigra*).

#### Beim Pflanzen auf den richtigen Abstand achten

Da gerade in kleinen Gärten die Hecke nicht zu ausladend werden darf, ist die Schnittverträglichkeit der Pflanzen wichtig. Gut geeignet sind dafür Schwarzer Holunder und die Kornelkirsche. „Letztere können allerdings je nach Sorte bis zu sechs Meter hoch werden“, warnt Gartenbau-Ingenieurin von Rekowski.

Darüber hinaus empfiehlt sie für kleine Grundstücke Lenz- oder Honigbeere (*Lonicera caerulea* var. *edulis*), Schwarze Apfelbeere (*Aronia x prunifolia* bzw. *A. melanocarpa*) sowie die Korea- oder Filzkirsche (*Prunus tomentosa*). Auch die schwachwüchsige Japanische Zierquitte (*Chaenomeles japonica*) und die Vierbeere (*Ribes odoratum*) - eine anspruchslose Variante der Johannisbeere - bieten sich an.

Schlehe, Holunder und Kornelkirsche hingegen eignen sich eher für große Gärten - und brauchen dann eigentlich keinen Schnitt. Trotzdem gibt Petra Müller von

der Gesellschaft zur Förderung von Sanddorn und Wildobst grünes Licht für die Schere - denn „alle Wildobstgehölze sind schnittverträglich“. Es reiche aber, sie alle vier bis fünf Jahre ein wenig auszulichten. Diese Arbeit wird im Winter vorgenommen. Dabei wird kein klassischer Heckenchnitt zur Formung gemacht, vielmehr werden die älteren Triebe kurz über dem Boden entfernt, damit die jüngeren mehr Platz zum Wachsen haben. Darüber hinaus benötigen alle Wildobst-Gewächse keine spezielle Pflege. Gaben mit organischem Mehrnährstoff-Dünger seien jedoch sinnvoll, so Müller. Der Pflanzabstand zwischen den Gehölzen richtet sich nach der Wuchsleistung der jeweiligen Wildobstart. Experte Hau rät grundsätzlich zu etwa einem Meter. „Durch diese dichte Pflanzung ist bereits nach drei bis vier Jahren ein dichter Sichtschutz entstanden und die Tierwelt findet schützende Rückzugsareale.“

Es gibt aber Ausnahmen: Müller empfiehlt für die Kornelkirsche immer rund zwei bis drei Meter Abstand zu anderen Gehölzen, da sie nach einer langsameren Anfangsphase ordentlich an Masse zulegt.

Foto: Arno Burgi/  
dpa-Zentralbild/dpa-mag



## Hauptdarsteller und Komparsen

### Staudenbeete wie eine Bühne bestücken



Staudenbeete wirken besonders schön, wenn die Bepflanzung dicht erscheint und dennoch jede einzelne Staude, noch gut sichtbar ist. Das gilt gerade für ihre Blüten oder schmuckvollen Blätter. Daher kombiniert man am besten sogenannte Leit-, Begleit- und Füllstauden.

Das Beet kann man sich wie eine Theaterbühne vorstellen: Leitstauden sind die Hauptdarsteller, sie sind der Blickfang des Beetes. Diese Stauden sind die höchsten Gewächse im Beet und werden von

niedrigeren Pflanzen eingerahmt. Das sind die sogenannten Begleitstauden - quasi die Nebendarsteller mit Sprechrolle. Füllstauden schließen hingegen nur noch die Lücken im Bild, sie sind also die Komparsen. Dafür eignen sich Bodendecker gut.

In einem Staudenbeet sollte man mit Pflanzen nicht geizen, erklärt Ben van Ooijen, Landschaftsgärtner und Eigentümer des Ideenparks Die Gärten von Appeltern. Als Beispiel nennt er eine einzelne Duftnessel. Sie gehe in einem großen Beet optisch unter neben vielen weiteren, farbenprächtigen Stauden. Mehrere Duftnesseln, die als Block gesetzt werden, können den Blick jedoch auf sich lenken.

Foto: Ina Fassbender/dpa-mag

## Knoblauch hilft nicht Tipps gegen die Wühlmaus im Garten

Wühlmäuse lieben Zwiebeln - und fressen daher manchmal ganze Blumenbeete leer. Was hilft gegen die kleinen Nager? Wichtige Fragen und Antworten:

**Welche Methode ist tierfreundlich?**  
Wer den Tieren nichts tun möchte, sollte am besten seine Pflanzen vor deren Heißhunger schützen: So kommen die Wurzeln von Bäumen und Sträuchern sowie die Blumenzwiebeln beim Anpflanzen in spezielle Körbe aus Draht oder Kunststoff (Foto).

**Wie sieht es mit Hausmitteln gegen Wühlmäuse aus?**

Knoblauch soll Wühlmäuse gerüchtheilber abhalten. Davon hält der BDG nichts: Nur weil Menschen starken Knoblauchgeruch unangenehm finden, gehe es der Wühlmaus nicht genauso. Vielmehr vertilge der Nager gerne Porree und Zwiebeln von Zierlaucharten, die eng mit dem Knoblauch verwandt sind. Übrigens: Als

langfristig wirkungslos gilt auch der Einsatz von Klappermühlen, Klopferschallvibratoren und Geräten mit Ultraschallerzeugung.

### Darf ich Wühlmäuse töten?

Die Wühlmaus steht nicht unter Naturschutz und darf bekämpft werden. Aber bevor Hobbygärtner die Fallen aufstellen oder andere Maßnahmen ergreifen, sollten sie sich sicher sein, dass der Besucher im Garten kein Maulwurf ist. Denn er steht unter Naturschutz und darf höchstens vertrieben werden. Problematisch ist die Unterscheidung vor allem, weil die Wühlmaus gerne alte Gänge der Maulwürfe übernimmt.

Mit der sogenannten Verwühlprobe lässt sich herausfinden, welches Tier darin aktiv ist. Dafür den Boden neben den Erdauswürfen kreisförmig mit einem Stab abtasten. Sinkt dieser ruckartig ein, hat



man einen Gang gefunden. Diesen mit einem Spaten auf einer Länge von 20 bis 30 Zentimetern freilegen, eine Möhre in beide Enden stecken und abwarten. Der Maulwurf wird unterhalb des geöffneten Bereiches einen neuen Gang anlegen - ihn also unterwüh-

len. Die Wühlmaus wird die Möhre eher annagen und den Gang erneut verwühlen.

**Wie sieht es mit der Förderung von natürlichen Verbündeten aus?**

Jäger der Wühlmäuse sind Katzen, Mauswiesel, Füchse, Mäusebusarde und Eulen. Ihnen kann man im Garten zum Beispiel Unterschlupf oder einen Jagdplatz anbieten, erklärt der BDG. Wiesel mögen etwa Totholz- und Steinhäufen, Mäusebusarden Sitzstangen. Eulen nisten in alten Scheunen oder auf Dachböden, ihnen kann man Einfluglöcher bieten.

Eine effektive Methode, Maulwürfe aus einem Garten zu vertreiben, sei das Getrappel und Getobe auf dem Rasen für einige Nachmittage, erläutert die Tierschutzorganisation Vier Pfoten. Die Erschütterungen des Bodens stören die Tiere im Boden und sie suchen sich ein neues Revier.

Foto: Kai Remmers/dpa-mag

## Oft unterschätzt

### Die Bedeutung der Bienen für uns Menschen

Der Verlust der Bienen wäre für die Menschheit katastrophal, da sie unersetzlich sind.

Die Beziehung zwischen Bienen und blühenden Pflanzen ist eine der umfangreichsten und am stärksten wechselseitig abhängigen Kooperationen auf unserem Planeten.

Stellen Sie sich einmal vor: Die Frühlingssonne scheint, die Bienen summen geschäftig herum - und finden weder Pollen noch Nektar, um sich und ihre Nachkommen zu nähren.

#### Frühblüher und andere nützliche Pflanzen

Wer dieses unangenehme Szenario im Garten vermeiden will, pflanzt Frühblüher wie Weide (Salix), Haselnuss, Felsenbirne, Blutjohannisbeere, Scheinhasel (Corylopsis pauciflora), und Ginster. Neben offenblütigen Zwiebel- und Knollenpflanzen sind sie ein wichtiger Teil des insektenfreundlichen Gartens.

Die ertragreichen Pollenstände

dieser Pflanzen sind vor allem für Wildbienen wichtig. Je mehr Nahrung diese sammeln, umso üppiger fällt die Brut aus. Gut ernährte Bienen sind widerstandsfähiger gegenüber Krankheiten.

#### Noch ein Tipp

Wer noch mehr tun möchte, und den Anblick eines trockenen, stacheligen Dickichts in einer Gartenecke verschmerzen kann, bekommt ein dickes Dankeschön von so manchen gefährdeten In-

sekten. Denn in abgestorbenen, hohlen Trieben von Heckenrose, Himbeeren, Brombeeren und Schmetterlingsfledern schlummert der Nachwuchs von Mauer- und Maskenbiene, von Grab- und Lehmwespen.

Diese beispielhafte Aufzählung zeigt uns Gartenfreunden, welche Vielzahl an einfachen Möglichkeiten bestehen, um die Insektenwelt zu fördern. Mit etwas Geduld und einem guten Plan wird so aus Ihrem Garten eine Oase für Insekten. *Quelle: Blumenwelt Strutt*

- Anzeige -

## Mit Strutt blüht es für Bienen & Co.

### Frühlingserwachen am 14. & 15. März 2020

mit vielen Tipps, Pflanzideen, bienenfreundlichen Stauden und Sträuchern, Samenmischungen u. v. m.

Für jeden Garten eine Lösung.

www.**STRUTT**.de

Stiefmütterchen  
12 Stück **0,39 €/Stk.**

# Kündigen oder laufen lassen?

## Lebensversicherungen rechtzeitig prüfen

Geht es hierzulande um Geldanlage und Altersvorsorge, ist Sparen vor allem eines wichtig: die Sicherheit. Immer wieder zeigen Umfragen, dass vor allem auf dem Sparguth oder dem Girokonto gespart wird. Schließlich drohen hier keine Kursverluste wie an der Börse.

Für die Altersvorsorge setzen viele deshalb auf Lebens- und Rentenversicherungen: Knapp 87 Millionen Verträge gab es nach Angaben des Gesamtverbandes der Deutschen Versicherungswirtschaft (GDV) in Deutschland Ende 2018. Fast 16 Millionen Verträge davon gehören in den Bereich der betrieblichen Altersversorgung.

Für die Branche scheint sich das zu lohnen: In der Lebensversicherung verbesserte sich 2018 laut GDV das Neugeschäft gegen laufenden Beitrag um 1,9 Prozent auf 5,3 Milliarden Euro. Das Geschäft gegen Einmalbeitrag legte um 3,7 Prozent auf 27,2 Milliarden Euro zu.

Ob Lebens- oder Rentenversicherungen aber auch für Kunden ein gutes Geschäft sind, ist aus Sicht mancher Verbraucherschützer fraglich. „Solche Verträge werden häufig abgeschlossen, um das eigene Gewissen zu beruhigen“, sagt Bianca Boss vom Bund der Versicherten (BdV). Allerdings sagt Boss auch: „Versicherungen eignen sich eher nicht als Altersvorsorge.“

Ein wichtiger Grund aus ihrer Sicht: die lange Vertragslaufzeit.



*Lohnt sich eine Lebensversicherung oder nicht? Eine pauschale Antwort darauf gibt es nicht. Wer einen alten Vertrag hat, sollte ihn jedenfalls nicht voreilig kündigen.*

*Foto: Andrea Warnecke/dpa-mag*

„In kaum einem anderen Bereich würde jemand einen Vertrag mit einer Laufzeit von 40 Jahren unterschreiben“, sagt Boss. Der Grund: „Man weiß ja nicht, ob man den Vertrag auch so lange bedienen kann.“

In der Tat steigen Kunden oft schon vor dem geplanten Rentenbeginn aus und kündigen ihren Vertrag. Laut GDV lag die Stornoquote im vergangenen Jahr bei 2,6 Prozent. Was aus Sicht der Branche ein niedriges Niveau ist, ist aus Sicht des BdV ein großes Problem. Wird die Stornoquote in Relation zur Laufzeit der Verträge gesetzt, zeigt sich: Nur ein geringer Anteil aller Verträge wird

durchgehalten.

Ein Beispiel: Wenn heute 100 Männer im Alter von 20 Jahren einen Vertrag bei einem Lebensversicherer zur Altersvorsorge abschließen, dann werden durchschnittlich nur 27 diesen Vertrag noch bei Rentenbeginn haben. Drei werden verstorben sein und 70 werden den Vertrag zwischenzeitlich gekündigt haben. Ein vorzeitiger Ausstieg ist allerdings meist ein finanzielles Verlustgeschäft.

Auch aus Sicht von Professor Hermann Weinmann von der Hochschule Ludwigshafen am Rhein kann die lange Bindungsdauer ein Nachteil sein. „Deshalb müssen bei einem Vertragsabschluss

Überzeugung und eine solide Finanzplanung dahinterstehen“, erklärt der Leiter des Instituts für Finanzwirtschaft.

Ein Kunde sollte darauf achten, dass er den „Griff in die Wundertüte“ vermeidet: „Fatal ist es, wenn er bei Vertragsablauf oder bei Rentenbeginn feststellen muss, dass die Leistungsbilanz geprägt ist durch Missmanagement in den Kosten, durch eine mäßige Performance in der Kapitalanlage und schließlich als Krönung durch Kalkulationsfehler im Kernbereich, dem Risikogeschäft.“

Das Problem: Das merken Kunden tatsächlich oft erst am Ende. Denn wie viel die Versicherung ihnen ausbezahlt, können sie während der Laufzeit oft nicht erkennen. Zwar erhalten sie jedes Jahr eine Standmitteilung. Wirklich sicher ist aber nur die garantierte Leistung, also Spareinlagen minus Kosten. „Auf den Schlussüberschuss und die Überschussbeteiligung haben Sie keinen Anspruch“, sagt Boss.

Versicherte sollten ihren Vertrag deshalb prüfen lassen. Läuft er schon länger als fünf Jahre, sind die Abschlusskosten meist schon bezahlt, erklärt die Stiftung Warentest. Das heißt: Es fließt ein größerer Teil des Beitrages auch in den Spartopf. „Wenn ich noch einen guten Vertrag erwischte habe, der noch eine hohe Garantieverzinsung hat und ich geringe Kosten habe, kann sich das trotzdem lohnen“, sagt auch Boss.

## Geteilte Wohnung

### Wer in einer WG Verantwortung hat

Nicht jeder kann sich eine eigene Wohnung leisten oder mag auch alleine leben. Gerade Studenten teilen sich oft in einer Wohngemeinschaft die Ausgaben. Ob sie gegenüber dem Vermieter für Versäumnisse eines Mitbewohners einstehen müssen, richtet sich nach der Art ihres Mietvertrags, erklärt Gerold Happ vom Eigentümerverband Haus und Grund Deutschland.

Im deutschen Mietrecht gibt es keine gesonderten Regelungen zu WGs. „Man kann bei Wohngemeinschaften drei Varianten unter-



scheiden“, so Happ. Entweder der Vermieter macht einen Mietvertrag mit einem Hauptmieter. Dieser darf dann Untermieter einziehen lassen und immer der An-

sprechpartner für den Vermieter. Zahlt ein Mitbewohner nicht, muss also der Hauptmieter eintreten.

Die zweite Möglichkeit: Der Vermieter schließt mit allen Bewoh-

nern gemeinsam einen Mietvertrag. „Dann sind die Mitglieder der WG alle Vertragspartner, die auch alle gemeinsam die Miete zahlen“, erklärt Happ. Der Vermieter kann theoretisch jeden einzelnen zur Zahlung heranziehen.

Die WG muss intern selbst klären, ob er darauf sitzen bleibt. Als dritte Möglichkeit kann der Vermieter jedes Zimmer einzeln vermieten. Nur bei dieser Variante ist jeder Mieter selbst für seine Zahlungen verantwortlich.

*Foto: Andrea Warnecke/dpa-mag*

# TICKETS

Top-Veranstaltungen  
in der Region



aus dem Pressehaus

## DAS GROSSE BULLI-ABENTEUER

Durch Island mit Peter Gebhard

**Sonntag, 15.03.2020, 18.00 Uhr**  
Erlensee, Bürgerhaus „Zum Neuen Löwen“

**Ticket: € 15,50 (ermäßigt € 12,20)**



## SIMON & GARFUNKEL REVIVAL BAND

„Feelin' Groovy“

**Samstag, 21.03.2020, 20.00 Uhr**  
Langenselbold, Klosterberghalle

**Ticket: € 24,00**



## KOKUBU – THE DRUMS OF JAPAN

„Into the Light“-Tour 2020

**Samstag, 21.03.2020, 20.00 Uhr**  
Bad Orb, Konzerthalle

**Ticket: € 34,00 bis € 49,00**



## SPRINGTIME JAZZ & BLUES

Matchbox Blues Band & Barrelhouse Jazzband

**Freitag, 27.03.2020, 19.30 Uhr**  
Gelnhäuser Neue Zeitung, Kultursaal

**Ticket: € 25,00**



## PAUL-SIMPSON-PROJECT

Bernd Paul & Jennifer Simpson

**Freitag, 27.03.2020, 20.00 Uhr**  
Wächtersbach, Kulturkeller

**Ticket: € 15,00**



## HAVANA NIGHTS

Das karibische Tanz-Musical aus Kuba

**Samstag, 28.03.2020, 19.30 Uhr**  
Bad Orb, Konzerthalle

**Ticket: ab € 35,99**



## STERNSTUNDEN DER FILMMUSIK

Russische Kammerphilharmonie St. Petersburg

**Mittwoch, 01.04.2020, 20.00 Uhr**  
Bad Orb, Konzerthalle

**Ticket: € 44,90 bis € 59,90**



## MAX HERRE

„Athen-Tour 2020“

**Donnerstag, 02.04.2020, 20.00 Uhr**  
Frankfurt, Festhalle

**Ticket: € 44,90**



## „DU MUSST KEIN HELD SEIN“

Lesung und Gespräch mit Peter Tauber

**Donnerstag, 02.04.2020, 20.30 Uhr**  
Gelnhäuser Neue Zeitung, Kultursaal

**Ticket: € 10,00**

PETER TAUBER



## STILL COLLINS

„The Very Best of Phil Collins und Genesis“

**Samstag, 04.04.2020, 20.00 Uhr**  
Langenselbold, Klosterberghalle

**Ticket: € 22,00 (Stehplatz), € 25,00 (Sitzplatz)**



## IGELS

A Tribute To The Eagles

**Samstag, 11.04.2020, 20.00 Uhr**  
Aschaffenburg, Colos-Saal

**Ticket: 17,50 Euro**



## DIETER BOHLEN

„Die Mega-Tournee“ – Live mit Band

**Freitag, 17.04.2020, 20.00 Uhr**  
Frankfurt, Festhalle

**Ticket: € 50,50 bis € 85,00**



## LEONARD COHEN PROJECT

„Songs Of Love And Hate“ – Live

**Samstag, 18.04.2020, 20.00 Uhr**  
Langenselbold, Klosterberghalle

**Ticket: 23,00 Euro**



## STEFAN MROSS UND STARS

„Immer wieder sonntags... unterwegs“

**Freitag, 24.04.2020, 19.30 Uhr**  
Bad Orb, Konzerthalle

**Ticket: € 49,40 bis € 54,90**



## JAMIE CULLUM

Live 2020

**Samstag, 04.07.2020, 20.00 Uhr**  
Frankfurt, Jahrhunderthalle

**Ticket: € 65,25 (Stehplatz)**



## VÖLKERBALL

„A Tribute to Rammstein“

**Samstag, 12.09.2020, 19.30 Uhr**  
Hanau, Amphitheater

**Ticket: € 33,10**



## ROGER HODGSON & BAND

„Breakfast in America World Tour“

**Dienstag, 15.09.2020, 19.30 Uhr**  
Hanau, Amphitheater

**Ticket: € 62,60**



FUNDGRUBE

... auch als kostenloses  
**epaper**



**www.bote.de**

**Pkw Ankauf**

Pkw-Ankauf! Mit oder ohne Mängel, auch ohne TÜV, Selbstabholung 24h, Barzahlung, VW & S Autohandel, GN, Altenhaßlauer Weg 3 ☎ 06051/470849, 0171/2760410

V&S Automobile - PKW Ankauf mit oder ohne Mängel, auch ohne TÜV oder Unfallschaden, Selbstabholung, Barzahlung, 63571 Gelnhausen, ☎ 0152/26315092 (24h)

**Reisemobile**

**Wir kaufen Wohnmobile + Wohnwagen**  
**03944-36160 www.wm-aw.de Fa.**

**Immob.-Gesuche**

Suche provisionsfreies kleines Haus od. Whg. zum Kaufen im MKK bevorzugt Gelnhausen, Bad Soden-Salm., Langenselbold, Bad Orb, ca. 75 m² mögl. auch bewohnbare Wochenendhäuser. ☎ 0171/2210733

Junges & positives Paar sucht Haus oder Grundstück in der Region zum Kauf. ☎ 0163/4039480

**Bekanntschäften**

Ich hoffe, dass ein netter, älterer Mann, der auch so einsam ist wie ich, diese Anzeige liest und den Mut hat, sich zu melden. Bin Marlies, 68 Jahre, eine schlanke, lebenswerte Ärztin, gute Hausfrau, ein prima Kamerad und sexuell auch noch recht aufgeschlossen. Ich habe einen eigenen Pkw und eine schöne Wohnung, würde aber bei Wunsch und Sympathie zum Partner ziehen. Alter und Äußeres sind für mich nicht entscheidend, wichtiger sind Sympathie und gegenseitiges Vertrauen. Leider hat sich niemand auf meine letzte Anzeige gemeldet. Wenn es doch noch einen lieben Mann gibt, mit dem ich noch mal glücklich werden kann, dann melden Sie sich bitte. Sie werden es bestimmt nicht bereuen. Freundschaftskreis GmbH Gießen, ☎ 0641-35099210

Als 81-jähriger Witwer, Joachim, ehemaliger leitender Offizier der Marine, NR, NT, noch leidenschaftlicher Autofahrer, bin ich Ihnen vielleicht etwas zu alt - das täuscht aber auf die Ferne! Ich bin aktiv, rüstig, junggeblieben, durch meine super Pension gut versorgt, könnte mir ein schönes Leben gönnen. Aber es macht wenig Spaß so allein. Welche lebenswerte, natürliche Frau, gern auch älter, denkt auch so und könnte ihre Freizeit gemeinsam mit mir in fester Freundschaft genießen? Ich suche aber vorerst nur eine Partnerschaft für schöne Unternehmungen und kein gemeinsames Wohnen. Wenn auch Sie Ihren Lebensabend noch sinnvoll gestalten wollen, rufen Sie bitte an! Julie GmbH Gießen, ☎ 0641-35099391; Nr. 1205058 www.pvjulie.de

**Bekanntschäften**

Liebe unbekannte Frau! Ob ich Sie bitten darf, sich einmal mit mir zu treffen? Ich heiße Andreas, bin verwitwet, 59 Jahre und arbeite als Polizeibeamter in leitender Stellung, bin gepflegt, anständig und ehrlich, liebe Musik, Spaziergänge, reise und tanze gern und suche keine Versorgung, sondern eine nette Frau, die Verständnis für meine Arbeit hat. Ich hatte schon einmal eine Anzeige aufgegeben, auf die hat sich leider niemand gemeldet. Wer braucht mich? Eigener Pkw ist vorhanden. Rufen Sie an über Julie GmbH Gießen, ☎ 0641-35099391; Nr. 724509 www.pvjulie.de

Daniel, 32 J. - Mancher Tag ist so dunkel und trübe und zu zweit wäre alles viel leichter. Mir liegt nichts an oberflächlichen Bekanntschaften und ich bin es leid, in Discos nach einer Partnerin zu suchen. Ich würde mir Zeit für Dich lassen, Dir zuhören, für Dich da sein. Alltagsprobleme und Sorgen werden klein sein, wenn wir sie zusammen meistern. Nur et was Verständnis solltest Du aufbringen und etwas Mut zum Telefon zu greifen, um dem Zufall etwas nachzu helfen. Oder willst Du noch länger warten? Melde Dich bitte über Freundschaftskreis GmbH Gießen, ☎ 0641-35099210

Veronika, 77 Jahre, hübsche Witwe, mit viel Herzlichkeit, gute Köchin und sichere Autofahrerin, ich schmusse und kusche gern, sehne mich nach einem netten, anständigen Mann zum Liebhaben und Verwöhnen, mit dem ich zusammen sein kann; wohne hier ganz allein und wäre jederzeit umzugsbereit. Ich würde sehr gern mal mit Ihnen telefonieren. Julie GmbH Gießen, ☎ 0641-35099391; Nr. G 2532 www.pvjulie.de

Anneliese, 70 J., gelernte Krankenschwester, eine gepflegte, jugendliche Witwe, schlank, bin sportlich u. unkompliziert, eine gute Hausfrau u. Köchin (Gastgeberin) u. liebe Gartenarbeit. Ich suche üb. pv einen Partner, der mit mir die schönen Dinge des Lebens gemeinsam genießen möchte und es ehrlich meint. Bitte haben Sie Mut. ☎ 0157-75069425

1000 Glücksmomente erleben! Claudia, 46 Jahre, attraktiv, vielleicht etwas zu vollbusig, möchte Dich finden. Internet nutzt sie beruflich, auf Partnersuche möchte sie da nicht gehen und der Zufall dauert zu lange. Julie GmbH Gießen, ☎ 0641-35099391; Nr. G 3177 www.pvjulie.de

Luise, 79 J., verwitwet und kinderlos. Ich sehe gut aus, habe eine frauliche Figur mit schöner Oberweite. Ich habe als Arzthelferin gearbeitet, bin sehr herzlich u. ehrlich, nicht ortsgelunden u. würde bei Zuneigung auch zu Ihnen ziehen. Ich könnte Sie auch mit meinem Auto besuchen pv ☎ 06151-1014071

Ludwig, 58 Jahre jung, ist ein guter Zuhörer, hilfsbereit, kocht gern für Freunde und Bekannte, hat ein schönes Haus mit großem Garten, sucht eine Frau, die sich ab und zu auch mal für die einfachen Dinge des Lebens begeistern kann. PKS GmbH ☎ 0176/45869571

Rüstiger 80-jähr., sportl. Witwer, finanziell abgesichert sucht Lebensgefährtin bis 78 Jahre, möglichst ortsungebunden für Wohnmobilcamping, Wandern, Reisen und gemütliche Stunden Zuhause. Chiffre 751

**Dienstleistungen**

Garant - Sanierung, Festpreisgarantie! Saniert, renoviert, Innenausbau, kpl. Bäder, Badsanierung, Fliesen, Laminat, Trockenbau, Fenstermontage, Dachausbau, Dämmung, Pflasterarb., Gartengestaltung. IHK eingetragener Betrieb ☎ 0177/4779251

Biete Dienstleistungen für Privat und Gewerbe: Büro- u. Praxisreinigung, Reinigung Haushalte, Hausmeister Kleinreparaturen ☎ 0179/9349438

Ich biete Glas-/Fenster- und Grundreinigung aller Art an. Kontakt: ☎ 0176-61573294

**Flohmarkt**

Großer Flohmarkt So. 8.3. Gründau-Lieblös am Höffner-Möbelhaus - trödeln, schlemmen und genießen! Danach am So. 5.4. wieder in Gründau-Lieblös! Jeder kann mit und ohne Anmeldung mitmachen. Info: lampert-maerkte.de u. bei facebook, ☎ 02473-20596-50

**Haushaltsauflösungen**

Haushaltsauflösung o. Entrümpelung: Gewerbe, Whg., Haus. Umzugshilfe, Renovierungsarbeiten, Seniorenzüge, Mess- u. Problemwhgen., Komplettpaket v. Keller bis zum Speicher sowie Ankauf u. Beratung gehören dazu. Fa. Die Ameisen ☎ 06053/7775, 06184/905729, 01522/2038811 www.ameisen-heimerl.de

Die Fa. Klemens aus Wächtersbach bietet Ihnen zum Sparpreis Umzüge, Haushaltsauflösung, Entsorgungen, Entrümpelungen an. Wir erstellen Ihnen ein kostenloses Angebot. ☎ 0157/88711778 + 06053/7069134

**Kaufgesuche**

Suche und kaufe Pelze, Alt- u. Bruchgold, Zahngold, Perücken, Ferngläser, Bleikristall, Bilder, Modeschmuck, Silberbesteck, Bernstein schmuck, Goldschmuck, Münzen, Teppiche, Porzellan, Silber, Nähmaschinen, Korallen, Krüge, alte Musikinstrumente, Armband-Uhren, Taschenuhren, Militärsachen, Gobelins, Möbel, Gardinen uvm. sowie Haushaltsauflösungen. Kostenlose Beratung u. Anfahrt sowie Werteschätzung. Zahle Höchstpreise! 100 % seriös u. diskret. Barabwicklung vor Ort. Mo. - So. 8 - 20.30 Uhr, ☎ 069/67702115

Ankauf von Pelzen und Nerzen aller Art, Gardinen, Möbel, Bleikristall, Gobelins, Nähmaschinen, Figuren, Puppen, Perücken, Zinn, Bernstein, Goldschmuck, Zahngold, Silber, Modeschmuck, Silberbesteck, Armbanduhren, Taschenuhren, Silber-Goldmünzen, Orientteppiche, Porzellan, Schallplatten, Ferngläser, Schreibmaschinen, Krüge uvm. Absolute Höchstpreise. 100% Zufriedenheitsgarantie, kostenlose Beratung und Begutachtung sowie Anfahrt. Von Mo. - So. von 7.30 - 21 Uhr. ☎ 069/67837057

Info! Info! Ankauf von Pelzen aller Art, Möbel, Gardinen, Bleikristall, Alt- u. Bruchgold, Zahngold, Goldschmuck, Münzen, Nähmaschinen, Puppen, Perücken, Zinn, Bernstein schmuck, Armbanduhren, Taschenuhren, Teppiche, Silberbesteck, Porzellan, Krüge, Figuren, Schallplatten, Ferngläser, Schreibmaschinen sowie Haushaltsauflösungen. Kostenlose Beratung und Anfahrt sowie Werteschätzung. Zahle Höchstpreise. 100% seriös und diskret. Barabwicklung vor Ort. Von Mo.-So. 8-20 Uhr. ☎ 06104/9879903

**Kaufgesuch**

Daniel kauft Pelze u. Nerzen, Gardinen, Möbel, Bleikristall, Silber, Nähmaschinen, Figuren, Perücken, Zinn, Goldschmuck, Zahngold, Silber, Modeschmuck, Silberarmbanduhren, Taschenuhren, Silber-/Goldmünzen, Orient Porzellan, Krüge uvm. Höchstpreise und Wertesins kostenlose Beratung sowie Mo. - So., von 7.30 - 21 Uhr ☎ 069/46095562

Ankauf von gebr. Jagd- u. Sportwaffen, Nachlassregulierung, hördl. Umschreibung + Abt. Fa. Wenigerkind, ☎ 0170/9

**Tierbestattung**

Ein Abschied in Würde. Tierkrematorium Mittelhessen, zwischburg und Gießen, 35315 Ohm. ☎ 06633/64358-0 www.tierkrematorium-mittelhessen.de

Ihr Tier in guten Händen! Tierbestattung Sonnenaue, Weiher, 63477 Maintal ☎ 06181/42- www.tierbestattung-sonne

**Umzug**

Professioneller Umzugsdienst Kleintransporte, Entrümpelung Preiswert, schnell, zuverlässig kostenfrei! Robinson U. ☎ 06051/889736, 06184/ od. 0173/3247501

**Verkäufe**

Neu in den Möbelhallen! alles sofort. Jetzt Schnäppchen + Möbel zu Discountpreisen. Preislich günstig in Küchenzeile, sterguppen der Comfort Essstischgruppen - Ein u.v.m. Außergewöhnliche sante Frz.Betten u. Matratzen Modelle der FS-Sessel in den Baumtischen. Möbel 63543 Neuberg, Im Uhr. Mo.-Sa. 9.30-18 Uhr, B-Station vor der Türe. ☎ 06183/899

Fabrik-Küchen bietet Land internationale Prestigeküchen, solut günstigen Fabrikab sen. Alles 100% Qualität! Leistungspreisen in den Mo. Neuberg, Neuberger Küch ab Fabrik in 63543 Neubergerfeld 2, Mo.-Sa. 9.30-18. Station vor der Türe. ☎ 06183/913216

DER NEUE **MARKT**  
**Stellenanze**  
**bringen Erf**  
Telefon 06051 833



# Verluste später geltend machen

## Auch für Studierende kann sich eine Steuererklärung lohnen

Auch wenn sie nur ein geringes Einkommen haben, sollten Studierende eine Steuererklärung in Erwägung ziehen. Darauf weist Carola Fischer von der Bundessteuerberaterkammer in Berlin hin. Studierende können nämlich Studienkosten geltend machen, selbst wenn sie noch keine Einkommensteuer zahlen, sondern finanziell etwa von ihren Eltern unterstützt werden oder in einem Minijob arbeiten.

Geltend gemacht werden können Werbungskosten oder Sonderausgaben, sagt Isabel Klocke vom Bund der Steuerzahler in Berlin. Werbungskosten sind alle Ausgaben, die mit dem Beruf in Zusammenhang stehen. Sie können unbegrenzt abgezogen und Verluste in späteren Berufsjahren in der Steuererklärung geltend gemacht werden. Sonderausgaben gelten als Aufwendungen der privaten Lebensführung - sie sind bis maximal 6000 Euro pro Jahr

steuerlich absetzbar. „Ein Verlustvortrag gegenüber dem Fiskus in späteren Berufsjahren ist nicht möglich“, erläutert Klocke.

Wer sich im Zweitstudium befindet oder ein duales Studium absolviert, ist steuerlich klar im Vorteil: Dann können die Kosten für die Ausbildung als Werbungskosten mit dem Finanzamt abgerechnet werden, und zwar unbegrenzt. „Es kann ein Ver-

lustvortrag für die späteren Jahre beantragt werden, in denen höhere Einkünfte zu erwarten sind und damit auch eine höhere Steuerersparnis“, erläutert Anja Hardenberg, Steuer-Redakteurin bei der Stiftung Warentest in Berlin. Als Zweitstudium gilt etwa ein Masterstudiengang oder ein Studium nach der Ausbildung.

Bei einem Erststudium hingegen können die Aufwendungen etwa für Bücher oder Studiengebühren nur als Sonderausgaben

bis zu einem Höchstbetrag von maximal 6000 Euro pro Jahr bei der Steuererklärung berücksichtigt werden.

„Sonderausgaben dürfen nur in dem Jahr, in dem die Kosten angefallen sind, geltend gemacht werden“, erläutert Hardenberg. Verlustvorträge auf spätere Berufsjahre

sind nicht möglich. Ob dies verfassungswidrig ist, prüft das Bundesverfassungsgericht.

Ihre Bildungskosten sollten Studenten im Erststudium in der Steuererklärung als Werbungskosten angeben und in der neuen Zeile 98 im Mantelbogen der Steuererklärung eine „1“ eintragen. „Damit zeigen sie, dass sie eine andere Rechtsauffassung haben als das Finanzamt“, erläutert Hardenberg. Der Fiskus erkennt die Ausgaben zwar trotzdem nur als Sonderausgaben an - bis zu einem Urteil wird der Steuerbescheid aber nur vorläufig erteilt.

Belege müssen Studenten zunächst nicht der Steuererklärung beifügen. Allerdings sollten sie Belege - etwa über Studiengebühren, Fachbücher, Bewerbungskosten, Computer oder die Zweitwohnung am Studienort - gut aufbewahren. „Sie müssen dem Finanzamt gegebenenfalls auf Nachfrage präsentiert werden“, erklärt Fischer.

Foto: Christin Klose/dpa-mag



# DU willst Dich auch so über Deinen neuen JOB freuen?

Wir suchen bei guter Bezahlung **Zusteller (m/w/d)** für unsere media line Werbeagentur GmbH (ab 13 Jahren) zur Verteilung unserer Verlagsprodukte auf Minijob-Basis am Mittwoch und / oder Samstag.

Interesse? Mehr Infos unter  
**Telefon (0 60 51) 833 292**  
 oder **vertrieb@gnz.de**



# Umweltbelastung verringern

## Ansprechpartner für optimale Dämmung ist der Dachdecker

Die Diskussion um Fahrverbote wegen der Feinstaubbelastung ist in vollem Gang. Doch nicht nur ältere Dieselfahrzeuge sind schuld an hohen Feinstaubkonzentrationen. Sogar der Reifen- und Bremsenabrieb – auch von reinen E-Autos – erzeugt Feinstaub. Und nicht zuletzt trägt das Beheizen von Gebäuden mit zur Umweltbelastung durch Feinstaub bei.

### Optimierung der Gebäudedämmung

Expertenschätzungen zufolge können Kleinf Feuerungsanlagen – also Heizungen – für bis zu 16 Prozent der Feinstaubbelastung verantwortlich sein. Neben einer Optimierung der Verkehrslogistik ist also auch die Optimierung der Gebäudedämmung ein wichtiger Schritt zur Umweltentlastung. Denn je weniger mit einer guten Wärmedämmung geheizt werden muss, desto geringer ist der Primärenergiebedarf und damit der



*Schnell abtauender Schnee auf dem Dach kann ein erster Hinweis auf einen Optimierungsbedarf der Dämmung sein.*

Werkfoto: Bayerisches Dachdeckerhandwerk

Schadstoffausstoß von Heizungsanlagen. Der erste Schritt zur energetischen Gebäudesanierung muss al-

so die wärmetechnische Optimierung der Gebäudehülle sein. Allein in den Bereichen Keller, Fassade und Dach können sich die

vermeidbaren Wärmeverluste auf bis zu 60 Prozent summieren.

### Spezialisten

Wenig bekannt ist, dass gerade hier das Arbeitsfeld des Dachdeckerhandwerks liegt. Denn neben der bekannten Dämmung von Dächern sind Dachdecker ebenso die richtigen Ansprechpartner für die Dämmung der oberen Geschossdecke, also der Grenze zwischen Wohnraum und dem ungenutzten Dachraum. Gleiches gilt für die Dämmung – und auch Isolierung – von Fundamenten gegen Wärmeverluste und Feuchtigkeit. Und sogar bei der Optimierung der Hausfassade durch vorgehängte hinterlüftete Fassadensysteme (VHF) sind Dachdecker die Spezialisten. Gerade mit diesen VHF-Systemen lassen sich zusätzlich zu einem „Upgrade“ der Wärmedämmung auch reizvolle architektonische Aufwertungen realisieren.

## BESTELLSCHEIN FÜR EINE PRIVATE KLEINANZEIGE



**Mittelhessen-Bote**  
am Mittwoch

Preis pro Erscheinung bis zu 5 Zeilen jede weitere Zeile  
**Gesamtausgabe** 22,00 € 3,50 €

**DER NEUE MARKT**  
am Wochenende

inklusive **Neue Zeitung**  Dienstag oder  Samstag

**Neue Zeitung**

Einzelbelegung  
 Dienstag  Samstag  
bis zu 5 Zeilen 14,50 €  
jede weitere Zeile 2,00 €

Anzeigentext Rubrik ▶

1 | \_\_\_\_\_  
Text in Blockschrift in die Kästchen eintragen.

2 | \_\_\_\_\_

3 | \_\_\_\_\_

4 | \_\_\_\_\_

5 | \_\_\_\_\_  
Ab hier wird jede weitere Zeile gem. obenstehender Preise berechnet. (Leerzeichen beachten)

\_\_\_\_\_

\_\_\_\_\_

\_\_\_\_\_

\_\_\_\_\_

Name, Vorname \_\_\_\_\_

Straße, Hausnummer \_\_\_\_\_

PLZ/Wohnort \_\_\_\_\_

Telefon (für evtl. Rückfragen) \_\_\_\_\_

DE \_\_\_\_\_  
IBAN \_\_\_\_\_

BIC \_\_\_\_\_

Bank \_\_\_\_\_

Datum, Unterschrift \_\_\_\_\_

Wenn eine Bankverbindung eingetragen ist, ermächtige ich den Verlag mit meiner Unterschrift zum Bankeinzug mittels Sepa-Basislastschrift (Gläubiger-Identifikationsnummer: DE 53 ZZZ 00000 415339). Die Mandatsreferenz wird separat mitgeteilt.

**Chiffre-Anzeigen ZUSÄTZLICH** Chiffre-Gebühr von 5,- € (eingehende Zuschriften werden Ihnen zugestellt)

**Rechnung** Bei Rechnungsstellung werden 7,50 € Bearbeitungsgebühr zzgl. MwSt. berechnet

sollen abgebucht werden (bitte Bankverbindung eintragen)



Mo. - Fr. 8.00 - 19.00 Uhr  
Sa. 9.00 - 16.00 Uhr / So. 10.00 - 16.00 Uhr

Bitte geben Sie bei Buchung Ihrer Reise die Glückslos-Nr. an und nehmen Sie an der monatlichen Verlosung einer Reise teil.

## SEEKREUZFAHRTEN

inkl. An- und Abreise



Kreuzfahrt	Tage	STEWA-Sonderpreis p/P. ab	Internet-Code
AIDAmar - Ostsee ab Warnemünde 08.07. & 26.08.2020	10	€ 1.399,-	A20AFAM5
AIDAprima - Ostsee ab Kiel 29.08. & 12.09.2020	8	€ 1.049,-	A20AFAP4
AIDAluna - Karibik & Mittelamerika 07.11. & 05.12.2020	16	€ 1.899,-	A20AFAL5
MS OCEAN MAJESTY - Ostsee ohne Singlezuschlag Kat. 2-3 30.06.2020	13	€ 2.099,-	A20AFOM1
COSTA VICTORIA - Inseln im Westlichen Mittelmeer 02.06., 13.06. & 05.07.2020	12	€ 1099,-	A20AFV1
MSC MUSICA - Adria & Ägäis 04.10. & 11.10.2020	8	€ 799,-	A20AFMM2
MSC SEAVIEW - Transsuez - Dubai nach Genua 12.03.2021	19	€ 1.349,-	A21AFMS
MSC MAGNIFICA - Rund um Italien 20.11.2020	6	€ 499,-	20AFMM3

Weitere Informationen unter [www.stewa.de](http://www.stewa.de)

## Zum Orchideen-Café im Odenwald

Marzipankonditorei - Heidelberg - Gärtnerei NETZER

### LEISTUNGEN

- Hin- und Rücktransfer nach Weilbach/ab Birkenau • Werksbesichtigung Odenwälder Marzipankonditorei • Aufenthalt in Heidelberg • Besuch und Vortrag Orchideengärtnerei NETZER inkl. 1 Kännchen Kaffee/Tee oder heiße Schokolade 1 Stück Kuchen

Ca. 08.00 Uhr ab / ca. 18.00 Uhr an Bistrobus-Basis Kleinostheim. Weitere Eintrittsgelder nicht im Preis enthalten. Mindestteilnehmerzahl: 20 Personen, STEWA-Absagefrist: 14 Tage vor Abreise.

**TAGESFAHRT!**  
Mi 01.04.2020 €55,- p.P.  
Mi 03.06.2020 €55,- p.P.  
Internet-Code: A20KTOW

## Frühling im Zillertal

Rattenberg - Krimmler Wasserfälle - Achensee - Tegernsee



**Für Schnellbucher**  
Limitiertes Kontingent

Mo 11.05. - Do 14.05.2020  
4 Tage EZZ € 60,-  
**€ 379,-** p.P.  
anstatt € 419,-  
Internet-Code: A20AEST1

### LEISTUNGEN

- Reise im \*\*\*\*STEWA-Bistro-Bus inkl. Begrüßungsfrühstück PREMIUM
- 3x ÜN/Frühstücksbuffet im \*\*\*Hotel Tipotsch in Stumm im Zillertal
- 1x 3-Gang-Abendmenü inkl. Salatbuffet
- 1x Tiroler Festmenü im Rahmen der HP
- 1x Theatermenü mit Theateraufführung im Rahmen der HP
- Filmabend „Mein Zillertal“
- Aufenthalte am Museumsfriedhof Kramsach, in Rattenberg, am Achensee, auf der Gramai Alm und am Tegernsee
- 1x Eintritt Nationalpark Hohe Tauern zu den Krimmler Wasserfällen
- Ortstaxe

Weitere Infos unter [www.stewa.de](http://www.stewa.de)

Weitere Eintrittsgelder nicht im Preis enthalten. Gültiger Bundespersonalausweis erforderlich. Mindestteilnehmerzahl: 20 Personen, STEWA-Absagefrist: 14 Tage vor Abreise.

- Aufpreis p. P., bitte gleich mitbuchten:
- Panoramazimmer DZ € 35,-
  - Panorama Suite DZ € 50,-



## Willkommen im STEWA Reisezentrum!

## Reise-Infoveranstaltungen



Mit persönlicher Beratung im STEWA Reisebüro 360° zu Ihrem nächsten Traumurlaub.



Ob Frühstück, Mittagstisch oder Kuchen: Im Café Zimt genießen Sie täglich Frisches aus der Region!

Unsere Referenten berichten im Café Zimt über einzigartige Orte und die schönsten Reiseziele (Programmauszug):

### Café Zimt Themenwoche: Nordländer & Spanien

Datum	Uhrzeit	Referent
Mo 09.03.20	15 & 19 Uhr	Island Ref.: M. Murza
Mi 11.03.20	15 Uhr	Cornwall Ref.: M. Murza
Do 12.03.20	15 & 19 Uhr	AIDA Cruises Ref.: D. Richter
Di 17.03.20	15 Uhr	Andalusien Ref.: M. Murza

Eintritt kostenfrei! Anmeldung bitte im Reisebüro 360° unter Telefon 06027 409721 oder auf [www.stewa.de/veranstaltungen](http://www.stewa.de/veranstaltungen)

Die Übersicht zu den Zustiegsmöglichkeiten im gesamten Rhein-Main-Kinzig-Gebiet sowie unsere Reisebedingungen/Allgemeinen Geschäftsbedingungen (AGB) für STEWA Reiseverträge finden Sie unter [www.stewa.de/agb](http://www.stewa.de/agb).

STEWA Touristik GmbH  
Lindigstraße 2, 63801 Kleinostheim  
Tel.: 06027 409721  
[www.stewa.de](http://www.stewa.de) [info@stewa.de](mailto:info@stewa.de)

Auch bei unseren Infoveranstaltungen bieten wir Ihnen nachmittags leckere Torten und Kaffeespezialitäten, abends hausgemachte kleine Gerichte. Das Team vom Café Zimt freut sich auf Ihren Besuch! Reservierungen unter Tel. 06027 40972 390.

Kostenlose Kundenhotline: 0800 – 325 325 325



www.mixmarkt.eu

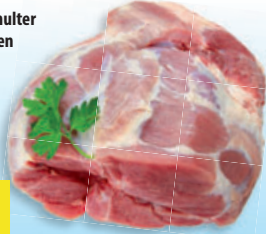


Ständig günstig  
im Sortiment!



Gültig von Mo. 09.03. bis Sa. 14.03.2020\*

Schweineschulter  
ohne Knochen  
1 kg



4,59

Schweinehals  
mit Knochen  
1 kg



3,99

Hackfleisch vom Schwein  
1 kg



3,69

Minigurken  
Herkunft, Kl.: laut  
Auszeichnung,  
1 kg



3,00

Nur am  
Mittwoch!

Rinderhals  
ohne Knochen  
1 kg



6,79

Schärippen  
vom Schwein /  
Spareribs  
1 kg



4,59

Lamm-Vorderviertel  
am Stück  
1 kg



7,49

Putenunterkeule frisch,  
Herkunft, Kl.: laut Auszeichnung,  
1 kg



2,22

Nur am  
Donnerstag!

Hähnchenbrustfilet  
frisch, Herkunft, Kl.:  
laut Auszeichnung,  
1 kg



5,39

Hähnchenschenkel, frisch  
Herkunft, Kl.: laut  
Auszeichnung, 1 kg



TV  
1,79

Marinierte  
Schärippen  
vom Schwein  
1 kg



4,99

Birnen  
Herkunft, Kl.: laut  
Auszeichnung,  
1 kg



1,39

Amurkarpfen, frisch  
Fanggebiet: laut Auszeichnung,  
1 kg



4,79

Peru-Seehecht ohne Kopf ausgenommen, glasiert,  
einzeln entnehmbar, tiefgefroren,  
950 g Pack., 1 kg = 3,99



3,79

Geräucherte Strömlinge  
in Pflanzenöl, 240 g Dose,  
100 g = 0,63



1,49

Körnerbaguette, Weizenbrot  
mit Saaten, vorgebacken, tiefgekühlt,  
Herkunft: Deutschland  
340 g, 1 kg = 2,92



0,99

Teigtaschen „Wareniki“  
mit Kartoffelfüllung  
500 g Pack.,  
1 kg = 3,18



1,59

Virtu - Vorgefertigte Pfannkuchen,  
garfärdig mit körnigen  
Friskäse und  
Rosinen, 400 g Pack.,  
1 kg = 4,13



UNSERE  
EMPFEHLUNG  
1,65

Geröstete Sonnenblu-  
menkerne schwarz mit  
Schale „Karpaysky“  
380 g Pack.,  
1 kg = 5,24



TV  
1,99

Kefirzeugnis  
„Katjuscha“ 1,5% Fett  
375 g Fl., 1 kg = 1,58



0,59

Vodka „Hlibny Dar“  
40% vol. versch.  
Sorten, je 0,7 L Fl.,  
1 L = 11,42



TV  
7,99

Koffeinhaltiges Erfrischungs-  
getränk „Kaif Mokka“ mit  
Mokkageschmack / mit Minz-  
Limettengeschmack / mit  
Taurin, je 0,25 L Dose, 1 L = 3,16  
zzgl. Pfand 0,25



0,79

Bier hell „Zhiguli barnoe“,  
pasteurisiert alc 4,9% vol.,  
0,5 L Fl., 1 L = 1,58  
zzgl. Pfand 0,25



0,79

Erfrischungsgetränk mit  
Fruchtgeschmack/  
mit Orangengeschmack,  
je 0,33 L Dose, 1 L = 2,10  
zzgl. Pfand 0,25



NEU  
0,69

Friskäseriegel in kakaohaltiger  
Fettglasur, tiefgefroren, versch. Sorten  
je 45 g Riegel, 100 g = 0,87



TV  
0,39

\* Alle Artikel solange der Vorrat reicht. Für Druckfehler keine Haftung. Alle Preise sind in Euro inkl. MwSt. Abgabe nur in handelsüblichen Mengen. Abbildungen ähnlich. Alle Artikel ohne Deko. Diese Angebote gelten nur in dem nachfolgenden werbenden Markt.

Mo - Fr 09:00 - 20:00  
Sa 09:00 - 20:00

Mix Markt 165 OHG  
Im Steinigen Graben 36  
63571 Gelnhausen