

Wetterauer Wochen-Bote



Kein Interesse?

Warum sind Tierhalter
Versicherungsmuffel?



Motiv mit Traditionsbezug

Garagentore durch
Grafitti aufgewertet



KW 49, Samstag, 5. Dezember 2020

Das Mitteilungsblatt im Wetteraukreis

Ausgabe H 3

Hallo, liebe Leser

Angeblich ist sie ja eine echte Kosmopolitin, im Eiscafé auf der Champs-Élysées genauso zu Hause, wie auf einem Bauernhof in der Uckermark. Hört man auch schon ein bisschen an ihrem Namen, Musca Domestica, auch wenn der auf Deutsch ein bisschen weniger glamourös klingt: Gemeine Stubenfliege. Jedenfalls ist Musca kürzlich bei uns in der Redaktion eingezogen, und ich muss sagen, ich bin mitelmäßig entsetzt darüber, wie sie sich aufführt in Zeiten wie diesen. Gut, ein Mund-Nasen-Schutz mag in ihrer Größe schwerlich zu bekommen sein. Aber die Gute hält einfach nullkommanix von Abstandsregeln. Während ich versuche, konzentriert zu arbeiten, geht sie permanent auf Tuchfühlung, sodass ich mich fast schon fühle wie in der Kassenschlange im Supermarkt. Andererseits: Den Desi-Spender im Flur umfliegt sie in weitem Bogen. Gestern allerdings hat sie Letzteren endgültig überspannt, hab ich sie doch tatsächlich mit mehreren Artgenossen bei einer fröhlichen Fete im Esszimmer erwischt. Fliegen sind wohl auch nur Menschen, befürchtet

Euer Boto

Adventsmusik im Livestream

Bad Nauheim. Kammermusik an zwei Flügeln und mit Streichinstrumenten, aber auch Werke für Klavier solo werden im Adventskonzert der Klavierklassen der Musikschule am Sonntag, 6. Dezember zu hören sein. Aufgrund der Beschränkungen durch Covid-19 wird das Konzert nur im Livestream aus der Musikschule zu erleben sein. Das Konzert ist dreiteilig: Los geht es um 16 Uhr mit den jüngeren Schülerinnen und Schülern, um 17 Uhr kommt die Mittelstufe und ab 18 Uhr spielen die fortgeschrittenen Kammermusikduos und Solisten. Die Zuhörer erwartet ein kurzweiliges und niveauvolles Konzerterlebnis. Mit dem sie sich ab Februar 2021 den Fachjurs stellen. Der Link zum Livestream ist auf der Homepage der Musikschule www.musikschule-bn.de zu finden.

Ihr Draht zu uns:
Druck- und Pressehaus
Naumann GmbH & Co. KG
Gutenbergstraße 1
63571 Gelnhausen

Redaktion: (06051) 833-202
E-Mail: redaktion@bote.de
Zustellung: (06051) 833-299
E-Mail: zustellung@bote.de
Anzeigen: (06051) 833-244
E-Mail: anzeigenabteilung@bote.de
Internet: www.bote.de

Jeden Tag öffnet sich ein Türchen

Gambacher Adventskalender ermöglicht Entdeckungsreise

Gambach. Über Weihnachtsmärkte bummeln, Freunde und Familie treffen, Weihnachtsfeiern mit Vereinsfreunden, alten Schulfreunden – all dies wird in diesem Jahr nicht wie gewohnt stattfinden. Kreativität ist nun gefragt und die Zuversicht, dass das kein bleibender Zustand ist. Anne Lehl von der Initiative „Nebenan- Das Kulturcafé Gambach“ hatte die passende Idee, einen Gambacher Adventskalender zu gestalten, um mit den Teilnehmern und Spaziergängern aus dem Ort ein Zeichen zu setzen. Wer mag, macht sich auf den Weg und schlendert durch den Ort – natürlich mit dem gebotenen Abstand.

Täglich wird ein „Türchen“ geöffnet, indem in einem Fenster, an einem Zaun oder Balkon die passende Zahl erscheint – daneben ein kleines Geschenk, in Form eines Rezeptes, eines Rätsels, einer Geschichte



Gambacher Adventskalender regt zum Spaziergang durch den Ort an.

oder eines Kreativ-Tipps. Mit einem Spaziergang durch den Ort können die täglich immer mehr werdenden Türchen angeschaut werden. Die bereits geöffneten Fenster bleiben bestehen. Anfangs – und

Endpunkt am ist die Gambacher Stadtverwaltung, dort befindet sich auch eine Übersicht der Standorte aller Türchen. Bürgermeisterin Tammer unterstützt diese Aktion und hat die Schirmherrschaft übernom-

men. Am schönsten wird es sein, auf Entdeckungsreise zu gehen, sich überraschen zu lassen und jeden Tag am aktuellen Türchen den Hinweis zu finden, wohin der Weg am nächsten Tag führen könnte.

Mitsing-Konzert zum Mitsumm-Konzert

Zwei Auftritte der Tenöre4you in der Adolf-Reichwein-Halle Rosbach

Rosbach. Toni Di Napoli und Pietro Pato, einigen Personen bereits aus Fernsehauftritten bekannt, begeisterten vor Kurzem alle Anwesenden in der Adolf-Reichwein-Halle mit zwei großartigen Konzerten mit weltbekannten Liedern.

Das ursprünglich als Mitsing-Konzert geplante Event, wurde aufgrund der aktuellen Corona-Situation zu einem Mitsumm-Konzert. Im Vorfeld wurde das bestehende Sicherheits- und Hygienekonzept der Stadtverwaltung nochmal verschärft. Dadurch wurde die Veranstaltung auf zwei Termine verteilt, sodass mehr Abstand zwischen den Zuschauern eingehalten werden konnte.

„Nachdem das Konzert be-



Konzert der Tenöre Toni Di Napoli und Pietro Pato.

reits einmal verschoben wurde, haben wir mit großem Arbeitseinsatz ermöglicht, dass diese Kulturveranstaltung im Rahmen der geltenden Corona-Verordnungen stattfinden konnte“, sagte Stabsstellen-

leiter Sebastian Briel. Die beiden Tenöre präsentierten erstklassigen Live-Gesang in italienischer und englischer Sprache. Im Hintergrund lief eine atemberaubende Bilder-Show, die die

Besucher in eine andere Welt versetzten.

Bei den berühmten Welthits aus den verschiedenen Genres Pop, Klassik, Musical und Filmmusik wie „You raise me up“, „Volare“, „My Way“, „Let it be“, „Phantom der Oper“ und „Time to say goodbye“ fiel es den Zuschauern sichtlich schwer, nicht doch mitzusingen. Trotz der strengen Hygieneauflagen, wie zum Beispiel Maskenpflicht auch am Platz, ging ein Gala-Konzert mit großem Applaus zu Ende. „Ich habe mich auf dieser Veranstaltung sehr sicher gefühlt, da auf die Sicherheits- und Hygieneregeln besonders geachtet wurden. Es war ein wirklich schöne Veranstaltung“, sagte eine Zuhörerin.

„Müllsünder“ sollen überführt werden

Illegale Müllentsorgung im Kleidercontainer

Münzenberg. Leider werden die Container für Kleiderspenden des DRK Münzenberg weiterhin zur illegalen Müllentsorgung missbraucht. Nachdem in den letzten Monaten am Containerstandort der Sporthalle regelmäßig Bauschutt entsorgt wurde, hat sich in der vergangenen Woche ein unliebsamer Zeitgenosse von seinen alten Teppichen getrennt und diese in den Kleidercontainer am

Gambacher Sportplatz entsorgt.

In beiden Fällen musste das DRK die Entsorgung und entsprechende Kosten übernehmen. Das DRK wird sich nun Maßnahmen zur Überwachung der Containerstandorte überlegen und bittet aufmerksame Bürgerinnen und Bürger um Unterstützung, derartige „Müllsünder“ zu überführen und zur Anzeige bringen zu können.



Illegale Teppichentsorgung im DRK Kleidercontainer am Sportgelände Gambach.

Beilagen in Teilausgaben

Heimische Retter im Fernsehen

Friedberg. Im Sommer dieses Jahres wurden die Mitarbeiterinnen und Mitarbeiter des Rettungsdienstes des DRK Kreisverband Friedberg von einem Filmteam begleitet.

Die Redaktion der neuen Serie „Im Einsatz – Jede Sekunde zählt“ war über Instagram auf die Notfallsanitäterin Karina aufmerksam geworden, die dort ihre Arbeit im Rettungsdienst vorstellt.

Ausgestattet mit einer Body-Cam führen sie und ihre Kollegen drei Wochen lang zu ihren Rettungseinsätzen, immer begleitet von einem Filmteam. So wurden ihre Arbeit von der Alarmierung bis zur Fahrt ins Krankenhaus, unter Einhaltung der Infektionsschutzmaßnahmen, dokumentarisch festgehalten. Durch die Body-Cams entstanden Situationsaufnahmen, die die Versorgung von Verletzten oder Erkrankten zeigten und deutlich machen, unter welchem Stress die Retter ständig stehen und mit welchen Schicksalen sie tagtäglich konfrontiert werden. Entstanden ist eine Dokumentation über die Arbeit verschiedener Protagonisten aus Krankenhaus und Rettungsdienst, bei der der Patient immer im Fokus steht und der Alltag unserer Retter echt und authentisch wiedergegeben wird.

Seit nun zwei Wochen läuft die Serie „Im Einsatz – jede Sekunde“ täglich um 15 Uhr in RTL.

Junge Kunstschüler erhalten Stipendium

Landrat Weckler übergibt Friedberger Urkunden

Friedberg. Landrat Jan Weckler hat kürzlich im Rahmen einer Feierstunde Urkunden an sechs Kunstschülerinnen überreicht.

Diese waren von ihren Kunstschulen dem Kunstverein Bad Vilbel, der Kunstschule Kunststück Bad Nauheim und der Musik- und Kunstschule Büdingen für ihre Leistungen ausgezeichnet worden und erhielten ein vom Wetteraukreis gesponsertes Stipendium für zusätzlichen Unterricht.

„Auch wenn die aktuelle Situation schwierig ist, ist es mir wichtig, zumindest für die Stipendiatinnen einen feierlichen Rahmen zu ermöglichen. Es soll ein Zeichen dafür sein, dass die Kunst auch in Zeiten von Corona wertgeschätzt wird“, sagte Weckler in seiner Begrüßungsrede vor den Stipendiatinnen, die nur von ihren Eltern und den Leitungen



Landrat Jan Weckler mit Lisanne Reiß, Jugendkunstschule Kunststück Bad Nauheim.

der Kunstschulen begleitet wurden.

Insbesondere dankte Weckler ausdrücklich den Jugendkunstschulen für ihr Angebot: „Sie sorgen dafür, dass kulturelle Bildung, Kunst und Ästhetik bereits bei Kindern geschult wird und eine entsprechende Sensibilisierung vor-

genommen wird.“

Die Reihe „Junge Kunst im Kreishaus“ hat schon eine lange Tradition. Die Kunstschule Kunstverein Bad Vilbel, die Jugendkunstschule Kunststück aus Bad Nauheim und die Musik- und Kunstschule Büdingen stellen jedes Jahr die Werke ihrer Kunstschüler

im Kreishaus aus. Normalerweise findet im Frühjahr eine große Vernissage statt, zu der alle Teilnehmer der Ausstellung geladen werden. Diese Veranstaltung musste jedoch wegen der Corona-Pandemie abgesagt und auf den Herbst verlegt werden.

Da sich die Pandemie weiter verschärft, fand nun eine Veranstaltung nur mit den Stipendiatinnen, deren Eltern sowie den Leitungen der Kunstschulen im Plenarsaal der Kreisverwaltung statt.

Die Werke aller Kunstschüler sind bis zum Frühjahr 2021 im Friedberger Kreishaus, Gebäude B, zu sehen. Wegen der Corona-Beschränkungen ist ein Besuch in Gruppen nicht möglich. Einzelne Besucher melden sich am Info-Punkt (Gebäude B) mit dem Hinweis auf den Besuch der Ausstellung an.

Motiv mit Traditionsbezug

Garagentore durch Graffiti aufgewertet

Bad Vilbel. Die Garagentore der Dortelweiler Feuerwehr an der alten Bürgermeisterei wurden auf Antrag der CDU- und FDP-Fraktion des Dortelweiler Ortsbeirats nun mit Feuerwehr-Graffiti-Motiven gestaltet.

CDU-Ortsbeiratsmitglied Kerstin Cleve freut sich über das Ergebnis. „Die Garagentore waren vorher durch wilde Schmierereien wirklich kein schöner Anblick. Gerade wenn man an der Bahnlinie entlang zu den Kleingärten spaziert ist, sind die Tore einem direkt aufgefallen“, sagte Cleve. „Der Verein der Freiwilli-

gen Feuerwehr hatte dem CDU Ortsvorsteher Herbert Anders Gestaltungsvorschläge zur Verschönerung der Garagentore gemacht die nun, nachdem der Magistrat die Mittel für das Projekt auf Antrag des Ortsbeirats genehmigt hatte, vor Kurzem realisiert wurden“, berichtet Cleve. „Die meisten Dortelweiler verbinden mit den Motiven sofort etwas – eine starke Dortelweiler Feuerwehr mit einer hervorragenden Kinder- und Jugendarbeit und einen gesellschaftlich stark engagierten Feuerwehrverein.“



Die neu gestalteten Garagentore der Dortelweiler Feuerwehr.

90 ehrenamtliche Helfer in Rosbach unterwegs

Weihnachtspäckchen für Senioren ab 80 Jahren

Rosbach. Auch in diesem Jahr verteilt die Stadt Rosbach und der Senioren- und Inklusionsbeirat wieder Weihnachtspäckchen an über 800 Senioren ab dem 80. Lebensjahr in allen drei Stadtteilen.

Im Vorfeld musste das Team „Kultur und Ehrenamt“ in diesem Jahr jedoch bei der Planung noch mehr Energie als in den vergangenen Jahren investieren. Wegen der Corona-Pandemie musste für die Verteilaktion ein Si-

cherheits- und Hygienekonzept erarbeitet werden. „Uns ist der Schutz der Seniorinnen und Senioren aber natürlich auch der Helfenden sehr wichtig. Dass wir die Aktion ersatzlos streichen, war für uns keine Option“, sagte der Stabsstellenleiter Sebastian Briel. Die Päckchen sollen in diesem Jahr lediglich an der Tür abgegeben werden. Mit ausreichend Abstand und Maske kann so trotzdem eine kurze Unterhaltung geführt werden. „Ge-

rade in Zeiten von Corona ist es uns jedoch besonders wichtig, mit Senioren in Kontakt zu bleiben und ihnen zu zeigen, dass an sie gedacht wird und sie nicht alleine sind. Einsamkeit ist nicht nur aufgrund der Pandemie ein großes Thema, Corona hat es jedoch nochmal verstärkt. Die Weihnachtspäckchen-Aktion hat in Rosbach eine lange Tradition und ist in diesem Jahr vielleicht nochmal etwas wichtiger“, so Bürgermeister Steffen Maar.

Die 90 ehrenamtlichen Helfer teilen Anfang Dezember die Päckchen aus. „Wir haben die Austeiler gebeten, dass sie auch ein zweites und drittes Mal versuchen, die Senioren persönlich anzutreffen, damit alle Päckchen persönlich überreicht werden können“, erklärten Marion Hallwirth und Tina Danglidis vom Team „Kultur und Ehrenamt“.

Das Telefonbuch

Alles in einem

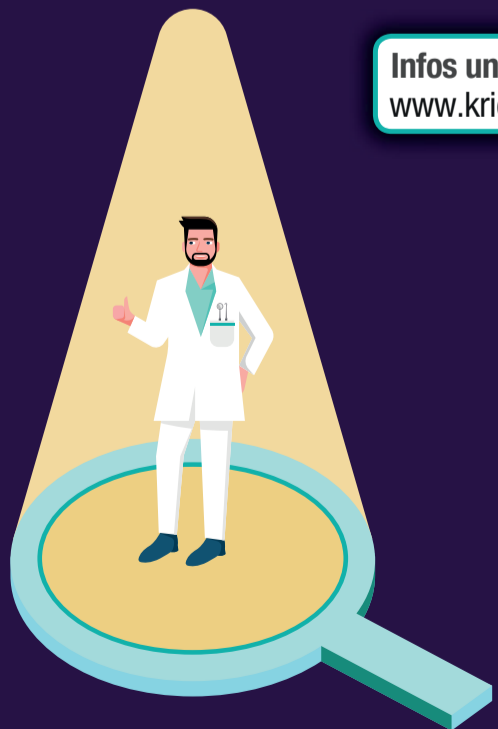
Gefunden statt gesucht werden: Werben in Das Telefonbuch lohnt sich.

Denn 70% der Nutzer greifen zu uns, um gewerbliche Anbieter zu finden.¹

> In der App, Online und im Buch



Infos unter:
www.krick.com



So läuft im digitalen Zuhause alles, wie es soll

ANZEIGE

Wir alle waren in den letzten Monaten beruflich und privat mehr denn je digital unterwegs. Während das Heimnetz früher nur für TV sowie wenige Streaming- und Social Media-Anwendungen genutzt wurde, sieht unser Alltag zu Hause heute anders aus: Homeoffice, Online-Lernen, Gaming, Streaming auf unterschiedlichen Geräten – mehrere Familienmitglieder nutzen digitale Anwendungen gleichzeitig und intensiver. Umso wichtiger wird, dass wir uns jederzeit auf Smartphone, Computer, WLAN und Co. verlassen können. Damit steigen die Anforderungen an eine zuverlässige, starke Heimnetzwerk. Ohne fachliche Unterstützung – wie beispielsweise durch die Computerhilfe der Telekom – sind diese jedoch häufig nur schwer zu bewältigen. Denn auch die Komplexität des Heimnetzes und der Anwendungen ist gestiegen – etwa



Foto: monkeybusinessimages/istockphoto.com

bei der Einrichtung oder durch zusätzliche Geräte wie Mesh-Repeater und Smart-Home-Lösungen.

Die Computerhilfe bietet professionelle IT-Unterstützung für zu Hause. Mit ihrer Hilfe wird die digitale Welt einfach. Das WLAN ist zu langsam? Ein Techniker prüft das Heimnetz, optimiert die Routereinstellungen und richtet – wenn notwendig – neue WLAN-Verstärker ein. Der Laptop läuft noch auf Windows 7? Kein Problem, die

Experten richten Windows 10 per Fernzugriff ein. Sind die Geräte mit Virenschutz und Firewall noch ausreichend für Angriffe aus dem Netz geschützt? Die Profis beraten ausführlich und prüfen Ihre Geräte.

Ob technische Probleme, Sicherheits-Check, WLAN-Beratung oder Konfiguration: Die Computerhilfe unterstützt dabei, die digitale Welt im Griff zu behalten, ohne selbst Fachmann werden zu müssen. Die Experten sind über eine exklusive Servicenummer erreichbar. Ein persönlicher Ansprechpartner kümmert sich telefonisch, per Fernwartung oder vor Ort um Beratung, Installation, Problemlösung, Wartung und Schulung. Der Kunde kann drei verschiedene Leistungspakete zu einem pauschalen Monatspreis schon ab 5,80 Euro wählen. Mehr Infos gibt es unter 0800 330 1472 oder www.telekom.de/computerhilfe.

Klüger heizen

ANZEIGE

Mit smarter Technik durch die kalte Jahreszeit

Wenn die Temperaturen draußen kühler werden, freuen wir uns auf ein herrlich warmes Zuhause und schalten unsere Heizungen ein. Wer besonders energieeffizient und kostensparend heizen möchte, der kann von smarter Technik profitieren – mit Magenta SmartHome.

Frische Luft ist gut für unser Raumklima und erwärmt sich schneller als abgestandene. Auch gegen Viren und andere Krankheitserreger, die sich über die Atemluft verteilen, ist regelmäßiges Lüften ein gutes Mittel zum Schutz vor Ansteckung. Deshalb ist es sinnvoll, mehrmals täglich für fünf bis zehn Minuten das Fenster weit zu öffnen und kühle Luft hereinzulassen. Was viele jedoch stört: Die Heizung läuft meist weiter und so heizen wir buchstäblich aus dem Fenster. Das ist nicht nur schlecht für die Umwelt, sondern auch für unseren Geldbeutel.

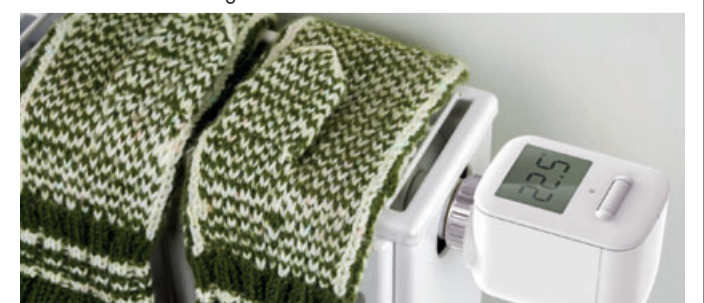
Wer das vermeiden will, findet bei Magenta SmartHome eine komfortable Lösung – egal ob Mietwohnung

oder Eigenheim. Einfach SmartHome Fensterkontakte und Heizkörperthermostate anbringen, über eine Zentrale wie die Home Base oder einen smarten Router per App verbinden und innerhalb weniger Minuten klüger heizen: Jedes Mal, wenn wir lüften, schaltet sich die Heizung automatisch ab, und wenn wir das Fenster schließen, sorgt sie wieder für wohlige Wärme. Das mobile System ist so kinderleicht installiert, dass es keinen Fachmann braucht und selbst bei einem Umzug schnell ab-

gebaut und im neuen Heim erneut installiert ist.

Auf Wunsch können wir bereits auf dem Heimweg vom Büro die Heizung zu Hause starten – einfach per Befehl in der App. Alternativ lässt sich das intelligente Heizsystem auch automatisieren oder per Sprachsteuerung bedienen. Übrigens: Magenta SmartHome bietet dir die Möglichkeit, weitere Geräte im Haushalt zu steuern: zum Beispiel Lampen, Kameras, Lautsprecher oder Rollläden.

www.smarthome.de



Wege zur Adventsmusik

Orgelvesper in der Christuskirche

Bad Vilbel. Andrea Riegel, seit Gründung der adventlichen Orgel-andachten in der Christuskirche dabei, übernimmt die musikalische Gestaltung der Orgelvesper am Samstag, 5. Dezember um 18 Uhr. Die Christuskirche ist hierzu für Besucher geöffnet, natürlich unter Beachtung des bekannten und bereits eingespielten Hygienekonzepts. Leider ist auch dieses Mal das Mitsingen von Liedern aus dem reichen Schatz der Adventszeit noch nicht wieder möglich. Der Orgelmusik kommt daher ein musikalischer Schwerpunkt zu, den Pfarrerin Ulrike Mey liturgisch rahmt. Die Organistin hat unter dem Motto „Auf ein Neues“ Kompositionen ausgewählt, die die die

Vorbereitung auf Weihnachten in unterschiedlichen Weisen aufnehmen. Der Bogen spannt sich vom gregorianischen Hymnus bis in die zweite Hälfte des 20. Jahrhunderts. Johann Christian Friedrich Bach, Joseph Rheinberger oder Jeanne Demessieux stehen für einen breiten Fächer unterschiedlicher Stile. Neben der Musik dürfen sich die Besucher auch auf eine toll gestaltete Christuskirche freuen. Denn die einzigartige und von Stefan Guber gestaltete Krippe steht in diesem Jahr im Zentrum des Altarraums und lädt ein, ganz nah in die Weihnachtsgeschichte in Bethlehem einzutauchen. Der Eintritt der Orgelvesper ist frei. Spenden werden gern angenommen.

Online-Workshop für Eltern

„Das Medienverhalten unserer Kinder“

Karben. Internet, TV, Smartphone, X-Box, Wii... haben das Leben von Kindern und Eltern in den letzten 20 Jahren mit am stärksten verändert. Den Umgang mit den neuen Medien empfinden die meisten Eltern als eine große Herausforderung, die zu vielen täglichen Konflikten führt. Warum haben die Medien eine so große Anziehungskraft? Wie beeinflussen sie die Entwicklung der Kinder? Wie können wir einen konstruktiven Umgang fördern? Auf diese und Ihre persönlichen Fragen zum Thema gibt es hier Antworten. Der Kurs mit der Nummer 144 findet am Samstag, 5. Dezember, von 10 bis 13 Uhr statt und kostet 30 Euro pro Zugang. Weitere Infos erhalten Sie im Büro des MüZe unter Telefon 06034/5098974, Fax: 06034/5098970 oder senden Sie ein E-Mail: info@mueze-karben.de. Weitere Infos unter www.mueze-karben.de.

tiven Umgang fördern? Auf diese und Ihre persönlichen Fragen zum Thema gibt es hier Antworten. Der Kurs mit der Nummer 144 findet am Samstag, 5. Dezember, von 10 bis 13 Uhr statt und kostet 30 Euro pro Zugang. Weitere Infos erhalten Sie im Büro des MüZe unter Telefon 06034/5098974, Fax: 06034/5098970 oder senden Sie ein E-Mail: info@mueze-karben.de. Weitere Infos unter www.mueze-karben.de.

... Bauen & Wohnen ...

Kosten für Hausmeister

Was Mieter zahlen müssen

Vermieter können die Kosten für einen Hausmeister auf ihre Mieter umlegen. Allerdings dürfen nicht alle Ausgaben für Hausmeistertätigkeiten über die Betriebskosten abgerechnet werden, erklärt der Deutsche Mieterbund in der „Mieterzeitung“ (3/2020). Zu den Hausmeisterkosten zählen die Lohnkosten, Lohnnebenkosten und ein pauschaler Lohnsteuerbetrag. Außerdem können die Kosten für eine Vertretung oder bei Urlaub und Krank-

heit umgelegt werden. Zu den typischen Aufgaben des Hausmeisters gehören die Reinigung des Treppenhauses, das Bedienen der Zentralheizung, die Gartenpflege und Schneefegen. Gehen die Tätigkeiten des Hausmeisters aber darüber hinaus, führt er also Reparaturen im Haus durch oder übernimmt Verwaltungsarbeiten, müssen bei der Betriebskostenabrechnung entsprechende Abzüge von den Hausmeisterkosten gemacht werden.

Zimmerei & Holzbau
Dachdecker & Spengler

TRADITION TRIFFT MODERNE

Dirk Schauermann
Seit 01.01.2020 neuer Firmeninhaber der Kreim GmbH & Co. Zimmergeschäft und Holzhandel KG und ehemaliger Inhaber der Firma Holzbau Schauermann

Eberhard Kreim
Firmengründer und ehemaliger Firmeninhaber von 1989 - 2019

Kreim GmbH & Co. Zimmergeschäft und Holzhandel KG
Am Lindich 6 • 36355 Grebenhain
Tel.: 06644 77 35 • Mobil: 0176 80 41 55 70
info@kreim-holzbau.de • www.kreim-holzbau.de

Kompetenz in Sachen Fenster und Türen

RIESER Fenster

Kunststoff- und Alu-Fenster
Rollläden
Haustüren

Industriestraße 2
63607 Wächtersbach
Telefon 06053 6125-0
www.rieser-fenster.de

Made in Germany
EIGENE FERTIGUNG
Made in Germany

Kein Interesse?

Warum sind deutsche Tierhalter so große Versicherungsmuffel?

Eine Krankenversicherung abzuschließen, ist in Deutschland selbstverständlich – nur nicht für unsere Haustiere. Woran liegt es, dass deutsche Tierhalter im Vergleich zu anderen Ländern kaum eine Kranken- oder OP-Versicherung für ihre Haustiere abschließen?

Wir Deutschen sind eigentlich nicht sparsam mit Versicherungen: Wir versichern unsere Autos, unser Zuhause und sichern uns mit Kranken- und Haftpflichtversicherungen ab. Doch wenn es um unsere Haustiere geht, sind wir Versicherungen gegenüber vorsichtig eingestellt.

Zwar ist eine Haftpflichtversicherung für Hunde und andere Haustiere mittlerweile etabliert und in einigen Bundesländern sogar verpflichtend vorgeschrieben. Doch nur wenige Tierhalter entscheiden sich darüber hinaus für eine Kranken- oder OP-Versicherung für ihre Schützlinge.

Im Ausland sieht das anders aus. Das Land, in dem EU-weit die meisten Haustiere versichert sind, ist Schweden. Einer Studie aus dem Jahr 2012 zufolge waren dort mehr als drei Viertel der Hunde und mehr als ein Drittel der Kat-

zen krankenversichert. Für Tierversicherungen gaben die schwedischen Tierhalter 2017 insgesamt knapp vier Milliarden Kronen aus – umgerechnet fast 390 Millionen Euro. Auch in Großbritannien sichern Tierhalter ihre Hunde und Katzen gerne für den Fall von Erkrankungen ab: Dort haben 3,6 Millionen Tierhalter eine Kranken- oder OP-Versicherung für ihr Haustier, also etwa ein Viertel aller Tierhalter im Land. In Großbritannien kam 1974 auch die erste Tierversicherung auf den Markt.

Deutsche Tierhalter bei Kranken- und OP-Versicherung zögerlich

Und in Deutschland? Genaue Zahlen darüber, wie viele Tierhalter hierzulande eine Kranken- oder OP-Versicherung für ihr Haustier abgeschlossen haben, gibt es kaum. Schätzungen gehen aber von einem sehr geringen Anteil aus, der je nach Quelle zwi-

schen zwei und 12 Prozent liegt.

Eine Studie von 2017 zeigt: Jeder Dritte Tierhalter hat einfach kein Interesse an einer Tierversicherung. Eine Umfrage ergab dafür verschiedene Gründe. Zum einen gehen rund ein Viertel der Tierhalter davon aus, dass bei ihrem Tier kein Risiko für eine OP oder eine andere kostenintensive Behandlung besteht. Dabei sprechen die Zahlen dagegen: Tatsächlich mussten 42 Prozent der Hundebesitzer in Deutschland ihren Hund schon einmal operieren lassen.

Zum anderen gaben die Tierhalter an, im Notfall die Kosten lieber selbst zahlen. Das kann aber schnell teuer werden: Eine repräsentative For-

sa-Studie ergab kürzlich, dass fast die Hälfte der Tierhalter bereits mehr als 500 Euro für eine Operation zahlen musste, bei sechs Prozent waren es sogar mehr als 2.000 Euro.

Auch in den USA schließen verhältnismäßig wenig Tierhalter ei-

ne Tierversicherung ab, lokalen Medien zufolge sind es nur zwei Prozent. Dort gelten als Gründe unter anderem eine fehlende Verfügbarkeit von Tierversicherungen sowie mangelndes Bewusstsein für das Thema.

Während es in Deutschland viele Anbieter gibt, könnte letzteres aber auch hierzulande eine Rolle dafür spielen, dass viele Tierhalter keine Versicherung für ihr Haustier abschließen – besonders keine OP-Versicherung. Während Haftpflicht und Krankenversicherung für Hunde, Pferde und Katzen vielen noch ein Begriff sind, scheint die OP-Versicherung bislang noch eher unbekannt zu sein.

Davon zeugen etwa Geschichten wie die von Steven und seiner Hündin Sera aus unserem Magazin. Eine unerwartete OP hat den jungen Auszubildenden vor eine Tausende Euro teure Rechnung gestellt, die er nun über Jahre abstoßern muss. Wenn er schon vor dem Unfall seiner Hündin von der Möglichkeit einer OP-Versicherung gewusst hätte, hätte er diese sofort abgeschlossen, ist sich Steven heute sicher. Er sagt: „Eine OP-Versicherung kostet nicht die Welt und kann so viel bewirken.“



Virusinfektionen – Hygiene schützt!

Mit diesen Maßnahmen können Sie helfen, sich selbst und andere vor Infektionskrankheiten – auch einer Coronavirusinfektion – zu schützen.



Die wichtigsten Hygienetipps



Halten Sie Abstand



Lüften Sie regelmäßig und gründlich



Tragen Sie gegebenenfalls eine Mund-Nasen-Bedeckung



Bleiben Sie zu Hause, wenn Sie krank sind



Achten Sie auf Hygiene beim Husten und Niesen



Waschen Sie im Alltag regelmäßig Ihre Hände



Vermeiden Sie Berührungen



Halten Sie die Hände vom Gesicht fern



Laufend aktualisierte Informationen zum Schutz vor Infektionskrankheiten sowie aktuelle FAQ zu Atemwegsinfektionen, verursacht durch das Coronavirus SARS-CoV-2, finden Sie auf den Internetseiten der Bundeszentrale für gesundheitliche Aufklärung: www.infektionsschutz.de und www.bzga.de



infektionsschutz.de
Wissen, was schützt.

Sei schlau - kauf bei Nau!

Der Nummer 1:



Autohaus Nau GmbH

www.nau.de



* Gem. AUTO BILD, Ausgabe 20/2020.

IHR PREISVORTEIL JETZT bis zu 1) **4.874,41 €**



Beispielabb. mit mögl. aufpreispflicht. Sonderausstattung

IN HESSEN NUR BEI NAU

3.000 OPEL NEUWAGEN SOFORT LIEFERBAR



BIG DEAL

6 Jahre Garantie³⁾
3 Inspektionen⁴⁾
GESCHENKT!

Crossland X „Edition“

1.2 Benziner, 61 kW (83 PS), Kurzschlussleistung 10 km, INKLUSIVE beheizbares Lederlenkrad, Sitzheizung, Wärmeschutzverglasung, beheizbare Windschutzscheibe, Klimaanlage, Regensensor, Lichtsensor, Außenspiegel beheizbar, Tempomat, Mittelarmlehne, Freisprecheinrichtung, DAB+, Multifunktionslenkrad, Parkensensoren vorne und hinten, Spurassistent, USB, Verkehrszeichenerkennung, Navigation via Android Auto und Apple CarPlay u.v.m.

HAUSPREIS ab **17.990,- €**

OHNE ANZAHLUNG mtl. ab 2) **159,- €**
Gesamtkreditbetrag / Fahrzeugpreis 17.119,41 €, voraussichtlicher Gesamtbetrag 5.724,00 €

Corsa „Edition“

1.2 Benziner, 55 kW (75 PS), Kurzschlussleistung 10 km, INKLUSIVE Klimaanlage, Außenspiegel beheizbar, Tempomat, Freisprecheinrichtung, Spurassistent, Frontkollisionswarner Müdigkeitserkennung, USB, Verkehrszeichenerkennung, Navigation via Android Auto und Apple CarPlay u.v.m.

HAUSPREIS ab **13.990,- €**

OHNE ANZAHLUNG mtl. ab 2) **129,- €**
Gesamtkreditbetrag / Fahrzeugpreis 13.068,46 €, voraussichtl. Gesamtbetrag 4.644,00 €

Astra Sports Tourer „Edition“

1.2 Benziner, 81 kW (110 PS), Kurzschlussleistung 10 km, INKLUSIVE beheizb. Lederlenkrad, Sitzheizung, Regensensor, Klima, Mittelarmlehne, ASP beheizt, Tempomat, USB, FSE, LED Scheinwerfer, Lichtsensor, DAB+, Multifunktionslenkrad, Parkensensoren vorne und hinten, Navigation via Android Auto und Apple CarPlay u.v.m.

HAUSPREIS ab **18.490,- €**

OHNE ANZAHLUNG mtl. ab 2) **169,- €**
Gesamtkreditbetrag / Fahrzeugpreis 19.323,80 €, voraussichtl. Gesamtbetrag 6.084,00 €

1) Preisvorteil gegenüber der unverbindlichen Preisempfehlung des Herstellers zum Zeitpunkt der Erstzulassung zzgl. 995,- € Fracht. Gültig für den Crossland X 1.2 mit 61 kW. 2) Effektiver Jahreszins 5,11%, Sollzinssatz gebunden p.a. 4,99%, Laufzeit 36 Monate, Laufleistung 10.000 km/Jahr zzgl. 995,- € Fracht. Ein Leasingangebot der Opel Leasing GmbH, Mainzer Straße 190, 65428 Rüsselsheim, für die der Angebotsleistende als ungebundener Vermittler tätig ist. Die beworbenen Leasing-Angebote entsprechen dem repräsentativen Beispiel gem. § 6a Abs. 4 der PAngV. Als Verbraucher haben Sie nach Vertragsschluss ein Widerrufsrecht. 3) Händlerleasinggarantie auf 10 wichtige Baugruppen. Der Erstattungssatz für Lohn und Material richtet sich nach der Gesamtfahrleistung bei Schadenseintritt. Einzelheiten unter www.dia-garantie.eu oder bei uns. 4) Drei Inspektionen jeweils gemäß Herstellervorgaben. Sie zahlen nur das Material und Zusatzarbeiten.

Kraftstoffverbrauch der beworbenen Modelle komb. 4,8-4,1 l/100 km, CO₂-Emissionen komb. 109-93 g/km. Energieeffizienzklassen B-A.

www.opel-nau.de



Beispielabbildungen mit mögl. aufpreispflichtiger Sonderausstattung

NETTO-ANGEBOTE

GEWERBE-WOCHEN

6 JAHRE GARANTIE¹⁾, WARTUNG UND VERSCHLEISS INKLUSIVE

WARTUNG + VERSCHLEISS ²⁾ = FREE2 MOVE LEASE	Combo Cargo 1.5 Diesel Euro 6d-TEMP, 56 kW (76 PS), Kurzschlussleistung 10 km TOP GEWERBEKUNDEN-AUSSTATTUNG	Vivaro Cargo M 1.5 Diesel Euro 6d-TEMP, 75 kW (102 PS), Kurzschlussleistung 10 km TOP GEWERBEKUNDEN-AUSSTATTUNG	Movano Cargo L2H2 2.3 Diesel, 100 kW (136 PS), Kurzschlussleistung 10 km TOP GEWERBEKUNDEN-AUSSTATTUNG
Inspektionsarbeiten nach Herstellervorgaben einschließlich Lohn und der notwendigen Materialien	HAUSPREIS netto ab 3) 13.490,- €	HAUSPREIS netto ab 3) 19.390,- €	HAUSPREIS netto ab 3) 23.290,- €
Durchführung von Verschleißreparaturen einschließlich Material	OHNE ANZAHLUNG mtl. netto ab 4) 93,- €	OHNE ANZAHLUNG mtl. netto ab 4) 199,- €	OHNE ANZAHLUNG mtl. netto ab 4) 289,- €
INKLUSIVE	Gesamtkreditbetrag / Fahrzeugpreis netto 18.870,- €, voraussichtlich Gesamtbetrag netto 3.348,- €	Gesamtkreditbetrag / Fahrzeugpreis netto 27.560,- €, voraussichtlich Gesamtbetrag netto 7.164,- €	Gesamtkreditbetrag / Fahrzeugpreis netto 34.470,- €, voraussichtlich Gesamtbetrag netto 10.404,- €

1) Händlerleasinggarantie auf 10 wichtige Baugruppen. Der Erstattungssatz für Lohn und Material richtet sich nach der Gesamtfahrleistung bei Schadenseintritt. Einzelheiten unter www.dia-garantie.eu oder bei uns. 2) Gem. den Bedingungen der Free2Move Leasing. 3) Angebot nur gültig für Gewerbetreibende zzgl. 857,76 netto Frachtkosten, zzgl. der gültigen, gesetzlichen Mehrwertsteuer. 4) Angebot nur gültig für Gewerbetreibende zzgl. der gültigen, gesetzlichen Mehrwertsteuer. Ohne Leasinganzahlung, Laufzeit 36 Monate, Laufleistung 10.000 km/Jahr zzgl. 857,76 netto Frachtkosten. Rate inklusive Wartung und Verschleiß gemäß den Bedingungen der Free2Move Leasing. Ein Leasingangebot der Opel Leasing GmbH, Mainzer Str. 190, 65428 Rüsselsheim für die der Angebotsleistende als ungebundener Vertreter tätig ist. Die beworbenen Leasingangebote entsprechen dem repräsentativen Beispiel gem. § 6a Abs. 4 der PAngV. Angebote nur gültig bis 31.12.2020. Alle Preisangaben zzgl. gültiger, gesetzlicher Mehrwertsteuer.

Kraftstoffverbrauch der beworbenen Modelle kombiniert 7,2-4,3 l/100 km, CO₂-Emissionen kombiniert 177-111 g/km.

HONDA Der neue JAZZ HEV

Mehr Komfort zum Einstiegspreis.



Honda e:TECHNOLOGY

Unser Jazz Hybrid Elegance Leasingangebot¹⁾

195 € mtl. | Anzahlung **0 €**

Highlights Jazz Elegance:

- Leichtmetallfelgen
- Honda CONNECT
- Honda SENSING
- Klima-Automatik
- Licht- und Regensensor
- Außenspiegel elektrisch verstellbar, beheizbar und anklappbar
- Einparkhilfe vorn u. hinten
- u. v. m.

1) Ein unverbindliches Leasingangebot der Honda Bank GmbH, Hanauer Landstraße 222-226, 60314 Frankfurt am Main, auf Basis der unverbindlichen Preisempfehlung von Honda Deutschland.

Modell: Jazz Hybrid Elegance, Kaufpreis: 22.712,60 €, Preisvorteil:** 1.255,48 €, Gesamtkreditbetrag (Leasingbetrag): 21.457,12 €, Laufzeit: 48 Monate, Gesamtfahrleistung: 40.000 km, Leasinganzahlung (Anzahlung): 0,00 €, Gesamtbetrag: 9.360,00 €, effektiver Jahreszins: 1,49 %, Sollzinss. p. a. gebunden für die Vertragslaufzeit: 1,48 %, Bearbeitungsgebühren: 0,00 €, monatliche Leasingrate: 195,00 € Angebot gültig bis 31.12.2020.

** Preisvorteil im Vergleich zur unverbindlichen Preisempfehlung von Honda Deutschland für ein vergleichbar ausgestattetes Fahrzeug.

Kraftstoffverbrauch Jazz Hybrid Elegance in l/100 km: innerorts 2,4; außerorts 4,3; kombiniert 3,6; CO₂-Emission in g/km: 82. Abbildung zeigt Sonderausstattung.

Die tollen City-Flitzer jetzt bei Nau!

Jetzt supergünstig in Anschaffung und Unterhalt!



Hyundai i10 Pure Benzin 1.0 mit 49 kW (67 PS) Neuwagen

Hyundai i20 Pure 1.2 Benzin, 62 kW (84 PS) Neuwagen

Hyundai i10 Pure ab **10.390 EUR** oder ab monatlich¹⁾ **98 EUR**

Hyundai i20 Pure ab **12.990 EUR** oder ab monatlich¹⁾ **139 EUR**

3 INSPEKTIONEN NACH HERSTELLERVORGABEN **GESCHENKT!**²⁾

1) Unser Leasingangebot: Einmalige Leasinganzahlung 0,00 €, voraussichtl. Gesamtbetrag 4.704,00 € (20.672,00 €), Vertragslaufzeit 48 Monate, max. Laufleistung p.a. 10.000 km, Sollzinss. p.a. gebunden 2,94%, eff. Jahreszins 2,99%, Gesamtkreditbetrag/Fahrzeugpreis 10.712,94 € (20.13.637,31 €) zzgl. Fracht- und Bereitstellungs-kosten in Höhe von 995,00 €. Ein Leasingangebot der Hyundai Capital Bank Europe GmbH Friedrich-Ebert-Anlage 35-37 60327 Frankfurt, für die der Angebotsleistende als ungebundener Vermittler tätig ist. Das beworbene Leasingangebot entspricht dem repräsentativen Beispiel gem. § 6a Abs.4 der PAngV. Als Verbraucher haben Sie nach Vertragsschluss ein Widerrufsrecht. 2) Drei Inspektionen jeweils gem. Herstellervorgaben. Sie zahlen nur Material und Zusatzarbeiten. Abb. zeigen aufpreispflichtige Sonderausstattung.



Kraftstoffverbrauch der beworbenen Modelle komb. 5,3-4,5 l/100 km; CO₂-Emissionen komb. 121-104 g/km; Energieeffizienzklasse D-C. * Ohne Aufpreis und ohne Kilometerlimit: die Hyundai Herstellergarantie mit 5 Jahren Fahrzeuggarantie (3 Jahre für Car Audio inkl. Navigation bzw. Multimedia), 5 Jahren Lackgarantie sowie 5 Jahren Mobilitätsgarantie mit kostenlosem Pannendienst und Abschleppdienst (gemäß den jeweiligen Bedingungen im Garantie- und Serviceheft), 5 kostenlose Sicherheits-Checks in den ersten 5 Jahren gemäß Hyundai Sicherheits-Check-Heft. Für Taxis und Mietwagen gelten generell abweichende Regelungen. Das Garantie- und Serviceheft kann vorsehen, dass die Hyundai 5 Jahre-Garantie für das Fahrzeug nur gilt, wenn dieses ursprünglich von einem autorisierten Hyundai Vertragshändler an einen Endkunden verkauft wurde.

5 Jahre Garantie ohne Kilometerlimit

Über 5.000 Neuwagen, Tageszulassungen und Jahreswagen sofort lieferbar!

NUR BEI NAU!

Sicher ist sicher – die Inspektion vom Fachmann: schon ab **59€**
Gültig für alle Opel-PKW älter 6 Jahre zzgl. Material & Zusatzarbeiten

Unternehmenssitz: **Gießen** Direkt an der A 485
An der Automeile 20
Tel. (0641) 9535-0
HYUNDAI HONDA

Marburg
Gisselberger Str. 57
Tel. (06421) 2997-0
HYUNDAI

Stadtallendorf
Marburger Str. 2
Tel. (06428) 3058
HYUNDAI

Wetzlar
Hermannsteiner Str. 46
Tel. (06441) 3778-0
HYUNDAI

Butzbach Direkt an der A 5
Roter Lohweg 27
Tel. (06033) 9666-0
HYUNDAI

Friedberg Ehemals Auto-Kuhl
Frankfurter Straße 9-15
Tel. (06031) 7220-0
HYUNDAI

Höffner[®]
Wo Wohnen wenig kostet!

**KEINER
 LIEFERT MEHR
 POLSTERMÖBEL
 IN DEUTSCHLAND**



inkl. Schlaffunktion

Preis nach Abzug des **MwSt. Vorteils**

Werbepreis 999.-

973.83 **

Wohnlandschaft

NOCH VOR WEIHNACHTEN LIEFERBAR.

meinSofa
 So wie ich es will.

WOHLANDSCHAFT
 Bezug: Stoff denim, B/T ca. 311 x 234 cm
 inkl. Schlaffunktion: 27402561
 Gegen Mehrpreis: Zierkissen

20%
Möbel- & Küchen-Rabatt



zusätzlich **20%** **on top**

In **ALLEN** Abteilungen



3 **MwSt. Vorteil**
3%
 Nur noch für **kurze Zeit!**

mein Sofa
So wie ich es will.

Wohnlandschaft
Bezug Stoff terra, Stellmaß ca. 335x262 cm 25403541
Gegen Mehrpreis: Wall-Away-Relaxfunktion, Funktions-Ablage, Relaxfunktion in Rundecke, Motorverstellung in Canapé, Rücken echt, Kopfstütze

BOXSPRING IM SITZ

Wohnlandschaft
Bezug Stoff terra, Stellmaß ca. 335x262 cm 25403541
Gegen Mehrpreis: Wall-Away-Relaxfunktion, Funktions-Ablage, Relaxfunktion in Rundecke, Motorverstellung in Canapé, Rücken echt, Kopfstütze

Wall-Away-Relaxfunktion, Kopfstütze
Funktions-Ablage
Relaxfunktion in Rundecke
Motorverstellung im Canapé

Werbepreis 1499.-
1461,23
Wohnlandschaft

FINANZIERUNG
30x48,71 €

KEINER LIEFERT M
POLSTERMÖBEL IN D

20% zusätzlich
Möbel- & Küchen-Rabatt

In Z...

mein Sofa
So wie ich es will.

Wohnlandschaft
Bezug Microfaser Anthrazit, Schenkelmaß ca. 310x228 cm, 96 cm hoch 25401339
Gegen Mehrpreis: Rücken echt, Kopfstütze, Relaxfunktion, Motorverstellung Bettkasten und Schlaffunktion, Zierkissen

FEDERKERN

Wohnlandschaft
Bezug Microfaser Anthrazit, Schenkelmaß ca. 310x228 cm, 96 cm hoch 25401339
Gegen Mehrpreis: Rücken echt, Kopfstütze, Relaxfunktion, Motorverstellung Bettkasten und Schlaffunktion, Zierkissen

Schlaffunktion
Bettkasten Kopfstütze
Relaxfunktion
Motorverstellung in Canapé

Werbepreis 1299.-
1266,27
Wohnlandschaft

FINANZIERUNG
30x42,21 €

mein Sofa
So wie ich es will.

Wohnlandschaft
Bezug Microfaser rot, Stellmaß ca. 240x330 cm 18405395
Gegen Mehrpreis: Rücken echt, Schlaffunktion, Bettkasten, Relaxfunktion, Motorverstellung im Canapé, Kopfstütze, Zierkissen

In vielen Farben gegen geringen Mehrpreis

Wohnlandschaft
Bezug Microfaser rot, Stellmaß ca. 240x330 cm 18405395
Gegen Mehrpreis: Rücken echt, Schlaffunktion, Bettkasten, Relaxfunktion, Motorverstellung im Canapé, Kopfstütze, Zierkissen

Werbepreis 999.-
973,83
Wohnlandschaft

FINANZIERUNG
30x32,46 €

SWTCH PM APPROVED **VEGAN** **WELT NEUHEIT**

inkl. 5 große u. 3 kleine Kissen

Wohnlandschaft
Bezug Stoff grey, B/T ca. 302x136 cm
Inklusive: Rücken echt, 5 große u. 3 kleine Kissen 26408817

Wohnlandschaft
Bezug Stoff grey, B/T ca. 302x136 cm
Inklusive: Rücken echt, 5 große u. 3 kleine Kissen 26408817

Werbepreis 399.-
388,95
Big-Sofa

FINANZIERUNG
30x12,97 €

In vielen Farben gegen geringen Mehrpreis

SWTCH PM APPROVED **VEGAN** **WELT NEUHEIT**

inkl. Klapparmlehne
inkl. Bettkasten
inkl. Kopfteilverstellung
inkl. Schlaffunktion

Wohnlandschaft
Bezug Stoff grau-schwarz, B/L ca. 187x285 cm
Inklusive: Rücken echt, Kopfteilverstellung, Klapparmlehne 22408523
Gegen Mehrpreis: Zierkissen

Wohnlandschaft
Bezug Stoff grau-schwarz, B/L ca. 187x285 cm
Inklusive: Rücken echt, Kopfteilverstellung, Klapparmlehne 22408523
Gegen Mehrpreis: Zierkissen

Werbepreis 599.-
583,91
Wohnlandschaft

FINANZIERUNG
30x19,47 €

0% effektiver Jahreszins bei einer Laufzeit bis zu 60 Monaten beim Kauf von Küchen sowie bis zu 30 Monaten beim Kauf von Möbeln und 0€ Anzahlung. Bonität vorausgesetzt. Keine Gebühren. Barzahlungspreis entspricht dem Nettodarlehensbetrag sowie dem Gesamtbetrag. Effektiver Jahreszins und gebundener Sollzins entsprechen 0% p.a. Partner ist die TARGOBANK AG & KGaA in Düsseldorf. Dieses Angebot gilt nur für Neuaufträge ab einem Warenwert von 300€ mit einer Laufzeit bis zu 30 Monaten, ab einem Warenwert von 3.999€ mit einer Laufzeit bis zu 60 Monaten. Höchstfinanzierungssumme 50.000€. Gilt nicht im Online Shop. Gültig bis einschließlich 12.01.2021.

mein Sofa
So wie ich es will.

Preis nach Abzug des **MwSt. Vorteils**
Werbepreis 999,-
973.83
Wohnlandschaft
FINANZIERUNG
30x32.46 €

MEHR
DEUTSCHLAND

20% **zusätzlich** **3%** **MwSt. Vorteil**
on top
ALLEN Abteilungen
Nur noch für kurze Zeit!

WOHNLANDSCHAFT Bezug Microfaser curry, Stellmaß ca. 341 x 181 cm 26402467 **Gegen Mehrpreis:** Sitztiefenverstellung, Kopfstütze, Kissen je 39,-**

Gegen geringen Mehrpreis:



0% **FINANZIERUNG BIS ZU 60 MONATE**
Ohne Anzahlung. Ohne Gebühren.

ONLINE SHOP
hoeffner.de

Preis nach Abzug des **MwSt. Vorteils**
Werbepreis 1699,-
1656.19
Wohnlandschaft
FINANZIERUNG
30x55.21 €

mein Sofa
So wie ich es will.



Gegen geringen Mehrpreis:



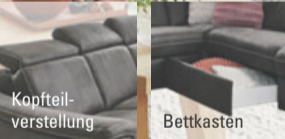
inkl. motor. Relaxfunktion

massive Holzfüsse



WOHNLANDSCHAFT Stoff anthrazit, B/L ca. 271 x 246 cm
Inklusive: Relaxfunktion, Federkern, Kontrastnaht, Fuß massiv Wildeiche geölt 24409472 **Gegen Mehrpreis:** Kopfteilverstellung, Bettkasten, Zierkissen

Gegen geringen Mehrpreis:



Inklusive Bettkasten, Schlaffunktion



Preis nach Abzug des **MwSt. Vorteils**
Werbepreis 799,-
778.87
Wohnlandschaft
FINANZIERUNG
30x25.97 €

SWITCH VEGAN **WELT NEUTRAL**

Gegen geringen Mehrpreis:



WOHNLANDSCHAFT „Fabio“ Bezug Stoff grey-black, B/L ca. 280 x 235 cm **Inklusive:** Rücken echt 21403965 **Gegen Mehrpreis:** Kopfteilverstellung, Schlaffunktion, Stauraumfunktion, Zierkissen

(R) Höffner gewährt Ihnen folgende Rabatte: Auf Möbel, Küchen und Matratzen „20% Möbel- und Küchenrabatt“ sowie zusätzlich auf Möbel, Küchen und Matratzen, auf Artikel der Abteilungen Haushalt, Geschenke, Dekoration, Bettwaren, Gardinen, Leuchten und Teppiche „20% in allen Abteilungen“ sowie zusätzlich „3% MwSt-Vorteil“, was insgesamt einer Minderung von 37,61% entspricht. Höffner kann aus gesetzlichen Gründen dem Kunden nicht die Mehrwertsteuer oder Teile davon als solche erlassen. Daher wird weiterhin eine Mehrwertsteuer in Höhe von 16% ausgewiesen, jedoch bezieht sich diese auf einen um den Mehrwertsteuervorteil entsprechend reduzierten Betrag. Der Kunde ist nicht berechtigt, die Erstattung des Mehrwertsteuervorteils oder Teile davon zu verlangen. Ausgenommen von diesen Rabatten sind Kaufgutscheine, Bücher, anderweitig reduzierte Produkte und als „Tiefpreis“ gekennzeichnete Artikel sowie die Artikel der Marken Leonardo, ASA Selection, Silit, WMF, Leifheit, Joop!, Wesco, Ritzenhoff & Breker, Paulmann Licht, Ledvance, Vossen, Cawö, Billerbeck, Irisette und Paradies. Alle Preise in Anzeigen und Prospekten sowie mit der Kennzeichnung „Aus unserer Werbung“ sind Endpreise und alle anwendbaren Rabatte sind bereits abgezogen. In unseren Prospekten wird die sich aus dem Mehrwertsteuervorteil ergebende Minderung in Höhe von 2,52% dargestellt. Aktuelle Prospekte sind auf der jeweiligen Standortseite Ihres Höffner-Einrichtungshauses unter www.hoeffner.de/standorte einzusehen. Kundenkartensortiment bereits enthalten. Keine Barauszahlung möglich. Gültig für Neukäufe. Gültig bis mindestens 12.01.2021.

express
ALLES AM LAGER

bobb

Wohnlandschaft „Bellani“
Bezug Webstoff anthrazit, Zierkissen gelb-orange gemustert, B/L ca. 315 x 215 cm, 90 cm hoch 21403599
Gegen Mehrpreis: Zierkissen

Werbepreis 899.-
87635**

Wohnlandschaft „Bellani“

NOCH VOR WEIHNACHTEN LIEFERBAR.

Preis nach Abzug des **MwSt. Vorteils**

+ inkl. Federkern
inkl. 3 Rückenkissen,
3 kleine Kissen,
2 Plaids

Alles am Lager.

NiX teuer!

bobb

Wohnlandschaft „Dalia“ Bezug Microfaser blau, Nierenkissen Kunstleder grau-blau, Plaids Flachgewebe gemustert, B/L ca. 313 x 192 cm, 91 cm hoch 23400633

Werbepreis 999.-
97383**

Wohnlandschaft „Dalia“

NOCH VOR WEIHNACHTEN LIEFERBAR.

Preis nach Abzug des **MwSt. Vorteils**

+ inkl. 2 Nierenkissen
inkl. 2 Plaids

bobb

Wohnlandschaft „Blancia“ Bezug Microfaser grau, B/L ca. 275 x 216 cm, 75 cm hoch 23409306
Gegen Mehrpreis: Zierkissen

Werbepreis 799.-
77887**

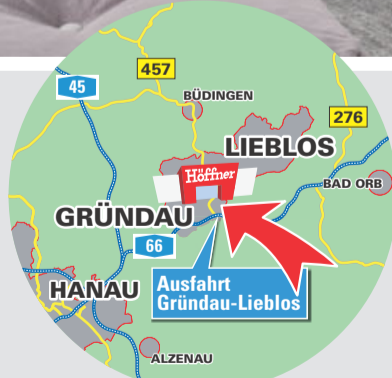
Wohnlandschaft „Blancia“

NOCH VOR WEIHNACHTEN LIEFERBAR.

Preis nach Abzug des **MwSt. Vorteils**

+ inkl. Kopfteilverstellung

ONLINE SHOP 
hoeffner.de



SCHNELL NACH GRÜNDAU-LIEBLOS

Hanau 20 km, 15 Min.	Offenbach 36 km, 27 Min.	Bad Vilbel 36 km, 27 Min.
Aschaffenburg 43 km, 25 Min.	Frankfurt/Main 39 km, 34 Min.	Fulda 60 km, 40 Min.

📍 Hoffner Möbelgesellschaft GmbH & Co. KG
Rabenastr. 3-9, 63584 Grundau-Lieblos
☎ 06051/8 22-0

🕒 **ÖFFNUNGSZEITEN**
Möbelhaus Mo-Sa 10-19 Uhr
Fr 10-20 Uhr
Restaurant Mo-Sa 9-17 Uhr

🚗 an der A66, Abfahrt Grundau-Lieblos



23 MAL IN DEUTSCHLAND Rostock, 2x in Hamburg, Hannover, 3x in Berlin, Magdeburg, Cottbus, Münster, Paderborn, Hamm, Kassel, Köln, Neuss, Leipzig, Dresden, Erfurt, Chemnitz, Grundau, Fürth, Schwetzingen, München

Höffner
Wo Wohnen wenig kostet!

DEUTSCHLANDS TESTSIEGER

Infos unter www.hoeffner.de/auszeichnungen

WEIHNACHTSFREUDE

Himmliche Hingucker

Weihnachtsplätzchen mit Wow-Effekt

Der Fantasie und der Lust an Glanz und Glimmer sind beim Verzieren von Plätzchen keine Grenzen gesetzt. Kreativität ist gefragt – nicht zwingend die große Backkunst. Auch aus ein oder zwei einfachen Teigen könnten kleine Kunstwerke entstehen. „Das Backen artet so nicht in Stress aus und macht auch Kindern Spaß“, sagt Christiane Kührt, Autorin des Buches „Weihnachten ganz easy“. Sie schlägt vor, für die Weihnachtsbäckerei zwei Nachmittage einzuplanen. Am ersten Tag wird ausgestochen und gebacken, am zweiten Tag wird verziert.

Muße und entspannte Atmosphäre dürfen nicht fehlen

Muße, Geduld und eine entspannte Atmosphäre sind aus Sicht von Koch und Foodstylist Andreas Neubauer wichtige Zutaten der Weihnachtsbäckerei. Ein großer Fundus an Ausstechformen muss nicht unbedingt vorhanden sein. Warum

nicht einfach mit einem Glas einen Kreis ausstechen und mit der entsprechenden Deko zur Plätzchen-Weihnachtskugel machen? Versehen mit einem kleinen Loch und einer Kordel seien solche kleinen Kunstwerke auch hübsche Geschenkhänger, sagt Kührt. Sie geben jedem Präsent eine persönliche Note.

Teig besser mit Maschine als von Hand kneten

Der Teig für Ausstecher ist meist ein klassischer Mürbeteig. Neubauer empfiehlt, diesen möglichst mit einer Küchenmaschine und nicht von Hand zu kneten. So werde der Teig reißfester und weniger klebrig. Um einen besonders glatten und elastischen Teig zu bekommen, rät er zudem, statt Kristallzucker Puderzucker zu verwenden und mit den Eiern etwas eiskaltes Wasser in den Teig einzuarbeiten.

Ein Klassiker der Weihnachts-

bäckerei ist Schwarz-Weiß-Gebäck. „Eigentlich besteht Schwarz-Weiß-Gebäck aus ganz simplem hellen und dunklem Knetteig“, sagt Food-Bloggerin Kathrin Runge. Das Besondere sei die Kombination der beiden in schönen Mustern, zum Beispiel als Schnecken, Schachbrett oder marmoriert.

Das Backen braucht ein wenig mehr Zeit und Fingerfertigkeit als die Herstellung von Ausstechern, dafür entfällt später das Dekorieren.

Runge rät zum Beispiel für die Zubereitung einer Schwarz-Weiß-Schnecke, beim Übereinanderlegen der hellen und der dunklen Teigplatte die unterste Platte mit etwas Eiweiß zu bestreichen, damit die zweite besser hält und die Plätzchen später nicht auseinanderbrechen.

Weihnachtsbäumchen gelingen mit Brownieteig

Ganze Weihnachtsbäume zaubert Kührt in ihrer Weihnachtsbackstube aus Brownieteig. Dafür backt sie aus dem Teig eine Platte und schneidet diese in viele spitze Dreiecke. Auf die Dreiecke werden mit weißer Kuvertüre aus dem Spritzbeutel Schlangenlinien als Girlanden gezogen. Bunte Schokolinsen als Kugeln darauf setzen, und fertig ist der süße Weihnachtsbaum. „Dafür ist jeder Brownieteig geeignet“, sagt Kührt.

Weihnachtsbäume haben auch die Backfantasie von Andreas Neubauer angeregt: Für seine dreidimensionalen Bäum-



Die Tannenbaumküchlein von Andreas Neubauer sind garantiert der Hingucker auf dem Weihnachtsteller.

Foto: Mathias Neubauer/Gräfe und Unzer Verlag/dpa-mag

chen füllt er einen Rührteig mit dem Spritzbeutel in kleine selbst zugeschnittene Tütchen aus Backpapier und backt die Kuchenkegel stehend in einer ofenfesten Espressotasse. Die fertigen Baumküchlein werden dünn mit weißer Kuvertüre bestrichen und in gemahlene Pistazien gewälzt. Zuckerperlen sind die Weihnachtskugeln und weißer Zuckerguss die Schneespitze auf dem Baumwipfel.

Aber auch wer es nicht ganz

so süß mag, soll auf dem Plätzchenteller fündig werden. Runge backt die klassischen „Spitzbuben“ auch mal mit einem salzigen Mürbeteig und füllt die Doppeldecker mit Frischkäse statt der üblichen Marmelade.



Die gebackenen Plätzchen werden mit gefärbtem Zuckerguss überzogen und nach belieben mit Perlen oder Dekorschrift verziert.

Foto: Mathias Neubauer/Gräfe und Unzer Verlag/dpa-mag

Büdingen Butzbach Friedberg Idstein Limburg Nidda Weilburg

Autohaus Bilia GmbH & Co. KG www.bilia.de

MEISTERBETRIEB

Rafael MARTINEZ GmbH

- Rolläden
- Fenster
- Haustüren
- Markisen
- Garagentore
- Wintergärten
- Terrassenüberdachung
- Insektenschutz

Robert-Bosch-Str. 24 61184 Karben
Tel.: 06039-43793 Fax: 06039-42777
<http://www.rafael-martinez.de>
e-Mail: info@rafael-martinez.de

Kostenlose Annahme gebrauchter Bücher – Ankauf größerer Bibliotheken

Versandantiquariat Buchhesse
Feststraße 9, 61118 Bad Vilbel
info@buchhesse.de www.buchhesse.de
Tel. 01 62 - 9845764 oder 061 01 - 987 64 00

Meisterbetrieb **SCHLOSSEREI SEIBOLD** Inh. Alexander Seibold

Stahl- und Metallbau
Kunst- und Bauschlosserei
Tore • Türen • Treppen
Fenster • Gitter • Einzäunungen

Telefon: (06101) 2624
Telefax: (06101) 7735
[web: www.schlosserei-seibold.de](http://www.schlosserei-seibold.de)
[mail: schlosserei-seibold@web.de](mailto:schlosserei-seibold@web.de)

Zeit fürs Bett

Danke!

Danke für Eure Einkäufe. Danke für Eure Unterstützung. Danke für alles!

Wir sind auch weiterhin für Euch da und sorgen für erholsame Nächte und einen gesunden Start in den Tag!

Ihr seid mit Abstand die besten Kunden!

Betten Raab GmbH / Zeit fürs Bett
St.-Egrève-Straße 25-27
61184 Karben
Tel 06039 / 9384790
Mobil 01522 / 4391730
Mail gude@zeitfuersbett.de
Web www.zeitfuersbett.de

FÜRSORGE MIT HERZ

- beraten
- begleiten
- betreuen
- behilflich sein

Senioren- & Familien-Betreuung durch geschultes Personal mit Pflegekassenzulassung

Rufen Sie an: 061 01 / 3 49 70 20 oder 060 32 / 9 92 99 19

www.fuersorge-mit-herz.de
Bad Vilbel - Im Rosengarten 25 c
Bad Nauheim - Friedrichstr. 10
Öffnungszeiten: Mo. - Fr. 8:00 - 17:00 Uhr
Pflegeberatung nach § 37.3

... auch als kostenloses epaper

AUTOHAUS F. RAUCH GMBH & CO KG

Friedberger Str. 122 · 61118 Bad Vilbel
Tel. (061 01) 5 29 70 · www.autohaus-f-rauch.de

MISS COTTAGE

WOHNDESIGN

www.facebook.de/Dekorationen

Wir schaffen Wohnatmosphäre

Betz

Fliesen und Natursteine
BERATUNG • PLANUNG • AUSFÜHRUNG • VERKAUF

Jürgen Heibel · Robert-Bosch-Str. 22
61184 Karben Tel. 0 60 39 / 4 23 59
Fax 4 10 68 · Mobil 0172 / 2 36 69 89
E-Mail: info@fliesen-betz.de
www.fliesen-betz.de

Öffnungszeiten:
Di., Do. und Fr. von 10 - 18 Uhr
Sa. von 10 - 14 Uhr

Bekanntschaften

WEIHNACHTEN – EINE BALLONFAHRT U. CHRISTBÄUME ZÄHLEN ODER ZU HAUSE DEN BAUMSCHMÜCKEN

ARZT R O L A N D , 69 J / 1.86, verwitwet. Ich schmeiß mich in meinen Smoking und hole Sie zu einem festlichen Dinner ab oder wenn die Restaurants noch geschlossen haben, machen wir einen Romantikabend in dicken Socken zu Hause. Ich bin immer noch als Allgemeinmediziner hier in der Umgebung in meiner Praxis tätig. Bin liebevoll u. treu, in allerb. wirtsch. Verh., ein dynam., bodenständiger, hilfsbereiter, sehr jugendlich, gepflegter, lustiger Mann mit Format, schön, Haus, aber nicht ortsgelassen. Ich liebe Reisen und mag gepfl. Ausgehen. Ich bin ein „MANN“, der zu Ihnen steht, unheimlich lieb u. fröhlich lachend ist. Ich sehe die glücklichen Menschen auf den Straßen und sitze doch alleine unterm Christbaum, doch liebe „SIE“, unser Glück hat eine Chance, wenn auch Sie Mut haben und sich melden – das wird für uns wunderschön, ich bin ein spontaner, ehrlicher Mann, der „SIE“ gerne liebhaben u. verwöhnen möchte – für immer; nur Mut, schreibe an: Wir Zwei, 63280, PV Postfach 501152, oder gleich telefonisch über 06103 / 485656 od. 0172 - 3707138. Ihr Alter ist nicht wichtig, wenn Sie im Herzen jung sind.

„WEIHNACHTSZAUBER“ – Ich bau Dir 1000 kl. Wunder. BIN KAVALLIER UND AUCH NOCH LAUSBUB GEBLIEBEN

BANKDIREKTOR i. R. D I E T E R , 179 cm groß, bin 85 Jahre jung und sorgloser Privatier, mit dem Herzen eines 60-Jährigen u. dem Humor eines 40-Jährigen. Wo sind die Jahre hin, gnädige Frau, geht es Ihnen auch so? Liebe in besten fin. Verhältnissen, Auto, schönes Zuhause, mache nicht so viel Sport, spiele lieber mit meinem Akkordeon und Klavier. Sehe, denke ich, viel jünger aus und bin im Kopf und im Körper fit, Dein Alter ist nicht entscheidend, ich such keine junge Frau, sondern eine ebenso niveauvolle, kulturell interessierte und belesene Dame. Bin ein dynamischer Gentleman, lache gerne und mag Luxus-Reisen, aber auch ein Glas Rotwein am Kamin gemütlich zu Hause – mit Ihnen den Lichterglanz des Advents genießen. „DENN WENN NICHT JETZT, WANN DANN“ fängt unsere Zukunft an?! Bin unkompliziert und pflegeleicht, kleine Fehler bitte ich zu lieben. Darf ich Sie im Weihnachtsglanz abholen? Wir werden ein Traumpaar, mit Respekt voreinander und Vertrauen, also mutig zum Telefon greifen: pv-Tel. 01522 - 6954734. In einem persönlichen Gespräch möchte ich Dir gerne noch mehr von mir erzählen und Dir zuhören.

74 Jahre, ARZTIN, und mein Name wäre M E L A N I E. Lebe in guten finanziellen Verhältnissen und bin eine jugendliche, schöne Frau, fröhlich, natürl., kompromissbereit u. unkompliziert. Bin voller Gesundheit und möchte auch in schlechteren Tagen für Dich da sein, um Dich gesund zu pflegen. Leider habe ich Sie noch nicht getroffen – jetzt bei einem gemeinsamen Besuch würde ich gerne mit dir Kaffee trinken und Kuchen essen und wir lernen uns langsam kennen und tauschen uns über unsere Vergangenheit aus. Ich habe ein Auto und kann gerne mit meinem selbstgemachten Kuchen zu Ihnen kommen. Unsere Herzen entscheiden, wenn wir uns treffen u. ich in Ihren Augen versinke. Du kannst auch gerne älter sein, das Alter ist nicht entscheidend, ich habe keine Ansprüche an Dein Aussehen oder Deine Figur, das ist nicht wichtig, nur Dein liebes Herz zählt. Gib uns die Chance zur Liebe u. zum gemeinsamen Leben ... unser Weihnachtsgeschenk: ZWEI GLÜCKLICHE HERZEN. Bitte rufen Sie über pv gleich an: Tel.: 0175 - 707 88 22, auch Sa./So. Sie werden es nicht bereuen. Herzlichst, Melanie

Heidi, 58 J., mit klasse Figur u. Kurven wo sie hingehören. Bin zärtlich, Natur-/Gartenfreundin, eine super Hobbyköchin, doch ziemlich unglücklich ohne Partner. Habe keine übertrieb. Ansprüche, aber Ehrlichkeit u. Treue sind mir wichtig. Ruf üb. pv an, denn das schönste Geschenk wäre ein Weihnachtsbaum zu zweit. ☎ 0176/34498341

MEIN WEIHNACHTSWUNSCH FÜR UNS, DEN ZAUBER DER LIEBE IM SILBERSTAUB DES NIKOLAUS-SCHLITTENS ...

G L O R I A , 69 J. Ich bin eine dynam., natürliche, spontane, ehrliche, schöne Frau mit schlanker Figur, 1.68 cm groß, verwitwet, war Hotelkauffrau, jetzt Rentnerin. Mächtigst du Tannenbaum und mein grandioses Festtagsmenü bei mir oder bei Dir genießen? Gerade jetzt, wo alles Weihnachtliche wegfällt, ist mir besonders einsam ums Herz und ich habe den Wunsch und das Gefühl, mit Dir die Tage in diesem Jahr und den Rest unseres Lebens gemeinsam zu verbringen. Es ist schon eine wunderbare Vorstellung, Weihnachten und Silvester romantisch zu ZWEIT zu verbringen. Ja, das würde mir wirklich sehr gut gefallen! Wenn du es auch ernst meinst, lass es uns versuchen. Ich will jeden Morgen mit Dir erleben, deshalb ist Dein Anruf über pv unser Start ins Glück, Handy 0172 - 3707138.

„FESTLICHE ZEIT FÜR UNS“, LIEBE, GLÜCK UND ZIMTSTERNE – DAMIT FÄNGT ALLES AN ...

T O B I A S , 78 J, verwitwet, 188 cm groß, früher Lehrer, jetzt Pensionär mit klarem Geist und Lust auf gemeinsame Gespräche über Gott und die Welt. Ich liebe die Natur, bin ehrlich, fürsorglich, charmant; du kannst dich immer auf mich verlassen! Ich bin fröhlich, treu, dynam. und sehr alleine, bin pflegeleicht, mit kleinen Macken und nie langweilig. Ich wünsche mir über pv eine liebevolle Beziehung, idyllische Weihnachten in meinem schönen Haus ... das Leben u. die Liebe genießen. Ich mag etwas Luxus, Reisen, gute Gespräche bei gepflegtem Essen, liebe Weihnachten und Schneeballschlacht. Gehst Du mit mir in den Wald und wir suchen uns den schönsten Weihnachtsbaum aus? Wir schmücken ihn zusammen, dazu ein Glas Rotwein und viel Lachen. Tel. 0159 - 01361632 od. E-Mail an: Tobias@wz-mail.de

DOKTORIN A L E X A N D R A , 63 J und 1,60 m groß. Habe schön. Zuhause hier in der Umgebung, bin aber auch umzugsbereit. Ich bin eine hübsche Frau (sagen zumindest meine Freundinnen), mir als Informatikerin musst Du zum Glück nicht die Fernbedienung erklären. Ich gehe regelmäßig ins Fitness-Studio, aufgrund Corona mache ich in diesem Jahr aber mehr Sport zu Hause oder im Wald und ich liebe gute Krimis. Bin fröhlich, charmant, attraktiv, charaktervoll, mit Stil u. Klasse, gleichzeitig zärtl. u. anschlussfähig. Ich möchte einen ehrl. „MANN“ kennenlernen und dir meine Träume schenken. Unsere Liebe bleibt kein Traum, wenn Sie uns die Chance über pv geben durch einen kl. Anruf. Ich freue mich über eine Antwort, ob wir uns mal zu einem Gespräch bei einer Tasse Kaffee treffen sollten, 0172 - 3712035 od. E-Mail an: Alexa2422@inserat-wz.de. Bin ganz traurig, da dies schon meine 2te Anzeige ist ... bitte trau Dich.

M A R L E N E , 77 J , Bin 1,63 und verwitwet. „Zu zweit ist das Leben schöner“ – kommt unter meinen Weihnachtsbaum + hilf mir beim Weihnachtsbraten – es wird schön. Bin finanziell unabhängig, bin gesund, fit, mal schlank und mal 2 kg zu viel, mag spazieren gehen u. auch mal gemütlich in meinem schönen Zuhause entspannen, trotzdem bin ich ortsunabhängig, suche aber Partner hier aus der Umgebung. Es wäre schön, wenn wir zusammen gemeinsame Interessen pflegen u. genießen. Ich bin eine hilfsbereite, spontane Frau mit Herz, Humor und fröhlichem, ehrlichem Wesen und möchte Dir immer Dein Leibgericht kochen. Ich wünsche mir vom Christkind: einen ehrlichen, netten Mann, der auch so einsam ist wie ich, diese Anzeige liest und den Mut hat, sich zu melden. Geben Sie unserer Liebe durch Ihren Anruf eine Chance. Es ist unser Weihnachtsgeschenk und mehr ... Bitte rufe an, handy-pv 0151 - 56196728.

Rosi, 69 J., Top-Hausfrau u. Köchin, mit schlank-fraul. Figur, hier aus Ihrer Nähe. Bin eine Frau für alle Fälle, mag gemütl. Zweisamkeit u. die Natur. Habe zwar e. schönen, gepf. Haushalt, würde aber auch zu Ihnen ziehen. Gemeinsam können wir ein schönes Leben haben. Kostenloser Anruf, Pd-Seniorenglück ☎ 0800/7774050

Weiblich, 83 Jahre, U S C H I , bin 158 cm groß, verwitwete Rentnerin. Ich koche, backe und gehe gerne spazieren, komme mit mir ganz gut zurecht. Aber an den tristen und dunklen Abenden dieser Pandemie fühle ich mich sehr einsam. Ich würde mich sehr freuen, wenn Du Dich bei mir über pv melden würdest. Denn wer niemals träumt, verschläft sein schönstes Leben. Ich möchte nicht mehr alleine durch das Leben gehen. Bitte melde Dich: 0152 / 38834050. Suche Partner aus der Region hier, fahre gerne Auto und komme Dir entgegen zum ersten Treffen. Öffne dein Herz, lass mich rein, ich möchte für immer bei dir sein, dich lieben, dich ehren! Handy 0152 / 38834050

Gertrud, 74 J., bin eine hübsche, viel jünger wirkende Frau, gute Köchin u. sichere Autofahrerin. Nach vielen Ehejahren stehe ich plötzlich ganz alleine da. Wünsche mir ein schönes Miteinander, bei getrennt. od. am liebsten gemeins. Wohnen. Wenn Sie üb. pv anrufen, könnten wir beide es uns richtig schön machen. ☎ 0162/7939564

Liebe Witwe, Hilde, 64 J., mit schöner weibl. Figur, gute Hausfrau, 66, 169, vital, schlank, sportlich, gepflegt, selbstständig m. Reinigungsfirm. sucht die schlanke „Sie“ bis ca. 45 Jahre. Gern Ausländerin! Gern finanzielle Hilfe! ☎ 0177/8624634

Weihnachten allein? Das muss nicht sein! Patrick, jung geblieben, 66, 169, vital, schlank, sportlich, gepflegt, selbstständig m. Reinigungsfirm. sucht die schlanke „Sie“ bis ca. 45 Jahre. Gern Ausländerin! Gern finanzielle Hilfe! ☎ 0177/8624634

Gibt es eine Frau, die an einer harmonischen Zweisamkeit Interesse hat und bei der eine körperliche Behinderung keine Rolle spielt? Bin 66 Jahre alt. ☎ 0160/91991671

Junggeblieb. Er, 63 J., NR, 1,93, schlank u. gepflegt, Hobbys: Alles was zu zweit Spaß macht, sucht passende Sie. Freue mich über Zuschr. mit oder ohne Bild. Chiffre 17601

Weihnachten steht vor der Tür! Ich suche eine Dame zw. 75 u. 80 J., die fröhlich ist u. einen guten Charakter hat. Bin 82 J., verwitwet u. habe ein gutes Aussehen. Chiffre 17609

Badsanierung

Wir ren./erneuern Ihr Bad, auch mit Badew./Dusche, WC, Waschb., Fliesen, Hg., Elektr., + sämtliche Nebenarbeiten, auch behindertengerecht, 49 Jahre Ralf Hüber Meisterbetrieb, Schäfergasse 12, 61138 Niederdorfelden ☎ 06101-3131 www.hueber-innenausbau.de

Dienstleistungen

Malerarbeiten, kompl. Badsanierung (auch barrierefrei), Tapezierarbeiten, Kellerisolierung (trocken legen), Trockenbau und Entrümpelung, sowie Gartengestaltung, Pflasterarbeiten, Terrassen etc. Hoti Malermeisterfachbetrieb ☎ 06051/9777810 u. 0160/96687594

Service rund um Haus und Garten: Hausmeisterservice, Gartenpflege u. Umgestaltung, Baumfällung, Obstbaum- u. Gehölzschnitt, Mäharbeiten, Brennholzaufarbeitung, Kleintierpflegen etc., seit über 20 Jahren Problemlös. aller Art ☎ 06058/6216

Sie wollen renovieren? Maler- u. Tapezierarbeiten, Fußbodenverlegung. Alles aus einer Hand. Schnell, sauber u. preiswert. Persönliche Beratung vor Ort ist selbstverständlich. ☎ 06183/928475 o. 0179/2108959

Markisen immer günstig!
www.der-schattenmann.de
Tel.: 06051 - 472150

B.K. Garten- und Landschaftsbau, die Profis für Gestaltung, Pflaster-, Mauer-, Baggerarbeiten.
www.b-k-garten-landschaft.de
☎ 06183/9210543 o. 0176/27616727

Die Renovierungsexperten: Tapezier-, Streich- und Schreinerarbeiten, Küchenmontage, Trockenbau, Bodenbelagsarbeiten uvm.
☎ 06187/9927245 o. 0173/7417133

Jetzt an Weihnachten denken - Gutscheine für Gesundheit, Wellness und Entspannung / bei Lebenskunst Christine Sattler ☎ 0162/8458179 o. www.christine-sattler.de

Wir führen aus Pflaster- u. Baggerarbeiten aller Art. Langjährige Erfahrung! Gratis vor Ort-Angebot! Seriöse und saubere Arbeit! Lassen Sie sich überzeugen. ☎ 0151/19504396

R. Hoti Garten- u. Landschaftsbau Pflasterarbeiten aller Art, Holzbau, Garten u. Gestaltung. ☎ 0160/99189945, 63584 Gründau, Wiesenstr. 20d.

Maler / Tapez., Vinyl, Fliesen, Trockenbau, Wo.+ Bad Sanierung, ☎ 0177/3142944 o. 06181/4358764

Handwerkliche Dienstleistungen für Haus und Garten. ☎ 0176/50567424

Gesundheit

Wer gibt Reiki-Kurs? ☎ 06053/6183052

Haushaltsauflösungen

Haushaltsauflösung o. Entrümpelung: Gewerbe, Whg., Haus. Umzugshilfe, Renovierungsarbeiten, Seniorenumzüge, Mess- u. Problemwghen., Komplettpaket v. Keller bis zum Speicher sowie Ankauf u. Beratung gehören dazu. Fa. Die Ameisen ☎ 06053/7775, 06184/905729, 01522/2038811 www.ameisen-heimerl.de

Haushaltsauflösung, Entrümpelung, Geschäftsauflösung, Möbeltaxi, Kleintransporte, Möbel An & Verkauf. Gebrauchtmöbelhalle „Die Werkstatt“ 63571 Gelnhausen Frankfurter Str. 32 Tel. & Whatsapp A. Grübel ☎ 0171/4668474

Die Fa. Klemens aus Wächtersbach bietet Ihnen zum Sparpreis Umzüge, Haushaltsauflösung, Entsorgungen, Entrümpelungen an. Wir erstellen Ihnen ein kostenloses Angebot. ☎ 0157/88711778 + 06053/7069134

Kaufgesuche

Daniel kauft Pelze u. Nerze aller Art, Gardinen, Möbel, Bleikristall, Gobeline, Nähmaschinen, Figuren, Puppen, Perücken, Zinn, Bernstein, Goldschmuck, Zahngold, Bruchgold, Silber, Modeschmuck, Silberbesteck, Armbanduhren, Taschenuhren, Silber-/Goldmünzen, Orientteppiche, Porzellan, Krüge uvm. Absolute Höchstpreise und Wertschätzung. Kostenlose Beratung sowie Anfahrt. Mo. - So., von 7.30 - 21 Uhr. ☎ 069/46095562

1A Sammler Rico kauft Trödel, Pelze, Zinn, Silber, Figuren, Teppiche, Näh-/Schreibmaschinen, Porzellan, Puppen, Besteck, Modeschmuck, Bernstein, Goldschmuck, Zahngold, Militaria, Orden, Bierkrüge, Ferngläser, Münzen, Antiquitäten, Musikinstrumente sowie Uhren uvm. (auch defekt) Haushaltsauflösungen/ Nachlässe. Komme gerne unverbindlich vorbei. ☎ 06181/3064677

Kaufe ständig Antiquitäten aller Art
z. B. Möbel, Gemälde, Uhren, Porzellan, altes Spielzeug, Bücher, Ansichtskarten usw.
Antiquitätenhandel M. Walter
63759 Freigericht-Bernbach, Birkenhainer Str. 16
Tel. (06055) 4045
walter-antik@t-online.de

Händler kauft Ihre Waffen (auch ganze Sammlungen) sowie Deko-Salut u. Schreckschusswaffen u. WK2 Militaria aller Art. www.waffen-kolo.de ☎ 06031-7915283

Achtung! In welchem Keller o. Dachbo. schlummert eine Eisenbahn? Sammler kauft Eisenbahn. Auch Ankauf, Abbau u. Abholung kompl. Eisenbahnplatten. ☎ 06108/69410

Ankauf von geb. Jagd- und Sportwaffen, Nachlassregulierungen, behördl. Umschreibung + Abholservice. Fa. Wenigerkind, erreichbar ab 15 Uhr ☎ 0170/9066676

Kaufe Werkzeug, Maschinen, Geräte aller Art f. Schlosser, Elektriker, Schreiner, Goldschm., Uhrm. usw. + Musikinstrumente, Haushaltsaufl. + Entrümpelung ☎ 0176/4594797

Pflege/Betreuung

Biete 24 h-Betreuung zu Hause. ☎ 06172-287495

Reinigung

Blitz-Blank!!! Fenster/Rahmen, Wintergartenreinigung gefällig oder Grundreinigung Ihrer Wohnung? Wir kommen! Gerne reinigen wir auch Ihre Wohnung alle 14 Tage mit absolut zuverlässigem Personal! 49 Jahre Fa. Ralf Hüber, Meisterbetrieb. www.hueber-reinigungsservice.de ☎ 06101-3131

Rund ums Haus

Wo. + Altbau saniert., mit Malen/Tapez., Parkett/Laminat, Teppbo., Sie brauchen nicht auszuräumen! Trockenbau, Badsanierungen, auch neue Bäder, Hg., Elektr., Innen/Außenputz, Isoliergn., Fe. + Dachfe. + kompl. Dachausbau. Ralf Hüber Meisterbetrieb, Schäfergasse 12, 61138 Niederdorfelden www.hueber-innenausbau.de ☎ 06101/3131

Teppichreinigung

Wir reinigen in Ihrer Wohnung zu Sonderpreisen Teppiche/T.-böden, Polstermöbel + Matratzen, antiallerg. mit Geruchsbeseitigung, farbfrisch wie neu mit Langzeitimpregnierung! 49 Jahre Ralf Hüber Meisterbetrieb. www.hueber-reinigungsservice.de ☎ 06101/3131

Tierbestattungen

Ein Abschied in Würde. Tierkrematorium Mittelhessen, zwischen Marburg und Gießen, 35315 Homberg-Ohm. ☎ 06633/64358-0 www.tierkrematorium-mittelhessen.de

Ihr Tier in guten Händen! Tierbestattung Sonnenaue, Weiherstraße 2, 63477 Maintal ☎ 06181/4247231 www.tierbestattung-sonnenaue.de

Umzug

Professioneller Umzugsdienstleistungsbereich/privat, Kleintransporte, Entrümpelungen. Preiswert, schnell, zuverlässig! Beratung kostenfrei! Robinson Umzüge ☎ 06051/889736 oder 0173/3247501 www.robinson-umzeuge.de

Umzug

C+P Umzüge-Umzüge nah und fern. Keine Anfahrtspauschale, kostenloser Umzugsberater, keine Materialkosten, Küchen- u. Möbelmontage. ☎ 06047/986370, 0173/1700586

Verkäufe

Letzte Sparmöglichkeiten für neueste Küchen ab Fabrik. Nur noch wenige Tage für Tiefpreisangebote 2020. 1. MwSt. günstiger, 2. Tiefstrabatte, 3. pro Küche 1 Gerät geschenkt, 4. Ende der Weihnachtssparaktion. Jetzt kommen um die 100% günstigen Fabrikküchen anschauen-prüfen-sparen. Unsere Küchen bei 100% Qualität und Top Leistungen günstiger, als alle vergleichbaren Angebote. SB-Küchen direkt ab Fabrik. Möbellandhallen Neuberg, Im Unterfeld 2, 63543 Neuberg. ☎ 06183/913216 ☎ 06183/8991911 Bequeme P + Bushaltestelle vor dem Haus

Möbel + Küchen sofort in den Möbellandhallen. Günstige Tiefpreisangebote. Fernseh-Ruhessel, Polstergarnituren, Esszimmerstühle/Tische aller Art, riesig gespart, sofort zur Auswahl. Nur noch wenige Tage MwSt. günstig zuzüglich Sonderhausrabatte. Neuberger Möbellandhallen, Im Unterfeld 2, 63543 Neuberg. ☎ 06183/913216 ☎ 06183/8991911 Bequeme P + Bushaltestelle vor dem Haus

Trapezbleche 1. Wahl und Sonderposten aus eigener Produktion, Top-Preise, cm-genau, 98646 Eishäusen, Straße in der Neustadt 107, bundesweite Lieferung. ☎ 03685/40914-0. 5 % online-Rabatt sichern! www.dachbleche24.de

Achtung Brennholz! Jetzt bestellen, frisch od. trocken, 1 m lang od. offenfertig, keine Schüttmeter-Raumeter (Ster), Lieferung möglich. ☎ 0160-93018661 oder 0661-45221

Trapezbleche 2. Wahl: 2 m u. 3 m ab 5,99 €/m². Trapezbleche 1. Wahl: versch. Längen, Farben, Profile, ab 6,99 €/m², ca. 8.000 m² auf Lager. Birstein: ☎ 06054/9071127

Eck- und Einbau-Whirlpool, 128/128/48, 21 Luftdüsen-Gebläse mit Vorheiz-/Pumpe 230V, neuwertig, Preis 199,- €, ☎ 06666/918265 od. Mail sotto43@t-online.de

Säge-Spaltmaschinen, Bandsägen, Kreissägen, Holzspalter, Forstselwinden. Die idealen Maschinen für die Brennholzproduktion. www.zeiler-forst.de Zeiler Forst-Geräte-Center ☎ (09747) 841

1a Buchenbrennholz, absolut trocken, in versch. Längen, ab 45,- €/m³. ☎ 0152-06589557

www.brennholzwerk-frankfurt.de ☎ 0176-6696694

Verloren

Reisepass verloren. Name Al-shehki, bei finden bitte bei folgende Nummer anrufen. ☎ 0177/2761604

Verschiedenes

Haushaltsauflösungen / Nachlassräumungen / Entrümpelungen / diskret u. kostengünstig. Verwendbares wird angerechnet. Kostenfreies Angebot. ☎ 06053/4709 0170/9927625

ImmobilienMarkt

Garagen

Bad Orb: Garage in der Sälterstr. ab sofort zu vermieten, nicht geeignet für tiefergelegte Autos, Monatsmiete 65€ ☎ 0152/54120896

Grundstücke

Bauherrenfamilie sucht Platz für ihr Traumhaus! Unsere Bauherrenfamilien suchen Grundstücke für ihre Häuser. Sie haben ein Grundstück zu verkaufen? Sie wissen, wo noch freie Grundstücke vorhanden sind? Dann kontaktieren Sie uns und helfen Sie einer Familie, den Traum vom eigenen Haus zu erfüllen. www.Sierra-Massivhaus.de ☎ 06184-999480

Zu amtlichen Preisen suchen wir ständig Gärten, Äcker, Wiesen zum Kauf bzw. für vorgemerkte Kunden. Grasmück GmbH, 63654 Büdingen Tel. (06042) 6691 oder 0171-5734404

Bauplatz in Sinnthal-Weiperz zu verkaufen, 1.000 m². Bei Interesse anrufen ☎ 0151/12823859 o. 06664/350

Immob.-Gesuche

Junge Familie, in gesicherten Verhältnissen (beide Beamte), sucht möglichst von privat Ein- oder Mehrfamilienhaus mit Grundstück, in ruhiger Wohnlage, auch renovierungsbedürftig, im Raum Gelnhausen ☎ 0172/7954011 o. 0174/6581503

Junges Pärchen sucht Bauland oder Haus zum Kauf in Gründau. Sollten sie von einem Verkauf wissen, melden Sie sich gerne unter ☎ 0170/4684454

Verschiedenes

Dachdecker- u. Spenglerarbeiten, Schneefanggitter und Wärmedämmung für Ihr Dach. Andreas Kraus, Kahlstr. 46, 63828 Kleinkahl. ☎ 06024/3601 u. 0179/5591104

Erotik

Nackte Rentnerin (66.) 01525-5177012

Hausfrau (34) privat 01520-849 22 57

... auch als kostenloses epaper



www.bote.de

IMPRESSUM

Mittelhessen-Bote

mit Kreisausgaben
Main-Kinzig-Bote
(für den gesamten Main-Kinzig-Kreis)
Wetterauer Wochen-Bote
(für den gesamten Wetterau-Kreis)

Verleger: Oliver Naumann,
Erhard Naumann
Geschäftsführer: Oliver Naumann,
Jochen Grossmann
Chefredakteur: Thomas Welz
Anzeigen/Key-Account: Johanna Röder
Vertriebsleiter: Ronald Schmidt

Anzeigenannahme:
Montag bis Freitag von 8.00-18.00 Uhr.

Für Druckfehler übernehmen wir keine Haftung. Bei telefonisch aufgegebenen Anzeigen keine Gewähr. Zur Zeit gilt die Anzeigenpreisliste Nr. 33/46.

Der Mittelhessen-Bote erscheint mit den Regionalausgaben Gelnhäuser Bote, Hanauer Bote, Maintaler Bote, Langensolbolder Bote, Schlüchterner Bote, Fuldaer Land-Bote, Wetterauer Wochen-Bote, Büdinger Bote, Oberhessen-Bote, Kahlgrund-Bote. In der Ausgabe Main-Kinzig-Bote werden die amtlichen Bekanntmachungen des Main-Kinzig-Kreises und folgender Städte und Gemeinden veröffentlicht:

Gelnhausen - Mittelungsblatt,
Langensolbold - Langensolbolder Bote,
Wächtersbach - Wächtersbacher Stadtanzeiger;
Gründau - Gründauer Anzeiger;
Freigericht - Freigerichter Bote;
Hasselroth - Hasselrother Anzeiger;
Linsengericht - Linsengerichter Anzeiger;
Biebergündel - Wochenblatt
Biebergündel
Auflage: 325.225,
Kombination mit Gießener Zeitung,
Auflage: 128.875,
Gesamtauflage: 454.100

Für unverlangt eingesandte Manuskripte und Bilder werden weder Gewähr übernommen noch eventuelle Kosten erstattet. Für den Inhalt der Anzeigen übernehmen wir ebenfalls keine Haftung. Der Mittelhessen-Bote erscheint am Wochenende. (Änderung der Erscheinungstermine vorbehalten). Bei Nichterscheinen infolge höherer Gewalt, bei Streik, Aussperrung u.ä. Gründen, besteht kein Anspruch auf Erschließung. Verteilung: kostenlos an die Haushalte. Bezugspreis bei Postzustellung: 2,00 € zzgl. MwSt.

Verlag und Herstellung:
Druck- und Pressehaus
Naumann GmbH & Co. KG
Gutenbergsstraße 1 - 63571 Gelnhausen
Zugleich auch ladungsfähige Anschrift für alle im Impressum genannten Verantwortlichen.

2020
Anzeigen (06051) 833-244
Redaktion (06051) 833-202
Vertrieb (06051) 833-299
Telefax (06051) 833-230

Mietgesuche

Wir sind ein 4 Pers.-Erwachsenenhaus mit einer kleinen Hündin und suchen ein Haus oder Whg. mit 3 Schlafzimmern im Raum Linsengericht und 10 km Umgebung bis 1.200,- € warm zum Mieten. Unbefristetes Arbeitsverhältnis und festes Einkommen ist nachweisbar. ☎ 0176/75888412

Suche möbliertes Zimmer in Wächtersbach, Gelnhausen, Gründau oder Langensolbold zur Miete. ☎ 06053/6183052

Vermietungen

Wächtersbach-Aufenaus: 4 ZKB, Bad mit Wanne, Dusche u. WC, Vorratsraum, Fußboden: Laminat und Fliesen, PKW-Stellplatz, Kalt-Miete 530€ + UL + KT 3 MM ☎ 06052/5592 o. 0179/1315138

Bad Orb, Nähe Kurpark: 1 1/2 Zi.-Whg., 48m², mit EBK, Bad, Terrasse, Stellplatz, sep. Eingang, KM 300€ + 120€ NK + 3 MM KT, ab Anfang Januar 2021 ☎ 06052/3534

Wächtersbach: 4 Zi.-Whg., Küche, Bad u. WC, Dusche mit WC, Balkon u. Terrasse, Top Lage, Garage u. Abstellplatz, Mietpreis 680€ + Uml. + KT, ab 01.03.2021, ☎ 06668/287

Gelnhausen-Stadt: 2 ZKB, 58m², Badewanne, Parkett, FBH, Keller, 1x Carport Stellplatz, 1x Tiefgarage, m. Aufzug, 850€ NK + 190€ NK + 2 1/2 MM KT ☎ 0151/16234900

Büdingen: 3 Zi.-Whg., Küche, Bad, WC, Balkon, Mietpreis 600€ + Uml. u. KT, ab 01.03.2021, ☎ 06668/287

Besser organisiert im Home Office: Tipps und Etiketten von Avery Zweckform

Was gestern noch die Nötlösung war, ist heute schon der Normalfall. Das Home Office hat sich durch Corona im Schnellverfahren etabliert. Aber mal Hand aufs Herz: An cleveren Organisationslösungen für den neuen Alltag besteht noch Bedarf. Von Avery Zweckform gibt es jetzt online kostenlose Tipps, wie Sie besser am heimischen Schreibtisch arbeiten können und wie Ihnen Etiketten dabei helfen. Und ab sofort gibt es Avery Zweckform Etiketten auch in praktischen kleinen Home Office Packungen. So haben Sie immer das richtige Etikett zur Hand und nichts wird verschwendet. Neugierig? Die Home Office Tipps und Infos zu den Etiketten finden Sie im Internet unter: www.avery-klebt.de

My home is my office

Kleine Packung, große Ordnung – im Büro und Home Office.

JETZT 10-Blatt-Packung im Handel kaufen oder flexibel ab 1 Blatt unter [avery-klebt.de](http://www.avery-klebt.de) bestellen.

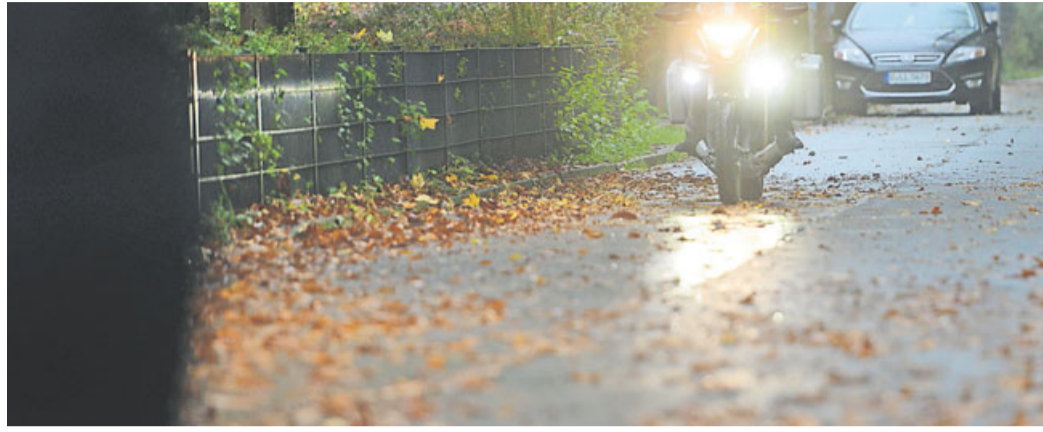


Runter vom Gas

Straße kann für Motorräder zur Rutschbahn werden

Auch wenn von oben die Sonne knallt – auf der Fahrbahn ist es meist wesentlich kühler. Da kann es schnell rutschig werden. Das gilt erst recht, wenn die Straße durch schattige Waldgebiete führt und Laub auf dem Boden liegt, mahnt der TÜV Thüringen.

Die Reifen können dann nicht optimal greifen. Gerade bei zügiger Kurvenfahrt rutschen Motorräder schnell weg, selbst die elektronischen Fahr- und Assistenzsysteme können in so einem Fall nicht mehr viel ausrichten. Geschwindigkeitslimits sollten unbedingt eingehalten werden. Auch Morgen- und Nachmittags kann die Straße in eine Rutschbahn verwandeln sowie Splitt oder Schmutz von Erntefahrzeugen.



Motorradfahrer müssen in dieser Jahreszeit besonders vorsichtig fahren.

Foto: Judith Michaelis/dpa-mag

Vorsicht auch bei schwer einsehbaren Stellen: Oft hat man sorgfältig die Vorfahrt beachtet, und keiner ist jemand gekommen. Irgendwann werde man

nachlässig, weiß das Institut für Zweiradsicherheit. Deshalb raten die Experten: Aufmerksam bleiben. Es sei ein Irrtum zu glauben, man könne schnell

vorbeihuschen: Einspurfahrzeuge hätten in der Regel längere Bremswege als ein Auto und bräuchten meist mehr Raum zum Ausweichen.

Anhänger

Anhänger - Verkauf - Vermietung - Service - Ersatzteile, N.C.G. Fahrzeugbau GmbH, 63571 Gelnhausen ☎ 06051/9141780 www.ncg-fahrzeugbau.de

Autohandel

Ankauf von PKW und LKW alle Hersteller, alle Modelle, Zustand, TÜV und KM egal, auch mit Schäden jeglicher Art. Jederzeit erreichbar auch am WE. ☎ 06403/9688210 o. 0176/23479199

Cabrios

Fiat 500 Cabrio, Start Stopp Twin Air Lounge, anthrazitmetallic, Stoff grau, EZ 10/12, 44.000km, 63 KW, 86 PS, TÜV 10/21, Unfallfrei, top Zustand, Klima, Einparkhilfe, ZV, EL, FH, Alu, Zusatzheizung und Alu-Winterräder, Preis VB 6.990€ ☎ 0172/6903949

Honda

Tolles Weihnachtsgeschenk: Honda CB1300 SA, BJ. 2005, 114 PS, TÜV 08/21, 50.000km, rot/weiß, Top Case Pack-Tasche, Tank Rucksack, Shark Auspuff, sehr gepflegt, VB 4.900€ ☎ 0162/4167593

Pkw Ankauf

Ankauf v. Autos ab Bj. 1961 alle Arten: LKW, Geländewagen, Wohnmobile, Unfallwagen, mit u. ohne Schäden, KM und TÜV egal. Ohne Reklamation, jederzeit erreichbar! ☎ 06431/2867746, 0176/22749486

Pkw-Ankauf! Mit oder ohne Mängel, auch ohne TÜV, Selbstabholung 24h, Barzahlung, VW & S Autohandel, GN, Altenhaßlauer Weg 3 ☎ 06051/470849, 0171/2760410

Kaufe PKW, Geländewagen u. Busse aller Art - auch mit Mängeln u. Unfallschäden - zu realen Preisen. Wir zahlen bar. Fa. Auto-Michel ☎ 06184-56281 oder 0170-9669002

V&S Automobile - PKW Ankauf mit oder ohne Mängel, auch ohne TÜV oder Unfallschaden, Selbstabholung, Barzahlung, 63571 Gelnhausen, ☎ 0152/26315092 (24h)

Liebe Leser: kaufe PKW's zu fairen Preisen, bitte alles anbieten, Unfall, auch ohne TÜV, hohe Kilometer. ☎ 06053/7068811 o. 0152/54658507

Hüttel rent vermietet Reisemobile und Wohnwagen zu Super-Spar-Preisen • Info: 06181-42433-40 www.huettelrent.de

Wir kaufen Wohnmobile + Wohnwagen 03944-36160 www.wm-aw.de Fa.

StellenMarkt

Stellengesuche

Buchhalter sucht stundenweise Nebentätigkeit. Keine Versicherungen oder Ähnliches. ☎ 06048/1009

Stellenangebote

Für unser Mietshaus in Hanau suchen wir einen Früh-/Rentner, Elektriker für gelegentliche Arbeiten. ☎ 01520/2306609

Stellenangebote

Runter vom Sofa - rein ins Team. Wir haben Arbeitsstellen in Voll- und Teilzeit sowie auf 450 €-Basis (z.B. für Schüler, Stud., Rentner oder Hausfr.). Bewerben Sie sich jetzt bei McDonald's in Slü, Gründau, Erlensee, Florstadt und Butzbach. Wir haben etwas für Sie. Wetten, dass? Schriftl. Bewerbung ins Restaurant oder unter verwaltung@mcodgluth.de



Wir suchen

zur sofortigen Einstellung einen zuverlässigen, einsatzfreudigen und selbstständigen

Rotationsmitarbeiter (m/w/d)

in Vollzeit.

Wir bieten

Das Druck- und Pressehaus Naumann setzt, entgegen aller Trends im Verlagswesen, konsequent auf Weiterentwicklung und Zukunftssicherung. Am Firmensitz in Gelnhausen steht eine der modernsten Rotationsdruckanlagen Hessens. Sie erhalten bei uns den Einstieg in eine ebenso vielseitige wie abwechslungsreiche Tätigkeit in einem zukunftsorientierten, modernen und innovativen Unternehmen. Zu Ihren Aufgaben gehören unter anderem das Umrüsten der Aufträge an unserer Zeitungsdruckmaschine, das Bestücken und Wechseln der Papierrollen, das Be- und Entladen von LKWs sowie die Wartung und Pflege der Rotationsmaschine. Es erwartet Sie ein hoch motiviertes Team in einem technisch interessanten Umfeld.

Ihr Profil

Sie sollten flexibel, körperlich belastbar und im 2-Schicht-Dienst auch am Wochenende einsetzbar sein. Weiterhin sollten Sie eine technische Ausbildung sowie Erfahrung im Umgang mit Maschinen, idealerweise in der Verlagsbranche, besitzen. Ein Staplerführerschein wäre von Vorteil.

Haben wir Ihr Interesse geweckt? Dann würden wir Sie gerne kennenlernen. Bitte senden Sie uns Ihre vollständigen Bewerbungsunterlagen unter dem Stichwort „Rotationsmitarbeiter“ direkt an unsere Personalabteilung.

Da wir Ihre Bewerbungsunterlagen nicht zurücksenden, schicken Sie uns bitte keine Originale. Mit Zusendung Ihrer Bewerbung verzichten Sie auf die Rückgabe Ihrer Unterlagen.

DRUCK- UND PRESSEHAUS NAUMANN

Gutenbergstraße 1 · 63571 Gelnhausen
Telefon (06051)833 104 · Telefax (06051)833 120
E-Mail: personal@gnz.de · Internet: www.dpn-media.de

Kommunales Center für Arbeit Jobcenter

Anstalt des öffentlichen Rechts des Main-Kinzig-Kreises

Sie suchen eine neue berufliche Herausforderung mit sozialpolitischer Verantwortung und einen Arbeitgeber, der Sie in Ihrer beruflichen und persönlichen Weiterentwicklung unterstützt? Dann sind Sie bei uns richtig!

Zum nächstmöglichen Zeitpunkt suchen wir für unsere KCA-Zentrale in Gelnhausen eine

Assistenz für die Vorstandsebene (m/w/d)

Die Stellenausschreibung mit allen relevanten Informationen finden Sie unter: www.kca-mkk.de / Arbeiten im KCA.

Ihre Bewerbung richten Sie bitte unter Angabe des Geschäftszeichens 11.1/KCA/2/06/2020 bis spätestens 18.12.2020 an: Kommunales Center für Arbeit, Jobcenter, Referat I - Personal, Gutenbergstraße 2, 63571 Gelnhausen, gerne auch per E-Mail unter bewerbung@kca-mkk.de.

www.kca-mkk.de



Wir suchen zum sofortigen Eintritt

Staplerfahrer (m/w/d)

auf in Festanstellung oder auf Minijob-Basis.

Wenn Sie im Besitz eines gültigen Staplerführerscheines sind, zeitlich flexibel abrufbar zur Verfügung stehen, zudem körperlich belastbar sind, in Gelnhausen oder der näheren Umgebung wohnen, senden Sie uns bitte Ihre aussagekräftigen Bewerbungsunterlagen, vorzugsweise per E-Mail, an Personal@gnz.de

DRUCK- UND PRESSEHAUS NAUMANN

Gutenbergstraße 1 · 63571 Gelnhausen
Telefon (06051)833 104 · Telefax (06051)833 120
E-Mail: Personal@gnz.de · Internet: www.dpn-media.de

Suche Mitarbeiter für Winterdienst (Beschäftigung nach Wintersaison mögl.), gerne auch rüst. Rentner, für Objekte in GN u. Umgebung, sowie Nidderau auf 450,- € Basis. Führerschein u. Fahrzeug, sowie Deutschkenntnisse in Wort u. Schrift sind Voraussetzung. ☎ 0160/92305473

Wir suchen ab sofort 3 Mitarbeiter/innen für Service, Beratung und Verkauf. Handwerkliches Geschick erwünscht. Voraussetzung: Pkw-FS. Ein tolles Team erwartet Sie. ☎ 0174/9093914, AP.: Herr Kraus

Suche für eine Groß-Anlage (ca. 3000m²) in Hanau-Wilhelmsbad einen erfahrenen Gärtner ab sofort. Gute Bezahlungen, max. 20 Std. pro Woche ☎ 0171/1412112 bis 17 Uhr.

Hotel / Restaurant in Gelnhausen-Hailer sucht eine Service-/ Hotelfachkraft (m/w/d) in Vollzeit / Teilzeit mit Berufserfahrung für unser Restaurant ☎ 0151/15225558

Die ausführliche Stellenbeschreibung sowie weitere Infos und Stellenangebote finden Sie unter www.jokba.de oder www.facebook.com/JokbaKrankenhaus

Wir freuen uns auf Ihre Bewerbung!



St. Josefs Krankenhaus Baleserische Stiftung gGmbH

Akademisches Lehrkrankenhaus der Justus-Liebig-Universität Gießen

Zur Erweiterung unseres Pflorgeteams suchen wir zum nächstmöglichen Zeitpunkt

Pflegefachmann (m/w/d)

Gesundheits- und Krankenpfleger, Altenpfleger, Gesundheits- und Kinderkrankenpfleger (m/w/d) sowie

Kranken- oder Altenpflegehelfer (m/w/d)

Voll- oder Teilzeit

Wir sind ein modern ausgestattetes, katholisches Krankenhaus der Grund- und Regelversorgung. Wir versorgen auf 11 Stationen (254 Betten) jährlich mehr als 13.000 stationäre und 23.000 ambulante Patienten. Mit jährlich über 1.300 Entbindungen gehört unser Krankenhaus außerdem zu den großen Geburtskliniken in Hessen.

Wir bieten: • kollegiale Zusammenarbeit in festen Stationsteams • eine attraktive Vergütung nach den AVR-Caritas inklusive einer betrieblichen Altersversorgung • individuelle Förderung durch strukturierte Einarbeitung sowie gezielte Fort- und Weiterbildung • sehr gute Erreichbarkeit (öffentliche Verkehrsmittel).

Für Auskünfte erreichen Sie unseren Personal- und Pflegedirektor Marco Meißner unter der Telefonnummer 0641 7002-288 oder unsere Pflegedirektorin Simone Maikranz unter 0641 7002-619.

Bitte richten Sie Ihre Bewerbung an: St. Josefs Krankenhaus Baleserische Stiftung Gießen gGmbH, Personalabteilung, Postfach 10 08 64, 35338 Gießen oder per E-Mail an bewerbung@jokba.de

Qualität – Termintreue – Verantwortung – Vertrauen – Flexibilität



Hochbau Engel GmbH

Wir sind ein dynamisches, mittelständisches und erfolgreiches Unternehmen im Bereich Hochbau mit Firmensitz im Rhein-Main-Gebiet. Unsere Kunden schätzen unsere kooperative und lösungsorientierte Zusammenarbeit sowie unser Know-how. Unser Fokus liegt auf der Zufriedenheit des Kunden und dem verantwortungs- und respektvollen Umgang mit allen Prozessbeteiligten. Um unsere Aufgaben nach unseren Vorstellungen und Ansprüchen umzusetzen, suchen wir Mitarbeiter, die die Freude am Entstehen unserer Projekte teilen.

1 LKW-Fahrer mit Fahrerlaubnis CE/KI. 2 (Hilfe beim Be- und Entladen auf den Baustellen)

Ihre Aufgaben:

- Eigenständige Abwicklung der Aufträge
- Führen der Maschine

Ihr Profil:

- Führerscheinklasse CE
- Gültige Fahrerlaubnis
- Freude am Fahren
- Eigenverantwortung, Flexibilität, Zuverlässigkeit, Belastbarkeit

Unsere Vorteile:

- Attraktive Vergütung
- Optimale Anbindung an die A3, A66 und A45
- Keine Montage und/oder Auswärtsübernachtungen
- VL, Urlaubsgeld
- Unbefristeter und zukunftssicherer Arbeitsplatz
- Kollegiales Umfeld und kurze Entscheidungswege

Wenn Sie sich in der Stellenbeschreibung wiederfinden, senden Sie uns Ihre vollständigen Bewerbungsunterlagen mit Angabe Ihrer Einkommensvorstellung und dem möglichen Eintrittstermin bevorzugt per E-Mail an: bewerbung@hochbau-engel.de

DAS DUALE STUDIUM IM KCA-JOBCENTER



KCA
Nachwuchskräfte

WENN NICHT DU, WER SONST?



STUDIENSTART IM HERBST 2021
B.A. Soziale Sicherung, Inklusion, Verwaltung



Kommunales Center für Arbeit Jobcenter
Anstalt des öffentlichen Rechts des Main-Kinzig-Kreises



Die Stellenausschreibung zum dualen Studiengang mit allen relevanten Informationen findest Du unter: www.kca-mkk.de

NORMA®

NORMA GESCHENK-TIPPS

ab Montag, 7. Dezember

Dresdner Christstollen
750-g-Schmuckdose (1 kg = 11,76)

Vabari
SÄSSIGHEIT UND DRESDNER BACK- UND SÜSSWAREN OHNE GLUTEN

UVP 10,99
8,82* **19% billiger**

Grappa di Pinot Grigio Invecchiata
Geschenkpäckung mit zwei Grappa-Gläsern
40% vol, 0,5-l-Flasche (1 l = 25,32)

mit 2 Grappa-Gläsern

12,66*

Weinreise um die Welt
Europa und Übersee – trocken • Chile: Cabernet Carménère • Chile: Sauvignon blanc
• USA: Cabernet Sauvignon
• Australien: Shiraz Cabernet
• Spanien: Tempranillo
• Frankreich: Merlot
6x0,25-l-Flasche (1 l = 6,49)

9,73*

Tee-Selektio
in edler Holzbox (braun gebeizt oder mahagonifarben), 60 Aufgussbeutel, 115-g-Box (100 g = 11,80) je Holzbox

13,57*

Weihnachtspräsente
Mini Praliné Weihnachten 100-g-Packung, Kalligrafie X-Mas Tanne 105-g-Packung (100 g = 4,14) oder Weihnachtsmischung 130-g-Beutel (100 g = 3,35) je Artikel

UVP 4,99
4,35* **12% billiger**

Heidelbeeren 500 g
Peru/Südafrika, Kl. I (1 kg = 5,44) je Eimer

Sonderpreis 2,72* **das ist billig!**

Gültig bis 13. Dezember

Clementinen 1,5 kg
Spanien, Kl. I (1 kg = 1,11) je Netz

Sonderpreis 1,67* **das ist billig!** **Große Früchte!**

Gültig bis 13. Dezember

Tafeltrauben 500 g
hell, kernlos Brasilien, Kl. I (1 kg = 3,14) je Packung

Sonderpreis 1,57* **18% billiger**

Gültig bis 13. Dezember

STOP billiger + gratis!

Bordurelle Erbsen & Möhrchen/Goldmais
Erbsen & Möhrchen Abtr.-Gew. 520 g (1 kg = 3,75) oder Goldmais Abtr.-Gew. 560 g (1 kg = 3,48), 3x212-ml-Dose + 1x212 ml gratis je 4er-Pack

45% billiger
zum Vergleich: UVP 3er-Pack = 2,67
1,95* **3+1 gratis**

Oral-B Aufsteckbürsten
Cross Action 3+1, 3-Stück-Packung + 1 Stück gratis oder Precision Clean 4+1 4-Stück-Packung + 1 Stück gratis je 4er/5er-Pack

3 + 1/4 + 1 gratis
8,72* **34% billiger**
zum Vergleich: z.B. UVP 3er-Pack = 9,95

Original französische luftgetrocknete Salami
mit Gratis-Messer nach Laguiole-Art 375-g-Stück (1 kg = 10,43)

Messer gratis
3,91*

Matjesfilethappen
nach „Kolberger Art“ 800-g-Eimer, Fischeinwaage: 500 g (1 kg = 7,82)

Im Aktionskühlregal:
3,91* **25% mehr Fischgenuss**

MWST-SENKUNG CHECK

ZUVERLÄSSIG – KONSEQUENT – FAIR

Nicki-Bettwäsche
in 2 Größen • 100% Polyester je Bettwäsche

Nicki-Spannbettuch
in 3 Größen • 100% Polyester • Steghöhe ca. 25 cm je Spannbettuch

ca. 90-190 ca. 100x200cm **7,78***
ca. 140-150x200cm **9,73***
ca. 180-200x200cm **12,66***

24 Auch online

Edler Pyjama für Herren
mit feinem Glanz und samtweichem Griff • Größen M (48/50) – XL (56/58) je Pyjama

14,61*

Marken-Filzhausschuhe
• Wörishofer Fußbett • Damen-Größen 38–41 • Herren-Größen 42–45 je Paar

9,73*

OrthoVital Kopfkissen
• Bezug: 100% Baumwolle • Füllung: ca. 500 g / 1.000 g weiße, neue Federn und Daunen

ca. 40x80 cm **5,83*** ca. 80x80 cm **9,73***

Kassettenbett
• Bezug: 100% Baumwolle • Füllung: ca. 1.600 g / 1.900 g weiße, neue Federn und Daunen

ca. 135 x 200 cm **24,36*** ca. 155 x 220 cm **34,10***

24 Auch online

Granitec-Kochtopf oder -Hochrandpfanne „Larvik“
inklusive Glasdeckel • Hochwertiger Aluminium-Guss

Topf oder Kasserolle Ø ca. 16 cm **14,61***
Topf Ø ca. 20 cm **17,53*** Topf Ø ca. 24 cm **19,48***
Topf oder Pfanne Ø ca. 28 cm **21,43***

24 Auch online

9 in 1 Multifunktions-Heißluft-Fritteuse „Deluxe Set“
1.800 Watt – für Temperaturen von 30°C – 200°C • XL-Gar-Innenraum 9l • Bis zu 80% Fett-Ersparnis gegenüber herkömmlichen Fritteusen • ca. 37x31x38 cm

UVP 249,50
135,49* **45% billiger**

24 Auch online

Emaillier-Bräter oder -Backblech
beidseitige schnitt- und kratzste Brillant-emaillierung

Backblech Brotbackform

je Ausführung **7,78***

Tiefe Ofenform Bräter

Multifunktions-Küchenmaschine 3 in 1
mit 5 Liter Edelstahl-Schüssel • Kraftvolle 1.100 W • 3 Jahre Garantie

Inklusive Mixer-, Fleischwolf- und 3 Rühraufsätzen

116,-* **24 Auch online**

Chic Barbie
je Barbie

UVP 8,49
6,78* **20% billiger**

5er-Geschenk-Set
je Set **5,83***

Truckin Transporter

Jacquard-Tischdecke mit Fleckschutzbeschichtung
• 100% Polyester • Lotuseffekt durch hochwertige Fleckschutzbeschichtung je Tischdecke

Mit edlem Jacquard

ca. 140x180 cm Rund Ø ca. 160 cm **6,81***
ca. 140x240 cm **7,78***

Festliche Tischdecke
mit Luxur-Effekt

In 2 Größen erhältlich: ca. 160 x 275 cm ca. 140 x 240 cm

je Ausführung **16,56***

Edler Glitzer-effekt

Küchenhelfer aus Bambusholz

Schneide-/ Abdeckplatte

7,78*

Besteck-kasten

Mit 6 bzw. 8 Besteck-einteilern

9,73* **24 Auch online**

Geschenktaschen
In folgenden Ausführungen:
• Maxi-Geschenktasche 2er-Set • Midi-Geschenktasche 3er-Set • Flaschentaschen 3er-Set • Jeweils mit kleiner Grußkarte und farbiger Tragekordel

je Set **2,91***

*Keine Mitnahmegarantie! Sofern der Artikel in unserer Filiale nicht vorhanden ist, können Sie diesen direkt in der Filiale innerhalb von 2 Tagen ab o.g. Werbebeginn bestellen und zwar ohne Kaufzwang oder Sie wenden sich bezüglich kurzfristiger Lieferbarkeit an www.norma-online.de/aktionsartikel. Es ist nicht ausgeschlossen, dass Sie einzelne Artikel zu Beginn der Werbeaktion unerwartet und ausnahmsweise in einer Filiale nicht vorfinden. Wir helfen Ihnen gerne weiter. Schuhe und Textilien teilweise nicht in allen Größen erhältlich. Alle Preise in Euro. Bei Druckfehlern keine Haftung.

Artikel mit „Auch online“ sind ab sofort in dieser oder anderer Ausführung unter www.norma24.de/bestellbar (Preis inkl. MwSt., zzgl. Versandkosten)

NORMA®
MEHR FÜRS GELD.

AKTUELLE PROSPEKTE – einfach & bequem online durchblättern unter www.norma-prospekt.de



ENTDECKEN SIE MEHR AKTIONEN!

WEIHNACHTEN

JOURNAL
Dezember 2020



Weihnachtspost abschicken

Wie Kinder rechtzeitig Antwort auf den Wunschzettel bekommen

Kinder können in der Adventszeit einen Brief an den Nikolaus, Weihnachtsmann oder das Christkind schicken. In Deutschland gibt es dafür sieben Weihnachtspostfilialen. Wichtig, damit sie auch eine Antwort erhalten: Die eigene Adresse angeben.

Besuch der Filialen nicht möglich

Im vergangenen Jahr haben viele Kinder ihren Wunschzettel abgeschickt: Allein in Himmelpfort, wo 2020 die meiste Weihnachtspost einging, waren es etwa 294.000 Briefe aus rund 65 Ländern. In den Vorjahren konnten Kinder auch das Innere der Postfilialen besuchen und ihre Briefe persönlich abgeben. Das ist in diesem Jahr nicht überall möglich, Grund ist die Corona-Pandemie.

Damit der Antwortbrief mit Motivstempel bis zum Fest ankommt, sollten Kinder ihren Wunschzettel rechtzeitig abschicken. Details zu den genauen Daten finden Eltern und Kinder auf der Webseite der Deutschen Post.

Foto: Soeren Stache/
dpa-mag



Adressen

An den Weihnachtsmann
Weihnachtspostfiliale
16798 Himmelpfort

An den Weihnachtsmann
Himmelsthür
31137 Hildesheim

An das Christkind
51777 Engelskirchen

An das Christkind
21709 Himmelforten

An das Christkind
Kirchplatz 3
97267 Himmelstadt

An den Nikolaus
49681 Nikolausdorf

An den Nikolaus, Nikol-
ausplatz, 66351 St. Niko-
laus

So bleibt der Weihnachtsstern lange schön

Pflege-Tipps für beliebte Deko-Pflanze

Rote, pinke oder weiße Weihnachtssterne gehören zur Weihnachtsdeko wie Lichterketten oder Adventskalender. Aber auch wenn die Pflanzen fest zu Weihnachten gehören: Den Winter mögen sie nicht besonders. Sind sie doch eigentlich in Mexiko beheimatet. Eine umsichtige Pflege ist deshalb in der kalten Jahreszeit besonders wichtig.

Dazu gehört unter anderem, dass es Weihnachtssterne hell und warm mögen. Ihre Wohlfühltemperatur liegt zwischen 15 und 22 Grad, erklären die Experten von „Stars for Europe“, einem Zusammenschluss von Weihnachtssternzüchtern. Außerdem mögen die tropischen Pflanzen gern Sonnenlicht – direkte Sonneneinstrah-

lung macht ihnen nichts aus. Zug-

luft hingegen ist nichts für die Pflanze, vor dem Lüften

sollte man sie daher vom Fenster

weg stellen.

Zu trinken mag der Weihnachts-

stern übrigens gern

zimmerwarmes

Wasser.

Wie

oft

er gegossen werden muss, hängt vom Standort ab. In der Nähe eines Heizkörpers oder bei trockener Zimmerluft kann es mitunter jeden Tag sein, an anderen Plätzen lediglich jeden zweiten oder dritten Tag, so die Experten. Es gilt die Faustregel:

Im Zweifelsfall den Weihnachtsstern lieber etwas trockener als zu feucht halten – und häufiger wenig als selten viel gießen.

Wer besonders lang Freude an seinem Weihnachtsstern haben will, sollte ihn rund vier Wochen nach dem Kauf düngen. Und dann regelmäßig ein Mal pro Woche, zum Beispiel mit einem handelsüblichen Flüssigdünger.

Foto: Caroline Seidel/
dpa-mag



Rücken, Nacken, Kopf – wenn Schmerzen nerven

Nervenschmerzen sind vielfältig

Eine verspannte Muskulatur drückt auf einzelne Nervenstränge, die sich durch den ganzen Körper ziehen. Diese gereizten Nerven verursachen z. B. belastende Rückenschmerzen. Man spricht von Nervenschmerzen (Neuralgien). Diese können bis nach unten in die Beine ausstrahlen; oftmals ziehen sie auch nach oben bis in den Nacken und Kopf. So können sie sogar Kopfschmerzen bis hin zu quälender Migräne hervorrufen. Die neue Schmerztablette Dorisol (Apotheke, rezeptfrei) bietet wirksame Hilfe speziell bei Nervenschmerzen und Kopfschmerzen – und schenkt Betroffenen so wieder Hoffnung.

Verspannungen lösen, Schmerzen lindern

Dorisol vereint wissenschaftlich erforschte Wirkstoffe zu einem speziellen Nervenschmerzkomplex. Dieser kann effektiv bei Nerven- und Kopfschmerzen helfen und enthält u. a. die bewährten

Wirkstoffe *Cimicifuga racemosa* und *Cyclamen purpurascens*:

- **Cimicifuga racemosa** hat sich bei Verspannungen im Rücken- und Nackenbereich bewährt. Zudem wirkt es stechenden Schmerzen längs des Ischiasnervs entgegen, die sich bis hin zum Oberschenkel ziehen können. Darüber hinaus hilft der Wirkstoff laut Arzneimittelbild bei migräneartigen Kopfschmerzen.

- **Cyclamen purpurascens** wird laut Arzneimittelbild bei typischen Migränesymptomen, wie Pochen und Pulsieren im Kopf, eingesetzt. Auch durch Migräne hervorgerufene Sehprobleme wie Augenflimmern können gelindert werden.

Wirksam und gut verträglich

Während herkömmliche Schmerzmittel oftmals das Risiko schwerer Nebenwirkungen mit sich bringen, punktet Dorisol mit guter Verträglichkeit. Neben- oder Wechselwirkungen sind

nicht bekannt. Daher ist die neue Schmerztablette auch für chronische Beschwerden geeignet. Dorisol ist jetzt rezeptfrei in jeder Apotheke erhältlich.

Fazit: Das neue Dorisol kann belastende Nervenschmerzen in Rücken, Nacken und Kopf natürlich wirksam behandeln!

NEU

Für Ihre Apotheke:
Dorisol
(PZN 16792925)



www.dorisol.de



Abbildungen Betroffenen nachempfunden.

DORISOL. Wirkstoffe: Gelsemium sempervirens Trit. D2, Spigelia anthelmia Trit. D2, Iris versicolor Trit. D2, Cyclamen purpurascens Trit. D3 und Cimicifuga racemosa Trit. D2. Homöopathisches Arzneimittel bei Neuralgien (Nervenschmerzen), Kopfschmerzen, Migräne. www.dorisol.de • Zu Risiken und Nebenwirkungen lesen Sie die Packungsbeilage und fragen Sie Ihren Arzt oder Apotheker. • PharmaSGP GmbH, 82166 Gräfelfing



Stechende Kopfschmerzen bis hin zu Migräne

...gehen oft von gereizten Nerven im Rücken- oder Nackenbereich aus! Sie äußern sich z. B. durch pulsierende Schmerzen in den Schläfen oder unangenehmes Drücken im Hinterkopf.

Ausstrahlende Rückenschmerzen

...können durch verspannte Muskeln, die auf einzelne Nervenstränge drücken, ausgelöst werden. Sie strahlen oft bis in den Kopf oder bis nach unten in die Beine aus.

Missempfindungen in Beinen und Füßen

...werden z. B. durch eine Stoffwechsellösung ausgelöst, die die Nerven schädigt. Sie machen sich meist durch Brennen, Kribbeln oder Taubheitsgefühle bemerkbar, häufige Begleitsymptome von Nervenschmerzen (Neuralgien).

Knie, Hüfte, Schulter:
Rund 50% aller Erwachsenen in Deutschland leidet unter Gelenkschmerzen

Thema: Rheumatische Schmerzen

Wirksame Therapie bei Gelenkschmerzen

„Keine Schmerzen mehr.“

Ich bin begeistert! “

(Gisela M. berichtet)

Lange litt Gisela M. unter Gelenkschmerzen. Nachts waren die Schmerzen besonders stark – eine „grausame“ Zeit, wie Gisela M. erzählt. Der Hinweis eines Apothekers änderte dann alles.

„Ich hatte Schmerzen ohne Ende. Schulter-, Hüft- und Kniegelenke waren betroffen“, berichtet Gisela M. Mit ihren Gelenkschmerzen ist die 62-Jährige nicht allein. Mehr als die Hälfte aller Erwachsenen in Deutschland leidet unter schmerzenden Gelenken. Für Gisela M. sind die Qualen nun vorbei. Denn dank eines speziellen Arzneimittels hat sie ihre Gelenkschmerzen im Griff (Rubaxx Duo, Apotheke).

Einzigartiger Dual-Komplex: wirksam und natürlich

„Ich habe die ersten Tropfen von Rubaxx Duo zu mir genommen und war verblüfft“, berichtet Gisela M. begeistert: „Meine Schmerzen haben spürbar nachgelassen!“

Doch was steckt in Rubaxx Duo, das Gisela M. und zahlreichen weiteren Betroffenen hilft? Die Tropfen enthalten zwei Arzneistoffe, die Gelenkschmerzen mit der ganzen Kraft der Natur bekämpfen: *T. quercifolium* ist gut erforscht und für seine schmerzlindernde Wirkung bekannt. Was viele nicht



Gisela M. kann das Leben wieder genießen – dank Rubaxx Duo!

wissen: Schmerzen in den Gelenken sind oft auf Entzündungen zurückzuführen. Hier setzt der Arzneistoff *Phytolacca americana* an, der sich bei geschwellenen Gelenken und entzündungsbedingten Schmerzen bewährt hat. Zusammen bilden sie den einzigartigen Dual-Komplex in Rubaxx Duo!

„Keine Schmerzen mehr“

Großer Pluspunkt: Die Arznetropfen Rubaxx Duo sind nicht nur wirksam, sondern auch schonend zum Körper. Schwere

Nebenwirkungen wie Magenprobleme oder Wechselwirkungen mit anderen Arzneimitteln sind nicht bekannt. Dank der bewährten Tropfenform können Anwender Rubaxx Duo je nach Stärke der Schmerzen individuell dosieren. Das Fazit von Gisela M.: „Nach mehrmaligem Gebrauch habe ich keine Schmerzen mehr. Ich bin begeistert!“



- ✓ Mit 2-facher Pflanzenkraft
- ✓ Wirkt natürlich, ist gut verträglich
- ✓ Individuell dosierbar dank Tropfenform

Für Ihre Apotheke:
Rubaxx Duo
(PZN 16120870)

www.rubaxx.de

Erfahrungsberichten nachempfunden. Die Wirkung ist von individuellen Faktoren abhängig. • Abbildungen Betroffenen nachempfunden, persönliche Daten geändert

RUBAXX DUO. Wirkstoffe: *Rhus toxicodendron* Dil. D6, *Phytolacca americana* Dil. D4. Homöopathisches Arzneimittel zur Besserung rheumatischer Schmerzen. www.rubaxx.de • Zu Risiken und Nebenwirkungen lesen Sie die Packungsbeilage und fragen Sie Ihren Arzt oder Apotheker. • PharmaSGP GmbH, 82166 Gräfelfing

Schnaps oder Schläfchen?

Was dem Magen durch die Festtage hilft

Der Tisch biegt sich unter dem Gewicht von Festtagsbraten, Rotkohl und Knödeln. Dazu fließen Sekt, Wein und Bier. Und kaum ist das Mahl vertilgt, folgen zum Nachtschlaf noch Stollen und Plätzchen samt Kaffee, Kakao oder Likör. Es ist das typische Weihnachtsszenario. Und so geht es meist tagelang. Kein Wunder, wenn man dann dauernd mit quälendem Völlegefühl dasitzt und sich nach Abhilfe sehnt. Was aber wirkt wirklich? Zeit für einen Faktencheck zu kurierenden Mythen.



zögerert.“

„Schnaps vertreibt das Völlegefühl“

Dazu erklärt Linda-Apotheker Dr. Benjamin Lieske aus Castrop-Rauxel: „Zwar kann Hochprozentiges kurzzeitig für ein erlösendes Gefühl im Magen sorgen, weil es die Durchblutung anregt und so die Muskulatur entspannt, der Verdauungsprozess hingegen wird nicht angeregt, sondern sogar ver-

Besser sei es, bereits vor dem Essen einen Arzneitee mit Anis-Fenchel-Kümmel zu trinken.

„Nach dem Essen soll man ruh'n oder 1.000 Schritte tun“

Stimmt größtenteils. Ist der Magen voll, fließt alles Blut in die Bauchgegend, weshalb wir müde werden.

Und tatsächlich schadet ein Schläfchen nach dem Essen nicht.

„Flaches Liegen kann allerdings Sodbrennen auslösen“, weiß der Experte. Also besser mit erhöhtem Oberkörper dösen. „Bei akutem Sodbrennen schaffen säurebindende Kautabletten oder Gele aus der Apotheke Abhilfe“, so Lieske weiter. Der kleine Verdauungsspaziergang ist in jedem Fall empfehlenswert, Joggen mit vollem Bauch jedoch nicht.

„Gut gekaut ist halb verdaut“

Wahr! „Gründlich zermahlene Nahrung wird vermischt mit Speichel zu einem Brei, der leicht Richtung Darm transportiert wird“, erklärt der Fachmann. Schlecht gekautes Essen verursacht hingegen Blähungen und Durchfall.

Mitunter allerdings können Unverträglichkeiten etwa gegen Milchprodukte ähnliche Symptome hervorrufen. Betroffene sollten dann entsprechend mit Laktase-Tabletten vorsorgen.

„Kräuter tun der Verdauung gut“ Richtig! Wer sein Festmahl mit Thymian, Kümmel, Rosmarin und Ingwer würzt, kann Beschwerden vorbeugen. Noch effektiver sind spezielle Kräutereextrakte, die beruhigend und entblähend wirken. Hierzu lässt man sich am besten in einer Apotheke beraten, die sich mit „grünen“ Naturheilmitteln gut auskennt. Unter www.linda.de findet man eine in Wohnortnähe.

„Wärme gegen Krämpfe“

Das stimmt. „Ein Kirschkernkissen oder eine Wärmflasche auf dem Bauch entspannen die Muskulatur von Magen und Darm“, bestätigt Lieske. Allerdings dauert dies ein Weilchen und ist oft schwierig durchzuführen, wenn man gerade Gäste hat, im Restaurant sitzt oder woanders zu Gast ist. Schnell und diskret wirken hier nach Rat des Experten beispielsweise Tabletten mit entkrampfendem Butylscopolamin.

Foto: djd/Linda/Stockphoto

Tonart	Dreck, Schmutz	Dichter	Nachlassempfangen	ein Insel-europäer	ein wenig, ein bisschen	röm. Quell-nympe	Musical von Galt Mac-Dermot †	Pflug-messer	schriftl. Arbeit unter Aufsicht	Neben-fluss d. Rheins	süd-amerik. Echse	lat.: für, je
Zweier-gruppe		Staat in Nordost-afrika					india-nische Steges-trophäe					
Schande				Stadt in Nevada (Kurz-f.)	König im Nibelun-genlied							
		israel. Wahl-bündnis	männ-licher Eltern-teil				Schiffs-ladung brauner Farbstoff					
Fluss zur Rur	Einrich-tungsge-genstände aus Raffan	röm-ischer Grenz-wall			luftig	Eulen-vogel				Frosch-lurch		Kanton der Schweiz
nord-russ. Halb-insel				Volks-republik in Ost-asien	veraltet: ob. Keu-lenstück vom Rind			Karten-spiel				
		ugs.: kul-linarische Belohnung für Tiere	Stadt nördlich von Neapel				Umgang-sformen, Betragen	Asche-gefäß	Pferde-gangart			
ugs.: Mari-huana (engl.)	Raub-katze mit Pinsel-ohren				farbig	Pariser U-Bahn (Kurz-zw.)					spanisch: Meer	
Winter-sportort in Slo-wenien			Ruhe-losig-keit	seltsam, wunder-lich						Fluss zur Nordsee		
Region in Italien	Haltetau (Schiff)	alberner Streich				Fluss durch Riga	asiat. Gebirge eine der Musen					
				Rand-ein-fas-sung	Lang-finger	Stadt an der Garonne				frän-kisch: Hausflur		
frz.: Sommer		Kassen-zettel	Schiffs-belader									
Patro-nin der Berg-leute						Stadt in Thü-ringen						
				Dienst im Internet m. News-groups								
bewe-gungs-los	eng vertraut				Vorsatz: Milliards-tel einer Einheit							

AUFLÖSUNG DES LETZTEN RÄTSELS

■ ■ ■ ■ ■ X ■ E ■ ■ ■ G ■ T ■ K ■ ■ ■ M ■
 ■ S ■ P ■ I ■ K ■ E ■ ■ P ■ O ■ O ■ L ■ R ■ I ■ O ■ ■ F ■ I ■ S ■
 ■ A ■ L ■ O ■ N ■ S ■ O ■ ■ K ■ A ■ D ■ I ■ ■ G ■ E ■ R ■ D ■ ■
 ■ R ■ E ■ N ■ I ■ ■ C ■ A ■ T ■ S ■ B ■ N ■ ■ I ■ A ■ H ■
 ■ P ■ A ■ R ■ Z ■ E ■ ■ H ■ E ■ ■ B ■ U ■ K ■ A ■ R ■ E ■ S ■ T ■
 ■ S ■ E ■ ■ P ■ A ■ S ■ T ■ E ■ R ■ N ■ A ■ K ■ ■ D ■ D ■ T ■
 ■ I ■ S ■ R ■ A ■ E ■ L ■ I ■ T ■ ■ A ■ A ■ R ■ ■ R ■ R ■ E ■ E ■ P ■
 ■ E ■ T ■ O ■ N ■ ■ R ■ R ■ S ■ ■ S ■ C ■ H ■ L ■ A ■ U ■ L ■ ■
 ■ ■ ■ G ■ S ■ T ■ E ■ I ■ G ■ E ■ ■ I ■ ■ T ■ O ■ P ■ F ■
 ■ T ■ A ■ I ■ C ■ H ■ I ■ C ■ A ■ I ■ P ■ I ■ R ■ I ■ N ■ H ■ A ■
 ■ D ■ I ■ R ■ ■ H ■ ■ S ■ P ■ A ■ N ■ N ■ ■ B ■ ■ L ■ E ■ I ■ D ■
 ■ ■ F ■ ■ B ■ I ■ R ■ M ■ A ■ ■ E ■ H ■ E ■
 ■ ■ L ■ U ■ R ■ E ■ ■ E ■ R ■ E ■ G ■ E ■ R ■
 ■ ■ I ■ S ■ ■ E ■ I ■ M ■ A ■ G ■ E ■
 ■ ■ S ■ A ■ G ■ E ■ ■ R ■ A ■ M ■ M ■ L ■ E ■ R ■

Lichterglanz ist wichtig



Auf weihnachtlichen Lichterglanz wollen die Menschen auch in Corona-Zeiten nicht verzichten. In einer YouGov-Umfrage im Auftrag des Klimaschutz-Unternehmens LichtBlick gaben 78 Prozent an, dass die stimmungsvolle Beleuchtung in den Städten für sie ein wichtiger Bestandteil der Weihnachtszeit ist. In den privaten Haushalten werden in den diesjährigen Advents- und Weihnachtstagen rund 18,8 Milliarden Lämpchen erleuchtet - das sind 1,8 Milliarden Lichtlein mehr als im Vorjahr und ein neuer Rekord. Wird das festliche Licht aus konventionellem Strom erzeugt, entstehen aber 187.000 Tonnen CO2. „Dies ist eine unnötige Umweltbelastung. Durch den Umstieg auf Ökostrom könnten Häuser und Wohnungen festlich und klimaneutral erleuchtet“, betont LichtBlick-Unternehmenssprecher Ralf Kampwirth.

PREUSSER Küche/Herz/Werk/1884

Küchen PREUSSER aus Büdingen-Düdelnheim mit neuem Erscheinungsbild

„Wir wollten eine Möglichkeit finden, dass das was wir im inneren fühlen und leben, mehr nach Außen sichtbar wird“, so Caroline Preusser.

Seit 1884 steht der Familienbetrieb Preusser für Tradition, Innovation und viel Liebe zur Handwerkskunst. Herzlichkeit und Emotion stehen dabei genauso im Mittelpunkt, wie die Menschen und Wünsche und im Ergebnis die neue gemeinsam geplante und gut durchdachte Küche.

Mit Auszeichnungen für besonders durchdachte und kreative Planungslösungen hat das Unternehmen Preusser in den vergangenen Jahren weiter an Bekanntheitsgrad gewonnen.

„Mit dem neuen Auftritt nach Außen, wollen wir Ihnen unsere Geschichte erzählen“, so Meike und Caroline Preusser Geschäftsführerinnen des Unternehmens.

„Unsere Kunden die von ihren Erfahrungen mit uns berichten und sich an ihrem Küchenglück er-



Inhaberinnen Meike und Caroline Preusser.

freuen, haben uns dazu angetrieben unsere Identität, wer wir sind und was wir können, mit einem neuem Erscheinungsbild nach Außen zu tragen“, so Meike und Caroline Preusser.

Noch mehr Menschen mit Küchenglück zu begeistern, haben Meike und Caroline Preusser da-

zu veranlasst, sich die Frage zu stellen:

„Was ist eigentlich Glück?“

„Es ist das Gefühl nach Hause zu kommen. Wärme und Geborgenheit zu spüren. Familie, liebe Freunde, kulinarische Genüsse und ganz viel Emotion. Wir schaffen deshalb keine Küchen wie je-

de andere. Bei uns stehen Sie, der Mensch, im Mittelpunkt. Mit viel Liebe, Präzision und echtem Handwerk kreieren wir Küchen, die zum echten Herzstück der Familie werden. Und damit das, wonach wir alle suchen: Pures Glück. Das ist es wofür das Herz von PREUSSER schlägt. Seit 1884.“

„Unser Herz schlägt für ganz besondere Küchen und das Handwerk und das seit 136 Jahren“, so Caroline Preusser. „Wir sind stolz auf unsere Tradition und verbinden diese mit viel Herzlichkeit. Küche ist ein wunderschönes Thema und unsere Kunden sollen auch sehen, wie wir das leben, so Meike Preusser, denn die Küche ist das Herzstück des Hauses, Ihr Herzstück.“

Möchten Sie einen Termin vereinbaren? Dann rufen Sie gerne an (Telefon-Nr. 06041/ 96370). Weitere Informationen und einen ersten Eindruck erhalten Sie unter www.kuechen-preusser.de

PREUSSER
KÜCHE / HERZ / WERK / 1884

Frohe
Weihnachten
+ einen guten Rutsch

Küchen Preusser GmbH / Am Kraftenborn 2 / 63654 Büdingen
www.kuechen-preusser.de

Corona sorgt für Paketboom

Wie sich Logistikdienstleister auf das Weihnachtsgeschäft einstellen

Die Corona-Pandemie wird einschneidende Auswirkungen auf das Weihnachtsfest mit seinen vielen Traditionen haben. Ob und wie Familientreffen und Gottesdienste stattfinden können, dürfte sich erst kurzfristig entscheiden. Gravierende Konsequenzen hat die Pandemie in jedem Fall auf das Einkaufsverhalten. Einer Umfrage des IFH Köln zufolge geht nur jeder Dritte Befragte davon aus, dass er sein Shoppingverhalten nicht ändern wird. 41 Prozent wollen mehr online einkaufen als bisher. Die Folge: Der Onlineanteil an den privaten Weihnachtseinkäufen könnte 2020 fast mit dem Stationär-Anteil gleichziehen.

Dienstleister sind für den Ansturm gewappnet

„Wir erwarten im Weihnachtsgeschäft rund 120 Millionen Sendungen, das wären etwa 20 Prozent mehr als im Vorjahr“, berichtet Olaf Schabirosky, CEO von Hermes Germany. An Spitzentagen

werden demnach bis zu 2,6 Millionen Pakete zugestellt. Um das Volumen bewältigen zu können, seien rund 3.500 zusätzliche Arbeitskräfte und täglich 3.900 zusätzliche Fahrzeuge bundesweit im Einsatz. Die Dienstleister achten streng auf die Einhaltung der Corona-Schutzmaßnahmen. „Der Gesundheitsschutz sowohl der Zusteller und Zustellerinnen wie auch der Kundinnen und Kunden hat Priorität. Die bisher getroffenen Schutzmaßnahmen wie die kontaktlose Zustellung werden wir konsequent fortsetzen und gegebenenfalls sogar erweitern“, so Schabirosky weiter.

Acht Tipps für das richtige Versenden von Paketen

Auch private Kundinnen und Kunden können dazu beitragen, dass beim Versand ihrer Pakete an Freunde und Verwandte alles



klappt. Dazu hat Olaf Schabirosky acht Tipps: Pakete ohne Außendecke versenden, Pakete für Kinder an die Eltern adressieren, alte Barcodes auf Kartons unkenntlich machen, einen stabilen, intakten Versandkarton nutzen, Freiräume im Paket auspolstern, Paketschein in Blockschrift beschreiben,

Adressangabe prüfen. Die AGB des Paketdienstleisters beachten, einige Produkte sind vom Versand ausgeschlossen.

Weihnachtspäckchen und -pakete sollten bis spätestens 21. Dezember mittags im Paketshop abgegeben worden sein. Dann erfolgt ein erster Zustellversuch auf jeden Fall noch bis Heiligabend. Internationale Sendungen sollten vor dem 15. Dezember auf die Reise gebracht werden. Länderspezifische Informationen finden sich auf www.myhermes.de. „Wie immer gilt: Weihnachtsbestellungen besser frühzeitig tätigen und auch private Sendungen nicht erst auf den letzten Drücker abschicken. So ist eine pünktliche Lieferung meist dann noch gesichert, wenn die Zusteller und Zustellerinnen vom Winterwetter ausgebremst werden sollten“, rät Olaf Schabirosky.

Foto: djd/Stockphoto

Grüne Weihnachten

Von Baumständer bis Geschenkpapier: Tipps für ein nachhaltiges Fest

Lichterglanz, Tannengrün, Geschenke und ein üppiges Essen im Kreise der Familie: Weihnachten ist für viele das wichtigste Fest im Jahr.

Allerdings sorgt es immer wieder für riesige Abfallberge und belastet die Umwelt. Dabei geht Weihnachten auch ressourcenschonender. Hier gibts Tipps für nachhaltige Feiertage.

Heimischer Baum

Wer mit echtem Weihnachtsbaum feiert und auf Nachhaltigkeit achtet, wählt am besten einen mit FSC-Siegel aus der Region. Dieses garantiert, dass der Baum aus einem Betrieb mit umwelt- und sozialverträglicher Waldwirtschaft stammt. Auch ein Baum mit dem Naturland- oder Bioland-Siegel ist eine gute Wahl. Vor dem Kauf von Plastikbäumen raten Umweltverbände hingegen ab, da sie irgendwann doch als Abfall in der Mülltonne landen und die Umwelt belasten.



Baumständer made in Germany Sicher und bequem aufgestellt wird der Baum in einem Ständer mit Fußhebel und Rundum-Seil-Technik.

Diesen gibts jetzt erstmals auch nachhaltig: Der Green Line M von Krinner ist der weltweit erste aus recyceltem Plastikmüll, ressourcenschonend in Niederbayern

hergestellt. Die kurzen Transportwege verbessern zusätzlich die Ökobilanz.

Energiesparende Beleuchtung

Wer Lichterketten und Co. benutzt, sollte zu energiesparenden LED-Varianten greifen und den Baum erst in der Dämmerung leuchten lassen.

Umweltfreundlich verpacken

Viel Müll entsteht an Weihnachten durch beschichtetes Geschenkpapier, das nach dem Auspacken der Präsente entsorgt wird. Die Alternative: Recycling- und Packpapier kann bedruckt, mit Zweigen und getrockneten Blättern dekoriert oder mit einer schönen Schleife verziert werden. Zudem gibt es umweltfreundliches Geschenkpapier, das man am Umweltzeichen Blauer Engel erkennt.

Bewusster schenken

Was kann der Beschenkte gebrauchen und woran hat er lange Freude? Wer sich vorab diese Fragen stellt, vermeidet unter Umständen, dass das Weihnachtspresent unbeachtet in der Ecke landet. Oder wie wäre es damit, mal etwas Zeit zu verschenken?

Ein gemeinsamer Ausflug, ein Kinobesuch oder eine Einladung zum Brunch: Es gibt viele Möglichkeiten.

Foto: djd/Krinner

Jetzt wird es Zeit für Veränderungen!

Vielseitige Möglichkeiten bei Küchen Walther

Sie spielen mit dem Gedanken, sich eine neue Küche zu kaufen? Dann sind Sie bei Küchen Walther genau richtig!

Die Planung und Realisierung Ihrer neuen Küche kann Sie vor große Herausforderungen stellen. Dank der Beratung von unseren Profis bieten wir Ihnen die Möglichkeit, Ihre individuellen Wünsche maßgeschneidert zu erfüllen.



Anhand von unserer Küchenausstellung zeigen Ihnen unsere qualifizierten Küchenprofis, was heutzutage alles im Bereich Küche möglich ist. Dazu zählen unter anderem die verschiedenen Materialien, Farben, Griffe sowie technischen Innovationen.

Besonders innovativ und beliebt ist heutzutage das Thema „Home Connect“.

Mithilfe einer App können die neuen SmartHome-Küchengeräte wie zum Beispiel Backöfen, Kühlschränke oder Kaffeemaschinen über das Smartphone bedient werden.

Sie kennen es bestimmt, man geht einkaufen und weiß nicht mehr genau, was sich im Kühlschrank befindet. Dank „Home Connect“ kann der Inhalt des Smart-Home-Geräts jetzt ganz einfach überprüft werden.

Den anschließenden Einbau der Küchenmöbel übernehmen selbstverständlich unsere erfahrenen Monteure.



Angepasste Einbaulösungen für Speisekammern oder Wandschränke runden das Angebot unserer Küchenstudios ab. Sie möchten Ihre neue Küche finanzieren? Kein Problem, denn Küchen Walther bietet Ihnen Finanzierungen ab 0 Prozent mit bis zu 72

Monaten Laufzeit an. Wenn wir Ihr Interesse geweckt haben, dann vereinbaren Sie noch heute einen Termin via Telefon, E-Mail oder online unter www.kuechenwalther.de und lassen Sie sich kostenlos von unseren Küchenprofis beraten.

küchen WALTHER®

▶ ▶ ▶ Wir schlagen jeden Preis!

IHRE KÜCHE IST IM ALTER?
DANN KOMMEN SIE ZU KÜCHEN WALTHER!

VEREINBAREN SIE JETZT EINEN TERMIN

Einbauküche

- Einbaubackofen mit Edelstahlfront
- Glaskeramik-Kochfeld
- Geschirrspüler
- Frontauszüge
- Einbauspüle

ab **6.994,-** €*

mit Einbaugeräten von **Miele**

Abbildung dient nur zu Illustration - Preise in € inkl. MwSt. - Bilder enthalten Sonderausstattung*

Mit der größten Ausstellung! **

Düdelheimer Str. 30 · 63654 Büdingen
Telefon 0 60 42-9 56 15 21

Ludwig-Erhard-Str. 65 · 61118 Bad Vilbel
Telefon 0 61 01-80 33 80

Friedrich-Schäfer-Str. 12 · 64331 Weiterstadt
Telefon 0 61 51-9 57 76 90

Schiffenberger Weg 115, 35394 Gießen,
Tel. 0 64 1-98 44 94 0

Internet: www.kuechenwalther.de · Email: info@kuechenwalther.de

JETZT NEU!



Kudis Weihnachtsrubbeln
Rubbel dir deinen Sofortgewinn

1 Los ab 25 € Einkaufswert.
Ausgenommen Pfand und Tabakware.
Lose nur solange der Vorrat reicht.

Jever Bier

diverse Sorten,
Kasten = 20 x 0,5 l,
zzgl. 3,10 € Pfand,
1 l = 1,10 €



- 27 %
10.99

Maisel's Weisse

diverse Sorten,
Kasten = 20 x 0,5 l,
zzgl. 3,10 € Pfand,
1 l = 1,40 €

+ 1 Flasche Maisel's Weizenbock GRATIS!



16.99
13.99

Veltins Pilsener

Kasten = 20 x 0,5 l,
zzgl. 3,10 € Pfand,
1 l = 1,20 €

- 20 %
11.99



Budweiser

Kasten = 20 x 0,5 l,
zzgl. 3,10 € Pfand,
1 l = 1,40 €

+ Glas GRATIS!

16.99
13.99



Hofbräu Winterzwickl

Kasten = 20 x 0,5 l,
zzgl. 3,10 € Pfand,
1 l = 1,50 €

16.99
14.99



Andechs Export Dunkel, Spezial Hell

Kasten = 20 x 0,5 l,
zzgl. 3,10 € Pfand,
1 l = 1,70 €

+ Krug GRATIS!

18.99
16.99



Volvic

natürliches Mineralwasser,
leichtperlig,
Kasten = 6 x 1,5 l,
zzgl. 3,00 € Pfand,
1 l = 0,55 €

5.99
4.99



RhönSprudel Mineralwasser

diverse Sorten,
Kasten = 12 x 1 l,
zzgl. 3,30 € Pfand,
1 l = 0,46 €

- 21 %
5.49



Coca-Cola Kombikiste

teilweise koffeinhaltig,
Kasten = 12 x 1 l,
zzgl. 3,30 € Pfand,
1 l = 0,75 €

- 31 %
8.99



Gerolsteiner Mineralwasser

diverse Sorten,
2 Kisten = 2 x 12 x 0,75 l,
zzgl. 6,60 € Pfand,
1 l = 0,50 €

DOPPELKASTEN!

- 31 %
8.99



top frisch Apfel-Kirsch, Apfelsaft

klar, naturtrüb,
Kasten = 6 x 1 l,
zzgl. 2,40 € Pfand,
1 l = 1,00 €

Dauer-Niedrigpreis!
5.99



Bad Brückener Schorle

Apfel, Johannisbeere,
Kasten = 12 x 0,75 l,
zzgl. 3,30 € Pfand,
1 l = 0,89 €

8.99
7.99



Rapp's Fruchtsäfte

Nektare, Mehrfruchtgetränke,
Sortiment blauer Verschluss,
Kasten = 6 x 1 l,
zzgl. 2,40 € Pfand,
1 l = 1,67 €

10.99
9.99



Gordon's

London Dry Gin,
Premium Pink,
37,5%,
0,7 l-Flasche,
1 l = 14,27 €

- 23 %
9.99



Talisker Skye

Single Malt Scotch Whisky,
45,8%,
0,7 l-Flasche,
1 l = 38,56 €

- 21 %
26.99



In Ihrer Nähe



www.logo-getraenke.de

Angebote gültig vom 07.12. – 12.12.2020

Heurich GmbH & Co. KG ■ Landwehr 20-26 ■ D-36100 Petersberg
Alle Artikel und Zugaben solange Vorrat reicht.
Für Druckfehler keine Haftung! * = Artikel nicht in allen Filialen erhältlich.

