



Heimat im Blick

mit Ihrem
lokalen Mitteilungsblatt& DER NEUE
MARKT.

KW 13, Samstag, 28. März 2020

Das Mitteilungsblatt im Wetteraukreis

Ausgabe H

Hallo,
liebe Leser

meine Mutter pflegte früher zu sagen: „Es gibt nichts, das so schlimm ist, dass man nicht noch etwas Gutes daran finden könnte.“ Okay, ich vermute, dass sie dabei strafbewehrte Delikte bis hin zu Kapitalverbrechen nicht im Blick hatte, aber sei's drum. Für mich gilt wie für andere in diesen Tagen der Dreiklang: zur Arbeit, zum Einkaufen, nach Hause. Praktischerweise entsprechen diese Maßgaben genau dem Lebensstil, den ich ohnehin seit Jahren pflege. Hätte mir vor Jahren einer gesagt, dass man als Couch-Potato in solch eine gesellschaftliche Vorbildfunktion rücken kann, ich hätte ihn ausgelacht. Heute sage ich „Bätsch!“ und bleibe auf dem Sofa. Nur das Feierabendbier habe ich gestrichen. Schließlich muss ich mir ja nichts schön trinken.

Euer Boto

Was Kinder in der Krise beschäftigt

Karben. Die Die Karbener Künstlerinitiative möchte in diesen Tagen Kinder zum Malen anregen. Aufgerufen sind die Jungen und Mädchen zu zeichnen, was sie während der Corona-Krise beschäftigt: Ist es das fehlende Spielen draußen, die Schule und Klassenkameraden, Neuentdeckte Spiele zu Hause oder die ausgefallene Urlaubsreise? Die Fotos der Bilder können die Kinder per E-Mail an rolft-hais@online.de schicken, nebst einem kleinen Text mit dem Titel des Werks, dem Namen des Künstlers und dessen Alter. Einsendeschluss ist Montag, 30. April. Die Bilder veröffentlicht der Verein anschließend auf seiner Internetseite und stellt sie zu einem späteren Zeitpunkt auch im Atelier 17 auf.

AnsprechPartner

für redaktionelle
Beiträge

Melanie Nolte

Telefon: 06051 833-208
E-Mail: redaktion@bote.de

Ihr Draht zu uns:

**Druck- und Pressehaus
Naumann GmbH & Co. KG**
Gutenbergstraße 1
63571 Gelnhausen

Anzeigen: (06051) 833-244
Redaktion: (06051) 833-202
Vertrieb: (06051) 833-299
Telefax: (06051) 833-230
E-Mail: redaktion@bote.de
Internet: www.bote.de

Corona hat das Land fest im Griff

Der „Bote“ erscheint bis auf Weiteres samstags als Kombi mit dem „Neuen Markt“

Wetteraukreis. In atemberaubender Geschwindigkeit ist das öffentliche Leben in den vergangenen Tagen zum Erliegen gekommen. Nahezu stündlich überschlagen sich die Ereignisse. Corona hat das Land fest im Griff.

Auch das Druck- und Pressehaus Naumann, Herausgeber des „Boten“, des „Neuen Marktes“ und der „Gelnhäuser Neuen Zeitung“, hat seine Arbeitsweise den rasanten Entwicklungen anpassen müssen. Der Verlag ist für persönliche Besuche von Kunden geschlossen, viele Kollegen haben Urlaub genommen oder arbeiten von zu Hause, um Ansteckungen zu vermeiden. Diejenigen, die geblieben sind, gehen einander aus dem Weg, so gut es geht – und bemühen sich darum, gute Zeitungen zu produzieren.

Besondere Bedeutung von Wochenzeitungen

Gerade in Zeiten der Krise kommt den Zeitungen, insbesondere kostenlosen Wochentiteln wie dem „Boten“ und dem „Neuen Markt“, eine entscheidende Bedeutung zu, informieren sie doch alle Haushalte über wichtige Neuigkeiten und aktuelle Entwicklungen, die jede und jeden in seinem persönlichen Umfeld betreffen. Aktuell gibt es haufenweise vorbildliche Initiativen, die vor allem jenen helfen, die jetzt unsere besondere Solidarität benötigen: ältere und geschwächte Menschen. Solche Initiativen – im Großen wie im Kleinen – machen Mut. Und über all diese Aktionen und Hilfestellungen in Zeiten von Corona informiert



Das öffentliche Leben ist in den vergangenen Tagen zum Erliegen gekommen.

Foto: Pixabay

der „Bote“ in dieser Ausgabe und auch in denen der nächsten Wochen. Bis auf Weiteres werden allerdings die „Bote“-Ausgaben mit dem „Neuen Markt“ zusammengelegt und erscheinen von dieser Woche an samstags als Kombi-Ausgabe, einschließlich der Prospekte unserer Werbekunden. Anliegen von Kunden können außerdem bis auf Weiteres nur noch telefonisch oder per E-Mail vorgetragen werden. Persönliche Besuche

von Kunden im Verlag in Gelnhausen sind zurzeit nicht mehr möglich. Die Redaktion ist allerdings auch weiterhin erreichbar – entweder über die bekannten persönlichen Ansprechpartner (Telefon und E-Mail) sowie unter der zentralen Durchwahl 06051/ 833-201 oder alternativ per Mail an redaktion@bote.de.

Wer Anzeigen aufgeben möchte, wendet sich telefonisch an die Nummer 06051/ 833-241 oder auch per E-Mail an anzeigenabteilung@bote.de, der Kleinanzeigen-Service steht unter den Nummern 06051/833-248 oder -249 zur Verfügung. Fragen zur Verteilung werden unter Telefon 06051/833-299 oder per E-Mail an vertrieb@gnz.de beantwortet. Unser Ticket-Shop ist unter Telefon 06051/833-244 erreichbar. Am Ende unser Appell an Sie, liebe Leser: Bleiben Sie zu Hause, so weit es Ihnen

möglich ist, und bleiben Sie vor allen Dingen gesund!

Danke an alle, die anpacken!

Das Verlagsteam des „Boten“ sagt Danke an all diejenigen, die in dieser Ausnahmesituation Dienst für den Nächsten verrichten – sei es in Arztpraxen, Krankenhäusern, Alten- und Pflegeheimen, Apotheken, in Supermärkten, in all den Geschäften mit Waren für den täglichen Bedarf, seien es Feuerwehrleute, Polizisten, Mitarbeiter in Rettungsdiensten oder Handwerker, die anpacken und dafür sorgen, dass niemand alleingelassen wird. Ihnen allen – und auch unseren Kollegen, die für Sie unsere Zeitungen produzieren – ein ganz herzliches Dankeschön!

Wie trotzen Sie der Krise?

Das Coronavirus hat das gesellschaftliche Leben fest im Griff. Veranstaltungen sind abgesagt, die meisten Geschäfte geschlossen. Trotzdem geht das Leben weiter, vor allem im Kleinen, im Kreis der Familie im eigenen Haushalt. Wie aber gehen Vereine und andere Institutionen mit der Situation um? Wie trainieren Sportvereine, wenn gemeinsame Trainingsstunden nicht möglich sind? Wie üben Musik- und Gesangsvereine, wenn sie sich nicht zu den üblichen Proben

treffen können? Wie leben religiöse Menschen ihren Glauben, wenn Kirchen geschlossen sind, Gottesdienste ausfallen? Und was machen Familien mit Kindern, die eigentlich arbeiten, gleichzeitig aber auch den Nachwuchs betreuen müssen? All diese Fragen interessieren uns in der Bote-Redaktion derzeit sehr. Gerne berichten wir in der Zeitung auch über Ihre Erfahrungen. Schreiben Sie uns einfach eine E-Mail an redaktion@bote.de und erzählen uns Ihre Geschichte.

30 Millionen Euro für Wetterauer Straßen

Hessen Mobil stellt Bauprojekte für das Jahr 2020 vor / Neue Beschriftungen an Leitposten ersetzen Kilometersteine

Wetteraukreis (mn). Rund 30 Millionen Euro steckt Hessen Mobil in diesem Jahr in den Straßenbau im Wetteraukreis. Dies teilte Regionalbevollmächtigter Ulrich Hansel vergangene Woche während einer Pressekonferenz im Kreishaus mit. Mit rund 29 Millionen Euro übernehmen der Bund und das Land einen Großteil der Kosten, knapp eine Million Euro steckt der Kreis selbst dieses Jahr in seine Straßen.

Das Land Hessen hat für dieses Jahr einen Verfügungsrahmen für den Landesstraßenbau von etwa 124,1 Millionen Euro. Ein Teil des Geldes fließt in den Straßenbau im Wetteraukreis – und auch in diesem Jahr kommt einiges auf die Autofahrer zu. Ein

großes Sanierungsprojekt ist weiter die grundsätzliche Erneuerung auf der A5 zwischen Friedberg und Obermörlen – sowohl in Richtung Kassel als auch in Richtung Frankfurt. Auf dem viel befahrenen Abschnitt werden elf Kilometer Fahrbahn instandgesetzt. Nachdem bereits im vergangenen Jahr Entwässerungsarbeiten abgeschlossen wurden, soll die Fahrbahndecke bis Juni 2021 saniert werden.

Die Verkehrsführung regelt Hessen Mobil während der Bauarbeiten mittels sogenannter „Fünf plus eins“-Führung. Den Verkehrsteilnehmern stehen somit weiter alle Fahrspuren zur Verfügung. Das A5-Großprojekt wechselt zum 1. Januar 2021 in die

Zuständigkeit der Autobahngesellschaft des Bundes. Die am 13. September 2018 gegründete Gesellschaft übernimmt künftig Planung, Bau, Betrieb, Erhaltung, Finanzierung und Verwaltung der Autobahnen in Deutschland. Dadurch soll erreicht werden, schneller zu planen, direkt zu finanzieren und mehr zu investieren. „Hessen Mobil wird auch nach Wegfall der Autobahnaufgaben weiterhin leistungsfähig aufgestellt sein“, betont Ulrich Hansel. Anders als auf der A5 können beim Bauprojekt auf der L3205, der Sanierung der Ortsdurchfahrt Klein-Karben, die Arbeiten nur mit einer Vollsperrung beendet werden. Nichts Neues für die Bewohner: Bereits 2018/2019

arbeitet Hessen Mobil an der Ortsumgehung. Noch bis April folgen im achten Bauabschnitt auf einer Länge von 550 Metern die letzten Sanierungen durch die Stadt Karben.

An einer Vollsperrung kommen auch Bewohner in Schwalheim und Rödgen nicht vorbei. Ab Juli wird die Straßendecke der K174 zwischen beiden Ortschaften erneuert. Die knapp einen Kilometer lange Strecke soll in zwei Abschnitten bis voraussichtlich September gesperrt bleiben.

Von der Sanierungsoffensive des Landes Hessen profitieren auch Brückenbauwerke im Kreisgebiet. Voraussichtlich im Mai beginnt Hessen Mobil mit der Erneuerung

der „Schorbachbrücke“ in Rockenberg. Die „Wetterbrücke“, nur wenige Meter entfernt wird im gleichen Zuge saniert. Die Arbeiten sollen bis Dezember dauern, eine Vollsperrung ist in dieser Zeit unumgänglich. „Wenn wir aber ohnehin eine Vollsperrung einrichten, versuchen wir auch kommunales Interesse zu verbinden“, sagt Helmut Klein, Leiter des Baudezernats Mittelhessen. Deshalb nutzt Hessen Mobil die Vollsperrung um das Landstraßenstück zwischen den beiden Brücken zu sanieren. Konkret stünden Arbeiten an einer Stützmauer und am Gehweg an, betont Klein.

Die Fortsetzung lesen Sie im Innenteil.

30 Millionen Euro für Wetterauer Straßen

Hessen Mobil stellt Bauprojekte für das Jahr 2020 vor / Neue Beschriftungen an Leitpfosten ersetzen Kilometersteine

Fortsetzung von der Titelseite.

Auch die „Wetterbrücke“ in Bruchbrücken wird in diesem Jahr instandgesetzt. Auf dem Plan von Hessen Mobil steht eine Belagsabdichtung. Die Verkehrsbehörde plant herfür eine Vollsperrung der K239 zwischen Juli und August.

Regionalbevollmächtigter Ulrich Hansel wies während der Pressekonferenz vergangene Woche zudem auf die neue Auszeichnung der Leitpfosten hin. Dieses seit 1968 eingesetzten Kilometersteine, in Form einer dreieckigen Markierung am Straßenrand, werden demnach bald Geschichte sein. Die Zeichen ermöglichen es, den eigenen Standort genau zu bestimmen – bei Notfällen erleichtern sie damit die Arbeit der Notdienste.

Die bisherigen Steine sollen nun sukzessive durch Beschriftungen an den



Eine solche Beschriftung an Leitpfosten im gesamten Kreisgebiet ersetzt nun sukzessive die alten Kilometersteine am Straßenrand.

Foto: Nolte

Leitpfosten ersetzt werden – im Abstand von 200 Metern. Das neue System hat gegenüber den alten Kilometersteinen den großen Vorteil, dass es eindeutig ist. Die bisherige, durchlaufende Kilometermessung der Straßen hat sich über die Jahre verändert, etwa durch Neutrassierungen oder die Anlage von Ortsumgehungen. Hierdurch kommt es bisweilen zu fehlenden oder doppelt vergebenen Kilometerangaben, die die eindeutige Positionsbestimmung erschweren. Bei der Meldung von Unfällen ist es jedoch wichtig, dass die Rettungskräfte den Unfallort rasch finden. Zusätzlich erhalten die Leitpfosten einen QR-Code. Verkehrsteilnehmer können mit ihrem Handy den Code scannen und ermöglichen eine genaue Standortanzeige auf einer Karte. Zusätzlich besteht die Möglichkeit, über den gescannten Code den Notruf abzusetzen.

Einkaufen für Risikogruppen

Jusos Wetterau Friedberg bieten Dienste an

Friedberg. „Jetzt ist nicht die Zeit für Panik, sondern für Solidarität. Deshalb bieten die Jusos Wetterau ab sofort kostenlose Einkaufsdienste, Apothekengänge und vieles mehr für Menschen an, die von dem Corona-Virus am stärksten gefährdet sind“, erläutert die stellvertretende Vorsitzende der Wetterauer Jungsozialisten, Franziska Linhart die neue Solidaraktion. Diese Einkaufsdienste der Jusos können bisher von Wetterauern in Bad Vilbel, Niddatal, Friedberg, Bad Nauheim, Butzbach, Altstadt, Büdingen und Nidda genutzt werden, sollen aber noch weiter ausgebaut werden.

„Wir möchten Personen unterstützen, die sich in häuslicher Quarantäne befinden oder zu einer Risikogruppe gehören und deshalb lieber zu Hause bleiben. Hierfür können sich Wetterauerinnen und Wetterauer ganz einfach per Mail oder Social-Media an uns wenden, um uns ihre Einkaufswünsche mitzuteilen. Als

Kosten fallen für die Bestellenden lediglich die normalen Einkaufskosten an, die Einkaufs- und Apothekengänge der Jusos finden ehrenamtlich statt“, ergänzt der Vorsitzende der Jusos Friedberg und Bad Nauheim, Luca Bauer. „Insbesondere bei Menschen über 65 oder mit Vorerkrankungen kann die Infektion am Corona-Virus schwere Verläufe haben, deshalb ist es für uns „Junge“ eine Selbstverständlichkeit diese Menschen bestmöglich zu unterstützen“, erklärt die Bezirksvorsitzende der Jusos in Südhessen, Natalie Pawlik.

Wer die Unterstützung der Jusos in Anspruch nehmen möchte, kann entweder via Mail an info@jusos-wetterau.de oder über die Social-Media Kanäle, sowie ab Freitag telefonisch über 0157/33962222 Kontakt zu den Jusos Wetterau aufnehmen. Hierbei ist es wichtig, dass Sie Ihre Telefonnummer angeben, damit sich die Jusos mit Ihnen in Verbindung setzen können.

Aufruf zur Solidarität

Rosbach hilft

Rosbach. Mit der Aktion „Rosbach hilft!“ will die Stadtverwaltung einen Beitrag zum Kampf gegen das Corona-Virus aber auch für eine soziale und mitmenschliche Stadt Rosbach leisten. Die Grundversorgung soll so, durch den Einsatz freiwilliger Helfer, sichergestellt werden. Das Angebot beinhaltet den Einkauf von Lebensmit-

teln, Medikamenten, Hygieneartikeln, auch das Rezeptabholen bei Hausarzt oder der Spaziergang mit Hund. Hilfesuchende und ehrenamtliche Helfer können sich täglich von 8 bis 12 Uhr unter Telefon 06003/822211 oder jederzeit per E-Mail an kultur@rosbach-hessen.de bei Frau Hallwirth wenden.

Die Projekte im Einzelnen

Westkreis

Autobahnen

- A 5: Grundhafte Erneuerung zwischen Anschlussstelle Friedberg und Anschlussstelle Ober-Mörlen Bundesstraßen
- B 521: Deckenerneuerung zwischen Frankfurt/Bergenkheim und Niederdorfelden, zweiter Bauabschnitt (inklusive Rampen)

Landesstraßen

- L 3134: Bauwerkserneuerung und -instandsetzung der „Schorbach- und Wetterbrücke“ in Rockenberg
- L 3205: Radwegmaßnahme zwischen Bad Homburg/Ober-Erlenbach und Karben/Kloppenheim (B3)
- L 3205: Deckenerneuerung der Ortsdurchfahrt Karben/Klein-Karben, achter Bauabschnitt
- L 3352: Grundhafte Erneuerung Ortsdurchfahrt Karben/Petterweil

Kreisstraßen

- K 174: Deckenerneuerung der freien Strecke zwischen Bad Nauheim/Schalheim und Bad Nauheim/Rödgen
- K 239: Bauwerksinstandsetzung der „Wetterbrücke“ bei Friedberg/Bruchbrücken

Ostkreis

Bundesstraßen

- B 457: Neubau Ortsumgehung Büdingen/Büches Landesstraßen

Landstraßen

- L 3183: Grundhafte Erneuerung der freien Strecke zwischen Hirzenhain und Hirzenhain/Glashütten
- L 3184 / L 3193: Grundhafte Erneuerung Ortsdurchfahrt Gedern/Wenings
- L 3191: Grundhafte Erneuerung Ortsdurchfahrt Altsiedel/Enzheim
- L 3193: Grundhafte Erneuerung Ortsdurchfahrt Gedern/Nieder-Seemen
- L 3195: Grundhafte Erneuerung der freien Strecke zwischen Büdingen/Eckartshausen und Büdingen/Calbach
- L 3195 / L 3189: Grundhafte Erneuerung Ortsdurchfahrt Büdingen/Eckartshausen
- L 3195: Deckenerneuerung zwischen Büdingen/Orleshausen und Büdingen/Büches

Kreisstraßen

- K 218: Grundhafte Erneuerung bei Ortenberg/Wippenbach

Gottesdienste via Livestream

Christuskirchengemeinde Bad Vilbel bietet weiter Impulse und Seelsorge

Die aktuelle Lage rund um das Coronavirus macht auch vor den Kirchen nicht halt. Geplante Veranstaltungen müssen bis auf Weiteres entfallen. Die gottesdienstliche Versammlung am Sonntagmorgen ist nicht mehr möglich. Das heißt aber nicht, dass das geistliche Leben der Gemeinde komplett zur Erliegen kommt. „Die Gottesdienste fallen nicht aus, sondern wir verschieben sie: Ins Internet und in die Privatsphäre, in den häuslichen Bereich und in die Verbundenheit trotz Sicher-

heitsabstand“, sagt Pfarrer Ingo Schütz von der Evangelischen Christuskirchengemeinde Bad Vilbel. Damit verbunden ist die Einladung, beim täglichen Glockenläuten um 12 Uhr und um 18 Uhr inzuhalten und ein Vaterunser zu beten.

Kollege Pfarrer Dr. Klaus Neumeier fügt hinzu: „Besonders auf den Gottesdienst am Sonntagmorgen muss niemand verzichten. Wir feiern ihn in einer kleinen Form und stellen ihn per Livestream ins Internet. Unter www.ckbv.de finden Sie

rechtzeitig einen Hinweis, wie man den kurzen Gottesdienst von 15 bis 20 Minuten live sehen und auch später nachschauen kann.“ Außerdem wird es einen täglichen geistlichen Impuls auf der Homepage geben, der Lust machen kann, auch zu Hause – mit der Familie oder allein – eine kleine Andacht zu feiern.

Auch für die Seelsorge stehen die Mitarbeitenden der Christuskirchengemeinde weiterhin zur Verfügung und sind telefonisch direkt oder über das Gemeindebüro zu erreichen.

Dieses allerdings ist, wie andere Einrichtungen auch, für den Publikumsverkehr geschlossen. Das Telefon aber ist werktags von 9 bis 11 Uhr besetzt, außerhalb dieser Zeiten kann eine Nachricht auf dem Anrufbeantworter hinterlassen werden. Wer Hilfe benötigt, etwa weil er oder sie nicht mehr einkaufen gehen kann, kann sich hier ebenfalls melden.

Die Christuskirche schließlich ist für das persönliche Gebet werktäglich zwischen 10 und 16 Uhr geöffnet.

Den Frühling in vollen Zügen genießen

ANZEIGE

Endlich Frühling! Für viele Menschen ein Segen – nicht jedoch, wenn plötzlich Husten, Niesattacken und schweres Atmen die Freude trüben. Oft sind das Anzeichen für Heuschnupfen, unter dem in Deutschland etwa zwölf Millionen Menschen leiden. Doch was viele nicht wissen, wenn der Husten hartnäckig wird, kann es sich auch um Keuchhusten handeln. Ausgelöst durch ein Bakterium werden bei der Infektionskrankheit die oberen Atemwege befallen. Bei Erwachsenen können Symptome wie Hustenattacken und Erbrechen auftreten. Ein Viertel der Erwachsenen mit einem Husten, der länger als 14 Tage andauert, ist an Keuchhusten erkrankt. Die vermeintliche Kinderkrankheit kennt keine Altersgrenzen: Erwachsene genauso wie Kleinkinder und Babys können betroffen sein. 40 Prozent der älteren Erwachsenen mit Keuchhusten können unter

Komplikationen leiden. Für Babys ist Keuchhusten besonders gefährlich, da die Infektion zu Atemstillstand führen kann. Schutz vor einer Keuchhusten-Infektion kann eine Impfung bieten. Wer sein Umfeld und sich selbst davor schützen möchte, lässt sich von seinem Arzt zu Vorsorge und Schutzimpfung beraten. Mehr Informationen finden sich auf www.impfen.de.

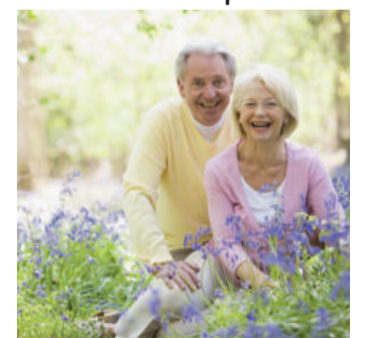


Foto: Monkey Business Images/shutterstock.com

Beim Traumbad ticken Frau und Mann völlig anders

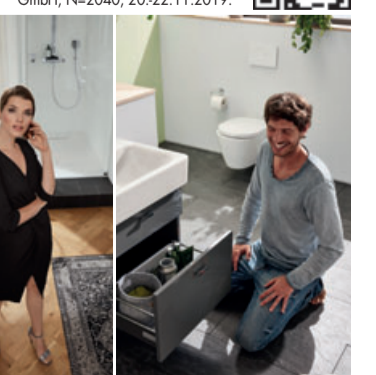
ANZEIGE

Wie die Bad-Oase zu Hause gestaltet sein sollte und wie dringend der Sanierungsbedarf ist, beurteilen Mann und Frau ganz unterschiedlich. So die repräsentative Umfrage des Marktforschungsinstituts YouGov im Auftrag von ELEMENTS.

Geht es nach der Mehrheit (59%) der Deutschen, so erfüllt das eigene Badezimmer seinen Zweck. Für fast jeden fünften Mann (19,5%) ist im Bad sogar alles so, wie er es will. Einige Frauen hingegen zeigen sich von der kritischeren Seite und würden das Bad lieber früher als später sanieren (12,38%). Angefangen bei einer neuen Wandgestaltung (23,02%) über mehr Stauraum (31,93%) bis hin zur kompletten Badeinrichtung (43,77%). Das Design der Wahl ist der Landhaus-Stil (39,85%).

Männer stehen auf minimalistisches Design (42,65%). Wichtig ist ihnen aber auch die Technik (8,20%), wie etwa ein in die Dusche integriertes Soundsystem (13,05%). Die neue ELEMENTS-Website bietet jede Menge Tipps zur Badgestaltung und -planung. (www.elements-show.de)

Hinweis zur Studie: Gewichtet und für die deutsche Bevölkerung ab 18 Jahren repräsentative Ergebnisse einer Online-Umfrage der YouGov Deutschland GmbH, N=2040, 20.22.11.2019.



Fenster • Haustüren • Terrassendächer
Markisen • Wintergärten

Besuchen Sie unsere
Ausstellung



Raiffeisenstraße 7 • 63579 Freigericht • www.harth-schneider.de • Telefon: (06055) 91 37-0

Travestie-SHOW-Theater
GERDAS kleine WELTBÜHNE
Geschenk-Gutscheine
für „bessere“ Zeiten
Ostern, Muttertag, Geburtstage
„da wollte ich schon immer mal hin!“
06108 75491 www.gerdas.de

Mittelhessen-Bote
Informativ & vielseitig
Telefon 06051 833-241

Brennesselkerb abgesagt

Wöllstadt. Der Kerb- und Kulturverein Wöllstädter Schlawiner 1982 die Brennesselkerb vom 30. April bis 5. Mai abgesagt. Die für die Hit Arena von Hit Radio FFH im Vorverkauf erworbenen Karten können selbstverständlich an den entsprechenden Vorverkaufsstellen, an denen die Karten erworben wurden, zurückgegeben werden.

Turnverein bietet Einkaufsservice

Karben. Das Coronavirus bewirkt nicht nur, dass auch der Turnverein Petterweil sämtliche Sportveranstaltungen absagen beziehungsweise einstellen musste, es schränkt auch viele Menschen auf unterschiedlichste Art und Weise ein. Der TVP bietet daher ab sofort und bis auf weiteres Petterweiler Bürgern, die sich in Quarantäne begeben mussten oder zu einer Risikogruppe gehören, einen Einkaufsservice an. Der Einkaufsservice ist unabhängig von einer Vereinszugehörigkeit nutzbar. Koordinatoren dafür sind Elgard und Karl-Heinz Balsler, die telefonisch zwischen 9 und 18 Uhr unter der Nummer 06039/41415 oder per E-Mail an tpeinkaufsservice@gmail.com erreichbar sind. Melden können sich hier auch Personen, die diese Aktion unterstützen möchten.

Thema: Rheumatische Schmerzen

NEU bei Gelenkschmerzen!

Neue Arznetropfen wirken mit 2-fach-Komplex

Schmerzende Knie oder eine steife Hüfte – Die neuen Arznetropfen Rubaxx Duo (Apotheke, rezeptfrei) bieten Schmerzgeplagten sogar die 2-fache Pflanzenkraft bei rheumatischen Gelenkschmerzen!

Rubaxx weiterzuentwickeln. Das Ergebnis: das neue Schmerzmittel Rubaxx Duo (Apotheke, rezeptfrei)!

Einzigartiger Dual-Komplex überzeugt

Der Wirkstoff T. quercifolium (bekannt aus den bewährten Arznetropfen Rubaxx) wird wegen seiner schmerzlindernden Wirkung bei rheumatischen Schmerzen in Muskeln und Gelenken eingesetzt. Was viele nicht wissen: Hinter Gelenkschmerzen stecken oft Entzündungen. Deswegen

haben Experten T. quercifolium mit einem weiteren speziellen Arzneistoff kombiniert: Phytolacca americana. Dieser hat sich bei geschwollenen Gelenken und entzündungsbedingten Schmerzen als wirkungsvoll erwiesen. Zusammen bilden sie den einzigartigen Dual-Komplex in dem neuen Schmerzmittel Rubaxx Duo!

Wirkungsvoll, aber sanft zum Körper

Anders als bei herkömmlichen Schmerzmitteln sind bei Rubaxx Duo keine schwe-

ren Nebenwirkungen wie Magenprobleme oder Wechselwirkungen mit anderen Arzneimitteln bekannt. Dank der bewährten Tropfenform können Anwender Rubaxx Duo je nach Stärke der Schmerzen individuell dosieren.



Kniegelenk

Das größte Gelenk des Körpers ist auch das anfälligste für Schmerzen.



Hüftgelenk

Im „Dreh- und Angelpunkt“ unseres Körpers kommt es v.a. im Alter zu Beschwerden.



Schultergelenk

Treten Schmerzen auf, können auch umliegende Muskeln oder Sehnen betroffen sein.

*Rubaxx Arznetropfen bei rheumatischen Schmerzen; Absatz nach Packungen, Quelle: Insight Health, MAT 08/2019. RUBAXX DUO, Wirkstoffe: Rhus toxicodendron Dil. D6, Phytolacca americana Dil. D4. Homöopathisches Arzneimittel zur Besserung rheumatischer Schmerzen. www.rubaxx.de • Zu Risiken und Nebenwirkungen lesen Sie die Packungsbeilage und fragen Sie Ihren Arzt oder Apotheker. • PharmaSGP GmbH, 82166 Gräfelfing

Advertisement for Rubaxx Duo showing product packaging and benefits: mit 2-fach-Komplex, wirkt natürlich, ist gut verträglich, individuell dosierbar dank Tropfenform. Includes a 'NEU' badge and a small image of the product.

Mittelhessen-Bote logo and website information: www.bote.de, also available as a free e-paper.

Krankenhäuser erweitern Zahl der Intensivbetten

Wetterau bereitet sich auf den Ernstfall vor

Ruftelefon für Einkäufe

Jusos und SPD rufen zur Solidarität auf

Bad Vilbel. Die Jusos Bad Vilbel bieten zusammen mit der SPD Bad Vilbel an, Tätigkeiten des Alltages, wie Einkäufen oder den Gang zur Apotheke, für ältere Mitbürger, Menschen die zur Risikogruppe gehören, sowie für Menschen die sich mit dem Virus infiziert haben, zu erledigen. Betroffene Bad Vilbeler können gerne Hilfe über die Mailadresse: wir-gehen-einkaufen@spd-badvilbel.de beantragen. Eine Telefonnummer, wo Bedürftige anrufen können, gibt es ebenfalls. Diese lautet: 0157/33962222. Das Ruftelefon haben die Ju-

sos Bad Vilbel mit der SPD Bad Vilbel extra für Mitbürger eingerichtet, die keinen Zugang zum Internet haben. Tom Rademacher, Sprecher der Jusos Bad Vilbel, ist der Meinung: „In besonderen Zeiten müssen besondere Maßnahmen getroffen werden. Genau jetzt müssen die Menschen solidarisch miteinander sein“. Die Jusos Bad Vilbel rufen zusammen mit der SPD Bad Vilbel zur gemeinsamen Solidarität auf. Unterstützer können sich gerne ebenfalls an die Mailadresse: wir-gehen-einkaufen@spd-badvilbel.de wenden.

Bad Nauheim. Die gegenwärtige Situation um die Corona-Epidemie ist eine nie dagewesene Herausforderung für alle. Auch die Krankenhäuser des Gesundheitszentrums Wetterau in Bad Nauheim, Friedberg und Schotten bereiten sich unter Hochdruck auf eine Vielzahl von schwerkranken Corona-Patienten vor. Sowohl die Aktivitäten der Regierung zur Verlangsamung der Ausbreitung als auch die sehr seriöse Vorbereitung der Krankenhäuser auf eine große Anzahl von intensivmedizinisch zu betreuenden Patienten mit schweren Krankheitsverlauf haben zum Ziel, jedem schwer Erkrankten in diesem Land die bestmögliche Versorgung zu sichern.

Bundesweit gibt 28.000 Intensivbetten, davon 20.000 mit Beatmungsmöglichkeit. Diese sind durchschnittlich mit einer Quote von 70 bis 80 Prozent belegt – damit gibt es jetzt im Moment ausreichend Kapazitäten für schwerkranke Corona-Patienten. Nun sind Maßnahmen eingeleitet, um die Kapazitäten zu erweitern. Mit der ab 16. März gültigen Vorgabe, planbare Operationen zu verschieben, werden kurzfristig weitere Kapazitäten auch auf Intensivstationen frei gemacht. Zusätzlich laufen auch in den drei GZW-Krankenhäusern – unterstützt durch zentrale Maßnahmen des Bundesministeriums für Gesundheit – Bestrebungen, mittelfristig weitere Beatmungsplätze zu schaffen und zusätzliche Beatmungsgeräte anzuschaffen. In einem ge-

meinsamen Kraftakt wird es möglich sein, in zwei oder drei Monaten die Zahl der Betten bundesweit nochmal um bis zu 20 Prozent aufzustocken. In den GZW-Krankenhäusern gibt es aktuell 21 Intensivbetten mit Beatmungsmöglichkeit. Kurzfristig kann GZW-weit die Zahl dieser Behandlungsplätze um elf Betten erweitert werden. Gegenwärtig wird geprüft, wie Kapazitäten weiter aufgestockt werden können. „Ganz wichtig ist diesem Zusammenhang ist die Erkenntnis, dass eine standortbezogene Betrachtung jetzt nicht mehr zielführend ist. Krankenhäuser werden sich regional, auf Landesebene und auf Bundesebene vernetzen, um der Herausforderung Stand zu halten“, betonte GZW-Geschäftsführer

Dirk Fellermann. Robert-Koch-Institut, die Gesellschaft Deutsche Interdisziplinäre Vereinigung für Intensiv- und Notfallmedizin und die Deutsche Krankenhausgesellschaft schalteten in diesen Tagen ein Portal frei, das die verfügbaren Kapazitäten tagesaktuell erfassen solle. Alle Intensivstationen könnten in einem Online-Register ihre freien Kapazitäten angeben. „Dieses Portal ist ein weiterer Baustein, um die Krankenhäuser auf den Ernstfall vorzubereiten. Wir werden vernetzt sein und regional, auf Landesebene und bundesweit einen Überblick gewinnen, wo freie Betten sind. So können im Extremfall Patienten einer Beatmung zugeführt werden, unabhängig von der Kapazität im direkten Umfeld“, betonte Fellermann.

Auto & Verkehr

Autopflege

Auch Servolenkung braucht Öl

Dass das Motoröl in bestimmten Intervallen gewechselt werden sollte, ist den meisten Autofahrern bewusst. Doch auch die Lenkhilfe funktioniert hydraulisch – und das Öl muss ebenso hin und wieder ausgetauscht werden, obgleich es längst nicht so rasch altert wie Motoröl, berichtet die Fachzeit-

schrift „Auto Bild Klassik“ (Ausgabe 3/20). Der Rat: Alle 100.000 Kilometer oder alle zehn Jahre sollte man den Schmierstoff für die Servolenkung wechseln. Reibung sowie Motorwärme führen demnach im Laufe der Zeit zur Oxidation. Schlammabildung kann die Folge sein. Eindringender

Schmutz ist ein weiteres Problem, vor allem bei filterlosen Systemen, da sich die Kleinstpartikel an der Pumpe absetzen und reiben. Das führt unter Umständen zu Lagerschäden, was sich nicht nur durch im Laufe der Zeit zur Oxidation. Schlammabildung kann die Folge sein. Eindringender

Anhänger - Verkauf - Vermietung - Service - Ersatzteile, N.C.G. Fahrzeugbau GmbH, 63571 Gelnhausen ☎ 06051/9141780 www.ncg-fahrzeugbau.de

Autohandel Kaufe gegen bar Pkw, Lkw, Wohnmobile, Wohnwagen, Motorräder, Geländewagen, mit od. ohne TÜV/-Mängel. Selbstabholer 24 h. ☎ 06102/8653651 o. 0152/14071201

Pkw Ankauf Ankauf v. Autos ab Bj. 1961 alle Arten: LKW, Geländewagen, Wohnmobile, Unfallwagen, mit u. ohne Schäden, KM und TÜV egal. Ohne Reklamation, jederzeit erreichbar ☎ 06431-2867746, 0176-22749486

Fahrzeug-Barankauf schramm24.de • 06181/1893935

Reisemobile Vermietung: Reisemobile € 89,-/Tag und Wohnwagen € 37,-/Tag. Infos unter ☎ 06053-4850 oder www.mk-reisemobile.de

Hüttl rent vermietet Reisemobile und Wohnwagen zu Super-Spar-Preisen • Info: 06181-42433-40 www.huettlrent.de

Wohnwagen Wohnwagen Bürstner Hobby, 6,2 m lang, Sitzgruppe mit Easyglider in Leder, Vorzelt. ☎ + Fax: 06054-1778

A crossword puzzle grid with clues in German. The clues include: bogenartige Raumdecke, Figur in 'My Fair Lady', chinesisches Kochtopf, griechische Buchstabe, Fahrwasser-kundiger, Münzrückseite, Ferienreisender, lat.: ebenso, Papagei mit einer Federhaube, Vorname von Kishon † 2005, französisch: Insel, frühere türk. Münze, Wasserfließmesser, US-Schachspieler (Paul) † 2008, Malertheit der elektr. Spannung, Hafenstadt auf Kreta, Epoche, Gemüse-pflanze, Fluss in West-pommern (Polen), scharf gewürzt, dreivierhelliger Mante (engl.), Speise-saal, Banu-volk in Ruanda, Burundi, Staat der USA, Zusammen-bauung, männl. Vorname, Beleg, Dokument, Alibi, ugs.: Sensation, betriebliches Versand-system, polnischer Krauttopf, Stadt in Süd-amerika, Zaren-name, Behälter zur Lagerung von Zigaretten, spanisch: Freund, sp. Bew. e. österr. Bundes-landes, starker Zweig, Kfz-Z. Mexiko, Sicherungs-haken, Kleinerlicher Mensch, Abwei-chung von der Regel, Prüf-er, Blutader, Wortlaut, weibl. Vorname, Höhen-zug im Herz-vorland, engl. Mohizeit, Gründer v. Penn-sylvanien † 1718, israel. Sängerin (Dolich) † 2017, AUFLÖSUNG DES LETZTEN RÄTSELS, Lump, Schmutz, Schurke, lateinisch: Wolf, griech. Insel, israel. Sängerin (Dolich) † 2017, Groß-stadt in Frank-reich, fader Wort-witz, Fluss zum Wash (England), nieder-deutscher Dichter † 1899, bereits, früher als er-wartet, deutsches Topmodel (Julia), 1054

Erschließung kann teuer werden

Auf Suche nach einem Bauplatz

Den optimalen Bauplatz zu finden ist nicht immer leicht. Wen kann man fragen? Worauf muss man achten? Der Verband der Privaten Bauparkassen hat die wichtigsten Informationen zusammengestellt.

Es gibt verschiedene Wege. Makler kennen sowohl den Markt als auch das Baurecht. Doch deren Provisionen sind nicht unerheblich. Je nach Bundesland werden zwischen 5,95 und 7,14 Prozent vom Kaufpreis fällig. In manchen Bundesländern zahlt der Käufer die Summe allein, in den meisten Ländern teilen sich Käufer und Verkäufer die Maklerprovision. Viele suchen daher lieber selber in kostenlosen Portalen und Immobilienbörsen oder inserieren in einer der Wurfzeitungen. Kostenfrei ist auch die Recherche unter www.bundesimmobilien.de. Hier listet die Bundesanstalt für Immobilienaufga-



Bauen auf einem Wassergrundstück? Die Bodenbeschaffenheit sollte zuvor einer genauen Prüfung unterzogen werden. Werkfoto: Strachovsky/be.p

ben auch Angebote für Grundstücke auf. Junge Familien haben manchmal Glück, wenn Gemeinden Bauplätze verkaufen. Denn die sind oft günstiger als die Angebote von Banken oder Privatpersonen. Informieren kann man sich auch bei Bauträgern. Nachteilig könnte es sein, dass man dann vertraglich gebunden ist, mit diesem Bauträger auch zu bauen.

Bebaubarkeit

Kommt ein Grundstück in die engere Wahl, muss unbedingt dessen Bebaubarkeit geprüft werden. Der erste Weg führt ins Grundbuchamt. Im entsprechenden Dokument sind Hypotheklasten, Wegrechte oder mögliche Vorkaufrechte eingetragen. Über Altlasten wissen das Altlastenkataster, das Bauamt oder die Umweltämter der Landkreise Bescheid.

Bodengutachten

Ein Bodengutachten untersucht die Bodenbelastung und die generelle Beschaffenheit des potenziellen Baugrunds. Ist der Grundwasserstand hoch, braucht man unter Umständen eine aufwändige Kellerabdichtung. Hanglagen verlangen eine andere Bebauung als ebene Flächen. Der Bebauungsplan der Kommune legt die Dachformen, die Anzahl der Stockwerke sowie die Mindestabstände zu benachbarten Grundstücken fest. Schließlich ist die Erschließung des Bauplatzes von Bedeutung. Ist es an Kanalisation, Energie- und Wasserversorgung angeschlossen? Sind Telefon- und Kabelanschluss gelegt? Erschließungskosten können sich auf mehrere Tausend Euro addieren und müssen in der Finanzierung berücksichtigt werden.

Außergewöhnliches fürs Küchenfenster

Angenehme Atmosphäre mit Shutters und Blinds

Die Küche ist heutzutage ein Ort, an dem gelebt wird. So ist eine angenehme Atmosphäre - ob beim Kochen mit der Familie oder als Treffpunkt mit Freunden - hier genauso geschätzt wie etwa im Wohnzimmer.

Um eine ideale Lichtstimmung zu erzeugen, bedarf es einer durchdachten Fensterbekleidung. Diese soll die Küche am Tag angenehm und blendfrei ausleuchten und am Abend neugierige Blicke der Nachbarn unterbinden. Zugleich wird - da Fenster in der Regel großflächig sind - Wert auf ein attraktives Design gelegt. Eine ideale Kombination der An-

forderungen bietet hochwertige Shutters (Innenfensterläden) und Blinds (Holzjalousien).

Shutters & Blinds

Shutters bestehen aus einem Rahmen mit horizontalen Lamellen, der am Fenster angebracht wird. Sie können stufenlos verstellt werden, bieten so einen hohen Verschattungsgrad und wirken außergewöhnlich edel.

Blinds hingegen sind elegante und vielseitige Jalousien. Die Dichte ihres Materials sorgt für attraktive und gleichzeitig geschützte Licht- und Schattenspiele. Beide Produkte überzeugen

gen zudem durch außergewöhnliche Designs und die natürliche Ausstrahlung des Holzes. Stabile Hölzer aus nachhaltigem Anbau verziehen sich auch nach langjährigem Gebrauch nicht.

Mit verschiedenen Beiztönen lassen sich frische Farbakzente setzen, ohne dabei die Holzmaserung zu verdecken. Dadurch wird die Fensterbekleidung gerade in der Küche äußerst langlebig, denn die so geschützte Oberfläche ist besonders pflegeleicht: Mit dem Staubwedel und einem leicht angefeuchteten Tuch lassen sich Staub und Fett ganz einfach und rückstandslos entfernen.



Verschiedene Lamellenmaße und Montagemöglichkeiten machen Shutters und Blinds so flexibel, dass sich für jedes Fenster die passende Bekleidung findet. Werkfotos: Jasno

UND ALLES FUNKTIONIERT!
Ihr zuverlässiger Elektro-Partner

- ➔ Beratung
- ➔ Installation
- ➔ Planung
- ➔ Kundendienst

Rufen Sie uns an: **06032 326 74**

ELEKTRO ZAISER
GmbH & Co. KG

Elektro Zaiser GmbH & Co. KG
Tel. 06036 989 988 oder Tel. 06032 326 74
Inh.: R. Stelzner - www.zaiser-elektro.de

DAS DACH VOM FACH
Seit über 100 Jahren

DIEFENBACH
GmbH & Co. KG

Familientradition aus Meisterhand seit 1913

Dach- und Wandeindeckungen
Abdichtungen · Bauspengerei
Blitzschutzbau · PV + Solarmontage

Am Hain 16 · 61194 Niddatal
Tel. 06034/2252 · Fax 06034/3821
www.diefenbach-bedachung.de

Kompetenz, die überzeugt zu fairen Preisen

KVE
Kilb Vetter Entsorgung

Betrieb Bad Nauheim
Feldbergstraße 4
61231 Bad Nauheim
Telefon (0 60 32) 9 10 10
www.kv-entsorgung.de

IHRE IMMOBILIE - PERFEKT VERMARKTET

Fair und zuverlässig helfen wir Ihnen den perfekten Vertragspartner zu finden.

- ➔ Beratung
- ➔ Vermittlung
- ➔ Verkauf
- ➔ Bewertung

Vereinbaren Sie jetzt Ihren Termin.

Bernd Luft Immobilien
Vermittlung & Projektentwicklung

Büdingen · Vorstadt 15
Telefon 06042 - 95 88 77
Mobil 0171 - 57 34 85 5
bernd-luft-immobilien.de

Das Parketthaus
Moderne Türen und Bodenbeläge

Ihr kompetenter Partner für:

- Parkett · Laminat · Vinyl
- Türen · Fenster · Garagentore
- Hautüren · Terrassendielen

- auf Wunsch inkl. Montage -

Parketthaus GmbH · Auf der Laukert 1 · 61231 Bad Nauheim
Tel.: 06032/867 31 21 · www.parketthaus-badnauheim.de

WEITBLICK GARANTIER!

Weitere Informationen unter:
Telefon 02623 884488
www.kern-haus.de

KERN-HAUS
INDIVIDUELL BAUEN, GANZ ENTSPANNT!

Verkauf · Vermietung · Service
Maschinen und Geräte für Bau und Industrie

MASCHINEN-SERVICE
GEILING WIDECO

Am Kalkofen 6
D-61206 Wöllstadt
Telefon (06034) 2015
Telefax (06034) 2017
info@geiling-wideco.de
www.geiling-wideco.de

Holzbau ist unsere LEIDENSCHAFT

Arnold
Abbundtechnik und Holzbau

WÖLLSTADT | AM KALKOFEN 4 | TELEFON: 06034-5957

Flüssiggas-Vertrieb Welkenbach

Ihr Flüssiggaslieferant im Rhein-Main-Gebiet

- ➔ Verkauf und Vermietung von Flüssiggasbehältern
- ➔ Lieferung von Flüssiggas durch eigene Tankfahrzeuge
- ➔ Technischer Service von Flüssiggasanlagen
- ➔ Füllung von Heliumballons und Geschenkverpackung im Ballon
- ➔ Ballongase, Flaschengase und technische Gase
- ➔ Verkauf und Vermietung von Heiz- und Grillgeräten

Biedrichstrasse 44
61200 Wölfersheim
Telefon: 06036 - 984 1 984
Email: info@fluessiggas-welkenbach.de
Website: www.fluessiggas-welkenbach.de

Tipps zu Abbau und Transport

So überleben die Möbel den Umzug

Gerade viele günstige Möbel haben ein Problem: Sie sind nicht dafür ausgelegt, häufiger ab- und aufgebaut zu werden. So gehen sie oft schon bei einem einzigen Umzug kaputt.

Betroffen sind vor allem Möbel aus relativ dünnen beschichteten Spanplatten. „Werden die Bauteile auseinandergenommen, bekommt man sie kaum wieder zusammen. Bohrlöcher und Schrauben leern aus, Dübel wackeln“, erklärt Joachim Henschel, Sachverständiger bei der Handwerkskammer in Berlin. Man kann aber etwas dagegen tun: die typischen Schwachstellen dieser Möbel stärken.

Ein gutes Beispiel dafür sind die Rückwände von Schränken, die mit einfachen Nägeln befestigt werden. „Diese Verbindung ist nicht besonders stabil, die Wände lösen sich schnell“, erklärt Michael Pommer, Trainer an der DIY Academy in Köln. Es lohnt sich, die Nägel schon bei der ersten Montage, spätestens aber vor dem Transport



Beim Abbau und neuem Aufbau von Möbeln sind die Scharniere ein heikler Punkt. Sie reißen schnell aus.

Foto: Arne Immanuel Bänsch/dpa-mag

durch Schrauben zu ersetzen. Spezielle Rückwandschrauben halten hier besonders gut.

Beim Umzug selbst gilt es, Schäden zu vermeiden. „Wenn möglich, sollten auch größere Möbel im Ganzen transportiert werden“, rät Pommer. „Werden sie öfter

auseinandergebaut, ist der Verschleiß doch recht hoch.“ Manchmal kommt man aber ums Abbauen nicht herum.

Zu groß für den Transport im Ganzen ist sicher die Küchenzeile. Hier sollte man richtig abbauen und nicht aus Zeitnot oder Faulheit an Kapazitäten sparen. So rät

Ursula Geismann vom Verband der Deutschen Möbelindustrie, die Schrauben vollständig zu entfernen, damit sie keine Kratzer hinterlassen. Die Schrauben sollten vorsichtig herausgedreht werden, so dass sie intakt bleiben und später problemlos wieder eingedreht wer-

den können.

In umgekehrter Reihenfolge

Die Möbel werden so auseinandergenommen, wie man sie einst zusammengebaut hat - nur in umgekehrter Reihenfolge. Hilfreich ist da-

bei eine Aufbaubeschreibung vom Händler. „Aber die gibt es nur im Mitnahmebereich“, erklärt Möbelexpertin Geismann. Wurde zum Beispiel einst ein Schlafzimmer direkt nach Hause geliefert und von den Fachleuten montiert, hat der Kunde keine Anleitung bekommen.

Dann rät die Expertin: Vor dem Abbau von komplexeren Möbeln wie Küchenzeilen oder Schränken sollte man Fotos machen. Dann fällt der Aufbau am neuen Standort leichter. Wer auf Nummer sicher gehen will, beauftragt die Umzugsfirma mit den Arbeiten. Vorteil: Sie ist im Schadensfall versichert.

Beim Transport der Möbel kommt es darauf an, dass sie stabil verpackt und gut gesichert sind. Lack- und Glasflächen sind besonders kratzempfindlich. „Sie sollten vor dem Umzug mit Decken, weichem Papier oder Vlies geschützt werden“, rät Geismann. Spitze Ecken, etwa der Sideboards, sollte man besonders gut einpacken.

Umbau oder Abriss?

Oft lohnt der Erhalt alter Häuser

Soll das alte Haus einem neuen weichen oder saniert man es? Rein rechnerisch ist die Antwort schnell gefunden. Sind Abriss und nachfolgender Neubau kostengünstiger als eine aufwendige Sanierung, kann das alte Haus weg. Doch so einfach ist das nicht.

„Natürlich müssen Hausbesitzer auf die Kosten achten, aber es spielen auch noch weitere Kriterien eine Rolle“, sagt Ines Prokop vom Verband Beratender Ingenieure. Ein Bestandsbau hat nicht nur materiellen Wert, er verkörpert auch eine bestimmte Kultur und steckt voller sogenannter grauer Energie, die beim Bau hineingesteckt wurde. Auch Umwelt- und Klimagründe kann es geben. „Eine Sanierung ist fast immer nachhaltiger als Abriss und Neubau.“

„Ohne eine gründliche

Bauzustandsanalyse ist überhaupt keine Aussage zu treffen, ob Abriss oder Sanierung die bessere Lösung sind“, betont Ulrich Zink vom BAKA Bundesverband Altbauerneuerung in Berlin. Diese Analyse erlaubt erst eine realistische Bewertung der Immobilie. Überprüft werden Tragwerk, Bausubstanz und technische Ausstattung des Hauses, ebenso Schadstoffbefall und die Belastung durch giftige Chemikalien. Ein Neubau scheint nötig, wenn die Wünsche des Hausbesitzers nicht mit einem Altbau vereinbar sind. Im Prinzip können aber auch gebrauchte Häuser mit einer einfallsreichen Planung so umgestaltet werden, dass sie individuellen Ansprüchen genügen und zukunftsfähig sind, ist sich Zink sicher. Manchmal treffe ein Gebäude allerdings auf den falschen Nutzer. Dann sei statt einem

Abriss ein Wechsel der Immobilie angebracht.

Erneuerungsbedarf und Rohbaukonstruktion entscheidend

Ältere Häuser haben oft kleine Räume oder niedrige Geschosshöhen, sind schlecht oder gar nicht wärmegeklämt. „Das sind aber keine Ausschlusskriterien. Auch solche Häuser lassen sich gut auf einen modernen Stand bringen“, erklärt Prokop. Großzügige und helle Räume mit großen Fenstern etwa kann man mit gewissem Aufwand hinbekommen, wenn man das Gebäude entkernt und den verbleibenden Rohbau ausbaut.

Entscheidend ist, wie flexibel der Rohbau ist. Nicht jede Konstruktion ist geeignet. Auch Auf- oder Anbauten können eine Lösung sein.

BAX Küchen als Geheimtipp

Maßfreiheit, Vielfalt, Qualität und Handarbeit

BAX vereint die individuelle Fertigungsqualität einer Schreinerei mit der Schnelligkeit der gehobenen industriellen Fertigung.

Jedes Objekt - vom Korpus bis hin zum Besteckeinsatz - wird bei BAX Küchen einzeln angefertigt und durchläuft Kontrollinstanzen bis zum Versand an den Partner. Vier Grundprinzipien sollen, laut dem Unternehmen, stets eingehalten werden: Maßfreiheit, Vielfalt, Qualität und Handarbeit. Dass der Hersteller diesen vier Grundsätzen gerecht wird, zeigt sich in seiner jahrhundertalten Historie. Feinste Verarbeitung von quali-



Quelle: www.bax-kuechen.de

tativ wertvollen Materialien wie Buche, Nussbaum und Eiche sowie die Liebe zum Detail stehen für die BAX-Küchenproduktion an oberster Stelle. Tatsächlich trifft auf BAX Küchen die Aussage „klein, aber fein“ zu: Küchen werden nur mit ausgesuchten

Materialien verarbeitet. Arbeitsplatten sind in der Regel aus Tischler- oder Massivholzplatten gefertigt, die in ihrer Materialstärke und -verarbeitung bedeutend haltbarer und widerstandsfähiger sind als herkömmliche Spanplatten.

GALLUS
Dach + Wand
aus Meisterhand
Bauspenglerei

Gallus Bedachungs GmbH
Melbacher Weg 15
61231 Bad Nauheim-Wisselheim
☎ (06032) 86394
☎ (06032) 87608

Meisterbetrieb
mit Kompetenz
seit 1986!

www.gallus-bedachungen.de

ISTERLING
IHR FACHMARKT
Starke Lösungen für
Neubau, Umbau, Sanierung

Unsere Dienstleistungen:
Heizung, Sanitär, Installation, Geräte-Vermietung u. -reparatur,
Montageservice für Zäune, Carports, Gartenhäuser u.v.m.

Unser Programm:
Heizung + Zubehör, Sanitär + Zubehör, Baustoffe, Eisenwaren,
Holz im Garten, Bauelemente, Schlüssel-Shop, Werkzeuge,
Haushalts- und Geschenkartikel, Lieferservice, Teiche und Zubehör,
Elektroartikel, Schwimmbäder und Zubehör

61200 Wölfersheim-Berstadt • Industriestraße 14
Telefon (06036) 9729-0 • Telefax (06036) 890
www.isterling-fachmarkt.de • info@isterling-fachmarkt.de

Geben Sie Ihrem Haus ein neues Gesicht

Wir begleiten Sie gerne von der PLANUNG über die AUSFÜHRUNG bis zur FERTIGSTELLUNG.

Meisterbetrieb für:

- Holzrahmenbau
- Dachstühle - Dacheindeckung
- Dachbegrünung - Fassadenbau
- Isolierarbeiten - Carports
- Balkone und Terrassen

Bei uns erwartet Sie eine fachlich, kompetente Beratung mit Verwirklichung Ihrer Vorstellungen und Ideen. Gemeinsam gestalten wir Ihr Heim und geben ihm ein neues Gesicht.

KREIM
GmbH & Co. Zimmergeschäft und Holzhandel KG
Zimmererei und Holzbau
Dachdecker und Spenglerei
36355 Grebenhain · Am Lindich 6
Tel. 06644/7735 · Fax 06644/248
E-Mail: holzbau.kreim@t-online.de
Internet: www.kreim-holzbau.de

H. Wolfgang Hickl
Sanitär und Feuerungstechnik
Meisterbetrieb
www.w-hickl.de

- Heizungs- und Solaranlagen
- barrierefreie Bäder
- Kunden-/Notdienst

61206 Wöllstadt
Telefon 06034/8451
E-Mail: w.hickl@t-online.de

Türen, Treppen, Küchen wieder neu!
Die clevere Renovierungslösung

✓ Ohne Baustelle in nur einem Tag
✓ Neue, moderne Fronten nach Maß

Rehm & Broichmann GmbH
Am Heiligenstock 11 • 61200 Wölfersheim
☎ www.rehm-broichmann.portas.de
info@rehm-broichmann.portas.de
Wir freuen uns auf Ihren Anruf: ☎ 06036/9056405

PORTAS
Europas Renovierer Nr. 1

Mittelhessen-Bote
... auch als kostenloses
epaper

www.bote.de

KÜCHENPREUSSER
Am Kraftenborn 2
63654 Büdingen

Erreichbarkeit:
Unser Team ist von
Mo. - Fr. 9.00 - 16.00 Uhr
telefonisch und per Mail
erreichbar.

Telefon: 06041/96 37 0
info@kuechen-preusser.de

BAX
Küchenmanufaktur

BAX - puristische Premiumküchen
Feinste Verarbeitung von qualitativ wertvollen Materialien wie Buche, Nussbaum und Eiche sowie die Liebe zum Detail stehen für die BAX-Küchenproduktion an oberster Stelle.

Rampe vor dem Haus

Steigung rollstuhlgerecht planen

Manche Ereignisse sind nicht vorhersehbar: Sitzt ein Bewohner plötzlich im Rollstuhl, kann eine Rampe vor dem Haus seinen Alltag wesentlich erleichtern. Planen Bauherren den Bau einer solchen Rampe, müssen sie die Bedürfnisse von Rollstuhlfahrern einbeziehen. Die Rampe sollte eine Steigung von maximal sechs Prozent haben, rät der Verband Privater Bauherren (VPB). In der Praxis würde dies be-

deuten: Um 36 Zentimeter Höhe zu überwinden, müsste die Rampe sechs Meter lang sein. Die wenigsten haben so viel Platz. Damit der Rollstuhlfahrer aus eigener Kraft ins Haus kommt, könne man aber auch Podeste als Zwischenebenen einbauen. Auch die Breite der Rampe sollte großzügig bemessen sein. Damit auch Bewohner mit Rollator oder mit Kinderwagen Hindernisse überwinden und leichter ins Haus gelangen.



Garagen

Parkplätze, Garage, Lager, in gepflegter, sicherer Liegenschaft, 3 Min. vom Amtsgericht Hanau. ☎ 01520/2311680

Grundstücke

Suche Wiesengrundstück zwecks Tierhaltung zu kaufen, möglichst Bahnnahe zw. Friedberg Richtung Friedrichsdorf / Bad Homburg oder Karben. Das Grundstück kann auch vererbt sein. ☎ ab 15 Uhr: 01577-1455588

Zu amtlichen Preisen suchen wir ständig Gärten, Acker, Wiesen zum Kauf bzw. für vorgemerkte Kunden. Grasmück GmbH, 63654 Büdingen Tel. (06042) 6691 oder 0171-5734404

Immobilien-Gesuche

Mieten od. kaufen: 1 FH mit ELW od. 2 FH mit Gartennutzung, Pflege u. Instandhaltung kann übernommen werden. Ortsrandlage, Wald o. Feld, wenn mögl. von privat, Diskretion wird zugesichert, zeitnah gesucht. ☎ 0173/8157716

Immobilien-Gesuche

Eine 5-köpfige Familie sucht in HU bis nähere Umgeb. - 10 km ein Haus + Nebengebäude + gr. Grundstück. Handwerkliches Geschick u. Kreativität vorhanden. ☎ 0176/45944797

Suche in Bad Orb von privat Ein-, Zwei- oder Mehrfamilienhaus. Diskretion wird garantiert. Bitte keine Maklerangebote. ☎ 0152/54120896

Mietgesuche

Mieten od. kaufen: 1 FH mit ELW od. 2 FH mit Gartennutzung, Pflege u. Instandhaltung kann übernommen werden. Ortsrandlage, Wald o. Feld, wenn mögl. von privat, Diskretion wird zugesichert, zeitnah gesucht. ☎ 0173/8157716

Ruhiges Rentner-Ehepaar sucht Whg., 2 Zi., Kü., Bad, ca. 65-70 m², Parterre od. mit Fahrstuhl, Bk. od. Terr., GN, Altenhaßlau, Haitz, WM 650-700,-€ ☎ 06051/2369

Stellplätze

Hallen-Stellplätze u. Außenstellplätze für Wohnmobile und Wohnwagen, ganzjährig, Nähe Schöllkrippen. ☎ 0160/8233390

Vermietungen

Bad Orb, hübsche 2,5 Zi. Whg., 90m², frisch renoviert, zentrale Lage, Terrasse, Parkett, Keller und Waschkammern inkl. 700,-€ KM + NK + KT. ☎ 0159/01832384 oder 0173/9283680

Bad Orb, helle frisch renovierte 3 Zi. Whg. in zentraler Lage, 70m², Balkon, Parkett, Dachboden, Abstellraum. 600,-€ KM + NK + KT. ☎ 0159/01832384 oder 0173/9283680

DG-Whg., 66 m², 2 ZKB, mit Balkon, barrierefrei, Fußb.-Hzg., einzugsfertig renoviert, ab sofort in Gründau-Rothenbergen zu vermieten. ☎ 0157/38398739

Bad Orb, Innenstadt, EG-Wohnung, 70 m², 3 Zi., Küche, Dusche-WC, Kellerraum, NR, keine HT, € 350,- + Uml., 3 MM Kt. ab 17 Uhr ☎ 06052/5592 o. 0179/9315138

Bad Orb, DG-Wohnung, 3. Etage, 2 Zi., EBK, Bad/WC, Gäste-WC/DU, NR, keine HT, KM 430,-€ + Uml., 3 MM Kt., Innenstadt, zu vermieten ☎ 06052/5592 o. 0179/9315138

Gettenbach, gemütliche Wohnung im Fachwerkhäus ab April 2020 zu vermieten, ca. 110 m², in zwei Etagen, € 580,- kalt. rarug@jahn-rug.de ☎ 06058/8373

Bad Orb: helle 3 Zi.-Whg., in zentr. Lage, ca. 92m², 2. OG. Tgl.-Bad mit Wa. u. DU, Laminat/Fliessen, gr. Bk., Keller, ab 01.04., an solv. Mieter, KM 570,- € + NK + Kt. ☎ 0171/6227978

Biete möbliertes Wohnen: 1 Zi., ca. 20 m², frei, ländliche Wohngemeinschaft, bei Schöllkrippen, Warmmiete € 310,-. ☎ 0160/8233390

Linsengericht-Altenhaßlau: 2,5 Zi., Kü./Bad, EBK, 65 m², EG, Kell., Gar., Gartenben., ab sofort, KM 500,- € + Uml., ☎ 06051/71332

Mittelhessen-Bote
Finden + Verkaufen
Telefon 06051 833-241



FundGrube

Bekanntschäften

ICH WUNSCHTE MIR NOCH EINMAL: „LIEBE OHNE LEIDEN UND EINE HAND, DIE MEINE HALT“. DOKTOR W O L F G A N G, 85 Jahre, verwitwet, 1,80 m groß, und immer noch teils als Geschäftsführer tätig, innerlich und äußerlich jung geblieben und ein lebendiger Gentleman, der sich wieder eine Beziehung wünscht, in der gegenseitiger Respekt und Achtsamkeit Platz haben. Ich bin ein herzlicher Mann, der ganz alleine in seinem Haus seine Zeit verbringt, und ich wünsche mir, dass in einer Beziehung nach und nach eine tiefe Verbundenheit wächst. Werte wie Vertrauen, Zuverlässigkeit und Offenheit sowie gegenseitiges Geben und Nehmen sind mir wichtig in einer Partnerschaft. Ich bin eine reife und stimmige Persönlichkeit mit Stärken und Schwächen und einer großen Portion Liebe im Herzen. Bin witzig, lach' auch über mich selbst, habe Herzenswärme u. Abenteueregeist. Ich wünsche mir Ehrlichkeit, Zärtlichkeit, Vertrauen u. ewige Liebe! Die Jahre sind zu kostbar, die Zeit ist zu kurz, um zu warten, bis wir uns zufällig treffen. Lassen Sie das Glück u. den Frühling in unsere Herzen. Bitte greifen Sie mutig und gleich zum Telefon, rufen Sie an, pv handy 01523 - 88 3 40 50

DIE WELT DREHT SICH ZURECHT UM CORONA, DOCH HEUTE GEHT'S UM UNS ZWEI !! Ich bin I S A B E L L, 49 J und 169 cm groß, ledig und habe keine Kinder, bin aber kinderlieb, solltest Du welche haben. Schau mir in die strahlenden Augen, in mein Herz u. in mein Leben. Ich bin ab und zu etwas verträumt, bin gut aussehend, mit zierlicher Figur, bezaubernde, charmante, natürl. Ausstrahlung, sehr zärtl., einfühlsam, schönes Zuhause u. mit startbereitem Auto mit Navi, dass ich Dich auch finde. Ich lache gerne u. bin nach meinem Job als Altenpflegerin für alle romantischen Einfälle zu haben. Leider hat sich auf meine erste pv Anzeige niemand gemeldet u. du stehst auch nicht einfach vor meiner Tür. Also dachte ich, nur Mut, wenn du das liest u. anrufst, kommt die Liebe zu uns! Ich freue mich auf den Frühling u. auf dich und ich warte gespannt auf deinen Anruf: Handy: 0152 3 88 3 4050, auch Sa. u. So., od. E-Mail an: Isabell64@inserat-wz.de

A N J A, bin 56 J / 162 cm, ganz alteinstehernd, beufl. arbeite ich als Diätassistentin, keine Angst, ich werde Dir keinen Ernährungsplan erstellen, ich will nämlich in einer Partnerschaft niemanden verbiegen. Gerne treffe ich mich mit Ihnen nach ein paar netten Telefonaten zu einem Essen bei mir. Zurzeit kann man ja nicht in Urlaub fahren, daher machen wir es uns zu Hause gemütlich. Bin eine charmante Frau, voller Zauber & Esprit, jung + schön, witzig, attraktive, sportl. Erscheinung mit sehr guter Figur, niveauvoll, mit unbeschwerter Fröhlichkeit. Ich bin treu, Realistin u. Träumerin, möchte alle deine Sinne anregen u. die Stimmung des Augenblicks genießen. Ich wünsche mir über pv einen ganz normalen Mann, zum Leben u. um viele gemeinsame Ideen zu verwirklichen. Zusammen den Frühling u. DIE LIEBE erleben ... Unsere Chance ist dein Anruf 0175 - 707 88 22

Dienstleistungen

B.K. Garten- und Landschaftsbau, die Profis für Gestaltung, Pflaster-, Mauer-, Baggerarbeiten. www.b-k-garten-landschaft.de ☎ 06183/9210543 o. 0176/27616727

Wir führen aus Pflaster- u. Baggerarbeiten aller Art. Langjährige Erfahrung! Gratis vor Ort-Angebot! Seriöse und saubere Arbeit! Lassen Sie sich überzeugen. ☎ 0151/19504396

R. Hoti Garten- u. Landschaftsbau Pflasterarbeiten aller Art, Holzbau, Garten u. Gestaltung. ☎ 0160/99189945, 63584 Gründau, Wiesenstr. 20d.

Fensterreinigung vom Profi. Glasreinigung mit Rahmen, auch Wintergärten. ☎ 0151/27520391

Reinigung

Blitz-Blank!!! Fenster/Rahmen, Wintergartenreinigung gefällig od. Grundreinigung Ihrer Wohnung? Wir kommen! Gerne reinigen wir auch Ihre Wohnung alle 14 Tage mit absolut zuverlässigem Personal! 47 Jahre Fa. Ralf Hüber, Meisterbetrieb. www.hueber-reinigungsservice.de ☎ 06101-3131

Rund ums Haus

Wo + Altbausanierg., mit Malen/Tapez., Parkett/Laminat, Teppbo., Sie brauchen nicht auszuräumen! Trockenbau, Badsanierungen, auch neue Bäder, Hgz., Elektr., Innen/Außenputz, Isoliergn., Fe. + Dachfe. + kompl. Dachausbau. Ralf Hüber Meisterbetrieb, Schäfergasse 12, 61138 Niederdorfelden www.hueber-innenausbau.de ☎ 06101/3131

Teppichreinigung

Wir reinigen in Ihrer Wohnung zu Sonderpreisen Teppiche/T.-böden, Polstermöbel + Matratzen, antiallerg. mit Geruchsbeeitigung, farblich wie neu mit Langzeitimpregnierung! 47 Jahre Ralf Hüber Meisterbetrieb. www.hueber-reinigungsservice.de ☎ 06101/3131

Tierbestattungen

Ein Abschied in Würde. Tierkrematorium Mittelhessen, zwischen Marburg und Gießen, 35315 Homberg-Ohm. ☎ 06633/64358-0 www.tierkrematorium-mittelhessen.de

Ihr Tier in guten Händen! Tierbestattung Sonnenaue, Weierstraße 2, 63477 Maintal ☎ 06181/4247231 www.tierbestattung-sonnenaue.de

Professioneller Umzugsservice, Kleintransporte, Entrümpelungen. Preiswert, schnell, zuverlässig! Beratung kostenfrei! Robinson Umzüge ☎ 06051/889736, 06184/9383540 od. 0173/3247501

C+P Umzüge-Umzüge nah und fern. Keine Anfahrtspauschale, kostenloser Umzugsberater, keine Materialkosten, Küchen- u. Möbelmontage. ☎ 06047/986370, 0173/1700586

Verkäufe

Möbel aus Neuburg. Info: Viel sparen, Qualität finden. Küchen + Polstermöbel sofort. Unsere Technik + Büro arbeitet für unsere Kunden. Telefonische Verkaufsberatung und Internet sofort Bedienung unter ☎ 06183/8991911. Lassen Sie sich für die Zeit um Ostern vormerken. Ihr SB-Möbeldhändler Team und Ihr Küchentechnikteam aus Neuburg. Jetzt telefonisch vieles günstig und sofort.

Trapezbleche 1. Wahl und Sonderposten aus eigener Produktion, Top-Preise, cm-genau, 98646 Eishausen, Straße in der Neustadt 107, bundesweite Lieferung. ☎ 03685/40914-0. 5 % online-Rabatt sichern! www.dachbleche24.de

Achtung Brennholz! Jetzt bestellen, frisch od. trocken, 1 m lang od. offenfertig, keine Schüttmeter-Raumeter (Ster), Lieferung möglich. ☎ 0160-93018661 oder 0661-45221

Trapezbleche 2. Wahl: 2 m u. 3 m ab 5,99 €/m². Trapezbleche 1. Wahl: versch. Längen, Farben, Profile, ab 6,99 €/m², ca. 8.000 m² auf Lager. Birstein: ☎ 06054/9071127

Säge-Spaltmaschinen, Bandsägen, Kreissägen, Holzspalter, Forstseilwinden. Die idealen Maschinen für die Brennholzproduktion. www.zeiler-forst.de Zeiler Forst-Geräte-Center ☎ (09747) 841

1a Buchenbrennholz, absolut trocken, in versch. Längen, ab 45,- €/m³ ☎ 0152-06589557

75 m² Stahlgerüst, 3 Meterfeldlänge, gebraucht mit Zubehör, Festpreis 1.500,- €. ☎ 0172/4885385 www.brennholzwerk-frankfurt.de ☎ 0176-6696694

Verschiedenes

Ihre alten Schmal- und Videofilme kopiere ich gut und preiswert auf DVD. Auch Dias, Tonbänder und LP in bester Qualität auf CD. Ihre Schätze von mir gut gesichert. W. Schröder. ☎ 06172-78810

Haushaltsauflösungen / Nachlassräumungen / Entrümpelungen / diskret u. kostengünstig. Verwendbares wird angerechnet. Kostenfreies Angeb. ☎ 06053/4709 0170/9927625

Dachdecker- u. Spenglerarbeiten, Schneefanggitter und Wärmedämmung für Ihr Dach. Andreas Kraus, Kahlstr. 46, 63828 Kleinkahl. ☎ 06024/3601 u. 0179/5591104

Erotik

Polin macht alles! 01525-7872587

***Hausfrau saugt gern!** 01523-786 90 17*

... auch als kostenloses **epaper**



www.bote.de

IMPRESSUM Mittelhessen-Bote
mit Kreisausgaben
Main-Kinzig-Bote
(für den gesamten Main-Kinzig-Kreis)
Wetterauer Wochen-Bote
(für den gesamten Wetterau-Kreis)

Verleger: Oliver Naumann, Ehrhard Naumann
Geschäftsführer: Oliver Naumann, Jürgen Grossmann
Chefredakteur: Thomas Welz
Anzeigen/Key-Account: Johanna Röder
Vertriebsleiter: Ronald Schmidt

Anzeigenaufnahme:
Montag bis Freitag von 8.00-18.00 Uhr,
Sachanzeigen:

Für Druckfehler übernehmen wir keine Haftung. Bei telefonisch aufgegebenen Anzeigen keine Gewähr. Zur Zeit gilt die Anzeigenpreisliste Nr. 32/45. Der Mittelhessen-Bote erscheint mit den Regionalausgaben Gelnhäuser Bote, Hanauer Bote, Maintaler Bote, Langenselbolder Bote, Schlüchterner Bote, Fuldaer Land-Bote, Wetterauer Wochen-Bote, Büdingener Bote, Oberhessener Bote, Kahlgrund-Bote. In der Ausgabe Main-Kinzig-Bote werden die amtlichen Bekanntmachungen des Main-Kinzig-Kreis und folgender Städte und Gemeinden veröffentlicht: Gelnhausen - Mitteilungsbblatt; Langenselbold - Langenselbolder Bote; Wächtersbach - Wächtersbacher Stadtsanzeiger; Gründau - Gründauer Anzeiger; Freigericht - Freigerichtlicher Bote; Hasselroth - Hasselrother Anzeiger; Linsengericht - Linsengerichtlicher Anzeiger; Biebergündel - Wochenblatt Biebergündel; Auflage: 325.225; Kombination mit Gießener Zeitung, Auflage: 128.875; Gesamtauflage: 454.100 Für unverlangt eingesandte Manuskripte und Bilder werden weder Gewähr übernommen noch eventuelle Kosten erstattet. Für den Inhalt der Anzeigen übernehmen wir ebenfalls keine Haftung. Der Mittelhessen-Bote erscheint mittwochs. (Änderung der Erscheinungstermine vorbehalten). Bei Nichterscheinen infolge höherer Gewalt, bei Streik, Aussperrung u.ä. Gründen, besteht kein Anspruch auf Entschädigung. Verteilung: kostenlos an die Haushalte Bezugspreis bei Postzustellung: 2,00 € zzgl. MwSt.

Verlag und Herstellung: Druck und Presseausgabe von Naumann GmbH & Co. KG Gutenbergstraße 1 - 63571 Gelnhausen
Zugleich auch ladungsfähige Anschrift für alle im Impressum genannten Verantwortlichen. 2020

| | |
|-----------|-----------------|
| Anzeigen | (06051) 833-244 |
| Redaktion | (06051) 833-202 |
| Vertrieb | (06051) 833-299 |
| Telefax | (06051) 833-230 |

UNSER GLÜCK ... DIE FRUHLINGSSONNE GENIESSEN UND DIE SEELE BAUMELN LASSEN!

D I A N A, 65 J / 1,63, verwitwet. Die Welt ist zu zweit viel schöner, deshalb nutzen Sie jetzt die Chance für unser Kennenlernen. Ich bin eine sehr gut aussehende, zärtl., sanfte, verschmüste Frau mit Stil u. Klasse. Sehr gerne bin ich in der Natur unterwegs, einfach drauflos spazieren gehen. Ich sitze gerne mit Freunden bei einem Glas Wein zusammen oder gehe ins Kino, zu Konzerten und ins Theater, im Moment bleibe ich aber lieber zuhause-Dank Corona. Lust das ich Dich besuchen komme? Wünsche mir Liebe, Treue und dass uns unsere kl. Wünsche nie ausgehen, dass wir zusammen glückerl. sind u. dass das Kuschelein am Morgen nie aufhören möge. Habe auch Mut, so wie ich, und rufe bitte gleich an, pv auch am WE, handy: 0172 - 3707138.

„UNSER FRUHLING“ – EIN LIEBES WORT, ZÄRTLICHKEIT, TREUE + EHRLICHKEIT + HILFSBEREITSCHAFT!

Ich heiße S A B I N E, bin 73 Jahre, aber die guten Gene haben dafür gesorgt, dass man mir das nicht ansieht, schlank mit sehr weiblicher, attraktiver Figur. Bin verwitwet, Lehrerin und jetzt Pensionärin mit Herz + Zeit für einen lebenswerten Partner. Ich habe eine schöne Wohnung, habes Auto (bin ortsunabhängig), Gespartes und ein Herz, frei und voller Liebe. Bin ein Energiebündel, fühle mich so jung, mein Rezept: Jeden Tag lachen! Wollen wir uns treffen ... zusammen Liebe, Harmonie + Glück erleben? Bin eine ausgesendende Dame, frei für „DICH“ ..., ausgesprochen feinfühlig, zärtlich und liebevoll. Fühlen Sie sich auch in dieser Conora Zeit so alleine, wollen wir telefonieren und uns kennenlernen handy-pv: 0172 - 3712035

ICH VERSTECKE FÜR DICH EINEN SCHOKO-OSTERHASEN IN MEINEM GARTEN, 100 % VIRENFREI!

C H R I S T I A N, 56 J, geschieden, selbst. Dipl.-Architekt mit schönem Haus hier in der Nähe. Ich bin ein ehrlicher, liebenswerter, erfolgreicher Mann - doch abends fühle ich mich alleine! Ich bin spontan, sportlich, zärtl., ehrl., feinfühlig, liebe Musik, gepflegtes Aus- und Essengehen, Reisen und ein stilvolles Zuhause! Bei mir bekommst „DU“ 365 Liebestage im Jahr, Verständnis, Treue, Zärtlichkeit u. viel Lachen. Möchtest du Frühstück im Bett und in meinem Arm kuscheln? Bitte lassen Sie uns richtig glücklich sein, richtig treu lieb haben, mit viel Spaß und Lachen. Also nur Mut und bei Gefallen bitte den Hörer in die Hand nehmen und anrufen, pv-handly 01590 - 1361632 od. Mail an: ChristianArch@zeitung-wz.de

HAB KEINE ANGST; WIR KÖNNEN JA SCHONMAL TELEFONIEREN UND LUFTKÜSSE AUSTAUSCHEN! POLIZIST S E B A S T I A N, 64 J / 180 cm. Ich bin charm., treu u. lache gerne. Bin humorvoll, zärtlich, feinfühlig, sehr jugendlich, liebe ein bisschen Luxus, aber auch das abenteuerl. Leben wie: den Grand Canyon per Hubschrauber durchfliegen od. ein Picknick am Strand und aus Konservendosen leben ... Doch mir fehlt das Wichtigste, die Frau an meiner Seite, denn nur zu zweit ist alles schön - geht es Ihnen auch so? Haben Sie bitte Mut, es wird unser „Liebes-Frühling“ + ein Sommer für immer. Ich habe kein Beuteschema, Du musst nicht schlank sein, Haare blond oder brünett ist mir auch egal, für mich zählen die inneren Werte, welche die Schönheit ausmachen, und das gegenseitige Vertrauen, welches uns so viel Kraft gibt. Bitte rufen Sie gleich an, dann können wir uns langsam kennenlernen pv handy: 0172 - 3712035, auch Sa. u. So., od. E-Mail an: Sebastian@wz-mail.de

Ich bin Hildegard, in 1 Woche werde ich 81 Jahre alt und möchte nicht mehr alleine bleiben, sondern „Ein Herz voller Liebe“, „kuscheln“ und „streicheln“. Ich möchte Zärtlichkeit, Nähe, Wärme, zusammen und nicht unbedingt miteinander schlafen und vieles andere, was für mich wichtig ist, fortsetzen ... Mit einem Mann, den ich liebe, all das teilen zu können, ist eine Vorstellung, von der ich glaube, sie bleibt für immer ein Traum ... Man sagt von mir, dass ich ein lustiger und fröhlicher Mensch bin und andere mit meinem Lachen anstecke. Ich lache gerne - du auch? Dann sollten wir uns vielleicht kennenlernen, müssen ja nicht in eine Cafe gehen, sondern ich komme gerne zu Dir oder zu mir. Zu meinen Charaktereigenschaften gehören u. a.: Ehrlichkeit, Zuverlässigkeit und Hilfsbereitschaft bei Krankheiten. Ich bin eine lebenslustige, bodenständige, natürliche und jung gebliebene Person, die auch das Spontane oder Romantische mag. Jetzt wünsche ich mir über pv Glück, dass Du anrufst: Tel. 0159 - 01361632, auch Sa. und So.

CORONA PAUSE. JETZT WERDEN IM GARTEN OSTEREIER VERSTECKT- RAUS DARF MAN JA EH NICHT! U D O, 74 J / 1,81, verwitwet, gut situierter Privatier. Bin natürlich, hilfsbereit, lustig, dynam., kultiviert, männl., ein sportl., liebenswerter Typ. Lebe in besten finanziellen Verhältnissen, schö. Haus und Auto, doch Geld ist nebensächlich; mich sollen Sie mögen. Ich habe eine freundl., herzl. Ausstrahlung u. Charisma, bin charmant, ehrlich u. möchte treu zu Ihnen stehen. Mein Hobby ist Tennis und ich mag Reisen und darf Sie vielleicht zum Ostereiersuchen einladen. Ich wäre glückerl., wenn Sie mit mir leben u. lachen würden. Wenn Sie es ernst meinen, habe Mut, rufe gleich an: Tel handy-pv 0172 - 3707138

Mittelhessen-Bote
Partner der Vereine



Markisen immer günstig!
www.der-schattenmann.de
Tel.: 06051 - 472150

Partner der Vereine



Stellengesuche

Buchhalter sucht stundenweise Nebentätigkeit. Keine Versicherungen oder Ähnliches. ☎ 06048/1009

Stellenangebote

Runter vom Sofa - rein ins Team. Wir haben Arbeitsstellen in Voll- und Teilzeit sowie auf 450 €-Basis (z.B. für Schüler, Stud., Rentner oder Hausfr.). Bewerben Sie sich jetzt bei McDonald's in Sü., W'bach, Gründau, Erlensee, Florstadt und Butzbach. Wir haben etwas für Sie. Wetten, dass? Schriftl. Bewerbung ins Restaurant oder unter verwaltung@mcdgluth.de

Wir suchen zur Verstärkung unseres Teams einen Metallkonstrukteur, Metallbauer oder Schlosser im Raum Freigericht. Bei Interesse bitte melden. ☎ 06055/900290

Stellenangebote

Suche ab sofort Schreiner/Fenstermonteur zur Festeinstellung für die Montage von Fenstern, Rollläden und Bauelementen. Monatliches Festgehalt. FS Kl. B erforderlich. Montage und Dienstleistungen Gerd Harnischfeger. ☎ 0171/5436343 gerd.harnischfeger@gmx.de

Zuverlässige Servicekraft für unsere Filialen im Raum Gelnhausen, Linsengericht und Büdingen gesucht. Arbeitszeit pro Schicht 8 bis 9,5 Std., 2-Schicht-Betrieb. Vollzeit / Teilzeit / Aushilfe möglich. Bewerbungen bitte telefonisch bei: City Casino GbR, ☎ 06052/60287-0

Putzfrau in Salmünster von Privat gesucht. Stundenlohn 20,- € für 2 Stunden in der Woche. ☎ 0171/3253102

Berufsschule und mehr

Den theoretischen Teil der Ausbildung vertiefen



Duales Studium an der Berufsakademie.

Foto: kasto/Fotolia

Eine Ausbildung kann viele Gesichter haben: in Abhängigkeit der Berufswahl, aber auch hinsichtlich des theoretischen Unterbaus. Zu jeder Ausbildung gehört neben dem betrieblichen Teil eine Anzahl wöchentlicher Unterrichtsstunden in der Berufsschule. Es ist aber auch möglich, diesen theoretischen Teil noch zu vertiefen – etwa in Form eines dualen Studiums oder durch den Besuch einer Berufsakademie.

Das duale Studium an der Berufsakademie läuft nicht groß anders ab als das duale Studium an den Hochschulen. Es handelt sich um ein Studium mit starkem Praxisbezug und ist ausschließlich für Abitu-

rienten gedacht. Wenn du dich für diese Variante entscheidest, wirst du mit einem Unternehmen einen meist dreijährigen Ausbildungsvertrag schließen. Im Unternehmen findet die Hälfte deiner Ausbildung statt. Die andere Hälfte verbringst du an einer

Berufsakademie. Es gibt Ausbildungsgänge vorwiegend aus den Bereichen Wirtschaft, Technik, Sozialwesen und Musik an Berufsakademien. Das Studium dauert in der Regel sechs Semester, während derer sich Theorie und Praxis regelmäßig abwech-

seln – blockweise oder im Wochenrhythmus. Die Inhalte sind dabei aufeinander abgestimmt.

Grundsätzlich bist du durch eine Ausbildungsvergütung abgesichert, musst bei den privaten Trägern aber oftmals Studiengebühren entrichten. Außerdem kannst du dein duales Studium an der Berufsakademie auch mithilfe von BAföG finanzieren. Hierbei musst du jedoch beachten, dass dein Gehalt auf den Förderbetrag angerechnet wird. Studierst du zudem an einer privaten Berufsakademie in Hamburg, Niedersachsen oder Hessen, ist dein duales Studium leider nicht förderungsfähig.



Geschäftszeichen: 11.1/2/22/2020

Wir suchen für das Amt für Prüfung und Revision – mit Sitz in Gelnhausen – in den Sachgebieten Gemeindeprüfung und Kreisprüfung

Prüferinnen / Prüfer (m/w/d)

mit Erfahrung in der Rechnungsprüfung oder der Wirtschaftsprüfung. Den vollständigen Ausschreibungstext mit allen relevanten Informationen finden Sie im Internet unter:

www.mkk.de > Kreisverwaltung > Karriere im MKK > offene Stellen

Mittelhessen-Bote

Stellenanzeigen
bringen Erfolg!



Telefon 06051 833-241



Geschäftszeichen: 11.1/2/24/2020

Der Main-Kinzig-Kreis ist der einwohnerstärkste Kreis in Hessen. Der Haushaltsplan 2020 umfasst im Ergebnishaushalt ein Volumen von über 650 Mio. Euro. Die Höhe der geplanten Investitionen liegt bei rd. 50 Mio. EURO. Durch Entschuldungsprogramme des Landes (Schutzschirmprogramm und Hessenkasse), eigene Wirtschaftlichkeitsprogramme sowie eine stringente Finanzsteuerung hat der Main-Kinzig-Kreis seine Liquiditätskredite und Altdefizite abgebaut. Spannende Herausforderungen wie z. B. die Weiterentwicklung des bestehenden Steuersystems, der fachliche Austausch mit den Fachbereichen zur Einhaltung der Budgetziele sowie die Umsetzung der Umsatzsteuerreform stehen an.

Für das Amt 20 Finanz-, Rechnungswesen und EDV suchen wir zur Verstärkung unseres Teams zum nächstmöglichen Zeitpunkt

eine Sachbearbeitung (m/w/d)
im Bereich Haushalt und Controlling

mit abgeschlossenem Fachhochschulstudium „Allgemeine Verwaltung“ (Diplom oder Bachelor) oder einer Verwaltungsausbildung und nachgewiesene langjährige berufliche Tätigkeit in den benannten Aufgaben des Haushaltsmanagements/Controlling.

Den vollständigen Ausschreibungstext mit allen relevanten Informationen finden Sie im Internet unter:

www.mkk.de > Kreisverwaltung > Karriere im MKK > offene Stellen



Geschäftszeichen: 11.1/2/23/2020

Für das Gesundheitsamt des Main-Kinzig-Kreises – mit Sitz in Gelnhausen – suchen wir zum nächstmöglichen Zeitpunkt in Teilzeit

Ärztinnen / Ärzte (m/w/d)
für den Kinder- und Jugendärztlichen Dienst

Den vollständigen Ausschreibungstext mit allen relevanten Informationen finden Sie im Internet unter:

www.mkk.de > Kreisverwaltung > Karriere im MKK > offene Stellen



Geschäftszeichen: 11.1/2/25/2020

Für das Amt für soziale Förderung und Teilhabe mit Sitz im Main-Kinzig-Forum in Gelnhausen suchen wir zum 01.07.2020 eine

Globale System- und
Fachverfahrensbetreuung (m/w/d)

Den vollständigen Ausschreibungstext mit allen relevanten Informationen finden Sie im Internet unter:

www.mkk.de > Kreisverwaltung > Karriere im MKK > offene Stellen

„Eine runde Sache
in puncto Entsorgung“

Weisgerber
Umweltservice

Gemeinsam stark in der Krise! Wir suchen ab sofort für unsere Standorte in Wächtersbach und Nidderau:

**Krafffahrer/-in
im Nahverkehr**
Führerscheinklasse C/CE

Frontladerfahrer/-in
Führerscheinklasse C/CE

Sie bringen mit:

- Teamfähigkeit und Belastbarkeit
- Motivation und Spaß am selbstständigen Arbeiten
- freundlichen Umgang mit Kunden

**Krafffahrer/-in
im Fernverkehr**
Führerscheinklasse C/CE

Müllwerker/-in
Ausdauer, Belastbarkeit, Schnelligkeit und technisches Geschick

Wir bieten:

- Vollzeitbeschäftigung in Festanstellung
- kostenfreie Arbeitskleidung
- zukunftssichere Arbeitsplätze
- Weiterbildung/Modulschulung gemäß BKrFQG

**Radlader-/
Baggerfahrer/-in**
Erfahrung mit Radlader und
Flurförderfahrzeuge erwünscht

Haben wir Ihr Interesse geweckt?
Dann freuen wir uns auf Ihre
Bewerbung. Bitte richten Sie diese an:

WEISGERBER Umweltservice GmbH

Industriestr. 52 · 63607 Wächtersbach | Liebigstraße 10–12 · 61130 Nidderau | Tel. (06053) 70689-0
E-Mail: jobs@weisgerber-umweltservice.de | www.weisgerber-umweltservice.de



Sie suchen den Einstieg in eine vielseitige, abwechslungsreiche sowie innovative Tätigkeit in einem modernen und zukunftsorientierten Medienverlag? Dann sind Sie bei uns an der richtigen Adresse: Seit mehr als 50 Jahren schreibt das Druck- und Pressehaus Naumann mit Firmensitz in Gelnhausen Erfolgsgeschichte und ist ein bedeutender Arbeitgeber in der Region. Unser Fortschritt und Wachstum wird von jedem einzelnen Mitarbeiter mitgetragen.

Seit 2017 verfügen wir über eine der modernsten Zeitungsdruckanlagen auf dem Markt. Immer am Puls der Zeit, ist Stillstand für uns ein Rückschritt.



DRUCK- UND
PRESSEHAUS NAUMANN
GmbH & Co. KG

Zur Verstärkung und Erweiterung unseres Teams suchen wir:

» **Mediaberater** (m/w/d)

für den Verkauf unserer Print- und Online-Produkte.

» **Produktionsmitarbeiter** (m/w/d)

die in Teil- oder Vollzeit Tätigkeiten in unserer Druckweiterverarbeitung übernehmen.



Ausführliche Details zu den ausgeschriebenen Stellen sowie mehr über uns und die vielseitigen Karrieremöglichkeiten im Unternehmen erfahren Sie unter

www.dpn-media.de/jobs

Haben wir Ihr Interesse geweckt? Dann zögern Sie nicht und schreiben uns eine E-Mail an personal@gnz.de oder senden Sie uns Ihre Bewerbungsunterlagen an unten stehende Adresse mit Angabe der Stellenbezeichnung. Da wir Ihre Bewerbungsunterlagen nicht zurücksenden, schicken Sie uns bitte keine Originale. Mit Zusendung Ihrer Bewerbung verzichten Sie auf die Rückgabe Ihrer Unterlagen.

Wir freuen uns auf Sie!

Gutenbergstraße 1 · 63571 Gelnhausen · Telefon: (06051)833 104 · E-Mail: personal@gnz.de · Internet: www.dpn-media.de

WIR SUCHEN
SIE! «

LIFESTYLE

JOURNAL

März 2020



Handgroße Rechner

Mini-PCs finden auf jedem Schreibtisch Platz

Ist der Platz nicht nur unter, sondern auch auf dem Schreibtisch knapp bemessen, ist ein voluminöser PC keine Option. Natürlich: Da gibt es Laptops oder All-in-One-Computer - beide bekanntermaßen mit integriertem Bildschirm. Aber es gibt noch eine dritte, mitunter preisgünstigere Alternative: den Mini-PC.

Diese Rechner sind so mini, dass sie selbst noch auf dem kleinsten Schreibtisch stehen können. Eine feste Definition für Mini-Computer gibt es nicht. Aber: „Wir haben uns im Haus darauf geeinigt, dass wir Rechner, die etwa so groß wie eine Hand sind, so bezeichnen“, sagt Mark Mantel vom Fachportal „Heise online“. Generell gilt: Die geringe Größe setzt der Performance natürliche Grenzen. Je nach Ausstattung können sie aber deutlich mehr leisten als nur Office-Aufgaben.

Die meisten Mini-PC-Hersteller verbauen laut Mantel fest verlötete Mobil-Prozessoren, die auch in

Notebooks zum Einsatz kommen und bis zu 45 Watt Leistung aufnehmen. In günstigeren Mini-PCs unter 200 Euro stecken meist „kleine“ Prozessoren mit Intels Atom-Kernen, die teils auch als Pentium oder Celeron vermarktet werden. Diese seien langsamer als Intels „große“ Rechenkerne der Core-i-Prozessoren, arbeiteten dafür aber auch sparsamer, so Mantel. Ein wenig abmindern lässt sich die Leistungsdifferenz, indem man in seinem Mini einen mit vier statt zwei Rechenkernen auswählt. Ist ein Core-i verbaut, reichten auch zwei Kerne für übliche Office-Aufgaben.

Nicht nur der Prozessor zählt

Doch die Leistung des Geräts hängt von noch mehr Faktoren ab.



Der Prozessor

sei gewissermaßen der Motor des Rechners, sagt Christian van de Sand von der Stiftung Warentest. Fest- sowie Arbeitsspeicher und die Grafikeinheit kommen dazu. „Diese Bausteine bestimmen selbst bei normalen PC-Aufgaben, ob es sich flüssig anfühlt oder ruckelt.“ Gehe man bei all diesen Faktoren Kompromisse ein, mach-

ten auch einfachste Anwendungen keinen Spaß mehr.

Die Empfehlungen lauten: Mindestens acht Gigabyte (GB) Arbeitsspeicher (RAM), damit der kleine Rechner mit mehreren gleichzeitig laufenden Anwendungen gut zurechtkommt. Zudem SSD-Speicher statt HDD-Festplatte, weil der Zugriff darauf schneller ist. Wer Fotos oder Videos bearbeiten möchte, greift zum Mini mit Extra-Grafikkarte.

Zukunftstaugliche Geräte sollten mehrere USB-C-Ports haben, meint van de Sand. Und es sei sinnvoll, wenn noch ein bis zwei ältere USB-Ports vorhanden sind, um auch ältere Geräte ohne Umwege anschließen zu können. Dazu kommt mindestens ein HDMI-Port für den Monitor.

Foto: Tom Nebe/dpa-mag

Mehr als Verzicht

Das Kreuz mit der konsequenten Nachhaltigkeit

„Man müsste eigentlich mal.“ Das ist der Refrain all derer, die gerne nachhaltiger leben würden. Möglichkeiten gibt es ja viele: Weniger fliegen, weniger Fleisch essen, weniger Müll produzieren. Aber lässt sich die Welt so wirklich retten? Oder sind große politische Lösungen nicht viel wichtiger? Katharina Beyerl, Umweltpsychologin am Potsdamer Institut für transformative Nachhaltigkeitsforschung, sagt: Beides ist wichtig - und beides geht.

Frau Beyerl, wenn ich mir ein Flugticket nicht kaufe, fliegt das Flugzeug trotzdem - mein Verzicht im Sinne der Nachhaltigkeit hat also keinen messbaren Einfluss. Ist er trotzdem sinnvoll?

Der Einfluss ist schon messbar, aber eben nur auf individueller Ebene. Global gesehen hat der persönliche Verzicht auf eine Flugreise oder auf einen Einweg-Kaffebecher einen geringen Effekt. Aber das Verhalten vieler Menschen macht einen großen Unterschied. Wenn alle denken, selber nichts tun zu können,

dann ändert sich auch nichts. Ich glaube, dass man mit jeder Entscheidung, die man trifft, das Angebot an Waren und Dienstleistungen langfristig verändern kann.

Inwiefern spielt es dabei auch eine große Rolle, mit gutem Beispiel voranzugehen?

Das ist sehr wichtig! Um beim Beispiel des Kaffebechers zu bleiben: Wenn Sie am Arbeitsplatz einen Kollegen haben, der einen Mehrweg-Becher nutzt, und der

dann vielleicht noch mit anderen darüber redet, was das für Vorteile hat, dann kann das andere Kollegen überzeugen. Und diese Überzeugten nehmen dann wieder zwei oder drei Menschen mit



so verändert sich das, was Psychologen die soziale Norm nennen. Menschen handeln oft so, wie sie glauben, dass andere es erwarten. Wenn ich weiß, dass alle komisch gucken, wenn ich mit einem Einweg-Kaffebecher anrücke, dann lasse ich das lieber. Gerade beim Thema Reisen kippt das gerade - und das ist genau dieser Effekt der sozialen Norm. Man hat einerseits den Anspruch an sich selbst, sich umweltbewusst zu verhalten; und andererseits will man auch nicht vor anderen unangenehm auffallen. *Wobei sich da ja auch manche gegängelt fühlen.*

Natürlich ist es unangenehm,

derjenige zu sein, den der Groll trifft. Und so gibt es auch die, die sich dagegen auflehnen.

Die dann denken „Jetzt erst recht!“

Ja. Leider besteht die Gefahr der Polarisierung. In Frankreich zeigte sich das bereits mit der Bewegung der Gelbwesten. Da wurde mit der geplanten Erhöhung von Steuern auf Diesel ein Nachhaltigkeitsthema zur Bedrohung und führte zu Protesten. Die Gefahr ist, dass Nachhaltigkeit als elitäres Thema abgetan wird.

Als Hobby für reiche Leute, die sich Bio-Essen leisten können?

Ja, das ist dann das klischeehafte Bild: Mit dem SUV vom Bio-Supermarkt und dann zum Yoga-Urlaub nach Bali. Diejenigen, die sich weniger leisten können, haben oft einen kleineren sozioökologischen Fußabdruck.

Langfristig müssen die Waren und Dienstleistungen, die wir konsumieren, von vornherein nachhaltig sein. Dazu braucht es auch politische Regulierung.

Foto: Andrea Warnecke/dpa-mag

Neue und frische Ideen

Küchen Walther – Ihre persönlichen Küchengestalter!

Sie sind auf der Suche nach neuen und frischen Küchen-Ideen? Als ausgezeichnetes Küchenfachgeschäft bieten wir traumhafte Markenküchen in höchster Qualität sowie die dazu passenden Markengeräte – dabei schlagen wir auch jeden Preis. Der Küchenkauf ist für Sie ein einzigartiges Erlebnis, bei dem wir Sie gerne von Beginn an begleiten. Von Ihrer individuellen Planung über die Küchenmontage bis hin zu Ihrer vollsten Zufriedenheit – wir

stehen Ihnen dabei immer zur Seite.

Die Küche ist ein wichtiger Wohnraum und Mittelpunkt des Alltags. Sie stellt einen Ort dar, an dem man sich wohlfühlen soll und der einem durch hohe Funktionalität den stressigen Alltag erleichtert. Aus diesem Grund nehmen sich unsere erfahrenen Küchenberater viel Zeit, um gemeinsam mit Ihnen jedes Detail zu besprechen und ihre individuelle Traumküche zu planen. Dazu



gehören auch die passenden Elektrogeräte sowie diverses Zubehör.

Den Einbau der Küchen übernehmen unsere qualifizierten Küchenmonteure. Sollten weitere Fliesen-, Elektro- oder andere Vorarbeiten notwendig sein, vermitteln wir diese an zuverlässige Handwerksbetriebe. Individuell angepasste Ein-

baulösungen für Speisekammern oder Wandschränke runden das Angebot unserer Küchenstudios ab. Sie wollen Ihre neue Küche finanzieren? Küchen WALTHER bietet Ihnen Finanzierungen ab 0 Prozent mit bis zu 72 Monaten Laufzeit.

Besuchen Sie unsere Webseite unter www.kuechenwalther.de

küchen **WALTHER**

Wir schlagen jeden Preis!

WIR HABEN IHRE KÜCHE 50+

FRAGEN SIE NACH DEN ERLEICHTERUNGEN

Abbildung dient nur zu Illustration - Preise in € inkl. MwSt. - Bilder enthalten Sonderausstattung*



Einbauküche

- Einbaubackofen mit Edelstahlfront
- Glaskeramik-Kochfeld
- Geschirrspüler
- Frontauszüge
- Einbauspüle

ab **4.499,-** €*

mit Einbaugeräten von **Miele**

Mit der größten Ausstellung! **

Düdelheimer Str. 30 · 63654 Büdingen
Telefon 06042-9561521

Ludwig-Erhard-Str. 65 · 61118 Bad Vilbel
Telefon 06101-803380

Friedrich-Schäfer-Str. 12 · 64331 Weiterstadt
Telefon 06151-9577690

Internet: www.kuechenwalther.de · Email: info@kuechenwalther.de



*FINANZIERUNG: Jetzt kaufen und erst in 9 Monaten zahlen oder ab 0% und bis zu 72 Monaten Laufzeit • Ein Angebot der CRONBANK nach Verfügbarkeit**

**in Bad Vilbel innerhalb der Musterhausausstellung

Beliebte Flugklasse

Lohnt sich die Premium Economy?

Economy - die meisten Flugreisenden kennen die „Holzklasse“ im Flugzeug recht gut. Bestuhlung mit wenig Beinfreiheit und eine Armlehne, die man sich mit dem Sitznachbarn teilen muss. Auf dem Weg dahin durchlaufen die Passagiere manchmal die Business Class, und auf der Langstrecke noch ein Zwischending: die Premium Economy, die auch Economy Plus oder Comfort genannt wird.

Fast alle großen Fluggesellschaften haben sie in den vergangenen Jahren eingeführt. Vorreiter war British Airways: Die britische Linie richtete Anfang der 2000er Jahre eine „World Traveller Plus“-Klasse ein.

„Anfangs wurden dazu oft auch alte Business-Class-Sitze genutzt“, sagt David Haße, Herausgeber des Luftverkehrsportals airliners.de. Das hat sich allerdings geändert, trotzdem gibt es einige Vorteile: „Oft haben Sie ein deutliches Plus an Beinfreiheit und Sitzbreite so-

wie eine bessere Schlafmöglichkeit.“ Zudem gebe es häufig mehr Freigepäck, manchmal einen Lounge-Zugang, besseres Entertainment und eine bessere Verpflegung.

In Deutschland ist Lufthansa die Airline mit dem größten Angebot von Premium-Economy-Sitzen. Auf allen Langstrecken-Maschinen gibt es sie, sagt Sprecherin Sandra Kraft. „Der Sitz ist, je nach Flugzeugtyp, um bis zu drei Zentimeter breiter“. Zusätzlich Sorge eine eigene, breite Armlehne an jedem Sitz und eine Mittelkonsole zwischen den Sitzen für mehr Privatsphäre und insgesamt rund zehn Zentimeter mehr Freiraum zur Seite. „Die Rückenlehne lässt sich weiter nach hinten neigen und der Sitzabstand ist mit 97 Zentimetern deutlich großzügiger.“ Der persönliche Freiraum, sagt sie, wachse im Vergleich zur Economy Class um etwa die Hälfte. Das Essen gibt es mit Menükarte und von Porzellan-Geschirr, auch

am Sitz kann man sich besser einrichten.

Trotzdem macht die Premium Economy nur rund zwei Prozent aller angebotenen Lufthansa-Sitze aus, sagt Haße. „Eurowings bietet auf der Langstrecke auch eine Premium-Economy an, hat aber nur eine relativ kleine Flotte.“

Weltweit hat American Airlines vor Delta Air Lines und China Southern das größte Sitzplatzangebot in der Economy Plus, Economy Comfort oder Premium Economy-Kategorie. „Die Bezeichnung dieser Zwischenklasse ist nicht geschützt, daher benennen die Fluggesellschaften sie unterschiedlich“, sagt Schellenberg. Das Sorge mitunter für Verwirrung.

Ob sich ein Premium-Economy-Ticket tatsächlich rechnet, ist indes Geschmack-

sache. „Wenn man einen guten Tagesdeal für ein Upgrade bekommt, kann sich das lohnen“, sagt Schellenberg. „Ich persönlich würde allerdings eher nach einem günstigen Business-Class-Angebot suchen“, sagt er. Der Mehrwert zu einem Economy-Ticket zahle sich vor allem bei einem Tagflug nicht immer aus. „Und in der Nacht hat man in der Business Class den Vorteil, dass die Sitze sich zu einem Bett umwandeln lassen.“

Foto: Condor/dpa-mag



Datensammelei einschränken

Vernetzter Haushalt im Smart Home

Intelligente Leuchten, smarte Saugroboter, sprechende Helferlein: Die Auswahl an Geräten, die Verbraucher in den eigenen vier Wänden unterstützen, ist groß. Sie machen das Leben einerseits zwar leichter. Andererseits sammeln sie mitunter im Hintergrund auch fleißig Daten der Nutzer.

Dennis-Kenji Kipker, Rechtswissenschaftler von der Universität Bremen, weist darauf hin, dass einige Hersteller die Gerätenutzung von einer Online-Registrierung abhängig machen. Deshalb sollten sich Verbraucher überlegen, ob es notwendig ist, ihre genauen Adressdaten und den Klarnamen anzugeben. Alternativ könne man mit Pseudonymen arbeiten, erklärt der Experte.

Datenschutz oder Datensammelei

Auf dem Markt lassen sich, grob gesagt, zwei Formen von Anbietern unterscheiden: Das sind Unternehmen, die sich stark an

den geltenden Datenschutzrichtlinien orientieren und sich um Transparenz bemühen - und es gibt jene, die so viele Daten wie möglich erfassen wollen. Häufig werden diese dann etwa für Marketingzwecke weitergenutzt.

Beim Kauf von Geräten mit Smart-Home-Anwendungen sollte daher Wert darauf gelegt werden, dass die Hersteller ein datenschutzfreundliches System sowie entsprechende Voreinstellungen verwenden - das nennt man auch Privacy by Design beziehungsweise Privacy by Default. Dazu rät Helga Block, die Landesbeauftragte für Datenschutz und Informations

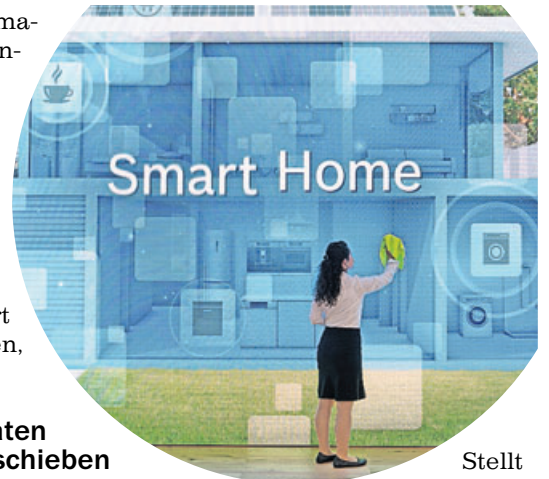
„Unter Datenschutzgesichtspunkten sollte man immer EU-Herstellern den Vorzug geben, da diese dem strengen Regime der Datenschutzgrundverordnung, DSGVO, unterliegen - selbst wenn sie Daten ins Ausland übermitteln“, rät IT-Rechtler Kipker.

Die Frage ist: Was passiert mit

den erfassten Informationen? Unter Datenschutzgesichtspunkten sei zu unterscheiden, ob die gesammelten Angaben nur lokal genutzt würden oder auch in eine Hersteller-Cloud übertragen und dort ausgewertet würden, meint Helga Block.

Senden von Daten einen Riegel verschieben

Wer sich ein smartes Haushaltsgerät zulegt, kann an einer möglicherweise übermäßigen Datensammelei mitunter nur schwer etwas ändern. Es ließe sich allerdings, wenn sich das Gerät im eigenen WLAN befindet, eine Firewall einrichten und damit das Senden an die Server der Unternehmen verhindern, sagt Morgenstern. Das sei jedoch sehr kompliziert und nur etwas für IT-Experten.



Stellt sich die Frage, ob all diese Bedenken so gravierend und einschneidend für Verbraucher sind, dass man von einem Kauf absehen sollte? Für Experten hängt die Antwort darauf vom Gerät und dessen Nutzung ab. „Wenn Kameras und Mikrofone im Spiel sind, sind immer auch hochsensible Daten betroffen“, sagt Dennis-Kenji Kipker.

Foto: Soeren Stache/dpa-mag

Wir wissen worauf es ankommt

Maul Wintergärten

- Anzeige -

Ein gutes (Ge)Wissen ist ein gutes Ruhekitzen. Wir – die Firma Maul Wintergärten GmbH & Co. KG. – wissen worauf es im Metallbau ankommt. Seit über 40 Jahren arbeiten wir zur Zufriedenheit unserer Kunden. Wir fertigen für Sie Wintergärten, Überdachungen, Vorbauten, Vordächer, Markisen und Beschattungen.

Wo unser Können liegt, da liegen auch unsere Aufgaben

Als Hersteller haben wir uns aufgrund wachsender Aufgaben nach speziellen Wünschen immer mehr auf den individuellen Sonderbau spezialisiert. Selbstverständlich



bieten wir auch Standardlösungen und garantieren Ihnen hierbei die gleichen hohen Qualitätsansprüche. Maul Wintergärten fertigt bereits seit etwa vier Jahrzehnten hochwertige Wintergärten und Überdachungen. Zu unseren maßgefertigten Aluminium-Konstruktionen zählen neben Wintergärten und Überdachungen aller Art wie beispielsweise Terrassenüberdachungen, Vordächer, Kellerabgangsüberdachungen, Vorbauten und Carports auch Zäune, Geländer, Türen und Fenster.

Für uns als Hersteller mit eigener Produktion ist es selbstverständlich, unseren Kunden von der Planung und Beratung über die haus-eigene Produktion bis zur Lieferung und Montage einen kompletten „Rundum-Service“ aus einer Hand anzubieten.

Durch die aufgebrachte Pulverbeschichtung und Einbrennlackierung sind unsere Konstruktionen absolut wartungsfrei, kein lästiges Streichen oder Verwittern.



Wir wollen Sie individuell auf Ihre Bedürfnisse beraten

Nach Ihrer Kontaktaufnahme mit uns, vereinbaren wir mit Ihnen einen Beratungstermin. Am besten bei Ihnen vor Ort. Sie erfahren dabei alles über die Qualität und Dauerhaftigkeit unserer Materialien und Sie erhalten auf Wunsch eine 3D-Zeichnung. Ein Weg entsteht, wenn man ihn

geht. Gehen Sie den Weg Ihrer Wünsche mit uns. Wir arbeiten gerne und verlässlich für Sie. – Versprochen

Maul Wintergärten GmbH & Co.KG.
Zum Lingeshof 5,
36124 Eichenzell,
Telefon 08003362336,
info@maul-wintergarten.de
www.maul-wintergarten.de

Beratung kostenfrei bei Ihnen vor Ort!

Drei Dinge machen einen guten Meister:
Wissen, Können und – Wollen!

Fertigung und Montage maßgefertigter Aluminium Konstruktionen

... und das seit 40 Jahren!

- Wintergärten, Überdachungen, Vordächer, Carports, Fenster und Türen, Zäune und Geländer
- Witterungsfest, pflegeleicht und haltbar dank Aluminium
- Fachgerechte Beratung vor Ort

Fachbetrieb für Anbaubalkone

markilux
– Fachplaner –

Wir arbeiten gerne und verlässlich für Sie – versprochen –

kostenfreie Telefonnummer:
0800 / 336 2 336

Maul Wintergärten GmbH & Co. KG · Zum Lingeshof 5 · 36124 Eichenzell · Tel. (06659) 96120

www.maul-wintergarten.de
info@maul-wintergarten.de

Das schmeckt ja plötzlich

Die neue Lust auf alkoholfreies Bier

Alkoholfreies Bier springt seit einiger Zeit mit viel Kraft aus der Nische. Da warten mittlerweile neben den paar Pilsnern der großen Brauereien und Weizen etliche neue Biersorten - darunter auch Lagerbier, Ale, Altbier und auch die Craftbier-Szene entdeckt das Bier ohne Protekte. Was ist da nur passiert?

Alles eine Frage der Technik, sagt Prof. Martin Krottenthaler von der Hochschule Weihenstephan-Triesdorf. Früher wurde beim alkoholfreien Bier meist nach einer gewissen Zeit die Gärung gestoppt. Heute lässt man das Bier fertig gären und entzieht ihm anschließend den Alkohol.

Ganz neue Aromen möglich

Während der Gärungsstopp mit dem Kältekontaktverfahren für recht viel Restsüße im Bier sorgt, haben teurere Verfahren wie Umkehrosmose, Dialyse oder Vakuumverdampfung einen entschei-

denden Vorteil. „Geschmack und Aromen des Biers bleiben erhalten“, sagt Krottenthaler. So hat man am Ende ein „richtiges“ Bier, nur eben ohne die Protekte. Aber das ist nicht alles.

„Seit einigen Jahren darf Bier auch nachgehopft werden“, erklärt Krottenthaler, der Brauwesen unterrichtet. Soll heißen: Dem Bier werden noch weitere Hopfensorten zugesetzt. Zum Beispiel Cascade, Citra oder Polaris. So kann man dem Bier nachträglich zusätzliche Aromen wie Citrus, Minze, Ananas oder Holunderblüte verleihen. Krottenthaler: „Da gibt es richtige Geschmacksbomben, wo man vor lauter Hopfen gar nicht schmeckt, dass der Alkohol fehlt.“

Ein Trend, den auch die Biersommelière und Bloggerin Mareike Hasenbeck aus Aying bei München verfolgt. „Durch die neuen Rohstoffkombinationen sind ganz andere Aromen möglich“, sagt sie. Besonders die Kreativbrauszene

jenseits der großen Brauereien bringe mittlerweile erstaunliche Biere mit Aromen wie Mango, Schokolade oder Kaffee heraus. Der Trend zum alkoholfreien Bier lässt sich auch an Zahlen festmachen. Mittlerweile ist das Ohne-Bier eine feste Größe auf dem deutschen Biermarkt. Es kommt laut Statistischen Bundesamt auf 7,21 Prozent Marktanteil. Binnen weniger Jahre rechnet der Deutsche Brauerbund mit einem Anteil von gut zehn Prozent. Deutschland sei damit weltweit führend beim Brauen alkoholfreier Biere. Und mehr noch: Das Ohne-Bier gleicht den Absatzrückgang beim alkoholhaltigen Bier aus, erklärt der Brauer-Bund.

Ein alkoholfreies Bier darf maximal 0,5 Volumenprozent Alkohol enthalten. Die 0,0-Prozent-Biere

sind wirklich frei von Alkohol. „Da lässt man die Entalkoholisierung einfach lau-



fen, bis kein Alkohol mehr da ist“, erklärt Martin Krottenthaler.

Foto: Franziska Gabbert/dpa-mag

Daten nur sparsam preisgeben

Unerwünschte Werbung: Wie sich Verbraucher wehren können

Klingelt abends das Telefon, und am anderen Ende der Leitung will einem ein Call-Center-Mitarbeiter etwas verkaufen, dann ist das vor allem eines: ärgerlich. Das gilt ebenso für unerwünschte Werbung im Briefkasten oder per E-Mail.

Betroffen sind viele: Laut einer repräsentativen Umfrage des Marktwächters Digitale Welt der Verbraucherzentralen wurde bereits mehr als die Hälfte der Verbraucher in Deutschland (56 Prozent) mindestens einmal unaufgefordert von Unternehmen kontaktiert. Besonders häufig geht es bei den Werbemaßnahmen um neue Telefonverträge, Energieversorgung oder Glücksspiele. „Die Tendenz ist steigend“, sagt Carolin Bongartz von der Bundesnetzagentur.

Julia Buchweitz, Expertin für Verbraucherrecht bei der Verbraucherzentrale Schleswig-Holstein, rät zur Datensparsamkeit. Bei einem Vertrag sei es etwa sinnvoll, nur die

Pflichtangaben auszufüllen, die es wirklich für den Abschluss braucht. Freiwillig sollte niemand die Telefonnummer angeben. Klingelt dennoch das Telefon oder steht jemand an der Haustür, helfen diese Maßnahmen, um den Verkäufer loszuwerden:

Telefon: Es gibt zwei Möglichkeiten, mit solchen Anrufern umzugehen. Am einfachsten ist, direkt aufzulegen.

Wer es sich zutraut, sollte nachfragen, wer anruft, woher das Unternehmen seine Daten hat und dann weitere Kontaktversuche verbieten. Die Bundesnetzagentur

kann bei unerlaubter Telefonwerbung Bußgelder bis 300 000 Euro verhängen. Verbraucher sollten daher Anrufe melden. Wer wiederholt angerufen wird, kann bestimmte Nummern etwa durch seinen Telefonanbieter sperren lassen. Ein Spickzettel neben dem Telefon kann helfen, klare Absagen zu erteilen.

Haustür: „Werbung an der Haustür ist nicht so

einfach zu verbieten, denn grundsätzlich darf jeder klingeln“, erklärt Brammen. Auch ist es schwierig, eine Person an der Haustür abzuwimmeln. Hier

muss man also besonders hart sein. Buchweitz rät, die Kette an der Tür vorzulegen und niemanden in die Wohnung zu lassen.

E-Mail: Wenn Werbe-Mails nerven, kann man der Nutzung seiner E-Mail-Adresse einfach widersprechen. Landen die Nachrichten dann weiterhin im Postfach, ist dies ein Fall für die Bundesnetzagentur. Gegen Spam-Mails hilft ein wirksamer Spam-Filter.

Post: Allgemeine Wurfsendungen, wie Flyer vom Pizzaboten oder Werbebroschüren von Umzugsfirmen, lassen sich mit einem Aufkleber am Briefkasten eindämmen, der Werbung verbietet. Wer möchte, kann seine Adresse online auch in die sogenannte Robinsonliste eintragen - dann streichen Werbeunternehmen, die Mitglied im Deutschen Dialogmarketing Verband sind, Verbraucher aus ihren aktuellen Adressenlisten.

Foto: Christin Klose/dpa-mag



Der April hat neues im Gepäck

Firma Helker Form und Design GmbH

Fastnacht ist jetzt vorbei und der Kopf ist dann wieder frei. Nun kommen die Wochen in denen man genügend Zeit hat, über eine Renovierung nachzudenken und in die Tat umzusetzen.

Wenn dann der Frühling vor der Tür steht, hat man seine Bauvorhaben erledigt und man kann in Ruhe die ersten Sonnenstrahlen genießen und sich um seine Pflanzen kümmern.

Jetzt benötigen Sie qualifiziertes Fachpersonal, um die individuelle Umsetzung Ihrer Vorstellungen und Wünsche zu verwirklichen. Wir die Firma Helker Form und Design GmbH, sind ein Metallbau-Fachbetrieb der Ihnen jetzt mit Rat und Tat zur Seite steht.

Ob eine Terrassenüberdachung, ein Carport, einen Anbaubalkon oder ein neues Geländer und vieles mehr, wir die Firma Helker

Form und Design GmbH stehen in den Startlöchern und warten auf Ihren Anruf.

Wir als Fachbetrieb garantieren Ihnen hochwertige Werkstoffe, eine glänzende optische Gestaltung, dazu wartungsfreie und auf lange Jahre rostfreie Produkte. Wie kein anderer Baustoff verbindet Metall, sowohl im Innen- als auch im Außenbereich, edles Design mit Langlebigkeit und Wartungsfreiheit.

Die Voraussetzung für ein einwandfreies, dem edlen Werkstoff gerecht werdendes Ergebnis ist eine saubere und exakte Verarbeitung. Dies wird nur durch uns, der Firma Helker Form und Design GmbH, stets gewährleistet. Auch Sonderwünsche und Anregungen eigener Gestaltung finden stets bei uns Gehör. Von der Planung bis zur Endmontage erhalten Sie alles von uns, aus einer Hand und dies auch noch sehr preiswert.

Eine umfangreiche Beratung bei Ihnen vor Ort ist notwendig, um



genau Ihren Traum zu realisieren. Bei diesem Beratungsgespräch haben Sie auch die Möglichkeit, uns persönlich kennenzulernen und wissen in der Planungs- und Fertigungsphase immer, wer Ihr persönlicher Ansprechpartner ist. Jetzt heißt es nicht warten, sondern starten. Rufen Sie uns unter der Nummer 0661/22475 an und vereinbaren Ihren kostenfreien und unverbindlichen Beratungstermin.



Versprochen ist versprochen !

Professionelle Fertigung und Montage von:

**Anbaubalkonen
Geländern / Handläufen
Vordächern
Überdachungen
Carports
Unterstellplätzen
Treppenanlagen
Zäunen / Zierzäunen
und
vielen mehr!**



**Beratung vor Ort
ist kostenfrei!**

**METALLBAU
HELKER**
Form + Design
GMBH

STAHL - EDELSTAHL - ALUMINIUM

Böcklerstraße 7 - 36041 Fulda
Tel.: 06 61 - 2 24 75 - Fax: 06 61 - 25 00 79 42
www.helker-metall-und-holzbau.de
email: info@helker-metall-und-holzbau.de



Erdinger Weißbier

diverse Sorten,
Kasten = 20 x 0,5 l,
zzgl. 3,10 € Pfand,
1 l = 1,29 €

**+ Jürgen Klopp
Fan-Glas GRATIS!**

30% Jubiläums
RABATT
12.94

**St. Bonifatius
Bier**

diverse Sorten,
Kasten = 20 x 0,5 l,
zzgl. 4,50 € Pfand,
1 l = 1,00 €

Dauer-Niedrigpreis!

9.99

**Würzburger
Hofbräu Pilsner**

Kasten = 20 x 0,5 l,
zzgl. 3,42 € Pfand,
1 l = 1,10 €

+ 4er Pack GRATIS!

- 21 %

10.99

Lübzer Pils

Kasten = 20 x 0,5 l,
zzgl. 3,10 € Pfand,
1 l = 1,20 €

- 20 %

11.99

Weißenoher Bier

diverse Sorten,
außer Bonator,
Kasten = 20 x 0,5 l,
zzgl. 3,10 € Pfand,
1 l = 1,30 €

44.99

12.99

**Bitburger Premium
Glutenfrei**

helles Lagerbier, Pack = 6 x 0,33 l,
zzgl. 0,48 € Pfand, 1 l = 2,52 €

NEU im Sortiment!

5.79

4.99

**Adelholzener
Mineralwasser**

diverse Sorten,
Kasten = 12 x 0,75 l,
zzgl. 3,30 € Pfand,
1 l = 0,67 €

- 20 %

5.99

**top frisch Apfel-
Kirsch, Apfelsaft**

klar, naturtrüb,
Kasten = 6 x 1,0 l,
zzgl. 2,40 € Pfand,
1 l = 1,00 €

Dauer-Niedrigpreis!

5.99

**Possmann
Frankfurter**

Äpfelwein, Landappel naturtrüb,
Kasten = 6 x 1,0 l,
zzgl. 2,40 € Pfand,
1 l = 1,17 €

- 26 %

6.99

**top frisch
Mineralwasser**

diverse Sorten,
Kasten = 12 x 1 l,
zzgl. 3,30 € Pfand,
1 l = 0,26 €

30% Jubiläums
RABATT
3.14

**Ramazotti Amaro,
Aperitivo Rosato**

0,7 l - Flasche,
1 l = 14,27 €

11.99

9.99

Förstina Schorle

diverse Sorten,
Kasten = 12 x 0,75 l,
zzgl. 3,30 Pfand,
1 l = 0,89 €

8.99

7.99

**Coca-Cola
Kombikiste**

teilweise koffeinhaltig,
Kasten = 12 x 0,5 l,
zzgl. 4,50 € Pfand
1 l = 1,50 €

Klein und praktisch!

10.99

8.99

Monster Energy

diverse Sorten, koffeinhaltig,
0,5-l-Dose, zzgl. 0,25 € Pfand
1 l = 1,98 €

- 38 %

0.99

**Moselland
Akzente**

diverse Sorten,
0,75-l-Flasche,
1 l = 4,65 €

3.99

3.49

Mariacron

Weinbrand, 36 %,
0,7-l-Flasche,
1 l = 9,27 €

7.99

6.49



In Ihrer Nähe



www.logo-getraenke.de