

Schlüchterner Bote



Haben Tiere bei uns ein gutes Leben?

Haus- und Nutztier erhalten unterschiedliche Würde zugesprochen



Heimat im Blick

mit Ihrem lokalen Mitteilungsblatt



KW 11, Samstag, 20. März 2021

Amtliche Bekanntmachungen des Main-Kinzig-Kreises

Ausgabe F 1

Hallo, liebe Leser

Von Kind auf ist mir die Gleichbetrachtung von Mann und Frau so vertraut, dass ich sie verinnerlicht habe und – wenn es um gesellschaftlichen Umgang und Anerkennung geht – zu einer natürlichen Vereinheitlichung neige, egal, wie der Mensch ausgestattet ist. Und dann beschern Gender-Haarspalter unserer Sprache Schluckaufsätze (genau die, liebe Leser*innen, die das dann auch so aussprechen) und machen schon bei Kindern (Schüler*innen) auf den ignorierten, weil integrierten Unterschied aufmerksam. Die weg-erzogenen Unterschiede der Geschlechter rücken so wieder in mein Bewusstsein, der Gender-Wahnsinn sorgt für einen Bärendienst in Sachen Gleichstellung.

Euer Boto

Haltestellen in Elm wieder bedient

Schlüchtern. Ab Montag, 22. März, werden die Haltestellen „Elm, Bahnhof“ sowie die Haltestelle „Elm, Sauerwein“ in der Eisenbahnstraße wieder gemäß Fahrplan bedient. Entsprechende Aushangfahrpläne werden angebracht. Weitere Informationen sowie alle gültigen Fahrpläne/Baustellenfahrpläne unter www.vgf-fulda.de.

KÖB öffnet wieder

Bad Soden-Salmünster. Ab Mittwoch, 24. März wird die Katholische Öffentliche Bücherei (KÖB) St. Laurentius in Bad Soden-Salmünster, Stolzenthalstraße 19, wieder öffnen. Die Öffnungszeiten ist mittwochs von 15 bis 17 Uhr (auch in den Osterferien). Der Zutritt ist nur mit einer FFP2-Maske möglich, der Einlass wird beschränkt auf 2 Personen gleichzeitig unter Einhaltung der bestehenden Hygieneregeln. Die abgegebenen Bücher werden sich weiterhin in einer 72-stündigen Quarantäne befinden, bevor sie wieder ausgeliehen werden können. Die Öffnung ist abhängig von dem Infektionsgeschehen. Falls erforderlich, müsste die Bücherei wieder schließen.

Ihr Draht zu uns:

Druck- und Pressehaus Naumann GmbH & Co. KG
Gutenbergstraße 1
63571 Gelnhausen

Redaktion: (06051) 833-202
E-Mail: redaktion@bote.de
Zustellung: (06051) 833-299
E-Mail: zustellung@bote.de
Anzeigen: (06051) 833-244
E-Mail: anzeigenabteilung@bote.de
Internet: www.bote.de

Kreis investiert 2,9 Millionen Euro

Schuldezernent Winfried Ottmann besucht fertiggestellten Anbau der Heinrich-Hehrmann-Schule in Schlüchtern

Schlüchtern. Die Freude an der Heinrich-Hehrmann-Schule in Schlüchtern ist groß: Denn nach Jahren der Raumknappheit stehen nun vier zusätzliche Klassenräume mit jeweils 50 Quadratmetern in einem eingeschossigen Anbau zur Verfügung. Der Main-Kinzig-Kreis hat das Bauprojekt für 2,9 Millionen Euro realisiert, dazu gehört auch eine Umgestaltung der Außenflächen sowie der Zufahrt und der Parkflächen.

Kreisbeigeordneter und Schuldezernent Winfried Ottmann betonte, wie wichtig sanierte und gut ausgestattete Schulen für eine Kommune und die Menschen, die dort leben, sind. „Der Anbau mit vier weiteren Klassenräumen und gut erreichbaren Sanitäräumen wird den Schulalltag der Lehrer, aber natürlich auch den Kindern erleichtern. Sie haben in jedem der neuen Klassenräume Zugang nach draußen“, sagte Winfried Ottmann. Die Heinrich-Hehrmann-Schule wird von Schülerinnen und Schülern mit geistigen oder körperlichen Beeinträchtigungen besucht. Die Räume müssen deshalb besonderen Anforderungen genügen, damit auch Rollstühle problemlos rangieren können. In den Klassenzimmern sind die Wände bereits liebevoll dekoriert, in den Fluren haben die Kinder eigene Kleiderha-



Beim Besuch des fertiggestellten Anbaus mit vier neuen Klassenräumen in der Heinrich-Hehrmann-Schule (von links): Klaus Krieger (Amt für Schulwesen beim Main-Kinzig-Kreis), Schuldezernent Winfried Ottmann, Bernd Löffert (Amt für Schulwesen), Schulleiter Elmar Feuerstein, Architekt Timo Trageser, Matthias Eckhardt, Leiter des Amtes für Schulwesen, und Hausmeister Lothar Ruppert.

ken mit ihren Namen in bunten Buchstaben an der Wand. Neben den Klassenräumen und WC-Räumen gibt es auch einen Raum mit Dusche, ebenso Technik- und Lageräume. „Durch die Modernisierung und Weiterentwicklung unserer Schulen investieren wir direkt in die Zukunft unserer Kinder und setzen damit ein starkes Zeichen“, sagte Winfried Ottmann bei einem Rundgang. Wegen der Corona-Pandemie wurden die Räu-

me nur in kleiner Runde besucht.

Schulleiter Elmar Feuerstein bedankte sich beim Main-Kinzig-Kreis für die unkomplizierte und vertrauensvolle Zusammenarbeit während der für alle Beteiligten anstrengenden Zeit der Bauphase. Er freue sich nun auf eine ruhige Zeit, in der sich alle mit den neuen Räumen vertraut machen können. Architekt Timo Trageser vom Architekturbüro T2 lobte die beteiligten Bau-

und Handwerksfirmen, die eine zügige Bauplanung ermöglicht hätten. Die Arbeiten für den Anbau sowie die Arbeiten im Außenbereich haben etwas über ein Jahr gedauert. Die Parkplatzflächen wurden von 23 auf 27 Stellenplätze vergrößert. Durch die neue Zufahrt ist es möglich, dass 15 Sprinter vor der Schule vorfahren können, ohne den laufenden Verkehr zu beeinträchtigen. Die Parkbereiche sind durch Grünflächen abgeteilt.

Nutzungsordnung an den Generationentreff übergeben

Stadt Bad Soden-Salmünster



Bürgermeister Dominik Brasch (Zweiter von links) übergibt die Nutzungsordnung im Beisein der weiteren Mitglieder des Vereinsvorstandes Godehard Goralewski (links) und Frederick Halliday (rechts) an Helga Weber, Vorsitzende des Generationentreff Salmünster.

Saal und in den übrigen Räumen ist installiert und die neuen Möbel sind auch von außen sichtbar. Leider wurde vor ca. zwei Wochen ein großes Fenster

am Eingangsbereich beschädigt. Der Austausch des Fensters kann noch einige Zeit in Anspruch nehmen. Der Trägerverein „Generationentreff Sal-

Beilagen in Teilausgaben



info

Blutspende in Schlüchtern

Schlüchtern. Der DRK Blutspendedienst Baden-Württemberg-Hessen und der DRK Ortsverein Schlüchtern laden zum Blutspendetermin kurz vor Ostern ein. Trotz der Corona-Pandemie finden auch weiterhin die Blutspendetermine statt. Gerade jetzt ist daher eines besonders wichtig: Nicht nachlassen und wer sich gesund und fit fühlt, bitte weiterhin Blut spenden, fordert der DRK Blutspendedienst. Bei den Terminen vor Ort gilt: Der Einlass nur mit Terminreservierung, 1,5 Meter Abstand halten und Mund-Nasen-Schutz-Pflicht. Der nächste Termin in Schlüchtern ist am Mittwoch, 31. März. Termine gibt es in der Zeit von 15 Uhr bis 20.30 Uhr in der Stadthalle Schlüchtern. Unter der Hotline 0800 11 949 11 kann ein Termin vereinbart werden.

Mittelhessen-Bote
... auch als kostenloses epaper



www.bote.de

MÖLLMANN Ihr professioneller Partner ...

- » Hausmeisterservice
- » Dachrinnenreinigung
- » Entrümpelungen
- » Kehrdienste
- » Treppenhausreinigung
- » Terrassenreinigung
- » Grabpflege
- » Gehwegreinigung

Steinweg 3 · 36381 Schlüchtern | Arleser Str. 68 · 36039 Fulda
Tel.: 0176 - 66 55 92 05 · E-Mail: info-moellmann@gmx.de
www.haus-und-grundstueckservice-moellmann.de

Ihr Partner in Sachen

MEDIEN und DRUCK

GRIEBEL
DRUCKDIENSTLEISTUNGEN

Telefon: 06661 2135 | n.griebel@gnz.de | www.gnz.de
Ein Unternehmen der Druck- und Pressehaus Naumann GmbH & Co. KG

Kein Wechselunterricht

Landkreis ordnet Aussetzung des Wechselunterrichts ab Klasse 7 an

Landkreis Fulda. Der Landkreis Fulda hat heute angeordnet, die ursprünglich ab 22. März geplante Erweiterung des Wechselunterrichts ab Jahrgangsstufe 7 in allen Schulen des Kreises und der Stadt zunächst bis zum Beginn der Osterferien auszusetzen. Begründet wird dies mit der steigenden Inzidenz, die am

heutigen Tag bei einem Wert von 121 liegt. An den bestehenden Regelungen für die Klassen 1 bis 6 (Wechselunterricht und Notbetreuung) und für die Abschlussklassen (Präsenzunterricht) ändert sich nichts. Die Schulen sind bereits über das Staatliche Schulamt Fulda informiert worden.

Online-Seminar

Bio in der Gastronomie

Landkreis Fulda. Die Ökologielandregion Landkreis Fulda und das Green Food Cluster veranstalten am Mittwoch, 24. März, von 14 bis 16 Uhr das Online-Seminar „Bio in der Gastronomie“. Es geht um die Frage: Wie kann „Bioregional in der Gastronomie“ umgesetzt werden? Referenten sind Dr. Jochen Neuendorf, Leiter der Öko-Kontrollstelle in Göttingen, zum Thema Bio-Zertifizierung in der Gastronomie und Außer-Haus-Verpfle-

gung, und Karsten Bessai, Gastronom, Caterer und Berater, zum Thema Regionalität, Bio und Nachhaltigkeit in Küche und Betrieb. Anmeldung über www.oekomodellregionen-hessen.de/veranstaltungen oder über den Bürgerservice des Landkreises Fulda, Telefon (0661) 6006-1600. Die Teilnahme ist kostenfrei. Die Online-Veranstaltung findet mit dem Programm „Webex“ statt. Nach der Anmeldung folgt eine Anmeldebestätigung.

KITZINGER
Blumen und Pflanzen

Narzissen

Ø 9er Topf

Stück
0,99

Frühlingserwachen bei Kitzinger!

AUS STRUTT
WIRD KITZINGER!

Viola

Ø 9er Topf

Stück
0,49

Unsere Öffnungszeiten:

Montag - Freitag
9:00 - 18:00 Uhr
Samstag
9:00 - 14:00 Uhr

Kitzinger Rodenbach

Oberrodenbacherstraße 15
63517 Rodenbach
Tel.: 06184 958120
www.kitzinger.info

Weiter aktiv im Sinne der Schülerinnen und Schüler

Verein der Freunde und Förderer der Henry-Harnischfeger-Schule

Bad Soden-Salmünster. „Gerade im Jubiläumsjahr der Henry-Harnischfeger-Schule tut es besonders weh, den 90. Geburtstag der Schul-Gründung aufgrund der Pandemie nicht angemessen feiern zu können.“, erklärt Volker Hagemann, 1. Vorsitzender des Fördervereins der Salmünster-Schule.

Dennoch habe man viele Aktivitäten der Integrierten Gesamtschule mit Grundstufe weiterhin finanziell unterstützen können. Im Bereich des Digitalen Lernens seien zwei Projekte gefördert worden: Für Latein wurde ein digitales Lehrwerk finanziert und im Jahrgang 5 ein Seminar zum richtigen Umgang mit sozialen Medien. „Auch der Lesemarathon zählt zu unseren jährlichen Aktivitäten. Gerade zu Beginn der Pandemie konnten wir unsere



90 Jahre Henry-Harnischfeger-Schule.

Schülerinnen und Schüler zum Lesen animieren. Insgesamt wurden 94.000 Seiten gelesen. Hier konnten die Klassen 3b und 6a überzeugen und unsere Lesemaus mit Preisgeld für die Klassenkasse gewinnen.“, erklären Sandra Buchhold und Nicole Dönges vom Vorstand des Fördervereins. Der Vorstand des Fördervereins dankt Schulleitung, Lehr-

kräften sowie Schulpersonal für die Aufrechterhaltung des Schulbetriebes trotz massiver Einschränkungen. „Ein besonderes Dankeschön geht an unsere Mitglieder, die durch ihre finanziellen Beiträge zahlreiche Schüler-Projekte und Ausstattungen unterstützen. Selbstverständlich freuen wir uns auch über neue Mitglieder.“, so Volker Hagemann abschließend.

„Begonnene Projekte abschließen und neue Aufgaben angehen“

Landrat Bernd Woide und Erster Kreisbeigeordneter Frederik Schmitt gratulieren zur OB-Wahl

Landkreis Fulda. Landrat Bernd Woide und Erster Kreisbeigeordneter Frederik Schmitt zur Oberbürgermeisterwahl in Fulda: „Wir gratulieren Dr. Heiko Wingenfeld zu

dem überzeugenden Wahlergebnis und damit zu einer zweiten Amtszeit als Oberbürgermeister der Stadt Fulda. Das Wahlergebnis ist ein erneuter Auftrag, die Arbeit im

Dienst der Stadt fortzusetzen, begonnene Projekte abzuschließen und neue Aufgaben entschieden anzugehen. Wir freuen uns auf eine weiterhin gute Zusammenarbeit

Angebote für Klein und Groß

Buntes Programm in der Vorosterzeit

Region. Die evangelische Kinder- und Jugendarbeit in Bad Soden-Salmünster bietet in der Vorosterzeit einiges für Groß und Klein. In einem Schaufenster im Mehrgenerationenhaus ist ein großer Osterhase zu sehen, der hoffentlich Hilfe von den Kindern erhält, denn ihm fehlen noch viele bunte Ostereier! Wer mitmachen mag, zeichnet schöne bunte Ostereier auf Papier oder Pappe, schneidet sie aus und wirft diese in der Frankfurter Straße 53, Salmünster, ein. In der Karwoche wird für die KonfirmandInnen und Firmlinge aus Bad Soden-Salmünster und Umgebung ein etwas anderer Kreuzweg von Larissa Geßner

und Sophia Sorg entwickelt. Mit der App Actionbound werden sie diesen selbständig erlaufen und erleben können. Für den Ostersonntag wurde ein Aufruf zum Sichtbarmachen der Auferstehung zusammen mit der katholischen Kirchengemeinde gestartet, in dem das Basteln von kleinen Holzkreuzen aus Zweigen vorschlagen wurde, welche dann im Garten aufgestellt oder an Zäunen und Türen aufgehängt werden. Den Anfang machen die Konfis, die schon einige Kreuze demnächst vorproduzieren und dann an verschiedenen Orten am Ostersonntag und -montag aufhängen werden. Außerdem wollen wir alle Kin-

der und Jugendliche in Bad Soden-Salmünster dazu aufrufen beim Treffen des Kinder- und Jugendbeirats mitzumachen! Am 31. März wird es ab 17 Uhr eine Umfrage zum Thema „Jugendraum, was wünscht ihr euch?“ geben, den Zoom-Link erhaltet ihr von der Stadt! Falls in den Osterferien nun nicht der Bunte Grundkurs stattfinden kann, gibt es ein Ersatzprogramm. Die „Bunte JuLeiCa“ wird in vier jeweils zweitägigen Tageterminen im Verlauf der nächsten Monate die Inhalte für den Erhalt der Jugendleitcard weitergegeben, in kleineren Gruppen und unter Einhaltung der Hygienebestimmungen. Bei Interesse wendet euch an larissa.gessner@ekkw.de.

Leistungsstarkes

Internet im Home-Office

So bekommen Sie schnelles WLAN an den heimischen Arbeitsplatz

Am Küchentisch, im Keller oder im Arbeitszimmer unterm Dach – viele arbeiten aktuell von zu Hause aus. Doch nicht immer wird der neue Arbeitsplatz gut genug mit schnellem Internet versorgt. Was passiert? Die Videokonferenz ruckelt, Gespräche brechen ab oder der Download der wichtigen Präsentation dauert ewig. Der Grund ist meist simpel. Oft ist das WLAN des Routers zu schwach und reicht nicht bis zum Wunschort. Eine Lösung muss her, doch Repeater scheitern oft an dicken Wänden und Decken. Wände aufstemmen und überall im Haus Netzwerkkabel verlegen? Das kostet Zeit und Nerven.

Eine Technik, die ohne viel Aufwand sofort für starkes WLAN sorgt, sind Powerline-Adapter. Da hier das Internetsignal über die hauseigene Stromleitung übertragen wird, stellen Wände oder Decken kein Hindernis dar. An jeder Steckdose im Haus kann mit den smarten

Powerline-Adaptieren ein neuer WLAN-Hotspot eingerichtet werden.

Powerline-Lösungen mit neuester Technologie, wie etwa vom Marktführer devolo, sorgen dank Mesh-Funktion dafür, dass das WLAN selbst dann reibungslos funktioniert, wenn viele Nutzer gleichzeitig online sind – etwa, wenn die Kinder im Distanzunterricht zu Hause lernen, während die Eltern im Home-Office arbeiten. Zudem sind Mobilgeräte immer automatisch mit dem stärksten WLAN-Hotspot verbunden. Das ist besonders dann von Vorteil, wenn Nutzer sich mit Handy oder Tablet im Haus bewegen. Weitere Informationen unter www.devolo.de.



Heller Hautkrebs: Schmerzfreie Behandlungsoption ganz ohne OP

Nicht nur in Deutschland, auch weltweit ist die häufigste Krebsdiagnose „heller“ Hautkrebs. Als erstes Zentrum in Deutschland bietet die Überörtliche Berufsausübungsgemeinschaft für Nuklearmedizin in Hanau eine schmerzfreie, nicht-invasive Therapieoption, die Rhenium-SCT® (englisch „Skin Cancer Therapy“), an. Eine Brachytherapie zur Behandlung von Basalzellkarzinomen und Plattenepithelkarzinomen der Haut („heller Hautkrebs“). Die Therapie ist schmerzfrei, erzielt sehr gute ästhetische Ergebnisse und erhält die Funktionalität der betroffenen Hautpartien. Dr. Lutz-Hendrik Halle, Ärztlicher Geschäftsführer der Nuklearmedizin Hanau, erläutert: „Bei der Behandlung werden künstlich hergestellte radioaktive Isotope auf eine über dem Hauttumor passgenau platzierte Folie aufgetra-

gen. Die Betastrahlung dringt nur 2 – 3 mm in das Gewebe ein und ist somit optimal für die gezielte, lokale Behandlung geeignet.“ Die Rhenium-SCT® tötet das Tumorgewebe ohne Operation in einem schmerzfreien Verfahren ab. Die Anwendung muss in der Regel nur einmal erfolgen.

Weitere Informationen unter: www.nuklearmedizin-hanau.de sowie www.oncobeta.com



Second-Hand-Stübchen geöffnet

Bad Soden-Salmünster. Das Second-Hand-Stübchen im Familienzentrum FIBz ist ab Dienstag, 23. März wieder an jedem Dienstag von 14.30 bis 16 Uhr unter den bekannten Corona-Vorsichtsmaßnahmen geöffnet. Weitere Informationen erhalten Sie bei Bedarf unter 06056 - 54 02 oder kontakt@skf-bad-soden-salmuenster.de.

Geräucherte Forellen

Bad Soden-Salmünster. Der Angel- und Naturschutzverein Salmünster bietet zum Osterfest geräucherte Forellen zum Mitnehmen an. Der Preis pro Forelle beträgt 6 Euro. Abholzeit am 2. April ist von 10 bis 12 Uhr in der Anglerhütte in Salmünster (Hausener Straße). Bestellungen unter 06056-4168 oder 06056-7790061. Letzter Bestelltermin ist der 31. März bis 18 Uhr.

Agrarförderanträge online stellen

Landkreis Fulda. Wegen der großen Nachfrage bietet der Fachdienst Landwirtschaft in Zusammenarbeit mit der Volkshochschule des Landkreises Fulda zwei weitere digitale Informationsveranstaltungen zum Thema „Online-Antragstellung und Düngemittel-Verordnung“ an. Die Online-Informationsveranstaltungen finden am Dienstag, 23. März, von 10 bis 12 Uhr (Kursnummer VW9030004) und am Donnerstag, 25. März, von 18 bis 20 Uhr (Kursnummer VW9030005) statt und werden mit der Videokonferenzlösung WebEx angeboten. Zur Teilnahme ist ein PC/Mac mit einem aktuellen Browser notwendig, wobei sich ein Chrome-Browser empfiehlt. Kamera oder Mikrofon sind nicht erforderlich. Bei einer Teilnahme mit dem Tablet oder Smartphone muss die Cisco-WebEx-App installiert werden. Den Einwahllink erhalten die Teilnehmer einige Tage vor der Veranstaltung per E-Mail. Die Anmeldung kann online unter www.vhs.fulda.de oder beim Bürgerservice, Telefon (0661)6006-1600, erfolgen.

ANZEIGE

„Es waren friedliche Demonstrationen für das Selbstbestimmungsrecht“

Märzgefallenen-Gedenken der Sudetendeutschen

Schlüchtern. Trotz Corona-Krise trafen sich kürzlich einige Vorstandsmitglieder der „Sudetendeutschen Landsmannschaft“ des Altkreises Schlüchtern am Vertriebenen-Kreuz am Elmer Weinberg, um der sudetendeutschen Märzgefallenen des Jahres 1919 zu gedenken. Kreis-Obmann Walter Weber erinnerte an die deprimierenden Vorgänge des 4. März 1919.

Nach Ende des 1. Weltkrieges 1918 wurden die Gebiete der Sudetendeutschen der ehemaligen „Österreich-Ungarischen Monarchie“ zwangsweise in den neu gegründeten Staat „Tschechoslowakei“ eingegliedert. Dagegen wehrten sich die sudetendeutschen Parteien, die sich nach dem Zerfall der Monarchie für einen Anschluss an den neu entstandenen Staat



Gedenken am Vertriebenen-Kreuz am Elmer Weinberg.

Deutsch-Österreich aussprechen. In verschiedenen Städten des Sudetenlandes fanden am 4. März 1919 friedliche Demonstrationen für das Selbstbestimmungsrecht der Sudetendeutschen statt, bei denen 54 deutsche Zivilisten von tschechischen Sicherheitskräften erschossen wurden; mehr als 100 wurden verletzt. „Es waren friedliche Demonstrationen für das Selbstbestimmungsrecht, die sinnlose Opfer zur Folge hatten“, so der Kreis-Obmann. Die Vorstandsmitglieder legten am Kreuz ein Gebinde nieder und sprechen für die Opfer sowie für die verstorbenen SL-Mitglieder und Freunde ein „Vater unser“. Danach verabschiedete man sich, da aus bekannten Gründen kein Treffen in einem Lokal möglich war.

Gottesdienstbesuche in der Kar- und Osterwoche

Anmeldung ab 22. März möglich

Bad Soden-Salmünster. Aufgrund der auch weiterhin bestehenden Corona-Einschränkungen und der damit verbundenen eingeschränkten Teilnehmerzahl während der Gottesdienste, besteht weiterhin die Pflicht der Anmeldung und Hinterlegung der Daten. Auch das Tragen einer medizinischen Mund-Nasen-Maske ist weiterhin verpflichtend. Für die Kar- und Osterwoche gilt in der katholische Kirchengemeinde St. Peter und Paul, Bad Soden-Salmünster folgendes Anmeldeverfahren: Die Anmeldung ist für Gründonnerstag und Karfreitag,

plus eine Messe an Ostern (Osternacht, Osterhochamt oder Ostermontag) möglich. Ziel ist es, so vielen Gemeindegliedern wie möglich den Besuch eines Ostergottesdienstes zu ermöglichen. Ab Montag, 22. März werden die Anmeldungen unter 06056-4141 für die Gottesdienste der Kar- und Osterzeit entgegen genommen. Sobald die zulässige Besucherzahl erreicht wird, ist eine Anmeldung für diesen Gottesdienst nicht mehr möglich. Die Sitzplätze werden den angemeldeten Kirchenbesuchern vor Beginn der jeweili-

gen Gottesdienste durch Ordner zugewiesen. Nicht angemeldete Gläubige können am Gottesdienst leider nicht teilnehmen. Bitte haben Sie hierfür Verständnis.

Zu folgenden Zeiten finden die Gottesdienste statt:

Gründonnerstag:
19.00 Uhr St. Laurentius, Bad Soden
19.30 Uhr St. Peter und Paul, Salmünster
Karfreitag:
15.00 Uhr St. Peter und Paul, Salmünster

17.00 Uhr St. Laurentius, Bad Soden
Karsamstag:
21.00 Uhr St. Laurentius, Bad Soden (Osternacht)
Ostersonntag:
05.30 Uhr St. Peter und Paul, Salmünster
10.30 Uhr St. Peter und Paul, Salmünster
10.30 Uhr Unbefleckte Empfängnis, Ahl
Ostermontag:
09.00 Uhr Heilig Kreuz, Alsborg
10.30 Uhr St. Peter und Paul, Salmünster
18.00 Uhr St. Laurentius, Bad Soden

MORGENS:
Zusteller
MITTAGS:
Familienvater
ABENDS:
Freizeitsportler

ZUSTELLER GESUCHT!

für unsere GELNHAUSER Neue Zeitung

Wir suchen in **Ihrem Wohnort** Zusteller (m/w/d), die von Montag bis Samstag in den frühen Morgenstunden unsere Tageszeitungen verteilen.

Geeignet für alle, die sich etwas dazuverdienen möchten. Wenn Sie **mindestens 18 Jahre alt** sind, bieten wir Ihnen eine regelmäßige Beschäftigung direkt vor Ihrer Haustür bei guter Bezahlung!

Bei Interesse wenden Sie sich bitte telefonisch an unsere Frau Dickel.

DRUCK- UND PRESSEHAUS NAUMANN
Gutenbergstraße 1 · 63571 Gelnhausen · Telefon (0 60 51) 833 284
E-Mail: Vertrieb@gnz.de · Internet: www.dpn-media.de

Kleidersammlung am 17. April

Damit Menschen besser leben können

Fulda. Zum 49. Mal werden am 17. April wieder viele Helfer im Landkreis für die Aktion Brasilien unter dem neuen Namen Aktion Eine Welt in den Straßen der Städte und Gemeinden unterwegs sein und Altkleider sammeln. Sie engagieren sich gegen die Benachteiligung der ärmeren Bevölkerungsschichten in den unzähligen Entwicklungsgebieten unserer Erde. Gesammelt werden besonders noch tragfähige Kleidung, Bett- und Hauswäsche, Decken und Textilien aller Art sowie noch tragfähige Schuhe, die paarweise zu bündeln sind. Da sammelt wird und es verschieden Sammelformen gibt, bitten die Organisatoren ausdrücklich um Beachtung der örtlichen Bekanntmachungen. Diese Gemeinschaftsaktion von Pfarrgemeinden, Jugendgruppen und katholischen Verbänden wie KAB und Kolping zur Unterstützung der weltweiten Sozial- und Entwicklungsarbeit besteht seit 1973 und wird von vielen Helfern mit großem Engagement durchgeführt, das Kolpingwerk hält die Federführung inne. Seit Beginn der Aktion wurden über 200.000 Tonnen Altkleider gesammelt und ein Erlös von rund 5 Millionen Euro erzielt.



Öffentliche Bekanntmachung des Main-Kinzig-Kreises

Allgemeinverfügung des Main-Kinzig-Kreises zur Bürgertestung

Aufgrund § 6 Abs. 1 Satz 1 Nr. 2, Satz 2 der Verordnung zum Anspruch auf Testung in Bezug auf einen direkten Erregernachweis des Coronavirus SARS-CoV-2 (Coronavirus-Testverordnung – TestV) in der Fassung vom 8. März 2021 (BAZ. 09.03.2021 V1) in Verbindung mit §§ 3 Abs. 1 Satz 1, 5 Abs. 1 des Hessischen Gesetzes über den öffentlichen Gesundheitsdienst vom 28. September 2007 (GVBl. Nr. 21 vom 8. Oktober 2007 S. 659), zuletzt geändert durch Gesetz vom 6. Mai 2020 (GVBl. S. 310) ergeht folgende Allgemeinverfügung:

I. 1. Zur Vermeidung der Verbreitung möglicher Infektionen mit dem Coronavirus SARS-CoV-2 werden Zahnärzte, ärztlich oder zahnärztlich geführte Einrichtungen, medizinische Labore, Apotheken, Alten- und Pflegeeinrichtungen, ambulante Pflegedienste, Reha-Kliniken sowie Rettungs- und Hilfsorganisationen gem. § 5 Abs. 2 des Hessischen Rettungsdienstgesetzes vom 16. Dezember 2010 (GVBl. S. 646), zuletzt geändert durch Gesetz vom 12. September 2018 (GVBl. S. 580), im Main-Kinzig-Kreis allgemein beauftragt, Testungen von asymptomatischen Personen nach §§ 4a und 4b TestV durchzuführen.

2. Die Beauftragung erfolgt insoweit, als die in Ziff. 1 genannten Personen, Einrichtungen und Unternehmen nach der TestV abrechenbare Leistungen erbringen.

3. Die Allgemeinverfügung wird im öffentlichen Interesse für sofort vollziehbar erklärt.

4. Die Beauftragung erfolgt unter folgenden Auflagen:
a) Die Person, das Unternehmen oder die Einrichtung nach Ziff. 1 muss die Gewähr für eine ordnungsgemäße Durchführung bieten. Insbesondere sind Anforderungen nach Medizinprodukte-Abgabeverordnung, Medizinprodukte-Betreiberverordnung sowie arbeitsschutzrechtliche Regelungen zu erfüllen.

b) Das Testangebot durch Beauftragte nach Ziff. 1 besteht für Personen, die ihren Wohnsitz oder ihren gewöhnlichen Aufenthalt in der Bundesrepublik Deutschland haben.

c) Das Personal nicht ärztlich geführter Einrichtungen oder Unternehmen muss vor erstmaliger Aufnahme der Testungen an einer ärztlichen Schulung durch eine approbierte Ärztin oder einen approbierten Arzt oder eine Stelle des öffentlichen Gesundheitsdienstes teilnehmen.

d) Für nach der TestV abrechenbare Leistungen und zur Erfüllung der in dieser Allgemeinverfügung genannten Auflagen dürfen keine zusätzlichen Entgelte bei der zu testenden Person erhoben werden.

e) Positive Antigen-Tests sind als Verdachtsfälle im Zusammenhang mit dem Coronavirus SARS-CoV-2 namentlich und unverzüglich an das Gesundheitsamt zu melden, in dessen Bezirk sich die betroffene Person derzeit aufhält oder zuletzt aufhielt.

f) Der getesteten Person ist ein Zeugnis über das Vorliegen oder Nichtvorliegen einer Infektion mit dem Coronavirus SARS-CoV-2 auszustellen.

g) Im Fall eines positiven Antigen-Tests ist die betroffene Person über die Verordnung zur Bekämpfung des Corona-Virus (Corona-Quarantäneverordnung) des Landes Hessen zu informieren.

h) Die erstmalige Aufnahme von Testungen ist dem Hessischen Ministerium für Soziales und Integration per E-Mail an Testungen@hsm.hessen.de und dem zuständigen Gesundheitsamt per E-Mail schnelltestinfo@mkk.de anzuzeigen.

i) Die zur Durchführung dieser Beauftragung notwendigen Muster und Informationsblätter werden auf der Homepage des Main-Kinzig-Kreises unter https://www.mkk.de/aktuelles/corona/corona_tests/positiv_quarantane.html zur Verfügung gestellt und sind dort eigenständig herunterzuladen und zu nutzen.

5. Die Vergütung und Abrechnung richtet sich nach der Verordnung zum Anspruch auf Testung in Bezug auf einen direkten Erregernachweis des Coronavirus SARS-CoV-2 in der jeweils gültigen Fassung. Die Beauftragung umfasst nur Testungen, die nach Verordnung zum Anspruch auf Testung in Bezug auf einen direkten Erregernachweis des Coronavirus SARS-CoV-2 abrechenbar sind. Die Registrierung bei der Kassenärztlichen Vereinigung Hessen und die Abrechnung der Kosten ist von den Beauftragten mit der Kassenärztlichen Vereinigung Hessen zu klären. Gegen den Main-Kinzig-Kreis können aus dieser Beauftragung keine Ansprüche geltend gemacht werden.

Die Person, das Unternehmen oder die Einrichtung nach Ziff. 1 stimmt einer Weiterleitung der notwendigen Kontaktdaten zur Veröffentlichung in einer Übersicht über Teststellen für Bürgertestungen zu.

6. Testungen nach § 4a TestV können im Rahmen der Verfügbarkeit von Testkapazitäten mindestens einmal pro Woche in Anspruch genommen werden. Die bestätigende Diagnostik und die variantenspezifische PCR-Testung nach § 4b TestV umfasst für jeden Einzelfall bis zu zwei Testungen.

II. Diese Allgemeinverfügung gilt ab Bekanntgabe rückwirkend ab dem 08.03.2021.

III. Die Beauftragung endet mit dem Außerkrafttreten der Verordnung zum Anspruch auf bestimmte Testungen für den Nachweis des Vorliegens einer Infektion mit dem Coronavirus SARS-CoV-2 des Bundesministeriums für Gesundheit oder durch Widerruf.

Begründung:

Diese Allgemeinverfügung erfolgt in Umsetzung der Verordnung zum Anspruch auf bestimmte Testungen für den Nachweis des Vorliegens einer Infektion mit dem Coronavirus SARS-CoV-2 des Bundesministeriums für Gesundheit vom 08.03.2021. Mit der Erweiterung der Nationalen Teststrategie wurde ein neuer Anspruch für asymptomatische Personen auf Testung mittels PoC-Antigen-Tests eingeführt. Testungen können für jeden Einzelfall mindestens einmal pro Woche durchgeführt werden. Zur Umsetzung eines mindestens einmal pro Woche möglichen kostenlosen professionellen PoC-

Antigen-Tests in der Fläche bedarf es eines neu strukturierten Angebotes vor Ort. Eine allgemeine Beauftragung zur Durchführung von Testungen durch diese Allgemeinverfügung dient der Vereinfachung der Vorgehensweise bei der Umsetzung der Teststrategie.

Die in Ziff. 1 genannten Einrichtungen und Unternehmen bieten nach der Wertung der TestV des Bundesministeriums für Gesundheit grundsätzlich die Gewähr für eine ordnungsgemäße Durchführung von Tests auf Infektionen mit dem Coronavirus SARS-CoV-2. Sie können daher allgemein mit der Erbringung solcher Leistungen im Sinne der TestV beauftragt werden. An der sofortigen Vollziehbarkeit dieser Allgemeinverfügung besteht ein öffentliches Interesse, da angesichts der weiterhin hohen Neuinfektionszahlen mit dem Coronavirus SARS-CoV-2 der Aufbau eines breiten Testangebotes für Bürgerinnen und Bürger forciert werden muss.

Eine Testung auf SARS-CoV-2 bedarf der Entnahme von Probenmaterial durch Rachen- oder Nasenabstrich. Angesichts der damit verbundenen gesundheitlichen Gefahren für die zu testende Person bedarf es vor erstmaliger Anwendung einer Schulung der die Tests durchführenden Personen. Da durch diese Allgemeinverfügung den in Ziff. 1 genannten Personen, Einrichtungen und Unternehmen ein Anspruch auf Kostenerstattung nach Maßgabe der TestV des Bundes entsteht, dürfen für die danach abrechenbaren Leistungen keine zusätzlichen Entgelte bei der zu testenden Person erhoben werden. Da Personen, bei denen durch die in Ziff. 1 genannten Personen, Einrichtungen und Unternehmen eine Infektion mit dem Coronavirus SARS-CoV-2 nachgewiesen ist, ein Weitertragen der Infektion möglich ist, sind diese Personen auf ihre Pflichten nach der Corona-Quarantäneverordnung des Landes Hessen hinzuweisen und dem zuständigen Gesundheitsamt zu melden.

Rechtsmittelbelehrung:

Gegen diese Allgemeinverfügung kann innerhalb eines Monats nach ihrer Bekanntgabe Klage bei dem Verwaltungsgericht Frankfurt am Main, Adalbertstraße 18, 60486 Frankfurt am Main schriftlich oder zur Niederschrift des Urkundsbeamten der Geschäftsstelle dieses Gerichtes erhoben werden. Die Klage kann nach Maßgabe des § 5 a VwGO sowie der Verordnung über die technischen Rahmenbedingungen des elektronischen Rechtsverkehrs und über das besondere elektronische Behördenpostfach (Elektronischer Rechtsverkehr-Verordnung –ERVV-) in der jeweils gültigen Fassung auch als elektronisches Dokument eingereicht werden. Das elektronische Dokument muss entweder mit einer qualifizierten elektronischen Signatur der verantwortenden Person versehen sein oder von der verantwortenden Person signiert und auf einem sicheren Übermittlungsweg eingereicht werden (§ 5a Abs. 3 VwGO). Bei der Übermittlung elektronischer Elemente ist es nicht erforderlich, der Klage und den Schriftsatz Abschriften für die übrigen Beteiligten beizufügen.

Gelnhausen, 12. März 2021
Der Kreis Ausschuss des Main-Kinzig-Kreises

Im Auftrag

Thorsten Stolz
Landrat

Susanne Simmler
Erste Kreisbeigeordnete

Dr. Siegfried Giernat
Amtsarzt – Leiter des Amtes für
Gesundheit und Gefahrenabwehr

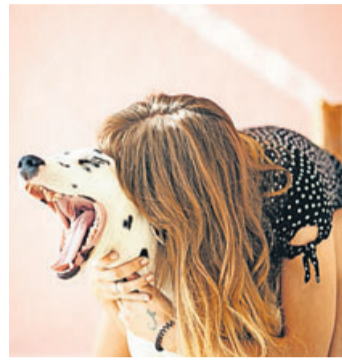
Deine Tierwelt

Haben Tiere bei uns Menschen ein gutes Leben?

Tierethik

Wenn wir unser Leben mit Hunden, Katzen, Hamstern oder anderen Haustieren teilen, haben wir dabei nur ihr Bestes im Sinn. Trotzdem ist das Leben als Haustier für die meisten Tiere nicht artgerecht – findet die Tierethik.

Was macht ein Leben lebenswert? Wenn es bei dieser Frage um menschliches Leben geht, setzen sich damit unter anderem Philosophen und Ethiker auseinander. Bei Tieren sind es Tierethiker. Der Tenor der Tierethik: Die Beziehung zwischen Mensch und Tier müsse ausgewogen sein. „Jede Einbeziehung von Tieren in die menschliche Gesellschaft muss für die Tiere von Vorteil sein“, findet etwa Martin Balluch. „Wenn nur der Mensch profitiert und das Tier einen Nachteil hat, dann ist das nicht ethisch gerechtfertigt, weil dann nehme ich die Bedürfnisse dieses Wesens nicht ernst genug.“



Friederike Schmitz zufolge helfen dabei Erkenntnisse aus der Verhaltensforschung und Beobachtung. „Und oft können wir auch sehen, was die Tiere machen, wenn wir ihnen mehr Freiheit geben – wir müssen nicht in sie reingucken, sondern sie mehr machen lassen.“

Gründau (jad). Die Grillsaison steht in den Startlöchern und mit ihr lockt der Weber Grill Original Store in Gründau-Lieblos wieder mit zahlreichen Angeboten und Aktionen – da schlagen nicht nur Männerherzen höher. „Kunden, die sich noch bis zum 14. April einen unserer Weber Sear Zone Grill-Modelle Spirit 325S, 330, 335 oder Genesis II 330, 335, 435 kaufen und eine Weber-ID auf der Homepage erstellen, sichern sich einen originalen Drehspeiß von Weber“, berichtet Geschäftsführer Kai Menzenbach. Und nicht nur das: Schon jetzt verrät der Grill-Experte, dass sich die Kunden auf einige Neuheiten in der Grillsaison 2021 freuen dürfen. Besonders im Trend und immer stärker im Kommen ist vor allem das Smart Grilling, wie Kai Menzenbach erzählt. „Auch im Bereich des Grillens geht es immer mehr in Richtung Digitalisierung. Weber bietet im Gasgrill-Segment sehr hochwertige Modelle an, die einem das Grillen mit Hilfe einer eigenen programmierten App erleichtern.“ Egal ob Laie oder bereits Grill-Profi: Beim Smart Grilling Hub kommen alle voll auf ihre Kosten, die gerne mal mehr als nur Würstchen auf den heimischen Grill legen und sich dabei austesten wollen. „Im Prinzip ist das Grillen wie mit einem Thermomix: von der Einkaufsliste bis hin zur Temperatureinstellung sowie den einzelnen Zubereitungsschritten gibt die App sämtliche Anweisungen vor“, sagt er.

Smart Grilling voll im Trend

Die neuesten Weber-Gasgrills und Aktionen im Original Store in Lieblos



Bis zum 14. April können sich Kunden beim Kauf eines Weber Sear Zone Grills einen originalen Drehspeiß von Weber sichern, wie Geschäftsführer Kai Menzenbach betont. Foto: Denter

Höhepunkt ab Mai: der Weber Traveler

Ein Höhepunkt der diesjährigen Saison ist der Weber Traveler, auf den die Kunden ab Mai gespannt sein dürfen. Mit dem Traveler bietet Weber erstmals einen tragbaren Gasgrill mit vollständig zusammenklappbarem Rollwagen in seinem Sortiment an. Kompakt für minimalen Stauraum, dennoch mit großer Grillfläche ist der Traveler der beste Begleiter für alle, die mit dem Wohnwagen oder dem Auto auf Reise gehen. „Hier greift Weber die Entwicklung hin zum Individualurlaub auf“, erzählt Kai Menzenbach.

Auch der Trend des Cocoonings habe mit Corona immer

mehr zugenommen und werde dies auch weiterhin tun. „Die Menschen sind mehr zuhause und die Terrasse oder der Balkon erfahren einen neuen Stellenwert“, wie der Weber-Fachmann betont und ergänzt: „Die Terrasse wird zu einem neuen Wohnort, auf dem sich die Menschen treffen und nicht nur das Essen auf den Grill legen, sondern sich Zeit lassen, vielleicht Themenabende veranstalten, verweilen und gemütlich beieinander sitzen.“ Daher bietet der Weber Grill Original Store alles für den gedeckten Tisch an – vom Holzspeiß über Teller sowie Besteck bis hin zum guten Wein. Zusätzlich finden Liebhaber auf der 680 Quadratmeter großen Verkaufsfläche in Lieblos

alles, was das Grill-Herz begehrt. Qualität bei der Fleischauswahl, schmackhafte Alternativen für Vegetarier und Veganer, Räucherhölzer, Gewürze, Zubehörartikel, Kochbücher und vieles mehr finden sich im Store wieder. Zudem warten preislich stark reduzierte Vorjahresmodelle und Ausstellungsstücke der Saison 2020 auf die Kunden. Wer sich gerne beim Kauf eines neuen Grills für die bevorstehende Saison beraten lassen möchte, vereinbart einfach telefonisch unter 06051/91647150 einen Termin. Für die Ausgabe von Verbrauchsmaterialien, Grillkohle, Gas und Grillzubehör steht extra ein Abholhalter zu Verfügung.



Reitsport
Fejfar

wieder ganz normal geöffnet
ohne Anmeldung

Sattelfachhandel
Sattel-Service direkt am Pferd

Reiterladen

63628 BS - Salmünster

www.reitsport-fejfar.de

06056917387 od. 01709333146

Mo, Di, (Mi. geschl.) Do, Fr. 10-12⁰⁰ und 14-18⁰⁰, Samstag 10-13⁰⁰

Möbel-Zentrum Spessart, Küchen-Welt Schmidmeier, Polsterwelt Schmidmeier

WIEDER KOMPLETT GEÖFFNET



Schönes Wohnen
wieder live erleben!
Wir freuen uns
auf Sie!

Click & Meet

Persönlichen
Shoppingtermin vereinbaren

Terminvereinbarung auch direkt vor
unseren Möbelhäusern möglich. Bitte rufen
Sie dazu die Tel.Nr. 06024-307230
(nur für Terminvergabe) an.

Um Sie bestmöglich zu schützen, halten wir uns weiter an die
vorgeschriebenen Sicherheits- und Hygienekonzepte.

MÖBEL-ZENTRUM
SPESSART

Unternehmensgruppe Schmidmeier
Möbel-Zentrum Spessart, pick-up, Küchen-Welt Schmidmeier GmbH

Die großen
Küchen-Spezialhäuser
KÜCHEN-WELT
SCHMIDMEIER

Polsterwelt
Schmidmeier
Bermid, Jürgen und Sascha
Schmidmeier GmbH, Sitz: Aschaffener Straße 110, 64832 Babenhausen

63825 Schöllkrippen,
Hauptstr. 3, Tel. 06024/3070

Wir sind gerne für Sie da:
Montag - Freitag 10 - 19 Uhr,
Samstag 10 - 18 Uhr

www.moebelzentrum-spessart.de
www.kuechenwelt-schmidmeier.de
www.polsterwelt-schmidmeier.de

63825 Schöllkrippen, Hauptstr. 3, Tel. 06024/3070

63628 Bad Soden-Salmünster

Bad Sodener Str. 30, direkt am Bahnhof, Tel: 06056-91670

63739 Aschaffenburg

Im B8 Center, direkt an der B8, Hanauer Straße 76
Tel: 06021-582269-0

63628 Bad Soden-Salmünster

Bad Sodener Str. 30, direkt am Bahnhof,
Tel: 06056-91670

64832 Babenhausen

Aschaffener Straße 110, direkt an der B26,
Tel. 06073-61750

**+2
Flaschen
GRATIS!**

**Paulaner
Weißbier**

diverse Sorten,
Kasten = 20 x 0,5 l,
zzgl. 3,26 € Pfand,
1 l = 1,40 €

- 31%
13.99

Entspricht einem Kastenpreis von **12,72 €!**

**Paderborner
Pilsener***

2 Kisten = 2 x 20 x 0,5 l,
zzgl. 6,20 € Pfand,
1 l = 0,50 €

- 33%
10.00

**Herzog von Franken
Pilsener**

Kasten = 20 x 0,5 l,
zzgl. 4,50 € Pfand,
1 l = 1,10 €

- 21%
10.99

**Grevensteiner
Original**

Kasten = 16 x 0,5 l,
zzgl. 2,78 € Pfand,
1 l = 1,62 €

+ Glaskrug
GRATIS!
12.99

**Veldensteiner
Bier**

diverse Sorten,
Kasten = 20 x 0,5 l,
zzgl. 3,10 € Pfand,
1 l = 1,30 €

Frühjahrs Märzen
nur für kurze Zeit!
12.99

Bitburger Bier

diverse Sorten,
Kasten = 20 x 0,5 l,
zzgl. 3,10 € Pfand,
1 l = 1,10 €

- 27%
10.99

Budweiser

Kasten = 20 x 0,5 l,
zzgl. 3,10 € Pfand,
1 l = 1,40 €

- 16.99
13.99

Jever Bier

diverse Sorten,
Kasten = 20 x 0,5 l,
zzgl. 3,10 € Pfand,
1 l = 1,30 €

- 14.99
12.99

**Ayinger Bräuweise,
Lager Hell**

Kasten = 20 x 0,5 l,
zzgl. 3,10 € Pfand,
1 l = 1,60 €

- 17.99
15.99

**Franziskaner
Weissbier**

hell, alkoholfrei,
Kasten = 20 x 0,5 l,
zzgl. 3,10 € Pfand,
1 l = 1,30 €

- 30%
12.99

**Hofbräuhaus Helles
Vollbier**

Pack = 6 x 0,5 l,
zzgl. 0,48 € Pfand,
1 l = 1,50 €

- 33%
4.49

**Hirschquelle
Heilwasser***

Kasten = 12 x 0,75 l,
zzgl. 3,30 € Pfand,
1 l = 0,55 €

- 29%
4.99

**Selters
Mineralwasser**

diverse Sorten,
Kasten = 12 x 1 l,
zzgl. 3,30 € Pfand,
1 l = 0,50 €

- 25%
5.99

**top frisch
Lemonwasser**

Kasten = 12 x 0,75 l,
zzgl. 3,30 € Pfand,
1 l = 0,44 €

- 4.49
3.99

**Rapp's Nektare,
Fruchtsäfte,**

Sortiment grüner Verschluss,
Kasten = 6 x 1 l,
zzgl. 2,40 € Pfand,
1 l = 1,17 €

- 7.99
6.99

**Elisabethen Quelle
Mineralwasser***

diverse Sorten,
2 Kästen = 2 x 12 x 0,75 l,
zzgl. 6,60 € Pfand,
1 l = 0,55 €

- 11.98
9.98

**DOPPEL
KASTEN!**

**Pepsi Cola
Kombikiste**

teilweise koffeinhaltig,
Kasten = 12 x 1 l,
zzgl. 3,30 € Pfand,
1 l = 0,67 €

- 20%
7.99

Paulaner Spezi

koffeinhaltig,
Pack = 6 x 0,33 l,
zzgl. 0,48 € Pfand,
1 l = 1,51 €

NEU im
Sortiment!
- 25%
2.99

**TWENTYFOUR 7
Energy**

koffeinhaltig,
0,25 l-Dose,
zzgl. 0,25 € Pfand,
1 l = 2,36 €

- 0.69
0.59

**Kessler-Zink
Weißwein**

diverse Sorten,
1 l-Flasche,
zzgl. 0,05 € Pfand,
1 l = 2,99 €

- 25%
2.99

**Freixenet
Mederano**

diverse Sorten,
0,75 l-Flasche,
1 l = 4,65 €

- 3.99
3.49

**Lillet Blanc,
Rosé**

17%,
0,75 l-Flasche,
1 l = 14,65 €

- 21%
10.99

Absolut Vodka

40%,
0,7 l-Flasche,
1 l = 15,70 €

- 21%
10.99



Folgen Sie uns auf:



In Ihrer Nähe



www.logo-getraenke.de



Ramazotti

diverse Sorten,
0,7 l-Flasche,
1 l = 14,27 €

Jetzt
NEU
im Sortiment!
- 20%
9.99

Malfy Gin

Rosa, Con Limone,
41%,
0,7 l-Flasche,
1 l = 28,56 €

NEU im
Sortiment!
19.99

| | | | | | | | | | | | |
|-----------------------------------|-------------------------------|---|-------------------------------------|-------------------------------|--------------------------------|------------------------------|----------------------------------|----------------------------------|----------------------------|-----------------------------|--------------------------|
| südamer. Nagetier, Wasser-schwein | Vor-silbe: Stern... (griech.) | durch, mittels (lat.) | Fluss durch New-castle | enthalt-samer Mensch | Vermitt-lerge-schäfte machen | schriftl. Ausarbei-tung | eskim.: Mensch | afrik. Vieh-seuche | einst | großer, bunter Papagei | Gesangs-gruppe |
| frühere japa-nische Münze | | | Fluss im eh. Ost-preußen (dt. Name) | Lasten-heber | | Vorname der Minnelli | | norddt.: freches kleines Mädchen | freudiger Ausruf | | engl.: haben |
| | | | | hinter-gebliebene Ehefrau | Bundes-garten-schau (Kurzw.) | | | dän. Physiker (Niels) † 1962 | Angst-raum, Nacht-gespens | griech. Gott, Sohn der Leto | frz. Name für Ant-werpen |
| Arbeits-nieder-legung | Haupt-stadt von Katar | Moderich-tung der 50er-Jahre (2 Wörter) | | | | früher: Heeres-führer (frz.) | türki-sches Gebäck | | Tee-, Kaffee-gefäß | | |
| Hur-macherin | best. Natur-katastrophe | Nach-besserung e. Fotos | frz. weibl. Vor-name | trop. Knollen-frucht | | | | Winter-sportort in den USA | | | |
| feierl. Bekräftigung | | | | | | | eh. Name der ind. Stadt Varanasi | Name der Nordfrie-sischen Inseln | nord-amerik. Wapiti-hirsch | | Öffnung auf Schiffen |
| | | | | Luft-spiegeln (franz.) | Wiesen-pflanze, Lippen-blütler | | | | | | |
| nord-amerik. Gras-ebene | Insel der Circe (Odyssee) | Verzie-rung | engl. Kurz-form v. Michael | | | | | chem. Element, Halb-metall | | | |
| König von Belgien † 1993 | | | | | | Figur in „Oihello“ | | Naab-Zufluss | ein Brenn-stoff | | |
| Schwer-metall | | | | leichter, offener Ein-spänner | Internet-Program-mier-sprache | | | | | | |
| österr.: Fußball-vertei-diger | | | erster Mensch im Weltall † 1968 | | | | | | | | |
| Fußball-klub aus Mailand (Kurzw.) | Bienen-produkt | | | | Zahlungs-mittel | | | | | | |
| | | | ein Partei-freund, Kamerad | | | | | | | | |

Kirche

Gottesdienste

Kath. Pfarrei Hl. Dreifaltigkeit Steinau

Samstag, 20.3.: 18.00 Uhr
Umbach Vorabendmesse
Sonntag, 21.3.: 8.30 Uhr
Uerzell heilige Messe
10.00 Uhr Steinau Hochamt
19.00 Uhr Steinau
Anbetungsstunde
Dienstag, 23.3.: 18.00 Uhr
Uerzell heilige Messe
Mittwoch, 24.3.: 9.00 Uhr
Steinau heilige Messe
Freitag, 26.3.: 18.00 Uhr
Umbach heilige Messe

Ev. Christusgemeinde in Sinntal und Marjoß

Sonntag, 21.3.:
10.45 Uhr Gottesdienst in Marjoß

Ev. Kirchengemeinde Ramholz

Sonntag, 21.3.:
10.30 Uhr Gottesdienst (J. Lins)

Ev. Kirchengemeinde Bad Soden-Salmünster

Sonntag, 21.3.:
Bad Soden 10.00 Uhr Gottesdienst (Pfrin. Reidt)
Ev. Erlöserkirche, Weilersweg 6

Kath. Kirchengemeinde St. Franziskus Bad Soden-Salmünster-Romsthal

Sonntag, 21.3.:
9.00 Uhr Kath. Will. heilige Messe
9.00 Uhr Marborn heilige Messe
18.00 Uhr Romsthal heilige Messe

St. Peter und Paul Bad Soden-Salmünster

Samstag, 20.3.: 15.30 Uhr
Bad Soden heilige Messe in poln. Sprache
18.00 Uhr Bad Soden heilige Messe
19.00 Uhr Ahl Vorabend-messe

Kath. Kirchengemeinde St. Michael, Sterbfritz und St. Wigbert, Weiperz Pfarrei St. Jakobus Herolz

Dienstag, 23.3.:
17.30 Uhr Marborn heilige Messe
Donnerstag, 25.3.:
18.30 Uhr Romsthal heilige Messe

Pfarrei Mariae Himmelfahrt Sannerz der Filialen St. Michael, Sterbfritz und St. Wigbert, Weiperz Pfarrei St. Jakobus Herolz

Samstag, 20.3.: Sannerz 18.00 Uhr heilige Messe
Sonntag, 21.3.: Weiperz 9.00 Uhr heilige Messe
Herolz 10.30 Uhr heilige Messe
Dienstag, 23.3.: Sannerz 9.00 Uhr heilige Messe
Mittwoch, 24.3.: Herolz 9.00 Uhr heilige Messe
Donnerstag, 25.3.: Herolz 9.00 Uhr heilige Messe
Sannerz 18.00 Uhr heilige Messe
Herolz 18.00 Uhr Kreuzwegandacht

Pfarrei Mariae Himmelfahrt Sannerz der Filialen St. Michael, Sterbfritz und St. Wigbert, Weiperz Pfarrei St. Jakobus Herolz

Samstag, 20.3.: Sannerz 18.00 Uhr heilige Messe
Sonntag, 21.3.: Weiperz 9.00 Uhr heilige Messe
Herolz 10.30 Uhr heilige Messe
Dienstag, 23.3.: Sannerz 9.00 Uhr heilige Messe
Mittwoch, 24.3.: Herolz 9.00 Uhr heilige Messe
Donnerstag, 25.3.: Weiperz 9.00 Uhr heilige Messe
Sannerz 18.00 Uhr heilige Messe
Herolz 18.00 Uhr Kreuzwegandacht

Bauen & Wohnen

DRAHT WEISSBÄCKER
ZÄUNE · GITTER · TORE
Draht-Weissbäcker KG
Steinstr. 46-48, 64807 Dieburg
Tel. (060 71) 988 10 · Fax (060 71) 51 61
Internet: www.draht-weissbaecker.de
Email: draht@weissbaecker.de

- Draht- und Gitterzäune · Tore
- Schiebetore · Drehkreuze
- Schranken · Türen · Gabionen
- Pfosten · Sicherheitszäune
- Mobile Bauzäune · Alu-Zäune
- sämtliche Drahtgeflechte
- Alu-Toranlagen · Rankanlagen
- auch Privatverkauf

Jetzt Termin vereinbaren!
Hausbesichtigung in Künzell 20./21. 3. 2021
036967 502-09
UNSER BAUPLATZ FÜR...
Herrmann
Starke Häuser aus massivem Holz
herrmann-massivholzhaus.de

So schafft man ein Bienenparadies

Schwerpunktthema: Garten und Gartenmöbel

Bienen sind in der Natur unverzichtbare Helfer und leisten einen wichtigen Beitrag zur Artenvielfalt. Sie bestäuben zahllose Kultur- und Wildpflanzen. Doch mehr als die Hälfte aller Bienen in Deutschland sind laut Bundesamt für Naturschutz vom Aussterben bedroht oder bereits aus unserem Ökosystem verschwunden. Höchste Zeit also, um etwas zur Rettung der fleißigen Bestäuber beizutragen.



Im eigenen Garten sollten Gewächse möglichst viel Nektar und Pollen liefern, damit sich die Insekten daran bedienen.
Foto: djd/Pink Lady

Bienenfreundliche Pflanzen

Der Verband Pink Lady Europe beispielsweise hat im Austausch mit Experten aus der Landwirtschaft und Imkern das „Bee Pink“-Programm entwickelt. Es hat das Ziel, Apfelbauer durch die Verbreitung guter Anbaupraktiken für den Schutz von Bienen zu sensibilisieren. So werden etwa Hecken und Grünflächen als Habitat und Nahrungsquelle für Bienen und andere Pollensammler angelegt. Auch im eigenen Garten oder auf dem Balkon lässt sich viel für den Bienenschutz tun. Mit den richtigen Pflanzen können Hobbygärtner dafür sorgen, dass die Bienen Nahrung finden. Wichtig ist, dass die Gewächse möglichst viel Nektar und Pollen liefern, damit sich die Insekten daran bedienen. Sommerblumen wie Zinnie, Fächerblume und Wandelröschen sowie Stauden wie Buschmalve, roter Scheinsonnenhut und Hohe Fetthenne eignen sich im Kübel oder Beet als Snackbar für Bienen. Mit dem Pflanzen verschiedener Kräuter kann man den Insekten ebenfalls helfen. Insektenfreunde können die Bestäuber zudem unterstützen, indem sie ihnen eine Wasserquelle einrichten. Bie-

nen brauchen viel Wasser- unter anderem, um zähen, kristallisierten Honig zu verflüssigen. Einfach eine flache Schale oder einen Pflanzkübelunter-setzer mit Wasser füllen. Mit Glaskugeln oder Kieseln „Inseln“ anlegen, die es den Bienen ermöglichen, Wasser aufzunehmen, ohne dass sie Gefahr laufen zu ertrinken. Ebenso wichtig: ein Unterschlupf für den Nestbau, die Brutpflege oder zum Überwintern. Dafür kann man etwa Niströhren in einem schlichten Holz-scheit anlegen. Ebenfalls geeignet sind hohle Bambusstäbe oder Dornenranken. Wer handwerklich geschickt ist, kann ein richtiges Insektenhotel bauen. Insektenfreunde können mit ihrem privaten Bienenparadies an einem Fotowettbewerb teilnehmen. Einfach ein oder mehrere Fotos des Bienenparadieses auf Instagram teilen, mit den Hashtags #beepinkDE und #beepink versehen und mit dem Account @pinklady.de verlinken. Unter allen Fotos, die vom 15. März bis zum 30. September veröffentlicht werden, vergibt Pink Lady einen Gutschein für einen Traum-Garten oder -Balkon im Wert von 2.000 Euro. Prämiiert wird jeweils das schönste Bienenparadies mit den meisten Likes.

...nicht ein Haus –
...ich bau mein Haus!

• **Massivhäuser aus Ytong-Steinen**
EFF-HS 55, 40 u. 40+ ohne zusätzliche Dämmung möglich
• **Neueste NIBE Wärmepumpentechnik**
1.500,- € Bafa-Förderung
• **TBA Thermische Bauteil-Aktivierung**
Speichern der Wärme im Beton, Kühlfunktion im Sommer
• **Fenster: Dreifache Wärmeverglasung**
Fenster-Gesamt-U-Wert = 0,79

Main-Kinzig-Straße 40
63607 Wächtersbach

Bau GmbH
Tel. 06053 - 70 75 60 • www.kreppenhof.de

Hilfe im Notfall

Polizei 110 · Feuerwehr 112 · Rettungsdienst 112
Giftnotruf (061 31) 192 40

Altkreis Schlüchtern

20. bis 26. März 2021

Ärzte

• **Ärztlicher Bereitschaftsdienst Main-Kinzig-Ost**
Gelnhausen, Linsengericht, Hasselroth, Freigericht, Gründau (Lieblos, Rothenbergen und Niedergründau), Biebergemünd, Brachtal, Birstein, Wächtersbach, Bad Orb, Bad Soden-Salmünster, Sinntal, Steinau a. d. Straße, Jossgrund, Flörsbachtal, Schlüchtern.
Der **Ärztliche Bereitschaftsdienst** der Kassenärztlichen Vereinigungen (ÄBD) ist außerhalb der Sprechzeiten der Praxen unter der kostenlosen Telefonnummer **116117 (ohne Vorwahl)** erreichbar. Hier werden Patienten an den zuständigen Ärztlichen Bereitschaftsdienst weitergeleitet oder können weitere Auskünfte erhalten.

Apotheken

Der Wechsel der Dienstbereitschaft auf die nächste dienstbereite Apotheke erfolgt täglich um 8.30 Uhr.
20.03.21: • **Brüder-Grimm-Apotheke**, Steinau
Brüder-Grimm-Str. 119..... (066 63) 60 18
• **Kalbach-Apotheke**, Kalbach
Hauptstr. 10a..... (066 55) 91 11 96
21.03.21: • **Marien-Apotheke**, Flieden
Hauptstr. 28..... (066 55) 50 59
22.03.21: • **Rathaus-Apotheke**, Schlüchtern
Obertorstr. 10..... (066 61) 9 64 10
23.03.21: • **Bergwinkel-Apotheke**, Schlüchtern
Grabenstr. 1 a..... (066 61) 20 20
24.03.21: • **Alte Apotheke**, Schlüchtern
Obertorstr. 38..... (066 61) 9 61 50
25.03.21: • **Bahnhof-Apotheke**, Neuhoft
Bahnhofstr. 7..... (066 55) 9 86 86 13
• **Einhorn-Apotheke**, Sinntal
Schlüchterner Str. 9..... (066 64) 2 08
26.03.21: • **Lotichius-Apotheke**, Schlüchtern
Lotichiusstr. 46..... (066 61) 9 62 10

WIR HABEN GEÖFFNET UND SIND FÜR SIE DA **CLICK & MEET**



Polster Aktuell setzt mit seinen Möbeln Maßstäbe – sowohl beim Sitzkomfort wie auch im Design.

Fotos: Medienhaus Deutschland

Stressless
Zur Sicherheit:
Jetzt telefonisch
oder online
**IHREN
BERATUNGS-
TERMIN
sichern!**


Rufen Sie uns an:
Polster Aktuell
Hessen GmbH & Co. KG
Oderstraße 16
63452 Hanau
Mo.-Sa. 09.30 bis 19.30 Uhr
www.polsteraktuell.de

0 61 81 / 4 28 77-0
**INFOHU@
POLSTERAKTUELL.DE**
Wir freuen uns auf Sie!

500-Euro- Gutschein*, Fleckschutz und Null-Prozent- Finanzierung***

Kunden des Möbelhauses Polster Aktuell erhalten nach Vorlage des Eröffnungsgutscheins* bei einem Auftragswert ab 2000 Euro 500 Euro geschenkt. Zusätzlich sind anlässlich des 20. Geburtstags die Fünf-Jahres-Fleckschutz-Garantie und die Möglichkeit der Null-Prozent Finanzierung*** innerhalb von zehn oder 20 Monaten inklusive.



Erfahren Sie mehr
www.polsteraktuell.de

Große Freude über den Neustart

Polster Aktuell ist wieder da: Unser Verkaufshaus darf wieder öffnen und Kunden empfangen. – Zur Begrüßung gibt es den 500 Euro-Eröffnungsgutschein*, den Fünf-Jahres-Fleckschutz und die Null-Prozent Finanzierung***

Endlich geht es wieder los! Polster Aktuell öffnet sein Haus in Koblenz. „Als Spezialist für gesundes Liegen und Sitzen können wir unsere Kunden wieder in unserem Verkaufshaus an der Römervilla begrüßen“, sagt Stephan Müller erfreut. „Ab sofort ist die Einzigartigkeit unserer Polstermöbel wieder erlebbar.“

Spezielsortiment mit gesundheitlicher Relevanz
„Unsere Spezielsortimente haben eine hohe gesundheitliche Bedeutung. Insbesondere unserer Original Orthopädische Sofas und Sessel, Betten und Matratzen werden individuell nach Maß für unsere Kunden gefertigt“, sagt Müller. Selbstverständlich erwartet die Besucher ein sicheres und

praktikables Hygienekonzept, das von den Behörden überprüft und als sehr gut erachtet wurde.

Wenn Kunden vorher einen Beratungstermin vereinbaren, ist sichergestellt, dass stets nur eine kleine Kundengruppe betreut wird. Insgesamt sind alle Polster Aktuell-Mitarbeiter für die aktuellen Maßnahmen und Abstandsregeln

ausgebildet. Sie erklären die ergonomischen Vorteile und die Komfort-Plus Funktionen der Original Orthopädische Polstermöbel ohne die erforderlichen physischen Distanzregeln zu verletzen.

„Wir haben bereits die Erfahrung gemacht, dass unsere Kunden es besonders schätzen, dass sie einen persönlichen Beratungstermin vereinbaren

können“, sagt Müller. „Das Gespräch mit einem Mitarbeiter kann dann ganz entspannt, vertrauensvoll, sicher und in einer völlig stressfreien Atmosphäre stattfinden.“ cp

**Persönliche
Beratungstermine:
Telefon: 0 61 81 / 4 28 77-0
Per Email: infohu@polsteraktuell.de**



Es geht wieder los: Das Team von Polster Aktuell freut sich nach dem Shutdown auf die Wiedereröffnung und begrüßt die Kunden unter anderem mit einem 500-Euro-Eröffnungsgutschein.
Foto: Polster Aktuell

Ihr persönlicher **ERÖFFNUNGS-GUTSCHEIN**
500€* 
+ 0% FINANZIERUNG**
20 MONATE
Jetzt einmalig beim Kauf Ihres neuen Möbelstücks im Wert ab 2000 €: Egolet Sofas, Sessel, Betten, Matratzen oder Tische. Bitte ausschneiden und unbedingt mitbringen!



In einem Original Orthopädische Boxspringbett bereitet auch das entspannte Sitzen jeden Menge Vergnügen. Foto: Medienhaus Deutschland

Das Original Orthopädische Boxspringbettensystem Individueller Schlafkomfort nach Maß

Nicht nur das gesunde Sitzen steht bei Polster Aktuell im Fokus, auch das gesunde Liegen. „Dies ist, wie Berliner Schlafforscher entdeckt haben, die Voraussetzung für erholsamen Schlaf. Wir haben uns an die wissenschaftlichen Empfehlungen gehalten und das Original Orthopädische Boxspring-Bettensystem entwickelt“, so Stephan Müller. Der Aufbau des Original Orthopädische Boxspringbettes erzeugt das Gefühl der Schwerelosigkeit. Die Obermatratze mit ihren

sieben Zonen und den sensiblen Tonnen-taschenfedern passen sich optimal an den Körper an. Schulter und Hüfte können einsinken. Das bewirkt, dass die Wirbelsäule in der Rücken- und Seitenlage immer gerade liegt und sich regenerieren kann. Zudem ist die Punktlastigkeit der Obermatratze enorm, sodass jeglicher Druck von empfindlichen Körperpartien genommen wird. Beide Lagen, der schmeichelnde Topper und die wohl-tuende, 22 Zentimeter dicke Obermatratze,

basieren auf einer Untermatratze, die ihre stützenden Eigenschaften in jeder Nacht unter Beweis stellt. Muskeln und Geist können vollkommen entspannen. Interessant für diejenigen, die das Boxspringbett wählen: Miteinander verbunden und dennoch völlig eigenständig, können die Nutzer ihren individuellen Schlafkomfort genießen und jederzeit unabhängig eine individuelle Lieblingsposition für Rücken und Beine wählen. cp

„Orthopädische Relax“ – die ergonomischen Alleskönner

Diese Sessel werden allen Bedürfnissen gerecht – von der Herz-Waage-Position bis zur Aufstehhilfe

Wenn es um gesundes Sitzen geht, hat Polster aktuell die Nase vorn. „Unsere Original Orthopädische Relaxsessel überzeugen unsere Kunden“, sagt Stephan Müller. „Das liegt daran, dass wir drei Dinge realisieren: Zum einen konzipieren wir jeden Relaxsessel wie einen Maßanzug, zum zweiten bieten wir alle technischen Möglichkeiten, die zusätzliche Komfortfunktionen garantieren und zu guter Letzt können wir mit vielen Designvarianten punkten.“

Jeder Original Orthopädische Relaxsessel wird auf die Statur seines Besitzers angepasst. Polster Aktuell bietet die Unikate für zarte und zierliche Menschen sowie für kräftige und groß gewachsene.

Sitzbreite, die Höhe der Rückenlehne und die Armlehne sind dann ergonomisch perfekt auf den jeweiligen Nutzer abgestimmt. Dies bildet die Basis für gesundes Sitzen. Orthopädisch gesundes Relaxen gelingt durch die Sitzab-senkung, bei der sich die Rückenlehne nach unten senkt und das Fußteil automatisch aufrollt. Die dadurch entstehende Herz-Waage-Position fördert die Blutzirkulation und lässt perfekt entspannen. Die Kopfteile mit ihren innovativen kuscheligen Kissen passen sich

dabei immer optimal an den Nacken an, stützen und verwöhnen ihn. Das Orthopädische Independence Sessel-System gibt älteren Menschen Geborgenheit, Sicherheit und Unabhängigkeit. In diesem Relaxsessel, der mit einer für den Körperbau unterstützenden T-Step-

pfung ausgestattet ist, ist die motorische Aufstehhilfe integriert. „Ein maßgefertigter Orthopädische Relaxsessel hat alles, um zum Lieblingsplatz zu werden. Wir konzentrieren uns ganz darauf unseren Kunden zu ihrem Lieblingsplatz zu verhelfen.“ cp



Endlich Feierabend – die Herz-Waage-Position ist Entspannung pur.



Öffentliche Bekanntmachung des Main-Kinzig-Kreises

Allgemeinverfügung des Main-Kinzig-Kreises zur Aufstallung von Geflügel

Aufgrund von § 13 Absatz 1 der Geflügelpestverordnung in der Fassung der Bekanntmachung vom 15. Oktober 2018 (BGBl. I S. 1665, 2664) i.V.m. § 4 Abs. 2 der Viehverkehrsverordnung in der Fassung der Bekanntmachung vom 26. Mai 2020 (BGBl. I S. 1170) und § 1 Abs. 1 Satz 1 des Gesetzes zum Vollzug von Aufgaben auf den Gebieten des Veterinärwesens und der Lebensmittelüberwachung vom 21. März 2005 (GVBl. S. 229), zuletzt geändert durch Artikel 1 des Gesetzes vom 13.12.2019 (GVBl. S. 430) erlässt der Landrat des Main-Kinzig-Kreises folgende

Allgemeinverfügung

1. Tierhaltern, die Geflügel im Sinne des § 1 Abs. 2 Nummer 2 und/ oder in Gefangenschaft gehaltene Vögel anderer Arten im Sinne des § 1 Absatz 2 Nummer 3 der Geflügelpestverordnung

a.) in gewässernahen Gebieten der Städte und Gemeinden Bad Soden-Salmünster, Brachtal, Bruchköbel, Erlensee, Gelnhausen, Großkrotzenburg, Gründau, Hasselroth, Hanau, Langenselbold, Linsengericht, Maintal, Rodenbach und Wächtersbach

b.) in ausgewiesenen Gebieten der Städte und Gemeinden Bruchköbel, Erlensee, Steinau, Schöneck, Sinnatal, Bad Orb, Bad Soden-Salmünster, Brachtal, Neuberg, Niederdorfelden, Nidderau und Birstein halten, wird ab sofort eine Aufstallung des Geflügels angeordnet

1.1 in geschlossenen Ställen oder

1.2 unter einer Vorrichtung, die aus einer überstehenden, nach oben gegen Einträge gesicherten dichten Abdeckung und mit einer gegen das Eindringen von Wildvögeln gesicherten Seitenbegrenzung bestehen muss (Schutzvorrichtung), zu halten.

Zu a.) Als gewässernah Gebiete im Sinne von Punkt a des Satz 1 gelten die in den beigefügten Karten farblich hervorgehobenen Bereiche. Die Karten sind Bestandteil dieser Verfügung und auch unter https://www.mkk.de/aktuelles/oefentliche_bekanntmachungen/bekanntmachungen.html abrufbar.

Zu b.) Als Gebiete im Sinne von Punkt b des Satz 1 gelten die in den beigefügten Karten farblich hervorgehobenen Bereiche. Die Karten sind Bestandteil dieser Verfügung und auch unter https://www.mkk.de/aktuelles/oefentliche_bekanntmachungen/bekanntmachungen.html abrufbar.

Die Aufstallpflicht gilt auch für in Gefangenschaft gehaltene Vögel anderer Arten der Ordnungen Greifvögel und Falkenartige in den unter 1a und 1b genannten Gebieten.

Ausnahmen im Einzelfall nach § 13 Abs. 3 der Geflügelpestverordnung bedürfen der Genehmigung meiner Behörde.

2. Das Mieten und Vermieten von Geflügel der Arten im Sinne des § 1 Abs. 2 Nr. 2 der Geflügelpestverordnung im Main-Kinzig-Kreis wird untersagt.

3. Die sofortige Vollziehung der in den Nummern 1 bis 2 getroffenen Regelungen wird gemäß § 80 Abs. 2 Nummer 4 Verwaltungsgerichtsordnung (VwGO), in der Fassung der Bekanntmachung vom 19. März 1991 (BGBl. I S. 686), zuletzt geändert durch Artikel 1 des Gesetzes vom 03. Dezember 2020 (BGBl. I S. 2694) angeordnet.

4. Die Allgemeinverfügung gilt am Tag nach Ihrer Veröffentlichung als bekannt gegeben. Die in den Ziffern 1 und 2 getroffenen Regelungen werden abhängig von den zukünftigen Entwicklungen der Seuchensituation neu bewertet und dann angepasst. Diese öffentlich bekanntgemachte Allgemeinverfügung und Ihre Begründung kann beim Landrat des Main-Kinzig-Kreises, Gutenbergstraße 2, 63571 Gelnhausen, nach vorheriger Terminvereinbarung (06051-85-15510) oder auf der Homepage des Main-Kinzig-Kreises unter https://www.mkk.de/aktuelles/oefentliche_bekanntmachungen/bekanntmachungen.html eingesehen werden.

Begründung

A. In Deutschland sind seit dem 30.10.2020 über 650 HPAIV H5 Fälle bei Wildvögeln, 66 Ausbrüche bei Geflügel, davon drei bei gehaltenen Tieren in Tierparks festgestellt worden. Außerdem meldeten 25 europäische Länder Wildvogelfälle bzw. Ausbrüche von HPAIV des Subtyps H5 bei gehaltenen Vögeln. Das Risiko der Ausbreitung in Wasservogelpopulationen und des Eintrags in Geflügelhaltungen und Vogelbeständen (z.B. zoologische Einrichtungen) wird als hoch eingestuft. In Gebieten mit einer hohen Dichte von Geflügelhaltungen ist von einem hohen Eintragsrisiko durch Verschleppung des Virus zwischen Geflügelhaltungen auszugehen. Nach Funden von Influenza-Viren HPAIV H5 bei 7 Schwänen in Biebesheim (Groß-Gerau) am 06.03.2021, einem Schwan und einem Graureiher in Romrod (Vogelsberg) am 08.03.2021, 5 Schwänen in Biebesheim am 08.03.2021 sowie 2 Schwänen in Offenbach-Stadt am 09.03.2021 und einem Schwan in der Stadt Frankfurt am Main am 10.03.2021 war die Aufstallung zum Schutz gehaltenen Vögel anzuerkennen.

B. Nach § 1 Absatz 1 des Gesetzes zum Vollzug von Aufgaben auf den Gebieten des Veterinärwesens und der Lebensmittelüberwachung ist der Landrat des Main-Kinzig-Kreises zuständig für den Erlass dieser Allgemeinverfügung.

Zu Nummer 1 der Verfügung:

Gemäß § 13 Absatz 1 der Geflügelpestverordnung ordnet die zuständige Behörde eine Aufstallung des Geflügels an, soweit dies auf der Grundlage einer Risikobewertung zur Vermeidung der Einschleppung oder Verschleppung der Geflügelpest durch Wildvögel erforderlich ist.

1.a) Da sich in den gewässernahen Gebieten wildlebende Wasser- und Zugvögel sammeln, rasten und brüten, bedingen die örtlichen Gegebenheiten ein erhebliches Vorkommen von denjenigen Wasservögeln, bei denen das Virus der Geflügelpest HPAI H5 vom Subtyp H5N8 in Deutschland festgestellt wurde.

1.b) Maßgebend waren hierbei Gebiete, die in der Nähe von Geflügelbetrieben mit einer Tierzahl von mindestens 1000 oder in sogenannten geflügel-dichten Regionen, mit einer Tierzahl von über 300 pro Quadratkilometer liegen.

Die Anordnung der Aufstallung in Gebieten, die in der Nähe von Geflügelbetrieben mit einer Tierzahl von mindestens 1000 oder in sogenannten geflügel-dichten Regionen, mit einer Tierzahl von über 300 pro Quadratkilometer liegen, erfolgte, da der Ausbruch der hochpathogenen aviären Influenza in einer Geflügelhaltung innerhalb weniger Kilometer erhebliche Konsequenzen für einen betroffenen Großbetrieb hat.

Die Aufstallung/ Haltung unter einer Schutzvorrichtung sämtlicher im Beobachtungsgebiet gehaltener Vögel gemäß § 13 Absatz 1 der Geflügelpestverordnung war notwendig, da durch den direkten und indirekten Kontakt gehaltenen Vögel zu Wildvögeln ein hohes Eintragsrisiko hochpathogener aviärer Influenzaviren in Vogelhaltungen besteht.

Oberste Priorität hat der Schutz des Geflügels vor einem Eintrag und der möglichen Verbreitung von HPAIV Infektionen. Die Aufstallung von Vögeln und weitere Biosicherheitsmaßnahmen minimieren das Risiko eines direkten und indirekten Kontaktes (sofern rot markierter Bereich raus; hier: Anpassung) mit infizierten Wildvögeln zuverlässig und sind somit, zusätzlich zu der gesetzlich ohnehin vorgeschriebenen Aufstallung innerhalb des Sperrbezirk, eine geeignete und innerhalb des um das Ausbruchsgeschehen angeordnete Beobachtungsgebietes notwendige Maßnahmen, um weiteren Eintrag des Virus der hochpathogenen aviären Influenza in Vogelhaltungen entgegenzuwirken.

Das Virus der aviären Influenza wird vor allem durch direkten Kontakt zu infizierten Tieren, aber auch über Kot und andere Ausscheidungen infizierter Tiere und kontaminierte Materialien wie Einstreu übertragen. Hierbei spielen Wildvögel als Eintragsquelle eine wichtige Rolle, da sie Oberflächengewässer, Futtermittel und Einstreu kontaminieren können.

Besonders Wasservögel stellen nach den vorliegenden Erkenntnissen ein Risiko dar, da diese infiziert sein können und den Erreger ausscheiden, ohne selbst Krankheitssymptome zu zeigen. Dadurch sind insbesondere Freilandhaltungen und Stallhaltungen bei denen keine adäquate Schutzvorrichtung gegen das Eindringen von infizierten Wildvögeln besteht, gefährdet, da hier ein direkter Kontakt mit infizierten Wildvögeln (sofern rot markierter Bereich: hier Anpassung) und kontaminiertem Material naturgemäß möglich ist.

Auch gemäß Risikoeinschätzung durch das FLI (Friedrich-Löffler-Institut) zum Auftreten von HPAIV H5 in Deutschland bewertet dieses das Risiko des Eintrags des bei Wild- und Hausgeflügel aufgetretenen hochpathogenen Geflügelpestvirus H5 in Geflügelbestände durch Wildvögel als hoch.

Zu Nummer 2 der Verfügung:

Durch das Mieten und Vermieten von Geflügel wechseln hochempfindliche Tiere in kurzen Zeiträumen die Standorte. Gemietete und vermietete Tiere bleiben in der Regel nur 2 bis 4 Wochen bei den Mietern. Eine Aufstallung ist in den kleinen mitgemieteten Geflügelhäusern in der Regel nicht möglich. Somit bergen das Mieten und Vermieten der Tiere hohe Risiken der Verschleppung von HPAIV H5 über größere Gebiete in kurzen Zeiträumen. Die zu Nummer 1 und Nummer 2 getroffenen Aussagen treffen auch hier sinngemäß zu.

Zu Nummer 3 der Verfügung:

Die sofortige Vollziehung der Ziffer 4 dieser Verfügung war gemäß § 80 Absatz 2 Nummer 4 der Verwaltungsgerichtsordnung für die Ziffern 1 bis 3 anzuerkennen, da der Ausbruch der Geflügelpest mit hohen wirtschaftlichen Schäden und weitreichenden Handelsrestriktionen einhergeht. Die Maßnahme zum Schutz vor der Verschleppung der Seuche (hier: die Aufstallung des Geflügels) muss daher sofort und ohne eine zeitliche Verzögerung greifen. Es kann nicht abgewartet werden, bis die Rechtmäßigkeit der amtlichen Verfügung zur Prävention der Seucheneinschleppung gerichtlich festgestellt wird. Insofern überwiegt das öffentliche Interesse an der sofortigen Vollziehung der Ziffern 1 bis 3 einem entgegenstehenden privaten Interesse an der aufschiebenden Wirkung eines eventuellen Widerspruchs. Die effektive Verhinderung erheblicher tiergesundheitlicher und wirtschaftlicher Schäden ist höher zu bewerten als das entgegenstehende Interesse einzelner, von den Folgen der Anordnung verschont zu werden. Im überwiegenden öffentlichen Interesse muss sichergestellt werden, dass die getroffenen Anordnungen sofort vollzogen werden können. Angesichts der konkreten Gefährdungslage kann die aufschiebende Wirkung etwaiger Rechtsbehelfe und den damit verbundenen zeitlichen Verzögerungen hinsichtlich der Umsetzung der notwendigen Maßnahmen nicht hingenommen werden.

Zu Nummer 4 der Verfügung:

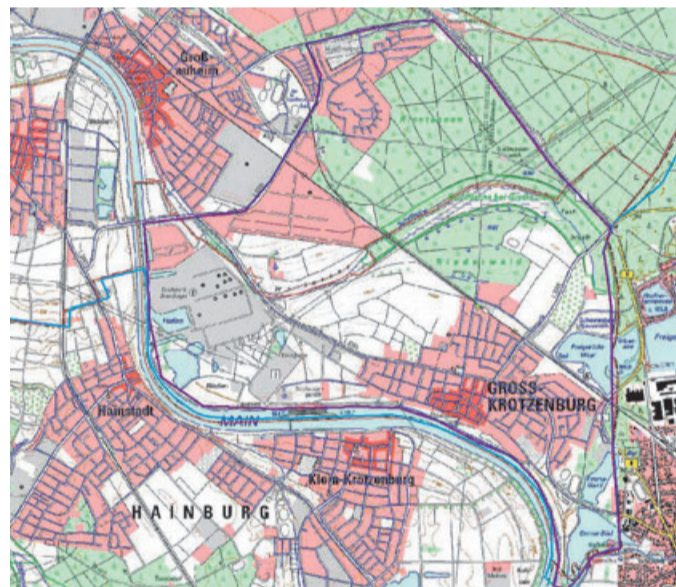
Da mit der Verfügung ein großer Adressatenkreis angesprochen wird, wäre eine Einzelbekanntmachung unzulässig, da sie die Effizienz der tiergesundheitsrechtlichen Maßnahmen erheblich beeinträchtigen würde. Damit besteht ein überwiegendes öffentliches Interesse für eine öffentliche Bekanntmachung (§ 41 Abs. 3 Satz 2 Hessisches Verwaltungsverfahrensgesetz). Da nur eine möglichst schnelle Befolgung der angeordneten tiergesundheitsrechtlichen Maßnahmen eine ausreichende Prävention entfaltet, ist es ebenso im überwiegenden öffentlichen Interesse erforderlich und angemessen, die Bekanntgabefiktion des § 41 Abs. 4 Satz 3 Hessisches Verwaltungsverfahrensgesetz entsprechend zu kürzen (§ 41 Abs. 4 Satz 4 Hessisches Verwaltungsverfahrensgesetz).

Rechtsbehelfsbelehrung

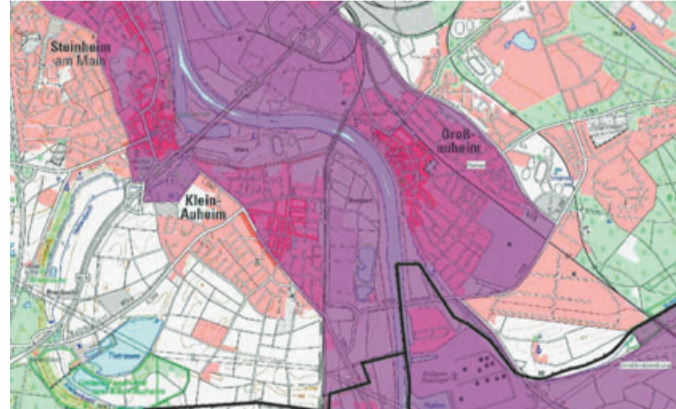
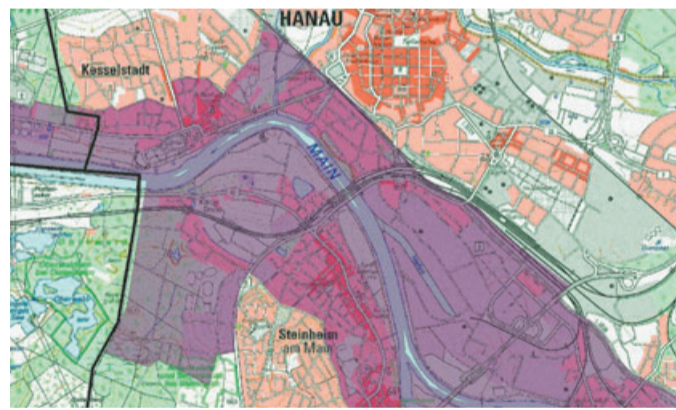
Gegen diese Verfügung kann innerhalb eines Monats nach Zustellung Widerspruch erhoben werden. Der Widerspruch ist schriftlich oder zur Niederschrift bei dem Landrat des Main-Kinzig-Kreises, Amt für Veterinärwesen und Verbraucherschutz, Gutenbergstraße 2 in 63571 Gelnhausen einzulegen. Wird der Widerspruch schriftlich erhoben, so ist der Tag des Eingangs bei dem Landrat maßgebend, nicht der Tag der Absendung.

Gelnhausen, 10.03.2021 Main-Kinzig-Kreis Der Landrat Amt für Veterinärwesen und Verbraucherschutz Im Auftrag - gez. Zimmer

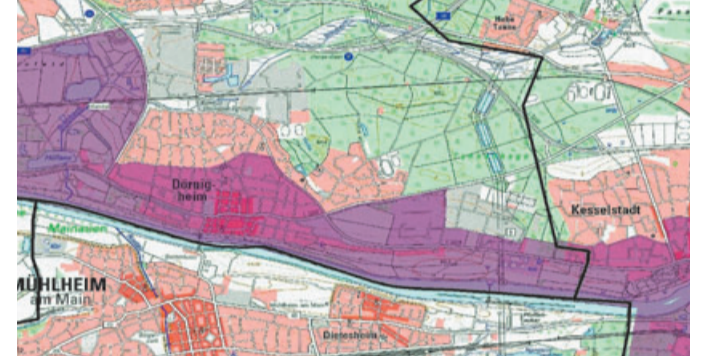
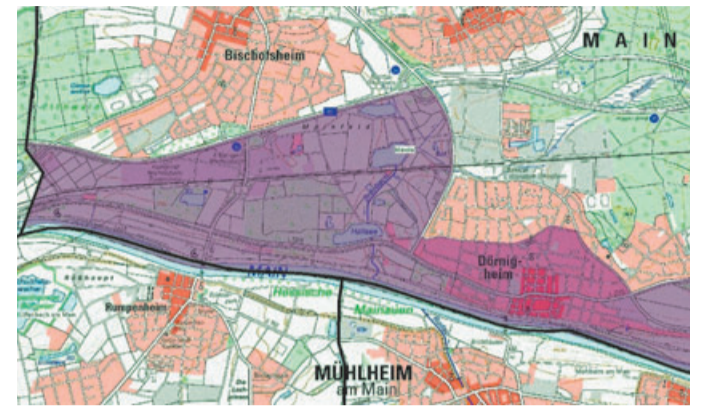
Anlage zu A:
Anlage zur tierseuchenrechtlichen Allgemeinverfügung zum Schutz vor der aviären Influenza vom 10.03.2021;
Gemeinde: Großkrotzenburg



Anlage zur tierseuchenrechtlichen Allgemeinverfügung zum Schutz vor der aviären Influenza vom 10.03.2021;
Gemeinde: Hanau (incl. betroffene Stadtteile)



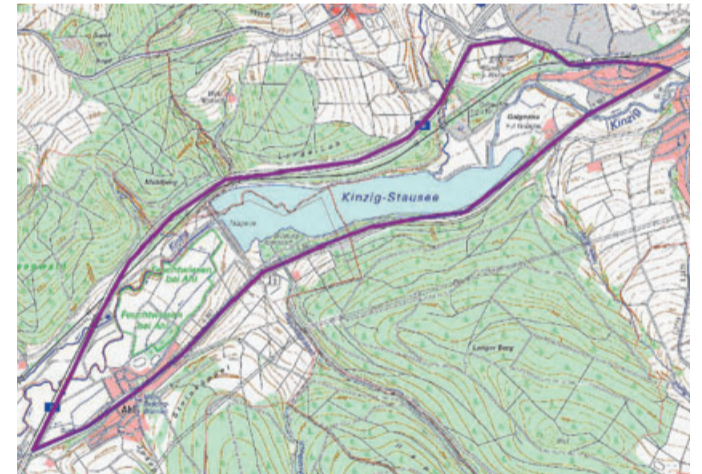
Anlage zur tierseuchenrechtlichen Allgemeinverfügung zum Schutz vor der aviären Influenza vom 10.03.2021;
Gemeinde: Maintal-Dörnigheim



Die mainnahen Gebiete in Hanau, Maintal und Großkrotzenburg werden im Uhrzeigersinn von folgender Linie eingegrenzt:

Beginn am nördlichsten Punkt, Kreuzung Salisweg mit der Bahnlinie zwischen den Haltepunkten Hanau-West und Hanau-Wilhelmsbad. Von dort der Bahnlinie nach Südosten folgend bis zur Kreuzung mit der B 43 a südlich des Hauptbahnhofs. Der B 43 a kurz nach Südosten folgend bis zur Kreuzung mit der L 3309, dieser nach Südosten folgend bis zum Kraftwerk Staudinger. Dort auf die Gemarkungsgrenze wechselnd und dieser nach Osten folgend, ab der Schifflache nach Süden folgend östlich vorbei an Großkrotzenburg bis zur südlichen Gemarkungsgrenze auf Höhe Emma Süd, dort nach Westen der Gemarkungsgrenze folgend bis zum Main. Diesen nach Norden und Westen folgend bis zum nördlichen Ende Staudinger, dort nach Westen auf die Gemarkungsgrenze Klein-Auheim wechselnd, dieser nach Süden folgend bis zur Kreuzung mit der Bahnlinie, dieser nach Norden folgend bis zur Kreuzung mit dem Reitweg, diesem nach Südwesten folgend, der L 3065, dieser nach Nordwesten folgend, entlang An der Wiesenhecke nach Westen, der L 3065 nach Norden folgend, von dort auf die Von Eiff-Straße springend, dieser nach Norden folgend, die Darmstädter Straße kreuzend in die Eppsteinstraße, dieser nach Norden folgend bis zur Pfaffenbrunnenstraße, dieser nach Nordwesten folgend bis zur B 45, dieser nach Süden folgend bis zur Gemarkungsgrenze in Höhe Gailingweg. Von dort entlang der Gemarkungsgrenze nach Westen und dann nach Norden folgend bis zum Main. Diesen nach Westen folgend bis kurz westlich Bootshafen Mainkur. Dort der Gemarkungsgrenze nach Norden folgend bis zur A 66, dieser nach Osten folgend bis zur Abfahrt Dörnigheim, dort auf die L 3195 nach Süden wechselnd bis zur Höhe Zufahrt Im Linnen, dort nach Osten auf die Westendstraße wechselnd, weiter nach Osten entlang Breitscheid- und Beethovenstraße, entlang Wichernstraße, auf die Berliner Straße wechselnd, dieser nach Südosten und Osten folgend bis zur Kreuzung Kennedystraße, dieser nach Osten folgend, nach Süden in die Honeywellstraße abbiegend, nach Osten in die Industriestraße abbiegend, an deren Ende in gerader Linie nach Osten auf der Burg springen, dieser kurz nach Norden folgend bis auf Höhe Keplerstraße und in gerader Linie nach Osten auf die Keplerstraße. Von dort weiter nach Westen in die Kantstraße und Karlsbader Straße, von dort nach Norden in die Burgallee, von dort nach Osten in die Georg-Wolff-Straße, weiter in die Friedhofstraße nach Osten und Südosten bis zur Kreuzung mit dem Salisweg. Diesem zum Ausgangspunkt nach Nordosten folgend.

Anlage zur tierseuchenrechtlichen Allgemeinverfügung zum Schutz vor der aviären Influenza vom 10.03.2021
Gemeinde: Bad Soden-Salmünster; Kinzig-Stausee



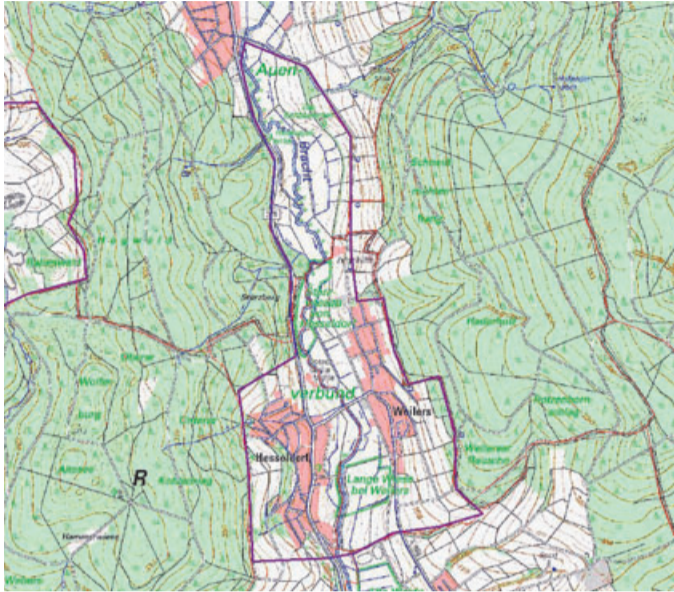
in Worten:
Nördliche Begrenzung: Die A 66 bis zur Autobahnabfahrt Steinau a. d. Str.
Östliche Begrenzung: Der Bahnhofstraße in der Gemarkung Steinau a. d. Str. folgend bis zur Leipziger Straße.
Südliche Begrenzung: Der K 987 folgend bis zur Gemarkung Ahl, die Leipziger Straße folgend bis zur A 66.



Öffentliche Bekanntmachung des Main-Kinzig-Kreises

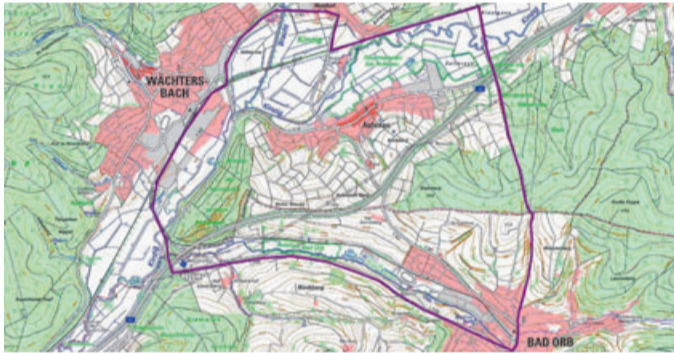
- Fortsetzung -

Anlage zur tierseuchenrechtlichen Allgemeinverfügung zum Schutz vor der aviären Influenza vom 10.03.2021; Gemeinde: Brachtal



in Worten: Auen der Bracht, südlich der Bebauung Schlierbach beginnend, östlich der Straße nach Weilers folgend, am Beginn der Ortsbebauung Weilers nach Osten zur Waldrandgrenze springend, dieser nach Süden folgend bis zur Gemarkungsgrenze Weilers als südlicher Begrenzung. Nach Westen fortgesetzt entlang der Wohnbebauung Hesseldorf zum Waldrand, dort nach Norden dem Waldrand folgend auf die B 276, dieser folgend bis zum Ortseingang Schlierbach.

Anlage zur tierseuchenrechtlichen Allgemeinverfügung zum Schutz vor der aviären Influenza vom 10.03.2021; Gemeinde: Wächtersbach, Aufenau, Neudorf



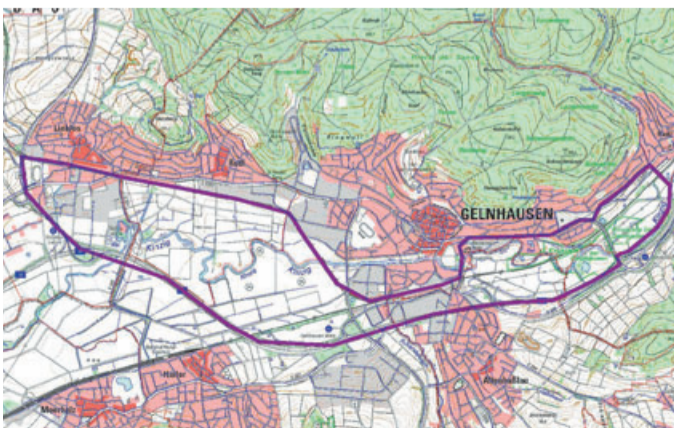
Beschreibung: Nördliche Begrenzung in der Gemarkung Neudorf die Straße Am Rosengarten, dann der K 886 in Richtung Aufenau folgend bis Höhe Bahngleise. Den Bahngleisen nach Osten folgend bis zur der Gemeinde Bad Soden-Salmünster. Dieser nach Süden folgend bis zum Parkplatz Dreiländereck, weiter nach Süden entlang der Salmünsterer Straße in Bad Orb. Nach Westen der Ludwigstraße (L3199) folgend, auf die B 276 Richtung Birstein wechselnd bis zur Kreuzung mit den Bahngleisen. Diesen nach Norden entlang Wächtersbachs folgend bis zur erneuten Kreuzung mit der B 276, hier dieser folgend bis zum Abzweig nach Neudorf, K 924, dieser folgend zum Ausgangspunkt.

Anlage zur tierseuchenrechtlichen Allgemeinverfügung zum Schutz vor der aviären Influenza vom 10.03.2021; Gemeinde: Wächtersbach-Wittgenborn



in Worten: Von Wächtersbach komplette Gemarkung Wittgenborn, von der Gemarkung Waldensberg der Wald südlich des Ortes östlich der L 3194 inklusive des südwestlichen Zipfels der Gemarkung Spielberg der Gemeinde Brachtal, westlich der L 3314 bis auf Höhe des Feldweges, der zur Stauwurzel des Großen Weihers führt.

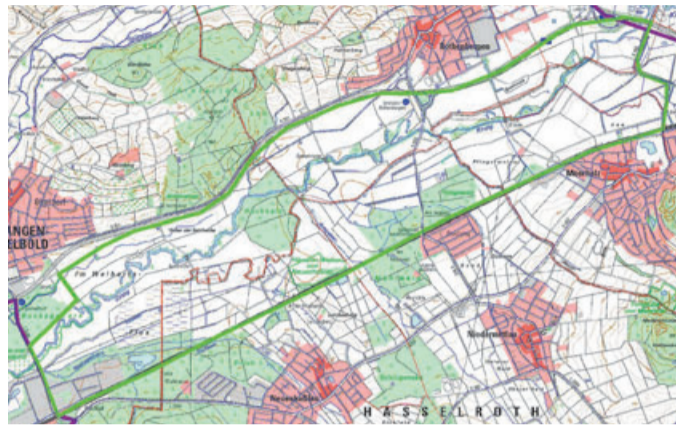
Anlage zur tierseuchenrechtlichen Allgemeinverfügung zum Schutz vor der aviären Influenza vom 10.03.2021; Gemeinde: Gelnhausen, Linsengericht, Gründau



in Worten: Nördliche Begrenzung ab Höhe der B 457 in der Gemarkung Lieblos den Bahngleisen folgend bis zur Gemarkung Gelnhausen. Der Straße an der

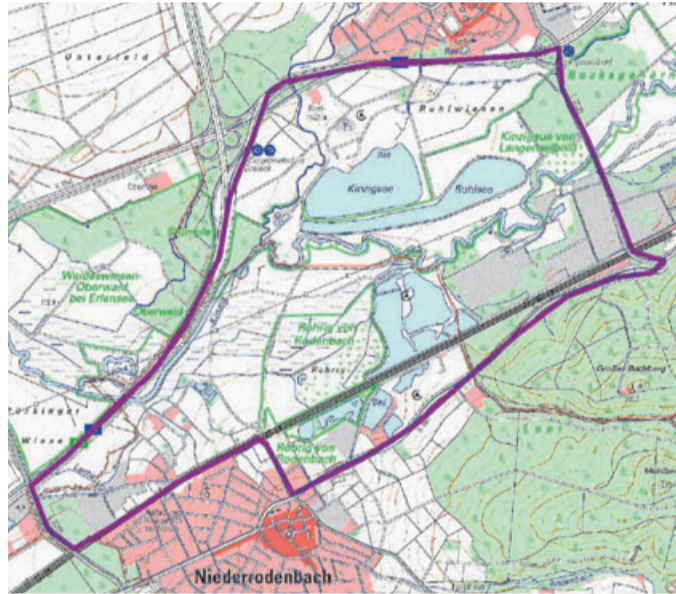
Burmühle folgend bis zur Barbarossastraße, dieser folgend bis zur Birsteiner Straße, dieser folgend bis zum Würgebach in der Gemarkung Haitz. Südliche Begrenzung die A 66. Westliche Begrenzung die B 457.

Anlage zur tierseuchenrechtlichen Allgemeinverfügung zum Schutz vor der aviären Influenza vom 10.03.2021; Gemeinde: Gelnhausen, Gründau; Hasselroth, Langenselbold in Worten:



Nördliche Begrenzung die A 66 bis zur östlichen Begrenzung die K 904. Südliche Begrenzung die Bahngleise bis zur Kinzigstraße in Richtung Langenselbold.

Anlage zur tierseuchenrechtlichen Allgemeinverfügung zum Schutz vor der aviären Influenza vom 10.03.2021; Gemeinde: Langenselbold, Rodenbach

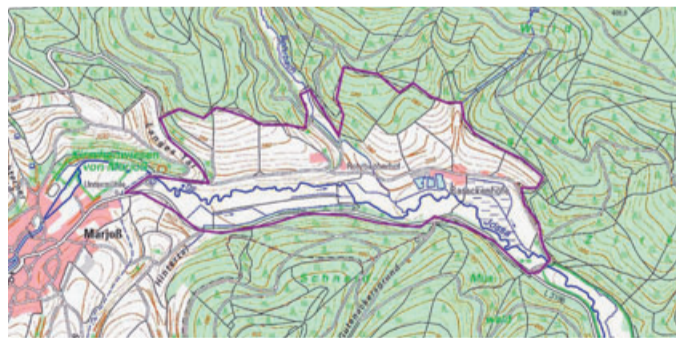


in Worten: Nördliche Begrenzung die A 66 bis zur Autobahnabfahrt 40 Langenselbold. Östliche Begrenzung die L 3339. Südliche Begrenzung die K 861 folgend bis zur Gemarkung Niederrodenbach, der Kinzigstraße folgend bis zu den Bahngleisen, diesen folgend bis Höhe der L 3268. Westliche Begrenzung ist die A 66.

Anlage zu B: Anlage zur tierseuchenrechtlichen Allgemeinverfügung zum Schutz vor der aviären Influenza vom 10.03.2021; Gemeinde: Sinntal Gemarkungen Oberzell, Schwarzenfels, Mottgers, Breunings, Weiperz, Sterbfritz und Weichersbach



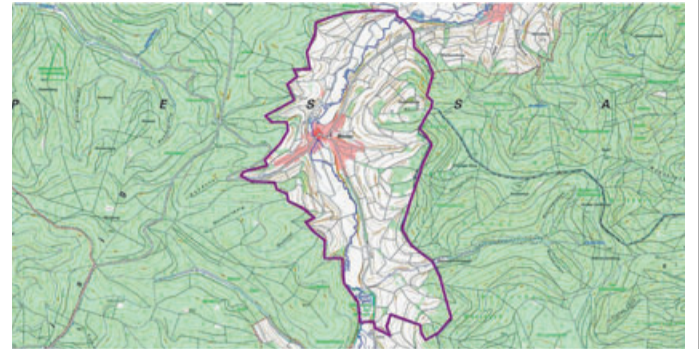
Anlage zur tierseuchenrechtlichen Allgemeinverfügung zum Schutz vor der aviären Influenza vom 10.03.2021; Gemeinde: Steinau an der Straße



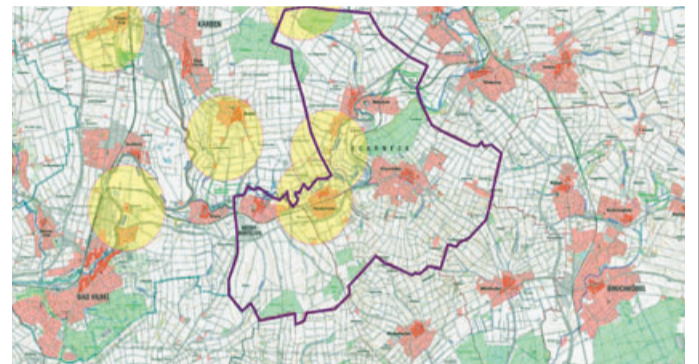
In Worten: Von der Gemarkung Marjoss der östlichen Gemarkungsgrenze nach Süden folgend, der L 3196 nach Marjoss folgend, vor Marjoss nach Norden abbiegend der L 3196

weiter folgend bis zur Gemarkungsgrenze, von dort der Gemarkungsgrenze in östlicher Richtung folgend bis zum Ausgangspunkt östlich der Barackenhöfe.

Anlage zur tierseuchenrechtlichen Allgemeinverfügung zum Schutz vor der aviären Influenza vom 10.03.2021; Gemeinde: Bad Soden-Salmünster, vollständige Gemarkung Mernes



Anlage zur tierseuchenrechtlichen Allgemeinverfügung zum Schutz vor der aviären Influenza vom 10.03.2021; Gemeinde: Niederdorfelden und Schöneck Ortsteile Budesheim, Kilianstädten und Oberdorfelden



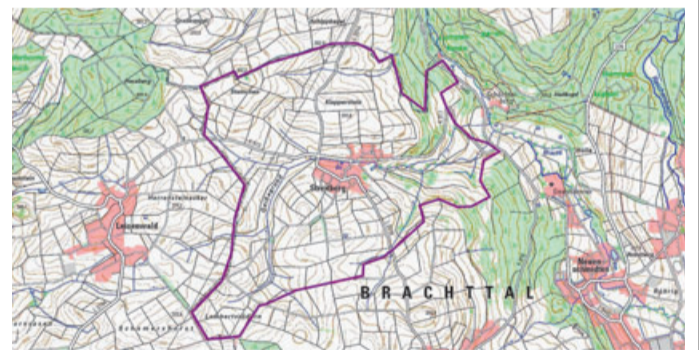
Anlage zur tierseuchenrechtlichen Allgemeinverfügung zum Schutz vor der aviären Influenza vom 10.03.2021; Gemeinde: Nidderau Gemarkung Erbstadt



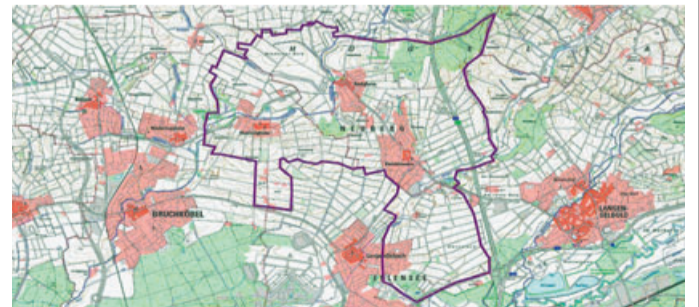
Anlage zur tierseuchenrechtlichen Allgemeinverfügung zum Schutz vor der aviären Influenza vom 10.03.2021; Gemeinde: Birstein Gemarkungen Mauswinkel und Kirchbracht sowie der Bereich der Gemarkung Wüstwillenroth westlich der B 276



Anlage zur tierseuchenrechtlichen Allgemeinverfügung zum Schutz vor der aviären Influenza vom 10.03.2021; Gemeinde: Brachtal Ortsteil Streitberg



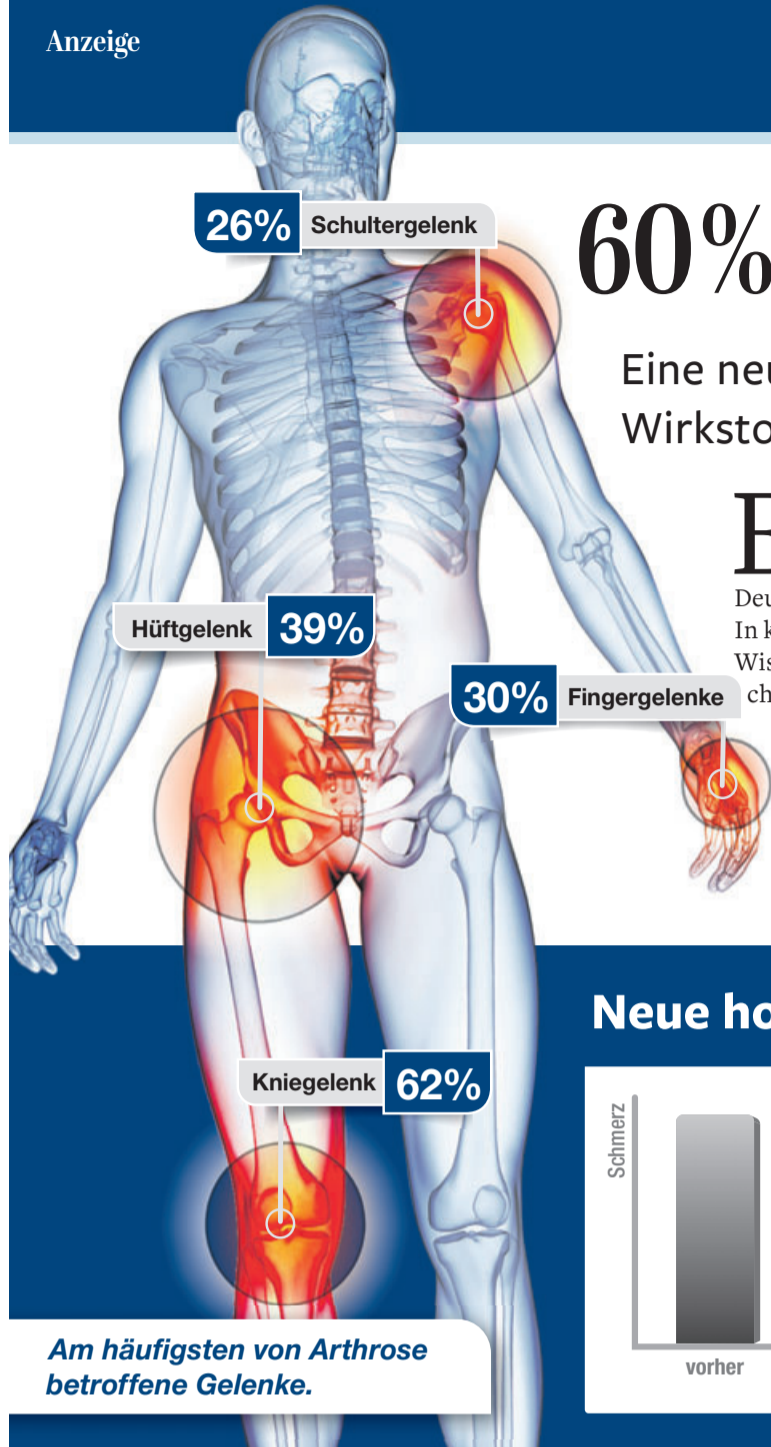
Anlage zur tierseuchenrechtlichen Allgemeinverfügung zum Schutz vor der aviären Influenza vom 10.03.2021; Gemeinde: Erlensee, Neuberg und Bruchköbel



in Worten: Von Bruchköbel die Gemarkung Oberissigheim, außerdem die westlichen Anrainerhöfe der Straße An der Landwehr der Gemarkung Bruchköbel. Von Neuberg die Gemarkungen Rüdigheim und Ravolzhausen, von Erlensee der Teilbereich der Gemarkung Langendiebach, der von nachfolgenden Grenzen eingerahmt wird: Beginn an der Kreuzung der Gemarkungsgrenze zu Rüdigheim im Nordosten, von dort nach Süden der Gemarkungsgrenze folgend bis zum Kreuzung mit der K 854, dieser nach Westen folgend bis zur Kreuzung mit dem Landwehrbach, diesem nach Nordwesten und schließlich nach Norden folgend bis zur Untermühle. Von dort nach Nordwesten auf die L 3193, dieser nach Norden folgend bis zur Gemarkungsgrenze Ravolzhausen.

Anzeige

GESUNDHEIT



60% weniger Gelenkschmerzen¹

Eine neue pflanzliche Gelenkschmerztablette mit dreifach stärkerer Wirkstoffkonzentration verschafft Betroffenen endlich Linderung.²

Eine wirkstarke neue Gelenkschmerztherapie gibt Millionen Deutschen aktuell Hoffnung. In klinischen Studien fanden Wissenschaftler heraus, dass chronische Gelenkschmerzen bei Behandlung mit einem neuen hochkonzentrierten Arzneistoff um -60% gemindert wurden.¹ Die Mediziner und Patienten waren

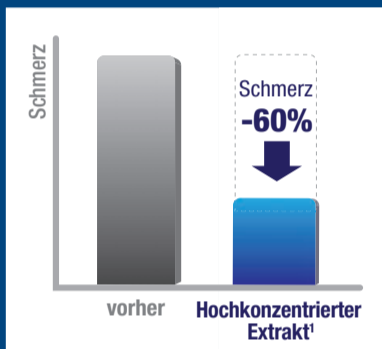
begeistert. Basis des neuen wirkstärkeren Medikaments (Apotheke: Gelencium EXTRACT, rezeptfrei) ist ein innovativer, nahezu 3-fach stärker konzentrierter Extrakt der bekannten Arthrose-Arzneipflanze *Harpagophytum Procumbens*.² Hiervon profitieren insbesondere Gelenkschmerz-Betroffene mit wiederkehrenden Schmerzen oder Arthrose

(Gelenkverschleiß), die meist eine besonders nebenwirkungsarme Langzeittherapie suchen. Denn eine Dauertherapie mit chemischen Schmerzmitteln ist aufgrund des beträchtlichen Nebenwirkungsprofils (u.a. Magengeschwüre, Bluthochdruck) in der Regel ausgeschlossen. *Harpagophytum*-Arzneimittel hingegen sind bestens verträglich

– mehr als 97% aller Anwender haben keinerlei Nebenwirkungen. Zudem gibt es keine Wechselwirkungen mit anderen Arzneimitteln (z.B. Schmerzmitteln).

Fazit: Mit Gelencium EXTRACT können Sie Gelenkschmerzen endlich lindern. Fragen Sie in Ihrer Apotheke nach Gelencium EXTRACT.

Neue hochdosierte Schmerztherapie



Die Vorteile des neuen hochdosierten Gelenkschmerz-Extraktes liegen auf der Hand: Die Kombination aus starker **Schmerzlinderung** bei bester **Verträglichkeit** ist für Betroffene mit akuten als auch chronischen Gelenkschmerzen gleichermaßen ein Segen. Die Wirksamkeit wurde in mehreren klinischen Studien bestätigt. Der potente neue Extrakt ist unter dem Namen Gelencium EXTRACT in praktischer Tablettenform in allen Apotheken erhältlich.

Für die Apotheke

➔ **60% weniger Gelenkschmerzen¹**



www.gelencium.de

Gelencium EXTRACT:

75 Tabletten: PZN 16236733
150 Tabletten: PZN 16236756

1) Chruschik. In Phytomedicine, 2002 Apr;9(3):181-94 2) Die Standard-Tagestherapiedosis bei Harpagophytum Procumbens-Monopreparaten in Deutschland beträgt 960 mg. Bei Gelencium EXTRACT beträgt die Tagestherapiedosis 2.400 mg.
Pflichttext: Gelencium EXTRACT Pflanzliche Filmtabletten. Wirkstoff: 600mg Teufelskrallenwurzel-Trockenextrakt. Zur Anwendung bei Erwachsenen. Pflanzliches Arzneimittel zur unterstützenden Behandlung bei Verschleißerscheinungen (degenerative Erkrankungen) des Bewegungsapparates. Zu Risiken und Nebenwirkungen lesen Sie die Packungsbeilage und fragen Sie Ihren Arzt oder Apotheker. Heilpflanzenwohl GmbH • Heimholzstraße 2-9 • 10587 Berlin.

ImmobilienMarkt

Ergonomisches Kochen

Ergonomisches Design auf Augenhöhe

Unter Profis gehört die Küche auf „Augenhöhe“ schon längst zum Standard. Jetzt hält sie auch in privaten Haushalten Einzug. Per Knopfdruck höhenverstellbare Arbeitsplatten, Backofen und Kochherd in Sichthöhe und das ganze auch noch selbstreinigend – Kochen wird kinderleicht und macht auch Technikfreaks Spaß! Moderne Ausstattungen in der Küche sind vor allem eins: anpassungsfähig. Geboten wird ergonomisches Design, pflegeleichter Edelstahl, digitale Kontrolle und Steuerung per Display. Auf Wunsch gibt es sogar Garprogramme, mit denen Speisen bis zu 70 Prozent schneller fertig werden sollen. Das kommt gut an, denn die Mehr-

heit der Deutschen legt größten Wert auf die schnelle und unkomplizierte Zubereitung von Mahlzeiten. Gefragt sind Arbeitsflächen, die individuell und einfach einstellbar sind. Elektrisch höhenverstellbare Arbeitsplatten gibt es ab 1.000 bis 3.000 Euro. Küchenhersteller arbeiten heute mit smarten Geräten, die bequem per Display oder via App für mobile Geräte zu bedienen sind. Das erleichtert nicht nur die punktgenaue Zubereitung, es steigert auch die Effizienz beim Kochen. Backöfen sowie Herde werden heute zudem mit Autopilot- und Selbstreinigungsfunktionen ausgestattet. Das erspart dann auch viel Ärger rund ums Thema „Aufräumen“.



Bequemer kochen – auf Augenhöhe.

Foto: AMK/BHW Bausparkasse

Garagen

Garagen, Lager / Boxen in gepflegter, sicherer Liegenschaft, 3 Minuten vom Amtsgericht Hanau entfernt. ☎ 01520/2311680

Zu amtlichen Preisen suchen wir ständig Gärten, Äcker, Wiesen zum Kauf bzw. für vorgemerkte Kunden. Grasmück GmbH, 63654 Büdingen Tel. (06042) 6691 oder 0171-5734404

Grundstücke

Wir, 55 und 60 Jahre alt, suchen ein Baugrundstück in Freigericht, Linsengericht, Gründau, Alzenau, Rodenbach oder Bad Orb. Bitte kontaktieren Sie uns über ☎ 0171/1496648

Immob.-Gesuche

Für solvente Kunden dringend 1-2 FH gesucht.
Jonas Immobilien 06051 / 977677 od. 0151/23277610
www.aj-immo.de

Mietgesuche

Rentnerpaar, NR, ohne Haustiere, sucht helle, ruh. geleg. 3 ZW., WH, ca. 80m² mit Balkon o. Terrasse, gerne mit Garten, kein DG, ☎ 06058/8595 o. 0157/30997874

Vermietungen

Büdingen: 3 Zi.-Whg., Küche, Bad, WC, Balkon, Mietpreis 600€ + Uml. u. KT, ab 01.03.2021, ☎ 06668/287
Möbliertes Balkonzimmer mit Kochgelegenheit ab sofort zu vermieten. ☎ 06050/1334
Altenmittlau: 4 Zi.-Wohnung, 100 m², 600,- € + Uml. ☎ 06055/5104

Immob.-Gesuche

Junge, solvente Fam. sucht EFH (600-1000m²), Umkreis v. Rothenbergen bis 10 km. Wir sind selbst gebürtige Rothenberger (Agnelli/Rüthel). Gerne nehmen wir auch ein älteres, renovierungsbedürftiges Haus. Sie kennen jmd. o. haben selbst Angebote? Gerne Kontaktaufnahme über ☎ 06051/8859145 o. elena.agnetelli@web.de

Junges Paar sucht freistehendes Haus oder Bauplatz in Freigericht. Über uns: Ingenieur & Freiw. Feuerwehrmann/Bürokauffrau. Wir sind für jedes Angebot/Tipp dankbar. ☎ 0170/8213722

Mietgesuche

Raum Büd. u. Umland: Suche große, altersgerechte 4 ZKB Whg. im EG mit Terrasse (Balkon), gerne auch einen restaurierter Bauernhof ☎ 06042/1354

Vermietungen

Wohnung in 36396 Steinau-Hintersteinau zu vermieten, 74m², 2 ZKB, EG und barrierefrei, Bushaltestelle 100m, BAB 66 SLÜ-Nord oder Fliesen 7km ☎ 0172/9017386

Brachtal-Hellstein: Singel-App., 1 Zi., Bad, WC, 30 m², EBK, Einbauschränke, Pkw-Stellplatz, € 230,- + Nk. + Kt., ab 01.04.21 ☎ 0151/19703737

Bad Orb: 1 Zi-App. mit sep. Duschbad, WC, ca. 25 m², auch an Hartz-IV-Empfänger, 250,- € + NK + KT. ☎ 0152/29517429



GRUNDSTÜCKS- & IMMOBILIENANKAUF
Schnell – Diskret – Sicher

www.schramm24.de – Tel.: 0 61 81 / 189 39 35

Mittelhessen-Bote

Finden + Verkaufen
Telefon 06051 833-241



**PERSONAL
KAUFTAGE
FÜR ALLE**

**BIS 20 UHR
GEÖFFNET**

- AUCH AUF REDUZIERTER WAREN
- AUCH AUF GARTENMÖBEL
- AUCH AUF GROSSE MARKEN
- AUCH IM **express**

39%
In **ALLEN** Abteilungen R2

 **STRENGE EINHALTUNG ALLER
HYGIENEVORSCHRIFTEN**

 **ALLE MITARBEITER WERDEN
2x DIE WOCHE GETESTET**

Jetzt Click & Meet Termin buchen [**hoeffner.de/termin**](https://www.hoeffner.de/termin)



R2) Höffner gewährt Ihnen folgende Rabatte: Auf Möbel, Küchen und Matratzen sowie auf Artikel der Abteilungen Haushalt, Geschenke, Dekoration, Bettwaren, Gardinen, Leuchten und Teppiche sowie gekennzeichnete reduzierte Produkte „39% in allen Abteilungen“. Ausgenommen von diesen Rabatten sind Kaufgutscheine, Bücher, anderweitig reduzierte Produkte, als „Tiefpreis“ oder „Aus unserer Werbung“ gekennzeichnete Artikel sowie Artikel der Marken Leonardo, ASA Selection, Silit, WMF, Joop!, Paulmann Licht, Vossen und Cawö. Alle Preise in Anzeigen und Prospekten sind Endpreise. Aktuelle Prospekte sind auf der jeweiligen Standortseite Ihres Höffner-Einrichtungshauses unter www.hoeffner.de/standorte einzusehen. Kundenkartensofortrabatt bereits enthalten. Keine Barauszahlung möglich. Gültig für Neukäufe. Gültig bis mindestens 06.04.2021.

Bekanntschaften

S O N J A, 59 J / 1.63, ganz alleinst., mit Zeit für Sie. Ich bin eine berufstätige, schlanke Frau mit einem fröhlichen Lachen. Bin natürlich, sehr bescheiden, warmherzig, einfühlsam und ein geduldiger Mensch. Leider haben wir uns noch nicht getroffen, wie auch in der Pandemie, aber jetzt dürfen wir wieder und daher lade ich Sie gerne zum Kennenlernen in mein schönes Zuhause ein, bei einem Glas Wein und einem Schnelltest malen wir unsere Zukunft rosarot und mit lila Wölkchen aus. Mir fehlt eigentlich nur ein fröhlicher Mann, der mir seine LIEBE schenkt, zu dem ich stehen möchte – egal, was kommt! Es ist so schön, das Leben zu zweit genießen zu dürfen. Bitte rufe gleich an, unter pv handy 0172 - 3707138 oder E-Mail an: Sonja60@inseerat-wz.de

LASS DICH VON MIR ÜBERRASCHEN, BIN LIEBEVOLL + TREU + ... KRANKENSCHWESTER G A B Y, 65 J. und 163 cm groß. Nach dem Tod meines Mannes vor 5 Jahren habe ich erst mal kein Verlangen danach gehabt, wieder jemanden kennenzulernen. Aber jetzt merke ich, dass mir jemand fehlt in meinem Leben, mit dem man durch dick und dünn geht, mit dem man Spaß, aber auch Leid teilen kann. Deshalb habe ich mich entschlossen, mich wieder zu öffnen für eine neue Beziehung, einen Mann, der den Rest des Lebens an meiner Seite weilt. Ich bin ein lustiger Wirbelwind, gut aussehend, habe schlanke bis mittelschlanke Figur, zarte Haut und schöne Beine. Bin immer hilfsbereit und habe Respekt vor anderen Menschen. Vielleicht habe ich ja dein Interesse geweckt und wir können in Kontakt treten und herausfinden, ob wir zueinanderpassen. Bitte warte nicht auf den Zufall, sondern rufe mich gleich an, handy-pv 0172 - 3712035 oder E-Mail an: Gaby6601@wz-mail.de

VERPASSTE CHANCEN BEREUT MAN LÄNGER ALS FEHLENTSCHEIDUNGEN. ALSO: WORAUF WARTEST DU NOCH? ÄRZTIN J E N N Y, 75 J., verwitwet und habe den schönsten Beruf der Welt und kann uns vor dem ersten Treffen auch noch schnell auf COVID-19 testen. Ich schreibe diese Anzeige, um vielleicht doch wieder jemanden kennenzulernen, der so „tickt“ wie ich ... einen Mann, der Liebe, Wärme und Zärtlichkeit geben und nehmen, Gemeinsamkeit und seelische Nähe genießen möchte. Ich bin eine schlanke, fröhliche Frau, die von einem Partner träumt. Doch erst mal treffen wir uns auf einen Kaffee und ein Stück selbstgebackene Torte von mir. Ich bin weder zickig noch besserwisserisch und meine es ernst, deshalb diese kl. pv Anzeige zu deinem Herzen. Suche keinen Prinzen, sondern einen ganz lieben Mann, der die Partnerschaft schätzen kann. Bitte rufe gleich an, Tel. 0172 - 3712035

„SPÄTE LIEBE“ – DAS LEBEN IST ZU KURZ FÜR IRGENDWANN! **E L L I**, 80 J., verwitwet, gut situierte Rentnerin. Habe schönes Zuhause und Auto, fahre auch gerne – soll ich Sie abholen? Ich wünsche mir hier aus der Region einen humorvollen Partner. Ich bin eine sehr schöne, superliebe Frau mit schlanker Figur, gesund, vital, fröhlich u. sehr zärtlich. Es wird Frühling, bald wird geimpft und bis zum Termin können wir ja den Schnelltest machen, um sicher zu sein und spazieren zu gehen und Veilchen zu suchen. Zusammen kleine Reisen unternehmen, aber auch gemütliche Tage zu Hause wären schön, und ob im Schlafzimmer noch was geht, ist ebenfalls nicht entscheidend, wenn ja, ist gut, wenn nicht, kann man auch anders miteinander zärtlich sein. Wir gehen ganz langsam an, Respekt, Vertrauen + viel Herz, versuchen wir es, es kann nur schöner werden. Lass uns jetzt die schönsten Jahre den Weg zusammen gehen, die Liebe u. die Zweisamkeit genießen, einander helfen und tiefe Gefühle schenken. Bitte rufe gleich an: pv- handy Tel. 0159 - 01361632.

Sie, 59 J., schlank, sportlich, sucht Ihn für Beziehung mit Respekt und liebevollen Umgang, mit Interesse für Natur, wandern, Garten, reisen. ☎ 0152/18708234

„ICH SCHREIBE DIR EIN GEDICHT“ + ICH SCHENKE LIEBE FÜR IMMER + EINEN OSTERSTRAUSS! **ARZT H E I N R I C H**, 70 J / 1.86, verwitwet und immer noch als Facharzt in meiner Praxis tätig. Habe schönes Haus und miete gerne ein Ferienhaus in der Sonne + wir können überall unsere Bratkratoffeln, Hummer + Salat selber machen, kuscheln + sind glücklich. Mein Herz ist frei für SIE. Ich liebe die Sonne, denn sie hält uns jung ... ich sehe aus wie 60 J. u. fühle mich wie 50 J. Ich bin sehr natürlich und weiß, dass „DIE LIEBE“ uns guttut. Ich bin gesund, vital u. ein fröhlicher, lebenswerter Mann mit Lebensstil + Herzensbildung, ein Kavaliere der alten Schule! Ich würde Sie gerne abholen, um einen schönen Frühlingstag mit Ihnen zu verbringen. Sie kennen u. lieben lernen. Gerne lade ich Sie in Ehren zum romantischen Essen oder zu kleinen Ausflügen ein, wir haben keine Zeit zu verschenken, lassen Sie uns den Weg gemeinsam gehen – mit Liebe u. Harmonie, rufen Sie gleich an, handy-pv: 01522 - 6954734, od. E-Mail an: DoktorHeinrich@inseerat-wz.de

GARTEN-ARCHITEKT H A N S - J O A C H I M, Anfang/Mitte 80-Jähriger und seit 2 Jahren verwitwet. Ich suche keine Hausfrau, denn versorgen kann ich mich selbst. Ich suche über pv eine Partnerin, die noch mal Lust hat, was zu unternehmen. Ich lese gerne, freue mich über gute Musik und bin interessierter Zuschauer im Theater/Kabarett, dank der Impfungen können wir schon wieder etwas fröhlicher in diese Richtung schauen. Ich kann mit Recht sagen, eigentlich liebe ich ein reiches, ausgefülltes Leben. Aber ich will zugeben, mit einer aufrichtigen, ehrlichen Partnerin an der Seite, mit der ich meine Eindrücke, Erlebnisse und Gefühle teilen kann, die mit mir empfindet, fühlt sich vieles schöner an. Gerne möchte ich Sie unverbindlich kennenlernen, und vielleicht finden wir ja Wohlgefallen aneinander, so dass uns weitere Optionen offenstehen. Ehrlichkeit und Offenheit sind meine Voraussetzung. Handy 0151 - 56196728

Maria, 64 J., bin eine bescheidene u. sparsame Witwe, mit schöner weibl. Figur, eine gute Hausfrau u. zärtl. Gefährtin, an nichts u. niemanden gebunden. Wenn Sie eine gutmütige Frau suchen, die Sie mit guten Kochkünsten verwöhnt, gemütl. Abende mit Ihnen verbringt u. gerne für Sie da ist, melden Sie sich üb. pv ☎ 0176/56841872

Sieglinde, 76 J., ehem. Altenpflegerin, mit schöner vollbus. Figur, gute Autofahrerin. Bin freundlich u. mag keinen Streit. Suche e. einsamen Witwer bis 85 J. Wenn Sie auch aufrichtig u. ehrlich sind, sind Sie bei mir willkommen. Würde aber auf Wunsch auch jederzeit zu Ihnen ziehen. Rufen Sie schnell üb. pv an. ☎ 0176/43632696

Claudia, 59 J., mit dezentem, gepf. Aussehen, warmherzig, zuverlässig, tolle Köchin. Möchte nicht nur von e. schönen Miteinander träumen, sondern e. netten Mann kennenlernen, der auch die Natur u. die häusl. Gemütlichkeit liebt. Ruf üb. pv an, ich habe ein großes, liebev. Herz zu verschenken. ☎ 0162/7939564

Häusl. Witwe, Edith 71 J., ich ertrage das Alleinsein nicht mehr u. suche einen lieben Mann, der eine ehrliche u. fürsorgl. Frau vermisst. Wir können getrennt o. am liebsten zusammen wohnen. Kostenloser Anruf, Pd-Seniorenglück ☎ 0800/7774050

Welcher des Daseins müde gewordener Er, sucht Sie? Sehr sympathisch, tierlieb, 75 J., Witwe, im Raum GN oder FB Chiffre 23044

Angeln
Umfangreiche Angelgeräte mit Zubehör zu verkaufen. ☎ 06055/5895

Badsanierung

Wir renovieren/erneuern Ihr Bad, auch mit Badew./Dusche, WC, Waschb., Fliesen, Hzb., Elektr. + sämtl. Nebenarbeiten, auch behindertengem., € 4.000 Zuschuss mögl.!! Meisterbetrieb Ralf Hüber (49 J. Erf.) ☎ 06101/3131 www.hueber-innenausbau.de

Dienstleistungen

Bügl. Bautenschutz, Holz- und Mauerschutz, Dachreinigung u. -beschichtung, Bautrocknungen (vom Keller bis zum Dach) und Hausmeisterservice erhalten & gestalten. Kostenfreie Angebote vor Ort im Umkreis von 30 km, kontakt- u. bargeldlos sanieren. ☎ 06183/2098266, Mobil: 0160/1257409 o. 0176/42794877 mail: bueglerbau@gmx.de

Malerarbeiten, kompl. Badsanierung (auch barrierefrei), Tapezierarbeiten, Kellerisolierung (trocken legen), Trockenbau und Entrümpelung, sowie Gartengestaltung, Pfisterarbeiten, Terrassen etc. Hoti Malermeisterfachbetrieb ☎ 06051/9777810 u. 0160/96687594

Fa. Adler Dachrinnenreinigung laufender Meter 5 Euro. Reparaturen: Dach, Kamin, First, Fassaden, wie auch Dachdecken und Sprenglarbeiten in Kooperationen mit Meisterbetrieb. ☎ 0176/42794877 adler.erlensee@web.de Zuverlässig und seriöse Festpreise.

Sie wollen renovieren? Maler- u. Tapezierarbeiten, Fußbodenverlegung. Alles aus einer Hand. Schnell, sauber u. preiswert. Persönliche Beratung vor Ort ist selbstverständlich. ☎ 06183/928475 o. 0179/2108959

Die Renovierungsprofis: Tapezier-, Streich- und Schreinerarbeiten, Küchenmontage, Trockenbau, Bodenbelagsarbeiten usw. ☎ 06187/992745 o. 0173/7417133

Wir führen aus Pfister- u. Baggerarbeiten aller Art. Langjährige Erfahrung! Gratis vor Ort-Angebot! Seriöse und saubere Arbeit! Lassen Sie sich überzeugen. ☎ 0151/19504396

B.K. Garten- und Landschaftsbau, die Profis für Gestaltung, Pfister-, Mauer-, Baggerarbeiten. www.b-k-garten-landschaft.de ☎ 06183/9210543 o. 0176/27616727

R. Hoti Garten- u. Landschaftsbau Pfisterarbeiten aller Art, Holzbau, Garten u. Gestaltung. ☎ 0160/99189945, 63584 Gründau, Wiesenstr. 20d.

Baumfällung, Gartenpflege
☎ 0173/8842112 gewerblich

Maler / Tapez., Vinyl, Fliesen, Trockenbau, Wo.+ Bad Sanierung, ☎ 0177/3142944 o. 06181/4358764

Fahrräder

Ca. 40 Gebrauchträder im guten technischen Zustand wegen Auflösung zu verkaufen. Pro Fahrrad 35,- € VB. Nur komplett Verkauf, nicht einzeln. ☎ 06184/56939 od. 0171/9245689

Mittelhessen-Bote
Partner der Vereine
redaktion@bote.de

Fahrräder

actionline
E-BIKES
Große Auswahl - kleine Preise!
4 x in Ihrer Nähe
Biebergemünd
Rossbacher Str. 2 · Tel. 06050-9085710
Bad Orb
bei Autoservice Weisbeck · Tel. 06052-1363
Steinau
bei Die 2 Kfz-Meister · Tel. 06663-5766
Lohr am Main
Sackbacher Str. 34 · Tel. 09352-6026936

Gesundheit

Fit fürs Leben - wer lebt bzw. ernährt sich nach Harvey + Marilyn Diamond? Freue mich über Zuschriften. Chiffre 23056

Haushaltsauflösungen

Haushaltsauflösung o. Entrümpelung: Gewerbe, Whg., Haus. Umzugshilfe, Renovierungsarbeiten, Seniorenumzüge, Messi- u. Problemwghen., Komplettpaket v. Keller bis zum Speicher sowie Ankauf u. Beratung gehören dazu. Fa. Die Ameisen ☎ 06053/7775, 06184/905729, 01522/2038811 www.ameisen-heimerl.de

Kaufgesuche

Kaufe und zahle Höchstpreise für Pelze aller Art, Gardinen, Möbel, Bleikristall, Gobeline, Nähmaschinen, Figuren, Puppen, Perücken, Zinn, Bernstein, Silber, Modeschmuck, Perlen, Kleider, Eisenbahnen, Alt- u. Bruchgold u. Goldschmuck, Krokotaschen, Ledertaschen, Schreibmaschinen, Silberbesteck, Armbanduhren, Taschenuhren, Silber-/Goldmünzen, Orientteppiche, Porzellan, Krüge uvm. Absolute Höchstpreise und Werteschätzung. Kostenlose Beratung, sowie Anfahrt. Mo. - So., von 7.30 - 21 Uhr ☎ 069/98970149

Sammler kauft: Pelze, Nerze aller Art, Bilder, Porzellan, Uhren, Bleikristall, Nähmaschinen, Schreibmaschinen, Vasen, Zinn, Modeschmuck, Teppiche, Perücken, Bücher, Krüge, Münzen, Bernstein, Silber aller Art, Altgold, Bruchgold, Goldschmuck, Zahngold, Leder- und Krokotaschen, Antiquitäten, Gardinen, Münzen, Möbel, Schallplatten, Orden, Ferngläser u. Puppen, kompl. Nachlässe, auch Wohnungsauflösungen. 100% seriös, kostenlose Beratung u. Werteschätzung, zahle bar vor Ort, tägl. von 07.00-21.30 Uhr, gerne auch am Wochenende. ☎ 069/20168617

Achtung! Achtung! Sammler kauft Porzellan, Bleikristall, Krüge, Schallplatten, Bücher, Pelze, Bilder, Nähmaschinen, Ferngläser, Bernstein, Schreibmaschinen, Zinn, Modeschmuck, Puppen, Perücken, Uhren, Münzen, Silber, Orden, Militärsachen, Altgold, Bruchgold, Zahngold, Goldschmuck, Teppiche, Möbel, komplette Nachlässe, auch Wohnungsauflösungen, 100% seriös, sowie kostenlose Werteschätzung und Beratung, zahle bar vor Ort, täglich von 7:30 - 21 Uhr (gerne auch am Wochenende) ☎ 069/27146025

Achtung! Kaufe Kupfer, Messing, Kabelreste, Blei, Schrott, Altbatterien sowie defekte Kfz Katalysatoren und Partikelfilter, zahle zu Tageshöchstpreisen in Bar vor Ort, hole ab. ☎ 0176/84824395

Kaufgesuche

1A Sammler Rico kauft Trödel, Pelze, Zinn, Silber, Figuren, Teppiche, Näh-/Schreibmaschinen, Porzellan, Puppen, Besteck, Modeschmuck, Bernstein, Goldschmuck, Zahngold, Militaria, Orden, Bierkrüge, Ferngläser, Münzen, Antiquitäten, Musikinstrumente sowie Uhren uvm. (auch defekt) Haushaltsauflösungen/ Nachlässe. Komme gerne unverbindlich vorbei. ☎ 06181/3064677

1A Bares für Bares. Kaufe Pelze aller Art, Zinn, Münzen, Uhren aller Art auch defekt, Mode, Goldschmuck, Militaria, Zahngold, Bilder, Porzellan, Möbel, Kristall, Eisenbahn, Puppen, Ferngläser, Silber aller Art, Bierkrüge, Modellautos, Blechspielzeug, Taschen, Teppiche (Alkohol) und Haushaltsauflösung, zahle bar und fair. Herr Schmitt ☎ 06181/3022279

Ankauf von gebr. Jagd- und Sportwaffen, Nachlassregulierungen, Erbwaffenblockierung, behördl. Umschreibung + Abholservice. Fa. Wenigerkind, erreichbar ab 15 Uhr ☎ 0170/9066676

Info! Timo su. Pelze aller Art, Zinn, Silber, Gold, Modeschm., Korallen, Münzen, def. Uhren, Teppiche, Bernsteine, Flohmarktsa., Möbel u. Militärsä., zahle bar u. fair, komme auch am WE. ☎ 06181/3029629

Seriöser Ankauf von hochwertiger Damen- u. Herrenbekleidung, Antiquitäten, Porzellan, Pelze, Orientteppiche, Schmuck, Kommode sofort, zahle Bar, Hr. Schmitt ☎ 0151/17394856

Suche ein Wohnmobil od. Wohnwagen, auch mit Mängel, oder Standwagen, sowie ein Rasentraktor, ein E-Bike u. ein Quad, auch mit Mängel. ☎ 01777/177706

Kaufe alles aus Omas Zeiten: Möbel, Bilder, Uhren, Porzellan, Krüge usw., Haushaltsaufl., Nachlässe, auch def. Sachen, alles anbieten. ☎ 06181/14164 o. 0157/89043995

Kaufe alte Motorräder, Mofa, Mokick, Quad, auch stark defekt. Bitte alles anbieten, Bezahlung vor Ort ☎ 0176/65078197

Privater Ankauf von Uniformen, Orden, Ehrenzeichen und mehr, von 1914-1945. Mobil ☎ 0177/3214786

Pflege/Betreuung

Tagesmutter in Dudelsheim hat noch Plätze frei! ☎ 0171/2400899

Reinigung

Blitz-Blank!!! Fenster/Rahmen, Wintergartenreinigung gefällig oder Grundreinigung Ihrer Wohnung? Wir kommen! Gerne reinigen wir auch Ihre Wohnung alle 14 Tage mit absolut zuverlässigem Personal! 49 Jahre Fa. Ralf Hüber, Meisterbetrieb. www.hueber-reinigungsservice.de ☎ 06101-3131

Rund ums Haus

Maler-/Tap.-Arb. m. allen Nebenarb., Parkett/Laminat/Fliesen, Teppbo., Sie brauchen nicht auszuräumen! Auch Holz/Rigips, Sanitär (auch neue Bäder, Hzb./Klima, Elektr., Verputz (auch Lehmputze), Fe./Dachfe. + kpl. Dachausb. + Altbauanierung (auch Abbrucharb. u. Neuaufbau), sowie Fassadenarbeiten. (49 J. Erfahrung) Meisterbetrieb Ralf Hüber, ☎ 06101/3131 www.hueber-innenausbau.de

Teppichreinigung

Wir reinigen in Ihrer Wohnung zu Sonderpreisen Teppiche/T.-böden, Polstermöbel + Matratzen, antiallerg. mit Geruchsabsaugung, farbfrisch wie neu mit Langzeitimpregnierung! 49 Jahre Ralf Hüber Meisterbetrieb. www.hueber-reinigungsservice.de ☎ 06101/3131

Tierbestattungen

Ein Abschied in Würde. Tierkrematorium Mittelhessen, zwischen Marburg und Gießen, 35315 Homberg-Ohm. ☎ 06633/64358-0 www.tierkrematorium-mittelhessen.de

Wir helfen, wenn Freunde gehen. ANUBIS-Tierbestattungen, Am Mühlberg 10, 35428 Langgöns ☎ 06403/977530 www.anubis-mittelhessen.de

Ihr Tier in guten Händen! Tierbestattung Sonnenaue, Weiherstraße 2, 63477 Maintal ☎ 06181/4247231 www.tierbestattung-sonnenaue.de

Umzug

Umzüge
seit über 40 Jahren
H. Schilling
Nah und fern - Lagerung
Gelnhausen ☎ 060 51/887458
Hanau ☎ 06181/21700
www.umzuege-schilling.de

Professioneller Umzugsdienst gewerblich/privat, Kleintransporte, Entrümpelungen. Preiswert, schnell, zuverlässig! Beratung kostenfrei! Robinson Umzüge ☎ 06051/889736 oder 0173/3247501 www.robinson-umzuege.de

C+P Umzüge-Umzüge nah und fern. Keine Anfahrtpauschale, kostenloser Umzugsberater, keine Materialkosten, Küchen- u. Möbelmontage. ☎ 06047/986370, 0173/1700586

Verkäufe

Info Neues von den Möbellandhallen Neuberg. Für alle Bereiche Call + Look. Rufe an und freie Möbelschau nach Sofortvereinbarung. Möbel + Küchen aus Ausstellung, garantiert 44% + 19% MwSt. reduziert. Neuberger Fabrikküchen mit 100% Qualität + Leistung garantiert günstiger als vergleichbare Anbieter. ☎ 06183/991911 o. 06183/913216 mit Room Haus Services. P vor Haus + alle Busse aus HU + GN. Neuste Polstermöbel eingetroffen. Möbellandhallen Neuberg Im Unterfeld 2 Mo-Fr 10:00-18:00 Sa 10:00-16:00.

Trapezbleche 1. Wahl und Sonderposten aus eigener Produktion, Top-Preise, cm-genau, 98646 Eishausen, Straße in der Neustadt 107, bundesweite Lieferung. ☎ 03685/40914-0. 5 % online-Rabatt sichern! www.dachbleche24.de

Achtung Brennholz! Jetzt bestellen, frisch od. trocken, 1 m lang od. offenfertig, keine Schüttmeter-Raumeter (Ster), Lieferung möglich. ☎ 0160-93018661 oder 0661-45221

Trapezbleche 2. Wahl: 2 m u. 3 m ab 5,99 €/m². Trapezbleche 1. Wahl: versch. Längen, Farben, Profile, ab 6,99 €/m², ca. 8.000 m² auf Lager. Birstein: ☎ 06054/9071127

Rarität Gaststätte-Musikbox Wurlitzer Carillon + 2000 Vinylplatten v. ABBA-Zappa, Elvis, Rock, Twist, Beat usw. ☎ 0170/7715574 Steinau SLÜ VB

Säge-Spaltmaschinen, Bandsägen, Kreissägen, Holzspalter, Forstseilwinden. Die idealen Maschinen für die Brennholzproduktion. www.zeier-forst.de Zeier Forst-Geräte-Center ☎ (09747) 841

1a Buchenbrennholz, absolut trocken, in versch. Längen, ab 45,- €/m³. ☎ 0152-06589557

www.brennholzwerk-frankfurt.de ☎ 0176-669694

Verschiedenes

Haushaltsauflösungen / Nachlassräumungen / Entrümpelungen / diskret u. kostengünstig. Verwendbares wird angerechnet. Kostenfreies Angebot. ☎ 06053/4709 0170/9927625

Kleiner, eingezäunter Garten für Bienenhaltung in Gründau gesucht. ☎ 01590/1196504

Schrebergarten in Nidda oder Umgebung gesucht, Nachricht per E-Mail an bauernrose@posteo.de

Erotik

Polin macht alles! 01520-42 77 849

Mama & Tochter (18) 01523-78 39 642

... auch als kostenloses epaper
Mittelhessen-Bote
MARKT
www.bote.de

IMPRESSUM
Mittelhessen-Bote
mit Kreisausgaben
Main-Kinzig-Bote
(für den gesamten Main-Kinzig-Kreis)
Wetterauer Wochen-Bote
(für den gesamten Wetterau-Kreis)

Verleger: Oliver Naumann, Erhard Naumann
Geschäftsführer: Oliver Naumann, Jochen Grossmann
Chefredakteur: Thomas Welz
Anzeigen/Key-Account: Johanna Röder
Vertriebsleiter: Ronald Schmidt

Anzeigenannahme:
Montag bis Freitag von 8.00-18.00 Uhr,
Für Druckfehler übernehmen wir keine Haftung. Bei telefonisch aufgegebenen Anzeigen keine Gewähr. Zur Zeit gilt die

Anzeigenpreisliste Nr. 34/47.
Der Mittelhessen-Bote erscheint mit den Regionalausgaben Gelnhäuser Bote, Hanauer Bote, Maintaler Bote, Langenselbolder Bote, Schlüchterner Bote, Fuldaer Land-Bote, Wetterauer Wochen-Bote, Büdinger Bote, Oberhessener Bote, Kahlgrund-Bote. In der Ausgabe Main-Kinzig-Bote werden die amtlichen Bekanntmachungen des Main-Kinzig-Kreises und folgender Städte und Gemeinden veröffentlicht:
Gelnhausen - Mitteilungsblatt;
Langenselbold - Langenselbolder Bote;
Wächtersbach - Wächtersbacher Stadtanzeiger;

Gründau - Gründauer Anzeiger;
Freigericht - Freigerichter Bote;
Hasselroth - Hasselrother Anzeiger;
Linsengericht - Linsengerichter Anzeiger;
Biebergemünd - Wochenblatt Biebergemünd.
Auflage: 325.225.
Kombination mit Gießener Zeitung.
Auflage: 128.875.
Gesamtauflage: 454.100

Für unverlangt eingesandte Manuskripte und Bilder werden weder Gewähr übernommen noch eventuelle Kosten erstattet. Für den Inhalt der Anzeigen übernehmen wir ebenfalls keine Haftung. Der Mittelhessen-Bote erscheint am Wochenende. (Änderung der Erscheinungstermine vorbehalten). Bei Nichterscheinen infolge höherer Gewalt, bei Streik, Aussperrung u.ä. Gründen, besteht kein Anspruch auf Entschädigung. Verteilung: kostenlos an die Haushalte. Bezugspreis bei Postzustellung: 2,00 € zzgl. MwSt.

Verlag und Herstellung:
Druck- und Presshaus
Naumann GmbH & Co. KG
Gutenbergstraße 1 · 63571 Gelnhausen
Zugleich auch ladungsfähige Anschrift für alle im Impressum genannten Verantwortlichen. 2021

Anzeigen (06051) 833-244
Redaktion (06051) 833-202
Vertrieb (06051) 833-299
Telefax (06051) 833-230

BESTELLSCHHEIN FÜR EINE PRIVATE KLEINANZEIGE

| | | | |
|---|---|----------------------------------|------------------------------|
| <input type="checkbox"/> Mittelhessen-Bote am Samstag | Preis pro Erscheinung Gesamtausgabe | bis zu 5 Zeilen 22,00 € | jede weitere Zeile 3,50 € |
| | inklusive Neue Zeitung | <input type="checkbox"/> Samstag | |

Anzeigentext Rubrik ▶

1

2

3

4

5

Ab hier wird jede weitere Zeile gem. obenstehender Preise berechnet. (Leerzeichen beachten)

Name, Vorname

Straße, Hausnummer

PLZ/Wohnort

Telefon (für evtl. Rückfragen)

DE

IBAN

BIC

Bank

Datum, Unterschrift

Wenn eine Bankverbindung eingetragen ist, ermächtige ich den Verlag mit meiner Unterschrift zum Bankinzug mittels Sepa-Basislastschrift (Gläubiger-Identifikationsnummer: DE 53 ZZZ 00000 415339). Die Mandatsreferenz wird separat mitgeteilt.

Neue Zeitung

Einzelbelegung
 Samstag
bis zu 5 Zeilen 14,50 €
jede weitere Zeile 2,00 €

Chiffre-Anzeigen ZUSÄTZLICH
Chiffre-Gebühr von 5,- €
(eingehende Zuschriften werden Ihnen zugestellt)

Rechnung Bei Rechnungsstellung werden 7,50 € Bearbeitungsgebühr zzgl. MwSt. berechnet

sollen abgebucht werden (bitte Bankverbindung eintragen)

Polizei einschalten oder nicht?

Was tun nach einem Unfall?

Und es hat Rums gemacht. Nach dem ersten Schreck stellt sich für Autofahrer schnell die Frage: Soll ich jetzt die Polizei rufen? Wenn bei einem Unfall im Straßenverkehr jemand verletzt wurde, Alkohol oder Drogen im Spiel waren, sollte man dies auf jeden Fall tun, erklären die Experten der Prüfgorganisation Dekra.

Auch wenn eines der in den Unfall verwickelten Fahrzeuge im Ausland zugelassen ist



Foto: Benjamin Nolte/dpa-mag

Dies gilt auch, wenn sich der Unfallgegner nicht ausweisen kann oder erhöhte Geschwindigkeit im Spiel war. Weitere Gründe: Wenn bei dem Unfall ein hoher Sachschaden entstanden oder man nicht selbst der Halter des am Unfall beteiligten Fahrzeugs ist, wie bei einem Mietwagen oder Firmenfahrzeug. Schon allein aus Haftungsgründen ist man hier gut beraten, die Polizei mit einzubeziehen.

oder über den Unfallhergang Uneinigkeit herrscht, sollte man besser die 110 wählen.

Autohandel

Kaufe gegen bar Pkw, Lkw, Wohnmobile, Geländewagen, Pick-Up, mit od. ohne TÜV/Mängel, 24h erreichbar ☎ 06102/8653651 o. 0177/2802695 (WhatsApp)

Ankauf von PKW und LKW, alle Hersteller, alle Modelle, Zustand, TÜV und KM egal, auch mit Schäden jeglicher Art. Jederzeit erreichbar. ☎ 06403/9688211 o. 0176/23479199

Autozubehör

4 Sommerreifen, Continental, ohne Felgen, 225/45 R17V, Profiltiefe 7 mm, Preis 160,- €, ☎ 06052/9284398

Oldtimer

Liebhaber sucht PKW von 1960-1995 zur Erweiterung einer Oldtimer-Sammlung zum Kauf. Fahrbereite Liebhaberstücke sowie Fahrzeuge zum Restaurieren und auch mit längerer Standzeit. ☎ 0163/9387007

Pkw Ankauf

Ankauf v. Autos ab Bj. 1961 alle Arten: LKW, Geländewagen, Wohnmobile, Unfallwagen, mit u. ohne Schäden, KM und TÜV egal. Ohne Reklamation, jederzeit erreichbar! ☎ 06431/2867746, 0176/22749486

V&S Automobile - PKW Ankauf mit oder ohne Mängel, auch ohne TÜV oder Unfallschaden, Selbstabholung, Barzahlung, 63571 Gelnhausen, ☎ 0152/26315092 (24h)

Kaufe PKW, Geländewagen u. Busse aller Art - auch mit Mängeln u. Unfallschäden - zu realen Preisen. Wir zahlen bar. Fa. Auto-Michel. ☎ 06184-56281 oder 0170-9669002

Liebe Leser: kaufe PKW's zu fairen Preisen, bitte alles anbieten, Unfall, auch ohne TÜV, hohe Kilometer. ☎ 06053/7068811 o. 0152/54658507

FAHRZEUG-BARANKAUF
PKW - Wohnmobil - Motorrad
Fa. Schramm 06181-1893935

Reisemobile

Neue und junge gebrauchte Wohnmobile & Wohnwagen zu Super-Spar-Preisen.

HÜTTL CARAVANING

HÜTTLrent GmbH
Robert-Bosch-Str. 2-4
☎ 06181 / 42 433 0
63477 Maintal
www.caravan-huettl.de verkauf@huettlrent.de

Hüttl rent vermietet Reisemobile und Wohnwagen zu Super-Spar-Preisen • Info: 06181-42433-40
www.huettlrent.de

Wir kaufen Wohnmobile + Wohnwagen
03944-36160 www.wm-aw.de Fa.

Mittelhessen-Bote
Finden + Verkaufen
Telefon 06051 833-241

StellenMarkt

Erfolgreiche Gehaltsverhandlung

Auch auf unbequeme Fragen einstellen

Für eine erfolgreiche Gehaltsverhandlung ist Vorbereitung wichtig. Karriereberaterin Jutta Boenig rät zu einem Probelauf mit einem kompetenten Gegenüber. Der kann zum Beispiel auch unbequeme Fragen stellen. Es hilft, mögliche Fragen und Argumente des Gesprächspartners vorab zu durchdenken, rät Brigitte Teuchert von der Deutschen Gesellschaft für Sprechwissenschaft und Sprecherziehung. Die eigene Begründung für den Gehaltswunsch sollte

nicht platt ausfallen. Argumente wie „Der Kollege verdient mehr, deshalb möchte ich das auch“ seien ein No-Go. „Das ist die ungeschickteste Art und Weise, in ein Gespräch zu gehen“, warnt die Sprechwissenschaftlerin der Universität Regensburg. Man sollte sich selbst richtig einschätzen: „Man braucht nicht einfach nur Mut, sondern muss sich auch Klarheit darüber schaffen, warum die eigene Arbeit mehr wert ist“, sagt Boenig.



Die Gehaltsverhandlung ist kein leichter Termin - mit der richtigen Vorbereitung schaffen es Arbeitnehmer aber, zu einer guten Einigung zu kommen. Foto: Britta Pedersen/dpa-mag

Helfen kann eine Auflistung aller beruflichen Erfolge der vergangenen Jahre. Die Verhandlungsstrategie ist auch eine Gemütsfrage. Mancher pokert gerne, wenn es um die Frage nach dem gewünschten Gehalt geht, andere spielen gleich mit offenen Karten. „Wenn das Pokern nicht zum eigenen Charakter gehört, sollte man es lassen“, findet Boenig. Das bedeutet aber noch lange nicht, dass man gleich alle Karten auf den

Tisch legen sollte. Stattdessen empfiehlt Teuchert: „Möglichst einen erwarteten Rahmen angeben, in dem sich das Gehalt bewegt.“ Man müsse sich auch nicht auf eine konkrete Summe festlegen, sondern könne auch eine Paketlösung anstreben. Dabei werden Leistungen über das Gehalt hinaus, etwa ein Dienstwagen, bezahlte Sabbatzeit oder Wohnungsangebote in die Verhandlung mit aufgenommen.

WIR SUCHEN SIE! <<



Wir suchen zur Verstärkung und Erweiterung unseres Teams

Maschinenführer (m/w/d)

für unsere Weiterverarbeitungsanlagen

Ihre Aufgaben:

Zu Ihren vielfältigen Aufgaben gehören unter anderem das Steuern der Arbeitsabläufe und das Rüsten der Anlage. Weiterhin sorgen Sie für einen reibungslosen Ablauf unserer Produktion, für Termintreue und Qualität sowie für die Reinigung und Pflege der Maschinen.

Ihr Profil:

Sie sollten flexibel, körperlich belastbar und im 2-Schicht-Dienst auch am Wochenende einsetzbar sein. Weiterhin sollten Sie Erfahrung als Industriemechaniker, Mechaniker, Logistiker oder in der Zeitungs- bzw. Anzeigenblattproduktion, idealerweise auf Ferag-Anlagen, besitzen. Ebenso haben Sie bereits Erfahrung in der Mitarbeitersteuerung. Rationales Handeln gelingt Ihnen auch in Stresssituationen.

Volontär (m/w/d)

zur Ausbildung als Redakteur (m/w/d)

Was Sie bei uns erwartet:

Wir bieten Ihnen eine spannende und abwechslungsreiche zweijährige Ausbildung zum Redakteur (m/w/d) in einem engagierten Team, das sich auf die Zusammenarbeit mit Ihnen freut. Zwei mehrwöchige Kurse in einem renommierten Publizistik-Institut in München sind ebenso Bestandteil Ihrer Ausbildung wie der crossmediale Umgang mit journalistischen Themen im Internet und in den sozialen Netzwerken. Unser modernes Redaktionssystem bietet Ihnen eine Reihe kreativer Möglichkeiten.

Was wir von Ihnen erwarten:

Sie passen in unser Redaktionsteam, wenn Sie flexibel, begeisterungsfähig und belastbar sind, auch wenn es mal hektisch wird. Sie sollten bereits erste journalistische Erfahrungen im Print- und/oder Online-Bereich gesammelt haben und sich idealerweise in unserem Verbreitungsgebiet gut auskennen. Ein ausgeprägtes Sprachgefühl ist Voraussetzung, ein abgeschlossenes Studium von Vorteil. Da Sie auch selbst fotografieren, sollten Sie einen Blick für das passende Motiv haben. Gerne können Sie Ihrer Bewerbung auch eine kleine Auswahl von Schreibproben beifügen.

Haben wir Ihr Interesse geweckt? Dann würden wir Sie gerne kennenlernen. Bitte senden Sie uns Ihre vollständigen Bewerbungsunterlagen unter Angabe der jeweiligen Stellenbezeichnung direkt an unsere Personalabteilung.

Da wir Ihre Bewerbungsunterlagen nicht zurücksenden, schicken Sie uns bitte keine Originale. Mit Zusendung Ihrer Bewerbung verzichten Sie auf die Rückgabe Ihrer Unterlagen.

DRUCK- UND PRESSEHAUS NAUMANN
Gutenbergsstraße 1 · 63571 Gelnhausen
Telefon (06051)833 104 · Telefax (06051)833 120
E-Mail: personal@gnz.de · Internet: www.dpn-media.de

Stellengesuche

Buchhalter sucht stundenweise Nebentätigkeit. Keine Versicherungen oder Ähnliches. ☎ 06048/1009

Stellenangebote

Im Rahmen unserer hauswirtschaftlichen Tätigkeiten, betreuen wir seit vielen Jahren zahlreiche Familien und Senioren in der Umgebung von Gründau und Gelnhausen. Wir suchen ab sofort, für ca. 60 - 80 Std. im Monat Haushaltshilfen (m/w/d) in Teilzeitbeschäftigung. Ein eigener PKW ist erforderlich. Wenn Sie Interesse an hauswirtschaftlichen Tätigkeiten haben, würden wir uns über einen Anruf freuen. Ihr direkter Kontakt zu uns unter ☎ 06058/8990

Ich suche eine Pers. (vorzugsweise rüstige Rentnerin), die mich bei Alltagsaktivitäten (Planen, Erledigung o. Begleitung des wöchentlichen Einkaufs, Pflege des kleinen Gartens, Begleitung bei Erledigungen außer Haus o. anderen Aktivitäten) ca. 5 Std. in der Woche in einem Ortsteil von GN unterstützen möchte. Auto-/Puthilfe ist vorhanden. Freue mich auf Ihre Kontaktaufnahme unter ☎ 0176/23324528

Runter vom Sofa - rein ins Team. Wir haben Arbeitsstellen in Voll- und Teilzeit sowie auf 450 €-Basis (z.B. für Schüler, Stud., Rentner oder Hausfr.). Bewerben Sie sich jetzt bei McDonald's in Slü, Gründau, Erlensee, Florstadt und Butzbach. Wir haben etwas für Sie. Wetten, dass? Schriftl. Bewerbung ins Restaurant oder unter verwaltung@mcdgluth.de

Restaurant Parqino sucht Servicemitarbeiter (m/w/d) in Voll- oder Teilzeit. Für unser Team suchen wir (nach dem Lockdown) eine motivierte Servicekraft für unser Hotel-Restaurant. ☎ 0151/15225558

Dringend Hilfe benötigt. Raum Bld.: Wer kann mir helfen und mich ab und zu zum Arzt, zur Apotheke, zum Einkaufen usw. fahren? Auch geg. Bezahlung ☎ 06042/1354

Schnellstmöglich Fliesenleger und Bürokräft auf 450,- € Basis gesucht. ☎ 0171/9316333 od. 06042/9780748

Stellenangebote

Unternehmerhaushalt bietet die Möglichkeit vielseitiger Mithilfe auch im Büro und bei der Verwaltung. ☎ 06051/3040

AUSHILFE (M/W/D) FÜR SCHLÜCHTERN

Ihre Aufgaben

- Warenbearbeitung
- Warenpräsentation
- Aktive Verkaufsförderung
- Unterstützung Ihres/r Store Managers/in
- Kassenverantwortung

Ihr Profil

- Lust auf echte Teamarbeit
- Freundlicher Umgang mit Kunden und Kollegen
- Affinität zu Mode

Haben Sie Lust, in guten Teams mit guter Laune zu arbeiten? Dann sollten wir uns mal kennenlernen! Bewerben Sie sich gern in der unten stehenden Filiale bei unserem Storemanager.

Bitte reichen Sie bei schriftlichen Bewerbungen nur Kopien, keine Originale oder Mappen ein, da nach Abschluss des Auswahlverfahrens alle Unterlagen vernichtet werden und keine Rücksendung erfolgt.

Wir freuen uns auf Sie!

Takko Holding GmbH
Gartenstr. 48
36381 Schlüchtern
Tel.: 06 66 1/91 17 55

Erlebe es, um es zu glauben!

TAKKO FASHION

WIR SUCHEN DICH!

Zur Verstärkung unseres Teams suchen wir zum nächstmöglichen Termin einen

DACHDECKER oder SPENGLER

- Begeisterung für das Handwerk
- Teamgeist
- Zuverlässigkeit
- Einsatzbereitschaft
- handwerkliche Begabung
- Eigeninitiative sowie Verantwortungsbewusstsein
- Quereinsteiger sind willkommen

Haben wir Ihr Interesse geweckt? Dann senden Sie uns bitte jetzt Ihre Bewerbungsunterlagen an Rainer.schramm@t-online.de oder rufen Sie uns an. Wir freuen uns auf Ihre Bewerbung!

SCHRAMM Spengler- & Dachdeckerbetrieb

Carl-Kern-Str. 6 | 63628 Bad Soden-Salmünster
Tel. 0 60 56 - 24 35 | Mobil: 01 77 - 5 30 24 58

pappert

TÄGLICH FRISCHE VIELFALT

Wir suchen ab sofort

Für unser Fachgeschäft in Bad Soden Salmünster

• Verkäufer m/w/d

auf Vollzeit, Teilzeit und Minijob - gerne auch Quereinsteiger -

Das bringst Du mit:

- Das Talent zum Verkaufen und die Lust an der Beratung.
- Die Freude im Umgang mit Menschen.

Das ist unser Angebot:

- Sonntagszuschlag.
- Preisvorteile auf unsere Produkte.
- Viel Spaß bei der Arbeit in dynamischen Teams.
- Teilnahme an interessanten Schulungsmöglichkeiten.
- Mitarbeiterevents.

Online Bewerbung: www.papperts.de/stellenanzeigen
Info Telefon: 06658-960129 oder unter 0160-97333222

Mittelhessen-Bote
Personal finden!

Telefon
06051 833-241

NORMA®

Feines zum Osterfest

ab Montag, den 22. März

Präsent-Ei
„Frohe Ostern“ gefüllt mit Pralinen, in den Farben orange oder lila,
350-g-Präsent-Ei (1 kg = 8,54)
je Präsent-Ei

2,99*

Edel-Nougateier
mit Haselnuss-Nougat-Füllung
150-g-Packung (100 g = -,79)
je Packung

14% billiger
statt 1,39
1,19*

Aktionszeitraum: 22.03. bis 28.03.2021

Gewürzmühle Edle Pfeffermischung 75-g-Mühle (100 g = 6,65), Geräucherter Pfeffer-Mix 90-g-Mühle (100 g = 5,54), Chili-Pfeffer-Mix 90-g-Mühle (100 g = 5,54), Halitsalz 180-g-Mühle (100 g = 2,77) oder Kristallsalz 185-g-Mühle (100 g = 2,70) je Mühle

4,99*

Orangen 4 kg
Spanien, Kl. I (1 kg = 1,-) je Netz

4 kg!

große Früchte!

Sonderpreis **3,99***

14% billiger

Gültig bis 28. März

Hoppelhasen
aus Vollmilchschokolade
3x75-g-Packung (100 g = 1,20)
je 3er-Pack

2,69*

3er-Pack

Confiserie Osterhase
aus Vollmilchschokolade, geschminkt mit weißer und dunkler Schokolade
500-g-Hase (1 kg = 7,32)

3,66*

über 30 cm hoch

Im Aktionskühlregal: Leberpastete
Trüffel, Preiselbeeren oder Kalbfleisch und Apfel
125-g-Packung (100 g = 1,11) je Packung

1,39*

Getrocknete Pilze
Steinpilze, Champignons mit Pfefferlingen
60-g-Dose (100 g = 6,65) oder Waldpilze gemischt
100-g-Dose je Dose

3,99*

Erdbeeren 500 g
Spanien, Kl. I (1 kg = 2,98) je Packung

Sonderpreis 1,49*

32% billiger

Gültig bis 28. März

Osterkörbchen
gefüllt mit verschiedenen Schokoladen-Osterfiguren
200-g-Korb (100 g = 1,40)

UVP 3,29
2,79*

15% billiger

mit Korb

Goldhase
weiß, Edelbitter oder Blumenedition
100-g-Hase je Artikel

30% billiger
UVP 3,19
2,22*

Balsamessig
Mango, Honig oder Granatapfel
250-ml-Flasche (100 ml = 1,-) je Flasche

2,49*

Nussöl-Spezialitäten
Walnuss- oder Haselnussöl
250-ml-Flasche (100 ml = 1,20) je Flasche

2,99*

Mini-Gurken 1 kg
Griechenland/Spanien, Kl. I: je Packung

Sonderpreis 2,59*

25% billiger

Gültig bis 28. März

DIE BESTEN IM ALLTAG!

Zum **ZWEITEN** Mal in Folge



Gartenmöbel-Serie „Genua“ in Braun oder Anthrazit • Hochwertiger Alu-Rahmen mit Pulverbeschichtung

- Sessel und Stuhl mit witterungsbeständigem Kunststoffgeflecht
- 3 Jahre Garantie

Jeweils auch in Anthrazit erhältlich!

29,99* **39,99*** **99,-**

Sonnenschirm rechteckig ca. 2x3 m
• Robuster Polyesterbezug
• Stabiles Alu-Gestellrohr
3 Jahre Garantie je Schirm

37,99*

24 Auch online

Mit Neigungsfunktion und Kurbelmechanismus

Gartenhandschuhe „Dora“ 2 Paar
• Größen S-XXL (Modellbeispiele)

je 2 Paar **2,99***

24 Auch online

Insektenhotel aus FSC®-zertifiziertem Holz
3 Jahre Garantie

Design Flachdach ca. 29,5 x 9,5 x 28 cm
Design Spitzdach ca. 28,5 x 9 x 37,5 cm

je Ausführung **9,99***

24 Auch online

Wendeoptik-Polsterauflage • Extra weiche 5,5 cm Polsterung • Hochwertiger Bezug: 52 % Polyester, 48 % Baumwolle je Ausführung

1 Stuhlkissen 2er-Set je ca. 43 x 39 x 5,5 cm
2 Hochlehner-Auflage ca. 118 x 50 x 5,5 cm
3 Niedriglehner-Auflage ca. 95 x 46 x 5,5 cm

7,99*

24 Auch online

Made in EU

Extra langer Bodenverdichter

- Grundplatte aus massivem Stahl ca. 13 x 13 cm
- Gesamtlänge ca. 150 cm

19,99*

24 Auch online

LED-Solar-Erdmännchen

- Aus witterungsbeständigem Polyresin
- Warmweiße LEDs
- Leuchtdauer ca. 6-8 Std.
- Höhe ca. 29-34 cm

je Ausführung **9,99***

24 Auch online

Retro-Emaille-Kochtopf „Lavendel“ • Robuste Stahl-Emaille mit praktischer Innenskaliierung

- Glasdeckel mit Kunststoffknopf (außer Milchtopf und Kasserolle)

7,99* **9,99***

24 Auch online

Knetmaschine KM 3630, mit extra großer 6,3 Liter Edelstahlschüssel für bis zu 3,5 kg Teig

- 1200W • 8 Geschwindigkeitsstufen • Inkl. Rühr- und Knethaken sowie Edelstahl-Schneebesen

je Küchenmaschine **79,99***

32% billiger
UVP 119,-

24 Auch online

Retro-Edelstahl-Wasserkocher oder -Toaster 3 Jahre Garantie

Wasserkocher ca. 1,8 Liter, 3000 Watt
• Kabellos • „Cool-Touch“-Griff

Toaster 900 Watt
• Schnellstopp, Aufwärm- und Auftau-Funktion • Inkl. Brötchen-aufsatz

je Wasserkocher **24,99*** je Toaster **19,99***

24 Auch online

„Meine Lieblingsspiele“

42% billiger
UVP 17,49
je Ausführung **9,99***

(Modellbeispiele)

Springform in Granitoptik mit hochwertiger Greblon® Antihafbeschichtung

- Hitzeständig bis 250°C
- BPA-frei

je Springform **7,99***

Edle Granit-Optik

Made in Germany

Leinenoptik-Tischdecke mit Fleckschutzbeschichtung

- Effektvolle Leinenoptik
- Lotuseffekt: einfach abwischbar

ca. 100 x 140 cm **5,99*** ca. 130 x 160 cm **7,99*** ca. 140 x 220 cm **11,99***

ca. 150 x 250 cm

(Nicht alle Farben in allen Größen erhältlich)

Oster-Dekoration

z. B.: Ostergrasbeutel 40 g (100 g = 1,73) oder Bergwiesenheu 50 g (100 g = 1,38)

je Ostergrasbeutel oder Bergwiesenheu **-,69***

je Bambuskorb **1,49***

je Filztasche, Geldtasche, Osternest **2,99***

(ohne Süßwaren)

Versch. Größen und Ausführungen erhältlich

*Keine Mitnahmegarantie! Sofern der Artikel in unserer Filiale nicht vorhanden ist, können Sie diesen direkt in der Filiale innerhalb von 2 Tagen ab o.g. Werbebeginn bestellen und zwar ohne Kaufzwang oder Sie wenden sich bezüglich kurzfristiger Lieferbarkeit an www.norma-online.de/aktionsartikel. Es ist nicht ausgeschlossen, dass Sie einzelne Artikel zu Beginn der Werbeaktion unerwartet und ausnahmsweise in einer Filiale nicht vorfinden. Wir helfen Ihnen gerne weiter. Schuhe und Textilien teilweise nicht in allen Größen erhältlich. Alle Preise in Euro. Bei Druckfehlern keine Haftung.

NORMA®
MEHR FÜRS GELD.

AKTUELLE PROSPEKTE – einfach & bequem online durchblättern unter www.norma-prospekt.de



ENTDECKEN SIE MEHR AKTIONEN!