

# Schlüchterner Bote



## Der Frühling ist da

Taubennachwuchs bei den Züchtern



## Heimat im Blick

mit Ihrem lokalen Mitteilungsblatt



KW 16, Samstag, 24. April 2021

Amtliche Bekanntmachungen des Main-Kinzig-Kreises

Ausgabe F 1

## Hallo, liebe Leser

So ein Smartphone ist schon eine feine Sache. Viele Funktionen und Apps, die das Leben durchaus einfacher machen können. Die eine App teilt einem zum Beispiel jeden Tag unnützes Wissen mit. Das ist lustig, man muss sich das auch nicht unbedingt merken, kann aber beim nächsten Small-Talk sein Gegenüber mit völlig absurden Informationen überraschen. Toll, oder? Da steht dann zum Beispiel: „In der Londoner U-Bahn werden pro Jahr 75000 Regenschirme vergessen“, oder: „Menschen unter 18 und über 65 Jahren brauchen in Finnland keinen Angelschein“ und „Kaugummi kauen hilft Ohrwürmer zu vertreiben“. Klasse! Habt Ihr das gewusst? Seht Ihr, ich auch nicht. Und was fang ich jetzt mit diesen unglaublichen Informationen an, fragt sich

## Euer Boto

## Wiedereinstieg ins Berufsleben

**Fulda.** Der nächste Telefon-Aktionstag für Frauen zum Thema Wiedereinstieg ins Berufsleben findet am Dienstag, 27. April statt. Das Beratungsangebot soll Frauen nach einer mehrjährigen Familienphase helfen, wieder in den Beruf einzusteigen oder ihren Minijob auszubauen. Der Wiedereinstieg ins Berufsleben ist nach der Familienzeit für viele Frauen eine große Herausforderung. Nach Jahren als Familienmanagerin sind die eigenen Stärken, Fähigkeiten und beruflichen Ziele oft in den Hintergrund getreten. In einer individuellen, kostenlosen Beratung soll herausgefunden werden, was der beste Weg ist und welche Schritte nötig sind um das berufliche Ziel zu erreichen. Eine Terminvereinbarung für den 27. April ist ab sofort unter Telefon 0661 102-1042 möglich. Weitere Infos im Internet unter [www.frauenbuero-fulda.de](http://www.frauenbuero-fulda.de).

## Mittelhessen-Bote

... auch als kostenloses epaper



[www.bote.de](http://www.bote.de)

## Ihr Draht zu uns:

Druck- und Pressehaus Naumann GmbH & Co. KG

E-Mail: [redaktion@bote.de](mailto:redaktion@bote.de)  
Internet: [www.bote.de](http://www.bote.de)

## Der VdK Salmünster unterstützt Europäischen Protesttag

Gleichstellung von Menschen mit Behinderung

**Bad Soden-Salmünster.** Am Europäischen Protesttag zur Gleichstellung von Menschen mit Behinderung am 5. Mai wollen die VdK-Junioren ein großes Zeichen setzen. Passend zum diesjährigen Motto der Aktion Mensch „Deine Stimme für Inklusion – mach mit!“ werden die VdK-Junioren ein riesiges Bodenmosaik aus eingereichten Bildern und Beiträgen für Vielfalt und Inklusion legen. Von der Entstehung drehen sie ein Video, welches ab dem 5. Mai auf der Webseite und im YouTube-Kanal des VdK Hessen-Thüringen zu sehen ist. Damit wollen sie zum Ausdruck bringen, wie sie sich eine Welt ohne Barrieren vorstellen, was für sie selbstbestimmte und gleichberechtigte Teilhabe aller Menschen bedeutet. Mit einem Banner und Infos zur Aktion Mensch am Gene-



Im neuen Schaukasten gibt es weitere Informationen.

rationentreff Salmünster und Frankfurter Straße 10 in Salmünster informiert der VdK-Juniorenvertreter über diesen Protesttag.

## Evangelische Öffentliche Bücherei Schlüchtern geöffnet

Ende der Osterferienschließung

**Schlüchtern.** Pünktlich zur Öffnung der evangelischen Öffentlichen Bücherei Schlüchtern im Gemeindehaus Kirchstraße 32 stehen auch die neuen Bücher, angeschafft auch mit Mitteln der evangelischen Landeskirche in Kurhessen und Waldeck, zur Ausleihe bereit. Viele neue Romane für Erwachsene und auch spannende Bücher für die Kleinsten, für die Leseanfänger und geübte „Leseratten“ stehen zusätzlich zur Auswahl. Geöffnet ist wieder zwei Mal in der Woche: Unter den üblich gewordenen Auflagen zum Abstand und mit Mund-



Die neuen Bücher warten auf die Leser.

Nase-Bedeckung können wieder alle Leserinnen und

Leser zu den gewohnten Ausleihzeiten – Donnerstag 15 bis 17 Uhr, Freitag 16 bis 18 Uhr vor den Ferien ausgeliehene Bücher abgeben und sich mit neuem Lese- stoff (auch mit Filmen auf DVD) eindecken. Kostenlos wie gewohnt! Das Bücherei-Team freut sich auch auf neue Lesegäste, die Bücherei ist für alle da.

Zu erreichen ist die Bücherei per E-Mail unter [infoblickpunkt@web.de](mailto:infoblickpunkt@web.de), telefonisch während der Öffnungszeiten unter 0162 721 7283- auch per WhatsApp kann man Fristen verlängern lassen.

## Kinder für das mediale Zeitalter stark machen

Online-Vortrag am Samstag, 24. April

**Landkreis Fulda.** Der Online-Vortrag „Kinder für das mediale Zeitalter stark machen“ spricht ein aktuelles Thema an, das in fast jeder Familie präsent ist und zu Streitereien führen kann – insbesondere dann, wenn die Kinder nicht akzeptieren wollen, dass sie weniger Zeit vor dem Bildschirm verbringen sollen. „Zwischen zwei Welten – Kinder im medialen Zeitalter“, so heißt ein Film, den Carola Möller von der Beratungsstelle des Landkreises Fulda für Eltern, Kinder und Jugendliche (Erziehungsberatungsstelle) am Samstag, 24.

April, um 10 Uhr vorstellen wird. Im Anschluss an verschiedene Filmausschnitte geht es darum, wie Eltern für ein ausgewogenes Verhältnis von fiktiver und realer Welt sorgen können. Gerade durch Corona und Homeschooling scheint es notwendiger denn je, zwischen Mediennutzung und Medienkonsum zu unterscheiden. Der Online-Vortrag möchte Familien helfen, den für sie passenden Weg zu finden. Gezeigt werden soll, wie Eltern ihre Kinder für das mediale Zeitalter stark machen können.

Denn: „Die größte Medienkompetenz besitzt derjenige, der sich durch die neuen Medien weder reglementieren noch vereinnahmen lässt.“

## Weitere Informationen

Online-Vortrag:  
Wir wollen unsere Kinder für das Mediale Zeitalter stark machen!  
Datum: Samstag, 24. April  
Uhrzeit: 10.00 Uhr  
Anmeldung unter:  
[www.bildung-freizeit.de](http://www.bildung-freizeit.de),  
(Rubrik „Freizeit, Bildung, Ferien 2020/2021“)

ES IST WIEDER  
**Spargelzeit**  
Achten Sie auf unsere Hauszeitung in dieser Ausgabe

An allen Ständen und in unserem Hofladen in Gründau-Lieblos!

**Bauer Würfl** [www.bauer-wuerfl.de](http://www.bauer-wuerfl.de)

Heute mit Beilagen in Teilausgaben

HORNBACH, Falken Apotheke, expert klein, toom, WIEGAND, JAWOLL, HERBST hagebaumarkt, HIT, hagebau Fass, HACK, globus, POCO, tegut..., BAUMARKT, ROSSMANN, BAUER WÜRFEL, SONDERPREIS Baumarkt, Spilger, Petri Apotheke, HERRKULES, PENNY, Metzgerei Baumann, nah & gut, MIX Markt, Kaufhaus BENZING, Markt Apotheke, Coleman Apotheke, LIDL, EDEKA, ALDI

## Schulanmeldung für das Schuljahr 2022/2023

Verbundschule Sinnthal-Sterbfritz

**Sinnthal.** Für alle Kinder, die in der Zeit vom 02.07.2015 bis einschließlich 01.07.2016 geboren sind, besteht im Schuljahr 2022/2023 Schulpflicht. Alle Eltern der Pflichtkinder erhalten einen Brief mit einem persönlichen Termin zur Schulanmeldung. Bei der Anmeldung ist das Kind vorzustellen. Die Geburtsurkunde oder das Familien Stammbuch ist vorzulegen. Ebenso ein Nachweis über bestehenden Masernschutz. Kinder, die vom 02.07.2016 bis 01.07.2017 geboren wurden, können auf Antrag der Erziehungsberechtigten in die Schule aufgenommen werden, wenn sie die für den Schulbesuch erforderliche Reife besitzen. Soll Ihr Kind vorzeitig eingeschult werden, bittet die Schule vorab um telefonische Mitteilung (06664-256).

## Konfirmationsgottesdienste in der Kirchengemeinde Steinau

**Steinau.** In diesem Jahr wird die Konfirmation in zwei Gottesdiensten am 24. April und drei Gottesdiensten am 25. April in der Katharinenkirche in Steinau gefeiert. Konfirmiert werden Leon Baars, Daniel Creß, Finja Friedrich, David Heiliger, Nelio Herold, Joris Heyenga, Ines Holstein, Violetta Jarr, Anna Kaul, David Kramer, Shawn Krenzer, Daniel Krieg, Jan Laakmann, Julian Lotz, David Ries, Kathleen Ruffer, Timo Schneider, Lisa Seipelt und Kirill Topolskij. In den fünf Konfirmationsgottesdiensten werden jeweils drei bzw. vier Konfirmandinnen und Konfirmanden eingesegnet werden. Wegen der bestehenden Auflagen hinsichtlich Hygiene und Abstandsgebots werden die Gottesdienste im Familienkreis mit begrenzter Teilnehmerzahl gefeiert.

## Konstituierende Sitzung der Stadtverordnetenversammlung

**Bad Soden-Salmünster.** Die konstituierende Sitzung der Stadtverordnetenversammlung findet am Montag, 26. April, um 18.30 Uhr, im Spessart FORUM Sport, Frowin-von-Hutten-Straße 5, Stadtteil Bad Soden statt. Bitte beachten Sie, dass während Ihres Aufenthalts eine Mund-Nasen-Bedeckung im Sinne der Corona-Kontakt- und Betriebsbeschränkungsverordnung getragen werden muss. Diese Pflicht zum Tragen von Masken besteht ausdrücklich auch an den Sitzplätzen. Personen, die sich am Sitzungstag nicht wohl fühlen und insbesondere Erkältungssymptome aufweisen, sollten nicht zur Sitzung kommen. Bitte denken Sie an die Einhaltung der bestehenden Hygienestandards und Abstandsregeln. Die Stadt möchte Sie insbesondere auf das Angebot der kostenlosen Bürgertests aufmerksam machen.

**MÖLLMANN** Ihr professioneller Partner ...

- » Hausmeisterservice
- » Dachrinnenreinigung
- » Entrümpelungen
- » Kehrdienste
- » Treppenhausreinigung
- » Terrassenreinigung
- » Grabpflege
- » Gehwegreinigung

Steinweg 3 · 36381 Schlüchtern | Arleser Str. 68 · 36039 Fulda  
Tel.: 0176 - 66 55 92 05 · E-Mail: info-moellmann@gmx.de  
www.haus-und-grundstueckservice-moellmann.de

Ihr Partner in Sachen

**MEDIEN und DRUCK**

**GRIEBEL**  
DRUCKDIENSTLEISTUNGEN

Telefon: 06661 2135 | n.griebel@gnz.de | www.gnz.de  
Ein Unternehmen der Druck- und Pressehaus Naumann GmbH & Co. KG



**Präsenzgottesdienste entfallen**

**Region.** Aufgrund der aktuellen Inzidenzwerte entfallen die Präsenzgottesdienste der evangelischen Christuskirche in Sinntal und Marjoß. Bitte entnehmen Sie aktuelle Informationen auf der Homepage [www.kirche-sinntal-kalbach.de](http://www.kirche-sinntal-kalbach.de). Hier können Sie sich auch zu einem „Newsletter“ anmelden und bekommen jede Woche Sonntagsgedanken per E-Mail.

**Informationsabend zur Konfirmation**

Ev. Kirchengemeinde Bad Soden-Salmünster

**Bad Soden-Salmünster.** Jugendliche, die sich im kommenden Jahr konfirmieren lassen wollen, sind herzlich eingeladen zum Informationsabend mit Anmeldung am Freitag, 30. April, um 17 Uhr, in die Erlöserkirche Bad Soden im Weilersweg 6. In einem knappen Jahr bis zur Konfirmation im Sommer 2022 erleben die Jugendlichen eine bunte und vielfältige Zeit mit regelmäßigen Gruppenstunden, digital und analog, Konfi-Tagen sowie einem Konfi-Seminar zur Vorbereitung des Vorstellungsgottesdienstes. Alle Jugendlichen, die zwischen dem 01.07.2007 und dem 30.06.2008 geboren wurden und getauft sind, erhalten eine schriftliche Einladung. Auch wer älter und noch nicht getauft ist, ist herzlich eingeladen. Bei Fragen steht Pfarrer Henning gerne zur Verfügung (Tel. 06056-1379). Damit wir gemäß den Hygieneregungen eine Anwesenheitsliste erstellen können, bitten wir um Anmeldung über <https://evkirchebss.church-events.de/>. Während des Informationsabends ist eine medizinische Maske zu tragen. Dieser Informationsabend gilt für alle Konfirmandinnen und Konfirmanden unserer Kirchengemeinde Bad Soden-Salmünster. Wer nicht am Informationsabend teilnehmen kann, aber dennoch Interesse hat, kann sich auch im Kirchenbüro Bergwinkel unter der Rufnr. 06663-9125050 (Mo., Mi. – Fr. zwischen 8 und 12 Uhr) oder per Mail [kirchenbuero.bergwinkel@ekkw.de](mailto:kirchenbuero.bergwinkel@ekkw.de) anmelden.

**Echte Sicherheit — wie?**  
Jehovas Zeugen, Versammlung (Gemeinde) Schlüchtern

**Schlüchtern.** Jehovas Zeugen, Versammlung (Gemeinde) Schlüchtern — seit Beginn der Pandemie ist unser Gemeindezentrum mit Rücksicht auf die Gesundheit aller Beteiligten geschlossen. Gottesdienste finden weiterhin zweimal wöchentlich als Videokonferenz statt. Jeder ist willkommen und kann unter (01577) 3434237 einen Zugang zum virtuellen Treffen erhalten. Wir laden ein: Mittwoch, 28. April, 19.00 Uhr: Dreiteiliges Programm „Unser Leben und Dienst als Christ“ mit Einzelheiten aus dem 4. Buch Mose (Numeri), Kapitel 25 und 26. Die Israeliten ließen sich von den Moabitern dazu verleiten, etwas Verkehrtes zu tun. Gottes Zorn legte sich, weil ein Einzelner entschieden und mutig handelte. — Warum ist es wichtig, sich gute Freunde auszusuchen? Dazu ein Video mit Be-

**Pilgern mit Bischof Gerber**

Mit dem Weltjugendtagskreuz durch die Fulda-Auen



Gemeinsam mit Bischof Dr. Michael Gerber haben Jugendliche aus Eichenzell das Weltjugendtagskreuz auf einem Pilgerweg durch die Fuldaauen nach Löschenrod gebracht.  
Foto: Bistum Fulda / Burkhard Beintken.

**Fulda.** Auf einem Pilgerweg durch die Fulda-Auen haben Jugendliche und Erwachsene aus Eichenzell das Weltjugendtagskreuz von der Michaelskirche in ihre Heimatgemeinde gebracht. Bischof Dr. Michael Gerber begleitete die Gruppe und zog dabei Parallelen zum Pilgerweg anlässlich seiner Amtseinführung vor zwei Jahren. „Trage ich das Kreuz oder trägt es mich?“ Diese Kernfrage des christlichen Glaubens war Bischof Gerber bereits bei seinem Pilgerweg zur Amtseinführung im Frühjahr 2019 in den Kopf gekommen – und sie begleitete die Gruppe nun auch von der Michaelskirche in Fulda bis in den Eichenzeller Ortsteil Löschenrod. Bei herrlichem Frühlingswetter konnten die Pilger dabei gemeinsam die Kraft und die Motivation durch den Glauben erleben. Übergeben hatte Bischof Gerber den Jugendlichen das Kreuz bereits am Palmsonntag während eines Gottesdienstes in St. Lukas. Die Jugendlichen haben es dann in einer nächtlichen Prozession vom Aschenberg in die Michaelskirche getragen. Von dort ging es nun über die Tränke, durch die Fulda-Auen und über Bronnzell bis nach Löschenrod. In den kommenden zwölf Monaten wird das Weltjugendtagskreuz an verschiedenen Orten in den Pfarreien in Eichenzell und Lütter Station machen.

**„Zweirad“- Familiengottesdienst**  
Schönstattschwwestern laden ein

**Region.** Zum achten Male sind alle Bikerinnen und Biker am 1. Mai, um 11 Uhr zum Familiengottesdienst an der Schönstattkapelle in Dietershausen eingeladen. Nach dem Gottesdienst können alle sich und ihr Motorrad segnen lassen. Das Treffen stellen die Schwestern unter das Motto: „SEGENSPOWER erFAHREN“. Soweit unter strikter Einhaltung der nach Corona-Bestimmungen möglich, ist nach den Segnungen die Gelegenheit zu einem Imbiss und zur gemeinsamen Ausfahrt durch unsere frühlingsfrische Rhön vorgesehen. Schönstatt und Motorradfahren passen zusammen. Das zeigt das Interesse vieler Motorradfreundinnen/-freunde an den bisherigen Familiengottesdiensten der Schönstatt am 1. Mai. Auf geht's zur Maitour 2021 auf die Mairienhöhe. Die Schwestern freuen sich auf viele Gäste.

lautes südafrik. Blasinstrument	Kurzw.: Untergrundbahn	frz.: Tal	Frage- und Antwort-Spiel	Laubbaum	abwert.: Geld, Reichtum	Reb- sorte; Weißwein	Sauer- stoffver- bindung	Bewohner der Arktis	ugs.: unnützer Kram	ein Leicht- metall (Kurzw.)	dt. Schrift- steller (Stefan) †
						dicht.: Pferd			poetisch: Er- quickung		
Meeres- bucht			griech. Sagen- held		dt. Aktien- index für mittlere Werte (Kf.)			Brem- sklotz; Spalt- werkzeug			eng- lisch: Brief- post
					positiv bewerten (engl.)	Frauen- gestalt in „La Bohème“			ugs.: Mut		
frz. Ro- mancier (Honoré) †	Bedeu- tung, geist. Gehalt	Chlor- ver- bindung					zug- unfähig (Schach- spiel)	Graf in der Oper „Don Carlos“		Stier- kämpfer	Auftrag- geber eines Anwalts
						Bewe- gungs- form	Gestal- tung des öffentl. Lebens				
äußerer Eindruck	negative Folgen ankün- digen		schwe- res Arbeits- pferd	Adler- stein, Eisen- mineral	ungar. männl. Vorname			Tonart, die auf dem Grundton e aufbaut			
Prozess- teil- nehmer								Schluss- teil eines Films		Elan, Schwung (amerik.)	Halbton über d
					Süßkar- toffel	wilde Flucht einer Herde					
geschicht- liche Jahr- bücher	Südwind am Gar- dasee		Spinnen- tier, Schma- rotzer	Figur aus der „Sesam- straße“				weib- liches Raub- , Pelztier			
Gabel- weibe							Tempo eines Pferde- rennens	Stern im „Wal- fisch“	Brief-, Paketgut		
Umlauf- bahn e. Satel- liten				mit (Musik)	Geborg- tes (auf ... leben)						
Klang, Schall				Stadt auf Sizilien							
ugs.: Plasti- lin	Unter- wasser- fahrzeug (Kurzw.)				Europ. Orga- nisation für Kernfor- schung (Abk.)						
				benach- bart							

**Hilfe im Notfall**  
Polizei 110 · Feuerwehr 112 · Rettungsdienst 112  
Giftnotruf (0 61 31) 192 40

**Altkreis Schlüchtern** 24. bis 30. April 2021

**Ärzte**

- **Ärztlicher Bereitschaftsdienst Main-Kinzig-Ost**  
Gelnhausen, Linsengericht, Hasselroth, Freigericht, Gründau (Lieblos, Rothenbergen und Niedergründau), Biebergemünd, Brachtal, Birstein, Wächtersbach, Bad Orb, Bad Soden-Salmünster, Sinntal, Steinau a. d. Straße, Jossgrund, Flörsbachtal, Schlüchtern.  
Der **Ärztliche Bereitschaftsdienst** der Kassenärztlichen Vereinigungen (ÄBD) ist außerhalb der Sprechzeiten der Praxen unter der kostenlosen Telefonnummer **116117 (ohne Vorwahl)** erreichbar. Hier werden Patienten an den zuständigen Ärztlichen Bereitschaftsdienst weitergeleitet oder können weitere Auskünfte erhalten.

**Apotheken**  
Der Wechsel der Dienstbereitschaft auf die nächste dienstbereite Apotheke erfolgt täglich um 8.30 Uhr.

- 24.04.21: ■ **Coestersche Apotheke, NeuhoF**  
Fuldaer Str. 1 ..... (066 55) 5025
- **Löwen-Apotheke, Sterbfritz**  
Brückenaauer Str. 34 ..... (066 64) 961 00
- 25.04.21: ■ **Brüder-Grimm-Apotheke, Steinau**  
Brüder-Grimm-Str. 119 ..... (066 63) 60 18
- **Kalbach-Apotheke, Kalbach**  
Hauptstr. 10a ..... (066 55) 91 11 96
- 26.04.21: ■ **Marien-Apotheke, Flieden**  
Hauptstr. 28 ..... (066 55) 50 59
- 27.04.21: ■ **Rathaus-Apotheke, Schlüchtern**  
Obertorstr. 10 ..... (066 61) 964 10
- 28.04.21: ■ **Bergwinkel-Apotheke, Schlüchtern**  
Grabenstr. 1 a ..... (066 61) 20 20
- 29.04.21: ■ **Alte Apotheke, Schlüchtern**  
Obertorstr. 38 ..... (066 61) 961 50
- 30.04.21: ■ **Bahnhof-Apotheke, NeuhoF**  
Bahnhofstr. 7 ..... (066 55) 986 86 13
- **Einhorn-Apotheke, Sinntal**  
Schlüchtern Str. 9 ..... (066 64) 208

## Kirche

## Gottesdienste

Bitte erkundigen Sie sich in Ihrer Kirchengemeinde über die aktuell geltenden Vorschriften.

## Freie Christengemeinde Bergwinkel, Steinau

Gottesdienste sonntags um 10.00 Uhr, Kinderbetreuung

## Freie evangelische Gemeinde Schlüchtern

Sonntags 10.00 Uhr Gottesdienst, parallel Kindergottesdienst

## Evangelische Kirchengemeinde Bad Soden-Salmünster

Sonntag, 25.4.: Bad Soden 10.00 Uhr Gottesdienst (Pfr. Henning) Ev. Erlöserkirche, Weilersweg 6

## Evangelische Kirchengemeinde Ramholz

Sonntag, 25.4.: 10.30 Uhr Gottesdienst (J. Lins)

## Katholische Kirchengemeinde St. Peter und Paul Bad Soden-Salmünster

Samstag, 24.4.: 15.30 Uhr Bad Soden heilige Messe in poln. Sprache 18.00 Uhr Bad Soden Vorabendmesse Sonntag, 25.4.: 9.00 Uhr Alsborg heilige Messe 10.30 Uhr Salmünster heilige Messe Montag, 26.4.: 8.00 Uhr Salmünster Laudes (Bildungshaus) Dienstag, 27.4.: 18.30 Uhr Salmünster heilige Messe Mittwoch, 28.4.: 9.00 Uhr Bad Soden heilige Messe Donnerstag, 29.4.: 18.30 Uhr Salmünster heilige Messe Freitag, 30.4.: 9.00 Uhr Bad Soden heilige Messe

## Katholische Pfarrei Mariae Himmelfahrt Sannerz der Filialen St. Michael, Sterbfritz und St. Wigbert, Weiperz, Pfarrei St. Jakobus Herolz

Samstag, 24.4.: Herolz 18.00 Uhr heilige Messe Sonntag, 25.4.: Sannerz 9.00 Uhr heilige Messe Weiperz 10.00 Uhr Erstkommunion Dienstag, 27.4.: Sannerz 9.00 Uhr heilige Messe Mittwoch, 28.4.: Herolz 9.00 Uhr heilige Messe Donnerstag, 29.4.: Weiperz 18.00 Uhr heilige Messe Freitag, 30.4.: Herolz 9.00 Uhr heilige Messe Sannerz 18.00 Uhr heilige Messe

## Auf Forschungsreise durch die Kulturlandschaft

Neues Heft „Landwirtschaft im Landkreis Fulda“



Stellten das neue Forscherheft Landwirtschaft vor (von links): Sebastian Schramm, Geschäftsführer des Kreisbauernverbands, Rieke Trittin und Martin Sudbrock vom Fachdienst Landwirtschaft, Landrat Bernd Woide und Torsten Raab, Fachdienst Biosphärenreservat und Naturpark Hessische Rhön. Foto: Sebastian Mannert

**Landkreis Fulda.** Was sind Kulturlandschaft und Biosphärenreservat? Was tun Landwirte für den Umweltschutz? Woran erkenne ich regionale Lebensmittel? Fragen wie diesen können Schülerinnen und Schüler der Sekundarstufe I künftig im Rahmen einer „Forschungsreise“ auf den Grund gehen. Schulen können ab sofort das neu entwickelte Forscherheft „Landwirtschaft im Landkreis Fulda“ bestellen.

Das Thema Landwirtschaft in den Unterricht zu integrieren, ist im Landkreis Fulda nicht neu. Bereits seit 2001 gibt es „Bauernhof als Klassenzimmer“ – ein Angebot für Schulen, Kindergärten und Kindertagesstätten, landwirtschaftliche Betrieben zu besuchen und dort die Herkunft der Lebensmittel zu erkunden. Vor Ort können die Kinder erleben, wie Tiere gehalten und Pflanzen angebaut werden. Neben den zahlreichen Begleitmaterialien für den Unterricht gibt es für Schülerinnen und Schüler der Sekundarstufe I nun künftig ein Forscherheft, das zahlreiche Aspekte rund um das Thema Landwirtschaft mit einbezieht.

„Bisherige Arbeitsmaterialien für Hofbesuche fokussieren meistens nur ein Thema, zum Beispiel Milch oder Getreide“, erklärt Rieke Trittin

vom Fachdienst Landwirtschaft. So war im Fachdienst die Idee für das Forscherheft entstanden. „Das neue Heft geht einen Schritt weiter und greift den Gedanken der Bildung für Nachhaltige Entwicklung auf: Die Schülerinnen und Schüler formulieren vor dem Hofbesuch ihre Vorstellung von Landwirtschaft – zum Beispiel anhand eines selbstgebastelten Milchkartons – und können diese dann mit dem vergleichen, was sie vor Ort erleben. Sie selbst bewerten dann auch das, was sie gesehen und erlebt haben – denn nur so können sie ihr eigenes Handeln nachhaltig hinterfragen.“

„Der Klimawandel, ein verändertes Konsumverhalten und Ansprüche des Umwelt- und Naturschutzes: Die landwirtschaftlichen Betriebe im Landkreis Fulda stehen heute zunehmend vor neuen Herausforderungen. Daher ist es ein wichtiges Anliegen, schon die Kleinsten möglichst anschaulich den Wert dieser Arbeit und die Bedeutung von Regionalität zu vermitteln“, sagt Landrat Bernd Woide. So thematisiert das Forscherheft in den vier Bereichen Umwelt, Tier, Landwirt und Verbraucher nicht nur Nutztiere und Bewirtschaftungsarten, sondern auch regionale Wertschöpfungsketten und die Frage, wie die heimische

Landwirtschaft unterstützt werden kann. „Die Landwirtschaft hat im Landkreis Fulda als ländlich geprägter Raum einen wichtigen Stellenwert“, sagt Sebastian Schramm, Geschäftsführer des Kreisbauernverbands Fulda-Hünfeld. Viele Kinder und Jugendliche haben heute, im Gegensatz zu früher, keinen direkten Bezug mehr zum Thema Landwirtschaft. „Das Forscherheft ist hier eine tolle Ergänzung zum Hofbesuch und trägt dazu bei, dass Landwirtschaft für die Schülerinnen und Schüler erlebbar wird.“

Inhaltlich ausgearbeitet wurde das Forscherheft von Nina Mareen Grenz, Referentin für Bildungsarbeit und Bauernhofpädagogik beim Kreisbauernverband Waldeck-Frankenberg, in Zusammenarbeit mit dem Fachdienst Landwirtschaft. Finanziert wurde das Heft vom Landkreis Fulda und dem Kreisbauernverband. Belegexemplare des Forscherhefts sind an alle Schulen in Stadt und Landkreis verteilt worden. Klassensätze können beim Fachdienst Landwirtschaft kostenfrei bestellt werden: Telefonisch unter (0661) 6006 7026 oder per Mail an [landwirtschaft@landkreis-fulda.de](mailto:landwirtschaft@landkreis-fulda.de).

Das Forscherheft als PDF finden Sie unter [www.landkreis-fulda.de](http://www.landkreis-fulda.de) im Bereich „Landwirtschaft - Allgemeines“.

## Für Handel und Gewerbe im Einsatz

WITO trauert um Ehrenmitglied Alfred Rehberg

**Schlüchtern.** Er war ein engagierter Verfechter der Interessen des Schlüchterner Handels und Gewerbes: Alfred Rehberg. Anfang April verstarb er im Alter von 89 Jahren.

Es ist beachtlich, in wie vielen Ehrenämtern sich der bekannte Schlüchterner über einen langen Zeitraum seines Lebens engagiert hatte. Mehrere Vereine und Gruppen profitierten von seinem großen Engagement. Wenn er etwas anpackte, dann mit großer Zuverlässigkeit und stets sehr korrekt. Und das teilweise neben seiner zeitintensiven hauptberuflichen Arbeit bei der Volksbank Raiffeisenbank Schlüchtern eG.

Der verheiratete dreifache Familienvater war ehrenamtlich bei der Steinauer/Schlüchterner Tafel, beim

Malteser Hilfsdienst, bei der katholischen Kirche und im Heimat- und Geschichtsverein aktiv.

Der Verein für Wirtschaft und Tourismus ist Alfred Rehberg besonders für seinen großen Einsatz im Vorstand des früheren Gewerbe- und Verkehrsvereins – heute WITO – dankbar. Dort fungierte er zunächst als Schriftführer, von 1987 bis 1993 als Vorsitzender, danach als stellvertretender Vorsitzender, anschließend bis 2002 als Beisitzer im Vorstand. Als solcher war er – zusammen im Team mit seiner Frau Angela - 16-mal für das kulturelle Rahmenprogramm beim Schlüchterner Weihnachtsmarkt beziehungsweise Helles Markt verantwortlich. 2006 wurde er zum Ehrenmitglied im WITO ernannt. „Es war beeindruckend, wie

sich Alfred Rehberg über viele Jahre mit großem Einsatz für die Belange des örtlichen Handels und Gewerbes eingesetzt hat“, lobt WITO-Vorsitzender Axel Ruppert. Auch nach seiner aktiven Zeit habe er sich weiter für die Arbeit und die Ziele des Vereins interessiert: „Wir sind ihm zu großem Dank verpflichtet.“



Sie kommen auch frühmorgens gut aus den Federn? Dann haben wir die ideale Tätigkeit für Sie! Werden Sie bei uns

## Zusteller (m/w/d)

in Festanstellung oder auf Minijob-Basis

Wir suchen Zusteller, die von Montag bis Samstag in den frühen Morgenstunden unsere Tageszeitungen verteilen. Wenn Sie mind. 18 Jahre alt, flexibel sowie zuverlässig sind und einen Führerschein besitzen, bieten wir Ihnen eine regelmäßige Beschäftigung und die Arbeit in einem engagierten Team.

Senden Sie uns bitte Ihre aussagekräftigen Bewerbungsunterlagen, vorzugsweise per E-Mail, an [Personal@gnz.de](mailto:Personal@gnz.de)

## DRUCK- UND PRESSEHAUS NAUMANN

Gutenbergstraße 1 · 63571 Gelnhausen  
Telefon (0 60 51) 833 104 · Telefax (0 60 51) 833 120  
E-Mail: [Personal@gnz.de](mailto:Personal@gnz.de) · Internet: [www.dpn-media.de](http://www.dpn-media.de)

## Der Frühling ist da

Taubennachwuchs bei den Züchtern



Die Taubenküken sind da.

**Region.** Das Anpaaren im Frühling ist die erste größere Aktion für uns Züchter im Taubenjahr. Den Ablauf der Zucht planen wir sehr gewissenhaft. Die Zusammenstellung der Paare ist nicht so einfach, sie beschäftigt uns den ganzen Winter über. Soll doch der Nachwuchs in Zukunft viele Preise fliegen. Nachdem die Tauben sich gepaart haben, beginnen sie mit dem Nestbau. Wir Züchter geben ihnen hierbei eine Hilfestellung, in dem wir ihnen Nestschalen in die Zellen stellen. Im Taubenschlag werden Stroh und Heu verstreut, das sie dann mit Eifer in ihre Schalen tragen. Nach 10 Tagen liegt das erste Ei von zweien, im Nest. Die Brutzeit beträgt etwa 18 Tage. Beide Elternteile wechseln sich beim Brüten ab. Sind die Taubenküken geschlüpft, werden sie in den ersten Tagen ausschließlich mit Kropfmilch ernährt, die

sich im Kropf der Elterntiere bildet. Sie würgen diese nach oben und das Junge steckt den Schnabel tief in den Rachen der Eltern, um sie aufzunehmen.

Nach etwa 5 Tagen ist die Kropfmilch mit Körnern durchsetzt. Nach 10 Tagen werden die Jungen nur noch mit Körnern gefüttert. Etwa am 6. Tag nach dem Schlupf erhalten sie einen geschlossenen Fußring, der sich nicht mehr entfernen lässt. Er ist praktisch der Personalausweis der Taube. Nach ca. 24 Tagen werden die Jungtauben in einen eigenen Taubenschlag gesetzt. Hier müssen sie dann selbst fressen und trinken. Nach einigen Tagen gehen die ersten Jungtauben nach draußen, um ihre Umgebung zu erkunden.

Fühlen sie sich dann einigermaßen sicher, fliegen sie die ersten Runden um das Haus. Das sind Glücksgefühle für die Brieftaubenliebhaber.

Fenster • Haustüren • Terrassendächer  
Markisen • Wintergärten

Besuchen Sie unsere Ausstellung



Raiffeisenstraße 7 • 63579 Freigericht • [www.harth-schneider.de](http://www.harth-schneider.de) • Telefon: (06055) 91 37-0

„Keilkörper\_2020“ macht auf schwierige Situation der Kulturschaffenden aufmerksam

Landrat Thorsten Stolz und Künstler Faxe Müller präsentieren Stahl-Skulptur vor Main-Kinzig-Forum

Main-Kinzig-Kreis. Ein Keil ist ein Körper, bei dem zwei Seitenflächen zu einem spitzen Winkel zusammenlaufen. Der Jossgrunder Bildhauer Faxe Müller orientiert sich in seinem künstlerischen Schaffen an dieser streng geometrischen Form. Bis Ende Mai ist auf dem Vorplatz des Main-Kinzig-Forums eine seiner jüngsten Arbeiten zu sehen: Ein mehr als drei Meter hoher, dynamisch gewundener Keil umschlingt einen kleineren, ohne diesen zu bedrängen. Die Skulptur „Keilkörper\_2020“ ist aus bis zu fünf Millimeter dickem Cortenstahlblech gefertigt. Landrat Thorsten Stolz, Gelnhausens Bürgermeister Daniel Glöckner und Andrea Sandow vom Amt für Kultur, Sport, Ehrenamt und Regionalgeschichte des Main-Kinzig-Kreises trafen sich nun mit Faxe Müller auf dem Vorplatz der Kreisverwaltung zu einem Gespräch über die jüngste Arbeit des Künstlers.

Landrat Thorsten Stolz freut sich, dass „Keilkörper\_2020“ auf dem Vorplatz des Main-Kinzig-Forums erstmals der Öffentlichkeit vorgestellt wird, auch weil der Main-Kinzig-Kreis den Künstler bei dessen Projekt mit einer finanziellen Förderung unterstützt hat. „Die Skulptur ist sehr gelungen und wertet den Platz auf“, sagte der Landrat und fügte hinzu: „Ich hoffe, dass recht viele Bürgerinnen und Bürger die Gelegenheit wahrnehmen, sie sich anzuschauen und sich von ihr inspirieren zu lassen.“ Er bedauerte, dass durch die Corona-Pandemie keine Publikumsausstellungen im Bürgerportal des Main-Kinzig-Forums möglich sind. Vor der Pandemie habe der Kreis heimischen Künstlerinnen und Künstlern regelmäßig die Möglichkeit geboten, ihre Arbeiten auszustellen und werde dies, sobald es wieder möglich ist, fortsetzen. „Mit der Präsentation von ‚Keilkörper\_2020‘ wollen wir nicht nur sehenswerte Kunst



Landrat Thorsten Stolz (rechts) traf sich mit Bildhauer Faxe Müller (Zweiter von rechts) und Gelnhausens Bürgermeister Daniel Glöckner auf dem Vorplatz des Main-Kinzig-Forums, um über Faxe Müllers jüngste Arbeit „Keilkörper\_2020“ zu sprechen. Andrea Sandow und Marvin Klose (links) vom Amt für Kultur, Sport, Ehrenamt und Regionalgeschichte nahmen ebenfalls an dem Treffen teil.

präsentieren, sondern auch auf die schwierige Situation der Kulturschaffenden aufmerksam machen, den Blick der Bürgerinnen und Bürger auf diesen wichtigen gesellschaftlichen Bereich lenken

und unsere Wertschätzung für Kulturschaffende zum Ausdruck bringen“, erläuterte Thorsten Stolz. Diesen Worten schloss sich Bürgermeister Daniel Glöckner an und wies darauf hin, dass in Gelnhaus

sen eine weitere Skulptur von Faxe Müller zu sehen ist – und zwar in der Nähe des Rosengärtchens. Er freue sich zudem, dass die Stadt Gelnhausen beim Aufstellen von „Keilkörper\_2020“ technische Unterstützung habe leisten können. Der Bildhauer und Autodidakt erläuterte die Entstehung von „Keilkörper\_2020“: „Das Besondere an dieser Skulptur ist, dass ich zum ersten Mal neue Möglichkeiten der Formgestaltung ausprobiert, das widerspenstige Material Stahl verbogen und gedreht habe.“ Ermöglicht hat ihm dieses Ausprobieren unter anderem ein Arbeitsstipendium der hessischen Kulturstiftung im Rahmen des Förderprogramms „Hessen kulturell neu eröffnen“. Der Kulturpreisträger des Main-Kinzig-Kreises von 1998 erkundete während seines zweimonatigen Stipendiums im vergangenen Jahr, wie er digitale Anwendungen in seinen gestalterischen Prozess integrieren kann. Mit der Hilfe von Computerprogrammen und „3D-Modelling“ schuf Faxe Müller dreidimensionale Modelle. Diese digital erstellten Figuren übertrug er aus dem Computer auf den sperrigen Werkstoff Stahl – mit der Hilfe von Maschinen zur Metallbearbeitung. Aus dem Zusammenspiel von digital und analog, von Algorithmen und schwerem Gerät ist eine Skulptur entstanden, für die, so Faxe Müller, jeder Betrachtende seine eigene Interpretation finden soll. Andrea Sandow, Leiterin des Fachbereichs Kultur, informierte darüber, dass parallel zur Präsentation der Skulptur eine Online-Ausstellung eingerichtet worden sei, die den Gestaltungsprozess in einer Dokumentation visuell anreißt. Ein QR-Code vor Ort ermöglicht den direkten Zugriff auf die entsprechende Internetseite. Die digitale Dokumentation des Prozesses ist darüber hinaus auch auf der Internetseite des Main-Kinzig-Kreises zu finden. Keilkörper\_2020: Faxe M. Mueller (faxe-mueller.de)

Alle Texte und Fotos: Pressestelle des Main-Kinzig-Kreises



Öffentliche Bekanntmachung des Main-Kinzig-Kreises

Änderung der Allgemeinverfügung des Main-Kinzig-Kreises zur Aufstallung von Geflügel vom 10.03.2021

Aufgrund von § 13 Absatz 1 der Geflügelpestverordnung in der Fassung der Bekanntmachung vom 15. Oktober 2018 (BGBl. I S. 1665, 2664) i.V.m. § 4 Abs. 2 der Viehverkehrsverordnung in der Fassung der Bekanntmachung vom 26. Mai 2020 (BGBl. I S. 1170) und § 1 Abs. 1 Satz 1 des Gesetzes zum Vollzug von Aufgaben auf den Gebieten des Veterinärwesens und der Lebensmittelüberwachung vom 21. März 2005 (GVBl. S. 229), zuletzt geändert durch Artikel 1 des Gesetzes vom 13. 12. 2019 (GVBl. S. 430) erlässt der Landrat des Main-Kinzig-Kreises folgende

Allgemeinverfügung

- 1. Die Gültigkeit der Anordnung der Aufstallung von Geflügel vom 10.03.2021 wird für die gewässernahen Gebiete des Mains der Städte und Gemeinden Hanau, Großkrotzenburg und Maintal beibehalten. Karten und die Beschreibung der betroffenen Gebiete in Worten sind dieser Allgemeinverfügung in der Anlage nochmals beigelegt.
2. Das Mieten und Vermieten von Geflügel gemäß Punkt 2 der Allgemeinverfügung vom 10.03.2021 bleibt weiterhin untersagt.
3. Die Anordnung der Aufstallung des Geflügels für die sonstigen in der Allgemeinverfügung vom 10.03.2021 benannten Gebiete wird aufgehoben ( Bad Soden- Salmünster, Brachtall, Bruchköbel, Erlensee, Gelnhausen, Gründau, Hasselroth, Langenselbold, Linsengericht, Rodenbach, Wächtersbach, Steinau, Schöneck, Sinnatal, Bad Orb, Neuberg, Niederdorfelden, Nidderau und Birstein).
4. Die sofortige Vollziehung der in der Nummer 1 bis 3 getroffenen Regelung wird gemäß § 80 Abs.2 Nummer 4 Verwaltungsgerichtsordnung (VwGO), in der Fassung der Bekanntmachung vom 19. März 1991 (BGBl. I S. 686), zuletzt geändert durch Artikel 1 des Gesetzes vom 03. Dezember 2020 (BGBl. I S. 2694) angeordnet.
5. Die Allgemeinverfügung gilt am Tag nach ihrer Veröffentlichung als bekannt gegeben. Die in der Ziffern 1 bis 3 getroffenen Regelungen werden abhängig von den zukünftigen Entwicklungen der Seuchensituation neu bewertet und dann angepasst. Diese öffentlich bekanntgemachte Allgemeinverfügung und Ihre Begründung kann beim Landrat des Main-Kinzig-Kreises, Gutenbergstraße 2, 63571 Gelnhausen, nach vorheriger Terminvereinbarung (06051-85-15510) oder auf der Homepage des Main-Kinzig-Kreises unter https://www.mkk.de/aktuelles/oeffentliche\_bekanntmachungen/bekanntmachungen.html eingesehen werden.

Begründung

In Deutschland sind seit dem 30.10.2020 etwa 1000 HPAIV H5 Fälle bei Wildvögeln, 133 Ausbrüche bei Geflügel, davon sechs bei gehaltenen Tieren in Tierparks festgestellt worden. Außerdem meldeten 25 europäische Länder Wildvogelfälle bzw. Ausbrüche von HPAIV des Subtyps H5 bei gehaltenen Vögeln. Das Risiko der Ausbreitung in Wasservogelpopulationen und des Eintrags in Geflügelhaltungen und Vogelbeständen (z.B. zoologische Einrichtungen) wird als hoch eingestuft. Nach Funden von Influenza-Viren HPAIV H5 bei 7 Schwänen in Biebesheim (Groß-Gerau) am 06.03.2021, einem Schwan und einem Graureiher in Romrod (Vogelsberg) am 08.03.2021, 5 Schwänen in Biebesheim am 08.03.2021 sowie 2 Schwänen in Offenbach-Stadt am 09.03.2021 und einem Schwan in der Stadt Frankfurt am Main am 10.03.2021 war die Aufstallung zum Schutz gehaltener Vögel anzuordnen. Nach § 1 Absatz 1 des Gesetzes zum Vollzug von Aufgaben auf den Gebieten des Veterinärwesens und der Lebensmittelüberwachung ist der Landrat des Main-Kinzig-Kreises zuständig für den Erlass dieser Allgemeinverfügung. Zu Nummer 1 der Verfügung: Da sich in den gewässernahen Gebieten des Mains wildlebende Wasser- und Zugvögel sammeln, rasten und brüten, bedingen die örtlichen Gegebenheiten ein erhebliches Vorkommen von denjenigen Wasservögeln, bei denen das Virus der Geflügelpest HPAI H5 vom Subtyp H5N8 in Deutschland festgestellt wurde. Da die gewässernahen Gebiete des Mains in Hanau, Maintal und Großkrotzenburg eine große räumliche Nähe zu den Fundorten in Offenbach und Frankfurt aufweisen, bleibt die am 10.03.2021 angeordnete Aufstallungspflicht für dieses Gebiet weiter bestehen. Zu Nummer 2 der Verfügung: Durch das Mieten und Vermieten von Geflügel wechseln hochempfindliche Tiere in kurzen Zeiträumen die Standorte. Gemietete und vermietete Tiere bleiben in der Regel nur 2 bis 4 Wochen bei den Mietern. Eine Aufstallung ist in den kleinen mitgemieteten Geflügelhäusern in der Regel nicht möglich. Somit bergen das Mieten und Vermieten der Tiere weiterhin hohe Risiken der Verschleppung von HPAIV H5 über größere Gebiete in kurzen Zeiträumen. Aus diesem Grund bleibt das Mieten und Vermieten von Geflügel weiterhin untersagt. Zu Nummer 3 der Verfügung: Da seit dem 22.03.2021 keine neuen Fälle der Geflügelpest in Hessen mehr aufgetreten sind, kann die Allgemeinverfügung vom 10.03.2021, mit Ausnahme der in Nummer 1 und 2 genannten Punkte aufgehoben werden. Zu Nummer 4 der Verfügung: Die sofortige Vollziehung der Ziffer 4 dieser Verfügung war gemäß § 80 Absatz 2 Nummer 4 der Verwaltungsgerichtsordnung für die Ziffern 1 bis 3 anzuordnen, da der Ausbruch der Geflügelpest mit hohen wirtschaftlichen Schäden und weitreichenden Handelsrestriktionen einhergeht. Die Maßnahme zum Schutz vor der Verschleppung der Seuche (hier: die Aufstallung des Geflügels) muss daher sofort und ohne eine zeitliche Verzögerung greifen. Es kann nicht abgewartet werden, bis die Rechtmäßigkeit der amtlichen Verfügung zur Prävention der Seucheneinschleppung gerichtlich festgestellt wird. Insofern überwiegt das öffentliche Interesse an der sofortigen Vollziehung der Ziffern 1 und 2 einem entgegenstehenden privaten Interesse an der aufschiebenden Wirkung eines eventuellen Widerspruchs. Die effektive Verhinderung erheblicher tiergesundheitlicher und wirtschaftlicher Schäden ist höher zu bewerten als das entgegenstehende Interesse einzelner, von den Folgen der Anordnung verschont zu werden. Im überwie-

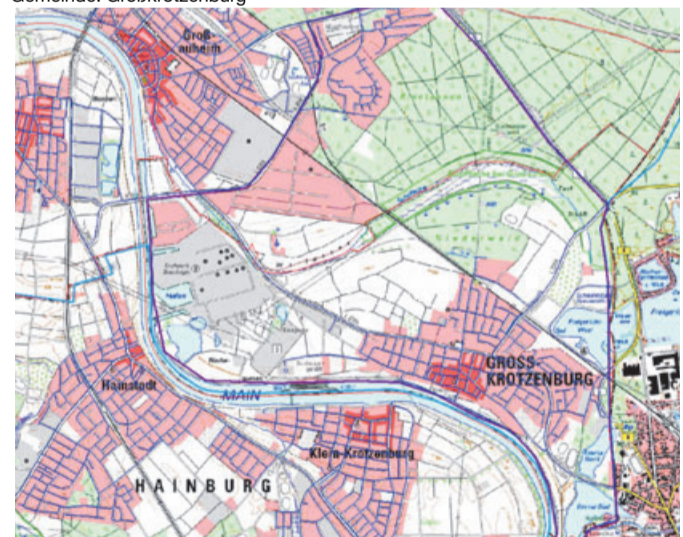
genden öffentlichen Interesse muss sichergestellt werden, dass die getroffenen Anordnungen sofort vollzogen werden können. Angesichts der konkreten Gefährdungslage kann die aufschiebende Wirkung etwaiger Rechtsbehelfe und den damit verbundenen zeitlichen Verzögerungen hinsichtlich der Umsetzung der notwendigen Maßnahmen nicht hingenommen werden. Zu Nummer 5 der Verfügung: Da mit der Verfügung ein großer Adressatenkreis angesprochen wird, wäre eine Einzelbekanntmachung unzulässig, da sie die Effizienz der tiergesundheitsrechtlichen Maßnahmen erheblich beeinträchtigen würde. Damit besteht ein überwiegendes öffentliches Interesse für eine öffentliche Bekanntmachung (§ 41 Abs. 3 Satz 2 Hessisches Verwaltungsverfahrensgesetz). Da nur eine möglichst schnelle Befolgung der angeordneten tiergesundheitsrechtlichen Maßnahmen eine ausreichende Prävention entfaltet, ist es ebenso im überwiegenden öffentlichen Interesse erforderlich und angemessen, die Bekanntgabefiktion des § 41 Abs. 4 Satz 3 Hessisches Verwaltungsverfahrensgesetz entsprechend zu verkürzen (§ 41 Abs. 4 Satz 4 Hessisches Verwaltungsverfahrensgesetz).

Rechtsbehelfsbelehrung

Gegen diese Verfügung kann innerhalb eines Monats nach Zustellung Widerspruch erhoben werden. Der Widerspruch ist schriftlich oder zur Niederschrift bei dem Landrat des Main-Kinzig-Kreises, Amt für Veterinärwesen und Verbraucherschutz, Gutenbergstraße 2 in 63571 Gelnhausen einzureichen. Wird der Widerspruch schriftlich erhoben, so ist der Tag des Eingangs bei dem Landrat maßgebend, nicht der Tag der Absendung.

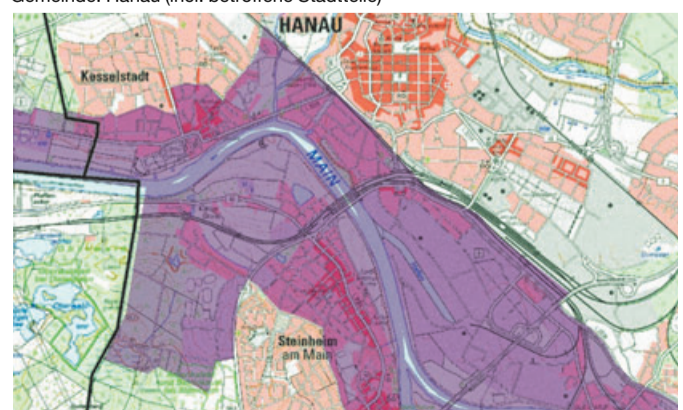
Gelnhausen, 16.04.2021
Main-Kinzig-Kreis
Der Landrat
Amt für Veterinärwesen und Verbraucherschutz
Im Auftrag
Dr. Zimmer

Anlage:
Anlage zur tierseuchenrechtlichen Allgemeinverfügung zum Schutz vor der aviären Influenza vom 16.04.2021;
Gemeinde: Großkrotzenburg

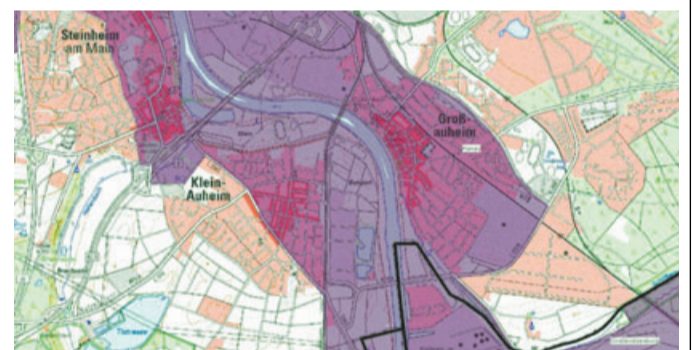


Die Beschreibung des betroffenen Gebietes in Worten findet sich auf den Seiten 6 und 7.

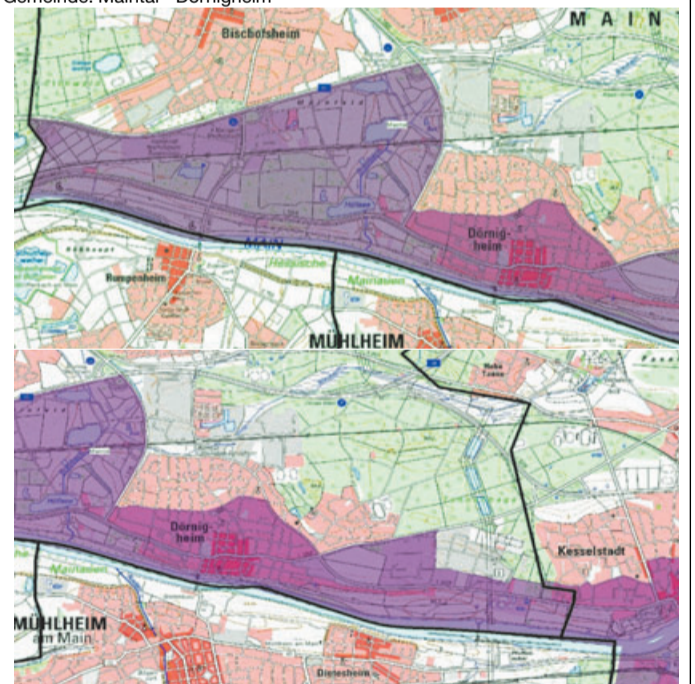
Anlage zur tierseuchenrechtlichen Allgemeinverfügung zum Schutz vor der aviären Influenza vom 16.04.2021;
Gemeinde: Hanau (incl. betroffene Stadtteile)



Die Beschreibung des betroffenen Gebietes in Worten findet sich auf den Seiten 6 und 7.



Anlage zur tierseuchenrechtlichen Allgemeinverfügung zum Schutz vor der aviären Influenza vom 16.04.2021;
Gemeinde: Maintal - Dörnigheim



Die mairnahen Gebiete in Hanau, Maintal und Großkrotzenburg werden im Uhrzeigersinn von folgender Linie eingegrenzt: Beginn am nördlichsten Punkt, Kreuzung Salisweg mit der Bahnlinie zwischen den Haltepunkten Hanau-West und Hanau-Wilhelmsbad. Von dort der Bahnlinie nach Südosten folgend bis zur Kreuzung mit der B 43 a südlich des Hauptbahnhofs. Der B 43 a kurz nach Südosten folgend bis zur Kreuzung mit der L 3309, dieser nach Südosten folgend bis zum Kraftwerk Staudinger. Dort auf die Gemarkungsgrenze wechselnd und dieser nach Osten folgend, ab der Schifflache nach Süden folgend östlich vorbei an Großkrotzenburg bis zur südlichen Gemarkungsgrenze auf Höhe Emma Süd, dort nach Westen der Gemarkungsgrenze folgend bis zum Main. Diesen nach Norden und Westen folgend bis zum nördlichen Ende Staudinger, dort nach Westen auf die Gemarkungsgrenze Klein-Auheim wechselnd, dieser nach Westen folgend bis zur Kreuzung mit der Bahnlinie, dieser nach Norden folgend bis zur Kreuzung mit dem Reitweg, diesem nach Südwesten folgend, der L 3065, dieser nach Nordwesten folgend, entlang An der Wiesenhecke nach Westen, der L 3065 nach Norden folgend, von dort auf die Von Eiff-Straße springend, dieser nach Norden folgend, die Darmstädter Straße kreuzend in die Epsteinstraße, dieser nach Norden folgend bis zur Pfaffenbrunnenstraße, dieser nach Nordwesten folgend bis zur B 45, dieser nach Süden folgend bis zur Gemarkungsgrenze in Höhe Gailingsweg. Von dort entlang der Gemarkungsgrenze nach Westen und dann nach Norden folgend bis zum Main. Diesen nach Westen folgend bis kurz westlich Bootshafen Maikur. Dort der Gemarkungsgrenze nach Norden folgend bis zur A 66, dieser nach Osten folgend bis zur Abfahrt Dörnigheim, dort auf die L 3195 nach Süden wechselnd bis zur Höhe Zufahrt Im Linnen, dort nach Osten auf die Westendstraße wechselnd, weiter nach Osten entlang Breitscheid- und Beethovenstraße, entlang Wichernstraße, auf die Berliner Straße wechselnd, dieser nach Südosten und Osten folgend bis zur Kreuzung Kennedystraße, dieser nach Osten folgend, nach Süden in die Honeywellstraße abbiegend, nach Osten in die Industriestraße abbiegend, an deren Ende in gerader Linie nach Osten auf der Burg springen, dieser kurz nach Norden folgend bis auf Höhe Keplerstraße und in gerader Linie nach Osten auf die Keplerstraße. Von dort weiter nach Westen in die Kantstraße und Karlsbader Straße, von dort nach Norden in die Burgallee, von dort nach Osten in die Georg-Wolf-Straße, weiter in die Friedhofstraße nach Osten und Südosten bis zur Kreuzung mit dem Salisweg. Diesem zum Ausgangspunkt nach Nordosten folgend.

## Bitburger Premium Pils, Radler

„Stubbi“,  
Kasten = 20 x 0,33 l,  
zzgl. 3,10 € Pfand,  
1 l = 1,21 €



- 36 %  
**7.99**

### Veltins Pilsener

Kasten = 20 x 0,5 l,  
zzgl. 3,10 € Pfand,  
1 l = 1,20 €



- 20 %  
**11.99**

### Andechs Export Dunkel, Spezial Hell

Kasten = 20 x 0,5 l,  
zzgl. 3,10 € Pfand,  
1 l = 1,70 €



18.99  
**16.99**

### Erdinger Weißbier

diverse Sorten,  
Kasten = 20 x 0,5 l,  
zzgl. 3,10 € Pfand,  
1 l = 1,50 €



18.49  
**14.99**

### Dosenbier

Bitburger, Krombacher,  
Warsteiner, Tyskie,  
0,5 l-Dose,  
zzgl. 0,25 € Pfand,  
1 l = 1,38 €



- 30 %  
**0.69**

### Paulaner Original Münchner Hell

Kasten = 20 x 0,5 l,  
zzgl. 3,10 € Pfand,  
1 l = 1,60 €



17.99  
**15.99**

### Förstina Sprudel Plus Lemon, Premium

diverse Sorten,  
Kasten = 12 x 0,7 l,  
zzgl. 3,30 € Pfand,  
1 l = 0,48 €



- 20 %  
**3.99**

### Bitburger Premium Pils Fassdose

5 l-Dose  
1 l = 1,50 €



- 25 %  
**7.49**

### Perfect Draft

Beck's, Franziskaner,  
Hasseröder, Löwenbräu,  
Fass = 1 x 6 l,  
zzgl. 6,50 € Pfand,  
1 l = 2,42 €



16.49  
**14.49**

### top frisch Mineralwasser

diverse Sorten,  
Kasten = 6 x 1 l,  
zzgl. 2,40 € Pfand,  
1 l = 0,58 €



3.99  
**3.49**

### S. Pellegrino Mineralwasser

2 Kisten = 2 x 6 x 1 l,  
zzgl. 4,80 € Pfand,  
1 l = 1,00 €



- 36 %  
**11.98**

### RhönSprudel Leicht & fruchtig

diverse Sorten,  
Kasten = 12 x 0,75 l,  
zzgl. 3,30 € Pfand,  
1 l = 0,78 €



8.49  
**6.99**

### Volvic Touch, Tee

diverse Sorten,  
Kasten = 6 x 1,5 l,  
zzgl. 3,00 € Pfand,  
1 l = 0,78 €



8.49  
**6.99**

### Rothenbücher Kahlgrund

Apfelwein, Apfelsaft,  
Kasten = 6 x 1 l,  
zzgl. 2,55 € Pfand,  
1 l = 1,25 €



- 24 %  
**7.49**

### Rapp's Fruchtsäfte

Mehrfuchtgetränke,  
Sortiment roter Verschluss,  
Kasten = 6 x 1 l,  
zzgl. 2,40 € Pfand,  
1 l = 1,33 €



8.99  
**7.99**

## hassia Mineralwasser

diverse Sorten,  
2 Kisten = 2 x 12 x 1 l,  
zzgl. 6,60 € Pfand,  
1 l = 0,46 €



- 27 %  
**10.98**

### Jive Sekt

diverse Sorten,  
0,75 l-Flasche,  
1 l = 3,32 €



2.99  
**2.49**

### Coca-Cola, Zero

koffeinhaltig,  
Kasten = 6 x 1 l,  
zzgl. 2,40 € Pfand,  
1 l = 1,50 €



9.99  
**8.99**

### Blauer Bock, Der alte Hochstädter

diverse Sorten,  
Kasten = 6 x 1 l,  
zzgl. 2,40 € Pfand,  
1 l = 1,50 €



10.99  
**8.99**

### Paulaner Spezi

koffeinhaltig,  
Kasten = 20 x 0,5 l,  
zzgl. 3,26 € Pfand,  
1 l = 1,00 €



9.99  
**9.99**

### Red Bull Energy

diverse Sorten,  
koffeinhaltig,  
0,25 l-Dose,  
zzgl. 0,25 € Pfand,  
1 l = 4,36 €



- 36 %  
**1.09**

### Bembel with care

diverse Sorten,  
teilweise koffeinhaltig,  
0,5 l-Dose,  
1 l = 1,98 €



4.09  
**0.99**

### Mai Geister Bowle

weinhaltiger Cocktail,  
1 l-Flasche,  
1 l = 1,49 €



- 35 %  
**1.49**



Folgen Sie uns auf:



In Ihrer Nähe



www.logo-getraenke.de



### Jack Daniel's Whiskey

diverse Sorten,  
teilweise koffeinhaltig, 10 %,  
0,33 l-Dose,  
zzgl. 0,25 € Pfand,  
1 l = 6,03 €



- 29 %  
**1.99**

### Lillet Blanc, Rosé

17 %,  
0,75 l-Flasche,  
1 l = 15,99 €



13.99  
**11.99**

## Selbstverfasstes Testament muss handschriftlich sein

Nur jeder vierte Deutsche hat ein Testament. Und 95 Prozent der selbstverfassten Testamente sind fehlerhaft oder unwirksam. Deshalb kommt es bei der Umsetzung des letzten Willens immer wieder zu Schwierigkeiten bis hin zu jahrelangem Streit unter den Erben. Beispielsweise ist oftmals nicht bekannt, dass ein selbstverfasstes Testament immer mit der Hand geschrieben sein muss. Es muss darüber hinaus das Datum enthalten, eindeutig als Testament gekennzeichnet und unterschrieben sein. Außerdem ist es wichtig, dass die Erbeinsetzung eindeutig ist. Es muss klar benannt sein, wer zu welchen Teilen erben soll.

Sollte der Verfasser eines Testaments an einer Demenz wie der Alzheimer-Krankheit leiden, kann die Frage nach der Testierfähigkeit noch für zusätzliche Verunsicherung sorgen. Für Aufklärung

sorgt die gemeinnützige Alzheimer Forschung Initiative e.V. (AFI) aus Düsseldorf mit ihrem Infoblatt-Set „Vererben und Schenken“.

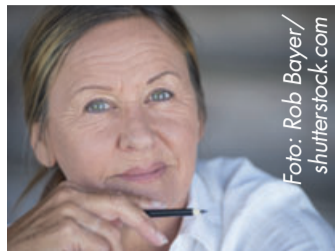


Foto: Rob Bayer/shutterstock.com

Das Set kann kostenfrei bestellt werden bei der: **Alzheimer Forschung Initiative e.V.** Kreuzstr. 34 40210 Düsseldorf Website: [www.alzheimer-forschung.de/vererben](http://www.alzheimer-forschung.de/vererben) Telefon: 0211/86206615

# Musicalsommer 2021 verschoben

Umtausch- und Verschieberegularien / Spielplan 2022 steht

**Fulda.** Die jüngsten Entwicklungen in der Corona-Pandemie haben gezeigt, dass die Voraussetzungen für das Stattfinden großer Kulturevents auch im Sommer 2021 nicht gegeben sind. Virusmutationen, steigende Infektionszahlen und nicht zuletzt das schleppende Impftempo sind die Gründe, warum es in absehbarer Zeit keine Planungssicherheit geben wird, die die sichere Durchführung einer Großveranstaltung für Besucher und Mitarbeiter gewährleisten kann. Aus diesem Grund haben in den vergangenen Wochen bereits viele große Theaterfestivals ihre diesjährige Sommerspielzeit absagen müssen.

Schweren Herzens müssen nun auch die Verantwortlichen des Musicalsommers Fulda die Verschiebung der Weltpremiere des Musicals „Robin Hood“ auf den Sommer 2022 bekanntgeben, nachdem bis zuletzt alle erdenklichen Maßnahmen und Alternativen geprüft wurden.

In den vergangenen Wochen wurden aus diesem Grund auch verschiedene Ersatzspielstätten intensiv geprüft, um den Musicalsommer 2021 in Fulda irgendwie zu ermöglichen. Leider konnte keine der geprüften Optionen die Anforderungen vollumfänglich erfüllen.

„Die Entscheidung macht

uns alle traurig, aber sie war leider alternativlos. Die Sicherheit unserer Kunden und Mitarbeiter steht an oberster Stelle und wir hoffen, dass unsere Besucher sich umso mehr auf das nächste Jahr freuen, wenn wir alle Theater wieder so unbeschwert genießen dürfen wie vor der Pandemie“, erklärt Autor Dennis Martin.

„Der Spielplan 2022 steht bereits und wir haben es für alle Kunden so einfach wie möglich gemacht, im nächsten Jahr dabei sein zu können. Wir hoffen sehr, so viele Musicalfreunde wie möglich auch in 2022 im Schlosstheater begrüßen zu dürfen“, sagt Produzent Peter Scholz

### Umtausch- und Verschieberegularien / Spielplan 2022 steht

1. Die Tickets aus dem Jahr 2021 behalten auch 2022 ihre Gültigkeit. Jeder Show aus 2021 wird eine Show mit festgelegtem Datum für 2022 zugewiesen. Wochentag und Uhrzeit werden beibehalten, das Datum verringert sich numerisch um 1: zum Beispiel aus 4.6.2021 wird 3.6.2022 usw.

Die Tickets müssen nicht umgewandelt werden, um 2022 ins Theater zu gehen. Der Kunde wird lediglich gebeten, mit einem Click auf dem Onlineformular dieser Vertragsänderung

(neuer Termin) zuzustimmen.

2. Kunden, die ihre Tickets direkt bei spotlight musicals gekauft haben und den neuen Termin nicht wahrnehmen können, haben die Möglichkeit, die Tickets in einen Gutschein zu wandeln und dann einen neuen Termin je nach Verfügbarkeit zu buchen.

Eventim Kunden müssen sich zwecks Gutschein oder neuem Termin ebenfalls direkt bei spotlight musicals melden, Kunden von Vorverkaufsstellen müssen sich dort melden.

3. Für Kunden, die das „Robin Hood“ Musical in 2022 nicht besuchen können oder möchten, besteht die Möglichkeit, ihr Geld zurückerstattet zu bekommen.

In jedem Fall ist es notwendig, das Onlineformular auszufüllen.

Alle nötigen Infos sowie das Formular finden die Kunden ab sofort auf der Homepage [www.spotlight-musicals.de](http://www.spotlight-musicals.de)

### Dankeschön für Kundentreue

Streamingkonzert mit Weltstar Chris de Burgh und dem „Robin Hood“ - Musicalensemble: Da die Veranstalter und Künstler in dieser fordernden Zeit auf die Loyalität und Solidarität der Kunden angewiesen sind, freuen wir uns über je-

den, der uns auch 2022 die Treue halten möchte.

Als Dankeschön wird es am 6. August 2021 ein Streaming-Konzert mit Chris de Burgh und dem Musicalensemble geben. Der digitale Eintritt kostet 40,00 Euro. Für alle Treuekunden, die Tickets für 2021 hatten und 2022 wiederkommen möchten, ist der Eintritt kostenfrei. Chris de Burgh wird das Konzert co-moderieren und auch musikalisch spannende Überraschungen darbieten.

„Ich freue mich riesig, extra für das Konzert endlich wieder nach Deutschland zu kommen und mit dem Robin Hood Ensemble einen tollen Abend zu haben. Hoffentlich schauen viele Fans online zu. Das ist eine schöner Zwischenschritt und verkürzt die Wartezeit bis wir dann endlich die langersehnte Weltpremiere im Schlosstheater im kommenden Jahr feiern können“, erklärt Chris de Burgh.

Darüber hinaus haben alle „Treuekunden“ die Möglichkeit, die Original CAST CD mit allen Songs aus dem Musical bereits jetzt zum einmaligen Treuepreis von 10,00 Euro (regulär 20,00 Euro) direkt bei spotlight musicals zu bestellen. Die Bestellung erfolgt ebenfalls über den oben genannten Link. Erscheinungsdatum der CD für Treuekunden ist der 1. November 2021.

## ELEMENTS: Der neue Trendkatalog schlägt auf

Auf dem einfachsten Weg zum neuen Bad bekommen Deutschlands Verbraucher\*innen nun zusätzlich zur Badwelt auf [www.elements-show.de](http://www.elements-show.de) den „ELEMENTS Trendkatalog“ an die Hand. Im neuen Werk stecken auf informativen und richtungsweisenden 360 Seiten in Wort und Bild unzählige Ideen und Inspirationen, die sich im „Bad 2021/2022“ wiederfinden. Dabei gehen außergewöhnliches Design und sinnvolle Funktionen Hand in Hand. So etwa bei der Heizung, die in allen erdenklichen Formen und Farben bei uns einziehen kann. Einst als ausschließlich nützlich betrachtet, heute als schickes Design-Element in

der Gesamtkonzeption des neuen Traumbades. Dazu gehört auch das gewisse Extra für Wellness und Gesundheit, das selbst auf acht bis zehn Quadratmetern Platz finden kann. Der ELEMENTS Trendkatalog zeigt, wie mit Dampfkabinen, Whirlwannen und ausgeklügelten Lichtsystemen das Bad zur Wellnesswelt wird. Das neue hochwertige Bad, das von ELEMENTS kommt, bereitet viele Jahre Freude. Umso wichtiger ist es, schon heute an morgen zu denken. Auch hier zeigt der Trendkatalog, dass barrierefreie Badezimmer dank gradliniger Designs alles andere als nur funktional sind.



Wannan und ausgeklügelten Lichtsystemen das Bad zur Wellnesswelt wird. Das neue hochwertige Bad, das von ELEMENTS kommt, bereitet viele Jahre Freude. Umso wichtiger ist es, schon heute an morgen zu denken. Auch hier zeigt der Trendkatalog, dass barrierefreie Badezimmer dank gradliniger Designs alles andere als nur funktional sind.

## Gesundheit

ANZEIGE

# Dieses Cannabis CBD Gel begeistert Anwender



Die Cannabispflanze rückt immer mehr in den Fokus der Öffentlichkeit. Besonders in dem nicht berauschenden Inhaltsstoff CBD (Cannabidiol) sehen Wissenschaftler großes Potenzial. Von der Apotheken-Qualitätsmarke Rubaxx gibt es ein Cannabis Gel mit **~600mg CBD** frei verkäuflich in der Apotheke (Rubaxx Cannabis CBD Gel).

Cannabis ist eine der ältesten traditionellen Pflanzen. Schon seit Tausenden von Jahren werden ihre Blüten vielseitig genutzt. Heute gilt Cannabis als zukunftsweisende Pflanze, die in der modernen Forschung in verschiedensten Bereichen zum Einsatz kommt. Insbesondere der nicht berauschende Inhaltsstoff CBD (Cannabidiol)



„Ich habe das Produkt für meinen Vater bestellt. Er ist begeistert!“  
(Sandra M.)



„Dieses Gel werde ich mir immer wieder kaufen.“  
(Heinz S.)



„Wunderbar kühlendes Gel, ich benutze es jeden Abend. Sehr zu empfehlen!“  
(Peter B.)

begeistert Wissenschaftler und Verbraucher gleichermaßen.

### Reines CBD, aufwendig isoliert

Auch Experten der Qualitätsmarke Rubaxx haben sich intensiv mit Cannabis beschäftigt. So ist es ihnen gelungen, eine spezielle Cannabispflanze der Sorte sativa L. mit hohem CBD-Gehalt zu finden. Aus ihr wird mittels eines komplexen CO<sub>2</sub>-Verfahrens reines CBD isoliert und aufwendig in Rubaxx Cannabis CBD Gel aufbereitet. Neben ~600mg CBD enthält das Gel zudem Menthol und Minzöl. Diese wirken nicht nur kühlend, sondern unterstützen auch beanspruchte Muskelpartien. Weiterer Pluspunkt: Die leichte Formel des Gels zieht schnell ein.

### Geprüfte Qualität von der Pflanze bis zum Produkt

Die Herstellung des Gels findet unter höchsten deutschen Qualitäts- und Sicherheitsstandards statt. Das Gel wurde speziell für die tägliche Anwendung entwickelt und ist dermatologisch getestet. Verbraucher können das CBD Gel je nach Bedarf mehrmals täglich auf die Haut auftragen.

Für Ihre Apotheke:

### Rubaxx Cannabis CBD Gel

(PZN 16330053)

[www.rubaxx-cannabis.de](http://www.rubaxx-cannabis.de)

## „Die beste Chance für frischen Wind im Rathaus“

WFS und SPD einigen sich auf Zusammenarbeit in Steinau

Steinau. Die Vertreter von „Wir Für Steinau“ (WFS) und SPD haben sich coronakonform in Steinau getroffen und weitere Gespräche für eine Zusammenarbeit im Stadtparlament vereinbart. Die beiden neuen Fraktionsvorsitzenden Jens Knobloch (WFS) und Holger Frischkorn (SPD) betonten dabei die vielen Gemeinsamkeiten zwischen WFS und SPD hinsichtlich der Ansichten zur zukünftigen Entwicklung von Steinau.

„Die WFS gründete sich im vergangenen Jahr, weil wir die Notwendigkeit sahen, dass sich dringend etwas in Steinau ändern muss. Für unsere Ideen und unser Engagement im Wahlkampf wurden wir aus dem Stehgreif mit einem sehr guten Wahlergebnis belohnt. Wir werden aber in Steinau nur

dann etwas bewegen können, wenn wir eine Mehrheit im Stadtparlament haben. Deshalb braucht die WFS einen verlässlichen Partner, der zu uns passt. Den Willen, ebenfalls etwas ändern zu wollen, sehen wir aktuell am ehesten bei der SPD. Nicht zuletzt, weil sie ein größtenteils neues Team für das Stadtparlament aufgestellt und damit ein klares Zeichen für einen Neuanfang gesetzt haben. Auch bei den Wahlprogrammen gibt es mit der SPD die meisten Überschneidungen mit uns“, sagte Jens Knobloch am Anschluss des Treffens.

Die Chance für einen Neuanfang im steinauer Rathaus sieht auch der SPD-Fraktionsvorsitzende Holger Frischkorn. „In den vergangenen Jahren hat sich gezeigt, dass wir in

Steinau dringend etwas ändern müssen. Wir als SPD haben das erkannt und konsequent einen Neuanfang begonnen. Nun haben wir in Steinau die gute Situation, einen neuen Bürgermeister und eine Mehrheit von neuen Stadtverordneten aus WFS und SPD zu haben. Eine bessere Chance frischen Wind ins Rathaus zu bringen wird Steinau nicht mehr bekommen“, so Holger Frischkorn, der gemeinsam mit Jens Knobloch auf ein gutes Miteinander mit der Verwaltung, Bürgermeister Zimmermann und den beiden anderen Fraktionen BGM und UBL hofft. Zu bearbeitende Themen gebe es schließlich mehr als genug: Kindergarten, Straßen, Baugebiete oder Radwege seien nur einige der vielen Themen, die keinen weite-

ren Aufschub dulden, sondern schnell angegangen werden müssten.

Die BGM hatte eine mögliche Kooperation zwischen WFS und SPD im Vorfeld scharf kritisiert. Hierzu Jens Knobloch und Holger Frischkorn: „Es ist in einer Demokratie völlig in Ordnung, dass die Einen Mehrheiten suchen und die Anderen Kritik daran üben. Für uns gehört zu einem Neuanfang im Rathaus dazu, dass wir in Zukunft einen besseren Umgangston untereinander pflegen wollen, der sich an der Sache orientiert. Wir kommentieren deshalb die Kritik der BGM nicht. Wir freuen uns darauf, in den kommenden Jahren mit neuen Leuten alte Gräben zu überwinden und gemeinsam das Beste für Steinau herauszuholen.“

## Traueranzeigen

In tiefer Trauer und mit großer Anteilnahme nehmen wir Abschied von unserer Mitarbeiterin

### Frau Ilona Herget

die am 31. März 2021 im Alter von 61 Jahren verstarb.

Sie war seit 2007 in unserer Rehabilitations-Klinik im Hauswirtschaftsbereich tätig.

Ihr Tod erfüllt uns mit Trauer und Erschütterung. Wir bedauern diesen Verlust zutiefst. Frau Herget wird uns als zuverlässige, fleißige Mitarbeiterin und Kollegin fehlen.

Wir behalten sie als freundliche und liebenswerte Mitarbeiterin und Kollegin in unserer Erinnerung und blicken in Dankbarkeit auf die gemeinsame Zeit zurück. Unser aufrichtiges Mitgefühl gilt der gesamten Familie sowie allen, die sie schmerzlich vermissen werden.

Klinikleitung, Personalrat  
und Belegschaft

Knappschafts-Klinik Bad Soden-Salmünster

Danke sagen



Mittelhessen-Bote

## Kirche

### Gottesdienste

Bitte erkundigen Sie sich in Ihrer Kirchengemeinde über die aktuell geltenden Vorschriften.

### Katholische Kirchengemeinde St. Franziskus Romsthal

Sonntag, 25.4.:  
9.00 Uhr Marborn  
heilige Messe  
18.00 Uhr Romsthal  
heilige Messe  
Dienstag, 27.4.:  
7.30 Uhr Marborn  
heilige Messe  
Donnerstag, 29.4.:  
18.30 Uhr Romsthal  
heilige Messe

### St. Peter Mernes

Sonntag, 25.4.:  
19.45 Uhr heilige Messe  
Mittwoch, 28.4.:  
19.00 Uhr heilige Messe

### Katholische Kirchengemeinde Hl. Dreifaltigkeit Steinau-Ulmbach

Samstag, 24.4.:  
17.00 Uhr Steinau  
Vorabendmesse  
Sonntag, 25.4.:  
8.30 Uhr Uerzell  
heilige Messe  
10.00 Uhr Ulmbach  
Hochamt

### Evangelische Kirchengemeinde Steinau

Katharinenkirche Steinau:  
Samstag, 24.4.:  
11.00 Uhr Konfirmation  
(Pfrin. Klaus und Pfr. Laakmann)  
14.30 Uhr Konfirmation  
(Pfrin. Klaus und Pfr. Laakmann)  
Sonntag, 25.4.:  
10.00 Uhr Konfirmation  
(Pfrin. Klaus und Pfr. Laakmann)  
11.30 Uhr Konfirmation  
(Pfrin. Klaus und Pfr. Laakmann)  
13.00 Uhr Konfirmation  
(Pfrin. Klaus und Pfr. Laakmann)  
Bergkirche Seidenroth:  
Sonntag, 25.4.:  
9.00 Uhr Gottesdienst  
(Lektorin Strack)

## Sinnvolle Investition ins Eigenheim

Bau- und Gartenzeit mit Helker Form und Design GmbH

Lust auf was Neues? Dann planen und gestalten Sie mit uns, der Firma Helker Form und Design GmbH, Ihre Bauvorhaben rund um Ihr Haus. Rufen Sie uns an und vereinbaren einen Termin, denn sich schlau machen und informieren kostet nichts.

Investieren Sie ins Eigenheim, das ist immer sinnvoll und man hat lange seine Freude daran.

Bei diesem schönen Frühling geht die Gartenzeit jetzt richtig los und man hat viele Ideen. Hinzu kommt, dass man selber immer mehr individuelle Wünsche an der Gestaltung seines Eigenheimes hat. Man möchte Edelstahl, Metall, Holz, Kunststoff und Glas miteinander kombinieren.

Leider muss man dann die Erfahrung machen, dass es dafür nur wenige Ansprechpartner gibt, die sich genau dieser Problematik angenommen haben und darauf spezialisiert sind. Wir, die Firma Helker Form und Design GmbH, haben uns genau das zur Aufgabe gemacht.

Wir bieten an von der Beratung bis zur Planung, und Angebote sind kostenfrei und unverbindlich. Un-

sere Leistungen beinhalten Bauanträge, Statiken sowie die Fertigung und Ausführung, alles aus einem Guss, und das noch zu fairen Preisen.

Jetzt wird durchgestartet und das Eigenheim auf Vordermann gebracht. Nur ein Fachbetrieb wie wir, die Firma Helker Form und Design GmbH, kann Sie hier zur vollsten Zufriedenheit beraten und Ihnen bei der Umsetzung Ihres Bauvorhabens helfen. Mit uns wird es zur Realität. Geht nicht, gibt es nicht, das ist unser Motto. Wir fertigen Balkongeländer, Treppen und Treppengeländer, Anbaubalkone, Überdachungen aller Art, Carports sowie Zäune, Tore und vieles mehr.

Wenn all diese Dinge Ihr Interesse geweckt haben und Sie schon bald auf Ihrem neuen Anbaubalkon sich erholen und ausruhen möchten, oder Kaffee unter Ihrer neuen Terrassen-Überdachung trinken wollen, dann einfach zum Telefon greifen und einen Kundenberater-Termin mit uns, Firma Helker Form und Design GmbH, Tel.: 0661/22475, vereinbaren.

www.helker-metall-und-holzbau.de



## Versprochen ist versprochen !

**Professionelle Fertigung und Montage von:**

**Anbaubalkonen  
Geländern / Handläufen  
Vordächern  
Überdachungen  
Carports  
Unterstellplätzen  
Treppenanlagen  
Zäunen / Zierzäunen  
und  
vielen mehr!**



**Beratung vor Ort  
ist kostenfrei!**



**METALLBAU  
HELKER**  
Form + Design  
GMBH

**STAHL - EDELSTAHL - ALUMINIUM**

Böcklerstraße 7 - 36041 Fulda  
Tel.: 06 61 - 2 24 75 - Fax: 06 61 - 25 00 79 42  
www.helker-metall-und-holzbau.de  
email: info@helker-metall-und-holzbau.de

**Frühling**  
bei Globus

**Jetzt anfeuern.**

Ob anspruchsvolle Wandertour oder entspannter Familienausflug – bei uns finden Sie Grill- und Camping-Artikel für alle Ansprüche.

Weitere Informationen und viele tolle Inspirationen  
[www.globus.de/sommer/sommergrillen.php](http://www.globus.de/sommer/sommergrillen.php)



Anzeige gültig vom 24. bis 30.4.21. Abgabe nur in haushaltsüblichen Mengen. Für Druckfehler keine Haftung.



**Globus Grillbratwurst\***  
Im Schweinedarm,  
je kg

~~590~~ **490**

\*mit Phosphat



**Globus Fleischspieß**  
Natur oder gewürzt  
je kg

~~840~~ **790**



**Globus Gourmet Bratwurst\***  
mit Schinken, Käse und Spinat  
je kg

~~740~~ **640**

\*mit Phosphat



**Vorbestellservice  
Fachmetzgerei**

Online bestellen, zum  
Wunschtermin abholen.

Bestellen Sie Ihre Produkte der **Fachmetzgerei** einfach online unter  
[globus.de/vorbestellen](http://globus.de/vorbestellen) und holen Sie Ihre Ware am  
Wunschtermin fertig gepackt ab.  
Bitte mindestens 3 Tage im Voraus bestellen!

*Für einen fröhlichen Familientag!*



neu

**50**  
**Holiday Park**  
PFALZ  
zum Globus-Preis!

**Gültig bis  
Saisonende.**

**JETZT ERHÄLTlich**

Bei Globus erhalten Sie vom 19. 04. – 30. 04. 2021 Eintrittskarten (≥ 1m) für den Holiday Park in Haßloch zum Sonderpreis.

**Gültigkeit der Tickets verlängert bis Saisonende!**

Eine Kombination mit anderen Aktionen/Rabatten ist nicht möglich.

**Sie erhalten die Tickets an der Globus-Information.**

Verkauf nur solange Vorrat reicht.

**25,00**  
~~38,50~~

Besuchen Sie uns auch gerne unter  
[www.globus.de](http://www.globus.de)

**Globus Handelshof GmbH & Co. KG**  
Betriebsstätte Wächtersbach  
Main-Kinzigstraße, 63607 Wächtersbach  
Montag - Samstag: 8.00 - 21.00 Uhr



**Wächtersbach**

# Planung und Beratung in der Küchen-Welt Schmidmeier

**Vereinbaren Sie gleich einen Besuchstermin:**

**Schöllkrippen**  
▶ Tel: 06024-307400

**Aschaffenburg**  
▶ Tel: 06024-307230

**Bad Soden Salmünster**  
▶ Tel: 06056-91670

Um Sie bestmöglich zu schützen, halten wir uns weiter an die vorgeschriebenen Sicherheits- und Hygienekonzepte.



*Küchenträume  
sofort erfüllen!*

**63825 Schöllkrippen**  
Hauptstr. 3, Tel. 06024-307400

[www.kuechenwelt-schmidmeier.de](http://www.kuechenwelt-schmidmeier.de)

**63739 Aschaffenburg**  
Im B8 Center, direkt an der B8, Hanauer Straße 76  
Tel: 06024-307230

**63628 Bad Soden-Salmünster**  
Bad Sodener Str. 30, direkt am Bahnhof,  
Tel: 06056-91670

## Die Inzidenz-Zahlen verändern sich täglich.

**Bitte erfragen Sie telefonisch,  
ob wir geöffnet haben und vereinbaren  
Sie gleich einen Besuchstermin.**

**Click & Meet**

Unter den **Tel-Nummern**  
**06024/307-0** und **06024/307230**  
erhalten Sie aktuelle Informationen  
und telefonische Beratung.

Um Sie bestmöglich zu schützen, halten wir uns weiter an die vorgeschriebenen Sicherheits- und Hygienekonzepte.

**MÖBEL-ZENTRUM  
SPESSART**

*Unternehmensgruppe Schmidmeier*

Möbel-Zentrum Spessart, pick-up, Küchen-Welt Schmidmeier GmbH

**63825 Schöllkrippen,**  
Hauptstr. 3, Tel. 06024/3070

[www.moebelzentrum-spessart.de](http://www.moebelzentrum-spessart.de)  
[www.kuechenwelt-schmidmeier.de](http://www.kuechenwelt-schmidmeier.de)  
[www.polsterwelt-schmidmeier.de](http://www.polsterwelt-schmidmeier.de)

Wir sind gerne für Sie da: Montag - Freitag 10 - 19 Uhr,  
Samstag 10 - 18 Uhr

## Ein Schutzlack für alle Metalle

ANZEIGE

Auf Metallobjekten im Garten, auf Terrasse oder Balkon hinterlassen Sonne, Regen und Frost nach einigen Jahren unschöne Spuren. Mit dem **einzigartigen Metall-Schutzlack Ultima von HAMMERITE** ist es ganz einfach, sie wieder aufzupeppen und für lange Zeit vor Witterungseinflüssen zu schützen. Das Besondere: Der Lack kann auf allen Metallen eingesetzt werden, schützt also Eisen ebenso wie Zink, Messing oder Aluminium. Beim Erstanstrich auf

blankem Metall kann man sofort loslegen. Und auch bei angerosteten oder verwitterten Oberflächen lässt sich der Metall-Schutzlack Ultima direkt auftragen, denn er ist **Rostschutz, Grundierung und Lack** in einem. Da er schnell trocknet, kann er bereits nach vier Stunden überstrichen werden. Erhältlich ist der Lack in sechs Farbtönen, jeweils matt und glänzend, die dank Colour Lock Technology **lange farb- und glanzstabil** bleiben.



Foto: Hammerite

## Digitale Bildungsmesse

Motivation von Sebastian Kehl und Musik von Avantasia

**Landkreis Fulda.** Am Freitag und Samstag, 23. und 24. April, findet die digitale Bildungsmesse auf [www.berufsorientierung-fulda.de](http://www.berufsorientierung-fulda.de) statt.

Ob Live-Vorträge, Workshops oder der direkte Kontakt über Video-Chats mit den Unternehmen: Die Möglichkeiten auf der Bildungsmesse sind überaus vielfältig. „Wir freuen uns, dass wir den Jugendlichen ein so umfangreiches Angebot machen können. Mehr als 160 Unternehmen aus der Region nehmen an der Bildungsmesse teil, sodass die Ausbildungssuchenden mit den Firmen direkt in

Kontakt treten können“, erklärt Ulrich Neseemann vom Fachdienst Kommunaler Arbeitsmarkt, der als OloV-Regionalkoordinator die Projektleitung verantwortet. Neben dem Kontakt zu den Unternehmen direkt können sich die Jugendlichen in Live-Vorträgen unter anderem über Pflegeberufe, MINT-Berufe, die Karriere in der Hotel- und Gaststättenbranche oder über ein Duales Studium informieren. In den Vorträgen werden Experten über die jeweiligen Themen informieren.

In den angebotenen Workshops

kommen die Jugendlichen selbst zum Zug. Wie überzeuge ich in (virtuellen) Bewerbungsgesprächen? Das erfahren Interessierte beispielsweise am Samstag. Weitere Workshops gibt es unter anderem zum Thema Gestik und Mimik in Vorstellungsgesprächen sowie zu Auslandserfahrungen in der Ausbildung. Zudem wird es ein Live-Bewerbertraining geben. Am Freitag findet die Bildungsmesse von 8 bis 15 Uhr und am Samstag von 10 bis 16 Uhr statt. „Nutzt die Möglichkeit, euch in den Live-Chats und Video-Calls mit den Unternehmen über die

verschiedenen Berufe zu informieren und den für euch passenden Ausbildungsberuf zu finden“, ermutigt Julian Heins vom Bildungsbüro des Landkreises die Jugendlichen.

Neben dem Rahmenprogramm, den Live-Chats mit den Unternehmen und den Workshops haben die Teilnehmerinnen und Teilnehmer zudem die Möglichkeit, sich untereinander auszutauschen. Auf der Plattform wird es außerdem eine Chillout-Area und einen Bereich mit verschiedenen Games geben. Zwei besondere Highlights: Bei der Bildungsmesse wird auch Sebastian Kehl von Borussia Dortmund mit dabei sein. Musikalisch wird der Fuldaer Tobias Sammet mit seiner weltberühmten Band Avantasia für gute Stimmung sorgen.

Der Fachdienst Kommunaler Arbeitsmarkt und das Bildungsbüro des Landkreises Fulda haben gemeinsam mit Partnern die Online-Plattform für Schüler, Lehrer, Eltern und Betriebe erstellt, um den Austausch zwischen Ausbildungsbetrieben und jungen Menschen digital zu ermöglichen. Interessierte können sich mit ihrer E-Mail-Adresse kostenlos auf der Plattform [www.berufsorientierung-fulda.de](http://www.berufsorientierung-fulda.de) registrieren und dabei sein. Durch die Registrierung ist die direkte Kommunikation mit den Unternehmen möglich. Der Landkreis Fulda und die Partner legen bei der Webseite besonders großen Wert auf Datenschutz und vor allem die Datensparsamkeit.

## Brücke über den Hammersbach eingeweiht

Gemeinde Kalbach



Die Brücke wird eingeweiht.

**Kalbach.** Zur Einweihung der Holzbrück über den Hammersbach in der Nähe des Sparhofes hatte die Gemeinde Kalbach und der Heimatverein Heubach eingeladen.

Die Brücke ist ein Teil der Haubentour die über 20 km durch die Gemarkung Heubach läuft. Die Strecke kann von verschiedene Punkten aus

Abgelaufen werden, die Strecke ist sportlich und geht über 420 Minuten. An sieben verschiedenen Punkten, wie Großer Seifig, Große Haube, Jägereiche, Autobahnbrücke, Buchwald, Frauenstein und Parkplatz Sparhof kann die sportliche Tätigkeit beginnen.

Torsten Raab, Christian Hohmann, Christof Herget und vom Team Naturpark Hessische Rhön, Martin Klein kam als Biberpfleger des Landkreises.

Vom Hessen-Forst konnte Wigbert Gutmann, Stefan Bernhardt und Sebastian Patzer begrüßt werden.

Als Gastgeber kam Bürgermeister Mark Bagus, Ortsvorsteher Gerhard Müller, Hugo Rensch und Daniel Kirst für den Heimatverein Heubach.

Bürgermeister Mark Bagus und Torsten Raab bedankte sich für die Unterstützung der geleisteten Arbeit, besonders bei den beiden Natur-

parkarbeiter Christian Hohmann und Christof Herget für das gelungene Objekt. Die tragende Brücken besteht aus zwei langen Holzstämmen die in unmittelbarer Nähe gewachsen sind. Die Lauffläche und das Geländer besteht aus naturbelassenem Holz und führt

über den Hammersbach. Der Hammersbach ist das einzige fließende Gewässer im Kreis Fulda dass über die Schmalle-Sinn, Fränkische Saale hin zum Main fließt.

Als Dank für die geleistete Arbeit wurde von Küchenmeister Boris Aland vom Hotel Taufstein ein Imbiss und warme Getränke angeboten.

Medizin

ANZEIGE

## HAUTIRRITATIONEN?

Welche Rolle der Darm spielt – und wie Sie Ihre Haut von innen heraus unterstützen können



Hautirritationen wie gerötete, juckende oder brennende Haut belasten bis zu 15 % der Bevölkerung. Doch was viele nicht wissen: Hautstörungen entstehen selten von außen. Heute weiß man, dass der Darm eine zentrale Rolle für das Hautbild spielt. Ein spezielles Produkt (Kijimea Derma, Apotheke) setzt genau dort an.

### Die Ursache liegt häufig im Darm

Der Darm ist mit 70 % der Antikörper produzierenden Zellen der Hauptsitz des Immunsystems des Menschen. Damit hat er eine wichtige Funktion zur Bekämpfung von Erregern und spielt eine entscheidende Rolle für das Wohlergehen des gesamten Körpers –

und so auch für das Hautbild. Genau hier setzt Kijimea Derma an: Die in Kijimea Derma (rezeptfrei, Apotheke) enthaltene einzigartige Mikrokultur *L. salivarius* FG01 kann die Darmflora ausbalancieren. Die Wirkstoffe Riboflavin und Biotin tragen zusätzlich zur Erhaltung einer normalen Haut bei und unterstützen damit die Gesundheit der Haut. So sorgt Kijimea Derma für schöne und gesunde Haut von innen heraus.

Für Ihre Apotheke:  
**Kijimea Derma**  
(PZN 13656073)



[www.kijimea.de](http://www.kijimea.de)

(Abbildungen Betroffenen nachempfunden)

## Träge Verdauung?

## Verstopfung?

## Blähbauch?

Innovatives Medizinprodukt bietet effektive Hilfe!

Millionen Deutsche leiden unter einer trägen Verdauung oder sogar Verstopfung. Was viele Betroffene noch nicht wissen: Ein Medizinprodukt aus der Apotheke bringt den Darm auf natürliche Weise wieder in Schwung.

Bei Stress, einer ballaststoffarmen Ernährung oder mit zunehmendem Alter nimmt die Darmaktivität ab. Die Folge: Der Transport der Nahrung im Darm gerät ins Stocken – die Verdauung wird träge, dies führt häufig zu Verstopfung. Dadurch stauen sich oft auch Gase im Darm an, die zu einem Blähbauch führen. Ein innovatives Medizinprodukt (Kijimea Regularis) bringt die Darmaktivität auf natürliche Weise wieder in Schwung und lässt den unangenehmen Blähbauch verschwinden.

### Die Verdauung clever aktivieren

Kijimea Regularis enthält Fasern natürlichen Ursprungs, die im Darm aufquellen und



die Darmmuskulatur sanft dehnen. Sie erhält dadurch den Impuls, sich wieder normal zu bewegen und die Nahrung im Darm weiterzutransportieren. Die Verdauung kommt auf natürliche Weise wieder in Schwung und die Verstopfung löst sich – planbar und zuverlässig. Zusätzlich reduziert Kijimea Regularis die Gase im Darm. Der Blähbauch verschwindet. Kijimea Regularis ist rezeptfrei in jeder Apotheke erhältlich.

Für Ihre Apotheke:  
**Kijimea Regularis**  
(PZN 13880244)



[www.kijimea.de](http://www.kijimea.de)

(Abbildung Betroffenen nachempfunden)

# Erfolgreich digital getagt

Diözesanversammlung der DPSG im Bistum Fulda fand virtuell statt

**Fulda.** Zur Diözesanversammlung der Deutschen Pfadfinderschaft St. Georg (DPSG) trafen sich Pfadfinderinnen und Pfadfinder aus dem ganzen Bistum in diesem Jahr coronabedingt nicht wie sonst in guter Tradition im Diözesanzentrum Röderhaid, sondern im virtuellen Raum.

Das Vorbereitungsteam hatte viel Energie in diese für die DPSG im Bistum Fulda neue Art der Versammlung gesteckt, und so verlief das ganze Wochenende problemlos. Abstimmungen, Wortmeldungen, Kleingruppen, gemütliches Beisammensein am Abend - all das war mit verschiedenen Tools möglich, und so entstand, wenn auch jede und jeder vor dem eigenen PC saß, das Gefühl von Gemeinschaft, etwas, was der Kinder- und Jugendverband wie so viele andere Menschen zur Zeit schmerzlich vermisst.

Delegierte aus Marburg und Witzhausen ebenso wie aus dem gesamten Main-Kinzig-Kreis und aus dem Fuldaer Land diskutierten also miteinander über Berichte und Anträge. Zentrale Beschlüsse dabei waren die Einrichtung eines Rechts- und Vermögensträgers sowie die Absage des Diözesanlagers 2021 „Alpenglüh“ aufgrund der für den Sommer unkalkulierbaren Situation. „Wir können einfach nicht guten Gewis-



Daniel Blasek hört nach sechs Jahren im Vorstand auf.

sens ein Lager für 600-700 Kinder und Jugendliche für diesen Sommer planen," erklärt Verena Elgner, Jugendbildungsreferentin der DPSG, die Entscheidung, die so manches Herz bluten liess.

Natürlich standen in diesem Jahr auch Wahlen an, aber zunächst einmal ein emotionaler Abschied: Daniel Blasek aus dem Stamm Speerflug in Hanau wurde nach sechs Jahren als Diözesanvorsitzender verabschiedet. „Es war

mir eine Ehre, für diesen Verband zu arbeiten," sagte er sichtlich gerührt nach vielen Dankesworten. Ein eigens für ihn hergestellter „DPSG-Fulda-Bembel“ zeigte die ganze Wertschätzung des Diözesanverbandes für sein unglaubliches Engagement. Als Nachfolger von Blasek kandidierte Nils Gädtke aus dem Stamm Witta Witzhausen. Hier war eine Briefwahl nötig, so dass in vierzehn Tagen mit einem Ergebnis zu rechnen ist. Gädtke ist seit vielen Jahren in unterschiedlichen Ämtern aktiv, so dass damit zu rechnen ist, dass er mit großer Zustimmung zum neuen Vorsitzenden gewählt wird. Leider fand sich auch in diesem Jahr keine Kandidatin für das Amt der weiblichen Diözesanvorsitzenden, so dass das Amt ein weiteres Jahr va-

kant bleibt.

Besonders freuten sich die Versammlungsmitglieder über einen „Besuch“ und ein Grußwort von Bischof Dr. Michael Gerber, der seinen großen Dank für die Arbeit der Pfadfinderinnen und Pfadfinder zum Ausdruck brachte und gleichzeitig deutlich machte, dass Jugendverbandsarbeit auch in Zeiten von weniger werdenden finanziellen Mitteln einen hohen Stellenwert hat. Einen Schlusskreis am Sonntag konnte es in diesem Jahr nicht geben, aber nach einem spannenden und wegweisenden Wochenende endete mit dem virtuellen „Nehmt Abschied, Brüder!“ diese ungewöhnliche, erfolgreiche und trotzdem hoffentlich in dieser Form einmalige Versammlung am Sonntagnachmittag.

## Wir wissen worauf es ankommt

### Maul Wintergärten

Ein gutes (Ge)Wissen ist ein gutes Ruhekitzen. Wir – die Firma Maul Wintergärten GmbH & Co. KG. – wissen worauf es im Metallbau ankommt. Seit über 40 Jahren arbeiten wir zur Zufriedenheit unserer Kunden. Wir fertigen für Sie Wintergärten, Überdachungen, Vorbauten, Vordächer, Markisen und Beschattungen.

#### Wo unser Können liegt, da liegen auch unsere Aufgaben

Als Hersteller haben wir uns aufgrund wachsender Aufgaben nach speziellen Wünschen immer mehr auf den individuellen Sonderbau spezia-

lisiert. Selbstverständlich bieten wir auch Standardlösungen und garantieren Ihnen hierbei die gleichen hohen Qualitätsansprüche. Maul Wintergärten fertigt bereits seit etwa vier Jahrzehnten hochwertige Wintergärten und Überdachungen. Zu unseren maßgefertigten Aluminium-Konstruktionen zählen neben Wintergärten und Überdachungen aller Art wie beispielsweise Terrassenüberdachungen, Vordächer, Kellerabgangsüberdachungen, Vorbauten und Carports auch Zäune, Geländer, Türen und Fenster.

Für uns als Hersteller mit eigener Produktion ist es selbstverständlich, unseren Kunden von der Planung und Beratung über die hauseigene Produktion bis zur Lieferung und Montage einen kompletten „Rundum-Service“ aus einer Hand anzubieten.

Durch die aufgebraute Pulverbeschichtung und Ein-



brennlackierung sind unsere Konstruktionen absolut wartungsfrei, kein lästiges Streichen oder Verwittern.

#### Wir wollen Sie individuell auf Ihre Bedürfnisse beraten

Nach Ihrer Kontaktaufnahme

mit uns, vereinbaren wir mit Ihnen einen Beratungstermin. Am besten bei Ihnen vor Ort. Sie erfahren dabei alles über die Qualität und Dauerhaftigkeit unserer Materialien und Sie erhalten auf Wunsch eine 3D-Zeichnung.

Ein Weg entsteht, wenn man ihn geht. Gehen Sie den Weg

Ihrer Wünsche mit uns. Wir arbeiten gerne und verlässlich für Sie. – Versprochen  
Maul Wintergärten GmbH & Co.KG.  
Zum Lingshof 5,  
36124 Eichenzell,  
Telefon 08003362336,  
info@maul-wintergarten.de  
www.maul-wintergarten.de

... auch als kostenloses epaper



www.bote.de

#### IMPRESSUM

### Mittelhessen-Bote

mit Kreisausgaben  
Main-Kinzig-Bote  
(für den gesamten Main-Kinzig-Kreis)  
Wetterauer Wochen-Bote  
(für den gesamten Wetterau-Kreis)

Verleger: Oliver Naumann,  
Ehrhard Naumann  
Geschäftsführer: Oliver Naumann,  
Jochen Grossmann  
Chefredakteur: Thomas Welz  
Anzeigen/Key-Account: Johanna Röder  
Vertriebsleiter: Ronald Schmidt

Anzeigenannahme:  
Montag bis Freitag von 8.00-18.00 Uhr.

Für Druckfehler übernehmen wir keine Haftung. Bei telefonisch abgegebenen Anzeigen keine Gewähr. Zur Zeit gilt die Anzeigenpreisliste Nr. 34/47.

Der Mittelhessen-Bote erscheint mit den Regionalausgaben Gelnhäuser Bote, Hanauer Bote, Maintaler Bote, Langenselbolder Bote, Schlüchtern Bote, Fuldaer Land-Bote, Wetterauer Wochen-Bote, Büdinger Bote, Oberhessen-Bote, Kahlgund-Bote. In der Ausgabe „Main-Kinzig-Bote“ werden die amtlichen Bekanntmachungen des Main-Kinzig-Kreises und folgender Städte und Gemeinden veröffentlicht:

Gelnhausen – Mitteilungsblatt;  
Langenselbold – Langenselbolder Bote;  
Wächtersbach – Wächtersbacher Stadtanzeiger;

Gründau – Gründauer Anzeiger;  
Freigericht – Freigerichter Bote;  
Hasselroth – Hasselrother Anzeiger;  
Linsengericht – Linsengerichter Anzeiger;  
Biebergemünd – Wochenblatt Biebergemünd.

Auflage: 325.225.

Kombination mit Gießener Zeitung.

Auflage: 128.875.

Gesamtauflage: 454.100

Für unverlangt eingesandte Manuskripte und Bilder werden weder Gewähr übernommen noch eventuelle Kosten erstattet. Für den Inhalt der Anzeigen übernehmen wir ebenfalls keine Haftung.

Der Mittelhessen-Bote erscheint am Wochenende. (Änderung der Erscheinungstermine vorbehalten). Bei Nichterscheinen infolge höherer Gewalt, bei Streik, Aussperrung u.ä. Gründen, besteht kein Anspruch auf Entschädigung.

Verteilung: kostenlos an die Haushalte

Bezugspreis bei Postzustellung: 2,00 € zzgl. MwSt.

Verlag und Herstellung:

Druck- und Pressehaus

Naumann GmbH & Co. KG

Gutenbergstraße 1 · 63571 Gelnhausen

Zugleich auch ladungsfähige Anschrift für alle im Impressum genannten Verantwortlichen.

2021

Anzeigen (06051) 833-244

Redaktion (06051) 833-202

Vertrieb (06051) 833-299

Telefax (06051) 833-230



Drei Dinge machen einen guten Meister:

**Wissen, Können und – Wollen!**

Fertigung und Montage maßgefertigter Aluminium Konstruktionen

... und das seit 40 Jahren!

- Wintergärten, Überdachungen, Vordächer, Carports, Fenster und Türen, Zäune und Geländer
- Witterungsfest, pflegeleicht und haltbar dank Aluminium
- Fachgerechte Beratung vor Ort

**Fachbetrieb für Anbaubalkone**

**Beratung kostenfrei bei Ihnen vor Ort!**



Wir arbeiten gerne und verlässlich für Sie – versprochen –

**MAUL**  
WINTERGÄRTEN

kostenfreie Telefonnummer:  
**0800 / 336 2 336**

Maul Wintergärten GmbH & Co. KG · Zum Lingshof 5 · 36124 Eichenzell · Tel. (06659) 96120



www.maul-wintergarten.de  
info@maul-wintergarten.de

markilux  
– Fachplaner –

# Auto & Verkehr

## Unbedingt drauf achten

Zulässiges Gesamtgewicht nicht überschreiten

Nie mehr überladen: Mit einem Blick auf den Fahrzeugschein (Zulassungsbescheinigung Teil I) können Halter prüfen, wie viel Ladung in und auf das Auto dürfen. Darauf weist der ADAC hin. Unter F ist das zulässige Gesamtgewicht festgeschrieben und unter G das Leergewicht, die Differenz aus beiden ergibt die mögliche Zuladung. Dabei nicht das Gewicht der Passagiere vergessen.



Wie viel ist zu viel? Ob der Kofferraum da mitfahren darf, kann man dem Fahrzeugschein entnehmen.

Foto: Sebastian Gollnow/dpa/dpa-mag

Neben dem zulässigen Gesamtgewicht ist aber noch etwas wichtig: die maximale Belastung der Vorder- und

Hinterachsen. Auch hier verrät der Fahrzeugschein die Maximalwerte. Angege-

ben sind sie unter Punkt 8.1 (Vorderachse) und 8.2 (Hinterachse). Konstruktionsbedingt verteilt sich das Gewicht tendenziell mehr auf die Hinterachse.

Deswegen hier einen Puffer einplanen. Überladung beeinflusst die Fahrdynamik negativ. Im Ernstfall kann das Auto ins Schlingern kommen. Wer auf Nummer sicher gehen will, kann sein Auto in einigen ADAC-Prüfzentren wiegen lassen. Diesen Service bieten auch viele Gemeinden, Wertstoffhöfe oder Baustoffhandlungen an.

### Anhänger

Anhänger - Verkauf - Vermietung - Service - Ersatzteile, Bien Fahrzeugbau GmbH, 63571 Gelnhausen, ☎ 06051/914178-0 od. www.bien-fahrzeugbau.de

### Autohandel

Ankauf von PKW und LKW, alle Hersteller, alle Modelle, Zustand, TÜV und KM egal, auch mit Schäden jeglicher Art. Jederzeit erreichbar. ☎ 06403/9688211 o. 0176/23479199

### Autozubehör

4 fabrikneue Reifen Michelin 205/55 R19 97V, weg. Umrüst. auf GJR zu verk., 200,- €, Abholer, Gründau-Robe., ☎ 06051/13270

### Pkw Ankauf

**FAHRZEUG-BARANKAUF**  
PKW - Wohnmobil - Motorrad  
Fa. Schramm 06181-1893935

### Pkw Ankauf

Ankauf v. Autos ab Bj. 1961 alle Arten: LKW, Geländewagen, Wohnmobile, Unfallwagen, mit u. ohne Schäden, KM und TÜV egal. Ohne Reklamation, jederzeit erreichbar! ☎ 06431/2867746, 0176/22749486

Kaufe PKW, Geländewagen u. Busse aller Art - auch mit Mängeln u. Unfallschäden - zu realen Preisen. Wir zahlen bar. Fa. Auto-Michel. ☎ 06184-56281 oder 0170-9669002

Liebe Leser: kaufe PKW's zu fairen Preisen, bitte alles anbieten, Unfall, auch ohne TÜV, hohe Kilometer. ☎ 06053/7068811 o. 0152/54658507

### Reisemobile

Neue und junge gebrauchte Wohnmobile & Wohnwagen zu Super-Spar-Preisen.

**HÜTTL**  
CARAVANING  
HÜTTLrent GmbH  
Robert-Bosch-Str. 2-4  
☎ 06181 / 42 433 0  
63477 Maintal  
www.caravan-huettl.de verkauf@huettlrent.de

Wir kaufen Wohnmobile + Wohnwagen  
03944-36160 www.wm-aw.de Fa.

## Motivierte Helfer und gute Stimmung

Kleidersammlung „Aktion Eine Welt“



Viele Helfer haben sich an der Aktion beteiligt.

**Fulda.** Zum 49. Mal waren heute wieder viele Helfer im Bistum Fulda für die „Aktion Eine Welt“ unterwegs, um Altkleider zu sammeln. Sie engagierten sich gegen die Benachteiligung der ärmeren Bevölkerungsschichten in den unzähligen Entwicklungsgebieten unserer Erde.

Es handelt sich um eine Gemeinschaftsaktion von Pfarrgemeinden, Jugendgruppen und katholischen Verbänden unter Federführung des Kol-

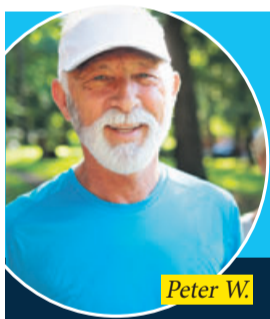
pingwerks Fulda. Seit Beginn der Aktion wurden über 200.000 Tonnen Altkleider gesammelt und ein Erlös von rund 5 Millionen Euro erzielt. Mit diesem Geld konnte der Aufbau und der Erhalt unzähliger Sozialprojekte gewährleistet werden.

Aktionsleiterin Marion Kumpfe freute sich über engagierte, motivierte Helfer, die bezüglich der Corona-Regelungen sehr gut organisiert waren: „Man spürte bei den Helfern,

wie froh sie waren, etwas Gutes tun zu können. Da die letzte Sammlung pandemiebedingt auf Herbst 2020 verschoben worden war und seitdem die Geschäfte meist geschlossen waren, hatten wir mit einer geringeren Sammelmenge gerechnet. Umso schöner ist es, dass wir von den Verladestellen gute Sammelmen- gen gemeldet bekommen haben. So hoffen wir, die Ergebnisse der Vorjahre zu erreichen.“

## Medizin

ANZEIGE



# „Dank dieser Tropfen brauche ich keine Schmerzmittel mehr!“

Erfahren Sie, wie Peter W. seine Nervenschmerzen loswurde

**Brennende Schmerzen in Beinen und Füßen. Ein Gefühl, als würde man in einem Ameisenhaufen stehen. Diese Symptome treten häufig als Begleitsymptome von Nervenschmerzen auf. Auch Peter W. plagten diese Missempfindungen aufgrund einer Diabeteserkrankung jahrelang. Bis er die natürlichen Arznetropfen von Restaxil entdeckte!**



Diese Arznetropfen überzeugen

### Betroffene

Für Peter W. hat sich sein Alltag verändert: „Dank dieser Tropfen brauche ich keine Schmerzmittel mehr!“ Nicht überraschend – was viele nicht wissen: Klassische Schmerzmit-

tel, sogenannte NSAR (wie z.B. Ibuprofen oder Diclofenac), zu denen Betroffene wie Peter W. oft greifen, sind bei Nervenschmerzen leider nur wenig wirksam. Das bestätigt auch die Deutsche Gesellschaft für Neurologie in ihrer Leitlinie.<sup>1</sup> Denn diese Präparate bekämpfen Entzündungen, die häufig nicht die Ursache von Nervenschmerzen sind. Anders Restaxil: Die Arznetropfen wurden speziell zur Behandlung von Nervenschmerzen entwickelt.

### 5-fach-Wirkkomplex bekämpft Nervenschmerzen wirksam

Das Besondere an Restaxil ist sein spezieller Wirkkomplex: Darin steckt die Kraft aus

gleich fünf Arzneipflanzen, die sich bei Nervenschmerzen bewährt haben. So kommt **Iris versicolor** z.B. bei der Behandlung von brennenden Schmerzen in den Füßen zum Einsatz.

**Fazit: Nicht umsonst ist Restaxil das meistverkaufte Arzneimittel bei Nervenschmerzen in Deutschland!**

Viele Betroffene leiden unter Begleitsymptomen wie Brennen, Kribbeln oder Taubheitsgefühle

## JETZT 10€ SPAREN

Beim Kauf der Restaxil Tropfen 10€ Sofortrabatt auf das Restaxil CBD Gel erhalten.



**Restaxil Tropfen**  
(30ml: PZN 12895108 oder 50ml: PZN 11222324)



**Restaxil CBD Gel** (PZN 16198903)

**Aktionsbedingungen:** Beim Kauf einer Restaxil Tropfen Packung erhalten Sie bei Abgabe dieses Original-Coupons 10€ Sofortrabatt auf den Verkaufspreis von Restaxil CBD Gel. Eine Barauszahlung ist nicht möglich. Pro Produktkauf ist jeweils ein Coupon einlösbar. Der Coupon ist nicht mit anderen Rabatten und Aktionen kombinierbar. Nur solange der Vorrat reicht. Vervielfältigungen sind nicht gestattet. Der Coupon kann nur in teilnehmenden Apotheken in Deutschland eingelöst werden. Aktionszeitraum: 18.03.2021 bis 31.05.2021

**Funktioniert die Einlösung in der Apotheke nicht?** Kein Problem: Einfach Kassenbon auf [www.couponplatz.de/service](http://www.couponplatz.de/service) hochladen und Rabatt erhalten.

**Hinweise für die Apotheke:** Ihre Regulierungsformulare und Rücksendekuverts für das Jahr 2021 haben Sie bereits von acardo erhalten. Bitte senden Sie die gesammelten Coupons inklusive der Kassenbelege in den von acardo zugesendeten Rücksendeumschlägen bis 30.06.2021 an die acardo group ag.

acardo



9 812808 291006

\*Absatz nach Packungen, rezeptfreie Arzneimittel bei Nervenschmerzen; Quelle: Insight Health, MAT 12/2020 • \*Schlereth T. et al., Diagnose und nicht interventionelle Therapie neuropathischer Schmerzen, S2k-Leitlinie, 2019, in: Deutsche Gesellschaft für Neurologie (Hrsg.), Leitlinien für Diagnostik und Therapie in der Neurologie. Online: [www.dgn.org/leitlinien](http://www.dgn.org/leitlinien) (abgerufen am 01.12.2020) • Abbildungen Betroffenen nachempfunden, Name geändert • Restaxil CBD Gel ist ein Kosmetikum

RESTAXIL. Wirkstoffe: Gelsemium sempervirens Dil. D2, Spigelia anthelmia Dil. D2, Iris versicolor Dil. D2, Cyclamen purpurascens Dil. D3, Cimicifuga racemosa Dil. D2. Homöopathisches Arzneimittel bei Neuralgien (Nervenschmerzen). [www.restaxil.de](http://www.restaxil.de) • Zu Risiken und Nebenwirkungen lesen Sie die Packungsbeilage und fragen Sie Ihren Arzt oder Apotheker. • Restaxil GmbH, 82166 Gräfelfing

## Pflanztipp für Hobbygärtner

Gladiolenknollen jedes Jahr an neuen Ort setzen



Gladiolen können sehr hohe Blüentriebe entwickeln. Es gibt einen Trick, um diese zu stabilisieren - ohne die üblichen Stäbe. Foto: Andrea Warnecke/dpa-mag

Gladiolen kommen etwa zehn Zentimeter tief in den Boden. Diese große Tiefe verzögert zwar den oberirdischen Aus-

trieb, hat aber einen Vorteil: Die hohen Triebe der Pflanze sind stabiler und fallen nicht um. Und man braucht sie nicht mit

Stäben zu stabilisieren. Darauf weist der Bundesverband Deutscher Gartenfreunde hin.

ist. Das kann bei besonders guter Witterung, die stabil

bleibt, ab Ende April sein. Wer auf Nummer sicher gehen will, wartet bis Mitte Mai.

Im Handel aber kann man die Knollen bereits auf Vorrat kaufen.

Da kranke Knollen den Boden für nachfolgende Pflanzen verseuchen können, sollte man beim Kauf darauf achten, dass es unter dem Hüllblatt keine verfärbten oder eingesunkenen Stellen gibt. Diese zeigen Krankheiten an.

**Tobias Georg**  
Garten- und Landschaftsbau

Pflasterarbeiten | Planung  
Bepflanzung | Gartenpflege  
Teichbau uvm.

Tel. 0160 96214548  
info@galabau-georg.de  
www.galabau-georg.de

**NATURSTEIN FÜR HAUS & GARTEN.**  
**FRISCHER BETON ZUM MITNEHMEN.**

**NATURSTEIN & BAUSTOFFSERVICE GMBH**  
Main-Kinzig-Str. 30  
63607 Wächtersbach

Montag-Freitag  
07:00 bis 12:30 Uhr  
13:00 bis 17:00 Uhr

Samstag  
08:00 bis 13:00 Uhr

Verkauf & Beratung  
für Privat & Gewerbe  
Drive-in & Lieferservice  
Musterausstellung  
Betontankstelle

WWW.MHI-NBS.DE

**IHBE BAU**  
Garten- und Landschaftsbau

**20 Jahre**

**Wir gestalten Ihre Außenanlage und lassen Gartenträume wahr werden**

Brachtalstraße 30a | 63607 Wächtersbach | Tel. 06053 / 7089 67  
fa.hendrik.ihbe@t-online.de | www.ihbe-bau.de

## Bauen & Wohnen

**AUF DIE ZUKUNFT BAUEN**

**Jetzt Termin vereinbaren!**  
Musterhausbesichtigung,  
Beratung, Bedarfsanalyse  
036967 502-09

**Herrmann**  
Starke Häuser aus massivem Holz  
herrmann-massivholzhaus.de

**Fenster aus eigener Produktion!**

**Wir machen Ihre Räume lebendig. Genießen Sie perfekte Aussichten.**

**HÖFLER FENSTER**

Elementebau Höfler GmbH  
Lützelhäuser Str. 18  
63589 Linsengericht  
Telefon: 06051 6000-0  
www.hoefler-fenster.de

## Störfälle im Haus vermeiden

Gutes Handwerk aus der Region

Wenn ausgerechnet an Heiligabend die Heizung kalt bleibt oder plötzlich alle Steckdosen tot sind, dann stehen Unannehmlichkeiten und erhebliche Reparaturkosten an. Handwerksbetriebe werben deshalb für Wartungsverträge als wirkungsvolle Vorbeugung gegen plötzliche Ausfälle der Haustechnik.

Die regelmäßige Wartung von Heizungsanlagen ist dabei wohl am meisten verbreitet. Nach einer Einschätzung der Verbraucherzentralen können jährliche Inspektionen die Lebensdauer einer Heizungsanlage tatsächlich verlängern. Zudem verbreitet eine gut gewartete Heizungsanlage weniger Emissionen und verbrennt effizienter, was wiederum die Betriebskosten senken kann. Der beste Zeitpunkt für die Wartung der Heizungsanlage ist kurz vor Beginn der Heizsaison, sagt Udo Wirges vom Zentralverband Sanitär Heizung Klima. Im Blick haben die Experten dabei besonders die Ölheizungen. „Aufgrund des Betriebsstoffs Öl verschmutzen sie stärker als Gasheizungen.“ Deshalb beginnt die Wartung mit einer gründlichen Reinigung und Pflege der Anlage sowie der Kontrolle der Verschleißteile. Schließlich wird die Heizung neu eingestellt und durch Messungen gewährleistet, dass alle Werte optimal sind. „Damit ist man auch bestens für die Inspektion durch

den Schornsteinfeger gerüstet.“

### Vertrag kann individuell gestaltet werden

Der Umfang eines Heizungsvertrages ist frei gestaltbar, sagt Wirges. „Er kann nur den Brenner betreffen, aber auch den Heizkessel sowie die Leitungen und den Tank einschließen.“ Bei neuen Anlagen kann der Nachweis eines Wartungsvertrages sogar die Herstellergarantie verlängern. Die Wartungskosten kann man sich mitunter von der Gebäude- und Hausratversicherung zurückholen. „Manche Anbieter gewährleisten Prämiennachlässe für die regelmäßige Wartung der Gebäudeelektrik“, sagt Alexander Neuhäuser vom Zentralverband der Deutschen Elektro- und Informationstechnischen Handwerke. Diese mindert beispielsweise das Risiko für Brände, die durch Fehlfunktionen von elektrischen Anlagen verursacht werden. Doch damit sich Wartungsverträge tatsächlich für die Kunden rentieren, gilt es vorab einiges zu beachten, sagt Iwona Husemann von der Verbraucherzentrale NRW. „Wie bei jeder Handwerkerdienstleistung sollte man mehrere schriftliche Angebote einholen, da sich Preise und Leistungsumfang der Wartungsverträge sehr unterscheiden.“ dpa

## ImmobilienMarkt

### Haustürschlüssel verloren

Welche Kosten Mieter tragen müssen

Auch wenn Mieter sie jeden Tag nutzen - die Wohnungs- und Haustürschlüssel bleiben Eigentum des Vermieters. Das gilt im Prinzip auch für Zweitschlüssel, die Mieter anfertigen lassen, erklärt die Stiftung Warentest. Das bedeutet: Über einen Verlust müssen Hausverwaltung oder Vermieter informiert werden. Das ist vor allem wichtig, wenn der Schlüssel zu einer

Schließanlage gehört, erklären die Experten. Denn dann muss entschieden werden, ob die Anlage ausgetauscht wird oder nicht. Gehen Haus- und Wohnungsschlüssel samt Ausweis verloren, droht Einbruchgefahr. Davon sollte dann auch die Polizei erfahren. Die Kosten für den Austausch der Schließanlage kommen meist auf den Mieter zu. Helfen kann hier eine private Haftpflichtversicherung. Der Versicherer prüft zuerst, ob die Ansprüche gegen seinen Versicherten berechtigt sind. Ist das der Fall, erstattet die Police aber nur fremde Kosten. Die Rechnung für einen Schlüsseldienst, der die eigene Wohnungstür öffnet, muss der Mieter selbst begleichen. dpa

### Garagen

Garagen, Lager / Boxen in gepflegter, sicherer Liegenschaft, 3 Minuten vom Amtsgericht Hanau entfernt. ☎ 01520/2311680

Suche PKW Garage in Freigericht zu mieten. ☎ 0151/53777580

### Grundstücke

**Zu amtlichen Preisen suchen wir ständig Gärten, Äcker, Wiesen zum Kauf bzw. für vorgemerkte Kunden. Grasmück GmbH, 63654 Büdingen Tel. (06042) 6691 oder 0171-5734404**

Grundstück gesucht! Junge Familie sucht Baugrundstück ab 400m² im Raum Gründau/Büdingen/Gelnhausen/Linsengericht/Freigericht. Kontakt: ☎ 0151/56370309

### Immob.-Gesuche

**Für solvente Kunden dringend 1-2 FH gesucht.**  
Jonas Immobilien 06051 / 977677 od. 0151 / 232776 10  
www.aj-immo.de

Suche Haus im Großraum GN (+ ca. 20 km Umkreis) zu kaufen bis max. 220.000,- €. Gerne renovierungsbedürftig u. keine Makleranrufe. ☎ 0157/39617505

### Mietgesuche

Rentnerhepaar 69/63 sucht 2,5-3 Zi. ab 70 m² EG/ Hochpart.Whg. in Mittelhessen od. MKK mit Bk., Tgl.-Bad mit Fenster und Dusche, Keller und Waschraum, PKW-Stellpl., NR ohne Haustiere. ☎ 0177/7093189

W/60/dt. m. Hund s. 2-3 Zi.-Whg. (+/- 50m²) in Gründau, Freigericht, BSS. Vzgw. EG o. KG; Miete & NK/BK direkt vom JobCenter. ☎ 06051/7832805

### Mietgesuche

Junge, solvente Familie mit 2 Kindern sucht 4 Zi.-Whg./ Haus, Nachweise können erbracht werden. Umkreis GN ca. 10km. KM bis ca. 850€. Würden uns über Angebote sehr freuen. ☎ 0175/1530140

Rentnerin, verw., NR, ruhig, sauber und solide sucht Wohnung (+/- 60 m²) möglichst in Niedermittlau oder Meerholz. ☎ 0176/40437547 oder 06055/5038

Vierköpfige Fam. (Kinder 1 J., 2,5 J.) sucht ab sofort 4 Zi.-Whg., ab 90m², mit Garten (-mitbenutzung) in Gelnhausen ☎ 0177/9101146

Nichtraucher sucht bezahlbare 1-2 Zi.-Whg. (40-50 m²) ab Mai/Juni in Region Bad Vilbel, Maintal, HU, Langenselbold o. Ä. ☎ 0172/3069460

Suche helle, ruhige, geräumige 2-Zi.-Wohnung mit Bad, WC, kleine Küche im östlichen MKK. ☎ 0172/6721684

### Vermietungen

Bad Orb: Erdgeschoss, 74m², 3 ZKB, Bk., Waschküche, Keller, 1 PKW-Abstellpl., 530,- € Miete + 170,- € NK, 3 MM KT, keine Haustiere. ☎ 06052/4674 nach 17 Uhr.

Gründau: 3 Zi.-Whg., 3 FH, 100 m², Gä.-WC, Bk., Bj. 92, ruh. Lage, 2 PKW-Stellpl., keine Haustiere, 700,- € + Uml., ☎ 06058/8691

### Vermietungen

Niedergründau: Gemütliche Dachwhg. mit Einbauküche, Wohnzimmer, Schließanlage mit Balkon u. begehrter Kleiderschrank, Kfz.-Stellpl. u. Gartenhütte, 56 m², 400,- € Miete + Uml. u. 3 MM KT, frei zum 30.06.21, evtl. auch früher. ☎ 06058/2462

Büd.-Orleshausen: Helle Wohnung (Frauen-WG), ca. 76 m², EBK, Bad mit Wa., Kellerr., sep. Waschr., 1. Etage, an ruh. Damen (+/- 60 J.) ab 01.05./15.05. zu verm., KM p.P. 350,- € + Uml. + 3 MM KT., keine Haustiere, NR. ☎ 0163/3251260

Bad Orb: Denkmalgeschütztes Fachwerkhaus, 72m² auf 3 Ebenen, ab sofort, 3 ZKB, WC im EG, 2 Eingänge, Kellerräume, Gewölbekeller. KM 500,- € zzgl. NK und KT. Interessiert? ☎ 06042/3204

Bad Orb: Dachgeschoss, 50m², 3 ZKB, Keller, 1 PKW-Abstellpl., Waschküche, 400,- € Miete + 170,- € NK, 3 MM KT, keine Haustiere. ☎ 06052/4674 nach 17 Uhr

Mittelhessen-Bote  
Partner der Vereine  
redaktion@bote.de

**DRABT WEISSBÄCKER**

**ZÄUNE · GITTER · TORE**

**Draht-Weissbäcker KG**  
Steinstr. 46-48, 64807 Dieburg  
Tel. (06071) 988 10 · Fax (06071) 5161

Internet: www.draht-weissbaecker.de  
Email: draht@weissbaecker.de

- Draht- und Gitterzäune · Tore
- Schiebetore · Drehkreuze
- Schranken · Türen · Gabionen
- Pfosten · Sicherheitszäune
- Mobile Bauzäune · Alu-Zäune
- sämtliche Drahtgeflechte
- Alu-Toranlagen · Rankanlagen
- auch Privatverkauf

**SCHRAMM & PARTNER**

**IMMOBILIENANKAUF**  
Grundstücke – Häuser – Wohnungen  
Schnell – Diskret – Sicher

www.schramm24.de – Tel. 0 61 81 / 189 39 35

## Bekanntschaffen

**BLEIBEN WIR GESUND, HALTEN DIE REGELN EIN, MACHEN EINEN SCHNELLTEST UND VERBRINGEN EINE SCHÖNE ZEIT ZUSAMMEN**

SARAH, 63 J., ganz allein, Regierungsangestellte und zurzeit im Homeoffice; daher viel Zeit und mit Lust auf unser Kennenlernen, der erste Blick in Deine Augen + mein Herz schlägt 1000, lass uns spazieren gehen oder uns romantisch auf meiner Terrasse in meinem schönen Zuhause kennenlernen. Bin eine fröhliche Frau hier aus der Umgebung, kein langweiliges Geschöpf, nein, ganz im Gegenteil, bin eine bildschöne, 170 cm große, hinreißende, jugendlich, attraktiv, Mädchenfrau mit Pfiff, Fantasie und Traumfigur. Fit halte ich mich durch Yoga und ich könnte Dir ein paar Übungen zeigen, ansonsten spiele ich auch gerne Tischtennis. Den Tag mit Liebe beginne, die Nacht voll Zärtlichkeit, jede Minute genießen + spazieren über Frühlingswiesen + vielleicht sogar schon mal den Urlaub planen ... aber das sind wohl noch Träume, zu Hause ist es auch schön und einfach bei ein paar Spiegelern glücklich mit mir frühstücken? Bitte rufen Sie an: pv handy 0152 - 09 39 54 44, od. Mail: SarahFroh@wz-mail.de

**ICH SCHENKE IHNEN EINE BADEWANNE VOLLER TULPEN UND LEGE IHNEN MEIN HERZ ZU FÜSSEN ...**

KLAUS, 73 J / 1,79, verwitwet, Rechtsanwalt und immer noch etwas tätig. Beim ersten Rendezvous in sicherer Atmosphäre kann ich Sie mit den ersten Maiglöckchen abholen. Ich bin sehr rücksichtsvoll u. habe Lust, mal Reisen u. Rundfahrten mit Ihnen zu unternehmen - es uns einfach gut gehen lassen -, ich schätze aber auch ein gemütliches Zuhause und mein Ferienhaus in Frankreich. Ich bin ein sehr vitaler, gesunder, sehr jung gebliebener „Genießer“, gut aussehend, charmant, fröhlich, ein Gentleman, mit dem es nicht langweilig wird. Brauche keine junge Frau zum gemeinsamen langsamen Kennenlernen. Ich möchte Sie gern einladen, ins Theater, od. zu einem Museumsbesuch. Der schönste Sonnenuntergang ist allein nicht schön ... geht es Ihnen auch so? Wir haben alle gespürt, wie schnell sich das Leben durch Covid-19 ändern kann, daher jetzt mein Wunsch, durch diese pv Annonce Sie kennenzulernen, bitte haben auch Sie Mut u. rufen Sie gleich an, Tel. 0159 - 01361632, od. Mail: RechtsanwaltKlaus@inserrat-wz.de

**POSITIVE GEDANKEN SIND DER BESTE START FÜR DIE REISE IN UNSER LEBEN - „ICH WARTE AUF DICH“**

GABY, ich bin junge 81 Jahre alt, verwitwet und komme hier aus der Umgebung. Ich fühle mich in der Corona-Zeit sehr allein, wobei ich schon gemipft worden bin! Ich möchte endlich wieder ins Theater, singen, spazieren gehen und vieles mehr! Bin eine schlanke, gut aussehende Frau mit schönen weiblichen Rundungen. Zärtlich, charmant, romantisch und lache gerne. Ich suche keine Versorgung, sondern „DICH“, einen ehrl. Mann mit Herz, für ein herrliches Leben zu zweit. Ich habe keine hohen Ansprüche an Aussehen und Figur, das ist mir nicht wichtig, die inneren Werte zählen. Du musst mir auch nicht die Welt zu Füßen legen oder immer große Reisen planen, ich bin gerne auch zu Hause und koche Dein Leibgericht. Wir genießen die gemeinsame Zeit einfach, wie wir wollen, und solltest Du mal krank werden, werde ich Dir helfen und zu Dir stehen. Wenn du mehr wissen willst, dann auf diesem Wege, bitte rufen Sie über pv an: Tel. 0151 - 56196728.

**ICH SCHENKE DIR EINE HAND VOLL SONNENSCHIN + UND POSITIVE GEFÜHLE ...!**

LUDWIG, bin 1,80 und 82 Jahre jung, sehe und fühle mich aber nicht so, war Betriebswirt und habe ein Händchen für alles Schöne zu Hause. Bin mit Sensibilität, Einfühlungsvermögen und Kunstverständnis ausgestattet. Mag Theater, Konzerte, Kreuzworträtsel und habe schon viele Kreuzfahrten gemacht, welches Land würde Dich interessieren? Ich bin schlank bis mittelschlank und fahre gerne und gut Auto. Verbindlichkeit und Ehrlichkeit gehören ebenfalls zu meinen Tugenden, die heutzutage leider vom Aussterben bedroht sind. Es fällt mir nicht ganz leicht, mich dert „anzupreisen“, aber irgendwie will ich ja auch ein positives und ehrliches Signal setzen. Jetzt einen wunderschönen Neuanfang, auch in getrennten Wohnungen, falls erwünscht, aber trotzdem das Kribbeln im Bauch wieder spüren u. die Liebe genießen - gegenseitiges Verstehen, Fairness und Aufmerksamkeit erleben. So würde ich mich herzlich freuen, von Ihnen zu hören: pv handy 0172 - 3707138

**ICH GLAUBE AN TIEFE GEFÜHLE, LEIDENSCHAFT, LACHEN UND TREUE LIEBE!**

NICOLE, 70 J, verwitwet. Rentnerin, fr. Krankenschwester mit Hobby Helfen und Kochen. Ich bin eine sehr liebe, fröhliche, romantische, zärtliche Frau. Ich möchte dich in jeder Hinsicht verwöhnen und mit dir voller Vertrauen + Liebe in die Zukunft schauen, denn durch diese kleine pv Annonce finden wir uns. Ich bin charmant, lustig, verführerisch u. mag etwas Sport. Wünsche mir „LIEBE“ und lade dich zu einem romantischen Candlelight-Dinner in sicherer Umgebung bei mir zu Hause ein. Ich will für Dich Deine Seelenverwandte sein, Dich berühren und absolute Treue empfinden und wir „FÜHLEN“ nur uns - einfach himmlisch ... Suche bodenständigen, sympathischen, aufrichtigen und lieben Mann mit Herz und Geist, machen Sie deshalb bitte gleich den kleinen Schritt zum Telefon, auf meine erste Anzeige hat sich nämlich niemand gemeldet. Es ist unsere Chance, Tel. 0172 - 3712035

**ICH LIEBE WEISSE TULPEN, IN DIE SONNE BLINZELN UND WISSEN: „DU BIST DA“!**

RENATE, 75 J, Rechtsanwältin im Fast-Ruhestand, verwitwet. Ich bin treu, natürlich, bildschön mit schlanker, zierlicher Figur, jugendlich, vital, fröhlich, charmant, niveauvoll, eine romantische Frau, finanziell versorgt, schönes Zuhause und nicht ortsgelassen. Ich mag Malen, Schreiben, Kulturreisen und mit meinem Pferd ausreiten und mit Dir spazieren gehen. Ich bin sehr lieb, mit verschmitztem, verführerischem Lachen, habe noch Schmetterlinge im Bauch und bin zur Liebe bereit! Eine neue Liebe ist wie ein neues Leben ... ich möchte Sie verzaubern mit Esprit, Lebenswut, Liebe und ehrlich zusammenstehen! Ich wünsche mir über pv einen aufrichtigen Mann, der für uns die Zeit anhält + mir ein paar weiße Tulpen schenkt. Bitte geben Sie uns die Chance; es ist unsere Möglichkeit, glücklich zu zweit in die Zukunft zu sehen. Rufen Sie gleich an: handy 01522 - 6954734.

Brigitte, 63 J., jugendl., hübsche Witwe, mit schöner Oberweite u. unendlich viel Liebe im Herzen, fahre gerne Auto, koche mit Leidenschaft u. erlauge mit viel Freude die Haus- u. Gartenarbeit. Doch abends allein kommt die bittere Einsamkeit. Wenn Sie auch so alleine sind, erwarte ich Ihren lieben Anruf ü. pv ☎ 0176/57801677

Ich, Hildegard, 69 J., bin leider am Verzweifeln so ganz allein als Witwe. Würde gerne ein Zuhause in Ihrem Herzen finden u. für Sie da sein. Alles was das Leben schön macht, kann ich Ihnen bieten. Wieder für uns beide kochen, einfach wieder Freude am Leben haben. Kostenloser Anruf, Pd-Seniorenglück ☎ 0800/7774050

Gerlinde, 74 J., häuslich, sparsam, ohne Übertrieb, Ansprüche, mit schöner überl. Figur. Ich mag Musik, singen, kochen, Hausarbeit u. die Natur. Suche e. ehrl. Mann für ein harmon. Miteinander. Rufen Sie ü. pv an, ich komme Sie gerne mit meinem Auto besuchen. Wir können getrennt o. gerne zus. wohnen. ☎ 0176/45986085

Jung gebliebene Seniorin (74), etwas sportlich, sucht gepfl. Herren passenden Alters, erstmalig für Spaziergänge u. Gespräche im Freien. Geht leider nicht anders. Chiffre 24526

Junggebliebener Witwer, 71 J., mit schönen Zuhause sucht eine natürliche und liebevolle Frau bis 65 Jahre für eine gemeinsame Zukunft. Zuschriften mit Bild Chiffre 24541

## Dienstleistungen

Malerarbeiten, kompl. Badsanierung (auch barrierefrei), Tapezierarbeiten, Kellerisolierung (trocken legen), Trockenbau und Entrümpelung, sowie Gartengestaltung, Pfisterarbeiten, Terrassen etc. Hoti Malermeisterfachbetrieb ☎ 06051/9777810 u. 0160/96687594

Service rund um Haus und Garten: Hausmeisterservice, Gartenpflege u. Umgestaltung, Baumfällung, Obstbaum- u. Gehölzschnitt, Mäharbeiten, Brennholzaufarbeitung, Kleinreparaturen etc., seit über 20 Jahren Problemlös. aller Art ☎ 06058/6216

Michel Holz und Bautenschutz! Probleme mit Ihrer Terrasse? Wir können helfen! Dichten/Dämmen/Fliesen, auch Überdachungen, alles aus einer Hand, rufen Sie einfach an. ☎ 0163/8125282

Sie wollen renovieren? Maler- u. Tapezierarbeiten, Fußbodenverlegung. Alles aus einer Hand. Schnell, sauber u. preiswert. Persönliche Beratung vor Ort ist selbstverständlich. ☎ 06183/928475 o. 0179/2108959

Udo Flögel Fenstersysteme seit 1996, Neubau, Altbau, Reparaturen, fachgerechte Beratung, Aufmaß, Lieferung u. Montage von Fenstern, Türen u. Rollläden. ☎ 0172/6590027, E-Mail: meinfenstermeister@web.de

Die Renovierungsprofis: Tapezier-, Streich- und Schreinerarbeiten, Küchenmontage, Trockenbau, Bodenbelagsarbeiten uvm. ☎ 06187/9927245 o. 0173/7417133

Michel Holz und Bautenschutz! Flachdachsanieerung! Wir helfen! Garage-Carport-Anbauten, wir haben die richtige Lösung. Ein Anruf genügt. ☎ 0163/8125282

Wir führen aus Pflaster- u. Baggerarbeiten aller Art. Langjährige Erfahrung! Gratis vor Ort-Angebot! Seriöse und saubere Arbeit! Lassen Sie sich überzeugen. ☎ 0151/19504396

B.K. Garten- und Landschaftsbau, die Profis für Gestaltung, Pflaster-, Mauer-, Baggerarbeiten. www.b-k-garten-landschaft.de ☎ 06183/9210543 o. 0176/27616727

R. Hoti Garten- u. Landschaftsbau Pfisterarbeiten aller Art, Holzbau, Garten u. Gestaltung. ☎ 0160/99189945, 63584 Gründau, Wiesenstr. 20d.

Maler / Tapez, Vinyl, Fliesen, Trockenbau, Wo.+ Bad Sanierung, ☎ 0177/3142944 o. 06181/4358764

## Fahrräder

**actionline**  
**E-BIKES**  
Große Auswahl - kleine Preise!  
4 x in Ihrer Nähe  
Biebergemünd  
Rossbacher Str. 2 - Tel. 06050-9085710  
Bad Orb  
bei Autoservice Weisbecker - Tel. 06052-1363  
Steinau  
bei Die 2 Kfz-Meister - Tel. 06663-5766  
Lohr am Main  
Sackebacher Str. 34 - Tel. 09352-6026936

## Haushaltsauflösungen

Haushaltsauflösung o. Entrümpelung: Gewerbe, Whg., Haus, Umzugshilfe, Renovierungsarbeiten, Seniorenumzüge, Messi- u. Problemwhgen., Komplettpaket u. Keller bis zum Speicher sowie Ankauf u. Beratung gehören dazu. Fa. Die Ameisen ☎ 06053/7775, 06184/905729, 01522/2038811 www.ameisen-heimerl.de

Prof. Haushaltsauflösung, Entrümpelung & Entsorgung. Häuser, Wohnungen (auch Messie), Büro-/Gewerbef., Außenanl. Wir arbeiten fachlich kompetent, zum fairen Preis! Robins-Umzüge, preiswert-gründlich-diskret. Beratung/Angebot kostenfrei! ☎ 06051/889736 ☎ 0173/3247501 www.robinson-umzuege.de

Wohnungsauflösung: Schlaf- u. Wohnzimmereinrichtung abzugeben, Einbauküche incl. elektrische Geräte VB 350,-€, Selbstabbau, Kernstadt Friedberg. ☎ 0174/6834336

## Kaufsuche

Sammler kauft: Pelze, Nerze aller Art, Bilder, Porzellan, Uhren, Bleikristall, Nähmaschinen, Schreibmaschinen, Vasen, Zinn, Modeschmuck, Teppiche, Perücken, Bücher, Krüge, Münzen, Bernstein, Silber aller Art, Altgold, Bruchgold, Goldschmuck, Zahngold, Leder- und Krokotaschen, Antiquitäten, Gardinen, Münzen, Möbel, Schallplatten, Orden, Ferngläser u. Puppen, kompl. Nachlässe, auch Wohnungsauflösungen. 100% seriös, kostenlose Beratung u. Werteneinschätzung, zahle bar vor Ort, tägl. von 07.00-21.30 Uhr, gerne auch am Wochenende. ☎ 069/20168617

Achtung! Achtung! Sammler kauft Porzellan, Bleikristall, Krüge, Schallplatten, Bücher, Pelze, Bilder, Nähmaschinen, Ferngläser, Bernstein, Schreibmaschinen, Zinn, Modeschmuck, Puppen, Perücken, Uhren, Münzen, Silber, Orden, Militärsachen, Altgold, Bruchgold, Zahngold, Goldschmuck, Teppiche, Möbel, komplette Nachlässe, auch Wohnungsauflösung, 100% seriös, sowie kostenlose Werteneinschätzung und Beratung, zahle bar vor Ort, täglich von 7:30 - 21 Uhr (gerne auch am Wochenende) ☎ 069/27146025

Herr Daniel kauft Pelze aller Art, Gardinen, Möbel, Bleikristall, Gobeline, Nähmaschinen, Figuren, Puppen, Perücken, Zinn, Bernstein, Silber, Modeschmuck, Perlen, Kleider, Eisenbahnen, Alt- u. Bruchgold u. Goldschmuck, Krokotaschen, Ledertaschen, Schreibmaschinen, Silberbesteck, Armbanduhren, Taschenuhren, Silber-/Goldmünzen, Orientteppiche, Porzellan, Krüge uvm. Absolute Höchstpreise und Werteneinschätzung. Kostenlose Beratung, sowie Anfahrt. Mo. - So., von 7.30 - 21 Uhr ☎ 069/98970149

## Kaufe ständig Antiquitäten aller Art

z. B. Möbel, Gemälde, Uhren, Porzellan, altes Spielzeug, Bücher, Ansichtskarten usw.  
**Antiquitätenhandel M. Walter**  
63579 Freigericht-Bernbach, Birkenhainer Str. 16  
Tel. (06055) 4045  
walter-antik@t-online.de

Info! Timo su. Pelze aller Art, Zinn, Silber, Gold, Modeschm., Korallen, Münzen, def. Uhren, Teppiche, Bernsteine, Flohmarktsa., Möbel u. Militärs., zahle bar u. fair, komme auch am WE. ☎ 06181/3029629

Händler kauft Ihre Waffen (auch ganze Sammlungen) sowie Deko-Salut u. Schreckschusswaffen u. WK2 Militaria aller Art. www.waffen-kolo.de ☎ 06031-7915283

Achtung! In welchem Keller o. Dachbo. schlummert eine Eisenbahn? Sammler kauft Eisenbahn. Auch Ankauf, Abbau u. Abholung kompl. Eisenbahnplatten. ☎ 06108/69410

## Pflege/Betreuung

Biete 24 h-Betreuung zu Hause. ☎ 06172-287495

## Reinigung

Blitz-Blank!!! Fenster/Rahmen, Wintergartenreinigung gefällig oder Grundreinigung Ihrer Wohnung? Wir kommen! Gerne reinigen wir auch Ihre Wohnung alle 14 Tage mit absolut zuverlässigem Personal! 49 Jahre Fa. Ralf Hüber, Meisterbetrieb. www.hueber-reinigungsservice.de ☎ 06101-3131

## Teppichreinigung

Wir reinigen in Ihrer Wohnung zu Sonderpreisen Teppiche/T.-böden, Polstermöbel + Matratzen, antiallerg. mit Geruchsbeeitigung, farbfrisch wie neu mit Langzeitimpregnierung! 49 Jahre Ralf Hüber Meisterbetrieb. www.hueber-reinigungsservice.de ☎ 06101/3131

## Tierbestattungen

Ein Abschied in Würde. Tierkrematorium Mittelhessen, zwischen Marburg und Gießen, 35315 Homberg-Ohm. ☎ 06633/64358-0 www.tierkrematorium-mittelhessen.de

Wir helfen, wenn Freunde gehen. ANUBIS-Tierbestattungen, Am Mühlberg 10, 35428 Langgöns ☎ 06403/9777530 www.anubis-mittelhessen.de

Ihr Tier in guten Händen! Tierbestattung Sonnenau, Weiherstraße 2, 63477 Maintal ☎ 06181/4247231 www.tierbestattung-sonnenau.de

## Umzug

**Umzüge**  
seit über 40 Jahren  
**H. Schilling**  
Nah und fern - Lagerung  
Gelnhausen ☎ 06051/887458  
Hanau ☎ 06181/21700  
www.umzuege-schilling.de

Professioneller Umzugsservice gewerblich/privat, Kleintransporte, Entrümpelungen. Preiswert, schnell, zuverlässig! Beratung kostenfrei! Robins-Umzüge ☎ 06051/889736 oder 0173/3247501 www.robinson-umzuege.de

C+P Umzüge-Umzüge nah und fern. Keine Anfahrtspauschale, kostenloser Umzugsberater, keine Materialkosten, Küchen- u. Möbelmontage. ☎ 06047/986370, 0173/1700586

## Verkäufe

Möbellandhallen bieten an: Polstermöbel + Küchen sofort. Kostenfreier, privater Hausaufmessservice für alle Wünsche rund ums Kochen und Wohnen. 5 Jahresgarantie! Neuberger Möbel bei 100% Qualität und Leistung günstiger und preiswerter als vergleichbare Mitbewerber. Service Hotline ☎ 06183/8991911 Möbel-landhallen, 63543 Neuberg, im Unterfeld 2.

Trapezbleche 1. Wahl und Sonderposten aus eigener Produktion, Top-Preise, cm-genau, 98646 Eishausen, Straße in der Neustadt 107, bundesweite Lieferung. ☎ 03685/40914-0. 5 % online-Rabatt sichern! www.dachbleche24.de

Achtung Brennholz! Jetzt bestellen, frisch od. trocken, 1 m lang od. offenfertig, keine Schüttmeter-Raumeter (Ster), Lieferung Mögl. ☎ 0160-93018661 oder 0661-45221

Trapezbleche 2. Wahl: 2 m u. 3 m ab 5,99 €/m². Trapezbleche 1. Wahl: versch. Längen, Farben, Profile, ab 6,99 €/m², ca. 8.000 m² auf Lager. Birstein: ☎ 06054/9071127

Miele Single-Spülmaschine, sehr gepflegt, neuwertig, Garantie bis Ende 2021, Verkauf wegen Umzug, nur an Abholer, VB 470,- € ☎ 06035/9686832

Säge-Spaltmaschinen, Bandsägen, Kreissägen, Holzspalter, Forstselwinden. Die idealen Maschinen für die Brennholzproduktion. www.zelzer-forst.de  
Zelzer Forst-Geräte-Center ☎ (097 47) 841

1a Buchenbrennholz, absolut trocken, in versch. Längen, ab 45,- €/m³. ☎ 0152-06589557

Laufband Horizon Quantum, wenig genutzt, zu verkaufen, 350,- € ☎ 0177/6898128

www.brennholzwerk-frankfurt.de ☎ 0176-6696694

## Verschiedenes

C+B Trainer bietet Joggen & Workouts im Freien, Kreis HU, 90 Min. 12,- €, auch Walken u. Funktionales Training, auch f. Menschen mit Handycap/Blinde (Erfahrung mit Sehbehinderten). ☎ 0177/2531092

Dachdecker- u. Spenglerarbeiten, Schneefanggitter und Wärmedämmung für Ihr Dach. Andreas Kraus, Kahlstr. 46, 63828 Kleinkahl. ☎ 06024/3601 u. 0179/5591104

Haushaltsauflösungen / Nachlassräumungen / Entrümpelungen / diskret u. kostengünstig. Verwendbares wird angerechnet. Kostenfreies Angebot. ☎ 06053/4709 0170/9927625

Taubenschlag-Einrichtungen kostenlos abzugeben. ☎ 06109/22355

## Kontakte

NEU in Altenstadt **ILSE** 671, von zart bis hart • www.ladies.de  
**0160-3487659**

## Erotik

Polin macht alles! 01520-42 77 849

Mama & Tochter (18) 01523-78 39 642

## Stellenmarkt

## Arbeit mit Fokus

## Warum das Smartphone stumm bleiben sollte

Das Smartphone ist innerhalb weniger Jahre in alle Lebensbereiche vorgedrungen - auch an den Arbeitsplatz. Da verschwimmt die Grenze zwischen dem Alltags macht unproduktiv“, sagt Psychologe Prof. Christian Montag, der an der Universität Ulm zum Thema forscht. „Durch die permanente Unterbrechung ist die Länge der Arbeitseinheiten, in denen wir vertieft etwas wegearbeiten“, rund 2,5 Stunden verbringen Menschen im Durchschnitt pro Tag an ihren Smartphones, allerdings nicht der Arbeit wegen. „Die meiste Zeit sind sie auf Facebook, Instagram und anderen sozialen Medien“, sagt Montag. Diese Apps können die sogenannte „Fear of missing out“ auslösen, kurz: FOMO. So wird die Angst bezeichnet, im eigenen Netzwerk online oder offline etwas zu verpassen, erklärt der Psychologe.

Damit diese Angst gar nicht erst entsteht, ist es besser, sich feste Handy-Zeiten für den Büro-Alltag zu überlegen. Organisationsberaterin Gabriele Thies rät, nur zu bestimmten Zeiten

private Mails und Nachrichten zu checken, zum Beispiel einmal am Vormittag und einmal am Nachmittag. „Antworten sollte man nur sofort, wenn es wirklich notwendig ist, ansonsten später.“ Die Experten raten grundsätzlich, am Arbeitsplatz alle Benachrichtigungen abzuschalten: Töne ebenso wie Push-Mitteilungen. Am besten sei, das Telefon mit dem Display nach unten auf den Tisch zu legen oder am besten gleich in der Tasche lassen. Nach Möglichkeit sollte es komplett ausgeschaltet sein. Thies empfiehlt mehr Festnetztelefonie im Job. Die potenziellen Gesprächspartner könne man sich „erziehen“, wie sie sagt. „Man kann sie bitten, vorrangig über die geschäftliche Festnetznummer und E-Mail zu kommunizieren.“

So sei die Gefahr wesentlich geringer, doch schnell mal am Handy eine private Nachricht zu versenden oder kurz bei Facebook und Co. vorbeizuschauen, nur zu bestimmten Zeiten



Foto: Monique Wüstenhagen/dpa-mag

Wir sind ein mittelständisches Unternehmen der kunststoffverarbeitenden Industrie und suchen zur Verstärkung ab sofort in Vollzeit eine/n

**Einrichter Kunststoff Spritzguss (w/m/d)**

## Ihr Aufgabengebiet:

- Abmessen von Spritzgusswerkzeugen (Arburg/Engel)
- Optimieren von Prozess- und Qualitätsparametern
- Freigabe der Formteile
- Schichtleitung

## Ihre Qualifikation:

- Abgeschlossene Ausbildung als Verfahrensmechaniker Kautschuk/Kunststoff oder entsprechende Berufserfahrung als Industrie- bzw. Werkzeugmechaniker im Bereich Spritzguss
- oder Meisterabschluss
- Systematische, exakte und selbstständige Arbeitsweise

Suchen Sie eine verantwortungsvolle Stelle in 3-Schicht an einem zukunfts-sicheren Arbeitsplatz in einem engagierten Team? Dann senden Sie Ihre Bewerbungsunterlagen an:

Kremer-Kautschuk-Kunststoff GmbH & Co. KG  
Personalabteilung  
Hans-Streif-Str. 2-6  
63628 Bad Soden-Salmünster  
E-Mail: bewerbung@kremer.de

Als einer der bundesweit führenden Dienstleistungspartner von namhaften Energieversorgungsunternehmen suchen wir zur Bewältigung der kontinuierlich wachsenden Aufträge im Stromzählerwechsel

**Elektrofachkräfte (m/w/d) in Vollzeit im Radius von ca. 30 km um Gelnhausen**

## Ihre Aufgaben:

- Zählerwechsel (Turnus- und Stichprobenwechsel)
- Dokumentation aller durchgeführten Arbeiten an der Anlage mittels modernem Datenerfassungsgerät

## Ihr Profil:

- Abgeschlossene Berufsausbildung als Elektrofachkraft
- Idealerweise bereits erste Erfahrungen im relevanten Aufgabenbereich

## Was Sie von uns erwarten können:

- Krisensicherer Arbeitsplatz
- Attraktives Gehaltspaket (fixer und variabler Anteil)
- Profunde Einarbeitung (Theorie und Praxis)
- Weiterbildungsmöglichkeiten
- Firmenfahrzeug auch zur privaten Nutzung

Wir freuen uns auf Ihre Kurzbewerbung (am besten per E-Mail),

Haben Sie Fragen vorab? Herr Püschel steht Ihnen unter der Telefonnummer 069/800811-13 gerne zur Verfügung.

**ifi** Ifi Ingenieurbüro für Industrieanlagen GmbH  
Lilistr. 14 - 18 • 63067 Offenbach  
Internet: www.ifi-gmbh.com  
E-Mail: armin.pueschel@ifi-gmbh.com

**Kommunales Center für Arbeit Jobcenter**  
Anstalt des öffentlichen Rechts des Main-Kinzig-Kreises

Sie suchen eine neue berufliche Herausforderung mit sozialpolitischer Verantwortung und einen Arbeitgeber, der Sie in Ihrer beruflichen und persönlichen Weiterentwicklung unterstützt? Dann sind Sie bei uns richtig!

Zum nächstmöglichen Zeitpunkt suchen wir für unsere **KCA-Regionen in Maintal, Hanau, Gelnhausen und Schlüchtern**

**Leistungssachbearbeiterinnen / Leistungssachbearbeiter (m/w/d)**

im Bereich der Grundsicherung für Arbeitsuchende nach dem SGB II.

Die Stellenausschreibung mit allen relevanten Informationen finden Sie unter: [www.kca-mkk.de](http://www.kca-mkk.de) / **Arbeiten im KCA**.

Bitte bewerben Sie sich direkt über unser Jobportal.

[www.kca-mkk.de](http://www.kca-mkk.de)

**MKK MAIN-KINZIG-KREIS**

**Geschäftszeichen: 11.1/2/27/2021**

Das **Amt für soziale Förderung und Teilhabe** nimmt die kommunalen Aufgaben nach den Sozialgesetzbüchern Zwölftes Buch (SGB XII) Sozialhilfe und Neuntes Buch (SGB IX) Rehabilitation und Teilhabe von Menschen mit Behinderungen für den Main-Kinzig-Kreis wahr. Hierfür suchen wir zum nächstmöglichen Zeitpunkt eine

**lokale Fachverfahrensbetreuung (m/w/d)**

Erforderlich ist ein abgeschlossenes Studium der Allgemeinen Verwaltung bzw. ein gleichwertiger Studienabschluss innerhalb der öffentlichen Verwaltung bzw. eine erfolgreich abgelegte Fortbildungsprüfung zur/zum Verwaltungsfachwirt/-in mit mehrjähriger Berufserfahrung in eigenverantwortlicher Sachbearbeitung oder den Ausbildungsabschluss Verwaltungsfachangestellte/-r mit mehrjähriger Berufserfahrung in der Sachbearbeitung nach dem Zwölften Buch Sozialgesetzbuch (SGB XII).

Den vollständigen Ausschreibungstext mit allen relevanten Informationen finden Sie im Internet unter: [www.mkk.de](http://www.mkk.de) > Kreisverwaltung > Karriere im MKK > offene Stellen

## Mittelhessen-Bote

Personal finden!

**asecos**

**Bei uns brennt die Hütte**

Die asecos GmbH ist Spezialist und Trendsetter in der Entwicklung, Konstruktion und Fertigung moderner Umwelt- und Sicherheitstechnologien. Als innovatives, global agierendes Unternehmen ist asecos immer auf der Suche nach qualifizierten und motivierten Mitarbeitern.

Aktuell suchen wir zur Verstärkung unseres Teams dynamische, handwerklich geschickte Kollegen in Festanstellung für folgende Positionen:

**Mitarbeiter Montagebereich Sicherheitsschränke (m/w/d)**

**Ihre Aufgaben:**

- Körperlich anspruchsvolle Montage von Gefahrstofflagern und brandschutzrelevanten Bauteilen
- Selbstständige Erledigung und Rückmeldung von Betriebsaufträgen
- Gewährleistung der Arbeitssicherheit sowie Ordnung / Sauberkeit
- Werkzeugpflege

**Ihr Profil:**

- Abgeschlossene Berufsausbildung als Schreiner, Elektriker, Trockenbauer oder in einem anderen handwerklichen Beruf
- Gutes handwerkliches Geschick
- Hohes Maß an Verständnis für logistische und organisatorische Abläufe
- Hohe Auffassungsgabe für unterschiedliche Produkte und Arbeitsabläufe
- Gewissenhaftes Arbeiten bei hohem Qualitätsanspruch
- Flexibilität und Teamorientierung
- Fließendes Deutsch

**Berufskraftfahrer (m/w/d) mit Führerschein Klasse CE und Fahrerkarte**

**Beifahrer (m/w/d) zur Unterstützung des Berufskraftfahrers**

**Ihre Aufgaben:**

- Auslieferung und Verbringung von Sicherheitsschränken
- Selbstständige Erledigung und Rückmeldung von Betriebsaufträgen
- Gewährleistung der Arbeitssicherheit sowie Ordnung / Sauberkeit
- Werkzeugpflege

**Ihr Profil:**

- Handwerkliches Geschick
- Pünktlichkeit und Zuverlässigkeit
- Freundliches Auftreten/ hohe Einsatzbereitschaft
- Reisebereitschaft
- Gute Deutschkenntnisse in Wort und Schrift
- Gewissenhaftes Arbeiten bei hohem Qualitätsanspruch

**Was sie erwartet:**

- Mitarbeiterfreundlich gestaltete Vier-Tage-Woche (Mo.-Do.), damit, je nach Auftragslage, bereits am Donnerstagabend das Wochenende beginnen kann
- Bequeme Übernachtungen in Hotels – nicht im Lastkraftwagen
- Neueste Modellinie Actros von Mercedes Benz sowie modernste technische Ausstattung des Lastkraftwagens und des Equipments

**Unser Angebot:**

- Herausfordernde, vielseitige und verantwortungsvolle Tätigkeit in einem dynamischen Team
- Innovatives, wachstumsorientiertes, international ausgerichtetes Unternehmen
- Faire Konditionen sowie diverse Möglichkeiten zur beruflichen und persönlichen Weiterentwicklung
- Sicherer Arbeitsplatz mit unbefristetem Arbeitsvertrag in einem zukunftsorientierten Unternehmen
- Gute Entlohnung und überdurchschnittliche Sozialleistungen

**Unsere Angebote haben Ihr Interesse geweckt?**

Dann senden Sie uns Ihre Bewerbung mit vollständigem Lebenslauf unter Angabe Ihres frühestmöglichen Eintrittstermins an unsere Personalabteilung, z. Hd. Kerstin Mechler.

**asecos GmbH**  
Sicherheit und Umweltschutz  
Weiherfeldsiedlung 16-18  
63584 Gründau

Tel. +49 6051 92 20-0  
Fax +49 6051 92 20-537  
personal@asecos.com



**Hebt niemand ab?** Dann höchstens viermal klingeln lassen. Mit einfachen Kommunikationsregeln können Berufstätige die Scheu vor dem Telefonieren schnell ablegen.

Foto: Monique Wüstenhagen/dpa-mag

### Stellengesuche

Buchhalter sucht stundenweise Nebentätigkeit. Keine Versicherungen oder Ähnliches. ☎ 06048/1009

### Stellenangebote

Runter vom Sofa - rein ins Team. Wir haben Arbeitsstellen in Voll- und Teilzeit sowie auf 450 €-Basis (z.B. für Schüler, Stud., Rentner oder Hausfr.). Bewerben Sie sich jetzt bei McDonald's in Slü, Gründau, Erlensee, Florstadt und Butzbach. Wir haben etwas für Sie. Wetten, dass? Schriftl. Bewerbung ins Restaurant oder unter [verwaltung@mcdgluth.de](mailto:verwaltung@mcdgluth.de)

Haushaltshilfe gesucht. Sie putzen gerne? Halten gerne Ordnung? Bügeln geht Ihnen leicht von der Hand? Dann sind Sie bei uns genau richtig. Wir sind ein drei Personen Privathaushalt und wünschen uns Unterstützung im Alltag. Zeitaufwand 4-6 Std. pro Woche nach individueller Absprache, gerne auch nachmittags. Melden Sie sich! Wir freuen uns auf jede Zuschrift. Chiffre 24177

### Stellenangebote

Zur sofortigen Anstellung in Vollzeit, Biebergemünd u. Linsenger., Packer (m/w/d). GerMar Work GmbH, Kirchstraße 17, 63517 Rodenbach, ☎ 0175/2996223, [info@germarwork.de](mailto:info@germarwork.de)

Suche Berufskraftfahrer (m/w/d) für Fahrten am Wochenende mit Sattelzugfahrzeug. Richter Transporte, Langenselbold. ☎ 06184/99275-0 [bewerbung@richter-trans.de](mailto:bewerbung@richter-trans.de)

Nahkauf sucht Verstärkung (m/w/d) Werde auch Du Teil unseres Nahversorgungskonzepts und verstärke unser Team in Gründau Rothenbergen. Bewerb. an [senoi.aydin@nahkauf.de](mailto:senoi.aydin@nahkauf.de)

Minijob: Lagerhelfer/Fahrer 3,5 t. Gute Staplerkenntnisse erforderlich. Günter Schröder OHG - Biebergemünd ☎ 06050/9712-0

Junger Mann für Gartenarbeiten gesucht, einmalig für 4-5 Tage. ☎ 0172/9363169

Kardiologisch internistische Praxis sucht MFA auf 450,- € Basis. Ringstr. 57, 63505 Langenselbold.

**Monteur/Quereinsteiger (m/w/d)**

**Wir suchen Sie! In Vollzeit für Gas-/Wasser-/Stromzählerwechsel.**

Energie Mess- und Servicedienste GmbH  
E-Mail: [bewerbung@enermess.de](mailto:bewerbung@enermess.de)  
[www.enermess.de/jobs/stellenangebote](http://www.enermess.de/jobs/stellenangebote)

## HAUS AM BURGBERG

Ein Haus der  
Cornelius-Helferich-Stiftung



Wir bieten moderne Wohnformen für Menschen mit geistiger und/oder Mehrfachbehinderung im Raum Bad Orb, Wächtersbach und Biebergemünd an. Zum **01.07.2021** oder später ist die Stelle der

### Wohnhausleitung (Dipl.-Sozialpädagogen (w/m/d) oder vgl. Ausbildung/Befähigung)

zu besetzen.

Der Stellenumfang beträgt 40 Std. wöchentlich, wovon Sie mit 20 Std. wöchentlich für die Leitungstätigkeiten von der pädagogischen Arbeit als Teilhabehelfer/in freigestellt sind. Der Leistungsanteil ist zunächst für bis zu zwei Jahre befristet. Danach ist bei entsprechender Eignung eine unbefristete Übernahme vorgesehen.

#### Ihr Profil:

- mindestens 2 Jahre Berufserfahrung
- möglichst Zusatzqualifikationen als Wohnhausleitung

#### Ihr Aufgabenprofil:

- individuelle, ressourcenorientierte Hilfeplanung für die Klientinnen und Klienten
- Führung eines Wohnhauses mit 16 Mietwohnparteien und Tagesbegleitung
- Verantwortung für die Sicherung des Qualitätsmanagements
- Kontaktpflege zu gesetzlichen Betreuern, Angehörigen und Ärzten

#### Wir bieten Ihnen:

- einen vielseitigen und abwechslungsreichen Aufgabenbereich
- flexible Arbeitszeitgestaltung
- zusätzliche Leistungsprämie nach persönlichen Zielen (bis ein zusätzliches Monatsgehalt) und Weihnachtsgeld
- Zuschuss zur Altersvorsorge
- vielfältige Möglichkeiten der Fort- und Weiterbildungen
- hausinternes und datensicheres Videokonferenzsystem
- eine gute Einarbeitung und ein motiviertes Team

#### Bewerbungsfrist: 16.05.2021

#### Ihre aussagekräftige Bewerbung richten Sie bitte an:

Haus am Burgberg gGmbH, Herr Schneider,  
Lochmühle 5, 63599 Biebergemünd-Bieber

Oder einfach per E-Mail an  
[Bewerbung@haus-am-burgberg.de](mailto:Bewerbung@haus-am-burgberg.de)



## Mittelhessen-Bote

Stellenanzeigen bringen Erfolg!

### Wir freuen uns auf Dich als Produktionsmitarbeiter/in (m/w/d)



Du stellst Dich gerne neuen Herausforderungen, suchst eine langfristige Aufgabe in Vollzeit und hast umfassende Deutschkenntnisse, dann bist Du als Quereinsteiger/in bei uns herzlich willkommen.

Deine Aufgaben bei Werotex sind abwechslungsreich, durch wechselnde Aufträge mit individuellen Platzierungen wird es nie langweilig.

Du bist motiviert und hast Lust auf eine neue, verantwortungsvolle Tätigkeit? Dann bewirb Dich jetzt!

Nähere Informationen zum Stellenangebot findest Du auf unserer Homepage unter:  
**[www.werotex.de](http://www.werotex.de)**

Deine Bewerbung sende gerne per Mail an [info@werotex.de](mailto:info@werotex.de) oder klassisch per Post



Werotex GmbH & Co.KG  
Zehn Morgen 1 | 63599 Biebergemünd  
[info@werotex.de](mailto:info@werotex.de)  
0 60 50 / 90 866 2222

# NORMA®



## Spezialitäten aus OSTEUROPA

ab Montag,  
26. April

**Krakauer Spezialitäten** Im Aktionskühlregal:  
Sibirskaja, Brühwurst mit grober Fleischeinlage, 500-g-Packung (1 kg = 6,78) je Packung

**29% billiger**  
UVP 4,79  
**3,39\***  
500 g

**BECHEROVKA**  
**Kräuterlikör** das Original – Der Kräuterlikör aus Tschechien 38% vol, 0,7-l-Flasche (1 l = 13,96)

**18% billiger**  
UVP 11,99  
**9,77\*** **Glas gratis**

**Univer Delikatess Cremes**  
Ungarn – Zwiebel-, Knoblauch-, Paprika-, Gulaschcreme, Knoblauch-Chili-Gewürzcreme, Pizzacreme, Spaghetticreme oder Paprikamark mild oder scharf, 160-g-Tube (100 g = -,99) je Tube

**30% billiger**  
UVP 2,29  
**1,59\***

**NICOLAUS VODKA** Extra Fine Vodka Slowakei  
38% vol, 0,7-l-Flasche (1 l = 9,99) je Flasche

**12% billiger**  
UVP 7,99  
**6,99\***

**HUNGARIA Original ungarische Bauernsalami** mild oder pikant 100-g-Packung je Packung

**16% billiger**  
UVP 1,79  
**1,49\***

**Balcerzak Original polnische Krakauer** 350-g-Packung (1 kg = 8,54)

**25% billiger**  
UVP 3,99  
**2,99\***

**KOSTELEČ Eisbeinfleisch** Tschechien – im eigenen Saft 340-g-Dose (1 kg = 9,68) je Dose

**17% billiger**  
UVP 3,99  
**3,29\***

**SORKO Ajvar** Bosnien – scharf oder mild 350-g-Glas (1 kg = 3,69) je Glas

**27% billiger**  
UVP 1,79  
**1,29\***



**ST. ALPINE Recla Mini Speck** deftige Schinken-Spezialität aus Südtirol, traditioneller Geschmack durch 20 Wochen Reifung, ca. 1,2-kg-Stück, Ware einzeln ausgepreist

1-kg-Preis  
**10,99\*** **1,2 kg**

**ST. ALPINE Steirisches Kürbiskernöl** eine erlesene Ölpezialität aus Österreich 250-ml-Flasche (100 ml = 2,-)

**4,99\***

**ST. ALPINE Kartoffel-Spezialitäten** Bratkartoffeln mit Speck und Zwiebeln, Kartoffelrösti Schweizer Art oder Schweizer Art mit Speck 400-g-Packung (1 kg = 2,48) je Packung

**-,99\***

**ST. ALPINE Karree-Renkerl** aus Österreich, aus dem mageren Schweinelachs, Ware einzeln ausgepreist

z. B. 380 g  
**4,90\***  
(1 kg = 12,90)

# DIE BESTEN IM ALLTAG!

Zum **ZWEITEN** Mal in Folge

TEST DEUTSCHLANDS **BESTE** DISCOUNTER BRANCHENSIEGER NORMA VERBRAUCHERZEITUNGEN 20 21 22 23 24 25 26 27 28 29 30 31 32 33 34 35 36 37 38 39 40 41 42 43 44 45 46 47 48 49 50 51 52 53 54 55 56 57 58 59 60 61 62 63 64 65 66 67 68 69 70 71 72 73 74 75 76 77 78 79 80 81 82 83 84 85 86 87 88 89 90 91 92 93 94 95 96 97 98 99 100  
UMFRAGE FOCUS 4/17/20

**power Garden Benzin-Rasenmäher Trike 5 in 1 BW 56 Trike**  
• OHV 4-Takt-Motor, 3,5 kW/4,8 PS  
• Kugelgelagerte Räder hinten • Leichtlauf-Getriebe  
• Bugrad um 360° drehbar • Inkl. Mulchkeil  
3 Jahre Garantie

**5 in 1** ✓ Mähen ✓ Fangen ✓ Mulchen ✓ Seitenauswurf ✓ Selbstfahrer

Extra große Schnittbreite von ca. 52 cm

65 Liter Fangsackvolumen mit Füllstandsanzeige

**299,-\*** **199,-\***

**Schepach Li-Ion-Akku-Tool 4 in 1, 40V/2 Ah MFB4-40Li SE mit Doppel-Schnellladegerät** • Einfaches Steck-/Klemmsystem • Komfortable Tipp-Automatik

Kombigerät mit 4 Funktionen:  
• Heckenschere  
• Hochentaster  
• Rasentrimmer  
• Motorsense

**28% billiger**  
UVP 279,-  
**199,-\***

Inkl. 2 x 20V / je 2Ah Li-Ion Akkus und Doppel-Schnellladegerät

**power Garden Blumentopf „Cilindro“** • Witterungsbeständig • Für innen und außen

Ø ca. 30 cm Anthrazit

Ø ca. 30 cm Ø ca. 50 cm Ø ca. 50 cm Terrakotta

**2,79\*** **6,49\***

**BAUFIX PUR-Langzeitlasur 5 Liter** • Lasierender Holzanstrich • Witterungs- und UV-beständig (1 l = 2,60)

Made in Germany

5 l reichen für ca. 50 m²

**35% billiger**  
UVP 19,99  
**12,99\***

**Mako-Satin-Bettwäsche** Kissen ca. 80 x 80 cm, Bezug ca. 135 x 200 cm

- 100% gekämmte Baumwolle
- Einlaufgeschützt durch SANFOR-Standard
- Hochwertiger Reaktivdruck je Bettwäsche

Made in Germany

**17,99\***

**Ortho-Vital Komfortschaum-Matratze** ca. 140x200 cm, mit Sommer- und Winterseite • Abnehmbarer Stretch-Doppeltuch-Bezug, waschbar • Liegehardt H3 5 Jahre Garantie auf die Matratze, 15 Jahre Garantie auf den Matratzenkern

**89,99\***

**Jersey-Spannbettuch** in 3 Größen • 100% Baumwolle • Steghöhe ca. 30 cm

**4,99\*** **7,99\*** **9,99\***

**Dittmann Klebelektroden KEG 365 (4er-Set) oder KES 286 (8er-Set)** für großflächige Anwendung je Set

**42% billiger**  
UVP 13,99  
**7,99\***

4er-Set: Extra groß

**Blutdruckmessgerät EBO 526** • Inkl. Batterien

UVP 29,99  
**19,99\*** **33% billiger**

**KRAET Schleifpapier-Set** in versch. Kornstärken für Delta-Schleifer, 30tlg. ca. 94 x 94 x 94 mm

**30tlg.** **30tlg.** **30tlg.**  
Ø ca. 125 mm

**3,99\***

**KRAET Gartenbauschrauben** Korrosionsschutzklasse C4 – vor Rost schützend • Verschiedene Ausführungen erhältlich

je Ausführung **5,99\***

**WD-40 Multifunktionsöl 2er-Pack** 2 x 150-ml-Dose (1 l = 13,30)

UVP 8,58  
**3,99\*** **53% billiger**

**KRAET Digitaler Messschieber** • Messbereich: 0–150 mm • Inkl. Kunststoff-etui und Batterie 3 Jahre Garantie

**9,99\***

**KRAET Holz-/Baufeuchtemessgerät** • Inkl. Batterien und Gürtelclip 3 Jahre Garantie

**9,99\***

**KRAET Schnitzwerkzeug-Set 7tlg.** • Verschiedene Beitel-Profile • Inklusive Koffer 3 Jahre Garantie je Set

**19,99\*** **7-teilig**

**KRAET Kabelbinder XXL-Pack** Wiederverwendbare Kabelbinder 180teilig in Schwarz oder Bunt je Pack

**5,99\*** **29,99\***

**KRAET HSS-Bohrer-Set** • Hohe Standzeit durch Titanium-Beschichtung • 1–13 mm 3 Jahre Garantie (außer auf Verschleiß) je Set

**202-teilig** **29,99\***

\*Keine Mitnahmegarantie! Sofern der Artikel in unserer Filiale nicht vorhanden ist, können Sie diesen direkt in der Filiale innerhalb von 2 Tagen ab o.g. Werbebeginn bestellen und zwar ohne Kaufzwang oder Sie wenden sich bezüglich kurzfristiger Lieferbarkeit an [www.norma-online.de/aktionsartikel](http://www.norma-online.de/aktionsartikel). Es ist nicht ausgeschlossen, dass Sie einzelne Artikel zu Beginn der Werbeaktion unerwartet und ausnahmsweise in einer Filiale nicht vorfinden. Wir helfen Ihnen gerne weiter. Schuhe und Textilien teilweise nicht in allen Größen erhältlich. Alle Preise in Euro. Bei Druckfehlern keine Haftung.

Artikel mit „Auch online“ sind ab sofort in dieser oder anderer Ausführung unter [www.norma24.de/bestellbar](http://www.norma24.de/bestellbar) (Preis inkl. MwSt., zzgl. Versandkosten)

**NORMA**  
MEHR FÜRS GELD.



**AKTUELLE PROSPEKTE** – einfach & bequem online durchblättern unter [www.norma-prospekt.de](http://www.norma-prospekt.de)



**ENTDECKEN SIE MEHR AKTIONEN!**

