

Grüße aus Taunusstein

Teil 1:

Wehen, Orlen und Neuhof
auf historischen Postkarten



Herausgeber

Magistrat der Stadt Taunusstein, Stadtmuseum

MUSEUM IM WEHENER SCHLOSS

museum@taunusstein.de

www.taunusstein.de

Zusammenstellung

Harald Lubasch M. A.

Eigenverlag

Taunusstein

2021

Inhalt

Geleitwort	Seite 5
Vorbemerkung	7

Die Postkarten

Wehen	13
Orlen	103
Neuhof	137

Geleitwort

Das Museum im Wehener Schloss zeigte 2019/20 die Ausstellung *Grüße aus Taunusstein*. Die war durch den Ankauf einer Sammlung von rund 500 Ansichtskarten möglich geworden. Der Wunsch die Präsentation über die reine Ausstellungsdauer hinaus zu zeigen, mündete in diesem nachträglich zusammengestellten und mehrteiligen Katalog, den wir 2021/22 im Rahmen des 50-jährigen Stadtjubiläums Taunussteins vorlegen.

Grundsätzlich entfällt der größte Teil aller Postkarten auf die Kategorie der Ansichtskarte. Und diese *Galerie im Kleinformat* setzt das kunst- und kulturhistorische Genre der Vedute fort. Solche Stadt-, Orts-, und Landschaftsansichten waren ein Fenster zur Welt gewesen und darüber hinaus, aufgrund ihrer massenhaften Verbreitung und Verfügbarkeit, auch noch ein für die damaligen medialen Verhältnisse sperrangelweit geöffnetes Fenster.

Sandro Zehner
Bürgermeister

Vorbemerkung

Anders als Briefe stecken Postkarten nicht in einem Umschlag. Sie werden als offen lesbare Mitteilungen verschickt. Wie Briefe sind sie in der Regel rechteckig. Anders als Briefe sind sie in der Regel aus festerem Karton. Das Format der Postkarte orientiert sich am Seitenverhältnis 2 zu 3, sie messen rund und überwiegend 10 mal 15 Zentimeter. Die Beförderungsgebühren für eine Karte sind in der Regel niedriger als für einen Brief.

Der offizielle Start an dem die Postkarte ins Rennen ging, ist exakt datierbar. Am 1. Oktober 1869 wurde in der österreichisch-ungarischen Monarchie die „Correspondenzkarte“ eingeführt.

Jede Postkarte hat 2 Seiten. Anders, als mancheiner sich das denken mag, wird die Seite, auf der die Adresse vermerkt ist, als Vorderseite bezeichnet. Die Rückseite ist entweder blanko oder beinhaltet einen aufgedruckten Text und oder sie zeigt eine bildliche Darstellung. Ursprünglich enthielt die Vorderseite nur die Adresse. Als Beschriftungsfläche diente nur die Rückseite und das auch, wenn sie bildlich gestaltet war. Man schrieb einfach um das Bild herum oder auch drüber hinweg.

Am 1. März 1872 wurde im Deutschen Kaiserreich die Bezeichnung Correspondenzkarte in Postkarte geändert. Und noch etwas später wurde auch die Aufteilung der Vorderseite in ein Adress- und Frankierfeld, rechts, und ein individuell verfügbares Textfeld, links, vorgenommen. Bereits im Deutsch-Französischen-Krieg hatte die Postkarte einen vorläufigen Höhenflug hingelegt. Bis zum 1. Dezember 1870, in weniger als einem Jahr, waren 10 Millionen Karten versendet worden. Schließlich war ja auch die Feldpostkarte portofrei gewesen. Mit dem Weltpostvertrag vom 1. Juni 1878 wurde die Postkarte dann schließlich und endlich auch zum zivilen Massenmedium.

Die Pappen mit Bild und Slogan „Grüße aus sonstwo oder dingsda“ waren 1896 in Mode gekommen.

Postkarten, die auf einer Seite eine bildliche Darstellung zeigen, werden ganz allgemein als Bildkarten bezeichnet. Darunter fallen zum Beispiel Werbe-, Gruß- und Kunstpostkarten, Karten, die zu bestimmten Anlässen editiert wurden und so weiter und so fort.

Postkarten werden gedruckt. In den frühen Jahren als einfarbige Heliogravur oder als mehrfarbige Chromolithografie, später als Vierfarbdruck im Sieb- oder Offsetverfahren. Daneben gab es die individuelle Bildkarte. Die war eine originale Fotografie, deren eine Seite postkartentypisch in Adress- und Textfeld unterteilt war. Und das kann

man heute per App und digital an jedem Ort der Welt auf dem eigenen Smartphone selbst zusammenklappern. Die Deutsche Post wird dann diese *Karte* ausdrucken und ganz analog an den gewünschten Zielort bringen.

Die Motive aus dem Stadtbild des heutigen Taunussteins stammen vom Anfang des 20. Jahrhunderts bis in die 1980er Jahre. Die älteste Karte stammt aus dem Jahre 1897. Ist also gar nicht so weit entfernt vom Stichtag der Erfindung. Der Großteil der Karten stammt aus der ersten Hälfte des letzten Jahrhunderts.

Überblicksansichten, in Form kleiner Panoramen, auch Luftaufnahmen und Veduten markanter Gebäude machen einen Großteil der Motive aus. Das Gastgewerbe - Gaststätten, Hotels, Pensionen...- ist stark vertreten. Die Postkarte war schließlich lange Zeit ein probates Werbemittel, das es freilich immer wieder zu aktualisieren galt. Die Highlights des dörflichen Alltags -Festumzüge, Kerben, Sportevents...- sind ebenso vertreten, wie die Grußkarte zum Jahreswechsel. Ein vergleichsweise geringer Teil der Postkarten hat reine Naturdarstellungen zum Motiv.

Alle Taunussteiner Stadtteile sind in der Galerie im Kleinformat versammelt. Während Hahn, Wehen und Bleidenstadt –klar- prominent vertreten sind, brilliert Watzhahn als Solitär.

Viele der abgebildeten Orte sind heute noch lokalisierbar, zweifellos ist eine gewisse Ortskenntnis hier von Vorteil, andere sind dagegen nicht wiederzuerkennen, da stehen dann selbst die Heimatforscher und bekennende Lokalpatrioten auf dem Schlauch.

Naheliegender ist, dass bei der Ausstellung der Schwerpunkt der Aufmerksamkeit auf den Bildmotiven der Ansichtskarten lag. Aber auch die andere Seite der Postkarte, sei es wegen einer schwung- und kunstvollen Handschrift, einer liebevollen, witzigen oder bemerkenswerten Nachricht, verdient es von Fall zu Fall näher betrachtet zu werden...

...Und obwohl 10 mal 15 Zentimeter eben nicht die Welt sind, können sie, dann und wann, dicht dran am Weltgeschehen sein.

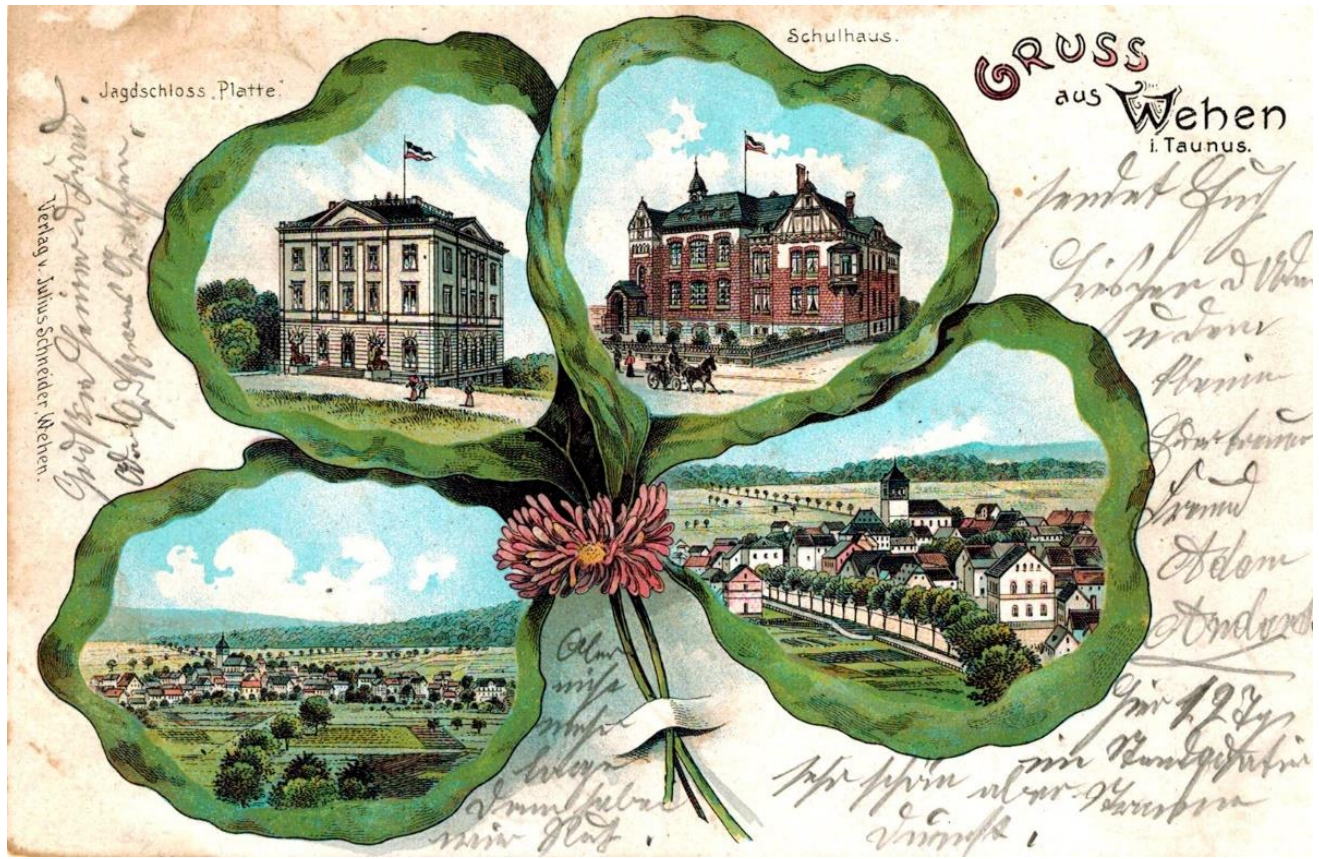
Harald Lubasch

Stadtmuseum Taunusstein

Wehen

auf historischen Postkarten





Gruß aus Wehen i. Taunus

Poststempel 22.4.1916



Gruss aus Wehen i.Taunus

Verlag von Julius Schneider, Wehen.

6204

Postkarte



Maximilian am 26. 8. 1917.

Maximilian

Handwritten text in German, including 'Lieber Maximilian', 'ich habe dich sehr lieb', and 'ich hoffe dich bald zu sehen'.

Handwritten recipient address: 'Gusobor d'andert', 'Freiburg i. Breisgau', 'Postfach 256'.

WE 113



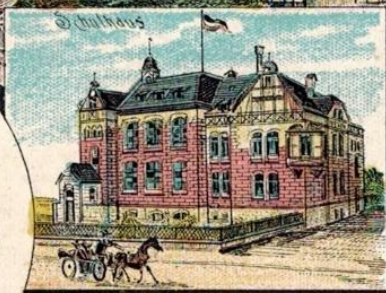




„14.2.04

Heute die Tour mitgemacht,
sitzen hier recht fidel zusammen,
senden Euch herzliche Grüße..“





GRUSS aus
WEHEN.

Voici le petit pays
que nous occupent
depuis 15 jours !

Bonne et heureuse Année à tous Etvoies

„Gruss aus Wehen i. Taunus

sendet H. B. (...)

es hat mir bis jetzt sehr gut gefallen im Manöver,

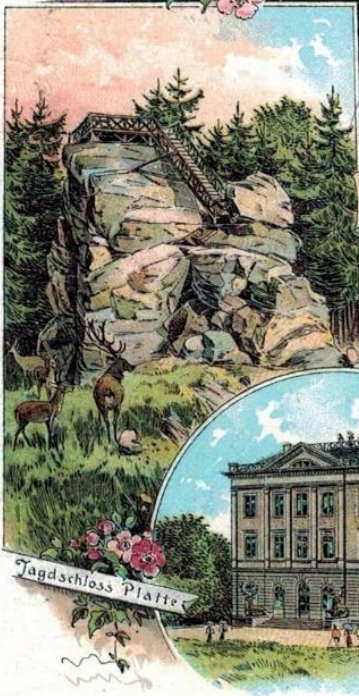
denn es war sehr schönes Wetter (...“

Poststempel: 24.9.00

Marktplatz

Blick auf WEHEN.

Altenstein



JagdSchloss Platte

GRUSS

aus Wehen

an Taurus

aus

Herrn H. B.
 Wir sind jetzt hier im Quartier
 es geht mir bis jetzt sehr gut
 gefallen im Winter und
 in neuer sehr schöner Wetter.
 Wäre Ihnen an diesem Platz
 wird alle Bekannten
 Wehen den 24. 9. 00.



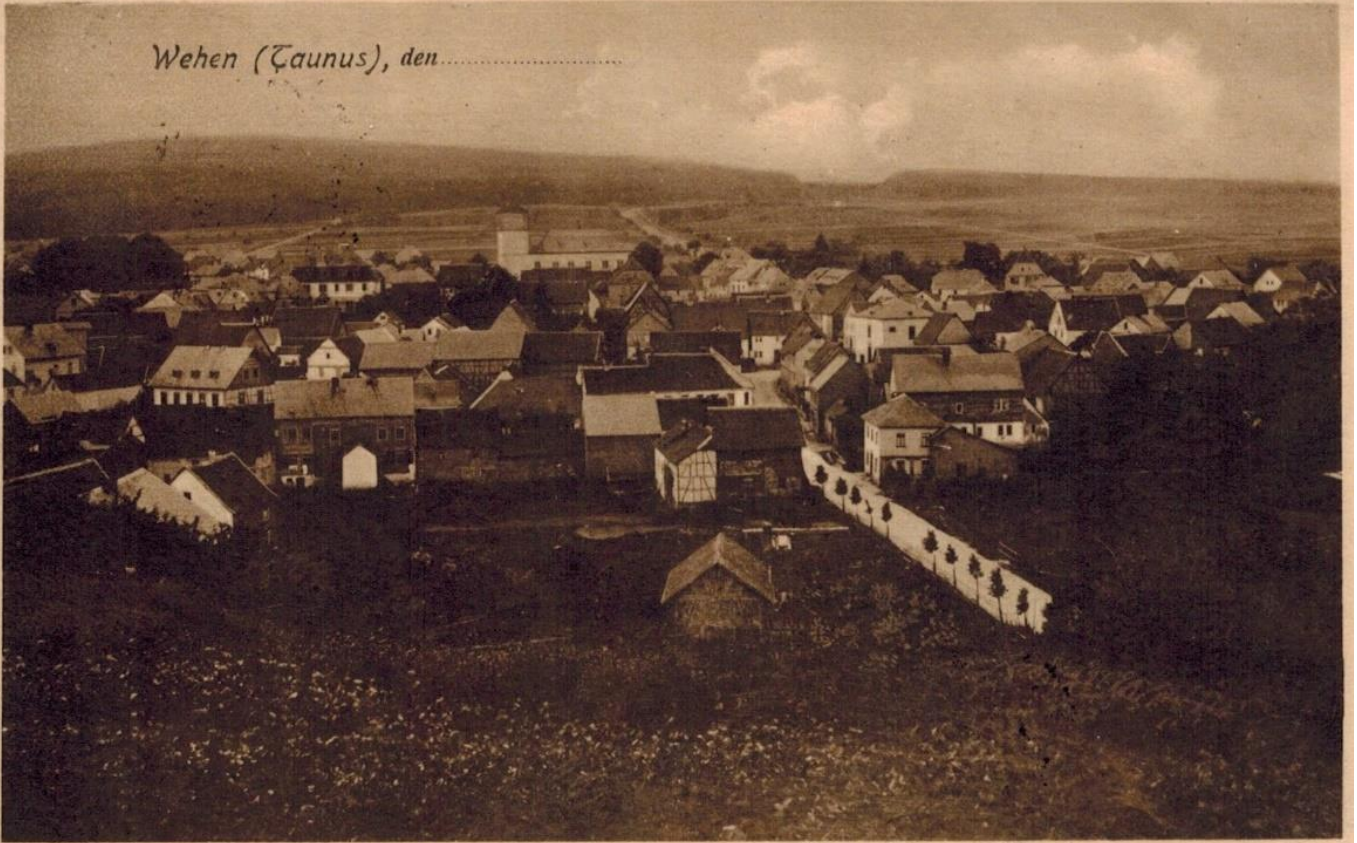
Gruß aus Wehen.

99957 Verlag von Julius Schneider, Wehen.



Handschriftlich datiert: 6 Octobre 1921

Wehen (Zaunus), den.....



Wehen le 21 oct 1921.

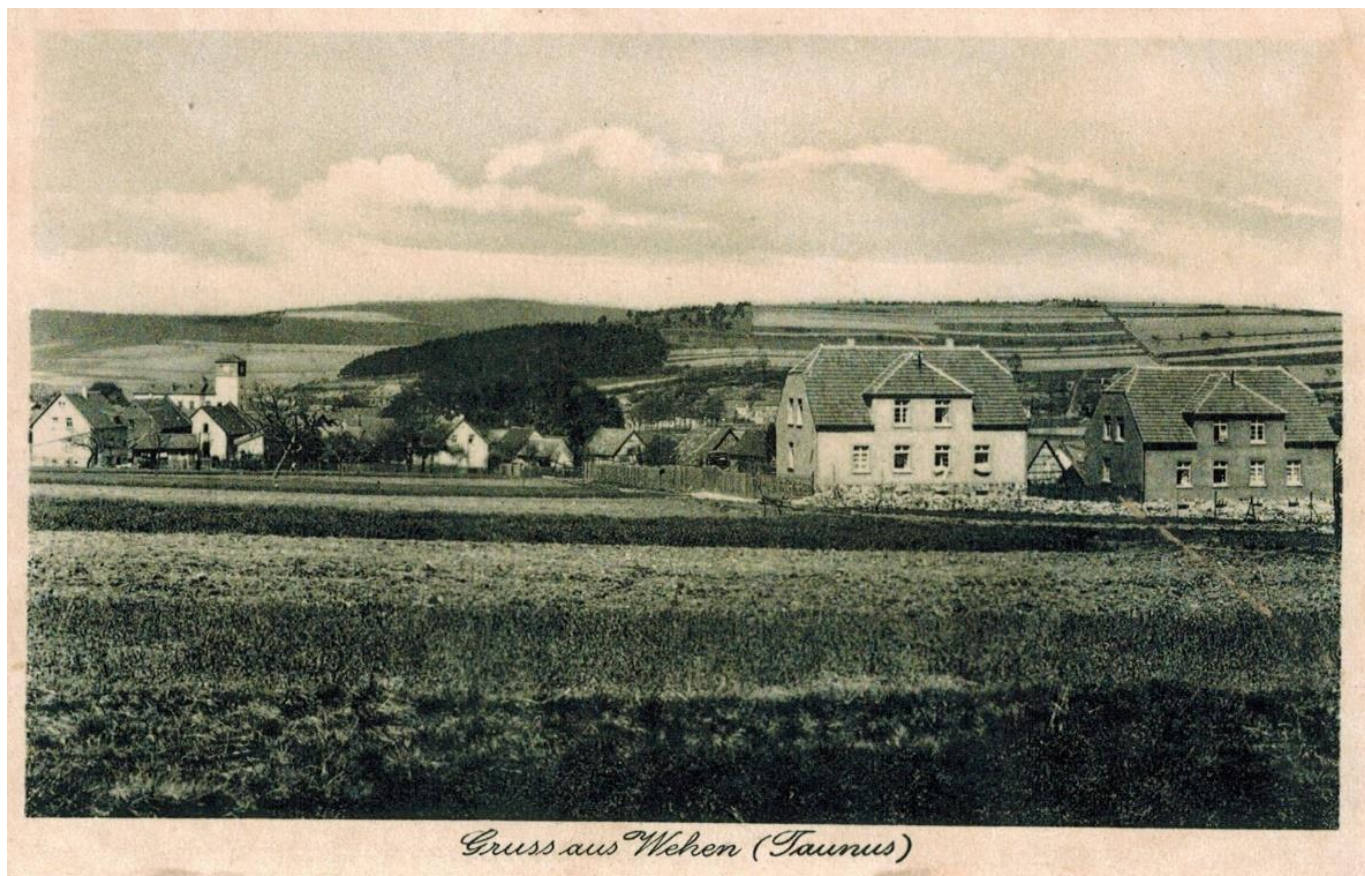
Boulevard
d'Allemagne
amitiés

Louis

Verlag von Julius Schneider, Wehen

Madame Barry
82 rue Harcourt 82
Paris 2^e

Pays ou l'on est content 19 9487



Gruß aus Wehen (Taunus)

Handschriftlich datiert:

21.8.35



Wehen/Ts.

Handschriftlich datiert:

1958



Wehen im Taunus

Poststempel:

24.8.35

Wehen Tourus



Poststempel:

16.4.18

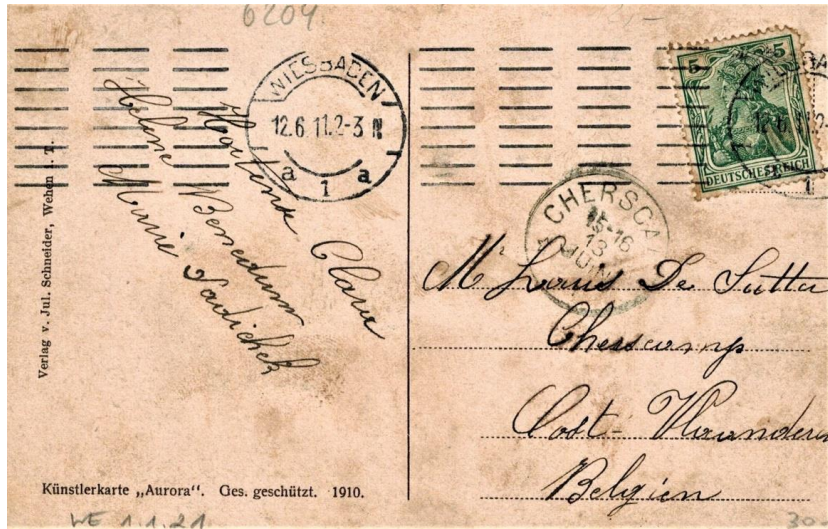


Gasthaus von Wilhelm Meyer
mit Saalbau



Gasthaus Meyer mit Gartenhalle

GRUSS
aus
WEHENT.





H Julius Schneider - Inh. F. u. Ch. Vogel
Papier- und Schreibwaren - Geschenkartikel
Buchhandlung - Buchbinderei - Druckerei
6204 Wehen - Bahnhofstr. 26 - Ruf (0 61 28) 322

Hehen abetliesbuden, 12.2.67.

Seit einer Woche habe ich mich
hier für 74 Wochen niedergelassen.
Die Jagend ist zwar winterlich
langweilig, doch mit allem
anderen bin ich zufrieden.

Grüßkollekte, bis zu weiter
hagshörigen

Bei Gelegenheit manant sein Sopp

Bohn's Bildpostkarte

WE A. A. 31

Nr. 54
Foto-Bohn, Bildpostkartenverlag, Wiesbaden-Erbenheim
Obergrasse 13 Ruf 73275
1366

D 8567



Herrn

Herrn. Dr. med. Dr. phil. Peter
Verstand der M. Mediz. Klinik

Gras

Hilfengasse 10.

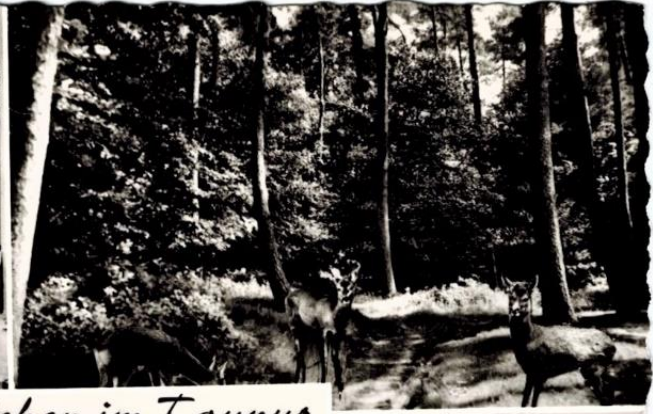


GRUSS AUS Wehen Ts.



Poststempel:

25.6.62



Grüße aus Wehen im Taunus



Poststempel:

17.5.71



Wehen im Taunus

Aufdruck Vorderseite:

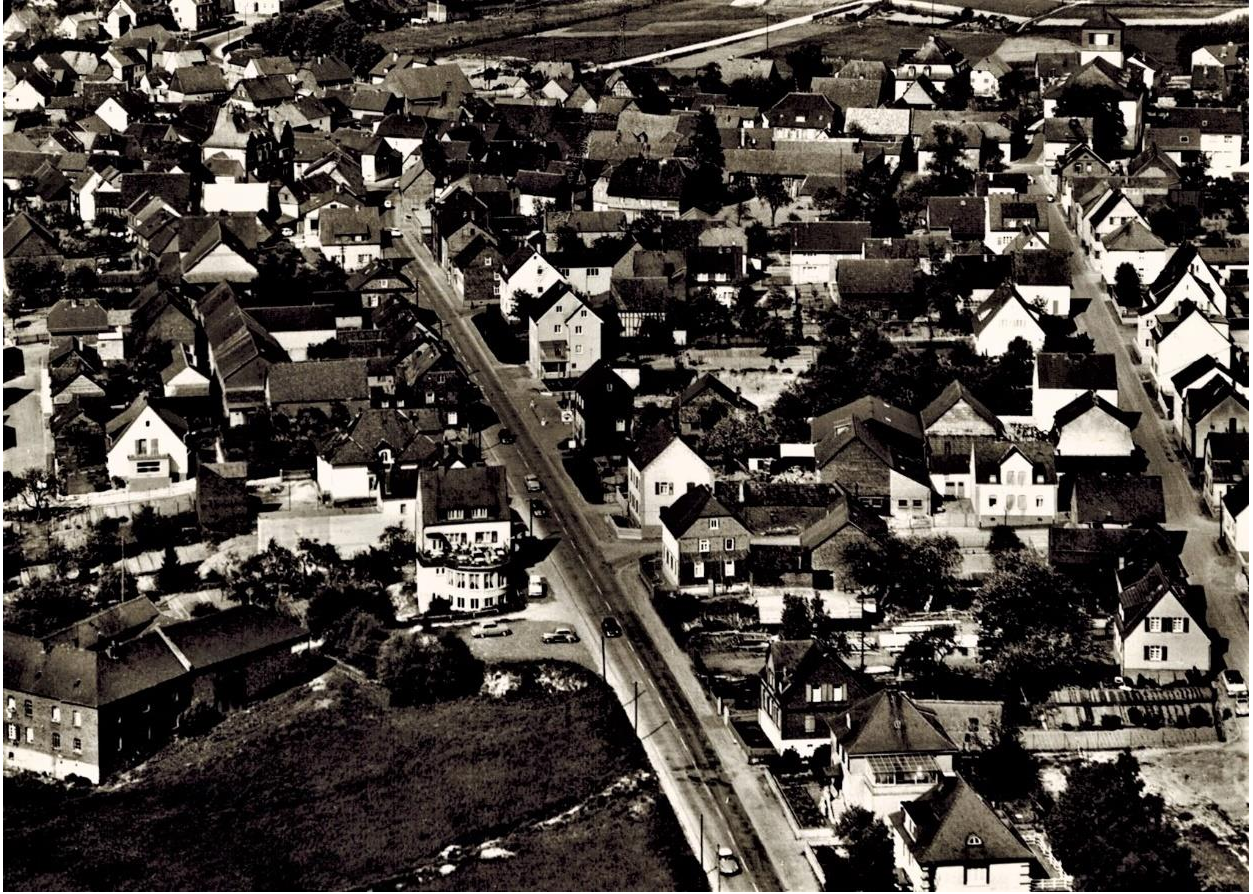
„F. u. Ch. Vogel,

Papier- und Schreibwaren, Geschenkartikel,

Buchhandlung, Buchbinderei, Druckerei

6204 Wehen/Taunus, Bahnhofstraße 26,

Tel.: (06128) 322“



Aufdruck Vorderseite:

6204 Taunusstein 4

Stadtteil Wehen



Haushalt - Eisenwaren - Schreibwaren
H. Vilmer, 6204 Wehen (Ts.), Weiherstraße 2
Ruf (06128) 774

6204 Wehen, Sachheim

Zur Krone

Erinnere mich an mich dann

weil ich dich hoffe so.

Ich bin jetzt in Baden

und ich hoffe, dass

ich dich bald wieder

sehen kann.

Ich bin jetzt in Baden

und ich hoffe, dass

ich dich bald wieder

WE 11 57

Bohr's Bildpostkarten, 62 Wiesbaden-Erbenheim,
Büschungstraße 13, Ruf (06121) 7 93 75 - Nr. 84



fol.

Regina Krüger

1 Berlin 44

Richardstr 29



Wetter über Wägen

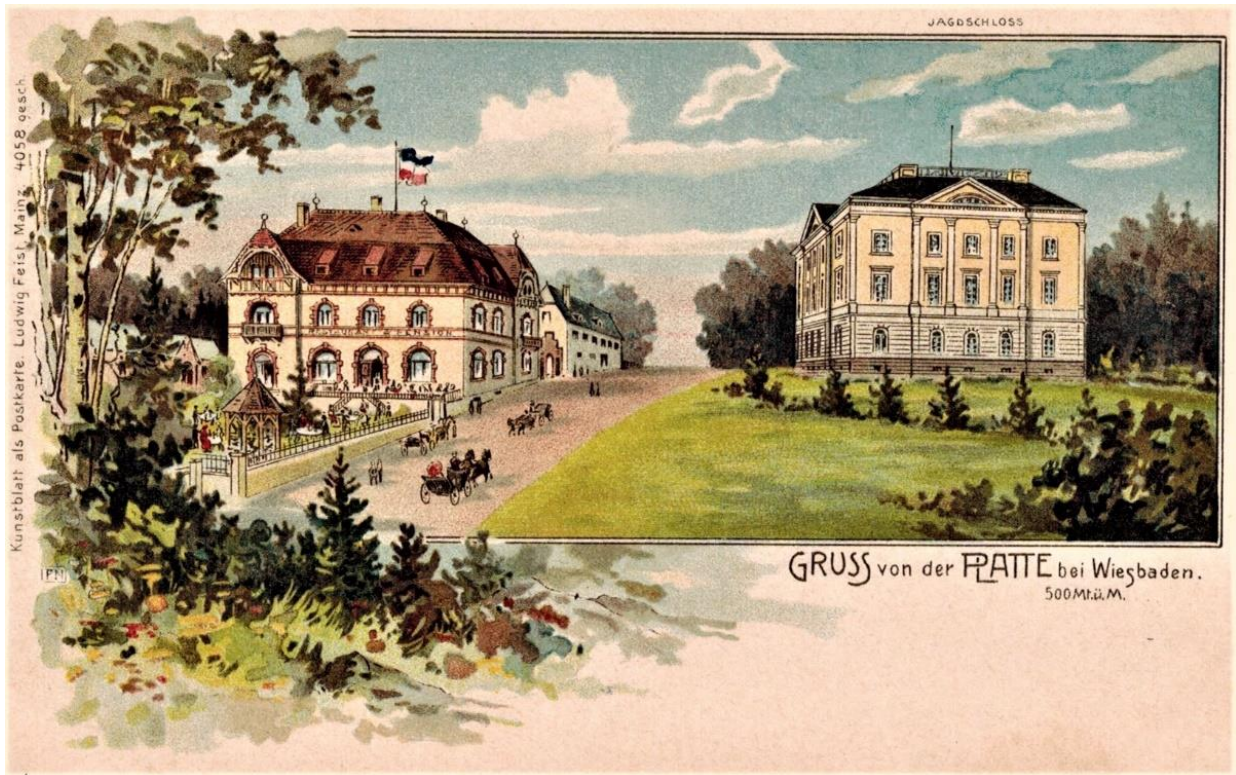




Vorderseite, handschriftlich:

Marktplatz Wehen 1966





Aufdruck Vorderseite:

A & O

Gemischtwarengeschäft

E. u. W. Baum

6204 Wehen/Ts. Tel. 239



Wehen / Ts.



6209

~~HERN
OTTO CASSER
BONN / RHEIN
HITTOFFSTR. 38~~

Minna Oppermann, (16) Wehen i. Taunus

H 46 M. Bagns, Spezial-Kunstverlag, Frankfurt a. M.-1, Wiesemann 10

Ohhohoh, bist Du
mir denn böse?
Ach, wenn Du mir doch
nicht böse wärest! - Hier sind
die Bilder, die ich Dir
zu Ostern schenken wollte.
Es war so schön an Ostern.
Ich bin Dir ganz schwachlich
dankebar.
DOKOT



Gruß aus Wehen i. Taunus



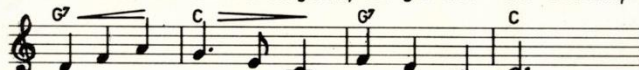
WEHENER HEIMATLIED

MUSIK und TEXT:
Gyula Foky - Gruber

LANGSAMER WALZER



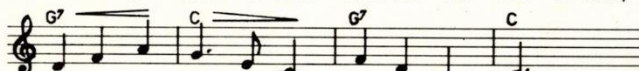
1. Wälder um-ge-ben dich, Bä-che durch-flies-sen dich,
2. Wenn wir am Hal-berg stehn, die grü-nen Wie-sen sehn,



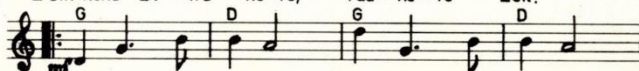
1. schön und still liegst du im herr-li-chen Tal.
2. Frie-de füllt un-ser Herz bei dei-nem Blick.



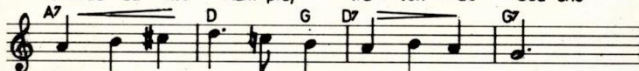
1. Sind wir auch fern von dir, nach dir uns seh-nen wir,
2. Dei-ne Ge-schich-te doch trübt uns bis heu-te noch,



1. du un-ser We-hen, du Städt-lein am Wald.
2. sin-nend an frü-he-re, rau-he-re Zeit.



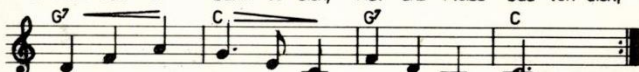
1. Sil-ber-ne Bä-che, rau-schen-de Wälder
2. Grau-sa-me Käm-pfe, wü-ten-de Seu-che



1. flüs-tern uns Sa-gen von ver-gang-ner Zeit,
2. brachten hier al-len so oft Not und Tod;

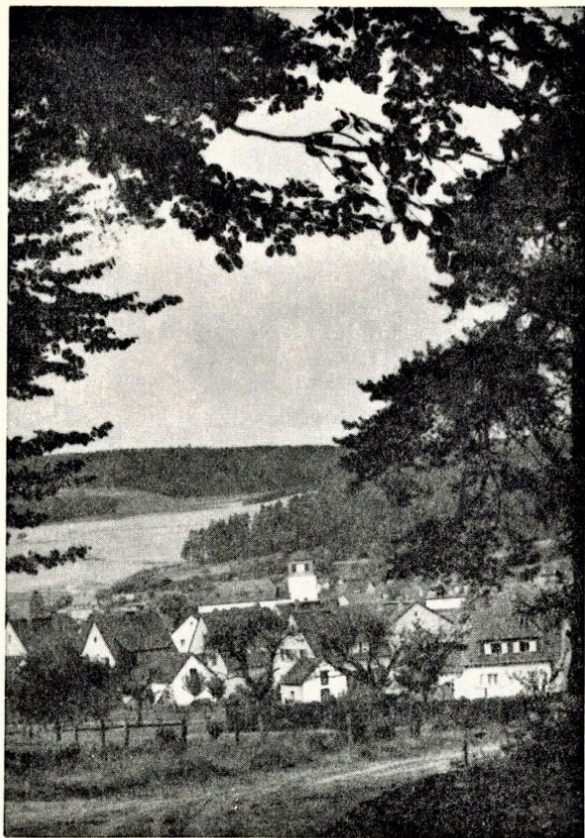


1. Spie-len-de Kin-der-schar froh sing-end an der Aar
2. Doch Gott er-barm-te sich, Mut und Fleiss bau-ten dich,



1. la-det uns al-le ein glück-lich zu sein.
2. heu-te gibst al-len uns Frie-de und Wohl.

© Copyright 1970 by Willy Hopf, Wehen, - Verlag und Eigentum
für alle Länder. - Nachdruck verboten.
Auslieferung: Rud. Erdmann, Wiesbaden.



POSTKARTE

.....

.....

.....
—————

.....

WE 2.7.16

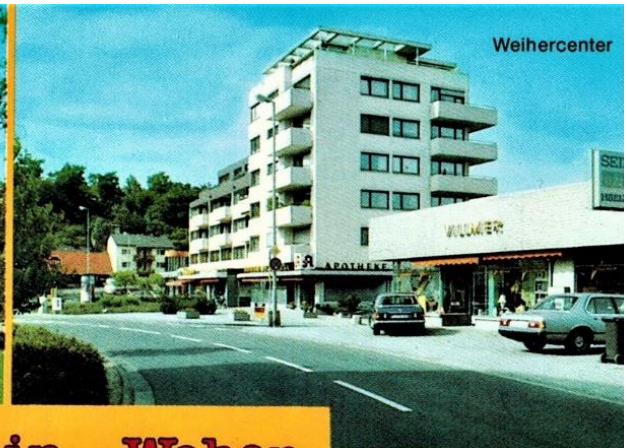
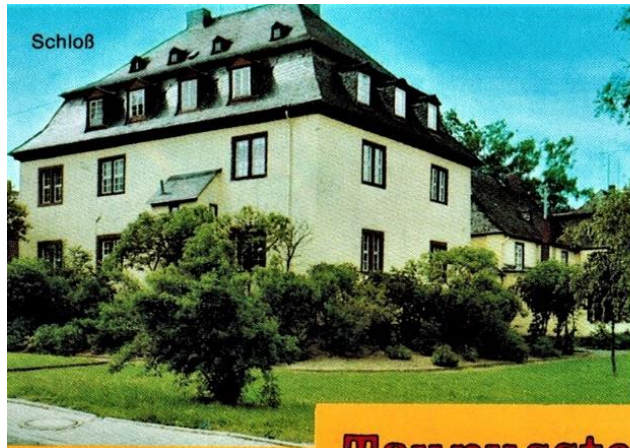
H. VILLMER
Haushalt- und Eisenwaren
Weiherstraße 1 – Tel. 0 61 28 / 8 63 17 - 67 75
6204 Taunusstein 4

JOHANN HINDEL VERLAG - 65011 Budenheim b. Mainz - Tel. (06139)-777

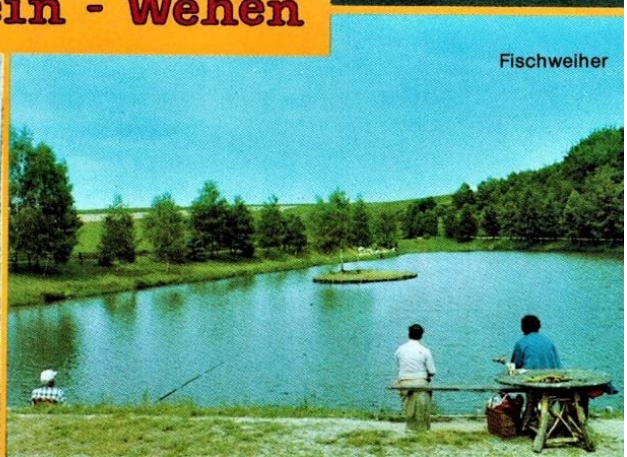
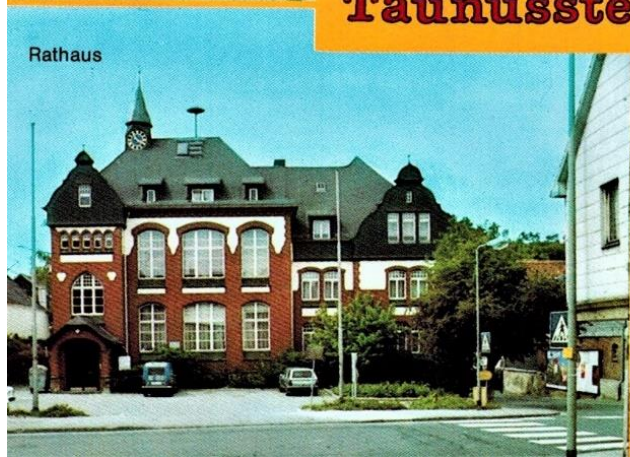


Nr. 982

WE 2. A. 5



Taunusstein - Wehen



A & O Gemischtwarengeschäft
E. u. W. Baum
6204 Wehen/Ts. - Tel. (06128) 239

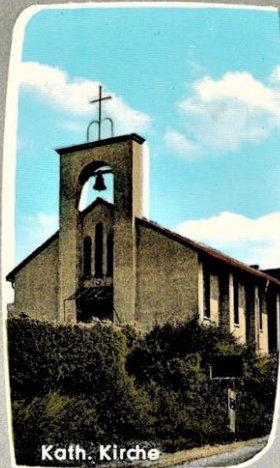
6204



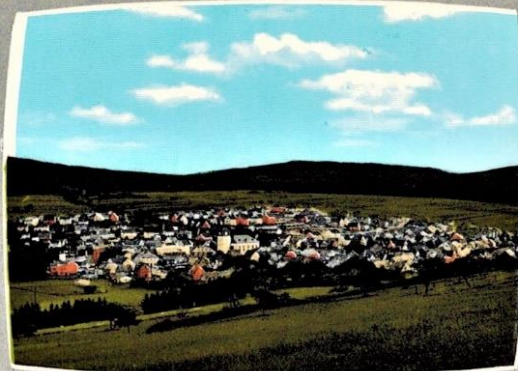
Korr's Großverlag, 6231 Schwalbach/Ts., Ruf. Bad Soden/Ts. 81296
Nr. H. 471/65

41

WE 2.1.10



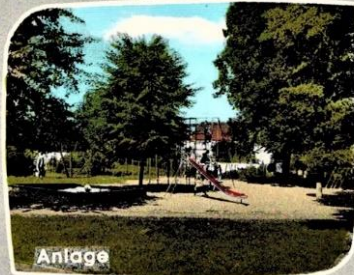
Kath. Kirche



*Gruß aus der Sommerfrische
Wehen im Tannus*



Ev. Kirche



Anlage



Altes Schloß



Schule

Kienhof, den 17/2. 1915.
 Lieber Herr!
 Seine Ansicht vom 3/2.
 haben wir heute durch
 den 16/2. aufgeben und
 im 6. post gefornit fert.
 L. S. wir werden die Sonst
 den 18/2. wieder ein Paket
 post bringen. Sei und wofür
 gegen und wieder
 folgen im Postfall von dir.
 H. wissen die Eltern
 und Großvater, Herr von Hlan
 teile mit.

Palais
 Contraintes et Tertrais
 WE 2.3.1

WEHEN
 17.2.15. 112 V.
 (TAUMUS)

Krieger gefangener
 Postbüro Bonn
 (Offizier)
 Nieberpall
 Regt. 80.
 Prisonnier de guerre

Belle-Isle-en-Mer.
 via Guiberon
 Rep. Morbihan
 La Franet. 481



22 ✓ 6204
Postkarte



Herrn
Karl Roth
Lillenburg
Marbachstraße 48

WF 2.5.2

Verlag von Julius Schneider in Wehen



Gruss aus Wehen

Schulhaus Hr. Fr. Alfalmei

Laikas karuote ir bil joga my keise Lkies
sivunges tordied puzingaw. pio Rola
it jeta latab. - tie geridat pnt yof bar.
Hj in mllaw Lajingim are.
Mit herz. Gruss Hr. Fr. Alfalmei.

Wehener Walzenmühle u. Brotfabrik
Wilhelm Herdling KG
Wehen im Taunus
Telefon: 03128 - 340 und 640
Blick in die Bäckerei

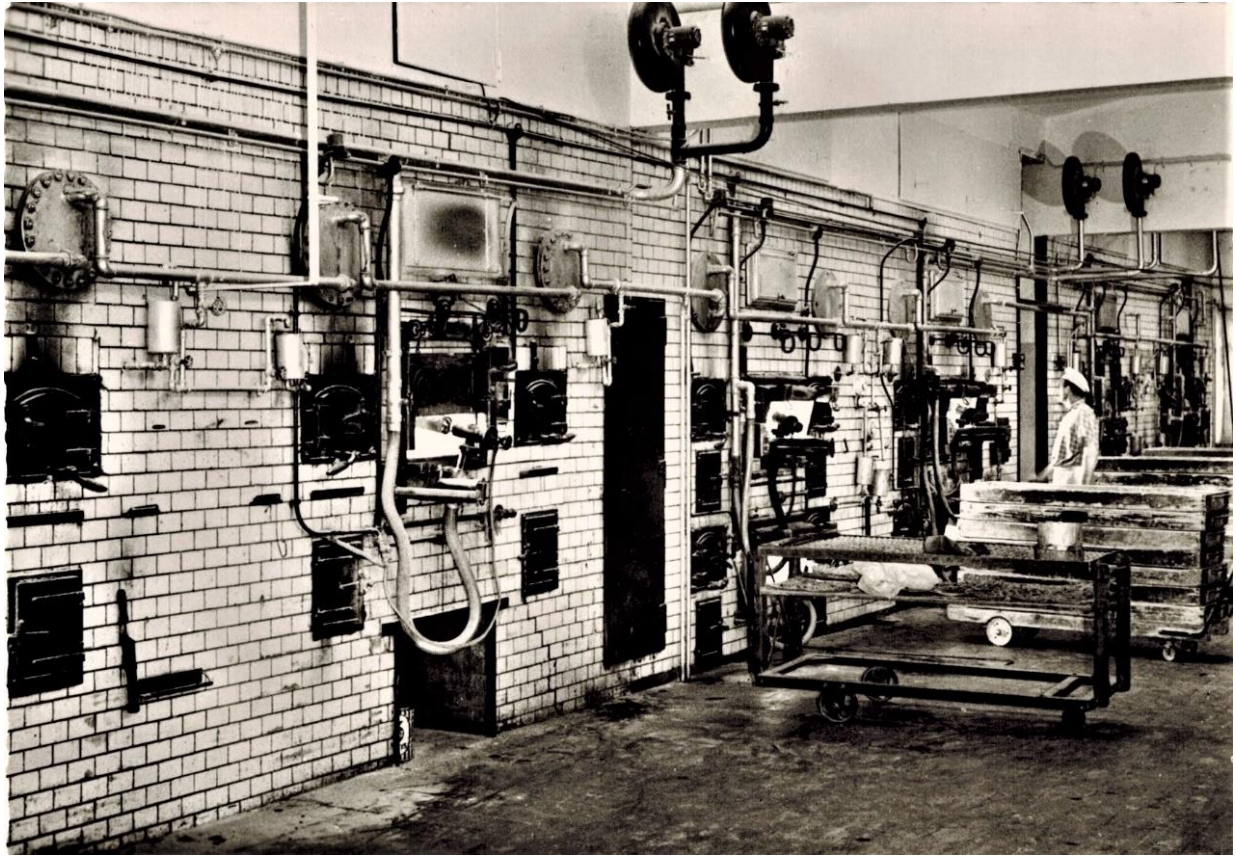
Wir backen mit Mehl aus eigener Mühle, mit
Wasser aus eigener Quelle, mit reinem Na-
tursauer – und dies alles im altheimischen
Steinofen.
Erklärungen genug für ein besonderes kräf-
tiges, aromatisches und gut ausgebackenes
Brot. Deutsches Landbrot unter unserem Zei-
chen, das ist Brot wie früher.

Werbung Irmgard Wink, Bad Schwalbach

20,-

ECHT FOTO

WE 2.7.5



Postkarte.



2ln

*Johann Chr. Krepp
& Familie*

in *Platte.*

WE 2.7.6



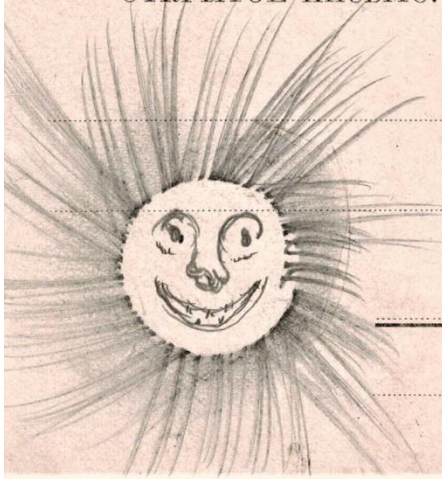
Großes Neujahr!

1898

Familie Dornick
Halmühle G. Hohen.



Postkarte — Carte postale
Correspondenzkarte — Levelező-Lap
Weltpostverein — Union postale universelle
Depisnice — Karta korespondencyjna — Korespondenčni listek
Briefkaart — Cartolina postale — Post card — Brefkort.
ОТКРЫТОЕ ПИСЬМО.

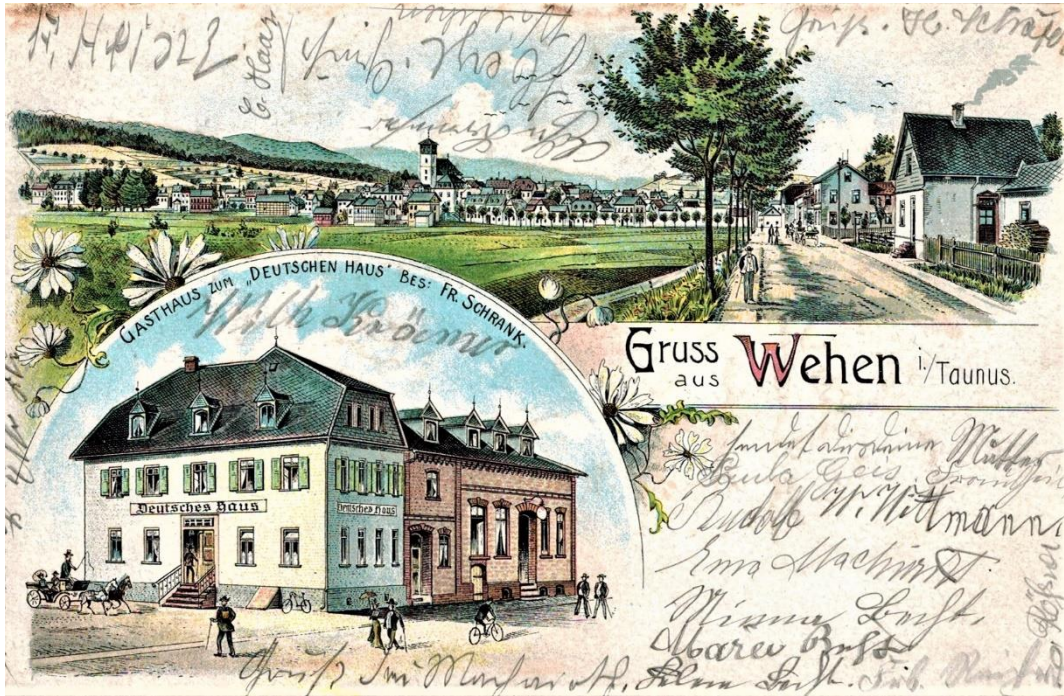


Fraulein Gustava Weyer

Miss Chandra

*Weyherstr. 13
MO.*

WE 2 8. 2



Wir sitzen hier in der
Kraze beim Witt,
und denken wart.
Ihr doch in
unserem Mitt.
Ihlt sitzen wir
bim Glas Wein
im Tanken an
Lufzwein.
Sophie, Paul
Johanna Witt
Franz Witt.
Hilf Witt.

Photographie u. Verlag Gustav Roth, Bleidenstadt i. T.

WE 2. 8. 10

35-



Frieden

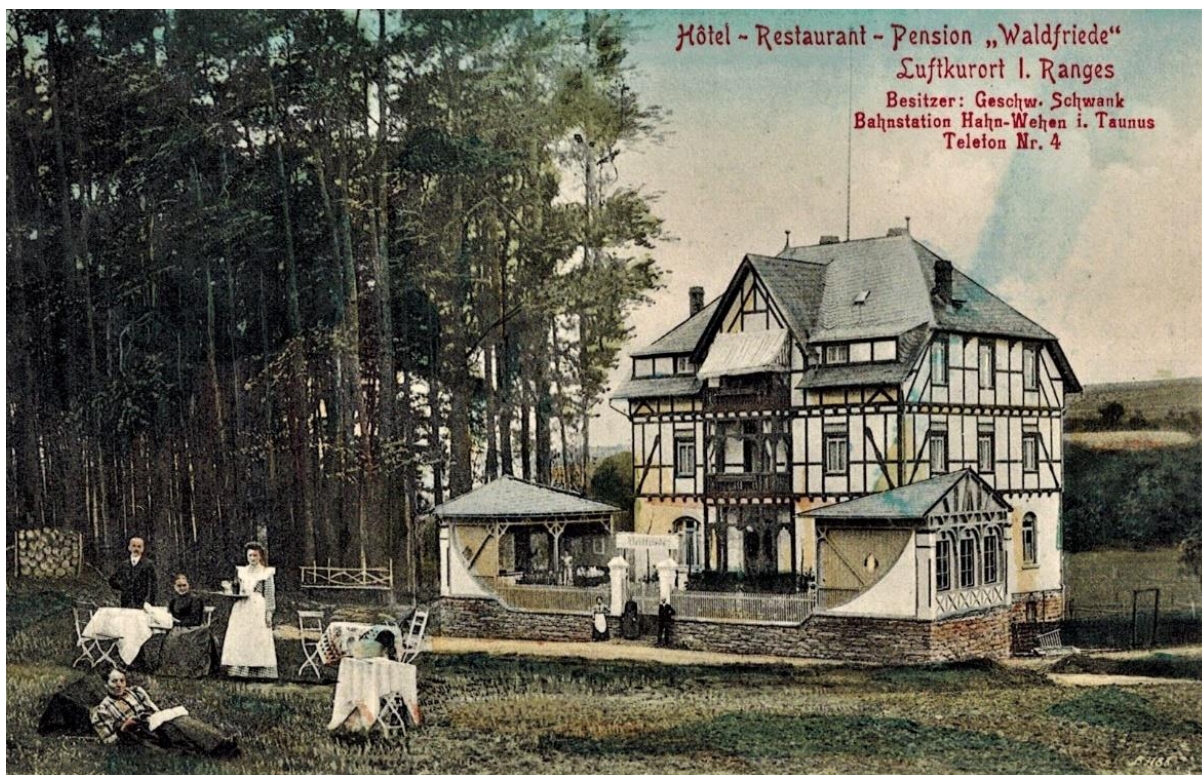
Anna Jantsch

Wiesbaden

Faulerminnenstr. 3



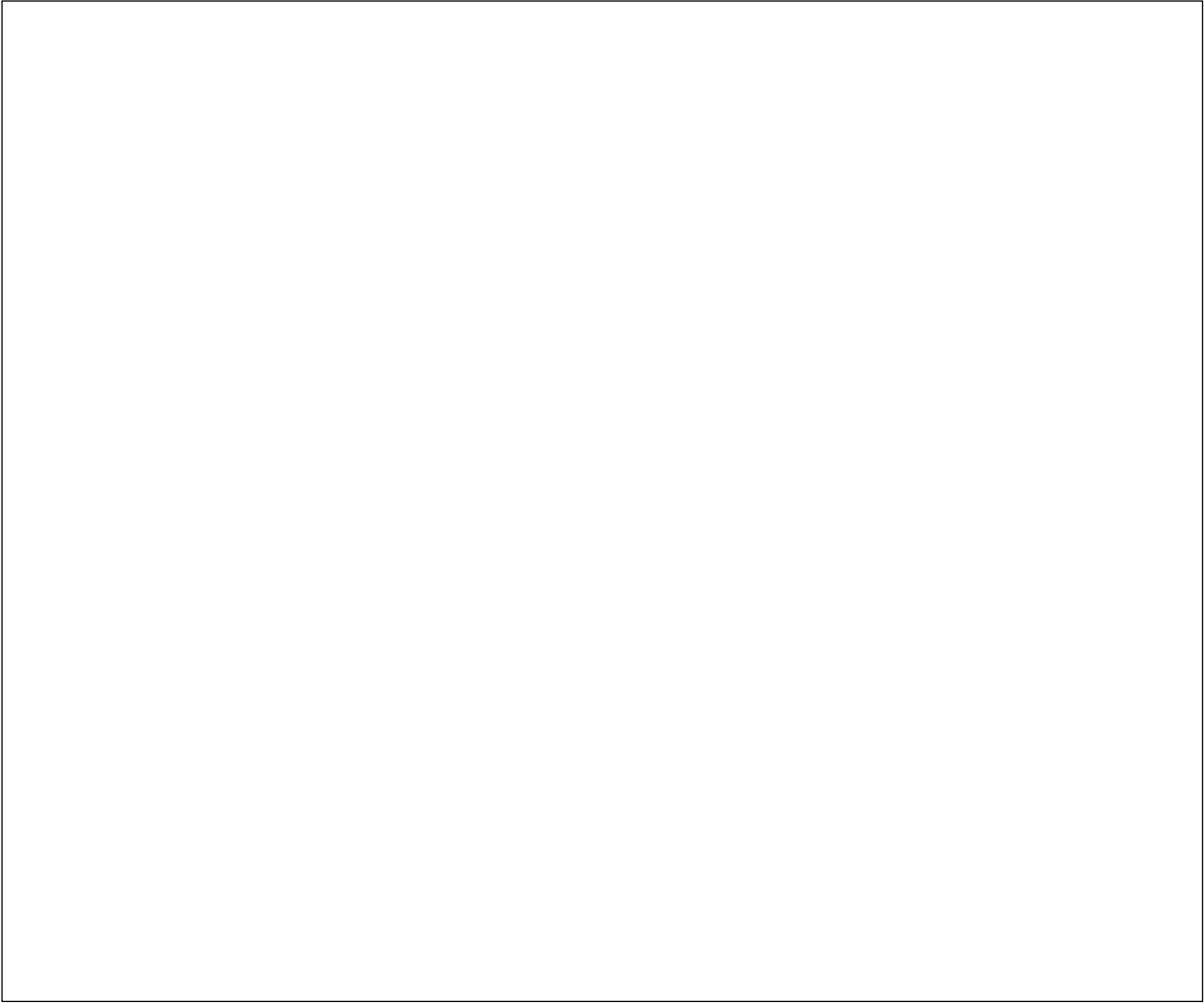




Hotel – Restaurant – Pension
„Waldfriede“
Luftkurort I. Ranges
Besitzer: Geschw. Schwank
Bahnhofstation Hahn-Wehen i. T.
Telefon Nr. 4

*Erinnerung an den Schulausflug Platte, Neuhof, Aarquelle, Hahn-Wehen und mit
der Bahn heim.*

Hans



Sommerfrische Villa Waldfrieden
Wehen Taunus-Luftkurort ersten Ranges
Hotel * Café * Restaurant
Bahnhofstation Hahn-Wehen * Bes. Willi Domm

1337 Korr's Ansichtskarten-Großvertr., Höchst a. M., Hospitalstr. 15
917 a

13.-

6204

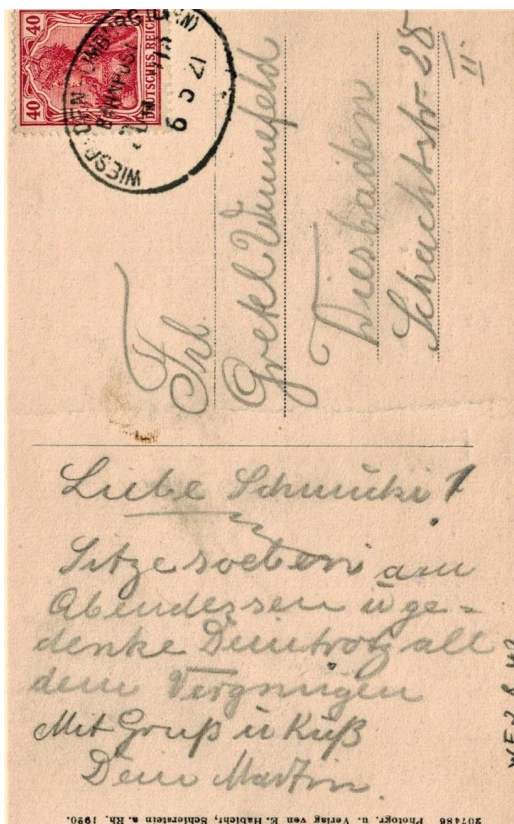
WE 2.8.48

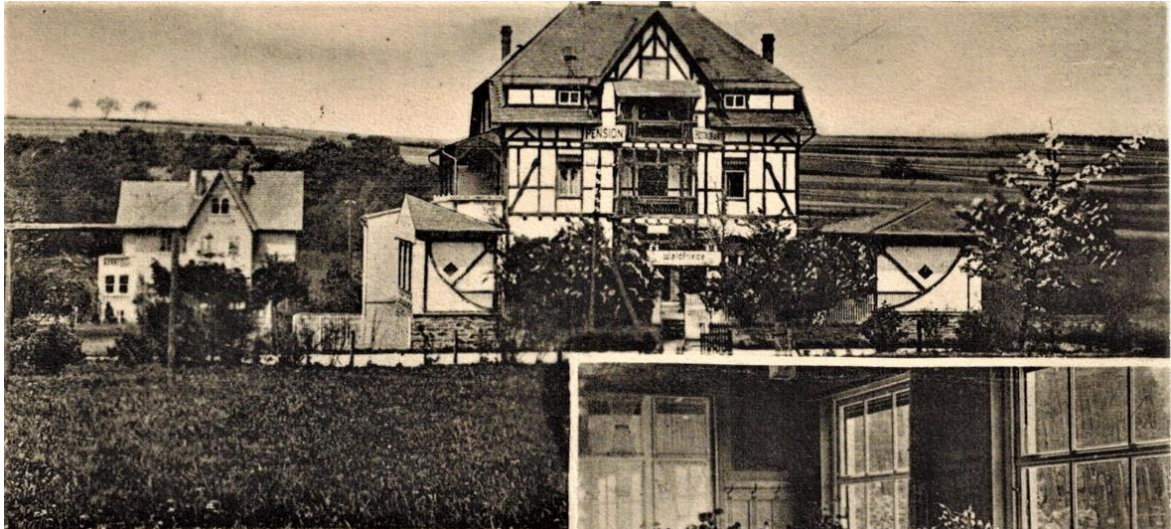
6204

J

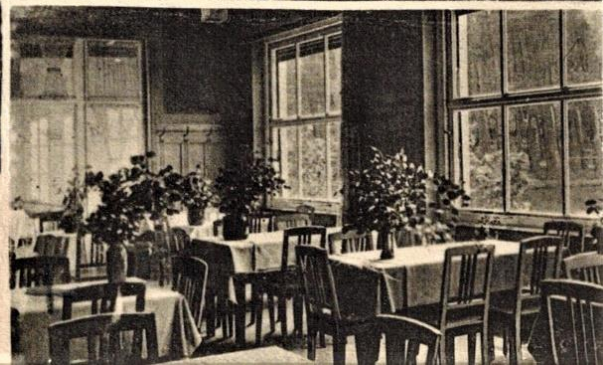


„Waldfrieden“ Terrasse





**Kurhaus Waldfriede, Hotel - Restaurant
Pension — Luftkurort ersten Ranges.**
Besitzer: Fr. E. Krebs, Wehen i. Taunus.
Bahnhofstation Hahn - Wehen i. Taunus.
::: Telefon Nr. 4 Amt Wehen. :::

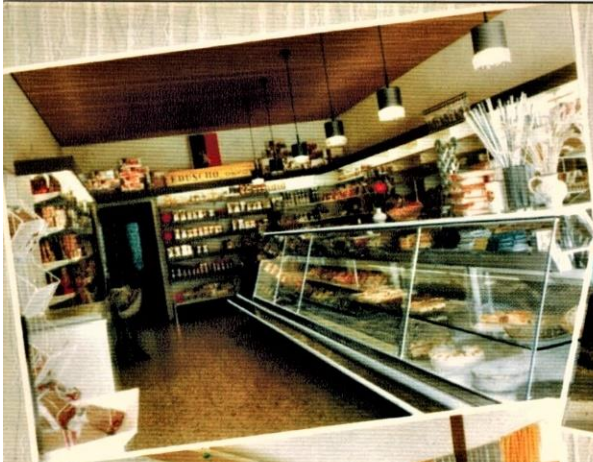


Café - Restaurant - Bäckerei - Konditorei
Bes. Kurt Schrank - 6294 Taunusstein/Orst.
Wehen/Ts., Aarstr. 62 - ~~6294 Taunusstein~~
Tel. (06128) 6624

Photo-Bohn, Bildpostkartenverlag, 62 Wiesbaden-Erbenheim,
Büschungstr. 13, Ruf (06121) 78075 - Nr. 192, Nachdruck verboten



VF 2866



Café Restaurant Bäckerei,
Konditorei

Schrank

Taunusstein,
Ortst. Wehen/Ts.

**SV WEHEN (Oberliga)
SAISON 91/92**

Hintere Reihe von links nach rechts:

Kühn (Trainer), Utsch, Hübner, Nielsen, Kornhuber,
Kramke, Maier, Schröder, Feyen, Vogler, Brummer,
Caic, Menger, Orf (Co-Trainer).

Untere Reihe von links nach rechts:

Schmitt, Conradi (Betreuer), Larius (Masseur), Boche,
Trapp, Sauer, Kosak, Schneider, Collet, Bals.

 **BRITA**[®]

WASSER-FILTER-SYSTEME GmbH

Heinrich-Hertz-Str. 4 · D-6204 Taunusstein 4

Telefon 0 61 28/7 46-0

Telex 4 182 747 brit d · Telefax 0 61 28/74 63 50

Timmold & Dapper - Druck und Verlag - Telefon (06181) 1831

Drucksache

WE 3.9.1

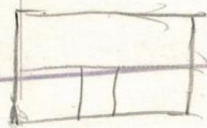
SV WEHEN (Oberliga) SAISON 91/92



Orlen

auf historischen Postkarten

~~5704 1000 3A~~
~~3663 1000 BT 3A~~ 20
~~1291 1000 38I~~
830a
ORLEN
65232
-DH20-
OR 1 1 1



25+28



6201 ORLEN/Taunus bei Wiesbaden,

den

die besten gründe sendet
Thom. Joh. u. Dele. Diner
die freundliche halter sie
und Ihre Frau die Oster
zeit verbrach, wir haben
etwa noch wieder hinein,
alles geht von Thoren und
guten...

OR 1.1.2

Ansichtskarten BECK, 7 S. - Bad Camstatt, Sonnenblumenweg 12

6204



Herrn

Ludwig Feiner

1150 Wien XV. Br.

Robert Hemmerling 16,

Österreich 13.

(C)



Größe aus ORLEN im Taunus bei Wiesbaden

Panorama



Lebensmittelgeschäft
Anna-Schmidt



Ev. Kirche



Waffelfabrik
H. Löser - Teilansicht

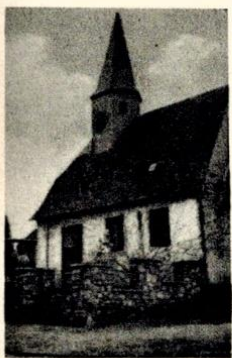
Gasthaus zur Aarquelle
Bes. Julius Alexi, Orlau
1a Speisen u. Getränke

830a/9/2619 Korr's Ansichtskarten-Verl., Höchst a. M.,
Hospitalstr. 12

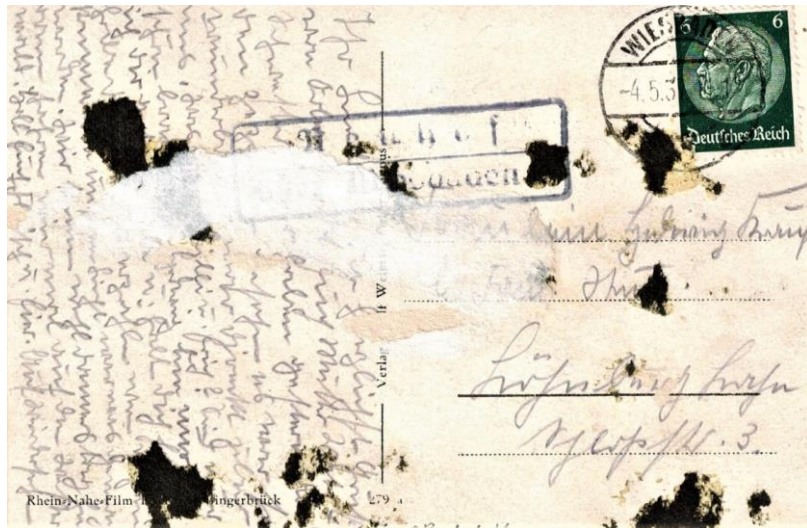
1203 a

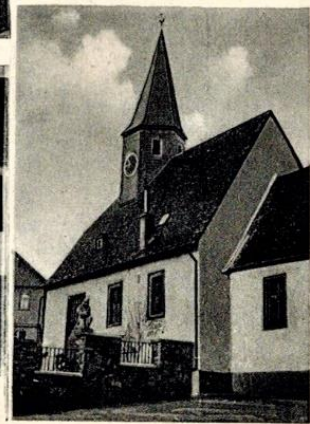
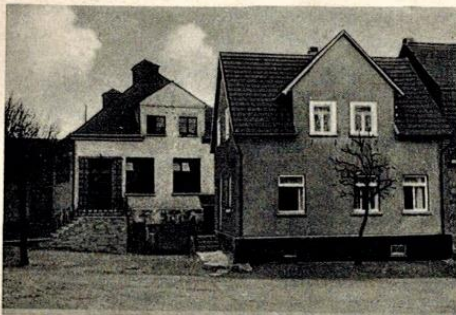
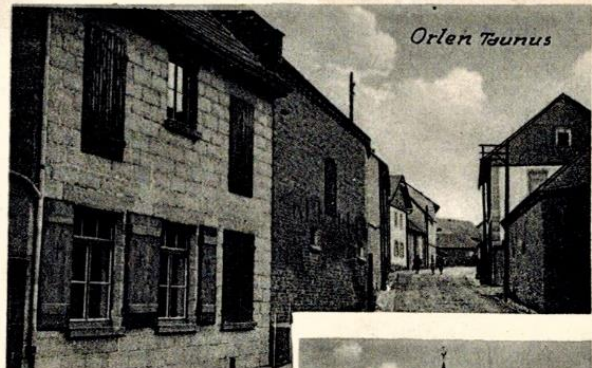
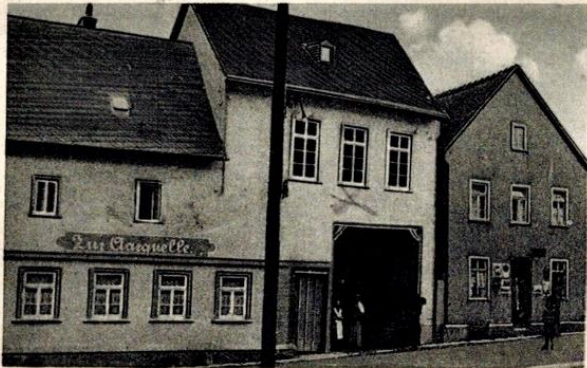
OR 1.1.3

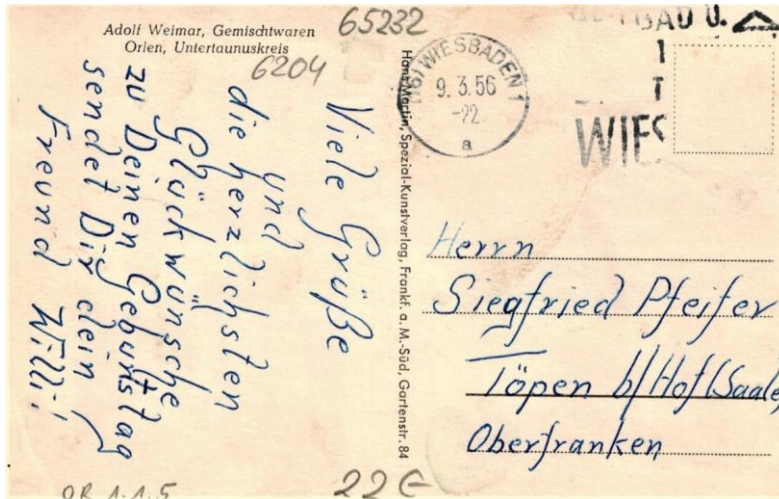
14 €



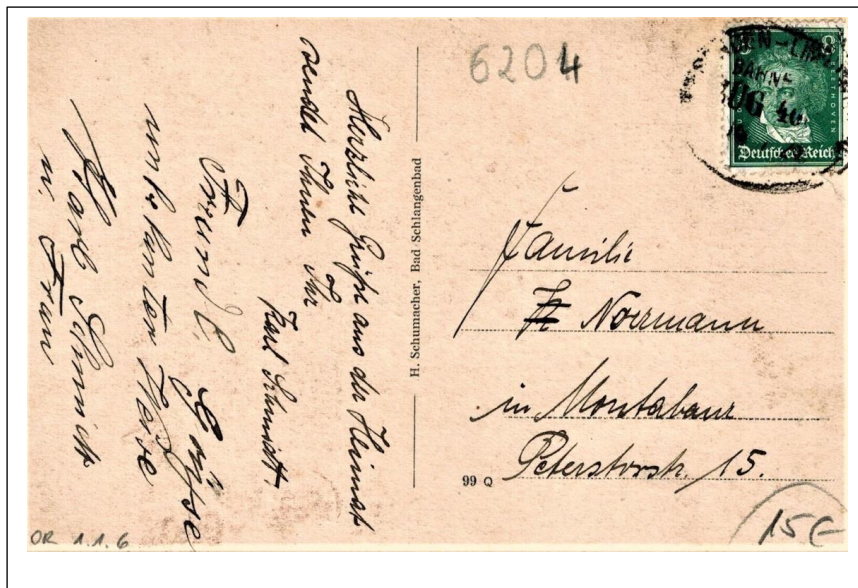
Orlen Bez. Wiesbaden













Gruß aus Orléans



**Kolonialwarenhandlung
von Adolf Weimar**



Kriegerdenkmal

2440

WIESB.

A. Nickel, Handlung, Offen

1844 Korr's Ansichtskarten-Großvertr.,
Höchst a. M., Hospitalstr. 15 1025

30



Orlen
über Wiesbaden 5



„Rita's Lädchen“
Inh. Rita Wagner
Obergasse 1 – Telefon (06128) 71637
65232 Taunusstein-Orlen

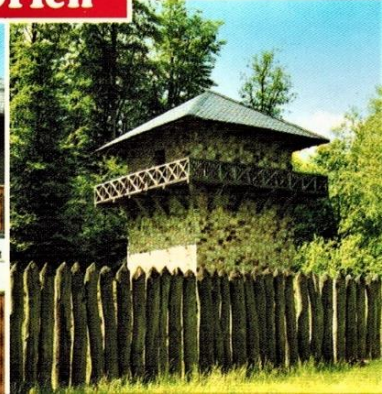
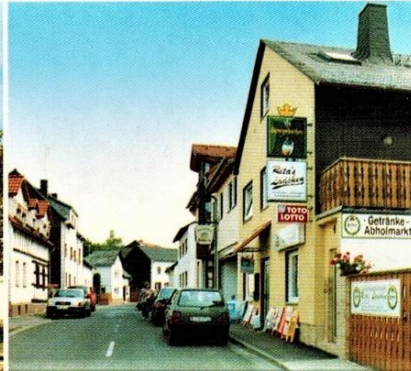
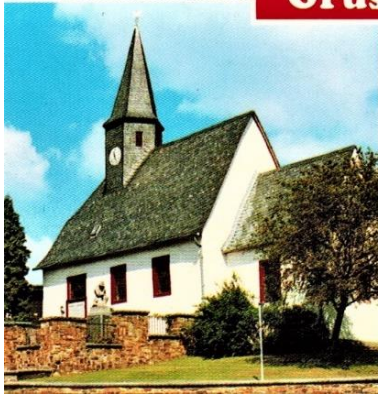
Korr-Verlag, Rüdelsheimer Str. 29, 65197 Wiesbaden, Tel. (0611) 443460 - Nr. 1568



OR 1.1.8

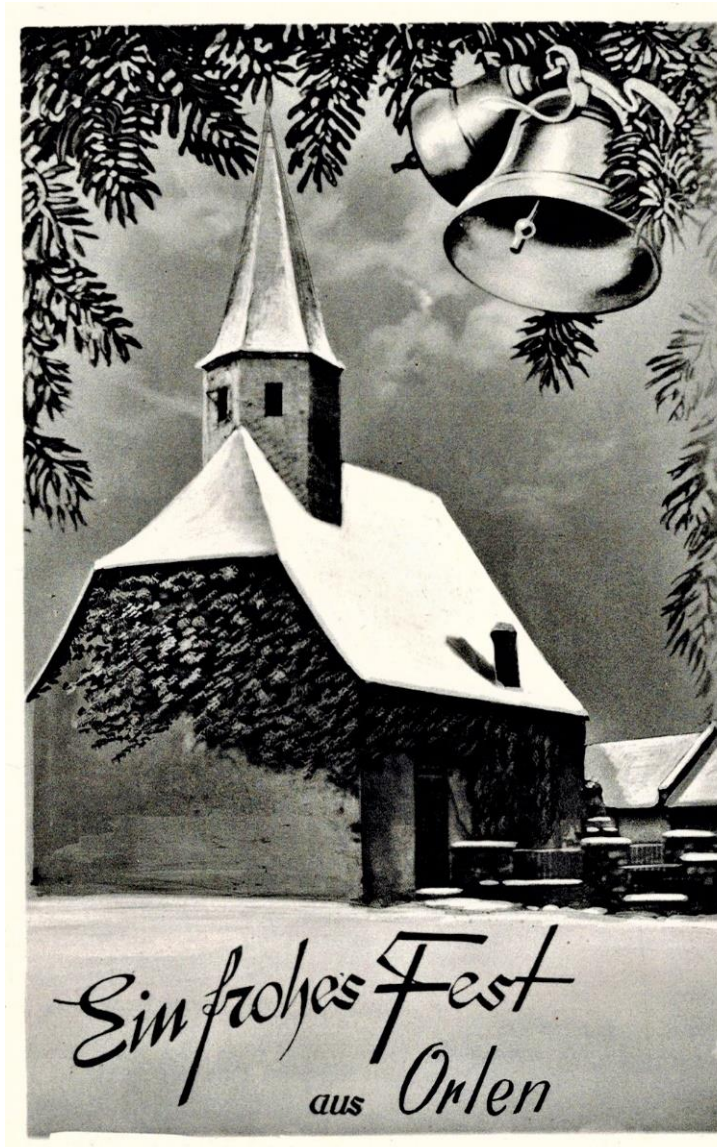


Gruss aus Taunusstein-Orlen









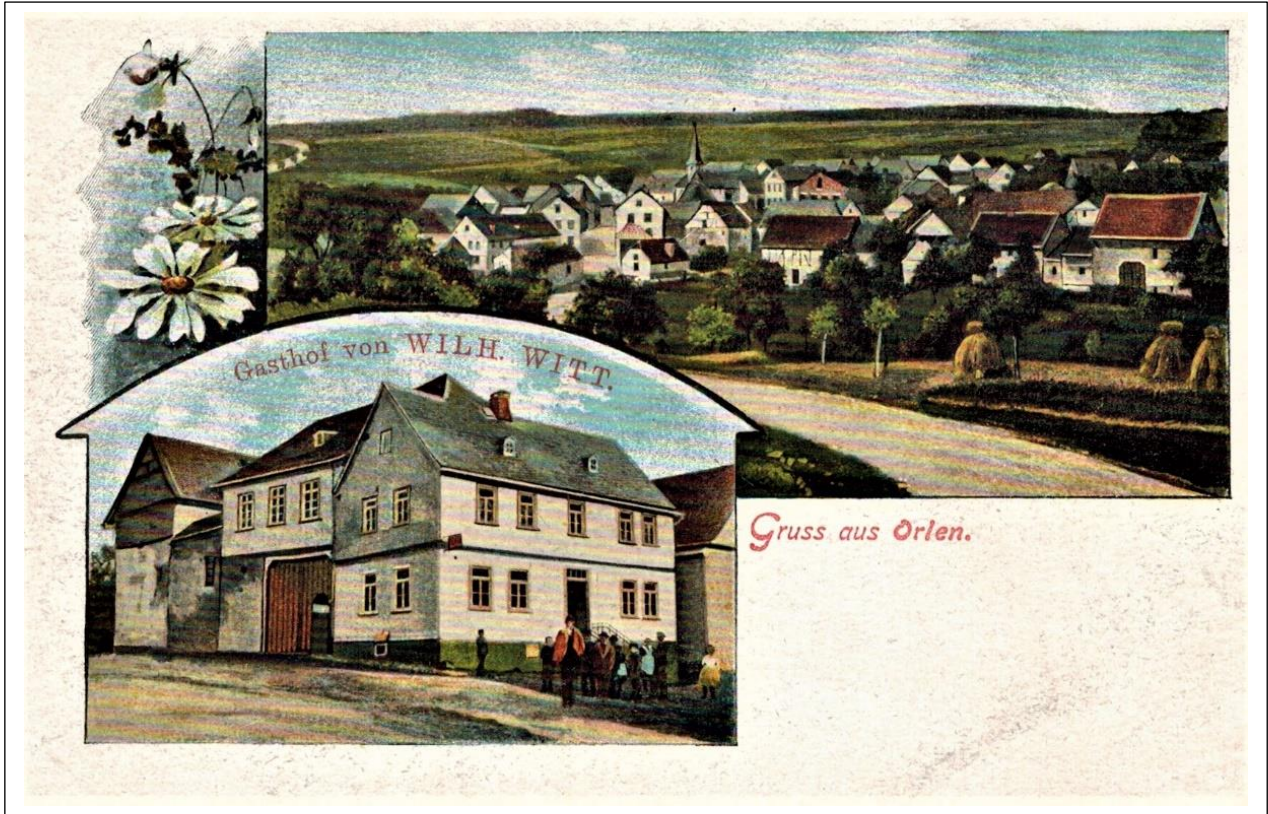
Schöner Rheingau-Taunus
Orten

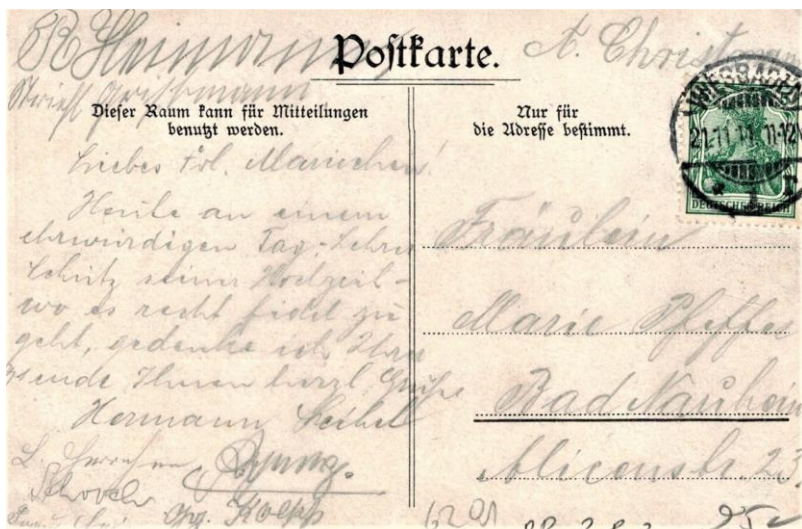
KURT L. MAYER · Foto und Grafik · 65375 Oestrich-Winkel · Tel. (06723) 4551 · Fax 1712

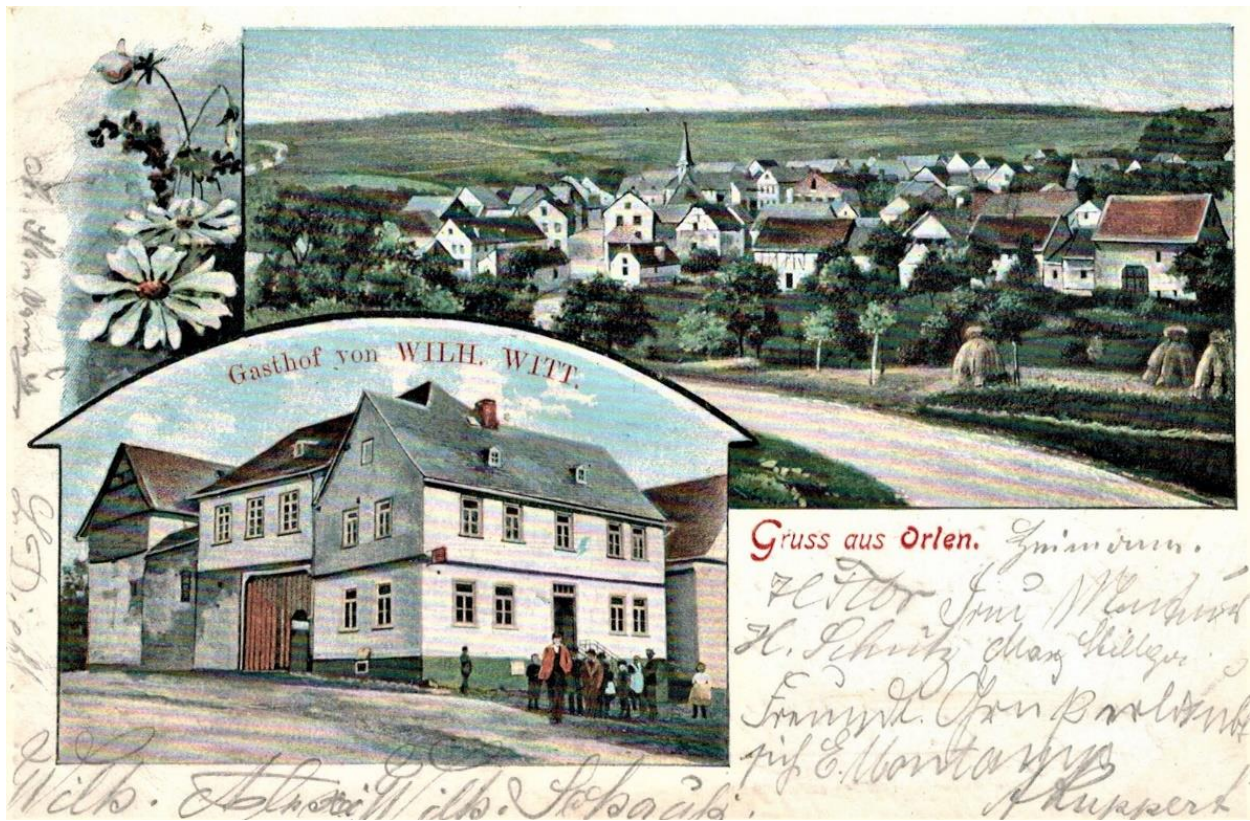


OR 2.6.3









50f

Deutsche Reichspost
Postkarte



An

Fraulein

F. Reys

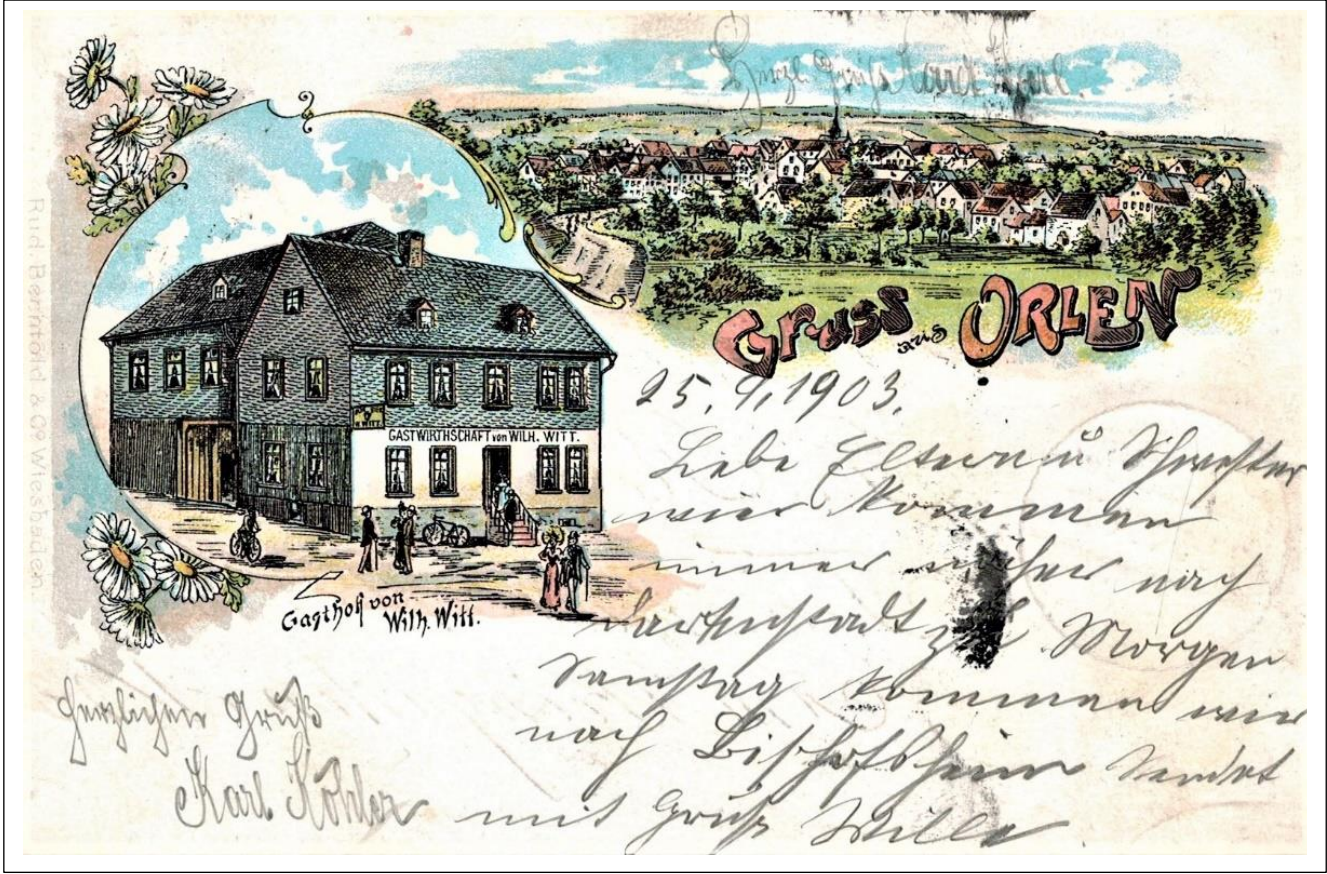
in Frankfurt a. M. Bockenheimer

Wohnung

Am Weingarten N. 23.



or 2.8.3



Rud. Berntold & Co Wiesbaden

Gross und ORLEN

25. 9. 1903.

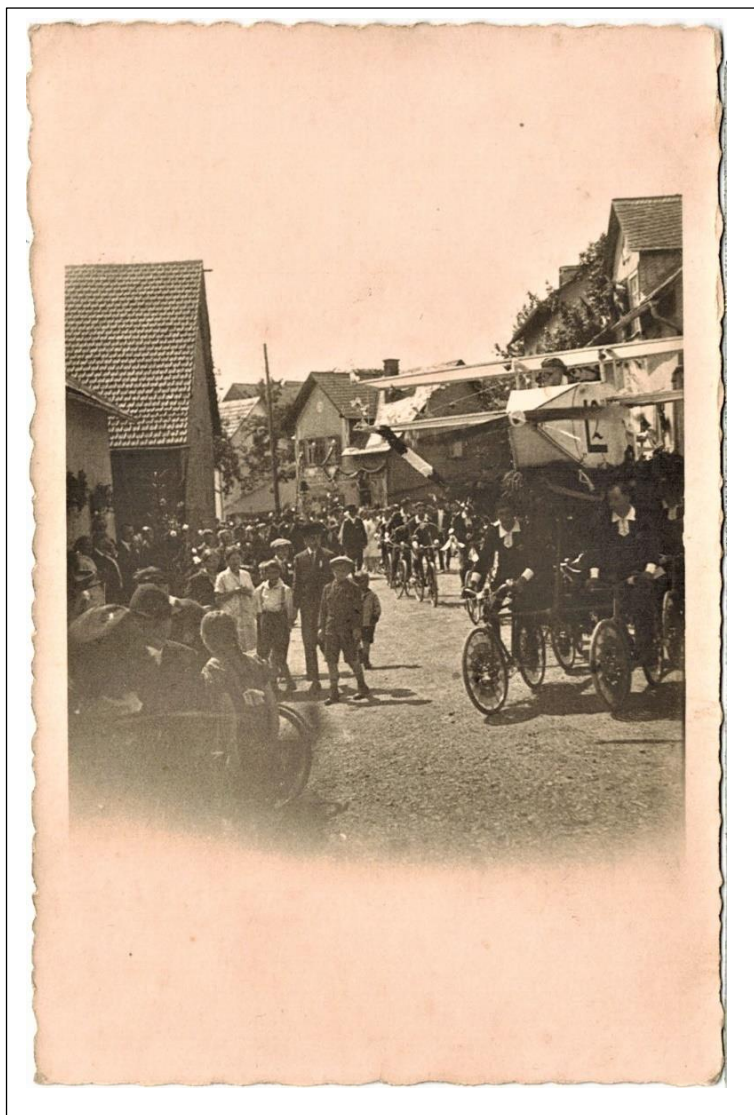
Liebe Eltern in Frankfurt
 wir kommen
 immer wieder nur
 beschwerdlos zu Moryan
 Kumpfer kommen wir
 auf Lippefischer Markt
 mit ganz toller

ganzigen ganz
 Karl Kohler

Gasthof von
 Wilh. Witt.

Festzug anlässlich der Einweihung der Orler Vereinshalle am 29.07.1928.

An der Spitze des Zuges der „Arbeiter-Radfahrverein“ mit Flugzeugatruppe, die an die erste Atlantiküberquerung in Ost-West-Richtung durch Hermann Köhl und Günther Freiherr von Hünefeld, ebenfalls 1928, erinnert.



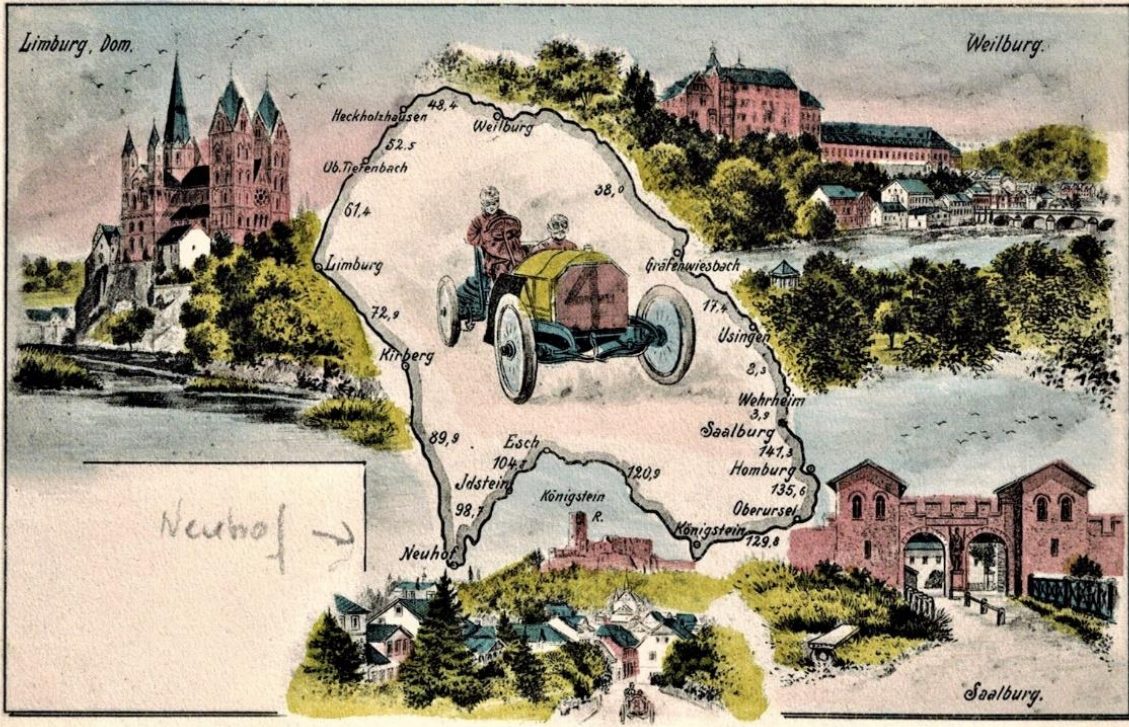
Neuhof

auf historischen Postkarten

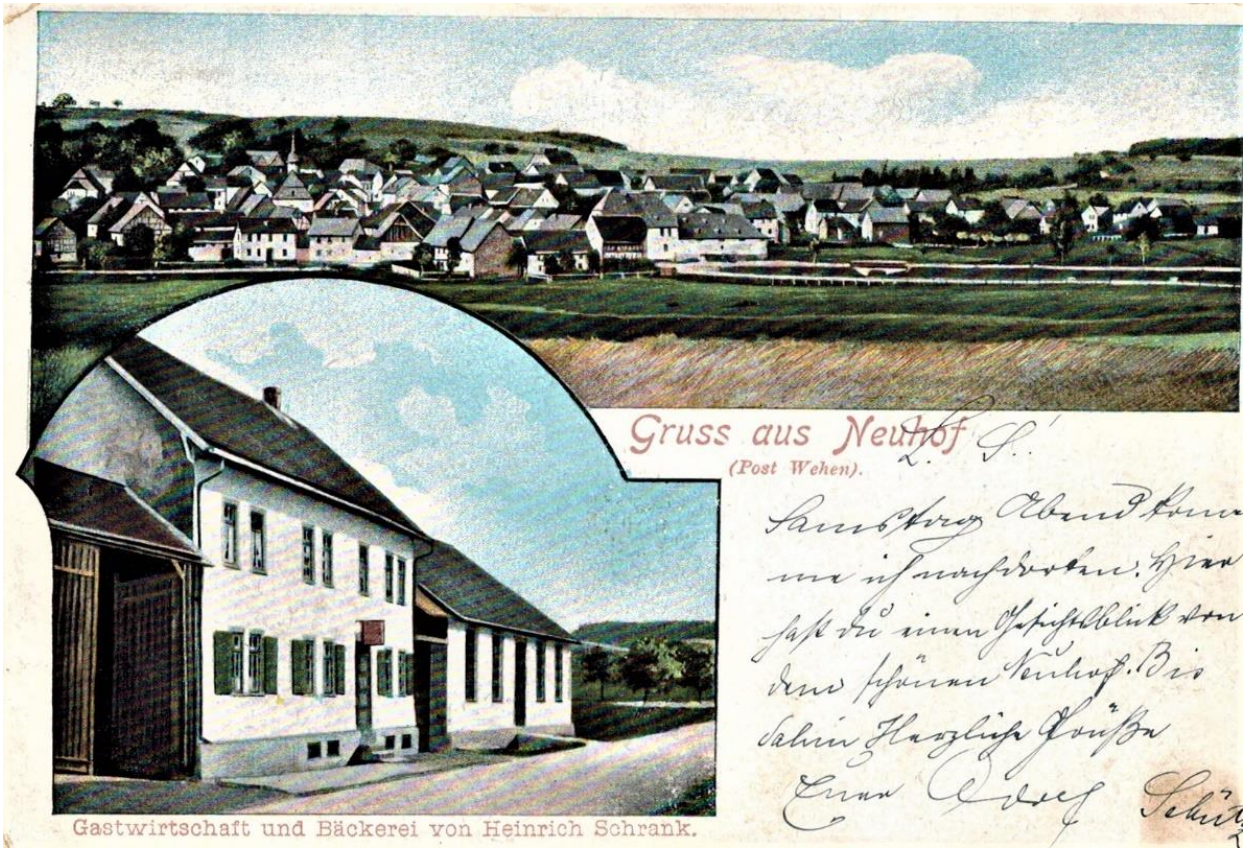


Der Gordon-Bennett-Cup, benannt nach seinem Initiator, dem amerikanischen Zeitungsverleger James Gordon Bennett junior, wurde zwischen 1900 und 1905 sechsmal in verschiedenen europäischen Ländern ausgetragen. In 1904 waren Start und Ziel des 500 Kilometer langen Rundkurses in Bad Homburg. Die Strecke durch den Taunus führte auch durch Neuhof.

GORDON BENNETT RENNEN 1904.









Grups Anna Lippert

GASTHAUS zur BURG
Heinrich Wittlich.

Gruss aus **Neuhof** Taunus.

Grups Anna Lippert. 6.00.18

Nach 3 1/2 Stunden

Fußtour mit einer Pack

mit Unterbrechung hier

angetangt & werde man in Gesprächen um 10 Uhr

Grups Ihre Liebk. Nach eine Stunde dann sind wir

in Bad. Rosik! Folge auf inf. Grups bei Josephische

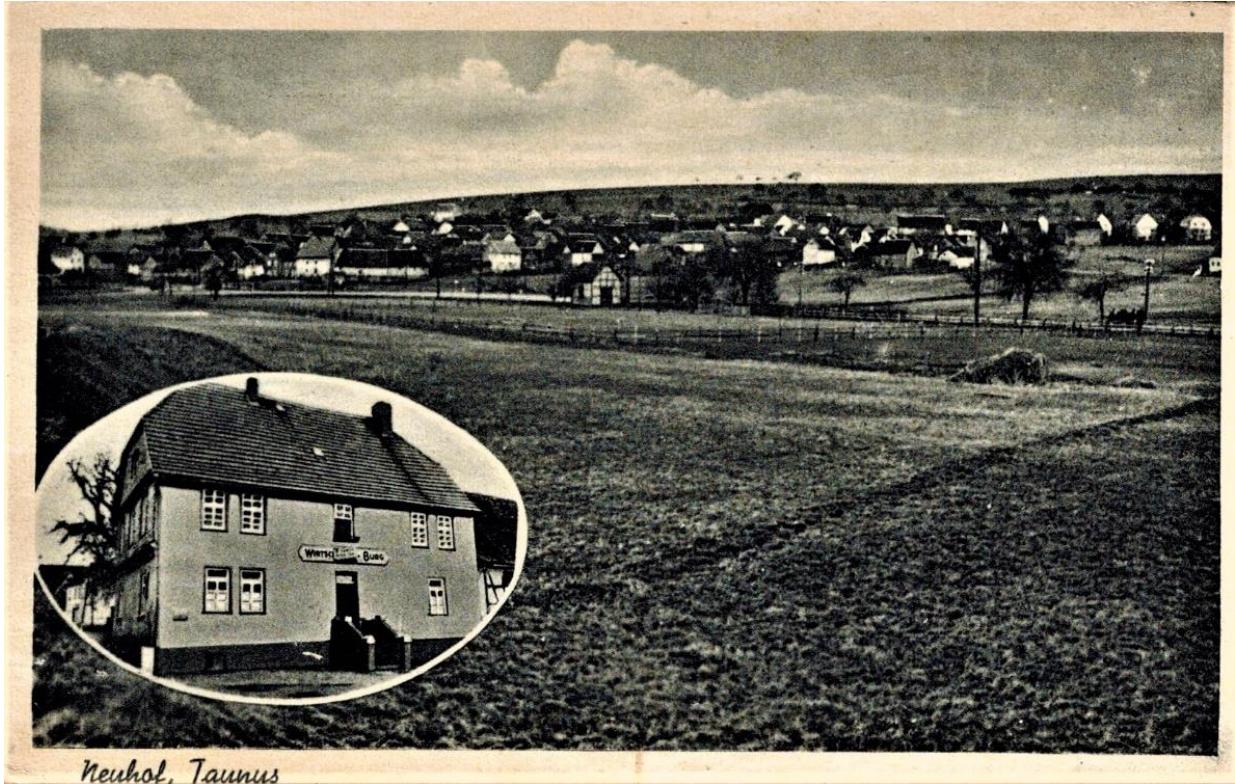
Gasthaus zur Burg
Bes. Friedrich Bierod, Neuhof Taunus
Gute Speisen u. Getränke

6204

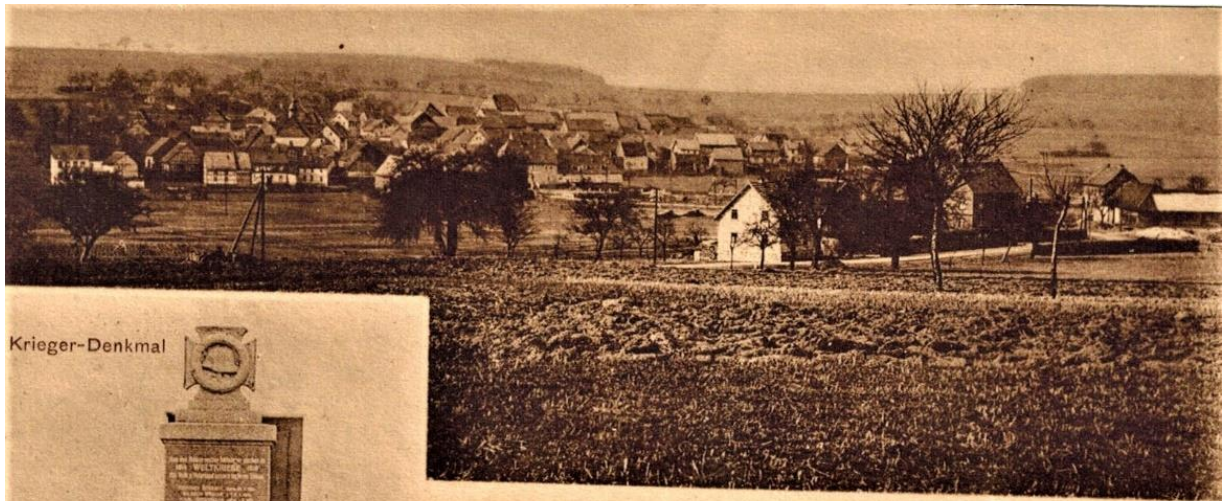
266/40 Korr's Ansichtskarten-Großvertr., Höchst a. M., Hofstraße 15
1417 a

NF 1.1.5

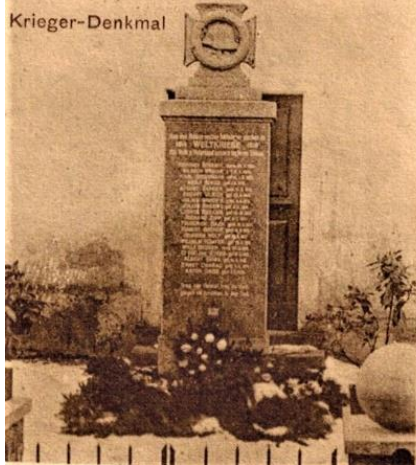
24.-



Neuhol, Taunus



Krieger-Denkmal



Gruss aus Neuhoft

*By Emma Meyer with
most friendly greetings,*

Erich Zehner, Lebensmittel und Drogen
(16) Neuhoi im Taunus

6204

Hens Martin, Spezial-Kunfverlog, Frankf. a. M. Süd, Gartenstr. 84



150 1.1.2

30,-



Gesamtansicht

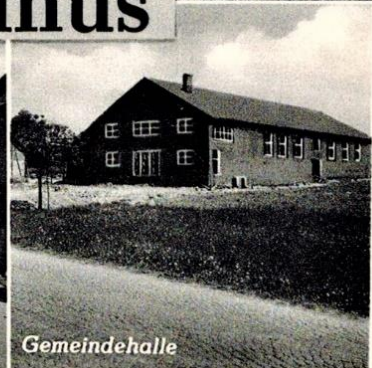
Neuhaus i. Taunus



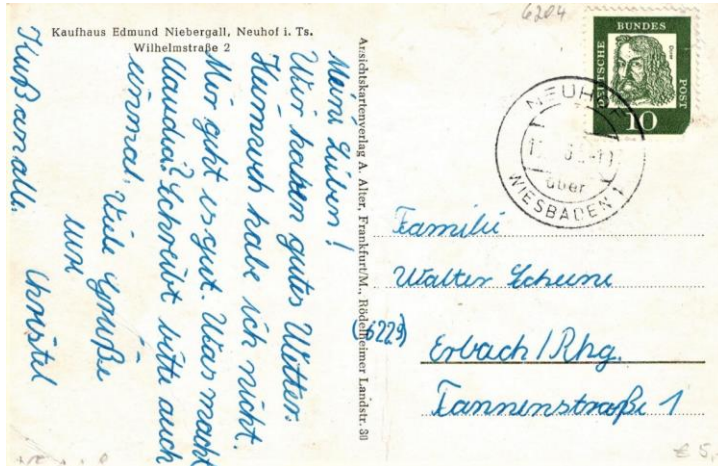
Blick auf die Kirche u. Schule

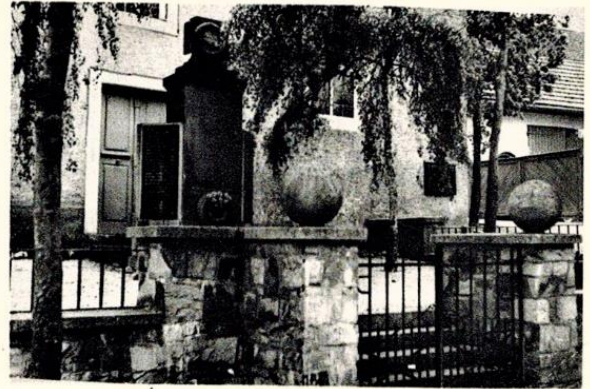


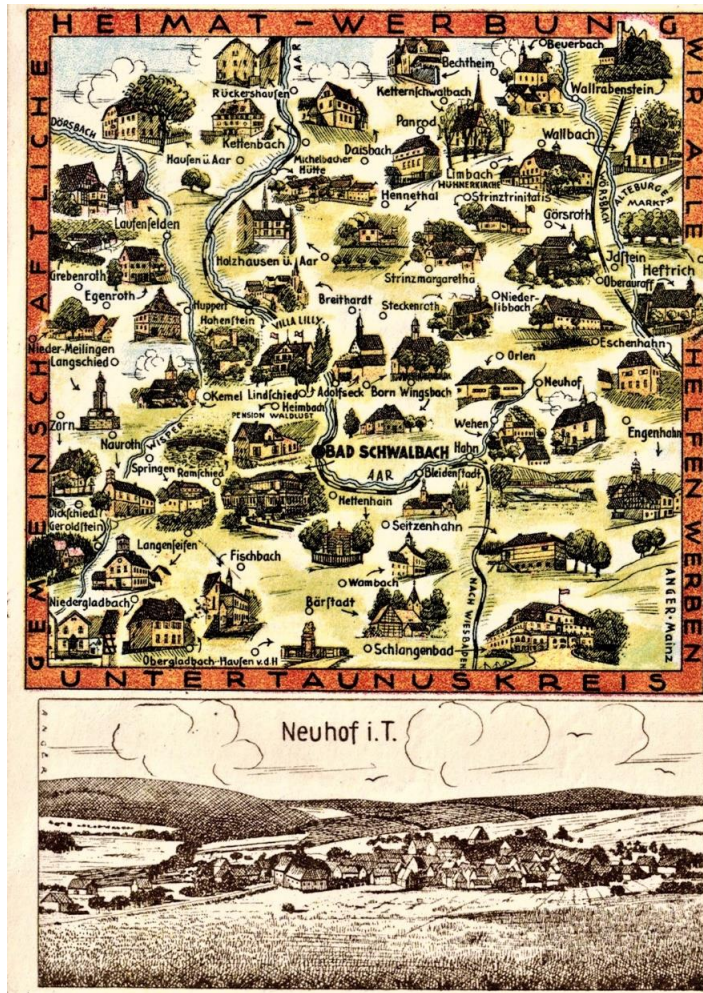
Wiesbadener Straße

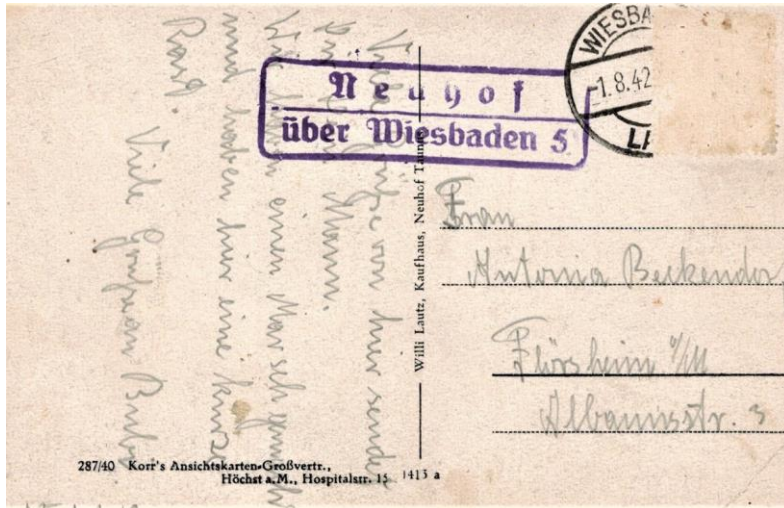


Gemeindehalle











Neuhof, Taunus

Mönch den 12. 8. 53
 Liebe Familie Haimer!
 Ich würde mir Ihnen eine paar Zeilen
 schreiben, in mittäglichen Lauf,
 wie kommenden Sonntag den 16. Aug.
 nach Johannisberg kommen werden.
 Denn der kaiserliche Sommer - Gesandter
 kommt dort auch zum 1. an, so
 wird dieser Sommer hier nicht
 mit. Jede Frau Haimer es wird mir
 sehr freuen wenn wir uns einmal
 treffen könnten. Vielleicht kommen wir
 auch auf das Schloß mit, wo das
 Sommer geht es mir auch gut, mit
 nach sehr Ihnen das beste, ich
 schreibe für letzte in der Hoffnung
 wir uns einmal treffen werden. Ich
 Ihnen recht herzlich Ihre Frau
 Joh. Dieberg
 1853 11. 11.



von
 Frau Haimer
 Johannisberg (Rheg)
 Wohnung auf dem Schloß
 Mg/5



Neuhof

6271 Enspanl arbu
 1. Taunus
 Niederrhein
 2
 3
 4
 5
 6
 7
 8
 9
 10
 11
 12
 13
 14
 15
 16
 17
 18
 19
 20
 21
 22
 23
 24
 25
 26
 27
 28
 29
 30
 31
 32
 33
 34
 35
 36
 37
 38
 39
 40
 41
 42
 43
 44
 45
 46
 47
 48
 49
 50
 51
 52
 53
 54
 55
 56
 57
 58
 59
 60
 61
 62
 63
 64
 65
 66
 67
 68
 69
 70
 71
 72
 73
 74
 75
 76
 77
 78
 79
 80
 81
 82
 83
 84
 85
 86
 87
 88
 89
 90
 91
 92
 93
 94
 95
 96
 97
 98
 99
 100



Herrn u. Frau

Karl Brinckmann

2. Hamburg 33

Föhrerstr. 18

ME 1. 1. 12

20
 21
 22
 23
 24
 25
 26
 27
 28
 29
 30
 31
 32
 33
 34
 35
 36
 37
 38
 39
 40
 41
 42
 43
 44
 45
 46
 47
 48
 49
 50
 51
 52
 53
 54
 55
 56
 57
 58
 59
 60
 61
 62
 63
 64
 65
 66
 67
 68
 69
 70
 71
 72
 73
 74
 75
 76
 77
 78
 79
 80
 81
 82
 83
 84
 85
 86
 87
 88
 89
 90
 91
 92
 93
 94
 95
 96
 97
 98
 99
 100



6201 Neuhof i Taunus
Edmund Niebergall - Kaufhaus
Wilhelmstraße 2

E63 color-fotobild-verlag H. Furmann KG., 41 Münster i. Westf., Ludgerstr. 85
Rof 4688

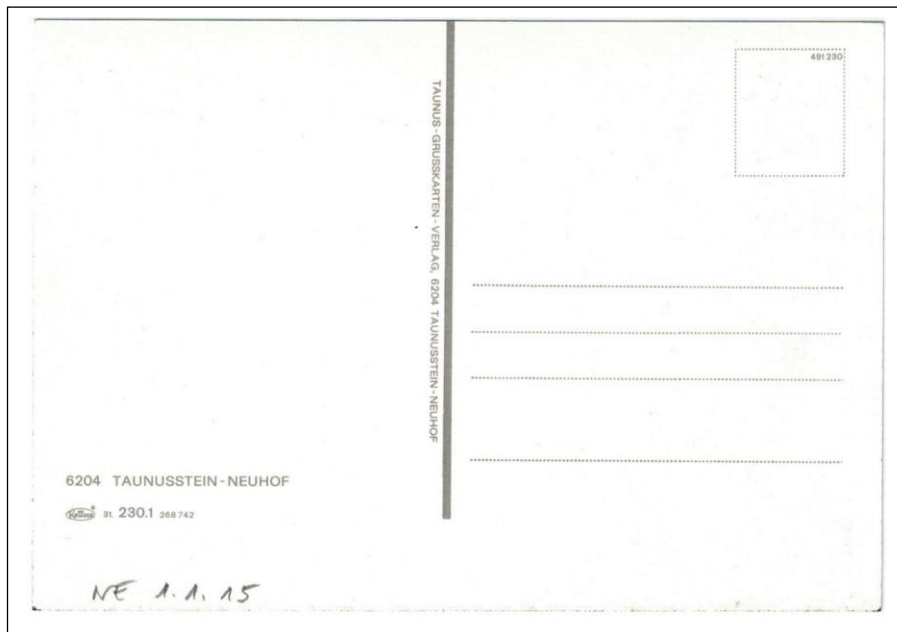
6204

Freigegeb. Reg.Präs. Düsseldorf Nr. 17 C 70/5

NE 1.1.13

11



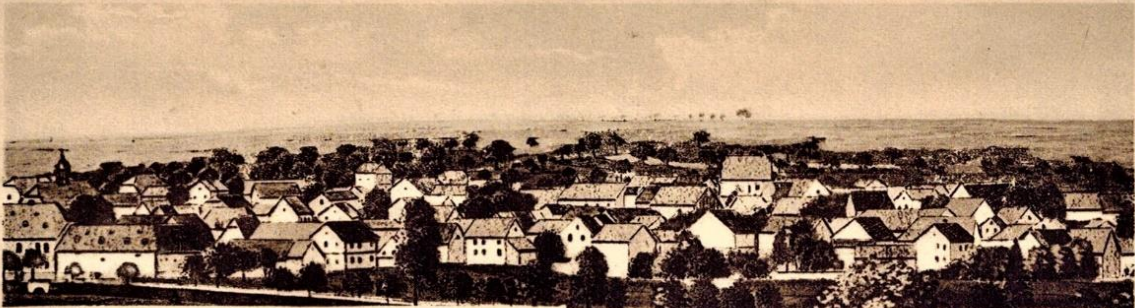




31b. Süd, photograph, Frankfurt a. M., Strödelstraße 31

29-30. Mai 1931.

NE 2.8.1



Gasthaus Nassauer Hof Bes. Rudolf Gros



Postkarte.

211

Famili

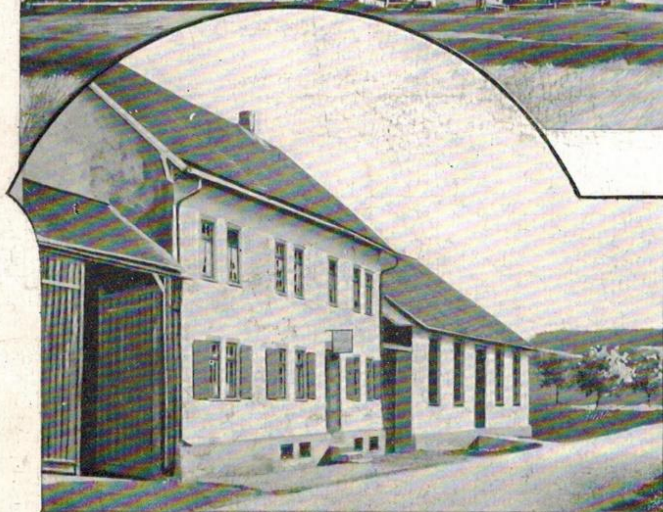
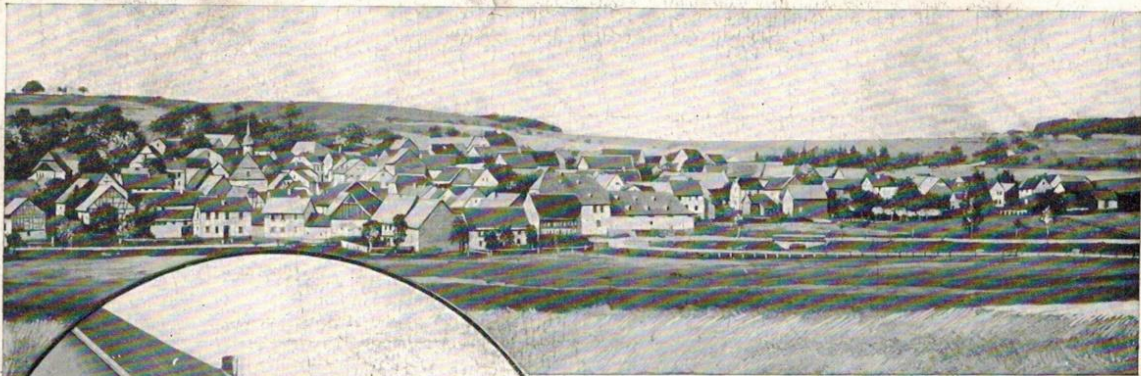
Herr C. F. F. F.

Kapuzin u. d. Hofe

Frankfurter am Markt

NE 2.8.2





Gastwirtschaft und Bäckerei von Heinrich Schrank.

Gruss aus NeuhoF

(Post Wehen).

Grüß aus dem letzten
Blumenfeld.
sowie fünf
Rohr Weizen
Gruß. Johann
Lette für L. Pönnelmann

POSTKARTE.

6201

560845



Gruß auch an
Heinrich, Jakob und
Kobeli.

Eugen.

NE 2.8.3

48,-

Nicht über diesen Strich schreiben.

Frauen

Lina Hawi Trüb

Badenerstrasse 12,

Zürich III.

Schweiz.



Handlung von Wilh. Lutz.

Gruß aus Neuhaus i. T.

Liebe Lina!

*Bin gegenwärtig in Preussen und
ich werde Dir nächsten einen Brief
schreiben. Habe dir jetzt immer sehr
wenig Zeit dazu gehabt.*

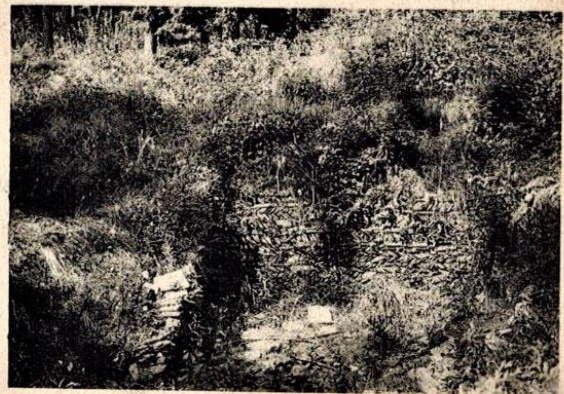
Freundliche Grüsse sendet Euch Allen Eugen.



Total v. Neuhof i. T.



„Zur Burg“ Neuhof b. Wehen i. T.
Bes.: Friedrich Bierod



Partie v. Römerkastell.

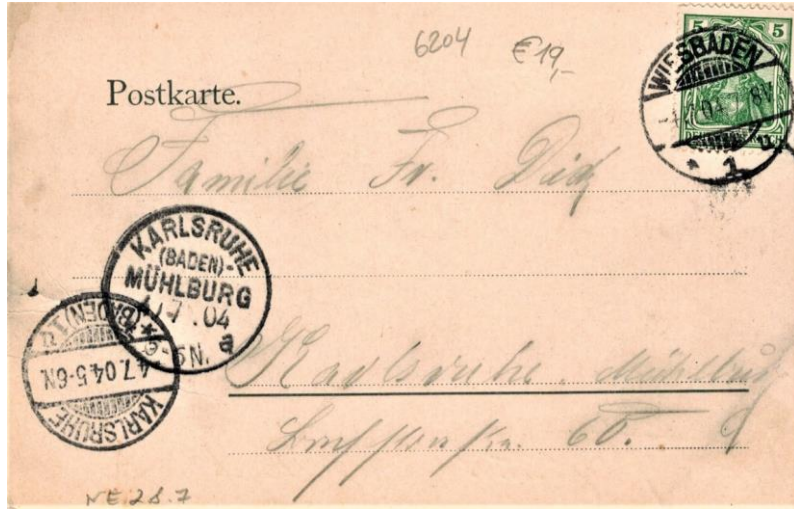




Gastwirtschaft „Zur Burg“ von
Friedrich Bierod.



Gruss aus NEUHOF i. T.
 Gelfendlich sind Sie
 auf alle gesunden sind
 wir unter mehr bei mir
 auf dem Füll ist. Hin,
 leicht können wir in
 Mörntän auf mal
 in Gind. Gessend b



Gruss aus Neuhof i. Maunus.



GASTHAUS zur BURG
Heinrich Willlich



Rud. Bechtold & Co., Neuchâtel.

postcard from Neuhof i. Maunus Louise Brech

Gasthaus „Zur Burg“
Bes. L. Bodenheimer
Pension - Wochenend - Übernachtung
Eigene Hausmahlzeit
Neuhof im Taunus (11 km von Wiesbaden)

86
50 Jahre Cramer Kunststadt KG, Darmstadt



65230



Originalfoto

NE 2.6.8



6204

Hotel - Restaurant „Zur Burg“
6204 Taunusstein „4“ Neuhof
Tel. (06128) 60 28 - An der Kreuzung B 417 - B 275
Moderne Zimmer, gutbürgerliche Küche
Gr. Parkplatz

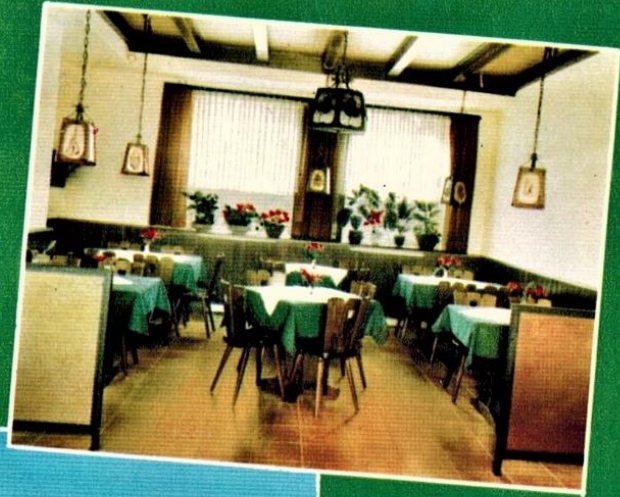
Hotel-Restaurant „Zur Burg“
L. Sturm
65232 Taunusstein-Neuhof
Telefon 06128 - 7 10 01

3,-



Foto Bärenwald, 62 Wiesbaden-Erbenheim, Berliner Str. 270
Telefon (06121) 7 10 16 - Nr. 11

NE 2.8.9



Hotel
Restaurant



„Zur Burg“
Taunusstein „4“
Neuhof

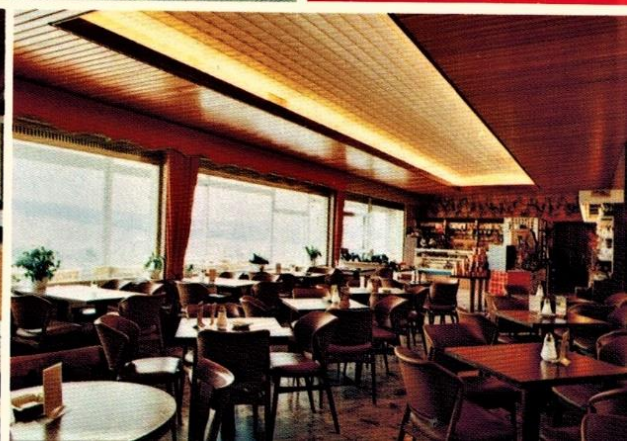
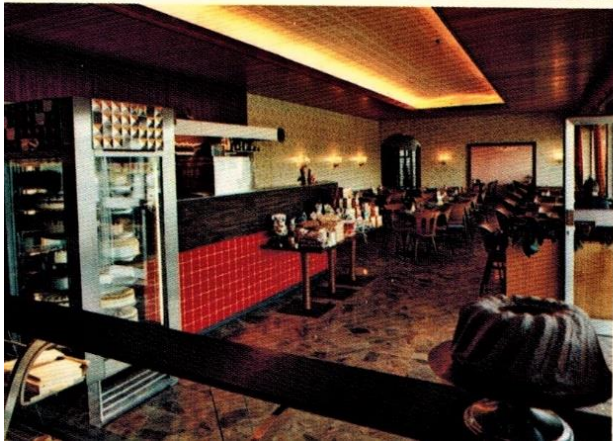
Café Gossner Konditorei Restaurant
6204 Taunusstein Neuhof, Tel. 06128/8016
bekannt große Kuchen- und Tortenauswahl
200 Sitzplätze, Nebenräume für 25 und 50 Personen

Alle Fotos: Foto Küllmen

NE 2.8.11



*Gruß
aus
Neuhof*



Konditorei - Café
Restaurant Gossner
6204 Taunusstein-Neuhof
Telefon 06128/8016

mini-color

74501

61

AV-Union K. Krämer, 65 Mainz 1, Südring 95

NE 2.8.12



Gasthaus Platterhof - Neihof (U.-T.)
Bes. Frh. Freche - Tel. Wehen 477

Walden a. Rh. -
Haus von Land & Forst

Walden a. Rh. -
Haus von Land & Forst

frisches Mandelbrot, 6.1.63
von unserer 1. Mandelbrot
Brotfabrik in der Leinwand-
str. 10, 6.1.63
denen wir die Leinwand-
str. 10, 6.1.63
denen wir die Leinwand-
str. 10, 6.1.63

Photo-Bohn, Bildpostkartenverlag, Wiesbaden-Erbenheim
Obergrasse 13, Ruf 73775



Frau
Martha Kreutzfeldt
Stadt, Kreuzberg
Bau 9 & Zi. 2
62 Wiesbaden
Schwalbacherstr.

NE 28.13



Grufß vom
Platterhof
Segelflugplatz

6201 Neuhof i. Taunus
Edmund Niebergall - Kaufhaus
Wilhelmstraße 2

Internationales Kindermail

Tanja Reßmann
6204 Taunusstein 5
Sauerbühelstr. 1

Herzliche Grüße
aus dem schönen Taunus
Tanja

Freigegeb. Reg.Präs. Düsseldorf Nr. 17 C 70/5

1.1.14

H11 color luftbild-verlag H. Fuhrmann KG - 44 Münster i. Westf., Engelstr. 54
Ruf 0251/46680

652-
12-



Schülerin

Kinsdin Voss

2 Hamburg 71
Knüger Reckler 17



RESTAURANT
platter Hof
NEUHOF Ts.

