

# *Grüße aus Taunusstein*

Teil 2:

**Hahn, Wingsbach, Hambach  
und Niederlibbach**

auf historischen Postkarten



Herausgeber

Magistrat der Stadt Taunusstein, Stadtmuseum

MUSEUM IM WEHENER SCHLOSS

[museum@taunusstein.de](mailto:museum@taunusstein.de)

[www.taunusstein.de](http://www.taunusstein.de)

Zusammenstellung

Harald Lubasch M. A.

Eigenverlag

Taunusstein

2022

# Inhalt

Geleitwort	Seite 5
Vorbemerkung	7

## Die Postkarten

Hahn	13
Wingsbach	81
Hambach	109
Niederlibbach	125



## Geleitwort

Das Museum im Wehener Schloss zeigte 2019/20 die Ausstellung *Grüße aus Taunusstein*. Die war durch den Ankauf einer Sammlung von rund 500 Ansichtskarten möglich geworden. Der Wunsch die Präsentation über die reine Ausstellungsdauer hinaus zu zeigen, mündete in diesem nachträglich zusammengestellten und mehrteiligen Katalog, den wir 2021/22 im Rahmen des 50-jährigen Stadtjubiläums Taunussteins vorlegen.

Grundsätzlich entfällt der größte Teil aller Postkarten auf die Kategorie der Ansichtskarte. Und diese *Galerie im Kleinformat* setzt das kunst- und kulturhistorische Genre der Vedute fort. Solche Stadt-, Orts-, und Landschaftsansichten waren ein Fenster zur Welt gewesen und darüber hinaus, aufgrund ihrer massenhaften Verbreitung und Verfügbarkeit, auch noch ein für die damaligen medialen Verhältnisse sperrangelweit geöffnetes Fenster.

Sandro Zehner  
Bürgermeister



## **Vorbemerkung**

Anders als Briefe stecken Postkarten nicht in einem Umschlag. Sie werden als offen lesbare Mitteilungen verschickt. Wie Briefe sind sie in der Regel rechteckig. Anders als Briefe sind sie in der Regel aus festerem Karton. Das Format der Postkarte orientiert sich am Seitenverhältnis 2 zu 3, sie messen rund und überwiegend 10 mal 15 Zentimeter. Die Beförderungsgebühren für eine Karte sind in der Regel niedriger als für einen Brief.

Der offizielle Start an dem die Postkarte ins Rennen ging, ist exakt datierbar. Am 1. Oktober 1869 wurde in der österreichisch-ungarischen Monarchie die „Correspondenzkarte“ eingeführt.

Jede Postkarte hat 2 Seiten. Anders, als mancheiner sich das denken mag, wird die Seite, auf der die Adresse vermerkt ist, als Vorderseite bezeichnet. Die Rückseite ist entweder blanko oder beinhaltet einen aufgedruckten Text und oder sie zeigt eine bildliche Darstellung. Ursprünglich enthielt die Vorderseite nur die Adresse. Als Beschriftungsfläche diente nur die Rückseite und das auch, wenn sie bildlich gestaltet war. Man schrieb einfach um das Bild herum oder auch drüber hinweg.

Am 1. März 1872 wurde im Deutschen Kaiserreich die Bezeichnung Correspondenzkarte in Postkarte geändert. Und noch etwas später wurde auch die Aufteilung der Vorderseite in ein Adress- und Frankierfeld, rechts, und ein individuell verfügbares Textfeld, links, vorgenommen. Bereits im Deutsch-Französischen-Krieg hatte die Postkarte einen vorläufigen Höhenflug hingelegt. Bis zum 1. Dezember 1870, in weniger als einem Jahr, waren 10 Millionen Karten versendet worden. Schließlich war ja auch die Feldpostkarte portofrei gewesen. Mit dem Weltpostvertrag vom 1. Juni 1878 wurde die Postkarte dann schließlich und endlich auch zum zivilen Massenmedium.

Die Pappen mit Bild und Slogan „Grüße aus sonstwo oder dingsda“ waren 1896 in Mode gekommen.

Postkarten, die auf einer Seite eine bildliche Darstellung zeigen, werden ganz allgemein als Bildkarten bezeichnet. Darunter fallen zum Beispiel Werbe-, Gruß- und Kunstpostkarten, Karten, die zu bestimmten Anlässen editiert wurden und so weiter und so fort.

Postkarten werden gedruckt. In den frühen Jahren als einfarbige Heliogravur oder als mehrfarbige Chromolithografie, später als Vierfarbdruck im Sieb- oder Offsetverfahren. Daneben gab es die individuelle Bildkarte. Die war eine originale Fotografie, deren eine Seite postkartentypisch in Adress- und Textfeld unterteilt war. Und das kann

man heute per App und digital an jedem Ort der Welt auf dem eigenen Smartphone selbst zusammenklappern. Die Deutsche Post wird dann diese *Karte* ausdrucken und ganz analog an den gewünschten Zielort bringen.

Die Motive aus dem Stadtbild des heutigen Taunussteins stammen vom Anfang des 20. Jahrhunderts bis in die 1980er Jahre. Die älteste Karte stammt aus dem Jahre 1897. Ist also gar nicht so weit entfernt vom Stichtag der Erfindung. Der Großteil der Karten stammt aus der ersten Hälfte des letzten Jahrhunderts.

Überblicksansichten, in Form kleiner Panoramen, auch Luftaufnahmen und Veduten markanter Gebäude machen einen Großteil der Motive aus. Das Gastgewerbe - Gaststätten, Hotels, Pensionen...- ist stark vertreten. Die Postkarte war schließlich lange Zeit ein probates Werbemittel, das es freilich immer wieder zu aktualisieren galt. Die Highlights des dörflichen Alltags -Festumzüge, Kerben, Sportevents...- sind ebenso vertreten, wie die Grußkarte zum Jahreswechsel. Ein vergleichsweise geringer Teil der Postkarten hat reine Naturdarstellungen zum Motiv.

Alle Taunussteiner Stadtteile sind in der Galerie im Kleinformat versammelt. Während Hahn, Wehen und Bleidenstadt –klar- prominent vertreten sind, brilliert Watzhahn als Solitär.

Viele der abgebildeten Orte sind heute noch lokalisierbar, zweifellos ist eine gewisse Ortskenntnis hier von Vorteil, andere sind dagegen nicht wiederzuerkennen, da stehen dann selbst die Heimatforscher und bekennende Lokalpatrioten auf dem Schlauch.

Naheliegender ist, dass bei der Ausstellung der Schwerpunkt der Aufmerksamkeit auf den Bildmotiven der Ansichtskarten lag. Aber auch die andere Seite der Postkarte, sei es wegen einer schwung- und kunstvollen Handschrift, einer liebevollen, witzigen oder bemerkenswerten Nachricht, verdient es von Fall zu Fall näher betrachtet zu werden...

...Und obwohl 10 mal 15 Zentimeter eben nicht die Welt sind, können sie, dann und wann, dicht dran am Weltgeschehen sein.

Harald Lubasch

Stadtmuseum Taunusstein

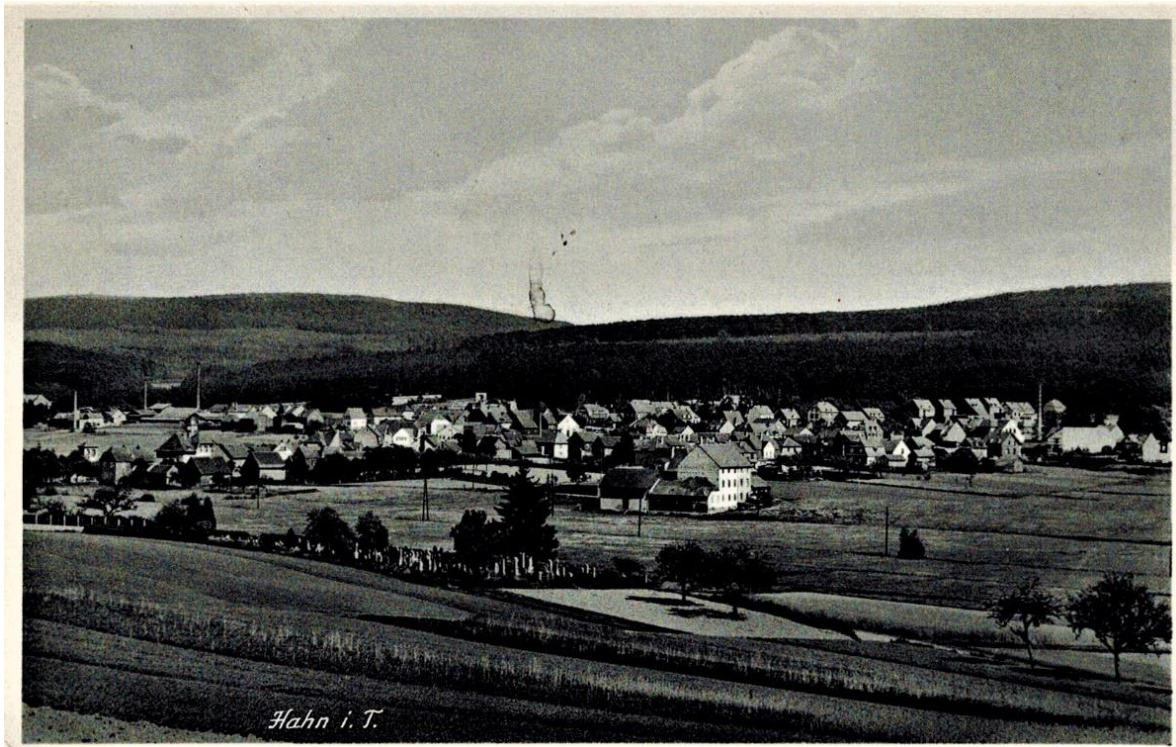


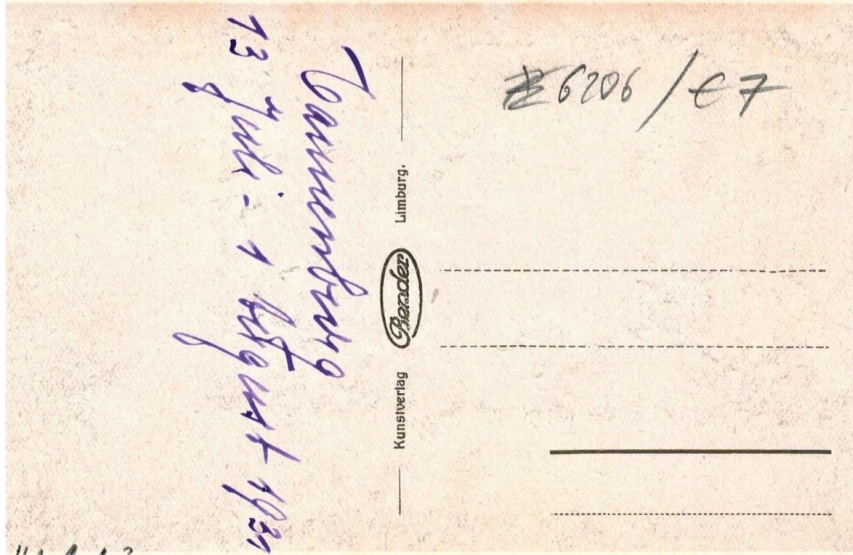


# Hahn

auf historischen Postkarten









Gasthaus zum Taunus  
Bes. Heinrich Götz, Hahn im Taunus

Die beiden Grösse  
von hier sendet wir  
lieber Ludwig, wenn  
Hl. Frau,  
Ehret viele Grüße von  
dem jungvermählten  
Paar  
Jakobichma  
Hornath

HA 1.1.7

69/10. Korr. & Ansichtskarten-Großvertr., Höchst a. M., Hospitalstr. 15

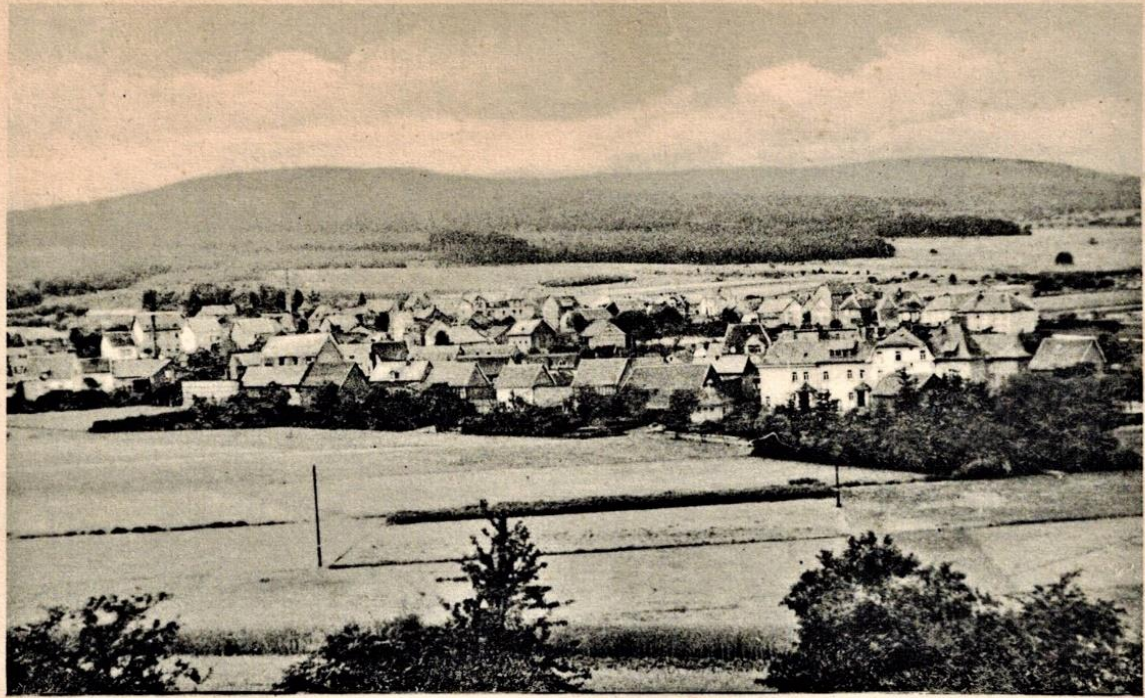
1391 a

Telepost

Gefr.

Ludwig Jung

Telepostnummer  
33409



Luftkurort Hahn, Taunus



Herrn

Harald Bahr

413 Loers-Rick/West

Oderstr. 30

Fritz Rostek, Hahn/Is.



für ein Ziel angestreben  
Himmer wird gefinder, mir  
kann die Sonne endlich  
sehen.

Herzliche Grüße von  
Alfriede u. Ford.

44 1.1.10



Hahn-Daunus 28. 11. 56.  
 Sehr geehrter Herr Dr. Arenhold!  
 Aus dem Urlaub sende ich Ihnen die  
 herzlichste Grüße. Leider konnte ich nicht  
 heute erst darauf, Ihnen nochmals  
 für Ihre so freundliche Betreuung  
 in Karlsruhe zu danken. Hoffentlich  
 ging auch Ihre Heimreise glücklich  
 von statten. - Nach einem Rückkehr  
 bin ich in L. noch passiert nicht für  
 Bestimmung gekommen, meine  
 Rückreise wird auch noch nicht  
 eine halbe Dinstunde - seit dem  
 Verzögerung Sonntag sind wir bis  
 bei meinen Eltern und freuen uns  
 des Wiesbadener Lebens, das jedoch  
 die von Ihnen Kommt, beim ersten  
 Mal überhaupt in den Urlaub, der  
 immer kann. - Ihr dankb. E. Wiedel

3/12. 6704



Herrn

Herrn  
 Dr. Rudolf Arenhold

6,-

München-Obermenzing

Steffani-Str. 21

HA A.A. 11



X

Hahn im Taunus

Luftaufnahme freigegeben unter  
Nr. 70/61 durch den Hessischen  
Minister für Wirtschaft u. Verkehr.

Auftrag Nr. 70/61  
Bild Nr. 70/61  
Neg. Nr. 70/61

Kaufhaus F. Wallenborn, Hahn i. T.

E9018

Echt-Foto  
Nr. 7936

65232

EWS'

Original Luftaufnahme  
Reklameflug, Rasmussen, Egelsbach/Pfm.  
HA 1.1.14



„SPAR“- Markt Walter  
6205 Bleidenstadt/Taunus



Korr's Großverlag, 6231 Schwalbach/Ts., Tel. (06196) 12 96  
Nr. 3812 d



HA 1.1.16

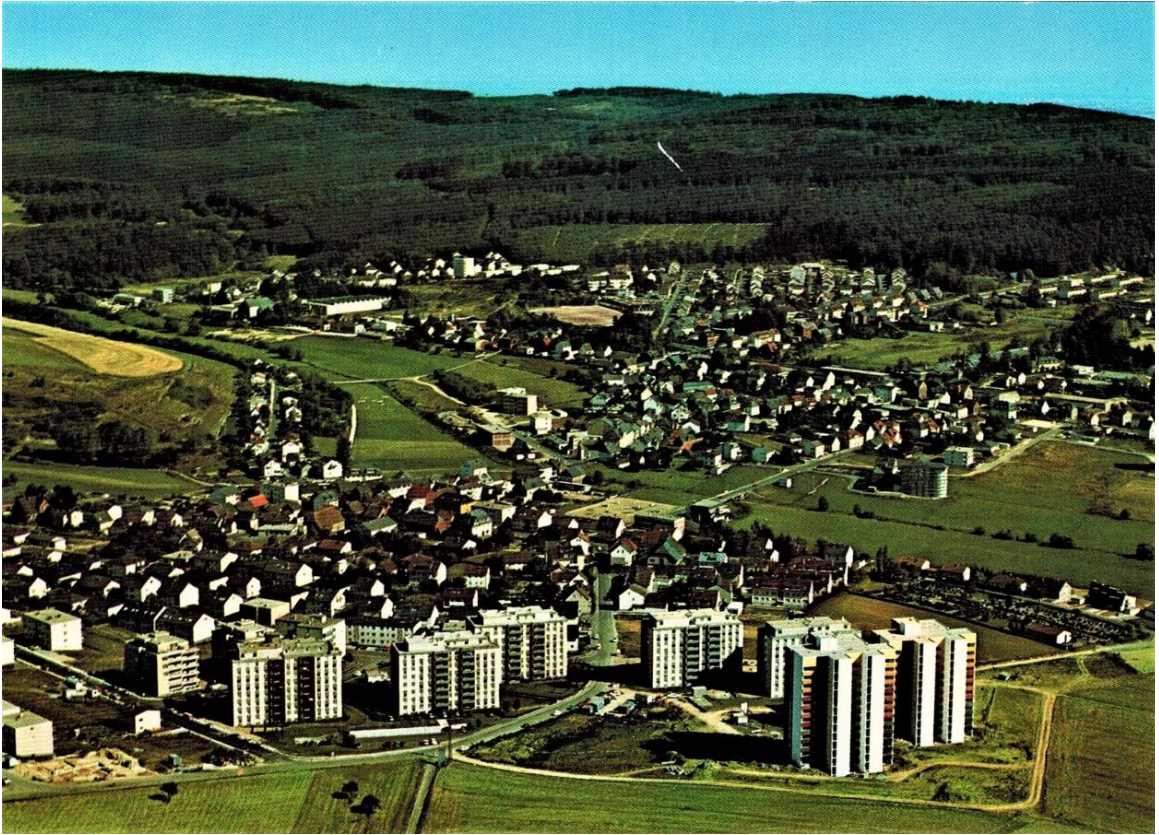


6204 TAUNUSSTEIN 1  
Teilansicht Stadtteil Hahn

Herst. u. Verlag: Schöning & Co + Gebrüder Schmidt - Lübeck  
bs Luftaun., gen. SH 1-72209 - Bestellnr. Taunstein Luft RS 7056



HA 1.1.18



Postkarte.

6206

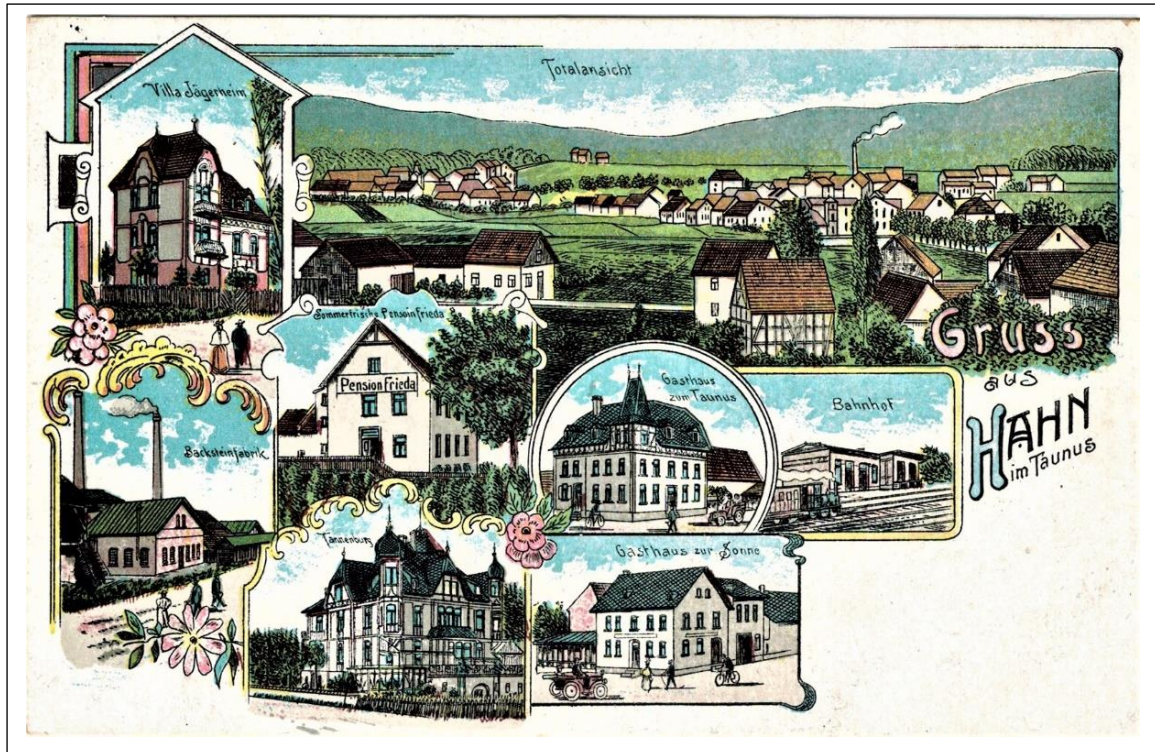
Mitteilungen:

Adresse:

*Am*

HA 2.2.1

80 -











Adm. 4 - 1 - 14

6204

Cher. Foucrt

Toujours en bonne Santé  
Et j'espère que vous êtes de même. J'ai  
une très agréable surprise de vous voir.  
C'est pas mal. J'aurais voulu comme tu pour  
ras t'en rendre compte. — c'est une délicate  
bière d'être si loin de la famille.

Autrement ça fait aller

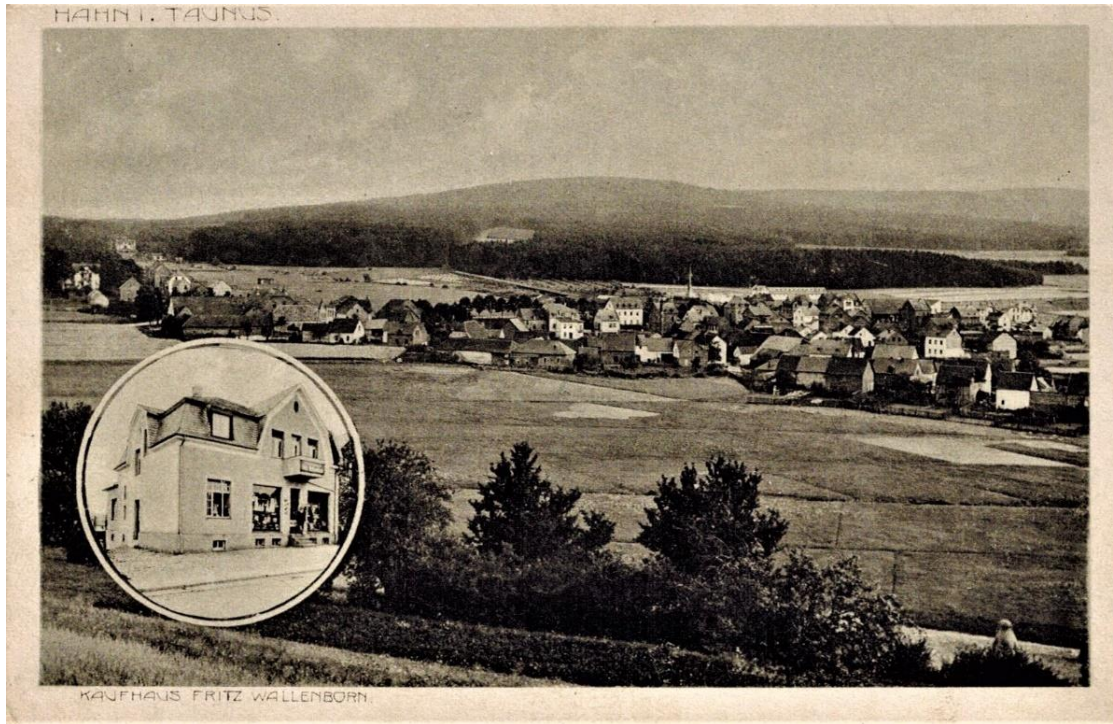
Et à haut y a tel du bon

Jeau. J'ai pas de vos nouvelles

Recevez les meilleurs vœux de toute votre affec-  
tion  
Goudy







Heilbrunn, 8. XI. 1928  
 Der Empfang 2,50 Markes  
 behilflich erhalten ist  
 die Anzahlung der  
 2. XI. 28. Kalkulation  
 die mich zu  
 bedient ist.  
 zu befolgend, wo sie  
 die in dem  
 in der  
 Farbe.

6609  
 (41)  
 Dr.  
 Herrn Fr. Deyenhardt  
 geb. Frieda Baum  
 Niestaden.  
 Weyershausen 88 2/2

4A 2.2.10



Dr. J. Manias & Cie, Karlsruhe i. B.







Titel Hochheimer Schaumwein-Ges. Fuchs & Werum.

*K. 1/15*  
H o c h h e i m a / M .

Ich nehme höfl. Bezug auf meine Offerte  
auf

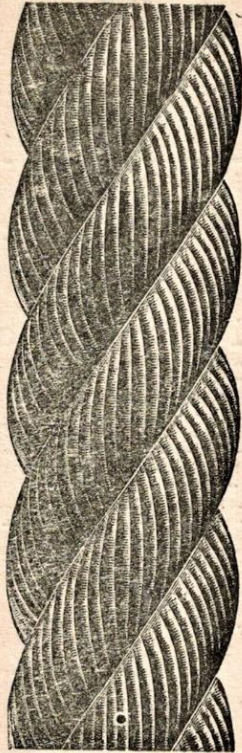
verz. Drahtlitzten Nr. 1, 2. und 3  
vom 2. ds. Mts., und frage ich hiermit ergebenst  
bei Ihnen an, ob dieselbe Ihren Anforderungen  
entsprochen hat, und ob ich auf Eingang Ihrer  
Aufträge rechnen darf. Sollte dieselbe wider Er-  
warten Ihren Ansprüchen nicht genügt haben, so  
bitte ich um Ihren gefl. Bescheid, damit ich Ihren  
Wünschen gerecht werden kann.

Hochachtungsvoll  
*[Handwritten Signature]*

Hahn i/T., den 14. Febr. 1920.

HA 2.7.1

Drahtseile und Hanfseile



120  
**HEINRICH ERKEL jr.**  
Draht- und Hanfseil-Fabrik  
== HAHN i. Taunus ==

Fernsprech-Anschluss Nr. 28  
Amt Wehen i. T.

Telegraph-Adresse:  
Heinrich Erkel

Postkarte

An Titl.

Hochheimer Schaumwein-Ges.

Fuchs & Werum

Hochheim.

a/Main.

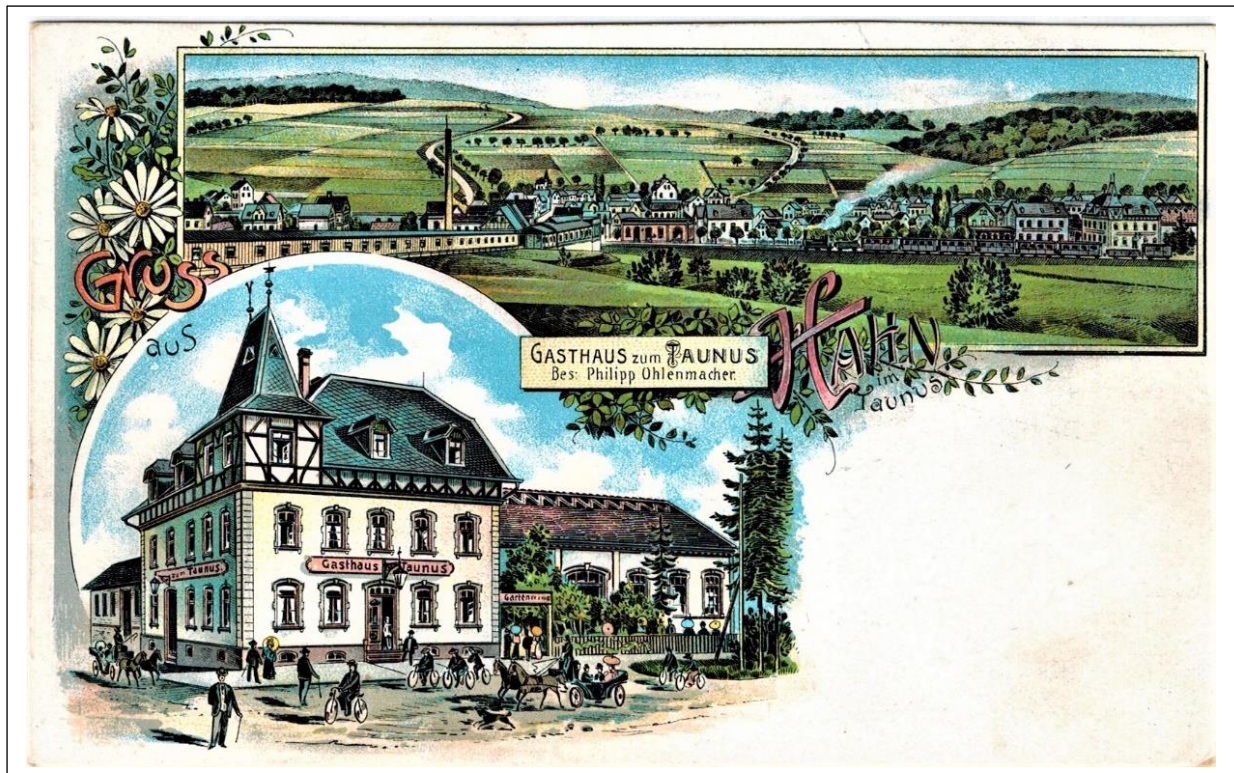


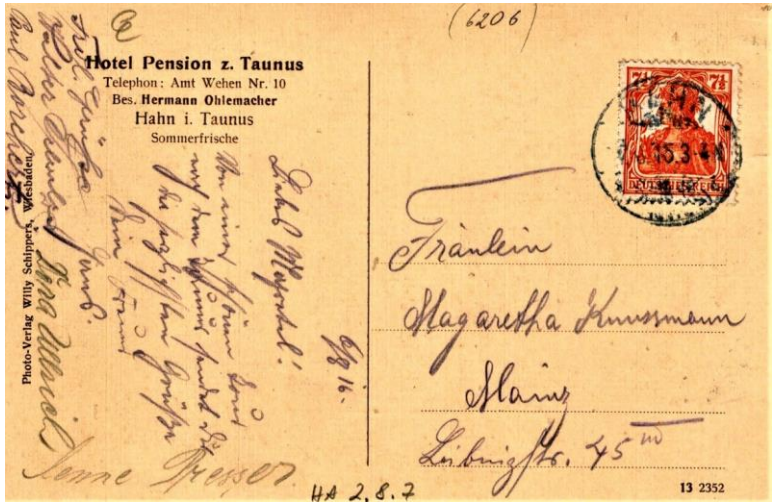
Schreibmaschinen-Postkarte von Karl Hack, Wiesbaden.









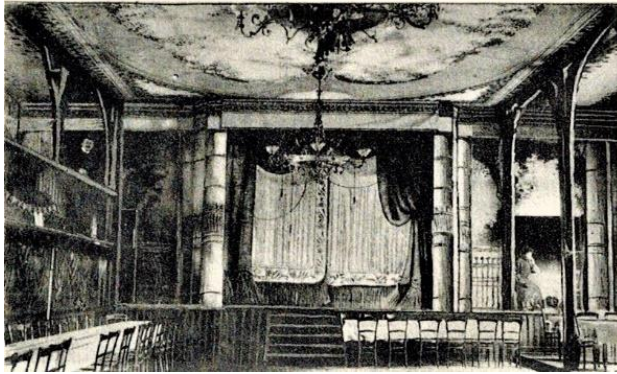




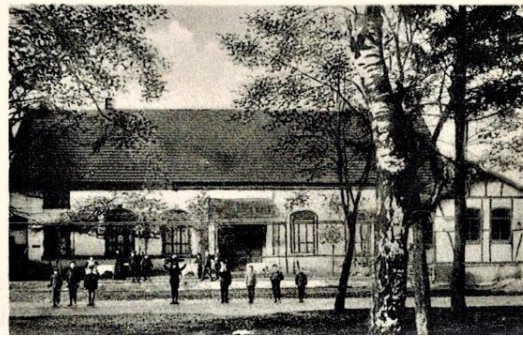
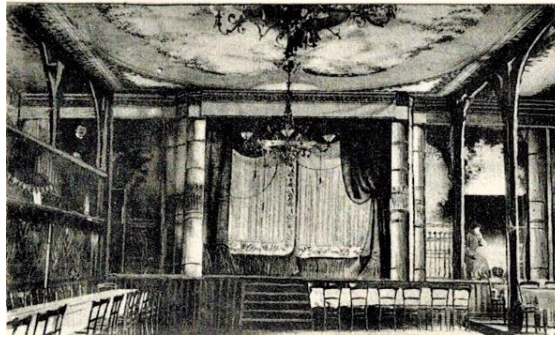
Hotel-Pension z. Taunus, Hahn i. T. 331 m ü. d. M.



Gasthaus u. Pension von Ph. Ohlemacher zum Hotel Taunus  
in Hahn (Taunus)









12  
Deutsche Reichspost  
Postkarte



Herrn

*Herrn C. Gimm & Sohn*

*Dannebergstrasse*

*Fraulaubern.*

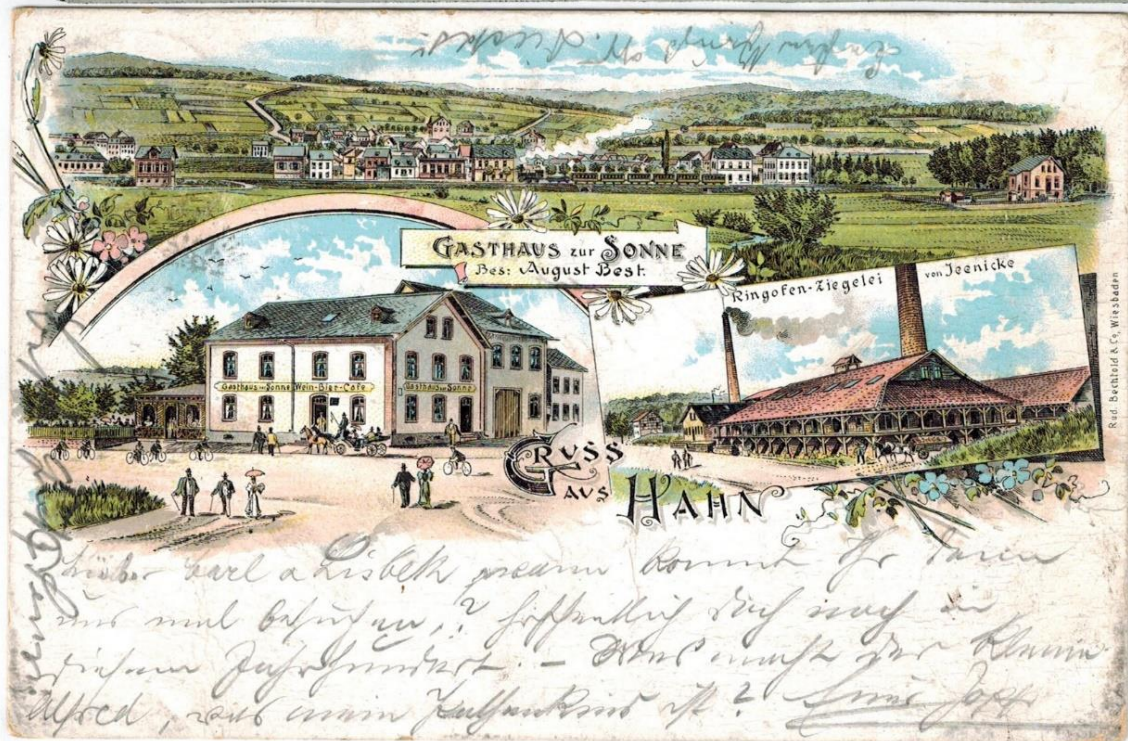


in

Wohnung

HA 2.8.27

62041







**Gasthof „Zur Sonne“ - Inh. Karl-Heinz Spieß**  
**6204 Taunusstein 1**  
Stadtteil Hahn - Telefon (06128) 59 60  
Das führende Speiserestaurant  
zwischen Wiesbaden und Taunus  
Moderne Fremdenzimmer - Saal für Groß-  
veranstaltungen - Großer Parkplatz

Foto-Bohn, Bildpostkartenverlag, 62 Wiesbaden-Erbenheim,  
Buschungstr. 13, Ruf (06121) 7 93 75 - Nr. 178 - Nachdruck verb.

DIZ

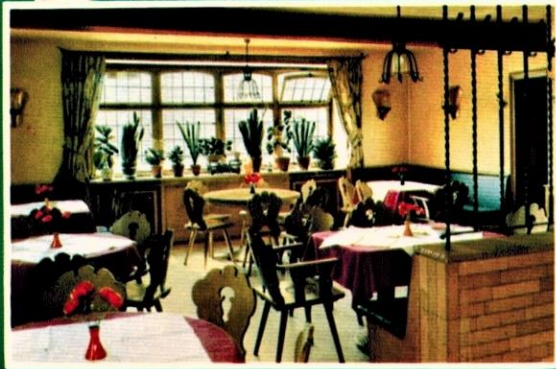
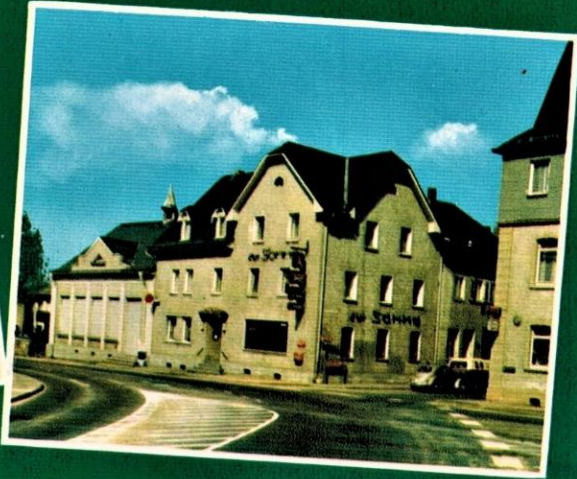
S 3 17

6204



HA 2.8.44

46



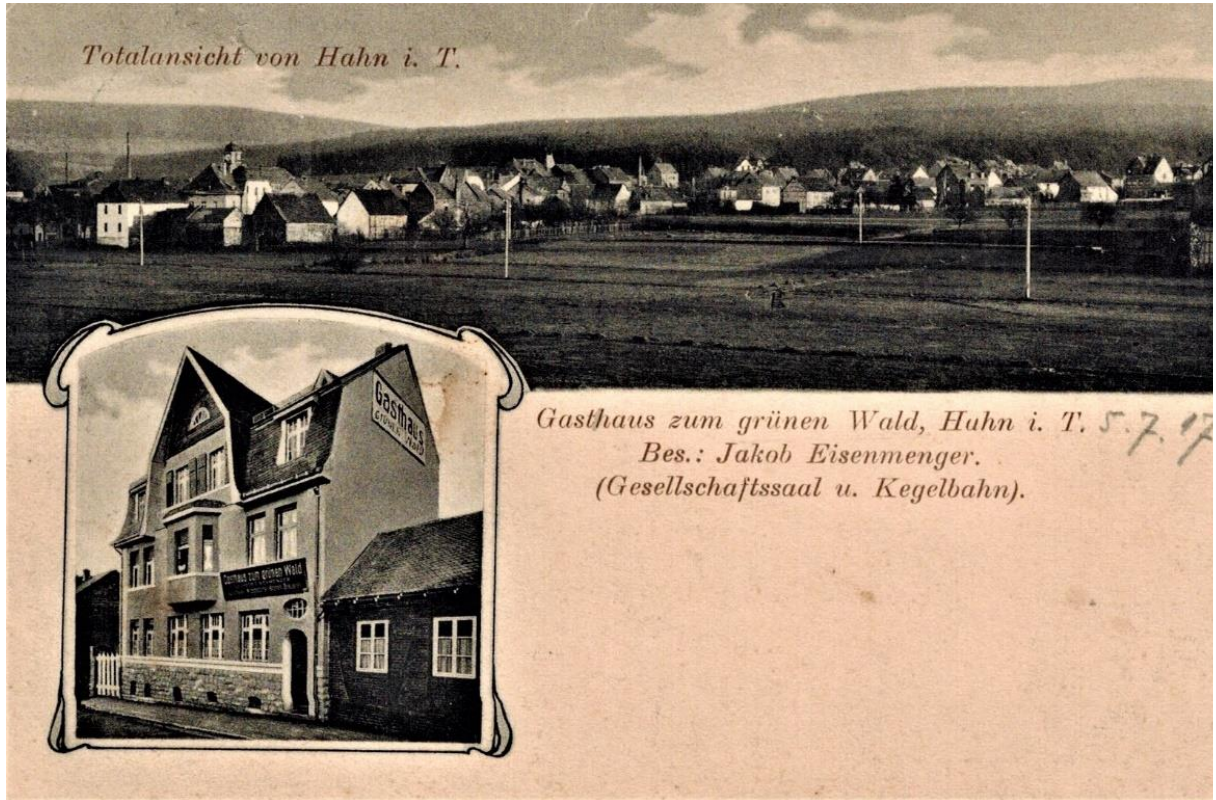
*Gasthof*  
Zur Sonne  
*Jainüstein 1*



Hahn i. T. 5.7.17.

Eine von Gott gesegnete Gegend,  
hier gibt's Eier, Fleisch, Kartoffel  
überhaupt alles was Du willst,  
die Leute wissen gar nicht mit  
wohin – das reinste Paradies –  
so siehst hier aus im Frieden,  
aber jetzt gibt es weniger wie nix  
nur ein Bier kriegst Du das  
sogar nach Bier aussieht

Herzl Gruß ...



Hotel garni „AARBRÜCKE“  
6204 Taunusstein · Ortsteil Hahn  
Mühlfeldstraße 29 Telefon 06128-5655

ECHT FOTO

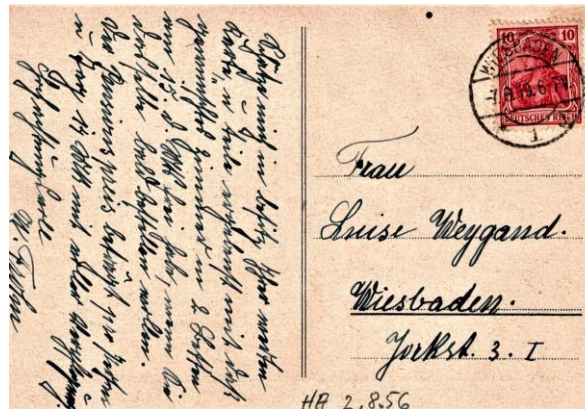
*Nur 8 km von Wiesbaden, ruhig gelegen.  
Zu erreichen über die Bundesstraße 54  
Richtung Wiesbaden — Bad Schwalbach.  
Gute Autoanfahrt. Parkplatz und Gara-  
gen. Zimmer mit Dusche und WC.*



Verlag Irmgard Walk, 6208 Bad Schwalbach Telefon 06124-8386

HA 2.8.54





(1919)

Schätze mich im Besitz Ihrer  
werten Karte u teile ergebenst  
mit daß gewünschtes Zimmer  
m 2 Betten am 15. d. Mts frei  
habe, wenn Sie dasselbe bald bestellen wollen.  
Der Pensionspreis beträgt pro  
Person u Tag 14 Mk mit  
voller Verpflegung (...)



Abzug 17. 48.

25,-

WIESBADEN  
Z.  
17  
4008  
DEUTSCHES REICH

Heinrich Fran Becker  
 Wir sitzen so frohlich  
 beisammen und haben  
 einander so lieb.  
 Was für ein den Wein  
 schade (so teuer) aber  
 es macht nichts.  
 Heutlichen abends  
 ein Brief hat ein so pfänd die  
 rüber R. fließt so froh.  
 y Körner ten und immer  
 Jan. Karls Großbr.  
 G. Gehirnschicht.

Fran 418183  
 L. R. Becker  
 Ganserklein 1/16  
 Hauptstraße 46  
 6200 - 42.8.58

1886 Photographie u. Verlag von E. Habicht, Schierstein a. Rh.





Villa Jägerheim, Sommerfrische u. Pension  
Bes. Frau Wwe. Fröhlich  
Hahn i. T.





(...)

Hahn im Taunus **1.9.39**

Meine Lieben!

Sind hier in sonniger Höhe beim

Mittagsschmaus (...)

**haben von der Polengeschichte erfahren**

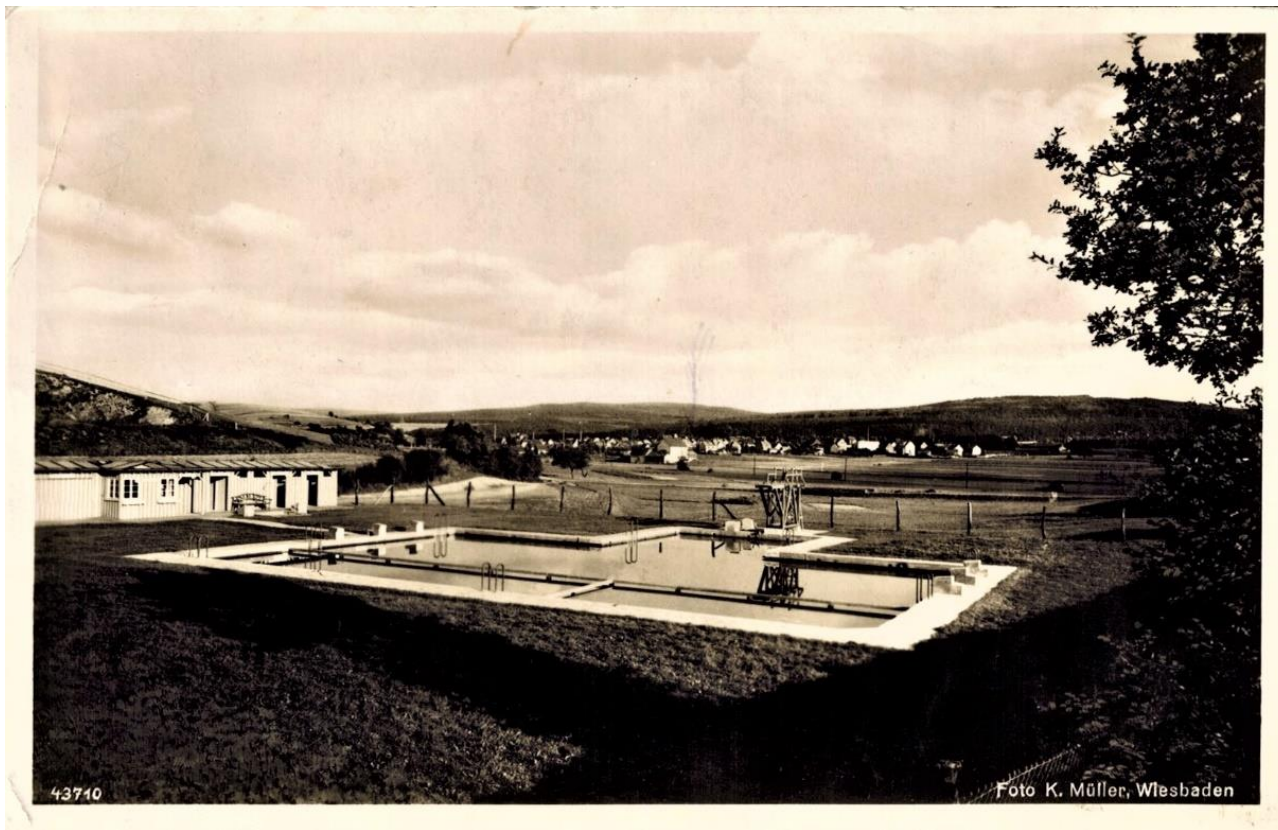
sind aber im Westen (...)

hoffentlich seid ihr gesund wie ich

auf baldiges Wiedersehen

vieltausend Küsse

dein Papa (...)



43740

Foto K. Müller, Wiesbaden

**Freibad Taunusstein**

Liegefläche: 16 000 m<sup>2</sup>, Wasserfläche: 1282 m<sup>2</sup> – Beheizt 24°

6204



Scher

JOHANN HINKEL VERLAG - 6501 Badenheim b. Mainz - Tel. (06139) - 777

Foto Kathrein, Inh. U. Kempter, Fotografenmeisterin,  
Aanstraße 94, 6204 Taunusstein-Bleidenstadt,  
Telefon 0 61 28 / 45214.  
Nr. 283

4 A 3. 9. 5

Ri



**Freibad**

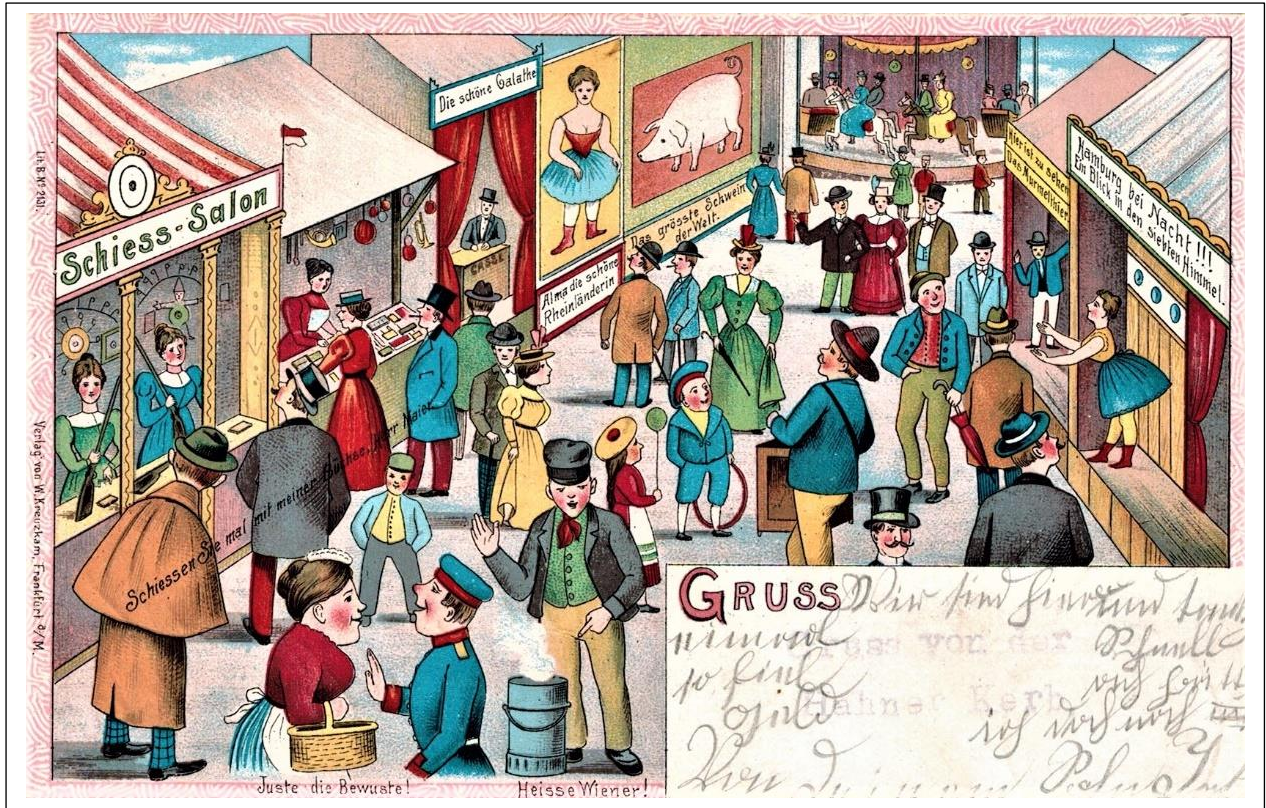
**Taunusstein**













# Wingsbach

auf historischen Postkarten





Gruß aus WINGSBACH

ECHT FOTO

Lind-Kur-Foto Bad Schwalbach Teil. 301 Privat 699

WI 1.1.2

171- 6204 W







Totalansicht

Gruß aus Wingsbach i. Taunus



Geschäftshaus Karl Körner



Schule



Turnhalle





6207

Wilsbach  
bei Kerna

Heinrich Schumacher, Bad Schlangenbad h. Wiesbaden

6  
Deutsches Reich  
6

Kernmann Schürer

Arztmettingen 1/2

Balingen Württemberg

33 v

Stempel 18.-

W. A. 1. 5

Heute Abend für Beinehreibung  
es macht mir Freude, so klein  
sein dass ich mich und mit  
Kunde nicht mehr sehen.  
Das ist für die Frucht und  
das Pflanzen mir giftig sind  
Werde du noch bald einen Brief  
schreiben. Mit vielen Grüssen  
dein Hauptbad dem künftigen Geop.



Gruß aus Wingsbach

*Kirstine Janssen*



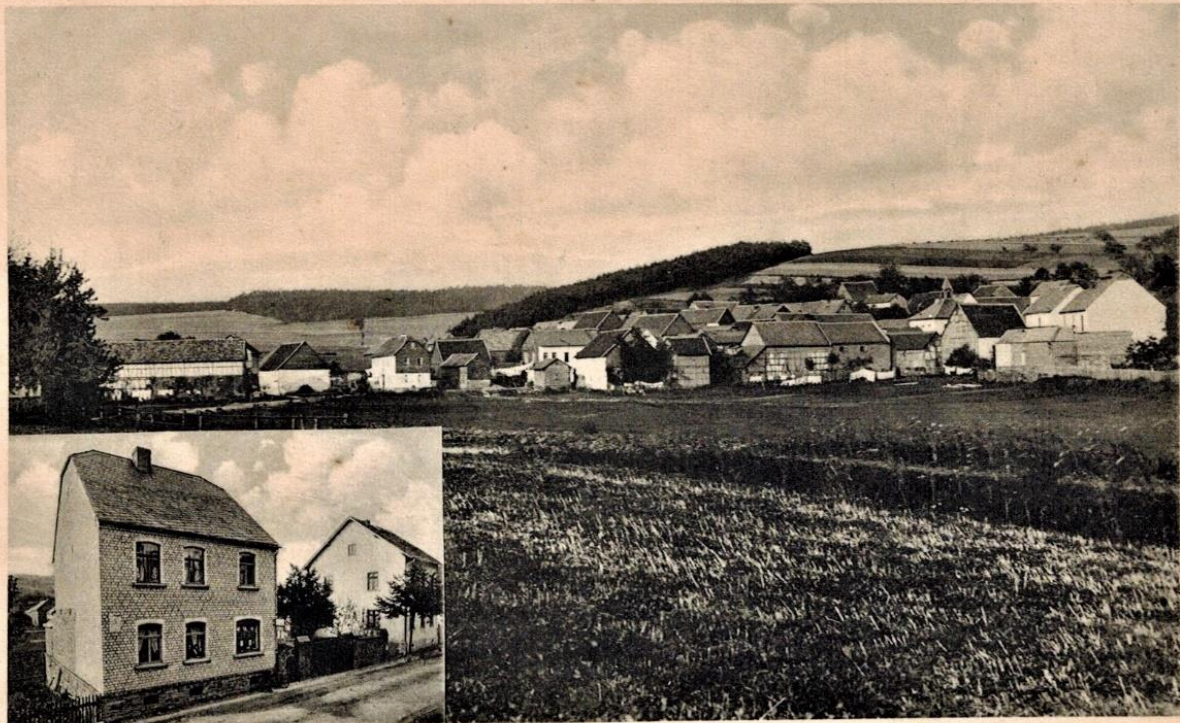
Bäckerei und Kolonialwaren v. ~~Karl Lederer~~

*J. Lederer*

Lundi le 30-6-19 (25)

Cher amie  
 Comme c'est aujourd'hui que  
 nous changeon d'endroit de  
 de vous comme d'habitude pour vous  
 dire que nous retourneront en  
 itions, avant qu'ice comme  
 Sobornheim il faut espere  
 quand on y sera on ne sera pas  
 siir que ne sera pas siir  
 partout ce sera a 8 heures nous allons  
 en barque a Vissbaden nous partons  
 a 11 heures. mais il nous faudra  
 l'ontemp. pour ce trajet a Sobornheim  
 il nous faut 8 heures car le train de  
 Militaire ne va pas comme celui de  
 voyageur le qu'il y a d'attente  
 certain on a 18 kilometre a faire a pied ce qui fait espere que  
 le train avec la  
 de 8 ou 10 heures que j'aurais plus

Maximilien Renaudin  
 la Gourraudière  
 D. Argenton L. Eglise  
 Ferras  
 6204  
 2331  
 1919.6



Bäckerei und Colonialwarenhandlung von  
Karl Kettenbach in Wingsbach b. Hahn i. T.

Totalansicht von Wingsbach.

Karl Körner, Lebensmittel  
(16) Wingsbach, Untertaunuskreis

Hans Martin, Spezial-Kunstverlag, Frankfurt, a. M., Süd, Gartenstr. 84

Die Käst von 1960 sind von  
Herrn Helmut Liegel.

Herrn

Helmut Liegel

München-Schwabing

Isabellstr. 29:

WI 1.1.7



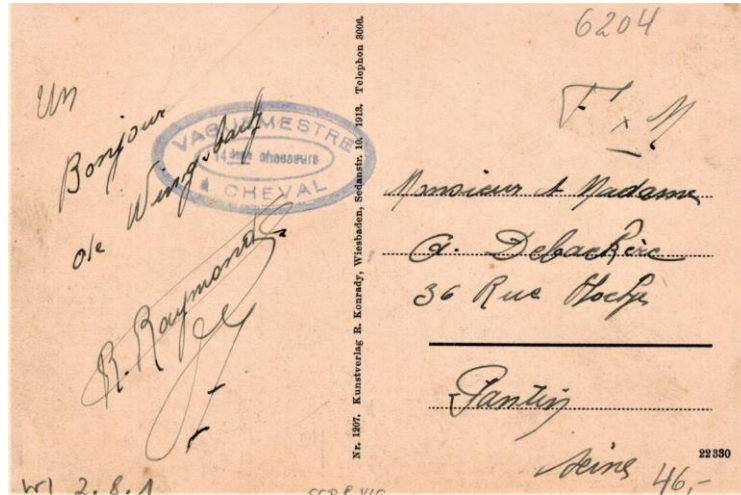
*Gruß aus Wingsbad, Untertaunuskreis. Teilansicht*

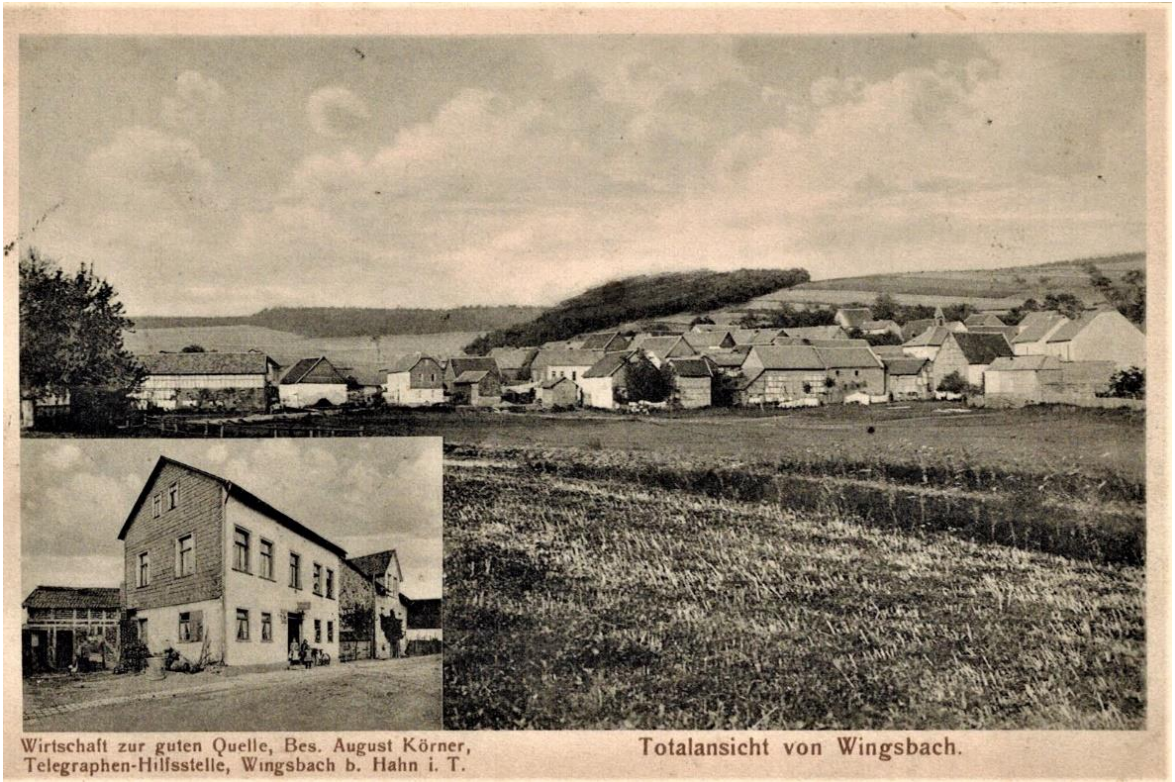


*Schule*



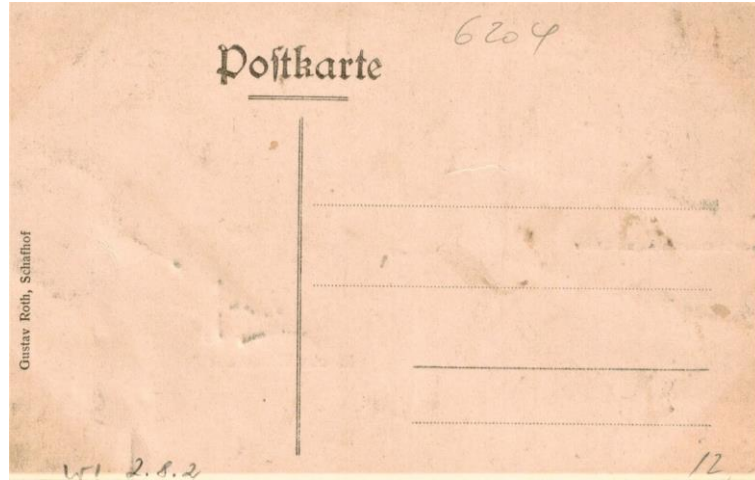
*Doristrabe*





Wirtschaft zur guten Quelle, Bes. August Körner,  
Telegraphen-Hilfsstelle, Wingsbach b. Hahn i. T.

Totalansicht von Wingsbach.





Gastwirtschaft von August Körner



Gruß aus Wingsbach

Schreibe bitte einmal

Grüße aus WINGSBACH im Taunus  
Besucht Wingsbach im Taunus - gemütlicher  
Aufenthalt im Gasthaus „Zur guten Quelle“  
Küche und Keller bieten das Beste  
Eig. Housschlachtung - Bes. Ernst Körner

Wie du dank für Deinen netten  
Brief, mir gehtes ganz gut, halt  
gerade 14 Tage Urlaub, war  
aber nicht weg gesehen.  
Ich habe von Stona gehört, das  
Du reichlich nach Wingsbach  
kommst? Hat Roland Dir ge-  
schrieben? Mir noch nicht. (Hilf  
hand. Guh Christel!

Wie Maltraud!  
Siehe Maltraud!

2. Best. Ansichtskartenverlag, Bad Godesstatt



6204

6112

Fräulein

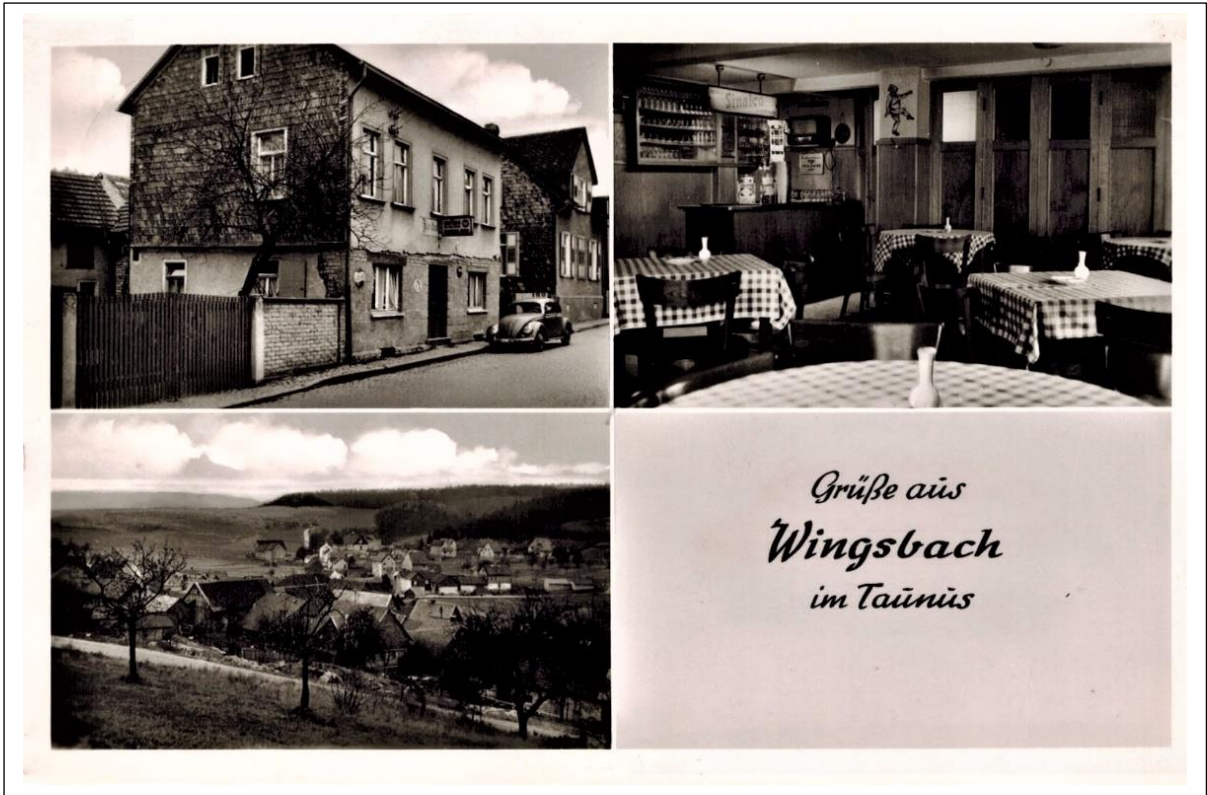
Maltraud Gibbisch

43 Essen-Stoppenberg

Röhikestr. 12

W. 65232 Taunusstein





*Grüße aus  
Wingsbach  
im Taunus*





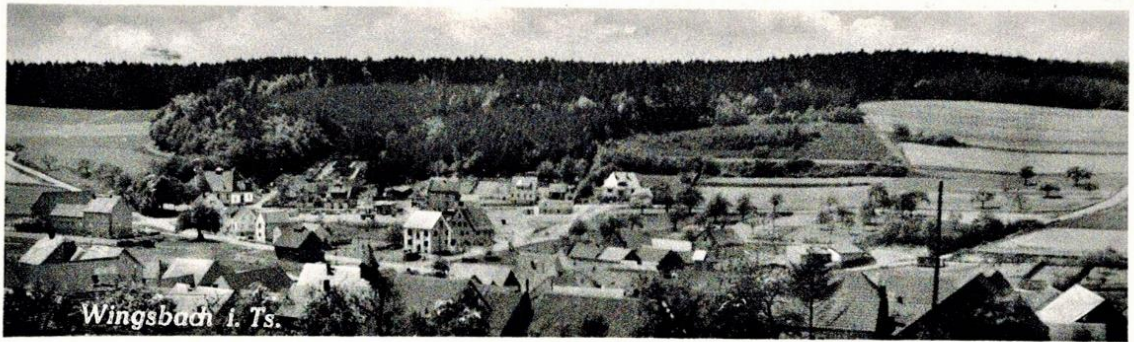
*Gasthaus zur Krone  
Bes. Adolf Guckes  
WINGSBACH (h. Hahn i. T.)  
Ecke Scheldertalstraße*

A. Guckes Gasthaus Nassauer Hof  
Wingsbach i. Ts., Fremdenzimmer, fl. Wasser  
gut bürg. Küche, gepfl. Getränke, Tel. Wehen 426

7  
Anschickartenverlag A. Aller, Frankfurt/M., Röddelheimer Landstr. 30

6204  
Tannuss feine

41 2.8.5



**Gaststätte  
„Nassauer-Hof“**

Inhaber: Guckes - Wedel  
6204 Taunusstein-Wingsbach  
Telefon 061 28 - 2 17 26

Reproduktion Börs & Thierri Fleislingen



Four horizontal dashed lines, likely a placeholder for a signature or stamp.

21.8.6



Gaststätte  
*Nassauer-Hof*



# Hambach

auf historischen Postkarten

Martial Clair - 3<sup>ème</sup> Groupe d'art. de camp. d'Op. - 2<sup>ème</sup> Batterie  
Grüß aus Hambach i. T., den 24/4/19  
-6204- Chère Olga

Je t'envoie tes deux mots pour te donner  
de mes nouvelles qui sont pas trop mauvaises  
mais j'ai le cafard. Madame Olga Chabon  
Je ~~te~~ mais mon M. B. Edouard Rey  
adresse, tu n'as qu'à la  
mettre comme elle est.  
J'espère que tu vas bien  
J'ai reçu quelque jour  
parte une carte de toi je te  
remercie beaucoup. Bons  
jours, Martial

x6204

ami qui Albert Grunalt

WA



Totalansicht

Hambach i. T.

Schule

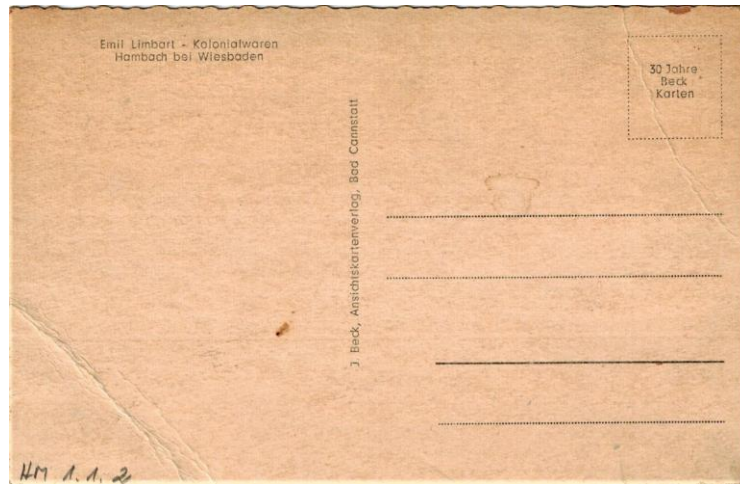


Colonialwaren-Handlung v. Friedrich Fraund



Weiber

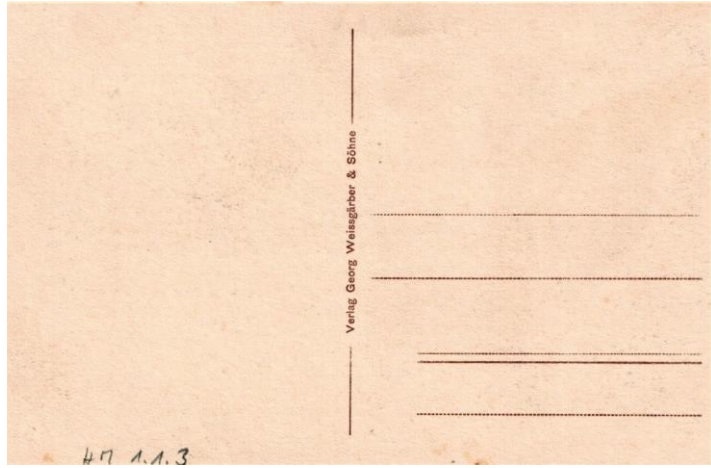






*Grüße aus Hambach bei Wiesbaden, Untertaunus*







Gruss aus Hambach





- 65232 Tammurstein - Hambod

W-6201

Frau

Elisabethe Gajkowskij

Breithardt

in Wiesbaden 5.

Liebe Gott!

Bei Deinem heiligen Geburtstage  
gratulieren wir Dir recht herzlich  
in Erwarten Dir alles, alles Gute.  
Wir hoffen das Dir diesen Tag  
bei bester Gesundheit im Heise  
Deiner Lieben erleben wird. Nicht  
den Augenschein zu haben anstatt an  
jeng bewachen an Dir verbleiben wir Deine  
Lieben in Hamburg

11. 11. 1901

75-



*GRUSS AUS HAMBACH*

6201 Hambach/Untertaunus  
Ortsansicht und Dorfgemeinschaftshaus



Werbung Irrgard Walk, Bad Schwalbach

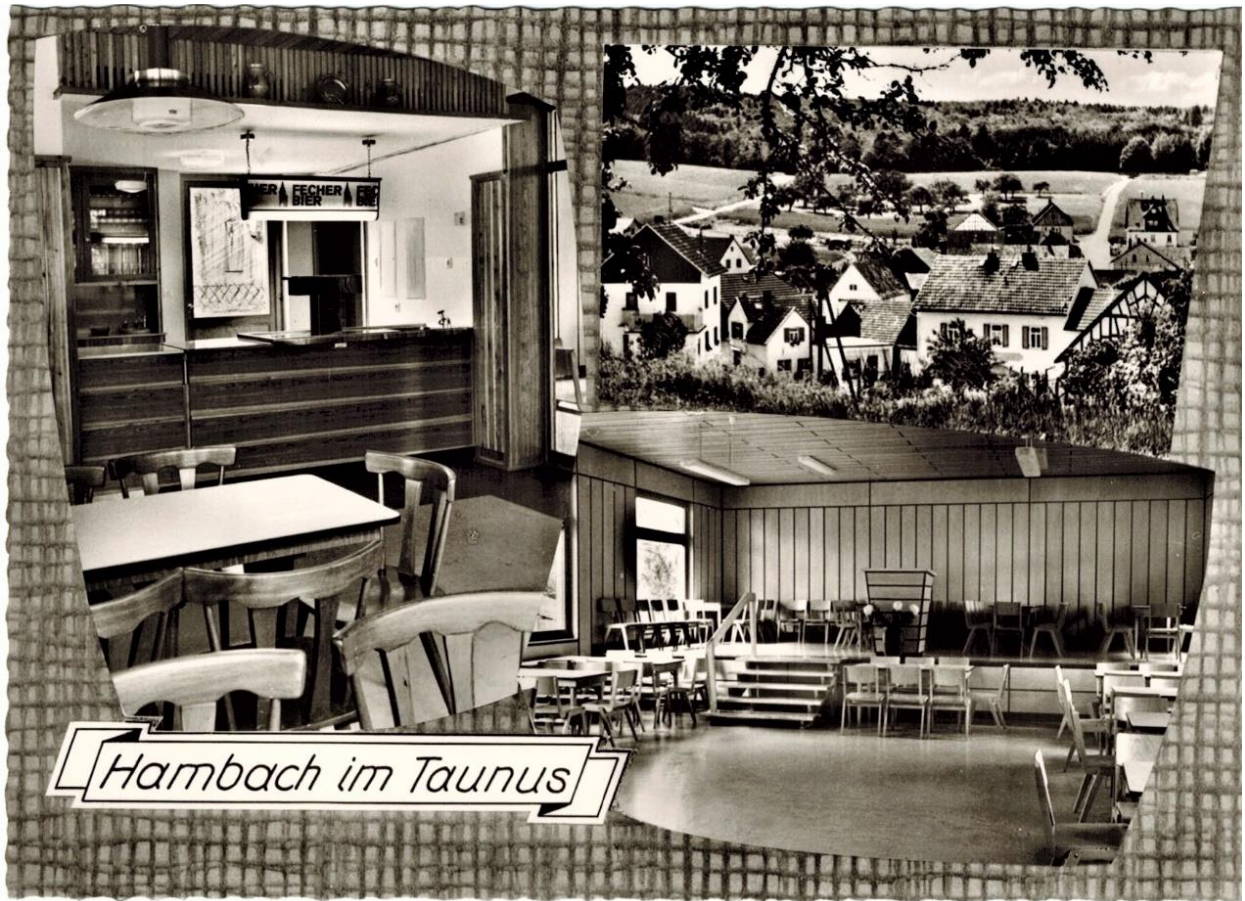
.....

.....

—————

.....

HN 1.1.1



*Hambach im Taunus*

3. 2. 48  
Mein innigst geliebtes Kind!  
Dein Dank für die nichthal-  
tere Kostine & das ganz unfink-  
le Kindelichlein. Das macht  
viele Freude. Die geht in Dir; Du  
wirst ja ein Taler ganz deiner  
Prinzipal Dich ja gut lang damit  
nicht klingen willst & ich weiß Dir  
Du denkst an alle Stunden &  
kannst ihnen was sagen. Ein Dick  
ollst magst Du. Du bist haben  
wie wollest Du. Wir 3 Meinen geht  
nun in Folge zu haben. Das weißt  
ja finkst Du annehmen. Ein ge-  
hehlich magst Du alle mit Dir  
haben. Ich bin sehr sehr sehr  
gelobt. Ich bin sehr sehr sehr  
Geloben. Ich bin sehr sehr sehr  
Dir sagt alle. Es sei mir ein  
Krankheit & davon keine die ge-  
schwehliche Du bist das heißt  
oft bei diesen so abhien Stunden  
Hindern. Ich weiß Dir. Ich weiß  
ganzne Rechnung geschickt haben,  
dann der Namen kint & R. R. R.  
einem Namen. Ich weiß sehr sehr  
innigst geliebt. Ich weiß sehr  
ich kein Tag werden. Ich weiß  
ganz. Ich weiß sehr sehr  
aus der sie magst Du nicht

Absender: *Psittjean*

*Hambach i. Taunus*

Wohnort, auch Zustell- oder Postamt

*über Wiesb. 5.*

Straße, Hausnummer, Gebäudeteil, Stockwerk oder Postschließfachnummer

*mehr das Kopfen  
wärts tragen kann, son-  
dern nur hinten einen  
dicken Kopf hat. Na, ja  
es geht ja nur Leben alles  
schreiben! Aber schrecklich,  
wenn ich pinseln muß!  
Ich glaube mir selbst tut  
es 3 fach weh.*

*Und mach Dir keine  
Sorgen, NUR KAMPF,  
ARBEIT UND SORGE  
KINDERN GEBURT  
IHM DEN TEIL ANNEHMEN  
IN WIR KUNDE WERDEN  
LESER, WIR HABEN NICHT  
MEHR ZUM BRENNEN,  
Sei immer gegrippt  
von Mutti.*

Postkarte

*Hambach  
Wiesbaden 5*



*Frau*

*Hildegard Hennemann*

*(16) Mainz a. Rh.*

*Rheinallee 1.*

Straße, Hausnummer, Gebäudeteil, Stockwerk oder Postschließfachnummer

*44 1.1.7*



# Nieder- libbach

auf historischen Postkarten

Deutsche Reichspost  
Postkarte



211

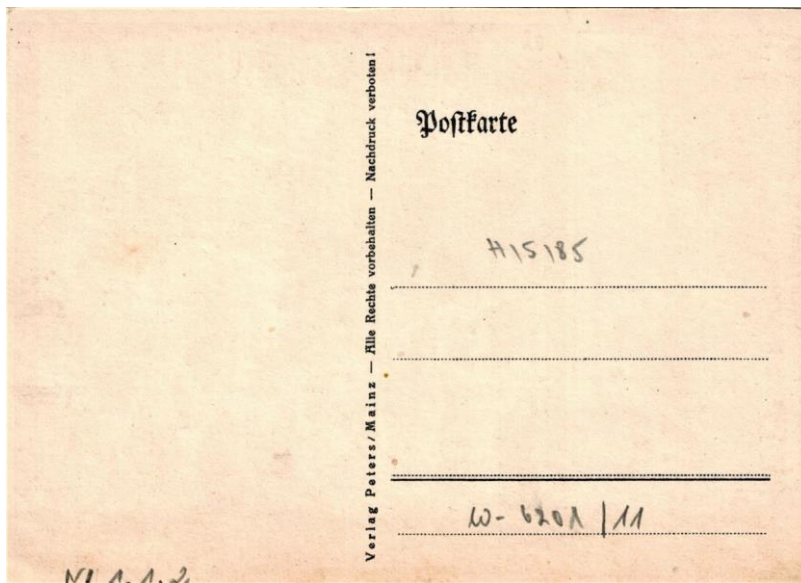
*Butzbach*

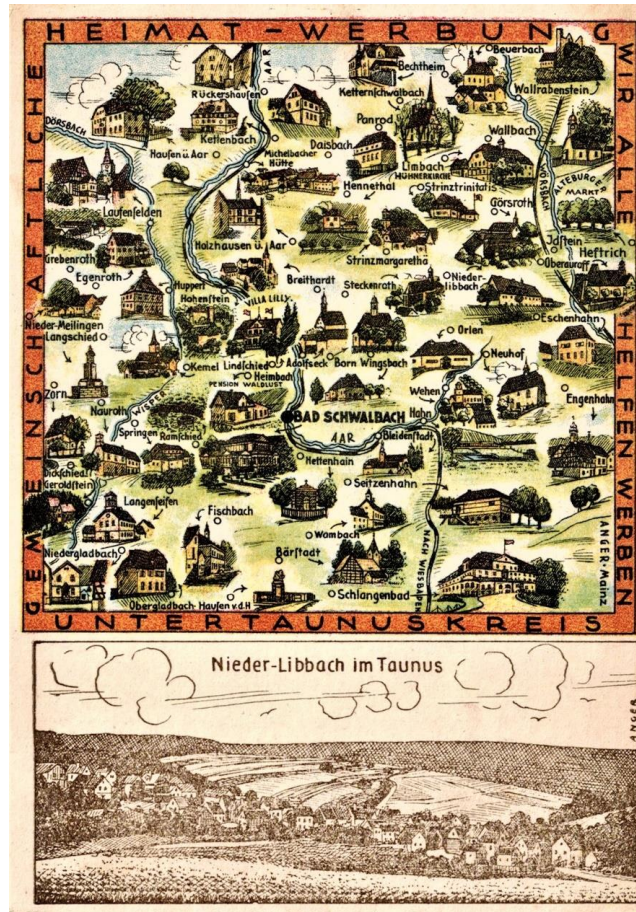


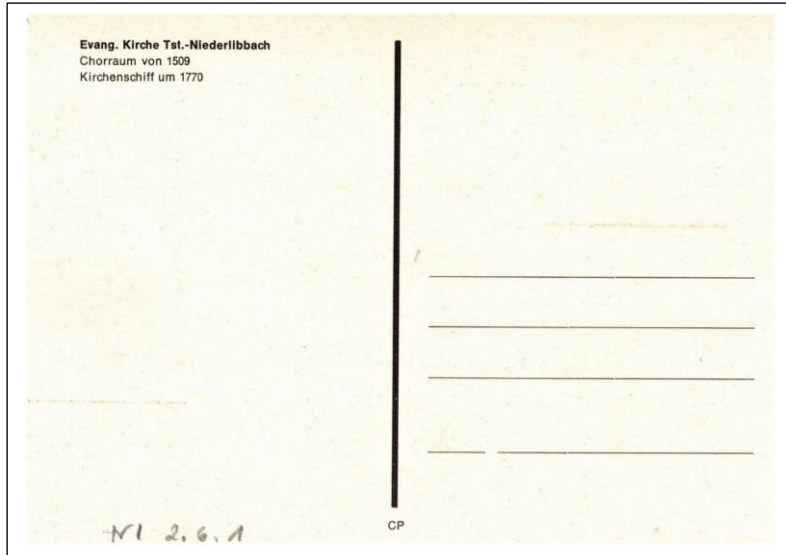
*Butzbach*

*Herrn Butzbach, Oberhessen.*

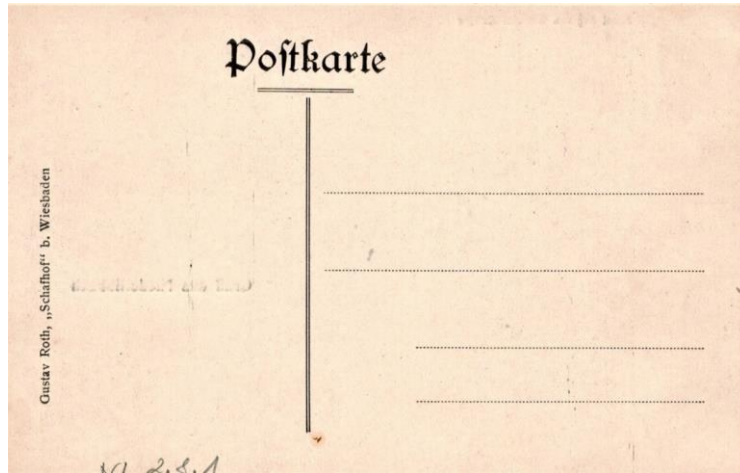




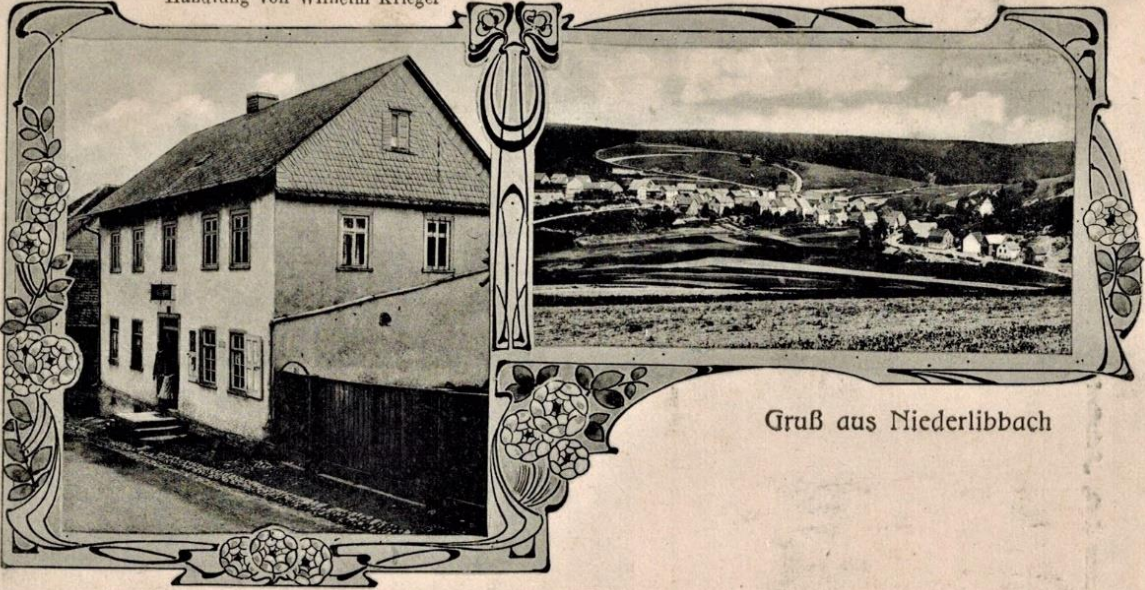








Handlung von Wilhelm Krieger



Graß aus Niederlibbach

Speiserestaurant und Café „Baumann“  
Bes.: Fam. Baumann – Tel. (06128) 713 02  
6204 Taunusstein-Niederlbbach  
Eigene Schlachtung – Freiterrasse



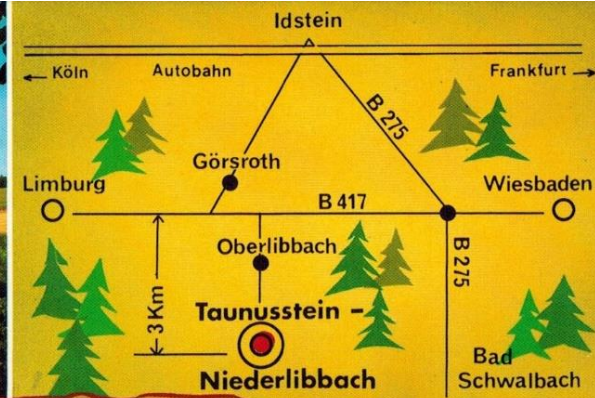
Gedr. Metz, Tübingen

Four horizontal dashed lines for writing an address or message.

Of 1016 M 1 NC

11 2.8.2





Speiserestaurant u. Café  
» Baumann «



Bäckerei u. Lebensmittel  
Otto Kandler  
6201 Niederlibbach - Taunus

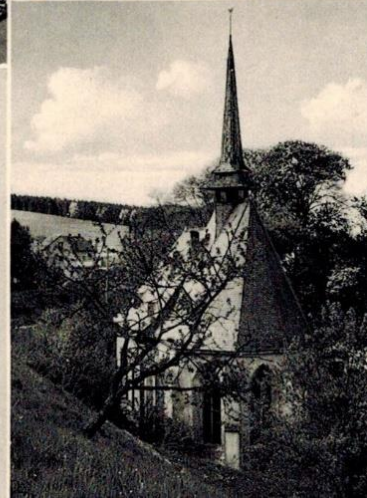
*Schle*  
◀ FOTO ▶  
*Typie*

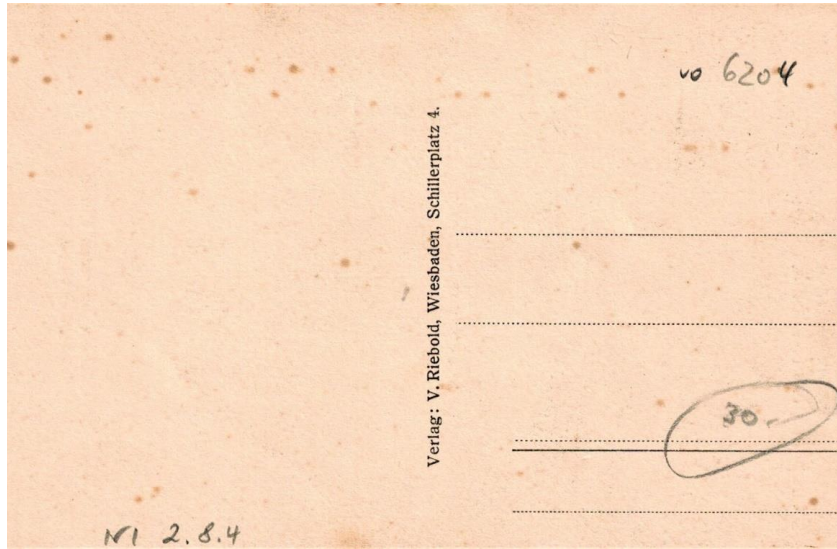
Rainer Rössig, Bremen - E.V. 101

N1 2.8.3



*Grüß aus Niederlibbach Ts.*







Gasthaus zur guten Quelle  
August Kimpel.

Gasthaus „Zur guten Quelle“  
bekannt gute Küche, gepfl. Getränke  
Bes. W. Kimpel, Nieder-Libbach/Taunus

6204 Cannenstein

Photoverl. J. Beck, Stuttgart - Bad Cannstatt, Sonnenblumenweg 17

22 -

K1 2.8.5



Grüße aus Nieder-Libbach





