

FORUM

› DAS FACHMAGAZIN FÜR PROFI-HANDWERKER 03 | 2021

› **04** MIT GEBALLTEN KRÄFTEN
DIE UNWETTERHILFEN DER MEG

› **18** MENTALE GESUNDHEIT
IM HANDWERK
NICOLE KARGER IM INTERVIEW

› **24** OPTIMALES ARBEITEN
AUF DER WINTERBAUSTELLE

MEG
Maler Einkauf Gruppe



FESTOOL

Robust. flexibel.
Langlebig.

Die SYSLITE DUO: Mit Hochleistungs-LEDs und 180° Streuwinkel für einzigartig homogene Ausleuchtung bei tageslichtähnlicher Lichtfarbe. Optional erweiterbar mit stabilem Stativ für bis zu 2,00 m Höhe. Mit integriertem Einhandgriff, Aufhängemöglichkeit, Kabelaufwicklung und – typisch Festool – praktisch und sicher im SYSTAINER verpackt.

Mehr Informationen über das Licht zum Werkzeug gibt's bei Ihrem Fachhandel oder unter www.festool.de

LIEBE MITGLIEDER, KUNDEN UND GESCHÄFTSPARTNER,

es freut uns sehr, Ihnen die letzte Ausgabe unseres Fachmagazins FORUM für dieses Jahr präsentieren zu dürfen.

Wir schauen auf ein bewegtes Jahr zurück, das weiterhin stark von den Auswirkungen der Coronakrise geprägt war. Neue Verordnungen im Rahmen der Pandemie haben unser Leben in allen Bereichen stark eingeschränkt. Aus diesem Grund mussten wir leider auch unsere für September geplante Leistungsschau in Wiesbaden absagen, auf der wir Sie liebend gerne persönlich begrüßt hätten. Alternativ ist es uns gelungen, eine erfolgreiche Ersatzaktion umzusetzen, die einmal mehr bestätigt hat, dass unsere Partnerschaft besonders in turbulenten Zeiten Früchte trägt. Wir möchten uns von Herzen für Ihre Treue und Unterstützung bedanken. Ein großes Dankeschön geht auch an alle unsere Mitarbeiter, die mit ihrer Leistung täglich unter Beweis stellen, dass wir eine starke Gemeinschaft sind.

Die beispiellose Hochwasserkatastrophe in Rheinland-Pfalz und Nordrhein-Westfalen Mitte Juli hat das Jahr 2021 knallhart getroffen. Verheerende Bilder haben sich tief in unser Gedächtnis eingegraben und werden uns so schnell nicht loslassen. Uns als Unternehmen, das einige Standorte in den entsprechenden Krisenregionen hat, lag es sehr am Herzen, sofort zu handeln und Betroffene insbesondere durch finanzielle Mittel zu unterstützen. Näheres zu unseren Spendenaktionen erfahren Sie in dieser Ausgabe. Herzlichen Dank an alle, die einen aktiven Beitrag zur Unwetterhilfe geleistet haben.

Alle weiteren spannenden Neuigkeiten aus Ihrer MEG Maler Einkauf Gruppe eG sowie der gesamten Branche finden Sie wie gewohnt in dieser Ausgabe für Sie aufbereitet. Nehmen Sie sich Zeit und stöbern Sie in aller Ruhe durch unser beliebtes Fachmagazin, das Sie und Ihr Handwerk auf jeder Seite in den Mittelpunkt rückt.



Mit einem positiven Blick in die Zukunft wünschen wir Ihnen und Ihren Liebsten eine schöne, besinnliche Weihnachtszeit, die Sie gesund und munter in guter Gesellschaft genießen können.

Viel Spaß beim Lesen und
passen Sie auf sich auf!

Frank Möller

Thomas Eßer

INHALT



NEUES AUS DEN UNTERNEHMEN UND NIEDERLASSUNGEN

- 04 Mit geballten Kräften – die Unwetterhilfen der MEG
- 06 Geschichte meets Gegenwart: der Wiesbadener Malerbetrieb Doege + Sohn
- 09 Renovierung einer großen Eigentumswohnanlage in Hochheim
- 10 Interview – Handwerkskunst: Restaurierung einer Kirche
- 12 Weißblaue Rückblicke – Leistungsschau Wiesbaden
- 14 Warenempfang rund um die Uhr – unsere neuen Abholboxen
- 15 Glückliche Kunden. Glückliche MEG.

NEUES AUS DER BRANCHE

- 17 Auf die Pinsel, fertig, los – der Landesleistungswettbewerb
- 18 Interview/Tipps für Unternehmer – mentale Gesundheit im Handwerk: Nicole Karger im Interview
- 20 Bescheinigungen und Erklärungen: Wer braucht was?
- 20 Ausgezeichneter Nachwuchs
- 21 Neue Innungsführung mit großem Engagement
- 22 Neue Ausbildungsordnung für das Maler- und Lackiererhandwerk
- 23 Nächster Halt „Malervision“ – gezielte Förderung der Besten
- 24 Tipps für Unternehmer – optimales Arbeiten auf der Winterbaustelle

NEUES AUS DER INDUSTRIE

- 26 Kunden bestätigen: Die Spezialfarbe hält, was sie verspricht
- 29 An diesem Lack kratzt nichts: robuster Buntlack für hohe Ansprüche
- 31 Alles im grünen Bereich: Kräftige, naturnahe Farben sorgen für Regeneration und Resilienz
- 33 Auf Dauer algen- und pilzfrei
- 34 Glatt und wohngesund – Mineralspachtel übersetzt Bautrends
- 35 Mit CAPADData kostensicher anbieten
- 36 Eine Frage der Technik
- 37 Ran an die Problemzonen
- 38 Weiß öffnet dem vielfältigen Interior-Design alle Türen
- 40 Effizient, funktional und belastbar: die Alternative zum Trockenestrich
- 42 Schleifen in Perfektion
- 43 Ultraleicht Spachteln ist Programm
- 44 Nachhaltig und farbecht
- 46 Impressum

MIT GEBALLTEN KRÄFTEN – DIE UNWETTERHILFEN DER MEG



Die schrecklichen Bilder der verheerenden Flutkatastrophe in Rheinland-Pfalz und Nordrhein-Westfalen Mitte Juli haben sich tief in unser Gedächtnis eingegraben. Schäden in Millionenhöhe sind entstanden, deren Behebung die betroffenen Regionen noch lange in Atem halten und enorme finanzielle Ressourcen erfordern wird. Die MEG Maler Einkauf Gruppe eG hat einige Hilfsaktionen auf die Beine gestellt und möchte auch in Zukunft weiter unterstützen.

Mit Entsetzen haben wir alle das Geschehen des Unwetters im Westen Deutschlands verfolgt und schlimmstenfalls am eigenen Leib zu spüren bekommen. Unsere aufrichtige Anteilnahme gilt allen, die geliebte Menschen verloren und Verletzte zu beklagen haben. Viele Menschen haben ihr gesamtes Hab und Gut verloren und stehen vor dem Nichts. Hierzu zählen auch zahlreiche Maler- und Lackierbetriebe, Mitglieder der MEG, die betroffen und unverschuldet in Not geraten sind. Uns als Unternehmen lag es sehr am Herzen, sofort zu handeln und Betroffene insbesondere durch finanzielle Mittel zu unterstützen. Verstärkt wurde das Bedürfnis zu helfen durch die Tatsache, dass sich einige unserer MEG-Standorte in den entsprechenden Krisenregionen befinden.

Unterstützung von allen Seiten: Während das MEG-Beratungsmobil durch die betroffenen Regionen tourt ...

Gemeinsam stark, besonders in schweren Zeiten

Die MEG Stiftung und die MEG Gruppe haben gemeinsam rund 40.000 Euro an betroffene Mitglieder und Kunden spenden können, auch dank der Unterstützung von Mitarbeitern, Lieferanten und Kunden. Gemeinsam mit der Landesinnung Rheinland-Pfalz konnten wir betroffene Malerbetriebe ansprechen und haben



**VERSTÄRKT WURDE DAS
BEDÜRFNIS ZU HELFEN
DURCH DIE TATSACHE,
DASS SICH EINIGE UNSERER
MEG-STANDORTE IN
DEN ENTSPRECHENDEN
KRISENREGIONEN
BEFINDEN.**

die Spendengelder mit Hilfe der Landesinnungen an die Betriebe ausgeschüttet.



Die Firma Diessner GmbH & Co. KG und die MEG Stiftung haben außerdem 10.000 l Farbe gespendet, die durch das große Engagement von Herrn Peter Hahn, der in unserer MEG Süd-West Niederlassung in Kaiserslautern tätig ist, gezielt in die Region gebracht wurden. Darüber hinaus kam es dank zahlreicher Initiativen unserer Mitarbeiter zu weiteren Spendenaufrufen, sodass zum Beispiel eine Wasserspende, die Lieferung von Wassertanks oder Sachspenden durch Kunden in loyalen Miteinander umgesetzt werden konnten.

MEG-Beratungsmobil on Tour

Es ist uns eine Herzensangelegenheit, im Rahmen dieser katastrophalen Situation auch zukünftig aktiv zu handeln. Aus diesem Grund möchten wir betroffene Bürgerinnen und Bürger in allen Belangen unterstützen und ihnen unser besonderes MEG-Beratungsmobil zur Seite stellen, das wir mit Unterstützung der Landesinnung Rheinland-Pfalz am 30. September 2021 auf die Straße bringen konnten.

Das MEG-Beratungsmobil tourt seitdem durch die Krisenregion, um Betroffenen vor Ort eine kompetente Beratung im Hinblick auf ihre Renovierungsarbeiten direkt vom Fachmann anzubieten. Darüber hinaus sind auch immer Fachleute unserer Lieferanten mit an Bord, die ebenfalls mit großer Ex-



... spendet Diessner im Zusammenwirken mit der MEG Stiftung 10.000 Liter Farbe an das Dorf Insul, wo private Helfer mit Bauunternehmen seit Anfang August im Einsatz sind. Zwischen Dorfbewohnern und Helfern entstand durch die gemeinsame Arbeit eine starke Verbindung und Freundschaft.



V. l. n. r.: Kerstin Pazen, Johannes Pazen, Stefan Gasper, Esther Gasper.

MIXOL®
Farblich gut vorbereitet?

Mit einem **MIXOL® Standard-Satz** im Wagen jederzeit!

Wir haben handliche Sätze mit den gängigsten Farbtönen in 200 ml-, 500 ml- und 750/1000 g-Gebinden im Programm.

Mehr unter: www.mixol.de

JOHANNES PAZEN HAT SEINEM VON DER FLUTKATASTROPHE BETROFFENEN KOLLEGEN SEINEN KASTENWAGEN GESCHENKT, DAMIT DIESER WEITER MOBIL SEIN KANN.

per unterstützen. Das Beste: Es entsteht kein Organisationsaufwand. Die betroffenen Bürgerinnen und Bürger können ohne Anmeldung direkt bei uns vorbeikommen und sich individuell beraten lassen.

Maler helfen sich untereinander

Besonders berührt uns die Solidarität der Maler untereinander. Unser Kunde Johannes Pazen, der mit seinem Betrieb an der Mosel ansässig ist, hat seinem von der Flutkatastrophe betroffenen Kollegen Stefan Gasper aus Waxweiler in der Eifel einen Kastenwagen geschenkt, damit dieser weiter mobil sein kann.



Beeindruckender Zusammenhalt: Gemeinsam wurden sowohl Finanzhilfen als auch Versorgungsspenden organisiert und verteilt.

Herr Pazen, der gerade ein neues Fahrzeug für seinen Betrieb gekauft hatte, war selbst nicht betroffen, hatte aber von der Not anderer Malerbetriebe gehört. „Mein altes Auto hatte noch eineinhalb Jahre TÜV und ich wollte es jemandem geben, der es noch brauchen konnte“, erklärte der Malermeister. Bei der Übergabe an seinen Kollegen aus Waxweiler wollte Pazen wissen, ob er noch etwas anderes braucht und hat ihm seinen Hochdruckreiniger überlassen. Darüber hinaus hat er dem Kollegen sein eigenes Auto zur Verfügung gestellt: „Er konnte sich nicht vorstellen, dass

Menschen, die man noch nie in seinem Leben gesehen hat, so etwas tun“, berichtet Pazen und bringt so die große Dankbarkeit in dieser Situation zum Ausdruck.

Wir möchten uns auf diesem Wege von Herzen bei allen bedanken, die einen aktiven Beitrag zur Unwetterhilfe geleistet haben bzw. immer noch leisten. Im Hinblick auf unser Motto „Gemeinsam stark“ wird besonders in schweren Zeiten deutlich, wie wichtig es ist, zusammenzuhalten und sich gegenseitig zu unterstützen.

INNUNG HILET

Mit einer Spende von 1.000 Euro stand die Maler- und Lackiererinnung Wiesbaden-Rheingau-Taunus der MEG Stiftung und damit den Flutopfern an der Ahr zur Seite.



Am 09.09.2021 übergab der Innungs-Obermeister Hans-Jürgen Schröder in der MEG Wiesbaden den Scheck an Jürgen Jung für die MEG Stiftung.



WIR DANKEN ALLEN SPENDER/INNEN!



Sie wollen selbst auch mitspenden? Wir freuen uns über jeden Beitrag. Scannen Sie den QR-Code und informieren Sie sich auf der Seite unserer MEG Stiftung über die Möglichkeiten zu helfen.





GESCHICHTE MEETS GEGENWART: DER WIESBADENER MALERBETRIEB DOEGE + SOHN

MEG
Maler Einkauf Gruppe



In der wunderbaren Architektur der hessischen Landeshauptstadt spiegeln sich zahlreiche Epochen wider, die von der Renaissance über den Jugendstil bis hin zur Neoromanik und noch viel weiter reichen. Der alteingesessene Wiesbadener Malerbetrieb Doege + Sohn investiert täglich eine große Portion Herzblut, um diesen besonderen historischen Eindruck zu bewahren.

Bereits seit über 70 Jahren ist das Familienunternehmen Doege + Sohn in der Stadt des Bädertourismus ein anerkannter Ansprechpartner, wenn es um die Verschönerung von Fassaden und Innenräumen geht. Dabei widmet sich der Maler- und Lackiererbetrieb insbesondere der Erhaltung denkmalgeschützter Gebäude, deren Renovierung einer ausgeprägten Expertise und Spezialwissen in diesem Bereich bedarf.

Anspruchsvolle Projekte über die Zeiten hinweg

Seltene Gewerke wie Stuckarbeiten oder historische Maltechniken gehören zum umfangreichen Portfolio des bereits in dritter Generation geführten Betriebs und haben im Laufe der Jahrzehnte immer wieder zu reputierlich Aufträgen geführt. So konnte das Team von Geschäftsinhaber Christof Doege sein Können bereits bei besonders prominenten Projekten wie den Sanie-

rungsarbeiten des Wiesbadener Rathauses oder zu Beginn der 90er-Jahre bei der Restaurierung der Kurhauskolonnade und des Monopteros auf dem Neroberg unter Beweis stellen.

Im Hause Doege spielt aber nicht nur Historisches eine wichtige Rolle. Auch moderne Objekte und Techniken kommen bei den Arbeiten des Wiesbadener Expertenteams

Planen. Beraten. Umsetzen.

Darüber hinaus realisiert die eingeschworene Mannschaft von Christof Doege auch Projekte für Privatkunden, auf deren Wünsche immer individuell eingegangen wird. Egal, ob es sich um kleinere Aufträge oder eine umfassende Hausmodernisierung handelt. Das vielseitige Leistungsspektrum von Doege + Sohn beinhaltet alles, was ein moderner Malerbetrieb mit Begeisterung für Tradition bieten kann:



EIN HÄNDCHEN FÜR HISTORISCHES: DAS TEAM VON DOEGE + SOHN HAT SICH BEI VIELEN PRESTIGETRÄCHTIGEN PROJEKTEN BEWIESEN

nicht zu kurz, ganz im Gegenteil: Bestes Beispiel hierfür sind regelmäßige Instandhaltungsarbeiten für das im Jahr 2018 neu eröffnete RheinMain CongressCenter in der Stadtmitte Wiesbadens. Daneben gibt es noch viele weitere eindrucksvolle Beispiele wie die Renovierung des Büroneubaus der Firma DOW in Wiesbaden-Schierstein. Auch die Renovierung des Kunsthouses auf dem Schulberg, den Innenausbau der neuen Kunsthalle oder die Neugestaltung des Empfangs und der Flurbereiche mit Akustik-Design-Elementen im Bürogebäude der Deutschen Apothekerverbände in Eschborn kann sich das Malerteam auf die Fahne schreiben.

Wand- und Fassadengestaltung, zeitgemäße Wärmedämmung, Innenraum-Renovierung und Trockenbau bis hin zur Altbausanierung nach denkmalpflegerischen Ansprüchen. Neben den klassischen Maler- und Lackierarbeiten schätzen die Kunden des Wiesbadener Traditionsunternehmens auch die engagierte Planungsberatung im Rahmen eines Full Service, der sich von der Planung über eine kompetente Beratung bis zur Realisierung der Kundenwünsche erstreckt. Hiervon profitieren sowohl öffentliche Auftraggeber als auch Privatkunden. Hochwertige Techniken und exklusive Materialien rücken außerdem das omniprésente Thema Nachhaltigkeit in den Fokus.

INTERVIEW

CHRISTOF DOEGE IM INTERVIEW

Zuletzt möchten wir Ihnen unser kleines Interview mit Geschäftsführer Christof Doege nicht vorenthalten, dem wir drei kurze Fragen zu seinem Schaffen und persönlichen Vorlieben gestellt haben.

MEG: Herr Doege, neben der Führung Ihres eigenen Maler- und Lackierbetriebs sind Sie Aufsichtsratsmitglied unserer MEG Maler Einkauf Gruppe eG. Was begeistert Sie am meisten an Ihren Aufgaben im Aufsichtsrat?

CHRISTOF DOEGE:

Am meisten begeistert es mich, über das eigene Unternehmen hinaus „über den Tellerrand hinausschauen zu können“ und mit den betrauten Aufgabenbereichen im Aufsichtsrat für eine stabile, eigenständige Genossenschaft zu sorgen, die für unser Malerhandwerk und ihre Mitglieder steht.

MEG: Hand aufs Herz – was ziehen Sie zum Wohnen persönlich vor: Prunkvoller Altbau oder moderne Linien?

CHRISTOF DOEGE:

Ganz persönlich mag ich einen Stilmix aus modernen Linien kombiniert mit historischen Altbaulementen wie Stuckierungen, Maltechniken und Tapeten.

MEG: Was sind die größten Herausforderungen bei der Führung eines erfolgreichen Malerbetriebs?

CHRISTOF DOEGE:

Die größten Herausforderungen sind spätestens seit der Coronakrise die Personalführung, die reibungslose Kommunikation zu Kunden und die Arbeiten, die im „Background“ zu erledigen sind, sprich: Materialdisposition und Terminierung der Arbeiten.



Erhaltenswerte Kostbarkeit: Das Wiesbadener Stadtbild zählt zu den schönsten Deutschlands. Restaurationsarbeiten werden an erfahrene Betriebe wie Doeger + Sohn vergeben.

Herzensangelegenheiten

Die Liebe zum Malerhandwerk kommt bei der Firma Doege + Sohn neben der leidenschaftlichen Umsetzung ihrer Projekte auch durch die intensive Auseinandersetzung mit dem Thema Ausbildung und Teamwork zum Ausdruck. Das Unternehmen ist Teil der Gütegemeinschaft „Ausgezeichnete Ausbildungsgemeinschaft“ des Landesinnungsverbandes Hessen und investiert regelmäßig in Lehrgänge und Fortbildungsmaßnahmen, die die Standards der Ausbildung ergänzen. Darüber hinaus finden interne Schulungen in historischen und modernen Maltechniken statt.

Bei Doege + Sohn zeichnet sich der Unternehmenserfolg sowohl durch das Weitergeben und Aufrechterhalten von Traditionen als auch durch eine ständige Erneuerung des Fachwissens aus. So wird der Wiesbadener Malerbetrieb zu dem, was er heute ist: ein Verfechter traditioneller Techniken, der die modernen Impulse der Gegenwart genauso zu schätzen weiß.

«
**SPUREN HINTERLASSEN:
SEIT 70 JAHREN PRÄGEN
DIE MALERARBEITEN
DES BETRIEBES DAS
STADTBILD AKTIV MIT.**



SÜDWEST All-Deck Der weiße Titan!



www.suedwest-aktuell.de

Telefon: 06324 709-0 · info@suedwest.de · www.suedwest.de

SÜDWEST[®]
LACKE · FARBEN · BAUTENSCHUTZ

KLIMAPAKET – PACKEN WIR ES AN

Attraktive Förderungen für energetische Gebäudemodernisierungen sind ein starkes Argument für Ihre Kunden, jetzt aktiv zu werden!

Nutzen Sie die Chance: Überzeugen Sie Bauherren und gewerbliche Auftraggeber mit den hochwertigen Marken-Dämmstoffen von Knauf Insulation für zeitgemäßes, wohngesundes und umweltbewusstes Bauen und Modernisieren.

KNAUFINSULATION

www.knaufinsulation.de/klimapaket



An der Fassade des Wohnkomplexes zeigen sich die Spuren der Zeit. Das Malerunternehmen Raab-Walz nimmt sich der Anlage an.



Frische Farben lassen die Fassaden erstrahlen und verleihen dem Wohnkomplex ein jüngerer Gesicht.

RENOVIERUNG EINER GROSSEN EIGENTUMSWOHNANLAGE IN HOCHHEIM



Das Wiesbadener Malerunternehmen Raab-Walz hat mit einem großen Projekt gerade alle Hände voll zu tun: Die Renovierung einer Eigentumswohnanlage im südhessischen Hochheim im Main-Taunus-Kreis, die viel Engagement erfordert und große personelle Ressourcen in Anspruch nimmt.

Am 9. August startete das Team rund um Jan Walz und Christine Raab-Walz seine Renovierungsarbeiten an einem ca. 4.000 Quadratmeter umfassenden Wohnkomplex in Hochheim am Main, Am Weiher 47. Hierbei handelt es sich um eine Eigentumswohnanlage mit 72 Eigentümern, an der die Firma Raab-Walz eine umfassende Fassaden- und Betonsanierung ausführt.

Neuanstrich mit Herbol

Das renovierungsbedürftige Objekt obliegt der Hausverwaltung Röhling aus Wiesbaden, mit der gemeinsam die Farbgestaltung besprochen und entschieden wurde. Die Eigentümergemeinschaft hatte sich für fast identische Farbtöne ausgesprochen, die zukünftig in neuem Glanz wieder schön erstrahlen sollen. Das komplette Anstrichsystem wurde mit Silikonharz-Fassadenfarbe sowie mit Betonschutzfarbe von Herbol durchgeführt, und zwar mit den Produkten Herboxan und Herbidur.

Das enorme Ausmaß dieses Projekts wird besonders in der Länge der Arbeitsschritte deutlich: Nachdem man am 9. August mit dem Gerüstaufbau begonnen hatte, konnte

mit den eigentlichen Renovierungsarbeiten erst zwei Wochen später gestartet werden. Es wurde erst nur die Hälfte des Gerüsts aufgebaut, das dann wieder abgebaut und sukzessive umgestellt wurde. „Wir haben uns im Kreis um das Objekt herumgearbeitet“, erklärt Maler- und Stuckateurmeister Jan Walz die Vorgehensweise.

DAS ENORME AUSMASS DIESES PROJEKTS WIRD BESONDERS IN DER LÄNGE DER ARBEITSSCHRITTE DEUTLICH.

Auf der Zielgeraden – ohne Stress

Insgesamt sechs Mitarbeiter der Firma Raab-Walz sind seitdem auf der Baustelle in Hochheim beschäftigt und arbeiten kontinuierlich daran, den Zeitrahmen bis Ende Oktober einzuhalten. „Wir liegen absolut im Plan und in der Zeit“, erklärt Malermeisterin Christine Raab-Walz optimistisch. Acht bis zehn Wochen hätte man für das Projekt anvisiert. Es sei außergewöhnlich, aber realisierbar, eine positive Herausforderung, die Spaß macht.

Der in Wiesbaden-Naurod angesiedelte Malermeisterbetrieb Raab-Walz ist ein Traditionsunternehmen in der vierten Generation, dessen familiäre Wurzeln bereits im Jahr 1926 gründen. Im Fokus des alteingesessenen Familienbetriebs stehen neben Malerarbeiten im Innen- und Außenbereich auch WDVS, Fassadenrenovierungen, Stuckarbeiten und vieles mehr. Die aktuelle Firmenzusammensetzung besteht nunmehr seit 26 Jahren.



INTERVIEW



Maler Einkauf Gruppe

MALER EINKAUF GRUPPE EG

HANDWERKSKUNST: RESTAURIERUNG EINER KIRCHE

Unser Kunde Baudekoration Mogk GmbH aus der Gemeinde Glauburg im hessischen Wetteraukreis ist aktuell mit einem ganz besonderen Projekt beschäftigt: Das Team des alleingesessenen Malerbetriebs restauriert die evangelische Kirche im Karbener Stadtteil Burg-Gräfenrode. Eine spannende Aufgabe, über deren Inhalte und Herausforderungen wir unbedingt mehr erfahren wollten. Harald Mogk hat uns in einem interessanten Interview Rede und Antwort gestanden.



Stolzes Alter: Über die Jahre hinweg hatten sich Schäden gebildet.



Alter Charme mit neuem Anstrich – die Kirche der Gemeinde Glauburg nach der Renovierung.

MEG: Herr Mogk, wie kam Ihr Unternehmen zu diesem anspruchsvollen Restaurierungsauftrag?

HARALD MOGK:

Über eine beschränkte Ausschreibung der evangelischen Kirche Hessen-Nassau, durch einen beauftragten Architekten. Hier wurden nur Betriebe berücksichtigt, die Erfahrung mit Arbeiten an und in historischen Gebäuden haben.

MEG: Was genau musste am Kirchengebäude restauriert werden?

HARALD MOGK:

Das Hauptaugenmerk lag für uns auf den Putzschäden im Sockelbereich. Außerdem wurde die komplette Innenraumschale gereinigt und neu beschichtet. Durch einen Elektrofachbetrieb wurde die komplette Elektronik sowie die Beleuchtung erneuert.

MEG: Wie groß ist Ihr Erfahrungsschatz in der Restaurierung denkmalgeschützter Gebäude?

HARALD MOGK:

Ich kam Ende der 90er Jahre eher zufällig an meinen ersten Kirchauftrag. In meinem



Harald Mogk über die Restaurierung historischer Bauten.

die zuständigen Kirchenarchitekten und die Bauleitung mit unserer Arbeit überzeugen und nehmen seitdem regelmäßig an Ausschreibungen der evangelischen Kirche Hessen-Nassau teil.

MEG: Was sind die größten Herausforderungen bei einem Projekt wie diesem?

HARALD MOGK:

Definitiv ein sorgfältiger Umgang mit dem historischen Altbestand. Es wird sehr viel Wert darauf gelegt, so wenig wie möglich zu verändern oder zu erneuern. Lieber mal eine lose Putzschicht durch Festigung erhalten, anstatt abzuschlagen und neu zu verputzen.

MEG: Welche Aufgaben haben Sie am meisten begeistert?

HARALD MOGK:

Die Gebäude werden im Vorfeld durch einen Restaurator begutachtet. Hier werden die historischen Materialien festgestellt sowie ursprüngliche Farbfassungen ermittelt. In Burg-Gräfenrode hat die Restauratorin, Frau Carmen Witt-Schnäcker, den ursprünglichen Putzaufbau ermittelt. Nach deren Angaben haben wir den Kalk-Neuputz dann selbst angemischt: eine spannende Aufgabe, die uns eine kleine Zeitreise in die Vergangenheit beschert hat.

MEG: Noch was Persönliches zum Schluss – haben Sie als Maler Ihren Traumberuf gewählt?

HARALD MOGK:

Es hat ein paar Jahre gedauert, bis das so weit war. Es war früh klar, dass ich in die Fußstapfen meines Vaters trete und den



ES WIRD SEHR VIEL WERT DARAUF GELEGT, SO WENIG WIE MÖGLICH ZU VERÄNDERN ODER ZU ERNEuern.

Heimatort Stockheim sollte die Fassade der evangelischen Kirche saniert werden und der Kirchenvorstand inklusive des Pfarrers bestand auf die Auftragsvergabe an einen ortsansässigen Malermeister. Wir konnten

elterlichen Betrieb, der 1965 von Werner Mogk gegründet wurde, übernehmen soll. Nach einigen Anlaufschwierigkeiten bin ich mit mir im Reinen und freue mich über jedes von uns erfolgreich fertiggestellte Projekt.

IHRE LIEFERUNG IMMER IM BLICK BEHALTEN:

HECK TRACK & TRACE



HECK
Wall Systems

a **ROCKWOOL** company

wall-systems.com



PAJARITO

LICHT, STROM & WÄRME

SAISON 21/22

AB SOFORT IST DIE NEUE BROSCHÜRE ERHÄLTlich!



DIE NEUEN LED STRAHLER & DER KERAMIK HEIZER 3 kW SIND DA!

- wechselbare Platinen bei den 30 & 50 Watt Strahlern
- Keramik Heizer mit 3 kW & Umfallschutz

PAJARITO | A brand of Uzin Utz Group
Uzin Utz Tools GmbH & Co. KG
Schöllersheider Straße 1 | 40822 Mettmann
Telefon +49 2104 3000-0 | Telefax +49 2104 16249
Email tools@uzin-utz.com | Internet www.pajarito.de




DIE DREI FÜR INNEN

WOHNGESUND UND LEISTUNGSSTARK

KEIM INNOSTAR® – der Ultradecker

Das Kraftpaket unter den Innenfarben. Höchste Ergiebigkeit und maximales Deckvermögen mit nur einem Anstrich. (NAK 1)

KEIM INNOPRO® – die Komfortfarbe

Ob Neuanstrich oder Renovierung, Wand oder Decke – Komfort bei der Verarbeitung und Wohnkomfort in allen Räumen. (NAK 2)

KEIM INNOTOP® – der Allrounder

Universell einsetzbar – geeignet für nahezu alle Untergründe. Eimer auf, streichen, fertig! Top einfach – top sicher. (NAK 3)

KEIM. FARBEN FÜR IMMER.

www.keim.com

WEISSBLAUE RÜCKBLICKE – LEISTUNGSSCHAU WIESBADEN



Auch in diesem Jahr konnte unsere beliebte Wiesbadener Leistungsschau aufgrund der anhaltenden Corona-Pandemie leider nicht stattfinden. Trotzdem haben wir es uns nicht nehmen lassen, eine tolle Ersatzaktion auf die Beine zu stellen, die von kleinen Veranstaltungen an ausgewählten Standorten abgerundet wurde.

Da uns Corona im Hinblick auf die Tradition der Leistungsschau auch in diesem Jahr einen Strich durch die Rechnung gemacht hat, haben wir unsere ganz besondere Ersatzaktion „Messegiesn dahoam“ ins Leben gerufen, die ganz im Zeichen des Oktoberfests stand. Es lag uns am Herzen, unseren Kunden eine Alternative zu bieten, die mit vielen großartigen Angeboten unseren gemeinsamen, verlorenen Tag ein wenig wettmachen konnte.

Und das ist uns wunderbar gelungen: Neben einer Vielzahl von exklusiven Angeboten aus unserem Sortiment konnten wir an einigen unserer Standorte kleine Veranstaltungen organisieren, die super angenommen wurden. Im begrenzten Rahmen und natürlich unter Beachtung der 3G-Regel sowie aller vorherrschenden Hygiene- und Abstandsgebote haben uns diese kleinen Events dem Gefühl einer normalen Leistungsschau wieder deutlich nähergebracht.

Klein, aber fein

Hierzu zählte zum Beispiel ein Smalltalk-Tag in unserer Niederlassung Euskirchen, an dem sich unsere Kunden in lockerer Atmosphäre inklusive einer kulinarischen Stärkung informieren und inspirieren lassen konnten. In Wiesbaden fand eine kleine After-Work-Party statt, bei der ebenfalls einige unserer Top-Lieferanten vor Ort waren und fruchtig bunte Cocktails angeboten wurden. Ähnlich liefen die Mikroveranstaltungen im Sinne eines kleinen Come-togethers in Mülheim-Kärlich sowie an unserem Arndt-Standort in Mayen statt.

Wir hoffen inständig, im nächsten Jahr wieder richtige Messen abhalten zu können und Sie alle wieder persönlich zu einem einzigartigen Tag bei uns begrüßen zu dürfen.

„MESSEWIESN DAHOAM“ STAND GANZ IM ZEICHEN DES OKTOBERFESTS

Leistungsschauen 2022 – save the date!

Da wir positiv in die Zukunft blicken, stehen die Termine für die Leistungsschauen 2022 bereits jetzt fest: In Köln ist unser Leistungsschau-Event für den 30.04.2022 geplant und in Wiesbaden dürfen Sie sich auf den 10.09.2022 freuen. In diesem Sinne: Save the date! Für dieses Jahr sagen wir erst einmal von Herzen Danke für Ihre Treue. Das Wiedersehen und Miteinandersein in kleiner Runde mit Ihnen haben wir sehr genossen. Passen Sie weiterhin gut auf sich auf!





After-Work-Party, WIESBADEN

After-Work-Party, WIESBADEN

After-Work-Party, WIESBADEN

MÖNCHEN-GLADBACH

EUSKIRCHEN

MAYEN

30.04.2022
Köln
10.09.2022
Wiesbaden

www.meg.de

**SAVE
THE
DATE!**

LEISTUNGSSCHAU 2022

MEG Mäler Einkaufs Gruppe eG





WARENEMPfang RUND UM DIE UHR – UNSERE NEUEN ABHOLBOXEN



Aufgrund der anhaltenden Sperrung der Salzachtalbrücke ist die Verkehrslage in Wiesbaden nach wie vor angespannt. Mit unseren brandneuen Abholboxen möchten wir Sie in Ihrem alltäglichen Ablauf unterstützen und das Leben ein wenig leichter machen.

Selbst das Zurücklegen kurzer Strecken innerhalb der Landeshauptstadt erweist sich seit der Sperrung der Salzachtalbrücke Mitte Juni noch immer als große Herausforderung. Bereits in der letzten Ausgabe haben wir über die Situation berichtet und Ihnen vor diesem Hintergrund verschiedene Maßnahmen vorgestellt, mit denen wir Ihnen in dieser schwierigen Zeit unter die Arme greifen möchten.

Zeit sparen und auf das Wesentliche konzentrieren

Neben besonderen Lieferservice-Optionen haben wir Ihnen besondere Abholboxen für Ihre bestellten Waren in Aussicht gestellt, die endlich auf unserem Gelände in Wiesbaden ihren Platz gefunden haben. „Die weiterhin komplizierte Verkehrslage erfordert neue, kreative Abhollösungen für unsere Kunden“, erklärt Sabine Will, die den MEG-Standort in Wiesbaden leitet.

Endlich ist es so weit

Seit November dürfen sich Malerprofis aus Wiesbaden über zwei brandneue Abhol-

boxen der Firma Brink Systembau GmbH auf dem Gelände freuen, die das Abholen von Farbe und Co. rund um die Uhr möglich machen. Die Boxen bieten eine Ablagemöglichkeit für viele Artikel und können mit einem individuellen Zahlencode geöffnet werden, wofür es keiner besonderen Voraussetzung bedarf. Auf diesem Wege möchten wir Ihnen dabei helfen, Zeit und Energie für die wesentlichen Dinge zu sparen, nämlich für Ihre anspruchsvollen Malerarbeiten.

Wir hoffen, dass wir Ihnen mit unseren praktischen Abholboxen Ihren stressigen Alltag ein wenig erleichtern können und freuen uns, wenn Sie diese Lösung in Anspruch nehmen. Alle Details zur Nutzung der Boxen können Sie gerne bei den Fachleuten in der Niederlassung erfragen. Weiterhin gute und sichere Fahrt!



DIE ABHOLBOXEN BIETEN EINE ABLAGE-MÖGLICHKEIT FÜR VIELE ARTIKEL UND KÖNNEN MIT EINEM INDIVIDUELLEN ZAHLENCODE GEÖFFNET WERDEN.

MEHR ERFAHREN

Mehr Details erwünscht? QR-Code scannen und alles über die Nutzung und Bedienung der Abholboxen erfahren.



DIE NIEDERLASSUNG ESCHBORN ZIEHT UM!

**NEUERÖFFNUNG:
17.01.2022**

**Ab Januar finden
Sie uns hier:**

Maler-Einkauf Süd-West
Im Katzenforst 6
61476 Kronberg im Taunus

GLÜCKLICHE KUNDEN. GLÜCKLICHE MEG.

MEG
Maler Einkauf Gruppe

Wenn es eine Sache gibt, die uns glücklich macht, sind das glückliche Kunden. Das ein oder andere Gewinnspiel unserer MEG Maler Einkauf Gruppe eG trägt immer wieder zu großartigen Momenten bei, in denen wir Ihnen, unseren starken Partnern, etwas Gutes tun möchten.

Es macht uns immer wieder großen Spaß, die Lostrommel für Sie in Bewegung zu setzen und Sie für Ihre Treue zu belohnen. Aus diesem Grund gibt es bei uns im Rahmen besonderer Aktionen regelmäßig Gewinnspiele, bei denen Sie vielseitige hochwertige Preise absahnen können.

So haben wir während unserer diesjährigen Frühjahrsknaller-Aktion als Hauptpreis drei Gutscheine für eine Fahrt in einem Traumauto verlost. Die glücklichen Gewinner waren Reiner Jordan aus Hilden, Eric

Stranzenbach aus Wiehl sowie der Malerbetrieb Andrei Pitkowski aus Wiesbaden. Ein weiteres Gewinnspiel-Highlight in diesem Jahr war die Verlosung von insgesamt vier genialen Teufel Soundbars, die vor dem Hintergrund der Fußball-Europameisterschaft Anfang Juni das Stadion-Feeling nach Hause bringen sollten. Hiermit haben wir Kunden aus Aachen, Trier, Frankfurt und Bonn ein Lächeln ins Gesicht gezaubert.

Wir bedanken uns herzlich für die immer rege Beteiligung an unseren Gewinnspielen und freuen uns schon jetzt darauf, Sie im nächsten Jahr wieder mit außergewöhnlichen Preisen verwöhnen zu dürfen.

In diesem Sinne wünschen wir Ihnen schon jetzt viel Glück für die nächste Tombola-Aktion!



RV Genossenschaftliche FinanzGruppe
Volksbanken Raiffeisenbanken

R+V

Clever sparen:

- > Beitragsvorteile für **Mitglieder**
- > Jährliche Chance auf bis zu 10 % **Cashback**
- > **R+V-Umweltbonus**



R+V-MITGLIEDER-KFZ-POLICE

Gas geben für die Umwelt? Sogar mit Beitragsvorteilen!

Wie das geht? Ganz einfach – mit der R+V-Mitglieder-KfzPolice sichern Sie sich als Mitglied Ihrer Volksbank Raiffeisenbank attraktive Beitragsvorteile oder die jährliche Chance auf bis zu 10 % Cashback. Außerdem erhalten Sie den neuen R+V-Umweltbonus mit 25 % Nachlass für Elektro-Pkw oder bis zu 6 % für Pkw mit niedrigem CO₂-Ausstoß*.

Erfahren Sie mehr bei einem persönlichen Gespräch in den Volksbanken Raiffeisenbanken, R+V-Agenturen oder auf www.ruv.de.

*gestaffelt bis 115 g/km

Du bist nicht allein.

AKTION

22.11. - 18.12.2021



www.meg.de

(Bei den Abbildungen handelt es sich um Modellbeispiele)

WIR SCHAFFEN PLATZ FÜR NEUES!

Attraktive Rabatte auf Auslaufmodelle

Die Aktion gilt vom 22.11. - 18.12.2021 und solange der Vorrat reicht. Nur für Gewerbetreibende. Keine Barauszahlung möglich! Keine Gültigkeit bei Objekt- und Sonderpreisvereinbarungen! Alle Preise verstehen sich in Euro zzgl. MwSt. Irrtümer, Satz- und Druckfehler vorbehalten. Wenn Sie künftig keine weiteren Informationen oder Angebote von uns wünschen, können Sie jederzeit der Verwendung Ihrer Daten für Werbezwecke widersprechen. Bitte schreiben Sie dazu an marketing@meg.de.

MEG Maler Einkauf Gruppe eG



AUF DIE PINSEL, FERTIG, LOS – DER LANDESLEISTUNGSWETTBEWERB

VERBAND FARBE GESTALTUNG BAUTENSCHUTZ HESSEN

Neben einer Ehrenurkunde gab es für die Erstplatzierten hochwertige Sachpreise der Firma Festool.



Pünktlich zum Tag des offenen Denkmals® fand am 9. und 10. September 2021 in der Ferdinand-Braun-Schule in Fulda der Leistungswettbewerb im Ausbildungsschwerpunkt Maler/in statt. Erneut war die praktische

Aufgabe für die jungen Talente in Form eines Kundenauftrags aufgebaut.

Präsentationswand gestalten

Um ihr Können zu beweisen, ging es für die Teilnehmenden an die Entwicklung einer Präsentationswand für die Eröffnungsveranstaltung des Tag des offenen Denkmals®. Dieser findet jährlich im September statt und lockt Menschen auf Streifzüge durch die Vergangenheit. Da das Thema in diesem Jahr „Sein & Schein – Farbe am Denkmal“ lautete, wurde die Aufgabe passend dazu gewählt.

Sieg für die besten Gesamtkonzepte

Das Ziel war es, die Gestaltungsmöglichkeiten historischer Räume abzubilden und alle Aufgaben farblich aufeinander abzustimmen – also ein harmonisches Gesamtkonzept zu erarbeiten. Auf das Treppchen schafften es Julien Wirkner (ausgebildet von Hagen Jung, Innung Wetterau), Kacper Kaczmarek (ausgebildet von der Westphal Maler GmbH, Innung Rhein-Main) sowie Maximilian Ruschke (ausgebildet von der Ruschke GmbH & Co. KG, Innung Fulda-Hünfeld).

 Verband
Farbe Gestaltung Bautenschutz
Hessen



MALER- UND LACKIERER- INNUNG RHEIN-MAIN

Kacper Kaczmarek zählt zu den besten Malergesellen der Maler- und Lackiererinne Rhein Main, die 2021 ihre Prüfung abgelegt haben. Nun kann er weitere Erfolge vorweisen: Beim Landeswettbewerb in Fulda erreichte er den 2. Platz und sicherte sich den Sieg im Kammergebiet Rhein-Main, der mit einem 5.000-Euro-Stipendium dotiert war.

Gut gerüstet für den Wettbewerb

Den Sieg hatte sich der junge Maler mehr als verdient. Nicht nur hatte er die Berufsschule sowie überbetriebliche Lehrgänge mit der Note 1 abgeschlossen, sondern auch parallel zur Ausbildung am Montagmaler-Kurs teilgenommen. Die gestellten Aufgaben des Wettbewerbs erfüllte er mit Bravour.



Der 23-jährige Gewinner Kacper Kaczmarek (Geselle von Westphal Maler GmbH) möchte mit dem Preisgeld die Weiterbildung zum Meister in Angriff nehmen.



TIPPS FÜR UNTERNEHMER

INTERVIEW



MALER EINKAUF GRUPPE EG

MENTALE GESUNDHEIT IM HANDWERK: NICOLE KARGER IM INTERVIEW

Work-Life-Balance, Achtsamkeit und Co.: In den letzten Jahren hat das Thema „Mentale Gesundheit“ besonders im beruflichen Kontext branchenübergreifend immer mehr an Bedeutung gewonnen. Nicole Karger, die mit ihrem Kollegen Detlef Stolze den achtköpfigen Malerbetrieb hand-werk-zwei in Dortmund leitet, setzt sich seit 2011 aktiv dafür ein, das Stresslevel in ihrem Betrieb möglichst gering zu halten. In einem spannenden Interview durften wir ihr Fragen zum Thema „mentale Gesundheit im Handwerk“ stellen.



MEG: Frau Karger, schön, dass Sie sich Zeit für uns nehmen. Sie sind zu einer richtigen Expertin in Sachen psychischer Gesundheit am Arbeitsplatz geworden. Wie sind Sie mit dem Thema in Berührung gekommen?

NICOLE KARGER:

Zum einen durfte ich die Erfahrung selbst machen. Das klassische Burn-out. Danach fängt man an, eigene Verhaltensweisen zu überdenken und muss – wenn es gut läuft – dauerhaft neue Verhaltensweisen erlernen. Bei anderen Menschen nimmt man dadurch viel häufiger ein ähnliches Verhalten wahr. Immer mehr, immer schneller, immer weiter klappt eben nur eine

begrenzte Zeit. Zum anderen haben wir schon Erfahrungen mit Mitarbeitern sammeln können, die teilweise Auffälligkeiten gezeigt haben. Darauf möchte ich allerdings nicht weiter eingehen. In unserem Betrieb sollen Mitarbeiter einfach gesund durch das Arbeitsleben kommen – und darüber hinaus auch noch ihre Rente genießen können (was man so Rente nach 45 Arbeitsjahren nennen kann).

MEG: An welchen Stellen sehen Sie das größte Gefahrenpotenzial für eine mentale Überlastung bei uns im Handwerk?

NICOLE KARGER:

Ein großes Problem ist meines Erachtens der Facharbeitermangel. Es muss zu viel Arbeit auf wenige Schultern verteilt werden. Das ist für Inhaber, aber auch für Mitarbeiter, oft nicht zu stemmen. Hier muss ständig umorganisiert werden, da man Mitarbeiter nur nach ihren Fähigkeiten einsetzen kann. Zuverlässige Allrounder sind rar. Zudem gibt es im Handwerk seit mehreren Jahren die gleichen Gefährdungen wie in jedem anderen Bereich. Termindruck, alles muss sofort erledigt werden, kaum jemand hat noch Geduld oder Verständnis, wenn mal etwas länger dauert. Auch stehen viele Handwerksbetriebe unter wirtschaftlichem Druck. Da ist es schon sehr schwierig, sich genügend Frei-

raum für Work-Life-Balance, Achtsamkeit und Co. zu verschaffen.

MEG: Auch das Bundesministerium für Gesundheit macht auf seiner Website auf die Relevanz der Förderung der psychischen Gesundheit und des Wohlbefindens am Arbeitsplatz aufmerksam. Finden Sie, dass das Thema mittlerweile ausreichend ins Bewusstsein gerückt wird?

NICOLE KARGER:

Es wird „häufiger thematisiert, aber ausreichend noch lange nicht. Richtig offen spricht niemand darüber, weil man sich eigentlich immer noch schämt. Wer möchte denn als nicht belastbar angesehen werden? Wenn psychische Gesundheit am Arbeitsplatz eine Rolle spielen würde, dann hätte sich das Arbeitsleben entschleunigt und auch verändert. Mein Eindruck ist jedoch, dass es noch schlimmer geworden ist – der Druck noch größer. Vieles wird sich in Zukunft verändern – wichtig ist, dass man die Gesellschaft mitnimmt. Sonst wird das nichts.

MEG: Wie schützen Sie Ihr Team vor zu viel Belastung und spüren Sie durch Ihre Maßnahmen eine Stimmungsveränderung?

NICOLE KARGER:

Wir nutzen schon seit einigen Jahren das

NICOLE KARGER

- › Angestellte Malerbetrieb hw2
- › Betriebswirtin im Handwerk
- › Fotografenmeisterin



Angebot der IKK für betriebliches Gesundheitsmanagement (BGM). Im Moment starten wir wieder mit einer Reihe von Modulen und Gesprächen, die durch die IKK begleitet werden. Es werden erst Analysen durchgeführt, in welchen Bereichen Bedarf besteht. Das sind zum Beispiel Module wie arbeitsbedingte Belastungen, Stressmanagement oder auch Themen wie gesunde Ernährung am Arbeitsplatz. Wir führen diese Workshops während der Arbeitszeit durch, damit auch alle daran teilnehmen können. Zudem führen wir – wenn nicht durch Corona alles anders läuft – Mitarbeitergespräche in der Gruppe und auch Einzelgespräche.

Hier ist uns wichtig, dass wir immer wissen, was unsere Mitarbeiter beschäftigt und welche Probleme es gibt. Im normalen Geschäftsbetrieb geht zu häufig etwas durch. Ob unsere Maßnahmen etwas bewirken,



DIE ZEIT, DIE WIR DARAUF VERWENDEN, DASS ALLE GESUND DURCH DAS ARBEITSLEBEN KOMMEN, IST GUT INVESTIERT.

müssen Sie eigentlich unsere Mitarbeiter fragen. Ich denke, das Miteinander ist respektvoll und harmonisch bei uns. Ein Indiz dafür, dass unsere Bemühungen erfolgreich sind, ist vielleicht, dass unsere Mitarbeiter bei Problemen um Unterstützung bitten. Hätten wir keine offene Gesprächskultur oder kein vertrauensvolles Miteinander, würde das vermutlich nicht passieren.

MEG: Was möchten Sie Arbeitgebern und Arbeitnehmern aus dem Handwerk hier mit auf den Weg geben?

NICOLE KARGER:

Vielleicht braucht es nur etwas mehr Mut, andere Wege zu gehen. Die Zeit, die wir darauf verwenden, dass alle gesund durch das Arbeitsleben kommen, ist gut investiert.

KIP® MASKING-TEC® FEINKREPP

Stark,
wild &
rau!



Die perfekte Welle. Viele warten ihr Leben lang darauf. Andere haben sie mit MASKING-TEC® Feinkrepp Tag für Tag. Das Malerband klebt selbst auf staubigen und rauen Untergründen. Dank hochwertigem Kleber bietet es überall exzellenten Halt. Besonders dehnbar – so schafft der Profi jede Rundung und damit immer den perfekten Turn. Zu seinem Revier gehören fast alle Malerarbeiten im Innenbereich. Freuen Sie sich jetzt umso mehr auf Ihre grenzenlose Freiheit mit MASKING-TEC® Feinkrepp. Mehr Infos unter www.feinkrepp.de.



MASKING-TEC®
FEINKREPP

SMOOTH-TEC®
GLATTKREPP

WASHI-TEC®
GOLDKREPP

kip®

Haftet für Qualität



**INNUNGSVERBAND
MALER UND LACKIERER
NORDRHEIN**

BESCHEINIGUNGEN UND ERKLÄRUNGEN: WER BRAUCHT WAS?

Hin und wieder kommt es vor, dass der Auftraggeber vom Malerbetrieb eine Fachunternehmer- oder Fachbauleitererklärung verlangt. Da diese Begriffe häufig vermischt werden und nicht immer klar ist, worum es sich dabei genau handelt, wird an dieser Stelle zwischen den beiden Fällen unterschieden. Außerdem werden die jeweiligen Anforderungen erklärt.

**MALER- UND LACKIERER-
INNUNG RHEIN-MAIN**

AUSGEZEICHNETER NACHWUCHS

Am 30. September wurden in Langen drei junge Menschen als die besten Malergesellen und Malergesellinnen des Prüfungsjahres 2021 in Stadt und Kreis Offenbach geehrt. Übergeben wurde die Auszeichnung von den „Handwerksjunioren Offenbach am Main“.

Die Besten ihres Jahrgangs

Anna Pfeilschifter (Jürgen Jobmann GmbH, Offenbach), Kacper Kaczmarek (Westphal Maler GmbH, Neu-Isenburg) und Nadine-Chantal Bönsch (Habermann Baudekoration

Nicht alle Gewerke betroffen

Vor allem bei größeren Aufträgen wird vom Bieter verlangt, dass ein Fachbauleiter benannt wird und eine Fachunternehmerklärung ausgefüllt bzw. eine Fachunter-

JEDER BEWERBER KANN VOM UNTERNEHMEN EINEN NACHWEIS ZUR EIGNUNG VERLANGEN.

nehmerbescheinigung erbracht wird. Vertragliche Vorbedingungen sind bei derartigen Aufträgen aber meist gleich, sodass bei bestimmten Begrifflichkeiten nicht immer alle Gewerke angesprochen werden.

Fachunternehmerbescheinigung

Grundsätzlich kann jeder Ausschreibende vom Unternehmen einen Nachweis zur Eignung verlangen. Eine Fachunternehmerbescheinigung im vergaberechtlichen Sinn wird bereits durch den Nachweis der Eintragung in die Handwerksrolle für das Maler- und Lackiererhandwerk erreicht.

Gemäß § 55 Abs. 2 der aktuellen BauO NRW kann die Bauaufsichtsbehörde von beteiligten Unternehmen einen Nachweis verlangen, dass diese über die für die Arbeiten erforderlichen Vorrichtungen verfügen, wenn die Sicherheit der Anlage in außergewöhnlichem Maße von der Sachkenntnis des Unternehmens abhängt. Maler- und Lackierbetriebe sind daher in der Regel davon



nicht betroffen. Werden bestimmte, nicht genehmigungsbedürftige Anlagen verbaut, muss sich der Bauherr vom Unternehmen oder einem Sachverständigen bescheinigen lassen, dass diese den öffentlich-rechtlichen Vorschriften entsprechen. Dies sind beispielsweise in Serie hergestellte Blockheizkraftwerke oder Anlagen zur Verteilung von Wärme bei Wasserheizungsanlagen. Auch diese sind für das Maler- und Lackiererhandwerk nicht einschlägig.

Fachbauleiter

Die Landesbauordnung gibt vor, dass der vom Bauherrn bestellte Bauleiter die Baumaßnahme gemäß dem öffentlichen Baurecht und der anerkannten Regeln der Technik durchführt. Verfügt der Bauleiter in Teilgebieten nicht über die erforderliche Sachkunde und Erfahrung, muss er einen Fachbauleiter heranziehen. Für Malerarbeiten kann dies etwa ein Malermeister oder ein Vorarbeiter sein; spezielle Qualifikationen sind nicht nötig.

GmbH, Mühlheim) heißen die Nachwuchstalente der Betriebe. Die Ausbildungsbetriebe begleiteten ihre Zöglinge nicht nur vor Ort, sondern sind von den Handwerksjunioren für ihr überdurchschnittlich erfolgreiches Engagement bei der Ausbildung ebenfalls geehrt worden.

Pläne für die Zukunft

Die Gesellinnen Anna Pfeilschifter und Nadine-Chantal Bönsch möchten ihrem jeweiligen Ausbildungsbetrieb auch in Zukunft treu bleiben. Kacper Kaczmarek strebt den Meister an.





Die Mitgliederversammlung der Maler- und Lackiererinnung Rhein-Main hatte einiges auf dem Programm.

NEUE INNUNGSFÜHRUNG MIT GROSSEM ENGAGEMENT

MALER- UND LACKIERERINNUNG RHEIN-MAIN

Die Innungsführung der Maler- und Lackiererinnung Rhein-Main wurde am 23. September auf der Mitgliederversammlung in drei Positionen neu gewählt. Eingebettet in ein fulminantes Rahmenprogramm wurde auch Bilanz über erfolgreiche Aktivitäten der vergangenen Jahre gezogen.

Neuwahlen Innungsführung

Auf der Mitgliederversammlung der Maler- und Lackiererinnung Rhein-Main wurde einiges geboten. Die interaktive Trommelshow der „Drum Conversation“ bildete den kulturellen Rahmen um die verschiedenen Themen des Abends. Neben einem Rückblick über die zahlreichen vergangenen Erfolge wurden auch drei Positionen der Innungsführung neu gewählt, da dies aufgrund der der Handwerkskammer Frankfurt-Rhein-Main erforderlich war.

Neuer Obermeister wurde Felix Diemerling, als sein Stellvertreter wurde Jürgen Jobmann gewählt. Die Geschäftsführung wird fortan von Joachim Letschert übernommen.

Optimistischer Blick in die Zukunft

„Wir richten auch zukünftig unsere Arbeit ganz konsequent an den Bedürfnissen unserer Mitgliedsbetriebe aus“, erklärt Felix Diemerling. „Dazu haben wir im Frühjahr die

Mitglieder befragt. Unsere Schwerpunkte setzen wir weiterhin auf die Schwarzarbeitsbekämpfung, die Aus- und Fortbildung sowie die Unterstützung im Betriebsalltag.“

Diesen Weg beschreitet die Maler- und Lackiererinnung Rhein-Main bereits seit neun Jahren und überprüfte schon rund 1.000 Firmen. Ein Großteil davon wurde wegen unlauteren Wettbewerbs abgemahnt. Die Initiative Faires Handwerk – gegründet 2019 – erfährt dahin gehend breite Unterstützung seitens des Handwerks und der Politik.

Joachim Letschert,
Jürgen Jobmann und Felix
Diemerling stellen die neue
Innungsführung (v. l. n. r.).



WIR RICHTEN AUCH ZUKÜNFTIG UNSERE ARBEIT GANZ KONSEQUENT AN DEN BEDÜRFNISSEN UNSERER MITGLIEDSBETRIEBE AUS.

Die Innung macht sich zudem im Bereich Nachwuchswerbung sowie der Aus- und Fortbildung stark: Beispiele sind die „Berwerberwoche“, Berufsmessen oder die Zusammenarbeit mit Jobcentern und Berufsschulen.

Großen Wert legt die Innung auch auf den Austausch unter den Betrieben wie beim Malerstammtisch oder bei Tagungen.



MEG MALER EINKAUF GRUPPE

NEUE AUSBILDUNGSORDNUNG FÜR DAS MALER- UND LACKIERERHANDWERK

Am 1. August 2021 ist die neue Ausbildungsordnung für das Maler- und Lackiererhandwerk in Kraft getreten. Die Regelung gilt für alle angehenden Gesellinnen und Gesellen der Branche und schafft einen umfassenden rechtlichen Rahmen für die Berufsausbildung.

Ein immer größeres Aufgabenspektrum, steigende Anforderungen an Qualität und Service sowie eine zunehmende Spezialisierung liegen der neuen Ausbildungsordnung zugrunde. Das Arbeitsgebiet des Maler- und Lackiererhandwerks ist umfangreich und beinhaltet die Gestaltung von Bauwerken, Räumen und Fahrzeugen, die Erstellung von Wärmedämmverbundsystemen (WDVS), die Instandsetzung von Betonoberflächen, die Ausführung von Aus-



EINE NOTWENDIGE ERWEITERUNG DES LEHRPLANS, UM MIT DER SICH WANDELNDEN TECHNIK UND DEN JÜNGSTEN ENTWICKLUNGEN SCHRITT ZU HALTEN.

bau- und Montagearbeiten, die Restaurierung historischer Gebäude, die Konservierung denkmalgeschützter Objekte, die Schrift- und Werbegestaltung sowie zahlreiche Spezialaufgaben wie Holz-, Bauten- und Korrosionsschutz.

Angeichts der voranschreitenden Energiewende und den damit verbundenen neuen Anforderungen im Fachbereich Putz-, Stuck- und Trockenbau sieht der Lehrplan seit dem 1. August nicht mehr drei, sondern fünf Bereiche für den Ausbildungsrahmen vor. Hinzugekommen sind die Bereiche Energieeffizienz- und Gestaltungstechnik sowie Ausbautechnik und Oberflächengestaltung. Eine notwendige Erweiterung des Lehrplans, um mit der sich wandelnden Technik und den jüngsten Entwicklungen Schritt zu halten. Darüber hinaus wird die bisherige zweijährige Ausbildung zum/zur Bauten- und Objektbeschichter/in in der neuen Ausbildungsordnung nicht mehr geregelt und somit durch die Neuordnung des Ausbildungsberufs aufgehoben. Auszubildende, die bereits bestehen oder vor dem 01. August 2021 abgeschlossen wurden, sind davon nicht betroffen und können bis zur Abschlussprüfung fortgeführt werden.

Eine weitere Neuerung ist die Aufnahme der gestreckten Gesellenprüfung in die neue Ausbildungsordnung: Das Ergebnis des 1. Teils der Gesellenprüfung fließt mit 30 Prozent und der 2. Teil der Gesellenprüfung mit 70 Prozent in das Gesamtergebnis ein.

DETAILWISSEN

Die gesamte Ausbildungsordnung zum Nachlesen finden Sie im Bundesgesetzblatt – unser QR-Code führt Sie direkt dorthin.



MALER- UND LACKIERERINNUNG BERGISCHES LAND

NÄCHSTER HALT „MALERVISION“ – GEZIELTE FÖRDERUNG DER BESTEN

Wer in Köln in die S-Bahn ein- und am Bahnhof Duckterath in Bergisch Gladbach aussteigt, hat genau das Gefühl in sich, welches das Graffiti-Motiv am Treppenaufgang des Bahnhofs ausdrücken möchte: das Zusammentreffen von Urbanität und Natur. So sind einerseits die Waldflächen Diepeschrath, Thielenbruch und Gierather Wald und andererseits die markanten Gebäude wie die St.-Marien-Kirche, die frühere Papierfabrik Wachendorff sowie der Wohnpark in Bergisch Gladbach-Gronau abgebildet.

Aktiv gegen den Fachkräftemangel

Entstanden ist das Kunstwerk im Rahmen des Förderprogramms „Malervision“, bei dem gezielt die guten Auszubildenden gefördert werden. „Vielleicht ist diese Talentförderung ein weiterer Baustein, damit sich der heutige Auszubildende morgen entscheidet, seinen Meister zu machen, einen



EIN DANK GEHT AN DIE BETRIEBE, DIE IHRE AUSZUBILDENDEN GANZ SELBSTVERSTÄNDLICH FÜR DIESES PROJEKT FREIGESTELLT HABEN.

Betrieb zu übernehmen und die Zukunft aktiv mitzugestalten. Für dieses Vorhaben hat es einen unbezahlbaren Wert“, erläutert der Hauptgeschäftsführer der Kreishandwerkerschaft Bergisches Land, Marcus Otto, das Projekt.

Vertrauen in den Nachwuchs

Konkret durften fünf Auszubildende der Maler- und Lackiererinnung Bergisches Land in einem Graffiti-Workshop mit dem Künstler Mark Roberz (MR. Graffiti aus Duisburg) die von der Deutschen Bahn zur Verfügung gestellte Fläche neu gestalten und ihrer Kreativität freien Lauf lassen.

Der Graffiti-Workshop ist der erste von insgesamt vier Weiterbildungen der „Malervision“ für die besten Auszubildenden.



WER WAR DABEI?

- › **René Eichert**
Malerbetrieb F. Bondke GmbH
aus Gummersbach
- › **Nora Haase**
Eric Stranzenbach GmbH in Wiehl
- › **David Herbst**
Malermester Duske GmbH in Bergisch
Gladbach
- › **Madeleine Pesch**
Johannes Lauterbach in Leichlingen
- › **Hannah Sophie Riese**
Lars Sonnenschein e.K. in Radevormwald

Zu Recht stolz:
Die Azubis der
„Malervision 2021“
mit Mark Roberz
und einem seiner
Mitarbeiter vor
ihrem Werk.



TIPPS FÜR UNTERNEHMER



MALER EINKAUF GRUPPE EG

OPTIMALES ARBEITEN AUF DER WINTERBAUSTELLE

Die Blätter verabschieden sich langsam von den Bäumen und die Temperaturen werden zunehmend frischer. Der Winter und damit besondere Bedingungen auf der Baustelle lassen nicht mehr lange auf sich warten. Damit Sie bestens für das Arbeiten in der kalten Jahreszeit gerüstet sind, möchten wir Ihnen im Folgenden ein paar hilfreiche Tipps für optimales Arbeiten auf der Winterbaustelle an die Hand geben.



Stillstand:
Viele Bauprojekte
werden über den
Winter pausiert.
Für alle anderen
heißt es: warm
anziehen und
aufrüsten.

Außen pfui, innen hui!

Eigentlich selbstverständlich für Sie als Profi, aber es schadet nicht, noch einmal zu erwähnen, dass Renovierungen im Außenbereich in der Winterzeit tabu sein sollten. Egal, ob es sich um den Anstrich der Fassade oder der Haustür handelt: Die Wahrscheinlichkeit, dass die Arbeit misslingt, ist hoch, da Temperaturschwankungen, Feuchtigkeit oder auch veränderte Lichtverhältnisse das Ergebnis negativ beeinflussen können. Nur im Falle schwerwiegender Fasadenschäden oder ähnlichem sollten Sie zum Pinsel greifen.

Ist Ihr Firmenwagen winterfit?

Uneingeschränkte Mobilität ist in Ihrem Beruf das A und O, um von einer Baustelle zur nächsten zu kommen. Im Winter gestaltet sich das Fahren generell schwierig und vor allem unter Zeitdruck ist es wichtig, dass Ihr Fuhrpark bestens für Schnee, Regen und Glätte gerüstet ist. Jeder Firmenwagen sollte bei Minustemperaturen mit Winterreifen mit einer Profiltiefe von mindestens 4 mm ausgestattet sein. Denken Sie aber auch an die Innenausstattung: Utensilien wie ein Eiskratzer, Handbesen, Türschlossenteiser, Frostschutzmittel für die Scheibe, Wolldecke, Starthilfekabel und eventuell Schneeketten sollten mit an Bord sein. Es gilt: Safety first!

Licht ins Dunkel bringen

Im Winter haben Sie auf der Baustelle nicht nur mit Minusgraden, sondern auch mit schwierigen Lichtverhältnissen zu kämpfen. Selbst an einem „hellen“ Tag unterscheidet sich die Intensität des Tageslichts von der im Frühling oder Sommer. Für einwandfreie Malerarbeiten sollten Sie in dieser Zeit immer auf hochwertige Lampen setzen, die den Raum optimal ausleuchten. So haben Streifen oder andere Fauxpas erst gar keine Chance.

Perfekt gekleidet im Zwiebellook

Bei extremen Wetterbedingungen erweist sich der sogenannte Zwiebellook immer wieder als zuverlässiges Mittel, um die Körpertemperatur auf einem angenehmen Level zu halten. Falls Sie beim Arbeiten auf der Winterbaustelle ins Schwitzen geraten, können Sie einfach eine Schicht nach der anderen ablegen, sodass Sie sich jederzeit rundum wohlfühlen.

HARTGESOTTEN ...

... und dennoch wird es frisch, wenn der erste Schnee aufzieht? Die CONPART-Kollektionen in Ihrer MEG-Niederlassung halten auch zähe Handwerker kuschelig warm. Berufsbekleidung mit CONPART – da kann der Winter sich warm anziehen!



UNEINGESCHRÄNKTE MOBILITÄT IST IN IHREM BERUF DAS A UND O, UM VON EINER BAUSTELLE ZUR NÄCHSTEN ZU KOMMEN.

Farben frostsicher lagern

Sie als Profi wissen, dass Farben im Winter frostsicher gelagert werden sollten. An dieser Stelle dürfen Sie nicht vergessen, die Farben auch beim Transport vor eisigen Temperaturen zu schützen. Vor allem Dispersionsfarben sind frostempfindlich und sollten nicht zu lange im kalten Fahrzeug stehen bleiben. Gleich nach Ankunft auf der Baustelle sollten Sie die Farbe nach drinnen bringen, damit sie sich an die Raumtemperatur anpassen und optimal aufgetragen werden kann.



Außen wird es ruhig, innen herrscht weiter geschäftiges Treiben: In den kalten Wintermonaten werden vorrangig die innen anfallenden Arbeiten durchgeführt.

CONPART SuperFinish 3000 sorgt für absolut makellose, strukturfreie Wände, auch bei schwierigen Lichtverhältnissen.



CONPART

KUNDEN BESTÄTIGEN: DIE SPEZIALFARBE HÄLT, WAS SIE VERSPRICHT

Dass sich Eigenmarken nicht hinter oftmals teureren Markenprodukten verstecken müssen, bestätigen Handwerker immer wieder. Zum Beispiel, dass die ultramatte Spezialfarbe CONPART SuperFinish 3000 im direkten Praxisvergleich keine Wünsche an Qualität und Verarbeitung offenlässt.

Wenn Details zählen

Gerade bei streiflichtanfälligen Oberflächen mit schwierigen Lichtverhältnissen kommt der Qualitätsfarbe eine besondere Bedeutung zu. Hochwertig ausgeführte Wand- und Deckenanstriche im Innenbereich sind dabei ebenso relevant wie die Ausbesserung beziehungsweise Überarbeitung alter Beschichtungen. In beiden Fällen zeigen sich CONPART-Nutzer im Interview überzeugt, etwa im Neubau. Hier kommt es schließlich immer wieder zu Beschmutzungen auf den frisch gestrichenen Flächen

«
WIR HABEN DIE FARBE ZUM ERSTEN MAL AUF BACKGROUNDVLIES GESTRICHEN, HAT SUPER FUNKTIONIERT. WIR KONNTEN DIE FARBE SO VERARBEITEN, DASS KAUM STRUKTUR VORHANDEN IST.

THOMAS BAUER

– da ist es wichtig, dass man die Fläche alsbald gut ausbessern kann, ohne die komplette Wand neu streichen zu müssen.

Top-Leistung

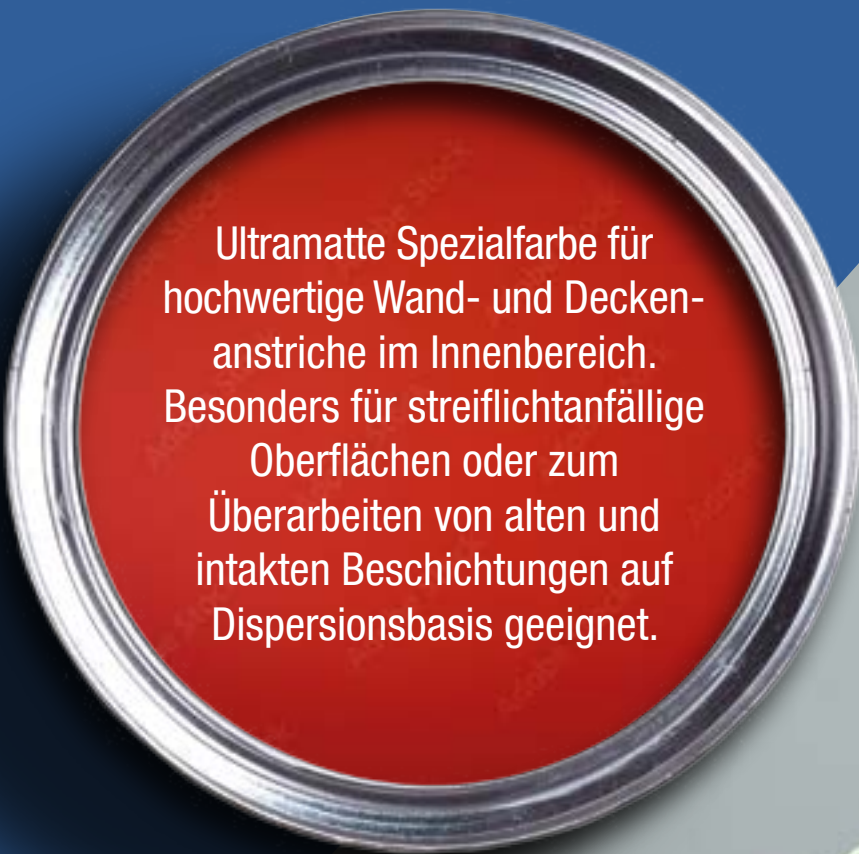
„Streichen, Rollen oder Spritzen – die Farbe lässt sich einfach und strukturarm verarbeiten, das Deckvermögen ist sehr gut und man kann Ausbesserungsarbeiten zeitnah ohne schlechtes Gewissen durchführen“: Mit diesen Worten bringt ein befragter CONPART-Kunde die wichtigsten Vorteile der Spezialfarbe auf den Punkt und hebt gleichzeitig das gute Preis-Leistungs-Verhältnis hervor.

Auch alte Beschichtungen können optimal überarbeitet werden und so zu echten Hinguckern werden.

KLARE EMPFEHLUNG

Im Meisterbetrieb von Thomas Bauer ist man überzeugt, dass CONPART ohne Weiteres mit teureren Markenprodukten mithalten kann. Ob er das Produkt weiterempfehlen würde? Natürlich.





Ultramatte Spezialfarbe für hochwertige Wand- und Deckenanstriche im Innenbereich. Besonders für streiflichtanfällige Oberflächen oder zum Überarbeiten von alten und intakten Beschichtungen auf Dispersionsbasis geeignet.



www.meg.de/conpart/

Augen wie ein Super-Luchs? Dann nutzen Sie unsere neue

SUPERFINISH 3000

CONPART -
Die Marke des Handwerks



MEG
Maler Einkauf Gruppe

ZEIT FÜR RITMOVIERUNG

Leichter Transport

Neues Zubehör
z.B. PFT DUSTCATCHER

Förderleistung 14 l/min

230-Volt-Technik

Geringes Gewicht

Einfaches Handling

Problemlose Reinigung

www.pft.net/plus

PFT RITMO L plus – Zeit zum Umdenken

Renovierung war gestern. Heute wird ritmoviert. Denn mit der neuen PFT Mischpumpe lassen sich kompakte Aufträge schneller, flexibler und wirtschaftlicher erledigen. Dank der durchdachten Konstruktion sparen Sie noch mehr Zeit – Zeit für die nächste RITMOVIERUNG!

PFT – ALWAYS AT YOUR SITE



	<h2>Sicherheit inklusive</h2> <p>MEHR SICHERHEIT AM ARBEITSPLATZ MIT DER TREPPENSTEHLEITER MIT STUFEN TOPIC 1062</p> <ul style="list-style-type: none"> ▶ 80 mm tiefe, geriffelte Stufen für hohe Trittsicherheit, Rutschfestigkeit R12 ▶ Verstellbereich der Holmverlängerungen auf der einen Seite von 40 cm und auf der anderen Seite von 80 cm ▶ Robuste, kunststoffummantelte Stahlscharniere ▶ Reißfeste Polyester-Gurtbänder <p>MEHR SICHERHEIT AM ARBEITSPLATZ MIT DER HOLZSTUFENSTEHLEITER 1020</p> <ul style="list-style-type: none"> ▶ 80 mm tiefe, geriffelte Stufen für hohe Trittsicherheit ▶ Stufen aus massivem und hochwertigem Buchenholz ▶ Beidseitig begehbar 	<p>Layher </p> <p>Einfach sicher. Die Steigtechnik.</p>
--	--	---

DÖRKEN

AN DIESEM LACK KRATZT NICHTS: ROBUSTER BUNTLACK FÜR HOHE ANSPRÜCHE

Witterung, Schmutz, Fett, Reinigungsmittel oder Handschweiß: Buntlack für stark beanspruchte Bauteile wie Trepengeländer, Handläufe, Möbel und Tische muss viel aushalten. Kein Problem für den hochdeckenden CWS WERTLACK® SatiDur Aqua PU von Dörken.



AUCH BEI DER VERARBEITUNG PUNKTET DER CWS WERTLACK® SATIDUR AQUA PU.

Robust und wertstabil

Ganz gleich, ob im Innen- oder Außenbereich, im privaten Umfeld oder in Einrichtungen wie Kitas, Schulen oder Krankenhäusern: Damit die unterschiedliche Beanspruchung von Griffflächen nicht am Lack kratzt, bildet der wasserverdünnbare Decklack auf Polyurethan-Basis eine glatte, harte und kratz- wie stoßfeste Oberfläche, die sich resistent gegen Schmutz und Schweiß sowie Reini-

gungs- und Desinfektionsmittel zeigt. Eine spezielle 3D-Struktur der Oberfläche verhindert zusätzlich den bei mechanischen Einwirkungen oftmals auftretenden Polier- bzw. Schreibeffect – so ist gerade auch bei Intensivfarbtönen eine dauerhaft wertige und makellose Optik gesichert.

Dekorativ und vielseitig

Die Beschichtung lässt sich in 2.000 Buntfarbtönen nach passender Vorbehandlung auf Holz, Holzwerkstoffen, mineralischen Untergründen sowie auf Metallen, NE-Metallen und Hartkunststoffen applizieren.



Halt dich fest!

Dank **CWS WERTLACK® SatiDur Aqua PU** sind sämtliche Griffflächen fett-, handschweiß-, schmutz- und desinfektionsmittelbeständig sowie besonders robust und kratzfest. Hand drauf!

Mehr dazu unter: www.cws-wertlack.de

DÖRKEN

NEU

Metylan

IMMER STARTKLAR

ANWENDUNGSBEREIT MIT DEM EXTRA AN KLEBKRAFT



DER NEUE HOCHLEISTUNGSKLEISTER IM TEAM METYLAN



Keine Streifen.
Kein Stress.



Sigma Expert.
Streichen ohne Ansätze und Streifen.

Egal an welchem Objekt Sie gerade arbeiten, mit Sigma Expert erzielen Sie immer ein perfektes Anstrichergebnis. Die innovative Smooth Layer Technologie macht Schluss mit Ansätzen, Überlappungen und Streifen – selbst unter extremen Streiflichtbedingungen und bei intensiven Farbtönen. Und falls nötig, können die gestrichenen Flächen problemlos ausgebessert werden. Weitere Informationen erhalten Sie unter www.sigmacoatings.de



Ihr Ergebnis zählt. Sigma.



PPG COATINGS

Lebendig, frisch und gleichzeitig heimelig natürlich: Die Trendfarbe spielt perfekt mit modernen wie klassischen Elementen und Gegensätzen.

ALLES IM GRÜNEN BEREICH: KRÄFTIGE, NATURNAHE FARBEN SORGEN FÜR REGENERATION UND RESILIENZ

Nach Monaten von Online-Interaktion und Rückzug in die eigenen vier Wände sehnen sich die Menschen nach Authentizität und Natur – gleichzeitig verbreitet sich der Optimismus eines Neuanfangs. Das spiegelt sich auch in der PPG-Trendfarbe 2022 wider.

Colour of the Year

Farben beeinflussen unsere Stimmung ebenso wie unsere Wahrnehmung oder die Wirkung eines Raumes. Immer wieder inspirieren Farbtrends, die eine Antwort auf gesellschaftliche, politische, interkulturelle und kreative Strömungen geben, Architektur und Interior-Design gleichermaßen. Die wiederkehrenden Themen des diesjährigen Global Color Forecasting Workshops, an dem mehr als 30 PPG-Farbstylisten teilnahmen, die für die Bau-, Automobil-, Mode- oder Elektroartikelindustrie tätig sind, waren vor allem die Stärkung der Resilienz sowie das wachsende Bedürfnis vieler Menschen nach einer stärkeren Naturverbundenheit. Im Kreativprozess kristallisierten sich stimmungsvolle Farbkombinationen heraus, deren Mittelpunkt der Naturfarbton „Olive Sprig“ (PPG1125-4) als PPG Colour of the Year 2022 bildet. Die vielfältigen Einsatzmöglichkeiten des satten Olivtons werden dem

Malerhandwerk in Kombination mit Tönen aus drei natürlichen Farbpaletten präsentiert.

Aufbruchstimmung

Der einfachste Weg, Denkweisen zu ändern, besteht darin, die persönliche Umgebung zu verändern. Nach Phasen der Resignation und Frustration während Lockdown und Social Distancing ist mit zunehmender gesellschaftlicher Öffnung auch neuer Optimismus gefragt. Das beeinflusst nicht zuletzt persönliche Farbvorlieben. Menschen entscheiden sich vornehmlich für kräftige Farben, die Halt und Authentizität versprechen.

Optimistische Farben wie das entspannte und doch lebendige Olivgrün „Olive Sprig“ erleben eine Renaissance und definieren damit eine neue Ära des Wohndesigns.

Perfekt kombiniert

„Olive Sprig“ wird ideal durch natürliche Materialien und ausdrucksstarke architektonische Elemente sowie Möbel mit geschwungenen Formen raffiniert ergänzt. Der natürliche Farbton harmoniert zudem mit Messingakzenten und Holzönen.

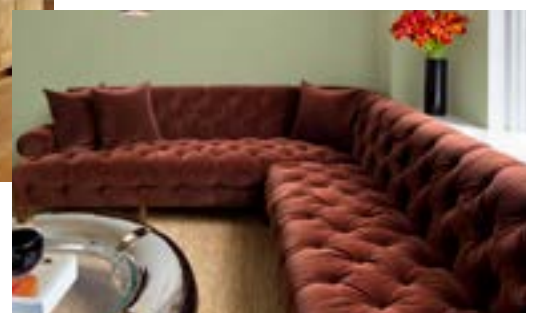


**ALS VIELSEITIGE FARBE,
DIE SICH SOWOHL INNEN
ALS AUCH AUSSEN GUT
ANFÜHLT, FÜGT SICH DIE
NEUE PPG-TRENDFARBE
„OLIVE SPRIG“ IN FAST
JEDE UMGEBUNG EIN.**



Rustikale Holz- und Metallkomponenten unterstreichen die Natur-Ästhetik.

Satte Rosttöne reichen „Olive Sprig“ die Hand.



Klima verbessern und **EINDRUCK MACHEN!**



Knauf MineralAktiv – Durchbruch beim biozidfreien Fassadenschutz!

Das Putz-Farbe-System MineralAktiv hat nach über 5 Einsatzjahren höchste Erwartungen übertroffen: Es bewahrt Fassaden selbst an schwierigen Standorten vor Algen und Pilzen. Auf mineralischer Basis. Top für Bauherren. Perfekt für Profis. Hervorragend als Oberputz auch auf Knauf WARM-WAND-Systemen.

www.knauf.de/mineralaktiv

KNAUF

KNAUF

AUF DAUER ALGEN- UND PILZFREI

Feuchtigkeit schadet jeder Fassade. Nach fünfjähriger Anwendungszeit an unterschiedlichen Objekten ist jetzt erwiesen: Das MineralAktiv-Fassadensystem von Knauf hält Fassaden selbst unter kritischen Randbedingungen dauerhaft frei von unerwünschtem Algen- und Pilzbewuchs – und das ohne den Einsatz von bioziden Filmkonservierern.

Wirksamkeit bestätigt

2016 hat Knauf mit dem MineralAktiv-System technisches Neuland betreten, um den Einsatz von Bioziden im Fassadenschutz nachhaltig zu vermeiden. Die Bilanz nach fünf Jahren ist eindeutig und überzeugend.



Algen- und pilzfrei wie am ersten Tag: Auch fünf Jahre nach der Beschichtung mit dem neu entwickelten MineralAktiv-Scheibenputz von Knauf überzeugt die Fassade dieses Einfamilienhauses durch ihr sauberes Erscheinungsbild.



DER WIRKSAMSTE WEG FÜR DAUERHAFT SAUBERE FASSADEN

Zahlreiche Objekte in unterschiedlicher Größenordnung, geografischer Lage und Umgebung hat Knauf unter die Lupe genommen. Besitzer und ausführende Fachfirmen bestätigen uneingeschränkt die Wirksamkeit des MineralAktiv-Systems: Während sich an Gebäuden in der Nachbarbebauung ohne MineralAktiv starker Befall zeigt, präsentieren sich alle mit Knauf MineralAktiv-Scheibenputz und -Fassadenfarbe ausgeführten Flächen selbst an schwierigen Standorten frei von Algen und Pilzen. Dafür sorgt eine spezielle Hybrid-Bindemitteltechnologie auf Basis mineralischer Komponenten mit hoher und stabiler Alkalität: In Verbindung mit der modernen Rezeptur ergibt sich eine hydrophile Oberfläche, die den dominierenden Tauwasseranfall an der Oberfläche auf einen Bruchteil der üblichen Menge reduziert. Trockene Fassadenoberflächen kennen keinen Algen- und Pilzbefall. Schlagregen dagegen wird wie bei einer Silikonharzfarbe schnell von der Oberfläche abgeleitet. Diesen Effekt unterstützt der in der Knauf MineralAktiv-Fassadenfarbe enthaltene Infrarot-Absorber, der die Oberflächentemperatur erhöht und zudem die Verweildauer von Tauwasser senkt. Auf die Nutzung biozider Filmkonservierer kann somit komplett verzichtet werden.

REGELVERSCHÄRFUNG

Der stetig wachsende Wunsch nach ökologisch unbedenklichen Baustoffen seitens Bauherren und Auftraggebern ist ungebrochen. Auch in gesetzliche Rahmenbedingungen sowie die Normung und Regulierung von Baustoffen halten Aspekte wie Umweltbewusstsein und Nachhaltigkeit zunehmend Einzug. Der Einsatz von Bioziden steht dabei besonders im Fokus. Aktuell entwickelt das Bundesumweltministerium ein Maßnahmenpaket, das die Verwendung von Biozidprodukten deutlich einschränkt und die Abgabe in den Markt an hohe Hürden koppelt. Dem greift das MineralAktiv-System vor – es hat seit Markteinführung dreizehn Tonnen auswaschbare Biozide eingespart.

Neue Wege gehen

Und damit Wege ebnen: Mit der technologischen Neuentwicklung und Markteinführung des MineralAktiv-Fassadensystems konnte die am Markt zum Teil kontrovers geführte Diskussion um den wirksamsten Weg zur Vermeidung von Algen und Pilzen an Hausfassaden nach fünfjähriger Testphase in eine neue und konstruktive Richtung gelenkt werden.



DISKUSSIONEN MIT KUNDEN ÜBER ALGEN UND PILZE KÖNNEN SICH FACHHANDWERKER UND ARCHITEKTEN JETZT SPAREN.

DINOVA

GLATT UND WOHN GESUND – MINERALSPACHTEL ÜBERSETZT BAUTRENDS

Profis wie Dinova-Verkaufsleiter Andreas Gosenheimer wissen: Im Trockenbau wird nur ein perfekt gespachtelter Untergrund dem Dauertrend „glatte Wände“ gerecht. Gleichzeitig wird der Wunsch nach „Wohngesundheits“ großgeschrieben. Auf beide Trends gibt der Mineralspachtel von Dinova eine Antwort.

Trend „glatte Wand“

Sauber gespachtelte Oberflächen stehen bei Bauherren hoch im Kurs – Präzision ist gefragt. Denn jede noch so kleine Welle, jeder noch so kleine Grat oder Spachtelzug erschwert die anschließende Oberflächen-gestaltung und beeinträchtigt das Gesamtergebnis. Hier kommt die passende Spachtelmasse ins Spiel: Kleine und mittlere Fehlstellen können mit dem Dinova Mineralspachtel unkompliziert egalisiert werden, homogene Oberflächen gelingen dank der extra hohen Füllkraft auch auf rauen Untergründen. Außerdem ist der Mineralspachtel so eingestellt, dass ein Aufribbeln beim Räkeln quasi ausgeschlossen ist.

Spachteln, rollen, spritzen

Zeit ist Geld, einmal mehr auf der Baustelle. Da der Mineralspachtel direkt aus dem



Eimer heraus per Kelle, Rolle oder maschinell im Airless-Verfahren verarbeitet werden kann, werden Laufzeiten deutlich reduziert. Zudem ist die Spachtelmasse im trockenen Zustand sehr gut schleifbar – Nacharbeiten gelingen ohne viel Aufwand, was die Schleifdauer reduziert und die Effizienz steigert.

Dinova-Verkaufsleiter Andreas Gosenheimer weiß, worauf es bei einem optimal vorbereiteten Untergrund ankommt.

Trend „Wohngesundheits“

Da der Dispersionsspachtel über 97 Prozent



FÜLLKRAFT, FLEXIBILITÄT UND VERARBEITUNG – AUF DIESE DREI ASPEKTE BAUT DER PERFEKT VORBEREITETE UNTERGRUND AUF.



Gespachtelt, gerollt oder gespritzt: Der Dinova Mineralspachtel bietet je nach Anforderung flexible Auftragsmöglichkeiten und ist somit für jede Baustellengröße geeignet.

mineralischen Ursprungs sowie emissionsminimiert, lösemittel- und weichmacherfrei ist, bildet er eine solide Grundlage für wohngesunde und diffusionsoffene Beschichtungen. Das macht ihn vor allem für Einsatzbereiche wie sensible Wohn-, Büro- und Praxisräume, doch auch für Kindergärten, Schulen und andere öffentliche Gebäude so attraktiv.



Mit extra hoher Füllkraft sorgt der Hochleistungsspachtel unter allen Bedingungen für sauber gespachtelte Oberflächen.

CAPAROL

MIT CAPADATA KOSTENSICHER ANBIETEN

Sauber ausgeführte Angebote sind für Handwerker unverzichtbar und mit dem kostenfreien CAPAdat-Online-Tool von Caparol detailliert und vor allem zeitsparend umzusetzen.

Neue Funktionen, treffende Angebote

CAPAdat ist Ausschreibungs-, Kalkulations- und Produktinformations-Tool in einem. In seiner komplett überarbeiteten Version berücksichtigt das Online-Tool die zunehmende Komplexität der Gewerke und bietet neben einer verbesserten Bedienbarkeit optimierte Textbausteine, aktualisierte Preise und Hinweise auf mögliche Vorarbeiten, die bei der Angebotserstellung beachtet werden müssen und direkt mit angeboten werden können. So lassen sich auch anspruchsvolle Zusammenhänge schnell und fehlerfrei erfassen.

Einfache Nutzung

Die Nutzung von CAPAdat ist dank Drag & Drop-Funktion einfach und für die Nutzer intuitiv. Neben dialoggeführten LV-Konfigurationen, vorkonfigurierten Systemaufbauten, technischen Datenblättern, Richtpreis- und Kalkulationsangaben zu Zeit, Lohn und Material stellt die Plattform eine Vielzahl von Gewerken bereit – darunter Maler- und Lackierarbeiten, Fassaden- und Dämmtechnik sowie Bautenschutz. Praktisch: Mit nur einem Klick lassen sich die Ergebnisse exportieren und in der jeweils genutzten Handwerker-Software weiterverarbeiten. Eine Einführung und anschauliche Tutorials helfen beim Einstieg und der Nutzung.

Caparol gibt Handwerkern ein kostenloses Online-Tool an die Hand, mit dem sie viel Zeit für Angebote einsparen können.

ALLE INFOS!

Neugierig?
QR-Code scannen
und den Film zum
Produkt abrufen.



Gewusst wie:
Das Tutorial können
Sie hier abrufen.

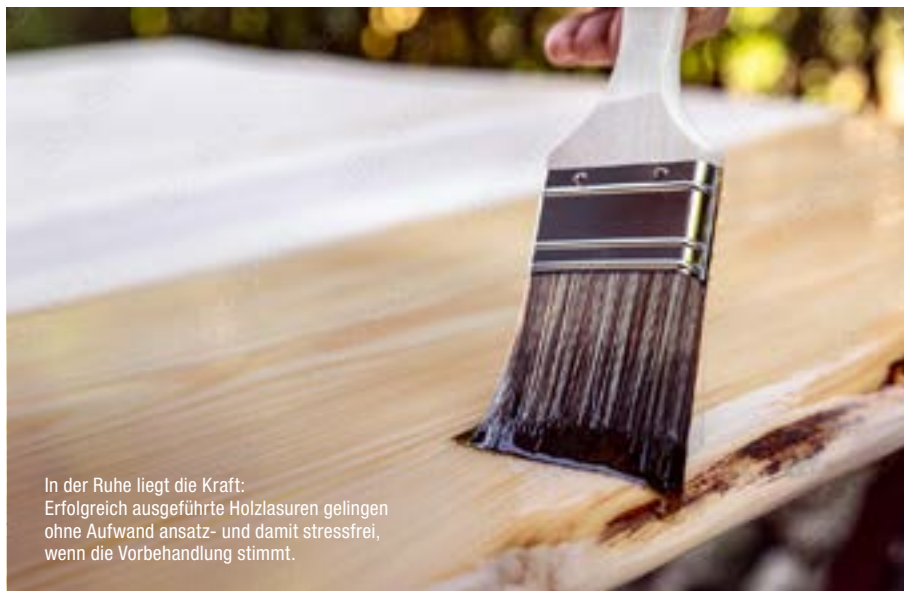


NEU

Hochleistungs- spachtel mit extra hoher Füllkraft

- Direkt aus dem Gebinde einsetzbar
- Hervorragende Haftung
- Für Spritz-, Roll- und Handverarbeitung
- Filzbar und leicht schleifbar

Ein Unternehmen der Meffert AG Farbwerke



In der Ruhe liegt die Kraft: Erfolgreich ausgeführte Holzlasuren gelingen ohne Aufwand ansatz- und damit stressfrei, wenn die Vorbehandlung stimmt.

CAPAROL

EINE FRAGE DER TECHNIK

Die Verarbeitung wasserverdünnter Lasuren stellt Fachhandwerker immer wieder auf die Probe. Die Herausforderung: bei der Beschichtung größerer Holzbauteile wie Füllungstüren ein ansatzfreies Ergebnis zu erzielen. Dabei kann ein einfacher Trick helfen.

Die Ausgangssituation

Um dem Wunsch nach optimalen Holzarbeiten nachzukommen, ist die scheinbar komplexe Verarbeitung wasserverdünnter Lacke und Lasuren immer wieder regelmäßiger Programmpunkt in der Caparol-Akademie. Denn obwohl es sich bei den Kursteilnehmern um erfahrene Maler und Lackierer handelt, sitzt der Zweifel häufig tief – ein ansatzfreies Arbeiten auf größeren Holzbauteilen scheint häufig unmöglich, da die wasserverdünnten Lasuren selbst bei zügiger Verarbeitung zu schnell anziehen, weswegen alternativ auf weniger ökologische Lösungen zurückgegriffen wird. Dass und wie es trotzdem möglich ist, das wohngesunde Produkt zielführend einzusetzen, war Thema eines Caparol-Workshops.

Das Ergebnis

Zur Lösung des Problems lernten die Teilnehmer in der praktischen Übung ein für diese Arbeit ungewöhnliches Werkzeug kennen: Mit einem einfachen Fliesenschwamm und Wasser lässt sich die Offenheit der Lasur tatsächlich so weit verlängern, dass die Bearbeitung einer Füllungstür in aller Ruhe

ohne Ansatz gelingt. Ein einfacher Trick, der ohne Aufwand, doch mit großem Effekt den Umgang mit wasserverdünnten Lasuren optimiert.

Die Anwendungsmöglichkeiten

Das Beispiel der Naturholz-Füllungstür ist eines von vielen Holzbauteilen, die durch einen großzügigen Wasserauftrag mittels Fliesenschwamm für die perfekte Lasur vorbereitet werden können. In der gleichen Technik lassen sich beispielsweise auch Fenster, Nut- und Federverbretterungen, Fensterläden, Tore oder Zäune sauber be-



IMMER WIEDER ERLEBEN WIR, DASS DIE EXPERTEN MIT DER NEUEN TECHNIK EIN PERFEKTES ERGEBNIS ERZIELEN UND DIESE MIT IN DEN BERUFS-ALLTAG NEHMEN.

schichten. Das steigert nicht nur die Genauigkeit und Effizienz der Arbeit. In der Konsequenz bedeutet das vor allem, dass es keinen Grund mehr gibt, auf lösemittelhaltige Lasuren zurückzugreifen. Denn mit der richtigen Lasur, dem richtigen Werkzeug, einem kleinen Trick und der richtigen Verarbeitungstechnik lässt sich jede wasserverdünnte Lasur professionell verarbeiten.



1

- 1) Unbehandelte Naturholz-Füllungstür
- 2) Das richtige Werkzeug: Fliesenschwamm, Polyamidwalze (mittlere Florlänge), Flachpinsel (75 mm) sowie ein Plattpinsel, gebogen (35 mm).



2

- 3) Füllungstür vollständig und großzügig mit Wasser benetzen. Tipp: rohe, unbehandelte Türen vollständig nassen, bereits beschichtete Türen anfeuchten.

Sobald die Fläche vollständig benetzt ist, den nassen Fliesenschwamm gut ausdrücken und überschüssiges Wasser (überwiegend im Falzbereich) entfernen.



3

- 4) Der Materialauftrag erfolgt mit einer Polyamidwalze (mittlere Florlänge). Tipp: Werkzeuggröße immer der Fläche anpassen.



4

- 5) Das Oberflächenfinish erfolgt durch Nachziehen mit einem Flachpinsel.

Für den Falz eignet sich ein Platt- oder Ringpinsel. Tipp: Durch die extrem lange Offenzeit kann erst jede Kasette herausgearbeitet und im Anschluss der Türrahmen lasiert werden.



5

Nacharbeiten an der bereits lasierten Fläche sind auch nach bis zu zehn Minuten noch möglich. So können im Nachgang zum Beispiel Pinselansätze oder Läufer entfernt werden.



6

- 6) Das fertige Ergebnis: ansatzfrei und gleichmäßig.

HECK

RAN AN DIE PROBLEMZONEN

Die Fassade ist das Aushängeschild eines Gebäudes. Bröckelt der Putz, ist es Zeit für eine Sanierung.

Feuchte Flecken und Ausblühungen sind oft der Anfang. Löst sich der Putz, dringt immer mehr Wasser in die Wände ein, Schäden weiten sich aus. Speziell bei feuchte- und salzgeschädigten Wänden ist ein Sanierputz

wie der Rajasil SP4 die erste Wahl: Die verminderte kapillare Leitfähigkeit verhindert, dass Wasser in flüssiger Form die Putzoberfläche erreicht – es verdunstet bereits im

Sanierputzquerschnitt. Die in gelöster Form mittransportierten Salze werden im Sanierputz dauerhaft eingelagert und reichen gar nicht erst bis zur Oberfläche.



FEUCHTEFLECKEN, SALZAUSBLÜHUNGEN UND FOLGESCHÄDEN WERDEN LANGFRISTIG UNTERBUNDEN.



Leidet die Fassade, besteht akuter Handlungsbedarf, optisch und strukturell.



Sanierputze verleihen einer ramponierten Fassade neuen Glanz und sicheren Schutz.

FÜR JEDES OBJEKT DIE PASSENDE TECHNIK!



INNENFARBE

SUPERFINISH 23 PRO HEA SPRAYPACK

Die Ausdauernde – für pures Airless Feeling

- Wartungsarme Membranpumpe
- HEA Technologie: -55% Farbnebel
- Schnellere Farbwechsel
- Einfacher Umbau auf Oberbehälter

HEA HIGH EFFICIENCY AIRLESS



go.wagner-group.com/sf23pro

BE UNSTOPPABLE!

HERHOLZ

WEISS ÖFFNET DEM VIELFÄLTIGEN INTERIOR-DESIGN ALLE TÜREN

Kaum ein Trend in der Innenausstattung hält sich so nachhaltig wie der Wunsch nach der schlichten wie modernen Gestaltung mit Weiß. Auch die Innentürgestaltung schwimmt dauerhaft auf der weißen Welle mit. Das gilt besonders für das Segment eleganter, hochwertiger Premium-Türen. Als Trendgeber im Elegant-Programm präsentiert Herholz hier das vielfältige Potenzial einer Farbe, das sich durch die Liaison von perfekter Oberflächenqualität mit hochwertiger Spritzlackierung entfaltet und das optische Details wie Fräsungen, Füllungen und Sonderanfertigungen abrunden.

rücknehmen, je nach Farb- und Wandgestaltung aber auch zum spannenden Eye-catcher im Raum werden. Von Raffinesse bis Klasse – die Auswahl des eleganten Portfolios schöpft in Produktion und Material alle Möglichkeiten aus. Bereits im Einstiegsbereich der Elegant-Standardmodelle – ein designorientiertes und zugleich preisbewusstes Türenprogramm – kann zwischen verschiedenen weißbasierten Varianten mit Glas- oder Sprossenrahmen, ein- oder mehrflügeliger Ausführung oder zwischen diversen Schiebetürkonstruktionen gewählt werden. Als Referenz an den Bauhausstil stehen bei den Atrium-Modellen

Klassisch, zeitlos und wertig: Die weiße Kassetten-Tür fällt auf, ohne sich aufzudrängen.



ZEITLOSE ELEGANZ TRIFFT EXKLUSIVEN LOOK UND ANGENEHME HAPTİK: DIE KLARE STRUKTUR DER ELEGANT-TÜREN, KOMBINIERT MIT HOHER WIDERSTANDSFÄHIGKEIT UND ABRIEBFESTIGKEIT, BIETET EIN BREITES SPEKTRUM AN DESIGNMÖGLICHKEITEN.

Eine Farbe für jeden Stil

Voll im Trend, doch nie aus der Mode: Das ist Weiß. Schließlich bringt die Farbe alle erdenklichen Wohnstile auf einen Nenner, weil sie neutral, sachlich und modern zugleich ist. So kann sich eine Weißlack-Tür aus dem Elegant-Programm in schlichter Eleganz mit ihrer zeitlos-modernen Ästhetik zu-

wiederum ausnahmslos klare, schlichte Formen im Fokus, wodurch die Tür selbst zum zeitlosen Designobjekt wird. Für Grandezza sorgen formgeprägte Elemente, Strukturen

Das schlichte Türblatt darf in Kombination mit der tiefen Wandfarbe als Objekt in den Vordergrund treten.



und Oberflächenfinishes, zudem runden verschiedene Modelle im High-End-Design außergewöhnliche Raumsilhouetten gekonnt ab.

Modernste Frästechnologie

Durch lineare oder klassisch stilisierte Fräsungen entstehen individuelle Modelle, die jeden Wohnstil auf den Punkt bringen. Für natürlich-behagliches Wohnen im Landhausstil etwa sind geschweifte Bögen oder Segmentbögen sowie Türen mit markanter Fräsung beliebt. Modern-kantige Profilfrä-





Trockenbau, Marke „Wow!“

Rigips® - von Plattenvielfalt
bis Zubehör alles perfekt

Du hast
für alles die
Lösung
#RigipsFuerAlles

➔ rigips.de/RigipsFuerAlles



sungen in Kassettenoptik hingegen bilden den modernen Gegensatz, und ein hochwertiges Finish adelt Räume mit besonderem Charme. Fräsungen mit 3D-Optik wiederum kreieren eine unverwechselbare Tiefenwirkung. Für ein stimmiges Gesamtbild liefert Herholz für jeden Frästyp die passende Kante – so harmonieren Profilkanten eher mit klassischen Modellen, während die SR-Kante gut zu modernen Varianten passt.

Bestseller im Objektgeschäft

Das Elegant-Programm ist nicht nur auf den privaten Wohnungsbau, sondern auch auf einen vielfältigen Einsatz im Objektbereich ausgelegt: Je nach Ausstattung erfüllen die Türelemente alle technischen Anforderun-

gen an Brandschutz, Rauchschutz, Schallschutz, Klimastabilität und Einbruchhemmung. Zudem sind sämtliche Elemente als Sondermaßanfertigung lieferbar. Der Einsatz modernster Fertigungstechnik gewährleistet auch hier eine langfristig perfekte Oberflächenqualität, was die Elegant-Türen besonders lichtbeständig, kratzfest, ringfest und speziell im Bereich der Vertiefungen äußerst robust macht. Unterstützt werden die funktionalen Eigenschaften durch eine Zargenauswahl in verschiedenen Bekleidungsgeometrien.



UNSER TIPP: „COLOUR YOUR WAY“

«
DIE MODELLE IM ELEGANT-TÜRENPROGRAMM LASSEN SICH AUF JEDEN ANGESAGTEN WOHNSTIL ABSTIMMEN UND SETZEN GERN AUCH EIGENE AKZENTE.

Weiß hat viele Facetten. Doch manchmal sind im Interior-Design mehr Tiefe oder auch Extravaganz gefragt. Mit „Colour your way“ kommt Farbe ins Spiel – schließlich bildet die gesamte RAL- und NCS-Palette die Basis für den praktischen Farbkonfigurator und eröffnet so ganz neue Gestaltungsspielräume. Ob angesagte

Trendoberflächen in Nebelgrau, Felsgrau, Titangrau und Mattschwarz oder eine Tür in kräftigem Blau, das mit der Wandfarbe korrespondiert – in hochwertiger Spritzlackierung wird aus jeder Elegant-Innenraumtür ein Farb-Highlight ganz nach dem individuellen Geschmack.

SCHÖNOX

EFFIZIENT, FUNKTIONAL UND BELASTBAR: DIE ALTERNATIVE ZUM TROCKENESTRICH

Einen Estrich bei schwierigen Einsatzbereichen qualitativ hochwertig für eine schnelle Weiterverarbeitung auszuführen, ist für Verarbeiter häufig eine komplexe Aufgabe. Ein innovatives, von Sika entwickeltes Glasfasergewebe in Kombination mit einer abgestimmten Hybridspachtelmasse ermöglicht einzigartige Estrichkonstruktionen selbst auf Untergründen, deren Tragfähigkeit einen konventionellen Estrich nicht erlaubt.

Dünnschichtig und hochbelastbar

Das patentierte Schönöx Renotex 3D System ist der weltweit dünnste schwimmende Estrich, der gleichzeitig eine besonders hohe Belastbarkeit mitbringt. Die dünn-schichtige Lösung ist für nahezu alle Untergründe wie Mineralwolle, Holzbalken sowie auf Flächenerwärmung und auf Abdichtungsbahnen nach DIN 18533 optimiert – dafür sorgt das besonders geringe Flächengewicht von 29 kg/m². Zudem hält die neue Estrichlösung in der Praxis selbst

extremen Belastungen stand: So sind auf Dämmung Einzellasten bis 4 kN und Flächenlasten bis 5 kN/m² möglich. Optionen, die auch eine Anwendung im Industriebereich problemlos möglich machen. Weiterhin erfüllt das System die Brandklasse A2 und ist damit als nicht brennbar eingestuft.

Hand in Hand

Da die einzelnen Systemkomponenten der innovativen Estrichalternative exakt aufeinander abgestimmt sind, können Verarbeiter die Ausführung eines Estrichs für schwierige Einsatzbereiche jetzt qualitativ hochwertig und schnell lösen. Als rissüberbrückende Gerüstkomponente des Systems fungiert das dreidimensionale, kunststoffbeschichtete Glasfasergewebe, das als zwei Meter breite und 25 Meter lange Rollenware mit rückseitiger Vliesausstattung geliefert und direkt auf der Bodenfläche ausgelegt wird. Auf diesem Untergrund lässt sich anschließend die dazu passende, dickschichtige Hybridspachtelmasse Schönöx HS 50 zügig einarbeiten – idealerweise mit einer Mischpumpe. Das Ergebnis ist mit nur 14 Millimetern der dünnste Estrichboden der Welt. In Kombination mit einer Trittschalldämmung, z. B. Isover Akustic EP3, wird der Trittschall nach EN 140-8 um 25 db reduziert. Als dritte Systemkomponente wird der SCHÖNOX RS 50 Randstreifen mit Klebefuß oder Nivellierstreifen an allen aufgehenden Bauteilen fixiert. Neben der Vermeidung von Schallbrücken können mit dieser Maßnahme auch leichte Ausdehnungen der trocknenden Spachtelmasse abgefangen werden.

Hochbelastbar: Selbst für nahezu nicht tragfähige Untergründe ist der neue dünn-schichtige Estrich eine schnelle und sichere Lösung.

MAXIMALE ANSPRÜCHE AN LEISTUNGSFÄHIGKEIT, EINSATZBEREICHE UND VERARBEITUNG ERFÜLLT DIE NEUE PATENTIERTE ESTRICHLÖSUNG SCHÖNOX RENOTEX 3D SYSTEM.

Die neue patentierte Estrichlösung Schönöx Renotex 3D System von Sika ersetzt jeden Trockenestrich.



MOVIE TIME

Einfach QR-Code scannen und mehr über Einbau, Eigenschaften und Einsatzmöglichkeiten erfahren:



LEISETRETER: AB EINER SCHICHTDICKE VON 28 MM IST DIE TRITTSCHALLDÄMMUNG INKLUSIVE.

Effizient im Einsatz

Die einfache und schnelle Verarbeitung des Renotex 3D Systems spart aufgrund des geringen Flächengewichtes bereits bei der Auslegung Zeit. Nach Auftrag der Spachtelmasse ist der Estrich innerhalb von maximal drei Stunden begehbare, nach insgesamt 48 Stunden kann er voll belastet werden und ist für die Aufnahme sämtlicher Bodenbeläge und Beschichtungen ausreichend getrocknet: Dank Hybrid-Active-Dry-Technologie wird das Anmachwasser zu 100 Prozent eingebunden, was Festigkeitsentwicklung und Trocknungszeit bei jedem Klima positiv beeinflusst.

Die Estrichlösung bringt eine verlässliche und einfache Trittschallverbesserung mit und wird so selbst höchsten Ansprüchen gerecht.



| SCHÖNOX HS Spachtelmassen

**ZACK
FERTIG!**
HYBRID-TECHNOLOGIE
von SCHÖNOX®

FÜRS HANDWERK EINFACH BESSER.

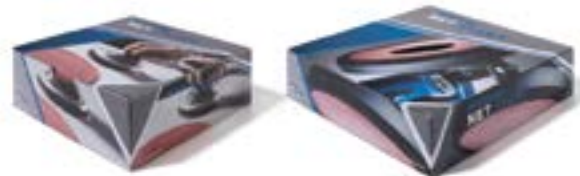


 **SCHÖNOX**®

A SIKA BRAND

STARCKE®**NET GIANT**

Netzschleifmittel für Exzenter- und Langhalsschleifer



Die clevere Alternative

- Passend für alle Absaugsysteme durch spezielles Klett-Netzschleifgewebe
- Sauberes Arbeitsumfeld durch intensive Absaugung
- Hohe Rentabilität durch hohe Standzeit
- Lieferbar in den Körnungen P80 – P800
- Lieferbar im Durchmesser 150 mm und 225 mm

www.starcke.de



FESTOOL

SCHLEIFEN IN PERFEKTION

Perfekte Oberflächen sind das Ergebnis professioneller Ausführung und optimaler Arbeitsgeräte, die ein gesundes, sauberes Arbeiten ebenso unterstützen wie einen effizienten Abtrag beim Schleifen. Dafür sorgen direkt drei ergonomische Kompaktschleifer von Festool.

Kompakt, ergonomisch, leicht

Vibration, Gewicht, Handhabung: Schleifen kostet Kraft. Hier setzen die Kompaktschleifer an. Als ergonomische Leichtgewichte konzipiert, lassen sich selbst anspruchsvolle Arbeiten ermüdungsarm und sicher durchführen. Alle Kompaktschleifer, der Rutscher RTS 400 sowie der Deltaschleifer DTS 400



Mit bis zu 25 Prozent mehr Abtrag lässt sich deutlich schneller und spürbar leichter schleifen.

Einfach und beidhändig zu bedienen.

und der Exzentrerschleifer ETS 125, sind aufgrund ihrer Bauweise auf ausdauernde Schleifarbeiten ausgelegt – die kompakte Bauform und das geringe Gewicht von nur 1,2 Kilogramm unterstützen selbst längere Arbeiten über Kopf. Für die sichere Handhabung sorgt zudem das optimierte Zusammenspiel aus Bauform, Gewichtsschwerpunkt und Softgrip-Griff. Ergonomie geht jedoch noch weiter: Aufgrund des durchdacht positionierten Schalters sind alle drei Geräte flexibel für Links- und Rechtshänder sicher und bequem zu bedienen.

Schnell, effizient, genau

Die moderne Kompaktschleifer-Generation vereint zahlreiche Details, die in der Summe nicht nur einen gesundheitsschonenden, sondern auch einen ökonomischen Effekt haben: Im Vergleich zur Vorgänger-Baureihe erreichen alle drei Ausführungen bis zu 25 Prozent mehr Abtragsleistung, was sich wiederum positiv auf Arbeitsaufwand und -zeit auswirkt. Die Gründe, dass sich schneller, effizienter und leichter arbeiten lässt, liegen jedoch nicht allein im ergonomischen Aufbau, sondern auch in einer speziellen Regelelektronik (MMC) und einer neuen Motorauslegung – die Leistung von ursprünglich 200 Watt konnte auf insgesamt 250 Watt erhöht werden, die Leerlaufdreh-

zahl entspricht der Arbeitsdrehzahl. Konkret bedeutet das: Die Leistung von 250 Watt wird direkt und nahezu verlustfrei auf die Arbeitsfläche übertragen. Dabei liegen die Leerlaufdrehzahlen des Rutschers RTS 400 und des Deltaschleifers DTS 400 zwischen 6.000 und 12.000 Umdrehungen pro Minute. Damit bieten alle Geräte mehr Leistung bei einer konstant hohen, elektronisch geregelten Drehzahl – die gewünschte Oberflächenqualität ist zügiger erreicht.

Sauber, gesund, praktisch

Schleifen ist eine staubintensive Arbeit. Je sauberer gearbeitet werden kann, desto positiver sind die Effekte. Denn sauberes Arbeiten gewährleistet nicht nur eine gesunde Luftqualität, es schont zugleich die zu bearbeitenden Oberflächen und verhindert lästiges Nacharbeiten. Deshalb sind sämtliche Kompaktschleifer des Premiumherstellers standardmäßig mit einem entleerbaren und wiederverwendbaren Longlife-Staubfangbeutel aus extra langlebigem Polyester-Vlies ausgestattet. Ein zusätzliches Absaugmobil sorgt dafür, dass der Staub direkt dort abgesaugt wird, wo er entsteht. Ein weiterer Aspekt sauberen Arbeitens ist die Ausführung: Aufsteckbare Protectoren sorgen für präzises und schonendes Schleifen entlang von Fensterflächen, Rahmen und Füllungen.

PERFEKTE OBERFLÄCHEN – FESTOOL HEBT ERMÜDUNGSARMES EFFIZIENTES ARBEITEN AUF DAS NÄCHSTE LEVEL.



Die ergonomische Bauform und das leichte Gewicht machen den Kompaktschleifer zu einem zuverlässigen Begleiter für jedes Schleifprojekt – auch für anspruchsvolle Deckenarbeiten.

ARDEX

ULTRALEICHT SPACHTELN IST PROGRAMM

Je leichter Arbeiten von der Hand gehen, desto effizienter können Handwerker planen, ausführen und kalkulieren. Geht es darum, Wände zu glätten und zu spachteln, bietet der neue Ultra-Leichtspachtel ARDEX A 828 Comfort im wahrsten Wortsinn Komfort pur.



Den Standard weitergedacht

Wie überall gilt auch bei Bauprojekten und Renovierungsarbeiten eine Devise: Das Ergebnis ist immer nur so gut wie die Materialien, Produkte und Werkzeuge, die zum Einsatz kommen. Für Wandspachtelmassen heißt das, genau die Eigenschaften mitzubringen, die im Arbeitsprozess erforderlich sind. Darauf ist der bewährte ARDEX A 828 mit seiner hohen Füllkraft ausgerichtet: Das Produkt zieht in jeder Schichtdicke kontinuierlich an, es fällt nicht bei, bleibt rissfrei, lässt sich leicht in nur einem Arbeitsgang verarbeiten und ermöglicht eine zügige Weiterverarbeitung der bearbeiteten Flächen. Doch Anforderungen ändern sich – genau darum hat Ardex das Original um durchdachte Variablen ergänzt und ARDEX A 828 Comfort auf den Markt gebracht.

Für den vielfältigen Einsatz optimiert

Die neue Ultra-Leichtspachtelmasse für Wand- und Deckenflächen kommt im prak-

Äußerst ergiebig: Mit einem 15-kg-Sack können bis zu 22 m² Fläche verspachtelt werden.



tischen 15-kg-Sack mit Tragegriff, sie ist sehr ergiebig und im Nachgang gut schleifbar, wenngleich aufgrund der hervorragenden Verarbeitbarkeit auf anschließende Schleifarbeiten meist verzichtet werden kann. Die weiße Spachtelmasse auf Gips-Kunststoff-Basis, die eine lange Verarbeitungszeit von über 60 Minuten verfügt und sich auch in großen Mengen komfortabel anrühren lässt, kann klassisch mit der Kelle oder per Rolle selbst auf tragfähigen Dispersions- und Latexfarben ohne Vorstrich aufgetragen werden.

ARDEX A 828 Comfort

Der Komfortable

- Sehr hohe Ergiebigkeit
- Ohne Grundierung auf Latex- und Dispersionsfarben.
- Gute Nachbearbeitung ohne Schleifen
- Längere Verarbeitungszeit
- Nullauszug möglich
- Sehr gut schleifbar



Deine Meisterleistung an der Wand.

Fläche, Wand und Fuge | RENOVIERUNG UND REPARATUR | Außen und Fassade



www.ardex.de



KEIMFARBEN

NACHHALTIG UND FARBECHT

Wohngesunde und unbedenkliche Baumaterialien prägen zunehmend das Bauen und Renovieren. Aspekte, die KEIM Fassadenfarben beispielsweise erfüllen.

Allen Anforderungen gewachsen

Langlebig, farbstabil und ausgezeichnet mit dem natureplus-Gütesiegel stehen die Silikatfarben für ein optimales ökologisches Profil über den Produktlebenszyklus hinaus: von der ressourcenschonenden Herstellung über die jahrzehntelange Nutzung bis hin zur einfachen Renovierbarkeit und Entsorgung des Altanstrichs. Dank der natürlichen Rohstoffbasis und der lösungsmittel- und konservierungsmittelfreien Zusammensetzung sind schädliche Emissionen und Abfälle kein Thema.

Das Siegel im Fokus

Die natureplus-Gütesiegel belegen besondere Qualität mit Blick auf Nachhaltigkeit, Ressourcenschutz und Gesundheit. Ob Produkte die strengen Kriterien erfüllen, wird von akkreditierten Laboren und Gutachtern nach anerkannten internationalen Standards geprüft. Das Ziel: Verbrauchern

und Bauprofis Orientierung bei der Produktauswahl zu bieten. In Europa tragen ausschließlich die Produktsysteme KEIM Granital, KEIM Soldalit und KEIM Twinstar das anspruchsvolle Siegel.

KEIM Granital ist eine anwendungsfertige, wasserabweisende Dispersionssilikatfarbe für mineralische Untergründe, KEIM Soldalit überträgt die Stärken der Silikattechnologie auf organische Untergründe, die Funktionsbeschichtung KEIM Twinstar verbindet Effizienz mit einem biozidfreien Formulierungsansatz.



EUROPAWEIT DIE EINZIGEN: KEIM FASSADENFARBEN MIT NATUREPLUS-ZERTIFIZIERUNG UND FARBTONGARANTIE

Wir bedanken uns für die gute Zusammenarbeit und wünschen Ihnen und Ihren Angehörigen alles Gute, viel Gesundheit und Erfolg für das kommende Jahr!

SCHÖNE WEIHNACHTEN UND EIN FARBENFROHES 2022

MEG Maler Einkauf Gruppe eG

FARBEN ARNDT Farbex KLOS PETERS Traudt MEG MEG



DÄMMEN WAR NIE LEICHTER.

30 % LEICHTER. SCHNELLER IN DER MONTAGE.
CAPATECT COMFORT LIGHT:
MIT NEUER, LEICHTER DÄMMPLATTE.

Dank der neuen, bis zu 30 % leichteren Mineralwolle-Dämmplatte mit einer Rohdichte von nur 85 kg/m^3 dämmen Caparol Capatect COMFORT LIGHT I + II jetzt gleich doppelt leichter:

Die Montage wird durch das geringe Gewicht deutlich vereinfacht und auch der Bedarf an Dübeln ist erheblich kleiner. Intelligenter dämmt sonst nur die Natur.

Jetzt mehr erfahren unter: www.caparol.de/capatect



Qualität erleben.

MEG

Maler Einkauf Gruppe

IMMER IN
IHRER NÄHE.



Maler Einkauf Gruppe

Maler-Einkauf Süd-West
Rheingaustraße 94
65203 Wiesbaden
Tel. 0611 9686-0 · Fax 0611 9686-200
info@meg.de · www.meg.de

STANDORTE

55411 Bingen Tel. 06721 49516-0	55129 Mainz Tel. 06131 5842-0
64293 Darmstadt Tel. 06151 8793-0	68219 Mannheim Tel. 0621 875550-0
63303 Dreieich- Sprendlingen Tel. 06103 57135-0	64720 Michelstadt Tel. 06061 96754-0
65760 Eschborn Tel. 06196 95466-0	56218 Mülheim-Kärlich Tel. 02630 9191-0
60386 Frankfurt a. M. Tel. 069 405700-0	66130 Saarbrücken Tel. 0681 3799690-0
61169 Friedberg Tel. 06031 7291-0	54294 Trier Tel. 0651 82632-0
63452 Hanau Tel. 06181 30483-0	65203 Wiesbaden Tel. 0611 9686-0
67663 Kaiserslautern Tel. 0631 892998-0	



Maler Einkauf Gruppe

Maler-Einkauf West
Mathias-Brüggen-Straße 88-106
50829 Köln-Ossendorf
Tel. 0221 59702-0 · Fax 0221 59702-53
info@meg-west.de · www.meg-west.de

STANDORTE

53121 Bonn Tel. 0228 66898-0	47803 Krefeld Tel. 02151 36994-0
40233 Düsseldorf Tel. 0211 737799-0	47441 Moers Tel. 02841 88488-0
53879 Euskirchen Tel. 02251 92131-0	41063 Mönchen- gladbach Tel. 02161 46349-0
51643 Gummersbach Tel. 02261 8154-0	41464 Neuss Tel. 02131 17091-0
52525 Heinsberg Tel. 02452 18068-10	42855 Remscheid Tel. 02191 692468-0
50354 Köln-Hürth Tel. 02233 79234-0	53721 Siegburg Tel. 02241 94244-0
47551 Bedburg Hau (Hasselt) Tel. 02821 99763-0	41748 Viersen Tel. 02162 265-0
50829 Köln Tel. 0221 59702-0	51545 Waldbröl Tel. 02291 4736



Maler Einkauf Gruppe

52070 Aachen
Tel. 0241 51805-0

47058 Duisburg
Tel. 0203 31878-10

40231 Düsseldorf
Tel. 0211 73099-90

47800 Krefeld
Tel. 02151 4409-10

40878 Ratingen
Tel. 02102 84950-10



Maler Einkauf Gruppe

51063 Köln
Tel. 0221 96273-0

51147 Köln-Porz
Tel. 02203 69938-10

40764 Langenfeld
Tel. 02173 10660-0

51381 Leverkusen
Tel. 02171 3422-10

51491 Overath
Tel. 02206 95089-0

42655 Solingen
Tel. 0212 22137-0



Maler Einkauf Gruppe

56727 Mayen
Tel. 02651 4004-0

56424 Mogendorf
Tel. 02623 929852-0



Maler Einkauf Gruppe

52070 Aachen
Tel. 0241 91800-0

52353 Düren
Tel. 02421 12187-10



Maler Einkauf Gruppe

53227 Bonn-Beuel
Tel. 0228 97587-0

53119 Bonn-Tannenbusch
Tel. 0228 55930-50

53501 Grafschaft-Ringen
Tel. 02641 90995-0

IMPRESSUM

FORUM ist die regionale Fach- und Kundenzeitschrift der MEG Maler Einkauf Gruppe eG. Sie erscheint im 15. Jahrgang.

Erscheinungsweise: 3x pro Jahr
Auflage: 15.000

Redaktionsschluss für Ausgabe 01/2022 ist der 21. Februar 2022

Anzeigen: Mediadata Anzeigenpreise
FORUM 2021

Herausgeber

MEG Maler Einkauf Gruppe eG
Rheingaustraße 94
65203 Wiesbaden

+49 (0) 611 96 86-0
+49 (0) 611 96 86-200
marketing@meg.de
www.meg.de

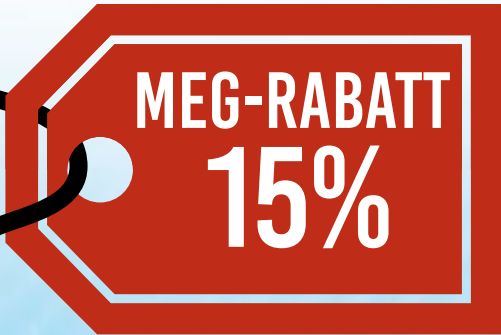
Layout und Produktion:

FULLHAUS GmbH
Maxhüttenstraße 12, 93055 Regensburg

Druck:

Frischmann Druck und Medien GmbH
Sulzbacher Straße 93, 92224 Amberg





Herstellung und Versand ca. 15 Werktage

PRODUKTNAME	PRODUKTCODE	WERBEANBRINGUNG	100	250	500	1000	2500
A. Bergmann Kugelschreiber mit Textmarker	PDX	Simplicolour	-	1.04 €	0.90 €	0.86 €	0.84 €
B. Prince Soft-Touch Touchpen	LNS	Lasergravur	1.80 €	1.56 €	1.46 €	1.36 €	1.25 €
		ColourJet	1.90 €	1.66 €	1.56 €	1.46 €	1.36 €
C. Crosby Gunmetal Kugelschreiber	MMN	Lasergravur	1.34 €	1.12 €	1.08 €	1.02 €	0.98 €
		ColourJet	1.50 €	1.28 €	1.24 €	1.18 €	1.14 €
D. Crosby glänzend Kugelschreiber	LJR	Lasergravur	1.60 €	1.38 €	1.30 €	1.26 €	1.22 €
		ColourJet	1.76 €	1.54 €	1.46 €	1.42 €	1.38 €
		Lasergravur 360°	1.76 €	1.54 €	1.46 €	1.42 €	1.38 €
E. Hepburn Classic Kugelschreiber	PHT	Simplicolour	-	0.56 €	0.52 €	0.48 €	0.46 €

AKTION

**VERLÄNGERT!
NEUE KUNDENKONDITIONEN
AB JANUAR 2022**



PEUGEOT Partner, Expert oder Boxer – alle EURO 6D-ISC konform!

- Exklusive Sonderkonditionen für unsere MEG Mitglieder u. Kunden
- Alle Preise gelten auch für Leasing und Finanzierung
- Für Mitglieder ein Einkaufsgutschein zu jedem Aktionsmodell
- Mehr Infos unter: www.meg.de/peugeot

Lieber Elektro?

Gern bieten wir Ihnen **ALLE PEUGEOT** Elektro- und Hybridmodelle individuell an.



Ihr persönlicher Ansprechpartner:

Herr Daniel Wolf

Verkaufsberater B2B PKW/ NFZ

☎ +49 162 215 68 06

✉ psaretail-meg@mpsa.com

Nutzfahrzeuge für Profis

MEG SONDERMODELLE 2022

MEG Maler Einkauf Gruppe eG

