

FORUM

› DAS FACHMAGAZIN FÜR PROFI-HANDWERKER 02 | 2022

› **15** **STREICHEN AUF
HÖCHSTEM NIVEAU**
ENDLICH AUCH
CONPART PINSEL!

› **18** **FRAUEN IN
MÄNNERBERUFEN**
HANDWERK AUS WEIB-
LICHER PERSPEKTIVE

› **26** **GUTES HANDWERK –
GUTES KLIMA**
BASISWISSEN
WÄRMEDÄMMUNG



MEG
Maler Einkauf Gruppe



NEU



[https://www.meg.de/conpart/
conpart-pinsel](https://www.meg.de/conpart/conpart-pinsel)

Ab sofort finden Sie in unserem
CONPART-Sortiment auch Pinsel,
perfekt auf Ihre Bedürfnisse abgestimmt.

- > **PINSEL FÜR DISPERSIONSFARBEN**
- > **PINSEL FÜR LÖSEMITTELHALTIGE
FARBEN UND LACKE**
- > **UNSERE KONEX® PINSEL-HIGHLIGHTS
FÜR WASSERBASIERENDE LACKE**

www.meg.de/conpart/

Streichen auf höchstem Niveau -
CONPART PINSEL

CONPART -
Die Marke des Handwerks



MEG
Maler Einkauf Gruppe

LIEBE MITGLIEDER, KUNDEN UND GESCHÄFTSPARTNER,

wir freuen uns, Ihnen die zweite diesjährige Ausgabe unseres Magazins FORUM druckfrisch präsentieren zu können.

Das Jahr hat an Fahrt aufgenommen und wir befinden uns weiterhin in einer auf verschiedenen Ebenen schwierigen Lage, die mit immensen Herausforderungen einhergeht. Nach wie vor begleiten uns Lieferengpässe bei wichtigen Materialien sowie ein gestiegenes Transportaufkommen bei fehlender Frachtkapazität. Der drastische Anstieg der Energiepreise wird durch die anhaltende Kriegslage in Osteuropa verstärkt und schlägt sich auf den Geldbeutel sowohl privater als auch industrieller Verbraucher nieder.

Neben den aktuellen Herausforderungen gibt es aber auch positive Neuigkeiten zu verkünden: Auf der Generalversammlung unserer MEG Maler Einkauf Gruppe eG am 30. Juni 2022 wurde mit 100%iger Zustimmung für die Verschmelzung mit der Maler-



Einkauf Lüdenscheid und Umgegend eG abgestimmt, was die Erschließung eines neuen Vertriebsgebiets der MEG Maler Einkauf Gruppe eG mit sich bringt. Lüdenscheid fungiert zukünftig als Zweigniederlassung der MEG Maler Einkauf Gruppe eG unter der Firmierung „MEG Bergisches Land/Südwestfalen“ und legt so die Basis für die Erschließung des neuen Vertriebsgebietes und das Wachstum Ihrer MEG Maler Einkauf Gruppe eG.

In dieser Ausgabe erwartet Sie vor allem eins: Abwechslung! Von wertvollen Unternehmertipps zum Thema Wärmedämmung über ein spannendes Kundenprojekt europäischer Tragweite bis hin zu Berichten über bereichernde MEG-Seminare und Veranstaltungen, wie zum Beispiel unsere großartigen Maifeste, ist alles dabei.

Apropos Veranstaltungen: Wir freuen uns schon jetzt darauf, Sie am 10. September in der Niederlassung in Wiesbaden zu unserem einzigartigen Leistungsschau-Event begrüßen zu dürfen. Neben Neuheiten aus der Industrie und großartigen Messeangeboten freuen wir uns besonders, wieder im großen Rahmen mit Ihnen gemeinsam feiern, lachen und die Zeit genießen zu können.

Weitere Informationen und viele andere interessante Themen Ihrer MEG Maler Einkauf Gruppe eG sowie aus der Branche finden Sie auf den nächsten Seiten.

Wir wünschen Ihnen viel Spaß beim Lesen!

Frank Möller

Thomas Eßer

INHALT



NEUES AUS DEN UNTERNEHMEN UND NIEDERLASSUNGEN

- 04 Traditionelle Werke der Montagsmaler von der MEG ausgezeichnet
- 06 Endlich wieder zusammen feiern – MEG Veranstaltungen
- 11 MEG West – Sortiment um Trockenbau erweitert
- 12 Logistik smart gedacht – Pilotprojekt zur automatischen Routenplanung
- 14 Terminal 3 – Beschichtung von 145.000 Quadratmetern Betonfläche am Flughafen Frankfurt
- 15 Streichen auf höchstem Niveau – endlich auch CONPART Pinsel!
- 16 Wissenspraxis an den Standorten – die CONPART Teaching Weeks
- 18 Frauen in Männerberufen – Handwerk aus weiblicher Perspektive
- 22 MEG Stiftung – TOP MEISTER 2022 gesucht!

- 23 Optimal in die Selbstständigkeit starten
- 24 Service mit Substanz – von Profis für Profis!
- 26 Tipps für Unternehmer: Gutes Handwerk – gutes Klima: Basiswissen Wärmedämmung

NEUES AUS DER BRANCHE

- 30 Den Nachwuchs mit was Echtem überzeugen
- 31 Sehenswerte Ergebnisse bei der Malervision
- 32 Große Leinwand für Fußball-Erfolg
- 33 Von Speed-Dating bis zum Mentoren-Programm

NEUES AUS DER INDUSTRIE

- 34 Hywood von ter Hürne – ein Fußboden zum Leben
- 36 Alles im Recycling-Eimer oder: Nur ein nächster großer Schritt in Richtung Nachhaltigkeit

- 37 Mehr Effizienz, mehr Arbeitsschutz: Sägen und Saugen ganz ohne Staub und Kabel
- 38 Neu: Onlineseminar rund ums Tapezieren
- 40 #MITCAPAROLUMDENKEN: Ein Premium-Sortiment wird grün
- 42 Tipps Für Unternehmer: Mythen rund um das Thema Farbe spritzen
- 45 Der Kleber macht's: Tapeten optimal inszeniert
- 46 Böhmisches Moderne trifft den richtigen Ton
- 49 Klick für Klick zum passenden Dübel fürs WDVS
- 50 Mehr als ein guter Grund: Dichtstoffe korrekt überstreichen
- 53 Effizienz und Sicherheit immer flexibel zur Hand
- 54 Impressum



TRADITIONELLE WERKE DER MONTAGSMALER VON DER MEG AUSGEZEICHNET

MEG
Maler Einkauf Gruppe



Am 16. Mai 2022 wurden in den Räumlichkeiten der Maler- und Lackiererinng Rhein-Main in Frankfurt acht herausragende Werke der Montagsmaler von unserer MEG Maler Einkauf Gruppe eG gekürt. Ein außergewöhnliches Event, bei dem junge Kreativkünstler ihr Können unter Beweis stellen durften.



Wer unsere Branche kennt, dem sind wahrscheinlich auch die Montagsmaler ein Begriff: Hierbei handelt es sich um einen besonderen Förderkreis für junge, passionierte Auszubildende und Gesell*innen, die sich jeden Montagabend unter der Leitung von Maler Norbert Dehmel zusammenfinden, um kulturhistorisch bedeutsamen Handwerkstechniken ihre Zeit zu schenken. Die Nachwuchstalente haben in dieser kreativen Ambiente die Möglichkeit, ihr Repertoire um traditionelle Techniken wie Vergoldung, Marmorierung, Stuck gießen, Graumalerei oder Kalligrafie zu erweitern.

Die Montagsmaler sind Teil der langfristig angelegten Ausbildungsoffensive der Maler- und Lackiererinng Rhein-Main, in deren Räumlichkeiten am 16. Mai ein absolutes Highlight für unsere MEG Maler Einkauf Gruppe eG auf dem Programm stand. Wir

hatten die Idee, die Werke der Montagsmaler in unseren Verwaltungsräumen in Wiesbaden auszustellen und haben zu diesem Zweck die besten der insgesamt 24 Werke aus dem letzten Jahr gekürt.

Vielfältige Tradition trifft auf höchsten Anspruch

Dass alte Techniken und junge Maler*innen bestens zusammenpassen, haben die zwölf Teilnehmer mit ihren insgesamt 24 Einreichungen, präsentiert auf 80 x 80 cm großen Tafeln, eindeutig bewiesen. Die Expertenjury, zu der MEG Vorstandsvorsitzender Frank Möller, MEG Vertriebsvorstand Thomas Eßer, Malerblatt-Chefredakteur Martin Mansel sowie Maler- und Lackierermeister Werner Schledt zählten, wurde mit einer Vielfalt an traditionellen Mal- und Kreativtechniken überrascht.

SIE HABEN TECHNIKEN MIT EINEM HOHEN SCHWIERIGKEITSGRAD GEMEISTERT.

Arbeiten mit Schlagmetall, Dekorspachtelungen, Lasuren mit Spirituseffekten und Folienablatschtechnik, Nassschliff, Vergoldung, freihändiges Aufmalen einer Olivenholzmaser mit Essiglasur, Freihandzeichnen, Tuschen nach traditioneller chinesischer Manier oder auch Delfter und Fayence-Malerei haben die große Leidenschaft der jungen Frauen und Männer für ihren Traumberuf widerspiegelt.

Norbert Dehmel, der den Förderkreis leitet, betont besonders das Fein- und Ge-

staltungsgefühl seiner Schützlinge. „Sie haben Techniken mit einem hohen Schwierigkeitsgrad gemeistert, Geduld und Ausdauer bewiesen und künstlerisch äußerst anspruchsvoll gearbeitet“, erklärt der erfahrene Maler, der sich während seiner jahrzehntelangen Arbeit unter anderem auf historische Maltechniken und Illusionsmalerei spezialisiert hat und bundesweit als Meister seines Fachs bekannt ist.

Großes Engagement verdient Anerkennung

„Wir von der MEG Maler Einkauf Gruppe eG finden es toll, dass die Montagsmaler sich

hier in ihrer Freizeit engagieren und die traditionellen Handwerkstechniken erlernen“, sagt MEG Vorstandsvorsitzender Frank Möller. Der MEG Maler Einkauf Gruppe eG sei es ein besonderes Anliegen, das Malerhandwerk im Allgemeinen und den Nachwuchs, der mit so viel Talent und Herzblut für die Zukunft im Handwerk steht, im Besonderen, zu unterstützen.

Wir sprechen allen Gewinnern herzliche Glückwünsche aus und freuen uns schon, die besonderen Werke an unserem Hauptsitz in Wiesbaden als Dauerausstellung präsentieren zu dürfen.



DIE AUSGEZEICHNETEN WERKE

- › „Chinesischer Drachen“ von Jasa Folnegovic, Malerwerkstätten Mensinger GmbH, Frankfurt
- › „Elefant“, „Erkenne Dein Maß“ und „Fayence“ von Firooz Esmaili, Malerwerkstätten Mensinger GmbH, Frankfurt
- › „Fleurs lumineuses“ von Justin Schnarr, Arta Jäger GmbH, Obertshausen
- › „Kormoran-Fischer“ von Jacqueline Kuhn, Malerwerkstätten Mensinger GmbH, Frankfurt
- › „Schleierschwanz-Goldfische“ von Corinna Grünwald, Zilch Malermeister GmbH, Offenbach
- › „Tutu“ von Tanja Hauer, Westphal Maler GmbH, Neu-Isenburg



100 Jahre R+V

R+V

R+V-GESUNDHEITSVORSORGE

Du findest, Gesundheit sollte das Kostbarste im Leben sein, nicht das Teuerste?

Du bist nicht allein: Auch wir finden, dass die Gesundheitsvorsorge für Dich da sein sollte – und nicht umgekehrt. Werde Teil einer Gemeinschaft, für die im Wir das Beste für Dich steckt. Ganz egal, ob Du gesund werden oder bleiben möchtest.

www.ruv.de

Du bist nicht allein.



ENDLICH WIEDER ZUSAMMEN FEIERN – MEG VERANSTALTUNGEN

MEG
Maler Einkauf Gruppe

Das Leben nimmt langsam Fahrt auf: Nach zwei außerordentlichen Jahren voller Einschränkungen freuen wir uns sehr, Sie endlich wieder zu tollen Veranstaltungen bei Ihrer MEG Maler Einkauf Gruppe eG empfangen zu dürfen. Wir haben Sie vermisst!

Im Folgenden erhalten Sie einen Überblick zu einigen ausgewählten Events, die in diesem Jahr bereits stattgefunden haben. Vom Fachvortrag zum Thema Schimmelsanierung über Roadshow-Veranstaltungen unserer Lieferanten bis hin zu unseren großartigen Maifesten hatten wir 2022 schon einiges zu bieten.



Die MEG im Frühlingsrausch – unsere Maifeste

Zweimal im Jahr findet unsere berühmte Leistungsschau statt und ist das absolute Event-Highlight für uns bei der MEG Maler Einkauf Gruppe eG. Deshalb freuen wir uns umso mehr, dass wir Sie im Rahmen unserer Leistungsschau in Köln in diesem Frühjahr endlich wieder persönlich bei uns begrüßen durften.

Wo sonst traditionell eine große Veranstaltung stattfindet, haben wir uns vor dem Hintergrund der noch nicht überstandenen Coronakrise diesmal für zahlreiche kleinere Veranstaltungen an ausgewählten Standorten entschieden. Das hat Ihre und auch unsere Feierlaune jedoch keineswegs getrübt: von Süd nach West und wieder zurück hatten wir einmalige Maifeste, die alle Beteiligten gleichermaßen begeistert haben. Auf dem Programm standen tolle Gespräche, leckeres Essen und großartige Mai-

light-Aktionen von TOP-Lieferanten wie Caparol, Dinova, Flex, Keim und vielen mehr, die live vor Ort waren und unseren Kunden mit großer Expertise Rede und Antwort gestanden und ihre Marke präsentiert haben. Ein besonderes i-Tüpfelchen waren unsere attraktiven Tombola-Verlosungen, die den glücklichen Gewinnern hochwertige Preise sicherten.

In einigen Niederlassungen gab es auch für die kleinen Gäste ein ausgewähltes Programm. Während die Erwachsenen bei einem erfrischenden Bierchen über ihr Handwerk fachsimpeln konnten, hatten die Kids zum Beispiel die Möglichkeit, an einem lustigen Bobbycar-Rennen teilzunehmen, das von unseren Auszubildenden betreut wurde. Highlights über Highlights: Schön, dass Sie mit dabei waren und unsere Maifeste zu außergewöhnlichen Events in ausgelassener Stimmung gemacht haben. Wir haben die Zeit mit Ihnen in vollen Zügen genossen!

Caparol Roadshow-Event in Köln und Wiesbaden

Caparol erfindet sich neu und ist in diesem Zuge mit einer besonderen Kampagne an den Start gegangen, zu der eine außergewöhnliche Roadshow durch ganz Deutschland zählt. Auch unsere MEG Maler Einkauf Gruppe eG durfte sich über einen Besuch des Unternehmens aus Ober-Ramstadt freuen, das am 25. April in Köln und am 26. April in Wiesbaden Halt gemacht hat.

Die Caparol-Crew hatte zwei topmoderne Cubes im Gepäck, in denen unsere Kunden geballte Oberflächen-Power erleben durften. Von den Trendfarben 2022 über innovative Gestaltungsmöglichkeiten bis hin zum Thema Nachhaltigkeit konnte man intensiv in die neue Caparol Markenwelt eintauchen, die besonders in einem kurzen Film mit modernen Hip-Hop Beats zum Ausdruck kam.

Neben der Darbietung des neuen Markenauftritts konnten die Profis in lockerer Atmosphäre und bei der ein oder anderen Bratwurst vom Grill in Ruhe über ihr geliebtes Handwerk sprechen.

Herzlichen Dank an das Caparol-Team, das unseren Kunden und auch unseren MEG-Mitarbeitern an diesen beiden Tagen eine Menge Inspiration und neue Ideen beschert hat. Um es mit Euren Worten zu sagen – es war einfach oberrnice!



Mineralische Schimmelsanierung mit KEIM in Mönchengladbach

Am 20. April 2022 hat sich in unserer MEG-West Niederlassung in Mönchengladbach alles um die mineralische Schimmelsanierung gedreht. In Kooperation mit unserem Lieferanten KEIM haben wir unseren Kunden an diesem Tag ein spannendes Seminar zu diesem Thema angeboten.

Um 13:30 Uhr wurden die interessierten Gäste durch Arno Müller, Gebietsverkaufsleiter der Deutschland West Keimfarben GmbH, am Standort begrüßt. Der Experte informierte in seinem zweieinhalbstündigen Vortrag umfassend darüber, wie Schimmel optimal vorgebeugt und mit giftfreien Sanierungsprodukten aus dem Hause KEIM erfolgreich Ursachenbekämpfung betrieben werden kann. Dabei ging der Referent stets individuell auf Kenntnisstand, Erfahrungshintergrund und Problemstellung der einzelnen Teilnehmer ein, um ihnen konkrete Hil-

fen für die spätere Umsetzung in der Praxis zu geben.

Die Veranstaltung war ein voller Erfolg und hat zu einem vertieften Verständnis der Thematik bei den insgesamt elf Seminarteilnehmern beigetragen.

Auch wir von der MEG Maler Einkauf Gruppe eG haben von Herrn Müllers wertvollen Informationen und anschaulichen Darstellungen profitiert und fühlen uns bestens gewappnet, um Schimmel den Kampf anzusagen.



DIE VERANSTALTUNG HAT ZU EINEM VERTIEFTEN VERSTÄNDNIS DER THEMATIK BEIGETRAGEN.

Elefantastische Veranstaltungstage mit Caparol

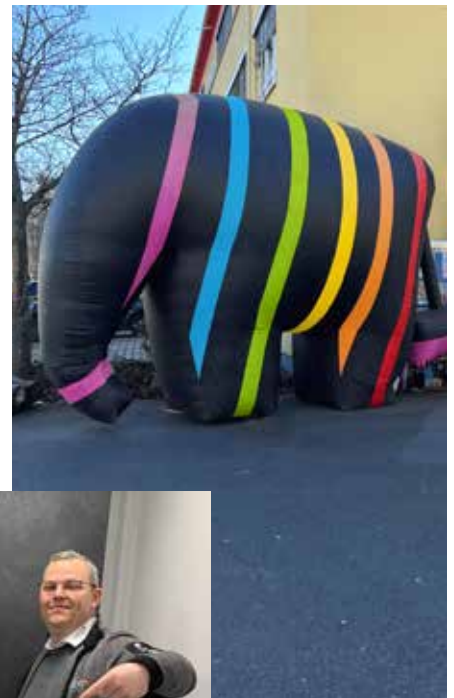
Vom 07. März bis zum 08. April 2022 standen in ausgewählten Niederlassungen unserer MEG Maler Einkauf Gruppe eG die großartigen Elefantentage von Caparol auf dem Programm. Mit dabei waren die MEG Süd-West Niederlassungen Mainz, Wiesbaden, Darmstadt, Frankfurt, Mülheim-Kärlich sowie Farben Arndt in Mayen.

Interessante Produktvorführungen und -tests haben die Elefantentage zu einem bereichernden Erlebnis für alle Beteiligten gemacht. Dabei haben die Experten von Caparol unter anderem Produktneuheiten, aber auch bekannte Farben und Lacke, live präsentiert. Bei einem besonderen NAST-Workshop konnten unsere Kunden außerdem selbst entsprechende Produkte testen und an die Probewand bringen.

Ein absolutes Highlight waren darüber hinaus besondere Knaller-Aktionen und die Verlosung von attraktiven Preisen. Dabei konnten zum Beispiel ein hochwertiger E-Scooter und weitere starke Gewinne abgestaubt werden.

Und weil eine gute Grundlage im Magen für eine gelungene Veranstaltung niemals fehlen darf, haben wir unsere Gäste an den entsprechenden Tagen immer mit unserem MEG'n'Breakfast, einem leckeren Brötchen und frischem Kaffee, verwöhnt. An unserem Standort in Wiesbaden gab es außerdem ein Essenszelt, in dem ein Profi-Caterer deftige Burger zubereitet und den Mittagshunger der Gäste gestillt hat.

Herzlichen Dank an die Profis von Caparol für tolle Tage mit dem bunten Elefanten im Schlepptau!



KLIMAPAKET – PACKEN WIR ES AN

Attraktive Förderungen für energetische Gebäudemodernisierungen sind ein starkes Argument für Ihre Kunden, jetzt aktiv zu werden!

Nutzen Sie die Chance: Überzeugen Sie Bauherren und gewerbliche Auftraggeber mit den hochwertigen Marken-Dämmstoffen von Knauf Insulation für zeitgemäßes, wohngesundes und umweltbewusstes Bauen und Modernisieren.

KNAUFINSULATION

www.knaufinsulation.de/klimapaket



Das Tiny House der Tour der Farbe bei seinem Stopp in Köln



AkzoNobel auf Tour der Farbe durch unsere MEG

Volle Farbkompetenz voraus! Unter diesem Motto hat unser Lieferant AkzoNobel mit seinen Marken Sikkens und Herbol eine ganz besondere Reise zurückgelegt: die Tour der Farbe.

Das Akzo-Trendmobil hat von April bis Mai auch verschiedene Stopps bei unserer MEG eingelegt. Zu den glücklichen Gastgebern zählten unsere Niederlassungen Frankfurt, Wiesbaden, Arndt Mayen, Mülheim-Kärlich, Mönchengladbach, Köln, Bock Aachen und Peters Farben in Düsseldorf.

Die außergewöhnliche Veranstaltungsreihe stellte sich als voller Erfolg heraus: In einem coolen Tiny House in Holzoptik, das mithilfe eines großen Trucks mobil gemacht wurde, konnten sich unsere Kunden zum Beispiel auf verschiedenen Bildschirmen über Produktneuheiten und vieles mehr informieren.

Das gemütliche, moderne Ambiente lud außerdem dazu ein, die besondere Atmosphäre auf kleinstem, optimal genutztem Raum auf sich wirken zu lassen. Im Außenbereich wurde die Möglichkeit geboten, verschiedene Produkte an einer dafür vorgesehenen Fläche auszuprobieren.

Leckeres Essen und erfrischende Getränke haben für ein geselliges Beisammensein und einen entspannten Austausch zwischen den Experten gesorgt.

Während die Veranstaltung für unsere Niederlassungen in Frankfurt, Wiesbaden und Mülheim-Kärlich exklusiv stattfand, war sie für die anderen Standorte in unsere großartigen MEG Maifeste eingebunden.

Es war uns eine große Freude, die Profis von AkzoNobel mit ihrem beeindruckenden Trendmobil bei uns zu empfangen und gemeinsam mit Ihnen eine tolle Zeit genießen zu dürfen!

DER PERSÖNLICHE KONTAKT MIT IHNEN BILDET DIE GRUNDLAGE FÜR EIN GUTES, VERTRAUVENSVOLLES VERHÄLTNIS.

Eins steht fest: Der persönliche Kontakt mit Ihnen, unseren Mitgliedern und Kunden, bildet die Grundlage für ein gutes, vertrauensvolles Verhältnis, das beide Seiten gleichermaßen stärkt. Nach der langen Co-

ronapause legen wir umso größeren Wert darauf, Ihnen regelmäßig interessante, bereichernde Veranstaltungen anzubieten, die uns noch näher zusammenrücken und eine schöne Zeit miteinander verbringen lassen.



Knauf PFT-Schulung in Wiesbaden

Die MEG Mietmaschinen-Parks bieten Ihnen hochwertige Werkzeuge und Maschinen, die Sie bei Ihren anspruchsvollen Projekten professionell unterstützen. Vor dem Hintergrund einer geplanten Erweiterung unserer MEG Mietstationen hatten Mitarbeiter bei einer PFT-Schulung im Juni die Möglichkeit, die maschinellen Helfer unseres Lieferanten noch besser kennenzulernen.

Am 20. Juni 2022 gab es für unsere MEG Mietpark-Verantwortlichen in einer ganztägigen Schulung unseres Lieferanten PFT einiges zu lernen. Ingo Hafner und Selina Schmuck von der MEG Maler Einkauf Gruppe eG haben die Gastredner des Putzmaschinen-Herstellers sowie die Teilnehmer in unseren Schulungsräumen in Wiesbaden herzlich begrüßt und schließlich den Startschuss für den Theorieteil des Seminars gegeben. Nachdem die Experten von PFT ihre persönliche Vorstellung als Ansprechpartner beendet haben, ging es auch schon ans Eingemachte: Die Gäste stellten die gängigsten Maschinen aus dem PFT-Putzmaschinenprogramm vor, unter anderem die Mischpumpe G4 oder die Förderpumpe Swing und erklärten die Anwendungsbereiche und Unterschiede der jeweiligen Maschinentypen. Was unterscheidet eine Mischpumpe von einer Fördermaschine und welche Ersatzteile sollte der Mietmaschinen-Park auf Lager haben? Diese und weitere wichtige Fragen wurden von den PFT-Profis fachmännisch beantwortet.

Nach einem gemeinsamen Mittagessen ging es dann mit dem Praxisteil in der Werkstatt in die zweite Runde. Hier erfolgte eine Einweisung direkt an zwei gängigen PFT-Maschinen, wo im Detail erklärt wurde, worauf

genau geachtet werden muss. Viele Einstellungen wie Wasserdruck, Wahl der Stromzufuhr, Luftdruck etc. sind hier für ein gutes Arbeitsergebnis entscheidend. Auch auf die Relevanz regelmäßiger Wartungsarbeiten wurde nochmals eingegangen und wertvolle Praxistipps in die Runde vermittelt. Im Anschluss an die Schulung fand noch ein kurzer Austausch über die bisherigen Erfahrungen der Mietpark-Verantwortlichen, die neue Mietpreisliste und ganz allgemein über die Zukunft der MEG Mietmaschinen-Stationen statt.

Ein gemeinsames Abendessen in einem Wiesbadener Biergarten rundete den Schulungstag ab und gab unseren Mitarbeitern, auch jenseits der fachlichen Themen, die Möglichkeit, sich auszutauschen und bei der ein oder anderen Leckerei kulinarisch verwöhnen zu lassen.

Danke für einen rundum gelungenen Tag, an dem professionelle Inhalte und geselliges Beisammensein angenehm im Einklang standen!

Weitere Infos sowie unsere Mietpreisliste finden Sie hier.





MEG WEST – SORTIMENT UM TROCKEN- BAU ERWEITERT



Maler Einkauf Gruppe



Noch mehr hochwertige Profi-Produkte namhafter Hersteller: An unseren MEG West-Standorten in Köln und Düsseldorf finden Sie seit Juli auch Trockenbaumaterialien in unserem Sortiment.

Die MEG Maler Einkauf Gruppe eG steht für exzellenten Service und ein umfangreiches Sortiment, das alles beherbergt, was das Handwerkerherz höherschlagen lässt. In unserer MEG-West Niederlassung in Köln

bieten wir Ihnen seit Juli auch zahlreiche Produkte aus dem Bereich Trockenbau an. Neben Gipskartonplatten, Ständerwerkprofilen und Trennwandplatten haben wir auch jegliches Zubehör, das Sie für Ihre täglichen Aufgaben benötigen, verfügbar. „Mit der Einlagerung der Produkte aus der Sparte Trockenbau können wir nun unseren Kunden ein noch umfassenderes Portfolio an Artikeln anbieten“, erzählt Jürgen Cremer, Niederlassungsleiter am MEG-West Standort Köln. Kommen Sie vorbei und erhalten direkt vor Ort eine Top-Beratung zu unseren neu eingeführten Produkten, die ab sofort abholbereit sind. Darüber hinaus bieten wir Ihnen selbstverständlich auch das passende Werkzeug an. Egal, ob Sie an einem Neubau- oder Sanierungsprojekt arbeiten, wir

stehen Ihnen jederzeit gerne mit unserer Expertise in der Sparte Trockenbau zur Verfügung und unterstützen Sie in jeglichen Angelegenheiten rund um Ihr Bauvorhaben. Sie wollen eine Decke abhängen, eine Ständerwand stellen oder kleinere Handwerksarbeiten verrichten? Wir sind Ihr neuer starker Partner im Bereich Trockenbau!



Wir sind dabei –
Stand: FS / 906

bauma

24.-30. OKTOBER 2022, MÜNCHEN

PFT SWING M

**Die kleinste Förderpumpe –
ideal für pastöse Massen**

Die PFT SWING M mit elektronisch stufenlos regelbarem 1,5 kW Direktantrieb. Dünnflüssige, pumpfähige und lösungsmittelfreie Materialien (Eimerware) bis max. 3 mm Körnung können gepumpt, verpresst und gespritzt werden.

www.pft.net

230 V

1,5 kW

1 Ph

9 l/min

PFT

PFT – ALWAYS AT YOUR SITE



LOGISTIK SMART GEDACHT – PILOTPROJEKT ZUR AUTOMATISCHEN ROUTENPLANUNG

MEG
Maler Einkauf Gruppe

Mit einem besonderen Pilotprojekt möchte unsere MEG Maler Einkauf Gruppe eG dem Bereich Logistik ein neues Gesicht geben und diesen sowohl für unsere Kunden als auch für unsere Fahrer attraktiver und transparenter gestalten. Der Einsatz modernster Technik macht's möglich.

Unsere MEG Maler Einkauf Gruppe eG hat den gesamten Fuhrpark mit hochprofessionellen Navigationsgeräten der Marke TomTom ausgestattet und diese auf den neuesten Stand gebracht. Es wurde eine Auftragschnittstelle für Zufuhraufträge zwischen SAP und Webfleet, der Software hinter TomTom, geschaffen, mit der die Lieferscheine der Ladelisten der jeweiligen Tour importiert werden können.

Vorteile für Kunden und Fahrer

Nach dem Import der Aufträge wird die Reihenfolge der Touren in Webfleet optimiert, um die gefahrenen Kilometer zu reduzieren und die Aufträge so schnell wie möglich, im Rahmen der vorhandenen Restriktionen, ausliefern zu können. Die Fahrer bekommen die Tour nun auf ihrem TomTom-Gerät angezeigt und teilen jeweils mit, wann sie bei welchem Kunden ankommen.

Mit dem Einsatz dieses hochmodernen technischen Equipments profitieren sowohl Sie

als auch unsere Mitarbeiter von einer gleichbleibenden Qualität auf den Touren, auch bei wechselnden Fahrern. Weitere Vorteile sind eine hohe Transparenz und eine schnellere Antwortmöglichkeit bei Rückfragen von Kunden, wann der Fahrer ankommt. Dies gilt insbesondere für Standorte, die keinen eigenen Fuhrpark haben. Auch das Thema Qualitätsmessung kommt mithilfe der neuen Routenplanung nicht zu kurz: Über Webfleet erfolgen genaue Auswertungen, sodass die Tourenplanung auf allen Ebenen optimiert werden kann.

Mönchengladbach und Köln als Piloten

Seit Mai 2022 fahren wir am Standort Mönchengladbach mit allen eigenen Fahrzeugen mit Auftragsimport, seit Juni auch am Standort Köln. Im dritten Quartal dieses Jahres werden weitere Schwerpunktstandorte folgen: Hierzu zählen Wiesbaden, Bonn, Mülheim-Kärlich, Bock Aachen, Peters Düsseldorf, Traudt Köln, Trier und Frankfurt. Sobald der Roll-Out an allen Standorten abgeschlossen ist und die Termintreue der Touren ein zufriedenstellendes Niveau erreicht, werden wir im nächsten Schritt an einer Avisierungsmöglichkeit per SMS/Weblink arbeiten, mit der bei Abfahrt des Fahrzeuges vom Schwerpunktstandort die voraussichtliche Ankunftszeit erreicht wird.



SÜDWEST Venti Plus

Für perfekte Fenster und so vieles mehr



- Eintopfsystem für Holz- und Kunststoff-Fenster
- auch für begrenzt maßhaltige Hölzer geeignet
- hervorragende Haftung
- beste Farbtonstabilität

www.suedwest-aktuell.de

Telefon: 06324 709-0 · info@suedwest.de

SÜDWEST
LACKE · FARBEN · BAUTENSCHUTZ



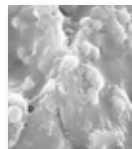
Hightech-Fassadenfarbe mit Nanokeramik-Technologie

Vereinigt Siliconharz- und mineralische Bestandteile

- **Schnelle Rücktrocknung**
- **Extrem reduzierte Verschmutzungsneigung**

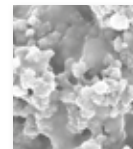


Herkömmliche Fassadenbeschichtung



Thermoplastische Oberfläche, auf der Schmutzpartikel ankleben können.

SI-Fusion FZ Fassadenfarbe



Mineralisierte Oberfläche, die ein Ankleben von Schmutzpartikeln weitestgehend verhindert. Gleichzeitig sorgen die hydrophoben Kapillaren für eine hohe Wasserdampfdurchlässigkeit.

Dinova

Ein Unternehmen der Meffert AG Farbwerke



TERMINAL 3 – BESCHICHTUNG VON 145.000 QUADRATMETERN BETONFLÄCHE AM FLUGHAFEN FRANKFURT



Maler Einkauf Gruppe

Die Firma Baudekoration Kraus GmbH aus Frankfurt ist seit November an einem exklusiven Projekt in der Region Rhein-Main beteiligt: dem Bau des Terminal 3 am Frankfurter Flughafen. Die Vorabbeschichtung einer riesigen Betonfläche hält das Team unserer Kunden auf Trab.

Der Bau des Terminal 3 im Süden des Frankfurter Flughafens ist eines der größten Infrastrukturprojekte Europas. Für den bereits seit 2015 laufenden Ausbau investiert die Fraport AG rund 4 Milliarden Euro, wovon auch das Baugewerbe der Region profitiert. Bisher ging die Hälfte der Aufträge an Unternehmen mit Sitz im Umkreis von 150 Kilometern zum Flughafen.

Hierzu zählt auch unser Kunde Baudekoration Kraus GmbH, der seine Materialien für das Großprojekt über unsere MEG Niederlassung in Frankfurt am Main bezieht. Für die Vorabbeschichtung der Betonflächen am Terminal 3 kommt die strapazierfähige Dispersions-Latexfarbe Diessner Latex Matt getönt RAL 9016 zum Einsatz, wobei es sich um 100.000 Quadratmeter Wand- und 45.000 Quadratmeter Deckenfläche handelt.

Ein außergewöhnliches Projekt ...

Zum Baustellenteam der Baudekoration Kraus GmbH am Flughafen Frankfurt zählen immer zwei bis fünf Mitarbeiter, deren Einsatz variiert. „Das Terminal 3 ist ein sehr großes Projekt, unser Auftrag und die Fläche sind außergewöhnlich und nicht alltäglich“, berichtet David Ludwig, Bauleiter des

Projekts. Für ihn persönlich sei es das flächentechnisch größte Projekt, das er bisher betreut habe.

Dass es sich um ein bemerkenswertes Projekt handelt, wird auch im Hinblick auf die Organisation auf der Baustelle deutlich: Zu Baubeginn mussten sich alle Projektbeteiligten einer besonderen Sicherheitsunterweisung unterziehen, um einen Baustellenausweis für den Zutritt auf das Gelände zu erlangen. „Obwohl die Fläche an sich sehr groß ist, sind einzelne Bereiche und Räume sehr klein“, beschreibt Ludwig die Gegebenheiten auf der Großbaustelle.

Nach der voraussichtlichen Fertigstellung des Terminal 3 im Jahr 2026 sollen hier 19 Millionen Fluggäste jährlich von drei Flugsteigen an- und abreisen, den Marktplatz erkunden oder zwischen ihren Zielen eine entspannte Zeit in den Lounges verbringen.

... auch für die MEG

Auch für unsere MEG Maler Einkauf Gruppe eG ist ein Projekt dieser Größenordnung außergewöhnlich. „Mit Großobjekten kennen wir als MEG uns schon aus, zum Beispiel bezogen auf die Projekte in Mainz am Zollhafen, das Pandion oder das „Alte Gericht“ in Wiesbaden. Aber 145.000 Quadratmeter auf einmal, das haben wir dann doch nicht so oft“, erzählt José Ramón Castillo,

Außendienstmitarbeiter unserer MEG Niederlassung in Frankfurt.

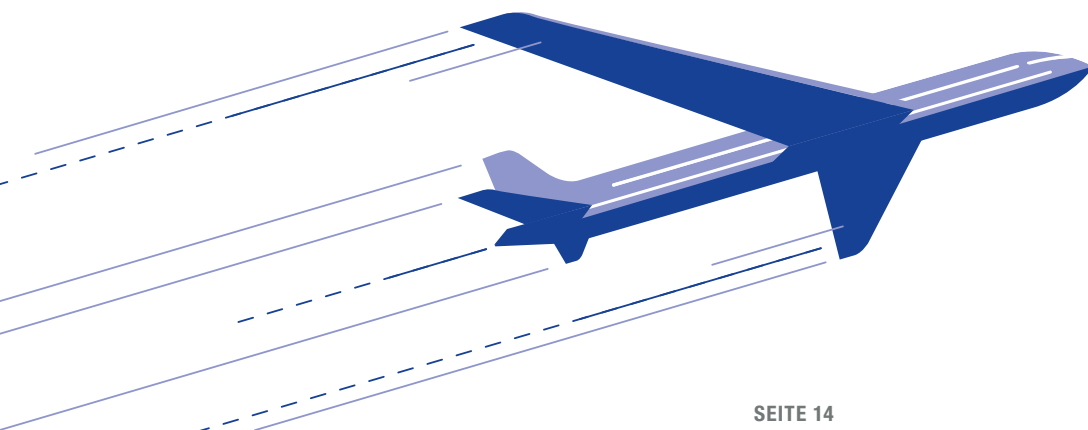
Herr Castillo hatte von Herrn Rainer Langlitz, Regionalleiter und Geschäftsführer der Baudekoration Kraus GmbH, den Auftrag erhalten, ein qualitativ angemessenes Produkt in einer bestimmten Preisklasse für die Größenordnung dieses Projekts zu eruieren. Er stand mit mehreren Lieferanten in Verhandlungen, von denen schließlich die Firma Diessner GmbH & Co. KG Lack- und Farbenfabrik mit ihrem Produkt Latex Matt getönt RAL 9016 das Rennen machte. „Der Preis stimmte und vor allem auch das Produkt. Viele andere Lieferanten konnten zwar die Qualität anbieten, aber nicht den gewünschten Literpreis“, berichtet Castillo, der so mit Stefan Meier, Verkaufsleiter von der Diessner GmbH & Co. KG Lack- und Farbenfabrik, übereinkam.

Wir sind stolz, als MEG Maler Einkauf Gruppe eG auch einen Beitrag zu einem solchen beeindruckenden Projekt zu leisten, dessen Ergebnis für Fluggäste aus der ganzen Welt von Bedeutung sein wird.

Egal, welche Größe ein Projekt hat: Wir sind immer wieder dankbar für die ausgezeichnete, partnerschaftliche Zusammenarbeit mit all unseren Kunden und Lieferanten, die unser tägliches Schaffen mit noch mehr Herzblut für das Handwerk füllen.



AUCH FÜR UNSERE MEG IST EIN PROJEKT DIESER GRÖSSENORDNUNG AUSSERGEWÖHNLICH.





MEG
Maler Einkauf Gruppe



STREICHEN AUF HÖCHSTEM NIVEAU – ENDLICH AUCH CONPART PINSEL!

Es gibt großartige Neuigkeiten von unserer Eigenmarke zu berichten: Ab sofort finden Sie in unserem CONPART-Werkzeugsortiment auch Pinsel, perfekt abgestimmt auf die Bedürfnisse von Malerprofis wie Ihnen.

Hochwertiges Werkzeug ist unerlässlich, wenn Sie einwandfreie Arbeitsergebnisse erzielen möchten. Mit den neuen Pinseln von CONPART wird Ihnen das Auftragen von Farben und Lacken noch leichter von der Hand gehen. Im Folgenden stellen wir Ihnen die einzelnen Produktbereiche kurz vor.

Pinsel für Dispersionsfarben

Wir haben in unserem neuen Sortiment eine Reihe von Pinseln für Sie im Gepäck, die für alle Wandfarben und Dispersionen geeignet sind. Es handelt sich um Allroundpinsel für den Wand- sowie den Fassadenbereich, die hervorragende Eigenschaften aufweisen: Keine Quellung der Borsten, exaktes Beschneiden sowie eine sehr gute Farbaufnahme und Farbabgabe sorgen für Ergebnisse, die auch Ihre anspruchsvollsten Kunden zufriedenstellen. Formstabilität, Elastizität sowie ein allgemein gutes Handling machen das Streichen zum Kinderspiel. Stabile Fasern sorgen auch auf rauen Untergründen für eine hohe Abriebfestigkeit. Zur Produktpalette zählen Plattpinsel, Heizkörperpinsel sowie Fassadenstreicher.

Pinsel für lösemittelhaltige Farben und Lacke

Einen weiteren Bereich in unserem Pinsel-Sortiment bilden Produkte für lösemittelhaltige und teilweise wasserbasierte Farben und Lacke, die ebenso beste Eigenschaften

versprechen, wenn es um eine optimale Anwendung geht. Sie haben den Titel „Allround-Talent für perfekte Lackierungen“ mehr als verdient. Auch diese Pinsel quellen nicht und überzeugen durch exaktes Beschneiden sowie eine sehr gute Farbaufnahme und -abgabe. Das Streichwerkzeug läuft leicht und besticht mit einem sehr guten Finish. Hierzu zählen Plattpinsel, Flachpinsel und Ringpinsel.

Unsere Konex® Pinsel-Highlights

Ein absolutes Highlight sind unsere Konex®-Produkte: Hierbei handelt es sich um ein sehr dünnes, fein gespitztes sowie lösemittelbeständiges Synthetikmaterial. Dieses ermöglicht ein geschmeidiges, samtweiches Auftragen von Lacken auf Wasserbasis. Die außergewöhnlichen Pinsel garantieren ein perfektes Oberflächenfinish, exaktes Beschneiden und last but not least eine einfache Reinigung. Sie sind ideal zum Streichen von Hochglanzlacken sowie für anspruchsvollste Lackierungen geeignet. Die Konex®-Produkte sind als Flachpinsel, Ringpinsel, Plattpinsel sowie als Fensterpinsel erhältlich.

Die Pinsel für Dispersionsfarben erkennen Sie an der Fassung aus schwarzem oder hellem Wellblech, während die Produkte für lösemittelhaltige Farben und Lacke durch eine rote Kunststoff-Fassung hervorstechen. Passend zum Thema wasserbasierende Lacke wurde für die Konex®-Pinsel eine blaue Kunststoff-Fassung ausgewählt, sodass Sie auf den ersten Blick sehen, welcher Pinsel für Ihr Projekt geeignet ist.

Wir hoffen, dass Sie von unseren brandneuen CONPART-Pinseln genauso begeistert sind wie wir und freuen uns über Ihr Feedback!



**CONPART – die Marke
des Handwerks:
neu im Sortiment!**



WISSENSPRAXIS AN DEN STANDORTEN – DIE CONPART TEACHING WEEKS

MEG
Maler Einkauf Gruppe

Unsere Eigenmarke CONPART spielt eine wichtige Rolle auf der Sortimentsbühne der MEG Maler Einkauf Gruppe eG. Im Rahmen der CONPART Teaching Weeks hatten unsere Mitarbeiter die Möglichkeit, ihr Wissen rund um die Produktpalette weiter zu vertiefen.

Im Juni waren unsere Niederlassungen in Mönchengladbach, Köln, Düsseldorf (Peters Farben), Frankfurt und Wiesbaden von Kopf bis Fuß auf unsere beliebte Eigenmarke eingestellt: Während der ganz besonderen CONPART Teaching Weeks haben unsere Mitarbeiter die Produkte von CONPART noch besser kennengelernt – um Sie bei Ihrer Auswahl noch besser beraten zu können. Geschult wurde das Basiswissen in den Bereichen Innenfarben, Fassadenfarben, Streichwerkzeug sowie Lacke und Lasuren. Darüber hinaus war es uns eine Herzensangelegenheit, die Wichtigkeit unserer Eigenmarke für unser Unternehmen zu vermitteln.

CONPART Produktwelt von Experten erklärt

Die Teilnehmer*innen bestanden primär aus Auszubildenden, neuen Kolleg*innen aus

dem Außendienst sowie Mitarbeiter*innen, die im Produktbereich CONPART nicht ganz sicher unterwegs sind.

Jeweils von 10:00 bis 14:30 Uhr haben die Referenten den Teilnehmenden an den entsprechenden Schulungstagen mit Rat und Tat zur Seite gestanden. Während Marc Windheuser, CONPART Produktmanager für Farben und Lacke, sich um das Thema Innenfarben gekümmert hat, war ein Mitarbeiter unseres Lieferanten Caparol für den Bereich Fassadenfarben zuständig. Darüber hinaus hat sich ein Experte der Firma Friess der Wissensvermittlung in Sachen Werkzeuge gewidmet und ein Dörken-Profi dem Thema Lacke und Lasuren.

DARÜBER HINAUS WAR ES UNS EINE HERZENSANGELEGENHEIT, DIE WICHTIGKEIT UNSERER EIGENMARKE FÜR UNSER UNTERNEHMEN ZU VERMITTELN.

Positives Fazit von allen Seiten

Die Teilnehmer*innen haben ein durchweg positives Fazit aus den Schulungen gezogen und sind dankbar für die Weiterbildung

rund um die CONPART Produktpalette. „Die Schulung war sehr informativ und lehrreich. Es war schön, auch mit Kollegen aus anderen Standorten in Kontakt treten zu können und hat sehr viel Spaß gemacht“, erzählt Melina Zimmermann, die gerade ihre Ausbildung als Kauffrau für Groß- und Außenhandelsmanagement in der Niederlassung Gummersbach absolviert und für die Schulung in die Niederlassung Köln gereist ist. „Zudem war es cool, die Hausmarke CONPART noch einmal genauer kennenzulernen und was dahintersteckt“, berichtet die Auszubildende.

„Gerade, wenn es darum ging, grundsätzliche Fragen zu klären, haben die Mitarbeiter*innen sehr von dem gemeinsamen Austausch profitiert“, fasst Marc Windheuser von unserer MEG Maler Einkauf Gruppe eG die Stimmung während der CONPART Teaching Weeks noch einmal zufrieden zusammen. Danke für bereichernde Tage, in denen wir uns gemeinsam unserer Herzensmarke widmen konnten!



Nachhaltig und sicher bauen mit:



Bald bekommen weitere ARDEX Produkte das nachhaltige Label! ardex.de/ecobuild



ARDEX A 828 COMFORT Ultra-Leichtspachtel

- Sehr hohe Ergiebigkeit
- Ohne Grundierung auf Latex und Dispersionsfarben
- Gute Nachbearbeitung ohne Schleifen
- Längere Verarbeitungszeit
- Nullauszug möglich
- Sehr gut schleifbar
- EMICODE® EC1 PLUS und Qualitätsstufe 4 nach DGNB



Drei Kriterien beachten wir bei der Vergabe des Labels:

Drei Kriterien beachten wir bei der Vergabe des Labels:

1. Umwelt und Ressourcen



Nachhaltig bauen heißt auch Umwelt und Ressourcen zu schonen, zum Beispiel durch:

- ✓ Kurze Lieferketten
- ✓ Natürliche Rohstoffe
- ✓ Verantwortungsvoll gewonnene Rohstoffe

2. Technische Performance



Schnell und gut verarbeitet. Hochwertige Bauprodukte für nachhaltig gute Ergebnisse bei:

- ✓ Ergiebigkeit
- ✓ Sicherheit
- ✓ Komfort

3. Wohn-Gesundheit



Diese Bauprodukte zeichnen sich unter anderem aus durch:

- ✓ EMICODE® EC1 PLUS und blauer Engel
- ✓ DGNB Qualitätsstufe 4
- ✓ Geringe Produkt-Emissionen



FRAUEN IN MÄNNERBERUFEN – HANDWERK AUS WEIBLICHER PERSPEKTIVE

Stereotype Geschlechterrollen sind insbesondere in der Berufswelt noch immer gang und gäbe. Auch wenn wir längst wissen, dass Frauen Männern in nichts nachstehen, gibt es auch in der heutigen Zeit Berufe, die traditionell Männern zugeordnet werden. Doch das Handwerk befindet sich im Wandel.

Frauen fühlen sich im sozialen Bereich oder in der Verwaltung wohl, Männer interessieren sich für Handwerk und Technik – Diese gängigen Klischees sind noch immer weit verbreitet und malen ein falsches bzw. unvollständiges Bild von der Berufswelt, die genau wie jeder andere Lebensbereich von Diversität profitiert.

Statistiken zeigen, dass in einigen Berufen eine deutliche Verteilung der Geschlechterverhältnisse besteht. Im Jahr 2021 war der Frauenanteil in Berufen aus den Bereichen Erziehung, Hauswirtschaft und Theologie am höchsten, Männer dominierten hingegen in den handwerklichen Berufen des Baugewerbes.

Handwerk Next Generation – es wird weiblicher

Doch das Handwerk erfährt immer mehr Interesse von weiblicher Seite, zumindest in einigen Bereichen: Einer Studie des Zentralverbandes des Deutschen Handwerks (ZDH) zufolge ist der Anteil der weiblichen Auszubildenden als Malerin und Lackiererin zwischen 2005 und 2019 von 8 auf 14 Prozent gestiegen, in anderen Handwerksberufen noch mehr.

Damit Mädchen und junge Frauen sich nicht von klassischen Rollenbildern leiten lassen



und ihr Potenzial auch in nicht-geschlechtstypischen Berufen voll ausschöpfen, gilt es für Unternehmen, Berufsverbände und Co., bereits früh Aufklärungsarbeit zu leisten. Für Mädchen ein Bewusstsein zu schaffen, dass sie besonders im Handwerk ihre Kreativität ausleben und entgegen obsoleter Vorstellungen in diesem Bereich eine Karriere hinlegen können, ist von großer Bedeutung für die nächste Generation unserer Branche. Der bundesweite Girls' Day, der seit 2001 einmal pro Jahr stattfindet, ist nur eine von zahlreichen Strategien, um jungen Frauen typisch „männliche“ Berufe näherzubringen und ihnen das Facettenreichtum u.a. im Handwerk aufzuzeigen.

Frauen besonders zufrieden im Handwerk

Die Studie „Handwerksstolz“ von Dr. Ann-Kathrin Blankenberg vom Lehrstuhl für Wirtschaftspolitik und Mittelstandsforschung der Georg-August-Universität Göttingen belegt, dass Frauen, die sich bewusst für einen Handwerksberuf entscheiden, häufig besonders zufrieden mit ihrer Berufswahl sind. 86 Prozent der befragten Frauen gaben an, dass der Handwerksberuf ihnen ein gutes Gefühl gibt und 86,8 Prozent von ihnen bezeichnen ihren Beruf als ihre Leiden-



schaft. Darüber hinaus stecken sich Frauen im Handwerk oft ehrgeizige berufliche Ziele: Mittlerweile wird jeder fünfte Handwerksbetrieb von einer Frau geführt.

Frauen bilden zwar noch immer eine Minderheit im Handwerk, aber eine glückliche. Einen eindeutigeren Beweis, dass Frauen im Malerhandwerk und natürlich auch in anderen Gewerken genauso gut aufgehoben sind wie Männer, gibt es wohl nicht. Hier braucht es besonders weibliche Vorbilder, die die Liebe zu ihrem Beruf auch nach außen hin teilen und der Welt kommunizieren, wie gut sich das Leben als Handwerkerin anfühlt.

Starkes Vorbild:

Malermeisterin Melanie Kittel

Eine, die zu diesen weiblichen Vorbildern zählt, ist Melanie Kittel, die ihren Traum verwirklicht hat und seit 2017 die Urkunde als

Meisterin im Maler- und Lackierhandwerk in den Händen hält. Die gebürtige Kölnerin ist stolz auf ihre starke Leistung und beweist im Unternehmen unseres Farben Traudt-Kunden Jörg Siebertz jeden Tag, dass Frauen sich jenseits traditioneller Rollenmuster selbst verwirklichen und genauso gute Ergebnisse erzielen können, wie ihre männlichen Kollegen.

In der ARD-Mediathek können Sie sich in der Folge „Egal, ob Männer- oder Frauenberuf: Wenn der Traumjob wahr wird“ des WDR-Formats „Frau TV“ vom 27. Januar 2022 selbst ein persönliches Bild von Melanie Kittel machen.

An dieser Stelle möchten auch wir Ihnen die junge Malermeisterin in einem kurzen Interview näher vorstellen und ihre Sicht auf das Arbeiten als Frau in einem typischen Männerberuf darstellen. Viel Spaß beim Lesen!

mesko.eu

FÜR STREIFENFREIE OBERFLÄCHEN

- ✓ geschmeidiges Auftragen
- ✓ perfektes Finish
- ✓ sehr feine, weiche Faser
- ✓ ideal für wasserbasierende Lacke



MESKO[®]
DIE PINSELMACHER ●

Mesko-Pinsel GmbH
91632 Wieseth
T +49 9822 8285 - 0
f mesko.eu
i meskopinsel

KONEX[®]
„Der Feine“



INTERVIEW _____ «

GEBALLTE FRAUENPOWER – ZWEIFEL BESEITIGEN UND LOSLEGEN!



Die 29-jährige Melanie Kittel aus dem nordrhein-westfälischen Rösrath arbeitet bereits seit 13 Jahren in ihrem Traumberuf als Malerin und Lackiererin im Unternehmen unseres Farben Traudt Kunden Jörg Siebertz. Im folgenden Interview erfahren Sie, was die passionierte Malermeisterin über Geschlechterklischees im Berufsleben denkt und was sie täglich antreibt.

MEG: Haben Sie den Eindruck, dass unsere Gesellschaft noch immer in Schubladen denkt, wenn es um die Berufswahl geht?

MELANIE KITTEL:

Teils, teils – es kommt zwischendurch schon nochmal vor, aber sehr selten. In 13 Jahren ist das ungefähr fünf Mal passiert, dass mir das aufgefallen ist und wenn, dann meistens bei Mitte 30 bis Mitte 40-Jährigen. Bei Älteren kommt es immer gut an, als Frau im Handwerk zu arbeiten.

Wann stand fest, dass Sie Malerin und Lackiererin werden möchten, und hat Sie jemand dazu inspiriert?

MELANIE KITTEL:

Das stand definitiv schon im Kindesalter fest, da habe ich das schon ganz oft zu meiner Mama gesagt. Ich habe zum Beispiel schon immer gerne Tapete abgekratzt und mit meinem Papa zu Hause renoviert. Er hat das immer mit mir, statt mit meinem Bruder gemacht, der heute Bäcker ist. Ich habe damals verschiedene Praktika absolviert, im Kindergarten und bei einer Versicherung, aber auch als Malerin. Das hat mich dann nochmal bestätigt.

Was lieben Sie am meisten an Ihrem Beruf?

MELANIE KITTEL:

Am meisten liebe ich die Vielseitigkeit. Der Maler kommt ja nicht nur, um Wände zu

streichen. Wir bieten zum Beispiel auch Bodenbeläge, Fototapeten und vieles mehr an. Es sind immer wechselnde Arbeiten und Kunden, wodurch es niemals langweilig wird. Jeder Tag sieht bei mir anders aus. Besonders schön ist, dass man am Abend sieht, was man geschafft hat, dieser Vorher-Nachher-Effekt. Auch die Arbeit an der Fassade macht mir sehr viel Spaß.

Glauben Sie, dass Sie sich am Anfang mehr in Ihrem Team beweisen mussten als männliche Kollegen?

MELANIE KITTEL:

Ja und nein. In den ersten drei Monaten musste ich erstmal immer alles schleppen. Da wurde ein bisschen mein Durchhaltevermögen getestet, mittlerweile ist das aber nicht mehr so. Mein Chef, Herr Siebertz, macht keine Unterschiede zwischen Männern und Frauen. Er schaut einfach, wer wo am besten arbeiten kann.

Wie viele Frauen gibt es in Ihrem Betrieb?**MELANIE KITTEL:**

Wir sind insgesamt 6 Mädels.

Wurden Sie schonmal direkt mit Vorurteilen von Kunden konfrontiert?**MELANIE KITTEL:**

Das müsste im Jahr 2012 gewesen sein, als mir Kunden tatsächlich die Tür vor der Nase zugeschlagen haben, weil ich eine Frau bin. Ansonsten gibt es eventuell mal einen kleinen Seitenhieb, ob wir Mädels denn dazu in der Lage sind, den schweren Schrank zu schleppen, mehr aber nicht. Ich glaube, dass es Männer in sogenannten Frauenberufen deutlich schwerer haben.

Bringen Frauen in Ihrem Job besondere Fähigkeiten mit, die ein Mann eher nicht hat?**MELANIE KITTEL:**

Teilweise ja, teilweise nein. Wir Frauen haben schon eher ein dekoratives Auge und schauen zum Beispiel, ob die Farbe an der Wand auch zu Vorhang oder Teppich passt. Die Jungs denken da weniger drüber nach, aber das ist auch individuell von dem Mann abhängig und kommt auf die Persönlichkeit an.

Welcher Beruf steht an zweiter Stelle auf Ihrer Traumjob-Liste?**MELANIE KITTEL:**

Da gibt es definitiv keinen, das ist schon immer mein absoluter Traumjob. Von den Handwerksberufen gefällt mir Maler/in schon immer am besten.

Was würden Sie jungen Mädchen und Frauen raten, die sich für einen handwerklichen Beruf interessieren, aber aufgrund von traditionell bestehenden Rollenbildern eventuell Zweifel haben?**MELANIE KITTEL:**

Ich würde ihnen sagen, dass sie auf keinen Fall Zweifel haben dürfen und einfach loslegen sollen. Auf der Baustelle kann man richtig aufblühen, das habe ich zum Beispiel an unserer Auszubildenden bemerkt. Es ist schön auf der Baustelle, das Kreativsein und auch der Austausch mit den männlichen Kollegen. Unser Betrieb ist sehr familiär und wir sind auch privat untereinander befreundet. Meine besten Freundinnen arbeiten übrigens beide im Handwerk: eine Malermeisterin und eine Schornsteinfegerin. Und es gibt einen besonderen Vorteil: Man muss nicht überlegen, was man anzieht (lacht).



ES IST SCHÖN AUF DER BAUSTELLE, DAS KREATIVSEIN UND AUCH DER AUSTAUSCH MIT DEN MÄNNLICHEN KOLLEGEN.

FIRMA JÖRG SIEBERTZ

Das Malerunternehmen von Jörg Siebertz aus Rösrath wurde im Jahr 1992 gegründet und ist seitdem treuer Kunde von Farben Traudt. Neben Malerarbeiten auf höchstem Niveau sticht der Betrieb durch eine überdurchschnittlich hohe Frauenquote heraus: Acht Männer und sechs Frauen bilden das Team rund um Malermeister Siebertz, womit nahezu ein Gleichgewicht zwischen den Geschlechtern herrscht. Hier möchten wir Ihnen die Malerinnen kurz namentlich vorstellen:

- › Melanie Kittel, Malermeisterin
- › Mari Siebertz, Gesellin in der Meisterschule
- › Elena Boss, Gesellin
- › Liv Müller, Gesellin
- › Tanja Wolff, Gesellin
- › Auszubildene zur Malerin und Lackiererin

„Alle Frauen fühlen sich wohl und gleichberechtigt bei ihrer Arbeit und es gab Zeiten, da waren die weiblichen Teammitglieder sogar schonmal in der Überzahl“, berichtet Miriam Siebertz, die das Büro des Malerbetriebs leitet.



MEG STIFTUNG – TOP MEISTER 2022 GESUCHT!

MEG
Maler Einkauf Gruppe

Unsere MEG Stiftung möchte frisch gebackene Meister*innen beim Start in die Selbstständigkeit unterstützen und ruft zur Bewerbung für eines unserer besonderen MEG Kickstarter-Pakete auf.

Die MEG Stiftung ist eine gemeinnützige Organisation, die es sich zur Aufgabe gemacht hat, die Aus- und Weiterbildung im Maler- und Stuckateurhandwerk sowie die Projekt- und Forschungsarbeit zu fördern und finanziert sich über Spenden und Mitgliedsbeiträge.

Wir unterstützen Jugendliche in ihrer Ausbildung sowohl persönlich als auch wirtschaftlich und bieten in dieser wichtigen Zeit eine Orientierungshilfe. Überdurchschnittliche Leistungen und vorbildliches Verhalten des Auszubildenden in der Ausbildungszeit sollen nach Abschluss der Lehre belohnt werden. Die Stiftung engagiert sich für begabte Absolventen einer handwerklichen Ausbildung in Form von Stipendien oder finanziellen Hilfeleistungen während der Meisterausbildung.

Der Kickstart für die Selbstständigkeit

Jetzt möchten wir noch einen Schritt weitergehen: Es ist uns eine Herzensangelegenheit, dem Nachwuchs im Betriebsgebiet unserer MEG Maler Einkauf Gruppe eG beim mutigen Sprung in die Selbstständigkeit unter die Arme zu greifen. Besonders im Hinblick auf die Tatsache, dass in den nächsten fünf Jahren rund 125.000 Betriebsinhaber das Rentenalter erreichen und die Anzahl an Nachfolger*innen viel zu knapp ausfällt.

Die Bemühung, einen eigenen Betrieb und somit eine eigene berufliche Existenz aufzubauen, soll von uns gefördert werden, und zwar mit einem großartigen MEG Kick-

starter Paket: Darin enthalten sind ein Einkaufsgutschein, Mitgliederanteile sowie ein besonderes Marketing-Paket, zu dem Visitenkarten und Flyer mit dem eigenen Geschäftslogo sowie die Beschriftung der Firmenfahrzeuge inklusive Layout und Beklebung zählen.

Nicht zögern und schnell bewerben!

Bewerben Sie sich hierfür einfach über das Kontaktformular auf unserer Homepage unter www.meg.de/topmeister und teilen uns mit, warum wir gerade Sie bei der Selbstständigkeit unterstützen sollten. Oder Sie kennen jemanden, der sich selbstständig machen will und unsere Unterstützung verdient? Dann gilt das gleiche Prinzip.

Wir freuen uns darauf, an Ihrem persönlichen Traum, selbst Chef*in zu werden, teilhaben zu dürfen und wünschen allen Bewerber*innen viel Erfolg!

Alle Infos zum Start in die Selbstständigkeit finden Sie auf unserer Website.



TIPPS FÜR UNTERNEHMER

OPTIMAL IN DIE SELBSTSTÄNDIGKEIT STARTEN



Im Rahmen des innovativen Kickstarter-Pakets, mit dem unsere MEG Stiftung junge Malermeister*innen beim Start in die Selbstständigkeit umfassend fördert, haben wir wertvolle Tipps rund um das Thema Existenzgründung für Sie zusammengefasst.

Mit dem Wunsch, einen eigenen Handwerksbetrieb aufzubauen, steht man erst einmal vor großen Herausforderungen, wobei es interdisziplinärer Unterstützung bedarf. Unsere Tipps dienen Ihnen als Basis für die Verwirklichung Ihres Traums und verschaffen einen ersten Überblick, was Sie bei der Umsetzung berücksichtigen müssen.

Businessidee

Beim Aufbau eines eigenen Betriebs ist eine erste Analyse unabdingbar. Diese gibt Ihnen Aufschluss über die aktuelle Marktsituation und zeigt auf, ob es sich lohnt, Geld und Mühe in die Betriebsgründung zu investieren. Natürlich ist zu erwägen, ob es sich um eine haupt- oder nebenberufliche Selbstständigkeit handeln soll. Hauptberuflich ein Unternehmen zu führen ist immer mit dem Risiko verbunden, die Finanzierung über die erzielten Gewinne sicherstellen zu können, während nebenberuflich die finanzielle Sicherheit eines festen Gehalts besteht.

Businessplan erstellen

Vor der Gründung sollte unbedingt ein ausführlicher Businessplan erstellt werden, um finanzielle Fehleinschätzungen zu vermeiden. Wieviel Umsatz bleibt

nach der Zahlung von Steuern und weiteren Ausgaben übrig, kann ich davon meinen Lebensunterhalt bestreiten? Ein Plan, der auf verschiedene Unternehmensbereiche wie Finanzen, Personal und Marketing abzielt, ist hier zu empfehlen. Dieser kann auch gemeinsam mit einem Profi erstellt werden, der das Projekt durch eigene Erfahrungswerte realistisch einschätzen kann, bevor man ihn möglichen Investoren wie zum Beispiel einer Bank vorlegt.

Gewerbeanmeldung

Wenn die Zahlen des Businessplans auf fruchtbaren Boden stoßen, können Sie Ihr Gewerbe anmelden: Mit dem Meisterbrief müssen Sie sich in die sog. Handwerksrolle der für Ihre Region zuständigen Handwerkskammer eintragen lassen. Dieser Eintrag ist kostenpflichtig. Sie erhalten eine besondere Handwerkskarte (rund 50 Euro), die bei der Anmeldung im Gewerbeamt vorgelegt werden muss. Die Gewerbeanmeldung in der Gemeinde, wo der Betrieb seinen offiziellen Sitz haben soll, kostet rund 26 Euro. Um sich als Nicht-EU-Bürger in Deutschland selbstständig machen, braucht man zusätzlich eine Aufenthalts- oder Niederlassungserlaubnis.

Ordnung muss sein – Kontoführung und Buchhaltung

Einen besseren Überblick über geschäftliche Ausgaben und Einnahmen erhalten Sie mit der Eröffnung eines separaten Geschäftskontos. So besteht nicht die Gefahr, dass private und geschäftliche Transaktionen miteinander

vermischt werden. Darüber hinaus ist eine penible Buchführung eine bedeutende Grundlage für ein erfolgreiches Business. Entweder nehmen Sie sich diesem wichtigen Thema selbst und mit einem Sinn für Genauigkeit an oder Sie legen es in die Hände eines professionellen Steuerberaters.

Marketing und Co.

Jetzt ist Individualität angesagt: Der Firmenname und ein passendes Logo mit Wiedererkennungswert sind von großer Bedeutung, wenn Sie sich von den Mitbewerbern abheben möchten. Hier müssen jedoch rechtliche Vorgaben sowie markenrechtliche Ansprüche anderer Betriebe berücksichtigt werden. Das Thema Marketing ist essenziell, um Kunden anzulocken und auch langfristig an sich zu binden. Zum vollen Marketing-Programm zählen in der heutigen Zeit sowohl Offline- als auch Online-Maßnahmen. Ein persönliches Kontaktnetzwerk, zum Beispiel über Branchenkollegen, ist Gold wert, wenn sich potenzielle Kunden einen ersten Eindruck von Ihrem frisch gegründeten Unternehmen verschaffen möchten. Darüber hinaus sind eine Website sowie ein Profil auf den gängigen Social-Media-Kanälen wunderbare Möglichkeiten, Sie und Ihr Portfolio öffentlich ins professionellste Licht zu rücken.



Besuchen Sie unsere Website für weitere Service-Tipps.



BEIM AUFBAU EINES EIGENEN BETRIEBS IST EINE ERSTE ANALYSE UNABDINGBAR.



MEG
Maler Einkauf Gruppe



SERVICE MIT SUBSTANZ – VON PROFIS FÜR PROFIS!

Wir von der MEG stehen Profis wie Ihnen mit unserem exklusiven Full-Service-Paket jeden Tag zur Seite – weil im Handwerk unser Herzblut steckt und Zusammenhalt unser Antrieb ist.

Unsere MEG Service-Helden möchten Ihnen den stressigen Alltag mit einem breiten Spektrum an erstklassigen Dienstleistungen erleichtern. Verlassen Sie sich auf individuelle Unterstützung auf allen Ebenen, die Ihnen nur echte Experten aus der Branche bieten können. Im Folgenden erhalten Sie einen Überblick über unser umfassendes Service-Angebot, das alles verspricht, was Handwerker-Profis brauchen.

Vollsortiment – alles aus einer Hand!

Egal ob Sie Farben, Baustoffe oder professionelle Maschinen benötigen: Bei uns finden Sie von A bis Z alles für Ihr Bauprojekt an einem Ort. Wir arbeiten mit den marktführenden Herstellern zusammen und bieten Ihnen an jedem Standort mindestens drei Produktalternativen/-marken.

CONPART – unsere hochwertige Eigenmarke

Dank unserer Logistikzentren für CONPART Boden-, Tapeten- und Fußleistenkollektionen ist ein sofortiger Zugriff auf die Produkte unserer Eigenmarke aus allen Standorten möglich. Vertrauen Sie bei Ihren Arbeiten auf den professionellen Allround-Service unserer MEG-Experten!

Misch- und Tönenservice

Unsere hochwertigen Misch- und Tönmaschinen entsprechen modernsten technologischen Standards und machen Farbwünsche wahr – in allen gängigen Farbsystemen verschiedener Hersteller.

Mietmaschinen-Service

Anspruchsvolle Projekte erfordern ausgezeichnete Maschinen. Wir versorgen unsere Kunden mit hochwertigen Airless-Geräten, Schleifmaschinen, Kompressoren und noch viel mehr im Rahmen unseres besonderen MEG MietMaschinen-Angebots. Außerdem bieten wir die komplette Reparaturabwicklung aller Maschinenmarken in unseren Reparaturstationen an ausgewählten Standorten. Darüber hinaus sind wir Servicepartner verschiedener Maschinen-Hersteller.

Lieferservice

Der Handwerkeralltag kann turbulent sein. Mit unserem zuverlässigen Lieferangebot möchten wir das Stress-Level unserer Kunden möglichst geringhalten und liefern die benötigten Profi-Materialien schnell und direkt auf die Baustelle. Hier können Sie zwischen verschiedenen Möglichkeiten auswählen: Während Sie bei unserem Same day delivery-Angebot bis 9 Uhr bestellen und Ihre Lieferung bis spätestens 16 Uhr bei Ihnen ankommt, setzen wir mit unserem kostenpflichtigen Express-Service noch einen drauf und liefern innerhalb von zwei Stunden zu Ihnen oder direkt auf die

Baustelle. Auch Abholer kommen bei uns voll auf ihre Kosten: Unser besonderer Frühabholer-Service ermöglicht das Abholen der Waren bereits in den frühen Morgenstunden und unsere praktischen Abholboxen sogar rund um die Uhr.

Fachberater-Service

Aus dem Handwerk für das Handwerk: Unter unseren professionellen Fachberatern finden Sie die perfekte Mischung aus Malermeistern und Kaufleuten, die Ihnen bei allen Fragen rund um unser umfangreiches Sortiment mit langjähriger Expertise, ausgeprägtem Know-how und viel Leidenschaft zur Seite stehen.

Außendienst-Service

Apropos Fachberater! Wir lassen es uns nicht nehmen, persönlich immer für Sie da zu sein. Unsere Experten aus dem Außendienst legen täglich viele Kilometer zurück, um Sie bei Ihren professionellen Arbeiten optimal zu unterstützen und Sie zu unseren Produkten zu beraten.

Baustellen-/Objektservice

Wir lassen Sie nicht im Stich und bieten Ihnen Betreuung vor Ort, egal ob es sich um Ihre neue Baustelle oder große Objekte handelt. Unsere Außendienstmitarbeiter kommen persönlich zur Baustelle und unser Objekt-Team ist auf die Betreuung Ihrer Objekte spezialisiert. Zu diesem Service-Punkt zählt auch die Vergabe exklusiver Aufträge an unsere Mit-

glieder für Malerarbeiten an Gebäuden, die der MEG Maler Einkauf Gruppe eG angehören. Die Auswahl erfolgt innerhalb allgemeiner, festgelegter Rahmenbedingungen, die von dem Malerbetrieb erfüllt werden müssen.

MEG Showrooms

Zahlreiche hochwertige Kollektionen und Produkte führender Hersteller werden in unseren ganz besonderen MEG Showrooms präsentiert. Hier hat unser Kunde die Möglichkeit, seinem Kunden direkt vor Ort eine Visualisierung dessen zu bieten, was bisher nur in der Vorstellung existiert hat.

Marketing-Service

Ein gepflegter Außenaufttritt ist das A und O für jedes Handwerksunternehmen. Mit unseren professionellen Gerüstplänen, Visitenkarten und Flyern wird dieses Thema für Sie zum Kinderspiel. Bei diesem Service unterscheiden wir zwischen einer Standard- und einer Mitglieder-Preiskategorie.

Weiterbildung

Es liegt uns am Herzen, dass unsere Kunden immer up to date sind, wenn es um die neuesten Produkte und Techniken der Branche geht. Deshalb bieten wir regelmäßig fachspezifische Seminare von unseren Industriepartnern oder unserer MEG selbst an.

R+V Versicherungsservice

Lieber auf Nummer sicher gehen: Handwerksunternehmer müssen in ihrem Berufsalltag viele Herausforderungen meistern und benötigen maßgeschneiderte Versicherungslösungen. Wir bieten unseren Mitgliedern in Kooperation mit der R+V, einem der größten Versicherer Deutschlands für Privat- und Firmenkunden, Versicherungsleistungen in den Bereichen Kfz-Versicherung, Bürgschaftversicherung für VOB sowie Forderungsausfallversicherung an.

MEG Online-Ratgeber

Informativ. Praktisch. Kompetent. Auf unserer Homepage geben wir unseren Kunden unter www.meg.de/ratgeber regelmäßig interessante Tipps und Tricks für die berufliche Praxis an die Hand und stellen spannende Interviews mit den Experten der Branche sowie Berichte zu außergewöhnlichen Kundenprojekten zur Verfügung.

Selbstmanagement mit WinWorker

Alles auf einen Klick: Mit der professionellen Handwerker-Software unseres Kooperationspartners WinWorker bieten wir unseren Kunden eine digitale Lösung bei der Erstellung von Angeboten und Rechnungen, der Auftragsabwicklung, Kalkulation, Baustellenvorbereitung und vielem mehr.



TIPPS FÜR UNTERNEHMER

GUTES HANDWERK – GUTES KLIMA: BASISWISSEN WÄRMEDÄMMUNG



Welche Dämmmaßnahmen gibt es, welche Dämmstoffe sind sinnvoll und was sind die wichtigsten Vorteile für Hausbesitzer? Unser Leitfaden „Basiswissen Wärmedämmung“ sammelt Argumente und Antworten für das Kundengespräch.



Klimaschutz, explodierende Energiepreise und der Wunsch nach mehr Wohnqualität rücken das Thema Wärmedämmung bei Hausbesitzern in den Fokus. Doch erst der passende Wärmeschutz fürs Haus hilft tatsächlich beim Energiesparen und steigert Wohnkomfort und Immobilienwert nachhaltig. Hier sind Gewerke, die Modernisierungs- und Sanierungsmaßnahmen für mehr Nachhaltigkeit und Energieeffizienz ausführen, gefordert. Gut, wer die Fakten kennt und Kunden zuverlässig begleiten kann.

1. Warum dämmen?

In unsanierten Gebäuden geht jede Menge Energie ungenutzt verloren, 10 bis 20 % der erzeugten Wärme entweicht über ungedämmte Dächer, Keller- oder Bodenplatten, bei Außenwänden sind es sogar bis zu 35 %. Wer energetisch saniert, hält diese Flächen wärmer, was sich nicht nur

positiv auf Energieverbrauch und -kosten, sondern auch auf das Raumklima auswirkt. Denn in der Nähe kalter Flächen ist die gefühlte Temperatur niedriger als die tatsächliche Lufttemperatur. Um diesen Effekt auszugleichen, wird die Heizung häufig höher gedreht. Das kostet zusätzlich, belastet das Klima unnötig und führt zu trockener Heizungsluft. Warme Oberflächen beheben dieses Problem, sie senken das Schimmelrisiko und schützen Gebäude vor Witterungsschäden, was wiederum den Immobilienwert steigert.

Mit guten Argumenten ins Kundengespräch

Nur wenn Kunden wissen, worauf sie sich einlassen und auf die positiven Effekte einer Wärmedämmung – beispielsweise an der Außenfassade – vertrauen, haben Malerbetriebe die Chance auf einen anschließenden Auftrag.

- **Energiesicherheit:** Mit einer guten Wärmedämmung sinken sowohl der individuelle Verbrauch als auch die Energiekosten. Mit Blick auf die drastisch steigenden Preise bei Strom und Heizmaterial behalten Eigentümer so die Kontrolle über ihren Geldbeutel.
- **Rentabilität:** Bei gedämmten Gebäuden amortisieren sich die Kosten für die Wärmedämmung sukzessive und umso schneller, je höher die Kosten für das gesparte Heizmaterial ausfallen würden. Die aktuell explodierenden Energiekosten verstärken den Effekt zusätzlich.
- **Klimaschutz:** Der Klimawandel ist Realität und eine Folge des menschengemachten CO₂-Ausstoßes. Eine Wärmedämmung hilft, weniger fossile Energieträger zu verbrauchen und den CO₂-Ausstoß um bis zu 50 % zu reduzieren.

- **Gebäude- und Gesundheitsschutz:** Die richtige Wärmedämmung gleicht Schwankungen zwischen Außen- und Zimmertemperatur wirksam aus. Innenräume bleiben im Sommer angenehm temperiert, im Winter bleiben Wände warm genug, um Bauschäden durch Feuchtigkeit und Schimmelbefall vorzubeugen – auch die Raumluftqualität steigt.
- **Wertsteigerung:** Eine energieeffiziente Immobilie schützt die Bausubstanz und damit vor Wertverlust. Gleichzeitig weist sie niedrige Verbrauchswerte auf, weshalb sie zu höheren Preisen vermietet werden kann.
- **Zukunftsfähige Technik:** Immer mehr Hausbesitzer möchten sich unabhängig machen von steigenden Energiepreisen und langfristig auf fossile Energieträger verzichten. Für den Einsatz alternativer Energiesysteme wie Wärmepumpen baut die Wärmedämmung das passende Fundament: Je geringer das zur Beheizung notwendige Temperaturniveau, desto umweltfreundlicher und effizienter arbeitet die Wärmepumpe.
- **Gesetzeslage:** Gebäudeenergieeffizienz ist das Mittel der Wahl, wenn es um die Erreichung der Klimaschutzziele geht. Wer also heute baut oder saniert, muss sich an Vorgaben des Gebäudeenergiegesetzes GEG halten, profitiert im Gegenzug jedoch von staatlichen Fördermitteln.

2. Was dämmen?

Wände, Geschossdecken, Keller, Dach, Anbauten, Innen- und Außenöffnungen: Jedes Gebäude besteht aus unterschiedlichen Bestandteilen, die in ihrer Gesamtheit betrachtet und analysiert werden müssen, bevor Einzelmaßnahmen getrof-

fen werden können. Die meisten Wärmeverluste jedoch gibt es über die äußere Gebäudehülle, sie hat aufgrund ihrer Fläche das größte Potenzial für Einsparmöglichkeiten.

Außendämmung

Braucht die Fassade einen neuen Anstrich oder bröckelt der Putz? Das ist die ideale Gelegenheit für eine Fassadendämmung. Diese hält Hitze und Kälte aus dem Haus – zusätzlich kann der Sanierer dem Gebäude mit einer sanierten Fassade einen neuen Anstrich verpassen. Wichtig: Damit keine Wärmebrücken entstehen, sollte die Fassade korrekt mit den Öffnungen abschließen.

Fenster und Türen

Wer die Fassade dämmt, berücksichtigt bestenfalls auch den Einbau moderner Wärmeschutzfenster und Türen. Empfehlenswert ist der mauerwerksbündige Einsatz, das erleichtert den nahtlosen Anschluss der Wärmedämmung an den Rahmen.

Innendämmung

Eine Innenwanddämmung kommt nur in Ausnahmefällen, etwa bei einer denkmalgeschützten Fassade, zur Anwendung. Sie ist komplex, eine gründliche Planung und Ausführung sind entscheidend, um Bauschäden aufgrund von Feuchtigkeit, die vom Innenraum an die Außenwand dringt, zu verhindern.

Dämmung Dach und oberste Geschossdecke

Bevor Dach und Obergeschoss gedämmt werden, steht die Frage nach der künftigen Nutzung im Raum. Bleibt der Dachboden unbewohnt, ist eine Dämmung der obersten Geschossdecke ausreichend.

Dachzugänge und Luken dürfen dabei nicht vergessen werden, sonst entsteht ungewollt ein sogenannter Kamineffekt – warme Luft entweicht weiterhin ungehindert über das Dach. Soll das Dachgeschoss jedoch zu Wohnraum umgenutzt werden, ist der komplette Dachraum energetisch zu optimieren. Dafür gibt es drei verschiedene Möglichkeiten:

Bei der Zwischensparrendämmung wird das Dämmmaterial entweder von innen oder außen zwischen den Dachsparren, bei der Untersparrendämmung hingegen unter den Dachsparren angebracht. Eine weitere Variante ist die Aufdachsparrendämmung, die Dämmschicht liegt in diesem Fall direkt unter der Dacheindeckung auf den Sparren.

MEG-SERVICE-TIPP

Zwischensparrendämmung von Knauf Insulation

Die für die Dachdämmung optimierte Zwischensparren-Dämmrolle UNIFIT TI 135 U aus Glaswolle mit ECOSE® Technology in der WLS 035 dient der Wärme- und Schalldämmung von Schrägdächern zwischen den Dachsparren. Sie ist von Natur aus nichtbrennbar sowie form- und alterungsbeständig.



TIPPS FÜR UNTERNEHMER



Kellerdeckendämmung

Auch hier entscheidet die Nutzung des Kellers über die Art der Dämmung. Unbeheizte Keller werden durch die Dämmung der Kellerdecke ausreichend geschützt. Dazu gehört auch das „Einpacken“ der Heizungs- und Warmwasserrohre unterhalb der Decke. Beheizte Räume hingegen werden wasserabweisend von außen gedämmt, die Dämmstoffe müssen besonderen Anforderungen an Feuchtigkeit und Fäulnis gerecht werden und starkem Druck standhalten.

Tipp

Für alle obersten Geschossdecken besteht laut Energieeinsparverordnung (EnEV) die Pflicht, nachzurüsten: Decken und Dach haben den Mindestwärmeschutz nach aktuellem Stand der Technik zu erfüllen, andernfalls muss nachträglich gedämmt werden.

3. Wie dämmen?

Es gibt nicht „die eine“ Dämmvariante, die Techniken sind zahlreich und maßgeblich von der Bauweise, der vorhandenen Wandkonstruktion und der gewünschten Fassadengestaltung abhängig. Die gängigsten Techniken haben wir einmal zusammengestellt.

Wärmedämmverbundsystem

Beliebt und verbreitet sind sogenannte Wärmedämmverbundsysteme (WDVS), da der vorhandene Putz – sofern tragfähig – erhalten bleiben kann. Bei dieser Variante werden wärmedämmende Platten von außen direkt an die Fassade aus Kalkstein, Beton oder Ziegel angebracht – das geschieht in der Regel mit Klebe- und Armierungsmörtel. Im Anschluss wird verputzt und gestrichen. Beim Einsatz eines WDVS kommt es darauf an, die einzelnen Materialien wie Dämmplatte und

passenden Putz aufeinander abzustimmen. So bleibt die Garantie erhalten und die Sicherheit, dass das System funktioniert, ist gegeben.

Vorgehängte Fassade

Eine attraktive wie schützende Fassadendämmung ist die hinterlüftete Vorgehängtfassade. Dazu wird eine Trägerkonstruktion über eine Unterkonstruktion vor der statisch wirksamen Mauer angebracht, die Zwischenräume werden mit Dämmstoff ausgefüllt. Ein Spalt zwischen Dämmung und Verkleidung transportiert Luftfeuchtigkeit ab. Als Verkleidung für den „Vorhang“ werden häufig wind- und wetterfeste Hölzer verbaut. Doch auch Naturstein, Keramik oder Kupferbleche sind beliebt.

Einblasdämmung

Bei einer zweischaligen Massivwand, wie sie etwa für Ziegelbauten in Norddeutschland typisch ist, wird über die Einblasdämmung der Zwischenraum mit einem passenden Dämmmaterial ausgefüllt. Die Methode ist relativ simpel und kostengünstig. Empfehlenswert sind aus ökologischer Sicht Dämmstoffe mineralischen Ursprungs wie Holz- und Zellulosefasern sowie Perlite.

4. Womit dämmen

Ebenso vielfältig wie die Arten der (Außen-)Dämmung sind die Dämmstoffe, die bei den Maßnahmen zum Einsatz kommen. Die Auswahl der Materialien reicht je nach Bedarf, Voraussetzungen, Vorliebe und Geldbeutel von Kunststoff bis zur ökologischen Wärmedämmung. Bestandteile einer Wärmedämmung können etwa Dämmplatten aus Styropor, Mineralwolle oder Hartschäume sein. Wärmedämmverbundsysteme mit mineralischen Dämmstoffen sind dabei genauso erhältlich wie WDVS, die komplett aus nachwachsenden Rohstoffen bestehen. Je nach Art der Außendämmung und der zu dämmenden Bauteile rücken zusätzlich Eigenschaften wie Druckbelastbarkeit, Wasseraufnahme und Zugfestigkeit in den Vordergrund.

MEG-SERVICE-TIPP

Kellerdecken-Dämmplatte von HECK

Die für die unterseitige Deckeninnendämmung optimierte Dämmplatte Ceilrock Top für Anwendungsbereiche ohne optische Anforderungen verfügt auf der Sichtseite dank Glasvlieskaschierung über eine fertige Oberfläche und eine sehr gute Wärmeleitfähigkeit ($\lambda_g = 0,035 \text{ W/mK}$). Die Platten der Baustoffklasse A1 nach EN 13501-1 sind nicht brennbar.

Grundsätzlich werden die Materialien in drei Kategorien gruppiert: Dämmstoffe aus Erdöl, dazu gehört der weit verbreitete Polysterol-Hartschaum, der üblicherweise in Form des EPS angeboten wird. Das Leichtgewicht ist relativ günstig und wird üblicherweise mit einem WDVS kombiniert.

Anorganische Mineralfaserstoffe zählen als Matten, Filze oder Platten zu den meistgenutzten Dämmmaterialien, Steinwolle ist aufgrund ihrer nicht entflammaren Eigenschaften besonders verbreitet. Ebenso wie Polysterol verbraucht auch die Herstellung mineralischer Dämmstoffe viel Energie, da hierbei verschiedene Rohstoffe miteinander verschmolzen werden. Nutzen die Hersteller Recyclingmaterialien, wird die Energiebilanz verbessert. Für alle Anwendungsbereiche gibt es Alternativen aus nachwachsenden Rohstoffen, Holzfaserdämmplatten und Zelluloseflocken sind populäre Vertreter. Doch auch Wolle, Stroh, Hanf, Pflanzenfasern oder Kork haben dank ihrer Beschaffenheit zuverlässige Dämmeigenschaften. Hinweise auf wirklich nachhaltige, gesundheitsverträgliche Stoffe geben die Siegel „Blauer Engel“ und „natureplus“.

Tipp

Welche Materialien letztlich zum Einsatz kommen, ist eine individuelle Entscheidung. Kennzeichnend für alle ist die sogenannte Wärmeleitfähigkeit. Generell gilt: je geringer die Wärmeleitfähigkeit, desto höher das Dämmvermögen.

5. Wie finanzieren?

So sinnvoll energieeffiziente Maßnahmen wie die Wärmedämmung auch sind, viele Eigentümer sorgen sich um die Kosten. Wird deshalb auf die Modernisierung oder Sanierung verzichtet, bleibt auch der Malerbetrieb auf der Strecke. Kunden wie Handwerker sind daher gut beraten, wenn sie die Fördermöglichkeiten kennen und ausschöpfen. Ob KfW-Kredit, Bundesförderung für effiziente Gebäude

(BEG), Mitfinanzierung durch Steuerboni, Zuschüsse zu Materialkosten oder Fördermittel durch Land, Kommune und Co. – sanierungswillige Hausbesitzer werden bei ihren Vorhaben mit staatlichen Förderungen und Zuschüssen aus unterschiedlichen Quellen unterstützt.

Tipp

Wer Fördermittel beantragen will, sollte berücksichtigen, dass eine externe, beim BAFA akkreditierte Fachperson Sanierungsmaßnahmen als korrekt ausgeführt bestätigen muss. Zudem müssen die meisten Förderungen bereits vor Maßnahmenbeginn bzw. Auftragsvergabe beantragt werden, Zuschüsse gibt es davon abgesehen immer erst im Nachhinein.

Fazit oder: Die beste Zeit ist jetzt

Klima schützen, Energiekosten unter Kontrolle halten und wohngesund leben: Selten war die Bereitschaft für Maßnahmen zur Gebäudeertüchtigung so groß wie aktuell. Die Wärmedämmung ist dabei ein Baustein, mit dem sich ein gutes Fundament legen lässt. Dieses steigende Bewusstsein können Handwerksbetriebe für sich nutzen, um Dämmleistungen beziehungsweise darauf aufbauende Leistungen aktiv zu vermarkten.

FÖRDERUNGEN

Eine Auswahl der Förderprogramme:

- › www.foerderdatenbank.de
- › www.energiefoerderung.info
- › www.co2online.de
- › www.stromeffizienz.de



MALER- UND LACKIERERINNUNG WIESBADEN-RHEINGAU-TAUNUS

DEN NACHWUCHS MIT WAS ECHTEM ÜBERZEUGEN

Dieses Projekt fällt garantiert auf: Der Verband Farbe Gestaltung Bautenschutz Hessen hat zusammen mit seinen Innungen, den Berufsschulen, Handwerkskammern und Projektpartnern die Kampagne „Mal was Echtes“ ins Leben gerufen.

Dass es dem Handwerk an Fachkräften und Nachwuchs mangelt, ist ein altbekanntes Problem. Da im Handwerk aber auch engagierte Macher tätig sind, wird hier nicht einfach in der Situation ausgeharrt, sondern mit kreativen Ideen für einen kreativen Beruf geworben und über Ausbildungs- und Karrierechancen informiert.



Handwerkskammerpräsident und Vorstandsmitglied der Maler- und Lackiererinnung Wiesbaden-Rheingau-Taunus Stefan Füll und Hauptgeschäftsführer Bernhard Mundschenk präsentieren das erste Plakat, auf das eine metallische Effektlasur auf Basis von Goldpigmenten aufgebracht wurde.

Hochkonzentriert und mit Fingerspitzengefühl wurde jedes einzelne Plakat von den Auszubildenden angefertigt. Für die Arbeit an dem Projekt wurden sie vom Innungsvorstand freigestellt.



Einblicke in den Entstehungsprozess des jeweiligen Motivs geben.

Ziel der Aktion ist, Nachwuchskräfte authentisch anzusprechen und zu vermitteln, welche Berufsmöglichkeiten – auch auf eine duale Ausbildung bezogen – im Malerhandwerk auf sie warten. Ingeborg Totzke, Geschäftsführerin des Verbandes Farbe Gestaltung Bautenschutz Hessen meint dazu: „Das Maler- und Lackiererhandwerk kämpft seit vielen Jahren in Schulen und bei Berufsorientierungsveranstaltungen um Nachwuchs. Wir sind ein attraktiver, kreativer, vielseitiger und krisensicherer Beruf. Wir haben viel zu bieten für die jungen Berufsstarter. Mit uns gelingt eine farbige Zukunft als Fachkraft, Führungskraft oder Unternehmer/ in in 1.200 Mitgliedsbetrieben in Hessen.“

DER BERUF ZÄHLT ZU DEN VIELSEITIGSTEN UND KREATIVSTEN IM HANDWERK.

Die Kampagnenidee „Mal was Echtes“ des Verbandes Farbe Gestaltung Bautenschutz Hessen entsprang dem Gedanken, dass im Malerberuf mit echten Materialien an handfesten Projekten gearbeitet wird. Was wäre also naheliegender, als die Plakatwände der Werbeaktion selbst zu gestalten?

Mit Geschick und Motivation machten sich die Maler-Azubis deshalb in den vergangenen Monaten daran, handwerkliche Motive auf über 50 Großflächenplakate im Einzugs-

gebiet der 25 Innungen zu bringen. Mithilfe ansprechender Mal- und Gestaltungstechniken entstanden so echte Einzelstücke, die die Gestaltungskraft und Vielseitigkeit des farbigen Berufs ausdrücken.

Zu sehen sind die geschaffenen Großflächenmotive nicht nur vor Ort, sondern auch auf dem Instagram-Kanal „Die_Maler_in_Hessen“, der im Zuge der Aktion eröffnet wurde. Neben den fertigen Ergebnissen finden sich im Feed auch Videos, die nähere



Besuchen Sie den Instagram-Account „Die_Maler_in_Hessen“ für mehr Infos.



Spachtel, bunte Farbe und eine Künstlerin, die ihre Erfahrungen teilt – mehr braucht es für Nachwuchstalente nicht, um eine neue Technik zu erlernen.



MALER- UND LACKIERERINNUNG BERGISCHES LAND

SEHENSWERTE ERGEBNISSE BEI DER MALERVISION

Was lange währt, wird endlich gut: die Malervision kann wieder stattfinden.

Die normalerweise jährlich stattfindende Malervision ist ein Projekt der Maler- und Lackiererinnung Bergisches Land, das sich an besonders gute Gesellinnen und Gesellen im zweiten Lehrjahr richtet. Nach der pandemiebedingten Zwangspause wurden wieder spezielle Techniken sowie theoretisches und historisches Wissen vermittelt. So konnten die Auszubildenden beeindruckende Ergebnisse schaffen, gezielt ihr Wissen erweitern und auch erkennen, welche Aufstiegschancen es innerhalb der Branche gibt.

Den Anfang der diesjährigen Malervision machte ein Graffiti Workshop, der von dem Duisburger Künstler „MR. Graffiti“ Mark Robertz geleitet wurde. Mit ihm verwandelten die Auszubildenden einen Treppenaufgang am S-Bahnhof in Bergisch Gladbach Duck-terath in ein riesiges Gesamtkunstwerk. Es

folgten ein Spachtelmalerei-Workshop bei der Künstlerin Renate Berghaus sowie ein Workshop zum Thema „Wie werde ich Meister?“ mit Simone Weisbecker, Leiterin der Meisterschule für das Maler- und Lackiererhandwerk, und Dr. Uwe Bathe, Kunsthistoriker-Restaurator-Maler und Dozent der Schule. Den Abschluss der Reihe bildete ein Generation-Clever-Coaching „Ziele und Selbstvertrauen“ mit Maik Hensel, dem stellvertretenden Obermeister der Innung.

Ein gemeinsames Abendessen mit dem Obermeister der Innung, Willi Reitz, den Referentinnen und Referenten sowie den Betriebsinhabern rundete die Malervision ab. Da das Resümee aller Beteiligten mehr als positiv ausfiel, ist schon jetzt klar: Die nächste Malervision wird kommen!

- › René Eichert, Lara Kazantzaki* und Yannick Julian Klug*
Malerbetrieb F. Bondke GmbH (Gummersbach)
- › Nora Haase
Eric Stranzenbach GmbH (Wiehl)
- › David Herbst
Malermeister Duske GmbH (Bergisch Gladbach)
- › Madeleine Pesch
Johannes Lauterbach (Leichlingen)
- › Hannah Sophie Riese
Lars Sonnenschein e.K. (Radevormwald)
- › Liv Müller*
Malerbetrieb Siebertz (Rösrath)

*krankheitsbedingt eingesprungen



DIE MALERVISION ZEIGT, WIE ABWECHSLUNGSREICH DAS MALERHANDWERK IST.

Strahlende Gesichter am Ende des Coaching-Tages: Maik Hensel, Trainer der Generation Clever, vermittelte den Azubis wertvolles Wissen rund um das Erreichen von Lebenszielen, Selbstbewusstsein und Finanzmanagement.





MALER- UND LACKIERERINNUNG RHEIN-MAIN

GROSSE LEINWAND FÜR FUSSBALL-ERFOLG

Die beiden Auszubildenden Leon Rink und Milon Mehari lassen Neu-Isenburgs Fußballgeschichte auf der Lehrlingsbaustelle neu aufleben.

Bei einer Lehrlingsbaustelle brachten zwei Maler- und Lackiererlehrlinge, Leon Rink und Milon Mehari, im Heimatstadion der Spielvereinigung 03 den größten Tag von Neu-Isenburgs Fußballgeschichte auf die Wand: den Sieg bei der Deutschen Fußball-Amateurmeisterschaft 1956.

Die Spielvereinigung 03 hatte beim Finale im Berliner Olympiastadion vor etwa 40.000 Zuschauern mit einem 3:2 gegen den VfB Speldorf den Titel geholt. Nun erinnert ein Wandbild an diesen Fußball-Triumph. Zentral in der Mitte abgebildet ist die Fußball-Legende Helmut „King“ Stamer, der damals den Siegtreffer erzielte. Der anspruchsvolle Entwurf, den die beiden Maler-Azubis umsetzten, kombiniert verschiedene Techniken wie Schablonieren, Freihandzeichnen, Linierung und Graumalerei.

Leon Rink ist im 2. Lehrjahr bei der Neu-Isenburger Westphal Maler GmbH beschäftigt. Milon Mehari lernt im 1. Lehrjahr bei der Heinrich Schmid GmbH am Standort Frankfurt. Unterstützt wurden die beiden Auszubildenden vom Offenbacher Malermeister und Ausbildungstrainer bei der Innung, Thomas Isser. Die Stadt Neu-Isenburg und die Maler- und Lackiererinnung Rhein-Main

initiierten das Projekt, nachdem Neu-Isenburgs Bürgermeister a. D. Herbert Hunkel, der den sportlichen Erfolg als Kind miterleben durfte, die Idee dazu hatte.

Amtierender Bürgermeister Dirk Gene Hagelstein lobte: „Ein tolles Projekt haben die beiden Lehrlinge hier umgesetzt. Sie beweisen damit nicht nur ihr Talent, sondern auch die hohe Qualität ihrer Ausbildungsbetriebe. Wir freuen uns besonders, dass eines davon ein Neu-Isenburger Unternehmen ist, aus dem viele ausgezeichnete und prämierte Nachwuchstalente kommen. Jährlich nimmt der Betrieb bis zu vier Auszubildende auf und engagiert sich schon lange in der Stadt.“

Die Einrichtung und Durchführung von Lehrlingsbaustellen ist Teil der langfristig angelegten Ausbildungsinitiative der Maler- und Lackiererinnung Rhein-Main, um die Auszubildenden ihrer Mitgliedsbetriebe zu fördern und zu fordern. Die jungen Malerinnen und Maler lernen hier, alle Arbeiten vom Anfang bis zum Ende selbstständig durchzuführen: Von der Vorbereitung und Planung der Baustelle über die Logistik und Zeiteinteilung bis hin zur Abnahme und dem sauberen Hinterlassen des Arbeitsortes liegt alles in ihrer Verantwortung. Das Ziel hiervon ist die Sicherung von gut ausgebildeten Fachkräften für das Maler- und Lackierergewerbe.

DER ERFOLG DER SPIELVEREINIGUNG IST NUN KÜNSTLERISCH VEREWIGT.



MALER- UND LACKIERERINNUNG RHEIN-MAIN

VON SPEED-DATING BIS ZUM MENTOREN-PROGRAMM

Malerinnung geht neue Wege bei der Nachwuchsgewinnung.

Im Frühjahr strömten viele Interessenten zur Bewerberwoche der Maler- und Lackiererinnung Rhein-Main. 40 schafften es in die nächste Runde und trafen beim Speed-Dating auf die Ausbildungsbetriebe. Über die Hälfte von ihnen hatte am Ende des Tages einen Praktikumsplatz in der Tasche und so die Möglichkeit, in den Beruf hineinzuschmecken. Nun beginnen einige davon eine Ausbildung oder ein duales Studium – eine Ausbildung kombiniert mit einem Studium des Bauingenieurwesens an der Frankfurt University of Applied Sciences.

Neben der Bewerberwoche unterstützt die Innung ihre Mitglieder bei der Nachwuchssuche mit einem weiteren Pilotprojekt: eine

Kooperation mit dem bundesweit tätigen Joblinge e. V., der jungen Menschen den Einstieg in das Berufsleben ermöglicht. Er vermittelt Praktika und begleitet sowohl Lehrstellensuchende als auch Betriebe mit Mentoren bis zum Abschluss eines Ausbildungsvertrags. In Frankfurt startet nun eine erste Jobling-Jugendliche bei den Malerwerkstätten Mensinger ihre Ausbildung zur Malerin und Lackiererin.

Außerdem arbeitet die Innung mit dem Bildungswerk der hessischen Wirtschaft in Frankfurt zusammen, das Schülerinnen, Schüler und Studierende auf dem Weg ins Berufsleben fördert. Auch auf der Website der Innung werden Interessenten fündig: Hier findet sich neben weiteren Informationen eine Liste der Ausbildungs- und Praktikumsplätze der Mitgliedsbetriebe.

Viele Interessenten informierten sich bei der Bewerberwoche



Pajarito®
WERKZEUGE SEIT 1923.

**FLÄCHEN FÜLLEN,
WÄNDE BELEBEN**

FARBWALZENSORTIMENT

Mit einer Auswahl
von 13 Farbwalzen.
Mehr Information auf:

www.pajarito-tools.com

LIZIN UTZ®



TER HÜRNE

HYWOOD VON TER HÜRNE – EIN FUSSBODEN ZUM LEBEN

Ein hybrider Fußboden aus Holz, der jeder Alltagssituation standhält: Was klingt wie ein Traum, hat unser TOP-Lieferant ter Hürne Realität werden lassen. Wir möchten Ihnen den brandneuen Bodenbelag Hywood vorstellen.

Wenn aus Holz Leidenschaft wird, ist sicher die Marke ter Hürne im Spiel. Seit über 60 Jahren erschafft die ter Hürne-Familie wohngesunde, natürlich schöne Produkte, die smart gebaut und mit einem ausgeprägten Sinn für ökologische Verantwortung hergestellt sind. In Zusammenarbeit mit unserer Eigenmarke CONPART spielen die Produkte des Traditionsunternehmens schon lange eine wichtige Rolle für das Sortiment unserer MEG Maler Einkauf Gruppe eG.

Seit Anfang des Jahres ist die neue, außergewöhnliche Produktkollektion Hywood von ter Hürne auf dem Markt, die alles verspricht, was man sich von einem modernen Bodenbelag wünscht.

Er ist aus echtem Holz, aber kein Parkett. Er ist hochbeständig, aber kein Designboden. Kurz gesagt: Hywood ist die Zukunft des hybriden Fußbodens aus Holz. Ein Produkt, das Widersprüche zu einem verdammt guten Team werden lässt. Komfortabilität und Wohngesundheit schließen sich aus? Natürlich und alltagstauglich passen nicht zusammen? Dann wird Sie die Hywood-Kollektion von ter-Hürne eines Besseren belehren.

Drei starke Technologien für maximalen Schutz

Im Alltag ist der Fußboden vielen Gefahren ausgesetzt: Tierkrallen oder Kinderspielzeug können Kratzer verursachen. Herabfallende Gegenstände, Stuhlrollen und schwere Möbel führen mitunter zu Druckstellen. In Poren und Riefen setzt sich Schmutz fest. Und vor allem drohen Feuchteschäden durch Flüssigkeiten, wenn mal ein Glas mit Wasser vom Tisch fällt oder beim Gießen der Pflanzen etwas daneben geht.

Ganz gleich, ob der Boden zum Spielplatz oder zur Tanzfläche wird – Hywood macht fast alles mit. Drei besondere Schutzhelden tragen dazu bei, dass dieser Bodenbelag hochbeständig ist: Wood-Powder, Aqua Seal und Nature Protec sorgen für einen maximalen Rundumschutz.

Badespaß? Den lieben langen Tag!

ter Hürne wirft alte Vorurteile über Bord: Holz und Wasser passen zusammen. Aber auch nur, weil Hywood sich erfolgreich dagegen wehrt.

Hywood ist der Boden aus Holz, der Wasser beständig Paroli bietet. Das liegt an Aqua Seal. Mit dieser Technologie wird der Boden rundum geschützt – selbst wenn das Wasser mal nicht sofort weggewischt wird. Von der versiegelten Oberfläche über den hochverdichteten Kern bis hin zur wasserabweisenden Profilierung ist Hywood auf Wasserabwehr eingestellt.

PRODUKTINTELLIGENZ – SMART AUFGEBAUT!

Die Innovation: das Zusammenspiel mehrerer technologischer Komponenten, bei denen die Woodpowder-Technologie im Mittelpunkt steht. Edelholzdecklage, Powder und die hoch wasserbeständige Trägerplatte werden unter hohem Druck und Wärme von den im Powder befindlichen Harzkomponenten penetriert und verschmelzen zu einem Funktionsverbund.

- › Oberflächenversiegelung „Nature Protec“
- › Designschicht aus Echtholz
- › Wood-Powder-Schicht aus Holzpulver und Edelharzen

- › Trägerplatte Aqua Seal aus stark verdichteten Holzfasern
- › Wood-Powder-Schicht aus Holzpulver und Edelharzen
- › Gegenzug aus Echtholz

Abgehärtet? Durch und durch!

Hart im Nehmen – das ist Hywood! Schwere Schränke trägt er ohne Mühe. Stuhlrollen lässt er spurlos über sich hinweggleiten. Welche Herausforderung er auch immer nehmen muss, er lässt sich nicht unter Druck setzen.

Hywood besteht zwar aus Holz, bietet aber erhebliche Vorteile gegenüber einem herkömmlichen Holzboden. Die innovative Wood Powder Technologie sorgt dafür, dass Hywood extrem beständig gegen unansehnliche Druckstellen und Dellen ist – sogar dreimal beständiger als herkömmliches Parkett.

Schrammen? Wehrt er kräftig ab!

Schon ein kleiner Stein unter dem Schuh oder das Krabbelkind, das Mamas Schlüsselbund als Rassel benutzt, kann ausreichen, um dauerhaften Schaden durch Kratzer auf dem Boden anzurichten.

Hywood bietet alle Vorzüge von Holz, aber darüber hinaus auch eine überzeugende Kratzbeständigkeit. Sie entsteht durch das Zusammenspiel zweier Technologien: Wood Powder und Nature Protec. Erstere sorgt für eine extreme Durchhärtung, sodass Kratzer gar nicht erst entstehen. Letztere versiegelt die Oberfläche und bietet auch Mikrokratzern keine Angriffsfläche.

Selbstreinigend? Nicht ganz. Aber fast!

Mit der transparenten Versiegelung Nature Protec wird die Oberfläche von Hywood mit einer permanenten Schutzschicht versehen. Schmutz und Feuchtigkeit haben kaum eine Chance: Sie bleiben einfach nicht haften. Aus diesem Grund lässt sich Hywood hervorragend und schnell reinigen, womit mehr Zeit für die schönen Dinge im Leben bleibt. Hywood-Böden sind auf allen Ebenen gut durchdacht. Neben ihrem schönen, nachhaltigen Design und hervorragenden Qualitätseigenschaften lassen sie sich spielend leicht auf unterschiedliche Art verlegen und bieten somit ein hohes Maß an Flexibilität.

Darüber hinaus müssen Sie sich auch beim Thema Fußbodenheizung keine Sorgen machen, auch dafür sind die Böden von ter Hürne bestens geeignet.

Mitspielen, mittanzen und dabei entspannt bleiben, wenn auf dem Boden das Leben passiert. Eine Kollektion, die keine Wünsche für Ihre Kunden offenlässt.

Die Hywood-Kollektion von ter Hürne wird ab August bei Ihrer MEG Maler Einkauf Gruppe eG erhältlich sein. Wir freuen uns darauf, gemeinsam mit Ihnen eine neue Ära von Bodenbelägen einzuläuten!



HYWOOD HAUTNAH ERLEBEN

Die Ausstellungsflächen an unseren Standorten bieten Ihnen die Möglichkeit, die neue Kollektion von ter Hürne kennenzulernen, damit Sie Ihre Kunden mit bestem Hintergrundwissen beraten können. An welchen MEG-Standorten die Hywood-Kollektion für Sie ausgestellt wird, finden Sie unter: www.meg.de/hywood



JAEGER

ALLES IM RECYCLING-EIMER ODER: NUR EIN NÄCHSTER GROSSER SCHRITT IN RICHTUNG NACHHALTIGKEIT

Nachhaltigkeit ist in aller Munde und bei JAEGER mehr als ein bloßes Lippenbekenntnis. Prozesse und Produkte werden sukzessive optimiert. Ein Novum ist das erste Recycling-Gebinde aus PCR.

Der schonungsvolle Umgang mit wertvollen Ressourcen sowie die Einsparung von klimaschädlichem CO₂ sind wichtige Bausteine auf dem Weg in eine grünere, nachhaltigere Zukunft. Die Umstellung auf Recycling-Eimer ist dabei nur konsequent: Die bisher verwendeten weißen Eimer werden ab sofort durch ein anthrazitfarbenes, nachhaltiges Gebinde aus PCR (Post-Consumer-Recycling-Material) ersetzt. Der runde Eimer besteht zu 100 Prozent aus recyceltem Kunststoff und reduziert im Vergleich zu den konventionellen Gebinden die CO₂-

Emissionen im Herstellungsprozess um rund 90 Prozent. Ohne Einfluss auf Füllvolumen.

Gelber Sack wird grauer Eimer

Die wasserbasierte Absperrfarbe Kronen® Aqua Renofix 335 für Innenräume ist das erste Produkt des Möglinger Spezialitätenherstellers, das sich im neuen Recycling-Eimer präsentiert, weitere Umstellungen auf das umweltschonende Gebinde sind in Planung. Als Rohstoff dient gebrauchtes Kunststoffverpackungsmaterial von Privathaushalten und Großverbrauchern, das über die gängigen Abhol- und Sammelsysteme eingesammelt und von Recyclingunternehmen sortiert, getrennt, gewaschen und zu sogenanntem Polypropylen-Granulat weiterverarbeitet wird. Mit anderen Worten: Aus gelbem Sack wird grauer Eimer



**BEI JAEGER ARBEITEN
WIR KONSEQUENT AN
EINER ENKELTAUGLICHEN,
GRÜNEN ZUKUNFT.**

**GRAUER EIMER.
GRÜNE ZUKUNFT.**

**Wir gehen nachhaltig voran –
mit umweltfreundlichen Gebinden.**

- PCR-Eimer aus 100% recyceltem Kunststoff (PCR = Post Consumer Recycled)
- 90% weniger CO₂-Ausstoß bei der Herstellung
- Rundes Gebinde in modernem Anthrazitgrau

JAEGER
www.jaegerlacke.de

FESTOOL

MEHR EFFIZIENZ, MEHR ARBEITSSCHUTZ: SÄGEN UND SAUGEN GANZ OHNE STAUB UND KABEL

Bei nahezu jeder mechanischen Bearbeitung eines Werkstücks wird Staub freigesetzt – doch schon gewöhnlicher Baustaub kann gesundheitsschädlich sein, da er fast immer Quarz und oft Hartholzstäube enthält. Deswegen wird das Festool 18-Volt-System aus Kompaktsauger und Sägen jetzt staubfrei.

Akku-Power-Tools: Volle Kraft, auch gegen Staub

Die Gefährlichkeit von Stäuben wird im Handwerk häufig unterschätzt. Erst die passenden Werkzeuge schützen Mitarbeiter und sorgen darüber hinaus für mehr Akzeptanz beim Kunden. Gleichzeitig machen sie das Arbeiten spürbar effizienter, da zusätzliche Arbeitsschritte reduziert werden. Gute Gründe, die das 18-Volt-Sortiment mit dem

neuen Akku-Systainersauger CTC SYS sowie den zwei Akku-Kompaktsaugern CTC MINI und CTC MIDI bietet.

Auf Knopfdruck Leistung

Die Akku-Kompaktsauger CTC MINI/MIDI sind perfekt für mobile Säge-, Schleif- oder Bohranwendungen geeignet und so auf die Festool Werkzeuge abgestimmt, dass sich Akku-Werkzeug und Sauger optimal ergänzen. Möglich wird das reibungslose Zusammenspiel durch einen innovativen Bluetooth® Autostart. Alternativ kann auch eine Fernbedienung genutzt werden, um den Sauger beim Start des E-Werkzeuges automatisch zuzuschalten. Das kabellose Arbeiten ist praktisch und effektiv: Dank einer 36-Volt-Turbine mit 2x 18 Volt-Akkupads verfügen beide Modelle über höchste Saug-

kraft, die mit den gängigen Kabel-Varianten vergleichbar ist. Praktisch ist auch die integrierte manuelle Abreinigung der Sauger: Mit dieser manuellen Hauptfilter- und Filtersackabreinigung lässt sich die Saugleistung bei zugesetztem Filter oder Filtersack schnell und einfach wiederherstellen. Sauberes Arbeiten wird immer wichtiger und letztlich zum Verkaufsargument. Ebenfalls im Rahmen der „Initiative staubfrei“ entwickelt, sorgt Festool auch mit dem neuen Systainer-Sauger CTL SYS aus der CLEANTEC Saugerfamilie für bestmögliche Sauberkeit bei der Absaugung von Stäuben der Staubklasse L auf allen Montagewerkzeugen. Der flexible, handliche und tragbare Akku-Sauger ist speziell für all jene Situationen zu empfehlen, in denen Handwerker nur ungern einen zusätzlichen Staubsauger mitnehmen.



NEU – Akkusauger
und KAPEX KSC 60.
Verfügbar ab Herbst 2022.

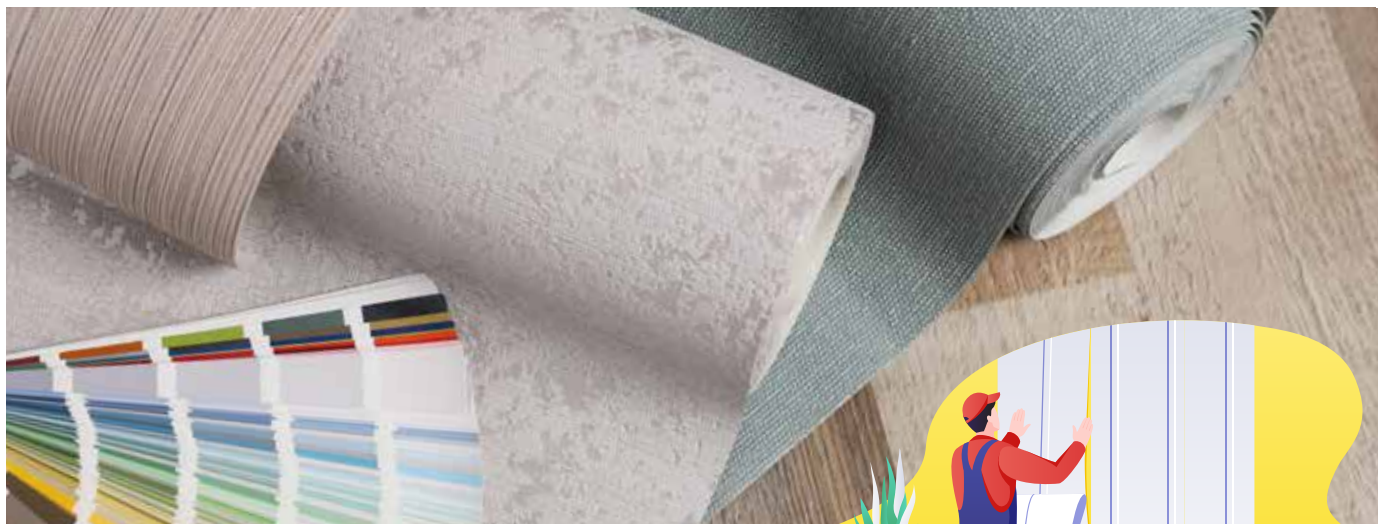
FESTOOL

Mit Festool Akku-Power
Sägen und Saugen.
Staubfrei und präzise.

Kompakte Saugkraft ohne Kabel: unsere **neuen Akku-Kompaktsauger CTC MINI/MIDI** lieben den Staub und sind perfekt abgestimmt auf Ihre Festool Akku-Werkzeuge. So auch auf unsere **neue Akku-Kapp-Zugsäge KAPEX KSC 60**, die unschlagbar präzise Kappschnitte liefert – und das in einer enormen Anwendungsvielfalt durch beidseitige Gehrungswinkel bis zu 60 Grad und beidseitige Neigungswinkel bis zu 47 Grad.

Mehr unter www.festool.de

Werkzeuge für höchste Ansprüche



HENKEL

NEU: ONLINESEMINAR RUND UMS TAPEZIEREN

Wissen legt den wichtigsten Grundstein für ein kompetentes Handwerk. Genau das können Maler und Lackierer in der Metylan Akademie ab sofort mit dem neuen Online-Grundlagenseminar zum Thema Tapezierarbeiten aufbauen.

Schnell, einfach, kostenlos: In neun vielseitigen Lernvideos erfahren Teilnehmer mehr über die Tapezier-Basics für ihr Business. Von technischen Regelwerken über Prüfrichtlinien und die Pflichten des Verarbeiters bis hin zu praktischen Aspekten. Dazu zählen die

Bereiche Einteilung von Tapeten und Wandbekleidungen, tapezierfähiger Untergrund, fachgerechte Untergrundvorbereitung, Auswahl des richtigen Grundiermittels und Klebstoffsymbolik. Direkt QR-Code scannen und mit dem Code TEAMMETYLAN teilnehmen.

Metylan

METYLAN AKADEMIE

DAS METYLAN GRUNDLAGENSEMINAR: TAPEZIEREN

Mehr über unsere Produkte, technische Richtlinien und vieles mehr erfahren.

JETZT ONLINE TEILNEHMEN!



SCHNELL. EINFACH. KOSTENLOS. ALLES RUND UMS TAPEZIEREN.

www.metylan.de



FASSADEN-POWER IST, WENN'S SOFORT GEFÄLLT UND LANGE HÄLT.

ThermoSan NQG. Langzeitschutz lässt
Fassadenoberflächen noch länger strahlen.

Mehr Informationen unter:
caparol.de/fassaden-power



THE POWER OF SURFACE.



CAPAROL

#MITCAPAROLUMDENKEN: EIN PREMIUM-SORTIMENT WIRD GRÜN

Ein nachhaltiger Lebensstil etabliert sich zunehmend – rund um das Thema Bauen und Wohnen sind fair produzierte, wohngesunde und natürliche Materialien gefragt. Diesem Bereich hat sich Caparol mit Unterstützung des Nachhaltigkeits-Abkommens Global Compact verpflichtet: Die Initiative #MITCAPAROLUMDENKEN fasst die dahinter stehenden Grundsätze zusammen.



Nachhaltige Produkte

Kontinuierliche Produktoptimierung ist aktiv gelebter Klimaschutz. So kann beispielsweise das Bindemittel der Premium-Innenfarbe Indeko-plus – ein emissionsminimiertes, lösemittel-, konservierungsmittel- und weichmacherfreies Anstrichmittel – dank intensiver Forschung nun auch mittels Biomassenbilanz-Verfahren zu 100 % aus nachwachsenden Rohstoffen hergestellt werden: Biogas und Bio-Naphtha, die wiederum aus zertifizierter Biomasse gewonnen werden. Im Ergebnis werden so bis zu 62 % CO₂ gegenüber herkömmlichen Bindemitteln eingespart, fossile Rohstoffe sind verzichtbar.

Nachhaltige Verpackungen

Die Entwicklung nachhaltig rezeptierter Produkte geht Hand in Hand mit der Optimierung umweltfreundlicher, recycelbarer Verpackungen, die zugleich maximale Stabilität und Robustheit garantieren. Für das Indeko-plus-Gebinde beispielsweise wurde der Neukunststoffanteil auf ein Minimum reduziert und durch sogenannte Rezyklate – also aus Haushaltsabfall hergestellte Kunststoffe – ersetzt. Ihr Anteil beträgt bei einem Indeko-plus-Gebinde bis zu 70 Prozent, wodurch sich pro 12,5-Liter-Gebinde ganze 0,4 kg CO₂ einsparen lassen. Zudem sind alle Kunststoffgebände recyclebar.

Klimaneutrale Produktion

Seit zwölf Jahren fokussiert die Caparol-Muttergesellschaft DAW SE eine umfassende Nachhaltigkeitsstrategie, deren Kern mit dem Start 2017 das Thema Klimaschutz bildet. Eine Konsequenz daraus ist, dass sowohl die Verwaltung als auch die Produktion an allen deutschen Standorten zu 100 Prozent klimaneutral laufen und die komplette Stromversorgung auf reinem Ökostrom basiert. Zum Teil wird der Strom über unternehmenseigene Photovoltaik-Anlagen auf dem Dach der Caparol Marketing Services (CMS), an der Fassade des renovierten Altbaus der Hauptverwaltung sowie am Ge-

bäude der Bauabteilung in Ober-Ramstadt selbst produziert. Das große Ziel dahinter: Die Energieverbrauchsmengen kontinuierlich zu reduzieren und zusätzlich noch unvermeidbare Emissionen durch den Kauf von Emissionszertifikaten zu kompensieren. Auch die Fertigung setzt auf Klimaschutz und nutzt die im Zuge der Produktionsprozesse entstehende Abwärme für die Beheizung der Hallen, was die CO₂-Emissionen pro Tonne Farbe deutlich reduziert.

Grünes Bekenntnis

Die DAW SE unterstützt das 2-Grad-Klimaziel und möchte als Mitglied der Deutschen Gesellschaft für Nachhaltiges Bauen (DGNB) vor allem die Auswirkungen von Farben, Lacken und Lasuren auf das Klima und die Umwelt sichtbar machen. Dazu bekennt sich das Unternehmen klar zu allen Dimensionen, die sich hinter dem Begriff der Nachhaltigkeit verbergen. So sind auch praxisrelevante Eigenschaften, die ein Produkt mitbringen muss, wenn es beim verarbeitenden Handwerk in die nähere Auswahl kommen und für sensibilisierte Verbraucher attraktiv sein soll, von Bedeutung. Ein ökologisch orientierter Ansatz, den Caparol mit der Umbenennung der Produktlinie „CapaGeo“ in „CapaGreen“ zusätzlich unterstreicht.

Alle zur CapaGreen-Familie zählenden Anstrichmittel basieren auf nachhaltigen Rezepturen, die nachwachsende Rohstoffe wie Kartoffelstärke, Leindotteröl oder Sojaöl bis hin zu Biogas und Bio-Naphtha umfassen. Dadurch wird der CO₂-Ausstoß messbar reduziert, was am Beispiel CapaGreen Indeko-plus deutlich wird: Durch den Verzicht auf fossile Rohstoffe im Bindemittel liegt die CO₂-Einsparung bei einem 12,5-Liter-Eimer der Premium-Innenfarbe im Vergleich

WIR HABEN DEN WUNSCH, ALLE WEICHEN FÜR EIN DURCHWEG NACHHALTIGES SORTIMENT ZU STELLEN.

zu herkömmlichen Produkten bei drei Kilogramm. Rechnet man den klimaschonenden Effekt, der aus klimaneutraler Produktion, nachhaltigen Gebinden und nachhaltiger Produktformel resultiert, für eine ganze Indeko-plus-Palette hoch, entspricht die CO₂-Einsparung etwa der Menge an Emissionen, die auf einer Strecke von 460 km mit einem Diesel-Pkw freigesetzt werden. Weitere Infos: www.caparol.de/mitcaparolumdenken



Caparol bevorzugt zur Herstellung von Bindemitteln pflanzliche Rohstoffe.

Farben, Lacke und Lasuren des Premium-Sortiments CapaGreen sind vorbildlich nachhaltige Produkte, deren Bindemittel größtenteils aus nachwachsenden Rohstoffen bestehen.



TIPPS FÜR UNTERNEHMER



WAGNER

MYTHEN RUND UM DAS FARBSPRITZEN

Zu anstrengend, zu kompliziert, nicht wesentlich effizienter und Zeit spart man sich auch nicht viel – die im Netzkursierenden Mythen rund ums Farbspritzen sind zwar vielseitig, doch vor allem eines: widerlegbar.

DER ABKLEBE- UND REINIGUNGS-AUFWAND IST ZU GROSS

Um das Abkleben kommt keiner herum, denn gute Ergebnisse brauchen gute Vorbereitung. Aktuelle Farbspritztechnik erfordert aber keinen Mehraufwand. Ränder lassen sich so exakt wie mit Pinsel und Rolle ziehen. Selbst Einsteiger können Farbe so 4x schneller auftragen. Die Reinigung des Farbspritzgeräts dauert zwar etwas länger als die von Pinsel und Rolle, der Zeitvorteil bleibt aber dennoch enorm.

DER MATERIALVERBRAUCH IST ZU HOCH

Der Materialauftrag beim Farbspritzen kann dicker und gleichmäßiger als bei Pinsel und Rolle erfolgen. Durch die feine

Zerstäubung wird aber meist eine direkte und perfekte Deckung erreicht. Moderne Gerätetechnik von WAGNER hat zudem ein Minimum an Materialverlust durch Sprühnebel. Viele Geräte bieten zusätzlich Kleinmengen-Aufsatzbehälter für kleinere Objekte. Bei der Reinigung wird dann das restliche Material aus dem Geräte-Kreislauf in das Gebinde zurück gepumpt – es geht also kein Material verloren.

EIN FARBSPRITZGERÄT RECHNET SICH NICHT

Die Anschaffungskosten für ein Spritzgerät sind zwar höher als für Rolle und Pinsel, aber trotzdem rechnet sich Farbspritzen sogar mehrfach: Durch Spritzen verkürzt sich die Projektdauer, mehr Projekte können angenommen werden, der Malerbetrieb wird profitabler und konkurrenzfähiger. Das kontaktlose Spritzen stellt sicher, dass alle im Team einen professionellen, homogenen Farbauftrag erzielen. Zudem können Trocknungszeiten deutlich unterschritten werden.

MAN SIEHT KEINEN UNTERSCHIED IN DER OBERFLÄCHEN-OPTIK

Mit Pinsel und Rolle lassen sich solide Ergebnisse erzielen, bei größeren Objekten ist das Oberflächenfinish jedoch unterschiedlich. Dunkle und strukturierte Untergründe oder Verunreinigungen beim Farbauftrag können das Problem verstärken. Beim Farbspritzen dagegen sind Zuverlässigkeit und Qualität unschlagbar. Darüber hinaus bietet WAGNER Kombinationen aus Airless + Luftkompressor („Aircoat“) – für besonders feine Ergebnisse.

MEINEN KUNDEN IST ES EGAL, OB ICH PINSEL, ROLLE ODER SPRITZE

Farbspritztechnik von WAGNER bietet die perfekte Möglichkeit, sich nicht nur mit einem professionellen Auftritt beim Kunden, sondern auch mit erstklassigen und konsistenten Ergebnissen zu differenzieren. Das schafft Vertrauen beim Kunden, steigert dessen Zufriedenheit und Weiterempfehlung. Am Ende des Tages gilt wie schon immer – Qualität hat ihren Preis.

MIT PINSEL UND ROLLE WIRD DIE OBERFLÄCHE ROBUSTER

Gerade bei funktionalen, stark strukturierten Oberflächen muss mit mehr Farbe und Zügen gearbeitet werden. So entsteht ein sichtbar unterschiedlicher Farbauftrag und die Robustheit der Oberfläche wird beeinträchtigt. Beim Farbspritzen legt sich das zerstäubte Material gleichmäßig in alle Unebenheiten und macht die Oberfläche robuster. Zudem sind viel höhere Schichtdicken erreichbar – insbesondere bei Schutzanstrichen.

SPRITZEN MACHT DIE ARBEIT NICHT LEICHTER

Beim Farbspritzen wird körperliche Belastung gleich mehrfach reduziert: Das Gebinde-Schleppen entfällt größtenteils – durch Schlauchlängen bis zu 60 Meter und Großbehälter-Anschlüsse kann das Farbspritzgerät am Boden bleiben. Die Farbspritzpistolen und Schläuche von WAGNER bieten perfekte Ergonomie. Langes Arbeiten in engen Bereichen wird

deutlich angenehmer. Gleichzeitig erhöht sich die Reichweite enorm, da hohe, schräge oder verwinkelte Decken ohne Leiter bzw. Kraftaufwand erreicht werden können.

FARBSPRITZEN IST NICHT GUT FÜR DIE GESUNDHEIT

Die geringere Arbeitsbelastung macht leistungsfähiger und reduziert körperliche Begleiterscheinungen sowie die Ausfallquote. Zu viel eingeatmeter Sprühnebel steht allerdings im Verdacht, gesundheitsschädlich zu sein, weshalb immer ein Atemschutz getragen werden sollte. Die meisten Geräte von WAGNER sind heute mit der High Efficiency Airless Technik ausgestattet, was das Spritzen bei ungefähr halbiertem Materialdruck erlaubt. Das „NESPRI“-System garantiert sogar nebefreies Spritzen.

MEINE MITARBEITER/KOLLEGEN WOLLEN DIE TECHNIK NICHT

Die Arbeitsentlastung ist eine der größten Herausforderungen für das Malerhandwerk – auch, weil mehr Frauen ihre Ausbildung in der Malerbranche starten sollen. Der Einsatz moderner Farbspritz-Technologie und entsprechender Geräte steigert die Attraktivität des Malerberufs, motiviert und schafft zudem Differenzierung und Anerkennung. Gerne überzeugen die Trainer der WAGNER ACADEMY Sie und Ihr Team vor Ort.

NICHT ALLE MATERIALIEN SIND SPRITZBAR

Entgegen dieser Behauptung sind fast alle gängigen Farben, Lacke und Lasuren spritzbar. Darüber hinaus führt WAGNER auch Spritzgeräte für Spachtel, Putze, Bitumen

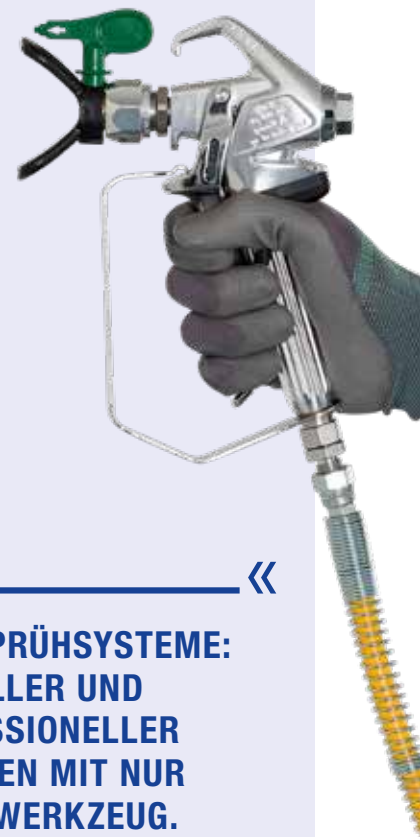
und vieles mehr. Alle Materialhersteller senden regelmäßig Proben an WAGNER, wo diese dann von einem Experten-Team als „Airless spritzbar“ zertifiziert werden. Im selben Zug erstellt WAGNER Sprayguides, die Empfehlungen zu Düsenwahl und Druckeinstellung für jedes getestete Material bieten. Die Sprayguides sind frei zugänglich unter: sprayguide.wagner-group.com.

GERÄTETECHNIK UND ZUBEHÖR IST UNÜBERSICHTLICH

Es gibt unendlich viele Kombinationen aus Material und Oberfläche. Dank dem großen WAGNER Sortiment kann jeder Handwerker das für sich perfekt passende Set zusammenstellen oder gleich die fertigen Komplett-Sets wählen, welche die meisten Anwendungen abdecken. Ob Membran-, Kolben- oder Schneckenpumpe – WAGNER bietet als einziger Hersteller alle dieser Technologien an. Unterstützung und Beratung gibt es bei WAGNER online, unter der Hotline oder in jedem Fachgeschäft, das WAGNER führt.

DIE BEDIENUNG UND HANDHABUNG SIND ZU KOMPLIZIERT

Gerade in Zeiten des Fachkräftemangels müssen Malerbetriebe mit unterschiedlich qualifizierten Mitarbeitern planen. In den letzten Jahren hat WAGNER besonders viel an der Benutzerfreundlichkeit gearbeitet: Einstellungsmöglichkeiten wurden vereinfacht, Fehlbedienungen ausgeschlossen. Zusätzlich bietet die WAGNER ACADEMY Schulungen auf hohem fachlichen Niveau – ab 5 Personen bei Ihnen vor Ort oder direkt in der Zentrale in Markdorf (Bodensee).



FARBSPRÜHSYSTEME: SCHNELLER UND PROFESSIONELLER ARBEITEN MIT NUR EINEM WERKZEUG.

Die Farbsprühsysteme von WAGNER bieten perfekte Ergonomie und gestalten langes Arbeiten in engen Bereichen deutlich angenehmer.

MEHR ERFAHREN

Was ist dran an den Mythen rund ums Farbspritzen? Let's test! Einfach QR-Code scannen oder folgende Adresse eingeben: www.go.wagner-group.com/lets-test



**WAGNER**

WARUM DIE PLASTCOAT HP 30 DIE BESSERE SPACHTEL- MASCHINE IST

Geht es um Airless Spachtelmassen, kommen in den meisten Fällen die klassischen Kolbenpumpen zum Einsatz. WAGNER hat nun die Leistung dieser Kolbenpumpen mit den Vorteilen einer Schneckenpumpe in einer neuen Kategorie kombiniert. Mit der Hochdruck-Schneckenpumpe PlastCoat HP 30 bekommen Profis einen Power-Spachtler, der den Anwender auf allen Ebenen besser macht.

TECHNISCHE DATEN

Gewicht	72 kg
Motorleistung	2,3 kW
Spannung	230 V / 50 Hz
Düsengröße max.	0,033"
Betriebsdruck max.	120 bar, 12 MPa
Fördermenge max.	>10 kg / min
Förderhöhe max.	20 m
Schlauchlänge max.	22,5 m
Korngröße Spachtelmassen max.	0,3 mm

Schneller Arbeiten

Die PC HP 30 arbeitet mit einer Hochdruck-Schneckenpumpe. Diese bietet gerade bei Spachtelmassen ein deutlich höheres Fördervolumen und somit ein größeres Spritzbild. Für Nachschub ist auch schneller gesorgt dank integriertem 50 Liter Oberbehälter, der zusätzlich mit einem Sackauspresstisch erweitert werden kann. Damit bleibt auch das altbekannte Luftziehen aus dem Eimer aus. Und auch beim nebelarmen Airless-Farbspritzen hat das Profigerät dank HEA-Technologie die Nase vorn.

Komfortabler Arbeiten

Wer klassische Kolbenpumpen gewohnt ist, wird seinen Ohren nicht trauen. Denn die HP 30 arbeitet mit Airless Spachtel im Flüsterbetrieb. Durch langsames Anlaufen baut sich der Spritzstrahl weich auf - auf einen Rückstoß wartet man vergeblich und auch die Laufruhe ist bemerkenswert. So sieht entspanntes Spachteln aus!

Überlegene Bauform

Auch bei der Bauform ist die PC HP 30 den klassischen Kolbenpumpen überlegen. Der niedrige Schwerpunkt macht die Maschine nicht nur handlicher, sondern verhindert auch unbeabsichtigtes Kippen. Dank der hohen Standsicherheit sowie dem niedrigen Aufbau lässt sich die Maschine auch locker in jedem Kombi transportieren.

Einfach einfacher

Schön, wenn man sich um nichts kümmern muss und das Arbeitsgerät tut, was es soll. So läuft die PC HP 30 problemlos an herkömmlichen 230 V Steckdosen. Mit nur einem Drehregler lässt sich die Laufgeschwindigkeit der Schnecke und somit auch Druck und Fördermenge stufenlos einstellen. Eines der größten Vorteile der Schneckenpumpe ist, dass sie extrem wartungsarm ist. Das einzige Verschleißteil ist der Pumpenmantel, der sich ganz unkompliziert und automatisch wechseln lässt.



Hier gibt's noch
mehr Infos zur
PlastCoat HP 30



VORTEILE IM ÜBERBLICK

- Mehr Förderleistung: Power-Spachteln
- Flüster-Betrieb
- Kein Rückstoß, langsames Anfahren, mehr Kontrolle
- Integrierter 50 L Behälter, optionaler Sackauspresstisch
- Nur ein Verschleißteil (Schneckenmantel)
- Bauform: Kippt nicht, passt in jeden Kombi
- Dispersionsfarben mit HEA nebelarm spritzen

BE UNSTOPPABLE!

STARCKE®**NET GIANT**

Netzschleifmittel für Exzenter- und Langhalsschleifer



Die clevere Alternative

- Passend für alle Absaugsysteme durch spezielles Klett-Netzschleifgewebe
- Sauberes Arbeitsumfeld durch intensive Absaugung
- Hohe Rentabilität durch hohe Standzeit
- Lieferbar in den Körnungen P80 – P800
- Lieferbar im Durchmesser 150 mm und 225 mm

www.starcke.de

PUFAS

DER KLEBER MACHT'S: TAPETEN OPTIMAL INSZENIERT

Maler wissen: Moderne, zeitgemäße Qualitätstapeten setzen spannende Akzente und verleihen Räumen einen ganz eigenen Look. Vorausgesetzt, sie werden optimal verarbeitet. Damit der Look hält, was die Tapete verspricht, ist handwerkliches Know-how ebenso gefragt wie der passende Wandbelags-Kleber.

Das Ergebnis ist immer nur so gut wie das eingesetzte Material. Für ein einwandfreies Tapezierergebnis von Exklusiv- und Design-Vlies ebenso wie von Metall- und Digitaldrucktapeten bietet PUFAS mit dem Wandbelags-Kleber CC glasklar einen Spezialkleber, der sich für nahezu alle Tapeten und Wandbeläge bewährt. Besonders bei dunklen und matten Belägen lassen sich überzeugende Resultate erzielen. Der Premiumkleber ist bereits rollfertig eingestellt und lässt sich leicht und gleichmäßig auftragen. Sowohl bei der Verarbeitung als auch nach der Trocknung ist das Produkt kristallklar. Zudem ist es pH-neutral und bei Nahtaustritt leicht mit einem feuchten Schwamm zu entfernen.

Ein Video aus der PUFAS Malerwerkstatt zeigt den Kleber im Einsatz – Anwendungstipps für die Praxis inklusive.

QR-Code
scannen und
Anwender-
Video starten.



BESONDERE WANDBELÄGE BRAUCHEN EINEN BESONDERS GUTEN KLEBER.



Geht gut von der Rolle: der pH-neutrale Spezialkleber für beste Tapezierresultate.

KEIM

BÖHMISCHE MODERNE TRIFFT DEN RICHTIGEN TON

Das genossenschaftliche Iser-Quartier im Allgäu schafft modernen Wohnraum mit historischen Bezügen. Dazu tragen auch die Qualitätsfarben von KEIM bei. Entstanden ist ein Ort, der nicht nur regionale Persönlichkeiten ehrt, sondern selbst zur Persönlichkeit wurde.

Wo Ende der 1940er Jahre etwa 18.000 vertriebene Sudetendeutsche aus dem Kreis Gablonz in Nordböhmen eine neue Heimat fanden, beheimatet das heutige Neugablonz im Isergebirge auf 15.000 Quadratmetern acht neue Mehrfamilienhäuser, die den Altbestand aus Nachkriegs-Schlichtbauten durch zeitgemäßen Wohnraum ersetzen. Dass die Häuser mit Otfried Preußler und Co. Namen und Konterfei von Persönlichkeiten aus der Umgebung tragen, zollt der älteren und jüngeren Geschichte des Standorts Respekt, ebenso wie die Gestaltung selbst.

Mehr Platz, mehr Möglichkeiten

Größtmögliche Verdichtung bei größtmöglicher grüner Gemeinschaftsfläche: Das



war das Credo der planenden wolf.sedat Architekten PartGmbH. Im Ergebnis bilden sieben kompakte Einzelbaukörper mit vier Stockwerken in Form eines Punkthauses und ein Langhaus mit ebenfalls vier Stockwerken insgesamt 109 barrierefreie Genossenschaftswohnungen aus Zwei-, Drei- und Vierzimmer-Wohnungen mit Loggien sowie Penthousewohnungen mit Dachterrasse. Ein Areal mit viel Gemeinschaftsgrün und Freiraum verbindet die Gebäude miteinander, ein Wegenetz bezieht auch die Nachbarschaft mit ein. Der Clou: Die Energiegewinnung läuft zu 80 Prozent über einen Eisspeicher. Ein nachhaltiges Konzept, das baulich aufgegriffen wird, indem jedes Gebäude auf einer grünen „Scholle“ steht.

Zukunftsfähig durch Rückbesinnung

Auch farblich werden Bezüge hergestellt. Die Punktbauten mit Flachdach bilden inmitten von Zeilenbauten und Reihenhäusern eine Art kompakten Städtebau, der sich durch den bewussten Bezug zur alten Bebauung harmonisch in die Nachbarschaft einfügt. Das gelingt vor allem mit einer Putzfassade, die farblich wie technisch der Fassade der Vorgängerbauten Rechnung trägt: So haben die Handwerker den fein strukturierten Putz etwa mit der Traufe von oben nach unten in leichten Wellen aufgetragen, das durchdachte Farbkonzept unterstützt die gelungene Integration der Siedlung zusätzlich.

Ausgeklügeltes Farbkonzept

Das Farbkonzept stammt von dem Schweizer Künstler Thomas Rutherford, der sich dafür intensiv mit der Geschichte des Ortes

auseinandersetzte. An den Fassaden der benachbarten Reihenhäuser, der sogenannten „Papageien-Siedlung“, tauchen immer mal wieder Gelb- und Beige- sowie starke Rottöne auf. Auch wenn die Fassaden der Häuser des Iser-Quartiers in Grau-, Gelb-, Ocker- und Weißtönen gehalten sind, weisen sie alle einen leichten Roteinschlag auf, ein Beispiel sind die weißen Faschen um die Fenster oder das rötliche Grau. Subtile Details, die die Häuser spürbar in der Umgebung verorten.

Während das Farbkonzept der Fassaden ebenfalls an die Vergangenheit anknüpft und Gegenwart und Vergangenheit miteinander verwebt und vorhandene Farben weiterentwickelt, nimmt die kühlere Farbgestaltung der Treppenhäuser und der Tiefgarage mit vier Blau- und Türkistönen Bezug zum Eisspeicher.

Qualität für den letzten Schliff

Nach Auftrag von Grundputz, Armierung und Oberputz rundet die Sol-Silikatfarbe KEIM

Soldalit die Fassade auf 1.460 Quadratmetern stimmig ab, KEIM Concretal-Lasur kam in den Tiefgaragen auf 6.600 Quadratmeter Betondecken und -wänden zum Einsatz. Da sich diese Beschichtung halbtransparent über die Betonoberfläche legt, gleicht sie optische Mängel geschickt aus. Die Treppenhäuser wurden mit der Sol-Silikatfarbe KEIM Innostar gestrichen, die maximale Deckkraft mit hoher Beständigkeit verbindet und sich so für den Treppenhausebereich empfiehlt.



Für die Decken und Wände der Wohnungen fiel die Wahl auf KEIM Innotop. Die Verantwortlichen ließen mit dieser Sol-Silikatfarbe insgesamt 26.850 Quadratmeter streichen. Christian Sobl, geschäftsführender Vorstand des Gablonzer Siedlungswerks, begründet seine Entscheidung für Keimprodukte mit seiner guten Erfahrung aus anderen Projekten. Aspekte wie Lebensdauer, Wirtschaftlichkeit, Farbtonstabilität und Biozidverzicht waren entscheidend.

Gelungenes Gemeinschaftswerk

Ein gutes Projekt ist immer ein Gemeinschaftswerk. Um diesen gelungenen, gemeinschaftlichen Prozess zu unterstreichen, wurde entschieden, an den Glasscheiben im Vorbau vor dem Langhaus alle beteiligten Personen vom Bauherrn über die Architekten und die Fachplaner bis hin zum ausführenden Handwerker namentlich aufzuführen. Eine Maßnahme, die ebenso identifikationsstiftend ist wie die Häuser-Paten. Auf den ersten Blick wird einmal mehr sichtbar: Hier ist etwas ganz Besonderes entstanden.



DURCH DEN VERZICHT AUF EINE FREMDE, KALTE FARBPALETTE FÜGEN SICH DIE NEUEN HÄUSERTYPEN HARMONISCH IN IHRE UMGEBUNG EIN.

Jetzt QR-Code scannen und Anwenderfilm ansehen:



KEIM TWINSTAR® – REVOLUTIONÄR GUT

DIE INNOVATIVE FASSADENFARBE MIT ZWEIFACHNUTZEN

- 2in1: Zwei Anstriche in einem Arbeitsgang ohne Zwischentrocknungszeit
- Weniger Baustellenanfahrten
- Optimal in der Verarbeitung. Sicher in der Anwendung
- Universell für alle gängigen Untergründe
- Biozidfreie Bewuchsprävention



KEIM. FARBEN FÜR IMMER.

www.keim.com

KEINE ZEIT VERLIEREN. KEINE KOMPROMISSE.



Turbo für mehr Leistung und Produktivität

Material und Maschine müssen perfekt harmonieren, damit es der Mensch leichter hat. Deshalb vertrauen Fachunternehmer auf Knauf Produkte, um Arbeitsschritte einzusparen und gleichzeitig Top-Ergebnisse zu liefern. Die Rechnung ist einfach: Je schneller eine Baustelle abgeschlossen ist und je weniger Reklamationen kommen, desto wirtschaftlicher ist sie.

www.knauf.de/turbo

The Knauf logo, consisting of the word 'KNAUF' in a bold, blue, sans-serif font with a slight slant.

KNAUF

KLICK FÜR KLICK ZUM PASSENDEN DÜBEL FÜRS WDVS

Die Dübelauswahl und Mengenermittlung für Wärmedämmverbundsysteme (WDVS) ist mitunter zeitaufwändig und komplex. Auch die Platzierung der Dübel erfordert jede Menge Expertise. Mit dem optimierten Dübelrechner bietet KNAUF ein praktisches Online-Tool, das alle Details für eine fachgerechte Verdübelung ermittelt und das entsprechende Dübelschema als PDF darstellt.

Klimawandel, steigende Energiepreise und gesetzliche Vorgaben: Die Wärmedämmung spielt eine immer größere Rolle bei Sanierung und Neubau. Speziell die Fassaden-dämmung ist eine effektive Maßnahme, bei der vor allem Wärmedämmverbundsysteme häufig zum Einsatz kommen. Bei ihrer fachgerechten Ausführung ist das Thema Standfestigkeit besonders relevant, da bestimmte Dämmmaterialien wie Mineralwolle-Dämm-

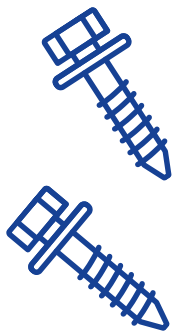
platten oder Holzweichfaser-Dämmstoffe mechanisch befestigt werden müssen. Hier kommen bauaufsichtlich zugelassene Dübel ins Spiel. Doch Dübel ist nicht gleich Dübel. Das gilt einmal mehr mit Blick auf die immer leistungsfähiger werdenden Fassadensysteme, die ebenso wie die auf das WDVS wirkende, standort- und gebäudeabhängige Windbelastung jeweils unterschiedliche Dübel und Dübelmengen erfordern. Der webgestützte Dübelrechner von Knauf liefert auf all diese Fragen die passende Antwort und damit immer die richtigen Dübel für jedes Projekt.

Ein Tool für alle Dübel

Die Web-Anwendung für Fassadendämm-Profis lässt sich einfach und intuitiv bedienen: In einem ersten Schritt werden die Rahmenbedingungen ermittelt, indem der Standort definiert und die Abmessungen

des zu dämmenden Gebäudes abgefragt werden. Anschließend lassen sich über ein Drop-Down-Menü weitere relevante Einzelheiten zum Fassadenaufbau wie Oberflächenbeschichtung, Dämmstoff und Untergrundbeschaffenheit auswählen. Die letzten Auswahlsschritte wiederum fokussieren Aspekte wie Verankerungsgrund, Art der Dübelmontage und die zum Einsatz kommenden Knauf Dübel unter Berücksichtigung der jeweiligen Zulassungsanforderungen.

Auf Basis dieser Daten werden im Ergebnis alle benötigten Angaben übersichtlich dargestellt. Die Windlastzone sowie Maße und Lage der Fassadenrand- und -mittelbereiche werden ebenso anschaulich angezeigt wie die Auflistung der benötigten Dübelzahl pro Quadratmeter inklusive des passenden Dübelschemas. Die komplette Ergebnisübersicht lässt sich direkt als PDF herunterladen.



QR-Code scannen und den Dübelrechner direkt nutzen (www.knauf.de/duebelrechner).



«
**GEHÖRT IN JEDE TOOLBOX:
 MIT DEM DÜBELRECHNER
 EINFACH SCHNELLER,
 PRÄZISER UND
 EFFIZIENTER ARBEITEN.**



SILIPAINTER

MEHR ALS EIN GUTER GRUND: DICHTSTOFFE KORREKT ÜBERSTREICHEN

Funktionalität oder Ästhetik? Beides: SiliPainter ermöglicht optimale Anstriche bewegungsausgleichender Dichtstoffe.

Verarbeiter kennen ihn, den Konflikt zwischen Funktionalität und Ästhetik, Kundenwunsch und Machbarkeit, wenn es um den notwendigen Einsatz bewegungsausgleichender Dichtstoffe und ihren adäquaten, vollständigen Überstrich geht. Fragen nach der Überstreichbarkeit und Anstrichverträglichkeit bestimmen die Diskussionen dabei ebenso wie die Frage nach der Zuständigkeit einzelner Gewerke auf der Baustelle. Speziell wenn es zu Reklamationen kommt, weil sich Fugen im Nachhinein unschön verändern. Ebenfalls komplex ist die Frage nach der fachmännischen Umsetzung des Fugenanstrichs nach gesetzlichen Vorgaben. Der SiliPainter Haftvermittler ist eine vielseitige, anwenderfreundliche Antwort auf all diese Fragen und erlaubt es Handwerkern, ihre Angebotspalette zu optimieren und Kunden neben einer sicheren Ausführung auch die

maximale Flexibilität hinsichtlich der Anstrichfarbe zu garantieren.

Stand der Technik

Fakt ist: Der Industrieverband Dichtstoffe e.V. (IVD) hat in Zusammenarbeit mit dem Bundesverband Farb/Gestaltung/Bautenschutz das IVD-Merkblatt Nr. 12 überarbeitet und definiert den „Stand der Technik“ in Bezug auf das Überstreichen bewegungsausgleichender Dichtstoffe. Unter anderem ist festgelegt, dass bewegungsausgleichende Fugen, sofern sie überstrichen werden sollen, vorab mit einem Haftvermittler zu beschichten sind. Folgende Forderungen müssen dabei erfüllt sein:

- eine mängelfreie Beschichtung der Dichtstoffoberfläche
- eine einwandfreie Durchtrocknung der Beschichtung
- keine Farbänderung der Beschichtung
- die Haftung der Beschichtung auf dem Dichtstoff
- die Dehnfähigkeit ohne Rissbildung in der Beschichtung

Formstabile Silikonfugen

Um die zu erwartenden Bauteil-Bewegungen aufzunehmen, haben sich Silikon-Dichtstoffe bewährt. Silikon bleibt formstabil, ist UV-beständig, emissionsfrei und erfährt im

Gegensatz zu Acrylaten keinerlei Schwund oder Durchfärbung. Das heißt: Gerade im Trockenbau und in Bereichen, wo stark saugende Untergründe versiegelt werden müssen, kann der Einsatz von Silikon-Dichtstoffen die gewünschte und durch den „Stand der Technik“ geforderte Funktionalität deutlich einfacher und besser gewährleisten. Doch wie können Handwerker diesen „Stand der Technik“ beim Fugenüberstreichen korrekt umsetzen? Die Antwort: mit der passenden Grundierung. Hier kommt SiliPainter ins Spiel. Die Haftvermittler des Anbieters ermöglichen verlaufsreife und abriebfeste Anstriche auf frischen, bestehenden, ausvulkanisierten Silikon- und anderen Dichtstofffugen. Die SiliPainter Emulsionen sind mit den meisten handelsüblichen Anstrichsystemen verträglich. Auch bestehende Fugen an Fenstern und Türen, im Verglasungs- und Sanitärumbau sowie im Trockenbau und Konstruktionsbereich können mit der SiliPainter Haftgrundierung für andere Anstrichsysteme vorbereitet werden.

Das Ergebnis: Nicht mehr die eingeschränkte Anstrichfähigkeit entscheidet über die Wahl des Dichtstoffes. Vielmehr kann die Wahl ab sofort auf das für die jeweilige Anwendung am besten geeignete Dichtstoffprodukt fallen.



**SILIKON
ENDLICH
ÜBERSTREICHEN**

ÜBER SILIPAINTER

Die SiliPainter GmbH mit Sitz in Goch ist ein mittelständischer, inhabergeführter Hersteller von innovativen Anstrichstoffen. Sie produziert silikonverträgliche Anstrichstoffe, Oberflächenreiniger, Temporärkleber und Riss-Spachtel. Der Vertrieb der Produkte erfolgt über den spezialisierten Fachhandel.



**DER NEUESTE
"STAND DER TECHNIK"**

patentiert
getestet • bewährt

Silikon EINFACH überstreichen

FÜR EIN PERFEKTES ERGEBNIS

- Der Haftvermittler für bewegungsausgleichende Fugen
- Für alle Silikon- und Dichtstoffoberflächen
- Z.B. bei Badsanierung oder Fensteranschlußfugen
- Für mehr Sicherheit, Effizienz & Zeitersparnis

ergiebig - überstreichbar - umweltfreundlich



SiliPainter

Am Sandthof 7a, 47574 Goch
+49 (0) 2823 92870-78
+49 (0) 2823 92870-79
info@silipainter.eu

Jetzt Infomaterial anfordern → www.silipainter.eu



KREPP KOMPLETT

Das Malerkrepp-Gesamtsortiment für alle Anforderungen

Sie wollen mehr als nur eines der beliebigen Kreppbänder? Sie möchten hochwertige Abdeckbänder perfekt abgestimmt auf die jeweilige Anforderung, den Untergrund und die Einsatzdauer? Klasse statt Masse? Am besten im effizienten Systemverbund? Dann haben wir die Gesamtlösung. Mit unseren drei Serien **MASKING-TEC®** Feinkrepp, **SMOOTH-TEC®** Glattkrepp und **WASHI-TEC®** Goldkrepp® halten Sie gleich drei Spezialisten in einer Hand – jede einzelne eine Nummer für sich, zusammen die perfekte Lösung für jede Aufgabe. Mehr Krepp geht nicht. Sie haben die Wahl! www.kreppkomplett.de.



MASKING-TEC®
FEINKREPP

SMOOTH-TEC®
GLATTKREPP

WASHI-TEC®
GOLDKREPP



Haftet für Qualität

proud past exciting future

2022
100
YEARS
FLEX

Immer dranbleiben, vollen Einsatz zeigen und so immer wieder Erfolge feiern: das treibt nicht nur unsere Kunden, sondern auch uns tagtäglich an. So bieten wir professionellen Handwerkern genau die Elektrowerkzeuge und Services, mit denen sie mit Spaß und Leidenschaft arbeiten und erstklassige Ergebnisse erzielen, auf die sie stolz sind. Und das seit 100 Jahren. Mehr Performance auf www.flex-tools.com

this is performance

FLEX



FLEX

EFFIZIENZ UND SICHERHEIT IMMER FLEXIBEL ZUR HAND

Profi-Handwerker wissen: Das Arbeitsergebnis ist immer so gut wie die eingesetzten Mittel. Für einen sicheren und flexiblen Work-Flow in unterschiedlichen Gewerken sorgt ab sofort das neue Multitool MT 18.0-EC von FLEX.

Der Name ist Programm: Das Multitool aus dem 18-Volt-Programm ist ein vielseitiger Begleiter für Anwender aus zahlreichen Bereichen. Ob Neubau, Renovierung, Tischler-, Schreiner- oder Zimmerei, Innenausbau, Trockenbau, Fliesen, Elektrik oder Sanitär: Das multifunktionale Werkzeug kann ebenso gut Sägen wie Schneiden und Schleifen. Mit bis zu 20.000 Umdrehungen pro Minute fördert der bürstenlose Motor eine hohe Arbeitsgeschwindigkeit und unterstützt jeden Einsatzbereich durch einen effizienten Arbeitsfortschritt.



DANK STARLOCK MAX-DESIGN KÖNNEN SIE MIT ALLEN ZUBEHÖRTEILEN ARBEITEN.

Komfortabel sind dabei nicht nur der Softstart sowie der stufenweise regulierbare Motor. Auch die geringen Vibrationswerte beim Sägen sowie ultrahelles Doppel-LED-Licht sorgen für ein ausdauerndes und ermüdungsfreies Arbeiten.



Sicherheit für höchste Performance



www.pufas.de

MEG

Maler Einkauf Gruppe

IMMER IN
IHRER NÄHE.



Maler Einkauf Gruppe

Maler-Einkauf Süd-West
Rheingaustraße 94
65203 Wiesbaden
Tel. 0611 9686-0 · Fax 0611 9686-200
info@meg.de · www.meg.de

STANDORTE

55411 Bingen Tel. 06721 49516-0	55129 Mainz Tel. 06131 5842-0
64293 Darmstadt Tel. 06151 8793-0	68219 Mannheim Tel. 0621 875550-0
63303 Dreieich- Sprendlingen Tel. 06103 57135-0	64720 Michelstadt Tel. 06061 96754-0
65760 Eschborn Tel. 06196 95466-0	56218 Mülheim-Kärlich Tel. 02630 9191-0
60386 Frankfurt a. M. Tel. 069 405700-0	66130 Saarbrücken Tel. 0681 3799690-0
61169 Friedberg Tel. 06031 7291-0	54294 Trier Tel. 0651 82632-0
63452 Hanau Tel. 06181 30483-0	65203 Wiesbaden Tel. 0611 9686-0
67663 Kaiserslautern Tel. 0631 892998-0	



Maler Einkauf Gruppe

Maler-Einkauf West
Mathias-Brüggen-Straße 88-106
50829 Köln-Ossendorf
Tel. 0221 59702-0 · Fax 0221 59702-53
info@meg-west.de · www.meg-west.de

STANDORTE

53121 Bonn Tel. 0228 66898-0	47803 Krefeld Tel. 02151 36994-0
40233 Düsseldorf Tel. 0211 737799-0	47441 Moers Tel. 02841 88488-0
53879 Euskirchen Tel. 02251 92131-0	41063 Mönchen- gladbach Tel. 02161 46349-0
51643 Gummersbach Tel. 02261 8154-0	41464 Neuss Tel. 02131 17091-0
52525 Heinsberg Tel. 02452 18068-10	42855 Remscheid Tel. 02191 692468-0
50354 Köln-Hürth Tel. 02233 79234-0	53721 Siegburg Tel. 02241 94244-0
47551 Bedburg Hau (Hasselt) Tel. 02821 99763-0	41748 Viersen Tel. 02162 265-0
50829 Köln Tel. 0221 59702-0	51545 Waldbröl Tel. 02291 4736



Maler Einkauf Gruppe

52070 Aachen
Tel. 0241 51805-0
47058 Duisburg
Tel. 0203 31878-10
40231 Düsseldorf
Tel. 0211 73099-90
47800 Krefeld
Tel. 02151 4409-10
40878 Ratingen
Tel. 02102 84950-10



Maler Einkauf Gruppe

51063 Köln
Tel. 0221 96273-0
51147 Köln-Porz
Tel. 02203 69938-10
40764 Langenfeld
Tel. 02173 10660-0
51381 Leverkusen
Tel. 02171 3422-10
51491 Overath
Tel. 02206 95089-0
42655 Solingen
Tel. 0212 22137-0



Maler Einkauf Gruppe

56727 Mayen
Tel. 02651 4004-0
56424 Mogendorf
Tel. 02623 929852-0



Maler Einkauf Gruppe

52070 Aachen
Tel. 0241 91800-0
52353 Düren
Tel. 02421 12187-10



Maler Einkauf Gruppe

53227 Bonn-Beuel
Tel. 0228 97587-0
53119 Bonn-Tannenbusch
Tel. 0228 55930-50
53501 Grafschaft-Ringen
Tel. 02641 90995-0

IMPRESSUM

FORUM ist die regionale Fach- und Kunden-
zeitschrift der MEG Maler Einkauf Gruppe eG
Sie erscheint im 16. Jahrgang.

Erscheinungsweise: 3x pro Jahr
Auflage: 15.000

Redaktionsschluss für Ausgabe 03/2022
ist der 19. September 2022

Anzeigen: Mediadata Anzeigenpreise
FORUM 2021

Herausgeber

MEG Maler Einkauf Gruppe eG
Rheingaustraße 94
65203 Wiesbaden

+49 (0) 611 96 86-0
+49 (0) 611 96 86-200
marketing@meg.de
www.meg.de

Layout und Produktion:

FULLHAUS GmbH
Maxhüttenstraße 12, 93055 Regensburg

Druck:

Frischmann Druck und Medien GmbH
Sulzbacher Straße 93, 92224 Amberg



SAISON 2022/23

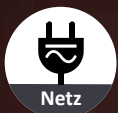
LICHT & STROM

ARBEITSLICHT NEU GEDACHT

MOBIL

ROBUST

NAHEZU TAGESLICHT



Mehr erfahren...

Friess-Techno-Profi GmbH
Telefon: +49 (0) 20 54 / 12 520 - 0
E-Mail: info@friess-techno.de
www.friess-techno.de



friesstechnoprofi



Friess-Techno-Profi

AKTION

LIEBER ELEKTRO?

Gern bieten wir Ihnen
ALLE PEUGEOT
Elektro- und Hybridmodelle
individuell an.



PEUGEOT PARTNER, EXPERT ODER BOXER – alle EURO 6D-ISC konform!

- > Exklusive Sonderkonditionen für unsere MEG Mitglieder u. Kunden
- > Alle Preise gelten auch für Leasing und Finanzierung
- > Für Mitglieder ein Einkaufsgutschein zu jedem Aktionsmodell
- > Mehr Infos unter: www.meg.de/peugeot

Auch 2022
**BESTE
KONDITIONEN
BEIM AUTOKAUF**
mit Ihrer MEG!



Ihr persönlicher Ansprechpartner:

Herr Lars Jensen
Verkaufsberater B2B PKW/NFZ
☎ +49 152 52748650
✉ psaretail-meg@mps.com

Preisoffensive: Nutzfahrzeuge für Profis MEG SONDERMODELLE

MEG Maler Einkauf Gruppe eG

