

# FORUM

› DAS FACHMAGAZIN FÜR PROFI-HANDWERKER 03 | 2022

› **04** **WIEDERSEHENS-  
FREUDE PUR**  
LEISTUNGSSCHAU  
WIESBADEN 2022

› **18** **GEBALLTE  
VERTRIEBSPOWER**  
REGIONALES  
NETZWERK FÜR  
MEHR SERVICE

› **22** **DAS GEHEIMNIS  
DER FARBEN**

**MEG**  
Maler Einkauf Gruppe



<https://www.meg.de/conpart/designboeden-41-vol-2>



Designböden 4.1



Vol. 2



Holzleisten



<https://www.meg.de/conpart/holzleisten>

[www.meg.de/conpart/](https://www.meg.de/conpart/)

Designböden 4.1 Vol. 2 & Holzleisten Kollektion

**ALLES FÜR DEN BODEN!**

CONPART -  
Die Marke des Handwerks



**MEG**  
Maler Einkauf Gruppe

# LIEBE MITGLIEDER, KUNDEN UND GESCHÄFTSPARTNER,

es freut uns sehr, Ihnen die letzte Ausgabe unseres Fachmagazins FORUM für dieses Jahr präsentieren zu dürfen.

Wir schauen auf ein bewegtes Jahr zurück, das mit Herausforderungen wie der anhaltenden Coronapandemie, Krieg in Europa, Inflation, Reduzierung von Förderkriterien und Fachkräftemangel etc. sowohl im privaten als aber auch in unser aller wirtschaftlichem Umfeld für viel Unsicherheit gesorgt hat. Da war es umso schöner, gemeinsam mit Ihnen auch mal aus diesem Alltag auszurechnen: Es war uns eine besondere Freude, Sie nach zwei Jahren coronabedingter Zwangspause wieder auf einer großen Leistungsschau auf dem Firmengelände in Wiesbaden begrüßen zu dürfen. Ein paar Eindrücke zu unserer Messe finden Sie direkt auf den nächsten Seiten.



Herzlich begrüßen möchten wir auch die neuen Kollegen der MEG Lüdenscheid als Teil unserer MEG Maler Einkauf Gruppe eG. Die MEG Lüdenscheid ist seit mehr als 100 Jahren am Markt und fungiert als wichtige Ergänzung unseres Standortnetzwerkes in der neuen Region Bergisches Land/Südwestfalen, in die neben Lüdenscheid die bestehenden Niederlassungen Gummersbach, Waldbröl und Remscheid integriert werden. Auch hierzu finden Sie mehr Information auf den kommenden Seiten. Ebenso wie alle weiteren spannenden Neuigkeiten aus Ihrer MEG Maler Einkauf Gruppe eG sowie der gesamten Branche. Nehmen Sie sich Zeit und stöbern in aller Ruhe durch

unser beliebtes Fachmagazin, das Sie und Ihr Handwerk auf jeder Seite in den Mittelpunkt rückt.

Trotz aller Widrigkeiten sind wir überzeugt, dass wir gemeinsam alle Herausforderungen meistern werden und wünschen Ihnen mit einem positiven Blick in die Zukunft eine schöne, besinnliche Weihnachtszeit und einen erfolgreichen Start in das Jahr 2023.

Frank Möller

Thomas Eßer

## INHALT



### NEUES AUS DEN UNTERNEHMEN UND NIEDERLASSUNGEN

- 04 Wiedersehensfreude pur – Leistungsschau Wiesbaden 2022
- 06 Kick-Off-Tage in Wiesbaden – die neuen Azubis der MEG
- 08 Buntes Programm an unseren Standorten
- 12 MEG-Standorte im neuen Look
- 17 A.S. Création unterstützt Maler in Sachen Social Media
- 18 Geballte Vertriebspower – regionales Netzwerk für mehr Service
- 20 Umweltbewusstsein in der Farbenindustrie – Hersteller setzen auf Nachhaltigkeit
- 22 Das Geheimnis der Farben
- 26 Leistungsverzeichnis erstellen – einfach und effektiv

### NEUES AUS DER BRANCHE

- 28 Der Blaue Elefant leuchtet wieder in fröhlichen Farben
- 29 Das Seminarprogramm 2023
- 30 Hessens Beste: Junge Maler-Talente siegen beim Landesleistungswettbewerb
- 32 Tipps für Unternehmer: Im Wandel der (Arbeits-)Werte – Mischung der Generationen im Betrieb

### NEUES AUS DER INDUSTRIE

- 34 Langlebiger Schutz – sichere Verarbeitung: Die Gipsplatte für den Feucht- und Nassraumbau
- 36 Kabellos zum optimalen Fine-Finish
- 38 Zeit für Spezialeffekte: ein Evergreen in neuen Farben
- 40 Ausgezeichnet: wohngesunde Farbe für natürliche Anstriche
- 43 Additive inklusive, denn auf die inneren Werte kommt es an
- 44 Doppelter Nutzen für die schnelle Renovierung



## WIEDERSEHENSFREUDE PUR – LEISTUNGSSCHAU WIESBADEN 2022

«  
**MEG**  
Maler Einkauf Gruppe

**Nach zwei Jahren pandemiebedingter Pause durfte Anfang September endlich wieder die große Leistungsschau der MEG Maler Einkauf Gruppe eG stattfinden. Ein außergewöhnlicher Tag, der uns ohne Zweifel noch lange im Gedächtnis bleiben wird.**

Endlich wieder Messe-Feeling: Am 10. September 2022 hat sich unsere Niederlassung in Wiesbaden für die Leistungsschau kurzerhand in ein Eventgelände verwandelt und war kaum wiederzuerkennen. Um 9 Uhr morgens fiel der Startschuss für unser Veranstaltungshighlight des Jahres. Über eintausend Besucher haben trotz des schlechten Wetters ihren Weg zu uns gefunden und waren dank ausgefeilter Planung des MEG-Organisationsteams optimal vor dem Regen geschützt. Die Wiedersehensfreude war groß und wir zehren noch immer von der ausgelassenen Stimmung und vielen schönen Momenten gemeinsam mit unseren Kunden.

### **Über 100 Top-Lieferanten und vielseitige Programmpunkte**

Über 100 Top-Lieferanten haben an diesem Tag dazu beigetragen, das Fachliche mit dem Angenehmen zu verbinden und einen kompetenten Austausch in entspannter At-

mosphäre ermöglicht. An den zahlreichen Messeständen, die sich über unsere Verkaufsräume, das Baustofflager und das Parkdeck erstreckt haben, konnte man intensive Gespräche beobachten, von denen sowohl unsere Kunden als auch die Experten der Hersteller profitiert haben.

Unser vielseitiges Rahmenprogramm hat Jung und Alt gleichermaßen begeistert und für jeden etwas Passendes bereitgehalten. Zu den ersten Highlights am Morgen zählte eine außergewöhnliche Maschinen-Auktion, bei der hochwertige Maschinen und Werkzeuge namhafter Hersteller zu Spitzenpreisen an die Höchstbietenden gingen. Am Nachmittag hatten unsere Kunden dann nochmals die Chance, ihre Hände für erstklassige Produkte zu heben.

### **CONPART-Modenschau, Standrallye und Co.**

Ein hervorragender Programmpunkt war unsere CONPART-Modenschau: Insgesamt acht MEG-Teammitglieder aus allen Bereichen standen hier auf der Bühne und setzten die Berufsbekleidungskollektion unserer Eigenmarke mit musikalischer Untermalung professionell in Szene. Das Publikum ließ mit tosendem Applaus die Begeisterung für unsere Laien-Models deutlich zum Ausdruck kommen.



Auch für unsere ganz jungen Gäste hatten wir einiges im Repertoire. Eine kunterbunte Hüpfburg in unserer Baustoffhalle lud die Kleinen dazu ein, sich ordentlich auszutoben. Im Kinderbereich gab es außerdem eine Schminkstation, an der die Mädchen und Jungs in Spiderman, wilde Tiere und noch vieles mehr verwandelt wurden.

Über den gesamten Tag zog sich unsere Leistungsschau-Standrallye, bei der unsere Kunden, bewaffnet mit einer persönlichen Sammelkarte, von einem Messestand zum anderen gehen und sich dort einen Stempel des jeweiligen Lieferanten abholen konnten. Alle gültigen Sammelkarten wurden kurz vor Ende der Veranstaltung in einer großen Lostrommel zusammengeworfen und drei glückliche Gewinner von Thomas Eber, MEG Vorstand Vertrieb & Marketing und Jürgen Jung, Regionalleiter der Region Taunus/Pfalz, gezogen. Fleißige Unterstützung erhielten die beiden von der kleinen Aurelia. Den dritten Platz belegte Karl-Heinz Sturm, der eine Apple Watch ergatterte. Die Firma Lebenstedt besetzte Platz Nummer zwei und freute sich über ein Apple iPad, während der erste Preis, ein hochwertiges iPhone, an die Firma Bieber-Haus aus Mainz ging. Weitertolle Gewinne konnten sich unsere Kunden im Rahmen unserer MEG-Tombola sichern.

### Fazit: Erfolg auf ganzer Linie!

Schlemmen, was das Zeug hält: Es war uns wichtig, Sie neben unserem attraktiven Rahmenprogramm auch auf kulinarischer Ebene zu verwöhnen und zu einem geselligen Miteinander in unserem Food-Bereich einzuladen. Gemeinsames Essen verbindet und das reichhaltige Büffet voller Leckereien und die verschiedenen Getränkestände wurden zum Treffpunkt für Genießer. Von der klassischen Bratwurst über butterweiches Pulled Pork bis hin zu frischen Salaten und süßen Desserts war für jeden Geschmack etwas dabei.



## TOP-LIEFERANTEN, AUKTIONEN UND VIELES MEHR: DIE LEISTUNGSSCHAU WAR EIN GROSSER ERFOLG.

Zusammengefasst lässt sich unsere Leistungsschau 2022 in Wiesbaden als absolutes Highlight verbuchen. Es war ein unvergesslicher Tag, der nach so langer Zeit umso deutlicher gemacht hat, wie wichtig der persönliche Austausch für unsere wertvolle Partnerschaft ist.

Wir möchten uns von Herzen für Ihre Treue – auch in schwierigen Zeiten – bedanken und freuen uns schon jetzt auf die nächste Leistungsschau gemeinsam mit Ihnen!



## KICK-OFF-TAGE IN WIESBADEN – DIE NEUEN AZUBIS DER MEG

**MEG**  
Maler Einkauf Gruppe

**HERZLICH  
WILLKOMMEN**

Mitte August haben wir die neuen Auszubildenden der MEG an unserem Standort in Wiesbaden in Empfang genommen. Die frisch gebackenen Berufsanfänger starteten mit zwei spannenden Kick-Off Tagen in den neuen Lebensabschnitt.

Am 15. August haben insgesamt 27 junge Menschen den Grundstein für ihre berufliche Zukunft bei unserer MEG Maler Einkauf Gruppe eG gelegt. Für einen guten gemeinsamen Start haben wir dieses besondere Ereignis mit unseren berühmten Kick-Off-Tagen besiegelt. Alle neuen Azubis aus sämtlichen Niederlassungen hatten so die Möglichkeit, sowohl das Unternehmen als auch die neuen Azubi-Kollegen in lockerer Atmosphäre in Wiesbaden kennenzulernen.



### Herzlich Willkommen bei der MEG!

Thomas Eßer, Vertriebsvorstand unserer MEG, hat die neuen Azubis mit einer Eröffnungsrede herzlich begrüßt, die in diesem Rahmen auch etwas über seinen beruflichen Werdegang erfahren durften. Auf dem Programm standen schließlich ein gemeinsames Fotoshooting sowie verschiedene Schulungen, die wichtige Themen aus dem Berufsalltag aufgegriffen haben.

Martina Kalb, Ausbildungsleiterin bei der MEG, hieß die neuen Auszubildenden ebenso herzlich willkommen und ging dabei unter anderem auf die aktuell schwierige Lage auf dem Ausbildungsmarkt ein: „Im Moment ist es eine große Herausforderung, geeigneten Nachwuchs zu finden“, erklärte Frau Kalb bei der Begrüßung und informierte außerdem über wichtige Basics, wie zum Beispiel das korrekte Einreichen einer Krankmeldung. Die Azubis aus den höheren Lehrjahren brachten ihren neuen Kollegen alles

Wichtige über Datenschutz, das Führen des Berichtsheftes und vieles mehr bei. Zum Ausklang des ersten Tages fand ein gemeinsames Abendessen im Restaurant Chillers in Wiesbaden mit anschließender Übernachtung im benachbarten Motel One statt.

### Knigge-Seminar und Rückenschulung

Am zweiten und letzten Tag haben noch zwei besondere Highlights auf die Azubis gewartet: Bei einem Knigge-Seminar mit Jeannette Radix wurden u. a. die Grundlagen der Kundenkommunikation erprobt. Hier mussten die Berufsstarter entweder im Team und auch als Solo-Darsteller Telefongespräche inszenieren oder die E-Mail eines fiktiven Kunden angemessen beantworten und diese in der Gruppe vorlesen. Darüber hinaus gab es eine interessante Schulung rund um das Thema „Ergonomie am Arbeitsplatz“, bei der Physiotherapeut

Boris Bensch erklärte, wie man zum Beispiel schwere Dinge anhebt, ohne sich dabei zu verletzen. Auch hier war die Initiative der Azubis gefragt, die anhand praktischer Übungen mit schweren Farbeimern das Gelernte gleich umsetzen konnten.

Herzlichen Dank für das Sponsoring der DAK-Krankenkasse und an die Firma Motio aus Worms!

An dieser Stelle möchten wir auch noch ein riesiges Dankeschön an die „alten Hasen“ unter den Azubis richten, die bereits im Vorfeld viel Zeit und Mühe in die Vorbereitungen der Kick-Off-Tage investiert haben. Ihr habt dazu beigetragen, dass unsere Willkommensveranstaltung ein voller Erfolg war.

Auf diesem Wege heißen wir alle Azubis des neuen Ausbildungsjahrgangs noch einmal herzlich willkommen und freuen uns auf eine schöne gemeinsame Zeit!

# EINLADUNG

Viele Malerbetriebe stehen angesichts erheblicher Material- und Energievertreibungen vor der Herausforderung, ihren Kunden Preiserhöhungen weiterzugeben.

In diesem Seminar mit Michael Fridrich in Kooperation mit Ardex erhalten Sie konkrete Tipps und Werkzeuge, die Sie dabei unterstützen, notwendige Preisanpassungen erfolgreich umzusetzen.



**09.01.2023**

Farben Bock, Aachen

**10.01.2023**

MEG West, Köln

**01.02.2023**

Farben Traudt, Langenfeld

**15.02.2023**

MEG West, Mönchengladbach

**WEITERE INFOS  
FINDEN SIE UNTER**



<https://www.meg.de/termine-seminare>

# PREISANPASSUNGEN ERFOLGREICH DURCHSETZEN

MEG Maler Einkauf Gruppe eG





# BUNTES PROGRAMM AN UNSEREN STANDORTEN



Wir verstehen nicht nur etwas von unserem Handwerk, sondern auch von Veranstaltungen jeglicher Art – denn wir lieben, was wir tun! Überall sind die Mitglieder der MEG Maler Einkauf Gruppe eG rührig und planen Aktivitäten für ihre Mitarbeiter und Kunden.

Besonders beliebt: Grillfeste. Beim gemeinsamen Essen kommt man ins Gespräch mit Kollegen und Kunden und kann sich in zwangloser Atmosphäre austauschen. Aber auch Schulungen, Workshops und Vorträge wurden gerne angenommen – immer dabei: eine große Portion Spaß an der Arbeit.



Maler Einkauf Gruppe

## MEG West: Grill-Events in Moers und Heinsberg

Was für ein gelungener Abschluss: Die MEG West hat ihre Leistungsschau-Woche in den Niederlassungen Moers und Heinsberg mit einem Grillfest ausklingen lassen. Dank der guten Vorbereitung der Teams und der tatkräftigen Unterstützung der Marketingabteilung konnten diese Events wunderbar umgesetzt werden.

Knapp 100 Kundinnen und Kunden konnten an den beiden Standorten begrüßt werden. Bei bestem Wetter ließen sich die Gäste frische Bratwürste vom Grill, schmackhafte Burger und allerlei andere Leckereien schmecken. Die Besucherinnen und Besucher informierten sich im lockeren Ge-

spräch mit den Anwesenden über die seit 100 Jahren bestehende MEG als Bindeglied zwischen Handwerk und Industrie. Die Kunden sind vom Service der MEG West begeistert und freuten sich über den persönlichen Austausch vor Ort in Moers und Heinsberg.



Zünftig ging es zu bei den Grillfesten an den Standorten in Moers und Heinsberg.



Maler Einkauf Gruppe

## Farben Arndt: Schulung zum Arbeitsschutz

Im August fand bei Farben Arndt in der Niederlassung Mayen eine interne Schulung der Firma 3M statt. Referent Frank Hoffmann informierte die Teilnehmer und Teilnehmerinnen zu verschiedenen Themen wie Arbeitsschutz, Masken, Brillen und Gehörschutz. Die Azubis und ein neuer Mitarbeiter konnten dabei viel Wissenswertes für ihren Arbeitsalltag mitnehmen.



Maler Einkauf Gruppe

### Farben Klos: ADM Workshop KUNDENNAH

Wie funktioniert Kundenbindung? Dieser Frage gingen die Teilnehmerinnen und Teilnehmer des ADM Workshops KUNDENNAH nach. Dabei lernten sie zum Beispiel die Kundengesprächspyramide kennen und erfahren, wie man Kundenveranstaltungen planen und was man zur Besuchsvorbereitung unternehmen kann. Bei bester Verpflegung verging die Zeit wie im Flug. Zum Ausklang des spannenden Tages stand für die Teilnehmenden noch ein gemeinsamer Bowling-Abend auf dem Programm. Mit vielen neuen Eindrücken und Motivation, das Gehörte in die Tat umzusetzen, ging es nach dem Frühstück am nächsten Tag wieder zurück nach Hause.



 Genossenschaftliche FinanzGruppe  
Volksbanken Raiffeisenbanken

**R+V**

**Clever sparen:**

- > Beitragsvorteile für Mitglieder
- > Jährliche Chance auf bis zu 10 % Cashback
- > R+V-Umweltbonus



**R+V-MITGLIEDER-KFZ-POLICE**

## Gas geben für die Umwelt? Sogar mit Beitragsvorteilen!

Wie das geht? Ganz einfach – mit der R+V-Mitglieder-KfzPolice sichern Sie sich als Mitglied Ihrer Volksbank Raiffeisenbank attraktive Beitragsvorteile oder die jährliche Chance auf bis zu 10 % Cashback. Außerdem erhalten Sie den neuen R+V-Umweltbonus mit 25 % Nachlass für Elektro-Pkw oder bis zu 6 % für Pkw mit niedrigem CO<sub>2</sub>-Ausstoß\*.

**Erfahren Sie mehr bei einem persönlichen Gespräch in den Volksbanken Raiffeisenbanken, R+V-Agenturen oder auf [www.ruv.de](http://www.ruv.de).**

\*gestaffelt bis 115 g/km

**Du bist nicht allein.**



### MEG Süd-West: Grilltage und Frühstücksaktion

So kann die Woche gut starten: Die MEG Süd-West macht ihren Kundinnen und Kunden in Hanau jeden Montag eine kleine Freude und verteilt Zeitungen, leckere Croissants und duftenden Kaffee. Gut gestärkt kommt man dann viel leichter in die neue Arbeitswoche. Früh aufstehen lohnt sich hier definitiv: Die Frühstücksüberrraschung gibt es nur solange der Vorrat reicht. Aber auch für die, die die erste Mahlzeit

des Tages gerne mal ausfallen lassen, hat sich die MEG Süd-West ein besonderes Schmankerl einfallen lassen: Mehrmals im September und Oktober wurde der Grill angeschmissen. Der Duft von frisch gebratenen Bratwürsten, Steaks und Co. lockte viele Besucher an. In der Mittagszeit konnten sie sich die heiß servierten Leckereien schmecken lassen. Danach ging es gut gestärkt und mit viel Schwung und Elan wieder zurück an die Arbeit. Die Grillkohlen werden nach diesem Erfolg sicher wieder glühen.



### „PROST!“ HIESS ES BEIM GEMEINSAMEN AUSFLUG IN DIE DÜSSELDORFER ALTSTADT.



### Peters Farben: Kundenausflug nach Düsseldorf

Kundenbindung funktioniert am besten, wenn man sich sympathisch ist und gut versteht. Ein gemeinsamer Ausflug ist da eine schöne Idee. So waren Rainer Menke von Peters Düsseldorf, Florian Heinrichs von Peters Ratingen und Michael Hundgeburth von Dinova mit einigen Kunden in der Düsseldorfer Altstadt unterwegs. Neben dem Blick auf die Sehenswürdigkeiten konnte man sich bei einem kühlen Bier, gutem Essen und netten Gesprächen gut austauschen und über gemeinsame Projekte plaudern.





**Farben Traudt:  
Vorführung der Firma Döllken**

Großer Andrang herrschte im September bei Farben Traudt in Solingen: Die Firma Döllken war zu Gast und gab den interessierten Kundinnen und Kunden mit der Vorstellung der Stanze und der Heißklebepistole einen Einblick in das Sortiment. Bereits zum zweiten Mal war das Unternehmen mit Hauptsitz in Bönen bei Farben Traudt und auch dieses Mal waren die Besucherinnen und Besucher begeistert von den Produkten.



**TKL Universalkleber**  
 Profi Qualität  
 Hohe Klebekraft  
 Klebt alle Materialien  
 Transparent u. pastös  
 Lösungsmittelfrei  
 Überstreichbar  
 innen u. außen



Seit 25 Jahren

[www.tkl-kleber.de](http://www.tkl-kleber.de)  
 +49 (6103) 955812

Schimmelfrei wohnen und Heizkosten dauerhaft senken  
 – mit der **Superwand**.



Superwand PRO      Superwand DS

Die Superwand ist eine hochwertige Isolierplatte für die Innendämmung von Außenwänden.

Jetzt Musterbox bestellen unter:  
[www.superwand.de/musterbestellung](http://www.superwand.de/musterbestellung)





**MEG**  
Maler Einkauf Gruppe



## MEG-STANDORTE IM NEUEN LOOK

Einige Niederlassungen unserer MEG Maler Einkauf Gruppe eG haben innerhalb der letzten Monate eine teilweise oder sogar komplette Renovierung durchlaufen. Freuen Sie sich auf umgestaltete Standorte, die unser Gespür für schöne Räume widerspiegeln.

Die MEG steht für hochwertige Produkte, die in den Händen von Profis wie Ihnen Räume in allen Facetten erstrahlen lassen können. Da ist es nur selbstverständlich, dass auch unsere Verkaufsräume einen bleibenden Eindruck hinterlassen sollen. Hierfür haben wir uns in den vergangenen Monaten an ausgewählten Standorten mächtig ins Zeug gelegt.



### Sicherheit inklusive

#### MEHR SICHERHEIT AM ARBEITSPLATZ MIT DER TELESKOPLITEIER TOPIC 1058

- ▶ Sehr vielseitig einsetzbar: Als Stehleiter mit variabel einseitig einstellbarer Höhe. Als klassische Anlegeleiter, mit variabler Länge oder als zwei separate Arbeitsböcke.
- ▶ Die Standbreite der TOPIC 1058 mit Standverbreiterung entspricht der neuesten Fassung der DIN EN 131-4.

#### MEHR SICHERHEIT AM ARBEITSPLATZ MIT DEM ZIFA

- ▶ Das Zifa ist praktisch ein „Fertigerüst“ für Arbeiten in geringer Höhe: flach zusammengefaltet lagern und transportieren – auseinanderziehen, Boden einlegen. Fertig.
- ▶ Die Grundeinheit kann aufgebaut und vollbepackt durch Standard-Zimmer-türen gefahren werden.



**Layher** 

Einfach sicher. Die Steigetechnik.



### Kernsanierung in Düsseldorf

Das größte Projekt innerhalb dieses Umgestaltungsprozesses war definitiv unsere MEG-West Niederlassung in Düsseldorf, die nach Jahrzehnten improvisierter Lösungen einer Kernsanierung unterzogen wurde. „Endlich Schluss mit dem Retro-Charme der 80er, dieser Umbau war längst fällig“, berichtet Niederlassungsleiter Niels Ehme Lehmann. Der Umbau hat ca. zwei Monate gedauert, was eine große Herausforderung für alle Beteiligten war. Die Kunden wurden in dieser Zeit über das Außenlagertor versorgt, das gleichzeitig als Eingang fungierte. „Wir selber haben uns in dieser Zeit in den Hochregalen eingerichtet“, erklärt Lehmann

erfreut darüber, dass seine Niederlassung endlich in neuem Glanz erstrahlt.

Um die renovierten Räumlichkeiten in Düsseldorf gebührend zu feiern, hat am 23. September eine Eröffnungsfeier im Stil eines „Wiesenfests“ stattgefunden, wo Kunden und Mitarbeiter die Möglichkeit hatten, sich bei Leckereien vom Grill und kühlen Getränken an der neuen Einrichtung zu erfreuen. 135 Personen haben an diesem Tag ihren Weg in die kernsanierte Niederlassung gefunden: „Gute Stimmung und Zufriedenheit auf allen Seiten“, fasst Niederlassungsleiter Lehmann die Atmosphäre dieses Tages zusammen.



### NACH TEIL- ODER KOMPLETTRENOVIERUNG PRÄSENTIEREN SICH EINIGE NIEDERLASSUNGEN NUN IN NEUEM GLANZ.





### Backoffice und Bauelemente – Renovierungsarbeiten in Wiesbaden

In unserer Wiesbadener Niederlassung hat die Innentürenausstellung im Bereich Bauelemente in Eigenarbeit einen neuen Anstrich verpasst bekommen. Hier wurde außerdem ein neuer Musterständer des Glastürenlieferanten Sprinz aufgestellt. „Die Aktualisierung der restlichen Ausstellung erfolgt im Frühjahr 2023“, erzählt Niederlassungsleiterin Sabine Will.

Auch im Bereich Backoffice haben in Wiesbaden Renovierungsarbeiten in kollegialer Teamwork-Atmosphäre stattgefunden: Es wurde eine kreative Wandgestaltung aufgebracht sowie ein neuer Bodenbelag installiert, um den Kunden konkrete Anwendungsbeispiele zeigen zu können.



### Neue Außengestaltung bei Traudt in Solingen

Manchmal ist weniger mehr: Unsere Farben Traudt Niederlassung in Solingen hat zwar keine Kernsanierung hinter sich, aber durch die Umgestaltung im Außenbereich ebenfalls einen schönen neuen Look erhalten. Hier wurde zum einen das neue Logo mit dem Gruppen-Signet an der Fassade angebracht und zum anderen die Schaufenster im Sinne der neuen Bildsprache unserer MEG Maler Einkauf Gruppe eG beklebt.

Die Kunden werden beim Betreten des Standortes jetzt von einem einladenden Außenbereich in Empfang genommen.



## Umfangreiche Umbaumaßnahmen in Kleve

Auch an unserem Standort in Kleve wurde renoviert, was das Zeug hält. Es erfolgte ein umfangreicher Umbau der Niederlassung, die nun in neuem Glanz erstrahlt.

Arbeitsplätze, die vorher im Lager waren, sind jetzt im Eingangsbereich zu finden und ermöglichen so einen direkten Kundenkontakt. Ebenfalls vom Lager in den Eingangsbereich umgesiedelt ist der Sortimentsbereich Lack und Zubehör. Darüber hinaus wurde durch die Modernisierungsmaßnahmen Platz für ein umfangreiches Werkzeugsortiment geschaffen und die Heimtex-Abteilung wird dank des Umzugs in den direkten Lichtbereich ab sofort mit viel Tageslicht beschenkt.



„Die Mitarbeiter fühlen sich wohl und wir hatten ein großartiges Einweihungsfest, bei dem unsere Kunden tolle Gewinne abstauben konnten“, berichtet Niederlassungsleiter Gregor Kraska. Auch ein neues Lichtkonzept trägt zu einer angenehmen Arbeitsatmosphäre bei.

**DIE VIELFÄLTIGEN UMBBAUMASSNAHMEN SIND VOLL UND GANZ AUF DIE BEDÜRFNISSE UNSERER KUNDEN ZUGESCHNITTEN.**



tesa® PROFESSIONAL

# WEIL QUALITÄT ÜBERZEUGT!

**tesa®**

Perfekt für scharfe Farbkanten und großflächiges Abdecken!

- Premiumqualität mit Washi-Spezialpapier:  
**4334 tesa® Präzisionskrepp PLUS**
- Für flache und präzise Farbkanten:  
**4344 tesa® Präzisionskrepp Standard**
- Für großflächiges Abkleben in Innenräumen:  
**4402 tesa® Easy Cover Präzision Standard Folie**
- Perfekt für Spray-Anwendungen:  
**4451 tesa® Easy Cover Spray**
- Abdecken und Abkleben in einem:  
**4368 tesa® Easy Cover Universal**

[tesa.de/handwerker](https://tesa.de/handwerker)



### Kaiserslautern draußen im neuen Look

Die Niederlassung Kaiserslautern stellt sich von außen neu auf: Die Fassade wurde im Sinne unseres neuen MEG Designs frisch gestrichen, inklusive der Tore und Türen. Der für die MEG Maler Einkauf Gruppe eG typische Grauton steigert den Wiedererkennungswert und damit die Zugehörigkeit zur Unternehmensgruppe. Durchgeführt wurden die Renovierungsarbeiten vom Team unseres Kunden Alexander Neufeld, der für das Jahr 2021 die Auszeichnung „Bester Kunde Kaiserslautern“ erhalten hat. Die Firma Diessner hat mit teils kostenlosen Materialien zu dem tollen Endergebnis beigetragen. „Auch im Innenbereich werden wir noch Veränderungen vornehmen, da wird es dann auch grau“, erzählt Jens Smith, der die Niederlassung in Kaiserslautern leitet. Laut Zeitplan sollen die Arbeiten bis Dezember abgeschlossen sein.

**Pajarito**  
WERKZEUGE SEIT 1923

**LEIDENSCHAFT ZUM HANDWERK**  
GEMEINSAM STARK

[www.pajarito-tools.com](http://www.pajarito-tools.com)

**UZIN LITZ**

«  
**WIR HOFFEN, DASS SIE VON DEN MODERNISIERUNGSMASSNAHMEN IN UNSEREN NIEDERLASSUNGEN GENAU SO BEGEISTERT SIND WIE WIR!**



## A.S. CRÉATION UNTERSTÜTZT MALER IN SACHEN SOCIAL MEDIA

**MEG**  
Maler Einkauf Gruppe

Unser Lieferant A.S. Création Tapeten AG bietet Kundinnen und Kunden mit einem eigenen Handwerksbetrieb ab sofort professionelle Unterstützung zum Nulltarif für Social-Media-Beiträge.

Die sozialen Medien gehören heutzutage zum guten Ton, wenn es um eine zeitgemäße Außendarstellung des eigenen Unternehmens geht und haben sich auch im Handwerk als erfolgreiche Kommunikationsplattform etabliert. Da das regelmäßige Posten angemessener Beiträge zeitintensiv und außerdem nicht jedermanns Sache ist, hat unser Lieferant A.S. Création Tapeten AG eine großartige Malerinitiative ins Leben gerufen: Der Tapetenhersteller stellt Ihnen ab sofort regelmäßig und kostenlos spezielle Social-Media-Kits für Ihre eigenen Kanäle zur Verfügung. Ganz gleich, ob Sie bereits

auf Facebook bzw. Instagram vertreten, aber mit Ihren Posts unzufrieden sind, oder Sie erst noch ein entsprechendes Firmenprofil anlegen müssen und noch keine eigenen Ideen für Beiträge vorhanden sind.

### Das sind Ihre Vorteile

Alle zwei Monate dürfen Sie sich über zehn nagelneue Posts für Ihre Kanäle freuen. Diese beinhalten sowohl Bilder als auch Textvorschläge. Die bereitgestellten Posts können Sie bei Bedarf anpassen und haben so die Möglichkeit, individuelle Beiträge zu veröffentlichen. Wichtig ist A.S. Création die Hochwertigkeit Ihrer Inhalte, sodass Sie potenzielle Kunden und Mitarbeiter schnell und direkt erreichen und begeistern können. Wir wünschen Ihnen viel Erfolg und hoffen, dass sich so auch für Sie die Türen in die Welt der sozialen Medien öffnen!

**AS** CREATION

## EINFACHE REGISTRIERUNG

Auf unserer Homepage finden Sie alle wichtigen Infos und gelangen mit nur einem Klick zur Registrierung für Ihr persönliches Social-Media-Kit:  
[www.meg.de/malerinitiative-as-creation](http://www.meg.de/malerinitiative-as-creation)



**SOCIAL MEDIA SPIELT AUCH IM  
HANDWERK EINE IMMER WICHTIGERE  
ROLLE, UM POTENZIELLE FACHKRÄFTE  
UND KUNDEN ANZUSPRECHEN.**



# INTERVIEW

## GEBALLTE VERTRIEBSPOWER – REGIONALES NETZWERK FÜR MEHR SERVICE

**Die MEG Maler Einkauf Gruppe eG und die MEG Lüdenscheid und Umgegend eG wurden rückwirkend zum 01.01.2022 verschmolzen. Durch diese erfolgreiche Expansion und die damit verbundene Erschließung eines neuen Geschäftsgebietes wird eine nachhaltige Stärkung des genossenschaftlichen Maler-Einkaufs sichergestellt.**

Diesbezüglich haben wir unserem Vertriebsvorstand, Herrn Thomas Eßer sowie dem ehemaligen Vorstand der MEG Lüdenscheid und Umgegend eG, Herrn Ulrich Schröder, ein paar Fragen zur Umsetzung der Verschmelzung gestellt.

**MEG: Zu Beginn möchten wir gern erfahren, wie es zu der Verschmelzung kam und inwiefern diese eine Zukunftssicherung für beide Seiten darstellt.**

**THOMAS EßER:**

Nachdem wir nun als Mitglieder der GENO Handel bereits seit mehreren Jahren erfolgreich zusammenarbeiten, war für uns klar, dass wir den stetig wachsenden Anforderungen im Großhandelsumfeld und den damit verbundenen Herausforderungen gemeinsam besser gewachsen sind. Ich bin froh, dass wir Lüdenscheid als Teil der Gruppe mit an Bord haben und unsere Geschäftstätigkeiten in den Regionen Bergisches Land, Sauerland und Siegerland weiter ausbauen können. Lüdenscheid wird fortan in Sachen Sortiment und Lieferservice deutlich verstärkt und fungiert als wichtiger Baustein in der Region.

Hervorheben möchte ich auch, dass die neuen Kollegen fachlich gut aufgestellt sind und aus ihrer Eigenständigkeit heraus hohe Kundenorientierung mitbringen. Ich bin davon überzeugt, dass wir auch hierüber neue Impulse bekommen, also eine echte Bereicherung für die MEG Maler Einkauf Gruppe eG.

**MEG: Apropos Region, was dürfen wir uns unter einer Region als Zweigniederlassung vorstellen?**

**THOMAS EßER:**

Der Begriff Zweigniederlassung und die Gründung eben dieser – in die neben Lüdenscheid auch die bestehenden Niederlassungen Gummersbach, Waldbröl und Remscheid integriert werden – soll unterstreichen, dass ein deutlicher Fokus auf dem Ausbau der Aktivitäten im neuen Vertriebsgebiet liegt. In Sachen Marktpräsenz werden wir in die Region investieren und so das Vertriebsnetzwerk der MEG wesentlich stärken, was für uns einen weiteren wesentlichen Schritt in Richtung Zukunftssicherung bedeutet.

Mit Herrn Ulrich Schröder, der ab sofort die Regionalleitung für die Region Bergisches Land/Südwestfalen innehat, haben wir hier einen erfahrenen Mann an unserer Seite, worüber wir sehr glücklich sind.

**MEG: Was macht den Standort Lüdenscheid denn aus, Herr Schröder?**

**ULRICH SCHRÖDER:**

Seit über 100 Jahren und mit einer langen Tradition verbunden, stehen wir in Lüden-

scheid dem regionalen Handwerk als kompetenter Partner, Berater und Großhändler zur Seite. Regional sind wir tief verwurzelt und pflegen einen sehr engen Kontakt mit unseren Kunden. Wir stellen uns gerne mit viel Kreativität, Innovationsgeist und unserem fachlichen Know-how allen Herausforderungen, um unseren Handwerkern das beste Leistungspaket zu bieten. An unserer 24/7-Abholstation können Mitglieder das Standardsortiment auch in den späten Abendstunden und am Wochenende abholen. Was uns auszeichnet, sind also neben unserem umfangreichen Warensortiment vor allem die – mitunter langjährigen und erfahrenen – Mitarbeiter sowie unser enges Verhältnis zu unseren Kunden.

**MEG: Wo Sie gerade die langjährigen Mitarbeiter erwähnen – dürfen sich die Kunden denn auch zukünftig auf ihre gewohnten Ansprechpartner verlassen?**

**ULRICH SCHRÖDER:**

Dazu gibt es ein klares Ja! Von Beginn an war mir dies besonders wichtig. Alle Mitarbeiter bleiben unseren Kunden erhalten. Die insgesamt erhöhte Wettbewerbsfähigkeit des neuen Arbeitgebers sowie die erweiterten Einsatzmöglichkeiten der Mitarbeiter führen sogar zu einer deutlich erhöhten Arbeitsplatzsicherheit, die wir gemeinschaftlich bieten können.

Derzeit werden unsere Mitarbeiter im Umgang mit dem neuen Warenwirtschaftsprogramm geschult und gewöhnen sich schnell und mit Freude an neue Technologien und den neuen Arbeitsalltag.

**MEG: Die Verschmelzung ist, wie wir sehen, schon in vollem Gange – seit wann genau profitieren die Lüdenscheider Kunden von allen Vorteilen, die die Verschmelzung mit sich bringt?**

**THOMAS EBER:**

Seit dem 1. November dieses Jahres ist der Standort Lüdenscheid komplett in das Netzwerk der MEG Maler Einkauf Gruppe eG eingebunden. Die Kunden dürfen sich zukünftig über ein deutlich breiteres Warensortiment freuen und haben den klaren Vorteil, fortan in jeder unserer Niederlassungen zu den gleichen Konditionen einkaufen zu können. Auch die Lieferfähigkeit wird ausgebaut. Ab Januar wird Lüdenscheid in unsere Logistikstruktur integriert und kann auf die Lagersortimente der anderen Standorte zugreifen, welche über den Nachtsprung am nächsten Morgen zur Verfügung stehen oder direkt auf die Baustelle geliefert werden.

Machen wir uns nichts vor, natürlich kommt es gerade in der ersten Phase nach der Umstellung noch zu den ein oder anderen Problemen im Ablauf. Aber auch diese werden wir dank des eingespielten Teams vor Ort in Lüdenscheid schnell im Griff haben.

**MEG: Wie sind denn die bisherigen Reaktionen Ihrer Kollegen und Kunden am Standort, Herr Schröder?**

**ULRICH SCHRÖER:**

Ich bin wirklich begeistert davon, wie motiviert und mit welcher Freude die Mitarbeiter am Standort die neue Herausforderung angegangen sind. Auch von unseren Kunden kommen sehr positive Rückmeldungen, die uns bestätigen, mit der Fusion die Weichen für die Zukunft der Genossenschaft in die richtige Richtung gestellt zu haben. Das einstimmige Votum unserer Mitglieder im Rahmen der Generalversammlung ist ein ebenso klares Zeichen an unsere wichtige Aufgabe für das Handwerk in der Region.

**MEG: Herr Eber und Herr Schröder, abschließend vielleicht noch ein paar Worte von Ihnen, worauf sich die Kunden der Region freuen können?**

**THOMAS EBER:**

Uns liegt die Region am Herzen, wir haben hier viele gute Kundenkontakte und eine lange Historie. Lüdenscheid ist für uns ein zentraler Baustein, um das Angebot und den Kundenservice in der Region weiter auszubauen und zu entwickeln. Besonders freue ich mich darüber, Ulrich Schröder als Regionalleiter für die Region gewonnen zu haben. Er ist hier fest verwurzelt, hat langjährige Kundenkontakte und weiß, was gefordert ist. Wir konnten bereits in den letzten Jahren ein vertrauensvolles Verhältnis durch

die Kooperation in der GENO aufbauen. Als Genossenschaft sehen wir uns dem Maler verpflichtet und werden unseren Kunden den Service und das Sortiment anbieten, das diese benötigen, um ihr Handwerk jetzt und auch in Zukunft erfolgreich verrichten zu können.

**ULRICH SCHRÖER:**

Ich freue mich sehr auf meine neue Herausforderung als Regionalleiter und die Einbindung in das starke, große und leistungsfähige Netzwerk der MEG Maler Einkauf Gruppe eG. Ich strebe an, aus der Zweigniederlassung Bergisches Land/Südwestfalen eine echte Einheit zu bilden und als Ansprechpartner fürs Handwerk klar die Nummer Eins in der Region zu sein.



**GEMEINSAM IN EINE ERFOLGREICHE ZUKUNFT:  
DIE VERSCHMELZUNG STÄRKT NACHHALTIG DEN  
GENOSSENSCHAFTLICHEN MALER-EINKAUF, STEIGERT  
DIE WETTBEWERBSFÄHIGKEIT UND ERHÖHT DIE  
ARBEITSPLATZSICHERHEIT.**





## UMWELTBEWUSSTSEIN IN DER FARBENINDUSTRIE – HERSTELLER SETZEN AUF NACHHALTIGKEIT

**Umweltbewusstes Handeln rückt weiter in den Fokus unserer Gesellschaft und ist auch im Malerhandwerk und der Industrie nicht mehr wegzudenken. Immer mehr Hersteller aus der Farben- und Lackindustrie legen Wert auf Nachhaltigkeit in ihrem Sortiment und bieten ihren Kunden entsprechend entwickelte Produkte an.**

Der Begriff Nachhaltigkeit ist in aller Munde und begegnet uns täglich in fast allen Bereichen unseres Lebens. Ein facettenreiches Thema, das sich aus verschiedenen Perspektiven beleuchten lässt. Auch für unser Malerhandwerk und die Farbenindustrie spielt es eine bedeutende Rolle, einhergehend mit neuen Bedürfnissen.

Ausführungen des Deutschen Lackinstituts zufolge waren Farben und Lacke schon immer nachhaltige Produkte, zumindest in wirtschaftlicher Hinsicht. Durch sie werden Bauwerke und alltägliche Gebrauchsgegenstände langfristig geschützt und tragen so zur Ressourcenschonung sowie zum Wertehalt bei. Seit rund 20 Jahren investieren Farb- und Lackhersteller intensiv in die Forschung und Entwicklung ihrer Produkte, die modernen ökologischen Standards gerecht werden und sowohl das Klima als auch unsere Gesundheit schonen sollen.

### **Nachhaltige Farben bei der MEG auf dem Vormarsch**

„Wir legen Wert darauf, mit Herstellern zusammenzuarbeiten, denen das Thema Nachhaltigkeit genauso am Herzen liegt wie uns“, erklärt Marc Windheuser, MEG Produktmanager im Bereich Farben und Lacke. Hier spielen verschiedene Aspekte eine wichtige Rolle, wobei alles mit der Auswahl der Rohstoffe beginnt: Nachwachsende Materialien und der Verzicht auf Biozide bilden den Löwenanteil, wenn es darum geht, nachhaltige Farben zu produzieren.

Um echte Nachhaltigkeit zu gewährleisten, ist es jedoch wichtig, den Herstellungsprozess als Ganzes zu betrachten. Dabei sollten zum Beispiel auch die allgemeinen Produktionsbedingungen, die Art der Verpackung sowie der Versand der Farben und Lacke stets mit den geltenden Standards in Sachen nachhaltiger Produktion übereinstimmen. Mittlerweile schwimmen zahlreiche Lieferanten unserer MEG Maler Einkauf Gruppe eG auf dieser grünen Welle mit und stechen durch Produkte mit entsprechendem Label hervor.

### **Caparol denkt grün**

Der hessische Farbenhersteller Caparol erhebt den Anspruch, dass alle Produkte nicht nur technisch, sondern auch ökologisch den höchsten Anforderungen entsprechen bzw.

diesen besser noch einen Schritt voraus sein sollen. Caparol führte bereits 1957 das erste energiesparende Wärmedämm-Verbandssystem ein und setzte damit den Startschuss für energieeffizientes Bauen. Dieser Grundgedanke war auch der Impulsgeber für die Entwicklung der ressourcenschonenden Innenfarbe Indeko-plus. Caparol Firmenchef Dr. Klaus Murjahn regte bei den Dispersionsherstellern die Entwicklung von Produkten ohne Restmonomere an.

1985 präsentierte Caparol die weltweit erste emissionsminimierte und lösemittelfreie Innenfarbe Indeko-plus E.L.F., die im Laufe der Jahre optimiert und weiterentwickelt wurde. Um die ökologische, wohngesunde Farbe optisch hervorstechen zu lassen, wird Indeko-plus E.L.F. in die mittlerweile allseits bekannten grünen Eimer gefüllt.

### Farben mit bleibendem Wert von KEIM

„Nachhaltigkeit bedeutet für uns Vorsorge und Fürsorge und ist damit mehr als ein Wirtschaftsprinzip. Sie ist die wertvollste Verbindung zwischen Generationen.“ Dieser bedeutsame Satz auf der Homepage unseres Lieferanten Keimfarben stammt von Geschäftsführer Rüdiger Lugert und ist bezeichnend für eine Marke, die sich intensiv mit dem Thema Nachhaltigkeit beschäftigt. Die mineralischen Farben von Keim zeichnen sich durch und durch mit wohngesunden Eigenschaften aus. Darüber hinaus übernimmt der Farbenhersteller noch mehr Verantwortung, indem der gesamte Strombedarf durch Ökostrom gedeckt wird und somit zu 100 Prozent aus erneuerbaren Energien stammt.

Alle ökokonformen Farben unserer Lieferanten eignen sich besonders gut für sensible Wohnbereiche sowie für stark frequentierte Räume in Krankenhäusern, Büros, Schulen und Co.

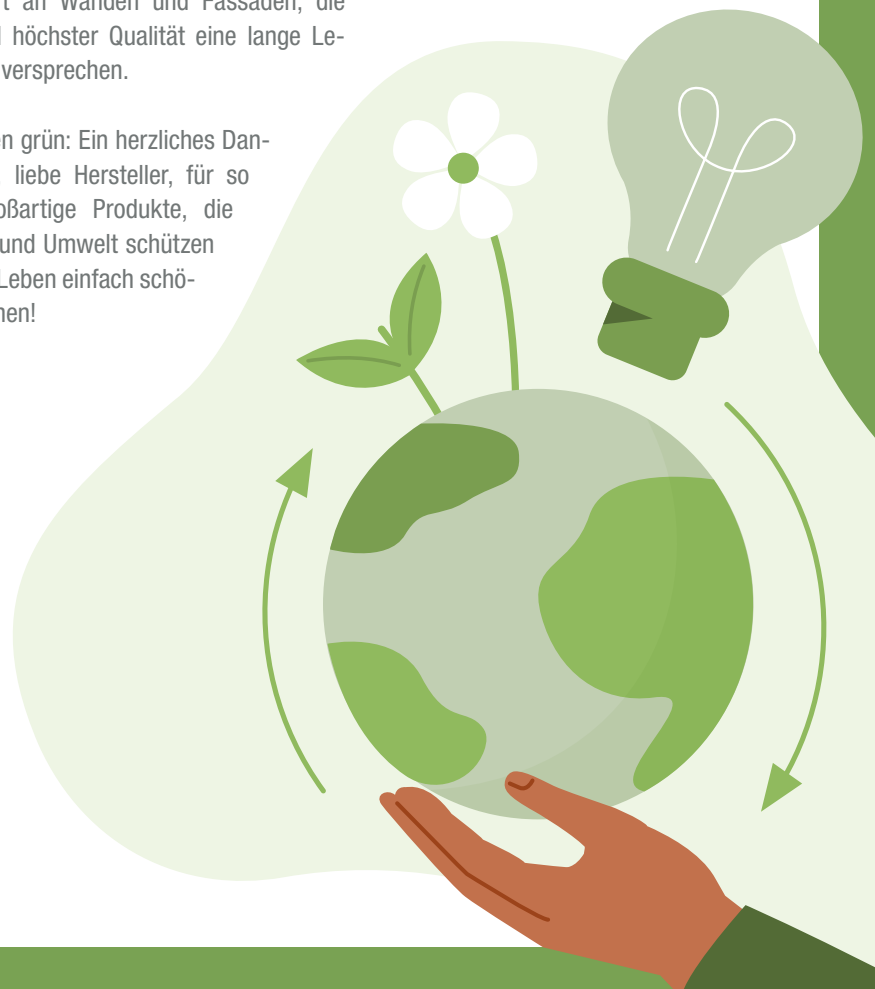


## WOHNGESUNDE FARBEN TRAGEN ERHEBLICH ZUR LEBENSQUALITÄT BEI.

### Gemeinsam für die Umwelt!

Eins wird deutlich: In der Lack- und Farbenindustrie hat sich der Nachhaltigkeitsgedanke voll etabliert. Moderne, hochentwickelte Beschichtungsprodukte dürfen mit bestem Gewissen in unseren Räumen aufgetragen werden und sorgen für einen enormen Mehrwert an Wänden und Fassaden, die aufgrund höchster Qualität eine lange Lebenszeit versprechen.

Im Herzen grün: Ein herzliches Dankeschön, liebe Hersteller, für so viele großartige Produkte, die Mensch und Umwelt schützen und das Leben einfach schöner machen!



# MEG

Maler Einkauf Gruppe



## DAS GEHEIMNIS DER FARBEN

Blau beruhigt, Rot aktiviert und Gelb macht fröhlich: Farben haben eine große Wirkung auf Körper und Psyche. Die Farbpsychologie setzt sich mit der Wirkung der Farben auseinander und zeigt auf, wie das Wissen über Farben genutzt werden kann – zum Beispiel für die Raumgestaltung. Grund genug, um sich einmal näher damit zu befassen.



Farben beeinflussen unsere Emotionen, vermitteln Bedeutungen, steuern unser Verhalten und spielen sogar eine Rolle für die Gesundheit. Wir alle wissen intuitiv, dass Farben wirken. Wie mächtig sie allerdings sind, wird erst seit einigen Jahrzehnten intensiver erforscht. Die Ergebnisse sind erstaunlich: So verbesserte beispielsweise die farbliche Umgestaltung der Intensivstation am Universitätsklinikum Wuppertal das subjektive Wohlbefinden der Patienten um 50 Prozent. Eine großangelegte User-Studie von Microsoft ergab, dass Links in einem bestimmten Blauton die Klickraten in die Höhe schnellen lassen. Und laut einer Studie der Ludwig-Maximilians-Universität München macht grüne Wandfarbe Menschen kreativer und einfallsreicher.

### Evolution und Farben

Wie lässt sich diese enorme Macht der Farben erklären? Den ersten Ansatz liefert die Biologie: Farbsehen sichert Mensch und Tier das Überleben. Die sieben biologischen

Grundfunktionen – Orientierung, Gesundheit, Warnung, Tarnung, Werbung, Status und Verständigung – werden maßgeblich durch Farben gesteuert. Beim Menschen spielt in diesem Zusammenhang auch die biologische Konditionierung eine Rolle: So entscheiden wir uns eher für rote Nahrungsmittel als für grüne, da Erstere einen höheren Nährwert signalisieren.

Farben sind zwar ein Produkt der Evolution – ihre Wirkmacht hat aber auch mit den Bedeutungen zu tun, die ihnen von den Kulturen dieser Welt zugeschrieben wurden. So bewegt sich jeder Mensch in einem bestimmten, kulturell tief verwurzelten Farbmilieu. Die Sprache der Farben vermittelt Bedeutungen und gibt Orientierung im Alltag. Diese tiefe Verinnerlichung legt nahe, dass wir Farben nicht völlig beliebig einsetzen können. Gleichzeitig ermöglicht uns das Wissen über ihre Wirkung aber auch das Herbeiführen gewünschter Effekte wie Entspannung, Wohlbefinden, Anregung oder Kreativität.



## Die wichtigsten Farben und ihre Bedeutung

Die Wirkung eines Raumes lässt sich mit der Farbgestaltung bewusst steuern.

### Gelb

Die Farbe der Sonne nehmen wir als hell, warm und freundlich wahr. Sie steht für Optimismus und Kommunikationsfreudigkeit sowie Jugend, Wertschätzung und Vertrauen. Auf der anderen Seite wird Gelb aber auch mit Habsucht, Verrat und Lüge in Verbindung gebracht. Bei der Raumgestaltung kann Gelb eingesetzt werden, um Räume mit wenig Tageslicht aufzuhellen. Auch für Ateliers und Arbeitszimmer sind Gelbtöne ideal.

### Orange

Lebenslust, Energie, Geselligkeit, Optimismus und Extravaganz – diese Bedeutungen werden der Farbe Orange zugeschrieben. Als Mischfarbe aus Rot und Gelb hebt ihre Wärme die Stimmung und vermittelt ein Gefühl

von Geborgenheit – als Wandfarbe ideal für Patientenzimmer, Küchen und Esszimmer.

### Rot

Die Farbe des Herzens steht für Liebe, Verführung und Leidenschaft sowie für Stärke, Selbstbewusstsein, Dynamik, Kraft und Aktivität. Auf der „dunklen Seite“ wird mit Rot auch Krieg, Blut, Gefahr und Aggressivität assoziiert. Wenn es um die Wandgestaltung geht, eignet sich Rot für Räume mit repräsentativem Charakter, sollte aber mit Bedacht eingesetzt werden.

### Rosa

Der Farbe Rosa wird Empathie, Fürsorge, Zärtlichkeit und romantische Liebe zugeschrieben. Rosa – als Verschmelzung von Rot und Weiß – mildert die Aggressivität von Rot und steht deshalb auch für sanfte Energie. Eher negative Zuschreibungen sind Naivität, Unreife und übermäßige Emotionalität. Rosa verleiht Wänden eine frische, einladende Ausstrahlung und ist für nahezu jeden Wohnbereich geeignet.

### Violett

Violett symbolisiert Macht, Übersinnlichkeit, Autonomie und Souveränität. Daher kommen auch die Assoziationen zu den Themen Religion, Luxus und Sexualität. In der Farbpsychologie wird Violetttönen auch eine beruhigende und konzentrationsfördernde Wirkung zugeschrieben. Als Wandfarbe ist sie beispielsweise für stilvolle Empfangsräume geeignet. Violett kann Räumen aber auch eine luxuriöse Ausstrahlung verleihen.

### Blau

Blau ist die weltweite Lieblingsfarbe der Menschen. Sie steht für Offenheit, Seriosität, Wohlbefinden, Neutralität und Ehrlichkeit. Außerdem strahlt sie Ruhe und Vertrauen aus. Zahlreiche Unternehmen verwenden gerade deshalb Blau für ihr Corporate Design. Neben friedlicher Harmonie und Kühle stehen Blautöne aber auch für Distanziertheit. Blau als Wandfarbe kann besonders gut für Räume, die der Ruhe dienen, eingesetzt werden, zum Beispiel im Schlaf-, Gäste- oder Badezimmer.

### Grün

Die Farbe der Natur symbolisiert Leben, Fruchtbarkeit und Frische. Aus dieser Symbolik entwickelte sich auch ihre zugeschriebene Bedeutung als Farbe der Hoffnung. Grüntöne entfalten eine harmonische und entspannende Wirkung und stehen zudem für Glück, Wachstum, Harmonie, Gesundheit und Sicherheit. Als Wandfarbe ist Grün, ähnlich wie Blau, gut für Schlafzimmer geeignet, da es die Entspannung fördert.

### Braun

Die Farbe der Erde und des Holzes symbolisiert Wärme, Unaufgeregtheit, Stabilität und Bodenständigkeit. Sie wirkt organisch, natürlich und behaglich. Braun gilt aber als eine der ambivalentesten Farben, weil sie auch mit Schmutz, Verdorbenem und Schlechtem in Verbindung gebracht wird. In Wohnräumen wird die Farbpalette von Braun eingesetzt, um eine warme und wohlige Atmosphäre zu erzeugen.



## DIE WIRKUNG VON FARBEN SOLLTE MAN NICHT UNTERSCHÄTZEN – SIE HABEN GROSSEN EINFLUSS AUF UNSER WOHLBEFINDEN.

**Schwarz**

Die unbunte Farbe Schwarz ruft Assoziationen zu Tod, Unglück und Misserfolg hervor. Deshalb ist sie auch mit negativen Gefühlen wie Angst und Trauer verknüpft, strahlt auf der anderen Seite aber auch Würde und Eleganz aus. Bei der Raumgestaltung spielt Schwarz eine Rolle, um einen Kontrast zu Weiß oder Buntfarben zu erzeugen.

**Weiß**

Weiß ist ebenfalls eine unbunte Farbe. Sie steht für Frieden, Reinheit, Unschuld, Vollkommenheit und Perfektion. Als Wandfarbe bringt sie Struktur und Klarheit in den Raum – und macht kleine Räume optisch größer.

Die Bedeutung und die Wirkkraft der Farben zu kennen, hat viele Vorteile. Gerade in der Raumgestaltung kann dieses Wissen praktisch genutzt werden. Über farbpsychologische Gesichtspunkte hinaus spielen aber auch persönliche Vorlieben und Trends eine nicht zu vernachlässigende Rolle.

**Trend: Makellose Wände**

Glatte, matte und strukturlose Wände sind gefragter denn je: Sie strahlen Eleganz und Ästhetik aus, unterstreichen einen modernen Look und überzeugen durch samtweiche Haptik. Sowohl im Neubau als auch bei Renovierungen ist der Trend zu „makelloser Schönheit“ bei der Wandgestaltung ungebrochen. Bei der Umsetzung empfiehlt es sich, systemisch vorzugehen. Denn es sind drei Schlüsselfaktoren, die gut aufeinander abgestimmt werden müssen, um ein perfektes Ergebnis zu erzielen: eine sorgfältige Untergrundbehandlung, streiflichtgeeignete Innenfarbe und die passenden Werkzeuge.

**Den perfekten Untergrund schaffen**

Der erste Schritt zur perfekten glatten Wand ist eine sorgfältige Untergrundbehandlung nach den Vorgaben der BFS-Merkblätter. Zunächst muss dafür gesorgt werden, dass die Fläche sauber, fest und tragfähig ist. Zur Überbrückung von Haarrissen eignet sich Glasvlies, das sich homogen auf den Untergrund kleben lässt. Vor der Spachtelung gilt es sicherzustellen, dass Art und Qualität der Spachtelmasse auf das jeweilige Projekt abgestimmt sind. Ob eine verarbeitungsfertige, pastöse Spachtelmasse zum Einsatz kommt oder individuell anzumischender Pulverspachtel, hängt von verschiedenen



Kriterien wie zum Beispiel der Größe der Wandfläche ab.

Fertigprodukte haben den Vorteil, dass sie sofort aufgetragen werden können, haben aber ihre Grenzen in puncto Schichtstärke, Oberflächenfestigkeit und Schleifbarkeit. Ist nur ein dünner Überzug notwendig, ist die pastöse Spachtelmasse eine gute Wahl. Sollen große Wandflächen realisiert werden, die möglicherweise auch noch starke Unebenheiten aufweisen, ist individuell anrührbarer Pulverspachtel die bessere Alternative. Damit kann eine hohe Schichtstärke erzielt werden – und das bei geringerer Trockenzeit als bei pastöser Spachtelmasse. Ein weiterer Pluspunkt: Pulverspachtel ist konservierungsmittelfrei und verursacht weniger Verpackungsmüll. Nachhaltigkeitsaspekte sind heute vielen Bauherren wichtig.

Auch Leichtspachtelmasse eignet sich sehr gut, um glatte, makellose Wände zu schaffen. Sie machen zwar höhere Schichtstärken erforderlich – die aber im Vergleich zu herkömmlicher Spachtelmasse relativ schnell zu erreichen sind. Hinzu kommt, dass Leichtspachtelmassen leichter schleifbar sind. Aufgrund des geringeren Materialgewichts erleichtern sie außerdem die Handhabung auf der Baustelle.



### So haben Streifen keine Chance

Ist der Untergrund vorbereitet, steht der Fachhandwerker vor der eigentlichen Herausforderung: Streiflicht! Denn auf glatten Wandflächen macht Streiflicht jeden kleinen Makel sowie Beschichtungsansätze deutlich sichtbar – insbesondere bei hohen Fenstern, die heute im Trend sind. Neben handwerklicher Kompetenz spielt auch die Materialwahl eine entscheidende Rolle, um eine makellos glatte Oberfläche schaffen zu können. Viele Hersteller bieten spezielle Anstrichstoffe, die über die Eigenschaft der langen Offenheit verfügen: Die Farbe bleibt länger nass und erleichtert deshalb das Streichen. Bei Standardfarben hingegen trocknet die Beschichtung zu schnell an, sodass die einzelnen Bahnen nicht homogen ineinander verlaufen können und Streifen entstehen. Ein weiteres Kriterium für die Wahl der Inwendispersionsfarbe ist ein hoher Füllgrad, der ebenfalls dazu beiträgt, Streifen und Flecken zu verhindern. Obligatorisch sind außerdem ein gutes Deckvermögen und Nassabriebbeständigkeit.

Doch mit dem optimalen Anstrichstoff ist es noch nicht getan – eine wichtige Rolle spielt auch die Applikation. So empfiehlt sich bei großen Flächen das Airless-Spritzverfahren, bei kleineren Flächen Pinsel und Rolle.

Entscheidend bei Letzterer ist es, dass sie Farbe gut aufnimmt, gleichmäßig abgibt und ein weitgehend fusselfreies Auftragen ermöglicht. Einige Hersteller haben für streiflichtunempfindliche Farben eigene Farbroller entwickelt.

Mit dem Dreiklang aus handwerklicher Kompetenz, perfekter Untergrundvorbereitung und den passenden Materialien gelingt die makellos glatte Wand – ob in puristisch mattem Weiß oder in einer stylischen Trendfarbe.

## FARBPSYCHOLOGISCHES WISSEN TRÄGT DAZU BEI, DIE WÜNSCHE DER KUNDEN AN IHRE WOHN- UND LEBENSÄRÄUME NOCH INDIVIDUELLER ERFÜLLEN ZU KÖNNEN.

### Fazit

Das Maler-Fachhandwerk ist heute als ganzheitlicher Gestalter von (Lebens-)Räumen gefragt und gefordert. Farbpsychologisches Wissen kann helfen, Räumlichkeiten und Wandgestaltungen zu schaffen, die zu ihren Besitzern passen. Bei der Umsetzung spielt die handwerkliche Leistung sowie der Einsatz von aufeinander abgestimmten Materialien eine entscheidende Rolle.



## LEISTUNGSVERZEICHNIS ERSTELLEN – EINFACH UND EFFEKTIV

**Ein gutes und übersichtliches Angebot ist die Visitenkarte eines jeden Unternehmens. Und noch mehr als das: Ein präzises und transparentes Leistungsverzeichnis ist der Grundstein für die Auftragsvergabe im Bauwesen.**

Im Alltagsgeschäft kann das Erstellen eines Leistungsverzeichnisses jedoch eine zeitraubende Angelegenheit sein. Das gilt einmal mehr, wenn die darin enthaltenen Produkte perfekt aufeinander abgestimmt sein sollen. CONPART, die Profi-Marke des Handwerks, hat nun eine Lösung geschaffen, die es Ihnen leicht macht, Ihr individuelles CONPART-Leistungsverzeichnis aus den Produkten der Marke der MEG Maler Einkauf Gruppe eG zusammenzustellen.

Über die Plattform [www.ausschreiben.de](http://www.ausschreiben.de) gelingt das ganz einfach und unkompliziert: Nach dem Aufruf der Webseite einfach im Suchfeld „CONPART“ eingeben und den CONPART-Katalog wählen. Es erscheint eine übersichtliche Baumstruktur, aus der Sie nacheinander alle notwendigen Leistungen für Ihre Merkliste auswählen können. Noch mehr Optionen stehen Ihnen zur Verfügung, wenn Sie sich vorher kostenlos auf der Webseite registrieren. Dann können Sie die Positionen für das Leistungsverzeichnis noch detaillierter aus Ihrer Merkliste auswählen.

### Verschiedene Dateiformate

Der CONPART-Katalog enthält sämtliche Produkte aus dem großen CONPART-Sortiment. So können Sie in Ihrem Leistungsverzeichnis vollständige Aufbauten – von Innenarbeiten über Lackierungen bis hin zu Fassadengestaltungen – übersichtlich ab-

bilden. Die erforderlichen technischen Informationen können direkt aus den jeweiligen Leistungsbausteinen heraus abgerufen werden. Nach vollständiger Auswahl aller Positionen laden Sie Ihr Leistungsverzeichnis und somit Ihr individuelles, übersichtliches Angebot mit CONPART-Produkten einfach herunter.

Ein weiterer Mehrwert des digitalen Services: Das Leistungsverzeichnis kann in verschiedenen Dateiformaten ausgegeben werden. Neben gängigen Formaten wie Excel oder Word kann es auch in eine GAB-Datei zur nachträglichen Verarbeitung und Speicherung in Ihrem Handwerkerprogramm transferiert werden. Dadurch wird die Zusammenarbeit mit Architekten erheblich erleichtert.

Natürlich erweitern und pflegen wir unser Sortiment kontinuierlich, sodass unser CONPART-Katalog immer auf dem neusten Stand bleibt.



## MEHR ERFAHREN

Direkt selbst ausprobieren und ein Leistungsverzeichnis erstellen: [ausschreiben.de](http://ausschreiben.de)





NEU – Akkusauger  
und KAPEX KSC 60.  
Verfügbar ab Herbst 2022.

**FESTOOL**

## Mit Festool Akku-Power Sägen und Saugen. Staubfrei und präzise.

Kompakte Saugkraft ohne Kabel: unsere **neuen Akku-Kompaktsauger CTC MINI/MIDI** lieben den Staub und sind perfekt abgestimmt auf Ihre Festool Akku-Werkzeuge. So auch auf unsere **neue Akku-Kapp-Zugsäge KAPEX KSC 60**, die unschlagbar präzise Kappschnitte liefert – und das in einer enormen Anwendungsvielfalt durch beidseitige Gehrungswinkel bis zu 60 Grad und beidseitige Neigungswinkel bis zu 47 Grad.

Mehr unter [festool.de](https://www.festool.de)

Werkzeuge für höchste Ansprüche

**WAGNER**



**NEXT LEVEL  
SPRAYING**

**PROFIS ARBEITEN SMARTER**

Mit der neuen **Spraymanager App** von WAGNER wirst du zum Held deiner Alltagsmissionen.

Dank digitaler Rückendeckung stellst du deine Spritzgeräte passend auf alle Materialien ein. Behalte mit unserer App den Überblick über deine Flotte und alle Aufträge.

Installiere jetzt die **SprayManager App** und komm mit WAGNER auf digitale Mission.

**#SPRAYSMARTER**

[WWW.SPRAYMANAGER.IO](https://www.spraymanager.io)

**MALER- UND LACKIERERINNUNG MAINZ-BINGEN**

# DER BLAUE ELEFANT LEUCHTET WIEDER IN FRÖHLICHEN FARBEN



Das Kinderhaus Blauer Elefant in Mainz feierte im September sein 20-jähriges Bestehen. Für über 60 Kinder ist das offene Haus in der Leibnizstraße ein täglicher Rückzugsort. Hier wird zusammen gespielt, gegessen und gelernt. Für die Feierlichkeiten ließ die Maler- und Lackiererinnung Mainz-Bingen das Kinderhaus wieder im neuen Glanz erstrahlen.

So nutzten elf Malermeister, Gesellen und Auszubildende der Maler- und Lackiererinnung Mainz-Bingen die Ferienzeit im August, um die Räume zu renovieren. „Seit 2005 war dies der dritte ehrenamtliche Einsatz der Malerinnung im Kinderhaus“, berichtet Ehrenobermeister und Initiator Werner Nonnenmacher. Als 1. Vorsitzender des Fördervereins Kinderhaus Blauer Elefant ist es für ihn eine Herzensangelegenheit, Kinder aus benachteiligten Lebenssituationen zu unterstützen.

Obermeister Florian Weimer freute sich über den außergewöhnlichen Einsatz seiner Kollegen, die sich trotz hoher Arbeitsbelastung Zeit für dieses soziale Projekt genommen haben. „Uns ist der Zusammenhalt in der Innung sehr wichtig. Mit so einem Einsatz möchten wir auch zum gesellschaftlichen Zusammenhalt unseren Beitrag leisten“, fasst Weimer seine Motivation für das Projekt zusammen.

Renovierungen wurden im gesamten Haus durchgeführt und die Räume farblich neu gestaltet. Auch im Außenbereich hat das

Team Schäden an der Fassade ausgebessert sowie besprühte Wände neu gestrichen. Das Material wurde wie bereits in den vergangenen Jahren von der MEG Maler Einkauf Gruppe eG gespendet.

Der Förderverein Kinderhaus Blauer Elefant bedankt sich ganz herzlich bei allen Akteuren für die großzügige Aktion. So kann der Förderverein das gesparte Budget von rund 7.000 € für weitere wichtige Projekte zugunsten der Kinder einsetzen. Die Kinder werden sich in den frischen und farbenfrohen Räumen des Hauses wohlfühlen.



**MALER- UND LACKIERERINNUNG RHEIN-MAIN****DAS SEMINARPROGRAMM 2023**

Auch 2023 bietet die Maler- und Lackiererinnung Rhein-Main wieder zahlreiche Seminare an.

Insgesamt stehen über 25 Schulungen und Workshops auf dem Programm. Darunter Handwerksklassiker wie „Aufmaß Grundkurs“ und „Moderne Lacke in der Anwendung“, aber auch Seminare zu Management-Themen wie „Führung ist erlernbar“ oder „Stolpersteine im Baurecht“. In den Jungmalerworkshops setzt die Innung künftig Schwerpunkte und vermittelt Techniken wie Tapezieren oder Lackieren. Die Kurse sind für alle Unternehmen buchbar, Innungsmitglieder nehmen jedoch zu vergünstigten Preisen teil.

Die Seminare finden im Bildungszentrum der Innung in Frankfurt statt. Ferner können sie von Betrieben als Inhouse-Schulungen gebucht werden, um Mitarbeiter besonders effizient und firmenintern passgenau weiterzubilden. Die Räume in Frankfurt und im Weiterbildungszentrum in Darmstadt können Firmen zudem für individuelle Tagungen o. ä. zu günstigen Konditionen mieten.

Das gesamte Programm mit Informationen und Anmelde-möglichkeiten: [www.farbe-rhein-main.de](http://www.farbe-rhein-main.de)



- |                      |                                 |                      |                                |
|----------------------|---------------------------------|----------------------|--------------------------------|
| › 16. bis 20.01.2023 | Jungmalerworkshop Tapezieren    | › 12.05.2023         | Aufmaß Fortgeschrittene        |
| › 26.01.2023         | Richtlinien und Normen          | › 24.05.2023         | Mitarbeitergespräche führen    |
| › 02.02.2023         | Untergrundprüfung in der Praxis | › 01.09.2023         | Das Einmaleins des Trockenbaus |
| › 08.02.2023         | Arbeitsrecht                    | › 07.09.2023         | Q1 – Q4 in Putz und Trockenbau |
| › 13. bis 17.02.2023 | Jungmalerworkshop Tapezieren    | › 11. bis 15.09.2023 | Starterwoche                   |
| › 01.03.2023         | Führung ist erlernbar           | › 13.09.2023         | Ausbildergesellenschulung      |
| › 03.03.2023         | Jungmalerworkshop Lackieren     | › 18. bis 22.09.2023 | Starterwoche                   |
| › 15.03.2023         | Ausbildergesellenschulung       | › 25. bis 29.09.2023 | Starterwoche                   |
| › 23.03.2023         | Stolpersteine im Baurecht       | › 10.10.2023         | Schimmel                       |
| › 27. bis 31.03.2023 | Prüfungsvorbereitungskurs       | › 01.11.2023         | Moderne Lacke in der Anwendung |
| › 27.04.2023         | Wärmedämmverbundsysteme         | › 02.11.2023         | Arbeitsrecht                   |
| › 04.05.2023         | Baurecht                        | › 17. bis 18.11.2023 | Tapezieren für Profis          |
| › 11.05.2023         | Aufmaß Grundkurs                |                      |                                |

Änderungen vorbehalten

**MALER- UND LACKIERERINNUNG RHEIN-MAIN**

# HESSENS BESTE: JUNGE MALER-TALENTE SIEGEN BEIM LANDES- LEISTUNGSWETTBEWERB

Beim diesjährigen hessischen Landesleistungswettbewerb Ende September in Fulda landeten zwei junge Nachwuchstalente aus Rhein-Main ganz vorne: Janick Mensinger holte den Sieg, Nadja Rausch erreichte den zweiten Platz.

Gleich die erste Wettbewerbsaufgabe hatte es in sich: Es galt, auf einer Präsentationswand den Eingangsbereich eines Traktormuseums mit Logo, Tapete und Freihandmalerei kreativ zu gestalten. Dabei sollte ein Digitaldruck mit der stilisierten Zeichnung eines alten Traktors harmonisch verbunden werden. Vorgabe war es außerdem, die Farbgestaltung an die klassischen Farbtöne der Baureihen alter Traktoren anzulehnen. Bei der Kombination der Farben und Techniken hatten die Teilnehmer freie Hand.

In einem weiteren Speed-Wettbewerb bestand die Aufgabe darin, ein geometrisches Muster auf ein Sockelelement aufzuzeichnen und in vier Farben auszumalen. Dabei war einerseits natürlich Geschwindigkeit gefragt, andererseits mussten die Teilnehmer aber auch auf ein einheitliches Erscheinungsbild ihrer Gestaltung achten.

Die beiden Top-Platzierten haben bereits weitere Ziele und berufliche Pläne: Der 20-jährige Malergeselle Janick Mensinger von den Malerwerkstätten Mensinger aus Frankfurt bereitet sich nun auf den Bundesleistungswettbewerb vor, der im November in Nürnberg stattfindet. Die 23-jährige Malergesellin Nadja Rausch vom Betrieb Gunther Rausch aus Seligenstadt beginnt im kommenden Januar ihre Ausbildung zur Meisterin.



Malergeselle Janick Mensinger freut sich über den ersten Platz. Nun bereitet er sich auf den Bundesleistungswettbewerb in Nürnberg vor.



Die Zweitplatzierte Nadja Rausch strebt ihr nächstes berufliches Ziel an: Sie beginnt im Januar ihre Ausbildung zur Meisterin.



## HANDWERKLICHES KÖNNEN, KREATIVITÄT UND SORGFALT – ALL DAS IST BEIM LANDES- LEISTUNGSWETTBEWERB GEFORDERT.

## AquaVision® 2K-Seidenmattlack

Der Bodyguard für beanspruchte Oberflächen

NEU



Wasserbasierter zweikomponentiger Premiumlack für besonders widerstandsfähige Beschichtungen

- neue 2K-Technologie ohne Isocyanate
- einfache und universelle Anwendung
- TÜV-geprüfte Qualität



[www.suedwest-aktuell.de](http://www.suedwest-aktuell.de)

Tel.: 06324 709-0 · [info@suedwest.de](mailto:info@suedwest.de)

**SÜDWEST**  
LACKE · FARBEN · BAUTENSCHUTZ

## KLIMAPAKET – PACKEN WIR ES AN



Attraktive Förderungen für energetische Gebäudemodernisierungen sind ein starkes Argument für Ihre Kunden, jetzt aktiv zu werden!

Nutzen Sie die Chance: Überzeugen Sie Bauherren und gewerbliche Auftraggeber mit den hochwertigen Marken-Dämmstoffen von Knauf Insulation für zeitgemäßes, wohngesundes und umweltbewusstes Bauen und Modernisieren.

**KNAUF**INSULATION

[www.knaufinsulation.de/klimapaket](http://www.knaufinsulation.de/klimapaket)

# TIPPS FÜR UNTERNEHMER

## IM WANDEL DER (ARBEITS-)WERTE – MISCHUNG DER GENERATIONEN IM BETRIEB \_\_\_\_\_ «



**Aktuell treffen in der Arbeitswelt vier Generationen aufeinander. Das birgt Konfliktpotenzial und gleichzeitig große Chancen, das eigene Unternehmen von der Vielfalt der Werte profitieren zu lassen. Um ein starkes Team hervorzu-bringen, ist es ratsam, jedem einzelnen eine Stimme zu geben und gemeinsam neue Ansichten zu entwickeln.**

Es war schon immer so: Treffen verschiedene Generationen aufeinander, sind Konflikte vorprogrammiert. Das Wertesystem einer Generation ist abhängig von der Zeit, in der sie aufgewachsen ist und dementsprechend sozialisiert wurde.

Da ist es kein Wunder, dass eine Person, die in der Nachkriegszeit ihre Jugend verbracht hat, andere Einstellungen und Überzeugungen hat als jemand, der in den letzten Jahren das Erwachsenenalter erreicht hat.

Unsere Umwelt mit ihren wirtschaftlichen, sozialen und kulturellen Rahmenbedingungen trägt zu einem großen Teil dazu bei, wie wir uns entwickeln. Das hat auch einen besonderen Einfluss auf unser Verhältnis zur Arbeit und wie wir im beruflichen Kontext agieren. Der Einzug jüngerer Generationen auf den Arbeitsmarkt fordert neue Konzepte, die

bei älteren Mitarbeitern eventuell erst einmal auf Unverständnis stoßen. Obwohl die Übergänge von einer Generation zur nächsten sicher fließend sind, gibt es doch bestimmte Werte, die in den Grenzbereichen einer Altersgruppe vorherrschen.

### **Babyboomer, Millenials und Co.**

Während die sogenannten Babyboomer, die etwa zwischen 1950 und 1965 geboren wurden, vor allem durch ihre Anpassungsfähigkeit im Sinn der Gemeinschaft glänzen, ist die Generation X, geboren zwischen 1966 und 1980, für ihre Fokussierung auf Selbstbestimmung bekannt. Der Job ist hier eher Mittel zum Zweck für materielle Bedürfnisse.

Die Generation Y, 1981 bis 1995, ist stark durch die Etablierung des Internets geprägt und wurde so mit der Vielfalt der Optionen konfrontiert. Die „Millenials“ möchten einen Job, der Spaß macht und einen persönlichen Sinn für sie stiftet, weg von traditionellen Karrierewegen.

Nun kommen die Jüngsten ins Spiel, die Generation Z: Für sie hat Freizeit einen deutlich höheren Wert als Arbeit. Klare Strukturen sollen hier dafür sorgen, diese beiden Bereiche strikt voneinander zu trennen. Sie sehnen sich nach finanzieller Sicherheit bei gleichzeitiger Flexibilität und einer Kommunikation auf Augenhöhe.

### **Das Beste aus allen Welten miteinander verbinden**

Auf die unterschiedlichen Bedürfnisse dieser Generationen einzugehen, stellt eine große Herausforderung für jeden Chef dar. Doch bei allen Konflikten, die dabei entstehen, kann eine intensive Auseinandersetzung mit diesem Thema das Unternehmen enorm voranbringen.

Vielfalt spielt heute eben nicht nur im privaten Umfeld, sondern auch in der Arbeitswelt eine große Rolle und leistet einen wichtigen Beitrag, wenn es darum geht, den sich ebenso verändernden Kundenbedürfnissen gerecht zu werden. Während die älteren Angestellten einen großen Erfahrungsschatz mit sich brin-

gen, auf den langjährige Kunden vertrauen, sind es die jüngeren Mitglieder im Team, die zum Beispiel Themen wie Social Media etablieren und auf diese Weise neue Kunden für das Unternehmen gewinnen können.

Von einem regelmäßigen Austausch zwischen den Generationen profitiert der gesamte Betrieb, was zu mehr gegenseitigem Verständnis führt. Voneinander lernen stärkt ein Team von Grund auf und trägt dazu bei, dass jeder einzelne sich in dem, was er tut, ernst genommen und wertgeschätzt fühlt. Ein gutes Miteinander bedeutet mehr Zufriedenheit allgemein, was sich im Ergebnis auf die Arbeit beim Kunden auswirkt.



**DIE MISCHUNG DER GENERATIONEN IN DER ARBEITSWELT KANN ZU KONFLIKTEN FÜHREN, BIETET ABER AUCH CHANCEN – SOWOHL FÜR DEN EINZELNEN ALS AUCH FÜR DEN BETRIEB.**





Überzeugt auf ganzer Fläche: Die hochwertige, vliesarmierte Gipsplatte Rigips Glasroc X wurde für mäßig bis sehr hoch feuchtebeanspruchte Flächen zahlreicher Einsatzgebiete konzipiert und lässt sich im Wunschfarbton streichen.

SAINT-GOBAIN RIGIPS GMBH

## LANGLEBIGER SCHUTZ – SICHERE VERARBEITUNG: DIE GIPSPLATTE FÜR DEN FEUCHT- UND NASSRAUMAUSBAU

Die Ausführung von Trockenbaukonstruktionen erfordert bauphysikalisch zuverlässige und verarbeitungssichere Systeme. RIGIPS bietet ein ganzes Sortiment an, das die Umsetzung langlebiger Wand- und Deckenkonstruktionen in Räumen mit ganz unterschiedlichen Feuchtebeanspruchungen ermöglicht. Neu im Sortiment: Rigips Glasroc X für eine mäßige bis hohe Feuchtebeanspruchung.

Die feuchtigkeits- und schimmelresistente Ausbauplatte basiert auf einer vliesarmierten Gipsplatte: Der hydrophobierte, glasfaserverstärkte Gipskern wird von einem UV-beständigen Glasvlies sicher ummantelt.

### Vielfältige Einsatzbereiche

Grundsätzlich hängt die Beanspruchung von Wand- und Deckenkonstruktionen durch Feuchtigkeit und Nässe von der jeweiligen Raumnutzung ab. Darüber hinaus sind beim Feuchtraumausbau zusätzliche Einflussfaktoren wie korrosive Verunreinigungen und chemische Einwirkungen bei der Wahl der passenden Materialien für ihren Einsatz in Feuchträumen zu berücksichtigen.

Rigips Glasroc X entspricht dem Typ GM-FH1 nach DIN EN 15283-1 und löst als leistungsstarke Weiterentwicklung das Rigips Glasroc H-System ab. Aufgrund ihrer spezifischen Eigenschaften ist diese Gipsplatte nicht allein für mäßig bis hoch beanspruchte Flächen geeignet, wie sie etwa Schwimmbäder, Rehabereiche und Waschräume in Kindergärten und Schulen bieten. Auch für die Anwendung im Bereich Außendecken und Außenwände im Holzbau kann sie zielführend eingesetzt werden. Die Oberflächen der Platten im Format 1.250 mm x 2.000 mm nehmen unterschiedliche Farbanstriche und Putzsysteme auf, was ihre Verwendung für ein breites Anwendungsfeld ermöglicht.

### Einfache Montage

Um optimale Arbeitsergebnisse zu erzielen, sind für die ausführenden Gewerke in der Praxis neben den Produkteigenschaften auch die Verarbeitungseigenschaften relevant. Rigips Glasroc X kann mit üblichem Trockenbauwerkzeug sicher, einfach und zügig montiert werden: Die Platten lassen sich bequem mit einem Cuttermesser einritzen und anschließend sauber und exakt

an der Schnittstelle brechen. Damit lassen sich auch filigrane Konstruktionen sowie die Beplankung schmaler Eckbereiche professionell und verhältnismäßig einfach ausführen.

Ein weiterer Vorteil: In Räumen mit einer sehr hohen Feuchtebeanspruchung bietet sich diese Ausbauplatte als sinnvolle Alternative bei der Konstruktion von Deckenbereichen an. Speziell das im Vergleich zu zementgebundenen Platten geringere Plattengewicht erleichtert hier das Arbeiten über Kopf spürbar.

### Geprüftes Zubehör

Arbeiten im Feuchtraumausbau sind im Ergebnis nur so zuverlässig und nachhaltig wie die eingesetzten Materialien und Zubehör. Hier unterstützen optimal aufeinander abgestimmte Systemkomponenten: Sowohl Profile als auch ein breites Zubehörsortiment der Korrosionsklassen „C3-hoch“ und „C5M-hoch“ ermöglichen Fachhandwerkern den zielgerichteten Einsatz der Rigips Glasroc X Platten in den unterschiedlichsten Bereichen mit hoher Sicherheit und langer Lebensdauer der Gesamtkonstruktion.



Einfache Verarbeitung garantiert: Die Platten können mit einem Cuttermesser exakt und zuverlässig bearbeitet werden, was sie auch für besonders anspruchsvolle und filigrane Arbeiten empfiehlt.

# Alles nur Fassade?

Draußen wie drinnen eine Wucht:  
Rigips® Glasroc®X

**DU** hast  
für alles die  
**Lösung**  
#RigipsFürAlles

[rigips.de/glasroc](http://rigips.de/glasroc)

GRACO

## KABELLOS ZUM OPTIMALEN FINE-FINISH

Damit Bauunternehmen Fine-Finish- und andere Aufträge in Wohngebäuden maximal produktiv und rentabel ausführen können, hat Graco das kabelgebundene Airless-Spritzgerät GX™ FF optimiert und als im Markt einzigartige kabellose Variante weiterentwickelt.



### DAS KABELLOSE FINE-FINISH-SPRITZGERÄT IST IDEAL FÜR NISCHENANWENDUNGEN UND BIETET ZUVERLÄSSIGE, HOCHWERTIGE LEISTUNG.

Die Suche nach Steckdosen kostet ebenso Zeit wie eine schwankende Stromversorgung oder das Aufrollen von Verlängerungskabeln. Zudem sind Kabel häufig unhandliche Stolperfallen und stören den Arbeitsfluss. Das kabellose, elektrische Hochleistungs-Fine-Finish-Spritzgerät hingegen verbindet leichte Tragbarkeit und Komfort mit einer konstant zuverlässigen Leistung und gesteigerter Effizienz.

#### Batteriestatus: optimal

Die Sorge, dass der Strom vor Auftrags erledigung ausgeht, ist unbegründet. Der kompakte, leichte und zugleich leistungsstarke Motor in seiner bürstenlosen Ausführung ist auf eine verlängerte Akkulaufzeit optimiert: Das Spritzgerät wird von zwei De-

WALT® 54V-FlexVolt-6Ah-Akkus versorgt, die ausreichend Energie für einen ganzen Arbeitstag liefern. Darüber hinaus sorgt ein Schnellladegerät mit Gebläse für das Aufladen in weniger als einer Stunde.

#### Komfortabel und zuverlässig

Klein und leicht ist auch die mitgelieferte Airless-Spritzpistole Contractor PC Compact™. Sie kommt mit 25 Prozent weniger Gewicht und Volumen aus. Die um bis zu 50 Prozent verminderte Abzugskraft im Vergleich zu herkömmlichen Spritzpistolen bietet Anwendern ein hohes Maß an Kontrolle und Tragekomfort, um selbst schwer zugängliche Stellen bequem zu erreichen. Auch der Umbau der Pistole ist dank ProConnect® in wenigen Sekunden komfortabel machbar.

Dass die Pistole mit langlebigen RAC X® FFLP SwitchTips™ ausgestattet ist, hat zusätzliche Effekte auf ein perfektes Airless-Finish: Verarbeiter spritzen mit 50 Prozent weniger Druck, „Overspray“ wird de facto halbiert. Die bürstenlose Ausführung reduziert den Wartungsaufwand des Spritzgerätes erheblich.

#### Vielseitige Anwendung

Entwickelt für anspruchsvolles Fine-Finish sowie kleinere Renovierungs- und Neubauprojekte im Wohnbereich, sorgt das kabellose GX™ FF für einen professionellen Auftrag unterschiedlicher Materialien sowohl auf Wasser- als auch auf Ölbasis. Dazu zählen Innenfarben, Grundierungen und Beizen ebenso wie Acrylfarben, Emallacke und Latex.

# ENTDECKEN SIE DIE REVOLUTIONÄRE **NEUE** SERIE KABELLOSER FARBSPRITZGERÄTE



GX™ FF Cordless



GX™ 21 Cordless



Classic 390 PC™ Cordless



DIE POWER DER  
**FREIHEIT**



DIE POWER DER  
**PERFORMANCE**



DIE POWER DER  
**SICHERHEIT**

Sie haben die **POWER**,  
jeden Auftrag zu erledigen  
Überall, mit **Leichtigkeit**.

MEHR INFO

[WWW.GRACO.COM/CORDLESS](http://WWW.GRACO.COM/CORDLESS)



CAPAROL

## ZEIT FÜR SPEZIALEFFEKTE: EIN EVERGREEN IN NEUEN FARBEN

**Schule, Kindergarten, Treppenhaus: Wo es hoch her geht, braucht es Oberflächen-Lösungen, die so robust wie stilvoll sind. Dafür bringt das Capadecor VarioChips-System jetzt neue Farben ins Spiel.**

Siebzehn neue Farbtöne für maximalen Gestaltungsspielraum – das ist die Antwort von Caparol auf die Anforderungen, die individuelle Designwünsche mit sich bringen. Einmal mehr, wenn es darum geht, dauerhaft gepflegte Oberflächen mit vielseitigen Looks zu gestalten.

### Mit System zu mehr Stil

Oberflächen sind die Visitenkarte eines Gebäudes, die Frage nach einer optimalen Gestaltung ist daher alles andere als oberflächlich. Das etablierte Capadecor VarioChips-System baut auf drei Produkte: Die abtönbare VarioColl Grundbeschichtung bildet die Basis, auf die im Anschluss farbige Chips aufgeflokt werden. Im dritten und letzten Schritt versiegelt VarioFinish wahlweise in matt oder seidenmatt.

Insgesamt stehen dreißig Farbtöne zur Wahl und auch Sonderfarben oder -größen können realisiert werden. Caparol Marketing-Mana-



gerin Wiebke Melzig weiß, dass einige Designs mit Effektpigmenten als Bestandteil der Chips arbeiten: „So entstehen durch Lichtreflexionen spannende Glitzer- und Schimmer-Looks.“ Da für jedes Design einzelne Komponenten fein aufeinander abgestimmt werden, bietet ein neu aufgelegter Farbtonfächer Orientierung im Gestaltungsprozess.

### Ideal für Renovierungsarbeiten

Schick, robust und wirtschaftlich: Das Multicolor-Chips-System eignet sich vor allem zum Renovieren großer Flächen, da es sich auf fast jedem Untergrund anwenden lässt, selbst Glasgewebe kann direkt und ohne zu Spachteln überarbeitet werden, Unebenheiten werden zuverlässig kaschiert. Das spart Zeit und die betroffenen Bereiche können schneller wieder genutzt werden.

Das Ergebnis sind extrem strapazierfähige Oberflächen, die leicht zu reinigen sind – VarioFinish seidenmatt verfügt sogar über die Nassabriebsklasse 1 – und, sofern es der Nutzungsbereich erfordert, sogar desinfiziert werden können. Zudem trägt die Vielfarbigkeit zu einer sauberen Optik bei, da kleinere Verunreinigungen kaum erkennbar sind.



Hier gehts zum neuen Farbtonfächer in der Caparol Welt: [www.caparol-club.de](http://www.caparol-club.de)



«  
**WO SONST ERST GESPACHTELT WERDEN MÜSSTE,  
KANN MAN MIT DIESEM SYSTEM SUPERSCHNELLE  
UND SUPERSCHÖNE LÖSUNGEN ZAUBERN. PERFEKT  
FÜR GROSSE FLÄCHEN, DIE VIEL AUSHALTEN MÜSSEN.**

VANESSA AURIN, MALERMEISTERIN, REFERENTIN UND TECHNIKERIN BEI CAPAROL





# OBERFLÄCHE. OBERNICE.

Jetzt kreativ auf den Putz hauen! Mit spannenden Kreativtechniken für Fassadenoberflächen, powered by Caparol.

Mehr Informationen unter:  
[caparol.de/obernice](https://www.caparol.de/obernice)



**THE POWER OF SURFACE.**





KEIM

## AUSGEZEICHNET: WOHNGESUNDE FARBE FÜR NATÜRLICHE ANSTRICHE

**Wohnqualität geht längst Hand in Hand mit Materialien, die den Ansprüchen an Ästhetik und ein gesundes Raumklima gleichermaßen genügen. So auch die neue titandioxidfreie Sol-Silikat-Innenfarbe KEIM Tisenza.**

Diese harmonische Farbe mit ihren zahlreichen Nuancen, die KEIM im Rahmen seiner Nachhaltigkeitsstrategie gelauncht hat, ist ökologisch unbedenklich, umweltschonend und damit eine nachhaltige Lösung, mit der Bauprofis dem Kundenwunsch nach einem wohngesunden Lebensumfeld begegnen können.

### Natürlich schöne Farbpalette

Einfachheit und Natürlichkeit sind Prämissen in der nachhaltigen Gestaltung, die keinen kurzlebigen Trends folgen, sondern ein zeitloses Statement setzen. Qualität wird an wertigen Materialien festgemacht. „Natural Luxury“ ist das Motto, dem KEIM Tisenza mit seinen natürlichen Eigenschaften, hochwertigen Farbpigmenten und perfekt abgestimmten Farbnuancen gerecht wird. So sind Weißtöne nicht grell, sondern mineralisch matt und warm. Kühle Pastelltöne wie Stein- oder zartes Mintgrün wiederum bringen Leichtigkeit und Harmonie in die Wohnung

und stellen in der Kombination mit warmen Farbtönen einen frischen Kontrast her. Die im Kern schlichte Farbpalette ist ideal für all jene Kunden, die sich eine ökologisch unbedenkliche „Wohlfühlfarbe“ wünschen, aber losgelöst von Trends leben wollen.

### Zertifizierte Qualität

KEIM treibt die Entwicklung ökologischer, wohngesunder Produkte konsequent voran. Ein Anspruch, den zahlreiche Qualitätssiegel belegen. So wurde die titandioxidfreie Sol-Silikat-Innenfarbe KEIM Tisenza sowohl mit der Cradle to Cradle Certified®-Zertifizierung in Silber als auch mit dem C2C Certified Material Health Certificate™ Level Gold ausgezeichnet. Zusätzlich ist die Farbe natureplus zertifiziert und bringt zahlreiche Vorteile für natürliche Anstriche in einem Produkt zusammen: Sie ist nicht nur einfach und schnell anwendbar, hochdeckend (Klasse 1) und besonders strapazierfähig (NAK 1), sondern auch frei von Lösemitteln, Weichmachern und Konservierungsstoffen. Und da KEIM Tisenza ohne gesundheitlich bedenkliche Zusatzstoffe und Bindemittel auskommt, ist die geruchsarme Innenwandfarbe auch für besonders sensible Bereiche wie Schlaf- und Kinderzimmer geeignet.

**KEIM TISENZA BRINGT LEICHTIGKEIT UND NATÜRLICHE HARMONIE IN DIE WOHNUNG.**

Jetzt QR-Code scannen und Imagefilm zu KEIM Tisenza ansehen.



# KEIM



Ich streich  
natürlich!

## KEIM TISENZA® - FÜR EINEN NATÜRLICHEN ANSTRICH

### TITANDIOXIDFREIE SOL-SILIKAT INNENFARBE

Mit KEIM Tisenza steht Fachhandwerkern ein Produkt zur Verfügung, das dem Kundenwunsch nach einem natürlichen, gesunden und sicheren Wohngefühl in vollem Umfang nachkommt.

- Nachhaltig einfach und sicher
- Überzeugende Deckkraft (Klasse 1)
- Hoch strapazierfähig (NAK 1)
- Einfache Verarbeitung

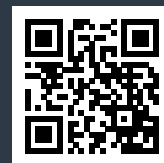


KEIM. FARBEN FÜR IMMER.

[www.keim.com](http://www.keim.com)



## Sicherheit für höchste Performance



[www.pufas.de](http://www.pufas.de)

# CASADECO

TAPETENKOLLEKTION 1930



WWW.CASADECO.COM

# MIXOL®

## Farblich gut vorbereitet?



Mit einem **MIXOL® Standard-Satz** im Wagen jederzeit!

Wir haben handliche Sätze mit den gängigsten Farbtönen in 200 ml-, 500 ml- und 750/1000 g-Gebinden im Programm.

Mehr unter: **www.mixol.de**

# Sista

## F109 Universal: Neue Rezeptur, viele Vorteile

Verarbeitbar ab -5 °C Umgebungs- und Kartuschentemperatur

- Außen und innen anwendbar
- 100 % emissionsarm und geruchsneutral
- Äußerst widerstandsfähig
- Einfach zu verarbeiten
- Verfügbar in 16 matten Farbtönen

Mehr unter [www.sista.de](http://www.sista.de)



### FUSION<sup>XL</sup>



Qualität für Handwerker

Leistung im System.



Henkel

## INNOCKINS

## ADDITIVE INKLUSIVE, DENN AUF DIE INNEREN WERTE KOMMT ES AN

Das Geheimnis einer professionellen Wandfarbe, die sich optimal verarbeiten lässt und zugleich hochdeckend zeigt, sind häufig sogenannte Additive wie die OWATROL Technologie. Die ist beim neuen OMNISIDE Sortiment jetzt inklusive.

Eine Wandfarbe zu entwickeln, die die Vorteile der OWATROL Technologie für ideale Verarbeitungseigenschaften nutzt, ist die Leitidee des OMNISIDE-Sortiments, Innoside FL ihr erstes Produkt. Egal ob im privaten Wohnbereich oder für den Einsatz in öffentlichen Gebäuden – die hochdeckende und streifenfreie Innendispersion mit „OWATROL inside“ ist sowohl für Neu- als auch Renovierungsanstriche aller Innenflächen geeignet. Besonders großflächige Anstriche profitieren von der langen Offenzeit, der idealen Streichbarkeit und der edelmatten Oberfläche, die sich selbst bei ungünstigen Licht-

verhältnissen sowie bei kräftigen, dunklen Farbtönen von ihrer besten Seite zeigt. Die Spritzverarbeitung kann mit deutlich reduziertem Druck ausgeführt werden, zudem kann mit dieser Innendispersion mehr Fläche pro Liter gestrichen werden. Aufgrund der hohen Deckkraft kann meist auf einen weiteren Anstrich verzichtet werden. Eigenschaften, die gleichermaßen auf Qualität und Wirtschaftlichkeit einzahlen.

«  
**HÖHERE FLÄCHENLEISTUNG, NIEDRIGER VERBRAUCH: INNOSIDE FL IST HOCH EFFIZIENT.**



# OMNISIDE



**Innendispersion neu erdacht:  
 Innoside FL mit OWATROL schon drin!**

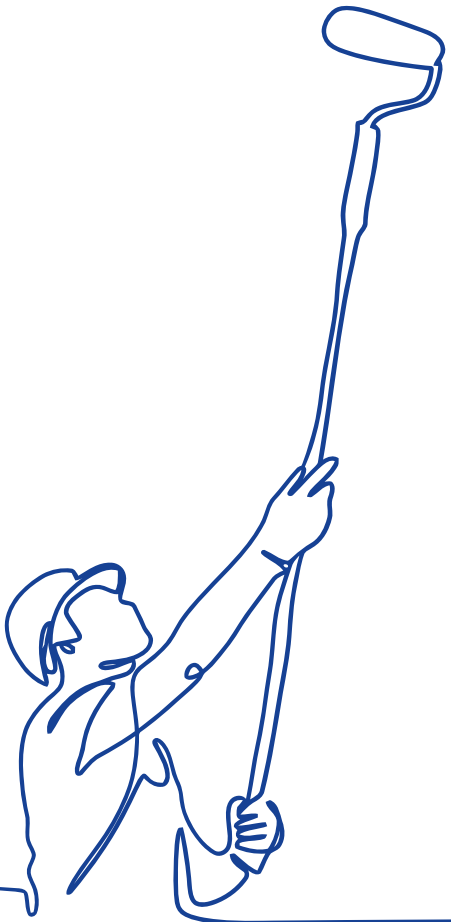
- Extrem niedriger Verbrauch bei höchster Deckkraftklasse
- Erhöhte Verarbeitungsgeschwindigkeit = mehr Flächenleistung
- Streiflichtreduziert für einheitliche, ansatzfreie Flächen



SCAN MICH

**DINOVA**

## DOPPELTER NUTZEN FÜR DIE SCHNELLE RENOVIERUNG



Renovierungen müssen häufig unter enormem Zeitdruck ausgeführt werden, ohne Abstriche an Qualität und Verarbeitung. Mit SOL-Rapid hat Dinova eine Innendispersion entwickelt, die noch viele weitere Vorteile bietet.

Leicht zu verarbeiten, hoch deckend und gut ausbesserungsfähig – das sind die „Rapid“-Qualitäten der Dispersionsfarbe für robuste Wand- und Deckenflächen. Dank ihrer mineralischen Anteile schafft sie zusätzlich ein wohngesundes Raumklima und natürlich bakterien- und schimmelhemmende Oberflächen.

### Die erste Fusion ihrer Art

Als Rapid-Qualität geht das Produkt leicht von der Hand. Wände und Decken sind durch das Hochleistungs-Bindemittel, eine

hohe Pigmentierung sowie eine spezielle Additivkombination innerhalb kurzer Zeit hochwertig, effizient und schnell überarbeitet. Dies empfiehlt sie besonders für den Einsatz in Büros, Arztpraxen sowie privaten und öffentlichen Gebäuden.

Gleichzeitig bleibt die Beschichtung durch die mineralischen Bestandteile höchst diffusionsoffen (V1) und schafft so die Voraussetzung für ein gesundes Raumklima. Da der pH-Wert 11 den Verzicht auf Konservierungsstoffe ermöglicht, ist die Innenwandfarbe ELF (emissionsminimiert, lösemittel- und weichmacherfrei) und zertifiziert Allergiker-geeignet. Diese neue Rapid-Qualität bietet doppelte Vorteile: Schnelle Renovierung durch die Rapid-Technologie und zufriedene Auftraggeber durch die Mineral-Technologie.

# SOL-Rapid

Fusion von Mineral- und Rapid-Technologie

Nassabrieb Klasse **2**

Deckvermögen **1**

**ELF**  
emissionsminimiert  
lösemittel- und  
weichmacherfrei

**Allergiker-gesamt**

**Rapid-Technologie**  
Die Vorteile:

- Schnelle Verarbeitung
- Mineralisches Finish
- Optimale Bauphysik

**Mineral-Technologie**  
Jetzt zusätzlich:

- Enormes Deckvermögen
- Gesundes Wohnen
- Für alle Wand- und Deckenflächen
- Geprüft Allergiker-gesamt
- Robuste Oberflächen

**Dinova GmbH & Co. KG** · Bachstraße 38 · 53639 Königswinter · Telefon +49 2223 72-0 · E-Mail: info@dinova.de · www.dinova.de  
Ein Unternehmen der Meffert AG Farbwerke

# Deine Meisterleistung am Boden

**NEU!** ARDEX Spachtel- und Schnellspachtelmassen

## Zwei in einzigartig!

Die innovative Bindemittel Technologie von ARDEX:  
 Sehr schnelle Trocknung mit extrem hoher Härte  
 + Keine Spannung

= **REVOCEM**



**BODENLEGEN  
 IM SYSTEM**

Estrichverlegung | Untergrundvorbereitung |  
 Bodenspachtelmassen | Bodenbelagsklebstoffe



Wir bedanken uns  
 für die gute Zusammenarbeit  
 und wünschen Ihnen und  
 Ihren Angehörigen  
 alles Gute, viel Gesundheit  
 und Erfolg für das  
 kommende Jahr!

Frohe  
**WEIHNACHTEN**  
 und einen guten Start ins  
**NEUE JAHR!**

MEG Maler Einkauf Gruppe eG



# MEG

Maler Einkauf Gruppe

IMMER IN  
IHRER NÄHE.



Maler Einkauf Gruppe

**Maler-Einkauf Süd-West**  
Rheingaustraße 94  
65203 Wiesbaden  
Tel. 0611 9686-0 · Fax 0611 9686-200  
info@meg.de · www.meg.de

## STANDORTE

55411 Bingen Tel. 06721 49516-0	55129 Mainz Tel. 06131 5842-0
64293 Darmstadt Tel. 06151 8793-0	68219 Mannheim Tel. 0621 875550-0
63303 Dreieich- Sprendlingen Tel. 06103 57135-0	64720 Michelstadt Tel. 06061 96754-0
65760 Eschborn Tel. 06196 95466-0	56218 Mülheim-Kärlich Tel. 02630 9191-0
60386 Frankfurt a. M. Tel. 069 405700-0	66130 Saarbrücken Tel. 0681 3799690-0
61169 Friedberg Tel. 06031 7291-0	54294 Trier Tel. 0651 82632-0
63452 Hanau Tel. 06181 30483-0	65203 Wiesbaden Tel. 0611 9686-0
67663 Kaiserslautern Tel. 0631 892998-0	



Maler Einkauf Gruppe

**Maler-Einkauf West**  
Mathias-Brüggen-Straße 88-106  
50829 Köln-Ossendorf  
Tel. 0221 59702-0 · Fax 0221 59702-53  
info@meg-west.de · www.meg-west.de

## STANDORTE

53121 Bonn Tel. 0228 66898-0	58507 Lüdenscheid Tel. 02351 989493
40233 Düsseldorf Tel. 0211 737799-0	47441 Moers Tel. 02841 88488-0
53879 Euskirchen Tel. 02251 92131-0	41063 Mönchen- gladbach Tel. 02161 46349-0
51643 Gummersbach Tel. 02261 8154-0	41464 Neuss Tel. 02131 17091-0
52525 Heinsberg Tel. 02452 18068-10	42855 Remscheid Tel. 02191 692468-0
50354 Köln-Hürth Tel. 02233 79234-0	53721 Siegburg Tel. 02241 94244-0
47551 Bedburg Hau (Hasselt) Tel. 02821 99763-0	41748 Viersen Tel. 02162 265-0
50829 Köln Tel. 0221 59702-0	51545 Waldbröl Tel. 02291 4736
47803 Krefeld Tel. 02151 36994-0	



Maler Einkauf Gruppe

52070 Aachen  
Tel. 0241 51805-0  
47058 Duisburg  
Tel. 0203 31878-10  
40231 Düsseldorf  
Tel. 0211 73099-90  
47800 Krefeld  
Tel. 02151 4409-10  
40878 Ratingen  
Tel. 02102 84950-10



Maler Einkauf Gruppe

51063 Köln  
Tel. 0221 96273-0  
51147 Köln-Porz  
Tel. 02203 69938-10  
40764 Langenfeld  
Tel. 02173 10660-0  
51381 Leverkusen  
Tel. 02171 3422-10  
51491 Overath  
Tel. 02206 95089-0  
42655 Solingen  
Tel. 0212 22137-0



Maler Einkauf Gruppe

56727 Mayen  
Tel. 02651 4004-0  
56424 Mogendorf  
Tel. 02623 929852-0



Maler Einkauf Gruppe

52070 Aachen  
Tel. 0241 91800-0  
52353 Düren  
Tel. 02421 12187-10



Maler Einkauf Gruppe

53227 Bonn-Beuel  
Tel. 0228 97587-0  
53119 Bonn-Tannenbusch  
Tel. 0228 55930-50  
53501 Grafschaft-Ringen  
Tel. 02641 90995-0

## IMPRESSUM

FORUM ist die regionale Fach- und Kundenzeitschrift der MEG Maler Einkauf Gruppe eG. Sie erscheint im 16. Jahrgang.

Erscheinungsweise: 3x pro Jahr  
Auflage: 15.000

Redaktionsschluss für Ausgabe 01/2023 ist der 20. Februar 2023

Anzeigen: Mediadaten Anzeigenpreise  
FORUM 2021

## Herausgeber

MEG Maler Einkauf Gruppe eG  
Rheingaustraße 94  
65203 Wiesbaden

+49 (0) 611 96 86-0  
+49 (0) 611 96 86-200  
marketing@meg.de  
www.meg.de

## Layout und Produktion:

FULLHAUS GmbH  
Maxhüttenstraße 12, 93055 Regensburg

## Druck:

Frischmann Druck und Medien GmbH  
Sulzbacher Straße 93, 92224 Amberg



# CLENEO SINGLE SMART

Der kreative Absorber für Wand und Decke

## IHRE VORTEILE



- › Schnelle und schmutzfreie Montage
- › Leicht zu reinigen
- › Robust, bei Verschraubung auf UK sogar ballwurfsicher
- › **Aus 100% recyclebarem PET**
- › Wohngesundes Material

Schlank und leicht, dabei trotzdem stabil: Cleneo Single Smart braucht keine Rahmenkonstruktion und lässt sich mit einem Cuttermesser individuell bearbeiten – ohne jegliche Staubbildung. Für tolle Farbakzente können die Akustik Elemente in jeder Farbe in Anlehnung an RAL\* oder NCS-System bedruckt geliefert werden.

[trockenbau-unlimited.de/akustik](https://trockenbau-unlimited.de/akustik)

**KNAUF**

\* geringfügige Abweichungen möglich

# AKTION

## LIEBER ELEKTRO?

Gern bieten wir Ihnen  
ALLE PEUGEOT  
Elektro- und Hybridmodelle  
individuell an.



## PEUGEOT PARTNER, EXPERT ODER BOXER – alle EURO 6D-ISC konform!

- > Exklusive Sonderkonditionen für unsere MEG Mitglieder u. Kunden
- > Alle Preise gelten auch für Leasing und Finanzierung
- > Für Mitglieder ein Einkaufsgutschein zu jedem Aktionsmodell
- > Mehr Infos unter: [www.meg.de/peugeot](http://www.meg.de/peugeot)

Auch 2023  
**BESTE  
KONDITIONEN  
BEIM AUTOKAUF**  
mit Ihrer MEG!\*



Ihr persönlicher Ansprechpartner:

Herr Lars Jensen  
Verkaufsberater B2B PKW/NFZ  
☎ +49 152 52748650  
✉ [psaretail-meg@mpsa.com](mailto:psaretail-meg@mpsa.com)

## Preisoffensive: Nutzfahrzeuge für Profis MEG SONDERMODELLE

\*Konditionen können sich zu Beginn des Jahres 2023 ändern.

MEG Maler Einkauf Gruppe eG

