

Wetterauer Wochen-Bote



Mittelhessen-Bote

auch als kostenloses E-Paper
www.bote.de



Von Bürgern für Bürger

Bürgerbeteiligung für mehr
Klimaschutz und Nachhaltigkeit



KW 46, Samstag, 19. November 2022

Das Mitteilungsblatt im Wetteraukreis

Ausgabe H 2 + 3

Hallo,
liebe Leser

Begeben Sie sich mal wieder in die Spielzeugabteilung ihres nahegelegenen Warenhauses. Nein, nicht die mit Garten- oder Haushaltsgeräten, sondern die für Kinder. Vor kurzem durfte ich für mein einjähriges Patenkind Geschenke suchen, und hierbei kamen mir die nervigsten Sachen unter die Augen. Plastik, Holz, Stoff oder Pappe in allen möglichen Farben und Variationen, wie dem auch sei. Aber warum müssen denn überall Geräusche rauskommen? Ab vier dieser Spielsachen, spricht man dann schon von Folter?

Euer Boto

Treffen des Seniorenclub

Friedberg. Das nächste Treffen des Seniorenclub 1980 Dorheim findet am Mittwoch, 23. November um 14.30 Uhr im Kaminzimmer des Dorheimer Hofes statt. Nach dem gemeinsamen Kaffeetrinken ist Gelegenheit zu Unterhaltung und Gedankenaustausch, aber auch zu den beliebten Würfelspielen. Aus organisatorischen Gründen bitten wir unsere Gäste - ebenso unsere Mitglieder, falls sie verhindert sind - um eine kurze Info bis zum Montag, 21. November unter 06031 2498 (HW Steinhof).

Angepasste Straßenbeleuchtung

Rosbach. Die Stadt Rosbach vor der Höhe hat gemeinsam mit der OVAG eine weitere Möglichkeit der Energieeinsparung umgesetzt. Seit dem 1. November wird die Leistung der Straßenbeleuchtung bereits um 20.00 Uhr, statt bisher 22.00 Uhr, auf 50 Prozent reduziert. Für Rosbach v.d. Höhe beträgt die Energieeinsparung durch die Umstellung auf dieses Schaltprogramm rund 11%. Die veränderte Schaltung der Straßenbeleuchtung wurde in allen Kommunen im OVAG-Versorgungsgebiet durchgeführt. In den Jahren 2009/2010 konnten durch die Umrüstung der Leuchtmittel von Quecksilber auf Natriumdampf lampen bereits rund 1,9 Millionen Kilowattstunden im Versorgungsgebiet der OVAG eingespart werden. 2013/2014 kamen durch die LED-Initiative weitere 13 Millionen kWh dazu. Durch die einheitliche Umstellung der Leistungsreduzierung auf 20:00 Uhr werden künftig zusätzlich rund 800.000 Kilowattstunden realisiert. Trotz der Leistungsreduzierung bleibt die Straßenbeleuchtung hell genug, sodass die Sicherheit auf der Straße nicht gefährdet wird.

Rosige Bilanz

Steinfurth Rosenfest: Veranstalter zufrieden, trotz leichten Besucherrückgangs



Bürgermeister Klaus Krefß, Rosenprinzessin Hannah Müller, Rosenkönigin Sophia Felver, Rosenprinzessin Ella Falk, Ortsvorsteher Steinfurth Markus Philippi und Schirmherr Dietrich Faber. (von links)

Bad Nauheim. Mit rund 20.000 Besuchern zog das 47. Steinfurth Rosenfest im Vergleich etwas weniger Besucher an als vor der Corona-Pandemie. In seiner ersten Sitzung nach dem Event im Juli zog der Rosenfestausschuss dennoch eine sehr positive Bilanz. Das Steinfurth Gremium unter Leitung der stellvertretenden Ausschussvorsitzenden Markus Philippi und Sascha Pfeiffer und in Anwesenheit des Ersten Stadtrats Peter Krank warf einen Rückblick auf die gesamte viertägige Veranstaltung, entwickelte erste Ideen für Veränderungen und zog vor allem die Gewinner des diesjährigen Rosenschau-Votings.

Schwierige Hürden in der Planung

Die Vorbereitung des 47. Steinfurth Rosenfests, das ursprünglich im Jahr 2020 stattfinden sollte, war auch nach den zwei Terminver-

schiebungen von der Pandemie geprägt. „Neben der allgemeinen Unsicherheit hatten wir auch mit ganz konkreten Herausforderungen zu tun“, berichtet Markus Philippi, stellvertretender Vorsitzender des Rosenfestausschusses sowie Ortsvorsteher Steinfurths. So sei es beispielsweise schwierig gewesen, Aussteller für den Rosenmarkt zu finden, für das Festzelt habe man zudem mit einigen unsicheren Variablen zu kämpfen gehabt. Auch für den Rosenkorso habe es noch am Festsonntag selbst Absagen gegeben berichtet Korsochef Sascha Pfeiffer. „Das wir trotzdem ein so fröhliches und stimmungsvolles Rosenfest erleben konnten, fühlt sich sehr gut an und ist insbesondere dem herausragendem Engagement der vielen Beteiligten zu verdanken“, so Philippi.

Mit insgesamt acht Prunkwagen, die von Steinfurth Vereinen wieder mühevoll aus Rosen gesteckt wurden,

war der Rosenkorso wieder mal das Highlight des Festwochenendes. Auch die vielen Fußgruppen und weiteren Zugnummern bereicherten den bunten Umzug und sorgten für ausgelassene Stimmung in Steinfurths Straßen.

Die Verantwortlichen im Rosenfestausschuss freuten sich zudem über die guten Besuchszahlen im Festzelt. Vor allem bei den Abendveranstaltungen habe man mit den gewählten Musikgruppen den Geschmack der zahlreichen Feiernden getroffen.

Das Feedback in Sachen Sicherheit fiel ebenfalls überaus zufriedenstellend aus: das Steinfurth Rosenfest 2022 sei aus polizeilicher Sicht ein „völlig ereignisloses Fest“ gewesen.

Gewinner der Rosenschau-Abstimmung

Die Rosenschau des 47. Steinfurth Rosenfestes

stand ganz im Zeichen von Musik. Das Bildungszentrum für Floristik aus Grünberg interpretierte bekannte Lieder mit und rund um die Rose auf eine florale Art und Weise. Anhand von Stimmzetteln wählten die Besucherinnen und Besucher der Schau Ihren persönlichen Favoriten: Die florale Kreation von „Für mich soll's rote Rosen regnen“. Unter allen Teilnehmer der Abstimmung werden attraktive Preise verlost. Rosenkönigin Sophia Felver zog am Abend des Rosenfestausschusses aus über 1000 Stimmzetteln die glücklichen Gewinner, die in Kürze benachrichtigt werden.

Die nächste Auflage des Steinfurth Rosenfestes wird im Juli 2024 stattfinden. „Das genaue Datum wird in der nächsten Sitzung des Rosenfestausschusses zu Beginn des kommenden Jahres festgelegt“, verkündet Markus Philippi.

Gestaltung des eigenen Dorfes

Online-Workshop: Bürgerbeteiligung mit allen Generationen

Wetteraukreis. „DORFUNDU – Die Dorf-Akademie der LEADER-Region Wetterau/Oberhessen“ lädt für Montag, den 28. November, um 18.00 Uhr zum Online-Workshop mit Dr. Ing. Andrea Soboth, IfR Institut für Regionalmanagement, und André Haußmann, Marketing Effekt GmbH, ein. Mit dem Thema „Bürgerbeteiligung mit allen Generationen“ richtet sich der Workshop an alle Mitarbeiter der LEADER-Kommunen, Ortsbeiräte, kommunalpolitischen Vertreter, Dorfaktiven und weitere

Interessierte. Das Dorf als Sozialraum wird maßgeblich durch Menschen gestaltet. Soziale Fragen und Projekte sind für eine nachhaltige Entwicklung erforderlich. Dabei ist es auch wichtig herauszufinden, wie das Zusammenleben zukünftig in einem Dorf aussehen soll. Eine zentrale Rolle zur Sicherung eines lebendigen und dynamischen Dorfes ist demzufolge die Beteiligung und Mitwirkung der Bewohnerinnen und Bewohner. Im Rahmen des Online-Workshops werden daher Betei-

gungsformate für verschiedene Zielgruppen innerhalb eines Dorfes dargestellt. Es wird aufgezeigt, welche Möglichkeiten existieren, um Menschen aller Altersgruppen in einen Dorfentwicklungsprozess einzubinden. Darüber hinaus werden in der Veranstaltung sowohl analoge als auch digitale Beteiligungsformate vorgestellt, die sich in den vergangenen Jahren bewährt haben. Im Anschluss besteht die Möglichkeit in Frage- und Diskussionsrunden das Thema weiter zu vertiefen.

Teilnahme

Die Veranstaltung ist kostenfrei. Da es sich um einen Online-Workshop handelt, können Sie diesen ganz bequem von zu Hause aus verfolgen. Anmelden können Sie sich unter <https://dorfakademie.org/veranstaltungen/> oder via E-Mail an dorf-akademie@wfg-wetterau.de. Nach Anmeldung erhalten Sie rechtzeitig per E-Mail die Zugangsdaten zur Veranstaltung.

Beilagen in Teilausgaben



Adventsmarkt des Kulturcafés

Münzenberg. Am Sonntag, den 27. November, am 1. Advent, von 15 bis 19.00 Uhr, lädt das Kulturcafé Neben an in der Obergasse 70 zu einem kleinen Weihnachtsmarkt ein. Die Kindergärten der Stadt und Mitglieder des Vereins haben für Haus und Hof Stände vorbereitet, um den Besuchern schöne Geschenke und leckere Gerichte und Kuchen anzubieten. Kinder können kreativ werden und ein eigenes Wichtellicht gestalten. Alle zusammen können dann um 18.00 Uhr im Hof den Klängen der Stadtkapelle lauschen und gemeinsam bekannte Weihnachtslieder zum Abschluss singen.

Begleitung von Demenz

Bad Vilbel. Das Café Kleeblatt, Betreuungsgruppe für Menschen mit Demenz, bietet wieder die offene Gesprächsgruppe „Begleitung von Menschen mit Demenz“ an; das Treffen findet am Donnerstag, den 24. November im AWO-Treff, Wiesengasse 2, Bad Vilbel, 19:00 bis 20:30 Uhr statt. Die Gesprächsgruppe wird von Frau Gabriele Scholz-Weinrich geleitet. Frau Scholz-Weinrich ist Sozialgerontologin und verfügt über langjährige Erfahrungen in der Altenhilfe. Angehörige von Menschen mit Demenz und am Thema Interessierte sind herzlich willkommen. Die Gesprächsgruppe gibt viel Raum für das Einbringen eigener Erfahrungen und von Fragen zum Umgang mit Menschen mit Demenz.

Ihr Draht zu uns:

Druck- und Pressehaus Naumann GmbH & Co. KG
E-Mail: redaktion@bote.de
Internet: www.bote.de



Ihr Kind hat Probleme beim Lesen, Schreiben (Deutsch/Englisch) oder Rechnen?

Lassen Sie Schule nicht zur Qual werden – Lesen, Schreiben und Rechnen braucht Ihr Kind in jedem Fach. Wir bieten individuelle Förderung in Deutsch, Englisch und Mathe an. Erstberatung und Test sind kostenlos.

PFI Michael Friesl, www.friesl.net, Telefon (0 60 31) 6 85 38 65



Persönliche Förderung vor Ort und live per Video!

Bauarbeiten beginnen

Tiefgarage soll rechtzeitig fertiggestellt werden

Bad Nauheim. Der Bau der neuen Sprudelhof Therme schreitet kräftig voran. Nach dem Spatenstich im Mai 2021 und der Grundsteinlegung im Dezember 2021, konnte im August diesen Jahres Richtfest gefeiert werden. „Wir sind sehr erfreut, dass wir aufgrund voraussichtiger Planungen und Verhandlungen in unserem Zeitplan liegen und die Tiefgarage zur geplanten Inbetriebnahme im Herbst 2023 voraussichtlich fertiggestellt sein wird“, sagt Bürgermeister Klaus Krefß.

Am Montag starteten die Arbeiten zum Tiefgaragenneubau auf dem Areal der Bad Nauheimer Sprudelhof Therme. „Für die Tiefgarage müssen zunächst einmal die Spundwände gesetzt werden“, erklärt Matthias Mroncz, Fachdienstleiter für Stadtplanung der Stadt Bad Nauheim



Hier entsteht die Tiefgarage für die Bad Nauheimer Sprudelhof Therme.

und ergänzt: „Die Maßnahme zum Einbringen der Spundwände wird voraussichtlich fünf bis sechs Wochen in Anspruch nehmen. Es ist dadurch mit einer erhöhten Lärmbelastung zur üblichen Arbeitszeit zu rechnen.“ Zur Sicherung der Baugrube werden zusammenhängende Spundbohlen aus Stahl tief in den Untergrund eingebunden und somit einseitig im Boden gelagert. „Die Anlieger, wie

Kerckhoff-Klinik, Reha-Zentrum und Sprudelhofstiftung, wurden vor zwei Wochen über die anstehenden Arbeiten informiert“, sagt Mroncz.

Zur Beweissicherung werden Erschütterungsmessgeräte an den benachbarten Gebäuden angebracht. Mroncz erläutert: „So können wir bei Bedarf direkt auf die Arbeiten einwirken, um mögliche Schäden oder Beeinträchtigungen zu vermeiden.“

Energieeffizientes Heizen

Vortrag des Energie-Stammtisches Freigericht in Florstadt

Florstadt. Der Energie-Stammtisch Freigericht (ESF) mit seiner Arbeitsgruppe „Zukunft.Heizen“ lädt alle Interessierten herzlich zu einem Vortrag zum Thema Heizen ein. Die Veranstaltung in Florstadt war ursprünglich bereits für Oktober geplant und musste leider verschoben werden.

Umso mehr freut sich der ESF, die Veranstaltung jetzt in Florstadt im Bürgerhaus (Hintergasse 17, 61197 Florstadt) am 20. November durchzuführen. Beginn des Vortrages ist 20:00 Uhr. Der ESF möchte mit Zukunft.Heizen im Bürgerhaus

von Florstadt allen Interessierten im Rahmen eines Vortrags darlegen, welche Möglichkeiten es gibt, Häuser bereits jetzt energieeffizient zu beheizen. Dabei möchten wir aufzeigen, welche Techniken es gibt und wie diese mit Eigenenergieerzeugung gekoppelt werden können.

Baumpflege-Workshop

Reichelsheim lädt zum Schnitt- und Pflegekurs ein

Reichelsheim. Am Freitag, 25. November, findet ein Workshop zum Thema „Vom Erziehungsschnitt junger Obstbäume bis zum Pflegeschnitt von mittelalten Bäumen“ in Weckesheim statt.

Los geht es um 10:00 Uhr im Bürgerhaus Weckesheim (Kastanienweg 15, 61203 Rei-

chelsheim) mit einer Theorieeinheit, die bis 12:30 Uhr andauern wird. Nach einer Mittagspause startet um 13:30 Uhr der Praxisteil am Bergwerksee. Das kostenlose Angebot richtet sich an insgesamt 20 Teilnehmende. Josef Weimer, der das Seminar leiten wird, ist sich sicher:

Baumpflege schafft Baumerkenntnis und zeigt die Entwicklungsmöglichkeit und wechselseitige Beziehung mit dem Menschen auf. Anmeldungen sind ab sofort bei Andrea Fourier telefonisch unter 06035/ 100 111 oder per E-Mail (fourier@stadt-reichelsheim.de) möglich.

Start zum Ausbau

Glasfaserausbau: Hausanschlüsse in allen Ortsteilen

Rosbach. Der Glasfaserausbau in Rosbach v.d. Höhe läuft bereits seit einem halben Jahr. In Ober- sowie Nieder-Rosbach sind bereits einige Haupttrassen gelegt. Insbesondere in diesen Ortsteilen, in den Wohn- wie auch den Gewerbegebieten werden nun nach und nach die Hausanschlüsse, also die Verbindung

vom Gehweg bzw. der Straße zum Gebäude, verlegt. Aber auch im Ortsteil Rodheim, wo bislang noch keine Haupttrassen verlegt wurden, werden Hausanschlüsse bereits geplant und verlegt, um diese dann im Nachgang durch die Haupttrassen zu verbinden. Die bauausführende Firma, die den Ausbau im Auftrag

der Deutschen Telekom im Stadtgebiet durchführt, hat hierfür das Unternehmen Nino-Bau beauftragt. Die Mitarbeiterinnen und Mitarbeiter können sich ausweisen. „Gern können Sie im Zweifel auch die Stadtverwaltung unter 06003/822-222 erreichen“, sagte Bürgermeister Steffen Maar.

Künstlermarkt in Wölfersheim

Handwerkliche Exponate in der Wetterauhalle

Wölfersheim (js). Auch die Wölfersheimer Künstlerpalette konnte in den vergangenen zwei Jahren wegen der Corona-Pandemie ihren beliebten Künstlermarkt nicht veranstalten. Am vergangenen Sonntag, den 13. November war es aber wieder soweit. 34 Künstler und Kunsthandwerker sorgten in der Wetterauhalle mit ihren Exponaten dafür, dass die zahlreichen Besucher zum Einen die künstlerische Vielfalt bestaunen und zum Anderen in der beginnenden Vorweihnachtszeit bereits das eine oder andere besondere Weihnachtsgeschenk finden konnten. Der Eintritt war wie immer frei. Um 11 Uhr eröffneten die 1. Vorsitzende, Karin Sawitzky, der Wölfersheimer Künstlerpalette und die Cheforganisatorin und 2. Vorsitzende Rosemarie Bernhard den diesjährigen Künstlermarkt. Bürgermeister Eike See hatte die Schirmherrschaft übernommen und lobte die Initiativen der Künstlerpalette. Die Gemeinde werde auch weiterhin gern mit den Wölfersheimer Künstlern zusammenarbeiten. Außerdem hatte die Künstlerpalette im Sommer diesen Jahres den Preis der Wölfersheimer Bürgerstiftung erhalten. Und Bürgermeister See überreichte Frau Sawitzky einen wohl gefüllten Briefumschlag.

Einige Aussteller waren das erste Mal bei diesem Markt dabei. Andere Meister ihres Faches waren schon oft mit von der Partie. Alle gezeigten



Die Eröffnung des Künstlermarktes gestalteten um 11 Uhr die Cheforganisatorin Rosemarie Bernhard, die 1. Vorsitzende der Wölfersheimer Künstlerpalette Karin Sawitzky und Bürgermeister Eike See. (von links)

Objekte waren auch käuflich zu erwerben. Die Besucher konnten wählen zwischen Kreationen aus Schmuck, Floristik, Kork und Patchwork, Keramik und Puppen. Des Weiteren gab es verschiedenste Holzartikel wie Spielzeug, Holzlichter und Gebrauchsgegenstände, Duftkissen, Duftseifen, Malerei verschiedener Stilrichtungen, in Bleirahmen gefasstes buntes Glas sowie handgefertigte Klöppel- und Spitzenarbeiten. Großen Anklang fanden auch weihnachtliche Kreationen wie Adventskränze, Adventsgestecke und Weihnachtsfiguren. Alle gezeigten Objekte wurden individuell hergestellt und sind somit Unikate. Frau Petra Berlaicher aus dem südlichen Hardheim zeigte die althergebrachte Kunst des Webens. Mit ihrem Brettchenwebstuhl demonstrierte sie, wie bunte Bänder gewebt werden. Die Münzenberger Krimi-Autorin Jule Heck bot an einem

Stand ihre Krimireihe „Tod im Schatten der Burg“ sowie ihre neuesten Krimi-Kurzgeschichten den Besuchern an. Diese Kurzgeschichten sind humorvoll und gruselig, blutrünstig, gemein, aber auch von ausgeprägter Hintergründigkeit. Kurz gesagt: „Mörderisch gut!“ Und die Wölfersheimer Imkerin Julia Schneider bot an ihrem Imkerstand verschiedene Sorten Biohonig und weitere Produkte aus Honig sowie Brände aus Apfel bzw. Quitte an. Im Künstler-Cafe konnten die Besucher aus einer Vielzahl von selbstgebackenen Torten und Kuchen, welche die Aussteller mitgebracht hatten, wählen und zum Kaffee genießen. Es kamen wieder sehr viele Besucher, die das künstlerische Ambiente genossen. Der Künstlermarkt in Wölfersheim war auch in diesem Jahr wieder ein farbiges und erfolgreicher Tupfer in der Reihe der herbstlichen Veranstaltungen in der Wetterau.



» **Erstklässler zu Besuch** Am Nachhaltigkeitstag besuchten drei ersten Klassen der Erich-Kästner-Schule in Rodheim die Paten-Streuobstwiese des Bund für Umwelt und Naturschutz Deutschland (BUND), OV Rosbach. In ca. 2,5 Stunden erfuhren die 40 Schulanfänger, was es auf einer Streuobstwiese alles zu entdecken gibt. Der BUND hatte Stationen vorbereitet, in denen die Klassen im Wechsel Wissenswertes erarbeiteten oder Aufgaben lösten. Im Anschluss durften die Kinder den frischen, leckeren und wohlverdienten Bio-Apfelsaft mal probieren.

Das Telefonbuch

Alles in einem

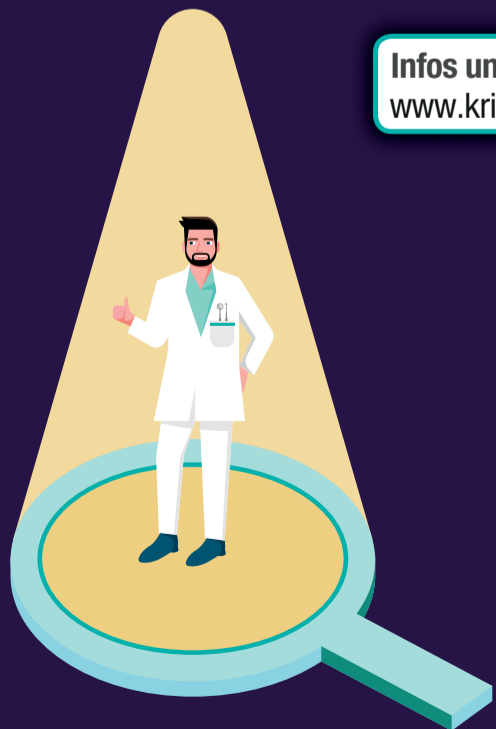
Gefunden statt gesucht werden: Werben in Das Telefonbuch lohnt sich.

Denn 70% der Nutzer greifen zu uns, um gewerbliche Anbieter zu finden.¹

> In der App, Online und im Buch



Infos unter:
www.krick.com



Von Bürgern für Bürger Maßnahmen für Klimaschutz und Nachhaltigkeit bewerten und kommentieren

Bad Nauheim. Halbzeit für die Bad Nauheimer Online-Bürgerbeteiligung zu mehr Nachhaltigkeit und Klimaschutz – noch bis zum 20. November kann abgestimmt werden. „Jede Meinung zählt, daher möchte ich noch einmal alle Bad Nauheimerinnen und Bad Nauheimer dazu aufrufen an der Umfrage teilzunehmen“, richtet sich Bürgermeister Klaus Krefß an die Stadtgesellschaft. Die aktuelle Beteiligung auf mein-bad-nauheim.de ermöglicht den Bürgern eine aktive Teilhabe auf Bad Nauheims Weg in eine nachhaltige und klimabewusste Zukunft.

„Das, was in vielen Fällen im Zusammenspiel zwischen Stadtverordnetenversammlung und Rathaus entsteht, öffnen wir. Klimaschutz in Bad Nauheim geht alle an und deswegen fragen wir alle und gewinnen wertvolle neue Perspektiven“, erklärt Stadtverordnetenvorsteher Oliver von Massow.

Ökologisch und sozial

Die konzeptionelle Basis für die Partizipation und den Bad Nauheimer Weg in eine nachhaltige und lebenswerte Zukunft bildet das Modell der Donut-Ökonomie. Der „Bad Nauheim Donut“ stellt dabei sicher, dass die Maßnahmen zu mehr Ressourcenbewusstsein beispielsweise nicht nur auf mehr CO₂-Einsparung einzahlen, sondern auch auf gesellschaftlicher Ebene mög-



Doktor Thorsten Reichel, Geschäftsführer der Bad Nauheimer Stadtwerke GmbH, (rechts) und Matthias Wieliki, Fachbereichsleiter Zentrale Steuerung und Öffentlichkeitsarbeit der Stadt Bad Nauheim, in der Energiezentrale zwischen Bad Nauheim und Friedberg.

lichst positiv wirkt. Durch die Betrachtung im „Bad Nauheim Donut“ entsteht eine vernetzte und integrierte Sicht auf Maßnahmen. Konkret: Eine von 600 durch Bürger:innen entwickelten Maßnahmen heißt „Lokale Energiegenossenschaften fördern“. Sie zählt ökologisch auf die Ausdehnung der CO₂-neutralen Energiegewinnung ein. Sie zählt sozial aber auch auf gesellschaftlichen Zusammenhalt und stärkt die Bildungsarbeit zum Thema.

Insgesamt wurden mehr als 600, in der Zukunftswerkstatt entwickelte, Maßnahmen so nicht nur auf die 21 reduziert, die die höchste Wirkung erzielen. Hinzukommend verbesserten die zufällig ausgewählten Bürger:innen die Maßnahmen in der Arbeitsgruppenphase und entwickelten sie so

weiter, dass sie nicht nur ökologisch, sondern auch sozial möglichst wirksam sind. Im öffentlichen Diskurs um die nachhaltige Transformation werden die Aspekte der ökologischen, sozialen und ökonomischen Nachhaltigkeit oft als gegensätzliche Ziele dargestellt. Der „Bad Nauheim Donut“ bringt sie in Einklang miteinander, stellt die Wechselwirkung dar und hilft gezielt in der Umsetzung.

Info

Auf der städtischen Beteiligungsplattform www.mein-bad-nauheim.de/beteiligen kann die Stadtbevölkerung die 21 Maßnahmen zu mehr Klimaschutz und Nachhaltigkeit in Bad Nauheim bewerten (Bearbeitungszeit: circa 10 Minuten).

Miteinander basteln für Advent

Bad Nauheim. Das Freiwilligenzentrum – aktiv in Bad Nauheim bietet am Mittwoch, dem 23. November 15.00 Uhr im Erika-Pitzer-Begegnungszentrum, Blücherstraße 23, Bad Nauheim ein Adventsbasteln an. Die Veranstaltung findet im Rahmen der Reihe „Miteinander-Für-einander“ mit den Malteser Hilfsdienst und

dem Seniorbüro der Stadt Bad Nauheim statt. Anmeldung bitte bis zum 21. November per Email: fwz@fwz-badnauheim.de oder per Telefon 06032/920359.

„Yes, we can!“
Englisch für „Senioren“; 50+
Kurse: ab sofort – wieder vor Ort
☎ 06031 – 6853867
ELKA: www.friesl.eu

Zugluft mit Werner Momsen

Eisenbahnfreunde Wetterau bieten Theater auf Schienen an

Bad Nauheim. Am Samstag, den 19. November startet die letzte Zugluft-Veranstaltung bei den Eisenbahnfreunden Wetterau in diesem Jahr. Wir erinnern uns: Zugluft ist die Kleinkunst-Reihe auf dem Museumszug mit warmem Buffet, Sektempfang und zwei mal 45 Minuten Auftritt der Künstler.

Der Museumszug steht am Bahnhof Nord in Bad Nauheim ab 18.30 für die Gäste bereit. Während der Veranstaltung erwartet Freunde der großen Kunst auf kleiner Bühne ein unterhaltsames Kleinkunstprogramm mit einzigartigen Künstlern. Als Location dient ein alter Personenwaggon aus Slowenien, der 2005 übernommen und aufwendig fahrbereit umgebaut wurde. Atze Schröder, Markus Maria Profitlich, Bernhard Hoecker, Martin „Maddin“ Schneider und viele weitere Künstler ließen sich die Gelegenheit nicht entgehen, auf der rollenden Bühne aufzutreten.

Gast wird Detlef Wutschik sein

Der aktuelle Gast für die bevorstehende Veranstaltung ist: Detlef Wutschik alias Werner

Momsen. Er ist ein deutscher Puppenspieler, Comedian, Kabarettist, Radiomoderator und hoch- und niederdeutscher Autor: Detlef Wutschik ist im Achimer Ortsteil Baden aufgewachsen. Nach der Schulzeit erlernte er zunächst den Beruf eines Malers und Lackierers, wurde dann Berufsschullehrer und später Puppenspieler.

Als Puppenspieler agierte Wutschik unter anderem in den Kindersendungen der ARD Sesamstraße und Käpt'n Blaubär, am Düsseldorfer Marionetten-Theater, bei Ralf Königs Puppenshow Kondom des Grauens, im Duo Männergestalten und beim Theater Die Drahtzieher. Sein Programm bei ZUGLUFT am kommenden Samstag ist: Abenteuer Urlaub.

Ablauf und Anmeldung

Bei Ankunft der Gäste erhalten diese zuerst einen Willkommens-Sekt, damit das Warten auf den Start nicht so lange wird. Nach dem Beginn der Veranstaltung um 19:30 Uhr werden die Zugluft-Gäste jedoch erst kulinarisch verwöhnt in einem weiteren angehängten Wagen. Ist der Kör-

per gestärkt geht es in den Theaterwagen und die Lachmuskeln können schon einmal eingeübt werden, denn in den nächsten 45 Minuten wird Werner Momsen die Gäste in Fahrt bringen.

In einer Pause können dann die Getränke aufgefüllt und ein eine kurzweilige Zeit im Thekenwagen verbracht werden, der alle Getränke vom Fass anbietet, ebenso die beliebtesten Mixgetränke. Nach rund 30 Minuten geht es dann in die zweite Halbzeit der Auf-

führung. Gegen halb elf wird dann die Gesamtveranstaltung dem Ende entgegen gehen und die Gäste werden mit Sicherheit einen abwechslungsreichen Abend in dem Museumszug verlebt haben. „Zugluft – Kunst im Museumszug“ startet am Bahnhof Bad Nauheim-Nord. Autofahrer nutzen am besten den Park+Ride-Parkplatz, der sich 100 m entfernt befindet. Anreisende mit der Bahn nehmen den Fußgängertunnel, der zum Park+Ride-Parkplatz führt.

Einlass ab 18.30 Uhr im wohn-temperierten und beleuchteten Theaterwagen und Museumszug. Voranmeldung ist erforderlich, unter 0172-6919866.

Bald an zwei Standorten in Butzbach: Bikes'n Boards räumt das Lager

Neue Filiale eröffnet am 9. Dezember

Es ist die Nachricht, auf die Fahrradfans gewartet haben: Bikes'n Boards Butzbach, das Fahrradfachgeschäft für alles rund um das Bike und Vieles mehr, zieht innerhalb Butzbachs um und vergrößert sich. Wenn am 9. und 10. Dezember die große Neueröffnung und Einweihung des neuen Standorts in den neuen, zentral gelegenen Räumen in der Philipp-Reis-Straße 9 gefeiert wird, präsentiert sich das Fachgeschäft auf einer Fläche von 950 Quadratmetern, die das bisherige Raumangebot um das Dreifache übersteigt. Das bedeutet für die Kunden nicht nur mehr Fläche zum Entdecken der neuesten Radtrends rund um den Freizeitsport Nummer eins der Deutschen, sondern auch ein Plus an Service und Beratung. Alles ist neu und doch werden einige bewährte Dinge beibehalten: Sowohl die beliebte Fahrradwaschanlage als auch der 3-D-Bodyscanner bleiben. Der Scanner hat sich bei der Suche nach dem idealen Bike für den jeweiligen Kunden bezahlt gemacht. Dank des hochmodernen Geräts kann das Bike der Wahl exakt auf die individuellen Körpermaße angepasst werden. Damit ist das maßgeschneiderte Fahrvergnügen garantiert und auch die Sicherheit fährt mit. Am neuen Standort wird es übrigens auch eine Rennrad- sowie eine Bekleidungs-Abteilung geben, in der die neuesten Trends der Sportart präsentiert werden. Mit der Eröffnung der neuen Räume in der Philipp-Reis-Straße 9 gewinnen die Kunden gleich doppelt: Denn der alte Standort in der Griedeler Straße 62 in Butzbach wird nicht etwa aufgegeben, sondern beibehalten und einer neuen Funktion zugeführt, die aufhorchen lässt. Hier wird eine Fahrradwerkstatt eingerichtet, die übrigens auch von Fahrradfahrern angesteuert werden kann, die ihre Sportgeräte nicht bei Bikes'n Boards erstanden haben. Die Werkstatt für kleine und große Reparaturen rund um das Fahrrad zeichnet sich durch erstklassigen und vor allem zeitnahen Service sowie durch ein Team an erfahrenen Mechanikern aus. Auf diese Weise können Fahrradfans sicher sein, dass sie stets mobil bleiben können. Und noch eine Nachricht, die das Herz der Fahrradfans höherschlagen lassen wird: Ab Donnerstag, 24. November, und noch bis zum



3. Dezember wird ein großer Räumungs- und Abverkauf am alten Standort in der Griedeler Straße mit tollen Angeboten für die Kunden rund um den Radsport stattfinden. Bevor es mit dem großen Räumungsverkauf am 24.11. losgehen kann, ist allerdings noch ein klein wenig Geduld gefragt, denn das Fachgeschäft hat wegen der anstehenden Umbauarbeiten von Montag, 21., bis Mittwoch, 23. November, zunächst geschlossen, damit alles für den Räumungsverkauf vorbereitet werden kann. So viel ist sicher: Es wird viele attraktive Rabatte auf Räder und Zubehör geben, manche Artikel sind sogar um die Hälfte reduziert. Die Zeit ist auch im doppelten Sinne günstiger denn je, um auf ein E-Bike umzusteigen. Denn auf manche E-Bikes wird in der Zeit des Abverkaufs ein Rabatt von bis zu 1.500 Euro gewährt. Um den großen Ansturm bewältigen zu können, wird das Geschäft am alten Standort in der Griedeler Straße vom 24. bis 26. November sogar ab 8 Uhr geöffnet. Dafür, dass es auch an diesen Tagen mit dem Parken reibungslos klappt, werden Parkeinweiser sorgen. Weitere Parkmöglichkeiten sind außerdem im nahegelegenen Parkhaus am Kreisell vorhanden. Bei all den Umzugsnachrichten bleiben die bisherigen Öffnungszeiten beim Alten. Sie werden auch am neuen Standort in der Philipp-Reis-Straße 9 ab dem 9. Dezember gelten: Montag bis Freitag, 10 bis 18.30 Uhr; Samstag, 9 bis 14 Uhr; Mittwoch ist Ruhetag. Auch die Kontaktdaten bleiben für beide Standorte mit Telefon 06033 9735620 und E-Mail info.butzbach@bnb.bike gleich. (el)

RÄUMUNGS- VERKAUF

wegen Umzug
23.11 bis 3.12

BIKES N BOARDS

Butzbach

spare bis zu **€1.500,-** beim Fahrrad/E-Bike Kauf
Alles radikal reduziert!! Auch Zubehör, Bekleidung, Helme, etc.

23. bis 26.11. schon ab 8:00 Uhr!!

Viele Angebote
auch Online unter
www.bnb.bike!!

**Eröffnung
neuer Laden**
am 09./10.12.
in der Philipp-Reis-Str. 9 (direkt beim REWE Center)

Adresse: Griedeler Straße 62 (neben Burger King), 35510 Butzbach

Angebote nur solange der Vorrat reicht, Bikes'n Boards Butzbach GbR, Michael Gaul, Steffen Schuck, Griedeler Straße 62, 35510 Butzbach, Email: verkauf.butzbach@bnb.bike

Fleisch mit einfach mehr Tierwohl

ANZEIGE

Fleisch mit mehr Tierwohl zu einem erschwinglichen Preis. Viele Verbraucher wünschen sich genau das, aber wissen nicht, worauf sie dafür beim Einkauf achten müssen. Das Siegel der Initiative Tierwohl gibt hier mehr Orientierung und das gute Gefühl, dass sich um das Tierwohl gekümmert wird.

Das Tierwohlfleisch mit dem Siegel ist in vielen Märkten der großen Lebensmitteleinzelhändler verfügbar. Das bedeutet: keine zusätzliche Belastung im stressigen Alltag. Verbraucher können bequem in ihrem Supermarkt einkaufen gehen und alles von der Einkaufsliste besorgen – inklusive Tierwohlfleisch. Es ist erkennbar an dem gelben Siegel, das auf Geflügel- und Schweinefleisch sowie Wurst und vielen weiteren Fleischprodukten zu finden ist. Es ist als abgepacktes Frischfleisch im Kühlregal sowie direkt an der Bedientheke erhältlich.



Dabei können Verbraucher einfach durch den Kauf des Tierwohlfleischs den kleinen Unterschied machen, der zählt – ohne dafür zu tief in die Tasche greifen zu müssen. Das Siegel zeichnet ausschließlich Produkte aus, die von einem an der Initiative teilnehmenden Betrieb stammen. Sie müssen festgelegte Tierwohllisten umsetzen, so dass durch die Initiative Tierwohl jährlich Millionen Schweine, Hähnchen und Puten unter besseren Haltungsbedingungen leben können, als es der Gesetzgeber vorschreibt. Flächendeckende Kontrollen aller teilnehmenden Betriebe garantieren, dass in Produkten mit dem Tierwohlsiegel auch tatsächlich mehr Tierwohl steckt. Die Initiative Tierwohl kümmert sich auch weiterhin um eine immer bessere Tierhaltung.

Mehr Informationen gibt es unter: www.initiative-tierwohl.de/unsere-tierwohl-siegel

Fragen, Anregungen und Kritik

Nächste Sprechstunde des Bürgermeisters am 24. November

Bad Vilbel. Die Sprechstunde des Bürgermeisters der Stadt Bad Vilbel, Sebastian Wysocki, gibt es zwar erst seit Juni dieses Jahres, aber sie ist bereits jetzt fest etabliert und findet großen Anklang in der Bevölkerung. Daher lädt Sebastian Wysocki nun erneut interessierte Bürgerinnen und Bürger zur Sprechstunde in sein Büro im Rathaus ein. Die nächste Sprechstunde findet statt am Donnerstag, den 24. November, von 16:00 Uhr bis 17:30 Uhr, im Büro des Bürgermeisters im Rathaus. „Das Format der Sprechstunde hat sich auf der einen Seite bereits fest in meinem Ka-

lender etabliert, es kommt aber auch bei den Bürgerinnen und Bürgern gut an, denn die Zeitfenster sind meist rasch angefragt und ausgebucht. Man kann also mit Fug und Recht behaupten, dass sich die Sprechstunde in ihrer Ausgestaltung bewährt hat, was mich sehr freut, denn diese Sprechstunde war ein zentraler Punkt in meinem Wahlkampf“, erklärt Bürgermeister Sebastian Wysocki.

Wie mittlerweile geübt, können interessierte Bürgerinnen und Bürger für die Sprechstunde ein Zeitfenster von 15 Minuten vorab reser-

vieren. „Das Konzept der Zeitfenster gibt allen Gästen die Möglichkeit ihr Anliegen vorzutragen und mir die Chance darauf einzugehen. Im Anschluss an die Sprechstunde nehmen wir die angesprochenen Themen dann in die Verwaltung und schauen, ob es kurzfristige Lösungen geben kann oder wie wir weiter verfahren“, führt der Bürgermeister weiter aus. Wer an der nächsten Bürger-sprechstunde des Bürgermeisters teilnehmen möchte, kann sich ab sofort unter sandra.messer@bad-vilbel.de oder telefonisch unter 06101/602203 anmelden.

Wer weiß wohin?

Müll-Test der Schüler des Georg-Büchner-Gymnasiums

Bad Vilbel. „Wer weiß wohin?“ Das ist die Frage auf dem Bad Vilbeler Wochenmarkt. Schülerinnen und Schüler des Georg-Büchner-Gymnasiums (GBG) präsentieren Einkaufsfunden und Passanten eine bunte Auswahl von Lebensmitteln, ausgedienten Verpackungen und Alltagsgegenständen. Die Kenntnisse zur Müllentsorgung stehen bei dieser Aktion im Rahmen der Nachhaltigkeitswoche von Bad Vilbel Plastikfrei /Zero Waste auf den Prüfstand.

Merle, Sophia, Daniel und Jonas aus der Umwelt- und Schulgarten AG des GBG haben sehr genau vorbereitet, wie sie die „Müllkompetenz“ in Erfahrung bringen wollen. 11 verschiedene Gegenstände, ausgebreitet auf einem Tapetiertisch, sind von den Befragten einzuordnen: „In die Gelbe Tonne oder in den Restmüll?“ ist das Motto. Richtige Antworten werden nach einem Punktesystem auf einem Dokumentationsbogen notiert.

Sehr bald müssen die jungen Umweltschützer*innen mit umfangreichen Erklärungen weiterhelfen: Die Verpackung von Tiefkühlgemüse besteht zwar überwiegend aus Pappe, wegen der Kunststoffbeschichtung gehört sie aber in die gelbe Tonne. Der Joghurtbecher kann nur recycelt werden, wenn Alu-Deckel und Papieraufkleber vorher entfernt werden. Das Papier der Brötkentüte kann in die Papiertonne, vorher muss aber das



Befragten die Passanten: Schülerinnen und Schüler des Georg-Büchner-Gymnasiums.

Plastikfenster herausgerissen werden. Die meisten Befragten haben ihre liebe Not mit den Antworten und brauchen Zeit zum Nachdenken.

Viele wissen, dass das Marmeladenglas zum Altglasbehälter gebracht werden kann, aber dass in diesem Fall der Schraubdeckel drauf bleiben kann, nur wenige. Auf dem Kunststoffbeutel mit Resten von frischem Obst und Gemüse steht zwar „kompostierbar“, aber er darf trotzdem nicht in die Braune Tonne. Der Beutel muss in die Gelbe Tonne, denn er ist Verpackungsmüll, auch wenn er nicht recycelbar ist. So kompliziert geht es weiter, und die Schüler*innen haben nach mehr als einer Stunde umfangreiche Aufklärungsarbeit geleistet. Nur in wenigen Fällen können die Befragten als Belohnung einen Apfel entgegennehmen, weil sie nahe an die Höchstpunktzahl herangekommen sind. Die meisten müssen sich

bei einer mittleren Punktzahl mit einer selbst gepflückten Walnuss zufriedengeben.

Das Resümee nicht nur der jungen Umweltschützer ist zwiespältig. Viele Befragte trumpfen mit ihren besten Absichten auf, letztlich fehlen dann aber doch die genauen Kenntnisse. Bad Vilbel hat leider noch keine Wertstofftonne, die die Zuordnung erleichtern würde. Unterschiedliche Regelungen, die schon an der Stadtgrenze zu Frankfurt eine andere Müllsortierung erfordern, erschweren die Orientierung zusätzlich. Und auch diese Erkenntnis ist für die Schüler*innen interessant: „Wenn wir etwas an einem Beispiel erklärt haben, heißt das noch lange nicht, dass jemand das auf einen vergleichbaren Gegenstand übertragen kann.“ Mülltrennung ist beileibe nicht kinderleicht, und zum Glück gibt es diese jungen Umweltakteure, die sich hier engagieren.

Gesundheit

ANZEIGE

Cannabis CBD Gel aus der Apotheke



Schmerzen bekämpfen – doppelt so schnell!

Egal, ob Kopfschmerzen, Rückenschmerzen oder Gelenkschmerzen – Schmerzgeplagte haben meist denselben Wunsch: Den Schmerz schnell zu bekämpfen! Die Lösung für viele Betroffene bietet das innovative Schmerzmittel **Spalt Forte (rezeptfrei)**. Erstmals in Europa bietet Spalt Forte 400 mg **Ibuprofen** in einer einzigartig patentierten Flüssigkapsel an, die die Wirkung von Ibuprofen beschleunigt und verstärkt. Außerdem be-

legten Wissenschaftler, dass Spalt Forte **doppelt so schnell** vom Körper aufgenommen wird und **mehr Wirkstoff** ins Blut gelangt als bei anderen Ibuprofen-Schmerztabletten. Begeisterte Anwender berichten: „Ich nehme immer dieses Präparat, wenn ich eine Schmerztablette benötige. Durch den Flüssigwirkstoff wirken sie schneller als andere Präparate.“

Fragen auch Sie in der Apotheke gezielt nach Spalt Forte.

► **Doppelt so schnelle Aufnahme des Wirkstoffs vom Körper**

► **Rezeptfrei**

Für Ihre Apotheke:
Spalt Forte
(PZN 00793839)

www.spalt-online.de

PharmaSGP GmbH, Fachinformation des Arzneimittels „Spalt Forte“, Stand der Information: Januar 2022. • Abbildungen Betroffenen nachempfunden
SPALT FORTE: Wirkstoff: Ibuprofen. Für Erwachsene zur kurzzeitigen symptomatischen Behandlung von leichten bis mäßig starken Schmerzen wie Kopfschmerzen, Zahnschmerzen, Regelschmerzen; Fieber. Spalt Forte soll nicht längere Zeit oder in höherer Dosis ohne ärztlichen oder zahnärztlichen Rat eingenommen werden. Bei Schmerzen oder Fieber ohne ärztlichen Rat nicht länger anwenden als in der Packungsbeilage vorgegeben! www.spalt-online.de • Zu Risiken und Nebenwirkungen lesen Sie die Packungsbeilage und fragen Sie Ihren Arzt oder Apotheker. • PharmaSGP GmbH, 82166 Gräfelfing

Die Cannabispflanze rückt immer mehr in den Fokus der Öffentlichkeit. Besonders in dem nicht berauschenden Inhaltsstoff CBD (Cannabidiol) sehen Wissenschaftler großes Potenzial. Von der Apotheken-Qualitätsmarke Rubaxx gibt es ein Cannabis Gel als Kosmetikum mit ~ 600 mg CBD frei verkäuflich in der Apotheke (Rubaxx Cannabis CBD Gel).

Cannabis ist eine der ältesten traditionellen Pflanzen. Schon seit tausenden von Jahren werden ihre Blüten vielseitig genutzt. Heute gilt Cannabis als zukunftsweisende Pflanze, die in der modernen Forschung in verschiedenen Bereichen zum Einsatz kommt. Insbesondere der nicht berauschende Inhaltsstoff CBD (Cannabidiol) begeistert Wissenschaftler und Verbraucher gleichermaßen.

Reines CBD, aufwendig isoliert
Auch Experten der Qualitätsmarke Rubaxx haben sich intensiv mit Cannabis beschäftigt. So ist es ihnen gelungen, eine spezielle

BEINE

NACKEN

RÜCKEN

Rubaxx Cannabis CBD Gel 100ml Gel

Cannabispflanze der Sorte sativa L. mit hohem CBD-Gehalt zu finden. Aus ihr wird mittels eines komplexen CO₂-Verfahrens reines CBD isoliert und aufwendig im Rubaxx Cannabis CBD Gel aufbereitet. Neben ~ 600 mg CBD enthält das Gel zudem Menthol und Minzöl zur Pflege beanspruchter Muskeln und für einen kühlenden Effekt.

Geprüfte Qualität von der Pflanze bis zum Produkt
Die Herstellung des Gels findet unter höchsten deutschen Qualitäts- und Sicherheitsstandards statt.

Das Gel wurde für die tägliche Anwendung entwickelt und ist dermatologisch getestet. Verbraucher können das CBD Gel je nach Bedarf mehrmals täglich auf die Haut auftragen. Es wird ganz einfach auf die betroffene Stelle einmassiert.

- ✓ Das Nr. 1 Cannabis Gel mit ~600 mg CBD
- ✓ Geprüfte Qualität aus Deutschland
- ✓ Frei verkäuflich in der Apotheke

Code scannen und mehr zum Produkt erfahren



Für Ihre Apotheke:
Rubaxx Cannabis CBD Gel
(PZN 16330053)



www.rubaxx-cannabis.de

*CBD Gels; Absatz nach Packungen, Quelle: Insight Health, MAT 05/2022 • Rubaxx Cannabis CBD Gel ist ein Kosmetikum und enthält ca. 600 mg CBD, kein THC. • Abbildung Betroffenen nachempfunden

Angebote gültig vom 21.11. - 26.11.2022

Jede Woche erfrischende Angebote!



Kapuziner Weißbier

diverse Sorten, außer Kellerweizen,
Kasten = 20 x 0,5 l,
zzgl. 5,10 € Pfand,
1l = 1,20 €

Aktion!

+ 4er Pack
GRATIS!



-20%
11,99

Entspricht einem Kastenpreis von **9,99 €**

Paderborner Pilsener

Kasten = 20 x 0,5 l,
zzgl. 3,10 € Pfand,
1l = 0,60 €



-20%
5,99

Herzog von Franken Pilsener

Kasten = 20 x 0,5 l,
zzgl. 4,50 € Pfand,
1l = 1,20 €



ANGEBOT
11,99

Mönchshof Bier

diverse Sorten,
Kasten = 20 x 0,5 l,
zzgl. 4,50 € Pfand,
1l = 1,20 €



-25%
11,99

Krombacher Bier

diverse Sorten,
Kasten = 20 x 0,5 l,
zzgl. 3,10 € Pfand,
1l = 1,30 €



ANGEBOT
12,99

Hasseröder Premium Pils

Kasten = 20 x 0,5 l,
zzgl. 3,10 € Pfand,
1l = 0,89 €



-44%
8,88

Elisabethen Quelle Mineralwasser*

diverse Sorten,
Kasten = 12 x 1 l,
zzgl. 3,30 € Pfand,
1l = 0,46 €



-27%
5,49

Schlappeseppel Bier*

diverse Sorten,
Kasten = 20 x 0,5 l,
zzgl. 3,10 € Pfand,
1l = 1,35 €



15,99
13,49

Veldensteiner

Vollbier Hell,
Kräusen Helles,
Kasten = 20 x 0,5 l,
zzgl. 3,10 € Pfand,
1l = 1,40 €



15,99
13,99

+ 1
Willibecher
GRATIS!

Maxl Helles

Kasten = 20 x 0,5 l,
zzgl. 3,26 € Pfand,
1l = 1,60 €



18,99
15,99

+ 2
Flaschen
GRATIS!

Entspricht einem
Kastenpreis von **14,54 €**

Corona Extra

Kasten = 20 x 0,355 l,
zzgl. 3,10 € Pfand,
1l = 2,53 €



19,99
17,99

Schöffelhofer Weizen

naturtrüb, alkoholfrei,
Kasten = 20 x 0,5 l,
zzgl. 3,10 € Pfand,
1l = 1,40 €



-22%
13,99

top frisch Mineralwasser

diverse Sorten,
Kasten = 12 x 0,7 l,
zzgl. 3,30 € Pfand,
1l = 0,33 €



ANGEBOT
2,79

Adelholzer Mineralwasser

diverse Sorten,
Kasten = 12 x 0,75 l,
zzgl. 3,30 € Pfand,
1l = 0,67 €



-20%
5,99

S. Pellegrino Mineralwasser

Kasten = 6 x 1 l,
zzgl. 2,40 € Pfand,
1l = 1,00 €



-20%
5,99

top frisch Apfel-Schorle

Kasten = 12 x 0,75 l,
zzgl. 3,30 € Pfand,
1l = 0,72 €



7,99
6,49

Coca-Cola Kombikiste

teilweise koffeinhaltig,
Kasten = 12 x 1 l,
zzgl. 3,30 € Pfand,
1l = 0,83 €



ANGEBOT
9,99

Bionade

diverse Sorten,
Kasten = 12 x 0,33 l,
zzgl. 2,46 € Pfand,
1l = 2,27 €



10,99
8,99

TWENTYFOUR7 Energy

koffeinhaltig,
0,25 l-Dose,
zzgl. 0,25 € Pfand,
1l = 2,36 €



ANGEBOT
0,59

Rietburg Pfalz

diverse Sorten,
0,75 l-Flasche,
1l = 4,65 €



3,99
3,49

Asti Cinzano

Spumate,
0,75 l-Flasche,
1l = 7,32 €



6,49
5,49

Jim Beam Whiskey

diverse Sorten,
0,7 l-Flasche,
1l = 14,27 €



ANGEBOT
9,99

Sierra Tequila*

Silver, Reposado,
0,7 l-Flasche,
1l = 14,27 €



-23%
9,99

ERNEUT AUSGEZEICHNET. *Wir freuen uns!*



In Ihrer Nähe:



Wodka Gorbatschow, Citron

0,7 l-Flasche,
1l = 8,56 €



-29%
5,99

Talisker 10 Years

Single Malt
Scotch Whisky,
0,7 l-Flasche,
1l = 39,99 €



-22%
27,99

* nicht in allen Filialen erhältlich
Alle Artikel und Zugaben solange Vorrat reicht. Für Druckfehler keine Haftung!





Weihnachtsmärkte



Lichtermeer und Sternenglanz

Regionale Weihnachtsmärkte laden zum Entdecken ein

Kaum eine andere Zeit des Jahres sehnen wir mehr herbei als die Weihnachtszeit. Im Advent bereiten wir uns mit Vorfreude auf das Weihnachtsfest vor. Fester Bestandteil dieser Tradition sind die Weihnachtsmärkte, die sich im Main-Kinzig-Kreis wie kleine, funkelnde Perlen an einen Strang reihen und doch durch die besondere, individuelle Note glänzen. In der Adventszeit zeigt der gesamte Kreis seine schönsten festlichen Seiten. Zum geschmückten Stadt- und Ortsbild

gehören auch die Weihnachtsmärkte, die eine wunderbare Kulisse für verführerische Leckereien, Backwaren und Kunsthandwerk aus der Region bilden. Vielerorts kann man sich auch auf besondere Programmpunkte freuen, wie etwa Konzerte von ortsansässigen Vereinen. Zahlreiche Orte nutzen die Synergien zwischen dem lokalen Gewerbe und dem weihnachtlichen Brauchtum, sodass das Schlendern und Bummeln auf dem Weihnachtsmarkt und in der gesamten Stadt zum

Erlebnis wird. Am Freitag, 25. November, fällt der Startschuss für den Langenselbolder Weihnachtsmarkt. Die feierliche Markteröffnung wird vom Nikolaus und der Engelschar begleitet. Einladend ist auch das Weihnachtscafé in der Klosterberghalle, die in festlichem Glanz erstrahlt. Eine große Anzahl an Ständen, Weihnachtslieder und historische Tänze runden das weihnachtliche Programm ab. Der romantische Markt im Schlosspark Langenselbold hat bis Sonntag, 27. November, geöffnet. Am 3. und 4. Dezember sei auch eine Fahrt in die Kurstadt Bad Orb zum hiesigen Weihnachtszauber empfohlen. Der Salinenplatz verwandelt sich dann in ein wahres Winter-Wunderland, das man beim Bummeln bestaunen kann. An den Ständen kann man bestimmt einige originelle Weihnachtsgeschenke erstehen. Auch für das leibliche Wohl ist mit süßen und herzhaften Leckereien gesorgt. Ebenso wird zum Bad Orber Weihnachtsmarkt

ein umfangreiches Rahmenprogramm gestaltet.

Entdecken und genießen

Vom 10. bis 11. Dezember verwandelt sich die Brunnenpassage in Bad Soden-Salmünster in ein Lichtermeer als Zeichen dafür, dass hier der Weihnachtsmarkt in Verbindung mit einem Kunsthandwerkermarkt stattfindet. Mit von der Partie sind unter anderem ein Korbflechter und ein Hufnagelschmied. Ebenso locken hier eine Glühweinparty mit den „Uffgeplatze“ sowie ein Konzert mit dem Musikverein Cäcilia und dem Mäerchor Frohsinn. Himmlisch verspricht auch der Gelnhäuser Weihnachtsmarkt vom 8. bis 11. Dezember zu werden. Beim Schlendern durch die zauberhaft beleuchteten Altstadtstraßen liegt der Duft von Glühwein und gebrannten Mandeln in der Luft. Es gibt viel zu entdecken und auch musikalisch bietet dieser Markt in der Altstadt, Obermarkt, Langgasse und

Museumshof so einiges. Mitgestaltet wird die himmlische Weihnacht Gelnhausen von Chören und Musikgruppen. Die Kinder dürfen wieder einer Märchenerzählerin lauschen. Für die Kleinen wird übrigens auch Ponyreiten angeboten. Als besonderer Hingucker gilt der riesengroße Adventskranz mit einem Durchmesser von 14,5 Metern. Einen ganzen Monat lang hat der märchenhafte Weihnachtsmarkt in Hanau seine Pforten für Besucher aus nah und fern geöffnet. Mehr als 75 Verkaufs- und Gastronomie-Stände laden hier zum Schlemmen und Genuss ein.

Eine weitere Attraktion bildet das kleine Riesenrad mit Nostalgie-Charakter sowie das historische Karussell, das bestimmt nicht nur die Herzen der kleinen Besucher höherschlagen lassen wird. Darüber hinaus werden sich Künstler und Chöre auf der großen Weihnachtsbühne ein Stelldichein geben und die Besucher auf dem Marktplatz bestens unterhalten. (el)

Weihnachtsmarkt
im Kurpark
Bad Soden-Salmünster
Kunsthandwerkermarkt
10.+ 11. Dezember

St. Nikolausmarkt in der Altstadt Heusenstamm

Samstag, 3. Dez. 15-21 Uhr
Sonntag, 4. Dez. 14-19 Uhr
Mitten in der Altstadt mit über 90 Marktständen

3. und 4. Dezember Bad Orber Weihnachtsmarkt

Samstag:
11:00 - 21:00 Uhr Marktgeschen
ab 14:00 Uhr Weihnachtliche Musik in der Altstadt und auf dem Salinenplatz
15:00 - 18:00 Uhr Ist der Weihnachtsmann auf dem Salinenplatz
18:00 Uhr offizielle Eröffnung auf der Bühne Salinenplatz
ab 18:00 Uhr Alphornbläser in der Altstadt und auf dem Salinenplatz
18:00 Uhr ab Marktplatz Führung mit dem „Salzgraf von Orb“
18:00 bis 22:00 Uhr Bühne Salinenplatz „Jessica Parish & Tobl Bartels“

Sonntag:
11:00 bis 18:00 Uhr Marktgeschehen
ab 14:00 Uhr Weihnachtliche Musik in der Altstadt und auf dem Salinenplatz
14:00 bis 17:00 Uhr Bühne Salinenplatz „Niclas Niederwieser“
ab 14:00 Uhr Weihnachtliche Musik aus Bad Soden-Salmünster und Bad Orb
14:00 bis 17:00 Uhr Ist der Weihnachtsmann auf dem Salinenplatz
18:00 Uhr ab Marktplatz Führung mit dem „Salzgraf von Orb“

Besuchen Sie uns im Internet unter: www.bad-orb-erleben.de

Horbacher Bergweihnacht
Spessartblick Horbach
Erstes Advent Wochenende

Freitag ab 17.00 Uhr
Samstag ab 18.00 Uhr
Sonntag ab 12.00 Uhr

Weihnachtsmarkt auf Burg Schwarzenfels

Historischer Erlebnisweihnachtsmarkt
26 + 27. Nov. 2022
Sa. ab 14:00 Uhr, So. ab 11:00 Uhr

Großes Kinderprogramm
-Plätzchenbäckerei
-Märchenerzählung
-Nikolaus+Knecht Ruprecht auf dem Hundeschlitten
Shuttle-Bus

Infos: <http://weihnachtsmarkt.schwarzenfels.de>

Weihnachtsmarkt in Bleichenbach

Samstag, 26.11.2022 Eröffnung um 18 Uhr
Standöffnung ab 14 Uhr
Sonntag, 27.11.2022 Standöffnung ab 10 Uhr

Vereinsgemeinschaft Bleichenbach

Schlitzer BURG EN WEIHNACHT

Jeden Adventssamstag und -sonntag von 12 - 20 Uhr
Zusätzlich am 1.+ 3. Advent-Freitag von 16 - 22 Uhr

www.schlitz.de

25. NOV - 27. NOV

WEIHNACHTS MARKT STEINAU

www.steinau.de

Langenselbolder Weihnachtsmarkt

25. November von 16.00 - 22.00 Uhr
26. November von 14.00 - 22.00 Uhr
27. November von 12.00 - 20.00 Uhr

Freitag, 25.11.2022
18.00 Uhr Offizielle Eröffnung
19.00 Uhr Tanzband Sunshine

Samstag, 26.11.2022
15.00 Uhr Foto mit dem Weihnachtsmann
19.00 Uhr Jermaine Alford & Band

Sonntag, 27.11.2022
15.00 Uhr Plätzchenbacken im Jugendzentrum
16.00 Uhr Uta Desch & Boris Daus

Heute noch Tradition leben

Jan Schwartz berichtet vom Martinimarkt in Münzenberg

Münzenberg (js). Nach zwei Jahren fand der traditionelle Martinimarkt in den Straßen und Gassen rund um das alte Rathaus in Münzenberg statt. Etliche Verkaufsstände wurden aufgebaut, an denen man Kleidung, Spielzeug, Handarbeiten, Accessoires, alltägliche Gegenstände und Speisen sowie Getränke kaufen konnte.

Pünktlich um 11 Uhr ertönte Trommelwirbel. Markttrommler Sascha Bell kündigte die nahende Eröffnung des Marktes an. Etliche Magistratsmitglieder von Münzenberg, voran Bürgermeisterin Dr. Isabell Tammer, schritten in historischen Kostümen durch die Straßen. Auf der Treppe vor dem alten Rathaus machten sie Halt und Zehntgräfin Isabell Tammer eröffnete offiziell den diesjährigen Martinimarkt. In einem verlesenen Dekret, das Kaiser Ludwig der Bayer im Jahr 1338 zum Martinimarkt erlassen hatte, heißt es: „dass der Jahrmarkt, den sie haben auf Martini zu Minzenberg, schon drei Tage vor diesem Tage beginnen und erst



Zehntgräfin Isabell Tammer und der Magistrat von Münzenberg eröffnen vor dem alten Rathaus den diesjährigen Martinimarkt.

drei Tage nachher endigen solle“. Bürgermeisterin Dr. Isabell Tammer lud zu einer kostenfreien Fahrt auf dem Karussell ein, indem sie ab 16 Uhr Fahrchips auf dem Markt an die Kinder verteilte. Der Freundeskreis Burg und Stadt Münzenberg bot eine Führung durch die „Alte Synagoge“ für Interessenten an. Der Führer erläuterte der Gruppe Wissenswertes über dieses historische Bauwerk Münzenbergs. Ab 17.30 Uhr fand der traditionelle Laternenumzug, angeführt von dem Heiligen Sankt Martin,

statt. Los ging es mit vielen Kindern und ihren Laterne an der Kindertagesstätte „Am Steinberg“ und knapp eine Stunde später fand dieser Zug im Hof der evangelischen Kirche mit einem kleinen Spiel und einer ökumenischen Andacht der beiden Ortspfarrer seinen Abschluss. Wie jedes Jahr erhielten die jungen Teilnehmerinnen und Teilnehmer eine Marktbrezel aus den Händen der Mitglieder des Obst- und Gartenbauvereins.

Konzert vor Weihnachtsmarkt

Karben. Nach langer Pause präsentiert sich Pro Musica Internationaler Chor Karben unter neuer künstlerischer Leitung von Steffen Bücher mit einem adventlichen Konzert zur Eröffnung des Karbener Weihnachtsmarktes, am 2. Dezember

um 20:00 Uhr im Bürgerzentrum Karben. Die Besucher dürfen sich auf stimmungsvolle vorweihnachtliche Klänge und ein abwechslungsreiches musikalisches Programm freuen. Der Eintritt ist frei, über Spenden freut sich der Chor sehr.

rüppel
DAS BAUZENTRUM

Freu[n]de am Bau.

BESUCHEN SIE UNSERE AUSSTELLUNG
und lassen Sie sich unverbindlich von unserem Fachpersonal beraten.

Mo - Fr: 08:00 - 18:00 Uhr | Sa: 08:00 - 13:00 Uhr

Klickvinylboden Eiche Erica
Format: 1220x225x5,5mm.

31,99 €/m²
Für Details QR-Code scannen oder online besuchen: www.rqrc.de/bo-1239

Bauzentrum Rüppel GmbH | Am Galgenfeld 17-21 | 63571 Gelnhausen | 06051/8239-0 | info@rueppel.de | www.rueppel.de
*Alle Preisangaben verstehen sich als Abholpreise inkl. der gesetzlich geltenden MwSt. Abgabe in haushaltsüblichen Mengen, solange der Vorrat reicht. Angebote gültig bis 30.11.2022. Für Druck- und Bildfehler keine Haftung. Änderungen vorbehalten.



Chronisch lecker: Ernährung bei Asthma ANZEIGE

Du bist, was du isst, lautet ein altes bekanntes Sprichwort. Dass gesunde Ernährung den Körper und den Geist fit hält, ist für die meisten Menschen nichts Neues. Was viele jedoch nicht wissen: Mit der richtigen Wahl der Lebensmittel lassen sich sogar entzündliche Prozesse im Körper positiv beeinflussen. Das ist grundsätzlich für jeden, aber insbesondere für Menschen mit einer chronisch-entzündlichen Erkrankung wie Asthma wichtig. Unsere Mahlzeiten sollten also nicht nur gut schmecken, sondern den Körper vor allem mit lebenswichtigen Nährstoffen versorgen. Sobald wir essen, werden daher viele unterschiedliche Stoffwechselprozesse im Körper in Gang gesetzt – wobei einige Lebensmittel z. B. auf entzündliche Prozesse im Körper einwirken. Ernährungswissenschaftlerin Christiane Dölz bestätigt: „Es gibt Lebensmittel, die uns bei chronisch-entzündlichen Krankheiten dabei helfen können, gesünder zu werden.“

Dazu zählen beispielsweise fettreicher Fisch, pflanzliche Öle und sämtliches Obst und Gemüse. Auf der Website www.Asthma-Aktivisten.de klärt sie weiter über entzündungshemmende Lebensmittel auf. Außerdem finden sich dort Rezepte, die gemeinsam mit Profiköchin Maria Groß entwickelt wurden. Dabei stehen gesunde, möglichst regionale und saisonale Zutaten sowie eine unkomplizierte Zubereitung im Mittelpunkt – schnell, einfach und chronisch lecker!

MAT-DE-2204739-1.0-10/2022

Herbstzeit ist Radiozeit Jetzt mit DAB+ genießen ANZEIGE

Eigentlich hat Radio das ganze Jahr über Saison. Wenn aber die Tage immer kürzer und die Nächte wieder kühler werden, dann ist das Radio wie ein modernes Lagerfeuer. Es ist ein treuer Begleiter und erzählt Geschichten. Die Geschichten können wahr oder ausgedacht sein; sie können von Sport, Musik oder Wirtschaft handeln; sie laden immer zum Mitlachen, Miterleben und Mitfühlen ein.

DAB+ ist die neue Generation Radio

Wenn Sie Ihr „Radio-Lagerfeuer“ einschalten, stellen Sie sicher, dass Sie digitales DAB+ Radio hören. DAB+ ist der Nachfolger von UKW, voll digital und dennoch unabhängig vom Internet. Die Bedienung ist leicht und komfortabel. Mit einem DAB+ Radio stehen in Deutschland über 300 Sender zur Verfügung, regional bis zu 80, bundesweit gibt es 29 Programme. Entdecken Sie spannende neue Sender, die UKW nicht bietet.

Geräte bereits ab 30 Euro

Gönnen Sie sich und Ihren Liebsten ein DAB+ Radio! DAB+ Radios sind zukunftssicher. Im Auto ist DAB+ z. B. bereits serienmäßig. Für zu Hause gibt es Geräte ab 30 Euro. Wechseln Sie jetzt auf digitales Radio. Die perfekte Wahl finden Sie auf www.dabplus.store.

dab+ mehr radio

porta

Stolzer Vermittler erfolgreicher Mensch-Möbel-Beziehungen. Seit 1965.

EXKLUSIV FÜR DICH

20%

Auf ALLES OHNE WENN UND ABER*

BLACK SALE
Nur bis Samstag, 26.11.

61118 Bad Vilbel-Dortelweil • Porta Möbel Handels GmbH & Co. KG Bad Vilbel • Industriestr. 2 • Beim Kultur- und Sportforum • Tel.: 06101 601-0
Öffnungszeiten: Mo-Sa 10-19 Uhr

FREITAG 25. NOVEMBER

MOONLIGHT-SHOPPING
FREITAG BIS 21 UHR

Über 40.000 Artikel auch auf porta.de entdecken!

*Gilt nur für Neukäufe, inkl. Skonto. Nicht in Verbindung mit anderen Aktionen. Aktionsbedingungen beim Onlinekauf siehe porta.de. Gültig bis 26.11.2022.

Früher und auf einen Blick: Der BOTE digital für Alle

Wie Sie von der E-Paper-Ausgabe profitieren können

Bestpreisgarantie

Galerie Limeshain
Inhaber S. Musial

Ihre Vorteile:
kostenlose Beratung
kostenlose Wertschätzung
transparente Abwicklung
Ohne Termin möglich

sofort Bargeld

Aktionswoche: 19.11 - 26.11.2022
Machen Sie Ihren Pelz zu Bargeld!
Ankauf von Pelzen aller Art*
Wir zahlen bis zu 5.000,- € für Ihren Pelz!

Lindheimer Str. 1, 63694 Limeshain-Hainchen
06181 3064677 || 0176 32334672
Geschäftszeiten: Mo. - Fr.: 10.00-17.00 Uhr || Sa.: 10.00-16.00 Uhr

Münzen/Barren Goldschmuck Edelluhren Zinn/Besteck Tafelsilber

Nutria Zobel Chinchilla Fuchs

Wir zahlen zur Zeit bis zu 60,00 € pro Gramm

Kostenlose Begutachtung und Bewertung Ihres Schmuckstücks (auch vor Ort bis 50 km)

Gerne übernehmen wir Ihre Spritkosten bis zu 20,- €* bei Verkauf

Ein Wagnerspektakel für die ganze Familie

Zauber, Macht und Musical

Niddatal. „Der Ticketverkauf läuft auf vollen Touren und wir dürfen darauf hoffen“, kommentiert Norbert Deforth, Gesamtleiter der Produktion, „dass noch einige „Kurzentschlossene“ oder auch „Skeptiker“ den Weg zum Tickethäuschen finden.“ Für alle Vorstellungen seien bereits Tickets verkauft worden, aber es dürfen durchaus noch mehr werden.

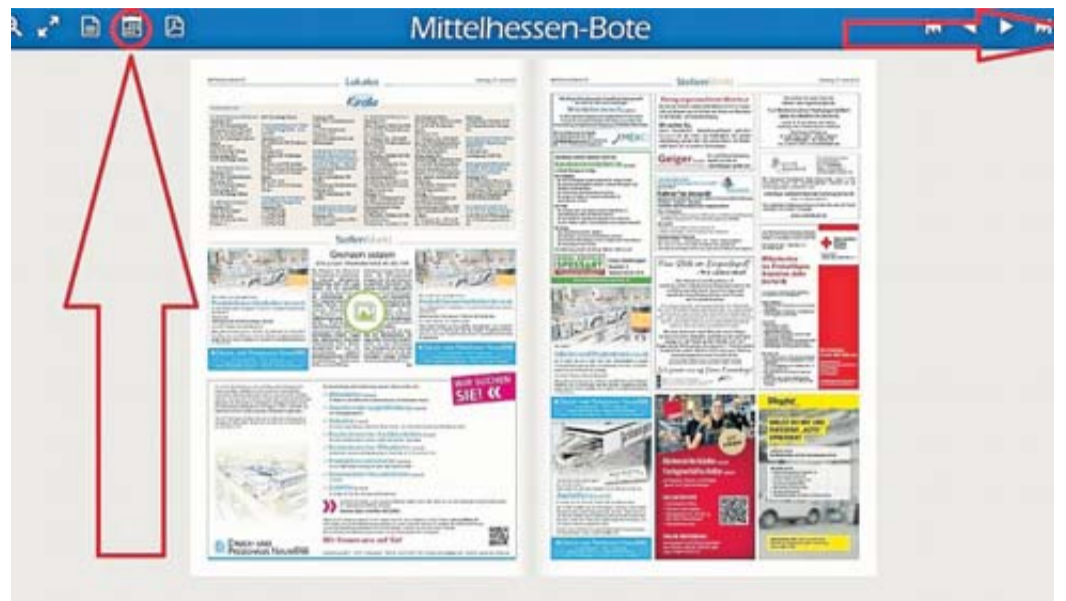
Die Aufführungen vom 20. November bis zum 27. November werden stattfinden und das ganze Ensemble sei hochmotiviert und freue sich nach 2019 endlich auch wieder im Dolce-Jugendstiltheater aufzutreten zu können, berichtet Deforth weiter. Alle gekauften und noch nicht rückabgewickelten Tickets aus 2020 „Eine Weihnachtsgeschichte“, und 2021

„Der Ring des Nibelungen“ wurden auf die neue Spielzeit übertragen. Das vierteilige Opern-Epos von Richard Wagner ist sicherlich vielen bekannt und auch die deutsche TV-Verfilmung mit Benno Fürmann als Siegfried dürfte großes Interesse gefunden haben. Mit der für die TGAss typischen Musicalbehandlung wurde eine spannende und kurzweilige Unterhaltung mit viel Charme, Witz und großem Spaßfaktor entwickelt, die allen Ansprüchen ohne „Wenn“ und „Aber“ von 8 bis 80 gerecht wird. Die Bad Nauheim-Premiere ist am 20. November um 15:00 Uhr im Dolce-Jugendstiltheater in Bad Nauheim. Alle weiteren Aufführungstermine stehen zudem auf der Homepage der Theatergruppe (www.tgass.de).

So bekannt wie der MITTELHESSEN-BOTE ist, so wenig bekannt ist ein Service des Verlages, von dem Sie vielfältig und noch dazu kostenfrei profitieren können: die E-Paper-Ausgabe des BOTEN. Sie erscheint immer parallel zum gedruckten BOTEN und ist meist – und da sind wir beim ersten Vorteil – früher bei Ihnen als die Print-Version: Die Samstags-Ausgaben können Sie unter www.bote.de schon am Freitag aufrufen. Wenn Sie sich frühzeitig über Angebote in unseren Anzeigen informieren möchten, ist das vielleicht der richtige Weg für Sie, die Nase vorn zu haben.

Blicke zu den Nachbarn

Die Übersichtsseite bringt Sie zu den einzelnen Ausgaben, die wir wöchentlich für Sie produzieren. Hier können Sie auch Blicke zu den Nachbarn riskieren und sich beispielsweise über Veranstaltungen zwischen Hanau und Fulda informieren. Sie können bequem in Ihrem Browser durch die Texte und Angebote blättern oder über die Navigationsleiste direkt Seiten



Das E-Paper des BOTEN hat viel zu bieten, wie den Zugriff auf alte Ausgaben über das Kalendersymbol oder die Volltextsuche.

auswählen, interessante Artikel durch Anklicken in der Leseansicht aufrufen und diese über Facebook, Twitter oder E-Mail teilen. Ebenso können Sie interessante Texte und Anzeigen herunterladen – durch Klick auf das pdf-Symbol in der Menüleiste haben Sie die Wahl, einzelne Seiten oder auch die komplette Ausgabe auf Ihrem Rechner zu speichern.

Suchen und blättern im BOTE-Archiv

Das funktioniert übrigens nicht nur mit der aktuellen BOTE-Ausgabe, son-

dern auch mit Seiten aus unserem Archiv: Über das Kalender-Symbol können Sie die Ausgaben nach Erscheinungsdatum wählen und so auch Vergangenes wieder schwarz auf weiß in Erinnerung rufen.

Wenn Sie sich einen Überblick über Veröffentlichungen zu einem bestimmten Stichwort verschaffen möchten, steht Ihnen unsere Suchfunktion zur Verfügung: Über die Lupe rechts oben im Menüfeld können Sie in unserem Archiv nach Schlagwörtern stöbern. Beachten Sie bitte, dass

Sie hier eventuell auch Veröffentlichungen in unserer Tageszeitung GNZ zutage fördern; diese können Sie allerdings nicht aufrufen. Dagegen bekommen Sie Ergebnisse aus dem BOTEN über Doppelklick angezeigt.

Am besten, Sie testen einfach unsere E-Paper-Ausgabe und ihre vielfältigen Möglichkeiten selbst. Klicken Sie sich durch die Icons und finden Sie heraus, welche Funktionen Sie nutzen können. Vielleicht wollen Sie sie in Zukunft nicht mehr missen ...

Magnesium – gut fürs Herz!

Studie zeigt¹: Magnesiummangel kann Risiko für Herz-Kreislauf-Erkrankungen erhöhen

Herz-Kreislauf-Erkrankungen zählen zu den häufigsten Erkrankungen weltweit. In Deutschland waren sie 2020 sogar die Todesursache Nr. 1.² Es gibt Hinweise, dass eine schlechte Versorgung mit Magnesium mit einem erhöhten Risiko u. a. für Herz-Kreislauf-Erkrankungen einhergehen kann.¹ Ein Mangel an Magnesium kann sich in Symptomen wie Herzrhythmusstörungen und Bluthochdruck äußern.¹ Ein guter Grund, vorbeugend auf eine optimale Magnesiumversorgung zu achten – aber auch Menschen mit bestehenden Herzerkrankungen können profitieren, wie eine neue Untersuchung eindrucksvoll zeigt.¹

Magnesium für die Herz-Kreislauf-Gesundheit

Viele Menschen wissen, dass Magnesium wichtig für eine gesunde Funktion von Muskeln ist. Doch auch die Rolle, die das Mineral für die Herz-Kreislauf-Gesundheit spielt, ist groß: Zum einen ist Magnesium ein wichtiger Bestandteil unseres Energiestoffwechsels, zum anderen steuert Magnesium die Reizübertragung zwischen Nerven und Muskeln. Hier schließt sich der Kreis: denn auch unser Herz ist ein Muskel.

Magnesium aktiviert unter anderem ein Enzym, das für die Kontraktion, also das Zusammenziehen des Herzens verantwortlich ist. Dabei ist das Gleichgewicht von Magnesium und Kalium entscheidend. Herzmuskelzellen sind auf eine gut funktionierende Energiegewinnung angewiesen. Das dafür zuständige Enzym benötigt Magnesium. Fehlt es an Magnesium, kann die Herzmuskelzelle schneller erregt werden. Insbesondere Menschen mit Herzerkrankungen sollten deshalb ihren Magnesiumhaushalt im Blick haben.

Magnesium bei Bluthochdruck

Eine ausreichende Versorgung mit Magnesium ist auch für Bluthochdruckpatienten wichtig. Es gibt Hinweise darauf, dass Bluthochdruckpatienten, die Blutdrucksenker wie z.B. Diuretika, ACE-Hemmer

oder Betablocker einnehmen, häufig einen Magnesiummangel aufweisen. Die Gabe von Magnesium zusätzlich zu den verordneten Medikamenten führte dabei zu einer leichten Senkung des Blutdrucks. Auch die Häufigkeit von Beschwerden wie unregelmäßiger Herzschlag, Herzschmerzen oder Nervosität nahm den Berichten der Patienten zufolge ab.⁴

Fazit: Es gibt verschiedene Hinweise, dass Magnesium das Risiko für Herz-Kreislauf-Erkrankungen senken und bei bestehenden Erkrankungen unterstützen kann. Sorgen Sie also für eine ausreichende Versorgung mit Magnesium! Die DGE empfiehlt Männern die Aufnahme von 350 mg Magnesium täglich, Frauen die Aufnahme von 300 mg.⁵

Erhältlich in Ihrer Apotheke:

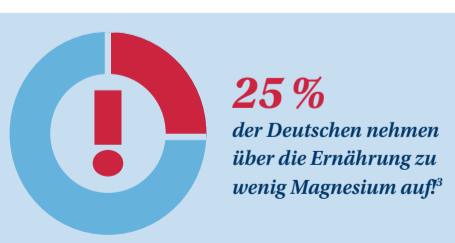
Bioelectra® MAGNESIUM 300 mg Kapseln

- ✓ Magnesiumspeicher werden aufgefüllt
- ✓ Kleine Kapsel, leicht zu schlucken
- ✓ Vegan & frei von Zusatzstoffen

Packungsgrößen: 20 St., 40 St., 100 St.



* Magnesium trägt zu einer normalen Muskelfunktion bei.



1. Evers I, Crujssen E, Kornaat I, Winkels RM, Busstra MC and Geleijnse JM (2022) Dietary magnesium and risk of cardiovascular and all-cause mortality after myocardial infarction: A prospective analysis in the Alpha Omega Cohort. Front. Cardiovasc. Med. 9:936772. doi: 10.3389/fcvm.2022.936772.
2. <https://www.herzstiftung.de/service-und-aktuelles/presse/pressemitteilungen/todesursachenstatistik-2020> (aufgerufen am 21.9.2022). 3. Micke O et al. Magnesium: Bedeutung für die hausärztliche Praxis – Positionspapier der Gesellschaft für Magnesium-Forschung e.V. Dtsch Med Wochenschr 2020; 145: 1628–1634 | © 2020. The Author(s). 4. <https://www.deutsche-apotheker-zeitung.de/daz-az/2008/daz-30-2008/magnesium-und-das-herz-kreislauf-system> (aufgerufen am 06.10.2022). 5. <https://www.dge.de/wissenschaft/referenzwerte/magnesium/?L=0> (aufgerufen am 21.9.2022).
Bioelectra® Magnesium 300 mg Kapseln. Nahrungsergänzungsmittel sind kein Ersatz für eine ausgewogene und abwechslungsreiche Ernährung und eine gesunde Lebensweise. Verzehrsempfehlung: 1 x täglich 1 Kapsel mit reichlich Flüssigkeit schlucken. Stand: September 2021

Förderung für Gambacher Kirche

„Erhalt und Sanierung des wunderschönen Kulturdenkmals in der Wetterau sichergestellt“

Münzenberg. Die finanziellen Mittel des Denkmalschutzsonderprogramm XI des Bundes finden in der Wetterau Berücksichtigung. Wie die direkt gewählte Wetterauer Bundestagsabgeordnete Natalie Pawlik mitteilt, gab der Haushaltsausschuss heute bekannt, die Instandsetzung des Kirchengebäudes der Kirche in Gambach mit 100.000€ zu unterstützen. Damit übernimmt der Bund 16% der anstehenden Kosten für die Erneuerung der Dachdeckung, die Instandsetzung der Putzfassaden und Holzfenster an der Nordseite. Pawlik freut sich, dass ihre Unterstützung des Projektes in Berlin erfolgreich war.

„Eine tolle Nachricht für Gambach“, so die direkt gewählte Bundestagsabgeordnete Natalie Pawlik. „Ich konnte mir Anfang Juli vor Ort ein eigenes Bild von der Kirche machen und es freut mich sehr, dass mit diesen Mitteln der Erhalt und die notwendige Sanierungen unseres wunderschönen Kulturdenkmals sichergestellt werden.“

Das Geld stammt aus dem Denkmalschutz-Sonderprogramm der Beauftragten der Bundesregierung für Kultur und Medien, welches Kulturdenkmäler fördert, die unter

Spielenachmittag

Bad Vilbel. Quiz, Bingo, Stadt-Land-Fluss – immer am 4. Donnerstag im Monat lädt der Förderverein Haus der Begegnung zu einem Spielnachmittag bei Kaffee und Kuchen unter dem Motto „gemeinsam statt einsam“ ein. Besonders beliebt ist das flotte Rätseln von kniffligen Fragen aus dem Alltag und wird deshalb am Donnerstag, 24. November, von 15 bis 16 Uhr auf jeden Fall auf dem Programm stehen. Bereits ab 14.30 Uhr bietet das ehrenamtliche Bistro-Team hausgebacken Kuchen an. Eine Anmeldung ist zum besseren Planen willkommen, aber nicht zwingend notwendig. Weitere Infos im Büro des Fördervereins Haus der Begegnung unter Telefon 06101-9833044 oder per Mail an mail@hdb-bad-vilbel.de.

Frauen-Initiative „Tangiert“

Wetteraukreis. „Was tun, wenn mir bewusst wird, dass mein Mann schwul ist?“ Mit dieser Thematik setzt sich die Frauen-Initiative „Tangiert“ auseinander. Die Selbsthilfegruppe besteht schon seit 1980 und traf sich in der Vergangenheit in Frankfurt. Ab sofort finden die Treffen in Nidda statt. „Tangiert“ ist eine Selbsthilfegruppe für Frauen, deren Partner sich schwul oder bisexuell verhalten beziehungsweise sich dazu bekennen – oft erst nach jahrelanger Ehe. Die gesamte Lebenssituation für die Frauen und die Kinder befindet sich dann im Umbruch. Die Gruppe gewährt eine friedliche, respektvolle Atmosphäre, in der jede Frau zuversichtlich und entspannt ihre eigene Situation betrachten und verarbeiten kann. Die Selbsthilfegruppe trifft sich fünfmal im Jahr. Das nächste Treffen findet am 20. November (Sonntag) von 10.30 bis 16 Uhr in Nidda statt. Ein gemeinsames Frühstück bietet einen zwanglosen Einstieg, danach folgt das Gruppengespräch. Kontakt und Anmeldung per E-Mail unter info@tangiert.de.

Denkmalschutz gestellt sind. Hierfür werden Mittel für Maßnahmen an national bedeutsamen oder das kulturelle Erbe mitprägenden unbeweglichen Kulturdenkmälern zur Verfügung gestellt. In diesem Jahr stehen bundesweit erneut rund 66 Millionen Euro für das Programm zur Verfügung. Die Maßnahmen erstrecken sich über das gesamte Bundesgebiet und leisten einen erheblichen Beitrag zum Erhalt der Kultur-

landschaft in unserem Land. „Ich bin froh, dass der Bund die Instandsetzung des dritten Teils des Kirchengebäudes in Gambach fördert. Das zeigt, dass die besondere Bedeutung unserer Kirche auch in Berlin Anklang gefunden hat. Ich habe mich gerne für die Förderung eingesetzt und danke an dieser Stelle den engagierten Menschen in Gambach für ihren Einsatz“, so Pawlik abschließend.

Bad Vilbel. Nach erfolgreicher Durchführung des ersten DJ Workshops im EFZET Dortelweil freut sich das Team auf die Abschluss-Party der diesjährigen Wetterauer Mädchen-Aktionstage. Bei dem letzten Termin haben die Teilnehmerinnen des Workshops von DJ Nikki on Fleek die Basics gelernt und sich selbst am Mischpult versucht. Am 26. No-

vember findet im EFZET Dortelweil (Dortelweiler Platz 1) die große Abschlussparty unter dem Motto „Be you“ statt. Von 16 bis 18 Uhr sind die „Kleinen“ dran; für Mädchen ab 8 Jahren es gibt einen Tanz-Workshop, Verkleiden, Karaoke und vieles mehr. Ab 18:30 Uhr sind alle Mädchen ab 10 Jahren herzlich eingeladen zu tanzen, leckere alkoholfreie Cocktails zu

trinken, Klebetattoos und Haarkreide auszuprobieren, mitzusingen und vor allem: richtig viel Spaß zu haben. Getanzt wird zu den Beats von DJ Nikki on Fleek, die tatkräftig von den Workshop-Teilnehmerinnen unterstützt wird. Der erste Teil der Veranstaltung ist bereits ausgebucht, für die Party ab 18:30 Uhr braucht es keine Anmeldung, der Eintritt ist frei.

Höffner
Wo Wohnen wenig kostet!

BLACK FRIDAY WEEK!

40%

IN ALLEN ABTEILUNGEN!

Höffner Möbelgesellschaft GmbH & Co. KG • Rabenastr. 3-9 • 63584 Gründau-Lieblös
Tel. 06051/822-0 • www.hoeffner.de • Öffnungszeiten: Mo-Sa von 10-19 Uhr

A) Bei Ihrem Einkauf im Möbelhaus gewährt Ihnen Höffner folgende Rabatte: Auf viele Möbel, Küchen und Matratzen sowie auf viele weitere mit unserer Rabattaktion gekennzeichneten Artikel aus den Abteilungen Haushalt, Dekoration, Bettwaren, Gardinen, Heimtextilien, Leuchten, Teppiche und Elektro 40% Rabatt auf den am Artikel ausgezeichneten höheren Preis ohne Aktionsvorteil. An der Aktion nehmen diejenigen Artikel teil, die mit „Aktionspreis“ oder „Preishammer“ gekennzeichnet sind. Der Aktionsvorteil wird bei der Kaufvertragsfassung oder an der Kasse abgezogen. Der Kundenkartensofortrabatt ist in diesen Rabatten bereits enthalten. Alle in Anzeigen und Prospekten angegebenen Preise sind Endpreise, die etwaige Rabatte einschließlich dem Kundenkartensofortrabatt und anderweitig geltende Preisreduzierungen bereits beinhalten. Ausgenommen von dieser Aktion sind Kaufgutscheine, Bücher und alle Dienstleistungen sowie alle Artikel der Marken Quooker, Oster, Leicht, Team7, Walden, Leonardo, ASA Selection, Silit, WMF, Joop!, Paulmann Licht, Vossen und Cawö. Insgesamt nehmen mindestens 50.000 Artikel an der Aktion teil. Keine Barauszahlung. Gültig für Neukäufe. Gültig bis mindestens 26.11.2022.

Bekanntschafen

ICH HABE EIN TOLLES SENIORN-NAVI, DAS SAGT MIR NICHT NUR, WANN ICH ANKOMME, SONDERN AUCH, WAS ICH DA WOLLTE. ICH WERDE SIE ALSO PÜNKTLICH ABHOLEN.

PROFESSOR DOKTOR FRITZ Mitte 80-Jähriger, verw., Dipl.-Biologe und Chemiker, jetzt halte ich hin und wieder noch Vorlesungen. Ich bin vital, spontan wie ein 60-Jähriger – ich weiß nicht, wo die Jahre hin sind, ich bin sehr symp., wesentl. jünger aussehend, bin humorvoll, mit Tatkraft u. Power, in best. finanziellen Verhältnissen. Habe Auto und fahre sehr gut, schönes Zuhause hier in der Umgebung, wo wir bei einem Glas Rotwein unsere Zukunft besprechen. Ich bin rücksichtsvoll, zärtlich u. zuverlässig – ein Mann, mit dem es sich fröhlich u. romantisch sein lässt ... mit Freiraum für Ihre eigenen Interessen, Liebe, Geborgenheit und einem glücklichen, respektvollen Miteinander. Auf ein schnelles Zusammenziehen lege ich keinen Wert. Doch Wert lege ich auf unsere gemeinsame Zeit, lieben Sie auch die kommende Weihnachtszeit, den Geruch und Lichterglanz überall, die erste Berührung unserer Seelen? Ich suche keine junge Frau, sondern eine Dame bis zu meinem Alter, so dass wir gemeinsame Eigenschaften und Geschichten austauschen können. Darf ich Sie zu einem Spaziergang mit nachträglichem Kaffee und Kuchen einladen? Bitte haben auch Sie Mut, wie ich, und melden Sie sich: pv handy 0151 - 59897641

DER REFLEX, KASTANIEN AUFZUSAMMELN, GEHT AUCH MIT FORTSCHREITENDEM ALTER NICHT VERLOREN! JAN - JOSEF, 75 J., seit 20 Jahren alleinstehend und immer noch 179 cm groß, bin gut situiert, Doktor der Psychologie und Politikwissenschaft und habe ein großes Herz voller Liebe. Eine Frau ist was Wunderbares, und jetzt bin ich für einen Neuanfang bereit: „Bitte melde Dich“. MAGST DU AUCH ... BUNTE BLÄTTER, HERBSTSTÜRME UND BEI GLÜHWEIN GEMÜTLICH ZU HAUSE SEIN ZUM REDEN UND GENIESSEN? Ich bin dynam., charmant, ein sehr jugendl. Mann und Weltenbummler mit sportl. Figur. Leider bin ich sehr alleine und fahre einsam meine Fahrradtouren. Bin ein fröhli., pflegeleichter, gutmütiger Typ, belesen, Kunst, Kultur, Theater, Konzerte Philosophie und Naturwissenschaften interessieren mich sehr, aber auch ein Mann der gerne hilft. Jetzt möchte ich auch mal für mich ein Zipfelchen vom gr. Glück erwischen, denn was nutzt alles Materielle, wenn man allein ist? Die schönen Reisen in die Sonne od. einfach ein Kuschel-Sonntag im Bett – all dies macht doch nur mit einer lieben Partnerin Spaß. Sie lesen jetzt über pv diese regionalen Zeilen ... ja, es ist unser Glück, wo darf ich Sie treffen und wann? Das Glück liegt nicht auf der Straße, es liegt jetzt in Ihrer Hand, greifen Sie bitte gleich zum Telefon: 0170 - 6113731, auch Sa. u. So., es lohnt sich.

Anna, 75 J., hüb., sanfte, mittelschlanke Witwe, leidenschaftl. Köchin. Obwohl es das Schicksal nicht immer gut mit mir meinte, möchte ich wieder nach vorne schauen. Bin nicht ortsg., eig. Auto vorhanden. Ich sage mir, dieses Alleinsein muss ein Ende haben. Rufen Sie üb. pv an, das Leben ist zu kostbar, um einsam zu sein. ☎ 0176-34488463

WÜNSCHE MIR DEN MANN MIT ECKEN + KANTEN, LIEBEVOLL, ZÄRTLICH, LUSTIG + BEREIT, MICH ZU KÜSSEN

URSULA, 65 J / 1.69, seit 8 Jahren ganz alleinst. und finanziell geht es mir gut, suche also keinen Versorger. Einen Vorweihnachtswunsch habe ich aber jetzt schon: Unsere Liebe soll niemals langweilig werden u. dass das Prickeln u. Herzklopfen immer bleibt! Bin dynam., sportlich, spontan, charmant und fühle mich in Jeans oder Kleid gleich wohl. Bin eine zierliche, bildhübsche, aufregende Frau mit einem bezaubernden, natürl. Wesen u. immer gut aufgelegt. Ich mag Fitness-Sport, Tennis, schwimmen u. liebe es gemeinsam zu kochen, aber wenn wir uns küssen, sollte es nicht anbrennen, denn es ist so schön, in deinen Armen zu versinken ... Ja, auch zusammen irgendwo infahren, Küsse im Schnee, wir lassen unsere Fantasie leben + Wirklichkeit werden. Ich hasse kalt duschen, Bügeln u. Strumpfhosen. Ich suche einen festen Partner und wünsche mir TREUE für immer. Tel. 0172 - 3712035 od. schr. eine PV-E-MAIL an: SonjaFroh@inserat-wz.de. Bist du so lieb u. rufst gleich an?

ICH FREUE MICH AUF WEIHNACHTEN ... AUF UNSERE ZUKUNFT ... AUF JEDE NACHT MIT LIEBE UND DIR ...

INGE, 80 J. Ich bin eine 164 cm kleine liebevolle Dame, pfiffig u. ehrlich, voll Temperament. War Bankkauffrau und lebe in geordneten Verhältnissen. Ich habe ein fröhliches Lachen und sehe wesentlich jünger aus, bin aber auch – wie man sagt – innerlich u. äußerlich schön + intelligent + natürlich. Ich würde gerne mit „Ihnen“ schöne Dinge unternehmen, zusammen Plätzchen backen od. zum Nikolaus fliegen. Gerne lade ich Sie in mein adventlich geschmücktes Zuhause ein od. wir fliegen in die Sonne ... egal wohin Sie wollen – zu Hause bei Glühwein ist es auch wunderschön kuschelig. Ich glaube ans Schicksal: Wenn Sie das lesen, ist Ihr pv Anruf unsere Chance zum Glück. Bitte gehen Sie mit mir diesen modernen Weg ins Glück u. rufen Sie gleich an. Ich mag einen Partner, mit dem ich offen und ehrlich über Sinniges und Unsinniges reden kann, ohne Angst haben zu müssen, etwas Falsches zu sagen. Ich glaube ans Schicksal: Wenn Sie das lesen, ist Ihr Anruf unsere Chance zum Glück. Rufen Sie gleich an: Tel. 0151 - 56196728. Bitte gehen Sie mit mir diesen Weg in unser Glück!

LUST AUF HERBSTSPAZIERGANG ODER SCHON PLÄTZCHEN BACKEN, DABEI KÜSSEN UND ALLES VERNASCHEN!

JASMIN, 60J., ich bin seit 9 Jahren geschieden und möchte nicht mehr alleine durchs Leben gehen. Ich habe lange, dunkle Haare, schöne, schlanke Figur, bin immer fröhlich, unkompliziert, sehr verschmust u. zärtlich. Ich liebe die Adventszeit, den (stilvollen) Kitsch, und in diesem Jahr möchte ich gerne mit Ihnen Zuckerwatte u. Glühwein auf dem Weihnachtsmarkt genießen! Ich mag: Wochenendausflüge mit Dir und würde auch mit Dir die Fußball-WM schauen ... Ich mag: Zärtlichkeit und Kerzenlicht ... Mich selber zu beschreiben, finde ich schwierig, sehe gut aus, bin aber kein Model und anfangs immer etwas schüchtern – ich bin treu, lieb und küsse dich jeden Morgen, bevor ich zur Arbeit ins Büro fahre, und mache Dir einen Kaffee. Über deinen Anruf würde ich mich freuen: pv-handy 0172 - 3707138, o. E-Mail an: JasminLeber@wz-mail.de, es ist unsere Chance. Denn irgendwann findet man diesen einen Menschen, bei dem nichts peinlich ist, nichts blöd ist, wo alles ganz normal und selbstverständlich ist.

Junge Frau (70) aus Erlensee sucht schlanken, jungen Mann (60-70) mit guter Allgemeinbildung für gemeinsame Freizeit u. Nähe. Email: christel1112@yahoo.de

WAS KOSTET ES, TRÄUME WAHR WERDEN ZU LASSEN? EINFACH NUR MUT – DAHER MEINE ANZEIGE LUIS, 69 J / 1.86, gut situiert Rentner und mich bringt so schnell nichts aus der Ruhe, ich bin ein Fels in der Brandung, so dass auch Deine ausgefallensten Wünsche in Erfüllung gehen können. Bin ein fröhlicher, gut aussehender, sportlicher, spontaner, charmanter Mann mit Niveau. Ich möchte „DICH“ glücklich machen – keine kurze Flamme, sondern Liebe mit dem Ziel, zusammen alt zu werden. Ich bin sportl. mag Schwimmen, Fußball und Radfahren, bin spontan, reise- und unternehmungslustig, mag Livekonzerte, interessiere mich für Literatur und ich würde gerne mit Dir vor dem Kamin kuscheln. Bin aufgeschlossen, sympath. u. eine Frohnatur, aber auch romantisch. Ich suche über pv eine nette „SIE“, die sich im Seidenkleid genauso wohlfühlt wie in Jeans u. Turnschuhen od. in Strandkleidern in der Karibik – egal, wo wir den Weihnachtsurlaub buchen, es wird schön. Ich möchte dich kennenlernen, habe bitte auch Mut und rufe gleich an. Tel. 0151 - 59897641, od. E-Mail an: Luis20@wz-mail.de

KEIN TAG KOMMT ZURÜCK, DESHALB JETZT GLEICH, WANN SONST, LIEBE + ZUSAMMENSEIN! VERA, 70 J., verwitwete Rentnerin, fr. Fachkrankenschwester. Ich bin eine natürliche, liebe Frau und möchte Sie glücklich machen. Gemütlich ist es in meinem schönen Zuhause, gerne lade ich Sie zu einem selbst gebrühten Glühwein ein. Bin charmant, liebevoll, sympathisch, kultiviert, wesentlich jünger aussehend, mit schöner Figur und fröhlichem Herzen. Geben Sie unserer Liebe über pv eine Chance; bei Kerzenzauber Glück erleben u. verliert Hand in Hand durch die festlich beleuchtete Stadt schlendern. Weihnachtsmarkt u. gebrannte Mandeln genießen, in Liebe u. Harmonie leben. Lass uns die Liebe u. Unbekümmertheit empfangen, glücklich sein, lachen u. zärtliche Stunden erleben, gerade jetzt an den kommenden Feiertagen wäre es doch ein schöner Neuanfang, deshalb rufen Sie bitte ohne Bedenken gleich an, Handy: 01520 - 7866545. Ich freu mich auf Sie.

Ich heiße Rosemarie, bin verwitwet, 75 Jahre jung, fühle mich aber 10 Jahre jünger. Ich bin dynamisch, humorvoll, unternehmungslustig und zärtlich, erlernter Beruf: Krankenschwester. Ich mag die Berge + Meer, gehe gerne spazieren, mache Wassergymnastik, koche sehr gut und ich singe im Chor. Wenn Du Lust hast und hier aus der Gegend kommst, können wir uns unverbindlich über pv bei einem Kaffee treffen, um uns besser kennenzulernen. Handy: 01522 - 6954734. Was sagst Du dazu?

Marita, 64 J., ansehnl. Witwe, mit viel Herzenswärme, fleißig u. ordentlich, hervorrag. Köchin. Bin eine positive Frau, deshalb ist das Alleinsein für mich unerträglich. Habe ein Auto u. würde am liebsten zusammen wohnen. Rufen Sie gleich üb. pv an, so dass wir uns verabreden können. ☎ 01520-8293309

Uwe, 64 J., Dipl.-Ing., sportl., gesellig, zuverlässig u. liebevoll. Habe ein schönes Haus, ein gutes Einkommen, doch die Liebe ist unbezahlbar. Mir fehlt eine ganz natürl., herzliche Partnerin für eine glückl. Zukunft. Freu mich schon von Dir zu hören. PV, Anruf und Vermittlung garantiert kostenlos ☎ 0800-2886445

Hallo Du, ich (w), 66, 1.68, NR, mag mein Leben so wie es ist u. bin damit zufrieden. Einzig etwas Zweisamkeit würde ich mir wünschen, um glücklich zu leben. BmB. Chiffre 57855

Seriöser Witwer, Ende 60, vorzeigbar, neu in Fliesen, sucht Kontakt zu weiblichen Singles. Chiffre 57651

Dienstleistungen

Maler / Tapez., Vinyl, Fliesen, Trockenbau, Wo.+ Bad Sanierung, ☎ 0177/3142944 o. 06181/4358764

Dienstleistungen

Baugeschäft Meisterbetrieb seit 1972 (schon in der dritten Mauremeistergeneration) führt Maurerarbeiten aller Art (Keller trockenlegen, Bruchsteinmauerwerk, Sichtmauerwerk etc.) sehr preiswert u. termingerecht aus. ☎ 06051-72944, Fax: ☎ -75494, Mobil: ☎ 0171/5834175. E-Mail: m.rimac@t-online.de

Malerarbeiten, kompl. Badsanierung (auch barrierefrei), Tapezierarbeiten, Kellerisolierung (trocken legen), Trockenbau und Entrümpelung, sowie Gartengestaltung, Pflasterarbeiten, Terrassen etc. Hoti Malermeisterfachbetrieb. ☎ 06051-9777810 u. 0160-96687594

Sie wollen renovieren? Maler- und Tapezierarbeiten, Fußbodenverlegung. Alles aus einer Hand. Schnell, sauber u. preiswert. Persönliche Beratung vor Ort ist selbstverständlich. ☎ 06183-928475 o. 0179-2108959

R. Hoti Garten- u. Landschaftsbau Pflasterarbeiten aller Art, Holzbau, Garten u. Gestaltung. ☎ 0160-99189945, 63584 Gründau, Wiesenstr. 20d.

Flohmarkt

Privater Hausflohmarkt, am 26.11.2022, von 10 bis 17 Uhr, in der Kirchstr. 16, 63549 Ronneburg. Vom Geschirr (z. B. Sammelassen) bis zum Rollstuhl.

Modellisenbahn-, Auto- u. Spielzeugbörse in 35510 Butzbach, 20.11.22, im Bürgerhaus, 10-16 Uhr. Info: A. Baum ☎ 06033/7483390

Haushaltsauflösungen

Haushaltsauflösung o. Entrümpelung: Gewerbe, Whg., Haus. Umzugshilfe, Renovierungsarbeiten, Seniorenumzüge, Messi-u. Problemwägen, Komplettpaket v. Keller bis zum Speicher sowie Ankauf u. Beratung Speicher dazu. Fa. Die Ameisen ☎ 06053-7775, 06184-905729, 01522-2038811 www.ameisen-heimerl.de

Haushaltsauflösung & Entrümpelung, Gebrauchtmöbel & Kleintransporte. Renovierungsarbeiten Andreas Grubel ☎ 0171/4668474 oder 0151/21231922 www.gebrauchtmoebelhalle.de

Achtung! Biete preisgünstig Entrümpelung zum Festpreis an! Ohne versteckte Kosten u. mit Wertanrechnung. Haus, Wohnung, Keller, Garage etc. Auch Messi. Kostenl. Festpreisangebot! ☎ 01520-8264256

Die Fa. Klemens aus Wächtersbach bietet Ihnen zum Sparpreis Umzüge, Haushaltsauflösung, Entsorgungen, Entrümpelungen an. Wir erstellen Ihnen ein kostenloses Angebot. ☎ 0157/88711778 + 06053/7069134

Kaufgesuche

Ankauf von: Pelzen aller Art, Alt- und Bruchgold, Zahngold, Goldschmuck, Münzen, Uhren, Perlen, Modeschmuck, Bernsteinschmuck, Perücken, Puppen, Leder- und Krokotaschen, Figuren, Eisenbahnen, Ferngläser, Bleikristalle, Kleidung, Orden, Gobelin, Messing, Bilder, Zinn, Silberbesteck, Krüge, Teppiche, Porzellan, Schallplatten, Nähmaschinen, Schreibmaschinen, Bücher, Möbel, Gardinen, auch Haushaltsauflösungen. Kostenlose Beratung und Anfahrt sowie Werteschätzung. Zahle absolute Höchstpreise, 100% seriös u. diskret, Barabwicklung vor Ort von Mo.-So 8-20 Uhr ☎ 06104/9879935

Aus alten Sachen Geld machen! Ich kaufe Pelze aller Art, Haushaltsauflösungen, Nachlässe, Zinn, Möbel, Porzellan, Bierkrüge, Mode- und Goldschmuck, Silberbesteck, Kamearas, Zahngold, Uhren aller Art (auch defekte), Münzen aller Art, Ferngläser, Militärsachen, Puppen, Bilder, Musikinstrumente, Nähmaschinen, Schreibmaschinen, Bernstein. Alles anbieten! Auch am Wochenende. ☎ 06181/3029697

Kaufgesuche

Sammler mit jahrelanger Erfahrung sucht und kauft Pelze, Alt- u. Bruchgold, Zahngold, Perücken, Ferngläser, Bleikristall, Bilder, Modeschmuck, Silberbesteck, Bernsteinschmuck, Goldschmuck, Münzen, Teppiche, Porzellan, Silber, Nähmaschinen, Korallen, Krüge, alte Musikinstrumente, Armbanduhren, Taschenuhren, Militärsachen, Gobelin, Möbel, Gardinen uvm. sowie Haushaltsauflösungen. Kostenlose Beratung u. Anfahrt sowie Werteschätzung. Zahle Höchstpreise! 100 % seriös u. diskret. Barabwicklung vor Ort. Mo. - So. 8 - 20.30 Uhr, ☎ 06031-7768934

Frau Millie kauft: Pelze, Nerze aller Art, Kleidung, Möbel, Porzellan, Uhren, Bleikristall, Nähmaschinen, Schreibmaschinen, Silberbesteck, Zinn, Modeschmuck, Teppiche, Perücken, Bücher, Krüge, Münzen, Bernstein, Silber aller Art, Altgold, Bruchgold, Goldschmuck, Zahngold, Leder-/Krokotaschen, Antiquitäten, Gardinen, Bilder, Schallplatten, Orden, Ferngläser u. Puppen, kpl. Nachlässe, auch Wohnungsauflösungen. Kostenlose Beratung u. Werteschätzung, zahle bar vor Ort, tägl. von 7.00-21.30 Uhr, gerne auch am Wochenende. ☎ 069-59772692

Ankauf von gebr. Jagd- und Sportwaffen, Nachlassregulierungen, Erbwaffenblockierung, behördl. Umschreibung + Abholservice. Fa. WenigerKind, erreichbar ab 15 Uhr ☎ 0170/9066676

Seriöser Ankauf von hochwertiger Damen- u. Herrenbekleidung, Antiquitäten, Porzellan, Pelze, Orientteppiche, Münzen, Uhren und Schmuck. Komme sofort, zahle Bar, Hr. Schmitt ☎ 0151/17394856

Achtung! In welchem Keller o. Dachbo. schlumert eine Eisenbahn? Sammler kauft Eisenbahn. Auch Ankauf, Abbau u. Abholung kompl. Eisenbahnplatten. ☎ 06108-69410

Kaufe Werkzeug, Maschinen, Geräte aller Art f. Schlosser, Elektriker, Schreiner, Goldschm., Uhrm. usw. + Musikinstrumente. Haushaltsaufl. + Entrümpelung ☎ 0176-45944797

Haben Sie Vertrauen, Frau Wagner kauft Pelze, Abendkleider, Porzellan, Nähmaschinen, Zinn und Modeschmuck. ☎ 0176/55252076

Pflege/Betreuung

Biete 24 h-Betreuung zu Hause. ☎ 06172-287495

Reinigung

Blitz-Blank!!! Fenster/Rahmen, Wintergartenreinigung gefällig od. Grundreinigung Ihrer Wohnung? Wir kommen! Gerne reinigen wir auch Ihre Wohnung alle 14 Tage mit absolut zuverlässigem Personal! 51 Jahre Fa. Ralf Hüber, Meisterbetrieb. www.hueber-reinigungsservice.de ☎ 06101-3131

Rund ums Haus

www.buegler-bauservice.de Noch freie Termine für Dach- u. Fassadenarbeiten sowie Abdichtungen. ☎ 06183-2098266 u. 0160-1257409, bueglerbau@gmx.de.

Teppichreinigung

Wir reinigen in Ihrer Wohnung zu Sonderpreisen Teppiche/T.-böden, Polstermöbel + Matratzen, antiallerg. mit Geruchsbeseitigung, farbfriech mit neu mit Langzeitimpregnierung! 51 Jahre Ralf Hüber Meisterbetrieb. www.hueber-reinigungsservice.de ☎ 06101-3131

Umzug

C+P Umzüge-Umzüge nah und fern. Keine Anfahrtspauschale, kostenloser Umzugsberater, keine Materialkosten, Küchen- u. Möbelmontage. ☎ 06047-986370, 0173-1700586

Unterricht

Lehrer erteilt Nachhilfe in den Fächern Mathematik, Deutsch, Englisch und Französisch bis Klasse 13. ☎ 0172-6642200

Verkäufe

E-BIKE CENTER GRÜNDAU
Gelnhäuser Str. 15b · Tel. 06051-9677433
Mo.-Fr. 12-18 Uhr, Sa. 10-14 Uhr
Filiale Biebergemünd-Bieber
Röbbacher Straße 2

Trapezbleche 1. Wahl und Sonderposten aus eigener Produktion, Top-Preise, cm-genau, 98646 Eishausen, Straße in der Neustadt 107, bundesweite Lieferung. ☎ 03685/40914-0. 5 % online-Rabatt sichern! www.dachbleche24.de

Jetzt kaufen, planen u. spielen im Frühjahr - Garteneisenbahn, sonst. 50 alte Kaffeemühlen, 60 LP Schallplatten, Besteck verschied. Gewerbe: Wasserbad - Tellerwärmer ☎ 06052/2671

Verkäufe

Trapezbleche 2. Wahl: 2 m u. 3 m ab 5,99 €/m². Trapezbleche 1. Wahl: versch. Längen, Farben, Profile, ab 6,99 €/m², ca. 8.000 m² auf Lager. Birstein: ☎ 06054/9071127

Achtung Brennholz! Jetzt bestellen, frisch od. trocken, 1 m lang od. offenfrüch, keine Schüttmeter-Raumeter (Ster). Lieferung möglich. ☎ 0160-93018661 oder 0661-45221

Säge-Spaltmaschinen, Bandsägen, Kreissägen, Holzspalter, Forstseilwinden. Die idealen Maschinen für die Brennholzproduktion. www.zeier-forst.de
Zeier Forst-Geräte-Center ☎ (09747) 841

Verschiedenes

Dachdecker- u. Spenglerarbeiten, Schneefanggitter und Wärmedämmung für Ihr Dach. Andreas Kraus, Kahlstr. 46, 63828 Kleinkahl. ☎ 06024-3601 u. 0179-5591104

Kontakte

LARA Ober-Rosbach!
rosbacher-erotikparadies.de
06003-6346 **NEU!**

Bildh. Sup. Angie, 30 J. H+H 0151/75469552

Lena (35), Massage, Hausb., 0177/5694832

Erotik

Nackte Rentnerin(66.) ☎ 01520-780 55 31

Mollige Polin, BH DD ☎ 0174-863 59 98

MEIN ERBE IST EIN TESTAMENT FÜR DIE NATUR
WWF

Helfen Sie mit Ihrem Testament, die Naturschätze unserer Erde zu bewahren.
Jetzt kostenlos informieren:
WWF Deutschland
Gaby Groeneveld
Telefon: 030 311 777-730
gaby.groeneveld@wwf.de
wwf.de/testamente

... auch als kostenloses epaper
Mittelhessen-Bote
MARKT
www.bote.de

IMPRESSUM
Mittelhessen-Bote
mit Kreisaußgaben Main-Kinzig-Bote (für den gesamten Main-Kinzig-Kreis) Wetterauer Wochen-Bote (für den gesamten Wetterau-Kreis)

Verleger: Oliver Naumann, Erhard Naumann
Geschäftsführer: Oliver Naumann, Jochen Grossmann
Chefredakteur: Thomas Welz
Anzeigen/Key-Account: Johanna Röder
Vertriebsleiter: Ronald Schmidt

Anzeigeneinnahme: Montag bis Freitag von 8.00-17.00 Uhr.

Für Druckfehler übernehmen wir keine Haftung. Bei telefonisch aufgegebenen Anzeigen keine Gewähr. Zur Zeit gilt die Anzeigenpreisliste Nr. 35/48. Der Mittelhessen-Bote erscheint mit den Regionalausgaben Gelnhäuser Bote, Hanauer Bote, Maintaler Bote, Langensolbolder Bote, Schlüchterner Bote, Fuldaer Land-Bote, Wetterauer Wochen-Bote, Büdinger Bote, Oberhessener Bote, Kahlgrund-Bote. In der Ausgabe Main-Kinzig-Bote werden die amtlichen Bekanntmachungen des Main-Kinzig-Kreises und folgender Städte und Gemeinden veröffentlicht:

Gelnhausen – Mitteilungsblatt; Langensolbold – Langensolbolder Bote; Wächtersbach – Wächtersbacher Stadtanzeiger; Gründau – Gründauer Anzeiger; Freigericht – Freigerichter Bote; Hasselroth – Hasselrother Anzeiger; Linsengericht – Linsengerichter Anzeiger; Biebergemünd – Wochenblatt Biebergemünd. Auflage: 305.920. Kombination mit Gießener Zeitung. Auflage: 128.875. Gesamtauflage: 434.795

Für unverlangt eingesandte Manuskripte und Bilder werden weder Gewähr übernommen noch eventuelle Kosten erstattet. Für den Inhalt der Anzeigen übernehmen wir ebenfalls keine Haftung. Der Mittelhessen-Bote erscheint am Wochenende. (Änderung der Erscheinungstermine vorbehalten). Bei Nichterscheinen infolge höherer Gewalt, bei Streik, Aussperrung u.ä. Gründen, besteht kein Anspruch auf Entschädigung. Verteilung: kostenlos an die Haushalte. Bezugspreis bei Postzustellung: 2,50 € zzgl. MwSt.

Verlag und Herstellung: Druck- und Pressehaus Naumann GmbH & Co. KG Gutenbergstraße 1 · 63571 Gelnhausen. Zugleich auch ladungsfähige Anschrift für alle im Impressum genannten Verantwortlichen.

Falls Sie unsere Zeitung nicht mehr erhalten möchten, bitten wir Sie, eine E-Mail an zustellung@bote.de zu senden und einen Aufkleber mit dem Hinweis „Bitte keine kostenlosen Zeitungen“ an Ihrem Briefkasten od. Zeitungsrohr anzubringen.

Anzeigen (06051) 833-244
Redaktion (06051) 833-202
Vertrieb (06051) 833-299
Telefax (06051) 833-230

BESTELLSCHEIN FÜR EINE PRIVATE KLEINANZEIGE

Mittelhessen-Bote am Samstag inklusive **Neue Zeitung** Preis pro Erscheinung **Gesamtausgabe** bis zu 5 Zeilen **26,00 €** jede weitere Zeile **4,50 €**

Anzeigentext Rubrik

1
2
3
4
5
Ab hier wird jede weitere Zeile gem. obenstehender Preise berechnet. (Leerzeichen beachten)

Name, Vorname
Straße, Hausnummer
PLZ/Wohnort
Telefon (für evtl. Rückfragen)
DE IBAN
BIC
Bank
Datum, Unterschrift

Chiffre-Anzeigen ZUSÄTZLICH Chiffre-Gebühr von 5,- € (eingehende Zuschriften werden Ihnen zugestellt) **Rechnung** Bei Rechnungsstellung werden 7,50 € Bearbeitungsgebühr zzgl. MwSt. berechnet **sollene abgebucht** werden (bitte Bankverbindung eingetragen)

Gutenbergstraße 1 · 63571 Gelnhausen · Tel. (06051)833244 · Fax (06051)833255 · E-Mail: anzeigenabteilung@gnz.de

ANZEIGE

Für den günstigen Bio-Einkauf:

Netto-Biofachmarke NATURKIND

Ist Bio, nur besser:
Mit der **Biofachmarke NATURKIND** bietet Netto Marken-Discount seinen Kundinnen und Kunden noch mehr **Auswahl im Bio-Sortiment**. Trotz steigender Preissensibilität wächst die Nachfrage an Bio-Produkten im Netto-Sortiment stetig. Mit der NATURKIND-Reihe ermöglicht der Lebensmittelhändler auf **günstigem Preisniveau eine hochwertige Fachmarkenalternative** und baut seine Bio-Kompetenz weiter aus.

Bereits bis zu **80 NATURKIND-Artikel** finden sich in **allen Warenbereichen**, wie beispielsweise Müsli, Reis, Kakao, Äpfel, Mozzarella oder Babynahrung im Netto-Regal. Mit einem **ganzheitlichen Nachhaltigkeitsanspruch** werden die Artikel im Einklang mit Natur, Tier und Mensch erzeugt und stammen zu **100 Prozent aus kontrolliert ökologischer Landwirtschaft**. Das Besondere: Die NATURKIND-Produkte erfüllen **hohe Nachhaltigkeitsstandards**: Viele der Artikel tragen **zusätzliche Nachhaltigkeitsiegel wie FAIRTRADE**. Darüber hinaus werden viele der NATURKIND-Artikel nach den Richtlinien der Anbauverbände Bioland e.V., Naturland e.V. und Biopark e.V. erzeugt. Damit **liegt das NATURKIND-Sortiment sogar deutlich über dem EU-Bio-Standard**. Weitere Infos unter: www.netto-online.de/weber-netto/Naturkind.chtm



ANZEIGE

Jetzt deutschlandweit bei dm erhältlich:

Tschüss, trockene Hände! PAEDIPROTECT Handcreme für Groß & Klein

Kaum ist der Herbst richtig angekommen, reagiert **empfindliche Haut schon mit Rötungen, Juckreiz und rauen Stellen**. Vor allem die **Hände** zeigen schnell Zeichen von Trockenheit – aber woran liegt das? Während unser Körper durch Kleidung geschützt ist, sind die Hände den Umwelteinflüssen ausgesetzt: trockene Heizungsluft, kühle Außentemperaturen und häufiges Händewaschen.

Die **PAEDIPROTECT Handcreme** enthält hochwertige Inhaltsstoffe, die die **Hautbarriere stärken** und den **Feuchtigkeitsverlust ausgleichen**. Bio-Kamillenextrakt beruhigt, **Ceramide** wirken regenerierend und **Squalan** nährt intensiv.

Die **vegane, parfümfreie Formulierung** wurde für Kinder mit zu Irritationen neigender Haut entwickelt und ist auch bei Erwachsenen sehr beliebt. Sie zieht extra schnell ein und hinterlässt keinen klebrigen Film. Perfekt für den Alltag!

Mit der **PAEDIPROTECT Handcreme** kommt die ganze Familie gut gepflegt durch die kalte Jahreszeit. Erhältlich bei **dm-drogerie markt GmbH & Co. KG** und online unter paediprotect.de.



Himalaja-bewohner	österr. Kloster an der Donau	sehr gefragt	sieden, kochen	israel. Politiker (Ben ...)	tiefe Bewusstlosigkeit	Flammenzeichen, Leuchtfeuer	eh. dt. Flugzeugtyp (Kurzw.)	ungar. Komponist (Franz)	Kamera-zubehör	Fadenrolle	ugs.: unmodern	Geldwert einer Ware
Warenau-einfuhrverbot					Kfz-Z. Fidschi			altgriechischer Fabeldichter				
englischer Hochadliger			Rücknahme gegen anderes						unverdünn			
Teilgebiet der Mathematik					Hauptstadt v. Afghanistan		Stadt in der Pfalz	Menschen				
			See-räuber	frostig				früherer Erlass eines Sultans	Buch-Unternehmen		Oper von Richard Wagner	
spaßen	Ureinwohner Japans	Burgpalast in Lhasa (Tibet)					umgekehrt (lat.)					
Sardinierin				Playboy		veraltet: Kinderpflegerin (engl.)				Schutt-Schlammstrom im Gebirge	Baby-mund-tuch	
		Teilchen (Physik)	Stadt in Südschweden				Teil e. Kleidungsstücks					
kath. Heiliger, Not-helfer	gespal-tene Haar-spitzen	Näh-utensil			Anzie-hungskraft (engl.)		Kelten Schottlands	rö-mische Mond-göttin				
künstle-risches Thema (frz.)			Währung in Indien	Fach-medi-ziner								
Zupf-plättchen (Saiten-instrum.)	Zitter-pappel	nicht ein	seem-än-nisch: Schiffs-tau			eine ortho-doxe Heilige	Wasser-pflanze	Engher-zigkeit, Krau-sererei				
					Dichter				AUFLÖSUNG DES LETZTEN RÄTSELS			
dt. Name der Jizera (CZ)			Knie-schelbe (Med.)						P A B I A S F U M B L I C K S A N D T I D E R A H K O N K A V E R E K T P I A N O L A B A H N N E W A U N N B I E L A O A M T R A G O E D E L F U G S A M Q D I B L A U G R E G E H A U T E V O L E E D E A K D M A U R E R U M M E R F R A U A N N G A L L E R I E M S B R I E K A E S E L P A R T I E E S S E N S S A R I T E I L L I B A N O N T T E T W A S L I S T K O I N E S I A M E S E			
Agentin						Stadt an der Garonne						
Almhirt			längs									

ImmobilienMarkt

Garagen

Garagen, Lager, 4 - 45 m², in gepfl., sicherer Liegenschaft, 3 Min. vom Amtsgericht HU entfernt. ☎ 01520-2311680

Mietgesuche

Ehemaliger Bahnmitarbeiter mit guter Rente sucht eine 2-Zi.-Whg. in Wächtersbach u. Umgebung (15-20 KM), ab sofort. ☎ 0151/12711529

Grundstücke

Zu amtlichen Preisen suchen wir ständig Gärten, Acker, Wiesen zum Kauf bzw. für vorgemerkt Kunden. Grasmück GmbH, 63654 Büdingen Tel. (06042) 6691 oder 0171-5734404

Immob.-Gesuche

Kaufinteressent mit gesicherter Finanzierung sucht 1 EFH mit Garten. Immobilienbüro Haas ☎ 0178/5618742

Immobilien

Haus zu verkaufen, OT von Büdingen, in dem ich noch 1 Jahr wohnen kann. Ca. 150 m² Wfl, Grdst. 1.606 m², gr. Do-Garage, 5 Zi, ein G-WC, Bad u. Wirt.räume, Gewölbekeller, Gas-hzg. u. Dach neuwertig. Bitte nur Bewerber, kein Makler. Bei Interesse Chiffre 57568

Für Großfamilie geeignet, biete günstigen Einstieg in eine Erbengemeinschaft zu dreiviertel Anteil eines Hauses. Beste Lage, Kleinstadt zwischen Gelnhausen u. Hanau. Chiffre 57907

Mietgesuche

Suche dringend möbliertes Zimmer. ☎ 06052-912470

Stellengesuche

Nette, deutschsprachige Frau möchte für unser Bürogebäude in Gelnhausen ab sofort eine Reinigungskraft für ca. 25 Std im Monat. Wir bieten Ihnen optimale Arbeitsbedingungen bei sehr guter Bezahlung. Sie sind zuverlässig, lieben Sauberkeit u. sprechen deutsch. Bewerben Sie sich per Mail ingrid.schaaf@schaaf-gruppe.com oder rufen Sie an ☎ 06051/96789-313

Buchhalter sucht stundenweise Neben-tätigkeit. Keine Versicherungen oder Ähnliches. ☎ 06048-1009

Stellenangebote

Runter vom Sofa - rein ins Team. Wir haben Arbeitsstellen in Voll- und Teilzeit sowie auf 450 €-Basis (z.B. für Schüler, Stud., Rentner oder Hausfr.). Bewerben Sie sich jetzt bei McDonald's in Süü, Gründau, Erlensee, Florstadt und Butzbach. Wir haben etwas für Sie. Wetten, dass? Schriftl. Bewerbung ins Restaurant oder unter verwaltung@mcddluth.de

Monteuzimmervermietung sucht Reinigungskräfte in Bruchköbel auf 520,- € Basis. ☎ 0178/6907212

StellenMarkt

Stellenangebote

Wir suchen per sofort: Haushaltshilfen (m/w/d) zur Betreuung unserer Kunden in Gründau, Gelnhausen u. Umgebung. Wir bieten eine Festanstellung mit 60-100 Std. im Monat, faire Bezahlung und einen krisenfesten Arbeitsplatz. Ein eigener PKW ist erforderlich. Direkte Kontaktaufnahme unter ☎ 06058/8990

Putzhilfe gesucht in Linsengericht, alle 3-4 Wochen je 5 Stunden. ☎ 0151/24081740

Suche Putzhilfe mit Erfahrung für langfristig, 1x wöchentlich, 2-3 Stunden vormittags, in Büdingen-Stadt. ☎ 0152-2866382 od. 0170/4524130

Auto & Verkehr

Autohandel

Barankauf! Fahrzeuge, Pkw, Lkw, Busse, Wohnmobile aller Art, jeder Zustand, mit od. ohne TÜV. Auch Agria oder Motorräder. ☎ 0177-2802695 auch WhatsApp

Pkw Ankauf

Ankauf von PKW und LKW, alle Hersteller, alle Modelle, Zustand, TÜV und KM egal, auch mit Schäden jeglicher Art. Jederzeit erreichbar. ☎ 06403/9688211 + 0176/23479199

Pkw Ankauf

Liebe Leser: Kaufe PKW's zu fairen Preisen, bitte alles anbieten, Unfall, auch ohne TÜV, hohe Kilometer. ☎ 06053-7068811 oder 0152-54658507

Reisemobile

Familie mit Kind sucht Wohnmobil oder Wohnwagen, ausschl. von privat! Bitte einfach mal alles anbieten! Wir freuen uns auf Ihren Anruf! ☎ 01520-8264256

Wir kaufen

Wohnmobile + Wohnwagen
03944-36160 • www.wm-aw.de Firma



Kurierdienste mit eigenem Transporter

Wir suchen ab sofort für feste Touren

für die Auslieferung unserer Verlagsprodukte an unsere Zusteller/-innen in unserem Verbreitungsgebiet von Mittwoch bis Samstag.

Interessenten wenden sich bitte telefonisch oder schriftlich an unsere Vertriebsleitung.


DRUCK- UND PRESSEHAUS NAUMANN

Gutenbergstraße 1 · 63571 Gelnhausen
Telefon (060 51) 833 280 oder -281 · Telefax (060 51) 833 288
E-Mail: Vertrieb@gnz.de · Internet: www.dpn-media.de

Mittelhessen-Bote

Jobbörse

Telefon 06051 833-241



Medientechnologen Druck (m/w/d), Zeitungsdruck

Wir suchen zur sofortigen Einstellung einen zuverlässigen, einsatzfreudigen und selbstständigen

Ihre Aufgaben:

- Selbstständiges Rüsten der Maschine
- Druckvorbereitung
- Überwachung des Fortdrucks
- Reinigung und Pflege der Maschine

Ihr Profil:

- Eine abgeschlossene Ausbildung als Drucker
- Mehrjährige Erfahrung, idealerweise in der Zeitungsbranche
- Ausgeprägtes technisches Verständnis
- Farbsicherheit und hohes Qualitätsbewusstsein
- Kenntnisse in aktueller Leitstandtechnik
- Idealerweise Vorkenntnisse an einer KBA Commander CL
- Flexibilität und körperliche Belastbarkeit
- Bereitschaft zum Schichtdienst, auch am Wochenende

Wir bieten:

- Eine umfassende Einarbeitung durch erfahrene Kollegen
- Eigenverantwortliches Arbeiten mit abwechslungsreichen Aufgaben
- Flache Hierarchien mit kurzen und transparenten Entscheidungswegen
- Die Arbeit in einem hoch motivierten und dynamischen Team in einem technisch interessanten Umfeld
- Attraktive Benefits (z. B. Arbeitgeberzuschuss zur betrieblichen Altersversorgung, Angebote im Gesundheitsmanagement, kostenlose Parkplätze, JobRad)
- Gute Verkehrsanbindung an die A66
- Prämiensysteme

Haben wir Ihr Interesse geweckt? Dann würden wir Sie gerne kennenlernen. Bitte senden Sie uns Ihre vollständigen Bewerbungsunterlagen unter dem Stichwort „Medientechnologen Druck“ direkt an unsere Personalabteilung.

Da wir Ihre Bewerbungsunterlagen nicht zurücksenden, schicken Sie uns bitte keine Originale. Mit Zusendung Ihrer Bewerbung verzichten Sie auf die Rückgabe Ihrer Unterlagen.

DRUCK- UND PRESSEHAUS NAUMANN

Gutenbergstraße 1 · 63571 Gelnhausen
Telefon (0 60 51) 833 104 · Telefax (0 60 51) 833 120
E-Mail: Personal@gnz.de · Internet: www.dpn-media.de

NORMA®

ERNEUT ZERTIFIZIERT



ab Montag,
21. November

BIO SONNE
WURDE ERNEUT ALS
GREEN BRAND
ZERTIFIZIERT

GREEN BRANDS sind mit dem Gütesiegel ausgezeichnete Marken, die einen maßgeblichen Beitrag zum Schutz der Umwelt, der Natur und des Klimas leisten.
www.green-brands.org

BIO Gesamtsieger
zum aktuellen DLG Bio-Prüfung 2022

44x **189x** **8x**

Alle Ergebnisse finden Sie unter dlg.org/bioproductetest

Bio-Hülsenfrüchte XXL
Berglinsen oder Kichererbsen **XXL**
1-kg-Beutel (1 kg = 2,99) je Beutel

billiger
zum Vergleich: 500-g-Beutel = 1,65

2,99*
1 kg

Bio-Kerne XXL Kürbiskerne
300-g-Beutel (1 kg = 10,97) oder **XXL**
Sonnenblumenkerne
1-kg-Beutel (1 kg = 3,29) je Beutel

14% billiger
zum Vergleich: z. B. Sonnenblumenkerne 650-g-Beutel = 2,49

3,29*

Bio-Getreide XXL Buchweizen
oder Haferkleie 1,2-kg-Beutel (1 kg = 3,33) je Beutel

3,99*

Bio-Bouillon Gemüse
540-g-Dose, ergibt 27 Liter (1 l = -,14)

ergibt 27 Liter

3,79*

Bio-Saft Zitrone
2x250-ml-Flasche, ohne Pfand (1 l = 5,98)

DOPPEL PACK

2,99*
2er-Pack

VEGAN

Bio-Agaven Dicksaft
dunkel oder hell
500-ml-Squeeze-Flasche (1 l = 6,98) je Squeeze-Flasche

3,49*
500 ml

VEGAN

UNSER OBST UND GEMÜSE IST PRÄMIERT!

ÜBER **120** ARTIKEL STÄNDIG IM SORTIMENT!

bilacón eurofins

ILAU GLOBAL GAP DLG

Zitronen Spanien
Kl. I, Sorte: Primofiori, große, ausgewählte, saftige Früchte, 2-kg-Netz (1 kg = 1,50) je Netz

2,99*
2 kg!

Äpfel vom Bodensee
Deutschland/Region Bodensee, im **XXL** Karton Kl. I, ausgewählte Sorte: Braeburn, großfallende Äpfel mit knackig-saftigem und süß-fruchtigem Fruchtfleisch, 5-kg-Karton (1 kg = -,89) je Karton

4,44*
5 kg!
große Früchte!

Premium Maronen
Frankreich – Périgord Die originalen Maronen aus dem Périgord; große, ausgewählte Früchte, Kl. I, Sorte: Bouche de Bétizac, 1-kg-Netz (1 kg = 5,69) je Netz

5,69*
1 kg!
große Früchte!

NORMA® IMMER MEHR FÜRS GELD!

SEIT ÜBER 50 JAHREN – IMMER DER BESTE PREIS!

Nicki-Bettwäsche
ca. 135 x 200 cm / ca. 80 x 80 cm
• 100% Polyester
• Mit Marken-Reißverschluss
• Mit Antipilling- und Antistatik-Ausrüstung je Bettwäsche

NEUE Designs

Anthrazit Silber Orchidee Marine Wolke Stahl

Nicki-Qualität Besonders warm und weich

1 Kissen ca. 80 x 80 cm, 1 Bezug ca. 135 x 200 cm

19,99*

24 Auch online

Filzlogs für Damen und Herren

Für Damen
Damen-Größen 37–41
Herren-Größen 41–45

Für Herren
Anthrazit Navy Lila/Lavendel Grau/Rot Anthrazit/Aqua

je Paar **9,99***

Hochwertige Ausstattung ✓ Obermaterial, Innenausstattung und Decksohle aus hochwertigem Filz (70% Wolle/30% Polyester) ✓ Filz-Einlegepad im Fersenbereich ✓ Anatomisch vorgeformtes Komfortfußbett ✓ Leichte EVA-Laufsohle

Thermo-Wende-Steppjacke für Damen
• 100% Polyester • Mit hochschließendem Stehkragen
• Wind- und wetterabweisender Oberstoff mit warmer Wattierung • Größen M (40/42) – XXL (52/54)

19,99*

Thermo-Wende-Steppjacke für Herren
• 100% Polyester • Wind- und wetterabweisender Oberstoff mit warmer Wattierung • Mit Kapuze oder hochschließendem Stehkragen • Größen M (48/50) – XXL (60/62)

19,99*

Mit Wendefunktion - perfekt kombinierbar

Coral-Fleece-Spannbettuch
in 2 Größen • 100% Polyester (Mikrofaser)
• Steghöhe ca. 27 cm • Mit Antipilling- und Antistatik-Ausrüstung

NEUE Farben

Anthrazit Orchidee Silber Marine Wolke Stahl

ca. 90–100 x 200 cm **12,99***

ca. 180–200 x 200 cm **19,99***

24 Auch online

Luxus-Daunen-Kassettenbett ca. 135 x 200 cm oder ca. 155 x 220 cm • Bezug 100% Baumwolle • Inkl. praktischer Aufbewahrungstasche • 60% Daunen, 40% Federn ca. 1000g/1200g weiße, neue Entendaunen/-federn 60/40 nach DIN EN 12934, Kl. 1

Füllgewicht ca. 1000 g
ca. 135 x 200 cm **69,99***

Füllgewicht ca. 1200 g
ca. 155 x 220 cm **89,99***

Super Wärmeleistung durch 60% Daunengehalt!

Aluminium-Hochrandpfanne „Vaasa“ in hochwertiger Granitoptik, mit abnehmbarem Griff • Ideal für fettreduziertes Braten • Backofengeeignet bei abgenommenem Griff

ca. 20 cm **14,99***

ca. 26 cm **16,99***

ca. 28 cm **18,99***

ILAG NON STICK GRANITEC

Unterhemd 4er-Pack für Damen • Reine gekämmte Baumwolle • Set bestehend aus 2x Spitze und 2x Uni • Größen S (36/38) – XXL (52/54)

4er-Pack

je 4er-Pack **9,99***

24 Auch online

Wachstuch-Tischdecke mit geprägter Oberfläche • Beliebig zuschneidbar • Strapazierfähig und schmutzabweisend • Pflegeleicht • Mit Vlies-Unterseite gegen Verrutschen

ca. 100 x 140 cm (1 m² = 2,85) **3,99***

ca. 130 x 160 cm (1 m² = 2,40) **4,99***

ca. 140 x 190 cm (1 m² = 2,63) **6,99***

ca. 140 x 220 cm (1 m² = 3,24) **6,99***

Made in EU

*Keine Mitnahmegarantie! Sofern der Artikel in unserer Filiale nicht vorhanden ist, können Sie diesen direkt in der Filiale innerhalb von 2 Tagen ab o.g. Werbebeginn bestellen und zwar ohne Kaufzwang oder Sie wenden sich bezüglich kurzfristiger Lieferbarkeit an www.norma-online.de/aktionsartikel. Es ist nicht ausgeschlossen, dass Sie einzelne Artikel zu Beginn der Werbeaktion unerwartet und ausnahmsweise in einer Filiale nicht vorfinden. Wir helfen Ihnen gerne weiter. Schuhe und Textilien teilweise nicht in allen Größen erhältlich. Alle Preise in Euro. Bei Druckfehlern keine Haftung.

24 Artikel mit „Auch online“ sind ab sofort in dieser oder anderer Ausführung unter www.norma24.de bestellbar (Preis inkl. MwSt., zzgl. Versandkosten)

05.12.2022
Neueröffnung

Ihre **NORMA-Filiale** in **Fernwald-Annerod**, Busecker Weg 1 (Lilienweg/Ecke Großen-Busecker Str.)

Öffnungszeiten:
Montag – Samstag
8.00 – 20.00 Uhr