

15 JAHRE



Unsere Geburtstagsangebote
finden Sie auf www.holz-blech.de

Einfach den QR-Code scannen!



Gartenhaus Serie „Evolution“ *

34 mm, nordische Fichte unbehandelt, in 5 Größen erhältlich mit Nutzflächen von 8,49 m², 10,1 m², 11,7 m², 13,3 m² und 14,9 m²



ab **2.139 €**



Carport Serie „Karl“ *

Leimholzpfosten 12 x 12 cm, unbehandelt oder vorgrundiert, in 3 Größen erhältlich mit Nutzflächen von 11,4 m², 20,6 m² und 40,6 m²



ab **1.539 €**



Gartenhaus Serie „Nyon“ *

28 mm, nord. Fichte, unbehandelt oder mit Osmo Farbe Lichtgrau behandelt, in 6 Modellen erhältlich mit Nutzflächen 5,7 m², 7,2 m² und 8,2 m²



ab **1.139 €**

Dach- und Wandbleche

Ausführung: Trapez-, Ziegel oder Sinusform
In verschiedenen Farben, Längen, Profilhöhen, Stärken und Beschichtungen erhältlich. Ca. 16.000 Quadratmeter auf Lager. Kantteile und Zubehör bei uns erhältlich.



ab **6,99 €**
pro Quadratmeter



Trapezblech DP 20-100

Höhe: 17 mm
Deckbreite: 1075 mm
Tafelbreite: 1120 mm



ab **12,99 €**
pro Quadratmeter



Sinusblech DP 18-76

Höhe: 18 mm
Deckbreite: 1064 mm
Tafelbreite: 1110 mm



ab **12,99 €**
pro Quadratmeter

Terrassendielen aus Holz & WPC massiv

über 12.000 m² auf Lager

GROSSE
AUSWAHL



Kiefer oder Douglasie

Länge: ab 3000 mm
Breite: ab 140 mm
Stärke: ab 24 mm



ab **3 €**
pro Laufmeter



WPC

Länge: ab 3000 mm
Breite: ab 140 mm
Stärke: ab 20 mm



ab **4,99 €**
pro Laufmeter

* Die genaue Artikelbeschreibung, Blechdachpreise und weiteres umfangreiches Zubehör finden Sie unter:

www.holz-blech.de

SCAN
MICH!



Größte Gartenhaus- ausstellung in ganz Hessen

* Alle Modelle sind zu besichtigen.

Palmako
LEAMERS GROUP
PARTNER



Palmako Serie Cabin „Lisa“ *

44 mm, nord. Fichte unbehandelt oder vorgrundiert, Fußboden 18 mm, in 3 Größen erhältlich mit Nutzflächen von 11,5 m², 14,2 m² und 19,4 m²



ab **2.699 €**



Kinderspielhaus „Tom“ *

Inkl. Schlafboden, Treppe und Geländer, angelegte Fenster mit Blumenkästen. Vorgefertigter Bausatz, nord. Fichte unbehandelt



%
JUBILÄUMS
SPECIAL

999 €

statt 1.197,-



Gartenhaus Serie „Weimar“ *

34 mm, nordische Fichte unbehandelt, in 4 Größen erhältlich mit Nutzflächen von 10,0 m², 10,45 m², 13,93 m² und 15,3 m²



ab **1.889 €**



Gartenhaus Serie „Bremen“ *

34 mm, nord. Fichte unbehandelt oder vorgrundiert, in 6 Größen erhältlich mit Nutzflächen von 4,97 m², 5,98 m², 7,2 m², 10 m² und 13,9 m²



ab **1.299 €**

NÄCHSTER SCHAUSONNTAG: 28. MAI 2023 13:00 – 17:00 Uhr



Gewächshaus Serie „Emilia“ *

Vorgefertigter Bausatz, nord. Fichte grau vorgrundiert, gehärtetes Glas, Dachfenster, in 5 Größen erhältlich mit Nutzflächen von 4,0 m², 5,4 m², 8,2 m², 13,8 m² und 19,1 m²



ab **2.089 €**



Holzgarage Serie „Roger“ *

44 mm, nord. Fichte unbehandelt oder vorgrundiert, ohne oder mit Holztür, Sektionaltor, in 6 Größen erhältlich mit Nutzflächen von 19,0 m², 21,9 m² + 5,2 m², 23,9 m², 27,7 m² und 28,4 m²



ab **3.499 €**



Saunahaus „Anette“ *

Vordach ca. 78 cm, nord. Fichte unbehandelt, inkl. Bänke und Rückenlehnen aus Fichtenholz, inkl. Fußbodenrost, Nutzfläche ca. 3,0 m² innen + 1,5 m² außen



3.899 €



Premium Serie „Grace“ *

56 mm Blockbohlenelemente, nordische Fichte unbehandelt, in 4 Größen mit Nutzflächen von 8,1 m² + 4,1 m², 8,1 m² + 8,1 m², 12,4 m² + 4,1 m² und 14,5 m²



ab **7.249 €**

InHa24
Internet-Handels GmbH
Industriestraße 4a
63633 Birstein
info@holz-blech.de
06054 9071111
www.holz-blech.de

Öffnungszeiten:
Mo. - Fr. 9:30 - 17:00 Uhr
Sa. 9:00 - 13:00 Uhr

Fordern Sie jetzt Ihr rundum
sorglos Angebot an!



SCAN MICH!

Irrtümer sind vorbehalten. Bilder, Texte und Preise ohne Gewähr.

Schlüchterner Bote



Musikalischer Blumenstrauß

Blasmusik-Frühschoppen mit der Stadtkapelle Schlüchtern



Die Mitte voller Pollen

Bienenfreundliche Pflanzen: Empfehlungen für den Garten



KW 20, Samstag, 20. Mai 2023

Amtliche Bekanntmachungen des Main-Kinzig-Kreises

Ausgabe F 1

Hallo, liebe Leser

Ich glaube eigentlich nicht an Magie. Vor kurzem aber habe ich einem Mentalmagier zugeschaut, wie er ganz eindeutig, vor meinen Augen gezaubert hat. Die Zuschauer rätselten und zerbrachen sich den Kopf, lautes Gelächter ertönte und sie gaben tobenden Applaus. Für knapp zweieinhalb Stunden ließ er seine Gäste magische alle Sorgen und Probleme des Alltags vergessen, wie von Zauberhand. Eine kurze Pause, die sich bestimmt alle verdient haben, meint

Euer Boto

Spielefest beim TV Soden-Stolzenberg

Bad Soden-Salmünster. Die Turnkinder sind herzlich eingeladen zum Spielefest am Sonntag, 4. Juni, ab 13 Uhr. Das Spielefest findet auf der Turnwiese am Turnerheim im Turnerweg 5 statt. Dazu wird das Kunterbunte Kinderzelt aufgebaut und weitere Überraschungen für die Kinder vorbereitet. Für Getränke und kleine Snacks ist gesorgt. Das Kinderfest endet um 16 Uhr. Die Kinder können gerne auch Freundinnen und Freunde mitbringen, die nicht dem Turnverein angehören. Bei schlechtem Wetter (Regen) findet die Veranstaltung nicht statt.

„Eine ganz besondere Atmosphäre“

Besuch aus französischer Partnerstadt Fameck zum 10-Jährigen

Schlüchtern. Ende 2022 war eine Schlüchterner Delegation ins französische Fameck gereist, um das 10-Jährige Bestehen der Städtepartnerschaft zu feiern. Jetzt stand der Gegenbesuch an: Am Helles Markt wurden 20 Frauen und Männer festlich empfangen und freuten sich über ein abwechslungsreiches Programm.

Höhepunkt des Wochenendes war zweifelsohne der Festakt in der Stadthalle, die dafür extra in den Farben der französischen Tricolore geschmückt worden war. Am Eingang begrüßte die Bürgergarde Famecks Bürgermeister Michel Lieb Gott sowie die Vertreterinnen und Vertreter des Fördervereins. Insgesamt waren 20 Frauen und Männer aus Fameck in die Bergwinkelstadt gereist, um das 10-jährige Bestehen der deutsch-französischen Freundschaft zu feiern. Die Big Band des Ulrich-von-Hutten-Gymnasiums spielte erst beide Nationalhymnen, die Marseillaise sowie die dritte Strophe des Deutschlandlieds, und begleitete die Veranstaltung auch darüber hinaus musikalisch. Ein Team aus dem Rathaus kümmerte sich bravurös um die Bewirtung, das köstliche Menü kam vom Jedermanns-Restaurant. Schlüchterner Bürgermeister Matthias Möller freute sich darüber, dass die Freundschaft mit jedem Jahr immer inniger werde: „Das merke ich an mir selbst. Der Austausch



Schlüchterner Bürgermeister Matthias Möller (rechts) überreichte seinem französischen Amtskollegen Michel Lieb Gott ein Boule-Set mit Schlüchtern-Gravur. Foto: Stadt Schlüchtern

ist immer besonders, er ist bereichernd. Wir können einander unterstützen und voneinander lernen.“ Karoline Wagner vom Förderverein übersetzte die Rede des Schlüchterner Rathauschefs.

Famecks Bürgermeister Michel Lieb Gott lobte die außergewöhnliche Entwicklung Schlüchterners in den vergangenen Jahren. Er sprach teilweise auf Deutsch und war sichtlich gut aufgelegt: „Lieber Matthias, wenn du so weiter machst und Schlüchtern in diesem Tempo voranbringst, dann wirst du bestimmt auch so oft zum Bürgermeister gewählt wie ich.“ Lieb Gott befindet sich in seiner sechsten

Amtszeit, ist seit 1989 Famecks Stadtoberhaupt. Joachim Truss, Vorsitzender des Fördervereins Städtepartnerschaft, sprach genau wie sein französisches Pendant Mireille Betscher ebenfalls einige Worte. Beide hoben hervor, wie wichtig Freundschaft und Vertrauen über Landesgrenzen hinaus seien – gerade in unübersichtlichen Zeiten wie diesen.

Maßgeblich verantwortlich für die Organisation des Festakts in der Stadthalle war Kerstin Baier-Hildebrand aus der Stadtverwaltung. Sie fasste den Abend zusammen: „Unsere Gäste waren wirklich begeistert und glücklich, es

herrschte eine ganz besondere Atmosphäre. Wir sind alle happy, wie toll es gelaufen ist.“ Baier-Hildebrand dankte allen für das Engagement im Vorfeld und während des Wochenendes.

Ein Rahmenprogramm wurde den Fameckois freilich auch geboten: Den Hellen Markt ließen sich die französischen Gäste natürlich nicht entgehen. Und eine Stadtführung nahmen sie ebenfalls gerne in Anspruch. Am Sonntag folgte ein gemeinsamer Ausflug zur Gedenkstätte Point Alpha, bevor es dann wieder in die circa 350 Kilometer entfernte Heimatstadt ging.

Die deutsch-französische Freundschaft zwischen Fameck und Schlüchtern ist offiziell zehn Jahre alt. Die Ursprünge reichen allerdings viel weiter zurück: Seit 20 Jahren schon besteht eine Schulpartnerschaft zwischen dem Schlüchterner Ulrich-von-Hutten-Gymnasium und dem Lycée Saint-Exupéry in Fameck. Wie besonders diese Verbindung ist, hob Thomas Röder-Muhl, Leiter des Ulrich-von-Hutten-Gymnasiums, hervor: „Diese Freundschaft ist fest im kollektiven Gedächtnis unserer Schule verankert.“ Das habe er sehr schnell nach seinem Amtsantritt 2020 gemerkt. Die Initiative ging damals von den Schlüchterner Lehrkräften Sabine Groher, Michael Jürgens und Franz-Josef Schwade aus.

Katharina Herzog liest aus ihrem Jugendroman Finsterwelt

Der Internationale Museumstag im Museum Brüder Grimm-Haus in Steinau

Steinau. Jedes Jahr im Mai wird weltweit in den Museen etwas Besonderes geboten, denn es ist internationaler Museumstag. Dieser besondere Feiertag, der von der UNESCO ausgeschrieben wurde, soll es möglichst vielen Menschen ermöglichen, ein Museum zu besuchen und dort außergewöhnliche Dinge zu erleben. Und außergewöhnlich geht es in der Finsterwelt zu...

Die bekannte Autorin Katharina Herzog ist sonst für ihre Liebesromane bekannt. Nun hat sie auch begonnen, Jugendromane zu schreiben und plant eine märchenhafte Trilogie, von der Finsterwelt, der erste Band ist.

Die Märchen der Brüder Grimm hat Katharina Herzog schon immer geliebt, und das allererste Buch, das sie geschrieben hat, war ein Heft voller selbstausgedachter Märchen, das sie ihrem jüngeren Bruder zu Weihnachten geschenkt hat.

An diesen wunderbaren Punkt in der eigenen Biographie knüpft sie jetzt wieder an und es wird märchenhaft und zauberisch.

Mit ihrer Finsterwelt-Saga taucht sie wieder in eine märchenhafte Welt ein und darf darin mit den Nachfahren von Rotkäppchen, Schneewittchen, Dornröschen und dem Froschkönig auf dem Internat Schloss Rosenfels spannende Abenteuer erleben.

Was diese Finsterwelt ist, wer sie heraufbeschwört und was die Brüder Grimm, damit zu tun haben (Achtung, es spielen nicht nur Jacob und Wilhelm eine Rolle, da gibt es ja noch einige weitere Brüder), das soll jetzt nicht verraten werden. Die Besprechung von Susann Fleischer auf www.literaturmarkt.info erläutert aber viele Dinge:

Gäbe es in der deutschen (Kinder-)Literatur eine Zaubererschule wie Hogwarts, dann wäre das definitiv und ohne jeden Zweifel Katharina

Herzogs Schloss Rosenfels. Mit Band eins der „Finsterwelt“-Reihe, „Das verbotene Buch“, erfährt man magische Unterhaltung à la Harry Potter, nur um einiges märchenhafter; beinahe so, als hätte J.K. Rowling ein Grimm'sches Märchen geschrieben. Davon kann man nicht anders, als restlos begeistert zu sein; und dies über viele Stunden lang. Denn Herzogs Fantasy macht echt großen Spaß und fetzt so richtig schön!

Für uns ist aber nicht nur dieses Schloss Rosenfels ein wichtiger Ort in diesem Buch. Leonie - die Protagonistin der Reihe - kommt aus Steinau an der Straße, kennt den Kindergarten Märchenwald und die Brüder Grimm-Schule und ebenso das Brüder Grimm-Haus, welches ein Schauplatz der Handlung wird...

Katharina Herzog kommt nun anlässlich des Internationalen Museumstags am 21. Mai nach Steinau an der Straße,

stellt ihr Buchprojekt vor und wird einige wichtige Passagen lesen. Sie wird ihre Intentionen erläutern und vielleicht auch schon ein wenig deutlich machen, wie es weitergehen wird. Natürlich besteht auch die Möglichkeit, das Buch zu erwerben und eine Widmung von Frau Herzog zu erhalten.

Am 21. Mai heißt es also im Museum Brüder Grimm-Haus ab 15 Uhr „Willkommen in der Finsterwelt“.

Seien Sie dabei, wenn Katharina Herzog aus ihren neuen Jugendroman liest!

Der Eintritt in das Museum ist an diesem Tag frei.

DIE KLEINSTEN PREISE DER WOCHE
22.5. – 27.5.2023

WOCHEANFANGSANGEBOT VON MO. – MI.
KOTELETT saftig und zart **kg 8,90 €**

WOCHEENDANGEBOT VON DO. – SA.
SCHWEINEFILETSCHIFFCHEN Toskana oder nach griechischer Art **kg 15,90 €**
SCHWEINEFILET natur **kg 15,90 €**

DAUERTIEFPREIS
METZGERHACKFLEISCH gemischt **kg 8,95 €**
GULASCH vom Rind und Schwein **kg 14,90 €**
FALSCHER LENDE vom Rind (zum Schmoren oder Kochen) **kg 16,90 €**

AUS UNSERER CARNOTHEK:
VON DER FÄRSE T-BONE-STEAK besonders zart **kg 36,90 €**

HONIGSALAMI unsere milde Salami **100 g 2,69 €**
BONIFATIUSBRATWURST unsere Rustikale **100 g 1,59 €**
LUDWIG BAUERNSCHINKEN mild geräuchert, ideal zum Spargel **100 g 1,89 €**

UNSERE BRATWURST DES MONATS MAI: MERGUEZ unsere Pikante aus Rind und Lamm **100 g 1,79 €**
GEFLÜGELBRATWURST mit Curry/Sesam/Teriyakisauce **100 g 1,79 €**

JETZT RECHTZEITIG VORBESTELLEN
AB DO., 15.6.23, IST ES WIEDER SO WEIT:
FRISCHE BAUERNGOCKEL VON DER SCHLOHMÜHLE GERODA

DER LUDWIG
DIE MARKE. DAS FLEISCH.
Fuldaer Straße 2 • Schlüchtern
www.Der-Ludwig.de

Immobilienwelt KRESS
06661 15 20 310

SINNATAL

BAUERNHOF M. NEBENGEBAUDEN
in Schwarzenfels, 9 Zi., ca. 2500 m² WFL, gepflegt, Ortslage, ca. 2,447 m² GrdSt., Photovoltaikanlage, Stallungen, Hallen, Garagen, Bj.1971, Gas, EA in Vorbereitung, 380000,-€, Käuferprovision 357 % inkl. MwSt

SINNATAL

GEPFLEGETER BUNGALOW
in Sanne, 3 Zi., ca. 85 m² WFL, ca. 80 m² NF, gepflegt ruhige Wohnlage, ca. 847 m² GrdSt., großzügiger Garten, Terrasse, Garagen, Bj.1984, Öl, B. EEK F 180,10 kWh/(m² a), 315000,-€, Käuferprovision 357 % inkl. MwSt

SCHLÜCHTERN

EINFAMILIENHAUS MIT EINLIEGERWOHNUNG
in Wallroth, 9 Zi., ca. 220 m² WFL, Ortsrandlage, ca. 1894 m² GrdSt., Terrasse, modernisiert, Garage, Bj.1961, Öl, EEK E, 135,65 kWh/(m² a), 369000,-€, Käuferprovision 357 % inkl. MwSt

Zahlreiche Bauplätze zur sofortigen Bebauung!
Wir suchen Immobilien für unsere vorgemerkten Kunden!
V=Verbrauchssteuer, B=Bedarfssteuer, B=Baujahr, EEK=Enegieeffizienzkategorie

Immobilien in guten Händen.
www.immobilienvelt-kress.de

24/7 - HOTLINE:
0800 15 20 309

AquaStop
WASSERSCHADENSFORTHILFE
AKUTVERSORGUNG
BAU- UND GEBÄUDETROCKNUNG
LECKABEORTUNG
WWW.AQUASTOP-HESSEN.DE

Haustechnik ERBE
Heizung Sanitär Klima

vollumfängliche Leistungen im Bereich:

Heizung Sanitär Klima

Mobil: +49 176 6175 0458

Ihr Draht zu uns:
Druck- und Pressehaus Naumann GmbH & Co. KG
Gutenbergstraße 1
63571 Gelnhausen

Anzeigen: (06051) 833-244
Redaktion: (06051) 833-202
Vertrieb: (06051) 833-299
Telefax: (06051) 833-230
E-Mail: redaktion@bote.de
Internet: www.bote.de

Hartwich und Kress

Autohaus Hartwich & Kress

Autorisierter Mercedes-Benz Service und Vermittlung

Gartenstraße 42 · 36381 Schlüchtern
Telefon 06661/979-0
schluechtern@hartwich-kress.de



Traueranzeigen

Müh und Arbeit war Dein Leben,
immer fleißig Deine Hand,
Ruhe ist Dir nun gegeben,
denn Du hast sie nie gekannt.

Tamara Link

geb. Röder
* 10.9.1960 † 5.5.2023

In stiller Trauer
Edgar
mit **Andreas, Christoph und Verena**
sowie **alle Angehörigen**

Brachtal, im Mai 2023

Die Trauerfeier findet im Familien- und Freundeskreis statt.



18 Jugendliche aus Steinau

Evangelische Kirchengemeinde konfirmiert



Die Konfirmanden.

Foto: Merz, Steinau

Steinau. „Ich bin der Weinstock und ihr seid die Reben!“ Unter diesem Bibelwort aus dem Johannesevangelium wurden in Steinau 18 Jugendliche von Pfarrerin Klaus und Pfarrer Fleischer in der Reinhardskirche eingeweiht. Den feierlichen Gottesdienst mitgestaltet haben der Kirchenchor der evangelischen Kirchengemeinde unter der Leitung von Heidrun Götsche und an der Orgel Gunther

Martin Götsche sowie Kirchenvorsteherinnen und auch Eltern. Konfirmiert wurden: Mika Lifka, Lukas Traudt, Daniel Meisel, Konstantin Abels, Emely Basermann, Luzie Schultheis, Philip Rockstroh, Lasse Schreiber, Finn Bartholomä, Julius Knobloch, Nina Günther, Luisa Ries, Elvira Amend, Lucy Henneberg, Alicia Heinzl, Finja Bolender, Katharina Kaul und Ayleen Schmitt.

Gottesdienste von Jehovas Zeugen

Schlüchtern. Jehovas Zeugen, Versammlung (Gemeinde) Schlüchtern: Wir laden zu Präsenz-Gottesdiensten in unserem Königreichssaal (Gemeindezentrum), Schlierbacher Str. 41 in Wächtersbach ein. Der Gottesdienst wird auch als Videokonferenz übertragen. Jeder ist willkommen und kann unter (01577) 3434237 die Zugangsdaten erhalten. Worum geht es diese Woche? Mittwoch, 24. Mai, 19 Uhr: Dreiteiliges Programm „Unser Leben und Dienst als Christ“. Wir besprechen die Kapitel 25 bis 27 aus dem Bibelbuch 2. Chronika. Samstag, 27. Mai, 17.30 Uhr: Vortrag „Warum ist es gut, als Christ kein Teil der Welt zu sein?“. Anschließend besprechen wir das Thema: „Helft euren Kindern, Jehova durch die Schöpfung kennenzulernen“.

Großes Oldtimer-Wochenende

Bergwinkel Classic Anfang September –
Am autofreien Sonntag erstmals Rad-Ausstellung

Schlüchtern. Alle Freunde von alten Fahrzeugen in der Region sollten sich das erste September-Wochenende vornehmen. An diesem bieten die Oldtimer-Fahrzeug-Freunde im Bergwinkel Schlüchtern erneut gleich zwei hochkarätige Veranstaltungen – und dabei eine interessante Neuerung.

Mit der 19. Auflage seiner Veranstaltung „Bergwinkel Classic“ startet der Verein auf dem Areal am Schlüchterner Acisbrunnen am Samstag, 2. September. Vorstellung der historischen Fahrzeuge ist dort ab 10.00 Uhr. Anschließend geht es auf eine interessante Fahrt durch die heimischen Mittelgebirge Spessart, Vogelsberg und Rhön. Ziel-einlauf und Ausstellung der teilnehmenden Fahrzeuge erfolgt ab 14.00 Uhr auf der „Platte“ am Acisbrunnen. Die genauen Teilnahmebedingungen sowie Formulare zur Nennung sind in Kürze im Internet abrufbar. Tags darauf am Sonntag, 3. September, ist dann wieder eine große Oldtimer-Ausstellung auf dem Acis-Areal geplant. Mitglieder des Oldti-



Das Areal am Acisbrunnen wird am ersten September-Wochenende wieder ein beliebter Treffpunkt für alle Oldtimer-Freunde aus der Region sein. Archivfoto: Ulrich Schwind

mer-Clubs werden ab 10.00 Uhr ihre Fahrzeuge ausstellen. Der Verein lädt aber auch alle anderen Besitzer historischer Fahrzeuge ein, mit ihrem schmucken Blech an der Ausstellung teilzunehmen.

Weil an diesem Tag der traditionelle Radfahrsonntag ist, hat sich der Club noch ein spezielles Event ausgedacht. Alle Besitzer von Vintage-Fahrrädern sind aufgerufen, auch ihre Schätze auf die „Platte“ zu bringen. Egal ob Miele, Bauer, Herkules bis

hin zu Bonanza, BMX- oder Klapprad – alles, was älter als 30 Jahre ist, darf präsentiert werden. Für Essen und Trinken sorgt die Waldgaststätte Acisbrunnen.

Damit Autofahrer an dem Tag mit diversen Straßen-Sperren den Weg dennoch sicher dorthin finden, wird auf der Homepage des Vereins (www.oldtimerverein-schluechtern.de) eine Wegbeschreibung veröffentlicht. Radfahrer können den Ort über den Bahnhof erreichen (von dort ausgeschildert).

Die neuen Fünfer fest im Blick

Schülerbus-Paten bereiten sich aufs kommende Schuljahr vor

Bad Orb. Während einer Buspatenschulung am Wochenende lernten die zukünftigen Schülerbus-Patinnen und -paten der Henry-Harnischfeger-Schule Bad Soden-Salmünster, wie sie insbesondere den jüngeren Schülerinnen und Schülern an den Haltestellen und während der Busfahrt mit Rat und Tat zur Seite stehen.

Intensiv besprachen die neuen Buspatinnen und -paten, wie man auch mit Konflikten um den Sitzplatz umgeht und man sicher in den Bus einsteigt und während der Fahrt auch bleibt.

„Dieses Ehrenamt verlangt Einiges ab, denn in den ersten Schulwochen ist die Aufregung bei den neuen Schülerinnen und Schülern besonders groß.“, berichtet Elke Ziegler, die die Buspaten seit vielen Jahren ausbildet. Im Sinne des Schulmottos der Integrierten Gesamtschule „hilfsbereit-höflichstark“ arbeiteten die Buspatinnen und -paten mit ihren



Freiwillig nach Wochenendbeginn bereiten sich die Schülerinnen und Schüler auf ihr neues Ehrenamt „Buspate“ vor.

Lehrkräften Elke Ziegler Schüler, die sich darauf verlassen können, dass sie sicher und freuen sich auf die neuen Schülerinnen und nach Hause kommen.

Zum Kreuzberg und der Osterburg

Heimat- und Wanderfreunde Schwarzenfels

Sinntal. Zur Wanderung am Sonntag, 21. Mai, laden die Heimat- und Wanderfreunde Schwarzenfels Mitglieder und Gäste herzlich ein.

Ein Treffpunkt ist um 9 Uhr an der Dreschhalle in Schwarzenfels. In Fahrgemeinschaften geht es zum Parkplatz Osterburg. Die Wanderung beginnt um ca. 9.30 Uhr und führt vorbei an den Kreuzbergschanzen, durch das Feriendorf zur Gemündener Hütte. Hier ist eine Rast vorgesehen. Der weitere Weg

führt zum Kreuzberggipfel und dem Kloster.

Über eine mit Hecken und alten Buchen gegliederte Landschaft geht es zurück. Ein Rundweg führt hinauf zur Ruine Osterburg. Neben dem Burggelände entschädigt die Aussicht für den kurzen, doch relativ steilen Aufstieg. Die Wanderstrecke beträgt 10 km, mit insgesamt 430 Aufstiegshöhenmetern. Die Wanderführung hat Siegfried Röll, Tel. 06664 1778 und Gabriele Schnarr. Tel. 06664 1792.

Beilagen in Teilausgaben



Kirche

Gottesdienste

St. Peter Mernes

Samstag, 20.5.:
18.00 Uhr Vorabendmesse
Montag, 22.5.:
19.00 Uhr Friedensgebet
Mittwoch, 24.5.:
19.00 Uhr heilige Messe

Ev. Kirchengemeinde Bad Soden-Salmünster

Sonntag, 21.5.:
Bad Soden 10.00 Uhr Gottesdienst mit Johanna Parthey und Ulrike Reichenbach (Lektorinnen in Ausbildung), Erlöserkirche in Bad Soden, Weilersweg 6

Ev. Kirchengemeinde Schlüchtern

Sonntag, 21.5.:
Schlüchtern, Ahlersbach, Niederzell, Elm:
10.00 Uhr Gottesdienst in Schlüchtern
Pfarrer Battfeld
Ramholz, Gundhelm, Hutten:
10.45 Uhr Gottesdienst in Ramholz
Pfarrer Lins

Kath. Kirchengemeinde St. Franziskus Romsthal

Sonntag, 21.5.
9.00 Uhr Kath. Willenroth heilige Messe
9.00 Uhr Marborn heilige Messe
18.00 Uhr Romsthal heilige Messe
Dienstag, 23.5.:
18.30 Uhr Romsthal heilige Messe
Freitag, 26.5.:
9.00 Uhr Marborn heilige Messe

MediaBerater

Bad Soden Salmünster, Steinau, Freiensteinau, Schlüchtern, Sinntal, Flieden Kalbach, Neuhof

**Tobias
Susgin**

Telefon: 0176-11 833 353
E-Mail: key-account@gnz.de

PFLEGEDIENST

Schlüchtern Nadine Schreiber

BRÜCKENAUERSTR. 44
TEL.: 06661 9196565

36381 Schlüchtern
FAX: 06661 9196566

UNSERE LEISTUNGEN:

- Grundpflege
- Hauswirtschaft
- Behandlungspflege
- Betreuung
- Beratungsbesuche

Öffnungszeiten:

Montag bis Freitag
von 8.00 bis 13.00 Uhr
und nach Vereinbarung

E-Mail: info@pflagedienstschluechtern.de | www.pflagedienstschluechtern.de

Ihr Partner in Sachen

MEDIEN und DRUCK
GRIEBEL
DRUCKDIENSTLEISTUNGEN

Telefon: 06051 833-151 | Druckereiverwaltung@gnz.de
Ein Unternehmen der Druck- und Pressehaus Naumann GmbH & Co. KG

Musikalischer Blumenstrauß für die Landesgartenschau

Blasmusik-Frühschoppen mit der Stadtkapelle Schlüchtern



Die Stadtkapelle Schlüchtern in Fulda.

Schlüchtern. Zu einem Blasmusik-Frühschoppen spielte das Stammorchester der Stadtkapelle Schlüchtern an einem Sonntagvormittag auf dem Gelände der Landesgartenschau Fulda auf. Im Bereich Sonnen-Garten,

der von der inklusiven Bürgerstiftung Antonius bewirtschaftet wird, bot sich dafür der passende Rahmen. Bei gemütlicher Bestuhlung, leckeren Speisen und Getränken sowie herrlichem Frühlingswetter konnten die zahl-

reichen Besucher das zweistündige Konzert ausgiebig genießen. Dirigent Lukas Bachmann hatte für den Frühschoppen ein abwechslungsreiches Programm zusammengestellt und die Musikfolge mit einigen blumi-

gen Titeln garniert. So erklangen beispielsweise die Polka Blumengrüße oder der Popsong Lemon Tree der Band Fools Garden. Insgesamt zeigte das über 40-köpfige Orchester einen eindrucksvollen Querschnitt aus seinem Unterhaltungsrepertoire. Neben zünftiger Blasmusik in Erinnerung an Ernst Mosch erklangen auch Medleys mit bekannten Hits von Elvis Presley, Udo Jürgens oder der Band Abba. Im Anschluss an den Auftritt verbrachten die Musizierenden sowie einige mitgereiste Angehörige den Rest des Tages noch auf der Landesgartenschau und ließen dann gemeinsam den musikalischen Ausflug in einem Fuldaer Brauhaus ausklingen. Als nächster größerer Auftritt steht für das Orchester die Eröffnung des Bad Orber Kurparkfestes am 22. Juli auf dem Programm.

Vom Beenden und neu Anfangen

Freie Plätze in Wochenendseminar

Bad Soden-Salmünster. Der Übergang vom Beruf in den Ruhestand stellt eine spannende und herausfordernde Lebensphase dar. Ein Wochenendseminar des Bistums Fulda will Anregungen geben für einen gelingenden Übergang in die nachberufliche Phase. Das Wochenendseminar „Vom Beenden und neu Anfangen“ nimmt eine besonders spannen-

de Lebensphase in den Blick: der Übergang vom Beruf in den Ruhestand. Referent Dr. Hans Prömper will den Teilnehmenden Anregungen geben, wie ein gelingender Übergang in die nachberufliche Phase gelingen kann und zugleich Lust auf neue Lebensoptionen machen. Themen sind die Chancen und Risiken dieser Lebensphase, die notwendigen Abschiede und die

möglichen Gestaltungsräume im Altern. Am Horizont stehen Langlebigkeit, Gesundheit, soziale Netze und unsere Träume einer selbstbestimmten Lebensführung. Das Seminar findet vom 21. Juli bis 23. Juli im Bildungs- und Exerzientenhaus Bad Soden-Salmünster statt. Für Anmeldung und Fragen wenden Sie sich an das Dezernat

generationen- und geschlechtersensible Pastoral, Paulustor 5, 36037 Fulda bzw. an generationen.verbinden@bistum-fulda.de. Ansprechpartner ist Dr. Andreas Ruffing. Anmeldeschluss ist der 5. Jun. Das komplette Jahresprogramm des Dezernats generationen- und geschlechtersensible Pastoral finden sie unter: www.bistum-fulda.de

Zum 50-jährigen Geburtstag fördert dm rund 3.000 Zukunftsprojekte

Jubiläumsauftakt vom 19. bis 31. Mai in allen Märkten und Onlineshop

Unter dem Motto „Lust auf Zukunft“ feiert dm-drogerie markt 2023 seinen 50. Geburtstag und hat zu diesem Anlass die dm-Zukunftsinitiative ins Leben gerufen. Diese hat zum Ziel, die Menschen in Deutschland in den Dialog zu Themen zu bringen, die sowohl dm als Unternehmen bewegen als auch die gesamte Gesellschaft im Hinblick auf eine lebenswerte Zukunft besonders betreffen. Diese Zukunftsthemen sind: Kinder und Jugendliche, Neue Arbeitswelten, Ökologische Zukunftsfähigkeit, Gesundheit und Das Ich im Wir.



Zum Jubiläum eine Bühne für zukunftsweisende Projekte.

Zum Auftakt dieser Zukunftsinitiative fördert dm rund 3.000 Projekte von Vereinen, Organisationen oder Initiativen, die sich für die Zukunftsthemen engagieren. In den mehr als 2.000 dm-Märkten in Deutschland stellen sich vom 19. bis 31. Mai je zwei Zukunftsprojekte aus dem lokalen Umfeld vor. In diesem Zeitraum heißt es „Zukunft gestalten, Freude teilen“, und Kundinnen und Kunden können in den dm-Märkten ihrem Favoriten ihre Stimme geben. Am Ende der Aktion unterstützt jeder dm-Markt das jeweilige Projekt mit mehr Stimmen in Höhe von 600 Euro. Das zweitplatzierte Projekt wird mit jeweils 400 Euro unterstützt. „Unseren 50. dm-Geburtstag

möchten wir zum Anlass nehmen, zukunftsweisenden Projekten eine Bühne zu bieten. Wir möchten Menschen miteinander ins Gespräch bringen und Lust am gemeinsamen Gestalten der Zukunft wecken. Dies tun die Menschen in zahlreichen Vereinen, Projekten und Organisationen bereits tagtäglich. Ihrem Engagement möchten wir mit unserer Unterstützung noch mehr Kraft verleihen und freuen uns über alle Kundinnen und Kunden, die mitmachen“, so Christoph Werner, Vorsitzender der dm-Geschäftsführung. Auch im dm-Onlineshop können Kundinnen und Kunden im Zeitraum vom 19. bis 31. Mai für ein Zukunftsprojekt stimmen. Mit dem Bundesverband „Das frühgeborene Kind“

e. V. und dem Klimastationennetzwerk der Deutschen UNESCO-Kommission stehen zwei langjährige Kooperationspartner von dm-drogerie markt zur Auswahl. Den erstplatzierten Partner bei der Abstimmung im dm-Onlineshop fördert dm mit 10.000 Euro, der zweitplatzierte Partner erhält eine Spendensumme in Höhe von 5.000 Euro. Informationen rund um 50 Jahre dm, die Zukunftsthemen, weitere geplante Aktionen und die dm-Zukunftswoche im September gibt es unter dm.de/lust-auf-zukunft.

Zu dm-drogerie markt

Sich in der Gesellschaft einzubringen und diese positiv mitzugestalten, gehört zum

Selbstverständnis von dm-drogerie markt. Für sein nachhaltiges Engagement erhielt das Unternehmen bereits unter anderem den Deutschen Nachhaltigkeitspreis. Wichtigster Baustein des gesellschaftlichen Engagements sind unterstützende Aktivitäten für regionale und lokale Initiativen. Zum Beispiel unterstützte dm 2020 im Rahmen der dm-Aktion „HelferHerzen – Jetzt Herz zeigen!“ mit rund 1,4 Millionen Euro rund 1.750 Projekte im Umfeld der dm-Märkte. Einen Einblick in die vielfältigen Nachhaltigkeitsaktivitäten in den unterschiedlichen Bereichen erhalten Sie in unserem „Bericht zur Zukunftsfähigkeit“ auf www.dm.de/Nachhaltigkeitsbericht.

reisewelt
TEISER & HÜTER GMBH

Hier sind nur noch wenige Plätze frei!

22.05. – 29.05.23	ZILLERTAL – TRAUMHAFTE BERGWELTEN	€ 899,-
28.05. – 04.06.23	MAKARSKA RIVIERA – STRANDLAGE (mit HP)	€ 629,-
29.05. – 03.06.23	SÜDTIROL – RODENEGGERHOF	€ 729,-
02.06. – 09.06.23	INSEL-RADWANDERN MIT DER MOTORYACHT	€ 1845,-
03.06. – 10.06.23	MS AMELIA – DONAUKREUZFahrt	€ 1399,-
04.06. – 11.06.23	MAKARSKA RIVIERA – STRANDLAGE (mit HP)	€ 629,-
11.06. – 18.06.23	MAKARSKA RIVIERA – STRANDLAGE (mit HP)	€ 629,-
12.06. – 17.06.23	SÜDTIROL – AUSZEIT IM RODENEGGERHOF	€ 599,-
24.06. – 29.06.23	PIEMONTE & LIGURIEN – ITALIEN ENTDECKEN	€ 699,-
28.06. – 02.07.23	ARENA DI VERONA – 100. OPERNFESTSPIELE	€ 799,-
16.07. – 21.07.23	SÜDTIROL – SCHATZTRUHE DER ALPEN	€ 699,-
22.07. – 27.07.23	DÄNEMARK – WIKINGER & TRAUMSCHLÖSSER	€ 1039,-
02.08. – 06.08.23	SCHWEIZ – NOSTALGISCHE DAMPFBAHNEN	€ 899,-
21.08. – 26.08.23	CHIEMGAU – KULTUR- ODER RADREISE	€ 799,-
25.08. – 01.09.23	MS ANDREA – DONAUKREUZFahrt	€ 1299,-
27.08. – 28.08.23	BUNDESGARTENSCHAU – MANNHEIM	€ 199,-
27.08. – 08.09.23	NORDKAP-KREUZFahrt – MS ARTANIA	€ 2849,-
06.09. – 10.09.23	SCHWEIZ – NOSTALGISCHE DAMPFBAHNEN	€ 899,-
15.09. – 20.09.23	CHIEMGAU – KULTUR- ODER RADREISE	€ 799,-
16.09. – 30.09.23	SWINEMÜNDE – HOTEL HAMILTON	€ 1568,-
19.06. – 26.06.23	MARIENBAD – RESORT REITENBERGER	€ 969,-

NORD- & OSTSEE Code: BU3060

- ✓ Fahrt im modernen Fernreisebus
- ✓ 4x Ü/HP im 3-Sterne-Superior-Hotel BEST WESTERN PRISMA NEUMÜNSTER
- ✓ Ausflugsprogramm mit Stadtführung in Kiel, Stadtbummel in Plön und Führung im Prinzenhaus

Holiday Check 94%

✓ reiseWelt-Reiseleitung von Anfang an

26.05. – 30.05.2023 (5 Tage) ab € 619,-*

Einzelzimmerzuschlag: € 90,- / Weitere Termine buchbar!

HAMBURG – MARITIM UND WELTOFFEN Code: BU9273

- ✓ Fahrt im modernen Fernreisebus
- ✓ 3x Ü/F im zentralen IBIS BUDGET HOTEL
- ✓ Abwechslungsreiches Ausflugsprogramm mit Hafencity, Hafenrundfahrt, Stadtbesichtigung, Altes Land u. v. m.
- ✓ reiseWelt-Reiseleitung mit Bernd Vogler von Anfang an

16.07. – 19.07.2023
06.08. – 09.08.2023 (4 Tage) ab € 399,-*

Einzelzimmerzuschlag: € 120,-
Frühbucherpreis bis 15.06.2023, danach € 20,- p. P. mehr!

RHÔNE UND SAÔNE – MS ANNABELLE Code: KF1234

- ✓ Komfortable Busanreise nach Lyon mit Zwischenübernachtung
- ✓ Abwechslungsreiche Flusskreuzfahrt mit der neuen und luxuriösen MS ANNABELLE
- ✓ Exzellente Vollpension an Bord
- ✓ Beste reiseWelt-Reiseleitung von Anfang an

21.07. – 29.07.2023 (9 Tage) ab € 1499,-*

2-Bett-Außenkabine Neptundeck - Weitere Kabinenkategorien auf Anfrage!

LÜNEBURGER HEIDE Code: BU3342

- ✓ 3x Übernachtung im 4-Sterne BEST WESTERN HOTEL HEIDEHOF
- ✓ Halbpension mit 3-Gänge Menü oder Buffet
- ✓ Ausflugsprogramm mit Heidetur, Kutschfahrt und Stadtführung in Celle sowie Stadtführung und Stadtbummel in Lüneburg
- ✓ reiseWelt-Reiseleitung von Anfang an

18.08. – 21.08.2023* ab € 529,-*

Frühbucher-Preis bis 30.06.2023, danach € 20,- p. P. mehr!
Saisonzuschlag: * + € 50,- p. P.

ISTANBUL – TRADITIONELL & MODERN Code: FL9495

- ✓ Flug mit Lufthansa oder Turkish Airlines von Frankfurt nach Istanbul und zurück
- ✓ 5-Sterne-Hotel am Goldenen Horn, Unterbringung im Deluxezimmer mit Meerblick und allem Komfort
- ✓ Umfangreiches Besichtigungsprogramm u. a. mit Topkapi-Palast, Hagia Sophia, Hippodrom und vielem mehr
- ✓ Sehr gute, deutschsprachige Reiseleitung bei allen Ausflügen

28.09. – 02.10.2023*
26.10. – 30.10.2023
09.11. – 13.11.2023 (5 Tage) ab € 799,-*

Saisonzuschlag: * + € 60,- p. P. / Einzelzimmerzuschläge: € 260,- / * € 330,-

SKIATHOS – UNBEKANNTE INSELTRÄUME Code: FL0064

- ✓ Flug mit renommierter Fluggesellschaft von Frankfurt (oder München) nach Skiathos und zurück
- ✓ 5-Sterne-Hotel SKIATHOS PRINCESS am Sandstrand
- ✓ 2x Abendessen in der Taverne inklusive limitierte Getränke, 2x Abendessen im Hotel (Buffet) inkl. ½ l Hauswein und ½ l Wasser
- ✓ Inklusive Inselausflug in Skiathos Stadt mit typisch griechischem Essen und Besuch des Klosters Evangelistra
- ✓ reiseWelt-Reiseleitung von Anfang an (ab 20 Personen)

08.09. – 15.09.2023*
19.09. – 26.09.2023
22.09. – 29.09.2023 (8 Tage) ab € 1119,-*

Einzelzimmerzuschlag: € 250,- / Saisonzuschlag: * + € 150,- p. P.
(Flug ab München Termin 08.09. und 22.09., ab Frankfurt 08.09. und 19.09. zzgl. € 100,- p. P.)

NEPAL – KOMFORT TREKKING ANNAPURNA Code: FL9553

- ✓ Flug von Frankfurt nach Kathmandu und zurück
- ✓ Ideale Nepal-Einsteigertour mit einer maximalen Übernachtungshöhe auf 3680 Metern
- ✓ Reise zu den besten Jahreszeiten und ideale Nepal-Einsteigertour
- ✓ Das größte Erlebnis für Wanderfreunde und Bergfans: Blick auf die beeindruckenden Achttausender und Panoramafzug zum Mount Everest zubuchbar

05.11. – 18.11.2023 (8 Tage) ab € 3199,-*

Auch als Rundreise buchbar!
05.11. – 18.11.2023 (8 Tage) ab € 3149,-*

Inkl. vier abwechslungsreichen Wanderungen mit exzellentem, deutschsprachigem Wanderführer

Buchung & Beratung: 06655 9609-0

reisewelt Teiser & Hüter GmbH
Fuldaer Str. 2 | 36119 NeuhoF | www.reisewelt-neuhof.de

Verbreitung der Asiatischen Tigermücke bremsen

Amt für Gesundheit und Gefahrenabwehr bittet um Unterstützung

Main-Kinzig-Kreis. In Hessen verbreitet sich die Asiatische Tigermücke (*Aedes albopictus*) immer weiter: Das Hessische Landesamt für Gesundheit und Pflege hat in der vergangenen „Mückensaison“ 4.225 Exemplare gezählt. Auch im Main-Kinzig-Kreis ist die relativ kleine Mücke mit den arttypischen weißen Streifen auf dem Rücken im vergangenen Jahr erstmals nachgewiesen worden. „Ursprünglich stammt die Asiatische Tigermücke aus Südostasien. Sie breitet sich hauptsächlich durch internationalen Waren- und Personenverkehr aus und ist ein möglicher Überträger von tropischen Krankheitserregern wie dem Dengue-, Chikungunya-, Zika- oder West-Nil-Virus“, erklärt Dr. Wolfgang Lenz, Leiter des Amtes für Gesundheit und Gefahrenabwehr.

Der Klimawandel verbessert die Lebensbedingungen für Mücken, sodass sie auch in Deutschland heimisch werden können. Damit erhöht sich das Übertragungsrisiko von tropischen Krankheiten, denn viele Mückenarten geben über einen Stich die Infektionserreger weiter.

„Es besteht jedoch kein Grund zur Panik“, erläutert Sakire Caglayan, Leiterin des Sachgebiets Hygiene und Umweltmedizin im Amt für Gesundheit und Gefahrenabwehr. Das



Die Asiatische Tigermücke ist relativ klein und durch ihre weißen Streifen auf dem Rücken gut von anderen Mücken unterscheidbar. Foto: Artur Jöst, KabS e.V.

Übertragungsrisiko von exotischen Viren sei aktuell noch sehr gering, da es bei uns nur sehr seltene Einzelfälle von infizierten Menschen gibt, bei denen diese Erreger aufgenommen werden könnten.“

Hat die Tigermücke zuvor eine infizierte Person gestochen, kann sie die Krankheit oder das Virus beim nächsten Stich weitergeben. Nur so ist es der Asiatischen Tigermücke möglich, eine Krankheit zu verbreiten. Um sich vor den Stichen zu schützen, helfen die herkömmliche Mittel gegen Mücken. Machen sich nach einem Stich Symptome wie zum Beispiel Fieber,

Schüttelfrost oder Kopfschmerzen bemerkbar, sollte ein Arzt aufgesucht werden, rät der Main-Kinzig-Kreis.

Tipps für Zuhause

Eine rasante Ausbreitung der Tigermücke lässt sich verhindern. Damit dies gelingt, sind entsprechende Bekämpfungs- und Präventionsmaßnahmen notwendig. Am wirkungsvollsten ist es, das Überleben der Larven zu verhindern. Die Tigermücke bevorzugt Wasserbehälter, an dessen Rand sie oberhalb des Wassers ihre Eier ablegt. Erst, wenn sie durch einen steigenden Pegel ins

Wasser geraten, schlüpfen die Larven nach bis zu zwei Wochen. Die Mücke brütet in kleinsten Wasseransammlungen wie offenen Regentonnen, Eimern, Gießkannen, Blumentöpfen, Wasserschalen, Planschbecken und verstopften Dachrinnen. Wo es geht, sollten solche offenen Wasserstellen beseitigt werden. Abhilfe kann man etwa schaffen, indem man Wassertonnen mit Deckeln oder einflugsicheren Netzen abdeckt oder das Wasser mindestens einmal wöchentlich zum Gießen verwendet.

Wer eine Mücke entdeckt, beispielsweise im heimischen Garten, sollte möglichst ein Foto an das Hessische Landesamt für Gesundheit und Pflege nach Dillenburg übermitteln. Auch eingefangene Exemplare können eingeschickt werden. So erhält man einen guten Überblick darüber, in welchen Gebieten sich die Mücke bereits ausgebreitet hat.

Weitere Informationen rund um das hessische Tigermücken-Monitoring und Empfehlungen zur Prävention und Bekämpfung der Tigermücke finden sich auf der Internetseite des Landesamts oder sind am Infotelefon des Amtes für Gesundheit und Gefahrenabwehr erhältlich unter der Telefonnummer 06051 8517000. <https://hlfgp.hessen.de/klimawandel-und-gesundheit/asiatische-tigermuecke>

Infotag zum Thema Kindertagespflege

Nächster Termin ist am 30. Mai in Gelnhausen

Main-Kinzig-Kreis. Wer als Kindertagespflegeperson Kinder im eigenen Haushalt betreuen möchte, muss zuvor einen kostenlosen Qualifikationskurs absolvieren. Voraussetzung dafür ist die Teilnahme an einem Orientierungstag. Nächster Termin ist am Dienstag, 30. Mai, von 9 bis 15 Uhr in den Räumlichkeiten der Bildungspartner Main-Kinzig GmbH, Frankfurter Str. 30 in Gelnhausen. Der Orientierungstag vermittelt Einblicke in das Tätigkeitsfeld einer Kindertagespflegeperson und die Interessenten erhalten Informationen zu den Inhalten der Grundqualifikation.

Die Betreuung von Kindern bei Tagesmüttern oder Tagesv Vätern ist eine individuelle, familiennahe und flexible Betreuungsform, die vom Jugendamt vermittelt, begleitet

und finanziell gefördert wird. Hierzu bietet der Main-Kinzig-Kreis wieder einen kostenlosen Qualifikationskurs zur Kindertagespflegeperson an. Unterrichtstage sind montags und samstags, jeweils in der Zeit von 9 bis 16 Uhr. Voraussetzung für die Teilnahme am Orientierungstag ist ein persönliches Gespräch im Vorfeld mit dem örtlichen Fachdienst Kindertagespflege oder mit dem Jugendamt, Zentralstelle für Kinderbetreuung in Gelnhausen.

Weitere Informationen gibt es bei der Zentralstelle für Kinderbetreuung, Telefon 06051/8511430, E-Mail: Kinderbetreuung@mkk.de sowie auf der Internetseite des Main-Kinzig-Kreises unter www.mit-kindundkegel.de. Anmeldungen für den Orientierungstag werden erbeten unter: www.bildungspartner-mk.de.

Öffentliche Bekanntmachung des Main-Kinzig-Kreises

hier: Vorschlagslisten für die Wahl der Jugendschöpfung und Jugendschöpfung 2024-2028

Der Jugendhilfeausschuss des Main-Kinzig-Kreises hat in seiner Sitzung am 09.05.2023 die Vorschlagslisten für die Wahl der Jugendschöpfung und Jugendschöpfung 2024-2028 durch Beschluss festgelegt. Die Vorschlagslisten werden im Jugendamt des Main-Kinzig-Kreises, Main-Kinzig-Forum, Barbarossastraße 24, 63571 Gelnhausen, Gebäude A, Zimmer A.03.014, vom Tage der Veröffentlichung dieser Bekanntmachung an eine Woche lang zu jedermanns Einsicht ausgelegt. Gegen die Vorschlagslisten kann binnen einer Woche, gerechnet vom Ende der Auslegungsfrist, schriftlich oder zu Protokoll mit der Begründung Einspruch erhoben werden, dass in die Vorschlagslisten Personen aufgenommen sind, die nach § 32 GVG nicht aufgenommen werden dürfen oder nach §§ 33, 34 GVG nicht aufgenommen werden sollten.

Gelnhausen, den 10.05.2023
Der Kreisausschuss des Main-Kinzig-Kreises
Thorsten Stolz
Landrat

Alle Texte und Fotos: Pressestelle des Main-Kinzig-Kreises

Öffentliche Bekanntmachung des Main-Kinzig-Kreises

Verordnung des Main-Kinzig-Kreises über die Beförderungsentgelte und Beförderungsbedingungen für den Verkehr mit Taxen in der Gemeinde Hasselroth (Taxiordnung)

Stand: 12.05.2023

Verordnung des Main-Kinzig-Kreises über die Beförderungsentgelte und Beförderungsbedingungen für den Verkehr mit Taxen in der Gemeinde Hasselroth (Taxiordnung)

- Main-Kinzig-Kreis - vom 12.05.2023

Aufgrund des § 51 Abs. 1 und des § 47 des Personenbeförderungsgesetzes (PBefG) in der Fassung der Bekanntmachung vom 08.08.1990 (BGBl. I S. 1690), zuletzt geändert durch Gesetz vom 16.04.2021 (BGBl. I S. 822) in Verbindung mit § 1 Ziff. 3 und § 2 Nr. 2 der Verordnung über die Zuständigkeiten nach dem PBefG vom 10.10.1997 (GVBl. S. 370), zuletzt geändert durch Art. 6 der Verordnung vom 12. November 2013 (GVBl. I S. 640) wird folgende Rechtsverordnung beschlossen:

Gliederung
§ 1 Geltungsbereich
§ 2 Beförderungsentgelte
§ 3 Sonderkosten
§ 4 Verfahrensvorschriften
§ 5 Ordnungswidrigkeiten
§ 6 Inkrafttreten

§ 1 Geltungsbereich
(1) Die in dieser Verordnung festgesetzten Beförderungsentgelte und Beförderungsbedingungen für den Verkehr mit Taxen gelten für das Pflichtfahrgebiet Hasselroth sowie den Main-Kinzig-Kreis und die Stadt Hanau (§ 47 Abs. 4 PBefG).
(2) Das Pflichtfahrgebiet der Taxen umfasst das Gemarkungsgebiet der Gemeinde Hasselroth sowie des Main-Kinzig-Kreises und der Stadt Hanau.
(3) Auf die einschlägigen Bestimmungen des PBefG und der Verordnung über den Betrieb von Kraftfahrunternehmen im Personenverkehr (BOKraft) in der jeweils gültigen Fassung wird verwiesen.

§ 2 Beförderungsentgelte
(1) Das Beförderungsentgelt setzt sich unabhängig von der Zahl der zu befördernden Personen aus dem Grundpreis, dem Entgelt für die gefahrene Wegstrecke (Kilometerpreis), dem Wartezeitpreis und den Zuschlägen zusammen.
a) Der Grundpreis beträgt 4,00 €
b) Fahrpreis pro km 2,30 €
c) Wartezeit pro Stunde (auch verkehrsbedingt) 40,00 €
d) Für angeforderte Großraumtaxen, die für die Beförderung von mehr als vier Personen (ohne Fahrer/in) zugelassen sind, beträgt der Zuschlag 7,00 €

§ 3 Sonderkosten

(1) Kann eine Fahrt nach Auftragserteilung durch den Fahrgast und Bereitstellung des Fahrzeugs durch die Fahrzeugführer/in den Fahrzeugführer aus Gründen nicht ausgeführt werden, die der Fahrgast zu vertreten hat, so ist der Grundpreis und der bis dahin entstandene Kilometerpreis zu vergüten.
(2) Gibt der Fahrgast die Fahrt nach ihrem Antritt auf, ist die Grundgebühr, die Vergütung für die zurückgelegte Wegstrecke und die Vergütung für eine eventuelle Wartezeit zu vergüten.
(3) Bei Auftragsfahrten ohne Personenbeförderung gilt der vorstehende Kilometerpreis und der Grundpreis entsprechend.
(4) Die Fahrerin und der Fahrer können vor Antritt der Fahrt einen Vorschuss in Höhe des voraussichtlichen Fahrpreises verlangen.
(5) Die Fahrgäste haben die Kosten der von ihnen schuldhaft verursachten Beschädigungen oder Verunreinigungen zu ersetzen.
(6) Sonderbestellungen zu Hochzeiten und Beerdigungen unterliegen nicht dieser Tarifverordnung.
(7) Für die Akzeptanz von Kreditkarten muss ein von außen sichtbarer Hinweis an der Taxe angebracht sein.

§ 4 Verfahrensvorschriften
(1) Auftragsfahrten sind im Pflichtfahrgebiet ausschließlich mit eingeschaltetem Fahrpreisanzeiger auszuführen.
(2) Bei Beförderungen über das Pflichtfahrgebiet nach § 1 hinaus, ist das Entgelt für den Streckenanteil außerhalb des Pflichtfahrgebietes vor Antritt der Fahrt, frei zu vereinbaren.
(3) Bei Störungen des Fahrpreisanzeigers ist der Fahrpreis nach der durchgeführten Strecke zu berechnen.
(4) Die festgesetzten Beförderungsentgelte sind Festpreise, die weder über- noch unterschritten werden dürfen.
(5) Die Taxifahrerin oder der Taxifahrer haben den kürzesten Weg zum Fahrzeug zu wählen, wenn der Fahrgast nichts anderes bestimmt.
(6) In jedem Taxi ist eine Abschrift dieser Verordnung mitzuführen und dem Fahrgast auf Verlangen vorzuzeigen.
(7) Auf Verlangen des Fahrgastes ist eine Quittung über das Beförderungsentgelt, gegebenenfalls unter Angabe der Fahrtstrecke, zu erteilen. Die Quittung muss mit dem Stempel des Unternehmens und der Ordnungsnummer des Fahrzeuges versehen sein.
(8) Beanstandungen des Wechselgeldes müssen unverzüglich vorgebracht werden; das Gleiche gilt für unvollständige oder unrichtige Bescheinigungen und Gutschriften.

§ 5 Ordnungswidrigkeiten
Zu widerhandlungen gegen diese Tarifverordnung werden aufgrund des § 61 Abs. 1 Nr. 4 PBefG als Ordnungswidrigkeit nach Maßgabe von § 61 Abs. 2 PBefG geahndet, soweit nicht nach anderen Vorschriften eine Strafe angedroht ist.

§ 6 Inkrafttreten
Diese Verordnung tritt am 19.06.2023 in Kraft.

Der Landrat des Main-Kinzig-Kreises
Gelnhausen, 12.05.2023
Amt 32.6 / Verkehrsbehörde
Im Auftrag
Unger

Öffentliche Bekanntmachung des Main-Kinzig-Kreises

Satzung des Main-Kinzig-Kreises über die Erhebung von Gebühren für die Unterbringung von Personen nach dem Landesaufnahmegesetz (LAufnG)

Aufgrund der §§ 5, 16, 17, 30 Nr. 5 der Hessischen Landkreisordnung (HKO) in der Fassung vom 1. April 2005 (GVBl. I S. 183), Geltungsdauer des § 30a verlängert durch Artikel 2 des Gesetzes vom 11. Dezember 2020 (GVBl. S. 915), § 4 Abs. 1 i.V.m. § 5a des Gesetzes über die Aufnahme und Unterbringung von ausländischen Flüchtlingen und anderen ausländischen Personen (Landesaufnahmegesetz) vom 5. Juli 2007 (GVBl. I S. 399), zuletzt geändert durch Gesetz vom 12. November 2020 (GVBl. S. 767) und §§ 1, 2, 3, 4, 9 und 10 des Gesetzes über kommunale Abgaben (KAG) in der Fassung vom 24. März 2013 (GVBl. S. 134), zuletzt geändert durch Artikel 1 des Gesetzes vom 28. Mai 2018 (GVBl. S. 247), hat der Kreistag des Main-Kinzig-Kreises am 28.04.2023 folgende Satzung über die Erhebung von Gebühren für die Unterbringung nach § 5a LAufnG (Unterbringungsgebührensatzung) beschlossen:

§ 1 Öffentliche Einrichtung / Gebührenerhebung
(1) Zur Unterbringung von Personen gemäß § 1 LAufnG betreibt der Main-Kinzig-Kreis als öffentliche Einrichtung verschiedene Gemeinschaftsunterkünfte für Geflüchtete und Vertriebene. Diese Gemeinschaftsunterkünfte können auf Dauer oder vorübergehend errichtet werden.
(2) Der Main-Kinzig-Kreis ist gemäß § 3 Abs. 1 LAufnG Träger der öffentlichen Einrichtungen nach Abs. 1.
(3) Das Nutzungsverhältnis zwischen dem Träger und der aufgenommenen und untergebrachten Person ist öffentlich-rechtlicher Natur und zeitlich begrenzt (§ 3 Abs. 3 LAufnG). Ein Anspruch auf Unterbringung in einer bestimmten Unterkunft besteht nicht (§ 3 Abs. 2 LAufnG).
(4) Der Main-Kinzig-Kreis erhebt für die Unterbringung von Personen nach § 1 LAufnG Gebühren gemäß § 4 Abs. 1 i.V.m. § 5a LAufnG.

§ 2 Gebührenschild
(1) Gebührenschildnerin ist die Person, die in der jeweiligen Gemeinschaftsunterkunft untergebracht ist (§ 1 Abs. 1). Als Haushaltsvorstand ist sie auch Gebührenschildnerin für weitere Personen, die ihrer Familie angehören.
(2) Der für die Unterbringung zuständige Träger setzt die Unterbringungsgebühren durch einen Gebührenbescheid fest. Die Gebührenschild für einen Kalendermonat entsteht mit seinem Beginn, spätestens aber mit dem Tag der Unterbringung. Die Gebührenschild wird fällig mit der Bekanntgabe des Gebührenbescheides, sofern im Gebührenbescheid keine andere Regelung getroffen wird.
(3) Eine vorübergehende Nichtnutzung der Unterkunft lässt die Verpflichtung zur vollständigen Entrichtung der nach Abs. 2 festgesetzten Unterbringungsgebühren unberührt.
(4) Das Verlassen der Unterkunft ist dem Main-Kinzig-Kreis unverzüglich anzuzeigen. Ohne Anzeige erlischt das Nutzungsverhältnis zwei Wochen nach dem Verlassen der Unterkunft (§ 5 Abs. 4 LAufnG) und damit die Gebührenschild.

(5) Der zuständige Träger der Sozialleistung ist befugt, die Gebühren für die untergebrachten Personen direkt an den Träger der Gemeinschaftsunterkunft zu zahlen. Der Träger der Unterkunft kann dem zuständigen Träger der Sozialleistung eine Abschrift des Gebührenbescheides zur Verfügung stellen.

§ 3 Höhe der Unterbringungsgebühren
(1) Für die Höhe der Gebühren ist § 10 Abs. 2 bis 4 KAG maßgebend, wobei die Gebühren die tatsächlichen mit der Unterbringung verbundenen Kosten nicht überschreiten dürfen (§ 5a Abs. 2 LAufnG). Das Amt für Sicherheit, Ordnung, Migration und Integration ermittelt jährlich für die jeweiligen Gemeinschaftsunterkünfte den maßgebenden unterkunftbezogenen Gebührensatz.
(2) Für die Dauer des Leistungsbezuges nach dem Asylbewerberleistungsgesetz (AsylbLG) sind die vom Kreisausschuss festgesetzten kreiseinheitlichen Gebührensätze zu erheben.
(3) Die Unterbringungsgebühren sind vom Amt für Sicherheit, Ordnung, Migration und Integration am dem Tag der Aufnahme für Personen, die dem Grunde nach leistungsberechtigt nach § 1 AsylbLG sind, zu erheben.
(4) Die tatsächlichen Unterbringungsgebühren sind vom Amt für Sicherheit, Ordnung, Migration und Integration pro Person ab dem Tag des tatsächlich vollzogenen Rechtskreiswechsels für Personen, die grundsätzlich leistungsberechtigt nach den Bestimmungen der Sozialgesetzbücher II oder XII (SGB II, SGB XII) sind, für die Dauer von 12 Monaten zu erheben.
(5) Die Unterbringungsgebühren sind ab dem 13. Monat nach tatsächlich vollzogenem Rechtskreiswechsel für Personen, die grundsätzlich leistungsberechtigt nach den Bestimmungen des SGB II oder XII sind, abzusenken. Die Gebührensatzsetzung soll sich hierbei am grundsicherungsrelevanten Mietspiegel orientieren.

§ 4 Gebührenermäßigung und -erhöhung
(1) Die Unterbringungsgebühren ermäßigen sich gegebenenfalls monatlich auf den Betrag, um den das Einkommen einer Person ihren Anspruch auf laufende Leistungen nach den Vorschriften des AsylbLG, des SGB II oder SGB XII übersteigt.
(2) Im Falle des Abs. 1 sind Einkommen nach § 7 AsylbLG, §§ 11 bis 11b SGB II oder §§ 82 bis 89 SGB XII zu berücksichtigen.
(3) In besonderen Härtefällen kann die Gebühr nach billigem Ermessen festgesetzt werden.

§ 5 Rückwirkende Gebührenerhebung
Eine rückwirkende Gebührenerhebung unterbleibt, soweit sie zu einer Nachzahlungspflicht bei einer untergebrachten Person führen würde, für die kein Erstattungsanspruch gegenüber einem Sozialleistungsträger besteht (§ 5a Abs. 2 LAufnG).

§ 6 Inkrafttreten
Die Satzung tritt rückwirkend zum 01.01.2023 in Kraft.

Der Kreisausschuss des Main-Kinzig-Kreises
Thorsten Stolz **Susanne Simmler**
Landrat **Erste Kreisbeigeordnete**

Angebote gültig vom 22.05. - 27.05.2023

Jede Woche erfrischende Angebote!

logo
GETRÄNKE • FACHMARKT

Coca-Cola Kombikiste

teilweise koffeinhaltig,
Kasten = 12 x 1 l,
zzgl. 3,45 € Pfand,
1 l = 0,83 €

Aktion!

+ 1 Flasche
mezzo mix 1 l
GRATIS!

-33%

9.99



8.99**
1 l = 0,75 €

Entspricht einem Kastenpreis von **9,22 €**

Bayreuther Hell, Hefe-Weissbier
Kasten = 20 x 0,5 l,
zzgl. 3,10 € Pfand,
1 l = 1,60 €

18.99
15.99 **14.99****
1 l = 1,50 €

Störtebeker Bier
diverse Sorten,
Kasten = 20 x 0,5 l,
zzgl. 3,10 € Pfand,
1 l = 1,70 €

Neu im Sortiment!
Atlantik-Ale alkoholfrei

20.99
16.99

Budweiser Budvar
Kasten = 20 x 0,5 l,
zzgl. 3,10 € Pfand,
1 l = 1,70 €

+ 1 Blechschild **GRATIS!**

19.99
16.99 **14.99****
1 l = 1,50 €

Schneider Weisse
Festweisse,
Kasten = 20 x 0,5 l,
zzgl. 3,10 € Pfand,
1 l = 1,50 €

Nur für kurze Zeit!
+ 1 Glaskrug **GRATIS!**

ANGEBOT
14.99

St. Bonifatius Bier
diverse Sorten,
Kasten = 20 x 0,5 l,
zzgl. 4,50 € Pfand,
1 l = 1,00 €

ANGEBOT
9.99 **9.49****
1 l = 0,95 €

Erdinger Brauhaus
Helles, Natur Radler,
Kasten = 20 x 0,5 l,
zzgl. 3,10 € Pfand,
1 l = 1,60 €

ANGEBOT
15.99

Maisel's Weisse
diverse Sorten,
Kasten = 20 x 0,5 l,
zzgl. 3,10 € Pfand,
1 l = 1,60 €

18.99
15.99 **14.99****
1 l = 1,50 €

Maisel & Friends Craft-Bier
diverse Sorten,
Pack = 6 x 0,33 l,
zzgl. 0,48 € Pfand,
1 l = 2,52 €

-29%
4.99 **IPA**

Schöfferhofer Weizen-Mix
diverse Sorten,
Pack = 6 x 0,33 l,
zzgl. 0,48 € Pfand,
1 l = 2,02 €

-20%
3.99

Elisabethen Quelle Mineralwasser*
diverse Sorten,
Kasten = 6 x 1 l,
zzgl. 2,40 € Pfand,
1 l = 0,83 €

-21%
4.99

RhönSprudel Mineralwasser
diverse Sorten,
Kasten = 12 x 1 l,
zzgl. 3,30 € Pfand,
1 l = 0,50 €

-23%
5.99

Possmann Apfelwein, Apfelsaft*
diverse Sorten,
Kasten = 6 x 1 l,
zzgl. 2,40 € Pfand,
1 l = 1,42 €

-23%
8.49 **7.99****
1 l = 1,33 €

Sturmius Cola Orange
koffeinhaltig,
Kasten = 20 x 0,5 l,
zzgl. 3,10 € Pfand,
1 l = 1,00 €

9.99

Schweppes
diverse Sorten,
teilweise chininhaltig,
Kasten = 6 x 1 l,
zzgl. 2,40 € Pfand,
1 l = 1,67 €

Neu im Sortiment!
Virgin MOJITO

10.99
9.99

Krombacher Bier
diverse Sorten,
Kasten = 20 x 0,5 l,
zzgl. 3,58 € Pfand,
1 l = 1,40 €

Aktion!
+ 1 Sixpack Radler **GRATIS!**

ANGEBOT
13.99

Licher Bier
diverse Sorten,
Kasten = 20 x 0,5 l,
zzgl. 3,10 € Pfand,
1 l = 1,10 €

ANGEBOT
10.99

Monster Energy
diverse Sorten,
koffeinhaltig,
0,5 l-Dose,
zzgl. 0,25 € Pfand,
1 l = 1,76 €

ANGEBOT
0.88 **0.78****
1 l = 1,56 €

fuze tea
diverse Sorten,
1 l-Flasche,
zzgl. 0,25 € Pfand,
1 l = 0,99 €

-32%
0.99

Jack Daniel's Whiskey
diverse Sorten,
teilweise koffeinhaltig,
0,33 l-Dose,
zzgl. 0,25 € Pfand,
1 l = 6,03 €

-33%
1.99

Rotkäppchen Sekt
diverse Sorten,
0,75 l-Flasche,
1 l = 3,99 €

-30%
2.99

Torre Galasso
diverse Sorten,
0,75 l-Flasche,
1 l = 5,99 €

5.49
4.49

Asbach Uralt
0,7 l-Flasche,
zzgl. 0,15 € Pfand,
1 l = 14,27 €

+ 1 Flasche **Coca-Cola 1 l GRATIS!**

-23%
9.99

Die neue **logo Getränke App**
Jetzt downloaden,
sparen & gewinnen!

logo
GETRÄNKE • FACHMARKT

NEU

www.logo-getraenke.de

Google Play App Store

Förstina Sprudel Mineralwasser
diverse Sorten,
Kasten = 12 x 0,75 l,
zzgl. 3,30 € Pfand,
1 l = 0,44 €

-33%
3.99 **3.79****
1 l = 0,42 €

Bombay Sapphire
Dry Gin,
0,7 l-Flasche,
1 l = 22,84 €

-27%
15.99

*nicht in allen Filialen erhältlich. Alle Artikel und Zugaben solange Vorrat reicht. Für Druckfehler keine Haftung!
** Nur in Verbindung mit einem Coupon der logo Getränke App. Alle Bedingungen dazu finden Sie in unserer logo Getränke App.



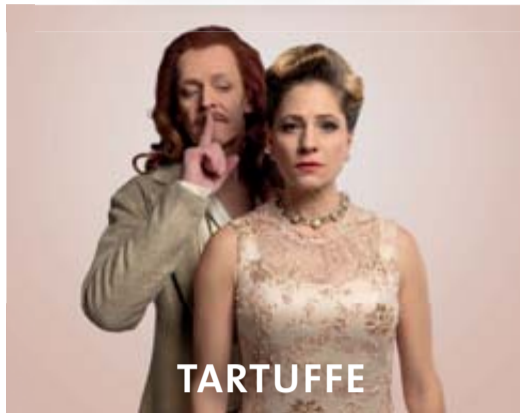
ASCHENPUTTEL



HASE UND IGEL



HANS IM GLÜCK



TARTUFFE

Mara Zell qualifiziert sich für das Bundesfinale

Ulrich-von-Hutten-Gymnasium: „Jugend präsentiert“

Schlüchtern. Mit ihrer Präsentation zum Thema „Wie entsteht Albinismus?“ bewies Mara Zell aus der Klasse 10d des Ulrich-von-Hutten-Gymnasiums ihr Präsentationskönnen beim Länderfinale von „Jugend präsentiert“ und qualifizierte sich damit für das Bundesfinale in Berlin. Der Präsentationswettbewerb, an welchem in diesem Jahr 8500 Schülerinnen und Schüler teilgenommen haben, kürt jährlich bundesweit die besten naturwissenschaftlich-mathematischen Präsentationen. Mara Zell gehört schon jetzt zu den Siegern, da sie mit dem Einzug in das Bundesfinale bereits ein intensives Präsentationstraining mit professionellen Rhetoriktrainerinnen und -trainern von der Forschungsstelle Präsentationskompetenz der Universität Tübingen gewonnen hat. Das Länderfinale für Hessen fand in Dreieich in der Ricarda-Huch-Schule statt. Vom Ulrich-von-Hutten-Gymnasium qualifizierten sich vier Präsentationen über den Schulwettbewerb und eine Präsentation über den Videowettbewerb. Neben Mara Zell führen Leonhard Buck (Klasse 10a), das Zweierteam Laura Becker und Hannah Hau (Klasse 10b), Anna Wachenfeld (Klasse 10c) und Elias Pfahls (Klasse 11c) zum Länderfinale. Die besondere Herausforderung für die Teilnehmenden bestand darin,



Mara Zell, Nicole Möller (betreuende Lehrkraft), Hannah Hau, Laura Becker, Leonhard Buck, Elias Pfahls, Anna Wachenfeld (von rechts).

das eigens gewählte Präsentationsthema in sechs Minuten mit ausschließlich digitalen Medien zu präsentieren. Die Schülerinnen und Schüler hielten ihre Präsentationen live vor einer Jury aus Lehrkräften, Alumni des Wettbewerbs sowie Rhetorik-Expertinnen und Experten. Dabei sollte die Präsentation eine naturwissenschaftlich-mathematische Fragestellung schlüssig und anschaulich beantworten. Die Jury bewertet die Präsentationen nach der Art der Darstellung, also etwa dem Einsatz von Körpersprache und Stimme oder ob die Gestaltung der Präsentationsfolien dem Thema und den Adressaten angemessen ist. Zudem ist die sachliche Richtigkeit in der Darstellung des Themas ein wichtiges Kriterium. „Noch nie haben so viele

Schülerinnen und Schüler am Wettbewerb von Jugend präsentiert teilgenommen, 8.500 Bewerbungen sind ein neuer Rekord“, sagte Christian Kleiner, der das Projekt leitet. „Umso größer ist daher der Erfolg für die Teilnehmenden, die es bis ins Länderfinale geschafft haben.“ Die Teilnehmenden erhalten im Verlauf des Wettbewerbs zudem immer wieder Einblicke in die Forschung des MINT-Bereichs, um das Interesse an naturwissenschaftlich-mathematischen Themen weiter zu fördern. Beim Länderfinale in Dreieich hielt Dr. Oliver Sandrock, Kurator für Fossile Wirbeltiere, Erd- und Lebensgeschichte des Hessischen Landesmuseum Darmstadt eine Keynote, in der er den Teilnehmenden einen Eindruck seiner wissenschaftlichen Arbeit vermittelte.



39. BRÜDER GRIMM FESTSPIELE HANAU

Amphitheater Schloss Philippsruhe · Hanau

12. MAI – 30. JULI 2023

www.festspiele-hanau.de



Medizin



Blähungen, Völlegefühl... auch unser Verdauungs-System kommt in die Jahre

Blähungen, Völlegefühl, Magenschmerzen & Co.

Der neue Star unter den Magen-Tropfen

„Gasteo-Magen-Tropfen sind für mich eine gute, pflanzliche Alternative zu anderen Produkten. Sie helfen in kurzer Zeit gegen Unwohlsein, Übelkeit, Völlegefühl und bringen die Verdauung ins Gleichgewicht.“ Gasteo macht Apotheken-Kunden rundum zufrieden.

Gasteo wirkt mit den 6 richtigen Heilpflanzen. Einzigartig ist z.B. die Wirkung des gelben Gänsefingerkrautes, das auf der Packung leuchtet. Bauch und Magen werden entkrampft und entspannt. Das können oft nur chemische Medikamente.

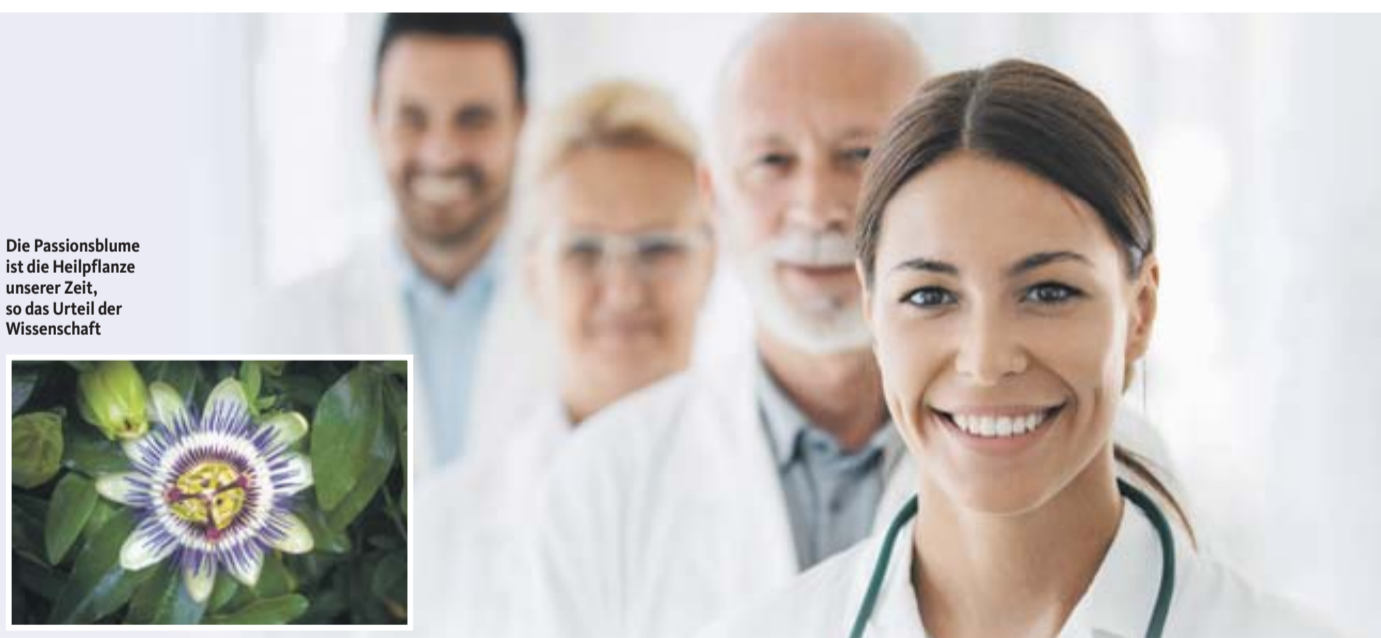
Bitter im Mund ist im Magen gesund
Das Wermutkraut und das Benediktenkraut sind bitterstoffhaltige Heilpflanzen. Beim ersten Kon-

takt mit der Zunge reagiert der gesamte Magen-Darm-Trakt und sorgt zügig dafür, dass alle Verdauungssäfte fließen. Die Fettverdauung kommt in Schwung. Die Kamille hemmt die Bildung von Bakterien sowie Entzündungen in Magen und Darm. Die Angelikawurzel stimuliert die Gallensaftbildung. Die Süßholzwurzel schützt die Magenschleimhaut vor Reizungen und beruhigt den Magen. Vorbeugend & bei Beschwerden 30 Tropfen in etwas Flüssigkeit einnehmen.



Gasteo® Meine Magen-Tropfen

Gasteo® Flüssigkeit zum Einnehmen. Wirkstoffe: Gänsefingerkraut, Süßholzwurzel, Angelikawurzel, Benediktenkraut, Wermutkraut, Kamillenblüten. Traditionelles pflanzliches Arzneimittel zur Anwendung bei leichten Verdauungsbeschwerden (z.B. Völlegefühl, Blähungen), sowie leichten krampfartigen Beschwerden im Magen-Darm-Trakt ausschließlich auf Grund langjähriger Anwendung. Enthält 40 Vol.-% Alkohol. (Stand: 11/2022) Zu Risiken und Nebenwirkungen lesen Sie die Packungsbeilage und fragen Sie Ihren Arzt oder Apotheker. Cesra Arzneimittel GmbH & Co. KG, Braunnattstraße 20, 76532 Baden-Baden



Die Passionsblume ist die Heilpflanze unserer Zeit, so das Urteil der Wissenschaft



Gesunder Schlaf muss kein Traum bleiben

Das 24-Stunden-Konzept in der Schlaf-Therapie

NEU

In den vergangenen Jahren hat sich in der Medizin ein neues Verständnis für Ein- und Durchschlaf-Störungen entwickelt. Die ganzheitliche Behandlung ist gefordert. Das neue Lioran für Nacht & Tag kann diesen Anspruch erfüllen. In kurzer Zeit beginnt sich die einzigartige Wirkung im Körper zu entfalten.

Die Wissenschaft hat erkannt, dass Schlafstörungen bei Betroffenen die gesamte Lebensqualität negativ beeinflussen. Nachts wälzen sie sich in ihren Betten, am Tag quälen sie verminderte Leistungsfähigkeit, Stimmungsschwankungen und Müdigkeit.

Das kann auch die Nebenwirkung eines chemischen Schlafmittels sein, weil es die Tiefschlaf-Phasen zerstört.

Die ganzheitliche Behandlung
Neu in Deutschlands Apotheken ist Lioran für Nacht & Tag. Dieses Arzneimittel wurde soeben vom Bundesamt für Arzneimittel – Deutschlands höchster Gesundheits-Instanz – zugelassen. Für zügiges Einschlafen & gutes Durchschlafen in der Nacht. Mit der Kraft der Passionsblume werden die natürlichen Schlafphasen unterstützt. Die ganzheitliche Wirkung spürt man durch Wohlbefinden mit innerer Gelassenheit am nächsten Tag.

Richtig erholsam schlafen

Zwei Lioran-Kapseln eine halbe Stunde vor dem Schlafengehen einnehmen. Am besten, bevor man sich „bettfertig“ macht. In kurzer Zeit entfaltet sich der einzigartige Passionsblumen-Wirkstoff im Körper. Die Gedanken kommen zur Ruhe. Man wird spürbar müde und ist bereit für den gesunden Schlaf in der ganzen Nacht. Erholt wacht man auf. Die maximale Einnahme-Dosis sind 4 Kapseln über 24 Stunden.

Urteil der Experten

Lioran für Nacht & Tag kann das Therapie-Spektrum bei Schlafstörungen sinnvoll erweitern, so die

Experten. Als pflanzliches Arzneimittel natürlich bei guter Verträglichkeit, ohne Abhängigkeit und Wechselwirkungen mit anderen Medikamenten. Damit ist das neue Lioran auch für die Langzeit-Einnahme geeignet.



Rezeptfrei in Apotheken 9,90 Euro, 20 Kapseln (AVP) PZN 18 45 32 45

Lioran® classic für Nacht und Tag die Passionsblume. Wirkstoff: Passionsblumenkraut-Trockenextrakt. Traditionelles pflanzliches Arzneimittel zur Verbesserung des Befindens bei nervlicher Belastung und zur Unterstützung des Schlafes ausschließlich auf Grund langjähriger Anwendung. Enthält Lactose. (Stand: 12/2022) Zu Risiken und Nebenwirkungen lesen Sie die Packungsbeilage und fragen Sie Ihren Arzt oder Apotheker. Cesra Arzneimittel GmbH & Co. KG, Braunnattstraße 20, 76532 Baden-Baden



Dehaam

IM MAIN-KINZIG-KREIS

4. JUNI 2023

IN LANGENSELBOLD

Schlosspark mit Herrenscheune

10–18 UHR

Regionaler Verbrauchermarkt mit zahlreichen Anbietern und Livemusik

LIVE AUF DEM DEHAAM-MARKT



BoNMuto: Covermusik in EigenArt

Sie machen keinen Hehl daraus, dass sie die „älteste“ Schülerband Hessens sind. BoNMuto ist eine bunt zusammengewürfelte Formation und besteht aus Hobbymusikern, die erst im Erwachsenenalter mit dem Musizieren begonnen haben. BoNMuto geben Songs von Sting, Imagine Dragons, Fury in the Slaughterhouse, Johannes Oerding, Jule Neigel, Huey Lewis & the News und vielen anderen mehr zum Besten. Wie die Band zu ihrem Namen kam, ist allerdings eine andere Geschichte. Als Gitarristen stießen Holger „Holle“ Benischke und Holger Schmidt zur Band, als Bassist Alex Wahl. Die schwarzen und weißen Tasten bedient Alfons Zöllner. Für das Schlagzeug zeichnet Marko Franz verantwortlich. Die Mikrofon-Front bilden Janina Kempel, Karin Roth und Patrick Klöckner. Gecoacht wird die Band von Julian Knoll. Das Debüt erfolgte 2018 auf dem Gelnhäuser Weinfest. Mit den weiteren Auftritten, unter anderem ein Ukraine-Benefiz-Konzert, ist die Fangemeinde der Akustik-Band ständig gewachsen.

Crystal Hearts: Ein Herz für Rock- songs und Titel aus eigener Feder

Sie gibt es zwar erst seit einem Jahr, dafür haben sie aber schon aufhorchen lassen mit rockigen Songs, die vom Ohr direkt ins Herz gehen und zum Teil auch selbst geschrieben wurden. Erst traten Crystal Hearts auf der Hochzeit von einem Fußballtrainer nur zu dritt auf. Später kamen dann noch zwei weitere Bandmitglieder hinzu und das Ensemble war vom Sound und der Besetzung her vollständig. Die Band Crystal Hearts besteht aus einem Gitarristen, einem Bassisten, einem Pianisten, einem Schlagzeuger und einer Sängerin. Von Anfang an haben die Bandmitglieder zusammen eigene Songs geschrieben. Diese kreative Ader und ihr Talent beim Songschreiben zeichnen die Musiker aus. Außerdem haben sie eine Vorliebe für Coversongs aus der Rock- und Poprichtung und beweisen hier immer wieder das richtige Händchen bei der Interpretation der Stücke. Einer ihrer Lieblingstitel ist der Klassiker „Cryin“ von der Band „Aerosmith“ mit ihrem Frontmann Steven Tyler.



Rhythm and Heart: Gute Stimmung und Spaß garantiert

Sie treten in unterschiedlichen Besetzungen auf – als Alleinunterhalter, DJ, Duo und Trio – und verbreiten gute Laune überall, wo sie auftreten. Die Band Rhythm and Heart setzt sich zusammen aus vier Profi-Musikern, die von ihrem Gründer André Weis geleitet werden. Zu Hause ist die Band eigentlich im schönen Kahlgrund im Landkreis Aschaffenburg. Fragt man die Bandmitglieder, würden diese allerdings sagen, dass ihre Heimat auf der Bühne vor dem Publikum ist. Rhythm and Heart schaffen es bei ihren Auftritten immer wieder, eine unglaubliche Nähe zu ihrem Publikum herzustellen. Es entsteht eine magische und wunderbare Verbindung zwischen Zuhörern und Musikern. So gesehen handelt es sich nie um ein ganz alltägliches Konzert, wenn diese Band in Erscheinung tritt. Hier wächst übergangslos alles zu einem großen, fröhlichen Miteinander ausgelassener Menschen zusammen, die die Freude und der Spaß am gemeinsamen Feiern, Lachen, Singen und Tanzen verbindet.

Tim Stolzmann: Musik für den schönsten Tag im Leben

Öffentliche oder private Auftritte sind aus seinem Leben nicht mehr wegzudenken. Seit seinem 13. Lebensjahr beschäftigt sich Tim Stolzmann mit der Musik. Seine Leidenschaft gilt der akustisch handgemachten Musik mit einem Touch von hessischer Atmosphäre. Im Gepäck hat er stets ein breit gefächertes Repertoire – von den 1960er-Jahren bis ins aktuelle Jahrzehnt. Die Gitarre ist sein Begleitinstrument. Einen wichtigen Schwerpunkt seiner künstlerischen Tätigkeit bildet die Livemusik für standesamtliche, kirchliche oder aber freie Trauungen. Schließlich sollte bei einer Hochzeitsfeier alles reibungslos funktionieren – auch die Musik. Zusammen mit Benedikt Binzer bietet Stolzmann die perfekte musikalische Begleitung. Um eine romantische und unvergessliche Atmosphäre für die Trauung, den Sektempfang oder das Abendprogramm zu schaffen, spielen die Musiker live und setzen dabei auf Klavier, Gitarre und Gesang und bringen stets die passende Ausstattung mit.



TONESunlimited: Kristallklare Klänge voller Leidenschaft

Bekannte Popsongs der vergangenen Jahrzehnte, stilvoll und unaufdringlich interpretiert – das ist die Spezialität von Nina Kosel und Jörg Thamm. Dem Duo TONESunlimited liegt jedes einzelne Musikstück am Herzen und damit verbunden ist auch der Anspruch, dem Publikum entspannte und gefühlvolle Musik zu bieten. Die Verbindung von Akustikgitarre und zweistimmigem Gesang findet dabei stets auf höchstem Niveau sowie voller Leidenschaft und Emotion statt. Alte und neue Hits werden akustisch interpretiert und werden dann für den entspannten Hörerlebnis mit dem gewissen Etwas versehen. TONESunlimited verzaubern mit einer schier unerschöpflichen Vielfalt an Klangkombinationen und schaffen so eine einzigartige Atmosphäre. TONESunlimited verstehen es, sich und ihre Musik gekonnt in Szene zu setzen. Sie sind die ideale Besetzung für Veranstaltungen und Parties ebenso wie für Sektempfänge, romantische Hochzeiten, Firmenfeiern, Geburtstage und Vernissagen.

DEHAAM-MAGAZIN
AUF DEM MARKT
ERHÄLTlich!

**+ Mobilitätsausstellung
im Kurpark**



Mein Leben. Meine News. Meine App.

Heute wissen, was morgen zählt:
Fakten, Daten, Hintergründe in der neuen GNZ-App.



GNZ +
0,00 €
im ersten Monat
danach 9,99 € pro Monat

Jetzt scannen und lesen!



Wissen, was Gelnhausen, die Region und die Welt bewegt.

GELNHAUSEN
Neue Zeitung GNZ

Wanderung um den Stausee am Sonntag, 28. Mai

Heimat- und Wanderfreunde Hutten laden ein

Schlüchtern. Die Heimat- und Wanderfreunde Hutten durch den Steinauer Stausee führen am Sonntag, 28. Mai eine Wanderung rund um es ist eine Einkehr geplant. Treffpunkt ist um 10 Uhr Ortsmitte Hutten Parkplatz, von da geht es in Fahrge-

„Ist das schon Demenz?“

Schlüchtern. Der Ortsbeirat Klosterhöfe lädt die Bürgerinnen und Bürger im Ortsteil Klosterhöfe, aber auch alle anderen Interessierten zu einem weiteren Informationsabend ein. Das Thema und die Krankheit Demenz begegnen uns immer häufiger im persönlichen Alltag. Wenn die Krankheit sicher diagnostiziert wurde, bedarf es persönlicher Strategien, die sowohl dem Erkrankten wie auch den Menschen in seinem Umfeld Wege aufzeigen, mit der Situation umzugehen. Ist das schon Demenz? So lautet das Thema von Karin Stöcker von der Allianz für Menschen mit Demenz im Main-Kinzig-Kreis. Karin Stöcker wird zum Krankheitsbild, aber auch zu aktuellen Hilfsangeboten Informationen geben. Die Infoveranstaltung findet am Dienstag, 23. Mai um 19 Uhr im Dorfgemeinschaftshaus Gomfritz statt.

Wanderung mit dem VSG

Schlüchtern. Eine Wanderung über den Hohenzeller Berg veranstaltet der Verein für Sport und Gesundheit Schlüchtern (VSG) am Samstag, 27. Mai. Treffpunkt ist um 9.30 Uhr am Parkplatz Getränke-Lambert, Elmweg 8, in Schlüchtern. In Fahrgemeinschaften geht es dann zum Parkplatz auf dem ehemaligen Norma-Gelände in der Hanauer Straße. Von dort führt die Wanderung über den Hohenzeller Berg bis nach Herolz, wo eingekehrt wird. Ein PKW kann die Strecke nur teilweise begleiten. Die fünf Kilometer lange Strecke hat nur zu Beginn eine starke aber kurze Steigung. Rückkehr ist für ca. 14 Uhr geplant. Anmeldungen bitte bis spätestens bis zum 22. Mai bei Klaus Arnold unter Telefon 06661-6820 und 0176-78323936. kontakt@verein-sport-gesundheit.de. Die geplante Wanderung im westlichen Spessart wird zu einem späteren Zeitpunkt stattfinden.

Krönungsfeier im Wohn- und Gesundheitszentrum

Liveübertragung der Krönungszeremonie



Betreuerkraft Doreen Tarant und die Bewohnerinnen Elisabeth Schäfer und Anneliese Schwan schauen gemeinsam die Krönungszeremonie von König Charles III. im Fernsehen an.

Sinntal. Die erste feierliche Krönungszeremonie in Großbritannien seit 70 Jahren wurde auch im Sinntal aufmerksam verfolgt. Die Bewohner*innen und Betreuungskräfte des Wohn- und Gesundheitszentrums Lebensbaum in Sinntal, schauten bei Kaffee und Kuchen die Liveübertragung der Krönungszeremonie von König Charles III. aus der Westminster Abbey. „Ein geschichtsträchtiger Moment“, waren sich die Bewohnerinnen Elisabeth Schäfer und Anneliese Schwan einig, als sie die Krönung, die einem feierlichen Zeremonie folgte, gemeinsam verfolgten. Schmuck und Kleidung der geladenen Gäste und des Königs boten Anlass für viele Gespräche. Passend zum Ereignis, trugen die Bewohnerinnen selbstgebastelte Kronen auf dem Kopf.

Kult-Kneipe trifft auf Kult-Band

Am Samstag, 27. Mai

Schlüchtern. Nachdem die Schlüchterner Kult-Band „The Sick Rats“ jüngst auf dem Rock am Hinkelhof-Warm in Hohenzell ihre diesjährige „Der zweite Frühling der Rekonvaleszenz“-Tour eröffnet hat, wird sie in der kommenden Woche die Sono-Bar in der Schlüchterner Krämerstraße mit einem abendfüllenden Auftritt beehren. „The Sick Rats“ werden neben Klassikern aus ihrer mittlerweile über 20 Jahre währenden Band-Geschichte auch neue Stücke zum Besten geben. Das Publikum darf sich beispielsweise auf „Achtundsechzig“ freuen – eine Ballade, die der deprimierenden Wirklichkeit die imaginierte Revolution gegenüberstellt. Quasi als Kontrastprogramm dazu haben die roten Haudegen mit „Micky“ erstmals überhaupt ein Liebeslied mit Happy End in ihr Programm aufgenommen. Wer robusten Propaganda-Rock und lyrische Intermezzi gutheißt, wird an diesem Abend seine Freude haben. Der Auftritt beginnt am Samstag, 27. Mai, um 20 Uhr; um pünktliches Erscheinen wird gebeten.

Hilfe im Notfall

Polizei 110 · Feuerwehr 112 · Rettungsdienst 112
Giftnotruf (0 61 31) 192 40

Altkreis Schlüchtern

20. bis 26. Mai 2023

Ärzte

Ärztlicher Bereitschaftsdienst Main-Kinzig-Ost

Gelnhausen, Linsengericht, Hasselroth, Freigericht, Gründau (Lieblos, Rothenbergen und Niedergründau), Biebergemünd, Brachtal, Birstein, Wächtersbach, Bad Orb, Bad Soden-Salmünster, Sinntal, Steinau a. d. Straße, Jossgrund, Flörsbachtal, Schlüchtern.

Der regionale **Ärztliche Bereitschaftsdienst** ist erreichbar außerhalb der Praxiszeiten unter **Tel. 116117**. Wenn die Beschwerden keinen Aufschub bis zur regulären Sprechstunde erlauben, können Sie auch die Bereitschaftsdienstzentrale aufsuchen. Die **Bereitschaftsdienstzentrale in Schlüchtern** in den Main-Kinzig-Kliniken ist geöffnet am Wochenende Samstag und Sonntag sowie an Feier- und Brückentagen ab 8.00 Uhr, Montag, Dienstag und Donnerstag ab 19.00 Uhr, Mittwoch und Freitag ab 14.00 Uhr, jeweils bis 22.00 Uhr.

Apotheken

Der Wechsel der Dienstbereitschaft auf die nächste dienstbereite Apotheke erfolgt täglich um 8.30 Uhr.

- 20.5.23: **Coestersche Apotheke**, NeuhoF Fuldaer Str. 1 (066 55) 5025
- Löwen-Apotheke**, Sterbfritz Brückenauer Str. 34 (066 64) 961 00
- 21.5.23: **Brüder-Grimm-Apotheke**, Steinau Brüder-Grimm-Str. 119 (066 63) 60 18
- Kalbach-Apotheke**, Kalbach Hauptstr. 10a (066 55) 91 11 96
- 22.5.23: **Marien-Apotheke**, Flieden Hauptstr. 28 (066 55) 50 59
- 23.5.23: **Rathaus-Apotheke**, Schlüchtern Obertorstr. 10 (066 61) 964 10
- 24.5.23: **Bergwinkel-Apotheke**, Schlüchtern Grabenstr. 1 a (066 61) 20 20
- 25.5.23: **Bahnhof-Apotheke**, NeuhoF Bahnhofstr. 7 (066 55) 986 86 13
- Einhorn-Apotheke**, Sinntal Schlüchterner Str. 9 (066 64) 208
- 26.5.23: **Lotichius-Apotheke**, Schlüchtern Lotichiusstr. 46 (066 61) 962 10

Wirklicher Sachverhalt	Sohn Davids (A. T.)	Wollstoff	Scherzhafte Festessen	Name Gottes im A. T.	Fahrzeugeigentümer	handfester Mann	trainieren	ein Bindewort	hinweg	wintertlicher Niederschlag	autonom arbeitendes Computerprogramm	Figur in „Die Fledermaus“	selten
gebundenes Druckwerk				männl. Vorname		unbegreiflich		Fluss aus dem Kaukasus	Musik: Schlussteil e Satzes				
Gewoge, Welle, Guss						Gestalt	Nachkomm(in)						
Seebad in der Lübecker Bucht		Stadt an der Wolga	sowjetischer Politiker † 1924	Ostseebad bei Kiel	kehren			Hauptstadt von Peru	österr.: Februar	Beginn des Tages	europ. Inselvolk	olympische Kampfsportart	
Linse von optischen Geräten						ritterlicher Mann	Unterrichtender					Seejungfer	
			hoher Schuh		dritte Potenz (einer Zahl)			Greifvogel-abrichter	Fluss durch Innsbruck				
engl. Kurzwort f. Weihnachten	dt. Sozialreformer (Bert)		die Sonne betreffend				Krebsfleischimitat (jap.)	schmierig, ölig					
Nagetier					Beweis-zettel, Quittung	Vorname der Pop-sängerin Connor			Program-mat-erendung				
			Firmen-zellen, Schrift-zug	Bär aus „Das Dschun-gelbuch“			eh. Mis-sion in Afghanis-tan (Kf.)	einstu-dieren franz.: Küste					
Bank-ansturm (engl.)	Niveau (engl.)					Hinder-nis b. Spring-reiten			AUFLÖSUNG DES LETZTEN RÄTSELS				
			Liebes-ver-hältnis (frz.)						■ ■ ■ P ■ ■ ■ V ■ ■ ■ G ■ ■ ■ N ■ ■ ■ G K L A I P E D A E M S E A P E R I R E I L Y R A O H I O A S T E P P E E F L O R E S T E ■ ■ F R O T T E E G O O C R E T O N N E M O E L B E R G ■ L R K D E U T E I N E R A G I T I E R E N T W E D I F L A N E L L K S O L I T U D E P F T L O F T O S I R I S H O E R I G E R U C M O S S A R R A S G E T W A B A N K W A E L Z E R E A E T I T F E I N A T O L L R O B E R T O				
farbiger Kontroll-abzug (engl.)	österr. Komponist (Richard) † 1895					süd-amerik. Teesorte							
Gewinn-verteilungs-karrell					Gerät zum Fass-en, Packen								

Kirche

Gottesdienste

Freie evangelische Gemeinde Schlüchtern
Sonntags
10.00 Uhr Gottesdienst, parallel Kindergottesdienst

Evangelische Kirchengemeinde Am Landrücken Kinzigtal
Sonntag, 21.5.:
Gottesdienste
Kressenbach 9.30 Uhr
Hintersteinau 11.00 Uhr
Taufen

Katholische Pfarrei Mariae Himmelfahrt Sannerz der Filialen St. Michael, Sterbfritz und St. Wigbert, Weiperz Pfarrei St. Jakobus Herolz
Samstag, 20.5.:
Sannerz 18.00 Uhr heilige Messe
Sonntag, 21.5.:
Weiperz 9.00 Uhr heilige Messe
Herolz 10.30 Uhr heilige Messe
Herolz 16.00 Uhr Maianacht an der Grotte am Huhn (Förderverein Schlüchtern)
Dienstag, 23.5.:
Sannerz 9.00 Uhr heilige Messe
Herolz 18.00 Uhr Maianacht an der Grotte am Huhn (bei schlechtem Wetter in der Kirche)
Mittwoch, 24.5.:
Herolz 9.00 Uhr heilige Messe
Donnerstag, 25.5.:
Weiperz 18.00 Uhr heilige Messe
Freitag, 26.5.:
Herolz 9.00 Uhr heilige Messe
Sannerz 18.00 Uhr heilige Messe

Katholische Kirchengemeinde HI. Dreifaltigkeit Steinau-Ulbach
Samstag, 20.5.:
17.00 Uhr Steinau
Sonntag, 21.5.:
8.30 Uhr Uerzell heilige Messe
10.00 Uhr Ulmbach Hochamt
Dienstag, 23.5.:
18.00 Uhr Uerzell heilige Messe
Mittwoch, 24.5.:
9.00 Uhr Steinau keine heilige Messe
Freitag, 26.5.:
18.00 Uhr Ulmbach heilige Messe

Katholische Kirchengemeinde St. Peter und Paul Bad Soden-Salmünster
Samstag, 20.5.:
14.00 Uhr Marborn Tauffeier des Kindes Luis Schulz
15.30 Uhr Bad Soden heilige Messe in poln. Sprache
18.00 Uhr Ahl Sonntagvorabendmesse
Sonntag, 21.5.:
9.00 Uhr Kath. Willenroth heilige Messe
9.00 Uhr Marborn heilige Messe
10.30 Uhr Salmünster heilige Messe
18.00 Uhr Romsthal heilige Messe
Montag, 22.5.:
8.30 Uhr Salmünster Laudens (Bildungshaus) Dienstag, 23.5.:
18.30 Uhr Romsthal heilige Messe
Mittwoch, 24.5.:
18.30 Uhr Bad Soden heilige Messe mit Maianacht der Kfd (Max.-Kolbe-Haus)
Freitag, 26.5.:
9.00 Uhr Marborn heilige Messe

Evangelische Kirchengemeinde Steinau
Sonntag, 21.5.:
10.00 Uhr Gottesdienst in der Reinhardskirche, Pfr. Fleischer, anschließend Kirchencafé

Evangelische Kirchengemeinde Mottgers-Weichersbach-Schwarzenfels
Sonntag, 21.5.:
17.00 Uhr Sterbfritz Macht-Sinn-Gottesdienst im Bibelgarten mit Einführung Pfrin Gleim in Christusgemeinde
Open-Air, am alten Friedhof

Evangelische Christugemeinde in Sinnatal und Marjöß
Sonntag, 21.5.:
17.00 Uhr Macht-Sinn Gottesdienst im Bibelgarten am Alten Friedhof in Sterbfritz. In diesem Gottesdienst wird Pfarrerin Daniela Gleim in die Ev. Christugemeinde in Sinnatal und Marjöß eingeführt

Katholische Kirchengemeinde St. Peter und Paul Bad Soden-Salmünster
Samstag, 20.5.:
14.00 Uhr Marborn Tauffeier des Kindes Luis Schulz
15.30 Uhr Bad Soden heilige Messe in poln. Sprache
18.00 Uhr Ahl Sonntagvorabendmesse
Sonntag, 21.5.:
9.00 Uhr Kath. Willenroth heilige Messe
9.00 Uhr Marborn heilige Messe
10.30 Uhr Salmünster heilige Messe
18.00 Uhr Romsthal heilige Messe
Montag, 22.5.:
8.30 Uhr Salmünster Laudens (Bildungshaus) Dienstag, 23.5.:
18.30 Uhr Romsthal heilige Messe
Mittwoch, 24.5.:
18.30 Uhr Bad Soden heilige Messe mit Maianacht der Kfd (Max.-Kolbe-Haus)
Freitag, 26.5.:
9.00 Uhr Marborn heilige Messe

Freie Christengemeinde Bergwinkel, Steinau
Gottesdienste sonntags um 10.00 Uhr, Kinderbetreuung

Die Mitte voller Pollen

Zum Weltbienentag am 20. Mai: Bienenfreundliche Pflanzen

Was Bienen brauchen, liegt auf der Hand. Zum Überleben benötigen sie einen sicheren Unterschlupf, einen Ort, um Nachwuchs zu bekommen und aufzuziehen. Und vor allem viel Nahrung. Doch gerade das bekommen sie in vielen Gärten nicht - denn ausgerechnet einige der beliebtesten Pflanzen geben ihnen keine Nahrung oder diese ist durch Züchtung außerhalb von ihrer Reichweite gelangt. Zum Beispiel Pflanzen mit sogenannten vollgefüllten Blüten - also die besonders prächtig wirkenden Varianten mit mehr Blütenblättern, die etwa eine große Kugel bilden. Die Bienen können oft nicht durch diese Blütenblätter kriechen und an die Pollen und den Nektar im Inneren gelangen. Zu diesen wenig bienenfreundlichen Blüten zählen etwa gefüllte Pfingstrosen sowie Bauern-Hortensien, deren große farbige Bälle nur Scheinblüten sind und die eigentlichen Blüten abschirmen. Besser sind offene und kelchförmige Blüten, deren Mitte voller Pollen man gut erkennen kann. Aber auch augenscheinlich so einfach



Bienen brauchen geöffnete Blüten, an deren Pollen und Nektar sie kommen. Foto: Daniel Bockwoldt/dpa/dpa-mag

zugängliche Blüten sind keine Garantie für Bienenfreundlichkeit: Einige Züchtungen sind steril, zum Beispiel die meisten Forsythien.

„Bienenweiden“ helfen Wildbienen nicht

Der einfachste Tipp für einen bienenfreundlichen Garten lautet daher: Beim Einkauf auf Pflanzen setzen, die von den Händlern als bienenfreundlich ausgezeichnet werden. Das ist inzwischen weit verbreitet. Man sollte dabei aber nicht

allein auf „Bienenweiden“ setzen. Damit werden laut der Bayerischen Landesanstalt für Weinbau und Gartenbau (LWG) vor allem Pflanzen bezeichnet, die Honigbienen besuchen. Auch sie brauchen natürlich Nektar und Pollen, aber vielen Wildbienen ist damit nicht geholfen. Sie sind oft stark auf bestimmte Pflanzengruppen spezialisiert. Daher bietet es sich an, Gärten blüten- und abwechslungsreich zu gestalten. Auch bei der Blütezeit: Die Bienen brauchen schon früh

im Frühling und noch spät im Herbst etwas Blühendes. Ausgewählte Expertenempfehlungen:
- Zwiebelblumen: Krokus, Traubenhyazinthen, Tulpen, Schneeglöckchen, Blaustern, Märzenbecher, Lilie
- Einjährige Blühpflanzen: Kornblume, Einjährige Sonnenblume, Resede, Ziest, Tagetes, Königskerze, Ringelblume, Zinnie, Goldmohn
- Mehrjährige Blühpflanzen: Aster, Blaue Himmelsleiter, Glockenblume, Katzenminze, Lenze, Sonnenbraut, Barblume, Kratzdistel, viele Sonnenblumenarten
- Kräuter: Salbei, Thymian, Borretsch, Lavendel, Ysop, Koriander
- Obst und Gemüse: Apfel, Süßkirsche, Pflaume, Brombeeren, Wein, Himbeeren, Johannisbeeren, Erdbeeren, Kürbis, Gurke, Fenchel, Schlehe, Zucchini, Acker- und Feuerbohne, Spargel
- Ziergehölze und Bäume: Bergahorn, Bienenbaum, Strauch-Efeu, Rosen, Vogelkirsche, Schneeball, Weide, Winterheide, Hibiskus, Weinrebe
- Unkräuter: Löwenzahn, Brennnessel, Spitzwegerich, Hornklee

Höffner
Wo Wohnen wenig kostet!

FÜR ALLE

DER MAIKRACHER
AUCH AM BRÜCKENTAG!

BRÜCKENTAG
FREITAG

19.
Mai

SAMSTAG

20.
Mai

40%

RABATT

IN ALLEN ABTEILUNGEN

DEUTSCHES INSTITUT FÜR SERVICE-QUALITÄT GmbH & Co. KG

1. PLATZ

Beliebtestes Möbelhaus

Kundenbefragung April 2023
15 Anbieter

www.disq.de
Privatwirtschaftliches Institut

ntv

GARTEN SALE!

RABATT AUF GARTEN-MÖBEL

BIS ZU 60%

SPARGELWOCHE

Gutschein (K)

3,90

Spargelkartoffelauflauf mit Schinkenstreifen.
Gültig bis einschließlich 27.05.2023.

Gutschein (K)

5,90

Schweineschnitzel mit Spargel dazu Dampfkartoffel und S. Hollandaise.
Gültig bis einschließlich 27.05.2023.

Höffner Möbelgesellschaft GmbH & Co. KG • Rabenastr. 3-9 • 63584 Gründau-Lieblos
Tel. 06051/822-0 • www.hoeffner.de • Öffnungszeiten: Mo-Sa von 10-19 Uhr

A) Höffner gewährt Ihnen in allen Abteilungen auf alle als „Aktionspreis“ gekennzeichneten Artikel 40% Rabatt auf den am Artikel ausgezeichneten Preis ohne Aktionsvorteil. Ausgenommen sind Kaufgutscheine, Bücher und alle Dienstleistungen. Insgesamt nehmen mindestens 50.000 Artikel an der Aktion teil. Kundenkartensofortrabatt ist bereits enthalten. Alle in Anzeigen und Prospekten angegebenen Preise sind Endpreise, die etwaige Rabatte und Aktionsvorteile bereits beinhalten. Keine Barauszahlung. Gültig für Neukäufe. Gültig bis mindestens 27.05.2023. G) Höffner gewährt Ihnen auf viele Gartenmöbel, die mit „Markentiefpreis“ gekennzeichnet sind, bis zu 60% auf den am Artikel ausgezeichneten höheren Preis. Der Endpreis nach Abzug des Aktionsvorteils wird am jeweiligen Artikel ausgewiesen. Ausgenommen sind Kaufgutscheine, Bücher und alle Dienstleistungen. Kundenkartensofortrabatt ist bereits enthalten. Alle in Anzeigen und Prospekten angegebenen Preise sind Endpreise, die etwaige Rabatte und Aktionsvorteile bereits beinhalten. Keine Barauszahlung. Gültig für Neukäufe. Gültig bis mindestens 27.05.2023. K) Solange der Vorrat reicht. Verzehr nur im Restaurant. Nur gegen Vorlage des Coupons für Sie und Ihre Begleitung. Preis je Portion. Gültig bis einschließlich 27.05.2023.

Kulinarische Wanderung rund um Wallroth

Am Sonntag, 21. Mai

Steinau. Eine kulinarische Wanderung rund um Wallroth bieten die Wanderfreunde Hintersteinau am Sonntag, 21. Mai. Treffpunkt ist um 10.00

Uhr im Schneitweg 1 in Wallroth. Die Wanderstrecke, die von Birgit Alt geführt wird, ist 10 Kilometer lang. Eine Anmeldung ist nicht erforderlich.

Tipps zum Bauen

Dämmung, Hecken, Zäune

Drei Tabus an der Grundstücksgrenze

Unter Nachbarn gibt es immer mal wieder Ärger an der Grundstücksgrenze. Mal lösen Zäune, Hecken und Mauern Streit aus, mal Bäume und Sträucher. Neuerdings gibt es auch Streit um das nachträgliche Dämmen von Häusern. Eigentümer können Problemen vorbeugen.

Die Grundregel leitet sich aus dem Bürgerlichen Gesetzbuch (BGB) ab. Sie besagt, es darf nichts getan werden, was das Eigentumsrecht des anderen beeinträchtigt. Darüber hinaus setzen die Nachbarrechtsgesetze der Bundesländer, kommunale Vorgaben und Gerichtsurteile Leitplanken. Eine Übersicht zu

Dingen, die Grundstücksbesitzer um des Friedens willen an und auf der Grenze ihres Geländes vermeiden sollten.

Gerüche, Lärm und Grillvergnügen

Grillen gehört zu den typischen Auslösern von Nachbarschaftskonflikten. Das muss nicht sein, wenn Hausbesitzer schon bei der Planung den passenden Standort für ihre Grillecke wählen. Emissionen sowie den Duft des Grillguts kann der Nachbar als ebenso störend wie unzumutbar empfinden. Das wiederum würde einen Eingriff in des-

sen Eigentumsrecht bedeuten, wie der Landesvorsitzende der hessischen Schiedsleute, Bodo Winter aus Büdingen, erläutert. Er und seine Kollegen kümmern sich um die gütliche Beilegung von Nachbarschaftsstreitigkeiten.

Auf der Liste der Belästigungen, die es zu vermeiden gilt, stehen Winter zufolge auch Komposthaufen, wenn diese Gerüche verströmen, die nicht jeder als angenehm wahrnimmt. Der Schiedsmann rät, vorab mit den Grundstückseigentümern von nebenan zu besprechen, wo ein geeigneter Platz für Grill und Kompost ist.



Foto: Christin Klose/dpa-mag

Austausch kann sich lohnen

Energiesparexperte in der eigenen Küche



Foto: djd/Deutscher Sparkassenverlag

Aufgrund der steigenden Energiepreise ist es empfehlenswert, den eigenen Verbrauch, auch in der Küche, genau zu überprüfen. Oft verbergen sich hier Einsparpotenziale. Vielfach lohnt auch der Umstieg auf modernere Technik. Nicht nur die Haushaltskasse profitiert, ein geringerer Energieverbrauch bringt auch weniger Emissionen mit sich und fördert den

Klimaschutz.

Bei Altgeräten kann sich daher ein Austausch rechnen: Ein moderner Kühlschrank verbraucht bis zu 75 Prozent weniger Strom als 1990. Bei Herd, Waschmaschine und Geschirrspüler haben die Hersteller den Energieverbrauch um 30 bis 40 Prozent reduziert. Mit Verbrauchszählern, wie sie die Verbraucherzentralen oder Stadtwerke

zum Ausleihen anbieten, lassen sich Stromfresser im eigenen Haushalt identifizieren. Zusätzliche Einsparungen sind durch einen bewussten Umgang mit der Technik möglich.

Bei Kühlgeräten lässt sich viel Energie durch die richtige Temperatureinstellung sparen. Zum Frischhalten reichen 6 bis 8 Grad, zum Gefrieren minus 18 Grad. Zudem sollten die Geräte an einem eher kühlen Ort stehen – möglichst weit weg von Herd, Spülmaschine oder Heizkörper.

Beim Kochen bleibt der Deckel drauf, denn gerade das Topfgucken vergeudet Strom. Eine Spülmaschine ist nicht nur aus Gründen der Bequemlichkeit empfehlenswert, sie spart gegenüber dem Spülen per Hand etwa die Hälfte an Energie, zwei Drittel Wasser und Zeit.

-Anzeige-

Grenzverletzungen

Hier ein Schuppen, da ein schmuckes Gartenhäuschen: Im Laufe der Zeit stellen einige Hausbesitzer einiges mehr auf ihr Gelände als nur das Eigenheim. Ragen unmittelbar an der Grundstücksgrenze errichtete Überbauten zum Nachbarn hinein, sind sie in der Regel unzulässig.

Zäune und Hecken dürfen prinzipiell an der Grenze stehen, aber nicht in Nachbarns Garten oder genau auf der Grenze. Eine Ausnahme bilden Einfriedungen, die Nachbarn zusammen auf die gemeinsame Grenze setzen. Wer sich über überhängende Äste ärgert, sollte nicht eigenmächtig zur Säge greifen. Sollte der Baum von einer Baumschutzverordnung geschützt sein, wäre das Sägen eine Ordnungswidrigkeit.

Betreten verboten

Grundsätzlich haben Grundstückseigentümer nichts auf dem Grund und Boden nebenan verloren. Manchmal muss man aber doch rüber. Für den Heckenschnitt oder Fassadenarbeiten zum Beispiel. Aber: „Nicht ohne Ankündigung“, mahnt Bodo Winter. Nach dem Hammerschlag- und Leiterrecht muss der Nachbar dem Ansinnen zustimmen, eine Ablehnung aus wichtigem Grund ist aber möglich.

Wer sich zu den nachbarrechtlichen Regeln informieren will, sollte zuallererst bei der Kommune seines Wohnorts nachfragen. Die Ämter kennen üblicherweise sowohl die Ländervorgaben als auch die der Gemeinde, etwa zur Ortsüblichkeit.

Kreativ – Ehrlich – Kompetent

Seit über 35 Jahren Service, wie man ihn sich wünscht!

- ✓ Küchenplanung ganz nach Ihrer individuellen Persönlichkeit und Ihrem Lebensraum
- ✓ Preisgarantie auch für spätere Aufbautermine
- ✓ kochfertige Montage durch unsere Montageprofis inklusive
- ✓ namhafte Hersteller für eine starke Performance
- ✓ Fünf-Jahres-Garantie auf Ihre Küchenmöbel

Aktion
Gerätemodernisierung
zu
Sonderpreisen!

Montag – Freitag: 10:00 – 19:00 Uhr | Samstag: 10:00 – 16:00 Uhr

63584 Gründau-Lieblös
Rudolf-Walther-Str. 4
Telefon: 06051 / 47 36 01
info@kloekner-kuechen.de
Homepage: www.kloekner-kuechen.de

Kreativ
|
Ehrlich
|
Kompetent

K Klöckner
Küchen



Kempa

Malermeisterbetrieb

Ihr Ansprechpartner für professionelle Maler-, Dach- und Fassadenarbeiten:

Malermeisterbetrieb - Kempa
Am Katzenstein 6
36396 Steinau an der Straße
0176 30 59 67 47
06181 30 27 41 4
info@malermeisterbetrieb-kempa.de
www.malermeisterbetrieb-kempa.de



ALTBAUSANIERUNG

Rufen Sie uns an und vereinbaren Sie ein unverbindliches Angebot mit kostenfreier vor Ort Beratung!

- Malerarbeiten jeglicher Art
- Innen- und Außenputz
- Dachreinigung & Beschichtung
- Fassadensanierung mit Anstrich
- Trockenbau & Altbausanierung
- Tapezierarbeiten & Bodenbeläge
- Wärmedämmung & Lackierarbeiten
- Regenrinnen- und Spenglerarbeiten
- Privat und Gewerbeflächen
- Steinreinigung




Tipps zum Bauen

Gut planen

Bodengutachten sollte Teil des Bauvertrages sein



Foto: Julian Stratenschulte/dpa/dpa-mag

Bauherren sollten solide planen, damit sie keine Überraschungen erleben. Um zu wissen, welche Kosten und Herausforderungen beim Hausbau auf sie zukommen, sollten Bauherren vor dem ersten Spatenstich mit dem zukünftigen Bauunternehmen gemeinsam das Grundstück besichtigen. Dabei sollten sie festlegen, welche Vor-

aussetzungen erfüllt sein müssen, damit die Bauarbeiten beginnen können, raten die Experten des Bauherren-Schutzbundes (BSB). Vertraglich sind diese Bedingungen in der Bau- und Leistungsbeschreibung unter der Überschrift „Bauherrenleistungen“ oder durch die Formulierung „bauseits“ aufgeführt. Alles, was dort steht, muss

der Bauherr erfüllen – dazu kann auch gehören, dass er etwa Material beschaffen muss.

Als gute Grundlage für die Planung dient zudem ein Bodengutachten. Es sollte laut BSB – genauso wie das Baustellenprotokoll – Teil des Bauvertrages werden. Denn nur so kann man die Baugrundverhältnisse wirklich bewerten.



- Rohr- und Kanalreinigung
- Rohr- und Kanalsanierung
 - TV-Inspektion
 - Dichtheitsprüfung
- Einbau und Wartung von Rückstausystemen
- 24 Stunden Notdienst

☎ 06181 / 4987 - 70

Honeywellstraße 18 | 63477 Maintal
www.ant-kanal.de | info@ant-kanal.de

Stoff für Wohnträume

Die neuen Tapetentrends

Stoffe geben einem Raum mehr Gemütlichkeit. Auch an der Wand. Deshalb verwundert dieser neue Trend nur auf den ersten Blick: „Cord, Canvas, Loden, Seide – Wände werden eingekleidet“, heißt es vom Deutschen Tapeten-Institut, das die aktuellen Kollektionen seiner Mitglieder sowie die auf der Messe „Heimtextil“ vorgestellten Tapeten auf Trends analysiert hat.

Entweder sind die Tapeten direkt mit diesen Stoffen überzogen oder die Oberflächen wurden so gestaltet, dass Vliese und Papiere wie Textilien wirken und sich auch so anfühlen. Es gibt sogar Tapeten, die wie uralte Wandteppiche aussehen.

Laut Trendbericht des Tapeten-Instituts ist diese Entwicklung eine Reaktion auf ein gesellschaftliches Gefühl: „Unsere Sehnsucht nach Wohlfühlen, nach angenehmen Erlebnissen ist in Zeiten der (Energie-)Krise groß. Nackte Wände fühlen sich kalt und lieblos an.“

Nun ist es Trends zu eigen, dass sie Bedürfnisse und gesellschaftliche Sehnsüchte widerspiegeln. Daher bleibt ein weiterer großer Trend bei der Wandgestaltung noch eine Weile erhalten: Motive, die Urlaubsgefühle ins Zimmer bringen. Die Kreativen in den Unternehmen reagieren auf die weiterhin bestehende Nachfrage mit neuen Designs für diese Tapetensai-



Foto: Marburg/Deutsches Tapeten-Institut/dpa-mag

son. Das Fachinstitut erkennt hier unter anderem neue Bezüge auf den afrikanischen Kontinent und Indien.

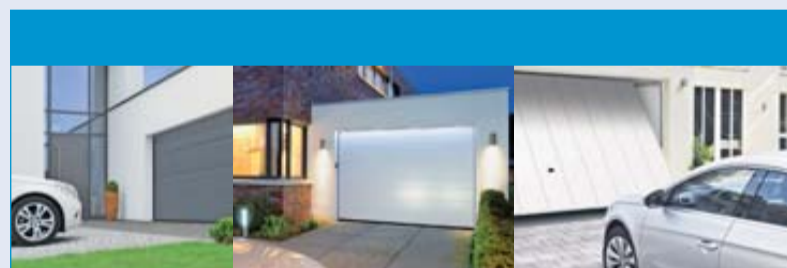
Teils sind das farbstärke Motive, die in einem Raum die Auf-

merksamkeit auf sich ziehen. Teils sind es aber auch dezente, oft einfarbige Tapeten, die zum Beispiel erst bei näherem Hinsehen ein Tiermuster erkennen lassen. Auch Ton in Ton gehalten

tene Wüsten- oder Bergmotive gehören zum Trend.

Weiterhin aktuell sind die beliebten Motive der letzten Jahre, mit denen sich etwas Exotik ins Heim holen lässt. Nach wie vor sieht man viele Motivtapeten mit Pflanzen, vor allem tropisches Grün und Dschungelbilder.

Auch ausdrucksstarke Kunstmotive finden sich weiterhin in den Kollektionen. Ebenfalls eine Entwicklung, die eine Pandemiefolge zu sein scheint: Wer im Vor-Corona-Leben viel unterwegs war und dann eine Zeit lang das Ausgeh- und Kunstlebens vermisste, der holt sich die inspirierende Anmutung eben über solche Tapeten ins Haus.



Krapp
BAUPROJEKTE

Öffnungszeiten Ausstellung:
Mo. bis Fr. 9.00 – 17.00 Uhr
(außerhalb der Geschäftszeiten
nach Vereinbarung)

Ihr Spezialist für
Garagentore und Haustüren!

Alles aus einer Hand!

Von der Planung über den Einbau bis zur Reparatur.

www.tor-mitte.de

Krapp Objekte GmbH & Co. KG
63571 Gelnhausen
Weißkirchenweg 6
Tel. 06051/96400



Unser Auftrag heißt Qualität!



Lagerabverkauf bis Ende Juni!
Ab sofort 20% - 50% Rabatt auf alle Artikel.



Ideen für den Garten
Silex

Weinstraße 22
63628 Bad Soden-Salmünster
Tel. 06056.9120-0 * www.silex.de

Öffnungszeiten Werksverkauf:
MO - FR 10-16 Uhr; SA nach Vereinbarung

Bekanntschäften

Meine Annonce soll Ihr Herz berühren. Ich, **MARGA, 72 Jahre alt.** Ich bin sehr einsam, trotz lebenswürdiger Familie und einiger Freunde und vielfältiger Aktivitäten. Ich würde mir einen ehrlichen, fröhlichen und aufmerksamen Lebenspartner an meiner Seite wünschen, bei netten, nicht allzu aufwendigen Unternehmungen, schönen Plauderabenden und eventuellen Kurzreisen. Zu mir: Ich wohne hier in der Umgebung, bin nett anzusehen („vorzeigbar“, wie es heißt), sportlich, finanziell sorgenfrei und ganz allein stehend. Ich bin tatsächlich geschickt, kann gut kochen und einiges mehr, weil mich einfach vieles interessiert. Mein Motto: Man lernt im Leben nie aus. Deshalb habe ich die Neugierde, Sie kennenzulernen. Mit Hoffnung, aber auch ohne übertriebene Erwartungen. Vielleicht klappt es zwischen uns, vielleicht doch nicht. Es ist nicht einfach, sich in unserem Alter neu zu binden. Es ist für mich auch eine Herausforderung, ein pv-Inserat in die Zeitung zu setzen. Aber ohne einen ersten Schritt kommt man nie voran. Vielleicht kommen wir uns, Schritt für Schritt, näher? Auf meine erste Anzeige hat sich nämlich niemand gemeldet. Handy 01520 - 7866545, auch am WE.

DOKTOR RAINER, 71 J., Buchautor / Journalist. Ich lebe mit meinen 187 cm Körpergröße, schlanker Figur in best. finanz. Verhältn. + habe schön. Zuhause hier in der Region. Ich bin kompromissbereit und plane gerne gründlich und rechtzeitig, was ich so tue. Ich bin humor- und fantasievoll, mag Theater, Kultur, Konzerte, Ausstellungen und Kleinkunst. Diesen „Kulturgenuss“ möchte ich gern mit Dir teilen, fahre aber auch gern Riesenrad mit Dir, träume Arm in Arm und küsst Dich, wenn wir gerade ganz oben sind. Zu den „glücklichen Tagen“ gehört Anteil nehmen an allem, was Du erlebst, denkst und was bei Dir gerade Thema ist. Austausch miteinander über genau das. Wie wär's mit einem schönen Abendessen? Ich suche kein Topmodel, Deine Figur ist relativ, Du zählst. Ich suche über pv eine Partnerin zum achtsamen Umgang und zur gegenseitigen Wertschätzung und freue mich über einen Anruf, handy 0151 - 5619628, gerne auch Samstag und Sonntag erreichbar, oder eine E-Mail an mich: Rainer221@inserat-wz.de

Ich heiße **PHILIPP**, bin 77 J alt, Witwer und 1.80 groß, Dipl. Verwaltungswirt mit viel Zeit, „SIE“ zu finden, aber wie und wo, darum möchte ich Sie durch diese kl. pv Annonce finden u. lieben, bin ein Genussmensch mit romant. Seele, Abenteuergeist + Niveau. Ich sehe gut aus, bin ein spontaner, ideenreicher u. lustiger Mann, sportl. (Joggen und Radfahren), in besten finanz. Verhältn., doch mir fehlt das Wichtigste, „DU“. Ich möchte mit dir ... das Lachen der Delfine hören ... im Heißluftballon fahren. Darf ich Sie einladen, zu einem Ausflug an sprudelnden Gebirgsbächen entlang, über blühende Bergwiesen? Oder wir fliegen einfach irgendwohin und sammeln gemeinsame Erinnerungen, unsere Zukunfts-Chance ist Ihr Anruf, 0151 - 59897641. RUF AN! EIN PFINGSTAUSFLUG IN DIE LIEBE!

Evelyn, 60 J., völlig allein stehend, mit toller Figur, schönen Beinen u. etwas mehr Oberweite. Bin e. große Naturliebhaberin, Top-Hausfrau, in der Familie u. bei Gästen als hervorragend. Köchin geschätzt. Suche e. treuen Mann mit ehrl. Herz, Alter Nebensache. Lass uns keine Zeit verlieren u. melde Dich gleich üb. pv ☎ 0152-24910120

Hannelore, 71 J., bin eine gepflegte, sehr hübsche Frau, mit guter Figur u. blonden Haaren. Habe keine Kinder, bin völlig unabhängig u. könnte auf Ihren Wunsch auch zu Ihnen ziehen. Ich bin gerne in der Natur, mag spazieren, Radtouren u. die Gartenarbeit. Interessiert? Kostenloser Anruf, Pd-Seniorenglück ☎ 0800-7774050

Dienstleistungen

Baugeschäft Meisterbetrieb seit 1972 (schon in der dritten Maurermeistergeneration) führt Maurerarbeiten aller Art (Keller trockenlegung, Bruchsteinmauerwerk, Sichtmauerwerk etc.) sehr preiswert u. termingerecht aus. ☎ 06051-72944, Fax: ☎ -75494, Mobil: ☎ 0171/5834175. E-Mail: m.rimac@t-online.de

BAUMARBEITEN HEE
Baumfällung · Gartenpflege
Tel. 0173/8842112

Hoti Malermeister: Innen/Außen Anstrich/Putz, Tapezier-/Lackierarbeiten, Trockenbau, Vollwärmeschutz, Badsanierung (auch barrierefrei), Bodenbelag: Fliesen, Laminat, Vinyl. ☎ 0160-96687594

Sie wollen renovieren? Maler- und Tapezierarbeiten, Fußbodenverlegung. Alles aus einer Hand. Schnell, sauber u. preiswert. Persönliche Beratung vor Ort ist selbstverständlich. ☎ 06183-928475 o. 0179-2108959

B.K. Garten- und Landschaftsbau, die Profis für Gestaltung, Pflaster-, Maurer-, Baggerarbeiten. www.b-k-garten-landschaft.de ☎ 06184-9480924

Bau Butler Service GmbH, die Profis für Gestaltung, Pflaster-, Maurer-, Baggerarbeiten. ☎ 06184/9480924 o. 0176/27616727, hallo@baubutler-service.de, www.baubutler-service.de

Mobile Fußpflege. Nagel- u. Hornhautpflege, Massage, Pilzbehandlung, Beratung. Gerne komme ich zu Ihnen nach Hause. Wächtersbach + 25 km Umgebung ☎ 0176/84275322

R. Hoti Garten- u. Landschaftsbau Pflasterarbeiten aller Art, Holzbau, Garten u. Gestaltung. ☎ 0160-99189945, 63584 Gründau, Wiesenstr. 20d.

Alles aus einer Hand! Fliesen, Vinyl, Malerarbeiten, Sanierungsarbeiten für Wohnungen und Bad. ☎ 0177/3142944 o. 06181/4358764

Handwerkliche Dienstleistungen für Haus und Garten. ☎ 0176-5230194

Haushaltsauflösungen

Haushaltsauflösung o. Entrümpelung: Gewerbe, Whg., Haus. Umzüge, Umzugshilfe, Renovierungsarbeiten, Seniorenzüge, Messi- u. Problemwhgen., Komplettpaket v. Keller bis zum Speicher sowie Ankauf u. Beratung gehören dazu. Fa. Die Ameisen ☎ 06053-7775, 06184-905729, 01522-2038811 www.ameisen-heimerl.de

Die Fa. Klemens aus Wächtersbach bietet Ihnen zum Sparpreis Umzüge, Haushaltsauflösung, Entsorgungen, Entrümpelungen an. Wir erstellen Ihnen ein kostenloses Angebot. ☎ 0157/88711778 + 06053/7069134

Kaufgesuche

Ankauf von: Pelzen aller Art, Alt- und Bruchgold, Zahngold, Goldschmuck, Münzen, Uhren, Perlen, Modeschmuck, Bernsteinschmuck, Perücken, Puppen, Leder- und Krokotschen, Figuren, Eisenbahnen, Ferngläser, Bleikristalle, Kleidung, Orden, Gobelins, Messing, Bilder, Zinn, Silberbesteck, Krüge, Teppiche, Porzellan, Schallplatten, Nähmaschinen, Schreibmaschinen, Bücher, Möbel, Gardinen, auch Haushaltsauflösungen. Kostenlose Beratung und Anfahrt sowie Werteneinschätzung. Zahle absolute Höchstpreise, 100% seriös u. diskret, Barabwicklung vor Ort von Mo.-So 8-20 Uhr ☎ 06104/9879935

Sammler mit jahrelanger Erfahrung sucht und kauft Pelze, Alt- u. Bruchgold, Zahngold, Perücken, Ferngläser, Bleikristall, Bilder, Modeschmuck, Silberbesteck, Bernsteinschmuck, Goldschmuck, Münzen, Teppiche, Porzellan, Silber, Nähmaschinen, Korallen, Krüge, alte Musikinstrumente, Armbanduhren, Taschenuhren, Militärsachen, Gobelins, Möbel, Gardinen uvm. sowie Haushaltsauflösungen. Kostenlose Beratung u. Anfahrt sowie Werteneinschätzung. Zahle Höchstpreise! 100 % seriös u. diskret. Barabwicklung vor Ort. Mo. - So. 8 - 20.30 Uhr, ☎ 06031-7768934

1A Sammler Rico kauft Trödel, Pelze, Zinn, Silber, Figuren, Teppiche, Näh-/Schreibmaschinen, Porzellan, Puppen, Besteck, Modeschmuck, Bernstein, Goldschmuck, Zahngold, Militaria, Orden, Bierkrüge, Ferngläser, Münzen, Antiquitäten, Musikinstrumente sowie Uhren uvm. (auch defekt) Haushaltsauflösungen/ Nachlässe. Komme gerne unverbindlich vorbei. ☎ 06181/3064677

Kaufe Pelze, Abendmode, Handtaschen, Hüte, Möbel, Zinn, Nachlässe, Puppen, Porzellan, Kristall, Teppiche, Gemälde, Bernstein, Schallplatten, Tonbandgeräte, Fotoapparate, Näh-/ Schreibmasch. uvm. Zahle faire Preise. Herr Weiß ☎ 0151/42444662

Ankauf von gebr. Jagd- und Sportwaffen, Nachlassregulierungen, Erbverfallblockierung, behördl. Umschreibung + Abholservice. Fa. Wenigerkind, erreichbar ab 15 Uhr ☎ 0170/9066676

Achtung! In welchem Keller o. Dachbo. schlummert eine Eisenbahn? Sammler kauft Eisenbahn. Auch Ankauf, Abbau u. Abholung kompl. Eisenbahnplatten. ☎ 06108-69410

Musikmarkt

Suche wegen Umzug neue Möglichkeit für E-Gitarrenunterricht in Bad Orb oder näherer Umgebung (eigene Erfahrung: 5 Jahre). Kontakt über: suche-gitarrenunterricht@gmx.de

Reinigung

Blitz-Blank!!! Fenster/Rahmen, Wintergartenreinigung gefällig oder Grundreinigung Ihrer Wohnung? Wir kommen! Gerne reinigen wir auch Ihre Wohnung alle 14 Tage mit absolut zuverlässigem Personal! 51 Jahre Fa. Ralf Hüber, Meisterbetrieb. www.hueber-reinigungsservice.de ☎ 06101-3131

Reinigung

Mehr Ertrag und Werterhaltung! www.solarreinigung-wetterau.de. Für thermische Solar-Flach-Kollektoren. Auch Holz/Rigips, Sanitär, neue Bäder, auch fugenlos, HZg./Klima, Elektr., Verputz (auch Lehmputze), Fe./Dachfe. + kpl. Dachausb. u. Altbausanierung (auch Abbrucharb. u. Neuaufbau), sowie Fassadenarbeiten. (52 J. Erfahrung) Meisterbetrieb Ralf Hüber, ☎ 06101-3131 www.hueber-innenausbau.de

Rund ums Haus

Maler-/Tap.-Arb. m. allen Nebenarb., Parkett/Laminat/Fliesen, Teppbo., Sie brauchen nicht auszuräumen! Auch Holz/Rigips, Sanitär, neue Bäder, auch fugenlos, HZg./Klima, Elektr., Verputz (auch Lehmputze), Fe./Dachfe. + kpl. Dachausb. u. Altbausanierung (auch Abbrucharb. u. Neuaufbau), sowie Fassadenarbeiten. (52 J. Erfahrung) Meisterbetrieb Ralf Hüber, ☎ 06101-3131 www.hueber-innenausbau.de

www.buegler-bauservice.de Noch freie Termine für Dach- u. Fassadenarbeiten sowie Abdichtungen. ☎ 06183-2098266 u. 0160-1257409, bueglerbau@gmx.de

Teppichreinigung

Wir reinigen in Ihrer Wohnung zu Sonderpreisen Teppiche/T.-böden, Polstermöbel + Matratzen, antiallerg. mit Geruchs beseitigung, farbfrisch wie neu mit Langzeitimpregnierung! 51 Jahre Ralf Hüber Meisterbetrieb. www.hueber-reinigungsservice.de ☎ 06101-3131

Umzug

C+P Umzüge-Umzüge nah und fern. Keine Anfahrtspauschale, kostenlos Umzugsberater, keine Materialkosten, Küchen- u. Möbelmontage. ☎ 06047-986370, 0173-1700586

Unternehmungen

Ich bin eine jung gebliebene Frau von 72 Jahren, die zur Freizeitgestaltung im Umkreis von Gründau/Rothbergen einen Freundeskreis bilden möchte mit netten altersadäquaten Leuten m/w und ähnlichen Interessen: Radfahren, Schwimmen, Fotografieren, Tier-/Naturschutz, Tanzen, Feiern u.v.m. Ich freue mich über Zuschriften unter Chiffre 67477

Mir, 75, weibl., Raum HU/MKK, fällt manchmal die Decke auf den Kopf. Möchte gerne Freundeskreis aufbauen, um sich auszutauschen, zuzuhören, zu helfen, sich zu verabreden, für gemeinsame Unternehmungen. Chiffre 67586

Verkäufe

E-BIKE CENTER GRÜNDAU
Lieblos, Gelnhäuser Str. 15b
Tel. 06051-9677433
Mo.-Fr. 12-18 Uhr, Sa. 10-14 Uhr
Filiale Biebergemünd-Bieber
Roßbacher Straße 2

Trapezbleche 1. Wahl und Sonderposten aus eigener Produktion, Top-Preise, cm-genau, 98646 Eishausen, Straße in der Neustadt 107, bundesweite Lieferung. ☎ 03685/40914-0. 5 % online-Rabatt sichern! www.dachbleche24.de

Achtung Brennholz! Jetzt bestellen, frisch od. trocken, 1 m lang od. offenartig, keine Schüttmeter-Raumeter (Ster). Lieferung möglich. ☎ 0160-93018661

Trapezbleche 2. Wahl: 2 m u. 3 m ab 5,99 €/m², Trapezbleche 1. Wahl: versch. Längen, Farben, Profile, ab 6,99 €/m², ca. 8.000 m² auf Lager. Birstein: ☎ 06054/9071127

Verschiedenes

Dachdecker- u. Spenglerarbeiten, Schneefanggitter und Wärmedämmung für Ihr Dach. Andreas Kraus, Kahlstr. 46, 63828 Kleinkahl. ☎ 06024-3601 u. 0179-5591104

Aleinunterhalter Christoph - Musik für Ihre Feier. Corona ist vorbei, lasst uns wieder feiern! ☎ 0160-5643832

Erotik

Lisa aus Gelnhausen 01520-780839

Polin macht alles! **01522-473 18 67**

... auch als kostenloses epaper
www.bote.de

IMPRESSUM
Mittelhessen-Bote

mit Kreisausgaben
Main-Kinzig-Bote
(für den gesamten Main-Kinzig-Kreis)
Wetterauer Wochen-Bote
(für den gesamten Wetterau-Kreis)

Verleger: Oliver Naumann, Erhard Naumann
Geschäftsführer: Oliver Naumann, Jochen Grossmann
Chefredakteur: Thomas Welz
Anzeigen/Key-Account: Johanna Röder
Vertriebsleiter: Ronald Schmidt

Anzeigenannahme:
Montag bis Freitag von 8.00-17.00 Uhr,

Für Druckfehler übernehmen wir keine Haftung. Bei telefonisch aufgegebenen Anzeigen keine Gewähr. Zur Zeit gilt die Anzeigenpreisliste Nr. 38/49. Der Mittelhessen-Bote erscheint mit den Regionalausgaben Gelnhäuser Bote, Hanauer Bote, Maintaler Bote, Langensolbolder Bote, Schlüchtern Bote, Fuldaer Land-Bote, Wetterauer Wochen-Bote, Biding Bote, Oberhessen-Bote. In der Ausgabe Main-Kinzig-Bote werden die amtlichen Bekanntmachungen des Main-Kinzig-Kreises und folgender Städte und Gemeinden veröffentlicht:

Gelnhausen - Mitteilungsblatt;
Langensolbold - Langensolbolder Bote;
Wächtersbach - Wächtersbacher Stadtanzeiger;
Gründau - Gründauer Anzeiger;
Freigericht - Freigerichter Bote;
Hasselroth - Hasselrother Anzeiger;
Linsengericht - Linsengerichter Anzeiger;
Biebergemünd - Wochenblatt Biebergemünd.

Auflage: 306.360.
Kombination mit Gießener Zeitung. Auflage: 128.875.
Gesamtauflage: 435.235
Für unverlangt eingesandte Manuskripte und Bilder werden weder Gewähr übernommen noch eventuelle Kosten erstattet. Für den Inhalt der Anzeigen übernehmen wir ebenfalls keine Haftung. Der Mittelhessen-Bote erscheint am Wochenende. (Änderung der Erscheinungstermine vorbehalten). Bei Nichterscheinen infolge höherer Gewalt, bei Streik, Aussperrung u.ä. Gründen, besteht kein Anspruch auf Entscheidung. Verteilung: kostenlos an die Haushalte. Bezugspreis bei Postzustellung: 2,50 € zzgl. MwSt.

Verlag und Herstellung:
Druck- und Pressehaus Naumann GmbH & Co. KG
Gutenbergsstraße 1 · 63571 Gelnhausen
Zugleich auch ladungsfähige Anschrift für alle im Impressum genannten Verantwortlichen.
Falls Sie unsere Zeitung nicht mehr erhalten möchten, bitten wir Sie, eine E-Mail an zustellung@bote.de zu senden und einen Aufkleber mit dem Hinweis „Bitte keine kostenlosen Zeitungen“ an Ihrem Briefkasten oder Zeitungsrohr anzubringen. 2023

Anzeigen (06051) 833-244
Redaktion (06051) 833-202
Vertrieb (06051) 833-299
Telefax (06051) 833-230

OCKERGELBE SANDDÜNEN, FANTASTISCHER WEISSER STRAND, KOMM MIT MIR INS GLÜCK!

ULLA, 64 J / 1.64. Ich bin eine ehrliche, charmante Frau mit einem süßen, unwiderstehlichen Lachen, mit sportl.-schlanker Figur, zärtlich, klug und hinreißend, eine „nicht nur äußerlich“ attraktive Frau. Habe schönes Zuhause, Auto, lade Sie gerne zu einem Glas Weißwein auf meiner Terrasse ein und wir freuen uns auf unsere glückliche Zukunft. Schön wäre eine Städtereise oder am Strand der Ostsee liegen und den Sand auf unserer Haut spüren oder in den Alpen wandern. Da ich es gewohnt bin, mein Leben selbst in die Hand zu nehmen, suche ich keinen Mann, der mir die Last von den Schultern nimmt, sondern jemanden, in den ich mich verlieben kann und an dessen Schulter ich mich einfach geborgen fühle. Ich suche über „Wir Zwei GmbH“ jemanden, der sich selbst gefunden hat, so dass wir eine lebendige, aufregende Beziehung führen können. Wenn Sie es ehrlich meinen, können Sie auch gerne bis 75 Jahre alt sein, das Herz entscheidet, Tel.: 0170 - 6113731 oder ein paar Zeilen per Mail an: UllaMager@wz-mail.de

Guten Tag, lieber Unbekannter, es kostet mich ein wenig Mut, diese Anzeige aufzugeben. Ich bin **Monika, 78 Jahre jung, und 160 cm groß** und habe brünette Haare, schlank und jung geblieben, möchte gerne wieder einen warmherzigen und klugen Partner kennenlernen, um in einer harmonischen, liebevollen und verlässlichen Partnerschaft glücklich zu werden. Ich liebe die Natur, lese, reise und tanze gerne (letzteres ist schon etwas eingroestet) und mag die innige Zweisamkeit in allen Aspekten. Bin eine bescheidene, fürsorgl. Frau, mit Top-Figur u. schöner Oberweite, seit 4 Jahren verwitwet. Bin völlig ungebunden u. könnte zu Dir kommen. Es gibt leider niemanden mehr, mit dem ich reden oder kuscheln kann, für den ich was Leckeres kochen u. backen darf, für den ich ganz Frau sein kann. Falls Du Zeit und Lust hast, rufe mich über pv an, wir können nur an Erfahrungen gewinnen, und Begegnungen mit dem Ziel ins gemeinsame Glück sind wunderbar! Wenn ich Dein Interesse geweckt habe, würde ich mich über einen lieben Anruf freuen: 0172 - 3712035. Bin auch am Sonntag erreichbar.

Ursula, 76 J., mit schlank-fraul. Figur, koche für mein Leben gern u. mag alles was wächst u. blüht. Das Alleinsein kann manchmal richtig traurig machen, besonders jetzt in der schönsten Jahreszeit. Mir fehlt ein Mann mit Herz, für eine liebebe. Partnerschaft. Melden Sie sich üb. pv u. lassen Sie uns zus. glücklich sein. ☎ 0176-34488463

Renate, 71 Jahre, fit und aktiv! Suche netten Mann aus dem MKK für gemeinsame Unternehmungen. ☎ 06052-9288977 (AB)

BESTELLSCHEIN FÜR EINE PRIVATE KLEINANZEIGE

Mittelhessen-Bote am Samstag inklusive Neue Zeitung Preis pro Erscheinung bis zu 5 Zeilen jede weitere Zeile Gesamttausgabe 27,50 € 4,70 €

Anzeigentext Rubrik

1 Text in Blockschrift in die Kästchen eintragen.

2

3

4

5 Ab hier wird jede weitere Zeile gem. obenstehender Preise berechnet. (Leerzeichen beachten)

Name, Vorname

Straße, Hausnummer

PLZ/Wohnort

Telefon (für evtl. Rückfragen)

DE IBAN

BIC

Bank

Datum, Unterschrift

Chiffre-Anzeigen ZUSÄTZLICH Chiffre-Gebühr von 5,- € (eingehende Zuschriften werden Ihnen zugestellt)

Rechnung Bei Rechnungsstellung werden 7,50 € Bearbeitungsgebühr zzgl. MwSt. berechnet

sollen abgebucht werden (bitte Bankverbindung eintragen)

Gutenbergstraße 1 · 63571 Gelnhausen · Tel. (06051)833 244 · Fax (06051)833 255 · E-Mail: anzeigenabteilung@gnz.de

ImmobilienMarkt

Garagen
Garagen, Lager, 6 - 38 m², in gepfl., sicherer Liegenschaft, 3 Min. vom Heinrich-Fischer-Bad HU entfernt. ☎ 01520-2311680

Grundstücke
Zu amtlichen Preisen suchen wir ständig Gärten, Acker, Wiesen zum Kauf bzw. für vorgemerkte Kunden. Grasmück GmbH, 63654 Büdingen Tel. (06042) 6691 oder 0171-57344 04

Häuser
MFH, Bj. 1948/1970, Schotten/Kernstadt, schöne Südhanglage, mit Blick über die Stadt, von privat zu verkaufen. Kellerwhg.: 3 ZKB, 60 m²; Part.: 4 ZKB, 120 m², mit Wintergarten u. Terr.; 1. St.: 4 ZKB, 104 m², Blk.; renovierungsbedürftig, 3 Garagen, ÖZH, sofort beziehbar, 1.700 m² Grdst., VB 300.000,- €. ☎ 0151/42507196

Immob.-Gesuche
Für solvente Kunden dringend 1-2 FH gesucht.
06051 / 977677 od. 0151/232776 10
www.aj-immo.de

Immob.-Gesuche
Junges Ehepaar mit 2 tollen Kindern sucht bezahlbares Haus mit Garten & Geschichte in Gelnhausen oder näherer Umgebung zum Kauf oder zur Miete. Wir freuen uns auf jeden Kontakt: ☎ 0177/4118759.

Älteres Bauernhaus (Hofreite), eventuell auch mit kleinen Mängeln, von Barzahler gesucht! ☎ 06101/3131

Stellplätze
Stellplatz für Oldtimer und Youngtimer 5 Minuten von der A66 entfernt in renovierter Halle. Druckluft und Strom je Stellplatz. Infos unter ☎ 0151/14534620

Vermietungen
Somborn, ruh. Feldrandlage, 3 Zi-DG-Whg., Kü., Bad (Du.+ Wa.), Keller, Waschkü., Gar. mögl., 540,- € + NK + Kt., sof. od. spät. bez. ☎ 069/411213

Bad Orb: 1 Zi-App. mit sep. Duschbad, WC, auch an Hartz-IV-Empfänger, 310,- € + NK + KT. ☎ 0152/29517429

Finden + Verkaufen

Besonderes Angebot der städtischen Museen

Ermäßigter Museumsbesuch mit LGS-Ticket



Ulrich Schmitt (Geschäftsführer LGS gGmbH), Maren Siemon (Marketing LGS gGmbH), Dr. Frank Verse (Leiter Städtische Museen), Oberbürgermeister Dr. Heiko Wingenfeld, Jennifer Herrlich (Tourismus & Sales LGS gGmbH) und Marcus Schlag (Geschäftsführer LGS gGmbH (von links).

Foto: Stadt Fulda

Fulda. Für alle Besucherinnen und Besucher der Landesgartenschau haben die Städtischen Museen Fuldas ein besonderes Angebot: Sie erhalten ermäßigten Eintritt in alle städtischen Museen, also Vonderau Museum

(Dauerausstellung), Historische Räume im Stadtschloss, Villa Franz Erhard Walther und Fastnachtsmuseum. Der Eintritt in die Sonderausstellungen des Vonderau Museums ist sogar kostenlos.

Dauerkartenninhabern steht dieses Angebot während der gesamten Landesgartenschau zur Verfügung, Tageskartenninhaber können es jeweils bis zu 14 Tage nach Gültigkeit der Eintrittskarte in Anspruch nehmen.

Zeit für eine extra Portion Sonnenvitamin

ANZEIGE

(ak-z) Eine gute Versorgung mit Vitamin D wäre so einfach, denn unser Körper kann das sogenannte Sonnenvitamin über die Haut selbst herstellen. Alles, was er dazu braucht, ist Sonnenschein. Hat man im Sommer also ausreichend Sonne getankt, dürften die Depots für den Winter gut gefüllt sein.

Tatsächlich liegt laut Nationaler Verzehrsstudie II bei keinem anderen Vitamin eine so große Unterversorgung vor wie bei Vitamin D. Über 91 Prozent der Frauen und 82 Prozent der Männer sind nicht ausreichend mit Vitamin D versorgt. Und das macht sich schnell bemerkbar.

Das Sonnenvitamin trägt nämlich zu einer normalen Funktion des Immunsystems bei. Sind wir damit nicht gut versorgt, merken wir das hauptsächlich in der kühlen Jahreszeit.



Foto: Nature Love/ak-z

Wir werden schneller krank und fühlen uns häufig müde und schlapp. Die Nahrungsergänzung, etwa mit hochdosierten Vitamin-D3-Tropfen von Nature Love (erhältlich im Drogerie- und Lebensmitteleinzelhandel oder im Onlineshop unter www.nature-love.de), empfiehlt sich nur, wenn tatsächlich ein Vitamin-D-Mangel vorliegt. Ein Bluttest beim Arzt schafft Klarheit.

Übrigens: Nahrungsergänzungsmittel heißen nicht ohne Grund so. Denn sie sind als Ergänzung zu einer gesunden und ausgewogenen Ernährung gedacht, nicht als deren Ersatz!

Auto & Verkehr

Autohandel

Barankauf! Fahrzeuge, Pkw, Lkw, Busse, Wohnmobile aller Art, jeder Zustand, mit od. ohne TÜV. Auch Agrar oder Motorräder. ☎ 0177-2802695 auch WhatsApp

Autozubehör

Sehr günstig zu verkaufen: 4 neue Goodyear Sommerreifen 205/55 R17 91V, DOT 27/22 ☎ 06055/5990

Pkw Ankauf

AUTOHAUS SCHRAMM
Ankauf aller Marken
06051-9155849 od. 06181-1808488

Pkw Ankauf

Kaufe PKW, Geländewagen u. Busse aller Art - auch mit Mängeln u. Unfallschäden - zu realen Preisen. Wir zahlen bar. Fa. Auto-Michel. ☎ 0170-9669002

Reisemobile

Wir kaufen
Wohnmobile + Wohnwagen
03944-36160 • www.wm-aw.de Firma

Mittelhessen-Bote
Finden + Verkaufen

Mittelhessen-Bote

Finden + Verkaufen

Telefon 06051 833-241



StellenMarkt

Neu geregelt

Für wen eignet sich die Pflegefach-Ausbildung?

Seit 2020 gibt es die neue Ausbildungsordnung für Pflegeberufe. Die bisherigen Ausbildungsberufe werden in der Berufsausbildung zum Pflegefachmann beziehungsweise zur Pflegefachfrau zusammengefasst. Darauf weist die Bundesagentur für Arbeit auf ihrem Portal „Planet-Beruf“ hin. Bisher hatten sich Azubis von Anfang an zwischen Alten-, Kranken- oder Kinderkrankenpflege entscheiden müssen. Die Ausbildung findet in der Berufsfachschule sowie in Krankenhäusern oder Pflegeeinrichtungen statt. Dort lernen die angehenden Pflegefachkräfte, was im Umgang mit Patienten jeden Alters wichtig ist. Wer sich für die Ausbildung interessiert, sollte also viel Einfühlungsvermögen und Verantwortungsgefühl mitbringen. Daneben ist unter anderem körperliche Belastbarkeit wichtig, wenn zum Beispiel ein Patient umgebettet werden muss. Außerdem ist ein mittlerer Schulabschluss nötig, der nach der zehnten Klasse erreicht wird. Wer einen Hauptschulabschluss hat, muss zunächst eine andere Berufsausbildung abschließen, etwa zum Pflegehelfer. Azubis bekommen während

ihrer Lehrzeit vom Ausbildungsbetrieb eine Vergütung. Neu ist, dass auch an privaten Berufsfachschulen kein Schulgeld mehr gezahlt werden muss. Das Bundesministerium für Familie, Senioren, Frauen und Jugend informiert zur Ausbildung auf der Webseite pflegeausbildung.net. dpa

Stellengesuche

Nette, deutschsprachige Frau möchte ältere oder behinderte Personen rund um die Uhr betreuen. ☎ 06053/8099809

Buchhalter sucht stundenweise Nebentätigkeit. Keine Versicherungen oder Ähnliches. ☎ 06048-1009

Stellenangebote

Haushaltshilfe in Hanau-Wolfgang gesucht, für ca. 3 Std. pro Woche. ☎ 01577/6816988

Gartenhilfe gesucht (männlich) in Maintal-Bischofsheim. ☎ 06109-61640

Schullandheim **Wegscheide** (Bad Orb) sucht **Reinigungskräfte / 12,50 €** www.wegscheide.org 0160/320 33 35



Wir suchen zum sofortigen Eintritt

Staplerfahrer (m/w/d)

Vollzeit, in Festanstellung

Wenn Sie im Besitz eines gültigen Staplerführerscheines sind, zeitlich flexibel abrufbar zur Verfügung stehen, zudem körperlich belastbar sind, in Gelnhausen oder der näheren Umgebung wohnen, senden Sie uns bitte Ihre aussagekräftigen Bewerbungsunterlagen, vorzugsweise per E-Mail, an Personal@gnz.de

DRUCK- UND PRESSEHAUS NAUMANN

Gutenbergstraße 1 · 63571 Gelnhausen
Telefon (060 51) 833 104 · Telefax (060 51) 833 120
E-Mail: Personal@gnz.de · Internet: www.dpn-media.de



TANZ' VOR FREUDE!

Werde **Zusteller (m/w/d)** in:

- Schlüchtern
- Sinntal

Wir suchen bei guter Bezahlung **Zusteller (m/w/d)** ab 13 Jahren zur Verteilung unserer Verlagsprodukte auf Minijob-Basis für die media line Werbeagentur GmbH.

DRUCK- UND PRESSEHAUS NAUMANN

Gutenbergstraße 1 · 63571 Gelnhausen
Telefon (060 51) 833 292 oder -293 · Telefax (060 51) 833 288
E-Mail: Vertrieb@gnz.de · Internet: www.dpn-media.de

Mittelhessen-Bote

Stellenanzeigen bringen Erfolg!

Telefon 06051 833-241



MAIN-KINZIG-KREIS

Geschäftszeichen: 11.1/2/56/2023

Für das Amt für Gesundheit und Gefahrenabwehr suchen wir im Main-Kinzig-Forum in Gelnhausen, zur Verstärkung des Teams im Amtsärztlichen Dienst zum 01.08.2023, in Teilzeit, eine/n

Medizinische/n Fachangestellte/n (m/w/d)

Den vollständigen Ausschreibungstext mit allen relevanten Informationen finden Sie im Internet unter: karriere.mkk.de



APOTHEKER DR. THOMAS FENDERT e.K.



APOTHEKER*IN (m|w|d)

/ PTA (m|w|d) GESUCHT!

IN VOLL- ODER TEILZEIT

WAS IST DIR WICHTIG?

- eine moderne Apotheken-Ausstattung
- übertarifliche Bezahlung
- betriebliche Zusatzkrankenversicherung und Altersvorsorge
- Extrapulver
- aktive Förderung von Weiterbildung

... das bieten wir selbstverständlich. Aber Spaß im Team ist für uns nicht nur eine Behauptung.

Wir nehmen unseren Spaß an der Arbeit wirklich ernst. :-)
Denn die positive Stimmung und einen „guten Rat inklusive“ schätzen auch die Kund*innen der Marien Apotheke. Wenn Dir das für Deine Arbeit wichtig ist, dann überzeuge Dich selbst und sende uns eine kurze Nachricht, eine Bewerbung oder ruf einfach an.

GERNE LERNEN WIR UNS DANN KENNEN!

Hauptstraße 28 • 36103 Flieden • Fon: (06655) 5059 • Fax: (06655) 5050
E-Mail: marien@apotheke-flieden.de • www.apotheke-flieden.de

NORMA®

Mehr fürs Geld.

JETZT ZUGREIFEN! SOLANGE VORRAT REICHT!

ab Montag, 22. Mai

Fertiggericht
Zwiebel-Hackbraten, Red Thai Curry-Huhn, Huhn süß-sauer 375-g-Schale (1 kg = 6,37), Kasslerbraten oder Rinderroulade 400-g-Schale (1 kg = 5,98) je Schale

20% billiger
UVP 2,99
2,39*

Filetierte Bratheringe
in würzigem Aufguss
325-g-Dose (1 kg = 6,12) je Dose

33% billiger
UVP 2,99
1,99*

Katzennahrung
Bunte Vielfalt, Jagdschmaus, Geflügel-Allerlei oder Markt-Mix, 12x100-g-Packung (1 kg = 2,49) je 12er-Pack

25% billiger
UVP 3,99
2,99*

12er-Pack

Sangria
aromatisiertes weinhaltiges Getränk
1,5 Liter

Passend zu jeder Gelegenheit oder als Partygetränk mit frischen Früchten serviert.
1,5-l-Flasche (1 l = 1,99)

14% billiger
UVP 3,49
2,99*

Aprikosen
Spanien Kl. I, französische Sorten, aromatische, saftige Früchte, 1-kg-Packung (1 kg = 2,99) je Packung

1 kg!
2,99*

Südtiroler Speck
ca. 700-g-Stück, Ware einzeln ausgepreist

21% billiger
UVP 1 kg = 17,90
9,79*

z. B. 700 g (1 kg = 13,99)

Blütenhonig cremig
500-g-Glas (1 kg = 5,38)

32% billiger
UVP 3,99
2,69*

Katzennahrung Fresh & Fine
mit Geflügel und Truthahn 12x50-g-Packung + 3x50 g gratis oder Perfect Portions mit Ente und Truthahn 12x37,5-g-Packung + 4x37,5 g gratis (1 kg = 6,65) je Packung

16% billiger
UVP 2,95
2,45*

12+4 gratis

Müllbeutel
mit Fixierband
10x60-Liter-, 10x35-Liter-, 15x20-Liter- oder 15x10-Liter-Rolle je Rolle

16% billiger
UVP 2,95
2,45*

Premium Cherry-Pflaumen-Rispen
tomaten Niederlande – süß und saftig Kl. I, Sorte: Sunstream, kräftig im Geschmack, festes süßes Fruchtfleisch mit würzigen Akzenten, 750-g-Packung (1 kg = 3,99) je Packung

750 g!
2,99*

Spezialitäten aus OSTEUROPA
KOMETA **Echt ungarische Salami**
Ungarn – Classic 1-kg-Packung (1 kg = 10,99)

21% billiger
UVP 13,99
10,99*

1 kg

Im Aktionskühlregal:
Schlesische Wurst
Polen – geräuchert und gebrüht 8 Stück, 600-g-Packung (1 kg = 9,98)

33% billiger
UVP 8,99
5,99*

600 g

Im Aktionskühlregal:
„Podwawelska“ Brühwurst
Polen – mittelgrob 520-g-Packung (1 kg = 7,67)

16% billiger
UVP 4,79
3,99*

520 g

Im Aktionskühlregal:
Original ungarische Bauernsalami
Ungarn – mild oder pikant 100-g-Packung (1 kg = 19,90) je Packung

23% billiger
UVP 2,59
1,99*

Premium Kulturheidelbeeren
Marokko/Spanien 500-g-Eimer (1 kg = 5,98) je Eimer

500 g!
2,99*

NORMA® IMMER MEHR FÜRS GELD!

SEIT ÜBER 50 JAHREN – IMMER DER BESTE PREIS!

ElleNor Pumphose für Damen
• Seidig weiches Obermaterial, 100% Viskose
• Größen S (36/38) – XL (48/50) je Pumphose

Weich fließende Viskosequalität

7,99*

Marine Ranke, Marine Farn, Grau Blume

J-Line Komfort-BH 4+1 gratis für Damen
• 92% Polyamid, 8% Elasthan • Extra breite und bequeme Komfortträger • Breiter Unterbrustgummiband • Perfekte Passform durch Elasthan • Größen M – XXL

51% billiger
UVP 34,95
16,99*

je 5er-Pack
je 1 x Lila, Flieder, Ecru, Mint, Hellblau
je 1 x Marine, Weiß, Beige, Schwarz, Anthrazit

Aluminium-Hochrandpfanne „Vaasa“
in hochwertiger Granitoptik, mit abnehmbarem Griff
• Ideal für fettreduziertes Braten
• Langlebige Non-Stick-Beschichtung
• Backofengeeignet bei abgenommenem Griff
• Gleichmäßige und schnelle Wärmeleitung

ILAG NON STICK
SWISS TECHNOLOGY GRANITEC

LGAI tested Quality
Fertigung überwacht Qualität Sicherheit

Induktionsgeeignet

15,99* **18,99*** **21,99***

Ø ca. 20 cm, Ø ca. 26 cm, Ø ca. 28 cm
Extra hoher Rand ca. 7,5 cm

ElleNor Shape-Sommerhose für Damen
• Hoher Baumwollanteil
• Optimale Passform durch Elasthan
• Im 5-Pocket-Style
• Größen S (36/38) – XL (48/50) je Hose

10,99*

Schwarz, Ice Rose, Ice Green

ElleNor Leggings oder Caprihose für Damen
• 95% Baumwolle, 5% Elasthan
• Größen S (36/38) – XXL (52/54) je Leggings/Caprihose

4,99*

Schwarz, Medieval Blue, Purple, Schwarz

Slipper für Herren
• Obermaterial-Mix aus atmungsaktivem Mesh und stabilisierendem PU • Atmungsaktive Textil-Innenausstattung • Leichte und flexible Phylonsohle • Memory-Foam Decksohle
• Größen 42 – 45 je Paar

49% billiger
UVP 39,95
19,99*

Schwarz/Orange, Anthrazit/Multi

KRAFFT HSS-Bohrer-Set 202-tlg. im Alu-Koffer
• Hohe Standzeit durch Titanium-Beschichtung
• 1 – 13 mm
3 Jahre Garantie (außer auf Verschleiß)

29,99*

202 teilig

KRAFFT Gewindeschneidsatz 32-tlg. im Alu-Koffer
• Inkl. Schraubendreher, Gewindebohrersätze, Schneideisen, Schneideisenhalter, Gewindelehre und Schneidbohrer-Windeisen
3 Jahre Garantie (außer auf Verschleiß)

24,99*

32 teilig

Profi-Keramik-Pfannen „Calabria“
• Hochwertiger Aluguss mit energiesparendem, extra starkem Thermoboden

ILAG NON STICK CERAMIC
• Extra kratzfest
• Extra robust
• Extra langlebig
• Extra hitzebeständig

Induktionsgeeignet

15,99* **17,99*** **19,99*** **21,99***

Pfanne Ø ca. 20 cm, Pfanne Ø ca. 24 cm, Pfanne Ø ca. 28 cm, Grillpfanne Ø ca. 28 cm

ElleNor Ronley Sneaker-Socken
23 Paar für Damen oder Herren
• 71% gekämmte Baumwolle, 26% Polyester, 3% Elasthan • Bequemer Komfortbund
• Größen 35/38 – 43/46 je 23 Paar (Farbbeispiele)

11,99*

24 Auch online

KRAFFT Kabelbinder XXL-Pack im wiederverschließbarem Polybag
Kabelbinder 940-teilig, 180-teilig, wiederverwendbare Kabelbinder 180-teilig in Schwarz oder Bunt

6,99*

24 Auch online

Wiederverwendbar durch praktische Entriegelungsfunktion

Einmalhandschuhe aus Naturlatex 50er

• Puderfrei
• Reißfest
• Größen S – XL

3,99*

je Ausführung
In 3 Farben

Weiß: M – XL
Schwarz: S – XL
Blau: S – XL

KOMPOSTIERBAR COMPOSTABLE

* Keine Mitnahmegarantie! Sofern der Artikel in unserer Filiale nicht vorhanden ist, können Sie diesen direkt in der Filiale innerhalb von 2 Tagen ab o.g. Werbebeginn bestellen und zwar ohne Kaufzwang oder Sie wenden sich bezüglich kurzfristiger Lieferbarkeit an www.norma-online.de/aktionsartikel. Es ist nicht ausgeschlossen, dass Sie einzelne Artikel zu Beginn der Werbeaktion unerwartet und ausnahmsweise in einer Filiale nicht vorfinden. Wir helfen Ihnen gerne weiter. Schuhe und Textilien teilweise nicht in allen Größen erhältlich. Alle Preise in Euro. Bei Druckfehlern keine Haftung.

Artikel mit „Auch online“ sind ab sofort in dieser oder anderer Ausführung unter www.norma24.de bestellbar (Preis inkl. MwSt., zzgl. Versandkosten)

NORMA®
www.norma-online.de

NEUGIERIG? JETZT SCHON ALLE ANGEBOTE DER NÄCHSTEN WOCHEN IN UNSERER APP!

Hier APP gratis downloaden