

Wetterauer Wochen-Bote



Nicht vom Finanzamt

Phishing: Gefälschte E-Mails unterstellen Steuerbetrug



50.000 Besucher

Bericht zur Badesaison in Bad Vilbel



KW 34, Samstag, 26. August 2023

Das Mitteilungsblatt im Wetteraukreis

Ausgabe H 3

Hallo,
liebe Leser

Es ist heiß, aber ich wollte ja nicht meckern. Hab' ich hoch und heilig versprochen, als es gefühlt vier Wochen lang durchgeregnet hat. So erdulde ich stumm die subtropischen Temperaturen im Büro, gönne mir das eine oder andere Eis (Muss ja!) und freue mich, als ich in den Tiefen meiner Schreibtischschublade einen Tischventilator ausgrabe. Allerdings fällt mir sofort nach dem Einschalten wieder ein, warum der bisher ein so unbeachtetes Dasein fristete: Ich fühle mich zwar mittel-mäßig erfrischt, dafür tränen aber meine Augen wie ver-rückt und ich habe ohne eigenes Zutun dieselbe Frise wie Bonnie Tyler in den tiefsten 80ern. Der Ventilator kommt also weg und ich hole mir noch ein Eis. Wahre Erfrischung kommt eben doch von innen, vermutet

Euer Boto

Bürgerbus: Fahrer gesucht

Münzenberg. Bereits seit 5 Jahren schließt die Nachbarschaftshilfe Münzenberg mit dem Bürgerbus Lücken im schwach ausgeprägten öffentlichen Personennahverkehr in unserer Region. Der Betrieb des Bürgerbusses steht und fällt mit den ehrenamtlichen Fahrerinnen und Fahrern. Da immer wieder Fahrer aus Alters- oder gesundheitlichen Gründen ausscheiden, sucht das Team Verstärkung.

Nach dem Motto „Bürger helfen Bürger“ sorgen die Aktiven der Nachbarschaftshilfe mit Fahrten zu vereinbarten Terminen dafür, dass sich weniger oder nicht mobile Menschen wie Seniorinnen und Senioren bequem um ihren Einkauf kümmern können ohne sich selbst ans Steuer setzen zu müssen - nette Gesellschaft zum Plaudern inklusive. Das persönliche Engagement macht den Bus so zu mehr als einem reinen Verkehrsmittel. Sicherlich gehört eine gute Portion soziales Engagement dazu, beim Bürgerbus mitzumachen. Die Dankbarkeit und Herzlichkeit der Fahrgäste sind der unmittelbare Lohn. Alle, die sich in ihrer Freizeit engagieren möchten und einen Führerschein Klasse B (oder vergleichbar) besitzen, können sich an das Steuer des Bürgerbusses setzen. Die Fahrerinnen und Fahrer wechseln sich nach einem abgestimmten Dienst- bzw. Fahrplan ab. Wie häufig man sich einbringen möchte, richtet sich nach der persönlichen Einsatzbereitschaft und den eigenen zeitlichen Möglichkeiten. Genauere Informationen gibt es bei Silke Esposito von der Nachbarschaftshilfe. Sie ist unter der Telefonnummer 0170 8819691 erreichbar.

Diagnose: „Renovierungsstau“

Sanierungsprojekt „Historisches Rathaus“ in Münzenberg

Münzenberg. Der Patient ist: Historisches Rathaus Münzenberg. Das Ganze: Wenig verwunderlich, wurde das aus der Mitte des 16. Jahrhunderts stammende Gebäude mit seinem auffälligen steinernen Treppengiebel und dem von vier hölzernen Bögen getragenen Erker aus der Renaissancezeit zuletzt vor rund 40 Jahren renoviert. Jeder Hausbesitzer weiß, in einem derart langen Zeitraum ohne bauliche Aktivitäten entsteht eine beeindruckend lange Liste mit Sanierungsarbeiten.

Jetzt sind die nötigen Renovierungen in vollem Gange. Die zweiadrig Elektrik kommt raus, neue Sanitäranlagen kommen rein und auch die in die Jahre gekommene Küche wird ersetzt. Eine dauerhafte Lösung für die in den Außenwänden festgestellte Feuchtigkeit wird es leider nicht geben – doch das Ziel ist eine Verbesserung des aktuellen Zustands. Ein Problem hier ist allerdings die Lage des



Der schadhafte Putz an der Außenwand des historischen Rathauses Münzenberg ist entfernt. Vor dem Neuauftrag muss das Mauerwerk jetzt erst einmal trocknen.

Rathauses an einer Hauptverkehrsstraße und die dadurch bedingten Schäden im Putz und dem Mauerwerk durch streusalzhaltiges Spritzwasser.

Im Zuge der Renovierungsarbeiten wird Münzenbergs „gut Stubb“ barrierefrei werden. Durch den Einbau eines Aufzugs und die Anpassung der Eingangsmöglichkeiten ist so eine umfassende Nutzung des Gebäudes für ALLE Münzenberger Bürgerinnen und Bürger wieder dauerhaft möglich. „Menschen mit Rollatoren oder Rollstühlen können wir nach Abschluss der Sanierungsmaßnahmen endlich wieder im Herzen Münzenbergs willkommen heißen“, so Bürgermeisterin Dr. Isabell Tammer.

Da das Sanierungsprojekt „Historisches Rathaus“ im IKEK-Programm verankert ist, übernimmt das Land Hessen 80 % der Renovierungskosten in Höhe von knapp 500.000 Euro. über das IKEK-Programm zu erhalten. Die Bauarbeiten werden voraussichtlich bis Mitte November dauern. „Wir danken den Vereinen und Gruppierungen, die regelmäßig das Münzenberger Rathaus belegen, für ihr Verständnis und um die Bemühungen um Ausweichmöglichkeiten für die Umbauzeit“, so Bürgermeisterin Dr. Isabell Tammer.

Einziger Wermutstropfen bei den Sanierungsarbeiten ist für viele der Verlust der wunderschönen Eichentreppe, die in elegantem Schwung nach oben führte und das stimmungsvolle Herzstück der Candle-Light-Trauerungen war. Durch den Einbau eines Aufzugs musste die Treppe zugunsten der gewünschten Barrierefreiheit weichen.

UNESCO-Welterbe vor der Haustür

Der Wetteraulimes von Limeshain bis Echzell

Wetteraukreis. Der „Limesmarsch 2023“ ist eine gute Gelegenheit, um den Verlauf der Grenze des römischen Reiches in unserer Region, den sogenannten „Wetteraulimes“, in einer kleinen dreiteiligen Serie zu beschreiben. Der Wetteraulimes, Teil des obergermanisch-rätischen Limes, gehört zum UNESCO-Welterbe „Grenzen des Römischen Reiches“ und gilt als größtes Bodendenkmal Europas.

Der Limesmarsch 2023 – eine Privatinitiative, die Abenteuer und Reenactment miteinander verbindet – führt die Gruppe während ihres 750 Kilometer langen Marsches vom Start Eining an der Donau und dem Ziel Rheinbrohl bei Koblenz auch einmal entlang des prägnanten Limesbogens um unsere zentrale Wetterau herum. Er bietet die Gelegenheit, „römische Legionäre“ in Aktion vor der eigenen Haustüre zu erleben. Am 21. August (Montag) macht die Gruppe voraussichtlich gegen 13 Uhr Halt am Limesturm in Limeshain. Die Gemeinde Limeshain und der örtliche Geschichtsverein organisieren vor Ort ein kleines Programm. Interessierte können dem Marsch per Live-Tracking im Internet unter www.limesmarsch2023.de/livestandort/ verfolgen.

Im ersten Teil der Artikelserie wurde die Etappe bis Limeshain mit einem Ausblick nach Altstadt beschrieben. Von hier aus geht es weiter in nördliche Richtung. Zwischen Altstadt und Florstadt ist der Limesverlauf nochmals

über eine kurze Strecke im Wald oberirdisch sichtbar; Ansonsten ist er weitgehend durch den Ackerbau vollkommen verpflügt. Lediglich der eingeebnete Graben kann noch bei Grabungen als Erdverfärbung erkannt werden. Im Zuge des Ausbaues des Radweges der „Regionalparkroute Limes“ wurde auf diesem Abschnitt der Verlauf der ehemaligen römischen Grenze durch weiß gekalkte Stämme gekennzeichnet. So auch östlich von Stammheim: Hier lag oberhalb des Ortes ein weiteres Kleinkastell.

In Staden wiederum durchschneidet der Limes ähnlich wie in Altstadt auch die Ortslage. Hier sicherte ein Kleinkastell direkt am Limes die Querung des Flusses Nidda. Das wesentlich größere Kohortenkastell mit 500 Mann Besatzung lag etwas zurückversetzt am östlichen Ortsrand von Oberflorstadt. Der weitere Verlauf ist wiederum mit einzelnen weißen Stämmen zu fluchten. Er führt bis zu dem ehemaligen Kleinkastell „Lochberg“ südlich von Bingenheim. Von hier zieht der Limes weiter durch Bingenheim nach Echzell.

Auch in Echzeller Gemarckung lag ein Kleinkastell direkt am Limes, während sich das 5,4 Hektar große Alenkastell mit einer Besatzung von 1000 Mann etwas abgesetzt am Nordwestrand des heutigen Ortes befand. Die zugehörige zivile Siedlung, der Vicus, ist heute weitgehend überbaut. Direkt hier auf den unterirdischen Resten des römischen Ortes steht die „Echzeller Iupitersäule“. Die Säule wurde von einem ehemaligen römischen Soldaten gestiftet, der in der Reitereinheit Ala Indiana seinen Dienst tat. Bei den Soldaten, die für die Bewachung des Limes zuständig waren, handelte es sich um sogenannte Hilfstruppen. Die Legionäre waren in großen Standlagern, in unserem Fall in Mainz, der Provinzhauptstadt von Obergermanien, stationiert. Gut zu un-



Als Landmarke kennzeichnen weiß gekalkte Stämme den Verlauf des östlichen Wetteraulimes.

terscheiden waren Hilfstruppen und Legionäre anhand ihrer Ausrüstung: Im Gegensatz zu dem markanten rechteckigen Schild und dem Schienenpanzer der Legionäre waren die Hilfstruppen in der Regel mit ovalem Schild und Kettenhemd ausgestattet. Von Echzell aus führt der Verlauf des Limes nach Norden weiter bis zum Kleinkastell „Die Burg“ oberhalb von Nidda-Unter-Widdersheim am östlichen Rand der Horlofaue. Hier wurde kürzlich ein neuer Rundweg eingerichtet, der sich neben historischen Themen vor allem mit naturkundlichen Fragen beschäftigt. In Richtung Inheiden verlässt die Tour zunächst den Wetteraukreis. Im Kreis Gießen führt die Route dann entlang mehrerer Kleinkastelle – dem ehemaligen Standort des Kastells Inheiden sowie das Kohortenkastell Ansburg – und des rekonstruierten Steinturms „Am Sandberg“ bei Pohlheim.

Initiator gibt Einblicke ins Leben der Römer

Tommes Rute, Initiator des Limesmarschs, wird am 22. August (Dienstag) von 12 bis 15 Uhr am Heimatmuseum in Echzell Station machen. Er bringt seine Ausrüstung mit und berichtet über seinen Marsch und das Leben der Römer.

Die aktuellen Stationen der „Legionäre“ und weiterführende Informationen zur Gruppe finden Interessierte im Internet unter www.limesmarsch2023.de/.

Beilagen in Teilausgaben

Wanderung durchs Usatal

Ober-Mörlen. Am Sonntag, 3. September, bietet Natur- und Kulturführer Matthias Möbs eine Rundwanderung an durch das Usatal zwischen Ober-Mörlen und Langenhain. Hier schlängelt sich die Usa noch in vielen Windungen idyllisch durch das Tal. Im Verlauf der ca. 3,5-stündigen und etwa 7 km langen Führung gibt es interessante Informationen über die zahlreichen Mühlen, die hier einst standen. Den Teilnehmenden begegnet Überraschendes an einem imposanten Naturdenkmal, und sie erfahren, warum Siedlungen bereits im Mittelalter wieder aufgegeben wurden. Auf verschiedene Pflanzen am Wegesrand mit ihren speziellen Eigenschaften wird besonders eingegangen, ebenso werden Spuren eines wieder zugewanderten großen Nagers zu sehen sein. Ein ehemaliger Steinbruch gewährt einen Einblick in die Entstehungsgeschichte der Landschaft am Zusammentreffen von Taunus und Wetterau. Treffpunkt für diese Führung ist um 13:30 Uhr am Parkplatz Sportplatz / Hüftersheimer Straße in Ober-Mörlen. Um eine Anmeldung per E-Mail oder Telefon wird gebeten (mamoe@naturkultur-wetterau.de, Tel. 06002-930756). Der Kostenbeitrag beläuft sich für Erwachsene auf 5,- Euro, für Kinder auf 2,50 Euro.

Ihr Draht zu uns:

Druck- und Pressehaus
Naumann GmbH & Co. KG
Gutenbergstraße 1
63571 Gelnhausen

Redaktion: (06051) 833-202
E-Mail: redaktion@bote.de
Zustellung: (06051) 833-299
E-Mail: zustellung@bote.de
Anzeigen: (06051) 833-244
E-Mail: anzeigenabteilung@bote.de
Internet: www.bote.de

Zeit für *Bürger*nuss mit allen Sinnen
 lebendig mitreißend begeistert einfach erstklassig
 2023 NIEDER-MOOSER KONZERTSOMMER

Weltklasse Künstler erleben, nicht nur in Berlin, Hamburg, Frankfurt oder München.

NEIN! Direkt um die Ecke – hier in NIEDER-MOOS!

Erleben sie ein Konzertereignis der Spitzenklasse!

Sonntag, 03. September, 17 Uhr

ORGEL – HARFE – QUERFLÖTE IN ALLEN VARIATIONEN

FRANK HOFFMANN - Orgel

SEBASTIAN WITTBER - Querflöte (Rso-Frankfurt)

ANNE-SOPHIE BERTRAND - Solo-Harfenistin (Rso Frankfurt)

Veranstalter: Evangelische Kirchengemeinde Nieder-Moos · 36399 Nieder-Moos · Mittelgasse 5

Infos und Tickets finden Sie unter:

www.nieder-mooser-konzertsommer.de

Kompetenz in Sachen Fenster und Türen



RIESER Fenster

Kunststoff- und Alu-Fenster
 Rollläden
 Haustüren

Industriestraße 2
 63607 Wächtersbach
 Telefon 06053 6125-0
www.rieser-fenster.de

MADE IN GERMANY
 EIGENE FERTIGUNG
 MADE IN GERMANY

Mittelhessen-Bote
 Informativ & vielseitig
 Telefon 06051 833-241

Marke von 50.000 geknackt

50.000 Besucher ziehen in dieser Saison bereits ihre Freibadbahnen

Bad Vilbel. Die bisherige Freibadsaison lässt sich im Grunde in drei grobe Abschnitte einteilen. Ein großes Hoch in der ersten Hälfte der bisherigen Saison mit hohen Temperaturen und großem Andrang und ein im wahrsten Sinne des Wortes bedröppeltes Tief mit viel Regen, niedrigen Temperaturen und wenigen Gästen zu Beginn der Sommerferien und nun wieder praller Sonnenschein. Diese Einteilung brachte bislang 50.000 Besucherinnen und Besucher in das Freibad.

Erster Stadtrat Bastian Zander begrüßte nun den 50.000. Besucher der Saison und konnte diesem einen Gutschein für eine Familienkarte im kommenden Jahr überreichen. „Wir freuen uns sehr, dass unser Freibad so gut angenommen wird. Vor allem die erste Hälfte der bisherigen Saison war wirklich großartig und zeigt uns, dass unser Freibad bei Groß und Klein sehr beliebt ist. Jetzt hoffen wir auf eine gute Endphase der Saison mit möglichst vielen schönen Tagen, die ins Freibad einladen“, erklärt Bastian Zander.

Mit Mariia Bozhkova, Viacheslav Rybalchenko und ihrem kleinen Sohn Mijkyta traf es



Die Gewinner der Familienkarte mit Bastian Zander.

eine ukrainische Familie, die vor dem Krieg fliehen musste. „Nach all der schweren Zeit in unserer Heimat Ukraine ist der Gutschein wirklich ein sehr schönes Geschenk. Wir sind über die Maße dankbar, dass wir hier so freundlich aufgenommen wurden, auch wenn wir uns nach unserer Heimat sehnen und beten,

dass der Krieg bald vorbei sein möge“, freut sich Marija Bozhkova über den Gutschein. Die Aussichten auf besseres Wetter in der zweiten Sommerferienhälfte versprechen noch einmal hohe Besucherzahlen im Freibad. Dementsprechend blickt Erster Stadtrat Zander optimistisch auf die Endphase der Freibadsaison. „Wenn das Wetter mitspielt, werden wir eine tolle zweite Ferienhälfte erleben und freuen uns, wenn viele Familien die Möglichkeit nutzen, um in unser Freibad zu kommen. Traditionell wird der September dann hauptsächlich noch von den Vereinen und den Dauerschwimmerinnen und Schwimmern ge-

nutzt, bevor wir dann nach dem Ende der Saison wieder zum Hundeschwimmen einladen“, gibt Zander einen Ausblick auf die kommenden Wochen.

Je mehr Besucherinnen und Besucher bis zum Saisonende ins Freibad strömen, desto besser, gibt der Erste Stadtrat und Kämmerer die Devise für die Saisonendphase aus. „Unser Freibadteam freut sich auf viele Besucherinnen und Besucher und auf schöne Stunden in unserem Freibad. Kommen Sie vorbei, schwimmen Sie ein paar Bahnen und genießen Sie eine kurze Auszeit auf unserer Liegewiese“, lädt Bastian Zander abschließend ins Freibad ein.

Nachhaltiger Familienbrunch

Karben. Nach der Sommerpause möchten wir gerne mit einem gemütlichen kostenfreien nachhaltigen Familienbrunch den Herbst im MüZe einläuten. Am Sonntag, den 10. September treffen wir uns um 10 Uhr im MüZe Café. Eine französische Bäckermeisterin wird mit uns Baguette backen, wir werden Obstsalat schnippeln, Dips herstellen und einiges weitere. Die

Kinder können mithelfen oder im Spielzimmer spielen. Bitte einen Karbener Korb (Teller, Schüsselchen, Besteck, Tasse/ Becher) mitbringen! Zur besseren Planung gerne anmelden unter info@mueze-karben.de.

Gemeinsam schnippeln, backen, essen und Spaß haben – und das alles selbst gemacht, möglichst regional und plastikvermeidend!

Noch Plätze frei

Musikschule Assenheim bietet musikalische Früherziehung an

Niddatal. In den Kleinkindkursen der musikalischen Früherziehung des Fördervereins Musikschule Assenheim sind noch Plätze frei. Die Kurse wenden sich an Kinder im Alter von sechs Monaten bis drei Jahren und finden donnerstags ab 7. September im Musikschulraum in Assenheim statt. Die Eltern-Kind-Kurse fördern das gemeinsame Musizieren von Kleinkindern und Eltern. Eine ausgewogene Mischung aus Liedern und Versen, Instrumental- und Bewegungsspielen sorgt für Abwechslung. Einfache Instrumente wie Klanghölzer, Glöckchen oder Trommeln lassen die Kinder selbst aktiv werden.

Kinder ab drei Jahren, die „Singflöhe“, werden mit Bewegungsliedern und einfachen Instrumenten in die Welt der Musik eingeführt, dieser Kurs findet von 16.20 bis 17.05 Uhr statt.

Auch im Rahmen der Musikalischen Früherziehung beginnt am 4. September ein Geigenschnupperkurs für Kinder ab fünf Jahren. Der Kurs findet in Kleingruppen mit maximal vier Kindern am Montag von 14 bis 14.30 Uhr in Assenheim in der Musikschule statt. Der Schnupperkurs führt Kinder spielerisch an das Instrument heran, die Kinder lernen die Grundlagen und die vielseitige Klangwelt der Geige kennen. Die Kursgebühr für vier Einheiten beträgt 20,45 Euro inklusive Leihgeige. Anmeldung und Informationen, auch über das Instrumentalunterrichtsangebot der Musikschule, per E-Mail: mfe@musikschule-assenheim.de.

Babys von sechs bis 18 Monaten treffen sich von 15 bis 15.30 Uhr zum „Musimäusekurs“, für Kleinkinder von 18 Monaten bis drei Jahren wird der Kurs „Tanzbären“ angeboten, welcher von 15.40 bis 16.10 Uhr stattfin-

Höffner
 Wo Wohnen wenig kostet!

KÜCHENTAGE
 NUR BIS
 FREITAG 25. August
 SAMSTAG 26. August
 MONTAG 28. August
 DIENSTAG 29. August

ZUSÄTZLICH
ELEKTROGERÄT GESCHENKT
 beim Küchenkauf aus der Küchenabteilung

30% RABATT AUF MÖBEL & KÜCHEN A)

Höffis Currywurst
 Solange der Vorrat reicht. Verzehr nur im Restaurant. Nur gegen Vorlage des Coupons für Sie und Ihre Begleitung. Preis je Portion. Gültig bis einschließlich 29.08.2023

Höffner Möbelgesellschaft GmbH & Co. KG • Rabenastr. 3–9 • 63584 Gründau-Lieblös
 Tel. 06051/822-0 • www.hoeffner.de • Öffnungszeiten: Mo-Sa von 10-19 Uhr

A) Bei Ihrem Einkauf im Möbelhaus gewährt Ihnen Höffner auf alle Möbel, Küchen und Matratzen, die mit „Aktionspreis“ gekennzeichnet sind, 36% Rabatt auf den am Artikel ausgezeichneten Preis ohne Aktionsvorteil. Kundenkartensofortrabatt ist bereits enthalten. Alle in Anzeigen und Prospekten angegebenen Preise sind Endpreise, die etwaige Rabatte und Aktionsvorteile bereits beinhalten. Ausgenommen sind Kaufgutscheine, Bücher und alle Dienstleistungen. Insgesamt nehmen mindestens 30.000 Artikel an der Aktion teil. Keine Barauszahlung. Gültig für Neukäufe. Gültig bis mindestens 29.08.2023. B) Beim Kauf einer Küche deren Kaufsumme nach Abzug aller gewährten Rabatte mindestens 4.999€ beträgt, schenkt Ihnen Höffner zusätzlich ein Küchengerät Ihrer Wahl im Wert von 599€. Der Kundenkartensofortrabatt ist in diesen Rabatten bereits enthalten. Keine Barauszahlung. Gültig für Neukäufe. Gültig bis mindestens 29.08.2023.

Vielzahl an Aktivitäten

20 Jahre Kinderzeltlager am Gederner See

Münzenberg. Tretbootfahren, Adventure-Minigolf, Crêpesbacken, Grillen, T-Shirt-Malerei, Lagerfeuer und endlich wieder jede Menge Badespaß am Gederner See – da hatten die Leiterin des Kinder- und Jugendbüros der Stadt Münzenberg Anja Keil und ihr Betreuungsteam auch für das Jubiläumsjahr wieder ein spannendes Zeltlagerprogramm für rund 30 Kinder auf die Beine gestellt.

Schon 20 Jahre ist es her, als 2004 das erste Kinderzeltlager der Stadt Münzenberg mit damals 22 Kindern und drei Betreuern am Gederner See stattfand. Eine lange Zeit mit vielen Geschichten, weiß Anja Keil vom Kinder- und Jugendbüro (damals noch Jugend-



Tretbootfahrt auf dem Gederner See.

pflüge) zu erzählen. Ob von hungrigen Waschbärfamilien im Küchenzelt, Jungfuchsen mit Interesse an Velourgästelbetten, Wespenplagen, See-rechtstreitigkeiten, feierwü-

tigen im Jahr 2004, ein noch heftigeres dieses Jahr. Da das Wetter ansonsten aber, bis auf den letzten Abend, mit-spielte, wurde der tägliche Sprung in den See, der schon am Morgen heiß ersehnte Programmpunkt eines jeden Tages. Weitere Höhepunkte dieser Ferienwoche waren das traditionelle Ratespiel „Nobodies Perfect“, das jedes Jahr geliebte Betreuersuchspiel „Inkognito“, wobei die Betreuer sich an unerwarteten Stellen in unerwarteter Verkleidung auf dem Campingplatzgelände versteckten, das Abschlussgrillen mit Lagerfeuer und Stockbrot und auch eine Nachtwanderung mit Knicklichtsuche.

Weinfest in Rockenberg

Edle Weine, gutes Essen und Illumination in der Burg

Rockenberg (js). Das Weinfest des Gesangsvereins „Concordia“ Rockenberg ist nun schon seit vielen Jahren ein fester Termin für alle Liebhaber guten Weines und guten Essens. Kürzlich war es wieder soweit. Bei herrlichem Sommerwetter kamen die Besucher am vergangenen Samstagabend in den Burghof nach Rockenberg. Es gab gute und edle Weine wie Riesling, Grauburgunder, Chardonnay, Portugieser, Rivaner und Dornfelder sowie Longdrinks, Licher Bier und verschiedene alkoholfreie Getränke. Als Snack konnte man Käsewürfel und Weintrauben oder eine Brezel wählen. Als Besonderheit



Im Burghof herrschte sehr gute Stimmung.

wurde diesmal leckeres Gyros mit Fladenbrot und Zaziki angeboten. Für den kleineren Hunger gab es Fleischkäse im Brötchen. Alles lie-

ßen sich die Besucher gut schmecken. Bereits zu Beginn um 19 Uhr waren viele Gäste vor Ort. Unter ihnen befanden sich auch der Erste

Beigeordnete Berthold Antony und Altbürgermeister Manfred Wetz. Bei Anbruch der Dunkelheit wurde die Burg und der Burghof großartig illuminiert und dadurch in ein spannendes und mystisches Licht getaucht. Die Besucher wurden schnell gefangen genommen von diesem besonderen Ambiente. Die Stimmung an diesem schönen Sommerabend konnte nicht besser sein und so füllte sich auch der Burghof ganz schnell. Jung und Alt genossen den Abend. Geleitet wurde wieder bis in die späten Abendstunden. Dieses Weinfest der „Concordia“ in der Burg Rockenberg war wieder ein voller Erfolg.

Schulbau im Wetteraukreis

Erweiterung und Modernisierung der Degerfeldschule geht voran

Wetteraukreis. Während die Schülerinnen und Schüler ihre Sommerferien genießen, wird auf zahlreichen Baustellen an den Wetterauer Schulen intensiv erweitert, gebaut und renoviert. Auf seiner jährlichen Schultour macht sich Landrat Jan Weckler selbst ein Bild von den Arbeiten im Kreisgebiet. Heute: die Degerfeldschule in Butzbach. Seit 2021 herrscht an der Grundschule reger Baubetrieb, denn im Zuge des Ausbaus der Ganztagsbetreuung entsteht nördlich des jetzigen Schulgebäudes ein dreigeschossiges Mehrzweckgebäude. 2020 hatte zunächst das alte Hausmeisterhaus Platz für den modernen Neubau gemacht, der bis Anfang 2024 fertig gestellt sein soll und rund 11,3 Millionen Euro kosten wird – teilweise finanziert durch die Hessenkasse. Gemeinsam mit Schulleiterin Cornelia Jüttner-Tunkowski, Konrektor Daniel Genné und Alexander Hiemer, Fachdienstleiter Hochbau des Wetteraukreis, machte sich Landrat Jan Weckler nun ein Bild vom Baufortschritt.

Im Untergeschoss entstehen Technik- und zahlreiche Lagerräume, während im Erdgeschoss eine Mensa mit Küche, zwei Büroräume sowie Sanitäranlagen geplant sind. Neben Klassenräumen und Gruppenräumen entsteht im ersten Obergeschoss ein großzügiger Bewegungsraum inklusive Umkleiden und weiteren Sanitäreinrichtungen.



Die neue Bücherei ist schon fertig: Fachdienstleiter Hochbau Alexander Hiemer, Landrat Jan Weckler, Schulleiterin Cornelia Jüttner-Tunkowski und Konrektor Daniel Genné. (von links)

Im zweiten Obergeschoss werden Klassenräume, Gruppenräume, Differenzierungs-räume, Büroräume und Sanitäranlagen für die insgesamt 471 Schülerinnen und Schüler geschaffen. Das neue Gebäude wurde barrierefrei geplant und umgesetzt: Im südlich gelegenen Treppenhaus steht dafür künftig ein Aufzug zur Verfügung. Das teilunterkellerte dreigeschossige Gebäude ist eine Massivkonstruktion mit Flachdach. Im Norden plant die Stadt Butzbach den Bau einer Erschließungsstraße, sodass Rettungsfahrzeuge sowie Ver- und Entsorgungsfahrzeuge den neuen Erweiterungsbau der Degerfeldschule rückseitig erreichen können. Derzeit sind die Heizungs-, Lüftungs-, Sanitär- und Elektroarbeiten in vollem Gange. Auch die Arbeiten an der haben begonnen. Die Metallbau-

und Verglasungsarbeiten sowie Gerüstbauarbeiten sind bereits größtenteils abgeschlossen. Im August beginnen zudem die Stahlbauarbeiten im Außenbereich, im September die Innenputzarbeiten.

Eine der größten Schulbaumaßnahmen im Kreisgebiet

Parallel zum Bau des neuen Mehrzweckgebäudes ist auch der Hauptgebäudekomplex für knapp 2,9 Millionen Euro modernisiert worden. Fenster, Dach und Brandschutzanlagen sowie die Elektroleitungen wurden erneuert – inzwischen stehen nur noch kleinere Elektroarbeiten aus. Die Bibliothek erstrahlt bereits in neuem Glanz. „Wir schaffen mit dem Neubau nicht nur mehr Platz für die Schülerinnen und Schüler, sondern ma-

chen die Degerfeldschule gleichzeitig fit für den ‚DigitalPakt Schule‘. Eine so große Baustelle bringt natürlich immer Lärm, Schmutz und Einschränkungen im Schulbetrieb mit sich. Mein Dank gilt deshalb der Schulgemeinde, die diese Herausforderung sehr gut meistert“, so Landrat Jan Weckler.

Das Flachdach des Hauptgebäudes wurde bereits in zwei Bauabschnitten saniert und als Kalzip-Dach ausgeführt. Im dritten Bauabschnitt soll nun das Flachdach über dem Foyer komplett abgebrochen und mit geringer Neigung neu errichtet werden. Der angrenzende Lichthof wird überdacht, ausgebaut und in das Foyer integriert. Das Flachdach nördlich des Foyers entlang des Sporttraktes wird ebenfalls abgebrochen und erneuert. Die Maßnahme dient dazu, den künftig an die Nordseite des Schulgeländes verlegten Haupteingang hervorzuheben.

„Der Erweiterungsbau für die Degerfeldschule ist aktuell eine der größten Schulbaumaßnahmen des Wetteraukreises und ein gutes Beispiel dafür, wie viel an unseren Schulen gebaut, saniert und modernisiert wird. Wir setzen das größte Schulbauinvestitions- und Sanierungsprogramm in der Geschichte des Wetteraukreises um – trotz der schwierigen Situation im Baugewerbe gehen die Arbeiten an der Degerfeldschule gut voran“, so Landrat Weckler.

Höhepunkt des Jubiläumsjahres

Butzbach. Stadt des Hessentages 2007 und seit Januar 2011 offiziell „Friedrich-Ludwig-Weidig-Stadt“, liegt im Herzen des Bundeslandes Hessen und ist der Mittelpunkt einer bezaubernden Landschaft der nördlichen Wetterau. Butzbach mit seinen 13 Stadtteilen liegt am Rande des Naturparks Taunus. Von Kennern und Freunden auch liebevoll die „Perle der Wetterau“ genannt. 733 wurde Butzbach erstmals schriftlich erwähnt. Das ist nun 1250 Jahre her. Ein Jubiläum, das in diesem Jahr ausgiebig gewürdigt wird. Der

Countdown läuft: Vom 04. bis 10. September 2023 startet mit der Jubiläumswoche der Höhepunkt des Jubiläumsjahres. Während der Jubiläumswoche finden im Festzelt im Innenhof des Landgrafenschlosses verschiedene Veranstaltungen statt.

So ist unter anderem ein „Frühschoppen“ geplant, ein „Tag der Senioren“, ein „Tag der Kinder“, ein „Ebbelwoifest“, ein Discoabend und vieles mehr. Den Höhepunkt soll der Festumzug am „Abschluss-Sonntag“, 10. September 2023, darstellen.

Große Abschlussshow

Münzenberger Ferienspiele

Münzenberg. Mit einer großen Abschlussshow fanden die 19. Ferienspiele der Stadt Münzenberg am letzten Freitag ihren gelungenen Abschluss. Zwei Wochen lang standen für insgesamt über 100 Kinder unzählige Spiele, Bau- und Bastelaktionen wie der Bau von Mini-Zauberköpfen und Quiddisch-Flugbellen, Sockenhandpuppen, ein Malwettbewerb, eine Stadtrallye, das Chaos-in-Hogwarts-Spiel, die 1, 2 oder 3-Show, ein Jeopardy-Quiz, das Theater-Activity-Spiel und natürlich die Ausflüge zur Vogelburg Weilsrod und zu den Burgfestspielen Bad Vilbel mit anschließenden Schwimmbadbesuchen auf dem Programm. Zur großen Freude aller Ferienspielteilnehmer kam auch in dieser Woche die Bürgermeisterin Dr. Isabell Tammer zu Besuch und brachte wieder ein leckeres Überraschungseis mit und auch genug Zeit um sich den „Ferienspieltanz“ der Kinder anzusehen.

Im Anschluss folgte die große Abschlussshow. Zwei Stunden hatten die Gruppen Zeit um ihre Auftritte vorzubereiten: Von der „Jim-Knopf-Moden-



Die Kinder präsentierten stolz die Tänze.

show“ über ein Sockenpuppentheater; dem Bau einer Kasperltheaterbühne, zwei Kurztheaterstücken, der Performance des Lummerlandliedes und eines Drachentanzes war alles dabei. Und das hat sich wahrlich gelohnt. Stolz präsentierten die Kinder ihrem Publikum, in dem auch fast 40 kleine Überraschungsgäste aus den Kitas Taubenhäuser und Kinderbrücke mit ihren Erzieher*innen vertreten waren, ihre Ergebnisse.

Gemeinsam stark

Kitas und Grundschule arbeiten in Münzenberg künftig noch enger zusammen



Eine der bemalten Holz-scheiben.

Münzenberg. Die städtischen Kitas und die Grundschule arbeiten in Münzenberg künftig noch enger zusammen (Wir berichteten). Die Ergebnisse der jüngsten gemeinsamen Aktion von Johanniterschule und Kitas hängen deutlich sichtbar an den Zäunen der Einrichtungen. Kinder und teilweise auch Eltern bemalten Holz-scheiben und zeigten, was den Menschen in und für Kitas und Schule wichtig ist: „Hand in Hand - gemeinsam sind wir stark.“ Ein Dankeschön geht an al-

le Helfer, die die Aktion unterstützten. Schreinermeister Mathias Sickel gebührt ein besonders großer Dank. Er sorgte bei den Scheiben für den richtigen Schliff.

MediaBerater



Ober Mörlen,
Butzbach,
Münzenberg,
Rockenberg

Jörg
Martschin

Telefon: 0176-11 833 355
E-Mail: key-account@gnz.net

Nicht vom Finanzamt

Phishing: Gefälschte E-Mails unterstellen Steuerbetrug



Bloß nicht ins Bockshorn jagen lassen: Zahlungsaufforderungen von der Finanzverwaltung kommen nicht per E-Mail.
Foto: Christin Klose/dpa-mag

Das Landeskriminalamt Niedersachsen warnt vor einer Welle von Phishing-E-Mails, die den Anschein erwecken sollen, vom Bundesministerium der Finanzen zu stammen. Angehängt an die Mails ist ein Schreiben, das Namen und Logo des Ministeriums missbraucht und das sogar ein gefälschter Stempel zielt, so die Polizei. In dem Schreiben ist die Rede von Steuerbetrug und einer angeblich fälligen Strafzahlung. Um diese begleichen zu können, soll man auf die Mail antworten. Das Landeskriminalamt rät natürlich strikt davon ab, dergleichen zu tun und fordert alle Empfänger auf, diese Mail oder ähnliche Nachrichten zu löschen. Zahlungsaufforderungen

durch das Finanzamt werden ausnahmslos per Post oder über das persönliche Elster-Benutzerkonto an Steuerpflichtige verschickt, niemals aber per E-Mail, SMS oder Messenger, erklärt die Thüringer Finanzverwaltung, die ebenfalls vor den gefälschten E-Mails warnt. Wer aber schon auf die Mails hereingefallen ist, also Kontodaten angefordert, erhalten und eine Überweisung gemacht hat, sollte sofort seine oder ihre Bank kontaktieren - um den Geldfluss vielleicht noch stoppen zu können. Und danach nicht vergessen, bei der örtlichen Polizeidienststelle oder über die Onlinewache des eigenen Bundeslandes Anzeige zu erstatten.

Alle an einem Tisch

Wetteraukreis. Die Landfrauenbezirksvereine Nidda und Friedberg laden zur Podiumsdiskussion mit den Kandidaten und der Kandidatin zur Landratswahl am 8. Oktober. Die Veranstaltung findet am 29. August um 19.00 Uhr im Bürgerhaus von Florstadt statt und wird von Marion Kucheny, Moderatorin beim Hr1, geleitet. Die Landfrauen haben hierfür sechs Fragenkomplexe vorbereitet, die sich u.a. mit dem Klimawandel, der CO2 Neutralität, der Trinkwassersicherung und Grundwasserneubildung sowie Maßnahmen zu Extremwetterereignissen im Kreisgebiet befassen. Weitere Fragen beziehen sich auf die Integration von Flüchtlingen, das Ehrenamt,

die Schul- und Kitaverpflegung sowie eine saisonale, klimabewusste Ernährungsbildung in der Region. Zum Fragenkomplex gehören zudem die Ärzte- und Hebammenversorgung im Wetteraukreis. Eine umfassende Beantwortung all dieser Fragen erwarten die Landfrauen von dem amtierenden Landrat, Jan Weckler (CDU), dem Mitglied des Wetterauer Kreistages Gabi Faulhaber von den Linken, dem ehemaligen Bürgermeister von Wölfersheim und jetzigem Ersten Beigeordneten beim Regionalverband Frankfurt-Rhein-Main Rouven Kötter (SPD) sowie von dem Diplom-Agrar-Ingenieur Thomas Zebunke von den Grünen.

Digitalisierungsstrategie

Wetteraukreis startet Umfrage für kleine und mittelgroße Unternehmen

Wetteraukreis. Der Wetteraukreis erarbeitet derzeit im Rahmen des Bundesförderprogramms „Smarte.Land.Regionen“ eine beteiligungsorientierte Digitalisierungsstrategie und startet deshalb eine Online-Umfrage für kleine und mittelgroße Wetterauer Unternehmen. Ziel ist es, die Herausforderungen und Möglichkeiten der Digitalisierung für lokale Unternehmen besser zu verstehen. Der Wetteraukreis will eine effektive Digitalstrategie entwickeln, die genau auf die Bedürfnisse und Ambitionen der Unternehmen im Wetteraukreis zugeschnitten ist. Die Umfrage dauert nur etwa 15

Minuten und ist online unter <https://wetterau-landregion.de/wetterau-smarte-landregion> zu finden. Alle Angaben werden vertraulich behandelt und nur in anonymisierter Form verwendet. Als kleines Zeichen der Wertschätzung und Anreiz zur Teilnahme werden unter allen Umfrageteilnehmerinnen und -teilnehmern drei Gutscheine von www.wasregionales.de verlost. Ansprechpartnerin für weitere Informationen oder Fragen ist Antonia Klein vom Fachdienst Kreisentwicklung des Wetteraukreises, Telefon (06031) 83-4108, E-Mail antonia.klein@wetteraukreis.de.

Faires in die Schultüte

Weltladen Bad Nauheim überrascht Vorschulkinder



Übergabe an die Kinder.

Bad Nauheim. Groß war die Überraschung bei den 21 Vorschulkindern der Kita „Im Sichler“. Der Weltladen Bad Nauheim steuerte drei faire Aufmerksamkeiten für einen erfolgreichen Schulstart der Zuckertütenkinder bei: eine Tüte fairer und veganer Fruchtgummis, ein Jonglier- und Knet-/Antistressball sowie kleine bunte Fingerpüppchen. Die Kita im Sichler und das Bildungsteam des Weltladens kooperieren schon seit Monaten hinsichtlich der Zertifizierung zur fairen Kita miteinander.

So besuchten die Erzieherinnen den Weltladen, um sich über den fairen Handel zu informieren und sich vom Bildungsteam dessen Themenangebote für den Vorschulbereich vorstellen zu lassen. Sei es die Kakaowerkstatt - Kinderrechte, die „faire Mango“ und „Rudi der Eisbär“, um nur einige zu nennen. Neben der Kita im Sichler arbeitet das Bildungsteam auch mit der Kita Süd und der Kita Sonnenhügel in Rödgen zusammen. Beide sind bereits vor kurzem als faire Kita zertifiziert worden.

Das Qualitätshaus

Macher

5,50€
pro m²

Maschinenteppe

Rufen Sie uns an, wir beraten Sie an Ort und Stelle kostenlos

SUPERAKTION!

2 Teppiche waschen und nur 1 bezahlen

(Orientteppiche)

gültig ab heute bis 01.09.2023

Gießenerstr. 6 - 61200 Wölfersheim

06036 - 6489999

Inh. Macher Öffnungszeiten. Mo - Sa. 8.00 - 20.00 Uhr

Da wir viel im Aussendienst sind, bitten wir Sie Ihren Ladenbesuch vorher anzukündigen

vorher nachher

Ecken und Fransen erneuern
Löcher neu knüpfen

Teure Teppichreparaturen sind zu verhindern,
wenn im Frühstadium rechtzeitig gehandelt wird.
Entmotten & Entmilben / Spezielle Rückfettung

Wir kaufen
Teppiche an!
Beratung vor Ort
kostenlos und
unverbindlich

Reparaturvorgang bei einem Lochschaden

Schritt 1
Größe des
Loches ermitteln

Schritt 2
Knüpfung
neu knüpfen

Schritt 3
Anknüpfen
neuer Wolle

Schritt 4
fertige
Reparatur

Chlorfreie Teppichwäsche
ohne Farbverluste
Fleckenentfernung auf
pflanzlicher Basis.
Wir waschen Ihren Teppich
nach altpersischer Art nur
mit der Hand und
klarem Wasser

Spezielle Teppichwäsche nach persischer Tradition

Ausklöpfen | Waschen | Desinfizierung | Imprägnierung
Mottenschutz | Glanzwäsche | Rückfettung

GUTSCHEIN
60€
ab 200 €
Reparatur

100% BIO-WÄSCHE

Sonderangebot für Senioren

Bei Reparatur eines Teppichs ist die Wäsche gratis!



Bitburger Bier

diverse Sorten,
Kasten = 20 x 0,5 l,
zzgl. 3,10 € Pfand,
1l = 1,20 €



ANGEBOT

11,99

Lübzer
Pils, Naturradler, Grapefruit,
Kasten = 20 x 0,5 l,
zzgl. 3,10 € Pfand,
1l = 1,30 €

-24%
12,99 **11,99**
1l = 1,20 €

**Hofbräu Original,
Hofbräuhaus Hell**
Kasten = 20 x 0,5 l,
zzgl. 3,10 € Pfand,
1l = 1,50 €

ANGEBOT
14,99 **13,99**
1l = 1,40 €

Corona Extra
Kasten = 20 x 0,355 l,
zzgl. 3,10 € Pfand,
1l = 2,25 €

Aktion!
+ 1 Wasser-
flasche
GRATIS!

-30%
15,99 **14,99**
1l = 2,11 €

Heineken Original
Kasten = 20 x 0,4 l,
zzgl. 3,10 € Pfand,
1l = 2,12 €

19,99
16,99

Maisel's Weisse
diverse Sorten,
Kasten = 20 x 0,5 l,
zzgl. 3,10 € Pfand,
1l = 1,50 €

-21%
14,99 **13,99**
1l = 1,40 €

**Förstina Sprudel
Mineralwasser**
diverse Sorten,
Kasten = 12 x 0,75 l,
zzgl. 3,30 € Pfand,
1l = 0,50 €

ANGEBOT
4,49 **3,99**
1l = 0,44 €

Schneider Weisse
diverse Sorten,
Kasten = 20 x 0,5 l,
zzgl. 3,10 € Pfand,
1l = 1,50 €

ANGEBOT
14,99

Gösser
Natur Radler, alkoholfrei,
Pack = 6 x 0,33 l,
zzgl. 0,48 € Pfand,
1l = 2,52 €

5,99
4,99

**top frisch
Bitterlimonade**
diverse Sorten,
teilweise chininhaltig,
Kasten = 6 x 1 l,
zzgl. 3,00 € Pfand,
1l = 1,00 €

6,99
5,99

Rapp's
Nektare, Fruchtsäfte,
Sortiment grüner Verschluss,
Kasten = 6 x 1 l,
zzgl. 2,40 € Pfand,
1l = 1,42 €

9,49 **7,49**
1l = 1,25 €

**Bad Brambacher
Garten-Limonade**
diverse Sorten,
Kasten = 20 x 0,5 l,
zzgl. 4,50 € Pfand,
1l = 1,00 €

ANGEBOT
9,99

Sturmius
diverse Sorten,
Kasten = 20 x 0,5 l,
zzgl. 3,10 € Pfand,
1l = 1,00 €

ANGEBOT
9,99

Red Bull Original*
koffeinhaltig,
Pack = 4 x 0,25 l,
zzgl. 1,00 € Pfand,
1l = 3,96 €

-41%
3,96

Yippy*
diverse Sorten,
0,33 l-Flasche,
zzgl. 0,25 € Pfand,
1l = 3,00 €

4,99
0,99

**Elisabethen Quelle
Mineralwasser***
diverse Sorten,
2 Kasten á 12 x 1 l,
zzgl. 6,60 € Pfand,
1l = 0,50 €

-25%
11,98

Aktion!
**DOPPEL-
KASTEN!**

pepsi Kombikiste
teilweise koffeinhaltig,
Kasten = 12 x 1 l,
zzgl. 3,30 € Pfand,
1l = 0,75 €

ANGEBOT
8,99

Needle
Blackforest Gin & Tonic,
0,33 l-Dose,
zzgl. 0,25 € Pfand,
1l = 6,03 €

**Neu im
Sortiment!**

-29%
1,99

**Freixenet
Mederano**
diverse Sorten,
0,75 l-Flasche,
1l = 4,65 €

3,99
3,49

Needle
Blackforest Distilled
Dry Gin,
0,5 l-Flasche,
1l = 19,98 €

**Neu im
Sortiment!**

-20%
9,99

Yeni Raki
0,7 l-Flasche,
1l = 19,99 €

-26%
13,99

Die neue
logo Getränke App
Jetzt downloaden,
sparen & gewinnen!

logo
GETRÄNKE • FACHMARKT

NEU

www.logo-getraenke.de

Google Play App Store

Aktion!
+ 1 Flasche
top frisch
Bitter Lemon 1l
GRATIS!

**Wodka
Gorbatschow,
Citron**
0,7 l-Flasche,
zzgl. 0,25 € Pfand,
1l = 9,27 €

-28%
6,49

Jameson
Irish Whiskey,
0,7 l-Flasche,
1l = 21,41 €

-25%
14,99

*Nicht in allen Filialen verfügbar. Lieblingsmarkt in der logo App wählen und Aktionsteilnahme der Filiale einsehen. Für Druckfehler keine Haftung!
** Nur in Verbindung mit einem Coupon der logo Getränke App. Alle Bedingungen dazu finden Sie in unserer logo Getränke App.

Weitere Eindrücke sammeln

Warum Sie die Wohnung mehrmals besichtigen sollten

Wer eine Immobilie ins Auge gefasst hat, stattet ihr und der Umgebung am besten gleich mehrfach einen Besuch ab. Dazu rät der Verband Privater Bauherren. Denn so lassen sich weitere Eindrücke sammeln - auch über Dinge, die an der Immobilie womöglich nicht optimal sind.

Die Besichtigungen sollten dabei verschiedene Tageszeiten abdecken. Wer tagsüber die Wohnung besucht, bekommt mit, wie die Lichtverhältnisse sind. Und kann herausfinden, ob zum Beispiel das Gewerbe im Hinterhof womöglich stört. Ebenso aufschlussreich ist auch ein Besuch am Abend oder an Sonntagen. Denn dann zeigt sich, wie es um die Parkplatzsituation steht. Und auch über die Hellhörigkeit der Bausubstanz erfährt man



Haben Sie Interesse an einer Immobilie? Dann sollten Sie diese im Idealfall mehrmals zu unterschiedlichen Tageszeiten besichtigen.
Foto: Christin Klose/dpa-mag

abends am meisten, weil dann die Nachbarn zu Hause sind. Ist man in der Wohnung, lohnt es sich also, die Ohren zu spitzen: Schleudert in der Wohnung nebenan die Waschmaschine? Kann man Aufzug, Toilettenspülungen oder Kinder hören? Und vor allem:

Könnte uns das auf Dauer stören, wenn wir hier wohnen? Apropos Nachbarn: Der Verband Privater Bauherren rät Kaufinteressenten, die Menschen im Haus anzusprechen. Denn sie können wertvolle Informationen über den Umgang miteinander geben.

Garagen

Garagen, Lager, 6 - 38 m², in gepfl., sicherer Liegenschaft, 3 Min. vom Heinrich-Fischer-Bad HU entfernt. ☎ 01520-2311680

Grundstücke

Zu amtlichen Preisen suchen wir ständig Gärten, Acker, Wiesen zum Kauf bzw. für vorgemerkte Kunden. Grasmück GmbH, 63654 Büdingen Tel. (06042) 6691 oder 0171-5734404

Immob.-Gesuche

Vom Baby bis zur Oma, wir suchen Wohnung mit Renovierungsbedarf zum Kauf von privat. E-Mail: m.stecker55@gmail.com, ☎ 0173/6765951

Mietgesuche

Alleinst., ruhige, saubere dt. Frau, 61 J., ges. EK, NR, ohne HT, sucht 1-2 ZW bis 50 m² und 400,- € kalt in GN-Stadt, Roth, Lieblos bei netten Leuten zur Miete. ☎ 0152-21090733

Mietgesuche

Wir (Buchhalterin u. Elektriker) suchen Haus, alternativ große Wohnung, in Gröndau (+10 km Umkreis) zu mieten. ☎ 0178/9066205

Ruhige Mieterin (56 J.) Nichtraucher sucht 1-2 Zi.-Whg., ca. 30-40m², in Gelnhausen o. Altenhasslau. ☎ 0152/10163484 zw. 13 - 19 Uhr

Vermietungen

Vermietung einer DG-Wohnung, 72m², in 63654 Büdingen, Vogelsbergstr. 82, für 625,-€ + NK 200,-€, MKT 1.250,-€ zum 01.12.23. WZ, SZ, Einbauküche, Bad/WC, Balkon, Abstellkammer, Keller, PKW-Stellplatz. ☎ 0171/3541759

Bad Orb: 2x 4 Zi.-Whg., je 104m², neu saniert, 1 Küche, 1 Bad, 1 Keller, 1 Blk., Gartennutzung, KM 884,-€ + Umlagen, 1 Garage 80,-€, 2 MM Kt., ☎ 0171/3878345

Gelnhausen-Höchst: 4 Zi., Küche, Bad, 98,7 m² + Balkon, KM 800,-€ VB + NK + Kt. ☎ 06051/73708

Vermietungen

Biebergemünd, 4 Zi.-Whg. 120 m² zu vermieten. Mit EBK, Tgl.-Bad und Balkon, an ruhige Mieter, NR u. keine HT, Miete 660,-€ + NK + 3 MM Kt. + Garage 60,-€ ☎ 06050/908379

Whg. in Mittelgröndau ab 01.10.23 zu vermieten. 75m², Einbauküche, Stellplatz, Balkon. Miete warm 800,-€ inkl. Strom. 2 MM Kautions. Bevorzugt eine Person. ☎ 06058/9188137

Hain-Gröndau: 3 ZKB, ab sofort, ca. 80 m², 2-FH, Hanglage, gr. Balk. sep. Eingang, PKW-Stellpl., Bodenhzg., 600,-€ + NK + Kt. ☎ 0170-6925678

Gröndau-Niedergröndau: 2 Zi.-DG-Whg., ca. 50m², gr. überdachter Balkon, mit Fernblick, Laminat, Keller, Waschkü., ab sofort, 430,-€ + NK + Kt. ☎ 06058/8372

Büdingen: 3 Zi.-Wohnung, 78m², Küche, Bad/WC, Balkon, Keller, ab 01.10.23 frei. 600,-€ + Umlagen + Kautions. ☎ 06668/287

Mittelhessen-Bote

Finden + Verkaufen

Telefon 06051 833-241



StellenMarkt

Nicht entmutigen lassen

Traumjob: Wie wird meine Initiativbewerbung erfolgreich?

Wer auf der Suche nach einer neuen Herausforderung im Berufsleben ist, kann manchmal monatelang Stellenanzeigen durchforsten: Die richtige Position ist vielleicht trotzdem nicht dabei. In solchen Fällen bietet sich unter Umständen auch eine Initiativbewerbung an. Doch lohnt sich das überhaupt? Der Personaldienstleister Robert Half gibt Bewerbern auf seinem Karriereblog einige Grundregeln an die Hand.

Wichtig ist demnach, so viele Informationen wie möglich über das Wunschunterneh-



Eine ausführliche Recherche zum Arbeitgeber ist die Grundlage für eine gelungene Initiativbewerbung.
Foto: Christin Klose/dpa-mag

men zu sammeln und die eigene Bewerbung darauf aus-

zurichten. Dazu gehört es zum Beispiel auch zu recherchieren, wie offen ein Unternehmen eigentlich für Initiativbewerbungen ist. Darüber hinaus hilft ein Perspektivwechsel. Bewerber sollten versuchen, sich in die Position der Personalabteilung zu versetzen. Dann wird schnell klar: Langatmige Beschreibungen, warum ein Arbeitgeber so großartig ist, sind für Personalentscheider uninteressant. Den Informationen zufolge ist es wichtiger, darzustellen, was das Unternehmen konkret von einem Kandidaten hat.

Nicht zuletzt gilt: Nicht vor Initiativbewerbungen zurückschrecken. Eine Absage oder ein automatisches Antwortschreiben sei kein Drama. Es besteht immer die Möglichkeit, dass eine initiativbewerbung doch zum Traumjob führt. Deswegen ist etwa Hartnäckigkeit gefragt. Und: In der Regel sind kleine und mittlere Betriebe Initiativbewerbungen gegenüber über oft aufgeschlossener als große Konzerne, die ohnehin sehr viele Bewerbungen erhalten und Unterlagen ohne Stellenbezug zum Teil gar nicht erst sichten.

Stellengesuche

Nette, deutschsprachige Frau möchte ältere oder behinderte Personen rund um die Uhr betreuen. ☎ 06053/8099809

Buchhalter sucht stundenweise Nebenaktivität. Keine Versicherungen oder Ähnliches. ☎ 06048-1009

Stellenangebote

Zur Verstärkung unseres Teams suchen wir ab sofort Mitarbeiter in Vollzeit im Krankentransport. Bewerbung unter: info@krankentransporte-fischer.de

Suche Putzfrau alle 14 Tage in Bruchköbel für einen gepflegten Einpersonenhaushalt. ☎ 06181/73184

TANZ' VOR FREUDE!

Wir suchen bei guter Bezahlung **Zusteller (m/w/d)** ab 13 Jahren zur Verteilung unserer Verlagsprodukte auf Minijob-Basis für die media line Werbeagentur GmbH.

Werde **Zusteller (m/w/d)** in:

- Bad Vilbel Stadt und Dortelweil
- Niddatal
- Friedberg Stadt, Dorheim und Ockstadt
- Bad Nauheim Stadt und alle Stadtteile
- Florstadt
- Nieder Florstadt
- Weckesheim
- Dorn Assenheim

GmbH & Co. KG

Wir suchen zum nächstmöglichen Eintrittstermin einen

kaufmännischen Mitarbeiter (m/w/d)

für unsere Anzeigenabteilung in Teilzeit (20 Std.)

Wir bieten

- Eine umfassende Einarbeitung durch erfahrene Kollegen
- Eigenverantwortliches Arbeiten mit abwechslungsreichen Aufgaben in einem hoch motivierten und dynamischen Team
- Flache Hierarchien mit kurzen und transparenten Entscheidungswegen
- Attraktive Benefits

Ihre Aufgaben

- Erstellen von Rechnungen
- Buchen von Anzeigen
- Telefonische Kundenbetreuung

Ihr Profil

- Sicherer Umgang mit den gängigen MS-Office-Programmen
- Kontaktfreudigkeit
- Teamgeist
- Flexibilität

Haben wir Ihr Interesse geweckt? Dann würden wir Sie gerne kennenlernen. Bitte senden Sie uns Ihre vollständigen Bewerbungsunterlagen unter dem Stichwort „Kaufmännischer Mitarbeiter (m/w/d) Anzeigenabteilung“ direkt an unsere Personalabteilung.

Da wir Ihre Bewerbungsunterlagen nicht zurücksenden, schicken Sie uns bitte keine Originale. Mit Zusendung Ihrer Bewerbung verzichten Sie auf die Rückgabe Ihrer Unterlagen.

GmbH & Co. KG

Das Bischöfliche Generalvikariat in Fulda sucht zum 1. Oktober 2023 oder später eine

Leitung (m/w/d)

für den Fachbereich Personal

Die Stelle ist unbefristet und im Umfang einer Vollzeitstelle zu besetzen.

Die vollständige Stellenausschreibung finden Sie auf unserer Homepage: www.jobs.bistum-fulda.de

KATHOLISCHE KIRCHE BISTUM FULDA

Wir suchen

(Junior) Sales Manager Online Marketing (m/w/d)

in Vollzeit oder Teilzeit

GNZ KINZIG NEWS salelocal.de

Im Druck- und Pressehaus Naumann setzen wir auf mehr als nur auf Anzeigen – bei uns dreht sich alles um Beziehungen. Wir suchen einen charmanten (Junior) Sales Manager Online Marketing (m/w/d) für unsere „Gelnhäuser Neue Zeitung“ und „KinzigNews“, der Kunden dabei unterstützt, online zu glänzen.

Unser Angebot:

- Spannende Tätigkeit in einem etablierten Medienunternehmen
- Ein Team, das Sie willkommen heißt und fundiert einarbeitet
- Attraktives, leistungsorientiertes Gehalt
- Modernes Arbeitsumfeld, in dem Kollegen zu Freunden werden
- Ihre Ideen sind gefragt und willkommen.
- Flache Hierarchien, schnelle Entscheidungswege

Ihre Verantwortlichkeiten:

- Kreativ unterstützen Sie Geschäftspartner dabei, die Welt der Onlineanzeigen und Social-Ads zu erobern.
- Sie analysieren Kundenbedürfnisse und bieten begeisternde maßgeschneiderte Lösungen für die gewünschte Wirkung.
- Sie schaffen aus Neukunden treue Partner und pflegen nachhaltige Geschäftsbeziehungen.
- Sie präsentieren überzeugend und verhandeln auf Entscheiderhöhe bis zum Abschluss.
- Sie behalten Trends im Onlineuniversum im Blick und teilen Ihr Fachwissen.

Ihr Profil:

- Erfahrung im Bereich Sales/Verkauf oder Onlinemarketing sowie Bereitschaft zur Weiterentwicklung
- Onlinemedien, Social Media und Onlinemarketing sind spannende Felder für Sie.
- Sie beherrschen die Kundenkommunikation und legen Wert auf stabile Kundenbeziehungen.
- Kreative Ideen für Anzeigenkonzepte sind erwünscht.
- Sie meistern Herausforderungen positiv und beharrlich.
- Sie arbeiten sowohl eigenständig als auch im Team.
- Kenntnisse der lokalen Wirtschaft sind von Vorteil, Führerschein Klasse B von Nutzen.

Interessiert, Teil unseres Teams zu sein?
Bitte Bewerbungsunterlagen an personal@gnz.de senden. Fragen? Unsere Personalabteilung steht unter 06051 833104 zur Verfügung. Wir freuen uns auf Sie!

GmbH & Co. KG

NORMA®

Mehr fürs Geld.

JETZT ZUGREIFEN! SOLANGE VORRAT REICHT!

Rama Sooo Buttrig!
Classic oder mit Meersalz
400-g-Becher (1 kg = 4,98)
je Becher

40% billiger
zum Vergleich:
UVP 225-g-Becher = 1,89

1,99*

400 g

Bonne Maman Konfitüre/Gelee/
Fruchtaufstrich
Fruchtaufstrich, z.B. Erdbeere 335-g-
Glas (1 kg = 7,43) oder Konfitüre/Gelee,
z.B. Aprikose 370-g-Glas (1 kg = 6,73)
je Glas

24% billiger
UVP 3,29

2,49*

**Blüten Honig/ Imker
Honig** feincremig oder
flüssig 1-kg-Bügelglas
(1 kg = 8,99)
je Bügelglas

25% billiger
UVP 11,99

8,99* **1 kg**

im Bügelglas

Sirup mit Cola-
Saurer-Apfel- oder
Zitronen-Limetten-
Geschmack, 0,7-l-
Flasche, ohne Pfand
(1 l = 2,41) je Flasche

700 ml

1,69*

FLASCHE AUS
MINDESTENS
50%
RECYCLING-
MATERIAL

MONSTER ENERGY Energydrink
koffeinhaltiges &
taurinhaltiges Erfrischungsgetränk,
Green, Lewis Hamilton oder Ultra Gold
0,5-l-Dose, zzgl.
-25 Pfand
(1 l = 1,70)
je Dose

UVP 1,49

-0,85* **42% billiger**

UNICUM Anno 1790
Kräuterlikör DIE un-
garische Likörspezialität
von Zwack - Classic 40% vol
oder Zwetschke 34,5% vol,
0,7-l-Flasche (1 l = 18,56)
je Flasche

16% billiger
UVP 15,49

12,99*

Domestos WC-Gel XXL Ocean
Fresh, Lime
Fresh
oder Floral Fresh
1-l-Flasche
(1 l = 1,85)
je Flasche

33% gratis

1,85* **1 Liter**

Bioproducte vorsichtig ver-
wenden. Vor Gebrauch stets Etikett
und Produktinformationen lesen.

Mamba Kaubonbon
Classic oder
Berrytasty 212-g-Packung
(1 kg = 4,67)
je Packung

37% billiger
zum Vergleich:
UVP 4er-Pack = -79

-0,99*

8er-Pack

Limited Edition

ab Montag, 28. August

Premium Trauben
Italien, Sorte: Victoria, Kl. I,
ausgewählte, aromatisch
süße Früchte,
2-kg-Steige
(1 kg = 2,22)
je Steige

2 kg!

4,44*

XXL

Zwetschgen Serbien/Bosnien und
Herzegowina/Polen Kl. I, Sorte: Stanley,
bestens geeignet zum Einkochen,
Backen und Genießen,
2-kg-Korb (1 kg = 1,50)
je Korb

2 kg!

2,99*

XXL

(Abbildung ähnlich)

Dog Kaurollen
Ente oder
Hühnchen 5 Stück
à 16 cm 250-g-
Packung (1 kg = 18,76) oder
3 Stück à 33 cm 315-g-Packung
(1 kg = 14,89)
je Packung

3 Stück

5 Stück

4,69*

Tierisch gut!
Über 130 Artikel ständig im Sortiment!

Roy Snacks Fisch- & Hühnchen-
streifen oder Calcium-Knochen
360-g-Beutel
(1 kg = 13,86)
je Beutel

ca. 120 Stück

4,99*

360 g

Katzen-Trockenfutter
Huhn oder Thunfisch

PERFECT FIT
3,8-kg-Packung
(1 kg = 2,63)
je Packung

25% billiger
UVP 13,45

9,99*

3,8 kg

24 Auch online

Vitakraft Choupette
fleischige Köst-
lichkeit mit
cremigem Käse
40-g-Packung
(1 kg = 32,25)
je Packung

13% billiger
UVP 1,49

1,29*

**Premium Kultur-
heidel-
beeren**
Klimaneutral, z. B.
Polen Kl. I, 500-g-
Eimer (1 kg = 7,98)
je Eimer

500 g!

3,99*

XXL

BE CO2 NEUTRAL

IPPCERTIFIED RECYCLED MATERIAL

Mehr Infos: www.beclimate.com

NORMA® IMMER MEHR FÜRS GELD!

SEIT ÜBER 50 JAHREN - IMMER DER BESTE PREIS!

Frottiertücher 2er-Set
je ca. 40 x 60 cm
• Extrem saugstark
• 100% Baumwolle

Geschirrtücher 2er-Set
je ca. 50 x 70 cm
• Extrem saugstark
• 100% Baumwolle

Große Motivauswahl!

61% billiger
UVP 12,99
je 2er-Set

4,99*

NEUE Designs

**Ofenhand-
schuhe 2er-
Set** je ca. 17 x
28 cm • Oberseite
100% Baumwolle

**Topflappen
2er-Set**
je ca. 20 x 20 cm
• Oberseite
100% Baumwolle

sheepworld

MAUI Modische Sportschuhe
für Damen oder Herren • Leichter und
strapazierfähiger Obermaterial-Mix • Decksohle
aus Memory-Foam

• Atmungsaktive
Textil-Innen-
ausstattung
• Größen
38-41/
42-44
je Paar

Damen
Rose/Navy

Herren
Grau/
Lime Grün

48% billiger
UVP 44,99

22,99*

SEGMENTIERTE
LATEX SCHAUM
EXTRA BREITE
LEISTEN

Segmentierte
und schock-
absorbierende
Phylon-Lauf-
sohle

Ronley Socken 15 Paar
für Damen und Herren
• 80% gekämmte Baumwolle
• Größen 35/38-43/46

15 Paar

je 15 Paar

12,99*

(Farb-
beispiele)

OEKO TEX
STANDARD
100
www.oeko-tex.com

bella casa Wachstum-Tischdecke
Ecotex
• Strapazierfähig und
schmutzabweisend
• Aus robustem PVC
je Tischdecke

NEUE Designs

ca. 100 x 140 cm
(1 m² = 2,85)

3,99*

ca. 130 x 160 cm
(1 m² = 2,40)

4,99*

ca. 140 x 190 cm
(1 m² = 2,63)

6,99*

ca. 140 x 220 cm
(1 m² = 2,27)

(Modell-
beispiele)

J-Line Komfort-BH
4+1 gratis für Damen
• 92% Polyamid, 8% Elasthan
• Extra breite und bequeme
Komfortträger • Breiter
Unterbrustgummiband • Perfekte
Passform durch Elasthan
• Größen M-XXL
je 5er-Pack

je 1 x Silber-
grau, Mint,
Flieder,
Hellblau,
Violett

UVP 34,95

16,99*

51% billiger

je 1 x Marine, Weiß,
Beige, Schwarz,
Anthrazit

TOPEX®
SPORT

**Wander-/Trekking-
schuhe** für Damen oder Herren
• Schmutz- und wasserabweisendes
Obermaterial aus echtem Veloursleder
in Kombination mit Textil und PU-Einsätzen

• Damen-Größen 38-40
• Herren-Größen 42-45

Damen
Anthrazit/
Aqua

Herren
Schwarz/
Grau

22,99*

echt
Leder
Ober-
material

KRAFT Diamant-
Trennscheibe
Ø 230 mm
• 18 Segmente
• Hohe Standzeit
3 Jahre
Garantie

MPATESTED
MPA-Z-13290
www.mpa-
hannover.de

5,99*

24 Auch online

KRAFT Trenn-
scheiben-Set
Ø 125 x 1,1 x
22,23 mm, 12-tlg.
oder Ø 230 x 2 x
22,23 mm, 4-tlg.
3 Jahre Garantie

MPATESTED
MPA-Z-13841
www.mpa-
hannover.de

5,99*

je Ausführung

24 Auch online

KRAFT Fächer-
scheiben-Set
5-tlg. Ø 115 mm
3 Jahre Garantie

MPATESTED
MPA-Z-13840
www.mpa-
hannover.de

5,99*

24 Auch online

Lady Taillesslips 4er-Pack für Damen,
seamless

• Rundum keine Nähte
• Perfekte Passform
durch Elasthan
• Größen M (40/42)-
XL (48/50)

(Weitere
Farben
erhält-
lich)

je 1 x Violett,
Indigo Blau, Rot
und Marine

je 4er-Pack

10,99*

4er Pack

OEKO TEX
STANDARD
100
www.oeko-tex.com

NORMA®

www.norma-online.de

*Keine Mitnahmegarantie! Sofern der Artikel in unserer Filiale nicht vorhanden ist, können Sie diesen direkt in der Filiale innerhalb von 2 Tagen ab o.g. Werbebeginn bestellen und zwar ohne Kaufzwang oder Sie wenden sich bezüglich kurzfristiger Lieferbarkeit an www.norma-online.de/aktionsartikel. Es ist nicht ausgeschlossen, dass Sie einzelne Artikel zu Beginn der Werbeaktion unerwartet und ausnahmsweise in einer Filiale nicht vorfinden. Wir helfen Ihnen gerne weiter. Schuhe und Textilien teilweise nicht in allen Größen erhältlich. Alle Preise in Euro. Bei Druckfehlern keine Haftung.

24 Artikel mit „Auch online“ sind ab sofort in dieser oder anderer Ausführung unter www.norma24.de bestellbar (Preis inkl. MwSt., zzgl. Versandkosten)

NEU **DIE NEUE NORMA-APP IST DA!**
FILIALANGEBOTE, ONLINE-PROSPEKTE, NORMA24-ONLINESHOP
DIE GANZE NORMA-WELT IN EINER APP!

Hier gratis
downloaden
oder updaten

NORMA
www.norma-online.de

NORMA Lebensmittel-Filialbetrieb Stiftung & Co. KG, Heisterstraße 4, 90441 Nürnberg

WETTERAU AKTIV

JOURNAL
August 2023



| Lifestyle

| Wirtschaft

| Freizeit

*Jerusalem Tor in Büdingen
im Abendrot.*

Quelle: Mira Semmel

Dank für gute Leistungen

Was Sie rund um Betriebsausflüge wissen sollten

Als Dank für gute Leistungen, um das Miteinander im Team oder die Motivation zu fördern: Betriebsausflüge finden in manchen Unternehmen regelmäßig, in anderen zumindest ab und an statt. Immer gilt jedoch: «Es sollte eine Veranstaltung sein, bei der alle auf ihre Kosten kommen», sagt Claudia Hesel, Mitglied im Präsidium des Bundesverbands der Personalmanager (BPM).

Konkret heißt das: Auf dem Programm eines Betriebsausflugs sollten keine Aktivitäten stehen, bei denen sich einige Mitarbeiter unwohl fühlen. «Wildwasser Raftings oder Klettertouren sind definitiv nicht jedermanns Sache und sollten daher nicht alleiniger Inhalt eines Betriebsausflugs sein», sagt Till Bender vom DGB Rechtsschutz.

Besser geeignet: eine Fahrt ins Grüne mit Picknick, sich gemeinsam eine Ausstellung ansehen oder einen anderen Betrieb besichtigen, um nur einige Beispiele zu nennen. Ebenfalls denkbar: «Bei einem Betriebsausflug ein gemeinnütziges Projekt unterstützen und dabei etwa als Team einen Tag lang Essen an Bedürftige auszugeben», so Till Bender.

Arbeit statt Ausflug

Doch was, wenn Beschäftigte keine Lust auf den Betriebsausflug haben? Eine Pflicht zur Teilnahme gibt es nicht, sagt Hesel. Doch das



bedeutet nicht, dass man einfach seine Freizeit genießen kann, während die Kollegen gemeinsam wandern oder eine Ausstellung besuchen. Wer nicht teilnehmen möchte, muss regulär arbeiten - zumindest wenn der Betriebsausflug während der Arbeitszeit stattfindet.

Überhaupt: Klug ist es nicht unbedingt, ins Büro oder in die Werkhalle zu gehen, während die Kollegen unterwegs sind. «Ein Betriebsausflug gehört im Firmen-Alltag häufig einfach dazu und ist oft das Highlight des Jahres», sagt Bender. Nimmt man nicht teil, könnte das sogar der Karriere schaden. Denn womöglich sendet man mit einer Absage folgendes Signal: Desinteresse.

«Zwar kann man zur Teilnahme nicht verpflichtet werden, dennoch besteht eine gewisse Erwartungshaltung gegenüber jedem

einzelnen Beschäftigten», so Bender. Gibt es gute Gründe für eine Absage, sollte man diese am besten mit den Kollegen teilen, rät Hesel, «so dass keine Missverständnisse die künftige Zusammenarbeit belasten».

Doch auch wer am Ausflug teilnimmt, kann in Fettnäpfchen treten. «Wichtig ist vor allem, sich bewusst zu machen, dass man nicht mit Freunden, sondern mit Kolleginnen, Kollegen und Vorgesetzten unterwegs ist», erklärt Hesel. Zwar mag die Atmosphäre locker sein, der Spaß im Vordergrund stehen - über die Stränge zu schlagen, ist dennoch ein No-Go. Das gilt nicht zuletzt beim Thema Alkohol.

Kontrollverluste und grobes Fehlverhalten können auch beim Betriebsausflug, der immerhin eine betriebliche Veranstaltung ist, ar-

beitsrechtliche Konsequenzen haben.

Von Kosten bis Versicherung

Wer sich nun Gedanken macht, ob so ein Betriebsausflug womöglich den eigenen Geldbeutel belastet, sollte wissen: Für den offiziellen Teil eines Betriebsausflugs kommt der Arbeitgeber entweder ganz oder zumindest teilweise auf. «Der Arbeitgeber kann die Ausgaben für bis zu zwei Betriebsveranstaltungen im Jahr als Betriebsausgabe steuerlich absetzen», sagt Bender.

Und wie sieht es aus, wenn Beschäftigten während des Betriebsausflugs etwas zustößt, wenn man etwa beim Wandern strauchelt und sich verletzt? Handelt es sich um einen vom Arbeitgeber initiierten Betriebsausflug während der Arbeitszeit, gelten Unfälle als Arbeitsunfälle. Es greift also der Versicherungsschutz der Berufsgenossenschaft.

Das gilt übrigens auch für die Andie Abreise nach dem offiziellen Teil der Veranstaltung. Der Versicherungsschutz endet allerdings in dem Moment, «in dem Beschäftigte nach dem offiziellen Teil des Betriebsausflugs sagen: Wir machen privat weiter», erklärt Bender.

Übrigens: Ist Alkohol im Spiel, kann der Versicherungsschutz ebenfalls entfallen.

Foto: Kay Nietfeld/dpa/dpa-mag

Versorgungslücken sicher umgehen

So klappt der Wechsel des DSL-Anbieters nahtlos

Die Sache selbst in die Hand nehmen - das führt beim Wechsel des DSL-Anbieters nicht zwingend zum schnellen Erfolg. Denn um längere Versorgungslücken sicher zu umgehen, lässt man am besten kündigen. Nur wenn die Kündigung beim Alt-Anbieter durch den neuen Provider durchgeführt werden, könne ein reibungsloser Übergang mit Portierung der Rufnummer gewährleistet werden, schreibt

das Telekommunikationsportal «Teltarif.de».



Stecken Kunden noch in Verträgen, sind sie an diese nach Anga-

ben des Portals übrigens auch nach einem Umzug gebunden. Nach Erstabschluss sind Mindestvertragslaufzeiten von 24 Monaten üblich. Eine Kündigung sei dann nur möglich, wenn der Kunde ins Ausland zieht oder an einen Ort in Deutschland, an dem der bisherige Provider seine Dienste nicht anbie-

tet. Ein Sonderkündigungsrecht auch

vor Vertragsende besteht zudem bei Preiserhöhungen, so «Teltarif.de». Damit der Wechsel schnell und womöglich nicht doch erst zum ursprünglichen Vertragsende über die Bühne geht, sollte man dem neuen Anbieter mitteilen, dass die Kündigung außerordentlich wegen Preiserhöhung erklärt wird - über die Hotline, im Online-Kundencenter oder einem Ladengeschäft. Dabei kann der Vertrag frühestens zu dem Zeitpunkt beendet werden, ab dem die Vertragsänderung wirksam werden soll.

Foto: Zacharie Scheurer/dpa-mag

Moderne Garagentore: sicher, funktional und ästhetisch

Vertrauen Sie auf maßgeschneiderte Lösungen mit RC-2 Sicherheitsausstattung

Sie wollen Sicherheit und dennoch nicht auf Individualität verzichten? Immer mehr wächst die Nachfrage nach hochwertigen Garagentoren und -türen, auf die sich verschiedene Markenhersteller spezialisiert haben.

Hierbei trifft Funktionalität auf Ästhetik, denn die Produkte vereinen modernste Technik mit schönem Design. So wird das Garagentor zum Hingucker und fügt sich perfekt ins Gesamtbild des Hauses ein.

Passend für jeden Garagentyp

Besonders beliebt sind vielfältig einsetzbare Sektionaltore, die reichlich Möglichkeiten zur optischen Gestaltung bieten. Sie passen in jeden Garagentyp, sind platzsparend und eröffnen Ihnen viele Vorteile. Anders als bei ei-

nem Schwingtor wird zum Öffnen und Schließen kein Platz vor dem Tor benötigt: Die Sektionen schieben sich Stück für Stück unter die Decke. So können auch hohe Fahrzeuge wie beispielsweise der Familien-Van problemlos in der Garage geparkt werden.

Die Sektionen bieten eine Wärme- und Schallisolierung und können im Design passend zum Stil des Hauses gewählt werden. Zudem sind sie durch witterungsbeständige Dichtungen an allen Seiten optimal abgedichtet, sodass Sie Ihre Garage nicht unnötig heizen müssen. Weitere Auswahlmöglichkeiten wie Farben, Antriebs- und Steuerungssysteme oder Lüftungsfunktionen runden die Gestaltung des individuellen Sektionaltors ab. Eine weitere Variation ist das Seiten-Sektionaltor, welches nicht nach oben, sondern seitlich öffnet.

RC-2-Sicherheitsausstattung für ein gutes Gefühl

Auch das Thema Sicherheit spielt eine bedeutende Rolle, wenn es um das richtige Garagentor geht: Damit ist nicht nur der Schutz vor Einbrüchen gemeint, sondern auch die Vermeidung von Unfällen. Schützen Sie nicht nur sich selbst, sondern auch Ihre Liebsten. Alte Garagentore entsprechen oft nicht mehr den modernen Sicherheitsstandards.

Experten raten dementsprechend dazu, alte Modelle prüfen und warten oder besser gleich austauschen zu lassen. Im Gegensatz zu veralteten Toren bieten moderne Modelle standardmäßig Schutz vor ungebetenen Gästen.

Ein einheitliches Prüfsystem wurde eigens für den Einbruchschutz von Garagentoren entwickelt. Die Richtlinie „Einbruchhemmung für

Garagentore“ wurde vom Industrieverband „Tore Türen Zargen“ (ttz) herausgegeben und wird vom TÜV geprüft. Wie bei Eingangstüren auch, wird die Sicherheit einer Garagentür über die sogenannte RC (= Resistance Class) beurteilt. Mit einer zertifizierten RC-2-Einbruchhemmung nach DIN/TS 18194 sorgen Sie dafür, dass ein Einbrecher um die drei Minuten bräuchte, sollte er Ihr Garagentor überwinden wollen. Vertrauen Sie daher schon jetzt mindestens auf ein RC-2-Modell.

Lassen Sie sich vor dem Kauf von einem Experten fachmännisch beraten und vertrauen Sie auf Produkte namhafter sowie zertifizierter Hersteller.

*Weitz Türen & Tore GmbH
Vogelsbergstraße 73a
63683 Ortenberg/Lißberg
Telefon: 06046/95888-0
E-Mail: info@weitz-tueren-tore.de*

Tore – Antriebstechnik – Alu-Zaunanlagen



Haustüren – Vordächer – Fenster

Türen & Tore GmbH

Klimaneutrale Tore und Türen von Europas Nr.1

HÖRMANN
Tore • Türen • Zargen • Antriebe

Zusatzpaket RC 2
Sicherheits-
ausstattung



Sicherheit



Aufpreis 159 €

Garagentore
inkl. Torantrieb
ab 1099* €



Haustür
ThermoSafe
RC3

ab 3199* €

Garagen-Sektionaltor RenoMatic inkl. Antrieb ProMatic 4

Doppelwandig gedämmt, 42mm starke Lamellen, M-Sicke, Oberfläche Woodgrain, für hohe Wärmedämmung, gute Stabilität und angenehme Laufruhe, ProMatic 4-Antrieb mit moderner BiSecur-Funktechnik und zusätzlicher Öffnungshöhe zur Entlüftung der Garage
Aktionsgrößen: 2375x2000mm, 2375x2125mm; 2500x2125mm, 2500mmx2000mm
Aktionfarben: RAL 9016 Verkehrsweiß, RAL 9006 Weißaluminium, RAL 9007 Graualuminium, CH 703 Anthrazitmetallic, RAL 7016 Anthrazitgrau, RAL 8028 Terrabraun, RAL 9005 Tiefschwarz

Aluminium-Haustür ThermoSafe

Serienmäßig mit einbruchhemmender RC3 Sicherheitsausstattung, hohe Wärmedämmung mit einem U_w-Wert bis zu 0,87 W/(m²·K)**
Aktionsgrößen: bis 1250x250mm (auf Maß ohne Aufpreis) in verschiedenen Aktionsmodellen gemäß Aktionsprospekt

* Unverbindliche Preisempfehlung ohne Montage für die angegebenen Aktionsgrößen inkl. 19 % MwSt.

Beratung und sorgfältiges
Aufmaß vor Ort. Schonende
Demontage, Entsorgung und
fachgerechte Montage zu
Pauschalpreisen möglich.

63683 Ortenberg-Lißberg • Vogelsbergstraße 73a • Direkt an der B 275

Tel. 06046/958880 • Fax 9588828 • www.weitz-tueren-tore.de

Öffnungszeiten: Mo. bis Do. 8.00–16.30 Uhr • Fr. 8.00–14.00 Uhr • weitere Termine nach Vereinbarung

Preise gültig bis 31.12.2023

Mein erstes Curry

Indisch kochen für Anfänger – Mit Rezept

Der Duft von Koriander, Kreuzkümmel und Kurkuma wabert durch die Küche, es riecht nach Behaglichkeit. Ein gut gewürztes Curry kann Glücksgefühle auslösen. Für das exotische Eintopfgericht benötigt man nur einen großen Topf, Fleisch und/oder Gemüse, einen Mörser für Gewürze – und Mut, es auszuprobieren. Für Cornelia Schinharl aus dem schweizerischen Worb brauchen Anfänger vor der Curry-Küche keine Angst zu haben. „Es kann gar nicht so viel passieren“, sagt die Kochbuchautorin. Man könne so gut wie alles in ein Curry tun, von Gemüse über Fleisch, Fisch, Tofu oder Panir, einem indischen Frischkäse.

Für den Hamburger Koch Olaf Niemeier, der lange in Indien gearbeitet hat und Kochkurse anbietet, ist jedoch klar: „Indische Currys sind etwas anderes als das, was man oft in Deutschland vorgesetzt bekommt. Hierzulande brät man das Fleisch an, dann kommen Kokosmilch oder etwas Brühe, Currypulver rein und noch etwas Ananas. Das hat überhaupt nichts mit einem indischen Curry zu tun.“ Ursprünglich stammen Currys aus Indien. Abgeleitet vom tamilischen Wort „Kari“ für Würzsoße, ist die Be-

zeichnung der Oberbegriff für Gerichte mit Fleisch, Fisch oder Gemüse, die mit vielen Gewürzen in Flüssigkeit garen. Die Briten waren es, die vor langer Zeit ein fertig normiertes Gewürzpulver als Curry von Indien in ihrer Heimat einführten. Seitdem werden neben dem Würzmittel auch würzige Gerichte aus Indien, Thailand und Südostasien damit bezeichnet. Hobbykoch Christian Hanneken aus Hamburg suchte nach seinen Asien-Reisen einen Weg, die einzigartige Aromen- und Geschmackswelt der vielfältigen asiatischen Küchen auch zu Hause zu erleben. Florian Märkl aus Dachau in Bayern fand über ein Kochbuch den Weg zum Curry. Die beiden Männer kochen inzwischen mit Begeisterung das würzige Eintopfgericht. Stolperfallen für Anfänger sehen sie beim Würzen. Denn in ein Curry kommen aufeinander abgestimmte Gewürze, etwa Kurkuma, harmonisierend wirkende Koriandersamen, leicht beißender Kreuzkümmel, pfeffriger Kardamom und würziger Zimt.

Curry-Pasten fertig kaufen oder selber mischen?

Um den Aufwand überschaubar zu halten, empfehlen



Hanneken und Märkl, fertige Curry-Mischungen wie Garam Masala oder Curry-Pasten zu verwenden. Für Purist Olaf Niemeier sollten Gewürz-Mischungen und Pasten dagegen von Anfang an selbst gemacht werden. Der Geschmack der Gewürze komme von ihren ätherischen Ölen. Deshalb sei es wichtig, sie frisch zu mahlen oder in einem hohen Mörser zu zerstoßen.

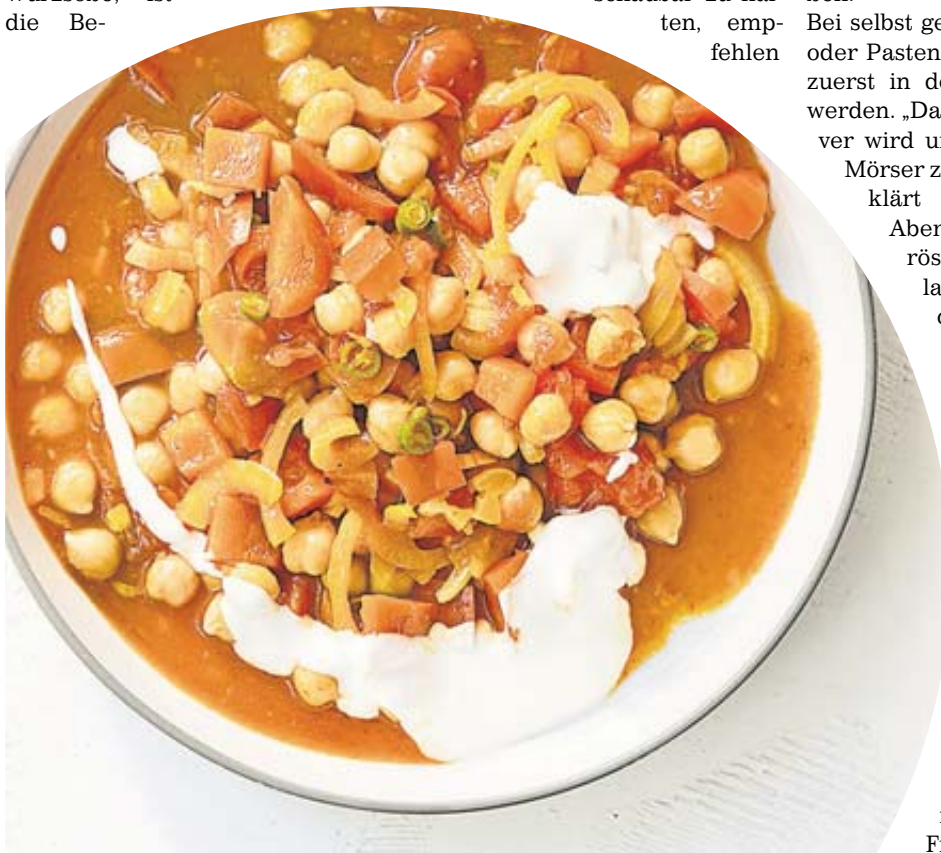
Bei selbst gemachten Mischungen oder Pasten müssen die Gewürze zuerst in der Pfanne angeröstet werden. „Damit ihr Aroma intensiver wird und sie sich besser im Mörser zerkleinern lassen“, erklärt Cornelia Schinharl. Aber bitte nicht zu stark rösten oder anbrennen lassen. Dann schmecken sie bitter. Den nötigen Wumms, sprich Schärfe ins Curry bringen frische Chilis. Damit das Gericht noch genießbar bleibt, sollten Anfänger hier aufpassen. Schinharl gibt eine Testhilfe an die Hand: „Ich Schneide frische Schoten immer auf und fahre mit dem Finger über die Schnittstelle. Danach probiere ich die Schärfe am Finger.“ Der

Hamburger Christian Hanneken gibt Schärfe gebende Zutaten wie gehackte Chilis schrittweise hinzu und schmeckt immer wieder ab.

Kichererbsen-Curry perfekt fürs erste Mal

Beim ersten Curry-Versuch empfiehlt Cornelia Schinharl, sich an ein Kichererbsen-Curry zu wagen. Dafür für vier Personen zwei geschälte Zwiebeln in dünne Streifen schneiden. Knoblauch und Ingwerschälen und fein hacken. Eine grüne Chili waschen und mit den Kernen in schmale Ringe schneiden. Schärfetest nicht vergessen! Zwei rote, von Kernen und Trennwänden befreite Paprika würfeln. In einer Pfanne die Zwiebelstreifen in zwei Esslöffel neutralem Öl andünsten. Knoblauch, Ingwer, Chiliringe und Paprika kurz mitdünsten. Einen Esslöffel scharfes Currypulver und zwei Teelöffel Kreuzkümmel untermischen und alles kurz weiterandünsten. 200 Gramm stückige Tomaten aus der Dose mit 300 Milliliter Wasser dazugeben, fünf Minuten köcheln lassen. 200 Gramm Kichererbsen aus der Dose abtropfen lassen, untermischen, salzen und das Ganze weitere zehn Minuten köcheln lassen. Dazu Basmatireis oder Fladenbrot servieren.

Foto: Julia Schmidt & Nikolas Hagele/Gräfe und Unzer/dpa-mag



Am besten Mehrwegverpackung

Greenwashing: So sparen Sie wirklich Müll



Immer mehr Menschen versuchen nachhaltiger zu leben und achten darauf, weniger Müll zu produzieren. So greifen viele nach Verpackungen, die nachhaltig wirken.

Aber: Jeder Hersteller kann sich «zu 100% recycelbar» oder «nachhaltig» auf die Verpackung drucken lassen, so der Umweltexperte Philip Heldt von der Verbraucherzentrale Nordrhein-Westfalen. Doch längst nicht immer ist die Verpackung so nachhaltig, wie sie dargestellt wird. Dann ist von Greenwashing die Rede.

In der Regel gilt für die meisten Einwegverpackungen laut Rolf Buschmann vom Bund für Umwelt und Naturschutz Deutschland (BUND), dass sie wenig nachhaltig sind.

Die Tricks der Hersteller

Ein gängiger Marketing-Trick: grüne und braune Farbtöne. Auch eine Papieroptik weckt bei vielen Verbrauchern den Anschein, dass die Verpackung besonders umweltfreundlich sei. Papier und Plastik hätten jedoch in Wahrheit eine sehr ähnliche Ökobilanz, so Philip Heldt.

Rolf Buschmann kritisiert Aussagen wie «nachhaltige Verpackung» oder «100% recycelbar» stark: «Das

ist in den wenigsten Fällen tatsächlich verifizierbar.» Denn sobald ein Material für eine Verpackung hergestellt wird, wird CO₂ freigesetzt.

So sparen Sie wirklich Verpackungsmüll:

Die beste Verpackung ist natürlich die, die gar nicht erst produziert werden musste. Wenn es geht, können Sie natürlich probieren, Verpackungen generell zu vermeiden - etwa bei Obst und Gemüse. Für die Frischetheke empfiehlt Buschmann, eine eigene Dose mitzunehmen.

Weitere Tipps von Heldt: Lieber größere Verpackungen kaufen, als viele kleinere. Und darauf achten, dass nicht zu viel Luft in den Verpackungen ist. Wenn der Müll richtig getrennt wird, ist die Chance am größten, dass die Verpackung recycelt wird, so Heldt.

Übrigens: Das eine perfekte, nachhaltige Verpackungsmaterial gibt es laut Heldt nicht. «Man kann jetzt nicht pauschal sagen, dass Pappe immer gut, Plastik mittelmäßig und Glas oder Metall immer schlecht ist.» So einfach sei es leider nicht. «Was man aber einfach sagen kann: Gut sind immer Mehrwegverpackungen.»

Foto: Bernd Diekjobst/dpa-mag

Markenartikel zu günstigen Preisen

Lovatex in Altenstadt

Auch in diesem Jahr finden Sie bei uns wieder eine Riesenauswahl an T-Shirts, Polos, Sweat-Shirts, Jacken u.v.m., natürlich in vielen Farben und Größen (für Herren, Damen und Kinder). Hier bleiben keine Wünsche offen. Vor allem für Firmen, Clubs, Vereine usw. bieten wir verschiedene interessante Möglichkeiten der Veredelung und stehen Ihnen für eine ausführliche Beratung gerne zur Verfügung. Hier kommt Ihnen unsere langjährige Erfahrung entgegen. Vorort in Altenstadt können Sie gerne alle angebotenen Artikel se-



hen, testen und ggf. Muster zur Entscheidungsfindung mitnehmen. Auch unser Schuhangebot (Berufs- und Freizeitschuhe) kann sich sehen lassen. Von mehreren Marken Anbietern führen wir immer eine große Anzahl Schuhmodelle am Lager, auch hier in allen erdenklichen Größen.

Gerne können Sie sich auch in unserem Online-Shop (www.lovatex.de) informieren, wo wir das komplette Sortiment anbieten und täglich aktualisieren.



Neuen
GESAMT-KATALOG
jetzt bestellen !

LOVATEX GmbH


Helmershäuser Str. 28 - 63674 Altenstadt
Tel. 06047-68161 - Fax. 06047-68163



**Berufskleidung | Freizeit-/Allwetterkleidung
Shirts und Co. | Berufs- und Freizeit-Schuhe
Arbeitsschutz | Druck, Flock, Stickung**

Markenware zu Top-Preisen | frei Haus ab 50 €

www.lovatex.de

Wir sind in Altenstadt von Mo. - Fr. von 8 bis 17 Uhr für Sie da !

Urlaub abseits der Massen

Südsee-Gefühle in Mallorcas reizvollem Süden



Küstenstrich südwestlich von Cala Santanyi: Mallorcas Südspitze ist vielerorts noch recht ursprünglich.

Foto: Andreas Drouve/dpa-mag

Südsee-Feeling auf Mallorca: Kaum eine Wolke am Himmel, das Mittelmeer leuchtet türkis und dunkelblau. Niemand verliert ein Wort auf dieser Tour mit Seekajaks, die in Colònia de Sant Jordi begann.

Auf der einsamen Insel Moltona ist der kleine Strand groß genug, um die Kajaks hochzuziehen. «Mal sehen, ob meine Freunde da sind», sagt Guide Thomas Mix und sticht den Boden unter den Sträuchern ab. Dann flitzen sie aus ihren Verstecken: schwarze Eidechsen.

«Die Strände da», sagt der 54-Jährige und deutet hinüber in Richtung Mallorcas unverbautem Küstensaum, «sind seit meiner Kindheit unverändert. Für mich ist das ein Paradies.»

Mix ist ein sympathisch schräger Typ, er bestieg sein erstes Kajak mit Krücken. «Nach einem Motor-

radunfall meinte ein Kumpel, das sei das Richtige für mich.» Später irgendwann vermietete er Boote, bot Touren an. Geboren wurde Mix in Colònia de Sant Jordi, nur einen Straßenzug von seinem heutigen Verleih entfernt.

Mitte der 1960er Jahre, als Spanier als Gastarbeiter nach Mitteleuropa gingen, wagten seine Eltern das Gegenteil: Sie wanderten aus Deutschland in den Süden Mallorcas aus.

Colònia de Sant Jordi war nie ein Ort der Exzesse wie am Ballermann - es ist vielmehr ein Tipp für alle, die sich von den Massen fernhalten wollen. Ausnahme ist der kilometerlange Strand Es Trenc, den die Mallorquiner aber nicht kampflos den Besuchern überlassen. Zum Glück verläuft sich der Zustrom, der durch Corona ohnehin abgeebbt ist.

Eine Küstenschönheit ist Colònia de Sant Jordi nicht. Doch gerade das qualifiziert womöglich für das Label «Geheimtipp». Über Planken und Platten spannt sich die Seepromenade auf. Restaurants tischen echte Paellas auf und keine Touristenportionen, ertränkt in Fischsud. Freundliche kleine Hotels und Apartments bieten Quartier, die Bausünden halten sich in Grenzen. Gleich am Hafen beginnt der erste Strand, die Platja Es Port, mit sanftem Einstieg und klarem Wasser.

Wandernd unterwegs zum Kap

Wer vom Hafen aus elf Kilometer bis zum Cap de Ses Salines wan-

dert, zur Südspitze der Insel, passiert die einstige Kinderstube von Thomas Mix. In der Bucht Es Dolc, die von einer Süßwasserquelle gespeist wird, kühlte er sich als Knirps gerne ab.

Warum selbst in der Hauptsaison kaum etwas los ist, liegt nicht an Corona und erklärt sich recht einfach: Die wirklich schönen Strände sind nur zu Fuß erreichbar. Un-



Arbeit in praller Sonne: Salzwerker in den Salinen von Es Trenc bei der Ernte der «Salzblume».

Foto: Andreas Drouve/dpa-mag

terwegs gibt es keine Infrastruktur, auch am Leuchtturm des Kaps nicht. Ausreichend Wasser mitnehmen!

Der Weg ist nicht zu verfehlen. Kontinuierlich verläuft er parallel zur Küste, zieht sich über Felsplatten mit Salzkrusten, getrocknetes

Neptungras und Sand, außerdem an übermannshohen Wacholdersträuchern entlang. Schmetterlinge tanzen, Kiefern spenden schmale Schatten.

Das «weiße Gold» von Es Trenc

Szenenwechsel: Die Salzbecken in Colònia de Sant Jordi sind nur das Vorspiel für das, was nordwärts in größeren Dimensionen wartet: die für Besucher zugänglichen Salinen von Es Trenc. Dort steht zur wärmeren Jahreszeit die Ernte der begehrten «Salzblume» an, auch als «weißes Gold» bezeichnet. Laut historischen Dokumenten betrieben hier bereits Phönizier, Punier und Römer Salzwirtschaft. Den Nachschub liefert das Meer. Über einen Kanal erreicht das Wasser ein Netzwerk aus Becken und Seen. Und damit auch die Lebensräume von ganzjährig vertretenen Flamingos, Stelzenläufern und Säbelschnäblern.

Touren im Mietwagen bringen weitere Abwechslung - ostwärts zur Badebucht Cala Llobards und nach Santanyi, wo samstags vormittags ein Markt den Ortskern füllt. Bei Cala Santanyi führt ein Pfad zur Natursteinskulptur «Gleichgewicht» des deutschen Bildhauers Rolf Schaffner (1927-2008) und an ein Absperrgitter über den Klippen. Darunter öffnet sich ein gewaltiger Felsbogen, Es Pontas. Das Meer gleißt in Farbnuancen von Grünblau bis Ultramarin. Da ist es wieder, das Südsee-Feeling auf Mallorca.

Tipps

Reiseziel

Colònia de Sant Jordi liegt im Süden Mallorca, rund eine Dreiviertelstunde mit dem Auto von Palma entfernt.

Informationen

Spanisches Fremdenverkehrsamt, Reuterweg 51-53, 60323 Frankfurt am Main (Tel.: 069/72 50 33, E-Mail: frankfurt@tourspain.es, www.spain.info)

Verlegtes wiederfinden

Merkhilfe oder smarter Schlüsselfinder

Wo ist jetzt der Schlüssel hin? Hilfe, mein Geldbeutel ist weg. Und die Brille! Manche Dinge verlegt man gerne mal und muss sich dann immer wieder auf die nervige und zeitaufwendige Suche begeben. Aber sich ständig alles merken, ist ja wohl kaum möglich - oder? Doch, sagen Experten.

Der erste Schritt zur Veränderung ist bewusstes Handeln. Gedächtnistrainer Markus Hofmann rät: Wenn man den Schlüssel oder Geldbeutel ablegt, sich davon auch bewusst verabschieden. «In Gedanken sage ich zu meinem Schlüssel dann beispielsweise «Tschüss, lauf nicht weg, ich komme in drei Stunden wieder.»» Dadurch speichere man im Gedächtnis bewusster ab, wo und wann man etwas abgelegt hat.

Eine weitere Strategie ist, Alltagsgegenständen einen fixen Ablageort zuzuordnen. Dieser Ort sollte vor allem zu Beginn, wenn man sich ihn erst noch einprägen muss, sehr offensichtlich sein, empfiehlt



Gedächtnistrainerin Margit Ahrens.

Das kann für den Hausschlüssel eine auffällige Schale auf einer Kommode in der Nähe der Haustür sein. Ahrens rät, diesen Ablageort ebenfalls bewusst einzurichten: «Am besten freundet man sich

mit diesem Platz an und gibt ihm einen Namen.»

Der mentale Briefkasten und die Körperliste

Wer etwas flexibler sein und sich trotzdem alles merken möchte, braucht vor allem diesen festen Ort im Kopf, sagt Autor und Lerncoach Markus Hofmann. Einen Ort, wo man etwas abspeichert und jederzeit wieder abrufen könne. «Ich nenne das einen mentalen Briefkasten.»

Es geht hier darum, sich nicht nur etwas rational, sondern auch bildlich zu merken - ob die Ablageorte für Schlüssel und Geldbeutel oder auch für ganze Erledigungs- oder Einkaufslisten. Eine beliebte Methode, die sowohl Ahrens als auch Hofmann empfehlen, ist die «Körperliste». Dabei wählt man feste Stationen am Körper, etwa Füße, Knie, Bauch, Ellenbogen und Augen und verbindet damit jeweils Zutaten oder Aufgaben, die man

sich merken möchte.

Wenn auf der Einkaufsliste beispielsweise Tomaten, Butter und Milch stehen, könnte eine mögliche gedankliche Verknüpfung so aussehen: Die Tomaten stampft man mit den Füßen zu Ketchup, die Butter lässt man in seinen Kniekehlen schmelzen und die Milch bildet einen kleinen See im Bauchnabel. «Das sind Bilder, die vergisst man nicht so schnell», sagt Margit Ahrens.

Technische Unterstützung

Wer sich dennoch nicht allein auf sein Gedächtnis verlassen möchte, kann Wichtiges wie Schlüssel auch mit Hilfe von Tags orten. Das sind oft Anhänger, die via Bluetooth oder GPS geortet werden können. Schlüsselfinder, die mit Bluetooth arbeiten, funktionieren recht gut in den eigenen vier Wänden, sagt Michael Link, Redakteur des Magazins «c't».

Foto: Bernd Diekjobst/dpa-mag

Medizin

ANZEIGE

Schmerzen bekämpfen

– doppelt so schnell¹

Das geht mit flüssigem Ibuprofen in Kapselform

Ein Pochen an der Schläfe, ein Stechen im Knie, ein dumpfes Dröhnen im Kopf – Schmerzen kennt jeder von uns. Besonders häufig treten Kopf- und Gelenkschmerzen auf. Manchmal begleiten uns die Schmerzen Stunden, manchmal Tage und manchmal bleiben sie sogar dauerhaft. Der Wunsch der Betroffenen ist jedoch immer derselbe: den Schmerz schnell abzuschalten!



Schneller schmerzfrei mit Spalt: flüssiges Ibuprofen in Kapselform

Seit über 88 Jahren vertraut Deutschland auf Spalt, wenn es um Schmerzen geht. Mit Spalt Forte hat die Expertenmarke eine Flüssigkapsel entwickelt, die mit flüssigem Ibuprofen einen deutlich schnelleren Wirk-

eintritt ermöglicht als herkömmliche Ibuprofen-Tabletten.

Das Besondere: 400 mg vollständig gelöstes Ibuprofen wurden in eine einen Millimeter dünne, weiche Hülle in einer innovativen Flüssigkapsel eingeschlossen. Im Gegensatz zur Tablettenform liegt der flüssige Wirkstoff

Ibuprofen deutlich schneller frei verfügbar vor, denn er muss nicht erst im Dünndarm aufgelöst werden. So wird die maximale Konzentration von Ibuprofen im Blutplasma doppelt so schnell erreicht wie bei Ibuprofen in Tablettenform. Das Ergebnis: schneller schmerzfrei mit langanhaltendem Effekt.

Fragen Sie gezielt nach Spalt Forte

Neben der extra schnellen Schmerzlinderung bekämpft Spalt Forte zusätzlich entzündlich- sowie schwellungsbedingte Schmerzen und Fieber. Zudem sind die kleinen Kapseln leicht einzunehmen und gut zu schlucken. Kein Wunder, dass Spalt Forte Flüssigkapseln in Deutschland so beliebt sind. **Spalt – schaltet den Schmerz ab, schnell!**



★★★★★
„Es gibt viele Schmerzmittel mit Ibu, aber Spalt Forte wirkt am schnellsten bei mir.“
(Norbert L.)



★★★★★
„Ich nehme immer dieses Präparat, wenn ich eine Schmerztablette benötige. Durch den Flüssigwirkstoff wirken sie schneller als andere Präparate. Und sie sind für mich gut verträglich.“
(Sabine H.)

- **Doppelt so schnelle Aufnahme des Wirkstoffs vom Körper¹**
- **Bekämpft auch entzündlich bedingte Schmerzen**
- **Wirkt langanhaltend**
- **Rezeptfrei**

Für Ihre Apotheke:

Spalt Forte
(PZN 00793839)



www.spalt-online.de



¹PharmaSGP GmbH, Fachinformation des Arzneimittels „Spalt Forte“ beschreibt die doppelt so schnelle Aufnahme des Wirkstoffs Ibuprofen vom menschlichen Körper; Stand der Information: Januar 2022. • Abbildungen Betroffenen nachempfunden, Namen geändert SPALT FÖRTE. Wirkstoff: Ibuprofen. Für Erwachsene zur kurzzeitigen symptomatischen Behandlung von leichten bis mäßig starken Schmerzen wie Kopfschmerzen, Zahnschmerzen, Regelschmerzen; Fieber. Spalt Forte soll nicht längere Zeit oder in höherer Dosierung ohne ärztlichen oder zahnärztlichen Rat eingenommen werden. Bei Schmerzen oder Fieber ohne ärztlichen Rat nicht länger anwenden als in der Packungsbeilage vorgegeben! www.spalt-online.de • Zu Risiken und Nebenwirkungen lesen Sie die Packungsbeilage und fragen Sie Ihren Arzt oder Apotheker. • PharmaSGP GmbH, 82166 Gräfelfing



Hochwertige Sommergärten und Terrassendächer

MAUL WINTERGÄRTEN BIETET **DAS BESONDERE ETWAS:**
ENTDECKEN SIE UNSERE KONSTRUKTIONEN ALLER ART

Maßgefertigt, individuell und außergewöhnlich: Freuen Sie sich auf handgefertigte und hochwertige Aluminium-Konstruktionen sowie qualitätsvolle Metallbau-Projekte – passgenau auf Ihre Wünsche ausgerichtet. Mit Sitz mitten im Herzen Deutschlands betreut das Team von MAUL Wintergärten GmbH & Co. KG seit mehr als vier Jahrzehnten seine vielseitige Kundschaft: Im Industriepark Rhön in Eichenzell-Welker entstehen alle Produkte. „Von hier aus betreut unser kompetentes Team sämtliche Projekte und ist Ansprechpartner von der ersten Wunschvorstellung bis hin zum endgültigen Produkt und der Montage.“

 **ANGEBOTE ALLE AUS EINER HAND:
SO, WIE SIE ES WÜNSCHEN**

Außer hochwertigen Winter- und Sommergärten zählen Überdachungen aller Art wie beispielsweise Terrassenüberdachungen, Vordächer, Kellerabgangsüberdachungen, Vorbauten und Carports, Zäune, Geländer, Türen und Fenster zum Leistungsspektrum des Fachbetriebes. Als Hersteller mit eigener Produktion ist es somit eine Selbstverständlichkeit, den Kunden einen kompletten „Rundum-Service“ anzubieten. Um der wachsenden Nachfrage hierbei gerecht zu werden, hat sich die Firma Maul Wintergärten mittlerweile auf den individuellen Sonderbau spezialisiert. Sie können Ihre Vorstellungen nach Wunsch und Maß angeben. Das Team garantiert Ihnen einen hohen Qualitätsanspruch und bietet vielseitige hauseigene Profile an, welche sie von anderen Mitbewerbern seit Jahren abhebt.

 **MIT EXPERTISE, ENGAGEMENT
UND HERZBLUT**

Rund 15 Mitarbeiter kümmern sich mit Expertise, Engagement und Herzblut um Ihre Projekte und sorgen dafür, dass Kundenanliegen zeitnah und zu deren Wünschen umgesetzt



werden. Als zertifizierter Schweißfachbetrieb sind sämtliche Konstruktionen hierbei wartungsfrei, Qualität steht bei Maul Wintergärten an oberster Stelle.

 **JETZT SCHON VORMERKEN:
SOMMERGÄRTEN IM TREND**

Freuen Sie sich beispielsweise auf moderne und schicke Sommergärten, die die Outdoor-saison bei Ihnen zuhause verlängern. „Sie liegen aktuell sehr im Trend und können über acht Monate im Jahr von den Kunden genutzt werden. Auch zuhause lässt es sich schön machen und es entsteht ein Gefühl von Urlaub.“

 **INDIVIDUELL AUF BEDÜRFNISSE EINGEHEN:
MIT EINEM BERATUNGSTERMIN VOR ORT**

Maul Wintergärten berät Sie individuell auf Ihre Bedürfnisse hin: Nach Ihrer Kontaktaufnahme vereinbart der jeweilige Ansprechpartner einen Beratungstermin mit Ihnen – am besten direkt vor Ort. Dabei erfahren Sie alles über Qualität und Dauerhaftigkeit der Materialien und mehr.

Sie sind auf der Suche nach dem passenden Partner für besondere und außergewöhnliche Konstruktionen? Dann sind Sie bei Maul Wintergärten an der richtigen Adresse. Gerne können Sie anrufen oder sich online bereits einen Überblick über das breit gefächerte Leistungsspektrum des Unternehmens verschaffen. Das Team freut sich darauf, gemeinsam mit Ihnen Ihr Projekt in die Wirklichkeit umzusetzen.

MAUL
WINTERGÄRTEN



kostenfreie Telefonnummer:
0800/3362336

MAUL Wintergärten GmbH & Co. KG
Zum Lingeshof 5
36124 Eichenzell
Telefon: (06659) 96120
Website: www.maul-wintergarten.de
Mail: info@maul-wintergarten.de