

# Wetterauer Wochen-Bote



## Mit Bürste und Öl

Fahrradkette richtig putzen und pflegen



## Heimat im Blick

mit Ihrem lokalen Mitteilungsblatt



KW 12, Samstag, 23. März 2024

Das Mitteilungsblatt im Wetteraukreis

Ausgabe H 2 + 3

## Hallo, liebe Leser

Der Umzug – ein wahrer Zirkus im Wohnzimmer: Werkzeuge, die plötzlich verschwinden, Schachteln, die sich vermehren wie Karnickel, und der legendäre Kampf mit dem unförmigen Sofa, das sich hartnäckig weigert, durch die Tür zu passen. Mit jedem Umzug wird man zum Experten im Tetris-Spielen mit Möbeln im Umzugswagen und entwickelt eine einzigartige Choreografie, um die Waschmaschine die Treppe hinunter oder hinauf zu bugsieren. Und wenn alles geschafft ist, belohnt man seine Helfer und sich mit einer Pizza auf dem improvisierten Kartontisch. Prost auf den nächsten Umzug, der sicher genauso chaotisch wird!

## Euer Boto

## Keine Gottesdienste

**Karben.** In Mariä Geburt, Untergasse 55, Karben-Okarben, finden in der Karwoche keine Gottesdienste statt; auf das Rosenkranzgebet hier am Mittwoch, 27. März um 15 Uhr wird hingewiesen.

## Menschen mit Demenz

**Bad Vilbel.** Das Café Kleeblatt, Betreuungsgruppe für Menschen mit Demenz, bietet regelmäßig eine offene Gesprächsgruppe „Begleitung von Menschen mit Demenz“ an; das nächste Treffen findet am Donnerstag, den 28. März im AWO-Treff, Wiesengasse 2, Bad Vilbel, 19:00 bis 20:30 Uhr statt. Die Gesprächsgruppe wird von Frau Karin Lotz geleitet. Frau Lotz gehört seit über 10 Jahren der Gesprächsgruppe an und kann als Betroffene ihre vielfältigen Erfahrungen im Umgang mit dementiell veränderten Menschen teilen. Familienmitglieder von Menschen mit Demenz sowie alle am Thema Interessierte sind herzlich willkommen. Eigene Erfahrungen sowie Fragen zum Umgang mit dementiell veränderten Menschen können in der Gruppe besprochen werden. Die Teilnahme ist kostenlos. Ein vorherige Anmeldung ist nicht erforderlich.

**Ihr Draht zu uns:**  
**Druck- und Pressehaus Naumann GmbH & Co. KG**  
 Gutenbergstraße 1  
 63571 Gelnhausen

Redaktion: (06051) 833-202  
 E-Mail: redaktion@bote.de  
 Zustellung: (06051) 833-299  
 E-Mail: zustellung@bote.de  
 Anzeigen: (06051) 833-244  
 E-Mail: anzeigenabteilung@bote.de  
 Internet: www.bote.de

# Wir sind Kinderrechteschule

Degerfeldschule ist in das Schulnetzwerk für Kinderrechte und Demokratie Hessen aufgenommen

**Butzbach.** Die Degerfeldschule erhielt am 7. März Anerkennung für ihre Teilnahme am Qualifizierungsprogramm „Auf dem Weg zur Kinderrechteschule“. Fabricia Lederer, Vertreterin des Ministeriums für Kultus, Bildung und Chancen, und Christa Kaletsch, Vorsitzende des Frankfurter Vereins Makista, dankten dem Schulteam für sein Engagement, das fortgesetzt werden soll. Als neues Mitglied des Netzwerks für Kinderrechte und Demokratie Hessen schließt sich die Grundschule im Degerfeld anderen Schulen an, die seit 2010 unter der Leitung von Makista aktiv sind. Das Ziel ist es, kindgerechte, demokratische, diskriminierungsfreie und weltoffene Schulen zu gestalten, basierend auf den Prinzipien Gleichheit, Schutz, Förderung und Partizipation, wie sie in der UN-Kinderrechtskonvention von 1992 und seit 2018 auch in der Hessischen Landesverfassung verankert sind. Die Bedeutung der lebendigen Umsetzung von Kinderrechten wurde auf einem Treffen in Frankfurt von den vier neuen Kinderrechteschulen in eigenen Präsentationen aus dem pädagogischen Alltag demonstriert. Die Bürgermeister-Grimm-Schule ermutigte ihre Kinder, über ihre Rechte nachzudenken, indem sie sich mit der Frage „Was braucht ein Kind, um glücklich zu sein?“ auseinandersetzten. Die Degerfeldschule würdigt die Vielsprachigkeit ihrer Kinder und Familien durch verschiedene Angebote und wählt regelmäßig das



Die Degerfeldschule wird für ihre Teilnahme am Qualifizierungsprogramm „Auf dem Weg zur Kinderrechteschule“ gewürdigt.

Kinderrecht des Monats. An der Elly-Heuss-Knapp-Schule wurde ein schulinternes Curriculum zum Sozialen Lernen und Kinderrechten entwickelt. Das Kollegium der Keltensbergerschule organisierte eine Projektwoche, in der verschiedene Kinderrechte kreativ behandelt wurden, unter anderem mit Szenen zur Meinungsbildung und Fake News, zur Sicherheit zu Hause und mit Bildern von Zukunfts-Wünschen. Kinderrechte werden auch sichtbar gemacht durch Literatur in der Bibliothek oder Schaukästen im Schulgebäude, um alle Beteiligten an ihre Verpflichtung zur Förderung der Kinderrechte zu erinnern. In Hessen fungiert das Netzwerk der mittlerweile 35 Kinderrechteschulen als wichtiger Multiplikator für die Realisierung der Kinderrechte in Bildungseinrichtungen und darüber hinaus. Das Hessische Monitoring Kinderrechte, durchgeführt vom Deutschen Institut für Menschenrechte, lobt das Programm als

vorbildhafte Initiative der Menschenrechtsbildung in seinem Bericht von 2023. Auch der UN-Kinderrechtsausschuss empfahl Deutschland 2022, dass in Schulen explizit und aktiv für die Menschenrechte und gegen Diskriminierung vorgegangen wird. Das Team von Makista unterstützt die Schulen durch individuelle Entwicklungsgespräche, Studientage für das Kollegium, Fortbildungs- und Vernetzungstreffen sowie Praxismaterialien. Das Netzwerk ist Teil des Projekts „KindGeRecht“, das derzeit im Landesprogramm „Hessen – aktiv für Demokratie und Extremismus“ und durch die Hahn Air Foundation gefördert wird. Es besteht eine Zusammenarbeit mit dem Projekt des Ministeriums für Kultus, Bildung und Chancen „Gewaltprävention und Demokratielernen“ (GuD), sowie mit den Kinderrechteschulprogrammen von UNICEF Deutschland und dem Deutschen Kinderhilfswerk.

Das Kinderparlament der Stadt Butzbach bietet allen Grundschulen eine Beteiligungsmöglichkeit und entwickelte sich mit der Entstehung der ersten Butzbacher Kinderrechte-Schule, der Gönser-Grund-Schule, im Jahr 2021. Die Haingrabenschule, die Hausbergerschule und nun auch die Degerfeldschule wurden zu Kinderrechte-Schulen in Butzbach ernannt. Die Stadtschule beschäftigt sich im Rahmen des Lernlabors „Kinderrechte und Demokratie“ intensiv mit Kinderrechten. Das Lernlabor wurde im Reallabor Demokratikum der Stadt Butzbach im Jahr 2023 mit fachlicher Unterstützung von Makista e.V. erstellt.

Seit Herbst 2021 wählen die Butzbacher Grundschulen jährlich neun Vertreterinnen in das Butzbacher Kinderparlament. Dieses dient als Plattform für Kinder, um ihre Meinungen und Ideen zu teilen, Probleme zu diskutieren und Lösungen zu finden. Das Kinderparlament ermöglicht es den Kindern, aktiv an Entscheidungen teilzunehmen, die sie betreffen, und Verantwortung zu übernehmen, um ihre Umgebung mitzugestalten. In diesem Jahr haben die Parlamentarierinnen bereits einige Themen gesammelt und beschlossen, sich weiter mit Umweltschutz und der Unterstützung sozial benachteiligter Menschen in Butzbach zu befassen. Das Kinderparlament wird von den Sozialarbeitenden der Stadt Butzbach, Julian Müller und Jessica Gartman, begleitet.

# Jugendsammelwoche in Hessen

Jugendliche in Hessen sammeln Spenden für ihre Projekte

**Wetteraukreis.** In diesem Jahr findet die Jugendsammelwoche in Hessen vom 14. bis zum 28. März im Rahmen einer Spendenaktion statt. Seit über 70 Jahren sammelt die Jugend in Hessen, denn Jugendarbeit benötigt die Unterstützung aller. Junge Aktive aus Jugendverbänden und -gruppen engagieren sich während der Jugendsammelwoche, die vom 14. bis zum 28. März stattfindet. Diese Tage sind auch in diesem Jahr eine wichtige und wertvolle Unterstützung für eine herausragende Jugendarbeit in Hessen. Die Verschönerung des Gruppenraums, die Organisation sozial verträglicher Beiträge für die Sommerfreizeit oder die Bereitstellung von Materialien für die Gruppenstunden - Jugendarbeit ist von unschätzbarem Wert, aber nicht kostenfrei.

Obwohl sie hauptsächlich durch ehrenamtliches Engagement getragen wird, ist eine angemessene finanzielle Ausstattung unerlässlich. Auch in diesem Jahr werden Hessens Jugendliche während der Jugendsammelwoche aktiv sein. Die Jugendsammelwoche ist seit über 70 Jahren ein Gemeinschaftsprojekt der sammelnden Gruppen, den Jugendämtern und dem Hessischen Jugendring. „Die Jugendsammelwoche ist eine wichtige Säule der Finanzierung der Arbeit“, erklärt Mario Machalet, Vorsitzender des Hessischen Jugendrings. „Ohne diese Unterstützung wären viele Aktionen wie Zeltlager, Gruppenstunden oder außerschulische Bildungsangebote nicht möglich.“ Zum Erfolg des Projekts möchte auch Hessens Minis-

terpräsident Boris Rhein beitragen. „Die Jugendsammelwoche ist seit über 70 Jahren ein wichtiger Teil der Kinder- und Jugendarbeit. Sie trägt mit dazu bei, vielfältige Projekte für Kinder und Jugendliche zu verwirklichen. Ich freue mich, dass sich viele Kinder und Jugendliche für ihre Projekte engagieren“, erklärte Rhein. Er habe die Schirmherrschaft daher sehr gerne übernommen. In 2023 beteiligten sich im Wetteraukreis 35 Jugendgruppen an der Aktion und sammelten über 19.000 Euro für die eigene Jugendarbeit. „Wenn zwischen dem 14. bis zum 28. März eine Gruppe der Jugendfeuerwehr, ein junges Team aus einem Sportverein, die Pfadfinderinnen und Pfadfinder oder ein anderer hessischer Jugendverband bei Ihnen klingelt, unterstützen Sie diese

Gruppen bitte mit Ihrer Spende. Denn dank dieser Spenden können zahlreiche Projekte organisiert und realisiert werden“, sagt Erste Kreisbeigeordnete und Sozialdezernentin Stephanie Becker-Bösch. „Danken möchte ich vorab den engagierten Jugendlichen, die während der Sammelwoche von Tür zu Tür gehen sowie allen Spenderinnen und Spender, die durch ihre finanzielle Unterstützung die Jugendarbeit vor Ort stärken. Diese Unterstützung ist von entscheidender Bedeutung für die Fortführung dieser wichtigen Arbeit, die von den ehrenamtlichen Jugendgruppen geleistet wird. Ihre Hingabe und Ihr Einsatz tragen maßgeblich zur Entwicklung und Unterstützung unserer Jugendlichen bei“, schließt Sozialdezernentin Stephanie Becker-Bösch ab.

**Beilagen in Teilausgaben**

## Was ist los in Münzenberg?

**Münzenberg.** Die Newsletter-Familie der Stadt Münzenberg bekommt Zuwachs. „Was ist los in Münzenberg?“ informiert über Veranstaltungen und aktuelle Angebote. Interessenten können den neuen Newsletter ab sofort abonnieren. An- und auch Abmeldungen erfolgen ganz einfach online über die städtische Homepage. Link: <https://www.muenzenberg.de/newsletter.html>. Mit Einführung dieses dritten Newsletters – neben den bereits bekannten Newslettern des Kinder- und Jugendbüros und „Münzenberg Akut“ gibt es ab sofort eine weitere bewusst Inhalts- und Nutzer-orientierte Informationsquelle aus dem Rathaus.

## 2. Schlossflohmarkt

**Nidda.** Er ist zurück - der zauberhafter Flohmarkt im Schlosshof auf Schloss Nidda. Am 9. Juni von 11-18 Uhr. Und jeder kann mitmachen und kleinen Schätzen ein neues zu Hause geben! Zu viele Kindersachen im Schrank? Dein Bücherregal braucht Platz? Vom letzten Umzug sind noch ungeöffnete Kisten da? Dann schnell einen Standplatz buchen unter [verwaltung@schloss-nidda.de](mailto:verwaltung@schloss-nidda.de). 3m kosten pauschal 15 Euro. Mehr Platz ist auch immer möglich. Die Gebühr kommt komplett der Kinder- und Jugendarbeit zu Gute. Für alle Flohmarktgänger - merkt euch den Termin vor! Denn für Essen & Trinken sowie für genug Sitzplätze zum Verweilen ist ebenso gesorgt. Verbringt einen tollen Tag im Schlosshof.



## Osterfeuer in Ostheim

Auf dem ehemaligen Schredderplatz



Großes Osterfeuer am Schredderplatz.

**Butzbach.** Am Karsamstag, den 30. März, wird in diesem Jahr wieder das traditionelle große Osterfeuer auf dem ehemaligen Schredderplatz an der Weinstraße zwischen Butzbach-Ostheim und Ober Mörlen entzündet. Diese Veranstaltung des Vereins Unser Dorf Ostheim e.V. beginnt um ca. 19.00 Uhr. Gegen 19.20 Uhr kommen die Butzbacher Jagdhornbläser, die mit lau-

tem Horn und schönem Klang den Frühling herbeirufen. Das Feuer wird kurz darauf 19.30 Uhr entzündet. Für allerlei Speisen und Getränke ist wieder bestens gesorgt. Spiel und Spaß für die Kleinen und die Großen ist wie immer angesagt. Dank vieler fleißiger Helfer und Helferinnen konnte auch dieses Jahr das Fest wieder angegangen werden.

## Jetzt Blutspender werden

**Bad Nauheim.** Blut wird täglich zur Behandlung von Patientinnen und Patienten benötigt. Es ist nie zu spät für eine gute Tat. Worauf warten? Jetzt liegend Leben retten! Jeder Typ ist gefragt! Der nächste Termin ist am Mittwoch, dem 3. April von 15:00 Uhr bis 20:00 Uhr in der Frauenwaldhalle, Frauenwaldstraße 11, 61231 Bad Nauheim. Jetzt Blutspendertermin online reservieren unter [www.blutspende.de/termine](http://www.blutspende.de/termine).

## Brennnesselkerb 2024

auf dem Festplatz in

## Nieder-Wöllstadt

# 19.- 22. April



[www.Brennnesselkerb.com](http://www.Brennnesselkerb.com)

# Blütenfest steht bevor

Vom 26. bis 28. April feiert Rosbach das Blütenfest

**Rosbach.** „In den vergangenen beiden Jahren waren wir von den Besuchermassen überwältigt“, sagt Bürgermeister Steffen Maar. „Und wenn das Wetter auch in diesem Jahr wieder mitspielt, freuen wir uns auf viele Besucherinnen und Besucher beim Blütenfest auf dem Dr.-Walter-Lübcke-Platz“.

Vor der Adolf-Reichwein-Halle – im Herzen von Rosbach – wird ein buntes Programm für Jung und Alt, Groß und Klein geboten: Live-Musik an allen drei Festtagen, buntes Treiben mit verschiedenen Fahrgeschäften und auch für das leibliche Wohl ist am gesamten Wochenende bestens gesorgt.

Am Freitag, den 26. April, beginnt das Blütenfest mit einem After-Work-Event auf dem Bauernmarkt ab 16:30 Uhr. Hier tritt das Akustik-Duo „Zweispurig“ mit Live-Musik auf und lädt zum gemütlichen Verweilen ein. Auch der Vergnügungspark und andere Fahrgeschäfte sind bis einschließlich Montag, den 29. April 2024, geöffnet.

Am Samstag, den 27. April, beginnt der Festtag um 14:00 Uhr mit einem Seniorennachmittag bei Live-Musik, Kaffee und Kuchen. Hier sorgen die „Zwoa Spitzbuam“ mit volkstümlichen Schlagern und Stimmungsmusik für beste Unterhaltung. Um 15:00 Uhr wird dann das diesjährige Blü-



Das diesjährige Blütenfest lockt wieder mit einem vielfältigen Programm und Live-Musik lockt.

tenfest offiziell durch Bürgermeister Steffen Maar und Blütenkönigin Naomi I. eröffnet. Ab 20:00 Uhr bebt die Bühne: Die Rock Cover Band „Pfund“ sorgt mit Songs aus den vergangenen vier Jahrzehnten mit Schlagzeug, Gitarre, Bass und Gesang für ausgelassene Stimmung.

Am Sonntag, den 28. April, findet um 09:30 Uhr ein Open-Air-Gottesdienst der evangelischen Kirchen Rosbachs statt. Anschließend gibt es das traditionelle „Rosbacher Grüne Soße Essen“ mit musikalischer Unterhaltung durch den

Posaunenchor Rosbach sowie durch den Musikverein Harmonie aus Rodheim.

Ab 11:00 Uhr können historische Automobile, Traktoren und Feuerwehrautos bei der großen Oldtimerausstellung mit Moderation bestaunt werden.

Gegen 14:00 Uhr wird es königlich: Die offizielle Amtsübergabe der Blütenkönigin sowie die Begrüßung der angereisten hessischen Hoheiten findet auf großer Bühne statt.

Für die Kleinen wird um 15:00 Uhr in der Adolf-Reichwein-

Halle das musikalische Märchen „Das Traumfresserchen“ von Michael Ende aufgeführt (Kinder ab 4 Jahren).

Nach der Brezelverteilung durch die neue Blütenkönigin sorgt ab 16:00 Uhr die Eventband „P.A.C.E.“ mit Rock, Pop aber auch Schlagern von der Almhütte bis Malle für stimmungsvolle Unterhaltung auf dem Festplatz und lässt das Blütenfest ausklingen.

„Wir freuen uns auf Ihren Besuch. Das Kulturamt hat für viele Highlights und Überraschungen gesorgt!“, so Bürgermeister Steffen Maar.

# Die Natur bewusst wahrnehmen

Ins Waldbaden konnten die Teilnehmenden der Waldbegehung schnuppern



Regenbogen entlang der Skiwiese im zertifizierten Heilwaldgebiet.

**Bad Nauheim.** Rund 100 Teilnehmende erhielten einen kleinen Schnupperkurs ins Waldbaden bei der Waldbegehung Ende Februar. Bad Nauheims Stadtwald wurde als erster Heilwald in Hessen zertifiziert. „Dadurch erweitern wir unser Angebot als Kurort und Heilbad und nutzen das Potential des Waldparks als Kuranlage“, sagt Bürgermeister Klaus Kreß. Die Zertifizierung wurde im Dezember 2023 durchgeführt und fand bei der Waldbegehung Raum zur Würdigung. Mit dabei waren neben Stadtverordnetenvorsteher Oliver von Massow, Stadtrat Sebastian Schmitt und einigen Stadtpolitikern, natürlich die Förster des Forstamts Nidda von Hessen-Forst sowie auch Peter Heumüller, städtischer Verantwortlicher für Grünflächenplanung, und Matthias Mroncz, Fachdienstleiter Stadtplanung. Außerdem waren Vertreter des Vereins BI

Waldpark Skiwiese und ehrenamtlicher Umweltschutzbeauftragter Rudi Nein dabei. Der Heilwald liegt innerhalb des Stadtwalds auf dem Johannisberg und geht etwas über das Gebiet der Skiwiese hinaus. Die Fläche des Heilwalds umfasst 34 Hektar. Im Heilwald stehen 419 denkmalrelevante Bäume und bis Ende 2024 wird im Gebiet des Heilwalds die Anzahl der Sitzbänke auf 80 aufgestockt. Entlang des Waldbadenpfads gibt es zwölf Stationen, an denen verschiedene Übungen gemacht werden können.

### Waldbaden

Leitthema der diesjährigen Exkursion war das Waldbaden. Die unterschiedlichen Waldbaden-Übungen dienen zur bewussteren Wahrnehmung der Waldatmosphäre. Fachbereichsleiter Steffen Schneider und Anna Redmann vom städtischen Fach-

bereich Kur- und Servicebetrieb haben die Teilnehmenden und Teilnehmer in die Thematik eingeführt. „Der Aufenthalt im Wald fördert sowohl das geistige als auch das körperliche Wohlbefinden“, erläutert Steffen Schneider. „Für die Waldbesucher haben wir deshalb Angebote geschaffen, die beides anregen, wie der Barfußpfad und das Waldbadezimmer“, ergänzt Projektverantwortliche Anna Redmann. Der Barfußpfad „Feetness-Parcours“ ist oberhalb der Streuobstwiesen, quasi auf Höhe der Herfurth Ruh, zu finden. Das Waldbadezimmer befindet sich oberhalb der Wilbrandthütte an der Skiwiese.

Isabel Hagedorn, Waldbaden-Kursleiterin, hat die Interessierten eingeladen, den Wald aus einem anderen Blickwinkel zu betrachten. Mithilfe einer Lupe konnte beispielsweise die Baumrinde er-

forscht werden oder durch einen Spiegel, den man sich horizontal an die Stirn halten sollte, die Umgebung anders wahrnehmen. Den Abschluss der Waldbegehung bildete ein gemeinsamer Imbiss an der Wildbrandthütte, den Peter Heumüller und Rudi Nein organisiert hatten. Die Teilnehmenden wurden am Ende noch mit einem bunten Regenbogen belohnt, der sich entlang der Skiwiese erstreckte.

### Info

Mehr Informationen zum Thema Waldbaden und Heilwald sind auf der städtischen Homepage unter [www.bad-nauheim.de/de/gesund/heilwald](http://www.bad-nauheim.de/de/gesund/heilwald) zu finden. Zudem gibt die Tourist Info der Bad Nauheim Stadtmarketing und Tourismus GmbH Auskünfte über aktuelle Kursangebote, telefonisch unter 06032-929920.

## Trainer gesucht

TG Ober-Rosbach

**Rosbach.** Die TG Ober-Rosbach ist auf der Suche nach einem neuen Trainer für die U9 Gruppe. Das Training soll dienstags von 17 bis 18 Uhr stattfinden. In der Altersgruppe U9 werden spielerisch die Grundlagen für die weitere sportliche Entwicklung der Kinder gelegt. Hierzu sind noch keine tiefgreifenden Kenntnisse über die Techniken der einzelnen Leichtathletikdisziplinen erforderlich. Diese Grundlagen sind auch Elementar für viele andere Sportarten, so dass die Kin-

der nicht in ihren Entfaltungsmöglichkeiten eingeschränkt werden. Wir würden uns sehr freuen, wenn das Training für die Kinder weitergehen kann. Auch wenn sie nicht selbst die Möglichkeit haben zu helfen, vielleicht kennen Sie jemanden in Ihrem Umfeld, der uns weiterhelfen kann. Bei Interesse können Sie uns jederzeit über die Geschäftsstelle der TGO erreichen: E-Mail: [geschaeftsstelle@tgorosbach.de](mailto:geschaeftsstelle@tgorosbach.de) Telefon: 06003-826956

## Wellness-Highlight mit Historie

Waitzcher Turm erstrahlt in neuem Glanz



Die Sauna im Waitzchen Turm verspricht ein unvergessliches Wellnesserlebnis in historischem Ambiente. (Bildrechte: Sprudelhof Therme GmbH).

**Bad Nauheim.** Neues Wellness-Highlight für die Sprudelhof Therme: Nach umfassenden Sanierungs- und Umbauarbeiten hat die Stadt Bad Nauheim vor Kurzem die Sauna im Waitzchen Turm offiziell an die Sprudelhof Therme übergeben. „Die Eröffnung der Turmsauna markiert einen bedeutenden Meilenstein für die Sprudelhof Therme und ist ein gelungenes Beispiel für die harmonische Integration moderner Wellness-Angebote in unsere historische Stadtarchitektur“, freut sich Bürgermeister Klaus Krefß.

zu, die unser Angebot vervollständigen“, berichtet Jens Bonnard, Betriebsleiter der Sprudelhof Therme. Im Jugendstiltrakt der Therme werde man den Gästen zudem eine Vielzahl an Wellness-Anwendungen wie Massagen und kosmetische Behandlungen offerieren. Abgerundet werde das Angebot durch zusätzliche Ruhebereiche, die Saunagastronomie und das Kurmittelhaus.

### Hintergrund

Der Waitzche Turm wurde im Zuge der großangelegten Modernisierung und des Ausbaus der Nauheimer Saline ab 1736 unter dem General-Salinendirektor Jacob Sigismund Waitz (ab 1746 Reichsfreiherr Waitz von Eschen) erbaut. Errichtet wurde er – gemeinsam mit dem Windmühlenturm an der Langen Wand – zwischen 1742 und 1747. Der Turm ist über 21 Meter hoch. Ursprünglich diente er als wind- und wassergetriebenes Pumpwerk, welches die schwachprozentige Sole auf die Gradierbauten beförderte. Im Herbst 1824 wurden die beiden Nauheimer Windmühlentürme bei einem Orkan schwer beschädigt und daraufhin stillgelegt. Der Waitzche Turm verfiel zur Ruine und bald bürgerte sich für ihn die Bezeichnung „Rabenturm“ ein. Erst 1931 erhielt er sein markantes Kupferdach. Zur Zeit des Betriebes der „Therme am Park“ waren im Turm die Chlorgasflaschen des Thermalbades eingelagert. Während der Waitzche Turm 200 Jahre nach seiner Stilllegung Teil des Saunagartens der Sprudelhof Therme geworden ist, wird der Windmühlenturm an der Langen Wand derzeit rekonstruiert. Wenn alles glatt läuft, dann werden sich am Industriedenkmal im Süden der Gesundheitsstadt schon im Herbst die Windmühlentürme drehen.

### Alleinstellungsmerkmal für den Saunagarten

„Unser Saunagarten verfügt mit der Turmsauna über ein bedeutendes Alleinstellungsmerkmal und wird dadurch noch attraktiver: Wenn im Herbst das Badehaus 2 eröffnet, kommen fünf weitere Saunen und Schwitzräume hin-

# Ein Paradies für den Steinkauz

NABU-Wanderung zum Dorheimer Wingert

**Friedberg.** Der Steinkauz ist mit 22 cm Körpergröße eine unserer kleinsten Eulenarten. Als Bewohner offener Parklandschaften mit Bäumen und niedrigem Bodenbewuchs findet er auf den Streuobstwiesen des Dorheimer Wingerts ideale Lebens- und Jagdbedingungen. Die alten Obstbäume bieten Nisthöhlen, die Beweidung hält das Gras niedrig, so dass er seine Beute, vorwiegend Mäuse, gut finden kann. Vor allem in der im Februar/März beginnenden Paarungszeit markieren und verteidigen die Männchen ihre Reviere durch ihre charakteristischen Rufe gegen Nebenhuhler. Das nutzt der NABU Friedberg bei seiner jährlichen Steinkauzwanderung. Vorstandssprecherin Ruth Müller begrüßte die 15 Naturinteressierten am Treffpunkt und zeigte einige Bilder, darunter auch ein flauschiger Jungvogel mit kräftigen Krallen, welches bei der letztjährigen Beringung aufgenommen wurde. Dann machte sich die Gruppe unter



Ruth Müller und Wolfgang Köhler begrüßen die Teilnehmenden.

der Führung von Wolfgang Köhler auf den Weg zum Wingert. Köhler imitierte mit einer Lockflöte die Rufe eines Kauzes. Zunächst blieb die Antwort aus, stattdessen wurden andere für Streuobstwiesen typische Vögel gesehen bzw. gehört: Singdrossel, Grün- und Buntspecht. Letzterer hat auch besondere Bedeutung für den Steinkauz, wie Köhler erläuterte. Da sich der Specht jährlich eine neue Bruthöhle zimmert, betreibt er „sozialen Wohnungsbau“ für andere Höhlenbrüter. Ein Steinkauz-

paar nutzt 3 Höhlen gleichzeitig, getrennte Wohnhöhlen und eine Vorratskammer für nicht direkt verzehrte Beute, weshalb der NABU zusätzlich Steinkauzröhren aufgehängt hat. Ein Stück weiter oben auf dem Wingert war die Lockflöte erfolgreich. Ein Revierinhaber antwortete, zunächst harmlos, dann zunehmend energisch und aggressiv, worauf Köhler die Störung beendete. Dafür meldeten sich die Reviernachbarn ebenfalls mit Rufen, die uns bis zum Verlassen des Win-

gerts begleiteten. Durch die Richtung der Rufe konnten wie im Vorjahr 5 Steinkauzreviere auf dem Wingert festgestellt werden.

Nach eineinhalb Stunden war die Wanderung beendet. Zurück am Parkplatz öffnete Ruth Müller den Kofferraum, in dem Laugengebäck, hausgemachte Kräuterbutter sowie Apfelsaft und heißer Apfelwein, beides vom Dorheimer Wingert, warteten, die in der Kälte und Dunkelheit gerne angenommen wurden.

Die nächsten Veranstaltungen des NABU Friedberg sind die Mitgliederversammlung am 19. März um 19 Uhr im Thüringer Haus in Dorheim und eine Exkursion zum Thema Amphibien, die am 20. April um 18 Uhr am Wanderparkplatz Winterstein startet. Informationen zu weiteren Veranstaltungen und zur Arbeit des NABU finden sich unter [www.NABU-Friedberg.de](http://www.NABU-Friedberg.de), konkrete Fragen beantworten wir unter [info@NABU-Friedberg.de](mailto:info@NABU-Friedberg.de).

# DIE Protz Ente IST WIEDER DA!

GUTSCHEIN  
**25€**<sup>\*1</sup>  
DIREKTABZUG  
ab 100€ Einkaufswert  
Gilt für Heimtextilien, Haushalt, Glas, Porzellan, Deko und Lampen

GUTSCHEIN  
**250€**<sup>\*1</sup>  
DIREKTABZUG  
ab 1000€ Möbel- & Teppich-Einkaufswert

GUTSCHEIN  
**1000€**<sup>\*1</sup>  
DIREKTABZUG  
ab 4000€ Möbel- & Teppich-Einkaufswert

JETZT  
EXKLUSIVE  
GUTSCHEINE  
SICHERN  
NUR BIS  
SA. 30.03.

# 0%

FINANZIERUNG  
ohne Anzahlung  
BIS ZU 150 WOCHEN  
zinsfrei

LED-LEUCHTEN  
versch. Größen  
und Farben,  
mit USB aufladbar  
4595161.00-02

39,95  
ab **19,99**  
H15 cm  
ABHOLPREIS

61118 Bad Vilbel-Dortelweil • Porta Möbel Handels GmbH & Co. KG Bad Vilbel • Industriestr. 2 • Beim Kultur- und Sportforum • Tel.: 06101 601-0  
Öffnungszeiten: Mo-Sa 10-19 Uhr

\*1 Pro Kunde und Einkauf nur ein Gutschein im Wert von 25€ ab 100€ oder 250€ ab 1000€ oder 1000€ ab 4000€ Einkaufswert. Nicht kombinierbar. Keine Barauszahlung. Ausgenommen sind bereits reduzierte Artikel, mit „Dauertiefpreis“ gekennzeichnete Artikel, Ausstellungsstücke und Produkte aus der Abteilung Quartier. Aktionsbedingungen beim Onlinekauf siehe [porta.de](http://porta.de). Nicht in Verbindung mit anderen Aktionen. Gilt nur für Neukäufe und gegen Vorlage des Coupons bis 30.03.2024. \*2 0,0% effektiver Jahreszins, keine Anzahlung, Mindesteinkaufswert 150€, monatliche Mindestrate 10€. Verbrauchern steht ab einem Nettodarlehensbetrag von 200€ ein Widerrufsrecht zu. Finanzierung über die Santander Consumer Bank AG, Santander-Platz 1, D-41061 Mönchengladbach. Bonität vorausgesetzt. Gültig nur für Neukäufe bis 30.03.2024

# Seelsorger in vielen Bereichen

Mathias Fritsch geht in den Ruhestand

**Friedberg.** Seit 30 Jahre ist Mathias Fritsch Pfarrer in der Wetterau. 1994 trat er die Pfarrstelle in Ockstadt an, zuletzt war er viele Jahre als Seelsorger in den Bad Nauheimer Kliniken tätig. Zum 1. April geht Mathias Fritsch in den Ruhestand.

Den ersten Kontakt in die Wetterau hatte Fritsch bereits 1987 – er absolvierte sein Vikariat in der Christuskirchengemeinde Bad Vilbel. Nach seiner ersten Pfarrstelle in der Versöhnungsgemeinde in Oberursel, kehrte er 1994 in die Wetterau zurück und übernahm die Pfarrstelle Ockstadt in der Gemeinde Friedberg. Dort hat ihm vor allem das tolle ökumenische Miteinander gefallen. Er pflegte stets ein gutes, freundschaftliches Verhältnis zum katholischen Pfarrer Horst Gebhard. „Wir feierten zu vielen Anlässen ökumenisch“, erzählt der Seelsorger. „Zum Beispiel in der Osternacht, bei der Einweihung des Golfplatzes in Ockstadt oder anlässlich eines neuen Feuerwehrautos. Wir haben viel miteinander gelacht.“

Zusätzlich zu seinem Dienst in der Gemeinde übernahm Fritsch damals auch eine halbe Stelle in der Klinikseelsorge im Bürgerhospital. In diesem Rahmen begleitete er auch die Errichtung der neuen Psychiatrie in Friedberg und war seit 2003 deren

erster Seelsorger. Außerdem unterrichtete er fast 30 Jahre an der Oberstufe des Burggymnasiums und führte viele Schülergenerationen zum Abitur in Religion.

Es folgte der Pfarrdienst in den Evangelischen Kirchengemeinden Fauerbach (ab 2003) und Ossenheim (ab 2005). Von dort wechselte er 2007 vollständig in die Klinikseelsorge. Eine Aufgabe, die ihm bis heute große Freude macht. Zunächst war er an der Kerckhoff-Klinik, wie auch im psychiatrischen Heim „Haus Elvira“ in Bad Nauheim tätig. Später kamen die Wetterauklinik und die Klinik am Südpark in Bad Nauheim hinzu.

„Meine Aufgabe war es, die Menschen dort zu begleiten. Für Patienten und Angehörige, aber auch für das Personal da zu sein“, erzählt Fritsch. „In diesen Kliniken sind oft chronisch kranke Patienten untergebracht. Viele von ihnen habe ich also regelmäßig wieder gesehen. Ich habe mir immer Notizen zu den Gesprächen gemacht. Die Patienten haben sich gefreut, wenn sie gemerkt haben, dass ich mich beim zweiten oder dritten Aufenthalt in der Klinik an sie erinnerte.“

Er habe die Klinikseelsorge nie als isolierten Arbeitsbereich gesehen, so Fritsch. „Ich habe mich immer als Pfarrer in einem speziellen

Dienst der Gemeinde verstanden und daher auch den Kontakt zu Kollegen gehalten, sie auf Wunsch mit den Patientinnen und Patienten vernetzt.“



Mathias Fritsch.

Durch die Einführung der Datenschutz-Grundverordnung und den damit einhergehenden Einschränkungen, sei die Arbeit aber schwieriger geworden. „Ich bekomme weniger bis gar keine Informationen zu den Patienten mehr, dementsprechend wird die Kontaktaufnahme erschwert.“

Nebenamtlich ist Fritsch seit 2001 in der Notfallseelsorge engagiert. Diese Aufgabe wird er auch zukünftig weiterführen. Außerdem hat er verschiedene Gruppen und Kreise organisiert und begleitet, etwa die Defi-Selbsthilfegruppe oder einen Diabetikergesprächskreis. Im Rahmen der halbjährlichen „Im-

pulspost“ an alle Kirchenmitglieder der Evangelischen Kirche in Hessen und Nassau (EKHN) steht er auch weiterhin als Ansprechpartner zur Verfügung um Anrufe, Briefe und E-Mails von Mitgliedern zu beantworten. Der eisenbahninteressierte Pfarrer hat auch schon Gottesdienste am Bahnsteig oder im Theaterwagen der Eisenbahnfreunde Wetterau gefeiert. Sogar der hessische Rundfunk berichtete von dieser Tätigkeit. Hinzu kommen 23 Jahre Mitarbeit im Vorstand des Pfarrvereins der EKHN, der Landesorganisation der Pfarrerinnen und Pfarrer. Er wurde von Fritschs Urgroßvater Pfarrer D. Johannes Fritsch vor über 130 Jahren gegründet. Auch nach Dienstende wird der Pfarrer in der Wetterau bleiben. In Ockstadt hat er seine Heimat gefunden, ist vielfältig vernetzt. Und wie verbringt er die neu gewonnene Zeit? „Ich habe mir schon ein 49-Euro-Ticket gekauft“, erzählt Fritsch. Ein weiteres Hobby ist die Familienforschung, auch daran will er weiterarbeiten. „Mir wird es auf jeden Fall so schnell nicht langweilig!“

In einem Gottesdienst am 5. Mai um 14 Uhr in der Friedberger Stadtkirche wird Mathias Fritsch verabschiedet und entpflichtet. Dazu sind alle Interessierten herzlich eingeladen.

## 41 Jahre Vorstandsarbeit

Klaus Katzer gibt Vorsitz beim Schützenverein Okarben ab



Der neue Vorstand.

**Karben.** Vor Kurzem wurde im Schützenverein Okarben ein neuer Vorstand gewählt. Klaus Katzer, der bisher 1. Vorsitzende, trat nicht mehr zur Wahl an.

„Nach 41 Jahren Vorstandsarbeit geht meine Dienstzeit nun zu Ende.“ so Klaus Katzer. Sein besonderer Dank ging an zwei langjährigen Weggefährten-Edwin Germann und Manfred Bässe. „Ohne euch hätte ich diese lange Amtszeit nicht geschafft, ich konnte immer auf eure Unterstützung zählen.“ Klaus Katzer wünschte einen harmonischen Wahlverlauf und hoffe, den Verein in gute Hände geben zu können.

Und das konnte er: zum neuen 1. Vorsitzenden wurde einstimmig Edwin Germann gewählt. Er war viele

Jahre an Klaus Katzers Seite als 2. Vorsitzender tätig. Edwin Germann wird im Vorstand von Thomas Schneider, 2. Vorsitzender und Verena Leineweber, Kassenwartin, unterstützt.

Auch Manfred Bässe trat nicht mehr zur Wahl an. Er war viele Jahre der Schießwart in Okarben. Seine Aufgaben übernimmt nun Marius Bürgel. Volker Leineweber wurde in seinem Amt als Schriftführer bestätigt. Dominik Baumgart und Patrick Güney wurden als Kassenprüfer gewählt.

Die Versammlung ging mit stehenden Ovationen, viel Dank und Applaus an Klaus Katzer zu Ende. Der neue Vorstand freut sich auf seine Aufgaben, gute Zusammenarbeit und viele sportliche Erfolge für alle Vereinsmitglieder.

ANZEIGE

## Brüchige Nägel: Worauf Betroffene vertrauen



Brüchige Nägel können schnell ungepflegt wirken und unser Selbstbewusstsein mindern. Unterstützung bietet eine spezielle Nährstoffkombination.

Wer wünscht sich nicht schöne und feste Fingernägel? Leider gibt es nur allzu viele Ursachen, die unsere Nägel spröde und trocken machen, wodurch sie leichter abbrechen. Oft reicht schon häufiges Händewaschen oder der regelmäßige Kontakt mit Putzmitteln aus. Auch hor-

monelle Umstellungen (z. B. die Wechseljahre) können verantwortlich sein, da es durch den sinkenden Östrogenspiegel zu Veränderungen im Flüssigkeitshaushalt kommen kann. Die gute Nachricht: Es gibt eine Möglichkeit, die Nägel wieder zu festigen – man muss nur wissen wie!

### Keine Frage der Pflege

Die Schönheitsindustrie wirbt gerne mit zahlreichen Pflegeprodukten, die eine schnelle Lösung bei Nagelproblemen

versprechen. Ein gutes Beispiel hierfür ist etwa Nagelöl, das in der Drogerie gerne als Hilfe bei brüchigen Nägeln angepriesen wird. Experten sind sich jedoch einig: Nagelöl pflegt zwar die Nagelhaut, kann aber nicht in die Nagelplatte einziehen. Der Nagel wird somit in seiner inneren Struktur nicht gestärkt.

Grundsätzlich gilt also: Während konsequente Pflege richtig und wichtig ist, sollte man für eine langfristige Stärkung der Nägel nicht außen, sondern im Inneren

des Nagels ansetzen. Das geht am besten mit einer optimierten Nährstoff-Versorgung. Denn werden die richtigen Vitamine, Mineralstoffe und Spurenelemente zugeführt, gelangen diese über die Blutbahn direkt zu den Nagelwurzeln, wo sie das gesunde Wachstum der Nägel fördern. Sie wirken also nicht bloß oberflächlich, sondern packen das Problem wortwörtlich an der „Wurzel“.

### Welche Nährstoffe?

Zu den wichtigsten Nährstoffen zählen:

- Silizium (aus Goldhirse und Kieselerde) als wichtiger Bestandteil fester Nägel. Das wichtige Spurenelement trägt auch zur Elastizität bei, was gerade bei spröden Nägeln wichtig ist.

- Natürlicher Schwefel (oft „MSM“ abgekürzt) befindet sich von Natur aus im Körper und ist ein Strukturelement der Nägel. Steht nicht ausreichend davon zur Verfügung, werden sie brüchig.

- Biotin unterstützt die Einlagerung des oben genannten Schwefels in den Nagel – das wiederum erhöht den Keratin-Anteil, der ausschlaggebend für feste Nägel ist.

### Apotheken-Tipp

Ein Produkt, das all diese Nährstoffe in idealer Dosierung vereint, ist Dr. Böhm® Haut Haare Nägel. Die rein natürlichen, in Österreich entwickelten Tabletten sind auch in Deutschlands Apotheken erhältlich und haben hier bereits viele Anwender überzeugt.

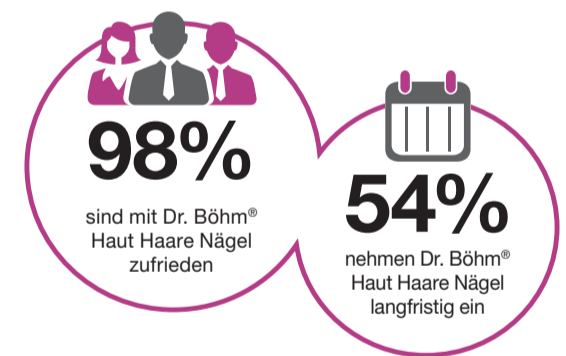
### Umfrage bestätigt Zufriedenheit

Eine groß angelegte Umfrage unter Anwendern von Dr. Böhm® Haut Haare Nägel bestätigt de-

ren Zufriedenheit. Von über 130 Teilnehmern waren 98 % zufrieden oder sehr zufrieden. Da die besten Ergebnisse bei einer langfristigen Einnahme (über 2–3

Monate) erzielt werden, nimmt auch mehr als die Hälfte der Befragten das Präparat mehrmals pro Jahr ein.\*

\*Kundenbefragung seit 2018



## Jetzt überzeugen!



## Dr. Böhm® Haut Haare Nägel

- ✔ Silizium aus der Goldhirse als Feuchtigkeitsspeicher für die Nägel
- ✔ Natürlicher Schwefel (MSM) + Biotin für bruchfeste Nägel
- ✔ Sicht- und spürbare Ergebnisse

Bestehen Sie auf das Original! Falls nicht vorrätig, bestellen Sie Ihre Apotheke Dr. Böhm® Haut Haare Nägel gerne für Sie. PZN: 15390975

Angebote gültig vom 25.03. – 30.03.2024

Jede Woche erfrischende Angebote!



FROHE Ostern

**Licher Bier**  
diverse Sorten,  
Kasten = 20 x 0,5 l,  
zzgl. 3,10 € Pfand,  
1l = 1,10 €

**ANGEBOT**  
**10,99**

**Weißenoher Bier**  
diverse Sorten, außer Bonator,  
Kasten = 20 x 0,5 l,  
zzgl. 3,10 € Pfand,  
1l = 1,40 €

**16,99**  
**13,99**

**Erdinger Weißbier, Brauhaus**  
diverse Sorten,  
Kasten = 20 x 0,5 l,  
zzgl. 3,26 € Pfand,  
1l = 1,50 €

**Aktion!**  
+ 2 Flaschen Erdinger Brauhaus GRATIS!

**ANGEBOT**  
**14,99**

Entspricht einem  
Kassenpreis von 13,63 €

**Weltenburger Kloster Bier**  
hell, alkoholfrei,  
Kasten = 20 x 0,5 l,  
zzgl. 3,10 € Pfand,  
1l = 1,50 €

**Neu im Sortiment!**  
Hell alkoholfrei

**ANGEBOT**  
**14,99** **13,99**\*\*

**Pilgerstoff**  
diverse Sorten,  
Kasten = 20 x 0,5 l,  
zzgl. 3,10 € Pfand,  
1l = 1,60 €

**ANGEBOT**  
**15,99**

**König Pilsener**  
Kasten = 20 x 0,5 l,  
zzgl. 3,10 € Pfand,  
1l = 1,10 €

**-31%**  
**10,99**

**Maxl Helles**  
Kasten = 20 x 0,5 l,  
zzgl. 3,10 € Pfand,  
1l = 1,60 €

**-20%**  
**15,99** **14,99**\*\*

**Störtebeker Bier**  
diverse Sorten,  
Kasten = 20 x 0,5 l,  
zzgl. 3,10 € Pfand,  
1l = 1,70 €

**20,99**  
**16,99** **15,99**\*\*

**Corona Extra**  
Kasten = 20 x 0,355 l,  
zzgl. 3,10 € Pfand,  
1l = 2,39 €

**ANGEBOT**  
**16,99** **15,99**\*\*

**Perfect Draft\***  
Beck's, Diebels,  
Franziskaner,  
Hasseröder,  
Löwenbräu,  
Fass = 1 x 6 l,  
zzgl. 6,50 € Pfand,  
1l = 2,67 €

**18,99**  
**15,99** **14,99**\*\*

**Bad Brückener Mineralwasser**  
diverse Sorten,  
Kasten = 12 x 0,75 l,  
zzgl. 3,30 € Pfand,  
1l = 0,67 €

**7,29**  
**5,99**

**RhönSprudel PLUS**  
diverse Sorten,  
Kasten = 12 x 0,5 l,  
zzgl. 3,30 € Pfand,  
1l = 0,67 €

**-20%**  
**5,99**

**top frisch Apfelsaft**  
diverse Sorten,  
Kasten = 6 x 1 l,  
zzgl. 2,40 € Pfand,  
1l = 1,17 €

**ANGEBOT**  
**6,99**

**Possmann Apfelwein, Apfelsaft\***  
diverse Sorten,  
Kasten = 6 x 1 l,  
zzgl. 2,40 € Pfand,  
1l = 1,33 €

**-27%**  
**7,99**

**Sturmius**  
Cola Orange,  
Hauslimonade Zitrone,  
teilweise koffeinhaltig,  
Kasten = 20 x 0,5 l,  
zzgl. 3,10 € Pfand,  
1l = 1,00 €

**ANGEBOT**  
**9,99**

+ 2 Flaschen Sturmius Hauslimonade Zitrone GRATIS!

**RhönSprudel Mineralwasser**  
diverse Sorten,  
Kasten = 12 x 1 l,  
zzgl. 3,30 € Pfand,  
1l = 0,50 €

**-23%**  
**5,99** **5,49**\*\*

**Coca-Cola Kombikasten**  
teilweise koffeinhaltig,  
Kasten = 12 x 1 l,  
zzgl. 3,30 € Pfand,  
1l = 0,92 €

**ANGEBOT**  
**10,99** **9,99**\*\*

**Monster Energy**  
diverse Sorten,  
koffeinhaltig,  
0,5 l - Dose,  
zzgl. 0,25 € Pfand,  
1l = 1,98 €

**-38%**  
**0,99**

**Coca-Cola XXL\***  
koffeinhaltig,  
2 l - Flasche,  
zzgl. 0,25 € Pfand,  
1l = 0,56 €

**KNALLER PREIS!**  
**-41%**  
**1,11**

**Captain Morgan**  
White Rum Mojito,  
Original Spiced Gold & Cola,  
teilweise koffeinhaltig,  
**Gordon's**  
London Dry Gin & Tonic,  
Premium Pink Gin & Tonic,  
0,25 l - Dose,  
zzgl. 0,25 € Pfand,  
1l = 7,96 €

**-29%**  
**1,99**

**Moselland Akzente**  
diverse Sorten,  
0,75 l - Flasche,  
1l = 5,32 €

**-20%**  
**3,99** **3,49**\*\*

**Henkell**  
trocken,  
0,75 l - Flasche,  
1l = 5,32 €

**-27%**  
**3,99**

**Lillet Blanc, Rosé**  
0,75 l - Flasche,  
1l = 15,99 €

**-25%**  
**11,99**

**Die neue logo Getränke App**  
Jetzt downloaden,  
sparen & gewinnen!

Beim Einkauf mit der App Punkte sammeln,  
in Lose tauschen & mit Glück gewinnen!

**NEU**

1x Apple Watch Series 9  
2x 2 Karten für Rock am Ring von logo & Warsteiner

**PITÚ Original**  
0,7 l - Dose,  
1l = 12,84 €

**-25%**  
**8,99**

+ 1 Dose Pitú Caipirinha 0,33 l GRATIS!\*

**Tullamore Dew**  
Irish Whiskey,  
0,7 l - Flasche,  
zzgl. 0,15 € Pfand,  
1l = 19,99 €

**Aktion!**  
+ 1 Flasche Schnepfes Ginger Ale 1 l GRATIS!

**ANGEBOT**  
**13,99** **13,49**\*\*

\*Nicht in allen Filialen verfügbar. Lieblingsmarkt in der logo App wählen und Aktionsteilnahme der Filiale einsehen. Für Druckfehler keine Haftung!  
\*\* Nur in Verbindung mit einem Coupon der logo Getränke App. Alle Bedingungen dazu finden Sie in unserer logo Getränke App.

Gesundheit

ANZEIGE

# Wieder Lust auf die Lust!

Was bei sexueller Schwäche wirksam hilft



Stress, Alltagstrott und Erfolgsdruck wirken sich oft auf das sexuelle Verlangen aus. Das Sexualleben bleibt häufig auf der Strecke und die Beziehung leidet. Dabei müssen Sie sexuelle Unlust nicht in Kauf nehmen. Denn: Mit Deseo (rezeptfrei) gibt es Hilfe aus der Apotheke!

wird hauptsächlich bei sexueller Schwäche angewendet.

### Sich wieder spontan der Lust hingeben

Da die Tropfen regelmäßig und unabhängig vom Geschlechtsakt eingenommen werden, kann die so wichtige Spontaneität und Leidenschaft erhalten bleiben. Nebenwirkungen oder Wechselwirkungen sind nicht bekannt.

### Neuer Schwung für das Sexleben

Um die Leidenschaft und das sexuelle Verlangen zu steigern, enthält Deseo den natürlichen Arzneistoff Turnera diffusa, der seit Langem als Aphrodisiakum verwendet wird. Laut Arzneimittelbild setzt dieser im Urogenitalsystem an und

Für Ihre Apotheke:  
**Deseo**  
 (PZN 04884881)



www.deseo.net

Abbildung Betroffenen nachempfunden  
 DESEO, Wirkstoff: Turnera diffusa Dil. D4. DESEO wird angewendet entsprechend dem homöopathischen Arzneimittelbild. Dazu gehört: Sexuelle Schwäche. www.deseo.net • Zu Risiken und Nebenwirkungen lesen Sie die Packungsbeilage und fragen Sie Ihre Ärztin, Ihren Arzt oder in Ihrer Apotheke. • PharmaSGP GmbH, 82166 Gräfelfing • Die Einnahme von Arzneimitteln über längere Zeit sollte nach ärztlichem Rat erfolgen.

# NEUES CBD GEL extra hochdosiert

Zahlreiche Menschen profitieren von diesem CBD Gel mit 900 mg CBD

Eine CBD-Innovation aus der Apotheke begeistert derzeit Millionen Deutsche. Denn: Experten ist es gelungen, ~900 mg reines CBD (Cannabidiol) aus der Cannabispflanze sativa L. zu isolieren und in dem Rubaxx Cannabis CBD Gel als Kosmetikum (Apotheke) aufzubereiten. Das CBD Gel aus der Apotheke wurde zusätzlich mit Menthol und Minzöl zur Pflege beanspruchter Muskeln angereichert.



Das CBD Gel enthält Menthol und Minzöl für beanspruchte Muskeln

CBD ist ein vielversprechendes Cannabinoid, das aus der Cannabispflanze gewonnen wird. Genauer gesagt ist es DER Stoff, der heute mehr denn je im Fokus steht und die Wissenschaft beeindruckt.

~900 mg CBD im Rubaxx Cannabis CBD Gel aufbereiten. Außerdem wurde das wertvolle Cannabis CBD Gel mit Menthol und Minzöl angereichert – zur Pflege beanspruchter Muskeln. Dank der praktischen Gelform kann das Cannabis CBD Gel ganz einfach und je nach Bedarf mehrmals täglich lokal auf die betreffende Stelle einmassiert werden.

Qualitätsstandards in modernster Produktionsstätte in Deutschland hergestellt. Die Rohstoffe werden von einem zertifizierten Hersteller bezogen und anhand streng vorgegebener Spezifikationen geprüft. Bei jeder Produktion wird streng darauf geachtet, dass die geforderte Menge an CBD im Produkt enthalten ist. Beim Isolieren des CBD wurde zudem darauf geachtet, dass der Extrakt kein THC enthält. Eine berauschende Wirkung muss beim CBD Gel also nicht befürchtet werden.

### Hochwertig, geprüft & zertifiziert

Das Rubaxx Cannabis CBD Gel wird unter höchsten



Jetzt **NEU** mit **900 mg CBD**

- Hochdosiert – mit ~900 mg CBD
- Geprüfte Qualität aus Deutschland
- Erhältlich in der Apotheke

Für Ihre Apotheke:  
**Rubaxx Cannabis CBD Gel**  
 (PZN 18731655)



www.rubaxx-cannabis.de

Rubaxx Cannabis CBD Gel ist ein Kosmetikum und enthält ca. 900mg CBD, kein THC. • Abbildungen Betroffenen nachempfunden

# Start in die Zweiradsaison

## BIKE-HOME24

Ankauf, Verkauf und Inzahlungnahme von gebrauchten E-Bikes und Pedelecs unkompliziert und zu Bestkonditionen mit 12 Monaten Gewährleistung.

61184 Karben, Am tiefen Born 12  
 0163-380 1965  
 www.bike-home24.de  
 support@bike-home24.de

## Mit Bürste und Öl

Fahrradkette richtig putzen und pflegen

Die Fahrradkette freut sich über regelmäßige Pflege. Das beugt nicht nur Verschleiß vor, so der ADAC, sondern eine saubere Kette ist auch leichtgängiger. Für eine gründliche Reinigung reichen bereits ein Baumwolltuch, eine Bürste – etwa eine alte Zahnbürste – und Kettenöl aus.



Ein guter Tropfen: Mit speziellem Kettenöl läuft die Kette nach der Reinigung wieder wie geschmiert. Foto: Christin Klose/dpa-mag

Das Fahrrad auf Lenker und Sattel umdrehen oder in einem Montageständer einspannen. Groben Schmutz mit der Bürste entfernen, damit kommt man auch in die Innenräume der Glieder. Darin verkantete Steinchen kann ein Zahnstocher lösen.

Im zweiten Schritt werden die Arbeiten feiner. Die Kette umfasst man mit dem Tuch und lässt sie durch das Bewegen der Pedale zwei, drei Mal durch die Hand laufen.

werden. Das entfettet allerdings, sodass die Kette anschließend umso gründlicher geschmiert werden muss.

oder Bremsflanken kommen, da ansonsten die Bremswirkung massiv beeinträchtigt wird.

Nach rund 15 Minuten überschüssiges Öl mit einem Tuch abstreifen – fertig ist die Reinigung der Kette.

### So läuft's wieder wie geschmiert

Sollte das nicht reichen, kann das Tuch leicht feucht – nicht nass – gemacht werden und mit ein paar Tropfen Spülmittel versehen

Für die Schmierung der sauberen Kette sorgt Öl – dafür nur spezielles Kettenöl verwenden. Punktuell jedes Kettenglied versorgen. Es gibt neben den Tropfenapplikatoren auch Sprays, die aber schwerer zu dosieren sind. Denn Öl darf nicht auf Bremscheiben

## WEBER AUTOMOBILE GET THE HONDA FEELING

Jetzt neu bei uns: HONDA LEICHTKRAFTRÄDER + MOTORROLLER



Startet in die neue Saison mit Eurem Wunschmodell!



seit 1975 **WEBER Automobile GmbH**  
 Martin-Luther-King-Straße 10 · 63452 Hanau  
 Tel. (0 61 81) 98 09 0 · info@weberautomobile.de  
 www.weberautomobile.de



**Fahrräder**

E-Bikes  
 Sporträder  
 Jugendräder  
 Trekking-Bikes  
 Mountain-Bikes  
 Kinderräder  
 City-Bikes  
 Zubehör

Riesige Auswahl an Markenrädern und E-Bikes. Besuchen Sie uns!

63571 Gelnhausen  
 Am Galgenfeld 29  
 Telefon: 06051 - 14444  
 Fax: 06051 - 16172

**Zweirad Schiebener**  
 Inhaber Gerhard Bauder

# Erweiterung geplant

Stadt und Kreis Friedberg ringen um Lösungen für Schulraumknappheit

**Wetteraukreis.** Die Friedberger Augustinerschule benötigt mehr Schulraum. Aufgrund steigender Schülerzahlen prüft der Wetteraukreis als Schulträger seit geraumer Zeit geeignete Baufelder für einen möglichen Erweiterungsbau der Schule. In Abstimmung mit der Stadt Friedberg soll jetzt eine Erweiterung auf dem Schulgelände erfolgen.

Die Friedberger Augustinerschule wächst und benötigt daher mehr Raum. Bereits in 2022 wurde mit Unterstützung der Stadt Friedberg als Zwischenlösung ein Mobiles Raumsystem (MRS) auf dem Goetheplatz und den angrenzenden Stellplatzflächen errichtet. Perspektivisch soll die Schule eine dauerhafte Erweiterung erhalten. Wo und wie eine solche Erweiterung für die Schule entstehen kann, beschäftigt den Wetteraukreis als Schulträger sowie die Stadt Friedberg als Standort bereits seit geraumer Zeit. Gerade im Innenstadtbereich bringt diese Fragestellung einige Hürden mit sich, weil Flächen im dicht besiedelten Bereich nur sehr begrenzt zur Verfügung stehen. „Bei dem Gymnasium, das 1543 als Lateinschule gegründet wurde, kommt hinzu, dass das Gebäudeensemble unter Denkmalschutz steht. Aus diesem Grund werden an die Gebäude, die in unmittelbarer Nähe dazu entstehen, besondere Voraussetzungen gestellt, beispielsweise bezüglich der Größe“, erklärt Landrat Jan Weckler.

Vor diesem Hintergrund wurden gemeinsam mit der Stadt Friedberg auch Möglichkeiten jenseits des Schulgrundstücks geprüft. Als mögliche Lösung wurde hierbei die Parkanlage des Goetheplatzes, Eigentum der Stadt Friedberg, in den Blick genommen. Sie liegt in unmittelbarer Nähe zum Schulgelände, bringt aber aufgrund des Abstands zum Bestandsgebäude weniger strenge Denkmalschutzrichtlinien mit sich. Nach intensivem Austausch zwischen Kreis und Stadt steht nun fest, dass die Stadt Friedberg die Fläche nicht für eine räumliche Erweiterung der Schule zur Verfügung stellen wird. Der Bürgermeister von Friedberg, Kjetil Dahlhaus, erklärt die Entscheidung der Stadt: „Wir haben großes Verständnis für das Interesse des Kreises, für die Augustinerschule eine möglichst große Erweiterung zu schaffen und hierfür auch außerhalb des Schulgeländes Optionen zu erkunden. Allerdings ist es der Stadt ebenso wichtig, die vorhandenen Grünflächen zu erhalten und zu fördern. Eine Bebauung des Goetheplatzes kommt deshalb nicht in Frage.“

Wie jede Kommune, so Dahlhaus, muss sich auch die Stadt Friedberg den Herausforderungen des Klimawandels stellen. „Allen voran gilt es, die zunehmenden Hitzeeffekte abzumildern. Ohne städtische Grünflächen, die östlich der Kaiserstraße nur spärlich bestehen, ist dies kaum möglich. Hier haben wir zusammen mit unserem Amt für Stadtentwicklung, Liegenschaften und Rechtswesen eine gründliche Abwägung getroffen, da wir als

Stadt viele Interessen gleichzeitig berücksichtigen müssen. Wichtig war es, überhaupt eine Entscheidung zu treffen, damit es vorwärtsgen gehen kann“, erläutert Bürgermeister Dahlhaus.

Die von der Stadt vorgeschlagene Variante, die Räumlichkeiten der gegenüberliegenden Immobilie im Schützenrain zu erwerben, konnten nicht näher untersucht werden, da diese nicht zum Verkauf steht. Auch den städti-

schen Vorschlag, Räume im Rahmen einer Erweiterung des Verwaltungsgebäudes des Wetteraukreises am Europa- platz zur Verfügung zu stellen, ist bei näherer Betrachtung aktuell nicht umsetzbar. „Die Stadt Friedberg wird größer und damit auch die Zahl von Kindern und Jugendlichen, die die Augustinerschule besuchen möchten. Die Schule ist nicht zuletzt durch ihre Geschichte und tiefe Verwurzelung im Selbstverständ-

nis der Friedberger Bevölkerung ein Magnet – auch über die Stadtgrenzen hinaus. Wir werden für die Schule auf dem bestehenden Gelände so viel Schulraum wie rechtlich möglich schaffen, auch wenn dies leider voraussichtlich nicht den Raumumfang umfasst, der notwendig wäre, damit auch künftig alle Kinder, die dies wünschen, die Augustinerschule besuchen können“, erklärt Landrat Weckler. „Der Schulträger akzep-

tiert die Entscheidung der Stadt und wird, in enger Abstimmung mit der Denkmalschutzbehörde und der Stadt, selbstverständlich alles daran setzen, das bestmögliche Ergebnis für die Schule zu erreichen“, so Weckler.

Nach Abschluss einer Erweiterung ist vorgesehen, das verkehrstechnisch nicht unproblematische Provisorium des MRS wieder abzubauen. Die dadurch belegten Parkplätze könnten dann wieder

zur Verfügung stehen.

Allen ist bewusst, dass diese Entscheidung einen Prozess der Gegenüberstellung und Abwägung aller Belange der Stadtgesellschaft und damit letztlich einen Kompromiss darstellt. Der Wetteraukreis und die Stadt Friedberg setzen weiterhin auf gute Zusammenarbeit, damit der Schulstandort unter Berücksichtigung aller Belange bestmöglich ausgebaut werden kann.

**Höffner**  
Seit 1874

150 JAHRE

JUBILÄUMSFINALE

LETZTE

GELEGENHEIT

| FREITAG   | SAMSTAG   | MONTAG   | LETZTER TAG DIENSTAG |
|-----------|-----------|----------|----------------------|
| 22. März  | 23. März  | 25. März | 26. März             |
| 10–20 UHR | 10–20 UHR |          |                      |

OHNE WENN  
UND ABER!

ZUSÄTZLICH **40% + 10%**  
AUF ALLES!

Außer Elektro- und Werbeartikel mit Kundenkarte. (Siehe B)

Auf alle mit „Aktionspreis“ gekennzeichneten Artikel. Mit Kundenkarte. (Siehe A)

Höffner Möbelgesellschaft GmbH & Co. KG • Rabenastr. 3–9 • 63584 Gründau-Lieblos  
Tel. 06051/822-0 • Öffnungszeiten: Mo-Sa von 10-19 Uhr

**A)** Im Möbelhaus gewährt Ihnen Höffner nach Vorlage Ihrer Höffner Kundenkarte auf alle als „Aktionspreis“ gekennzeichneten Artikel 40% Rabatt auf den am Artikel ausgezeichneten „Preis ohne Kundenkarte“. Alle in Anzeigen und Prospekten angegebenen Preise sind Endpreise, die etwaige Rabatte und Aktionsvorteile bereits beinhalten. Insgesamt nehmen mindestens 20.000 Artikel an der Aktion teil. Keine Barauszahlung. Gültig für Neukäufe. Nicht mit anderen Aktionen kombinierbar. In zeitlich befristeten Aktionen sind höhere Kundenkartenrabatte möglich. **B)** Höffner gewährt Ihnen bei Ihrem Einkauf gegen Vorlage Ihrer Kundenkarte auf alle Artikel zusätzlich 10% Nachlass nach Abzug aller zu Aktionsbeginn bereits anwendbaren Rabatte und Aktionen. Keine Barauszahlung. Gültig für Neukäufe. Gilt nicht auf Artikel, die mit „Aus unserer Werbung“ gekennzeichnet sind, Artikel aus der Elektroabteilung, Kaufgutscheine und Dienstleistungen. In Einzelfällen sind für teilnehmende Artikel während oder nach Aktionsende zusätzliche Preisreduzierungen möglich. Gültig bis 26.03.2024.

# TICKETS

Top-Veranstaltungen  
in der Region



## aus dem Pressehaus

### LAITH AL-DEEN

„Tour 2024“

**Dienstag, 09.04.2024, 20.00 Uhr**  
Frankfurt, Batschkapp

Tickets ab 44,05 €



### FISCHER-Z

„Live 2024“

**Freitag, 03.05.2024, 20.00 Uhr**  
Aschaffenburg, Colos-Saal

Tickets ab 43,60 €



### PORT & SHERRY – IRISH FOLK

„Kultur im Pressehaus“

**Donnerstag, 11.04.2024, 20.00 Uhr**  
Gelnhausen, GNZ-Kultursaal

Tickets 15,00 €



### HOT STUFF

„Music of the 70's, 80's und 90's“

**Samstag, 04.05.2024, 21.00 Uhr**  
Wächtersbach, messePARTYnight

Tickets ab 20,00 €



### THE WORLD OF MUSICALS

„The Very Best of Musicals“

**Sonntag, 14.04.2024, 19.00 Uhr**  
Langenselbold, Klosterberghalle

Tickets ab 47,90 €



### COLD AS ICE

„Die größten Hits der Rocklegende FOREIGNER“

**Mittwoch, 08.05.2024, 21.00 Uhr**  
Wächtersbach, messeMUSICnight

Tickets ab 20,00 €



### MICHL MÜLLER

„Verrückt nach Müller“

**Sonntag, 14.04.2024, 18.00 Uhr**  
Alzenau-Hörstein, Reuschberghalle

Tickets ab 28,00 €



### RODGAU MONOTONES

„Wir Hessen sind die BESTEN!“

**Freitag, 10.05.2024, 21.00 Uhr**  
Wächtersbach, Messe Wächtersbach

Tickets ab 25,00 €



### SIMON & GARFUNKEL REVIVAL BAND

„Feelin' groovy“

**Samstag, 20.04.2024, 20.00 Uhr**  
Langenselbold, Klosterberghalle

Tickets ab 29,00 €



Das **Druck- und Pressehaus Naumann** bietet an seinem Firmensitz an der Gelnhäuser Gutenbergstraße Karten für Top-Veranstaltungen in der Region an. Der Ticket-Service befindet sich im Kundencenter am Haupteingang. Öffnungszeiten sind montags bis freitags von 8 bis 17 Uhr. Telefonisch sind die Kolleginnen und Kollegen zu den genannten Zeiten unter 06051/833-250 zu erreichen. Eine Auswahl von aktuellen Veranstaltungen im Vorverkauf haben wir auf dieser Seite für Sie zusammengestellt. Alle Preisangaben ohne Gewähr.

### STEFAN SULKE

„Live 2024“

**Freitag, 26.04.2024, 20.00 Uhr**  
Hanau, Comedianhaus Wilhelmsbad

Tickets ab 49,50 €



### THE WATCH play GENESIS

„Foxtrot & Selling England By The Pound“

**Freitag, 26.04.2024, 20.00 Uhr**  
Aschaffenburg, Colos-Saal

Tickets ab 24,10 €



### THE BLUES BROTHERS

„The Smash Hit – Approved“

**Freitag, 10.05.2024, 20.00 Uhr**  
Offenbach, Capitol

Tickets ab 67,55 €



### MAX UTHOFF

„Alles im Wunderland“

**Freitag, 26.04.2024, 20.00 Uhr**  
Büdingen, Willi-Zinnkann-Halle

Tickets ab 25,00 €



### HESSENNACHT

„WELTHITS AUF HESSISCH + BADEKAPP“

**Freitag, 24.05.2024, 20.00 Uhr**  
Schlüchtern, Stadthalle

Tickets ab 24,00 €



### PULSE

„The Best Of Pink Floyd – Electric Tour 2024 (Kickoff-Show)“

**Freitag, 26.04.2024, 20.30 Uhr**  
Gelnhausen, Warehouse Seven

Tickets ab 33,10 €



### EXTREME

„Thicker Than Blood Tour“

**Dienstag, 04.06.2024, 20.00 Uhr**  
Frankfurt, Batschkapp

Tickets ab 52,55 €



### SHAKE MEETS BASELMANN

„SHAKE und Matthias Baselmann“

**Samstag, 27.04.2024, 20.30 Uhr**  
Gelnhausen, Warehouse Seven

Tickets ab 33,10 €



### WANDA

„ENDE NIE TOUR 2024“

**Donnerstag, 13.06.2024, 20.00 Uhr**  
Fulda, Museumshof – Kultur.findet.Stadt.

Tickets ab 50,45 €



### JOHANNES SCHERER

„Das Beste aus 20 Jahren“

**Samstag, 27.04.2024, 20.00 Uhr**  
Spessart Forum, Bad Soden-Salmünster

Tickets ab 26,00 €



### JAZZ IM PARK

„Caravan Big Band“

**Samstag, 15.06.2024, 20.00 Uhr**  
Bad Orb, Konzerthalle

Tickets ab 18,00 €



### MADDIN SCHNEIDER

„Schöne Sonndaach“

**Sonntag, 28.04.2024, 18.00 Uhr**  
Aschaffenburg, Hofgarten Kabarett

Tickets ab 30,00 €



### FABER

„Addio Live 2024“

**Donnerstag, 20.06.2024, 20.00 Uhr**  
Fulda, Museumshof – Kultur.findet.Stadt.

Tickets ab 45,00 €



### MAYBEBOP

„Muss man mögen“

**Freitag, 03.05.2024, 20.00 Uhr**  
Langenselbold, Klosterberghalle

Tickets ab 34,00 €



### NILE RODGERS & CHIC

„Live 2024“

**Dienstag, 02.07.2024, 20.00 Uhr**  
Frankfurt, Sommerwiese der Jahrhunderthalle

Tickets ab 72,55 €



### ZUCCHERO

„OVERDOSE D'AMORE WORLD TOUR 2024“

**Freitag, 12.07.2024, 19.30 Uhr**  
Fuldaer Dom

Tickets ab 69,90 €



### DIETER THOMAS KUHN & BAND

„DAS FESTIVAL DER LIEBE 2024“

**Freitag, 12.07.2024, 20.00 Uhr**  
Friedberg, Seewiese

Tickets ab 64,90 €



### KIM WILDE UND BAND

„Erlenseer Kulturnächte“

**Samstag, 13.07.2024, 20.30 Uhr**  
Erlensee, Sportzentrum FC Erlensee

Tickets ab 77,10 €



### THE FUNK NIGHT 2024

„Kool & The Gang + Earth, Wind & Fire Experience by Al McKay“

Tickets ab 79,90 €



### HERZBERG FESTIVAL

„2024“

**Donnerstag, 25.07.2024 – Sonntag 28.07.2024**  
Breitenbach, Burg Herzberg

Tickets ab 198,00 €



### SASHA

„Live 2024“

**Donnerstag, 08.08.2024, 19.30 Uhr**  
Hanau, Amphitheater

Tickets ab 69,70 €



### FINKENBACH FESTIVAL

„40. Finkenbach Festival 2024“

**Freitag, 09.08.2024 u. Samstag, 10.08.2024**  
Oberzent-Finkenbach, Festival Gelände

Tickets ab 90,00 €



### RODGAU MONOTONES

„Live im Stadtgarten“

**Freitag, 09.08.2024, 20.00 Uhr**  
Gelnhausen, Stadtgarten

Tickets ab 29,80 €



### SLADE

„Open Air beim Sommer am See“

**Samstag, 17.08.2024, 20.00 Uhr**  
Wölfersheim, Die Arena am See

Tickets ab 39,50 €



### LABRASSBANDA

„Live 2024“

**Donnerstag, 22.08.2024, 19.30 Uhr**  
Hanau, Amphitheater

Tickets ab 54,25 €



### ONE NIGHT WITH ABBA

„Burgfestspiele Alzenau 2024“

**Freitag, 26.07.2024, 20.00 Uhr**  
Burg Alzenau

Tickets ab 32,00 €



### MAX UND MORITZ

„Burgfestspiele Alzenau 2024“

**Sonntag, 28.07.2024, 15.00 Uhr**  
Burg Alzenau

Tickets ab 15,00 €



### ANDREAS KÜMMERT DUO

„Kultur im Pressehaus“

**Freitag, 27.09.2024, 20.00 Uhr**  
Gelnhausen, GNZ-Kultursaal

Tickets ab 25,00 €



### THE MUSIC OF SIMON & GARFUNKEL

„Duo Semmling & Barrell“

**Mittwoch, 02.10.2024, 20.00 Uhr**  
Gelnhausen, GNZ-Kultursaal

Tickets ab 15,00 €



### NEW CHAPTER

„Matthias Baselmann, Sebastian Eichenauer, Patrick Klöckner, Daliah Eckert“

**Freitag, 08.11.2024, 20.00 Uhr**  
Gelnhausen, GNZ-Kultursaal

Tickets ab 19,00 €



### Mittagessen im HdB

**Bad Vilbel.** Kurz bevor die wärmeren Temperaturen Einzug halten lädt das HdB-Bistrotteam nochmal zu einer herzhaften Linsensuppe (mit oder ohne Wurst) ein. Am Dienstag, 26. März, gibt es von 12.00 bis 13.30 Uhr im Haus der Begegnung, Marktplatz 2, allerdings nicht nur die Suppe aus der HdB-Küche, sondern auch der Käsekuchen zum

Nachtsch ist hausgebackenen. Willkommen ist jede/r. Eine Vereinszugehörigkeit ist nicht erforderlich, ermäßigt allerdings den Preis bei Vorlage des Mitgliedsausweises. Eine Anmeldung ist möglich bis Montag, 25. März, im HdB-Büro unter: Telefon 06101-9833044 oder per Mail an mail@hdb-bad-vilbel.de.

### Wahlhelfer gesucht

Karben sucht Helfer für die Europawahl am 9. Juni

**Karben.** Am 9. Juni findet die Europawahl statt. Damit eine Wahl funktioniert, sind Wahlhelferinnen und Wahlhelfer unerlässlich. Deswegen sucht die Stadt Karben für den Wahlsonntag am 9. Juni noch Wahlhelferinnen und Wahlhelfer, die in den Wahllokalen die Wahlergebnisse auszählen. Gerade für junge Menschen bietet diese ehrenamtliche Aufgabe die Möglichkeit, das Abstimmungsverfahren einmal aus einer anderen Perspektive zu erleben. Da bei der Europawahl erstmals auch schon Menschen ab 16 Jahren wahlberechtigt sind, dürfen natürlich auch schon 16-Jährige als Wahlhelferinnen und Wahlhelfer mitmachen. Wahlhelferinnen und Wahlhelfer bilden das Fundament der Selbstorganisation der Wahl durch das Volk und sind daher die wich-

tigsten Träger des Wahlverfahrens. Die Wahlhelferinnen und Wahlhelfer wirken in Wahlvorständen mit, sind für die meisten Wählerinnen und Wähler die nächste Kontaktperson und selbstverständlich für das Auszählen der Stimmen verantwortlich. In einem zeitlich überschaubaren Rahmen lassen sich so neue Eindrücke und Erfahrungen sammeln. Denn Demokratie lebt schließlich vom Mitmachen. Wer Interesse hat als Wahlhelfer oder Wahlhelferin mitzuwirken, meldet sich bitte telefonisch an (06039) 481-301 oder per Mail an wahlen@karben.de beim Wahlamt. Wahlhelfer oder Wahlhelferin kann jede Person werden, die wahlberechtigt ist. Als kleines Dankeschön wird allen Helfenden eine Aufwandsentschädigung von 35 Euro gezahlt.

|                         |                                |                               |                                |                                 |  |                              |                              |                                |   |                         |                          |                           |
|-------------------------|--------------------------------|-------------------------------|--------------------------------|---------------------------------|--|------------------------------|------------------------------|--------------------------------|---|-------------------------|--------------------------|---------------------------|
| Keimträger              | ungar. Komponist (Béla) † 1945 | geflochtener Behälter         | kanad. Sänger (Leonard) † 2016 | Währungscode für Euro           | in flachem Wasser gehen                  | Vorname der Lindgren † 2002  | Ostgermane                   | frühere Währung Kroatiens      | von der Kirche verehrte Frau  | schweiz. Flächenmaß     | ind. Bundesstaat         | ein Insel-europäer        |
| Kurzwort: Abonnement    |                                | Likör-sorte                   |                                |                                 |  |                              | Erd-farbe, -braun            |                                |   |                         |                          |                           |
| Kristalliner Kalkstein  |                                |                               |                                | hinter-bliebene Ehefrau         | Fahrer, Lenker                           |                              |                              |                                |   |                         |                          |                           |
|                         |                                | alt-römischer Dichter         | Aus-gedehnt-heit               |                                 |  |                              | Körper-organ Rüssel-tier     |                                |   |                         |                          |                           |
| Tätig-keits-wort        | jemand, der viel herum-brüllt  | schwed. Asien-forscher † 1952 |                                |                                 | russ. realist. Maler † 1930              | Ein-schnitt im Gelände       |                              |                                |   | Bad im Rhein-Sieg-Kreis |                          | geflü-gelte Liebes-götter |
| athen. Gesetz-geber     |                                |                               | Stadt in Polen (dt. Name)      | Vorname der Hay-worth † 1987    |  |                              | abge-lachter Hering          |                                |   |                         |                          |                           |
|                         |                                | Anlage für Tiere              | Kleider-, Mantel-stoff         |                                 |  | früherer Teich in Jerusa-lem | Missio-nar am Rhein Getreide |                                |   |                         |                          |                           |
| kath. Theologe † 1543   | Auf-passer, Posten             |                               |                                | frühere Münze in Kroatien       | quer-feldeln Fahrrad fahren              |                              |                              |                                |   |                         | westl. Groß-macht (Abk.) |                           |
| Antrieb, Ver-lockung    |                                |                               | Balkan-bewohner                | freier Ver-teidiger b. Fußball  |  |                              |                              |                                | längl. Ver-liefung, Fuge  |                         |                          |                           |
| liedern                 | flieder-blauer Farbton         | Land-schaft in Slo-wenien     |                                |                                 | Wagen-bespan-nung                        |                              | Hüne Standort bestimmen      |                                |   |                         |                          |                           |
|                         |                                |                               |                                | frühere land-wirtsch. Gehilfin  | Lautstär-keeinheit Verkehrs-mittel (Kf.) |                              |                              | beglei-terter Anhänger (engl.) |   |                         |                          |                           |
| in, an-gesagt (engl.)   |                                | Maß in der Akustik            | Geschäfts-vertreter            |                                 |  |                              |                              |                                | <b>AUFLÖSUNG DES LETZTEN RÄTSELS</b><br>■■■■ M ■ A ■ B ■ T ■ M ■ T ■ ■ ■ H ■<br>K I M M E B A S E O K A S U D<br>■ S A E U L E ■ C R I N I M A M ■<br>■ R U S S E ■ R U H M T ■ F H O F ■<br>G A S S E ■ S A B A J U W A R E ■<br>■ E I N O L E U M ■ S E N W A L ■<br>D I N G ■ A D D H E L E N A ■ R ■<br>■ P U E R G I N A ■ E ■ S A G E ■<br>■ T U E R K E ■ I N D I K A T I O N ■<br>M U T ■ S ■ W A L D I ■ O ■ L A N Z ■<br>■ A Z E N I T ■ A H R ■<br>■ R U I N T A K T L O S ■<br>■ E S T A N Z I A ■ O L A ■<br>■ G O A L ■ T R A E G E R ■ |                         |                          |                           |
| Staat der USA           |                                |                               |                                |                                 | Ruhe-pause                               |                              |                              |                                |   |                         |                          |                           |
|                         |                                |                               | früherer span. Hoch-adliger    |                                 |  |                              |                              |                                |   |                         |                          |                           |
| franz. leichter Rotwein | Klei-dungs-stück               |                               |                                | US-Schau-spieler (James) † 1955 |  |                              |                              |                                |   |                         |                          |                           |

### JHV der Jagdgenossenschaft

**Karben.** Die Jagdgenossenschaft Kloppenheim lädt zur Jahreshauptversammlung am Donnerstag, den 11. April, um um 19:00 Uhr in der Gast-

stätte „Ratsschänke“, Frankfurter Str. 12, 61184 Karben-Kloppenheim ein. Auf der Tagesordnung stehen die Berichte des

Vorstandes sowie die Beratung und Beschlussfassung über die Verwendung des Jagderlöses. Jagdgenosse und stimmberechtigt ist, wer

innerhalb der Feldge-markung des Stadtteils Kloppenheim ein zu jagendes, d. h. nicht ein-iges. Jagdgenosse und gefriedetes Grundstück besitzt.

**20%** RABATT AUF ALLE GLAS-TERRASSENDÄCHER

**10%** RABATT AUF ALLE LAMELLENDÄCHER

**AUF ALLE GLAS-TERRASSENDÄCHER**  
BSP. PREMIUMLINE 5x3m

**4.676€** inkl. 19% MwSt. **3.741€**

Schneelastzone 2 - 0,85kN/m<sup>2</sup>

- ✓ Persönliche Beratung
- ✓ Hochwertige Materialien
- ✓ Maßanfertigungen
- ✓ Schnelle Installation

**Jetzt vor Ort erleben und sparen!**

**AYLUX FRANKFURT**  
★★★★★ 4.3  
Assar-Gabrielsson-Straße 15  
63128 Dietzenbach  
Tel: +49 (0)6074 84 56 550  
E-Mail: frankfurt@aylux.de  
www.aylux.de

**Bei Vorlage dieser Beilage 20% in Ihrer Aylux Filiale sichern!**

\*gültig bis zum 31.03.2024 nur in der Filiale  
\*zzgl. Montagekosten  
\*nicht mit anderen Aktionen kombinierbar

## Autohandel

Ankauf von PKW und LKW, alle Hersteller, alle Modelle, Zustand, TÜV und KM egal, auch mit Schäden jeglicher Art. Jederzeit erreichbar. ☎ 06403/9688211 + 0176/23479199

Barankauf! Fahrzeuge, Pkw, Lkw, Busse, Wohnmobile aller Art, jeder Zustand, mit o. ohne TÜV. Auch Agria o. Motor-/Fahrräder. Faire Preise! ☎ 0177-2802695 auch WhatsApp

## Pkw Ankauf

Ankauf v. Autos ab Bj. 1961 alle Arten: LKW, Geländewagen, Wohnmobile, Unfallwagen, mit u. ohne Schäden, KM und TÜV egal. Ohne Reklamation, jederzeit erreichbar! ☎ 06431/2867746, 0176/22749486

Kaufe PKW, Geländewagen u. Busse aller Art - auch mit Mängeln u. Unfallschäden - zu realen Preisen. Wir zahlen bar. Fa. Auto-Michel. ☎ 0170-9669002

## Pkw Ankauf

Liebe Leser! Kaufe PKW's! Auch ohne TÜV u. Unfallschaden. Zu fairen Preisen. Bitte alles anbieten. ☎ 06053-7068811 oder ☎ 0152-54658507

## Reisemobile

**Wir kaufen**  
Wohnmobile + Wohnwagen  
03944-36160 • www.wm-aw.de Firma

## Toyota

Toyota Avenis 1.8 Sol Liftback 4/5 Türen, EZ 2/2005, 216.000 km, 95 KW (129 PS), Benzin, ca. 6,3 l/100km, 5-Gang, Klima, Navi, abnehm. AK, 8 Reifen, HU 7/24, 1st Hd, unfallfrei, Radio CD, silbermetal, Preis VB 3.200,-€. ☎ 0163-8830988



# Nur ein Anhaltspunkt

Der richtige Zeitpunkt zum Reifenwechsel lässt sich nicht immer an Faustformeln festmachen, wie der TÜV Thüringen rät. Nach der ersten Faustformel fährt man Winterreifen im Zeitraum von Oktober bis Ostern (O-bis-O). Doch aus der Sicht des TÜV Thüringen ist das nur ein grober Anhaltspunkt. Denn in unseren Breitengraden könne es bis in den April hinein noch schneien. Und fällt Ostern auf den späten März, sind winterliche Straßenverhältnissen nicht auszuschließen. Bei der Sieben-Grad-Regel steht im Fokus: Autofahrer gehen davon aus, dass Sommerreifen dann einen besseren Grip haben. Daher orientieren sie sich für den beim Wechseltermin an der Temperatur. Das sei zwar vom Grundsatz her korrekt. Aber auch diese Faustformel sieht der TÜV Thüringen nur als groben Anhaltspunkt. Für den richtigen Zeitpunkt zum Reifenwechsel sollten Autofahrer den langfristigen Wittertrend im Auge behalten.

Foto: Markus Scholz/dpa-mag

# FundGrube

## Bekanntschafen

**ICH BRING DICH ZUM STRAHLEN WIE EIN EINHORN AUF HEIMATURLAUB!**  
**ARCHITEKT K U R T, 72 J./180 cm schlank.** Als Gartenbau-Ingenieur liebe ich Blumen und Gärten, habe aber ein ebenso großes Herz voller Liebe. Ich bin ein Mann, der eine Frau zu schätzen weiß u. „DIR“ treu ist. Ich liebe die Sonne, das Meer, bin ehrlich, natürl., wünsche mir: gebraucht zu werden, verstanden zu werden, geliebt zu werden. Darf ich beim ersten Treffen in Ihre Augen schauen und unter Verlust jeglichen Zeitgefühls am Nachmittag unser Leben neu u. glücl. gestalten? Das Kennenlernen, die erste Berührung, Herzflattern, Magenkrämpfe wie von Brausepulver ... das ist Liebe. Ich bin zu tiefen Gefühlen fähig, in keiner Weise oberflächlich und nicht nur auf Spaß aus. Auf Dauer komme ich nicht so gut mit dem Alleinsein zurecht, wie Du wahrscheinlich auch nicht, es ist schon schön, mit Dir zusammen den Tag zu planen. Romantische Vorstellung, aber ich denke, dass es so etwas noch geben kann. Wir können entweder zusammen oder auch in getrennten Wohnungen leben. Jetzt weißt Du ein wenig von mir, ich freue mich auf eine Antwort per pv oder einen Anruf von Dir unter: 0151 - 56196728. E-Mail: Kurt7138@inserat-wz.de.

**EINEN BUNTEN FRÜHLINGS-STRAUSS UND MEIN HERZ LEGE ICH IHNEN ZU FÜSSEN!**  
**J O H A N N E S,** ich bin 82 Jahre alt, schlank, 1,82 m groß und nach meiner Berufung als Elektrotechniker schon lange Rentner. Ich bin seit mehreren Jahren verwitwet und möchte gern eine Partnerschaft auf Augenhöhe mit gegenseitigem Respekt und Vertrauen aufbauen. Gemeinsame Unternehmungen und nötige Freiräume stelle ich mir auch als Basis für eine harmonische Beziehung vor. Der Humor sollte dabei auch nicht zu kurz kommen. Eine neue Liebe zu finden ist ein großes Glück und ein Geschenk. Ich würde es gern versuchen. Hier noch eine Kurzbeschreibung von mir: Politik und Wirtschaft finde ich spannend. Mit den Jahren verändern sich die Prioritäten: Partnerschaft und schöne Unternehmungen sollten eine wichtigere Rolle spielen. Aus diesem Grund würde ich gern meine Zeit mit einer Partnerin teilen, Spaß haben, Zweisamkeit genießen und auch in den ersten Momenten für Dich da sein. Miteinander und viel reden sollten Dir nicht fremd sein. Haben Sie Mut, zu zweit ist alles leichter! pv-Handy 01522 - 6954734, auch am WE.

Doris, 71 J., gesunde Witwe, naturverb., sparsam u. häuslich, mit schöner weibl. Figur, eine hervorr. Köchin u. ordentl. Hausfrau, mit Auto. Mir fehlt ein ehrl. Mann, mit dem ich mich gut verstehen kann. Wir können getr. o. am liebsten zusammen wohnen. Mit Vorfreude warte ich auf Ihren Anruf ü. pv ☎ 0176-34488463

**BIETE: TREUE, EHRLICHE LIEBE UND SCHÖKO-OSTERHASEN ZUM FRÜHSTÜCK**  
**ARCHITEKTIN L A R I S S A, 62 J.,** ganz allein. Ich arbeite mit Herz und Gefühl als Architektin hier in der Region, was mir sehr viel Freude macht. Ich möchte Dich auf diesem seriösen Weg kennenlernen, Internet war nicht so meins. Bin eine fröhliche Frau, habe schön. Zuhause, Auto u. ein großes Herz. Ich kann mir JEDE Veränderung im Leben vorstellen, denn das LEBEN ist das, was WIR daraus machen. Ich bin natürl., eine sehr jugendliche, schlanke bis mittelschlanke „Frau“, spontan u. begeisterungsfähig. Ich wäre gerne „ZU ZWEIT“, sehne mich nach Zärtlichkeit, gemeinsam den Tag erleben. Dein Alter ist mir egal, wenn im Herzen jung. Bitte melden Sie sich über pv oder E-Mail, um Gemeinsamkeiten zu finden und sich bei einer Tasse Kaffee und Kuchen auszutauschen. In diesem Frühling lassen wir die Sonne und die Liebe in unsere Herzen. Ich hoffe, ich hab dich neugierig genug gemacht, und würde mich über einen Anruf freuen: Handy 01520 - 7866545 oder E-Mail an: Larissalng@wz-mail.de.

**MEIN MOTTO: „Ziehe eine rote Nase auf und lache über dich selbst“, dann bist du im Leben ein ganzes Stück weiter!**  
**A L E X A N D E R, 64 J. und 182 cm groß,** ledig, Dipl.-Volkswirt. Mein Beruf verlangt von mir viel Konzentration, über den Tellerrand denken und Teamgeist. Mein Ausgleich ist Sport: Langlauf, Fahrradfahren und was es noch so gibt. Ich lache gerne, auch über mich, bin ein fröhlicher, außergewöhnlicher, einfühlsamer Mann, der Dich zum Lachen bringen möchte + Dir ehrliche Liebe schenkt. Ich bin zeitkritisch, natürl., sportlich, vielseitig interessiert, in best. finanz. Verhältn., unternehme gerne spontane Dinge wie Kurzreisen, Mailand - Paris, u. ich kann auch Pudding kochen mit besonders vielen Klümpchen. Alles möchte ich mit „DIR“ zusammen machen ... Glück soll unser Motto sein! Ich bin frei, treu und bindungswillig für die wirkliche, ehrliche Liebe mit unendlichem Haltbarkeitsdatum. Bitte habe Mut und rufe an, pv Tel. 0151 - 59897641 oder E-Mail: AlexanderGross@wz-mail.de.

Heidrun, 76 J., warmherzige Witwe, noch immer eine schöne, jugendl. Frau, mit etwas vollbus. Figur, umzugsbereit, gute Hausfrau u. Autofahrerin. Ich könnte rundum zufrieden sein, nur ein lieber Mann fehlt mir so sehr. Habe keine gr. Ansprüche, Sie dürfen auch älter sein. Ihr Anruf ü. pv lässt uns nicht mehr einsam sein. ☎ 06105-967426

Ich, m. 75 J. jung, suche eine Fahrerin (Arztfahrten, Einkäufe etc.) gegen Entschädigung, welche bereit ist, im Raum GN Fahrten mit mir zu erledigen. Alter ca. 75 J., wenn es passt auch mehr möglich. Chiffre 83798

**ICH BIN NE WANDELNDE SONNENUHR, LASS UNS SPONTAN OSTERN KENNENLERNEN, LACHEN UND ...**  
**Ich bin T A N J A, 52 J.,** und arbeite als Juristin. Ich liebe das Leben, bin manchmal zu spontan, was Unternehmungen betrifft, liebe das Meer und Berge, lese gerne Krimis und mag Städtereisen. Ich mag Träume, die gelebt werden, Umarmungen, die von Herzen kommen, Kaffee am Morgen, Frühstück im Bett, den Geruch nach einem Sommerregen, Erinnerungen, die mich zum Lächeln bringen. Absolute Stille, einfach nur dasitzen und den Moment genießen. Angelächelt werden, ohne selber gelächelt zu haben. Lachen, bis die Tränen kommen, merken, dass ich lebe!!! So, jetzt weißt du etwas aus meinem Leben. Ich suche über pv keinen Traumprinzen, nur ehrlich, bodenständig und bereit für eine Beziehung auf Dauer solltest Du sein. Über einen Anruf würde ich mich freuen, Tel. 0151 - 68535162 od. Mail an: Tanja2211@inserat-wz.de.

Großer Mann, 55, 193, 99, sucht gepflegte Frau ab 66 Jahren, ohne Haustiere, für feste Freundschaft. ☎ 0151/61061532 nach 17 Uhr

Hast Du Feuer im Blut, dann ist das gut! Um die 60, feminin, NR, solltest Du sein. Ruf an, egal wann. ☎ 0175/5455907

## Dienstleistungen

**BAUMARBEITEN HEE**  
Baumfällung · Gartenpflege  
Tel. 0173/8842112

Sie wollen renovieren? Maler- und Tapezierarbeiten, Fußbodenverlegung, Alles aus einer Hand. Schnell, sauber u. preiswert. Persönliche Beratung vor Ort ist selbstverständlich. ☎ 06183-928475 o. 0179-2108959

Hoti Malermeister: Innen/Außen Anstrich/Putz, Tapezier-/Lackierarbeiten, Trockenbau, Vollwärmeschutz, Badsanierung (auch barrierefrei), Bodenbelag: Fliesen, Laminat, Vinyl. ☎ 0160-96687594

Vinyl, Fliesen, Tapezierer/ Maler/ Trockenbau/ Sanierungsarbeiten. Umzüge: Nah & Fern, privat/ gewerblich. ☎ 0177/3142944 oder 06181/4358764

Gartenservice übernimmt Arbeiten rund ums Haus u. Garten. Firma Jakob. ☎ 06053/6182193 oder 0157/87095866

## Geschäftsverbindungen

Teilhaberschaft für Laufhaus in Hessen zu verkaufen (Kapitalanlage 15% Rendite). ☎ 0171/4273703

## Haushaltsauflösungen

Die Ameisen: Entrümpelungen, Haushaltsauflösung, Umzüge, Renovierung, Garten- u. Abrissarbeiten, Gewerbe, Haus-, Messi- und Problemwohnungen ☎ 06053-7775, 06184-905729, 01522-2038811 www.ameisen-heimerl.de

Die Fa. Klemens aus Wächtersbach bietet Ihnen zum Sparpreis Umzüge, Haushaltsauflösung, Entsorgungen, Entrümpelungen an. Wir erstellen Ihnen ein kostenloses Angebot. ☎ 0157/88711778 + 06053/7069134

Winterstein Entrümpelung aus Hammersbach: Wir räumen Häuser, Wohnungen und Lagerhallen. ☎ 0162/8108466

## Kaufgesuche

Frau Danna sucht und kauft Pelze aller Art, Alt- und Bruchgold, Zahngold, Goldschmuck, Münzen, Uhren, Perlen, Modeschmuck, Bernstein, Schmuck, Perücken, Ledertaschen und Krokotaschen, Figuren, Eisenbahnen, Ferngläser, Bleikristalle, Kleidung, Orden, Gobelin, Messing, Bilder, Zinn, Silber, Bestecke, Krüge, Teppiche, Porzellan, Schallplatten, Nähmaschinen, Schreibmaschinen, Bücher, Möbel, Gardinen, auch Wohnungs- und Haushaltsauflösungen, kostenlose Beratung und Anfahrt sowie Werteschätzung. Zahle absolute Höchstpreise, 100% seriös und diskrete Barabwicklung vor Ort von Mo. - So., 8 - 21 Uhr. ☎ 06031-7768934

Frau Amalia kauft Pelze, Nerze, Silberbesteck u. Uhren aller Art. Schallplatten, Nähmaschinen, Schreibmaschinen, Briefmarken, Kleider, Bernstein, Münzen, Zinn, Perlen, Kupfer, Bleikristall, Ferngläser, Perücken, Teppiche, Bilder, Ölgemälde, Möbel, Porzellan, Leder- und Krokotaschen, Krüge, Modeschmuck, Gardinen, Puppen, Orden, Figuren, komplette Nachlässe auch Haushaltsauflösungen, Altgold, Bruchgold, Zahngold, Goldschmuck, 100% seriös u. diskret. Kostenlose Beratung u. Anfahrt sowie kostenlose Wertschätzung. Zahle Bar vor Ort, täglich von 07:30 - 20:30 Uhr. Gerne auch am Wochenende. ☎ 069/25718443

Frau Millie kauft: Pelze, Nerze aller Art, Kleidung, Silber aller Art, Altgold, Bruchgold, Goldschmuck, Zahngold, Möbel, Porzellan, Uhren, Bleikristall, Nähmaschinen, Schreibmaschinen, Silberbesteck, Zinn, Modeschmuck, Teppiche, Perücken, Bücher, Krüge, Münzen, Bernstein, Leder-/Krokotaschen, Antiquitäten, Gardinen, Bilder, Schallplatten, Orden, Ferngläser u. Puppen, kpl. Nachlässe, auch Wohnungsauflösungen. Kostenlose Beratung u. Werteschätzung, zahle bar vor Ort, tägl. von 7-21.30 Uhr, gerne auch am Wochenende. ☎ 069-59772692

## Kaufgesuche

Herr Leibnitz kauft an: Pelze aller Art, Alt- u. Bruchgold, Zahngold, Goldschmuck, Münzen, Uhren, Perlen, Modeschmuck, Bernstein, Krokotaschen, Figuren, Eisenbahnen, Ferngläser, Bleikristalle, Kleidung, Orden, Gobelin, Messing, Bilder, Zinn, Silberbesteck, Krüge, Teppiche, Porzellan, Schallplatten, Nähmaschinen, Schreibmaschinen, Bücher, Möbel, Gardinen, auch Haushaltsauflösungen, kostenlose Beratung und Anfahrt sowie Werteschätzung. Zahle absolute Höchstpreise, 100% seriös und diskret, Barabwicklung vor Ort von Mo.-So 8-20 Uhr ☎ 06104/9879935

1A Sammler Rico kauft Trödel, Pelze, Zinn, Silber, Figuren, Teppiche, Näh-/Schreibmaschinen, Porzellan, Puppen, Besteck, Modeschmuck, Bernstein, Goldschmuck, Zahngold, Militaria, Orden, Bierkrüge, Ferngläser, Münzen, Antiquitäten, Musikinstrumente sowie Uhren uvm. (auch defekt) Haushaltsauflösungen/ Nachlässe. Komme gerne unverbindlich vorbei. ☎ 06181/3064677

Achtung! In welchem Keller o. Dachboden schlummert eine Eisenbahn? Sammler kauft Eisenbahn. Auch Ankauf, Abbau u. Abholung kompl. Eisenbahnplatten. ☎ 06108-69410

Kaufe Hirschgeweihe, Abwurfstangen, Grandeln aller Art und Jagdmesser. ☎ 0177-3947668

## Pflege/Betreuung

Hauswirtschaftliche & betreuende Dienstleistungen bei Ihnen Zuhause (z.B. Einkäufe/ Reinigung/ Fahrdienste/ Ausflüge etc.), Hasselroth und Umgebung. Abrechnung ab Pflegegrad 1 über Pflegekasse möglich! MiDA Alltagshilfe & Fahrdienst, www.mida-alltagshilfe.de ☎ 0162/4839070

## Reinigung

Blitz-Blank!!! Fenster/Rahmen, Wintergartenreinigung gefällig oder Grundreinigung Ihrer Wohnung? Wir kommen! Gerne reinigen wir auch Ihre Wohnung alle 14 Tage mit absolut zuverlässigem Personal! 52 Jahre Fa. Ralf Hüber, Meisterbetrieb. www.hueber-reinigungsservice.de ☎ 06101-3131

## Rund ums Haus

RJL Haus u. Garten. Wir bieten an: Maler- u. Tapezierarbeiten, Putz u. Anstrich außen, Trockenbau, Badsanierung, Fliesenarbeiten, Dachrinnen, Kellersanierung innen u. außen, Pflasterarbeiten. ☎ 0155/10736733

## Teppichreinigung

Wir reinigen in Ihrer Wohnung zu Sonderpreisen Teppiche/T.-böden, Polstermöbel + Matratzen, antiallerg. mit Geruchsbeseitigung, farbfrisch wie neu mit Langzeitimpregnierung! 52 Jahre Ralf Hüber Meisterbetrieb. www.hueber-reinigungsservice.de ☎ 06101-3131

## Umzug

Die Ameisen - Umzüge: Senioren, privat o. gewerblich, nah o. fern, mit Packhilfe o. einfacher Transport - Die Ameisen helfen Ihnen vor Ort. ☎ 06053-7775 und 06184-905729, Mobil: 01522-2038811

C+P Umzüge-Umzüge nah und fern. Keine Anfahrtszuschläge, kostenloser Umzugsberater, keine Materialkosten, Küchen- u. Möbelmontage. ☎ 06047-986370, 0173-1700586

## Verkäufe

Jetzt! Vor Ostern Sparpreisaktion! Tiefpreis-Aktion bei Küchen + Möbel. In Massivholztischen + Landhausküchen die Nr. 1 für Sie. Größte Auswahl + Preisreduzierungen. Möbellandhallen Neuberg, Im Unterfeld 2, 63543 Neuberg, Mo.-Fr. 10-18 Uhr, Sa. bis 16 Uhr. ☎ 06183-8991911

1A Trapezbleche auf Maß direkt v. Hersteller. 5% Online-Rabatt + Lieferung bundesweit. ☎ 03685/40914-143 www.dachbleche24-shop.de

## Verkäufe

Trapezbleche 2. Wahl: 2 m x 3 m ab 5,99 €/m². Trapezbleche 1. Wahl: versch. Längen, Farben, Profile, ab 6,99 €/m², ca. 8.000 m² auf Lager. Birstein: ☎ 06054/9071127

Achtung Antiquitätenfreunde! Schönes Biedermeier Sofa Kirschbaum massiv, mehrere hochwertige Ölgemälde u. wunderschöne Jugendstilvitrine. ☎ 06664/9114767 ab 19 Uhr

## Verschiedenes

Dachdecker- u. Spenglerarbeiten, Schneefanggitter und Wärmedämmung für Ihr Dach. Andreas Kraus, Kahstr. 46, 63828 Kleinkahl. ☎ 06024-3601 u. 0179-5591104

## Kontakte

www.rosbacher-erotikparadies.de  
**DIANA Ober-Rosbach!**  
**06003-6346** NEU!

... auch als kostenloses epaper  
Mittelhessen-Bote  
www.bote.de

## IMPRESSUM

**Mittelhessen-Bote**  
mit Kreisausgaben  
Main-Kinzig-Note  
(für den gesamten Main-Kinzig-Kreis)  
Wetterauer Wochen-Bote  
(für den gesamten Wetterau-Kreis)

Verleger: Oliver Naumann, Erhard Naumann  
Geschäftsführer: Oliver Naumann, Jochen Grossmann  
Chefredakteur: Thomas Weh  
Anzeigen/Key-Account: Johanna Röder  
Vertriebsleiter: Ronald Schmidt

Anzeigenannahme:  
Montag bis Freitag von 8.00-17.00 Uhr,  
Für Druckfehler übernehmen wir keine Haftung. Bei telefonisch aufgegebenen Anzeigen keine Gewähr. Zur Zeit gibt die Anzeigenpreisliste Nr. 37/50.  
Der Mittelhessen-Bote erscheint mit den Regionalausgaben Gelnhäuser Bote, Hanauer Bote, Maintaler Bote, Langensolder Bote, Schlüchtern Bote, Fuldaer Land-Bote, Wetterauer Wochen-Bote, Biedinger Bote, Oberhessen-Bote. In der Ausgabe Main-Kinzig-Bote werden die amtlichen Bekanntmachungen des Main-Kinzig-Kreises und folgender Städte und Gemeinden veröffentlicht:  
Gelnhausen - Mitteilungsblatt; Langensolde - Langensolde Bote; Wächtersbach - Wächtersbacher Stadtanzeiger;  
Gründau - Gründauer Anzeiger; Freigericht - Freigerichter Bote; Hasselroth - Hasselrother Anzeiger; Linsengericht - Linsengerichter Anzeiger; Biebergöndel - Wochenblatt Biebergöndel.  
Auflage: 306.360.  
Kombination mit Gießener Zeitung.  
Auflage: 128.875.  
Gesamtauflage: 435.235  
Für unverlangt eingesandte Manuskripte und Bilder werden weder Gewähr übernommen noch eventuelle Kosten erstattet. Für den Inhalt der Anzeigen übernehmen wir ebenfalls keine Haftung.  
Der Mittelhessen-Bote erscheint am Wochenende. (Änderung der Erscheinungstermine vorbehalten). Bei Nichterscheinen infolge höherer Gewalt, bei Streik, Aussperrung u.ä. Gründen, besteht kein Anspruch auf Entschädigung.  
Verteilung: kostenlos an die Haushalte  
Bezugspreis bei Postzustellung: 2,50 € zzgl. MwSt.

Verlag und Herstellung:  
Druck- und Pressehaus Naumann GmbH & Co. KG  
Gutenbergstraße 1 · 63571 Gelnhausen  
Zugleich auch ladungsfähige Anschrift für alle im Impressum genannten Verantwortlichen.

Falls Sie unsere Zeitung nicht mehr erhalten möchten, bitten wir Sie, eine E-Mail an [zustellung@bote.de](mailto:zustellung@bote.de) zu senden und einen Aufkleber mit dem Hinweis „Bitte keine kostenlosen Zeitungen“ an Ihrem Briefkasten oder Zeitungsrohr anzubringen.

2024

**Anzeigen** (06051) 833-244  
**Redaktion** (06051) 833-202  
**Vertrieb** (06051) 833-299  
**Telefax** (06051) 833-230

## BESTELLSCHEIN FÜR EINE PRIVATE KLEINANZEIGE

|   |                        |                       |                 |                    |
|---|------------------------|-----------------------|-----------------|--------------------|
| <input type="checkbox"/> Mittelhessen-Bote am Samstag | inklusive Neue Zeitung | Preis pro Erscheinung | bis zu 5 Zeilen | jede weitere Zeile |
|   |                        | <b>Gesamtausgabe</b>  | 27,50 €         | 4,70 €             |

Anzeigentext Rubrik ▶

1

2

3

4

5

Ab hier wird jede weitere Zeile gem. obenstehender Preise berechnet. (Leerzeichen beachten)

Name, Vorname

Straße, Hausnummer

PLZ/Wohnort

Telefon (für evtl. Rückfragen)

DE IBAN

BIC

Bank

Datum, Unterschrift

Wenn eine Bankverbindung eingetragen ist, ermächtige ich den Verlag mit meiner Unterschrift zum Bankinzug mittels Sepa-Basislastschrift (Gläubiger-Identifikationsnummer: DE 53 ZZZ 00000 415339). Die Mandatsreferenz wird separat mitgeteilt.

Chiffre-Anzeigen ZUSÄTZLICH Chiffre-Gebühr von 5,- € (eingehende Zuschriften werden Ihnen zugestellt)

Rechnung Bei Rechnungsstellung werden 7,50 € Bearbeitungsgebühr zzgl. MwSt. berechnet

sollen abgebucht werden (bitte Bankverbindung eintragen)

# Gutes Wohngefühl

## Lehmbauweise nichts für die Stadt?

Geht es um moderne Stadtwohnungen oder Mehrfamilienhäuser, spielte Lehm bislang eine untergeordnete Rolle. Dabei sind die ökologischen Vorteile des ältesten natürlichen Baustoffes der Welt unbestritten. Das gesunde Baumaterial ist weltweit in nahezu allen Böden verfügbar. Lehm ist zu 100 Prozent wiederverwertbar und damit ressourcenschonend. So hat die Bundesanstalt für Materialforschung und -prüfung (BAM) errechnet, dass die Verwendung von Lehm beim Hausbau rund 85 Prozent der Energie einspart, die beim Bauen mit Zement anfallen würde.

Das schadstofffreie, atmungsaktive und nicht brennbare Erdgemisch aus Ton, Sand und Schluff kann in vielen Bauteilen verwendet werden. „Für den Einsatz von Lehm auch bei Stadthäu-



Verputzt mit Lehm: Natürliches Raumklima zum Durchatmen.

Foto: lehm-bau.kunst dachsel / Sylwia Mierzynska / BHW Bausparkasse

sern spricht, dass er im Sommer vor großer Hitze und im Winter vor Kälte schützt“, sagt Thomas Mau von der Bausparkasse BHW. „Schon das Aufbringen von Lehm-

putz auf eine Betonwand schafft ein besseres Raumklima“, so der Experte. In Deutschland macht die neue DIN 18940 für tragendes Lehmsteinmauerwerk

den Weg frei für große Wohngebäude in Lehmbauweise. Während vorher ein oder maximal zwei Geschosse erlaubt waren, sind nun bis zu 13 Meter hohe Gebäude mit

bis zu vier Etagen möglich. Denn Lehm ist sehr stabil und belastbar. „Das eröffnet auch in dicht besiedelten Stadträumen neue Möglichkeiten“, sagt Thomas Mau.

### Garagen

Garagen, Lagerräume, 4 - 45 m<sup>2</sup>, in gepf., sicherer Liegenschaft, 3 Min. vom Amtsgericht Hanau entfernt. ☎ 01520-2311680

### Gew. Mietgesuche

Halle oder Freifläche, ca. 100 m<sup>2</sup>, für Staplerausbildung in Gelnhausen, Hanau und Umgebung ab Juni 24 zu mieten gesucht. ☎ 0175-2864585

### Grundstücke

**Zu amtlichen Preisen suchen wir ständig Gärten, Äcker, Wiesen zum Kauf bzw. für vorgemerkte Kunden.**  
Grasmück GmbH, 63654 Büdingen  
Tel. (06042) 6691 oder 0171-5734404

### Vermietungen

Geislitz: DG-Wohnung mit Dachbodenausbau, 2 Balkone, 5 Zimmer, Waschraum, WF 110 m<sup>2</sup>, Miete 920,- €, Umlagen 175,- €, Kautions 3 Kaltmieten. Schufa-Auskunft erwünscht. ☎ 0163-4875812

Wohnung ca. 50 qm DG in GN-Roth zu vermieten. Modernes Fachwerkhaus mit 1,5 Zi., Schlafzi., Wohnküche, Bad mit Dusche ☎ 06051/5617 bitte ab 12 Uhr anrufen

Langensfeld: Gr. 3-Zimmer-Wohnung, Schlafzimmer, Wohnzimmer, Balkon, Keller, PKW-Stellplatz. 1.050,- € + Umlage + Kautions. Keine Haustiere. ☎ 0170/6542766

3-Zi.-Whg., 108 m<sup>2</sup>, 1. OG, Tgl.-Bad mit Wa. + DU, Garage, Balkon mit Fernblick, Ortsrandlage Kefenrod, 750,- € + 200,- € Uml.. ☎ 06054/9097814 o. 0151/22163295

## StellenMarkt

### Stellengesuche

Nette, deutschsprachige Frau möchte ältere oder behinderte Personen rund um die Uhr betreuen. ☎ 06053/8099809

Buchhalter sucht stundenweise Nebenbeschäftigung. Keine Versicherungen oder Ähnliches. ☎ 06048-1009

### Stellenangebote

Firma MiDA Alltagshilfe & Fahrdienst in Hasselroth sucht Alltagshelfer/Haushaltshilfen auf Minijob-Basis ab sofort. ☎ 0162/4839070  
www.mida-alltagshilfe.de

Firma in Biebergemünd sucht: Bürokauffrau (Assistenz der Geschäftsleitung), Vollzeit, mit PC- + Englischkenntnissen, Berufserfahrung in Bürokommunikation u. Rechnungswesen; Baumaschinenführer mit Berufserfahrung in Vollzeit, für überwiegend Erdbauarbeiten; Vorarbeiter für Tiefbau/Garten- u. Landschaftsbau, Vollzeit, FS erforderlich., deutsch in Wort u. Schrift Voraussetzung.; Aushilfen (gerne auch Rentner) mit FS u. Erfahrungen im Tief-, Garten- u. Landschaftsbau; Bauabrechner (Kalkulator) in Teilzeit o. auf Aushilfsbasis sowie Bauhilfen. ☎ 0171/4069055 (tel. Kontakt erwünscht)

### Stellenangebote

Für die Unterhaltsreinigung (ohne Böden und Sanitäranlagen) unseres neuen Firmengebäudes suchen wir ab sofort für mittwochs eine zuverlässige Reinigungskraft als Aushilfe (m/w/d) im Umkreis von 15km um unseren Standort in Hammersbach. HTR Paletten-Service GmbH, Am Klosterkopf 1-3, 63546 Hammersbach, ☎ 06185/629992-12  
Email: bewerbung@htr-paletten.de

Friseurin gesucht für Bad Orb, 1-2 Tage in der Woche, gerne auch jemand Älteres, Berufserfahrene oder Wiedereinsteiger, die diesen Beruf erlernt und längere Zeit pausiert haben. ☎ 06052/928300 oder Mobil 0160/1804987

Zuverlässige Putzhilfe, 1x wöchentlich, gerne auch älter, für Privathaushalt in Gelnhausen, bei überdurchschnittlicher Bezahlung gesucht. ☎ 06051/471982

Ausgebildete Hauswirtschafterin (gerne auch älter) für Privathaushalt in Gelnhausen, 1-2 wöchentlich, bei überdurchschnittlicher Bezahlung gesucht. Chiffre 80489

### LKW Fahrer/in

mit C/CE und mit Fahrerkarte möglichst flexibel ab sofort in Wächtersbach für Überführungen von Betonmischern und -pumpen im In- und Ausland gesucht.  
Unbefristetes Arbeitsverhältnis und gute Bezahlung.

Bei Interesse melden Sie sich bitte unter der Telefonnummer  
**0151 1881 1544.**

### MKK MAIN-KINZIG-KREIS

Geschäftszeichen: 11.1/22/2024

Wir suchen für das Amt für Schulwesen, Bau- und Liegenschaftsverwaltung und Zentrale Dienste zum **01.08.2024** eine/einen

**Hausmeisterin / Hausmeister (m/w/d)**  
für das Kommunale Center für Arbeit und Dependence Kinzig-Schule in Schlüchtern, die Grundschule in Herolz sowie die Brüder-Grimm Schule in Steinau

Den vollständigen Ausschreibungstext mit allen relevanten Informationen finden Sie im Internet unter: [karriere.mkk.de](http://karriere.mkk.de)

### TANZ' VOR FREUDE!

Werde **Zusteller** (m/w/d) in:

- Karben Klein-Karben
- Friedberg-Ockstadt
- Bad Vilbel-Dortelweil
- Niddatal-Kaichen
- Bad Nauheim Stadt und alle Stadtteile

Wir suchen bei guter Bezahlung Zusteller (m/w/d) ab 13 Jahren zur Verteilung unserer Verlagsprodukte auf Minijob-Basis für die media line Werbeagentur GmbH.

**JETZT BEWERBEN FÜR UNSER ALEA RESORT IN BAD ORB!**

**HOUSEKEEPINGMITARBEITER (M/W/D) | VOLLZEIT**

Du möchtest Teil unserer neuen Unit rund um Hotelfach und Gastronomie in Bad Orb werden? Dann schreibe eine Bewerbung an unseren langjährigen Brand Partner Leutke Gebäudereinigung GmbH & Co. KG: Frau Viktoria Werner | Innstr. 4 | 36043 Fulda | [bewerbung@leutke.de](mailto:bewerbung@leutke.de) | Tel: +49 661 941120

### Personal finden!



Das Druck- und Pressehaus Naumann ist ein renommiertes Unternehmen in der Medienbranche, das sich den Herausforderungen einer digitalen Zukunft stellt. Am Firmensitz in Gelnhausen treiben wir die Transformation in einer sich wandelnden Medienlandschaft voran, um zu einem führenden, modernen Mediendienstleister in der Region zu werden.

Für unsere gemeinsame zukünftige Entwicklung suchen wir zum nächstmöglichen Zeitpunkt einen

### Mediaberater (m/w/d)

für den Verkauf unserer Print- und Onlineprodukte

#### Sie werden eingesetzt

- beim crossmedialen Verkauf unserer Verlagsprodukte
- zur Betreuung unserer Stamm- und Neukunden mit viel Freiraum für Ihre eigenen Ideen

#### Sie bringen mit

- Kontaktfreudigkeit, Kreativität und Kommunikationsstärke
- Selbstständigkeit im Außendienst
- Freude am Verkaufen
- Verhandlungsgeschick und Überzeugungskraft
- Führerschein der Klasse B (III) sowie einen eigenen Pkw

Die vollständige Ausschreibung finden Sie unter [www.dpn-media.de/karriere-mediaberater](http://www.dpn-media.de/karriere-mediaberater).

Ihre Bewerbung senden Sie bitte an unsere Personalabteilung.

### DRUCK- UND PRESSEHAUS NAUMANN

Gutenbergstraße 1 · 63571 Gelnhausen  
Telefon: 06051 833 104 · E-Mail: [personal@gnz.de](mailto:personal@gnz.de)



Das Druck- und Pressehaus Naumann ist ein renommiertes Unternehmen in der Medienbranche, das sich den Herausforderungen einer digitalen Zukunft stellt. Am Firmensitz in Gelnhausen treiben wir die Transformation in einer sich wandelnden Medienlandschaft voran, um zu einem führenden, modernen Mediendienstleister in der Region zu werden.

Für unsere gemeinsame zukünftige Entwicklung suchen wir zum nächstmöglichen Zeitpunkt einen

### HR-Manager (m/w/d)

Recruiting und Mitarbeiterentwicklung

#### Sie verwirklichen mit uns

- Aufbau eines modernen Recruiting-Prozesses
- Konstruktion und Implementierung von Strategien zur Mitarbeiterentwicklung
- Erarbeitung einer zukunftsfähigen HR-Strategie
- Etablierung eines Controllings zur Erfolgsmessung unserer HR-Initiativen

#### Sie bringen mit

- einen Abschluss in Betriebswirtschaft, Psychologie oder einem verwandten Fachbereich
- ausgeprägte kommunikative Fähigkeiten
- Erfahrung im Aufbau von HR-Strukturen
- Führungskompetenz und die Bereitschaft, Verantwortung für die Neuausrichtung des HR-Bereichs zu übernehmen

Die vollständige Ausschreibung finden Sie unter [www.dpn-media.de/karriere-hr-manager](http://www.dpn-media.de/karriere-hr-manager).

Ihre Bewerbung senden Sie bitte an unsere Geschäftsführung.

### DRUCK- UND PRESSEHAUS NAUMANN

Gutenbergstraße 1 · 63571 Gelnhausen  
Telefon: 06051 833 100 · E-Mail: [geschaeftsfuehrung@gnz.de](mailto:geschaeftsfuehrung@gnz.de)

# NORMA®

**JETZT ZUGREIFEN!**  
SOLANGE VORRAT REICHT!

**ÖFFNUNGSZEITEN AN OSTERN:**  
Gründonnerstag und Karfreitag  
**ab 7 Uhr**  
(Öffnungszeiten können variieren – bitte beachten Sie den Aushang in Ihrer Filiale.)

## Mehr fürs Geld zu Ostern.

**Original Irische Butter**  
Kerrygold  
250-g-Packung (1 kg = 5,40)  
**54% billiger**  
statt 2,99 **1,35\***  
Aktionszeitraum: 25.03. bis 31.03.2024

teilweise koffeinhaltiges Erfrischungsgetränk, 1,25-l-Flasche, zzgl. –,25 Pfand (1 l = –,55) je Flasche  
**53% billiger**  
statt 1,49 **–,69\***  
1,25 Liter  
Aktionszeitraum: 25.03. bis 31.03.2024

**Red Bull® Energy Drink** koffein- und taurinhaltiges Erfrischungsgetränk, 250-ml-Dose, zzgl. –,25 Pfand (1 l = 3,16)  
**43% billiger**  
statt 1,39 **–,79\***  
Aktionszeitraum: 25.03. bis 31.03.2024

**ab Montag, 25. März**  
Ernte fresh **Cherry-Pflaumen-Rispentomaten**  
Niederlande – süß und saftig, Kl. I, Sorte: Sunstream, kräftig im Geschmack, festes süßes Fruchtfleisch mit würzigen Akzenten, 750-g-Packung (1 kg = 5,32) je Packung  
**750 g!**  
**3,99\***

**Käse** Würzig 48 % Fett i. Tr., 120-g-Packung (1 kg = 10,75), Mild & Nussig 48 % Fett i. Tr., 140-g-Packung (1 kg = 9,21) und viele weitere Sorten je Packung  
**52% billiger**  
statt 2,69 **1,29\***  
Aktionszeitraum: 25.03. bis 31.03.2024

**Landfein® Haltbare fettarme Milch** 1,5% Fett 1-l-Packung (1 l = –,75) je Packung  
**21% billiger**  
statt –,95 **–,75\***  
vom 25.03. bis 31.03.2024

**Edle Tropfen in Nuss** Klassische Brände, Obstliköre, Obstbrände, Diamonds oder Weiß, 250-g-Packung (1 kg = 9,16) je Packung  
**30% billiger**  
statt 3,29 **2,29\***  
Aktionszeitraum: 25.03. bis 31.03.2024

**Premium Speisekartoffeln** „PomAlliance“, Frankreich, Sorten: Gourmandine oder Jazzy, festkochende, gelbfleischige Premiumkartoffel mit glatter Schale und angenehm vollem Geschmack, 2,5-kg-Beutel (1 kg = 1,60) je Beutel  
**2,5 kg!**  
**3,99\***

**Nussklasse** verschiedene Sorten, z. B. Voll-Nuss, Dunkle Voll-Nuss oder Honig-Salz-Mandel, 100-g-Tafel (1 kg = 9,90) je Tafel  
**41% billiger**  
statt 1,69 **–,99\***  
Aktionszeitraum: 25.03. bis 31.03.2024

**Präsentbox** gefüllt mit feinen Milchkugeln, Kissenpackung „Krokus“, 175-g-Packung (1 kg = 27,26)  
**20% billiger**  
UVP 5,99 **4,77\***

**Plüschtier Magic Mix** Flauschiges Plüschtier und vier leckere Milka Osterprodukte in Geschenkpackung; Hase, Küken oder Schaf, Inhalt: 1x Oreo-Riegel, 2x Milka Kuhriegel und 1x Milka-Mini-Eggs, 96-g-Plüschfigur (1 kg = 80,94) je Plüschfigur  
**22% billiger**  
UVP 9,99 **7,77\***

**Äpfel vom Bodensee** Deutschland, Friedrichshafen, Kl. I, Sorten: Braeburn oder Bonita, große Früchte, Kal. 70/80 + 80/90 mm, 2,2-kg-Beutel (1 kg = 1,36) je Beutel  
**große Früchte!**  
**2,2 kg!**  
**2,99\***

**Waschmittel** Pulver Universal oder Color 6-kg-Packung für 100 Waschladungen (pro Waschgang –,09); Gel Universal oder Color 3,305-l-Flasche für 110 Waschladungen (pro Waschgang –,08) je Artikel  
**40% billiger**  
UVP 14,99 **8,99\***  
Aktionenzeitraum: 25.03. bis 31.03.2024

**Kinder Schokolade** 4x100-g-Packung (1 kg = 9,98)  
**28% billiger**  
zum Vergleich: UVP Einzelpackung = 1,39 **3,99\***  
Sparpreis

**Feine Eier Alpenmilch**, Marzipan, Weiße Schokolade, Nougat-Crème oder mit Noisette, 90-g-Packung (1 kg = 15,44) je Packung  
**41% billiger**  
statt 2,39 **1,39\***  
Aktionenzeitraum: 25.03. bis 31.03.2024

**2 Kästen Stubbii Pils** 2x20x0,33-l-Flasche, zzgl. 2x3,10 Pfand (1 l = 1,24) je 2 Kästen  
**35% billiger**  
statt 25,60 **16,40\***  
Aktionenzeitraum: 25.03. bis 31.03.2024

# ➔ BIS ZU 54% SPAREN

**Scheppach Benzin-Rasenmäher** MP 132-42  
• Leistungsstarker 4-Takt-Motor 2,4kW/3,3PS/131cm³  
• Schnitthöhenverstellung 25–75 mm  
• Große 45 Liter Fangbox  
• Klappbarer Handgriff  
• Große, komfortable Laufräder  
**5 JAHRE GARANTIE**  
**STARKE LEISTUNG** 2,4 kW 3,3 PS  
**24 Auch online**  
**ca. 41 cm Schnittbreite**  
**3in1: ✓ Mähen ✓ Fangen ✓ Reinigungsfunktion**  
**53% billiger**  
UVP 299,- **139,-\***

**Power Garden Ziegenleder-Gartenhandschuhe**  
• Komfortable Elastik-Einsätze im Handrücken  
• Größen 7–11 je Paar  
**Hochwertiges Ziegenleder!**  
**4,99\***

**Solar-Multifunktionspumpe**  
• Förderhöhe 150–180 cm  
• Pumpenleistung 4W/12V  
• Mit kraftvollem Solar-Modul 6W/12V  
• Bis zu 300 l/h Fördermenge  
• Für Fontänen bis 1 m Höhe  
**24 Auch online**  
**40% billiger**  
UVP 49,99 **29,99**

**Flexibler Gartenschlauch**  
• Komplet-Set inkl. Brause und Anschlüsse  
• Sprühkopf 7-fach verstellbar  
• Beliebig verlängerbar  
**3 Jahre Garantie**  
Verlängert sich durch Wasserzufuhr bis zur 3-fachen Länge  
**24 Auch online**  
Von 2,5 auf 7,5 m (1m = 4,80) **11,99\***  
Von 5 auf 15 m (1m = 3,40) **16,99\***  
Von 7,5 auf 22,5 m (1m = 2,67) **19,99\***  
Von 10 auf 30 m (1m = 2,20) **21,99\***

**BAUFIX Wetterschutz-Holzgel** 5 Liter • 5 l reichen für ca. 50 m² (bei einmaligem Anstrich) (1 l = 3,-) je Dose  
**44% billiger**  
UVP 26,95 **14,99\***  
**24 Auch online**

**Riesige Farbauswahl!**  
Mahagoni Anthrazit-grau  
Nussbaum Teak  
Eiche hell Eiche dunkel  
Kiefer Palisander  
Kastanie Farblos

**BAUFIX XXL-Express-Deckfarbe** 5 Liter • Für Holz und Mauerwerk • Für innen und außen • Elastisch – deckend • Schnellere Durchhärtung • Zwei Anstriche pro Tag möglich • **Extrem wetterbeständig** • 5 Liter reichen für ca. 50 m² (1 l = 5,-)

**37% billiger**  
UVP 39,99 je Ausführung **24,99\***  
**24 Auch online**

**Wachstuch-Tischdecke**  
Ecotex, mit geprägter Oberfläche  
• Strapazierfähig und schmutzabweisend  
• Aus robustem PVC je Tischdecke

(Modellbeispiele)  
ca. 100 x 140 cm (1 m² = 2,85) **3,99\***  
ca. 130 x 160 cm (1 m² = 2,40) **4,99\***  
ca. 140 x 190 cm (1 m² = 2,63) **6,99\***  
ca. 140 x 220 cm (1 m² = 2,27)

\*Keine Mitnahmegarantie! Sofern der Artikel in unserer Filiale nicht vorhanden ist, können Sie diesen direkt in der Filiale innerhalb von 2 Tagen ab o.g. Werbebeginn bestellen und zwar ohne Kaufzwang oder Sie wenden sich bezüglich kurzfristiger Lieferbarkeit an [www.norma-online.de/aktionsartikel](http://www.norma-online.de/aktionsartikel). Es ist nicht ausgeschlossen, dass Sie einzelne Artikel zu Beginn der Werbeaktion unerwartet und ausnahmsweise in einer Filiale nicht vorfinden. Wir helfen Ihnen gerne weiter. Schuhe und Textilien teilweise nicht in allen Größen erhältlich. Alle Preise in Euro. Bei Druckfehlern keine Haftung.

**NEU** **DIE NEUE NORMA-APP IST DA!**  
FILIALANGEBOTE, ONLINE-PROSPEKTE, NORMA24-ONLINESHOP  
DIE GANZE NORMA-WELT IN EINER APP!  
Hier gratis downloaden oder updaten