

FORUM

› DAS FACHMAGAZIN FÜR PROFI-HANDWERKER 01 | 2024

› **12** **WDVS ALS
CHANCE FÜR
EINE NACH-
HALTIGE ZUKUNFT**

› **18** **BAUSTELLEN-
VORFÜHRUNG
CONPART SPRITZ-
SPACHTEL 1023**

› **20** **DIESE TRENDS
BESTIMMEN
DAS JAHR 2024**



MEG
Maler Einkauf Gruppe

NEU!

AB SOFORT
IN ALLEN
STANDORTEN
VERFÜGBAR!

- > Verfügbare Breite: 30 und 38mm
- > Länge: 50m
- > Made in Germany
- > Echtes und 100%iges Goldband
- > Washi-Träger mit Spezialklebmasse

- > Gerade Farb- und Lackkanten ohne Farbunterläufer
- > Einfache Entfernbarkeit über mehrere Wochen
- > Ideal für Maler- und Lackierarbeiten im Innenbereich
- > Kurzfristig auch im Außenbereich einsetzbar
- > UV-Beständigkeit: 2 Monate im Innen- und 3 Wochen im Außenbereich

www.conpart.de

Präzises Kleben, saubere Kanten!

GOLDBAND BASIC

CONPART -
Die Marke des Handwerks



MEG
Maler Einkauf Gruppe

LIEBE MITGLIEDER, KUNDEN UND GESCHÄFTSPARTNER,

wir freuen uns sehr, Ihnen die erste Ausgabe 2024 unserer FORUM zu präsentieren.

Wir blicken auf ein Jahr, das gesamtwirtschaftlich, aber auch für unsere Branche fortwährende Herausforderungen bereithält. Doch wollen wir positiv vorausschauen und aufzeigen, dass insbesondere die Krise im Neubau auch eine Chance für uns darstellen kann. Wir stehen an der Schwelle zu einem neuen Zeitalter des Bauens und Sanierens – einem Zeitalter, das von Nachhaltigkeit und Energieeffizienz geprägt ist. In den kommenden Jahren werden wir mit großen Veränderungen konfrontiert sein, insbesondere im Hinblick auf die energetische Sanierung von Wohngebäuden. Es ist daher von entscheidender Bedeutung, dass wir unsere Konzentration auf die Anforderungen von morgen richten und gemeinsam dafür sorgen, dass Sie auch zukünftig Ihr volles Potenzial ausschöpfen können – sowohl handwerklich als auch umsatztechnisch.

Was die Ziele der Bundesregierung mit Ihrem Arbeitsalltag zu tun haben, wie Sie diese als Chance nutzen können und wie genau wir als MEG Ihnen dabei helfen wollen, lesen Sie in diesem Magazin. Als regionaler Partner bieten wir Ihnen Zugang zu unseren



WDVS Profi-Depots, in denen Sie unser vollständiges WDVS-Sortiment direkt ab Lager für Ihre Projekte erhalten. Profitieren Sie von unserem Fachwissen und unserer Erfahrung, denn wir kennen die Anforderungen Ihrer Kunden und stehen Ihnen mit Rat und Tat zur Seite. Denn: Die Zukunft des Bauens liegt in unseren Händen.

Die Zukunftssicherung unseres Handwerks liegt uns auch im Sinne der Nachwuchsförderung am Herzen. So möchten wir an den letztjährigen Erfolg unseres Zukunftstages in Köln anknüpfen und in diesem Jahr in Zusammenarbeit mit den jeweiligen Innungen an gleich drei Standorten den jungen Kreativen aus unserem Vertriebsgebiet die Chance geben, sich mit den Produkten und Techniken unserer Hersteller ausgiebig zu beschäftigen, und so noch mehr Lust auf eine Zukunft in unserer Branche zu wecken.

Wir freuen uns außerdem auf die „FaF – Farbe, Ausbau und Fassade“ in Köln und

sind gespannt auf die Neuigkeiten und Highlights der Branche. Besonders freuen wir uns aber darauf, mit über 400 Kunden, die sich für dieses Eventhighlight angemeldet haben, gemeinsam nach Köln zu reisen, um uns auszutauschen und unsere Gemeinschaft zu feiern und zu fördern. Mehr dazu erfahren Sie sicher in der zweiten Ausgabe unserer FORUM. Jetzt möchten wir Ihnen aber erstmal die Lektüre dieser Ausgabe ans Herz legen.

Lassen Sie uns anstehende Herausforderungen gemeinsam meistern und sich bietende Chancen nutzen. Wir sind überzeugt, dass wir – getreu dem genossenschaftlichen Grundgedanken – als starke Gemeinschaft positiv in die Zukunft blicken können.

 Frank Möller
 Thomas Eßer

INHALT

NEUES AUS DEN UNTERNEHMEN UND NIEDERLASSUNGEN

- 04 Malern für den guten Zweck – Spendenaktion für Zwerg Nase in Wiesbaden
- 06 Exklusive Wohntrends auf der Heimtex-Messe in Viersen
- 08 Viel gelernt bei der Dinova Produktschulung
- 09 Neue Marken und praktische Geräte in Bonn-Beuel
- 12 WDVS als Chance für eine nachhaltige Zukunft
- 17 Vertriebs Erfolg schreibt man zusammen – Kick-off Meeting

- 18 Baustellenvorführung CONPART Spritzspachtel 1023
- 20 Diese Trends bestimmen das Jahr 2024

NEUES AUS DER BRANCHE

- 22 Das ändert sich im neuen Jahr für Unternehmen
- 23 Studienfahrt nach Wuppertal
- 24 Ausbildung im Fokus: Neuer Ausbildungstrainer, neue Angebote
- 25 Das Seminarprogramm 2024: Große Themenvielfalt
- 27 Energiesparen auf allen Ebenen

NEUES AUS DER INDUSTRIE

- 28 Das leuchtet – Caparol präsentiert die Trendfarbe des Jahres 2024
- 31 Profipinsel made in Germany: Ein neues Gebäudekonzept macht's möglich
- 32 Ein Wandmörtel – viele Möglichkeiten
- 33 ISO-Venti Xtrem: Der umweltfreundliche Fensterlack für alle Fälle
- 35 Vielseitiges Kraftpaket, wenn's drauf ankommt
- 36 Unterestrich-trocknung: 2 Techniken im Fokus
- 38 Der Sprinter unter den Gipsputzen: Knauf Gipsputz Rotband Sprint
- 39 Rekordverdächtig: ein neuer Universal-Feinspachtel auf Zementbasis



MALERN FÜR DEN GUTEN ZWECK – SPENDENAKTION FÜR ZWERG NASE IN WIESBADEN

Unser Key Account Manager Mario Lorch hat bei der Eröffnungsfeier des neuen Firmensitzes unseres Kunden Andrei Pitkowski einen Gutschein gewonnen, der dem Zwerg Nase Zentrum in Wiesbaden zugutekommen soll.

Am 15. Dezember 2023 hat die Eröffnungsfeier des neuen Firmensitzes unseres langjährigen Wiesbadener Kunden Andrei Pitkowski GmbH in Mainz-Kastel stattgefunden. In diesem Rahmen hat unser MEG Key Account Manager Mario Lorch bei einer Tombola den Jackpot geknackt und einen Gutschein über kreative Arbeitszeit des Pitkowski-Teams gewonnen. Für ihn stand direkt fest, dass er den wertvollen Gutschein für den guten Zweck spenden möchte. Nach kurzem Überlegen gemeinsam mit Andrei Pitkowski kamen sie zu dem Ergebnis, dass das Zwerg Nase Zentrum in Wiesbaden von den Profi-Malerarbeiten profitieren soll.



Dave Schenk (Geschäftsführer Zwerg Nase), Sabine Schenk (Geschäftsführerin Zwerg Nase), Eugen Raile (Andrei Pitkowski GmbH), Mario Lorch (MEG), Jennifer König (MEG) und Ingo Hafner (MEG) beim Kennenlernbesuch.

Die Freude über die geschenkte Arbeitszeit hätte nicht größer sein können: „Gerade bei uns ist so viel Leben im Haus, da geht so oft mal was kaputt“, erzählt Sabine Schenk, Geschäftsführerin des Zwerg Nase Zentrums, bei unserem Kennenlernbesuch Anfang des Jahres.

Zwerg Nase – ein gebogener Ort für schwerst mehrfach beeinträchtigte Kinder

Wir durften an diesem Tag viel über die Wiesbadener Einrichtung erfahren, wo Kinder mit schwersten Beeinträchtigungen ein Zuhause haben, das perfekt auf ihre beson-

deren Bedürfnisse zugeschnitten ist. „Das ist ein Zuhause mit allem, was dazugehört, sodass die Kinder nichts vermissen“, erklärt Sabine Schenk und erzählt von einer emotional anspruchsvollen, aber tollen Arbeit, die stolz macht und erfüllt.

Das Zwerg Nase Zentrum ist einzigartig in Deutschland – Kinder und Erwachsene leben zusammen unter einem Dach und erhalten die notwendige Professionalität und Sensibilität im Alltagsgeschehen, manchmal bis hin zum Sterbeprozess. Das Gesamtkonzept besteht aus einem Zusammenspiel aus Pflege sowie einem großen interdisziplinären Team aus Therapeuten, Lehrern und Pädagogen, die die Tagesstruktur mitsteuern. Auf diesem Wege soll der Ist-Zustand der schweren Krankheit so lange wie möglich erhalten bleiben. „Wir sind Augen, Ohren und Hände

der Kinder, weil sie es nicht können. Es ist unsere Aufgabe, ihnen jeden Tag das Gefühl zu geben, dass sie gut sind, wie sie sind“, erklärt Schenk bei unserem Besuch. Dem Zwerg-Nase-Team liegt es am Herzen, Wünsche der Kinder herauszufinden, diese umzusetzen und Lebensqualität zu bieten.

Eine Herzensangelegenheit von allen Seiten

Die Bedingungen seien nicht leicht und das generelle Spendenaufkommen nehme ab, so Schenk. Umso mehr ist man dankbar für unsere Spende gemeinsam mit unserem Kunden Andrei Pitkowski, der sich sehr auf die Arbeiten im Zwerg-Nase-Haus freut: „Wenn wir etwas unterstützen, möchten wir nicht einfach Geld abdrücken, das sind wir nicht. Uns ist die persönliche Bindung wichtig. Wir sponsern gerne mit Malerarbeiten,

denn das ist, was wir leben.“ Auch wir als MEG Maler Einkauf Gruppe eG möchten teilhaben an der sinnstiftenden Arbeit des Pflegezentrums und freuen uns, mit unserem Gutschein über Profi-Malerarbeiten des Pitkowski-Teams das Leben der Kinder noch bunter zu gestalten, als es die Pflegekräfte mit ihrem täglichen Herzblut ohnehin tun.

Bunte Zukunft mit der MEG Maler Einkauf Gruppe eG

Unser Ziel ist es, das Zwerg Nase Zentrum in Wiesbaden auch langfristig zu unterstützen. Die MEG Maler Einkauf Gruppe eG fördert regelmäßig besondere soziale Belange rund um das Malerhandwerk und würde auch die Kinder, die unter schwersten gesundheitlichen Bedingungen im Leben stehen, gerne unterstützen.

DIE SPENDE ÜBER KREATIVE ARBEITSZEIT AN DAS ZWERG NASE ZENTRUM MACHT DEN ALLTAG DER BEWOHNERINNEN UND BEWOHNER NOCH BUNTER.



Besuchen Sie unsere **FRÜHLINGSFESTE** und freuen Sie sich auf **TOLLE GESPRÄCHE, LECKERES ESSEN** und unsere **KNALLER-AKTIONEN!**

LeistungsSCHAU'24

03.05.2024
Farben Arndt Mayen, MEG Frankfurt

04.05.2024
Peters Farben Düsseldorf, MEG Köln

05.05.2024
MEG Paderborn

MEG FRÜHLINGSFESTE:

Der Start in die Handwerk-Saison!

www.meg.de



EXKLUSIVE WOHTRENDS AUF DER HEIMTEX-MESSE IN VIERSEN

MEG
Maler Einkauf Gruppe

Im Februar hat unsere Heimtex-Messe in Viersen zahlreiche Besucher angelockt. Über 30 Top-Lieferanten haben an diesem Tag in geselliger Atmosphäre Neuheiten aus ihren Kollektionen vorgestellt.

Am 23. Februar 2024 wurde unsere MEG Niederlassung in Viersen zum Schauplatz für die aktuellen Trends aus dem Heimtex-Bereich. Rund 110 Kunden waren vor Ort, um sich bei über 30 Top-Lieferanten aus den Bereichen Bodenbeläge, Wandbeläge, Bauchemie und Profile auf den neuesten Stand zu bringen.

An den Experten-Ständen von AS Création, Infloor, ter Hürne und vielen mehr hatten unsere Kunden die Möglichkeit, sich intensiv direkt vom Hersteller beraten zu lassen und ihren kreativen Wissensdurst zu stillen. Es wurde eine Fülle von inspirierenden Ideen in Sachen Wohnambiente präsentiert und die Profis konnten in eine Welt aus Farben, Texturen und Designs eintauchen. Neben exklusiven Böden, Tapeten und Co. kam auch das leibliche Wohl unserer Gäste nicht zu kurz. Ein Foodtruck mit echten holländischen Pommes Frites hat das kulinarische Herz höherschlagen lassen und so manchem ein zufriedenes Lächeln aufs Gesicht gezaubert.

Durch und durch gelungen

„Es war ein toller Tag und wir haben sowohl von unseren Kunden als auch den Lieferanten ausschließlich positive Resonanzen erhalten“, erzählt Sigrid Miksa, die zum Viersener Innendienst-Team gehört und an diesem Tag unseren CONPART-Stand mitbetreut hat. Sie berichtet von einer wunderschönen Atmosphäre und findet die Veranstaltung durch und durch gelungen.

Das sehen wir ganz genauso und möchten uns bei allen Gästen und Lieferanten herzlich für dieses einzigartige Event bedanken. Wir freuen uns schon jetzt aufs nächste Mal!



KIP® WASHI-TEC® GOLDKREPP®

UNSCHLAGBAR REISSFEST.

Echte **WASHI-TEC®**-Bänder fallen nicht vom Himmel. Sie kommen aus Japan – ausschließlich! Nur dort werden Sie mit extralangen JINZOKEI®-Fasern für höchste Reißfestigkeit und Zugkraft verstärkt. Nur in Nippon werden sie zu einem original **WASHI-TEC®** Goldkrepp® für garantiert scharfe Linien. Wählen daher auch Sie nicht irgendein Washi, sondern **WASHI-TEC®** Goldkrepp®. Mehr Infos unter www.goldkrepp.de.

kip®
Haftet für Qualität

Die Nr. 1 für Wohngesundheit seit 40 Jahren.

KEIM. SCHÖNE FARBEN FÜR GESUNDES WOHNEN

- Hervorragendes ökologisches Profil
- Ohne Zusatz von Konservierungsstoffen, Lösemitteln & Weichmachern
- Für Allergiker geeignet
- Natureplus-zertifiziert und empfohlen durch das Sentinel-Haus-Institut
- Cradle to Cradle Certified®-Zertifizierung Silber und C2C Material Health Certificate™ Gold.

KEIM. FARBEN FÜR IMMER.
www.keim.com



Maler Einkauf Gruppe



NEUE MARKEN UND PRAKTISCHE GERÄTE IN BONN-BEUEL

Neues bei Klos: Für den Standort Bonn-Beuel gab es ein neues Regal der Marke Wolff. Außerdem wurde auch das Sortiment von Pajarito erweitert.

Die hochwertigen Produkte der beiden exklusiven Marken werten das Angebot unseres Standortes noch einmal auf. Unsere Profikunden finden nun eine noch größere Auswahl leistungsstarker und ausgezeichneter Werkzeuge und Hilfsmittel vor.



Maler Einkauf Gruppe




VIEL GELERNT BEI DER DINOVA PRODUKT-SCHULUNG

Wenn der bekannte Bautenfarben-Hersteller Dinova zur Produktschulung lädt, sind beste Unterhaltung, spannende Infos und der produktive Austausch mit Kollegen garantiert.

Zwei Gruppen der Malerinnung Bonn und eine Gruppe aus Ahrweiler – alle Teilnehmer jeweils aus dem dritten Lehrjahr – lernten viel Neues an diesem Tag. Nach einer Werksbesichtigung und einem informativen Vortrag wurden die Dinova Fassaden- und Innenprodukte vorgestellt. Den Teilnehmern wurden zudem die Kreativprodukte vorgestellt und sie durften sich im Anschluss an der Abschlussdiskussion beteiligen. Rundum ein gelungener Ausflug, von dem die Teilnehmer viel Wissenswertes mit in ihre Betriebe nehmen konnten!



NOËL & MARQUET
DESIGN ELEMENTS



DECKENLEISTEN - WANDLEISTEN - SOCKELLEISTEN - LICHTLEISTEN - DECORATIVE ELEMENTE

Die Eleganz der Kurven

Entdecken Sie unsere neuen Wandpaneele ARC S & ARC L

NOEL-MARQUET.COM

A BRAND OF

INNEN-
FARBEN



Hilde,
Malermeisterin



**EINFACH
JEDE WAND ROCKEN!**

Du liebst deinen Job? Wir auch!
Mit den Herbol Innenfarben machst du schnell Fläche
und bringst Schwung in deinen Alltag.

#verlassdichdrauf



www.herbol.de

Einfach verlässlich.



Wetterschutz
in einer
neuen
Dimension



**Sigmalan Wetterschutz-Farbe.
Isoliert jetzt auch Holzinhaltstoffe!**

Keine Angst mehr vor Verfärbungen in der Beschichtung. Verlassen Sie sich auf Sigmalan Wetterschutz-Farbe. Sie isoliert zuverlässig und umweltfreundlich wasserlösliche Holzinhaltstoffe und sorgt dank der Stain Blocking Technologie dafür, dass sie nie wieder durchschlagen. Weitere Informationen erhalten Sie unter www.sigmacoatings.de



Für deine spontanen
Ideen bleiben wir
flexibel.

**CLEVER VORSORGEN:
R+V-Ansparkombi Safe+Smart**

Die clevere Vorsorge zum Ansparen und spontan Ausgeben.*
Zum Beispiel für die Auszeit mit deiner Familie.

Jetzt informieren: ruv.de/vorsorge

*Weitere Informationen und Bedingungen unter ruv.de/vorsorge

Du bist nicht allein.



Genossenschaftliche FinanzGruppe
Volksbanken Raiffeisenbanken



WDVS ALS CHANCE FÜR EINE NACHHALTIGE ZUKUNFT



Die energetische Sanierung ist in aller Munde, Nachhaltigkeit und Energieeffizienz sind Themen, die gekommen sind, um zu bleiben. Jetzt sind Lösungen gefragt!

Bis zum Jahr 2045 sollen laut Bundesregierung alle Gebäude in Deutschland „klimaneutral“ sein. Da sind kreative und innovative Lösungen gefragt! Unterstützen Sie Ihre Kundinnen und Kunden dabei, sich an die neuen gesetzlichen Anforderungen und Standards anzupassen und garantieren Sie damit auch für Ihren Betrieb eine sichere Zukunft.

Das Gesetz, das all dem zugrunde liegt, ist das Gebäudeenergiegesetz (GEG), das erstmals im Jahr 2020 in Kraft getreten ist und zuletzt im Januar 2024 eine Erneuerung erhalten hat. Es regelt unter anderem die Anforderungen an die Energieeffizienz bei Neubauten und Sanierungen. Betroffen sind

alle Gebäude, die beheizt oder klimatisiert werden. Die Vorgaben des GEG beziehen sich also zum einen auf die Heizungs- und Klimatechnik, andererseits auch auf die Wärmedämmung.

Neben energieeffizienten Heizungen ist demnach auch die Dämmung ein entscheidender Faktor, deren Potenzial gerade Sie als Malerin und Maler oder Lackiererin und Lackierer entscheidend für sich nutzen können. Positionieren Sie sich dabei als qualifizierte Ansprechpartnerinnen und Ansprechpartner für nachhaltiges Bauen und werten Sie Ihr Image gleichzeitig weiter auf. Denn die Veränderungen, die die Vorgaben des GEG mit sich bringen, kann viele Kundinnen und Kunden verunsichern. Hier stehen Sie als informierte Expertinnen und Experten zur Verfügung und als starker Partner zur Seite. Informieren Sie Ihre Kundinnen und



SEHEN SIE DIE HERAUSFORDERUNGEN DES GEG ALS CHANCE UND POSITIONIEREN SIE SICH ALS QUALIFIZIERTER ANSPRECHPARTNER!



Holzfaser für gesundes Raumklima

Beim Thema Umweltsanierung gewinnt die Holzfaser-Weichdämmung immer mehr an Beliebtheit. Kein Wunder, denn sie schützt vor Kälte, Hitze, Lärm und Feuchtigkeit und trägt obendrein zu einem gesunden Wohnklima bei. Holzfaserdämmstoffe bieten dabei durch CO₂-Speicherung und Einsparung von Heizenergie sogar doppelten Klimaschutz. Vom Dach über die Wände und bis hin zu den Decken: Für die gesamte Gebäudehülle haben Sie eine große Auswahl an ökologischen Dämmstoffen – ganz egal ob für Modernisierungen oder Neubauten. Die hohe Wärmespeicherfähigkeit der Holzfaserdämmung ermöglicht es, sommerliche Hitze zu puffern und eine Überhitzung der Wohnräume zu verzögern und zu verringern. Im Vergleich zu vielen synthetischen Dämmstoffen werden mit Holzfaser-Dämmstoffen seltener unangenehme Temperaturen erreicht, was zu einem erhöhten Wohlbefinden an heißen Tagen führt. Aber auch in den kalten Monaten profitieren die Hausbewohner von einer Holzfaserdämmung, denn die kostbare Wärme geht hier nicht verloren. So werden die Temperaturen im Inneren auf natürliche Weise reguliert und gleichzeitig wird die Umwelt geschützt. Eine Win-win-Situation für Mensch und Natur.

Kunden über energieeffiziente Maßnahmen und klären Sie sie umfassend darüber auf. Das bedeutet für Sie als Expertin und Experte, sich intensiv mit neuen Technologien und Standards vertraut zu machen. Doch keine Sorge, wir lassen Sie nicht allein. Unsere MEG Experten unterstützen Sie intensiv beim Thema effiziente Wärmedämmung und sind immer auf dem neuesten Stand.

Doch wie kann das nun in der Praxis aussehen? Eine gute Möglichkeit, die Anforderungen an das GEG vollumfänglich und nachhaltig zu erfüllen, ist das Wärmedämmverbundsystem (WDVS).

Umdenken erforderlich

Die energetische Sanierung ist ein wichtiger und notwendiger Schritt hin zur Energiewende. Denn: Rund 30 Prozent aller Wohngebäude gelten als energetisch unzureichend und verbrauchen ca. 50 Prozent aller Energie! Diese Zahlen alarmieren, bieten Ihnen als Handwerkerin oder Handwerker aber gleichzeitig ein vielversprechendes Potenzial. Gerade in Altbauten fallen bis zu 40 Prozent der Wärmeverluste über die Außenwand an.



Niedertemperatur-Readiness

Um die Energieeffizienz eines Hauses zu verbessern, ist eine niedrige Vorlauftemperatur zur Beheizung des Gebäudes entscheidend. Dieses Konzept ist auch bekannt als „Niedertemperatur-Ready“. Diese Readiness kann unter anderem durch eine hervorragende Wärmedämmung erreicht werden, wie sie das Wärmedämmverbundsystem ermöglicht. Durch eine optimale Dämmung der Außenwand kann die Vorlauftemperatur um über 5 °C gesenkt werden. In Kombination mit dem Austausch ungünstiger Heizkörper bzw. der Verwendung effizienter

Wärmepumpen lässt sich die Temperatur weiter deutlich senken.

Durch die Anforderungen, die das Gebäudeenergiegesetz an Neubauten und Sanierung stellt, steigt die Nachfrage nach energieeffizienten Gebäuden. Das schlägt sich natürlich wiederum auf einen steigenden Umsatz bei hochwertigen Dämmsystemen nieder! Wandeln Sie die Herausforderungen, die die Energiewende vor allem an Sie als Handwerkerinnen und Handwerker stellt, in Chancen um, wir unterstützen Sie dabei als starker Partner!



ZEIGEN SIE IHREN KUNDINNEN UND KUNDEN AUF, WELCHE FÖRDERMÖGLICHKEITEN ES GIBT UND SICHERN SIE SICH DEN NÄCHSTEN AUFTRAG.

Umfassende Beratung

Möchte die Kundin oder der Kunde nun die Sanierung angehen und erneuert mehr als zehn Prozent eines Bauteils, muss er oder sie die Anforderungen des GEG erfüllen. Hier sind Sie als Handwerkerin und Handwerker gefragt, zu beraten und schlussendlich den Auftrag auszuführen.

Selbstverständlich unterstützen wir Sie bei der Umsetzung mit unserem umfassenden Fachwissen und der jahrzehntelangen Erfahrung. Bauen Sie auf unsere Expertise, wir kennen die Bedürfnisse Ihrer Kundinnen und Kunden! Und unsere Kontakte zur Lieferindustrie versorgen Sie sowohl mit Know-how als auch mit entsprechenden Produkten. Unsere regionalen WDVS-Profi-Depots verfügen über alle notwendigen Artikel, die Sie für die effiziente Dämmung brauchen. Regional erhalten Sie so immer genau das, was Sie gerade brauchen.

Schulungsangebot

Mit den top Schulungsangeboten direkt an den MEG Standorten können Sie Ihr Fachwissen von den WDVS-Profis auffrischen

und erweitern. Wertvolle Informationen aus Theorie und Praxis sorgen dafür, dass Sie für Ihre Kundinnen und Kunden stets up to date bleiben. Punkten Sie mit tiefgreifendem und umfassendem Know-how und beraten Sie Ihre Kundinnen und Kunden, wie diese den Anforderungen des GEG gerecht werden und damit einen Beitrag zum Umweltschutz leisten können. Festigen Sie Ihr Image als Ansprechpartner für energieeffiziente Maßnahmen und gewinnen Sie so langfristig Kundinnen und Kunden für sich.

Fördermöglichkeiten als Anreiz

Viele Ihrer Kundinnen und Kunden mögen vor der Herausforderung und den Kosten einer Sanierung mit einem WDVS erst einmal zurückschrecken. Hier können Sie ansetzen und durch gezielte und umfassende Beratung punkten. Die Investitionskosten erscheinen zunächst hoch, die langfristige Einsparquote durch die eingesparten Energiekosten hingegen relativieren diese Ausgaben wieder.

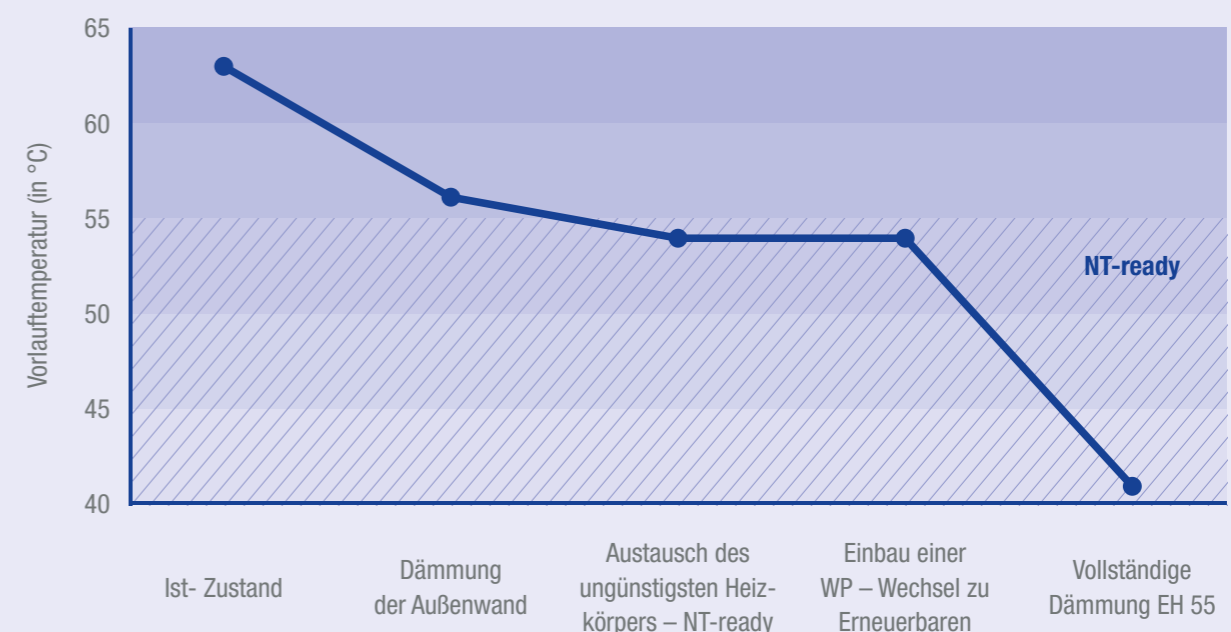
Eine Möglichkeit, die Hemmschwelle zu nehmen, ist, gemeinsam mit der Kundin

oder dem Kunden die zur Verfügung stehenden Fördermittel für das geplante Projekt zu besprechen. Mit unserem praktischen Fördermittelrechner können Sie einfach und unkompliziert die Wirkung energetischer Sanierungsmaßnahmen simulieren und das Einsparpotenzial aufzeigen. Denn ein gut gedämmtes Haus senkt natürlich langfristig den Energieverbrauch. In Zeiten rasch ansteigender Energiekosten ein Argument, das zieht! Die Kombination aus einfacher Darstellung der eingesparten Energie(kosten) zusammen mit den Fördermöglichkeiten gibt Ihnen zwei gute Argumente an die Hand und kann Ihnen den nächsten Auftrag sichern!



**DAS WÄRMEDÄMM-
VERBUNDSYSTEM
EIGNET SICH IDEAL FÜR
DIE NACHTRÄGLICHE
SANIERUNG VON ALTBAU-
TEN UND VERBESSERT
DIE ENERGIEEFFIZIENZ.**

Einsparmöglich-
keiten berech-
nen und direkt
Beratungstermin
vereinbaren:



CHECKLISTE

Alles, was Sie für erfolgreiche WDVS-Arbeiten benötigen

Mit unserer Unterstützung – bestehend aus fachkundiger Beratung sowie hochwertigen Produkten – gehen Sie den Weg hin zu energieeffizienten und nachhaltigen Bauvorhaben.

○ Sortimentsvielfalt

Ob Dämmstoffe, Putze, Kleber oder weiteres Zubehör, bei uns finden Sie zahlreiche hochwertige WDVS-Systemkomponenten.

○ Profi-Depots über alle Standorte

Unsere Profi-Depots führen alle Produkte aus unserem umfangreichen Sortiment. Für jeden einzelnen Standort der Region ist somit immer alles verfügbar, was Sie für Ihr WDVS-Projekt brauchen.

○ Beratungskompetenz

Eine effiziente Wärmedämmung setzt ein professionelles Beratungsgespräch voraus. Verlassen Sie sich dafür auf unsere MEG Experten. Durch unseren engen Austausch mit der Lieferindustrie finden Sie bei uns immer den richtigen Ansprechpartner.

○ Schulungen mit Profis der Industrie

Spannende Schulungen zu allem rund um WDVS finden Sie vor Ort an unseren Standorten. Wertvolle Informationen auf höchstem Niveau!

○ Online Fördermittelservice

Mit dem Fördermittelrechner zeigen Sie Ihren Kunden im Handumdrehen das Einsparpotenzial für ihr Bauvorhaben auf. Selbstverständlich sind auch die aktuellen Fördermöglichkeiten einsehbar.

Sichern Sie für Ihre Kunden die optimale Förderung und die besten WDVS-Produkte. Aber vor allem: Sichern Sie sich Ihren nächsten Auftrag!

MEG
Maler Einkauf Gruppe

VERTRIEBSERFOLG SCHREIBT MAN ZUSAMMEN – KICK-OFF MEETING

Anfang Februar fand unser MEG Vertriebs-Kick-Off für das Jahr 2024 bei der Firma Sika/Schönox im schönen Münsterland statt.

Ganz nach dem Motto „Vertriebserfolg schreibt man zusammen“ fand vom 01.02. bis 02.02.2024 zum ersten Mal ein Vertriebs-Kick-Off-Meeting der MEG Maler Einkauf Gruppe eG mit allen Außendienstmitarbeitern sowie Regional- und Geschäftsleitern für das Jahr 2024 statt. Die Firma Sika/Schönox hat uns dazu eingeladen, unseren vertrieblichen Jahresauftakt in ihrem Schulungszentrum in Rosendahl durchzuführen.

Am ersten Meeting-Tag begrüßte der MEG Vorstandsvorsitzende Frank Möller im Anschluss an ein kurzes Get-together herzlich alle Teilnehmenden. Daraufhin widmeten sich MEG Vertriebsvorstand Thomas Eber und MEG Vertriebsleiter Thorsten Albers dem internen Teil der Veranstaltung.

Vertriebsplanung trifft auf Sika / Schönox-Produktvorstellung

In toller Atmosphäre und mit einer großen Portion Motivation von allen Seiten reichten die Themen an diesem Tag von einer allgemeinen Marktanalyse über die Unternehmensziele für 2024 bis hin zu Schwerpunkten im Vertrieb bzw. Vertriebsplanung im Detail.



Nachdem die internen Vertriebsthemen eingehend erläutert wurden, haben unsere Gastgeber von Sika/Schönox den Praxisteil des zweitägigen Meetings eingeläutet und verschiedene Produkte aus ihrem Sortiment auf Profi-Niveau vorgestellt.

Nach so viel fachlichem Input sollte auch die Entspannung an diesen beiden arbeitsintensiven Tagen nicht zu kurz kommen. Die Teilnehmenden wurden in Rosendahl von zwei Bussen abgeholt und von dort aus nach Münster zum Hotel Mövenpick gebracht, wo in ausgelassener Runde gemeinsam zu Abend gegessen wurde. Ein Kicker-Turnier und Dartspielen sorgten beim Ausklang des Tages für ein angemessenes Gegengewicht zu den anspruchsvollen Sales-Themen.

Wir ziehen an einem Strang!

Am zweiten Tag standen nochmals Produktvorstellungen von Sika/Schönox auf der Agenda und nach einem kleinen Mittagsimbiss steuerte unser MEG Vertriebsteam bereits auf das Ende der Veranstaltung zu.

„Wir bedanken uns herzlich bei der Firma Sika/Schönox für das interessante Produktprogramm und für die große Gastfreundschaft“, betont Vertriebsleiter Thorsten Albers und findet die Veranstaltung rundum gelungen. Eins steht fest: Vor allem in turbulenteren Zeiten wie diesen ist es am wichtigsten, dass wir immer näher zusammenrücken, unsere Ziele offen kommunizieren und uns gegenseitig supporten, wo wir nur können. Wir ziehen an einem Strang, denn: Vertriebserfolg schreibt man zusammen!



MEG
Maler Einkauf Gruppe

BAUSTELLEN- VORFÜHRUNG CONPART SPRITZ- SPACHTEL 1023

Auf der Baustelle unseres Langenfelder Farben Traudt Kunden Peter Widrinski wurde im Januar das Airless-Spritzgerät Graco Mark VII in Kombination mit unserem CONPART Spritzspachtel 1023 vorgeführt. Ein technisches Highlight in professioneller Runde.

Am 19. Januar 2024 hat unser Farben Traudt Außendienst-Kollege Serkan Yaldir gemeinsam mit dem Scandipaint-Experten Arno Hebing auf der Baustelle von Peter Widrinski das elektrische Airless-Spritzgerät Mark VII von Graco live vorgeführt. Dabei ist auch unser CONPART Spritzspachtel 1023 zum Einsatz gekommen.

Ein weiterer Farben Traudt Kunde unserer Niederlassung in Langenfeld, Gregor Kluba, wurde ebenfalls zu der Vorführung eingeladen, da auch er vor kurzem eine Graco Mark VII bei uns gekauft hat und sich für das Thema Spritzspachtel interessiert. Das erfolgreiche Zusammenwirken des Graco Airless-Spritzgeräts und unseres hochwertigen CONPART Spritzspachtels 1023 hat alle Anwesenden überzeugt und die Kaufentscheidung nochmals positiv bestärkt. Natürlich haben beide Kunden auch selbst Hand angelegt und die Produkte unter fach-

männischer Anleitung ausprobiert. Bei dieser Gelegenheit wurde außerdem das richtige Spachtelwerkzeug präsentiert.

Unter vier Augen – die Wichtigkeit des persönlichen Kundenkontaktes

Das kleine Get-together auf der Baustelle war für alle eine tolle Erfahrung – der persönliche Kontakt zu unseren Kunden ist das A und O, wenn es um eine vertrauensvolle Geschäftsbeziehung geht. „Individuelle Beratungen tragen dazu bei, dass unsere Kunden sich gut bei uns aufgehoben fühlen und genauso muss es sein“, erklärt unser Außendienst-Experte Serkan Yaldir.

Was ist CONPART Spritzspachtel 1023 und wofür wird er verwendet?

CONPART Spritzspachtel 1023 ist ein Airless-Spritzspachtel mit sehr hoher Füllkraft und eignet sich für die vollflächige Spachtelung und Struktursprenkelung im Innenbereich. Das Profi-Produkt verfügt über einen sehr hohen Weißgrad (feinster Dolomitmarmor) und ist universell auf fast allen Untergründen einsetzbar. Es wird für Q2–Q4 Verspachtelungen verwendet und ist auf Null ausziehbar. In einem Arbeitsgang ist eine maximal 5 Millimeter dicke Schichtstärke möglich. Darüber hinaus überzeugt CON-

PART Spritzspachtel 1023 mit einer sehr guten Schleifbarkeit. Er ist lösemittel- und weichmacherfrei, mineralisch, verfügt über eine sehr gute Haftung und punktet durch Umweltfreundlichkeit.

Wir sind neugierig und haben Herrn Widrinski ein paar Tage nach der Vorführung noch mit Fragen zu dem Top-Produkt unserer Eigenmarke aus dem Sortimentsbereich Wandspachtelmassen und Haftputz gelöchert:

MEG: War es in diesem Rahmen das erste Mal, dass Sie unseren CONPART Spritzspachtel 1023 verwendet haben?

PETER WIDRINSKI:

Ja, ich habe das Produkt heute zum ersten Mal ausprobiert.

MEG: Was begeistert Sie am meisten bei der Anwendung?

PETER WIDRINSKI:

CONPART Spritzspachtel 1023 lässt sich super verarbeiten und einfach auftragen. Die Masse hat eine gute Konsistenz, ist weder zu dünn- noch zu dickflüssig und verläuft gut. Wir haben mit der Maschine gearbeitet, aber auch einige Stellen mit der



Hand aufgetragen, beides hat sehr gut funktioniert und das Produkt musste nicht mit Wasser verdünnt werden.

MEG: Würden Sie das Produkt an Ihre Kollegen weiterempfehlen?

PETER WIDRINSKI:

Ja, auf jeden Fall würde ich das Produkt weiterempfehlen, das habe ich sogar schon. Ich möchte an dieser Stelle noch betonen, dass sich CONPART Spritzspachtel 1023 nach der Anwendung super schleifen lässt, das ist auch ein wichtiger Punkt bei unseren Arbeiten. Alles in allem handelt es sich um ein sehr gutes Produkt und auch die Brötchen bei der Baustellenvorführung waren gut (lacht).



INDIVIDUELLE BERATUNG UND DIREKTER KONTAKT IST DAS A UND O FÜR EINE GUTE UND VERTRAUENSVOLLE KUNDENBEZIEHUNG.

baumit.com

Das neue
multiTalent
für den **Sockel**

Baumit multiSocket Base 520
Universalprodukt für den Sockelbereich

- Integrierter Feuchteschutz (Schichtdicke mind. 7 mm)
- Leicht zu verarbeiten
- CS IV, W₂

Ideen mit Zukunft.

Pajarito
WERKZEUGE SEIT 1923.

FARBE, AUSBAU & FASSADE

BESUCHT UNS IN HALLE 8
STAND 512

FAF
FARBE · AUSBAU & FASSADE

Wir freuen uns auf deinen Besuch. Euch erwarten spannende Neuheiten und coole Produktvorführungen.
de.pajarito-tools.com

LIZIN LITZ

DIESE TRENDS BESTIMMEN DAS JAHR 2024



Neues Jahr, neue Trends! Auch in diesem Jahr gibt es in Sachen Tapeten und Laminat beliebte Muster und Farben, die wir Ihnen nicht vorenthalten wollen. Die aktuellen Kollektionen von CONPART bieten dafür genau die richtige Auswahl.

Ran an die Wand: Ton in Ton war gestern – 2024 werden farbige Akzente gesetzt! Tapeten mit Streifen oder Karo lockern den Raum auf und machen einzelne Wände zum Eyecatcher. Aber auch Blumenmuster dürfen nicht fehlen. Diese sorgen für verträumte Romantik in den eigenen vier Wänden.

Während die blumigen Tapeten eher in dezenteren Pastelltönen daherkommen, dürfen auch farbenfrohe Statement-Tapeten mit abstrakten Mustern nicht fehlen. Hier gilt: je größer das Muster, desto besser. Dann sollte allerdings der Rest der Einrichtung eher zurückhaltend und clean sein, sonst ist das Auge schnell überfordert. Mit Linien, Bögen, Kreisen und Punkten kann es auch wunderbar nostalgisch werden: Je nach Stil verset-

zen sie uns in die 1920er bis 1960er Jahre.

So wird die Wohnung zum Loft

Rustikaler wird es mit Steinwänden. Aber keine Angst, Sie brauchen nicht den Putz von den Wänden zu klopfen, um an das begehrte Mauerwerk zu gelangen. Einfacher geht es mit Tapeten im passenden Dessin. Damit wird der Industrial-Charme perfekt und verwandelt die Wohnung in ein Loft mit Großstadt-Flair. Dieser Look lässt sich auch mit Beton-Optiken herstellen – natürlich mit der richtigen Wandverkleidung. Lieber Lust auf Dschungelfieber? Auch dafür gibt es in diesem Jahr den passenden Trend: Mit einer Tapete mit großen dunkelgrünen Palmenblättern und Liebe zum Detail lässt sich ganz einfach ein eigener Regenwald ins Wohnzimmer zaubern. Dekoration aus Naturmaterialien wie Holz ist hier ein Muss.

Jetzt aber kommt das Beste: Tapeten dürfen kombiniert werden. Nein, nicht dürfen – müssen! Streifen an der einen und Blumen an der anderen Wand ergänzen sich wun-

derbar, solange sie farblich gut aufeinander abgestimmt sind. Hier darf man ruhig ein bisschen experimentieren und mutig sein.

Kunst für die Wand

Aufregende Vielfalt in Sachen Wandverkleidung versprechen die aktuellen Kollektionen von Conpart. Conpart Ambiente beinhaltet mit 143 verschiedenen Dessins eine sehenswerte Auswahl an verschiedenen Mustern und verkaufstarken Struktur- und Uni-Serien auf unterschiedlichen Materialien. Ein absolutes Muss für Fachhandwerker. Die neue Tapeten-Querschnittskollektion Tendenz enthält alle wichtigen Tapetenarten wie Papier-, Vinyl-, Strukturvinyl- und einen sehr großen Anteil an Vlies-Tapeten. Insgesamt beinhaltet die Kollektion 113 verschiedene Tapeten. Bei dieser Vielfalt ist für jeden Geschmack etwas dabei!

Auf diese Böden stehen wir

Apropos Conpart: Auch in Sachen Laminat hat unsere Eigenmarke einiges zu bieten. Während Conpart Laminat 7/31 zehn starke

Dessins in 7 mm Stärke von der Landhausdielen bis zur 3-Stab-Optik umfasst, bietet Conpart Laminat 8/32 Premiumböden in 8 mm Stärke, die sogar den Anforderungen in Küchen und Bädern standhalten.

Nicht nur in Sachen Funktionalität überzeugen die beiden Kollektionen. Denn auch, wer Laminatböden sucht, die in diesem Jahr im Trend sind, ist hier genau an der richtigen Adresse. Laminat gilt als günstigere Alternative zu Echtholzdielen – umso besser, dass sie von der Optik kaum von Parkett zu unterscheiden sind. Besonders beliebt ist auch in diesem Jahr Eiche: Durch Wuchsmerkmale wie Äste oder Maserungen entsteht eine naturnahe Ästhetik, die für eine gemütliche Wohnatmosphäre sorgt. Hier setzt man bei der Farbgebung am besten auf natürliches Braun oder aufgehellte Eichenholztöne.

Aber auch dunkle Töne wie Nussbaum oder Kirsche schaffen ein beruhigendes Ambiente. Sie strahlen Ruhe aus und sind deswegen besonders aus Wohn- und Schlafräumen nicht wegzudenken. Sie wollen beide Laminat-Trends in einem? Dann sind zum Beispiel die Landhausdielen Eiche Jazz oder Eiche Irish genau das Richtige für Sie. Schauen Sie doch mal in die aktuellen Kollektionen und lassen Sie sich inspirieren.



CONPART
Laminat 7/31
10 verschiedene
Dessins



CONPART
Ambiente 2026
143 verschiedene
Dessins



SEITE 20



CONPART
Tendenz 2026
113 verschiedene
Dessins



CONPART
Laminat 8/32
10 verschiedene
Dessins



SEITE 21

TIPPS FÜR UNTERNEHMER

DAS ÄNDERT SICH IM NEUEN JAHR FÜR UNTERNEHMEN

2024 hält wieder einige Neuerungen bereit, die auch die Maler- und Lackiererbranche betreffen. Gesetze werden geändert und Bestimmungen angepasst. Damit auch Sie dabei den Überblick behalten, haben wir Ihnen die wichtigsten Änderungen zusammengefasst.

Mindestlohn und Azubigehalt steigen

Die schönsten Neuigkeiten gleich zu Beginn: Beschäftigte des Maler- und Lackiererhandwerks dürfen sich auf mehr Gehalt freuen! Zum 1. April 2024 stieg der Mindestlohn um 50 Cent – Gesellinnen und Gesellen erhalten dann 15 Euro und ungelernte Beschäftigte 13 Euro pro Stunde. Auch Azubis bekommen mehr: Der Ausbildungslohn steigt im August für das erste Lehrjahr um 30 Euro, für das zweite und dritte um jeweils 35 Euro.

Arbeitsunfälle elektronisch melden

Seit dem 1. Januar können Arbeitsunfälle und Berufskrankheiten elektronisch an Berufsgenossenschaften und Unfallkassen übermittelt werden. Das vereinfacht den Prozess.

Eingliederungszuschuss

Eine Verlängerung bis Ende 2028 gab es für die Regelung, bis zu 36 Monate einen Eingliederungszuschuss zu erhalten, wenn man Arbeitssuchende einstellt, die stärkere Unterstützung benötigen. Dazu zählen z. B. längere Arbeitslosigkeit, eine Behinderung oder das Alter.

Gerüstbau nur noch für eigene Arbeiten

Die Regelung, dass viele Gewerke – darunter auch Maler und Lackierer – Arbeits- und Schutzgerüste aufstellen dürfen, wird zum 1. Juli 2024 geändert. Ab dann dürfen nur noch Gerüste im Zusammenhang mit der eigenen Arbeit aufgebaut werden. Für alles Weitere ist ein Gerüstbauer zuständig.

Firmenfahrzeuge umrüsten

Ab Oktober 2024 dürfen bei winterlichen Straßenverhältnissen nur noch Reifen mit dem Alpine-Symbol gefahren werden. Dieses Schneeflockenzeichen muss dann sowohl auf Winter- als auch Ganzjahresreifen ausgewiesen sein. Damit läuft die Übergangsfrist für Reifen, die bis 2017 produziert wurden, aus. Reifen ohne dieses Symbol gelten nicht als wintertauglich und sind verboten – wer das ignoriert und weiter Reifen mit M+S-Symbol fährt, riskiert ein saftiges Bußgeld.

VON MINDESTGEHALT BIS WINTERREIFEN: DAS IST NEU 2024.



Maler- und Lackiererinnung
Wiesbaden-Rheingau-Taunus

SAVE
THE
DATE!

29.06.24

125 Jahre Jubiläum
der Maler- und
Lackiererinnung
Wiesbaden



KREISHANDWERKERSCHAFT WIESBADEN-RHEINGAU-TAUNUS

STUDIENFAHRT NACH WUPPERTAL

Die Maler- und Lackiererinnung bot ihren Mitgliedern im November eine zweitägige Studienfahrt nach Wuppertal zur Firma Erfurt. Im Jahr 1827 wurde die Papiermühle der Familie Erfurt gegründet und ist heute Marktführer bei der Herstellung von überstreichbaren Wandbelägen.

Bei einer Betriebsführung am ersten Tag durch das direkt an der Wupper gelegene Werk und die Produktion war es für alle Teilnehmer sehr spannend zu sehen, wie aus Altpapier, Holzhäcksel und Wasser die noch immer beliebte Rauhfaser-Tapete, aber auch die vielen verschiedenen (Glatt-)Vliestapeten entstehen. Sämtliche Produkte werden von einer einzigen riesigen Maschine produziert, die seit Jahrzehnten im Einsatz ist und stetig gewartet und weiterentwickelt wird. Nach einer Reise durch die Firmengeschichte folgte die Einführung in neue Produkte und es wurden Problemlösungen, Anwendungsmöglichkeiten und technische Richtlinien diskutiert.

Eine Fahrt mit der berühmten Wuppertaler Schwebebahn durfte natürlich auch nicht fehlen. Nach der Werkstour schwebte die Gruppe ein paar Stationen weit über die Wupper, um zum abendlichen Ausklang Wuppertals größte Pizza in einem gemütlichen Restaurant zu testen. Wagenradgroß waren die Pizzen auch für gestandene Malermeister kaum zu bezwingen.

Am zweiten Tag standen die Themen Schimmel, Wohnklima und energetische Wandbekleidung im Fokus. Themen, welche das Maler- und Lackiererhandwerk vor immer neue Herausforderungen stellen. Neben den KlimaTec-Produkten wurden auch

die Giga-Rolle und die neue Digitale Fototapete JuicyWalls vorgestellt. Die ersten Fototapeten für den Nassbereich bieten der Innung sowie den Kunden viele neue Gestaltungsmöglichkeiten.

Wir bedanken uns bei der Firma Erfurt für die Einladung und die äußerst kompetente Betreuung. Es waren zwei spannende und lehrreiche Tage in einer der traditionsreichsten Firmen unserer Branche.



MALER- UND LACKIERERINNUNG RHEIN-MAIN

AUSBILDUNG IM FOKUS: NEUER AUSBILDUNGS- TRAINER, NEUE ANGEBOTE



Mit Eray Kilitci ist bei der Maler- und Lackiererinnung Rhein-Main ein neuer Ausbildungstrainer an den Start gegangen. Der ausgebildete Maler ist fortan Ansprechpartner rund um das Thema Ausbildung, betreut das Angebot der „Ausbildungsoffensive“ und baut es aus.

So gibt es in diesem Jahr neu eine „Berichtsheft-Hilfe“, die regelmäßig im Aus- und Weiterbildungszentrum der Innung in Frankfurt stattfindet. Im Rahmen des Förderangebots geht Eray Kilitci mit den teilnehmenden Auszubildenden das Berichtsheft gemeinsam durch und übt mit ihnen. Alle Lehrlinge der Innungsbetriebe können die Berichtsheft-Hilfe kostenlos in Anspruch nehmen.

Ausbildungsoffensive – das A und O für das Malerhandwerk

Die Maler- und Lackiererinnung Rhein-Main hat vor einigen Jahren die Ausbildungsoffensive ins Leben gerufen und bereits viel bewegt. Ihr Ziel ist die Sicherung von gut ausgebildeten Fachkräften für das Maler- und Lackierhandwerk. Darüber hinaus verfolgt die Innung mit ihr eine praxisorientierte Unterstützung der Ausbildungsbetriebe für eine hochwertige Ausbildung.

Die Ausbildungsoffensive vereint drei Komponenten: das Angebot von Seminaren und Workshops für Auszubildende und Ausbilder, die Unterstützung der Ausbilder mit relevanten Materialien und die Ansprache

interessierter Jugendlicher in Schulen, auf Messen oder während der einmal jährlich stattfindenden Bewerberwoche.

Ausbildungsverbund ab September

Zudem startet ab September ein Ausbildungsverbund. In diesem schließen sich Innungsbetriebe zusammen, die sich verpflichten, eine Ausbildungsstruktur einzuhalten und diese auch zu dokumentieren. Das Ziel ist es, gemeinsam optimale Voraussetzungen für eine gute Ausbildung zu schaffen. Teilnehmende Unternehmen erhalten ein entsprechendes Zertifikat. Interessierte Betriebe können mit der Innung unter der Telefonnummer 069 899907-67 gerne Kontakt aufnehmen.



AUF EINEN BLICK

- › **Prüfungsvorbereitung:**
15.04.2024 bis 19.04.2024
- › **Aufmaß Grundkurs:**
25.04.2024
- › **Aufmaß Fortgeschrittene:**
26.04.2024
- › **WDVS:**
14.05.2024
- › **Das Einmaleins
des Trockenbaus:**
03.09.2024
- › **Starterwochen:**
09.09.2024 bis 13.09.2024
16.09.2024 bis 20.09.2024
- › **Oberflächenqualitäten
Q1 bis Q4:**
08.10.2024
- › **Schimmel bewerten
und beseitigen:**
10.10.2024
- › **Stolpersteine im Baurecht –
Tagesseminar:**
15.10.2024
- › **Moderne Lacke:**
22.10.2024
- › **Bodenbelag:**
29.10.2024
- › **Lernen auf der Baustelle:**
06.11.2024
- › **Tapezierseminar:**
08.11.2024 bis 09.11.2024
- › **Mitarbeitergespräche führen:**
13.11.2024
- › **Führen ist erlernbar:**
14.11.2024

Das gesamte Schulungsprogramm mit Informationen und Anmelde-möglichkeiten finden Interessierte auf www.farbe-rhein-main.de

MALER- UND LACKIERERINNUNG RHEIN-MAIN

DAS SEMINARPROGRAMM 2024: GROBE THEMENVIELFALT

2024 bietet die Maler- und Lackiererinnung Rhein-Main wieder zahlreiche Seminare mit einer breiten Themenvielfalt an. Insgesamt stehen über 25 Schulungen und Workshops auf dem Programm, darunter Handwerksklassiker wie „Aufmaß Grundkurs“ und „Tapezieren“, aber auch Seminare zu Management-Themen wie „Mitarbeitergespräche führen“ oder „Arbeitsrecht“. Neu ist: Für die Schulung von bereits tätigen oder angehenden

Vorarbeitern bietet die Innung insgesamt zwölf geeignete Seminare an. Werden davon die fünf Pflichtkurse absolviert, erhalten die Teilnehmenden ein entsprechendes Zertifikat.

„Für das Seminarprogramm konnten wir wieder kompetente Fachreferenten zu den unterschiedlichsten Themen gewinnen. Unser Hauptaugenmerk liegt darauf, die Betriebe bei der Ausbildung zu unterstützen und sinnvolle Schulungsangebote für Lehrlinge und Auszubildende zu machen“, erläutert Joachim Letschert, Geschäftsführer der Maler- und Lackiererinnung Rhein-Main. „Es gibt aber noch zahlreiche weitere Inhalte, auch für erfahrene Maler und das Management. Nicht zuletzt merken wir, dass das Thema Kommunikation immer mehr in den Vordergrund rückt.“

Die Schulungen und Workshops sind für alle Unternehmen buchbar, Innungsmitglieder profitieren jedoch von vergünstigten Konditionen. Veranstaltungsort ist jeweils das Bildungszentrum der Innung in Frankfurt. Für Unternehmen, die ihre Mitarbeiter intern weiterbilden möchten, bietet die Maler- und Lackiererinnung Rhein-Main zudem die Möglichkeit von Inhouse-Schulungen.



FÜR EINE
STAUBFREIE
OBERFLÄCHEN
BEARBEITUNG

JÖST
abrasives

www.joest-abrasives.de

www.suedwest.de

SUDWEST

PROFI XXL UNSER DECK- KRAFTRIESE

Es ist uns gelungen, die Deckkraft nochmals zu steigern – für optimale Ergebnisse auf einen Streich.
Die neue Qualität ist zudem frei von Konservierungsmitteln und beständig gegen Flächen-desinfektionsmittel.

neue
Qualität



**Bewirkt jeden Tag kleine Wunder.
Und manchmal auch GRÖSSERE.**

**Isolierweiss von JAEGER.
Das Multitalent für Malerprofis.
Seit über 40 Jahren.**

JAEGER 1908
Spezialitäten die begeistern



www.jaegerlacke.de



Start Airless spraying. Now!

SuperFinish 21 Pro vereint alle Vorteile einer kompakten Membranpumpe in einem zuverlässigen Gerät, das speziell auf die Bedürfnisse von Airless-Einsteigern zugeschnitten ist.

Erlebe mehr live auf der Farbe in Köln.



Stand: 212 / Halle 7
wagner-group.com

TIPPS FÜR UNTERNEHMER

ENERGIESPAREN AUF ALLEN EBENEN

Angesichts steigender Energiepreise und wachsender Fokussierung auf Nachhaltigkeit beschäftigen sich immer mehr Handwerksbetriebe mit dem Thema Energiesparen. Gerade für Gewerbe im Allgemeinen und Malerbetriebe im Speziellen gibt es hier viel Potenzial!

Zwar gehören Malerbetriebe meist nicht zu den besonders energieintensiven Gewerken, doch wie auch bei Privathaushalten finden sich oft versteckte, teils auch offensichtliche Stellschrauben, an denen man drehen kann, um Energie und damit bares Geld zu sparen.

Energieeffiziente Ausrüstung

Auch Maler und Lackierer schwingen nicht nur den Pinsel, sondern bedienen verschiedenste Geräte. Vom Spritz-

gerät über den Bautrockner und den Luftentfeuchter bis hin zum Rührgerät oder dem Baustrahler – bei genauerem Blick nutzen auch Maler und Lackierer Geräte, die per Strom oder Akku betrieben werden. Hier kann es sich auszahlen, einmal über eine Neuanschaffung nachzudenken – natürlich nur, wenn die Werkzeuge bereits in die Jahre gekommen sind. Ob mit Akkubetrieb oder Kabel hängt vom Gerät und dem Einsatzzweck ab. Meist sind Werkzeuge mit Akku aber auf ihre gesamte Lebensdauer hin energieeffizienter, auch wenn die Herstellung des Akkus erstmal einen hohen Energieeinsatz erfordert.

Apropos Strahler: Es mag vor allem in der Winterzeit nicht immer möglich sein, aber eine optimale Ausnutzung des Tageslichts hilft, die Verwendung stromfressender Beleuchtungen auf ein Minimum zu reduzieren.

Energiebewusstes Verhalten

Jedes noch so effiziente Gerät kann zum Energiefresser werden, wenn es unnötigerweise und zu lange im Dauerbetrieb läuft oder auf Standby steht. Hier hängt es vor allem am Willen der Mitarbeiterinnen und Mitarbeiter, das eigene Arbeitsverhalten zu beobachten und beispielsweise darauf zu achten, Geräte und Werkzeuge sinnvoll und bewusst einzusetzen – und bei Nichtgebrauch auch komplett auszuschalten. Auch der eigene Betrieb kann auf seine Energieeffizienz überprüft werden. Nutzen Sie LED-Beleuchtung und kontrollieren Sie, ob die Heizung wirklich auf den tatsächlichen Bedarf eingestellt ist. Auch die gesamte Isolierung des Gebäudes ist einen Blick wert: Hier lässt sich oft viel Energie sparen, wenn die Wände gut gedämmt sind.



NACHHALTIGKEIT VON A BIS Z

Klimabewusstes und nachhaltiges Verhalten beginnt und endet nicht an der Betriebstür. Achten Sie auch bei der Wahl der Materialien – ob Farben, Lacke, Pinsel oder Vliese – darauf, dass diese aus nachhaltiger Produktion bzw. auf klimafreundliche Weise produziert wurden. Auch eine sorgfältige Planung sorgt dafür, dass weniger Farbabfälle anfallen. Falls doch etwas übrigbleibt und Sie sie nicht weiterverwenden können, gibt es auch die Möglichkeit, diese zu spenden.

CAPAROL

DAS LEUCHTET – CAPAROL PRÄSENTIERT DIE TRENDFARBE DES JAHRES 2024



Honig-Gold – das ist die Trendfarbe 2024! Sie berührt die Sinne, erwärmt das Herz, leuchtet aus ihrer Tiefe heraus und schenkt Behaglichkeit. Honig-Gold vermittelt Optimismus, Lebensfreude, Nähe. Und sie steht im Zentrum dreier Farbwelten, die laut Caparol FarbDesignStudio das Interieur-Design 2024 bestimmen werden. Das Motto von UNIKAT #6: „Designed by Nature“.

Es ist, als stünde man unter einem Blätterdach, durch das Sonnenstrahlen fallen. Das Licht wird moduliert; warm, klar, anregend und beruhigend zugleich. Es tut uns gut, physisch und psychisch, lädt uns auf mit Energie, Zuversicht und vermittelt Geborgenheit. Wir spüren, wie uns die Natur umfängt und positiv stimmt. Effekte, die nun den Weg in den Innenraum finden – und im warmen, kräftigen, leuchtenden Honig-Gold kulminieren. Die Trendfarbe 2024 überrascht zunächst, setzt sie sich doch von jenen der Vorjahre ab und steht für eine Präferenzverschiebung, weg von den bislang leichteren und kühleren Tönen.

Die ausführlichen Trendanalysen des Caparol FarbDesignStudio zeigen die Hinwendung zu natürlichen Farbtönen mit klarer Anmutung, vielfältigen Grün- und Blau-Nuancen, zarten Gelbtönen, es finden sich aber auch elegante Terracotta-Töne sowie kräftige Akzentöne. Und mittendrin steht das leuchtende Honig-Gold, in der Caparol-Nomenklatur als Amber 65 bekannt und nun mit einer neuen, dominanten Rolle in der aktuellen Farbvorschau UNIKAT #6 betraut.

Designed by Nature

Honig-Gold steht für die tiefe Sehnsucht nach einer positiven, freundlichen und stärkenden Natur, die uns auch in unserem direkten Lebensumfeld begleiten soll. Dass damit eine romantische, ja idealisierende Vorstellung von Natur einhergeht, sei zwar erwähnt, ist aber eine logische Reaktion auf schnelle Veränderungen, die mit Verunsicherungen einhergehen. Die Natur wird mehr denn je zum Ruhe- und Energiepol in einer digitalen, unsinnlichen und fragil erscheinenden Welt.

Kein Wunder also, dass Honig-Gold die Rolle der Leitfarbe zukommt: Sie ist nicht einfach ein warmes Gelb, sie ist erdiger, umhüllender und leuchtet dennoch aus sich selbst heraus. Anders als man erdigen Tönen gemeinhin zuschreibt, zeigt sich Honig-Gold nicht statisch, sondern belebt, kraftspendend und changiert je nach Lichtverhältnissen, Umfeld und den Begleitfarben aus den drei Farbwelten.

Die Natur auf dem Weg nach innen

Die Farbwelten, die sich um Honig-Gold gruppieren, folgen dem Grundthema, Räumen natürliche Anmutungen zu verleihen, im besten Fall sogar die Grenze zwischen außen und innen aufzulösen. Wie das aussehen kann, zeigt das Fotoshooting für das neue Trendbuch UNIKAT #6. Als Szenerie diente ein altes Gewächshaus, das so „die Symbiose von Raum und Natur perfekt darstellt, weil Innen und Außen ganz natürlich verschmelzen“, so Andrea Girgzdies vom Caparol FarbDesignStudio.

DIE WARME TRENDFARBE HONIG-GOLD SPENDET KRAFT UND ENERGIE.

Außerdem zeigt UNIKAT #6 die exemplarische Anwendung aller drei Farbwelten auf identische Wohn- und Schlafzimmer, Kinderzimmer sowie Flure. Auf diese Weise lässt sich sehr gut erkennen, wie sich Farbwelt 1 in ihrer Wirkung von Farbwelt 2 und 3 unterscheidet.

Farbwelt 1 beispielsweise, „Blätter lieben Blüten“ genannt, umfasst eine Vielfalt an Grün-Nuancen, ergänzt von einem zarten Gelb und bläulichen Tönen. Gedecktere Töne, die sich schon im Vorjahr ankündigten, finden sich in der Farbwelt 2 – doch auch ein nahezu schwarzer Ton sowie ein Rot und Orange sind hier vertreten – ein Rot, das besonders spektakulär als Deckenfarbe in den Beispielen auftaucht. Als „Himmel trifft Landschaft“ bezeichnet, verbindet Farbwelt 3 kühleres Grün, Blau und Türkis mit erdigen Tönen bei erkennbarer Komplementärwirkung. „In ihrer Gesamtheit bilden die Farbwelten die komplette Bandbreite natürlicher Farbigekeit ab“, erläutert Charoula Perchwitz, Caparol FarbDesignStudio.

Praxisgerecht gedacht und präsentiert

Wer als gestaltende Fachhandwerkerin oder Fachhandwerker neue Impulse sucht, wird im Trendbuch UNIKAT #6 bestens mit Inspiration und praktischer Umsetzbarkeit versorgt. Wie die farbigen Wechselwirkungen im Detail aussehen, zeigen die zahlreichen Raumvisualisierungen mit den aktuellen Farbharmonien. Dazu finden sich im Buch passend abgestimmte Kreativtechniken, die die große Vielfalt der Oberflächen darstellen.

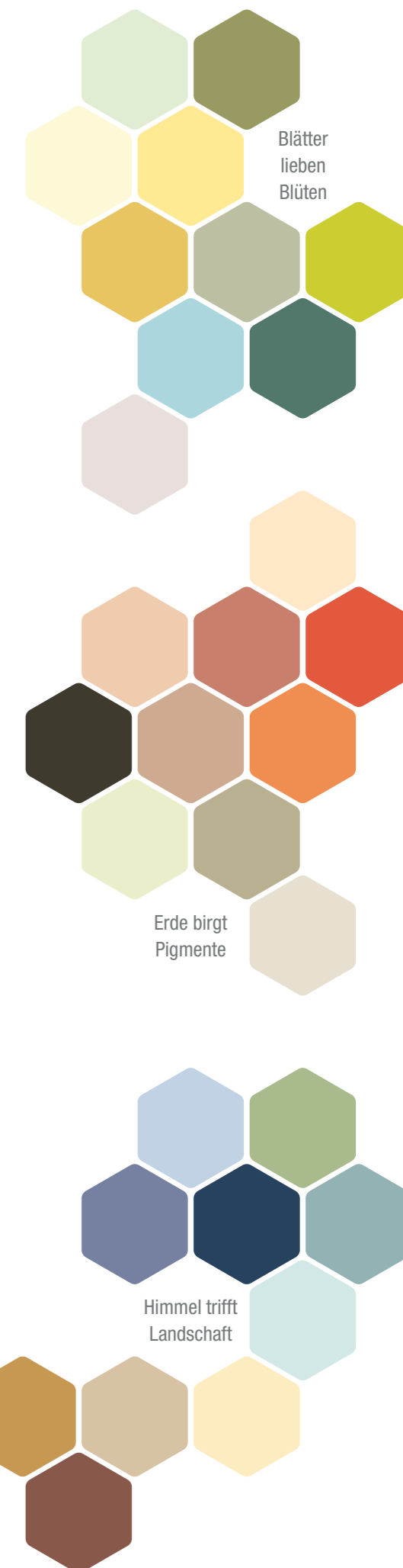
Wie in den Vorjahren hat das Kreativteam um Malermeisterin Sabine Hoffner neue Ideen entwickelt, sie verfeinert und letztlich so gefasst, dass sie mit Standard-Materialien aus dem großen Caparol-Portfolio machbar sind – sicher und wirtschaftlich obendrein.

Das trifft auch auf die Trendoberfläche des Jahres zu: PremiumColor Diamante. „Sie ist unkompliziert und in nur zwei bis drei Arbeitsschritten zu realisieren“, sagt Sabine Hoffner. Dabei dient Honig-Gold als edelmatter Flächenton, der dank subtiler, partieller Glanzeffekte sozusagen ins visuelle Schwingen kommt, funkelt und glitzert. Der Trick? In das Basismaterial PremiumColor werden zwei Prozent der Partikel „Diamonds Gold“ zugegeben – fertig ist die kostbare Anmutung.

Zu simpel? Jein, denn die optische Wirkung ist faszinierend. Und selbstverständlich finden sich in UNIKAT #6 auch Oberflächen mit experimentellerem Charakter, beispielsweise eine Technik, die an eine Berglandschaft erinnert und Lasuren mit Spachteln und Wischen verbindet. Dabei sind individuelle Anpassungen oder Änderungen leicht möglich, ja eingeplant.

Color Scouting auf vielen Ebenen

Margit Vollmert und das Trendteam des Caparol FarbDesignStudios machten sich bereits im Frühjahr 2023 an die Trend-Recherche. Auf unterschiedlichsten Messen entdeckte man „sehr viel Blau, aber auch Töne von Gold bis Gelb mit bernsteinähnlichem Charakter“. Diese Analysen glich man dann im zweiten Schritt mit jenen ab, die das Institute International Trendscouting der Hochschule in Hildesheim (HAWK) parallel erstellte. Dabei ging es vor allem um den Abgleich der Erkenntnisse und das Herausarbeiten von Übereinstimmungen respektive Abweichungen. Die so ermittelten Farbwerte galt es dann, anwendungskompatibel zu fixieren. „Die Töne müssen schließlich breit nutzbar für Interiors sein, stimmungserzeugend und gut kombinierbar obendrein.“ Das jedenfalls ist routiniert gelungen – UNIKAT #6 damit ein ideales Tool, um auf der Höhe der Zeit professionell zu gestalten.



ANGESICHTS DER UNSICHERHEITEN DÜRFTE DIE SEHNSUCHT NACH HARMONIE UND NATÜRLICHKEIT AUCH 2025 DOMINANT BLEIBEN.

ANDREA GIRZDIES UND MARGIT VOLLMERT

Dinova
SOL-Rapid
Fusion von Mineral- und Rapid-Technologie für innen

- Höchster Weißgrad und enorme Ergiebigkeit
- Hervorragende Verarbeitung
- Hoch diffusionsfähig für gesundes Raumklima
- Ohne Zusatz von Konservierungsmitteln
- Mineralmatt

FAF 2024
Wir sind dabei!

Mit jeder Menge Spaß, Neuigkeiten und Messeaktionen.
Halle 7 / Stand 7103

www.dinova.de
Ein Unternehmen der Meffert AG Farbwerke

STREIFENFREI STREICHEN

ein echter Mesko

perfektes Finish

sehr feine, weiche Faser

geschmeidiges Auftragen

ideal für wasserbasierende Lacke

mesko.eu

FAF FARBE, AUSBAU & FASSADE

Besuchen Sie uns!
Halle 7 | Stand 327

MESKO DIE PINSELMACHER

111 Jahre

lineo Paint WITH THE BEST.

kolibri Since 1898

MESKO

PROFIPINSEL MADE IN GERMANY: EIN NEUES GEBÄUDEKONZEPT MACHT'S MÖGLICH

Nachhaltigkeit und regionales Kaufverhalten liegen im Trend. Hier können Hersteller, die in Deutschland produzieren, punkten. Um den Anforderungen der Zeit und der gestiegenen Nachfrage gerecht zu werden, hat Mesko sich für neue Räumlichkeiten entschieden und setzt, nicht zuletzt mit der nachhaltig ausgelegten Gebäudetechnik, ein klares Zeichen für die Zukunft.

Auf über 11.000 m² produziert die Mesko-Pinsel GmbH in den vor drei Jahren neu errichteten Räumlichkeiten Grob- und Feinhaarpinsel, Bürsten sowie verschiedenste Kunststoffprodukte für die Industrie sowie den Fach- und Großhandel. Im Herzen Mittelfrankens werden sowohl die Künstlerpinselmarken Lineo und Kolibri, aber auch Mesko-Produkte und auf Wunsch auch Eigenmarken produziert.

Nachhaltigkeit als Konzept

Beim Bau des neuen Gebäudes lag der Fokus nicht nur auf strukturellen Aspekten wie Hochregallager oder Stapelverkehr. Vor allem dem Nachhaltigkeitsgedanken sowie der Optimierung von Produktionsprozessen sollte die Neuplanung Rechnung tragen, weshalb das Unternehmen in Sachen erneuerbare Energien und Green Manufacturing auch überregional neue Maßstäbe setzt.

Ein Beispiel ist die Gewinnung von Sonnenenergie: Auf der Dachfläche von etwa

8.000 m² wurde eine Photovoltaikanlage mit einer Leistung von 1,2 MWp installiert. Die grüne Energie dient der Versorgung der gesamten Pinsel- und Kunststoffproduktion. Durch die Anlage werden jährlich bis zu 540 Tonnen CO₂ eingespart, was einer Stromversorgung von circa 280 Vier-Personen-Haushalten pro Jahr entspricht. Eine weitere Säule ist das Thema Abwärmernutzung: die Abwärme der Spritzgussmaschinen wird in der kalten Jahreszeit in Form von Warmwasser in den Fußbodenheizkreislauf eingespeist.

Auch bei der Produktion und Lagerlogistik setzt das Familienunternehmen auf Digitalisierung und Automatisierung: Produktionsprozesse werden stetig optimiert, um dem Fachkräftemangel entgegenzuwirken und die Mitarbeitenden zu entlasten.

Innovationen „Made in Mittelfranken“

Eine weitere Stärke des Unternehmens ist die konsequente Produktentwicklung, wie zum Beispiel die aktuelle Innovation: das Konex® Pinselprogramm. Eine eigens entwickelte Kunstfasermischung, die aus feinen, unterschiedlichen Faserarten besteht und die optimale Verarbeitung von wasserbasierenden Farben und Lacken ermöglicht. Ein perfektes Oberflächenfinish sowie ein federleichtes Streichgefühl garantieren dem Anwender ein hochwertiges Ergebnis. Ein weiteres, echtes Profi-Qualitätsprodukt „Made in Mittelfranken“.

«
BEIDEN GESCHÄFTSFÜHRERN IST ES EIN GROßES ANLIEGEN, TRADITION UND ARBEITSPLÄTZE IN DER PINSELREGION DEUTSCHLANDS FÜR DIE ZUKUNFT ZU ERHALTEN.



ARDEX

EIN WANDMÖRTEL – VIELE MÖGLICHKEITEN

Ausbessern, Grundieren oder Verfüllen: Der Alltag auf der Baustelle bringt unterschiedliche Anforderungen an den Einsatz von Mörtel mit sich. Für alle bietet der Wandmörtel ARDEX A 930 jetzt maximale Flexibilität an Wand und Decke. Dabei kann das Produkt im Innen- und Außenbereich gleichermaßen verarbeitet werden.

Um das bekannte Wandspachtelsortiment für Verarbeiter sinnvoll zu erweitern, liegt der Fokus von ARDEX A 930 auf seiner Flexibilität. Der Wandmörtel ist besonders span-

nungsarm und lässt sich in Schichten von 3 bis 30 Millimetern auftragen, was das Anwendungsspektrum deutlich erweitert. Auch die lange Verarbeitungszeit trägt zum vielseitigen Einsatz bei: Der Mörtel ist nicht nur für die Hand- und Rollspachtelung geeignet, sondern zusätzlich pumpbar. Ein wichtiger Aspekt für den Einsatz auf großen Flächen, die sich so wirtschaftlich realisieren lassen.

Die Vorteile im Überblick

ARDEX A 930 kann an Wand- und Deckenflächen Risse, Abplatzungen oder Vertiefungen ausbessern und Fugen schließen. Nach

etwa drei bis vier Stunden Trocknungszeit lassen sich Fliesen und feuchtempfindliche Natursteine nach etwa einem Tag verlegen. Zum Auftragen von Anstrichen, Tapeten oder Kunstharzputzen ist die individuelle Durchtrocknungszeit abzuwarten.



- ▶ ARDEX A 930 ist ein Mörtel für den Wand- und Deckenbereich. Er kann innen und außen eingesetzt werden – bis zu 30 mm Schichtdicke.
- ▶ Er eignet sich für die Hand- und Rollapplikation und ist maschinengängig.
- ▶ ARDEX A 930 kann bis zu 60 Minuten verarbeitet werden und ist filz- und glättbar.
- ▶ Nach drei bis vier Stunden ist der Wandmörtel für Fliesen belegbar.



ÜBERZEUGEND NACHHALTIG

- 50 % weniger CO₂ pro Quadratmeter*
- 30 % höhere Ergiebigkeit*
- enthält nachwachsende und 100 % natürliche Rohstoffe**
- zertifiziert als sehr emissionsarm mit dem Ecodec EC 1^{PLUS}
- erfüllt die höchste Qualitätsstufe gemäß DGNB (QS 4)

* im Vgl. zum ARDEX A 828

** frei von fossilen Rohstoffen durch das Massenbilanzverfahren



ecobuild
TECHNOLOGY



JANSEN

ISO-VENTI XTREM: DER UMWELTFREUNDLICHE FENSTERLACK FÜR ALLE FÄLLE

Nachhaltigkeit schreiben Kunden groß. Umso wichtiger ist es, dass Verantwortung nicht an der Fensterfront aufhört. Mit dem ventilierenden Fensterlack ISO-Venti Xtrem von Jansen ist der Anfang gemacht. Für alle Fenster. Innen und außen.

Noch nie stand das Thema Umweltverträglichkeit so stark im Fokus wie heute. Doch unterschiedliche Materialien, Untergründe und Beschichtungen von Fenstern machen es Malern und Lackierern mitunter schwer, komplett lösemittelfrei zu arbeiten. Auf dem Weg von den lösemittelhaltigen hin zu den wasserbasierten Farben und Lacken ist ISO-Venti Xtrem ein wichtiger Schritt: Unabhängig vom Material und Zustand des Bauteils wird der Lack allen Anforderungen an eine nachhaltige Lackierung gerecht. Innen wie

ISO-VENTI XTREM BEWEIST: WASSERBASIERTE LACKE STEHEN KONVENTIONELLEN LACKEN IN NICHTS NACH.

außen, ob neu, vorbehandelt oder pulverbeschichtet, von Holz über Kunststoff oder Hart-PVC bis hin zu Zink kommt der Lack ganz ohne zusätzliche Haftvermittler aus.

Die GX-Technologie

Das Herzstück des Lackes bildet die Jansen GX-Bindemittelmatrix, die aus zahlreichen Teilchen unterschiedlicher Geometrie und Größe besteht und so formuliert und verfeinert wird, dass sie das für eine handwerklich perfekte Oberfläche nötige Niveau erreicht. Diese Matrix steuert zentrale Eigenschaften und Funktionen, von der

Verarbeitung bis zur fertig herausgebildeten Oberfläche.

Hoher Verarbeitungskomfort

Der wasserbasierte Lack punktet als Einpotf-System mit einer zuverlässigen Isolierwirkung gegen unerwünschte Stoffe aus dem Untergrund, ist zudem MIX-fähig, farbstabil und vergilbungsfrei ausgelegt. Das schnelle Trockenverhalten macht zwei Anstriche pro Tag möglich. Für eine perfekte Oberfläche ist das zwar nicht notwendig, mit Blick auf steigende Lohnkosten pro Quadratmeter dafür umso mehr.

WENN FENSTER DANN JANSEN

NEU: Einer für alle!
Weil am Fenster so einiges zusammenkommt.
Die neue GX-Matrix.

FESTOOL

PLANEX M und ExoActive EXO 18

Das perfekte Duo für eure Schleifarbeiten an Wand und Decke

Der PLANEX M ist der Allrounder unter unseren Langhaltschleifern. Aus der Transporttasche auspacken, anschalten und loslegen. Mit der exzentrischen Schleifbewegung erzielt ihr dabei hochwertige Oberflächen im Wand- und Deckenbereich. In Kombination mit dem akkubetriebenen Exoskelett ExoActive gelingen anstrengende Über-Kopf-Arbeiten zukünftig spielend leicht. Ob Trockenbau oder Malerarbeit, ob Tapezieren oder Montage, ob an Wänden oder Decken: Das Exoskelett ExoActive verleiht euch eine Extraportion Kraft, wenn die Arme müde werden und entlastet gleichzeitig den Nacken.



FESTOOL

VIELSEITIGES KRAFTPAKET, WENN'S DRAUF ANKOMMT



Praktiker wissen: Es gibt Einsätze, die besondere Ausdauer und Belastbarkeit fordern. Damit jeder Handgriff sitzt und so effektiv und sicher wie möglich zum gewünschten Ergebnis führt, ist ein unterstützendes Equipment unverzichtbar. Denn je besser das Werkzeug, desto besser der Arbeitsablauf. Hier unterstützt Festool mit dem neuen Akku-Kombihammer KHC 18.

Herzstück des 18-Volt-Kraftpakets ist ein leistungsstarker, bürstenloser EC-TEC Motor, der verschleißfrei arbeitet und die Akku-Energie quasi verlustfrei in optimale Leistung übersetzt. In Kombination mit einem pneumatischen Schlagwerk ist somit beim Bohren und Meißeln in Beton, Stein und Mauerwerk ein schneller Arbeitsfortschritt garantiert. Gerade anspruchsvolle Anwendungen profitieren vom Zusammenspiel aus 2,6 Joule Schlagenergie, Schwingungsdämpfer und ergonomischem Handgriff.

Vielseitig und kraftvoll

Die Formel ist einfach: Guter Workflow heißt besseres Ergebnis. Egal ob Hammerbohren, Bohren und Schrauben ohne Schlag oder Meißeln – dank eines praktischen Funktionsschalters können Handwerker in Sekundenschnelle blitzschnell zwischen einer Vielzahl von Einsatzmöglichkeiten wechseln, ohne das Gerät selbst zu wechseln. Schließlich lassen sich Hammerbohrer, Bohrkronen und Meißel mit dem SDS-Plus-Bohrfutter ganz bequem und werkzeuglos aufnehmen. Zusätzlich erweitert das Schnellspannbohrfutter des KHC 18 das Spektrum an möglichen Einsatzwerkzeugen um Bohrer mit zylindrischem Schaft sowie Bohrer, Bits und Bithalter mit Sechskantschaft.

Die 2,6 Joule Schlagenergie sorgt gleichzeitig für eine gute Abtragsleistung bei Meißelarbeiten und einen schnellen Bohrfortschritt beim Hammerbohren: Das Hammerbohren in Beton ist sogar bis durchschnittlich

26 Millimeter zuverlässig möglich, der maximale Bohrdurchmesser für Stahl liegt bei 12, für Holz bei 30 Millimeter.

Sicher und sauber

Entscheidend für die Performance vor Ort ist nicht allein die Leistung des eingesetzten Werkzeugs. Die sichere und auch saubere Handhabung ist ebenso relevant, um professionell zu arbeiten. Dabei unterstützt eine durchdachte Absaugvorrichtung, die als Zubehör erhältlich ist und einfach am Tiefenanschlag fixiert und mit dem Sauger verbunden wird. Die Festool 18-V-Bluetooth®-Akkupacks kommunizieren mit dem Bluetooth®-Modul des CLEANTEC Absaugmobils, welches sie beim Einschalten des Akku-Werkzeugs automatisch starten. Für sicheres Arbeiten wiederum sorgt der elektronische KickbackStop, der dem gefährlichen Verdrehen des Handgelenks bei plötzlichem Verhaken oder Blockieren des Bohrers entgegenwirkt. Und für optimale Ergonomie bei kraftvollen Anwendungen nimmt der Schwingungsdämpfer die Schlagenergie auf und federt sie ab, bevor sie auf die Hände übertragen wird. Auch das Gewicht von 3,3 Kilogramm trägt zur einfachen Handhabung bei.

DER AKKU-KOMBIHAMMER KHC 18 IST HART IM NEHMEN, EXTREM BELASTBAR UND AUSDAUERND.

SCHÖNOX PRO MATE

NEU!

SCHÖNOX PRO MATE –
Dein zuverlässiger Kumpel für
müheleise Bodenverlegung!



FÜRS HANDWERK EINFACH BESSER.

SCHÖNOX
A SIKA BRAND

www.schoenox.de

WILMS

UNTERESTRICHTROCKNUNG: 2 TECHNIKEN IM FOKUS

Der Estrich ist ein wichtiger Bestandteil des Gebäudebodens. Kommt es zu einem Wasserschaden, ist eine professionelle Trocknung unvermeidlich.

Ein Wasserschaden führt in der Regel zu einer Durchfeuchtung oder Durchnässung des Estrichs. Abhängig von Wassermenge und Tiefe des Wasserschadens ist entweder die Unterdruck- oder die Überdrucktechnik zur Estrichtrocknung sinnvoll.

Unter- und Überdruckverfahren

Für das Überdruckverfahren werden ein Verdichter, ein Luftentfeuchter – optional ein Ventilator – sowie passendes Zubehör für Bohrungen und zur Luftverteilung benötigt. Mit dem Seitenkanalverdichter wird warme, vorgetrocknete Luft durch die Bohrungen in die Löcher im Estrich gepresst. Die Luft nimmt dabei die Nässe auf und gibt sie durch Öffnungen im Bodenrandbereich

an die Umgebung ab. Ein Raumentfeuchter entzieht diese Feuchte anschließend wieder aus der Umgebungsluft, sodass der Seitenkanalverdichter erneut trockene Warmluft ansaugen kann.

Beim Unterdruckverfahren wird dem Estrich die feuchte Luft durch Absaugung entzogen. Die durch Entfeuchtungsgeräte getrocknete Luft kann anschließend nachströmen. Da diese zunächst gefiltert wird, wird die Raumluft weder mit Schadstoffen noch mit Schimmelsporen belastet. Ein Grund, weshalb die Unterdruckmethode in bewohnten Bereichen zum Einsatz kommt. Für sensible Räumlichkeiten wie beispielsweise in Krankenhäusern und Schulen ist die Methode sogar gesetzlich vorgeschrieben. Neben Zubehör für Bohrung und Luftverteilung werden zusätzlich ein Verdichter, ein Wasserabscheider und optional eine Filterbox sowie ein Ventilator benötigt.

UNSER DÄMMSCHICHTPAKET

Wilms

QR code and social media icons (Facebook, Instagram, LinkedIn, YouTube) are visible at the bottom.

BIS ZU 14 TAGE SCHNELLER FERTIG!

MIT SPRINT-VORSPRUNG

Die neuen Knauf Putz-Systeme ohne Trocknungszeiten



Gewohnte Verarbeitung, kompromisslose Qualität - für Fassade und Innenräume!

- > Einfachere Baustellenplanung
- > Weniger Anfahrten und Rüstzeiten
- > Schnellere Rechnungsstellung
- > Geringere Gerüst-Standzeiten & begeisterte Kunden

www.knauf.de/sprint-pf

KNAUF

KNAUF GIPS

DER SPINTER UNTER DEN GIPSPUTZEN: KNAUF GIPSPUTZ ROTBAND SPRINT

Zeit ist Geld – auf dem Bau keine Floskel, sondern Realität. Trocknungs- und Rüstzeiten hingegen sind Zeitfresser. Dem wirkt das 1-Tages-Putzsystem Rotband Sprint wirkungsstark entgegen: Der Gipsputz kann noch am selben Tag mit einem Anstrich oder Oberputz beschichtet werden.

Rotband Sprint ist ein neues Mitglied der Knauf Produktfamilie, das für einen schnellen Baustellenablauf steht. Während bei herkömmlichen Systemen bis zu zwei Wochen für die Fertigstellung von Wand- und Deckenflächen in Innenräumen üblich ist, können Fachhandwerker mit dem neuen Gipsputz fertige Flächen bereits innerhalb eines Arbeitstages realisieren. Im Zusammenspiel mit den diffusionsoffenen Knauf Raumklima-Produkten ist das System für Renovierungsarbeiten besonders wirksam.

Zeitvorteil ist wirtschaftlich

Der „Sprinter“ bringt gute Verarbeitungseigenschaften mit: Er lässt sich in Schichtdicken von fünf bis 35 Millimetern auf der Flä-

che aufbringen, punktuell sind auch größere Schichtdicken möglich. Auch wenn er zum Neuverputzen kleinerer Flächen eingesetzt werden kann, hat der Gipsputz seinen Auftritt bei der Renovierung von Wänden und Decken im Innenbereich, etwa wenn der Altputz stark beschädigt oder unansehnlich ist. Speziell zur Renovierung von Wohnräumen, Klassen- und Behandlungszimmern, Treppenhäusern oder Verkaufsräumen – sprich Bereichen, in denen lange Trocknungszeiten nicht erwünscht oder möglich sind – entfaltet er sein ganzes Potenzial.

Im Zusammenspiel unschlagbar

Das Putzsystem arbeitet optimal mit den Raumklima-Produkten von Knauf zusammen. So kann Rotband Sprint bereits vier-einhalb Stunden nach dem Anrühren im nassen Zustand grundiert werden. Weitere 60 Minuten später lässt sich die Endbeschichtung mit Raumklima Farbe, Scheibenputz oder Spritzputz umsetzen. Bei allen Raumklima-Produkten handelt es sich um verarbeitungsfertige, widerstandsfähige und

wohngesunde Kalk-Oberputze. Die Raumklima Farbe beispielsweise ist eine hoch diffusionsoffene Innenfarbe auf Hybridbindemittelbasis.

Dank des deutlichen Zeitvorteils können Renovierungsarbeiten bereits innerhalb eines Tages abgeschlossen und die Räume ohne lange Wartezeiten wieder genutzt werden. Unproduktive Arbeitszeiten werden so minimiert, zusätzliche Anfahrten und Rüstzeiten entfallen. Damit wird die Baustellenplanung erheblich vereinfacht und der Renovierungsaufwand enorm verkürzt.



«
MORGENS BEGONNEN, ABENDS FERTIG: DAS INNOVATIVE 1-TAGES-PUTZSYSTEM MACHT RENOVIERUNGEN IN REKORDTEMPO MÖGLICH.

KNAUF GIPS

REKORDVERDÄCHTIG: EIN NEUER UNIVERSAL-FEINSPACHTEL AUF ZEMENTBASIS

Sanierungs- und Renovierungsmaßnahmen sind vielfach an enge zeitliche Abläufe gebunden. Beim neuen Universal-Feinspachtel Sprint von Knauf kann im Innenbereich bereits nach wenigen Stunden mit der Endbeschichtung begonnen und so gerade in der Sanierung wertvolle Zeit gespart werden.

Mit Blick auf den Faktor Zeit spielen bei der Oberflächenbearbeitung mit Putz oder Farbe die jeweiligen Material-Standzeiten bis zur Weiterbearbeitung der Flächen eine wichtige Rolle. Bei dem Universal-Feinspachtel Sprint sind Arbeiten von der Untergrundvorbereitung bis zur fertig verputzten Wand an nur einem Tag möglich. Denn bereits nach vier bis fünf Stunden kann auf den Feinspachtel die passende Folgebearbeitung aufgetragen werden. Damit lassen sich Baustellen sowohl effizient als auch wirtschaftlich planen und ausführen.

Auch werden Einschränkungen betrieblicher Abläufe durch die Sanierungsmaßnahme auf ein Minimum beschränkt.

Vielseitigkeit ist Trumpf

Dank seiner zementären Basis lässt sich der Feinspachtel vielseitig im Innen- und Außenbereich sowie in Nass- und Feuchträumen der Wassereinwirkungsklassen WO-I bis W3-I einsetzen. Ohne Vorbehandlung – und auf nahezu allen tragfähigen Untergründen. Dazu zählen Kunstharzputze ebenso wie Dispersionsanstriche oder raugeschalter Beton.

Auf Altputzflächen an Außenfassaden ist es wichtig, dass ein planebener Untergrund hergestellt wird. Eine Anforderung, die der Universal-Feinspachtel Sprint meistert: Hier können Fachhandwerker bereits am Folgetag die fertige Oberfläche mit dem Oberputz Noblo 600 Sprint oder direkt mit der MineralAktiv Fassadenfarbe ausführen, was den Baustel-

lenablauf spürbar beschleunigt und weitere Anfahrten zur Baustelle spart. Ein weiteres Einsatzgebiet des Universal-Feinspachtels ist das Glätten von Kalkzement, Zement- und Armierungsputzen im Innenbereich. Daneben überzeugt der Spachtel zur Überarbeitung von Fliesen, die mit einer abgestimmten Komponente wie der Knauf Raumklima Grundierung vorbehandelt wurden. Bei großflächiger Anwendung ist eine einlagige Putzdicke von bis zu fünf Millimeter möglich. Fehlstellen, Ausbrüche oder Schlitze lassen sich bis zu einer Putzdicke von 50 Millimeter überarbeiten. Das Material ist auf nahezu Null ausziehbar und das Einbetten von Vlies oder Armiergewebe stellt kein Problem dar.

Kurzum: Beim Universal-Feinspachtel Sprint ist der Name Programm. Er lässt sich universell im kompletten Sanierungs- und Modernisierungsbereich, innen wie außen in Rekordzeit verarbeiten.





tesa® PROFESSIONAL

Anstoß zur neuen Außensaison 2024

Schnell Vorrat auffüllen und Gratis-
Pflegeprämie dazu erhalten!

Nur bis 30.04.2024 in der tesa® Frühjahrsaktion.



*Bei allen teilnehmenden Händlern,
solange der Vorrat reicht.
Mindestbestellwert 250,- €.
tesa® 4325, 4342 und NOP® 4349
sind nicht Teil der Frühjahrsaktion.

tesa.de/handwerker



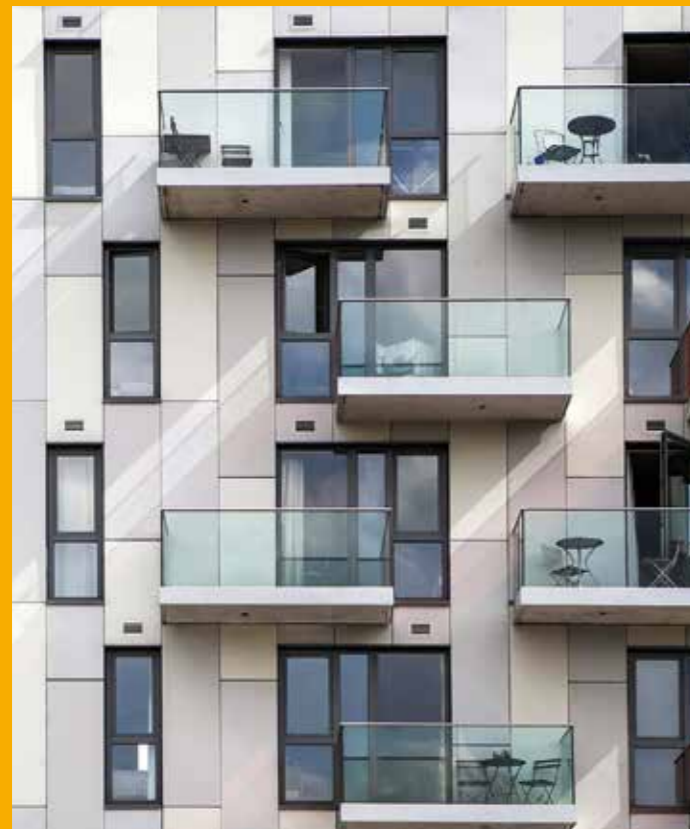
WEISSER ALS JE ZUVOR!

SISTA F130 ANSCHLUSS UND F130 PREMIUM
- JETZT MIT NEUER WEISSFORMEL



**ABDICHTEN
LEICHT
GEMACHT**

Qualität für Handwerker



Sikafloor-4005 NEW GENERATION – EINFACH SICHER!

- Abdichtung nach DIN 18531-5
- Geruchsreduziert
- Keine Gewebeeinlage – glatte Optik

BUILDING TRUST



MEG

Maler Einkauf Gruppe

IMMER IN
IHRER NÄHE.



Maler Einkauf Gruppe

- | | | |
|---|--|--|
| 55411 Bingen
Tel. 06721 49516-0 | 63452 Hanau
Tel. 06181 30483-0 | 64720 Michelstadt
Tel. 06061 96754-0 |
| 64293 Darmstadt
Tel. 06151 8793-0 | 67663 Kaiserslautern
Tel. 0631 892998-0 | 56218 Mülheim-Kärlich
Tel. 02630 9191-0 |
| 63303 Dreieich-Sprendlingen
Tel. 06103 57135-0 | 61476 Kronberg im Taunus
Tel. 06173 31963-0 | 66130 Saarbrücken
Tel. 0681 3799690-0 |
| 60386 Frankfurt am Main
Tel. 069 405700-0 | 55129 Mainz
Tel. 06131 5842-0 | 54294 Trier
Tel. 0651 82632-0 |
| 61169 Friedberg
Tel. 06031 7291-0 | 68219 Mannheim
Tel. 0621 875550-0 | 65203 Wiesbaden
Tel. 0611 9686-0 |



Maler Einkauf Gruppe

- | | | |
|---|---|--|
| 47551 Bedburg Hau (Hasselt)
Tel. 02821 99763-0 | 50354 Köln Hürth
Tel. 02233 79234-0 | 41464 Neuss
Tel. 02131 17091-0 |
| 53121 Bonn
Tel. 0228 66898-0 | 50829 Köln Ossendorf
Tel. 0221 59702-0 | 42855 Remscheid
Tel. 02191 692468-0 |
| 40233 Düsseldorf
Tel. 0211 737799-0 | 47803 Krefeld
Tel. 02151 36994-0 | 53721 Siegburg
Tel. 02241 94244-0 |
| 53879 Euskirchen
Tel. 02251 92131-0 | 58507 Lüdenscheid
Tel. 02351 989493 | 41748 Viersen
Tel. 02162 265-0 |
| 51643 Gummersbach
Tel. 02261 8154-0 | 47441 Moers
Tel. 02841 88488-0 | 51545 Waldbröl
Tel. 02291 4736 |
| 52525 Heinsberg
Tel. 02452 18068-10 | 41063 Mönchengladbach
Tel. 02161 46349-0 | |



- | | |
|--|--|
| 33100 Paderborn
Tel. 05251 5202-0 | 59065 Hamm
Tel. 02381 92512-10 |
| 59755 Arnsberg
Tel. 02932 4296-33 | 37671 Hötter
Tel. 05271 69978-44 |
| 59929 Brilon
Tel. 02961 52976-40 | 59557 Lippstadt
Tel. 02941 20243-35 |
| 32756 Detmold
Tel. 05231 30501-12 | 59872 Meschede-Enste
Tel. 0291 9918-0 |
| 33330 Gütersloh
Tel. 05241 90462-57 | 59494 Soest
Tel. 02921 67231-00 |



- | |
|---|
| 51063 Köln Mülheim
Tel. 0221 96273-0 |
| 51147 Köln Porz
Tel. 02203 69938-10 |
| 40764 Langenfeld
Tel. 02173 10660-0 |
| 51381 Leverkusen
Tel. 02171 3422-10 |
| 51491 Overath
Tel. 02206 95089-0 |
| 42655 Solingen
Tel. 0212 22137-0 |



- | |
|--|
| 56727 Mayen
Tel. 02651 4004-0 |
| 56424 Mogendorf
Tel. 02623 929852-0 |



- | |
|------------------------------------|
| 52070 Aachen
Tel. 0241 91800-0 |
| 52353 Düren
Tel. 02421 12187-10 |



- | |
|--|
| 52070 Aachen
Tel. 0241 51805-0 |
| 40231 Düsseldorf
Tel. 0211 73099-90 |
| 47800 Krefeld
Tel. 02151 4409-10 |
| 40878 Ratingen
Tel. 02102 84950-10 |



- | |
|---|
| 53227 Bonn-Beuel
Tel. 0228 97587-0 |
| 53119 Bonn-Tannenbusch
Tel. 0228 55930-50 |
| 53501 Grafschaft-Ringen
Tel. 02641 90995-0 |

IMPRESSUM

FORUM ist die regionale Fach- und Kundenzeitschrift der MEG Maler Einkauf Gruppe eG. Sie erscheint im 18. Jahrgang.

Erscheinungsweise
3x pro Jahr, Auflage: 15.000

Anzeigen
Mediadaten Anzeigenpreise FORUM 2024

Redaktionsschluss für Ausgabe 02/2024
ist der 17. Juni 2024

Herausgeber
MEG Maler Einkauf Gruppe eG
Rheingaustraße 94
65203 Wiesbaden

+49 (0) 611 96 86-0
marketing@meg.de
www.meg.de

Layout und Produktion
FULLHAUS GmbH
Maxhüttenstraße 12
93055 Regensburg



Druck
Frischmann Druck und Medien GmbH
Sulzbacher Straße 93
92224 Amberg



JETZT
NEU

ALLES KOMMT DIR LEICHTER VOR.

Jetzt neu: CapaMaXX Pro. Die Innenfarbe mit SmartDry Technologie macht es maXXimal leicht: leicht zu verarbeiten ohne sichtbare Rollansätze und leicht auszubessern. Für perfekte Oberflächen.



Mehr Informationen unter:

THE POWER OF SURFACE.





CAPAROL



HECK
Wall Systems



KEIM



CONPART



CAPAROL



HECK
Wall Systems



KEIM



KNAUF



CAPAROL



KEIM



KNAUF



CAPAROL



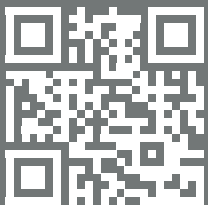
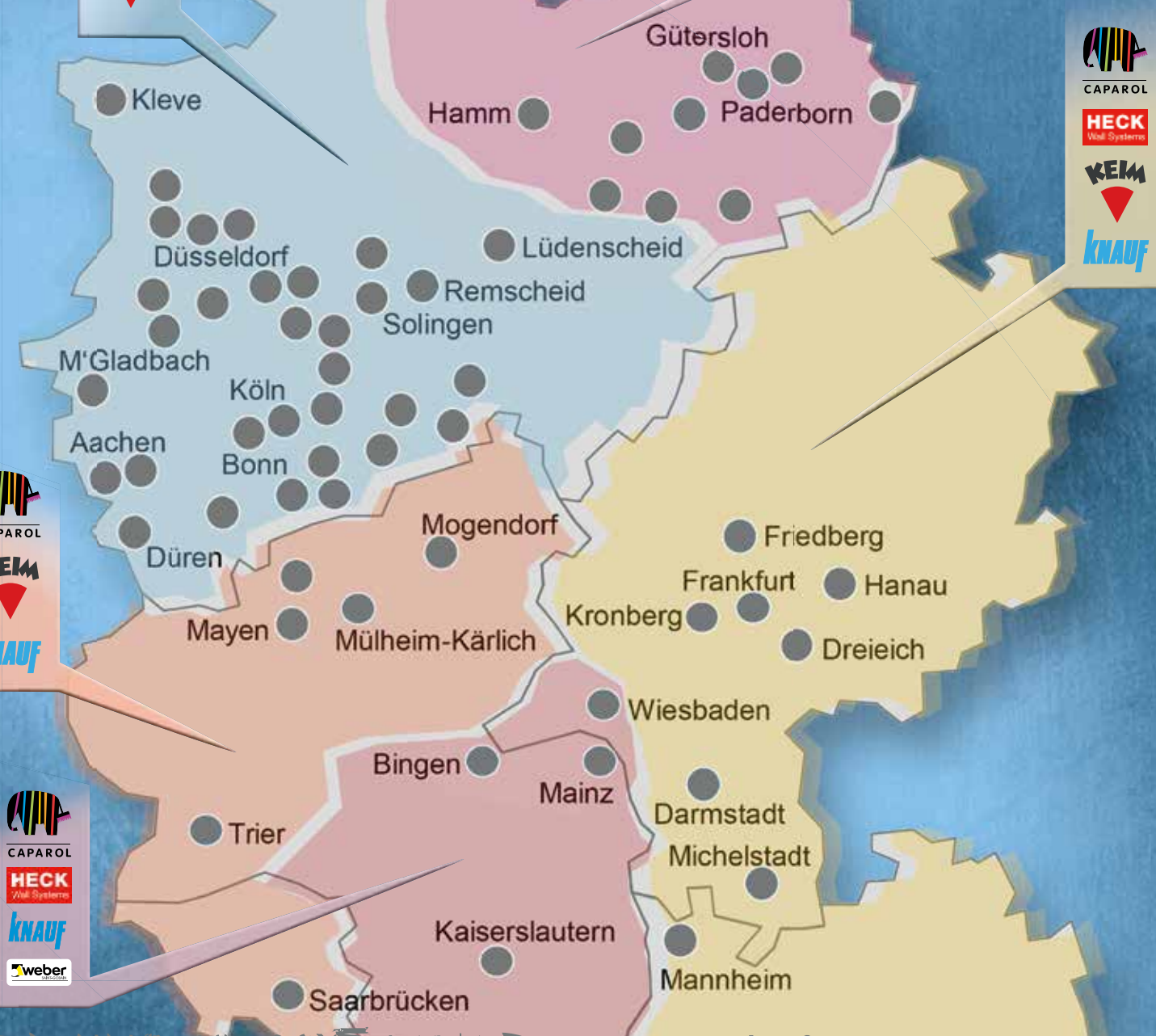
HECK
Wall Systems



KNAUF



weber



Stark in der Region, stark in der Zukunft

WDVS PROFI-DEPOTS

MEG Maler Einkauf Gruppe eG

