

# Wetterauer Wochen-Bote



**Heimat im Blick**  
mit Ihrem  
lokalen Mitteilungsblatt



**Was flattert da?**  
App hilft beim Erkennen  
heimischer Insekten



KW 35, Samstag, 31. August 2024

Das Mitteilungsblatt im Wetteraukreis

Ausgabe H 3

## Hallo, liebe Leser

Pläne und Anleitungen sind zum Lesen da – theoretisch. Aber wer hat dafür schon Zeit? Bei meiner letzten Kanutour mit Freunden jedenfalls nicht wir. „Wird schon klappen“, dachten wir uns, bis da plötzlich eine Abzweigung kam. Links oder rechts? Ein kurzer Blick in die fragenden Gesichter, ein schneller Entschluss: rechts. Und dann wurde es steinig – im wahrsten Sinne des Wortes. Statt also auf dem Fluss zu gleiten und zu paddeln, standen wir auf einmal mit dem Kanu über die Steine. Hätten wir den Plan gelesen, hätten wir das sicherlich vorher gewusst. Aber mal ehrlich, wo bleibt da der Spaß? Ein bisschen Abenteuer war doch genau das, was wir wollten. Und beim nächsten Mal? Da holen wir den Plan ganz sicher aus der Tasche. Also wirklich, ganz sicher ... vielleicht.

## Euer Boto

### Wanderung durch das Usatal

**Ober-Mörlen.** Am Sonntag, dem 15. September, bietet Natur- und Kulturführer Matthias Möbs eine Rundwanderung an durch das Usatal zwischen Ober-Mörlen und Langenhain. Hier schlängelt sich die Usa noch in vielen Windungen idyllisch durch das Tal. Im Verlauf der ca. dreieinhalbstündigen und etwa 7 Kilometer langen Führung gibt es interessante Informationen über die zahlreichen Mühlen, die hier einst standen. Den Teilnehmenden begegnet Überraschendes an einem imposanten Naturdenkmal, und sie erfahren, warum Siedlungen bereits im Mittelalter wieder aufgegeben wurden. Auf verschiedene Pflanzen am Wegesrand mit ihren speziellen Eigenschaften wird besonders eingegangen, ebenso werden Spuren eines wieder zugewanderten großen Nagers zu sehen sein. Ein ehemaliger Steinbruch gewährt einen Einblick in die Entstehungsgeschichte der Landschaft am Zusammentreffen von Taunus und Wetterau. Treffpunkt für diese Führung ist um 13.30 Uhr am Parkplatz Sportplatz / An der Hüftersheimer Mühle in Ober-Mörlen. Anmeldung bis 10. September über [mamoe@natur-kultur-wetterau.de](mailto:mamoe@natur-kultur-wetterau.de), Telefon: 06002/930756. Der Kostenbeitrag beläuft sich für Erwachsene auf 5 Euro, für Kinder auf 2,50 Euro.

**Ihr Draht zu uns:**  
Druck- und Pressehaus  
Naumann GmbH & Co. KG  
E-Mail: [redaktion@bote.de](mailto:redaktion@bote.de)  
Internet: [www.bote.de](http://www.bote.de)

## Piloten-Infotag für die ganze Familie am 8. September

Am Flugplatz Pfungstweide



Der Aero-Club Butzbach lädt zum Infotag ein – am 8. September.

**Butzbach.** Einmal dem Himmel näher kommen, selbst ein Flugzeug in die Luft und wieder sicher zu Boden bringen – wer kann sich dieser Faszination aus Kindertagen entziehen? Neben einer (für viele unerreichbaren) beruflichen Karriere bei einer Airline bieten Luftsportvereine wie der Aero-Club Butzbach die Möglichkeit, sich den Traum vom Fliegen – und dem eigenen Pilotenschein – zu erfüllen. Bereits ab 13 Jahren ist es möglich, mit dem Erwerb der eigenen Segelflugglizenz zu beginnen. Diese ist für viele junge Menschen jedes Jahr der Einstieg in die Fliegerei und ermöglicht später einen einfachen, fließenden Übergang in die Motorfliegerei – sofern gewünscht, denn viele lässt die Faszination des „Fliegens ohne Motor“ nicht mehr los. Auch die Bandbreite motorgetriebener Luftfahrzeuge ist in Flugvereinen wie dem Aero-Club Butzbach groß: Neben Motorseglern stehen auch Ultraleicht- und Leichtflugzeuge verschiedenen Typs zur Verfügung, deren Nutzung unterschiedlicher Pilotenlizenzen bedarf.

### Faszination Fliegen

„Wahnsinn“, „faszinierend“ und „absolut beeindruckend“ – das sind die begeisterten Aussagen aller, die

die sich den Traum vom Fliegen bei einem Rundflug in Butzbach erfüllen. Denn wenn sich direkt nach dem Start das breite Panorama der Wetterau öffnet, man die vielen Felder, bekannte Orte, Straßen, den Winterstein-Turm und dahinter die Frankfurter Skyline erkennt, wandelt sich bei den Fluggästen das mulmige Gefühl des Unbekannten schlagartig in absolute Begeisterung. Gefolgt von der Erkenntnis der meisten, dass es nicht viel Kraft braucht, sondern vielmehr

Fingerspitzengefühl, ein Flugzeug kontrolliert in der Luft zu bewegen.

### Pilotenlizenz oftmals bezahlbarer als man vermutet

Dass die Faszination vom Fliegen und der Erwerb der eigenen Pilotenlizenz für die meisten deutlich greifbarer, bezahlbarer und sicherer ist als allgemein vermutet, darüber möchte der Aero-Club Butzbach bei einem Piloten-Infotag für die ganze Familie am Sonntag, 8. September

von 10 bis 16 Uhr am Flugplatz Pfungstweide in Butzbach informieren. Herzlich eingeladen sind alle, die sich für den Flugzeugpark, die Pilotenausbildung und -kosten, den Flugverein allgemein oder das Thema Luftfahrt begeistern oder einfach schon immer mal einen Rundflug über Butzbach machen wollten. Auch für Essen und Getränke ist gesorgt. Weitere Informationen werden auch ggf. kurzfristig unter [www.aero-club-butzbach.de](http://www.aero-club-butzbach.de) veröffentlicht.

## Name gefunden

Der neue „Sandrosenkreisel“ zwischen Rockenberg und Oppershofen



Der neue Kreisverkehrsplatz zwischen Rockenberg und Oppershofen heißt künftig „Sandrosenkreisel“.

**Rockenberg.** Name gefunden! Der neue große Kreisverkehrsplatz zwischen Rockenberg und Oppershofen, der außerdem die beiden Baugebiete „Burgweg“ und „Rockenberg Süd“ verbindet, hat einen Namen: Der „Sandrosenkreisel“. Die Gemeindevertretung hat sich hierfür ausgesprochen. Ideengeber war vorher die örtliche Fraktion der CDU.

### Rockenberg und die „Sandrosen“ – das ist die Verbindung

Der neue Name soll die Verbindung zur Sandrosenschule herstellen und verdeutlichen. Hintergrund-Info: Ein Ersatzbau der Sandrosenschule soll in absehbarer Zeit im Baugebiet „Burgweg“ entstehen. Bürger waren vorab aufgerufen ihre Namens-Ideen einzureichen. Dabei kamen einige schöne Vorschläge zusammen – um nur einige zu nennen: Ger-

manen-Kreisel, Burgweg-Kreisel, Rockhofen-Kreisel, Sankt Bardo Rondell und viele mehr. Sandrosen sind rosenähnliche Steine, die man früher in Rockenberg des Öfteren finden konnte. Interessierte Sammler reisten von weit her extra in unsere Gemeinde, um die sel-

tenen Rosensteine zu suchen. Besonderheit: Rockenberg gilt als einzige Fundstelle für Barytosen in ganz Europa. Lediglich in Norman/USA findet man ähnliche Ausprägungen aus Schwespat. Bürgermeisterin Olga Schneider: „Ich bedanke mich als aller erstes bei den vielen schönen Na-

mensvorschlägen unserer Bürgerinnen und Bürger. Ich bin mit dem neuen Namen „Sandrosenkreisel“ sehr happy, weil es zum einen die Gegenwart mit unserer Sandrosenschule verbindet – zum anderen zeigt es aber auch, welchen Stellenwert unsere Gemeinde im archaischen Sinne hat“.

### Heimatmuseum geöffnet

**Münzenberg.** Am morgigen Sonntag, den 1. September, hat das Gambacher Heimatmuseum mit angeschlossener Heimatstube im Obergeschoss des Alten Rathauses der Hauptstraße 33, von 14 bis 17 Uhr, bei freiem Eintritt wieder regulär geöffnet. Viele interessante und besondere Archivalien aus vergangenen Jahrzehnten und Jahrhunderten warten auf die interessierten Besucher. Der Archivausschuss der Stadt Münzenberg freut sich auf regen Besuch. Auf Wunsch können Sondertermine oder Ortsführungen in Gambach vereinbart werden. Anfragen hierzu bitte an Hagen Vetter, 0175-4240561 oder [hagen.vetter@t-online.de](mailto:hagen.vetter@t-online.de)

### Musikalisches Weinfest

**Friedberg.** Der Gesangverein Frohsinn Ockstadt lädt ein zum musikalischen Weinfest ins Bürgerhaus Ockstadt am Samstag, 7. September, um 19 Uhr. Der Einlass ist ab 18 Uhr – der Eintritt ist frei. Alle Verengruppen freuen sich darauf, ein musikalisch buntes und abwechslungsreiches Programm darzubieten. Die Jagdhorngruppe wird den Abend stimmungsvoll eröffnen, gefolgt von Jugendchor Viva, Cantiamo und dem gemischten Seniorenchor. Nach einer Pause wird der Musikzug zunächst einige konzertante Stücke spielen, gefolgt von Unterhaltungsmusik, die den weiteren Abend begleiten wird. Es wird eine Auswahl an Weinen angeboten, aber auch alkoholfreie Getränke und Bier können genossen werden. Dazu werden unterschiedliche Snacks und Fingerfood gereicht.

### Beilagen in Teilausgaben



**MANNY'S GARTEN SERVICE**

Der Ansprechpartner für Ihren Garten



**Unsere Leistungen:** Teichreinigung  
Rasen mähen  
Hecken schneiden  
Feinschnitt  
Unkrautentfernung  
Baumfällung  
Rosenschnitt  
Neupflanzung  
u. v. m.  
inkl. Entsorgung  
kostenfrei

Bei weiteren Fragen Manny fragen:  
**Tel.: 06053/6207793 oder 0178/9049472**  
Kostenlose unverbindliche Besichtigung  
**Kurzfristig Termine frei!**

S. Bach

**Was flattert da?**

App hilft beim Erkennen heimischer Insekten

Schon in der kostenlosen Basisversion sind Porträts von 500 Insektenarten zu finden, mit Informationen zu Aussehen, Verbreitung und Lebensweise. Bestimmungstabellen und ein einfacher Bestimmungsschlüssel helfen, die Tiere schnell und einfach zu erkennen. Bestimmungsschlüssel bedeutet: Es werden einzelne Merkmale wie Farbe und Länge des beobachteten Tieres abgefragt. Je mehr Eigenschaften man eingibt, desto mehr kreist sich die Auswahl möglicher Insekten ein. Mit den in der App angezeigten Fotos kann man dann abgleichen, ob eines der aufgelisteten Insekten zu dem beobachtenden Tierchen passt. Eine Vergleichsfunktion er-

möglicht es, ähnliche Arten nebeneinander zu betrachten und Unterschiede besser zu erkennen. Außerdem gibt es eine Suchfunktion, mit der man gezielt nach bestimmten Insektenarten, Gattungen oder Familien suchen kann. Nutzerinnen und Nutzer können ihre Insektenbeobachtungen in der App speichern und den Ort der Sichtung auf einer Karte markieren. Die kostenpflichtige Vollversion bietet auch eine Fotobestimmung - das geknipste Bild des Insekts wird dann per Computer analysiert. Damit lassen sich nach Angaben des App-Anbieters auch Raupen und Larven erkennen. Die Bezahlversion kostet monatlich 5 oder jährlich 25 Euro und umfasst knapp 1.900 Insektenarten. Herausgegeben wird die App vom Bund für Umwelt und Naturschutz Deutschland (BUND), sie ist für Android- und iOS-Geräte erhältlich. Wichtig: ausreichend freier Speicherplatz. In der Android-Version etwa benötigt die Anwendung 620 Megabyte (MB), iOS-User brauchen rund 770 MB freien Speicher.



Foto: Klaus-Dietmar Gabbert/dpa-mag

**Freibadsaison in Rodheim verlängert**

Bis Sonntag, 15. September

**Rosbach.** Aufgrund der anhaltend sommerlichen Temperaturen und der Beheizung des Beckens über den neuen Solarabsorber wird die Freibadsaison bis einschließlich Sonntag, 15. September, verlängert. „Wir möchten unseren Bürgerinnen und Bürgern die Möglichkeit geben, die warmen Tage im Freibad noch länger zu genießen“, sagt Bürger-

meister Steffen Maar. „Die Entscheidung ist uns leichtgefallen, denn die Wetterbedingungen sind perfekt und die Nachfrage nach der Verlängerung ist groß.“ Die Stadt lädt alle Bürger herzlich ein, die verlängerte Freibadsaison zu nutzen und noch ein paar erholsame Stunden im Wasser zu verbringen.



Das Rodheimer Freibad.

**Ausstellungseröffnung: (Welt-)Ausstellungen um 1900**

Belle Époque und Jugendstil

**Bad Nauheim.** Am 7. September öffnet die Ausstellung „Schaufenster zur Welt“ im Jugendstilforum Bad Nauheim, Sprudelhof, Badehaus 3 ihre Pforten. Diese eindrucksvolle Schau entführt die Besucherinnen und Besucher in die faszinierende Welt der Weltausstellungen um 1900, die nicht nur Orte des Staunens, sondern auch Plattformen für den internationalen Austausch von Wissenschaft, Kunst und Erfindungen waren. Weltausstellungen waren mehr als nur Präsentationen technischer Errungenschaften; sie waren Bühne und Schaufenster der Nationen, die sich in ihren architektonisch beeindruckenden Pavillons von ihrer besten Seite zeigten. Hier wurden wegweisende Erfindungen wie elektrisches Licht, Telefone und

Rolltreppen erstmals einem breiten Publikum präsentiert. Auch die Kunstwelt profitierte maßgeblich von diesen Großereignissen, da sie Künstlerinnen und Künstlern die Möglichkeit boten, ihre Werke einem internationalen Publikum zu zeigen und sich von neuen Strömungen wie dem Jugendstil und dem Art déco inspirieren zu lassen. Die Ausstellung „Schaufenster zur Welt“ präsentiert eine beeindruckende Sammlung von Objekten, die auf den großen Weltausstellungen und internationalen Ausstellungen jener Zeit gezeigt wurden. Ergänzt wird die Schau durch filmische Originalaufnahmen und Fotografien, die die einzigartige Atmosphäre dieser Ausstellungen lebendig werden lassen.

„Schaufenster zur Welt“ wird die neue Dauerausstellung „Faszination 1900 – Belle Époque und Jugendstil“ eröffnet. Diese Ausstellung lädt die Besucherinnen und Besucher ein, in die faszinierende Welt der Belle Époque und des Jugendstils einzutauchen. Sie erleben die größte zusammenhängende Jugendstilanlage Europas und erfahren mehr über ihre Entstehungsgeschichte, geprägt von visionären Ideen und meisterhaftem Handwerk. Die Ausstellung beleuchtet die Entwicklung des Jugendstils von England bis zur Darmstädter Künstlerkolonie auf der Mathildenhöhe und zeigt, wie diese Epoche die Welt um 1900 nachhaltig beeinflusste und bis heute nachwirkt. So wird diese Ära voller Kreativität und Fortschrittsglauben für

Besucherinnen und Besucher erlebbar. Die Ausstellung ist vom 7. September bis 27. Juli 2025 jeweils von Dienstag bis Sonntag in der Zeit von 13.30 bis 17.30 Uhr geöffnet (außer am ersten Wochenende im Monat, Freitag bis Sonntag).



„Faszination 1900 - Belle Époque und Jugendstil“.

Medizin

ANZEIGE

**Schwindelbeschwerden?**

So kommen Sie natürlich wieder ins Gleichgewicht

Schwindelbeschwerden sind meist harmlos. Doch das Gefühl zu wanken oder dass sich um einen herum alles dreht, kann sehr belastend sein. Ein natürliches Arzneimittel aus der Apotheke verspricht wirksame Hilfe.

Schwindel tritt mit zunehmendem Alter immer häufiger auf und kann die Betroffenen stark in ihrer Lebensqualität einschränken. Die gute Nachricht: Ein natürliches Arzneimittel namens Taumea (rezeptfrei, Apotheke) kann bei Schwindelbeschwerden helfen.

**Wie Schwindelbeschwerden entstehen**

Die Nerven senden ständig Gleichgewichtsinformationen an das Gehirn. Kommt es zu Störungen im Nervensystem, kann die Übertragung dieser Informationen behindert werden und Schwindel entstehen.



Wichtig: Bei akuten, plötzlichen Schwindelbeschwerden sollte ein Arzt die Ursache abklären.

Bereits unsere Vorfahren wussten, dass sie Schwindelbeschwerden mit natürlichen Wirkstoffen lindern können. Dieses Wissen machten sich auch die Entwickler des Arzneimittels Taumea zunutze: Sie kombinierten zwei natürliche Arzneistoffe, die sich bei Schwindelbeschwerden bewährt haben.

**Natürlich wieder im Gleichgewicht**

In Taumea steckt ein spezieller Dual-Komplex aus Anamirta cocculus und Gelsemium sempervirens. Anamirta cocculus wird laut Arzneimittelbild die Wirkung zugeschrieben, Schwindelbeschwerden zu lindern. Gelsemium sempervirens kann gemäß Arzneimittelbild typische Begleiterscheinungen wie z. B. Kopfschmerzen oder Benommenheit lindern. Neben- oder Wechselwirkungen mit anderen Arzneimitteln sind nicht bekannt.



„Dieses Mittel ist ein Segen für mich!“  
(Hanne K.)

**Exklusiver Tipp für Sie**

Jetzt Taumea auf [pureSGP.de](http://pureSGP.de) bestellen und bis zu 13% sparen!

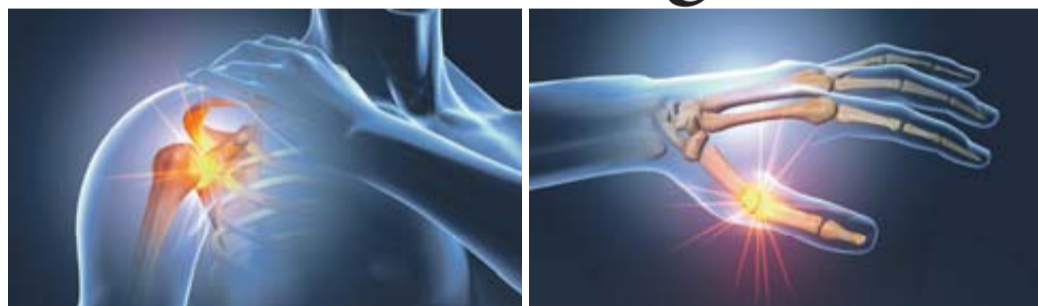


[pureSGP.de](http://pureSGP.de)



Thema: Rheumatische Schmerzen in Gelenken, Muskeln und Knochen

**Schmerzen in der Schulter oder den Fingern?**



So hat Petra K. ihre Gelenkschmerzen bekämpft

**Zupacken und den Alltag meistern war für Petra K. jahrelang nur mit Schmerzen in den Gelenken möglich. Heute kann sie das Leben wieder genießen – dank spezieller Arzneitropfen namens Rubaxx!**

Als „nagend“ und „stechend“ beschreibt Petra K. ihre Gelenkschmerzen, mit denen sie sich ständig herumplagen musste. Vor allem ihre Finger waren betroffen, sodass ihr selbst einfache Dinge wie Greifen und Zupacken schwerfielen. Auf der Suche nach einer wirksamen Schmerzlinderung entdeckte Petra K. die

Arzneitropfen Rubaxx in der Apotheke – und war schnell begeistert!

**Natürlicher Wirkstoff überzeugt**

Glücklich berichtet Petra K.: „Nach kurzer Zeit war eine Linderung der stechenden Schmerzen spürbar und ich konnte wieder viel besser anpacken.“

Die Arzneitropfen Rubaxx basieren auf einem natürlichen Wirkstoff mit dem Namen Rhus toxicodendron. Dieser wirkt nicht nur schmerzlindernd bei rheumatischen Schmerzen, sondern verschafft auch Linderung

bei Folgen von Verletzungen und Überanstrengungen.

**Gut verträglich, individuell dosierbar**

Die Rubaxx Tropfen sind gut verträglich. Schwere Neben- oder Wechselwirkungen sind nicht bekannt. Außerdem können Betroffene Rubaxx je nach Stärke ihrer Schmerzen individuell dosieren.

**Starkes Duo bei rheumatischen Gelenkschmerzen**

Mit den Arzneitropfen von Rubaxx bekämpfen Sie Ihre rheumatischen Gelenkschmerzen von innen heraus. Bei akut schmerzenden Gelenken empfiehlt sich jedoch eine zusätzliche Behandlung mit dem Rubaxx Schmerzgel zur äußeren Anwendung. Dieses kann direkt auf das betroffene Gelenk aufgetragen werden und somit seine Wirkung unmittelbar an der schmerzenden Stelle entfalten.

**DAS STARKE GELENK-DUO**



Name geändert  
RUBAXX. Wirkstoff: Rhus toxicodendron Dil. D6. Homöopathisches Arzneimittel bei rheumatischen Schmerzen in Knochen, Knochenhaut, Gelenken, Sehnen und Muskeln und Folgen von Verletzungen und Überanstrengungen. • RUBAXX SCHMERZGEL. Wirkstoff: Rhus toxicodendron Dil. D6. Homöopathisches Arzneimittel bei rheumatischen Schmerzen und Folgen von Verletzungen und Überanstrengungen. www.rubaxx.de • Zu Risiken und Nebenwirkungen lesen Sie die Packungsbeilage und fragen Sie Ihre Ärztin, Ihren Arzt oder in Ihrer Apotheke. • PharmaSGP GmbH, 82166 Gräfelfing

Abbildung Betroffenen nachempfunden, Name geändert

## MediaBerater



Felix Wortmann

Telefon: 0176-11 833 327  
E-Mail: f.wortmann@gnz.de

## Mittelhessen-Bote

... auch als kostenloses  
epaper



www.bote.de

## Jetzt anmelden zur Wetterauer Fahrradkonferenz

Am 16. September in Butzbach

**Butzbach.** Die Wetterauer Fahrradkonferenz geht in die sechste Runde: Alle Interessierten sind am Montag, 16. September, ins Butzbacher Bürgerhaus eingeladen. „Der kontinuierliche Ausbau der Radinfrastruktur ist ein zentraler Baustein für die nachhaltige Entwicklung unserer Region.“

Mit der Fahrradkonferenz schaffen wir Raum für den Austausch zwischen Bürgern, Fachleuten und Entscheidungsträgern, um gemeinsam die Zukunft des Radverkehrs zu gestalten“, betont Erste Kreisbeigeordnete und Verkehrsdezernentin Birgit Weckler, die die 6. Radkonferenz mit einem Impulsvortrag zur „Radregion Wetterau“ eröffnen wird. Die Veranstaltung ist öffentlich, Interessierte sind herzlich willkommen.

### Programm

Auf dem Programm stehen beispielsweise fachliche Vorträge zu den Themen „Entwicklung des Radverkehrs im Wetteraukreis“ (Fachstelle Strukturförderung des Wetteraukreises), „Radwegeplanungen des Bundes und des Landes“ (HessenMobil) oder „Umsetzung von Radverkehrsfördermöglichkeiten“ (Stadt Butzbach). Abgerundet wird die Konferenz wie gewohnt durch den „Regionalen Marktplatz“, an dem sich die Besucher über verschiedene Themen zur nachhaltigen, sicheren und intelligenten Mobilität informieren und mit den Referentinnen und Referenten austauschen können.



Radfahren im Wetteraukreis.

Das gesamte Programm ist online unter <https://wetteraukreis.de/veranstaltungen> zu finden.

### Weitere Infos und Anmeldung

Die 6. Wetterauer Fahrradkonferenz findet am 16. September, von 9 bis 13 Uhr, im Bürgerhaus Butzbach, Gutenbergstraße 16, statt. Einlass ist ab 8.30 Uhr. Die Teilnehmerzahl ist begrenzt, weshalb eine Anmeldung online unter <https://wetteraukreis.de/wetterauer-fahrradkonferenz-2024> notwendig ist. Anmeldeschluss ist der 11. September.

### Die Teilnahme ist kostenfrei

Rückfragen beantwortet der Fachdienst Kreisentwicklung, E-Mail [kreisentwicklung@wetteraukreis.de](mailto:kreisentwicklung@wetteraukreis.de), Telefon 06031/834105.

# Schafherde trifft Streuobstwiesen

Natur, Vielfalt und Tradition hautnah erleben

**Wetteraukreis.** Am 7. September (Samstag) lädt der Landschaftspflegeverband Naturschutzfonds Wetterau in Kooperation mit der Volkshochschule Wetterau zu einem spannenden und informativen Rundgang durch das Naturschutzgebiet „Magertriften von Ober-Mörlen und Ostheim“ ein. Die Veranstaltung „Schafherde trifft Streuobstwiese“ verspricht einen Nachmittag voller faszinierender Einblicke in die vielfältige Flora und Fauna dieser einzigartigen Landschaft.

### Entdeckungsreise durch das Naturschutzgebiet

Interessierte sind eingeladen, sich auf eine Entdeckungsreise durch das Naturschutzgebiet zu begeben und dabei mehr über die verschiedenen Aspekte des Naturschutzes und der traditionellen Landnutzung zu erfahren. Die Teilnehmerinnen und Teilnehmer erhalten einen umfassenden Überblick über die Besonderheit des Gebiets, darunter die wunderschönen Streuobstwiesen, die artenreichen Magerrasen und die traditionelle Schafbeweidung. Streuobstwiesen, kombiniert mit artenreichem Grünland zu Füßen



Die traditionelle Beweidung mit Schafen trägt zur Pflege der artenreichen Streuobstwiesen bei und fördert die biologische Vielfalt im Wetteraukreis. Foto: Karl-Hermann Heinz

der Obstbäume, sind ein wahres Paradies für die heimische Tier- und Pflanzenwelt. Die farben- und blütenreiche Welt der Magerrasen ist faszinierend: Diese besonderen Lebensräume bieten vielen seltenen Arten, darunter zahlreichen Insekten und Schmetterlingen, ein Refugium. Die Teilnehmenden werden einige dieser spezialisierten Bewohner kennenlernen und erfahren, wie die traditionellen Beweidungsmethoden mit Schafen diese wertvollen Biotop geschaffen und erhalten haben. Zudem wird über aktuelle Herausforderungen der Schäferi

und die bedeutende Rolle der Schafe im modernen Naturschutz informiert. Mit etwas Glück wird man die vierbeinigen Landschaftspfleger sogar bei der Arbeit beobachten können.

### Streuobstwiesen als lebendige Kulturlandschaft

Ein weiteres Highlight des Rundgangs sind die Obstbäume auf den Streuobstwiesen, die eine bedeutende Rolle in der Landschaft des Wetteraukreises spielen. Diese traditionellen

Kulturlandschaften sind nicht nur landwirtschaftlich reizvoll, sondern auch ökologisch äußerst wertvoll. Die Streuobstwiesen bieten zahlreichen Tier- und Pflanzenarten einen Lebensraum. Diese einzigartige Kombination aus Obstbäumen und artenreichem Grünland trägt erheblich zur Erhaltung der biologischen Vielfalt bei.

„Diese Veranstaltung bietet eine tolle Gelegenheit, die Natur unserer Region zu erleben und mehr über den Schutz dieser wertvollen Lebensräume zu erfahren“, sagt Landrat Jan Weckler, Vorsitzender des Naturschutzfonds Wetterau e.V. „Gemeinsam können wir dazu beitragen, diese ökologisch wertvollen Landschaften für künftige Generationen zu bewahren.“ Der Rundgang beginnt um 14 Uhr, die Teilnahme ist kostenfrei. Anmeldung über die vhs Wetterau, [www.vhs-wetterau.de](http://www.vhs-wetterau.de), Kursnummer: CA100327R1. Der Treffpunkt wird nach Anmeldung per E-Mail bekannt gegeben. Die Veranstaltung findet bei jedem Wetter statt (außer bei Starkregen oder Sturm). Empfohlen werden wetterangepasste Kleidung, gutes Schuhwerk und etwas zu trinken.

## Dialog im Denkmal

Am 5. September in der Evangelischen Pfarrkirche Gambach

**Münzenberg.** Im Rahmen der Jubiläumsveranstaltungen anlässlich des 50-jährigen Bestehens des Landesamtes für Denkmalpflege Hessen werden alle interessierten Bürger am 5. September 2024 von 16.30 bis 18 Uhr in die Evangelischen Pfarrkirche Gambach, Kirchgasse 2, 35516 Münzenberg-Gambach zum „Dialog im Denkmal“ eingeladen. Einlass und Akkreditierung ist ab 16 Uhr möglich. Vorgestellt wird die zwischen 2021 und 2024 erfolgte Instandsetzung der Fassade und der Dachkonstruktion der Pfarrkirche.

Der 1698-1703 unter Graf Wilhelm Moritz zu Solms-Braunfels erbaute Saalbau prägt das Ortsbild von Gambach durch seinen weither sichtbaren Turm und gehört zu den identitätsstiftenden Gebäuden der Region. Stefanie Muskau und Michael Seehawer vom Architekturbüro sowie Eva Stendel von der Evangelischen Kirche in Hessen und Nassau (EKHN) und Daniel Landskron vom Landesamt für Denkmalpflege Hessen stellen die Maßnahme vor und stehen für Fragen und Diskussionen zur Verfügung.

Ziel der Veranstaltung „Dialog im Denkmal“ ist es, interessierte Bürger über aktuelle Maßnahmen an Kulturdenkmälern zu informieren und für die Bedeutung von Denkmalschutz und Denkmalpflege zu sensibilisieren.

### Die Veranstaltung ist kostenfrei

Es wird um Verständnis geben, dass die Zahl der Teilnehmenden auf 35 Personen beschränkt werden musste. Nur so ist sichergestellt, dass alle interessierten Teilnehmer das Gespräch verfolgen können. Die Veranstaltung ist nicht barrierefrei, festes Schuhwerk ist erforderlich. Anmeldung über: <https://denkmal.hessen.de/dialog-im-denkmal-gambach>. Das Format „Dialog im Denkmal“ wurde anlässlich des 50-jährigen Jubiläums des Landesamtes für Denkmalpflege Hessen entwickelt. Eine erste Veranstaltung fand am 6. Juni in der Alten Synagoge in Heppenheim statt. Das Format soll auch künftig an ausgewählten Beispielen aus allen Kreisen Hessens weitergeführt werden.

# 75 Jahre

## Feuerwehr

# Gambach

## Große Vorfreude auf die Jubiläumskirmes

Freiwillige Feuerwehr Gambach feiert 75-jähriges Bestehen und Zusammenhalt

Ein rundes Jubiläum, das gebührend gefeiert werden darf: Die Freiwillige Feuerwehr Gambach blickt auf 75 Jahre Bestehen zurück. 75 Jahre Freiwillige Feuerwehr bedeutet, dass seit 1949 immer wieder Menschen zusammenfinden, die sich in den Dienst der Allgemeinheit stellen und 365 Tage im Jahr der Bevölkerung Gambachs und der umliegenden Gemeinden zur Verfügung stehen, um in Notlagen zu helfen, wie der Vorsitzende Dirk Langsdorf den Zusammenhalt innerhalb der Wehr beschreibt. Mit unterschiedlichen Veranstaltungen wurde das Jubiläum bereits festlich eingeläutet. So fand im April ein festlicher Kommersabend im Bürgerhaus Gambach statt. Von Freitag, 6., bis zum Montag, 9. September, steht die Festkirmes auf dem Gambacher Kneiben an, gemeinsam mit dem Kreisver-

bandtag der Feuerwehren des Wetteraukreises. Für Jung und Alt wird dann ein unterhaltsames Programm geboten und das Jubiläum zelebriert. So startet der Freitagabend mit Livemusik. Keine geringere Band als „Ace of Hearts“ konnte für den Disco-Abend gewonnen werden. Wenn bei „Ace of Hearts“ der Vorhang fällt, dann geht es im wahrsten Sinne richtig zur Sache. Sie sind bekannt bei Jung und Alt und sorgen mit ihrem außergewöhnlichen Bühnenprogramm für überfüllte Locations und zahlreiche feierwütige Fans. Eine großartige Show mit zahlreichen Spezialeffekten wie Pyrotechnik, einem fallenden Vorhang, Feuerspucken, Gitarrenzerstörung und einer gehörigen Portion Humor gehört bei jedem Konzert der Band ebenso dazu wie die fulminante Sound- und Lichtanlage.

### Kreisverbandstag startet mit großem Festzug

Für die Kleinsten wird für Samstag ein Bespaßungsprogramm auf die Beine gestellt, sodass auch die Kids voll auf ihre Kosten kommen werden, bevor es am Abend wieder mit guter Musik weitergeht. Mit der Oktoberfestband „Münchner Zwietracht“ startet ein fulminanter Abend voller Partymusik und guter Laune. Am Sonntag, 8. September, findet dann der Kreisverbandstag der Feuerwehren des Wetteraukreises statt. Der geplante Festzug beginnt um 13 Uhr mit der Aufstellung der Feuerwehren auf dem Sportplatz in Gambach. Im Umkreis stehen mehrere Parkflächen hierfür zur Verfügung. Nach der Ansprache durch den Kreisbrandinspektor Lars Henrich bildet sich der Festzug und marschiert durch die Gambacher Straßen

bis zum Festzelt. Dort sammeln sich die Fahnenträger der teilnehmenden Feuerwehren, um dann gemeinsam in das Festzelt einzulaufen. Nach den Grußworten wird die Festkapelle „Kinzenbacher“ mit stimmungsvoller Musik unterhalten. Zum Kirmes-Abschluss lädt die Freiwillige Feuerwehr Gambach noch einmal zum traditionellen Frühschoppen ein. In gemütlicher Runde und bei kurzweiligem Beisammensein feiern die Brandbekämpfer gemeinsam mit den Besuchern den Ausklang eines hoffentlich gelungenen Festwochenendes. (jad)

**Jufo**

Weitere Informationen zum Programm folgen in Kürze online auf der Homepage unter [www.ff-gambach.de](http://www.ff-gambach.de) und in den sozialen Netzwerken.

### Kleine Abenteurer brauchen großen Unfallschutz!

LVM-Versicherungsagentur  
**Daniel Kotschka**  
Licher Str. 4  
35516 Münzenberg  
Telefon 0600492086

**LVM**  
VERSICHERUNG



**CC Ihr Maler**  
Meisterbetrieb

Renovieren | Sanieren | Restaurieren

Gerne beraten wir Sie!

Mobil: 0151 - 74 10 69 35  
E-Mail: [info@cc-ihrmalerei.de](mailto:info@cc-ihrmalerei.de)  
Web: [www.cc-ihrmalerei.de](http://www.cc-ihrmalerei.de)



35 Enjoyhotels in  
den Niederlanden, Belgien  
und Deutschland.

enjoyhotels.de

All-Inclusive-Urlaub



5 Tage All-Inclusive  
mit eigenen PKW!

# 5 Tage All-Inclusive-Urlaub

Unterkunft + Essen + Trinken + Unterhaltung

Bocholt MÜNSTERLAND

Enjoyhotel Am Erzengel

5 TAGE AB  
**239<sup>95</sup>€**  
p.p.

Wirges WESTERWALD

Enjoyhotel Westerwald

NEU  
Enjoyhotel in  
Deutschland

5 TAGE AB  
**269<sup>95</sup>€**  
p.p.

## Für alle Enjoyhotels gilt:

- ✓ Empfang mit warmen Mittagessen oder Kaffee und Kuchen
- ✓ Tägliches Enjoy Frühstücksbuffet, warmes Mittagessen oder Lunchpaket
- ✓ 4 x Drei-Gänge-Dinner oder Abendbuffet
- ✓ Täglich alle Getränke kostenlos von 17:00 bis 24:00 Uhr (Erfrischungsgetränke, Fruchtsäfte, Bier, Wein, Schnaps, Apfelkorn)
- ✓ Freie Nutzung aller Hoteleinrichtungen
- ✓ Jeden Abend Entertainment, einschließlich Wandern / Musik / Quiz (oft mit Snacks)
- ✓ Keine Buchungs- oder Reservierungskosten

**All-Inclusive-Urlaub, der sein Geld wert ist,  
das wird Ihnen gefallen!**

Lügde TEUTOBURGERWALD

Enjoy Landhotel Lippischer Hof

5 TAGE AB  
**239<sup>95</sup>€**  
p.p.

Siedlinghausen - Winterberg SAUERLAND

Enjoyhotel Marleen

5 TAGE AB  
**199<sup>95</sup>€**  
p.p.

Wohin reisen Sie dieses Jahr? Enjoyhotels begann vor 30 Jahren mit einem All-Inclusive-Hotel in Deutschland. Jetzt, 30 Jahre später, können Sie aus 35 Hotels wählen. Unsere All-Inclusive-Hotels befinden sich in den schönsten Urlaubsregionen der Niederlande, Belgiens und Deutschlands.

**Lassen Sie sich beraten oder buchen Sie direkt unter 03222-1096089**

Goslar-Hahnenklee HARZ

Enjoyhotel Harz

5 TAGE AB  
**209<sup>95</sup>€**  
p.p.

Greetsiel OST-FRIESLAND

Enjoyhotel Greetsiel

5 TAGE AB  
**259<sup>95</sup>€**  
p.p.

Loppersum GRONINGEN

Enjoy Deluxe Wellnesshotel Groningen

Enjoy Deluxe

Kostenlose Nutzung von Spa und Sauna

5 TAGE AB  
**339<sup>95</sup>€**  
p.p.

Wemeldinge SEELAND

Enjoy Strandhotel Wemeldinge

5 TAGE AB  
**299<sup>95</sup>€**  
p.p.

Brilon SAUERLAND

Enjoy am Kurpark Brilon

5 TAGE AB  
**249<sup>95</sup>€**  
p.p.

Winterberg SAUERLAND

Enjoyhotel Sauerland (Winterberg)

5 TAGE AB  
**219<sup>95</sup>€**  
p.p.

Kestert MITTELRHEINTAL

Enjoyhotel am Rhein

5 TAGE AB  
**204<sup>95</sup>€**  
p.p.

Wetzlar LAHNTAL - RIJN-MAIN REGIO

Enjoyhotel Bürgerhof Wetzlar

5 TAGE AB  
**209<sup>95</sup>€**  
p.p.

Der Ausgangspreis ist der niedrigste Preis für ein bestimmtes Ankunftsdatum. Die Preise variieren je nach Ankunftsdatum.

Weitere Enjoyhotels finden Sie unter [www.enjoyhotels.de](http://www.enjoyhotels.de) oder rufen Sie an: **03222-1096089**

Alle Fehler vorbehalten und exklusive aller lokalen Gebühren. **Keine Buchungskosten**

Unser neues

# Wein

Sortiment

Italien • Deutschland • Frankreich • Spanien • Chile • USA • Österreich



GETRÄNKE • FACHMARKT



Pfalz

**Vier Jahreszeiten**

Chardonnay, Blanc de Noir, Spätburgunder, Grauburgunder, 0,75 l - Flasche, 11 = 5,32 €

**-20%**  
**3,99**

Italien

**Cecchi**

Primitivo di Marina, Primitivo Salento, Primitivo Negroamaro, 0,75 l - Flasche, 11 = 7,99 €

**-25%**  
**5,99**



**Käfer Wein**

Chardonnay, Montepulciano d'Abruzzo, Pinot Grigio, Negroamaro Rosé, 0,75 l - Flasche, 11 = 3,99 €

**-33%**  
**2,99**



Deutschland

**Maybach**

Grauer Burgunder, Riesling, Sauvignon Blanc, Weißer Burgunder, 0,75 l - Flasche, 11 = 3,99 €

**-40%**  
**2,99**



Italien

**Cecchi**

Chianti, 0,75 l - Flasche, 11 = 7,99 €

**-20%**  
**5,99**



Italien

**Manieri**

Vermontino, Montepulciano d'Abruzzo, Primitivo Puglia, Negroamaro Primitivo, 0,75 l - Flasche, 11 = 5,32 €

**-20%**  
**3,99**



Frankreich

**Expression du Sud**

Grenache, Syrah, 0,75 l - Flasche, 11 = 7,32 €

**-21%**  
**5,49**



Deutschland & Frankreich

**Bree**

Chardonnay, Merlot, Riesling, Spätburgunder, 0,75 l - Flasche, 11 = 4,65 €

**-34%**  
**3,49**



Spanien

**Fauno**

Merlot Bio, 0,75 l - Flasche, 11 = 5,99 €

**-25%**  
**4,49**



Frankreich

**Château Genetau**

Bordeaux, Merlot, 0,75 l - Flasche, 11 = 5,32 €

**-20%**  
**3,99**



**Erdinger Brauhaus, Weißbier**

diverse Sorten, Kasten = 20 x 0,5 l, zzgl. 3,10 € Pfand, 11 = 1,70 €

**-25%**  
**14,99**



**Chiemseer Hell**

Kasten = 20 x 0,5 l, zzgl. 3,10 € Pfand, 11 = 1,70 €

**19,99**  
**16,99**



**Veltins Pilsener**

Kasten = 20 x 0,5 l, zzgl. 3,10 € Pfand, 11 = 1,20 €

**-29%**  
**11,99**  
**10,99**



**top frisch Mineralwasser**

diverse Sorten, Kasten = 12 x 0,7 l, zzgl. 3,30 € Pfand, 11 = 0,42 €

**ANGEBOT**  
**3,49**



**Hirschbräu Holzar-Bier**

Bierspezialität, Kasten = 20 x 0,5 l, zzgl. 4,80 € Pfand, 11 = 1,70 €

**19,99**  
**16,99**



**Veltins Helles Lager**

Pack = 6 x 0,275 l, zzgl. 2,55 € Pfand, 11 = 2,72 €

**4,99**  
**4,49**



**Gerolsteiner Mineralwasser**

diverse Sorten, Kasten = 12 x 1 l, zzgl. 3,30 € Pfand, 11 = 0,54 €

**7,99**  
**6,49**



**top frisch Apfelsaft**

diverse Sorten, Kasten = 6 x 1 l, zzgl. 2,40 € Pfand, 11 = 1,13 €

**ANGEBOT**  
**6,79**



**Heil Apfelsaft, Apfelwein\***

diverse Sorten, Kasten = 6 x 1 l, zzgl. 2,55 € Pfand, 11 = 1,42 €

**ANGEBOT**  
**8,49**



**pepsi Kombikasten**

teilweise koffeinhaltig, Kasten = 12 x 1 l, zzgl. 3,30 € Pfand, 11 = 0,83 €

**-23%**  
**9,99**



Mit der logo Getränke App sparen & gewinnen.

Jetzt downloaden!



www.logo-getraenke.de

Beim Einkauf mit der App Punkte sammeln, in Lose tauschen & mit Glück gewinnen!



1 x 2 Tickets für das Musical König der Löwen in Hamburg mit 1 x Übernachtung i. DZ.



1 x Weinkühlschrank der Marke Klarstein



**Rauch EisTee**

diverse Sorten, teilweise koffeinhaltig, 1,5 l - Flasche, zzgl. 0,25 € Pfand, 11 = 0,99 €

**ANGEBOT**  
**1,49**



**Gorbatschow MIXED**

diverse Sorten, alkoholhaltiges Mischgetränk mit Chinin, 0,33 l - Dose, zzgl. 0,25 € Pfand, 11 = 6,03 €

**-33%**  
**1,99**  
**1,88**



\*Nicht in allen Filialen verfügbar. Lieblingsmarkt in der logo App wählen und Aktionsteilnahme der Filiale einsehen. Für Druckfehler keine Haftung!  
\*\* Nur in Verbindung mit einem Coupon der logo Getränke App. Alle Bedingungen dazu finden Sie in unserer logo Getränke App.  
Alle Artikel und Zugaben solange der Vorrat reicht.

# Wetterau



## Jobaktiv geht in die dritte Runde

Die Messe für Beschäftigung, Aus- und Weiterbildung

Die Arbeitsagentur Friedberg lädt gemeinsam mit dem Jobcenter Wetterau, der Kreisstadt Friedberg und dem Wetteraukreis zur Jobaktiv-Messe am 4. und 5. September von 9 bis 15 Uhr in die Stadthalle Friedberg (Am Seebach 2) ein. Ausbilden, weiterbilden, qualifizieren, vernetzen: Unter diesem Motto findet am 4. und 5. September die „Jobaktiv Wetterau 2024“ statt. An der zweitägigen Jobaktiv-Messe können sich Jugendliche, Arbeitsuchende, Weiterbildungsinteressierte und Beschäftigte gleichermaßen informieren und umfassend über den hiesigen Arbeits- und Ausbildungsmarkt sowie zu Fördermöglichkeiten oder (Weiter-)Qualifizierung beraten werden. „Wir laden alle Interessierten herzlich ein und freuen uns, mit der Jobaktiv Wetterau 2024 wieder eine attraktive Plattform zum Austausch für den regionalen Arbeits- und Ausbildungsmarkt anzubieten. Neben dem unkomplizierten direkten Kontakt zu regionalen Betrieben wird an beiden Messtagen ein vielfältiges Rahmenprogramm angeboten. Nutzen Sie diese spannende Möglichkeit und kommen Sie gerne vorbei!“, empfiehlt Sabine Breitsprecher, Teamleiterin Arbeitgeber-Service Wetterau.



nen der Arbeitsagentur bereitet und auch die Erstellung professioneller Bewerbungsfotos sowie eine Farb- und Stilberatung werden wieder kostenfrei angeboten. Der Messebesuch ist für Interessierte ohne Anmeldung und kostenlos möglich. Alle Informationen unter [www.arbeitsagentur.de/vor-ort/giessen/jobaktiv-wetterau](http://www.arbeitsagentur.de/vor-ort/giessen/jobaktiv-wetterau). Und es gibt gute Gründe für die Teilnahme von Unternehmen, denn die Messe stellt eine hervorragende Recruiting-Plattform dar. „Die Unternehmen lernen mögliche Bewerber direkt kennen und stärken mit der Messepräsenz ihre Attraktivität“, erläutert Rainer Kupka (Leiter Geschäftsstellenverbund Wetterau) und Sabine Breitsprecher. „Den Besucherinnen und Besuchern bietet die Jobaktiv Wetterau 2024 eine hervorragende Möglichkeit, in einer gesprächsoffenen und freundlichen Atmosphäre den direkten Erstkontakt mit

den Unternehmen zu knüpfen“, ergänzt Stefan Schuld (Geschäftsführer Jobcenter). Zusätzlich zu den Messeständen der Unternehmen werden den Besucherinnen und Besuchern spannende Vorträge zu (Weiter-)Qualifizierung und Berufsrückkehr angeboten. „Ziel der Messe ist es, eine Plattform zu schaffen, bei der sich Arbeits- und Ausbildungsplatzsuchende über attraktive, innovative und

zukunftsorientierte Unternehmen der Region informieren, dabei gemeinsam in den Austausch gehen und so dem Fachkräftemangel vor Ort effektiv entgegenzutreten können“, so Friedbergs Bürgermeister Kjetil Dahlhaus. Auch Kreisbeigeordneter Bardo Bayer freut sich über die erfolgreiche Zusammenarbeit: „Der Fachkräftemangel zählt zu den großen wirtschaftlichen Herausforderungen unserer Zeit. Hier müssen wir eng zusammenarbeiten. Die Messe bietet Unternehmen Hilfestellung bei der Fachkräfteakquise und der Beschäftigungsqualifizierung. Hierbei gehen die Stadt Friedberg, die Arbeitsagentur, das Jobcenter und der Wetteraukreis auch in Zukunft Hand in Hand.“

Quellen: Agentur für Arbeit Gießen/Wetteraukreis  
Fotos: Agentur für Arbeit

#TeamKursanaFamily

### Beste Pflege sucht beste Mitarbeitende

Werden Sie Teil unserer Kursana Familie! Wir teilen schöne Momente und meistern jede Herausforderung!

- Examierte Pflegefachkraft
- Qualifizierte Pflegehilfskraft
- Pflegehilfskraft
- Ausbildung zur Pflegefachkraft/qualifizierten Pflegehilfskraft

**Kursana Domizil Büdingen**  
Direktor Frank Schmidt  
T +49 (0)6042-956 830  
[kursana-buedingen@dusmann.de](mailto:kursana-buedingen@dusmann.de)

**Kursana Domizil Wöllstadt**  
Direktorin Mandy Ullrich  
T +49 (0)6034-938 540  
[kursana-woellstadt@dusmann.de](mailto:kursana-woellstadt@dusmann.de)

Informationen Büdingen:



Informationen Wöllstadt:



**KURSANA**

SEEGERS HAUSTECHNIK



DER **SOUND** DEINER **AUSBILDUNG**

Dusche, Heizung, Klimaanlage – nichts als langweilige Haustechnik? Von wegen! Weil wir das Alltägliche besonders machen, vertreibt die SEEGERS KG nicht nur funktionale Produkte, sondern auch Komfort, Erlebnis und smarte Technik. Ob komplettes Badezimmer, energiesparende Lüftung oder intelligentes Heizsystem – als Großhändler und Partnerhaus der marktführenden CC-GRUPPE bauen wir gemeinsam mit dem Fachhandwerk an der Welt von morgen.

- BERUFSKRAFTFAHRER / IN (w/m/d)
- EINZELHANDELSKAUFFRAU / -KAUFMANN (w/m/d)
- FACHLAGERIST / IN (w/m/d)
- KAUFFRAU / KAUFMANN FÜR DIGITALISIERUNGS-MANAGEMENT (w/m/d)
- KAUFFRAU / KAUFMANN FÜR GROß- UND AUßENHANDELSMANAGEMENT (w/m/d)
- KAUFFRAU / KAUFMANN FÜR SPEDITION UND LOGISTIKDIENSTLEISTUNG (w/m/d)
- SERVICEFAHRER / IN (w/m/d)

50 AZUBIS 400 MITARBEITER 90% ÜBERNAHMEQUOTE



GC-GRUPPE.DE

### Persönlicher Kontakt

An rund 50 Messeständen stehen Unternehmen der Region Wetterau für eine persönliche Kontaktaufnahme zur Verfügung und präsentieren offene Stellen- und Ausbildungsangebote. Die ausstellenden Betriebe decken Branchen von Gesundheit und Pflege über Handwerk bis hin zu Logistik und Produktion ab. Die Arbeitsagentur steht für Qualifizierungsberatung, Berufsorientierung und Vermittlung von weiteren Ausbildungs- und Arbeitsstellen vor Ort zur Verfügung. Die Besucherinnen und Besucher der Messe erwarten spannende Vorträge zu Themen wie künstliche Intelligenz, Fachkräftegewinnung aus dem Ausland und dem „Bewerbungs-Knigge – worauf es im Bewerbungsgespräch ankommt“. Für einen Check der Bewerbungsunterlagen stehen die Berater/-in-

**Wir sind dabei!**

**Lebenshilfe Wetterau**  
*Gemeinsam geht was!*



Besuchen Sie uns am Stand und erfahren Sie mehr über unsere Jobs mit Sinn.



Infos: [lebenshilfe-wetterau.de/jobs](http://lebenshilfe-wetterau.de/jobs)

Jetzt bewerben!

ARBEITEN BEI DER STADT – ARBEITEN FÜR FRIEDBERG!



Alle Stellenausschreibungen auf [www.friedberg-hessen.de](http://www.friedberg-hessen.de)

Gestalte mit uns die Zukunft von Friedberg!



**KREISSTADT FRIEDBERG**  
(Hessen)

aus der Region

E-Autos

Klimaanlage im Hundemodus verspricht Abkühlung

An Sommertagen im aufgeheizten Auto warten - das kann ziemlich schnell unangenehm werden. Und schlimmstenfalls gefährlich. Gerade auch für Hunde, die immer wieder im Auto gelassen werden, wenn ihre Besitzer kurz was besorgen müssen. Elektroautos haben hier einen Vorteil: Dem ADAC zufolge haben fast alle eine Standklimatisierung und lassen sich deshalb auch im abgestellten Zustand temperieren. Hersteller wie Tesla, Smart oder Nio gehen sogar noch weiter und erweitern die Klimaanlage um einen sogenannten Haustier- oder Hundemodus. Das abgestellte Fahrzeug hält laut dem ADAC dann nicht nur die Temperatur, sondern informiert Passantinnen und Passanten über eine Anzeige auf dem großen Zentraldisplay darüber, dass das Tier in einem klimatisierten Auto sitzt - so dass sie nicht die Polizei rufen oder kurzerhand die Scheibe einschlagen. Keine Frage: Für Menschen mit Hund, die nur kurz einen Einkauf erledigen wollen, kann diese Klimaanlage



Im Testlabor haben die Experten des ADAC-Technikzentrums getestet, wie gut der spezielle Klimaanlagenmodus in der Praxis funktioniert. Foto: Uwe Rattay/ADAC/dpa-mag

genfunktion nützlich sein. Aber funktioniert sie auch?

**Hundemodus im Test - nicht überall gleich kühl**

Dafür hat der ADAC ei-

nen exemplarischen Test gemacht: Dabei wurde das Auto nach einer acht Kilometer langen Fahrt in einer auf 35 Grad aufgeheizten Klimakammer

geparkt - mit aktiviertem Hundemodus. Ergebnis: Die Innentemperatur blieb konstant - auch bei zusätzlichem künstlich simulierten Sonnenlicht. Ohne Klimaanlage habe sich der

Innenraum bei der Sonnensimulation hingegen innerhalb von 30 Minuten auf fast 40 Grad aufgeheizt. Auch einen Spaltbreit geöffnete Fenster halfen hier nichts.

Allerdings könne es auch im Hundemodus immer vorkommen, dass die Wunschttemperatur nicht überall im Auto gleichmäßig erreicht werde, so der ADAC. Bei den Versuchen sei die Klimaanlage auf 20 Grad eingestellt gewesen. Trotzdem haben die Tester bei aktiviertem Hundemodus während der Simulation mit Sonnenlicht auf der Rücksitzbank und in einer Hundebox im Kofferraum zwischen 25 und 29 Grad gemessen. Der Rat lautet deshalb: Bei eingeschalteter Klimaanlage sollte man die Temperatur dort messen, wo das Tier im Auto sitzt. Ist es dort deutlich wärmer, sollte man die Klimaanlage lieber noch etwas kühler stellen. Trotz der technischen Möglichkeiten bei E-Autos rät der Verkehrsclub übrigens, auch den Hundemodus nur im Ausnahmefall zu benutzen und Tiere grundsätzlich nicht alleine im Auto zurückzulassen. Denn wenn etwa ein Hund im Auto durch Hitze oder ihre Folgen sterbe, drohe unter Umständen eine Strafe nach dem Tierschutzgesetz.



**Hyundai NEXO (Vfw.)**  
 Antriebsart: Brennstoffzelle  
 Energieverbrauch (kombiniert): 1 kg/100 km  
 CO<sub>2</sub>-Emissionen (kombiniert): 0,0 g/km  
 CO<sub>2</sub>-Klasse - Auf Grundlage der CO<sub>2</sub>-Emissionen (kombiniert): A  
 UVP: 84.420 € **Hauspreis: 59.990€**



**Hyundai IONIQ 6 (Vfw.)**  
 Antriebsart: Brennstoffzelle  
 Energieverbrauch (kombiniert): 1 kg/100 km  
 CO<sub>2</sub>-Emissionen (kombiniert): 0,0 g/km  
 CO<sub>2</sub>-Klasse - Auf Grundlage der CO<sub>2</sub>-Emissionen (kombiniert): A  
 UVP: 64.989 € **Hauspreis: 48.990€**



**Hyundai IONIQ 6 (Vfw.)**  
 Antriebsart: Brennstoffzelle  
 Energieverbrauch (kombiniert): 1 kg/100 km  
 CO<sub>2</sub>-Emissionen (kombiniert): 0,0 g/km  
 CO<sub>2</sub>-Klasse - Auf Grundlage der CO<sub>2</sub>-Emissionen (kombiniert): A  
 UVP: 62.080 € **Hauspreis: 49.990€**



**Hyundai IONIQ 6 (Vfw.)**  
 Antriebsart: Brennstoffzelle  
 Energieverbrauch (kombiniert): 1 kg/100 km  
 CO<sub>2</sub>-Emissionen (kombiniert): 0,0 g/km  
 CO<sub>2</sub>-Klasse - Auf Grundlage der CO<sub>2</sub>-Emissionen (kombiniert): A  
 UVP: 66.729 € **Hauspreis: 53.990€**



**Hyundai IONIQ 6 (Vfw.)**  
 Antriebsart: Brennstoffzelle  
 Energieverbrauch (kombiniert): 1 kg/100 km  
 CO<sub>2</sub>-Emissionen (kombiniert): 0,0 g/km  
 CO<sub>2</sub>-Klasse - Auf Grundlage der CO<sub>2</sub>-Emissionen (kombiniert): A  
 UVP: 66.199 € **Hauspreis: 49.990€**



**Hyundai IONIQ 6 (Vfw.)**  
 Antriebsart: Brennstoffzelle  
 Energieverbrauch (kombiniert): 1 kg/100 km  
 CO<sub>2</sub>-Emissionen (kombiniert): 0,0 g/km  
 CO<sub>2</sub>-Klasse - Auf Grundlage der CO<sub>2</sub>-Emissionen (kombiniert): A  
 UVP: 67.739 € **Hauspreis: 52.990€**



**Autohaus am Hafen GmbH**  
 Kinzigheimer Weg 117  
 63450 Hanau  
 www.autohausamhafen.de



**5 JAHRE Garantie**  
 ohne Kilometerlimit\*

**8 JAHRE Batterie Garantie\***

\* Sämtliche Informationen zum Umfang der Herstellergarantie finden Sie unter: www.hyundai.de/garantien.

## aus der Region

## Verkehr

## Schon bei Probefahrt auf Assistenzsysteme achten

München – Da, ein Ball rollt auf die Straße und ein Kind läuft hinterher. Können Sie rechtzeitig notbremsen? Hoffentlich. In solchen gefährlichen Situationen können auch Assistenzsysteme helfen. Damit es für Autofahrer und andere Verkehrsteilnehmer sicherer wird, sind ab 7. Juli 2024 für neu zugelassene Fahrzeuge in der EU weitere Assistenzsysteme Pflicht, so der ADAC. Unter anderem sind das:

- **Intelligenter Geschwindigkeitsassistent (ISA):** warnt akustisch, optisch oder haptisch vor Überschreiten der erlaubten Höchstgeschwindigkeit.
- **Notbremslicht:** Nachfolgende werden bei starkem Bremsen gewarnt.
- **Rückfahrassistent:** Vor Personen und Objekten hinter dem Auto wird gewarnt.
- **Notbremsassistent:** Er erkennt allein Gefahrensituationen und kann ein Abbremsen des Autos einleiten, um einen Unfall zu vermeiden oder dessen Folgen abzumildern.
- **Spurhalteassistent:** Verlässt ein Auto die Fahrspur, greift er etwa mit Lenkeinflüssen ein, wenn dadurch ein Zusammenstoß drohen könnte.



Moderne Fahrzeugsysteme erhöhen die Sicherheit im Straßenverkehr. (zu dpa: „Schon bei Probefahrt auf Assistenzsysteme achten“) Foto: Christin Klose/dpa-mag

Doch in bisherigen Tests hat der ADAC auch regelmäßig Schwächen solcher Systeme festgestellt. Blind verlassen sollte man sich daher nicht auf sie. So berichtet der Autoclub, dass etwa Spurhaltesysteme in manchen Situationen gegen den Wunsch des Fahrers arbeiten oder

aber Rückfahrassistenten Objekte wie Begrenzungs- pfeifen nicht erkannt oder zuweilen notwendige Notbremsungen eben nicht einleiteten.

Wichtig: Von den genannten sind bis auf das Notbremslicht alle abschaltbar. «Sie müssen allerdings nach

einem Neustart des Fahrzeugs wieder aktiv sein», so ADAC-Sprecher Micha Gebhardt.

**Viele Systeme sind abschaltbar – was aber auf Kosten der Sicherheit geht**

Wer die Systeme beim Los-

fahren routinemäßig abschalte, verschenke „trotz mancher Schwächen“ nach Ansicht des ADAC Sicherheitspotenzial.

Und grundsätzlich können alle Systeme, die in das Fahrgeschehen eingreifen, wie etwa ein Spurhalteassistent, übersteuert wer-

den. Bei anderen geht das nicht - etwa beim Notbremslicht oder beim ebenfalls zu den Assistenten zählenden Event Data Recorder (EDR), der «Blackbox» fürs Auto.

**Beim Kauf sich mit den neuen Systemen genau vertraut machen**

Wer ein neues Auto kauft, sollte sich – wie das auch schon für die normale Ausstattung und Funktionen gilt – umfangreich auch über die Funktionen der Assistenzsysteme informieren. Welche sind nun serienmäßig, welche sind noch Sonderausstattung? Wie funktionieren sie? Wo liegen ihre Grenzen und wie lassen sie sich übersteuern und abschalten?

Idealerweise sollten die Systeme bei einer Probefahrt getestet werden, so Sprecher Gebhardt: „Natürlich nur, sofern sicher möglich. Niemand sollte einen Unfall provozieren, um den Notbremsassistenten zu testen.“

Quelle: Deutsche Presse-Agentur GmbH Copyright: dpa

## WEBER AUTOMOBILE

Ihr Auto – unsere Leidenschaft seit 1975



### Renault · Dacia · Honda · Kia

Die Zufriedenheit unserer Kunden liegt uns seit fast 50 Jahren besonders am Herzen und prägt unser tägliches Handeln. Gemäß unserem Motto „Ihr Auto – unsere Leidenschaft“ vertrauen unsere Kunden bereits seit 1975 auf unsere mehrfach ausgezeichnete Beratungs- und Servicequalität.

#### Überzeugen Sie sich selbst!

- 4 starke Marken unter einem Dach
- Vertragshändler der Marken Renault, Dacia, Honda und Kia
- Persönlicher Service durch unser professionelles Team
- Zertifizierter Gebrauchtwagenhändler mit ständig über 150 Fahrzeugen im Angebot
- Mehr als 25.000 zufriedene Kunden

„Hier finden Sie unsere Gebrauchtwagenangebote!“



### WEBER Automobile GmbH

Martin-Luther-King-Straße 10 · 63452 Hanau  
Tel. (0 61 81) 98 09 0 · info@weberautomobile.de  
www.weberautomobile.de



## Wenn das Auto streikt

Mit Sicherheit durch jede Panne

Ob mitten auf der vollen Autobahn oder auf einer ruhigen Landstraße: Eine Panne kommt nie gelegen. Besonders in der Feriengzeit laufen die Leitungen der Pannendienste heiß. Wenn das Auto nicht mehr tut, was es soll, ist gut überlegtes Handeln gefragt. Denn sonst kann es stressig und auch schnell mal gefährlich werden. Für den Ernstfall gibt der Automobil-Club Verkehr (ACV) ein paar hilfreiche Tipps.

### 1. Erste Schritte bei einer Panne

Komische Geräusche oder aufleuchtende Warnleuchten: Schon bei den ersten Anzeichen einer Panne ist Vorsicht geboten. Nun gilt es, Ruhe zu bewahren und die Warnblinkanlage einzuschalten, um andere Verkehrsteilnehmer frühzeitig zu warnen. Wählen Sie einen sicheren Ort zum Abstellen des Fahrzeugs.

Hier bietet sich der nächste Parkplatz oder eine Pannenbucht an. Sind diese nicht zu erreichen, können der Seitenstreifen oder der rechte Fahrbahnrand angesteuert werden. Richten Sie die Reifen nach rechts aus, damit das Fahrzeug im Falle eines Auffahrunfalls nicht auf die Fahrbahn gerät. Außerdem sollte bei Dunkelheit auch das Standlicht zur Verbesserung der Sichtbarkeit eingeschaltet werden, so der ACV.

### 2. Vorsichtsmaßnahmen: So schützen Sie sich und andere

Bevor man das Fahrzeug verlässt, ist es wichtig, zuerst eine Warnweste anzuziehen. Neben dem gesetzlichen dazu verpflichteten Fahrer oder der Fahrerin empfiehlt es sich, auch alle weiteren Insassen mit Warnwesten auszustatten. So lässt sich die Unfallgefahr nach dem Verlassen des Fahrzeugs verringern. Sind Haustiere mit an Bord, sollten diese nicht allein im Wagen zurückgelassen und angeleint werden. Wählen Sie zum Ausstieg nach Möglichkeit stets die vom Verkehr abgewandte Seite der Fahrbahn.

Der Schlüssel kann dabei im Zündschloss stecken bleiben, um den Helfern später die Arbeit zu erleichtern. Falls das Fahrzeug, verlorene Ladung oder Fahrzeugteile eine Gefährdung für den Verkehr darstellen, muss zudem die Polizei über die Notrufnummer 110 alarmiert werden.

Ist das Auto einmal abgestellt und sind alle Insassen in Sicherheit, wartet schon die nächste Aufgabe: das Warndreieck. Dieses muss laut Straßenverkehrsordnung (StVO) in „ausreichender Entfernung“ vom Fahrzeug aufgestellt werden. Hierfür empfiehlt der ACV einen Abstand von mindestens 50 Metern innerorts, 100 Metern auf Landstraßen

und 150 Metern auf Autobahnen. Falls Baustellenbereiche dabei ein Hindernis darstellen, kann neben der Warnblinkanlage als weiteres Warnsignal auch der Kofferraum geöffnet werden.

### 3. Hilfe holen: die richtige Vorgehensweise

Nachdem die Pannenstelle ausreichend gesichert wurde, ist umgehend ein Pannendienst oder der Automobilclub zu verständigen. Dafür kommen mehrere Optionen infrage: verschiedene Pannemeldungs-Apps, die Notrufsäulen, welche alle zwei Kilometer entlang der Autobahn installiert sind, oder ein Anruf mit dem Handy. Halten Sie Informationen zum Fahrzeug und Ihrem genauen Standort bereit. Zur besseren Orientierung erweisen sich Straßenschilder, Kilometerangaben oder auch die GPS-Funktion des Handys als hilfreich.

Auch wenn die Rettung unterwegs ist, rät der ACV dringend davon ab, sich dem Fahrzeug zu nähern oder gar einzusteigen. Halten Sie sich an einem sicheren Ort wie zum Beispiel hinter der Leitplanke auf und warten Sie auf das Eintreffen der Helfer. Um dem Pannendienst das Auffinden des Fahrzeugs zu erleichtern, ist es außerdem ratsam, in Sichtweite des Autos zu bleiben. dpa-mag



Angebotsdetails siehe Rückseite

## Mitsubishi Space Star



Ihr Traumwagen direkt zum Mitnehmen!

Jetzt in vielen Ausstattungsvarianten als Tageszulassung oder Vorfühswagen sofort verfügbar

BIS ZU  
**2.330**  
EUR<sup>1</sup>  
SPAREN

Bei uns gibt's noch viele weitere Tageszulassungen und Vorfühwagen zu attraktiven Mitnahmepreisen. Im Internet oder live im Autohaus. **Schauen Sie vorbei!**

**Autohaus MORKEL**  
Linsengericht

**AUTOHAUS SIEGFRIED MORKEL GMBH**  
Stadtweg 1  
63589 Linsengericht  
Tel.: 06051/71155  
www.autohaus-morkel.de

**Unsere Öffnungszeiten:**  
**Verkauf**  
Mo - Fr 9:00 - 13:00 Uhr  
14:00 - 18:00 Uhr  
Sa 10:00 - 13:00 Uhr  
**Kundendienst/  
Teile und Zubehör**  
Mo - Fr 8:00 - 13:00 Uhr  
14:00 - 18:00 Uhr  
Sa 10:00 - 13:00 Uhr

Außerhalb der gesetzlichen Öffnungszeiten keine Beratung, kein Verkauf und keine Probefahrtvereinbarung.

<sup>1</sup> Im Vergleich zu unserem regulären Verkaufspreis für ein Neufahrzeug, gültig bis 30.09.2024. Weitere Infos zum Angebot, siehe Rückseite. Angaben zu Verbrauch und CO<sub>2</sub>-Emission findest Du auf der Rückseite. Alle Angebote gültig bis 30.09.2024. Farbabweichungen sind drucktechnisch bedingt. Für Druckfehler wird keine Haftung übernommen.

### Unsere aktuellen Fahrzeug-Angebote für Sie:

|   |   |
|---|---|
| <p>Angebotsdetails zur Vorderseite</p> <p><b>Space Star Select+</b><br/><b>GEBRAUCHTWAGEN</b><br/><b>17.000 EUR</b><br/>EZ 03.2024 1290 km Titan-Weiß</p> <p><b>Space Star Select+ 1.2 52 kW (71 PS) 5-Gang</b> Energieverbrauch 5,0 l/100 km Benzin; CO<sub>2</sub>-Emission 116 g/km; CO<sub>2</sub>-Klasse D; kombinierte Werte.**</p>   | <ul style="list-style-type: none"> <li>► Klimaanlage</li> <li>► 6,2" Infotainment-System</li> <li>► Regensensor</li> <li>► Zentralverriegelung und Funkfernbedienung</li> </ul> <p><b>SIE SPAREN 2.330 EUR!</b></p>                   |
| <p><b>COLT BASIS</b><br/><b>TAGESZULASSUNG</b><br/><b>17.250 EUR</b><br/>EZ 06.2024 20 km Antarktis-Weiß</p> <p><b>COLT BASIS 1.0 49 kW (67 PS) 5-Gang</b> Energieverbrauch 5,3 l/100 km Benzin; CO<sub>2</sub>-Emission 119 g/km; CO<sub>2</sub>-Klasse D; kombinierte Werte.**</p>  | <ul style="list-style-type: none"> <li>► Tempoautomatik</li> <li>► LED-Scheinwerfer</li> <li>► Klimaanlage</li> <li>► 7" Infotainment-System</li> </ul> <p><b>SIE SPAREN 2.090 EUR!</b></p>   |
| <p><b>ASX PLUS Hybrid</b><br/><b>TAGESZULASSUNG</b><br/><b>27.900 EUR</b><br/>EZ 04.2024 18 km Onyx-Schwarz</p> <p><b>ASX Hybrid PLUS 1.6 69 kW (94 PS), Elektromotor vorn 36 kW (49 PS), Systemleistung 105 kW (143 PS)</b> Energieverbrauch 4,7 l/100 km Benzin; CO<sub>2</sub>-Emission 105 g/km; CO<sub>2</sub>-Klasse C; kombinierte Werte.**</p>  | <ul style="list-style-type: none"> <li>► Tempoautomatik</li> <li>► LED-Scheinwerfer</li> <li>► Einparkhilfen</li> <li>► Rückfahrkamera</li> </ul> <p><b>SIE SPAREN 5.140 EUR!</b></p>   |
| <p><b>Eclipse Cross Plug-in Hybrid Select</b><br/><b>GEBRAUCHTWAGEN</b><br/><b>33.990 EUR</b><br/>EZ 09.2022 2.400 km Dynamik-Rot</p> <p><b>Eclipse Cross Plug-in Hybrid 4WD 2.4 72 kW (98 PS), Elektromotoren vorn 60 kW (82 PS) / hinten 70 kW (95 PS), Systemleistung 138 kW (188 PS)</b> Energieverbrauch 17,5 kWh/100 km Strom &amp; 2,0 l/100 km Benzin; CO<sub>2</sub>-Emission 46 g/km; CO<sub>2</sub>-Klasse B; gewichtet kombinierte Werte. Bei entladener Batterie: Energieverbrauch 7,3 l/100 km Benzin; CO<sub>2</sub>-Klasse F; kombinierte Werte. Elektrische Reichweite (EAER) 45 km.**</p> | <ul style="list-style-type: none"> <li>► 18" Leichtmetallfelgen</li> <li>► Rückfahrkamera</li> <li>► Sitzheizung vorn</li> <li>► Serienmäßiges Allradsystem „Super All Wheel Control“</li> </ul> <p><b>SIE SPAREN 14.810 EUR!</b></p> |
| <p><b>Eclipse Cross Plug-in Hybrid TOP</b><br/><b>GEBRAUCHTWAGEN</b><br/><b>35.950 EUR</b><br/>EZ 12.2022 4 km Platinum-Grau</p> <p><b>Eclipse Cross Plug-in Hybrid 4WD 2.4 72 kW (98 PS), Elektromotoren vorn 60 kW (82 PS) / hinten 70 kW (95 PS), Systemleistung 138 kW (188 PS)</b> Energieverbrauch 17,5 kWh/100 km Strom &amp; 2,0 l/100 km Benzin; CO<sub>2</sub>-Emission 46 g/km; CO<sub>2</sub>-Klasse B; gewichtet kombinierte Werte. Bei entladener Batterie: Energieverbrauch 7,3 l/100 km Benzin; CO<sub>2</sub>-Klasse F; kombinierte Werte. Elektrische Reichweite (EAER) 45 km.**</p>      | <ul style="list-style-type: none"> <li>► 18" Leichtmetallfelgen</li> <li>► Rückfahrkamera</li> <li>► Sitzheizung vorn</li> <li>► Serienmäßiges Allradsystem „Super All Wheel Control“</li> </ul> <p><b>SIE SPAREN 14.650 EUR!</b></p> |

<sup>1</sup> Im Vergleich zu unserem regulären Verkaufspreis für ein Neufahrzeug Space Star Select+ 1.2 52 kW (71 PS) 5-Gang / COLT BASIS 1.0 49 kW (67 PS) 5-Gang / ASX Hybrid PLUS 1.6 69 kW (94 PS) / Eclipse Cross Plug-in Hybrid Select/TOP gültig bis 30.09.2024.

\*\*Die nach PKW-EnVKV angegebenen offiziellen Werte zu Verbrauch und CO<sub>2</sub>-Emission sowie ggf. Angaben zur Reichweite wurden nach dem vorgeschriebenen Messverfahren WLTP ermittelt. Weitere Infos unter [mitsubishi-motors.de](http://mitsubishi-motors.de)

## SPEED-DATING!

Bereit für deinen neuen Car-panion?  
Komm vorbei.



**GWM**

## DIREKT VERLIEBEN. GLEICH MITNEHMEN.

In unsere ORA 03 Modelle kann man sich einfach nur verlieben. Hochwertige Ausstattung und modernste Technologien mit enormen Preisvorteilen. Komm vorbei und verliebe Dich in deinen neuen Car-panion.



Angebotsdetails siehe Rückseite

**GWM ORA 03 GT**  
\* 360° Kamera  
\* 10.25" Dual Screen

**Du sparst 17.340 €<sup>1</sup>**

\* 18" Leichtmetallfelgen \* 5 Jahre Garantie\*  
\* Sprachassistent

**Der vollelektrische GWM ORA 03 als Tageszulassung oder Vorfühswagen mit Riesen-Preisvorteil.**

**Best in Class 2022** (EURO NCAP) **Category Winner 2023** (green ncap)

Angebotsdetails zur Vorderseite

**GWM ORA 03 GT**

Max. Leistung 126 kW (171 PS) Lackfarbe Mars Red  
Kilometerstand 2.200 km Erstzulassung 07/2023

Das bringe ich mit: 18" Leichtmetallfelgen im GT-Design, Stoßfänger, Grill und Dachspoiler im GT-Design, Sitzbezüge aus hochwertiger Ledernachbildung im GT-Design, Autobahnassistent (HWA), Launch-Control-Modus, 360° Kamera

**Vorfühwagen - unser Mitnahme-Preis: 33.990 €**

**GWM ORA 03 400 Pro+**

Max. Leistung 126 kW (171 PS) Lackfarbe Aurora Green/Moonlight White  
Kilometerstand 18 km Erstzulassung -

Das bringe ich mit: 18" Leichtmetallfelgen, Privacy Glass, Navigationssystem, 360° Kamera, Induktive Smartphone-Ladefunktion, Sprachassistent, Vordersitze beheizbar/mit Ventilation und Massage-Funktion, Glasschiebedach

**Unzugelassen - unser Mitnahme-Preis: 33.750 €**

**GWM ORA 03 400 Pro WP**

Max. Leistung 126 kW (171 PS) Lackfarbe Moonlight White/Starry Black  
Kilometerstand 15 km Erstzulassung -

Das bringe ich mit: 18" Leichtmetallfelgen, Privacy Glass, Navigationssystem, 360° Kamera, Induktive Smartphone-Ladefunktion, Sprachassistent, Vordersitze beheizbar

**Unzugelassen - unser Mitnahme-Preis: 31.100 €**

**GWM ORA 03 300 Pro**

Max. Leistung 126 kW (171 PS) Lackfarbe Aurora Green  
Kilometerstand 3.200 km Erstzulassung 03/2023

Das bringe ich mit: 18" Leichtmetallfelgen, Privacy Glass, Navigationssystem, 360° Kamera, Induktive Smartphone-Ladefunktion, Sprachassistent, Vordersitze beheizbar

**Vorfühwagen - unser Mitnahme-Preis: 26.490 €**

Bei uns gibt's noch viele weitere Tageszulassungen und Vorfühwagen zu attraktiven Mitnahme-Preisen. **Schau vorbei!**

**AUTOHAUS SIEGFRIED MORKEL GMBH**

Stadtweg 1  
63589 Linsengericht  
Tel. 06051 71155

**Verkauf**  
Mo - Fr 9:00 - 13:00 Uhr; 14:00-18:00 Uhr  
Sa 10:00-13:00 Uhr

**Kundendienst/Teile und Zubehör**  
Mo - Fr 8:00 - 13:00 Uhr; 14:00-18:00 Uhr  
Sa 10:00-13:00 Uhr

Außerhalb der gesetzlichen Öffnungszeiten keine Beratung, kein Verkauf und keine Probefahrtvereinbarung.

<sup>1</sup> Im Vergleich zu unserem regulären Verkaufspreis für ein Neufahrzeug, gültig bis 30.09.2024. Weitere Infos zum Angebot, siehe Rückseite.  
<sup>2</sup> Quelle: Euro NCAP, Stand: 22.12.2022; weitere Informationen unter [euroncap.com](http://euroncap.com) <sup>3</sup> Quelle: Green NCAP, Stand: 25.10.2023; weitere Informationen unter [greennap.com](http://greennap.com)  
Angaben zu Verbrauch und CO<sub>2</sub>-Emission findest Du auf der Rückseite. Alle Angebote gültig bis 30.09.2024. Farbabweichungen sind drucktechnisch bedingt. Für Druckfehler wird keine Haftung übernommen.

\*5 Jahre Fahrzeuggarantie ohne Kilometerbegrenzung und 8 Jahre Garantie auf die Hochspannungsbatterie (bis 160.000 Kilometer) - ab Erstzulassung. Details unter [ora-motor.de/garantie](http://ora-motor.de/garantie)

**GWM ORA 03 300/300 Pro, 48 kWh Batterie, 126 kW (171 PS)** Energieverbrauch 16,7 kWh/100 km Strom; CO<sub>2</sub>-Emission 0 g/km; CO<sub>2</sub>-Klasse A; kombinierte Werte. Elektrische Reichweite 310 km. **GWM ORA 03 400 Pro/400 Pro+, 63 kWh Batterie, 126 kW (171 PS)** Energieverbrauch 16,5 kWh/100 km Strom; CO<sub>2</sub>-Emission 0 g/km; CO<sub>2</sub>-Klasse A; kombinierte Werte. Elektrische Reichweite 420 km. **GWM ORA 03 GT, 63 kWh Batterie, 126 kW (171 PS)** Energieverbrauch 16,8 kWh/100 km; CO<sub>2</sub>-Emission 0 g/km; CO<sub>2</sub>-Klasse A; kombinierte Werte. Elektrische Reichweite 400 km.\*\*

\*\*Die nach PKW-EnVKV angegebenen offiziellen Werte zu Verbrauch und CO<sub>2</sub>-Emission sowie ggf. Angaben zur Reichweite wurden nach dem vorgeschriebenen Messverfahren WLTP ermittelt. Weitere Infos unter [ora-motor.de](http://ora-motor.de)



## Tipps für die perfekte Route

Auf den Eurovelos mit dem Rad den Kontinent erkunden

Haben Sie Lust, einmal auf dem Rad Europa zu erkunden, dabei vielleicht sogar mehrere Länder zu streifen – und Sie fragen sich: Wie finde ich die perfekte Route? Eine lohnenswerte Möglichkeit kann ein Blick auf das europäische Radwegenetz Eurovelo sein. Die Initiative wurde vor 25 Jahren vom Dachverband der europäischen Radverband-Organisationen ins Leben gerufen.

Von Andalusien bis Athen, von Norwegen bis in die Normandie: Auf 19 Eurovelo-Routen können Radrei-

sende den Kontinent erkunden. Teils sind die Strecken Tausende Kilometer lang.

**Beschilderungsqualität variiert – GPS-Daten verfügbar**

Wie gut die einzelnen Routen ausgeschildert sind, variiert dabei aber von Strecke zu Strecke, wie der Verband selbst eingesteht. Zwar könnten Radreisende inzwischen die GPS-Daten für jede Strecke auf ihr Smartphone herunterladen und sich damit durch Apps navigieren lassen. Doch gerade für Urlaub-

ber, die sich nicht so gut mit der digitalen Welt auskennen, dürften Schilder (und analoge Karten) weiterhin die bevorzugte Wahl sein. Dazu muss man wissen: Eurovelo verbindet bestehende Radwege und baut keine neuen. Heißt: Nicht alle Radwege sind von derselben Qualität. Mitunter sind sie etwa nicht komplett geteert, was insbesondere Reisende auf Rennrädern vor Herausforderungen stellen kann.

Bei Fragen zu den Routen empfiehlt Eurovelo, sich an die nationalen Verbände zu richten. In Deutschland

wäre das der ADFC. Welche es im Ausland sind, lässt sich auf der Website von Eurovelo nachschauen. Dafür auf die gewünschte Route klicken und dann auf das jeweilige Land, wo man mehr Infos zu dem Weg haben möchte. Schon kommen nützliche Infos zu den regionalen Besonderheiten.

**So kommt man an Detail-Infos zur Strecke**

Als eine weitere Alternative nennt der Radweg-Betreiber Facebook-Foren wie zum Beispiel „Eurovelo Discussion Group“. Hier tauschen sich Tausende Radbegeisterte über Fragen zur Routenplanung aus. Auch Anfragen auf Deutsch werden beantwortet.

Eine Option für alle, die ihre Reise nicht in Eigenregie planen wollen: eine von einem Tourenanbieter organisierte Reise auf einer der Strecken mitmachen. Entsprechende Angebote sind ebenfalls auf der Eurovelo-Seite aufgelistet. Kosten: meist mehrere Hundert Euro.

**Tipps zur Reiseplanung**

Wer mit dem Zug zur Radreise im Ausland reist, sollte die Regeln der nationalen Verkehrsgesellschaften beachten, teilt der ADFC mit. „Ob man sein Rad in Zügen und anderen Verkehrsmitteln mitnehmen kann – und was das kostet – ist von Land zu Land unterschiedlich“, sagt ein Sprecher auf Anfrage.

Wie radfreundlich Hotels und andere touristische Angebote sind, können Reisende etwa an Siegeln erkennen. Wo es Radreisenden zum Beispiel in Deutschland, Dänemark, Luxemburg, Belgien, Österreich und Italien leicht gemacht wird, kann man an dem vom ADFC vergebenen „Bett+Bike“-Siegel ablesen. In Frankreich gibt es das „Accueil Vélo“-Siegel für radfahrerfreundliche Betriebe. Und in anderen Ländern? Auch hier hilft ein Blick auf die Eurovelo-Seite, auf der weitere Siegel für Fahrrad-Freundlichkeit aufgelistet sind – unter dem Punkt „Cycling Friendly Schemes“.

Wer seinen Radtrip in Eigenregie plant, sollte sich laut ADFC nicht nur über die Unterkünfte informieren, sondern auch über Raststätten entlang der Strecke – denn nicht immer stünden diese dicht an dicht.

Doch eines weiß jeder erfahrene Radfahrer: Mit dem sogenannten Hunger-Ast – einem Leistungsabfall wegen zu geringer Energiezufuhr – ist der Radspaß schnell vorbei.

Foto: ADFC/Deutschland per Rad entdecken/dpa-mag

## Diabetesversorgung auf höchstem Niveau

Individuelle Lösungen für Ihre Fußgesundheit

Diabetes ist eine chronische Stoffwechselerkrankung, bei der der Blutzuckerspiegel dauerhaft erhöht ist. Dies kann langfristig zu schweren Schäden an Nerven und Blutgefäßen führen, insbesondere an den Füßen.

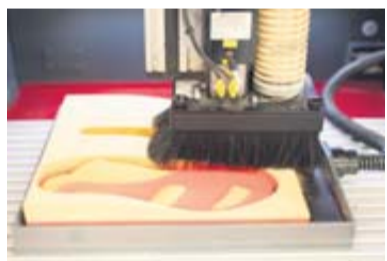
Rund acht Millionen Menschen in Deutschland leben mit Diabetes und gerade für sie ist eine gezielte Versorgung essenziell.

Bei Schaub Schuhtechnik verstehen wir die besonderen Herausforderungen, die mit dieser Erkrankung einhergehen und bieten ein umfassendes Versorgungsprogramm, das auf modernster Technologie und langjähriger Expertise basiert. Unsere maßgeschneiderten Lösungen sorgen dafür, dass Ihre Füße optimal geschützt und gepflegt werden – von der ersten Diagnose bis hin zur kontinuierlichen Betreuung.

Der Weg zur bestmöglichen Versorgung beginnt mit einer Erstberatung durch Schaub Schuhtechnik – Ihrem verlässlichen Ansprechpartner Marco Kneip (Orthopädie-Schuhmachermeister) und seinem geschulten Team. Je nach Beratung und unserer fachmännischen Einstufung versorgen wir

Sie zunächst mit einer individuell angepasste Weichschaumeinlage. Diese Einlagen bieten eine gezielte Druckentlastung und fördern die Durchblutung, wodurch erste Probleme effektiv behandelt werden können.

Sollte die Weichschaumeinlage allein nicht ausreichend sein, gehen wir einen Schritt weiter: In solchen Fällen versorgen wir Sie mit speziellen Schutzschuhen für Diabetiker in Kombination mit einer diabetesadaptierten Fußbettung. Diese Art der Versorgung ist besonders sanft zum diabetischen Fuß durch ihr druckentlastendes Mehrschichtmaterial, welches zusätzlich antibakteriell wirkt. Darüber hinaus bieten die speziellen Schuhe zusätzlichen Schutz und Stabilität, um weitere Komplikationen zu ver-



hindern.

Für Patienten, die eine noch intensivere Versorgung benötigen, fertigen wir in unserer Werkstatt orthopädische Maßschuhe an. Diese Schuhe werden präzise nach Ihren individuellen Bedürfnissen und den ärztlichen Vorgaben hergestellt, um Ihnen den höchsten Tragekomfort und die bestmögliche Unterstützung zu bieten.

Bei Schaub Schuhtechnik legen wir großen Wert auf eine ganzheitliche Betreuung. Von der ersten Weichschaumeinlage über die Anpassung von Spezialschuhen bis hin zur Anfertigung von orthopädischen Maßschuhen – wir begleiten Sie bei jedem Schritt Ihrer Diabetesversorgung. Unser Ziel ist es, Ihre Mobilität und

Lebensqualität langfristig zu sichern, indem wir Ihnen innovative und individuell abgestimmte Lösungen bieten.

Gemeinsam mit Ihrem behandelnden Arzt und in Abstimmung mit den Krankenkassen sorgen wir dafür, dass Sie die bestmögliche Versorgung erhalten. Von orthopädischen Fräseinlagen über Kompressionsstrümpfe bis hin zu Sport- und Funktionsbandagen – bei uns sind Sie in den besten Händen.

Verlassen Sie sich auf die Kompetenz von Schaub Schuhtechnik, um Ihre Diabetesversorgung in besten Händen zu wissen. Mit unseren maßgeschneiderten Lösungen helfen wir Ihnen, ein aktives und gesundes Leben zu führen – Schritt für Schritt.

# SCHAUB

## SCHUHTECHNIK

Innovative Einlagen

auch für Diabetiker



Filiale **Wächtersbach**  
Poststraße 25  
63607 Wächtersbach  
Fon: 06053 2533

Filiale **Gründau**  
In der Aue 3  
63584 Gründau-Lieblös  
Fon: 06051 4747552

E-Mail: [info@schaub-schuhtchnik.de](mailto:info@schaub-schuhtchnik.de)  
Web: [www.schaub-schuhtchnik.de](http://www.schaub-schuhtchnik.de)



Gutschein **50%**

auf eine Kompressionsstrumpfvorsorgung

Pro Person nur ein Gutschein und nur im Original. Nur auf wirtschaftliche Aufzahlung anrechenbar. **Gültig bis 31.12.2024.**

Gutschein **50%**

auf eine Einlagenversorgung

Pro Person nur ein Gutschein und nur im Original. Nur auf wirtschaftliche Aufzahlung anrechenbar. **Gültig bis 31.12.2024.**

## Aktiv

## Alkoholarms und prickelnd

Feine Unterschiede beim Apfelwein

Die Franzosen sprechen vom Cidre, die Engländer nennen ihn Cider und die Spanier Sidra. Sind das einfach nur landessprachliche Übersetzungen für unseren deutschen Apfelwein, regional auch Ebbelwoi genannt? Oder gibt es da Unterschiede?

Für Martin Heil sind das alles Übersetzungen für das Wort Apfelwein. „Aber jedes Land hat seine ganz eigene Tradition, wie man aus Äpfeln ein alkoholisches Getränk macht“, sagt der Vorstandsvorsitzende des Verbandes der Hessischen Apfelwein- und Fruchtsaft-Keltereien. Das sind die Unterschiede:

#### Apfelwein: wenig Restsüße

„Beim hessischen Apfelwein wird der Fruchtzucker des Apfelsaftes nahezu vollständig zu Alkohol vergoren. Heraus kommen Produkte mit rund 5,5 bis 6 Prozent Alkohol und wenig Restsüße“, erklärt Heil. Es bliebe nur noch eine leichte Kohlensäure von der Gärung im Getränk oder sie wird bei der Füllung zugesetzt.

#### Cidre: die süßere Schwester

Französischer Cidre habe selbst in der trockenen Variante deutlich mehr Restsüße. „Es steckt also noch Apfelsaft drin und die milde Variante, die nach deutschen Leitsätzen ab 2 Prozent Alkohol beginnt, schmeckt dann wie eine leicht säuerliche Apfelschorle“, so Heil. Es gelten in allen Teilen Frankreichs für Cidre ähnliche Regeln, die in manchen Regionen noch mit der Herkunft der Äpfel ergänzt werden.

#### Cider: Mit Aromen angereichert

Ein britischer Cider müsse

## Erlebnisreiche Gassigänge

Mit gemeinsamen Erlebnissen auf dem täglichen Gassigang können Hundehalter die Beziehung zu ihrem Tier stärken. „So bleibt der Hund ansprechbar und ist nicht nur nach außen orientiert“, empfiehlt Hundetrainerin Sabrina Fruth, Inhaberin einer Hundeschule im bayerischen Erding. Doch häufig macht jeder sein eigenes Ding – der Mensch telefoniert oder unterhält sich, der Hund sucht sich seine eigene Beschäftigung wie Buddeln oder Jagen. Die Hundetrainerin empfiehlt, immer wieder kleine Erlebnisse einzubauen. So können Mensch und Hund etwa gemeinsam auf einem Baumstamm balancieren, Slalom zwischen Bäumen laufen oder einen Bach überqueren. Oder der Mensch steckt unauffällig ein Spielzeug oder einen Leckerbissen, dann „sucht“ er es gemeinsam mit seinem Tier. dpa

dort nur zu 25 Prozent aus Apfelsaft gemacht werden. Den restlichen Alkohol könne man auch durch das Vergären klassischen Zuckers gewinnen, so der Fachmann. Vor dem Abfüllen wird die entstandene „Cider Base“ noch mit Zucker, Saft oder Aroma angereichert.

#### Sidra: das (Un-)Ding mit der Essignote

Martin Heil will auch den spanischen Sidra erwähnen, der meist in Asturien im Norden des Landes getrunken wird. „Apfelwein herzustellen, ist



gar nicht so einfach“, schickt er als Basis-Information vorweg. Da der Alkoholgehalt

relativ gering ist, müsse man noch mehr auf einen sauberen Gärverlauf achten als etwa

bei Wein. Passe man nicht auf, kann der Apfelwein flüchtige Säure erhalten. „Er schmeckt dann etwas nach Essig“, so Heil.

In Deutschland dürfe der Wert der flüchtigen Säure für Apfelwein nicht über 1 Gramm sein. „Der Spanier reibt sich über sowas verwundert die Augen. Dort mag man nämlich genau den Ton“, sagt der Verbandsschef und berichtet von Produkten, die mit 3 Gramm bei uns längst nicht mehr verkauft werden dürften.

Foto: Andreas Arnold/dpa/dpa-mag



MAUL WINTERGÄRTEN BIETET DAS BESONDERE ETWAS:

## ENTDECKEN SIE UNSERE HOCHWERTIGEN SOMMERGÄRTEN, TERRASSENDÄCHER UND ANBAUBALKONE

Maßgefertigt, individuell und außergewöhnlich: Freuen Sie sich auf handgefertigte und hochwertige Aluminium-Konstruktionen sowie qualitätsvolle Metallbau-Projekte – passgenau auf Ihre Wünsche ausgerichtet. Mit Sitz mitten im Herzen Deutschlands betreut das Team von MAUL Wintergärten GmbH & Co. KG seit mehr als vier Jahrzehnten seine vielseitige Kundschaft: Im Industriepark Rhön in Eichenzell-Welkers entstehen alle Produkte. „Von hier aus betreut unser kompetentes Team sämtliche Projekte und ist Ansprechpartner von der ersten Wunschvorstellung bis hin zum endgültigen Produkt und der Montage“.

#### KOMPLETTER RUNDUM-SERVICE: VIELSEITIGE ÜBERDACHUNGSMÖGLICHKEITEN NACH MASS

Außer hochwertigen Winter- und Sommergärten zählen Überdachungen aller Art wie beispielsweise Terrassenüberdachungen, Vordächer, Kellerabgangsüberdachungen, Vorbauten und Carports, Zäune, Geländer, Türen und Fenster zum Leistungsspektrum des Fachbetriebes. Als Hersteller mit eigener Produktion ist es somit eine Selbstverständlichkeit den Kunden einen kompletten „Rundum-Service“ anzubieten. Um der wachsenden Nachfrage hierbei gerecht zu werden, hat sich die Firma Maul Wintergärten mittlerweile auf den individuellen Sonderbau spezialisiert. Sie können Ihre Vorstellungen nach Wunsch und Maß angeben. Das Team garantiert Ihnen einen hohen Qualitätsanspruch und bietet vielseitige hauseigene Profile an, welche sie von anderen Mitbewerbern seit Jahren abhebt.

#### MIT EXPERTISE, ENGAGEMENT UND HERZBLUT

Rund 15 Mitarbeiter kümmern sich mit Expertise, Engagement und Herzblut um Ihre Projekte und sorgen dafür, dass Kundenanliegen zeitnah und zu deren Wünschen umgesetzt



werden. Als zertifizierter Schweißfachbetrieb sind sämtliche Konstruktionen hierbei wartungsfrei, Qualität steht bei Maul Wintergärten an oberster Stelle.

#### JETZT SCHON VORMERKEN: SOMMERGÄRTEN IM TREND

Freuen Sie sich beispielsweise auf moderne und schicke Sommergärten, die die Outdoor-Saison bei Ihnen zuhause verlängern. „Sie liegen aktuell sehr im Trend und können über acht Monate im Jahr von den Kunden genutzt werden. Auch zuhause lässt es sich schön machen und es entsteht ein Gefühl von Urlaub.“

#### INDIVIDUELL AUF BEDÜRFNISSE EINGEHEN: MIT EINEM BERATUNGSTERMIN VOR ORT

Maul Wintergärten berät Sie individuell auf Ihre Bedürfnisse hin: Nach Ihrer Kontaktaufnahme vereinbart der jeweilige Ansprechpartner einen Beratungstermin mit Ihnen – am besten direkt vor Ort. Dabei erfahren Sie alles über Qualität und Dauerhaftigkeit der Materialien und mehr.

Sie sind auf der Suche nach dem passenden Partner für besondere und außergewöhnliche Konstruktionen? Dann sind Sie bei Maul Wintergärten an der richtigen Adresse. Gerne können Sie anrufen, oder sich online bereits einen Überblick über das breit gefächerte Leistungsspektrum des Unternehmens verschaffen. Das Team freut sich darauf, gemeinsam Ihr Projekt in die Wirklichkeit umzusetzen.

**MAUL**  
WINTERGÄRTEN



kostenfreie Telefonnummer:  
**0 800 / 336 2 336**

**MAUL Wintergärten GmbH & Co. KG**  
Am Märzrasen 10  
36124 Eichenzell  
Telefon: (06659) 96120  
Website: [www.maul-wintergarten.de](http://www.maul-wintergarten.de)  
Mail: [info@maul-wintergarten.de](mailto:info@maul-wintergarten.de)

Grid of 10x10 crossword clues in German. Includes categories like 'leguanartiges Schuppenkriechtier', 'Aufbau, Struktur', 'lat.: Wasser', 'Sprachform, Dialekt', etc.

Auto & Verkehr



Radler sollten Umwege einplanen! Angesichts der zunehmenden Zahl getöteter Radfahrer auf Landstraßen raten Experten dazu, bei der Tourenplanung auf sichere Alternativrouten zu setzen und auf helle, reflektierende Kleidung sowie gutes Fahrradlicht zu achten.

Pkw Ankauf

Ankauf v. Autos ab Bj. 1961 alle Arten: LKW, Geländewagen, Wohnmobile, Unfallwagen, mit u. ohne Schäden, KM und TÜV egal. Ohne Reklamation, jederzeit erreichbar!

Kaufe PKW, Geländewagen u. Busse aller Art - auch mit Mängeln u. Unfallschäden - zu realen Preisen. Wir zahlen bar. Fa. Auto-Michel.

Liebe Leser! Kaufe PKW's! Auch ohne TÜV u. Unfallschaden. Zu fairen Preisen. Bitte alles anbieten.

Wir kaufen Wohnmobile + Wohnwagen 03944-36160 • www.wm-aw.de Firma

FundGrube

Bekanntschäften

VERMISST DU KRÜMEL IM BETT, KÜSSE IM REGEN, SONNENAUFGÄNGE ZU ZWEIT UND KISSEN-SCHLACHTEN ?!

ARCHITEK HARALD, 79 Jahre jung geworden, allein!., Architekt mit eig. Büro hier aus der Region und immer noch beruflich tätig, weil es mir Spaß macht und mich jung hält.

SONNE AUF MEINER HAUT + IM HERZEN ODER KENNENLERN-URLAUB AUF EINER SONNENINSEL ... FLIEG MIT!

Weiblich, 61 Jahre, heiße SOPHIE, höre aber mit meinen 163 cm auch auf den Namen Engelchen. Bin eine zierliche, modewebusste, niveauvolle ganz alleinstehende Dame und habe einen schönen Beruf (Dipl. Betriebswirtin) der mich erfüllt.

EIN GLAS ROTWEIN UND TRÜFEL-SPAGHETTI ESSEN IN VENEDIG ... UNSERE GONDELFAHRT INS GLÜCK!

CONSTANTIN, 72 J., alleinstehend und mit meinen 192 cm ein gutaussehender, schlanker „ganzer“ Mann mit fröhlichem Lachen, natürl. Wesen, wünscht sich über pv „SIE“ zu finden.

Wo finde ich (weiblich) einen sympathischen Partner, 71+, für eine gemeinsame Zeit.

KOMM MIT AUF EINE KLEINE MOTORRADTOUR ... WIR GENIESSEN DIE NATUR UND UNSER GLÜCK!

THOMAS, 63 J / 1,80, NR, verwitwet, als Dipl. Ingenieur war ich durchaus erfolgreich und nun genieße ich ein wenig die Freizeit, da ich immer viel unterwegs bin, dachte ich mir, ich versuche es mal mit einer pv Anzeige.

ÄRZTIN Ich bin G R E T A, Anfang 80, war Humanmedizinerin und jetzt Pensionärin.

USchi, 62 J., gutausg., schlank u. ganz natürl. Habe Spaß an der Hausarbeit u. am Kochen, mag kl. Ausflüge mit meinem Auto, aber auch kuschelige Fernsehabende.

Irmgard, 75 J., verwitwet, mit schöner, etwas vollbusiger Figur u. viel Lebensfreude. Reichtum habe ich nicht zu verschenken, dafür ein gutes Herz u. viel Zärtlichkeit.

Bärbel, 70 J., hüb., fraulich, natürl. u. zärtlich. Wer auch verwitwet ist u. die Einsamkeit kennt, wird mich verstehen.

Noch jugendl., gutausg. Geschäftsmann, 1,80, vermögend, sucht entspr., hübsche, schlanke, deutschsprechende, ausländische Dame, ohne Anhang, bis ca 40 Jahre für fest!

Ein Junger Mann von 55 Jahren, schlank, humorvoll und bodenständig, sucht einen neuen Sonnenschein an seiner Seite.

Wer hat Lust auf einen Sommerspaziergang im Bad Nauheimer Kurpark? Bewegung ist für die Psyche und den Körper gut.

Vertrauensvoll u. aktiv das Leben gestalten. Partnerschaft auf Augenhöhe. Gute Gespräche, Herumalbern, Schmeicheln, Lachen u. Entdecken z.B. mit dem E-Bike.

Anständiger, italienischer Witwer, 83 J., NT, NR, finanziell unabhängig, 1,68 gr., 73 kg, nach erfolgreicher LWS-OP wieder fit, aber immer noch einsam sucht Partnerin für das weitere Leben.

Peter 66/168 sucht sportliche und offene Sie für angenehme Gespräche und Unternehmungen, die zu zweit mehr Spaß machen.

Dauercamping-Stellplatz, Neumühle/Hasselroth, 225 m², mit Mobilheim (10 x 3m) u. Vorbau, 30m², zu verkaufen. FP 25.000,- €.

Service rund um Haus und Garten: Hausmeisterservice, Gartenpflege u. Umgestaltung, Baumfällung, Obstbaum- u. Gehölzschnitt.

BAUMARBEITEN HEE Baumfällung · Gartenpflege Tel. 0173/8842112

Sie wollen renovieren? Maler- und Tapezierarbeiten, Fußbodenverlegung. Alles aus einer Hand. Schnell, sauber u. preiswert.

Hoti Malermeister: Innen/Außen Anstrich/Putz, Tapezier-/Lackierarbeiten, Trockenbau, Vollwärmeschutz, Badsanierung (auch barrierefrei).

Handwerker Gert übernimmt für Sie Trockenbauarbeiten, Fliesen/Laminat verlegen, tapezieren/streichen.

Dienstleistungen

R. Hoti Garten- u. Landschaftsbau Pflasterarbeiten aller Art, Holzbau, Garten u. Gestaltung.

Wir sind für Sie da! Vinyl, Fliesen, Tapezierer/ Maler/ Trockenbau/ Sanierungsarbeiten.

Flohmarkt Vorankündigung: Großer Flohmarkt am So. 8.9. in Gründau-Lieblös am Höfner-Möbelhaus.

Die Ameisen: Entrümpelungen, Haushaltsauflösung, Umzüge, Renovierung, Garten- u. Abrissarbeiten.

Die Fa. Klemens aus Wächtersbach bietet Ihnen zum Sparpreis Umzüge, Haushaltsauflösung, Entsorgungen, Entrümpelungen an.

Frau Danna sucht und kauft Pelze aller Art, Alt- und Bruchgold, Zahngold, Goldschmuck.

Herr Kunzmann kauft an: Pelze aller Art, Alt- u. Bruchgold, Zahngold, Goldschmuck, Münzen, Uhren, Perlen.

Antiquitäten- und Kunstankauf zu Höchstpreisen. Möbel, Gemälde, Porzellan, Krüge, Figuren, Reliquies, Taschen, Musikinstrumente.

Antiquitäten- und Kunstankauf zu Höchstpreisen. Möbel, Gemälde, Porzellan, Krüge, Figuren, Reliquies, Taschen, Musikinstrumente.

Antiquitäten- und Kunstankauf zu Höchstpreisen. Möbel, Gemälde, Porzellan, Krüge, Figuren, Reliquies, Taschen, Musikinstrumente.

Kaufgesuche

Herr M.Schleibniz bittet um Kontaktaufnahme! Ankauf von Briefmarken, Pelzen, Nerzen, Porzellan, Nähmaschinen, Uhren, Trachten, Perücken, Puppen, Ferngläser, Bleikristall, Krüge, Persianer, Modeschmuck, Silberbesteck, Bernstein, Teppiche, Möbel, Gardinen, Goldschmuck alt, Bruchgold, Zahngold, Münzen, auch Haushaltsauflösungen, kostenlose Beratung u. Anfahrt und Werteschätzung. Zahle Höchstpreise 100% seriös und diskret Barabwicklung vor Ort Mo.-So, 8-20 Uhr.

Suche Rennräder und E-Bikes, Alter und Zustand egal, auch defekte, alles anbieten.

Blitz Blank! Fenster/Rahmen, Wintergartenreinigung gefällig od. Grundreinigung Ihrer Wohnung? Wir reinigen auch Ihre Wohnung alle 14 Tage, auch Teppiche/Teppichböden, Polstermöbel u. Matratzen, antiallergisch, farbfriech neu mit Geruchsbeseitigung und Langzeit Imprägnierung. 52 Jahre Ralf Hüber Meisterbetrieb: ☎ 06101-3132

Maler-/Tap.-Arb. m. allen Nebenarb., Parkett/Laminat/Fliesen, Teppbo., Sie brauchen nicht auszüräumen! Auch Holz/Rigips, Sanitär, neue Bäder, auch fugenlos, Hgz./Klima, Elektr., Verputz (auch Lehmputze), Fe./Dachfe. + kpl. Dachausb. + Altbausanierung (auch Abbrucharb. u. Neuaufbau), sowie Fassadenarbeiten. (52 J. Erfahrung) Meisterbetrieb Ralf Hüber, ☎ 06101-3131 www.hueber-innenausbau.de

RJL Haus u. Garten. Wir bieten an: Maler- u. Tapezierarbeiten, Putz u. Anstrich außen, Trockenbau, Badsanierung, Fliesenarbeiten, Dachrinnen, Kellersanierung innen u. außen, Pflasterarbeiten. ☎ 0155/10736733

Rasanter Herbststart! Neueste Modelle! Jetzt nagelneue Modelle bei Küchen/ Tischen/ Betten/ Polstermöbel, alles neu zu Tiefpreis-/Discountpreisen. Mehr als 1000e Teile zur Auswahl. Neu: kostenfreier Hausbesuch zur Planung und zum Ausmessen. Neu: bei Kauf einer Küche 1 E-Gerät geschenkt z.B. Backofen, Ceranautarkochfeld, Schräghaube, Kühl-/ Gefrierschrank etc. Alles was sonst teuer macht, bei uns zum K.o. Preis. PS Auch Neu: Schnelllieferküchen! Neu: Essgruppe sofort! Möbelhandl. Neuberg, Im Unterfeld 2, 63543 Neuberg, Mo.-Fr. 10-18 Uhr, Sa. bis 16 Uhr. ☎ 06183/8991911

Trapezbleche 2. Wahl: 2 m u. 3 m ab 7,99 €/m². Trapezbleche 1. Wahl: versch. Längen, Farben, Profile, ab 12,99 €/m², ca. 20.000 m² auf Lager. Birstein: ☎ 06054/9071127

Achtung Brennholz! Jetzt bestellen, frisch od. trocken, 1 m lang od. offenfertig, keine Schüttmeter-Raumeter (Ster), Lieferung möglich. ☎ 0160-93018661

Kontakte

Tina, Massage, Hausb., 0162-6733502

... auch als kostenloses epaper Mittelhessen-Bote www.bote.de

IMPRESSUM Mittelhessen-Bote mit Kreisausgaben Main-Kinzig-Kreis (für den gesamten Main-Kinzig-Kreis) Wetterauer Wochen-Bote (für den gesamten Wetterau-Kreis) Verleger: Oliver Naumann, Ehrhard Naumann, Geschäftsführer: Oliver Naumann, Jochen Grossmann, Chefredakteur: Thomas Weh, Anzeigen/Key-Account: Johanna Röder, Vertriebsleiter: Ronald Schmidt

Anzeigennachnahme: Montag bis Freitag von 8.00-17.00 Uhr. Für Druckfehler übernehmen wir keine Haftung. Bei telefonisch aufgegebenen Anzeigen keine Gewähr. Zur Zeit gilt die Anzeigenpreisliste Nr. 37/50. Der Mittelhessen-Bote erscheint mit den Regionalausgaben Gelnhäuser Bote, Hanauer Bote, Maintaler Bote, Langenselbolder Bote, Schlüchtern Bote, Fuldaer Land-Bote, Wetterauer Wochen-Bote, Bidingen Bote, Oberhessen-Bote. In der Ausgabe Main-Kinzig-Bote werden die amtlichen Bekanntmachungen des Main-Kinzig-Kreises und folgender Städte und Gemeinden veröffentlicht: Gelnhausen - Mittelteilungsblatt; Langenselbold - Langenselbolder Bote; Wächtersbach - Wächtersbacher Stadtanzeiger; Gründau - Gründauer Anzeiger; Freigericht - Freigerichter Bote; Hasselroth - Hasselrother Anzeiger; Linsengericht - Linsengerichter Anzeiger; Biebergöndel - Wochenblatt Biebergöndel. Auflage: 306.360. Kombination mit Gießener Zeitung. Auflage: 128.875. Gesamtauflage: 435.235. Für unverlangt eingesandte Manuskripte und Bilder werden weder Gewähr übernommen noch eventuelle Kosten erstattet. Für den Inhalt der Anzeigen übernehmen wir ebenfalls keine Haftung. Der Mittelhessen-Bote erscheint am Wochenende. (Änderung der Erscheinungstermine vorbehalten). Bei Nichterscheinen infolge höherer Gewalt, bei Streik, Aussperrung u.ä. Gründen, besteht kein Anspruch auf Entschädigung. Verteilung: kostenlos an die Haushalte. Bezugspreis bei Postzustellung: 2,50 € zzgl. MwSt.

Verlag und Herstellung: Druck- und Pressehaus Naumann GmbH & Co. KG Gutenbergstraße 1 · 63571 Gelnhausen Zugleich auch ladungsfähige Anschrift für alle im Impressum genannten Verantwortlichen. Falls Ihre Zeitung nicht mehr erhalten möchten, bitten wir Sie, eine E-Mail an zustellung@bote.de zu senden und einen Aufkleber mit dem Hinweis „Bitte keine kostenlosen Zeitungen“ an Ihrem Briefkasten oder Zeitungsrohr anzubringen.

Anzeigen (06051) 833-244 Redaktion (06051) 833-202 Vertrieb (06051) 833-299 Telefax (06051) 833-230

# Veränderte Bedürfnisse

## Gestaltungsfreiheit nach der Nestflucht

Wenn die Kinder ausgezogen sind, beginnt auch für Eltern in der Regel ein neuer Lebensabschnitt. Sie können ihre eigenen Wohnräume umsetzen. Kinderzimmer verwandeln sich zum Beispiel in das lang ersehnte Lesezimmer oder ein Malatelier. Dabei dürfen Wände verschwinden und Grundrisse neu gedacht werden. Rund 28 Prozent der 25-Jährigen leben noch daheim. Doch früher oder später steht auch ihr Auszug aus dem „Hotel Mama“ an. Für die Eltern, oft im Alter zwischen 50 und 60 Jahren, eröffnen sich dann Spielräume für die neue Ge-



Wenn der Nachwuchs auszieht, können die Eltern für ihre Bedürfnisse umbauen.

Quelle: Adobe Stock /

Robert Kneschke / BHW Bausparkasse

staltung ihrer Immobilie. Die Räume der Kinder werden zum Gästezimmer, Hobbyraum oder Homeoffice um-

funktioniert. Wo ehemals die Raumaufteilung pragmatisch allen Familienmitgliedern gerecht werden musste, wird nun umgebaut: Wände weichen, um etwa Wohnzimmer und Küche zu einem großzügigen Essbereich zusammenzulegen. Oder unter dem Dach entsteht ein Wellnessraum mit Bad und Fitnessgeräten.

„Einen Umbau sollte man in Ruhe planen, schließlich geht es darum, die Immobilie veränderten Bedürfnissen anzupassen – auch mit Blick auf Herausforderungen im Alter“, rät Holm Breitkopf von der

BHW Bausparkasse. Eine Wunschliste kann Immobilienbesitzern helfen: Wie viele Zimmer werden künftig gebraucht? Wie sollen die Räume genutzt werden? Wie viel Geld will man für einen Umbau ausgeben? Je nach Bedarf kann auch ein Architekturbüro Vorschläge unterbreiten. „Welche Entscheidung Hausbesitzende auch treffen – für die Finanzierung eines Umbaus gelten die gleichen Bedingungen wie für Neubau oder Kauf“, sagt Holm Breitkopf. „Eigenkapital und Förderungen senken die Finanzierungskosten.“

### Garagen

Garagen, Lagerräume, 4 - 45 m<sup>2</sup>, in gepf., sicherer Liegenschaft, 3 Min. vom Amtsgericht Hanau entfernt. ☎ 01520-2311680

### Grundstücke

Zu amtlichen Preisen suchen wir ständig Gärten, Äcker, Wiesen zum Kauf bzw. für vorgemerkte Kunden. Grasmück GmbH, 63654 Büdingen Tel. (06042) 6691 oder 0171-5734404

### Immob.-Gesuche

Tierärztin sucht Bauernhof! FVI-Makler · Tel. 06021-4424400

### Mietgesuche

Junge, berufstätige Familie mit Baby & Katze sucht Whg./Haus mit 3,5-4 Zi. (-100 m<sup>2</sup>) mit Garten zur Miete in GN. Gerne in aktiver Gemeinschaft mit Kindern! Denn Gemeinschaft verbindet. ☎ 06051/7001822

Ich weiblich, suche wegen Eigenbedarfskündigung, eine 2 oder 3 Zimmer Wohnung mit Balkon in Altenhaßlau. Chiffre 91858

### Mietgesuche

**Wir suchen ab sofort** für unsere Mitarbeiter zur Miete

## eine 2-Zimmer-Wohnung

Küche, Bad, möbliert. in der Umgebung von Gelnhausen.

Angebote bitte unter Telefon 0152 18 34 41 25.

**DRUCK- UND PRESSEHAUS NAUMANN**  
Gutenbergstr. 1 · 63571 Gelnhausen

### Vermietungen

Büdingen-OT: 1-2 Zi.-Whg., ca. 30 m<sup>2</sup>, EBK neu, Bad mit DU/WC, weibl. Pers. bevorzugt, ab 01.09. zu verm., 330,- € KM + NK + Kt. ☎ 06048/7414

# StellenMarkt

### Stellengesuche

Ich suche ab sofort Putzjob für spätmittags 2-3h im Raum Hasselroth, Freigericht, Langenselbold, Neuberg, Hailer, Meerholz, Roth, Haitz. Info unter ☎ 0152-28467700

Nette, deutschsprachige Frau möchte ältere oder behinderte Personen rund um die Uhr betreuen. ☎ 06053/8099809

Buchhalter sucht stundenweise Nebentätigkeit. Keine Versicherungen oder Ähnliches. ☎ 06048-1009

### Stellenangebote

Beschichtungsfachmann oder Maler mit Erfahrung in Bodenbeschichtungen und Bauhelfer mit Führerschein bei bester Bezahlung ab sofort gesucht. Rödling Beschichtungssysteme, Lohmühlenweg 20, Gelnhausen. ☎ 0170/8245185 oder 06051/471982

Suche deutschsprachige Putzhilfe nach Ronneburg-Hüttengesäß, vorerst alle 14 Tage für 3 Stunden. ☎ 0170/5482124

Putzfrau gesucht, 4 Std. pro Woche, 20,- € pro Std., flexible Arbeitszeit. Chiffre 92117

## Attraktives Gehaltsplus

Ob Trinkgeld versteuert werden muss oder nicht, hängt bei Arbeitnehmern alleine davon ab, ob Kunden oder Gäste das Trinkgeld freiwillig «als honorierende Anerkennung» zahlen oder nicht. Darauf weist die Geschäftsführerin der Bundessteuerberaterkammer (BStBK) Claudia Kalina-Kerschbaum hin. Solche Zuwendungen sind also in voller Höhe steuer- und beitragsfrei. «Hat der Arbeitnehmer hingegen einen Rechtsanspruch auf Trinkgelder oder Bedienungszuschläge, sind diese vollumfänglich dem Arbeitslohn hinzuzurechnen», so Kalina-Kerschbaum. Und damit auch zu versteuern. *dpa-mag*

WIR SUCHEN für den Standort Hungen:

Dipl.-Ing. / Master / Bachelor

Landschafts-, Kultur- oder Wasserbau oder vergleichbarer Qualifikation (m/w/d)



Jetzt bewerben!

#### AUFGABENSCHWERPUNKTE:

- > Übernahme der Planung und Überwachung von Unterhaltungsarbeiten und Baumaßnahmen an Gewässerstrecken und im Bereich der Talsperren zur Gewährleistung und Sicherstellung eines geordneten Wasserabflusses.

Nähere Informationen unter: [www.wasserverband-nidda.eu](http://www.wasserverband-nidda.eu)

Wasserverband Nidda,  
Hanauer Straße 9-13,  
61169 Friedberg/Hessen  
Tel. 06402-511 8843  
info@wasserverband-nidda.de



Das Druck- und Pressehaus Naumann ist ein renommiertes Unternehmen in der Medienbranche, das sich den Herausforderungen einer digitalen Zukunft stellt. Am Firmensitz in Gelnhausen treiben wir die Transformation in einer sich wandelnden Medienlandschaft voran, um zu einem führenden, modernen Mediendienstleister in der Region zu werden.

Für unsere gemeinsame zukünftige Entwicklung suchen wir zum nächstmöglichen Zeitpunkt einen

## Volontär (m/w/d)

für die Lokalredaktion unserer Tageszeitung „Gelnhäuser Neue Zeitung“

#### Das erwartet Sie:

- eine spannende zweijährige Ausbildung zum Redakteur
- zwei mehrwöchige Kurse und eine Hospitanz in einer überregionalen Nachrichtenredaktion
- der Umgang mit journalistischen Themen im Internet und Social Media

#### Sie bringen mit:

- erste journalistische Erfahrung im Online- oder Printbereich
- ein ausgeprägtes Sprachgefühl und einen Blick für Fotomotive
- Kenntnisse unserer Region
- Begeisterungsfähigkeit und Belastbarkeit
- idealerweise ein abgeschlossenes Studium

Die vollständige Ausschreibung finden Sie unter [www.dpn-media.de/karriere-volontaeer-lokalredaktion](http://www.dpn-media.de/karriere-volontaeer-lokalredaktion).



Ihre Bewerbung senden Sie bitte an unsere Personalabteilung.

**DRUCK- UND PRESSEHAUS NAUMANN**

Gutenbergstraße 1 · 63571 Gelnhausen  
Telefon: 06051 833 104 · E-Mail: [personal@gnz.de](mailto:personal@gnz.de)



Das Druck- und Pressehaus Naumann ist ein renommiertes Unternehmen in der Medienbranche, das sich den Herausforderungen einer digitalen Zukunft stellt. Am Firmensitz in Gelnhausen treiben wir die Transformation in einer sich wandelnden Medienlandschaft voran, um zu einem führenden, modernen Mediendienstleister in der Region zu werden.

Für unsere gemeinsame zukünftige Entwicklung suchen wir zum nächstmöglichen Zeitpunkt einen

## kaufmännischen Controller (m/w/d)

#### Sie werden eingesetzt für

- Kosten- und Leistungsrechnung
- Produktionscontrolling
- Budgetierung
- Kalkulationserstellung

#### Sie bringen mit

- ein abgeschlossenes Studium in Betriebswirtschaft, Finanzen oder eine vergleichbare Qualifikation
- mehrjährige Berufserfahrung im Controlling, idealerweise im Produktionsumfeld
- analytische Fähigkeiten und einen sicheren Umgang mit Zahlen, MS Office und ERP-Systemen
- gute Kommunikationsfähigkeiten und Teamgeist
- idealerweise Kenntnisse in EGEDO von CSS

Die vollständige Ausschreibung finden Sie unter [www.dpn-media.de/karriere-controller](http://www.dpn-media.de/karriere-controller).



Ihre Bewerbung senden Sie bitte an unsere Personalabteilung.

**DRUCK- UND PRESSEHAUS NAUMANN**

Gutenbergstraße 1 · 63571 Gelnhausen  
Telefon: 06051 833 104 · E-Mail: [personal@gnz.de](mailto:personal@gnz.de)



MAIN-KINZIG-KREIS

Geschäftszeichen: 11.1/2/84/2024

Für das Amt für soziale Förderung und Teilhabe, mit Sitz im Main-Kinzig-Forum in Gelnhausen, suchen wir zum nächstmöglichen Zeitpunkt eine

## Abteilungsleitung Existenzsicherung (m/w/d)

Den vollständigen Ausschreibungstext mit allen relevanten Informationen finden Sie im Internet unter:

[www.mkk.de](http://www.mkk.de) > Kreisverwaltung > Karriere im MKK > offene Stellen

## Mittelhessen-Bote

Personal finden!



MAIN-KINZIG-KREIS

Geschäftszeichen: 11.1/2/79/2024

Der Main-Kinzig-Kreis ist mit rund 431.000 Einwohnern der einwohnerstärkste Kreis Hessens. Das Amt für Gesundheit und Gefahrenabwehr hat zahlreiche medizinische Aufgaben im Rahmen des Hessischen Gesetzes für das öffentliche Gesundheitswesen.

Der Amtsärztliche Dienst berät die Bürgerinnen und Bürger und unterschiedliche Institutionen im gesamten Main-Kinzig-Kreis bei allen medizinischen Fragestellungen und ist insbesondere gutachterlich tätig.

Zur Verstärkung des Teams im Amtsärztlichen Dienst sucht das Amt für Gesundheit und Gefahrenabwehr mit Sitz im Main-Kinzig-Forum in Gelnhausen zum nächstmöglichen Zeitpunkt eine/n

## Medizinische/n Fachangestellte/n (m/w/d) bzw. Arzthelfer/in (m/w/d)

Den vollständigen Ausschreibungstext mit allen relevanten Informationen finden Sie im Internet unter: [karriere.mkk.de](http://karriere.mkk.de)

© stock.adobe.com - Drobot Dean



## TANZ' VOR FREUDE!

Werde **Zusteller** (m/w/d) in:

- Friedberg-Dorheim, Fauerbach und Ossenheim
- Rosbach Nieder-Rosbach
- Bad Vilbel-Dortelweil
- Bad Nauheim
- Nidda-Kaichen



Wir suchen bei guter Bezahlung Zusteller (m/w/d) ab 13 Jahren zur Verteilung unserer Verlagsprodukte auf Minijob-Basis für die media line Werbeagentur GmbH.

**DRUCK- UND PRESSEHAUS NAUMANN**

Gutenbergstraße 1 · 63571 Gelnhausen  
Telefon: 06051 833 292 oder -293 · E-Mail: [vertrieb@gnz.de](mailto:vertrieb@gnz.de)

