

Schlüchterner Bote



Heimat im Blick
mit Ihrem
lokalen Mitteilungsblatt



Mittelhessen-Bote
auch als kostenloses E-Paper
www.bote.de



KW 2, Samstag, 11. Januar 2025

Amtliche Bekanntmachungen des Main-Kinzig-Kreises

Ausgabe F 1

Hallo,
liebe Leser

Wenn Weihnachten und Ostern zusammenkommen, umschreibt das für gewöhnlich ein besonders erfreuliches Ereignis – nicht so im Hause Boto. Dort war an Heiligabend ein bisschen auch Ostern gewesen, weil ich mich Jahr für Jahr gezwungen sehe, die Geschenke vor dem vorweihnachtlichen Zugriff meines Mannes zu verstecken. Im Fahrradkeller oder im Schuhschrank – es kann gar nicht absurd genug sein, um seiner unerwünschten Schnüffelei zu entgehen. Diesmal nun passierte, was ich schon lange befürchtet hatte: Mein Geschenk war so gut versteckt, dass ich es selbst nicht mehr fand. Als es ans Einpacken ging, dachte ich fieberhaft nach, graste sämtliche Verstecke der Vergangenheit ab – nichts. Umso mehr staunte ich, als besagtes Präsent am Heiligabend zwischen all den anderen unterm mütterlichen Weihnachtsbaum lag, wo die Familie zum Fest zusammenkam. Offenbar war mir entfallen, dass ich es beim Weihnachtsshoppen mit Mama entdeckt und – schlau, wie ich fand – ihr gleich mitgegeben hatte. Die Häme, die ich über mich ergehen lassen musste, sucht ihresgleichen, aber falls Sie Ideen für richtig gute Osterverstecke brauchen, wissen Sie ja, an wen Sie sich wenden können.

Euer Boto

Armbanduhr aus Wohnhaus gestohlen

Schlüchtern. Unbekannte waren zwischen Sonntagnachmittag, 5. Januar 15 Uhr und Dienstag, 7. Januar, 17.30 Uhr, in zwei Doppelhaushälften in der „Lange Straße“ (10er Hausnummern) im Ortsteil Breitenbach zugange und stahlen eine Armbanduhr. Nach derzeitigen Erkenntnissen hebelten die Einbrecher eine Tür auf und gelangten hierdurch in den Wintergarten einer der Doppelhaushälften. Im weiteren Verlauf hebelten die Täter die Terrassentür der anderen Doppelhaushälfte auf, betreten das Innere und durchsuchten sämtliche Räume; hier nahmen sie unter anderem eine Armbanduhr mit. Insgesamt wird der entstandene Sachschaden auf rund 2.000 Euro geschätzt. Zeugen melden sich bitte unter der Rufnummer 06181 100-123 bei der Kriminalpolizei.

Ihr Draht zu uns:
**Druck- und Pressehaus
Naumann GmbH & Co. KG**
E-Mail: redaktion@bote.de
Internet: www.bote.de

Sternsinger aus dem Bistum Fulda beim Bundeskanzler

Beeindruckendes Erlebnis für Schlüchterner Gruppe in Berlin

Schlüchtern. Zu Gast im Berliner Bundeskanzleramt: Vier junge Sternsinger aus dem Bistum Fulda waren am Dienstag beim Sternsinger-Empfang im Bundeskanzleramt mit dabei – und haben dort Bundeskanzler Olaf Scholz getroffen. Gekommen war die gemischt konfessionelle Gruppe aus der katholischen Pfarrgemeinde St. Bonifatius Schlüchtern. Sternträger Paul Hergenröder (9) sowie Maria Linke (10), Marie-Luise Dänner (10) und Clara Weitzel (10) durften das Bistum Fulda in der Bundeshauptstadt beim Empfang von Bundeskanzler Olaf Scholz vertreten. Als Begleiter war Marcel Prang mit dabei. „Es muss unser gemeinsames Ziel sein, Kinder zu schützen“, betonte der Bundeskanzler und sprach den Sternsängern seine Anerkennung aus: „Ihr seid Vorbilder für das, was Ihr tut.“ - Seit 1984 bringen die Sternsinger zum Jahresbeginn ihren Segen „Christus mansionem benedicat – Christus segne dieses Haus“ ins Bundeskanzleramt. „Erhebt Eure Stimme! Sternsingen für Kinderrechte“ lautet das Leitwort der aktuellen „Aktion Dreikönigssingen“.



Bundeskanzler Olaf Scholz hat Sternsinger aus allen 27 deutschen Bistümern empfangen. Für das Bistum Fulda war eine Gruppe aus Schlüchtern in Berlin. Zum Gruppenfoto mit dem Kanzler stellten sie sich gemeinsam mit Pfarrer Dirk Bingener, Präsident des Kindermissionswerks „Die Sternsinger“ und Domvikar Stefan Ottersbach, Bundespräsident des Bundes der Deutschen Katholischen Jugend (BDKJ), im Bundeskanzleramt auf.

Foto: Friedrich Stark / Kindermissionswerk

bei der die Sternsinger deutlich machen wollen, wie wichtig die Kinderrechte für Mädchen und Jungen in aller Welt sind.

Ökumenischer Gedanke

Die „Aktion Dreikönigssingen“ wird in Schlüchtern übergreifend vom ökumenischen Gedanken getragen. Dies bedeutet, dass Kinder

verschiedener Glaubensrichtungen (katholisch, evangelisch, orthodox, muslimisch) mit dabei sind. Im Bistum Fulda wird es für die Sternsinger in diesem Jahr eine große Dankesfeier mit Bischof Dr. Michael Gerber geben – anstatt einer zentralen Aussendungsfeier. Der Dankgottesdienst, zu dem alle Sternsinger eingeladen sind, findet am Samstag, 18. Januar, um 10 Uhr im Fuldaer Dom statt.

Seit dem Start der Aktion 1959 kamen beim Dreikönigssingen insgesamt rund 1,36 Milliarden Euro zusammen, mit denen Projekte für benachteiligte und Not leidende Kinder in Afrika, Lateinamerika, Asien, Ozeanien und Osteuropa gefördert wurden. Bundesweite Träger sind das Kindermissionswerk „Die Sternsinger“ und der Bund der Deutschen Katholischen Jugend (BDKJ). www.bistum-fulda.de

Kooperation in der Kultur

Fortsetzung der Zusammenarbeit mit Eulenspiegel Entertainment – Kultursommer vom 8. bis 17. August



Vertragsunterzeichnung in Sachen Kultur (von links): Stadtrat Reinhold Baier, Abteilungsleiterin Kerstin Baier-Hildebrand, Geschäftsinhaberin Ruta Sinsel-Senavaityte und ihr Ehemann Dieter Sinsel sowie Bürgermeister Matthias Möller.

Foto: Stadt Schlüchtern

an die Kinzig im Herzen der Stadt. Acht Tage lang wird die Mauerwiese wieder zur Powerwiese. Die Gäste erwartet ein buntgemischtes Programm.

„Die bisherige Nachfrage bestärkt uns in unseren Bemühungen, auf diesem wunderschönen Platz eine lockere Abfolge attraktiver Events

in den Sommer zu liefern“, schwärmt Matthias Möller. Und Dieter Sinsel pflichtet ihm bei: „Wir sind jetzt schon mittendrin in den Planungen und der Organisation für ein feines Programm für alle Geschmäcker.“ Bei der Vertragsunterzeichnung für die weitere Kooperation, die schon seit dem Früh-

jahr 2023 besteht, gab es auf allen Seiten zufriedene Gesichter. „Schlüchtern geht auch im Bereich Kultur vorneweg“, freute sich Dieter Sinsel. Mit seinem Kulturprogramm wolle er die Bergwinkelstadt weiter voranbringen. Gleichzeitig gab er zu bedenken, dass die Organisation in diesem Bereich sowohl logistisch als auch von den Gagen, die die Künstler derzeit teilweise verlangten, nicht einfach sei. Zusätzlich ist auch für den Kultursommer ein Abend für junge Menschen in Planung. Erfreulich sei, dass schon jetzt der Vertrag für 2026 verlängert wurde, der vorzeitiges Buchen von Bands und Künstlern erleichtert und damit die Programmgestaltung und die Planungssicherheit. Sinsel dankte der Stadt für die bislang sehr erfolgreiche Zusammenarbeit. Bürgermeister Möller freute sich ebenfalls über die Fortsetzung der Kooperation: „Damit kann die Stadt auch im kulturellen Bereich weiterhin auf ein attraktives Programm vorweisen.“ Das sei eine echte Entlastung gerade für die Verwaltung, weil so kein Personal für diesen Aufgabenbereich gebunden werde.

Kress & Erbe
IMMOBILIEN OHG
06661 | 70 99 333

SCHLÜCHTERN

MIETWOHNUNG
2 ZI. | ~70m² Wfl.
TERRASSE | STELLPLATZ | EBK
KALTMIETE: 580,-€
zzgl. 240,-€ Nebenkosten
Energieausweis in Vorbereitung

FREIENSTEINAU-GUNZENAU

ZWEIFAMILIENHAUS
9 ZI. | ~285m² Wfl.
~1369 m² Grdst.
SCHEUNE | BALKON | GARTEN
VERKAUF: 300.000,-€
Käuferprovision 3,57% inkl. MwSt.
EKK - 134,60 kWh/(m²a), Fernwärme, VBA

MIT UNS KANN VERKAUFEN
SO EINFACH SEIN!
JETZT KONTAKT AUFNEHMEN.

Kress & Erbe Immobilien OHG
Am Elmacker 10
36381 Schlüchtern

EKK=Energieeffizienzklasse | EBK=Einbauküche |
BDA=Bedarfsausweis | VBA=Verbrauchsausweis

Mittelhessen-Bote
Partner der Vereine
redaktion@bote.de

ANGEBOTE UND EMPFEHLUNGEN DER WOCHE VOM 13.01. – 18.01.2025

VON MONTAG BIS MITTWOCH BIFTEKI
herzhaftes Hackfleisch gefüllt mit Feta
100g **1,39€**

VON DONNERSTAG BIS SAMSTAG HÄHNCHENBRUST
gefüllt mit Dörrobst & Nüssen
100g **1,95€**

LAMMHÜFTE eingelegt in Rosmarin, Knoblauch & Zitronen
100g **2,69€**

WOCHEANGEBOT
HACKFLEISCH halb Rind & halb Schwein, stündlich frisch
100g **0,99€**

GYROPAKET
1000g Gyros, 400g Krautsalat, 200g Tsatsiki
Paket **14,90€**

FRISCHER SCHWEINEBAUCH
am Stück
100g **1,19€**

LEITERCHEN
frisch & gepökelt
100g **1,19€**

GELBWURST auch als Portionswürstchen
100g **1,59€**

LUFTGETROCKNETE SALAMI
vakuumiert am Stück oder geschnitten
100g **2,19€**

AUS UNSERER SALATTHEKE GRIECHISCHER SALAT
mit Thunfisch & Dressing
Schale **5,00€**

FRISCHKÄSE AJVAR 100g **1,95€**

KÜCHENFERTIG GRIECHISCHER HACKFLEISCHAUFBAU
mit Nudeln & Feta
Schale **7,90€**

DER LUDWIG
DIE MARKE. DAS FLEISCH.
Fuldaer Straße 2 • Schlüchtern
www.Der-Ludwig.de

Energiesparfenster

Förderfähige Fenster für die Gebäudesanierung.
Eigene Fertigung und Montage.

Bis zu **20%**
Zuschuss möglich



Raiffeisenstraße 7 · 63579 Freigericht-Somborn
Tel. (0 60 55) 9 13 70 · www.harth-schneider.de

Weihnachtsbaumsammlung in Marborn

Steinau. Die Freiwillige Feuerwehr Marborn sammelt am 18. Januar Weihnachtsbäume ein. Diese sollten ab 10 Uhr am Straßenrand liegen, damit sie den Verkehr nicht behindern. Am 15. Februar werden die Bäume beim Hutzelfeuer verbrannt, das um 12 Uhr angezündet wird. Die Feuerwehr freut sich über Besucher.

Jahreshauptversammlung der Forstbetriebsgemeinschaft „Bergwinkel“

Schlüchtern. Die Jahreshauptversammlung der Forstbetriebsgemeinschaft „Bergwinkel“ findet am Montag, 13. Januar, 19 Uhr in der Gaststätte „Zur Krone“, Ahlersbacher Straße 17 in Herolz statt. Auf der Tagesordnung stehen u.a. die Vorstellung der Klimapakte für Schlüchtern und Steinau, und Informationen des Geschäftsführers des Hess. Waldbesitzerverbandes, Christian Raupach.

Bauhof bittet um Rücksicht

Schlecht oder falsch parkende Fahrzeuge sorgen für Probleme beim Räumen und Streuen

Schlüchtern. Jetzt im Januar ist landauf und landab wieder Hochsaison für die Winterdienste, für die im Bergwinkel auch im entscheidenden Maße der Bauhof der Stadt Schlüchtern zuständig ist. Und da meldet sich dessen Leiter Marc Lotz aktuell zu Wort: „Wir haben starke Probleme mit dem Winterdienst.“ Dieser sorgt grundsätzlich Tag und Nacht für sichere Straßen. Aber bei den wichtigen Räumarbeiten könnten schlecht oder falsch parkende Fahrzeuge die Einsatzkräfte bei ihrer Arbeit stark behindern, wie die Helfer aus erster Hand wissen.

Der Bauhof bittet daher alle Anwohnerinnen und Anwohner, beim Parken besonders aufmerksam zu sein, um jederzeit den ungehinderten Durchgang beziehungsweise die Durchfahrt für Räum- und Streufahrzeuge zu gewährleisten.

Marc Lotz gibt Tipps für das richtige Parken im Winter. Die Mindestdurchfahrbreite von 3,05 Metern sollte eingehalten werden, da seine Mitarbeiter teilweise mit großen Fahrzeugen unterwegs sind. Geparkt werden sollte nach Möglichkeit auf privaten Grundstücken. Wenn dies doch auf öf-



Mit teilweise großen Einsatzfahrzeugen kümmert sich der Schlüchterner Bauhof um die Räumung von Straßen und Wegen im Stadtgebiet.
Foto: Ulrich Schwind

fentlichem Grund und Boden passiert, ist einseitiges Parken zu bevorzugen. Empfohlen wird auch, einen ausreichenden Abstand zwischen den Fahrzeugen zu lassen. Selbstverständlich sollten Kreuzungen, Einmündungen und Engstellen grundsätzlich freigehalten, überdies keine Gegenstände im Straßenbereich abgestellt werden. „Wir danken allen, die durch

umsichtiges Parken bereits zur guten Zusammenarbeit beitragen. Gemeinsam sorgen wir dafür, dass der Winterdienst zuverlässig und effizient durchgeführt werden kann“, sagt Marc Lotz. Und er hat zum Schluss noch eine Bitte: „Machen Sie auch ihre Nachbarn und Gäste auf diese Hinweise aufmerksam. Nur so bleibt unsere Stadt sicher und befahrbar.“

Beilagen in Teilausgaben

MediaBerater



Lukas Amberg
Telefon: 0176-11 833 240
E-Mail: key-account@gnz.de

„Die Einfachen Dinge“ im Kirchen-Kino

Sinntal. Das neue Jahr startet im Kirchen-Kino Altengronau mit dem französischen Spielfilm „Die einfachen Dinge“. Am Freitag, 17. Januar um 19.30 Uhr ist der Film in der Altengronauer evangelischen Kirche zu sehen. Es geht um den schwer beschäftigten Tech-Champion Vincent, der nach einer Autopanone im Gebirge festsetzt. Vom wortkargen Eigenbrötler Pierre, der als Selbstversorger zurückgezogen auf einem Hof wohnt, wird er aufgegebelt und für die

nächsten Stunden verköstigt. Hier schnuppert er zum ersten Mal Landluft. Als er kurz nach seinem Aufenthalt bei Pierre Panikattacken erleidet, muss Vincent sich eingestehen, dass er eine Pause vom Hochleistungsleben braucht. In seiner Auszeit kommt er zur Erkenntnis, was „wirklich zählt“. Der Film wird empfohlen ab 12 Jahren. Der Eintritt ist frei, um eine Spende zur Erhaltung der Kirche wird gebeten.

Top-Preise gewinnen

GNZ-Sportlerwahl 2024 läuft bis 20. Januar

Main-Kinzig-Kreis (dg). Start frei für die 20. Ausgabe der Sportlerwahl. Die GNZ und die VR Bank Main-Kinzig-Büdingen schicken diesmal 14 „Stars der Region“ (darunter befindet sich ein Kunstradfahrer-Duo) ins Sportlerwahl-Rennen.

Online-Wahl und Jury-Votum

Der Fahrplan für die GNZ-Sportlerwahl 2024 sieht folgendermaßen aus: Noch bis Montag, 20. Januar (bis 24 Uhr), stellen die GNZ-Sportredaktion und die VR Bank Main-Kinzig-Büdingen 14 Sportlerinnen und Sportler (13 Wahlvorschläge) auf ihren Internet- und Facebook-Plattformen zur Wahl. Der Link www.vrbank-mkb.de/sportlerwahl wird im genannten Zeitraum freigeschaltet. Neben dem Online-Voting wird in diesem Jahr auch wieder eine Expertenjury,

die aus Vertretern der VR Bank Main-Kinzig-Büdingen und GNZ-Redaktionsmitgliedern gebildet wird, ihr Votum abgeben. Somit gewinnt die- oder derjenige Akteur die Sportlerwahl, welche(r) die meisten abgegebenen Stimmen der Online-User und der Jury auf sich vereint. Das Votum der Online-User und der Jury hat jeweils ein Gewicht von 50 Prozent.

Die Ehrung

Die Sportlerwahl-Gewinner werden im Nachgang zur Sportlerwahl von den Initiatoren im Rahmen einer Ehrungs-Veranstaltung offiziell gewürdigt. Auf die drei Erstplatzierten der Wahl, deren Vereine sowie die Sieger unseres Online-Gewinnspiels warten attraktive Preise im Wert von 3.500 Euro. Die Gewinner des Online-Gewinnspiels werden im Zuge der Sportlerwahl-Nachberichterstattung bekanntgegeben.



Auf die Sieger der GNZ-Sportredaktion 2024 warten wertvolle Skulpturen und attraktive Geldpreise.

Sparen Sie mit unserem Kombi-Angebot, Tageszeitung und Tablet

Abonnieren Sie jetzt die GNZ und erhalten Sie Ihr Wunschtablet zum Abo ab 4 € monatlich.*

Mit der App „GNZ ePaper“ haben Sie die digitale Abbildung Ihrer Tageszeitung auf Ihrem Tablet immer und überall dabei.

Sparen Sie beim Tablet deutlich auf die unverbindliche Preisempfehlung der Hersteller.

Sie haben die Auswahl zwischen folgenden Tablets:

Samsung Galaxy Tab A9 **4 € pro Monat**
inkl. GNZ-ePaper 38,90 €/Monat*

Apple iPad (10. Gen.) **7 € pro Monat**
inkl. GNZ-ePaper 41,90 €/Monat*

Apple iPad Air 11 **15 € pro Monat**
inkl. GNZ-ePaper 49,90 €/Monat*

* Hinweis: Samsung Galaxy Tab A9x Wi-Fi 64 GB Dark Grey für 38,90 €/Monat zzgl. einmaliger Zuzahlung 1 €, iPad (10. Gen.) Wi-Fi 64 GB Silber für 41,90 €/Monat, zzgl. einmaliger Zuzahlung 99 €, iPad Air 11 Wi-Fi 128 GB Spacegrau für 49,90 €/Monat, zzgl. einmaliger Zuzahlung 149 €, jeweils inkl. GNZ-ePaper zum aktuellen gültigen Bezugspreis von 34,90 € ab 2025. Mindestlaufzeit 24 Monate. Das Angebot ist gültig, solange der Vorrat reicht. Es ist nicht mit anderen Aktionen kombinierbar und kann pro Person nur einmal abgeschlossen werden. Irrtümer sind vorbehalten. Weitere Informationen entnehmen Sie bitte unseren AGB. Ein Angebot der Druck- und Pressehaus Naumann GmbH & Co. KG.

Gültig bis zum 31. Januar 2025

Haben wir Ihr Interesse geweckt?

Buchen Sie direkt per E-Mail an abomarketing@gnz.de oder telefonisch unter 0 60 51 - 833 - 290.



Sarah Frank

GELNHÄUSER **Neue Zeitung** GNZ

Nachwächter führt durch die Altstadt

Mondscheinstadtführung in Schlüchtern

Schlüchtern. Der Nachwächter Udo Blechschmidt lädt für Montag, 13. Januar, zu einer Mondscheinstadtführung durch das weihnachtliche Schlüchtern ein. Die Führung beginnt um 20 Uhr vor dem Bergwinkelmuseum in der Schlossstraße 13 und dauert etwa ein- bis zwei Stunden.

Der Kostenbeitrag beträgt sechs Euro pro Person. Teilnehmer sollten wetterfeste Kleidung tragen und eine Laterne oder einen Lampen mitbringen. Gruppen können sich bei Wolfgang Krein unter Tel. 0151/53943000 oder per E-Mail an stadtfuehrer36381@gmail.com anmelden.

„Bad Soden-Salmünster – neue Perspektiven“

Neue Fotoausstellung

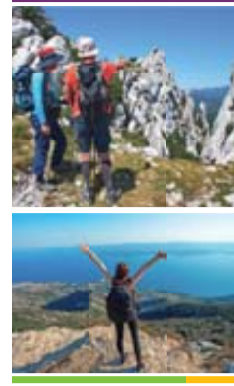
Bad Soden-Salmünster. Am 12. Januar um 16 Uhr eröffnet die Ausstellung „Bad Soden-Salmünster – neue Perspektiven“ im Wandelgang des Spessart FORUM. In mehr als 20 Fotografien porträtiert der Fotograf und Drohnenpilot Claus Gehne mit eindrucksvollen Luftaufnahmen seine Wahlheimat.

Seine Arbeiten bieten nicht nur eine einzigartige Sicht auf bekannte Gebäude, sondern zeigen auch die Schönheit der umliegenden Natur und ihrer Lebewesen. Die Ausstellung kann bis Ende Februar zu den Öffnungszeiten der Spessart Therme besichtigt werden. Spessart FORUM/Therme, Frowin-von-Hutten-Straße 5, 63628 Bad Soden-Salmünster. Öffnungszeiten 9 bis 23 Uhr. Der Eintritt ist frei.

Wanderung des VHC Steinau

Steinau. Am Sonntag, 12. Januar treffen sich die Wanderer des VHC Steinau zu einer Wanderung mit Einkehr im Wanderheim im Ohl. Treffpunkt ist um 13 Uhr am Schlossparkplatz in Steinau. Ab hier beginnt die ca. 10 km lange Wanderung: Steinau-Weinberg-Schafsteg-Wanderheim. Nach einer Kaffeepause geht es auf direktem Wege nach Steinau zurück. Die Wanderung erfolgt auf eigene Gefahr. Gäste sind willkommen.

KROATIEN – WANDERN AUF DER HALBINSEL ISTRIEN | FL4297



- ✓ Flug mit renommierter Fluggesellschaft von Frankfurt nach Pula und zurück (Umstiegsverbindung)
 - ✓ Alle Transfers vor Ort und sämtliche Fahrten zu den Ausgangsorten der Wanderungen
 - ✓ 7x Übernachtung/HP im 4-Sterne HOTEL & CASA VALAMAR SANFIOR* oder im 3-Sterne HOTEL PINETA
 - ✓ Diverse Verkostungen
 - ✓ Großes Ausflugs- und Wanderprogramm mit Vile Rubin, der Weg der sieben Wasserfälle, die Ostküste Istriens u.v.m.
 - ✓ Fachkundiger, deutschsprachiger Wanderführer
- 04.05. – 11.05.2025 | 8 Tage | € 1.299,-
07.09. – 14.09.2025 | 8 Tage | € 1.399,-
- Einzelzimmerzuschlag: € 250,-

+++ BEACHTEN SIE AUCH UNSERE NÄCHSTEN ABFAHRTEN +++

28.01. – 30.01.25	Hamburg Elbphilharmonie – Chamber Orchestra	€ 529,-
10.03. – 16.03.25	Dubai – Deluxe-Reise an den Persischen Golf	€ 1.899,-
10.03. – 17.03.25	Malta – Der Geheimtipp im Mittelmeer	€ 1.269,-
14.03. – 29.03.25	Südafrika – Die ganze Welt in einem Land	€ 4.199,-
16.03. – 30.03.25	Nepal – Kultur, Safari und Entspannung	€ 3.149,-
18.03. – 31.03.25	Tansania und Sansibar – Atemberaubende Tierwelt	€ 4.799,-
30.03. – 04.04.25	Golf von Sorrent – Romantik unter dem Vesuv	€ 1.379,-
02.04. – 09.04.25	Montenegro – Unendliche Möglichkeiten	€ 1.179,-

Mit diesem Code direkt zur Reise und € 10,- online sparen!

GARDASEE – EIN PARADIES FÜR NATURLIEBHABER | BU3093

- ✓ 4x Übernachtung im HOTEL HOLIDAY in Torbole sul Garda
- ✓ Halbpension (4x Frühstücksbuffet, 4x Abendessen als 3-Gänge-Menü)
- ✓ Herrliche Ausflüge u. a. nach Verona mit Stadtführung, Bummeln durch Sirmione, Malcesine, Bardolino und Riva del Garda, Schifffahrten über den See sowie Wein- und Ölverkostungen
- ✓ reisewelt-Reiseleitung von Anfang an

04.05. – 08.05.2025 | 5 Tage | € 699,-
11.10. – 15.10.2025 | 5 Tage | € 699,-

Frühbucherpreis bis 28.02.2025 (Frühjahrstermin) bzw. 30.06.2025 (Herbsttermin)

STEIERMARK – ENTDECKUNGSREISE AUF ZWEI RÄDERN | BU5671

- ✓ Sicherer und kontaktloser Radtransport im Anhänger
- ✓ 5x Übernachtung im 4-Sterne FELSNERS HOTEL & RESTAURANT mit Halbpension
- ✓ Die schönsten Radwege der Steiermark und ein herrlicher Ausflug zum Dachstein in einer Reise
- ✓ Sommercard (kostenlose Benutzung vieler Bergbahnen)
- ✓ reisewelt-Reiseleitung von Anfang an

23.05. – 28.05.2025 | 6 Tage | € 999,-
31.08. – 05.09.2025 | 6 Tage | € 999,-
14.10. – 19.10.2025 | 6 Tage | € 999,-

Frühbucherpreis bis 28.02.2025 (Maitermin) und bis 31.05.2025 (August- und Oktobertermin), danach + € 30,- p. P.

SÜDTIROL – ERHOLSAME URLAUBSTAGE IM SONNENPARADIES | BU5688

- ✓ 6x Ü/HP im 4-Sterne FALKENSTEINER HOTEL & SPA SONNENPARADIES
- ✓ Ein großzügiger Wellnessbereich und eine ausgezeichnete Küche garantieren einen angenehmen Aufenthalt
- ✓ Vielseitiges Ausflugsprogramm mit Ausflug zum Antholzer See, Besichtigung der Rittner Erdpyramiden, u. v. m.
- ✓ reisewelt-Reiseleitung von Anfang an

16.05. – 22.05.2025 | 7 Tage | € 999,-
09.06. – 15.06.2025 | 7 Tage | € 999,-
31.08. – 06.09.2025 | 7 Tage | € 999,-

Frühbucherpreise bis 28.02.2025 (Mai- und Juni-termin) bzw. 31.05.2025 (Termin Augusttermin), danach € 30,- p. P. mehr.

ISLANDS JUWELN – RUNDREISE ENTLANG DER RINGSTRASSE | FL9601

- ✓ Flug von Frankfurt nach Keflavik und zurück
- ✓ 7x Ü/F in landestypischen Hotels oder Gästehäusern
- ✓ 5x Abendessen
- ✓ Große Busrundreise mit den größten Highlights der Insel u. a. Thingvellir-Nationalpark, Gullfoss-Wasserfall, Skafafell-Nationalpark u. v. m.
- ✓ Deutschsprachige Reiseleitung

06.05. – 13.05.2025 | 8 Tage | € 2.465,-
03.06. – 10.06.2025 | 8 Tage | € 2.580,-

Frühbucherpreis bis 28.02.2025 (Termin Augusttermin), danach € 30,- p. P. mehr.

FASINATION NORDKAP – MSC PREZIOSA | KF5037

- ✓ Fahrt im modernen Fernreisebus nach Hamburg und zurück (ab 30 Personen)
- ✓ EASY-Getränkpaket und Hotel-Servicegebühr im Wert von € 612,- bereits im Reisepreis inbegriffen
- ✓ Norwegen zur Mitternachtssonne
- ✓ Highlight der Reise das Nordkap

15.07. – 27.07.2024 | 13 Tage | € 2.049,-

2-Bett-Innenkabine Bella
Frühbucherpreis für die 1. und 2. Person in der Kabine bis 15.02.2025, danach € 50,- mehr.

MEDITERRANE TRÄUME – COSTA DELIZIOSA | KF5039

- ✓ Anreise im modernen Fernreisebus nach Triest und zurück (ab 30 Personen)
- ✓ 13 Tage Kreuzfahrt auf der Costa Diadema inklusive Vollpension und Mytalian-Genusspaket
- ✓ Trinkgelder bereits inklusive

04.10. – 11.10.2025 | 8 Tage | € 1.349,-

2-Bett-Innenkabine Classic
Weitere Kabinenkategorien auf Anfrage!

UNSER KATALOG URLAUBSTRÄUME 2025 IST DA!

Jetzt über den QR-Code kostenfrei anfordern!

Beratung & Buchung: 06655 9609-0
www.reisewelt-neuhof.de

reisewelt Teiser & Hüter GmbH | Fuldaer Str. 2 | 36119 Neuhof

BIEN IMMOBILIEN
GMBH & CO. KG
Hauptstraße 34, 63633 Birstein, Tel.: 06054 7069960, E-Mail kontakt@bien-immobilien.de

www.bien-immobilien.de

Carpark Vogelsberg

Ihre exklusive Unterstellmöglichkeit für Fahrzeuge wie Wohnmobile, Camper, PKW, Oldtimer usw. in Birstein, Rosengarten 7

Ab 172,- €/Monat

- zentrale Lage
- großzügige Zufahrtmöglichkeit
- abgeschlossenes Areal – Zugang nur für Mieter
- Geländezugang videoüberwacht
- einzelne Mieteinheiten nicht einsehbar
- Hallentiefe ca. 6,5 Meter oder ca. 8,5 Meter
- Hallenbreite ab ca. 3,5 Meter bis ca. 14 Meter
- Hallenhöhe im Mittel ca. 4 Meter
- Einfahrtsgröße des Sektionaltores Höhe: 3,5 Meter x Breite: 3 Meter

Zusammen für die Zukunft:
Breitband
Main-Kinzig GmbH

Schon ab **39,99 €** im Monat

Verlängerung der Beratungsphase bis 31.3.25

VODAFONE GLASFASER FÜR DEN MAIN-KINZIG-KREIS

vodafone.de/mkk

Durchstarten in Spitzengeschwindigkeit

Wir sind startklar. Und viele Bürger aus dem **Main-Kinzig-Kreis** sind es auch. Denn sie haben sich schon für den Breitbandausbau entschieden und lassen sich kostenlos ans Glasfasernetz anschließen – durch Fördermittel von Bund und Land.

Letzte Chance

Du möchtest auch noch dabei sein? Prima, denn wir verlängern unsere Beratungsphase für Deinen **kostenlosen Glasfaser-Anschluss**. Bis zum **31. März 2025** hast Du noch die Chance, Deinen persönlichen Beratungstermin zu vereinbaren. Sei dabei und erlebe die schnelle Zukunft. Schon **ab 39,99 € pro Monat**.²

Unsere Zuhause-Berater

Unser Team hilft Dir bei all Deinen Fragen gerne weiter: Vereinbar am besten einen persönlichen Termin mit unseren Beratern. Gern direkt bei Dir zuhause. Registrier Dich online auf vodafone.de/mkk. Danach melden wir uns bei Dir für einen Beratungstermin. Oder ruf uns einfach an: **0800 20 30 325**.

Mehr Infos

Alle Infos zum Glasfaser-Ausbau im Main-Kinzig-Kreis und viele Erklärvideos findest Du auch auf vodafone.de/mkk



Unser Berater-Team ist für Dich vor Ort

Wir kommen auch gerne persönlich bei Dir vorbei. Diese Berater sind aktuell im **Main-Kinzig-Kreis** unterwegs:

 Antonino Franzl	 Dustin Graw	 Ekaterina Wirsum
 Jens Damerau	 Johann Weitz	 Kevin Ferizi
 Oleg Edelstein	 Puyan Ataherian	 Ralf Schütz
 Rolf Hafner	 Roman Lesser	 Thomas Jähn
 Veysel Barasi	 Yasin Oruc	

¹ Für den kostenlosen Anschluss Deines Gebäudes ans Glasfaser-Netz ist der Abschluss einer Grundstückseigentümergeklärung (GEE) ausreichend und muss vor Beginn der Bauarbeiten in Deinem jeweiligen Straßenabschnitt erfolgen. Einzelheiten sind der GEE der Breitband Main-Kinzig zu entnehmen. Beim Ausbau wird ein Glasfaser-Hausübergabepunkt in Deinem Gebäude installiert. Der Anschluss ans Glasfaser-Netz ist die Voraussetzung für einen Vodafone Glasfaser-Vertrag. Prüfe die Glasfaser-Verfügbarkeit und konkrete Termine auf vodafone.de/mkk. Das Installationspaket von Vodafone kostet nach Ende des jeweiligen Beratungszeitraumes einmalig 399 €. ² GigaZuhause 100 Glasfaser mit max. 100 Mbit/s im Download und max. 50 Mbit/s im Upload. Der Tarif kostet 39,99 € pro Monat. Mindestlaufzeit 24 Monate. Der Vertrag verlängert sich jeweils um 1 Monat, wenn nicht 1 Monat vor dem jeweiligen Laufzeitende in Textform gekündigt wurde. Bereitstellungszeitpunkt: 49,99 €. Vodafone GmbH • Ferdinand-Braun-Platz 1 • 40549 Düsseldorf • vodafone.de



Öffentliche Bekanntmachung des Main-Kinzig-Kreises

Bundestagswahl am 23. Februar 2025; Aufforderung zur Einreichung von Kreiswahlvorschlägen für den Wahlkreis 174 Main-Kinzig – Wetterau II – Schotten

1 Gemäß § 32 der Bundeswahlordnung (BWO) der Fassung der Bekanntmachung vom 19. April 2002 (BGBl. I S. 1376), zuletzt geändert durch Verordnung vom 12.09.2024 (BGBl. 2024 I S. 238) fordere ich hiermit zur möglichst frühzeitigen Einreichung von Kreiswahlvorschlägen für die Wahl zum Einundzwanzigsten Deutschen Bundestag am 23. Februar 2025 für den Wahlkreis 174 Main-Kinzig – Wetterau II – Schotten auf.

Hinweis: Die Aufforderung zur Einreichung von Landeslisten erfolgte durch den Landeswahlleiter am 30.12.2024 und wird in Kürze im Staatsanzeiger öffentlich bekannt gemacht. Hinweise hierzu finden sich auch im Internetangebot des Landeswahlleiters für Hessen: (www.wahlen.hessen.de).

2 Jeder Wähler hat zwei Stimmen, eine Erststimme für die Wahl eines Wahlkreisabgeordneten sowie eine Zweitstimme für die Wahl einer Landesliste.

3 Der Wahlkreis 174 Main-Kinzig – Wetterau II – Schotten umfasst folgende Städte und Gemeinden:
vom Main-Kinzig-Kreis:
Bad Orb, Bad Soden-Salmünster, Biebergemünd, Birstein, Brachtal, Flörsbachtal, Freigericht, Gelnhausen, Gründau, Jossgrund, Linsengericht, Schlüchtern, Sinntal, Steinau an der Straße, Wächtersbach und den Gutsbezirk Spessart.
vom Vogelsbergkreis:
Schotten
vom Wetteraukreis:
Altenstadt, Büdingen, Gedern, Glauburg, Hirzenhain, Kefenrod, Limeshain, Ortenberg

4 Kreiswahlvorschläge können von Parteien und nach Maßgabe des § 20 des Bundeswahlgesetzes (BWG) in der Fassung der Bekanntmachung vom 23. Juli 1993 (BGBl. I S. 1288, 1594), zuletzt geändert durch Gesetz vom 07. März 2024 (BGBl. 2024 I Nr. 91) von Wahlberechtigten eingereicht werden. Parteien, die im Deutschen Bundestag oder einem Landtag seit deren letzter Wahl nicht aufgrund eigener Wahlvorschläge ununterbrochen mit mindestens fünf Abgeordneten vertreten waren, können als solche einen Wahlvorschlag nur einreichen, wenn sie spätestens am 07. Januar 2025 (47. Tag vor der Wahl), 18:00 Uhr, der Bundeswahlleiterin, Gustav-Stresemann-Ring 11, 65189 Wiesbaden ihre Beteiligung an der Wahl schriftlich angezeigt haben und der Bundeswahlausschuss ihre Parteigliedschaft festgestellt hat (§ 18 Abs. 2 S. 1 BWG). Eine Partei kann in jedem Wahlkreis nur einen Kreiswahlvorschlag einreichen (§ 18 Abs. 5 BWG).

5 Als Bewerberin oder Bewerber kann nur benannt werden, wer wählbar ist (§ 15 BWG).

Als Bewerberin oder Bewerber einer Partei kann in einem Kreiswahlvorschlag nur benannt werden, wer nicht Mitglied einer anderen Partei ist und in einer Mitgliederversammlung oder in einer besonderen oder allgemeinen Vertreterversammlung in geheimer Abstimmung gewählt wurde (§ 21 Abs. 1 und 3 BWG).

Der Kreiswahlvorschlag darf nur den Namen einer Bewerberin oder eines Bewerbers enthalten und soll nach dem Muster der Anlage 13 zur Bundeswahlordnung eingereicht werden.

Er muss enthalten:

a) Familiennamen, Vornamen, Beruf oder Stand, Geburtsdatum, Geburtsort und Anschrift (Hauptwohnung) der Bewerberin oder des Bewerbers (§ 34 Abs. 1 Ziff. 1 BWO),

b) den Namen der einreichenden Partei und, sofern sie eine Kurzbezeichnung verwendet, auch diese, bei anderen Kreiswahlvorschlägen (§ 20 Abs. 4 BWG) deren Kennwort.

Er soll ferner Namen und Anschriften, sowie Telefonnummer und E-Mail-Adresse der Vertrauensperson und der stellvertretenden Vertrauensperson enthalten.

6 Kreiswahlvorschläge von Parteien sind von mindestens drei Mitgliedern des Vorstandes des Landesverbandes, darunter der oder dem Vorsitzenden oder seinem/seiner Stellvertreter/in, persönlich und handschriftlich zu unterzeichnen. Hat

eine Partei in einem Land keinen Landesverband oder keine einheitliche Landesorganisation, so müssen die Kreiswahlvorschläge von den Vorständen der nächst niedrigeren Gebietsverbände, in deren Bereich der Wahlkreis liegt, dem Satz 1 gemäß unterzeichnet sein. Die Unterschriften des einreichenden Vorstandes genügen, wenn er innerhalb der Einreichungsfrist nachweist, dass dem Landeswahlleiter eine schriftliche, dem Satz 1 dieses Absatzes entsprechende Vollmacht der anderen beteiligten Vorstände vorliegt.

7 Bei anderen Kreiswahlvorschlägen (§ 20 Abs. 3 BWG) haben drei Unterzeichner des Wahlvorschlags ihre Unterschriften auf dem Kreiswahlvorschlag selbst zu leisten. § 34 Absatz 4 Nr. 3 und 4 der Bundeswahlordnung gilt entsprechend.

Diese Kreiswahlvorschläge sowie die von Parteien entsprechend Ziffer 4 Satz 2 dieser Bekanntmachung müssen von mindestens 200 Wahlberechtigten des Wahlkreises 174 Main-Kinzig – Wetterau II – Schotten persönlich und handschriftlich unterzeichnet sein. Die Unterschriften sind auf amtlichen Formblättern nach Anlage 14 BWO unter Beachtung folgender Vorgaben zu erbringen:

a) Die Formblätter werden auf Anforderung vom Kreiswahlleiter kostenfrei geliefert; er kann sie auch als Druckvorlage oder elektronisch bereitstellen. Bei der Anforderung sind Familienname, Vornamen und Anschrift (Hauptwohnung) des vorzuschlagenden Bewerbers anzugeben. Wird bei der Anforderung der Nachweis erbracht, dass für den Bewerber im Melderegister eine Auskunftsperre gemäß § 51 Absatz 1 des Bundesmeldegesetzes eingetragen ist, wird anstelle seiner Anschrift (Hauptwohnung) eine Erreichbarkeitsanschrift verwendet; die Angabe eines Postfachs genügt nicht. Als Bezeichnung des Trägers des Wahlvorschlags, der den Kreiswahlvorschlag einreichen will, sind außerdem bei Parteien deren Namen und, sofern sie eine Kurzbezeichnung verwenden, auch diese, bei anderen Kreiswahlvorschlägen deren Kennwort anzugeben. Parteien haben ferner die Aufstellung des Bewerbers in einer Mitglieder- oder einer besonderen oder allgemeinen Vertreterversammlung nach § 21 des Bundeswahlgesetzes zu bestätigen. Der Kreiswahlleiter hat im Kopf der Formblätter die in Nummer 1 Satz 4 genannten Angaben sowie Familienname, Vorname und Wohnort (Ort der Hauptwohnung) des vorzuschlagenden Bewerbers zu vermerken. Wird der Nachweis erbracht, dass für den Bewerber im Melderegister eine Auskunftsperre gemäß § 51 Absatz 1 des Bundesmeldegesetzes eingetragen ist, wird anstelle seines Wohnortes der Ort seiner Erreichbarkeitsanschrift verwendet; die Angabe eines Postfachs genügt nicht.

b) Die Wahlberechtigten, die einen Kreiswahlvorschlag unterstützen, müssen die Erklärung auf dem Formblatt persönlich und handschriftlich unterzeichnen; neben der Unterschrift sind Familienname, Vornamen, Geburtsdatum und Anschrift (Hauptwohnung) des Unterzeichners sowie der Tag der Unterzeichnung anzugeben. Von Wahlberechtigten im Sinne des § 12 Absatz 2 Satz 1 Nummer 1 des Bundeswahlgesetzes ist der Nachweis für die Wahlberechtigung durch die Angaben gemäß Anlage 2 und die Abgabe einer Versicherung zu erbringen. Von Wahlberechtigten nach § 12 Absatz 2 Satz 1 Nummer 2 des Bundeswahlgesetzes ist der Nachweis für die Wahlberechtigung durch die Angaben gemäß Anlage 2a und die Abgabe einer Versicherung an Eides statt zu erbringen.

c) Für jeden Unterzeichner ist auf dem Formblatt oder gesondert eine Bescheinigung der Gemeindebehörde, bei der er im Wählerverzeichnis einzutragen ist, beizufügen, dass er im Zeitpunkt der Unterzeichnung in dem betreffenden Wahlkreis wahlberechtigt ist. Gesonderte Bescheinigungen des Wahlrechts sind vom Träger des Wahlvorschlags bei der Einreichung des Kreiswahlvorschlags mit den Unterstützungsunterschriften zu verbinden. Wer für einen anderen eine Bescheinigung des Wahlrechts beantragt, muss nachweisen, dass der Betreffende den Kreiswahlvorschlag unterstützt.

d) Ein Wahlberechtigter darf nur einen Kreiswahlvorschlag unterzeichnen; hat jemand mehrere Kreiswahlvorschläge unterzeichnet, so ist seine Unterschrift auf allen weiteren Kreiswahlvorschlägen ungültig.

e) Kreiswahlvorschläge von Parteien dürfen erst nach Aufstellung des Bewerbers durch einen Mitglieder- oder Vertreterversammlung unterzeichnet werden. Vorher geleistete Unterschriften sind ungültig.

f) Hinweis: Bewerberinnen und Bewerber, für die im Melderegister aufgrund ihrer Gefährdung ein Sperrvermerk eingetragen ist (vgl. § 51 Nr. 1 Bundesmeldegesetz) müssen im Kreiswahlvorschlag, in der Niederschrift über die Mitglieder-/Vertreterversammlung zur Aufstellung der Bewerberin oder des Bewerbers für den Kreiswahlvorschlag, der Zustimmungserklärung und der Bescheinigung der Wahlbarkeit mit der Anschrift ihrer Hauptwohnung angegeben werden. Bewerberin oder Bewerber können beim Kreiswahlleiter durch eine bis zum Ablauf der Einreichungsfrist abzugebende Erklärung verlangen, dass in der Bekanntmachung der

zugelassenen Wahlvorschläge, auf dem Stimmzettel und in der Bekanntmachung der Wahlergebnisse an Stelle ihrer Anschrift eine sog. Erreichbarkeitsanschrift angegeben wird. Als Erreichbarkeitsanschrift kommen z.B. das Wahlkreisbüro oder das Bundestagsbüro in Betracht; ein Postfach genügt nicht. Mit der Erklärung muss durch eine Bestätigung der Meldebehörde nachgewiesen werden, dass für die Bewerberin oder den Bewerber eine melderechtliche Sperrerklärung eingetragen ist.

Ich weise besonders daraufhin, dass die Einholung der erforderlichen Wahlrechtsbescheinigungen bei den Gemeindebehörden zu den Obliegenheiten der Wahlvorschlagsträger gehört. Es wird dringend empfohlen, Postlaufzeiten zu berücksichtigen oder – soweit möglich – die unterzeichneten Unterstützungsformblätter zur Wahlrechtsbescheinigung durch Boten bei den Gemeinden einzuliefern und abzuholen. Ein direkter Versand der mit den entsprechenden Bescheinigungen versehenen Unterstützungsunterschriften an den Kreiswahlleiter gehört nicht zu den Aufgaben der Gemeindebehörden; sofern einer entsprechenden Bitte ausnahmsweise gefolgt wird, verbleibt das Transport- und Zugangsrisiko ausschließlich beim Wahlvorschlagsträger.

8 Dem Kreiswahlvorschlag sind beizufügen:

a) die Erklärung des vorgeschlagenen Bewerbers nach dem Muster der Anlage 15, dass er seiner Aufstellung zustimmt und für keinen anderen Wahlkreis seine Zustimmung zur Benennung als Bewerber gegeben hat,

b) eine Bescheinigung der zuständigen Gemeindebehörde nach dem Muster der Anlage 16, dass der vorgeschlagene Bewerber wählbar ist,

c) bei Kreiswahlvorschlägen von Parteien eine Ausfertigung der Niederschrift über die Beschlussfassung der Mitglieder- oder Vertreterversammlung, in der der Bewerber aufgestellt worden ist, im Falle eines Einspruchs nach § 21 Abs. 4 des Bundeswahlgesetzes auch eine Ausfertigung der Niederschrift über die wiederholte Abstimmung, mit der nach § 21 Abs. 6 Satz 2 des Bundeswahlgesetzes vorgeschriebenen Versicherung an Eides statt; die Niederschrift soll nach dem Muster der Anlage 17 gefertigt, die Versicherung an Eides statt nach dem Muster der Anlage 18 abgegeben werden.

d) bei Kreiswahlvorschlägen von Parteien eine Versicherung an Eides statt des vorgeschlagenen Bewerbers gegenüber dem Kreiswahlleiter nach dem Muster der Anlage 15, dass er nicht Mitglied einer anderen als der den Wahlvorschlag einreichenden Partei ist; für die Abnahme der Versicherung an Eides statt gilt § 21 Abs. 6 Satz 3 des Bundeswahlgesetzes entsprechend.

e) die erforderliche Zahl von Unterstützungsunterschriften nebst Bescheinigungen des Wahlrechts der Unterzeichner (Absatz 4 Nr. 2 und 3), sofern der Kreiswahlvorschlag von mindestens 200 Wahlberechtigten des Wahlkreises unterzeichnet sein muss.

9 Kreiswahlvorschläge für den Wahlkreis 174 Main-Kinzig – Wetterau II – Schotten sind spätestens bis zum

Montag, den 20. Januar 2025, 18.00 Uhr (34. Tag vor der Wahl)

bei dem Kreiswahlleiter des Bundestagswahlkreises 174 Main-Kinzig – Wetterau II – Schotten, Landratsamt, in 63571 Gelnhausen, Barbarossastr. 16-24 (Postanschrift), schriftlich einzureichen; bei persönlicher Abgabe sind die Wahlvorschläge in meinem Dienstgebäude (A) in der Barbarossastr. 24, 63571 Gelnhausen, 3. Stock, Zimmer 114, ebenfalls unter Beachtung der vorgenannten Frist, schriftlich einzureichen.

Hinweis: Die Einreichungsfrist ist eine gesetzliche Ausschlussfrist; eine Wiedereinsetzung in den vorigen Stand ist nicht vorgesehen. Es empfiehlt sich daher, den Kreiswahlvorschlag mit allen erforderlichen Anlagen möglichst frühzeitig einzureichen, damit ggf. etwaige Mängel noch rechtzeitig behoben werden können.

**Gelnhausen, den 03.01.2025
06051/85-0 oder 06051/8512573**

**Main-Kinzig-Kreis
Der Kreiswahlleiter für den
Bundestagswahlkreis 174
Main-Kinzig – Wetterau II – Schotten
Dill
Kreiswahlleiter**



Öffentliche Bekanntmachung des Main-Kinzig-Kreises

Bundestagswahl am 23. Februar 2025 Aufforderung zur Einreichung von Kreiswahlvorschlägen für den Wahlkreis 179 Hanau

1 Gemäß § 32 der Bundeswahlordnung (BWO) der Fassung der Bekanntmachung vom 19. April 2002 (BGBl. I S. 1376), zuletzt geändert durch Verordnung vom 12.09.2024 (BGBl. 2024 I S. 238) fordere ich hiermit zur möglichst frühzeitigen Einreichung von Kreiswahlvorschlägen für die Wahl zum Einundzwanzigsten Deutschen Bundestag am 23. Februar 2025 für den Wahlkreis 179 Hanau auf.

Hinweis: Die Aufforderung zur Einreichung von Landeslisten erfolgte durch den Landeswahlleiter am 30.12.2024 und wird in Kürze im Staatsanzeiger öffentlich bekannt gemacht. Hinweise hierzu finden sich auch im Internetangebot des Landeswahlleiters für Hessen: (www.wahlen.hessen.de).

2 Jeder Wähler hat zwei Stimmen, eine Erststimme für die Wahl eines Wahlkreisabgeordneten sowie eine Zweitstimme für die Wahl einer Landesliste.

3 Der Wahlkreis 179 Hanau umfasst folgende Städte und Gemeinden:
vom Main-Kinzig-Kreis:
Bruchköbel, Erlensee, Großkrotzenburg, Hammersbach, Hanau, Hasselroth, Langensöbald, Maintal, Neuberg, Nidderau, Niederdorfelden, Rodenbach, Ronneburg und Schöneck

4 Kreiswahlvorschläge können von Parteien und nach Maßgabe des § 20 des Bundeswahlgesetzes (BWG) in der Fassung der Bekanntmachung vom 23. Juli 1993 (BGBl. I S. 1288, 1594), zuletzt geändert durch Gesetz vom 07. März 2024 (BGBl. 2024 I Nr. 91) von Wahlberechtigten eingereicht werden. Parteien, die im Deutschen Bundestag oder einem Landtag seit deren letzter Wahl nicht aufgrund eigener Wahlvorschläge ununterbrochen mit mindestens fünf Abgeordneten vertreten waren, können als solche einen Wahlvorschlag nur einreichen, wenn sie spätestens am 07. Januar 2025 (47. Tag vor der Wahl), 18:00 Uhr, der Bundeswahlleiterin, Gustav-Stresemann-Ring 11, 65189 Wiesbaden ihre Beteiligung an der Wahl schriftlich angezeigt haben und der Bundeswahlausschuss ihre Parteigliedschaft festgestellt hat (§ 18 Abs. 2 S. 1 BWG). Eine Partei kann in jedem Wahlkreis nur einen Kreiswahlvorschlag einreichen (§ 18 Abs. 5 BWG).

5 Als Bewerberin oder Bewerber kann nur benannt werden, wer wählbar ist (§ 15 BWG).

Als Bewerberin oder Bewerber einer Partei kann in einem Kreiswahlvorschlag nur benannt werden, wer nicht Mitglied einer anderen Partei ist und in einer Mitgliederversammlung oder in einer besonderen oder allgemeinen Vertreterversammlung in geheimer Abstimmung gewählt wurde (§ 21 Abs. 1 und 3 BWG).

Der Kreiswahlvorschlag darf nur den Namen einer Bewerberin oder eines Bewerbers enthalten und soll nach dem Muster der Anlage 13 zur Bundeswahlordnung eingereicht werden.

Er muss enthalten:

a) Familiennamen, Vornamen, Beruf oder Stand, Geburtsdatum, Geburtsort und Anschrift (Hauptwohnung) der Bewerberin oder des Bewerbers (§ 34 Abs. 1 Ziff. 1 BWO),

b) den Namen der einreichenden Partei und, sofern sie eine Kurzbezeichnung verwendet, auch diese, bei anderen Kreiswahlvorschlägen (§ 20 Abs. 4 BWG) deren Kennwort.

Er soll ferner Namen und Anschriften, sowie Telefonnummer und E-Mail-Adresse der Vertrauensperson und der stellvertretenden Vertrauensperson enthalten.

6 Kreiswahlvorschläge von Parteien sind von mindestens drei Mitgliedern des Vorstandes des Landesverbandes, darunter der oder dem Vorsitzenden oder seinem/seiner Stellvertreter/in, persönlich und handschriftlich zu unterzeichnen. Hat eine Partei in einem Land keinen Landesverband oder keine einheitliche Landesorganisation, so müssen die Kreiswahlvorschläge von den Vorständen der nächst niedrigeren Gebietsverbände, in deren Bereich der Wahlkreis liegt, dem Satz 1 gemäß unterzeichnet sein. Die Unterschriften des einreichenden Vorstandes ge-

nügen, wenn er innerhalb der Einreichungsfrist nachweist, dass dem Landeswahlleiter eine schriftliche, dem Satz 1 dieses Absatzes entsprechende Vollmacht der anderen beteiligten Vorstände vorliegt.

7 Bei anderen Kreiswahlvorschlägen (§ 20 Abs. 3 BWG) haben drei Unterzeichner des Wahlvorschlags ihre Unterschriften auf dem Kreiswahlvorschlag selbst zu leisten. § 34 Absatz 4 Nr. 3 und 4 der Bundeswahlordnung gilt entsprechend.

Diese Kreiswahlvorschläge sowie die von Parteien entsprechend Ziffer 4 Satz 2 dieser Bekanntmachung müssen von mindestens 200 Wahlberechtigten des Wahlkreises 179 Hanau persönlich und handschriftlich unterzeichnet sein. Die Unterschriften sind auf amtlichen Formblättern nach Anlage 14 BWO unter Beachtung folgender Vorgaben zu erbringen:

a) Die Formblätter werden auf Anforderung vom Kreiswahlleiter kostenfrei geliefert; er kann sie auch als Druckvorlage oder elektronisch bereitstellen. Bei der Anforderung sind Familienname, Vornamen und Anschrift (Hauptwohnung) des vorzuschlagenden Bewerbers anzugeben. Wird bei der Anforderung der Nachweis erbracht, dass für den Bewerber im Melderegister eine Auskunftsperre gemäß § 51 Absatz 1 des Bundesmeldegesetzes eingetragen ist, wird anstelle seiner Anschrift (Hauptwohnung) eine Erreichbarkeitsanschrift verwendet; die Angabe eines Postfachs genügt nicht. Als Bezeichnung des Trägers des Wahlvorschlags, der den Kreiswahlvorschlag einreichen will, sind außerdem bei Parteien deren Namen und, sofern sie eine Kurzbezeichnung verwenden, auch diese, bei anderen Kreiswahlvorschlägen deren Kennwort anzugeben. Parteien haben ferner die Aufstellung des Bewerbers in einer Mitglieder- oder einer besonderen oder allgemeinen Vertreterversammlung nach § 21 des Bundeswahlgesetzes zu bestätigen. Der Kreiswahlleiter hat im Kopf der Formblätter die in Nummer 1 Satz 4 genannten Angaben sowie Familienname, Vorname und Wohnort (Ort der Hauptwohnung) des vorzuschlagenden Bewerbers zu vermerken. Wird der Nachweis erbracht, dass für den Bewerber im Melderegister eine Auskunftsperre gemäß § 51 Absatz 1 des Bundesmeldegesetzes eingetragen ist, wird anstelle seines Wohnortes der Ort seiner Erreichbarkeitsanschrift verwendet; die Angabe eines Postfachs genügt nicht.

b) Die Wahlberechtigten, die einen Kreiswahlvorschlag unterstützen, müssen die Erklärung auf dem Formblatt persönlich und handschriftlich unterzeichnen; neben der Unterschrift sind Familienname, Vornamen, Geburtsdatum und Anschrift (Hauptwohnung) des Unterzeichners sowie der Tag der Unterzeichnung anzugeben. Von Wahlberechtigten im Sinne des § 12 Absatz 2 Satz 1 Nummer 1 des Bundeswahlgesetzes ist der Nachweis für die Wahlberechtigung durch die Angaben gemäß Anlage 2 und die Abgabe einer Versicherung zu erbringen. Von Wahlberechtigten nach § 12 Absatz 2 Satz 1 Nummer 2 des Bundeswahlgesetzes ist der Nachweis für die Wahlberechtigung durch die Angaben gemäß Anlage 2a und die Abgabe einer Versicherung an Eides statt zu erbringen.

c) Für jeden Unterzeichner ist auf dem Formblatt oder gesondert eine Bescheinigung der Gemeindebehörde, bei der er im Wählerverzeichnis einzutragen ist, beizufügen, dass er im Zeitpunkt der Unterzeichnung in dem betreffenden Wahlkreis wahlberechtigt ist. Gesonderte Bescheinigungen des Wahlrechts sind vom Träger des Wahlvorschlags bei der Einreichung des Kreiswahlvorschlags mit den Unterstützungsunterschriften zu verbinden. Wer für einen anderen eine Bescheinigung des Wahlrechts beantragt, muss nachweisen, dass der Betreffende den Kreiswahlvorschlag unterstützt.

d) Ein Wahlberechtigter darf nur einen Kreiswahlvorschlag unterzeichnen; hat jemand mehrere Kreiswahlvorschläge unterzeichnet, so ist seine Unterschrift auf allen weiteren Kreiswahlvorschlägen ungültig.

e) Kreiswahlvorschläge von Parteien dürfen erst nach Aufstellung des Bewerbers durch einen Mitglieder- oder Vertreterversammlung unterzeichnet werden. Vorher geleistete Unterschriften sind ungültig.

f) Hinweis: Bewerberinnen und Bewerber, für die im Melderegister aufgrund ihrer Gefährdung ein Sperrvermerk eingetragen ist (vgl. § 51 Nr. 1 Bundesmeldegesetz) müssen im Kreiswahlvorschlag, in der Niederschrift über die Mitglieder-/Vertreterversammlung zur Aufstellung der Bewerberin oder des Bewerbers für den Kreiswahlvorschlag, der Zustimmungserklärung und der Bescheinigung der Wahlbarkeit mit der Anschrift ihrer Hauptwohnung angegeben werden. Bewerberin oder Bewerber können beim Kreiswahlleiter durch eine bis zum Ablauf der Einreichungsfrist abzugebende Erklärung verlangen, dass in der Bekanntmachung der

zugelassenen Wahlvorschläge, auf dem Stimmzettel und in der Bekanntmachung der Wahlergebnisse an Stelle ihrer Anschrift eine sog. Erreichbarkeitsanschrift angegeben wird. Als Erreichbarkeitsanschrift kommen z.B. das Wahlkreisbüro oder das Bundestagsbüro in Betracht; ein Postfach genügt nicht. Mit der Erklärung muss durch eine Bestätigung der Meldebehörde nachgewiesen werden, dass für die Bewerberin oder den Bewerber eine melderechtliche Sperrerklärung eingetragen ist.

Ich weise besonders daraufhin, dass die Einholung der erforderlichen Wahlrechtsbescheinigungen bei den Gemeindebehörden zu den Obliegenheiten der Wahlvorschlagsträger gehört. Es wird dringend empfohlen, Postlaufzeiten zu berücksichtigen oder – soweit möglich – die unterzeichneten Unterstützungsformblätter zur Wahlrechtsbescheinigung durch Boten bei den Gemeinden einzuliefern und abzuholen. Ein direkter Versand der mit den entsprechenden Bescheinigungen versehenen Unterstützungsunterschriften an den Kreiswahlleiter gehört nicht zu den Aufgaben der Gemeindebehörden; sofern einer entsprechenden Bitte ausnahmsweise gefolgt wird, verbleibt das Transport- und Zugangsrisiko ausschließlich beim Wahlvorschlagsträger.

8 Dem Kreiswahlvorschlag sind beizufügen:

a) die Erklärung des vorgeschlagenen Bewerbers nach dem Muster der Anlage 15, dass er seiner Aufstellung zustimmt und für keinen anderen Wahlkreis seine Zustimmung zur Benennung als Bewerber gegeben hat,

b) eine Bescheinigung der zuständigen Gemeindebehörde nach dem Muster der Anlage 16, dass der vorgeschlagene Bewerber wählbar ist,

c) bei Kreiswahlvorschlägen von Parteien eine Ausfertigung der Niederschrift über die Beschlussfassung der Mitglieder- oder Vertreterversammlung, in der der Bewerber aufgestellt worden ist, im Falle eines Einspruchs nach § 21 Abs. 4 des Bundeswahlgesetzes auch eine Ausfertigung der Niederschrift über die wiederholte Abstimmung, mit der nach § 21 Abs. 6 Satz 2 des Bundeswahlgesetzes vorgeschriebenen Versicherung an Eides statt; die Niederschrift soll nach dem Muster der Anlage 17 gefertigt, die Versicherung an Eides statt nach dem Muster der Anlage 18 abgegeben werden.

d) bei Kreiswahlvorschlägen von Parteien eine Versicherung an Eides statt des vorgeschlagenen Bewerbers gegenüber dem Kreiswahlleiter nach dem Muster der Anlage 15, dass er nicht Mitglied einer anderen als der den Wahlvorschlag einreichenden Partei ist; für die Abnahme der Versicherung an Eides statt gilt § 21 Abs. 6 Satz 3 des Bundeswahlgesetzes entsprechend.

e) die erforderliche Zahl von Unterstützungsunterschriften nebst Bescheinigungen des Wahlrechts der Unterzeichner (Absatz 4 Nr. 2 und 3), sofern der Kreiswahlvorschlag von mindestens 200 Wahlberechtigten des Wahlkreises unterzeichnet sein muss.

9 Kreiswahlvorschläge für den Wahlkreis 179 Hanau sind spätestens bis zum

Montag, den 20. Januar 2025, 18.00 Uhr (34. Tag vor der Wahl)

bei dem Kreiswahlleiter des Bundestagswahlkreises 179 Hanau, Landratsamt, in 63571 Gelnhausen, Barbarossastr. 16-24 (Postanschrift), schriftlich einzureichen; bei persönlicher Abgabe sind die Wahlvorschläge in meinem Dienstgebäude (A) in der Barbarossastr. 24, 63571 Gelnhausen, 3. Stock, Zimmer 114, ebenfalls unter Beachtung der vorgenannten Frist, schriftlich einzureichen.

Hinweis: Die Einreichungsfrist ist eine gesetzliche Ausschlussfrist; eine Wiedereinsetzung in den vorigen Stand ist nicht vorgesehen. Es empfiehlt sich daher, den Kreiswahlvorschlag mit allen erforderlichen Anlagen möglichst frühzeitig einzureichen, damit ggf. etwaige Mängel noch rechtzeitig behoben werden können.

**Gelnhausen, den 03.01.2025
06051/85-0 oder 06051/8512573**

**Main-Kinzig-Kreis
Der Kreiswahlleiter für den
Bundestagswahlkreis 179 Hanau
Dill
Kreiswahlleiter**

Angebote gültig vom 13.01. – 18.01.2025

Jede Woche erfrischende Angebote!



Dein
Januar - Boost

alkoholfrei & kalorienarm 2025

Kapuziner Weißbier

diverse Sorten,
Kasten = 20 x 0,5 l,
zzgl. 4,50 € Pfand,
1l = 1,30 €



46.99
12.99



Warsteiner Bier

diverse Sorten,
Kasten = 20 x 0,5 l,
zzgl. 3,10 € Pfand,
1l = 1,10 €



ANGEBOT
10.99

Binding Bier*

Römer Pils, Export,
Kasten = 20 x 0,5 l,
zzgl. 3,10 € Pfand,
1l = 1,20 €



14.49
11.99

Schlappeseppel Bier*

diverse Sorten,
Kasten = 20 x 0,5 l,
zzgl. 3,10 € Pfand,
1l = 1,30 €



-21%
12.99

Beck's Bier

diverse Sorten,
Kasten = 20 x 0,5 l,
zzgl. 3,10 € Pfand,
1l = 1,40 €



-30%
13.99

Paderborner Pilsener*

Kasten = 20 x 0,5 l,
zzgl. 3,10 € Pfand,
1l = 0,65 €



7.99
6.49

Bitburger Bier

diverse Sorten,
Kasten = 20 x 0,5 l,
zzgl. 3,10 € Pfand,
1l = 1,30 €



ANGEBOT
12.99

Mönchshof Bier

diverse Sorten,
Kasten = 20 x 0,5 l,
zzgl. 4,50 € Pfand,
1l = 1,40 €



ANGEBOT
13.99

Hofbräu Original, Hofbräuhaus Bier

diverse Sorten,
Kasten = 20 x 0,5 l,
zzgl. 3,10 € Pfand,
1l = 1,50 €



ANGEBOT
14.99 13.99**

Rother Bräu Öko Bier*

diverse Sorten,
Kasten = 20 x 0,5 l,
zzgl. 3,10 € Pfand,
1l = 1,60 €



18.49
15.99 14.99**

Meckatzer Hell

Kasten = 20 x 0,5 l,
zzgl. 3,26 € Pfand,
1l = 2,00 €



20.99
19.99

Aktion!

+ 2 Flaschen GRATIS!

Entspricht einem Kastenpreis von 18,17 €

Therisien Quelle Mineralwasser

diverse Sorten,
Kasten = 12 x 0,75 l,
zzgl. 3,30 € Pfand,
1l = 0,61 €



5.99
5.49

Förstina Schorle, Vital

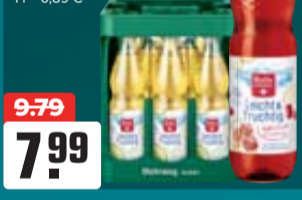
diverse Sorten,
Kasten = 12 x 0,75 l,
zzgl. 3,30 € Pfand,
1l = 0,89 €



ANGEBOT
7.99 7.49**

RhönSprudel Leicht & fruchtig

diverse Sorten,
Kasten = 12 x 0,75 l,
zzgl. 3,30 € Pfand,
1l = 0,89 €



9.79
7.99

Possmann Äpfelwein, Apfelsaft*

diverse Sorten,
Kasten = 6 x 1 l,
zzgl. 2,40 € Pfand,
1l = 1,83 €



ANGEBOT
10.99

Volvic

natürliches Mineralwasser,
Kasten = 6 x 1,5 l,
zzgl. 3,00 € Pfand,
1l = 0,44 €



ANGEBOT
3.99

2 KASTEN FÖRSTINA MINERALWASSER



+ GRATIS

1 TRINKGLAS

PRÄKTISCH STAPELBAR

Förstina Sprudel Mineralwasser

diverse Sorten,
Kasten = 12 x 1 l,
zzgl. 3,30 € Pfand,
1l = 0,44 €

-24%
5.29 4.99**

Active O²

diverse Sorten,
0,75 l - Flasche,
zzgl. 0,25 € Pfand,
1l = 1,32 €



-23%
0.99

Monster Energy

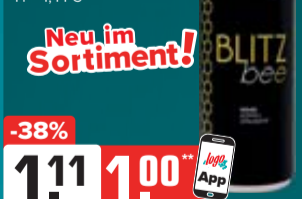
diverse Sorten, koffeinhaltig,
0,5 l - Dose,
zzgl. 0,25 € Pfand,
1l = 1,98 €



ANGEBOT
0.99

BLITZbee

koffeinhaltig,
0,25 l - Dose,
zzgl. 0,25 € Pfand,
1l = 4,44 €



-38%
1.11 1.00**

Gorbatschow MIXED

diverse Sorten,
alkoholhaltiges Mischgetränk
mit Chinin,
0,33 l - Dose,
zzgl. 0,25 € Pfand,
1l = 6,03 €



-33%
1.99

Bree

diverse Sorten,
0,75 l - Flasche,
1l = 4,65 €



ANGEBOT
3.49

pepsi Kombikasten

teilweise koffeinhaltig,
Kasten = 12 x 1 l,
zzgl. 3,30 € Pfand,
1l = 0,75 €



ANGEBOT
8.99

Mit der logo Getränke App sparen & gewinnen.

Jetzt downloaden!

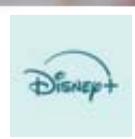


www.logo-getraenke.de

Beim Einkauf mit der App Punkte sammeln, in Lose tauschen & mit Glück gewinnen!



1x Sous Vide Stick



1x Jahresabo Disney+



Freixenet Sekt

diverse Sorten,
0,75 l - Flasche,
1l = 6,65 €



-29%
4.99 4.49**

Echter Nordhäuser Reiche Ernte

diverse Sorten,
0,5 l - Flasche,
1l = 11,98 €



ANGEBOT
5.99

*Nicht in allen Filialen verfügbar. Lieblingsmarkt in der logo App wählen und Aktionsteilnahme der Filiale einsehen. Für Druckfehler keine Haftung!
** Nur in Verbindung mit einem Coupon der logo Getränke App. Alle Bedingungen dazu finden Sie in unserer logo Getränke App.
Alle Artikel und Zugaben solange der Vorrat reicht.

Thema: nervös bedingte Schlafstörungen

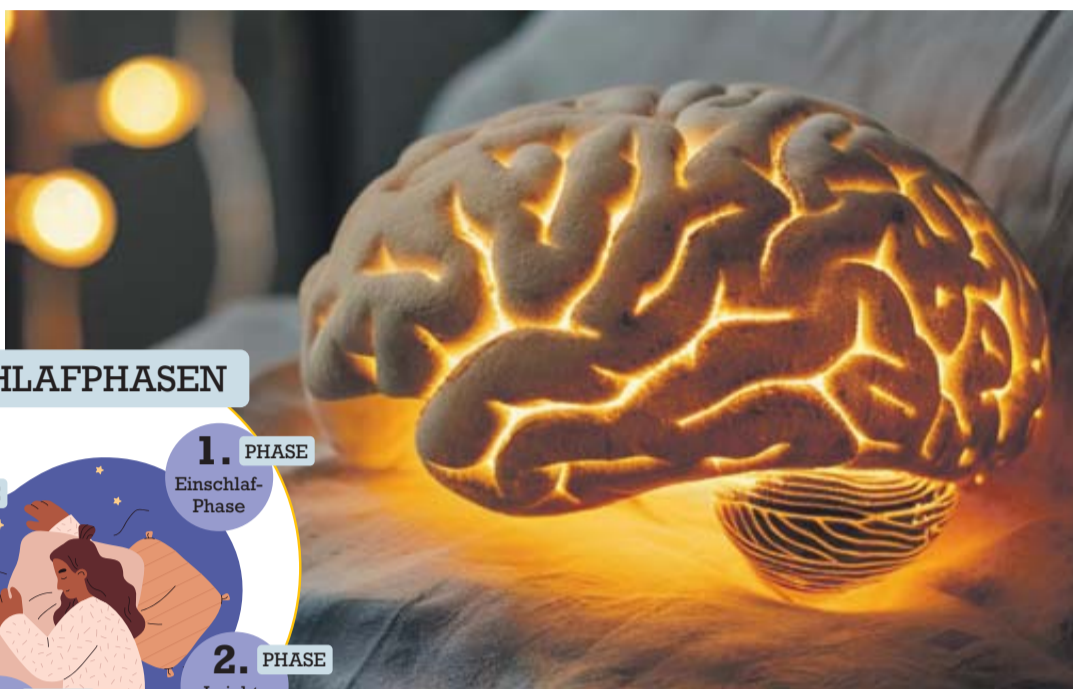
Wundermittel Schlaf: Effizienter, fokussierter, kreativer

Wie wichtig guter Schlaf für unseren Alltag ist

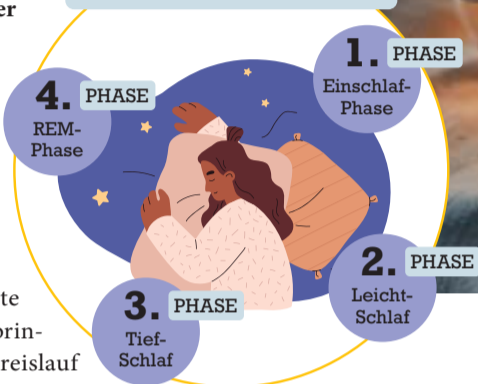
Nach links und rechts wälzen, die Bettdecke zurechtrücken. Die Gedanken kreisen währenddessen um den vergangenen Tag oder um das, was die Woche noch bevorsteht. Rund 50 % der Deutschen kennen es: Einschlafprobleme! Beim Durchschlafen haben sogar 70 % Schwierigkeiten und wachen nachts mehrmals auf.

Warum Schlafen der Schlüssel zu einem gesunden Leben ist

Der menschliche Körper vollbringt im Schlaf wahre Wunder. Tagsüber sind wir damit beschäftigt, eine konstante Denkleistung zu erbringen und den Blutkreislauf in Schwung zu halten. Aber sobald wir einschlafen, beginnt eine bemerkenswerte Erholungsphase für Körper und Geist. Dann werden beschädigte Zellen repariert, Gewebe erneuert und Energiereserven für den nächsten Tag aufgefüllt. Der Schlaf hat aber auch erheblichen Einfluss auf unsere Gehirnfunktion und



SCHLAFPHASEN



unser Gedächtnis. Während wir schlafen, verarbeitet unser Gehirn Informationen und Erfahrungen aus dem vergangenen Tag.

Die dunkle Seite der Nacht: Schlafdefizite und ihre Folgen

Wer regelmäßig schlecht und zu kurz schläft, muss im Alltag

z. T. mit unangenehmen Folgen rechnen: Die Leistungs- und Gedächtnisfähigkeit kann abnehmen und die Konzentration nachlassen. Andauernder Schlafmangel kann aber auch zur Entwicklung weiterer Krankheiten wie Bluthochdruck, Herz-Kreislauf-Erkrankungen oder Herzrhythmusstörungen führen. Auch das Immunsystem kann geschwächt werden

und Erkältungen oder Infekte befeuern.

Von Schlafmangel zu Schlafgenuss: So finden Sie in einen erholsamen Schlaf

Immer mehr Deutsche besinnen sich zurück auf jahrzehntelange Erfahrung und die wissenschaftliche Expertise, wenn es um Schlafprobleme geht – mit dem natürlichen Arzneimittel

Baldriparan (rezeptfrei, Apotheke). Seit fast 70 Jahren bringt es Deutschland den Schlaf zurück und das auf ganz natürliche Weise ohne Gewöhnungseffekt! Baldriparan – Stark für die Nacht enthält als erstes Arzneimittel die höchste Dosierung von Baldrianwurzelextrakt am Markt. Denn bekannt ist: Nur Baldrian-Präparate mit extra hoher Dosierung können bei Schlafstörungen nachweislich helfen. Dabei beschleunigt das Arzneimittel nicht nur das Einschlafen, sondern fördert auch das Durchschlafen¹. Das Präparat verändert den natürlichen Schlafrhythmus nicht und bewahrt die wichtige Tiefschlafphase. Zugleich verursacht es keine Müdigkeit am Folgetag, sodass Schlafgeplagte wieder erholt in den Tag starten können.

„Baldriparan hilft mir super“

Im Netz findet man zahlreiche positive Erfahrungen mit Baldriparan – Stark für die Nacht. Eine begeisterte Anwenderin berichtet etwa: „Baldriparan hilft mir super. Ich kann oft aus beruflichen Gründen nicht gut schlafen und dann sind diese Tabletten meine Rettung.“

Fördert nicht nur das Ein-, sondern auch das Durchschlafen¹



- keine Schläfrigkeit am Folgetag
- macht nicht abhängig
- wirkt rein pflanzlich und ohne Gewöhnungseffekt
- mit hochdosiertem Baldrian(wurzel-extrakt)

Baldriparan®
Stark für die Nacht

Für Ihre Apotheke:
PZN 00499175

¹bezogen auf die Linderung von nervös bedingten Schlafstörungen

BALDRIPARAN STARK FÜR DIE NACHT. Wirkstoff: Trockenextrakt aus Baldrianwurzel. Zur Linderung von nervös bedingten Schlafstörungen. Enthält Sucrose (Zucker). www.baldriparan.de • Zu Risiken und Nebenwirkungen lesen Sie die Packungsbeilage und fragen Sie Ihre Ärztin, Ihren Arzt oder in Ihrer Apotheke. • PharmaSGP GmbH, 82166 Gräfelfing

mittel-amerik. Inselstaat	auf die Form bezogen	Zeichensatz (EDV, Druckw.)	Nasenlaut	Stadt bei Teheran	Wagenladung	Bestandteil des Kalksteins	Regelwichtigkeit (Sport)	engl. Autorennfahrer (Stirling)†	abgehetzt, keuchend	Draufzfluss	Anfang, Start	schweiz. Flächenmaß
unbekanntes Flugobjekt (Kurzzw.)		Oper von Giuseppe Verdi †					afrikanische Giftschlange					
japan. Zwergbaum				kurz für: Kriminalpolizei	Teil eines Fahrzeugs							
		Hafenstadt in Brasilien		Romanfigur bei Th. Mann			Futtergewebe	Spielleitung				
fest, stabil, nicht weich	Aggregatzustand	Sand-, Schlamm-bank			Hauptstadt der Region Burgund	Kfz-Z. Republik San Marino				künstlich		Eigelb
Teil des Essbestecks				heftiger Fall	10-Cent-Münze (USA)			Stadt in Süd-schweden				
		Bäckwerk aus Roggen u. Weizen	kurz für: Spiritus			regional: Gebäck, großer Zopf	fries. männl. Vorname ugs.: läbel					
frz.: Tal	abge-sonder-tes Stadt-viertel				Blutader	ein Riedgras					Handels-brauch (Ital.)	
bewandert, erfahren			Nahost-bewohner		Amts-bezirk eines Vogtes				Herren-schoß-rock (Kurzzw.)			
Speise-zutat	Donau-zufluss in der Slowakei	aus ge-branntem Ton				Mangel, Fehl-betrag	Kriech-tier Schwanz-ende					
				Rasen-sport	englisch: Frülein poetisch: Geruch				Fußball-treffer			
dalmati-sche Insel		die Stadion-welle: La ...		Werk-zeug, Instru-ment								
Staat in Nord-west-afrika					Maß-einheit für Gold							
			wenig befestigt, lose									
Abzugs-graben	Gebüh-renliste				natürlicher Brenn-stoff							

AUFLÖSUNG DES LETZTEN RÄTSELS

■ ■ ■ ■ G ■ M ■ W ■ A ■ B ■ ■ ■ K ■
 ■ E ■ R ■ K ■ E ■ R ■ O ■ H ■ I ■ O ■ U ■ S ■ A ■ L ■ E ■ I ■
 ■ O ■ R ■ I ■ E ■ N ■ T ■ M ■ O ■ O ■ S ■ S ■ A ■ U ■ L ■ ■
 ■ D ■ U ■ N ■ G ■ O ■ V ■ I ■ D ■ Z ■ I ■ T ■ G ■ I ■ B ■
 ■ K ■ O ■ G ■ G ■ E ■ R ■ T ■ F ■ U ■ J ■ I ■ Y ■ A ■ M ■
 ■ L ■ A ■ N ■ I ■ C ■ A ■ R ■ A ■ G ■ U ■ A ■ N ■ T ■
 ■ F ■ A ■ B ■ R ■ I ■ K ■ A ■ T ■ D ■ H ■ R ■ O ■ T ■ H ■
 ■ Z ■ O ■ N ■ E ■ N ■ M ■ F ■ E ■ L ■ U ■ K ■ E ■ ■
 ■ N ■ E ■ M ■ O ■ P ■ P ■ E ■ L ■ O ■ ■ ■ ■ S ■ T ■ A ■ D ■
 ■ M ■ E ■ R ■ A ■ N ■ O ■ M ■ U ■ N ■ D ■ H ■ O ■ E ■ H ■ L ■ E ■
 ■ F ■ A ■ X ■ ■ ■ ■ L ■ A ■ U ■ T ■ E ■ ■ ■ ■ ■ ■ ■ ■ ■ ■
 ■ S ■ V ■ I ■ P ■ E ■ R ■ ■ ■ ■ ■ ■ ■ ■ ■ ■ ■ ■ ■ ■ ■ ■
 ■ S ■ E ■ I ■ M ■ M ■ O ■ E ■ R ■ S ■ E ■ R ■ ■ ■ ■ ■ ■ ■ ■
 ■ I ■ D ■ E ■ A ■ L ■ I ■ S ■ T ■ ■ ■ ■ ■ ■ ■ ■ ■ ■ ■ ■ ■ ■
 ■ V ■ O ■ L ■ L ■ ■ ■ ■ K ■ A ■ C ■ H ■ E ■ L ■ N ■

Hilfe im Notfall

Polizei 110 · Feuerwehr 112 · Rettungsdienst 112
Giftnotruf (0 61 31) 192 40

Altkreis Schlüchtern 11. bis 17. Januar 2025

- Ärzte**
- Ärztlicher Bereitschaftsdienst Main-Kinzig-Ost**
Gelnhausen, Linsengericht, Hasselroth, Freigericht, Gründau (Lieblos, Rothenbergen und Niedergründau), Biebergemünd, Brachtal, Birstein, Wächtersbach, Bad Orb, Bad Soden-Salmünster, Sinnthal, Steinau a. d. Straße, Jossgrund, Flörsbachtal, Schlüchtern.
Der regionale **Ärztliche Bereitschaftsdienst** ist erreichbar außerhalb der Praxiszeiten unter **TEL. 116117**. Wenn die Beschwerden keinen Aufschub bis zur regulären Sprechstunde erlauben, können Sie auch die Bereitschaftsdienstzentrale aufsuchen. Die **Bereitschaftsdienstzentrale in Schlüchtern** in den Main-Kinzig-Kliniken ist geöffnet am Wochenende Samstag und Sonntag sowie an Feiertagen und Brückentagen ab 8.00 Uhr, Montag, Dienstag und Donnerstag ab 19.00 Uhr, Mittwoch und Freitag ab 14.00 Uhr, jeweils bis 22.00 Uhr.

- Apotheken**
- Der Wechsel der Dienstbereitschaft auf die nächste dienstbereite Apotheke erfolgt täglich zwischen 8.30 und 9.00 Uhr.
- 11.01.25: **Bergwinkel-Apotheke**, Schlüchtern
Grabenstr. 1 a (0 66 61) 20 20
 - 12.01.25: **easy-Apotheke**, Bad Soden-Salmünster
Am Palmusacker 10c (0 60 56) 40 29 30
 - 13.01.25: **Rathaus-Apotheke**, Schlüchtern
Obertorstr. 10 (0 66 61) 9 64 10
 - 14.01.25: **Lotichius-Apotheke**, Schlüchtern
Lotichiusstr. 46 (0 66 61) 9 62 10
 - 15.01.25: **Apotheke am Schloss**, Birstein
Schlossstraße 10 (0 60 54) 6 37 1
 - 16.01.25: **Vogelsberg-Apotheke**, Hosenfeld
Lindenstr. 1 (0 66 50) 9 61 10
 - 17.01.25: **Apotheke im Globus**, Wächtersbach
Main-Kinzig-Str. 21 (0 60 53) 7 07 90

Mittelhessen-Bote
Anzeigen aufgeben?
anzeigenabteilung@gnz.de



IMPRESSUM
Mittelhessen-Bote
 mit Kreisausgaben
Main-Kinzig-Bote
 (für den gesamten Main-Kinzig-Kreis)
Wetterauer Wochen-Bote
 (für den gesamten Wetterau-Kreis)

Verleger: Oliver Naumann, Ehrhard Naumann
Geschäftsführer: Oliver Naumann, Jochen Grossmann
Chefredakteur: Thomas Welz
Anzeigen/Key-Account: Johanna Röder
Vertriebsleiterin: Manuela Hoyer

Anzeigenannahme:
 Montag bis Freitag von 8.00-17.00 Uhr.
 Für Druckfehler übernehmen wir keine Haftung. Bei telefonisch aufgegebenen Anzeigen keine Gewähr. Zur Zeit gilt die Anzeigenpreisliste Nr. 38/51.
 Der Mittelhessen-Bote erscheint mit den Regionalausgaben Gelnhäuser Bote, Hanauer Bote, Maintaler Bote, Langenselbolder Bote, Schlüchtern Bote, Fuldaer Land-Bote, Wetterauer Wochen-Bote, Büdinger Bote, Oberhessen-Bote. In der Ausgabe Main-Kinzig-Bote werden die amtlichen Bekanntmachungen des Main-Kinzig-Kreises und folgender Städte und Gemeinden veröffentlicht: Gelnhausen - Mitteilungsblatt, Langenselbold - Langenselbolder Bote, Wächtersbach - Wächtersbacher Stadtanzeiger, Gründau - Gründauer Anzeiger, Freigericht - Freigerichter Bote, Hasselroth - Hasselrother Anzeiger, Linsengericht - Linsengerichter Anzeiger, Biebergöndel - Wochenblatt Biebergöndel
 Auflage: 306.360.
 Kombination mit Gießener Zeitung, Auflage: 128.875.
Gesamtauflage: 435.235

Für unverlangt eingesandte Manuskripte und Bilder werden weder Gewähr übernommen noch eventuelle Kosten erstattet. Für den Inhalt der Anzeigen übernehmen wir ebenfalls keine Haftung.

Wir nutzen KI-Technologien zur Unterstützung bei der Bearbeitung von Routineaufgaben.

Der Mittelhessen-Bote erscheint am Wochenende. (Änderung der Erscheinungstermine vorbehalten). Bei Nichterscheinen infolge höherer Gewalt, bei Streik, Aussperrung u.ä. Gründen, besteht kein Anspruch auf Entschädigung.
Verteilung: kostenlos an die Haushalte
Bezugspreis bei Postzustellung: 2,50 € zzgl. MwSt.

Verlag und Herstellung:
 Druck- und Pressehaus Naumann GmbH & Co. KG
 Gutenbergstraße 1 - 63571 Gelnhausen
 Zugleich auch ladungsfähige Anschrift für alle im Impressum genannten Verantwortlichen.

Falls Sie unsere Zeitung nicht mehr erhalten möchten, bitten wir Sie, eine E-Mail an zustellung@bote.de zu senden und einen Aufkleber mit dem Hinweis „Bitte keine kostenlosen Zeitungen“ an Ihrem Briefkasten oder Zeitungsrohr anzubringen. 2025

Anzeigen (06051) 833-244
Redaktion (06051) 833-202
Vertrieb (06051) 833-299
Telefax (06051) 833-230

Mittelhessen-Bote
 Informativ & vielseitig

Taekwondo

Neue Trainingsgruppe TV Salmünster

Bad Soden-Salmünster. Ab Dienstag, 14. Januar, wird die neue Trainingseinheit „Taekwondo – Kampfkunst, Selbstverteidigung, Gesundheits-sport“ fortgesetzt. Dieses Sportangebot richtet sich vorwiegend an Jugendliche und Erwachsene, die eine Kampfkunstform und Selbstverteidigungstechniken erlernen möchten. Dabei wird der Schwerpunkt auf gesundheitsfördernde Trainingsformen gelegt, d.h. die traditionelle Kampfkunst steht im Vordergrund und nicht der wett-kampfsportliche Aspekt. Das traditionelle Taekwondo-Training auch bestens geeignet für Erwachsene jeden Alters. Vor-

kenntnisse sind nicht erforderlich. Geleitet wird das Training von Trainer Torsten Buchhold (1. DAN Taekwondo, Inhaber der Trainer-B-Lizenz für Präventions-sport). Trainingszeit ist jeweils dienstags von 18 bis 19.30 Uhr in der Halle des Sportkindergartens. Ab diesem Tag und den folgenden Einheiten sind alle Interessierten dazu eingeladen, das Training zu besuchen und probeweise daran teilzunehmen. Weiterführende Informationen erhalten Interessierte entweder vor Ort oder vorab unter Tel. 06056/4997545 oder info@turnvereinsalmuenster.de

Babbel- und Spielenachmittag

Bad Soden-Salmünster. Der Ski- und Wanderclub Huttengrund lädt Mitglieder und Freunde des Vereins zu einem Babbel- und Spielenachmittag am Samstag, 1. Februar um 14 Uhr im Café Forellenhof in Wahlert ein. Babbeln und/oder spielen ist eine wunderbare Art, sich mit anderen Menschen auszutauschen. Ob über Alltagsthemen, tiefsinnige Gespräche oder einfach nur zum Spaß. Also lasst uns plaudern und/oder spielen und die Zeit genießen. Bringt gerne euer Lieblingsspiel mit.

Allianz-Gebetswoche

Region. Im Januar 2025 findet die Allianz-Gebetswoche zu folgenden Terminen vom 12 bis 19. Januar statt:
 Sonntag, 12.1.:
 10.00 Uhr FeG & QdL Schlüchtern Eröffnungsgottesdienste
 Montag, 13.1.:
 19.30 Uhr FeG Weichersbach Andacht: Stefan Günther
 Mittwoch, 15.1.:
 19.30 Uhr FeG Schlüchtern Andacht: Frank Dörpfeld
 Donnerstag, 16.1.:
 19.30 Uhr Quelle des Lebens, Schlüchtern Andacht: Pastor Heiko Schmidt (in den Räumen der FeG Schlüchtern)
 Freitag, 17.1.:
 19.30 Uhr Veranstaltungsort noch offen
 Andacht: Igor Kwenzer
 Sonntag, 19.1.:
 10 und 16 Uhr FeG & QdL Schlüchtern Abschlussgottesdienste (10 Uhr Live-Stream Weichersbach)

Probenstart bei der CG Vorwärts

Steinau. Nach der Winterpause startet die Steinauer Chorgemeinschaft „Vorwärts“ wieder in den regulären Probenbetrieb. Los geht es am Donnerstag, 16. Januar, um 19.30 Uhr im Vereinshaus, Auf der Gänsweise 7, in Steinau an der Straße. Ausdrücklich sind neue Sänger und Sängerinnen erwünscht, heißt es in einer Pressemitteilung des Vereins.

Jahresauftaktwanderung

Vogel- und Naturschutzverein Bad Soden-Salmünster

Bad Soden-Salmünster. Der Vogel- und Naturschutzverein Bad Soden-Salmünster lädt alle Vereinsmitglieder und Freunde zur Jahresauftaktwanderung ein. Treffpunkt ist am Samstag, 18. Januar, um 16 Uhr auf dem Parkplatz am Palmusacker gegenüber der Freiwilligen Feuerwehr in Salmünster.

Von dort wird gemeinsam nach Bad Orb gewandert. Festes Schuhwerk wird empfohlen, und die Kleidung sollte der Witterung angepasst sein. Nach einem gemütlichen Beisammensein mit Abendessen im „Kärners Gasthaus“ wandern die Teilnehmer zurück zum Ausgangspunkt.

SIE ERHALTEN BEI UNS:

- Tischkalender und Wandkalender in unterschiedlichen Größen**
 Pro Person werden im Kundencenter des Druck- und Pressehauses Naumann zwei Wandkalender kostenlos abgegeben. Weitere sind zum Stückpreis von 2,00 € erhältlich.
- Streifenkalender Groß und Streifenkalender Kompakt mit monatlicher Übersicht ...**
 ... geben wir zum **Sonderpreis von 9,90 €** pro Stück ab.
- Schreibtischunterlagen** **NEU!**
 ... geben wir zum **Sonderpreis von 5,00 €** pro Stück ab.

Restposten 50% Preisnachlass

Wandkalender 100 x 70 cm, 70 x 50 cm
Tischkalender DIN A4
Streifenkalender Groß 15 x 100 cm
Streifenkalender Kompakt 15 x 44 cm
Schreibtischunterlage 61 x 43 cm

PS: Selbstverständlich drucken wir auch Kalender mit Ihrem Firmenlogo. Unsere Druckereiverwaltung berät Sie gerne unter Telefon (06051)833 151. FRAGEN SIE NACH!

DRUCK- UND PRESSEHAUS NAUMANN
 Gutenbergstraße 1 - 63571 Gelnhausen
 Telefon: 06051 833 151 | druckereiverwaltung@gnz.de | www.dpn-media.de

Weihnachtsbaum-Einsammeln

Samstag, 11. Januar

Bad Soden-Salmünster. Die Jugendfeuerwehr Bad Soden-Salmünster sammelt am Samstag, 11. Januar, die ausgedienten Weihnachtsbäume im Stadtgebiet ein. Unterstützt werden sie von den jeweiligen Einsatzabteilungen und Landwirten. Die Sammlung erfolgt in Ahl, Bad Soden, Huttengrund (Eckardroth, Romsthal, Wahlert), Katholisch-Willenroth (ohne Schönhoß, Kerbersdorf, Mernes und Salmünster (mit Hausen). Die Bäume sollten bis spätestens 9 Uhr gut sichtbar am Straßen- und Grundstücksrand abgelegt werden, ohne Verkehrswege zu blockieren. Die Jugendfeuerwehr bietet diesen Service kostenlos an,

freut sich jedoch über Spenden, die nicht an den Bäumen befestigt werden sollten. Stattdessen können Spenden an der Haustür übergeben oder dort hinterlegt werden. In einigen Orten werden die Bäume am gleichen Tag verbrannt, wie in Salmünster zentral, in Kerbersdorf oder in Mernes. In Ahl werden die Bäume für das Hutzelfeuer der Pfadfinder am 15. März gesammelt. Die Kinder und Jugendlichen treffen sich am 11. Januar mittags im Feuerwehrhaus Ahl zum gemeinsamen Mittagessen. Koordinator der Aktion ist Stadtjugendfeuerwehrwart Marius Weber. Weitere Informationen unter www.feuerwehr-bss.de.

12.01.2025 – Verkaufsoffen von 13 – 18 Uhr

Markt-SONNTAG

Auf fast alles

bis zu **25%****

+ **10%****

Markt-Rabatt

Herzlich willkommen zum Dreikönigs-Markt-Sonntag. Nutzen Sie jetzt unsere Sonderaktion!
Kostenlos für alle Kleinen: Die Fahrt mit dem neuen Kinder-Karussell



JETZT IST DIE KÜCHE DRAN!

Auf frei geplante Küchen **bis zu 50%***
 + **Markt-Rabatt 10%***

Messe-Modelle 2025
 Jetzt schon bei uns!

Eines der größten Küchen-Spezialhäuser Deutschlands
KÜCHEN-WELT SCHMIDMEIER

Neben dem Möbel-Zentrum Spessart

*Gilt nur für Neuaufträge von frei geplanten Küchen. Ausgenommen sind bereits reduzierte oder als Werbepreis gekennzeichnete Artikel. Nicht mit anderen Aktionen kombinierbar.

MEGA INVENTURVERKAUF

Ausstellungsstücke in allen Abteilungen radikal reduziert!

MÖBEL-ZENTRUM SPESSART

Unternehmensgruppe Schmidmeier

Möbel-Zentrum Spessart, pick-up, Küchen-Welt Schmidmeier GmbH

63825 Schöllkrippen, Hauptstr. 3
 Ortsteil Schnepfenbach, Tel. 06024/3070

**Gilt nur für Neuaufträge. Ausgenommen sind Artikel der Marken Voglauer, Ambiana, Schlüter, Paidi, CASADA, Sprenger, Henders & Hazel, Now by Hüsta, Gwinmer International, Stressless, Schösswender und Leuchten sowie bereits reduzierte oder als Werbepreis gekennzeichnete Artikel. Nicht mit anderen Aktionen kombinierbar.

Wir sind gerne für Sie da: Montag - Freitag 10 - 19 Uhr, Samstag 10 - 18 Uhr www.moebelzentrum-spessart.de

Bekanntschafen

ENDLICH ZEIT FÜR UNS ! PAELLA IN PALMA / MALLORCA, KREUZFAHRT ODER GEMÜTLICH ZU HAUSE ...

JOHANNES, ich bin so anfang 80 Jahre und noch 178 cm groß, verwitweter Bankkaufmann. Ja, ich suche eine wunderbare Frau für eine wunderbare, gemeinsame Zukunft. Aus dem Berufsleben habe ich mich inzwischen zurückgezogen. Die erste Zeit war etwas gewöhnungsbedürftig so ganz ohne Termine und Verantwortung. Aber nun pflege ich meine zumeist freien Tage. Mir fehlt gerade, wenn ich mich in der Natur glücklich fühle, der Austausch, das Teilen mit einer engagierten und intellektuellen Frau. Emotionen teilen, Nähe empfinden, zärtlich sein, also glücklich sein, das ist schon ein großer Wunsch. Und das am liebsten mit einer wunderbaren Frau, die Freude am Leben, Lachen u. Vergnügen lassen sich zu zweit erst richtig genießen. Ich bin rücksichtsvoll, finanziell sehr gut gestellt, naturverbunden, ein bescheidener, hilfsbereiter, zärtlicher, treuer und zuverlässiger Partner. Ein Mann, der fröhlich u. romantisch ist, möchte „SIE“ auf diesem modernen Weg über pv finden. Ich biete Ihnen meine starke Schulter zum Anlehnen, Freiräume für eig. Interessen, Liebe, Geborgenheit in einem glücklichen Miteinander. Darf ich Sie in Ehren einladen? Ich lebe sehr selbstständig und bin nicht darauf aus, eine neue Wohngemeinschaft erzwingen zu müssen, suche eine Partnerin zum achtsamen Umgang und zu gegenseitiger Wertschätzung und freue mich über einen Anruf. Ihr Anruf unter handy 01520 - 7866545 ist der erste Schritt.

MÖGEN SIE AUCH BLAUES WASSER, WEISSE KLIPPEN + EIN LIEBEVOLLES, SCHÖNES ZUHAUSE MIT HERZ ?

DAVID, 71 J., ganz allein stehender Bauingenieur im Ruhestand. Meine Hobbys: Joggen, schwimmen, haben Segelschein und kann Skifahren. Bin bodenständig, hilfsbereit, fröhlich, dynam., ehrlich u. treu, ein Mann in besten finanz. Verh., sehr symp., mit Humor, viel Gefühl u. Zärtlichkeit, dem das Alleinsein sehr schwerfällt ... Ich wünsche mir über diese pv Anzeige eine fröhliche Frau, welche nicht schlank sein muss, sondern wie ich tiefempfindend, zärtl. u. treu ist, die ihr Leben mit mir teilen möchte. Ich mag Reisen und ich mag schön essen gehen ebenso wie träumen auf der Terrasse meines Zuhauses (in dicke Decken eingewickelt), Musik hören, den Regentropfen zusehen oder vor dem Kamin kuscheln u. wir zwei entdecken unsere Liebe. Waschmaschine u. Spiegelleier beherrsche ich bestens. Werte wie Vertrauen, Zuverlässigkeit und Offenheit sowie gegenseitiges Geben und Nehmen sind mir wichtig in einer Partnerschaft. Habe ich Ihr Interesse geweckt? Dann freue ich mich über Ihren netten Anruf unter Tel. 0151 - 59897641 od. eine Mail an: DavidWinter@inserrat-wz.de.

EIN VERSPÄTETES GLAS CHAMPAGNER ... EIN BLINZELN IN DEINEN AUGEN ... EIN BLITZ IN UNSEREN HERZEN !

JULIA, 55 J., bin Bankkauffrau und 161 cm groß, Du musst jetzt aber nicht zu allen Banken fahren um mich zu treffen, sitze eh nicht am Schalter, sondern einfach nur weiterlesen. So, also, dann schreib ich mal, bin schlank, schön, mit fröhlichem, natürlichem, charmantem Wesen, von Jeans bis Abendkleid perfekt, aufregend, treu, lieb, romant., anschiemig, ... Ich liebe die Natur, mag Tennis und Fitness Sport, Wellness und eine saftige Schneeballschlacht, wenn es irgendwann wieder einmal Schnee geben würde. Ich bin die Frau, die zu dir steht, dich glücklich macht, sinnlich und partnerschaftlich, damit es ein schönes Leben und erfüllte Liebe wird. Würdest du mit mir über Waldwiesen spazieren gehen u. in Pfützen springen? Durch Zufall werden wir uns nicht finden, darum unsere Chance zur Freundschaft + vielleicht zur LIEBE, rufe bitte an, pv-handly 0172 - 3707138, od. E-Mail an Julia47@inserrat-wz.de. Ich freue mich schon wie ein Keks auf unser erstes Treffen zu einem Kaffee und Plausch.

Ein neues Jahr hat begonnen u. hoffentlich auch unser neues Glück? Bärbel, 62 J., saubere Hausfrau, mit schöner Figur, vielseitig u. unkompliziert. Die Kinder sind lange aus dem Haus, die Enkel haben auch Besseres zu tun. Wo sind Sie? Bitte melden Sie sich, damit wir zus. wieder glückliche Zeiten erleben können. pv ☎ 06105-967426

MEIN HOROSKOP HAT MIR 2025 LIEBE, LACHEN + KÜSSEN VERSPROCHEN !

IRIS, 68 J / 1,60, verwitwet und arbeite im Medizinischem Bereich was mir auch die letzten Jahre viel Spaß gemacht hat, nun möchte ich als Rentnerin nur noch Zeit mit Dir verbringen, deshalb helfe ich dem Glück über diese pv Anzeige hiermit nach. Bin eine unerschütterliche, aufrichtige, liebevolle, fröhliche u. unkomplizierte Frau, mit super Figur. Obwohl ich ständig mit vielen Leuten in Kontakt stehe und auch interessante Menschen kennenlernen, habe ich bisher noch nicht den passenden Mann gefunden. Ich liebe ein schönes Ambiente und ein gemütliches Zuhause, mag Urlaub in der Sonne + Schoko-Eis. Ich fühle mich in High Heels u. Turnschuhen gleich wohl, bin zärtl., romant., erotisch, hilfsbereit, natürlich u. treu. Wünsche mir, DICH, einen ganz normalen, bodenständigen, treuen Mann, kennenzulernen, gemeinsames Frühstück mit Himbeereis und Sekt, zärtliche Nächte u. treue Liebe! Bitte habe Mut und rufe an, unter Handy 0172 - 3712035. Das neue Jahr gehört uns!

FÜR DICH: EIN FEUERWERK AUS ROSENBLÄTTERN, LIEBE + URLAUB IN KITZBÜHEL !

MATTHIAS, 62 J., alleinst., Vermessungstechniker. Nun gut, dass könnte jetzt etwas sehr viel sein, aber ich muss es ja schreiben, damit Du weißt was ich gerne mache. Ich bin ein 100 % energievoller Mann, voller Witz und Tatendrang. Bin ein Autonarr und habe ein Motorrad. Ich wünsche mir, privat das absolute Glück zu finden - mit vielen romantischen, spontanen Einfällen, Lachen u. treuem Glück! Ich bin ein sehr natürl., ehrl., treuer, sympath., sportl. Typ, mag Abenteuerreisen und leere weiße Strände, Wüstenoasen u. Dubai - komm mit mir! Möchte eine „SIE“, fröhlich u. natürl., die wie ich den Humor u. den Abenteuergeist hat, mit mir zusammen glücklich sein möchte, ein harmonisches, schönes Zuhause mag und viele romantische Dinge mit mir zusammen unternimmt. Ich bin kinderlieb, behutsam, zärtlich - ein Mann für immer! Wenn Du mehr wissen und erfahren möchtest, dann rufe bitte an, pv-Tel. 0151 - 68535162 auch Sa. u. So., od. schr. an: Matthias2211@wz-mail.de.

SPÄTE LIEBE 2025 - GROSSES GLÜCK

MARLENE, 74 J. Rentnerin. Ich bin seit 4 Jahren verwitwet, wir hatten ein Baustoffunternehmen und daher könnte ich auch mit Dir im OBI glücklich sein. Bin eine wunderschöne Frau hier aus der Gegend, mit guter Figur, zart gebräunter Haut, ein sehr jugendlicher Wirbelwind mit Auto, Fahrrad + schönem Zuhause. Barfuß am Strand + 1 Glas Rotwein + WIR. Ich möchte mit Ihnen glücklich sein, das Glück einziehen lassen u. dass wir wie Backfische unser Leben u. reife Liebe genießen! Ihr Alter ist egal, solange das Herz jung ist. Ich wünsche mir einen lieben Mann, der für mich da ist, so wie ich für ihn da bin - eine liebevolle Zweisamkeit und noch die restlichen Jahre Hand in Hand harmonisch durch das Leben gehen. Lass uns ein erstes Treffen vereinbaren und rufe bitte gleich an, Handy-pv: 01522 - 6954734. Gib unserem Glück eine Chance.

Betti, 66 J., hübsche Witwe, mit viel Liebe im Herzen. Habe keine Kinder u. niemanden mehr, dem ich meine Liebe schenken kann u. die Einsamkeit erdrückt mich tägl. mehr. Bin e. fleißige Hausfrau u. koche für mein Leben gern. Rufen Sie üb. pv an, denn ich würde lieber für uns zwei als nur für mich alleine sorgen. ☎ 01520-8293309

Pauline, 77 J., Witwe zu sein bedeutet Einsamkeit u. diese möchte ich mit Ihnen beenden. Ich habe meinem verstorben. Mann versprochen, nicht alleine zu bleiben u. suche Sie, ein einziger Partner, mit dem ich alles besprechen kann, Mahlzeiten gemeinsam genießen, Spaziergänge, kl. Ausflüge mit meinem Auto. pv ☎ 0176-45891454

Judith, 72 J., mit schöner frau. Figur u. liebem Lächeln, seit üb. 3 J. verwitwet. Ich habe die langen, dunklen Abende allein so satt u. suche einen handwerklich begabten Mann, der sich auch um mein einsames Herz kümmert. Starten wir zusammen ins neue Jahr u. in ein gemeinsames Leben? pv ☎ 0176-34488463

Welche reife, ältere Dame/Witwe möchte wieder mal verwöhnt werden von nettem 53-jährigen Mann? ☎ 0151-40788937

Dienstleistungen

Sie wollen renovieren? Maler- und Tapezierarbeiten, Fußbodenverlegung. Alles aus einer Hand. Schnell, sauber u. preiswert. Persönliche Beratung vor Ort ist selbstverständlich. ☎ 06183-928475 o. 0179-2108959

Hoti Malermeister: Innen/Außen Anstrich/Putz, Tapezier-/Lackierarbeiten, Trockenbau, Vollwärmeschutz, Badsanierung (auch barrierefrei), Bodenbelag: Fliesen, Laminat, Vinyl. ☎ 0160-96687594

Handwerker Gert übernimmt für Sie Trockenbauarbeiten, Fliesen/Laminat verlegen, tapezieren/streichen, Fassade ndämmung/Außenputz, Gerüst stellen, Demontearbeiten, Renovierungen aller Art. ☎ 0171/5140161

Entlaufen

Vermisst: Kater Timofey. Seit dem 20.12.2024 wird unser geliebter Kater Timofey in Steinau an der Straße vermisst. Er ist ein langhaariger, braun-geigerter Kater mit weißer Brust und weißen Pfoten. Seine Augen sind auffällig gelb, und er hat einen buschigen Schwanz. Timofey ist kastriert und gechippt. Finderlohn wird angeboten! Bitte melden Sie sich bei uns unter: ☎ 0151/18613161 oder mykhailova669@gmail.com

Fahrräder

E-Bikes zu absoluten Tiefpreisen! Sonderangebote von: Leasingrückläufern, Ausstellungsstücke, Testbikes u. Vorführer. E-Bike Center Wächtersbach, Frankfurter Str. 57, Aufenau. Info: ☎ 06053/6203507

Flohmarkt

Großer Flohmarkt am So. 12.01. in Gründau-Lieblos am Höfner-Möbelhaus - trödeln, schlemmen und genießen - Jeder kann mitmachen! Info: lampert-maerkte.de und bei facebook, ☎ 02473/20596-50

Haushaltsauflösungen

Die Ameisen: Entrümpelungen, Haushaltsauflösung, Umzüge, Renovierung, Garten-, Abrissarbeiten, Gewerbe, Haus-, Messi- und Problemwohnungen ☎ 06053-7775, 06184-905729, 01522-2038811 www.ameisen-heimerl.de

Die Fa. Klemens aus Wächtersbach bietet Ihnen zum Sparpreis Umzüge, Haushaltsauflösung, Entsorgungen, Entrümpelungen an. Wir erstellen Ihnen ein kostenloses Angebot. ☎ 0157/88711778 + 06053/7069134

Kaufgesuche

Sammler mit jahrelanger Erfahrung sucht und kauft Pelze aller Art, Alt- und Bruchgold, Zahngold, Goldschmuck, Münzen, Uhren, Perlen, Modeschmuck, Bernstein, Schmuck, Perücken, Puppen, Ledertaschen und Krokotaschen, Figuren, Eisenbahnen, Ferngläser, Bleikristalle, Kleidung, Orden, Gobelin, Messing, Bilder, Zinn, Silber, Bestecke, Krüge, Teppiche, Porzellan, Schallplatten, Nähmaschinen, Schreibmaschinen, Bücher, Möbel, Gardinen, auch Wohnungs- und Haushaltsauflösungen, kostenlose Beratung und Anfahrt sowie Wertschätzung. Zahl absolute Höchstpreise, 100% seriös und diskrete Barabwicklung vor Ort von Mo. - So., 8 - 21 Uhr. ☎ 06031-7768934

Kaufgesuche

Achtung: Kaufe alte Musikinstrumente, z.B. Geigen, Cello, Kontrabass, Bratsche, Saxophon, Fagott, Gitarre usw., auch reparaturbedürftig. ☎ 06051/6095826 o. 0176/37656265

Kaufe alte Motorräder und Mofas, auch defekt, sowie Scheunenfunde, alte Autos z.B. Mercedes und BMW. ☎ 06051/6095826 o. 0176/37656265

Pflege/Betreuung

Ich biete stundenweise (Raum Büdingen) od. 24 Std. Betreuung im Verbreitungsgebiet, auch bei Demenz. Lg. Erfahrung und Referenzen vorhanden. ☎ 0179-6060829

Biete 24 h-Betreuung zu Hause. ☎ 0170/2004929

Reinigung

Blitz Blank! Fenster/Rahmen, Wintergartenreinigung gefällig od. Grundreinigung Ihrer Wohnung? Wir reinigen auch Ihre Wohnung alle 14 Tage, auch Teppiche/Teppichböden, Polstermöbel u. Matratzen, antiallergisch, farbfrisch wie neu mit Geruchsbeeitigung und Langzeit Imprägnierung. 52 Jahre Ralf Hüber Meisterbetrieb: ☎ 06101-3132

Rund ums Haus

Maler-/Tap.-Arb. m. allen Nebenarb., Parkett/Laminat/Fliesen, Teppbo., Sie brauchen nicht auszuräumen! Auch Holz/Rigips, Sanitär, neue Bäder, auch fugenlos, Hgz./Klima, Elektr., Verputz (auch Lehmputze), Fe-/Dachfe. + kpl. Dachausb. + Altbausanierung (auch Abbrucharb. u. Neuaufbau), sowie Fassadenarbeiten. (52 J. Erfahrung) Meisterbetrieb Ralf Hüber, ☎ 06101-3131 www.hueber-innenausbau.de

Umzug

Die Ameisen - Umzüge: Senioren, privat o. gewerblich, nah o. fern, mit Packhilfe o. einfacher Transport - Die Ameisen helfen Ihnen vor Ort. ☎ 06053-7775 und 06184-905729, Mobil: 01522-2038811

C+P Umzüge-Umzüge nah und fern. Keine Anfahrtspauschale, kostenloser Umzugsberater, keine Materialkosten, Küchen- u. Möbelmontage. ☎ 06047-986370, 0173-1700586

Verkäufe

Jahresstartglück für alle Möbellandkäufer. Jetzt erstklassige Fabrikmöbel zu extrem günstigen Rabattpreisen und günstiger als vergleichbare Anbieter. Neue Küchen bis ca. 58% stark reduziert. Ausst. Küchen bis ca. 79% reduziert. Neu bei uns alle Küchen 5 Jahre Vollgarantie! Viele hochwertige Tischgruppen + Essstühle inkl. Beimöbel z. T. mit Macken superstark reduziert. Polstermöbel + TV-Sessel + Ruhesessel z. Teil von Werksausstellungen + Lager. Alles günstig sofort. Unser Motto schnell, gut, sofort. Möbellandhandlung Neuburg, Im Unterfeld 2, 63543 Neuburg, Mo.-Fr. 10-18 Uhr, Sa. bis 16 Uhr. ☎ 06183/8991911

Achtung Brennholz! Jetzt bestellen, frisch od. trocken, 1 m lang od. offenfertig, keine Schüttmeter-Raumeter (Ster), Lieferung möglich. ☎ 0160-93018661

Trapezbleche 2. Wahl: 2 m u. 3 m ab 7,99 €/m². Trapezbleche 1. Wahl: versch. Längen, Farben, Profile, ab 12,99 €/m², ca. 20.000 m² auf Lager. Birstein: ☎ 06054/9071127

Brennholz - Ofenfertig - Für diesen Winter - Noch zum alten Preis. Lieferung frei. ☎ 0163-2788055

Stellenmarkt

Stellengesuche

Nette, deutschsprachige Frau möchte ältere oder behinderte Personen rund um die Uhr betreuen. ☎ 06053/8099809

Gartenarbeiten aller Art: Hecken-schnitt, Sträucherschnitt, Baum-schnitt, Pflastern, Wege, Terrassen ☎ 0176-56715582

Buchhalter sucht stundenweise Nebentätigkeit. Keine Versicherungen oder Ähnliches. ☎ 06048-1009

Stellenangebote

Suche schnellstmögl. zuverlässige Putzfee für 1 x wöchentl. (gesamt ca. 4-6 Std.) nach GN-Meerholz, Stundenlohn nach Absprache. Selbstständige u. gründliche Arbeit ist Voraussetzung. ☎ 0177/8547410

Suche für meinen 9-jährigen Hund jemanden, der/die regelmäßig morgens ab ca. 8 Uhr gegen Bezahlung Gassi geht, in Schlüchtern, Nähe Bf. ☎ 06661/6360 o. 0171/2135356.

Schullandheim Wegscheide (Bad Orb) sucht **Koch / Köchin** **Reinigungskräfte / 13,65 €** **Küchenkräfte / 14,70 €** Infos unter www.wegscheide.org 0160/320 33 35

Mittelhessen-Bote Heute gesucht - morgen gefunden

Zur Verstärkung unseres Teams suchen wir ab sofort Mitarbeiter in Vollzeit und als Aushilfe im Krankentransport. Bewerbung unter: info@krankentransporte-fischer.de

Dein Job im Jobcenter

ASSISTENZ REFERATSLEITUNG RECHT (m/w/d)
KCA-Zentrale, Gelnhausen – befristet, Teilzeit (28 Stunden)

Sie suchen eine neue berufliche Perspektive mit sozialpolitischer Verantwortung? Dann sind Sie bei uns richtig!

Die Stellenausschreibung mit allen relevanten Informationen finden Sie unter: www.kca-mkk.de/jobs

Auto & Verkehr

Pkw Ankauf

Ankauf v. Autos ab Bj. 1961 alle Arten: LKW, Geländewagen, Wohnmobile, Unfallwagen, mit u. ohne Schäden, KM und TÜV egal. Ohne Reklamation, jederzeit erreichbar! ☎ 06431/2867746, 0176/22749486

Kaufe PKW, Geländewagen u. Busse aller Art - auch mit Mängeln u. Unfallschäden - zu realen Preisen. Wir zahlen bar. Fa. Auto-Michel. ☎ 0170-9669002

Wir kaufen Ihren PKW o. Bus! Alle Modelle bis Bj. 2021. Auch mit Mängel, Unfall oder o. TÜV. Faire, reelle Abwicklung garantiert. ☎ 01520/8264256

AUTOHAUS SCHRAMM
Ankauf aller Marken
0160-8101654 od. 06051-9155849

Reisemobile

Wohnmobil o. Wohnwagen gesucht! Frührentnerpaar will auf Reisen gehen! Nur vor privat, einfach alles mal anbieten! ☎ 01520/8264256

Wir kaufen
Wohnmobile + Wohnwagen
03944-36160 • www.wm-aw.de Firma

ImmobilienMarkt

Garagen

Garagen, Lagerräume, 4 - 45 m², in gepfl., sicherer Liegenschaft, 3 Min. vom Amtsgericht Hanau entfernt. ☎ 01520-2311680

Mietgesuche

Im Raum Schotten suche ich, 70 Jahre, ruhig und sauber, eine ruhige Wohnung. ☎ 0151-64327513

Vermietungen

Rosbach-Rodheim v.d.H, 3 ZEBK, Bad mit Dusche o. Wanne, sep. Toilette, Hobbyraum, 76 m², 650,- € + NK + Kt., Energieausweis vorhanden. ☎ 06007/457

Grundstücke

Zu amtlichen Preisen suchen wir ständig Gärten, Äcker, Wiesen zum Kauf bzw. für vorgemerkte Kunden. Grasmück GmbH, 63654 Büdingen Tel. (06042) 6691 oder 0171-5734404

Immobilien

Beamter su. Haus ab Bj. 1965 m. Garage, mindest. 130 m² Wohnfl., geringer Sanierungsaufwand bis zu 10 km Umkreis um Büdingen, Limes-hain, Altenstadt, VB 200.000 Euro Chiffre 99071

01.02.2025 Gelnhausen-OT: Fachwerkhaus, baubiologisch, energetisch saniert, 4 ZKB, EBK, 100 m², Garten 150 m², PKW + Radstellpl., 1350,-€ + NK/KT velotec@freenet.de

Wächtersbach: 3 ZKB, WC, Keller, großer Terrasse, freier Blick Wächtersbach, Abstellplatz. 600,-€ + Umlage. ☎ 06668/287

Mittelhessen-Bote
Partner der Vereine
redaktion@bote.de

BESTELLSCHEIN FÜR EINE PRIVATE KLEINANZEIGE

Mittelhessen-Bote am Samstag **inklusive Neue Zeitung** Preis pro Erscheinung **bis zu 5 Zeilen** jede weitere Zeile **Gesamtausgabe** 27,50 € 4,70 €

Anzeigentext Rubrik

1
2
3
4
5

Ab hier wird jede weitere Zeile gem. obenstehender Preise berechnet. (Leerzeichen beachten)

Name, Vorname
Straße, Hausnummer
PLZ/Wohnort
Telefon (für evtl. Rückfragen)
DE IBAN
BIC
Bank
Datum, Unterschrift

Chiffre-Anzeigen ZUSÄTZLICH Chiffre-Gebühr von 5,- € (eingehende Zuschriften werden Ihnen zugestellt) **Rechnung** Bei Rechnungsstellung werden 7,50 € Bearbeitungsgebühr zzgl. MwSt. berechnet sollen abgebucht werden (bitte Bankverbindung eingetragen)

Gutenbergstraße 1 · 63571 Gelnhausen · Tel. (06051)833244 · Fax (06051)833255 · E-Mail: anzeigenabteilung@gnz.de

Mittelhessen-Bote
Finden + Verkaufen
Telefon 06051 833-241

ANZEIGE

Weiterhin erreichbar: Fred 11 8 11 – die freundliche Telefonauskunft

Am 1. Dezember 2024 wurde eine bekannte Telefonauskunft Deutschlands eingestellt. Wer weiterhin eine zuverlässige und schnelle Auskunft per Telefon sucht, für den bleibt die bekannte Service-Nummer 11 8 11 eine gute Alternative. Die Telefonauskunft FRED 11 8 11 bietet telefonische Auskünfte zu Telefonnummern, Adressen, Geschäftszeiten und mehr – rund um die Uhr und bundesweit. „Bei FRED erhalten Kunden eine schnelle, umfassende und vor allem persönliche Auskunft“, sagt Dirk Schulte, Geschäftsführer der FRED 11 8 11. „Sie ist damit eine hervorragende und verlässliche Alternative für alle, die diese Informationen nicht via Computer oder Handy suchen können oder wollen.“ Die 11811 wird durch eine umfangreiche Datenbank gestützt und gewährleistet dabei höchste Datenschutzstandards, indem nur freigegebene Informationen verwendet werden.



Vorteile der Telefonauskunft 11 8 11:

- **Rasche Erreichbarkeit:** Die 11 8 11 ist rund um die Uhr verfügbar und bietet direkten Zugang zu einer Vielzahl an Informationen.
- **Kundenzentrierter Service:** Die 11 8 11 setzt auf geschultes Personal, das den Anfragenden nicht nur schnelle, sondern auch maßgeschneiderte Antworten auf ihre Fragen liefert. Mit der 11 8 11 steht Kunden eine Alternative zur Verfügung, die im Alltag eine praktische Hilfe bietet und auf den persönlichen Dialog setzt. „Die Nachfrage nach einer kompe-

ten und persönlichen Auskunft bleibt bestehen, besonders wenn es schnell gehen muss und Menschen Wert auf eine zuverlässige Informationsquelle legen“, so Schulte. **Über FRED:** Die FRED 11 8 11 Services GmbH & Co. KG bietet mit ihrer Telefonauskunft unter der Nummer 11811 Zugang zu einer der größten Telefondatenbanken Deutschlands und ergänzt dies durch Partnerschaften mit „Das Örtliche“ und „Das Telefonbuch“. Kunden erhalten somit schnellen Zugriff auf Millionen von Telefonnummern, Adressen und weiteren nützlichen Informationen. ***Kosten des Anrufs:** 1,99 EURO pro Minute aus dem Festnetz der Telekom Deutschland. Mobilfunk und andere Festnetzanbieter ggf. abweichende Preise.

www.fred-auskunft.de
E-Mail: info@fred-auskunft.de

Versammlung der Feuerwehr Vollmerz

Schlüchtern. Die Feuerwehr Vollmerz lädt ihre Mitglieder zur Jahreshauptversammlung ein, die am Samstag, 11. Januar, 20 Uhr, in der Gaststätte „Zur guten Quelle“ in Hinkelhof stattfindet. Die Tagesordnung sieht neben den üblichen Berichten auch Ergänzungen wahlen der/des Vorsitzenden und der/des stellvertretenden Vorsitzenden, Ernennung der Leiterin der Kinderfeuerwehr und deren Stellvertreterin, sowie Ehrungen und Beförderungen vor. Deshalb werden die Aktiven und Mitglieder der Alters- und Ehrenabteilung gebeten, in Uniform zu erscheinen.



**JETZT NEU: AKUSTIKPANEELE
TÜREN | BAUHOLZ | FUSSBÖDEN
HOBELWARE | PLATTEN**

TH. HERBERT GMBH & CO. KG
Fuldaer Str. 14 | 97786 Motten
Tel. 097 48/9119-0 | herbert-holz.de

ANZEIGE

Ein guter Vorsatz, der Freude bringt Werden Sie Teil eines Bürgerbus-Teams!

Auch im neuen Jahr sind die Bürgerbusse wieder in vielen hessischen Orten unterwegs. Ein Bürgerbus sorgt dafür, dass vor allem ältere und weniger mobile Menschen weiterhin am gesellschaftlichen Leben teilnehmen können. Der Bus bringt seine Fahrgäste stets zuverlässig ans Ziel. Ob Arztbesuche, Einkaufen im Supermarkt oder Kulturgenuss, der Einsatzzweck ist breit gefächert. Möglich wird dies, dank freiwilliger Fahrerinnen und Fahrer, die mit ihrem Engagement dafür sorgen, dass Mobilität und Nachbarschaftshilfe dort stattfinden, wo sie dringend gebraucht werden. Bürgerbusse machen das Leben ein gutes Stück leichter und stärken die Gemeinschaft. Die Fahrerinnen und Fahrer werden für ihren Einsatz mit einem Lächeln und Freude im Gesicht der Fahrgäste belohnt, kurz gesagt: Dankbarkeit erFAHREN, Freude teilen. In Hessen ist der Bürgerbus ein Gemeinschaftsprojekt

des Hessischen Verkehrsministeriums und der Landesstiftung „Miteinander in Hessen“. Starten Sie mit einem guten Vorsatz ins neue Jahr und machen Sie bei einem Bürgerbus-Team mit! In Hessen gibt es über 100 Einsat-



Steigen Sie bei uns ein!
www.buergerbus.info



Gesundheit ist das schönste Geschenk Von Herzen für's Herz: Auf den Cholesterinwert achten!

Die Weihnachtszeit und der Jahreswechsel sind begleitet von guten Wünschen für die Gesundheit. Geht es um ein gesundes Herz, hat jeder von uns die Möglichkeit, selbst etwas zu tun: Auf Bewegung und eine ausgewogene Ernährung achten, nicht rauchen und den Alkoholkonsum gering halten. Und ganz wichtig: Den eigenen Cholesterinwert bei der Hausärztin oder dem Hausarzt messen lassen. Denn eine Umfrage hat ergeben, dass mehr als die Hälfte der Menschen in Deutschland ihren LDL-Cholesterinwert nicht kennen.¹ Amgen setzt sich mit Aktionen wie „Gesundes Herz – München macht's vor“ dafür ein, auf die Gefahr aufmerksam zu machen, die von Herz-Kreislauf-Erkrankungen ausgeht: Sie sind die häufigste Todesursache in Deutschland!²

Warum ist es wichtig, den Cholesterinwert zu kennen?

Hohes LDL-Cholesterin ist ein wesentlicher Risikofaktor für die Herzgesundheit, denn Cholesterin kann sich in den Blutgefäßen ablagern und diese



Foto: argum/Falk Heller

verengen. Das kann schwerwiegende Folgen bis hin zum Herzinfarkt oder Schlaganfall haben.³ Bei regelmäßigen Gesundheits-Check-ups – bei gesunden Menschen alle drei Jahre, mit höherem Alter und Risiko häufiger⁴ – können die Cholesterinwerte kontrolliert werden. Bei Gesunden sollte der LDL-Wert unter 116 mg/dl (3,0 mmol/l) liegen. Sind Risikofaktoren wie ein akutes Koronarsyndrom, ein überstandener Herzinfarkt oder Schlaganfall bekannt, sollte ein Wert unter 55 mg/dl (1,4 mmol/l) angestrebt werden.⁵ Reicht bei erhöhten LDL-Cholesterinwerten eine Anpassung des Lebensstils nicht aus, kann die Ärztin oder der Arzt zudem cholesterinsenkende Arzneimittel empfehlen.⁵

Referenzen
¹ Amgen-Studie zum Tag des Cholesterins, Marktforschungsinstitut Toluna, April 2023
² https://www.destatis.de/DE/Presse/Pressemitteilungen/2024/08/PD24_317_232111.html (Zugriff: 05.12.2024)
³ Dr. med. Radjaj, Mohsen/Müller, Uschi: Bleiben Sie herzgesund. Stuttgart: TRIAS Verlag 2015. S. 29
⁴ URL: <https://www.bundesgesundheitsministerium.de/checkup.html> (Zugriff: 20.11.2024)
⁵ 2019 ESC/EAS Guidelines for the management of dyslipidaemias: lipid modification to reduce cardiovascular risk. Eur Heart J. 2020 Jan 1;41(1):111-188

DEU-145-1224-80005

ANZEIGE

Brüchige Nägel: Worauf Betroffene vertrauen



Wer zu brüchigen Nägeln neigt, fühlt sich in der Öffentlichkeit unwohl. Da kann die Frisur noch so gut sitzen und das Outfit noch so perfekt passen – die Hände werden lieber versteckt. Viele fürchten auch ungepflegt zu wirken.

Wer wünscht sich nicht schöne und feste Fingernägel? Leider gibt es nur allzu viele Ursachen, die unsere Nägel spröde und trocken machen, wodurch sie leichter abbrechen. Oft reicht schon häufiges Händewaschen oder der regelmäßige Kontakt mit Putzmitteln aus. Jetzt im Winter kommen noch die

kalten Außentemperaturen sowie die trockene Heizungsluft hinzu, die den Nägeln ebenfalls Feuchtigkeit entziehen. Die gute Nachricht: Es gibt eine Möglichkeit, die Nägel wieder zu festigen – man muss nur wissen wie!

Keine Frage der Pflege

Die Schönheitsindustrie wirbt gerne mit zahlreichen Pflegeprodukten, die eine schnelle Lösung bei Nagelproblemen versprechen. Ein gutes Beispiel hierfür ist etwa Nagelöl, das in der Drogerie gerne als Hilfe bei

brüchigen Nägeln angepriesen wird. Experten sind sich jedoch einig: Nagelöl pflegt zwar die Nagelhaut, kann aber nicht in die Nagelplatte einziehen. Der Nagel wird somit in seiner inneren Struktur nicht gestärkt. Auch die richtige Schneide- bzw. Feil-Technik ist ein solcher Fall: Natürlich kann man dadurch einem häufigen Abbrechen vorbeugen (zum Beispiel indem man die Nägel möglichst kurz trägt, sodass diese seltener einreißen), das Grundproblem eines zu trockenen bzw. spröden Nagels ist damit aber auch nicht gelöst.

Stärkung von innen

Während konsequente Pflege richtig und wichtig ist, sollte man für eine langfristige Stärkung der Nägel nicht außen, sondern im Inneren des Nagels ansetzen. Das geht am besten mit einer optimierten Nährstoff-Versorgung. Denn werden die richtigen Vitamine, Mineralstoffe und Spurenelemente zugeführt, gelangen diese über die Blutbahn direkt zu den Nagelwurzeln, wo sie das gesunde Wachstum der Nägel fördern. Sie wirken also nicht bloß oberflächlich, sondern packen das Problem wortwörtlich an der „Wurzel“.

Welche Nährstoffe?

Zu den wichtigsten Nährstoffen zählen:
• **Silizium** (aus Goldhirse und Kieselerde) als wichtiger Bestandteil fester Nägel. Das wichtige Spurenelement trägt auch zur Elastizität bei, was gerade bei spröden Nägeln wichtig ist.

• **Natürlicher Schwefel** (oft als „MSM“ abgekürzt) befindet sich von Natur aus im Körper und ist ein Strukturelement der Nägel. Steht nicht ausreichend davon zur Verfügung, werden sie brüchig.

• **Biotin** unterstützt die Einlagerung des oben genannten Schwefels in den Nagel – das wiederum erhöht den Keratin-Anteil, der ausschlaggebend für feste Nägel ist.

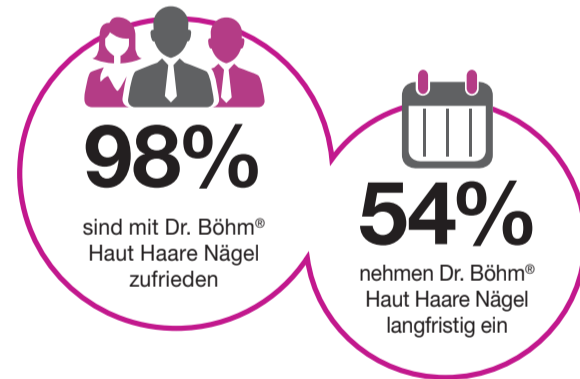
Apotheken-Tipp

Ein Produkt, das all diese Nährstoffe in idealer Dosierung vereint, ist Dr. Böhm® Haut Haare Nägel. Die rein natürlichen, in Österreich entwickelten Tabletten sind auch in deutschen Apotheken erhältlich und konnten

bereits viele Anwender überzeugen. Eine groß angelegte Umfrage bestätigt: Von über 130 Teilnehmern waren 98 % zufrieden oder sehr zufrieden.¹

Tipp: Die besten Ergebnisse werden bei kurmäßiger Einnahme über mindestens 2–3 Monate erzielt.

¹Kundenbefragung seit 2018



APOTHEKEN-TIPP bei brüchigen Nägeln



Eine Zusammensetzung, die Apotheker und Anwender überzeugt:

- ✓ Silizium aus der Goldhirse als Feuchtigkeitsspeicher für die Nägel
- ✓ Natürlicher Schwefel (MSM) + Biotin für bruchfeste Nägel
- ✓ Die österreichische Nr. 1 bei brüchigen Nägeln²

Bestehen Sie auf das Original! Falls nicht vorrätig, bestellt Ihre Apotheke Dr. Böhm® Haut Haare Nägel gerne für Sie. **PZN: 15390975**
²Apothekenabsatz Mittel für Haare und Nägel lt IQVIA Österreich OTC Offtake MAT 10/2024.

NORMA®

XXXL

über 40 weitere
XXL Artikel in Ihrer
Filiale erhältlich!

ab Montag, 13. Januar

SOCADO Italienische
Pralinen XXL
verschiedene Sorten in einer Packung
800-g-Packung (1 kg = 9,99) je Packung



800 g
7,99*

Vita XXL Mandel/Nuss Box
Mandel Box – Sesam,
Klassisch, Kokos oder
Nuss Box – Mandeln, Erdnüsse,
Cashews 350-g-Packung
(1 kg = 11,40) je Packung



350 g
3,99*

Jomo Marmor-/Zitronen-
kuchen 600-g-Packung
(1 kg = 4,65) je Packung



12% billiger
600 g
UVP 3,19
2,79*

CAFFECIAO Barista ganze Bohne
Ideal für Caffè Crema,
Caffè Latte und Caffè au
lait. Schonende und langsame Röstung
des Kaffees aus den
besten Anbaugebieten
der Welt. 1-kg-Packung
(1 kg = 8,44)



1 kg
8,44*

XOX Erdnüsse XXL
gesalzen oder ungesalzen
geröstet,
1-kg-Beutel (1 kg = 5,49)
je Beutel



31% billiger
1 kg
UVP 7,99
5,49*

WAWI Schoko-Reis
Edelvollmilch- oder Weiße
Schokolade 200-g-Tafel
(1 kg = 12,45) je Tafel



24% billiger
200 g
UVP 3,29
2,49*

Excelior Schokolierete
Knabbervielfalt XXL
versch. Sorten, z.B. Erdnüsse in Voll-
milchschokolade
325-g-Beutel
(1 kg = 11,26) je Beutel



325 g – 390 g
3,66*

Roy Snacks Fisch- & Hühn-
chenstreifen oder Calcium-
Knochen
360-g-Beutel
(1 kg = 13,86) je Beutel



ca. 120 Stück
360 g
4,99*

OUZO Ouzo Mehr als
plomari 120 Jahre Tradi-
tion
Die unvergleichbare
Spirituosen-Spezialität aus
Griechenland. 40% vol,
0,7-l-Flasche (1 l = 12,84)
je Flasche



UVP 11,99
25% billiger
8,99*

VILLA GUSTO Prosciutto Crudo
original italienischer Roh-
schinken
Recla
150-g-Packung
(1 kg = 19,93)



2,99*
150 g

SanMiguel Spanisches
Bier
0,33-l-Dose,
zzgl. –,25
Pfand (1 l = 1,48)
je Dose



50% billiger
UVP –,99
–,49*

SANBENEDETTO Zero Zitrone, Orange
oder Beerenfrucht
Geschmack
0,75-l-Flasche,
zzgl. –,25 Pfand
(1 l = 1,05)
je Flasche



UVP –,99
20% billiger
–,79*

OBST **BODENSEE** Apfel vom
Bodensee
Deutschland,
Friedrichshafen
Kl. I, Sorten: Braeburn
oder Bonita, große
Früchte, Kal. 70/80 +
80/90 mm, 2,2-kg-
Beutel (1 kg = 1,36)
je Beutel



2,99*
große Früchte!

B „Golden B“ Kultur-
Heidelbeeren Chile/
Südafrika Kl. I, 450-g-Schale
(1 kg = 8,64)
je Schale



3,89*
450 g!

Ernte **fresh** Naschtomaten
Marokko Sorte: Dormaplum,
aromatisch süße Baby-
Kirschtomaten 1-kg-Schale (1 kg = 2,89)
je Schale



XXL
1 kg!
2,89*
(Abbildung ähnlich)

➔ BIS ZU 60% SPAREN

CERAFON DIAMANT Diamant-Topf oder -Pfanne

- Extrem kratzfest dank Antihalt-Versiegelung
- Energiesparend dank starkem Wärmeleitboden
- Backofenfest bis 400°C
- Maximale Haltbarkeit
- Mega harte Beschichtung
- Optimale Hitzeverteilung

24 Auch online

57% billiger	55% billiger	42% billiger	60% billiger	45% billiger	50% billiger
UVP 34,99	UVP 39,99	UVP 34,99	UVP 49,99	UVP 39,99	UVP 49,99
14,99*	17,99*	19,99*	19,99*	21,99*	24,99*

Thermo-Fleece-Bettwäsche

„Soft Touch“

- 1 Kissen ca. 80x80 cm,
- 1 Bezug ca. 135x200 cm
- 100% Polyester
- Atmungsaktiv
- Mit Marken-Reißverschluss
- Feuchtigkeits- und temperaturausgleichend

1 Kissen ca. 80x80 cm
1 Bezug ca. 135x200 cm
14,99*

24 Auch online

CASA ROYALE Backofengeeigneter
Universaldeckel

- Aus Sicherheitsglas
- Mit Silikonrand und Dampfauslassventil
- Backofenfest bis 260°C
- 5 JAHRE GARANTIE

24 Auch online

6,99*	8,99*	19,99*	22,99*	24,99*
--------------	--------------	---------------	---------------	---------------

Sherpa-Spannbettuch

- Steghöhe ca. 30 cm
- 100% Polyester

ca. 90-100x200 cm
12,99*

ca. 140-160x200 cm
15,99*

ca. 180-200x200 cm
19,99*

Extrem weiche und warme Qualität in Woll-Optik!

ElleNor Winterhausschuhe
Ronley für Damen und Herren

- Hochwertiges Obermaterial aus synthetischem Filz oder Mikrofaser
- Textile Innenausstattung oder Warmfutter
- Druckdämpfende Soft-PU-Laufsohle
- Damen Größen 37-41 • Herren Größen 41-45

Herren Navy, Anthrazit, Anthrazit/Multi, Schwarz/Multi

Damen Anthrazit, Violett/Multi, Schwarz/Burgund, Burgund/Multi

TOP PREIS-LEISTUNG
10% billiger
statt 9,99*
8,99*

Schaltbare Steckdose

- Individuell schaltbar, mit Hauptschalter
- Mit Befestigungsmöglichkeit • Zuleitung 1,5 m
- 3 Jahre Garantie

4-fach Steckdose
9,99*

5-fach Steckdose
18,99*

Cucinova Thermo-Schüssel • Doppelwandig, mit Edelstahlinsatz • Mit praktischen Drehverschluss-Deckeln • Hält warme Speisen bis zu 4 Stunden warm und kalte Speisen bis zu 6 Stunden kalt

36% billiger
UVP 29,99
18,99*

XXL-Schüssel ca. 5l
3er-Set ca. 0,81 + ca. 1,21 + ca. 2,11

Vielseitig einsetzbar

CASA ROYALE XXL-Herdabdeckplatte

- Gehärtetes Sicherheitsglas • Schnitffeste Oberfläche • Auch als Schneidebrett verwendbar • ca. 56x50 cm

Schiefer
Marmor
Gewürze

Kirschblüte

9,99*

24 Auch online

*Keine Mitnahmegarantie! Sofern der Artikel in unserer Filiale nicht vorhanden ist, können Sie diesen direkt in der Filiale innerhalb von 2 Tagen ab o.g. Werbebeginn bestellen und zwar ohne Kaufzwang oder Sie wenden sich bezüglich kurzfristiger Lieferbarkeit an www.norma-online.de/aktionsartikel. Es ist nicht ausgeschlossen, dass Sie einzelne Artikel zu Beginn der Werbeaktion unerwartet und ausnahmsweise in einer Filiale nicht vorfinden. Wir helfen Ihnen gerne weiter. Schuhe und Textilien teilweise nicht in allen Größen erhältlich. Alle Preise in Euro. Bei Druckfehlern keine Haftung. Letzter gezeigter Preis aus KW 44/24. Farben abweichend.

24 Artikel mit „Auch online“ sind ab sofort in dieser oder anderer Ausführung unter www.norma24.de bestellbar (Preis inkl. MwSt., zzgl. Versandkosten)

NORMA® Nachhaltigkeitsbericht **NEU** ZUM 9. MAL IN FOLGE **HIER ONLINE ANSCHAUEN**

www.norma-online.de