

Schlüchterner Bote



Mittelhessen-Bote
auch als kostenloses E-Paper
www.bote.de



Heimat im Blick
mit Ihrem
lokalen Mitteilungsblatt



LETZTE GELEGENHEIT

FREITAG 7. Februar SONDERÖFFNUNG 10-20 UHR	SAMSTAG 8. Februar SONDERÖFFNUNG 10-20 UHR	MONTAG 10. Februar	LETZTERTAG DIENSTAG 11. Februar
--	--	--	---

PERSONAL KAUF TAGE

FÜR ALLE
MIT HÖFFNER KUNDENKARTE

DEUTSCHLAND
TEST

**HÖCHSTE
ZUVER-
LÄSSIGKEIT**

Höffner

FOCUS **MONEY**

UMFRAGE

FOCUS 02/25 | DEUTSCHLANDTEST.DE

Weitere Infos siehe www.hoeffner.de/auszeichnungen

ALLE MÖBELHÄNDLER
TESTSIEGER JAN 25



Höffner®

Wo Wohnen wenig kostet!



OHNE
LATTENROST &
MATRATZE

599.-

Polsterbettgestell

POLSTERBETTGESTELL
Liegefläche ca. 180x200 cm,
Bezug Stoff anthrazit, Füße
Holz massiv, eichefarbig,
Kopfteil gesteppt, ohne
Dekokissen 40128931



349.-

Esstisch

je **79.-**

Vierfußstuhl

ESSTISCH MIT FUNKTION Keramik dunkelgrau
matt, Gestell Metall schwarz pulverbeschichtet,
B/L ca. 80x120 cm, 76 cm hoch, Einlegeplatte
50 cm 40302187 **VIERFUßSTUHL** Bezug Kunst-
leder cappuccino o. jade, Gestell Metall schwarz
40305529, -30



SITZ/
RÜCKEN
LEDER
ECHT

NUR SOLANGE DER VORRAT REICHT

999.-

Ledergarnitur

LEDERGARNITUR „Eva“
Sitz/Rücken Leder echt
cream, Korpus Kunstleder,
B/L ca. 171 x 255 cm, ohne
Dekokissen **Inklusive:**
Kopfteilverstellung, elektr.
Relaxfunktion 28402135

**PERSONAL
KAUF
TAGE**

FÜR ALLE
MIT HÖFFNER KUNDENKARTE

**LETZTE
GELEGENHEIT**

FREITAG

7.
Februar

SONDERÖFFNUNG
10-20 UHR

SAMSTAG

8.
Februar

SONDERÖFFNUNG
10-20 UHR

MONTAG

10.
Februar

LETZTER TAG
DIENSTAG

11.
Februar

ZUSÄTZLICH

40%

10%

PERSONAL-RABATT

Auf alle mit „Aktionspreis“ gekennzeichneten
Artikel. Mit Kundenkarte. Siehe B)

Auf alle mit „Aktionspreis“
gekennzeichneten Artikel. Siehe A)

Höffner Möbelgesellschaft GmbH & Co. KG • Rabenastr. 3-9 • 63584 Gründau-Lieblos
Tel. 06051/822-0 • Öffnungszeiten: Mo-Do von 10-19 Uhr, Fr-Sa von 10-20 Uhr

A) Im Möbelhaus gewährleisten Höffner auf alle als „Aktionspreis“ gekennzeichneten Artikel 40% Rabatt auf den am Artikel ausgedruckten „Preis ohne Nachlässe“. Allein in Anzeigen und Prospekten angegebenen Preise sind Endpreise, die etwaige Rabatte und Aktionsvorteile bereits beinhalten. Insgesamt nehmen mindestens 30.000 Artikel an der Aktion teil. Keine Barauszahlung. Gültig für Neukäufe. Nicht mit anderen Aktionen kombinierbar. Gültig bis mindestens 25.02.2025. In zeitlich befristeten Aktionen sind höhere Rabatte und weitere Preisnachlässe möglich. B) Höffner gewährt Ihnen bei Ihrem Einkauf gegen Vorlage Ihrer Kundenkarte auf alle als „Aktionspreis“ gekennzeichneten Artikel zusätzlich 10% Nachlass nach Abzug aller zu Aktionsbeginn bereits anwendbaren Rabatte und Aktionen. Alle in Anzeigen und Prospekten angegebenen Preise sind Endpreise, die etwaige Rabatte und Aktionsvorteile bereits beinhalten. Insgesamt nehmen mindestens 30.000 Artikel an der Aktion teil. Keine Barauszahlung. Gültig für Neukäufe. Gültig bis mindestens 11.02.2025. In zeitlich befristeten Aktionen sind höhere Rabatte und weitere Preisnachlässe möglich. | Alle Artikel nur solange der Vorrat reicht. Abgabe nur in haushaltsüblichen Mengen. Alle Angebote ohne Dekoration. Alle Preise in dieser Anzeige sind Endpreise und gelten bis einschließlich 11.02.2025. **Abholpreis. Lieferung & Montage deutschlandweit gegen Mehrpreis. Es sind keine weiteren Rabatte möglich.

Filet vom Landschwein
mit Pilzen, Rahmsauce & Spätzle

GUTSCHEIN ^K

je **8,90**

Gültig bis einschließlich 11.02.2025.

Kochmütze
RESTAURANT

K) Solange der Vorrat reicht. Verzehr nur im Restaurant. Nur gegen Vorlage des Coupons für Sie und eine Begleitperson. Preis je Portion.

Schlüchterner Bote



Mittelhessen-Bote

auch als kostenloses E-Paper
www.bote.de



Heimat im Blick

mit Ihrem
lokalen Mitteilungsblatt



KW 6, Samstag, 8. Februar 2025

Amtliche Bekanntmachungen des Main-Kinzig-Kreises

Ausgabe F 1

Hallo,
liebe Leser

Bürospitznamen – Wenn anderswo Kollegen sich liebevoll „Arbeitstier“ oder „Lieblingskollegin“ nennen, weht in der Redaktion ein anderer Wind. „Unruhestifter“, „Hässlicher Kackvogel“ und „Milben-Mädel“ sind die Kosennamen, die täglich durch die Räume schwirren. Der neue Kollege, dessen Name einfach nur abgekürzt wird, kann sich glücklich schätzen. Damit bewahren ihn die Kollegen vor despektierlichen Namensschöpfungen, für die sie sich durchaus kreativ ins Zeug legen. Demnächst schlage ich mal wieder neue Namen vor. Wie wäre es denn mit: „Wortzauberer“ oder „Umbruchmeister“?

Euer Boto

Versammlung des SV Breitenbach

Schlüchtern. Die Jahreshauptversammlung des SV Breitenbach ist für Samstag, 8. März, um 18 Uhr im Dorfgemeinschaftshaus geplant. Anträge zur Änderung der Tagesordnung sind bis eine Woche vorher schriftlich bei Florian Seelig einzureichen. Langjährige Vereinsmitglieder werden gehrt.

„Simpel“ im Kirchen kino Altengronau

Sinntal. Am Freitag, 14. Februar um 19.30 Uhr lädt der Förderverein der evangelischen Kirche Altengronau zum Kinoabend ein. „Simpel“ erzählt von Ben und seinem geistig behinderten Bruder Barnabas. Beide leben in Ostfriesland und sind seit sie denken können ein Herz und eine Seele. Barnabas, von allen nur Simpel genannt, kann zwar manchmal eine richtige Nervensäge sein, aber ein Leben ohne ihn ist für Ben unvorstellbar. Als die Mutter der beiden unerwartet stirbt und man Simpel ins Heim stecken will, flüchten die Brüder mit dem Polizeitransporter des Dorfpolizisten in Richtung Hamburg. Der Film wird empfohlen ab 12 Jahren. Der Eintritt ist frei, der Förderverein bittet um eine Spende zur Erhaltung der Kirche.

Ihr Draht zu uns:

Druck- und Pressehaus
Naumann GmbH & Co. KG
Gutenbergstraße 1
63571 Gelnhausen

Redaktion: (06051) 833-202
E-Mail: redaktion@bote.de
Zustellung: (06051) 833-299
E-Mail: zustellung@bote.de
Anzeigen: (06051) 833-244
E-Mail: anzeigen@bote.de
Internet: www.bote.de

Melodische und wehmütige Gesänge am Waldesrand

NABU-Mitglieder auf der Suche nach ersten Drosseln des Jahres

Bad Soden-Salmünster. Für den 18. Januar hatte die NABU-Ortsgruppe Mernes/Jossatal zum Naturschutzeinsatz auf den Merner Hausberg „Stacken“ eingeladen. Während die knapp ein Dutzend Aktiven auf der Wacholderheide tätig waren, spitzten sie immer wieder die Ohren: War der melancholisch flötenhafte Gesang schon zu hören? Aber erst eine Woche später konnte NABU-Vorstand und Vogelexperte Leo Klübenspies vermelden: „Leute, der Frühling beginnt. Hier oben auf dem Stacken singt meine erste Misteldrossel.“ Der 464 Meter hohe Berg mit seinen freien Flächen und den hellen Waldrändern bietet optimale Bedingungen für den eher scheuen Vogel. Die größte einheimische Drossel mit der ockergelben, gepunkteten Brust hält sich gern in den „oberen Etagen“ lichter Nadel- und Mischwälder auf, wo sie nicht so einfach zu entdecken ist. Die wehmütige Melodie der weit verbreiteten Misteldrossel erschallt bereits im Februar und beschert bei einem sonnigen Waldspaziergang dem einen oder anderen die ersten Frühlingsempfindungen. In den Ortschaften läuten die Amseln mit ihren volltönen-



Die Misteldrossel ist die größte einheimische Drossel. Ihr melancholischer Gesang schallt bereits Ende Januar durch lichte Wälder.
Foto: NABU, Ulrich Sach

den Strophen das Ende des Winters ein. Ehemals scheue Waldvögel, bevölkern sie heutzutage fast jeden Hausgarten. Sie gehören ebenfalls zur Familie der Drosseln und singen als Frühaufsteher schon vor Sonnenaufgang. Studien belegen, dass sich die Kulturfolger so gut angepasst haben, dass sie in den Großstädten durchschnittlich lauter, höher und früher am Morgen singen, um auf sich aufmerksam zu machen. Im März gesellen sich die Gesänge der Wacholderdrosseln (charakteristisch mit grauem Kopf) und der Singdrosseln (ähnelt vom Aussehen einer

kleinen Misteldrossel) hinzu. Leider gelten beide Arten in einigen europäischen Ländern immer noch als Delikatesse und werden dort legal gejagt, wodurch ihr Bestand und somit auch ihr betörender Frühlingssong von Jahr zu Jahr abnimmt. Wer mehr über 315 Vogelarten, die in Deutschland singen und brüten, erfahren und gleichzeitig den NABU-Vogelschutz unterstützen möchte, hat zwei Möglichkeiten. Entweder er erstet ein Exemplar des „NABU Vogelbuchs“ mit seinen zahlreichen Fotos und detaillierten Informationen oder er kommt zu einem

der nächsten Infoabende der NABU-Ortsgruppe. Termine gibt es auf der Homepage www.nabu-mernes.de.

Wanderung des VHC Steinau

Steinau. Am Sonntag, 9. Februar, treffen sich die Wanderer des VHC Steinau zu einer Wanderung ab Golfplatz Alsborg über Förstergräber und Natolager zurück zum Golfplatz. Treffpunkt ist um 13 Uhr am Schlossparkplatz in Steinau. Anfahrt mit Privatautos. Die Wanderstrecke beträgt neun Kilometer. Wanderführung: Bernhard Schäfer, Tel. 06663/5346. Die Wanderung erfolgt auf eigene Gefahr. Gäste sind willkommen.

Blutspendeaktion mit Gewinnchance

Sinntal. Das Deutsche Rote Kreuz (DRK) ruft zur Blutspende auf und verlost unter allen Teilnehmern vier Reisen nach Paris. Im Rahmen der Aktion „Wir feiern das Leben“ verlost das DRK unter allen Blutspendern vier Reisen für je zwei Personen nach Paris. Einfach Blutspendetermin im Aktionszeitraum vom 10. Februar bis 7. März buchen, Blut spenden und danach online an der Verlosung teilnehmen. Alle Informationen und Teilnahmebedingungen unter: www.blutspende.de/paris. Die Blutspende gehört zu den einfachsten und schnellsten guten Taten: Benötigt wird maximal eine Stunde Zeit, davon dauert die reine Blutentnahme nur knapp zehn bis 15 Minuten. Wertvolles Plus: Wenige Wochen nach der ersten Blutspende erfahren Spender ihre eigene Blutgruppe - eine Information, die im Notfall lebensrettend sein kann. Weitere Informationen rund um das Thema Blutspende unter www.blutspende.de oder telefonisch kostenfrei unter Tel. 0800/1194911. Nächster Termin in Sinntal: Freitag, 21. Februar, von 16.30 Uhr bis 20 Uhr, Mehrzweckhalle, Am Rathaus 10. Jetzt Termin buchen: www.blutspende.de/termine.

Satter Sound gepaart mit Nostalgie

Stadtkapelle startet mit Orchesterprojekt in besonderes Musikjahr

Schlüchtern. Die Stadtkapelle Schlüchtern blickt in diesem Jahr auf 50 Jahre gezielte musikalische Förderung von Kindern und Jugendlichen zurück. Im Jahre 1975 wurde die erste Jugendkapelle des Vereins gegründet. Seitdem haben mehr als 450 Kinder und Jugendliche das Musizieren auf einem Instrument bei der Stadtkapelle erlernt. In Vorbereitung auf ihr großes Jubiläum „50 Jahre Jugendkapelle Schlüchtern“ fanden sich nun aktuelle und ehemalige Mitglieder aller bisherigen Jugendorchester der Stadtkapelle zu einem gemeinsamen Probenwochenende in der Stadthalle ein. Der große Saal der Halle konnte die Vielzahl an Musikerinnen und Musiker kaum fassen, hatten sich doch sage und schreibe mehr als 100 Mitglieder des Schlüchterner Traditionsvereins für das Treffen angemeldet. Einige hatten extra für diesen Anlass ihr jahrelang verwaistes Blasinstrument wieder ausge-



Die Stadtkapelle lässt 50 Jahre Jugendarbeit gemeinsam erklingen. Das Jubiläumsorchester zählt 105 Musizierende von Jung bis Alt.

packt und waren erstaunt, wie gut sie noch darauf musizieren können.

An zwei Tagen wurde, angeleitet von den vier seitherigen Dirigentinnen und Dirigenten der Jugendkapelle, ein unterhaltsames Programm einstudiert, welches am Pfingstsonntag, 7. Juni im Stadthallengarten aufgeführt werden soll. Dann findet eine große öffentliche Party rund um die Stadthalle statt, bei der neben

dem Jubiläumsorchester auch die Schlüchterner Kultband „Echo Four“ für alle Besucher aufspielen wird.

Beim gemeinsamen Probenwochenende kam auch die Geselligkeit nicht zu kurz. Am Abend traf man sich in Schlüchterns Traditionsgaststätte Hausmann und schwelgte gemeinsam in Erinnerungen an die Jugendzeit und das gemeinsame Musizieren.

REIN-OP e.K.
Gebäudereinigung
Tel. 0160-8551667



Kress & Erbe
IMMOBILIEN OHG
06661 | 70 99 333

BAD BRÜCKENAU

3 ZI. | ~82m² Wfl.
MAISONETTE | BALKON
EBK
KALTMIETE: 590,-€
zzgl. 200,-€ Nebenkosten
EEK C - 76,90 kWh/(m²a), Gas, VBA

BAD SODEN SALMÜNSTER

4 ZI. | ~115m² Wfl.
DACHTERRASSE | EBK
AB SOFORT
KALTMIETE: 780,-€
zzgl. 150,-€ Nebenkosten
EEK D - 133,5 kWh/(m²a), Gas, VBA

SIE WOLLEN AUCH VERKAUFEN
ODER DENKEN DARÜBER NACH?
JETZT KONTAKT AUFNEHMEN!

Kress & Erbe Immobilien OHG
Am Elmacker 10
36381 Schlüchtern

EEK=Effizienzklasse | EBK=Einbaueiche |
BDA=Bedarfsausweis | VBA=Verbrauchsausweis

Mittelhessen-Bote
frisch & informativ
Telefon 06051 833-241

HÜTTENZAUBER
vom 10.02. – 15.02.2025

VON MONTAG BIS MITTWOCH
WIENER SCHNITZEL
vom Schwein, paniert 100g 1,49€
VON DONNERSTAG BIS SAMSTAG
SAUERBRATEN
eingelegt 100g 1,79€
KALBSCORDONBLEU 100g 2,95€

WOCHEANGEBOT
HACKFLEISCH halb Rind & halb
Schwein, stündlich frisch 100g 1,09€
RINDFLEISCHKNOCHEN/
SUPPENKNOCHEN 100g 0,30€
KALBSSCHNITZEL 100g 3,29€
SCHWEINEGULASCH 100g 1,29€

HAUSGEMACHTE
LEBERKNÖDEL 100g 1,59€
WEISSWÜSTCHEN
mit frischer Petersilie 100g 1,59€
BLUTWURST
im Ring 100g 1,49€
GEFLÜGELFLEISCHLEBERWURST
mit Schnittlauch,
mild geräuchert 100g 2,39€
HAUSGEMACHTE
KASPRESSKNÖDEL 100g 1,69€
OBAZDA
cremig & würzig 100g 2,29€
AUS UNSERER SALATTHEKE
KARTOFFELSATAT 100g 1,29€
KÜCHENFERTIG
KÄSESPÄTZLE
nur noch in den Backofen Schale 7,50€
SAUERBRATEN
in der 400-g-Dose Dose 7,90€

DER
LUDWIG
DIE MARKE. DAS FLEISCH.
Fuldaer Straße 2 • Schlüchtern
www.Der-Ludwig.de

Energiesparfenster

Förderfähige Fenster für die Gebäudesanierung.
Eigene Fertigung und Montage.

Bis zu **20%**
Zuschuss möglich



Raiffeisenstraße 7 · 63579 Freigericht-Somborn
Tel. (0 60 55) 9 13 70 · www.harth-schneider.de

Frühjahrsschnäppchen für Familien in Steinau

Kinderbasar am Sonntag, 16. März

Steinau. Am Sonntag, 16. März, lädt das Basarteam Steinau zum vorsortierten Kinderbasar in die Halle am Steines in Steinau an der Straße ein. Von 13.30 bis 15.30 Uhr können Besucher nach Herzenslust stöbern und einkaufen. Schwangere erhalten bereits ab 13 Uhr Einlass. Das Basarteam weist darauf hin, dass keine Kinderwagen, Babyschalen, eigene Taschen oder Rucksäcke in der Halle erlaubt sind. Es werden Tüten für den Einkauf gestellt. Interessierte Verkäufer können sich ab Samstag, 22. Februar, um 9 Uhr über basar.lino eine Verkaufsnummer sichern. Es dürfen Frühlings- und Sommerkleidung für Babys, Kinder und Jugendliche, Babyausstattungen, Bade- und Sportartikel wie Fußballschuhe und Inline Skates aber auch Fahrräder, Laufräder, Gartenspielzeug, Lego, Spielzeug, Puppen, Puzzles, Bü-

cher, DVDs, CDs sowie Brett-, Computer- und Konsolenspiele angeboten werden. Die Warenannahme für den Kinderbasar findet in diesem Jahr am Samstag, 15. März, eine halbe Stunde früher als in den vergangenen Jahren statt. Verkäufer können ihre zum Verkauf stehenden Artikel zwischen 18 und 18.30 Uhr im Foyer abgeben. Es ist zu beachten, dass die Artikel in Wäschkörben abgegeben werden müssen, die mit der entsprechenden Verkaufsnummer gekennzeichnet sind. Der Kinderbasar bietet eine ausgezeichnete Gelegenheit, günstig einzukaufen und gleichzeitig nicht mehr benötigte Artikel weiterzugeben. Nach dem Einkauf bieten die Landfrauen Seidenroth 2.0 leckere Köstlichkeiten und Getränke an. Das Basarteam Steinau freut sich auf zahlreiche Besucher und ein erfolgreiches Frühjahrsereignis.

Strick- und Babbelnachmittag

Schlüchtern. Die Seniorenbeauftragten der Stadt Schlüchtern, Ilse Ott und Peter Triebensky, laden am Montag, 17. Februar, um 14.30 Uhr, zu einem Strick- und Babbelnachmittag für Senioren in das Kultur- und Begegnungszentrum, Lotichiusstraße 38 in Schlüchtern, ein. Strick- und sonstige Handarbeiten dürfen mitgebracht werden. Auch wer „nur zum Babbeln“ kommen möchte ist auch eingeladen. Kaffee, Gebäck und Wasser wird angeboten. Es wird um Anmeldung unter Telefon (06661) 85-118 gebeten.

Unser Geschenk für Sie zum Jahresanfang.

Bei Abschluss eines Abonnements jetzt eine Prämie von 100 € sichern.

Blieben Sie informiert und abonnieren Sie jetzt die GNZ. Das Angebot ist gültig für alle Neu- und Bestandskunden mit einer Abo-Mindestlaufzeit von 24 Monaten. Die Aktion ist nicht kombinierbar mit anderen Rabattaktionen.



DIGITAL & PRINT – EINZELN ODER ALS KOMBI
Jetzt die GNZ abonnieren und mit der Kombi sparen.



Hier geht es zum Bestellformular.
Alternativ buchen Sie per E-Mail an abomarketing@gnz.de oder telefonisch unter der 06051/ 833-291.

Neue Zeitung GNZ

Online die Henry-Harnischfeger-Schule kennenlernen

Digitale Henry-Tour am Dienstag, 11. Februar

Bad Soden-Salmünster. „Wer leider keine Möglichkeit hatte, uns am Tag der offenen Tür im Dezember zu besuchen, hat nun Gelegenheit zur Teilnahme an unserer digitalen Henry-Tour.“, erklärt Julia Czech, Pädagogische Leitung der Henry-Harnischfeger-Schule Bad Soden-Salmünster.

Sehr erfolgreich und zahlreich besucht seien die live kommentierten Online-Führungen in den letzten Schuljahren gewesen, sodass auch in diesem Jahr interessierte Kinder mit ihren Eltern daran teilnehmen können.

„Wir möchten den vielen Schülerinnen und Schülern der 4. Klassen aus den umliegenden Grundschulen und unserer eigenen Grundstufe sehr gerne zeigen, was unsere Schülerinnen und Schüler ab Jahrgangsstufe 5 leisten und die Henry-Harnischfeger-Schule als einzige Integrierte Gesamtschule im mittleren und östlichen Main-Kinzig-Kreis zu bieten hat.“, so Julia Czech.

Das System der Integrierten Gesamtschule als „Schule für alle“ vereint die Bildungsgänge des Gymnasiums, der Realschule und der Hauptschule und arbeitet im Bereich der Hochbegabung sowie der Berufs- und Studienorientierung jahrzehntelang erfolgreich. Ihr pädagogisches Konzept, die Ganztags- und Profilangebote sowie weitere Glimmerlichter der Schule werden am Dienstag, 11. Februar von 19 bis 20.30

„Wiegelmans WahlLokal“

Sinntal. Im Rahmen der Veranstaltungsreihe „Wiegelmans WahlLokal“ ist der CDU-Bundestagsabgeordnete für den Wahlkreis Fulda, Michael Brand, am Mittwoch, 12. Februar, auf Einladung des heimischen CDU-Bundestagskandidaten Johannes Wiegelmann (Wahlkreis Main-Kinzig – Wetterau II – Schotten) in Sinntal zu Gast. In lockerer Atmosphäre können die Gäste mit den beiden CDU-Politikern ins Gespräch kommen. Fragen können unter anderem auf eigens angefertigten Bierdeckeln gestellt werden. Die öffentliche Veranstaltung findet im Landgasthof „Zum Jossgrund“ in Jossa statt und beginnt um 18 Uhr.



Die Henry-Harnischfeger-Schule wurde von Eltern für den Deutschen Schulpreis nominiert und freut sich. Online durch die Schule führen am 11. Februar von links nach rechts: Sebastian Fritsch (Stellvertretender Schulleiter), Julia Czech (Pädagogische Leiterin), Tamara Schmidt-Willenborg (Stufenleiterin 8-10), Susanne Glück (Schulleiterin), Antje Spahn (Grundstufenleiterin) und Ann-Kathrin Koch (Stufenleiterin 5-7).

Uhr während des Online-Besuchsterminen live kommentiert vorgestellt.

Die Anmeldung erfolgt unter folgender E-Mail-Adresse: henrytour@hhs-live.de Im Anschluss erhalten die Online-Gäste eine Anmeldebestätigung per E-Mail mit weiteren Angaben zum

Ablauf.

„Auch auf unserer Homepage www.hhs-live.de oder auf instagram unter [henryharnischfegerschule_](https://www.instagram.com/henryharnischfegerschule_) können Interessierte unsere Schule und unsere pädagogische Arbeit kennenlernen.“, so die Schulleitung abschließend.

Recht im Alltag

Vortragsreihe des Ortsbeirats Klosterhöfe

Schlüchtern. Der Ortsbeirat Klosterhöfe setzt seine Vortragsreihe am Donnerstag, 13. Februar, um 19.30 Uhr im Dorfgemeinschaftshaus Gomfritz fort. Alle interessierten Bürger sind eingeladen, sich über das Thema „Recht“ zu informieren. Der Eintritt ist frei.

Menschen leben zusammen mit Spielregeln, die Gesetze genannt werden. Diese regeln fast alles und gelten vom Privatbereich über das Dorf oder Geschäfte bis hin zu Europa und der ganzen Welt. Aber wo steht das eigentlich? Wo muss man nachsehen, ob

etwas erlaubt ist oder nicht und was man machen oder lassen muss?

Was bedeutet persönliche Verantwortung? Referent ist der frühere Bürgermeister von Biebergemünd, Thomas Dickert, der 14 Jahre lang Dozent für Kommunalrecht und Politik am Verwaltungsseminar in Frankfurt war. Nach dem fachlichen Vortrag über die Grundrechte im Grundgesetz, die Gewaltenteilung als demokratische Grundlage und das Gesetzgebungsverfahren besteht die Möglichkeit, Verständnis- und Rückfragen zu stellen und ein lockeres Gespräch zu führen.

Kinder- und Familienfilme im Dorfgemeinschaftshaus

Am Samstag, 15. Februar in Gomfritz

Schlüchtern. Im Dorfgemeinschaftshaus Gomfritz zeigt das Kirchenkino Wallroth am Samstag, 15. Februar, um 16 Uhr den Kinderfilm „Kannawoniwassein!“ von Stefan Westerwelle aus Deutschland. Der Film ist für Kinder ab acht Jahren empfohlen und dauert eine Stunde und 34 Minuten. Anschließend gibt es ein gemeinsames Spaghettienessen. Eine Voranmeldung ist erforderlich unter fritz.daener@gmail.com, Hopf.Kerstin@gmx.net oder manfred.winhold@gmx.de. Der Film erzählt die Geschichte

von Finn, der auf einer abenteuerlichen Reise ans Meer ist.

Um 19.30 Uhr wird der Spielfilm „Das Nonnenrennen – Tritt fester, Schwester“ von Laurent Tierard aus Frankreich gezeigt. Der Film ist ab zwölf Jahren empfohlen und ab sechs Jahren freigegeben. Die Handlung dreht sich um Nonnen eines Benediktiner-Klosters, die an einem Radrennen teilnehmen, um Geld für die Sanierung eines Altersheims zu sammeln. Dabei kommt es zu einem Wettstreit mit einem anderen Schwesterorden.

Beilagen in Teilausgaben



Tipp

Veranstaltungen im Naturpark

Sonntag, 16. Februar
Winterwanderung „Augen Blick Runde um Bad Orb“
10 Uhr Bahnhof, Bad Orb,
12 Kilometer, 5 Euro pro Person.



Sonntag, 23. Februar
Back to the Roots
11 Uhr, Wanderparkplatz im Industriegebiet Alzenau, 3 Kilometer, 5 Euro pro Person.

Eine vorherige Anmeldung ist bei allen Führungen unbedingt erforderlich (per E-Mail an info@naturpark-hessischer-spessart.de oder telefonisch unter 06059 906783).

MediaBerater



Lukas Amberg

Telefon: 0176-11 833 240
E-Mail: key-account@gnz.de

Faschingsnachmittag für die Senioren

Schlüchtern. Die Faschingsfeier für die älteren Bürgerinnen und Bürger der Stadt Schlüchtern findet am Sonntag, 23. Februar, um 14 Uhr, in der Stadthalle Schlüchtern statt. Alle Seniorinnen und Senioren sind ganz herzlich dazu eingeladen, bei einem bunten Rahmenprogramm des SCC, Kaffee und Kräppeln, gemeinsam Fasching zu feiern.

Galakonzert des Musikvereins

Probenwochenende für das Jahreskonzert



Probe im Generationentreff.

„Yes, we can!“
Englisch für „Senioren“; 50+
Neue Kurse – vor Ort und online
☎ 060 52 - 9 26 99 99
ELKA: www.friels.eu

Lust auf eine sinnvolle pädagogische Tätigkeit?
ELKA & PFI
friels.eu | 06031-6853867
friels.net | 06031-6853865

VSG übernimmt Reha-Gruppen

Schlüchtern. Der Verein für Sport und Gesundheit Schlüchtern übernimmt die Reha-Gruppen der Behinderten- und Rehabilitations-Sportgruppe (BRSG) Bad Soden-Salmünster. Die BRSG musste ihre Tätigkeit einstellen, doch die Reha-Sportgruppen werden unter der Leitung des VSG Schlüchtern weitergeführt. Die Teilnehmer können in den bestehenden Gruppen mit den bekannten Übungsleitern trainieren. Interessierte können nun auch in Bad Soden-Salmünster an den Trainingsstunden teilnehmen. Die Reha-Sportgruppen umfassen orthopädische Gymnastik, Koronarsport und Wassergymnastik. Teilnehmer mit ärztlicher Verordnung müssen kein Vereinsmitglied werden, da die Abrechnung über die Krankenkassen erfolgt. Eine Mitgliedschaft ist jedoch möglich, um über die Verordnung hinaus Sport zu treiben. kontakt@verein-sport-gesundheit.de, www.verein-sport-gesundheit.de.

Bad Soden-Salmünster. Hochmotiviert trafen sich Musiker und Dirigent Hendrik Dorn zum Probenwochenende im Generationentreff Salmünster, um das Galakonzert des Musikvereins Salmünster vorzubereiten. Ein Höhepunkt ist „Imagasy“, ein preisgekröntes Werk des Komponisten Thiemo Kraas. Die Anregung zu seiner Komposition erhielt Kraas durch die Beobachtung eines kleinen Kindes, das sich mahlend in eine Traumwelt versetzt. Eine weitere Herausforderung für das Orchester ist „Lord Tullamore“, eine abwechslungsreiche Komposition zu Ehren des irischen Dorfes Tullamore, die an Landschaften, irische Folk Music und Whiskey denken lässt. Viel Spaß hatten die Musiker beim Erarbeiten des Rock-Pop-Medleys „U2 on Stage“,

in dem Hits der Band von Wolfgang Wössner arrangiert wurden. „Die Zuhörer dürfen sich auf weitere neu einstudierte Werke in dem abwechslungsreichen und niveaureichen Programm freuen“, so die Verantwortlichen. Das Jahreskonzert findet am Samstag, 29. März, um 19.30

Uhr im Spessart-Forum Bad Soden-Salmünster statt. Einlass ist ab 19 Uhr. Karten gibt es zum Vorverkaufspreis von 10 Euro bei allen MVS-Musikern, „Getränke Dorn“ Salmünster und „Tante Emma wohnt“ Bad Soden. Restkarten an der Konzertkasse kosten 12 Euro.

Kirche

Gottesdienste

Freie evangelische Gemeinde Schlüchtern
Sonntags
10.00 Uhr Gottesdienst, parallel Kindergottesdienst

Pastoralverbund Steinau-Schlüchtern-Sinntal

Hier: Schlüchtern – Herolz – Sannerz – Weiperz – Sterbfritz

Mottgers - Züntersbach
Samstag, 8.2.:

Herolz 11.00 Uhr heilige Messe

Mottgers 17.00 Uhr heilige Messe mit Kerzensegnung und Blasiussegen

Herolz 18.00 Uhr heilige Messe

Schlüchtern 18.00 Uhr heilige Messe

Sonntag, 9.2.:

Sannerz 9.00 Uhr heilige Messe - Schlüchtern 10.00 Uhr heilige Messe

Weiperz 10.30 Uhr heilige Messe

Dienstag, 11.2.:

Sannerz 9.00 Uhr heilige Messe

Mittwoch, 12.2.:

Herolz 9.00 Uhr heilige Messe

Donnerstag, 13.2.:

Weiperz 18.00 Uhr heilige Messe

Freitag, 14.2.:

Herolz 9.00 Uhr heilige Messe

Freitag, 14.2.:

Sannerz 18.00 Uhr heilige Messe (in der Hauskapelle)

Kath. Kirchengemeinde St. Peter und Paul Bad Soden-Salmünster

Samstag, 8.2.:

15.30 Uhr Bad Soden heilige Messe in poln. Sprache (Max.-Kolbe-Haus)

18.00 Uhr Bad Soden Sonntagvorabendmesse (Max.-Kolbe-Haus)

Sonntag, 9.2.:

9.00 Uhr Alsberg heilige Messe

9.00 Uhr Marborn heilige Messe

10.30 Uhr Salmünster heilige Messe für die Pfarrgemeinde

18.00 Uhr Romsthal heilige Messe

Ev. Christusgemeinde in Sinntal und Marjöß

Sonntag, 9.2.:

9.30 Uhr Gottesdienst in Neuengronau mit Pfr. Altvater

9.30 Uhr Gottesdienst in Breunings mit Pfrin. Gleim

10.45 Uhr Gottesdienst im Gemeindehaus mit Pfrin. Gleim

10.45 Uhr Gottesdienst in Marjöß mit Pfr. Altvater

Kath. Pfarrei Hl. Dreifaltigkeit Steinau

Samstag, 8.2.:

17.00 Uhr Steinau: Sonntagvorabendmesse

Sonntag, 9.2.:

8.30 Uhr Uerzell: Wortgottesdienst mit Kommunionfeier

10.00 Uhr Ulmbach: Hochamt

Dienstag, 11.2.:

18.00 Uhr Uerzell: keine heilige Messe

Mittwoch, 12.2.:

9.00 Uhr Steinau: Wortgottesdienst mit Kommunionausteilung

Freitag, 14.2.:

18.00 Uhr Ulmbach: Wortgottesdienst mit Kommunionausteilung

Ev. Kirchengemeinde Am Landrücken Kinzigtal

Sonntag, 9.2.:

Gottesdienste Pfrin. Unverzagt

Wallroth 9.30 Uhr

Breitenbach 11.00 Uhr

St. Peter Mernes

Sonntag, 9.2.:

10.30 Uhr heilige Messe

Ev. Kirchengemeinde Mottgers-Weichersbach-Schwarzenfels

Sonntag, 9.2.:

Gottesdienste

9.30 Uhr Mottgers

10.45 Uhr Weichersbach



JETZT NEU: AKUSTIKPANELEE TÜREN | BAUWOLZ | FUSSBÖDEN HOBELWARE | PLATTEN

TH. HERBERT GMBH & CO. KG
Fuldaer Str. 14 | 97786 Motten
Tel. 097 48/9119-0 | herbert-holz.de

AUF MEINER ROUTE BIN ICH CHEF!

ab 13 Jahren
auf Minijob-Basis

Jetzt als **Zusteller** (m/w/d) bewerben!

Sinntal alle Ortsteile
Bad Soden Salmünster + alle Ortsteile



Gutenbergstr. 1 · 63571 Gelnhausen
Tel.: (06051) 833 292 / -293
Vertrieb@gnz.de · www.dpn-media.de

DRUCK- UND PRESSEHAUS NAUMANN

DISNEYLAND MIT PARIS – ZWEI HIGHLIGHTS IN EINER REISE | BU4374

✓ Fahrt im modernen Fernreisebus
✓ 2x Ü/F im guten Mittelklassehotel NOVOTEL MARNE LA VALLÉE NOISY LE GRAND
✓ Tageseintritt Disneyland oder Walt Disney Studios – die märchenhafte Welt von Mickey, Donald und Goofy – sowie kurzer Stadtbummel in Paris inklusive reiseWelt-Reiseleitung von Anfang an
11.04. – 13.04.2024 | 3 Tage | € 479,- (OSTERFERIEN)
Frühbucherpreis bis 28.02.2025, danach + € 20,- p. P.
Kind (3-11 Jahre) im Doppelzimmer mit zwei Erwachsenen € 339,-
Kind (3-11 Jahre) im Doppelzimmer mit einem Erwachsenen € 389,-

+++ BEACHTEN SIE AUCH UNSERE NÄCHSTEN ABFAHRTEN +++

10.03. – 16.03.25	Dubai – Deluxe-Reise	DURCHFÜHRUNGS-GARANTIE	€ 1.899,-
12.03. – 24.03.25	Tansania - Kilimanjaro 360°	DURCHFÜHRUNGS-GARANTIE	€ 3.490,-
18.03. – 31.03.25	Tansania und Sansibar – Atemberaubende Tierwelt		€ 4.799,-
22.03. – 27.03.25	Gardasee – Mediterraner Charme	NUR NOCH 1 ZIMMER VERFÜGBAR!	€ 679,-
30.03. – 04.04.25	Golf von Sorrent – Romantik & Vesuv		€ 1.379,-
29.03. – 05.04.25	AIDAcosma – Sonneverwöhnte Kanaren		€ 1.300,-
03.04. – 08.04.25	Fehmarn – Auszeit auf der Sonneninsel		€ 829,-
03.04. – 11.04.25	Jakobsweg – Die Faszination erleben	DURCHFÜHRUNGS-GARANTIE	€ 1.699,-
04.04. – 06.04.25	Holland Tulpenblüte – Blumenmeer im Keukenhof		€ 489,-

Mit diesem Code direkt zur Reise und € 10,- online sparen!

KROATIEN – SOFTWANDERN ENTLANG DER ADRIAKÜSTE | FL9224

✓ Flug mit renommierter Fluggesellschaft von Frankfurt nach Split und zurück, Transfers vor Ort
✓ 7x Übernachtung im reiseWelt-Exklusivhaus VILLA CASCADA in Podgora
✓ 7x Frühstücksbuffet, 7x Abendessen
✓ Leichte und entspannte Wanderungen für Genießer und Entdecker
✓ Großes Ausflugsprogramm mit spannenden Wanderungen inklusive Verkostungen
✓ Fachkundiger, örtlicher Wanderführer oder fachkundige, örtliche reiseWelt-Reiseleitung
13.04. – 20.04.2025 | 8 Tage | € 899,- (OSTERFERIEN)
27.04. – 04.05.2025 | 8 Tage | € 979,- (TAG DER ARBEIT)

(KL)ÖSTERLICHES HAVELLAND | BU5613

✓ Fahrt im modernen Fernreisebus
✓ 3x Übernachtung im guten Mittelklasse HOTEL MARKGRAF KLOSTER LEHNIN
✓ Sensationelles Ausflugsprogramm mit vielen Besichtigungen und Höhepunkten
✓ Österlich-kulinarische Highlights und Osterfeuer im Hotelgarten
✓ reiseWelt-Reiseleitung von Anfang an
18.04. – 21.04.2025 | 4 Tage | € 599,-
Einzelzimmerzuschlag: € 120,-

SÜDHOLLAND MIT RAD & SCHIFF | NEU! | BU5676

✓ Fahrt im modernen Fernreisebus
✓ 7x Ü/HP an Bord des Schiffes MS ARKONA
✓ Sensationelles Routing durch die Perlen Südhollands
✓ Sicherer Radtransport im Anhänger
✓ Alle großen Städte Hollands in einer Reise
✓ reiseWelt-Reiseleitung von Anfang an
20.04. – 27.04.2025 | 8 Tage | € 1.699,- (OSTERN)
ab € 1699,- p. P. (Unterdeck Kabine)
ab € 2199,- p. P. (Oberdeck Kabine)

NORDMAZEDONIEN – JUWELN DES BALKANS | NEU! | FL5483

✓ Direktflug mit Lufthansa von Frankfurt nach Skopje und zurück
✓ Alle Transfers vor Ort und zu den genannten Ausflügen
✓ 7x Halbpension in sehr guten 4-Sterne Hotels (davon 1x Abendessen in einem Restaurant)
✓ Großes Ausflugsprogramm mit Besuch diverser Kirchen, mehreren Bootsfahrten und kleinen Verkostungen
✓ Fachkundige, örtliche und deutschsprachige Reiseleitung ab/bis Skopje
✓ reiseWelt-Reiseleitung von Anfang an
21.04. – 28.04.2025 | 8 Tage | € 1.199,- (OSTERN)
12.10. – 19.10.2025 | 8 Tage | € 1.299,-

SRI LANKA – TRAUMHAFT OSTEKÜSTE UND KÖNIGSSTÄDTE | FL9344

Seit Jahren unsere beliebteste Rundreise in Sri Lanka
✓ 13x Ü/HP in sehr guten Hotels
✓ Perfekt ausgearbeitete Rundreise inklusive der großen Königsstädte Kandy, Polonnaruwa und Anuradhapura
✓ Umfangreiches Ausflugsprogramm inklusive u. a. Elefantenwaisenhaus, Höhlentempel in Dambulla, Wolkenmädchen in Sigiriya, Besuch einer Teefabrik, botanischer Garten
✓ Beste reiseWelt-Reiseleitung durch unseren Sri Lanka-Experten Ivor Vancuylenburg von Anfang an
12.05. – 26.05.2025 | 15 Tage | € 2.499,-
01.09. – 15.09.2025 | 15 Tage | € 2.599,-
Wunschleistung: Badeverlängerung im Strandhotel Ananthaya Resort in Chilaw auf Anfrage möglich!

ARENA DI VERONA – EINZIGARTIGE KLÄNGE ERLEBEN | BU3236

✓ 4x Ü/F im 4-Sterne HOTEL ARK im zentralen Stadtteil Porta Nuova in Verona
✓ 2x Abendessen in einem traditionellen Restaurant
✓ Herrliches Ausflugsprogramm mit Stadtführung in Verona, Stadtbummel in Vercenza, Weinprobe in den Euganeischen Hügeln, Besuch der Opern „La Traviata“ und „Nabucco“
✓ reiseWelt-Reiseleitung durch Italien-Spezialistin Dr. Bettina Götte von Anfang an
25.06. – 29.06.2025 | 5 Tage | € 999,-
Einzelzimmerzuschlag: ab € 200,-

Beratung & Buchung: 06655 9609-0
www.reisewelt-neuhof.de

reisewelt Teiser & Hüter GmbH | Fuldaer Str. 2 | 36119 Neuhof



Öffentliche Bekanntmachung des Main-Kinzig-Kreises

Auf Grund des § 5 des Hessischen Ladenöffnungsgesetzes vom 23.11.2006 (GVBl. I 2006, S. 606) in der derzeit gültigen Fassung ergeht folgende

Allgemeinverfügung:

I. Die Stadt Gelnhausen wird gem. § 5 Abs. 1 und 2 HLöG wegen besonderem Besucheraufkommen zum Ausflugsort bestimmt.

II. Die abweichenden Öffnungszeiten für Verkaufsstellen werden gem. § 5 Abs. 1 und 3 HLöG zur Abgabe von Reisebedarf, Sportartikeln, Devotionalien, Waren, die für den Ort kennzeichnend sind, und von Gegenständen des touristischen Bedarfs für die in Anlage 1.1 benannten Tage festgesetzt. Der Verkauf wird -unter Berücksichtigung der Hauptgottesdienstzeiten- auf die Zeit zwischen 12:00 Uhr und 18:00 Uhr beschränkt.

III. Die Grenzen des freigegebenen Bereichs werden durch die Grafik in Anlage 1.2 festgelegt.

IV. Die sofortige Vollziehung der Verfügung wird nach § 80 Abs. 2 Nr. 4 Verwaltungsgerichtsordnung (VwGO) angeordnet.

V. Die Allgemeinverfügung gilt am Tage nach ihrer Veröffentlichung als bekannt gegeben und erlischt mit dem letzten in der Anlage freigegebenen Sonntag.

VI. Diese Allgemeinverfügung ergeht unter dem Vorbehalt des Widerrufs für den Fall, dass nach ihrer Bekanntgabe die Sachlage der SARS-CoV-2-Pandemie oder die infektionsschutzrechtliche Rechtslage sich so entwickelt, dass andere als die in dieser Allgemeinverfügung getroffenen Regelungen erforderlich werden.

Begründung:

Das HLöG vom 23.11.2006 (GVBl. I 2006, S. 606) in der derzeit gültigen Fassung lässt eine von § 3 Abs. 2 HLöG abweichende Öffnung von Verkaufsstellen an bis zu 40 Sonn- und Feiertagen im Jahr zur Abgabe von Reisebedarf, Sportartikeln, Devotionalien, Waren, die für den Ort kennzeichnend sind, und von Gegenständen des touristischen Bedarfs zu. Dazu muss der Ort als Kurort anerkannt oder als Ausflugs-, Erholungs- oder Wallfahrtsort bestimmt worden sein. Zusätzlich sind die Zeiten des Hauptgottesdienstes zu berücksichtigen, die Öffnungszeiten dürfen acht Stunden nicht überschreiten und die Grenzen des Öffnungsbereichs sind auf die Bereiche zu beschränken, in denen der Kurbetrieb stattfindet oder das besondere Besu-

cheraufkommen anzutreffen ist. Die Zuständigkeit des Kreisausschusses ergibt sich aus § 5 Abs. 2 und 3 HLöG.

Zu I.: Die von Kaiser Friedrich I. Barbarossa gegründete Stadt Gelnhausen zieht jedes Jahr viele Touristen durch zahlreiche Sehenswürdigkeiten und Stadtführungen sowie liebevoll restaurierte Fachwerkhäuser und mittelalterliche Bauwerke an. Die Verteilung erstreckt sich vom Empfangsgebäude des Bahnhofs aus Buntsandstein im neomanischen Stil in der Südstadt entlang der Bahnhofstraße und der Straße „Im Ziegelhaus“ über den Unter- und Obermarkt bis zum äußeren Holztor als obere Grenze der Altstadt. Daher wurde Gelnhausen in der damaligen, bereits außer Kraft getretenen, Verordnung über den Verkauf in Kurorten, Ausflugs-, Erholungs- und Wallfahrtsorten vom 07.10.1969 als Ausflugs-, Erholungs- und Wallfahrtsort benannt. Was erkennen lässt, dass Gelnhausen schon damals als touristisch interessanter Ort für Erholungssuchende, Pilger und Ausflügler bekannt war. Gelnhausen ist mit knapp 25.000 Einwohnern eine Stadt, die über die Bundesautobahn A 66, die B 276, die Bahnstrecke Frankfurt – Fulda und entsprechende Buslinien neben einem Radwegknotenpunkt (drei Radwege führen durch das Stadtgebiet: BahnRadweg Hessen, der Hessische Radfernweg R3 und die Mittelalter-Radrouten) infrastrukturell sehr gut überregional angebunden. Im direkten Einzugskreis der Kurstädte Bad Orb und Bad Soden-Salmünster, umgeben von Spessart, Vogelsberg und Kinzigtal zieht Gelnhausen viele Tagesausflügler an. Allein die Zahl der gebuchten Stadtführungen beläuft sich für das Jahr 2024 auf etwa 521, Tendenz für 2025 steigend. Zusätzlich besteht die Möglichkeit auch an Sonntagen das ganze Jahr über spontan an Führungen teilzunehmen, die am Rathaus in der historischen Altstadt starten. Die Stadt zeichnet sich durch stetige steigende Besucherzahlen bei Stadtführungen und im Museum aus und die vielen Informationssuchenden in der Touristeninformation unterstreichen die Beliebtheit der Stadt Gelnhausen.

Zu II.: Bei der Festsetzung der freigegebenen Tage wurden der Karfreitag, der Volkstrauertag und der Totensonntag besonders berücksichtigt und von der Öffnung ausgenommen. Die Gottesdienste der Kirchengemeinden finden in der Regel gegen 10:00 Uhr bzw. 10.30 Uhr statt. Bei einer durchschnittlichen Dauer von 60 - 90 Min. ist eine Freigabe ab 12:00 Uhr angemessen, um die freie Religionsausübung nicht zu gefährden. Die Öffnungszeiten werden auf sechs Stunden begrenzt, damit potenziell eingesetzte Arbeitnehmer ausreichende Ruhephasen nach einem Arbeitseinsatz am Samstag bzw. vor einem Arbeitseinsatz am Montag einhalten können.

Zu III.: Die Grenzen des Öffnungsbereichs sind anhand von konkreten Straßenzügen so bestimmt worden, dass die wesentlichen Sehenswürdigkeiten beinhaltet sind, ebenso die Routen der Stadtführungen. Insgesamt beschränkt sich der Bereich auf die Altstadt sowie die Achse zum Bahnhof und den Bereich der Kaiserpfalz in der Burgstraße.

Zu IV.: Die Anordnung der sofortigen Vollziehung ist im vorliegenden Fall im öffentlichen Interesse geboten. Im Vorfeld einer Geschäftsöffnung an einem Sonn- oder Feiertag sind für die Gewerbetreibenden organisatorische und planerische Maßnahmen mit wirtschaftlichen Auswirkungen erforderlich, die einer gewissen Planungssicherheit bedingen. Weiterhin soll Touristen und Besuchern die Deckung ihres individuellen touristischen Bedarfs ermöglicht werden. Die Interessen der Gewerbetreibenden sowie der Touristen und Besucher überwiegen somit dem allgemeinen öffentlichen Interesse.

Diese Verfügung stellt keine Verpflichtung zur Öffnung dar, sondern ermöglicht Gewerbetreibenden lediglich die Option. Die übrigen arbeitsrechtlichen Bestimmungen sind zwingend zu beachten und einzuhalten.

Rechtsmittelbelehrung:

1. Gegen diese Allgemeinverfügung kann innerhalb eines Monats nach öffentlicher Bekanntgabe schriftlich oder zur Niederschrift bei unserer Behör-

de Widerspruch eingelegt werden. Über den Widerspruch entscheidet unsere Behörde, sofern dem Widerspruch -nach Anhören des in unserem Hause befindlichen Anhörungsausschusses- durch uns nicht abgeholfen werden wird.

2. Gegen die Anordnung der sofortigen Vollziehung dieser Verfügung kann gemäß § 80 Abs. 5 Verwaltungsgerichtsordnung (VwGO) das Recht auf Beantragung der Wiederherstellung der aufschiebenden Wirkung des Widerspruchs geltend gemacht werden. Der Antrag ist schriftlich oder zur Niederschrift einzureichen beim

Verwaltungsgericht Frankfurt am Main
Adalbertstraße 18
60486 Frankfurt am Main

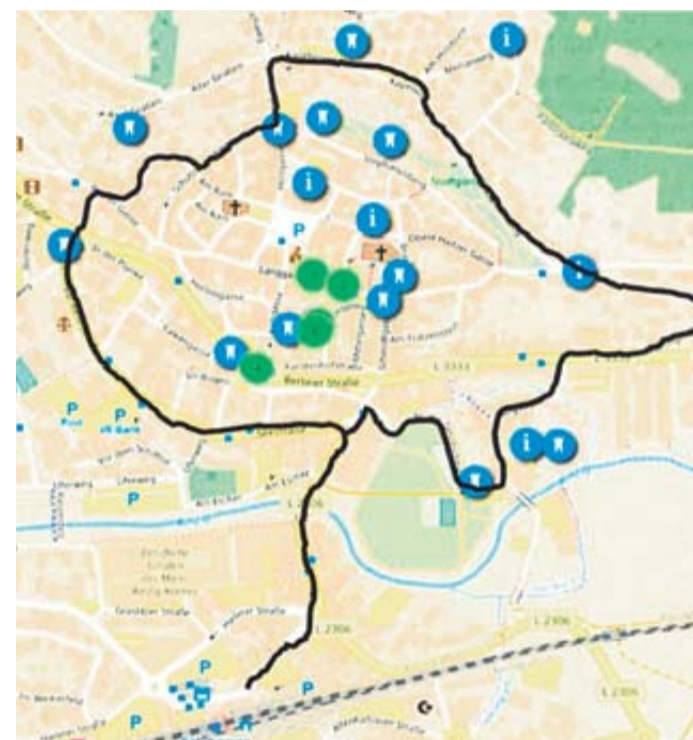
Dieser Antrag ist bereits vor Erhebung einer Anfechtungsklage zulässig.

Linsengericht, den 30.01.2025

**Kreisausschuss des Main-Kinzig-Kreises
Amt für Sicherheit, Ordnung, Migration und Integration
Kreisordnungsbehörde – Gewerbe-**

**Im Auftrag
Baustian**

Anlagen



Anlage 1.2 Karte mit den festgelegten Grenzen des Öffnungsbereichs

Sonntag	16.03.2025	Chr. Himmelfahrt	29.05.2025	Sonntag	10.08.2025
Sonntag	23.03.2025	Sonntag	01.06.2025	Sonntag	17.08.2025
Sonntag	30.03.2025	Pfingstsonntag	08.06.2025	Sonntag	24.08.2025
Sonntag	06.04.2025	Pfingstmontag	09.06.2025	Sonntag	31.08.2025
Sonntag	13.04.2025	Sonntag	15.06.2025	Sonntag	07.09.2025
Ostersonntag	20.04.2025	Fronleichnam	19.06.2025	Sonntag	14.09.2025
Osternmontag	21.04.2025	Sonntag	22.06.2025	Sonntag	21.09.2025
Maifertag	27.04.2025	Sonntag	29.06.2025	Sonntag	28.09.2025
Maifeiertag	01.05.2025	Sonntag	06.07.2025	Tag d. D. Einheit	03.10.2025
Sonntag	04.05.2025	Sonntag	13.07.2025	Sonntag	05.10.2025
Sonntag	11.05.2025	Sonntag	20.07.2025	Sonntag	12.10.2025
Sonntag	18.05.2025	Sonntag	27.07.2025	Sonntag	19.10.2025
Sonntag	25.05.2025	Sonntag	03.08.2025	Sonntag	26.10.2025

Anlage 1.1 Festgesetzte Sonn- und Feiertage zur Öffnung



Öffentliche Bekanntmachung des Main-Kinzig-Kreises

Jahresabschluss 2023

Gemäß § 27 des Eigenbetriebesgesetzes (EigBGes) wurde durch den Kreistag des Main-Kinzig-Kreises am 13.12.2024 der Jahresabschluss und der Lagebericht für das Wirtschaftsjahr 2023 des Eigenbetriebes Abfallwirtschaft des Main-Kinzig-Kreises mit einer Bilanzsumme von 51.798.632,39 € und einem Jahresüberschuss von 1.553.698,25 € festgestellt. Der Jahresüberschuss in Höhe von 1.553.698,25 € wird auf neue Rechnung vorgetragen.

BESTÄTIGUNGSVERMERK DES UNABHÄNGIGEN ABSCHLUSSPRÜFERS

An die Main-Kinzig-Kreis - Eigenbetrieb Abfallwirtschaft, Gelnhausen

Prüfungsurteile

Wir haben den Jahresabschluss der Main-Kinzig-Kreis - Eigenbetrieb Abfallwirtschaft, Gelnhausen, - bestehend aus der Bilanz zum 31. Dezember 2023 und der Gewinn- und Verlustrechnung für das Geschäftsjahr vom 1. Januar 2023 bis zum 31. Dezember 2023 sowie dem Anhang, einschließlich der Darstellung der Bilanzierungs- und Bewertungsmethoden - geprüft. Darüber hinaus haben wir den Lagebericht der Main-Kinzig-Kreis - Eigenbetrieb Abfallwirtschaft für das Geschäftsjahr vom 1. Januar 2023 bis zum 31. Dezember 2023 geprüft.

Nach unserer Beurteilung aufgrund der bei der Prüfung gewonnenen Erkenntnisse

- entspricht der beigefügte Jahresabschluss in allen wesentlichen Belangen Vorschriften des hessischen Eigenbetriebesgesetzes i. V. m. den einschlägigen deutschen, für Kapitalgesellschaften geltenden handelsrechtlichen Vorschriften und vermittelt unter Beachtung der deutschen Grundsätze ordnungsmäßiger Buchführung ein den tatsächlichen Verhältnissen entsprechendes Bild der Vermögens- und Finanzlage des Eigenbetriebes zum 31. Dezember 2023 sowie ihrer Ertragslage für das Geschäftsjahr vom 1. Januar 2023 bis zum 31. Dezember 2023 und
- vermittelt der beigefügte Lagebericht insgesamt ein zutreffendes Bild von der Lage des Eigenbetriebes. In allen wesentlichen Belangen steht dieser Lagebericht in Einklang mit dem Jahresabschluss, entspricht den deutschen gesetzlichen Vorschriften und stellt die Chancen und Risiken der zukünftigen Entwicklung zutreffend dar.

Gemäß § 322 Abs. 3 Satz 1 HGB erklären wir, dass unsere Prüfung zu keinen Einwendungen gegen die Ordnungsmäßigkeit des Jahresabschlusses und des Lageberichts geführt hat.

Grundlage für die Prüfungsurteile

Wir haben unsere Prüfung des Jahresabschlusses und des Lageberichts in Übereinstimmung mit § 317 HGB und § 27 Abs. 2 hessisches Eigenbetriebesgesetz unter Beachtung der vom Institut der Wirtschaftsprüfer (IDW) festgestellten deutschen Grundsätze ordnungsmäßiger Abschlussprüfung durchgeführt. Unsere Verantwortung nach diesen Vorschriften und Grundsätzen ist im Abschnitt „Verantwortung des Abschlussprüfers für die Prüfung des Jahresabschlusses und des Lageberichts“ unseres Bestätigungsvermerks weitergehend beschrieben. Wir sind von dem Unternehmen unabhängig in Übereinstimmung mit den deutschen handelsrechtlichen und berufsrechtlichen Vorschriften und haben unsere sonstigen deutschen Berufspflichten in Übereinstimmung mit diesen Anforderungen erfüllt. Wir sind der Auffassung, dass die von uns erlangten Prüfungsnachweise ausreichend und geeignet sind, um als Grundlage für unsere Prüfungsurteile zum Jahresabschluss und zum Lagebericht zu dienen.

Verantwortung der gesetzlichen Vertreter und der Betriebskommission für den Jahresabschluss und den Lagebericht

Die gesetzlichen Vertreter sind verantwortlich für die Aufstellung des Jahresabschlusses, der den Vorschriften des hessischen Eigenbetriebesgesetzes und den deutschen, für Kapitalgesellschaften geltenden handelsrechtlichen Vorschriften in allen wesentlichen Belangen entspricht, und dafür, dass der Jahresabschluss unter Beachtung der deutschen Grundsätze ordnungsmäßiger Buchführung ein den tatsächlichen Verhältnissen entsprechendes Bild der Vermögens-, Finanz- und Ertragslage des Eigenbetriebes vermittelt. Ferner sind die gesetzlichen Vertreter verantwortlich für die internen Kontrollen, die sie in Übereinstimmung mit den deutschen Grundsätzen ordnungsmäßiger Buchführung als notwendig bestimmt haben, um die Auf-

stellung eines Jahresabschlusses zu ermöglichen, der frei von wesentlichen falschen Darstellungen aufgrund von dolosen Handlungen (d.h. Manipulationen der Rechnungslegung und Vermögensschädigungen) oder Irrtümern ist.

Bei der Aufstellung des Jahresabschlusses sind die gesetzlichen Vertreter dafür verantwortlich, die Fähigkeit des Eigenbetriebes zur Fortführung der Unternehmenstätigkeit zu beurteilen. Des Weiteren haben sie die Verantwortung, Sachverhalte in Zusammenhang mit der Fortführung der Unternehmenstätigkeit, sofern einschlägig, anzugeben. Darüber hinaus sind sie dafür verantwortlich, auf der Grundlage des Rechnungslegungsgrundsatzes der Fortführung der Unternehmenstätigkeit zu bilanzieren, sofern dem nicht tatsächliche oder rechtliche Gegebenheiten entgegenstehen.

Außerdem sind die gesetzlichen Vertreter verantwortlich für die Aufstellung des Lageberichts, der insgesamt ein zutreffendes Bild von der Lage des Eigenbetriebes vermittelt sowie in allen wesentlichen Belangen mit dem Jahresabschluss in Einklang steht, den Vorschriften des hessischen Eigenbetriebesgesetzes und den deutschen gesetzlichen Vorschriften entspricht und die Chancen und Risiken der zukünftigen Entwicklung zutreffend darstellt. Ferner sind die gesetzlichen Vertreter verantwortlich für die Vorkehrungen und Maßnahmen (Systeme), die sie als notwendig erachtet haben, um die Aufstellung eines Lageberichts in Übereinstimmung mit den anzuwendenden deutschen gesetzlichen Vorschriften zu ermöglichen, und um ausreichende geeignete Nachweise für die Aussagen im Lagebericht erbringen zu können.

Die Betriebskommission ist verantwortlich für die Überwachung des Rechnungslegungsprozesses des Eigenbetriebes zur Aufstellung des Jahresabschlusses und des Lageberichts.

Verantwortung des Abschlussprüfers für die Prüfung des Jahresabschlusses und des Lageberichts

Unsere Zielsetzung ist, hinreichende Sicherheit darüber zu erlangen, ob der Jahresabschluss als Ganzes frei von wesentlichen falschen Darstellungen aufgrund von dolosen Handlungen oder Irrtümern ist, und ob der Lagebericht insgesamt ein zutreffendes Bild von der Lage des Eigenbetriebes vermittelt sowie in allen wesentlichen Belangen mit dem Jahresabschluss sowie mit den bei der Prüfung gewonnenen Erkenntnissen in Einklang steht, den Vorschriften des hessischen Eigenbetriebesgesetzes und den deutschen gesetzlichen Vorschriften entspricht und die Chancen und Risiken der zukünftigen Entwicklung zutreffend darstellt, sowie einen Bestätigungsvermerk zu erteilen, der unsere Prüfungsurteile zum Jahresabschluss und zum Lagebericht beinhaltet. Hinreichende Sicherheit ist ein hohes Maß an Sicherheit, aber keine Garantie dafür, dass eine in Übereinstimmung mit § 317 HGB unter Beachtung der vom Institut der Wirtschaftsprüfer (IDW) festgestellten deutschen Grundsätze ordnungsmäßiger Abschlussprüfung durchgeführte Prüfung eine wesentliche falsche Darstellung stets aufdeckt. Falsche Darstellungen können aus dolosen Handlungen oder Irrtümern resultieren und werden als wesentlich angesehen, wenn vernünftigerweise erwartet werden könnte, dass sie einzeln oder insgesamt die auf der Grundlage dieses Jahresabschlusses und Lageberichts getroffenen wirtschaftlichen Entscheidungen von Adressaten beeinflussen.

Während der Prüfung üben wir pflichtgemäßes Ermessen aus und bewahren eine kritische Grundhaltung. Darüber hinaus

- identifizieren und beurteilen wir die Risiken wesentlicher falscher Darstellungen im Jahresabschluss und im Lagebericht aufgrund von dolosen Handlungen oder Irrtümern, planen und führen Prüfungshandlungen als Reaktion auf diese Risiken durch sowie erlangen Prüfungsnachweise, die ausreichend und geeignet sind, um als Grundlage für unsere Prüfungsurteile zu dienen. Das Risiko, dass aus dolosen Handlungen resultierende wesentliche falsche Darstellungen nicht aufgedeckt werden, ist höher als das Risiko, dass aus Irrtümern resultierende wesentliche falsche Darstellungen nicht aufgedeckt werden, da dolose Handlungen kollusives Zusammenwirken, Fälschungen, beabsichtigte Unvollständigkeiten, irreführende Darstellungen bzw. das Außerkraftsetzen interner Kontrollen beinhalten können.
- gewinnen wir ein Verständnis von dem für die Prüfung des Jahresabschlusses relevanten internen Kontrollsystem und den für die Prüfung des Lageberichts relevanten Vorkehrungen und Maßnahmen, um Prüfungshandlungen zu planen, die unter den gegebenen Umständen angemessen sind, jedoch nicht mit dem Ziel, ein Prüfungsurteil zur Wirk-

samkeit dieser Systeme des Eigenbetriebs abzugeben.

- beurteilen wir die Angemessenheit der von den gesetzlichen Vertretern angewandten Rechnungslegungsmethoden sowie die Vertretbarkeit der von den gesetzlichen Vertretern dargestellten geschätzten Werte und damit zusammenhängenden Angaben.
- ziehen wir Schlussfolgerungen über die Angemessenheit des von den gesetzlichen Vertretern angewandten Rechnungslegungsgrundsatzes der Fortführung der Unternehmenstätigkeit sowie, auf der Grundlage der erlangten Prüfungsnachweise, ob eine wesentliche Unsicherheit im Zusammenhang mit Ereignissen oder Gegebenheiten besteht, die bedeutsame Zweifel an der Fähigkeit des Eigenbetriebes zur Fortführung der Unternehmenstätigkeit aufwerfen können. Falls wir zu dem Schluss kommen, dass eine wesentliche Unsicherheit besteht, sind wir verpflichtet, im Bestätigungsvermerk auf die dazugehörigen Angaben im Jahresabschluss und im Lagebericht aufmerksam zu machen oder, falls diese Angaben unangemessen sind, unser jeweiliges Prüfungsurteil zu modifizieren. Wir ziehen unsere Schlussfolgerungen auf der Grundlage der bis zum Datum unseres Bestätigungsvermerks erlangten Prüfungsnachweise. Zukünftige Ereignisse oder Gegebenheiten können jedoch dazu führen, dass der Eigenbetrieb seine Unternehmenstätigkeit nicht mehr fortführen kann.
- beurteilen wir Darstellung, Aufbau und Inhalt des Jahresabschlusses insgesamt einschließlich der Angaben sowie ob der Jahresabschluss die zugrunde liegenden Geschäftsvorfälle und Ereignisse so darstellt, dass der Jahresabschluss unter Beachtung der deutschen Grundsätze ordnungsmäßiger Buchführung ein den tatsächlichen Verhältnissen entsprechendes Bild der Vermögens-, Finanz- und Ertragslage des Eigenbetriebs vermittelt.
- beurteilen wir den Einklang des Lageberichts mit dem Jahresabschluss, seine Gesetzesentsprechung und das von ihm vermittelte Bild von der Lage des Eigenbetriebes.
- führen wir Prüfungshandlungen zu den von den gesetzlichen Vertretern dargestellten zukunftsorientierten Angaben im Lagebericht durch. Auf Basis ausreichender geeigneter Prüfungsnachweise vollziehen wir dabei insbesondere die den zukunftsorientierten Angaben von den gesetzlichen Vertretern zugrunde gelegten bedeutsamen Annahmen nach und beurteilen die sachgerechte Ableitung der zukunftsorientierten Angaben aus diesen Annahmen. Ein eigenständiges Prüfungsurteil zu den zukunftsorientierten Angaben sowie zu den zugrunde liegenden Annahmen geben wir nicht ab. Es besteht ein erhebliches unvermeidbares Risiko, dass künftige Ereignisse wesentlich von den zukunftsorientierten Angaben abweichen.

Wir erörtern mit den für die Überwachung Verantwortlichen unter anderem den geplanten Umfang und die Zeitplanung der Prüfung sowie bedeutsame Prüfungsfeststellungen, einschließlich etwaiger bedeutsamer Mängel im internen Kontrollsystem, die wir während unserer Prüfung feststellen.

Kassel, den 19. Juli 2024
Streckler Berger + Partner mbB
Wirtschaftsprüfungsgesellschaft
Steuerberatungsgesellschaft
Rechtsanwälte

Marco Schumacher
Wirtschaftsprüfer

Heiner Eggert
Wirtschaftsprüfer

Auslegung des Jahresabschlusses

Der Jahresabschluss und der Lagebericht sind in der Zeit vom 03.02.2025 bis 14.02.2025 von 8:30 – 13:00 Uhr, in Zimmer 102 des Eigenbetriebes Abfallwirtschaft, Deponiestr. 6, 63571 Gelnhausen, öffentlich ausgelegt.

**Gelnhausen, den 23.01.2025
Main-Kinzig-Kreis**

**Der Kreisausschuss
(gez. Hofmann)
Hofmann
Erster Kreisbeigeordneter**

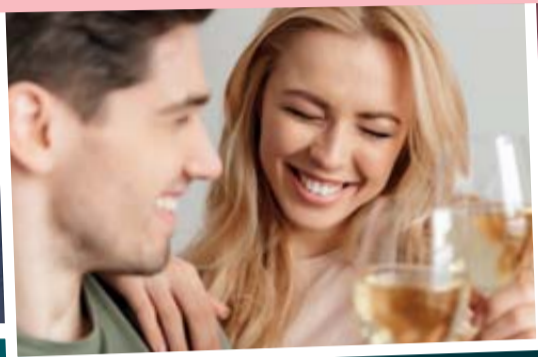
Angebote gültig vom 10.02. – 15.02.2025

Jede Woche erfrischende Angebote!



Ein Prost auf die Liebe!

Entdecke unsere Valentinstag-Weine



mit Herz & Liebe

diverse Sorten, QbA,
0,75 l - Flasche,
1l = 4,65 €

-30%

3,49

2,99**

1l = 3,99 €



EKU Pils

Kasten = 20 x 0,5 l,
zzgl. 3,10 € Pfand,
1l = 1,00 €



-23%
9,99

Schlappeseppel
Specialität

Kasten = 20 x 0,33 l,
zzgl. 4,50 € Pfand,
1l = 2,12 €



ANGEBOT
13,99

Störtebeker Bier

diverse Sorten,
Kasten = 20 x 0,5 l,
zzgl. 3,10 € Pfand,
1l = 1,70 €



ANGEBOT
16,99 15,99**

Chiemseer Hell

Kasten = 20 x 0,5 l,
zzgl. 3,10 € Pfand,
1l = 1,70 €



49,99
16,99

Warsteiner Bier

diverse Sorten,
Kasten = 20 x 0,5 l,
zzgl. 3,10 € Pfand,
1l = 1,10 €



ANGEBOT
10,99 9,99**

St. Bonifatius
Winterbier

Brauspezialität,
Kasten = 20 x 0,5 l,
zzgl. 4,50 € Pfand,
1l = 1,20 €

Nur noch für
kurze Zeit!

-20%
11,99



Schneider Weisse

Original,
Kasten = 20 x 0,5 l,
zzgl. 3,10 € Pfand,
1l = 1,50 €



-25%
14,99 13,99**

Gösser
NaturRadler

Original, 0,0% alkoholfrei,
Pack = 6 x 0,33 l,
zzgl. 0,48 € Pfand,
1l = 2,52 €



5,99
4,99

Rosbacher
Mineralwasser* Aktion!

diverse Sorten,
2 Kasten á 12 x 1 l,
zzgl. 6,60 € Pfand,
1l = 0,50 €

DOPPEL-
KASTEN!

-25%
11,98

Förstina Schorle, Vital

diverse Sorten,
Kasten = 12 x 0,5 l,
zzgl. 3,30 € Pfand,
1l = 1,17 €



ANGEBOT
6,99

Bad Brambacher
Garten-Limonade

diverse Sorten,
Kasten = 20 x 0,5 l,
zzgl. 4,50 € Pfand,
1l = 1,00 €



14,99
9,99

Der alte
Hochstädter

diverse Sorten,
Kasten = 6 x 1 l,
zzgl. 2,40 € Pfand,
1l = 1,83 €



ANGEBOT
10,99

Red Bull Energy

diverse Sorten, koffeinhaltig,
0,25 l - Dose,
zzgl. 0,25 € Pfand,
1l = 3,96 €



-41%
0,99

Pfanner Saft*

diverse Sorten,
1l - Tetrapak,
1l = 1,29 €



ANGEBOT
1,29

Förstina Sprudel
Mineralwasser

diverse Sorten,
Kasten = 12 x 0,75 l,
zzgl. 3,30 € Pfand,
1l = 0,55 €



ANGEBOT
4,99 4,49**

top frisch
Mineralwasser

diverse Sorten,
Pack = 6 x 1,5 l,
zzgl. 1,50 € Pfand,
1l = 0,17 €



ANGEBOT
1,50

Entspricht einem Einzelflaschenpreis von 0,25 €

Captain Morgan

White Rum Mojito,
Original Spiced Gold & Cola,
teilweise koffeinhaltig,
0,25 l - Dose,
zzgl. 0,25 € Pfand,
1l = 6,36 €



ANGEBOT
1,59

Mionetto
Prosecco

0,75 l - Flasche,
1l = 7,99 €



-37%
5,99

Studio
by Miraval

Rosé,
0,75 l - Flasche,
1l = 13,32 €



-29%
9,99

Ramazotti

diverse Sorten,
0,7 l - Flasche,
1l = 14,99 €



-25%
10,49

Bacardi

diverse Sorten,
0,7 l - Flasche,
1l = 15,70 €



-21%
10,99

Mit der
logo Getränke App
sparen & gewinnen.

Jetzt downloaden!



www.logo-getraenke.de

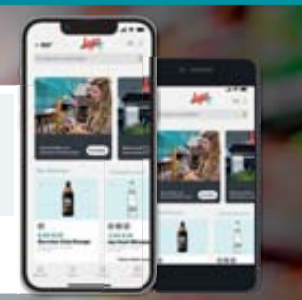
Beim Einkauf mit der App Punkte sammeln,
in Lose tauschen & mit Glück gewinnen!



1 x 2 Karten
Wincent Weiss -
Sommertour 2025



3 x 1
Jägermeister
Mini Freezer



Jim Beam
Whiskey

diverse Sorten,
0,7 l - Flasche,
1l = 15,70 €



-31%
10,99

Tanqueray

London Dry Gin,
0,7 l - Flasche,
1l = 19,99 €



-30%
13,99



Sturmius
diverse Sorten,
teilweise koffeinhaltig,
Kasten = 20 x 0,5 l,
zzgl. 3,10 € Pfand,
1l = 1,00 €

ANGEBOT
9,99

*Nicht in allen Filialen verfügbar. Lieblingsmarkt in der logo App wählen und Aktionsteilnahme der Filiale einsehen. Für Druckfehler keine Haftung!
** Nur in Verbindung mit einem Coupon der logo Getränke App. Alle Bedingungen dazu finden Sie in unserer logo Getränke App.
Alle Artikel und Zugaben solange der Vorrat reicht.

Kirche für die Menschen gestalten

Pfarrreiräte im Bistum Fulda sprachen über Wachstum und synodale Strukturen



Der Erfahrungsaustausch untereinander bildete einen wesentlichen Bestandteil des „Tages der Pfarrreiräte“.

Foto: Bistum Fulda/Bertram Lenz

Fulda. Mit dem Thema „Kirche synodal gestalten“ beschäftigten sich am „Tag der Pfarrreiräte“ in der Stadthalle Hünfeld rund 200 Frauen und Männer aus dem gesamten Bistum Fulda.

Nach einem gemeinsamen Impulsvortrag von Bischof Dr. Michael Gerber und der Pastoralreferentin Hanna Ehlers standen dazu unter anderem Workshops zu verschiedenen Aspekten der Synodalität auf dem Programm. Geprägt war das Treffen dabei von einem lebendigen Austausch und mutmachenden Impulsen für die Gemeindegemeinschaft.

Der Tag der Pfarrreiräte sollte „Mut machende Impulse für die Pfarrreiräte-Arbeit vor Ort geben“ und Vorbehalte sowie mögliche Widerstände im Austausch abbauen, betonte Mechthild Struß vom jüngst neu gewählten Katholikenrat. „Im Geist der Weltsynode und des Synodalen Weges sind wir als Kirche dazu aufgerufen, synodal miteinander zu arbeiten und uns als Werkzeug des Reiches Gottes zu verstehen“, ergänzte die Leiterin der Abteilung Kirchliches Leben im Bistum Fulda, Dr. Annette Stechmann.

„Die Pfarrreiräte spielen dabei eine zentrale Rolle, da sie vor Ort wahrnehmen und gestalten

können, wie wir Kirche für die Menschen sein können“, betonte Stechmann. „Die lebendigen Diskussionen und das gemeinsame Miteinander geben Anlass zur Hoffnung, dass wir als Bistum Fulda immer mehr zur Kirche Jesu Christi werden können.“

Wachstum und Entwicklung

In einem gemeinsamen Impulsvortrag gingen Bischof Dr. Michael Gerber und die Pastoralreferentin Hanna Ehlers auf das Thema „Kirche als Werkzeug des Reiches Gottes“ ein. Bischof Gerber stellte dabei die Frage nach der Sendung der Kirche. „Für Jesus hat das Reich Gottes immer auch mit Wachstum zu tun“, betonte er. Daher sei eine neue Perspektive nötig, so Gerber: „Wir müssen uns die Frage stellen, wo tatsächlich Wachstum stattfindet – in unserer eigenen Persönlichkeit und auch in unserer Beziehung zu Gott.“

Hanna Ehlers, die im Bistum Fulda für sozialraumorientierte Arbeit und Netzwerke in Nordhessen zuständig ist, berichtete von ihrer Tätigkeit. Ihre Aufgabe ist es, in einer „Diaspora-Situation“ Kontakte zu gesellschaftlichen außerkirchlichen Gruppen herzustellen und zu pflegen. Im Dia-

log mit Bischof Gerber gab sie dazu Beispiele ihrer Tätigkeit, die über die Grenzen der katholischen Pfarrgemeinde Hofgeismar hinausgehen.

Offen und neugierig

Als positives Beispiel berichtete sie von einer Kooperation der Katholischen Frauengemeinschaft Hofgeismar und dem Diakonischen Werk in den Räumen der „Tafel“ rund um den Nikolaustag. „Das war für alle Beteiligten eine sehr tief greifende Erfahrung, die gezeigt hat, dass es gut gehen kann – wenn man etwas wagt“, betonte sie und ermutigte die Pfarrreiräte, offen und neugierig an ihre Aufgaben heranzugehen.

Bischof Gerber appellierte an den Mut sowie den „Dialog und das Zugehen auf Andere“. Dies sei existentiell für die Kirche und auch für das Verständnis dafür, welche Botschaft Jesus heute für uns hat. „Wir müssen uns fragen, was stützende und gelingende Erfahrungen für uns sein können“, so Gerber.

Kreative Wege in die Zukunft

Am Nachmittag wurden in Workshops verschiedene Aspekte der Thematik „Kirche

synodal gestalten“ beleuchtet. Die Teilnehmer diskutierten unter anderem darüber, wie der „Auftrag als Kirche“ vor Ort besser verstanden und welche Ziele als Pfarrei und Kirchort erreicht werden können. Ein Kennenlernen der „Fünf Prinzipien“ und das „Gespräch im Geist“ sollten motivieren und kreative Wege in die Zukunft der Gemeinden aufzeigen. www.bistum-fulda.de

Stichwort: Pfarrreirat

Die Pfarrreiräte übernehmen Verantwortung in der Kirche und gestalten ihre Zukunft vor Ort aktiv mit. Ein Pfarrreirat ist das strategische Gremium der Pfarrei. Im Zusammenwirken mit dem Pfarrer und der pastoralen Dienstgemeinschaft der Pfarrei ist er verantwortlich für die Entwicklung pastoraler Konzepte. Das Gremium berät über pastorale Maßnahmen und sorgt für entsprechende Strukturen der Pfarrei. Der Pfarrreirat setzt sich zusammen aus dem Pfarrer, gewählten Vertreterinnen und Vertretern der pastoralen Dienstgemeinschaft und vor allem aus den gewählten ehrenamtlichen Mitgliedern der Pfarrei.

Viele Themen für Sinntal zum Start ins neue Jahr

IKEK, Haushalt und der Tierkadaver beim Waldkindergarten im neuen Videopodcast

Sinntal. Neues Jahr, viele Themen: Im Januar-Videopodcast der Gemeinde Sinntal grüßt Bürgermeister Thomas Henfling vom Altengronauer Waldkindergarten. Grund war der Fund eines Tierkadavers, der für Unruhe unter den Eltern gesorgt hat. „Wir haben entsprechend gehandelt“, betont Henfling.

Auch die wirtschaftlichen Probleme des Unternehmens Knaus Tabbert sind Thema der aktuellen Ausgabe. Henfling: „Selbstverständlich verfolgen wir solche Entwicklungen sehr interessiert und mit Sorge, denn Knaus Tabbert ist mit seinem Werk in Mottgers einer der größten Arbeitgeber in der Gemeinde Sinntal.“

Über den Haushalt 2025 sowie das IKEK-Programm zur Dorfentwicklung spricht der Sinn-

taler Rathauschef ebenfalls. Thomas Henfling nennt aktuelle öffentliche Projekte des Programms und weist noch einmal darauf hin, „dass die Förderanträge für Privatvorhaben bis zum 1. April 2025 eingereicht werden müssen. Sonst kann es keine Förderung mehr im Jahr 2025 geben.“

Zum Abschluss gibt es wieder einige Veranstaltungstipps, die diesmal – klar – ganz im Zeichen der Fastnacht stehen. Die Januar-Ausgabe des Videopodcasts kann auf YouTube unter www.youtube.com/@henflingsinntal (Direktlink: <https://youtu.be/iDQ1W3pF9I>), auf der Homepage www.sinntal.de sowie auf den Social-Media-Kanälen des Bürgermeisters (@henflingsinntal) angeschaut werden.



» **Blutspendetermin in Schlüchtern** Der DRK-Blutspendendienst Baden-Württemberg-Hessen und der DRK-Ortsverein Schlüchtern luden kürzlich zu einem Blutspendetermin in die Stadthalle Schlüchtern ein. Insgesamt konnten 207 Blutspender begrüßt werden, darunter 14 Erstspender, die sich bereit erklärten, Leben zu retten. Die stellvertretenden Bereitschaftsleiter des DRK-Ortsvereins Schlüchtern, Anne Christiner und Steffen Vetter, hatten die Ehre, einige Spender für ihre bemerkenswerte Spendenfreudigkeit auszuzeichnen. Besonders hervorzuheben sind die folgenden Jubiläen: Armin Rüffer spendete zum 75. Mal, Renate Zinkand feierte ihre 50. Blutspende, während Sonja Gass, Ralf Friedrich und Frank Müller bereits zum 25. Mal ihr Blut spendeten. Ann-Cathrin Kupferschläger konnte stolz auf ihre 10. Spende zurückblicken. Das DRK bedankt sich herzlich bei allen Spendern für ihren Aderlass und dafür, dass sie anderen Menschen, die auf Blut angewiesen sind, das Leben retten. Der DRK-Ortsverein Schlüchtern unterstützte den Blutspendendienst mit zehn Helfern, die tatkräftig zum Gelingen des Termins beitrugen. Der nächste Blutspendetermin in Schlüchtern findet am 2. April statt. Anne Christiner (rechts) und Steffen Vetter konnten vom DRK Schlüchtern, Renate Zinkand für ihre 50. Blutspende auszeichnen.

Von roten Riesen und jungen Sternen

Himmelsvorschau für Februar

Landkreis Fulda. Auch wenn die lichten Tage schon spürbar länger werden, funkelt in den frühen Abendstunden des Februars der Sternenhimmel noch ordentlich. Das liegt daran, dass die Wintersternbilder besonders helle Sterne haben. Was uns die Sterne im Februar bringen, erklären Sabine Frank, Sternpark-Beauftragte beim Landkreis Fulda, und Hobby-Astronom Dr. Franz-Peter Schmidt in ihrer monatlichen Himmelsvorschau.

Frei nach Goethe gilt es im Sternpark Rhön, jede klare Nacht für eine Himmelsreise zu nutzen. Der Dichter schrieb einst: „Die Sterne, die begehrt man nicht, man freut sich ihrer Pracht, und mit Entzücken blickt man auf, in jeder heitern Nacht.“ Dies ist nur eines von vielen Gedichten zur Nacht und zum Sternenhimmel, die zeigt, wie dieser vor Erfindung der Lichtverschmutzung die Menschen

verzaubert und inspiriert hat. Doch nun zum aktuellen Sternenhimmel. Im Januar war überall von einer besonderen Planetenkonstellation zu lesen. Himmelsvorschau-Kenner wussten natürlich gleich, dass wir bereits seit Weihnachten ab dem frühen Abend gleichzeitig und mit bloßem Auge von West nach Ost vier Planeten sehen: tief im Westen den fernen Saturn, östlich davon die helle Venus, hoch im Süden den Jupiter und Mars im Osten. Sie erscheinen wie an einer Perlenkette aufgereiht, weil uns der Weg der Planeten bekannt vorkommt: Es ist der bandförmige Bereich am Himmel, auf dem auch die Sonne und der Mond über den Himmel ziehen, genannt Ekliptik. Dies liegt daran, dass die Planeten samt Erde sowie Sonne und Mond alle auf einer Ebene liegen. Die Planeten wiederum sind unterschiedlich weit von der Sonne entfernt und benö-

tigen unterschiedlich lange Umlaufzeiten für ihre Umrundungen der Sonne, unser Zentralgestirn. Momentan befindet sich die Erde an einer Position auf unserem eigenen Umlauf um die Sonne, die uns im Zusammenspiel mit den anderen Planeten schlicht gesagt einfach eine gute Aussicht beschert – und das noch bis Mitte Februar. Und selbst das Vollmondlicht am 12. Februar wird das Planetenlicht nicht verschlucken.

O wie Orion, S wie Stier

Dominiert wird der Winterhimmel nach wie vor vom Sternbild des Himmelsjägers Orion mit seinen drei markanten Gürtelsternen. Links unterhalb funkelt der blauweiße strahlende Sirius als hellster Stern am Winterhimmel im Sternbild Großer Hund. Sirius gehört mit einer Oberflächentemperatur von 10.000 Grad zur Spektralklas-

se A und besitzt etwa die 3-fache Masse der Sonne. Dies hat zur Folge, dass seine Lebensdauer weitaus geringer als die der Sonne ist, welche bei ca. 10 Milliarden Jahren liegt. Sein eisblaues Funkeln, begleitet von leichtem Farbwechsel durch Brechung des Lichts in unserer Erdatmosphäre, ist ein erstaunlicher Anblick in einer klaren kalten Nacht – Fernglas empfohlen!

Hase, Großer und Kleiner Hund, Himmelsjäger Orion und der Stier – das sind alles Namen, die sich unter anderem der Gelehrte Aratos von Soloi vor mehr 2000 Jahren für die Sternmuster des Wintersternenhimmels ausgedacht hat. Ein besonderes Augenmerk wollen wir auf das Sternbild Stier legen, der auch zu den Tierkreissternen zählt. Im Stier hält sich momentan noch Jupiter auf, der als Aufsuch-Hilfe dienen kann. Denn direkt unter-

halb von Jupiter befindet sich Aldebaran, der hellste Stern und das Auge des Stiers. Mit einer Entfernung von etwa 67 Lichtjahren und einer Leuchtkraft, die 518-mal höher als die der Sonne ist, deutet Aldebarans rötliches Funkeln darauf hin, dass er sich in der Spätphase seines Lebenszyklus befindet und sich bereits zum sogenannten roten Riesen entwickelt hat. Sein Herz bildet der offene Sternhaufen der Plejaden, die wiederrum blauweißlich leuchtend verstrahlen, dass sich dabei um sehr junge Sterne handelt. Diese Erkenntnisse, die auch dazu beitragen, die Funktionsweise der Sonne zu verstehen, verdanken wir der professionellen Astronomie. Kulturell gesehen erzählt uns das Sternbild Stier jedoch eine der schönsten Liebesgeschichten aus dem Bilderbuch Sternenhimmel – die Geschichte davon, wie unser Erdteil zu seinem Namen ge-

kommen ist (wer diese Geschichte nicht kennt, wird mit den Stichworten „Europa“ und „Stier“ fündig). Während die Wintersterne allmählich gen Westen ziehen, machen sich mit voranschreitender Nacht im Osten schon die Frühlingsternbilder auf den Weg, den Nachthimmel zu übernehmen. Nach und nach tauchen die Sternbilder Krebs, Löwe und Bärenhüter über dem Horizont auf und halten viele interessante Objekte für Beobachtungen mit dem Fernglas bereit.

Hinweis: Bitte daran denken, zum Schutz der wildlebenden Tiere Kunstlicht zu vermeiden bzw. rücksichtsvoll zu nutzen. Die Beobachtung des Sternenhimmels ist bereits an den Ortsrändern möglich – Schutzgebiete sind tabu. Veranstaltungen im Sternpark Rhön finden Sie auf www.biosphaerenreservat-rhoen.de/sternenpark

Dolce Vita Reiseclub

Reisen mit Kultur & Lebensfreude



FLUGREISEN
FERNREISEN
KREUZFAHRTEN

Wir bringen Sie zu Ihren Sehnsuchtsreisezielen



Erleben Sie unvergessliche Reiseziele mit der Begleitung und Betreuung von unseren Mitarbeitern des Dolce Vita Reiseclub

Traumfjorde und Traumküsten in Norwegen inklusive Besuch von Kopenhagen

Erfüllen Sie sich im Sommer den Traum einer Kreuzfahrt nach Norwegen. Tauchen Sie ein in die einmalige Schönheit der Norwegischen Fjorde und erleben Sie atemberaubende Landschaften und märchenhafte Stimmungen. Unsere Reise

führt uns in die Fjorde Norwegens. Die MSC Euribia ist das jüngste Mitglied der MSC Flotte und wurde nach der antiken Göttin Euribia benannt, die Wind, Wetter und Sturmkonstellationen nutzte, um die Meere zu beherrschen.

8 TAGE



MSC Euribia



Preis pro Person ab € 1.545,-

REISETERMIN UND PREISE:

17.05.2025 bis 24.05.2025

KAT IB Innenkabine Bella

1.545 €

KAT BB Balkonkabine Bella

1.825 €

KAT OB Kabine mit Meerblick Bella

1.733 €

Weitere Kabinenkategorien siehe Katalog oder Homepage

LEISTUNGEN

- Bequeme Bus An- und Abreise mit der Dolce Vita Premium-Class mit Bordservice nach Kiel und zurück.
- Begleitung und Betreuung der gesamten Kreuzfahrt durch einen Mitarbeiter des Dolce Vita Reiseclub
- Kreuzfahrt in der gebuchten Kabinenkategorie
- Deutschsprachige Bordreiseleitung, tägliche Bordinformationsbroschüre auf Ihrer Kabine
- Teilnahme an Bordveranstaltungen und Nutzung der Schiffs-einrichtung
- Gepäcktransport bei Ein- und Ausschiffung
- Alle Hafensteuern und Gebühren
- Freie Benutzung vieler Bord-einrichtungen
- Erstklassiges Show- und Unterhaltungsprogramm
- Hotelservicegebühr obligatorisch bereits im Preis inklusive (€ 84,- p.P.)
- Vollpension an Bord:** Alle Mahlzeiten Frühstücksbuffet, Mittagessen vom Buffet, Nachmittags-snacks, Abendessen vom Buffet spätabendliche Mahlzeiten und Snacks (Spezialitätenrestaurants gegen Aufpreis)
- Getränkpaket Easy:** inklusive Hauswein, Bier, Auswahl an Cocktails, Softdrinks, Fruchtsäfte, Wasser und Auswahl an Heißgetränken
- Tolle Ausflugsmöglichkeiten - buchbar an Bord
- Teilnahme an Bordveranstaltungen und Nutzung der Schiffs-einrichtung

Großes Grönland Abenteuer Kleines aber Feines Schiff - Traumhafte Reiseroute

25 TAGE

An Bord Ihres persönlichen Traumschiffs MS Amera erwartet man Sie bereits zu dieser fantastischen Kreuzfahrt Richtung Grönland. Beste Unterhaltung und die typische Phoenix Atmosphäre an Bord sind natürlich garantiert auf Ihrem Weg in den Hohen Norden, wo der Kapitän Ihnen in den Grönländischen Gefilden die schönsten Buchten und Panoramen zeigt, unvergessliche Schnee- und Eispanoramen inkludiert!



Preis pro Person: ab € 5.399,-



MS Amera - Phoenix-Reisen



LEISTUNGEN

- Bequeme An- und Abreise mit der Dolce Vita Premium Class mit Bordservice nach Bremerhaven und zurück
- Deutschsprachige Bordreiseleitung, Bordinformationsbroschüre
- Teilnahme an Bordveranstaltungen und Nutzung der Schiffs-einrichtung
- Gepäcktransport bei Ein- und Ausschiffung
- Alle Hafensteuern und Gebühren
- Hotel Servicegebühr
- Kapitänsempfang mit Gala-Dinner
- Tischwein und Saft des Tages zu den Hauptmahlzeiten
- Frühaufsteher- und Langschläfer-Frühstück (inklusive Kaffee, Milch, Hafermilch, Sojamilch, Tee- und Saftauswahl), 11-Uhr-Bouillon, nachmittags Tee und Kaffee mit Gebäck, - Mitternachts-Imbiss oder Buffet
- Pichler's Restaurant
- In allen Bars oder Ihrer Kabine servieren wir zwischen 10:00 und 24:00 Uhr Hamburger, Hot Dogs und Pizza
- Kabinenservice mit Frühstück und kleinen Gerichten
- Willkommenscocktail, Abschiedsparty
- Captain's Dinner bzw. Gala Dinner mit festlichem Menü
- Tagesprogramme wie z.B. Tanzkurse, Kreativkurse (Malen, Basteln), Lektorate, Sprachkurse, Sternenkunde, Sportangebote, Bingo, Kommunikations-Kurse und vieles mehr
- Abendveranstaltungen wie z.B. Musik- und Showprogramme, Kino, Themenpartys
- Benutzung der Sport- und Wellness-Einrichtungen wie Fitness-Studio, Sauna, Dampfbäder und Whirlpool, wimmingpools sowie Liegen an Deck
- Wellness- und Sportprogramme wie z.B. Gymnastik, Aerobic, Jogging, Yoga, Stretching, Muskelentspannung

REISETERMIN UND PREISE:

18.08.2025 bis 11.09.2025

KAT D Innenkabine Glückskabine 5.399 €

KAT E Innenkabine, Deck Saturn, Promenaden oder Apollo 5.519 €

KAT I Außenkabine, Glückskabine 6.419 €

Weitere Kabinenkategorien siehe Katalog oder Homepage

Sonnenverwöhnter Mai im Mittelmeer Genua - La Spezia - Civitavecchia Rom - Palma de Mallorca - Barcelona - Cannes - Côte d'Azur - Genua

Die MSC Seaview ist ein brandneues Kreuzfahrtschiff mit bisher nie dagewesenen Attraktionen. Auf dieser Kreuzfahrt erleben Sie die klassischen Ziele und Häfen des westlichen Mittelmeeres. Zahlreiche Ausflugsmöglichkeiten erwarten Sie an Bord. Unser Mitarbeiter steht Ihnen täglich hilfsbereit zur Verfügung. Reisen Sie entspannt mit unserem Bus und einer Zwischenübernachtung nach Genua an und begeben Sie sich ausgeruht an Bord. Das Getränkepaket Easy mit zahlreichen Inklusivgetränken ist ebenfalls bereits in Ihrem Reisepreis enthalten.

9 TAGE



MSC Seaview



Preis pro Person ab € 1.479,-



REISETERMIN UND PREISE:

18.05.2025 bis 26.05.2025

KAT IR1 Deluxe Innenkabine 1.479 €

KAT OR1 Kabine Meerblick 1.625 €

KAT BA Balkonkabine Aurea 1.735 €

Weitere Kabinenkategorien siehe Katalog oder Homepage



LEISTUNGEN

- Bequeme Bus An- und Abreise mit der Dolce Vita Premium-Class mit Bordservice nach Genua und zurück
- 1 x Zwischenübernachtung im DZ mit Halbpension in einem guten Mittelklassehotel auf der Hinreise
- Begleitung und Betreuung der gesamten Kreuzfahrt durch einen Mitarbeiter des Dolce Vita Reiseclub
- Kreuzfahrt in der gebuchten Kabinenkategorie
- Deutschsprachige Bordreiseleitung, tägliche Bordinformationsbroschüre auf Ihrer Kabine
- Teilnahme an Bordveranstaltungen und Nutzung der Schiffs-einrichtung
- Gepäcktransport bei Ein- und Ausschiffung
- Alle Hafensteuern und Gebühren
- Kapitänsempfang mit Gala-Dinner
- Freie Benutzung vieler Bord-einrichtungen
- Erstklassiges Show- und Unterhaltungsprogramm
- Hotelservicegebühr obligatorisch bereits im Preis inklusive (€ 84,- p.P.)
- Vollpension an Bord:** Alle Mahlzeiten Frühstücksbuffet, Mittagessen vom Buffet, Nachmittags-snacks, Abendessen vom Buffet spätabendliche Mahlzeiten und Snacks (Spezialitätenrestaurants gegen Aufpreis)
- Getränkpaket Easy:** inklusive Hauswein, Bier, Auswahl an Cocktails, Softdrinks, Fruchtsäfte, Wasser und Auswahl an Heißgetränken

Traumkreuzfahrt nach Island mit Orkney- und Shetland Inseln Lassen Sie sich verzaubern von Nordeuropa mit Island!

Eine Kreuzfahrt mit MSC Preziosa entlang der Küste von Island. Schroffe Klippen, eisige Gletscher, heiße Quellen und rauschende Wasserfälle, die Insel ist bekannt für ihre Naturphänomene. Lassen Sie sich von dieser Kulisse beeindrucken. Zudem erleben Sie die herrlichen Orkney Inseln sowie die Shetland Inseln hoch über Schottland.

12 TAGE



Preis pro Person ab € 2.049,-



MSC Preziosa



REISETERMIN UND PREISE:

21.08.2025 bis 01.09.2025

KAT IB Innenkabine Bella 2.049 €

KAT OB Kabine mit Meerblick Bella 2.415 €

KAT BA Balkonkabine Aurea 2.979 €

Weitere Kabinenkategorien siehe Katalog oder Homepage

LEISTUNGEN

- Bequeme Bus An- und Abreise mit der Dolce Vita Premium-Class mit Bordservice nach Hamburg und zurück
- Begleitung und Betreuung der gesamten Kreuzfahrt durch einen Mitarbeiter des Dolce Vita Reiseclub
- Kreuzfahrt in der gebuchten Kabinenkategorie
- Deutschsprachige Bordreiseleitung, tägliche Bordinformationsbroschüre auf Ihrer Kabine
- Teilnahme an Bordveranstaltungen und Nutzung der Schiffs-einrichtung
- Gepäcktransport bei Ein- und Ausschiffung
- Alle Hafensteuern und Gebühren
- Freie Benutzung vieler Bord-einrichtungen
- Erstklassiges Show- und Unterhaltungsprogramm
- Hotelservicegebühr obligatorisch bereits im Preis inklusive (€ 132,- p.P.)
- Vollpension an Bord:** Alle Mahlzeiten Frühstücksbuffet, Mittagessen vom Buffet, Nachmittags-snacks, Abendessen vom Buffet spätabendliche Mahlzeiten und Snacks (Spezialitätenrestaurants gegen Aufpreis)
- Getränkpaket Easy:** inklusive Hauswein, Bier, Auswahl an Cocktails, Softdrinks, Fruchtsäfte, Wasser und Auswahl an Heißgetränken
- Tolle Ausflugsmöglichkeiten - buchbar an Bord
- Teilnahme an Bordveranstaltungen und Nutzung der Schiffs-einrichtung

Tel. 06655-9110785
www.dolcevita-reiseclub.de

Dolce Vita Reiseclub · Inhaber Markus Sarközy
Fuldaer Str. 3-5 · 36119 Neuhof bei Fulda · Fax. 06655-9110784 · dolcevita-reiseclub@t-online.de

Detaillierte Reiseverläufe siehe Katalog und online.
Jetzt kostenlos unseren aktuellen Katalog anfordern!

Buchen Sie Ihre Reise auch online!



verstehen | bündeln | handeln



Gelnhausen-Schlüchtern

Metall



Friseur



SFS Maschinen- und Gerätebau GmbH
Hydraulik - Pneumatik - Vorrichtung
Einzelteile - Reparaturen - Konstruktionen

WIR BILDEN AUS!

Vogelsbergweg 7
Gewerbegebiet 36366 Brachtal-Schlierbach
Telefon (06053) 61 20-13
Telefax (06053) 7387
E-Mail: info@sfs-brachtal.de
www.sfs-brachtal.de

Skornia Metallverarbeitung GmbH & Co. KG

Industriestraße 33 + 34
63607 Wächtersbach
Telefon (06053) 70054-0
bewerbung@skornia-metall.de
www.skornia-metall.de

Karriere mit Lehre!
Jetzt bewerben!!!

ZdH ZERT

KISSNER
FRISEURE

Im Steinigen Graben 28 · 63571 Gelnhausen-Hailer
Telefon (06051) 31 59 · www.friseur-kissner.de

Bau

Präsident des Deutschen Baugewerbes fordert einen Neustart in der Baupolitik

Am 29. Januar rief der Zentralverband Deutsches Baugewerbe (ZDB) gemeinsam mit rund 100 Wirtschaftsverbänden und Unternehmerinitiativen zum bundesweiten Wirtschaftswarn-tag auf.

Die Akteure fordern von den Parteien, die deutsche Wettbewerbsfähigkeit in den Mittelpunkt des Wahlkampfes zu rücken. ZDB-Präsident Wolfgang Schubert-Raab, der auf der Kundgebung am Brandenburger Tor eine

Rede halten wird, fordert einen Neustart in der Baupolitik: „Unsere Wirtschaft steht vor immensen Herausforderungen: steigende Finanzierungskosten, eine völlig überbordende Bürokratie, ausufernde Bauvorschriften.

Hinzu kommt eine Infrastruktur, die dringend modernisiert werden muss. Gleichzeitig fehlt es in Deutschland an Hunderttausenden Wohnungen. Familien suchen verzweifelt nach bezahlbarem Wohnraum, während Bauprojek-

te aufgrund langwieriger Genehmigungsverfahren und unsteter Förderbedingungen auf der Strecke bleiben. Wir haben alles, was es braucht, um diese Probleme zu lösen: Unsere Unternehmen sind leistungs-

stark, die Beschäftigten hoch qualifiziert, die Grundstruktur ist intakt – noch. Jetzt liegt es an der Politik, die richtigen Rahmenbedingungen zu schaffen, damit wir zurück zu wirtschaftlicher Stärke und Wachstum finden.“

FLIESEN KÖNIG

36381 Schlüchtern · Marienbader Weg 5 · Tel. (06661) 3375 · http://www.fliesen-koenig.de

Maurermeister Herbert FORST
20 Jahre

Maurer-, Abbruch-, Beton-, Pflaster-, u. Natursteinarbeiten
Außenanlagen u. Sanierungen • 100-jähriges Traditionsunternehmen

Brückenaue Str. 2a • 63607 Wächtersbach-Aufenu
Telefon 06053 / 49 83 • Mobil 0173 / 327 42 07
www.baugeschaef-forst.de • e-mail: baugeschaef.herbert.forst@t-online.de

Heinrich Müller
BAUUNTERNEHMUNG · GMBH
Geschäftsführer Dipl.-Ing. (FH) Norbert Faust
36396 Steinau-Ulbach · Riedackerweg 5
Tel. 06667 / 919080 · Fax 919081
E-Mail: info@mueller-hoch-tiefbau.de · www.mueller-hoch-tiefbau.de

Maler und Lackierer

Wärmedämmung: Nutzen und Fakten im Überblick

Die sinnvolle Wärmedämmung von Wohngebäuden ist nach wie vor einer der wichtigsten Faktoren in der Vermeidung von CO₂ und ein aktiver Beitrag, dem Klimawandel entgegenzuwirken. Zudem spart die Dämmung Heizkosten und trägt zum Wohlbefinden in den eigenen vier Wänden bei.

Die aktuellen Rahmenbedingungen der Energie-Einsparverordnung sind ohne Dämmung der Außenwände kaum erreichbar. Wer neu baut, kann zwischen vielen verschiedenen Wandaufbauten wählen und hat so zahlreiche Optionen, Energie zu sparen. Auch Modernisierer haben die Wahl zwischen

verschiedenen Möglichkeiten der nachträglichen Wärmedämmung. Jedes Material hat die Eigenschaft, Wärme weiterzuleiten. Ein Maß dafür ist die Wärmeleitfähigkeit. Als Formelzeichen wird der griechische Buchstabe λ (gesprochen: Lambda) verwendet. Die Einheit ist W/(m·K) (gesprochen: Watt pro

Meter und Kelvin). Praktisch gesehen ist die Wärmeleitfähigkeit die Wärmemenge, die in einer Sekunde durch eine 1 m dicke Schicht ein und desselben Materials fließt, wenn die Temperatur sich auf beiden Seiten des Materials um 1 Kelvin (entspricht 1° C) unterscheidet. Zum Vergleich: Für einen

Dämmstoff beträgt der λ-Wert z. B. 0,035 W/(m·K) und für Beton etwa 2,1 W/(m·K), das heißt, durch einen Dämmstoff fließt wenig Wärme, während ein ungedämmter Beton die Wärme 60-mal besser leitet. Die Bundesregierung unterstützt die energetische Modernisierung von Wohngebäuden oder den Er-

werb bereits modernisierten Wohnraums mittels zinsvergünstigter Förderdarlehen. Weiterführende Informationen zur Fassadendämmung und zu den Förderungen finden interessierte Hausbesitzer und Bauherren unter https://daemmen-lohnt-sich.de/kosten-und-foerderung.

Malermeister Willand
Die Profisanierer

- Putz & Anstrich
- Naturkalkputz
- Schimmelpilzsanierung
- Fachwerksanierung
- Altbausaniierung
- Vollwärmeschutz
- Naturbaustoff-Handel
- Lehmputz

Tel.: 0 60 55 / 8 39 18 www.maler-willand.de

Baudekoration WALZ GmbH & Co. KG

- Anstrich- und Tapezierarbeiten
- Innen- und Außenputz
- Energieberatung
- Vollwärmeschutz und Gerüstbau
- Trockenbau und Fließestriche

Kutscherweg 7 • 63607 Wächtersbach
(06053) 2787 • Fax (06053) 70262

Malermeister Patrick Schöbel
Farben, auf die Sie fliegen

Wärmedämmung • Trockenbau • Fassadengestaltung
Putzarbeiten • Raumdesign • Kreativarbeiten

Hain-Gründauer Str. 2a • 63584 Gründau
Büro: 06058-915760 Mobil: 0176-22240896
info@malermeister-schoebel.de
www.malermeister-schoebel.de

Kraftfahrzeug



Gebrauchte: Schwaches Ende, starke Bilanz

Schwacher Jahresabschluss für gebrauchte Pkw. Der hessische Pkw-Markt verbuchte einen Rückgang von 1,7 Prozent auf 34.673 (Vorjahr: 35.259) Besitzumschreibungen. Michael Kraft, Präsident des Kfz-Landesverbandes Hessen, sagte, nach zehn Monaten mit stabilen und steigenden Bilanzen habe das schwache Ende vor allem im Vergleich zu anderen Bundesländern überrascht. Ursache seien Einbußen für Verbrenner. Die starke Jahresbilanz mit plus 6,5 Prozent

auf 505.047 (Vorjahr: 474.033) Halterwechsel stärke die Hoffnung auf eine Fortsetzung der guten Nachfrage. Die Dezember-Bilanz weise den KBA-Länderdaten zufolge Verluste für Verbrenner und gasbetriebene Gebrauchtwagen aus, während die alternativen Antriebe auf niedrigem Niveau hohe Zuwächse bilanzierten. Im Einzelnen verloren gebrauchte Diesel 9,2 Prozent auf 9.821 (Vorjahr: 10.817) Umschreibungen, Benziner büßten bei 19.446

(Vorjahr: 20.236) Halterwechseln 4,0 Prozent ein. Verbrenner behaupteten im Dezember dennoch mit einem Anteil von 81,5 (Vorjahr: 88,1) Prozent die führende Position. Dies entsprechen 28.267 (Vorjahr: 31.053) Besitzumschreibungen. Spitzenreiter im Ranking der prozentualen Wachstumsraten sei der Stromer (BEV) mit plus 64,0 Prozent auf 1.256 (Vorjahr: 766) Umschreibungen, gefolgt von Plug-in-Hybriden (PHEV) mit 27,0 Prozent und Hybriden ohne Stecker mit 23,1

Prozent. Dies seien 1.040 (Vorjahr: 819) Umschreibungen für PHEV und 2.931 (Vorjahr: 2.356) für Hybride. Verbrenner blieben im Dezember und im Jahresergebnis die dominierenden Antriebsformen. 438.061 (Vorjahr: 428.729) Verbrenner seien ein Anteil von 86,7 (Vorjahr: 90,4) Prozent. Ursache des Rückgangs in der Jahresbilanz sei ein leicht schwächerer Diesel, der 145.597 (Vorjahr: 147.082) Umschreibungen bilanzierte. 26.484 (Vorjahr: 16.185) Elektro-Ge-

brauchte (BEV und PHEV) stünden in der Jahresbilanz. Dies entsprechen einem stark wachsenden Anteil von 5,2 (Vorjahr: 3,4) Prozent. Hybride ohne Stecker erreichten mit 37.033 (Vorjahr: 25.429) Halterwechseln 7,3 (Vorjahr: 5,4) Prozent und damit mehr als BEV und PHEV zusammen. Gasbetriebene Gebrauchtwagen seien mit 3.399 (Vorjahr: 3.633) Umschreibungen und einem Anteil von 0,7 (Vorjahr: 0,8) Prozent die „Verlierer des Gebrauchtwagenjahres in Hessen“.

Kraft sagte, der Automobilhandel erwarte auch im aktuellen Jahr ein „stabiles Gebrauchtwagen-geschäft“. Der Verband gehe davon aus, dass E-Pkw weiter an Fahrt zulegen. Der Gebrauchtwagenmarkt werde im aktuellen Jahr der Ort bleiben, wo Menschen bezahlbare Mobilität fänden. Aus den ersten Analysen des neuen DAT-Reports zeichne sich ab, dass der durchschnittliche Anschaffungspreis für Gebrauchtwagen im vergangenen Jahr leicht zurückgegangen sei.

Wir machen, dass es fährt!
Autoservice SUBARU Mario Schilling

Mehrmarken-Meisterwerkstatt – Subaru-Service-Partner – Kia-Spezialist seit 1995
Modernste Fahrzeug-Diagnose Autogas-Fachwerkstatt

Industriestraße 9 · 63594 Hasselroth-Neuenhaßlau
Tel. 06055/1086 · E-Mail: autoservice-mario.schilling@t-online.de

Reifen Simon
REIFEN · RÄDER · KFZ-MEISTERSERVICE

36381 Schlüchtern · Tel. 06661 96690
36396 Steinau · Tel. 06663 6620
63607 Wächtersbach · Tel. 06053 61680
Weitere Filialen unter: www.reifen-simon.de

AUTOHAUS Koch
...der Service macht's!

Autohaus Koch GmbH
Raiffeisenstraße 5
63579 Freigericht-Somborn
Tel. (06055) 9150-0
Fax (06055) 9150-50
www.toyota-koch.de

DIE WERKSTATT FÜR ALLE VON HIER!
Kfz-Meisterbetrieb
Barbarossastr. 26 | 63571 Gelnhausen | 06051 84-2730
kfw.werkstatt@kreiswerke-main-kinzig.de

Kreiswerke Main-Kinzig

Mo. - Do. 7.00-17.30 Uhr
Freitag 7.00-15.30 Uhr

BASERMANN
AUTOLACKIERBETRIEB
KAROSSERIEINSTANDSETZUNG

Gartenstr. 46 · 36381 Schlüchtern · Tel. 06661/2251 · www.basermann-gmbh.de

Service rund um Ihren VOLVO und alle Kraftfahrzeuge
Günther
GELNHAUSEN
auto-zwei@guenther@t-online.de

Reparatur · Service · Ersatzteile

Horst Günther · Parkstraße 6 · 63571 Gelnhausen · Tel.: 06051 / 12224

Mingebach
Verkauf, Vermietung, Service
Mingebach GmbH
Rotgartenstraße 20 · Wächtersbach-Aufenu
Tel. (06053) 620790 · info@fiat-mingebach.de

FIAT PROFESSIONAL

Günther GmbH
BMW + MINI Service
Ihr Partner für ...
Service · Verkauf · Teile · Zubehör

Gelnhausen-Höchst · Telefon (06051) 9760-0
www.autohausguenther.de · info@bmw-guenther.de

Kling
Kfz Meisterbetrieb
06051 / 977 67 51

- Inspektion
- Klimaanlage-Service
- TÜV- und AU-Service
- Fehlerdiagnose
- Reifenservice
- Reparaturen aller Marken

63571 Gelnhausen-Roth · Meerholzer Landweg 3 · info@autoservice-kling.de

verstehen | bündeln | handeln



Gelnhäuser-Schlüchterer

Raumausstatter



Überzeugen Sie sich von unserer Erfahrung und Kreativität.

Gardinendekorationen,
Bodenbeläge, Parkett,
Designbeläge, Teppichboden,
Sonnenschutz, Markisen

raumtextstudio
stein-lieder

63607 Wächtersbach · Marktplatz 11
Tel.: 06063 1610 · stein-lieder@online.de



Steinmetz



KM Karl Malter
Naturstein in Form

Natursteinarbeiten am Bau • Grabdenkmäler
Schlüchtern | Fuldaer Straße 28
Telefon: 06661 - 1228 | www.steinmetz-malter.de

Speungler / Sanitär / Heizung



HERBERT WAGNER

Haustechnik GmbH

- Heizung
- Klima
- Lüftung
- Sanitär
- Luftkanalbau

Breitenborner Straße 34 | 63599 Biebergemünd
Telefon (06050) 91 01 10 | Telefax (06050) 91 01 19
www.wagnerhaustechnik.de

MJS
HEIZUNGSTECHNIK

- Solar
- Sanitär
- Service/Beratung
- Holzpellets/Hackschnitzel
- Wärmepumpen

Langgasse 29 • 63633 Birstein
Telefon 060 54 / 91 46 10

SCHNEPP

DAS BAD - DIE HEIZUNG

Gelnhausen (06051) 16001 • Ortenberg (06046) 941046 • Birstein (06054) 4573831
Info@schnepp-gmbh.de • www.schnepp-gmbh.de

Tischler



Wir öffnen das Fenster der Zukunft für Sie!



06051 60000

Lützelhäuser Straße 18 • 63589 Linsengericht
www.hoefler-fenster.de



Dr. Weinbergstr. 25
63619 Bad Orb
Tel.: 0 60 52 - 68 70
Fax: 0 60 52 - 918 160
Handy: 0170 - 44 28 950
info@schreinerei-torstenbecker.de

Schreinerei - Holztreppebau - Überdachungen



Fünfkirchnerstr. 3 • 63571 Gelnhausen • Tel. (06051) 61245 • Fax (06051) 61254
Mobil: 01 51-15639926 • info@holzwerk-hailer.de

Elektro-Innung



Main-Kinzig

Elektro-Handwerk fordert klares Bekenntnis zu Energiewendetechnologien

Positionspapier der E-Handwerke zur Bundestagswahl 2025

Auch in der Elektro-Innung Main-Kinzig sind die Forderungen an die künftige Bundesregierung gleich zur ersten Vorstandssitzung des Jahres das Thema. Obermeister Mike Lorenz blickt der politischen Entwicklung kritisch entgegen, denn gerade das E-Handwerk hat gewaltige Herausforderungen zu bewältigen.

Die deutsche Wirtschaft, die Industrie, der Mittelstand und das Handwerk brauchen verbindliche, langfristig sichere Rahmenbedingungen, um planen und investieren zu können. Es braucht klare Bekenntnisse zur Umsetzung der Energiewende in allen Bereichen und keine Diskussionen um eine Reform des Gebäudeenergiegesetzes, die Hausbesitzer in die Verunsicherung treiben. In einem Positionspapier des Zentralverbandes der deutschen Elektro- und Informationstechnischen Handwerke (ZVEH) werden die Forderungen des E-Handwerks mit seinen 48.255 Betrieben und 524.000 Beschäftigten deutlich.

Es bleibt zu hoffen, dass die demokratischen Parteien, gleich welche die Wahl gewinnt, sich schnell auf wirksame Maßnahmen einigen können, damit die Wirtschaft inklusive des E-Handwerks künftig in eine positive Zukunft schauen kann.

1. Energiewendetechnologien nicht öffentlich diskreditieren
Stabile gesetzliche Rahmenbedingungen, um das Investitionsklima in Deutschland zu verbessern: Die neue Bundesregierung muss erkennen, auf welchen Zukunftstechnologien die wirtschaftliche Entwicklung Deutschlands vor dem Hintergrund des Klimaschutzziels fußen kann und welcher Rahmen für deren kontinuierliches Wachstum gesetzt werden muss.

2. Investitionen brauchen klare und verlässliche Rahmenbedingungen
Stabile und verlässliche Rahmenbedingungen zu schaffen, an denen sich Kundinnen und Kunden, Hersteller sowie das installierende Handwerk langfristig orientieren können: Diskussionen über die Abschaffung oder Eindämmung bestehender Förderungen sollten

3. Zunehmende Elektrifizierung braucht staatliche Koordinierung
Schnellstmögliche die richtigen Weichen stellen, um die für das Erreichen der Energiewende notwendige Elektrifizierung nicht zu gefährden.

4. Wirtschaft/Klimaschutz profitieren von niedrigeren Strompreisen
Niedrigere Strompreise: Dies kann

ebenso unterlassen werden wie die Ankündigung immer neuer Fördermöglichkeiten in der Zukunft, da beides gegenwärtig die Investitionen in Klimaschutztechnologien bremst. Anreize zur Investition in klimafreundliche Technologien sollten primär durch einen verlässlichen CO₂-Preispfad gesetzt werden.

gelingen, indem die auf den Strompreis aufgeschlagenen Steuern und Abgaben auf das mögliche Mindestmaß abgesenkt werden. Die zuletzt stark gestiegenen Netzentgelte sollten zudem auf einem tragbaren Niveau stabilisiert werden.

5. Netzanschlussverfahren weiter beschleunigen
Bereits begonnene Reformvorhaben fortführen und weitere Maßnahmen zur konsequenten Digitalisierung und Vereinheitlichung der Netzanschlussverfahren deutscher Verteilnetzbetreiber einzuleiten.

sche öffentliche Infrastruktur, wie Schulen oder Verkehrswege, sondern auch Investitionen zur Verbesserung der Rahmenbedingungen im digitalen Raum.

7. Technologische Komplexität nutzen und beherrschen
Politische Entscheidungen zu Technologiethematen stärker auch an den Erwartungen von KMU auszurichten. Die E-Handwerke sind Dienstleister und Vermittler von Innovationen. In den politischen Entscheidungsprozessen muss diese Perspektive besser berücksichtigt werden, damit die Menschen in Deutschland weiter Zugang zu sicheren, qualitativ hochwertigen lokalen Dienstleistungen bekommen.
Quelle: Auszug Kernpositionen ZVEH



ELEKTRO BUETI

www.elektro-bueti.de

info@elektro-bueti.de • Telefon 06663 38992-0

DANIEL WEINGÄRTNER

Alles aus einer Hand – von der Planung bis zur Ausführung

Elektrotechnik, Tontechnik, Sicherheitstechnik, Informations- und Kommunikationstechnik

Gartenstraße 7+9, 63594 Hasselroth, Tel. (06055) 1005, Fax 8 20 69
E-Mail: elektro.weingaertner@t-online.de



Elektro-Fachplanung
Sachverständigenwesen
Elektroinstallation

E-ZONE GmbH, Tel.: +49 6184 9934258, www.ezone-elektro.de

ANZINGER
Elektrotechnik

Jürgen Anzinger GmbH & Co. KG

Industriestraße 8
63584 Gründau
www.e-anzinger.de

Tel. 0 60 51/9 26 60
Fax 0 60 51/92 66 66
info@e-anzinger.de

FÜR DIE ZUKUNFT
LORENZ ENERGIE
ENERGIEWENDE ZUHAUSE
PHOTOVOLTAIKANLAGEN - STROMSPEICHER - WÄRMEPUMPEN
www.lorenzenergie.de • Tel.: 06051 - 88 44 5-0

ETD
Meisterbetrieb
Elektrotechnik Desch
Elektroinstallation
Kommunikationstechnik
Netzwerktechnik
Antennen- & Satellitenanlagen
06050 - 90 62 87 4
mail@ElektrotechnikDesch.de

HTR

Haustechnik-Reußwig

Michaelstraße 14
www.ht-reusswig.de

- Elektroinstallation
- Satellitenanlagen
- Einbruchmeldeanlagen
- Netzwerkverkabelung
- Video- und Sprechanlagen
- Gebäudemanagement

63619 Bad Orb
Tel: 06052 9126573

Elektro Ickes Meisterbetrieb

Elektroinstallation Alt-/Neubau • Smart Home/KNX
SAT-Anlagen • Daten-/Netzwerktechnik
Beleuchtungstechnik

Röhrig 15 • 63599 Biebergemünd • Tel. 06050 1466 • info@elektro-ickes.de
www.elektro-ickes.de

Ihr kompetenter Partner
ELEKTRO WEBER
Elektroinstallation • Sat Anlagen • Smart Home Systeme
Photovoltaik • Batteriespeichersysteme
Maiweg 4 • 63633 Birstein • (06054) 90 02 80 • www.elektro-weber.com

Elektrotechnik Ralf Kitta
Hausgeräte • Installation • Kundendienst • Verkauf
F.-W. Raiffeisenstr. 3
63589 Linsengericht
06051 / 75 333
06051 / 979 482
Notdienst: 06051 / 75 332
Gerne auch Kleinaufträge!
Mail: technik@elektro-kitta.de • www.elektro-kitta.de

Elektro Essel GmbH & Co. KG
Häuser Hohlle 13
63628 Bad Soden-Salmünster
Tel.: + 49 (0) 6056 / 98398-0
Fax: + 49 (0) 6056 / 98398-11
www.elektro-essel.de

ELEKTRO DOTZAUER GmbH
Event-Stromversorgung
Elektrische Anlagen
Solaranlagen
Schmidtgasse 11
63571 Gelnhausen
0171/5179789
info@elektro-dotzauer.de

Stadt Büdingen

Verpachtung des Kioskbetriebes im Freibad Büdingen ab 01.04.2025

Arbeiten, wo andere Urlaub machen: Die Stadt Büdingen verpachtet ab der diesjährigen Badesaison den Kioskbetrieb im Freibad, zunächst befristet bis zum 30.09.2027.

Weitere Informationen finden Sie auf unserer Homepage: https://www.stadt-buedingen.de/Stadtleben/Sport/Freibad/Aktuelles/

Wir freuen uns über Ihre aussagekräftige Bewerbung bis zum 14.02.2025, 12:00 Uhr, an buedingen@fps-law.de unter dem Betreff „Ausschreibung Kioskverpachtung Büdingen 2025“!



Reparatur von Fußgängerbrücke
Gutachten: Bauwerk muss nicht abgerissen werden / Freigabe nach Ostern

Schlüchtern. Aufatmen bei der Stadt Schlüchtern sowie vielen Bürgerinnen und Bürgern: Die Fußgängerbrücke in der Nähe der ehemaligen Firma Mader & Vey am Stadtrand von Schlüchtern ist doch reparabel.

Nach einem Unfall am 25. Oktober vergangenen Jahres waren schlimmste Befürchtungen aufgekommen. Ein Lastwagen mit Anhänger, auf dem ein großer Bagger verladen war, touchierte beim Passieren der Brücke das Bauwerk. Der Fahrer des Fahrzeugs hatte die Höhe des Bauwerks falsch eingeschätzt.



Die Fußgängerbrücke am Schlüchterner Stadtrand, die nach einem Verkehrsunfall komplett gesperrt ist, soll voraussichtlich nach Ostern wieder geöffnet werden. Foto: Stadt Schlüchtern

Parallel wurde ein erstes Gutachten zur Statik der Brücke Ende 2024 erstellt, ein zweites in den vergangenen Tagen. Das Ergebnis dabei: Das Bauwerk muss nicht komplett ab-

gerissen, sondern kann repariert werden.

Die notwendigen Arbeiten sollen in Kürze vorgenommen werden, stellt Marc Lotz, Lei-

ter des städtischen Bauhofes, in Aussicht. Die voraussichtliche Reparaturdauer wird demnach rund drei Wochen in Anspruch nehmen. Ziel ist es,

die Sperrung der Brücke in einem Seitenweg der Elmer Landstraße mit dem Namen „Steinkaute“ etwa an Ostern Mitte April wieder aufzuheben. Dann sollen die Menschen und besonders die Bewohner der Straßen Schlehenring, Seidelbastring und Weinbergstraße sowie Herolzer Giebel wieder ungehindert und gefahrlos den Abschnitt von der Innenstadt her passieren können.

Sprechstunde der Seniorenbeauftragten

Schlüchtern. Die nächste Sprechstunde der Seniorenbeauftragten der Stadt Schlüchtern, Ilse Ott und Peter Triebensky, findet am Freitag, 14. Februar, von 10 bis 12 Uhr im Kultur- und Begegnungszentrum, Lotichiusstraße 38, statt. Die Seniorenbeauftragten sind auch telefonisch, Frau Ott (06661) 4148 und Herr Triebensky (06661) 4182, erreichbar und bieten außerdem die Möglichkeit eines Hausbesuches an.

Rezepttipps für den Veganuary
So schmeckt's garantiert

Schon mal vom Veganuary gehört? Diese Initiative inspiriert jedes Jahr weltweit Millionen Menschen, im Januar vegan zu essen.

Noch ein Tipp: Die vegane Burger & Sandwich Sauce ist der perfekte Dip. Mit WIBERG Gewürzmischungen und Saucen wird die vegane Küche zu einem vielseitigen Genuss für jeden Geschmack.

Mediterranes Ofengemüse
Zucchini, Paprika, Karotten und Champignons klein schneiden, mit der Gemüse Würzmischung von WIBERG marinieren und im Ofen garen – so entsteht mediterraner Genuss.

Entdecken Sie die WIBERG Produkte im Onlineshop: wow-shop.wiberg.eu/de-DE. Mit dem Code Veganuary gibt es sogar bis 15. Februar 15% Rabatt auf alle Produkte.



Quetschkartoffeln
Oder probieren Sie Quetschkartoffeln: Gekochte Kartoffeln zerdrücken, im Ofen backen und mit der WIBERG Kartoffel Würzmischung, bestehend aus Kümmel, Knoblauch und leichter Kräuternote, verfeinern. Ein geschmackliches Highlight!

Besser hören: Mehr Komfort durch Hörsysteme mit Akkutechnologie

Moderne Hörsysteme können mit Batterien oder Akkus betrieben werden. Die Akkuvorsorgung liegt im Trend. So werden die Systeme über Nacht geladen und sind am nächsten Morgen direkt einsatzbereit.

Batteriewechsel zu vermeiden. Denn die Hörsysteme werden einfach in die Ladestation gestellt, ohne dass das Batteriefach geöffnet werden muss.

EHU-Präsidentin und Hörakustikmeisterin Beate Gromke empfiehlt: „Akkutechnologie – gerade auch bei Hörsystemen – ist effizient und superbequem. Wir Hörakustiker beraten Sie gerne und demonstrieren Ihnen live die Wunderwerke der Technik! Wann haben Sie Ihren letzten Hörtest gemacht?“



Diese Art der Stromversorgung von Hörsystemen ist für Menschen, deren Fingerfertigkeit eingeschränkt ist, eine gute Möglichkeit, den regelmäßigen

Mehr Zeit für schöne Dinge
Mit Leifheit den Familienalltag erleichtern

Der Alltag mit Kindern hinterlässt Spuren – besonders auf Böden wird das schnell sichtbar. Krümel, Flecken und Schmutz sind ständige Begleiter und rauben wertvolle Zeit.

werden können – ganz ohne Rücken oder nasse Hände. Die einzigartige Kombination aus innovativer CleanBlade-Technologie und einem Micro Duo Wischbezug entfernt selbst hartnäckige Verschmutzungen, während das flach abwinkelbare 360°-Drehgelenk das Wischen unter Möbeln und in schwer erreichbaren Ecken erleichtert.

Gerade gewischt, schon sind schmutzige Fußabdrücke quer über den Boden verteilt oder Essensreste unter dem Tisch gelandet? Das Familienleben ist voller schöner Momente, doch es fordert auch viel. Eltern klagen über fehlende Zeit für sich, da der Haushalt zu viel davon in Anspruch nimmt. Genau hier setzen smarte Haushalts helfer an: Das neue Bodenwischer-Set POWER CLEAN (UVP: 37,99 EUR) von Leifheit sorgt für eine effektive, schnelle Reinigung für alle Böden und bringt spürbare Erleichterung in den oft hektischen Familienalltag.

Weitere Informationen zu den Produkten von Leifheit unter www.leifheit.de



Jetzt bei EDEKA punkten – mit PAYBACK!

Wer beim Einkaufen auf Punktejagd geht, muss seine gewohnten Einkaufsroutinen nicht ändern: Einfach weiterhin die täglichen Besorgungen erledigen und gleichzeitig bares Geld sparen. Denn Einkaufen bei EDEKA ist jetzt noch attraktiver: Der EDEKA-Verbund ist ab sofort Partner des marktführenden Bonusprogramms PAYBACK.

Umsatz. Einfach beim Bezahlen die PAYBACK Karte oder App an der Kasse vorzeigen. Mit zusätzlichen Coupons können Extra-Punkte gesammelt und das Punktekonto schneller gefüllt werden.

Digital oder analog: Punkte sammeln war noch nie so einfach

Mit 31 Millionen aktiven Kund:innen und mehr als 700 Partnerunternehmen ist PAYBACK das größte Bonusprogramm Deutschlands. Mit dem EDEKA-Verbund kommen jetzt über 10.000 Lebensmittelmärkte und viel mehr Punktemöglichkeiten hinzu. Hier können jetzt bei jedem Einkauf PAYBACK Punkte gesammelt, eingelöst und Coupons über die PAYBACK Karte und App aktiviert werden.

Das beste PAYBACK aller Zeiten

Bei EDEKA gibt es jetzt für jeden Einkauf 1 PAYBACK Punkt pro 2 Euro



Jetzt bei EDEKA wertvolle PAYBACK Punkte sammeln Foto: EDEKA/Ulrich Schaarschmidt

Hilfe im Notfall

Polizei 110 · Feuerwehr 112 · Rettungsdienst 112
Giftnotruf (061 31) 19240

Älterkreis Schlüchtern

08. bis 14. Februar 2025

Ärzte

Ärztlicher Bereitschaftsdienst Main-Kinzig-Ost

Gelnhausen, Linsengericht, Hasselroth, Freigericht, Gründau (Lieblos, Rothenbergen und Niedergründau), Biebergemünd, Brachtal, Birstein, Wächtersbach, Bad Orb, Bad Soden-Salmünster, Sinnthal, Steinau a. d. Straße, Jossgrund, Flörsbachtal, Schlüchtern.

Der regionale Ärztliche Bereitschaftsdienst ist erreichbar außerhalb der Praxiszeiten unter Tel. 116117. Wenn die Beschwerden keinen Aufschub bis zur regulären Sprechstunde erlauben, können Sie auch die Bereitschaftsdienstzentrale aufsuchen. Die Bereitschaftsdienstzentrale in Schlüchtern in den Main-Kinzig-Kliniken ist geöffnet am Wochenende Samstag und Sonntag sowie an Feiertagen und Brückentagen ab 8.00 Uhr, Montag, Dienstag und Donnerstag ab 19.00 Uhr, Mittwoch und Freitag ab 14.00 Uhr, jeweils bis 22.00 Uhr.

Apotheken

Der Wechsel der Dienstbereitschaft auf die nächste dienstbereite Apotheke erfolgt täglich zwischen 8.30 und 9.00 Uhr.

- 08.02.25: Apotheke im Globus, Wächtersbach
09.02.25: Lotichius-Apotheke, Schlüchtern
10.02.25: Apotheke Freiensteinau, Freiensteinau
11.02.25: Jossa-Apotheke, Jossgrund
12.02.25: Kurpark-Apotheke, Bad Orb
13.02.25: Vogelsberg-Apotheke, Hosenfeld
14.02.25: Einhorn-Apotheke, Sinnthal-Sterbfritz

Table with 15 columns and 15 rows containing various words and their German equivalents. Includes a crossword puzzle grid at the bottom right.

Anzeige

Schluss mit Blähungen, Völlegefühl und Magenkrämpfen Endlich essen ohne zu leiden

Unsere Verdauung ist sensibel. Zu viel oder zu spät gegessen, Stress und Ärger gehabt, im Urlaub Ungewohntes auf den Tisch bekommen. Schon drückt der Magen, Völlegefühl verdirbt den Genuss, ganz zu peinigenden Blähungen.

EINZIGARTIG KOMBINIERT: MAGENBERUHGUNG UND VERDAUUNGSSTÄRKUNG

Nach dem Essen leiden? Völlig unnötig! GASTEO Magen-

Tropfen mit ihrer einzigartigen Kombination aus beruhigenden und bitterstoffhaltigen Heilpflanzen sorgen für schnelle Linderung. Direkt nach dem Essen eingenommen, aktivieren Bitterstoffe, z.B. enthalten in Wermut-, Benediktenkraut und Angelikawurzel, die Verdauungssäfte.^{1,2} Krampflösendes Gänsefingerkraut, zusammen mit Süßholzwurzel und Kamillenblüten, entspannt den gesamten Magen-Darm-Trakt.



LINDERUNG, DIE SCHON IM MUND BEGINNT

Bitterstoffe in GASTEO Magen-Tropfen entfalten ihre Wirkung schon im Mund.^{1,2} Mehr Speichel und eine gesteigerte Produk-

tion von Gallensaft und Magensäure im Magen-Darm-Trakt heißt: Die Nahrung wird deutlich besser verdaut. So stellt sich nach dem Essen rasch wieder ein wohliges Bauchgefühl ein.^{1,2}

1 Liszt et al. (2017) PNAS; 114(30), E6260 E6269; 2 Inge Depoortere (2014) Gut; 63:179-190.

GASTEO® Flüssigkeit zum Einnehmen. **Wirkstoffe:** Gänsefingerkraut, Süßholzwurzel, Angelikawurzel, Benediktenkraut, Wermutkraut, Kamillenblüten. Traditionelles pflanzliches Arzneimittel zur Anwendung bei leichten Verdauungsbeschwerden (z. B. Völlegefühl, Blähungen), sowie leichten krampfartigen Beschwerden im Magen-Darm-Trakt ausschließlich auf Grund langjähriger Anwendung. **Enthält 40 Vol.-% Alkohol.** (Stand: 11/2022). **Zu Risiken und Nebenwirkungen lesen Sie die Packungsbeilage und fragen Sie Ihre Ärztin, Ihren Arzt oder in Ihrer Apotheke.** Cesra Arzneimittel GmbH & Co. KG, Braunmattstraße 20, 76532 Baden-Baden

Blähungen? Völlegefühl? Magenkrämpfe?

GASTEO®

hilft Deiner Verdauung über den Berg

Fragen Sie in Ihrer Apotheke danach!

PZN 10738439, AVP 10,89 €

ANZEIGE

Zukunft mitgestalten Netto Marken-Discount startet Ausbildungs-Offensive 2025

Viele Jugendliche stehen vor der Frage: Wie geht es nach dem Schulabschluss weiter? Netto Marken-Discount hat die Antwort: Das Unternehmen bietet mit 2.400 freien Ausbildungsplätzen spannende Perspektiven für den Karrierestart im Lebensmittelhandel. Interessierte können aus 20 verschiedenen Ausbildungsberufen wählen – vom klassischen Einzelhandel über Logistik, IT bis hin zu E-Commerce.

Netto zählt zu den größten Ausbildungsbetrieben Deutschlands. Dabei steht ein langfristiger Karriereweg innerhalb des Unternehmens im Mittelpunkt: Ein Großteil der Ausbildungs-Absolventinnen und Absolventen erhält nach erfolgreichem Abschluss ein Übernahmeangebot.

„Unsere Auszubildenden von heute sind die Fach- und Führungskräfte von morgen“, erklärt Christina Stylianou, Leiterin der Netto-Unternehmenskommunikation. „Mit unserer Ausbildungs-Offensive setzen wir ein Zeichen für die Zukunftssicherung und den Karriereweg bei Netto.“ Von IHK-zertifizierten Seminaren bis hin zu Führungspositionen mit Personalverantwortung – Nachwuchskräfte können ihren Karriereweg persönlich je nach Stärken und Interessen gestalten.

Von Anfang an gut betreut

Individuelle Förderung: Ein Mentoring-Programm, interne Seminare, Prüfungsvorbereitungen und persönliche Ansprechpersonen begleiten die Auszubildenden. Mit Zusatzqualifikationen wie zum Beispiel dem IHK-Ausbilderschein, dualen Studiengängen und Führungs- oder zahlreichen Traineeprogrammen werden die Nachwuchskräfte weiterentwickelt. Für die hohe Ausbildungsqualität wird Netto seit Jahren wiederholt ausgezeichnet.

Karrierewege eröffnen

Klare Entwicklungsstufen ermöglichen es Nachwuchstalenten, Schritt für Schritt bei Netto aufzusteigen und mehr Verantwortung zu übernehmen. Viele der heutigen Führungskräfte haben ihre Karriere bereits als Auszubildende bei Netto gestartet. Aktuell können sich Interessierte für die Ausbildungsprogramme bewerben. Mehr Informationen zum Thema „Ausbildung und Karriere bei Netto“ unter www.netto-online.de/karriere

ANZEIGE

Dank der 24-Stunden-Pflege Ihre Lieben können zuhause bleiben

Zuhause ist es immer noch am schönsten – gerade im Alter bietet das gewohnte Umfeld Sicherheit und Behaglichkeit. Nehmen körperliche oder kognitive Einschränkungen zu, braucht es verlässliche Betreuungskräfte. Die 24-Stunden-Pflege bietet ein Konzept, das Pflegebedürftige nicht entwurzelt, sondern ihre gewohnte Lebensweise in ihrer Häuslichkeit aufrechterhält. Unterstützung bei der Nahrungsaufnahme, der Mobilität sowie bei der Körperpflege und eine abwechslungsreiche Alltagsgestaltung – all das leisten die Betreuungskräfte.

lungen informieren wir Familien ausführlich über die Finanzierungsmöglichkeiten und unterstützen sie dabei, eine passende Betreuungskraft zu finden. So ermöglichen wir pflegebedürftigen Menschen ein würdevolles und selbstbestimmtes Leben im eigenen Zuhause. Ihre persönlichen Ansprechpartner:innen vor Ort stehen Ihnen jederzeit für eine kostenfreie und unverbindliche Beratung zur Verfügung, um alle Details zur 24-Stunden-Pflege mit Ihnen zu besprechen.

Wie können Familien eine 24-Stunden-Pflege finanzieren?

Zur Finanzierung stehen verschiedene Unterstützungen wie der Entlastungsbetrag, das Pflegegeld, steuerliche Vorteile und Leistungen der Verhinderungspflege zur Verfügung. Als erfahrene Vermittlungsagentur mit über 100.000 erfolgreichen Vermitt-

Jetzt unverbindlich anfragen!

Pflegehelden Franchise GmbH
www.pflegehelden.de
 Tel.: 04821 80 40 30

pflegehelden
Zuhause. Sicher. Gepflegt.

ImmobilienMarkt

Mittelhessen-Bote

Finden + Verkaufen

Telefon 06051 833-241

Garagen

Parkplatz, Garagen, Lagerräume, 4 - 45 m², in gepfl., sicherer Liegenschaft, 3 Min. vom Amtsgericht Hanau entfernt. ☎ 01520-2311680

Grundstücke

Zu amtlichen Preisen suchen wir ständig Gärten, Acker, Wiesen zum Kauf bzw. für vorgemerkte Kunden. Grasmück GmbH, 63654 Büdingen Tel. (06042) 6691 oder 0171-5734404

Immob.-Gesuche

Wir suchen freistehendes Ein- oder Zweifamilienhaus zum Kauf oder zur Miete in ruhiger Lage, Erlensee +50 km. ☎ 0152-24236902

Immobilien

1-Familienhaus, Niedermittlau, komplett renoviert, Flüssiggas-ZH, Garage/Carport, Festpreis 330.000€ ohne Makler. ☎ 0176-21445855

Immobilien

Kaufe von Privat MFH, Haus oder Wohnung
0151-22809395

Mietgesuche

Suche älteres Haus mit kleinem Garten zum Mieten im Umkreis Gelnhausen bis 50 km. Renovierungsarbeiten können übernommen werden. Tierhaltung sollte erlaubt sein. Preis nach Vereinbarung. ☎ 0160/6219224

Mietgesuche

Suche 2,5-Zimmer-Whg., Küche, Bad, ebenerdig, ca. 55 - 65 m², bis 450,-€ KM + NK + Kt. in Bad Orb. ☎ 0177/6214938

Vermietungen

Bad Orb, DG-Whg 62 m², Innenstadt - Kurparknähe an NR zu vermieten. 3 Zi., kleine Kü. mit neuer EBK, TGL-Bad u. Keller, keine Haustiere, keine Schufa-Einträge. KM 495,-€ + NK 250,-€, 3 MM Kautions. ☎ 06052/1202

Wächtersbach: 3 ZKB, WC, Keller, großer Raum, große Terrasse, freier Blick Wächtersbach, Abstellplatz. 600,-€ + Umlage. ☎ 06668/287

Mittelhessen-Bote

Zufornuativ & vielseitig
Telefon 06051 833-241

Wir suchen ab sofort für unsere Mitarbeiter zur Miete

3 Zimmer
Küche, Bad, teilmöbliert im Raum Gelnhausen, Gründau

2 Zimmer
Küche, Bad, teilmöbliert im Raum Gelnhausen, Gründau (hier suchen wir 2 Wohnungen)

Kontakt für alle 3 Angebote: 0170 8667620

DRUCK- UND PRESSEHAUS NAUMANN
Gutenbergstr. 1 · 63571 Gelnhausen

Autohandel

Ankauf von PKW und LKW, alle Hersteller, alle Modelle, Zustand, TÜV und KM egal, auch mit Schäden jeglicher Art. Jederzeit erreichbar. ☎ 06403/9688211 + 0176/23479199

Motorräder

BMW R69F Gespann BJ 1965 mit SW Orig. Steib S501 zu verk. Preis VB. ☎ 06053/1252

Pkw Ankauf

Ankauf v. Autos ab Bj. 1961 alle Arten: LKW, Geländewagen, Wohnmobile, Unfallwagen, mit u. ohne Schäden, KM und TÜV egal. Ohne Reklamation, jederzeit erreichbar! ☎ 06431/2867746, 0176/22749486

Kaufe PKW, Geländewagen u. Busse aller Art - auch mit Mängeln u. Unfallschäden - zu realen Preisen. Wir zahlen bar. Fa. Auto-Michel. ☎ 0170-9669002

Liebe Leser! Kaufe PKW's! Auch ohne TÜV u. Unfallschaden. Zu fairen Preisen. Bitte alles anbieten. ☎ 06053-7068811 oder ☎ 0152-54658507

AUTOHAUS SCHRAMM
Ankauf aller Marken
0160-8101654 od. 06051-9153849

Porsche

Für Porsche 996 2 Alufelgen 8 x 18 Zoll, 2 Alufelgen 10 x 18 Zoll und ein Hardtop-Dach zu verk. Preis VB. ☎ 06053/1252

Reisemobile

Wir kaufen
Wohnmobile + Wohnwagen
03944-36160 • www.wm-aw.de Firma

Mittelhessen-Bote

Finden + Verkaufen

Telefon 06051 833-241



FundGrube

Bekanntschäften

MIT CHARME + STIL TREFFEN WIR UNS, ES WIRD UNSER GLÜCK, ZUSAMMEN IST ALLES SCHÖNER + LEICHTER!
FÖRSTER I.R. HEINZ, bin 80 Jahre jung und die frische Luft und das grün der Wälder hat mich jung gehalten. Schönes Haus hier in der Region. Bin ein lustiger, verständnisvoller Mann mit viel Witz u. Humor und ich fahre gerne und gut Auto. Was ich mag: das Meer, natürlich Wälder und Seen, Haufenwolken mit Sonne und Wind, Bücher, Humor und Satire, Natürlichkeit, Rotwein, Frieden, Intelligenz, finanzielle Unabhängigkeit, zu den Sternen und darüber hinaussehen. Ich wünsche mir über pv „die Liebe“ mit einer lieben Dame für ein glückliches, erfülltes Leben. Dabei spielt dein Lebensalter (zwischen 74 und 85 Jahre) keine Rolle, sondern Dein biologisches Alter, wie DU Dich fühlst. Ich bin ein dynamischer, gepflegter, niveauvoller, pflegeleichter Mann, der viel Abenteuergeist besitzt, der vital, gesund u. ein Charmeur ist. Ich bin ein weltoffener, spontaner Mann in besten finanziellen Verhältnissen, doch was braucht man Geld, wenn man sich Zärtlichkeit, Wärme und Liebe wünscht?! Verwechsele Stille nicht mit Schwäche. Kluge Menschen sind selten Krachmacher. Ich lebe sehr selbstständig und bin nicht darauf aus, eine neue Wohngemeinschaft erzwingen zu müssen. Würde einer Partnerschaft gerne Raum geben, sich zu entwickeln. Alles Weitere wird sich ergeben. Ein lieber, mutiger Anruf wäre unsere Chance zum Glück unter ☎ 0172 - 3707138, auch am Wochenende.

ICH HABE EIN KLEINES VALENTINSGESCHENK FÜR DICH! „LASS UNS DAS LEBEN GEMEINSAM GENIEßEN“

Mein Name ist VALERIE, bin 67 Jahre, 160 cm, Fachkrankenschwester, jetzt gut situierte Rentnerin mit zierlicher Figur und blonde Haaren und ich kann mich durchaus sehen lassen. Bin verwitwet, sehr modebewusst und finanziell abgesichert. Auch ich wünsche mir einen Partner zum Lachen, Reden und die Welt neu erleben. Ich lebe alleine und bin unabhängig. Dieses Alleine leben will ich so gerne ändern, denn es ist langweilig und ich bin absolut nicht dafür gemacht! Zu Zweit ist alles viel lebendiger und aufregender, bunter und vielseitiger, einfach schöner und liebenswerter. Bisher fehlte mir der passende Anstoß an meinem solitären Status etwas zu ändern. Nun weiß ich nicht, was ich hier weiter schreiben soll, ohne aufdringlich zu wirken. Ich bin diese Art der Selbstpräsentation nicht gewohnt. Es wäre mir viel lieber, wenn ich mich persönlich vorstellen könnte. Wenn du das auch möchtest, fände ich es sehr schön von dir zu lesen und natürlich auch zu hören. Rufe an über pv: ☎ 0170 - 6113731. Bin gespannt!

„MUSTERKNABE MIT FRECHER SCHNAUZE U. SCHALK IM NACKEN SUCHT DICH!“

OLIVER, 62 J., sportlich schlanker verwitweter Bilanzbuchhalter, aber weder eingestaubt noch langweilig, sondern ein dynam., lustiger „Traummann“, zärtl., realistisch, romantisch + sympathisch, in gesicherten finanz. Verhältnissen. Jetzt bin ich sehr neugierig auf den nächsten Lebensabschnitt, habe 1000 Ideen, was ich machen möchte, und freue mich auf den schier unendlichen Raum, ungetaktet von außen alles tun u. lassen zu können, wozu man Lust hat u. zu dem bisher nie Zeit war. Und die Vorstellung, vieles davon in Leichtigkeit gemeinsam mit einer liebevollen, natürlichen, begeisterungsfähigen Partnerin machen zu können, lässt mein Herz hüpfen :-). Nun fehlt mir noch die Frau, der ich Rosen schenken darf und die mein Leben füllt. Wichtig ist, dass wir eine tiefe, ehrl. Liebe aufbauen. Darf ich dich zum Valentinstag einladen, mit Lachs u. Champagner u. später Fischbrötchen? Wie wäre es, wir zwei allein? Deshalb bitte eine Mail an OliverHuber@wz-mail.de oder pv handy ☎ 01522 - 6954734.

ICH BIN NICHT ALT !!

BRIITA, 77 Jahre, hier aus der Region. Ja, ich bin eine finanz. unabhängige Pensionärin, fr. Lehrerin. Bin schon ewig Witwe, jetzt möchte ich gerne wieder über pv einen Neuanfang für mein Herz starten, welches frei für Dich ist. Ich bewege mich gerne in der Natur, ich kann sehr gut kochen und backen, aber für mich alleine macht das keinen Spaß. Gerne würde ich Dich mit Deiner Leibespeise verwöhnen. Ich möchte nur eine ganz normale, ruhige, sensible, verständnisvolle Partnerschaft mit Dir haben. Spazieren gehen, Fernsehen schauen und sich schön unterhalten ...Nimm Dir Zeit für Dinge, die Dir das Gefühl geben, am Leben zu sein. „Wir Zwei!“. Ja, gemeinsam Dinge erleben, Freude und Spaß haben, lachen und traurig sein und vieles mehr, das alles mit jemandem teilen zu können, macht Leben aus. Wenn Dich meine Zeilen angesprochen haben, freue ich mich auf Deinen Anruf ☎ 0151 - 59897641.

KOMM MIT ... KIRSCHBLUTE AM BODENSEE ODER BARFUSS IM WEISSEN SAND?!

DOKTOR HELMUT, 73 J. Zu mir: Lebe in besten finanziellen Verhältnissen, schön. Haus hier in der Nähe und war in der Arzneimittelforschung tätig. Ich bin ein sportlich schlanker Mann mit Gefühlen, liebe stille Stunden zu zweit, bin dynamisch, charmant, fröhlich. Meine Freunde sagen über mich, dass ich authentisch bin, fröhlich, tolerant und stark. Ich wünsche mir über pv Anzeige eine fröhliche Frau; gerne lade ich Sie ein, wir lachen, tanzen und wir erleben das wunderbare Liebes-„WIR-GEFÜHL“. Einige Vorstellungen von meiner zukünftigen Partnerin: verlässlich, liebevoll, lebensfroh, Sinn für Humor, sportlich, musikliebend, naturverbunden, natürliche Eleganz und Charme, gesundes Selbstbewusstsein + finanziell unabhängig. Passt? Dann lass uns treffen u. träumen ... mein Valentins-Sträußchen liegt für Sie bereit. Es wird knistern u. blitzen, es wird „LIEBE“ für immer! Bitte rufen Sie an: ☎ 0151 - 56196728, auch Sa./So. oder E-Mail an helmut.silber@inserat-wz.de.

Babett, 76 J., gepflegt, mit schöner weibl. Figur. Seit ich verwitwet bin, fühle ich mich sehr einsam. Die Zeit heilt längst nicht alle Wunden, aber dennoch bin ich jetzt wieder bereit, in die Zukunft zu blicken. Gerne können wir uns verabreden oder ich komme Sie mit meinem Auto besuchen. Kostenl. Anruf, Pd-Seniorenglück ☎ 0800-7774050

Silvia, 63 J., bin eine natürl. u. attraktive Frau, eine gute Hausfrau u. leidenschaftl. Gärtnerin, sehr hilfsbereit u. fürsorglich. Solltest Du ortsg. sein, kann ich auch zu Dir kommen. Lass mich nicht so lange zappeln u. ruf gleich ü. pv an. ☎ 0176-57801677

Hier und Jetzt. Ich, 54 J., schlank, durchschnittl. sportl. (wandern, Rad, Ski), verreise gern. Du triffst mich in Museen, im Theater od. auch i. d. Sauna. Ich suche einen ehrl. Partner mit Herz und Verstand zum Reden, Lieben, Lachen, Streiten, Leben. Mail: hohenklinge@t-online.de

Patrick, 41 J., 185 cm. Bin schon viel zu lange alleine, suche auf diesem Wege liebe, treue, verständnisvolle Frau. Bin etwas schüchtern. Habe das Herz am rechten Fleck. Du solltest 35-40 J. alt sein. Bitte nur ernstgemeinte Zuschriften. Bitte mit Bild. Chiffre 00395

Ich, 68 J., Witwe, suche Partner bis 70 J. aus dem Raum Büdinger für gemeinsame Unternehmungen und zur gegenseitigen Unterstützung im Alltag. Chiffre 00392

Jung gebliebene Sie, 58, sucht Ihn mit Herz und Stil für gemeinsame Zukunft mit Interesse an Reisen, Kultur. Chiffre 00257

Dienstleistungen

Sie wollen renovieren? Maler- und Tapezierarbeiten, Fußbodenverlegung. Alles aus einer Hand. Schnell, sauber u. preiswert. Persönliche Beratung vor Ort ist selbstverständlich. ☎ 06183-928475 o. 0179-2108959

Die Firma K&B aus Salmünster bietet Arbeiten rund ums Haus, Gartenarbeit, Terrasse-, Hof- und Fassadenreinigung, Renovierung sowie Entwürfe. ☎ 0163/3895889

Dienstleistungen

Hoti Malermeister: Innen/Außen Anstrich/Putz, Tapezier-/Lackierarbeiten, Trockenbau, Vollwärmeschutz, Badsanierung (auch barrierefrei), Bodenbelag: Fliesen, Laminat, Vinyl. ☎ 0160-96687594

Handwerker Gert übernimmt für Sie Trockenbauarbeiten, Fliesen/Laminat verlegen, tapezieren/streichen, Fasadendämmung/Außenputz, Gerüst stellen, Demontearbeiten, Renovierungen aller Art. ☎ 0171/5140161

Handwerker hat Termine frei! Ich verlege Fußböden, streiche, tapeziere, Trockenbau, Fliesen verlegen. ☎ 0151-19131096

Flohmarkt

Großer Flohmarkt am So. 09.02. in Gründau-Lieblos am Höffner-Möbelhaus - trödeln, schlemmen und genießen - Jeder kann mitmachen! Info: lampert-maerkte.de und bei facebook, ☎ 02473/20596-50

Duru's Flohmarkt, 09.02. Wächtersbach Messe, 16.02. Altenmittlau Festplatz (NEU), 23.02. Altenhaßlau tegut. Ohne Anmeldung, einfach vorbeikommen. www.marktcom.de ☎ 0176/24857953

Haushaltsauflösungen

Die Ameisen: Entrümpelungen, Haushaltsauflösung, Umzüge, Renovierung, Garten- u. Abrissarbeiten, Gewerbe, Haus-, Messi- und Problemwohnungen ☎ 06053-7775, 06184-905729, 01522-2038811 www.ameisen-heimerl.de

Die Fa. Klemens aus Wächtersbach bietet Ihnen zum Sparpreis Umzüge, Haushaltsauflösung, Entsorgungen, Entrümpelungen an. Wir erstellen Ihnen ein kostenloses Angebot. ☎ 0157/88711778 + 06053/7069134

Der Kinzigtaler. Haushaltsauflösung und Entrümpelung aller Art. Von Keller bis Dachboden, verwertbares wird angerechnet, sowie Kleintransporte mit Sprinter ☎ 0172/6866703

Kaufgesuche

Sammler mit jahrelanger Erfahrung sucht und kauft Pelze aller Art, Alt- und Bruchgold, Zahngold, Goldschmuck, Münzen, Uhren, Perlen, Modeschmuck, Bernstein, Schmuck, Perücken, Puppen, Ledertaschen und Krokotaschen, Figuren, Eisenbahnen, Ferngläser, Bleikristalle, Kleidung, Orden, Gobelin, Messing, Bilder, Zinn, Silber, Bestecke, Krüge, Teppiche, Porzellan, Schallplatten, Nähmaschinen, Schreibmaschinen, Bücher, Möbel, Gardinen, auch Wohnungs- und Haushaltsauflösungen, kostenlose Beratung und Anfahrt sowie Werteschätzung. Zahle absolute Höchstpreise, 100% seriös und diskrete Barabwicklung vor Ort von Mo. - So., 8 - 21 Uhr. ☎ 06031-7768934

Auktionshaus Bad Nauheim kauft Antiquitäten, Pelze, Puppen, Zinn, Modeschmuck, Altgold, Bruchgold, Zahngold, Goldschmuck, Goldmünzen, Goldbarren, Uhren aller Art, Silbermünzen, Silberbesteck, Tafelsilber. Kostenlose Beratung und Werteschätzung, zahle bar vor Ort. Mo.-Fr. 10-18 Uhr, Sa. 10-16 Uhr, telefonisch erreichbar ab 8 Uhr. Friedrichstraße 7. ☎ 06032/5075427

Kaufgesuche

Ankauf von: Pelze aller Art, Alt- u. Bruchgold, Zahngold, Goldschmuck, Münzen, Uhren, Perlen, Modeschmuck, Bernsteinschmuck, Perücken, Puppen, Leder- u. Krokotaschen, Figuren, Eisenbahnen, Ferngläser, Bleikristalle, Kleidung, Orden, Gobelin, Messing, Bilder, Zinn, Silberbesteck, Krüge, Teppiche, Porzellan, Schallplatten, Nähmaschinen, Schreibmaschinen, Bücher, Möbel, Gardinen, auch Haushaltsauflösungen, kostenlose Beratung und Anfahrt sowie Werteschätzung. Zahle absolute Höchstpreise, 100% seriös und diskret, Barabwicklung vor Ort von Mo.-So 8-20 Uhr ☎ 06104/9879935

Aus alten Sachen Geld machen! Ich kaufe Pelze aller Art, Haushaltsauflösungen, Nachlässe, Zinn, Möbel, Porzellan, Bierkrüge, Mode- und Goldschmuck, Silberbesteck, Kameeras, Zahngold, Uhren aller Art (auch defekte), Münzen aller Art, Ferngläser, Militärsachen, Puppen, Bilder, Musikinstrumente, Nähmaschinen, Schreibmaschinen, Bernstein. Alles anbieten! Auch am Wochenende. ☎ 06181/9996567

Achtung! Seriöser Barankauf von alten Möbeln, Porzellan, Fotokameras, Bierkrüge, Bilder, Uhren, Ferngläser usw. Auch kpl. Nachlässe od. aus Wohnungsaufösungen. Gerne auch defekte Sachen. Alles anbieten! Zahle Höchstpreise. Kostenl. Anfahrt, Beratung sowie Werteschätzung. Seriöse u. diskrete Barabwicklung. ☎ 06181/14164

Kaufe Trödel, Sachen an Haushaltsauflösungen und vieles mehr. Schreibmaschine, Nähmaschinen, Teppiche, Puppen, Münzen, Schallplatten, Ferngläser, Schmuck, Uhren aller Art, auch defekt, Trachten, Mode, Pelze, Zahngold, Militärsachen, Kleidung, Komme vorbei, zahle bar und fair. ☎ 0176/23477388

Achtung: Kaufe alte Musikinstrumente, z.B. Geigen, Cello, Kontrabass, Bratsche, Saxophon, Fagott, Gitarre usw., auch reparaturbedürftig. ☎ 06051/6095826 o. 0176/37656265

Kaufe alte Motorräder und Mofas, auch defekt, sowie Scheunenfunde, alte Autos z.B. Mercedes und BMW. ☎ 06051/6095826 o. 0176/37656265

Nachhilfe

Erteile Nachhilfe in Mathematik bis Klasse 13; auch Vorbereitung auf Abschlussprüfungen. ☎ 06051-71862

Pflege/Betreuung

Biete 24 h-Betreuung zu Hause. ☎ 0170/2004929

Reinigung

Blitz Blank! Fenster/Rahmen, Wintergartenreinigung gefällig od. Grundreinigung Ihrer Wohnung? Wir reinigen auch Ihre Wohnung alle 14 Tage, auch Teppiche/Teppichböden, Polstermöbel u. Matratzen, antiallergisch, farbfrisch wie neu mit Geruchsbeeidigung und Langzeit Imprägnierung. 52 Jahre Ralf Hüber Meisterbetrieb: ☎ 06101-3132

Rund ums Haus

Maler-/Tap.-Arb. m. allen Nebenarb., Parkett/Laminat/Fliesen, Teppbo., Sie brauchen nicht auszuräumen! Auch Holz/Rigips, Sanitär, neue Böder, auch fugenlos, Hgz./Klima, Elektr., Verputz (auch Lehmputz), Fe-/Dachfe. + kpl. Dachausb. + Altbauanierung (auch Abbrucharb. u. Neuaufbau), sowie Fassadenarbeiten. (52 J. Erfahrung) Meisterbetrieb Ralf Hüber, ☎ 06101-3131 www.hueber-innenausbau.de

RJL Haus u. Garten. Wir bieten an: Maler- u. Tapezierarbeiten, Putz u. Anstrich außen, Trockenbau, Badsanierung, Fliesenarbeiten, Dachrinnen, Kellersanierung innen u. außen, Pflasterarbeiten. ☎ 0155/10736733

Gartenservice rund ums Haus. Heckenschneiden, Baumfällung, Teichreinigung, kostenlose Grünabfallentsorgung. Ihr Ansprechpartner rund ums Haus. Bei weiteren Fragen melden. ☎ 0178/5054037

Umzug

Die Ameisen - Umzüge: Senioren, privat o. gewerblich, nah o. fern, mit Packhilfe o. einfacher Transport - Die Ameisen helfen Ihnen vor Ort. ☎ 06053-7775 und 06184-905729, Mobil: 01522-2038811

C+P Umzüge-Umzüge nah und fern. Keine Anfahrtspauschale, kostenloser Umzugsberater, keine Materialkosten, Küchen- u. Möbelmontage. ☎ 06047-986370, 0173-1700586

Verkäufe

Schnelle Qualitätsmöbel. Geld sparen zu stark gesenkten Fabrikangeboten. Jetzt aus der Ausstellung bis ca. 78% billiger. Tische, alles massiv, die Nr. 1 in unserer Region. Stühle, Polstermöbel, Schlafzimmer, TV-Sessel, Betten aller Art. Schnell, gut, sofort. Neue Küchen mit Home-service, garantiert günstiger bei 100% Qualität als alle vergleichbaren Mitanbieter. Wo? In den Möbellandhallen Neuberg, Im Unterfeld 2, 63543 Neuberg, Mo.-Fr. 10-18 Uhr, Sa. bis 16 Uhr. ☎ 06183/8991911

Achtung Brennholz! Jetzt bestellen, frisch od. trocken, 1 m lang od. offenfertig, keine Schüttmeter-Raumter (Ster), Lieferung möglich. ☎ 0160-93018661

Trapezbleche 2. Wahl: 2 m u. 3 m ab 7,99 €/m². Trapezbleche 1. Wahl: versch. Längen, Farben, Profile, ab 12,99 €/m², ca. 20.000 m² auf Lager. Birstein: ☎ 06054/9071127

Verschiedenes

Alleinunterhalter Christoph - Musik für Ihre Feier. Corona ist vorbei, lasst uns wieder feiern! ☎ 0160-5643832

Kontakte

EROTIK MASSAGE
GANZ NEU in Wächtersbach 0175 - 3674850

Sexy Melania, H+H 0176-6842322

WERDEN SIE MEERES BEWAHRER MIT IHREM NACHLASS.

Wir informieren Sie gerne.
Telefon: 030.311 777-729
wwf.de/testamente

IMPRESSUM

Mittelhessen-Bote
mit Kreisausgaben
Main-Kinzig-Bote
(für den gesamten Main-Kinzig-Kreis)
Wetterauer Wochen-Bote
(für den gesamten Wetterau-Kreis)

Verleger: Oliver Naumann, Ehrhard Naumann
Geschäftsführer: Oliver Naumann, Jochen Grossmann
Chefredakteur: Thomas Welz
Anzeigen/Key-Account: Johanna Bäder
Vertriebsleiterin: Manuela Hoyer

Anzeigenannahme:
Montag bis Freitag von 9.00-17.00 Uhr.

Für Druckfehler übernehmen wir keine Haftung. Bei telefonisch aufgegebenen Anzeigen keine Gewähr. Zur Zeit gilt die Anzeigenpreisliste Nr. 38/51

Der Mittelhessen-Bote erscheint mit den Regionalausgaben Gelnhäuser Bote, Hanauer Bote, Maintaler Bote, Langenselbolder Bote, Schlüchternener Bote, Fuldaer Land-Bote, Wetterauer Wochen-Bote, Büdinger Bote, Oberhessener-Bote. In der Ausgabe Main-Kinzig-Bote werden die amtlichen Bekanntmachungen des Main-Kinzig-Kreises und folgender Städte und Gemeinden veröffentlicht: Gelnhausen - Mitteilungslblatt; Langenselbold - Langenselbolder Bote; Wächtersbach - Wächtersbacher Stadtanzeiger;

Gründau - Gründauer Anzeiger; Freigericht - Freigerichter Bote; Hasselroth - Hasselrother Anzeiger; Linsengericht - Linsengerichter Anzeiger; Biebergönd - Wochenblatt Biebergönd. Auflage: 306.360.

Kombination mit Gießener Zeitung. Auflage: 128.875. Gesamtauflage: 435.235
Für unverlangt eingesandte Manuskripte und Bilder werden weder Gewähr übernommen noch eventuelle Kosten erstattet. Für den Inhalt der Anzeigen übernehmen wir ebenfalls keine Haftung.

Wir nutzen KI-Technologien zur Unterstützung bei der Bearbeitung von Routineaufgaben.

Der Mittelhessen-Bote erscheint am Wochenende. (Änderung der Erscheinungstermine vorbehalten). Bei Nichterscheinen infolge höherer Gewalt, bei Streik, Aussperrung u.ä. Gründen, besteht kein Anspruch auf Entschädigung. Verteilung: kostenlos an die Haushalte. Bezugspreis bei Postzustellung: 2,50 € zzgl. MwSt.

Verlag und Herstellung: Druck- und Pressehaus Naumann GmbH & Co. KG. Gutenbergstraße 1 - 63571 Gelnhausen. Zugleich auch ladungsfähige Anschrift für alle im Impressum genannten Verantwortlichen.

Falls Sie unsere Zeitung nicht mehr erhalten möchten, bitten wir Sie, eine E-Mail an zustellung@bote.de zu senden und einen Aufkleber mit dem Hinweis „Bitte keine kostenlosen Zeitungen“ an Ihrem Briefkasten oder Zeitungsrohr anzubringen. 2025

Anzeigen (06051) 833-244
Redaktion (06051) 833-202
Vertrieb (06051) 833-299
Telefax (06051) 833-230

BESTELLSCHEIN FÜR EINE PRIVATE KLEINANZEIGE

<input type="checkbox"/> Mittelhessen-Bote am Samstag	inklusive Neue Zeitung	Preis pro Erscheinung	bis zu 5 Zeilen	jede weitere Zeile
		Gesamtausgabe	27,50 €	4,70 €
Anzeigentext	Rubrik			
1		Name, Vorname		
2		Straße, Hausnummer		
3		PLZ/Wohnort		
4		Telefon (für evtl. Rückfragen)		
5		DE IBAN		
Ab hier wird jede weitere Zeile gem. obenstehender Preise berechnet. (Leerzeichen beachten)				
BIC				
Bank				
Datum, Unterschrift				

Wenn eine Bankverbindung eingetragen ist, ermächtigt ich den Verlag mit meiner Unterschrift zum Bankinzug mittels Sepa-Basislastschrift (Gläubiger-Identifikationsnummer: DE 53 ZZZ 00000 415339). Die Mandatsreferenz wird separat mitgeteilt.

Chiffre-Anzeigen ZUSÄTZLICH
Chiffre-Gebühr von 5,-€ (eingehende Zuschriften werden Ihnen zugestellt)

Rechnung Bei Rechnungsstellung werden 7,50 € Bearbeitungsgebühr zzgl. MwSt. berechnet

sollen abgebucht werden (bitte Bankverbindung eintragen)

SCHEIDENFLORA IM FOKUS

Was Frauen über das Vaginalmikrobiom wissen sollten

Das Vaginalmikrobiom, auch als Scheidenflora bekannt, rückt zunehmend in den Fokus der Wissenschaft. Die normale Scheidenflora wird hauptsächlich von Laktobazillen dominiert – anders jedoch bei Frauen, welche häufig unter Infektionen im Intimbereich leiden. Wissenschaftler konnten nachweisen, dass bei ihnen die Scheide durch eine zu geringe Vielzahl und Vielfalt an Laktobazillen bevölkert wird.¹

Sogenannte Mikrokkulturenpräparate versprechen Abhilfe und könnten die Anzahl und Vielfalt von Laktobazillen im Vaginalmikrobiom erhöhen.²

Experten empfehlen, auf diese 3 Qualitätskriterien zu achten:

1. Eine hohe Anzahl an Lactobacillusstämmen unterschiedlicher Gattungen.
2. Eine hohe Dosierung der koloniebildenden Einheiten (KBE).
3. Die parallele Stärkung der Vaginalschleimhaut in ihrer Struktur und Funktion, z.B. durch Vitamin B2.³



Gesundheitsexperten sind überzeugt

Ein neues Mikrokkulturenpräparat aus dem in wissenschaftlichen Kreisen hoch angesehenen Hause Kijimea begeistert Anwender und Ärzte gleichermaßen. Es erfüllt alle drei Qualitätskriterien auf außerordentliche Weise. In Kijimea FloraCare sind ganze 33 Laktobazillenstämme enthalten, in einer besonders hohen Dosierung: Jede Kapsel enthält nicht weniger als 10 Milliarden sogenannte koloniebildende Einheiten, also vermehrungsfähige Bakterien.

Außerdem enthält Kijimea FloraCare weitere wertvolle Mikronährstoffe wie Vitamin B2, das zur Erhaltung normaler Schleimhäute (z.B. der Vaginalschleimhaut) beiträgt.



Für Ihre Apotheke:
Kijimea FloraCare
(PZN 19249311)

www.kijimea.de



¹Machado, A., Foschi, C., & Marangoni, A. (2022). Editorial: Vaginal dysbiosis and biofilms. *Frontiers in Cellular and Infection Microbiology*, 12. <https://doi.org/10.3389/fcimb.2022.976057>
²de Vrese, M., Laue, C., Papazova, E., Petricevic, L., & Schrezenmeier, J. (2019). Impact of oral administration of four Lactobacillus strains on Nugent score – systematic review and meta-analysis. *Beneficial microbes*, 10(5), 483-496. <https://doi.org/10.3920/BM2018.0129>
³Vitamin B2 trägt zu Erhaltung normaler Schleimhäute bei. • Abbildung Betroffenen nachempfunden.



Welchen Ausweg eine Schwindelgeplagte für sich entdeckt hat

Wer unter Schwindelbeschwerden leidet, kennt das unsichere Gefühl bei jedem Schritt. Insbesondere mit zunehmendem Alter sind Betroffene dadurch häufig in ihrem Alltag eingeschränkt. Brigitte P. berichtet, wie sie ihre Beschwerden in den Griff bekommen hat.

Gerade beim Gehen fühlen sich viele Schwindelgeplagte unsicher, was auch Brigitte P. bestätigt: „Besonders unangenehm war dieses Schwindelgefühl, wenn ich eine Straße überquerte.“ Linderung brachten ihr natürliche Arzneitropfen namens Taumea (rezeptfrei, Apotheke).

Alles dreht sich, die Welt gerät sprichwörtlich ins Wanken. So erging es auch Brigitte P.: „Beim Bücken erfasste mich in letzter Zeit ein starker Schwindel, ich hielt mich oft im letzten Moment noch fest, damit ich nicht stürzte.“



„Ich fühle mich wieder sicher.“
(Brigitte P.)

Schwindelbeschwerden: Wie sie entstehen

Schwindel kann entstehen, wenn Störungen im Nervensystem auftreten und Gleichgewichtsinformationen falsch an das Gehirn übertragen werden. Hier kann der einzigartige Dual-Komplex aus zwei natürlichen Arzneistoffen in Taumea Hilfe leisten.

Mit der Kraft der Natur gegen Schwindelbeschwerden

Der Dual-Komplex in Taumea enthält zwei natürliche Arzneistoffe: Anamirta cocculus kann

laut Arzneimittelbild Schwindelbeschwerden lindern. Gelsemium sempervirens setzt laut Arzneimittelbild bei den Begleiterscheinungen wie Kopfschmerzen und Übelkeit an. Zudem sind die Arzneitropfen Taumea gut verträglich – und das ohne bekannte Neben- oder Wechselwirkungen mit anderen Arzneimitteln. Wichtig: Bei akuten, plötzlichen Schwindelbeschwerden sollte ein Arzt die Ursache abklären.



Für Ihre Apotheke:
Taumea
(PZN 07241184)

www.taumea.de

Abbildungen Betroffenen nachempfunden, Name geändert
TAUMEA. Wirkstoffe: Anamirta cocculus Dil. D4, Gelsemium sempervirens Dil. D5. TAUMEA wird angewendet entsprechend dem homöopathischen Arzneimittelbild. Dazu gehört: Besserung der Beschwerden bei Schwindel. Enthält 18 Vol.-% Alkohol. • Zu Risiken und Nebenwirkungen lesen Sie die Packungsbeilage und fragen Sie Ihre Ärztin, Ihren Arzt oder in Ihrer Apotheke. • PharmaSGP GmbH, 82166 Gräfelfing

Wir können so viel schaffen, wenn wir zusammenstehen.

Deutsches Rotes Kreuz e.V.
IBAN: DE63 3702 0500 0005 0233 07
BIC: BFSWDE33XXX

**Ihre
Spende
hilft!**

www.drk.de

Deutsches Rotes Kreuz

StellenMarkt

Stellengesuche

Gesucht wird Gartenarbeit wie Heckenscheiden, Baumfällarbeiten, Umgrabbearbeiten usw. im Raum Gelnhausen, Büdingen, Nidda usw. ☎ 0176-96936542

Erfahrene Buchhalterin mit langj. Steuerbüroerf. (DATEV/Addison) übernimmt Ihre Buha. 10 Std./wtl. Raum FD-GN. tinapink@web.de, ☎ 0151/15891032

Nette, deutschsprachige Frau möchte ältere oder behinderte Personen rund um die Uhr betreuen. ☎ 06053/8099809

Buchhalter sucht stundenweise Neben- / Teilzeit. Keine Versicherungen oder Ähnliches. ☎ 06048-1009

Stellenangebote

Hausmeister in Bruchköbel gesucht! Wir suchen einen zuverlässigen und engagierten Hausmeister für die Betreuung unseres privaten Hauses/Außenanlage in Bruchköbel. Ihre Aufgaben beinhalten die tägliche Kontrolle und Pflege der Außenanlage, Pflege des Pools, Betreuung des Bewässerungssystems, Durchführung kleinerer Gartenarbeiten (z.B. Rasenpflege, Unkraut entfernen etc.), kleinere Reparaturen und allgemeine Hausmeisterarbeiten und Winterdienst. Sie bringen mit: Handwerkliches Geschick und technisches Verständnis, Erfahrung in der Gartenpflege, Zuverlässigkeit, Flexibilität und Sinn für Ordnung. Wir bieten: Eine Anstellung auf Minijob-Basis oder als Teilzeitkraft, Arbeitsumfang zwischen 10 und 20 St./Woche, flexible Arbeitszeiten nach Absprache, angenehmes Arbeitsumfeld in einem gepflegten Privathaushalt. Haben wir Ihr Interesse geweckt? Dann freuen wir uns auf Ihre Kontaktaufnahme unter ☎ 0179/9478323

Stellenangebote

Suche Mitarbeiter für Haus und Garten, gerne auch rüst. Rentner, für Objekte in GN u. Umgebung auf 520,- € Basis, Führerschein u. Fahrzeug, sowie Deutschkenntnisse in Wort u. Schrift sind Voraussetzung. ☎ 0160/92305473

Suchen Hilfe für wöchentliche Hausreinigung (evtl. zusätzlich auch Fensterreinigung und Bügelarbeiten) in Haller. Sprechen Deutsch, Englisch, Polnisch und Russisch. Zuverlässig und Vertrauensbasis sind wichtig. ☎ 0171/6598860

Sperzel's Wurst & Burger in Gelnhausen sucht in Teilzeit Küchenhilfe/Spülkraft m/w/d. Frei an Sonn- und Feiertagen! Vorstellung ohne Termin! Freigerichter Str. 4b, 63571 Gelnhausen

Wäscherei sucht zur Verstärkung Mitarbeiter (m/w/d) in Vollzeit bzw. Teilzeit, körperlich belastbar, nach HU-Groß-Auheim. Bei Interesse melden Sie sich unter ☎ 06181/574020

Maltser Hilfsdienst sucht Fahrerpersonal, ☎ 06051-929377

Firma MIDA Alltagshilfe & Fahrdienst Hasselroth sucht für Bad Orb Alltags- helfer/Haushaltshilfen auf Minijob-Basis ab sofort. ☎ 0162/4839070 www.mida-alltagshilfe.de

Suche für Bad Orb, 14-tägig, Haushaltshilfe mit Führerschein für Haushalt + Arztfahrten/Einkäufe etc. ☎ 0177/6214938

Suche Haushaltshilfe auf Minijob-Basis in Grundau-Lieblös für 3 bis 4 Stunden pro Woche. ☎ 0176/30476070

Stellenausschreibung

Der **Eigenbetrieb Kommunale Dienste Bad Orb** sucht für die Badesaison 2025 einen

Mitarbeiter (m/w/d) in Teilzeit für den Kassendienst im Freischwimmbad

Die Stellenausschreibung mit allen relevanten Informationen finden Sie unter: www.kd-bad-orb.de/neuigkeiten und www.bad-orb.de.

BAD SODEN SALMÜNSTER
Hessens starke Quelle am Spessart

WIR SUCHEN DICH – WERDE EIN TEIL UNSERES TEAMS

Wir suchen zum nächstmöglichen Zeitpunkt eine

PÄDAGOGISCHE FACHKRAFT (d|m|w)

✓ Vollzeit

✓ unbefristet

✓ sofortige Einstellung

Ausführliche Informationen und Online-Bewerbung auf www.badsoden-salmuenster.de/jobs-stadt

HAMMERSTARKES TEAM SUCHT VERSTÄRKUNG

MITARBEITER IM ZENTRALEN PERSONALMANAGEMENT (M/W/D)

- Unbefristet in Vollzeit (38 h) mit Homeoffice Möglichkeit
- Zahlreiche HAMMerBenefits wie JobRad, Betriebliche Altersvorsorge & Co.
- Dein Job: Ansprechpartner in allen personalrelevanten Themen
Abwicklung von Prozessen der Personalbetreuung
Weiterentwicklung der Personalprozesse

Brüder-Grimm-Straße 20
63628 Bad Soden-Salmünster
info@hamm-kliniken.de
www.hamm-kliniken.de/karriere

NORMA®

Mehr fürs Geld.

JETZT ZUGREIFEN! SOLANGE VORRAT REICHT!

ab Montag, 10. Februar

Kinder. Bueno 10 Riegel
215-g-Packung (1 kg = 16,70)

10 Riegel

27% billiger
zum Vergleich:
UVP 6er-Pack = 2,99

3,59* **215 g**

A-One Instant Nudel-suppe
Enten-, Huhn-, Rinder-geschmack oder Vegetarisch 4x85-g-Packung + 1x85 g gratis, ergibt 5x400 ml = 2 l (1 l = 1,15) je 5er Pack

22% billiger
zum Vergleich:
UVP Einzelpackung = -,-59

2,29* **5er Pack**

Imkerhonig
Goldflüssig oder Streichzart
500-g-Glas (1 kg = 5,98) je Glas

25% billiger
UVP 3,99

2,99* **500 g**

Mixed Minis Snickers, Twix, Bounty, Mars und Milky Way,
20 Stück, 400-g-Packung (1 kg = 9,23)

26% billiger
UVP 4,99

3,69* **20 Stück**

SAUGUT NELLI Saftorangen rot-fleischig, Spanien
Kl. I, Sorte: Sanguinelli, saftreiche Orangen mit süßem und feinem Aroma, garantiert ohne Bitterstoffe, 2-kg-Netz (1 kg = 1,50) je Netz

XXL - 2 kg!

2,99*

(Abbildung ähnlich)

Waschmittel
Universal oder Color Pulver 6-kg-Packung für 100 Waschladungen (pro Waschgang -09) oder Gel 3,305-l-Flasche für 110 Waschladungen (pro Waschgang -08) je Artikel

40% billiger
UVP 14,99

8,99*

24 Auch online

Wäscheparfüm
Unstoppables Fresh oder Aprilfrisch 300-g-Packung (1 kg = 16,63) je Packung

29% billiger
zum Vergleich:
UVP 160g-Packung = 3,75

4,99*

Holzwohle
Anzunder Kaminofen- & Grillanzünder
100-Stück-Packung

100 Stück

25% billiger
UVP 7,99

5,99*

Küchenrollen
2x75-Blatt-Packung

23% billiger
UVP 2,59

1,99*

„Golden B“ Kultur-Heidelbeeren
Chile/Marockko

Kl. I, 450-g-Schale (1 kg = 7,98) je Schale

3,59* **450 g!**

(Abbildung ähnlich)

Tierisch gut!
Über 130 Artikel ständig im Sortiment!

Dog Kaurollen
Ente oder Hühnchen - 5 Stück à 16 cm
250-g-Packung (1 kg = 18,76) 3 Stück à 33 cm 315-g-Packung (1 kg = 14,89) je Packung

5 Stück

4,69*

24 Auch online

Roy Donuts XXL
Small 8 Stück oder Large 4 Stück mit Enten- oder Hühnchenfleisch

400-g-Packung (1 kg = 17,48) je Packung

XXL

6,99*

400 g

Roy Wildstangen
aus Straußen, Hasen- oder Hirschfleisch
100-g-Packung (1 kg = 26,90) je Packung

2,69*

Frolic Trockenfutter
aus frischem Rind, 2,6-kg-Packung

(1 kg = 2,30) je Packung

25% billiger
UVP 7,99

5,99*

2,6 kg

Äpfel vom Bodensee
Deutschland/Region Bodensee, im XXL Karton
Kl. I, ausgewählte Sorten: Elstar, Braeburn oder Jonagold, Kal. 75/85 mm und 80/90 mm, 5-kg-Karton (1 kg = 1,33) je Karton

XXL - 5 kg!

6,66*

große Früchte!

➔ BIS ZU 61% SPAREN

Design-MDF-WC-Sitz
Geräuschloses Absenken des WC-Sitzes durch Absenkautomatik • Inklusive Absenkschärniere
3 Jahre Garantie

Brillianter Farbdruck auf 3 Seiten!

Aus hochwertigem MDF mit Holz kern!

Wasser Grau, Seestern, Korallenriff, Steine mit Blume

je Ausführung 22,99*

24 Auch online

Aluguss-Topf mit Glasdeckel oder Hochrand-Pfanne
„Homer“ • Optimale Wärmeleitung bis zum Rand • Pfannen backofenfest bis 150°C, jeweils mit Softtouch-griff • Töpfe backofenfest bis ca. 240°C (mit Glasdeckel bis ca. 180°C) • Töpfe mit Silikoneinsatz am Griff

Hochrandpfanne Ø ca. 20 cm **16,99***

Topf Ø ca. 20 cm/ Hochrandpfanne Ø ca. 24 cm **18,99***

Topf Ø ca. 24 cm/ Hochrandpfanne Ø ca. 28 cm **21,99***

Hochwertige Antihafveredelung

24 Auch online

Wachstuch-Tischdecke
mit geprägter Oberfläche

- Aus robustem PVC
- Strapazierfähig und schmutzabweisend

je Tischdecke

ca. 100 x 140 cm (1 m² = 2,85) **3,99**

ca. 130 x 160 cm (1 m² = 2,40) Ø 140 cm (1 m² = 3,24) **4,99**

ca. 140 x 190 cm (1 m² = 2,63) ca. 140 x 220 cm (1 m² = 2,27) **6,99**

NEUE Designs

Hochwertige Frottierwaren
„Korfu“

- 100% Baumwolle
- Feinstes Walkfrottier
- Mit Aufhängedoriel
- Flauschig und voluminös
- Besonders saug- und strapazierfähig

XL Duschtuch ca. 100 x 150 cm

Waschhandschuh 6er-Set je ca. 18 x 21 cm

Gästetuch 3er-Set je ca. 30 x 50 cm

Handtuch 2er-Set je ca. 50 x 100 cm

Hochwertige Webbordüre

Smaragd, Dunkles Anthrazit, Grün, Aqua, Emerald Green, Apricot, Petrol

je Ausführung 3,99*

je Handtuch 2er 5,99* **je XL-Duschtuch 8,99***

24 Auch online

(nicht alle Ausführungen in allen Farben erhältlich)

Aluguss-Pfanne „Parma“ mit cremefarbener Anti-Haft-Beschichtung

- Hochwertiger Aluguss • Soft-Touch-Griff
- Außen glänzende Silikonbeschichtung, dadurch pflegeleichte Reinigung
- Backofenfest bis 150°C

4 JAHRE GARANTIE

Hochrand-Schmorpfanne Ø ca. 28 cm x Höhe 7,8 cm **ca. 7,8 cm**

Pfanne Ø ca. 20 cm **17,99***

Pfanne Ø ca. 24 cm **19,99***

Pfanne Ø ca. 28 cm **21,99***

Schmorpfanne Ø ca. 28 cm **24,99***

24 Auch online

Küchenhelfer

Edelstahl-Brat- und Wendepinzette

Bindfaden 100 m mit Spender und Schneidvorrichtung (1 m = -03)

Digitales Kochthermometer Messbereich: -20°C / +230°C inkl. Batterie

Plancha-Wender für sehr hohe Temperaturen bis zu 320°C

je Ausführung 3,49*

24 Auch online

je Ausführung 6,99*

Velvet-Bettsitzkissen
mit Armlehne, ca. 50 x 46 x 37 x 70 cm

- 100% Polyester • Bezug mit Reißverschluss zur Regulierung der Füllmenge • Entlastung der Rückenmuskulatur durch hohe Lehne

Anschiemgsamer und samtweicher Bezug

Grey

je Ausführung 19,99*

24 Auch online

Made in Germany

Ofenhandschuhe 2er-Set
je ca. 17 x 28 cm • Oberseite 100% Baumwolle

61% billiger
UVP 12,99

je Ausführung 4,99*

NEUE Designs

Große Motivauswahl!

24 Auch online

Tieffußbett-Pantoletten für Damen und Herren

- Pflegeleichtes, strapazierfähiges Obermaterial
- Leichte EVA-Laufsohle
- Damen-Größen 37 - 41
- Herren-Größen 41 - 45

je Paar **8,99***

Hochwertige Ausstattung:

- ✓ Gepolsterte Decksohle aus Rindveloursleder
- ✓ Anatomisch vorgeformtes Komfortfußbett mit integriertem Dämpfungskissen im Fersenbereich

Damen: Burgund, Hellgrau/Navy

Herren: Navy, Hellgrau/Rosa

24 Auch online

*Keine Mitnahmegarantie! Sofern der Artikel in unserer Filiale nicht vorhanden ist, können Sie diesen direkt in der Filiale innerhalb von 2 Tagen ab o.g. Werbebeginn bestellen und zwar ohne Kaufzwang oder Sie wenden sich bezüglich kurzfristiger Lieferbarkeit an www.norma-online.de/aktionsartikel. Es ist nicht ausgeschlossen, dass Sie einzelne Artikel zu Beginn der Werbeaktion unerwartet und ausnahmsweise in einer Filiale nicht vorfinden. Wir helfen Ihnen gerne weiter. Schuhe und Textilien teilweise nicht in allen Größen erhältlich. Alle Preise in Euro. Bei Druckfehlern keine Haftung.

24 Artikel mit „Auch online“ sind ab sofort in dieser oder anderer Ausführung unter www.norma24.de bestellbar (Preis inkl. MwSt., zzgl. Versandkosten)



Zum VIERTEN Mal in Folge DEUTSCHLANDS PREISSIEGER!

FOCUS 44/24 | DEUTSCHLANDTEST.DE



„Beste Wein unter drei Euro“!

Primitivo Puglia IGT Italien, halbtrocken 0,75-l-Flasche (1 l = 3,32)

2,49

Ständig im Sortiment