

# FORUM

› DAS FACHMAGAZIN FÜR PROFI-HANDWERKER FRÜHJAHR 2025



› **04** DIE KRAFT  
DER FARBEN

› **24** DIE 4-TAGE-WOCHE  
WORK-LIFE-BALANCE VERSUS  
WIRTSCHAFTLICHKEIT

› **26** RÄUME VIRTUELL  
GESTALTEN  
MIT DEM INNOVATIVEN  
BODENKONFIGURATOR!

**MEG**  
Maler Einkauf Gruppe



# LEICHTES DESIGN

## UNÜBERTROFFENE LEISTUNG

### NEU



**LEICHTESTES PROFESSIONELLES HOCHLEISTUNGSSPRITZGERÄT**

**KLASSENBESTE LEISTUNG UND HALTBARKEIT**

**MAXIMIEREN SIE DIE BETRIEBSZEIT MIT SCHNELLSTEM SERVICE AM ARBEITSPLATZ**

SEHEN SIE DEN UNTERSCHIED



graco.com/ultra



## LIEBE MITGLIEDER, KUNDEN UND GESCHÄFTSPARTNER,

wir freuen uns, Ihnen die diesjährige erste Ausgabe unserer FORUM zu präsentieren. Auch 2025 bringt Herausforderungen mit sich – besonders im Wohnungsbau. Die Zahl der Baugenehmigungen sank 2024 auf das niedrigste Niveau seit 2010 und Experten erwarten für 2025 einen weiteren Rückgang. Während der Markt mit Unsicherheiten kämpft, bleibt die Hoffnung auf politische Impulse durch die neue Bundesregierung, die eine Kehrtwende in der Baubranche einleiten könnten. Dennoch konnten wir uns in diesem schwierigen Umfeld behaupten. Dank gemeinsamer Anstrengungen und einer klaren strategischen Ausrichtung haben wir 2024 ein solides Ergebnis erzielt. Ein wichtiger Meilenstein war die erfolgreiche Übernahme des Großhandelsgeschäfts der Binkele GmbH. Mit den neuen Standorten in Gemmingen, Karlsruhe und Edingen-Neckarhausen haben wir unsere Vertriebsstruktur gezielt gestärkt und die Region Baden-Württemberg/Binkele etabliert. Wir danken allen Mitarbeitern, die diesen Schritt mit ihrem Einsatz möglich gemacht haben. Wir freuen uns auch, die neuen Kollegen in der MEG Maler Einkauf Gruppe eG willkommen zu heißen. Auch in diesem Jahr legen wir den Fokus darauf, Sie bestmöglich zu unterstützen –



sei es durch gezielte Schulungen, innovative Produkte oder digitale Services, die Ihnen die tägliche Arbeit erleichtern. Besonderer Fokus liegt auf unserem Schulungsangebot, das wir weiter ausbauen, um Sie mit wertvollem Fachwissen für aktuelle Herausforderungen zu rüsten. Neben Themen wie Schadenssanierung und neuesten Gestaltungstechniken bieten wir praxisnahe Weiterbildungen zu innovativen Verarbeitungstechniken an. Alle aktuellen Termine und die Anmeldung finden Sie auf unserer Website – ein regelmäßiger Blick darauf lohnt sich. Darüber hinaus entwickeln wir unsere Eigenmarke CONPART konsequent weiter und heben sie auf ein neues Level. Sowohl optisch als auch inhaltlich wird das Sortiment überarbeitet, um noch gezielter auf die Anforderungen unserer Kunden einzugehen. Ein Highlight ist die Einführung unserer neuen CONPART Bodenkollektion. Mehr Informationen dazu finden Sie in dieser FORUM-Ausgabe. Parallel dazu gehen wir mit unserer wohnwelt.digital an den Start. Dieses innovative,

KI-gestützte Tool ermöglicht es, Bodenbeläge direkt in den Räumen Ihrer Kunden zu visualisieren – in Echtzeit und mit realistischen Raumbildern. Damit erleichtern wir die Entscheidungsfindung und bieten eine völlig neue Beratungserfahrung. Lesen Sie auf den nächsten Seiten mehr darüber. Ein weiteres Pilotprojekt, das wir 2025 einführen, ist unser neuer Sendungsverfolgungs-Service. Künftig erhalten Sie genaue Information darüber, wann Ihre Ware auf der Baustelle eintrifft. Damit ermöglichen wir eine bessere Planung, reduzieren Wartezeiten und erleichtern die Organisation vor Ort – ein echter Mehrwert für Ihren Betriebsalltag.

Wir danken Ihnen für Ihre Treue und Ihr Vertrauen und wünschen Ihnen viel Freude bei der Lektüre dieser FORUM-Ausgabe.

 Frank Möller  
 Thomas Eßer

## INHALT

### NEUES AUS DER BRANCHE

- 04 Die Kraft der Farben
- 08 Von der Malerwand zur digitalen Bühne – Influencer Denis Fiedler im Interview
- 10 Dem Stress entgegenwirken
- 12 Stuck & Restaurierung: Exzellentes Handwerk von Martin Ranft aus Rüsselsheim
- 14 Plan B statt nur VOB/B: Rechtssicher auf der Baustelle
- 17 Bäume pflanzen für die Zukunft: Gemeinsam gegen den Klimawandel anpacken!
- 18 Makerspace 3.0: Berufsinformation mal anders
- 19 Informationsveranstaltung zur neuen Gefahrstoffverordnung

- 20 „Lehrlinge des Monats“ für 2025 gesucht!

- 21 Der Ausbildungstag 2025
- 22 Bunt und knallig beim Graffiti-Workshop
- 24 Die 4-Tage-Woche – Work-Life-Balance versus Wirtschaftlichkeit

### NEUES AUS DEN UNTERNEHMEN UND NIEDERLASSUNGEN

- 26 Räume virtuell gestalten – mit dem innovativen Bodenkonfigurator!
- 28 BFS-Koordinierungskreis in Wiesbaden: Zukunft gestalten, Standards sichern!
- 29 Spenden für den guten Zweck
- 31 MEG Challenge: Mit Teamgeist und Kreativität zum Vertriebs Erfolg

### NEUES AUS DER INDUSTRIE

- 32 Ein Airlesslack für anspruchsvolle Flächen: Hart im Nehmen, soft in der Verarbeitung
- 35 3 auf einen Streich: Für jede Anwendung das richtige Produkt
- 36 Endlich aufatmen: saubere Luft – auch auf der Baustelle
- 37 Klingt gut: Komplett recycelbares Akustiksystem für höchste Ansprüche
- 38 Die neue Dimension im AQUA Metallschutz
- 40 Schön, wenn wohngesunde Farben auch Stil können
- 42 Immer eine Hand frei – dank neuem Akku-Exzentrerschleifer
- 44 Hightech trifft höchste Ansprüche: dunkle Fassaden – gut geschützt

# MEG

Maler Einkauf Gruppe



## DIE KRAFT DER FARBEN



**Gelb wirkt aktivierend, Grün entspannend, Blau beruhigend: Dass Farben einen positiven Einfluss auf unsere Gefühle und damit auf die Gesundheit haben, ist erwiesen. Kein Wunder also, dass sie auch in Krankenhäusern bewusst eingesetzt werden, um die Patienten bei der Genesung zu unterstützen. Auch auf die eigenen vier Wände kann man diese Konzepte anwenden.**

Kunst beeinflusst die Stimmung. Und maßgeblich daran beteiligt ist: Farbe. Sie entscheidet, ob das Gemälde aufwühlend, beruhigend oder aktivierend wirkt. Die Kraft der Farben wurde inzwischen auch für den medizinischen Bereich entdeckt. Krankenhäuser setzen immer mehr darauf, ihre Räumlichkeiten so zu gestalten, dass sich Patienten wohlfühlen und die Heilung gefördert wird. Ziel ist es, eine Atmosphäre zu schaffen, die Patienten auf dem Weg zur Genesung unterstützt.

### Mehr Farbe, weniger Medikamente

Mittlerweile weiß man, dass Farben einen unmittelbaren Einfluss auf das Nervensystem haben und Stoffwechsel, Blutdruck und Atmung beeinflussen. Einige Studien nehmen den Effekt von Farben genauer unter die Lupe und untersuchen, wie sich die Farb- und Lichtgestaltung von Intensivstationen psychologisch und gesundheitlich auf Patienten und Personal auswirkt.

Das verblüffende Ergebnis: Der Medikamentenverbrauch bei bestimmten Symp-

tomen konnte um 30,1 Prozent verringert werden, der Ruhepegel verbesserte sich um 40,6 Prozent. Auch der Krankenstand des Personals auf der Station sank innerhalb eines Jahres um 23,1 Prozent. Ebenfalls nicht zu unterschätzen: Durch Farbgebung können sich die Patienten um 58,7 Prozent besser orientieren, was die Angst nimmt, sich in einem so komplexen Gebäude zu verlaufen. Der unangenehme Tunnelcharakter von langen Fluren lässt sich zum Beispiel durch kontrastreiche Farbwechsel oder Farbverläufe unterbrechen.

### An alle Altersgruppen denken

Angst spielt auch in Kinderkliniken eine große Rolle: Deswegen sollte hier schon der Empfangsbereich freundlich und kindgerecht gestaltet sein, um Geborgenheit auszustrahlen. Dafür sorgen eine harmonische Farbgebung und eine blendfreie Beleuchtung.

In Kinderkliniken gibt es noch eine weitere Herausforderung: Es braucht ein Konzept, das alle Altersstufen von 0 bis 18 einbezieht. Denn Kinder haben in verschiedenen Altersstufen eine unterschiedliche Wahrnehmung von Farben. Während Neugeborene in ihrer Farb-Wahrnehmungsmöglichkeit stark eingeschränkt sind, können ältere Kinder und Jugendliche das volle Farbspektrum erkennen. Zu Beginn des Lebens können nur starke Kontraste und einfache Muster, mit steigendem Alter immer feinere Kontrastvariationen wahrgenommen werden. Wachstumsbedingt ändert sich auch die Perspektive und Augenhöhe. Motive wie

Blumenmuster oder Tiere sollten also dementsprechend auf einer gewissen Höhe positioniert werden.

### Wohngesund auch in den heimischen vier Wänden

Warum dieses Wissen um die Heilkraft der Farben nicht auf Wohnkonzepte übertragen? Denn was in Krankenhäusern funktioniert, ist auch für das eigene Zuhause wertvoll: Schließlich wollen sich Kunden auch in den eigenen vier Wänden wohlfühlen – ein entscheidendes Kriterium für die geistige und körperliche Gesundheit. Eine beruhigende Atmosphäre schafft man durch Blau- und Grüntöne. Aktivierende Stimmung erzielt man mit Rottönen, Orange und Gelb.

Entscheidend, wie sich Farbe auf Menschen auswirkt, ist aber nicht nur der Farbton, sondern vor allem die Nuance. Verschiedene Farben können sich zudem gegenseitig verstärken, abschwächen und in ihrer Kombination ganz neue Stimmungen erzeugen. Daraus ergeben sich zahlreiche Möglichkeiten, die Raumwirkung und damit die Stimmung zu beeinflussen und dadurch die Persönlichkeit der Bewohner zu unterstreichen.

### Welche Stimmung soll es sein?

Dabei ist es wichtig, die Bedürfnisse seiner Kunden zu kennen. Wonach suchen sie? Auf die Frage, welche Atmosphäre in ihrem Zuhause gewünscht wird, antworteten die Befragten einer Marktforschungsuntersuchung am häufigsten mit Erholung, Inspiration,

Entspannung, Lebendigkeit, gute Laune und Geborgenheit. Daraus ergeben sich Farbkonzepte, in denen verschiedene Nuancen harmonisch miteinander kombiniert werden, um die jeweiligen Stimmungen zu erzeugen.

### Entspannung pur:

Um Räume optisch zu weiten, sind zarte Blautöne genau richtig. Wer denkt da nicht sofort an sanftes Meer oder den weiten Himmel? Damit das kühle Blau ausbalanciert wird, greift man am besten zu wärmenden Beigenuancen. Auch Weiß und Grau wirken sehr stimmig und sorgen für eine entspannte Atmosphäre.

### Lebendig wie nie:

Gesellige und kommunikative Stimmung ist in Räumen, die in belebenden Rot- und Orangetönen gestrichen sind, vorprogrammiert. Die Signalwirkung der beiden Statementfarben kann mit zarten Weiß-, Gelb- und Blauancen abgeschwächt werden.

### Frisch erholt:

Eine naturnahe Farbgebung mit zartem Grün in Kombination mit erdigem Beige, Braun und grünlichem Blau wirkt wunderbar erholend. Das schreit förmlich nach dem derzeit angesagten Urban Jungle, der für eine natürliche, frische Atmosphäre steht. Kombinationsmöglichkeiten bietet auch zartes Weiß, was noch einmal für Leichtigkeit sorgt.

### Hier ist die Laune gut:

Gelb strahlt und bringt den Raum zum Leuchten. Farblichen Kontrast bringen Rosé, frische Beerentöne und Pink. Wenn es nicht ganz so knallig sein soll, funktioniert diese Kombination natürlich auch in farbigen Abstufungen. Helle Gelb- und Rosatöne lassen besonders kleine, dunkle Räume warm und lichtdurchflutet erscheinen.

### Frisch inspiriert:

Genauso frisch wie Grün sind auch die Ideen, die einem in solchen Räumen in den Sinn kommen. Kombiniert mit strahlendem Gelb hat Grün nämlich eine vitalisierende und inspirierende Wirkung. Dazu passen Weiß, Vanilletöne oder auch dezentes Grau.

### Wunderbar geborgen:

Ein harmonisches Zusammenspiel entsteht in Räumen, die Ton in Ton gehalten sind. Dafür eignen sich edle Nuancen wie Creme, Beige, Cashmere oder Champagner. Hier

wird eine Atmosphäre geschaffen, in der man sich einfach wohlfühlen muss. Kombinierbar sind diese Töne mit klassischem Grau oder Weiß.

### Es werde Licht

Was ebenfalls eine zentrale Rolle in der Raumgestaltung spielt – egal ob in Privaträumen oder in Krankenhäusern – ist Licht. Natürliches Tageslicht wird durch helle Wandfarben intensiviert. Bei künstlichem Licht setzt man im Wohnbereich auf warmweißes Licht, da es gemütlich und entspannend wirkt. Um die Konzentration zu fördern sind in Arbeitszimmern kaltweiße Lichtquellen ideal. Ins rechte Licht gerückt werden die gewählten Farben noch einmal perfekt unterstrichen und abgerundet, was die gewünschte Stimmung verstärkt.

### Auf Umweltzeichen achten

Auch die verwendeten Farben selbst sollten natürlich Gesundheitsstandards entsprechen. Umweltsiegel und Zertifizierungen helfen dabei, die richtigen Produkte für ein wohngesundes Endergebnis zu finden. Bei der Vielzahl an Kriterien verliert man allerdings schnell den Überblick, denn die verschiedenen Siegel setzen unterschiedliche Schwerpunkte in Sachen Nachhaltigkeit, Wohngesundheit und Ökologie. Man unterscheidet zwischen drei Umweltkennzeichnungen:

Typ-I-Umweltzeichen sind extern geprüft. Produkte, die ein solches Zeichen tragen, erfüllen bestimmte umwelt- und gesundheitsrelevante Anforderungen, die durch eine herstellerunabhängige Vergabestelle festgelegt werden. Aussagekräftig sind solche Siegel nur für einzelne Produkte. Der Hersteller muss sich um eine solche Auszeichnung bewerben.

Typ-II-Umweltzeichen sind keine Umweltsiegel im klassischen Sinne. Hier geht es um Produkteigenschaften, die hervorgehoben werden, zum Beispiel „recyclingfähig“, „kompostierbar“ und „nachfüllbar“. Die DIN EN ISO 14212 ist die rechtliche Grundlage.

Typ-III-Umweltzeichen stellen Umweltinformationen nach DIN EN ISO 14025 durch Ökobilanzen bereit, sind also keine Bewertung der Produkte. Durch die unabhängige Prüfung der Informationen auf Vollständigkeit sind sie gut vergleichbar.





### Farben und ihre Wirkung

**Rot** steht für Energie, Liebe, Feuer, Kraft und Sinnlichkeit und wird als warm empfunden. Kein Wunder also, dass sie die Ausdauer und Aufmerksamkeit steigert. Auch die Lebenskraft und das Selbstwertgefühl erhöht sich in roten Räumen. Je nach Intensität kann die Farbe aber auch in Aggressivität überschlagen.

Wenn es nach Goethe geht, hat **Gelb** eine „heitere, muntere, sanft reizende Eigenschaft.“ Und da hat er nicht Unrecht! Die Farbe wirkt fröhlich, anregend und fördert die zwischenmenschliche Kommunikation. Noch dazu lindert sie Ängste und Depressionen und erzeugt wohlige Gefühle.

Natur pur: **Grün** ist das Sinnbild für Natürlichkeit und Leben. Gerne verbinden wir die Farbe auch mit Glück, Hoffnung und Zufriedenheit. Sie wirkt motivierend, lebensbejahend, entspannend und soll Körper und Geist in Einklang bringen.

Wer seine Kreativität anregen möchte, wählt am besten **Blau**. Die Farbe strahlt Ruhe und Zufriedenheit aus und steht symbolisch für Vertrauen, Harmonie und Beständigkeit. Noch dazu wirkt sie entspannend und sogar stresslösend. Außerdem soll sie die eigene Intuition und die Leistungsfähigkeit anregen.

**Orange** wirkt belebend, motivierend, stimmungsaufhellend – und das ist sogar nachgewiesen! Denn Orange führt tatsächlich zur Ausschüttung des Belohnungshormons Dopamin! Auf den Menschen hat diese Farbe einen fröhlichen und stimmungsaufhellenden Effekt.

Von zartpastellig bis kraftvoll: **Violett** sorgt für Vitalität, Sinnlichkeit und Lebenslust. Da die Farbe aber auch voller Kontraste steckt, erscheint sie oft rätselhaft und hintergründig – schließlich ist sie eine Komposition aus kühlem Blau und warmem Rot.

Zu den „unbunten“ Farben zählen **Weiß, Schwarz und Grau**. Während Weiß eindeutig für Klarheit, Reinheit, Frieden und Unschuld steht, ist Schwarz deutlich kontroverser: Es wird mit Dunkelheit und Trauer assoziiert, steht aber auch für Seriosität und Kultiviertheit. Schwarz verleiht bunten Farben auch eine edlere Optik. Deutlich neutraler ist Grau. Diese Farbe wirkt sachlich und strahlt Zurückhaltung aus. Außerdem ist sie vornehm dezent und elegant und sorgt dafür, dass andere kombinierte Farben leuchten.

### Kalt und warm, laut und leise

Einfluss auf die Psyche hat auch die Farbtemperatur. So wirken Räume in Grün, Blau oder Violett eher kühl. Das fördert unsere Konzentration und wirkt beruhigend. Kühle Farben haben in ihrer Zusammensetzung immer einen hohen Blauanteil. Warme Farben wie Gelb, Rot und Orange sorgen für Energie, Fröhlichkeit und Glück. Sie erregen Aufmerksamkeit – kein Wunder also, dass sie auch gerne für Warnhinweise genutzt werden. Man kann Farben aber auch in „laute“ und „leise“ Töne unterscheiden. Stark gesättigte Farbtöne, die zusätzlich mit Schwarz oder Weiß kombiniert werden, wirken laut. Eine leise Farbwirkung entsteht durch schwach gesättigte Pastellfarbtöne.

Kalt und warm, laut und leise: Wichtig ist immer das richtige Verhältnis!



**FARBE WIRKT SICH MASSGEBLICH AUF DIE STIMMUNG AUS. DABEI SPIELT AUCH DIE FARBUANCE EINE ROLLE: SIE SCHAFFT DIE GEWÜNSCHTE ATMOSPHERE.**



## VON DER MALERWAND ZUR DIGITALEN BÜHNE – INFLUENCER DENIS FIEDLER IM INTERVIEW

In unserem aktuellen Interview spricht der hessische Malermeister und Influencer Denis Fiedler über seine Reise im Malerhandwerk und seine Mission, dieses in einem modernen und kreativen Licht zu zeigen.

Von den Anfängen als Auszubildender bis hin zur erfolgreichen Selbstständigkeit mit seinem Unternehmen KOLLEKTIVWERK und seiner beeindruckenden Social-Media-Präsenz – der Bad Nauheimer teilt seine Erfahrungen mit uns, motiviert junge Handwerker und gibt wertvolle Einblicke, wie sich die Branche durch Innovation und digitale Trends weiterentwickeln kann.

**MEG: Denis, Du bist nicht nur Malermeister, sondern auch ein bekannter Influencer in der Branche. Wie hast Du Deinen Weg im Handwerk begonnen und was hat Dich dazu motiviert, diesen Beruf zu ergreifen?**

### DENIS FIEDLER:

Mein Weg im Malerhandwerk hat sehr früh begonnen. Im Alter von 14 Jahren habe ich ein Praktikum gemacht und bin dann mit 15 Jahren direkt in die Ausbildung gestartet. Damals hat ein sehr guter Familienfreund mich dazu gebracht, die Ausbildung zu machen, er war auch gleichzeitig mein Mentor. Ich wollte immer einen Beruf machen, bei dem ich viel Kontakt zu anderen Menschen habe und etwas Handwerkliches. Nur im Büro zu sitzen oder weiter die Schulbank zu drücken, war für mich keine Option. Natürlich war es mir auch wichtig, schon mein eigenes Geld zu verdienen. Anfangs haben mich noch meine Mutter und mein Mentor täglich motiviert, aber das war schon nach kürzester Zeit nicht mehr nötig, weil ich schnell eine Leidenschaft für die Arbeit entwickelt habe. Schon im zweiten Lehrjahr

habe ich mich um eigene Maler-Baustellen gekümmert und beispielsweise Räume tapeziert oder Laminatboden verlegt.

**MEG: Gab es ein besonderes Erlebnis in Deiner Ausbildung, an das Du Dich gerne erinnerst und bei dem Dir klar wurde, dass Du Dich für den richtigen Beruf entschieden hast?**

### DENIS FIEDLER:

Ja, auf jeden Fall. Als ich ins dritte Lehrjahr kam, haben sich meine Eltern ein Haus gekauft, das ich Stück für Stück renovieren durfte. Sogar die Außenfassade haben wir gedämmt. Mein Mentor bzw. Malergesellen-Freund stand mir dabei immer mit Rat und Tat zur Seite. In unserem Haus konnte ich alles selbst ausprobieren und mir beibringen.

**MEG: Mit eurem Unternehmen KOLLEKTIVWERK setzen Du und Deine Partnerin Alisha Schnaas auf ein kreatives und modernes Handwerksverständnis. Welche Rolle spielt Innovation bei der Nachwuchsförderung im Malerhandwerk?**

### DENIS FIEDLER:

Innovation spielt eine zentrale Rolle. Wir müssen das moderne Malerhandwerk für die jungen Leute in Szene setzen, da es oft noch einen schlechten bzw. „verstaubten“ Ruf hat. In unserem Unternehmen zeigen wir die aktuellen Trends und neue Ansätze – hierzu zählt die Vielfalt von Materialien und Gestaltungsmöglichkeiten. Mit den Produkten unserer Kooperationspartner Friess und Wagner sind wir auf dem neuesten Stand in Sachen Werkzeuge und Maschinenteknik und mit der Handwerker-Software Plancraft nutzen wir ein leistungsstarkes Tool, das jeden unserer Schritte digitalisiert, von der Angebotserstellung bis zur Zeiterfassung. Auch das Handwerk muss mit der Zeit gehen.



Im Jahr 2022 gründeten Denis Fiedler und Alisha Schnaas ihre Firma KOLLEKTIVWERK.



**MEG: In den sozialen Medien teilst Du viele Einblicke in das Malerhandwerk und seine Möglichkeiten. Wie verändert die Digitalisierung die Ausbildung und Karrierechancen im Handwerk?**

### DENIS FIEDLER:

Sehr viele Aufträge kommen bei uns mittlerweile über Social Media rein, was inzwischen zu einem nahezu unverzichtbaren Portfolio für Skills und Referenzen geworden ist. Eine Unternehmenswebsite rundet ein professionelles Auftreten ab. Heutzutage schaut man sich Videos an, um sich weiterzuentwickeln oder selbst auszuprobieren oder auch, um einen Dienstleister zu finden. Die sozialen Medien bieten jedem, der mit Leidenschaft dabei ist, die Chance, gesehen zu werden. Man kann viel intensiver als früher seine Werke zeigen und dadurch auch bessere Karrierechancen schaffen.

**MEG: Was sind Deiner Meinung nach die größten Herausforderungen für junge Menschen, die eine Karriere im Handwerk anstreben und wie kann die Branche diesen besser begegnen?**

### DENIS FIEDLER:

Ganz klar das schlechte Image. Der Beruf wird bereits in den Schulen in ein negatives Licht gerückt – und in den Schulen müsste eigentlich angeknüpft werden. Handwerk muss attraktiver gemacht werden, so wie wir uns das zur Aufgabe gemacht haben.

Die größte Herausforderung ist meiner Meinung nach, diszipliniert und vorausschauend Leistung zu erbringen. Wissbegierde und Zielstrebigkeit sind sehr wichtig. Nicht auf der Stelle stehen bleiben zu wollen, sondern sich weiterzuentwickeln und über sich hinaus zu wachsen sowie die Bereitschaft, das Nötige dafür zu leisten.

Wichtig finde ich, den jungen Leuten Perspektiven aufzuzeigen – der Zukunftstag der MEG Maler Einkauf Gruppe eG ist dafür ein tolles Beispiel. Sie haben ja schließlich noch gar keine richtigen Berührungspunkte, auch mein Wissen hat sich über lange Zeit und viel Erfahrung angesammelt. Wenn man nicht gezielt Einblicke aufgezeigt bekommt, kann man davon auch nichts wissen. Es ist unsere Aufgabe, es den Malerinnen und Malern in spe zu zeigen.

**MEG: Welche Perspektiven siehst Du für junge Handwerker, die sich selbstständig machen möchten und was sind die wichtigsten Voraussetzungen für eine erfolgreiche Unternehmensgründung?**

### DENIS FIEDLER:

Ein erfolgreicher Handwerker zeichnet sich nicht nur durch seine fachliche Kompetenz aus, sondern auch durch persönliche Eigenschaften. Zuverlässigkeit, Pünktlichkeit und eine saubere, ordentliche Arbeitsweise sind ebenso wichtig wie ein gutes Zeitmanagement. Besonders entscheidend ist jedoch



**SOZIALE MEDIEN BIETEN JEDEM DIE CHANCE, GESEHEN ZU WERDEN. MAN KANN SEINE WERKE VIEL INTENSIVER ZEIGEN UND DADURCH AUCH BESSERE KARRIERECHANCEN SCHAFFEN.**

die Kommunikation mit den Kunden – man muss verstehen, was sie wirklich wollen und darauf professionell eingehen. Ein gutes Auftreten, die Bereitschaft zur Weiterbildung, beispielsweise durch Workshops oder Seminare, sowie eine starke Social-Media-Präsenz sind ebenfalls sehr wertvoll. Für mich ist es wichtig, sich auf bestimmte Bereiche zu spezialisieren, statt zu behaupten, man könne alles. Wer sich klar positioniert und sein Fachwissen ständig erweitert, hat gute Chancen.

**MEG: Was macht für Dich einen guten Handwerker aus und wie sollte eine Ausbildung im Maler- und Lackiererhandwerk heute aussehen, um die jungen Talente optimal auf die Zukunft vorzubereiten?**

### DENIS FIEDLER:

Für mich ist ein guter Handwerker vor allem jemand, der mit Leidenschaft dabei ist und sich wirklich für sein Handwerk begeistert. Ich schätze es, wenn Handwerker sorgfältig mit ihren Werkzeugen, Materialien und der Baustelle umgehen. Besonders im Kundenkontakt ist es wichtig, gut zuzuhören und die Bedürfnisse der Kunden richtig einzuschätzen. Anschließend sollte man mit fachlichem Wissen eine passende Lösung anbieten, die den Wünschen des Kunden gerecht wird.

In der Ausbildung ist es entscheidend, genau diese Fähigkeiten zu vermitteln. Dazu

gehört es, den Auszubildenden Verantwortung zu übertragen und ihnen das nötige Vertrauen entgegenzubringen, damit sie praktische Erfahrungen sammeln können. Ein tolles Beispiel sind zwei junge Azubinen, die an einem unserer Workshops teilgenommen haben. Obwohl das kreative Arbeiten in ihrem Betrieb zunächst nicht im Vordergrund stand, hat der Chef ihnen diese Möglichkeit gegeben. Direkt nach dem Workshop haben die beiden mit ihren selbstgestalteten Musterplatten beim Kunden eine kreative Wandgestaltung verkauft und hervorragend umgesetzt. Alisha und ich waren beide sehr stolz auf die beiden!

**MEG: Du hast eine große Reichweite als Influencer. Welche Botschaft möchtest Du jungen Malerinnen und Malern in spe mit auf den Weg geben?**

### DENIS FIEDLER:

Habt Bock auf den Job! Seid motiviert, euch ständig weiterzuentwickeln – scheut euch nicht, euren Chef nach Workshops oder Weiterbildungsmöglichkeiten zu fragen. Nutzt jede Gelegenheit, um eure Fähigkeiten zu verbessern und probiert euch ruhig aus – traut euch einfach, neue Dinge zu wagen! Das Handwerk bietet euch tolle Chancen, gutes Geld zu verdienen, spannende Projekte umzusetzen und sowohl Kunden als auch euch selbst glücklich zu machen. Es ist jedes Mal ein großartiges Gefühl, ein Projekt erfolgreich abzuschließen.

## DEM STRESS ENTGEGENWIRKEN

«  
**MEG**  
Maler Einkauf Gruppe

**Katja Mayer ist Personalberaterin bei der Handwerkskammer Mannheim Rhein-Neckar-Odenwald. Sie weiß, wie wichtig Resilienz im Arbeitsalltag – gerade für Maler und Lackierer – ist. Im Interview gibt sie Tipps, wie man die negativen Folgen von Stress abwenden kann.**

**MEG: Was versteht man unter Resilienz?**

**KATJA MAYER:**

Resilienz ist die psychische Widerstandsfähigkeit, also die Fähigkeit, mit belastenden Situationen oder Stress umzugehen und sie erfolgreich und ohne gesundheitliche Einbußen zu bewältigen.

**MEG: Wie wirkt sich Stress auf die psychische und physische Gesundheit aus?**

**KATJA MAYER:**

Sobald eine Situation lange anhält, wirkt sie sich erheblich auf die Psyche und Physis aus.

Das zeigt sich zum Beispiel in Nervosität, Schlafstörungen, leichter Reizbarkeit, aber auch in Niedergeschlagenheit und Aggression. Betroffene sind oft überemotional und reagieren übermäßig stark auf kleine oder unwichtige Situationen: Das ist wie der Tropfen, der das Fass schließlich zum Überlaufen bringt. Hinzu kommen kognitive Auswirkungen wie Konzentrationsprobleme und

Vergesslichkeit, was die Fehleranfälligkeit erhöht. Unter den Ängsten und Sorgen, die viele haben, leiden dann auch Arbeit und Privatleben. Langfristige Erkrankungen wie Depressionen oder Burnout sind die Folge.

**MEG: Welche besonderen Belastungen erleben Maler und Lackierer in ihrem Beruf?**

**KATJA MAYER:**

Im Handwerk hat man neben der psychischen Belastung durch Termindruck und Kundenanforderungen auch die körperliche Belastung. Maler und Lackierer arbeiten zum Beispiel über Kopf oder auf Gerüsten. Sie hantieren mit verschiedenen Materialien wie Farben, Lacken, Lösungen. Bei Arbeiten im Freien kommen noch die Witterungsverhältnisse dazu. Handwerkliches, also körperliches Arbeiten führt dazu, dass die Personen eine große körperliche Belastung haben, die sich oftmals auf die Psyche überträgt.

**MEG: Welche Maßnahmen kann man ergreifen, um die Resilienz im Arbeitsalltag zu stärken?**

**KATJA MAYER:**

Man unterscheidet zwischen schnellen, kurzfristigen Maßnahmen und Maßnahmen, die man langfristig üben muss. Für akute Situationen gibt es verschiedene Stressbewältigungstechniken, die man einfach im normalen Alltag nutzen kann: kurze Entspannungsübungen oder Atemübungen wie

«  
**SOBALD STRESS-SITUATIONEN LANGE ANHALTEN, WIRKEN SIE SICH ERHEBLICH AUF DIE GESUNDHEIT AUS.**



die 4-7-8-Technik: 4 Sekunden einatmen, 7 Sekunden anhalten und 8 Sekunden wieder ausatmen. Das hilft im Akutfall, wenn man zum Beispiel Ärger mit einem Kunden hatte. Dann kann man dem Körper bewusst eine Pause geben, durchatmen und dann erst weitermachen. Auch mit progressiver Muskelentspannung kann man Körper und Psyche Minipausen geben.

**MEG: Und langfristig?**

**KATJA MAYER:**

Langfristig geht es darum, Akzeptanz zu üben. Es gibt Dinge, die man nicht ändern kann, wie das Wetter oder die Stimmung des Kunden. Hier muss man sich nicht alles schönreden, aber man muss es akzeptieren und versuchen, die Situation nicht persönlich zu nehmen und das Beste daraus zu machen. Sich in die Perspektive des Kunden zu versetzen kann dabei helfen, emotionale Distanz aufzubauen.

Ebenfalls ein wichtiger Punkt: die körperliche Gesundheit fördern. Ausdauertraining hilft beim Stressabbau. Auch wenn bereits

viel körperlich gearbeitet wird, ist es wichtig, in seiner Freizeit für Ausgleichsbewegung durch Rückentraining, Sportkurse, Fitnessstudio oder kleine Dehnübungen zu sorgen. Außerdem ist eine gesunde Ernährung nicht zu unterschätzen.

**MEG: Wie können Betriebe dazu beitragen, die Resilienz der Mitarbeiter zu stärken?**

**KATJA MAYER:**

Betriebe können gesunde Arbeitsbedingungen schaffen, indem sie ergonomische Arbeitsmittel, also leichte und höhenverstellbare Werkzeuge, zur Verfügung stellen. Das gestaltet die körperliche Arbeit angenehmer. In Schulungen kann man Entspannungsübungen zeigen oder wie man sich ergonomisch richtig bewegt und wie man zum Beispiel rüchenschonend hebt. Passende Arbeitskleidung und Schutzausrüstung gehören ebenso dazu. Wichtig sind Pausen, in denen die Angestellten die Möglichkeit haben, sich zu erholen. Eine große Rolle spielen auch Betriebsklima, Teamzusammenhalt und eine offene Kommunikation.

Eine wertschätzende Feedbackkultur zeigt dem Angestellten, dass er offen ansprechen kann, wenn ihn etwas stört oder wenn er etwas braucht. Das funktioniert super mit regelmäßigen Team- oder in Mitarbeitergesprächen.

**MEG: Welche Anlaufstellen gibt es, um sich mehr zu dem Thema zu informieren?**

**KATJA MAYER:**

Krankenkassen sind eine gute erste Anlaufstelle. Neben grundlegenden Infos auf der Webseite bieten diese häufig eine persönliche Beratung zu Präventionsmaßnahmen an. Auch viele Handwerkskammern bieten immer wieder Webinare an, zu denen sich Arbeitgeber oder Arbeitnehmer zuschalten und allgemein über das Thema informieren können. Wir machen aber auch individuelle Beratungen, schauen uns die Situation vor Ort an und prüfen, wo es Verbesserungsbedarf gibt. Hierzu gehören auch Workshops in den Unternehmen. Für Betriebe, die bei uns gemeldet sind, ist das sogar kostenlos. Da am besten einfach bei der jeweiligen Kammer nachfragen.



Der Pressepavillon in Batumi (oben) und das Bellagio in Las Vegas (rechts) sind nur zwei der vielen beeindruckenden Arbeiten von Martin Ranfts Unternehmen.



**MEG**  
Maler Einkauf Gruppe

## STUCK & RESTAURIERUNG: EXZELLENTES HANDWERK VON MARTIN RANFT AUS RÜSSELSHEIM

**Wir freuen uns, in dieser Ausgabe einen ganz besonderen Kunden vorstellen zu dürfen: den Stuckateurmeister Martin Ranft aus Rüsselsheim, der bereits seit 1996 mit seinem Unternehmen „Stuck & Restaurierung“ ein geschätzter Partner unserer MEG Maler Einkauf Gruppe eG ist. Mit Leidenschaft und handwerklichem Können sorgt er dafür, dass historische Gebäude weltweit in neuem Glanz erstrahlen.**

Martin Ranft und sein Team haben sich voll und ganz der Pflege und Erhaltung historischer Gebäude verschrieben. Es ist ihnen eine Herzensangelegenheit, alte Techniken zu bewahren und durch moderne Entwicklungen weiterzuführen. So trägt die Arbeit nicht nur zur Bewahrung von Kultur und Geschichte bei, sondern schafft gleichzeitig neue Lebensräume, in denen sich Menschen wohlfühlen können.

„Gutes Handwerk schafft Werte für morgen“, lautet die Philosophie des traditionsreichen Rüsselsheimer Unternehmens „Stuck & Restaurierung“. Von Anfang an verfolgte das Profi-Team diesen Grundsatz mit Liebe fürs Detail und Handwerkskunst auf höchstem Niveau. Mit dem Fokus auf historischen Stuckarbeiten, plastischen Gebäudehüllen, Gewölben und der Restaurierung wertvoller Fassaden ist Ranft in einer Nische des Handwerks zu Hause.

### Traditionelles Handwerk trifft auf globale Projekte

Die Arbeiten von Martin Ranft und seinem Team sind nicht nur in Deutschland gefragt, sondern auch international sehr geschätzt. Von Chicago über Las Vegas bis hin zu Batumi in Georgien – ihre Expertise hat weltweit Anerkennung gefunden. Als spezialisierter Anbieter in der Restaurierung historischer Bauten hat das Team von Martin Ranft die Herausforderungen des internationalen Marktes mit Erfolg gemeistert.

Die Liste an beeindruckenden Referenzen ist lang. In Deutschland haben Martin Ranft und sein Team unter anderem an ikonischen Projekten wie der Elbphilharmonie in Hamburg, dem Senckenbergmuseum in Frankfurt oder dem Hessischen Landtag gearbeitet. Doch auch international hat sich die hohe Qualität ihrer Arbeit bewährt. In Las Vegas wurden große Architekturskulpturen in Drahtputzbauweise in Uncle Sam's Bar im legendären Hotel und Casino „Bellagio“ umgesetzt. Bei dieser Arbeit, die in geringer Nähe zum San-Andreas-Graben durchgeführt wurde, musste die Konstruktion erdbebensicher durchgeführt werden. Darüber hinaus haben die passionierten Handwerker um Ranft im georgischen Batumi den Pressepavillon des georgischen Präsidenten gebaut. In Chicago arbeitete das Team mit dem renommierten Designer Jordan Mozer zusammen, um



unter anderem drei große Restaurants im Rabitzverfahren zu gestalten.

„Deutsches Handwerk ist weltweit gefragt, wenn typisch deutsche Tugenden wie Pünktlichkeit, Gründlichkeit usw. beherzigt werden. Unserer Überzeugung nach ist Handwerk, wenn es so betrieben wird, kein Auslaufmodell“, ist Martin Ranft überzeugt.

### Internationale Herausforderungen

„Besonders bemerkenswert sind die außergewöhnlichen Herausforderungen, die bei internationalen Projekten auftreten können“, berichtet der Rüsselsheimer Stuckateurmeister über eine Lieferung von Material unserer MEG nach Las Vegas. Hier gab es eine spannende Geschichte, als der Zoll in Los Angeles jeden einzelnen Sack Putz überprüfte, um sicherzustellen, dass kein Schmuggelgut transportiert wurde. Nach zwei Monaten im Hafen war das Material zwar nicht mehr ganz frisch, aber das Team meisterte auch diese Hürde mit Bravour.

Wenn die eigenen Kapazitäten für ein Projekt nicht ausreichen, setzt Ranft auf ein Netzwerk von 15 Kollegen aus ganz Deutschland und Österreich, die dieselben hohen Qualitätsstandards vertreten. Diese Zusammenarbeit hat sich in der Vergangenheit mehrfach bewährt, was das Unternehmen und seine Partner zu einem eingespielten Team macht.

### Der Nachwuchs steht in den Startlöchern

Martin Ranft kann auf eine vielversprechende Zukunft blicken, da einer seiner Söhne das Handwerk ebenfalls erlernt hat und aktuell im dritten Gesellenjahr in Wien ist. Ab Sommer wird er die Meisterschule besuchen und übernimmt nach und nach den Betrieb seines Vaters. „Das Unternehmen ist somit für die nächste Generation gut aufgestellt und wird weiterhin mit viel Leidenschaft und Fachwissen geführt“, erklärt Ranft.

### Restaurierung des „Haus Buhl“ in Heidelberg

Aktuell arbeitet das Team von Martin Ranft an einem besonders anspruchsvollen Projekt in Heidelberg: der Restaurierung des „Haus Buhl“. Das barocke Palais wurde im 17. Jahrhundert erbaut und später an die Universität Heidelberg gestiftet. In den 1980er Jahren wurde das Gebäude renoviert und mit Bleiweiß gestrichen, was nun einer sorgfältigen Sanierung bedarf. Die Handwerksexperten von „Stuck & Restaurierung“ arbeiten der-



zeit daran, die historischen Decken freizulegen und den Gewölbebau zu restaurieren, um das Gebäude in seiner ursprünglichen Pracht wiederherzustellen.

Unsere MEG Maler Einkauf Gruppe eG ist sehr stolz auf die Partnerschaft mit einem so außergewöhnlichen Kunden wie Martin Ranft. Seit vielen Jahren pflegen wir eine enge Zusammenarbeit und sind immer wieder beein-

druckt von der Qualität und der Reichweite seiner faszinierenden Arbeiten. Unser Außendienstprofi Holger Labodda steht Herrn Ranft und seinem Team stets beratend zur Seite und sorgt dafür, dass alle Materialien und Werkzeuge für die anspruchsvollen Projekte zur Verfügung stehen.

Wir freuen uns auf viele weitere Jahre einer erfolgreichen Zusammenarbeit!



## Sika Comfort Balkonsysteme

### GRENZENLOSES DESIGN FÜR DEN AUSSENBEREICH

- Selbstverlaufend
- Rissüberbrückend
- Geruchsarm

BUILDING TRUST 

# TIPPS FÜR UNTERNEHMER

## PLAN B STATT NUR VOB/B: RECHTSSICHER AUF DER BAUSTELLE ——— «



Die Baustelle ist ein Ort lebendiger Kreativität – und manchmal auch ein bisschen Chaos. Das bringt nicht zuletzt die Einführung des neuen Bauvertragsrechts im Bürgerlichen Gesetzbuch (BGB) im Jahr 2018 mit sich, die das rechtliche Umfeld für Malerbetriebe grundlegend verändert hat. Auch wenn die traditionsreiche VOB/B noch immer ihren Platz hat, ist ihre Anwendung nicht immer klar. Um rechtlich auf der sicheren Seite zu bleiben, ist Präzision gefragt.

Die VOB/B war für viele Jahre das zentrale Regelwerk für Bauverträge und hatte große Bedeutung für Malerbetriebe. Sie legte im sensiblen Bauvertragsrecht verbindliche Rahmenbedingungen fest und regelte zahlreiche Aspekte des Vertragsverhältnisses, beispielsweise Mängelansprüche, Vergütungsfragen und Kündigungsmodalitäten. Die Dynamik der rechtlichen Rahmenbedingungen – eine Folge der Nachjustierung im Bereich des BGB 2018 – sorgt für eine anhaltend ver-

worrene Rechtssituation, die von Betrieben ein höheres Maß an Aufmerksamkeit und Flexibilität fordert.

Viele Malerbetriebe bieten ihre Leistungen nach wie vor nach VOB/B an, was verschiedene Herausforderungen in der praktischen Umsetzung birgt, zum Beispiel:

**Unsicherheiten im Vertragswesen:** Viele Malerbetriebe sind verunsichert, welche Bestimmungen nun Anwendung finden sollen und welche Risiken sich daraus ergeben.

**Mangelnde Klarheit bei Mängeln:** Die Vorgaben zur Mangelhaftung haben sich geändert, sodass es für Malerbetriebe essenziell wird, sich intensiv mit den neuen Regelungen auseinanderzusetzen.

**Verzögerte Zahlungseingänge:** Unsicherheiten in der Vertragssprache können dazu führen, dass Zahlungsfristen nicht klar definiert sind, was in der Praxis oft zu Liquiditätsengpässen führt.

### **Komplexe Nachtragsregelung**

Ein zentrales Thema für Malerleistungen ist die Nachtragsregelung, denn häufig ändern sich Kundenwünsche oder es tauchen unvorhergesehene Probleme auf. Nach § 2 VOB/B können Nachträge gefordert werden, wenn Änderungen vom Auftraggeber gewünscht werden oder unvorhergesehene Umstände eintreten, die Anpassungen nötig machen. In diesen Fällen ist es wichtig, Nachträge schriftlich festzuhalten und unbedingt die Zustimmung des Auftraggebers einzuholen.

Auch der richtige Zeitpunkt für die Nachtragsanmeldung ist entscheidend. Nur so bleiben Dienstleister auf der sicheren Seite und schützen sich vor möglichen rechtlichen Auseinandersetzungen. Kommt es nämlich zu keiner Einigung – auch nicht nach der dann einsetzenden Frist von 30 Tagen – setzt dies einen komplexen bürokratischen Akt gesetzlich vorgeschriebener Berechnungen neuer Preise in Gang.

### **Risikofaktor Lex-specialis-Grundsatz**

Die VOB/B ist rechtlich betrachtet mit Allgemeinen Geschäftsbedingungen vergleichbar. Auch wenn in Deutschland der Lex-specialis-Grundsatz gilt, der besagt, dass spezielle Regelungen Vorrang vor allgemeinen Bestimmungen haben, muss sich die VOB/B am BGB messen. Das heißt: Treffen Malerbetriebe und Kunden spezifische Vereinbarungen, sollten diese im Zweifel vor dem BGB bestehen. Doch Vorsicht! Dieser Grundsatz ist nicht immer uneingeschränkt anwendbar, besonders wenn die Regelungen den Malerbetrieben nicht unbedingt zugutekommen. Seit 2018 wird dieser Umstand immer wieder vor Gerichten verhandelt.

**Dokumentation und Kommunikation:** Halten Sie alle Absprachen und Änderungen schriftlich fest und informieren Sie den Auftraggeber über den Fortschritt und eventuell auftretende Änderungen.

**Schulung und Weiterbildung:** Sensibilisieren Sie Ihr Team für die neuen Regelungen und die praktische Handhabung der VOB/B, um Missverständnisse zu vermeiden.

**Fachkundige Unterstützung:** Bei Unsicherheiten ist es ratsam, eine Rechtsberatung in Anspruch zu nehmen und einen Fachanwalt für Bauvertragsrecht hinzuzuziehen. So sind Sie bei rechtlichen Fragen auf der sicheren Seite.

## FÜR MALERBETRIEBE IST ES ESSENZIELL, SICH INTENSIV MIT DEN NEUEN REGELUNGEN AUSEINANDERZUSETZEN.

Für betroffene Gewerke ist es daher unumgänglich, bei der Vertragsgestaltung besondere Aufmerksamkeit walten zu lassen. Sprich im Einzelfall genau zu prüfen, ob die von der VOB/B abweichenden Regelungen zutreffen können – und ganz wichtig: diese klar im Vertrag festzuhalten.

### **Tipps für die Praxis: Was tun, wenn VOB/B vorgegeben ist?**

Ist die VOB/B als verbindlich vorgegeben, gibt es verschiedene Optionen:

**Vertragliche Ausnahmeregelungen prüfen:** Schauen Sie nach, ob spezielle Regelungen innerhalb der VOB/B modifiziert oder ergänzt werden können, um Ihre Interessen zu wahren.

**Klärung von Haftungsfragen:** Klären Sie im Vorfeld alle rechtlichen Themen zur Haftung, damit es später keine bösen Überraschungen gibt.

### **Im Rechtsdschungel zurechtfinden**

Das rechtssichere Arbeiten auf Baustellen erfordert von Malerbetrieben ein waches Auge für die aktuellen rechtlichen Rahmenbedingungen. Die gezielte Auseinandersetzung mit dem Thema ist unerlässlich für den Erfolg im Handwerk. Mit proaktiven Maßnahmen, klarer Kommunikation und gegebenenfalls der Hilfe von Rechtsexperten sind Malerbetriebe bestens gerüstet, um sich im rechtlichen Dschungel zurechtzufinden. So bleibt nicht nur die Liquidität gesichert, sondern auch die gute Reputation am Markt.

# Gutes Werk braucht gutes Zeug



Wistoba Pinselwerk  
Alles andere können Sie streichen.

wistoba.de

**PROTEKTOR**

**LUMINO – LED-LICHTDESIGN**  
**AKZENTE FÜR DIE RAUMGESTALTUNG**

Für das richtige Licht bei außergewöhnlichen Lichtplanungen und Beleuchtungskonzepten sorgt Lumino von Protektor. Überall dort, wo Akzente für die Raumgestaltung benötigt werden, sorgen die Aluminium-Profileschienen für ein besonderes Ambiente.

**lumino**  
LED-LICHTDESIGN

www.protektor.com

## FÜR STREIFENFREIE OBERFLÄCHEN

- ✓ geschmeidiges Auftragen
- ✓ perfektes Finish
- ✓ sehr feine, weiche Faser
- ✓ ideal für wasserbasierende Lacke

**KONEX**  
„Der Feine“

**MESKO**  
DIE PINSELMACHER

mesko.eu

Mesko-Pinsel GmbH  
DE-91632 Wieseth  
T +49 9822 8285 - 0  
E office@mesko.eu  
mesko.eu  
meskopinsel

## MEG

Maler Einkauf Gruppe

### « BÄUME PFLANZEN FÜR DIE ZUKUNFT: GEMEINSAM GEGEN DEN KLIMAWANDEL ANPACKEN!

In unserer „Grünen Ecke“ geht es diesmal um ein besonders schönes Projekt, von dem wir Ihnen bereits in der letzten Ausgabe berichtet haben: Dank Ihrer Unterstützung in Sachen Umstellung auf den elektronischen Rechnungsversand im vergangenen Jahr konnten wir 250 Bäume pflanzen und damit einen wichtigen Schritt in Richtung einer grüneren Zukunft machen.

Im nordrhein-westfälischen Lindlar haben wir am 19. November 2024 insgesamt 250 Bäume gepflanzt, die speziell dafür ausgewählt wurden, dem Klimawandel in Zukunft standzuhalten. Experten haben dafür eine Liste von Baumarten zusammengestellt, die in der Lage sind, sich an die klimatischen Veränderungen anzupassen und so einen nachhaltigen Beitrag zum Ökosystem zu leisten. Zu den gepflanzten Baumarten gehören zum Beispiel die große Küstentanne (Abies grandis), die Roteiche (Quercus rubra) und die Japanische Lärche

(Larix kaempferi). Diese Bäume sind nicht nur wahre CO<sub>2</sub>-Speicher, sondern bieten auch Lebensraum für zahlreiche Tierarten und tragen zur Luftreinigung bei. Durch die Umstellung auf den elektronischen Rechnungsversand haben Sie geholfen, dieses Projekt zu realisieren – und das ist erst der Anfang!

#### Jeder Schritt zählt

Wie Sie wissen, verfolgen wir mit der Umstellung auf den elektronischen Rechnungsversand ein klares Ziel: den CO<sub>2</sub>-Ausstoß zu reduzieren und wertvolle Ressourcen zu schonen. Jeder Baum, den wir pflanzen, ist ein Symbol für unser gemeinsames Engagement, etwas für die Umwelt zu tun. Indem Sie sich für den digitalen Rechnungsversand entscheiden, tragen Sie nicht nur zur Verringerung von Papierverbrauch und Druckaufwand bei, sondern leisten auch einen aktiven Beitrag zum Klimaschutz.

Die Umstellung ist unkompliziert und schnell erledigt. Alles, was Sie tun müssen, ist sich auf unserer Website

zu informieren (www.meg.de/digitale-rechnung) und den elektronischen Rechnungsversand anzumelden. Sobald Sie dies tun, erhalten Sie Ihre Rechnungen zukünftig in einer ZUG-FeRD-konformen Version – das bedeutet, Sie bekommen nicht nur die visuelle Darstellung als PDF, sondern auch einen maschinenlesbaren XML-Anhang, der Ihre Buchhaltungssoftware erleichtert.

#### Mission Umweltschutz – gemeinsam mehr erreichen

Als Unternehmen sind wir davon überzeugt, dass jeder Beitrag zählt. Die 250 Bäume, die wir bereits gepflanzt haben, sind erst der Anfang. Gemeinsam können wir noch viel mehr bewegen – für den Klimaschutz, für die Umwelt und für kommende Generationen. Jeder Baum, den wir pflanzen, stellt eine direkte Verbindung zwischen unserem Handeln und einer grüneren Zukunft dar. Lassen Sie uns weiterhin aktiv werden und durch kleine, nachhaltige Schritte eine große Wirkung erzielen!

«  
WEG MIT DEN AUSGEDRUCKTEN  
RECHNUNGEN, HER MIT DEN BÄUMEN:  
250 STÜCK KONNTEN WIR BEREITS PFLANZEN.

**HANDWERKSKAMMER WIESBADEN  
MALER- UND LACKIERERINNUNG WIESBADEN-RHEINGAU-TAUNUS**

## MAKERSPACE 3.0: BERUFSINFORMATION MAL ANDERS

Vergangenen November konnten Schülerinnen und Schüler sowie Interessierte jeden Alters im Makerspace an verschiedenen Mitmachstationen ihre praktischen Fähigkeiten ausprobieren, Handwerk erleben und sich multimedial über die verschiedensten Handwerksberufe, Ausbildungen und Praktika informieren.

Die Handwerkskammer Wiesbaden und die Kreishandwerkerschaft Wiesbaden-Rheingau-Taunus luden zum „Makerspace des Wiesbadener Handwerks 3.0“ ins Luisenforum in der hessischen Landeshauptstadt. Berufe folgender regionaler Innungen gab es im Makerspace zu entdecken: Maler und Lackierer, Schreiner, Bau, Elektro- und Informationstechniker, Metallbauer, Raumausstatter, Sanitär-, Heizungs- und Klimatechniker, Friseur, Steinmetze und Steinbildhauer sowie Dachdecker.

### Das Handwerk als wichtiger und verlässlicher Partner

„Wir freuen uns, in diesem Jahr an den Erfolg des Makerspace der vergangenen zwei Jahre anknüpfen zu können“, betonte Kammerpräsident Stefan Füll bei der feierlichen Eröffnung. „In den letzten zwei Jahren haben mehr als 1.000 Einzelbesucherinnen und -besucher das Berufsorientierungsangebot des Makerspace für sich genutzt sowie mehr als 140 Schulklassen mit insgesamt 2.700 Schülerinnen und Schülern. Für dieses Jahr waren bereits wenige Tage nach der Öffnung der Schulklassenbuchungen einige der verfügbaren Plätze ausgebucht“,

so Füll weiter. Einzelgäste konnten den Makerspace während der Öffnungszeiten auch ohne Voranmeldung besuchen.

Der Oberbürgermeister der Stadt Wiesbaden, Gert-Uwe Mende, hob das Handwerk als wichtigen und verlässlichen Partner der Stadt hervor und betonte die Wertigkeit des Makerspace für die Nachwuchssuche im Handwerk. Er bezeichnete das Handwerk als Fundament unserer Wirtschaft. Christopher Textor, Abteilungsleiter im Hessischen Ministerium für Kultur, Bildung und Chancen, hob hervor: „Akademische und duale Ausbildung wird an allen unseren Schulen gleichwertig kommuniziert.“ Er sicherte die Unterstützung seitens seines Ministeriums zum Gelingen des Makerspace zu.

### Schülerinnen und Schüler für Ausbildungsberufe begeistern

Alexander Baumann von der Agentur für Arbeit forderte zum Zusammenhalt aller anwesenden Institutionen auf, Schülerinnen und Schüler wieder verstärkt für eine berufliche Ausbildung zu begeistern, denn nach einer aktuellen Umfrage sei die Zahl der Ausbildungswilligen extrem zurückgegangen.

„Der Makerspace ist eine gute Möglichkeit, nach außen zu transportieren, dass das Handwerk eine goldene Zukunft hat. Viele Betriebe suchen geeignete Nachfolger, was

große Chancen für junge Handwerksmeisterinnen und Handwerksmeister eröffnet“, erklärte Holger Balz, Kreishandwerksmeister der Kreishandwerkerschaft Wiesbaden-Rheingau-Taunus. Balz dankte der Stadt Wiesbaden für die Unterstützung dieses Projekts. Insbesondere dankte er auch den ehrenamtlichen Helfern zum Gelingen des Makerspace. Mit den Worten „Wir müssen zeigen, dass das Handwerk gleichwertig ist und das Interesse wecken, dass Schüler ins Handwerk kommen“, eröffnete er den Makerspace.

**FACHVERBAND FARBE GESTALTUNG BAUTENSCHUTZ RHEINLAND-PFALZ**

## INFORMATIONSVORANSTALTUNG ZUR NEUEN GEFÄHRSTOFFVERORDNUNG

Obermeister und Vertreter der rheinland-pfälzischen Innungen waren zu Gast bei der MEG in Wiesbaden.

Mit dem Inkrafttreten der neuen Gefahrstoffverordnung Ende 2024 stehen Betriebe vor neuen Herausforderungen. Um Obermeister und Stellvertreter optimal auf ihre Rolle als Multiplikatoren für ihre Innungen vorzubereiten, organisierte der Landesinnungsverband Rheinland-Pfalz einen Informationstag. In Kooperation mit der MEG wurde das Thema aus verschiedenen Perspektiven beleuchtet.

Die Veranstaltung fand in der Wiesbadener Niederlassung der MEG statt und bot den Teilnehmern praxisnahe Einblicke in die Umsetzung der neuen Vorschriften.

Thomas Eßer, Vorstand Vertrieb und Marketing der MEG Maler Einkauf Gruppe eG, der sich ebenfalls im Bundesausschuss Farbe und Sachschutz engagiert, gab Einblicke in die Arbeit des BFS sowie in aktuelle Themen. Dr. Oliver Nicolai vom Bundesverband Farbe stellte praxisnahe Umsetzungsbeispiele vor und erläuterte die Unterstützung des Verbands. Dipl.-Chem. Rainer Dürr von der BG Bau gab wertvolle Hinweise zu weiteren Unterstützungsangeboten durch die BG Bau. Ein zentraler Bestandteil des Informationstags war der kollegiale Austausch. Eine lebhafte Diskussion zeigte, wie wichtig gemeinsames Wissen und Erfahrungsaustausch sind, um den neuen Anforderungen erfolgreich zu begegnen. Denn nur gemeinsam lassen sich auch komplexe Themen meistern – und Wissen bringt klare Vorteile.



**STANLEY  
FATMAX**



reddot winner 2024



JETZT TradeLift™  
VIDEO ANSCHAUEN

### DIE HELFENDE HAND FÜR HANDWERKER

Das TradeLift™ Einhand-Montagewerkzeug ist durch das geschlossene Metallgehäuse und die große Grundplatte robust, stabil und belastbar. Mit einer Tragfähigkeit von 150 kg eignet es sich zum Heben, Senken, Spannen, Spreizen, Ausrichten, Stützen und Halten von schweren Objekten. So können alleine mühelos Aufgaben erledigt werden, wozu eigentlich mehrere benötigt werden.

FOLGE UNS AUF  
 StanleyTools\_DACH  
 StanleyToolsDACH  
**STANLEYWORKS.DE**

**VERBAND FARBE GESTALTUNG  
BAUTENSCHUTZ HESSEN**

## „LEHRLINGE DES MONATS“ FÜR 2025 GESUCHT!

Mit der hessischen Verbandsaktion „Lehrling des Monats“ stellt der Landesinnungsverband gemeinsam mit den beteiligten Innungen und Ausbildungsbetrieben den qualifizierten Nachwuchs in den Mitgliedsbetrieben noch stärker in den Mittelpunkt und präsentiert die Ausbildungsleistungen im Maler- und Lackiererhandwerk.

Schlagen Sie Ihre Auszubildenden ab dem 2. Lehrjahr vor, die sich durch besonders gute Leistungen im Betrieb, in Berufsschule und überbetrieblicher Ausbildung sowie durch Lernbereitschaft, Zuverlässigkeit, Teamfähigkeit und Kundenorientierung auszeichnen. Die Überreichung der Urkunde kann nach Absprache im Mitgliedsbetrieb, in den Räumen der Innung oder Kreishandwerkerschaft, in der Berufsschule oder bei Innungs- oder Verbandsveranstaltungen stattfinden. Nutzen Sie die Auszeichnung, um Ihren Betrieb und das farbige Handwerk bekannter zu machen. Für Aktivitäten in den sozialen Medien (Facebook, Instagram, ...) ist diese Aktion perfekt geeignet.

### Benjamin Röhmel ist „Lehrling des Monats“

Mit sehr guten Noten und großem Engagement im Malerbetrieb Rudolf Leithäuser GmbH & Co. KG hat Benjamin Röhmel nicht nur seine Ausbilder beeindruckt. Als Klassenbestener in der Berufsschule und mit hervorragenden Leistungen auf der Baustelle ist der tatkräftige Auszubildende sehr positiv aufgefallen, so dass sich der Innungsbetrieb der Maler- und Lackiererinnung Gießen für den „Lehrling des Monats“ beworben hat. Der Malerbetrieb Rudolf Leithäuser GmbH & Co. KG ist Gründungsmitglied der Aktions-



Nutzen Sie das  
Formular zur Be-  
werbung als „Lehr-  
ling des Monats“.



gemeinschaft „Ausgezeichneter Ausbildungsbetrieb“ (AAA-Gründung in 1994) und fördert und fordert seit über 30 Jahren seine zahlreichen Auszubildenden. Dass sich dieses Engagement auszahlt, belegen Hessensiege und Podiumsplätze bei den Deutschen Meisterschaften aus dem Innungsbetrieb. Kathrin Turi, Azubi von 2007 bis 2010, Hessensiegerin 2010 und 2. Bundessiegerin, ist dem Malerbetrieb um Klaus Leithäuser auch als Malermeisterin treu geblieben. Die Auszeichnung zum „Lehrling des Monats“ fand im Januar 2025 in den Räumlichkeiten des Malerbetriebes statt. Verbandsgeschäftsführerin Ingeborg Totzke nahm die Verleihung der Urkunde vor. Nach der bestandenen Gesellenprüfung möchte sich der junge Maler in der Meisterschule auf zukünftige Aufgaben als Führungskraft vorbereiten.

„Das Maler- und Lackiererhandwerk bietet so viele Chancen, wir wünschen viel Erfolg und eine farbige Zukunft“, so Geschäftsführerin Ingeborg Totzke.



**MALER- UND LACKIERERINNUNG RHEIN-MAIN**

## DER AUSBILDER- TAG 2025

Ausbildung ist ein wichtiges Thema, dem sich die Maler- und Lackiererinnung Rhein-Main seit vielen Jahren widmet. In diesem Zuge hat sie kürzlich zum Ausbildertag eingeladen. Die teilnehmenden Betriebe erhielten praxisnahe Tipps zur Ausbildungsförderung und Nachwuchsgewinnung.

So informierte Jens-Oliver Stock, Berufsschullehrer an der August-Bebel-Schule in Offenbach und Vorsitzender der Prüfungskommission, über die aktualisierte Prüfungsordnung und die gestreckte Prüfung, die zwei Teile umfasst. Weiterhin stellte er den Berufsschulplan vor, der sich an den neuen Fachrichtungen orientiert. Das war auch Thema von Mariusz Dechnig, Leiter des Bundesleistungszentrums Fahrzeuglackierung am BTZ Weiterstadt. Er thematisierte



die überbetriebliche Lehrlingsunterweisung (ÜLU), die verschiedenen Fachrichtungen und vor allem über die Auswirkungen, wenn diese nicht korrekt im Ausbildungsvertrag angegeben werden. Der Nachwuchsgewinnung widmete sich Lukas Hartmann, Geschäftsführer von Helden im Handwerk. Er erläuterte, wie sich Betriebe auf Social Media darstellen können, um das Interesse von Jugendlichen für eine Ausbildung im Maler- und Lackiererhandwerk zu wecken.

Der Ausbildertag wird zukünftig regelmäßig stattfinden und steht allen ausbildenden Betrieben im Rhein-Main-Gebiet offen. Ziel ist es, den Austausch zwischen den Betrieben, Schulen und dem Weiterbildungszentrum Weiterstadt zu fördern und alle Beteiligten mit aktuellen Informationen zur Ausbildung auf dem neuesten Stand zu halten. Bei Fragen kann der Ausbildungstrainer Eray Kilitci unter eray.kilitci@farbe-rhein-main.de angesprochen werden.

## KNAUF INSULATION



**... UND DAS SEIT 15 JAHREN!**

Wenn Sie nicht schon längst begeisterter Fan unserer Mineralwolle mit dem natürlichen Bindemittel ECOSE® sind, greifen Sie jetzt zu und erleben Sie das Original mit all seinen Vorteilen hautnah – damit auch Sie sagen können: Juckt mich nicht!



Finden Sie  
mehr heraus!

**Build on us.**



## KREISHANDWERKERSCHAFT BERGISCHES LAND

## BUNT UND KNALLIG BEIM GRAFFITI-WORKSHOP

Der Graffiti-Workshop im Rahmen der jährlich stattfindenden Malervision ist quasi schon eine Legende. Zusammen mit MR Graffiti, Mark Roberz aus Duisburg, dürfen jedes Jahr fünf Auszubildende im Maler- und Lackiererhandwerk im zweiten Lehrjahr ganz legal eine Wand mit Spraydosen bearbeiten. Heraus kommen dabei immer wahre Kunstwerke, die für Aufsehen sorgen.

An einem Samstag Ende November 2024 griffen fünf junge Menschen zu Spraydosen und zauberten Handwerksberufe wie Maler, Friseur, Kfz-Mechatroniker etc. auf eine riesige jungfräuliche Wand in der Tiefgarage des Neubaus der Kreishandwerkerschaft Bergisches Land. Außerdem ist ein Wanddurchbruch mit viel Weitblick entstanden – selbstverständlich auch nur als Graffiti, dafür aber täuschend echt.

#### Außergewöhnliche Techniken zum Ausprobieren

Marcus Otto, Hauptgeschäftsführer der Kreishandwerkerschaft Bergisches Land, ist begeistert: „Das Ergebnis des Graffitiworkshops in diesem Jahr ist schon wirklich beeindruckend und wir freuen uns als Kreis-

handwerkerschaft sehr, dass die Wände unserer neuen Tiefgarage so einmalig gestaltet worden sind – auffallend, in kräftigen und knalligen Farben werden die ersten fünf Handwerksberufe bzw. Gewerke dargestellt. Ein echter Hingucker! Und beim Wanddurchbruch hat man als Betrachter wirklich den Eindruck, dass der Weg weitergeht. Die Malervision ist ein tolles Projekt, das einigen Auszubildenden die Möglichkeit gibt, auch mal ein wenig über den Tellerrand zu schauen und so außergewöhnliche Techniken wie z. B. Graffiti unter fachlicher Anleitung und mit jeder Menge Spaß auszuprobieren.“

Die Workshops, an denen die ausgewählten Azubis dann teilnehmen dürfen, sind nicht prüfungsrelevant. Vielmehr sollen sie zeigen, welche Möglichkeiten sich nach der Ausbildung in dem Beruf bieten.

„In ihren Betrieben lernen sie andere wichtige Dinge und der künstlerische Bereich kommt aufgrund von mangelnder Zeit häufig zu kurz. Die Auszubildenden sollen Lust haben, nach ihrer Ausbildung in dem Beruf zu bleiben. Sie sind unsere Nachfolger und werden später unsere Betriebe übernehmen. Sie sind die Zukunft des Maler-Handwerks“, erklärt Willi Reitz, Obermeister der

Maler- und Lackiererinnung Bergisches Land, das Konzept.

Das Projekt „Malervision“ wurde von der Maler- und Lackiererinnung Bergisches Land ins Leben gerufen und feiert in diesem Jahr bereits das 10. Jubiläum. Es handelt sich um eine Fördermaßnahme aus vier Modulen, mit der explizit und sehr bewusst die „guten“ Auszubildenden bedacht werden.

#### Dem Fachkräftemangel entgegenwirken

Der Maler- und Lackiererinnung Bergisches Land ist es sehr wichtig, dass neben den zahlreichen Hilfsangeboten für „schwächere“ Lehrlinge mit diesem Programm die „stärkeren“ Nachwuchshandwerker gefördert werden. Das sehr exklusive Angebot richtet sich stets an fünf ausgewählte Auszubildende, die im 2. Lehrjahr sind und sich durch gute Leistungen in Theorie und Praxis der Ausbildung, aber auch in ihrer Sozialkompetenz ausgezeichnet haben.

Konzipiert und umgesetzt hat die Innung diese Idee vor dem Hintergrund des allgemeinen Fachkräftemangels und auch den Schwierigkeiten, junge Handwerker zu

finden, die zukünftig Verantwortung übernehmen möchten und später eventuell einen Betrieb übernehmen.

Marcus Otto verrät zum Schluss noch: „In den nächsten Jahren hat der Graffiti-Workshop in der Tiefgarage ein vorübergehendes

Zuhause gefunden. Nach und nach sollen nämlich alle Wände mit den weiteren Handwerksberufen/Gewerken, die die Kreishandwerkerschaft vertritt, verschönert werden. Wir freuen uns schon jetzt auf den nächsten Graffiti-Workshop mit den nächsten Azubis und MR Graffiti!“

- › **Natascha Konrad**  
aus Bergisch Gladbach  
(Malermeister Duske GmbH,  
Bergisch Gladbach)
- › **Violetta Lierfeld**  
aus Windeck (Malerbetrieb  
F. Bondke GmbH, Gummersbach)
- › **Jason Nasedat**  
aus Wermelskirchen  
(Frank Käsbach, Kürten)
- › **Leon Pfeiffer**  
aus Leichlingen (Ludwig  
Blocksiepen, Leichlingen)
- › **Jana Wernik**  
aus Waldbröl (Malerbetrieb  
F. Bondke GmbH, Gummersbach)



**KIP® WASHI-TEC® MULTI-TAPE<sup>2</sup>**  
**NEU**  
**Einfach kleben.  
Zweifach nutzen.**

**easystripe**

Keine Doppelverklebung notwendig.  
Washi- und Gewebeband in einem.  
Mit der easystripe Technologie.

[www.kip-tape.com](http://www.kip-tape.com)

**kip®**  
Haftet für Qualität

# € GELD UND ALLES, WAS RECHT IST



## DIE 4-TAGE-WOCHE – WORK-LIFE-BALANCE VERSUS WIRTSCHAFTLICHKEIT

Unser Experte **Wolfgang Krauß** ist seit über 35 Jahren in der betriebswirtschaftlichen Beratung von Handwerksbetrieben tätig.

› Web: [www.beratungfuershandwerk.de](http://www.beratungfuershandwerk.de)

› E-Mail: [wolfgangkrauss-beratung@t-online.de](mailto:wolfgangkrauss-beratung@t-online.de)

› Telefon: 08039 9097220

› Mobil: 0172 7499102

**In Zeiten von Fachkräftemangel und sich wandelnden Ansprüchen an die Arbeitswelt ist der Betrieb bei der Neugewinnung von Mitarbeitern mehr denn je gefragt, auch über unkonventionelle Wege nachzudenken.**

Auch wenn im Industriebereich ein sich dort abzeichnender Abschwung zu einer theoretischen Freisetzung von Fachkräften führen müsste, dürften diese kaum dem Malerhandwerk zur Verfügung stehen. Diese generelle Entwicklung in der deutschen Wirtschaftslandschaft ist hinsichtlich seiner Bedeutung und deren Auswirkungen noch nicht in der Wahrnehmung aller Mitarbeiter angekommen. So spielt nach wie vor die Grundforderung nach einer angemessenen Work-Life-Balance bei der Entscheidung der Wahl des Arbeitgebers eine deutliche Rolle. Eine wesentliche Bedeutung kommt hierbei der Frage nach der Arbeitszeit zu. So

gibt es auch den einen oder anderen Malerbetrieb, der für seine Mitarbeiter über eine verkürzte Arbeitszeit nachdenkt: die 4-Tage-Woche.

### Vor- und Nachteile einer 4-Tage-Woche

Das Angebot einer 4-Tage-Woche sorgt zum einen dafür, für die bestehende Mannschaft als Arbeitgeber attraktiv zu bleiben und um auf diesem Wege neue Mitarbeiter gewinnen zu können. Während auf den ersten Blick betrachtet die Vorstellung, weniger arbeiten zu müssen, einen gewissen Charme entwickelt, muss sich natürlich jeder Inhaber die Frage stellen, wieviel Work-Life-Balance der Betrieb verträgt.

So führt eine verkürzte Arbeitszeit rechnerisch zu einer geringeren Anzahl an verkaufbaren Produktivstunden, was sich sowohl negativ in der Ertragsleistung als auch in der Kostensituation nieder-

schlägt. Unterstellt man beispielsweise eine durchschnittliche Kostensituation eines Betriebes mit 5 Gesellen und einem Lohnniveau von 19 Euro pro Stunde, würde sich der Lohngemeinkostensatz von rund 190 % (bei einer 5-Tage-Woche mit einer Wochenarbeitszeit von 40 Stunden) bei einer Arbeitszeitverkürzung auf 4 Tage mit nur 32 Stunden auf rund 219 % erhöhen. Das hätte in diesem Beispiel die rechnerische Erhöhung des Kostensatzes von 55,10 Euro/Stunde (netto, ohne Gewinn) bei einer 5-Tage-Woche auf dann 60,61 Euro (netto, ohne Gewinn) bei einer 4-Tage-Woche zur Folge. Das entspricht einer Erhöhung von 5,51 Euro die Stunde.

### Erhöhte Tagesarbeitszeit die Lösung?

Nicht jeder Mitarbeiter wird es sich aufgrund seiner persönlichen Einkommenslage erlauben können, durch die geringere Arbeitszeit auf einen Teil seines



Monatslohnes zu verzichten. Also wird er versuchen, über eine Lohnerhöhung sein persönliches finanzielles Defizit auszugleichen. Wäre dann die Reduzierung der Arbeitszeit noch mit einer Erhöhung des Stundenlohnes verbunden, hätte dies eine weitere Kostensteigerung und Ertragsreduzierung für den Betrieb zur Folge.

Daher gehen einige Überlegungen dahin, bei einer 4-Tage-Woche die tägliche Arbeitszeit zumindest teilweise zu erhöhen. Beispielsweise von einer täglichen Arbeitszeit von 8 Stunden auf 9 Stunden. So würde sich die Wochenarbeitszeit von ursprünglich 40 Stunden lediglich auf 36 Stunden verkürzen.

Während die sich hieraus ergebenden Auswirkungen auf die rechnerische Kostensituation und Ertragsleistung noch relativ einfach ermitteln lassen, stellt sich bei einer kritischen Betrachtung die Frage, ob die Mehrstunden eines 9-Stunden-Tages mit der gleichen Produktivität einhergehen wie bei einem 8-Stunden-Tag.

### Viele Fragen schwingen mit

Auch weitere Fragen spielen eine Rolle: Wie geht man beispielsweise mit der Arbeitszeit der Azubis um? Lässt der Fertigungsablauf, insbesondere bei Großprojekten, an denen mehrere Gewerke

beschäftigt sind, eine kürzere Arbeitszeit überhaupt zu? Und wie groß ist das Verständnis beim Privatkunden, wenn sich die auf seiner Baustelle beschäftigten Mitarbeiter bereits am Donnerstag höflich in das Wochenende verabschieden?

Die Entwicklung der Arbeitszeiten der letzten Jahrzehnte zeigen einen stetigen Rückgang auf. Damit diese Entwicklung aber nicht zu einem Wohlstandsverlust durch fehlende Produktivität führt, ist eine begleitende Erhöhung der Wertschöpfung zwingend erforderlich. Dies konnte im industriellen Bereich in der Vergangenheit durch technische Weiterentwicklungen oder den verstärkten Einsatz von digitalen Werkzeugen kompensiert werden.

Im Vergleich zur industriellen Fertigung ist das Malerhandwerk aber hauptsächlich durch seine händische Arbeit bestimmt. Auch bei einer fortschreitenden technischen Entwicklung und Digitalisierung wird im Malerhandwerk eine darauf beruhende Produktivitätssteigerung eher gering ausfallen. Des Weiteren setzt die Einführung und erfolgreiche Umsetzung von digitaler Technik immer die Akzeptanz der Anwender voraus – und die ist leider nicht immer gegeben. So wird zum Beispiel schon lange überall der Einsatz von künstlicher Intelligenz (KI) diskutiert

und das Malerhandwerk ist immer noch auf dem Stand, dass die Erfassung der Baustellenstunden im Regelfall manuell in Schriftform erfolgt – trotz längst vorliegender technischer Möglichkeiten der mobilen Zeiterfassung.

### Preis- und Wettbewerbsdruck drohen

Schaut man sich die gegenwärtige Entwicklung im Malerhandwerk an, so ist festzustellen, dass sich die letzten, eher erfolgreichen Jahre wohl nicht mehr so schnell wiederholen werden. Verstärkt berichten Betriebe von einer sinkenden Anzahl an Anfragen und einem Rückgang des Auftragsbestands. Insbesondere Großbetrieben, die verstärkt im Objektbereich tätig sind, brechen Aufträge weg. Das führt dazu, dass diese Betriebe verstärkt auf den Renovierungsbereich drängen, der klassischerweise von kleineren und mittleren Betriebsgrößen bedient wird – was einen wieder zunehmenden Preis- und Wettbewerbsdruck bewirkt. Setzt sich diese Entwicklung fort, so könnte es im ungünstigsten Fall dazu kommen, dass wir nicht mehr im gewohnten zeitlichen Umfang arbeiten können, weil hierfür die notwendigen Aufträge fehlen – und dann sieht es auch mit der Work-Life-Balance nicht mehr so gut aus.

**MEG**  
Maler Einkauf Gruppe

Wohnwelt.  
digital.

## RÄUME VIRTUELL GESTALTEN – MIT DEM INNOVATIVEN BODENKONFIGURATOR!

Unsere MEG Maler Einkauf Gruppe eG präsentiert mit der brandneuen digitalen Ausstellung eine revolutionäre Möglichkeit, die CONPART Designböden-Kollektion 5.0 interaktiv zu entdecken – sowohl für Endkunden als auch für Profis. Die Wohnwelt.digital ermöglicht es, verschiedene Designs virtuell in unterschiedlichen Raumsituationen auszuprobieren und so die Wirkung der Böden realistisch zu visualisieren.

Handwerksprofis können ihren Kunden so die vielfältigen Designmöglichkeiten präsentieren, noch bevor der erste Quadratmeter verlegt wird. Dafür einfach ein eigenes Foto hochladen oder eine Raumsituation auswählen, verschiedene Designs testen und miteinander vergleichen, Favoriten auf die Merkliste setzen und zu guter Letzt einen Projektcode generieren und einen Beratungstermin vereinbaren. Wunderbar einfach!



Hier direkt testen  
und Bodenbeläge  
nach Lust und  
Laune tauschen:



Wir haben mit René Drunk, Leiter Einkauf Tapeten, Bodenbeläge und Bauchemie aus Köln, über die brandneue Designböden-Kollektion CONPART 5.0 gesprochen. Als Verantwortlicher für die Bereiche Tapeten, Bodenbeläge und Bauchemie kennt er die neuesten Entwicklungen im Bodenbereich und gibt spannende Einblicke in die Kollektion sowie in die aktuellen Markttrends.

MEG: Herr Drunk, was sind die aktuellen Trends im Bodenbereich?

### RENÉ DRUNK:

Aktuell beobachten wir einen klaren Trend weg von den klassischen Grautönen hin zu wärmeren Farben. Besonders Honig- und Brauntöne sind gefragt und schaffen eine einladende Atmosphäre. Zudem gewinnt die Chevron- und Fischgrät-Verlegung immer mehr an Beliebtheit. Diese Verlegemuster sind nicht nur zeitlos, sondern verleihen Räumen auch eine elegante Optik.

MEG: Welche Trends wurden in der neuen Kollektion CONPART 5.0 umgesetzt?

### RENÉ DRUNK:

In unserer neuen Kollektion haben wir die aktuellen Farbtrends aufgenommen. Besonders stolz sind wir auf die Synchron-Porung der Oberflächen – diese sorgt dafür, dass Astlöcher, Risse und natürliche Strukturen realistisch wiedergegeben werden und der Boden noch authentischer wirkt. Zudem haben wir die CONPART Bauchemie in die Kollektion integriert, um unseren Kunden noch umfassendere Lösungen bieten zu können.

MEG: Welche Highlights gibt es in der neuen Kollektion?

### RENÉ DRUNK:

Ein absolutes Highlight sind die XL-Planken, die in Länge und Breite variieren – etwa mit 1.840 x 236 oder 1.516,9 x 241,3 mm, also deutlich größere Formate als üblich. Auch bei den Fliesen setzen wir auf XL-Formate. Außerdem macht unser neuer Bodenkonfigurator es den Kunden möglich, ihren Boden noch individueller auszuwählen.

MEG: Wie sieht es mit der Verfügbarkeit der Produkte aus?

### RENÉ DRUNK:

Alle Artikel der neuen Kollektion sind innerhalb von 48 Stunden ab unserem Zentrallager in Willich verfügbar. Nur die XL-Formate, Chevron- und Fischgrät-Artikel werden direkt ab Werk geliefert, was eine Lieferzeit von etwa einer Woche bedeutet. So können unsere Kunden schnellstmöglich an ihren Projekten weiterarbeiten.

### DESIGNBÖDEN 5.0

bietet Ihnen Qualität auf höchstem Niveau und neue Maßstäbe in der Raumgestaltung. Es erwarten Sie 96 topaktuelle Designs, die für jeden Geschmack das Passende bereithalten!

Weitere Infos und unseren Online-Katalog finden Sie hier:



www.conpart.de

# PERFEKTION UNTER IHREN FÜßEN.

CONPART -  
Die Marke des Handwerks



**MEG**  
Maler Einkauf Gruppe



## BFS-KOORDINIERUNGSKREIS IN WIESBADEN: ZUKUNFT GESTALTEN, STANDARDS SICHERN!

Der Bundesausschuss Farbe und Sachwertschutz (BFS) spielt eine zentrale Rolle im Maler- und Lackiererhandwerk. Seine Aufgabe besteht darin, technische Standards zu entwickeln, die Handwerkern, Herstellern, Händlern, Planern und Bauherren als verlässliche Grundlage dienen. Im Februar fand an unserem MEG Standort in Wiesbaden ein wichtiges Treffen des BFS-Koordinierungskreises statt.

Seit mehr als 70 Jahren tragen die vom BFS erarbeiteten Richtlinien dazu bei, Qualität und Fachkompetenz in der Branche sicherzustellen. Ein wesentliches Instrument dieser Arbeit sind die BFS-Merkblätter – praxisorientierte Leitlinien, die eine fachgerechte Ausführung von Maler- und Lackierarbeiten ermöglichen. Sie haben sich als unverzichtbares Nachschlagewerk etabliert und bieten allen Beteiligten wertvolle Orientierung.

### Weichenstellung für die BFS-Merkblätter in Wiesbaden

Am 20. Februar kam der BFS-Koordinierungskreis in der MEG Niederlassung in Wiesbaden zusammen, um die Weiterentwicklung dieser technischen Richtlinien voranzutreiben.

Dabei standen zentrale Themen im Fokus, darunter die Bezeichnung der BFS-Merkblätter und deren Veröffentlichungsform. Eine mögliche Umbenennung in „Technische Richtlinien des deutschen Maler- und Lackiererhandwerks“ sowie eine Anpassung des Publikationsformats wurden geprüft. Neben der bisherigen Loseblattsammlung könnte ein einheitliches Gesamtwerk oder eine verstärkte digitale Verbreitung in Betracht gezogen werden.

Ein weiterer Schwerpunkt lag auf der Nutzung der BFS-Merkblätter. Trotz ihres hohen Praxiswerts bleibt ihr Verbreitungsgrad in der Branche begrenzt. Daher wurde erörtert, welche Maßnahmen erforderlich sind, um ihre Reichweite zu erhöhen und ihre Relevanz für Betriebe weiter zu steigern.

### Sicherung der Wettbewerbsfähigkeit und inhaltliche Weiterentwicklung

Die Herausgabe technischer Regelwerke stellt eine Kernaufgabe des BFS dar. Aktualität, inhaltliche Qualität und eine hohe Akzeptanz in der Branche müssen weiterhin gewährleistet bleiben, um die führende Stellung der BFS-Merkblätter zu sichern.

Darüber hinaus wurden Optimierungen in der Zusammensetzung der Arbeitskreise diskutiert. Eine stärkere Fokussierung auf das Handwerk oder die Einbindung juristischer Hinweise in die Merkblätter könnte die Praxis weiter unterstützen, insbesondere bei Leistungsverzeichnissen und Abrechnungsfragen. Auch die inhaltliche Weiterentwicklung der Merkblätter spielte eine zentrale Rolle. Dabei ging es um die Definition der thematischen Schwerpunkte sowie die Frage, ob die Richtlinien Mindeststandards abbilden oder besonders hohe Anforderungen formulieren sollen.

Die Beratungen sind darauf ausgerichtet, die BFS-Merkblätter als unverzichtbare Branchenrichtlinien weiterzuentwickeln und ihre Bedeutung für das Maler- und Lackiererhandwerk langfristig zu stärken.

## DIE BFS-MERKBLÄTTER BIETEN SEIT ÜBER 70 JAHREN PRAXISORIENTIERTE LEITLINIEN.

## SPENDEN FÜR DEN GUTEN ZWECK



Egal ob Christbaumfest oder Verkauf von dekorativen Filzfiguren: Bei den MEG Niederlassungen klingelten die Spendenboxen.

Christbaum aussuchen und Gutes tun: Durch den Verkauf von Crêpes und Würstchen konnte die MEG Niederlassung in Wiesbaden bei ihrem Christbaumfest stolze 450 Euro sammeln. Dieser Betrag wurde nun an das EVIM Tageszentrum für Demenz in Wiesbaden gespendet.

Bei der MEG Süd-West hatten Mitarbeiter und Kunden die Gelegenheit, liebevoll gebastelte Filzfiguren für den guten Zweck zu kaufen: 720 Euro kamen dabei für das ambulante Kinder- und Jugendhospiz in Koblenz zusammen. Herzlichen Dank an alle, die diese beiden Spenden ermöglicht haben.



## Für deine spontanen Ideen bleiben wir flexibel.

### CLEVER VORSORGEN: R+V-Ansparkombi Safe+Smart

Die clevere Vorsorge zum Ansparen und spontan Ausgeben.\* Zum Beispiel für die Auszeit mit deiner Familie.

Jetzt informieren: [ruv.de/vorsorge](http://ruv.de/vorsorge)

\*Weitere Informationen und Bedingungen unter [ruv.de/vorsorge](http://ruv.de/vorsorge)

Du bist nicht allein.



Genossenschaftliche FinanzGruppe Volksbanken Raiffeisenbanken

AKTION DES MONATS! VOM 01.05.– 31.05.2025

# Das Original in Transparent



**5,0 L\* + Base Cap**

\* Beim Kauf von 2 x 2,5 L (sortenrein Ready-Mix oder getönt) oder 1 x 5,0 L GORI 88 COMPACT-LASUR erhalten Sie 1 stylisches Base-Cap gratis dazu!

**Für Fenster, Außentüren, Holzfassaden, Dachuntersichten und mehr...**

- Exzellenter UV-Schutz
- Tropfgehemmt
- Kein Abblättern und Abplatzen

GORI 88 Compact Holzlasur ist eine lösemittelbasierte, tropfgehemmte Alkydharz-Holzlasur für alle maßhaltigen und begrenzt maßhaltigen Holzoberflächen im Außenbereich. Die offenporige und feuchtigkeitsregulierende Lasur bietet einen exzellenten UV- und Watterschutz. Durch die tropfgehemmte Eigenschaft ist eine einfache und saubere Verarbeitung gewährleistet.

Unsere PPG Fachberater finden Sie im Internet unter [www.sigmacoatings.de](http://www.sigmacoatings.de)  
Aktion gilt nur bei teilnehmenden Händlern.







## MEG CHALLENGE: MIT TEAMGEIST UND KREATIVITÄT ZUM VERTRIEBSERFOLG



Um als Händler des Maler- und Lackierhandwerks erfolgreich zu sein, braucht es mehr als gute Produkte. Engagement, Kreativität und ein starker Teamgeist sind unabdingbar, wenn es darum geht, unser hochwertiges Sortiment an den Maler-Profi zu bringen. Genau hier setzt unsere MEG Challenge an: Eine unternehmensweite Vertriebsinitiative, die über das gesamte Geschäftsjahr hinweg alle Niederlassungen dazu motiviert, Bestleistungen zu erbringen und sich in verschiedenen Kategorien zu messen.

Die MEG Challenge fördert nicht nur den kreativen Austausch zwischen den Standorten, sondern schafft auch besondere Anreize, um Verkaufsziele effizienter zu erreichen. Die Teams sammeln Punkte in verschiedenen Kategorien – je nach Aktivität und Erfolg. Ob durch innovative Maßnahmen zur Verkaufssteigerung, erfolgreiche Messe-Events oder kundenbindende Veranstaltungen – die Challenge zeigt, wie facettenreich moderner Vertrieb sein kann und motiviert unsere Teams, neue Wege zu gehen und ihr volles Potenzial zu entfalten.

### Ergebnisse, die überzeugen

Die Gewinner der MEG Challenge 2024 haben eindrucksvoll bewiesen, was mit Einsatzbereitschaft und Zusammenhalt möglich ist. Besonders stolz sind wir auf die Regionen Farben Bock, Mosel/Saar, Düsseldorf/Niederrhein, Bergisches Land/Südwestfalen, Rhein/Main, Taunus/Pfalz und Farben Traudt, die durch herausragende Verkaufsergebnisse glänzten.

Den ersten Platz sicherten sich die Niederlassungen in Aachen (Farben Bock), Trier, Gummersbach und Kronberg, die mit ihrem Engagement und ihren kreativen Ideen besonders überzeugten. Mönchengladbach, Viersen und Kaiserslautern folgen auf einem starken zweiten Platz, dicht gefolgt von Heinsberg und Neuss auf Platz drei. Auf den weiteren Plätzen zeigen Krefeld und Leverkusen (Farben Traudt) mit Platz vier sowie Köln-Porz (Farben Traudt) mit Platz fünf ihre beeindruckende Vertriebskompetenz. Waldbröl komplettiert die Top 6 und rundet damit die Siegerliste der MEG Challenge 2024 ab.

### Teamgeist als Erfolgsgarant

Hinter diesen Platzierungen steckt mehr als nur harte Arbeit – es ist der Zusammenhalt und der Austausch von Ideen, der den Unterschied ausmacht. Die MEG Challenge zeigt, dass Erfolg im Vertrieb nicht nur durch Zahlen messbar ist, sondern auch durch die Leidenschaft und den Ehrgeiz, gemeinsam voranzukommen.

Herzlichen Glückwunsch an alle Siegerinnen und Sieger! Eure außergewöhnliche Leistung bringt nicht nur eure Niederlassungen voran, sondern stärkt auch die gesamte MEG Maler Einkauf Gruppe eG. Wir sind stolz auf euch und freuen uns auf die nächste Runde der MEG Challenge!

[www.suedwest.de](http://www.suedwest.de)

SÜDWEST

MEHR INFOS



TOP AUFGESTELLT  
IN DER 1. LIGA



**All-Grund**  
Seit über 50 Jahren  
unübertroffen



**AquaVision  
All-Grund**  
Der Speed-Primer



**All-Deck  
Weißlack Satin**  
Der weiße Titan



**AquaVision  
PU-Weißlack Satin**  
Das Beste aus zwei Welten

AKZO NOBEL

## EIN AIRLESSLACK FÜR ANSPRUCHSVOLLE FLÄCHEN: HART IM NEHMEN, SOFT IN DER VERARBEITUNG

Die Anwendung von Metallschutzlacken im Innenbereich ist diffizil. Was zählt, ist neben einem hochwertigen wie strapazierfähigen Ergebnis vor allem die zügige Verarbeitbarkeit des Lacks. Nur so kann eine wirtschaftlich effiziente Umsetzung gewährleistet werden. Hier setzt der besonders nebelarme Airless-Lack Herbol Protector Duraspray an.

Der Neue in der Reihe der Metallschutzlacke von Herbol ist speziell für den Innenbereich konzipiert, wo er als hochmoderner Airless-Lack neben maximaler Funktion auch ästhetische Anforderungen erfüllt. Dafür sorgt der optimale Verlauf, der ein zeitgemäßes, seidenglänzendes Oberflächenbild unterstützt, ohne Abstriche hinsichtlich Robustheit und Strapazierfähigkeit zu machen.

### Facettenreich, einsatzstark und wirtschaftlich

Ein hohes Standvermögen des Materials sowie dessen druck- und damit nebelarme Verarbeitung im Innenbereich macht den Lack zum praktischen Allrounder: ideal für den Einsatz auf werkseitig grundierten Metallzargen, -türen und Metallbauteilen.

Handschweiß- und desinfektionsmittelbeständig ist er zudem eine gute Wahl für Handläufe. Darüber hinaus eignet sich der Lack nach entsprechender Vorbereitung zusätzlich auch für eine Anwendung auf Holz und Hart-PVC. Im Bedarfsfall kann Protector Duraspray – erhältlich in Tausenden von Farbtönen – auch mit Pinsel und Rolle verarbeitet werden.

Dass in der Regel eine einzige Anwendung im Airless-Verfahren ausreicht, liegt am wirtschaftlichen Ein-Topf-System. Dank der rostinhibierenden Wirkung lässt sich Herbol Protector Duraspray bei kleinen Schäden ohne extra Grundierung direkt auf das an diesen Stellen rohe Metall einsetzen (Spot-Repair). Ein weiterer Produktvorteil ist die gute Kantenabdeckung.

### Ein Lack, viele Vorteile

120 Türzargen in einem neu gebauten Bürogebäude mit Herbol Protector Duraspray im Spritzdruck lackieren: Dieser Aufgabe stellte sich im Praxistest ein Malerbetrieb in Parkstetten. Und ist von den Vorteilen überzeugt, wie Inhaber Heribert Llatscher betont.



### Ein Lack, viele Vorteile

- › modernste Airless-Technologie
- › Allrounder für viele Bauteile
- › keine Extra-Grundierung nötig
- › langlebiges tolles Oberflächenbild
- › einfache Spot-Repair

### EINFACHE AIRLESS- VERARBEITUNG, PRIMA HÄRTE, HOCHWERTIGE OBERFLÄCHE – WIR SIND BEGEISTERT.



## Hochbelastbare 2K-Industriemarkierung auf Wasserbasis



### 357 Kronalux® 2K-Aqua Industriemarkierung

- + Extrem schnelle Trockenzeit! Nach 24h voll belastbar\*
- + Geruchs- und emissionsarm
- + Rutschhemmklasse R11
- + Mechanisch hoch belastbar
- + Für Gabelstaplerverkehr geeignet
- + Für den Einsatz in lebensmittelverarbeitenden Bereichen geeignet

\*20°C/55% r.F.



Spezialitäten die begeistern [www.jaegerlacke.de](http://www.jaegerlacke.de)



INNENFARBEN

AkzoNobel

## EINFACH JEDES OBJEKT ROCKEN!

**JETZT NEU:**  
Die clevere Wahl  
für große Objekte

### Der weiße und farbige Einschichter

- › für schöne, stumpfmatte und beanspruchte Oberflächen
- › hochdeckende, tönbare Innenfarbe mit höchster Farbtongenauigkeit
- › sehr gute Ausbesserungseigenschaften
- › ideal für die Airless-Verarbeitung



[www.herbol.de](http://www.herbol.de)





**WAGNER**

## AIRLESS SPRITZEN SO SMART WIE NOCH NIE

**JETZT NEU: PROSPRAY 4.23**

- Leistungsstarke Kolbenpumpe – leicht, handlich und geräuscharm
- Viele Materialien verarbeitbar
- Mit dem Smartphone verbinden, steuern und mehr

SCANNEN & ENTDECKEN



**3 auf einen Streich!**

**Innenfarben, Spachtelmassen und Grundierungen für alle Fälle**

Ob **Wohngesundheit** im Vordergrund steht, im Objektbereich die **Wirtschaftlichkeit** oder ob Sie Wert auf **Vielseitigkeit** legen – all das leistet unser Programm aus **Innenfarben, Spachtelmassen und Grundierungen** „3 auf einen Streich“.

[baumit.de/3-auf-einen-streich](http://baumit.de/3-auf-einen-streich)

Ideen mit Zukunft.

**BAUMIT**

## 3 AUF EINEN STREICH: FÜR JEDE ANWENDUNG DAS RICHTIGE PRODUKT

Verarbeiter im Maler- und Trockenbau-Bereich wissen: Die Anwendung bestimmt das Produkt. Von Wohngesundheit über Kosteneffizienz bis hin zu Vielseitigkeit stehen unterschiedliche Aspekte mal mehr, mal weniger im Fokus. Für jeden Aspekt bietet Baumit den passenden Dreiklang aus Grundierungen, Innenfarben und Spachtelmassen.

Wenn einzelne Produkte perfekt aufeinander abgestimmt sind, sind bereits drei wichtige Anforderungen an eine erfolgreiche Bauausführung erfüllt: Qualität, Effizienz und Wirtschaftlichkeit. Ein Anspruch, dem Baumit mit seinem „3 auf einen Streich“-Konzept von der Untergrundvorbereitung bis zur Beschichtung flexibel Rechnung trägt.

WANDSPACHELMASSEN ////////////////



# FANTASTISCH FEIN. MINERALISCH REIN.

**NEU!**



**ARDEX A929**  
Mineralischer Feinspachtel  
Enduit fin minéral  
Mineral fine filler  
Minerale fijne vuller  
Livellamento minerale fine  
15 kg

Der neue **ARDEX A 929** ist elektrisierend gut und eine Klasse für sich! Der weiße mineralische Feinspachtel ist angenehm und lange zu verarbeiten, egal ob per Hand, mit der Rolle oder im Spritzverfahren. Und ist damit auch besonders geeignet für Wohn- und Feuchträume, Lager- und Produktionsstätten, Tief- und Parkgaragen im geschlossenen Innenbereich. Er ist diffusionsoffen, beugt der Schimmelbildung vor und ermöglicht die Aufnahme von atmungsaktiven Silikatfarben sowie allen Arten von Anstrichsystemen.  
**Das Ergebnis: Perfekte Flächen und ein gesundes Raumklima!**

////////// **ARDEX.DE**



**Die Wohngesunden**  
Wohngesundheit fängt beim Raumklima an – hier unterstützen:

- › IonitFinish: Feuchtigkeitsregulierende, verarbeitungsfertige Spachtelmasse, hoch sorptionsfähig
- › KlimaFinish: Verarbeitungsfertige, einfarbbare Kalkspachtelmasse, diffusionsoffen, ohne Konservierungsmittel
- › KlimaGlätt W: Kalkgebundener, diffusionsoffener Glättspachtel, für die historische Sanierung geeignet

**Die Universellen**  
Der Name ist Programm, eine breite Anwendungspalette, kombiniert mit universellen Innenfarben, abgedeckt:

- › HandSpachtel S: Verarbeitungsfertige Handspachtelmasse auf Dispersionsbasis, top Haftung und Füllvermögen
- › FinoBello: Innenspachtel und Putzglätte auf Gipsbasis mit hervorragender Haftung, Füll-/Feinspachtel nach DIN EN 13963 und Flächen-spachtel nach DIN EN 13279-1

**Die Wirtschaftlichen**  
Top Qualität für Kosten- und Termineffizienz:

- › Spritzspachtel SX Airless: Verarbeitungsfertige Spritzspachtelmasse für großflächige, maschinelle Verarbeitung
- › FinishSuperior: Ökonomische, verarbeitungsfertige Spachtelmasse auf Dispersionsbasis, Roller-Auftrag möglich
- › Fino IS 20: Innenspachtel und Putzglätte auf Gipsbasis, Allrounder für Reparatur- und Spachtelarbeiten

## WILMS

## ENDLICH AUFATMEN: SAUBERE LUFT – AUCH AUF DER BAUSTELLE

Dass die Luftqualität in Innenräumen während Renovierungs- und Sanierungsarbeiten beeinträchtigt ist, liegt auf der Hand. Oftmals bringen sie jedoch auch nach Abschluss der Arbeiten eine spürbare Belastung der Raumluft mit sich. Staub, allergene Stoffe, Mikrofasern und Schimmelpilzsporen sind nur einige Beispiele. Die Luftfilter und -reiner von Wilms sorgen immer für saubere Luft. Vor, während und auch nach den Arbeiten.

Der Einsatz moderner, leistungsstarker Filtertechnologie entfernt Schadstoffe aus der Luft effektiv. Selbst feinste Partikel wie Feinstaub oder Schimmelpilzsporen, doch

auch Pollen und allergene Stoffe werden erfasst und verbessern das Raumklima somit messbar. Davon profitieren nicht nur Allergiker. Zudem tragen die Luftreiner dazu bei, Mikrofasern und Gerüche zu eliminieren, was die Aufenthalts- und Arbeitsqualität erheblich steigert. Egal ob in privaten Haushalten, Büros oder auf Baustellen – die Geräte von Wilms bieten flexible Einsatzmöglichkeiten für jede Umgebung.

### WILMS Luftreiner LR 1400

Eine mobile, servicefreundliche Filtereinheit, die hauptsächlich zur Entstaubung bei Renovierungsarbeiten in kleinen bis mittleren Raumgrößen eingesetzt und von der BG Bau gefördert wird.

### WILMS Komfort-Luftreiner LR 50

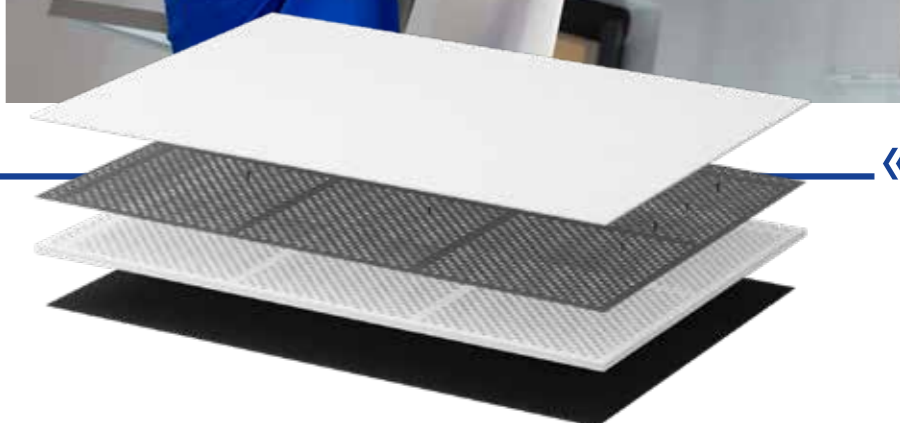
Automatische Regulation, je nach gemessener Schadstoffbelastung im Raum. Ein HEPA H14 und ein Aktivkohlefilter erzielen einen Abscheidungsgrad von 99,995 % aller Partikel, sterilisierendes UV-C Licht und ein Ionizer töten zusätzlich Bakterien, Gerüche und Schadstoffe ab.

### WILMS Luftfilter LF 3000

Lässt sich einfach mit dem Wilms Ventilator AV 3105 koppeln und zusätzlich mit einem flexiblen Luftschlauch ausstatten. Ein Taschenfilter der Filterklasse F7 reinigt die Luft im Arbeitsbereich von groben Stäuben, wie sie bei Schneid- oder Abbrucharbeiten entstehen.

## KNAUF GIPS

## KLINGT GUT: KOMPLETT RECYCELBARES AKUSTIKSYSTEM FÜR HÖCHSTE ANSPRÜCHE



### CLENEO KLETT STEHT FÜR EINE EINFACHE MONTAGE UND DEMONTAGE, BESTE AKUSTIK UND EINE MODERNE OPTIK.

Eine gute Raumakustik ist heute wichtiges Kriterium bei der Gestaltung zeitgemäßer Innenräume. Geschlossene Oberflächen ohne sichtbare Löcher werden dabei von Architekten und Bauherren oft bevorzugt. Für den Fachhandwerker wiederum ist eine einfache und zeitsparende Montage entscheidend. Das innovative Akustiksystem Knauf Cleaneo Klett wird beiden Seiten gerecht.

Das Akustiksystem verbindet das edle Design einer geschlossenen Oberfläche mit höchster Schallabsorption. Die Ausführung ohne sichtbare Löcher ermöglicht vielfältige Gestaltungsvarianten und überzeugt zudem mit besonders nachhaltigen Eigenschaften. Ebenfalls ein wichtiges Kriterium für die zeitgemäße Raumgestaltung.

#### Cleaneo Klett: Der Name ist Programm

Für das Akustiksystem gilt: Nomen est Omen. So besteht Cleaneo Klett aus dem Cleaneo Klett Board, einer gelochten Trägerplatte aus Gips, sowie Cleaneo Klett Surface – einer Oberflächenbeschichtung aus akus-

tisch wirksamen Filzabsorbern. Die Trägerplatte im Format 1.200 x 2.000 Millimeter ist auf der Vorderseite mit einer Klettfläche kaschirt und rückseitig mit Vlies oder Folie beschichtet. Wie im Trockenbau üblich, wird die Trägerplatte selbst an die jeweilige Metall- oder Holz-Unterkonstruktion an Decke oder Wand geschraubt und kann im Anschluss mit den Filzabsorbern ganz einfach bestückt werden. Die praktische Klettbefestigung macht eine komfortable, schnelle und flexible Montage möglich – ohne Spachteln und ohne Trocknungszeiten. So kann störungsfrei und zeitlich komplett planbar auch in Räumen mit laufendem Betrieb montiert werden.

Nachhaltigkeit ist ebenfalls wörtlich zu nehmen: Dank des innovativen Klettsystems lassen sich nachträgliche Ausbesserungen sowie Um- oder Neugestaltungen problemlos umsetzen.

Darüber hinaus ist die Konstruktion selbst komplett rückbaubar: Alle Komponenten lassen sich einfach trennen und sortenrein demontieren, weshalb sie zu 100 Prozent recycelbar sind.

#### Stilsichere Akustik

Ein weiterer Pluspunkt des Cleaneo Klett Systems ist die Möglichkeit, verschiedene Akustikelemente miteinander zu kombinieren. Die 1.600 x 600 Millimeter großen und 6,5 Millimeter dicken Filzabsorber sind beliebig zuschneidbar und bieten in den vier Farbtönen Natur, Weiß, Hellgrau und Basaltgrau ein geschlossenes Oberflächenbild mit jeder Menge gestalterischer Freiheit. So können je nach Wunsch und Bedarf unterschiedliche Farben und Formen gewählt werden, um gezielt akustische Zonen zu schaffen.

Hierbei spielt nicht nur die Schallabsorption eine Rolle, sondern auch die Ansprache des visuellen Designs. Durch die integrierte Flexibilität des Systems lassen sich Akustikelemente an wechselnde Anforderungen anpassen, sodass die Akustik stets optimal bleibt, ohne das Gesamtbild des Raums zu stören. Zusätzlich trägt Cleaneo Klett zur Verbesserung der Sprachverständlichkeit in Besprechungsräumen, Schulen und anderen öffentlich genutzten Räumen bei. Die Wahl der richtigen Raumakustik ist entscheidend, um die Konzentration und das Wohlbefinden zu steigern.

## DIE ZAHLEN SPRECHEN FÜR SICH: WASSER-BASIERTE LACKE SIND EINDEUTIG AUF DEM VORMARSCH



JANSEN

## DIE NEUE DIMENSION IM AQUA METALLSCHUTZ

Handwerklich makellose Ergebnisse zu erzielen, die nicht nur zeit- und kosteneffizient, sondern auch gut für die Umwelt sind, ist im Metallschutz nicht selbstverständlich. Zu komplex ist bisher das Verarbeitungsniveau. Mit Jansen AQUA Metallschutz 3 in 1 gelingt dank GX-Oberflächentechnologie der Brückenschlag zwischen State-of-the-Art-Technologie und wirtschaftlicher Lösung.

Die Branche denkt um. Wasserbasierte Lacke sind längst keine Randerscheinung mehr. Doch was bedeutet es, beim Metallschutz keine Kompromisse zu machen? Am Ende ist eine optimale, korrosionsschutzfähige Oberfläche entscheidend, die nur dann entstehen kann, wenn anwendungsbedingte Eigenschaften mit essenziellen Eigenschaften wie etwa Haftung, Isolierung, Trockenverhalten und Farbstabilität Hand in Hand gehen. All das bringt die GX-Technologie als Grundausstattung mit – ergänzt um eine gezielte Teilchen-Modulation.

### GX-Grundausstattung plus Zweifach-Korrosionsschutz

Der AQUA Metallschutz 3 in 1 ist quasi der Begründer der GX-Familie und unterscheidet sich von vergleichbaren Produkten

durch einen zweifachen Rostschutz, der die hochfunktionale Grundausstattung noch erweitert: Korrosionsschützende Aktivpigmente machen den Verzicht auf jede weitere Rostschutzgrundierung möglich. Für Verarbeiter und Auftraggeber bedeutet das weniger Arbeitsschritte, weniger Material und entsprechend schnellere Ergebnisse. Darauf zählt auch das optimierte Trocknungsverhalten ein: Wenn zwei Anstriche an einem Tag möglich werden, reduziert dies Warte- und Anfahrtszeiten merklich.

### Vielseitigkeit ist Programm

Gutes Handling ist die Voraussetzung für gute Ergebnisse. Für beides ist gesorgt – der Metallschutz kann ohne Qualitätsabstriche sowohl gestrichen als auch gespritzt werden. In beiden Fällen unterstützen speziell entwickelte Additive die Verarbeitungseigenschaften spürbar: Indem sich die Viskosität des Metallschutzes im Handumdrehen einstellen lässt, lassen sich auch die Standfestigkeit und Offenzeit abhängig von der individuellen Anwendung passgenau justieren.

Auch mit Blick auf das Thema Farbgestaltung steht der Vorzeigelack für Individualität und Flexibilität. So ist der AQUA Metallschutz 3 in 1 mit dem Jansen MIX kompatibel und

in allen gängigen Farbtönen wie RAL und NCS sowie in DB-Farbtönen mit Eisenglimmer erhältlich.

Tipp für die Praxis: Der wasserbasierte Metallschutzlack ist für den Einsatz sowohl im Innen- als auch Außenbereich ausgelegt und überzeugt mit handwerklich makellosen Ergebnissen für die Grund-, Zwischen- und Endbeschichtung auf Eisen- und NE-Metallen, Edelstahl, feuerverzinkten Stahlteilen, pulverbeschichteten Untergründen, Coil-Coating und nicht eloxiertem Aluminium. So ist der Lack beispielsweise für den Einsatz auf Stahlzargen, FH-Türen, Trapezblechverkleidungen, Geländern, Fallrohren, Metallkonstruktionen und Blechdächern mit einem 5-prozentigen Mindestgefälle geeignet.

- › extrem gute Haftung
- › rostschützend
- › staubtrocken nach 30 Minuten
- › geruchsarm
- › vergilbungsfrei
- › lange Offenzeit
- › blockfest
- › perfekte Kantenabdeckung
- › hohe Witterungsbeständigkeit
- › zweifach wirkender Rostschutz



Wasserbasiert und keine Chance für Rost.  
Die neue GX-Matrix.  
Ein Original von den Pionieren aus dem Ahrtal.

GX

## WEGWEISEND WASSERBASIERT DENK BUNT



## CETOL MACHT DICH ZUM HOLZSCHUTZ-HERO!

- ✓ Für Holzoberflächen, die lange geschützt und schön bleiben
- ✓ Für deinen guten Job mit besten Ergebnissen
- ✓ Für noch mehr Wissen rund ums Thema Holz
- ✓ Für die Zukunft: wirtschaftlich und nachhaltig



AkzoNobel



Jetzt deine  
Cetol Power Box  
sichern!



sikkens

FOR THE BEST



KEIM

## SCHÖN, WENN WOHN GESUNDE FARBEN AUCH STIL KÖNNEN

Wohngesundheit klingt funktional, geht aber viel weiter. Ein gesundes Raumklima ist schließlich nicht nur am Einsatz emissions- und schadstofffreier Produkte messbar. „Gutes Klima“ bemisst sich immer auch an ästhetischen Qualitäten. Kommt wie bei KEIM beides zusammen, ist Wohnqualität das Ergebnis. Das gilt auch für die neue Grundierfarbe KEIM Innoprim.

Ob im Wohn-, Arbeits- oder Lernumfeld: Längst ist Wohngesundheit erklärtes Ziel der meisten Bauherren. Das heißt, Wohngebäude sind so zu gestalten, dass schädliche Einflüsse minimiert werden, um optimale Bedingungen für Bewohner zu schaffen. Konkret sind Temperatur, Luftfeuchtigkeit und Emissionsfreiheit entscheidend. Dabei spielen Wandfarben eine zentrale Rolle – Innenfarben sollten entsprechend frei von Schadstoffen sein,

denn nur offene, dampfdurchlässige Farben verhindern Feuchtigkeitsansammlungen und schützen vor Schimmelbildung.

### Zertifizierte Nachhaltigkeit

KEIM Mineralfarben basieren auf natürlichen Inhaltsstoffen. Frei von Konservierungsstoffen, Lösemitteln und Weichmachern stehen sie für nachhaltige Lösungen am Markt und erfüllen die Anforderungen an ein gesundes Raumklima. So sind alle KEIM Innenfarben Cradle to Cradle Silber zertifiziert und besitzen das C2C Material Health Certificate™ Level Gold – ein Beleg für höchste Umwelt- und Gesundheitsstandards.

Dank ihres silikatischen Prinzips verbinden sie sich unlösbar mit dem Untergrund, sind diffusionsoffen und wirken durch ihren hohen pH-Wert schimmelhemmend. Im Brandfall bieten sie zusätzliche Sicherheit, da sie

unbrennbar sind und keine toxischen Gase freisetzen. Ein weiterer Grund, weshalb Silikatfarben immer häufiger in öffentlichen Einrichtungen wie beispielsweise Schulen eingesetzt werden.

### Neue Grundierfarbe für innen

Das nachhaltige Farb-Portfolio bietet Fachhandwerkern für jeden Anwendungsfall die passende Wandfarbe. Mit KEIM Innoprim wird das Sortiment nun um eine neue, weiß pigmentierte Grundierfarbe für den Innenbereich ergänzt, die sich vor allem für große, streiflichtempfindliche Flächen empfiehlt. Hintergrund ist, dass Innoprim die Egalisierung von saugenden (Misch-)Untergründen wie etwa Gipskarton reduziert, was die Arbeitsergebnisse deutlich optimiert. In Kombination mit den KEIM Innenfarben werden so mineralische Anstriche zu einem attraktiven Preis-Leistungsangebot erzielt.

## KEIM PRODUKTE IM ÜBERBLICK

› KEIM INNOPRIM – die Grundierfarbe:  
Weiß pigmentierte Grundierfarbe für innen

› KEIM INNOSTAR – der Ultradecker:  
Das Kraftpaket unter den Innenfarben

› KEIM INNOPRO – die Komfortfarbe:  
Für Neuanstrich oder Renovierung

› KEIM INNOTOP – der Allrounder:  
Universell einsetzbar für nahezu alle Untergründe

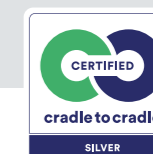
› KEIM BIOSIL – der Klassiker:  
Die Nr. 1 in puncto Wohngesundheit

› KEIM UNICA:  
Mineralisch, einfach, günstig




## INNEN MIT KEIMFARBEN

WOHN GESUND UND LEISTUNGSSTARK.



KEIM. FARBEN FÜR IMMER.

www.keim.com

FESTOOL

## IMMER EINE HAND FREI – DANK NEUEM AKKU-EXZENTER-SCHLEIFER

Power und Bewegungsfreiheit sind für einen schnellen und sicheren Arbeitsfortschritt beim Schleifen essenziell. Ganz gleich ob in der Werkstatt oder an schwer zugänglichen Orten, auf der Ebene oder über Kopf. Beides bietet der neue Akku-Exzenter Schleifer ETSC 2 in den Durchmessern 125 und 150 Millimeter von Festool. Ein integrierter LED-Licht-ring erleichtert das Arbeiten zusätzlich.

Schleifen kann körperlich sehr anstrengend sein. Längst sorgen leistungsstarke Akku-Schleifer für eine verbesserte Handhabung und Ergonomie auf der Baustelle. Der ETSC 2 geht noch einen Schritt weiter: Dank der niedrigen Bauhöhe und seiner optimierten Ergonomie liegt er ideal in der Hand. Für komfortables Schleifen – selbst in engen Bereichen sowie bei Kanten. Der zusätzliche Vibrationsschutz sorgt dabei für ein angenehmes Arbeiten und verhindert die vorzeitige Ermüdung der Hände, beispielsweise bei belastenden Über-Kopf-Arbeiten.

### Spot on: Beste Sicht auf beste Schleifergebnisse

Praktisch ist auch der integrierte LED-Licht-ring – Unebenheiten und Oberflächen sind leichter erkennbar. Kombiniert mit der exzentrischen Schleifbewegung des ETSC 2 sind daher nahezu makellose Oberflächen möglich. Die Beleuchtung lässt sich am

Gerät oder über die Festool App individuell einstellen: An dem Gerät selbst sind mit 100 Prozent, 50 Prozent oder gar keiner Beleuchtung insgesamt drei Licht-Modi wählbar, stufenloses Dimmen oder die exakte Einstellung der Leuchtdauer wiederum lassen sich über die passende Festool App festlegen. So können die Ergebnisse der geschliffenen Oberfläche auch im Nachgang optimal überprüft werden.

### Power on: Beste Leistung ohne Steckdose

Keine Steckdose, kein lästiges Kabel: Der leistungsstarke 4,0-Ah-Akku unterstützt einen schnellen Arbeitsfortschritt und ist mit allen 18-Volt-Akku-Werkzeugen sowie Ladegeräten kompatibel. Die innovative Motorentechnologie setzt dabei auf einen bürstenlosen EC-TEC-Motor, der besonders robust, leistungsstark, geräusch- und wartungsarm ist. Darüber hinaus bringt das eigens entwickelte Antriebskonzept Leistung und Energieersparnis in Einklang, schließlich stellt die spezielle Leistungselektronik immer nur so viel Energie bereit, wie die jeweilige Arbeitssituation benötigt. Durch diese

effektive Kraftentfaltung wird deutlich mehr Leistung aus einer Akkuladung geholt und gleichzeitig Energie gespart. Dass der EC-TEC-Motor ohne Kohlebürsten verschleißfrei arbeitet, macht ihn auch mit Blick auf die Wertstabilität zu einer nachhaltigen Wahl.

Beide neuen Akku-Exzenter Schleifer verfügen über eine hartmetallbestückte Tellerbremse, die das unkontrollierte Hochdrehen im Leerlauf verhindert und ein riefenfreies Ansetzen garantiert. Das erspart insbesondere lästiges und teures Nacharbeiten der Oberfläche.

### Erfolgsgarant: Allrounder im Einsatz

Das passende Schleifmittel ist ein Garant für optimale Arbeitsergebnisse – und bei dem Schleifmittel Garant Programm. Auch für die beiden ETSC 2 Geräte mit Durchmessern von jeweils 125 und 150 Millimeter steht das Produkt anwendungsübergreifend für einen hohen Abtrag, eine spezielle Antihafbeschichtung und die optimierte Absaugung. Erhältlich in unterschiedlichen Körnungen P100, P120, P150, P180, P220, P 240, P320, P400 und P500.

# AKKU-POWER, DIE DU BRAUCHST.

# QUALITÄT, DIE DU LIEBST.

18V  VOM HANDWERK INSPIRIERT.



## FESTOOL

## Akku ran, Licht an – für deine besten Schleifergebnisse. Akku-Exzenter Schleifer ETSC 2 125/150

Der integrierte LED-Licht-ring verbessert deine Sicht auf die Oberfläche und deckt Unebenheiten schon während des Schleifens auf. Die exzentrische Schleifbewegung erzielt dabei eine hervorragende Oberflächenqualität, ganz ohne teure Nacharbeit. Dank der niedrigen Bauhöhe liegt die Schleifmaschine direkt in deiner Hand – für komfortables Schleifen, egal ob auf der Ebene oder über Kopf. Und durch die 18V-Power arbeitest du im Festool-System.

Mehr Infos unter [festool.de](https://www.festool.de)

Hier gehts zum Anwendungsvideo:



**DINOVA**

## HIGHTECH TRIFFT HÖCHSTE ANSPRÜCHE: DUNKLE FASSADEN – GUT GESCHÜTZT

Architekten und Bauherren lieben diesen Dauertrend: Dunkle Fassaden setzen optisch ein zeitgemäßes wie zeitloses Statement – stellen Profi-Maler jedoch vor Herausforderungen. Farbtonveränderungen oder Rissbildungen an der Fassadenoberfläche sind typische Folgen thermischer Belastungen durch UV-Exposition. Ästhetik braucht Schutz. Genau den bietet Dinova mit der Hybrid-Fassadenfarbe Faloxan FZ, die auf diese innovative Technologie setzt.

Egalisierende oder strukturerhaltende Beschichtungen auf neuen und bestehenden Putzflächen – das ist das Ziel hinter der Hybrid-Technologie, die auf eine Kombination aus fein gefüllter Reinacrylat- und Siliconharz-Fassadenfarbe setzt. Ein Renovierungsanstrich auf intakten Altbeschichtungen ist ebenfalls möglich.

### Innovation, die auf ganzer Fläche wirkt

Optimaler Regenschutz bei gleichzeitiger Wasserdampfdurchlässigkeit? Die bauphysikalischen Eigenschaften der hochwirksamen Hybrid-Farbe setzen auch in puncto Feuchtigkeit ein sichtbares Zeichen und unterstützen das Profi-Handwerk dank kurzer Trocknungszeiten ganz praktisch im Einsatz. Durch die werkseitige Ausrüstung mit

verkapseltem Filmschutz gegen Algen- und Pilzbefall bietet Dinova Faloxan FZ zudem als Zwischen- und Schlussbeschichtung zusätzlichen Schutz und damit Sicherheit.

Grundsätzlich lässt sich die Wasseraufnahme bei bestehender Wasserdampfdurchlässigkeit deutlich reduzieren, wenn die Farbe im System mit Dinova Silicon-Grundierungen verwendet wird, dafür sorgt eine abgestimmte Kapillarhydrophobie. Die Fassadenoberflächen bleiben dauerhaft trocken, Staubanhaftungen werden abgespült.

### Tiefes und breites Tönspektrum

Die Fassade ist die Visitenkarte eines Gebäudes, individueller Stil gibt bei der Gestaltung in der Regel den Ton an. Das erfordert Flexibilität und Facettenreichtum. Von subtilen Naturtönen bis hin zu intensiven Akzentfarben ist der Hybrid in nahezu jedem Farbton tönbar und umfasst somit ein besonders tiefes wie breites Tönspektrum.

Der Dinova Farbtonfächer Farbsystem 2.0 VISION bietet dabei ausschreibenden Stellen, Auftraggebern und Verarbeitern eine große Auswahlmöglichkeit sowie kreative Freiheit bei der Planung. Zusätzlich ist Faloxan FZ auch in Farbtonen anderer Kollektionen wie beispielsweise dem RAL-Farbsystem darstellbar.

### Solide Leistung: Dunkle Farbtöne

Damit dunkle Fassaden nachhaltig gelingen, ist neben der Farbtonstabilität auch das Reflexionsvermögen der eingesetzten Fassadenfarbe ausschlaggebend. Speziell für intensive und besonders dunkle Farbtonbereiche mit einem Hellbezugswert von < 20 entwickelt, bietet Dinova Faloxan FZ unter dem Zusatz SOLID gemäß BFS-Merkblatt 26 eine umfangreiche, sichere Farbtonpalette mit höchster Farbtonstabilität, Klasse 1. Die SOLID plus-Technologie basiert auf der sogenannten TSR-Tönung, bei der spezielle Pigmente mit hohem Reflexionsvermögen für das gesamte solare Wellenspektrum eingesetzt werden. Das Ergebnis: Eine besonders geringe Flächenaufheizung mit sehr guter Farbtonstabilität.

### Energetische Sanierung auf WDVS

Die Fassadengestaltung wird häufig auch im Rahmen einer energetischen Sanierung zum Thema. Die Fassadenbeschichtung Dinova Faloxan FZ ist auf nachhaltige und wertsteigernde Sanierungsprojekte eingestellt und meistert die Anforderungen auf WDVS-Systemen für eine langlebige, ästhetische Fassadenoptik.

## DINOVA FALOXAN FZ SETZT FASSADEN IN SZENE UND MABSTÄBE IN SACHEN SCHUTZ UND ÄSTHETIK.



Hier geht's zur Broschüre **Dinova DA+RK** mit integrierter Farbtonkarte



## Hightech-Fassadenfarbe mit Hybrid Technologie und bestmöglicher Farbtonstabilität

Vereinigt Siliconharz- und mineralische Bestandteile

- Sicherheit bei dunklen Farbtönen, HBW < 20
- Optimierte Bindung von Farbpigmenten
- Für WDVS empfohlen
- Mit verkapseltem Filmschutz



Ein Unternehmen der Meffert AG Farbwerke



[www.knauf.de/fillandfinishdry](http://www.knauf.de/fillandfinishdry)

## Fill & Finish DRY

Der konservierungsmittelfreie Flächenspachtel

8,8 Liter Wasser pro Sack machen aus der trockenen Spachtelmasse einen airless-gängigen pastösen Fill & Finish vom Feinsten. Der konservierungsmittelfreie Spachtel für große Flächen darf nachweislich auch in zertifizierte Objekte (z. B. QNG und DGNB „Risiken für lokale Umwelt“ Qualitätsstufen 3 und 4) eingebaut werden. Trocken, lange zu bearbeiten, extrem leicht aufzubringen und abzuziehen und strahlend weiß für brillante Oberflächenqualität. Die nachhaltige Lösung für große Objekte.



**Build on us.**



Maler Einkauf Gruppe

- |   |  |  |
|---|--|--|
| 55411 Bingen<br>Tel. 06721 49516-0                | 63452 Hanau<br>Tel. 06181 30483-0              | 64720 Michelstadt<br>Tel. 06061 96754-0    |
| 64293 Darmstadt<br>Tel. 06151 8793-0              | 67663 Kaiserslautern<br>Tel. 0631 892998-0     | 56218 Mülheim-Kärlich<br>Tel. 02630 9191-0 |
| 63303 Dreieich-Sprendlingen<br>Tel. 06103 57135-0 | 61476 Kronberg im Taunus<br>Tel. 06173 31963-0 | 66130 Saarbrücken<br>Tel. 0681 3799690-0   |
| 60386 Frankfurt am Main<br>Tel. 069 405700-0      | 55129 Mainz<br>Tel. 06131 5842-0               | 54294 Trier<br>Tel. 0651 82632-0           |
| 61169 Friedberg<br>Tel. 06031 7291-0              | 68219 Mannheim<br>Tel. 0621 875550-0           | 65203 Wiesbaden<br>Tel. 0611 9686-0        |



Maler Einkauf Gruppe

- |   |   |  |
|---|---|--|
| 47551 Bedburg Hau (Hasselt)<br>Tel. 02821 99763-0 | 50354 Köln Hürth<br>Tel. 02233 79234-0      | 41464 Neuss<br>Tel. 02131 17091-0      |
| 53121 Bonn<br>Tel. 0228 66898-0                   | 50829 Köln Ossendorf<br>Tel. 0221 59702-0   | 42855 Remscheid<br>Tel. 02191 692468-0 |
| 40233 Düsseldorf<br>Tel. 0211 737799-0            | 47803 Krefeld<br>Tel. 02151 36994-0         | 53721 Siegburg<br>Tel. 02241 94244-0   |
| 53879 Euskirchen<br>Tel. 02251 92131-0            | 58507 Lüdenscheid<br>Tel. 02351 989493      | 41748 Viersen<br>Tel. 02162 265-0      |
| 51643 Gummersbach<br>Tel. 02261 8154-0            | 47441 Moers<br>Tel. 02841 88488-0           | 51545 Waldbröl<br>Tel. 02291 4736      |
| 52525 Heinsberg<br>Tel. 02452 18068-10            | 41063 Mönchengladbach<br>Tel. 02161 46349-0 |  |



- 51063 Köln Mülheim  
Tel. 0221 96273-0
- 51147 Köln Porz  
Tel. 02203 69938-10
- 40764 Langenfeld  
Tel. 02173 10660-0
- 51381 Leverkusen  
Tel. 02171 3422-10
- 51491 Overath  
Tel. 02206 95089-0
- 42655 Solingen  
Tel. 0212 22137-0



- 56727 Mayen  
Tel. 02651 4004-0
- 56424 Mogendorf  
Tel. 02623 929852-0



- 52070 Aachen  
Tel. 0241 91800-0
- 52353 Düren  
Tel. 02421 12187-10



- 53227 Bonn-Beuel  
Tel. 0228 97587-0
- 53119 Bonn-Tannenbusch  
Tel. 0228 55930-50
- 53501 Grafschaft-Ringen  
Tel. 02641 90995-0



- 52070 Aachen  
Tel. 0241 51805-0
- 40231 Düsseldorf  
Tel. 0211 73099-90
- 47800 Krefeld  
Tel. 02151 4409-10
- 40878 Ratingen  
Tel. 02102 84950-10



- 75050 Gemmingen  
Tel. 07267 80-70
- 76189 Karlsruhe  
Tel. 0721 5927-48
- 68535 Edingen-Neckarhausen  
Tel. 0621 4730-79



- 33100 Paderborn  
Tel. 05251 5202-0
- 59755 Arnsberg  
Tel. 02932 4296-33
- 59929 Brilon  
Tel. 02961 52976-40
- 32756 Detmold  
Tel. 05231 30501-12
- 33330 Gütersloh  
Tel. 05241 90462-57
- 59065 Hamm  
Tel. 02381 92512-10
- 37671 Hötter  
Tel. 05271 69978-44
- 59557 Lippstadt  
Tel. 02941 20243-35
- 59872 Meschede-Enste  
Tel. 0291 9918-0
- 59494 Soest  
Tel. 02921 67231-00



# LACK-O-MIO, IST DIE GLATT.



Unglaublich leichte und sichere Verarbeitung durch extrem glatten Verlauf.



Langanhaltend schöne und geschützte Oberflächen durch hohe Verschleißbeständigkeit.



Effizientes Lackieren durch hohes Deckvermögen und schnelle Trocknung.



Mehr Informationen unter:  
[caparol.de/capacryl-capafLOW](http://caparol.de/capacryl-capafLOW)



THE POWER OF SURFACE.



## IMPRESSUM

FORUM ist die regionale Fach- und Kundenzeitschrift der MEG Maler Einkauf Gruppe eG. Sie erscheint im 19. Jahrgang.

Erscheinungsweise  
2x pro Jahr, Auflage: 15.000

Anzeigen  
Mediadaten Anzeigenpreise FORUM 2024

Redaktionsschluss für Ausgabe 02/2025  
ist der 4. August 2025.

Herausgeber  
MEG Maler Einkauf Gruppe eG  
Rheingaustraße 94  
65203 Wiesbaden

+49 (0) 611 96 86-0  
marketing@meg.de  
www.meg.de

Layout und Produktion  
FULLHAUS GmbH  
Maxhüttenstraße 12  
93055 Regensburg



Druck  
Frischmann Druck und Medien GmbH  
Sulzbacher Straße 93  
92224 Amberg

# Frühlings FEST '25

Besuchen Sie unsere  
**FRÜHLINGSFESTE**  
und freuen Sie sich auf  
**TOLLE GESPRÄCHE,**  
**LECKERES ESSEN**  
und unsere  
**KNALLER-AKTIONEN!**

**09.05.2025**

Binkele Gemmingen  
Farben Arndt Mayen

**10.05.2025**

MEG Köln  
MEG Paderborn

**MIT IHRER MEG IN DEN FRÜHLING**  
**Farbenfroh und voller Energie!**

MEG Maler Einkauf Gruppe eG

