

Wetterauer Wochen-Bote



Das ist los in der Region

Infos, Termine
& Veranstaltungen



Mittelhessen-Bote

auch als kostenloses E-Paper
www.bote.de



KW 17, Samstag, 26. April 2025

Das Mitteilungsblatt im Wetteraukreis

Ausgabe H 2 + 3

*Hallo,
liebe Leser*

Kennen Sie das? Dieses Gefühl am ersten Arbeitstag nach dem Urlaub? Sie kommt aus einem Kurzurlaub, der zwar bisschen verregnet war, den sie aber mit lieben Menschen verbracht hat. Ihre Laune ist an diesem Dienstagmorgen auf dem Tiefpunkt. Es gibt sogar ein Wort dafür: „Post-Holiday-Syndrom“. Trotz der Erholung im Urlaub erleben wir danach ein Stimmungs- und Leistungstief. Im Netz findet man dazu jede Menge Tipps, wie man damit umgeht und was dagegen hilft. Sie hat für sich beschlossen, sich einfach auf den nächsten Urlaub mental vorzubereiten. Der startet in ein paar Wochen. Ein guter Plan – findet auch

Euer Boto

Blutspende

Münzenberg. Das Deutsche Rote Kreuz Münzenberg ruft alle Bürger auf, am Montag, den 28. April, an der Blutspende im Bürgerhaus Gambach teilzunehmen. Die Blutspendeaktion findet von 16.30 Uhr bis 20.30 Uhr statt. Blutspenden sind lebenswichtig: Eine einzige Blutspende kann bis zu drei Menschen helfen. Gerade in Notfällen oder bei schweren Erkrankungen sind Patienten auf diese Unterstützung angewiesen. Das DRK Münzenberg appelliert daher an die Solidarität der Bevölkerung und bittet um zahlreiche Teilnahme. Wichtig: Eine Online-Anmeldung ist zwingend erforderlich, um den Ablauf effizient und Wartezeiten möglichst kurz zu halten. Interessierte können sich unter folgendem Link anmelden: <https://terminreservierung.blutspende.de/oeffentliche-spendeorte/3551614/termine>. Als kleines Dankeschön sind alle Spender nach der Blutspende zu einem Imbiss in der Bürgerhaus-Gaststätte eingeladen. Das DRK Münzenberg freut sich auf viele freiwillige Blutspender, die mit ihrer Spende Leben retten.

Mittelhessen-Bote
Partner der Vereine



Ihr Draht zu uns:

**Druck- und Pressehaus
Naumann GmbH & Co. KG**
Gutenbergstraße 1
63571 Gelnhausen

Redaktion: (06051) 833-202
E-Mail: redaktion@bote.de
Zustellung: (06051) 833-299
E-Mail: zustellung@bote.de
Anzeigen: (06051) 833-244
E-Mail: anzeigenabteilung@bote.de
Internet: www.bote.de

Büchertausch in der Altstadt

Büchertauschschrank an Ecke „Alte Bahnhofstraße/Usagasse“



Der Büchertauschschrank in Friedberg wurde am 2. April eröffnet.

Friedberg. 30 Millionen Menschen in Deutschland lesen sehr selten oder nie Bücher. Aber warum bemühte sich dann die linke Stadtverordnete Anja ElFechtali seit Jahren um einen Büchertauschschrank für die Friedberger Altstadt? „Das ist doch ganz einfach“, sagt sie. „Schließlich gibt es trotzdem 21 Millionen Menschen, die mehrmals in der Woche lesen oder sogar täglich. Und 37 Prozent der jungen Leute lesen regelmäßig gedruckte Bücher. Besonders Jugendliche zwischen 12 und 13 Jahren sind richtige Bücherwürmer! Das sind gute Gründe für einen Büchertauschschrank, oder?“ Warum Anja ElFechtali gerade die Friedberger Altstadt als Standort wichtig ist, erklärt sie so: „In diesem Viertel leben viele Familien mit niedrigem Einkommen. Geld für Bücher

bleibt da eher nicht übrig. Ich finde, dass es Bücher für alle geben muss. Das darf nicht vom Geldbeutel abhängen!“ Die Hartnäckigkeit hat sich gelohnt. Am 2. April wurde an der Ecke Alte Bahnhofstraße/Usagasse ein schicker Schrank für den Büchertausch eingeweiht. Bei schönstem Frühlingwetter wurden die ersten Bücher begutachtet, die einige Spender bereits in den Schrank gestellt hatten. Zur Einweihung waren Bürgermeister Kjetil Dahlhaus, Ortsvorsteher Rudi Mewes und Fatma Demirkol vom Ortsbeirat Kernstadt gekommen. Die städtische Mitarbeiterin Janina Vesper vom Grünflächenamt war für die Beschaffung und Aufstellung des Bücherschranks zuständig. Anja ElFechtali und das Team der SOS-Sozialsprechstunde im Roten Laden sind

offizielle Partner und werden den Schrank pflegen und sauber halten. Jetzt muss nur noch ein Schild in mehreren Sprachen angebracht werden, das den Büchertausch erklärt: Gut erhaltene Bücher und Zeitschriften können abgegeben und bei Interesse zum Lesen entnommen werden. Ganz ohne Geld. Bürgermeister Dahlhaus freut sich, dass es jetzt auch in der Altstadt einen Büchertausch gibt: „Der Bücherschrank ist ein kleiner Schritt aber ein umso größeres und wichtiges Signal für die Altstädter, dass wir als Stadt in die Aufwertung des so erhaltenswerten Stadtteils investieren. Ich wünsche dem Projekt viel Erfolg!“ Augenzwinkernd meinte Anja ElFechtali: „Vielleicht passt zum Schmökern noch eine kleine Sitzbank neben den Bücherschrank?“

Wilde Kräuter, wilder Spaß

Eine Entdeckungstour auf der Skiwiese



Von Wildkräutern und Wunderpflanzen – freuen Sie sich auf eine Entdeckungstour auf der Bad Nauheimer Skiwiese.

Bad Nauheim. Die Bürgerinitiative Waldpark Skiwiese lädt für Sonntag, 27. April, um 14 Uhr zu einer spannenden Wildkräuterwanderung ein. Treffpunkt ist die Wilbrandthütte. Die Skiwiese blüht das ganze Jahr über mit einer beeindruckenden Vielfalt an Wildblumen und -kräutern, von denen nicht nur Hummeln, Bienen und Schmetterlinge, sondern auch Menschen profitieren. Beate Ruppert, eine erfahrene Apothekerin und leidenschaftliche Kräuterexpertin aus Friedberg, entführt die Teilnehmer bei einer etwa zweistündigen Wanderung in die faszinierende Welt der Wildkräuter und verrät einige ihrer Geheimnisse. Sie erfahren, wie diese „Unkräuter“ nicht nur unsere Umwelt bereichern, sondern auch in der Küche und Hausapotheke Verwendung finden. Nach der Wanderung wartet ein

kreativer Höhepunkt: Gemeinsam werden in der Wilbrandthütte aus den gesammelten Kräutern hochwertige Naturprodukte hergestellt. Im vergangenen Jahr entstanden unter anderem Naturkosmetik, erfrischende Kräuterlimonade und Bärlauchbutter. Was es diesmal sein wird, ist noch ein Geheimnis! Eines ist aber sicher: Die Kräuter dafür

kommen direkt von der Skiwiese – alles andere bringt Beate Ruppert mit. Die Wilbrandthütte erreicht man am besten auf einem Spaziergang vom Eingang zum Waldpark (Infotafel) in der Straße Nördlicher Park oberhalb der Eis-sporthalle. Von dort sind es nur etwa zehn Minuten Fußweg. Die Teilnahme an der Wanderung ist kostenlos,

**Wir machen
digitales Marketing!**

dpr360

Kunden dort abholen,
wo sie sich aufhalten: **online.**



SEO • SEA • SOCIAL MEDIA • RECRUITING • U. V. M.

Vdk-Reise nach Frankfurt

Am Donnerstag, 15. Mai

Münzenberg. Am Donnerstag, 15. Mai, fährt der VDK Gambach-Ober-Hörgern zur Ausstellung „Hallo Freiheit“ nach Frankfurt.

**Besuch der Ausstellung
„Hallo Freiheit“**

Die Ausstellung ist ein lebendiger Lern- und Erlebnisort in einer Modellwohnung mit barrierefreier Ausstattung. In einer etwa 90-minütigen Führung wird gezeigt, welche

Möglichkeiten für die barrierefreie Ausstattung einer Wohnung zur Verfügung stehen. Anschließend geht es weiter auf den Großen Feldberg mit all seinen Möglichkeiten, wo der Tag am späten Nachmittag ausklingt. Es sind noch weniger Plätze frei, teilnehmen können auch Freunde, Verwandte und Gönner des VDK. Anmeldeschluss ist der 4. Mai. Anmeldungen per Mail bitte an ov-gambach@vdk.de.

Konzerte in der Trinkkuranlage

Musikalische Vielfalt an drei Tagen erleben

Bad Nauheim. Die Trinkkuranlage in Bad Nauheim wird Anfang Mai erneut zur Bühne für außergewöhnliche Musik-erlebnisse.

**Freitag, 2. Mai,
19.30 Uhr**

Duo Juneau: Pop und Soul mit Julia Meiß und Anna Mackrodt. Das Duo präsentiert ein Programm aus eigenen Kompositionen und Coversongs aus Pop und Soul.

Samstag, 3. Mai, 16 Uhr

Konzertgebräu: Eine Mischung aus Klassik, Chanson,

Sonntag, 4. Mai, 16 Uhr

Erleben Sie mit dem „Ensemble Capriccio“ eine musikalische Reise durch das temperamentvolle Italien, das sinnliche Frankreich und das leidenschaftliche Spanien. Die Musiker entführen Sie in die glanzvollen Kunstzentren dieser Regionen, in denen lebendige, rhythmische und melodische Musikstile entstanden, die bis heute verzaubern.

Beilagen in Teilausgaben



Mai-Feier in Gambach

Kulturcafé und Radfahrverein laden ein

Münzenberg. Am 1. Mai lädt das Nebenamt Kulturcafé Gambach in Zusammenarbeit mit dem Gambacher Radfahrverein Wanderlust zur diesjährigen Mai-Feier ein. Auf dem Gelände an der Obergasse 70 erwartet die Besucher ein Angebot für Groß und Klein. Sportlich wird es mit der beliebten Country-Tourenfahrt,

die von 9 bis 10 Uhr am Kulturcafé beginnt. Wer es gemütlicher mag, kann am Volksradfahren teilnehmen, das von 10 bis 11.30 Uhr startet. Mit dem Kids Cross - Beginn um 14 Uhr - und der Hüpfburg auf der Wiese kommen auch die jüngeren Gäste auf ihre Kosten. Auch für Speisen und Getränke ist gesorgt.

Jubiläumsvortrag zum Limes

Am Samstag, 3. Mai

Rosbach. Der Verein lädt für Samstag, 3. Mai, zu einer Vortragsveranstaltung anlässlich des 20-jährigen Jubiläums des Weltkulturerbes Obergermanisch-Rätischer Limes ein. In Kooperation mit der Stadt Rosbach und dem Landesamt für Denkmalpflege in Hessen wird Dr. Kai Mückenberger, Limesbeauftragter bei hessen-ARCHÄOLOGIE, zum Thema „Der Limes in Hessen“ referieren. Er wird auch auf die Untersuchung der in den letzten Jahren freigelegten Funde im Außengelände der Kapersburg eingehen. Die Stadt Rosbach hat auf einer Gesamtlänge von 4,3 Kilometern Anteil an dem Weltkulturerbe. Herausragendes Denkmal auf diesem Abschnitt ist das Nu-

meruskastell Kapersburg. Die aktuellen Grabungen werden im Sommer unter der Leitung von Dr. Mückenberger fortgesetzt.

Ausstellung

Die bei der Vortragsveranstaltung gezeigte Ausstellung wird in der folgenden Woche im historischen Wehrturm Ober-Rosbach, Kirchstraße 4, fortgesetzt. Am Sonntag, 4. Mai (14 bis 18 Uhr), Mittwoch, 7. Mai (15 bis 19 Uhr), Freitag, 9. Mai (15 bis 18 Uhr) und Samstag (14 bis 18 Uhr) ist das Heimatmuseum für die Sonderausstellung geöffnet. Der Eintritt zu Vortrag und Ausstellung ist frei.

Veranstaltungen des NABU-Friedberg

Tauschmarkt und Vogelstimmenwanderung

Friedberg. Mit den steigenden Frühlingstemperaturen nehmen auch die Aktivitäten der NABU-Gruppe Friedberg zu: Am heutigen Samstag, 26. April, findet von 14 bis 17 Uhr der Tauschmarkt „Alles rund um Garten, Terrasse und Balkon“ auf dem NABU-Grundstück an der Römerstraße auf dem Dorheimer Wingert statt. Gartengeräte, Blumentöpfe, selbstgezogene Pflanzen oder Samen können getauscht oder verschenkt werden. Das NABU-Grundstück darf nur zur Anlieferung oder Abholung angefahren werden, Parkplätze befinden sich auf der anderen Seite der Kreisstraße am Schwalheimer Sauerbrunnen (Brunnenwärterhaus). Am

Sonntag, 4. Mai, beginnt um 6.30 Uhr die Vogelstimmenwanderung zum Dorheimer Wingert mit Gerd Bauschmann. Treffpunkt ist der Edeka-Parkplatz in Dorheim, Am Hollerberg. Freunde artenreicher Blumenwiesen können sich Samstag, 17. Mai, vormerken. Da findet um 16 Uhr eine Führung zum Thema „Anlage und Pflege echter Blumenwiesen“ mit Dr. Stefan Nawrath statt. Treffpunkt ist an der Esso-Tankstelle in Dorheim, Wetteraustraße. Weitere Informationen über die Arbeit des NABU Friedberg erhalten Interessierte unter info@NABU-Friedberg.de oder auf der Homepage www.nabu-friedberg.de.

Gemeinsam in die Pedale treten und Kilometer sammeln

Stadtradeln startet am 24. Mai



Erste Kreisbeigeordnete Birgit Weckler (2.v.l.) gemeinsam mit Klimaschutzkoordinatorin Susanne Feiler (2.v.r.), Julian Herzel, rechts (Nahmobilitätskoordinator) und Jonas Bielke, links (Klimaschutzkoordinator) bei der Ankündigung der neuen Stadtradel-Saison.

Friedberg. Bei der deutschlandweiten Mitmachaktion Stadtradeln geht es darum, innerhalb von 21 Tagen möglichst viele Kilometer mit dem Fahrrad zurückzulegen und das Auto bewusst häufiger stehen zu lassen. Das spart nicht nur Geld und schont die Umwelt, sondern eröffnet auch neue Perspektiven auf die eigene Umgebung und das Fahrrad als Alltagsverkehrsmittel. Am 24. Mai geht es los.

Die Tage werden endlich länger und die Temperaturen beginnen zu steigen. Beste Bedingungen also für die Stadtradeln-Saison. In diesem Jahr gehen Altenstadt, Bad Nauheim, Büdingen, Butzbach, Echzell, Friedberg, Glauburg, Münzenberg, Niddatal, Ortenberg, Rockenberg und der Wetteraukreis vom 24. Mai bis zum 13. Juni gemeinsam an den Start. Dann heißt es wieder aufs Fahrrad steigen und innerhalb von drei Wochen so oft und fleißig wie möglich in die Pedale zu treten. Die Anmeldung für radbegeisterte und alle, die es

noch werden wollen, ist ab sofort auf www.stadtradeln.de möglich. Außerdem kann sich über die Stadtradel-App angemeldet werden.

Auch Teamgeist und eine Prise Wettbewerb spielen eine Rolle beim Stadtradeln: Die Radelnden schließen sich in Teams zusammen und messen sich in mehreren Gewinnkategorien mit anderen teilnehmenden

Teams und Radelnden. Nach dem Aktionszeitraum werden die besten Team- und Einzelleistungen prämiert. Beim Stadtradeln können alle mitmachen, die in den teilnehmenden Städten, Gemeinden oder im Wetteraukreis wohnen, arbeiten, eine (Hoch-)Schule besuchen oder sich in einem Verein engagieren. Mitradeln ist ganz einfach und kostenfrei: Auf www.stadtradeln.de re-

gistrieren oder mit den Vorjahresdaten anmelden und die eigene Stadt, Gemeinde oder den Wetteraukreis auswählen. Anschließend einem vorhandenen Team beitreten oder ein neues Team gründen. Schon kann es losgehen.

In jedem Fall wichtig: Damit die geradelten Kilometer in das Ergebnis der Kommunen und des Kreises einfließen, sollte die Anmeldung vorrangig über die eigene Stadt oder Gemeinde erfolgen. Gefahrene Kilometer lassen sich am leichtesten durch die Stadtradeln-App und das Tracken der Kilometer über GPS erfassen. Alternativ können absolvierte Strecken aber auch über den Browser im eigenen Benutzerkonto nachgetragen werden. Es spielt dabei keine Rolle, wo geradelt wird und ob mit E-Bike oder „Bio-Bike“ – jeder Kilometer zählt. Sowohl die Anmeldung zum Wettbewerb als auch das Nachtragen von Kilometern sind übrigens während des gesamten Aktionszeitraums möglich.

Neue Bewegungskurse

Gezielte Übungen für mehr Wohlbefinden

Butzbach. Die Evangelische Familienbildung Wetterau lädt zu zwei neuen Kursen ein, die sich an Menschen richten, die ihre Beweglichkeit verbessern und ihr Wohlbefinden steigern möchten. Im Kurs „Feldenkrais – Bewusste Wahrnehmung des Körpers“ lernen die Teilnehmer, in einer kleinen Gruppe ihren Körper bewusster zu erspüren und den eigenen Körperausdruck zu stärken. Sanfte, achtsam angeleitete Bewegungsübungen fördern die Entspannung und Beweglichkeit, helfen Fehlhaltungen vorzubeugen und unterstützen dabei, Beschwerden zu lindern.

Kursbeginn am Dienstag, 29. April

Der Kurs beginnt am Dienstag, 29. April, um 17.30 Uhr im Gemeindeforum, Schillerstraße 18 in Butzbach und wird von Feldenkraisleiterin Wagner geleitet. Ergänzend dazu beginnt am Donnerstag, 24. April, um 18 Uhr am gleichen Ort der Kurs „Schmerzfrei nach Lieblicher und Bracht“. Hier erfahren die Teilnehmer, wie gezielte Bewegungs- und Dehnungsübungen helfen können, Schmerzen im Kopf-, Arm-, Rücken-, Hüft-, Arm- und Beinbereich dauerhaft zu lindern oder

zu vermeiden. Die alltags-tauglichen Übungen unterstützen die Teilnehmer dabei, ihre Beweglichkeit zu verbessern und neue Lebensfreude zu gewinnen. Auch dieser Kurs wird von Wagner geleitet.

Anmeldung

Interessierte können sich für beide Angebote unter der Telefonnummer 06031/1627800 oder per E-Mail an info@familienbildungwetterau.de informieren und anmelden. Beide Kurse bieten die Möglichkeit, in angenehmer Atmosphäre aktiv etwas für die eigene Gesundheit und Lebensqualität zu tun.

Neue Stadtführung in Butzbach

Butzbach. Die Stadt Butzbach bietet am Freitag, 2. Mai, eine neue Stadtführung an. Interessierte Bürger sind eingeladen. Treffpunkt ist um 17 Uhr an der Tourist-Information am Marktplatz 19. Die Führung leitet Ilse Hellmann-Rupp. Erwachsene zahlen 5 Euro, Kinder, Jugendliche, Studenten und Schwerbehinderte (ab 50 Prozent Behinderung) 3 Euro. Kinder unter zehn Jahren nehmen kostenlos teil. Die Stadtmauer, nach der Verleihung der Stadtrechte 1321 von Butzbacher Bürgern erbaut, bot Schutz und die Möglichkeit, Märkte abzuhalten. Um der mittelalterlichen Enge zu entkommen, wurden Teile der Stadtmauer und Tore nach und nach abgerissen, trotz Denkmalschutz ab 1903. Die Industrialisierung spielte dabei eine Rolle. Seit vergangenem Jahr sind wieder Teile der Stadtmauer besser zu sehen und erlauben neue Blickwinkel. Beim abendlichen Spaziergang rund um die ellipsenförmige Stadtmauer erzählt Ilse Hellmann-Rupp vom Leben und Treiben innerhalb und außerhalb der geschichtsträchtigen Mauer.

„I have a dream“
Englisch für „Senioren“; 50+
Neue Kurse – vor Ort und online
☎ 06031 - 685 38 67
ELKA: www.friesl.eu

MediaBerater



Jörg Martschin

Telefon: 0176-11 833 355
E-Mail: key-account@gnz.de

Brennesselkerb 2025

auf dem Festplatz in

Nieder-Wöllstadt

9.-12. Mai

FR	Afterhour Eierbagge Einlass ab 19.00 Uhr, Beginn: 20.30 Uhr, Eintritt: 12 Euro - ab 16 Jahre
SA	14.30 Uhr Traditionelles Kerbbaum aufstellen All Reset Einlass: 19.00 Uhr, Beginn: 20.30 Uhr, Eintritt 12 Euro - ab 16 Jahre
SO	Frühstück im Festzelt ab ca. 10.00 Uhr begleitet vom Musikverein Ober-Wöllstadt Gottesdienst und Vorstellung der Konfirmanden im Festzelt ca. 11.00 Uhr Am Nachmittag Kaffee und Kuchen Auftritt verschiedener Kindertanzgruppen Grävenwiesbacher Musikanten Eintritt Frei
MO	Von 10 -13 Uhr traditioneller Frühschoppen mit dem Musikzug Nieder-Wöllstadt ab ca. 14.00 Uhr Flashdance Familien-Nachmittag Eintritt Frei

www.Brennesselkerb.com

Skizzen und schnelle Zeichnungen

Zeichenkurs am Dienstag, 6. Mai

Friedberg. Im Zeitalter der allgegenwärtigen Handyfotos geht die Kunst der handgezeichneten Skizze verloren. Der erfahrene Kunstpädagoge und Natur- und Kulturführer Gero Pappe gibt deshalb am Dienstag, 6. Mai, dazu praktische Anleitung an verschiedenen markanten Punkten in Friedberg, wie selbstständig eine Zeichnung entsteht. Auch für Anfänger geeignet! Vom Treffpunkt, Wetterau-Museum in der Haagstraße, geht es um 14.30 Uhr für etwa zweieinhalb Stunden mit Pause durch die malerischen Gassen der Altstadt zu verschiedenen Standorten in Friedberg. Insgesamt beträgt die zu gehende Strecke etwa einen Kilometer. Für diese, für Erwachsene gedachte Veran-



Skizzieren lernen in Friedbergs Altstadt: Gero Pappe gibt am 6. Mai praktische Zeichen-Tipps.

staltung, wird eine Teilnahmegebühr von 20 Euro erhoben. Die Teilnahme ist nur nach verbindlicher Anmeldung beim Gästeführer unter Tel. 06044/950007 oder per E-Mail an gepa@natur-kulturwetterau.de möglich. Bitte

einen Block (mindestens DIN A 5, genügend Blätter), Stifte (z.B. Bleistift, Kugelschreiber, Rötel, Kohlestift) und gegebenenfalls eine feste Unterlage (in Größe des Papiers sowie Wäscheklammern zur Befestigung) mitbringen.

Angebote gültig vom 28.04. – 03.05.2025

Jede Woche erfrischende Angebote!



GETRÄNKE • FACHMARKT



Göller Baptist Helles

Kasten = 20 x 0,5 l,
zzgl. 3,10 € Pfand,
1l = 1,30 €

Neu im Sortiment!

-24%
12,99 **11,99****
1l = 1,20 €



Warsteiner Bier, Krombacher Pils, Licher Bier
diverse Sorten, teilweise koffeinhaltig, 0,5 l-Dose, zzgl. 0,25 € Pfand, 1l = 1,58 €



Neu im Sortiment!
Warsteiner Natur Radler (Grapefruit & Zitrone)

Bitburger Bier
diverse Sorten, "Stubbi", Kasten = 20 x 0,33 l, zzgl. 3,10 € Pfand, 1l = 1,36 €



-40%
8,99

Weißhofer Bier
diverse Sorten, außer Bonator, Kasten = 20 x 0,5 l, zzgl. 3,10 € Pfand, 1l = 1,40 €



ANGEBOT
13,99 **12,99****
1l = 1,30 €

Benediktiner Hell, Weissbier
diverse Sorten, Kasten = 20 x 0,5 l, zzgl. 3,10 € Pfand, 1l = 1,50 €



-29%
14,99

Tyskie
Polnisch für Kenner, 0,5 l-Dose, zzgl. 0,25 € Pfand, 1l = 1,78 €



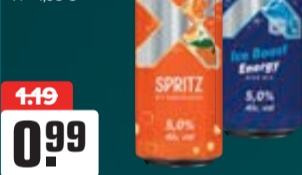
Aktion!
Beim Kauf von 4 Dosen + 1 Dose GRATIS! zzgl. 0,25 € Pfand
4,99
0,89

Bitburger Premium Pils Fassdose
5 l-Dose, 1l = 1,60 €



-27%
7,99

X² Biermix
diverse Sorten, teilweise koffeinhaltig, 0,5 l-Dose, zzgl. 0,25 € Pfand, 1l = 1,98 €



4,49
0,99

top frisch Mineralwasser
diverse Sorten, Kasten = 12 x 1 l, zzgl. 3,30 € Pfand, 1l = 0,37 €



4,99 **3,99****
1l = 0,33 €

Sinalco Kombikasten
teilweise koffeinhaltig, Kasten = 12 x 1 l, zzgl. 3,30 € Pfand, 1l = 0,67 €



-30%
7,99

Durstlöcher
diverse Sorten, 0,5 l-Pack, 1l = 1,18 €



-34%
0,59

Coca-Cola
diverse Sorten, teilweise koffeinhaltig, 0,33 l-Dose, zzgl. 0,25 € Pfand, 1l = 2,09 €



ANGEBOT
0,69

Monster Energy
diverse Sorten, koffeinhaltig, 0,5 l-Dose, zzgl. 0,25 € Pfand, 1l = 1,98 €



ANGEBOT
0,99

Heil Apfelwein*
diverse Sorten, teilweise koffeinhaltig, außer alkoholfrei, Kasten = 12 x 0,33 l, zzgl. 2,46 € Pfand, 1l = 2,40 €



ANGEBOT
9,49 **8,99****
1l = 2,27 €

Bad Brückener Mineralwasser

diverse Sorten, Kasten = 12 x 0,75 l, zzgl. 3,30 € Pfand, 1l = 0,67 €



ANGEBOT
5,99 **5,49****
1l = 0,61 €



Bembel with care
diverse Sorten, teilweise koffeinhaltig, 0,5 l-Dose, zzgl. 0,25 € Pfand, 1l = 2,18 €



Beim Kauf von 22 Dosen + 2 Dosen GRATIS! zzgl. 0,50 € Pfand**
-22%
1,09

Elisabethen Quelle Mineralwasser*

diverse Sorten, 2 Kasten á 12 x 1 l, zzgl. 6,60 € Pfand, 1l = 0,52 €



-21%
12,58

Aktion!

DOPPEL-KASTEN!

Mai Geister Bowle
weinhaltiger Cocktail, 1l-Flasche, 1l = 1,99 €



ANGEBOT
1,99

Kessler Zink Grauer Burgunder
1l-Flasche, zzgl. 0,15 € Pfand, 1l = 2,99 €



ANGEBOT
2,99

Thüngersheimer Ravensburg
diverse Sorten, 1l-Flasche, 1l = 3,49 €



ANGEBOT
3,49

mit Herz & Liebe
diverse Sorten, 0,7 l-Flasche, 1l = 5,32 €



-20%
3,99 **3,49****
1l = 4,65 €

top frisch Wasser + Zitrone

Kasten = 12 x 0,75 l, zzgl. 3,30 € Pfand, 1l = 0,53 €



5,49
4,79

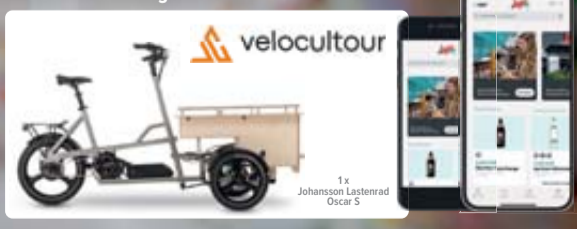
Mit der logo Getränke App sparen & gewinnen.

Jetzt downloaden!



www.logo-getraenke.de

Beim Einkauf mit der App Punkte sammeln, in Lose tauschen & mit Glück gewinnen!



1x Johnson Lasterad Oscar 5

Mionetto Prosecco
0,75 l-Flasche, 1l = 7,99 €



ANGEBOT
5,99

Aperol Aperitivo
0,7 l-Flasche, 1l = 14,27 €



-23%
9,99

*Nicht in allen Filialen verfügbar. Lieblingsmarkt in der logo App wählen und Aktionsteilnahme der Filiale einsehen. Für Druckfehler keine Haftung!
** Nur in Verbindung mit einem Coupon der logo Getränke App. Alle Bedingungen dazu finden Sie in unserer logo Getränke App.
Alle Artikel und Zugaben solange der Vorrat reicht.

Sorgenkind Kneippbereich Weehd

Algenproblem bleibt Thema

Münzenberg. Der Kneipp-Bereich der Weehd in Oberhörgern ist aktuell stark von Algen betroffen. Die SPD Münzenberg äußerte bei einem Ortsrundgang Kritik am Zustand. Bürgermeisterin Isabell Tammer erklärte, dass der permanente Zufluss von nährstoffreichem Quellwasser das Algenwachstum begünstigt. Die im letzten Jahr getestete Methode des regelmäßigen Wasserablassens hat sich als effektiv erwiesen, ist jedoch keine dauerhafte Lösung. Derzeit wird in Zu-

sammenarbeit mit Experten an einer langfristigen Lösung gearbeitet. „Das Wasser ablassen und regelmäßige Reinigen wird unser Bauhof auch in diesem Jahr so handhaben“, so Tammer. Sobald die Kneipp-Saison in Oberhörgern beginnt, startet auch die regelmäßige Algenbekämpfung, insbesondere auf den Flächen, die für die Kneipp-Anwendung genutzt werden. „Denn natürlich will niemand den Wasertretenden einen Marsch auf glitschigen Algen zumuten“, betonte Tammer.

Online-Umfrage zur Stadtentwicklung

Letzte Chance zur Teilnahme

Rosbach. Wie soll sich Rosbach vor der Höhe in den kommenden Jahren entwickeln? Welche Themen sind den Bürgern besonders wichtig? Um diese Fragen zu beantworten, lädt die Stadt seit Ende Februar zur Teilnahme an einer Online-Umfrage zur Stadtentwicklung ein. Zahlreiche Rückmeldungen sind bereits eingegangen. „Die Stadtentwicklung ist ein Prozess, den wir gemeinsam gestalten. Ich freue mich, dass bereits zahlreiche Menschen an der Umfrage teilgenommen haben und freue mich über viele weitere Rückmeldungen“, wirbt Bürgermeister Steffen Maar für die Möglichkeit zur Beteili-

gung. Die Umfrage nimmt circa 5 Minuten in Anspruch, erfolgt anonym und ist DSGVO-konform ist. Eine Beteiligung an der Umfrage ist noch bis Ende April möglich. Im Rahmen des After-Work-Event am Freitag des Blütenfests (25. April, ab 16:30 Uhr) besteht zudem die Möglichkeit, die Eingaben direkt vor Ort auf einem Tablet zu tätigen. Die kommunale Wirtschaftsförderung steht vor Ort für Rückfragen zur Verfügung.

Der Umfrage-Link ist auf der Website der Stadt Rosbach v. d. Höhe verfügbar: <http://stadtentwicklung.stadt-rosbach.de>

Wetteraukreis. Seit Jahren nimmt der Bedarf an Pflegefamilien kontinuierlich zu. Sowohl Familien für eine längerfristige Unterbringung als auch für die Aufnahme im Notfall werden gesucht. Für den Wetteraukreis verantwortet seit vielen Jahren der private Träger Projekt PETRA das Kinderpflegewesen. Bei

einem Informationsabend können sich Interessierte nun unverbindlich rund um das Thema „Pflegeeltern werden“ informieren.

Der gemeinsame Info-Abend des Wetteraukreises und Projekt PETRA findet am 12. Mai ab 18 Uhr im Plenarsaal des Friedberger Kreishauses am Europaplatz statt. Wer Inte-

resse an der Aufnahme von Kindern in Notsituationen hat oder Kindern, die aus verschiedenen Gründen nicht in der eigenen Familie leben können, ein neues Zuhause geben möchte, ist herzlich eingeladen, sich umfassend zu informieren und sich im persönlichen Gespräch Fragen beantworten zu lassen. Auch

über die Voraussetzungen zur Aufnahme und den Weg zur Qualifikation wird umfassend aufgeklärt. Eine Anmeldung zum Info-Abend ist nicht nötig. Weitere Informationen erhalten Interessierte bei Projekt PETRA, Esther Kestenbaum, Telefon 0151/57502057, oder Alexander Kaiser, Telefon 0171/3376243.

In vielen Schritten zu mehr Action

Erlebnispfad auf dem Singberg bietet nicht nur Infos

Wölfersheim. Der Natur- und Umwelt-Erlebnispfad auf dem Singberg soll nicht nur Informationen bieten. Entlang des Weges entstehen seit vergangenem Jahr verschiedene Aktionsmodule, durch die Wissen greifbarer vermittelt und der Weg insgesamt attraktiver werden soll. Viele Arbeiten werden vom Team des Betriebshofes neben seinen eigenen Tätigkeiten erledigt. In den letzten Wochen konnten weitere Elemente installiert werden.

„Wir haben bei dem Projekt keinerlei Zeitdruck und können in einzelnen Schritten daran arbeiten. Unser Ziel ist es aber den Rundweg spätestens im Sommer freigeben zu können. Dank dem Einsatz unseres Betriebshofes können wir die Kosten geringer halten. Das Team übertrifft sich bei den einzelnen Elementen immer wieder selbst und bringt kreative Ideen mit ein. Das wertet den Pfad insgesamt zu-



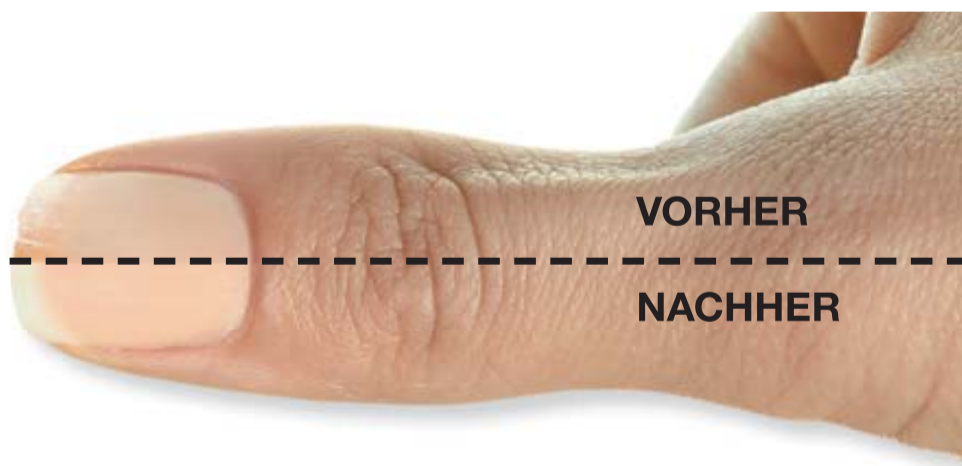
sätzlich auf,“ berichtet Bürgermeister Eike See. Die beiden prominentesten Elemente sind sicherlich die Rutschbahn in den Tiefen Graben und die Himmelschaukel. Der Bereich unterhalb der Rutschbahn wurde so gestaltet, dass man ihn sicher und trockenen Fußes queren kann. Zugleich wird das Wasser in einem abgegrenzten Bereich aber auch etwas gestaut und wertet damit den Lebensraum auf. Unter der Himmelschau-

kel wurde ein Fallschutz installiert. Um ihn an Ort und Stelle zu halten, wurden große Steinquader installiert, die zugleich als Sitzgelegenheit dienen sollen. Auch kleinere Elemente sind entlang des Weges bereits entstanden. Auf einer gepflasterten Windrose kann man bereits durch ein Fernrohr blicken. Im Wäldchen auf dem Limberg kann man nach Tier-silhouetten im Wald suchen. Auf dem Weg entlang des Tie-

fen Grabens kann man über Baumstämme Balancieren. Der Pfad wird eine Vielzahl an Themen aufgreifen, die typisch für die Region sind: Streuobst, Blühwiesen, Müllvermeidung, Trinkwasser und Wald sollen ebenso wie das Imkern und die Landwirtschaft vermittelt werden. Die Themen sollen durch Aktions- und Spielmodule anschaulich transportiert werden. Nach einer umfangreichen Konzeptionsphase und der Genehmigung durch die Untere Naturschutzbehörde des Wetteraukreises konnte mit den Arbeiten begonnen werden. Parallel zu den Arbeiten vor Ort wurde ein Fachbüro mit der Ausarbeitung der Informationstafeln beauftragt. „Der Erlebnispfad wird zur Eröffnung ein echtes Highlight für Familien und alle anderen Spaziergänger und vermittelt dabei wertvolles Wissen,“ schließt Bürgermeister See ab.

ANZEIGE

Spröde Nägel Was wirklich hilft ...



Für starke und schöne Nägel gibt es zahlreiche Tipps und Produkte – doch die richtige Kombination der Inhaltsstoffe macht den Unterschied.

Wer zu spröden oder weichen Nägeln neigt, fühlt sich in der Öffentlichkeit oft unwohl. Auch wenn die Frisur sitzt und das Outfit perfekt passt – die Hände werden lieber versteckt. Viele fürchten auch, ungepflegt zu wirken.

Tatsächlich können die eigenen Pflegeroutinen noch so gründlich und die Tipps aus dem Internet oder Bekanntenkreis noch so gut sein – oft ist es damit einfach nicht getan. Viele Betroffene versuchen es auch mit Biotin-Präparaten, doch reicht das wirklich aus? Gerade bei hartnäckigen Problemen lohnt sich ein genauerer Blick.

Reicht Biotin alleine?

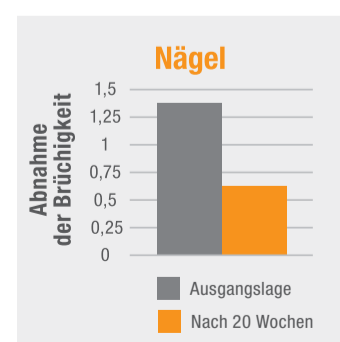
Biotin, auch als Vitamin B7 bekannt, ist ein beliebter Nährstoff für schöne Nägel. Es unterstützt den Keratin-Stoffwechsel und sorgt dafür, dass die Nagelplatte gestärkt wird. Doch Biotin allein kann oft nicht das gesamte Problem lösen, besonders wenn die Nägel bereits stark strapaziert sind. Die Wissenschaft zeigt: Für wirklich nachhaltige Ergebnisse braucht es mehr als nur einen Wirkstoff.

Die perfekte 3-fach-Kombination

Denn auch Silizium und Schwefel sind entscheidend für schöne Nägel. **1) Silizium**, gewonnen aus Goldhirse, sorgt dafür, dass die Nägel Feuchtigkeit speichern können – besonders wichtig in Zeiten hormoneller Veränderun-

gen wie während oder nach den Wechseljahren.

Studien zeigen: Durch die Einnahme von Silizium verringert sich die Brüchigkeit der Nägel nach einigen Wochen auf knapp die Hälfte.*



Die Brüchigkeit von Nägeln ging nach 20-wöchiger Silizium-Einnahme deutlich zurück.

*Barel A et al. Effect of oral intake of choline-stabilized orthosilicic acid on skin, nails and hair in women with photodamaged skin. Arch Dermatol Res 2005; 297 (4): 147-53.

2) Hochreines MSM als natürliche Schwefelquelle wiederum stärkt die Bruchfestigkeit der Nägel. Gut zu wissen: Diese Nährstoffe wirken synergistisch. **3) Biotin** sorgt für eine feste Nagelplatte und unterstützt die Einlagerung des Schwefels in den Nagel. Silizium unterstützt die dringend benötigte Elastizität und Feuchtigkeitsversorgung.

Optimale Nährstoffversorgung

Für starke, gepflegte Nägel empfiehlt sich daher eine Kombination aus Biotin, Silizium und Schwefel in optimaler Dosierung. Nur so sorgt man langfristig für Nägel, die man wieder gerne herzeigt. Fragt man in diesem Zusammenhang österreichische Apotheker, so ist deren klare Empfehlung Dr. Böhm® Haut Haare Nägel, das seit Jahren meistverkaufte Präparat für feste Nägel.** Das Qualitätsprodukt enthält Silizium, MSM und Biotin sowie 5 weitere essenzielle Nährstoffe für die Nägel. Es wird nach höchsten Arzneimittelstandards produziert und ist nun seit geraumer Zeit auch in Deutschland erhältlich.

Anwender jeden Alters berichten vor allem bei kurmäßiger Einnahme über 2 bis 3 Monate von wahrnehmbaren Veränderungen.

Spar-Tipp:

Da eine längerfristige Einnahme empfohlen wird, ist Dr. Böhm® Haut Haare Nägel seit kurzem auch als praktische 3-Monats-Schönheitskur zum attraktiven Vorteilspreis (UVP 49,99 €) erhältlich. Fragen Sie in Ihrer Apotheke danach.

**Apothekenersatz Mittel für Haare und Nägel lt. IOVIA Österreich OTC Offtake MAT 02/2025.

Apotheken-Tipp



Eine Zusammensetzung, die Apotheker und Anwender überzeugt:

- ✓ Silizium aus der Goldhirse als Feuchtigkeitsspeicher für die Nägel
- ✓ Natürlicher Schwefel (MSM) + Biotin für starke Nägel
- ✓ Die österreichische Nr. 1 bei spröden Nägeln**

i Dr. Böhm® - höchste Qualität aus der Apotheke

Bei Dr. Böhm® kombiniert man seit über 50 Jahren erfolgreich traditionelles Heilwissen mit aktuellsten wissenschaftlichen Erkenntnissen und höchsten Arzneimittel-Standards. Das Ergebnis: Wirksame und gut verträgliche Präparate. Mehr Infos unter drboehm.com



Dr. Böhm Haut Haare Nägel ist als Monatspackung (60 Stk.) sowie als 3-monatige Schönheitskur (180 Stk.) zum Vorteilspreis erhältlich. Fragen Sie in Ihrer Apotheke danach.

Für Ihre Apotheke
PZN: 19485477, 180 Stk. UVP 49,90 €
PZN: 15390975, 60 Stk. UVP 19,90 €

NORMA®

Mehr fürs Geld.

JETZT ZUGREIFEN! SOLANGE VORRAT REICHT!

METAXA® 5 Sterne
Griechische Spezialität
Selektion der feinsten Weindestillate von der Sonneninsel Samos. 38% vol., 0,7-l-Flasche (1 l = 14,27) je Flasche

37% billiger
UVP 15,99
9,99*



OUZO of plomari
Ouzo Mehr als 120 Jahre Tradition
Die unvergleichbare Spirituosen-Spezialität aus Griechenland. 40% vol., 0,7-l-Flasche (1 l = 12,84) je Flasche

25% billiger
UVP 11,99
8,99*



Bitter Rosso/Ginger
6x98-ml-Flasche, ohne Pfand (1 l = 2,87) je 6er-Pack

26% billiger
UVP 2,29
1,69*

6er-Pack



SOCADO Italienische Pralinen XXL
verschiedene Sorten in einer Packung 800-g-Packung (1 kg = 9,99)

800 g
7,99*



ab Mo., 28. April

Äpfel vom Bodensee
See Deutschland/Region Bodensee, im XXL Karton
Kl. I, ausgewählte Sorten: Red Jonaprince, Braeburn oder Jonagold, Kal. 75/85 mm und 80/90 mm, 5-kg-Karton (1 kg = 1,33) je Karton

XXL - 5 kg!
6,66*
große Früchte!



whiskas Katzen-Trockenfutter
Huhn oder Thunfisch 3,8-kg-Packung (1 kg = 2,50) je Packung

3,8 kg
20% billiger
UVP 11,95
9,49*

Auch online



CATSAN Katzenstreu
Hygiene Plus 18-l-Packung (1 l = -,50)

18 l
30% billiger
UVP 12,99
8,99*

Auch online



HANDL Speck Karree- oder Schinkenspeck
90-g-Packung (1 kg = 22,11) je Packung

23% billiger
UVP 2,59
1,99*



VILLA GUSTO Prosciutto Crudo
original italienischer Rohschinken 150-g-Packung (1 kg = 19,93)

150 g
2,99*



Ernte fresh Speisekartoffeln
Deutschland vorwiegend festkochend, ungewaschen, gebürstet, 10-kg-Sack (1 kg = -,60) je Sack

10 kg!
5,99*



BEST OF ASIA KIKKOMAN Soja Sauce
1-l-Flasche + 150-ml-Dispenser gratis (1 l = 6,95)

150 ml gratis
56% billiger
Zum Vergleich: UVP 150-ml-Flasche = 2,39
7,99*
1150 ml



A-One Instant Nudelsuppe
Enten-, Huhn-, Rindergeschmack oder Vegetarisch 4x85-g-Packung + 1x85 g gratis, ergibt 5x400 ml = 2 l (1 l = 1,15) je 5er Pack

33% billiger
Zum Vergleich: UVP Einzelpackung = -,69
2,29*
5er-Pack



Sriracha Chilisaucen
süße, scharfe oder sehr scharfe Sauce 455-ml-Flasche (1 l = 7,23) je Flasche

26% billiger
UVP 4,49
3,29*



Ben's Original Sauce cremiges Curry
665-g-Glas (1 kg = 3,74), süß-sauer mit extra Ananas oder Gemüse 675-g-Glas (1 kg = 3,69) je Glas

32% billiger
UVP 3,69
2,49*
665/675 g



Ernte Deutsche Cocktailtomaten
Deutschland/Thüringen Kl. I, 650-g-Packung (1 kg = 5,12) je Packung

650 g!
3,33*
(Abbildung ähnlich)



➔ BIS ZU 56% SPAREN

Schepach Elektro-Start Benzin-Rasenmäher MS150-46E SE
• Ideal für große Rasenflächen • Leistungsstarker OHV 4-Takt Motor 2,6 kW (3,5 PS) / 150 cm³
• Klappbarer Führungsholm
• Robustes, pulverbeschichtetes Stahlblech-Gehäuse
• Inklusive Ladegerät für die Starter-Batterie

MÄHEN AUF KNOPFDRUCK
durch E-Start

46% billiger
UVP 499,-
269,-*

XL ca. 46 cm Schnittbreite

8-fache zentrale Schnitthöhenverstellung 25 - 75 mm
55 Liter Fangbox mit Füllstandsanzeige

24 Auch online



DER 7 in 1 ALLES-KÖNNER

- ELEKTRO-START
- SELBSTFAHRER MIT RADANTRIEB
- MÄHEN
- FANGEN
- MULCHEN
- SEITENAUSWURF
- REINIGUNGS-FUNKTION

Inklusive herausnehmbarer, wiederaufladbarer Li-Ion-Starter-Batterie und Ladegerät

STARKE LEISTUNG
2,6 kW / 3,5 PS



Schepach Hochdruckreiniger-Set
180 bar HCE2500 SE • Quick-Connect-System zum schnellen Tauschen der Aufsätze • 5 m Hochdruckschlauch für einen weiten Arbeitsradius • **Praktische Selbstansaugfunktion zum Betrieb ohne festen Wasseranschluss** • Langlebige Aluminiumpumpe 5 Jahre Garantie

Special Edition: Inkl. 90°-Turbodüse

KRAFTPAKET!
• Druck max. 180 bar
• Hohe Literleistung max. 480 l/h
• Starker Motor 2.400 Watt

48% billiger
UVP 193,90
99,-*

24 Auch online

Inkl. Flächenreiniger



KRAFTWERKZEUGE Edelstahl-Schrauben/-Muttern
3 Jahre Garantie

Edelstahl-Spanplatten-schrauben, 320-tlg.
3x30 mm 180 St.,
4x40 mm 80 St.,
5x50 mm
40 St., 6x60 mm 20 St.

Edelstahl-Spengler-schrauben, TX 120 Stück oder 200 Stück

Edelstahl-Flügelmutter-Sortiment, 150-tlg. von M5 - M8

je Set
7,99*

Edelstahl-Mutter-Satz mit Eigensicherung, 146-tlg. von M4 - M12

Auch erhältlich: Schrauben-Set 400-tlg.



WALTER 3 in 1 Li-Ion Akku-Rasentrimmer 20V
• Längenverstellbare Teleskopstange • Kraftvoller 20V Li-Ion Akku für eine lange Betriebszeit • Schnittbreite ca. 300 mm • Schnittwinkel einstellbar 0° bis 90° • Praktische Führungsrolle 3 Jahre Garantie

24% billiger
UVP 79,90
59,99*

Mit kraftvollem 20V Li-Ion Akku

3 in 1
✓ Kantenschneider
✓ Trimmer
✓ Rasenmäher

24 Auch online

Kantenschneiderfunktion

Trimmerfunktion

Rasenmäherfunktion



PowerGarden Teichzaun 11tlg. • Inhalt: 5 Zaunfelder je ca. 77 x 78 cm (B x H) + 6 Befestigungsstäbe ca. 98 cm hoch • Pulverbeschichtet • **Komplett-Set beliebig erweiterbar** • Flexibel einsetzbare Zaunelemente 3 Jahre Garantie

Komplett-Set für ca. 390 cm Zaunlänge

29,99*

Grün Anthrazit

24 Auch online



KRAFTWERKZEUGE Silikon/Acryl/Reparaturspachtel

Acryl-Dichtstoff Weiß 310 ml (1 l = 6,42),
Montage-Kleber Weiß 450 g (1 kg = 4,42),
Reparaturspachtel Weiß 500 g (1 kg = 3,98)

Sanitär-Silikon 310 ml
• Dauerhaft elastisch
• Schutz gegen Schimmelbefall (1 l = 9,65)

Weiß Transparent Grau

je Ausführung
1,99*

je Sanitär-Silikon
2,99*

Auch erhältlich: Beton-Dehnfugen-Silikon 310 ml, Bau- und Fugen-Silikon 310 ml je Silikon 4,99



Outdoor-Elektrozubehör
3 Jahre Garantie

Leertrommel
• Ø ca. 285 mm
• Geeignet für Schläuche, Kabel, Seile, Draht etc.

6-fach Außensteckdose mit Erdspeiß, mit Doppelfunktion - Tischsteckdose oder mit Erdspeiß für den Außenbereich

je Ausführung
9,99*

je Ausführung
13,99*

Auch erhältlich: Gummiverlängerungskabel 15 m; Verlängerungskabel 10 m mit 3 Kupplungsdosen

24 Auch online



PowerGarden Rasentrimmer- und Freischneider-Zubehör 3 Jahre Garantie

Unkrautbürste 15 cm oder 20 cm
• Aufnahme 25,4 mm

Rasentrimmerkopf 23 cm
• Aufnahme 25,4 mm

je Ausführung
7,99*

24 Auch online

Aluminium-Fadenkopf 72 mm
• Aufnahme 16 mm
• Inkl. 4 Trimmerfäden



TOPEX Outdoor-Sandalen für Damen oder Herren
• Robuster Obermaterial-Mix • Griffige, profilierte Laufsohle

TOP PREIS-LEISTUNG
33% billiger
statt 14,99* je Paar
9,99*

Damen Hellgrau/Rose
Herren Schwarz/Rot

NEUE Modelle



MAUI Leichtlaufschuhe für Damen (Farbbeispiele)

• Leichter Obermaterialmix aus Mesh-Textil und stabilisierendem PU
• **Druckdämpfende Memory-Foam-Decksohle**
• Waschbar bei 30° C
• Größen 38-41

49% billiger
UVP 39,95
je Paar
19,99*

Grün/Pink Weiß

EXTRA BREITE LEISTEN



*Keine Mitnahmegarantie! Sofern der Artikel in unserer Filiale nicht vorhanden ist, können Sie diesen direkt in der Filiale innerhalb von 2 Tagen ab o.g. Werbebeginn bestellen und zwar ohne Kaufzwang oder Sie wenden sich bezüglich kurzfristiger Lieferbarkeit an www.norma-online.de/aktionsartikel. Es ist nicht ausgeschlossen, dass Sie einzelne Artikel zu Beginn der Werbeaktion unerwartet und ausnahmsweise in einer Filiale nicht vorfinden. Wir helfen Ihnen gerne weiter. Schuhe und Textilien teilweise nicht in allen Größen erhältlich. Alle Preise in Euro. Bei Druckfehlern keine Haftung. Letzter gezeigter Preis aus KW 19/24, Farben abweichend.

24 Artikel mit „Auch online“ sind ab sofort in dieser oder anderer Ausführung unter www.norma24.de bestellbar (Preis inkl. MwSt., zzgl. Versandkosten)

NORMA®
IMMER MEHR FÜRS GELD



MEHR ANGEBOTE!
unter www.norma-prospekt.de



Die Rückkehr der Äsche

Hoffnung für ein fast vergessenes Flusstier

Wetteraukreis. Ihr schlanker Körper gleitet mit der Strömung, ihre Rückenflosse leuchtet silbrig im klaren Wasser der Usa. Die Äsche, einst eine vertraute Bewohnerin dieses Flusses, galt hier lange als verschwunden. Doch nun gibt es Hoffnung: Ein auf mehrere Jahre angelegtes Wiederansiedlungsprojekt soll ihr den Weg zurück ebnen – und ein Stück Natur zurückbringen, das viele schon verloren glaubten. Mehr als 50 Jahre ist es her, dass die Äsche in der Usa häufig anzutreffen war. Dann kamen die Belastungen: Gewässerverschmutzung, Einleitungen aus Industrie und Klärwerken, fehlende Rückzugsräume. Die empfindliche Fischart verschwand – still und fast unbemerkt. Erst ein Unglück machte die Menschen wach. 1987 leitete ein Unbekannter eine LKW-Ladung Lauge in die Kläranlage Kransberg ein. Die Biologie der Anlage kollabierte, die Lauge gelangte

in die Usa – und mit ihr das große Sterben. Fische, Kleinlebewesen, ganze Lebensgemeinschaften wurden ausgelöscht. Was folgte, war ein Neuanfang: Die Notgemeinschaft Usa e. V. (NGU) wurde gegründet, eine Initiative von Fischereiberechtigten, Naturfreunden und Anwohnern, die dem Fluss neues Leben schenken wollten.

Ein Fluss kehrt zurück

Nach und nach erholte sich die Usa. Erste Weißfische wie Rotaugen und Döbel wurden ausgesetzt, später auch Bachforellen. Es folgten Projekte zur Wiederansiedlung von Mühlkoppen, Elritzen und sogar Meerforellen – unterstützt vom Wetteraukreis, dem Regierungspräsidium Darmstadt und vielen ehrenamtlichen Helferinnen und Helfern. Nun soll die Äsche folgen – ein Fisch, der klares, sauerstoffreiches Wasser und strukturreiche



Die jungen Äschen werden an verschiedenen Standorten sanft in die Usa entlassen.

Flussläufe braucht. Bedingungen, die in der Usa zwischen Ober-Mörlen und Langenhain-Ziegenberg mittlerweile wieder erfüllt sind. Eine sorgfältige Ortsbegehung Anfang dieses Jahres bestätigte: Rauschen, Kolke, Prallhänge, Kiesbänke, Totholz – die Usa zeigt sich hier wieder von ihrer natürlichen Seite. Ein besonderer Erfolg: Die Gemeinde Ober-Mörlen verzichtet seit 2024 auf die Entfernung

von vom Biber eingebrachten Gehölzen. Stattdessen wird in Abstimmung mit dem Biberbeauftragten sogar gezielt Totholz eingebracht – ein entscheidender Baustein für die Artenvielfalt im Wasser. Strömungsberuhigte Flachufer, Kiesdepots und naturnahe Ufer bieten ideale Bedingungen für Jungfische und Laichplätze. Ab 2025 sollen über einen Zeitraum von fünf Jahren jährlich

rund 1.000 Jungtiere aus der regionalen Fischzucht Keidel in die Usa eingebracht werden. Die genetische Nähe zur ursprünglichen Population spielt dabei eine wichtige Rolle. Gefördert wird das Projekt ab 2026 zu 50 Prozent aus Mitteln der Fischereiabgabe. Schon 2025 leistet zudem der Landschaftspflegeverband Naturschutzfonds Wetterau e. V. einen wichtigen finanziellen Beitrag zur Umsetzung der ersten Maßnahmen.

Ein Gemeinschaftsprojekt

„Projekte wie dieses zeigen eindrucksvoll, wie aktiver Naturschutz in unserer Region wirken kann, wenn Menschen, Behörden und Vereine an einem Strang ziehen“, betont Landrat Jan Weckler, Vorsitzender des Naturschutzfonds. „Die Wiederansiedlung der Äsche ist nicht nur ökologisch wertvoll, sondern auch ein starkes Signal für den Erhalt

unserer heimischen Artenvielfalt.“ Auch Hindernisse wie die Fischaufstiegsrampe in Langenhain-Ziegenberg wurden überprüft. Zwar ist sie offiziell noch als unpassierbar eingestuft, doch regelmäßige Pflege durch die NGU sorgt zumindest für eine temporäre Durchgängigkeit. Eine bauliche Optimierung in naturnaher Form ist angedacht. „Die Rückkehr der Äsche ist kein Selbstläufer. Aber sie zeigt, was möglich ist, wenn Menschen Verantwortung für ihre Natur übernehmen“, sagt Wolfgang Heisig, Vorsitzender der Notgemeinschaft Usa. Das Projekt ist mehr als Fischbesatz. Es ist ein Symbol dafür, wie aus einer Umweltkatastrophe neue Hoffnungen entstehen kann. Wer sich informieren und mitwirken möchte oder Informationen zu Monitoring, Beobachtungen und Unterstützungsmöglichkeiten sucht, kann sich direkt an die NGU wenden.

Veranstaltungen

1. Mai-Feier in Karben

NaturFreunde und Angelsportverein laden ein

Karben. Die NaturFreunde und der Angelsportverein Karben laden für den 1. Mai zu ihrem gemeinsamen Maifest ein. Auf dem Gelände der NaturFreunde am Silberwiesweg in Karben wird von 11 bis 18 Uhr gefeiert. Die NaturFreunde Karben und der Angelsportverein Karben bieten eine große Grillstation, kühle Getränke sowie Kaffee und Kuchen an. Ein

Höhepunkt ist die Außen-sektbar mit Sekt, Aperol-Spritz, Hugo-Spritz und Digestifs. Das Maifest bietet die Gelegenheit, den 1. Mai in geselliger Runde zu genießen, miteinander ins Gespräch zu kommen, bei Musik zu feiern und die Natur rund um Karben zu erleben. Die NaturFreunde Karben und der Angelsportverein Karben freuen sich auf viele Besucher.

Hilfreiche Informationen für frisch gebackene Eltern

Netzwerk „Frühe Hilfen“ stellt Angebot vor

Wetteraukreis. Für frisch gebackene Eltern ist die erste Zeit mit dem Kind oft sehr herausfordernd: Neben der Freude über den Nachwuchs stehen auch zahlreiche organisatorische Herausforderungen an. Hilfe bietet in Bad Nauheim das Programm „Elternbegleitung von Anfang an“ (E.v.A.). Diese Arbeit unterstützt auch das Netzwerk „Frühe Hilfen“ des Wetteraukreises. So stand Netzwerkkoordinatorin Dr. Marina Gebbers mit einem Stand beim E.v.A.-Neugeborenenfest an der Trinkkuranlage in Bad Nauheim bereit und versorgte Interessierte mit Informationen über das Angebot der „Frühen Hilfen“. Das Netzwerk im Wetteraukreis bietet Schwangeren

und Familien mit Kindern bis zum dritten Lebensjahr Unterstützung und Hilfe an. Ziel ist es, Familien rechtzeitig in belastenden Situationen beizustehen, bevor diese eine gesunde Entwicklung des Kindes oder der Kinder gefährden. Marina Gebbers stellte die vielfältigen Angebote der „Frühen Hilfen“ vor, etwa die offenen Familientreffs, die Möglichkeiten zum Austausch und zu gemeinsamen Aktivitäten bieten. Auch kostenfreie Online-Elternabende veranstaltet das Netzwerk regelmäßig unter dem Titel ElternFUNK. Und natürlich gibt es Vor-Ort-Unterstützung, etwa durch Familien-Paten, Familien-Hebammen und weitere Gesundheitsfachkräfte.

Herausragende Ergebnisse

Erfolgreiche Prüfungen in Karate und Kobudo

Wöllstadt. Die ursprünglich von den okinawanischen Inseln (heute zu Japan gehörend) stammenden historischen Kampfkünste Karate und Kobudo unterliegen noch heute einem großen Interesse, um sich Kenntnisse der Selbstverteidigung in klar strukturierten Schritten anzueignen. Die Lernziele werden jeweils durch Ablegen von Prüfungen in zehn Schülerstufen (Kyu-Grade) bis hin zur Meisterprüfung (DAN-Graduierung) abgelegt. Nach vielen intensiven Trainingseinheiten konnten nun wieder 35 Kampfsportler des Karate-Kobudo-Fitness Friedberg/H. ihre erworbenen Kenntnisse beim deutschen Karateverband DKV demonstrieren. Für die Prüflinge stand ein Pflichtprogramm von Kombinationen an Karate-techniken an. Zunächst mussten vorgegebene Grundtechniken, eine Kata (Kampfablauffolge) und das Kumite (Kampfübungen mit Partner bis hin zum Freikampf) präzise demonstriert werden. Ein hohes Maß an Selbstbeherrschung, koordinativer Fähig-

keit, Feinmotorik, Disziplin und Aufmerksamkeit wurde von den Prüflingen abverlangt, vor allem beim Bunkai (Kampfablauf mit Gegnern) und dem mehrminütigen Freikampf. Als Zusatzqualifikation im stiloffenen Karate, welches der Karate-Kobudo-Fitnessverein praktiziert, zeigten alle Prüflinge noch Kampftechniken mit z.B. Kurzstock, Langstock oder auch mit Sai-Gabeln (Eisendreizack), Tonfa (Schlagstock) oder Kama (Reissichel). Am Ende bekamen alle Prüflinge für ihre guten bis sehr guten Leistungen von dem vom Deutschen Karateverbandes (DKV) lizenzierten Prüfer und selbst Karate- und Kobudomeister Raymond Wacker eine Urkunde und den nächst höheren Farbgürtel überreicht. Für Kampfsportinteressierte bietet der Verein in Friedberg Einsteigerkurse verbunden mit einem umfangreichen Fitnessprogramm für jedes Alter zwischen 5- 80 Jahren an. Infos zum kostenlosen Probetraining unter 06034-905592 oder <https://www.karate-kobudo-fitness-friedberg.de>

NATÜRLICH SAUGUT

... UND NUR ECHT MIT DEM KEILER

SCHLOSSPARK FESTIVAL LANGENSELBOLD 2025

Alpen Power
Melissa
SCHÜRZENJÄGER
TICKETS & INFOS: WWW.SCHLOSSPARK-FESTIVAL.DE
FREITAG 25.07.2025
SCHLOSSPARK LANGENSELBOLD

AB DEM 1. MAI WIEDER UNTERWEGS...

Die Buslinien mit Radtransport
Vogelsberger Vulkan-Express

Alle Infos auf www.vogelsberger-vulkan-express.de

25 JAHRE Saison 2025 VULKAN-EXPRESS

VULKANFEST
1. MAI VON 10.00 – 17.00 UHR
HOHERODSKOPF

REGIONALES | KULINARISCHES | KREATIVES
zum Vulkan-Express-Saisonstart

Alle Infos auf www.vulkanfest.de

42 Enjoyhotels in den Niederlanden, Belgien und Deutschland.

enjoyhotels.de

All-Inclusive-Urlaub

31 Jahr Enjoyhotels

5 Tage All-Inclusive mit eigenen PKW!

5 Tage All-Inclusive-Urlaub

Unterkunft + Essen + Trinken + Unterhaltung

RHÖN
Enjoy Wellnesshotel Aqualux in Bad Salzschlirf



NEU
Enjoyhotel in Deutschland

GEÖFFNET AB JUNI 2025

Auswahl zwischen zwei kostenlosen Bustouren im Luxusbus

Kostenlose Nutzung Saunen, Innen- und Außenpool

5 TAGE AB € 329⁹⁵ p.P.

RHÖN
Enjoyhotel Rhön Residence in Dipperz



NEU
Enjoyhotel in Deutschland

Es gibt sogar ein kleines Kino

Kostenlose Nutzung Sauna, Innen- und Außenpool

5 TAGE AB € 362⁹⁵ p.P.

TEUTOBURGERWALD
Enjoy Landhotel Lippischer Hof in Lügde



Kostenlose Nutzung Sauna

Gemütliche deutsche Bierstube

5 TAGE AB € 299⁹⁵ p.P.

Wohin reisen Sie dieses Jahr? Enjoyhotels begann vor 31 Jahren mit einem All-Inclusive-Hotel in Deutschland. Jetzt, 31 Jahre später, können Sie aus 42 Hotels wählen. Unsere All-Inclusive-Hotels befinden sich in den schönsten Urlaubsregionen der Niederlande, Belgiens und Deutschlands.

Lassen Sie sich beraten oder buchen Sie direkt unter 0800 - 28 18 818 (kostenlos)

WESTERWALD
Enjoyhotel Westerwald in Würges



Romantische Städte in der Umgebung

5 TAGE AB € 279⁹⁵ p.P.

LAHNTAL-RHEIN-MAINREGION
Enjoyhotel Bürgerhof Wetzlar in Wetzlar



Am Rande der historischen Innenstadt

5 TAGE AB € 309⁹⁵ p.P.

SAUERLAND
Enjoyhotel Am Kurpark Brilon in Brilon



Kostenlose Nutzung Schwimmbad und Sauna

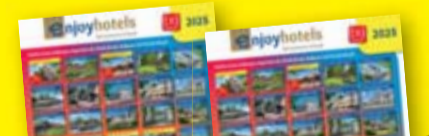
5 TAGE AB € 309⁹⁵ p.P.

Für alle Enjoyhotels gilt:

- ✓ Empfang mit Mittagessen oder Kaffee mit Kuchen oder etwas anderem Leckerem
- ✓ 4 x Übernachtung mit reichhaltigem "Enjoy"-Frühstücksbuffet
- ✓ 4 x Mittagessen oder Lunchpaket
- ✓ 4 x Drei-Gänge-Dinner oder Abendbuffet

- ✓ Kaffeecke: Kaffee und Tee den ganzen Tag KOSTENLOS
- ✓ Täglich alle Getränke von 17:00 bis 24:00 Uhr KOSTENLOS: Softdrinks, Fruchtsaft, Bier, Wein, Jenever und Apfelkorn
- ✓ Jeden Abend Spaß und Unterhaltung, z. B. ein Spaziergang und Live-Musik. Dazu werden regelmäßig (herzhaft) Snacks serviert
- ✓ KOSTENLOSE Auto-, Fahrrad- und Wanderrouten

Fordern Sie jetzt die erneuerte Broschüre für 2025 an unter www.enjoyhotels.de



MITTELRHEINTAL
Enjoyhotel am Rhein in Kestert



Kostenlose Nutzung Sauna

5 TAGE AB € 309⁹⁵ p.P.

WATTENINSELN - AMELAND
Enjoyhotel Hollum Ameland in Hollum



NEU
Enjoyhotel in den Niederlanden

Kostenlose Nutzung der finnischen Außensauna

5 TAGE AB € 419⁹⁵ p.P.

NOORD-HOLLAND ENKHUIZEN
Enjoyhotel De Koepoort



NEU
Enjoyhotel in den Niederlanden

Am Rande des historischen Zentrums von Enkhuzen

5 TAGE AB € 489⁹⁵ p.P.

Der Ausgangspreis ist der niedrigste Preis für ein bestimmtes Ankunftsdatum. Die Preise variieren je nach Ankunftsdatum.

Weitere Enjoyhotels finden Sie unter www.enjoyhotels.de oder rufen Sie kostenlos an: 0800 - 28 18 818

Alle Fehler vorbehalten und exklusive lokale Steuern. **Keine Buchungskosten**

Filiale Wächtersbach
Poststraße 25
63607 Wächtersbach
Fon: 06053 2533

Filiale Gründau
In der Aue 3
63584 Gründau-Lieblos
Fon: 06051 4747552



SCHAUB
SCHUHTECHNIK

E-Mail: info@schaub-schuhtechnik.de • Web: www.schaub-schuhtechnik.de

Innovative CNC-Einlagen

von SCHAUB.

Zeheugreifer

*Retrocapitale
Abstützung*

*Fersen-
weichbettung*

Individuelles
UNIKAT
auf den Fuß
abgestimmt

*Lateraler
Impuls*

Gutschein 50%

auf eine Kompressionsstrumpfvorsorgung
Pro Person nur ein Gutschein und nur im Original. Nur auf wirtschaftliche Aufzahlung anrechenbar.

Gutschein 50%

auf eine Einlagenversorgung
Pro Person nur ein Gutschein und nur im Original. Nur auf wirtschaftliche Aufzahlung anrechenbar.

Tore und Türen für Generationen von Europas Nr. 1
Garagen-Sektionaltore und Haustüren zu Aktionspreisen

Auf den ersten Eindruck kommt es bekanntlich an – auch was das Eigenheim betrifft. Der Hauseingang und das Garagentor prägen dabei besonders die optische Wirkung des Zuhauses. Nach vielen Jahren der Nutzung führt daher am Austausch älterer Tore und Türen kein Weg vorbei.

Ratsam ist das aber nicht nur wegen der Optik, sondern auch zur Verbesserung der Wärmedämmung und des Einbruchschutzes. Als Spezialist für Neubau und Sanierung bietet die WEITZ Türen und Tore GmbH gemeinsam mit dem Tor- und Türhersteller Hörmann vom 1. März bis 31. Dezember 2025 hochwertige, CO₂-neutrale Produkte zu attraktiven Aktionspreisen an. Dazu gehören Garagentore, Haus- und Nebeneingangstüren sowie erstmals auch Gerätehäuser und Gartenboxen als praktische Stauraumlösungen für den Außenbereich.

Hochwertige Tore und Türen gibt es bei Weitz aktuell zu attraktiven Aktionspreisen.



Garagen-Sektionaltore und Haustüren zu Aktionspreisen

Im Rahmen der Aktion bietet WEITZ das Hörmann RenoMatic Tor inkl. Antrieb und Handsender an. Das Garagen-Sektionaltor ist in verschiedenen Designs und Oberflächen erhältlich und überzeugt nicht nur mit Sicherheit und einer langen Lebensdauer, sondern auch mit einer guten Wärmedämmung. Neben Garagentoren

umfasst das Aktionsprogramm auch eine Auswahl hochwertiger Hörmann Haustüren: von der Aluminium-Haustür ThermoSafe bis hin zur Stahl-/Aluminium-Nebeneingangstür Edition46.

Erstmals auch Gerätehäuser und Gartenboxen zu Aktionspreisen

Neu im Aktionsprogramm sind hochwertige Gerätehäuser und Gartenboxen, die eine praktische

Lösung für zusätzlichen Stauraum im Garten oder auf der Terrasse bieten. Die Stauraumsysteme von Hörmann zeichnen sich durch eine robuste Konstruktion aus hochwertig lackiertem Stahlblech aus. Dank der beidseitigen Coil-Coating-Beschichtung sind sie witterungsbeständig, regenwasserdicht und UV-beständig. Zudem sind sie besonders wartungsarm, langlebig und pflegeleicht. Im Rahmen der Aktion werden das Juno-Gerätehaus mit Flachdach und die Juno-Gartenbox in jeweils zwei modernen Farben ebenfalls CO₂-neutral angeboten. WEITZ ist der ideale Partner bei allen Fragen rund um Tore und Türen. Das Ortenberger Familienunternehmen begleitet seine Kunden von der Idee über die Planung bis zum Einbau und bietet einen Rundum-komplett-Service, inklusive Aufmaß vor Ort, eigener Ausstellung, eigenem Montageteam und natürlich einer kompetenten Beratung.

Tore – Antriebstechnik – Alu-Zaunanlagen **WEITZ**® Türen & Tore GmbH Haustüren – Vordächer – Fenster

Europa ProMotion 2025
Tore und Türen für Generationen von Europas Nr. 1

HÖRMANN
Tore • Türen • Zargen • Antriebe



Garagentore inkl. Torantrieb „DuraMatic“
ab **1049* €**

Haustür ThermoSafe RC3
ab **3249* €**

Garagen-Sektionaltor RenoMatic inkl. Antrieb „DuraMatic“
Doppelwandig gedämmt, 42 mm starke Lamellen, M-Sicke, Oberfläche Woodgrain, für hohe Wärmedämmung, gute Stabilität und angenehme Laufruhe. „DuraMatic“ 4-Antrieb mit moderner BiSecur-Funktechnik und zusätzlicher Öffnungshöhe zur Entlüftung der Garage
Aktionsgrößen: 2375 x 2000 mm, 2375 x 2125 mm; 2500 x 2125 mm, 2500 x 2000 mm
Aktionsfarben: RAL 9016 Verkehrsweiß, RAL 9006 Weißaluminium, RAL 9007 Graualuminium, CH 703 Anthrazitmetallisch, RAL 7016 Anthrazitgrau, RAL 8028 Terrabraun, RAL 9005 Tiefschwarz

Aluminium-Haustür ThermoSafe
Serienmäßig mit einbruchhemmender RC3 Sicherheitsausstattung, hohe Wärmedämmung mit einem U₀-Wert bis zu 0,87 W/(m²·K)**
Aktionsgrößen: bis 1250 x 2250 mm (auf Maß ohne Aufpreis) in verschiedenen Aktionsmodellen gemäß Aktionsprospekt
* Unverbindliche Preisempfehlung ohne Montage für die angegebenen Aktionsgrößen inkl. 19 % MwSt.

Beratung und sorgfältiges Aufmaß vor Ort. Schonende Demontage, Entsorgung und fachgerechte Montage zu Pauschalpreisen möglich.

63683 Ortenberg-Libberg • Vogelsbergstraße 73a • Direkt an der B 275
Tel. 06046/958880 • Fax 9588828 • www.weitz-tueren-tore.de
Öffnungszeiten: Mo. bis Do. 8.00–16.30 Uhr • Fr. 8.00–14.00 Uhr • weitere Termine nach Vereinbarung



Lifestyle

-Anzeige-

Individuelle Einlagen von SCHAUB: Komfort neu definiert.

Mit modernster Technik setzt Schaub Schuhtechnik neue Maßstäbe für Ihre Fußgesundheit.

Präzise und perfekt für Ihre Füße

Mit innovativer Messtechnik wie 3D-Scans und Drucksensoren erstellen wir präzise Fußanalysen. Auf Basis dieser Daten gestalten unsere Experten mittels CAD-Software Einlagen, die Ihren Füßen optimale Unterstützung und Entlastung bieten.

Tradition trifft Hightech

Erfahrung, Fingerspitzengefühl und modernste Technik – das zeichnet die Einlagen von SCHAUB aus. Unsere Meister verwenden Hochleistungsfräsen, um Ihre Einlagen so zu gestalten, dass sie Ihre Bedürfnisse perfekt erfüllen und schmerzfreie Bewegung fördern.

Maßgeschneiderte Lösungen für jeden Bedarf

Ob Sportler, Schmerzpatienten oder Menschen mit besonderen

Ansprüchen wie Diabetes oder Rheuma – unsere orthopädischen Einlagen bieten höchsten Komfort und effektive Unterstützung. Sie passen in viele Alltags- und Freizeitschuhe mit herausnehmbarer Sohle.

Zertifizierte Sicherheit für Arbeitsschuhe

Unsere baumustergeprüften Einlagen sind speziell für Arbeitssicherheitsschuhe entwickelt und erfüllen höchste Standards. So bleiben Ihre Füße nicht nur komfortabel, sondern auch bestens geschützt.

Gemeinsam für Ihre Fußgesundheit

In enger Zusammenarbeit mit Ärzten und Therapeuten sorgen wir dafür, dass Sie optimal versorgt sind. Denn Einlagen sind nicht nur bequem – sie sind ein unverzichtbares Hilfsmittel für gesunde Füße.

Entdecken Sie in unseren Filialen



in Wächtersbach und Gründau die Fußkomfort – mit maßgefertigten perfekte Verbindung aus Hand- Einlagen von SCHAUB Schuhwerktechnik, Technologie und technick.

Lifestyle

-Anzeige-



MAUL WINTERGÄRTEN BIETET DAS BESONDERE ETWAS:

ENTDECKEN SIE UNSERE HOCHWERTIGEN SOMMERGÄRTEN, TERRASSENDÄCHER UND ANBAUBALKONE

Maßgefertigt, individuell und außergewöhnlich: Freuen Sie sich auf handgefertigte und hochwertige Aluminium-Konstruktionen sowie qualitätsvolle Metallbau-Projekte – passgenau auf Ihre Wünsche ausgerichtet. Mit Sitz mitten im Herzen Deutschlands betreut das Team von MAUL Wintergärten GmbH & Co. KG seit mehr als vier Jahrzehnten seine vielseitige Kundschaft: Im Industriepark Rhön in Eichenzell-Welkers entstehen alle Produkte. „Von hier aus betreut unser kompetentes Team sämtliche Projekte und ist Ansprechpartner von der ersten Wunschvorstellung bis hin zum endgültigen Produkt und der Montage“.

KOMPLETTER RUNDUM-SERVICE: VIELSEITIGE ÜBERDACHUNGSMÖGLICHKEITEN NACH MASS

Außer hochwertigen Winter- und Sommergärten zählen Überdachungen aller Art wie beispielsweise Terrassenüberdachungen, Vordächer, Kellerabgangsüberdachungen, Vorbauten und Carports, Zäune, Geländer, Türen und Fenster zum Leistungsspektrum des Fachbetriebes. Als Hersteller mit eigener Produktion ist es somit eine Selbstverständlichkeit den Kunden einen kompletten „Rundum-Service“ anzubieten. Um der wachsenden Nachfrage hierbei gerecht zu werden, hat sich die Firma Maul Wintergärten mittlerweile auf den individuellen Sonderbau spezialisiert. Sie können Ihre Vorstellungen nach Wunsch und Maß angeben. Das Team garantiert Ihnen einen hohen Qualitätsanspruch und bietet vielseitige hauseigene Profile an, welche sie von anderen Mitbewerbern seit Jahren abhebt.

MIT EXPERTISE, ENGAGEMENT UND HERZBLUT

Rund 15 Mitarbeiter kümmern sich mit Expertise, Engagement und Herzblut um Ihre Projekte und sorgen dafür, dass Kundenanliegen zeitnah und zu deren Wünschen umgesetzt



werden. Als zertifizierter Schweißfachbetrieb sind sämtliche Konstruktionen hierbei wartungsfrei, Qualität steht bei Maul Wintergärten an oberster Stelle.

JETZT SCHON VORMERKEN: SOMMERGÄRTEN IM TREND

Freuen Sie sich beispielsweise auf moderne und schicke Sommergärten, die die Outdoor-saison bei Ihnen zuhause verlängern. „Sie liegen aktuell sehr im Trend und können über acht Monate im Jahr von den Kunden genutzt werden. Auch zuhause lässt es sich schön machen und es entsteht ein Gefühl von Urlaub.“

INDIVIDUELL AUF BEDÜRFNISSE EINGEHEN: MIT EINEM BERATUNGSTERMIN VOR ORT

Maul Wintergärten berät Sie individuell auf Ihre Bedürfnisse hin: Nach Ihrer Kontaktaufnahme vereinbart der jeweilige Ansprechpartner einen Beratungstermin mit Ihnen – am besten direkt vor Ort. Dabei erfahren Sie alles über Qualität und Dauerhaftigkeit der Materialien und mehr.

Sie sind auf der Suche nach dem passenden Partner für besondere und außergewöhnliche Konstruktionen? Dann sind Sie bei Maul Wintergärten an der richtigen Adresse. Gerne können Sie anrufen, oder sich online bereits einen Überblick über das breit gefächerte Leistungsspektrum des Unternehmens verschaffen. Das Team freut sich darauf, gemeinsam Ihr Projekt in die Wirklichkeit umzusetzen.

MAUL
WINTERGÄRTEN



kostenfreie Telefonnummer:
0800/336 2 336

MAUL Wintergärten GmbH & Co. KG
Am Märzrasen 10
36124 Eichenzell
Telefon: (06659) 96120
Website: www.maul-wintergarten.de
Mail: info@maul-wintergarten.de

Bauen & Wohnen

Einmal Sonne tanken bitte

Wenn es um das Aufladen geht, sind sich Eigentümer von Elektroautos weitestgehend einig. Eine klare Mehrheit von 79 Prozent versorgt laut Statista ihren Stromer bevorzugt zu Hause mit frischer Energie. Noch besser für die Umwelt- und die Kostenbilanz ist es dabei, wenn der Strom selbst aus erneuerbaren Energiequellen gewonnen wird. Ein Carportdach mit Solarmodulen bietet somit gleich einen mehrfachen Nutzen. Jährlich bis zu 150 kWh Energie pro Quadratmeter Dachfläche lassen sich auf diese Weise erzeugen.

djd

Unsere Leistungen für Sie!

Fertighäuser (ökologischer Holzbau)
Hausaufstockung
Zimmerarbeiten
Innenausbau
Dacharbeiten
Fassadenarbeiten
Carports
Balkone
u.v.m.

**Wir suchen
Azubis & Handwerker mit Herz und Hand**

Holzbau
Bernd Hergenroeder
Deine Vision. Unser Meisterwerk.

Unterulrichsberg 3
36396 Steinau-Neustall
Tel. 06667 / 91845-0
www.holzbauhergenroeder.de

Kompetenz in Sachen Fenster und Türen

RIESER
Fenster

Kunststoff- und
Alu-Fenster
Rollläden
Haustüren

Industriestraße 2
63607 Wächtersbach
Telefon 06053 6125-0
www.rieser-fenster.de

EIGENE FERTIGUNG
Made in Germany

Zusammenfassung (frz.)	Tonart, die auf dem Grundton e aufbaut	römischer Sonnengott	füßloses kriechendes Tier	Komödie von Thoma † 1921	Anführung einer Tatsache	Motorenart (kraftstoffbezogen)	Tonart ohne Vorzeichen	körperliche Belastung	senkr. Gruben-gang	Schmiermittel	Mehlschwitze (Gastr.)
niederländischer Maler † (Anthonis)			Tonfall, Aussprache	Luftbewegung		unverfälscht		Querstange am Segelmast	Stadt in Norditalien		Schwung
				Bad am Taunus		dt. EDV-Pionier (Konrad) † 1995			Platz in Berlin (Kurzform)		
Stadt im Oberelsass	Sprung beim Eis-kunstlauf	poln. Königsname				Geschöpf		lateinisch: im Jahre	frühere Computermesse in Hannover	schmerzhaftes Gliederreißen	Augenblick
matt, stumpf	Stadt in Kalifornien	Nachlassempf. in zweiter Instanz	Karpfenfisch, Döbel	alkoholisches Getränk				griech. Vörsilbe: Volks... Völker...			
scherzhafte Schüler						gebundenes Tonstück	Schloss bei Stuttgart	frz. Modeschöpfer (René) † 1996	Ein-schnitt im Gelände		bestimmter Artikel
einer der sieben Hügel Roms	Ausruf des Missfallens	unge-reinigtes Öl-säure	Trauben-ernte					Kosakenführer			
heimlich belauschen							ägyptische Baumwolle	Maulesel	Bürde		
zwei-kampf			Rhein-Mün-dungs-arm			Kurzwort für Memorandum				AUFLÖSUNG DES LETZTEN RÄTSELS ■ T ■ K ■ K ■ D ■ K ■ ■ ■ ■ ■ R ■ A ■ V ■ E ■ N ■ N ■ A ■ M ■ A ■ O ■ R ■ G ■ A ■ N ■ ■ A ■ D ■ E ■ R ■ A ■ U ■ T ■ O ■ G ■ L ■ A ■ S ■ A ■ U ■ E ■ ■ G ■ A ■ R ■ R ■ E ■ T ■ T ■ N ■ C ■ E ■ L ■ M ■ A ■ R ■ ■ T ■ O ■ M ■ Y ■ H ■ S ■ E ■ T ■ H ■ N ■ M ■ A ■ R ■ Y ■ ■ E ■ E ■ M ■ A ■ N ■ I ■ T ■ U ■ S ■ A ■ M ■ A ■ R ■ ■ D ■ I ■ E ■ B ■ I ■ N ■ L ■ N ■ O ■ E ■ M ■ A ■ O ■ ■ ■ W ■ E ■ H ■ R ■ N ■ D ■ E ■ N ■ N ■ S ■ E ■ T ■ T ■ E ■ ■ R ■ E ■ H ■ E ■ R ■ N ■ E ■ A ■ J ■ O ■ T ■ A ■ ■ T ■ E ■ M ■ P ■ O ■ E ■ E ■ B ■ L ■ A ■ M ■ I ■ E ■ R ■ E ■ N ■ ■ R ■ O ■ C ■ H ■ U ■ R ■ N ■ ■ ■ ■ ■ ■ ■ ■ ■ ■ ■ ■ ■ ■ ■ ■ M ■ A ■ L ■ A ■ C ■ H ■ I ■ T ■ A ■ I ■ D ■ A ■ ■ S ■ E ■ C ■ H ■ E ■ D ■ U ■ E ■ N ■ G ■ E ■N ■ ■ S ■ C ■ H ■ A ■ E ■ R ■ E ■ D ■ O ■ R ■ N ■ ■ E ■ K ■ E ■ L ■ E ■ R ■ I ■ T ■ R ■ E ■ A ■	
Moralbegriff			armer Kranker								
sieden, kochen	frz. Komponist (Georges) † 1875					Schotten-rock					
			frühere Übersee-besitzung								

Wertvolle Investition

Einliegerwohnung smart geplant

Eine Einliegerwohnung im Eigenheim kann eine wertvolle Investition sein – als Mietobjekt zur finanziellen Entlastung, als Wohnraum für Familienangehörige oder als zukünftiger Altersruhesitz. Damit sie langfristig sinnvoll nutzbar ist, sollten Bauherren bereits bei der Planung wichtige Aspekte bedenken. „Dazu gehören vor allem bauliche

und technische Details und Überlegungen zur Nachnutzung“, rät Erik Stange, Pressesprecher beim Verbraucherschutzverein Bauherren-Schutzbund e. V. (BSB).

und technische Details und Überlegungen zur Nachnutzung“, rät Erik Stange, Pressesprecher beim Verbraucherschutzverein Bauherren-Schutzbund e. V. (BSB).



Foto: DJD/Bauherren-Schutzbund/Katarzyna Bialasiewicz

Gesundheit

ANZEIGE

Rheumatische Schmerzen in Gelenken, Muskeln und Knochen

Glühender Schmerz: wenn Rheuma die Gelenke angreift

Diese bewährten Arzneitropfen sollten Sie kennen!

Brennende, stechende Schmerzen im Knie, in der Hüfte oder den Fingern – Millionen Menschen kämpfen mit rheumatischen Gelenkschmerzen! Die gute Nachricht: Forscher entdeckten in Nord- und Südamerika einen speziellen Arzneistoff, der genau hier wirksame Hilfe leistet (in Rubaxx, Apotheke).



Brennpunkt Knie:
Rund 20 Mio. Deutsche leiden an Kniebeschwerden.

Unsere Gelenke machen vor allem im Alter häufig Probleme. Die meisten Betroffenen leiden unter Kniebeschwerden. Kein Wunder, trägt das Knie doch jeden Tag unser gesamtes Körpergewicht! Auch kleine Gelenke, z. B. in den Fingern, können Schmerzen verursachen. Betroffene haben dann nur einen Wunsch: endlich Schmerzlinderung! Hilfe kommt aus der Apotheke mit den Rubaxx Arzneitropfen. Darin ist ein spezieller Wirkstoff namens Rhus toxicodendron aufbereitet.

Knochen besonders geschätzt. Aber auch bei Folgen von Verletzungen und Überanstrengungen verschafft er Linderung.

tropfen haben keine bekannten schweren Nebenwirkungen oder Wechselwirkungen mit anderen Medikamenten. Rubaxx ist rezeptfrei in der Apotheke erhältlich.

Wirksam und gut verträglich
Mit modernsten Methoden wird der Wirkstoff in Deutschland zu den Arzneitropfen Rubaxx aufbereitet. Dank der Tropfenform wird der Wirkstoff direkt über die Schleimhäute aufgenommen und kann seine schmerzlindernde Wirkung ohne Umwege entfalten. Ein weiterer Vorteil: Rubaxx lässt sich individuell und je nach Schmerzintensität dosieren. Die Arznei-

Für Ihre Apotheke:

Rubaxx
(PZN 13588561)

Schmerzlindernde Wirkung
Das Besondere an Rhus toxicodendron: Der Wirkstoff ist heute gut erforscht und wird wegen seiner schmerzlindernden Wirkung bei rheumatischen Schmerzen in Gelenken, Muskeln, Sehnen und

MEGA-TREND AUS DER APOTHEKE

Was können sogenannte Probiotika wirklich?

Unser Darmmikrobiom, also die Gemeinschaft der Bakterien im Darm, spielt eine zentrale Rolle für unsere Gesundheit, angefangen bei der Verdauung und der Immunabwehr bis hin zur Produktion von Vitaminen. Mit der Zeit kann es jedoch zu einem Ungleichgewicht im Mikrobiom kommen. Die Vielfalt und Vielzahl der Bakterienstämme im Darm nimmt ab – eine sogenannte „Dysbiose“ entsteht.



Ein Präparat begeistert Experten
Ein Mikrokulturenpräparat aus dem in wissenschaftlichen Kreisen hoch angesehenen Hause Kijimea begeistert Anwender und Ärzte gleichermaßen.

Eine Möglichkeit, diesem Ungleichgewicht entgegenzuwirken, sind sogenannte Probiotika, auch Mikrokulturenpräparate genannt, die natürlich im Darm vorkommende Bakterien enthalten.

In Kijimea K53 Advance sind ganze 53 Bakterienstämme in einer besonders hohen Dosierung enthalten: jede Kapsel enthält nicht weniger als 20 Milliarden KBE.

- Experten empfehlen, auf diese 3 Qualitätskriterien zu achten:
- Eine hohe Vielfalt an Bakterienstämmen**
Um einem ausgeglichenen menschlichen Darmmikrobiom möglichst nahezukommen, sollten mindestens 50 Bakterienstämme enthalten sein.
 - Eine außerordentlich hohe Dosierung**
Experten empfehlen Produkte mit mindestens 20 Mrd. koloniebildenden Einheiten (KBE).
 - Die Stärkung der Darmschleimhaut**
Für die Ansiedlung im Darm brauchen Mikrokulturen einen entsprechenden Nährboden. Präparate sollten daher auch Stoffe enthalten, die zur Erhaltung normaler Schleimhäute beitragen.

Außerdem enthält Kijimea K53 Advance Niacin, welches zur Erhaltung normaler Schleimhäute (z. B. der Darmschleimhaut) beiträgt.

Für Ihre Apotheke:

Kijimea K53 Advance
(PZN 18379773)

www.kijimea.de

Abbildung Betroffenen nachempfunden
RUBAXX. Wirkstoff: Rhus toxicodendron Dtl. D6. Homöopathisches Arzneimittel bei rheumatischen Schmerzen in Knochen, Knochenhaut, Gelenken, Sehnen und Muskeln und Folgen von Verletzungen und Überanstrengungen. Enthält 51 Vol.-% Alkohol. • Zu Risiken und Nebenwirkungen lesen Sie die Packungsbeilage und fragen Sie Ihre Ärztin, Ihren Arzt oder in Ihrer Apotheke. • PharmaSGP GmbH, 82166 Gräfelfing

Auto & Verkehr

Mittelhessen-Bote

Finden + Verkaufen
Telefon 06051 833-241



Autozubehör

4 Sommerreifen Conti, neuwertig, Premium Contact 5 ohne Felgen, 205155R17 91V, nur 5.000 km gefahren, Schnäppchen von Privat, VB 280,- € ☎ 0160/6352626

Motorräder

Honda VFR 800 V4, VTEC, ABS (RC46), Rot-Metallic, 109 PS, EZV 2008, unfallfrei, 22.700 km, TÜV 08/2025, VB 3.600,- €. ☎ 0176/38858103

Pkw Ankauf

Kaufe PKW, Geländewagen u. Busse aller Art - auch mit Mängeln u. Unfallschäden - zu realen Preisen. Wir zahlen bar. Fa. Auto-Michel. ☎ 0170-9669002

Ankauf von PKWs, Busse und Unfallwagen, VE-Cars. ☎ 0163-1546713. GN-Hailer, Altenhafslauer Weg 3

Reisemobile

Wir kaufen
Wohnmobile + Wohnwagen
03944-36160 • www.wm-aw.de Firma

Stellengesuche

Pflegehelferin sucht neue Betreuungsstelle in Privathaushalt! Ich betreue seit vielen Jahren Nonstop pflegebedürftige Menschen. Verrichte alle Pflege und Haushaltspflichten selbstständig. Nur Langfristig mit Wohnmöglichkeit! Bitte nur seriöse Anfragen! ☎ 01579/2452055

Landschaftsgärtner: Gartenarbeiten, Heckenschnitt, Rasenverlegung, Gartengestaltung, Beetpflege, Sträucherschnitt, Pflasterarbeiten, Terrassenreinigung. ☎ 0178/9221987

Nette, deutschsprachige Frau möchte ältere oder behinderte Personen rund um die Uhr betreuen. ☎ 06053/8099809

Buchhalter sucht stundenweise Nebentätigkeit. Keine Versicherungen oder Ähnliches. ☎ 06048-1009

Altenpflegerin mit Herz und Erfahrung sucht eine Stelle als 24 Std. Senioren Betreuerin. ☎ 0159/01489862

Stellenangebote

Familienunternehmen sucht einen zuverlässigen LKW-Fahrer (m/w) in Vollzeit für tägliche Schnittholztransporte im Stundenlohn + Spesen. ☎ 0171/3517802

Putzhilfe 14-tägig á 4 Stunden in Gründau-Lieblos auf Minijob-Basis gesucht. ☎ 0160/8007141

AUF MEINER ROUTE BIN ICH CHEF!

ab 13 Jahren
auf Minijob-Basis

Jetzt als Zusteller (m/w/d) bewerben!

Friedberg Ockstadt
+ Ossenheim + Bruchbrücken
Ober-Mörlen Stadt + Langenhain-Ziegenberg
Niddatal Assenheim + Kaichen
Bad Vilbel Dortelweil + Heilsberg
Bad Nauheim Stadt und alle Stadtteile
Wölfersheim + Berstadt
Münzenberg

Gutenbergr. 1 · 63571 Gelnhausen
Tel.: (06051) 833 292 /-293
Vertrieb@gnz.de · www.dpn-media.de

DRUCK- UND PRESSEHAUS NAUMANN

ImmobilienMarkt

Garagen

Garagen, Lagerräume, 4 - 45 m², in gepf. sicherer Liegenschaft, 3 Min. vom Amtsgericht Hanau entfernt. ☎ 01520-2311680

Grundstücke

Zu amtlichen Preisen suchen wir ständig Gärten, Acker, Wiesen zum Kauf bzw. für vorgemerkte Kunden. Grasmück GmbH, 63654 Büdingen Tel. (06042) 6691 oder 0171-5734404

Suche Baugrundstück im Raum Büdingen zu kaufen. ☎ 0152/02306609

Immobilien-Gesuche

Tierärztin sucht Bauernhof
FVI Makler 06021-4424400

Finden + Verkaufen

Immobilien

Von Privat an Privat, Auerbach/Vogtland, 2 Zi. Whg., ruhige Lage, 2 Balk. gr. + kl., Stpl. vorm Haus, Wohnanlage Bj. 1996, zu verkaufen. Chiffre 03589

Mietgesuche

Alleinst. Dipl.-Finanzwirt (FH) in Festanstellung, 52 J./NR, kein Haustier, sucht ruhige 2,5 bis 3 ZKB-DG ab 70 m² mit (Wohn-)Küche und Balkon oder Dachterrasse in Gelnhausen in sehr ruhiger Lage ab 01.07. ☎ 0151/20200094

Alleinst., ruhige, saubere dt. Frau, 63 J., ges. EK, NR, ohne HT, sucht 1-2 ZW bis 50 m² und 400,- € kalt in GN-Stadt, Roth, Lieblos bei netten Leuten zur Miete. ☎ 01575/1919655

Älterer Herr, kulturinteressiert, sucht ab 1. September 2025 kleine 2 Zimmer-Wohnung, 40-45 m², ca. 650,- € warm, in Gelnhausen. ☎ 0171-3398160

Vermietungen

Rothenbergen, ruhige mod. renov. Einzelwohnung in kl. Geb., keine Tiere jegl. Art, NR, NT, 3ZK, EBK, Waba. u. Duba., im 1. OG, Wasch-u. Trockenr. im EG, 67 m², KM 650,- €, NK 220,- €, Kt. 3MM., Garage mögl., ab April 25 frei, Energieausw. 91 kWh/(m²a), kein Jobcenter, E-Mail: Gerkob@web.de

Mittel-Gründau: Große 2-Zimmer-Wohnung, 71 m² mit EBK, Parkplatz im Hof. Miete 480,- €, 100,- € Umlagen, 2 MM Kt. Ab 01.05. oder später. ☎ 0162/1891559

Büdingen: 3 Zimmer, kleine Küche, Bad mit WC, ganze Wohnung grundrenoviert. Preis 600,- € + Umlagen und Kaution. ☎ 06668/287

Wächtersbach/ Chatilloner Str. 83, 2 ZKB, 57,79 m², EG, U 50, ab sofort. ☎ 0151/65402825

Mittelhessen-Bote

Jobbörse

Telefon 06051 833-241

FundGrube

Mittelhessen-Bote

... auch als kostenloses epaper
www.bote.de

IMPRESSUM

Mittelhessen-Bote

mit Kreisausgaben
Main-Kinzig-Bote
(für den gesamten Main-Kinzig-Kreis)
Wetterauer Wochen-Bote
(für den gesamten Wetterau-Kreis)

Verleger: Oliver Naumann,
Erhard Naumann
Geschäftsführer: Oliver Naumann,
Jochen Grossmann
Chefredakteur: Thomas Weiz
Anzeigen/Key-Account: Johanna Röder
Vertriebsleiterin: Manuela Hoyer

Anzeigennahme:
Montag bis Freitag von 8.00-17.00 Uhr,
Für Druckfehler übernehmen wir keine Haftung. Bei telefonisch aufgegebenen Anzeigen keine Gewähr. Zur Zeit gilt die Anzeigenschlüssel Nr. 38/51.
Der Mittelhessen-Bote erscheint mit den Regionalausgaben Gelnhäuser Bote, Hanauer Bote, Maintaler Bote, Langenselbolder Bote, Schlüchternener Bote, Fuldaer Land-Bote, Wetterauer Wochen-Bote, Büdinger Bote, Oberhessener Bote. In der Ausgabe Main-Kinzig-Bote werden die amtlichen Bekanntmachungen des Main-Kinzig-Kreises und folgender Städte und Gemeinden veröffentlicht: Gelnhausen - Mitteilungsblatt; Langenselbold - Langenselbolder Bote; Wächtersbach - Wächtersbacher Stadtanzeiger
Gründau - Gründauer Anzeiger; Freigericht - Freigerichter Bote; Hasselroth - Hasselrother Anzeiger; Linsengericht - Linsengerichter Anzeiger; Biebergöndel - Wochenblatt Biebergöndel
Auflage: 306.360.
Kombination mit Gelnhäuser Zeitung.
Auflage: 128.875.
Gesamtauflage: 435.235
Für unverlangt eingesandte Manuskripte und Bilder werden weder Gewähr übernommen noch eventuelle Kosten erstattet. Für den Inhalt der Anzeigen übernehmen wir ebenfalls keine Haftung.
Wir nutzen KI-Technologien zur Unterstützung bei der Bearbeitung von Routineaufgaben.
Der Mittelhessen-Bote erscheint am Wochenende. (Änderung der Erscheinungstermine vorbehalten). Bei Nichterscheinen infolge höherer Gewalt, bei Streik, Aussperrung u.ä. Gründen, besteht kein Anspruch auf Entschädigung. Verteilung: kostenlos an die Haushalte. Bezugspreis bei Postzustellung: 2,50 € zzgl. MwSt.

Verlag und Herstellung: Druck- und Pressehaus Naumann GmbH & Co. KG
Gutenbergrstraße 1 · 63571 Gelnhausen
Zugleich auch ladungsfähige Anschrift für alle im Impressum genannten Verantwortlichen.

Falls Sie unsere Zeitung nicht mehr erhalten möchten, bitten wir Sie, eine E-Mail an zustellung@bote.de zu senden und einen Aufkleber mit dem Hinweis „Bitte keine kostenlosen Zeitungen“ an Ihrem Briefkasten oder Zeitungsrohr anzubringen. 2025

Anzeigen (06051) 833-244
Redaktion (06051) 833-202
Vertrieb (06051) 833-299
Telefax (06051) 833-230

EINEN STRAUSS BLUMEN + MEIN HERZ LEGE ICH DIR ZU FÜßEN!

W I L H E L M, 67 J., verwitwet und selbst. Landschaftsarchitekt. Ich suche eine fröhliche, natürliche Dame, die mit mir zusammen nur noch Schönes erleben möchte, aber keine Hausfrau, denn versorgen kann ich mich auch selbst. Deshalb suche ich wieder eine Partnerin in meinem Alter, die noch mal Lust hat, was zu unternehmen und gemeinsam wieder Spaß zu haben. Ich bin ein lockerer, fröhlicher, natürlicher, gutausseh. Mann mit liebevoller Ausstrahlung u. klarer Persönlichkeit, mit viel Humor u. Zärtlichkeit. Habe Auto, Motorrad, ein Quad und bin sportlich. Ich gehe gerne „chic“ aus u. freue mich, wieder Reisen für uns zu planen ... mal abenteuerlich und mal in Luxusuitens. Kurz: Ich bin ein Mann, mit dem man lachen, lieben u. träumen kann für immer. Eigentlich könnte ich mit meinem Leben ganz zufrieden sein, wenn ... ja, wenn mir nicht noch jemand an meiner Seite fehlen würde, und das möchte ich jetzt ändern. Wichtig sind Vertrauen, Ehrlichkeit und gegenseitiges Verständnis. Wenn Du einen ehrlichen Partner über pv suchst und Interesse hast, dann würde ich mich freuen, von dir zu hören, Tel. 0151 - 68535162.

Suchen Sie eine liebevolle Begleitung für gemeinsame Unternehmungen und schöne Gespräche? Dann sind Sie bei mir genau richtig! Bin Anfang 80 bei / 190 cm groß, H A N S - G E O R G, und vom Alter her natürlich immer gefühlt viel, viel jünger als andere in meinem Alter. Als Privatier verfolge ich meine Interessen wie z. B. Konzerte, Bälle und klassische Unterhaltung. Ich bin ein aktiver Mann und suche jemanden, der meine Interessen teilt. Ich suche eine Dame, die humorvoll, intelligent und aufgeschlossen ist. Jemanden, mit dem ich lachen und auch mal tiefgründige Gespräche führen kann. Gemeinsame Interessen sind mir dabei besonders wichtig. Wenn Sie also ebenfalls über pv auf der Suche nach einer liebevollen Begleitung sind, freue ich mich darauf, von Ihnen zu hören. Lassen Sie uns den Weg des Glücks zusammen mit Liebe zu Ende gehen, auch in getrennten Wohnungen, erst mal in Ruhe kennenlernen. Diese kleine Annonce schenkt uns vielleicht mehr, handy 0155 - 66721792. E-Mail: HansGeorg@wz-mail.de. Ich würde mich freuen. Herzliche Grüße Hans-Georg.

Cornelia, 60 J., hübsche, jugendlich, Witwe, mit schöner Oberweite u. unendlich viel Liebe im Herzen, fahre gerne Auto, koche mit Leidenschaft u. erledige mit viel Freude die Haus-u. Gartenarbeit. Doch abends allein kommt die bittere Einsamkeit. Ich erwarte Deinen lieben Anruf üb. pv, wenn Du auch so alleine bist. ☎ 0162-7939564

Frau mit Grill sucht Mann mit Kohle. 58-jährige Frau sucht netten Mann zum Kennenlernen. Chiffre 04058

Bekanntschaffen

JETZT REICHT ES! SAG MAL, WO VERSTECKST DU DICH DENN?
K L A U S, 58 Jahre jung, ca. 180 cm groß, ganz allein., in guter Position in der Unternehmensberatung tätig. Ich bin ein charmanter, treuer, dynamischer Typ. Bin liebenswert, sportlich, fair, charaktervoll u. feinfühlig. Ich bin natürl., lieb u. pflegeleicht, großer Genießer, realistisch u. romantisch, markante, starke Persönlichkeit, mit viel Fröhlichkeit u. Humor. Habe schön. Haus, Auto, ein Fahrrad und ein Herz voller Liebe und kann prima schwarze Spiegeleier braten! Ich bin ein Mann, der sich fast alles leisten kann, doch mir fehlt das „Wichtigste“, die Frau an meiner Seite, mit der ich glücklich werden u. viele schöne Dinge unternehmen möchte. WARTEN SIE BITTE NICHT, BIS DIE ERSTEN MAIGLÖCKCHEN BLÜHEN, LIEBER BRINGE ICH IHNEN EINEN STRAUSS MAIGLÖCKCHEN ZUM 1. TREFFEN MIT. Rufen Sie bitte gleich pv, WhatsApp an, ☎ 0172 - 3712035 oder E-Mail an: KlausBaum@wz-mail.de

ICH WILL DIR GUTES IM LEBEN BRINGEN!

F R A N C I S K A, 74 J, verwitwet und war bis vor kurzem Betriebswirtin. Bin eine hilfsbereite, natürliche, charmante, sehr jugendliche, schöne Frau, kess, lebensfroh, strahl. Augen, schöne normale Figur und bin finanz. unabhängig. Ich habe ein stilvolles Zuhause, bin modebewusst, Temperamentvoll und ein Genussmensch. Wünsche an meinen Partner zu schreiben ist schwer. Die Qualitäten eines Menschen und die wahre Liebe lernt man ja eh erst kennen, wenn man sich getroffen hat, sympathisch findet und wenn man sich nach und nach näher kennenlernt. Der Frühling hat mich inspiriert, einfach mal diese pv Annonce zu schreiben, damit Sie wissen, ES GIBT MICH + ICH BIN FREI. Man kennt viele Leute u. doch fällt einem abends die Decke auf den Kopf. Wenn Sie frei sind und es auch ernst meinen - Alter egal -, rufen Sie bitte an, handy Tel 0170 - 6113731, auch gerne am Wochenende.

Hannelore, 69 J., fraulich, hübsch u. sympathisch, eine gute Hausfrau/Köchin u. Naturliebhaberin. Ich habe ein Auto u. einen Führerschein, bin umzugsbereit u. bereit für e. Neuanfang. Wünsche mir nach der Trauerzeit üb. pv wieder etwas Glück im Leben. Sie auch? Dann haben wir doch schon etwas gemeinsam. ☎ 0176-56849847

Elvira, 74 J., trotz meines Alters noch jung im Herzen u. gutaussehend. Leider habe ich niemanden mehr, mit dem ich offen reden oder kuscheln kann, für den ich kochen kann, für den ich ganz Frau sein kann. Oder gibt es Sie doch? Dann erwarte ich Ihren Anruf üb. pv, gemeins. können wir ein schönes Leben haben. ☎ 0176-43646934

Alter Knacker sucht Knackige... Ü55. Mail: chercher2030@web.de

HALLO, IST DER OSTERHASE AUCH AN DIR VORBEI-GEHOPPELT?

HELENE, 63 J, ich bin eine schlanke, 160 cm kleine, liebevolle, verwitwete Frau mit einem guten Job als Buchhalterin, natürlich, zärtlich und bereit, zu Dir zu stehen. Gemeinsam schöne, spontane Sachen unternehmen, aber auch in ersten Stunden zusammenstehen. Ich stehe mit meinen beiden langen Beinen im Leben, bin zärtlich, fantasievoll, erotisch, intelligent + lache gerne. Ich wünsche mir über pv einen ganz normalen Mann, ohne Starallüren oder Machogehabe, ich möchte Vertrauen und Verbundenheit mit Dir teilen und viel lachen. Du brauchst nur ein paar Gänselblümchen mitbringen ... Wenn Du wirklich frei bist und es ernst meinst, rufe bitte gleich an: tel. 0172 - 3707138, auch am WE oder E-Mail an: HeleneFarbenfroh@insarat-wz.de. Auf unser erstes Kennenlernwochenende freue ich mich schon jetzt.

Seniorin, modebewusst, wlotfenn, sucht Gleichgesinnte für Reisen und alles Schöne im Leben. Kleines Handycap ist kein Hindernis. Seriöse Zuschriften unter Chiffre 03540

Welche reife, ältere Dame/Witwe möchte wieder mal verwöhnt werden von nettem 53-jährigen Mann? ☎ 0151-40788937

Dienstleistungen

Garten- und Grundstückspflege. Wir übernehmen preisgünstig und kompetent die Pflege, Reinigung, Neugestaltung und Instandsetzung von Ihrem Garten o. Grundstück sowie Hausarbeiten. Unsere Leistungen sind vielfältig und werden fachgerecht ausgeführt. Holen Sie sich jetzt ihr kostenloses Festpreis-Angebot. Fa. Estate Cleaning Solutions. ☎ 0176/24275592

BAUMARBEITEN HEE
Baumfällung · Gartenpflege
Tel. 0173/8842112

Service rund um Haus und Garten: Hausmeisterservice, Gartenpflege u. Umgestaltung, Baumfällung, Obstbaum- u. Gehölzschnitt, Mäharbeiten, Brennholzaufarbeitung, Kleinreparaturen etc., seit über 30 Jahren Problemlös. aller Art ☎ 06058-6216

Sie wollen renovieren? Maler- und Tapezierarbeiten, Fußbodenverlegung. Alles aus einer Hand. Schnell, sauber u. preiswert. Persönliche Beratung vor Ort ist selbstverständlich. ☎ 06183-928475 o. 0179-2108959

R. Hoti Garten- u. Landschaftsbau Pflasterarbeiten aller Art, Holzbau, Garten u. Gestaltung. ☎ 0160-99189945, 63584 Gründau, Wiesenstr. 20d.

Dienstleistungen

Hoti Malermeister: Innen/Außen Anstrich/Putz, Tapezier-/Lackierarbeiten, Trockenbau, Vollwärmeschutz, Badsanierung (auch barrierefrei), Bodenbelag: Fliesen, Laminat, Vinyl. ☎ 0160-96687594

Handwerker Gert übernimmt für Sie Trockenbauarbeiten, Fliesen/Laminat verlegen, tapezieren/streichen, Fassadenabdämmung/Außenputz, Gerüst stellen, Demontagearbeiten, Renovierungen aller Art. ☎ 0171/5140161

Seit mehr als 20 Jahren Erfahrung! Garten- und Landschaftsbau/ Pflasterarbeiten/ Hausmeistererive und Hausisolierungen. Hoti Garten- und Landschaftsbau, Wiesenstr. 20 b, 63584 Gründau. ☎ 0170/8031284

Die Firma K&B aus Salmünster bietet Arbeiten rund ums Haus, Gartenarbeit, Terrasse-, Hof- und Fassadenreinigung, Renovierung sowie Entrümpelung an. ☎ 0163/3895889

Handwerker hat Termine frei! Ich verlege Fußböden, streiche, tapeziere, Trockenbau, Fliesen verlegen. ☎ 0151-19131096

Handwerksmeister in Rente hat Zeit für Bäder- und Wohnraumsanierung. ☎ 0176-52346485

Fahrräder

E-Bikes zu absoluten Tiefpreisen! Sonderangebote von: Leasingrückläufern, Ausstellungsstücke, Testbikes u. Vorführäder. E-Bike Center Wächtersbach, Frankfurter Str. 57, Aufenau. Info: ☎ 06053/6203507

E-BIKE CENTER GRÜNDAU
Jede Menge neue Modelle eingetroffen!
Gelnhäuser Str. 15b, Gründau-Lieblos

Haushaltsauflösungen

Haushaltsauflösungen und Entrümpelungen. Mit uns sparen Sie bares Geld. Wir erledigen Ihr Entrümpelungsvorhaben günstig und zuverlässig. Mit Wertanrechnung. Egal ob Häuser, Wohnungen, Keller, Dachböden, Garagen etc. Keine versteckten Kosten. Festpreisgarantie. Fa. Klemens-Umzüge24 ☎ 0152/08264256

Die Ameisen: Entrümpelungen, Haushaltsauflösung, Umzüge, Renovierung, Garten- u. Abrissarbeiten, Gewerbe, Haus-, Messi- und Problemlösungen ☎ 06053-7775, 06184-905729, 01522-2038811 www.ameisen-heimerl.de

Kaufgesuche

Herr Daniel Czory sucht und kauft Pelze aller Art, Alt- und Bruchgold, Zahngold, Goldschmuck, Münzen, Uhren, Perlen, Modeschmuck, Bernstein, Schmuck, Perücken, Puppen, Ledertaschen und Krokotaschen, Figuren, Eisenbahnen, Ferngläser, Bleikristalle, Kleidung, Orden, Gobelin, Messing, Bilder, Zinn, Silber, Bestecke, Krüge, Teppiche, Porzellan, Schallplatten, Nähmaschinen, Schreibmaschinen, Bücher, Möbel, Gardinen, auch Wohnungs- und Haushaltsauflösungen, kostenlose Beratung und Anfahrt sowie Werteschätzung. Zahle absolute Höchstpreise, 100% seriös und diskrete Barabwicklung vor Ort von Mo. - So., 8 - 21 Uhr. ☎ 06031/7768934

Ankauf von: Pelze aller Art, Alt- u. Bruchgold, Zahngold, Goldschmuck, Münzen, Uhren, Perlen, Modeschmuck, Bernsteinschmuck, Perücken, Puppen, Leder- u. Krokotaschen, Figuren, Eisenbahnen, Ferngläser, Bleikristalle, Kleidung, Orden, Gobelin, Messing, Bilder, Zinn, Silberbesteck, Krüge, Teppiche, Porzellan, Schallplatten, Nähmaschinen, Schreibmaschinen, Bücher, Möbel, Gardinen, auch Haushaltsauflösungen, kostenlose Beratung und Anfahrt sowie Werteschätzung. Zahle absolute Höchstpreise, 100% seriös und diskret, Barabwicklung vor Ort von Mo.-So 8-20 Uhr ☎ 06104/9879935

Achtung Liebe Leser! Sammler sucht: Antiq., Ferngläser, Kameras, Zinn, Silber/versilb. Besteck, Armband-/Taschenuhren, Mode-/Goldschmuck, Bruchgold, Zahngold, Münzen, Bronzefiguren, Römergläser, Wandteller, Porzellan, Militaria, Näh- u. Schreibmasch., Musikinstr., Blechspielzeuge, Eisenbahn, Bleikristall uvm. Haushaltsaufl. und Nachlässe. Kostenlose Begutachtung. Zahle fair und zuverlässig, unverbindl. Anfahrt. ☎ 069/90722313 o. 0176/80583552

Reinigung

Blitz Blank! Fenster/Rahmen, Wintergartenreinigung gefällig od. Grundreinigung Ihrer Wohnung? Wir reinigen auch Ihre Wohnung alle 14 Tage, auch Teppiche/Teppichböden, Polstermöbel u. Matratzen, antiallergisch, farbfrisch wie neu mit Geruchsbesitzung und Langzeit Imprägnierung. 52 Jahre Ralf Hüber Meisterbetrieb: ☎ 06101-3132

Kontakte

www.rosbacher-erotikparadies.de
DIANA Ober-Rosbach!
06003-6346 NEU!



GROSSE
NEUERÖFFNUNG
*nach Totalumbau**
in Friedberg

Massenweise
Angebote!
ab 02.05.

Dieselstraße 5,
61169 Friedberg
(Hessen)

*) Umbaupreise bis zum 30.04.



expert  **klein**