



Mittelhessen-Bote

auch als kostenloses E-Paper
www.bote.de

Wohin am Wochenende?

Tipps und Termine
für Ihre Region

KW 46, Samstag, 15. November 2025

Das Mitteilungsblatt im Wetteraukreis

Ausgabe H 2 + 3

Hallo,
liebe Leser

Ach ja, „Auf großem Fuß leben.“ Eine charmante Redewendung mit mittelalterlichen Wurzeln. Damals, als die Mittel rar und das Material teuer war, konnte sich nicht jeder einen ordentlichen Schuh leisten. Adelige untereinander wussten aber mit ihren Schuhen anzugeben und so wurden die Schuhe immer größer und länger – der Schnabelschuh entstand. Denn nur, wer richtig Geld hat, der kann sich auch so viel ungenutztes Material leisten. Ausgrabungen bestätigen diese Vermutungen, denn viele Adelige litten an Fußballentzündungen und Verformungen am großen Zeh. Damals stolperte der Adel über seine Schnabelschuhe – heute stolpern wir über ähnliche Modetrends. Auf großem Fuß leben kann man auch im Sneaker. Nur dass man heute dafür keinen Hallux, sondern eher ein Loch im Konto riskiert, denkt

Euer Boto

Modell- und Spielzeugbörse

Butzbach. Am Sonntag, 23. November, findet von 10.00 bis 16.00 Uhr die nunmehr 37. Modelleisenbahn-, Auto- und Spielzeugbörse im Bürgerhaus Butzbach statt. Rund ums Hobby können wieder viele Dinge begutachtet, getauscht und erworben werden. Die Angebotspalette reicht von Modelleisenbahnen und Modellautos der unterschiedlichsten Hersteller mit entsprechendem Zubehör über alte Blechspielsachen, Literatur, Lego und Playmobil bis hin zu Figuren, Puppen und Teddys und vieles mehr. Es darf gesammelt, getauscht, gekauft, gefachsimpelt, geschaut und vieles mehr gemacht werden. Viele Aussteller haben ihr Kommen zugesagt. Ebenfalls vor Ort ist wieder der Lokdoktor. Fachkundig kümmert er sich um die kleinen und die großen Modelle, die nicht mehr ganz so intakt sind und so eigentlich gar nicht mehr fahren wollen oder streiken. Ein großes Angebot auf über 1000 Quadratmetern zu sehen sein. Der nächste geplante Termin für diese Veranstaltung ist dann am 25. Januar.

Ihr Draht zu uns:

**Druck- und Pressehaus
Naumann GmbH & Co. KG**
Gutenbergstraße 1
63571 Gelnhausen

Redaktion: (06051) 833-202
E-Mail: redaktion@bote.de
Zustellung: (06051) 833-299
E-Mail: zustellung@bote.de
Anzeigen: (06051) 833-244
E-Mail: anzeigenabteilung@bote.de
Internet: www.bote.de

Friedberg erlebt gelebte Demokratie

Bürgerbegehren nach überwältigender Resonanz fristgerecht eingereicht



Mit großem Einsatz sammelte die Bürgerinitiative bis zum letzten Tag Unterschriften für die fristgerechte Abgabe.

Friedberg. Die Initiatorinnen und Initiatoren des Bürgerbegehrens „Ja zur Planungsvereinbarung Bahnhofs-durchstich“ haben die Unterschriftensammlung fristgerecht abgeschlossen. Bis zum 6. November 2025 wurden 3.700 Unterschriften eingereicht – deutlich mehr als die für Friedberg erforderlichen 2.150 Unterstützungen, die zehn Prozent der bei der letzten Kommunalwahl Wahlberechtigten entsprechen.

Ein besonderer Dank gilt allen engagierten Mitgliedern der Bürgerinitiative, die in nur vier Wochen an zentralen Plätzen, an Haustüren und im privaten Umfeld Unterschriften gesammelt haben. Dieses außergewöhnliche Engagement machte den Erfolg erst möglich.

„Ja zur Planungsvereinbarung Bahnhofs-durchstich!“

Zur Einordnung: Im Durchschnitt konnte eine Person innerhalb einer Stunde rund

zehn Unterschriften gewinnen – ein Maß für die enorme Gemeinschaftsleistung hinter dieser Initiative. Ebenso danken die Initiatoren allen Unterzeichnerinnen und Unterzeichnern sowie den vielen Friedbergerinnen und Friedbergern, die im Gespräch ihr Interesse und ihre Unterstützung bekundet haben.

Friedberg erlebt gelebte Demokratie – erstes Bürgerbegehren der Stadt als positive Erfahrung

Aus der Initiativgruppe werden folgende Eindrücke geschildert: „Großes Interesse der Bevölkerung.“ „Intensive Gespräche.“ „Forderung nach stärkerer Beschäftigung mit der Stadtentwicklung.“ „Endlich Bewegung in Friedberg.“ „Dank für das Engagement.“

Wie geht es jetzt weiter?

bewährte Konzept nun auch hier umgesetzt. „Wir freuen uns sehr, dass das Projekt nun auch in Rockenberg anläuft und so viele Fragen und Anregungen aus der

Stadtverwaltung wird über die nächsten Schritte informieren, nach § 8b HGO gehen die Initiatoren von folgendem Verfahren aus: Nach Ablauf der Frist und Einreichung der Unterschriften wird das Bürgerbegehren in der nächsten planmäßigen Sitzung der Stadtverordnetenversammlung, vermutlich am 11. Dezember 2025, behandelt. Zunächst steht die Prüfung der Zulässigkeit an – eine rechtliche, keine politische Entscheidung. Dabei wird überprüft, ob ausreichend gültige Unterschriften vorliegen, die Fristen eingehalten und die formalen Voraussetzungen erfüllt wurden.

Wird das Bürgerbegehren als zulässig anerkannt, entscheidet die Stadtverordnetenversammlung, ob sie dem Begehren entspricht

Bei Zustimmung: Das Bürgerbegehren gilt als angenommen, ein Bürgerentscheid entfällt.

Bei Ablehnung: Es folgt ein Bürgerentscheid, der frühes-

tens drei und spätestens sechs Monate nach dem Beschluss stattfinden muss. Die Initiatoren hoffen, dass das Bürgerbegehren nach der knappen Abstimmung am 11. September 2025 den Bürgerwillen deutlich macht – und dass alle Fraktionen verantwortungsvoll damit umgehen. „Wir wünschen uns, dass die Stadtverordneten dem Begehren entsprechen und Friedberg etwas zutrauen. Damit könnte die Bahn früher in die Planung einsteigen, und die zusätzlichen Kosten eines Bürgerentscheids würden entfallen“, heißt es aus der Initiative.

Blick nach vorn

Laut dem Portal ratsinfo-friedberg-hessen.de ist am 19. November 2025 eine Bürgerversammlung geplant. Eine Agenda liegt noch nicht vor. Möglicherweise bietet sie Gelegenheit, sich auch zum Thema Personenunterführung am Bahnhof weiter zu informieren.

Unterstützung im Alltag

Nachbarschaftshilfe „LebensWert“ startet auch in Rockenberg



Silke Hofmann, Sachbearbeiterin Jugend und Soziales der Gemeinde Rockenberg, Traugott Arens, Vorsitzender der Nachbarschaftshilfe Bad Nauheim, und Bürgermeisterin Olga Schneider (von links) freuen sich über das gezeigte Interesse während der Informationsveranstaltung.

Nachbarschaft kamen“, erklärte Silke Hofmann, Sachbearbeiterin Jugend und Soziales der Gemeinde Rockenberg. Mit „LebensWert“ können Ehrenamtliche sich als

Helferinnen und Helfer einbringen – sei es durch Haushaltshilfe, Alltagsbetreuung oder einfach durch Gesellschaft leisten. Interessierte, die sich engagieren oder Unterstützung erhalten möchten, können sich jederzeit bei der Gemeinde Rockenberg oder der Nachbarschaftshilfe Bad Nauheim melden. Silke Hofmann ist per E-Mail unter silke.hofmann@rockenberg.de für Sie erreichbar. Das Team der Nachbarschaftshilfe Bad Nauheim erreichen Sie unter 06032 9232-141 und per E-Mail an serviceteam@nachbarschaftshilfe-bn.de.

Bürgermeisterin Olga Schneider betont: „Wir freuen uns darauf, das Projekt gemeinsam mit allen Interessierten weiter wachsen zu sehen und Rockenberg noch lebenswerter zu machen.“

Beilagen in Teilausgaben

Luke Dimon kommt erst 2026

Friedberg. Der Auftritt von Magier Luke Dimon am Samstag, 22. November, 19.30 Uhr, im „Theater Altes Hallenbad“ (aHa) fällt krankheitsbedingt aus und wird am 10. Oktober 2026 nachgeholt. Karten behalten ihre Gültigkeit, können aber auch im Internet über Reservix oder in den Vorverkaufsstellen, wie dem Ticket-Shop Friedberg zurückgegeben werden, wenn sie dort geholt wurden.

SPD stellt sich für Kommunalwahl auf

Münzenberg. Die SPD Münzenberg versammelt sich am Donnerstag, 20. November, um 19 Uhr im kleinen Saal des Gambacher Bürgerhauses, um das Programm und die Liste der Kandidatinnen und Kandidaten für die Stadtverordnetenversammlung, den Magistrat und die Ortsbeiräte der Stadtteile für die Wahlzeit 2026-2031 verbindlich festzulegen. Alle Mitglieder des SPD-Ortsvereins Münzenberg sind hiermit zur Teilnahme aufgefordert, alle interessierte Menschen, die mitarbeiten und mitgestalten wollen, sind herzlichst zur Teilnahme eingeladen. Anträge zur Mitgliederversammlung müssen schriftlich oder per Mail bis zum 18. November beim Vorsitzenden Hagen Vetter, Gartenstraße, 6, 35516 Münzenberg, hagen.vetter@t-online.de, eingegangen sein.

Infrastruktur und Lebensqualität

Bürgerversammlung gibt Überblick über Rosbachs Zukunftsprojekte

Rosbach. Auf Einladung von Stadtverordnetenvorsteherin Katharina Hantl fand kürzlich die jährliche Bürgerversammlung der Stadt Rosbach statt. Bürgermeister Steffen Maar informierte über den aktuellen Stand der wichtigsten Zukunftsprojekte und stellte sich im Anschluss gemeinsam mit Katharina Hantl den Fragen der Bürger. Der Abend bot einen umfassenden Überblick über die Entwicklungen in der Stadt. Folgende zentrale Vorhaben wurden vorgestellt:

Neue Sporthalle Eisenkrain

Die Planungen für die neue Dreifeld-Sporthalle kommen gut voran. Das mit den Vereinen abgestimmte Raumprogramm ist beschlossen und die EU-weite Ausschreibung für die Planungsleistungen läuft bereits. Die Fertigstellung des Ersatzneubaus ist für 2030 anvisiert. Bürgermeister Steffen Maar: „Wir bauen hier nicht nur eine Halle, sondern ein Zentrum für Sport und Gemeinschaft. Die sorgfältige Planung und die Einbindung der Vereine von Anfang an sind der Schlüssel, um dieses Projekt auf ein solides Fundament zu stellen. Ich bin dankbar für die konstruktive Mitarbeit aller Beteiligten.“

Ärztelhäuser in Ober-Rosbach und Rodheim

Für das Ärzte- und Gesundheitszentrum in Ober-Rosbach wurde mit der HP&P Unternehmensgruppe ein neuer,



Die Bürgerversammlung war gut besucht.

verlässlicher Projektentwickler gefunden. Nach dem notariell beurkundeten Grundstücksverkauf laufen nun parallel die Mieterakquise und die Bauplanung, sodass eine Inbetriebnahme 2029/2030 realistisch ist. Das geplante Ärztehaus in Rodheim wird im Zuge der Entwicklung des Baugebiets „Am Belgesbaum“ weiterverfolgt.

Baugebiet „Am Belgesbaum“

Ein entscheidender Fortschritt für das Baugebiet „Am Belgesbaum“ in Rodheim ist die Zustimmung der Regionalversammlung Südhessen. Damit ist die planungsrechtliche Grundlage für neuen Wohnraum sowie ein Zentrum mit Einzelhandel und Ärzten geschaffen. Aktuell werden die Erschließungskosten ermittelt und die Baulandumlegung vorbereitet, bevor 2026 die nächsten Verfahrensschritte

folgen. Steffen Maar ordnet ein: „Mit dem ‚Belgesbaum‘ schaffen wir dringend benötigten Wohnraum und gleichzeitig eine moderne Infrastruktur. Unser Ziel des behutsamen Wachstums setzen wir mit dem neuen Baugebiet konsequent um.“

Glasfaserausbau

Der Glasfaserausbau durch die GlasfaserPlus ist abgeschlossen, wodurch rund 6.740 Haushalte Zugang zu Highspeed-Internet haben. Für verbliebene Anschlüsse außerhalb der Kernbereiche wird mit einem Förderprogramm ein Lückenschluss angestrebt. Die Verwaltung arbeitet intensiv an der Umsetzung, auch wenn die aktuelle Marktlage die Ausschreibung erschwert.

Zwei Windparks auf Rosbacher Gemarkung

Auch die Planungen zu zwei

Windkraftprojekten wurden vorgestellt. Beim geplanten Windpark Winterstein wird eine von insgesamt 17 Anlagen auf Rosbacher Gemarkung errichtet. Nach dem laufenden Genehmigungsverfahren ist der Baubeginn für Ende 2026 und die Inbetriebnahme für das Jahr 2028 vorgesehen. Zudem steht eine Anlage des Windparks Karben-Petterweil auf Rodheimer Gemarkung. Hier soll der Bau bereits im zweiten Quartal 2026 beginnen, die Inbetriebnahme ist für Ende 2027 geplant. Mit den vorgestellten Projekten möchte die Stadt Rosbach ihre Infrastruktur modernisieren, Wohnraum schaffen und die Lebensqualität steigern. „Wir wollen Rosbach Schritt für Schritt zukunftsfest machen – gemeinsam mit den Bürgerinnen und Bürgern“, so Bürgermeister Steffen Maar zum Abschluss des Abends.

Gedenkveranstaltungen zum Volkstrauertag

Kranzniederlegungen am 16. November

Bad Nauheim. Zum Volkstrauertag am Sonntag, 16. November, finden auf den Friedhöfen in der Bad Nauheimer Kernstadt und in den Stadtteilen mehrere Gedenkveranstaltungen statt, bei denen an die Opfer von Krieg und Gewalt Herrschaft erinnert wird.

Bürgermeister legt Kranz nieder

Die Gedenkfeier auf dem Friedhof der Kernstadt beginnt um 11.30 Uhr in der Trauerhalle. Bürgermeister Klaus Krefß wird den Magistrat der Stadt Bad Nauheim vertreten und einen Kranz am Ehrenmal niederlegen. Für die musikalische Umrahmung sorgen das Bläserensemble der Musikschule und der Gemischte Chor Schwalheim.

Andacht auf dem Friedhof in Rödgen

In der Trauerhalle auf dem Friedhof in Rödgen beginnt um 11 Uhr die Andacht. Die Begrüßung erfolgt durch Ortsvorsteherin Gisela Babitz-Koch. Das Grußwort hält Stadtrat Armin Kreuter. Die Ansprache erfolgt durch die Evangelische Kirchengemeinde. Musikalisch wird die Veranstaltung vom Gesangverein Eintracht Rödgen 1861 begleitet.

Gedenken in Nieder-Mörlen

Um 11.15 Uhr findet in der Trauerhalle Nieder-Mörlen die Begrüßung und Kranzniederlegung durch Ortsvorsteher Matthias Lüder-Weckler statt; begleitet wird die Gedenkfeier vom Blasorchester der Freiwilligen Feuerwehr

Nieder-Mörlen und dem Gesangverein Frohsinn.

Gedenkveranstaltung in der Wisselsheimer Kirche

Das Gedenken in Wisselsheim beginnt um 12 Uhr. In der Kirche begrüßt Ortsvorsteherin Gisela Babitz-Koch die Teilnehmer, ein Grußwort spricht Stadtrat Armin Kreuter, die Evangelische Kirchengemeinde hält die Ansprache, musikalisch begleitet wird die Feier vom Gesangverein Eintracht Rödgen 1861.

Gedenkfeier auf dem Schwalheimer Friedhof

Stadtrat Dr. Martin Düvel wird den Magistrat bei der Gedenkfeier um 14 Uhr auf dem Schwalheimer Friedhof vertreten. Ortsvorsteherin Lisa Gaudenz heißt die Teilnehmer willkommen, die Evangelische Kirchengemeinde Schwalheim/Rödgen ist vertreten, das Bläserensemble der Wettertaler Blasmusik Oppershofen sowie der Gemischte Chor Schwalheim sorgen für die musikalische Gestaltung.

Kranzniederlegung am Ehrenmal in Steinfurth

Die Kranzniederlegung auf dem Steinfurth Friedhof findet um 15 Uhr am Ehrenmal statt. Stadtverordnetenvorsteher Oliver von Massow begrüßt die Anwesenden; Ortsvorsteher Markus Philippi hält die Ansprache. Musikalisch wird die Veranstaltung vom Gesangverein Frohsinn 1846 Steinfurth und dem Bläserensemble der Wettertaler Blasmusik Oppershofen begleitet.

Butzi, der kleine Butzbacher

Igel ist wieder auf Futtersuche vor dem Winterschlaf

Butzbach. Nachdem Butzi letzten Winter vom Wöllstädter Tierschutzverein Igelmama liebevoll aufgepäppelt wurde, konnte er nach seinem Winterschlaf in sein Butzbacher Revier entlassen werden. Vor wenigen Wochen wurde er von seiner damaligen Finderin wieder entdeckt. Gerade jetzt sind die kleinen Stacheltiere auf aufmerksame und liebevolle Menschen angewiesen. Wer spätabends ein Rascheln im Garten hört, sollte nachsehen, ob ein Igel durchs Gebüsch streift. Igel sind dämmerungs- und nachtaktiv und deshalb nicht einfach zu finden. Jetzt direkt vor ihrem Winterschlaf müssen sie sich genügend Fettreserven anfransen und das ist gar nicht so einfach. Viele Igel drohen zu verhungern, weil in unseren Gärten nicht mehr genug Futter zu finden ist. Igel sind Insektenfresser und bevorzugen zum Beispiel Käfer, Larven von Nachtschmet-



Butzi durchsucht jede Nacht sein Revier, immer auf Futtersuche.

terlingen oder Ohrwürmer. Wenn davon nicht genug zur Verfügung steht, kommen auch Spinnen, Regenwürmer oder Schnecken auf den Speiseplan. Diese Tiere können aber von Lungen- und Darmwürmern befallen sein, die vor allem unterernährten Igel zum Verhängnis werden können. Igel Freunde sollten jetzt verstärkt nach kleinen, zierlichen Igel mit einer spit-

zen Schnauze Ausschau halten. Vor allem, wenn die Tiere bei Tageslicht zu sehen sind, brauchen sie höchstwahrscheinlich Hilfe. In diesen Fällen sollte bitte dringend eine Igelstation angerufen werden. Hier sind meist ehrenamtliche Tierschützer aktiv, die viel Erfahrung mit der Rettung dieser bedrohten Tierart haben und mit Tipps und Handlungsempfehlungen wei-

terhelfen können. Igel sollten in dieser Jahreszeit mit gutem, sehr fleischhaltigem Katzenfutter zugefüttert werden, auch hochwertiges Katzentrockenfutter ist geeignet. Zum Schutz vor Ratten und ungebeten Mitessern empfiehlt es sich, das Futter und Wasser in ein Igel Futterhaus zu stellen. Ihren Winterschlaf halten Igel in Laub- und Reisighaufen. Leider sind diese mittlerweile aus vielen Gärten verschwunden und so selten geworden, dass die Igelpopulation auch deswegen immer mehr zurückgeht. Gartenbesitzer, die Igel helfen möchten, sollten deshalb einen Laubhaufen für ihre kleinen Gäste bereithalten. Auch Igel Freunde, die keinen Garten haben, können den Igel Schutz unterstützen. Jede helfende Hand und jede Spende ist willkommen. Die Adressen und Spendenkonten der Tierschutzvereine sind im Internet zu finden.

Weihnachtsmarkt im Tierheim Elisabethenhof

Festliche Stimmung für den guten Zweck

Reichelsheim. Auch in diesem Jahr lädt das Tierheim Elisabethenhof am 23. November zwischen 12 und 17 Uhr zu einem Weihnachtsmarkt in der Sport- und Festhalle Dorn-Asenheim, Ligusterweg 29 ein. Neben selbstgemachten Leckereien, Glühwein und Kinderpunsch gibt es liebevoll handgefertigte Geschenkideen und einen großen Weihnachtsflohmarkt.

Der Erlös des Marktes kommt vollständig den Tieren im Tierheim zugute

Doch nicht nur Naschkatzen kommen auf ihre Kosten: Wer in der Weihnachtszeit etwas wirklich Sinnvolles verschicken möchte, kann vor Ort eine Tierpatenschaft übernehmen – als Geschenkidee mit Herz!

Mathias Egersdörfer im Theater Altes Hallenbad

Kabarettist feiert die Langsamkeit

Friedberg. Mit seinem aktuellen Programm „langsam“ gastiert der aus Franken stammende Kabarettist Matthias „Egers“ Egersdörfer am Samstag, 15. November, 19.30 Uhr, im Theater Altes Hallenbad in der Haagstraße 29. Schuld an allem ist für Egers die Geschwindigkeit. Schlimm ist das Gerenne der Mitmenschen, das Rasen der Autos, die Hochgeschwindigkeit, mit der die Nachrichten und Katastrophen blitzen und donnern. Vor Jahren hat Egers einmal in einer Küche gearbeitet. In wenigen Minuten rief ihm die Küchenchefin etwa dreihundert Mal zu, er solle sich beeilen. Egers hat es versucht. Aber es ging nicht. Egers ist langsam.

In dieser Langsamkeit hat er auch das Programm geschrieben. Das dauerte. Mit träger Wucht stemmt sich der Kabarettist darin gegen die Schnelligkeit der Welt. Der ganze Abend feiert die Langsamkeit. Aber es braucht niemand Sorge zu haben, müde zu werden. Weil es gut sein kann, dass bei Egers die Emotionen hochkochen. Mehr Infos gibt es auf der Internetseite www.aha-friedberg.de und unter www.egers.de. Karten gibt es im Ticket-Shop Friedberg sowie an allen bekannten Vorverkaufsstellen und an der Abendkasse. Der Eintritt beträgt 25 Euro, ermäßigt 15 Euro.

„Digitale Helfer“ treffen sich wieder

Rosbach. Für Montag, 8. Dezember, laden die „Digitalen Helfer“ von 14.30 bis 16.30 Uhr wieder zu einem offenen Gruppentreff in die Wasserburg in Nieder-Rosbach ein. Alle Seniorinnen und Senioren, egal ob Anfänger oder Fortgeschrittene, sind herzlich eingeladen. Bei den bisherigen Offenen Gruppentreffen wurden gemeinsam alle Fragen besprochen und jedem noch so kleinen Problem auf den Grund gegangen. Eine gesonderte Anmeldung ist nicht erforderlich. Das eigene Handy kann gerne mitgebracht werden, es werden aber auch Tablets und Laptops vor Ort zur Verfügung gestellt. Darüber hinaus bieten die „Digitalen Helfer“ kostenlose Eins-zu-eins-Handy- und Tablet-Schulungen zu Hause an. Anmeldungen nimmt die Stadt unter der Telefonnummer 06003/822 211 entgegen.

27.11.2025 • Bad Nauheim • Dankeskirche
www.adticket.de · Hotline: 0180/6050400
GÖTTLICHER ENTERTAINMENT GMBH | www.goettlicher-entertainment.de

Mit Leichtigkeit durchs Leben

Vortrag zur traditionellen chinesischen Medizin
in der Stadtbücherei

Bad Nauheim. Sebastian Hu- brach, Dean Qigong Lehrer und Coach nach der traditionellen chinesischen Medizin, erläutert am Dienstag, 18. November, in der Stadtbücherei Bad Nauheim, wie echte Gesundheit als dynamisches Gleichgewicht von Körper, Seele und Geist entsteht und welchen Anteil die Lebensenergie Qi daran hat. Sein Vortrag verbindet theoretische Einblicke mit praktischen Übungen und lädt zu gemeinsamem Austausch ein.

Leichtigkeit und Energie im Alltag

In der Traditionellen Chinesischen Medizin und im Dean Qigong bedeutet Gesund-

heit vor allem Harmonie – zwischen Innen und Außen, Mensch und Natur, Yin und Yang sowie den fünf Elementen und über Generationen hinweg. Lebensfreude gilt dabei als grundlegender Faktor: „Ein lachendes Herz heilt besser als tausend Kräuter.“ Diese Haltung macht deutlich, dass Gesundheit mehr ist als die Abwesenheit von Schmerzen; sie zeigt sich als Leichtigkeit, Lockerheit und spürbare Energie im Alltag. Die Teilnahme an der Veranstaltung ist kostenfrei, eine Hutspeise ist willkommen. Reservierungen sind ab sofort möglich – persönlich in der Stadtbücherei, telefonisch unter 06032-343580 oder per E Mail an stadtbu- echerei@bad-nauheim.de.

Adventskonzert in Ockstadt

Friedberg. Wenn der Duft von Kerzen, Tannengrün und Lebkuchen die Luft erfüllt, wird es Zeit für das Adventskonzert der Eintracht Chöre Ockstadt. In diesem Jahr gibt es eine Besonderheit: Die Chorgruppe Allegro feiert ihr 40-jähriges Bestehen. Aus diesem Grund wurde ein Projektchor gegründet, der einmalig beim diesjährigen Adventskonzert auftritt. Auf dem vielseitigen Programm stehen insbesondere Chorwerke aus verschiedenen Epochen; traditionelle weihnachtliche Klänge werden verbunden mit englischen Christmas Carols, Gospel und Pop. Wer sich also in der St.-Jakobus-Kirche auf die Adventszeit einstimmen möchte, ist am Sonntag, 30. November, herzlich willkommen. Das Konzert beginnt um 17 Uhr, Einlass ist ab 16.30 Uhr. Vor und nach dem Konzert findet der Weihnachtsmarkt auf dem Jakobusplatz statt. Eintrittskarten zum Preis von 10 Euro sind bei D. Leidecker Schweisstechnik, Gartenstraße 4, sowie bei Sister's Act, Friedberger Straße 23, erhältlich. Restkarten gibt es für je 12 Euro an der Abendkasse.

Tombola zugunsten von Eva und Zora

Mensch-Hund-Team hilft in der Ukraine

Bad Nauheim. Die Nachbarschaftshilfe Bad Nauheim veranstaltet ab sofort eine große Tombola zugunsten von Eva und ihrem Hund Zora, die seit Beginn des Krieges in der Ukraine unermüdlich im Einsatz sind. Mit Mut, Entschlossenheit und tiefem Mitgefühl retten sie Frauen, Kinder und alte Menschen aus der Gefahrenzone. Zora, eine beeindruckende Bärenhündin, ist dabei weit mehr als nur Begleiterin – sie ist Therapie- und Rettungshund zugleich. In den Kellern der zerstörten Städte tröstet sie verängstigte Kinder, spendet Nähe und Hoffnung, wo sonst nur Angst herrscht. Gemeinsam mit Eva hat sie in den vergangenen Jahren unzählige Leben gerettet und Licht in die dunkelsten Orte gebracht.

Mit der Tombola möchte die Nachbarschaftshilfe Bad Nauheim einen Beitrag dazu leisten, dass diese einzigartige Mission weitergehen kann. Jeder Loskauf unterstützt die Arbeit von Eva und Zora und zeigt Solidarität mit all jenen, die inmitten des Krieges auf Hilfe angewiesen sind.

Und das Beste: Jedes Los gewinnt. Ein Los kostet 4 Euro, im Paket gibt es drei Lose für nur 10 Euro. Die Gewinne haben im Durchschnitt einen Wert von über 10 Euro und umfassen eine große Vielfalt attraktiver Preise – von Gut-scheinen für den Einzelhandel, Restaurants, Kosmetik-



Kyra Wein, Peter Heidt, Patricia Preiß, Holger Dexheimer, Paula Preiß, Traugott Arens (von links).

studios und Fitnessangebote über Eintrittskarten für Kino und Theater bis hin zu Büchern und weiteren schönen Sachpreisen.

Die Lose sind ab sofort an mehreren Verkaufsstellen in Bad Nauheim erhältlich: in der Geschäftsstelle der Nachbarschaftshilfe (K13, Kurstraße 13-15), in der Boutique Lieblingskleid in der Stresemannstraße 40 sowie am mobilen Verkaufsstand auf dem

Bad Nauheimer Wochenmarkt. Die Abholung der Gewinne findet am 6. Dezember in der K13, Kurstraße 13-15, statt.

„Jeder Euro hilft und jedes Los bedeutet Hoffnung – für diejenigen, die in Not sind, und für die, die helfen“, sagt das Team der Nachbarschaftshilfe. Mitmachen lohnt sich also doppelt: Wer ein Los kauft, tut Gutes und darf sich gleichzeitig über attraktive Preise freuen.

„Use it or lose it!“
Englisch für „Senioren“; 50+
Neue Kurse – vor Ort und online
☎ 06031-6853867
ELKA: www.friesl.eu

Berchder Maad

Wölfersheim. Am Sonntag, 26. November, findet auf dem Tanzhof in Berstadt der traditionelle Konradmarkt statt. Ab 15 Uhr laden die Berstädter Vereine und Obermarktfrau Christel zu kulinarischen Highlights wie den „Berchder Kuloppe“ ein. Ein Streichelzoo und ein Kinderkarussell sorgen für Unterhaltung der jüngsten Besucher. Der Eintritt ist frei.

Spendenlauf in Friedberg

Friedberg. Am Dienstag, 25. November, lädt das Aktionsbündnis „starke Wetterau“ zu einem Spendenlauf in Friedberg ein. Von 16 bis 18 Uhr können Teilnehmer auf der Mainzer-Tor-Anlage Runden laufen, um Spenden für gewaltbetroffene Kinder zu sammeln. Weitere Informationen und Anmeldung unter www.wetteraukreis.de.

Gottesdienst in Bad Nauheim

Bad Nauheim. Am Mittwoch, 19. November, lädt die Evangelische Kirchengemeinde Bad Nauheim und Ober-Mörlen zu einem Gottesdienst zum Buß- und Betttag in der Dankeskirche Bad Nauheim ein. Ab 19 Uhr wird unter dem Titel „Reich beschenkt und trotzdem arm“ über Gerechtigkeit diskutiert.

EUROPAS GRÖSSTE
VARIÉTÉ-SHOW



BAD NAUHEIM
Jugendstil-Theater

I N T E R N A T I O N A L E S

OVAG VARIÉTÉ

Nervenkitzel, Witz, Poesie, Tempo und Zauberei – dafür steht das 22. Internationale OVAG-Variété.

Mit Valerie Inertie (Kanada) und 39 weiteren Artisten der Weltklasse aus 12 Nationen im Jugendstil-Theater des Dolce by Wyndham Hotels in Bad Nauheim.

12. Januar bis 8. Februar 2026

Tickets: Bei den bekannten Vorverkaufsstellen, telefonisch bei unserem Partner ADticket unter der Telefonnummer 069 90283986 sowie im Internet unter www.adticket.de. Preise: 42 € bis 56 €

www.ovag.de/variete

Facebook: OVAG-Variété Instagram: ovag.variete

ovag
Energie. Wasser. Services.

hagebau kompakt Karben:
Neues Konzept, vertrauter Standort

Neueröffnung des Baumarkts mit optimiertem Sortiment und Serviceangebot:

Für Hand- und Heimwerker in Karben und Umgebung beginnt eine neue Ära. Zum 1. September hat die Gerhardt GmbH aus Dreieich den Standort der hagebau-Centrum Fass GmbH in der Dieselstraße übernommen. Neben dem Baustoffhandel ist dort ein moderner hagebau kompakt Baumarkt entstanden.

Nach umfassender Modernisierung präsentiert sich der hagebau kompakt Karben übersichtlich und nah an den Bedürfnissen der Kundschaft. Das Sortiment umfasst eine breite Auswahl in den Bereichen Eisenwaren, Farben und Lacke, Werkzeuge und Maschinen, Gartengeräte, Sanitär, Elektro, Autozubehör und Haushalt. Neu ist ein umfangreiches Angebot an Tiernahrung, das besonders Haustierbesitzern zugutekommt. Ein besonderes Highlight ist der Online-Bestellservice, der es ermöglicht, Produkte



bequem von zu Hause aus zu reservieren und anschließend im Markt abzuholen. Ergänzt wird das Angebot durch Farbmischservice, Gutscheine und Kundenkarten sowie einen Schlüsseldienst. Der direkt angeschlossene Baustoffhandel der Gerhardt GmbH plant für das Frühjahr außerdem die Eröffnung neuer Ausstellungsflächen für Garten, Fliese, Bad und Wohnen – ein Event das Sie sich schon jetzt vormerken sollten.

Auch mit neuem Inhaber bleibt der Standort die Anlaufstelle Nummer eins für alle Hand- und Heimwerker in der Region. Diese profitieren jetzt nicht nur von einem optimierten Sortiment und zusätzlichen Services, sondern weiterhin von der bewährten Fachkompetenz des Heimwerker-Nahversorgers.

Treff für Getrennt- und Alleinerziehende

Büdingen. Am Samstag den 22. November laden die Familienzentren Planet Zukunft und PaMuKi alle interessierten getrennt-und alleinerziehenden Mütter und Väter herzlich zu einem offenen Treff ins Familienzentrum Planet Zukunft, Gymnasiumstr. 28, nach Büdingen ein. Der Vormittag bietet Raum für Austausch, gegenseitige Unterstützung und das Kennenlernen in gemütlicher Atmosphäre. Eine Kinderbetreuung wird von den Mitarbeitenden angeboten. Eugenia Pellegrini, Familienbegleiterin und Mitarbeitende des PaMuKi Familienzentrum, leitet das Treffen. Die Teilnahme ist kostenfrei. Infos und Anmeldung unter www.pamuki.de oder per Mail an pz@familienstadt-buedingen.de.

Persönliche und sichere Förderung
im Lesen, Schreiben und Rechnen



Friedberg. Gut Lesen, Schreiben und Rechnen lehren ist Michael Friesls Profession. Sein Pädagogisches Förderinstitut (PFI) bietet persönliche und sichere Möglichkeiten der Lese-, Schreib- (auch in Englisch) und Matheförderung mit Hilfe von Präsenzunterricht in Friedberg, Live-Webunterricht und individuellem Schreibtraining in Deutsch zu Hause an.

Dass Kinder eine ganze Zeit lang Fehler beim Lesen, Schreiben und Rechnen machen, ist ganz normal. Manche Schüler machen aber mehr Fehler und es fällt ihnen schwer, die Rechtschreibung, Rechnen und das Lesen in Deutsch oder Englisch zu lernen. Kinder mit solchen Schwierigkeiten benötigen Unterstützung. Je früher diese Schwierigkeiten, eine Lese- und Rechtschreibschwäche (LRS) oder Dyskalkulie erkannt und beseitigt werden, desto besser. Die

Förderung im PFI orientiert sich an anerkannten Schreib- und Rechenmodellen und an der persönlichen Leistungsfähigkeit des Schülers. „Viele Kinder, Jugendliche und Erwachsene kommen zweimal in der Woche zum Training vor Ort, nutzen unseren Live-Webunterricht oder das Training zu Hause“, so Michael Friesl, „sowohl in Mathe, Deutsch als auch Englisch erhalten sie so die richtige und effektive Förderung in diesen Grundkompetenzen.“

Eltern, deren Kinder betroffen sind, können ihre Kinder kostenlos und unverbindlich am Samstag, 23. November, von 10 bis 15 Uhr von ausgebildeten Pädagogen in den PFI-Räumen in Friedberg, Saarstraße 51, testen lassen. Um rechtzeitige telefonische Anmeldung unter (06031) 6853865 wird gebeten. Beratungsgespräche gibt es zudem das ganze Jahr über.

Quelle www.friesl.net

Lokales

Motive für
Weihnachtskarten

Malwettbewerb für Kinder aus der Wetterau

Wetteraukreis. Auch in diesem Jahr ruft die Wetterauer Bundestagsabgeordnete Natalie Pawlik alle Kinder aus der Wetterau dazu auf, sich an einem Malwettbewerb zur Gestaltung ihrer Weihnachtskarte zu beteiligen. Gesucht werden kreative, weihnachtliche Motive, die zeigen, was für Kinder ein fröhliches Weihnachtsfest ausmacht. Unter allen Einsendungen werden drei Bilder ausgewählt und auf Weihnachtskarten gedruckt. Alle teilnehmenden Künstler erhalten einen klei-

nen Preis. Die Einsendungen können bis zum 5. November per Post an das Wahlkreisbüro Natalie Pawlik, In den Kolonnaden 1, 61231 Bad Nauheim, oder per E-Mail natalie.pawlik.wk@bundestag.de geschickt werden. Mit der Teilnahme erklären die Erziehungsberechtigten ihr Einverständnis, dass das eingereichte Motiv für die Weihnachtskarte der Abgeordneten verwendet werden darf.

Netto startet mit Team
Deutschland den Weg zu den
Olympischen Winterspielen

Vom 6. bis zum 22. Februar 2026 finden die Olympischen Winterspiele in Mailand und Cortina d'Ampezzo statt. Netto Marken-Discount geht als **Premium Partner von Team Deutschland** mit Sportlerinnen und Sportlern auf die #roadtomilanocortina und stellt eine **bewusstere Ernährung** in den Vordergrund, präsentiert **Eigenmarken** und gibt **Rezeptinspiration**. Die Athletinnen und Athleten, die **Team Netto** ein Gesicht geben, ermöglichen Einblicke in ihre persönliche #roadtomilanocortina. Das Team Netto besteht aus **Julia Taubitz**, eine der erfolgreichsten deutschen Rennrodlerinnen und mehrfache Weltmeisterin, sowie dem Eiskunstlaufpaar **Minerva Hase und Nikita Volodin**, die mit EM-Gold und WM-Silber sportlich überzeugen.

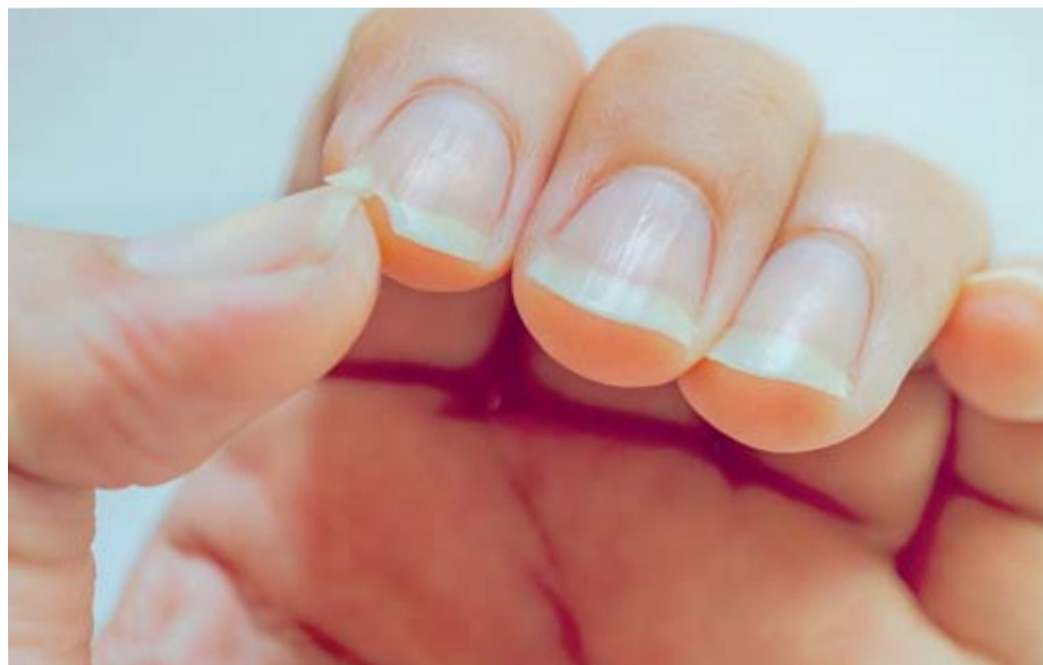
Zwei Kraftpakete für den sportlichen Alltag: DAS PURE Banane-Dattel-Zimt sowie DAS PURE Gemüse-Kichererbsen sind exklusive bei Netto erhältlich. Die veganen, mehl- und hefefreien Brote überzeugen durch ihren hohen Ballaststoffanteil: ideal für den aktiven Alltag.



Foto: v.l.n.r.: Julia Taubitz, Nikita Volodin und Minerva Hase

Empfehlung der Woche
bei brüchigen Nägeln

Neben äußeren Pflegemaßnahmen auch auf die Nährstoff-Versorgung achten!



Gepflegte Fingernägel sind ein wichtiger Teil eines schönen Äußeren. Leider sind sie oft trocken, spröde und brechen ab oder reißen ein. Der Wunsch nach festen Nägeln muss aber nicht unerfüllt bleiben...

Der Erhalt schöner Nägel kann durchaus zur Herausforderung werden. Vor allem wenn sie bereits von Natur aus spröde sind. Gleichzeitig können auch äußere Umstände wie häufiges Händewaschen, der Kontakt mit Putzmitteln oder die trockene Heizungsluft im Winter dazu beitragen,

dass sie weniger Wasser binden, zwangsläufig trockener werden und abbrechen bzw. einreißen. Wir haben uns angesehen, was man für feste Nägel tun kann.

Sofortmaßnahme

Als erste Sofortmaßnahme kann es helfen, die Hände und speziell die Nägel mittels geeigneter Cremes zu pflegen. Sie versorgen die spröden Nägel mit Feuchtigkeit von außen und bewahren auch die Nagelhaut vor dem Einreißen. Auch ein Ölbad (Finger etwa 10 Minuten in lauwarmem Olivenöl „baden“) kann dabei helfen.

Langfristige Ergebnisse

Wichtig zu wissen ist jedoch: Sowohl beim Eincremen als auch bei einem Fingerbad werden die Nägel nur kurzfristig mit der nötigen Feuchtigkeit versorgt. Um stattdessen langfristig sichtbare Ergebnisse zu erzielen, sollte man im Inneren des Körpers ansetzen – und zwar bei der Nährstoffversorgung. Führen wir unserem Körper nämlich die richtigen Nährstoffe zu, werden diese über die Blutbahn direkt zu den Nagelwurzeln transportiert, wo sie die Struktur und den Nagelaufbau unterstüt-

zen. Bei regelmäßiger Einnahme tragen sie so dazu bei, dass der Nagel beim Nachwachsen weniger spröde ist und sich eine feste Nagelplatte bildet.

Kraftstoffe für die Nägel

Die Wahl des optimalen Produktes für eine sinnvolle Nahrungsergänzung ist für Konsumenten nicht immer einfach. Idealerweise enthält das Präparat folgende Nährstoffe:

- **Zink und Selen** zum Erhalt normaler Nägel
- **MSM** (Schwefel) als wichtiger Strukturbaustein
- **Silizium** aus Kieselerde und Goldhirse, die bereits im Mittelalter als „Schönheitskorn“ bekannt war.

Sinnvolle Dosierung

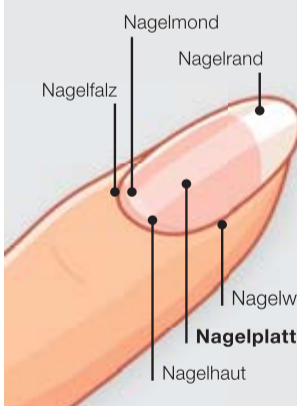
In idealer Kombination vereint finden sich all diese Nährstoffe in den Dr. Böhm® Haut Haare Nägel Tabletten. Das hochwertige Präparat kommt aus Österreich und ist dort bereits seit Jahren das meistverkaufte Produkt für feste Nägel.*

Seit einiger Zeit ist es nun auch in Deutschland erhältlich und überzeugt immer mehr Anwender. Wie alle Produkte der führenden österreichischen Apothekenmarke Dr. Böhm® wird auch Haut Haare Nägel unter höchsten Arzneimittelstandards produziert – keine Selbstverständlichkeit für ein Nahrungsergänzungsmittel.

Tipp: Da Nägel normalerweise nur zwischen 0,5 und 1,2 mm pro Woche wachsen, ist eine kurmäßige Einnahme über einen längeren Zeitraum sinnvoll. Wer Geduld hat, wird auch mit den bestmöglichen Ergebnissen belohnt.

*Apothekenabsatz Mittel für Haare und Nägel lt IQVIA Österreich OTC Offtake MAT 09/2025.

Aufbau eines Fingernagels



Im Nagelaufbau erfüllt jeder Teil eine wichtige Funktion.

Die Nagelplatte und der Nagelrand schützen vor Verletzungen, der Nagelwall vor Eindringen von Bakterien.

Bei trockenen, spröden Nägeln gilt es vor allem die Nagelplatte mit den richtigen Nährstoffen zu versorgen.

Jetzt überzeugen!

Dr. Böhm® Haut Haare Nägel

- ✓ Die Schönheitsformel für gesunde, gepflegte Nägel
- ✓ Mit Zink & Selen für den Erhalt normaler Nägel
- ✓ Plus Silizium, natürlichem MSM und Goldhirse



Nahrungsergänzungsmittel

Bestehen Sie auf das Original! Falls nicht vorrätig, bestellen Sie Ihre Apotheke Dr. Böhm® Haut Haare Nägel gerne für Sie. 60 Stk. **PZN 15390975** – 180 Stk. **PZN 19485477**

ANZEIGE

Angebote gültig vom 17.11. – 22.11.2025

Jede Woche erfrischende Angebote!

Feiern Sie mit uns

35 JAHRE

logo

GETRÄNKE • FACHMARKT

**Großes
Rubbellos
Gewinnspiel**



1 Los je 35 € Einkaufswert -
App-Teilnahme ohne Mindestumsatz!

Weitere
Infos hier:



Berchtesgadener Land

Haltbare Berg- und Alpenmilch,
3,5 %, 1,5 %, 11-Tetrapak,
11 = 0,99 €



ANGEBOT
0,99

Berchtesgadener Land

Haltbare Berg- und Alpenmilch,
3,5 %, 1,5 %, Karton = 6 x 1l,
11 = 0,93 €



ANGEBOT
5,55

**Paderborner
Pilsener**

Kasten = 20 x 0,5 l,
zzgl. 3,10 € Pfand,
11 = 0,70 €



7,99
6,99

Schlappeseppel Bier*

diverse Sorten,
Kasten = 20 x 0,5 l,
zzgl. 3,10 € Pfand,
11 = 1,30 €



-21%
12,99

**Mönchshof
Weihnachts Bier**

Kasten = 20 x 0,5 l,
zzgl. 4,50 € Pfand,
11 = 1,40 €



ANGEBOT
13,99

Maxl Bier

Helles, Zwisch naturtrüb,
Kasten = 20 x 0,33 l,
zzgl. 3,10 € Pfand,
11 = 2,27 €



17,99
14,99

Corona Extra

Kasten = 20 x 0,355 l,
zzgl. 3,58 € Pfand,
11 = 2,39 €



-26%
16,99

Aktion!
+ 1 Sixpack
Coro 0,0%
GRATIS!
im Wert von 8,99 €

15,99

Kulmbacher Bier

edelherb, alkoholfrei,
Kasten = 20 x 0,5 l,
zzgl. 3,42 € Pfand,
11 = 1,20 €

Aktion!
+ 4er Pack
GRATIS!



-20%
11,99

Entspricht einem
Kastenpreis von 9,99 €

Kapuziner Weißbier

diverse Sorten,
Kasten = 20 x 0,5 l,
zzgl. 4,50 € Pfand,
11 = 1,40 €



16,99
13,99

Guinness Draught

Pack = 4 x 0,44 l,
zzgl. 1,00 € Pfand,
11 = 2,84 €



-30%
4,99

Warsteiner NaturRadler

diverse Sorten,
Pack = 6 x 0,33 l,
zzgl. 0,48 € Pfand,
11 = 2,02 €



-20%
3,99

**top frisch
Mineralwasser**

diverse Sorten,
Kasten = 12 x 1l,
zzgl. 3,30 € Pfand,
11 = 0,37 €



ANGEBOT
4,49

**top frisch
Wasser + Zitrone**

Kasten = 12 x 0,75 l,
zzgl. 3,30 € Pfand,
11 = 0,53 €



ANGEBOT
4,79

Bionade

diverse Sorten,
Kasten = 12 x 0,33 l,
zzgl. 2,46 € Pfand,
11 = 2,52 €



ANGEBOT
9,99

9,49

**Walther Apfelsaft,
Apfelwein***

diverse Sorten,
Kasten = 6 x 1l,
zzgl. 2,40 € Pfand,
11 = 1,67 €



16,99
9,99

8,99

**Gerolsteiner
Mineralwasser**

diverse Sorten,
Kasten = 12 x 0,75 l,
zzgl. 3,30 € Pfand,
11 = 0,67 €



-23%
5,99

5,49

TWENTYFOUR 7 Energy

koffeinhaltig,
0,25 l - Dose,
zzgl. 0,25 € Pfand,
11 = 2,36 €



ANGEBOT
0,59

**top frisch
Apfel-Schorle**

Kasten = 12 x 0,75 l,
zzgl. 3,30 € Pfand,
11 = 0,83 €



ANGEBOT
7,49

**Heil Glühwein,
Apfel Glühwein***

11-Flasche,
zzgl. 0,15 € Pfand,
11 = 1,99 €



ANGEBOT
1,99

**Havana
Club & Cola**

koffeinhaltig,
0,33 l - Dose,
zzgl. 0,25 € Pfand,
11 = 6,03 €



ANGEBOT
1,99

Aktion!
Beim Kauf
von 3 Dosen
+ 1 Dose
GRATIS!
zzgl. 0,25 € Pfand

**Kessler Zink
Glühwein,
Glühpunsch***

diverse Sorten,
11-Flasche,
zzgl. 0,15 € Pfand,
11 = 2,79 €



3,29
2,79

**Lauffener
Katzenbeisser**

diverse Sorten, QbA,
0,75 l - Flasche,
11 = 5,99/4,49 €



5,49
4,49

3,99

Novantaceppi

diverse Sorten,
0,75 l - Flasche,
11 = 6,65 €

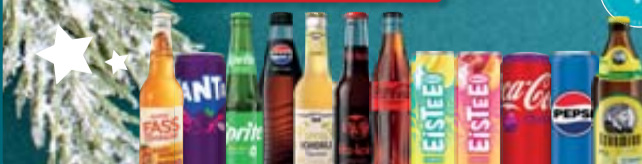


ANGEBOT
4,99

4,49

**Softdrink-
Adventskalender**

Jetzt zugreifen, nur solange der Vorrat reicht!



24,99

24er Box,
20 x 0,33 l & 4 x 0,5 l,
zzgl. 4,11 € Pfand,
11 = 2,91 €

**Bier-
Adventskalender**

Jetzt zugreifen, nur solange der Vorrat reicht!



24,99

24er Box,
6 x 0,33 l & 18 x 0,5 l,
zzgl. 2,83 € Pfand,
11 = 2,28 €

Glüh Genie*

Apfelpunsch mit Gin,
0,73 l - Flasche,
11 = 6,84 €



5,99
4,99

*Nicht in allen Filialen verfügbar. Lieblingsmarkt in der logo App wählen und Aktionsteilnahme der Filiale einsehen. Für Druckfehler keine Haftung!
** Nur in Verbindung mit einem Coupon der logo Getränke App. Alle Bedingungen dazu finden Sie in unserer logo Getränke App.
Alle Artikel und Zugaben solange der Vorrat reicht.

48 Enjoyhotels
in den Niederlanden, Belgien,
Deutschland und Frankreich.

enjoyhotels.de

All-Inclusive-Urlaub

32
Jahr
Enjoyhotels

5 Tage All-Inclusive
mit eigenen PKW!

5 Tage All-Inclusive-Urlaub

Unterkunft + Essen + Trinken + Unterhaltung

SAUERLAND
Enjoyhotel Marleen in Siedlinghausen



Mit einer typisch deutschen Café-Bar

5 TAGE AB € **199⁹⁵** p.P.

GRONINGEN
Enjoy Deluxe Wellnesshotel Groningen in Loppersum



Enjoy Deluxe

Kostenlose Nutzung von Spa und Sauna

5 TAGE AB € **279⁹⁵** p.P.

HOCHSAUERLAND
Enjoy Berghotel Hochsauerland in Winterberg



NEU
GEÖFFNET AB JANUAR 2026

Einer der schönsten Orte im Hochsauerland.

ERÖFFNUNGSANGEBOT 5 TAGE AB € **229⁹⁵** p.P.

TEUTOBURGERWALD
Enjoy Landhotel Lippischer Hof in Lügde



Kostenlose Nutzung Sauna

5 TAGE AB € **229⁹⁵** p.P.

Wohin reisen Sie dieses Jahr?
Enjoyhotels begann vor 32 Jahren mit einem All-Inclusive-Hotel in Deutschland. Jetzt, 32 Jahre später, können Sie aus 48 Hotels wählen.

In Ihrem 5-tägigen All-Inclusive-Urlaub enthalten:

- ✓ Empfang mit Mittagessen oder Kaffee mit Kuchen oder etwas anderem Leckerem
- ✓ 4 x Übernachtung mit reichhaltigem "Enjoy"-Frühstücksbuffet
- ✓ 4 x Mittagessen oder Lunchpaket
- ✓ 4 x Drei-Gänge-Dinner oder Abendbuffet
- ✓ Täglich alle Getränke von 17:00 bis 24:00 Uhr KOSTENLOS: Softdrinks, Fruchtsaft, Bier, Wein, Jenever und Apfelf Korn
- ✓ Kaffecke: Kaffee und Tee den ganzen Tag KOSTENLOS
- ✓ Jeden Abend Spaß und Unterhaltung, z. B. ein Spaziergang und Live-Musik. Dazu werden regelmäßig (herzhafte) Snacks serviert
- ✓ KOSTENLOSE Auto-, Fahrrad- und Wanderrouen

NORDHOLLAND
Enjoyhotel Joli Bergen in Bergen



Umgeben von Wald, Dünen und Meer

5 TAGE AB € **199⁹⁵** p.P.

LAHTAL-RHEIN-MAINREGION
Enjoyhotel Bürgerhof Wetzlar in Wetzlar



Am Rande der historischen Innenstadt

5 TAGE AB € **249⁹⁵** p.P.

DRENTHE
Enjoyhotel Frederiksoord in Frederiksoord



Befindet sich in einem monumentalen Gebäude

5 TAGE AB € **199⁹⁵** p.P.

LÜNEBURGER HEIDE
Enjoy Landhotel Michaelshof in Bergen



NEU

Die größte Heidelandschaft Europas

5 TAGE AB € **199⁹⁵** p.P.

RHÖN
Enjoy Wellnesshotel Aqualux in Bad Salzschlirf



NEU

Kostenlose Busfahrt/Shuttleservice zur Barockstadt Fulda

Kostenlose Nutzung Saunen, Innen- und Außenpool

5 TAGE AB € **199⁹⁵** p.P.

WATTENINSELN - AMELAND
Enjoyhotel Hollum Ameland in Hollum



Kostenlose Nutzung der finnischen Außensauna

5 TAGE AB € **249⁹⁵** p.P.

Der Ausgangspreis ist der niedrigste Preis für ein bestimmtes Ankunftsdatum. Die Preise variieren je nach Ankunftsdatum.

Weitere Enjoyhotels finden Sie unter www.enjoyhotels.de oder rufen Sie kostenlos an: 0800 - 28 18 818

Alle Fehler vorbehalten und exklusive lokale Steuern. ✨ Keine Buchungskosten

Klein, selten und faszinierend

Der Wiesenknopf-Ameisenbläuling im Wetteraukreis

Wetteraukreis. Der Wiesenknopf-Ameisenbläuling ist ein seltener und faszinierender Schmetterling, der auf ganz besondere Lebensräume angewiesen ist. In den letzten Jahren wurde der Falter im Wetteraukreis regelmäßig kartiert. Die Ergebnisse zeigen: Die Vorkommen des Bläulings gehen auch in unserer Region stark zurück. In manchen Gebieten ist er bereits verschwunden, andernorts bestehen nur noch wenige, kleine Restpopulationen – insbesondere im Osten des Kreises.

Der eher unscheinbare Wiesenknopf-Ameisenbläuling gehört zu den außergewöhnlichsten Schmetterlingsarten unserer Kulturlandschaft. Um die aktuelle Verbreitung der Art zu erfassen, wurden im Wetteraukreis seitens des Landes Hessen und zuletzt durch den Landschaftspflegeverband Naturschutzfonds Wetterau umfangreiche Erhebungen beauftragt.

Das Ergebnis: Die Bestände des Bläulings sind auch im Wetteraukreis deutlich zurückgegangen. In einigen Gebieten ist er inzwischen vollständig verschwunden, in anderen existieren nur noch



Der Wiesenknopf-Ameisenbläuling gehört zu den Spezialisten unserer Kulturlandschaft. Foto: Karl-Hermann Heinz

sehr kleine Populationen. Die verbliebenen Vorkommen konzentrieren sich auf den östlichen Teil des Wetteraukreises.

Ein Spezialist mit besonderen Partnern

Der Wiesenknopf-Ameisenbläuling lebt in enger Abhängigkeit von zwei besonderen Partnern: dem Großen Wiesenknopf, einer Pflanze auf der die Eiablage erfolgt, und bestimmten Ameisenarten, die die Raupen nach dem

Schlüpfen in ihren Bau tragen und dort weiter versorgen. Diese außergewöhnliche Lebensweise macht den Falter zu einem echten Spezialisten, aber leider auch anfällig gegenüber Veränderungen in der Landnutzung. Entscheidend für das Überleben der Art ist vor allem eine späte zweite Nutzung der Wiesen, idealerweise ab September. Doch das stellt viele landwirtschaftliche Betriebe vor große Herausforderungen. Die späte Nutzung lässt sich oft nur schwer in beste-

hende Betriebsabläufe und die Anforderungen an die Futterqualität integrieren.

Landwirtschaft als Schlüssel zum Erhalt

Daher kommt der Zusammenarbeit mit der Landwirtschaft eine zentrale Bedeutung zu: „Ohne das Engagement der Landwirtinnen und Landwirte wäre der Schutz dieser Art nicht möglich“, betont Landrat Jan Weckler, Vorsitzender des Naturschutzfonds Wetterau. „Ich danke allen Betrieben, die ihre Flächen bereits jetzt an die besonderen Bedürfnisse des Falters angepasst haben. Sie leisten einen wichtigen Beitrag zum Erhalt der Artenvielfalt.“

Obwohl der Schmetterling in vielen potenziell geeigneten Auenflächen des Wetteraukreises inzwischen nicht mehr vorkommt, wird die Hoffnung noch nicht aufgegeben. Es gibt noch ausreichend geeignete Standorte mit Großen Wiesenknopf. Die Besiedelung weiterer Standorte benötigt jedoch Zeit, denn der Falter ist recht standorttreu und wandert in der Regel nur sehr geringe Distanzen.

Veranstaltungen

TOUR 25/26

THE 12 TENORS

SONGS OF ETERNITY

ROCK | POP | KLASSIK

21.01.2026 / 20:00 UHR / FRIEDBERG / STADTHALLE
22.01.2026 / 20:00 UHR / BAD ORB / KONZERTHALLE
24.01.2026 / 19:30 UHR / LANGENSELBOLD / KLOSTERBERGHALLE
08.02.2026 / 20:00 UHR / ASCHAFFENBURG / STADTHALLE

VOXX CLUB

LEDERHOS'N INFERNO

TOUR

19.03.2026 / 20:00 UHR / ASCHAFFENBURG / STADTHALLE
20.03.2026 / 20:00 UHR / BAD ORB / KONZERTHALLE

Amigos 2026

DANIELA Allinto

Live

22.03.2026 / 15:00 UHR / BAD ORB / KONZERTHALLE
28.03.2026 / 15:00 UHR / ASCHAFFENBURG / STADTHALLE
27.06.2026 / 15:00 UHR / FRIEDBERG / STADTHALLE

Tickets & Infos bei allen bekannten VVK-Stellen und unter www.star-concerts.de

Linux-Sprechstunde in Friedberg

Hilfe beim Repair Café für Linux-Nutzer

Friedberg. Nachdem die freiwilligen IT-Helfer des Repaircafés erfolgreich Linux auf vielen Computern installiert haben, kommen nun die ersten Erfahrungsberichte zurück. Viele Fragen sind beim täglichen Arbeiten mit Linux aufgetaucht, Anwendungen funktionieren anders und kleine Umstiegsprobleme erweisen sich als große Anfängerhürden. Daher haben die Helfer des Repaircafés beschlossen, während des Repaircafés am Samstag, 22. November 2025, im Junity in Friedberg in einer Linux-Sprechstunde von 15 bis 16.30 Uhr allen Linux-Interessierten Rede und Antwort zu

stehen. Dabei werden die Helfer einen Einblick in wichtige Linux-Anwendungen geben und anschließend Fragen beantworten. Interessierte werden gebeten, sich im Vorfeld mit Fragen per E-Mail bei repaircafe@eag-friedberg.de anzumelden. Das Repaircafé Friedberg findet im November ausnahmsweise am Samstag, 22. November, von 13.30 bis 17.30 Uhr im Junity, Burgfeldstraße 19, statt. Die übliche Hilfe für Smartphone, Laptop, PC und Co. findet ebenfalls statt. Die Buslinie 34 (Bad Nauheim Bahnhof-Friedberg Bahnhof) hält direkt am Burgfeld.

Lesung in Melbach

Wölfersheim. Am Samstag, 7. März kommenden Jahr, findet im Dorfgemeinschaftshaus Melbach eine Lesung mit Inge Lapp und Herbert Meyer statt. Begleitet von Musikern, dreht sich die Veranstaltung um das Thema Liebe. Tickets sind im Bürgerbüro der Gemeinde und online erhältlich.

Hobby-Künstlermarkt in Dortelweil

Einzigartige handgefertigte Schätze entdecken

Bad Vilbel. Der SC Dortelweil lädt für Sonntag, 23. November, zum 35. Hobby-Künstlermarkt im Kultur- und Sportforum ein. Von 11 Uhr bis 18 Uhr können Besucher handgefertigte Kostbarkeiten von Künst-

lern und Handwerkern entdecken. Angeboten werden Weihnachtsdekorationen, individuelle Geschenke, kunstvolle Karten und hochwertige Schmuckstücke. Der Eintritt ist frei.

„Komm den Frieden wecken!“

Ökumenischer Friedensgottesdienst am 15. November

Karben. „Komm den Frieden wecken!“ – unter diesem Motto steht die 45. Ökumenische Friedensdekade vom 9. bis 19. November. In einer Zeit, die von Kriegen, Klimakrise und sozialer Spaltung geprägt ist, ruft die Friedensbewegung dazu auf, Frieden aktiv zu gestalten: durch Dialog, gewaltfreie Lösungen und gelebte Versöhnung.

Diesem Aufruf schließen sich die Katholische Pfarrgruppe Karben und die Evangelische Gesamtkirchengemeinde Karben an und feiern gemeinsam einen ökumenischen Friedensgottesdienst am Vorabend zum Volkstrauertag, Samstag, 15. November um 18 Uhr in der Kirche St. Bonifatius in Karben, Karbener Weg 2.

Bei dir liegen die besten Deals im Trend?

BLACK NOVEMBER

bis zu

-25%

auf fast den gesamten Einkauf

Für bestehende und neue Bonus Club Mitglieder. Mit Gutscheinen vom aktuellen Prospekt.



Ausgenommen alle Werbe- und Aktionsartikel aus den aktuellen und in den letzten 30 Tagen gültigen Prospekten auf moemax.de/prospekte

Dein Trendmöbelhaus in Frankfurt

moema

1) Gültig bis 18.11.2025. Ausgenommen reduzierte sowie in unseren Prospekten oder Werbemitteln beworbene Ware, die im Haus gekennzeichnet ist. Bei Inanspruchnahme keine weiteren Konditionen möglich. Nicht gültig auf bereits getätigte Aufträge, und Kauf von Produkten der Marken based, Bestpreis, Bora, KARE, Miele, Quooker, Gutscheine und Nahrungsmittel. Pro Einkauf und Kunde nur ein Gutschein gültig. Alle Abschläge beziehen sich auf den Abholpreis. Keine Barauszahlung möglich. Auch im Onlineshop einlösbar. Mömax Deutschland GmbH, Mergentheimer Str. 59, 97084 Würzburg.

Die Farbenpracht des Amazonas im Wetterauer Kreishaus

Edith Ramirez de Luchhau aus Büdingen zeigt ihre Werke beim Wetteraukreis

Wetteraukreis. Die Farbenpracht Südamerikas hat Einzug gehalten im Friedberger Kreishaus – und das genau zum richtigen Zeitpunkt. Jetzt, im November, wenn die Tage merklich kürzer, kälter und vielfach trister werden, bringen Bilder in kräftigen Farben die Exotik und Wärme des Amazonas in die herbstliche Wetterau. Gemeinsam mit der in Büdingen lebenden Künstlerin Edith Ramirez de Luchhau hat Landrat Jan Weckler nun eine Ausstellung mit ihren Werken eröffnet.

Es sind exotische Tiere und Pflanzen, Landschaften und Gegenstände, die einem im wahrsten Sinne des Wortes von den Leinwänden entgegenstrahlen. Edith Ramirez de Luchhau verwendet gerne kräftige Farben für ihre Bilder. Das mag vermutlich daran liegen, dass die Natur ihrer Heimat Kolumbien in Südamerika mit einer außergewöhnlichen Farbvielfalt gesegnet ist. Prächtige Blüten und farbenfrohe Tiere sind hier keine Seltenheit. Und folgerichtig bilden sie einen Schwerpunkt in den Arbeiten der 75-Jährigen. Einmal scheint ein Jaguar aus dem Dschungeldickicht direkt auf den Betrachter zuzukommen, auf einem weiteren Bild erheben sich bunte Papageien in den strahlend blauen Himmel oder schillernde Kolibris saugen Nektar aus exotischen Blüten. Edith Ramirez de Luchhau ist es ein Anliegen, mit ihren Werken den Reichtum der südamerikanischen Natur zu zeigen und dabei zu unterstreichen, wie wichtig der Erhalt dieses ökologischen Schatzes ist.

Landrat Jan Weckler eröffnet Ausstellung

Diesen Gedanken greift auch



Eine farbenfrohe Ausstellung, die das November-Graue vergessen macht, eröffnet Landrat Jan Weckler gemeinsam mit der Künstlerin Edith Ramirez de Luchhau im Friedberger Kreishaus.

Landrat Jan Weckler bei der Ausstellungseröffnung im Kreishaus auf. „Ihre Bilder regen mit ihrer intensiven Farbgebung die Fantasie an und nähren die Sehnsucht nach Südamerika“, beschreibt Weckler beim Gang durch die Ausstellung im Gang 1.1 im ersten Stock des Kreishauses seine Eindrücke von den ausgestellten Werken. Und der Landrat weist darauf hin, dass die Bilder der Künstlerin hier ein großes Publikum finden: „Neben den rund 600 Mitarbeiterinnen und Mitarbeitern, die im Kreishaus beschäftigt sind, haben wir auch einen regen Publikumsverkehr aus Bürgerinnen und Bürgern, die mit einem Anliegen hier an den Europaplatz kommen. Zusammen mit denjenigen Personen, die gezielt durch die Werbung für diese Ausstellung das Kreishaus besuchen, erreichen die ausgestellten Werke und ihre Botschaft somit einen großen Personenkreis. Damit ist es für Künstlerinnen und Künstler durchaus

lohnenswert, beim Wetteraukreis auszustellen.“ Auf die Frage des Landrats, wie sie zur Malerei gekommen sei, antwortet Edith Ramirez de Luchhau: Ich brauchte die Sonne.“ Ziemlich genau vor zehn Jahren kam sie mit ihrem Mann von Kolumbien nach Büdingen und hatte zunächst Schwierigkeiten, mit der nass-kalten Witterung zurechtzukommen. Da habe sie sich auf ihr Hobby aus Jugendzeiten besonnen – das Malen. Auf diese Weise holte sie sich die Farbenvielfalt und Wärme ihrer südamerikanischen Heimat nach Büdingen. „Das Malen stellt für mich eine Verbindung zu meinen kolumbianischen Wurzeln dar und lindert auch das Heimweh etwas“, sagt Edith Ramirez de Luchhau, die mehrere Jahrzehnte als Architektin in der Hauptstadt Bogotá gearbeitet hat. Die Künstlerin sieht die Welt als ein Geflecht intensiver Verbindungen zwischen der Natur und den Lebewesen, die

in ihr leben. Ihr ist es ein Anliegen, mit ihren Werken die Betrachterinnen und Betrachter für den Erhalt der Umwelt zu sensibilisieren, indem sie deren Schönheit zeigt. „Gerade der Amazonas und die von ihm ausgehende Magie stellen für mich ein eindrucksvolles Beispiel dar, wie wichtig eine intakte Umwelt für die Gesundheit und das Überleben der Menschen ist. Das möchte ich mit meinen Werken vermitteln“, sagt Edith Ramirez de Luchhau.

Öffnungszeiten der Ausstellung

Die Ausstellung ist bis Freitag, 30. Januar 2026, im Friedberger Kreishaus, Europaplatz, Gebäude B, im Gang 1.1 (Personal) im ersten Stock in der Nähe des Plenarsaals zu sehen, und zwar zu den Öffnungszeiten: montags bis mittwochs, 7.30 Uhr bis 16 Uhr, donnerstags, 7.30 Uhr bis 18 Uhr, und freitags, 7.30 Uhr bis 12.30 Uhr.

Mehr Fahrzeuge, weniger Unfälle

Unfallzahlen im Wetteraukreis sinken

Wetteraukreis. Die Verkehrssicherheit auf den Straßen im Wetteraukreis hat in den vergangenen zehn Jahren – trotz eines deutlich gestiegenen Verkehrsaufkommens – zugenommen. Das ergab eine Auswertung der aktuellen Zahlen des Statistischen Landesamts in Hessen durch den Wetteraukreis. Im Zeitraum von 2014 bis 2024 nahm demnach die Zahl der Unfälle auf den Straßen im Kreisgebiet um 9,4 Prozent ab. In konkreten Zahlen bedeutet dies, dass man im vergangenen Jahr nur noch 1.180 Verkehrsunfälle im Wetteraukreis verzeichnet hat. Diese Zahl ist umso beeindruckender, wenn man berücksichtigt, dass im gleichen Zeitraum die Zahl der im Kreis zugelassenen Fahrzeuge stark angestiegen ist. Waren im Jahr 2014 insgesamt 208.949 Fahrzeuge im Wetteraukreis angemeldet, so stieg diese Zahl im vergangenen Jahr auf 242.691 und damit um rund 16,1 Prozent im Vergleich zu 2014 an. Dass sich die Unfallzahlen trotz steigender Zulassungszahlen bei den Kraftfahrzeugen kontinuierlich rückläufig entwickeln, mag zum einen an den verschiedenen Sicherheitssystemen liegen, die heutzutage in den Fahrzeugen verbaut werden. Ein weiterer positiver Faktor stellt aber auch die steigende Qualität der Straßen im Kreisgebiet dar. Um die Instandhaltung und Sanierung des 226 Kilometer umfassenden Kreisstraßennetzes kümmert sich der Wetteraukreis und leistet damit gleichfalls einen wichtigen Beitrag zur regionalen Verkehrssicherheit.

Weihnachtsfeier für Senioren

Rosbach. Die Stadt Rosbach v. d. Höhe lädt alle Seniorinnen und Senioren herzlich zur diesjährigen Weihnachtsfeier am Donnerstag, 4. Dezember, von 14.30 bis 17.30 Uhr ins Bürgerhaus nach Rodheim ein. Für alle, die den Bürgerbus nutzen möchten, gibt es die Möglichkeit, sich bis 24. November unter der Telefonnummer 06003/822 555 anzumelden. Die Plätze hierfür sind begrenzt.

Feierabendsuppe in Bad Vilbel

Bad Vilbel. Am Mittwoch, 19. November, lädt die AWO Bad Vilbel zur Feierabendsuppe ein. Von 18.30 bis 20.30 Uhr können Interessierte im AWO-Treff in der Wiesengasse 2, Bad Vilbel, ohne Anmeldung teilnehmen. Neben verschiedenen Suppen wird ein veganes Gemüsecurry mit Reis angeboten. Die Veranstaltung ist kostenfrei, jeder gibt, was er möchte.

Elektronische Patientenakte

Karben. Am Montag, 24. November, findet ein Vortrag zur Elektronischen Patientenakte (ePA) statt. Von 15.30 bis 17 Uhr werden Chancen und Risiken der ePA im SeCuZ-Karben, Vereinsräume SeCuZ, diskutiert. Eine Anmeldung ist erforderlich, die Teilnahme ist nur mit bestätigter Anmeldung möglich.

Offene Kirche

Bad Vilbel. In der Woche vor dem Ewigkeitssonntag ist die Auferstehungskirche auf dem Friedhof Lohstraße in Vilbel täglich von 10 bis 16 Uhr geöffnet. Vom 17. bis 23. November sind alle herzlich zur stillen Andacht und zum Gebet eingeladen, insbesondere für die Verstorbenen seit dem vergangenen Ewigkeitssonntag. In der Kirche liegen Angebote für Besinnung und Gebet aus, und Gedenkerzen können angezündet werden.

Suppensamstag in Dortelweil

Bad Vilbel. Am Samstag, 15. November, von 12 bis 13.30 Uhr, lädt die evangelische Auferstehungsgemeinde in Dortelweil zu einem kostenfreien Suppenbuffet im Gemeindehaus Obergasse 22 ein. Um 13.30 Uhr folgt ein Dia-Vortrag von Hans-Peter Nagler über die Geschichte der Kirchengemeinde.

Zentraler Gottesdienst zum Volkstrauertag

Karben. Die evangelische Gesamtkirchengemeinde Karben und die katholische Pfarrgruppe Karben laden für Sonntag, 16. November, um 11 Uhr zu einem ökumenischen Gottesdienst in die Kapelle auf dem Waldfriedhof Klein-Karben ein. Gemeindeforentin Luise Pietryga und Pfarrer Eckart Dautenheimer thematisieren in Liturgie und Predigt den Gedanken von Hiob. Um 11.45 Uhr beginnt in der Trauerhalle der säkulare Teil der Gedenkveranstaltung, zu der der Magistrat der Stadt Karben einlädt. Erster Stadtrat Thomas Schrage, die Theatergruppe Langsammlauter unter Leitung von Pfarrer i.R. Werner Giesler sowie Schüler der Kurt-Schumacher-Schule gestalten diesen Teil. Anschließend werden im Friedenswald neue Bäume gepflanzt.

Werkzeug für Erdarbeiten	Faserpflanze	Rätsellöserin	Schwermetall	Gerbsäure	unbestimmt, ungewiss	Ureinwohner Neuguineas	Kfz-Z. Iran	elternloses Kind	Roman m. aufregender Handlung	Ab-schieds-wort (frz.)	das All-Eine (chin. Philos.)	frucht-bare Boden-schicht
Frauenname					Frauenname			brit. Politiker (Edward) † 2005				
deutscher Komponist (Joseph) † 1960			veraltet: Landwirt, Großgrundbesitzer						arabisches Segelschiff			
Funk-, Radio-, Fernseh-zubehör				Weichselmündungs-arm	Behälter für Paste			hohe männl. Gesangsstimme	ind. Religionsstifter	feste Wortgruppe, Wendung		
									Veranstaltung, Ereignis (engl.)	übler Dampf, Dunst	roter Zeichenstift	
sich laut äußern	zwei Augen beim Würfel		Höhenlage, Stufe				Gebirge im Iran					
amerik. Erfinder † 1931					artig, manierlich	Hafenstadt und Seebad in England				Berührungsverbot		Regel, Richtschnur
			alte orient. Reichsform	gelbes Edelmetall				geflügelte Liebesgötter				
Vorhaben, Absicht	antikes Rechenbrett	Gewürzknospe				Stufenaufgang		Blüte vor der Entfaltung	Kaufmannssprache: heute			
Be-wohner eines Erdteils				Höflichkeitszeichen	Metronom							
in Zuckersirup eingelegt	Roman von Zola † 1902	unklug	Hab-, Raff-sucht				„Spatz von Paris“ † 1963	Schreibweise	lockere Erde; faules Holz			
						Heldengedicht						
Erwerb, Anschaffung			Schwärmer, Fantast									
sehr große Menge						Kose-name des Vaters						
welches Gewebe			hoher Schuh									

AUFLÖSUNG DES LETZTEN RÄTSELS

■ G ■ A ■ ■ ■ ■ ■ P ■ ■ G ■ R ■ ■ W ■
 ■ E ■ L ■ B ■ K ■ A ■ H ■ N ■ L ■ A ■ I ■ E ■ E ■ G ■ G ■ E ■
 ■ I ■ O ■ S ■ T ■ U ■ A ■ R ■ E ■ G ■ W ■ O ■ Z ■ U ■ R ■
 ■ S ■ T ■ A ■ P ■ L ■ E ■ R ■ B ■ R ■ I ■ E ■ Y ■ C ■ K ■
 ■ H ■ T ■ A ■ B ■ L ■ E ■ I ■ H ■ N ■ H ■
 ■ N ■ A ■ R ■ Z ■ I ■ S ■ S ■ E ■ J ■ P ■ R ■ U ■ S ■ T ■ E ■ N ■
 ■ A ■ B ■ H ■ S ■ E ■ N ■ I ■ N ■ I ■ O ■ B ■ E ■
 ■ J ■ A ■ M ■ A ■ I ■ K ■ A ■ N ■ E ■ R ■ S ■ B ■ O ■ T ■ P ■
 ■ L ■ A ■ U ■ S ■ I ■ G ■ H ■ S ■ T ■ E ■ I ■ N ■ A ■ L ■
 ■ H ■ T ■ O ■ M ■ E ■ U ■ T ■ E ■ L ■ L ■ E ■ U ■
 ■ R ■ A ■ G ■ O ■ U ■ T ■ F ■ I ■ N ■ E ■ A ■ L ■ L ■ E ■ I ■ N ■
 ■ M ■ E ■ N ■ N ■ O ■ R ■ T ■ A ■ K ■ E ■
 ■ B ■ O ■ O ■ T ■ F ■ A ■ V ■ O ■ R ■ I ■ T ■
 ■ R ■ M ■ A ■ D ■ I ■ G ■ F ■ I ■ N ■
 ■ M ■ A ■ N ■ E ■ T ■ S ■ E ■ K ■ U ■ N ■ D ■ A ■

Weihnachten schmeckt nach Handarbeit

ANZEIGE

Wenn es draußen kalt wird und der Duft von Zimt und Vanille durch die Luft zieht, dann ist klar: Die Weihnachtszeit ist da. Und mit ihr beginnt die Hochsaison für unsere Handwerksbäcker – denn ohne ihre süßen Köstlichkeiten ist die Adventszeit nur halb so schön.

„Plätzchenduft und Stollen gehören einfach zur Weihnachtszeit dazu“, ist Christian Dick, Bäckermeister aus Denzlingen überzeugt. In seiner Backstube beginnt das Stollenbacken bereits im Spätsommer, damit der Stollen genügend reifen kann. „Vor allem hervorragende Zutaten entscheiden am Ende über Qualität und Geschmack“, erklärt er. Wie bei vielen Handwerksbäckern werden auch bei ihm Plätzchen, Stollen und Lebkuchen nach alten Familienrezepten gebacken – oder mit neuen Ideen modern interpretiert. Das A und O sind gute Butter statt Margarine, echte Vanille statt Aroma, frische Eier und hochwertige Gewürze wie Ceylon-Zimt oder Bourbon-Vanille.

Ein Stück Heimat zur Weihnachtszeit

Eines ist sicher: Handwerksbäcker setzen auf Qualität und Tradition. Lange Teigruhezeiten, handverlesene Zutaten und das Wissen um alte Backtechniken – all das sorgt für den unverwechsel-



baren Geschmack, der Weihnachten so besonders macht.

„Gerade in der heutigen Zeit ist es wichtig, regionale Betriebe zu unterstützen“, betont Bäckerpräsident Roland Ermer, der selbst eine Bäckerei in der Oberlausitz betreibt. „Der Besuch beim Bäcker nebenan ist nicht nur ein Einkauf – er ist ein Stück gelebte Nachbarschaft. Man kennt sich, man schätzt sich – und man weiß, dass hier mit echter Leidenschaft gebacken wird.“ Und für die, die ihr Weihnachtsgebäck lieber selbst backen möchten, gibt es einen Tipp vom Profi: „Am besten man macht bereits einen Tag vorher den Vortag, um die Hefe zu stärken und Zucker-Butter-Stück mit allen Gewürzen – das macht den Stollen aromatischer“, rät Ermer.

So wird deutlich: Weihnachten schmeckt nicht nur nach Zimt und Vanille, sondern auch nach echter Handarbeit – und nach Heimat. Ihren nächsten Stollenbäcker und Innungsbäcker finden Sie unter www.baeckerfinder.de



Länger leben, besser leben mit den BIO HOTELS

ANZEIGE

Longevity ist aktuell DAS Thema. Dabei geht es nicht nur um das Erreichen eines hohen Alters, sondern um das bewusste Gestalten der Jahre, die vor uns liegen. Der Trend ist facettenreich und erobert zunehmend auch die Welt der BIO HOTELS.

Fasten ist der Biohack schlechthin, da der temporäre Nahrungsverzicht eine ganze Reihe von biochemischen und gesunden Prozessen in Gang setzt. Viele Bio Hoteliers sind ausgebildete Fastenleiter:innen und bieten ein breites Spektrum an Kuren an. Ob Basen- oder Buchingerfasten: Hier findet jeder garantiert das perfekte Retreat.

Eisbaden: Kaum ein Trend hat in den letzten Jahren für mehr Aufsehen gesorgt als das Bad im eiskalten Wasser. Und tatsächlich: Wissenschaftliche Studien belegen, dass kalte Temperaturen die Zellregeneration ankurbeln und das Immunsystem stärken. Wer einmal drei Minuten in einem eiskalten See durchgehalten hat, lässt sich

im Alltag so schnell nicht mehr aus der Ruhe bringen! In den BIO HOTELS kann man unter professioneller Anleitung lernen, wie man richtig eisbadet und die Kälte effektiv für sich nutzt.

Mental Health: Langlebigkeit beginnt im Kopf – denn psychische Gesundheit ist der ultimative Jungbrunnen. Stress, Schlafmangel und emotionale Belastungen sind wahre Lebenszeit-Räuber. Die BIO HOTELS haben Programme entwickelt, die Gästen helfen, in ihre mentale Kraft zu kommen und so ihre Lebensqualität nachhaltig zu steigern.

Weitere Infos: www.biohotels.info



Mittelhessen-Bote

Partner der Vereine
redaktion@bote.de



FundGrube

Bekanntschafen

Sylvia, 71, nette sympathische Witwe, früher Altenpflegerin, schlank Figur, ganz natürlich, humorvoll, häuslich, unkompliziert, nicht ortsgewunden. Ich suche auf diesem Wege einen liebevollen Partner der es ehrlich mit mir meint, dein Alter ist egal. Bist du auch alleine, ruf gleich an, wir könnten noch viele schöne Jahre zusammen verbringen. Melde dich gerne über: PV Goldene Herzen, Postfach 1103, 63868 Großswallstadt, tgl. 10 - 20 Uhr, auch Samstag und Sonntag. ☎ 06022/204175 oder 0170/9005097.

Nette Sie, 67 Jahre, sucht netten Begleiter (bis 80 Jahre) für den Besuch der Weihnachtsmärkte in MKK. Chiffre 13298

Karen, 65 J., leidenschaftl. Köchin. Mein Haushalt ist genauso gepflegt wie ich selbst. Was alleine trist ist, macht zu zweit viel mehr Freude. Nach einem Schicksalsschlag wünsche ich mir wieder e. ehrl. Partner an meiner Seite, gerne auch älter. Bin umzugsbereit u. freue mich auf Ihren Anruf ü. pv u. unser Kennenlernen. ☎ 0176-56848299

Irmgard, 70 J., bin schlank u. immer gepflegt, aufrichtig, freundlich u. verträglich. Ich koche frisch u. mit viel Liebe, Sorge auch gerne für ein behagliches Zuhause. Leider stehe ich als Witwe ganz alleine da. Fassen Sie sich ein Herz u. rufen Sie ü. pv an, gerne fahre ich kurzerhand zu Ihnen u. stelle mich persönlich vor. ☎ 0176-43646934

Hildegund, 75 J., gepflegte Witwe, mit schöner weibl. Figur. Habe Geschmack fürs Gute, bin eine vorzügliche Köchin u. sorgsame Hausfrau. Sind auch Sie diese Einsamkeit leid? Dann verbindet uns das gleiche Schicksal. Bitte zögern Sie nicht u. rufen Sie noch heute ü. pv an. Ich komme gerne auf ein Kennenlernen vorbei. ☎ 0176-34498406

Dienstleistungen

Sie wollen renovieren? Maler- und Tapezierarbeiten, Fußbodenverlegung. Alles aus einer Hand. Schnell, sauber u. preiswert. Persönliche Beratung vor Ort ist selbstverständlich. ☎ 06183-928475 o. 0179-2108959

Hoti Malermeister: Innen/Außen Anstrich/Putz, Tapezier-/Lackierarbeiten, Trockenbau, Vollwärmeschutz, Badsanierung (auch barrierefrei), Bodenbelag: Fliesen, Laminat, Vinyl. ☎ 0160-96687594

Handwerker Gert übernimmt für Sie Trockenbauarbeiten, Fliesen/Laminat verlegen, tapezieren/streichen, Fasadendämmung/Außenputz, Gerüst stellen, Demontearbeiten, Renovierungen aller Art. ☎ 0171/5140161

Handwerker hat Termine frei! Ich verlege Fußböden, streiche, tapeziere, Trockenbau, Fliesen verlegen. ☎ 0151-19131096

Fliesenarbeiten aller Art: Fliesen-, Platten- und Mosaikverlegung, Badsanierung, Terrassen-/ Balkonsanierung. ☎ 0163/6057361

Fahrräder

E-Bikes mit Bosch-Antrieb zu absoluten Tiefpreisen! Tiefeinsteiger ab 1.299,- €, E-MTB ab 1.799,- €, E-MTB Fully ab 2.999,- €. Schnell sein lohnt sich. Angebot nur solange der Vorrat reicht. E-Bike Center Gründau, Gelnhäuser Str. 15b, 63584 Gründau. Öffnungszeiten Mo.-Mi. 10-18 Uhr, Do. + Fr. 12-18 Uhr.

Flohmarkt

Modellisenbahn-, Auto- u. Spielzeugbörse in 35510 Butzbach, 23.11.25, im Bürgerhaus, 10 - 16 Uhr

Haushaltsauflösungen

Der Kinzigtaler. Haushaltsauflösung und Entrümpelung aller Art. Von Keller bis Dachboden, verwertbares wird angerechnet, inkl. Grundreinigung ☎ 0172/6866703

Haushaltsauflösungen

Die Ameisen: Entrümpelungen, Haushaltsauflösung, Umzüge, Renovierung, Garten- u. Abrissarbeiten, Gewerbe, Haus-, Messi- und Problemwohnungen ☎ 06053-7775, 06184-905729, 01522-2038811 www.ameisen-heimerl.de

Die Fa. Klemens aus Wächtersbach bietet Ihnen zum Sparpreis Umzüge, Haushaltsauflösung, Entsorgungen, Entrümpelungen an. Wir erstellen Ihnen ein kostenloses Angebot. ☎ 0157/88711778 + 06053/7069134

Kaufgesuche

Sammler kauft Pelze, Nerze, Silberbesteck, Altgold, Bruchgold, Zahngold, Goldschmuck u. Uhren aller Art. Schallplatten, Nähmaschinen, Schreibmaschinen, Briefmarken, Kleider, Bernstein, Münzen, Zinn, Perlen, Kupfer, Leder- u. Lammfelljacken, Bleikristall, Ferngläser, Perücken, Teppiche, Bilder, Ölgemälde, Möbel, Porzellan, Leder- u. Krokotischen, Krüge, Modeschmuck, Gardinen, Puppen, Orden, Figuren, kompl. Nachlässe, auch Haushaltsauflösungen. 100% seriös u. diskret. Kostenlose Beratung u. Anfahrt sowie kostenlose Wertschätzung. Zahle bar vor Ort, tägl. von 7.30-20.30 Uhr. Gerne auch am Wochenende. ☎ 06032/5075427

Ankauf von: Pelze aller Art, Alt- u. Bruchgold, Zahngold, Goldschmuck, Münzen, Uhren, Perlen, Modeschmuck, Bernsteinschmuck, Perücken, Puppen, Leder- u. Krokotischen, Figuren, Eisenbahnen, Ferngläser, Bleikristalle, Kleidung, Orden, Gobelin, Messing, Bilder, Zinn, Silberbesteck, Krüge, Teppiche, Porzellan, Schallplatten, Nähmaschinen, Schreibmaschinen, Bücher, Möbel, Gardinen, auch Haushaltsauflösungen, kostenlose Beratung und Anfahrt sowie Wertschätzung, 100% seriös und diskret, Barabwicklung vor Ort von Mo.-So 8-20 Uhr ☎ 06104/9879935

Achtung! Seriöser Barankauf von alten Möbeln, Porzellan, Fotokameras, Bierkrüge, Bilder, Uhren, Ferngläser usw. Auch kpl. Nachlässe od. aus Wohnungsauflösungen. Gerne auch defekte Sachen. Alles anbieten! Zahle Höchstpreise. Kosten! Anfahrt, Beratung sowie Wertschätzung. Seriöse u. diskrete Barabwicklung. ☎ 06181/14164

Kaufe Trödel, Sachen an Haushaltsauflösungen und vieles mehr. Schreibmaschine, Nähmaschinen, Teppiche, Puppen, Münzen, Schallplatten, Ferngläser, Schmuck, Uhren aller Art, auch defekt, Trachten, Mode, Pelze, Zahngold, Militärsachen, Kleidung, Komme vorbei, zahle bar und fair. ☎ 0163/0481446

Wir bieten Haushaltsauflösungen, Entrümpelungen und Umzüge mit Wertanrechnung an. Unser kompetentes Team arbeitet zuverlässig, schnell und sauber. Freistpreisgarantie. Holen Sie sich Ihr Angebot kostenlos und unverbindlich. Klemens-Umzüge24 ☎ 0152/08264256

Kaufe Antiquitäten z.B. Nähmaschinen, Teppiche, alte Möbel, Porzellan, Bleikristalle sowie auch Modeschmuck, Goldschmuck, Münzen. Komme vor Ort. Zahle Höchstpreise. ☎ 0172/5962260

Kaufgesuche

Info! Timo su. Pelze aller Art, Zinn, Silber, Gold, Modeschm., Korallen, Münzen, def. Uhren, Teppiche, Bernsteine, Flohmarktsa., Möbel u. Militärsa., zahle bar u. fair, komme auch am WE. ☎ 06181-3029629

Ehepaar sucht Wohnwagen. Bitte nur von Privat, trocken u. dicht, nur Einachser. Einfach alles anbieten. ☎ 0157/33567558

Pflege/Betreuung

Biete 24 h-Betreuung zu Hause. ☎ 0170/2004929

Reinigung

Blitz Blank! Fenster/Rahmen, Wintergartenreinigung gefällig od. Grundreinigung Ihrer Wohnung? Wir reinigen auch Ihre Wohnung alle 14 Tage, auch Teppiche/Teppichböden, Polstermöbel u. Matratzen, antibakteriell, farbfrisch wie neu mit Geruchsbeeidigung und Langzeit Imprägnierung. 54 Jahre Ralf Hüber Meisterbetrieb: ☎ 06101-3132

Rund ums Haus

Haus- u. Gartenservice! Wir erledigen Ihre Gartenarbeiten aller Art: Hecke schneiden, Unkraut entfernen, Beete säubern, Teichreinigung, Baumfällung, sonstige Arbeiten nach Vereinbarung uvm., kostenlose Entsorgung. Keine lange Wartezeiten, kurzfristige Termine frei, ein Anruf genügt. 20 % Neukundenrabatt! ☎ 0155-63497318

RJL Haus u. Garten. Wir bieten an: Maler- u. Tapezierarbeiten, Putz u. Anstrich außen, Trockenbau, Badsanierung, Fliesenarbeiten, Dachrinnen, Kellersanierung innen u. außen, Pflasterarbeiten. ☎ 0155/10736733

Umzug

Die Ameisen - Umzüge: Senioren, privat o. gewerblich, nah o. fern, mit Packhilfe o. einfacher Transport - Die Ameisen helfen Ihnen vor Ort. ☎ 06053-7775 und 06184-905729, Mobil: 01522-2038811

C+P Umzüge-Umzüge nah und fern. Keine Anfahrtspauschale, kostenloser Umzugsberater, keine Materialkosten, Küchen- u. Möbelmontage. ☎ 06047-986370, 0173-1700586

Verkäufe

Achtung Brennholz! Jetzt bestellen, frisch od. trocken, 1 m lang od. offenfertig, keine Schüttmeter-Raumeter (Ster), Lieferung möglich. ☎ 0160-93018661

Buche Brennholz von priv. Trocken, sofort brennbar! Als Raummeter! Solange Vorrat reicht! Top Qualität, Scheitlänge 25 od. 33 cm, 145,- €/RM. ☎ 0151/46276571

Kontakte

LARA Ober-Rosbach!
rosbacher-erottikparadies.de
06003-6346 **NEU!**

Wellnessmassage bei Tina - 0162-6733502

Auto & Verkehr

Autohandel

Barankauf! Fahrzeuge, Pkw, Lkw, Busse, Wohnmobile aller Art, jeder Zustand, mit o. ohne TÜV. Auch Agria o. Motor-/Fahrräder. Faire Preise! ☎ 0177-2802695 auch WhatsApp

Pkw Ankauf

Kaufe PKW, Geländewagen u. Busse aller Art - auch mit Mängeln u. Unfallschäden - zu realen Preisen. Wir zahlen bar. Fa. Auto-Michel. ☎ 0170-9669002

Pkw Ankauf

Ankauf von PKWs, Busse und Unfallwagen, VE-Cars. ☎ 0163-1546713. GN-Hailer, Altenhaßlauer Weg 3

Reisemobile

Wir kaufen
Wohnmobile + Wohnwagen
03944-36160 • www.wm-aw.de Firma

ImmobilienMarkt

Garagen

Garagen, Lagerräume, 4 - 45 m², in gefüll., sicherer Liegenschaft, 3 Min. vom Amtsgericht Hanau entfernt. ☎ 01520-2311680

Grundstücke

Zu amtlichen Preisen suchen wir ständig Gärten, Acker, Wiesen zum Kauf bzw. für vorgemerkte Kunden. Grasmück GmbH, 63654 Büdingen Tel. (06042) 6691 oder 0171-5734404

Bauplatz gesucht! Belohnung!
☎ 0151-54022134

Immob.-Gesuche

Ehepaar, Mitte 50, voll berufst., ohne Kinder/ohne HT, sucht in ruh. Lage kleines Haus od. Whg. mit Terr./Bk. oder Garten, EBK wünschenswert, Raum GN + 30 km, kein DG, bis 1.200,- € warm. Chiffre 12418

Suche renovierungs- oder auch sanierungsbedürftige Wohnung von privat an privat, 50-100m², unvermietet, schnelle und unkomplizierte Abwicklung. ☎ 0162/6204036

Immobilien

? Drauflegen, um mein altes Haus zu verkaufen (gepl. Energievorschr.) ?
Kurzbewertung vor dem Weihnachtsfest?
Kostenlos: www.FindeMeinTraumHaus.com
MARTIN Immobilien
Mobil o. WhatsApp: 0171 4711-108

B.S.-Salmünster, KP 399.000,- € 2-3 FH, 284 m² Wfl., 688 m² Grst.; Hasselroth, viel Abstellfläche, 1-2 FH + Scheune, KP 399.000,- €. Bettina Dietz Immobilien GBR ☎ 0171/5139953

Vermietungen

Wächtersbach Rosslebener Str., 3-Zimmer-Wohnung, 64m², Wohnzimmer, Schlafzimmer, Kinderzimmer, Küche, Bad, WC, Vorratsraum, Stellplatz f. PKW mgl.; Fahrradkeller, sep. Abstellraum, separater Wasch-/Trockenraum, optimale Lage zu Schule, Kindergarten und Globus Einkaufszentrum, Entfernung 1 km zum Bahnhof, 3 km zur Autobahn A66, Energieverbrauchskennwert 104,3 kWh/m². Ab 1.12.2025 zu vermieten, 580,- € zzgl. Nebenkosten. Anfragen bitte mit Telefonnummer an: wnan1416@t-online.de

StellenMarkt

Stellengesuche

Benötigen Sie Hilfe bei der Ganztagspflege einer älteren Person? Ich pflege seit vielen Jahren ältere Menschen daheim. Habe Ausbildung. Ich verzichte auf Alkohol und Zigaretten. Brauche Stelle mit Zimmer oder Whg. ☎ 01579-2452055

Stellenangebote

Buchhalter sucht stundenweise Nebentätigkeit. Keine Versicherungen oder Ähnliches. ☎ 06048-1009

Firma MiDa-Alltagshilfe & Fahrdienst in Hasselroth sucht Alltagshelfer/innen, Fensterreiniger, Haushaltshilfen auf Minijob-Basis & Teilzeit für Gründau / Gelnhausen / Hasselroth & Umgebung ab sofort. ☎ 0162/4839070 www.mida-alltagshilfe.de

Haushaltshilfe, einmal wöchentlich, ca. 3-4 Std., nach Bruchhöhe gesucht. ☎ 0173-6305000.

su. für wö. Di, Mi, Do, Sa u. So für tägl. 1 Std. Hilfe beim Waschen u. Anziehen, sowie kl. Tätigkeiten im Haushalt, Zeit 7:30-8:30 Uhr. ☎ 0170-5403794

Telefonist-in (m/w/d) für Fahrzeughandel in Gelnhausen für nachmittags als Aushilfe gesucht. ☎ 0171/3361170, 0171/3492012, 0176/62671034

Fotograf sucht schlank Damen für private Aufnahmen. Terminhonorar 50,- €. ☎ 0177-8624634.

Malteser Hilfsdienst sucht Fahrerpersonal, ☎ 06051-929377

Jobbörse

AUF MEINER ROUTE BIN ICH CHEF!

ab 13 Jahren
auf Minijob-Basis

Jetzt als **Zusteller** (m/w/d) bewerben!

Bad Vilbel Stadt + Dortelweil + Heilsberg
Bad Nauheim Stadt + Schwalheim
Friedberg Stadt + Bruchenbrücken + Dorheim
Ober-Mörlen
Münzenberg
Butzbach
Rockenberg Oppershofen
Wölfersheim Berstadt + Wohnbach

Gutenbergstr. 1 · 63571 Gelnhausen
Tel.: (06051) 833 292 / 293
Vertrieb@gnz.de · www.dpn-media.de

DRUCK- UND PRESSEHAUS NAUMANN

IMPRESSUM
Mittelhessen-Bote
mit Kreisausgaben Main-Kinzig-Kreis (für den gesamten Main-Kinzig-Kreis) Wetterauer Wochen-Bote (für den gesamten Wetterau-Kreis)

Verleger: Oliver Naumann, Ehrhard Naumann
Geschäftsführer: Oliver Naumann, Jochen Grossmann
Verlagsleiter: Carsten Lohmüller
Chefredakteur: Thomas Weiz
Anzeigen/Key-Account: Johanna Röder
Vertriebsleiterin: Manuela Hoyer

Anzeigenannahme:
Montag bis Freitag von 8.00-17.00 Uhr.
Für Druckfehler übernehmen wir keine Haftung. Bei telefonisch aufgegebenen Anzeigen keine Gewähr. Zur Zeit gilt die Anzeigenpreisliste Nr. 38/51.
Der Mittelhessen-Bote erscheint mit den Regionalausgaben Gelnhäuser Bote, Hanauer Bote, Main-Kinzig-Bote, Langenselbolder Bote, Schlüchtern Bote, Fuldaer Land-Bote, Wetterauer Wochen-Bote, Büdinger Bote, Oberhessen-Bote. In der Ausgabe Main-Kinzig-Bote werden die amtlichen Bekanntmachungen des Main-Kinzig-Kreises und folgender Städte und Gemeinden veröffentlicht: Gelnhausen - Mittelungsblatt, Langenselbold - Langenselbolder Bote, Wächtersbach - Wächtersbacher Stadtanzeiger, Gründau - Gründauer Anzeiger, Freigericht - Freigerichter Bote, Hasselroth - Hasselrother Anzeiger, Linsengericht - Linsengerichter Anzeiger, Biebergebirg - Wochenblatt Biebergebirg, Auflage: 306.360, Kombination mit Giebener Zeitung, Auflage: 128.875, Gesamtauflage: 435.235

Für unverlangt eingesandte Manuskripte und Bilder werden weder Gewähr übernommen noch eventuelle Kosten erstattet. Für den Inhalt der Anzeigen übernehmen wir ebenfalls keine Haftung.

Wir nutzen KI-Technologien zur Unterstützung bei der Bearbeitung von Routineaufgaben.

Der Mittelhessen-Bote erscheint am Wochenende. (Änderung der Erscheinungstermine vorbehalten). Bei Nichterscheinen infolge höherer Gewalt, bei Streik, Aussperrung u.ä. Gründen, besteht kein Anspruch auf Entschädigung. Verteilung: kostenlos an die Haushalte. Bezugspreis bei Postzustellung: 2,50 € zzgl. MwSt.

Verlag und Herstellung: Druck- und Pressehaus Naumann GmbH & Co. KG, Gutenbergstraße 1 · 63571 Gelnhausen. Zugleich auch ladungsfähige Anschrift für alle im Impressum genannten Verantwortlichen.

Falls Sie unsere Zeitung nicht mehr erhalten möchten, bitten wir Sie, eine E-Mail an zustellung@bote.de zu senden und einen Aufkleber mit dem Hinweis „Bitte keine kostenlosen Zeitungen“ an Ihrem Briefkasten oder Zeitungsröhr anzubringen. 2025

Redaktion (06051) 833-202
Werbevermarktung (06051) 833-244
Zustellung (06051) 833-299

NORMA

BIO-GESAMTSIEGER!
zur aktuellen DLG Bio Prüfung
2025 Zum 16. Mal in Folge

Mehr fürs Geld.

ab Montag, 17. November

Bio-Zitronen Saft
je 2x250-ml, ohne Pfand (1 l = 5,98)
DOPPEL PACK
2,99*
2er-Pack

Bio-Getreide XXL
Quinoa je 800 g (1 kg = 4,99),
Sesam je 850 g (1 kg = 4,69),
Haferkleie, Buchweizen je 1,2 kg (1 kg = 3,33) oder Bulgur
je 1,5 kg (1 kg = 2,66)
3,99*

Gillette Mach 3 Ersatzklingen
Vorteilspack je 12 Stück
33% billiger
Zum Vergleich: 6 Stück = 14,95
19,99* 12 Stück

Classic 50 Rollen Toilettenpapier „Classic“
3-lagig, je 50x120 Blatt
20% billiger
UVP 9,99
7,99* 50er Pack

Clementinen Spanien
Kl. I, Kal. XX-1, Sorte: Clemenules, ausgewählte, leicht schälbar
Sorte, je 2,5 kg (1 kg = 1,60)
große Früchte!
2,5 kg!
3,99*

Bio-Kürbiskerne/Hafer
XXL Kürbiskerne XXL je 300 g (1 kg = 9,30) oder Hafer geschält je 1 kg (1 kg = 2,79)
2,79*

Bio-Sonnenblumenkerne
XXL/Hanfsamen Hanfsamen geschält je 200 g (1 kg = 12,95) oder Sonnenblumenkerne je 1 kg (1 kg = 2,59)
2,59*

Konfitüre
Sauerkirschen, Erdbeeren oder Aprikosen je 340 g (1 kg = 5,85)
28% billiger
UVP 2,79
1,99*

Rum-/Christstollen
je 750 g (1 kg = 5,92)
4,44*
10% billiger
Nur gültig mit NORMA Plus App von 17.11.2025 bis 23.11.2025
3,99** (1 kg = 5,32)

Mini-Landgurken
Spanien Kl. I, klein, grün, unwiderstehlich – bestens geeignet zum Snacken und für Salate.
je 1,5 kg (1 kg = 1,99)
1,5 kg!
XXL
2,99*

Bio-Bouillon Gemüse
je 540 g, ergibt 27 Liter (1 l = -,15)
ergibt 27 Liter
3,99*

NIKOS Griechisches natives Bio-Olivenöl extra
je 500 ml (1 l = 11,98)
20% billiger
UVP 7,49
5,99*

OSRAM Super Alkaline
AA LR 6 oder AAA LR03 je 20 Stück
4,99* 20 Stück

Kinder Bueno
12 Riegel, je 258 g (1 kg = 14,69)
36% billiger
Zum Vergleich: UVP 6er-Pack = 2,99
3,79* 12 Riegel

Speisekartoffeln
„Pom’Alliance“, Frankreich
Sorten: Gourmandine oder Jazzy, festkochende, gelbfleischige Kartoffel mit glatter Schale, je 2,5 kg (1 kg = 1,20)
2,5 kg!
2,99*

➔ BIS ZU 50% SPAREN

Wende-Steppjacke für Damen und Herren
• 100% Polyester • Mit hochschließendem Stehkragen
• Wind- und wetterabweisender Oberstoff mit warmer Wattierung
• Damen-Größen M (40/42) – XXL (52/54) • Herren-Größen M (48/50) – XXL (60/62)
je Jacke Camouflage/Schwarz mit Kapuze
19,99*
24 Auch online

Damen Bordeaux Allover Print/Schwarz mit Stehkragen
Herren Marine/Jeansblau mit Stehkragen
Mit Wendefunktion – perfekt kombinierbar
11,99*
24 Auch online

Jogg-Hose für Herren
• 60% Baumwolle, 40% Polyester
• Innenseite weich angeraut
• Elastikbund mit Kordelzug • Größen M (48/50) – XXL (60/62) je Jogg-Hose
Lässiger Schnitt!
11,99*
24 Auch online

Nicki-Bettwäsche in 2 Größen
• 100% Polyester
• Mit SBS-Markenreißverschluss
• Mit Antipilling- und Antistatik-Ausrüstung
Kissen ca. 80 x 80 cm
Bezug ca. 135 x 200 cm
17,99*
Kissen ca. 80 x 80 cm
Bezug ca. 155 x 200 cm
19,99*
24 Auch online

Stern Anthrazit
Marine Struktur Stern
Orchidee Wintertraum
Grau Winterzauber
Mit SBS-Marken-Reißverschluss

Unterhemd 4er-Pack für Damen
• Reine gekämmte Baumwolle
• Set bestehend aus 2 x Spitze und 2 x Uni • Größen M (40/42) – XXL (52/54)
4er-Pack
9,99*

Plüsch-Fleece-Jacke für Damen • 100% Polyester
• Hochwertige weiche Coral-Fleece-Qualität mit Antistatik- und Antipilling-Ausrüstung
• Leicht tailliert • Mit elastischer Einfassung am Ärmel- und Saumabschluss • Größen M (40/42) – XL (48/50) je Jacke
Dunkelgrau-Melange mit Kapuze
Grau-Melange mit Stehkragen
Beet-Rot mit Stehkragen
12,99*

Winter-Viskose-Leggings für Damen • 62% Viskose, 35% Polyester, 3% Elasthan
• Ohne störende Nähte • Seamless-Qualität
• Größen S (36/38) – XL (48/50) je Leggings
6,99*
24 Auch online

Coral-Fleece-Spannbettuch in 3 Größen
• 100% Polyester (Mikrofaser)
• Steghöhe ca. 30 cm
• Mit Antipilling- und Antistatik-Ausrüstung
Stahl ca. 90-100 x 200 cm 12,99*
Flieder ca. 140-160 x 200 cm 14,99*
Silber ca. 180-200 x 200 cm 17,99*
Marine ca. 140-160 x 200 cm 14,99*
Wolke ca. 180-200 x 200 cm 17,99*
Anthrazit ca. 180-200 x 200 cm 17,99*
24 Auch online

Luxus-Daunen-Kassettenbett in 2 Größen • Bezug 100% Baumwolle • 60% Daunen, 40% Federn, ca. 1000 g weiße, neue Entendaunen/-federn 60/40 nach DIN EN 12934, Kl. 1
Made in Germany
Füllgewicht ca. 1000 g ca. 135 x 200 cm 69,99*
Füllgewicht ca. 1200 g ca. 155 x 220 cm 89,99*

Outdoor-Stiefel für Damen und Herren • Innenausstattung aus weichem Textil-Warmfutter • Zusätzliche Zehenkappe • Mit 3M-Scotchlite™ Markenreflektor • Damen-Größen 38-41 • Herren-Größen 42-45 je Paar
Damen Braun/Orange UVP 39,95
Herren Braun/Orange UVP 39,95
22,99* 42% billiger

Wachstuch-Tischdecke mit geprägter Oberfläche • Strapazierfähig und schmutzabweisend
• Aus robustem PVC
• Beliebig zuschneidbar je Tischdecke
ca. 100 x 140 cm (1 m² = 2,85) 3,99*
ca. 130 x 160 cm (1 m² = 2,40) 4,99*
ca. 140 x 190 cm (1 m² = 2,63) 6,99*
ca. 140 x 220 cm (1 m² = 2,27) 6,99*

Doppelwandige Thermogläser 2er-Set
aus Borosilikatglas • Hitzebeständig bis 150 °C je 2er-Set
Cappuccino-Gläser 2er-Set je ca. 350 ml
50% billiger
UVP 9,99
4,99*
Latte-Macchiato-Gläser 2er-Set je ca. 450 ml
Tee-Gläser 2er-Set mit Henkel je ca. 350 ml

Design-Steckdosen In trendigen Pastellfarben!
„Pastell Color“ • Mit Ein-/Ausschalter • Jeweils in Lila, Grün oder Blau erhältlich je Ausführung
Jeweils auch in Blau
8,99*
6-fach Steckdosenleiste Lila
3-fach Steckdosenleiste mit 1 x USB-A- und 1 x USB-C-Anschluss Grün

* Keine Mitnahmegarantie! Sofern der Artikel in unserer Filiale nicht vorhanden ist, können Sie diesen direkt in der Filiale innerhalb von 2 Tagen ab o.g. Werbebeginn bestellen und zwar ohne Kaufzwang oder Sie wenden sich bezüglich kurzfristiger Lieferbarkeit an www.norma-online.de/aktionsartikel. Es ist nicht ausgeschlossen, dass Sie einzelne Artikel zu Beginn der Werbeaktion unerwartet und ausnahmsweise in einer Filiale nicht vorfinden. Wir helfen Ihnen gerne weiter. Schuhe und Textilien teilweise nicht in allen NORMA erhältlich. Alle Preise in Euro. Bei Druckfehlern keine Haftung. ** Gültig für Nutzer der NORMA Plus App. Nur in der Filiale einlösbar. Es gelten die Bedingungen in der NORMA Plus App.

ÖKO-TEST Landfein Sahnepudding sehr gut
Landfein Sahnepudding Vanille je 400 g (1 kg = 2,98)
Ständig im Sortiment
1,19

ÖKO-TEST Landfein Pudding mit Sahne Vanille gut
Landfein Pudding mit Sahne Vanilleschmack je 200 g (1 kg = 1,95)
Ständig im Sortiment
-,39

ÖKO-TEST Entkronte Weinsauerkraut mild gut
Entkronte Weinsauerkraut mild je 520 g, ATG 500 g (1 kg = 1,58)
Ständig im Sortiment
-,79

ÖKO-TEST Wein-sauerkraut mild je 520 g, ATG 500 g (1 kg = 1,58)
Ständig im Sortiment
-,79

ÖKO-TEST Wein-sauerkraut mild je 520 g, ATG 500 g (1 kg = 1,58)
Ständig im Sortiment
-,79