

Wetterauer Wochen-Bote



Weihnachten 2025



KW 51, Samstag, 20. Dezember 2025

Das Mitteilungsblatt im Wetteraukreis

Ausgabe H 3



Fenster in der Stadtkirche Bad Hersfeld.

Foto: medio.tv/Dellit

Zur Ruhe kommen

Liebe Leserinnen, liebe Leser, Weihnachten ist eine Einladung, zur Ruhe zu kommen. Das klingt jetzt vielleicht seltsam, ist doch für viele Weihnachten mit Hektik und Stress verbunden. Natürlich geben wir uns viel Mühe, dass es ein schönes Fest wird. Aber ob es gelingt, haben wir nicht wirklich in der Hand. Doch die entscheidende Botschaft von Weihnachten ist: Gott lässt es Weihnachten werden, nicht wir. Egal, ob die Geschenke passen und der Braten gelingt, ob der Weihnachtsabend harmonisch verläuft und sich alle zusammenreißen. Weihnachten gelingt auch, wenn wir auf Stress und Hektik verzichten, ja, Gott kommt in diese Welt, auch wenn der Braten zu trocken und gerade, wenn die Familie

zerstritten ist. Denn das Wichtigste an Weihnachten wird uns geschenkt: Gott wird Mensch. Gott teilt unsere Ängste und Sorgen und schenkt uns Hoffnung und Erfahrungen von Frieden und Liebe. Davon erzählt die himmlische Ruhe von Maria und Josef, wie sie mir kürzlich in einem Kirchenfenster in Bad Hersfeld begegnete. Es zeigt Maria, das neugeborene Jesuskind und Josef. Sie ruhen sich aus nach den Aufregungen der Geburt. Nach tagelangem Fußmarsch können sie endlich schlafen. Jetzt, wo Jesus geboren ist, fühlen sie sich sicher. Sie vertrauen darauf, dass Gott sie beschützen wird. Auch wenn sie in einem Notquartier gestrandet sind, auch wenn der Kaiser Jesus töten möchte: Sie verlassen sich darauf, dass sie nicht tiefer fallen können als in Gottes Hand. „Schlaf in himmlischer Ruh“ – anders als im Weihnachtslied

„Stille Nacht, heilige Nacht“ gilt diese Aufforderung hier auch für Maria und Josef. Weihnachten hält auch unsere Sehnsucht nach Frieden, nach Ruhe und Geborgenheit wach. Das Fest nährt die Hoffnung, dass Frieden wird und die Waffen endlich schweigen, dass die Menschen wieder friedlich leben und schlafen können: da, wo Menschen Angst vor Gewalt in ihrer Familie haben, aber auch in Israel und Palästina, in der Ukraine, im Sudan und in all den anderen Kriegen dieser Welt. Der Künstler des Kirchenfensters, Hans Gottfried von Stockhausen, kannte diese Sehnsucht. Er war Soldat im Zweiten Weltkrieg und hatte das Grauen des Kampfes um Stalingrad miterlebt. In allen Kriegen dieser Welt wird ruhiger Schlaf zu einem kostbaren Geschenk und zu einem Sinnbild des Friedens. Als er 1953 dieses Weihnachtsfenster für Bad Hersfeld gestal-



Foto: medio.tv/schauldara

tete, gab er einer Hoffnung Ausdruck: Möge der Engelswunsch „Frieden auf Erden“ auch uns zur Ruhe kommen lassen und Gott der Welt etwas von der „himmlischen Ruh“ schenken!

Beate Hofmann
Bischöfin der Evangelischen Kirche von Kurhessen-Waldeck

Gemeinsam unterwegs

Liebe Leserinnen und Leser, als Generalvikar des Bistums Fulda wende ich mich in diesem Jahr an Sie, weil sich unser Bischof Dr. Michael Gerber weiterhin von seiner Krebserkrankung und der Therapie erholt. In seinem Namen darf ich Ihnen herzliche Grüße und Segenswünsche übermitteln. Weihnachten macht uns jedes Jahr neu deutlich, wie sehr wir aufeinander angewiesen sind. Zugleich spüren wir: Unsere Gesellschaft steht unter Spannung. Diskussionen wer-

den rasch hart, in sozialen Netzwerken kippt der Ton schnell, Missverständnisse wachsen schneller als Vertrauen. Oft reden wir übereinander statt miteinander. Gerade deshalb brauchen wir Haltungen und Orte, die verbinden: zuhören statt nur reagieren, nachfragen statt vorschnell urteilen, im Gespräch bleiben, statt den Kontakt abzubrechen. Unterschiedliche Meinungen und Überzeugungen gehören zu einer freien Gesellschaft. Entscheidend ist, wie wir damit umgehen: ob wir Gräben vertiefen – oder Brücken suchen. Die Weihnachtsbotschaft weist in eine klare Richtung. Gott



Dr. Martin Stanke ist seit März 2025 Generalvikar des Bistums Fulda. Foto (Archiv): Bistum Fulda

kommt nicht laut und machtvoll in die Welt, sondern leise und verletzlich – als Kind in einer Krippe. Im Stall von Bethlehem finden Menschen zusammen, die sonst kaum zueinandergefunden hätten. Das Kind in der Krippe lädt uns ein, neu hinzuschauen: Wer sitzt mit mir an einem Tisch? Wen habe ich aus dem Blick verloren? Wo könnte ein erster kleiner Schritt aufeinander zu möglich sein? Als Kirche sprechen wir in diesem Zusammenhang von „Synodalität“: gemeinsam unterwegs sein, miteinander sprechen, einander zuhören. Niemand besitzt für sich allein die ganze Wahrheit. Wir ent-

Heute mit Beilagen in Teilausgaben



decken sie im gemeinsamen Ringen, in Familie, Gemeinde, Verein, Nachbarschaft. Wo Menschen bereit sind, sich die Sicht der anderen wenigstens anzuhören, entsteht ein Klima, in dem Unterschiedliches ausgehalten und Gemeinsames neu entdeckt werden kann. Unser Glaube ruft uns dazu auf, Räume zu schaffen, in denen Menschen sich sicher fühlen, ihre Stimme erheben können und Gehör finden, ganz unabhängig von Herkunft, Überzeugung oder Lebenssituation. Ich bin davon überzeugt: Polarisierung ist kein Schicksal, dem wir ausgeliefert sind. Sie ist eine Herausforderung, der wir gemeinsam entgegentreten können, indem wir uns nicht abwenden, sondern einander zuwenden. Viele erleben die Advents- und Weihnachtszeit als besondere Zeit des Jahres: Menschen kommen nach Hause, Familien treffen sich, alte Freundschaften werden auf-

gefrischt. Nicht alles ist harmonisch, manches bleibt angespannt. Aber oft öffnen sich gerade dann kleine Fenster: ein Gespräch, das man lange vor sich hergeschoben hat, ein Anruf, eine Einladung, ein ehrliches Wort der Entschuldigung. Ich möchte Sie ermutigen, solche Gelegenheiten zu nutzen – im Kleinen, im Alltag, dort, wo Sie leben: ein offenes Ohr für jemanden, der sich schwertut, ein Besuch bei einem Menschen, der einsam ist, ein bewusstes Innehalten, bevor ein hartes Wort ausgesprochen wird. So wird etwas von dem sichtbar, was wir an Weihnachten feiern: dass Gott uns nicht aufgibt, sondern uns immer wieder einen neuen Anfang schenkt. Ihnen allen ein gnadenreiches, gesegnetes Weihnachtsfest und Gottes Beistand für das kommende Jahr. - Ihr

Dr. Martin Stanke
Generalvikar des Bistums Fulda

Mittelhessen-Bote

An der Schwelle zum neuen Jahr sagen wir Dank für das uns bisher erwiesene Vertrauen und verbinden damit unsere besten Wünsche.

Allen unseren Lesern, Kunden, Mitarbeitern, Freunden und Bekannten

ein frohes Weihnachtsfest
und ein gesegnetes,
friedvolles und vor allem
gesundes neues Jahr!

O. Naumann
Oliver Naumann
Verleger und
Geschäftsführer

J. Grossmann
Jochen Grossmann
Geschäftsführer

Thomas Welz
Thomas Welz
Chefredakteur

DRUCK- UND PRESSEHAUS NAUMANN GmbH & Co. KG

Wasserverluste in Rockenberg: Gemeinde ergreift Maßnahmen

Rockenberg investiert in die Erneuerung des Trinkwassernetzes, um Wasserverluste zu reduzieren

Rockenberg. In Rockenberg und Oppershofen wurden in den vergangenen Jahren zunehmend Wasserverluste im Trinkwassernetz festgestellt. Angesichts sinkender Grundwasserstände und steigender Anforderungen an eine nachhaltige Wasserversorgung geht die Gemeinde das Thema nun mit hoher Priorität an.

„Wir wollen offen darlegen, woher die Wasserverluste kommen und welche Schritte wir bereits unternommen haben“, erklärt Bürgermeisterin Olga Schneider. „Die sichere und nachhaltige Trinkwasserversorgung gehört zu unseren wichtigsten Aufgaben, und wir investieren konsequent in die Erneuerung unserer Infrastruktur.“

Die Ursachen der erhöhten Verluste liegen vor allem an dem teilweise alten und sanierungsbedürftigen Leitungsnetz. Nicht sichtbare Leckagen im Untergrund, marode Leitungsabschnitte, defekte Schieber und Hydranten sowie vereinzelt Wasserrohrbrüche führen dazu, dass Wasser unbemerkt austritt. Die Zahl der Rohrbrüche bestätigt den Handlungsbedarf. Während

Rockenberg in den Jahren 2023 und 2024 jeweils zwei Schäden verzeichnete, stieg die Zahl 2025 bereits auf sechs. Auch in Oppershofen liegt die Schadenszahl seit mehreren Jahren auf einem erhöhten Niveau.

Maßnahmen zur Verbesserung

Um die Situation nachhaltig zu verbessern, hat die Gemeinde in den vergangenen drei Jahren ein umfassendes Programm begonnen. Bei grundhaften Straßensanierungen werden Wasserleitungen und Kanäle inzwischen grundsätzlich mit erneuert. Dieses Vorgehen wurde bereits in der Griedeler Straße in Rockenberg und der Elisabethenstraße in Oppershofen umgesetzt und wird künftig auch bei weiteren Arbeiten angewendet. Zusätzlich wurden schadhafte Schieberkreuze und Hydranten in beiden Ortsteilen ausgetauscht, was nicht nur Wasserverluste reduziert, sondern auch die Betriebssicherheit erhöht.

Ein bedeutender Schritt war die Inbetriebnahme des neuen

Übergabeschachtes Rockenberg II. Er ermöglicht einen zweiten Einspeisepunkt für den Ortsteil Rockenberg, erhöht die Versorgungssicherheit und ermöglicht eine bessere Steuerung der Druckverhältnisse. Moderne Fernüberwachungssysteme an den Übergabeschächten liefern der Gemeinde zudem kontinuierlich Daten zu Verbrauchsmengen und dem Wasserdruck in den Leitungen. Auffälligkeiten – insbesondere ein unerwarteter Anstieg des nächtlichen Minimalverbrauchs – können so frühzeitig erkannt werden, sodass Leckagen schneller behoben werden als früher.

Aktuell führt eine Fachfirma eine detaillierte Ortsnetzüberprüfung im Ortsteil Oppershofen durch. Dabei kommen moderne Leckage-Ortungsverfahren zum Einsatz, um verborgene und bisher nicht festgestellte Schäden systematisch aufzuspüren. Die Ergebnisse fließen unmittelbar in die weitere Sanierungsplanung ein. Parallel laufen Gespräche mit Ingenieurbüros, die das Ziel verfolgen, das gesamte Netz hydraulisch und technisch für die kommenden Jahre zu opti-

mieren.

In den nächsten Jahren wird die Gemeinde die gewonnenen Erkenntnisse in konkrete Sanierungsprojekte überführen, bei jeder größeren Straßensanierung eine Mitverlegung der Wasserleitungen prüfen und die digitale Fernüberwachung weiter ausbauen. Zusätzlich soll die Zusammenarbeit mit Fachbüros intensiviert werden, um die Modernisierung des Leitungsnetzes langfristig abzusichern.

„Sanierungen bringen manchmal Baustellen, Lärm oder Umleitungen mit sich“, so Bürgermeisterin Schneider. „Doch sie sind eine notwendige und sinnvolle Investition in die infrastrukturelle Zukunft unserer Gemeinde. Wir setzen alles daran, die Wasserverluste so gering wie möglich zu halten und die Trinkwasserversorgung dauerhaft zu sichern.“ Auch die Bürger können hierzu beitragen, indem sie Schäden im öffentlichen Bereich melden, den eigenen Verbrauch im Blick behalten und regelmäßig kontrollieren sowie insbesondere in Trockenperioden sorgsam mit Trinkwasser umgehen.

Abfallkalender 2026 erhältlich

Rockenberg. Der Abfallkalender der Gemeinde Rockenberg ist ab sofort verfügbar. In diesem Jahr entfällt eine Austragung der Abfallkalender in die Haushalte. Die Abfallkalender können ab sofort im Bürgerbüro (Obergasse 10), bei der Post (Wohnbacher Weg 1), im Edeka (Siemensstraße 35), bei der Marien Apotheke (Obergasse 1) sowie beim Hofladen Antony (Kirchgasse 4) abgeholt werden. Ebenso ist der aktuelle Abfallkalender auf der Website der Gemeinde Rockenberg unter www.rockenberg.de/rathaus/mul-lentsorgung/ zu finden.

Öffnungszeiten Bote-Servicecenter

Gelnhausen. Das BOTE-Servicecenter ist am Montag und Dienstag, 22. und 23. Dezember, jeweils von 8 bis 17 Uhr geöffnet. Von Heiligabend bis einschließlich Freitag, 2. Januar, bleibt das Servicecenter geschlossen. In dringenden Fällen wird eine E-Mail an servicecenter@gnz.de empfohlen.

Mittelhessen-Bote
... auch als kostenloses epaper



„Shine your light“

Adventskonzert in der Münsterer Kirche

Am Mittwoch, 17. Dezember

Butzbach. Der Gemischte Chor Liederperle Maibach lädt unter Mitwirkung der „Sängerlust“ Friedrichsthal, die mit den Maibachern eine Chorgemeinschaft bilden, sowie dem Gospelchor „Connected“ Münster herzlich zu einem Adventskonzert am Mittwoch, den 17. Dezember, um 19 Uhr in der Münsterer Kirche ein. Unter dem stimmungsvollen Motto „Shine your light“ erwartet die Besucher ein musikalischer Abend voller Wärme, Besinnlichkeit und festlicher Klänge. Das Konzert bildet den

feierlichen Auftakt zum 50-jährigen Jubiläum der „Liederperle“, die seit einem halben Jahrhundert mit Leidenschaft und Gemeinschaftssinn das kulturelle Leben in der Dorfgemeinschaft bereichert. Freuen Sie sich auf ein abwechslungsreiches Programm mit traditionellen und modernen Liedern, das zum Innehalten aber auch Mitsingen einlädt. Der Eintritt ist frei. Spenden sind willkommen. Im Anschluss lädt der Chor zu einem kleinen Umtrunk ein.

Lassen Sie sich von Musik und Licht verzaubern – die „Liederperle“ freut sich auf viele Gäste!

Festgottesdienst in Nieder-Weisel

Am 26. Dezember in der Komturkirche

Butzbach. Das Geistliche Zentrum Nieder-Weisel lädt für Dienstag, 26. Dezember, um 17 Uhr zu einem Festgottesdienst in die mit Kerzen erleuchtete Komturkirche ein. Im Mittelpunkt steht das Weihnachtsgeheimnis: Gott setzt auf ein Kind. Das Kind in der Krippe ist die göttliche Friedensinitiative für die Welt. Ein Symbol dieses Friedens ist das Friedenslicht aus

Bethlehem, entzündet von einem Kind in der Geburtsgrötte in Bethlehem. Nach dem Gottesdienst besteht die Möglichkeit, das Friedenslicht in einem Windlicht mitzunehmen. Die romanische Komturkirche aus dem 13. Jahrhundert ist nicht geheizt, Decken stehen zur Verfügung. Besucher werden gebeten, mit entsprechender Kleidung zu kommen.

Bei dir liegt Sparen im Trend?

SALE

bis **-70%**

19%¹⁾ MwSt.

geschenkt auf fast den gesamten Einkauf

Für bestehende und neue Bonus Club Mitglieder.

Ausgenommen alle Werbe- und Aktionsartikel aus den aktuellen und in den letzten 30 Tagen gültigen Prospekten auf moemax.de/prospekte

1) Gültig von 20.12.2025 bis 23.12.2025. Ausgenommen reduzierte sowie in unseren Prospekten oder Werbemitteln beworbene Ware, die im Haus gekennzeichnet ist. Bei Inanspruchnahme keine weiteren Konditionen (z.B. andere Gutscheine oder Rabattaktionen) möglich. Auf deinen Einkauf gewährt Dir mömax einen Rabatt in Höhe des Mehrwertsteueranteils, der anfallen würde. Der Mehrwertsteueranteil entspricht einer Minderung von 15,96% des jeweiligen Kaufpreises. Allerdings kann mömax aus gesetzlichen Gründen nicht die Mehrwertsteuer als solche erlassen. Der Kassenschein wird daher weiterhin eine Mehrwertsteuer ausweisen, jedoch bezieht sich diese auf einen entsprechend reduzierten Betrag. Der Kunde ist nicht berechtigt, die Erstattung des auf dem Kassenschein ausgewiesenen Mehrwertsteueranteils zu verlangen. Nicht gültig auf bereits getätigte Aufträge, Abverkauf- und SALE-Artikel, Gutscheine und Nahrungsmittel sowie Kauf von Produkten der Marken based, Bora, Bestpreis, KARE, Miele und Quooker. Pro Einkauf und Kunde nur ein Gutschein gültig. Alle Abschläge beziehen sich auf den Abholpreis. Keine Barauszahlung möglich. Mömax Deutschland GmbH, Mergentheimer Str. 59, 97084 Würzburg.

Dein Trendmöbelhaus
60388 Frankfurt am Main, Borsigallee 39

mömax

Entspricht einem Nachlass von 15,96%

TOUR 25/26
THE 12 TENORS SONGS OF ETERNITY
ROCK | POP | KLASSIK

21.01.2026 / 20:00 UHR / FRIEDBERG / STADTHALLE
22.01.2026 / 20:00 UHR / BAD ORB / KONZERTHALLE
24.01.2026 / 19:30 UHR / LANGENSELBOLD / KLOSTERBERGHALLE
08.02.2026 / 20:00 UHR / ASCHAFFENBURG / STADTHALLE

VOXXCLUB
LEDERHOS'N INFERNO TOUR

19.03.2026 / 20:00 UHR / ASCHAFFENBURG / STADTHALLE
20.03.2026 / 20:00 UHR / BAD ORB / KONZERTHALLE

Amigos 2026
DANIELA All-in-one Live

22.03.2026 / 15:00 UHR / BAD ORB / KONZERTHALLE
28.03.2026 / 15:00 UHR / ASCHAFFENBURG / STADTHALLE
27.06.2026 / 15:00 UHR / FRIEDBERG / STADTHALLE

Tickets & Infos bei allen bekannten VVK-Stellen und unter www.star-concerts.de

Angebote gültig vom 22.12. – 27.12.2025

Jede Woche erfrischende Angebote!



Wünscht
besinnliche Feiertage –
und genussvolle Momente!



Augustiner Lagerbier Hell

Helles Vollbier,
Kasten = 24 x 0,33 l / 20 x 0,5 l,
zzgl. 3,42 / 3,10 € Pfand,
1l = 2,27 / 1,80 €

~~20.99~~
17.99

Veltins Pilsener
„Steinle“,
Kasten = 20 x 0,33 l,
zzgl. 3,10 € Pfand,
1l = 1,36 €



~~8.99~~
8.99

Mönchshof Weihnachts Bier

Kasten = 20 x 0,5 l,
zzgl. 4,50 € Pfand,
1l = 1,40 €



ANGEBOT
~~13.99~~
13.99

Pilsner Urquell

Kasten = 20 x 0,5 l,
zzgl. 3,10 € Pfand,
1l = 1,50 €



-25%
~~14.99~~
13.99

Rothaus Tannenzäpfle Pils

Kasten = 24 x 0,33 l,
zzgl. 3,42 € Pfand,
1l = 2,02 €



-20%
~~15.99~~
14.99

Störtebeker Bier

diverse Sorten,
Kasten = 20 x 0,5 l,
zzgl. 3,10 € Pfand,
1l = 1,70 €



ANGEBOT
~~16.99~~
15.99

RhönSprudel Mineralwasser

diverse Sorten,
Kasten = 12 x 0,75 l,
zzgl. 3,30 € Pfand,
1l = 0,67 €



ANGEBOT
~~5.99~~
5.49

Schöffelhofer Weizen

naturtrüb,
Kasten = 20 x 0,5 l,
zzgl. 3,10 € Pfand,
1l = 1,50 €



-21%
~~14.99~~
14.99

Perfect Draft

diverse Sorten,
Fass = 1 x 6 l,
zzgl. 5,00 € Pfand,
1l = 2,67 €



ANGEBOT
~~15.99~~
15.99

Maisel & Friends Craft-Bier

diverse Sorten,
Pack = 6 x 0,33 l,
zzgl. 0,48 € Pfand,
1l = 2,52 €



-32%
~~4.99~~
4.99

Bad Brückener Mineralwasser

diverse Sorten,
Kasten = 12 x 1 l,
zzgl. 3,30 € Pfand,
1l = 0,50 €



ANGEBOT
~~5.99~~
5.99

Rosbacher Mineralwasser*

diverse Sorten,
Kasten = 12 x 0,75 l,
zzgl. 3,30 € Pfand,
1l = 0,72 €



~~6.99~~
6.49

Bad Brückener Limonade

diverse Sorten,
Kasten = 12 x 0,75 l,
zzgl. 3,30 € Pfand,
1l = 0,78 €



-22%
~~6.99~~
6.99

Pepsi Kombikasten

teilweise koffeinhaltig,
Kasten = 24 x 0,33 l,
zzgl. 5,40 € Pfand,
1l = 1,89 €



-17%
~~17.99~~
14.99



Pepsi Kombikasten
teilweise koffeinhaltig,
Kasten = 12 x 1 l,
zzgl. 3,30 € Pfand,
1l = 0,83 €

ANGEBOT
~~9.99~~
9.99

Heil Saft, Nektar*

diverse Sorten,
außer Apfelsaft,
1l - Flasche,
zzgl. 0,15 € Pfand,
1l = 1,79 €



ANGEBOT
~~1.79~~
1.79

Mionetto Prosecco

0,75 l - Flasche,
1l = 7,99 €



ANGEBOT
~~5.99~~
5.99

Brut Dargent Chardonnay

trocken,
0,75 l - Flasche,
1l = 7,99 €



-25%
~~5.99~~
5.49

Żubrowka Biała Vodka

0,7 l - Flasche,
zzgl. 0,25 € Pfand,
1l = 11,41 €



ANGEBOT
~~7.99~~
7.99

Ramazotti

diverse Sorten,
0,7 l - Flasche,
1l = 14,27 €



-29%
~~9.99~~
9.99

Lillet Blanc, Rosé

0,75 l - Flasche,
1l = 14,65 €



-31%
~~10.99~~
10.99

Studio by Miraval

Rosé,
0,75 l - Flasche,
1l = 13,32 €



ANGEBOT
~~9.99~~
9.99

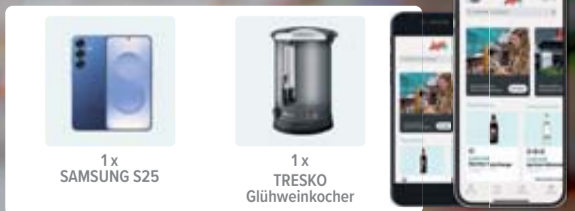
Mit der logo Getränke App sparen & gewinnen.

Jetzt downloaden!



www.logo-getraenke.de

Beim Einkauf mit der App Punkte sammeln, in Lose tauschen & mit Glück gewinnen!



1x SAMSUNG S25

1x TRESKO Glühweinkocher

Pircher

diverse Sorten,
0,7 l - Flasche,
1l = 21,41 €



~~18.49~~
14.99

Gentleman Jack*

Tennessee Whiskey,
0,7 l - Flasche,
1l = 28,56 €



-26%
~~19.99~~
19.99

*Nicht in allen Filialen verfügbar. Lieblingsmarkt in der logo App wählen und Aktionsteilnahme der Filiale einsehen. Für Druckfehler keine Haftung!
** Nur in Verbindung mit einem Coupon der logo Getränke App. Alle Bedingungen dazu finden Sie in unserer logo Getränke App.
Alle Artikel und Zugaben solange der Vorrat reicht.

Unsere Filialen sind Heilig Abend bis 13:00 Uhr geöffnet!



wünscht allen Lesern und Kunden besinnliche Weihnachten und einen guten Start ins neue Jahr!

Wir bedanken uns für Ihre Treue und versprechen Ihnen, Sie auch 2026 bestens über das Geschehen in Ihrer Region zu informieren.



Oliver Naumann Verleger und Geschäftsführer



Ehrhard Naumann Verleger



Jochen Grossmann Geschäftsführer



Dr. Matthias Abel Redaktion

Sandro Adler Weiterverarbeitung

Ela Akbulut Auszubildende Bürokauffrau

Sabir Abdalla Ali Weiterverarbeitung

Daniel Apostol Auszubildender Bürokauffmann

Lukas Amberg Key-Account

Hans Arbogast Mediaberater

Jürgen Bagner Rotation

Manuel Barthel stellv. Leiter Local Sales

Sascha Becker Rotation

Mario-Sophie Bergmann Sekretariat Redaktion

Ole Bismuckenstein Auszubildender Medientechnologe

Alina Berkesy Auszubildende Mediengestalterin



Ramona Biehn Weiterverarbeitung

Jasmin Bien Redaktion

Claudiu Bila Weiterverarbeitung

Marion Birke Auszubildender Medienkaufmann

Matthias Boll Redaktion

Alexander Breier Warenausgang

Carmen Bröner Mediaberaterin

Nadia Brovchenko Weiterverarbeitung

Christoph Brückner dpn380

Manuela Brulin Personalabteilung

Tanja Bruske-Guth Redaktion

Kathrin Bülte Weiterverarbeitung

Simon Busch Volontär



Fedir Buzika Weiterverarbeitung

Angelo Cali Redaktionsmanager

Carmela Cariati Weiterverarbeitung

Luca Caruso Auszubildender Medientechnologe

Andreas Cornelius Anzeigenabteilung

Pia Curtmann Druckvorstufe

Gabriela Czolombitko Weiterverarbeitung

Hanna Denkwicz Weiterverarbeitung

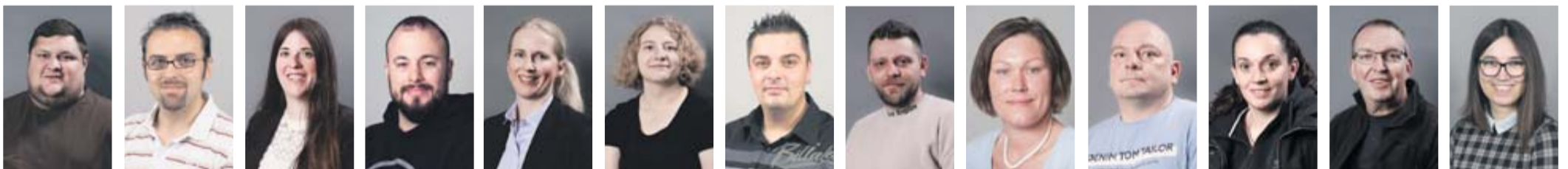
Svenja Denter PR-Redaktion

Claudia Dickel Vertrieb

Jessica Dietrich Druckvorstufe

Frank Dietz Anzeigenabteilung

Julia Dittmeier Druckvorstufe



Benjamin Döring Wareneingang

Markus Dörr Druckvorstufe

Nadine Dorn-Küttig Personalabteilung

Nick Drehsen Instandsetzung

Sabrina Eckert Personalleiterin

Ella Emmerich Auszubildende Mediengestalterin

Patrick Emrich Rotationsleiter

Danut-Nicuser Enache Weiterverarbeitung

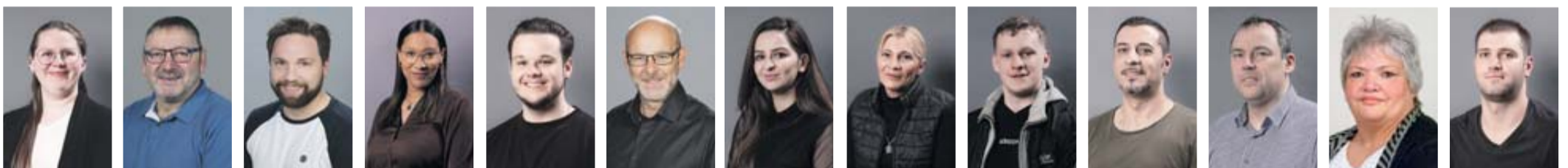
Stefanie Espitia Zustellerin

Lukasz Ferlak Weiterverarbeitung

Catia Alexandra Ferreira Rocha Weiterverarbeitung

Ralf Fickert Rotation

Lilliana Fink Druckvorstufe



Sarah Frank Servicecenter

Andreas Franke Anzeigenabteilung

Philipp Franz Redaktion

Ilanah-Moneé Freeman Sekretariat Geschäftsleitung

Rafael Ganzwind Weiterverarbeitung

Dieter Geissler Ressortleiter Sport

Husey Ghamkhor Aseckai Buchhaltung

Sofia Giagouri Weiterverarbeitung

Max Glück Warenausgang

Halil Göktepe Wareneingang

Markus Götz Buchhaltung

Petra Graf Vertriebsinspektorin

Marian Grama Weiterverarbeitung



Fiona Greb Auszubildende Mediengestalterin

Manuel Gudath Weiterverarbeitung

Felix Hagemann PR-Redaktion

Nico Hagemann Redaktion

Edmond Hajdari Weiterverarbeitung

Jamshid Hakimshahi Weiterverarbeitung

Volker Halsch stellv. Verkaufsleiter Druck

Taghi Hassanzadeh Weiterverarbeitung

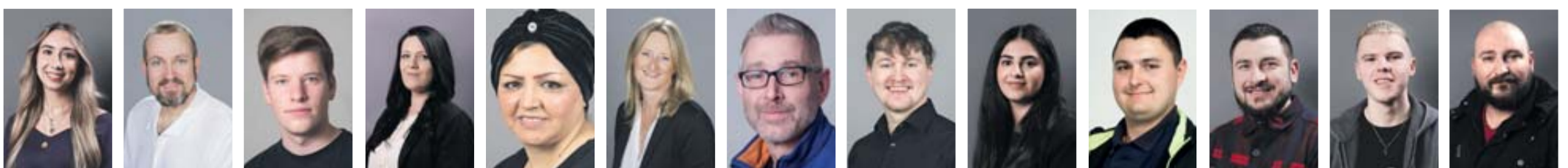
Philipp Heger Mediaberater

Annika Heidler Weiterverarbeitung

Cornelia Heinemann Weiterverarbeitung

Tim Henrich Volontär

Stefan Herd Redaktion



Luca Elise Hergenröder Duale Studentin

Kai Hergenröder Druckereiverwaltung

Luca Hesse Weiterverarbeitung

Nicole Heyer Mediaberaterin

Farima Hossaini Weiterverarbeitung

Manuela Hoyer Vertriebsleiterin

Michael Hufnagel Weiterverarbeitung

Linus Hundsnurscher Redaktion

Delal Ihan Personalabteilung

Marco Iljazovic Warenausgang

Mihaita Ivanciu Weiterverarbeitung

Noah Jahnike Auszubildender Medienkaufmann

Christian Jonas Rotation



Jonathan Jungkenn Head of Local Sales, Kathrin Kabsch Vertrieb, Felix Kaiser Zusteller, Shami Kaso Weiterverarbeitung, Lena Kauffeld Servicecenter, Beatrice Kaufmann Weiterverarbeitung, Reiner Kaufmann Weiterverarbeitung, Önder Kaygısız Weiterverarbeitung, Ranya Khudhur Weiterverarbeitung, Vanessa Klein Auszubildende Mediengestalterin, Andreas Kleiß Rotation, Mateusz Kloczko Weiterverarbeitung, Janine Klostermann Personalabteilung



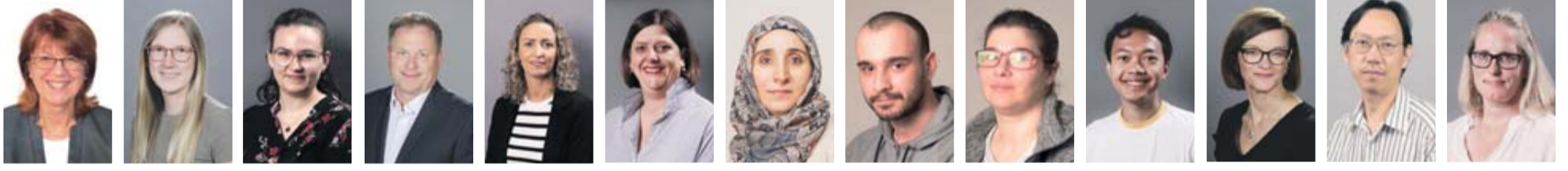
Raimund Knapp Instandsetzung, Sergej Kohn Weiterverarbeitung, Diana Kolosov Auszubildende Medienkauffrau, Mykola Komnatskyi Weiterverarbeitung, Valentina Kostenko Weiterverarbeitung, Patryk Kotulski Weiterverarbeitung, Yildiz Kozak Weiterverarbeitung, Claudia Krämer Sekretariat Geschäftsleitung, Yana Kravtsova Weiterverarbeitung, Kerstin Kreß Mediaberaterin, Melissa Kreß Duale Studentin, Natascha Künzinger Vertrieb, Samuel Larbig dpn360



Anna Maria Lenkiewicz Weiterverarbeitung, Esther Link Weiterverarbeitung, Carsten Lohmüller Verlagsleiter, Andrew Long Rotation, Hans Loos Rotation, Doreen Lott Mediaberaterin, Petra Lückel Redaktion, Barbara Luy Anzeigenabteilung, Dominika Macha Leitung dpn360, Julia Maksymova Druckvorstufe, Ginan Marqos Weiterverarbeitung, Jörg Martschin Mediaberater, Peter Mayer Redaktion



Thomas Meyer Zusteller, Frank Meder Druckvorstufe, Karin Merker Vertriebsinspektorin, Philipp Meudt Auszubildender Medientechnologe, Claudia Moritz Weiterverarbeitung, Marek Michalak Weiterverarbeitung, Marieke Morkel Servicecenter, Nick Moser Weiterverarbeitung, Akram Mohammad Weiterverarbeitung, Niklas Müller Redaktion, Svitlana Myshasta Weiterverarbeitung, Olha Myshko Weiterverarbeitung, Christian Nanz Instandhaltung



Brigitte Niessner Vertriebsinspektorin, Melanie Nolte Redaktion, Nina Nüchter Grafik, Christian Obst Key-Account, Jessica Occhipinti Assistentin Geschäftsleitung, Bernadette Oelmann Vertrieb, Birnur Ozdemir Weiterverarbeitung, Gabriel Pacuraru Weiterverarbeitung, Ramona Pacuraru Weiterverarbeitung, Rafi Padilla Auszubildender Medientechnologe, Andrea Perrotta Anzeigenabteilung, Than Vu Pham Druckvorstufe, Kerstin Phillips Personalabteilung



Michelle Plock Wareneingang, Vanessa Plock Wareneingang, Richard Pologich Rotation, Isabell Pompe Vertrieb, Ouidiu-Alin Rafaila Weiterverarbeitung, Mona Regenfuß Servicecenter, Christiane Reus Sekretariat Redaktion, Frank Richter Wareneingang, Mathias Rieder Rotationsleiter, Petra Ritter Personalabteilung, Johanna Röder Key-Account-Letterin, Elmar Roth Instandsetzung, Armin Rüffer Wareneingang



Rainer Sachs Korrektur, Malgorzata Sadowska Weiterverarbeitung, Nicole Schmidt Redaktion, Robert Schmidt Auszubildender Medienkaufmann, Elke Schneider Mediaberaterin, Hagen Schneider Redaktion, Nicole Schönbrod Anzeigenabteilung, Sarah-Jane Schröter Vertriebsinspektorin, Steffen Schrumpf Rotation, Alina Schunk PR-Redaktion, Pascal Schwarz Wareneingang



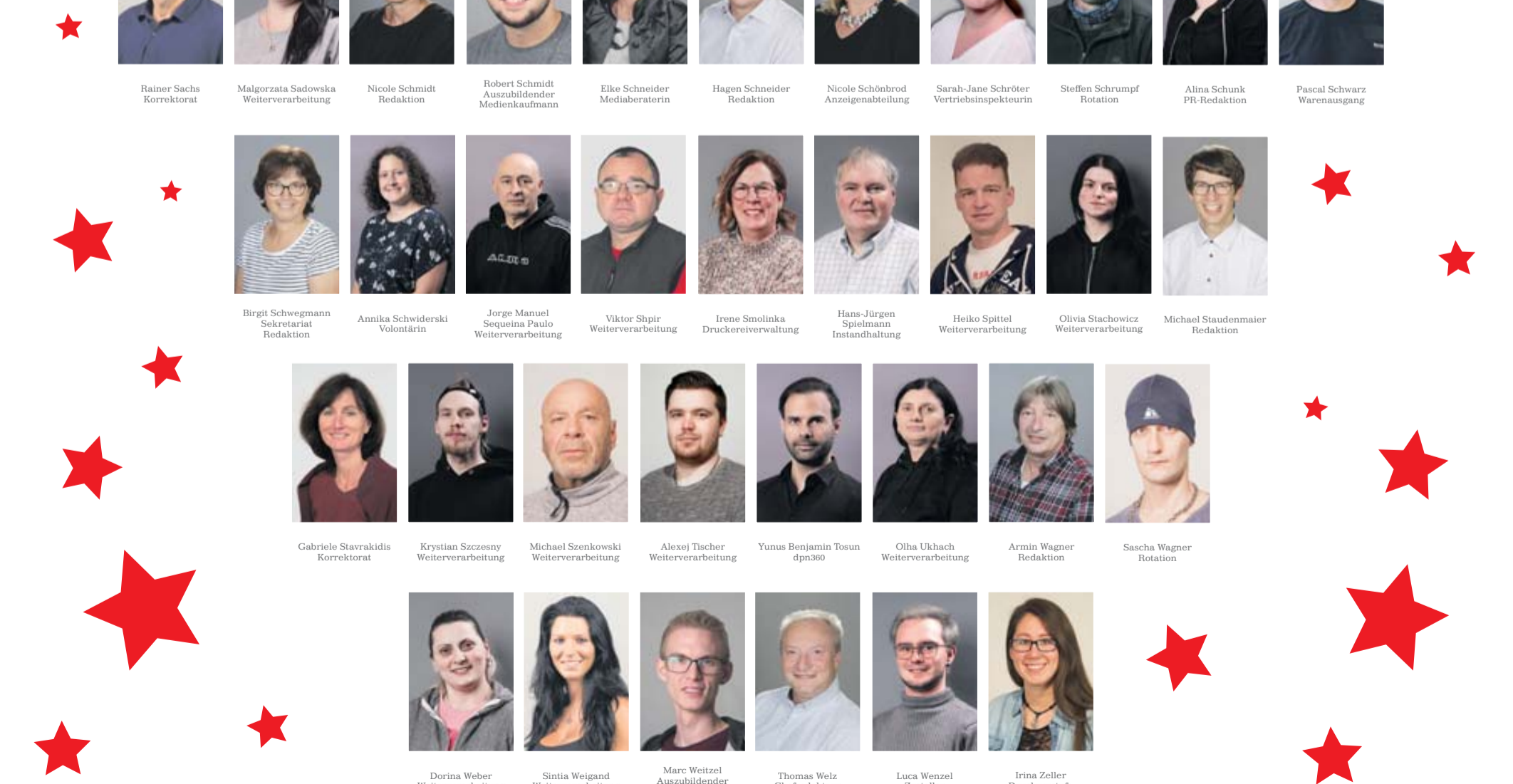
Birgit Schwegmann Sekretariat Redaktion, Annika Schwiderski Volontärin, Jorge Manuel Sequina Paulo Weiterverarbeitung, Viktor Shpir Weiterverarbeitung, Irene Smolinka Druckereiverwaltung, Hans-Jürgen Spielmann Instandhaltung, Heiko Spittel Weiterverarbeitung, Olivia Stachowicz Weiterverarbeitung, Michael Staudenmaier Redaktion



Gabriele Stavrakidis Korrektur, Krystian Szczesny Weiterverarbeitung, Michael Szenkowski Weiterverarbeitung, Alexej Tischer Weiterverarbeitung, Yunus Benjamin Tosun dpn360, Olha Ukhach Weiterverarbeitung, Armin Wagner Redaktion, Sascha Wagner Rotation



Dorina Weber Weiterverarbeitung, Sintia Weigand Weiterverarbeitung, Marc Weitzel Auszubildender Medientechnologe, Thomas Welz Chefredakteur, Luca Wenzel Zusteller, Irina Zeller Druckvorstufe



E-Ladeinfrastruktur in Rockenberg wächst

Rockenberg erweitert Lademöglichkeiten für Elektrofahrzeuge



Bauhelfer Wolfgang Triebert und Bürgermeisterin Olga Schneider vor der E-Ladestation.

Rockenberg. Die Gemeinde Rockenberg macht weitere Fortschritte beim Ausbau der Ladeinfrastruktur für Elektromobilität. In enger Zusammenarbeit mit der OVAG werden zusätzlich Lademöglichkeiten im Gemeindegebiet geschaffen. Für die Gemeinde entstehen dabei keine Kosten – sie stellt die Standorte und unterstützt das Projekt organisatorisch in Abstimmung mit dem Energieversorger.

Seit rund fünf Wochen stehen an der Wettertalhalle in der Junkernstraße zwei neue Wallbox-Ladestationen zur Verfügung. Sie wurden

bereits in Betrieb genommen und können von Bürgerinnen und Bürgern sowie Besuchern genutzt werden.

Auch in Oppershofen geht das Projekt voran: Zwei weitere Wallboxen sollen in der Bardostraße installiert werden. Die Umsetzung ist für Anfang des kommenden Jahres vorgesehen. Um die letzten technischen Details zu klären, fand am 16. Dezember ein gemeinsames Abstimmungsgespräch mit der OVAG und dem ausführenden Tiefbauunternehmen direkt vor Ort statt.

Ein weiterer Standort wird derzeit ebenfalls vorbereitet:

Am Freien Platz ist entweder das Versetzen der bestehenden oder die Neuerrichtung einer neuen Ladestation geplant. Hierfür stehen noch finale Abstimmungen mit Hessen Mobil aus, bevor die Arbeiten beginnen können. Mit der Umsetzung an insgesamt drei Standorten entsteht ein zunehmend flächendeckendes Angebot an Lademöglichkeiten für Elektrofahrzeuge. Die Gemeinde Rockenberg leistet damit – gemeinsam mit der OVAG – einen wichtigen Beitrag zur Förderung nachhaltiger und zukunftsorientierter Mobilität.

Sicher im Straßenverkehr: Das Fahrradfahren will gelernt sein

Wetteraukreis erneuert Verkehrsübungsplatz an der Philipp-Dieffenbach-Schule in Friedberg

Wetteraukreis. Der Verkehrsübungsplatz an der Friedberger Philipp-Dieffenbach-Schule wurde erneuert und erweitert. Die Sicherheitsbedingungen für die Verkehrsschulungen der Schülerinnen und Schüler wurden verbessert, damit sie bestmöglich auf das Fahrradfahren im Straßenverkehr vorbereitet werden können. Landrat Jan Weckler besuchte den neuen Verkehrsübungsplatz kürzlich gemeinsam mit Schulleiterin Dr. Christiane Willeke-Wetstein. „Hier in Friedberg wird es weiterhin hoffentlich ganz viele kleine Verkehrs-Profis geben“, so Landrat Jan Weckler. Laut aktueller Studien haben immer mehr Kinder Schwierigkeiten, sicher Fahrrad zu fahren: „Es ist entscheidend, dass bereits im Grundschulalter die Möglichkeiten gegeben werden, die Regeln des Straßenverkehrs zu erlernen sowie das eigene Fahrrad gut zu beherrschen. Dann kann eine sichere Teilnahme am Straßenverkehr gelingen“, so der Landrat.

Der neue Verkehrsübungsplatz ermöglicht es den Lehrkräften sowie der Jugendverkehrsschule die sichere Teilnahme am Straßenverkehr intensiv mit den Kindern zu proben. Der Wetteraukreis als Schulträger hat 66.000 Euro in die Sanierungs- und Erweiterungsmaßnahme investiert. Unter anderem wurden

die Fahrwege verbreitert, um ein sicheres Aneinander-Vorbeifahren der Kinder zu ermöglichen.

Die Verkehrsführung wurde mit der Polizei abgestimmt, um zu gewährleisten, dass sie für Kinder sicher ist und eine geeignete Lernumgebung für die Verkehrsschule darstellt. Um die Nutzung der Fläche zu verbessern, wurde die Pflasterfläche rund um den Fußballplatz an mehreren Stellen um vier bis fünf Zentimeter angehoben. Diese Anpassungen waren notwendig, um die ordnungsgemäße Nutzung der Fläche zu sichern und die Pfützenbildung zu verhindern.

Darüber hinaus wurden offene Flächen abgetragen, mit Mutterboden aufgefüllt und im Frühjahr soll dann alles

noch besät werden.

Erfolgreiches Gemeinschaftsprojekt

Um sich sicher im Straßenverkehr zu bewegen und Gefahrensituationen frühzeitig zu erkennen, erhalten die Schülerinnen und Schüler im Wetteraukreis Unterstützung durch die mobile Jugendverkehrsschule (JVS). Die mobilen Verkehrsschulen sind ein Gemeinschaftsprojekt: Der Verein Verkehrswacht Wetteraukreis e.V. liefert Unterrichtsmaterialien und Konzepte, die Polizeidirektion stellt speziell geschulte Polizeibeamtinnen und -beamte und der Wetteraukreis sorgt für die technische Ausstattung mit Fahrzeugen, Fahrrädern und Schildern.



Landrat Jan Weckler besichtigt den neuen Verkehrsübungsplatz an der Philipp-Dieffenbach-Schule gemeinsam mit Schulleiterin Dr. Christiane Willeke-Wetstein, Hausmeister Steffen Kaiser und zwei weiteren Lehrkräften der Schulen.

Weihnachtsgrüße

aus der Region

Von Tauschen bis Basteln

Tipps für nachhaltigen Baumschmuck

Der nachhaltigste Weihnachtsbaumschmuck ist natürlich der, den man schon hat – also die altbewährten Kugeln, Sterne und Baumspitze. Andererseits kann das auf Dauer langweilig werden.

Janine Korduan vom Bund für Umwelt und Naturschutz Deutschland (BUND) rät grundsätzlich: «Gebrauchtes und selbst Gemachtes statt neu Gekauftes». Zwar hätte nicht jeder die Zeit, Schmuck zu basteln. Dann sei es aber immer noch nachhaltiger, auf Second-Hand-Ware zurückzugreifen, etwa auf Kleinanzeigen, als Neues zu kaufen. «Oder man macht mal anstatt einer Kleidertauschparty einen Baumschmucktausch mit Freunden», schlägt sie vor. Von Produkten aus billigem Onlinehandel rät Korduan ab. Wenn man unbedingt neuen



Ein geschmückter Baum muss nicht neu gekauftes Deko-Material bedeuten, oft reicht bereits Vorhandenes oder Selbstgemachtes.

Foto: Bodo Marks/dpa-mag

Baumschmuck kaufen möchte, sollte man «in einen Laden oder auf den Weihnachtsmarkt gehen, wo man nachvollziehen kann, wo die Rohstoffe herkommen», so die Expertin für Kreislaufwirtschaft. Aber Vorsicht: Auch auf Weihnachtsmärkten wird mitunter billiger Christbaumschmuck aus dem Groß-

handel weiterverkauft – und zwar gar nicht so günstig. «Da sollte man kritisch nachfragen, woher die Produkte kommen.» Besser entscheide man sich für regional produzierten Schmuck aus Naturmaterialien wie Holz oder Stroh.

Wer die Zeit hat, kann schönen Christbaumschmuck ganz einfach selber basteln. «Gerade mit Kindern ist es toll, kreativ zu werden», sagt Janine Korduan. Dafür muss man auch nicht unbedingt ins Bastelfachgeschäft gehen. Mareike Hermann von der DIY Academy in Köln hat verschiedene Ideen, wie man Materialien, die viele wahrscheinlich ohnehin zu Hause haben, als Baumschmuck neues Leben einhauchen kann:

Papierprojekte mit alten Notenblättern, schönen Buch- oder

Magazinseiten, die niemand mehr liest: In der einfachsten Variante schneidet man zwei verschieden große Sterne aus und klebt sie mit einem Faden dazwischen zusammen. Wer es anspruchsvoller mag, kann online nach Falstechniken recherchieren. Hermanns Tipp: «Erstmal mit einem alten Werbeblatt oder ähnlichem üben, bevor man eine hochwertige Magazinseite nimmt.»

Eierkarton-Glocke: Dafür schneidet man die Spitzen am Eierkarton ab, bemalt sie und zieht mittig eine Kordel durch, auf die man oben und unten Holzperlen fädelt. So entsteht eine kleine Glocke, die man aufhängen kann.

Plätzchen: Viele backen in der Adventszeit ohnehin Weihnachtsgebäck. Wer nicht alles auf einmal verputzt, kann die

Kekse so lange als Baumschmuck aufhängen.

Tannenzapfen in alte Farbreste tunken: So wird aus selbst gesammelten Zapfen ein echter Hingucker: Hermann empfiehlt zum Beispiel Reste von Wandfarbe oder Lack. Wichtig: Die Farbe sollte auf Wasserbasis sein und keine Lösungsmittel enthalten. Denn die würden die Luft im Wohnzimmer belasten.

Modelliermasse aus Maisstärke, Natron und Wasser: Mit dem Gemisch lässt sich ähnlich arbeiten wie mit Modelliermasse aus dem Bastelgeschäft. Im weichen Zustand lassen sich Formen mit Keksausstechern stechen und Muster einritzen. Nach einiger Zeit trocknet die Masse, dann lassen sich die geformten Anhänger auch anmalen.

SEIT 1965

Mahr

• Anstrich • Putz • Tapezieren • Wärmedämmung

Wir wünschen allen unseren Geschäftspartnern, Kunden und Freunden ein fröhliches Weihnachtsfest und ein gesundes, neues Jahr.

Karl-Heinrich Mahr Malermeister GmbH
Am Kraftenborn 4 · 63654 Büdingen-Düdelheim
Tel.: (06401) 96 3042 · E-Mail: info@baudekoration-mahr.de
www.baudekoration-mahr.de

All unseren Kunden und Kooperationspartnern wünschen wir ein schönes und besinnliches Weihnachtsfest und einen guten Ratsch, verbunden mit den besten Wünschen für das Jahr 2026.

Industriestr. 9 · 63594 Hasselroth
Telefon 061 84/99 28 66 · Fax 061 84/99 28 67
E-Mail: info@wundzentrum-langenselbold.de
www.wundzentrum-langenselbold.de

Wundzentrum Langenselbold

Tore - Antriebstechnik

WEITZ

Haustüren - Vordächer

Wir wünschen allen unseren Kunden ein frohes, besinnliches Weihnachtsfest und für das Jahr 2026 alles Gute.

Ihr Team der Weitz Türen & Tore GmbH

Betriebsruhe vom 22. Dezember 2025 bis einschließlich 2. Januar 2026.

63683 Ortenberg-Liöberg
Vogelsbergstraße 73a
Direkt an der B275

Telefon (06046) 95 88 80
www.weitz-tueren-tore.de
info@weitz-tueren-tore.de

Öffnungszeiten Büro und Ausstellung:
Mo.-Do. 8.00 bis 16.30 Uhr
Fr. 8.00 bis 14.00 Uhr
Weitere Termine nach Vereinbarung

Öffnungszeiten Bote-Servicecenter

Gelnhausen. Das BOTE-Servicecenter ist am Montag und Dienstag, 22. und 23. Dezember, jeweils von 8 bis 17 Uhr geöffnet.



In der Weihnachtszeit verstärkt sich bei vielen Menschen das Gefühl von Einsamkeit. Foto: Marijan Murat/dpa/dpa-mag

Einsamkeit: Wo Sie Hilfe und Beratung finden

Weihnachten ist für viele eine Zeit für Verbundenheit und gemeinsame Erlebnisse. Menschen, die Einsamkeit empfinden, wird gerade in diesen Tagen oft schmerzlich vor Augen geführt, dass ihnen etwas fehlt.

Es gibt aber Unterstützung und Lösungen, um Einsamkeit sichtbar zu machen und zu bekämpfen. Speziell für Menschen, die sich rund um die Feiertage einsam fühlen, hat das Kompetenznetz ebenfalls eine Übersicht von Angeboten gegen Einsamkeit zusammengestellt - ob per Telefon, Chat

oder vor Ort. Zwei Beispiele: Am 24. Dezember startet wieder das Silbernetz-Feiertagstelefon für Menschen über 60 Jahre. Von Heiligabend um 8 Uhr bis Neujahr um 22 Uhr ist es unter 0800-4708090 kostenlos erreichbar.

tionen wie Singen, Konzerte oder Bastelaktionen ebenfalls auf einer interaktiven Karte. Die Telefonseelsorge ist auch an Feiertagen rund um die Uhr unter 0800-1101111 / 0800-1101222 oder 116123 erreichbar. Wichtig: In akuten Krisen sollten sich Betroffene an den Notruf 112 oder Krisendienste vor Ort wenden.

Auto & Verkehr

Pkw Ankauf

Ankauf v. Autos ab Bj. 1961 alle Arten: LKW, Geländewagen, Wohnmobile, Unfallwagen, mit u. ohne Schäden, KM und TÜV egal. Ohne Reklamation, jederzeit erreichbar.

Ankauf von PKWs, Busse und Unfallwagen, VE-Cars. ☎ 0163-1546713. GN-Hailer, Altenhaßlauer Weg 3

Reisemobile

Kaufe PKW, Geländewagen u. Busse aller Art - auch mit Mängeln u. Unfallschäden - zu realen Preisen. Wir zahlen bar. Fa. Auto-Michel. ☎ 0170-9669002

Wir kaufen Wohnmobile + Wohnwagen 03944-36160 • www.wm-aw.de Firma

ImmobilienMarkt

Gew. Mietgesuche

Suche eine Halle, Werkstatt oder Scheune in Raum Gründau/Gelnhausen zum Betreiben eines KFZ-Servicebetriebs. Freue mich auf Ihren Anruf. ☎ 015127137180

Immob.-Gesuche

Tierärztin sucht Bauernhof FVI Makler 06021-4424400

Vermietungen

Büdingen: 3 Zimmer Küche, Bad, WC, Flur, Kellerraum, Balkon. Ab 30.01.26 frei. 700 Euro + Kautions + Umlagen nach Absprache. ☎ 06668/287

Grundstücke

Zu amtlichen Preisen suchen wir ständig Gärten, Äcker, Wiesen zum Kauf bzw. für vorgemerkte Kunden. Grasmück GmbH, 63654 Büdingen Tel. (06042) 6691 oder 0171-5734404

Häuser

Wohnhaus in 63667 Nidda-Kohden, Baugrdst. 892 m² mit Okal-Fertigh. Bj. 1970, Geschossfl. EG 141 m², Nutzfl. EG (DIN 277) 121 m², 5 ZKB + Souterrain 52 m², Energiebedarf: G (Okt. 2025), VB € 250.000,- ☎ 06043-2356

Liebslos: 4 Zimmerwohnung ca. 100m², Balkon ca. 13m² Kellerraum, Waschküche, 850,- € kalt, 250,- € Nebenkosten. ☎ 06051/4400

Wohnung, 92 m², 2. Stock, 3 Zimmer, Küche, Bad, Flur, Keller 780,- € Miete, 2 Monate Kautions, ab sofort ☎ 0175/5235114

Verkaufe 1 FH in Wächtersbach, Bj. 2014: 3 Schlafz. u. gr. Wohnzi., Wfl. 136 m², Garage, 2 PKW-Stellpl. u. Garten. Grdst. 487 m², Sauna, 2 Bäderzi., 610.000,- €. ☎ 0179/5144577

Altentadt-Höchst, renovierte 3 1/2 Z-Whg. mit EBK, Bad, Balkon, Garage. Ab sofort frei, Preis 850 Euro warm, Kautions. ☎ 06047/1006

StellenMarkt

Stellengesuche

Ich suche einen Putzjob für spätmittags, 2-3h, im Raum Hasselroth, Freigericht, Langenselbold, Neuberg, Hailer, Meerholz, Roth. Info unter ☎ 0152/28467700

Stellenangebote

Suchen Mitarbeiter/in für Objektpflege, Straße kehren, Rasen mähen, Treppenhausreinigung, 1-2 mal pro Woche für ca 4 Std. BWHS Hausmeisterservice. ☎ 0151/27086984

Buchhalter sucht stundenweise Nebenätigkeit. Keine Versicherungen oder Ähnliches. ☎ 06048-1009

Large grid puzzle with various words and clues. Includes a 'FundGrube' section with a word search and 'AUFLÖSUNG DES LETZTEN RÄTSELS'.

FundGrube

Bekanntschafen

Weihnachtswunsch: Witwer sucht im Raum Hanau/Gelnhausen nette Sie zw. 75 u. 83 Jahren für Partnerschaft und mehr, die ich auch noch lieben und verwöhnen darf. Sehr gerne kräftig gebaut. Chiffre 14884

Haushaltsauflösungen

Die Ameisen: Entrümpelungen, Haushaltsauflösung, Umzüge, Renovierung, Garten- u. Abrissarbeiten, Gewerbe, Haus-, Messi- und Problemwohnungen ☎ 06053-7775, 06184-905729, 01522-2038811 www.ameisen-heimerl.de

Verkäufe

Buche Brennholz von priv. Trocken, sofort brennbar! Als Raummeter! Solange Vorrat reicht! Top Qualität, Scheitlänge 25 od. 33 cm, 145,- €/RM. ☎ 0151/46276571

Dienstleistungen

Service rund um Haus und Garten: Hausmeisterservice, Gartenpflege u. Umgestaltung, Baumfällung, Obstbaum- u. Gehölzschnitt, Mäharbeiten, Brennholzaufarbeitung, Kleintierreparaturen etc., seit über 30 Jahren Problemlös. aller Art ☎ 06058-6216

Kaufgesuche

Sammler mit jahrelanger Erfahrung sucht und kauft Pelze aller Art, Alt- und Bruchgold, Zahngold, Goldschmuck, Münzen, Uhren, Perlen, Modeschmuck, Bernstein, Schmuck, Perücken, Puppen, Ledertaschen und Krokotaschen, Figuren, Eisenbahnen, Ferngläser, Bleikristalle, Kleidung, Orden, Gobelins, Messing, Bilder, Zinn, Silber, Bestecke, Krüge, Teppiche, Porzellan, Schallplatten, Nähmaschinen, Schreibmaschinen, Bücher, Möbel, Gardinen, auch Wohnungs- und Haushaltsauflösungen, kostenlose Beratung und Anfahrt sowie Werteschätzung. Zahle absolute Höchstpreise, 100% seriös und diskrete Barabwicklung vor Ort von Mo. - So., 8 - 21 Uhr. ☎ 06031/7768934

Sie wollen renovieren? Maler- und Tapezierarbeiten, Fußbodenverlegung, Alles aus einer Hand. Schnell, sauber u. preiswert. Persönliche Beratung vor Ort ist selbstverständlich. ☎ 06183-928475 u. 0179-2108959

Hoti Malermeister: Innen/Außen Anstrich/Putz, Tapezier-/Lackierarbeiten, Trockenbau, Vollwärmeschutz, Badsanierung (auch barrierefrei), Bodenbelag: Fliesen, Laminat, Vinyl. ☎ 0160-96687594

Handwerker Gert übernimmt für Sie Trockenbauarbeiten, Fliesen/Laminat verlegen, tapezieren/streichen, Fasadendämmung/Außenputz, Gerüst stellen, Demontearbeiten, Renovierungen aller Art. ☎ 0171/5140161

R. Hoti Garten- u. Landschaftsbau Pflasterarbeiten aller Art, Holzbau, Garten u. Gestaltung. ☎ 0160-99189945, 63584 Gründau, Wiesenstr. 20d.

Handwerker hat Termine frei! Ich verlege Fußböden, streiche, tapeziere, Trockenbau, Fliesen verlegen. ☎ 0151-19131096

Flohmarkt

Duru's Flohmarkt. 21.12. Globus Wächtersbach, 19 ☎ 0176-24857953. Ohne Anmeldung, einfach vorbeikommen.

Haushaltsauflösungen

Wir bieten Haushaltsauflösungen, Entrümpelungen und Umzüge mit Wertanrechnung an. Unser kompetentes Team arbeitet zuverlässig, schnell und sauber. Freistpreisgarantie. Holen Sie sich Ihr Angebot kostenlos und unverbindlich. Klemens-Umzüge24 ☎ 0152/08264256

Aus alten Sachen Geld machen! Ich kaufe Pelze aller Art, Haushaltsauflösungen, Nachlässe, Zinn, Möbel, Porzellan, Bierkrüge, Mode- und Goldschmuck, Silberbesteck, Kameras, Zahngold, Uhren aller Art (auch defekte), Münzen aller Art, Ferngläser, Militärsachen, Puppen, Bilder, Musikinstrumente, Nähmaschinen, Schreibmaschinen, Bernstein. Alles anbieten! Auch am Wochenende. ☎ 06181-9996567

Achtung! Seriöser Barankauf von alten Möbeln, Porzellan, Fotokameras, Bierkrüge, Uhren, Ferngläser usw. Auch kpl. Nachlässe od. aus Wohnungsauflösungen. Gerne auch defekte Sachen. Alles anbieten! Zahle Höchstpreise. Kostenl. Anfahrt, Beratung sowie Werteschätzung. Seriöse u. diskrete Barabwicklung. ☎ 06181/14164

Reinigung

Blitz Blank! Fenster/Rahmen, Wintergartenreinigung gefällig od. Grundreinigung Ihrer Wohnung? Wir reinigen auch Ihre Wohnung alle 14 Tage, auch Teppiche/Teppichböden, Polstermöbel u. Matratzen, antiallergisch, farbfrisch wie neu mit Geruchsbeeitigung und Langzeit Imprägnierung. 54 Jahre Ralf Hüber Meisterbetrieb: ☎ 06101-3132

Neu in Büdingen, Gymnasiumstr. 34: Fabrikküchen + Tische. Bei 100% Leistung u. 100% Qualität günstiger als alle vergleichbaren Mitantbieter. ☎ 06042/5454867

4 Winterreifen 3D215, 55R316, 93H mit Alufelgen, 200€. Kombi-Abbrichte 360mm, 3800€, Schwenkspindel-tischfresse, 3850€. ☎ 06101/9861070

Verschiedenes

Biete an: Baumfällarbeiten inkl. Hebebühne, Heckenschnitt/-entfernung u. Entrümpelung vom Keller bis zum Dach oder Hüttenabriss. ☎ 0174-4621635

Kontakte

Wellnessmassage bei Tina (Hausbes.) • 0162-6733502

Advertisement for 'Mittelhessen-Bote' featuring a woman holding a newspaper and a QR code. Text: 'Anzeigen aufgeben? anzeigenabteilung@gnz.de'

Large advertisement for 'AUF MEINER ROUTE BIN ICH CHEF!' targeting delivery jobs. Includes contact info for 'Mittelhessen-Bote' and a QR code.

IMPRESSUM section for 'Mittelhessen-Bote' containing publication details, contact information, and legal notices.

NORMA

wünscht Frohe Festtage

An Heiligabend von 7-14 Uhr geöffnet!+

Mehr fürs Geld.

ab Montag, 22. Dezember

+++Aktion+++ Frischfleischtruhe

Frische bayerische Ente
küchenfertig, mit Hals, mit Innereien,

gerupft, HKL A,
je 2,3 kg
entspricht 13,78

perfekt für
individuelle
Füllungen

2,3 kg
1-kg-Preis
5,99*



+++Aktion+++ Frischfleischtruhe

Hähnchen-Innenfilets
natur besonders zart und saftig,
je 800 g (1 kg = 8,74)

800 g

29% billiger
zum Vergleich: 400 g = 4,99

6,99*



+++ Im Aktionskühlregal +++

Geräucherte Forelle
traditionell heißgeräuchert
Ware einzeln ausgepreist,
je ca. 250 g - 300 g (1 kg = 15,99)



11% billiger
UVP 1 kg = 17,99
4,-*

z. B. 250 g
(1 kg = 15,99)
Lat. Bezeichnung: Oncorhynchus mykiss
Fangmethode: Süßwasser-Aquikultur in Kreislaufanlagen

Biedermeierstraß „Weihnachten“

mit weihnachtlicher Dekoration
• Nach Floristenart gebundener Strauß
• In verschiedenen Variationen
• Länge ca. 30 cm,
je Strauß



6,99*

frisch gebunden

Mini-Orchidee „Phalaenopsis“

• In versch. Blütenfarben • Keramiktopf in den Farben z. B. bronze, gold oder silber • Mit zahlreichen Knospen und Blüten
• Höhe ca. 18 - 28 cm
inkl. 6,5-7-cm-Keramikübertopf
je Pflanze



4,99*

im dekorativen Keramikübertopf

teilweise koffeinhaltiges Erfrischungsgetränk je 1,25 l,
zzgl. -,25 Pfand (1 l = -,63)

50% billiger
UVP 1,59
-,79*

1,25 Liter

Aktionszeitraum: 22.12. bis 28.12.2025

BECHEROVKA Kräuterlikör
Das Original - Der Kräuterlikör aus Tschechien
38% vol, je 0,7 l (1 l = 14,27)

28% billiger
UVP 13,99
9,99*

Aktionszeitraum: 22.12. bis 28.12.2025

STROH Original Jagertee
Österreichische Spezialität
40% vol, je 0,5 l (1 l = 17,98)

25% billiger
UVP 11,99
8,99*

Aktionszeitraum: 22.12. bis 28.12.2025

MONSTER ENERGY Energydrink
Green, Zero Sugar, Ultra White oder Mango Loco koffein- und taurinhaltiges Erfrischungsgetränk, je 500 ml, zzgl. -,25 Pfand (1 l = 1,50)

49% billiger
UVP 1,49
-,75*

Aktionszeitraum: 22.12. bis 28.12.2025

2 Kästen Premium Pils
je 2x20x0,5 l, zzgl. 2x3,10 Pfand, zzgl. -,08 Pfand (1 l = -,)

40% billiger
statt 33,60
20,-*

Aktionszeitraum: 22.12. bis 28.12.2025

ülje Erdnüsse geröstet & gesalzen, geröstet & ungesalzen oder pikant gewürzt

je 180 g (1 kg = 8,28)

40% billiger
UVP 2,49
1,49*

Aktionszeitraum: 22.12. bis 28.12.2025

Röstkaffee „Exclusive Special Blend“ je 500 g (1 kg = 13,98)

22% billiger
statt 8,99
6,99*

33% billiger
(1 kg = 11,98)
5,99**

Nur gültig mit NORMA Plus App von 22.12. bis 28.12.2025

Aktionszeitraum: 22.12. bis 28.12.2025

Früchte im Glas
Pfirsiche Abtr.-Gew. 305 g (1 kg = 6,52), Aprikose Abtr.-Gew. 310 g (1 kg = 6,42) oder Fruchtcocktail Abtr.-Gew. 330 g (1 kg = 6,03), je 540 g

540 g
1,99*

Aktionszeitraum: 22.12. bis 28.12.2025

Odenwald Wild-Preiselbeeren
unser Feinstes - aus handverlesenen Früchten
je 390 g (1 kg = 6,38)

37% billiger
UVP 3,99
2,49*

Aktionszeitraum: 22.12. bis 28.12.2025

Orangen Spanien
Kl. I, Sorte: Navelina, große, ausgewählte Früchte, Kal. 0-2, je 3 kg (1 kg = 1,48)

XXL • 3 kg!

4,44*

(Abbildung ähnlich)

Äpfel vom Bodensee
Deutschland, Friedrichshafen
Kl. I, Sorten: Elstar, Braeburn oder Jonagold, große Früchte, Kal. 75/85 + 80/90 mm, je 2,5 kg (1 kg = 1,04)

große Früchte!

2,59* 2,5 kg!

(Abbildung ähnlich)

Clementinen „Götterfrucht“
Spanien Kl. I, Sorte: Clemenules, Kal. X-1, je 2 kg (1 kg = 2,-)

große Früchte!

XXL • 2 kg!
3,99*

(Abbildung ähnlich)

BIS ZU 50% SPAREN

Nicki-Bettwäsche in 2 Größen
• 100% Polyester • Mit Antipilling- und Antistatik-Ausrüstung

• Mit SBS-Marken-Reißverschluss je Bettwäsche

Watford
1 Kissen ca. 80x80 cm
1 Bezug ca. 155x220 cm
17,99*

Chennai
1 Kissen ca. 80x80 cm
1 Bezug ca. 155x220 cm
19,99*

Aurora
1 Kissen ca. 80x80 cm
1 Bezug ca. 155x220 cm
17,99*

Auch online

Coral-Fleece-Kuschelkleid
für Damen • 100% Polyester
• Mit Stehkragen und durchgehendem Reißverschluss
• Leicht tailliert
• Größen M (40/42) - XL (48/50)
je Kuschelkleid

14,99*

Maive

Plüsch-Leggings
für Damen
• Größen M (40/42) - XXL (52/54)
• Mit Kuscheliger Plüsch-Innenseite
je Leggings

8,99*

Anthrazit
Anthrazit/Blau geringelt
Marine/Mauve geringelt
Schwarz

Office-Druckerpapier
hp
DIN A4, 500 Blatt
• DIN A4, 80 g/m²
• Bedruckbar mit Laser, Inkjet

28% billiger
UVP 6,99
4,99*

LifenaXX
Dampfreiniger LX-071
• Schnelles Aufheizen (30 Sek.)
• Stufenlos einstellbar • Leistung 1.500W
• Effektives Reinigen durch heißen Dampf
3 Jahre Garantie
Integriertes Handgerät

UVP 99,-
49,99*

49% billiger

Coral-Fleece-Spannbettuch
• 100% Polyester (Mikrofaser) • Steghöhe ca. 27 cm • Antipilling- und Antistatik-Ausrüstung je Ausführung

ca. 90-100x200 cm
8,99*

ca. 140-160x200 cm
12,99*

ca. 180-200x200 cm
15,99*

Grau
Mint
Flieder
Anthrazit

Hausschuhe für Damen oder Herren
• Obermaterial aus Mikrofaser
• Innenausstattung aus kuscheligem Warmfutter
• Profilierte und flexible TPR-Laufsohle
• Größen 38/39 - 44/45
je Paar

47% billiger
UVP 24,95
12,99*

Braun
Beige
Schwarz

Sherpa-Fleecejacke für Damen
• 100% Polyester • Warme und weiche Sherpa-Fleece-Qualität • Leicht tailliert
• Mit Antipilling- und Antistatik-Ausrüstung • Größen S (36/38) - XL (48/50)
je Jacke

9,99*

Grün
Blau
Grau-Melange

*Keine Mitnahmegarantie! Sofern der Artikel in unserer Filiale nicht vorhanden ist, können Sie diesen direkt in der Filiale innerhalb von 2 Tagen ab o.g. Werbebeginn bestellen und zwar ohne Kaufzwang oder Sie wenden sich bezüglich kurzfristiger Lieferbarkeit an www.norma-online.de/aktionsartikel. Es ist nicht ausgeschlossen, dass Sie einzelne Artikel zu Beginn der Werbeaktion unerwartet und ausnahmsweise in einer Filiale nicht vorfinden. Wir helfen Ihnen gerne weiter. Schuhe und Textilien teilweise nicht in allen Größen erhältlich. Alle Preise in Euro. Bei Druckfehlern keine Haftung. **Gültig für Nutzer der NORMA Plus App. Nur in der Filiale einlösbar. Es gelten die Bedingungen in der NORMA Plus App. + Öffnungszeiten können variieren.

Artikel mit „Auch online“ sind ab sofort in dieser oder anderer Ausführung unter www.norma24.de/bestellbar (Preis inkl. MwSt., zzgl. Versandkosten)

STARTSCHUSS 2026 Feuerwerk der Superlative
HIER GEHTS ZU UNSEREN FEUERWERKS-ANGEBOTEN

VERKAUFSSTART Montag, 29.12.

Silvester-Feuerwerks-Verkauf ab 18 Jahren!

NORMA
www.norma-online.de

