

Tabellen

# Arbeitsmarkt im Fokus (Monatszahlen)

Saarland und Kreise

September 2021



Inhaltsverzeichnis

1. Zusammenfassung	<a href="#">1</a>	Tabelle	-Bundesländer	<a href="#">18</a>
2. Unterbeschäftigung		Tabelle	-Arbeitslosenquoten	<a href="#">19</a>
Übersicht	<a href="#">2</a>	3.4 Stock Flow		
Diagramm	<a href="#">3</a>	Diagramm		<a href="#">20</a>
Zeitreihe	<a href="#">4</a>	3.5 Bewegungsdaten		
3. Arbeitslosigkeit		Übersicht		<a href="#">21</a>
3.1 Arbeitslose		Zugang		<a href="#">22</a>
Diagramm	<a href="#">5</a>	Abgang		<a href="#">23</a>
Tabelle	<a href="#">6</a>	3.6 Kreise und kreisfreie Städte		
3.2 Ausgewählte Personengruppen		Karte		<a href="#">24</a>
Männer, Frauen		Diagramm		<a href="#">25</a>
Diagramm	<a href="#">7</a>	Tabelle		<a href="#">26</a>
Tabelle	<a href="#">8</a>	4. Sozialversicherungspflichtig Beschäftigte am Arbeitsort		
15 bis unter 25 Jahre, 15 bis unter 20 Jahre		Tabelle (hochgerechnete/gerundete Werte)		<a href="#">27</a>
Diagramm	<a href="#">9</a>	Diagramm		<a href="#">28</a>
Tabelle	<a href="#">10</a>	Tabelle		<a href="#">29</a>
50 Jahre und älter, 55 Jahre und älter		5. Gemeldete Arbeitsstellen		
Diagramm	<a href="#">11</a>	Diagramm		<a href="#">30</a>
Tabelle	<a href="#">12</a>	Tabelle		<a href="#">31</a>
Ausländer und Deutsche		6. Ausbildungsmarkt		
Diagramm	<a href="#">13</a>	Diagramm		<a href="#">32</a>
Tabelle	<a href="#">14</a>	Tabelle	-Zeitreihe	<a href="#">33</a>
Langzeitarbeitslose		Arbeitsstellen Erläuterung		<a href="#">34</a>
Tabelle und Diagramm	<a href="#">15</a>	Arbeitsmarkt Erläuterung		<a href="#">35</a>
3.3 Interregionaler Vergleich		Ausbildung Erläuterung		<a href="#">36</a>
Karte		Impressum		<a href="#">37</a>
-Arbeitsagenturen	<a href="#">16</a>			
Diagramm				
-Bundesländer	<a href="#">17</a>			

## 1. Zusammenfassung

Saarland  
Juni 2021 bis September 2021

Merkmal	2021				Veränderung gegenüber dem Vorjahresmonat (Quoten Vorjahreswerte)			
	Sep	Aug	Jul	Jun	Sep		Aug	Jul
					abs.	%		
<b>ARBEITSLOSE</b>								
- Bestand insgesamt	34.520	35.904	35.741	36.342	- 5.353	-13,4	-14,0	-14,0
dar.: 56,9 % Männer	19.651	20.125	20.431	20.857	- 3.624	-15,6	-16,6	-15,9
43,1 % Frauen	14.869	15.779	15.310	15.485	- 1.729	-10,4	-10,4	-11,3
7,2 % 15 bis unter 25 Jahre	2.485	2.814	2.722	2.561	- 1.184	-32,3	-28,9	-29,1
1,5 % dar.: 15 bis unter 20 Jahre	503	608	498	466	- 173	-25,6	-18,5	-29,7
35,0 % 50 Jahre und älter	12.086	12.333	12.368	12.682	- 669	-5,2	-5,9	-4,5
24,0 % dar.: 55 Jahre und älter	8.300	8.419	8.404	8.620	- 84	-1,0	-1,6	0,1
30,2 % Ausländer	10.431	10.662	10.702	11.071	- 1.424	-12,0	-14,1	-14,2
41,9 % Langzeitarbeitslose	14.458	14.600	14.658	14.943	1.295	9,8	11,9	16,0
31,8 % Rechtskreis SGB III	10.987	11.984	11.831	12.020	- 4.730	-30,1	-28,7	-27,4
68,2 % Rechtskreis SGB II	23.533	23.920	23.910	24.322	- 623	-2,6	-4,1	-5,3
<b>ARBEITSLOSENQUOTEN bezogen auf</b>								
- alle zivilen Erwerbspersonen <sup>1)</sup> insgesamt	6,5	6,8	6,7	6,9		7,5	7,8	7,8
Männer	7,0	7,1	7,2	7,4		8,1	8,5	8,5
Frauen	6,0	6,4	6,2	6,3		6,7	7,1	6,9
15 bis unter 25 Jahre	4,9	5,6	5,4	5,1		7,0	7,5	7,3
dar.: 15 bis unter 20 Jahre	4,1	5,0	4,1	3,8		5,0	5,5	5,2
50 bis unter 65 Jahre	6,0	6,2	6,2	6,3		6,4	6,6	6,5
dar.: 55 bis unter 65 Jahre	6,4	6,5	6,5	6,7		6,6	6,7	6,6
Ausländer	18,4	18,8	18,8	19,5		21,6	22,7	22,8
<b>UNTERBESCHÄFTIGUNG</b>								
-Arbeitslosigkeit im weiteren Sinne	39.743	41.253	41.253	41.833	- 5.581	-12,3	-12,4	-12,2
-Unterbeschäftigung im engeren Sinne	47.049	48.529	48.777	49.281	- 5.941	-11,2	-10,5	-10,0
-Unterbeschäftigung ohne Kurzarbeit	47.269	48.748	48.998	49.503	- 5.988	-11,2	-10,5	-10,0
Unterbeschäftigungsquote (ohne Kurzarbeit)	8,8	9,0	9,1	9,2		9,7	10,0	10,0
<b>GEMELDETE ARBEITSSTELLEN</b>								
- Zugang insgesamt	2.263	2.494	2.612	2.390	204	9,9	41,2	61,4
seit Jahresbeginn	20.028	17.765	15.271	12.659	4.822	31,7	35,1	34,2
- Bestand insgesamt	10.306	10.070	9.490	9.096	3.006	41,2	38,2	36,0
- darunter sofort zu besetzen	9.647	9.376	8.660	8.344	2.911	43,2	38,8	32,7

© Statistik der Bundesagentur für Arbeit

## 2. Unterbeschäftigung

Saarland

Juni 2021 bis September 2021

Komponenten der Unterbeschäftigung / Unterbeschäftigungsquoten	Bestand				Veränderung zum Vorjahresmonat <sup>1)</sup>			
	vorläufig			endgültig	September		Juni	
	September 21	August 21	Juli 21	Juni 21	absolut	in %	absolut	in %
	1	2	3	4	5	6	7	8
<b>Arbeitslose</b>	<b>34.520</b>	<b>35.904</b>	<b>35.741</b>	<b>36.342</b>	<b>-5.353</b>	<b>- 13,4</b>	<b>-4.014</b>	<b>- 9,9</b>
<b>+ Personen, die im weiteren Sinne arbeitslos sind</b>	5.223	5.349	5.512	5.491	-228	- 4,2	148	2,8
dav.: Aktivierung und berufliche Eingliederung (§ 46 SGB III)	2.158	2.282	2.427	2.533	-334	- 13,4	264	11,6
Sonderregelungen für Ältere (§ 53a Abs. 2 SGB II)	3.065	3.067	3.085	2.958	106	3,6	-116	- 3,8
<b>= Arbeitslosigkeit im weiteren Sinne</b>	<b>39.743</b>	<b>41.253</b>	<b>41.253</b>	<b>41.833</b>	<b>-5.581</b>	<b>- 12,3</b>	<b>-3.866</b>	<b>- 8,5</b>
<b>+ Personen, die nahe am Arbeitslosenstatus sind</b>	7.306	7.277	7.524	7.448	-360	- 4,7	149	2,0
dar.: Berufliche Weiterbildung inkl. Förderung behinderter Menschen	2.060	1.960	2.033	2.224	-79	- 3,7	185	9,1
Fremdförderung	1.828	1.777	1.868	1.754	-170	- 8,5	-339	- 16,2
Arbeitsgelegenheiten	1.705	1.722	1.725	1.771	-17	- 1,0	96	5,7
Förderung von Arbeitsverhältnissen	-	-	-	-	-10	- 100,0	-15	- 100,0
Beschäftigungszuschuss	11	11	11	12	-2	- 15,4	-4	- 25,0
Teilhabe am Arbeitsmarkt	943	940	939	926	34	3,7	56	6,4
Kurzfristige Arbeitsunfähigkeit	759	866	948	761	-116	- 13,3	170	28,8
<b>= Unterbeschäftigung im engeren Sinne</b>	<b>47.049</b>	<b>48.529</b>	<b>48.777</b>	<b>49.281</b>	<b>-5.941</b>	<b>- 11,2</b>	<b>-3.717</b>	<b>- 7,0</b>
<b>+ Personen, die fern vom Arbeitslosenstatus sind, in Maßnahmen, die gesamtwirtschaftlich entlasten</b>	220	219	221	222	-47	- 17,6	-37	- 14,3
dav.: Gründungszuschuss	216	216	217	219	-46	- 17,6	-36	- 14,1
Einstiegsgeld - Variante: Selbständigkeit	4	3	4	3	-1	- 20,0	-1	- 25,0
<b>= Unterbeschäftigung (ohne Kurzarbeit)</b>	<b>47.269</b>	<b>48.748</b>	<b>48.998</b>	<b>49.503</b>	<b>-5.988</b>	<b>- 11,2</b>	<b>-3.754</b>	<b>- 7,0</b>
<b>Unterbeschäftigungsquote (ohne Kurzarbeit)</b>	<b>8,8</b>	<b>9,0</b>	<b>9,1</b>	<b>9,2</b>	<b>9,7</b>		<b>9,7</b>	
<b>Anteil der Arbeitslosigkeit an der Unterbeschäftigung</b>	<b>73,0</b>	<b>73,7</b>	<b>72,9</b>	<b>73,4</b>	<b>74,9</b>		<b>75,8</b>	

1) Bei Quoten und Anteilen werden die entsprechenden Vorjahreswerte ausgewiesen.

Datenrevisionen können zu Abweichungen gegenüber Auswertungen mit früherem Erstellungsdatum führen.

Methodische Hinweise zur Unterbeschäftigung finden Sie im Internet unter:

[http://statistik.arbeitsagentur.de/nn\\_280842/Statistischer-Content/Grundlagen/Methodische-Hinweise/AST-MethHinweise/Arbeitslosigkeit-und-Unterbeschaeftigung.html](http://statistik.arbeitsagentur.de/nn_280842/Statistischer-Content/Grundlagen/Methodische-Hinweise/AST-MethHinweise/Arbeitslosigkeit-und-Unterbeschaeftigung.html)

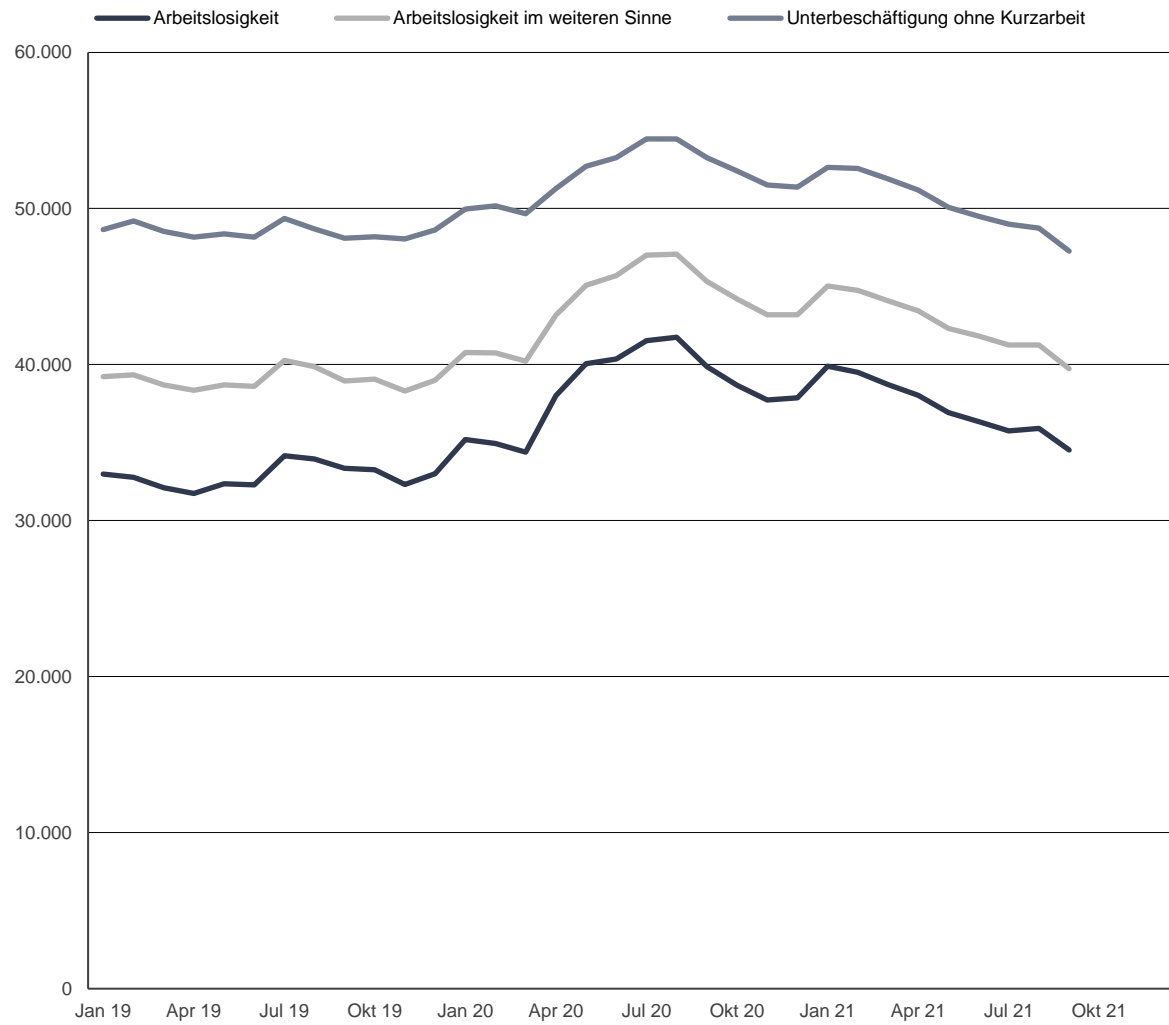
\*) Aus Datenschutzgründen und Gründen der statistischen Geheimhaltung werden Zahlenwerte von 1 oder 2 und Daten, aus denen rechnerisch auf einen solchen Zahlenwert geschlossen werden kann, anonymisiert.

## 2. Unterbeschäftigung

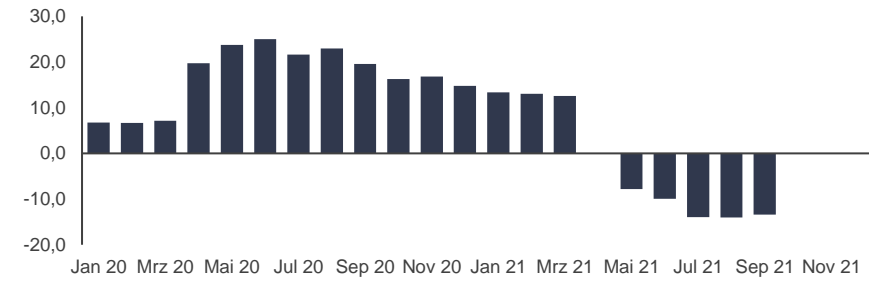
### Bestand und Veränderung zum Vorjahr in Prozent<sup>1)</sup>

Saarland

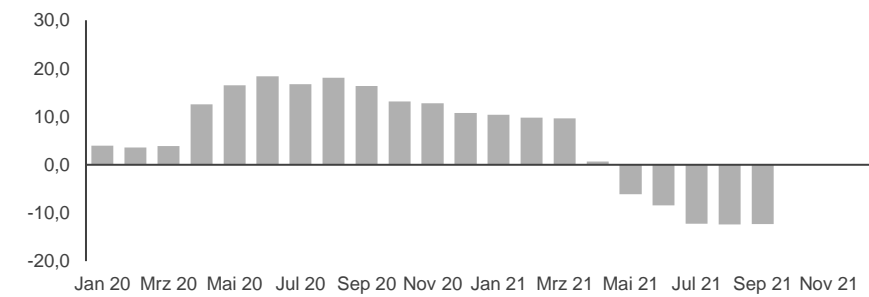
Zeitreihe



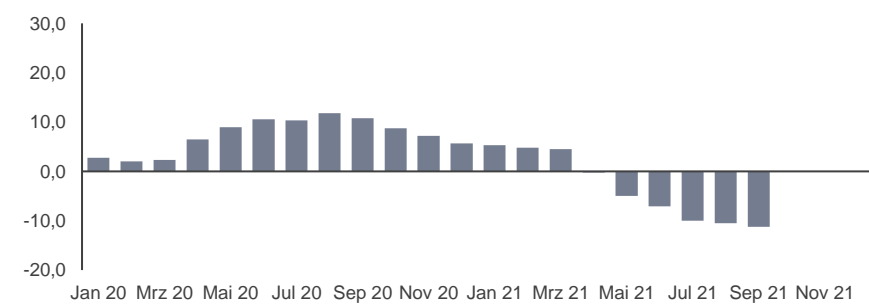
Arbeitslosigkeit



Arbeitslosigkeit im weiteren Sinne



Unterbeschäftigung ohne Kurzarbeit



© Statistik der Bundesagentur für Arbeit

1) vorläufige Daten in den letzten 3 Monaten bei der Arbeitslosigkeit im weiteren Sinne und der Unterbeschäftigung ohne Kurzarbeit

## 2. Unterbeschäftigung

Saarland  
Zeitreihe

Berichtsmonate	Arbeitslosigkeit registriert nach § 16 SGB III			Arbeitslosigkeit im weiteren Sinne <sup>1)</sup>			Unterbeschäftigung im engeren Sinne <sup>1)</sup>			Unterbeschäftigung ohne Kurzarbeit <sup>1)</sup>			Unterbeschäftigung mit Kurzarbeit <sup>1)</sup>		
	Insgesamt	Veränderung zum Vorjahr		Insgesamt	Veränderung zum Vorjahr		Insgesamt	Veränderung zum Vorjahr		Insgesamt	Veränderung zum Vorjahr		Insgesamt	Veränderung zum Vorjahr	
		abs.	in %		abs.	in %		abs.	in %		abs.	in %		abs.	in %
	1	2	3	4	5	6	7	8	9	10	11	12	13	14	15
JD 2019	32.854			39.033			48.251			48.508			49.230		
JD 2020	38.364			43.806			51.784			52.043			66.854		
Jan 2020	35.196	2.214	6,7	40.777	1.555	4,0	49.728	1.351	2,8	49.970	1.331	2,7	52.277	1.973	3,9
Feb 2020	34.944	2.174	6,6	40.754	1.425	3,6	49.931	1.012	2,1	50.180	984	2,0	52.383	2.053	4,1
Mrz 2020	34.382	2.288	7,1	40.212	1.506	3,9	49.416	1.155	2,4	49.664	1.136	2,3	63.724	14.300	28,9
Apr 2020	38.000	6.262	19,7	43.168	4.815	12,6	51.035	3.135	6,5	51.280	3.118	6,5	93.534	45.074	93,0
Mai 2020	40.056	7.691	23,8	45.079	6.380	16,5	52.461	4.339	9,0	52.710	4.331	9,0	84.154	35.484	72,9
Jun 2020	40.356	8.069	25,0	45.699	7.093	18,4	52.998	5.083	10,6	53.257	5.083	10,6	73.211	24.778	51,2
Jul 2020	41.538	7.393	21,7	47.011	6.738	16,7	54.195	5.085	10,4	54.460	5.102	10,3	70.379	20.713	41,7
Aug 2020	41.750	7.796	23,0	47.073	7.196	18,0	54.206	5.754	11,9	54.456	5.749	11,8	64.889	15.847	32,3
Sep 2020	39.873	6.530	19,6	45.324	6.368	16,3	52.990	5.162	10,8	53.257	5.170	10,8	61.388	12.607	25,8
Okt 2020	38.680	5.420	16,3	44.195	5.127	13,1	52.103	4.171	8,7	52.396	4.208	8,7	59.408	10.409	21,2
Nov 2020	37.737	5.428	16,8	43.185	4.883	12,7	51.225	3.435	7,2	51.504	3.461	7,2	62.275	13.527	27,7
Dez 2020	37.860	4.864	14,7	43.193	4.191	10,7	51.114	2.712	5,6	51.379	2.744	5,6	64.623	14.726	29,5
Jan 2021	39.896	4.700	13,4	45.021	4.244	10,4	52.388	2.660	5,3	52.637	2.667	5,3	75.580	23.303	44,6
Feb 2021	39.496	4.552	13,0	44.755	4.001	9,8	52.316	2.385	4,8	52.571	2.391	4,8	76.212	23.829	45,5
Mrz 2021	38.718	4.336	12,6	44.095	3.883	9,7	51.652	2.236	4,5	51.900	2.236	4,5	67.587	3.863	6,1
Apr 2021	38.016	16	0,0	43.449	281	0,7	50.950	-85	-0,2	51.179	-101	-0,2	...	...	...
Mai 2021	36.913	-3.143	-7,8	42.324	-2.755	-6,1	49.866	-2.595	-4,9	50.086	-2.624	-5,0	...	...	...
Jun 2021	36.342	-4.014	-9,9	41.833	-3.866	-8,5	49.281	-3.717	-7,0	49.503	-3.754	-7,0	...	...	...
Jul 2021	35.741	-5.797	-14,0	41.253	-5.758	-12,2	48.777	-5.418	-10,0	48.998	-5.462	-10,0	...	...	...
Aug 2021	35.904	-5.846	-14,0	41.253	-5.820	-12,4	48.529	-5.677	-10,5	48.748	-5.708	-10,5	...	...	...
Sep 2021	34.520	-5.353	-13,4	39.743	-5.581	-12,3	47.049	-5.941	-11,2	47.269	-5.988	-11,2	...	...	...
Okt 2021															
Nov 2021															
Dez 2021															

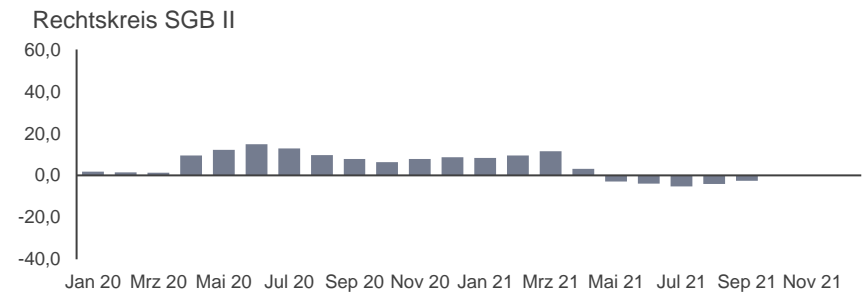
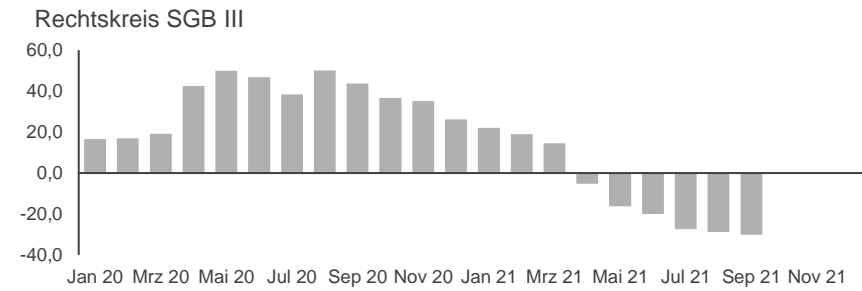
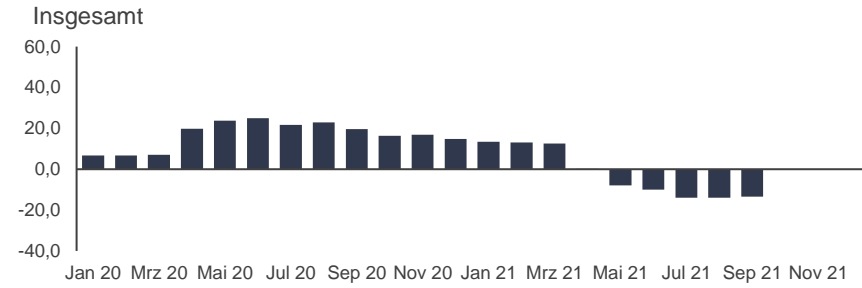
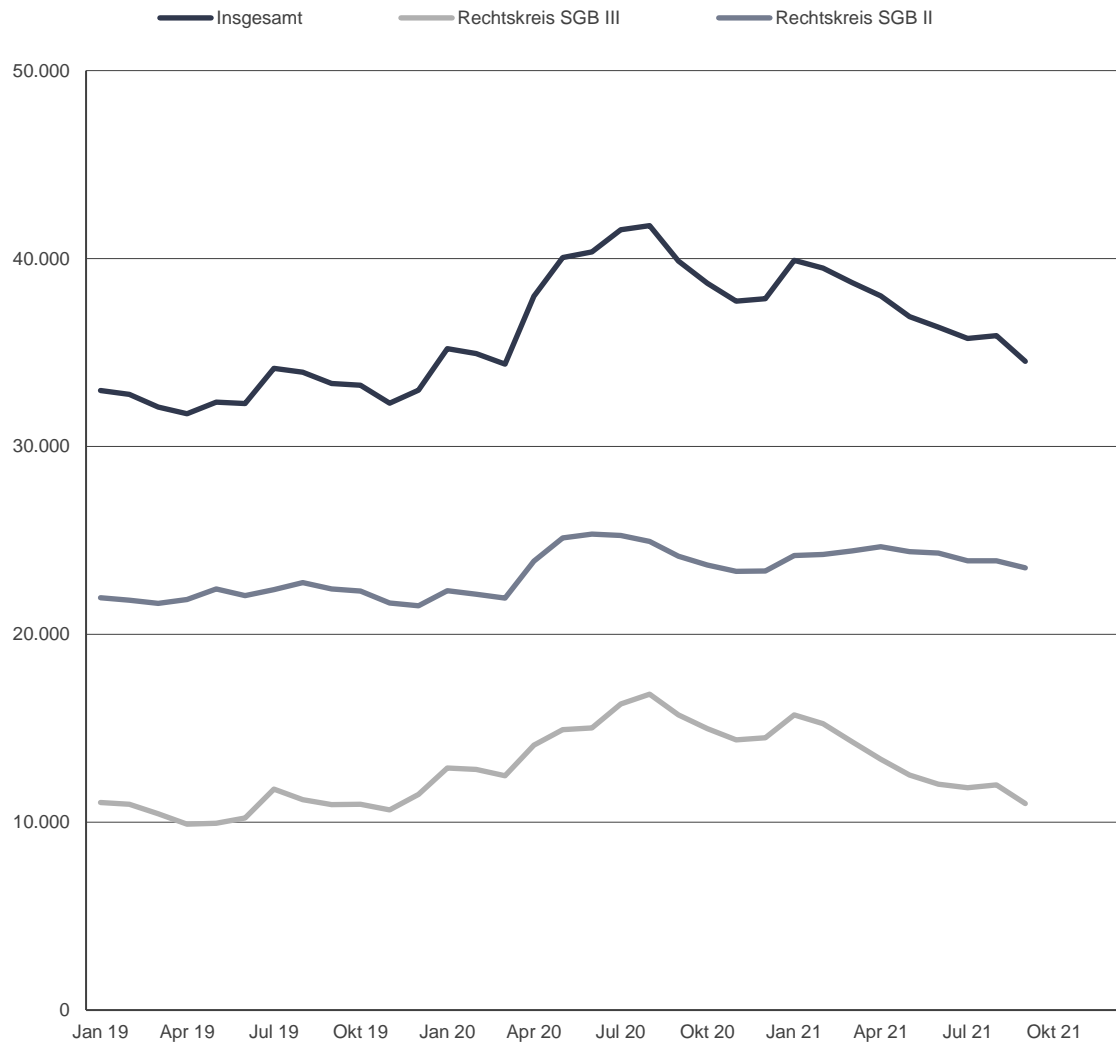
1) vorläufige Daten in den letzten 3 Monaten

© Statistik der Bundesagentur für Arbeit

**3.1 Arbeitslose**

**Bestand und Vorjahresveränderung in Prozent**

Saarland  
Zeitreihe



### 3.1 Arbeitslose

#### Bestand nach Rechtskreis

Saarland

Zeitreihe

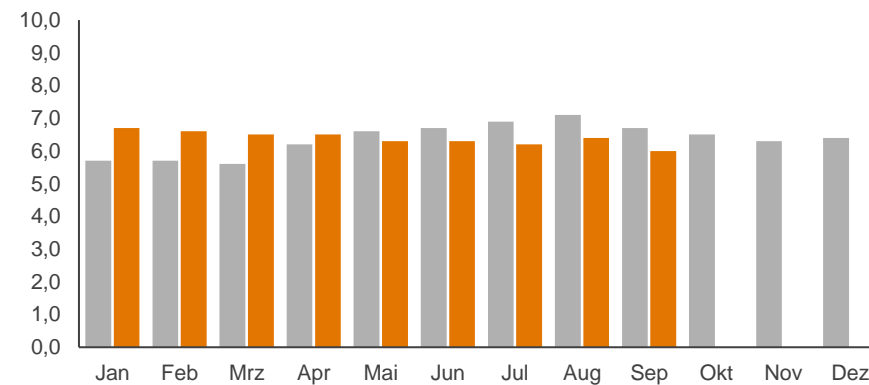
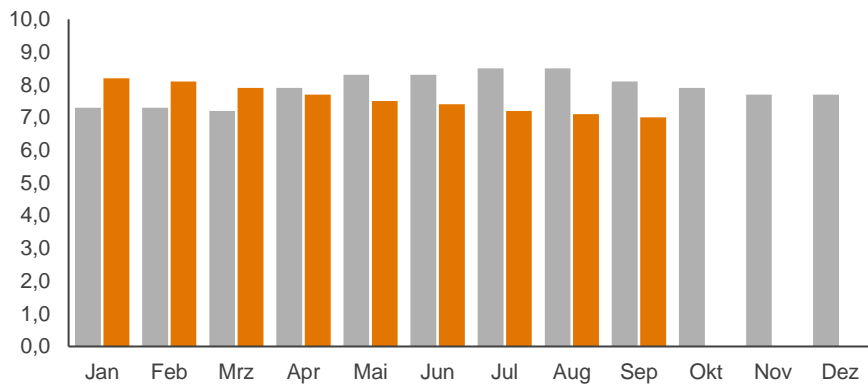
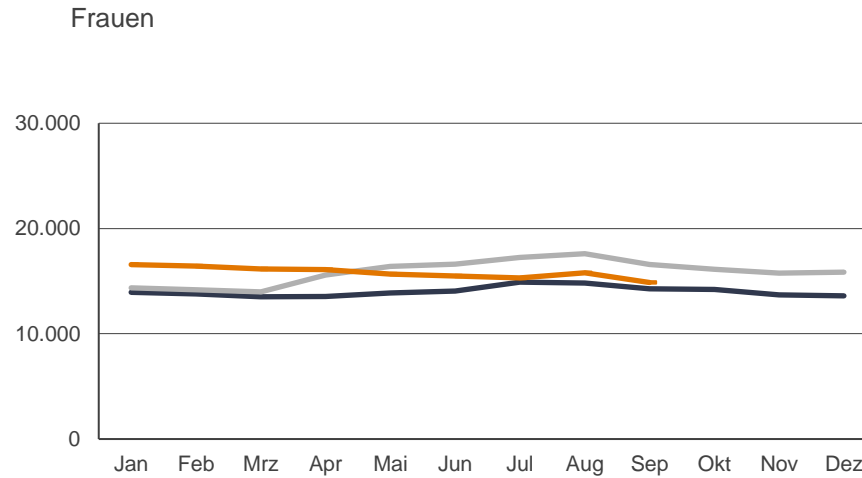
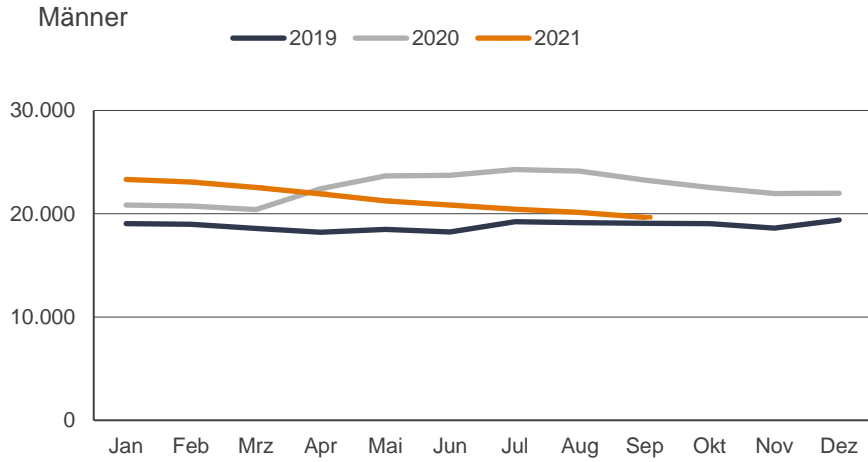
Berichtsmonate	Insgesamt					SGB III					SGB II					Anteil an insgesamt in %	
	Anzahl	Veränderung zum				Anzahl	Veränderung zum				Anzahl	Veränderung zum					
		Vormonat		Vorjahr			Vormonat		Vorjahr			Vormonat		Vorjahr			
		abs.	in %	abs.	in %		abs.	in %	abs.	in %		abs.	in %	abs.	in %	SGB III	SGB II
1	2	3	4	5	6	7	8	9	10	11	12	13	14	15	16	17	
JD 2019	32.854					10.792					22.061						
JD 2020	38.364					14.572					23.792						
Jan 2020	35.196	2.200	6,7	2.214	6,7	12.874	1.396	12,2	1.835	16,6	22.322	804	3,7	379	1,7	36,6	63,4
Feb 2020	34.944	-252	-0,7	2.174	6,6	12.807	-67	-0,5	1.854	16,9	22.137	-185	-0,8	320	1,5	36,7	63,3
Mrz 2020	34.382	-562	-1,6	2.288	7,1	12.464	-343	-2,7	2.007	19,2	21.918	-219	-1,0	281	1,3	36,3	63,7
Apr 2020	38.000	3.618	10,5	6.262	19,7	14.098	1.634	13,1	4.204	42,5	23.902	1.984	9,1	2.058	9,4	37,1	62,9
Mai 2020	40.056	2.056	5,4	7.691	23,8	14.923	825	5,9	4.972	50,0	25.133	1.231	5,2	2.719	12,1	37,3	62,7
Jun 2020	40.356	300	0,7	8.069	25,0	15.024	101	0,7	4.791	46,8	25.332	199	0,8	3.278	14,9	37,2	62,8
Jul 2020	41.538	1.182	2,9	7.393	21,7	16.287	1.263	8,4	4.521	38,4	25.251	-81	-0,3	2.872	12,8	39,2	60,8
Aug 2020	41.750	212	0,5	7.796	23,0	16.813	526	3,2	5.616	50,2	24.937	-314	-1,2	2.180	9,6	40,3	59,7
Sep 2020	39.873	-1.877	-4,5	6.530	19,6	15.717	-1.096	-6,5	4.788	43,8	24.156	-781	-3,1	1.742	7,8	39,4	60,6
Okt 2020	38.680	-1.193	-3,0	5.420	16,3	14.989	-728	-4,6	4.026	36,7	23.691	-465	-1,9	1.394	6,3	38,8	61,2
Nov 2020	37.737	-943	-2,4	5.428	16,8	14.387	-602	-4,0	3.740	35,1	23.350	-341	-1,4	1.688	7,8	38,1	61,9
Dez 2020	37.860	123	0,3	4.864	14,7	14.484	97	0,7	3.006	26,2	23.376	26	0,1	1.858	8,6	38,3	61,7
Jan 2021	39.896	2.036	5,4	4.700	13,4	15.710	1.226	8,5	2.836	22,0	24.186	810	3,5	1.864	8,4	39,4	60,6
Feb 2021	39.496	-400	-1,0	4.552	13,0	15.247	-463	-2,9	2.440	19,1	24.249	63	0,3	2.112	9,5	38,6	61,4
Mrz 2021	38.718	-778	-2,0	4.336	12,6	14.281	-966	-6,3	1.817	14,6	24.437	188	0,8	2.519	11,5	36,9	63,1
Apr 2021	38.016	-702	-1,8	16	0,0	13.351	-930	-6,5	-747	-5,3	24.665	228	0,9	763	3,2	35,1	64,9
Mai 2021	36.913	-1.103	-2,9	-3.143	-7,8	12.512	-839	-6,3	-2.411	-16,2	24.401	-264	-1,1	-732	-2,9	33,9	66,1
Jun 2021	36.342	-571	-1,5	-4.014	-9,9	12.020	-492	-3,9	-3.004	-20,0	24.322	-79	-0,3	-1.010	-4,0	33,1	66,9
Jul 2021	35.741	-601	-1,7	-5.797	-14,0	11.831	-189	-1,6	-4.456	-27,4	23.910	-412	-1,7	-1.341	-5,3	33,1	66,9
Aug 2021	35.904	163	0,5	-5.846	-14,0	11.984	153	1,3	-4.829	-28,7	23.920	10	0,0	-1.017	-4,1	33,4	66,6
Sep 2021	34.520	-1.384	-3,9	-5.353	-13,4	10.987	-997	-8,3	-4.730	-30,1	23.533	-387	-1,6	-623	-2,6	31,8	68,2
Okt 2021																	
Nov 2021																	
Dez 2021																	

### 3.2 Ausgewählte Personengruppen

#### Bestand an Arbeitslosen und Arbeitslosenquote (bezogen auf alle zivilen Erwerbspersonen)

Saarland

Zeitreihe



### 3.2 Ausgewählte Personengruppen

#### Bestand an Arbeitslosen

Saarland

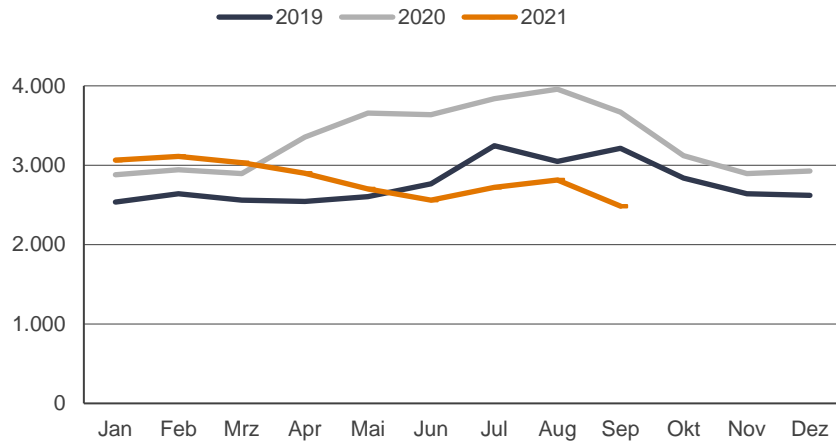
Zeitreihe

Berichtsmonate	Insgesamt					SGB III					SGB II					Anteil an insgesamt in %	
	Anzahl	Veränderung zum				Anzahl	Veränderung zum				Anzahl	Veränderung zum				SGB III	SGB II
		Vormonat		Vorjahr			Vormonat		Vorjahr			Vormonat		Vorjahr			
		abs.	in %	abs.	in %		abs.	in %	abs.	in %		abs.	in %	abs.	in %		
1	2	3	4	5	6	7	8	9	10	11	12	13	14	15	16	17	
	<b>Männer</b>																
JD 2020	22.502					8.954					13.548						
Sep 2020	23.275	-867	-3,6	4.201	22,0	9.576	-430	-4,3	3.153	49,1	13.699	-437	-3,1	1.048	8,3	41,1	58,9
Okt 2020	22.552	-723	-3,1	3.515	18,5	9.129	-447	-4,7	2.657	41,1	13.423	-276	-2,0	858	6,8	40,5	59,5
Nov 2020	21.966	-586	-2,6	3.349	18,0	8.669	-460	-5,0	2.315	36,4	13.297	-126	-0,9	1.034	8,4	39,5	60,5
Dez 2020	21.995	29	0,1	2.600	13,4	8.767	98	1,1	1.610	22,5	13.228	-69	-0,5	990	8,1	39,9	60,1
Jan 2021	23.326	1.331	6,1	2.496	12,0	9.569	802	9,1	1.413	17,3	13.757	529	4,0	1.083	8,5	41,0	59,0
Feb 2021	23.075	-251	-1,1	2.318	11,2	9.287	-282	-2,9	1.149	14,1	13.788	31	0,2	1.169	9,3	40,2	59,8
Mrz 2021	22.551	-524	-2,3	2.149	10,5	8.594	-693	-7,5	723	9,2	13.957	169	1,2	1.426	11,4	38,1	61,9
Apr 2021	21.927	-624	-2,8	-491	-2,2	7.885	-709	-8,2	-856	-9,8	14.042	85	0,6	365	2,7	36,0	64,0
Mai 2021	21.233	-694	-3,2	-2.435	-10,3	7.374	-511	-6,5	-1.870	-20,2	13.859	-183	-1,3	-565	-3,9	34,7	65,3
Jun 2021	20.857	-376	-1,8	-2.877	-12,1	7.020	-354	-4,8	-2.216	-24,0	13.837	-22	-0,2	-661	-4,6	33,7	66,3
Jul 2021	20.431	-426	-2,0	-3.854	-15,9	6.842	-178	-2,5	-3.071	-31,0	13.589	-248	-1,8	-783	-5,4	33,5	66,5
Aug 2021	20.125	-306	-1,5	-4.017	-16,6	6.671	-171	-2,5	-3.335	-33,3	13.454	-135	-1,0	-682	-4,8	33,1	66,9
Sep 2021	19.651	-474	-2,4	-3.624	-15,6	6.354	-317	-4,8	-3.222	-33,6	13.297	-157	-1,2	-402	-2,9	32,3	67,7
	<b>Frauen</b>																
JD 2020	15.862					5.618					10.244						
Sep 2020	16.598	-1.010	-5,7	2.329	16,3	6.141	-666	-9,8	1.635	36,3	10.457	-344	-3,2	694	7,1	37,0	63,0
Okt 2020	16.128	-470	-2,8	1.905	13,4	5.860	-281	-4,6	1.369	30,5	10.268	-189	-1,8	536	5,5	36,3	63,7
Nov 2020	15.771	-357	-2,2	2.079	15,2	5.718	-142	-2,4	1.425	33,2	10.053	-215	-2,1	654	7,0	36,3	63,7
Dez 2020	15.865	94	0,6	2.264	16,6	5.717	-1	0,0	1.396	32,3	10.148	95	0,9	868	9,4	36,0	64,0
Jan 2021	16.570	705	4,4	2.204	15,3	6.141	424	7,4	1.423	30,2	10.429	281	2,8	781	8,1	37,1	62,9
Feb 2021	16.421	-149	-0,9	2.234	15,7	5.960	-181	-2,9	1.291	27,7	10.461	32	0,3	943	9,9	36,3	63,7
Mrz 2021	16.167	-254	-1,5	2.187	15,6	5.687	-273	-4,6	1.094	23,8	10.480	19	0,2	1.093	11,6	35,2	64,8
Apr 2021	16.089	-78	-0,5	507	3,3	5.466	-221	-3,9	109	2,0	10.623	143	1,4	398	3,9	34,0	66,0
Mai 2021	15.680	-409	-2,5	-708	-4,3	5.138	-328	-6,0	-541	-9,5	10.542	-81	-0,8	-167	-1,6	32,8	67,2
Jun 2021	15.485	-195	-1,2	-1.137	-6,8	5.000	-138	-2,7	-788	-13,6	10.485	-57	-0,5	-349	-3,2	32,3	67,7
Jul 2021	15.310	-175	-1,1	-1.943	-11,3	4.989	-11	-0,2	-1.385	-21,7	10.321	-164	-1,6	-558	-5,1	32,6	67,4
Aug 2021	15.779	469	3,1	-1.829	-10,4	5.313	324	6,5	-1.494	-21,9	10.466	145	1,4	-335	-3,1	33,7	66,3
Sep 2021	14.869	-910	-5,8	-1.729	-10,4	4.633	-680	-12,8	-1.508	-24,6	10.236	-230	-2,2	-221	-2,1	31,2	68,8

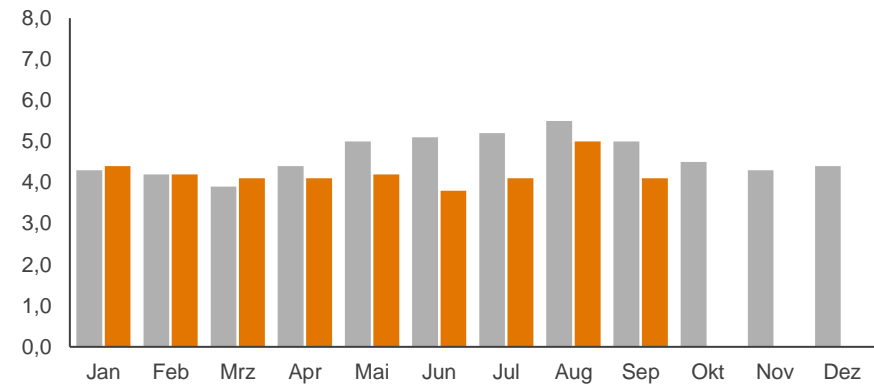
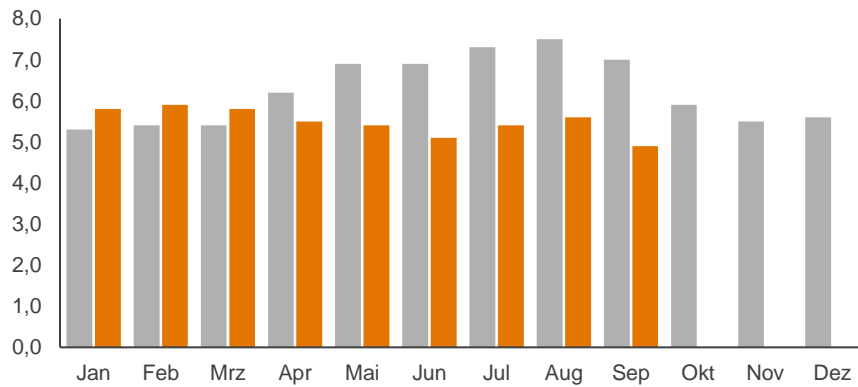
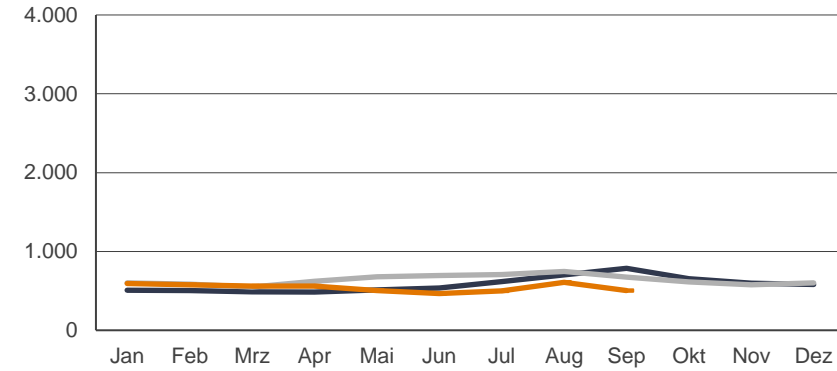
### 3.2 Ausgewählte Personengruppen Bestand an Arbeitslosen und Arbeitslosenquote (bezogen auf alle zivilen Erwerbspersonen)

Saarland  
Zeitreihe

15 bis unter 25 Jahre



15 bis unter 20 Jahre



© Statistik der Bundesagentur für Arbeit

### 3.2 Ausgewählte Personengruppen Bestand an Arbeitslosen

Saarland  
Zeitreihe

Zeit	Insgesamt					SGB III					SGB II					Anteil an insgesamt	
	Anzahl	Veränderung zum				Anzahl	Veränderung zum				Anzahl	Veränderung zum				in %	
		Vormonat		Vorjahr			Vormonat		Vorjahr			Vormonat		Vorjahr		SGB III	SGB II
		abs.	in %	abs.	in %		abs.	in %	abs.	in %		abs.	in %	abs.	in %		
1	2	3	4	5	6	7	8	9	10	11	12	13	14	15	16	17	
<b>15 bis unter 25 Jahre</b>																	
JD 2020	3.314					1.619					1.695						
Sep 2020	3.669	-289	-7,3	456	14,2	1.875	-239	-11,3	597	46,7	1.794	-50	-2,7	-141	-7,3	51,1	48,9
Okt 2020	3.122	-547	-14,9	284	10,0	1.539	-336	-17,9	375	32,2	1.583	-211	-11,8	-91	-5,4	49,3	50,7
Nov 2020	2.893	-229	-7,3	251	9,5	1.403	-136	-8,8	332	31,0	1.490	-93	-5,9	-81	-5,2	48,5	51,5
Dez 2020	2.929	36	1,2	308	11,8	1.416	13	0,9	316	28,7	1.513	23	1,5	-8	-0,5	48,3	51,7
Jan 2021	3.065	136	4,6	185	6,4	1.562	146	10,3	303	24,1	1.503	-10	-0,7	-118	-7,3	51,0	49,0
Feb 2021	3.111	46	1,5	168	5,7	1.651	89	5,7	290	21,3	1.460	-43	-2,9	-122	-7,7	53,1	46,9
Mrz 2021	3.032	-79	-2,5	139	4,8	1.568	-83	-5,0	233	17,5	1.464	4	0,3	-94	-6,0	51,7	48,3
Apr 2021	2.899	-133	-4,4	-454	-13,5	1.399	-169	-10,8	-228	-14,0	1.500	36	2,5	-226	-13,1	48,3	51,7
Mai 2021	2.700	-199	-6,9	-957	-26,2	1.273	-126	-9,0	-456	-26,4	1.427	-73	-4,9	-501	-26,0	47,1	52,9
Jun 2021	2.561	-139	-5,1	-1.076	-29,6	1.188	-85	-6,7	-568	-32,3	1.373	-54	-3,8	-508	-27,0	46,4	53,6
Jul 2021	2.722	161	6,3	-1.116	-29,1	1.348	160	13,5	-669	-33,2	1.374	1	0,1	-447	-24,5	49,5	50,5
Aug 2021	2.814	92	3,4	-1.144	-28,9	1.318	-30	-2,2	-796	-37,7	1.496	122	8,9	-348	-18,9	46,8	53,2
Sep 2021	2.485	-329	-11,7	-1.184	-32,3	1.039	-279	-21,2	-836	-44,6	1.446	-50	-3,3	-348	-19,4	41,8	58,2
<b>15 bis unter 20 Jahre</b>																	
JD 2020	638					216					422						
Sep 2020	676	-70	-9,4	-110	-14,0	223	-42	-15,8	20	9,9	453	-28	-5,8	-130	-22,3	33,0	67,0
Okt 2020	613	-63	-9,3	-43	-6,6	183	-40	-17,9	17	10,2	430	-23	-5,1	-60	-12,2	29,9	70,1
Nov 2020	579	-34	-5,5	-19	-3,2	189	6	3,3	31	19,6	390	-40	-9,3	-50	-11,4	32,6	67,4
Dez 2020	602	23	4,0	21	3,6	202	13	6,9	43	27,0	400	10	2,6	-22	-5,2	33,6	66,4
Jan 2021	592	-10	-1,7	-8	-1,3	206	4	2,0	17	9,0	386	-14	-3,5	-25	-6,1	34,8	65,2
Feb 2021	575	-17	-2,9	-10	-1,7	222	16	7,8	28	14,4	353	-33	-8,5	-38	-9,7	38,6	61,4
Mrz 2021	559	-16	-2,8	10	1,8	209	-13	-5,9	28	15,5	350	-3	-0,8	-18	-4,9	37,4	62,6
Apr 2021	560	1	0,2	-61	-9,8	207	-2	-1,0	-26	-11,2	353	3	0,9	-35	-9,0	37,0	63,0
Mai 2021	505	-55	-9,8	-174	-25,6	181	-26	-12,6	-49	-21,3	324	-29	-8,2	-125	-27,8	35,8	64,2
Jun 2021	466	-39	-7,7	-229	-32,9	177	-4	-2,2	-53	-23,0	289	-35	-10,8	-176	-37,8	38,0	62,0
Jul 2021	498	32	6,9	-210	-29,7	193	16	9,0	-76	-28,3	305	16	5,5	-134	-30,5	38,8	61,2
Aug 2021	608	110	22,1	-138	-18,5	198	5	2,6	-67	-25,3	410	105	34,4	-71	-14,8	32,6	67,4
Sep 2021	503	-105	-17,3	-173	-25,6	140	-58	-29,3	-83	-37,2	363	-47	-11,5	-90	-19,9	27,8	72,2

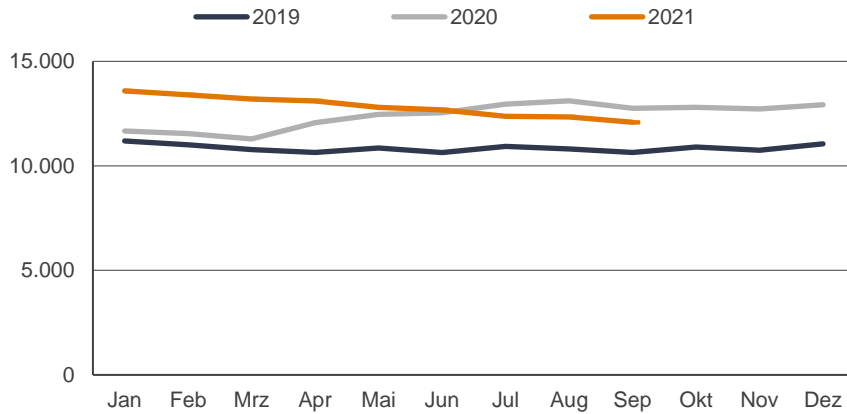
### 3.2 Ausgewählte Personengruppen

#### Bestand an Arbeitslosen und Arbeitslosenquote (bezogen auf alle zivilen Erwerbspersonen)

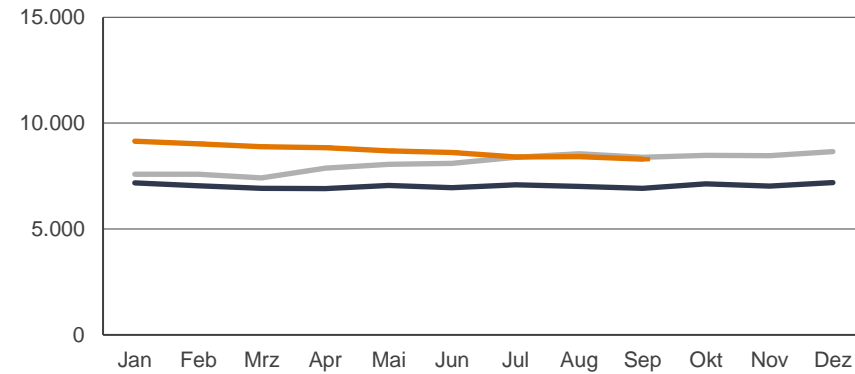
Saarland

Zeitreihe

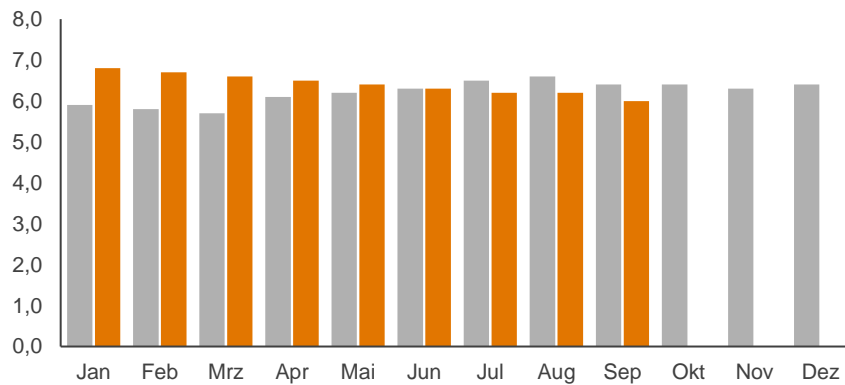
50 Jahre und älter



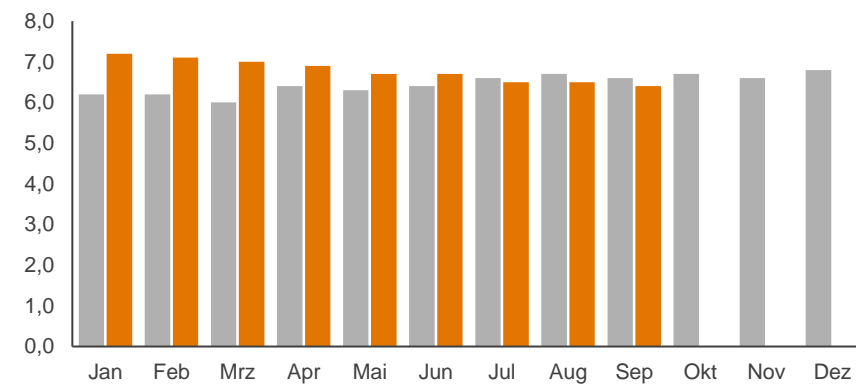
55 Jahre und älter



50 bis unter 65 Jahre



55 bis unter 65 Jahre



### 3.2 Ausgewählte Personengruppen

#### Bestand an Arbeitslosen

Saarland

Zeitreihe

Berichtsmonate	Insgesamt					SGB III					SGB II					Anteil an insgesamt in %	
	Anzahl	Veränderung zum				Anzahl	Veränderung zum				Anzahl	Veränderung zum				SGB III	SGB II
		Vormonat		Vorjahr			Vormonat		Vorjahr			Vormonat		Vorjahr			
		abs.	in %	abs.	in %		abs.	in %	abs.	in %		abs.	in %	abs.	in %		
1	2	3	4	5	6	7	8	9	10	11	12	13	14	15	16	17	
<b>50 Jahre und älter</b>																	
JD 2020	12.402					5.911					6.490						
Sep 2020	12.755	-356	-2,7	2.117	19,9	6.217	-189	-3,0	1.653	36,2	6.538	-167	-2,5	464	7,6	48,7	51,3
Okt 2020	12.797	42	0,3	1.896	17,4	6.273	56	0,9	1.530	32,3	6.524	-14	-0,2	366	5,9	49,0	51,0
Nov 2020	12.720	-77	-0,6	1.965	18,3	6.222	-51	-0,8	1.521	32,4	6.498	-26	-0,4	444	7,3	48,9	51,1
Dez 2020	12.920	200	1,6	1.869	16,9	6.339	117	1,9	1.290	25,5	6.581	83	1,3	579	9,6	49,1	50,9
Jan 2021	13.586	666	5,2	1.920	16,5	6.767	428	6,8	1.294	23,6	6.819	238	3,6	626	10,1	49,8	50,2
Feb 2021	13.398	-188	-1,4	1.849	16,0	6.603	-164	-2,4	1.167	21,5	6.795	-24	-0,4	682	11,2	49,3	50,7
Mrz 2021	13.205	-193	-1,4	1.916	17,0	6.336	-267	-4,0	1.084	20,6	6.869	74	1,1	832	13,8	48,0	52,0
Apr 2021	13.098	-107	-0,8	1.039	8,6	6.095	-241	-3,8	544	9,8	7.003	134	2,0	495	7,6	46,5	53,5
Mai 2021	12.793	-305	-2,3	325	2,6	5.863	-232	-3,8	89	1,5	6.930	-73	-1,0	236	3,5	45,8	54,2
Jun 2021	12.682	-111	-0,9	147	1,2	5.777	-86	-1,5	-5	-0,1	6.905	-25	-0,4	152	2,3	45,6	54,4
Jul 2021	12.368	-314	-2,5	-582	-4,5	5.611	-166	-2,9	-599	-9,6	6.757	-148	-2,1	17	0,3	45,4	54,6
Aug 2021	12.333	-35	-0,3	-778	-5,9	5.642	31	0,6	-764	-11,9	6.691	-66	-1,0	-14	-0,2	45,7	54,3
Sep 2021	12.086	-247	-2,0	-669	-5,2	5.430	-212	-3,8	-787	-12,7	6.656	-35	-0,5	118	1,8	44,9	55,1
<b>55 Jahre und älter</b>																	
JD 2020	8.128					4.471					3.657						
Sep 2020	8.384	-169	-2,0	1.456	21,0	4.726	-95	-2,0	1.245	35,8	3.658	-74	-2,0	211	6,1	56,4	43,6
Okt 2020	8.477	93	1,1	1.348	18,9	4.769	43	0,9	1.139	31,4	3.708	50	1,4	209	6,0	56,3	43,7
Nov 2020	8.462	-15	-0,2	1.432	20,4	4.783	14	0,3	1.171	32,4	3.679	-29	-0,8	261	7,6	56,5	43,5
Dez 2020	8.657	195	2,3	1.463	20,3	4.885	102	2,1	1.078	28,3	3.772	93	2,5	385	11,4	56,4	43,6
Jan 2021	9.148	491	5,7	1.568	20,7	5.212	327	6,7	1.134	27,8	3.936	164	4,3	434	12,4	57,0	43,0
Feb 2021	9.021	-127	-1,4	1.438	19,0	5.109	-103	-2,0	997	24,2	3.912	-24	-0,6	441	12,7	56,6	43,4
Mrz 2021	8.894	-127	-1,4	1.480	20,0	4.941	-168	-3,3	960	24,1	3.953	41	1,0	520	15,1	55,6	44,4
Apr 2021	8.841	-53	-0,6	966	12,3	4.814	-127	-2,6	635	15,2	4.027	74	1,9	331	9,0	54,5	45,5
Mai 2021	8.687	-154	-1,7	625	7,8	4.691	-123	-2,6	376	8,7	3.996	-31	-0,8	249	6,6	54,0	46,0
Jun 2021	8.620	-67	-0,8	525	6,5	4.647	-44	-0,9	293	6,7	3.973	-23	-0,6	232	6,2	53,9	46,1
Jul 2021	8.404	-216	-2,5	12	0,1	4.539	-108	-2,3	-109	-2,3	3.865	-108	-2,7	121	3,2	54,0	46,0
Aug 2021	8.419	15	0,2	-134	-1,6	4.587	48	1,1	-234	-4,9	3.832	-33	-0,9	100	2,7	54,5	45,5
Sep 2021	8.300	-119	-1,4	-84	-1,0	4.497	-90	-2,0	-229	-4,8	3.803	-29	-0,8	145	4,0	54,2	45,8

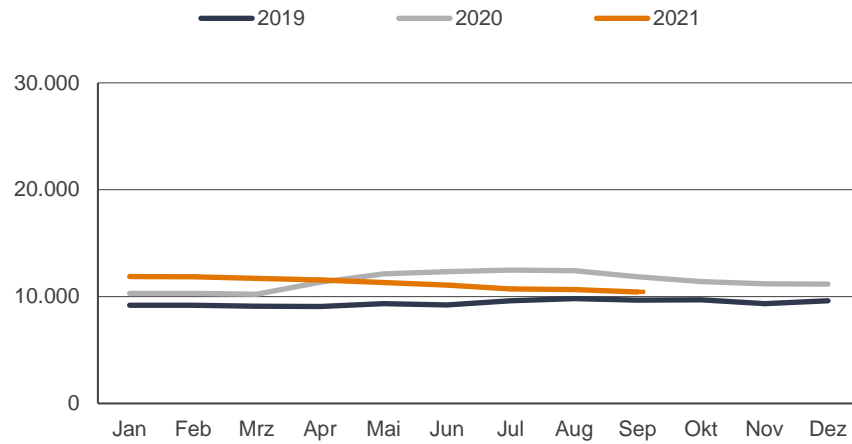
### 3.2 Ausgewählte Personengruppen

#### Bestand an Arbeitslosen und Arbeitslosenquote (bezogen auf alle zivilen Erwerbspersonen)

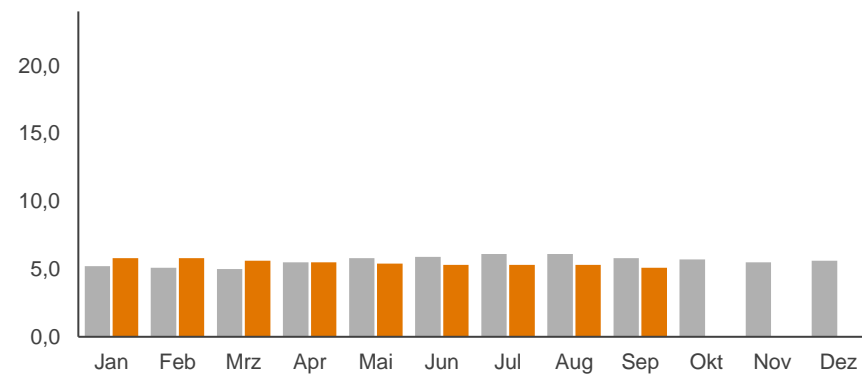
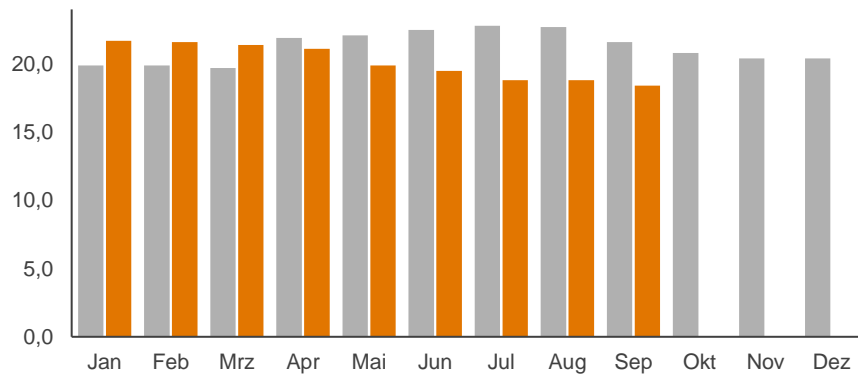
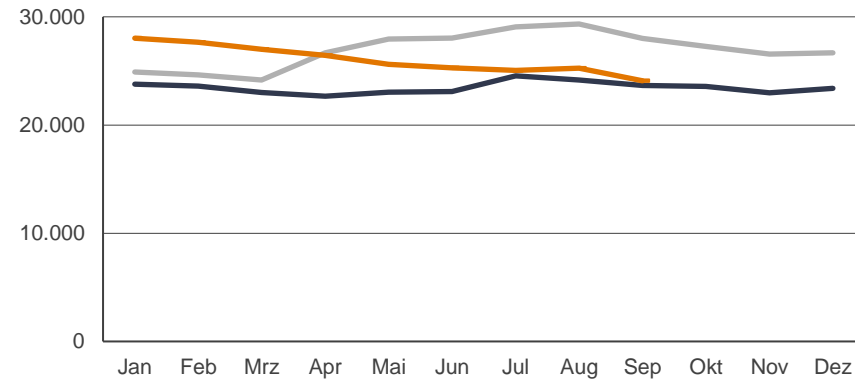
Saarland

Zeitreihe

Ausländer



Deutsche



### 3.2 Ausgewählte Personengruppen

#### Bestand an Arbeitslosen

Saarland

Zeitreihe

Berichtsmonate	Insgesamt					SGB III					SGB II					Anteil an insgesamt in %	
	Anzahl	Veränderung zum				Anzahl	Veränderung zum				Anzahl	Veränderung zum					
		Vormonat		Vorjahr			Vormonat		Vorjahr			Vormonat		Vorjahr			
		abs.	in %	abs.	in %		abs.	in %	abs.	in %		abs.	in %	abs.	in %	SGB III	SGB II
1	2	3	4	5	6	7	8	9	10	11	12	13	14	15	16	17	
<b>Ausländer</b>																	
JD 2020	11.428					2.809					8.619						
Sep 2020	11.855	-560	-4,5	2.184	22,6	3.048	-89	-2,8	1.189	64,0	8.807	-471	-5,1	995	12,7	25,7	74,3
Okt 2020	11.410	-445	-3,8	1.711	17,6	2.871	-177	-5,8	992	52,8	8.539	-268	-3,0	719	9,2	25,2	74,8
Nov 2020	11.192	-218	-1,9	1.845	19,7	2.786	-85	-3,0	913	48,7	8.406	-133	-1,6	932	12,5	24,9	75,1
Dez 2020	11.173	-19	-0,2	1.557	16,2	2.796	10	0,4	600	27,3	8.377	-29	-0,3	957	12,9	25,0	75,0
Jan 2021	11.874	701	6,3	1.564	15,2	3.087	291	10,4	563	22,3	8.787	410	4,9	1.001	12,9	26,0	74,0
Feb 2021	11.852	-22	-0,2	1.542	15,0	2.985	-102	-3,3	470	18,7	8.867	80	0,9	1.072	13,8	25,2	74,8
Mrz 2021	11.704	-148	-1,2	1.481	14,5	2.752	-233	-7,8	305	12,5	8.952	85	1,0	1.176	15,1	23,5	76,5
Apr 2021	11.566	-138	-1,2	230	2,0	2.547	-205	-7,4	-149	-5,5	9.019	67	0,7	379	4,4	22,0	78,0
Mai 2021	11.310	-256	-2,2	-803	-6,6	2.360	-187	-7,3	-512	-17,8	8.950	-69	-0,8	-291	-3,1	20,9	79,1
Jun 2021	11.071	-239	-2,1	-1.251	-10,2	2.206	-154	-6,5	-716	-24,5	8.865	-85	-0,9	-535	-5,7	19,9	80,1
Jul 2021	10.702	-369	-3,3	-1.777	-14,2	2.046	-160	-7,3	-1.052	-34,0	8.656	-209	-2,4	-725	-7,7	19,1	80,9
Aug 2021	10.662	-40	-0,4	-1.753	-14,1	1.975	-71	-3,5	-1.162	-37,0	8.687	31	0,4	-591	-6,4	18,5	81,5
Sep 2021	10.431	-231	-2,2	-1.424	-12,0	1.918	-57	-2,9	-1.130	-37,1	8.513	-174	-2,0	-294	-3,3	18,4	81,6
<b>Deutsche</b>																	
JD 2020	26.936					11.763					15.173						
Sep 2020	28.018	-1.317	-4,5	4.347	18,4	12.669	-1.007	-7,4	3.599	39,7	15.349	-310	-2,0	748	5,1	45,2	54,8
Okt 2020	27.270	-748	-2,7	3.709	15,7	12.118	-551	-4,3	3.034	33,4	15.152	-197	-1,3	675	4,7	44,4	55,6
Nov 2020	26.544	-726	-2,7	3.582	15,6	11.601	-517	-4,3	2.827	32,2	14.943	-209	-1,4	755	5,3	43,7	56,3
Dez 2020	26.687	143	0,5	3.307	14,1	11.688	87	0,7	2.406	25,9	14.999	56	0,4	901	6,4	43,8	56,2
Jan 2021	28.022	1.335	5,0	3.136	12,6	12.623	935	8,0	2.273	22,0	15.399	400	2,7	863	5,9	45,0	55,0
Feb 2021	27.644	-378	-1,3	3.010	12,2	12.262	-361	-2,9	1.970	19,1	15.382	-17	-0,1	1.040	7,3	44,4	55,6
Mrz 2021	27.014	-630	-2,3	2.855	11,8	11.529	-733	-6,0	1.512	15,1	15.485	103	0,7	1.343	9,5	42,7	57,3
Apr 2021	26.450	-564	-2,1	-214	-0,8	10.804	-725	-6,3	-598	-5,2	15.646	161	1,0	384	2,5	40,8	59,2
Mai 2021	25.603	-847	-3,2	-2.340	-8,4	10.152	-652	-6,0	-1.899	-15,8	15.451	-195	-1,2	-441	-2,8	39,7	60,3
Jun 2021	25.271	-332	-1,3	-2.763	-9,9	9.814	-338	-3,3	-2.288	-18,9	15.457	6	0,0	-475	-3,0	38,8	61,2
Jul 2021	25.039	-232	-0,9	-4.020	-13,8	9.785	-29	-0,3	-3.404	-25,8	15.254	-203	-1,3	-616	-3,9	39,1	60,9
Aug 2021	25.242	203	0,8	-4.093	-14,0	10.009	224	2,3	-3.667	-26,8	15.233	-21	-0,1	-426	-2,7	39,7	60,3
Sep 2021	24.089	-1.153	-4,6	-3.929	-14,0	9.069	-940	-9,4	-3.600	-28,4	15.020	-213	-1,4	-329	-2,1	37,6	62,4

### 3.2 Ausgewählte Personengruppen

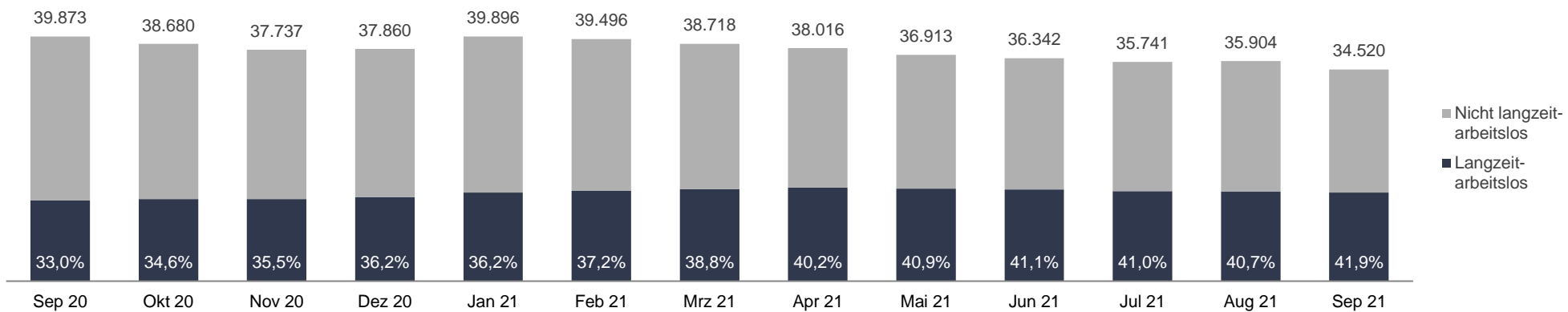
#### Bestand an Arbeitslosen

Saarland

Zeitreihe

Berichtsmonate	Insgesamt					SGB III					SGB II					Anteil an insgesamt in %	
	Anzahl	Veränderung zum				Anzahl	Veränderung zum				Anzahl	Veränderung zum					
		Vormonat		Vorjahr			Vormonat		Vorjahr			Vormonat		Vorjahr			
		abs.	in %	abs.	in %		abs.	in %	abs.	in %		abs.	in %	abs.	in %	SGB III	SGB II
1	2	3	4	5	6	7	8	9	10	11	12	13	14	15	16	17	
JD 2020	12.197					1.699					10.498						
Sep 2020	13.163	112	0,9	2.961	29,0	2.052	94	4,8	862	72,4	11.111	18	0,2	2.099	23,3	15,6	84,4
Okt 2020	13.394	231	1,8	3.072	29,8	2.181	129	6,3	966	79,5	11.213	102	0,9	2.106	23,1	16,3	83,7
Nov 2020	13.380	-14	-0,1	3.193	31,3	2.161	-20	-0,9	993	85,0	11.219	6	0,1	2.200	24,4	16,2	83,8
Dez 2020	13.698	318	2,4	3.437	33,5	2.243	82	3,8	1.065	90,4	11.455	236	2,1	2.372	26,1	16,4	83,6
Jan 2021	14.434	736	5,4	3.692	34,4	2.455	212	9,5	1.158	89,3	11.979	524	4,6	2.534	26,8	17,0	83,0
Feb 2021	14.712	278	1,9	4.109	38,8	2.341	-114	-4,6	1.041	80,1	12.371	392	3,3	3.068	33,0	15,9	84,1
Mrz 2021	15.006	294	2,0	4.436	42,0	2.163	-178	-7,6	891	70,0	12.843	472	3,8	3.545	38,1	14,4	85,6
Apr 2021	15.270	264	1,8	3.965	35,1	2.062	-101	-4,7	738	55,7	13.208	365	2,8	3.227	32,3	13,5	86,5
Mai 2021	15.080	-190	-1,2	3.362	28,7	1.942	-120	-5,8	571	41,6	13.138	-70	-0,5	2.791	27,0	12,9	87,1
Jun 2021	14.943	-137	-0,9	2.843	23,5	1.893	-49	-2,5	417	28,3	13.050	-88	-0,7	2.426	22,8	12,7	87,3
Jul 2021	14.658	-285	-1,9	2.018	16,0	1.963	70	3,7	209	11,9	12.695	-355	-2,7	1.809	16,6	13,4	86,6
Aug 2021	14.600	-58	-0,4	1.549	11,9	1.929	-34	-1,7	-29	-1,5	12.671	-24	-0,2	1.578	14,2	13,2	86,8
Sep 2021	14.458	-142	-1,0	1.295	9,8	1.936	7	0,4	-116	-5,7	12.522	-149	-1,2	1.411	12,7	13,4	86,6

#### Bestand an Arbeitslosen und Anteil der Langzeitarbeitslosen

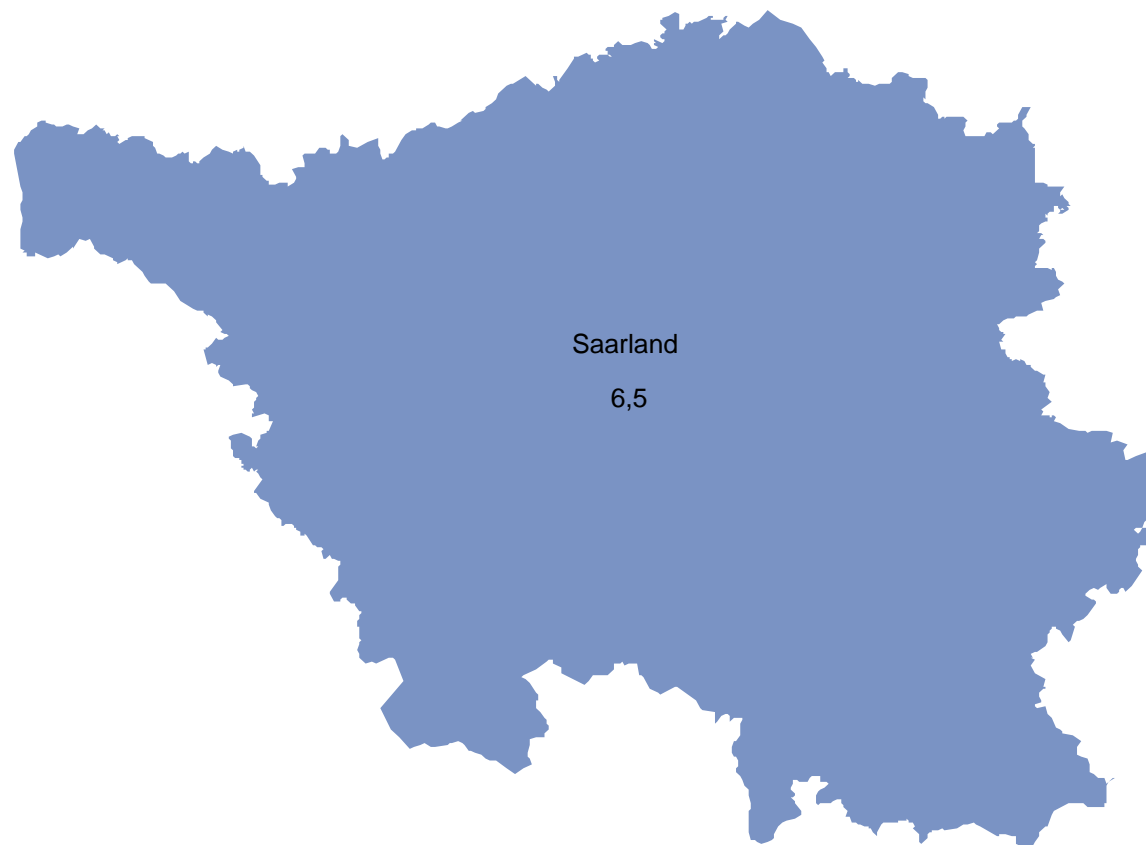


© Statistik der Bundesagentur für Arbeit

**3.3 Agenturen für Arbeit**  
**Arbeitslosenquote (bezogen auf alle zivilen Erwerbspersonen)**

Saarland

September 2021



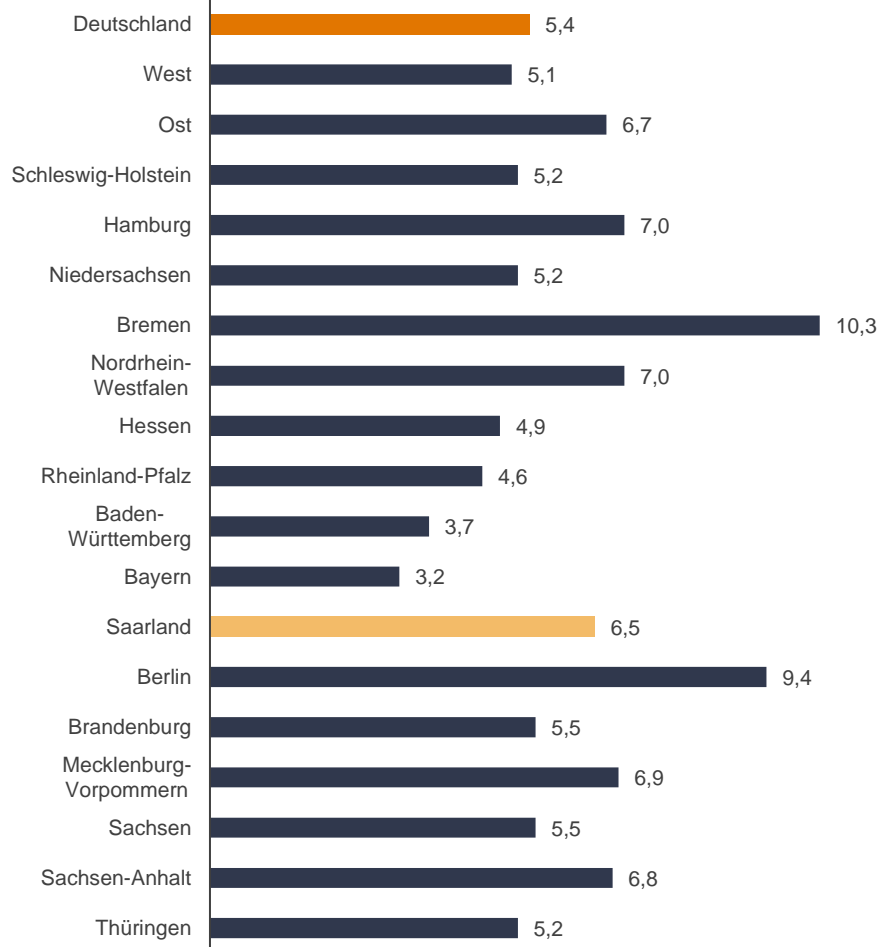
### 3.3 Interregionaler Vergleich

#### Arbeitslosenquote (bezogen auf alle zivilen Erwerbspersonen) und Veränderung des Bestandes zum Vorjahr in Prozent

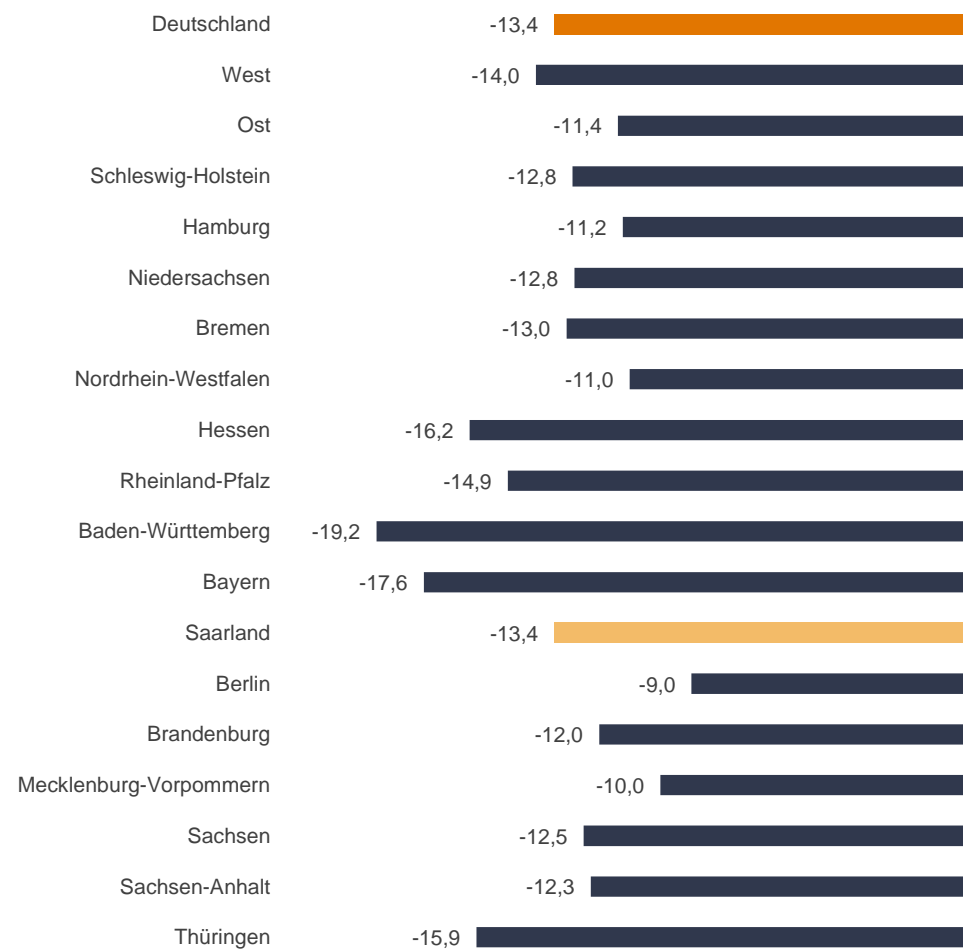
Deutschland und Bundesländer

September 2021

Arbeitslosenquote (bezogen auf alle zivilen Erwerbspersonen)



Veränderung des Bestandes im Vergleich zum Vorjahr in Prozent



### 3.3 Interregionaler Vergleich

#### Bestand an Arbeitslosen und Arbeitslosenquote (bezogen auf alle zivilen Erwerbspersonen)

Deutschland und Bundesländer

September 2021

Bundesrepublik / Länder	Insgesamt			Arbeitslosenquote			SGB III			SGB II			Anteil an insgesamt in %	
	Anzahl	Veränderung zum					Anzahl	Veränderung zum		Anzahl	Veränderung zum		SGB III	SGB II
		Vormonat in %	Vorjahr in %	Vormonat in %	Vorjahr in %	Vormonat in %		Vorjahr in %						
	1	2	3	4	5	6	7	8	9	10	11	12	13	14
Deutschland	2.464.793	-4,4	-13,4	5,4	5,6	6,2	863.619	-8,1	-30,2	1.601.174	-2,3	-0,5	35,0	65,0
West	1.895.953	-4,6	-14,0	5,1	5,3	5,9	686.464	-8,5	-30,8	1.209.489	-2,2	-0,4	36,2	63,8
Ost	568.840	-3,7	-11,4	6,7	6,9	7,5	177.155	-6,7	-28,1	391.685	-2,4	-1,0	31,1	68,9
Schleswig-Holstein	81.897	-3,9	-12,8	5,2	5,4	6,0	27.628	-6,2	-28,8	54.269	-2,6	-1,6	33,7	66,3
Hamburg	75.986	-3,3	-11,2	7,0	7,3	8,0	25.672	-5,6	-29,1	50.314	-2,1	1,9	33,8	66,2
Niedersachsen	229.605	-5,2	-12,8	5,2	5,5	6,0	76.028	-10,2	-29,6	153.577	-2,5	-1,1	33,1	66,9
Bremen	37.683	-3,5	-13,0	10,3	10,7	11,8	8.152	-7,6	-34,1	29.531	-2,2	-4,6	21,6	78,4
Nordrhein-Westfalen	688.652	-4,1	-11,0	7,0	7,3	7,9	197.985	-8,0	-29,5	490.667	-2,5	-0,4	28,7	71,3
Hessen	168.295	-5,2	-16,2	4,9	5,1	5,8	58.601	-10,5	-34,8	109.694	-2,1	-1,0	34,8	65,2
Rheinland-Pfalz	104.229	-5,6	-14,9	4,6	4,9	5,4	41.782	-9,5	-28,8	62.447	-2,8	-2,2	40,1	59,9
Baden-Württemberg	233.832	-5,4	-19,2	3,7	3,9	4,6	110.341	-9,0	-33,4	123.491	-1,9	-0,1	47,2	52,8
Bayern	241.254	-4,7	-17,6	3,2	3,3	3,9	129.288	-7,7	-30,2	111.966	-1,0	3,8	53,6	46,4
Saarland	34.520	-3,9	-13,4	6,5	6,8	7,5	10.987	-8,3	-30,1	23.533	-1,6	-2,6	31,8	68,2
Berlin	190.435	-2,9	-9,0	9,4	9,7	10,5	51.436	-5,1	-31,6	138.999	-2,1	3,6	27,0	73,0
Brandenburg	73.094	-3,1	-12,0	5,5	5,6	6,2	23.751	-5,2	-25,7	49.343	-2,1	-3,4	32,5	67,5
Mecklenburg-Vorpommern	56.163	-3,7	-10,0	6,9	7,1	7,6	18.073	-5,3	-23,0	38.090	-3,0	-2,1	32,2	67,8
Sachsen	116.262	-4,5	-12,5	5,5	5,7	6,3	39.099	-8,0	-26,8	77.163	-2,6	-2,8	33,6	66,4
Sachsen-Anhalt	75.653	-4,4	-12,3	6,8	7,1	7,7	23.124	-8,7	-26,1	52.529	-2,4	-4,4	30,6	69,4
Thüringen	57.233	-4,9	-15,9	5,2	5,4	6,1	21.672	-8,5	-30,3	35.561	-2,6	-3,9	37,9	62,1

### 3.3 Interregionaler Vergleich

#### Arbeitslosenquoten (bezogen auf alle zivilen Erwerbspersonen)

Saarland

Zeitreihe

Berichts- monate	Rheinland-Pfalz-Saarland	Saarland
	1	2
JD 2019	4,7	6,2
JD 2020	5,6	7,2
Jan 2020	5,1	6,6
Feb 2020	5,0	6,5
Mrz 2020	4,9	6,4
Apr 2020	5,6	7,1
Mai 2020	5,9	7,5
Jun 2020	6,0	7,6
Jul 2020	6,1	7,8
Aug 2020	6,1	7,8
Sep 2020	5,8	7,5
Okt 2020	5,6	7,2
Nov 2020	5,5	7,1
Dez 2020	5,5	7,1
Jan 2021	5,9	7,5
Feb 2021	5,9	7,4
Mrz 2021	5,8	7,2
Apr 2021	5,7	7,1
Mai 2021	5,5	7,0
Jun 2021	5,4	6,9
Jul 2021	5,3	6,7
Aug 2021	5,3	6,8
Sep 2021	5,0	6,5
Okt 2021		
Nov 2021		
Dez 2021		

**3.4 Stock Flow**

**Bewegungs- und Bestandsdaten**

Saarland  
September 2021

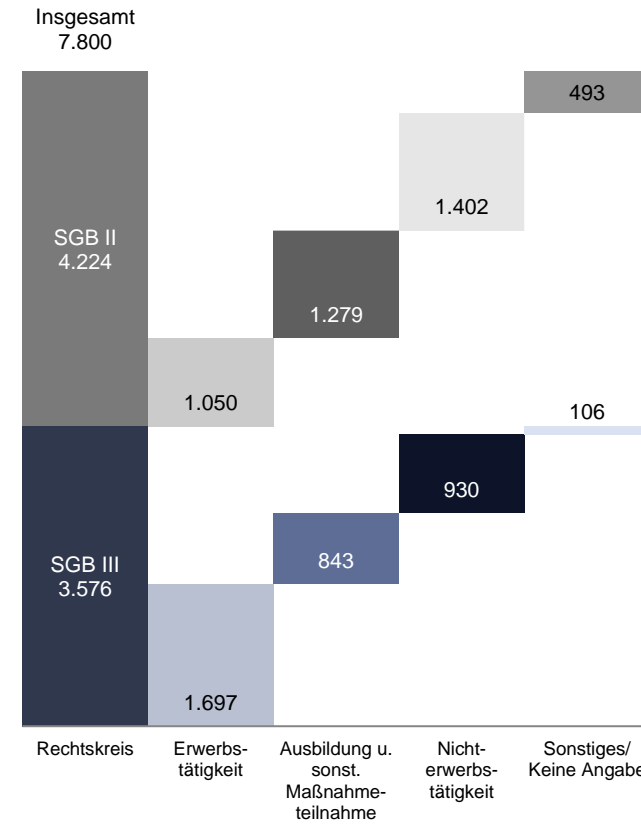
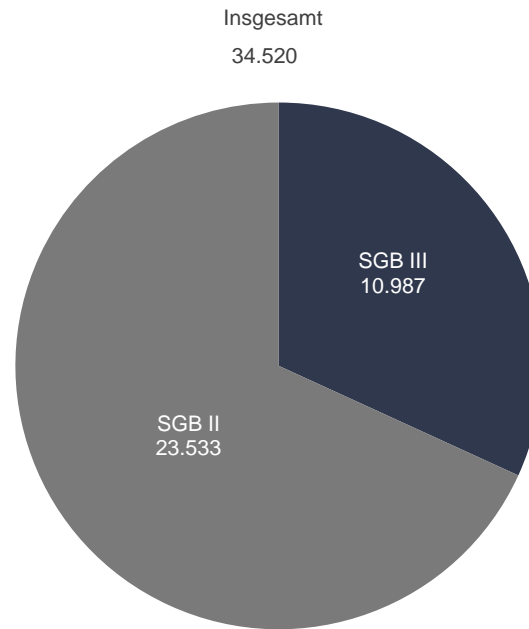
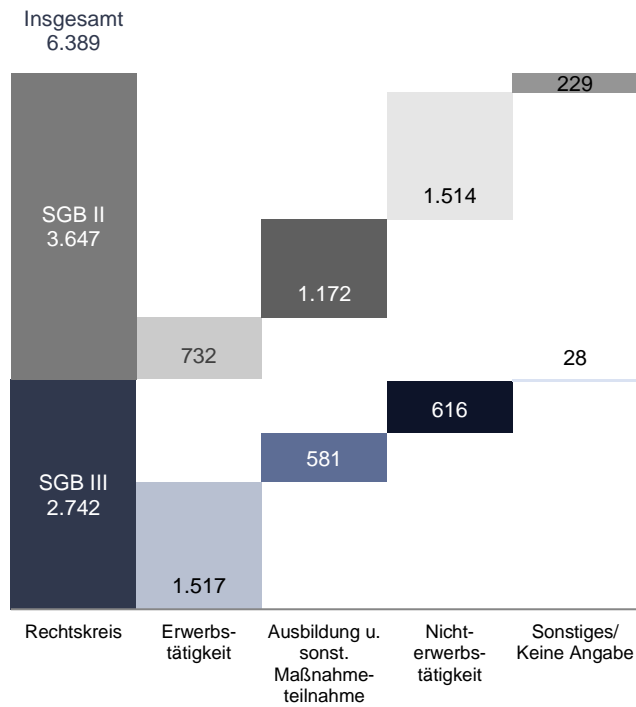
**Zugang an Arbeitslosen**



**Bestand an Arbeitslosen**



**Abgang an Arbeitslosen**



© Statistik der Bundesagentur für Arbeit

### 3.5 Bewegungsdaten

#### Zu- und Abgang an Arbeitslosen

Saarland

Zeitreihe

Berichtsmonate	Zugang in Arbeitslosigkeit									Abgang aus Arbeitslosigkeit								
	Insgesamt			SGB III			SGB II			Insgesamt			SGB III			SGB II		
	Anzahl	Veränderung zum Vorjahr		Anzahl	Veränderung zum Vorjahr		Anzahl	Veränderung zum Vorjahr		Anzahl	Veränderung zum Vorjahr		Anzahl	Veränderung zum Vorjahr		Anzahl	Veränderung zum Vorjahr	
		abs.	in %		abs.	in %		abs.	in %		abs.	in %		abs.	in %		abs.	in %
1	2	3	4	5	6	7	8	9	10	11	12	13	14	15	16	17	18	
Summe der Monate Januar bis September																		
2019	77.108			31.823			45.285			73.863			29.054			44.809		
2020	65.897			31.594			34.303			59.082			26.484			32.598		
2021	57.278			27.125			30.153			60.772			28.331			32.441		
Jan 2020	9.029	-695	-7,1	4.223	-129	-3,0	4.806	-566	-10,5	6.836	-121	-1,7	2.708	129	5,0	4.128	-250	-5,7
Feb 2020	8.392	-221	-2,6	3.640	250	7,4	4.752	-471	-9,0	8.634	-165	-1,9	3.557	241	7,3	5.077	-406	-7,4
Mrz 2020	7.958	147	1,9	3.504	322	10,1	4.454	-175	-3,8	8.532	59	0,7	3.699	185	5,3	4.833	-126	-2,5
Apr 2020	8.223	-297	-3,5	4.183	935	28,8	4.040	-1.232	-23,4	4.608	-4.261	-48,0	2.375	-1.305	-35,5	2.233	-2.956	-57,0
Mai 2020	6.010	-2.370	-28,3	2.943	-133	-4,3	3.067	-2.237	-42,2	3.955	-3.794	-49,0	1.901	-992	-34,3	2.054	-2.802	-57,7
Jun 2020	5.350	-2.689	-33,4	2.561	-737	-22,3	2.789	-1.952	-41,2	5.072	-3.045	-37,5	2.443	-409	-14,3	2.629	-2.636	-50,1
Jul 2020	7.007	-2.147	-23,5	3.814	-664	-14,8	3.193	-1.483	-31,7	5.819	-1.451	-20,0	2.579	-285	-10,0	3.240	-1.166	-26,5
Aug 2020	6.918	-1.899	-21,5	3.599	79	2,2	3.319	-1.978	-37,3	6.729	-2.267	-25,2	3.088	-866	-21,9	3.641	-1.401	-27,8
Sep 2020	7.010	-1.040	-12,9	3.127	-152	-4,6	3.883	-888	-18,6	8.897	264	3,1	4.134	732	21,5	4.763	-468	-8,9
Okt 2020	7.373	-1.456	-16,5	3.401	-248	-6,8	3.972	-1.208	-23,3	8.573	-350	-3,9	3.985	510	14,7	4.588	-860	-15,8
Nov 2020	7.014	-630	-8,2	3.149	28	0,9	3.865	-658	-14,5	7.973	-613	-7,1	3.598	266	8,0	4.375	-879	-16,7
Dez 2020	6.390	-1.557	-19,6	2.951	-679	-18,7	3.439	-878	-20,3	6.296	-962	-13,3	2.708	18	0,7	3.588	-980	-21,5
Jan 2021	7.503	-1.526	-16,9	3.886	-337	-8,0	3.617	-1.189	-24,7	5.497	-1.339	-19,6	2.466	-242	-8,9	3.031	-1.097	-26,6
Feb 2021	5.906	-2.486	-29,6	2.956	-684	-18,8	2.950	-1.802	-37,9	6.326	-2.308	-26,7	3.034	-523	-14,7	3.292	-1.785	-35,2
Mrz 2021	5.635	-2.323	-29,2	2.763	-741	-21,1	2.872	-1.582	-35,5	6.428	-2.104	-24,7	3.339	-360	-9,7	3.089	-1.744	-36,1
Apr 2021	6.455	-1.768	-21,5	2.999	-1.184	-28,3	3.456	-584	-14,5	7.172	2.564	55,6	3.572	1.197	50,4	3.600	1.367	61,2
Mai 2021	5.779	-231	-3,8	2.556	-387	-13,1	3.223	156	5,1	6.887	2.932	74,1	3.147	1.246	65,5	3.740	1.686	82,1
Jun 2021	5.570	220	4,1	2.492	-69	-2,7	3.078	289	10,4	6.160	1.088	21,5	2.763	320	13,1	3.397	768	29,2
Jul 2021	6.789	-218	-3,1	3.233	-581	-15,2	3.556	363	11,4	7.406	1.587	27,3	3.244	665	25,8	4.162	922	28,5
Aug 2021	7.252	334	4,8	3.498	-101	-2,8	3.754	435	13,1	7.096	367	5,5	3.190	102	3,3	3.906	265	7,3
Sep 2021	6.389	-621	-8,9	2.742	-385	-12,3	3.647	-236	-6,1	7.800	-1.097	-12,3	3.576	-558	-13,5	4.224	-539	-11,3
Okt 2021																		
Nov 2021																		
Dez 2021																		

3.5 Bewegungsdaten

Zugang an Arbeitslosen nach Rechtskreis

Saarland  
Zeitreihe

Berichtsmonate	Rechtskreis SGB II und SGB III							Rechtskreis SGB III							Rechtskreis SGB II						
	Insgesamt	Veränderung zum Vorjahr		anteilig (in %)				Insgesamt	Veränderung zum Vorjahr		anteilig (in %)				Insgesamt	Veränderung zum Vorjahr		anteilig (in %)			
		abs.	in %	aus Erwerbstätigkeit	aus Ausbildung und sonstiger Maßnahmeteilnahme	aus Nichterwerbstätigkeit	keine Angabe, Sonstige		abs.	in %	aus Erwerbstätigkeit	aus Ausbildung und sonstiger Maßnahmeteilnahme	aus Nichterwerbstätigkeit	keine Angabe, Sonstige		abs.	in %	aus Erwerbstätigkeit	aus Ausbildung und sonstiger Maßnahmeteilnahme	aus Nichterwerbstätigkeit	keine Angabe, Sonstige
1	2	3	4	5	6	7	8	9	10	11	12	13	14	15	16	17	18	19	20	21	
Summe der Monate Januar bis September																					
2019	77.108						31.823							45.285							
2020	65.897						31.594							34.303							
2021	57.278						27.125							30.153							
Jan 2020	9.029	-695	-7,1	45,8	21,9	29,3	3,0	4.223	-129	-3,0	66,1	15,1	17,7	1,1	4.806	-566	-10,5	28,0	27,8	39,5	4,7
Feb 2020	8.392	-221	-2,6	32,1	29,6	34,0	4,3	3.640	250	7,4	50,2	26,2	22,8	0,9	4.752	-471	-9,0	18,2	32,3	42,6	7,0
Mrz 2020	7.958	147	1,9	32,8	28,7	34,4	4,1	3.504	322	10,1	51,4	24,7	23,0	0,9	4.454	-175	-3,8	18,1	31,8	43,4	6,7
Apr 2020	8.223	-297	-3,5	42,9	22,1	30,1	4,9	4.183	935	28,8	63,3	17,4	18,0	1,3	4.040	-1.232	-23,4	21,8	27,0	42,6	8,6
Mai 2020	6.010	-2.370	-28,3	45,2	22,6	24,7	7,6	2.943	-133	-4,3	66,9	15,3	16,3	1,6	3.067	-2.237	-42,2	24,4	29,6	32,8	13,3
Jun 2020	5.350	-2.689	-33,4	41,6	24,8	27,8	5,9	2.561	-737	-22,3	61,0	18,9	18,8	1,4	2.789	-1.952	-41,2	23,8	30,2	36,0	10,0
Jul 2020	7.007	-2.147	-23,5	45,2	27,6	21,8	5,4	3.814	-664	-14,8	59,2	25,0	14,2	1,7	3.193	-1.483	-31,7	28,6	30,8	30,8	9,8
Aug 2020	6.918	-1.899	-21,5	36,9	32,5	26,6	4,0	3.599	79	2,2	53,1	28,3	17,4	1,3	3.319	-1.978	-37,3	19,3	37,2	36,5	7,0
Sep 2020	7.010	-1.040	-12,9	35,1	31,8	28,4	4,6	3.127	-152	-4,6	56,9	21,9	19,7	1,6	3.883	-888	-18,6	17,6	39,8	35,4	7,1
Okt 2020	7.373	-1.456	-16,5	34,3	28,2	32,7	4,8	3.401	-248	-6,8	52,8	22,9	22,9	1,4	3.972	-1.208	-23,3	18,6	32,7	41,1	7,7
Nov 2020	7.014	-630	-8,2	36,5	27,2	31,0	5,3	3.149	28	0,9	57,6	20,7	20,2	1,6	3.865	-658	-14,5	19,2	32,5	39,8	8,4
Dez 2020	6.390	-1.557	-19,6	36,1	26,2	31,9	5,7	2.951	-679	-18,7	54,6	21,8	22,1	1,5	3.439	-878	-20,3	20,2	30,1	40,4	9,4
Jan 2021	7.503	-1.526	-16,9	48,7	19,6	27,0	4,7	3.886	-337	-8,0	67,3	15,0	16,5	1,2	3.617	-1.189	-24,7	28,6	24,6	38,3	8,5
Feb 2021	5.906	-2.486	-29,6	37,1	27,6	29,2	6,2	2.956	-684	-18,8	51,5	27,9	19,2	1,4	2.950	-1.802	-37,9	22,6	27,2	39,1	11,1
Mrz 2021	5.635	-2.323	-29,2	38,3	24,7	31,0	6,0	2.763	-741	-21,1	54,5	23,2	21,3	0,9	2.872	-1.582	-35,5	22,7	26,1	40,3	10,9
Apr 2021	6.455	-1.768	-21,5	36,6	25,7	32,4	5,4	2.999	-1.184	-28,3	54,3	23,3	21,2	1,3	3.456	-584	-14,5	21,2	27,8	42,1	8,9
Mai 2021	5.779	-231	-3,8	35,0	27,0	31,8	6,1	2.556	-387	-13,1	52,3	22,5	23,8	1,4	3.223	156	5,1	21,4	30,7	38,2	9,8
Jun 2021	5.570	220	4,1	34,4	27,0	33,8	4,8	2.492	-69	-2,7	52,5	22,2	24,0	1,3	3.078	289	10,4	19,8	30,8	41,7	7,7
Jul 2021	6.789	-218	-3,1	34,7	32,4	28,8	4,1	3.233	-581	-15,2	44,9	34,6	19,3	1,1	3.556	363	11,4	25,5	30,3	37,4	6,7
Aug 2021	7.252	334	4,8	39,0	28,2	28,8	4,0	3.498	-101	-2,8	57,6	23,5	17,8	1,1	3.754	435	13,1	21,7	32,6	38,9	6,8
Sep 2021	6.389	-621	-8,9	35,2	27,4	33,3	4,0	2.742	-385	-12,3	55,3	21,2	22,5	1,0	3.647	-236	-6,1	20,1	32,1	41,5	6,3
Okt 2021																					
Nov 2021																					
Dez 2021																					

3.5 Bewegungsdaten

Abgang an Arbeitslosen nach Rechtskreis

Saarland  
Zeitreihe

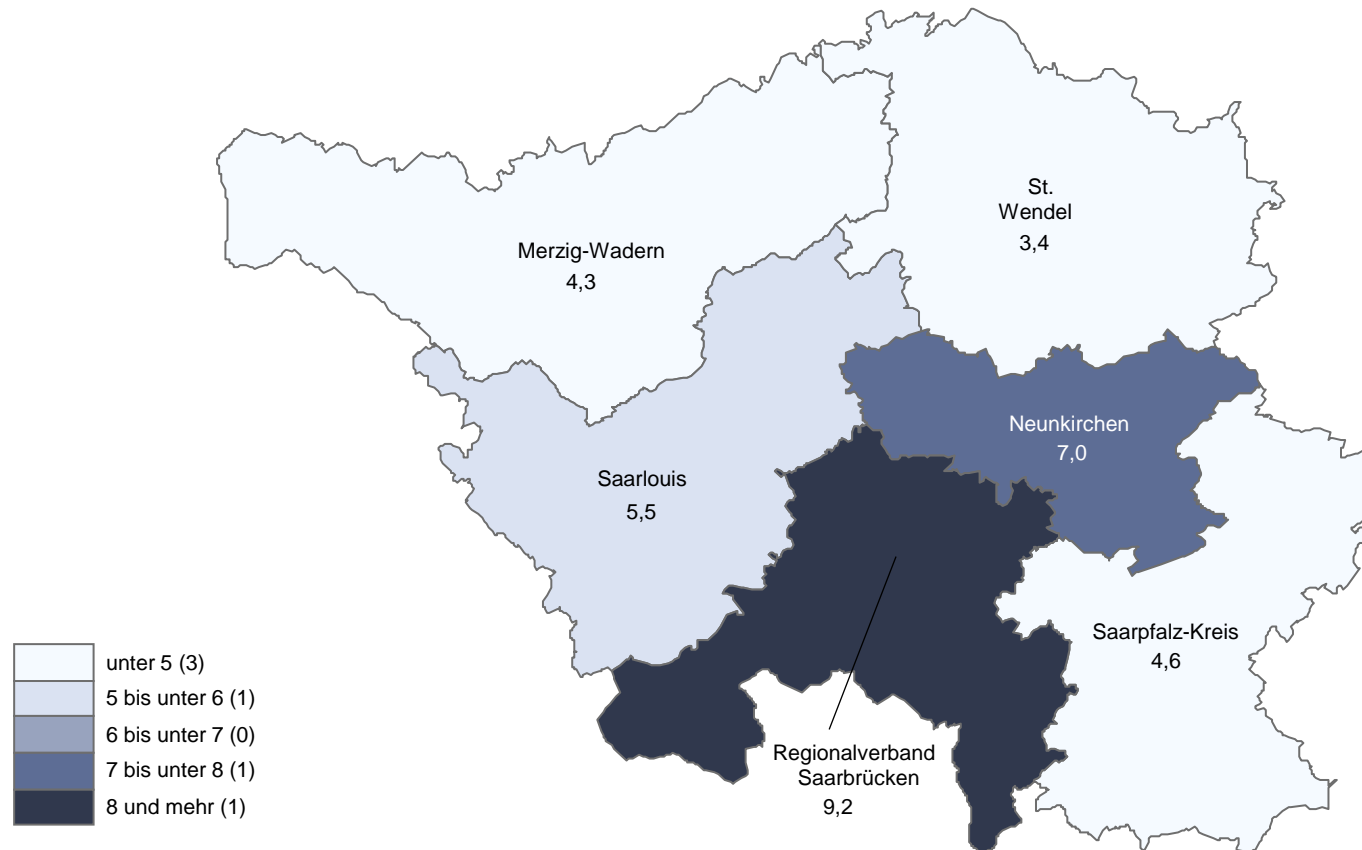
Berichtsmonate	Rechtskreis SGB II und SGB III							Rechtskreis SGB III							Rechtskreis SGB II						
	Insgesamt	Veränderung zum Vorjahr		anteilig (in %)				Insgesamt	Veränderung zum Vorjahr		anteilig (in %)				Insgesamt	Veränderung zum Vorjahr		anteilig (in %)			
		abs.	in %	in Erwerbs-tätigkeit	in Ausbildung und sonstiger Maßnah-me-teilnahme	in Nicht-erwerbs-tätigkeit	keine Angabe, Sonstige		abs.	in %	in Erwerbs-tätigkeit	in Ausbildung und sonstiger Maßnah-me-teilnahme	in Nicht-erwerbs-tätigkeit	keine Angabe, Sonstige		abs.	in %	in Erwerbs-tätigkeit	in Ausbildung und sonstiger Maßnah-me-teilnahme	in Nicht-erwerbs-tätigkeit	keine Angabe, Sonstige
1	2	3	4	5	6	7	8	9	10	11	12	13	14	15	16	17	18	19	20	21	
Summe der Monate Januar bis September																					
2019	73.863						29.054							44.809							
2020	59.082						26.484							32.598							
2021	60.772						28.331							32.441							
Jan 2020	6.836	-121	-1,7	31,8	22,4	38,7	7,2	2.708	129	5,0	40,0	19,5	36,7	3,8	4.128	-250	-5,7	26,4	24,2	39,9	9,5
Feb 2020	8.634	-165	-1,9	26,0	27,8	38,9	7,3	3.557	241	7,3	38,0	24,9	33,8	3,3	5.077	-406	-7,4	17,6	29,9	42,5	10,0
Mrz 2020	8.532	59	0,7	29,1	25,6	38,8	6,5	3.699	185	5,3	41,4	20,4	35,2	3,0	4.833	-126	-2,5	19,7	29,6	41,6	9,1
Apr 2020	4.608	-4.261	-48,0	33,3	15,3	40,1	11,3	2.375	-1.305	-35,5	45,9	11,4	36,8	5,9	2.233	-2.956	-57,0	19,9	19,3	43,6	17,1
Mai 2020	3.955	-3.794	-49,0	34,1	17,5	35,1	13,3	1.901	-992	-34,3	49,9	12,7	29,7	7,7	2.054	-2.802	-57,7	19,4	22,0	40,1	18,5
Jun 2020	5.072	-3.045	-37,5	34,3	28,3	28,4	9,0	2.443	-409	-14,3	46,8	25,7	24,6	2,9	2.629	-2.636	-50,1	22,7	30,7	32,0	14,7
Jul 2020	5.819	-1.451	-20,0	35,3	27,5	28,7	8,5	2.579	-285	-10,0	44,7	27,0	25,8	2,4	3.240	-1.166	-26,5	27,7	27,9	31,0	13,3
Aug 2020	6.729	-2.267	-25,2	34,8	29,6	27,8	7,7	3.088	-866	-21,9	48,7	25,5	23,5	2,2	3.641	-1.401	-27,8	23,0	33,1	31,5	12,4
Sep 2020	8.897	264	3,1	36,1	33,0	24,7	6,2	4.134	732	21,5	52,1	23,8	21,6	2,5	4.763	-468	-8,9	22,3	40,9	27,5	9,3
Okt 2020	8.573	-350	-3,9	32,3	29,8	30,3	7,6	3.985	510	14,7	43,9	24,5	28,8	2,8	4.588	-860	-15,8	22,3	34,4	31,5	11,8
Nov 2020	7.973	-613	-7,1	31,6	26,1	32,5	9,7	3.598	266	8,0	44,0	21,8	30,3	4,0	4.375	-879	-16,7	21,5	29,6	34,4	14,4
Dez 2020	6.296	-962	-13,3	31,5	24,9	34,7	9,0	2.708	18	0,7	42,5	21,3	31,1	5,1	3.588	-980	-21,5	23,1	27,7	37,4	11,8
Jan 2021	5.497	-1.339	-19,6	34,2	18,0	31,3	16,5	2.466	-242	-8,9	45,6	14,4	28,8	11,2	3.031	-1.097	-26,6	25,0	21,0	33,2	20,8
Feb 2021	6.326	-2.308	-26,7	31,7	22,3	34,5	11,4	3.034	-523	-14,7	41,9	20,8	30,9	6,4	3.292	-1.785	-35,2	22,4	23,8	37,8	16,0
Mrz 2021	6.428	-2.104	-24,7	34,5	23,1	32,5	9,9	3.339	-360	-9,7	44,5	21,2	28,2	6,2	3.089	-1.744	-36,1	23,6	25,2	37,3	13,9
Apr 2021	7.172	2.564	55,6	36,0	25,9	29,0	9,1	3.572	1.197	50,4	46,1	22,4	26,5	5,0	3.600	1.367	61,2	26,0	29,3	31,5	13,2
Mai 2021	6.887	2.932	74,1	35,6	22,5	33,1	8,8	3.147	1.246	65,5	48,2	17,3	29,9	4,6	3.740	1.686	82,1	25,0	26,9	35,8	12,3
Jun 2021	6.160	1.088	21,5	32,8	26,1	32,3	8,8	2.763	320	13,1	43,9	21,1	30,4	4,6	3.397	768	29,2	23,7	30,2	33,8	12,3
Jul 2021	7.406	1.587	27,3	33,0	22,8	36,4	7,8	3.244	665	25,8	42,3	17,8	36,8	3,1	4.162	922	28,5	25,8	26,7	36,1	11,5
Aug 2021	7.096	367	5,5	31,0	23,6	36,5	8,9	3.190	102	3,3	39,4	21,7	35,1	3,9	3.906	265	7,3	24,2	25,2	37,6	13,0
Sep 2021	7.800	-1.097	-12,3	35,2	27,2	29,9	7,7	3.576	-558	-13,5	47,5	23,6	26,0	3,0	4.224	-539	-11,3	24,9	30,3	33,2	11,7
Okt 2021																					
Nov 2021																					
Dez 2021																					

### 3.5 Kreise und kreisfreie Städte

#### Arbeitslosenquote (bezogen auf alle zivilen Erwerbspersonen)

Saarland

September 2021



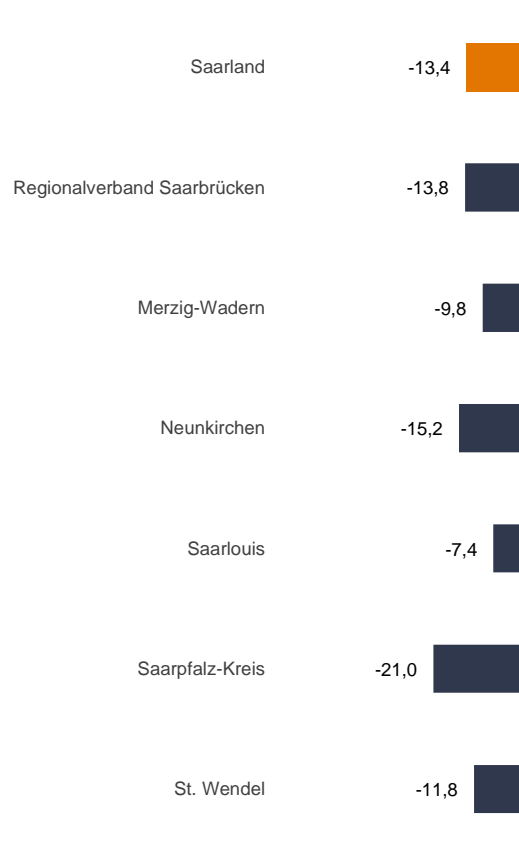
### 3.5 Kreise und kreisfreie Städte

#### Veränderung des Bestandes von Arbeitslosen zum Vorjahr in Prozent

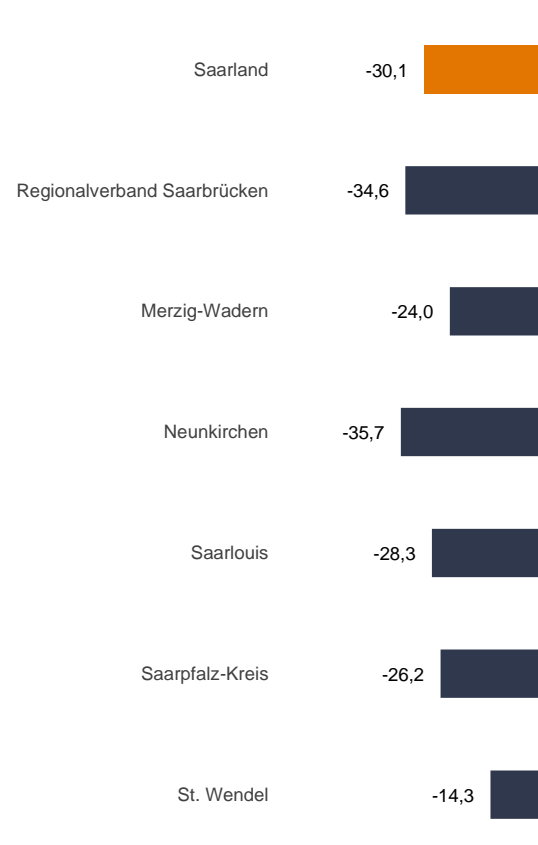
Saarland

September 2021

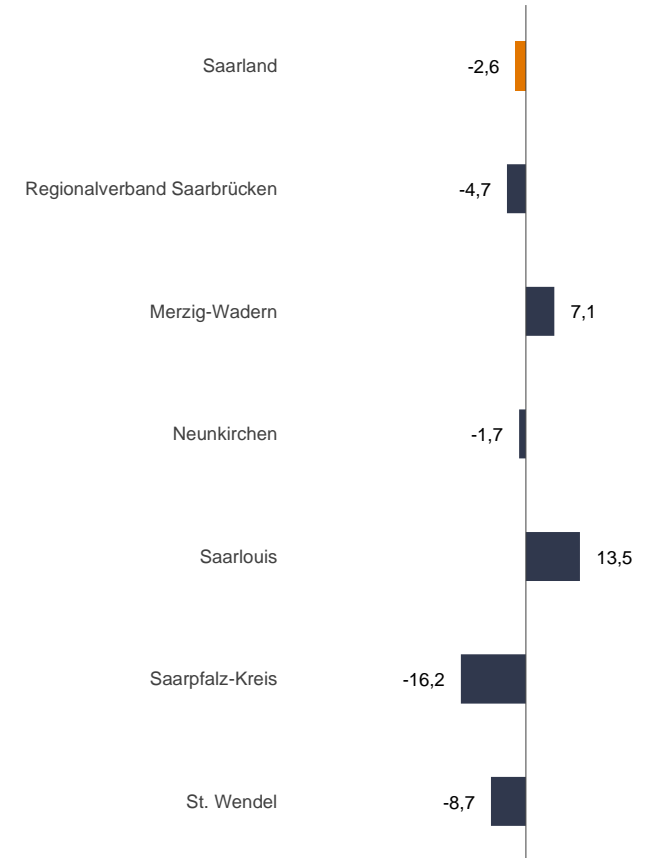
Insgesamt



Rechtskreis SGB III



Rechtskreis SGB II



**3.5 Kreise und kreisfreie Städte**
**Bestand an Arbeitslosen und Arbeitslosenquote (bezogen auf alle zivilen Erwerbspersonen)**

Saarland

September 2021

Region	Insgesamt			Arbeitslosenquote			SGB III			SGB II			Anteil an insgesamt in %	
	Anzahl	Veränderung zum					Anzahl	Veränderung zum		Anzahl	Veränderung zum			
		Vormonat in %	Vorjahr in %	aktuell	Vormonat	Vorjahresmonat		Vormonat in %	Vorjahr in %		Vormonat in %	Vorjahr in %		
	1	2	3	4	5	6	7	8	9	10	11	12	13	14
Saarland	34.520	-3,9	-13,4	6,5	6,8	7,5	10.987	-8,3	-30,1	23.533	-1,6	-2,6	31,8	68,2
Regionalverband Saarbrücken	16.196	-3,3	-13,8	9,2	9,6	10,7	3.730	-10,0	-34,6	12.466	-1,1	-4,7	23,0	77,0
Merzig-Wadern	2.403	-4,8	-9,8	4,3	4,6	4,8	1.100	-8,3	-24,0	1.303	-1,7	7,1	45,8	54,2
Neunkirchen	4.981	-4,2	-15,2	7,0	7,3	8,2	1.493	-6,9	-35,7	3.488	-2,9	-1,7	30,0	70,0
Saarlouis	5.784	-3,7	-7,4	5,5	5,8	5,9	2.237	-7,4	-28,3	3.547	-1,1	13,5	38,7	61,3
Saarpfalz-Kreis	3.519	-4,2	-21,0	4,6	4,8	5,8	1.565	-6,2	-26,2	1.954	-2,5	-16,2	44,5	55,5
St. Wendel	1.637	-6,6	-11,8	3,4	3,7	3,9	862	-9,5	-14,3	775	-3,1	-8,7	52,7	47,3

#### 4. Sozialversicherungspflichtig Beschäftigte am Arbeitsort

Deutschland, Bundesländer  
Ausgewählte Berichtsmonate

Region	auf 6-Monatswert hochgerechneter / gerundeter ...				Vergleich 2-Monatswert (Sp. 1) zum Vorjahr	
	2-Monatswert	3-Monatswert			abs.	in %
	Jul 2021	Jun 2021	Mai 2021	Apr 2021		
	1	2	3	4		
Deutschland	33.714.000	33.790.800	33.738.000	33.678.300	480.900	1,4
Westdeutschland	27.477.600	27.547.600	27.509.300	27.459.200	390.500	1,4
Ostdeutschland	6.235.800	6.242.900	6.228.600	6.218.700	91.900	1,5
Schleswig-Holstein	1.023.100	1.023.400	1.023.000	1.018.200	20.300	2,0
Hamburg	1.007.400	1.008.600	1.009.000	1.008.300	12.400	1,2
Niedersachsen	3.051.900	3.058.900	3.052.800	3.047.600	43.900	1,5
Bremen	335.800	336.800	336.400	335.800	4.800	1,4
Nordrhein-Westfalen	7.077.100	7.093.600	7.088.000	7.074.100	123.900	1,8
Hessen	2.649.200	2.656.600	2.652.200	2.648.500	33.900	1,3
Rheinland-Pfalz	1.447.900	1.453.500	1.451.100	1.448.200	24.700	1,7
Baden-Württemberg	4.763.600	4.779.500	4.771.000	4.762.700	53.900	1,1
Bayern	5.734.100	5.748.300	5.737.200	5.728.800	69.100	1,2
Saarland	387.500	388.400	388.100	387.600	3.600	0,9
Berlin	1.580.100	1.581.300	1.576.700	1.571.600	42.300	2,8
Brandenburg	865.200	866.000	864.100	861.800	16.600	2,0
Mecklenburg-Vorpommern	578.200	577.600	572.800	571.800	4.700	0,8
Sachsen	1.621.200	1.623.200	1.621.700	1.620.200	15.400	1,0
Sachsen-Anhalt	796.600	798.800	797.700	798.700	8.300	1,1
Thüringen	794.200	796.100	795.300	794.700	4.100	0,5

Wirtschaftszweige (WZ 2008) im Bundesland Saarland		auf 6-Monatswert hochgerechneter / gerundeter 2-Monatswert	Vergleich 2-Monatswert (Sp. 1) zum Vorjahr	
		Jul 2021	abs.	in %
		1	2	3
<b>Insgesamt</b>		387.500	3.600	0,9
<b>dar. (nach Sektoren)</b>				
Land-, Forstwirtschaft und Fischerei	A	1.000	-	- 2,5
Produzierendes Gewerbe	B bis F	116.800	- 400	- 0,4
Dienstleistungsbereiche	G bis U	269.700	4.000	1,5
<b>dav. (nach Wirtschaftsabschnitten, -abteilungen und -gruppen)</b>				
Land-, Forstwirtschaft und Fischerei	A	1.000	-	- 2,5
Bergbau, Energie- u. Wasserversorgung, Entsorgungswirtschaft	B, D, E	6.500	100	2,2
Verarbeitendes Gewerbe	C	89.200	- 1.000	- 1,2
dav. Herstellung von überwiegend häuslich konsumierten Gütern	10-15, 18, 21, 31	11.700	100	0,5
Metall-/ Elektro-/ Stahlindustrie	24-30, 32, 33	68.800	- 1.000	- 1,5
Herstellung v. Vorleistungsgütern, insb. v. chem. Erzeugn. u. Kunststoffwaren	16, 17, 19, 20, 22, 23	8.700	- 100	- 0,6
Baugewerbe	F	21.100	500	2,2
Handel, Instandhaltung, Reparatur von Kfz	G	53.900	- 300	- 0,5
Verkehr und Lagerei	H	17.000	300	1,7
Gastgewerbe	I	9.400	- 300	- 3,6
Information und Kommunikation	J	10.700	700	7,1
Erbringung von Finanz- und Versicherungsdienstleistungen	K	11.200	- 100	- 1,1
Immobilien, freiberufl., wissenschaftl. u. techn. Dienstleistungen	L,M	24.300	1.000	4,2
sonstige wirtschaftliche Dienstleistungen (ohne Arbeitnehmerüberlassung)	N ohne 782,783	18.300	600	3,5
Arbeitnehmerüberlassung	782, 783	9.300	1.100	13,1
Öffentl. Verwaltung, Verteidigung, Sozialversicherung, Exterritoriale Organisationen	O, U	25.200	1.000	4,2
Erziehung und Unterricht	P	14.100	400	3,1
Gesundheitswesen	86	34.600	500	1,5
Heime und Sozialwesen	87,88	30.300	400	1,4
Kunst, Unterhaltung und Erholung, sonst. Dienstleistungen, Private Haushalte	R, S, T	11.400	- 1.200	- 9,9
nicht Zugeordnete		-	-	-

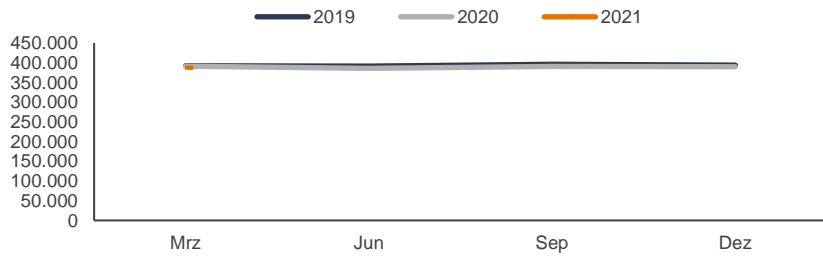
#### Methodischer Hinweis:

Auf der Basis der Meldungen zur Sozialversicherung wird monatlich mit 6 Monaten Wartezeit der Bestand an sozialversicherungspflichtig und geringfügig entlohnte Beschäftigten ermittelt. Aufgrund der Abgabefristen und des Meldeflusses sind stabile statistische Ergebnisse aus der Beschäftigtenstatistik erst nach dieser Wartezeit zu erzielen. Um jedoch dem Bedürfnis nach zeitnäheren Ergebnissen gerecht zu werden, wird monatlich zusätzlich der Bestand an sozialversicherungspflichtig Beschäftigten mit 2 und 3 Monaten Wartezeit ermittelt und auf "6-Monatswerte" hochgerechnet. Bei der Interpretation der aktuellen Daten ist zu berücksichtigen, dass eine Schätzung notwendigerweise mit Unsicherheiten behaftet ist.

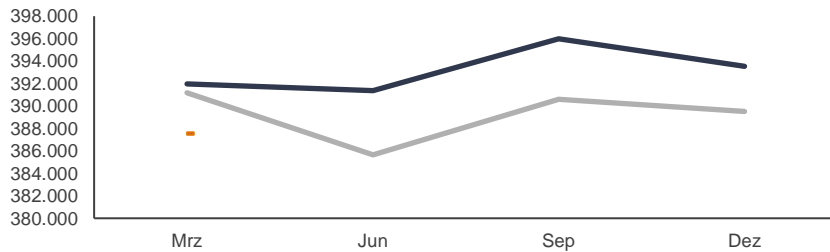
#### 4. Sozialversicherungspflichtig Beschäftigte am Arbeitsort

Saarland

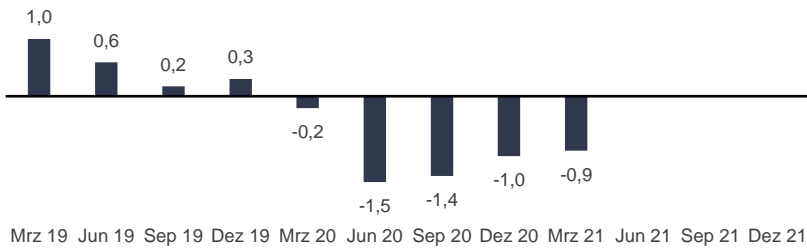
Stichtag: 31.03.2021



Skalenausschnitt



Veränderung zum Vorjahresquartal in Prozent



**Methodischer Hinweis:**

Aufgrund von Abgabefristen und des zeitverzögerten Meldeflusses sind stabile Ergebnisse erst nach einer Wartezeit von sechs Monaten zu erzielen.

#### 4. Sozialversicherungspflichtig Beschäftigte am Arbeitsort

Saarland

Stichtag: 31.03.2021

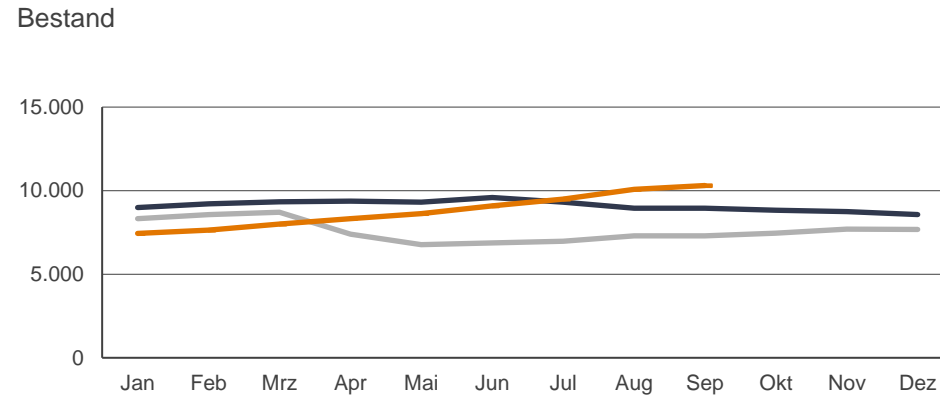
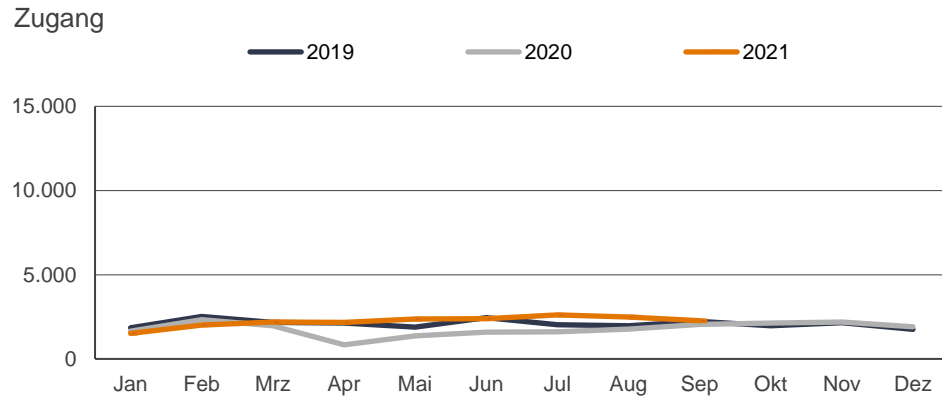
Bundesland / Agenturen	Insgesamt	Veränderung zum			
		Vorquartal		Vorjahresquartal	
		abs.	in %	abs.	in %
1	2	3	4	5	
Saarland	387.538	-1.978	-0,5	-3.637	-0,9

Wirtschaftszweige (WZ 2008) im Bundesland Saarland	Insgesamt	Veränderung zum			
		Vorquartal		Vorjahresquartal	
		abs.	in %	abs.	in %
1	2	3	4	5	
<b>Insgesamt</b>	387.538	- 1.978	-0,5	- 3.637	-0,9
<b>dar. (nach Sektoren)</b>					
Land-, Forstwirtschaft und Fischerei A	1.012	- 21	-2,0	- 8	-0,8
Produzierendes Gewerbe B bis F	116.703	- 177	-0,2	- 3.615	-3,0
Dienstleistungsbereiche G bis U	269.818	- 1.780	-0,7	- 12	0,0
<b>dav. (nach Wirtschaftsabschnitten, -abteilungen und -gruppen)</b>					
Land-, Forstwirtschaft und Fischerei A	1.012	- 21	-2,0	- 8	-0,8
Bergbau, Energie- u. Wasserversorgung, Entsorgungswirtschaft B, D, E	6.463	- 22	-0,3	11	0,2
Verarbeitendes Gewerbe C	89.322	- 258	-0,3	- 4.064	-4,4
dav. Herstellung von überwiegend häuslich konsumierten Gütern 10-15, 18, 21, 31	11.590	182	1,6	- 314	-2,6
Metall-/ Elektro-/ Stahlindustrie 24-30, 32, 33	68.951	- 361	-0,5	- 3.497	-4,8
Herstellung v. Vorleistungsgütern, insb. v. chem. Erzeugn. u. Kunststoffwaren 16, 17, 19, 20, 22, 23	8.781	- 79	-0,9	- 253	-2,8
Baugewerbe F	20.918	103	0,5	438	2,1
Handel, Instandhaltung, Reparatur von Kfz G	54.154	- 788	-1,4	- 972	-1,8
Verkehr und Lagerei H	17.000	67	0,4	- 88	-0,5
Gastgewerbe I	8.920	- 419	-4,5	- 1.342	-13,1
Information und Kommunikation J	10.607	- 274	-2,5	611	6,1
Erbringung von Finanz- und Versicherungsdienstleistungen K	11.363	- 56	-0,5	- 327	-2,8
Immobilien, freiberufl., wissenschaftl. u. techn. Dienstleistungen L,M	24.181	119	0,5	713	3,0
sonstige wirtschaftliche Dienstleistungen (ohne Arbeitnehmerüberlassung) N ohne 782,783	17.768	- 10	-0,1	29	0,2
Arbeitnehmerüberlassung 782, 783	9.126	618	7,3	209	2,3
Öffentl. Verwaltung, Verteidigung, Sozialversicherung, Exterritoriale Organisationen O, U	25.123	64	0,3	1.024	4,2
Erziehung und Unterricht P	14.240	- 205	-1,4	254	1,8
Gesundheitswesen 86	34.655	- 160	-0,5	287	0,8
Heime und Sozialwesen 87,88	31.047	- 185	-0,6	284	0,9
Kunst, Unterhaltung und Erholung, sonst. Dienstleistungen, Private Haushalte R, S, T	11.634	- 551	-4,5	- 694	-5,6
nicht Zugeordnete *	*	*	*	*	*

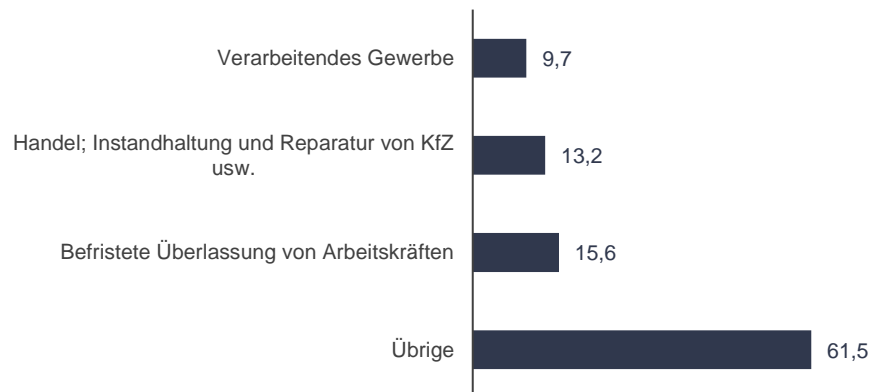
\*) Aus Datenschutzgründen und Gründen der statistischen Geheimhaltung werden Zahlenwerte von 1 oder 2 und Daten, aus denen rechnerisch auf einen solchen Zahlenwert geschlossen werden kann, anonymisiert. Gleiches gilt, wenn eine Region oder ein Wirtschaftszweig 1 oder 2 Betriebe aufweist oder einer der Betriebe einen so hohen Beschäftigtenanteil auf sich vereint, dass die Beschäftigtenzahl praktisch eine Einzelangabe über diesen Betrieb darstellt (Dominanzfall).

### 5. Gemeldete Arbeitsstellen

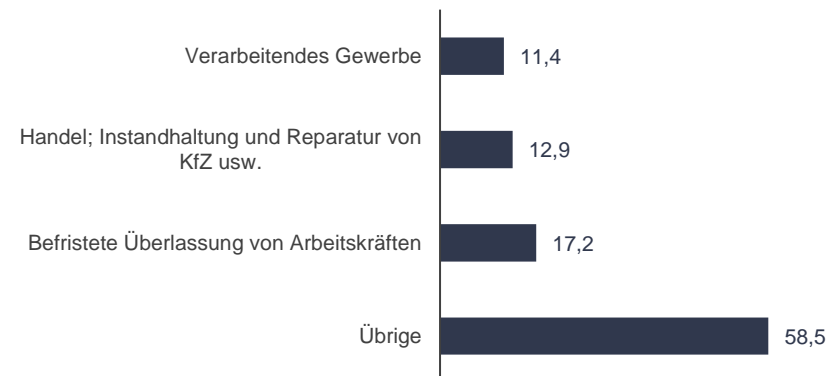
Saarland  
Zeitreihe und September 2021



Zugang nach ausgewählten Wirtschaftsbereichen  
(Prozentanteile an Gesamt)



Bestand nach ausgewählten Wirtschaftsbereichen  
(Prozentanteile an Gesamt)



## 5. Gemeldete Arbeitsstellen

Saarland  
Zeitreihe

Berichtsmonate	Zugang					Bestand					Abgang				
	Insgesamt	Veränderung zum				Insgesamt	Veränderung zum				Insgesamt	Veränderung zum			
		Vormonat		Vorjahr			Vormonat		Vorjahr			Vormonat		Vorjahr	
		abs.	in %	abs.	in %		abs.	in %	abs.	in %		abs.	in %	abs.	in %
1	2	3	4	5	6	7	8	9	10	11	12	13	14	15	
Summe der Monate Januar bis September															
2019	19.253										19.431				
2020	15.206										16.462				
2021	20.028										17.270				
Jan 2020	1.656	-99	-5,6	-193	-10,4	8.332	-238	-2,8	-651	-7,2	1.911	7	0,4	-106	-5,3
Feb 2020	2.330	674	40,7	-190	-7,5	8.556	224	2,7	-648	-7,0	2.102	191	10,0	-193	-8,4
Mrz 2020	1.977	-353	-15,2	-202	-9,3	8.708	152	1,8	-630	-6,7	1.827	-275	-13,1	-223	-10,9
Apr 2020	836	-1.141	-57,7	-1.287	-60,6	7.401	-1.307	-15,0	-1.975	-21,1	2.141	314	17,2	60	2,9
Mai 2020	1.368	532	63,6	-528	-27,8	6.769	-632	-8,5	-2.534	-27,2	2.003	-138	-6,4	35	1,8
Jun 2020	1.596	228	16,7	-852	-34,8	6.877	108	1,6	-2.713	-28,3	1.483	-520	-26,0	-684	-31,6
Jul 2020	1.618	22	1,4	-413	-20,3	6.976	99	1,4	-2.327	-25,0	1.498	15	1,0	-825	-35,5
Aug 2020	1.766	148	9,1	-206	-10,4	7.287	311	4,5	-1.652	-18,5	1.457	-41	-2,7	-856	-37,0
Sep 2020	2.059	293	16,6	-176	-7,9	7.300	13	0,2	-1.639	-18,3	2.040	583	40,0	-177	-8,0
Okt 2020	2.132	73	3,5	172	8,8	7.453	153	2,1	-1.374	-15,6	1.951	-89	-4,4	-88	-4,3
Nov 2020	2.180	48	2,3	24	1,1	7.696	243	3,3	-1.047	-12,0	1.933	-18	-0,9	-314	-14,0
Dez 2020	1.906	-274	-12,6	151	8,6	7.682	-14	-0,2	-888	-10,4	1.918	-15	-0,8	14	0,7
Jan 2021	1.517	-389	-20,4	-139	-8,4	7.441	-241	-3,1	-891	-10,7	1.741	-177	-9,2	-170	-8,9
Feb 2021	2.017	500	33,0	-313	-13,4	7.630	189	2,5	-926	-10,8	1.811	70	4,0	-291	-13,8
Mrz 2021	2.194	177	8,8	217	11,0	8.001	371	4,9	-707	-8,1	1.816	5	0,3	-11	-0,6
Apr 2021	2.171	-23	-1,0	1.335	159,7	8.332	331	4,1	931	12,6	1.845	29	1,6	-296	-13,8
Mai 2021	2.370	199	9,2	1.002	73,2	8.629	297	3,6	1.860	27,5	2.031	186	10,1	28	1,4
Jun 2021	2.390	20	0,8	794	49,7	9.096	467	5,4	2.219	32,3	1.911	-120	-5,9	428	28,9
Jul 2021	2.612	222	9,3	994	61,4	9.490	394	4,3	2.514	36,0	2.200	289	15,1	702	46,9
Aug 2021	2.494	-118	-4,5	728	41,2	10.070	580	6,1	2.783	38,2	1.906	-294	-13,4	449	30,8
Sep 2021	2.263	-231	-9,3	204	9,9	10.306	236	2,3	3.006	41,2	2.009	103	5,4	-31	-1,5
Okt 2021															
Nov 2021															
Dez 2021															

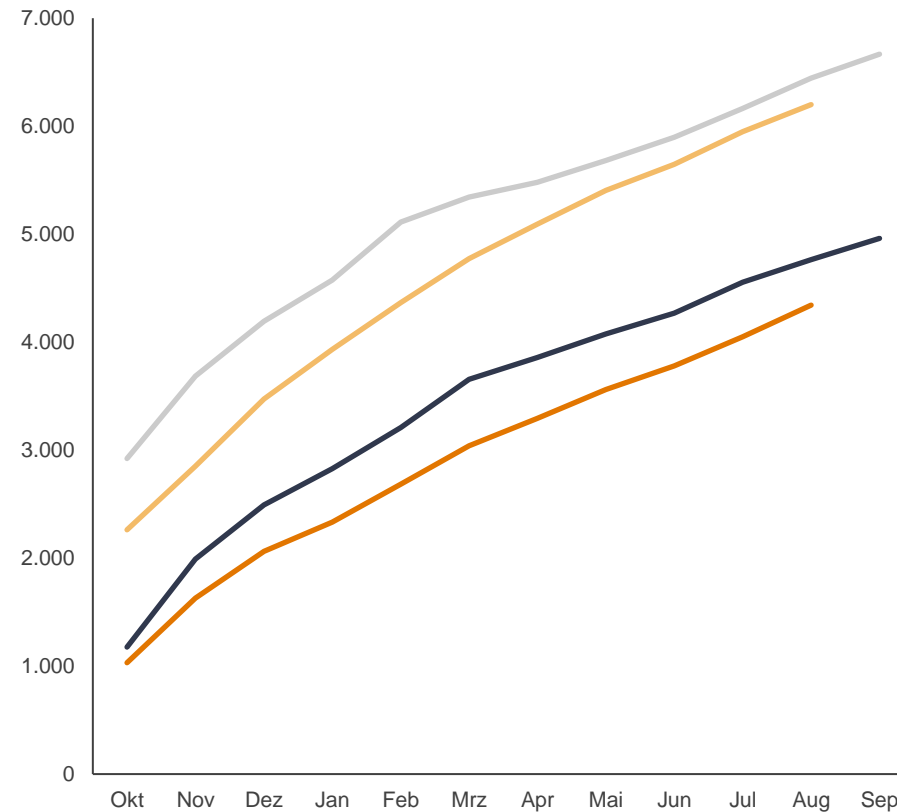
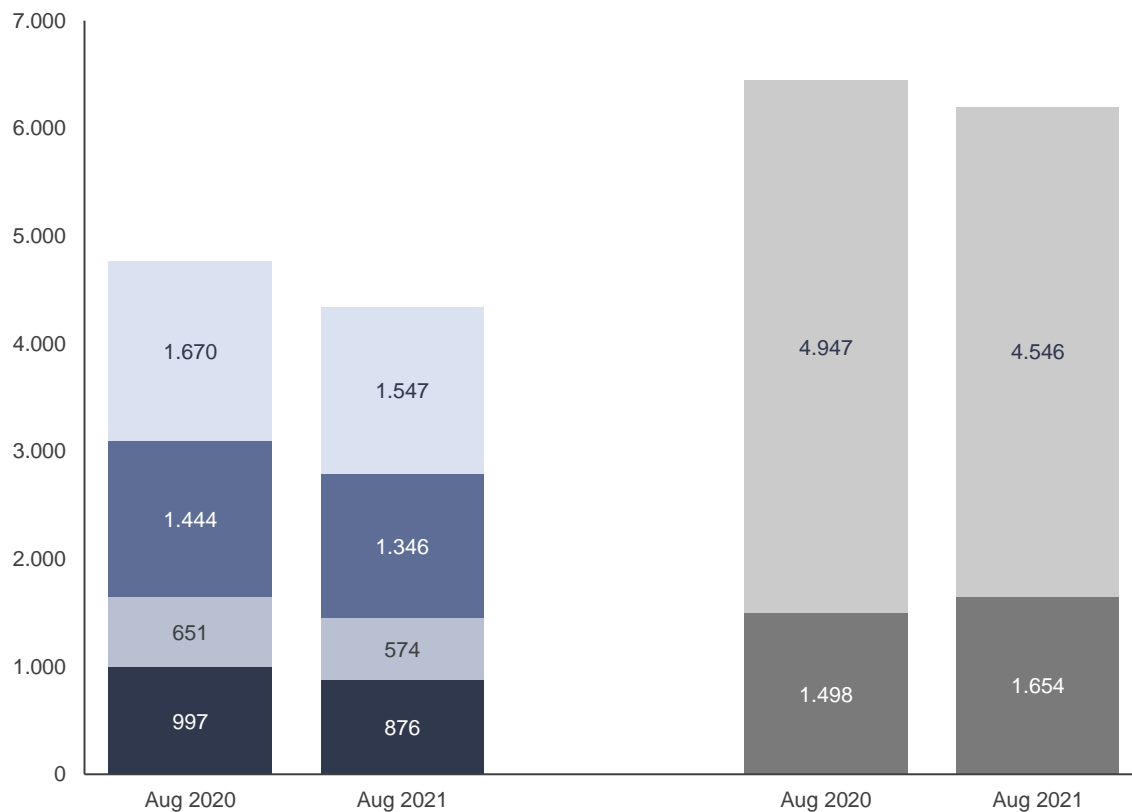
## 6. Ausbildungsmarkt

### Bei Agenturen für Arbeit und Jobcentern gemeldete Bewerber für Berufsausbildungsstellen und bei den Agenturen für Arbeit und Jobcentern gemeldete Berufsausbildungsstellen (ohne zkt)<sup>1)</sup>

Saarland  
August 2021

**Hinweis:**

Die Daten zum Berichtsmonat September werden im Ausbildungsstellenmarkt erst am 30. September 2021 (Ende des Berichtsjahres) erhoben und am 28. Oktober 2021 veröffentlicht.



#### Bewerber

- einmündende Bewerber
- andere ehemalige Bewerber
- Bewerber mit Alternative zum 30.09.
- unversorgte Bewerber

#### Berufsausbildungsstellen

- erledigte Stellen
- unbesetzte Stellen

- Bewerber 2019/2020
- Bewerber 2020/2021

- Berufsausbildungsstellen 2019/2020
- Berufsausbildungsstellen 2020/2021

© Statistik der Bundesagentur für Arbeit

1) Ab April 2021 kann es zu einem Rückgang der Bewerberinnen und Bewerber sowie Berufsausbildungsstellen gegenüber dem Vormonat kommen; siehe methodische Hinweise.

\*) Werte kleiner als 3 werden in den Diagrammen nicht angezeigt.

**Hinweis:**

**6. Ausbildungsmarkt**

Bei Agenturen für Arbeit und Jobcentern gemeldete Bewerber für Berufsausbildungsstellen

Die Daten zum Berichtsmonat September werden im Ausbildungsstellenmarkt erst am 30. September 2021 (Ende des Berichtsjahres) erhoben und am 28. Oktober 2021 veröffentlicht.

und bei den Agenturen für Arbeit und Jobcentern gemeldete Berufsausbildungsstellen (ohne zKT)<sup>1)</sup>

Saarland  
Zeitreihe

Berichtsmonate	Bewerber für Berufsausbildungsstellen											gemeldete Berufsausbildungsstellen						Relation unversorgte Bewerber/ unbesetzte Berufsausbildungsstellen	
	Insgesamt	Veränderung zum Vorjahr		versorgte	Veränderung zum Vorjahr		davon			unversorgte	Veränderung zum Vorjahr		Insgesamt	Veränderung zum Vorjahr		darunter			
		abs.	in %		abs.	in %	einmündende	andere ehemalige	mit Alternative zum 30.09.		abs.	in %		abs.	in %	unbesetzt	Veränderung zum Vorjahr		
																	abs.		in %
1	2	3	4	5	6	7	8	9	10	11	12	13	14	15	16	17	18	19	
Okt 2019	1.176	-252	-17,6	293	-62	-17,5	17	23	253	883	-190	-17,7	2.922	-165	-5,3	2.614	-106	-3,9	0,3
Nov 2019	1.991	-52	-2,5	567	14	2,5	55	94	418	1.424	-66	-4,4	3.684	-261	-6,6	3.009	58	2,0	0,5
Dez 2019	2.493	-31	-1,2	721	-14	-1,9	103	171	447	1.772	-17	-1,0	4.193	-406	-8,8	3.306	-105	-3,1	0,5
Jan 2020	2.828	33	1,2	860	-25	-2,8	160	233	467	1.968	58	3,0	4.576	-483	-9,5	3.473	-143	-4,0	0,6
Feb 2020	3.209	5	0,2	1.065	-114	-9,7	245	327	493	2.144	119	5,9	5.112	-568	-10,0	3.761	-84	-2,2	0,6
Mrz 2020	3.656	46	1,3	1.392	-175	-11,2	391	477	524	2.264	221	10,8	5.342	-715	-11,8	3.743	-140	-3,6	0,6
Apr 2020	3.859	-110	-2,8	1.618	-299	-15,6	525	576	517	2.241	189	9,2	5.482	-838	-13,3	3.527	-128	-3,5	0,6
Mai 2020	4.076	-173	-4,1	1.953	-331	-14,5	725	724	504	2.123	158	8,0	5.681	-916	-13,9	3.217	-244	-7,0	0,7
Jun 2020	4.269	-258	-5,7	2.378	-387	-14,0	940	880	558	1.891	129	7,3	5.897	-942	-13,8	2.745	-186	-6,3	0,7
Jul 2020	4.556	-247	-5,1	3.142	-215	-6,4	1.320	1.172	650	1.414	-32	-2,2	6.164	-889	-12,6	2.056	-284	-12,1	0,7
Aug 2020	4.762	-233	-4,7	3.765	-323	-7,9	1.670	1.444	651	997	90	9,9	6.445	-871	-11,9	1.498	-212	-12,4	0,7
Sep 2020	4.961	-182	-3,5	4.840	-160	-3,2	2.016	2.165	659	121	-22	-15,4	6.667	-764	-10,3	513	-125	-19,6	0,2
Okt 2020	1.031	-145	-12,3	237	-56	-19,1	8	9	220	794	-89	-10,1	2.262	-660	-22,6	2.039	-575	-22,0	0,4
Nov 2020	1.631	-360	-18,1	457	-110	-19,4	40	97	320	1.174	-250	-17,6	2.852	-832	-22,6	2.287	-722	-24,0	0,5
Dez 2020	2.062	-431	-17,3	616	-105	-14,6	78	160	378	1.446	-326	-18,4	3.475	-718	-17,1	2.765	-541	-16,4	0,5
Jan 2021	2.334	-494	-17,5	733	-127	-14,8	115	226	392	1.601	-367	-18,6	3.933	-643	-14,1	3.074	-399	-11,5	0,5
Feb 2021	2.684	-525	-16,4	940	-125	-11,7	187	326	427	1.744	-400	-18,7	4.366	-746	-14,6	3.275	-486	-12,9	0,5
Mrz 2021	3.040	-616	-16,8	1.223	-169	-12,1	321	437	465	1.817	-447	-19,7	4.774	-568	-10,6	3.358	-385	-10,3	0,5
Apr 2021	3.295	-564	-14,6	1.503	-115	-7,1	478	563	462	1.792	-449	-20,0	5.093	-389	-7,1	3.244	-283	-8,0	0,6
Mai 2021	3.562	-514	-12,6	1.830	-123	-6,3	664	684	482	1.732	-391	-18,4	5.407	-274	-4,8	3.045	-172	-5,3	0,6
Jun 2021	3.779	-490	-11,5	2.142	-236	-9,9	842	813	487	1.637	-254	-13,4	5.646	-251	-4,3	2.714	-31	-1,1	0,6
Jul 2021	4.050	-506	-11,1	2.709	-433	-13,8	1.146	1.038	525	1.341	-73	-5,2	5.948	-216	-3,5	2.281	225	10,9	0,6
Aug 2021	4.343	-419	-8,8	3.467	-298	-7,9	1.547	1.346	574	876	-121	-12,1	6.200	-245	-3,8	1.654	156	10,4	0,5
Sep 2021																			

© Statistik der Bundesagentur für Arbeit

.X) Veränderungswert > 250%

1) Ab April 2021 kann es zu einem Rückgang der Bewerberinnen und Bewerber sowie Berufsausbildungsstellen gegenüber dem Vormonat kommen; siehe methodische Hinweise.

\*) Aus Datenschutzgründen und Gründen der statistischen Geheimhaltung werden Zahlenwerte von 1 oder 2 und Daten, aus denen rechnerisch auf einen solchen Zahlenwert geschlossen werden kann, anonymisiert.

## Methodische Hinweise

### Gemeldete Arbeitsstellen:

Bei gemeldeten Arbeitsstellen handelt es sich um:

- sozialversicherungspflichtige  
oder
- geringfügige (Mini-Jobs)  
oder
- sonstige (z.B. Praktika- und Traineestellen)

Stellen mit einer vorgesehenen Beschäftigungsdauer von mehr als sieben Kalendertagen, die den Arbeitsagenturen und den Gemeinsamen Einrichtungen zur Besetzung gemeldet wurden.

Die regionale Zuordnung der gemeldeten Arbeitsstellen erfolgt nach dem Arbeitsort. Stellen privater Arbeitsvermittler (pAV) werden nur dann gezählt, wenn sie den Eigenbedarf der pAV decken sollen.

### April 2020 - Auswirkungen des gestiegenen Beratungsbedarfs zu Kurzarbeitergeld

Angesichts des seit Mitte März stark gestiegenen Beratungsbedarfs von Arbeitgebern für Fragen des Kurzarbeitergeldes ist nicht auszuschließen, dass Stellenangebote weniger intensiv als üblich auf Aktualität geprüft wurden. Der Bestand an gemeldeten Stellen kann deshalb überhöht sein.

### Verfahrensänderung in VerBIS Dezember 2014

Im Berichtsmonat Dezember 2014 verringert sich der Bestand gemeldeter Arbeitsstellen in der Wirtschaftsgruppe 781 (private Arbeitsvermittlung) deutschlandweit um ca. 3.000 Stellen infolge einer Verfahrensänderung. Dadurch sind in dieser Wirtschaftsgruppe Zeitreihenvergleiche ab Dezember 2014 eingeschränkt.

### Gemeldete Arbeitsstellen – Einbeziehung der Kooperationspartnerstellen ab Berichtsmonat Juli 2014

Die Statistik der gemeldeten Arbeitsstellen umfasst ab Berichtsmonat Juli 2014 auch die Stellen aus dem automatisierten BA-Kooperationsverfahren (sog. Kooperationspartnerstellen, siehe hierzu

[Methodenbericht „Statistik der gemeldeten Arbeitsstellen - Berücksichtigung von Stellen aus dem automatisierten BA-Kooperationsverfahren“](#)).

Die Revision erfolgt rückwirkend bis einschließlich Berichtsmonat Januar 2013.

### Weiterführende Informationen

Weiterführende Informationen befinden sich im Methodenbericht „Umstellung der Statistik der gemeldeten Arbeitsstellen“ im Internet unter:

<http://statistik.arbeitsagentur.de/cae/servlet/contentblob/20006/publicationFile/837/Methodenbericht-Umstellung-der-Statistik-der-gemeldeten-Arbeitsstellen.pdf>

### Einschränkungen

Der Bundesagentur für Arbeit werden nicht alle Stellen gemeldet. Daher bilden die gemeldeten Arbeitsstellen nur einen Teil des gesamtwirtschaftlichen Stellenangebots ab. In der Statistik der gemeldeten Arbeitsstellen sind die bei den zugelassenen kommunalen Trägern gemeldeten Arbeitsstellen nicht enthalten.

## Methodische Hinweise

### Arbeitslose:

#### **September 2021 - Staatsangehörigkeit:**

Die Zählweise von Ausländern hat sich im Vergleich zu früheren Publikationen geändert. Staatenlose und Personen ohne Angabe zur Staatsangehörigkeit werden nun nicht mehr unter „Keine Angabe“, sondern zu den Ausländern gezählt. Details dazu finden Sie in der Hintergrundinfo „Statistiken nach Staatsangehörigkeit – neue Zuordnung von Staatenlosen und Personen ohne Angabe der Staatsangehörigkeit“ auf unserer Internetseite:

[Grundlagen > Methodik und Qualität > Methodenberichte und Hintergrundinfos > Übergreifende Themen.](#)

#### **Januar 2020 - Arbeitslosenquote Ausländer:**

Wiederaufnahme der Arbeitslosenquoten für Ausländer in der regionalen Standardberichterstattung unterhalb der Länder.

Die Arbeitslosenquote setzt die Zahl der Arbeitslosen ins Verhältnis zur Zahl der Erwerbspersonen, die sich aus den zivilen Erwerbstätigen und den Arbeitslosen zusammensetzt. Die Bezugsgröße wird auf Basis zurückliegender Daten einmal jährlich festgeschrieben. Damit wird die aktuelle Arbeitslosenzahl im Zähler einer älteren Bezugsgröße im Nenner gegenübergestellt. Die dadurch bedingten Unschärfen halten sich in engen Grenzen. Nur bei der Arbeitslosenquote für Ausländer zeigen sich aufgrund der migrationsbedingten Veränderung ihrer Erwerbspersonen-zahl Verzerrungen, die die Aussagekraft einschränken und bei der Interpretation zu beachten sind. Dies gilt insbesondere für die Ausländerarbeitslosenquoten der Jahre 2015 bis 2017.

#### **April 2019 - Überprüfung Arbeitsvermittlungsstatus der Jobcenter (gE):**

Die Jobcenter in gemeinsamer Einrichtung aus Arbeitsagenturen und Kommunen überprüfen und aktualisieren seit April 2019 verstärkt die Datensätze ihrer Kunden mit möglicherweise fehlerhaftem Arbeitsvermittlungsstatus. Durch die vermehrten Prüfkaktivitäten ist die Zahl der Arbeitslosen gestiegen. Ausgehend von den Analysen der Berichtsmonate April bis August 2019 gehen wir davon aus, dass es durch die regelmäßige Überprüfung dauerhaft zu einem höheren Niveau des Arbeitslosenbestands gegenüber den Berichtsmonaten vor April 2019 kommt. Die Statistik der BA schätzt, dass etwa 30.000 bis 40.000 der Arbeitslosen im Bestand in Deutschland im Rechtskreis SGB II auf die Überprüfung zurückzuführen sind. Detaillierte Ergebnisse wurden bis zum Berichtsmonat August 2019 im Internet veröffentlicht unter:

[Auswirkungen von Prüfkaktivitäten zum Arbeitsmarktstatus in den Jobcentern \(gE\) auf die Zahl der Arbeitslosen im Rechtskreis SGB II](#)

### Unterbeschäftigung:

#### **Januar 2019 - Teilhabe am Arbeitsmarkt:**

Ab Berichtsmonat Januar 2019 fließt die neu geschaffene Maßnahme "Teilhabe am Arbeitsmarkt" (TaAM, § 16i SGB II) in die Unterbeschäftigung ein. Sie ist Teil der Komponente "Unterbeschäftigung im engeren Sinne". Sie wird zunächst noch nicht in Unterbeschäftigungsprodukten mit differenzierter Maßnahme-Darstellung explizit aufgeführt werden.

## Methodische Hinweise

### Ausbildungsmarkt:

#### Berichtsjahr 2020/2021

#### April 2021

#### Änderungen erfasster Berufe im Zusammenhang mit dualem Studium

Mit Wirkung zum Monatsanfang April 2021 wurde bei einigen Bewerberinnen und Bewerbern für Berufsausbildungsstellen und bei einigen Berufsausbildungsstellen der operativ erfasste gewünschte Beruf vor der statistischen Verarbeitung zu einem Beruf geändert, der kein anerkannter Ausbildungsberuf nach dem Berufsbildungsgesetz (BBiG) ist. Dadurch fallen Bewerberinnen und Bewerber und Ausbildungsstellen aus der Grundgesamtheit der Ausbildungsmarktstatistik ab April heraus. Grund für diese der Statistik vorgelagerte technische Änderung ist ein Versionswechsel im operativen Fachverfahren der BA, der die Erfassung von Ausbildungsberufen eines dualen Studiums ermöglicht.

Bei Auswertungen nach regionaler und beruflicher Gliederung kann dies im Vormonatsvergleich zu einem Rückgang der Anzahl der Bewerberinnen und Bewerber für Berufsausbildungsstellen bzw. Berufsausbildungsstellen führen.

### Allgemeines

Sowohl die Agenturen für Arbeit (AA) als auch die Jobcenter (gemeinsame Einrichtungen (gE) und die zugelassene kommunale Träger (zKT)) haben Ausbildungsvermittlung nach § 35 Sozialgesetzbuch Drittes Buch (SGB III) durchzuführen. Träger der Grundsicherung können diese Aufgabe durch die AA wahrnehmen lassen (§ 16 Abs. 4 SGB II).

### Definitionen

#### Berichtsjahr

Das Berichtsjahr ist der Zeitraum vom 1. Oktober bis zum 30. September des folgenden Jahres. Um alle Bewerberinnen/Bewerber und Berufsausbildungsstellen, die während eines Berichtsjahres bei den AA und JC gemeldet waren, abzubilden, werden Bewerberinnen/Bewerber und Berufsausbildungsstellen jeweils kumuliert seit Beginn des Berichtsjahres ausgewiesen. Das bedeutet, jede/r Bewerberin/Bewerber bzw. jede Berufsausbildungsstelle, die mindestens einmal während des Berichtsjahres gemeldet war, bleibt statistisch bis zum Ende des Berichtsjahres in der Grundgesamtheit enthalten (Prinzip der Anwesenheitsgesamtheit), auch wenn der Vermittlungsauftrag längst beendet wurde.

#### Bewerberinnen und Bewerber

Als Bewerberinnen/Bewerber für Berufsausbildungsstellen zählen diejenigen gemeldeten Personen, die im Berichtsjahr individuelle Vermittlung in eine betriebliche oder außerbetriebliche Berufsausbildungsstelle in anerkannten Ausbildungsberufen nach dem Berufsbildungsgesetz (BBiG) wünschen und deren Eignung dafür geklärt ist bzw. deren Voraussetzung dafür gegeben ist. Hierzu zählen auch Bewerberinnen/Bewerber für eine Berufsausbildungsstelle in einem Berufsbildungswerk oder in einer sonstigen Einrichtung, die Ausbildungsmaßnahmen für Menschen mit Behinderungen durchführt.

Folgende Statusgruppen zur Ausbildungssuche werden unterschieden:

- Als einmündend wird berücksichtigt, wer im Laufe des Berichtsjahres oder später eine Ausbildung aufnimmt.
- Andere ehemalige Bewerberinnen/Bewerber haben keine weitere aktive Hilfe bei der Ausbildungssuche nachgefragt, ohne dass der Grund explizit bekannt ist.
- Wird die Ausbildungssuche fortgesetzt, obwohl die Bewerberin/der Bewerber bereits eine alternative Möglichkeit zur Ausbildung hat, wird dieser Kunde der Gruppe Bewerberin/Bewerber mit Alternative zum 30.09. zugeordnet. Zu den Alternativen gehören z. B. Schulbildung, Berufsgrundschuljahr, Berufsvorbereitungsjahr, Berufsvorbereitende Bildungsmaßnahmen, Einstiegsqualifizierung Jugendlicher oder freiwillige soziale Dienste.
- Zu den unversorgten Bewerberinnen/Bewerbern rechnen Kunden, für die weder die Einmündung in eine Berufsausbildung, noch ein weiterer Schulbesuch, eine Teilnahme an einer Fördermaßnahme oder eine andere Alternative zum 30.09. bekannt ist und für die Vermittlungsbemühungen laufen.

#### Berufsausbildungsstellen

Als Berufsausbildungsstellen zählen alle mit einem Auftrag zur Vermittlung gemeldeten und im Berichtsjahr zu besetzenden betrieblichen und außerbetrieblichen Berufsausbildungsstellen für anerkannte Ausbildungsberufe nach dem BBiG, einschließlich der Ausbildungsplätze in Berufsbildungswerken und sonstigen Einrichtungen, die Ausbildungsmaßnahmen für Menschen mit Behinderungen (§ 117 SGB III) durchführen. Als betriebliche Berufsausbildungsstellen zählen gemeldete Berufsausbildungsstellen abzüglich Berufsausbildungsstellen in außerbetrieblichen Einrichtungen, abzüglich Berufsausbildungsstellen für Rehabilitanden mit Ausnahme der nach § 75 Abs. 1 SGB III geförderten Ausbildungsstellen.

## Impressum

**Weiterführende Informationen** der Statistik der Bundesagentur für Arbeit finden Sie im Internet unter:  
<http://statistik.arbeitsagentur.de>

Von der Startseite aus gelangen Sie zu aktuellen statistischen Informationen und Erläuterungen.

## Zusammenstellung und Herausgabe

Statistik-Service Südwest

### **Bundesagentur für Arbeit**

Saonstr. 2-4  
60528 Frankfurt

## Für Rückfragen steht Ihnen zur Verfügung

Statistik-Service Südwest  
Telefon: 069 / 6670-601  
Telefax: 069 / 6670-910601  
<mailto:Statistik-Service-Suedwest@arbeitsagentur.de>

## Hier finden Sie das Internetangebot der Statistik im Internet

<http://statistik.arbeitsagentur.de/>

Sie können Informationen speichern, (auch auszugsweise) mit Quellenangabe weitergeben, vervielfältigen und verbreiten. Die Inhalte dürfen nicht verändert oder verfälscht werden. Eigene Berechnungen sind erlaubt, jedoch als solche kenntlich zu machen.

Im Falle einer Zugänglichmachung im Internet soll dies in Form einer Verlinkung auf die Homepage der Statistik der Bundesagentur für Arbeit erfolgen.

Die Nutzung der Inhalte für gewerbliche Zwecke, ausgenommen Presse, Rundfunk und Fernsehen und wissenschaftliche Publikationen, bedarf der Genehmigung durch die Statistik der Bundesagentur für Arbeit.

Produkt-ID: 100 C 01 1002