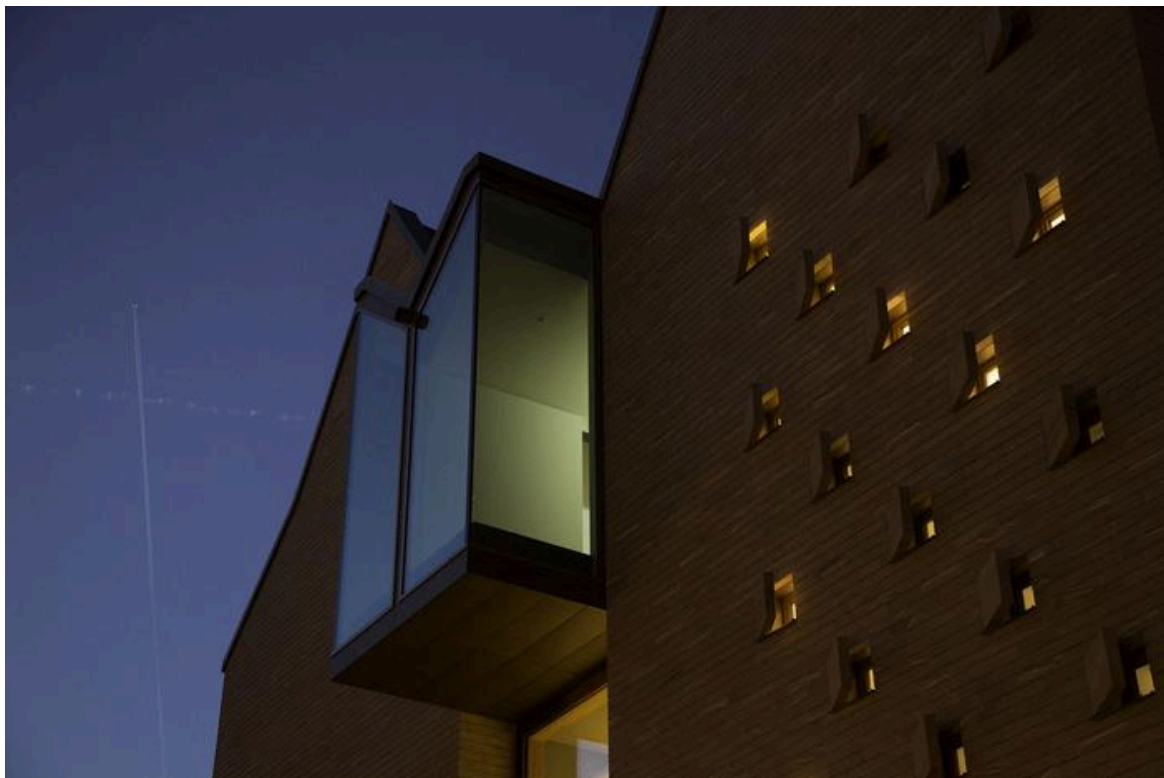




[Kalender](#) [Ausstellungen](#) [Ihr Besuch](#) [Vermittlung](#)

HMF-News vom 20.12.

Die Feiertage im HMF



Im Museum einfach mal durchatmen.

Nehmen Sie Abstand vom Trubel am Jahresende und besuchen Sie an den Feiertagen die Ausstellungen des Frankfurt Museums. Schon gewusst? Alle Ausstellungsräume haben moderne Lüftungs- und Filteranlagen, die die Raumluft austauschen und reinigen. Für Ihre Sicherheit bittet das HMF um einen Negativnachweis (2G: geimpft / genesen) in Verbindung mit einem amtlichen Ausweisdokument und einer medizinischen Maske. Wir freuen uns

auf Ihren Besuch!

Öffnungszeiten an den Feiertagen:

Freitag, 24.12. (Heiligabend): geschlossen

Samstag, 25.12. (1. Weihnachtstag): 11 – 19 Uhr

Sonntag, 26.12. (2. Weihnachtstag): 11 – 19 Uhr

Freitag, 31.12. (Silvester): geschlossen

Samstag, 1.1. (Neujahr): 11 – 19 Uhr

Führungsangebote zwischen den Jahren



Schauen Sie im Veranstaltungskalender vorbei.

Lust an einer Führung während oder zwischen den Feiertagen? Ob durch eine der neuen Sonderausstellungen oder durch das Porzellan Museum Frankfurt, im [Veranstaltungskalender](#) finden Sie alle Führungstermine. Jederzeit können Sie eine private Gruppenführung über unseren freundlichen Besucherservice buchen.

Kaufen Sie Ihr Ticket [online](#), an der Kasse oder melden Sie sich

beim Besucherservice an:

Mo – Fr, 10 – 16 Uhr, Tel. +49 (0)69-212-35154

besucherservice@historisches-museum-frankfurt.de

Zu den Ausstellungen "Frankfurt und der NS"



Ein Leitfaden für Eltern und eine Rallye für Schüler*innen

Mit den drei Ausstellungen zum Nationalsozialismus in Frankfurt spricht das Museum auch junge Menschen an: Die Ausstellung "Nachgefragt" (für alle ab 10 Jahren) gibt Einblicke in Mentalitäten, Handlungsspielräume und Gesellschaftsstrukturen der NS-Zeit. Ein Leitfaden zum Mitnehmen stellt Erwachsenen Möglichkeiten vor, mit Kindern über den NS zu sprechen.

Für Menschen ab 14 Jahren gibt es eine Ausstellungs-Rallye und einen Multimedia-Guide. Beide Vermittlungsangebote begleiten den Besuch der großen Sonderausstellung "Eine Stadt macht mit" auf Ebene 0. "Das Stadtlabor auf Spurensuche im Heute" auf Ebene 3 regt mit sehr persönlichen Beiträgen zu einer kritischen Auseinandersetzung mit "deutscher Erinnerungskultur" an.

Zur Ausstellung im Jungen Museum geht es [hier](#).

Zum Angebot für alle ab 14 Jahren geht es [hier](#).

Zur Ausstellung im Stadtlabor geht es [hier](#).

Neues Angebot in der Bibliothek der Generationen



Das "Offene Archiv" gibt Einblicke in die NS-Erinnerungskultur.

Begleitend zu den Ausstellungen "Frankfurt und der NS" geben die Teilnehmenden des Projektes wöchentlich, ab dem 4. Januar, Einblicke in ihre Arbeit und ihre Auseinandersetzung mit dem NS, um mit Interessierten ins Gespräch zu kommen. Die Dienstagspräsentationen zwischen 14.30 und 17.30 Uhr werden individuell von den Autor*innen der Bibliothek der Generationen gestaltet und geleitet.

Weitere Informationen finden Sie [hier](#).

Das HMF erzählt die Geschichte der Mode.



Interview mit Kuratorin Maren Härtel im Rahmen der Frankfurt Fashion Week 2022

Sei es eine aufgetrennte Naht oder ein fehlender Knopf: Kleidung zeigt die Spuren der eigenen Geschichte wie kein anderes Objekt. Das HMF verfügt über eine einzigartige Textil- und Modesammlung, deren Objekte unter anderem 2020 in der Ausstellung "Kleider in Bewegung - Frauenmode seit 1850" gezeigt wurden. Die Kuratorin und Mode-Expertin Maren Härtel verrät im Interview mehr über die Zeitzeugin "Mode" und die weibliche Unabhängigkeit.

[Hier](#) geht's zum Interview.

Zur Sammlung Mode und Textil im HMF geht es [hier](#).

Polimoda zu Gast im HMF



Objekte aus der Textilsammlung des Museums - neu interpretiert von Florentiner Studierenden

Die Fashion Week Frankfurt 2022 gibt Anlass für eine Kooperation mit der Modeschule Polimoda aus Florenz. Am 22. Januar um 17 Uhr lädt das Museum zu einer gemeinsam entwickelten Schau und einer passenden Podiumsdiskussion ein. Studierende der Modeschule Polimoda zeigen moderne Interpretationen ausgewählter Objekte der Textilsammlung des HMF unter dem Motto "Fashion, Inklusivität und Diversität".

Eine Anmeldung ist [hier](#) bis zum 10.01.2022 möglich.
Eintritt: frei!

Freunde ♦ Förderer



Die Freunde & Förderer unterstützen das inklusive Leitbild des HMF.

Der Freundeskreis nahm zum Beispiel an der inklusiven Führung mit Kuratorin Anne Gemeinhardt teil. Einige Exponate sind für dieses Format besonders gut geeignet, etwa der Schöner-Globus von 1515, ein Highlight in der Sammlung, von dem ein Abguss in doppelter Größe angefertigt wurde. Er ist betastbar, drehbar, mit kontrastreicher Farbgestaltung, mit Braille-Beschriftung und begleitendem Tastbuch ausgestattet. Darauf können alle die zahlreiche Details entdecken.

[Hier geht es zu den Freunden des HMF.](#)

Ihr Besuch ist nur mit einem **2G-Nachweis** (geimpft/genesen) in Verbindung mit einem amtlichen Ausweisdokument möglich. Dies gilt sowohl für den Aufenthalt als auch für die Teilnahme an Führungen in den Räumlichkeiten des Museums. Schüler*innen (U18) können an Vermittlungsangeboten mit einem **3G-Nachweis** (geimpft/genesen/getestet) teilnehmen (ein Testheft genügt). Bei Veranstaltungen im Sonnemann-Saal gilt die **2G+ Regelung**: Geimpfte und Genesene müssen zusätzlich einen tagesaktuellen negativen Test vorweisen und am Platz weiterhin die Maske tragen.

Allgemeine Informationen

Öffnungszeiten:

Montag geschlossen

Dienstag – Freitag: 10 – 18 Uhr

Mittwoch: 10 – 21 Uhr

Samstag + Sonntag: 11 – 19 Uhr

Öffnungszeiten an den Feiertagen:

Freitag, 24.12. (Heiligabend): geschlossen

Samstag, 25.12. (1. Weihnachtstag): 11 – 19 Uhr

Sonntag, 26.12. (2. Weihnachtstag): 11 – 19 Uhr

Freitag, 31.12. (Silvester): geschlossen

Samstag, 1.1. (Neujahr): 11 – 19 Uhr

Der Besucherservice steht Ihnen für jegliche Fragen zur Verfügung.

+49 69 212-35154

Montag – Freitag: 10 – 16 Uhr

besucherservice@historisches-museum-frankfurt.de

Bilder/Credits

Das neue Stadtmuseum © HMF, Stefanie Kösling

Nachgefragt-Bereich Schule © Junges Museum Frankfurt, Uwe Dettmar

Schneekugel Heimliche Hauptstadt Gaii-Miniet © HMF, Petra Welzel

Die Porträtwand versammelt die Autoren der Bibliothek der Generationen © HMF, Stefanie Kösling

Kleider in Bewegung © HMF, Horst Ziegenfusz

"Fashion, Inclusivity, Diversity". Mit freundlicher Genehmigung der Polimoda

Inklusive Führung mit Kuratorin Anne Gemeinhardt, mit freundlicher Genehmigung der Freunde und Förderer

HMF-News ab 20.12.

Historisches Museum Frankfurt

Saalkhof 1

60311 Frankfurt am Main

Tel. +49 69 212-35599

<http://www.historisches-museum-frankfurt.de>



Wenn Sie diese E-Mail an: elisamarie.schifferens@gmail.com nicht mehr empfangen möchten, können Sie diese [hier](#) abbestellen.

Historisches Museum Frankfurt

Dr. Jan Gerchow

Saalhof 1

60311 Frankfurt am Main

Deutschland

+49 69 212-35599

presse@historisches-museum-frankfurt.de