

Molli

und Walli

Immer sicher unterwegs

GRIPS  FLITZ
GEISTESBLITZ

In diesem Heft:



Molli-und-Walli-Poster
zum Ausmalen



Mini-Krimi: „Wer hat die
Ampelmännchen entführt?“



Schulweg-Tipps für Eltern



Molli und Walli

von der Unfallkasse Hessen
stellen sich vor

Ich bin Molli

... und gehe zusammen mit Walli in die erste Klasse. Wir haben uns in der Kita kennengelernt. Dort haben wir zusammen in der Nilpferdgruppe gespielt. Seitdem sind wir beste Freunde. Ich liebe Schule, Eis essen und spannende Abenteuer gemeinsam mit Walli.

Tausend Gedanken schwirren in meinem Kopf umher und ich weiß oft nicht, was ich zuerst spielen soll. Mit meinem magischen Stift kann ich die tollsten Ideen zeichnen und die schwierigsten Aufgaben lösen. Wenn ich mal ein Problem habe, dann bekomme ich immer einen Grips-Flitz-Geistesblitz und finde die Lösung.

**GRIPS FLITZ
GEISTESBLITZ**

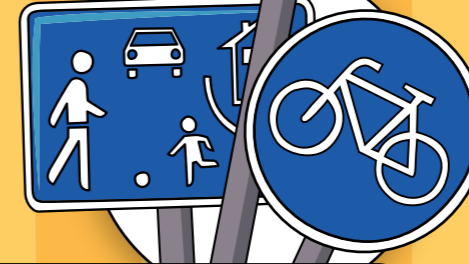
Ich bin Walli

... und wohne in der gleichen Straße wie meine Freundin Molli. Ich liebe die große Pause und mag besonders gerne frisches Obst und Gemüse. Später habe ich mal einen eigenen Obst- und Gemüseladen. Auf Gefahren reagiere ich allergisch: Mir wird ganz heiß und ich bin so aufgeregt, dass mir die Kappe vom Kopf fliegt. Unterwegs im Straßenverkehr bin ich besonders vorsichtig und passe auf, dass nichts Schlimmes passiert. Deshalb nennen mich alle **Walli Wachsam**.



Gemeinsam sind wir ein Super-Team!

Manchmal bin ich unvorsichtig und passe nicht auf, wenn es mal gefährlich ist. Aber Walli, mein kleines Nilpferd, erkennt die Gefahr schon, bevor etwas passiert, und sorgt dafür, dass wir im Straßenverkehr immer sicher unterwegs sind. Mit dem Fahrrad, mit dem Roller oder zu Fuß.



Bei den Hausaufgaben, unterwegs im Straßenverkehr oder auf der Abenteuerinsel – wenn ich mal nicht weiter weiß, hilft mir meine kluge Freundin Molli. Sie hat immer rechtzeitig einen Grips-Flitz-Geistesblitz.

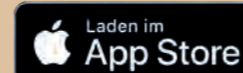
**GRIPS FLITZ
GEISTESBLITZ**

Komm uns besuchen! Lade dir einfach **unsere App** auf dein Smartphone oder dein Tablet. Hier findest du jede Menge spannende Spiele, lustige Geschichten, Kinderlieder, Ausmalbilder und vieles mehr. Und nebenbei wirst du immer schlauer.



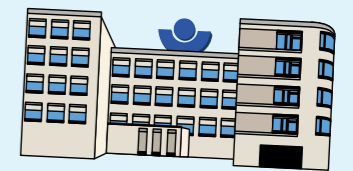
Du lernst zum Beispiel:

- Was du alles für dein sicheres Fahrrad brauchst.
- Wie du dich am besten beim Skateboardfahren schützt.
- Welche Gefahren dir im Straßenverkehr drohen.
- Welche Verkehrsschilder du kennen musst.



UKH
Unfallkasse Hessen

Wie bewegt ihr euch sicher im Straßenverkehr? Wir, Molli und Walli von der Unfallkasse Hessen, geben gerne allen Kindern gute Tipps. Die UKH kümmert sich jeden Tag darum, dass mehr als eine Million Kinder sicher unterwegs sind und immer gesund und munter ankommen: auf dem Weg in die Schule, auf dem Nachhauseweg oder auf dem Schulhof. Kita- und Schulkinder sind bei uns unfallversichert – ganz automatisch und kostenlos für die Eltern.





Welche Wege kennst du schon?

Zeichne DEINE Wege.



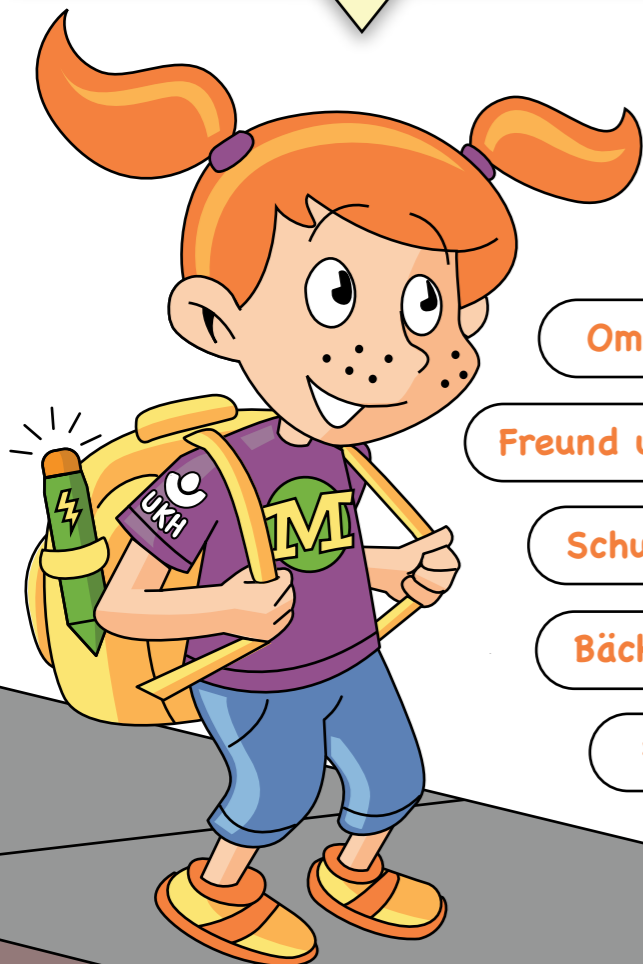
Wenn du den Weg dorthin zu Fuß gehst, zeichne mit einem **grünen Stift**.



Wenn du mit Bus oder Bahn fährst, nimm einen **roten Stift**.



Male mit einem **blauen Stift**, wenn du mit dem Auto dorthin gefahren wirst.



Kita

Kiosk

Supermarkt

Oma und Opa

Freund und Freundin

Schule

Bäckerei

Fußballplatz



Liebe Eltern,

... fragen Sie Ihr Kind, was ihm auf dem Weg Besonderes aufgefallen oder passiert ist und wo es sehr achtsam sein muss.



Schlaue Köpfe tragen Helm!

Molli und Walli wollen zusammen Eis essen fahren. Molli überlegt, wie sie ihren Kopf auf dem Fahrrad schützen kann.

Die Sonne scheint. Wo ist Walli?

Ring Ring

Walli ist schon da und möchte losfahren.

Eine Sekunde noch!

Tick

Tick

Klapp

HUCH

Tattaaaa!

Was hat Molli auf dem Kopf, ist das der richtige Kopfschutz?

Nein

Walli warnt: Ein Ritterhelm schützt Ritter, aber keine Radfahrer.

Einen Moment!

Wie wär's mit einem Party-Hut?

Walli lacht und warnt: Ein Party-Hut ist lustig, aber schützt nicht auf dem Fahrrad!

Eine Krone macht dich zur Prinzessin, aber schützt nicht deinen Kopf.

Molli gibt nicht auf.

?

Mit dem Zauberhut zaubert man Überraschungen, aber er schützt nicht Molli's Kopf.

GRUMPFF

GRIPS FLITZ GEISTESBLITZ

RICHTIG! Der Fahrradhelm ist der beste Schutz für Molli's Kopf!

Ende

Lass dir die Geschichte vorlesen:

Wer hat die Ampelmännchen entführt?



GRIPS FLITZ
GEISTESBLITZ

Ein Fall für Mollie und Walli

Hurra, die Schule ist aus! Mollie und Walli packen ihre Schulsachen ein und stürmen über den Schulhof auf den Weg nach Hause. **Was sollen wir spielen?**, fragt Walli, das kleine Nilpferd. **Wir spielen Detektive**, schlägt Mollie vor, **ich habe alles dabei, was Detektive brauchen**, und zieht zwei Detektiv-Mützen und eine Detektiv-Lupe aus ihrem Schulrucksack. **Ein Detektiv ohne Fall ist wie ein Nilpferd ohne Gemüse**, grummelt Walli und beißt hungrig in eine Möhre, die es für die große Pause mitgenommen hatte.

Los geht's, mir hinterher! Mollie läuft voran. Ohne zu schauen, rennt sie über die nächste Fußgängerampel, als plötzlich ein Auto um die Ecke biegt und mit laut quietschenden Bremsen nur einen Nilpferdfuß breit vor ihr zum Stehen kommt. Der Autofahrer hupt und schimpft. **Das hätte schlimm enden können!**, mahnt Walli und zeigt auf die Ampel. **Merke dir: Bei Rot musst du stehen, bei Grün darfst du gehen.**

Die beiden schauen hoch zur Ampel und trauen ihren Augen nicht: **Die Ampelmännchen sind verschwunden!**, stellen sie erschrocken fest. Dort, wo sie gestern noch rot und grün geleuchtet haben, um den Verkehr sicher zu regeln, ist es jetzt leer und dunkel. **Was ist passiert, wo können sie sein?**, fragt das kleine Nilpferd fassungslos.

Sie wurden bestimmt entführt, kombiniert Mollie. **Grips-Flitz-Geistesblitz – ich habe eine Idee**, ruft sie entschlossen und zieht ihre Detektiv-Lupe aus der Tasche. **Wir übernehmen den Fall und befreien die Ampelmännchen! Komm Walli, wir suchen nach einer heißen Spur!**

Am Tatort finden sie Verdächtiges: **Die Ampel steht schief und hat rote Lackspuren und auf der Straße liegen Scherben**, bemerkt Walli. **Hier auf dem Gehweg liegt Sand mit einem Reifenabdruck, den schau ich mir genauer an**, verkündet Mollie und kniet mit der Lupe dicht über den Abdruck gebeugt. **Da steckt eine Schraube im Reifen, das ist einzigartig wie ein Fingerabdruck**, jubelt sie.

Sie folgt der Sandspur und versucht eilig zwischen parkenden Autos die Straße zu überqueren. Walli erkennt die Gefahr und warnt erneut: **Halt, bleib stehen, das ist gefährlich. Hier können uns die vorbeifahrenden Autos nicht gut sehen.**

Oh je, du hast Recht, gut, dass du aufgepasst hast, Walli Wachsam, erwidert Mollie erleichtert. Einen Moment lang holen die beiden tief Luft. Dann schnippt Mollie mit dem Finger: **Grips-Flitz-Geistesblitz – ich habe eine Idee: An der nächsten Ecke gibt es einen Zebrastreifen, dort überqueren wir die Straße sicher.**

Auf der anderen Seite angelangt führt sie die Sandspur bis an eine Baustelle. Hier geht's nicht weiter und Mollie versucht über das Absperrgitter zu klettern. Walli bläst kräftig durch die Nasenlöcher und schnaubt: **Halt, das ist eine Baustelle! Hinter der Absperrung ist ein tiefes Loch, wenn du da reinfällst, kannst du dich schwer verletzen!**

Mollie steigt wieder von dem Absperrgitter und denkt daran, was alles hätte passieren können. **Stimmt, das war nicht klug von mir. Gut, dass du aufgepasst hast, Walli Wachsam!**

Grips-Flitz-Geistesblitz – ich habe eine Idee: Wir gehen den sicheren Weg über die Wiese um die Baustelle herum.

Wenig später, unmittelbar vor dem Polizeigebäude, erreichen Mollie und Walli das Ende der Sandspur. Hier steht ein Kleinlaster mit einer dicken Beule im Kotflügel, tiefen Kratzern im roten Lack und einem zerbrochenen Scheinwerfer.

Die beiden Detektive kombinieren: **Die Scherben, die wir an der Ampel gefunden haben, passen genau zu diesem Scheinwerfer**, stellt Mollie fest. **Und die Lackspuren an der Ampel stammen eindeutig von diesem roten Autolack**, ergänzt Walli. Auf allen Vieren nehmen sie den Kleinlaster unter die Lupe und finden auch den letzten Beweis: **Im Hinterreifen steckt die Schraube, die in dem Reifenabdruck zu sehen war**, ruft Mollie zufrieden.

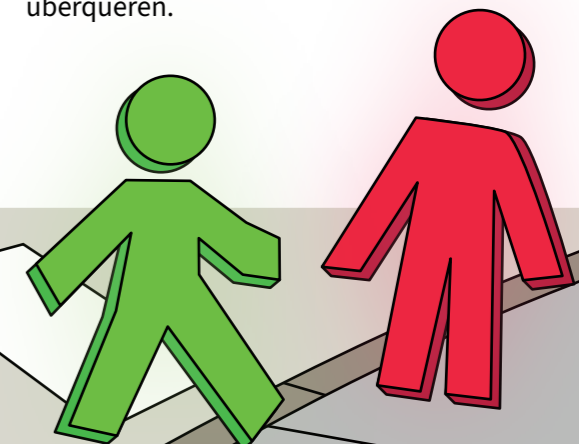
Sie ist sich sicher: **Das ist das Auto des Entführers! Wenn ich nur sehen könnte, was er geladen hat**. Walli bietet Hilfestellung an: **Obst und Gemüse machen uns Nilpferde stark – steig auf meine Schulter, dann kannst du auf die Ladefläche sehen.**

Mollie schwingt sich auf und schaut über die Ladefläche: **Ein Haufen Sand und eine undichte Heckklappe**, berichtet sie von oben. Doch dann stockt ihr Atem und sie stammelt: **Da sind sie, da sind die beiden, da sind die Ampelmännchen!** Die Ampelmännchen stecken bis zum Hals im Sand. Mollie und Walli befreien die Ampelmännchen und bringen sie in die gegenüberliegende Polizeiwache.

Der Fahrer des Kleinlasters ist auch bereits dort und berichtet einem Polizisten, was passiert ist. Der Mann hat die Ampelmännchen nicht absichtlich entführt. Er war mit dem Sand unterwegs zu der Baustelle. Während der Fahrt hat er auf sein Smartphone geschaut und nicht aufgepasst. Er ist von der Straße abgekommen und gegen die Ampel gefahren. Der Aufprall war so heftig, dass die Ampelmännchen in hohem Bogen geflogen und auf der Ladefläche des Kleinlasters im Sand gelandet sind.

Wir haben die verschwundenen Ampelmännchen wiedergefunden, berichtet Mollie stolz der Polizei. **Und in Ihrem Autoreifen steckt eine Schraube. Der muss schnell repariert werden, bevor etwas passiert**, warnt Walli den Fahrer des Kleinlasters. Polizist und Fahrer bedanken sich bei den Detektiven für ihren Einsatz.

Am nächsten Tag stellen Mollie und Walli auf ihrem Weg zur Schule fest: Die Ampel ist repariert, die Ampelmännchen regeln den Straßenverkehr und die Schulkinder können wieder sicher die Straße überqueren.



Spiel und Spannung auf der Abenteuerinsel:



Die Mollie und Walli-APP!

- Komm mit Mollie und Walli auf die Abenteuerinsel. Hier erwarten dich spannende Spiele, lustige Geschichten und fröhliche Lieder.
- Mit Spiel und Spaß lernst du ganz nebenbei viel über die Verkehrssicherheit und deinen Schulweg.



... und vieles mehr!



Liebe Eltern,

... hier einfach den QR-Code mit dem Smartphone scannen und so die kostenlose **Mollie- und Walli-App** herunterladen. Wir sind auch ein bisschen stolz: Google hat sie in die Kategorie „Von Pädagogen empfohlene Apps und Spiele“ aufgenommen.

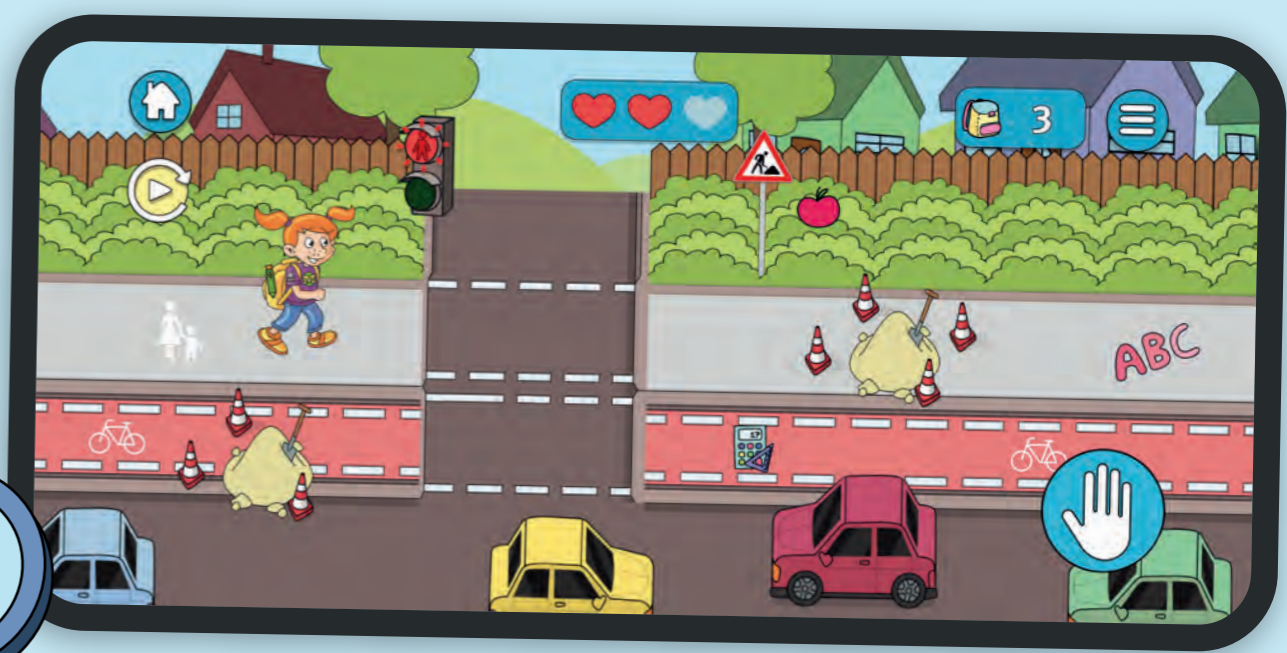


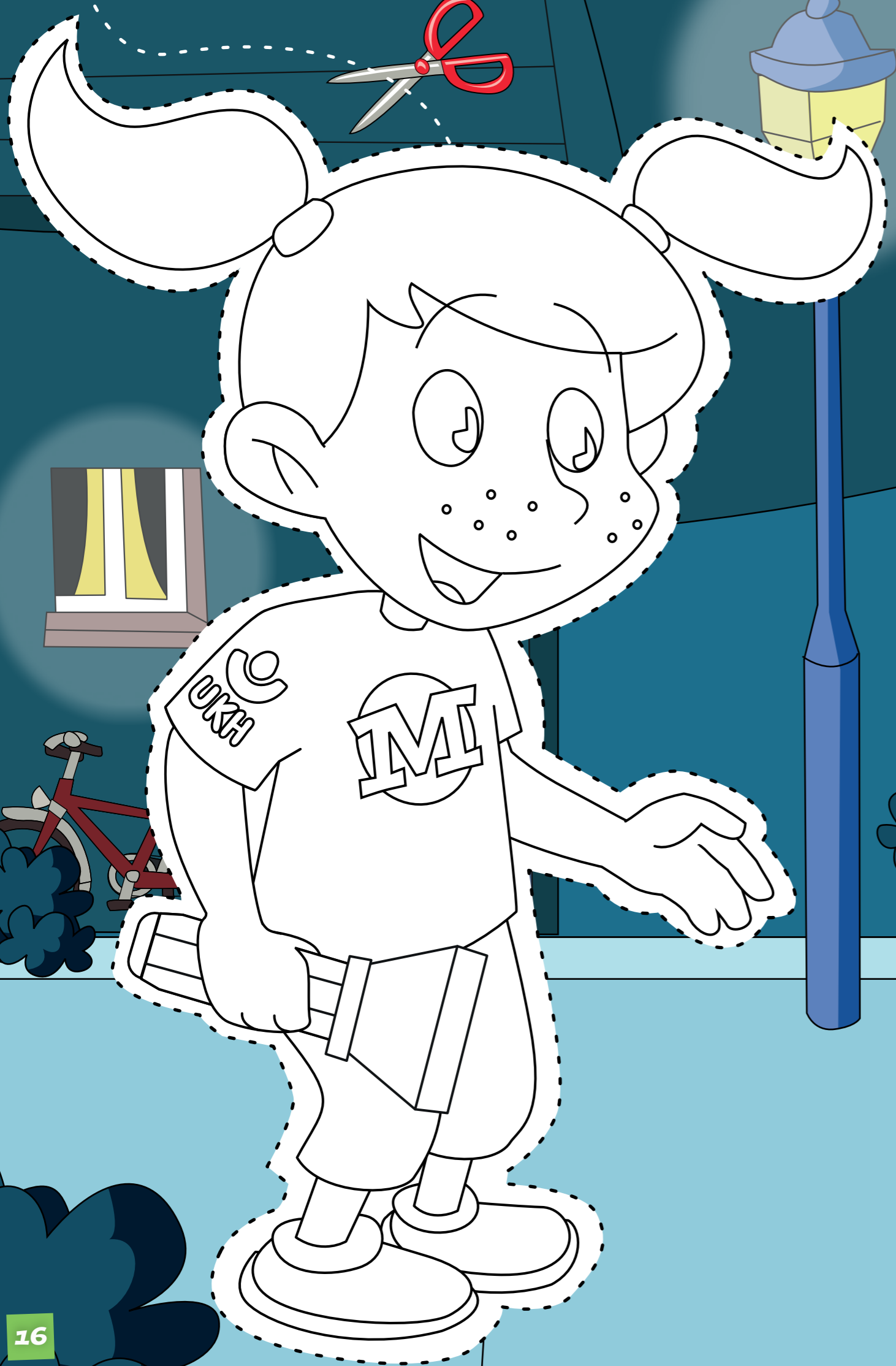





Kniffliges Fehlersuchbild: Suche die Unterschiede

Findest du alle **10 Fehler** im unteren Bild?



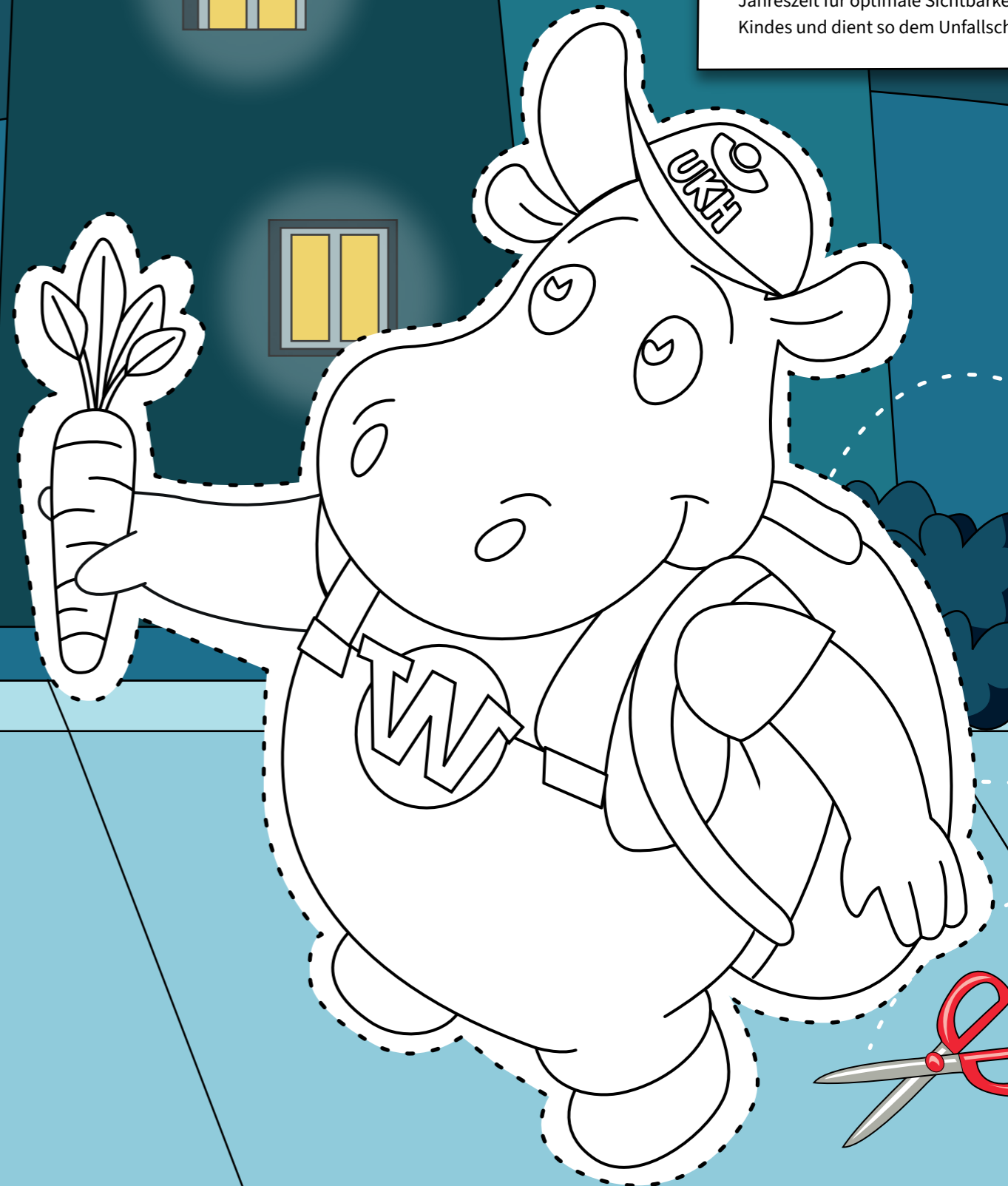


Im Dunkeln sicher unterwegs

Malt oder bastelt mit eigenen Farben oder Buntpapier Hosen und Jacken, mit denen man Mollie und Walli im Dunkeln gut sehen kann.

Liebe Eltern, 

... helle Kleidung mit Reflektoren (die Experten sprechen von retroreflektierenden Elementen) sorgt in der dunklen Jahreszeit für optimale Sichtbarkeit Ihres Kindes und dient so dem Unfallschutz.





In eigener Sache

Schon gewusst?

Kita- und Schulkinder sind bei uns unfallversichert – ganz automatisch und kostenlos für die Eltern.

Wir, die Unfallkasse Hessen (UKH), sind an Ihrer Seite, wenn es darum geht, die Kinder in der Kita oder der Schule vor Unfällen zu schützen. Wir setzen uns dafür ein, dass Unfälle dort erst gar nicht passieren. Wenn doch, sind wir zur Stelle und kümmern uns: von der medizinischen Versorgung bis hin zur finanziellen Unterstützung – und zwar so lange wie nötig.

Die Aufgabe der Unfallkasse Hessen

Wir sichern rund drei Millionen Menschen in ganz Hessen gegen Arbeits- und Schulunfälle sowie Berufskrankheiten ab und versuchen, drohende Gesundheitsgefahren möglichst zu verhüten. Wir bieten Schutz, teilweise sogar ein Leben lang, u. a. für

- Kita- und Schulkinder,
- Studierende,
- ehrenamtlich Tätige, z. B. bei der Freiwilligen Feuerwehr,
- Beschäftigte des öffentlichen Dienstes und
- Ersthelferinnen und Ersthelfer.

Was müssen Eltern tun?

Nichts. Die Kinder sind ganz automatisch versichert, ohne dass zusätzliche Kosten entstehen. Die Beiträge übernehmen das Land Hessen sowie die hessischen Städte und Gemeinden.

Sicher unterwegs

Leistungen der UKH bei Unfällen in Kita und Schule

Wir sorgen nach einem Kindergarten- bzw. Schulunfall dafür, dass jedes Kind bestmöglich versorgt wird.

- Wir übernehmen die Kosten für ärztliche und zahnärztliche Behandlungen sowie Krankenhausaufenthalte. Das beinhaltet auch die Kosten für Medikamente und Krankengymnastik.
- Wir sorgen für eine optimale Rehabilitation, um das Kind so schnell wie möglich wieder in den Schullalltag zu integrieren. Hier zählt u. a. auch die Organisation von Nachhilfeunterricht am Krankenbett oder zu Hause, um Schulunfälle zu vermeiden.
- Wir erstatten die Fahrtkosten zu Arztbesuchen und Therapien.
- Wir ersetzen notwendige Hilfsmittel wie Brillen oder Hörgeräte, wenn sie zum Unfallzeitpunkt getragen wurden.
- Wir erstatten Verdienstausfall, wenn Eltern ihr Kind nach einem Unfall betreuen müssen. Alternativ übernehmen wir auch die Kosten für eine Haushaltshilfe.
- Nach Unfällen mit schweren gesundheitlichen Folgen zahlen wir eine Rente – bei dauerhaften Folgen ein Leben lang.

Unser Schutz gilt nicht nur in der Kita oder Schule, sondern auch bei Kita- und Schulveranstaltungen sowie auf dem Hin- und Heimweg.



Was ist bei einem Unfall in der Schule zu beachten?

Das erfahren Sie hier:



Konkrete Fragen beantwortet gerne unser Servicetelefon:
069 29972-440

Lösung der Rätsel

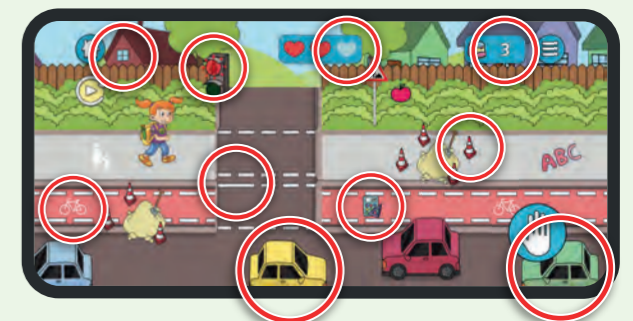
Seite 8:
Wen entdeckt Walli am Sternenhimmel?
Lösung: Walli entdeckt Mollie am Sternenhimmel.

Seite 9:
• **Wo sind die Polizisten?**
• **Wo ist der Radfahrer ohne Schutzhelm?**
• **Wo sind Hund und Katze?**
• **Wievielmal tauchen Mollie und Walli auf?**
Lösung:



Seite 15:
Suche die Unterschiede: Findest du alle 10 Fehler im unteren Bild?

Lösung:





Wir begleiten Kinder sicher in die Schule, auf dem Weg nach Hause und schützen dich vor Unfällen.



Stundenplan

Zeit	Montag	Dienstag	Mittwoch	Donnerstag	Freitag

UKH
Unfallkasse Hessen
Ihre gesetzliche Unfallversicherung

Bei uns steht Sicherheit jeden Tag auf dem Stundenplan. Mehr als **eine Million** Kita- und Schulkinder sind bei der UKH unfallversichert – ganz automatisch und kostenlos für Eltern. Mehr Infos zum Versicherungsschutz auf www.ukh.de.

Die Molli und Walli-App:






Wir begleiten Kinder sicher in die Schule, auf dem Weg nach Hause und schützen dich vor Unfällen.



Stundenplan

Zeit	Montag	Dienstag	Mittwoch	Donnerstag	Freitag

UKH
Unfallkasse Hessen
Ihre gesetzliche Unfallversicherung

Bei uns steht Sicherheit jeden Tag auf dem Stundenplan. Mehr als **eine Million** Kita- und Schulkinder sind bei der UKH unfallversichert – ganz automatisch und kostenlos für Eltern. Mehr Infos zum Versicherungsschutz auf www.ukh.de.

Die Molli und Walli-App: