

MUNDHYGIENE

# MARKEN LEHR BR!EF

# Mundhygiene

In Kooperation mit

**Oral-B**

Lebensmittel  
Zeitung **direkt**  
**LERNWELT**

A close-up photograph of a young man with short brown hair and a light beard, smiling broadly with his eyes closed. He is wearing a blue jacket over a yellow and black checkered shirt. The background is blurred, suggesting an outdoor setting.

## MEHR WISSEN, BESSER VERKAUFEN.

**In der LZ direkt Lernwelt** bündeln die LZ Medien ihre Weiterbildungsangebote (Digital, Print, Präsenz) für den Lebensmitteleinzelhandel. Praktisches Waren- und Verkaufswissen für Supermarktmitarbeiter – Kaufleute, Marktleiter und Warengruppenverantwortliche.

[lzdirekt-lernwelt.de](https://lzdirekt-lernwelt.de)

[training.lzdirekt.de](https://training.lzdirekt.de)

# EDITORIAL

## WILLKOMMEN IM MARKEN- LEHRBRIEF MUNDHYGIENE!

Diese Broschüre bietet Dir praktisches Warenwissen zum Thema Zahnpflege am Beispiel der Marken Oral-B und Blend-a-med. Aktuelle Marktdaten, Hintergrundinfos und Praxis-Tipps machen sie zum idealen Begleiter im Berufsalltag. Die beste Art und Weise, um Dein Grundlagewissen zu vertiefen und mit Wissen zu punkten.

## WAS ERWARTET DICH?

Die Broschüre ist so aufgebaut, dass sie Dir auf kurzem Weg und mit viel Liebe zur Wissensvermittlung das Wichtigste zum Thema Mundhygiene, zu den entsprechenden Produkten im Handel sowie dem verkaufsfördernden Umgang mit ihnen präsentiert.



**NICOLE GROHMANN**  
HEAD OF LZ DIREKT  
LERNWELT

Jede der folgenden Doppelseiten enthält eine in sich abgeschlossene Information und zusätzlich eine Testfrage, mit der Du Dein Wissen noch einmal überprüfen kannst. Die dazugehörige Lösung findet sich auf der jeweils nächsten Seite. Der Testbogen am Schluss der Broschüre gibt Dir die Gelegenheit, das Gelernte unter Beweis zu stellen.

**Wichtig:** Zu diesem Markenlehrbrief gibt es auch ein E-Training, das Dir Klick für Klick wertvolle Zusatzinfos zum Thema liefert.

**Viel Spaß beim Entdecken  
und Lernen!**

Herzlich,  
Deine

Nicole Grohmann

# STEP-BY-STEP

# INHALT

## MARKTWISEN

- 06 Wichtige Kategorie der Körperpflege
- 08 Trend zu elektrischer Zahnpflege

## WARENWISEN

- 10 Darum ist Zahnpflege so wichtig
- 12 Erhöhtes Risiko
- 14 Problem: Zahnverfärbung
- 16 Produkte für gesunde Zähne
- 18 Vorteil elektrische Zahnbürste
- 21 Unterschiedliche Techniken
- 22 Für Mundpflege ist man nie zu jung
- 24 Für Mundpflege ist man nie zu alt

## POS-WISSEN

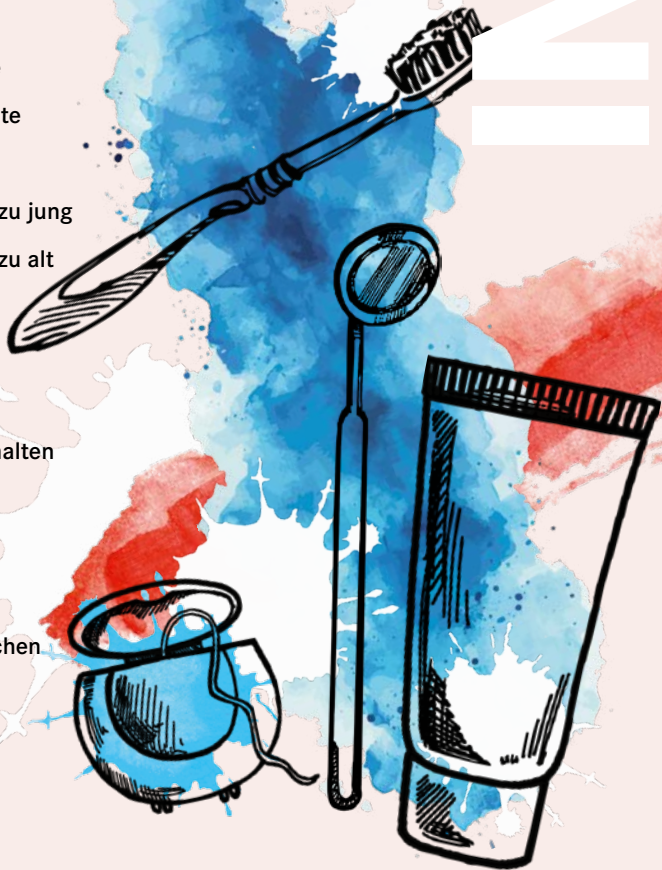
- 26 Optimale Orientierung
- 28 Regalstruktur nach Putzverhalten

## WISSEN PLUS

- 30 Gut zu wissen
- 32 Das Leben angenehmer machen

## WISSEN TO GO

- 33 Alles klar? Wissens-Check 1
- 34 Wissens-Check 2 & Lösung
- 35 Noch mehr Brainfood & Impressum



19



## WUSSTEST DU SCHON, ...

... dass der Zustand der Zähne und des Mundraums direkte Auswirkungen auf die gesamte körperliche Gesundheit hat? Darauf macht auch die Weltgesundheitsorganisation der Vereinten Nationen (WHO) aufmerksam. Zahnpflege ist daher in der täglichen Hygiene von ganz besonderer Bedeutung. Laut den Richtlinien der nationalen Zahnarztverbände sollen die Zähne zweimal täglich mit fluoridhaltiger Zahncreme geputzt und zusätzlich Zahnseide und Mundspülungen verwendet werden. Die Verbraucher müssen also immer wieder die entsprechenden Produkte kaufen.

Dafür bietet der Lebensmittelhandel ein nützliches Sortiment – von der klassischen Zahnbürste über moderne elektrische Zahnbürsten, Zahncreme mit diversen Zusatzfunktionen hin zu Zahnseide.

Damit Du Deine Kunden bei diesem wichtigen Gesundheitsthema kompetent beraten kannst und Dein Regal für Zahnpflegeaccessoires den Verbrauchern die Suche nach „ihrem“ Produkt erleichtert, findest Du in diesem Markenlehrbrief alle wichtigen Informationen und Verkaufstipps zu diesem bedeutendsten Segment innerhalb der Kategorie Körperpflege.

Für einen besseren Lesefluss sprechen wir, wenn nicht anders möglich, in der männlichen Form. Wir meinen aber immer gleichermaßen alle Gender.

Noch ein Tipp: Klick Dich auch ins **E-Training**. Es liefert ergänzende Informationen für nachhaltiges Lernen. Für Deine erfolgreiche Teilnahme kannst Du Dir **am Kursende ein Zertifikat als Bestätigung** ausstellen lassen.

**Viel Spaß beim Lesen!**

**Deine Teams von Oral-B  
und Blend-a-med**



23

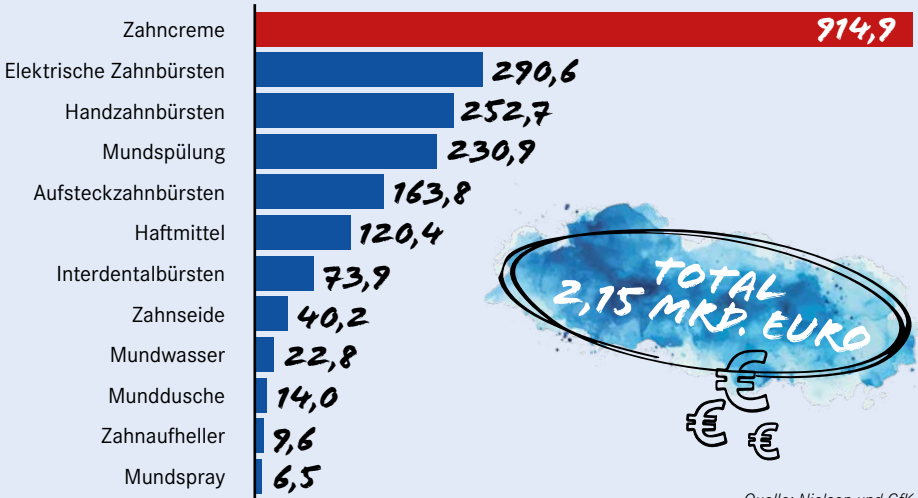


29

# WICHTIGE KATEGORIE DER KÖRPERPFLEGE

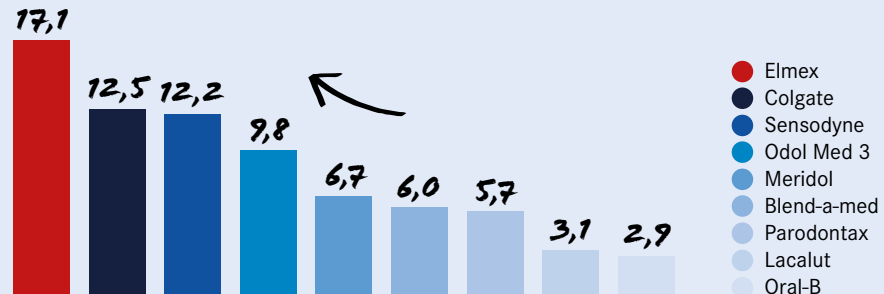
## ZAHNPFLEGE MITTEL, UMSATZ

Angaben in Millionen Euro, 2023



## ZAHNCREME, NACH MARKEN

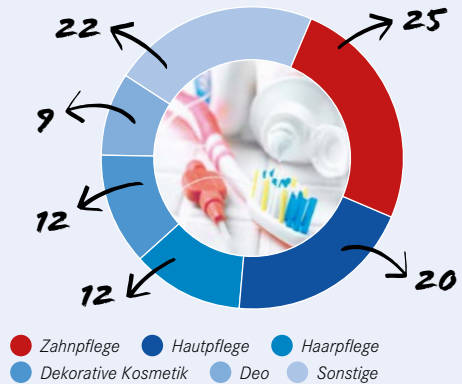
Anteil am Umsatz\* (in Prozent), 2023



check!

## KÖRPERPFLEGE, AUFTEILUNG NACH SEGEMENTEN

Umsatzanteile in Prozent, 2023



Quelle: Nielsen und GfK

Innerhalb der Warenkategorie Körperpflege ist die Zahnpflege mit einem Marktanteil von 25 Prozent das zweitgrößte (siehe Grafik rechts) und am schnellsten wachsende Segment – noch vor den persönlichen Reinigungsmitteln und den Haarpflegeprodukten. Das geht aus den neuesten vorliegenden Daten der Marktforscher von Nielsen und der GfK – Growth from Knowledge hervor.

### ZAHNCREME BRINGT UMSATZ

Innerhalb des Segmentes Zahnpflege hat wiederum die Zahncreme die größte Umsatzbedeutung. Rund 915 Millionen Euro wurden, laut den Analysten von Nielsen und GfK, im Jahr 2023 mit Zahnpasta umgesetzt (siehe Grafik auf Seite 6 oben). Dabei vertrauen die Verbraucher ganz offensichtlich den starken Marken, die den größten Umsatzanteil auf sich vereinigen (siehe Grafik auf Seite 6 unten). Mit Artikeln zur elektrischen Zahnpflege werden bereits mehr als 528 Millionen Euro umgesetzt.

### ABSATZKANAL LEH

Wichtigster Absatzkanal für Zahnpflegemittel sind Drogerien. Im LEH liegen Discounter und große Verbrauchermärkte vorne.



WELCHES IST DAS UMSATZSTÄRKSTE SEGMENT IN DER KATEGORIE KÖRPERPFLEGE?

- Hautpflege
- Haarpflege
- Zahnpflege

# TREND ZU ELEKTRISCHER ZAHNPFLEGE

Mindestens 90 Prozent aller Personen haben im Laufe ihres Lebens Probleme im Mundraum. Die Frage ist daher nicht ob, sondern wann das passiert. Die Auswirkungen mangelnder Mundhygiene können dabei vielfältig sein (siehe Seiten 11 bis 15). Neben Zahnstein- und Plaquebildung leiden mehr als 40 Prozent der heutigen Konsumenten unter Zahnfleischbluten, das unbehandelt zu irreversiblen Schädigungen führen kann.

Dabei sind sich, laut Marktforschung, 72 Prozent der Deutschen gar nicht bewusst, dass Zahnfleischbluten das Symptom für eine ernst zu nehmende Erkrankung ist. Und auch die Zahnpflegegewohnheiten sind, laut Umfrage, für Experten eher schockierend:

- ✓ Die meisten Menschen putzen ihre Zähne lediglich 46 Sekunden statt zwei Minuten, wie Zahnärzte empfehlen.
- ✓ Die Konsumenten wechseln ihre Zahnbürste lediglich zweimal im Jahr, während Zahnärzte einen mindestens quartalsweisen Wechsel empfehlen.
- ✓ Nur 33 Prozent der Deutschen haben noch alle ihre natürlichen Zähne. Dabei gehört vor allem

die Zahncreme zu den täglichen Accessoires der Mundpflege (siehe Grafik auf Seite 8). Mehr als 90 Prozent der Umfrageteilnehmer benutzen sie täglich. Noch weniger verbreitet sind elektrische Zahnbürsten (45 Prozent tägliche Nutzung), die ein deutlich besseres Putzergebnis bieten als herkömmliche Handzahnbürsten (siehe Seiten 18 und 19). Hier bietet sich für Lebensmittelhandel und Drogeriemärkte noch großes Umsatzpotenzial.

## DYNAMISCHE ENTWICKLUNG

Denn nach Einschätzung der Marktforscher von Nielsen wird der Absatz und damit auch der Umsatz von elektrischen Zahnbürsten weiter dynamisch wachsen. Zwischen 2012 und 2022 hat sich der Gesamtumsatz bereits von rund 298 auf mehr als 585 Millionen Euro fast verdoppelt. 2023 wurde eine weitere, deutliche Steigerung auf rund 660 Millionen Euro Umsatz erzielt (siehe Grafik rechts).



**NOCH PUTZEN WENIGER ALS DIE HÄLFTE DER DEUTSCHEN ELEKTRISCH, DOCH DIE NACHFRAGE NACH ELEKTRISCHEN ZAHNBÜRSTEN STEIGT STETIG.**

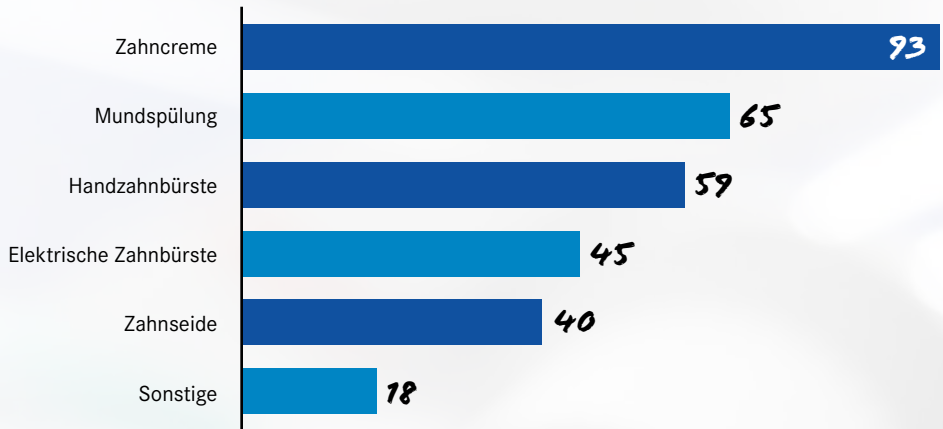


### WELCHES IST DAS UMSATZSTÄRKSTE SEGMENT IN DER KATEGORIE KÖRPERPFLEGE?

- ✓ Zahnpflege

## TÄGLICHE MUNDPFLEGE

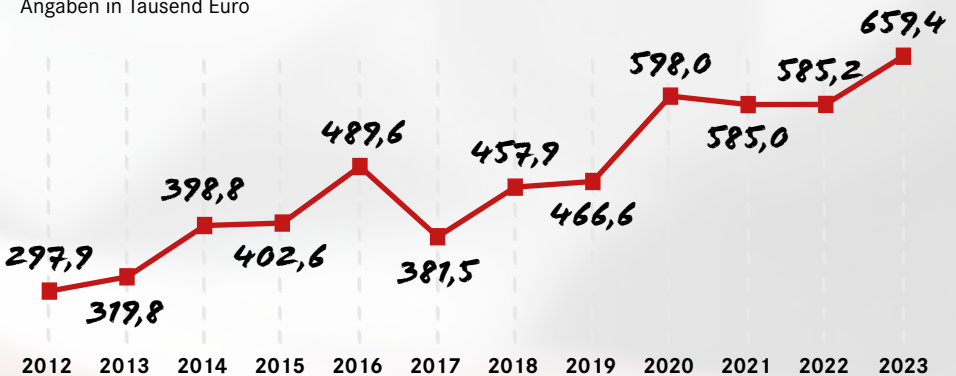
Welche der folgenden Artikel benutzen Sie täglich? Angaben in Prozent



Quelle: Online Survey

## ELEKTRISCHE ZAHNPFLEGE, UMSATZENTWICKLUNG

Angaben in Tausend Euro



Quelle: P&G Marktanalyse, basierend auf Paneldaten



WELCHER ARTIKEL WIRD AM HÄUFIGSTEN GENUTZT?

- Zahnseide
- Zahncreme
- Handzahnbürste

## VOM KAUSTOCK BIS ZUR „3D-TECHNOLOGIE“: DIE GESCHICHTE DER ZAHNBÜRSTE

Probleme mit Karies gibt es schon seit die Menschen Getreide anbauen: Der Getreidebrei klebte an den Zähnen und wurde im Mund in Zucker umgewandelt – die ideale Nahrung für Kariesbakterien. Kein Wunder also, dass es schon um 5000 vor Christus Reinigungspasten zum Abschleifen des Zahnbelags gegeben haben soll. Diese wurden unter anderem aus zerriebenen Tierhufen, Knochen und Eierschalen hergestellt.

Die Babylonier nutzten um 3500 vor Christus sogar schon einen Vorläufer der Zahnbürste: Ein kleines Stück Ast wurde an einem Ende durch Kauen zu einer Art Bürste zerfasert. Das andere, spitze Ende diente als Zahnstocher. Die erste Borstenzahnbürste kam in China um das Jahr 1500 auf. Sie ähnelte einem Pinsel: An einem Stiel aus Knochen oder Bambus waren grobe Schweineborsten befestigt.

BIS INS 19. JAHRHUNDERT BLEIBT DIE ZAHNBÜRSTE EIN LUXUSGUT FÜR WOHLHABENDE.

1938 STELLT DAS UNTERNEHMEN DUPONT IN DEN USA DIE ERSTEN ZAHNBÜRSTEN MIT NYLONBORSTEN HER. DIESE SIND JEDOCH NOCH SEHR HART.

1963 ENTWICKELN BRAUN UND ORAL B DEN VORLÄUFER HEUTIGER ELEKTRISCHER ZAHNBÜRSTEN. DIE MASSENPRODUKTION STARTET ABER ERST 1978.

1991 KOMMT MIT DER ORAL-B DS DIE ERSTE ELEKTRISCHE ZAHNBÜRSTE MIT RUNDEN BÜRSTENKOPF UND SPEZIELLER PUTZTECHNIK AUF DEN MARKT.

2020: START DER ORAL B IO TECHNOLOGIE, WELCHE DIE KRAFT DES MOTORS FAST VOLLSTÄNDIG IN JEDE EINZELNE BORSTE DES BÜRSTENKOPFS ÜBERTRÄGT UND DAMIT NOCH GRÜNDLICHER UND GLEICHZEITIG SCHONENDER PUTZT.

GO  
ONLINE



WELCHER ARTIKEL WIRD AM HÄUFIGSTEN GENUTZT?

Zahncreme

# DARUM IST ZAHNPFLEGE SO WICHTIG



Eine gesunde Mundflora, also die Gesamtheit der Mikroorganismen, die die Mundhöhle besiedeln, ist wichtig für Zähne und Zahnfleisch. Andere Stellen im Körper können durch eine geschädigte Mundflora sogar Schäden davontragen (siehe Seite 12). Ein Milliliter Speichel enthält mehrere Hundert bis Tausend unterschiedliche Bakterienspezies. Diese sind nicht alle schädlich für die Mundgesundheit, sondern zum Teil unverzichtbar. So sind viele dieser Bakterien notwendig, um Nahrungsmittel bereits im Mund vorzuverdauen. Andere wiederum beugen Entzündungen vor und unterstützen die Immunabwehr.

## GESUNDE MUNDFLORA

Bei einer gesunden Mundflora ist das Verhältnis der unterschiedlichen Bakteriangattungen ausgewogen. Kommt es jedoch zu einer Vermehrung schlechter Bakterien, wie zum Beispiel *Streptococcus mutans*, wird der Zahnschmelz angegriffen. Zucker wird in Säuren umgewandelt und es entstehen Löcher in den Zähnen, was als Karies bezeichnet wird. Diese weißlichen oder bräunlichen Flecken an den Zähnen müssen vom Zahnarzt behandelt werden.



## ZWEIMAL ZWEI MINUTEN

Eine regelmäßige und sorgfältige Zahnpflegeroutine ist essenziell für gesunde Zähne und ein gesundes Zahnfleisch. Das heißt, mindestens zweimal täglich für zwei Minuten Zähne putzen, die regelmäßige Benutzung von Zahnseide sowie die Wahl einer spezialisierten Zahncreme mit antibakterieller Wirkung. Regelmäßiges Putzen wirkt vorbeugend gegen Probleme im Mundraum (siehe unten) wie Karies und frühzeitigen Zahnverlust. Neueste Untersuchungen verschiedener Universitäten beweisen sogar, dass eine gute Mundhygiene das Herz-Kreislauf-System positiv beeinflusst.

## BEI FEHLENDER ZAHNPFLEGE KÖNNEN PROBLEME IM MUNDRAUM AUFTRETEN

Zum Beispiel: Karies, Zahnfleischblutung, Plaque (Zahnbelag), Parodontitis (Zahnbettentzündung) u.v.m.

## ZAHNBELAG UND MUNDGERUCH

Weitere Anzeichen für eine unausgewogene Mundflora sind Zahnbelag (Plaque genannt) oder aber auch Mundgeruch. Damit es erst gar nicht zu ersten gesundheitlichen Problemen kommt, gilt es, die schädlichen Keime präventiv in Schach zu halten – mit einer regelmäßigen Mundhygiene, die vielen Krankheitsrisiken vorbeugt.



### WAS SIND TYPISCHE ERKRANKUNGEN IM MUNDRAUM?

- Karies
- Parodontitis
- Zahnfleischbluten

# ERHÖHTES RISIKO



## VERHALTENSTIPPS

Wenn Deine Kunden regelmäßig die Zähne putzen, Zahnseide benutzen und zur Kontrolle beim Zahnarzt gehen, sollten sie noch diese Tipps beachten, um die Gesundheit der Zähne zu erhalten:



Zähneknirschen und Kiefermahlen kann langfristig der Zahnschmelz schaden und Kieferschmerzen verursachen.



Kauen an Kugelschreibern oder Brillenbügeln kann zu Stressfrakturen in den Zähnen führen.



Verpackungen nicht mit den Zähnen öffnen, es können Füllungen oder Stücke vom Zahn abbrechen.



Durch Nägelkauen nutzen sich die Zähne schneller ab.

## ERNÄHRUNGSTIPPS

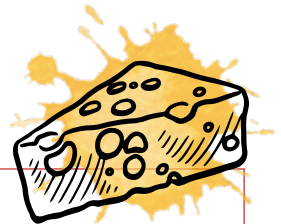
Lebensmittel wie Käse und Sellerie eignen sich hervorragend zur Pflege von Zahnfleisch und Zähnen. Das im Käse enthaltene Kalzium stärkt den Zahnschmelz, während feste, flüssigkeitsreiche Rohkost wie Sellerie den Säuregehalt neutralisieren und überschüssige Speisereste im Mund wegspülen. Der übermäßige Konsum von zuckerhaltigen Lebensmitteln und kohlenstoffhaltigen Getränken sollte vermieden werden.

Neben den möglichen gesundheitlichen Problemen im Mundraum kann sich mangelnde Zahnpflege auch auf andere Körperbereiche auswirken und das Risiko für Allgemeinerkrankungen erhöhen, wie die Weltgesundheitsorganisation der Vereinten Nationen (WHO) berichtet.

## PROBLEME FÜR PSYCHE UND KÖRPER

Zum einen können sich anhaltende Probleme rund um die Zähne auf die Psyche auswirken und dabei Wachstum und Entwicklung, Wohlergehen, Lebensfreude, Aussehen und soziale Kontakte beeinträchtigen. Dies alles steht in unmittelbarem Zusammenhang mit Depressionen.

Zum anderen verursachen Zahnprobleme ganz konkret physische Schmerzen und Leiden. Es besteht vielfach ein erhöhtes Risiko, so bei Schlaganfall, Herzinfarkt, Osteoporose, Diabetes, Lungenentzündung oder chronischen Erkrankungen der Atemwege. Auch bei Schwangerschaften besteht ein erhöhtes Risiko, beispielsweise für Frühgeburten.



### WAS SIND TYPISCHE ERKRANKUNGEN IM MUNDRAUM?

- Karies
- Parodontitis
- Zahnfleischbluten



**KARIESPROPHYLAXE: WER NACH DEM ESSEN EIN ZUCKERFREIES KAUGUMMI KAUT, REGT DEN SPEICHELFLUSS AN UND SCHÜTZT SO DEN ZAHNSCHMELZ**

## WASSER UND KAUGUMMI

Aber: Konsumenten brauchen nicht sofort nach jedem Essen zur Zahnbürste zu greifen. Tatsächlich ist es so, dass das sogar dem Zahnschmelz schaden kann. Wenn beispielsweise säurehaltige Lebensmittel (wie Zitrusfrüchte oder Säfte) verzehrt wurden, sollte man lieber 30 Minuten mit dem Putzen warten und stattdessen andere Methoden nutzen, um Plaque zu reduzieren. Etwa ein Glas Wasser trinken oder ein zuckerfreies Kaugummi nehmen. Letzteres erhöht den Speichelfluss und hilft, dass der Mund von Essensresten und Bakterien befreit wird.



### WAS KANN DIE ZÄHNE SCHÄDIGEN?

- Zähneknirschen
- An Stiften oder Nägeln kauen
- Zuckerfreies Kaugummi kauen

# PROBLEM: ZAHNVERFÄRBUNG

Nur weiße Zähne sind gesund. Das ist nicht notwendigerweise so. Natürlich finden viele Menschen, dass strahlend-weiße Zähne schöner aussehen. Aber wer damit gesegnet ist, hat nicht zwangsweise keine gesundheitlichen Probleme wie Karies oder Zahnfleischentzündungen. Die Wahrheit ist, dass unsere Zähne naturgemäß einen gelblichen Farbton haben. Der entsteht durch das Kalzium-

## WISSENSWERTES VERFÄRBUNGEN

**Extrinsische Verfärbungen** befinden sich auf der Oberfläche der Zähne. Für sie gibt es viele Ursachen, zum Beispiel:

- // Tabakprodukte
- // Essen und Getränke wie Beeren, Kaffee, Tee und Rotwein
- // Zahnstein (verursacht durch Plaque, der auf den Zähnen verbleibt/entsteht)

**Intrinsische Verfärbungen** befinden sich unter der Zahnoberfläche und sind schwierig zu entfernen. Sie können verursacht werden durch:

- // Exzessive Fluoridaufnahme
- // Alter
- // Bestimmte Medikamente, die während der Zahnentwicklung eingenommen werden



**109,5  
Mio.**  
Euro Umsatz erzielten  
Whitening-Zahncremes  
in Deutschland im  
Jahr 2023.

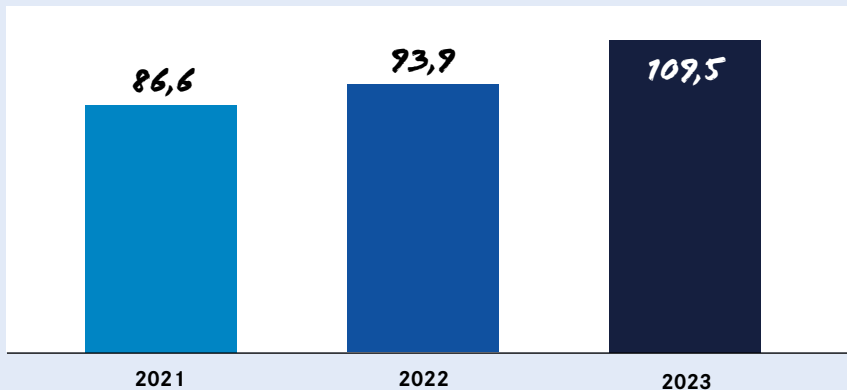


### WAS KANN DIE ZÄHNE SCHÄDIGEN?

- ✓ Zähneknirschen
- ✓ An Stiften oder Nägeln kauen

## WHITENING-ZAHNCREMES, UMSATZENTWICKLUNG

Angaben in Millionen Euro



Quelle: NIQ

phosphat im Zahnschmelz. Außerdem unterscheidet sich die Farbe der Zähne von Mensch zu Mensch und wird im Alter häufig dunkler. Viele Menschen leiden unter diesen Zahnverfärbungen. Dabei unterscheiden die Experten zwischen zwei Arten (siehe Kasten links).

Vererbung spielt ebenfalls eine große Rolle für die Farbe der Zähne und ihre Tendenz, sich zu verfärben. Abhilfe schafft die regelmäßige Anwendung von speziellen Zahncremes. Diese von Experten als „Whitening“ bezeichnete Methode behebt in der Regel leicht zu entfernende (softe) Verfärbungen und erfreut sich daher einer Nachfrage auf hohem Niveau (siehe Grafik).

Unter „chemischem Whitening“ versteht man den Einsatz von speziellen Substanzen – eigens entwickelt für schwerer zu entfernende Verfärbungen und dort, wo die Bürste nicht hinkommt. Dabei kommen folgende Stoffe zum Einsatz:

**Pyrophosphat:** Chelat bildende Technologie, die Zahnstein verhindert, unterstützt bei der Entfernung von Oberflächenverfärbungen und hilft, zukünftige Verfärbungen zu verhindern. Polyphosphat verfügt im Vergleich zu Pyrophosphat über eine längere Kettenlänge und bildet dadurch eine effektive Schutzschicht auf der Zahnoberfläche aus, um die Zähne vor Verfärbungen und Zahnstein zu schützen.



### WAS VERSTEHT MAN UNTER EINER „EXTRINSISCHEN“ ZAHNVERFÄRBUNG?

- Eine Verfärbung der Zahnoberfläche
- Eine Verfärbung unter der Zahnoberfläche
- Besonders weiße Zähne

# PRODUKTE FÜR GESUNDE ZÄHNE



## HANZZAHNBÜRSTE

Sollte einen kleinen Bürstenkopf haben, damit sie auch in die hinteren Bereiche der Mundhöhle gelangt. Ideale Borsten sind weich und abgerundet und passen sich den Konturen des bauchigen Zahns an.



## ELEKTRISCHE ZAHNBÜRSTE

Erleichtert die gründliche Zahnreinigung und erreicht auch die Zahnzwischenräume. Eingebaute Timer helfen, die Putzzeit zu optimieren. Eine integrierte Andruckkontrolle schützt Zahnfleisch und Zahnschmelz.



## ZAHNSEIDE

Durch die regelmäßige, tägliche Anwendung werden Zahnbelag und Essensreste aus den Zahnzwischenräumen entfernt, die Karies und Parodontitis verursachen können. Auch die Entstehung von Mundgeruch wird vermindert.



## MUNDSPÜLUNG

Sorgen für frischen Atem und können zudem Inhaltsstoffe enthalten, die Bakterien im Mund und Plaque bekämpfen. Dazu zählen Cetylpyridiniumchlorid (CPC), PVP-Jod und ätherische Öle.



### WAS VERSTEHT MAN UNTER EINER „EXTRINSISCHEN“ ZAHNVERFÄRBUNG?

- ✓ Eine Verfärbung der Zahnoberfläche



LEXIKON

**Fluorid** | Trägt zum Schutz der Zähne bei und findet sich daher in fast jeder Zahnpasta. In der Zahnmedizin spielen vor allem drei Fluoride eine wichtige Rolle: Natriummonofluorophosphat, Aminfluorid und Zinnfluorid.

Quelle: Kassenärztliche Bundesvereinigung



PROTHESENPFLEGE

Prothesen sollten jeden Tag gründlich gereinigt werden, damit sich keine Bakterien ansiedeln. Empfehlenswert sind eine sehr weiche Bürste oder eine Prothesenbürste sowie spezielle Prothesenzahncreme.



HAFTCREME

Prothesenhaftcreme hält die Prothese an ihrem Platz, sodass sie sich nicht auf dem Zahnfleisch bewegt. Sie verhindert, dass Speisereste zwischen Zahnfleisch und Prothese gelangen, wodurch Reizungen oder Wunden vermieden werden.

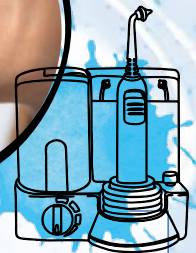


INTERDENTAL

Die Fläche zwischen den Zähnen macht etwa ein Drittel der Zahnoberfläche aus. Interdentalbürsten helfen, diese zu reinigen. Die Bürstchen nach der Benutzung mit Wasser spülen und wöchentlich wechseln.

MUNDDUSCHE

Als Ergänzung zum täglichen Zähneputzen: Ein Wasserstrahl reinigt sanft die Zahnzwischenräume und das Zahnfleisch, um Speisereste zu entfernen. Ideal für Menschen mit empfindlichen Zähnen oder Träger von Zahnspangen, Brücken und Implantaten.



WELCHE HANDZAHNBÜRSTEN SIND EMPFEHLENSWERT?

- Mit besonders großen Bürstenköpfen
- Mit kleineren Bürstenköpfen
- Mit weichen, abgerundeten Borsten

# VORTEIL ELEKTRISCHE ZAHNBÜRSTE

Laut einer Studie von Oral-B zeigt sich: Die meisten Menschen putzen ihre Zähne – aber nicht immer richtig. 80 Prozent putzen demnach mindestens einen Bereich des Mundes nicht gründlich genug. 60 Prozent lassen die hinteren Backzähne bei der Mundhygiene ganz aus oder putzen diese nicht lang genug. Erwiesen ist, dass moderne elektrische Zahnbürsten diese Defizite ausgleichen können und die Zähne gründlicher reinigen, als dies mit einer herkömmlichen Handzahnbürste möglich ist.



## TESTTEILNEHMER SIND ÜBERZEUGT

411 Erwachsene beteiligten sich an einem Zahnpflegetest mit einer elektrischen Zahnbürste. Die Ergebnisse des von Zahnärzten begleiteten Tests von Oral-B:

94 Prozent der Teilnehmer werden die elektrische Zahnbürste weiterhin verwenden.

79 Prozent stellten eine Verbesserung der Mundhygiene fest.

73 Prozent konnten den Zahnfleischrand besser reinigen.

## BESTMÖGLICHE REINIGUNG

Mit oszillierend-rotierenden Bewegungen und zusätzlichen Mikrovibrationen bei den modernsten Modellen von Oral-B (siehe Seite 20) gewährleisten elektrische Zahnbürsten die bestmögliche Reinigung und entfernen am Zahnfleischrand bis zu 100 Prozent mehr Plaque als herkömmliche Handzahnbürsten. Viele elektrische Zahnbürsten verfügen auch über eine Andruckkontrolle, die zu festem Putzen verhindert, und melden sich mit einer Timerfunktion nach zwei Minuten – so lange sollte eine Reinigungseinheit wenigstens dauern. Dabei bieten Markenhersteller wie Oral-B eine Vielzahl an Aufsteckbürsten für unterschiedliche Mundpflegebedürfnisse.



Die elektrischen Zahnbürsten selbst sind in der Regel für eine Lebensdauer von drei bis fünf Jahren ausgelegt, bei einer zweimaligen Nutzung pro Tag über jeweils zwei Minuten.

## GROSSES UMSATZPOTENZIAL

Elektrische Zahnbürsten und Zubehör bieten dem Lebensmittelhandel großes Umsatzpotenzial: 55 Prozent der Bundesbürger putzen noch nicht elektrisch, aber laut GfK stieg die Nutzung zuletzt stark an.



### WELCHE HANDZAHNBÜRSTEN SIND EMPFEHLENSWERT?

-  Mit kleineren Bürstenköpfen
-  Mit weichen, abgerundeten Borsten



## LEXIKON

**Oszillation** | Darunter versteht man die Vorwärts- und Rückwärtsbewegung der austauschbaren Aufsteckbürsten.

**WIE LANG IST DIE LEBENSDAUER ELEKTRISCHER ZAHNBÜRSTEN?**

- Ein bis zwei Jahre
- Drei bis fünf Jahre
- Fünf bis sieben Jahre

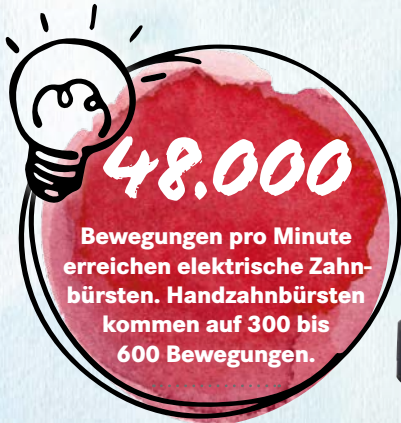
## SMILEY AM MORGEN

### MAGNETTECHNIK

Die jüngste Innovation in der Kategorie elektrischer Zahnbürsten ist ein Produkt, das erstmals mit Magnettechnik statt Mechanik arbeitet und auch im Design neue Wege geht. Die Modelle unter dem Namen Oral-B iO sind leise, sanft und präzise in der Anwendung und liegen durch ihr schlankes Design gut in der Hand.

### BÜRSTE

Die Bürste arbeitet erstmals mit einem magnetischen Antriebssystem, das die oszillierenden Bewegungen mit dem Antrieb durch neuartige Mikro-vibrationen kombiniert. Damit wird die Energie punktgenau auf die Borstenspitzen übertragen und lässt den Bürstenkopf sanft von Zahn zu Zahn gleiten.



### SMILEY

Ein Smiley begrüßt den Nutzer beim Einschalten der Bürste und schenkt nach jedem Putzvorgang entweder ein Lächeln oder senkt die Mundwinkel – je nachdem wie gründlich und lange geputzt wurde. Zudem gibt es verschiedene Reinigungsmodi inklusive Erinnerung zum Bürstenwechsel.

### KI-ALGORITHMUS

In Kombination mit einer App und Sensoren im Handstück der Bürste werden erstmalig alle sechs Zahnflächen (drei Unter- und Oberkieferbereiche sowie die entsprechenden Kaubereiche) und die Position der Bürste im Mund erfasst, während ein KI-Algorithmus den Putzvorgang analysiert.

### DRUCKSENSOR

Der neue Drucksensor sorgt für zusätzlichen Schutz des Zahnfleisches, indem er Nutzern dabei hilft, den optimalen Grad an Druck beim Putzen zu verwenden. Das interaktive Display ermöglicht eine einfache Navigation durch die verschiedenen Funktionen und Einstellungen der Bürste.

### WIE LANG IST DIE LEBENSDAUER ELEKTRISCHER ZAHNBÜRSTEN?

✓ Drei bis fünf Jahre

# UNTERSCHIEDLICHE TECHNIKEN

## OSZILLIEREND-ROTIERENDE-ZAHNBÜRSTEN

- ✓ entfernen bis zu 100 Prozent mehr Plaque als Handzahnbürsten,
- ✓ erleichtern die Reinigung von Backenzähnen und Zahnzwischenräumen,
- ✓ umschließen mit ihrem kleinen Bürstenkopf jeden Zahn einzeln und gewährleisten so eine gründliche Reinigung von Backenzähnen und Zahnzwischenräumen,
- ✓ mit 3-D-Technologie drehen sich hin und her und putzen komplett selbst.

## SCHALLZAHNBÜRSTEN

- ✓ ermöglichen mit ihrem länglichen Bürstenkopf eine ähnliche Putztechnik wie mit einer Handzahnbürste, bewegen sich nicht rotierend, sondern mit einer Vielzahl feiner Vibrationen,
- ✓ benötigen eine spezielle Putztechnik, da die Bürste zwar die Reinigung unterstützt, aber nicht die komplette Arbeit übernimmt.



**GO  
ONLINE**



*OSZILLIEREND-ROTIERENDE BÜRSTEN  
REINIGEN VON SELBST, BEI SCHALL-  
ZAHNBÜRSTEN IST EINE SPEZIELLE  
PUTZTECHNIK NOTIG.*



### WELCHE ZAHNBÜRSTENART ERFORDERT EINE SPEZIELLE PUTZTECHNIK?

- Oszillierend-rotierende Zahnbürsten
- Schallzahnbürsten
- Manuelle Zahnbürsten

# FÜR MUNDPFLEGE IST ES NIE ZU FRÜH

Ab dem ersten Zahn und bis mindestens ins Grundschulalter hinein sollten Eltern die Zähne ihrer Kleinen vor- beziehungsweise nachputzen. So gewöhnt sich das Kind bereits von Anfang an daran, dass die tägliche Mundpflege fester Bestandteil des Lebens ist.

Es ist nie zu früh, sich der Mundgesundheit zu widmen. Gute Mundhygiene beginnt bereits im Säuglingsalter. Erste Zähne bilden sich schon vor der Geburt und nach circa sechs Monaten bahnen sie sich ihren Weg durch das Zahnfleisch des Säuglings. Normalerweise sind im Alter von drei Jahren alle 20 Milchzähne vorhanden. Die Deutsche Ge-

sellschaft für Kinderzahnmedizin (DGKiZ) stellt eine optimale Mundgesundheit für den Nachwuchs auf vier Säulen (siehe Tabelle unten).

## KARIES BEI KINDERN

Trotz aller Bemühungen ist Zahnfäule auch in den europäischen Ländern verbreitet. Fast die Hälfte der Kinder in Deutschland haben an mindestens vier Zähnen Karies (Zahnfäule) bei der Einschulung, was vielfach an der falschen Ernährung, aber auch an den Zahnpflegegewohnheiten und der Qualität der verwendeten Pflegemittel liegt. Markenhersteller wie Oral-B halten hier speziell auf



## VIER SÄULEN DER KINDERZAHNHEILKUNDE FÜR EINE OPTIMALE MUNDGESUNDHEIT

### ZWEIMAL TÄGLICH ZÄHNE PUTZEN

Morgens und vor dem Schlafengehen mit Unterstützung der Eltern

### FLUORIDHALTIGE ZAHNCREME

Entsprechend der Dosierungsempfehlung verwenden

### ZAHNGESUNDE ERNÄHRUNG

Drei Hauptmahlzeiten, zwei gesunde Snacks und Wasser zwischendurch

### REGELMÄSSIGE ZAHNARZT- BESUCHE

Ab dem ersten Zahn



### WELCHE ZAHNBÜRSTENART ERFORDERT EINE SPEZIELLE PUTZTECHNIK?

- Schallzahnbürsten
- Manuelle Zahnbürsten



**DIE ELTERN ALS VORBILD:  
ANLEITUNG ZUR REGEL-  
MÄSSIGEN ZAHNPFLEGE.**



die Bedürfnisse von Kindern abgestimmte Produkte wie passend geformte und gestaltete Handzahnbürsten und Elektrozahnbürsten, die ab einem Alter von drei bis vier Jahren verwendet werden können, im Angebot.

50 Prozent der Kinder und Jugendlichen tragen eine Zahnsperre. Mit dieser Quote ist Deutschland internationaler Spitzenreiter.



**Mehr Informationen zur Kinderzahn-  
pflege finden sich unter [https://  
www.oralb.de/de-de/mundhygiene/  
lebensphasen](https://www.oralb.de/de-de/mundhygiene/lebensphasen)**



### **ERNÄHRUNGSTIPPS FÜR KINDER**

#### **ZAHNFREUNDLICHE LEBENSMITTEL:**

Wasser, Milch, ungesüßte Tees, frische Früchte, Gemüse, Käse, Brot, Cracker, Naturjoghurt.

#### **ZAHNSCHÄDLICHE LEBENSMITTEL:**

Fruchtquetschies, Schokolade, Kakao, getrocknete Früchte, Kekse und Kuchen, Eis, gesüßtes Müsli/Cornflakes, Säfte, Softdrinks, Smoothies.



#### **AB WELCHEM ALTER KÖNNEN KINDER ELEKTROZAHNBÜRSTEN VERWENDEN?**

- Ab dem ersten Zahn
- Ab etwa drei Jahren
- Ab etwa zehn Jahren

# FÜR MUNDPFLEGE IST ES NIE ZU SPÄT

Der demografische Wandel ist unaufhaltsam, Deutschlands Bevölkerung wird immer älter (siehe Grafik unten).

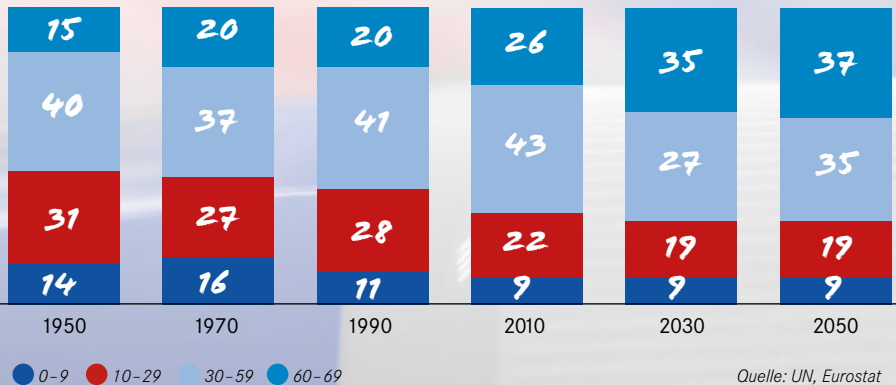
Für die Kategorie Mundhygiene bedeutet das konkret: Die Anzahl der Verbraucher mit Zahnprothesen steigt – und damit der Bedarf an entsprechenden Pflegeprodukten, wie beispielsweise Haftcremes, die von bekannten Marken wie Blend-a-dent, Protefix, Corega oder Kukident angeboten werden (siehe Grafik auf Seite 23). Das hat einen einfachen Grund: Im Vergleich zu Implantaten (circa 1.000 bis 3.000 Euro pro Zahn)

sind Prothesen (circa 1.500 Euro) deutlich günstiger. Und so nutzen, laut Marktforschung, circa 96 Prozent der Über-65-Jährigen als Zahnersatz eine Prothese.

Mehr als zwölf Millionen Menschen tragen ein Gebiss. 47 Prozent aller Vollprothesenträger und 24 Prozent aller Teilprothesenträger benutzen dabei Haftcreme. Veröffentlichte klinische Studien zeigen, dass die Verwendung von Haftcremes die Leistung gut sitzender Zahnprothesen verbessern kann. Außerdem kann sie helfen, Irritationen und wundte Stellen zu verringern, die manch-

## BEVÖLKERUNGSENTWICKLUNG IN DEUTSCHLAND

Angaben in Prozent



### AB WELCHEM ALTER KÖNNEN KINDER ELEKTROZAHNBÜRSTEN VERWENDEN?

- Ab etwa drei Jahren



mal durch reibenden Zahnersatz verursacht werden können.

Der im Mundraum vorhandene natürliche Speichel sorgt dafür, dass die weiche Haftcreme zu einer Art elastischer Membran wird. Diese haftet dann fest an der Zahnprothese.

Zink bewirkt, dass die Zahnprothese richtig sitzt. Aktuelle wissenschaftliche Studien zeigen, dass Zink der wirksamste Inhaltsstoff für starken, dauerhaften Halt ist. Zudem wirkt Zink antibakteriell.



## MUNDPFLEGE FÜR SENIOREN

Viele ältere Menschen leiden unter Mundtrockenheit. Ohne den Speichel fehlt der natürliche Schutzmantel für die Zähne. Dadurch kann sich Karies schneller entwickeln. Bestimmte Mundspülungen können helfen, den Speichelfluss anzuregen.

Nahrungsmittel mit „Biss“ sorgen für „Gymnastik“ im Mund und fördern somit eine ausreichende Speichelproduktion, was die Zähne schützt.

Die Zähne sollten mindestens zweimal täglich mit einer fluoridhaltigen Zahnpasta gereinigt werden. Zusätzlich empfiehlt sich Zahnseide.

Fester oder herausnehmbarer Zahnersatz sollte gründlich gepflegt und regelmäßig in der Zahnarztpraxis überprüft werden.

## HAFTCREMEMARKT IN DEUTSCHLAND, RANKING DER MARKEN

Umsatz in Millionen Euro



Quelle: IRI, GfK, 2024



### WAS IST EIN WICHTIGER INHALTSSTOFF VON HAFTCREMES?

- Eisen
- Zinn
- Zink

# OPTIMALE ORIENTIERUNG

*ATTRAKTIVE DISPLAYS  
WECKEN AUFMERKSAM-  
KEIT UND SORGEN FÜR  
IMPULSKÄUFE.*



Eine optimale Platzierung der Ware erleichtert dem Kunden die Orientierung und ist die Basis für einen erfolgreichen Abverkauf. Dies gilt natürlich auch für die Kategorie Mundpflege. Bei der Platzierung im Markt gibt es zwei Möglichkeiten: die Regalplatzierung und die Zweitplatzierung.

## REGALPLATZIERUNG

Bei der Regalplatzierung ist eine klare Struktur wichtig. Ein übersichtliches Regal wirkt nicht nur einladend, es erlaubt auch, sich schnell zurechtzufinden und erleichtert so den Einkauf. Das Stammregal ist nach Subkategorien und Markenblöcken unterteilt (siehe Platzierungstipps und Regalschema auf den Seiten 28 und 29).

## ZWEITPLATZIERUNG

Neben der Platzierung im Regal findet man häufig auch Zweitplatzierungen. Sie bewerben für einen bestimmten Zeitraum eine Neueinführung, ein saisonales Produkt oder eine besondere Aktion. Eine Zweitplatzierung kann beispielsweise auf einer gesonderten



Mehr Informationen zum Thema findest Du unter [www.oralb.de/de-de/aktionen](http://www.oralb.de/de-de/aktionen)



**WAS IST EIN WICHTIGER INHALTSSTOFF VON HAFTCREMES?**

✓ Zink

 **LEXIKON**

**Impulskauf** | Der Impulskauf ist eine spontane Kaufentscheidung, die durch einen besonderen Reiz an der Einkaufsstätte ausgelöst wird. Impulsartikel sind Produkte, bei denen ein Shopper den Kauf nicht oder nur sehr grob („etwas zur Zahnpflege“) vorher geplant hat. Den Kauf im Voraus nicht geplant zu haben, bedeutet allerdings nicht, dass diese Produkte nicht gekauft werden. Wenn ihm die Produkte im Supermarkt auffallen, greift er spontan zu. Daraus lässt sich ableiten, dass eben diese Impulskaufartikel für eine Zweitplatzierung geeignet sind.



Aktionsfläche in der Abteilung für Körperpflege oder in der Kassenzone aufgebaut werden. Während der Hauptumsatz über das Stammregal erfolgt, soll die Zweitplatzierung für wichtige Impulskäufe sorgen. Handel und Hersteller können von der Zweitplatzierung gleichermaßen profitieren: Erkennt der Shopper das Produkt, auf das er über Werbemedien (zum Beispiel Fernsehen,

Zeitschriften, Internet) aufmerksam gemacht wurde, in der Einkaufsstätte sofort wieder, führt dies im Idealfall zu einem starken und schnelleren Abverkauf. Zweitplatzierungen eignen sich auch, um verschiedene Produktkategorien miteinander zu kombinieren – etwa Zahnbürsten und Zahncrème.

**WERBEAKTIVITÄTEN DER INDUSTRIE**

Um Verbraucher auf ein Produkt aufmerksam zu machen und dafür zu sorgen, dass sie es im Markt sofort wiedererkennen, nutzen Markenartikelhersteller zahlreiche Kommunikationskanäle. Über Medien wie Internet, Social Media, Fernsehen, Radio, Zeitschriften oder Plakate machen sie Konsumenten mit den Vorzügen des Produkts vertraut.

Besonders für die erfolgreiche Neueinführung eines Produkts ist Werbung wichtig. So veranstaltete Oral-B etwa „Power-Wochen“, um eine jüngere Zielgruppe auf die Vorteile elektrischer Zahnbürsten aufmerksam zu machen. Auch Coupon- und Rabattaktionen stoßen bei Kunden auf Interesse.



**WO SOLLTEN ZWEITPLATZIERUNGEN AUFGEBAUT WERDEN?**

- Auf einer Sonderfläche in der Abteilung Körperpflege
- Im Eingangsbereich
- In der Kassenzone

# REGALSTRUKTUR NACH PUTZVERHALTEN

Die optimale Regalstruktur für die Warengruppe Mundpflege ist eine Anordnung nach dem üblichen Putzverhalten der Verbraucher (siehe Grafik). Das heißt, in Kundenlaufrichtung finden sich zunächst die Bürsten, dann die Zahncreme und anschließend zusätzliche Hilfsmittel (Interdental/Mundspülung).



Diese Tipps gilt es für einen erfolgreichen Regalaufbau im Supermarkt zu beachten:

- ✓ Logisch zusammengehörige Subkategorien am Regal nebeneinander platzieren, um Verbundkäufe zu generieren (Zahnbürsten neben Zahncreme, Zahncreme neben Mundspülung).
- ✓ Zahncremes mittig im Regal als Fokuskategorie (Plankauf und Frequenztreiber).
- ✓ Die Platzierung von Signalmarken auf Augenhöhe erleichtert das Auffinden.
- ✓ Mundpflegeprodukte für Kinder zusammen im eigenen Block platzieren. Vertikale Markenblöcke bilden.
- ✓ Klare Abtrennung der Subsegmente als wichtige Orientierungshilfe.
- ✓ Der Regalanteil der Marken soll dem jeweiligen Marktanteil entsprechen.
- ✓ Platzierung der Produkte nach Preis (aufsteigend von unten nach oben).
- ✓ Elektrische Zahnbürsten und Aufsteckbürsten als Testeinheit platzieren.

## WO SOLLTEN ZWEITPLATZIERUNGEN AUFGEBAUT WERDEN?

- ✓ Auf einer Sonderfläche in der Abteilung Körperpflege
- ✓ In der Kassenzone

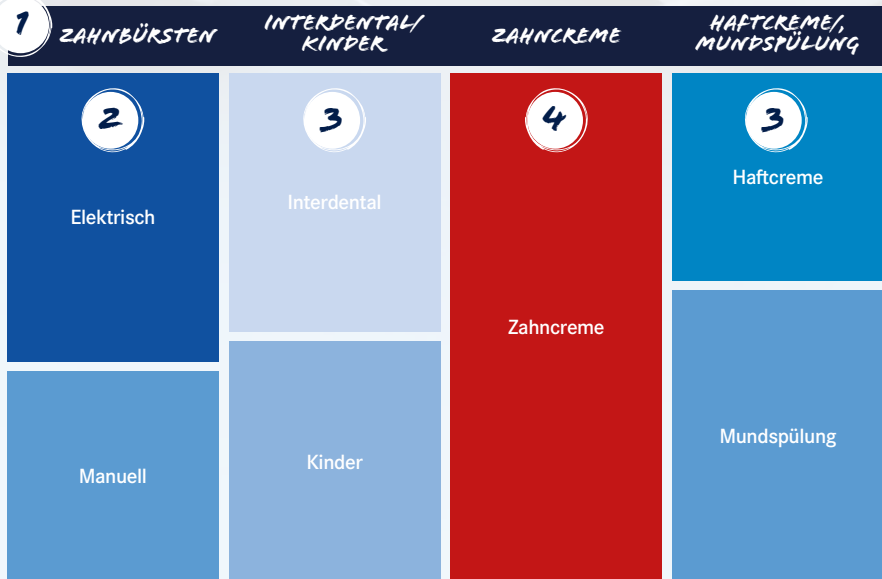
## SUCHSCHEMA AM REGAL

Um die Produkte im Stammregal optimal anzuordnen und damit die Regalproduktivität zu steigern, ist es hilfreich zu wissen, wie die Shopper bei ihrem Einkauf im Regal nach Produkten suchen.

Das Suchschema ist einfach: Für die erste Orientierung blickt der Konsument zunächst horizontal, also von rechts nach links oder umgekehrt. Nachdem er sich orientiert hat, schaut er für die genauere Suche von oben nach unten.



## MUNDPFLEGE, PLATZIERUNGSEMPFEHLUNG



### MANUELLE UND KINDERMUNDPFLEGE 50%

- 1 Platzierung nach Mundflegeroutinen
- 2 Einstieg ins Regal mit elektrischer Zahnpflege
- 3 Wachsenden Segmenten Interdental und dritte Zähne genug Platz einräumen
- 4 Innerhalb Zahncreme von unten nach oben Preiseinstieg bis Premium



### WIE ORIENTIEREN SICH KUNDEN AM MUNDPFLEGEREGAL?

- Erst horizontal, dann vertikal
- Erst vertikal, dann horizontal
- Das ist von Verbraucher zu Verbraucher verschieden

# GUT ZU WISSEN!

VERBRAUCHERFRAGEN  
BEANTWORTET



## WIE ORIENTIEREN SICH KUNDEN AM MUNDPFLEGEREGAL?

- ✓ Erst horizontal, dann vertikal



## HALTBARKEIT BEI ZAHN- ODER HAFTCREME?

Zahncreme hat in der Regel ein Verfallsdatum von zwei Jahren. Dieses gilt für die Wirksamkeit der Inhaltsstoffe in der jeweiligen Tube. Haftcremes werden von den Herstellern so produziert, dass die durchschnittliche Haltbarkeitsdauer bei Raumtemperatur drei Jahre beträgt.

## Wie benutze ich Zahnseide richtig?

Reiße circa 50 Zentimeter Zahnseide ab und wickle diese um beide Mittelfinger. Halte die Zahnseide straff zwischen Daumen und Zeigefinger und führe sie mit sanften Hin- und Herbewegungen zwischen Deinen Zähnen durch.

## WIE LANGE KÖNNEN BÜRSTENKÖPFE VERWENDET WERDEN?

Die Bürstenköpfe sollten, wie auch Zahnbürsten, alle drei Monate oder, zum Beispiel nach einer überstandenen Erkältung, auch schon früher ausgetauscht werden. Wenn die Borsten ausgefranst oder abgenutzt sind, reinigen sie weniger effektiv.

## Wie entsteht Karies?

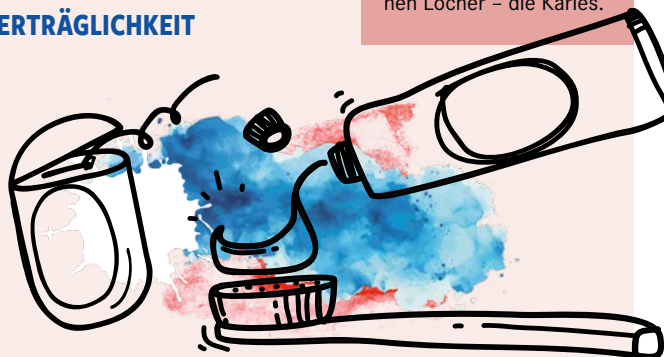
Karies entsteht, wenn Säure die harte Oberfläche des Zahns, den sogenannten Zahnschmelz, angreift. Bei unzureichender Mundhygiene bildet sich Zahnbelag, ein klebriger Film, den man auch Plaque nennt. Plaque enthält Keime, die sich von zuckerhaltigen Nahrungsmitteln ernähren. Durch deren Verdauungsprozess entstehen Säuren, die die Zahnoberfläche angreifen und es entstehen Löcher – die Karies.

## KANN ZAHNSEIDE BEI GLUTENUNVERTRÄGLICHKEIT VERWENDET WERDEN?

Die Zahnseide von Oral-B enthält kein Gluten.

## WELCHE NEUEN GESCHMACKSTRENDS GIBT ES BEI ZAHNCREME?

Viele Jahre lang waren die einzigen Geschmacksrichtungen Minze und vielleicht Pfefferminze oder Spearmint. Die alten Standards sind nach wie vor beliebt, aber es kommen nun auch würzige Aromen wie Fenchel oder Zimt-Nelken oder sogar Fruchtaromen wie Aprikose oder Pfirsich auf den Markt. Seit Kurzem gibt es auch trendigere Aromen mit den Geschmacksrichtungen Minze, Melisse, Kamille, Rosmarin und Salbei.



## Wie lässt sich Mundgeruch beseitigen?

Mundgeruch hat seine Ursache zumeist in einer Parodontitis. Deshalb sollte ein Zahnarzt aufgesucht werden. Des Weiteren sind neben Mundspülungen Pasten mit Zinnfluorid hilfreich. Dieses härtet die Zähne und bindet die Schwefelverbindungen auf der Zunge, welche für Mundgeruch mitverantwortlich sind. Äpfel wirken wie eine natürliche Zahnbürste. Mit ihren Ballaststoffen haben sie einen stark reinigenden Effekt und funktionieren daher wie eine Zahnreinigung zwischendurch. Aber auch Petersilie, Kardamom oder Ingwer wirken desinfizierend und schützen vor Mundgeruch.



## WELCHE WIRKUNG HAT ZINNFLUORID?

- Es macht die Zähne härter
- Es bindet die Schwefelverbindungen auf der Zunge und verhindert Mundgeruch
- Es hat für die Zahnpflege keine Bedeutung

# DAS LEBEN ANGENEHMER MACHEN



**DER HAUPTSITZ DES WELTWEIT TÄTIGEN KONSUMGÜTERHERSTELLERS P&G LIEGT IN CINCINNATI IM US-BUNDESSTAAT OHIO.**

P&G entstand 1837 als einfaches Seifen- und Kerzenunternehmen. Heute ist es das größte Konsumgüterunternehmen der Welt. Es vereint 65 namhafte Marken, darunter die Mundhygienespezialisten Blend-a-dent und Oral-B.

## ERFOLGSMARKEN

Die 1932 in Mainz gegründete Blendax GmbH wurde besonders durch die Marke Blend-a-med bekannt. Seit 1987 gehört Blendax zum Konzern P&G und entwickelt

marktführende, kundenorientierte Produkte unter dem Slogan „Damit Sie auch morgen noch kraftvoll zubeißen können“.

Oral-B wurde 1949 im kalifornischen San Jose gegründet. 1963 begann unter dem Dach der Marke Braun die Entwicklung elektrischer Zahnbürsten, die ab 1980 zum Massenprodukt wurden. Die Technik wurde stetig weiterentwickelt. Heute lassen sich die Geräte mit einer App verbinden, die unter anderem das persönliche Putzverhalten analysiert und so die Zahnreinigung optimiert.



### WELCHE WIRKUNG HAT ZINNFLUORID?

- ✓ Es macht die Zähne härter
- ✓ Es bindet die Schwefelverbindungen auf der Zunge und verhindert Mundgeruch

HIER  
UMKNICKEN!  
LÖSUNG AUF  
DER NÄCHSTEN  
SEITE.



## ALLES KLAR? WISSENS-CHECK 1



Mehrfachantworten sind möglich!

### WELCHES SEGMENT HAT INNERHALB DER KATEGORIE ZAHNPFLEGE DIE GRÖSSTE UMSATZBEDEUTUNG?

- Zahncreme
- Haftmittel
- Elektrische Zahnbürsten

### WAS BENUTZEN 93 PROZENT DER BUNDESBÜRGER TÄGLICH?

- Zahnseide
- Mundspülung
- Zahncreme

### WELCHE AUSSAGE TRIFFT ZU?

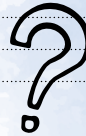
- Zähne sind von Natur aus weiß
- Zähne haben von Natur aus einen gelblichen Farbton
- Die Zahnfarbe wird im Alter häufig dunkler

### WIE HOCH IST DAS WACHSTUMSPOTENZIAL VON ELEKTRISCHEN ZAHNBÜRSTEN FÜR DEN LEH?

- Gering. Fast alle Bundesbürger nutzen sie schon
- Mittel. Etwa 70 Prozent der Bundesbürger nutzen sie bereits
- Hoch. Erst 45 Prozent der Bundesbürger nutzen sie und der Markt wächst dynamisch

### WARUM IST ZAHNPFLEGE BESONDERS WICHTIG?

- Um Zahnbelag vorzubeugen
- Um Erkrankungen im Mundraum zu verhindern
- Um Erkrankungen in anderen Körperteilen zu verhindern



### WAS VERSTEHT MAN UNTER PARODONTITIS?

- Besonders starker Mundgeruch
- Zahnbettentzündung
- Gelbliche Verfärbung der Zähne



HIER  
UMKNICKEN!  
LÖSUNG AUF  
DER NÄCHSTEN  
SEITE.



## ALLES KLAR? WISSENS-CHECK 2

Mehrfachantworten sind möglich!

### WELCHE GETRÄNKE GELTEN ALS ZAHNSCHÄDLICH?

- Fruchtsäfte und Limonaden
- Milch
- Kakao

### WANN SOLLTE DIE ZAHNBÜRSTE SPÄTESTENS GETAUSCHT WERDEN?

- Nach drei Monaten
- Nach sechs Monaten
- Nach zwölf Monaten

### WIE SOLLTEN MUNDPFLEGEPRODUKTE FÜR KINDER PLATZIERT WERDEN?

- Bei den Produkten für Erwachsene
- Im eigenen Block mit vertikalen Markenblöcken
- Zusammen mit Baby- und Kindernahrung

### WOZU WIRD HAFTCREME VERWENDET?

- Um den perfekten Sitz der Zahnprothese zu ermöglichen
- Um die Kauflächen zu reinigen
- Um die Zähne aufzuhellen

### AB WANN SOLLTE MAN BEI KINDERN MIT DER ZAHNPFLEGE BEGINNEN?

- Mit dem ersten Zahn
- Ab zwei Jahren
- Mit den bleibenden Zähnen

### WELCHES SEGMENT SOLLTE MITTIG IM REGAL PLATZIERT WERDEN?

- Zahncremes
- Handzahnbürsten
- Mundspülungen



# NOCH MEHR BRAINFOOD!

... GIBT ES IN DER  
LZ DIREKT LERNWELT

In unserem Shop [lzdirekt-lernwelt.de](http://lzdirekt-lernwelt.de) findest Du noch viel mehr Wissen in gedruckter Form:

- /// Die kompletten Markenlehrbrief-Boxen mit allen aktuellen Markenlehrbriefen
- /// Nützliche Basis- und Prüfungstrainer
- /// Eine Auswahl an interessanten Fachbüchern und Nachschlagewerken

Das E-Learning-Portal [training.lzdirekt.de](http://training.lzdirekt.de) für Mitarbeitende im Lebensmitteleinzelhandel ist mit kompakten E-Trainings inklusive Abschlusszertifikaten die perfekte, flexible und interaktive Ergänzung zu den Markenlehrbriefen. Hier kannst Du jederzeit **kostenlos und ohne Registrierung** Dein Wissen auffrischen: egal ob am PC, Tablet oder Smartphone.



[lzdirekt-lernwelt.de](http://lzdirekt-lernwelt.de)

[training.lzdirekt.de](http://training.lzdirekt.de)

## IMPRESSUM

3. VOLLSTÄNDIG  
ÜBERARBEITETE  
AUFLAGE 2024

### Ein Markenlehrbrief der

LZ direkt Lernwelt, Deutscher Fachverlag GmbH  
Mainzer Landstraße 251, 60326 Frankfurt am Main

**Head of LZ direkt Lernwelt:** Nicole Grohmann

**Creative Direction LZ direkt Lernwelt:**

Anke Couturier

**Redaktion:** Sandra Rauch

**Grafische Gestaltung:** Stefanie Först

### In Zusammenarbeit mit

Procter & Gamble Service GmbH  
Sulzbacher Straße 40–50  
65824 Schwalbach am Taunus  
Telefon: 06196/89-01  
[de.pg.com](http://de.pg.com)  
[www.oralb.de](http://www.oralb.de)

### Bestellservice und Auslieferung

Herold Fulfillment GmbH, Daimlerstraße 14,  
85748 Garching  
Tel. +49 89 613871-71, Fax +49 89 613871-79  
[lernwelt@herold-fulfillment.de](mailto:lernwelt@herold-fulfillment.de), [www.lzdirekt-lernwelt.de](http://www.lzdirekt-lernwelt.de)

## BILDNACHWEIS

**AdobeStock** (S. 3, 8, 34: *divirector*; 3, 4, 8, 11–13, 16, 17, 20, 21, 25, 27, 28, 31, 34: *lesichkadesign*; 4, 6, 8, 17, 31: *Brazil*; 4, 29, 31: *Mr.Khanet Janngam*; 17: *MoRox*; *sasimoto*; 25: *noppapun*; 27, 30: *BillionPhotos*; 29: *veeki*; 30: *Artnu*; 31: *Pugun & Photo Studio*; 36: *Atlas*); **iStockphoto** (S. 1: *Moncherie*; 2, 26, 35, 36: *Frank Ramspott*; 2, 14: *pixelfit*; 3, 6, 7, 10, 12, 13, 16, 17, 19, 21, 23, 26, 27: *Akiko Maki*; 3, 5, 23: *mon-keybusinessimages*; 3, 7, 14, 19, 20, 30: *Ollustrator*; 4, 22: *cat\_arch\_angel*; 4: *Mariia Mazaeva*; 5: *Ross Helen*; 6, 7, 13, 14, 17, 19, 20, 33, 35: *O.Nabiev*; 6, 11, 17, 19, 26, 27, 33, 35: *ulimi*; 7: *wragg*; 7, 14, 19, 20, 30: *DragonTiger*; 7, 29: *supermimicry*; 8, 16, 33–35: *Olga Kurbatova*; 8: *PinkyRabbit*; 8, 24: *Savushkin*; 15: *mediaphotos*; 16: *surasak tapanavongvet*; *surely*; 16, 17: *Tatiana Syrtseva*; 17, 25, 25: *Anna Parshakova*; 17: *Daniil Dubov*; 17, 28: *Martina Vaculikova*; 20: *stellalevi*; 20, 27, 33, 34: *Unchalee Khunchaturus*; 28: *M-Production*; 30: *Golden Sikorka*; 30: *PeopleImages/Montage*); **Procter & Gamble** (S. 9, 16, 17, 20, 21, 25–27, 32, 21: *Getty Images*); **Shutterstock** (S. 27, 31: *Astarina*; 27: *Point Fr*; 24, 35: *bpnmg*; *Intellson*); **Vecteezy** (S. 11: *gstudio-imagen*; 12: *ITADece*; 30: *logotypvector118444*; 31: *Bubushobok*)

## **MARKENLEHRBRIEF**

EIN PRODUKT DER LZ DIREKT LERNWELT

# **MEHR WISSEN, BESSER VERKAUFEN!**

### **LZ direkt Lernwelt**

Deutscher Fachverlag GmbH  
Mainzer Landstraße 251  
60326 Frankfurt am Main

[lzdirekt-lernwelt.de](https://lzdirekt-lernwelt.de)

[training.lzdirekt.de](https://training.lzdirekt.de)

