

MARKEN LEHR BRIEF

Tabakwaren

In Kooperation mit



Lebensmittel
Zeitung

**direkt
LERNWELT**



MEHR WISSEN, BESSER VERKAUFEN.

In der **LZ direkt Lernwelt** bündeln die LZ Medien ihre Weiterbildungsangebote (Digital, Print, Präsenz) für den Lebensmitteleinzelhandel. Praktisches Waren- und Verkaufswissen für Supermarktmitarbeiter – Kaufleute, Marktleiter und Warengruppenverantwortliche.

lzdirekt-lernwelt.de

training.lzdirekt.de

EDITORIAL

WILLKOMMEN IM MARKEN- LEHRBRIEF TABAKWAREN!

Diese Broschüre bietet Dir praktisches Warenwissen zum Thema Tabakwaren am Beispiel des Unternehmens Reemtsma (Imperial Brands). Aktuelle Marktdaten, Hintergrundinfos und Praxis-Tipps machen sie zum idealen Begleiter im Berufsalltag. Die beste Art und Weise, um Dein Grundlagenwissen zu vertiefen und mit Wissen zu punkten.

WAS ERWARTET DICH?

Die Broschüre ist so aufgebaut, dass sie Dir auf kurzem Weg und mit viel Liebe zur Wissensvermittlung das Wichtigste zum Thema Tabakwaren, zu den entsprechenden Produkten im Handel sowie dem verkaufsfördernden Umgang mit ihnen präsentiert.



Jede der folgenden Doppelseiten enthält eine in sich abgeschlossene Information und zusätzlich eine Testfrage, mit der Du Dein Wissen noch einmal überprüfen kannst. Die dazugehörige Lösung findet sich auf der jeweils nächsten Seite. Der Testbogen am Schluss der Broschüre gibt Dir die Gelegenheit, das Gelernte unter Beweis zu stellen.

Wichtig: Zu diesem Markenlehrbrief gibt es auch ein E-Training, das Dir Klick für Klick wertvolle Zusatzinfos zum Thema liefert.

Viel Spaß beim Entdecken und Lernen!

Herzlich,
Deine

Nicole Grohmann



NICOLE GROHMANN
HEAD OF LZ DIREKT
LERNWELT

STEP-BY-STEP

1
2
3
4
5
6
7
8
9
10
11
12
13
14
15
16
17
18
19
20
21
22
23
24
25
26
27
28
29
30
31
32
33
34
35

MARKTWISSEN

- 06 Konsumentenverhalten in Zahlen
- 08 Konsumtrends

WARENWISSEN

- 10 Columbus und Casanova
- 12 Aroma & Würze
- 15 Der Mix macht's
- 16 Produktvielfalt ist Trumpf
- 18 Feinschnitt & Co.

POS-WISSEN

- 20 Richtig wichtig für den Handel
- 22 How to place?!
- 24 Penner oder Renner
- 26 Voll ist gut

WISSEN PLUS

- 28 Lückenlos erfasst
- 30 Umsatzbremse Steuer
- 32 Hanseatisch im Herzen

WISSEN TO GO

- 33 Alles klar? Wissens-Check 1
- 34 Wissens-Check 2 & Lösung
- 35 Noch mehr Brainfood & Impressum



08



WUSSTEST DU SCHON, ...

... dass im Jahr 2023 rund 41 Prozent aller Tabakwaren über den Lebensmitteleinzelhandel verkauft wurden?¹ Damit ist er der wichtigste Absatzkanal für Tabakwaren. Aus diesem Grund ist es wirklich wichtig, dass Du Dir Basiswissen über diesen vielfältigen Markt aneignest, um für den täglichen Umgang mit den unterschiedlichen Tabakprodukten bestens gerüstet zu sein.

Die Geschichte des Tabaks bis zu seiner heutigen Verwendung steckt voller historischer Entdeckungen und kultureller Einflüsse!

Aber auch in der heutigen Zeit bleibt der Tabakmarkt ein Feld der ständigen Entwicklung, Innovation und Veränderung. Wir werfen in diesem Markenlehrbrief einen Blick hinter die Kulissen. Dabei lernst Du nicht nur die verschiedenen Tabaksorten und ihren ganzen eigenen Geschmack kennen, sondern auch die Welt der Tabakspezialitäten: Tabakwaren sind mehr als nur Zigaretten! Wir beleuchten aktuelle Konsumtrends, die Bedeutung von Marken und Sortimentspflege und geben allgemeine Tipps für das richtige, verantwortungsvolle und sensible Handling von Tabakwaren im Lebensmitteleinzelhandel.

Für einen besseren Lesefluss sprechen wir, wenn nicht anders möglich, in der männlichen Form. Wir meinen aber immer gleichermaßen alle Gender.

Auf den folgenden Seiten erfährst Du, was Du über Tabakwaren wissen solltest. Noch ein Tipp: Klick Dich auch ins **E-Training**. Es liefert ergänzende Informationen für nachhaltiges Lernen. Für Deine erfolgreiche Teilnahme kannst Du Dir **am Kursende ein Zertifikat als Bestätigung** ausstellen lassen.

Viel Spaß beim Lesen!

Dein Reemtsma-Team



13



19

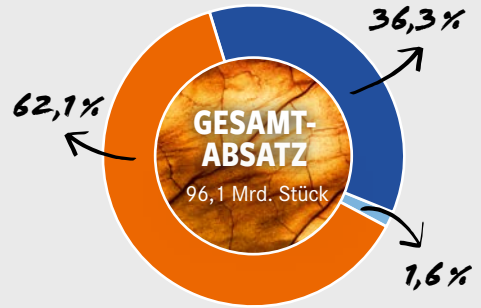
KONSUMENTENVERHALTEN IN ZAHLEN

Im Kalenderjahr 2023 wurden in Deutschland knapp 60 Milliarden Zigaretten verkauft, davon etwa 51 Milliarden Markenzigaretten. Dazu kommen etwa 1,5 Milliarden Filterzigarillos und umgerechnet fast 35 Milliarden Zigaretten aus Feinschnitttabak.¹

PREISENSIBILITÄT

Aufgrund der kontinuierlichen Tabaksteuererhöhungen reagieren die Raucher zunehmend preissensibel und weichen auf legale und illegale Importe (Schmuggel) aus. Im Jahr 2023 war mehr als jede sechste konsumierte Zigarettenpackung nicht in Deutschland versteuert.²

ABSATZ NACH SEGMENTEN

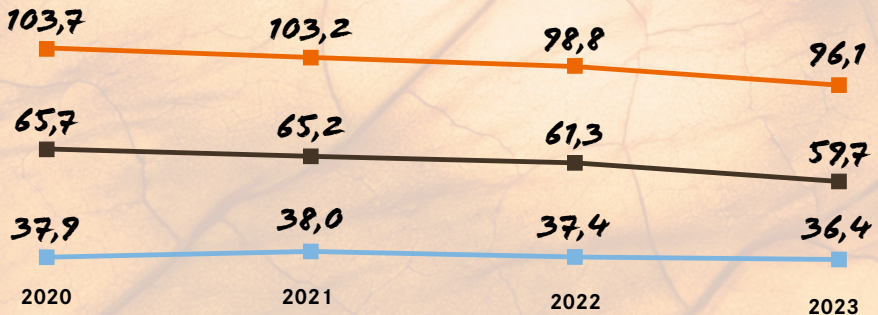


● Zigaretten ● Feinschnitt ● Filterzigarillos

Quelle: Nielsen, Total Market, KJ 2023

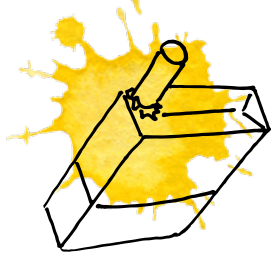
ABSATZ NACH SEGMENTEN, MARKTENTWICKLUNG

Angaben in Milliarden Stück



● White Sticks total ● davon Zigaretten ● davon OTP (andere Tabakprodukte)

Quelle: Nielsen, Total Market, KJ 2023



Fabrikzigarette | Alle in industrieller Massenproduktion hergestellten Zigaretten (mit und ohne Filter).



TABAKRAUCHER IN DEUTSCHLAND

Nach Alter, in Prozent der Bevölkerung, anteilig Geschlecht in Prozent

ALTER	TOTAL	MÄNNER	FRAUEN
18–24	29	32	25
25–34	42	46	38
35–44	42	47	37
45–54	39	41	38
55–64	38	40	37

Lesebeispiel: „29% der 18–24-Jährigen rauchen irgendein Tabakprodukt.“

Quelle: Total Nicotine Survey, Repräsentativstudie, Jan–Dez 2022

WHITE STICK TAGESKONSUM

STICKS PRO TAG*	ANTEIL IN PROZENT
0–9 Stück	19
10–19 Stück	35
20–29 Stück	21
30 Stück und mehr	6
keine Angabe	19
Mittelwert	15

**FMC, MYO oder RYO*

Lesebeispiel: „19% aller Tabakverwender rauchen zwischen 0 und 9 Sticks täglich.“

Quelle: Total Nicotine Survey, Repräsentativstudie, Jan–Dez 2022

Einen wichtigen Puffer gegen den Schmuggel liefert Feinschnitttabak, der geringer besteuert ist und deshalb günstiger angeboten werden kann. Der Feinschnittmarkt macht wesentliche 36 Prozent des Gesamttabakmarktes in Deutschland aus (siehe Grafik links).¹ Ein relevanter Begriff in diesem Segment sind „White Sticks“. Darunter fallen Fabrikzigaretten, selbstgefertigte Zigaretten (gestopft oder gedreht), deren Tabak von weißem Zigarettenpapier umhüllt ist, und preiswerte Zigarillos.

Ein breites Produktportfolio ist also wichtig, um die Konsumenten im legalen Markt zu halten.

BREITES SORTIMENT

Die Reemtsma Cigarettenfabriken GmbH ist Teil der Imperial Brands PLC und der zweitgrößte Hersteller im deutschen Tabakgesamtmarkt. Im Feinschnittbereich ist Reemtsma sogar Marktführer unter den Markenherstellern. Das Sortiment reicht von Zigaretten über Feinschnitt bis zu Zigarettenpapier und Filterhülsen. Reemtsmas JPS ist die vierbeliebteste Marke in Deutschland.¹

¹ Quelle: Nielsen, Total Market, KJ 2023

² Quelle: gemäß Abfallstudie im Auftrag des BVTE durch IPSOS 2023



WIE VIELE MILLIARDEN ZIGARETTEN WURDEN 2023 IN DEUTSCHLAND VERKAUFT?

- Circa 55
- Circa 60
- Circa 65

KONSUMTRENDS



TOBACCO HARM REDUCTION – RELATIVE RISIKO-SKALA

Illustrative Darstellung aktueller wissenschaftlicher Evidenz:



HÖHERES RISIKO
Mehr Schadstoffe

GERINGERES RISIKO
Weniger Schadstoffe

Quelle: imperialbrandsscience.com/our-ngp-portfolio, Stand 2024



WIE VIELE MILLIARDEN ZIGARETTEN WURDEN 2023 IN DEUTSCHLAND VERKAUFT?

✓ Circa 60



Volumentabak | Volumentabak ist ein Stopftabak, der aufgrund seiner Aufbereitung besonders ergiebig ist. Durch ein spezielles Expansionsverfahren wird ein deutlich größeres Tabakvolumen erzielt - ohne Qualitätsverlust. Für den Raucher ergibt sich hierdurch eine maximale Ergiebigkeit. Volumentabak eignet sich ideal zum Stopfen von Zigaretten.



VALUE FOR MONEY

Natürlich bevorzugen auch Nutzer von Tabakwaren Angebote in einem guten Preis-Leistungs-Verhältnis. Deswegen hat sich der Marktanteil des Segments Value for Money bei der Fabrikzigarette im Vergleichszeitraum zwischen 2006 und 2023 auf 37 Prozent fast verdreifacht. Value for Money ist derzeit das absatzstärkste Segment und hat die lange an erster Stelle rangierende Preislage Premium auf den zweiten Platz verdrängt.¹

Du solltest aber beachten, dass viele Raucher trotz des günstigen Preises auf die Vorzüge hochqualitativer Markenzigaretten nicht verzichten möchten. Diese Kunden können ihren Bedarf heute aus einem großen Angebot decken.

VOLUMENTABAK

2011 haben expandierte und schnittoptimierte Tabake erstmals die traditionellen Tabake im deutschen Feinschnittmarkt überholt. 2023 lag deren Anteil bei fast 57 Prozent.¹ Die immer weiter zunehmenden Erfolge des Volumentabaks lassen sich der erhöhten Füllfähigkeit zuschreiben. Konsumenten sparen in der eigenen Fertigung bei jeder einzelnen Zigarette Tabak.

Und das zahlt sich Cent für Cent für sie aus. Für den Handel heißt das: Volumentabake werden als Umsatzbringer immer wichtiger. Du kannst bei Deinen Kunden mit einer optimalen Bevorratung mit diesem Trendprodukt wirklich punkten!

¹ Quelle: Nielsen, Total Market, KJ 2023

„CASING“ UND „FLAVOURING“

Während des Herstellungsprozesses von Zigaretten und Feinschnitt können dem Rohtabak bestimmte Zusatzstoffe beigefügt werden. Die Tabakmischung wird dabei durch das sogenannte „Casing“, also das Aufbringen von natürlichen Zusätzen wie Lakritz, Kakao oder Zucker am Anfang des Produktionsprozesses abgerundet.

Am Ende des Produktionsprozesses steht bei ausgewählten Marken das selektiv eingesetzte „Flavouring“ – also das Zusetzen von zum Beispiel Pflanzenextrakten wie Frucht- und Gewürzaromen, etwa Aprikose, Orange oder Vanille.



IN ADD FREE-PRODUKTEN WIRD AUF CASING UND FLAVOURING VERZICHTET.



WELCHES IST AKTUELL DAS ABSATZSTÄRKSTE SEGMENT BEI FABRIKZIGARETTEN?

- Gehobene Preislage
- Premiumzigaretten
- Value for Money

COLUMBUS UND CASANOVA



Tabakpflanzen stammen ursprünglich aus den tropischen und subtropischen Regionen Amerikas. Sie wurden von den indigenen Völkern Nord- und Südamerikas schon lange vor der Ankunft der Europäer kultiviert und genutzt. Wann das erste Mal Tabak mit Papier umhüllt und als Zigarette geraucht wurde, ist nicht bekannt. Casanova hat jedenfalls 1767 in Sevilla einen Spanier zu Tabak und Papier greifen sehen und erwähnt dieses für ihn höchst bemerkenswerte Ereignis in seinen Memoiren.



WELCHES IST AKTUELL DAS ABSATZSTÄRKSTE SEGMENT BEI FABRIKZIGARETTEN?

Value for Money



UND HEUTE?

Heute ist der Markt für legal versteuerte Tabakwaren in Deutschland durch mehrere Erhöhungen der Tabaksteuer in den vergangenen Jahren stark unter Druck geraten. Das Preisgefälle zwischen Deutschland und den angrenzenden Ländern im Osten ist groß. Dadurch ist besonders der Absatz an Fertizigaretten in den letzten Jahren wesentlich zurückgegangen (siehe Grafik auf Seite 6). Immer mehr Raucher weichen auf günstige Tabakprodukte aus dem Ausland aus – legal und illegal importiert, in Form von Grenzverkäufen oder durch Schmuggel.

FEINSCHNITT RÜCKT VOR!

Mit den Steuererhöhungen ist aber auch die Nachfrage nach bezahlbareren Möglichkeiten gewachsen. Tabakspezialitäten und Feinschnittprodukte gelten als preiswerte Alternative zu Fertizigaretten. Sie werden also zu einem immer wichtigeren Bestandteil der Handelssortimente und sind außerdem ein wirksamer Puffer gegen den Schmuggel.



Zu den Feinschnittprodukten gehören Drehtabake (Roll-your-own), die Raucher zum Drehen von Zigaretten verwenden, sowie Stopftabake (Make-your-own), die sich speziell für das Stopfen von Zigaretten mit Zigarettenhülsen und einer Stopfmaschine eignen.

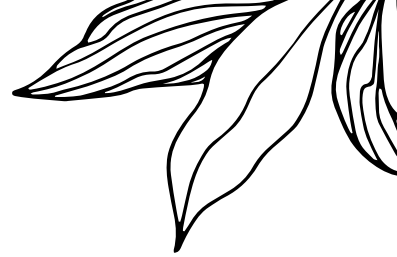
Außerdem gibt es noch Tabakspezialitäten. Dazu gehören Zigarren, Zigarillos und Filterzigarillos (die in ihren Maßen einer Zigarette ähneln, aber mit Filter in ein braunes Tabaknaturdeckblatt eingerollt sind). Verschiedene Größen und Strukturen von Zigarettenpapier, Zigarettenfilter sowie Pfeifentabake in Päckchen und Dosen runden das Sortiment ab.



WAS SIND FEINSCHNITTPRODUKTE?

- Tabak in Metall Dosen
- Eine Filterzigarette mit Tabakhülle
- Zum Beispiel Stopf- und Drehtabake

AROMA & WÜRZE



TABAKSORTEN

Für die Zigarettenherstellung werden heute hauptsächlich drei Tabaksorten verwendet: Virginia, Burley und Orient.



TABAK WIRD
JE NACH SORTE
UNTERSCHIEDLICH
GETROCKNET.

- // Der aromatische **Virginiatabak** stammt ursprünglich aus dem gleichnamigen amerikanischen Bundesstaat, wird heute aber überall angebaut – von Kanada über Indien bis China.
- // Der würzige **Burley** wächst unter anderem in Thailand, Italien und Mexiko.
- // Die süßlich schmeckenden **Orienttabake** kommen aus der Türkei, Griechenland und Bulgarien.

Der heute für Zigaretten am meisten verwendete Mischungstyp ist der American Blend: eine Zusammenstellung von Virginia, Burley und Orient.

AROMA DURCH FERMENTATION

Nach der Ernte wird der Tabak gelagert und er beginnt seine Farbe von Grün zu Braun umzuwandeln (Fermentationsprozess). Durch diesen natürlichen Veränderungsprozess, der am besten im Klima des Anbaulandes gelingt, bekommt der Tabak sein von Rauchern geschätztes Aroma.

Zuletzt werden die Tabakblätter verpackt und zur Verarbeitung verschickt: Virginia und Burley in containergeeigneten Kisten oder Kartons, Orient traditionell in Juteballen.







WAS SIND FEINSCHNITTPRODUKTE?

- ✔ Zum Beispiel Stopf- und Drehtabake



American Blend | Virginiatabak, Burley- sowie Orienttabake bilden diese Mischung, die hauptsächlich für Filterzigaretten und für viele Feinschnittprodukte verwendet wird.

DIE BEKANNTESTEN TABAKSORTEN IM ÜBERBLICK

TABAKSORTE	ERNTEART	TROCKNUNG	BLATT UND FÄRBUNG	GESCHMACK
 VIRGINIA	Blatt für Blatt, maschinell	Heißluftgetrocknet	Großblättrig, goldgelb bis sattbraun	Sehr süß
 BURLEY	Ganze Pflanze oder Blatt für Blatt, maschinell	Luftgetrocknet	Lockerschwammig, hellbraun bis dunkelbraun	Kakaoartiges Eigenaroma
 ORIENT	Blatt für Blatt, von Hand	Sonnengetrocknet	Kleinwüchsig, hellgelb bis grüngelb, selten bräunlich	Mild und süß
 KENTUCKY	Ganze Pflanze, maschinell	Feuergetrocknet	Relativ groß, dunkelbraun	Kräftig und nussig

Quelle: Reemtsma



AUS WELCHEN TABAKEN BESTEHT EINE AMERICAN-BLEND-MISCHUNG?

- Virginia und Burley
- Virginia, Burley und Orient
- Burley und Orient

WAS IST NIKOTIN?

Nikotin ist eine natürliche Substanz, die insbesondere in Nachtschattengewächsen vorkommt.

Neben Tabak sind dies z. B. Auberginen, Paprikas, Tomaten oder Kartoffeln. Der Nikotingehalt in Lebensmitteln beträgt etwa 2-7 Mikrogramm/kg.¹

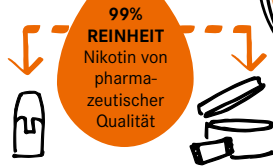


Der Nikotingehalt in der Tabakpflanze ist viel höher als der in Lebensmitteln und beträgt je nach Art und Herkunft der Pflanze etwa 8-50 g/kg.

NIKOTIN WIRD IN DEN WURZELN DER PFLANZEN HERGESTELLT UND IN DEN BLÄTTERN GESPEICHERT. DIE PFLANZE PRODUZIERT NIKOTIN, UM SICH VOR INSEKTEN ZU SCHÜTZEN.



Tabakprodukte enthalten Nikotin als einen Teil des Tabaks. Nikotin wird Zigaretten und Heated Tobacco Sticks **NICHT** separat hinzugefügt.



Nikotin wird einigen neuartigen Produkten (NGPs) hinzugefügt, die keinen Tabak enthalten, z. B. E-Zigaretten-Liquids oder Nikotinbeutel.

Das Nikotin tabakfreier neuartiger Produkte wird als klare Flüssigkeit von hoher Qualität und Reinheit aus dem Blatt der Tabakpflanze extrahiert.

Das gleiche aus Tabak gewonnene Nikotin wird auch in zugelassenen OTC- Arzneimitteln zur Rauchentwöhnung verwendet.

¹ Siegmund, B et al.: Determination of the nicotine content of various edible nightshades (*Solanaceae*) and their products and estimation of the associated dietary nicotine intake. *Journal of Agricultural and Food Chemistry*. 1999; 46: 3113-3120.

AUS WELCHEN TABAKEN BESTEHT EINE AMERICAN-BLEND-MISCHUNG?

✓ Virginia, Burley und Orient

DER MIX MACHT'S



Bevor der Tabak weiterverarbeitet werden kann, muss er befeuchtet (konditioniert) werden. Wasserdampf wird durch das empfindliche Blattgut geleitet, damit es geschmeidig wird und so bruchlos die nachfolgenden Prozesse überstehen kann. Den typischen Geschmack erhalten Tabake durch die Aromen der unterschiedlichen Tabaksorten und ihrer Unterarten. Daraus entsteht eine Vielfalt von bis zu 50 Tabaksorten aus unterschiedlichen Anbaugebieten, die das Geschmacksbild einer Zigarette prägen. Experten sorgen dafür, dass immer die richtige Mischung und damit ein gleichbleibender Geschmack beibehalten wird. Die Blattmischbox im Werk vermischt gemäß dem vorgegebenen Rezept je nach Maschine bis zu 10 Tonnen Tabak miteinander.

UND WEITER GEHT'S!

Nach diesem Prozess verliert der Tabak seine Blattform. In der Schneidemaschine bekommen die Blätter ihren speziellen Schnitt. Bei Zigaretten sind das beispielsweise 0,75 bis 0,90 mm breite Fasern. Feinschnitt-Tabak wird noch feiner und in längere Fasern geschnitten. Er kann so später besser gedreht oder gestopft werden. Bei 18 Prozent Luftfeuchtigkeit in Dosen oder Pouches (Beuteln) verpackt erhält er seine für das spätere

Handling so wichtige Griffigkeit. Für den Zigaretten Tabak geht die Reise weiter. In der Zigarettenmaschine wird die Tabakmischung zu einem Endlosstrang geformt und mit Zigarettenpapier umhüllt. Das Papier wird seitlich verklebt. Die Maschine schneidet blitzschnell einzelne Zigaretten vom Endlosstrang ab. Zwischen zwei dieser einzelnen Zigaretten wird ein doppelter Filterzuschnitt gelegt, zusammengesoben, mit Mundstückpapier fest verbunden und mit einem Messerschnitt halbiert. Bis zu 20.000 Zigaretten pro Minute produziert so eine Maschine.

Nach dem Verpacken, Aufkleben der Steuerbanderole und Umhüllen der einzelnen Packungen mit Folie zum Schutz vor Austrocknung werden Gebinde (von meist zwischen acht und zehn Packungen) gebildet und in Kartons abgepackt. Die Zigaretten sind versandfertig.



LEXIKON

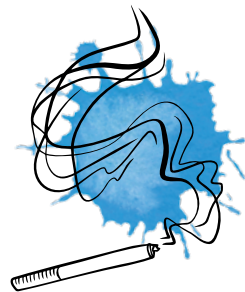
Zigarettenpapier | Wird zum Drehen von Zigaretten verwendet.



AUS WIE VIELEN HERKUNFTSSORTEN KANN EINE TABAKMISCHUNG BESTEHEN?

- Bis zu 3
- Bis zu 10
- Bis zu 50

PRODUKTVIELFALT IST TRUMPF



Das Zigarettenangebot in Deutschland ist riesig. Die Raucher haben die Wahl zwischen über 200 unterschiedlichen Marken. Zigaretten lassen sich unter anderem anhand der folgenden Kriterien unterscheiden:

- // nach dem Format (Länge)
- // nach den Werten (Teer/Nikotin /Kohlenmonoxid)
- // nach der Tabakmischung (Geschmackstyp)
- // nach der Preislage

MIT EINEM BREITEN
SORTIMENT GELINGT
DIR KUNDENBINDUNG!



Der größte Teil der Zigaretten wird heute im Format „King Size“ verkauft. Dieses entspricht je nach Hersteller einer Länge von 83 Millimetern. Ebenso gibt es größere und damit längere Zigaretten. Hinzu kommen noch die filterlosen Zigaretten, sogenannte Strangzigaretten, die im Regelfall kürzer als „King Size“ sind.

Die Inhaltsstoffe Teer/Nikotin/Kohlenmonoxid bestimmen maßgeblich, wie kräftig der Geschmack von Zigaretten ausfällt. Während kräftige Filterzigaretten rund zwei Drittel des gesamten Marktes ausmachen, nehmen Zigaretten mit Werten bis 8 mg Teer/0,8 mg Nikotin/8 mg Kohlenmonoxid das verbleibende Drittel des Marktes ein.¹

Natürlich bestimmt auch die Tabakmischung nachhaltig den Geschmack. Die meisten Zigaretten sind heute American Blends. Auf deren Mischung sind wir bereits eingegangen. Virginia- und Orientzigaretten werden meist im Fachhandel angeboten. Letztendlich unterscheiden sich Zigaretten bei einem Blick auf die Steuerbanderole durch den Preis. Aufgrund von Preiserhöhungen kaufen die Konsumenten verstärkt Produkte der unteren Preislagen (siehe Seite 9).

¹ Quelle: MSI, Shipments, KJ 2023

² Quelle: Nielsen, Total Market, KJ 2023

AUS WIE VIELEN HERKUNFTSSORTEN KANN EINE TABAKMISCHUNG BESTEHEN?

✔ Bis zu 50

GROSSPACKUNGEN IM TREND

Ein weiterer Trend ist der steigende Anteil von Großpackungen. In 2023 stammten 78 Prozent der verkauften Zigaretten aus Packungen mit einem Inhalt über 20 Stück.² Die Großformate zeichnen sich meistens durch runde Preispunkte aus. Die wichtigsten Zigarettenmarken in Deutschland haben normalerweise diese Preispunkte in ihrem Sortiment.



**GO
ONLINE**



WELCHES IST DAS GÄNGIGSTE ZIGARETTENFORMAT?

- „King Size“-Zigaretten (83 mm)
- Noch längere Zigaretten als „King Size“
- Strangzigaretten

FEINSCHNITT & CO.



STOPFTABAK

Stopfen nennt man das Herstellen einer Zigarette mit Tabak und Filterhülse in einem Stopfgerät. Zum Stopfen werden gerne American-Blend-Tabake verwendet. Volumentabake eignen sich noch besser als traditionelle Feinschnitte.

FILTERHÜLSEN & STOPFGERÄTE

Filterhülsen werden für das Stopfen von Stopftabaken mit einer Stopfmaschine verwendet. Die Wahl der Filterhülse beeinflusst ganz entscheidend den Geschmack einer Zigarette und sogar den Tabakverbrauch.



ZIGARILLOS

Das Segment der Zigarillos teilt sich auf in die Gruppe der klassischen Zigarillos ohne Filter und der Filterzigarillos. Beide sind mit einem echten Naturdeckblatt umhüllt.



WELCHES IST DAS GÄNGIGSTE ZIGARETTENFORMAT?

- „King Size“-Zigaretten (83 mm)



DREHTABAK

Beim Drehen kommt normalerweise Tabak aus Päckchen (sogenannte Pouches) mit meist 30 Gramm Inhalt zum Einsatz. Die Tabakmischungen bestehen aus Zware (dunkel), Halbware (halbdunkel) oder hellen Tabaken. Je dunkler ein Tabak ist, desto intensiver ist er im Geschmack.

Drehen | Manuelles Fertigen von Zigaretten mit Tabak und Zigarettenpapier.

Drehtabak | Drehtabak ist feiner geschnitten und langfaseriger als der für Zigaretten verwendete Tabak und hat damit bessere Dreheigenschaften zum manuellen Herstellen einer Zigarette.

Filterzigarillo | Maschinell hergestelltes Fertigprodukt, das mit einem echten Tabakblatt (Naturdeckblatt) umwickelt ist. Durch die niedrigere Besteuerung ist er eine attraktive und preisgünstige Alternative zur Fabrikzigarette.

Pouch | Beutel/Verpackung für Drehtabak.
Gängigster Inhalt: 30 g.

Stopfen | Als Stopfen bezeichnet man den Vorgang, bei dem loser Tabak mit einem Stopfgerät (Maker) in eine Filterhülse geschoben wird.



ZIGARETTENPAPIER

Die von Selbstdrehern verwendeten Zigarettenpapiere werden in unterschiedlichen Längen und Qualitäten angeboten. Die verwendeten Rohstoffe der Blättchen variieren von 100-prozentigem Hanfpapier und Mischpapier aus Holz-, Flachs- und Hanfzellstoff bis hin zu Bambuspapier. Die Heftchen enthalten zwischen 50 und 100 Blatt.



ZIGARETTENFILTER

In eine selbst oder mit dem Dreher gefertigte Zigarette kann ein Filter mit eingerollt werden. Einerseits um Nikotin und Kondensat zu verringern, andererseits um keinen Tabak in den Mund zu bekommen. Die Schachteln enthalten 50 oder 100 Filter.

WOFÜR WERDEN FILTERHÜLSEN IN DER REGEL VERWENDET?

- Zum Zigarettdrehen
- Zur Zigarettenproduktion mit einer Stopfmaschine
- Zur Absenkung des Nikotingehaltes



RICHTIG WICHTIG FÜR DEN HANDEL

Der Lebensmitteleinzelhandel (LEH) ist für die Tabakindustrie der wichtigste Absatzkanal. Im Jahr 2023 wurden rund 41 Prozent aller in Deutschland verkauften Zigaretten über den LEH abgesetzt. Tabakwaren sind damit die sechswichtigste Warengruppe im LEH: Im Durchschnitt beträgt der Umsatz der Warengruppe Tabakwaren fast 7 Prozent des Gesamtumsatzes Food im Lebensmittelhandel in Deutschland.¹



Das waren in 2023 fast 9,7 Milliarden Euro, was mehr als dem dreifachen Jahresumsatz der Warengruppe Speiseeis entspricht.¹ Zweifellos: Keines der rund 43.000 Geschäfte im Lebensmittelhandel kann auf diese profitable Warengruppe verzichten.² Außerdem stellen Tabakwaren für den Handel ein komfortables Produkt dar. Sie sind sehr einfach im Handling, denn sie

- /// brauchen wenig Platz (hohe Flächenproduktivität),
- /// unterliegen der Preisbindung,
- /// sind leicht nachzufüllen und
- /// durch Herstellerwerbung bereits vorverkauft.

VORRAT IM FOKUS!

Wenn ein Produkt sich so leicht absetzen lässt wie Tabakwaren, besteht die Gefahr mangelnder Warenpflege. Dadurch können schnell Umsätze verloren gehen.

Umso wichtiger ist es, alle Möglichkeiten zur Optimierung des Angebots zu nutzen. Das bedeutet, Marktentwicklungen zu verfolgen, die Sortimente danach auszurichten und Vorratslücken im Zigarettenträger und im Tabakregal zu vermeiden.

KASSEZONE

Die Kassenzone stellt für den Handel den profitabelsten Bereich dar. Die Kundenfrequenz und die durchschnittliche Verweildauer der Verbraucher sind hier am höchsten. Zigaretten ermöglichen aufgrund ihrer hohen Umschlagshäufigkeit und ihres geringen Platzbedarfs eine optimale Nutzung dieser Verkaufsfläche.

¹ Quelle: Nielsen, Total Market, KJ 2023

² Quelle: Nielsen, Lebensmittelhandel, KJ 2023



WOFÜR WERDEN FILTERHÜLSEN IN DER REGEL VERWENDET?

- ✓ Zur Zigarettenproduktion mit einer Stopfmaschine



HOW TO PLACE?!



Wie werden Tabakwaren eigentlich angeboten? Es gibt verschiedene Angebotsformen. Welche das sind, liest Du hier:

SMOKYTHEK

Hierbei handelt es sich um eine Art Automaten, der sich direkt am Kassenaufband befindet. Die Smokytanken sind auf der Auswahlfläche mit Sortenschildern bestückt und zeigen dem Kunden so das breite Angebot an Zigaretten. Die Zigaretten werden durch die selbstständige Bedienung des Kunden direkt auf das Kassenaufband ausgegeben. Auf wenig Raum lagern Smokytanken ein Volumen von circa 1000 Packungen mit einer Sortenvielfalt von bis zu 84 verschiedenen Marken. Die Schachteln werden in verschiedenen breite Schächte unterhalb des Kassenaufbandes eingefüllt. Bei der Platzierung in Smokytanken wird auch die wichtige und gesetzliche Forderung zum Jugendschutz gewährleistet: Du oder Deine Kollegen haben eine Sperrmöglichkeit am Handterminal - die ist dazu auch ein guter Diebstahlschutz! Smokytanken gibt es in unterschiedlichen Größen, die je nach Absatz und Volumen eingesetzt werden können.



WIE VIELE DER IN DEUTSCHLAND VERKAUFTE ZIGARETTEN WERDEN ÜBER DEN LEH ABGESETZT?

✓ Rund 41 Prozent



Feinschnitt | Loser Tabak, der zum Drehen und Stopfen von Zigaretten verwendet wird. Die wichtigsten Geschmacksrichtungen: Halfzware, Zware, American Blend, Virginia.

Filterhülsen | Werden zum Stopfen von Zigaretten verwendet. Der Raucher kann auswählen zwischen konventionellen Hülsen (King Size) und Special-Size-Hülsen (längerer Filter = weniger Tabakverbrauch).

SMOKYTHEK,
ZIGARETTEN-
TRÄGER ODER
OTP-REGAL?

TOUCH-SMOKYTHEK

Bei der Touch-Smokytheke handelt es sich um eine Angebotsform mit neuerer Technologie. Der Korpus unter dem Kassensband ist der gleiche wie bei einer normalen Smokytheke, jedoch unterscheidet sich die Touch-Smokytheke durch ein Touch-Screen-Bedienfeld. Hier sind keine Sortenschilder notwendig.

ZIGARETTENTRÄGER

Neben den beschriebenen Smokytheken gibt es herkömmliche Zigarettenträger. Die sind ebenfalls in der Kassenzone platziert und verfügen neben normalen Regalböden über zusätzliche Schütten, in denen schnell-drehende Artikel platziert werden können. In den meisten Fällen lassen sich die Träger durch manuelle Jalousien verschließen.

OTP*-REGAL

Tabakspezialitäten werden in unterschiedlichen Tabakregalen platziert, aber immer in der Nähe oder an der Rückseite des Zigarettenträgers. Sie bieten Platz für Feinschnitt, Zigarillos, Filterhülsen und anderes Zubehör.

OTP*-TRÄGER

Diese sind speziell auf Tabakartikel ausgerichtet. Sie haben variabel verstellbare Regalböden, die eine Platzierung unterschiedlicher Produktformate möglich machen. Außerdem verfügen sie über abschließbare Türen, die das Diebstahlrisiko minimieren, transparente Fenster für eine perfekte Warenpräsentation und Scannerschienen für die einfache Preisauszeichnung.

*Other Tobacco Products



WAS VERSTEHT MAN UNTER EINER SMOKYTHEK?

- Theke, an der geraucht werden darf
- Theke, an der nur Pfeifen geraucht werden dürfen
- Automat zur Ausgabe von Zigarettenpackungen

PENNER ODER RENNER



Was geht und was nicht? Bei Tabakwaren gibt es so viele verschiedene Vorlieben bei Marken, Packungsformaten und Geschmacksvariationen. Verlier nicht den Überblick! Beim Sortimentsmanagement gibt es drei zentrale Fragen:

- ✓ Welche Produkte möchte der Konsument?
- ✓ Wie kannst Du sicherstellen, dass das Produkt jederzeit verfügbar ist?
- ✓ Wie kann der Kunde sein Produkt am schnellsten finden?

Antworten auf diese Fragen bietet das sogenannte **Category Management**: Handel und Hersteller entwickeln hierbei gemeinsam das



optimale Sortiment auf Basis von allgemein verfügbaren Marktdaten.

Raucher sind markentreu, deswegen sollte Dein Sortiment speziell auf Deine Kunden zugeschnitten sein. Breite Sortimente sind für die Markenvielfalt wichtig. Tiefe Sortimente für die Vielfalt an Tabakprodukten pro Marke: und zwar mit unterschiedlichen Preispunkten und Packungsformaten. Das Category Management zielt bei der optimalen Warenplatzierung auf eine effiziente Nutzung der Regalfläche der Tabakwarenräger. Besonders beliebte Produkte können schnell ausverkauft sein, deswegen sollten sie mehrfach platziert werden. Ausreichend Vorrat für Schnelldreher bieten die Schütten der Zigarettenträger und die Langschächte der Smokytheken. Um dem Konsumenten die Orientierung im Warenträger zu erleichtern, gibt es weitere wichtige Platzierungsregeln.

- ✓ Blockbildung: alle Marken einer Markenfamilie zusammen.
- ✓ Innerhalb des Markenfamilienblocks: links Zigaretten mit kräftigem, rechts mit mildem Geschmack.
- ✓ Innerhalb des Geschmacksblocks einer Marke: von kleinem zu großem Packungsformat.



WAS VERSTEHT MAN UNTER EINER SMOKYTHEK?

- ✓ Automat zur Ausgabe von Zigarettenpackungen



Stopftabak | Stopftabak wird zum Stopfen von Zigaretten in Hülsen verwendet und ist etwas breiter geschnitten als Dreh-tabak, denn der breitere Schnitt lässt sich von Stopfmaschinen leichter verarbeiten.



DIE ZIGARETTENMARKEN WERDEN IN EINER SMOKYTHEK ENTSPRECHEND IHRER NACHFRAGE IN KURZ- ODER LANGSCHÄCHTEN PLATZIERT.

EINFACH NACHFÜLLEN

- // Für **Filialbetriebe** wird das Tabakwarensortiment zwischen Industrie und Handel in der Regel für ein Jahr verbindlich festgelegt. Die Industrie erstellt nach Absprache Planogramme für den Zigarettenträger/die Smokytheke beziehungsweise für die Tabakregale, die anhand des neuen Bestückungsplans durch einen Dienstleister der Industrie angepasst werden.
- // **Selbstständige Kaufleute**, die in ihrem Geschäft über die Bestückung selbst entscheiden, können sich an ihren Reemtsma-Außendienstmitarbeiter wenden. Er wird gerne bei der Optimierung des gesamten Tabakwarensortiments helfen.



WAS TRIFFT AUF ZIGARETTENMARKENFAMILIEN ZU?

- Sollten zusammen in eine Schütte
- Sollten möglichst getrennt platziert werden
- Sollten als Block platziert werden

VOLL IST GUT



Aufgrund ihrer hohen Umschlaghäufigkeit sind Tabakwaren schneller von Vorratslücken betroffen als andere Warengruppen. Hier gibt's Tipps für eine bestmögliche Ausschöpfung des Umsatzes in der Warengruppe.

DER LEERE VORBEUGEN

TRITT DEN ZWEI WICHTIGSTEN PROBLEMFELDERN BEIM UMGANG MIT TABAKWAREN ENTGEGEN!

1. OUT-OF-SHELF:

Die Zigarettenträger/Tabakregale sind nicht ausreichend gefüllt.

Viele Konsumenten kaufen gleich mehrere Packungen, wodurch Vorratslücken entstehen können. Um dies zu vermeiden, müssen die Zigarettenträger und Tabakwarenräger regelmäßig kontrolliert und bei Bedarf mit Ware nachgefüllt werden.

Dabei ist immer zu beachten, dass Tabakwaren nach dem Fifo-Prinzip (First in – first out) nachgefüllt werden. Das bedeutet: Neue Ware sollte, wie im Kühlregal, immer hinter der alten Ware platziert werden, denn Tabakwaren trocknen mit der Zeit aus. Besonders die neue Generation der Zigarettenträger lässt sich durch Herausziehen der Schubladen sehr einfach von hinten beziehungsweise bei Schachtbefüllung von oben befüllen.

2. OUT-OF-STOCK:

Das Lager ist leer; es wurde nicht genug bestellt.

Teilweise besteht aber gar keine Möglichkeit, fehlende Produkte aufzufüllen, weil keine Ware mehr im Lager vorhanden ist. Es wurde zu wenig bestellt und das spürst Du am Umsatz.

Zur Ermittlung der ausreichenden Bestellmenge genügt es nicht, einfach die vorangegangene fortzuschreiben, denn die Nachfrage nach Tabakwaren ist in ständiger Bewegung. Besser ist es, wenn Du den Abverkauf der einzelnen Marken gut beobachtest. Geht ein Artikel besser, muss beim nächsten Mal entsprechend mehr bestellt werden.

Vor Feiertagen, Ferien oder verlängerten Wochenenden kannst Du die Disposition rechtzeitig der höheren Nachfrage anpassen.

1 Quelle: Shopper Structure, 2023



WAS TRIFFT AUF ZIGARETTENMARKENFAMILIEN ZU?

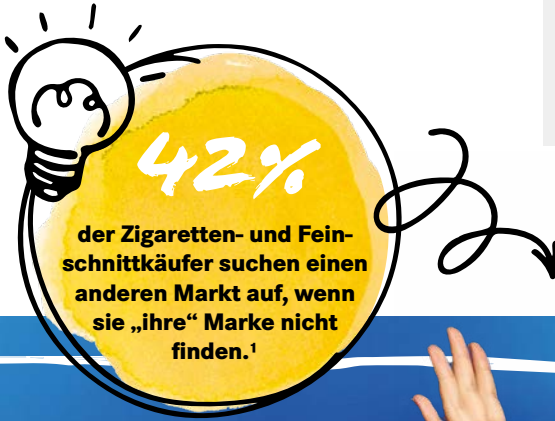
- ✔ Sollen als Block platziert werden



LEXIKON

Out-of-Shelf | Es befindet sich keine Ware im Regal, aber es ist noch Ware im Lager. Regale auffüllen!

Out-of-Stock | Es befindet sich weder Ware im Regal noch im Lager. (Gefährlich für Deinen Umsatz!)



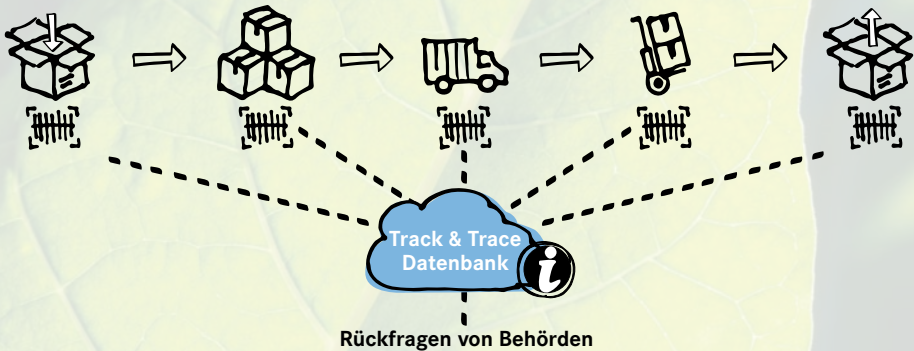
WELCHES SIND DIE HÄUFIGSTEN PROBLEME BEIM UMGANG MIT TABAKWAREN?

- Tabakwaren überaltern
- „Out-of-Stock“ und „Out-of-Shelf“
- Verpackungen werden beschädigt

LÜCKENLOS ERFASST

TRACK & TRACE

Seit dem 20. Mai 2019 müssen alle am Handel mit Tabakerzeugnissen beteiligten Parteien – Industrie, Logistik und Großhandel – sämtliche Warenbewegungen von Zigaretten und Feinschnittprodukten erfassen und an eine zentrale EU-Datenbank übermitteln. Dieses System soll den illegalen Zigarettenhandel eindämmen. Der Einzelhandel muss aber nicht scannen.



JUGENDSCHUTZ ZEIGT WIRKUNG

Die Tabakindustrie setzt umfassende Maßnahmen zum Jugendschutz um. Sie unterstützt strikt das gesetzliche Verbot der Abgabe und des Konsums aller Tabakwaren sowie risikoreduzierten Produkte an Minderjährige gemäß Jugendschutzgesetz (§ 10). Zusätzlich fördert sie frühzeitige und kontinuierliche Aufklärung über die gesundheitlichen Risiken des Rauchens und des Nikotinkonsums.

In der Werbung werden ausschließlich Erwachsene ab 30 Jahren dargestellt. Der bewusste

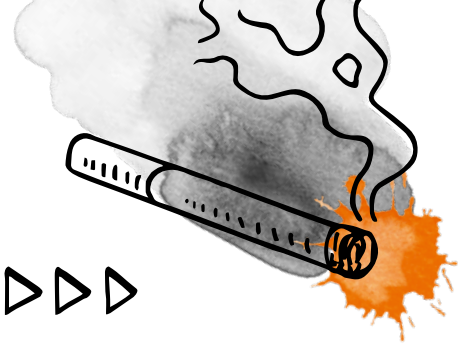
Verzicht auf jugendtypische Sprache und die Nutzung prominenter Jugendidole soll verhindern, dass junge Menschen durch Werbung zum Rauchen oder zum Konsum alternativer Produkte animiert werden.

Zudem sind alle Handels- und Vertriebspartner zur Einhaltung dieser Jugendschutzvorgaben verpflichtet. Dadurch wird sichergestellt, dass Minderjährige weder im stationären Einzelhandel noch online Zugang zu Tabakwaren und risikoreduzierten Produkten haben.



WELCHES SIND DIE HÄUFIGSTEN PROBLEME BEIM UMGANG MIT TABAKWAREN?

- ✓ „Out-of-Stock“ und „Out-of-Shelf“



RESTRIKTIONEN BEI DER TABAKWERBUNG

Seit 2007 ist Tabakwerbung in Deutschland in allgemeiner Presse und Online-Medien untersagt. Eine Ausnahme stellt die Handelsbeziehungsweise Fachpresse dar. Ab dem Jahr 2022 trat ein dreistufiges Außenwerbeverbot in folgenden Schritten in Kraft:

- /// **1. Januar 2022:**
Verbot für herkömmliche Tabakprodukte.
- /// **1. Januar 2023:**
Verbot für sogenannte Tabakerhitzer.
- /// **1. Januar 2024:**
Verbot für elektronische Zigaretten.



WAS MUSS - WAS NICHT DARF

Die Europäische Tabakprodukttrichtlinie „EUTPD II“ hat 2014 viele Regelungen weiter verschärft. Sie bildet die Basis für das Tabakerzeugnisgesetz, das seit dem 20. Mai 2016 Inhalt und Aussehen von Tabakprodukten und deren Verpackungen in Deutschland noch umfassender reguliert:

///
///
Klare Inhalts- und Formatvorgaben.

///
///
Kombinierte Text- und Bildwarnhinweise.

///
///
Jährlich wechselnde Motive.

///
///
Klare Grenzwerte EU-weit für Teer, Nikotin und Kohlenmonoxid.

///
///
Verbot von Angaben für die Werte von Teer, Nikotin und Kohlenmonoxid.

///
///
Verbot von Deskriptoren wie etwa „Frei von Zusätzen“.

///
///
Verbot von Zusatzstoffen.

Und diese Maßnahmen zeigen deutlich Wirkung: Repräsentativbefragungen der Bundeszentrale für gesundheitliche Aufklärung (BZgA) belegen einen Rückgang des Rauchens bei Jugendlichen. Der Anteil der rauchenden 12- bis 17-Jährigen sank von 27,6% im Jahr 2001 auf 6,8% im Jahr 2023. Auch der Konsum von E-Zigaretten in dieser Altersgruppe bleibt mit 3,9% auf einem sehr niedrigen Niveau.

Quelle: BZgA, „Die Drogenaffinität Jugendlicher in der Bundesrepublik Deutschland 2023“¹



WAS REGELT DIE EUROPÄISCHE TABAKPRODUKTRICHTLINIE?

- Preis der Zigaretten
- Warnhinweise auf den Verpackungen
- Anzahl der täglichen Zigaretten für einen Raucher

UMSATZ- BREMSE STEUER



Mit Einnahmen von rund 14,7 Mrd. Euro in 2023 ist die Tabaksteuer nach der Mineralölsteuer die ertragreichste Verbrauchssteuer. Der Tabaksteuer unterliegen alle Tabakwaren. Das sind: Zigaretten, E-Zigaretten, Zigarren, Zigarillos, Feinschnitt und Pfeifentabak, wobei die Fertigzigarette mit Abstand die Haupteinnahmequelle für die Tabaksteuer ist. Bereits die Hersteller haben die Tabaksteuer an das Finanzamt abzuführen. Die vielen Steuererhöhungen der letzten Jahre haben zu einem starken Absatzzrückgang bei den Zigaretten geführt. Gleichzeitig sind die Schmuggelzahlen in die Höhe geschossen.

Die Tabaksteuer besteht aus einem preis- und einem mengenbezogenen Anteil, wobei für Zigaretten und Feinschnitt auch eine Mindeststeuerbelastung festgelegt ist. Für Zigaretten berechnet sie sich aus:

- /// dem **preisabhängigen** (proportionalen Steueranteil von derzeit rund 19,84 Prozent des Endverkaufspreises einer Zigarettenpackung und
- /// dem **absoluten**, vom Preis unabhängigen Steueranteil von gegenwärtig 11,15 Cent pro Zigarette (spezifischer Steueranteil) – Stand Oktober 2023.
- /// Im Endverbraucherpreis ist die Umsatzsteuer bereits enthalten.

STEUERANTEIL AN TABAKWAREN

BEISPIEL	ZIGARETTE JPS RED	FEINSCHNITT DRUM 30-G-POUCH
Inhalt	20	30 Gramm
Packungspreis	8,00 Euro	8,50 Euro
USt	1,28 Euro	1,22 Euro
TabSt	3,82 Euro	2,93 Euro
Staatsanteil	5,09 Euro	4,15 Euro
am KVP	64%	49%

! WAS REGELT DIE EUROPÄISCHE TABAKPRODUKTRICHTLINIE?

- ✓ Warnhinweise auf den Verpackungen

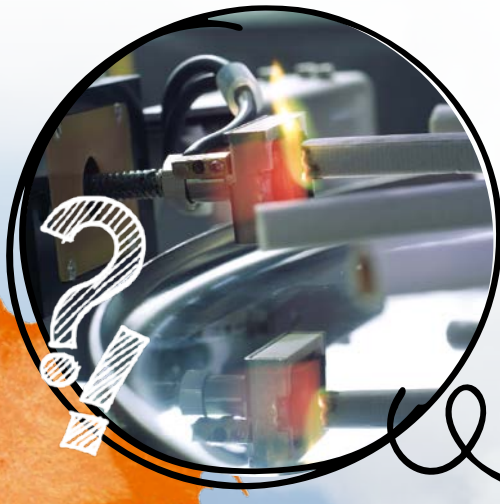


LEXIKON

Steuer | Die Tabaksteueranteile setzen sich aus folgenden Bestandteilen zusammen:

1. preisabhängiger („proportionaler“) Steueranteil, abhängig vom Kleinverkaufspreis (KVP).
2. absoluter, vom Preis unabhängiger („spezifischer“) Steueranteil.
3. Mindeststeuer: Die Summe aus proportionaler und spezifischer Tabaksteuer (TabSt) sowie der Umsatzsteuer muss mindestens 22,288 Cent je Zigarette betragen.
4. Umsatzsteuer (USt).

MIT EINER ABRAUCHMASCHINE WERDEN NIKOTIN-, TEER- UND KOHLENMONOXIDWERTE GEMESSEN.



HOHE ABGABEN

Die Tabak- und Umsatzsteuer auf Zigaretten machen bei einer JPS-Packung zu 8,00 Euro 64 Prozent des Endverkaufspreises aus (siehe Tabelle auf Seite 30). Hinzu kommt noch eine Abgabe von circa 0,16 Cent pro Packung für Lizenzierung und Entsorgungskosten („Grüner Punkt“). Bei Feinschnitt ist der Steueranteil geringer. Er beträgt bei einem Drum 30-Gramm-Pouch 49 Prozent vom Verkaufspreis. Bei Zigarillos beziehungsweise Zigarren fällt pro Packung rund ein Drittel Steuern an.

Preisbindung

Die Endverbraucherpreise für Tabakwaren werden von der Industrie kalkuliert und sind für den Handel bindende Preise. Der Preis sowie der Packungsinhalt sind auf einer Steuerbanderole auf der Packung aufgedruckt. Die Abgabe von Tabakwaren an Verbraucher zu einem anderen als auf der Banderole angegebenen Preis ist verboten (Preisbindung).

MODERNISIERUNGSGESETZ

Zum 1. Januar 2022 trat ein vierstufiges Tabaksteuermodell in Kraft, das auch neuartige Produkte einbezieht. Neu versteuert werden seit diesem Stichtag auch alle Verbrauchstoffe, die zum Dampfen von elektronischen Zigaretten zweckbestimmt sind – wie Basen (Propylenglykol, Glycerin), Nikotin und Aromastoffe.

Für erhitzten Tabak wurde gleichzeitig eine Zusatzsteuer eingeführt, sodass die Steuer für diese Produkte circa 80 Prozent der Steuerbelastung von Zigaretten entspricht.



VERSTEUERTE ZIGARETTEN-PACKUNGEN TRAGEN EINE STEUERBANDE-ROLE.



WIE HOCH IST IN ETWA DER STEUERANTEIL AM VERKAUFSPREIS VON ZIGARETTEN?

- 25 Prozent
- 50 Prozent
- 64 Prozent

HANSEATISCH IM HERZEN, INTERNATIONAL IM BUSINESS



REEMTSMA BIETET
VIELFÄLTIGE KARRIERECHANCEN.

Seit mehr als 110 Jahren steht Reemtsma für Genuss mit Leidenschaft und Verantwortung. Diese Verantwortung geht über die reine Produktpalette weit hinaus. Das Unternehmen leistet seinen Beitrag für ein vertrauensvolles, nachhaltiges und diverses Miteinander und erfindet sich stets neu.

ZUKUNFT MIT HERKUNFT

Reemtsma ist die zweitwichtigste Ländergesellschaft im Verbund von Imperial Brands und befindet sich in einem spannenden Wandel. Dieser betrifft auch die Industrie und Handelspartner und er birgt Herausforderungen, vor allem aber bietet er Chancen.

Reemtsma will den Weg in eine nachhaltigere Zukunft ebnen und erwachsenen Menschen dabei weiterhin individuelle Momente der Entspannung und des verantwortungsvollen Genusses bieten.

Als innovativer Anbieter von Zigaretten, Tabak, E-Zigaretten und modernem Kautabak gehört Reemtsma zu den Treibern neuartiger Produktkategorien und eines potenziell weniger risikobehafteten Nikotinkonsums. Das Unternehmen ist auch in Zukunft attraktiver und diverser Arbeitgeber für rund 1.700 Mitarbeitende in Deutschland. Begleite Reemtsma im Wandel unter:

www.reemtsma.com



WIE HOCH IST IN ETWA DER STEUERANTEIL AM VERKAUFSPREIS VON ZIGARETTEN?

✓ 64 Prozent

HIER
UMKNICKEN!
LÖSUNG AUF
DER NÄCHSTEN
SEITE.



ALLES KLAR? WISSENS-CHECK 1



Mehrfachantworten sind möglich!

WIE ENTWICKELN SICH PREISGÜNSTIGE MARKENZIGARETTEN?

- Werden immer teurer
- Werden weniger nachgefragt
- Wachsen entgegen dem Markttrend

WIE HEISST DER HEUTE VORWIEGEND FÜR ZIGARETTEN VERWENDETE TABAKMISCHUNGSTYP?

- Virginia-Burley
- Orient-Virginia
- American Blend
- Russische Mischung

WIE VERÄNDERT SICH DER GRÜNE TABAK WÄHREND DER LAGERUNG?

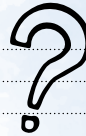
- Wird rot
- Wird schwarz
- Wird braun

WAS BENÖTIGT MAN FÜR SELBST GESTOPFTE ZIGARETTEN?

- Drehmaschine
- Stopftabak
- Filterhülsen und Stopfmaschine

WELCHER TABAK WIRD FÜR STOPFTABAK MEIST VERWENDET?

- Halbware
- Zware
- Helle Tabake
- American Blend



WORIN LIEGT DIE BEDEUTUNG DER RICHTIGEN FILTERHÜLSEN BEI SELBST GESTOPFTEN ZIGARETTEN?

- Sie bestimmen maßgeblich den Geschmack der Zigarette
- Es dürfen nur bestimmte Filterhülsen für die entsprechenden Tabake verwendet werden
- Die Wahl der Filterhülse hat auf die fertige Zigarette keinen Einfluss



HIER
UMKNICKEN!
LÖSUNG AUF
DER NÄCHSTEN
SEITE.



ALLES KLAR? WISSENS-CHECK 2

Mehrfachantworten sind möglich!

WELCHEN ANTEIL HABEN TABAKWAREN AM GESAMTUMSATZ FOOD IM LEBENSMITTELHANDEL?

- 3 Prozent
- 7 Prozent
- 11 Prozent

WO WERDEN DIE ZIGARETTEN MIT DEN HÖCHSTEN MARKANTEILEN BEVORZUGT PLATZIERT?

- Ganz oben im Zigarettenträger
- In der Mitte des Zigarettenträgers
- In Schütten unten am Zigarettenträger

WIE UNTERSCHIEDEN SICH DIE VERSCHIEDENEN ZIGARETTENPAPIERE VONEINANDER?

- Nur durch die unterschiedlichen Formate
- Durch unterschiedliche Formate und das Gewicht
- Durch Format, Gewicht und Material (zum Beispiel Holz-, Hanf-, Flachszellstoff)

WARUM MUSS BESONDERS BEIM TABAKWARENZUBEHÖR AUF EIN KOMPLETTES SORTIMENT GEACHTET WERDEN?

- Zubehör ist für Käufer von Dreh- und Stopftabaken unverzichtbar
- Ein komplettes Zubehörsortiment ist nicht wichtig
- Ohne ein komplettes Angebot bleiben Lücken in den Tabakregalen

WAS WIRD UNTER BLOCKBILDUNG VERSTANDEN?

- Beim Auffüllen des Zigarettenträgers nimmt man einen Block Zigaretten in die Hand
- Marken einer Markenfamilie stehen zusammen
- Zigaretten werden im Lager im Block gestapelt

WIE KÖNNEN OUT-OF-STOCK-SITUATIONEN VERMIEDEN WERDEN?

- Besonders hohe Lagerbestände an Tabakwaren anlegen
- Die Disposition rechtzeitig einer geänderten Nachfrage anpassen
- Die vorangegangene Bestellmenge beibehalten

NOCH MEHR BRAINFOOD!

... GIBT ES IN DER
LZ DIREKT LERNWELT

In unserem Shop Izdirekt-lernwelt.de findest Du noch viel mehr Wissen in gedruckter Form:

- /// Die kompletten Markenlehrbrief-Boxen mit allen aktuellen Markenlehrbriefen
- /// Nützliche Basis- und Prüfungstrainer
- /// Eine Auswahl an interessanten Fachbüchern und Nachschlagewerken



Izdirekt-lernwelt.de

training.Izdirekt.de

IMPRESSUM

13. VOLLSTÄNDIG
ÜBERARBEITETE
AUFLAGE 2024

Ein Markenlehrbrief der
LZ direkt Lernwelt, Deutscher Fachverlag GmbH
Mainzer Landstraße 251, 60326 Frankfurt am Main

Head of LZ direkt Lernwelt: Nicole Grohmann

Creative Direction LZ direkt Lernwelt:
Anke Couturier

Redaktion: Annette Ohl

Grafische Gestaltung: Stefanie Först

In Zusammenarbeit mit
Reemtsma Cigarettenfabriken GmbH
Eine Gesellschaft der Imperial Brands PLC
22782 Hamburg, Deutschland
www.reemtsma.com

Bestellservice und Auslieferung

Herold Fulfillment GmbH, Daimlerstraße 14,
85748 Garching b. München
Tel. +49 (0)89 6 13871-0
lernwelt@herold-fulfillment.de, www.Izdirekt-lernwelt.de

BILDNACHWEIS

AdobeStock (S. 1: [golfmmd50](#); 3, 17, 22, 34: [dinvector](#); 3, 4, 9, 14, 16, 20, 21, 25, 26, 29, 30, 31: [lesichkadesign](#); 4, 11, 15, 16, 20, 29: [bigacis](#); 4: [Lillia](#); 4, 12: [Николай Широков](#); 5, 13: [Michael Barkmann](#); 6: [Александр Филатов](#); 8: [jane55](#); 9: [nikiteev](#); 12, 30: [Attasit](#); 14: [veeicki](#); 16: [Yanka](#); 19: [New Africa](#); [tunedin](#); 24: [Mari Bryk](#); 26, 31: [Pugun & Photo Studio](#); 28: [Konstantin Postumitenko](#); 30: [Artiznu](#); [veeicki](#); 36: [kazarlenya](#)); **iStockphoto** (S. 2: [RossHelen](#)); 2, 8, 9, 11, 14, 15, 25, 35, 36: [Frank Ramsrott](#); 3, 6-8, 10-12, 14, 16-24, 27, 28, 31-35: [Akiko Maki](#); 3, 6, 10, 14, 23, 27, 29: [Ollustrator](#); 4, 29: [cakof4](#); 4, 10, 23, 27, 29, 30, 33: [DragonTiger](#); 5, 8: [licsiren](#); 7, 9, 13, 15, 19, 23, 27, 31, 33: [ulimi](#); 8, 10, 11, 13, 14, 18, 19, 23, 27, 29, 31: [Omadbek Nabiev](#); 9: [borisz](#); [BreakingTheWalls](#); 10: [thatreec](#); 11: [Drboux](#); [Elena Chiplak](#); [Filipefrazao](#); 14, 26: [Unchalae Khunchaturus](#); 14: [Vitalina Rybakova](#); 16: [skodonnell](#) ([Montage Reemtsma](#)); 17: [Nirurg](#); 18, 19: [Nictomanu1](#); 19: [PatarAn](#); 20, 22: [Viktoria Ilija](#); 22: [Deagreen](#) ([Montage Reemtsma](#)); 27: [AaronAmat](#); 28: [Olga Kurbatova](#); [pijose](#); 30: [Rattankun Thongbun](#); 32: [Jan-Otto](#); **J.-D. Müller-Esdohr** (S. 15): [Reemtsma Cigarettenfabriken](#) (S. 5, 13, 15, 18, 20, 21, 24, 25, 31); **Shutterstock** (S. 35: [bqmeng](#); [Intellson](#)); **Stefanie Först** (S. 7, 8, 10, 14, 22, 27, 28); **Vecteezy** (S. 9: [tananuru763225](#); 14: [riansa28](#); [such-as_9481956](#))

MARKENLEHRBRIEF

EIN PRODUKT DER LZ DIREKT LERNWELT

MEHR WISSEN, BESSER VERKAUFEN!

LZ direkt Lernwelt

Deutscher Fachverlag GmbH
Mainzer Landstraße 251
60326 Frankfurt am Main

lzdirekt-lernwelt.de

training.lzdirekt.de

