

Der Fach-Bereich für Menschen mit geistiger Behinderung stellt sich vor

Ein Heft
in Leichter Sprache



Künstlerin Christa Sauer



Diese Menschen haben das Heft gemacht. In schwerer Sprache heißt das Impressum.

Dieses Heft kommt von der Abteilung
Fachbereich für Menschen mit geistiger Behinderung vom LWV.
LWV ist die Abkürzung für Landes-Wohlfahrts-Verband Hessen.

Heraus-Geber

Landes-Wohlfahrts-Verband Hessen
Ständeplatz 6-10, 34117 Kassel

Text/Übersetzung in Leichte Sprache

Fach-Bereich für Menschen mit geistiger Behinderung/Carmen Vaupel

Redaktion, Gestaltung

Elke Bockhorst (verantwortlich), Rose-Marie von Krauss, Heiko Horn

Zeichnungen

© Lebenshilfe für Menschen mit geistiger Behinderung Bremen e.V.
Illustrator Stefan Albers, Atelier Fleetinsel 2013

Foto Titelseite

© Atelier Goldstein

Fotos

Monika Brauns, Elke Bockhorst, Uwe Zucchi, privat

Druck

Druckerei des LWV Hessen

Stand

Dezember 2020

Internet

www.lwv-hessen.de

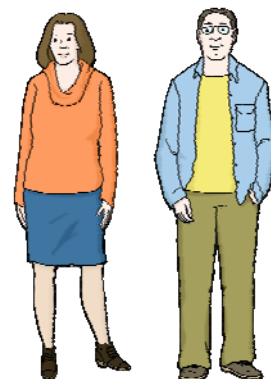
Wir haben diese Information nur in männlicher Sprache
geschrieben.

So kann man den Text besser lesen.

Zum Beispiel steht im Text nur das Wort Mitarbeiter.

Das Wort Mitarbeiterin steht nicht im Text.

Mitarbeiter können aber auch Frauen sein.



Der Fach-Bereich für Menschen mit geistiger Behinderung



Der Fach-Bereich für Menschen mit geistiger Behinderung heißt in Kurzform Fach-Bereich 206.

Der Fach-Bereich 206 ist eine Abteilung im LWV. LWV ist die Abkürzung für Landes-Wohlfahrts-Verband Hessen.

Unsere Ziele



Wir wollen, dass behinderte Menschen

- so viele Dinge wie möglich allein tun können.
- so viele Dinge wie möglich selbst entscheiden können.
- so leben können wie nicht-behinderte Menschen.

Dafür brauchen viele behinderte Menschen Unterstützung.

Ihre Wünsche und Ziele sind uns dabei wichtig.

Unsere Leistungen



Wir beraten Sie, damit Sie die richtige Unterstützung bekommen.

Wir helfen Ihnen, Ihre Unterstützung zu organisieren:

- beim Wohnen,
- bei der Arbeit und
- bei der Freizeit.

Und wir helfen dabei, diese Unterstützung zu bezahlen.

Um das zu erreichen, arbeiten wir zusammen mit...



- Ihnen,
- Ihrer Familie,
- Ihrem gesetzlichen Betreuer,
- Einrichtungen und Diensten für behinderte Menschen,
- Land-Kreisen und Städten in Hessen,
- anderen wichtigen Stellen.

Die Leitung vom Fach-Bereich 206:



Den Chef vom Fach-Bereich 206 nennt man Fach-Bereichs-Leiter.

Der Chef heißt **Peter Kraushaar**

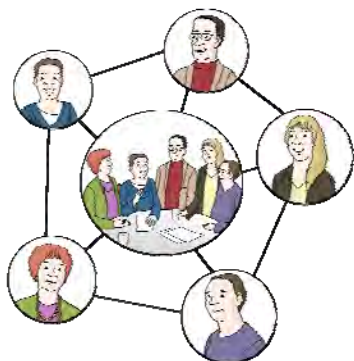
Sie können Herrn Kraushaar anrufen oder einen Brief schreiben:

Adresse: Ständeplatz 6-10, 34117 Kassel

Telefon: 0561 1004 - 2365

E-Mail: peter.kraushaar@lwv-hessen.de

Die Regional-Manager vom Fach-Bereich 206:



Der Fach-Bereich 206 besteht aus verschiedenen Gruppen.

Diese Gruppen heißen Regional-Managements. So spricht man das: Regional-Mänätschments.

Die Chefs der Gruppen nennt man Regional-Manager. So spricht man das: Regional-Mänätscher.

Wer für Sie zuständig ist, hängt davon ab wo Sie wohnen.

Hier finden Sie den richtigen Regional-Manager:



Silke Geßner

Adresse: Ständeplatz 6-10
34117 Kassel

Telefon: 0561 1004 - 2917

E-Mail: silke.gessner@lww-hessen.de



Zuständig für die Land-Kreise:

- Kassel
- Marburg-Biedenkopf
- Waldeck-Frankenberg
- und für die Stadt Kassel



Sabine Stenzel

Adresse: Ständeplatz 6-10
34117 Kassel

Telefon: 0561 1004 - 2688

E-Mail: sabine.stenzel@lww-hessen.de

LWWHessen



Zuständig für die Land-Kreise:

- Fulda
- Hersfeld-Rotenburg
- Schwalm-Eder
- Werra-Meißner

LWWHessen



Zuständig für geistig behinderte Menschen aus Hessen, die in

- Berlin
- Brandenburg
- Bremen
- Hamburg
- Mecklenburg-Vorpommern
- Nordrhein-Westfalen
- Schleswig-Holstein

leben.



Sascha Jacob

Adresse: Steubenplatz 16
64293 Darmstadt

Telefon: 06151 801 - 231

E-Mail: sascha.jacob@lww-hessen.de



Zuständig für die Land-Kreise:

- Darmstadt-Dieburg
- Offenbach
- Vogelsberg

und für die Städte:

- Offenbach
- Darmstadt



Benedikt Olt (Stellvertreter)

Adresse: Steubenplatz 16
64293 Darmstadt

Telefon: 06151 801 - 261

E-Mail: benedikt.olt@lww-hessen.de



Zuständig für die Land-Kreise:

- Groß-Gerau
- Bergstraße
- Main-Kinzig
- Odenwald
- Wetterau



Zuständig für geistig behinderte Menschen aus Hessen, die in

- Bayern leben.



Marco Schieferstein

Adresse: Frankfurter Str. 44,
65189 Wiesbaden

Telefon: 0611 156 - 417

E-Mail: marco.schieferstein@
lww-hessen.de



Zuständig für die Land-Kreise:

- Lahn-Dill
- Limburg-Weilburg
- Rheingau-Taunus
- und die Stadt Wiesbaden



Thomas Knierim

Adresse: Frankfurter Str. 44,
65189 Wiesbaden

Telefon: 0611 156 - 328

E-Mail: thomas.knierim@lww-hessen.de



Zuständig für die Land-Kreise:

- Giessen
- Hochtaunus
- Main-Taunus
- und für die Stadt Frankfurt



Zuständig für geistig behinderte Menschen aus Hessen, die in

- Rheinland-Pfalz leben.



Hans-Hubert Hofmann

Adresse: Frankfurter Str. 44
65189 Wiesbaden

Telefon: 0611 156 - 386

E-Mail: hans-hubert.hofmann@lww-hessen.de



Zuständig für geistig behinderte Menschen aus Hessen, die im/in

- Niedersachsen
 - Saarland
 - Sachsen
 - Sachsen-Anhalt
 - Thüringen
- leben.



Monika Osinski

Adresse: Steubenplatz 16,
64293 Darmstadt

Telefon: 06151 801 - 157

E-Mail: monika.osinski@lww-hessen.de



Zuständig für geistig behinderte Menschen aus Hessen, die in

- Baden-Württemberg
leben

Der Funktions-Bereich Steuerungs-Unterstützung und Planung:

Im Fach-Bereich 206 gibt es noch eine andere Gruppe. Sie heißt Funktions-Bereich Steuerungs-Unterstützung und Planung. Jeder behinderte Mensch soll die Unterstützung bekommen, die er braucht. Daran arbeiten die Mitarbeiter vom Funktions-Bereich mit.

Die Mitarbeiter vom Funktions-Bereich überlegen, wie Unterstützungen verbessert werden können. Sie arbeiten dabei mit anderen Fach-Leuten zusammen. Sie prüfen mit anderen Fach-Leuten, ob die bestehenden Unterstützungen gut sind. Und sie machen Papiere und Verträge. Zum Beispiel für Einrichtungen und Dienste. Der Funktions-Bereich arbeitet mit vielen anderen Stellen zusammen.



Die Chefin vom Funktions-Bereich heißt **Christa Schelbert.**

Sie können Frau Schelbert anrufen oder einen Brief schreiben:

Adresse: Ständeplatz 6-10, 34117 Kassel
Telefon: 0561 1004 - 2699
E-Mail: christa.schelbert@lwv-hessen.de

Frau Schelbert ist für ganz Hessen zuständig.

Ansprech-Partner für Hochschul-Bildung und für ein Kraft-Fahrzeug



Matthias Schluz

Adresse: Kölnische Str. 30,
34117 Kassel

Telefon: 0561 1004 - 2305

E-Mail: matthias.schluz@lww-hessen.de

Der Landes-Wohlfahrts-Verband Hessen

Der Landes-Wohlfahrts-Verband heißt auch LWV.

Der LWV ist ein Amt.

Der LWV ist für ganz Hessen zuständig.

Der LWV sagt, behinderte Menschen sollen so leben wie nicht-behinderte Menschen.

Der LWV arbeitet mit vielen Stellen zusammen.
Diese Stellen unterstützen behinderte Menschen beim Wohnen und beim Arbeiten.
Diese Unterstützung bezahlt in den meisten Fällen der LWV.

Zum LWV gehören auch Schulen für behinderte Kinder und für Kinder mit seelischen Problemen.

Zum LWV gehört auch die Vitos GmbH.
Die Vitos GmbH hat viele Krankenhäuser.
Es gibt Krankenhäuser für Menschen mit seelischen Problemen.
Es gibt auch Krankenhäuser für Menschen mit körperlichen Krankheiten.

Der LWV hat Büros in Kassel, Darmstadt und Wiesbaden.