

Holger Klute e. K.
Bärenschlaf-International®

Markenmatratzen
Lattenroste · Boxspringbetten
motorisierte Bettssysteme
direkt vom Hersteller

Produkte: baerenschlaf.de

holger@litbed.it
Telefon 05692 99747-91
Bunsenstraße 28
34466 Wolfhagen

Beyer
Haustechnik
Heizung & Sanitär

Planung • Beratung • Installation

- Brennwertechnik
- Wärmepumpen
- Heizkesselenergieerzeugung
- Solaranlagen
- Badmodernisierung
- Schornsteinsanierung
- Fachunternehmen für Heizölverbraucheranlagen

Dorfstraße 8 • 34376 Immenhausen/Mariendorf
Tel. 0 56 73 / 16 45 • Fax 0 56 73 / 91 39 77
Mobil 01 72 / 6 79 40 65

HEIMAT NACHRICHTEN

HOFGEISMAR
WOLFHAGEN

Wir sind weiterhin für Sie da!

Ihr Spezialist vor Ort für
Gardinen,
Sonnen- und Sichtschutz

Unser Aufmaß-, Montage- und Reinigungs-service ist weiterhin für Sie aktiv!

Schützenhagen 17 34369 Hofgeismar
Ruf 05671 / 92 05 32 Fax 92 05 33

BeGaTex
Assessoires Gardinen Sonnenschutz

Märchenstraße
Vorstandswechsel bei Ferienroute – Völker Chefin.



Corona
Das Impfen geht jetzt weiter.



Noteselhilfe
In Meimbressen werden Tiere vermittelt.



Schafe halten Wege in Form

Pilotprojekt des Landkreises Kassel startet in Breuna

Breuna – In Breuna ist jetzt ein Pilotprojekt des Landkreises Kassel gestartet, das der Landschafts- und Feldwegpflege dient. Schafe halten ab jetzt die Feldwege der Gemeinde in Form. Aufgrund der hohen Schafdichte in Breuna lässt sich das Projekt dort ganz hervorragend umsetzen. Spaziergänger und andere Nutzer der Feldwege werden durch Hinweisschilder auf temporär gesperrte Feldwege aufmerksam gemacht.

Gemeinsam haben der Zweckverband Raum Kassel, der Landkreis Kassel sowie der Zweckverband Naturpark Habichtswald an der Umsetzung gearbeitet, Feldwege und Säume wieder für ihren wichtigen Schutz und Förderung von der bedrohten Artenvielfalt zu stärken. Zum einen sind sie unersetzlich für die Biotopvernetzung, zum anderen bieten diese linearen Landschaftsstrukturen oftmals die letzten Rückzugsräume für bedrohte Tier- und Pflanzenarten. Auch für die Naherholung – und somit die Attraktivität für den Tourismus – spielen vielfältige und blütenreiche Säume eine wichtige Rolle.



Feldwege in Breuna werden jetzt durch Schafe gepflegt: Landwirt und Schafhalter Marcel Wagner aus Breuna (ganz rechts) beteiligt sich am Pilotprojekt des Landkreises.

FOTO: MONIKA WÜLLNER

Unkraut fernhalten

„Feldwege sind Biotope“, sagte Jürgen Düster vom Fachdienst Landschaftspflege beim Landkreis Kassel. Heute würden Feldwege kaum noch gemäht. Das müsse aber sein, um Unkraut aus dem angrenzenden Getreide fernzuhalten. Das Mulchen wiederum gefalle dem Naturschutz nicht. Deshalb soll Kommu-

nen nun eine Empfehlung gegeben werden, wie das umsetzbar ist. Auf Dauer würden Feldwege sonst verarmen. Gemeinsam mit dem Zweckverband sei eine Arbeitsgruppe gebildet worden. Acht Schäfer von insgesamt 40 hätten Interesse angemeldet. So soll Tieren der Vorrang vor mechanischer Pflege gegeben werden. Mit im Boot war direkt Ortslandwirt Horst Hohmann aus Breuna. „In Ge-

meinschaft kann man viel erreichen“, sagte Hohmann.

Der Landkreis fördert das Projekt mit 80 Prozent der Kosten, die Kommune trägt 20 Prozent. „Wir wollen neue Wege gehen und für Akzeptanz werben“, so Landrat Andreas Siebert. Er wünsche sich, dass es im Landkreis Kassel viel mehr solcher Maßnahmen geben würde. Das gehe aber nur mit viel Vorarbeit.

HINTERGRUND

Große Bedeutung

Feldwege und Säume (oder Raine) sind lineare Vernetzungselemente im Biotopverbundsystem. Die „grüne Infrastruktur“ ha viele Funktionen. Sie dient nicht nur zur Erhaltung der biologischen Vielfalt in der Feldflur als Lebens-, Nahrungs- und Rückzugsraum gefährdeter Offenlandarten, sondern stellt ebenso einen elementaren Teil der Kulturlandschaft für die Naherholung dar. Das Pilotprojekt des Landkreises könnte dazu dienen, Feldwege mit anderen Augen zu betrachten.

mw

Neue Tagespflege im Seniorenheim Burghasungen

Wolfhager Land – Die Ascleon-Care-Gruppe mit Sitz in Kassel hat in Wolfhagen und Immenhausen den Pflegedienst Aiutanda übernommen und geht dort mit einem erweiterten Angebot an den Start. Ascleon betreibt im Altkreis Wolfhagen seit 2019 außerdem die Seniorenresidenz in Burghasungen. Auch hier wird derzeit eine Tagespflege mit 22 Plätzen neu geschaffen, um Patienten tagsüber zu betreuen, inklusive Essensversorgung, Getränken und Abholdienst.

Der Pflegeanbieter Aiutanda beschäftigt in Wolfhagen und Immenhausen rund 30 Mitarbeiter. „Sowohl Mitarbeiter als auch Patienten wurden an den beiden Standorten übernommen. Das Pflegekonzept für die Patienten wird ebenfalls beibehalten und sogar erweitert“, erklärt Christoph Jaworski, Geschäftsführer von Ascleon-Care.

ewa

Kunst kommt nach Zierenberg

Zierenberg – Während sich anderswo die Kulturszene noch in Schockstarre durch die Corona-Pandemie befindet, startet eine Kasseler Künstlerin jetzt in Zierenberg durch: Ulrike Lentz hat in einer ehemaligen Arztpraxis ein Musik- und Kunstatelier eröffnet, das sie „ARTpraxis“ getauft hat. Hier will sie ihre bisherige Tätigkeit als freiberufliche Musikerin, Konzertflötistin, Dozentin und Kuratorin verschiedener Veranstaltungsreihen in Kassel und in der internationalen freien Musikszene vertiefen und mit neuen Aspekten beleben.

ewa

Unser Fahrzeugangebot:

Lancia Ypsilon Oro 1,4 8V
EZ: 06/07, 57 kW, 57.395 km, silbermet.
Klimaanlage, NSW, el. Fensterheber vorn, ZV m. Funkfernbedienung, Radio CD/MP3, el. verstellb. u. beheizbare Außenspiegel u. v. m.

Unser Angebot: € **3.300,-**
Auf Wunsch auch mit Finanzierung möglich.

MÜLLER SERVICE
Friedhelm Müller e. K.
Lange Str. 29 • 34396 Liebenau-Ostheim
www.mueller-ostheim.de
☎ 05676 98970 • Fax: 989725

Fachbetrieb aus Beverungen

- ✓ Wintergärten
- ✓ Terrassendächer
- ✓ Haustüren
- ✓ Fenster

FIRMA FLEX
☎ 05273-367530

Wir suchen zur Verstärkung unseres Teams ...

Disponent/in (m/w/d)
inkl. Team-, Einkauf- & Vertriebsleitung

Hauptaufgabengebiet:

- Disposition Nah-/Fernverkehr (Effiziente Tourenplanung)
- Teamleitung Fahrerpersonal & Inendienst/Fachabteilung
- Einkauf & Vertriebsleitung / Geschäftsteuerung

Voraussetzungen:

- Abgeschlossene kaufmännische Ausbildung
- Selbstständiges & teamorientiertes Arbeiten
- Zeitgemäße EDV Kenntnisse

Wir bieten Ihnen:

- Vollzeitstelle zur Festanstellung
- Sichere Arbeitsplätze
- Sorgfältige Einarbeitung
- Attraktives Gehalt
- Betriebliche Altersvorsorge
- Entwicklungsmöglichkeiten / Kostenlose Fortbildungen

Bewerbung mit Lichtbild bitte an:
Donig Mineralöl-Vertriebs GmbH
Max-Eyth-Str. 4-B | 34369 Hofgeismar
Tel.: 05671/40900-0 | Fax: 05671/40900-90
E-Mail: info@donig-oel.de | Internet: www.donig-oel.de

01.10. – 08.10.2021

HERKULESTELLER
mit Speck, Leber, Hacksteak, Kotelett, Pommes, Kräuterbutter, Röstzwiebeln

500g
FÜR NUR
14,90 €

ECKSTEIN
einfach besser

www.eckstein-kassel.de

EXKLUSIVE HAUSTÜREN UND BAUELEMENTE

Dudeck
Metall GmbH

Liebenau Hueda ☎ 05676 989 128

Völker neue Märchenstraße-Chefin

Vorstandswechsel bei Ferienroute – Verdienste von Uwe Schmidt gewürdigt

Hofgeismar – Vorstandswechsel bei der Deutschen Märchenstraße: Der langjährige Vorsitzende, Landrat a. D. Uwe Schmidt, reichte den Stab an Dr. Susanne Völker weiter. Die Mitgliederversammlung hatte die Kasseler Kulturdezernentin zuvor einstimmig als Nachfolgerin gewählt. Ebenfalls einstimmig wählten die Mitglieder den neuen Kasseler Landrat Andreas Siebert und Hofgeismars Bürgermeister Torben Busse zu Stellvertretern. Die Vorstandmitglieder Harald Wanger (Hameln) und Martin Hoppe (Hanau) komplettieren als Beisitzer das Leitungsteam der beliebten deutschen Ferienroute.

Mit Susanne Völker stehe eine vielseitig ausgewiesene Grimm-Kennerin dem Trägerverein der Märchenstraße vor. Seit 2017 ist sie Kulturdezernentin in Kassel. Zuvor hatte die Kunsthistorikerin und Kulturmanagerin die Grimmwelt als Gründungsdirektorin aufgebaut und geleitet. „Der Reichtum der grimmschen Märchen- und Sagenwelt entlang der Deutschen Märchenstraße übt eine besondere Faszination



Der neue Vorstand der Deutschen Märchenstraße: von links Harald Wanger (Beisitzer), Vorsitzende Dr. Susanne Völker, ihr Vorgänger Uwe Schmidt, Torben Busse (Stellvertreter) und Wilfried Eckart (Beisitzer).

FOTO: NH

aus, die wir in den kommenden Jahren für noch mehr Besucherinnen und Besucher erlebbar machen möchten.“ sagte die neue Vorsitzende beim Amtsantritt. Sowohl

neue digitale Angebote als auch die weitere Stärkung der Zusammenarbeit der Mitglieder spielten eine wichtige Rolle für die Märchenstraße. Eine positive Bilanz zog Ge-

schäftsführer Benjamin Schäfer. Trotz pandemiebedingt schwieriger Rahmenbedingungen hätten Vorstand und Geschäftsstelle zahlreiche wichtige Impulse setzen können, um einen erfolgreichen Neustart in den Mitgliedsorten zu unterstützen. So sei die Digitalisierungsstrategie der auch international renommierten Ferienroute weiterentwickelt worden. Eine App als Reisebegleiter entlang der Märchenroute werde vorbereitet. Mit einer neu konzipierten Radroute, die Mitgliedsorte sowie wichtigen Sehenswürdigkeiten entlang der Strecke anbinde, wolle die Märchenstraße neue Zielgruppen und Gäste

ansprechen, sagte Schäfer. In seiner sehr persönlichen Abschlussrede ließ der scheidende Vorsitzende Uwe Schmidt wichtige Aspekte seiner zwölfjährigen Amtszeit als Vorsitzender Revue passieren. Die vertrauensvolle und konstruktive Zusammenarbeit mit Mitgliedern und Mitarbeitern sei ihm stets Herzessache gewesen. Nachfolgerin Völker und Geschäftsführer Schäfer würdigten seine nachhaltigen Verdienste um Entwicklung und Zukunftsfähigkeit des Vereins. Beide dankten dem scheidenden Vorsitzenden für sein langjähriges Engagement. deutsche-maerchenstrasse.de

Angebote für Kinder in Herbstferien

Wolffhagen – Die Kinder- und Jugendarbeit Wolffhagen bietet für die Herbstferien verschiedene Projekte an. Einen Spielemittag für Kinder und Jugendliche von sechs bis zwölf Jahren gibt es am Montag, 11. Oktober, von 10.30 bis 16 Uhr im Jugendzentrum. Kosten für Verpflegung und Getränke: 5 Euro. Am Mittwoch, 13. Oktober, heißt es „Ein Tag voll Fußball“. Für Acht- bis Zwölfjährige geht es in der Zeit von 9.30 bis 15 Uhr auf dem Sportplatz um Trainingsübungen und ein kleines Turnier mit Preisen. Kosten: 5 Euro für Mittagessen, Snacks und Getränke. Tierisch wird es bei einer Alpaka-Wanderung am Edersee am Freitag, 15. Oktober, von 14 bis 18.30 Uhr: Kinder ab sechs Jahren können bei der ungefähr zweistündigen Wanderung mitmachen und mit den Tieren in Kontakt treten. Die Kosten betragen 30 Euro, ein Taschengeld für einen Imbiss und Getränke sollte mitgebracht werden. Anmeldung zur Wanderung persönlich bei der Stadtkasse im Rathaus Wolffhagen. www.wolffhagen.de

Helfer an den Eingangstüren

Hofgeismar – Die Evangelische Altenhilfe Gesundbrunnen sucht neue Helfer für den freiwilligen Empfangsdienst, die an ein bis zwei Tagen pro Woche jeweils von 14 bis 17 Uhr in den Pflegeheimen und der Tagespflege an den Türen Besucher empfangen und bei der Registrierung begleiten. Dadurch könnten sich die Mitarbeiter auf die Pflege konzentrieren. www.evangelische-altenhilfe.de

www.rb-becker.de

ab Mo, den 04.10.2021

Rasendünger 5 kg 1 kg=1,00
HERBST **5,00**
Schnellkomposter 2,5 kg 1 kg=1,596 **3,99**
Gartenkalk 20 kg 1 kg=0,15 **2,99**

Schubkarrenrad 4,00-8 PVC 2PLY **15,00**

Gewebe-Abdeckplane 2 x 3 Meter, PE-Gewebe, Aluminium Ösen- und Eckenverstärkung
1 m = 0,665 **3,99**
3 x 4 Meter **6,99**
5 x 8 Meter **19,98**

Hochdruck-Reiniger GHD 225 Fördervolumen: 540 l/h, 3200 Watt, Arbeitsdruck max. 150 bar **259,50** inkl. 3 Aufsätze

Rangierwagenheber GRH 2 / 330 hydraulisch Tragkraft max. 2 Tonnen **35,00**

hारेico Holsteiner Mettwurst rustikal & würzig, geräuchert 500 g **1,99**
Homann Salatdressing versch. Sorten 875ml 1l=1,131 **-0,99**

Herzgut Knoblauch- oder Kräuterbutter 100 g **-0,55**
Funny Frisch Ofen Chips Sour Cream 150 g **-0,79**

Milka Schokolade versch. Sorten 87-100g **-0,69**
Funny Frisch Big Erdnuss Flips 175 g **-0,79**

Hengstenberg Knax Gewürz-urken 1700ml/850g **1,11**

WIZ/Kleinmerode Industriestr. 1 05542 / 93 39 60
Kassel Hegelsbergstr. 21 0561 / 49 172 551
Gudensberg Kasseler Str. 78 05603 / 91 86 54

RB-Ralf Becker GmbH Zentrale Industriestr. 1 - 37217 Witztenhausen/Kleinmerode
Einige Artikel können aufgrund begrenzter Vorratsmenge bereits im Laufe des ersten Angebotstages ausverkauft sein. Alle Preise ohne Deko. Für Druckfehler keine Haftung.

ÖFFNUNGSZEITEN: Mo.-Mi. 9.00-18.00 Uhr Do.-Fr. 9.00-19.00 Uhr Sa. 9.00-14.00 Uhr



Idyllische Lage: Revierförster Uwe Huber vor dem runderneuten Hundsberrg-Teich, der sich seit einigen Tagen wieder mit Wasser füllt.

FOTO: NORBERT MÜLLER

Paradies für Molch und Kröte

Hundsberrg-Teich bei Oelshausen läuft voll

Oelshausen – Dass hier noch mal Karpfen oder Hechte ihre Bahnen ziehen werden, ist sehr unwahrscheinlich. Bis Ende November vergangenen Jahres waren die kräftigen Speisefische im Teich unterhalb des Hundsberrgs bei Oelshausen heimisch, dann wurden sie abgefischt und mit all ihren Artgenossen nach Martinhagen umgesiedelt. Der Teich, so der Plan, sollte Lebensraum für Kröte, Molch und Unke werden. Inzwischen sind die Arbeiten abgeschlossen, das Teichbett läuft langsam wieder voll. Mit der Entscheidung, daraus ein Amphibiengewässer zu machen, änderte sich Grundlegendes. Es bedeutete,

dass die Fische aus dem Teich raus mussten, „vor allem die, die gründeln und am Boden Schlamm aufwirbeln“, erklärt Uwe Huber, der zuständige Revierförster. Die Amphibien, sagt Huber, „brauchen klares Wasser“. Nach der Umgestaltung sollten sie ideale Bedingungen vorfinden. Wenn der Teich voraussichtlich im Frühjahr wieder mit Wasser aus der Erpequelle und aus Niederschlägen gefüllt sein wird, werden Amphibien wie Erdkröten, verschiedene Molche und Salamander ein paradiesisches Revier vorfinden. „Und vielleicht haben wir sogar Glück, dass sich hier auch Unken einfinden“, sagt Uwe Huber. www.wolffhagen.de

HEIMAT NACHRICHTEN
HERFESHAAR WOLFFHAGEN
IMPRESSUM

Herausgeber: NHW Verlag GmbH, Frankfurter Str. 168, 34121 Kassel

Geschäftsführung: Frank Schmid, Frankfurter Str. 168 34121 Kassel, (zugleich auch ladungsfähige Anschrift für alle im Impressum genannten Verantwortlichen)

Leitung Geschäftskunden: Miriam Donnert (V.i.S.d.P.)

Anzeigenverkauf: Tel.: 0 56 71 / 50 90 27 E-Mail: anzeigen@nh-wochenzeitungen.de

Layout und Gestaltung: DIGITALE KREATIV AGENTUR Frankfurter Str. 168, 34121 Kassel

Druck: Zeitungsdruck Dierichs GmbH & Co. KG, Wilhelmine-Reichard-Straße 1 34123 Kassel

Zustellung: TOP DIREKT Marktservice GmbH, Frankfurter Str. 168, 34121 Kassel Tel.: 0 56 71 / 920 94-301 E-Mail: info@top-direkt.de

Anzeigenpreisliste: Nr. 1 vom 1.10.2021

Falls Sie diese Zeitung nicht mehr erhalten möchten, bitten wir Sie, einen Werbeaufkleber mit dem Zusatzhinweis „Bitte keine kostenlosen Zeitungen“ an Ihrem Briefkasten anzubringen. Ideal wäre auch ein zusätzlicher Hinweis per Mail, mit Angabe Ihrer Anschrift, an info@top-direkt.de, damit wir unsere Zusteller davon in Kenntnis setzen können. Weitere Informationen finden Sie auch auf dem Verbraucherportal www.werbung-im-briefkasten.de

Das Impfen geht weiter

CORONA Ab Oktober weitere Angebote in Stadt und Landkreis

Hofgeismar/Wolfhagen – Die bundesweit eingerichteten Impfzentren schließen bekanntlich zum Monatsende. Das Impfen in der Region geht aber weiter – und zwar nicht nur durch Arztpraxen und Betriebsärzte. Ab Oktober bieten Stadt und Landkreis Kassel weiterhin Möglichkeiten, sich gegen das Coronavirus immunisieren zu lassen. Das gaben Oberbürgermeister Christian Geselle, Landrat Andreas Siebert und Kassels Gesundheitsdezernentin Ulrike Gote bekannt.

Impfbus unterwegs

Zum Beispiel wird der Impfbus auch in Zukunft in Kassel verschiedene Orte und Veranstaltungen ansteuern. Geselle spricht davon, „Impfangebote für lokale Bevölkerungsgruppen bedarfsgerecht und niedrigschwellig anzubieten“. Der Landkreis setzt nach dem 30. September ebenfalls auf einen Impfbus, mit dem die mobilen Teams der Impfzentren dorthin fahren, „wo Menschen sind“, wie Siebert sagt.

Alten- und Pflegeheime

Und apropos mobile Teams: Die fahren in Stadt und Landkreis weiterhin Alten- und Pflegeheime sowie Behinderteneinrichtungen an, um dort bei den Bewohnern die ersten beiden Impfungen aufzufrischen. In Kas-



Das Caldener Impfzentrum: Ab Oktober wird dort nur noch mittwochs geimpft. Stadt und Kreis Kassel setzen vermehrt auf mobile Impfteams. ARCHIVFOTO: THOMAS THIELE

sel wird die Einrichtung im City-Point am Königsplatz bestehen bleiben. Dort können sich Menschen auch mit Wohnsitz außerhalb Kassels gegen Corona impfen lassen.

Das Impfzentrum des Landkreises am alten Caldener Flughafen hat zukünftig immer mittwochs in der Zeit

von 15 bis 19 Uhr geöffnet. Geselle, Siebert und Gote betonen, dass das Impfen kostenlos sei und dass kein Termin vereinbart werden müsse. Ziel sei es, die Impfquote auf 85 Prozent zu bringen. Die Quote der doppelt Geimpften liege in Kassel aktuell bei 62 Prozent – 82 000

Menschen seien zweimal geimpft, sagt Geselle. Noch gebe es 66 000 Kasseler über zwölf Jahren, die aufgeklärt und motiviert werden müssten. Die Quote im Landkreis befinde sich auf einem ähnlichen Niveau, erklärt Siebert. Kassels Gesundheitsdezernentin Gote verweist noch

einmal darauf, wie hoch der Schutz und wie gering die Nebenwirkung einer Impfung seien. Unter Coronapatienten auf hessischen Intensivstationen sei kein Geimpfter. Wer immunisiert sei, erkrankte vielleicht an Covid-19, ein schwerer Verlauf sei aber so gut wie ausgeschlossen. nh

Songs von Eric Clapton erklingen in der Kirche

Ehringen – Für das Konzert „Clapton & More“ mit bekannten Liedern von Eric Clapton, am Montag, 25. Oktober, in der Kirche Ehringen, beginnt der Vorverkauf.

Puristisch und hautnah am Publikum präsentieren sich Peter Fuest und Jörg Wernekschnieder an ihren Instrumenten, unterstützt von Esther Kurze als Background-Sängerin, so heißt es in der Pressemitteilung der evangelischen Kirchengemeinde. Beginn ist um 19 Uhr. bar

Oedelsheimer Hallenbad weiter geschlossen

Oedelsheim – Das Hallenbad in Wesertal-Oedelsheim bleibt vorerst weiter wegen Bauarbeiten geschlossen. Wie Bürgermeister Cornelius Turrey auf Anfrage der HNA sagte, sei die Heizung seit November 2020 defekt und auch die Pumpe müsse erneuert werden. Der Ölkessel sei vor über 25 Jahren installiert worden. Nun solle eine Holzpelletanlage eingebaut werden. Als Grund für die Verzögerungen gab Turrey an, dass unter anderem die Stelle des Bauamtsleiters längere Zeit nicht besetzt gewesen sei. Vorher war das Hallenbad bereits wegen der Sanierung der Innendecke längere Zeit gesperrt gewesen. tty

TEAM 4
Umzüge zum Festpreis, Haushaltsauflösungen, Seniorenumzüge
☎ 05 61-89 99 90

Frauenpower?



„Familie und Haushalt unter einen Hut zu bekommen, ist schon manchmal stressig. Trotzdem will ich nebenbei mein eigenes Geld verdienen. Als HEIMATNACHRICHTEN-Zustellerin habe ich einen Job der Spaß macht und sich trotzdem mit Familie und Haushalt vereinbaren lässt.“

© Foto: Liechten - www.fotolia.com

Durch einen Nebenjob als Zeitungszusteller verdienst Du Dein Geld an der frischen Luft.

Gesucht werden **Zusteller/innen** vor Ort (wohnhaft in der direkten Umgebung des Verteilgebiets). Du bist dafür verantwortlich die HEIMAT NACHRICHTEN Hofgeismar/Wolfhagen **samstags** zuverlässig an die Haushalte zu verteilen.

- **BAD EMSTAL:** Merxhausen
- **CALDEN:** Fürstenwald (Weimarer Weg)
Westuffeln (Kasseler Str., Mühlenbergstr.)
- **HABICHTSWALD:** Dörnberg (Silberseeestr., Wolfhager Str.)
Ehlen (Kasseler Str., Lohweg)
- **HOFGEISMAR:** Hümme (Hauptstr.)
- **IMMENHAUSEN:** Stadt (Lohweg)
- **LIEBENAU:** Niedermeiser
Ostheim
- **NAUMBURG:** Heimarshausen
- **TRENDELBURG:** Deisel (Oberdorf, Unterdorf)
Eberschütz
- **WOLFHAGEN:** Stadt (Bussardstr., Gasterfeld, Waldstr.)
Wenigenhasungen
- **ZIERENBERG:** Stadt (Mittelstr.)

Bewerben Sie sich jetzt:
☎ (0561) 92094-100 oder -101
www.lokalo24.de
www.top-direkt.de



Praxisraum in Gemeinschaftspraxis
in attraktiver Lage
(Bad Wilhelmshöhe) zu vermieten.
Tel: 0561-98837444

Rixer
Bauernladen
Hausmacher
Wurstwaren
Grillspezialitäten
Rindfleisch
von Galloway-Rindern
Mittwochs ab 11 Uhr
Schnitzel mit wechselnden Belegen 7,50 €
Donnerstags - Eintopf 5,- €
Um Vorbestellung wird gebeten!
Zier- & Esskürbis
Frisch geerntet
aus eigenem Anbau!
Kopfsalat, Kohlrabi, Blumenkohl,
Weißkohl, Spitzkohl, Wirsing,
Mangold, Rotkohl, Steckrüben,
Zucchini, Rote Beete, Möhren,
Pastinaken, Sellerie, Hokkaido,
Porree, Zuckermais, Knoblauch
Kartoffeln
Verschiedene Sorten
12,5 kg 6,- €
25 kg 10,- €
Freilandeier
Mo - Mi & Fr 9-13 & 14-18 Uhr
Do 9-13 Uhr & 14-19 Uhr
Sa 9-13 Uhr
Familie Peter Koch
34393 Grebenstein-
Friedrichsthal Nr. 5
☎ 05674-1355

EAM-Gewerbestrom: Guter Preis, gutes Angebot.

Stromkosten müssen sich rechnen: Wie geht das? Lernen Sie jetzt unsere Sonderkonditionen für regionale Unternehmen kennen! Und freuen Sie sich auf unsere neue Bonusstaffel!

Jetzt informieren und Termin vereinbaren:
Tel. 0561 9330-9320
oder www.EAM.de/Gewerbe

Bonus im 1. Jahr
bis zu 500 €!*

* Der Bonus wird als Gutschrift auf der ersten Jahresrechnung gewährt und kann sich anhand des tatsächlichen Verbrauches gemäß der Bonusstaffel ändern. Informationen zur Bonusstaffel für Unternehmen finden Sie auf www.EAM.de/Gewerbe

Gut für unsere Region:
100 %
Ökostrom

Positive Energie aus der Mitte



Emil macht, was er will

Noteselhilfe in Meimbressen vermittelt Tiere und hilft Haltern

Meimbressen – Emil ist neugierig. Emil lässt sich nicht so einfach abschütteln. Emil macht, was er will und meist das, was er nicht soll. Dabei ist Emil erst 13. Wissen muss man: Emil ist ein Esel. Graues Fell, lange, aufstehende Ohren, halt ein typischer Haus-esel.

Sein Zuhause ist derzeit Meimbressen. Genauer gesagt, in der dortigen Esel-Nothilfe, die sich als Noteselhilfe bezeichnet. Dort lebt Emil mit fünf Artgenossen, drei Pferden, drei Katzen und drei Hunden bei Dorothe Schmitt und deren Mann Heinrich Lebinger. Sie haben es sich seit 2006 zur Aufgabe gemacht, Esel in Not aufzunehmen, falls nötig zu pflegen und möglichst an neue, verantwortungsbewusste Halter weiterzuvermitteln.

1997 kam Dorothe Schmitt von Vellmar nach Meimbressen. Esel waren damals nicht dabei, aber drei Pferde. Der Hof entsprach genau ihren Vorstellungen, sagt sie rückblickend. Und da ausreichend Platz vorhanden war, zögerte sie auch nicht lange, als eine Freundin nachfragte, ob sie einen Esel aufnehmen könne. Der wurde mit Pferden gehalten und hatte bereits mehrere Bisswunden.

Dass dies der Anfang einer, sagen wir, innigen Zuneigung zu Eseln werden würde, ahnte Dorothe Schmitt nicht. Schnell merkte sie aber, dass ein Esel allein nicht artgerecht gehalten werden kann, und so kam schon bald der zweite dazu.



Im Kreis ihrer Esel: Dorothe Schmitt, ihre Freundin Katharina Fehr und Ehemann Heinrich Lebinger haben ein Herz für die grauen Langohren. Sie führen die Noteselhilfe in Meimbressen.

FOTO: PETER KILIAN

Von der landläufigen Meinung, dass Esel stur seien, haben sich Dorothe Schmitt und ihr Mann sehr früh verabschiedet. „Esel sind nicht stur, sie überlegen nur erst, was sie machen. Esel haben einen eigenen Willen und Charakter“, sagen beide. Und den dummen Esel gebe es ohnehin nicht.

Stattdessen sind die grauen Langohren hervorragend für die Arbeit mit Behinderten geeignet. Das zeigte sich beispielsweise bei einigen Besuchen der Käthe-Kollwitz-Schule in Meimbressen, sagt Schmitt. Die Mädchen und Jungen mit unterschiedlichen Beeinträchtigungen bauten sehr schnell Vertrauen zu den Tieren auf und profitierten von deren be-

ruhigender Art. Bestes Beispiel: Ein Kind im Rollstuhl stand sogar auf und ging an der Hand des Betreuers ein paar Schritte auf einen Esel zu.

Die Eselnothilfe mit Sitz in Bautzen (Sachsen) zählt mittlerweile über 300 Mitglieder. Gründe, warum die Einrichtung in Anspruch genommen wird, sind unter anderem, dass Besitzer der Tiere krank wer-

den, sich aus privaten Umständen nicht mehr um sie kümmern können, oder weil Veterinärämter einschreiten müssen.

Dorothe Schmitt führt an dieser Stelle den fünfjährigen Olaf an. Er wurde ohne jeglichen menschlichen Kontakt gehalten. Als er nach Meimbressen kam, trat er sofort zu, wenn sich ihm jemand näher-

te. Es dauerte ein Jahr, bis er Vertrauen fasste, sagt Lebinger. Tiere, die von der Nothilfe an neue Halter abgegeben werden, sind in einem tadellosen Zustand, von Tierärzten gecheckt und gechippt, sagt Schmitt. Vor der Abgabe werden die Interessenten genau unter die Lupe genommen, ob sie geeignet sind. „Manche fragen an, ob sie einen Esel bekommen können, der eine große Rasenfläche kurz halten soll“. Über solche Vorstellungen müssen Schmitt und Lebinger lachen. Esel dürfen nämlich nicht so viel Gras fressen wie beispielsweise Pferde auf der Weide, und ein Stall sei wichtig, nennen sie nur zwei Kriterien.

Derzeit haben in der Noteselhilfe Meimbressen sechs Langohren ein Zuhause. Olaf, Fritz, und Paul gehören zur Familie. Elsa und Emil kamen vor drei Wochen vom Edersee, Großesel Felix lebt schon länger hier. Wobei Emil bereits vermittelt wurde und Anfang September umziehen wird. Der Aufenthalt von Eseln in der Nothilfe ist nach Angaben Dorothe Schmitts unterschiedlich. Manche bleiben ein Jahr, andere sind nach ein paar Wochen vermittelt.

An Aufhören denkt das Ehepaar noch nicht. Für sie steht fest: So lange es die Gesundheit zulässt, werden sie Eseln in Not ein Zuhause bieten.

kil

Podologische Fachpraxis Nicole Schmidt | Bahnhofstr. 4 | 34309 Hofgeismar
Ihre Spezialisten für medizinische Fußbehandlung

Wir finden für jedes Fußproblem eine Lösung!

Behandlung von:

- eingewachsene Nägel ohne OP
- Nagelpilzinfektion
- Hühneraugen/ Warzen
- Druckstellen
- und vielem mehr

Hausbesuche? **JA!**

Mit uns und gesunden Füßen durch den Herbst. Wir lassen Sie nicht im Regen stehen.

Kassenleistung für:

- Diabetiker
- Neuropatiker
- Patienten mit Querschnittssyndrom

Vereinbaren Sie Ihren persönlichen Termin unter

0 56 71-608 77 11

Schmidt
 www.podologie-schmidt-hofgeismar.de

AUFGEPASST !!! 20% Coronarabatt !!!
 Werbewochen bei Firma Stieb, Kassel:
 Dach- und Fassadensanierung,
 auch Dachreparaturen,
 Dachbeschichtung, Dachrinnen-
 reinigung ab 1,50€/lfdm.
 Wir freuen uns auf Ihren Anruf!
 Tel. 0172-5625766 • Büro 0561-51058961

KLEIN E-Bike
 Transport- und
 Fahrradnotdienst
 0561 / 81 03 83

Wir suchen
Busfahrer/in (m/w/d)
 ab sofort oder später
 in Festeinstellung, Teilzeit,
 zur Aushilfe für

- Reiseverkehr
- Gelegenheitsverkehr
- Schulverkehr und Werkslinie

Scherb Reisen e.K.
 Telefon 05601-4628
 Sandweg 1a • 34270 Schauenburg
 info@scherbreisen.de

www.kaminbrennholz.com
 Tel. 0173/3950311

Apel Königsalm GmbH
 Wir suchen Unterstützung
Reinigungs-/Spülkräfte m/w/d
 Vollzeit, TZ und zur Aushilfe.
 Tel. 05605-9290628

XXL FLOHMARKT
 KS-MESSEHALLEN
18.+19.10. HALLE 3G
 hansenmaerkte.de ☎ 06424-6191

AEG • Bosch • Miele • Juno • Zanker
 Bauknecht • LG u.v.a.
...hin zu... Kimm!
 NEUE:
 Wäschetrockner ab € 129,-
 Waschmaschinen ab € 199,-
 Geschirrspüler ab € 255,-
 Einbauherd mit Cr.-Feld € 299,-
 Einbauküchen Super preiswert
 Viele Geräte mit kleinen Lackfehlern!
 Wir nehmen Ihr Altgerät in Zahlung!
NORBERT KIMM • Mönchebergstr. 4
 Kassel • Telefon 8 70 03 96
 www.hinzu-kimm.de

Flohmarkt Metro
03.10.
 Mit Abstand & Rücksicht.
 Bitte 3G-Regel beachten!

VERKAUFEN, KAUFEN,
 CHATTEN, TAUSCHEN
OHNE GEBÜHREN
KLEINANZEIGEN-APP GRATIS
DOWNLOADEN

JETZT BEI Google play Laden im App Store

5000,- € Beholung
 Immobilien-Sofortankauf.de
 - bundesweit - 06625-1820

SPARFUGIS
 MITTWOCHS von 17-23 Uhr
NACHTFLOHMARKT sowie
FR. 12-20 UHR • SA. 9-18 UHR
 Druselaltr. 1 B • 34131 KS-Wilhelmshöhe
 Telefon 01 73 - 5 68 97 64

Apel Königsalm GmbH
 Wir suchen Unterstützung
Koch/Köchin m/w/d
 Vollzeit, TZ und zur Aushilfe.
 Tel. 05605-9290628

Apel Königsalm GmbH
 Wir suchen Unterstützung
Service-/Thekenmitarbeiter m/w/d
 Vollzeit, TZ und zur Aushilfe.
 Tel. 05605-9290628

Fahrer m/w/d für Personen-
beförderung gesucht.
 Jens Marggraf GmbH
 Melsungen, Fritzlar, Tel: 0 56 61 -12 20

Speedlog GmbH
 Internationale Spedition sucht
Kraftfahrer im Nah- und Fernverkehr,
 Tel.: 0561-589468107
 oder bewerbung@speedlog.de

LAGERBOXEN ZU von 4-12 m²
VERMIETEN - in Kassel
H&S Lagerbox selfstorage
 Tel. 0561/84 0 73 oder -74

KLEIN E-Bike
 Transport- und
 Fahrradnotdienst
 0561 / 81 03 83

Maler & Verputzgesellschaft
Dittmar mbH
 Dnh. Matthias Dittmar
 Im Schloppe 4 • 34379 Calden
 Tel. 0 56 77 / 3 59 • Fax -92 55 80
 www.maler-dittmar.de

Hausfrau (34) ganz privat 01522-231 8573

Ankauf Flohmarktartikel, Haushaltswaren,
Werkzeuge u. v. m., auch größere Mengen
 Telefon 0 56 61 - 92 10 90

Witzenhausen
Nachhilfe
 www.witzenhausen-nachhilfe.de

KLEIN E-Bike
 Transport- und
 Fahrradnotdienst
 0561 / 81 03 83

K. B. Cramer
 • Fachwerksanierung
 • Wärmeverbundsysteme
 Karlsru. 15a • 34466 Wolfhagen
 Mobil: 0173 2785342
 www.malermeister-cramer.de

BKM.MANNESMANN
 ABDICHTUNGSSYSTEME

FEUCHTE KELLER?
NASSE WÄNDE?
SCHIMMEL?

KEIN AUSSCHACHTEN

JETZT KOSTENLOSE SCHADENSANALYSE ANFORDERN!
DIREKT ANRUFEN! 0561 / 47 39 44 12

ADT Hessen-Nord BWA Kassel
 Zentgrafenstr. 128 / 34130 Kassel
 info@bkm-kassel.de
 www.bkm-kassel.de

25 JAHRE
 GARANTIERTE WIRKUNG

Technisch-kaufmännischer
Sachbearbeiter SHK (m/w/d)
 in Vollzeit gesucht.
 Kopp Haustechnik GmbH
 Flensburger Straße 1a, 34225 Baunatal
 Telefon 05601 9696900 | kopp-haustechnik.info

Oktober Angebot 2021

Berliner
 je St. 1,00 €

Berliner
 5er-Tüte 4,80 €

Wieder da!

Walnuss-Dattelbrot
 500 g 2,50 €

Bäckerei Briesemeister
 Die Wolfhager Handwerksbäckerei!

Mittelstraße 20 • 34468 Wolfhagen
 Telefon 05692 990456

Was für Sie
 unnützlich ist,
 kann Ihr
 Nachbar
 gut
 gebrauchen.

Also,
 nicht
 wegwerfen,
 anbieten –
 mit einer
 Kleinanzeige.



Im Unesco-Biosphärenpark Salzburger Lungau wartet echte Erholung auf aktive Entdecker.

FOTO: DJD-K/FERIENREGION SALZBURGER LUNGAU/KATHI

Salzburger Lungau Reisetipp der Woche

Die Natur als Erholungsort und Kraftspender steht hoch im Kurs. Alpine Regionen wie der Salzburger Lungau bieten ursprüngliche Bergwelten, unverfälschte Bräuche und eine regionale Kulinarik, die das geerdete Lebensgefühl der Einheimischen widerspiegelt. Auf Mehrtageswanderungen durch den Unesco-Biosphärenpark mit seinen 60 Bergseen und 70 bewirtschafteten Almen lassen sich Land und Leute besonders

gut kennenlernen. Wer es ruhiger angehen möchte, entdeckt die Geschichte der sonnenreichen Region auf Themenwegen wie dem Lungauer Kulturwanderweg. Unter www.tourismuslungau.at gibt es weitere Informationen zu allen Naturerlebnissen. Außerdem erfährt man dort, was es mit den tanzenden Samson-Riesen auf sich hat und warum ein Lungauer Bursche manchmal 60.000 Blüten trägt.

djd-k

IHR WOCHENHOROSKOP



WIDDER 21.3.-20.4. Ihre Erklärungen für bestimmte Entwicklungen dürfen Sie keinesfalls von oben herab formulieren. Sie schaffen sich damit nur neue Gegner.



STIER 21.4.-21.5. Eine reibungslose Woche liegt vor Ihnen. Niemand kommt Ihnen in die Quere und Sie haben viel Ruhe, um geplante Vorhaben mit Bedacht zu erledigen.



ZWILLING 22.5.-21.6. Wenn Sie sich an Ihre Grundsätze halten, haben Sie nichts zu befürchten. Diese Woche bietet gute Voraussetzungen für Kopfarbeiter.



KREBS 22.6.-22.7. Versuchen Sie nicht, Ihre Pläne im Alleingang umzusetzen: Sie vergeuden lediglich Ihre Kraft. Nur im Verbund mit anderen sind Sie erfolgreich!



LÖWE 23.7.-23.8. Sie neigen zu oberflächlicher Betrachtungsweise und beachten die Vorstellungen Ihres Partners viel zu wenig. Das kann böse Folgen haben.



JUNGFRAU 24.8.-23.9. Ein Freund, mit dem Sie schon seit vielen Jahren eng verbunden sind, scheint sich von Ihnen zu distanzieren. Was mag wohl der Grund sein?

Rutschgefahren beseitigen

(djd-k). Bei Regen und Schmutz können sich Treppen im Außenbereich in gefährliche Rutschbahnen verwandeln. Das Risiko für einen Unfall steigt nochmals, wenn die Stufen bereits ausgetreten und schief sind. Spezielle Sanierungssysteme machen den Hauseingang, die Treppen zum Keller oder an der Terrasse in kurzer Zeit wieder sicher und werten die Bereiche gleichzeitig optisch auf. Vorgefertigte Natursteinelemente etwa von Renofloor lassen sich unkompliziert und zeitsparend verlegen, oft kann der Altbelag sogar liegen bleiben. Quarz- oder Marmorgranulat ist dabei mit einem klaren Harz gebunden. Die Platten sind robust, witterungsbeständig und frostsicher und weisen gleichzeitig eine hohe Rutschfestigkeit auf. Unter www.renofloor.de gibt es Tipps und Verlegevideos für Heimwerker.

Foto: djdk/renofloor



WAAGE 24.9.-23.10. Niemand stellt in Frage, dass Sie Ihren Standpunkt offensiv vertreten. Es schadet aber gar nicht, die Argumente der Gegenseite ernst zu nehmen ...



SKORPION 24.10.-22.11. Ihr ausgeprägtes Bedürfnis nach Kommunikation sollte auf keinen Fall einem vorübergehenden Stimmungstief zum Opfer fallen. Das wäre zu schade!



SCHÜTZE 23.11.-21.12. Sie haben zwar erklärt, unter welchen Voraussetzungen Sie an einem Unternehmen teilnehmen würden. Offensichtlich müssen Sie es aber erneut tun!



STEINBOCK 22.12.-20.1. Ein Kollege ist mit einem Projekt deutlich überfordert. Bieten Sie Ihre Hilfe an, aber sorgen Sie auch dafür, dass er sein Gesicht wahren kann.



WASSERMANN 21.1.-19.2. Jetzt geht's um die materielle Sicherung und neue Einnahmequellen. Ihre derzeit stabile physische Verfassung bildet die Grundlage für den Erfolg.



FISCHE 20.2.-20.3. Es gibt überhaupt keinen Grund nachzugeben. Lassen Sie sich nicht erweichen – weder von hochheiligen Versprechen noch von sanftem Augenaufschlag.

SENSATIONELLE SPARAKTION BEI MÖBEL BOLTE

GROSSER MÖBELTAUSCH

Sichern Sie sich jetzt super Möbeltausch-Prämien!

250€*
Tauschprämie
für Ihre alte Polstergarnitur



Viele weitere tolle Tauschprämien für Sie:

250€*
Tauschprämie
für Ihren alten Wohnschrank

250€*
Tauschprämie
für Ihr altes Schlafzimmer

150€*
Tauschprämie
für Ihre alte Essgruppe

50€*
Tauschprämie
für Ihre alte Matratze

30€*
Tauschprämie
für Ihren alten Couchtisch



100 % Volls-service
▶ persönliche Beratung und Planung
▶ Möbel-Inzahlungnahme
▶ kostenlose Entsorgung
▶ Lieferung & Montage
IMMER INKLUSIVE!

* Nur auf Neuaufträge. Ausgenommen im Prospekt beworbene Ware. Ab einem Einkaufswert von 1500,-€. Nicht mit anderen Aktionen oder Vorteilen kombinierbar.

Endlich wieder unbeschwert Möbel kaufen

Möbel
Bolte
Entdecken Sie Ihr Zuhause neu...

Inhaber Jörg Bolte e.K.

Holländische Straße 76, DE 34246 Vellmar
Tel. 05 61-9 82 76 -0, www.moebel-bolte.de
Mo - Fr 10 - 19 Uhr, Sa 09 - 16 Uhr

▶ Folgen Sie uns auf facebook.com/MoebelBolte

Vertreter/Gehilfe	Aufseher im Bergbau	suropäische Giftschlange	Meeresfische	iranisch-kaukas. Spiel-laute	Frauenname	Höhenzug im Weserbergland	Laubbäume	vernunftwidrig	dürrig (ugs.)	an Jahren zu nehmen	Pyrenäengipfel	abscheulich	100 qm in der Schweiz	dt. Dramatiker (Peter)	junge Kuh	Insel der griech. Zaubern Circe	zweitgrößte Insel der Erde
dt. TV-Moderator (Hans)		englisch: Erde				ein Lurchtier							Bogen auf zwei Pfeilern				
					franz. Departement: hotst	ein Pfeifentabak		Mutter der Nibelungenkönige			US-Fanschauspieler † (James)		Maßbandenteilung	Ureinwohner Japans			weiblicher Wassergeist
		helle Himmelskörper		Helferin aus der Not					aromat. Köhnenwasserstoff	Urzeitachsen (Kw.)				Elementarteichen		Abk. unter Umständen	
musikalischer Halbton	franz. Autor † (Marquis de ...)				japanische Währung		kleinste Teile der Wortbedeutung	behäbig					britischer Rockstar † (John)	ehem. finnische Münze			
längs						Maschine	bereits			Landschaft in Myanmar		Bild von da Vinci (Mona ...)			deutsche Presseagentur (Abk.)		
				Vorname der Riefenstahl	ägyptische Pyramidenstadt			Korsett	seern.: anwerben							Stadt in Sibirien	
Teil des Heeres	US-Astronaut	Informationsaussage	Qualitätsstufe (engl.)			Redner der Antike	Kater in der Fabel				genetischer Fingerabdruck			Süßfrucht	Feuerlandindianer		
südfranzösisches Seebad					marok. Atlantikhafenstadt	örtlich					Nachbarinsel von Malta		Teil des Waffenvisiers				spanischer Artikel
			Korridor	Stadt im Hegau			nord. Unterweltsgöttin		Geheimgericht		Kunststil im MA				Fremdwortteil: mit	Initialen des Autors Ambler	
französischer Männername		andererseits					deutsche Sängerin (Mary)		Haltung (franz.)				wach rütteln				
Roman von Emile Zola			niederdeutsch: das			böser Geist	eigenes Tun bedauern				Hauptstadt Taiwans		Getreidegroßspeicher			Bergbach	
flüssiger Kochrückstand			grob, läbel	voll-tönend				tägliche TV-Sendereißen (engl.)	englisch: nach, zu								
		Männerkosenname	Kuwaitische Währung			Killerwal		Musikzeichen im Psalm		Whiskeytyp (Maiz)							
König von Wessex † 726	ehem. europ. Rechnungswährung	englisch: nach		italienisch: zwei	skandinavische Hauptstadt			Comicfigur (... und Struppi)		röm. Zahlzeichen: zwei	röm. Zahlzeichen: neunzig						
Ex-Bundesminister			Kfz-Z. Gelnhausen	franz. Modeschöpfer † 1957		Kosewort für Vater											
ein Wassersport	Burggrabenübergang				Vorname von US-Filmstar Gibson		Überwachung		Monitorbildpunkt								



Jetzt ist Pflanzzeit für Hecken

Grüne Wände für Privatsphäre im Garten und Rückzugsort für Tiere

Wer will schon auf dem Präsentierteller sitzen? Für Garten, Terrasse oder Balkon muss eine Hecke her. Welche Pflanzen sich eignen – und warum dazu ausgerechnet nicht der beliebte Kirschlorbeer gehört.



Viele Gehölze setzt man am besten im Herbst und Winter ein – solange der Boden nicht vom Frost durchgefroren wird. Jetzt ist also Ihre Chance, eine Hecke um das Grundstück zu ziehen – und bald schon nicht mehr im Blickfeld der Nachbarn zu sein.

Höhe und Breite:

„Um ihre Privatsphäre zu schützen, wollen die Kunden meist eine 1,80 Meter hohe Hecke anlegen“, berichtet Jürgen Herrmannsdörfer vom Bundesverband Einzelhandelsgärtner. Das schaffen Gehölze wie Hainbuche, Eiben und Koniferen, aber sie brauchen dafür in der Breite etwas mehr Platz, als viele Gartenbesitzer erwarten. „Man rechnet bei einer zwei Meter hohen Hecke mit mindestens einem halben Meter in der Breite plus Zugänglichkeit für den Schnitt“, klärt der Experte auf. Wer diesen Raum nicht hat, dem rät Herrmannsdörfer zu einem Zaun, der von dem immergrünen Efeu bekrant wird. „Mit circa 15 Zentimeter Breite ist eine fertige

Seitemarkisen sind eine Übergangslösung, bis die Hecken hoch genug sind.

FOTO: LARISSA KRUEHLER/MARKLUX/BVRS/IVRS/ADPA-TMN

Efeuhecke superschlank und deshalb auch für die Terrasse oder Balkon in länglichen Pflanzkübeln möglich.“

Klimaverträglichkeit und Tierschutz:

„Bei der Auswahl der Hecke sollte man nicht nur die Optik und das schnelle Wachstum im Auge haben, sondern auch, wie gut das Gehölz mit dem veränderten Klima zu-rechtkommt“, sagt Gabriele Bschorr vom Bund Deutscher Baumschulen. „Vielen Menschen ist es auch wichtig, dass die Hecken Vögeln und kleinen Wildtieren Futter

und Unterschlupf bieten.“ All diese Kriterien erfüllen zum Beispiel Hainbuche, Liguster, Eibe und Apfelrose, die laut Bschorr auch schnell dicht werden.

Ein weiterer Tipp ist die Kornelkirsche, in der sich Vögel und andere Kleintiere wohlfühlen. Sie blüht im Frühling und produziert später leckere Früchte, die auch Menschen gut schmecken, zum Beispiel als Marmelade und Likör. Ein optischer Hingucker ist die Felsenbirne, die es auch als Strauch gibt und die im Herbst eine schöne Färbung trägt.

Innerhalb des Gartens:

Im Garten selbst, zum Beispiel an der Terrasse oder am Pool, ist es oft schön, wenn der grüne Sichtschutz transparenter ist als an der Grundstücksgrenze. „Gern werden dort auch Blühpflanzen in Rankgerüsten verwendet“, berichtet Gärtnermeister Herrmannsdörfer von seinem Kundenstamm. Ihm gefallen Klematis, Bayern-Kiwi (Actinidia arguta 'Weiki') oder die Heckenmyrte 'Mairgrün' (Lonicera nitida). Die üblichen Kletterpflanzen bieten sich hier ebenfalls an. Und Gräser: „Sie vermit-

eln Leichtigkeit und sogar etwas Urlaubsfeeling im eigenen Garten, wenn sie sich sanft im Wind wiegen“, schwärmt der Experte. Sein Tipp: Dazu duftende Sträucher wie Lavendel oder Rosmarin kombinieren.

Die Lösung für Faule:

„Was viele Menschen nicht wissen: Immergrüne Hecken brauchen immer Wasser, auch im Winter“, sagt Jürgen Herrmannsdörfer. Gerade junge Pflanzen vertrocknen sonst sehr schnell. Wer auf Immergrünes an der Grund-

stücksgrenze nicht verzichten, aber auch nicht aufwendig gießen mag, dem empfiehlt es sich, direkt bei Pflanzung auch eine Tropfrohrbewässerung mit Bodenfeuchte-Sensor zu installieren.

Diese Anlage versorgt die Hecke nach Bedarf tiefgründig mit Wasser. „Pro laufendem Meter Hecke und Bewässerungsgang braucht sie, je nach Höhe, zwar fünf bis zehn Liter Wasser, welches aber zu 90 Prozent als Verdunstungskälte das Klima im Garten und Haus positiv beeinflusst“, sagt Herrmannsdörfer.

Besser nicht:

Weniger als Sichtschutz geeignet ist der sehr beliebte Kirschlorbeer, findet die Baumschulerin Gabriele Bschorr. Das Gehölz wachse nicht so dicht wie zum Beispiel die Hainbuche. Und wenn die Hecke zu viel Sonne oder Frost ausgesetzt ist, wird sie schnell braun. Außerdem verträgt sie keinen Heckenchnitt mit der Motorschere. Die Blätter und Samen des Exoten sind auch noch giftig, schwer kompostierbar und keine geeignete Nahrung für Tiere.

Auch der beliebte Bambus ist keine gute Idee, da er sich stark verbreitet - und zwar im ganzen Garten, wenn man ihn nicht stoppt, warnt Bschorr. Wer den Bambus dennoch vorzieht, sollte unbedingt eine Rhizomsperre anlegen, die die Pflanzen am Wuchern hindert.

Rezept der Woche

Pilzburger mit Cheddar und roten Zwiebeln

Die saftigen und krossen Pilzburger aus Dinkel-Bulgur mit in Knoblauch und Zwiebeln gebratenen Pilzscheiben, Blattpetersilie, Senf und Worcestershire-Sauce sind belegt mit würzigem Cheddar.



Krosse Burger aus braunen Champignons und Dinkel-Bulgur mit Cheddar und roten Zwiebelringen.

FOTO: MANFRED ZIMMER/HERRGRUENKOCHE.DE/DPA-TMN

Zutaten für zwei Pilzburger:

Für die Burger: 60 g Dinkel-Bulgur, 1 mittelgroße Zwiebel, 1 Knoblauchzehe, 300 g mittelgroße braune Champignons, 4 EL Olivenöl, Salz, frisch gemahlener schwarzer Pfeffer, 1 gute Handvoll Blattpetersilie, 1 Ei, 40 g Semmelbrösel, 1 TL Worcestershire-Sauce, 15 g mittelscharfer Senf, ausreichend Öl zum Braten der Burger

Für die Burger-Brötchen: 2 Burger-Brötchen oder Brötchen Ihrer Wahl.

Für den Belag: 80 g Ketchup, ca. 10 schwarze Pfefferkörner, etwas Senf, 1/2 mittelgroße rote Zwiebel, 2 Scheiben Cheddar, etwas Blattpetersilie

Zubereitung:

1. Den Bulgur nach Packungsanweisung kochen und abkühlen lassen.
2. Die Zwiebeln in Würfel, den Knoblauch in Würfeln und die Pilze in Scheiben schneiden.
3. 3 EL Olivenöl in einer Pfanne erhitzen. Die Zwiebel- und Knoblauchwürfel darin glasig dünsten.
4. Die Pilzscheiben und zusätzlich noch 1 EL Olivenöl zu den Zwiebeln und dem Knob-

lauch in die Pfanne geben und schön dunkelbraun anbraten. Mit Salz und Pfeffer würzen. Mit dem Deckel obenauf zur Seite stellen. Bitte warm halten.

5. Die Blattpetersilie grob hacken.

6. Den abgekühlten Bulgur zusammen mit der Hälfte der gebratenen Pilzscheiben, der Blattpetersilie, dem Ei, dem Senf und der Worcestershire-Sauce in eine Schüssel geben. Alles gut vermengen. Mit Salz und Pfeffer abschmecken.

7. Die rote Zwiebelhälfte in Ringe schneiden.

8. Die Pfefferkörner grob mörsern und mit dem Ketchup in einem Schüsselchen vermischen.

9. Ausreichend Öl (der Boden sollte bedeckt sein) in eine erhitzte Pfanne geben. Aus der Bulgur-Masse zwei Burgerformen und von beiden Seiten in dem erhitzten Öl

schön kross braten.

10. Den Ofen auf 200 Grad Umluft vorheizen.

11. Die Burger-Brötchenhälften und die fertig gebratenen Burger auf einen Gitterrost mit Backpapier legen. Auf jeden Burger eine Scheibe Cheddar legen. Die Cheddar-Scheiben sollten sich, weil durch die Hitze weich, etwas um die Oberseite der Burger legen. Das dauert ca. 5 bis 10 Minuten.

12. Nun die Innenseiten der Burger-Brötchenhälften mit der Ketchup-Pfeffer-Mischung und zusätzlich einem Klecks Senf bestreichen.

13. Etwas Blattpetersilie auf die Ketchup-Senf-Schicht legen. Nun folgen die Burger mit den weichen Cheddar-Scheiben, die restlichen gebratenen Pilzscheiben, die Zwiebelringe und eine Brötchenhälfte als Deckel.

tmn

» WWW.HERRGRUENKOCHE.DE

Spiel der Woche

„Operation: Tango“: Escape-Room-Spaß für zwei

Eine Agentin und ein Hacker jagen einen notorischen Computer-Bösewicht rund um die Welt. Das Besondere dabei: „Operation: Tango“ ist ein Videospiel, das zwei Spielerinnen und Spieler gemeinsam spielen können - ohne in einem Raum zu sein.

Am Anfang steht die Wahl: Agentin Angel oder Hacker Alistar? Beide Rollen haben ihren Reiz und sind jeweils eine spezielle Herausforderung.

Und obwohl „Operation: Tango“ ein Ko-op-Spiel ist, teilt man sich nicht den Bildschirm. Agentin und Hacker können jeweils daheim vor ihrer eigenen Konsole oder dem PC sitzen. Jeder sieht

nur seinen Teil des Spiels, kommuniziert wird per Headset.

Kommunikation ist der Schlüssel

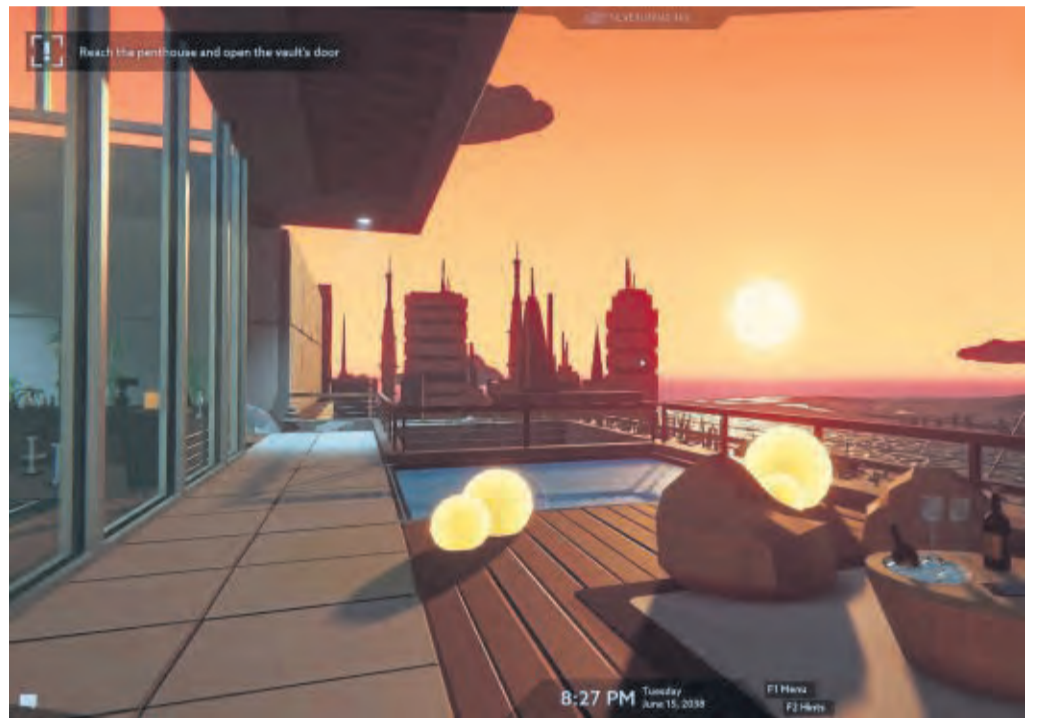
Alistar hängt Hacker-typisch hinter seinen Computern und findet Lösungen technischer Art. Dabei sieht er Angel per Überwachungskamera und hilft ihr, in gesicherte Bereiche vorzudringen. Angel muss hingegen Hinweise finden oder Codes aufspüren. Nur wenn beide Charaktere gut zusammenarbeiten, kann das Abenteuer gelingen. Weil ja beide nicht dasselbe sehen, helfen oft

nur Beschreibungen weiter. Spannend.

Die Reise geht durch Gebäude, Schächte oder Züge rund um die Welt. Es gibt eine lose verflochtene Story. Angel und Alistar jagen einen Cyberkriminellen, der sich Zugang zu den persönlichen Daten der Bevölkerung verschaffen will. Rein optisch ist das sehr farbenfroh und teils extrem detailliert gestaltet. Und noch eine Besonderheit: Die Rollen können jederzeit im Spiel auch wieder getauscht werden.

Das Escape-Room-artige „Operation: Tango“ gibt es für Playstation 5 und für PC. Die Kosten liegen bei rund 13 Euro.

tmn



Schöne Aussicht: «Operation: Tango» ist farbenfroh und an vielen Stellen faszinierend detailliert gestaltet.

FOTO: CLEVER PLAYS/DPA-TMN

Dach. Schornstein. Fassade. Balkon.

Hallo Partner!
Wir machen das schon!

T 05 61. 5 10 91 80
kuehne-meisterbetriebe.de

KÜHNE
MEISTERBETRIEBE IM HANDWERK

Wir kaufen Ihre Immobilie
sofort o. bewerben sie europaweit
☎ 06625-1820
immobilien-sofortkauf.de

Ihr Privatarzt für Diabetologie in Kassel-Wilhelmshöhe
Tel: 0561-98837444
www.diabetologikum-raab.de

BARGELD SOFORT!
WIR SIND AUCH JETZT FÜR SIE DA UND KAUFEN (FAST) ALLES!
money point
Friedrichsplatz 6 - ☎ 0561-9701105
www.moneypoint.kassel.de

FOTOGRAFIE STEUDEL

- Portraits
- Passfotos
- Hochzeiten
- Feierlichkeiten
- Vereins- Firmenfotos
- Fotokurse und vieles mehr

Jeden Donnerstag 15.00 - 18.00 Uhr
Zierenberger Feuerwehrhaus im DRK Bereitschaftsraum

0561 / 92 00 21 08
01520 / 21 66 66 1
info@fotografie-stuedel.de
www.fotografie-stuedel.de

GOLDANKAUF KASSEL
OBERE KÖNIGSSTRASSE 37A, AM OPERNPLATZ

MACHEN SIE IHR GOLD ZU GELD

- Altgold
- Zahngold (auch mit Zähnen)
- Gold-Münzen-Barren
- Silberschmuck - Münzen
- Silberbesteck / Zinn 90/100/800 abgestempelt
- 5 DM und 10 DM Münzen
- Erbnachlässe / Diamanten
- Kompl. Münzsammlungen

LUXUS-/NOBELUHREN

Bitte Termin vereinbaren unter 0561-5055515

Vertrauen Sie dem Juwelierfachmann

GOLDANKAUF KASSEL
Obere Königsstrasse 37a, direkt am Opernplatz Neben Herrensattler Köhler
34117 Kassel • 0561-5055515 • Mobil 0175-2326110 • www.goldankaufkassel.de
Parkkostenerstattung Parkhaus Königsgalerie
Öffnungszeiten: Mo. - Fr. von 10.00 - 18.00 Uhr • Sa. 9.30 - 14.00 Uhr

GROSSER SCHUH LAGERVERKAUF

Neue Herbst-Winterware in großer Stückzahl zum bekannten Schnäppchenpreis eingetroffen!

von Dienstag bis Samstag

Mo Geschlossen
Di - Fr von 10:00 - 18:00 Uhr
Sa von 10:00 - 14:00 Uhr

Mit ständig wechselnden Aktionen

Tamaris remonte rieber SKECHERS

Ahnatal/Heckershausen Hauptstr. 14 a • (gegenüber Edeka)



Skandal im Spreebezirk: Das Kabarett-Theater Distel stellt sein neues Programm in Gudensberg vor. FOTO: NH

Skandal im Spreebezirk

Lach- und Machtgeschichten zur Lage der Nation

Gudensberg – „Skandal im Spreebezirk“ belebt die Ästhetik des Kabarets in den 1920er Jahren neu und ist somit zugleich – 100 Jahre später – auch eine Hommage an seine Wurzeln hier in Berlin.

„Die Künstler*innen der 20er Jahre benutzten die Collage; also das Verbinden von etwas, das auf den ersten Blick nicht zusammenpasst, zu einem Gesamtwerk, das stimmig ist, aber Reibungsfläche schafft. Wir haben versucht, diese ursprüngliche Form des Kabarets neu zu interpretieren“, so Robert Schmiedel und Frank Voigtmann, Autoren des Programms. „In den 20ern kam abends auf die Bühne, was erst tagsüber aufgeschrieben wurde. Damals gab es meist keine fixe

Dramaturgie, keine festgelegte Reihenfolge. Auf Brett sprang der, der meinte, dass sein Gedicht, sein Couplet, seine Szene gut passen könnte...“ „Skandal im Spreebezirk“ greift diese direkte Buntheit stilistisch auf - und natürlich geht es um die Skandale der Zeit – wie Wohnungsnot, MeToo, German Angst, Bargeld-Aus, ... – bis hin zum politisch korrekten Kinderfärsching. Und was haben Holland-Tulpen mit der Flucht aus Afrika zu tun, wie soll ein gemeinsames Europa funktionieren, wenn nicht nur die Angelsachsen, sondern nun selbst die Sachsen nicht mitmachen wollen, und warum ersetzt häufiges Bahnfahren die Beauty-Farm – um nur mal einen Einblick in die Themenviel-

falt zu erlauben. Das Programm kommt ohne Grundsituation, ohne Themenschwerpunkt, ohne roten Faden aus. Das Ensemble trifft sich auf der Bühne; man redet, streitet, singt, zitiert, greift an, weicht aus, tanzt. Manchmal flackert eine Thematik auch nur auf, manchmal ist es eher eine Assoziation, die etwas über unsere Gesellschaft erzählt.

Kabarett-Theater DISTEL: Skandal im Spreebezirk-Donnerstag, 7. Oktober, 19.30 Uhr, Bürgerhaus Gudensberg, Kasseler Straße 2, Gudensberg. Karten gibt es im Vorverkauf ab 25 Euro unter reservix.de sowie im Bürgerbüro der Stadt Gudensberg, ☎ 0 56 03 / 933-0. nh

4. Kunstmesse Kassel

Die Kunst einer ganzen Region an einem Ort

Kassel – Heute und morgen findet die 4. Kunstmesse Kassel in der documenta-Halle statt.

Die Kunstmesse Kassel ist eine Plattform, auf der viele Kunstschaffende und Kunstliebhaber zusammentreffen und der Erwerb von Kunst im Vordergrund steht.

Persönlich präsentieren 80 professionelle Künstlerinnen und Künstler der Region ihre vielfältigen Arbeiten aus den Bereichen Malerei, Zeichnung, Druckgrafik, Bildhauerei, Fotografie, Installation, Video und Kurzfilm. Eine gute Möglichkeit, in Kontakt und ins Gespräch zu kommen sowie die ausgestellten Kunstwerke direkt zu erwerben. Er-schwingliche Kunst für Menschen, die Kunst in ihren Alltag integrieren und sich an ihr erfreuen.

Im letzten Jahr musste die Kunstmesse Kassel, die seit 2014 alle zwei Jahre stattfindet, coronabedingt abgesagt werden. Die Kunstmesse Kassel wird vom Kasseler Bundesverband Bil-



4. Kunstmesse Kassel: 80 Künstler werden dort ihre Arbeiten präsentieren. FOTO: REGINA RAAB/NH

dender Künstlerinnen und Künstler (BBK Kassel) veranstaltet.

Rahmenprogramm
Junge Künstlerinnen und Künstler, die ein Kunststudium absolviert haben und in den letzten zwei Jahren die Kunsthochschule Kassel verließen, stellen sich nun dem Kunstmarkt.

Sonderausstellung PANDEMIE
16 Teilnehmende der Kunstmesse präsentieren in einer Sonderausstellung zusätzliche Kunstwerke. Ne-

ben den klassischen Bildwerken auch Videofilme sowie Podcasts. Sämtliche Kunstwerke sind in der Zeit der Pandemie entstanden und setzen sich mit diesem Thema auseinander. Sie belegen, wie sehr Kunst in Zeiten der Pandemie von der aktuellen Situation beeinflusst wird.

Performative Intervention auf dem Friedrichsplatz

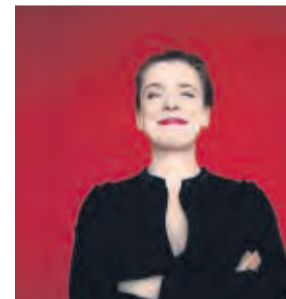
In seiner Arbeit beschäftigt sich Marlon Middeke mit dem Nicht-kommerziellen Stadtraum als Soziale Plattform und wie man durch gezielte gestalterische Eingriffe mögliche Potenziale von Raum und Flächen entfalten kann. Als Beitrag zur Kunstmesse wird er eine Performance als gestalterische Intervention vornehmen auf den Wiesen des Friedrichsplatzes vor dem Staatstheater und der documenta-Halle.

Kunstmesse Kassel 2021
documenta-Halle, Du-Ry-Straße 1 (am Friedrichsplatz), kunstmesse-kassel.de nh

Humor im Kulturladen

Wenn du mich verlässt komm ich mit

Wolfhagen – Tina Teubner, begnadete Komikerin, überirdische Musikerin, Kernkompetenz auf dem Gebiet des autoritären Liebesliedes, hat die Erziehung ihres Mannes erfolgreich abgeschlossen und sucht nach neuen Herausforderungen. Die Grenzen zwischen „privat“ und „politisch“ sind nicht mehr aufrecht zu erhalten. Die Welt brennt: Tina wagt den Blick ins Innerste. Mit ihrer rasiermesserscharfen Intelligenz, ihrem unwiderstehlichen Humor und ihrer weltumfassenden Herzenswärme scheucht sie ihr Publikum



Tina Teubner FOTO: JENS SCHNEIDER/NH

auf: Nicht kratzen. Waschen. Tolstoi schreibt: „Alle wollen die Welt verändern, niemand sich selbst.“ Wie wäre es mit folgendem Geschäftsmodell: Tina verän-

dert die Welt, Ben muss an sich arbeiten, und das Publikum darf dabei zugucken.

„Tina Teubner war, ist und bleibt die aufregendste, nachhaltigste und unterhaltsamste Frau der deutschen Kleinkunstszene.“ (HSA)

Tina Teubner & Ben Süverkrüp – Wenn du mich verlässt komm ich mit.

Samstag, 9. Oktober, 20 Uhr, Kulturladen Wolfhagen. Eintrittskarten gibt es ab 23 Euro im Kulturbüro im Rathaus, Burgstraße 33-35, 34466 Wolfhagen, kulturkarten.de nh

Wir suchen ab sofort oder später
Mitarbeiter m/w/d für unser Lager
in Vollzeit mit Staplerschein
leipold
Richard Leipold GmbH,
Industriestrasse 11,
34260 Kaufungen,
Tel. 05605-9481-30
bewerbungen@richard-leipold.de

KS-Leuschnerstr. 2 ZKB, ca. 45m²
im DG, mit Gartennutzung, KM 420,-€
Tel. 0 66 25-18 20 o. immo-mit-bild.de

HEINRICH HARTLEB UMZÜGE
Seit 1886 • www.umzug-hartleb.de
☎ 0561 / 47 59 63-0

Physiotherapeut (m/w/d) ab sofort in TZ oder auf 450€-Basis in Baunatal gesucht.
Physio Balance
Fr. Müller Tel.: 05601-9614944

H. D. Mucha GmbH
• Bau- und Betonsanierung
• Mauertrockenlegung
Balkonsanierung • Schornsteinbau und -sanierung
Leckortung und Wasserschadenbeseitigung
Niedervellmarsche Straße 6 • 34233 Fuldatal
Telefon 05 61 / 81 23 48 • Fax 05 61 / 81 37 21

Barrierefreies Bauen! **WLODEK-BAU** Meisterbetrieb
IHR PARTNER FÜR BAUVORHABEN ALLER ART
Tür- & Fenster-Verkauf und Montage
Robert Wlodek · Annastraße 12 · 34119 Kassel
Tel. : 0561 / 20 79 558 · Mobil: 0174 / 16 52 551
info@wlodek-bau.de · www.wlodek-bau.de

Matthias Holzapfel **MAHO** Maler und Trockenbau GmbH
Alles aus einer Hand: Planung · Umbau · Ausbau · Renovierung
■ Maler & Tapezierarbeiten ■ Akustik & Trockenbau
■ Fassadendämmung und Anstrich ■ Fliesen & Natursteinverlegung
■ Altbau & Fachwerksanierung ■ Schimmelpilzbeseitigung
■ Wand & Deckenbau ■ Bodenbeläge
Telefon: 05677-9228855 · Mobil: 0177/4163765
maho-maler.de · 34379 Calden, Hauptstr. 19 b

dierichs Versand-Service
Für unser Druckzentrum in Kassel-Waldau suchen wir für unsere Donnerstag- und Freitagproduktion:
Versandhelfer*innen
als Minijob auf 450-€-Basis oder in Teilzeit mit 60–80 Stunden im Monat.
Zu Ihren Tätigkeiten gehören die Kommissionierung und Konfektionierung von Beilagen und Zeitungen an der Maschine oder von Hand.
Wir freuen uns auf Ihre Bewerbung!
Dierichs Versand-Service GmbH
z. Hd. Herrn Stefan Voss
Wilhelmine-Reichard-Straße 1
34123 Kassel
E-Mail: stefan_voss@dierichs.de
www.zeitungsdruck.dierichs.de

SONNENBERG
Für unser Team suchen wir einen **SACHBEARBEITER BUCHHALTUNG (M/W/D) IN TEIL- ODER VOLLZEIT**
Zu Ihren Aufgaben gehören:
► Debitoren-Kreditoren-, Anlagen-, Kassen- und Bankbuchhaltung
► Kontenklärung und -abstimmung
► Erstellung von Zahlläufen
► Prüfung und Bearbeitung der offenen Posten sowie Pflege des Mahnwesens
► Sonstige kaufm. Tätigkeiten
Sie sollten mitbringen:
► Kaufmännische Ausbildung
► Erfahrung in der Finanzbuchhaltung
► DATEV und MS-Office Kenntnisse
► Teamfähigkeit, Kommunikationsstärke und Aufgeschlossenheit
Jörg Sonnenberg GmbH & Co. KG
Glockenbruchweg 72 · 34134 Kassel
info@identica-sonnenberg.de
www.identica-sonnenberg.de
DIE KAROSSERIE- UND LACKEXPERTEN IDENTICA

Wir suchen zur Verstärkung unseres Teams ...
Krafffahrer/in (m/w/d) mit Führerscheinklasse C oder CE
Einsatzgebiet:
- Sattelzug (Tankwagen)
- Tagestouren (ohne Übernachtung)
- Produkte: Heizöle & Kraftstoffe
Kostenlos / Wir übernehmen für Sie:
- Berufskraftfahrer Module
- ADR Scheine
- Sonstige Fortbildungen
Wir bieten Ihnen:
- Vollzeitstelle zur Festanstellung
- Sicherer Arbeitsplatz
- Eigener LKW/TRW (ohne Wechsel) / stets moderner Fuhrpark
- Sorgfältige Einarbeitung
- Attraktives Gehalt!
- Betriebliche Altersvorsorge
Bewerbung bitte direkt an:
Donig Mineralöl-Vertriebs GmbH
Max-Eyth-Str. 4-8 | 34369 Holgeismar
Tel.: 05671/40900-0 | Fax: 05671/40900-90
E-Mail: info@donig-oe.de | Internet: www.donig-oe.de
Gerne auch TELEFONISCH oder SCHRIFTLICH !!!



Effizient und umweltfreundlich heizen: Mit dem Umstieg auf eine Wärmepumpe können sich Hausbesitzer die seit Anfang 2021 geltende CO₂-Abgabe sparen. FOTO: DJD/STIEBEL ELTRON

Wohlfühlen daheim

Vorbereitung ist alles – die Heizsaison beginnt

Auch wenn der Sommer 2021 die Erwartungen nicht ganz erfüllte: Die Menschen in Deutschland konnten sich lange überwiegend im Freien aufhalten. Doch irgendwann verlagert sich das Leben wieder in die eigenen vier Wände, man möchte es dort kuschelig warm und wohngesund haben. Drei Themen stehen im Mittelpunkt unseres Specials zum Start der Heizsaison. Es geht um den Schimmelschutz, die Fassadendämmung und gleich zweimal um das Heizen mit der Wärmepumpe.

der ASL-Serie die passende Lösung. Sie lassen sich je nach Modell hinter Schränke und Kommoden klemmen oder als mobiles Standgerät in schlecht belüfteten Nischen, Schrägen und Räumen aufstellen. Zum Betrieb reicht eine Steckdose aus, mit dem steten Luftaustausch beugen die Geräte wirksam Schimmel vor, ganz ohne Chemie. Wenn sich bereits Schimmel in der Wohnung ausgebreitet hat, muss der Befall zunächst fachgerecht entfernt werden.

ten, ob im Zuge der neuen Bundesförderung oder in Form steuerlicher Vorteile. Durch die eingesparten Heizkosten macht sich die Dämmung mit der Zeit von selbst bezahlt.

Wärmepumpen

Aufgrund der seit Januar erhobenen CO₂-Abgabe ist das Heizen mit Öl oder Gas spürbar teurer geworden. Viele Hausbesitzer denken daher über Alternativen nach. Wärmepumpen etwa sind nicht von der Abgabe betroffen, die klimafreundliche Technik eignet sich für den Neubau ebenso wie für die Modernisierung. Vorhandene Heizkörper können weitergenutzt werden. Aus einer Kilowattstunde Strom erzeugt die

Wärmepumpe mithilfe von Umweltenergie aus der Luft, dem Erdreich oder dem Grundwasser drei bis fünf Kilowattstunden Wärme. Diese hohe Effizienz ermöglicht bessere Einstufungen im Energieausweis und steigert somit den Wert der Immobilie. Fachhandwerker können zum Umstieg und zu den üppigen staatlichen Fördermöglichkeiten individuell beraten.

Dämmung

Zu einem gesunden, ganzjährig ausgeglichene Raumklima kann auch eine Wärmedämmung an der Fassade dauerhaft beitragen. Im Winter ist es innen nicht mehr klamm und kalt, im Sommer überhitzen Räume nicht so stark. Zudem wird der Schallschutz verbessert und einer Schimmelbildung vorgebeugt. Unterstützung bei der Planung und Umsetzung einer energetischen Modernisierung geben zertifizierte Energieberater und Fachbetriebe aus dem Handwerk. Die Profis können auch zu möglichen Zuschüssen berate

Lüften

Zu hohe Feuchtigkeit und stehende Luft in den eigenen vier Wänden – schon finden Schimmelsporen genau die Bedingungen vor, die sie für ihr Wachstum benötigen. Fatal ist es, wenn die Bewohner das gesundheitliche Risiko gar nicht entdecken – zum Beispiel, wenn Schimmel im Verborgenen hinter Kleiderschränken oder Bücherregalen wächst. An Stellen im Haus, wo das Lüften über weit geöffnete Fenster nicht ausreicht, sind spezielle Anti-Schimmel-Lüfter etwa aus

Rund um den Bau
Bruno Hoefs
 GmbH & Co. KG
 Am Fieseler Werk | 34253 Lohfelden
 Büro und Lagerplatz Tel.: 0561/512021 | Fax 519782 | www.hoefs.de

Container-Dienst
 Fuhrbetrieb
 Erdarbeiten
 Baugeräte Vermietung
 Sand, Kies, Basalt
 Entsorgungsbetrieb

BLECHER
 Felsberg-Gensungen • Wabern • Homberg • Bad Wildungen

Baustoffhandel | Fliesenhandel | Werkzeughandel | Holzhandel
 Elektrohandel | Eisenhandel | Sanitär & Heizung | Küchenhandel

MITGLIED IM HAGEBAU-VERBUND www.blecher.eu

STARK IN BERATUNG UND QUALITÄT

RI-AN-PLAST
 Kunststoffbau GmbH & Co. KG

- Markisenausstellung der Firma Kläiber
- VERSCO-Keramik-Türen

- Haustüren Alu + Kunststoff
- Terrassenüberdachungen
- Vordächer
- Fenster
- Rollläden
- Balkongeländer
- Klappläden
- Wintergärten

Vellmar - Heckenweg 26
 Telefon 05 61 / 8 20 10-0
 www.rianplast.de

ELEKTRIK
CAKAN Meisterbetrieb
 Talip Cakan

Elektroinstallation Neubau & Altbau
 Antennentechnik • Netzwerktechnik
 Beleuchtungstechnik • Kundendienst

Raiffeisenstr. 1, 34355 Staufenberg
 info@elektro-cakan.de
 24 h Notdienst ☎ 0162 933 83 90

Beyer
Haustechnik
 Heizung & Sanitär

Planung • Beratung • Installation

- Brennwerttechnik
- Wärmepumpen
- Heizkesselerneuerung
- Solaranlagen
- Badmodernisierung
- Schornsteinsanierung
- Fachunternehmen für Heizölverbraucheranlagen

Dorfstraße 8 • 34376 Immenhausen/Mariendorf
 Tel. 0 56 73 / 16 45 • Fax 0 56 73 / 91 39 77
 Mobil 01 72 / 6 79 40 65

Nasse Wände, feuchte Mauern?

SCHEFFER
 BAUWERKSABDICHTUNG

- Mauertrockenlegung
- Keller-, Außen- u. Innenabdichtung
- Schimmelsanierung
- Beratung u. Analyse vor Ort
- seit über 30 Jahren bewährt

34302 Guxhagen-Wollrode
 Tel. 0 56 65 - 9 47 40 • www.scheffer-bau.de

AUSSTELLUNGSKÜCHEN zum Sonderpreis!

Ihr inhabergeführtes Fachgeschäft ist Garant für gute Beratung, Qualität und faire Preise inklusive umfangreichen Serviceleistungen.

die komplette Einbauküche GmbH

KASSEL - KÖNIGSTOR 54
 ☎ 05 61.77 69 17

Inhaber Georg Trebing freut sich auf Ihren Besuch!

Glas Hanelt GmbH

... wenn's Glas werden soll!
 www.glas-hanelt.de

Ihr Fachbetrieb für:
 Ganzglasschiebetüren und Trennwände
 Maßgefertigte Ganzglasduschen
 Spiegel – Sondergläser für den Innenausbau – Isolierglas

Kontakt
 Grüner Weg 9-11, 34117 Kassel
 ☎ 05 61 / 7 39 25 32
 info@glas-hanelt.de

BEI UNS BEKOMMEN SIE NIX AUF'S DACH

Baumfäll- und pflegearbeiten
 Stubbenfräs- und Schredderarbeiten
 Kostenlose Beratung & Kalkulation

PRO BAUM

Kassel • Tel.: 0561/7399116

BREHL & DORMANN

Terrassenüberdachungen
 Kaltwintergärten / Carport
 Anbaubalkone / Geländer
 Fenster / Vordächer
 Sicht- und Sonnenschutz

Im Graben 4a, 34292 Ahnatal
 Telefon: 05609 8092304

K&K
 BAUELEMENTE

- Balkongeländer • Fenster
- Haustüren • Anbaubalkone
- Garagentore • Rollläden
- Markisen
- Terrassenüberdachungen

Tel. 05 61 - 82 84 86

UNSER SERVICE MACHT DEN UNTERSCHIED Jederzeit!

EP:Pitsch
 Untere Königsstraße 70 (am Stern) • 34117 Kassel
 Tel. 0561 71744 • www.ep-pitsch.de

Meister **PIPPER**

- Heizung
- Sanitär
- Kundendienst
- Badsanierung

Waldauer Weg 2 • 34253 Lohfelden
☎ 0561 519975

S+B

SCHMIDT + BREDE GMBH
 Haustür Aktion mit neuen Modellen

Kunststoff- und Holz-Fenster
 Innenausbau – Rollläden – Haustüren

Telefon 05 61 / 6 69 65 • Telefax 05 61 / 6 59 92
 Rothenditmolder Straße 21 • 34117 Kassel
 www.Schmidt-Brede-Fensterbau.de

MARMOR | FRANKFURTH
 GESTALTUNG | IN STEIN

Zeit für Veränderung!
 Jetzt vom Fachmann!

- Waschtische
- Fensterbänke
- Treppen
- Tisch/ Thekenplatten
- Naturstein-Fliesen
- Küchenarbeitsplatten
- Kaminverkleidungen
- Grabmale

Seit über 90 Jahren

Am Mühlengraben 18 • 34225 Baunatal-Großenritte • Tel. 05601-8566
 E-Mail: info@frankfurth.de • www.frankfurth.de

Freuen Sie sich auf Ihre neue Küche!

30 JAHRE KÜCHEN GERHOLD

Küchen und Bäder Studio Gerhold GmbH
 Immenhausen/Holzhausen | Kasselweg 1 | Tel. 0 56 73 / 38 28
 www.kuechen-gerhold.de

Modisch in Watte gepackt

Was steckt hinter dem Padding-Trend?

Machen wir uns nichts vor: Die kalten Tagen kommen immer näher. Und das zeigt sich schon im Handel: Dort verkaufen sich vor allem wattierte Westen gut - die auch zeigen, was man drunter trägt.

Konnten Sie auch nicht daran vorbeigehen? Im Handel gehen schon jetzt dick wattierte Jacken, Westen, Capes und Overshirts über den Ladentisch, die sich so richtig kuschelig und warm anfühlen. Der Trend hat einen Namen: Padding.

Das Interesse an diesen Stücken habe sich zum Teil schon im Rahmen der Modeschauen für die Herbst- und Wintersaison 2021/22 abgezeichnet, berichtet die Zeitschrift „Textilwirtschaft“ (Ausgabe 34/2021). Nun habe der Trend aber so richtig an Fahrt aufgenommen.

Bekanntestes Padding-Beispiel ist die Daunenjacke - jetzt teils mit nur halblangen Armen. Aktuell angesagt sind aber auch die ärmellosen, dafür aber oft überschenkel- oder gar knielangen Steppwesten, gerne mit hohem Kragen. Mit diesen warmen Elementen „ist man auf der sicheren Seite“, beschreibt etwa H&M die eigene Westenkollektion, die natürlich auch wattierte Stücke enthält. „Aber manchmal möchte man den Look ohne die Är-



Kurze Ärmel an der Jacke haben einen Vorteil: Man sieht den Style darunter. Zu sehen etwa bei CC Heart von Coster Copenhagen.

FOTO: COSTER COPENHAGEN/DPA-TMN

mel.“ Denn: Dann sieht man, welcher Style sich darunter verbirgt.

Und da findet sich oft ein Stilbruch. Die Hersteller zeigen auf ihren Kollektionsbildern etwa zarte Blumenkleider zu dicken knielangen Watte-Westen oder gar kurzen Hosen. Laut dem Deutschen Mode-Institut werden auch grobe Strickstücke gern dazu getragen.

Breite Gürtel betonen die Taille - das muss aber nicht sein, schaut man sich die Herstellerideen an. Denn dort wird tatsächlich eher die Weite der Stücke betont: unten drunter eng Anliegendes,

oben drüber eine offen getragene Weste.

Mancher Hersteller denkt die Idee weiter: Reserved zum Beispiel hat eine lange Weste im Programm, die sich bei Bedarf auch als Schlafsack nutzen lässt.

Trends kombinieren – das Layering

Die wattierten Stücke und die Stilbruch-Kombinationen sind Teil eines größeren Trends: dem Layering, das schon ein paar Saisons über angesagt ist. Nicht zuletzt, weil der gute alte Zwiebel-

look gerade an Übergangstagen im Herbst und zum Winterende hin praktisch ist. Aber auch an kalten Tagen die Möglichkeit bietet, ebenso feine und leichte Kleider oder auch kurze Hosen zu tragen.

Und die gesteppten Stücke sind zum Teil auch gelebte Sehnsucht. „Weite, hochgeschlossene Puffer bieten viel Schutz in einer scheinbar aus den Fugen geratenen Welt“, erklärt das Deutsche Mode-Institut den Trend. Sie bedienen also den Wunsch nach Gemütlichkeit und Sicherheit, nach einem Einmummeln und Einigeln, das uns in

Eisverpackungen für Schrauben

Je länger Verpackungen genutzt werden, desto besser für die Erde und ihre schwindenden Ressourcen. Jedes Stück Plastik, das möglichst lange benutzt wird, mindert die Umweltverschmutzung und schützt die Ressourcen dieser Welt. Das gilt auch für ausgewaschene Großpackungen für Eiscreme.

Die Plastikboxen eignen sich hervorragend für ein zweites Leben außerhalb des Lebensmittelbereichs. Rolf Buschmann vom Bund für Umwelt und Naturschutz (BUND) schlägt vor, darin Kleinteile wie zum Beispiel Schrauben aufzubewahren.

Oft praktiziert, aber nicht zu empfehlen: die Weiternutzung als Aufbewahrungsbox für Lebensmittel. Denn das birgt Risiken.

Die Verpackungen bestehen dem BUND zufolge in der Regel aus thermoplastischen Kunststoffen, die sich bei höheren Temperaturen verformen. Dadurch können schädliche Substanzen ins Essen gelangen. Schon ein heißes Auswaschen der Boxen könne für eine solche Verformung sorgen.

Dass Schadstoffe bei kalten Temperaturen in die Lebensmittel gelangen ist zwar unwahrscheinlich, aber nicht auszuschließen. Wer keine Verwendung mehr für die praktischen Eisverpackungen hat, der sollte sie laut BUND fachgerecht entsorgen: Die Boxen gehören in den gelben Sack oder die gelbe Tonne.

tmn

Tiere im Straßenverkehr

Langsam fahren und Ruhe bewahren

Pferde, Fuhrwerke, Kuh- oder Schafherden im Straßenverkehr bedeuten automatisch: Mit dem Auto besonders vorsichtig und möglichst vorhersehbar fahren. Ansonsten bringt man schnell nicht nur die Tiere selbst, sondern auch ihre menschlichen Begleiter und andere Verkehrsteilnehmer in Gefahr.

„Nicht alle Tiere bleiben entspannt, wenn Autos schnell und lautstark an ihnen vorbeifahren“, erklärt Achmed Leser, Unfallxperte vom TÜV Thüringen. Wer überholen will, achtet daher auf möglichst großen Abstand und verzichtet unbedingt auf Hupen und Aufheulen des Motors. Für Reiter und Kutscher oder auch beim Führen und Treiben von Tieren gelten die gleichen Verkehrsregeln und Anordnun-

gen wie für alle anderen Straßenbenutzer, so der TÜV Thüringen. Dazu zählt unter anderem nicht nur, Verkehrsschilder, Ampeln oder Vor-

fahrtsregeln zu beachten, sondern auch für eine entsprechende Beleuchtung der Tiere in der Dämmerung zu sorgen.

tmn



Bitte ganz vorsichtig: Mit möglichst viel Abstand und ohne Hupen geht es sicherer an Reitenden vorbei.

FOTO: CHRISTIN KLOSE/DPA-TMN

Spiel der Woche

„Operation: Tango“: Escape-Room-Spaß für zwei



Schöne Aussicht: «Operation: Tango» ist farbenfroh und an vielen Stellen faszinierend detailliert gestaltet.

FOTO: CLEVER PLAYS/DPA-TMN

Eine Agentin und ein Hacker jagen einen notorischen Computer-Bösewicht rund um die Welt. Das Besondere dabei: „Operation: Tango“ ist ein Videospiel, das zwei Spielerinnen und Spieler gemeinsam spielen können - ohne in einem Raum zu sein.

Am Anfang steht die Wahl: Agentin Angel oder Hacker Alistar? Beide Rollen haben ihren Reiz und sind jeweils eine spezielle Herausforderung. Und obwohl „Operation: Tango“ ein Ko-op-Spiel ist, teilt man sich nicht den Bildschirm. Agentin und Hacker können jeweils daheim vor ihrer eigenen Konsole oder dem PC sitzen. Jeder sieht nur seinen Teil des Spiels, kommuniziert wird per Headset.

Alistar hängt Hacker-typisch hinter seinen Compu-

tern und findet Lösungen technischer Art. Dabei sieht er Angel per Überwachungskamera und hilft ihr, in gesicherte Bereiche vorzudringen. Angel muss hingegen Hinweise finden oder Codes aufspüren. Nur wenn beide Charaktere gut zusammenarbeiten, kann das Abenteuer gelingen. Weil ja beide nicht dasselbe sehen, helfen oft nur Beschreibungen weiter. Spannend.

Die Reise geht durch Gebäude, Schächte oder Züge rund um die Welt. Es gibt ei-

ne lose verflochtene Story. Angel und Alistar jagen einen Cyberkriminellen, der sich Zugang zu den persönlichen Daten der Bevölkerung verschaffen will. Rein optisch ist das sehr farbenfroh und teils extrem detailliert gestaltet. Und noch eine Besonderheit: Die Rollen können jederzeit im Spiel auch wieder getauscht werden.

Das Escape-Room-artige „Operation: Tango“ gibt es für Playstation 5 und für PC. Die Kosten liegen bei rund 13 Euro.

tmn

Unser Speiseplan

vom 04.10.2021 bis 09.10.2021

<p>Montag: Spießbraten mit überbackenem Gemüse, dazu Salzkartoffeln und dunkle Soße 8,50 €</p> <p>Dienstag: Rindergeschnetzeltes „Stroganoff“ mit Kartoffelpüree oder Reis, dazu Salat 8,90 €</p> <p>Mittwoch: Schweineschnitzel „Jäger-Art“ mit Pommes oder Salzkartoffeln, dazu Salat 8,90 €</p> <p>Wochensuppe: Kürbis-Eintopf mit Rindfleisch, dazu Brot 5,50 €</p>	<p>Donnerstag: ½ Hähnchen mit Pommes, Tomatensauce und Salat 8,50 €</p> <p>Freitag: Weckwerk mit Salzkartoffeln, dazu Salat 8,50 €</p> <p>Freitag: Seelachsfilet auf Blattspinat, Bandnudeln oder Kartoffeln, dazu Safransauce 9,90 €</p> <p>Samstag: Hähnchenbrust „Toskana“ mit Tomaten und Käse überbacken, Kartoffel-Ecken oder Spätzle, dazu Rahmsauce und Salat 9,90 €</p> <p>Genießen Sie à la carte unser tägliches Frühstücksbuffet (8.00 - 11.00 Uhr) für 13,50 € p. P. Wir bitten um Voranmeldung unter: Tel. 05671 40854</p>
---	---

info@ess-bar-hofgeismar.de
www.hotel-viktrosade

Tel. 05671 40854 | Erlenweg 2 | 34369 Hofgeismar

Wir suchen für unseren Markt in Wolfhagen folgenden neuen Mitarbeiter:

Verkäufer (m/w/d) / Quereinsteiger
Frischetheke Fleisch / Fleischwaren / Käse

Kennziffer: #137677
Bewerbung an: Bewerbung.Hessenring@edeka.de

Wir ♥ Lebensmittel

mein weg
menschlich . individuell . wegbegleitend

Als Geschäftsbereich des diakonischen Sozialunternehmens Bathildisheim e.V. bieten wir Ihnen eine interessante Tätigkeit im Bereich Wohnen für Menschen mit Beeinträchtigungen.

Aktuell suchen wir:

- Mitarbeiter im Gruppendienst** (m/w/d) verschiedene Stellen in Teilzeit, für Haus Emilie in Volkmarsen
- Pädagogische Fachkraft im Gruppendienst** (m/w/d) im Internat für Kinder und Jugendliche, Teilzeit, in Bad Arolsen

Interessiert? Dann freuen wir uns auf Ihre Bewerbung.
Weitere Informationen unter www.bathildisheim.de/jobs

Gebrauchtwagen-Check

Aus zweiter Hand: BMW 2er Active Tourer

Mit dem 2er Active Tourer ließ BMW eine dynamische Version eines Hochdachkombis auf den Markt rollen. Was taugt dieses - für manchen BMW-Fan gewöhnungsbedürftige - Modell auf dem Gebrauchtwagenmarkt?

Der 2er Active Tourer ist BMWs erster Versuch im Segment der Familienvans. Dass der Hersteller das Modell zu Zeiten eingeführt hat, in denen die auch Mini- oder Kompaktvans genannte Klasse eher vom Aussterben bedroht ist, verwundert allein daher.

Die Kinnlade ging manchen BMW-Fans außerdem nach unten, weil erstmals bei der sportlichen Marke Frontantrieb eingeführt wurde und dieser teils auch noch an einen Dreizylinder gekoppelt war. Aber alles kein Thema: Denn der Active Tourer ist als Gebrauchter ein Musterknaube.

Modellhistorie: Der Active Tourer kam 2014 auf den Markt. Seit der Modellüberarbeitung 2018 erfüllen die meisten Motoren die Abgasnorm Euro 6d-TEMP. Ebenfalls neu: ein Siebengang-Doppelkupplungsgetriebe.

Abmessungen: 4,35 m x 1,80 m x 1,56 m (LxBxH), Kofferraumvolumen: 468 l bis 1510 l (Hybrid: 400 l bis 1350 l).

Karosserievarianten: Der BMW 2er Active Tourer ist ein fünftüriger Van. Die Version mit um elf Zentimeter



Hohes Dach, Frontantrieb und ab drei Zylinder: Für manche BMW-Fans war das Van-Konzept des 2er Active Tourers ungewohnt.

FOTO: BMW AG/DPA-TM

verlängertem Radstand heißt Gran Tourer und ist ein optionaler Siebensitzer, seit 2015.

Stärken: Der Active Tourer verbindet die sportlichen Tugenden der Marke wie agiles Handling mit dem Pragmatismus eines Vans im Stile des VW Touran. Schon die schwächsten Motoren sind recht kräftig. Bei der Hauptuntersuchung (HU) ist „alles in Butter“, wie der „Auto Bild Tuv Report 2021“ bilanziert. Die Fahrwerkskomponenten gelten als top, auch die Bremsbauteile machen beim

ersten HU-Termin keine Probleme.

Schwächen: Man könnte sich an der sehr straffen Federung stören oder daran, dass die starken Fronttriebler es an Traktion missen lassen. Bei der HU weisen außerdem die Scheinwerfer zu viele Mängel auf und liegen dabei 20 Prozent über dem Durchschnitt. Die Abgasuntersuchung (AU) besteht der Van ebenfalls überdurchschnittlich oft nicht.

Pannverhalten: Der ADAC schreibt mit Blick auf

seine Statistik: „Der Active Tourer erreicht beste Noten.“ Tatsächlich sind dem Club keine statistisch relevanten Mängelschwerpunkte bekannt.

Motoren: Benziner (Drei- und Vierzylinder mit Front- und Allradantrieb): 75 kW/102 PS bis 170 kW/231 PS; Diesel (Drei- und Vierzylinder mit Front- und Allradantrieb): 70 kW/95 PS bis 140 kW/190 PS. Seit 2016 ist der Plug-in-Hybrid 225xe mit 165 kW/224 PS Systemleistung verfügbar.

Marktpreise (laut „DAT Marktspiegel“ der Deutschen Automobil Treuhand mit jeweils statistisch erwartbaren Kilometern):

-Active Tourer 225xe (2017); 165 kW/224 PS (Dreizylinder + Elektromotor); 62 000 Kilometer; 15 650 Euro.

- Active Tourer 218d (2016); 110 kW/150 PS (Vierzylinder); 91 000 Kilometer; 11 800 Euro.

- Gran Tourer 216i (2015); 75 kW/102 PS (Dreizylinder); 88 000 Kilometer; 10 700 Euro.

tmn

Tipps zum Überholen auf der Landstraße

„Fahr doch zu!“ - mag es vielen durch den Kopf gehen, wenn sie hinter langsameren Autos auf der Landstraße hängenbleiben. Doch wie viel Platz zum Überholen braucht es eigentlich - und wie geht das sicher?

Überholen darf nur, wer während des gesamten Vorgangs andere weder behindert noch gefährdet. So steht es in der Straßenverkehrsordnung. Besonders auf Landstraßen ist das nicht einfach. Gegenverkehr ist jederzeit möglich, Sicherheitsabstände müssen eingehalten werden.

Laut Expertenorganisation Dekra ist hier ungefähr doppelt so viel Strecke nötig wie für den reinen Überholvorgang. Zum Überholen eines mit 60 km/h fahrenden Lkw braucht man demnach insgesamt knapp 600 Meter an freier Strecke. „Schon beim geringsten Zweifel darf unter keinen Umständen überholt werden“, äußert sich Dekra-Unfallforscherin Stefanie Ritter. Das gelte ohne Ausnahme, wenn Kurven oder Kuppen die Sicht nehmen oder im Bereich von Kreuzungen und Einmündungen.

Besondere Vorsicht ist beim Überholen von großen Landmaschinen angebracht, speziell wenn deren Blinker verdeckt oder durch Arbeitsgeräte verdeckt sind. Dann könnte ein Fahrzeug auch unerwartet abbiegen. Sind solche Fahrzeuge schwer beladen oder überbreit, wird es auf schmalen Straßen ohnehin zu eng für einen sicheren Überholvorgang. Dann hilft nur Geduld.

tmn

Der große, beliebte und traditionelle
Hallen- und Freigelände
ANTIK- & TRÖDELMARKT
Keine Parkgebühren | Keine Neuware
10. Okt. 2021
in Homberg (Efze)
Info's unter: 0174 620 87 80
www.messepark-homberg.de

Baumarkt

Trockenes Buche Brennholz
Tel. 056 84/93 16 70

Buchenbrennholz, ofenfertig,
trocken, ab 38 €.
www.brennholzfahrer.de • Tel. 0172 - 5211121

1A Buche ab 39,- € ☎ 0152-28000388
www.brennholzhandel-vey.de

Bekanntschäften

Monika, 66 J., mit ansehn. Figur, sparsam u. bescheiden. Habe ein kl. Auto u. ein Händchen dafür, alles schön sauber u. gemütlich zu halten, auch als gute Köchin werde ich geschätzt. Mir fällt als warmherzige Frau das Alleinsein besonders schwer. Lass mich die treue u. zärtl. Gefährtin an Deiner Seite sein, ruf jetzt üb. PV an. Tel. 01520-8293309

Hiltrud, 77 J., vitale, aufrichtige Witwe, mit dem Herz am rechten Fleck. Wenn Sie sich auch so einsam u. allein fühlen, werden Sie mich gut verstehen. Ich möchte für Sie da sein, kochen u. Sie liebev. umsorgen. Ein Auto für gemeins. Unternehmungen habe ich auch. Rufen Sie üb. PV an, ich stelle mich gerne bei Ihnen vor. Telefon 0176-34488463

Heidi, 72 J., verwitwet, bin eine gutmütige, fleißige Frau, die es nicht immer leicht hatte. Mag Handarbeiten, kochen u. den Haushalt führen. Ich würde Ihnen eine gute Gefährtin sein, die Ihnen Geborgenheit schenkt u. mit Tatkraft zur Seite steht. Mit m. Auto könnte ich zu Ihnen kommen. Kostenloser Anruf, Pd-Seniorenglück Telefon 0800-7774050

Kontakte

Sie (67) BH DD, privat 01525-299 23 41

markt.de KLEINANZEIGEN-APP
Jetzt noch schneller finden, was man sucht mit der markt.de App!
kostenlos downloaden
Laden im App Store
JETZT BEI Google play

Warten Sie bitte nicht bis zur letzten Minute.

Je früher Sie Ihre Anzeige bei uns aufgeben, um so individueller können wir Sie bedienen.

Blumenriviera
Leserreise mit Fredrich Reisen
HERBSFERIEN
SCHNELL SEIN!
BEGEHRTER TERMIN!
6 Tage: Monaco - Portofino & die Côte d'Azur
1. Tag: Anreise Blumenriviera
Die Abreise erfolgt am frühen Morgen über San Bernadino und Genua an die Blumenriviera. Abendessen.
2. Tag: Monaco
Während dieses Ausflugs lernen Sie die „Schwester“ der Blumenriviera kennen - die Côte d'Azur. Sie fahren zunächst zum exotischen Garten mit über 6000 Dickblattgewächsen und Kakteen. Danach ein Spaziergang zur Kathedrale (Fürstengruft) und zum Palast (Wachablösung). Fahrt entlang des Yachthafens auf der Rennstrecke des großen Preises von Monaco. Möglichkeit, das prunkvolle Spielcasino von Monte Carlo zu besichtigen.
3. Tag: Genua - Schifffahrt - Portofino
Ihre erste Station ist Genua. Genua hat den größten Handelshafen Italiens. Sie fahren mit dem Bus einmal quer durch die Stadt und bekommen einen Eindruck von dem quirligen Leben in der Hafenstadt. Weiter geht es bei einer herrlichen Küstenfahrt bis nach Rapallo. Von hier aus starten Sie zu einer Schifffahrt nach Portofino. Die Halbinsel ist eine der schönsten Abschnitte der ligurischen Küste. In dem kleinen malerischen Fischerdorf können Sie die Seele baumeln lassen.
4. Tag: Nizza - Menton
Es geht zur Côte d'Azur, nach Nizza. Auf der Fahrt nach Nizza werden Sie noch einen Zwischenstop bei einer Parfümfabrik einlegen. Anschließend eine Stadtrundfahrt in Nizza. Gelegenheit zum Spaziergang in der Altstadt und Mittagspause. Danach geht die Fahrt nach Menton. Sie ist für ihre Strände und Gärten bekannt. Die Zitronenbäume tragen das ganze Jahr über Früchte. Rückfahrt zum Hotel. Das Abendessen wird heute als 6-Gang Menü im Rahmen eines leckeren ligurischen Spezialitätenabends gereicht und mit Live Musik unterstrichen.
5. Tag: San Remo
Heute geht es nach San Remo, dem Hauptort der Blumenriviera. 1905 wurde das bekannteste Gebäude der Stadt, die Spielbank, gebaut. Nach einer Führung haben Sie noch Zeit, die Einkaufsstraßen zu genießen. Weiter geht es in das Hinterland zu einem Weingut. Gegen einen Aufpreis gibt es eine kleine Weinprobe und Verkostung von ligurischen Spezialitäten. Hier können Sie auch Weine, Olivenöl, Pesto etc. käuflich erwerben. Danach besuchen Sie Dolceaqua mit der bekannten Bogenbrücke.
6. Tag: Heimreise
Frühstück. Rückankunft am späten Abend.
Folgendes Programm ist zubuchbar:
In Ihrer Reise enthalten:
✓ Bus der Königsklasse
✓ 5 x Übernachtung mit Frühstücksbuffet
✓ 4 x Abendessen (3 Gang Menü mit Fisch oder Fleisch)
✓ 1 x Ligurischer Spezialitätenabend mit 6-Gang Menue und Live-Musik
Termin: 6 Tage - 5 x HP:
19.10.-24.10.21 nur 379,-
Einzelzimmer Aufpreis 90,-
Ihre Unterbringung:
Sie übernachten im Hotel Villa delle Rose oder Ideal. Die 3-Sterne Hotels werden von 2 deutschen Brüdern geführt und befinden sich in Boggio Verezzi, ca. 50 m vom Meer entfernt. Gratis WLAN, Zimmer mit Bad oder Dusche/WC und TV mit deutschen Sendern.
Zubuchbare Ausflüge mit Reiseleitung:
2. Tag: Monaco nur 39,-
3. Tag: Genua/Portofino 39,-
4. Tag: Nizza/Menton nur 37,-
5. Tag: San Remo nur 35,-
Unser Angebot für Sie:
Paketpreis alle Ausflüge anstatt +50,- nur 135,-
NUR NOCH WENIGE PLÄTZE FREI!
Tel.: 0561 - 95 14 44 (Mo.-Fr. 09-18 Uhr)
Wenn Sie nicht direkt verbunden werden, kann die Nachfrage groß sein, einfach erneut anrufen!
Reisebüro Fredrich GmbH ★ 34253 Lohfelden / Kassel ★ Lange Str. 57 ★ www.fredrich.de



GOLDANKAUF LOHFELDEN

Anzeige



Aktion nur 5 Tage gültig!! Nutzen Sie die einmalige Gelegenheit.

Montag bis Freitag 10-18 Uhr

Ohne Risiko!
Militärorden
Unverbindliche Beratung
Transparente Abwicklung
Seriöser Ankauf
Sofortige Barauszahlung



WIR KAUFEN AN: Wir zahlen bis zu



64 € pro Gramm

GRATIS Kaffee & Kuchen



Für Pelze und Nerze bis zu 8.000,- €

Ankauf von Goldschmuck aller Art.

Altgold, Bruchgold, Münzen, Barren, Platin sowie gut erhaltene Ringe, Broschen, Ketten (Armbänder bevorzugt in breiter Form), Colliers, Medaillons, Golduhren – auch defekt, Pelz i. V. mit Gold

ZAHNGOLD
(mit und ohne Zähnen),



**ANTIKE GOLD-
ARMBÄNDER**
(bevorzugt in breiter Form),

GOLD-TASCENUHREN (aller Art),
5 & 10 D-MARK MÜNZEN



Altgold



Silberbesteck 90/100/800



Orden/Abzeichen

ABENDGARDEROBE*
PELZMÄNTEL*

LEDER- UND LAMMFELL*

*in Verbindung mit Gold



Gold- und
Silbermünzen



Modeschmuck



Rolex, Omega etc.

**Hausbesuche bis zu
60 km kostenlos!**

**Gerne prüfen wir Ihren
Schmuck auf Echtheit!**



Breite Armbänder

Ankauf von Lederjacken
und Ledermänteln aus
Glatt- oder Wildleder,
auch Lammfellmäntel,
zum Höchstpreis
von bis zu 4.000,- €



WIR SCHÄTZEN IHRE ANTIQUITÄTEN,
SCHMUCK, PELZE u. v. m.
Kostenlos und unverbindlich!

Goldankauf Lohfelden

Hauptstraße 31 | 34253 Lohfelden

Telefon 0561 430215 53

oder Mobil 0176 20961546



Ankauf von Zinn aller Art



**Gerne übernehmen wir
Ihre Spritkosten bis
zu 30,- € bei
Verkauf!**

Wir schätzen Ihre Antiquitäten, Pelze und Ihren Schmuck kostenlos!

Lohfelden - Goldankauf, Pelzankauf, Höchstpreise bis zu 8.000 € für Pelze für Russland. In Lohfelden in der Hauptstraße 31 werden Schmuck und andere Gegenstände aus Edelmetall aufgekauft. Bei Goldankauf Lohfelden werden Zahngold, Bruchgold, alte Ringe, Ketten, Broschen mit Diamanten, Perlen, Antiquitäten, Möbel, Bil-

der, Pelze, Silber, Goldmünzen, Silbermünzen, Zinn, Uhren (Rolex, Cartier, Omega etc.), Bernsteine, Korallen, Orden, Abzeichen, Nähmaschinen sowie Abendgarderobe und vieles mehr zu Höchstpreisen aufgekauft. Holen Sie sich eine kostenlose Beratung ein und lassen Ihre Wertgegenstände schätzen. Diskre-

tion und Transparenz sind bei Goldankauf Lohfelden natürlich selbstverständlich. Die Experten von Goldankauf Lohfelden bearbeiten die verschiedenen Anliegen der Kunden natürlich sofort, und das ganz ohne versteckte Kosten oder eine Verkaufsverpflichtung. Wählen Sie den sicheren Weg und

lassen Sie sich von Fachleuten beim Verkauf Ihres Edelmetalls freundlich, fachkundig und seriös beraten, denn auf Fairness, Ehrlichkeit und Professionalität können sich Kunden bei Goldankauf Lohfelden verlassen. Gerne bieten wir unseren Kunden auch kostenlose Beratung bei Ihnen zu Hause an. Bei Ankauf

erfolgt eine sofortige Barauszahlung. Höchstpreise bis zu 64 € pro Gramm Gold. Gerade jetzt bietet der Verkauf von altem Edelmetall, Antiquitäten und Pelzen eine tolle Möglichkeit, Höchstpreise zu erzielen. Gerne empfangen wir Sie mit Kaffee und Kuchen und freuen uns auf ein nettes Gespräch.

Hauptstraße 31,
34253 Lohfelden,
Telefon 0561 430215 53
oder Mobil 0176 20961546
Öffnungszeiten:
Mo. bis Fr. 10.00-18.00 Uhr

Gerne vereinbaren wir auch einen Termin bei Ihnen zu Hause! Kostenlos bis zu 60 km!