

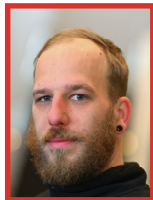
## DAS REGIONALTEAM DES LWV HESSEN FÜR DIE STADT UND DEN LANDKREIS KASSEL



CHRISTOPH ALT



MARKUS BEDNARSKI



TIMO CHRIST



ACHIM HARLAND



REGINA HOLZSCHNEIDER



MONA MARSCHANG



YOHANA MEBRAHTU

SABRINA GEIßER

JULIANE HUBERT

JULIA RÖNZ

ULLA UTECH-GRAU

Der Landeswohlfahrtsverband Hessen wird getragen von den hessischen Landkreisen und kreisfreien Städten und ermöglicht die gesellschaftliche Teilhabe behinderter Menschen.

- Er unterstützt behinderte, psychisch kranke und sozial benachteiligte Menschen in ihrem Alltag und im Beruf.
- Er finanziert Leistungen nach dem Sozialen Entschädigungsrecht.
- Er ist Träger von Förderschulen und Frühförderstellen.
- Er ist Alleingesellschafter der Vitos GmbH, die einen wesentlichen Teil der psychiatrischen Versorgung in Hessen sicherstellt.



### LWV VOR ORT

- Erhebung des individuellen Unterstützungsbedarfs
- Teilhabeplanung und Beratung für behinderte Menschen

#### IMPRESSUM

##### Herausgeber

Landeswohlfahrtsverband Hessen  
Öffentlichkeitsarbeit  
Ständeplatz 6-10, 34117 Kassel  
pressestelle@lww-hessen.de

##### Redaktion

Öffentlichkeitsarbeit

##### Gestaltung

Heiko Horn

##### Fotos

Uwe Zucchi

##### Illustrationen

© Lebenshilfe für Menschen mit  
geistiger Behinderung Bremen e. V.  
Illustrator Stefan Albers,  
Atelier Fleetinsel 2013;  
www.fotolia.com

##### Druck

Druckerei des LWV Hessen

##### Stand

Januar 2022

##### Internet

www.lww-hessen.de

LANDESWOHLFAHRTSVERBAND HESSEN

in Stadt und Landkreis Kassel

