

BESSER HÖREN durch individuelle Höranalyse und Anpassung.
Mike Trinkus

Hans-Staden-Allee 6 | 34576 Homberg
www.hoergeraete-trinkus.de

Hörakustik
TRINKUS
GLEICH KOSTENLOSEN HÖRTEST VEREINBAREN - 05681 9369641 ...für besseres Hören

HEIMAT NACHRICHTEN

MELSUNGEN · FRITZLAR
HOMBERG · BORKEN

Wir kaufen Schrott und NE-Buntmetalle:
Kupfer (Kabel, Draht, Millberry), Aluminium, Zink, Messing, Blei, Bleibatterien usw.

HUGO SCHROTT METALL

Inhaber: Heinrich Hugo e. K.
Industriegebiet Nord • Justus-Liebig-Straße 3 • 36179 Bebra
☎ 06622 5587 Mo. – Fr. von 8:00 – 16:00 Uhr
www.hugo-schrott-metall.de

Radweg
Ausbau Griffte und Wolfershausen startet.



Lochbachklamm
Wanderstrecke ist jetzt länger.



Unterricht
Röhrenfurter Grundschüler säen Wiesenblumen.



Ein Dorf in Angst und Schrecken

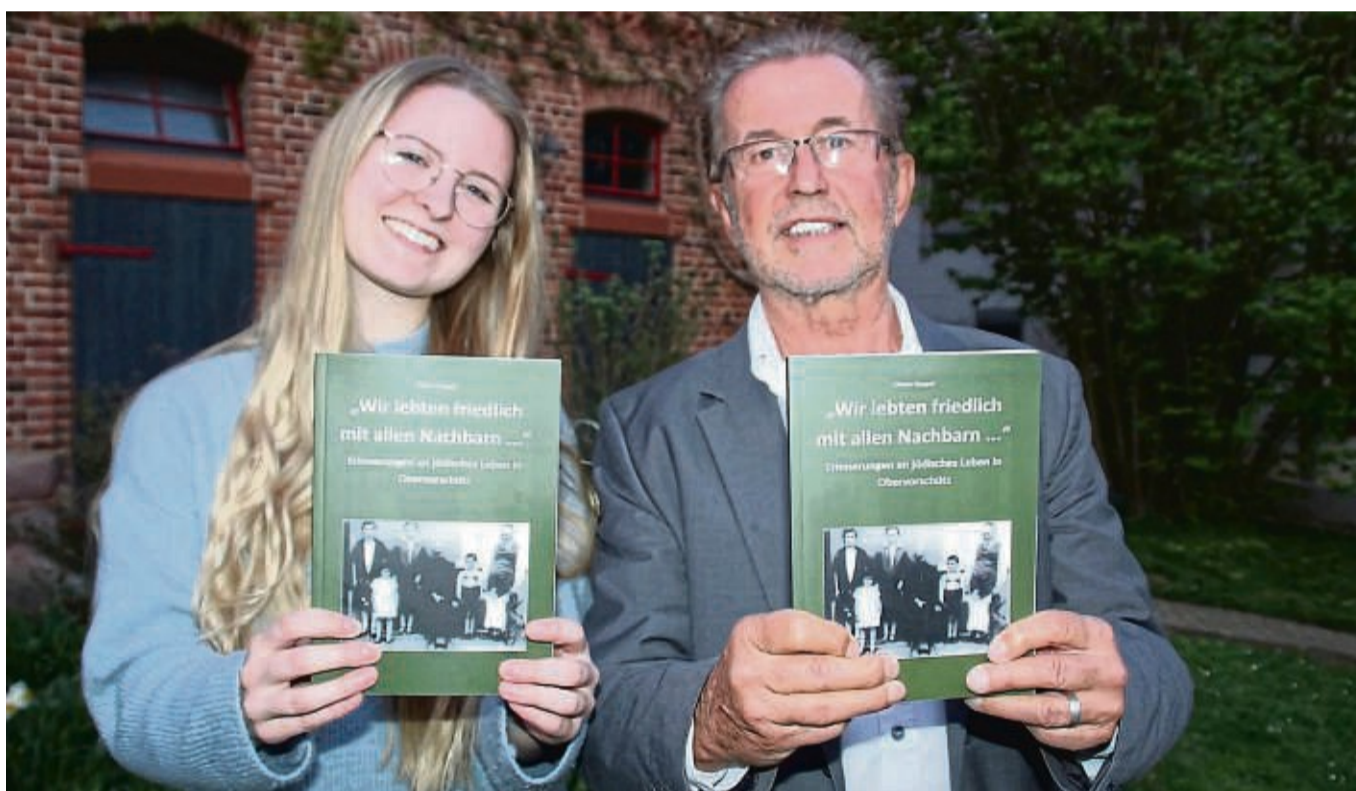
Dieter Vaupel stellt sein neues Buch „Wir lebten friedlich mit allen Nachbarn“ vor

Obervorschütz – Mit einer szenischen Lesung in der Scheune neben seinem Wohnhaus in Obervorschütz haben Autor Dr. Dieter Vaupel und Alida Scheibli das neue Buch „Wir lebten friedlich mit allen Nachbarn... – Erinnerungen an jüdisches Leben in Obervorschütz“ vorgestellt. Scheibli lebt in Niedervorschütz und studiert Germanistik und Soziologie. Sie besuchte die Drei-Burgen-Schule in Felsberg, deren Leiter Vaupel fast 20 Jahre war.

Da der Platz in der Scheune begrenzt ist, wird es wegen des großen Interesses eine weitere Lesung am 9. September in der Synagoge Gudensberg geben. Und auch in der Felsberger Synagoge, die im Herbst nach Wiederherstellung des alten Zustandes eingeweiht wird, plant Vaupel eine Lesung.

Die Premiere in Obervorschütz weckte bei Bürgern Erinnerungen an das ehemalige jüdische Leben. Obervorschützer berichteten über Gespräche mit Angehörigen der ehemaligen jüdischen Familie Adler, die den Ort in den vergangenen Jahren besuchten.

Es gab Lob und Anerkennung für die Arbeit Vaupels. Er schlüpfte bei der Buchvorstellung in die Rolle von Hermann Adler, Alida Scheibli zitierte Johanna Plaut. Der Gastwirt Adler heiratete 1920 Recha Plaut, Johanna war ihre Tochter. Seit Generationen war die Familie Plaut – Recha Adlers Vorfahren – in Obervorschütz ansässig. Ihr Vater Isaak Plaut war Gastwirt, ebenso wie dessen Vater Seligmann Plaut. Der hatte 1877 das Haus an der heutigen Hauptstraße 3 gekauft. Was 1933 geschah, hat



Vaupel dokumentiert: „Nachbarn wurden zu Feinden, zu Akteuren, zu Tätern, die ihnen das Leben schwer machten. Demütigungen, Missachtungen, Diskriminierungen und Ausgrenzungen, unter denen alle litten, gehörten nun zum Alltag für die Familie, ganz besonders für die noch minderjährigen Kinder. Aber – und das ist ein Hoffnungszeichen bis heute – nicht alle machten mit.“

„Als Adolf Hitler am 30. Januar 1933 an die Macht kam, stand auch das kleine Dorf Obervorschütz kopf“, sagte Hermann Adler. Eine SA-Gruppe hatte sich gegründet, „an der Spitze standen der von seinen Parteigenossen neu eingesetzte Bürgermeister Konrad Scherb und der NSDAP-Ortsgruppenleiter Adam Heideloff. Sie gingen

beide für ihre Partei durchs Feuer.“ Am 1. April 1933 wurde zum reichsweiten Boykott jüdischer Geschäfte aufgerufen, hat Adler festgehalten.

Das betraf auch Adlers Gastwirtschaft und den Kolonialwarenhandel. Die Parole „Kauft nicht beim Juden“ habe anfangs viele Stammgäste nicht abgeschreckt: „Am En-

HINTERGRUND

Lob für Erinnerung an die jüdischen Opfer

„Ganz tolle Arbeit“, so lobte ein Bürger aus Kirchberg bei der Diskussion über das Buch Vaupels Engagement für die Aufarbeitung der jüdischen Geschichte in der Region und auch für die Stolpersteine. Es sei sehr beeindruckend gewesen, dass in Gensungen elf Angehörige der jüdischen Familie Weinstein und 70 Schüler dabei waren, sagte Vaupel, der auch in Spangenberg immer wieder nachgehakt hatte – dort sollen am 9. September weitere Stolpersteine verlegt werden. m.s.

de wagten es nur noch wenige, unser Haus zu betreten. Scherb versetzte das Dorf in Angst und Schrecken.“ 1938 musste die Gaststätte endgültig schließen. Im Buch wird beschrieben, wie jüdische Kinder vom Lehrer, „ein erklärter Antisemit und Anhänger der Nazipartei“ beschimpft wurden.

Dokumentiert ist, dass in Gudensberg seit Frühjahr 1938 „kein einziger der ehemals über 100 Juden mehr wohnte, alle hatten die Stadt fluchtartig verlassen, nachdem es immer wieder Übergriffe gegeben hatte“. Adler schildert den Abend des 9. November. Aus einem undefinierbaren Stimmengewirr an der Tür sei gerufen worden: „Aufmachen Judenbande, sonst schlagen wir die Tür ein.“

Als man geöffnet habe, sei aus der Reihe der Männer mit Fackeln und SA-Uniformen gerufen worden: „Da ist ja der Judenstinker.“ Er habe bereits gewusst, dass es zuvor schon in Kassel, Felsberg und Guxhagen schlimme Übergriffe auf jüdische Bewohner gegeben habe. m.s.

◀Freuen sich trotz des sehr traurigen Themas über das Interesse an dem neuen Buch über Erinnerungen an jüdisches Leben in Obervorschütz: Autor Dr. Dieter Vaupel und die Studentin Alida Scheibli, die die Lesung auch musikalisch begleitete.

FOTO: MANFRED SCHAAKE

Containerdienst Fette
1–10 cbm
0152 13 27 81 66
In Sachen Qualitätsprodukte in Holz
www.fetteandfriends.com

Kaufe Alt- und Zahngold
Goldschmuck Galerie
Y. Gabriel · 34212 Melsungen
Kasseler Str. 1 · Telefon 05661 923785

Mitarbeiter (m/w/d) im Verkauf gesucht.
Tel.: 05661 52712
MICHA'S FISCHLADEN
www.michas-fischladen.de

Groß-Flohmarkt Borken
8.5.
Tel. 0176 56790406

REIFENSERVICE
für Pkw + Kleintransporter
• Gartentechnik
• Forsttechnik
• Kommunaltechnik
pfalzgraf
Inh. Tim Werner
Am Krachenberg 5
34576 Homberg-Mörshausen
Telefon: 0 56 81 / 93 06 36
reifenservice@pfalzgraf-homburg.de
www.pfalzgraf-homburg.de

LF Treppenlifte
Jeden Tag das Leben etwas leichter machen!

Mehr Unabhängigkeit im Alltag
Gesundheit und Wohlbefinden sind die Grundlage für Lebensfreude und -qualität. Wir von LF-Treppenlifte unterstützen dies durch hochwertige und funktionelle Produkte. Ob Sitz- und Plattformlifte, Aufzüge oder Speziallösungen – die Mobilität und Sicherheit unserer Kunden hat dabei stets oberste Priorität.

Öffnungszeiten: Mo. – Fr. 8.30–17 Uhr und Samstag nach Vereinbarung
Brautäcker 15, 34560 Fritzlar
Telefon: 05622 9195604
E-Mail: info@lf-treppenlifte.de
www. lf-treppenlifte.de

Barrierefreie Bauen + Wohnen

Wenn's um Geflügel geht?
sind wir am 7. Mai und am 21. Mai für Sie da!

Verkauf von 9.00 bis 11.00 Uhr
Bitte bestellen Sie Ihr Geflügel vor

Masthähnchen, Wachteln und Junghennen in verschiedenen Farben, Gänse, Enten, Puten.

Qualitätsfutter im Mai-Angebot:
Legemehl, Mastfutter je 25 kg = 18,- €

Geflügelhof Eickhölter
Sunderbachstraße 3
Felsberg-Gensungen
Mobil: 0171 6529756

Knüllhotel Tann-Eck
34593 Knüllwald-Schellbach
Tel. 05681 9921-0 • Fax 9921-97

Ihr Ausflugsziel im schönen Knüll
Frischer Spargel
in verschiedenen Variationen
Am Wochenende bitten wir um Reservierung!

E-Tankstelle am Hotel
www.hotelanneck.de

BALKAN RESTAURANT
Waldstraße 6 · 34212 Melsungen

GUTSCHEIN

Angebot Mai Di.-Do.
2 für 1

Angebot gilt nur im Lokal mit Gutscheine auf Hauptgerichte. Sie bestellen 2 Hauptgerichte und das günstigere wird geschenkt.

www.balkanrestaurant.com

ECKSTEIN
einfach besser

SPARGELZEIT
IM RESTAURANT ECKSTEIN

OBERE KÖNIGSTRASSE 4, 34117 KASSEL
WWW.ECKSTEIN-KASSEL.DE

Radweg wird breiter und sicherer

Ausbau der Strecke zwischen Grifte und Wolfershausen startet

Die zuverlässigen...

TAXI

Taxi Geßner UG.
05681/2790

- Taxifahrten jeglicher Art
- Flughafenstransfer/Kleinbus bis 8 Personen
- Krankenfahrten sitzend & aller Krankenkassen
- Kurierdienste/Besorgungsfahrten bundesweit

Gemeinsam ein **starkes Team!**

WIR SIND KÖNIG IMMOBILIEN

Matthias Vollmer, Jürgen König und Björn König

Sie möchten Ihre Immobilie verkaufen?

Wir stehen Ihnen mit Rat und Tat zur Seite!
www.koenig-immobilien.de
05681 99299

König IMMOBILIEN

Grifte – Gute Nachricht für Fahrradfahrer: Der 185 Kilometer lange Ederradweg wird noch schöner. Die Gemeinde Edermünde und die Stadt Felsberg bauen gemeinsam entlang der Eder zwischen Grifte und Wolfershausen ein neues Teilstück. Der 2,3 Kilometer lange Wegabschnitt wird durchgängig drei Meter breit und asphaltiert sein. Eine neue, freitragende Brücke aus Aluminium mit einer Spannweite von 50 Metern überbrückt künftig die Eder. Bislang verlief die Radverbindung an der Kreisstraße 5, auf der Trasse der ehemaligen Kanonenbahn sowie auf befestigten Wirtschaftswegen. Radfahrer mussten jedoch auch ein Stück auf der Straße fahren.

Kreisstraße in die Ederauen

Durch die Verlegung der Route von der Kreisstraße in die Ederauen wird der enge Haldorfer Berg künftig umfahren, was vor allen Dingen die Sicherheit und Familienfreundlichkeit des Ederradwegs deutlich verbessert. Der Neubauabschnitt sei deshalb



Die Bürgermeister Volker Steinmetz und Thomas Petrich freuen sich über den Start der Bauarbeiten.

FOTO: PETER ZERHAU

eine wichtige Ergänzung des regionalen Radwegenetzes. Am Freitag erfolgte der offizielle Spatenstich für die Bauarbeiten bei Grifte. Die Beschlüsse der beiden beteiligten Kommunen Edermünde und Felsberg zum Vorhaben stammen aus den Jahren 2016 und 2017.

beteiligten Kommunen anteilig nach Streckenlänge.

Für den Ausbau des Radwegs ist eine Bauzeit von 26 Wochen geplant, die Arbeiten sollen im Oktober 2022 abgeschlossen sein. Planung und Bauleitung liegen beim Felsberger Ingenieurbüro Lorenz. Ausführende Firmen sind Eurovia Teerbau aus Hann. Münden für den Radwegebau mit Baukosten von 648 000 Euro, die Firma Fröde aus Homberg mit Stahlbetonarbeiten in Höhe von 414 000 Euro sowie die Firma Glück aus Engen-Welschlingen mit dem Alu-Brückenbau mit Baukosten in Höhe von 562 000 Euro.

Rund zwei Millionen Euro

Die veranschlagten Gesamtkosten für das Projekt belaufen sich auf rund zwei Millionen Euro, die Förderung durch Hessen Mobil aus dem Sonderprogramm „Stadt und Land“ des Bundes beträgt rund 1,6 Millionen Euro. 453 600 Euro tragen die

betriebl. Kosten für den Alltagsverkehr eine sehr wichtige Verbindung und wird

nach der Fertigstellung eine sehr schnelle Nutzung haben“, sagte Edermündes Bürgermeister Thomas Petrich. „Wichtig für den Ederradweg ist es, eine durchgehend hohe Qualität zu haben, dazu ist auch die Sicherheit für Jung und Alt sehr wichtig“, sagte Felsbergs Bürgermeister Volker Steinmetz.

Radtourismus ist Wirtschaftsfaktor

Als ein Highlight bezeichnete Günter Rudolf den weiter ausgebauten Ederradweg. „Jetzt kann man von hier auf diesem Weg direkt von der Eder an die Nordsee fahren“, so der Landtagsabgeordnete. „Das Bewusstsein, Rad zu fahren, hat sich sehr verändert. Dazu ist der Radtourismus zu einem Wirtschaftsfaktor geworden und bringt Wirtschaftskraft in die Region. Radwegebau ist damit sinnvoll angelegtes Geld“, sagte Landrat Winfried Becker.

www.rb-becker.de

becker

ab Mo, den 09.05.2022

Vogeltränke mit Solarlicht und Pflanzkasten
in Stein- oder Bronzeoptik
Maße: (L/B/H) ca. 39x39x98 cm aus Kunststoff
25,00 €

Idyllische Vogeltränke
in Rostoptik
Maße: (L/B/H) ca. 50x50x81 cm aus Kunststoff
25,00 €

Solarlampe
ca. 36 cm
0,99 €

Aluminium-Wäschespinne inkl. Bodenhülse
Trockenlänge ca. 50 cm, 4 stabile Tragarme, Ø 182 cm
25,00 €

Gartenstuhl Auflage, niedrig
verschiedene Farben und Muster
18,99 €

Gartenstuhl Auflage, hoch
verschiedene Farben und Muster
19,99 €

Beetpflanzen
z.B. Esbegonien, Tagetes u.a., 9 cm Topf
0,49 €

Blumenampel
Geranien, Verbena o. Surfinen 27 cm Topf
8,99 €

Margeriten Busch
19 cm Topf
5,99 €

Salat- & Gemüsepflanzen
versch. Sorten
1,79 €

Venezia Pflanz. Kit
40cm, Anthrazit inkl. Wasserschale
6,99 €

Balkon-Set Venezia
50cm, Terracottafarben inkl. Wasserschale
7,98 €

Mörtelkasten 90 Liter**5,99 €**
Mörtelkübel 65 Liter**4,99 €**
Mörtelkübel 20 Liter**1,99 €**

Zeitt Cappuccino
versch. Sorten 200 ml
0,45 €

Frutti! Yogho!
Pflirsich Geschmack 946 ml
0,89 €

Donut Cake
Aprikose oder Wild Fruit 180 g
0,99 €

Lorenz Crunchips
Roasted oder Hot Paprika 175 g
0,79 €

Castello
Esrom Schnittkäse 45% Fett i.Tr. 150 g
1,49 €

Milbona Weichkäse
versch. Sorten 200g
1,29 €

Bounty oder M&M's Cookies
180g
1,79 €

WIZ/Kleinalmerode
Industriestr. 1
05542 / 93 39 60

Kassel
Hegelsbergstr. 21
0561 / 49 172 551

Gudensberg
Kasseler Str. 78
05603 / 91 86 54

RB-Ralf Becker GmbH Zentrale Industriestr. 1 - 37217 Witzenhäuser/Kleinalmerode

Einige Artikel können aufgrund begrenzter Vorratsmenge bereits im Laufe des ersten Angebotstages ausverkauft sein. Alle Preise ohne Deko. Für Druckfehler keine Haftung.

ÖFFNUNGSZEITEN: Mo.-Mi. 9.00-18.00 Uhr
Do.-Fr. 9.00-19.00 Uhr Sa. 9.00-14.00 Uhr

NORMA

WIR SUCHEN SIE!
FÜR UNSERE NEUE FILIALE HOMBERG (EFZE) SOWIE FÜR DIE FILIALEN LISPENHAUSEN UND LUDWIGSAU

FILIALLEITER (m/w/d)
KASSIERER (m/w/d) in Teilzeit

VERKÄUFER (m/w/d) in Teilzeit
AUSHILFEN (m/w/d) z.B. auf 450 € Basis

Ihre Aufgaben

- ✓ Ansprechpartner für unsere Kunden
- ✓ Arbeiten an der Scannerkasse
- ✓ Warenverräumung
- ✓ Unterstützung in der Filiale

Was Sie mitbringen sollten

- ✓ Interesse für Handel und Verkauf
- ✓ Zeitliche Flexibilität und Zuverlässigkeit

Was wir bieten

- ✓ Gründliche Einarbeitung, auch wenn Sie branchenfremd sind und keine Vorkenntnisse besitzen
- ✓ Leistungsgerechte und lukrative Bezahlung, mindestens 13 €/Stunde
- ✓ Urlaubs- und Weihnachtsgeld
- ✓ Kollegiale Zusammenarbeit im Team
- ✓ Flexible Arbeitsmodelle
- ✓ Abwechslungsreiche und verantwortungsvolle Tätigkeiten
- ✓ Zukunftssichere Arbeitsplätze

Auf den Geschmack gekommen? Senden Sie uns Ihre Bewerbungsunterlagen, gerne auch online, an:
erf.verkauf@norma-online.de

NORMA Lebensmittel Filialbetrieb
Stiftung & Co. KG
Niederlassung Erfurt
z. Hd. Herrn Mitka
Bei den Froschäckern 1a, 99098 Erfurt

KARRIERE-BEI-NORMA.DE

HEIMAT NACHRICHTEN
HELSINGEN-FRITZLAR
HOMBERG-BORLEN

IMPRESSUM

Herausgeber:
NHW Verlag GmbH, Frankfurter Str. 168, 34121 Kassel

Verantwortlich für den Inhalt nach § 55 Abs. 2 RStV:
Frank Schmid

Leitung Geschäftskunden:
Miriam Donnert (V.i.S.d.P.)

Anzeigenverkauf:
Tel.: 0 56 61 / 70 57 27
E-Mail: anzeigen@nhw-wochenzeitungen.de

Layout und Gestaltung:
DIGITALE KREATIV AGENTUR
Frankfurter Str. 168, 34121 Kassel

Druck: Zeitungsdruck Dierichs GmbH & Co. KG, Wilhelmine-Reichard-Straße 1 34123 Kassel

Zustellung: TOP DIREKT Marktservice GmbH, Frankfurter Str. 168, 34121 Kassel
Tel.: 0 5 61 / 920 940
E-Mail: info@top-direkt.de

Anzeigenpreisliste: Nr. 1a vom 1.1.2022

Falls Sie diese Zeitung nicht mehr erhalten möchten, bitten wir Sie, einen Werbeaukleber mit dem Zusatzhinweis „Bitte keine kostenlosen Zeitungen“ an Ihrem Briefkasten anzubringen.

Ideal wäre auch ein zusätzlicher Hinweis per Mail, mit Angabe Ihrer Anschrift, an info@top-direkt.de, damit wir unsere Zusteller davon in Kenntnis setzen können.

Weitere Informationen finden Sie auch auf dem Verbraucherportal www.werbung-im-briefkasten.de

LOCHBACHKLAMM THW Homberg hat neue Brücken und Stege gebaut

Wanderstrecke ist jetzt länger

Vor 40 Jahren wurde die Lochbachklamm zwischen Hülsa und Wallenstein angelegt. Jetzt hat das THW Homberg den Weg um 250 Meter verlängert. Am Sonntag, 15. Mai, wird bei- des gefeiert.

Hülsa/Homberg/Wallenstein – Es war eine echte Schufferei, die die Mitglieder des Technischen Hilfswerkes (THW) Homberg und des Hülsaer Ortsbeirats hinter sich haben: Mehrere Tage lang haben sie in der Lochbachklamm Balken und Hölzer geschleppt, Brücken und Stege gebaut.

Der rund ein Kilometer lange Wanderweg durch die im Wald gelegene Kerbschlucht zwischen Hülsa und Wallenstein ist dadurch um 250 Meter länger geworden – was die vielen Wanderer und Spaziergänger, die dort unterwegs sind, ganz sicher freuen wird.

Die Erweiterung der Klamm ist eine Gemeinschaftsarbeit: Hessen-Forst stellte die Baumstämme und das Douglasienholz, die Stadt Homberg Bohlen und Schrauben, THW und Ortsbeirat zupackende Helfer. Den Materialzuschnitt hatten die Mitarbeiter des Homberger Bauhofs nach Aufmaß durch das THW vorgenommen.



Diese Truppe kann anpacken: Das Homberger THW und Ortsbeiratsmitglieder aus Hülsa haben die Brücken und Stege in der Lochbachklamm ausgebaut. Die Touristenattraktion zwischen Wallenstein und Hülsa feiert am 15. Mai ihren 40. Geburtstag.

FOTO: PETER ZERHAU

Nils Bottenhorn, Ausbildungsbeauftragter vom THW Homberg, stattete zusammen mit einem guten Dutzend Mitstreitern die neue Strecke mit neun neuen Brücken und Stegen aus.

Neben den Bauwerken entsteht von Hülsa kommend auch ein neuer Zugang zur Lochbachklamm. Der Eingang wird vom steilen Einstieg unterhalb von Hülsa an die nahe gelegene Ebigsgrabenhütte verlegt. Am Rastplatz, der dort entsteht, sollen im Laufe des Jahres auch Schilder und Informationstafeln errichtet werden.

Der Ortsbeirat plante die Erweiterung bereits im vorigen Frühjahr, sie wurde dann im Herbst nach Absprache mit dem Naturpark Knüll, der Stadt Homberg und dem THW konkretisiert.

Die Lochbachklamm feiert in diesem Jahr ihr 40-jähriges Bestehen: 1982 hatte das THW zusammen mit den Vereinen aus Hülsa die landschaftliche Besonderheit ausgebaut.

Schon damals war Jürgen Vollmer als THW-Helfer dabei – und auch jetzt war er wieder im Einsatz. „Wir haben damals von Wallenstein her die ersten sechs Brücken in der Klamm aufgebaut. An vier Samstagen waren an die zehn Helfer im Einsatz“, erinnert sich Vollmer. Das THW bringt heute wie damals das schwere Gerät mit, das für einen solchen Einsatz notwendig ist. Ohne Winden und große Fahrzeuge seien solche schwere und gefährliche Arbeiten kaum möglich.

IN ZAHLEN



Wanderer lieben die Brückchen in der Lochbachklamm.

FOTO: CLAUDIA BRANDAU

IN ZAHLEN

Großer Einsatz und viel Arbeit in der Klamm

26 Kubikmeter Holz wurden benötigt, um die neuen Brücken und Stege in der Lochbachklamm zu bauen.

40 Männer und Frauen vom THW Homberg waren im Einsatz.

63 Meter an Belag aus Douglasienholz wurden gebaut.

110 Meter Stammholz wurden als Unterstruktur benötigt.

130 Meter Handläufe sichern die Brücken und Stege.

250 Meter länger ist der Weg durch die Lochbachklamm geworden.

270 Arbeitsstunden wurden geleistet.

350 Brötchen wurden verspeist.

2300 Holzschrauben wurden verwendet.

Wir suchen **Raumpfleger** (m/w/d) Minijob oder Teilzeit in Spangenberg. Bewerbungen bitte an: K.-H. Mogge & Sohn GmbH, Fuldabrück. Mail: info@mogge-gmbh.de oder telefonisch unter 0561-471414

Restaurant Camping Fuldaschleife

- Mittagstisch
- Hausgem. Kuchen
- Eisbecher
- Biergarten

Wir freuen uns auf Ihren Besuch!

Tägliche Öffnungszeiten: abends von 17–21 Uhr, bei guter Wetterlage ab 12 Uhr

Hütt
Zum Bruch 6 • Guxhagen-Büchenwerra
Telefon 05665 91066

siebentage
ESSEN für eine woche

Single-Menü 60 € Paar-Menü 100 €
zzgl. je 10 Euro Liefergebühr

Ab Montag, 16. Mai

1. Spanferkelrollbraten in Wacholder
2. Nougatknödel mit Vanillesauce
3. Schwäbischer "Gaisburger Marsch"
4. Französischer Rinderschmortopf
5. Hähnchenrouladen mit Spinat
6. Lachsschnitte in Bärlauchsauce
7. Spaghetti Aglio e Olio

bestellbar auf: grischaefer.de

DER GRISCHÄFER
Kasseler Straße 77-78 • 34308 Bad Emstal • Tel.: 05624 - 99 85 0

Türkischer Gold Basar

GOLD-ANKAUF

Goldpreis auf Rekordhöhe!

Bei uns zu vergleichen, lohnt sich immer!

Sofort Bargeld!!!

Rufen Sie gleich an!
Telefon 05 61-161 75

Werner-Hilpert-Str. 9 (nahe Kultur-Bahnhof), Kassel
Mo.-Fr. 10.00 bis 18.00 Uhr - Sa. 10.00 bis 15.00 Uhr

Angebote gültig vom 09.05. bis 14.05.2022

Fleischerei und Partyservice Hubert Marcinek
34587 Felsberg • Schulstr. 6 • Tel. 05662 2480

Hamburger Patties 1 kg **14,90**

Kotelett 1 kg **6,99** **Zwiebelbraten** 1 kg **8,99**

Kammstück 1 kg **6,99** **Mortadella** 300 g-Stck. **4,50**

Ab Mittwoch: 1 Fertigergericht zum Mitnehmen

DESIGN-KÜCHEN DIREKT AB WERK
Profitieren Sie bei Beratung und Preis!

WERKVERKAUF KASSEL
Holländische Straße 316 | 34127 Kassel
Montag bis Freitag 10:00 – 18:30 Uhr
Samstag 10:00 – 16:30 Uhr
Telefon 0561 86194176
www.mueller-kuechen-kassel.de

müller | Küchen
Qualität seit über 100 Jahren

lückenlos RAUMORGANISATION
AUFGERÄUMT FÜR NOCH MEHR FREUDE AM KOCHEN!

NIE WIEDER SCHUBLADEN-CHAOS!

Erhalten Sie beim Küchenkauf tatkräftige Unterstützung bei der Organisation des Schrankinnenlebens von HomeOrganizer Christina Lücke.

Angebot gültig bis 31.05.2022

Fleischerei Ralf Ganß

Telefon Melsungen: 05661 3106
Telefon Dagobertshausen: 05661 2433

Angebote vom 09.05.–14.05.2022

Hausmacher

Bratwurst 100 g **0,69 €**

Grillspieß 100 g **1,29 €**

Cordon bleu 100 g **1,29 €**

Oberschalenschnitzel 100 g **1,29 €**

Fleischkäse
versch. Sorten 100 g **0,99 €**

Qualität aus Meisterhand

- Wir schlachten selbst • Stroh-Schweine und Großvieh aus eigener Aufzucht • Frische Eier und Frischgeflügel • Nudeln • heiße Theke

Öffnungszeiten: Montag geschlossen
Melsungen, Di.–Fr. 7.30–18.00 Uhr
Sa. 7.30–12.30 Uhr
Dagobertshausen, Do.–Fr. 7.30–17.30 Uhr
Sa. 7.30–12.30 Uhr

TEAM 4

Umzüge zum Festpreis, Haushaltsauflösungen, Seniorenumzüge

☎ 05 61-89 99 90

Geflügel Holle: Hühner, Gänse, Enten, Puten, Mast, samstags in Eschwege, He.-Li., Zierenberg, Gudensberg, Tel. 0171-2280030

Erteile Nachhilfe in Mathematik, Englisch und Deutsch. Tel: 0561-7018882

Hausfrau (34) tabulos 01523-725 19 28

Der große, beliebte und traditionelle Hallen- und Freigelände
ANTIK- & TRÖDELMARKT
Keine Parkgebühren | Keine Neuware

Bauern-, Rest- und Reiterhöfe sucht 0551/55563 freytag immobilien

Wir suchen eine **Reinigungskraft** m/w/d für eine Kita in Wabern auf 450,00 € Basis. AZ: Mo-Fr 16.00 bis 17.30 Uhr. Tel.: 0561 2872828

8. Mai 2022
in Homberg (Efze)
Info's unter: 0174 620 87 80
www.greenparkmarkets.de

Speedlog GmbH
Internationale Spedition sucht Kraftfahrer im Nah- und Fernverkehr, Tel.: 0561-589468107 oder bewerbung@speedlog.de

Sani
Reha
Ortho

Aktiv-pro
Mein Sanitätshaus.

Mit Leistung für Lebensqualität und Gesundheit stehen wir an Ihrer Seite.

Her direkter Draht zu uns
05651-3048-0
www.aktiv-pro.de

Aktiv-pro Stramer und Stahlberg GmbH | Email: info@aktiv-pro.de
Nordhessen • Südniedersachsen • Westthüringen | Fax: 05651-3048-55



Wiesenblumen für Röhrenfurth: Grundschüler der Wolfgang-Fleischert-Schule pflanzten Blumen auf einer Wiese. In der hinteren Reihe (von links) Praktikantin Zoe Marggraf, Lehrer Roland Borrmann, Schulleiterin Katrin Eitel, Jörg Weber und Karl-Heinz Zimmermann.

FOTO: ROLF FÄRBER

Kostenlose Parkplätze

Das Gartenfest
KASSEL

www.gartenfestivals.de

26. - 29. Mai 2022
Himmelfahrt
SCHLOSS & PARK WILHELMSTHAL | CALDEN

Tickets im Vorverkauf und an der Tageskasse
Do. 9 - 19 Uhr | Fr. & Sa. 10 - 19 Uhr | So. 10 - 18 Uhr

Evergreen GmbH & Co. KG — Tel. 0561-40096160
Veranstaltungsort: Wilhelmsthal 1, 34379 Calden

Traumtänzer?

„Ich habe schon immer gern getanzt. Mit meinem Nebenjob als HEIMAT-NACHRICHTEN-Zusteller konnte ich mir jetzt einen professionellen Tanzkurs leisten!“

Durch einen Nebenjob als Zeitungszusteller verdienst Du Dein Geld an der frischen Luft.

Gesucht werden **Zusteller/innen** vor Ort (wohnhafte in der direkten Umgebung des Verteilgebiets). Du bist dafür verantwortlich die HEIMAT-NACHRICHTEN **samstags** zuverlässig an die Haushalte zu verteilen.

- BORKEN:** **Großenenglis**
- EDERMÜNDE:** **Besse** (Beethovenstr., Grüner Weg)
- FRITZLAR:** **Geismar** (Bonifatiusstr.)
Stadt (Bleichenweg, Brüdergasse, Burggraben, Graf-Zeppelin-Str., Pappelallee, Traubenweg)
Züschen (An der Bösenhecke)
- GUDENSBERG:** **Gleichen**
Stadt (Große Binde, Kasseler Str., Lamsberger Weg)
- GUXHAGEN:** **Ellenberg** (Brunslarer Str., Ederblick)
Stadt (Albert-Schweitzer-Allee, Brückenstr., Dörnhaagener Str., Knüllstr.)
- HOMBERG:** **Stadt** (Stadtgebiet)
- KÖRLE:** **Stadt** (Birkenweg, Zum Rot)
- MELSUNGEN:** **Adelshausen, Kirchhof**
Obermelsungen (Elfershäuser Str., Weinberg)
Stadt (Hessenwinkel, Kolberg, Küstriner Str., Schöne Aussicht, Sonnenhang, Thüringer Str., Zum Pfeiffrein)
- MORSCHEN:** **Neumorschen**
- NIEDENSTEIN:** **Ermethes**
Stadt (Schöne Aussicht)
- SPANGENBERG:** **Elbersdorf** (Heil, Hellerbachstr.)
Pfiefte

Bewerben Sie sich jetzt:
☎ (0561) 92094-100 oder -101
www.top-direkt.de



Unterricht auf dem Acker

Röhrenfurth Grundschüler säten Wiesenblumen

Röhrenfurth – Einen besonderen Schultag erlebten die Schüler der ersten und zweiten Klasse der Röhrenfurth Grundschule. Der Unterricht fand für einen Tag nicht im Klassenzimmer, sondern auf

einem Acker oberhalb des Dorfes statt. Gemeinsam mit Schulleiterin Katrin Eitel, Lehrer Roland Borrmann und Praktikantin Zoe Marggraf hatten sie sich auf den Weg gemacht, um eine Blumen-

wiese anzulegen. „Wir möchten den Kindern die Möglichkeit bieten, praktische Erfahrungen in der Natur zu sammeln“, erklärte Roland Borrmann. Bis Corona vor zwei Jahren den Riegel vorschob,

fanden regelmäßig Aktionen zum Thema Umwelt und Natur statt. Die Schule sei gut mit Natur- und Umweltexperten vernetzt. So waren schon Vertreter von Bund und Nabu sowie der Melsunger Förster bei den Schülern zu Gast. Mit einem Biologielehrer aus Melsungen konnten die Kinder die Pflanzen- und Tierwelt eines Baches erkunden.

Die Idee für die Blumenwiese hatte Karl-Heinz Zimmermann aus Felsberg, der in Röhrenfurth geboren wurde und dort Jagdpächter ist. Das Revier rund um den Ort sei schon lange in Familienhand. Die Pflege der Natur sei ihm ein besonderes Anliegen. Deshalb wurden schon zahlreiche Bäume gepflanzt, auch Flächen mit Chinaschilf und Sylter Rosen als Schutzzonen für Niederwild und Vögel sind entstanden.

Samen von Wildblumen

„Ich lebe in der Natur und es ist eine Freude, den Kindern die Natur nahe zu bringen“, sagte er. Seit 40 Jahren organisiert er dazu Veranstaltungen mit Schulklassen. Für die Blumenwiese hatte er einen Acker vorbereiten lassen und gemischte Samen von Wildblumen, Sonnenblumen und Buchweizen mitgebracht. „Die Pflanzen dienen den Wildtieren und Bienen als Nahrung“ erklärte Jörg Weber, Landschaftsgärtnermeister und Jagdfreund. Er war zur Unterstützung aus Melsungen gekommen. „Und im Herbst schauen wir nach, was aus dem Acker geworden ist“, sagte Karl-Heinz Zimmermann. Nach getaner Arbeit gab es für die Kinder dann noch eine kleine Belohnung.

Stellenangebote

Fahrer m/w/d für Personenbeförderung sowie Disponent m/w/d gesucht.
Jens Marggraf GmbH
Melsungen, Fritzlar, Tel.: 05661 1220

Ankauf

Kaufe Flohmarktartikel, Haushaltswaren + Werkzeuge ☎ 0173 2650986

ASKLEPIOS informiert

Einfach und effektiv

Handhygiene ist ein wichtiger Schutz vor Infektionen

Schwalmstadt/ Melsungen. Schon in der Kindheit haben viele gelernt: „Nach der Toilette und vor dem Essen – Händewaschen nicht vergessen!“

Was bereits für den Alltag zuhause gilt, ist in Gesundheitseinrichtungen wie Arztpraxen und Krankenhäusern noch um ein Vielfaches wichtiger – die Handhygiene. Regelmäßiges Händewaschen gilt als eine der entscheidenden Maßnahmen zur Vermeidung von Infektionskrankheiten, mit einfachen Mitteln können schwerwiegende Folgen verhindert werden.

Die Weltgesundheitsorganisation (WHO) ruft daher seit 2009 zum Internationalen Tag der Handhygiene auf – als passendes Datum wählten die Verantwortlichen den 5. Mai, der die fünf Finger der rechten und der linken Hand des Menschen symbolisieren soll.

Mit Beginn der Coronapandemie kam dem Thema „Handhygiene“ eine ganz besondere Bedeutung zu – vor dem Betreten von Geschäften und anderen Einrichtungen des öffentlichen Lebens wurde das Drücken auf den Desinfektionsmittelpender am Eingang zum gängigen Ritual. Diese Routine ist jedoch nur dann wirksam, wenn die Händedesinfektion entsprechend sorgsam durchgeführt wird – ein Aktionstag soll das unterstützen. „Pandemiebedingt ist er



(v. l.) Nadja Wilberger, Olaf Bensch, Marion Schäfer und Alexander Kessler vom Team der Krankenhaushygiene zeigten während des Aktionstages potenzielle Gefahrenpunkte bei der Händedesinfektion auf.

FOTO: ASKLEPIOS

in den vergangenen beiden Jahren ausgefallen“, bedauert Alexander Kessler, „doch nun haben wir sowohl Mitarbeitende als auch BesucherInnen verstärkt mit unserer Präsenz für die Handhygiene sensibilisiert“, so der Leiter der Asklepios Schwalm-Eder-Kliniken weiter. Dazu haben sie sich wieder allerhand einfallen lassen, um aufzuzeigen, wie wichtig eine akkurate Händedesinfektion ist und wo sich gegebenenfalls Gefahrenpunkte verstecken.

„In jedem Eingangsbereich und an allen neuralgischen Punkten befinden sich Desinfektionsmittelpender“, erklärt Kessler, „diese sollte jede und jeder vor dem Betreten und beim Verlassen der Klinik sowie vor dem Eintreten in einzelne Behandlungsräume und Sprechzimmer aus Rück-

sicht zu anderen und zur eigenen Vorsicht nutzen“. Besonders im Hinblick auf das große Problem der Keimverschleppung ist Hygiene nicht zu unterschätzen – die Gefahr einer Weiterverbreitung von Krankheitserregern in einem Krankenhaus ist laut Experten höher als in anderweitigen Einrichtungen außerhalb des Gesundheitswesens.

„Der Aktionstag war ein schöner Anlass, gemeinsam die tägliche Routine zu unterstreichen. Für jeden Teilnehmer gab es zudem die Chance, Gutscheine im Wert von über 500 Euro zu gewinnen“, so der Hygieneexperte, „das Engagement hinsichtlich der Einhaltung aller Hygienevorschriften ist für das Team der Asklepios Schwalm-Eder Kliniken generell eine Selbstverständlichkeit.“

Bagger und Rüttler

Wann lohnt sich die Miete von Baumaschinen?

Wie oft im Leben brauchen Sie einen Abbruchhammer oder einen Betonmischer? Immerhin etwas öfter findet sich Nutzen für Dampfreiniger, Bohrmaschinen und Heckensägen. Aber trotzdem: Lohnt sich ihr Kauf für die paar Einsätze im Jahr?

Die Antwort lautet oft nein. Denn wer hat schon Platz für all die Baumaschinen? Und es ist natürlich eine Frage des Geldes. Die Lösung kann die Miete in Baumärkten oder spezialisierten Verleihfirmen sein. Sogar Personal zum Bedienen mancher größerer Geräte kann man buchen.

Profigeräte sind leistungsfähiger

Ein Vorteil: Die häufig angebotenen Profimodelle sind meist leistungsfähiger als Werkzeuge für den Heimwerkerbedarf. „Das sind Geräte, die eigentlich für Handwerker und Bauarbeiter gedacht sind“, sagt Norman-Marcel Dietz vom Verband Privater Bauherren. „Für Nutzer im Privatbereich sind sie in der Anschaffung in der Regel zu teuer. Aber sie für ein paar Tage zu mieten, kann sich lohnen.“

Doch nicht jedes Gerät ist für den unerfahrenen Nutzer geeignet, der damit vielleicht zum ersten Mal in seinem Leben eine Baugrube ausheben oder einen Keller trockenlegen will. „Sicherheit muss an oberster Stelle stehen“, sagt daher Michael Pommer.

Sein Rat: „Wer keine Fachkenntnisse hat, sollte ein für ihn neues Werkzeug nie ohne professionelle Einweisung ausleihen und betreiben. Die Gefahr, sich selbst und andere zu verletzen, ist einfach zu groß.“

Ein Beispiel dafür sind Bagger. Besonders die kleinen und mittleren Versionen sind bei Privatleuten gefragt, weil sie schwere Arbeiten am Haus und im Garten erleichtern. „Da für einen Minibagger kein Führerschein notwendig ist, sind Laien oft ge-



Einem kleinen Bagger hat natürlich nicht jeder zu Hause herumstehen. Ihn kann man aber bei Bedarf leihen.

FOTO: ZACHARIE SCHEURER/DPA-TMN

neigt, sich einfach draufzusetzen und loszulegen“, sagt Reinhard Buchsdrücker von der Dekra. Doch etwas Übung und technischer Verstand seien notwendig. So ein Bagger ist schließlich kein Spielgerät. Vor allem Minibagger kippen leicht um, wenn sie in Schiefelage geraten.

Dann sollte man wissen, was dann zu tun ist – nämlich nicht, panisch herauszuspringen, sondern angeschnallt in der sicheren Fahrerkabine bleiben. Und man sollte lernen, solche Unfälle zu vermeiden. „Gute Vermieter erkennt man auch daran, ob sie eine Einweisung für ihre Geräte und Werkzeuge anbieten und wie gründlich diese ist“, sagt Reinhard Buchsdrücker.

Mit dem Ausleihen eines Arbeitsgerätes erweitert sich der Handlungsspielraum der Heimwerker. Viele trauen sich damit Arbeiten zu, mit denen sie bislang eher Profis beauftragt hätten. „Das ist nicht unbedingt immer positiv“, sagt Michael Pommer, der Heimwerker-Kurse gibt. „Mit schweren Maschinen

kann man auch größere Schäden anrichten als mit kleineren Geräten. Es ist zum Beispiel unerlässlich, erst einmal zu prüfen, wo Rohre und Leitungen im Boden liegen, bevor man mit dem Bagger losbuddelt.“

Um sicherzugehen, dass sie im Schadensfall nicht auf den Kosten sitzen bleiben, sollten Mieter von Baumaschinen und -geräten mit dem Verleiher vorab die Haftungsfragen klären. Hat der Verleiher eine Versicherung abgeschlossen, die eventuelle Schäden übernimmt? Wie hoch ist die Selbstbeteiligung des Mieters?

Kein Führerschein auf eigenem Grundstück

Bei einigen Leihgeräten gibt es auch gesetzliche Auflagen. Bei größeren Maschinen wie Traktoren ist mindestens ein Führerschein der Klasse L notwendig und sie müssen für den Straßenverkehr zugelassen sein. „Zahlreiche Baumaschinen wie Kräne, Bagger und Planiermaschinen mit einer Höchstgeschwindigkeit unter 6 km/h können aber ohne

Führerschein genutzt werden“, sagt Reinhard Buchsdrücker. Und auf dem eigenen Grundstück sei generell kein Führerschein vorgeschrieben.

Damit sich das Mieten wirklich lohnt, muss das Bauvorhaben stramm durchgeplant werden. Denn eine längere Mietzeit kostet nun mal. Überhaupt lohnt es sich, genau zu rechnen, denn nicht immer ist Mieten die günstigste Lösung. „Wenn ein Projekt lange dauert oder ich das Werkzeug immer mal wieder benötige, kann es wirtschaftlicher sein, es selbst zu kaufen“, sagt Norman-Marcel Dietz.

Ähnlich sieht es auch Michael Pommer von der DIY-Academy: „Teure Maschinen und Gerätschaften, die nur kurz oder gelegentlich benutzt werden, können besser gemietet statt gekauft werden. Das spart Geld und ist letztlich auch nachhaltiger.“ Andres sehe das bei Werkzeugen aus, die häufig gebraucht werden – also Bohrmaschinen oder Akkuschauber sollte man kaufen. tmn

Kribbeln, Brennen, taube Füße?
Beratungstag (auch telefonisch möglich) zum Thema Polyneuropathie am Dienstag, dem 10.05.2022.
Vereinbaren Sie jetzt Ihren persönlichen Beratungstermin.
St. Martin Apotheke
Apotheker Alexander Gerhold
Kasseler Str. 22A, 34560 Fritzlar
Telefon: 05622 - 99 65 50

BARGELD SOFORT!
WIR SIND AUCH JETZT FÜR SIE DA UND KAUFEN (FAST) ALLES!
money point
Friedrichsplatz 6 - ☎ 0561-9701105
www.moneypoint.kassel.de

Größer - noch günstiger - schöner!
...hin zu...
Kimm!
NEUE:
Wäschetrockner ab € 129,-
Waschmaschinen ab € 199,-
Geschirrspüler ab € 199,-
Einbauherd mit Cr.-Feld € 299,-
NEUE ADRESSE seit 3.1.22:
Philippstraße 23
Viele Geräte mit kleinen Lackfehlern!
NORBERT KIMM
34127 Kassel • Telefon 8 70 03 96
www.hinzu-kimm.de

HALLMANN

Aktion

Im-Ohr-Hörgerät

98,-

statt 225,-

- ✓ Fast unsichtbar
- ✓ Gratis Probetragen
- ✓ 100% Rückgaberecht

Kleiner Tipp: Einsteiger-Modelle gibt es bei uns schon ab 0,- Euro Shine Rev+ 10A Omni

* Aktion gültig bis 31.05.2022. Gilt für gesetzl. Versicherte mit Anspruch bzw. nach Vorlage einer ohrenfachärztl. Verordnung. Zzgl. d. gesetzl. Zuzahlung in Höhe von € 10,-/Hörgerät, ggf. zzgl. Ohrpassstück. Optik Hallmann GmbH, Große Str. 27, 24937 Flensburg

Kassel • Melsungen • Bad Hersfeld
☎ 0800/412 6000 • optik-hallmann.de

Lieber gehörig sparen. **Lieber HALLMANN.**

Nationalpark feiert Erweiterung

Festprogramm am 15. Mai von 10 bis 18 Uhr auf Schloss Waldeck

Die Erweiterung des Nationalpark Kellerwald-Edersee wird am Sonntag, 15. Mai, von 10 bis 18 Uhr mit einem Festprogramm gefeiert.

2020 wurde der einzige hessische Nationalpark um 1.950 Hektar erweitert und umschließt fast den Edersee. Auf einer Gesamtfläche von nun 7.688 Hektar darf Natur Natur sein. Dieses besondere Ereignis soll gebührend gefeiert werden und der Nationalpark lädt herzlich ein.

Am Schloss Waldeck gibt es bei freiem Eintritt für Groß und Klein viele Mitmachaktionen, Wanderungen in das Schutzgebiet, Musik und Theater auf der Bühne im Burghof und schmackhafte Leckereien und regionale Produkte.

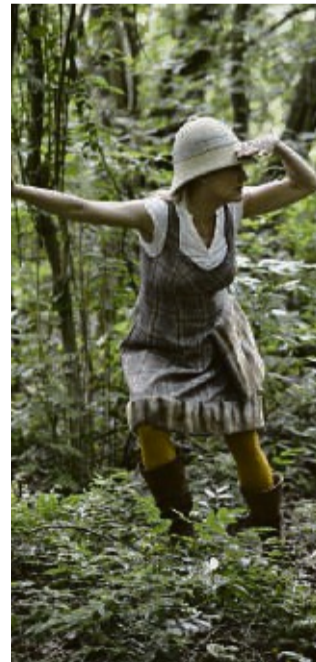
Vom Schloss können die Besucher*innen die Aus-



Das Figurentheater Ginganz ist mit dem Stück „Oh wie schön ist Panama“ zu Gast (Bild links). Das rechte Bild zeigt „Fräulein Brehm“ im Buchenmeer.

sicht auf den Edersee, Sperrmauer und Buchenmeer mit UNESCO-Welterbe genießen.

Im Burghof stehen verschiedene Theaterdarbietungen auf dem Programm. Neben dem Stück „Oh wie



FOTOS: PR / NATIONALPARK KELLERWALD-EDERSEE

schön ist Panama“ vom Figurentheater Ginganz sorgen das Improvisationstheater ImroKS aus Kassel und

„Fräulein Brehms Tierleben“ mit dem Stück „Hymenoptera - Die wilden Bienen“ für Unterhaltung. Auf dem Festplatz unterhalb des Schlosses werden ein Barfußpfad, Spiele und Kinderschminken angeboten. Musikalisch begleitet der Spielmannszug der Freiwilligen Feuerwehr Höringhausen ab dem Nachmittag das Fest.

Die hinzugekommene Nationalparkfläche erstreckt sich nördlich und östlich des Edersees - von den Hängen des Ittertals am nördlichen Ederseeufer entlang bis zur Nieder-Werber Bucht und von dort über die Stadt Waldeck nach Süden bis zum Affolderner See.

Direkt vom Fest aus geht es mit Rangern in die Waldgebiete am Schloss, die nun Nationalpark sind. Hier können die urigen Buchen und Eichen, die sich an die tro-

ckenen Hänge krallen und Urwaldreliktarten beherrbergen, entdeckt werden. Treffpunkt dazu ist jeweils auf dem Festplatz unterhalb vom Schloss.

Mit dem ÖPNV erreicht man das Fest über die Haltestelle Waldeck-Schlossstraße.

Mehr Informationen gibt es unter www.nationalpark-kellerwald-edersee.de

Festprogramm auf der Bühne im Schlosshof

11.00 Uhr: Figurentheater Ginganz mit dem Stück „Oh wie schön ist Panama“
12.30 Uhr: „Fräulein Brehms Tierleben“ mit dem Stück „Hymenoptera - Die wilden Bienen“

14.00 Uhr: Improvisationstheater mit ImroKS Kassel
15.45 Uhr: Begrüßung durch die Hessische Staatsministerin Priska Hinz

16.00 Uhr: Spielmannszug der Freiwilligen Feuerwehr Höringhausen

vario
TREPPEN



aus Holz oder Metall, für innen oder außen, für Alt- oder Neubau
Breitenbacher Weg 9, 36179 Bebra
Telefon 06622 9261-0, www.variotreppen.de

Brauchen Sie Hilfe bei
Garten- u. Renovierungsarbeiten,
Umzüge, Entrümpelung,
Tel. 0152 59932402



Reinigung | Verpflegung | Service

Für ein Objekt in Schwalmstadt
suchen wir ab sofort zuverlässige
Reinigungskräfte m/w/d.



Die Arbeitszeit ist vormittags oder nachmittags ab 16.00 Uhr,
Montag bis Freitag, geringfügige Beschäftigung.

Wir bieten:

Ihnen ein angenehmes Arbeitsklima mit modernen Arbeitsgeräten,
im freundlichen Team sowie tarifliche Entlohnung.

Wir erwarten:

Zuverlässigkeit, ein gepflegtes Erscheinungsbild, Deutschkenntnisse,
eigenständiges und organisiertes Arbeiten.

**Haben wir Ihr Interesse geweckt? Dann freuen wir uns auf Ihre
Bewerbung per Telefon an 06428 924112 von 9:00-12:00 Uhr.**

Gies Dienstleistungen erbringt bundesweit in 14 Niederlassungen, mit
mehr als 4.400 Mitarbeiter/innen, serviceorientierte, infrastrukturelle
Dienstleistungen für Kliniken, Senioreneinrichtungen, Universitäten,
Verwaltungen und Industriebetriebe.

Gies Dienstleistungen
Oderstraße 21-23
35260 Stadallendorf
E-Mail: bewerbung@giesdl.de

Die ZUKUNFT heißt DIENSTLEISTUNG!

Zur Verstärkung unseres Teams suchen wir

Kfz-Mechatroniker

PKW (m/w/d)

Lageristen (m/w/d)

mit Automobilerfahrung oder
Ausbildung im Kfz-Bereich

Bitte senden Sie Ihre Bewerbungsunterlagen an:

Autohaus Rasner GmbH
Friedrich-Ebert-Str. 82
34613 Schwalmstadt



Mercedes-Benz
Das Beste oder nichts.

Autohaus Rasner GmbH

Autorisierter Mercedes-Benz Service und Vermittlung
Friedrich-Ebert-Straße 82 • 34613 Schwalmstadt
E-Mail: bernd-wendt@freenet.de • Tel. 06691 9616-0 • Fax: 06691-9616-22

GOLDANKAUF BÖRSE

An- & Verkauf

Machen Sie beim Testsieger
Ihr Gold zu Geld

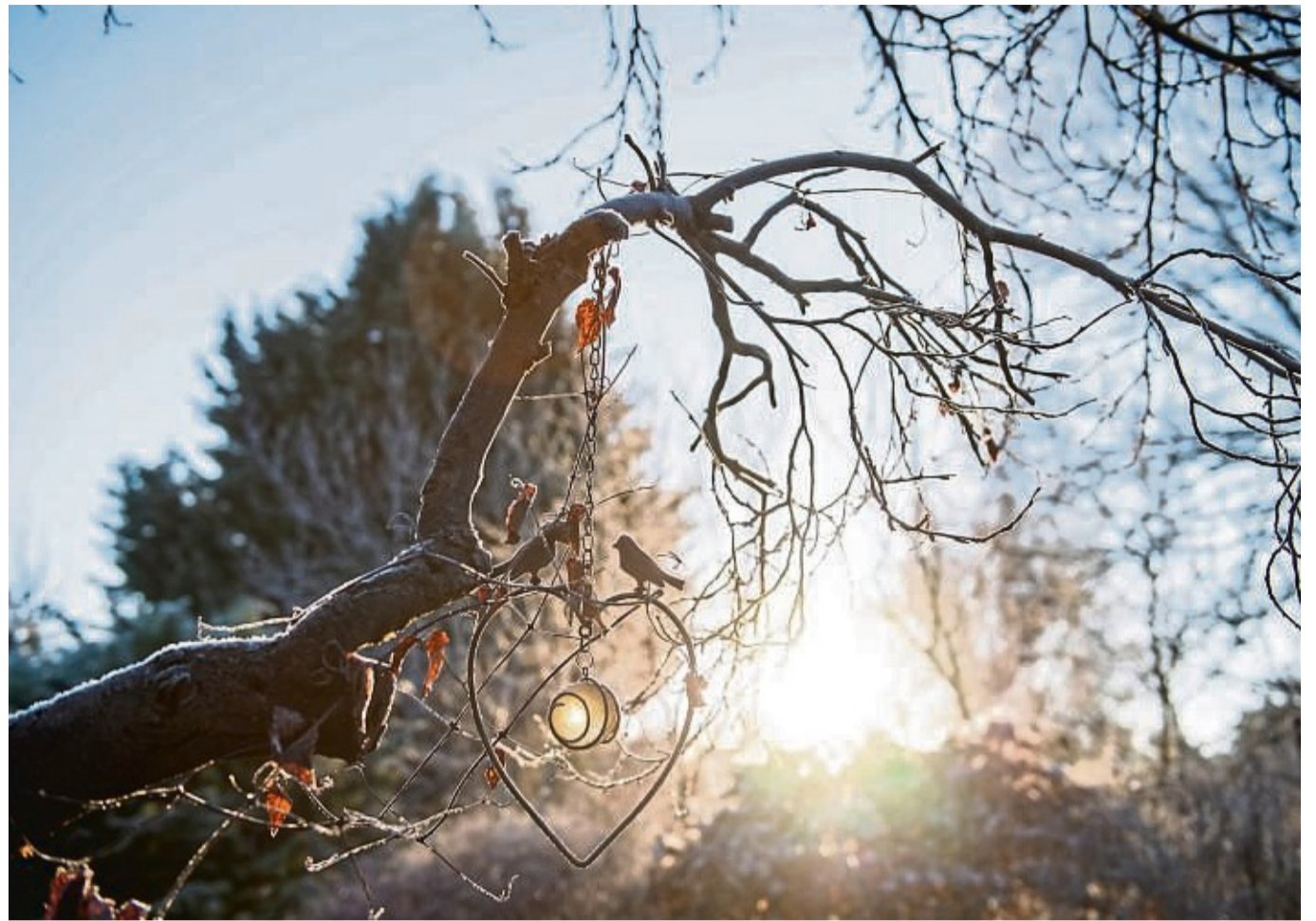
Altgold • Zahngold • Goldmünzen • Goldbarren • Silbermünzen • Silberbarren • Platin • Brillant- und
Diamantschmuck (auch einzelne Steine) • Luxusuhren • Krügerrand/Feingold • u.v.m.

Garantiert bis zu **10% mehr als das höchste Angebot**
eines Mitbewerbers. Wir zahlen für Feingold bis zu **56,90 €/g.**

Mo.-Fr. 10.00-18.00 Uhr • Sa. 10.00-15.00 Uhr

Wilhelmsstr. 25 a • 34117 Kassel • www.goldankauf-boerse.de

05 61 / 937 11 200



Frostige Morgen kommen auch noch im Frühling vor. Und das gefährdet kälteempfindliche Pflanzen im Garten.

FOTO: ZACHARIE SCHEURER/DPA-TMN

Bauernregel fürs Gärtnern

Was an den Eisheiligen dran ist

„Bloß nicht vor den Eisheiligen Tomaten ins Beet setzen!“. Haben Sie diesen Tipp auch schon mal gehört? Aber wer sind diese Eisheiligen, und warum sollten wir sie abwarten?

Manche alte Bauernregel ist Gold wert – zum Beispiel die zu den Eisheiligen. Erst wenn die Gedenktage zu Ehren dieser fünf Heiligesprochenen Mitte Mai vorüber sind, ist in Deutschland in der Regel die Gefahr von Frösten gebannt. Und erst dann kann man auch kälteempfindliche Pflanzen aussäen, aussetzen oder aus dem Winterlager holen.

Hintergrund: In Norddeutschland gelten Mamerus, Pankratius und Servatius (aufeinanderfolgend 11. bis 13. Mai) als Eisheilige. Im Süden und Südosten des Landes werden neben Pankratius und Servatius Bonifatius (14. Mai) und die „Kalte Sofia“ (15. Mai) dazu gezählt.

■ Erfahrungsschatz zu Naturphänomenen

Für die Eisheiligen gibt es keine Feiern wie zu Christi-

geburt oder für St. Martin. Aber die Gedenktage sollten vor allem Menschen mit grünem Daumen im Gedächtnis sein, denn sie erinnern an Bauernregeln, die sich Landwirte und Profi-Gärtner angeeignet haben – die aber auch für Hobbygärtner wichtig werden können. Diese Bauernregeln lauten zum Beispiel: „Pankraz und Servaz sind zwei böse Brüder, was der Frühling gebracht, zerstören sie wieder“. Oder: „Pflanze nie vor der kalten Sophie“.

Und nicht weniger einprägsam: „Vor Bonifaz kein Sommer, nach der Sophie kein Frost“. Solche Sprichwörter sind ein überlieferter Erfahrungsschatz über meteorologische Wahrscheinlichkeiten und wiederkehrende Naturphänomene.

■ Spätfröste
Die Bauernregeln zu den Eisheiligen beziehen sich auf Spätfröste im Frühling, die regelmäßig noch bis circa Mitte Mai in Deutschland registriert werden. Grund dafür sind laut Deutschem Wetterdienst Wetterlagen durch arktische Polarluft, die zu diesem Zeitpunkt des Öfteren auftreten. „Des Öfteren“ heißt aber eben nicht „im-

■ Bauernregeln schaden nicht

Aber: Die Bauernregeln zu beherzigen, schadet nicht. So verinnerlicht man grobe Zeiträume, in denen sich die Witterung häufig stark verändert – wie das eben Anfang bis Mitte Mai der Fall ist. Wer somit die sommerliche Garten- und Balkongestaltung erst anschließend angeht, sollte in Sachen Frostgefahr auf der sicheren Seite sein. Wer allerdings sein Gemü-



Bei Frostgefahr sollte man kälteempfindliche Pflanzen warm einpacken. FOTO: CHRISTIN KLOSE/DPA-TMN

se zu früh aussät oder auspflanzt oder sein Beet mit kälteempfindlichen Blumen bestückt, muss damit rechnen, dass seine Zöglinge aus dem Pflanzenreich eingehen. Auch kälteempfindliche Topfpflanzen werden am besten nur dann im Freien gelassen, wenn es dauerhaft über zehn Grad warm ist.

Wer es vorher wagt, der sollte den Wetterbericht im Blick behalten und die Topfpflanzen bei Frost wieder ins Haus holen oder mit einem Vlies über Nacht warm einpacken. tmn



Wir suchen zum 01.08.2022 für unsere Hauptverwaltung
am Asklepios Klinikum Schwalmstadt ein/eine

FOS-PRAKTIKANT/IN (Wirtschaft und Verwaltung) (m/w/d)

Krankenhausstraße 27 | 34613 Schwalmstadt
Tel. (0 66 91) 799 555
www.asklepios.com/schwalm-eder



Marie
angehende Internist- und Anästhesiefachkraft

Be mein Dienstpartner!

2G+

Pflegefachkräfte aufgepasst:
Kommt zum *Speed-Dating* und blickt bei
Kaffee und Kuchen im Hospi hinter die Kulissen!

Oder schreibt
uns direkt per
whatsapp unter
01522 1441559

*Von Profi zu Profi
beantworten wir eure Fragen.*

13. Mai 2022
Von 14:30 bis 18:00 Uhr
Cafeteria Hospital Fritzlar

19. Mai 2022
Von 14:30 bis 18:00 Uhr
Cafeteria Hospital Fritzlar

#teamhospi

Am Hospital 6
34560 Fritzlar
www.hospital-karriere.de

*Ohne Voranmeldung. Bring bitte deinen negativen
Covid-Testnachweis mit oder lass dich vor Ort testen!

Porträt

Lecker und Regional

Körler Wochenmarkt jeden zweiten Mittwoch

Frisch gebratene Nudeln mit Gemüse und Ente, Marmeladen, Ahle Wurst, Bio-Kartoffeln, Säfte sowie jede Menge Frisches von Schwein und Geflügel – all das und noch mehr gibt's jeden zweiten Mittwoch auf dem Wochenmarkt in Körle. Dieser findet auf dem neuen Dorfplatz statt und bietet mit dem Schwälmer Brotladen, der sich ebenfalls direkt am Dorfplatz befindet, ein umfassendes Einkaufsangebot. Am Mittwoch, 18. Mai, kommt abends außerdem Stefan Magister aus Guxhagen mit seinem Cocktailtaxi auf den Körler Dorfplatz und rundet mit einem Cocktailabend den Wochenmarkt-Tag ab.



Auf dem Wochenmarkt in Körle finden sich alle zwei Wochen die verschiedensten Angebote regionaler Händler. Mit dabei sind Marktbesucher Stephan Entzeroth (links) und Frank Karow.

FOTO: GEMEINDE KÖRLE

Seit zwei Jahren gibt es den Markt jetzt, seit einem halben Jahr ist es der „Gemeinsame Wochenmarkt“ mit der Gemeinde Guxhagen. Der Markt findet im wöchentlichen Wechsel in beiden Gemeinden statt.

In Körle sind derzeit immer fünf Stände mit dabei. Bei Karins Nudelschmiede gibt es selbst gemachte Nudeln in vielen verschiedenen Variationen und beispielsweise auch hausgemachte Soßen. Bei Ute Strube im Gartenlad-

chen bekommen die Kunden saisonales Gemüse, Marmeladen, Blumen und Ahle Wurst. Letztere hat auch Stephan Entzeroth vom Hof Ziegelhütte im Angebot. Seine Ahle Wurst, Bratwurst und Kartoffeln stammen vom eigenen Hof, alles hat Bio-Qualität und ist selbst gemacht. Was Entzeroth am Körler Markt mag? „Der Markt ist besonders familiär, nicht so überlaufen und kompakt. Außerdem haben wir hier viele Stammkunden.“ Noch mehr Auswahl an

Wurstwaren gibt es am Stand von Kauffeld. Nach Guxhagen kommt der Kauffeld-Wagen zwar nicht mehr, aber den treuen Kunden in Körle bleibt er erhalten. Im Angebot sind unter anderem Frischfleisch von Schwein und Geflügel sowie Jagd- und Schinkenwurst. Auch ihre mehrfach ausgezeichnete Ahle Wurst ist immer mit dabei. Und wer direkt etwas Warmes fürs Mittagessen sucht, wird auf dem Körler Wochenmarkt ebenfalls fündig. Denn am Thai-Imbiss

gibt's unter anderem gebratene Nudeln mit Ente oder auch Reis mit Thaicurry-Soße.

Der Wochenmarkt findet jeden zweiten Mittwoch von 12 bis 17 Uhr (im Sommer bis 18 Uhr) in der Körler Ortsmitte statt.

Nächste Termine in Körle: 18. Mai (mit Cocktailabend), 1. Juni, 15. Juni

Sie wollen Ihre Produkte auf dem Wochenmarkt verkaufen? Dann melden Sie sich unter 0 56 65 / 9 49 80. nh

Wir sind umgezogen!

Ab sofort finden Sie uns
Am Ehrenmal 4 · Körle

**Pflegeteam
Sabine Peter**

HERA

Mobiles Pflegeteam | Sabine Peter GmbH
Telefon: 05665 4040650 | Mail: info@pflege-koerle.de

Carsten Finis

Unter der Bahn 4
34327 Körle

Telefon: 05665 404658
Fax: 05665 404657
Mobil: 0170 5481844
E-Mail: carstenfinis@web.de

**FINIS
GERÜSTBAU**

www.finis-geruestbau.de

Ihr Partner für Baustoffe und Gartenbedarf:

Garten- und Landschaftsbaustoffe:
Nürnberger Straße 42a
34327 Körle
Tel. 05665 92939-0
Fax 05665 92939-81

Gartenbedarf und Hochbaustoffe:
Ladestraße 1
34327 Körle
Tel. 05665 2054
Fax 05665 2706

**DIPPEL
BAU + GARTEN**

www.dippel-transporte.de

Schöner als Geld, mehr wert als Gold

Goldesel-Gutscheine sorgt für passende Geschenke

Wer kennt das nicht? Man sucht ein Geschenk und weiß, der Betreffende hat schon Vieles. Der Körler Gold-

esel-Gutschein ist in solchen Fällen eine gute Lösung, denn hiermit findet der Beschenkte ganz sicher etwas Passendes.

HINTERGRUND

Hier kann der Gutschein eingelöst werden

- Mit einem Goldesel-Gutschein können Sie bei diesen Geschäften, Firmen und Gaststätten bezahlen:
- Anna Marias Kosmetik & Art
 - Anatolia Pizza und Döner
 - Apotheke „Alte Schule“
 - Athena, Griechisches Restaurant
 - Autoservice Knaust
 - Backhaus Schwarz
 - Blumen-Zilch
 - Buntes Lädchen Schreibwaren
 - Dippel-Transporte
 - Fachfußpflegepraxis Nicole Thiel
 - FC Körle Clubhaus
 - Fleischerei Wilke
 - Fliesen-Schmoll
 - Friseur Kuschel

- Gasthaus „Zur Krone“
- Gemeindeverwaltung Körle
- Getränkehütte
- Heikes Frisurenstübchen
- Holland-Jobb Gas-Wasser-Sanitär
- Massagepraxis und Krankengymnastik Manuel Wölling
- Morgengold Frühstücksdienst
- Nikolett Bartalos Microblading & Lash Artist
- Partyservice Reinhardt
- Pension Karin Klein
- Pizzeria „La Perla“
- Schwälmer Brotladen
- Sternenzauber Spielwaren
- Tankstelle Q 1
- VESICA Musikinstrumente und Tonstudio



Was hinter der Geschichte des Esels steckt, erfahren Gutscheinbesitzer in einem Falblatt.

FOTO: GEMEINDE KÖRLE

Ein Abendessen in der Gaststätte, ein Einkauf in der Fleischerei oder ein Besuch beim Friseur gehören beispielsweise zu den Bezahlmöglichkeiten mit diesem örtlichen Gutschein. Insgesamt 28 Geschäfte und Firmen nehmen die Kärtchen mit dem Esel-Logo entgegen. Erhältlich sind Gutscheine im Wert von fünf, zehn, 20 und 50 Euro im

Schreibwarengeschäft Buntes Lädchen, bei der Gemeindeverwaltung Körle und im Online-Shop unter shop.gastro-koerle.de. Zu jedem Gutschein gibt es ein Falblatt mit der Geschichte des Esels. nh

Mit uns Lebensräume gestalten

- ◆ Aktuelle Fliesen, Badmöbel und Natursteine für Innen und außen auf 800 m² / 400 m²
- ◆ Verkauf und Verlegung zu fairen Preisen vom Meisterbetrieb

Fliesen-Schmoll

Körle-Lobnhausen, Uferstraße 1, Telefon 0 56 61 / 73 04-0
Rotenburg/F., Hinter der Landwehr 2, Telefon 0 66 23 / 13 32
www.fliesen-schmoll.de

Schonen Sie Ihre Nerven! Beauftragen Sie den Fachmann:

- **Kellertrockenlegung**
- **Pflasterarbeiten**
- **Um- und Ausbauten**
- **Rohbauten**

Hilfe auch bei kleinen Problemen

Professionell ausgeführt von:

Jochen Knauf
Maurermeister
In der Ecke 1 · Körle
Telefon 05665 921166

Inhaber: Elke Dieling
Gerhard Günther Dieling GbR

**DIELING
HOLZBAU**

Zimmerei und Sägewerk

Ihr Spezialist für: • Dachstühle • Sanierung • Carports und Holzbalkone in Lärche oder Douglasie • Holztrocknung nach DIN

Lieferung und Verkauf von Latten, Bohlen und Kanthölzern aller Art
Hainbuchenweg 1 · Körle-Wagenfurth · Tel. 0 56 65 / 22 67

Tischlein deck dich

Sie können und wollen nicht mehr kochen? ***
Sie arbeiten in einer Firma und haben keine Kantine? ***
Homeoffice und keine Lust zu kochen? ***
Wir liefern Ihnen frisches und abwechslungsreiches Essen. ***
Rufen Sie uns an!

... was frisch gedeckt auch lecker schmeckt.
Körle
Tel. 05665 9290247
www.mittagsmenue24.de

Am 8. Mai ist **Muttertag**
von 8-12 Uhr geöffnet!

Mo: 8.00-12.30 Uhr
Di. - Fr. 8.00-12.30 Uhr u. 14.30-18.00 Uhr
Sa. 8.00-12.30 Uhr

Neuer Weg 13 · Körle
Tel.: 05665 30571

ZAHNTECHNIK
HOLGER STAIB

STAIB

Zahntechnik Holger Staib
Nürnberger Straße 10
34327 Körle
Telefon: 05665 2087
www.zahntechnik-staib.de

Herzlich willkommen!

La perla
Ristorante · Pizzeria

Bahnhofstr. 1 · Körle · Tel. 05665 922875
www.laperla-koerle.de
Saal für Feiern bis 100 Personen

Bürgerbus Körle – wir bieten Mobilität!

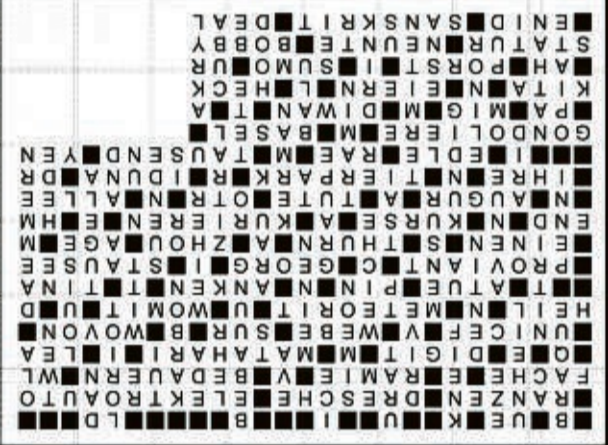
Unser Bürgerbus ist für alle da. Auch Sie können den Bus nutzen.

Fahrzeiten:
Montag von 8.30 bis 12.00 Uhr
Mittwoch von 8.30 bis 12.00 Uhr und 13.00 bis 16.00 Uhr
Freitag jeweils von 8.30 bis 12.00 Uhr

Der Bus fährt ausschließlich innerhalb der Gemeinde Körle. Der Fahrpreis für die einfache Fahrt beträgt 0,75 €. Bitte rufen Sie mind. 20 Min. vor der gewünschten Abholzeit an.

Tel. 05665 9498-18

französischer Maler ↑	Verhängnis	Ort an der franz. Riviera	Messer der Schuster	Treibschlag beim Tennis	Harnsäuresatz	Sohn von Jakob im A.T.	ein Schnelzug (Abk.)	Mutter von Abel (A.T.)	Kultur, Anbau	techn.: Ausbildung	schwed. Ort in Värmland	Erdzeitalter (Steinkohle)	dt. Reiseveranstalter (Abk.)	deutscher Karikaturist		Rang beim Karate	Mensch um die Zwanzig	Jubiläum im Stadion (La ...)	
Schultasche			Prügel					umweltfreundlicher Wagen											
		Zahnhauptbestandteil	China-gras				denken, finden		Reue empfinden							Frauenname			
Ofenrohrklappe	Stückstoffverbindung	Ziffer einer elektr. Anzeige		Gleisumstellvorrichtung	niederländische Tänzerin, Sjongin						kleiner Teich	Fragewort	deutsche Eiskunstläuferin		Labans Tochter (A.T.)				
Kinderhilfswerk der UNO		Prachtstraße (franz.)	Sternschnuppe	Abstand beim Fechten	Spinnfaden			heutiger Name des antiken Thyros										Nacht werden	
								Filmregisseur (Alfonso)	Frage nach dem Werkzeug							Wasserfall in Südafrika	kurz für: eine		
unbeschädigt	ehem. finnische Münze	altes Maß des Luftdrucks		Verbindungsstift		ent-hülstes Getreidekorn		Lachsforellen				Verstoß gegen Gebote Gottes	Vorname der Turner						
Wegzehrung					altchin. Erfinder des Papiers	heiliger Drachenkämpfer			öliger Parfümgrundstoff		künstl. Wasserreservoir								
vereinigen		klima-tisch trocken	Unter-richtsreihen	kenntnisreich	dt. Adels-haus (... und Taxis)			iranische Provinz-hauptstadt	chinese-sche Dynastie				englisch, französische: Alter				Flachs-abfall		
						Weinort im Etsch-tal	heilen						englisch: und			Ktz-Z. Hameln			
englisch: Ende	altrom. Wahr-sage-priester				„weiße Ameisen“	Kinder-trom-pete			Gestalt der Edda			englisch: ist	mit Bäu-men ein-gefasste Straße						
besitz-anzei-gendes Fürwort			Frauen-name	Zoo					Truppen-spitze (franz.)		nord. Göttin d. ewigen Jugend						akade-mischer Grad (Abk.)		
Gondel-führer in Venedig	medizin. verwen-dete Droge	Prophet im A.T.	früherer österr. Adels-titel		Fort am Großen Sklaven-see	Bär im „Dschun-gel-buch“		kleinste vier-stellige Zahl									japa-nische Währung		
							Getränk (engl.)	schweiz. Kantons-hauptstadt				durch-sichtige Chemiefaser							
Kindertages-stätte (Kw.)		russische Kampf-flugzeug		Stadt am Nil	orient. Gedicht-samm-lung			engl. Räuber-führer (Robin)	Karibik-staat (span.)										
			altes russische Gewicht	unrund laufen		Schell-fisch-art		dt. Moder-ator (Dieter Thomas)											
Körperbau		Hochmoor-pflanze			englisch: uns	traditioneller japan. Sport			deutsche Vorsilbe										
				Sinfonie Beet-hovens				eng-lischer Polizist											
Vorname der Autorin Blyton			altind. Gelehrten-sprache						Handel, Geschäft (engl.)										



Naturwunder, Schlösser und Wein

Sächsische Weinstraße: Geheimtipp und Paradies für Genießer

Im Osten Deutschlands erwartet Weinfreunde ein echtes Paradies: Rund um Dresden, Radebeul und Meißen erstreckt sich eine der schönsten deutschen Weinregionen. Historische Terrassenweinberge, barocke Baukunst und edle Gaumenfreuden machen einen Ausflug an die Sächsische Weinstraße zum Genuss für alle Sinne.

Natur und Architektur

Die spezielle Verbindung aus Natur und Architektur, Kultur und Genuss in der Region verwandelt Schloss Wackerbarth zu einem besonderen Erlebnis. Jeden Tag begrüßt Europas erstes Erlebnisweingut mit Führungen und Events, einem Weingarten und Gasthaus. Informa-



Jahrhundertealte Terrassenweinberge, barocke Baukunst und feine Gaumenfreuden machen einen Ausflug an die Sächsische Weinstraße zum Genuss für alle Sinne.

FOTO: DID-K/SCHLOSS WACKERBARTH/ERIK GROSS

tionen gibt es auf www.schloss-wackerbarth.de. Bis heute ist Sachsen für prickelnden Genuss bekannt. Im Jahr 1836 legte

der französische Kellermeister Monsieur Mouzon in Radebeul den Grundstein für eine der ältesten Sektraditionen Europas. djd

Zeitlose Überraschungseffekte

Das Schloss Hellbrunn in Salzburg begeistert seine Besucher

Seit über 400 Jahren entfacht der Zauber von Schloss Hellbrunn seine Wirkung auf seine Besucher. Unweit der deutschen Grenze liegt die imposante Spätrenaissance-Anlage in einem weitläufigen Schlosspark im Süden der Stadt Salzburg.

Wasserspiele

Weltbekannt sind vor allem die Wasserspiele mit ihren spitzigen Überraschungen, die Jung und Alt in Ver-zückung versetzen. Per Audioguide in vielen unterschiedlichen Sprachen lässt sich dieser feucht-fröhliche Spaß ganz individuell im eigenen Tempo erleben.

Unter www.hellbrunn.at finden sich Öffnungszeiten und Ticketpreise.



Wunderschöner Touristenmagnet: Das Schloss Hellbrunn im Süden der Stadt Salzburg ist als Ort des Vergnügens und der Erholung schon seit Jahrhunderten bekannt.

FOTO: DID-K/SCHLOSS HELLBRUNN/AUER

Auch die Ausstellung im Schloss mit ihrem überlebensgroßen Einhorn und die umliegenden Grünanlagen laden zum Staunen, Flanieren und Erholen ein. Schließlich ist Hellbrunn damals wie heute ein wunderschöner Ort der Unterhaltung und des Vergnügens. djd

AUFGEPASST !!!
Werbewochen bei Firma Stieb - Kassel
 Dach- und Fassadensanierung, auch Dachreparaturen, Dachbeschichtung, Flachdachsanierung, Innenausbau, Fachwerkrenovierung und Reinigung von Photovoltaikanlagen.
 Wir sind hessenweit für Sie unterwegs.
 Gerne erstellen wir Ihnen ein kostenloses, unverbindliches Angebot vor Ort.
 Mobil 0172 - 5625766 oder Büro 0561 - 51058961
 Wir freuen uns auf Ihren Anruf! Firma Stieb

Verkauf
 Waschmaschine, Herd, Trockner, Gefrierkombis usw., Neugeräte als B-Ware oder GEBRAUCHTE
 Fa. TM-Store, Zur Tintenmühle 3, 34466 Wolfhagen-Ippinghausen, 05692 9939472
 Mo.-Fr.: 10-18 Uhr, Sa.: 9-14 Uhr, www.tm-store.de

Bekanntschaffen
 Roswitha, 69 J., gut u. jünger aussehend, mit schöner volbus. Figur. Bin eine unkompl. u. zärtl. Frau, liebe die Natur, Musik u. den Haushalt führen. Ein Auto u. schöne Wohnung sind vorhanden, kann aber auch zu Ihnen ziehen. Melden Sie sich ü. PV, wenn Sie mit mir gemeins. noch viele schöne Jahre verbringen wollen. Tel. 0176-45891454

Stellenangebote
Hausfrauen/-männer, Rentner, Frührentner, Berufstätige, Studenten, Kleinselbstständige
 für interessante kleinere Nebentätigkeit von Ingenieurbüro gesucht. Bei Interesse melden Sie sich bitte unter Angabe Ihrer Telefonnummer unter: Rombach@ima-umwelt.de

Baumarkt
 IBC GUSSHEIZKESSEL (GK) für Holz, Kohle & Pellets. 10 Jahre Garantie! Ab 3.499€, bis zu 45% Förderung. www.ibc-heiztechnik.de © 03632/667470

Ankauf
Modellisenbahn und Zubehör gesucht. Telefon 05544 912031
 Antiquitäten, Kunstströdel & Spielzeug
 Telefon: 05 61 - 49 88 35

Hüb. Witwe Irene, 74 J., mit angenehm ruhiger Art u. allen frau. Vorzügen. Bin etwas verzweifelt, weil ich Angst habe, allein bleiben zu müssen, denn wo sonst soll ich Sie finden? Sind Sie der einsame Mann, der die Dunkelheit aus meinem Herzen vertreibt? Kostenloser Anruf, Pd-Seniorenglück Tel. 0800-7774050

Auto-Ankäufe
 Auto-Export ges. Zahle über Wert. Kaufe alle Kfz, Diesel/Ben., auch Motorschaden. 0157-570 178 22

Landwirtschaft & Forsten
 Antikhalle Kassel, Haushaltsauflösungen mit Wertausgleich. Tel: 05 61 - 49 88 35

Lustige Seniorin, 78 J., körperlich u. geistig fit, bin eine Frohnatur u. gerne unter Menschen, singe im Chor. Das Alleinsein als Witwe ist schlimm. Bitte rufen Sie ü. PV an, damit unsere Einsamkeit schnell ein Ende hat. Tel. 01520-8293309

Suche zuverlässigen Mitarbeiter/-in in Dauerstellung 1 x wöchentlich zur Pflege meines Grundstücks (ca. 2000 qm) in Felsberg-Genzungen (kein Rasenmähen) Tel. 0172-5621189 oder 0160-9011 2981

Wir kaufen Ihr Wohnmobil & Wohnwagen!
 0800-186 00 00 (kostenlos)
www.ankaufwohnmobil.de
 Kaufe Wohnmobile + Wohnwagen Tel. 03 94 4-36 16 0 - www.wm-aw.de - Fa.

1A Buche ab 39,- € ☎ 0152-28000388 www.brennholzhandel-vey.de
 Platten, Verbundsteine + Pflaster aller Art, Gartenarbeit übernimmt Fa. Engel Tel: 05 61 - 49 88 35

Kontakte
 Seniorensch 01520-538 23 99
 Abspritzgarantie ☎ 0221 5600 694

Unfallgefahr
 Auch kleineres Sport-Zubehör vor Kindern sichern
 Viele Menschen halten sich zu Hause fit, etwa mit Crosstrainern, Hanteln oder Bän-dern. Auch kleine Kinder finden die Geräte und das Zubehör oft interessant – manchmal mit unerwünschten Folgen. „Vielen Eltern ist die Verletzungsgefahr nicht bekannt“, warnt Monika Niehaus vom Berufsverband der Kinder- und Jugendärzte (BVKJ).
 Dass es zu Quetschungen oder Knochenbrüchen kommen kann, wenn die Kinderhand während des elterlichen Trainings an den Crosstrainer oder das Rudergeschäft, haben viele Eltern auf dem Schirm. Doch auch kleinere Geräte bergen Risiken. TRX-Bänder – als Schlingentrainer bekannt – können etwa zu Verletzungen führen, wenn Kinder sie als Schaukel benutzen und stürzen.
 Auch Kabel können gefährlich werden, da sich die Kinder damit möglicherweise strangulieren. Wenn möglich, sollten Eltern ihr Sport-Equipment daher so aufbewahren, dass Kinder keinen Zugang dazu haben. Auch klare Regeln helfen: „Kleine Kinder müssen wissen, dass das Equipment für sie tabu ist“, so Niehaus. tmn
 Weitere Infos auf kinderarzte-im-netz.de