

Galaxy S21 FE 5G
Inkl. Watch 4 classic LTE!
Inkl. Allnet Flat und 40 GB

Nur **39,99** €/mtl.

1000 Mbit/s Wlan nur mtl. 29,99 €
über die Telekom, Unitymedia, Glasfaser oder Funk

O₂

O2-Shop Fritzlär
Kasseler Straße 14 (Fußgängerzone)
Telefon: 05622 790680
SMS/WhatsApp: 0163 1400308
o2shopfritzlär@gmail.com

HEIMAT NACHRICHTEN

MELSUNGEN · FRITZLAR
HOMBERG · BORKEN

FACHZENTRUM
MALERMEISTERBETRIEB

**alessandro
SCHMIDT**
EXKLUSIVE TAPETEN


EXKLUSIVE WANDGESTALTUNG

Sellenweg 13 | 34582 Borken-Kleinenglis
Tel. 05682 / 49 99 | info@maler-fuerst.de
www.maler-fuerst.de

Heizte ordentlich ein
„Elvis Young & The Las Kings“ in Gudensberg.



Pferdemarkt Fritzlär
Die Ergebnisse der
Tierschau.



Hundshausen
80 Trecker bei den
historischen Heutagen.



**Hochbeete in
Lärche**
in allen Größen
0152 13 27 81 66

Alles andere als verstaubt

Schule am Schloth feierte Jubiläum als eigenständige Grundschule

Uwe Förstner
DEVK-Geschäftsstelle
Gießener Str. 9 · 34560 Fritzlär
Tel. 05622 7906399
Uwe.foerstner@vtp.devk.de

DEVK

- Idyllischer Biergarten direkt am Wasser
- **NEU!** Frisch geräucherter Fisch aus der Region
- Weißbier vom Fass
- Kaffee und hausgemachter Kuchen
- Kanu-Touren inkl. Transfer

Tel. 0171 8300760
Uferstraße 10
Guxhagen-Büchenwerra

Fulda - Kanurent
Wir bringen Sie auf die Fulda



BALKAN RESTAURANT

Waldstraße 6 · 34212 Melsungen

Montenegroteller
Kammsteak, Kotelett, Hacksteak, Speck, Djuvec-Reis, Pommes Frites und Salat

Angebot im Juli **14,90** €
Di.-Do.

Öffnungszeiten: Mo. Ruhetag
Di.-Sa. 17.00-21.00 Uhr
So. 11.30-14.00 u. 17.00-21.00 Uhr
www.balkanrestaurant.com

Melsungen – „Schule ist mehr als Pauken und Plagen...“ Diese Worte, mit denen ein Lied von Rolf Zuckowski beginnt, haben viele Besucher der Jubiläumsfeier der Schlothschule erleben können. Die Schule am Schloth als eigenständige Grundschule wurde im vergangenen Jahr 50 Jahre alt und feierte daher „50+1“ gebührend. Schon die ganze Woche vorher wurde in der Projektwoche kräftig gewerkelt, die Eltern überlegten sich Spielstationen und die Vertreter im Schulumfeld bereiteten sich auf ihre Reden vor.

So war das Programm am Freitagabend beim Festakt in der von den dritten Klassen geschmückten und voll besetzten Halle vielfältig und abwechslungsreich. Eine Ausstellung zur Schulgeschichte lud ein, die vergangenen 50 Jahre mithilfe von Bildern und Texten zu erkunden. Vertreter aus der Politik und dem Umfeld der Schule überbrachten, moderiert von Daniel Simon für das Kollegium und Michel Eckhardt für die Elternschaft Grüße und der ehemalige Schüler Christopher Posch berichtete über seine eigene Schulzeit und warum Bildung so wichtig ist.

Die vielen Beiträge der Kinder an diesem Abend zeugten davon, dass der musische Schwerpunkt der Schule nach wie vor sehr präsent und mitnichten alt und verstaubt ist.

Mit „Hip, Hop, die schule ist Top“ und einer Bodypercussion zu „Uptown Funk“ glänzten die ersten Klassen und die 4a brachte in ihrem Theaterstück sogar einen ganz besonderen Gast mit, nämlich das Sams. Die Kinder



Besonderer Gast: Das Sams (Marlene Laubach) schaute beim Jubiläum der Schloth-Schule vorbei. FOTO: SCHULE AM SCHLOTH

der 4b hatten sich im Vorfeld überlegt, wie Schule sein sollte, wenn die Kinder bestimmen könnten. Die Vorschläge konnten die Besucher bei einem Rundgang ansehen und sich erklären lassen. Der Schulchor, drei Jungbläser und Greta Grönlund mit einem Stück für Geige mit Klavierbegleitung sorgten für magische Momente. Für die Bewirtung der Gäste war

durch den Förderverein bestens gesorgt. Und am Samstag war das Fest ganz auf die Hauptpersonen der Schule angelegt. Bei den vielen Spielstationen wie Kistenklettern, Riesenseifenblasen, Kinderschminken, einer Hüpfburg und kreativen Angeboten kam keine Langeweile auf. Viele Klassentüren waren geöffnet, damit die Besucher die Arbeitsergebnisse der Pro-

jektwoche bewundern konnten. Und in der Turnhalle wurden vor viel Publikum Beiträge aus dem Programm des Festaktes wiederholt und mit viel Lob und Beifall bedacht. Am Ende des Schulfestes waren sich alle einig: Das war toll und die Schule ist mit ihren 50 Jahren noch lange nicht verstaubt und antiquiert, geschweige denn überflüssig. red

Die Schule am Schloth ist seit 1971 nur noch Grundschule

Die Grundschule am Schloth ist 50 plus ein Jahr alt. Das Schulgebäude der Schule wurde 1964 erbaut. Anfangs war es eine Stadtschule, in der die Grundschule mit der Hauptschule und Realschule zusammengelegt war. Im Jahr 1971 wurde die Grundschule eigenständig

und bekam einen eigenen Direktor. Später ging die Haupt- und Realschule dann zur Gesamtschule über.

Das Plus eins resultierte aus der Coronapandemie und des Verschiebens der Veranstaltung um ein Jahr. red

Wir machen Ihre Reise!
www.grau-busreisen.de
05681 2307
Ihr Partner für Gruppen- und Vereinsreisen

Containerdienst Fette
1-10 cbm
0152 13 27 81 66

Kaufe Alt- und Zahngold
Goldschmuck Galerie
Y. Gabriel · 34212 Melsungen
Kasseler Str. 1 · Telefon 05661 923785

Aushilfe/Urlaubsvertretung gesucht.
Tel. 05661 52712
MICHA'S FISCHLADEN
www.michas-fischladen.de

Kompetent. Persönlich. Nah.
Bei uns finden Sie stetig eine große Auswahl von über 600 Qualitätsgebrauchtwagen in der Ostmann-Gruppe.

Autohaus Ostmann
Autohaus Ostmann KG
Festungsstraße 17
34613 Schwalmstadt
Telefon: 06691 506491-32
E-Mail: jvoelker@autohaus-ostmann.de
www.autohaus-ostmann.de

Baumpflege Meister Gärtner
Tamara Doll Joan Bellomar

Crazy Garden & Happy Tree

Info: 0178 / 8860927

Garten-Neugestaltung
Gartenpflege
Heckenschnitt
Baumschnitt & Baumfällungen

sonntags ab 21 Uhr geschlossen

Knüllhotel Tann-Eck

34593 Knüllwald-Schellbach
Tel. 05681 9921-0 · Fax 9921-97

Schnitzeltage

Verschiedene Variationen

E-Tankstelle am Hotel
www.hotelanneck.de

günther
ENERGIE

HolzPellets
ENplus-Qualität

HolzBriketts
Eiche & Buche

Rufen Sie uns an!
(05682) 7387679
34582 Borken
www.guenther-energie.de

siebentage
ESSEN für eine woche

Single-Menü 60 € Paar-Menü 100 €
zzgl. je 10 Euro Liefergebühr

Lieferbar ab 27. Juli

1. Hähnchengyros mit Tzaziki
2. Spaghetti Carbonara mit Parmesan
3. Szegediener Gulasch
4. Bohneneintopf mit Rindfleisch
5. Gebackene Quarkkeulchen
6. Seelachsfilet in Senf-Sauce
7. Fleischfrikadelle in Zwiebelsauce

bestellbar auf: **grischaefer.de**

DER GRISCHÄFER
Kasseler Str. 77 · 34308 Bad Emstal · Bestellen: 05624 - 99 85 55

Bei uns liegen Sie richtig!

Seit 20 Jahren für Sie da!

- » Matratzen
- » Polsterarbeiten
- » Polster z.B. für Wohnwagen & Boote
- » Therap. Lagerungselemente
- » Haustierbetten/körbe

Rufen Sie uns an 05622-2568 oder besuchen Sie uns.

HWS SCHAUMSTOFFE
Fritzlär/Lohne · Schmiedeweg 12
hws-schaumstoffe.de

ECKSTEIN
einfach besser

GUTSCHEIN

2 FÜR 1
SO BIS FR
24.07. BIS 29.07.2022

Angebot gilt nach Gutscheineinsatz bei der Bestellung. Bei Bestellung von 2 Hauptgerichten ist das günstigste Gericht gratis. In jedem Gericht muss mindestens ein Getränk bestellt werden. Nicht mit anderen Rabattaktionen kombinierbar und nur bei Barzahlung. Gutscheine gilt nicht für Partybuffets und nicht alle Hais.

GÜLTIG IM RESTAURANT ECKSTEIN |
OBERE KÖNIGSSTRASSE 4 | 34117 KASSEL

Elvis auf der Märchenbühne

Elvis Young & The Las Vegas Kings traten in Gudensberg auf



Heizte ordentlich ein: „Elvis Young & The Las Vegas Kings“ auf der Märchenbühne in Gudensberg. FOTO: MICHAEL MEINICKE

Gudensberg – Golden tauchten die letzten Strahlen der Abendsonne das Bühnenumfeld ins Märchenhafte. Nicht nur die Steinsitze, auch jedes Fleckchen Rasen war besetzt. Viele Besucher standen, manche mit dem Bier in der Hand. Nacheinander nahmen The Las Vegas Kings ihre Plätze ein. BOLZI stand auf dem Schlagzeug und nun haute Jens Bolzmaker mit seinem Bruder Michael an den Keyboards drauf los. Mit Wucht kamen der Bass von Axel Schwarz und Jürgen Rudolph an der Gitarre dazu. Saxofon (Roland Sälzer) und Trompete (Andreas Bartelma) bliesen das Blech weg. Marion Krieger und Petra

Trappe-Eisenach vervollständigten mit ihrem Gesang den Sound der Show. Dann trat er persönlich auf, Elvis Young, alias Lothar Grunwald. Er holte die legendären Las Vegas Shows der Jahre 1970 bis 1977 zurück auf nordhessische Bühnen. 2017 fanden sich die Musiker zu einem ersten Auftritt zusammen. Viel zu oft durch die Pandemie ausgebremst, liegt die Zukunft als Formation noch vor ihnen. Nicht zuletzt auch mit dieser schon röhrenden Stimme von Elvis Young. Deutlicher kann die einstige Wucht der Shows nicht übermittelt werden. Vor allem in den Fünzfingern kostete es Kraft und Mut, diese Musik

überhaupt zu hören. Heimlich am leise gestellten Röhrenradio, oder in den Großstädten zu den Konzerten. Vor allem die Mädchen mit Pferdeschwanz konnten sich nur trickreich durchsetzen, um „ihre“ Musik zu hören, zu erleben. Gesela Martel (82) und Karin Fraedrich (77) aus Gudensberg fanden es nicht so schlimm: „Elvisongs spielen bei uns zur Kirmes die Feuerwehrkapelle. Überschlag trauten wir uns nicht, aber Petticoats trugen wir auch“, sagten sie. „Elvis hatte auf der Bühne vor allem Spaß. Diese Stimmung gab er bei jedem Konzert ans Publikum weiter. Das ist auch mein Ziel“, sagte Elvis Young. So hörten nun alle mit Begeisterung die alten und doch immer wieder neuen Songs wie „Return to Sender“, „Teddy Bear“, „Are You Lonesome Tonight“.

Es schien, als seien alle Nachbarn gekommen. Erstmals auch Elvis' (Grunwalds) kleinen Söhne darunter. Bisher sahen sie den Papa nur im Fernsehen. Elvis ist und war das größte Popmärchen aller Zeiten. Nun hat es auch seinen Platz auf der Gudensberger Märchenbühne gefunden. Michael Meinicke



Erhielten erneut Auszeichnung: Pierre Weinhold und Andrea Weinhold-Witzel (vorne). Hinten von links Astrid Laabs, Markus Boucsein, Winfried Becker, Tatjana Grau-Becker und Herbert Markolf. FOTO: HANNE BRAUN

Lob ist die größte Belohnung

Vier Sterne für Ferienwohnung in Kirchhof

Melsungen/Kirchhof – „Wir möchten, dass unsere Gäste sich wohlfühlen“, so das Ehepaar Andrea Weinhold-Witzel und Pierre Weinhold bei der Entgegennahme der Urkunde von Landrat Winfried Becker. Zum zweiten Mal wurde ihre Kirchhöfer Ferienwohnung „Kleiner Kalle“ mit vier Sternen durch den Deutschen Tourismusverband ausgezeichnet. „Die Zertifizierung ist für uns als Landkreis Schwalm-Eder wichtig, wir sind eine wirtschaftlich aufstrebende Region für den Tourismus. Der Landkreis legt großen Wert darauf, dass sich unsere Betreiber, die Ferienwohnungen anbieten, zertifizieren lassen.“ so Landrat Winfried Becker bei der Übergabe der Urkunde.

Er wies darauf hin, dass immer mehr Radfahrer und Wanderer in der nordhessischen Region unterwegs sind. Über 560 Kilometer beträgt derzeit das Radfahrnetz im Kreis. Bei der Planung der

Reise im Internet spiele die Bewertung eine maßgebliche Rolle, es sei eine zuverlässige Orientierung für die Buchung. Durchschnittlich verbringen Touristen 3,1 Tage im Kreis. Je nach Ausstattung und Service werden die Unterkünfte mit ein bis fünf Sternen ausgezeichnet. Ein umfangreicher mehrseitiger Kriterienkatalog ist zu erfüllen, bevor es zu der Vergabe der Sterne kommt. „Vor der Zertifizierung und Lizenzvergabe, diese gilt für jeweils drei Jahre, werden die Ferienwohnungen von oben bis unten und von rechts nach links geprüft“, so Tatjana Grau-Becker Fachbereichsleiterin für Wirtschaftsförderung im Schwalm-Eder-Kreis.

In der Region Melsunger Land, diese umfasst die Gemeinden Spangenberg, Guxhagen, Malsfeld, Felsberg und Melsungen, haben neun Ferienwohnungen eine Sterne-Zertifizierung. Davon gibt es vier mit vier Sternen, drei mit

drei und eine Ferienwohnung mit zwei Sternen.

Von der Kultur- und Tourist-Info Melsunger Land waren Astrid Laabs und der wiedergewählte Vereinsvorsitzende Herbert Markolf anwesend. Markolf beglückwünschte das Ehepaar Weinhold-Witzel, dass sie den Mut hatten, sich klassifizieren zu lassen. „Nur mit Qualität kann man bestehen“, so Markolf. Er wies auf die Zeit während des Lockdowns hin, wo es etwa 200 000 Übernachtungen weniger gab. Während es für das Hotelgewerbe während des Lockdowns staatliche Hilfen gab, gingen andere Betreiber von Unterkünften leer aus.

„Für unsere Ferienwohnungen haben wir keinen Cent bekommen“, so Weinhold-Witzel. „Ich habe während Corona die Feriengäste vermisst.“ Besucher kommen aus den Niederlanden, Paris, Rügen und Sylt nach Kirchhof. Jetzt kommen sie zur Documenta in Kassel. „Unsere größte Belohnung ist das Lob der Gäste, viele beschenken uns zum Abschied mit Blumen, Pralinen oder Wein“, so das Ehepaar Weinhold-Witzel. zbu

Keine Kohle?

„Im Studium ist das Geld häufig knapp. Mit meinem Nebenjob als HEIMAT-NACHRICHTEN-Zusteller finanziere ich meinen Semesterbeitrag!“

Foto: Benitzke - www.fotolia.com

Durch einen Nebenjob als Zeitungszusteller verdienst Du Dein Geld an der frischen Luft.

Gesucht werden **Zusteller/innen** vor Ort (wohnhafte in der direkten Umgebung des Verteilgebietes). Du bist dafür verantwortlich die HEIMAT-NACHRICHTEN samstags zuverlässig an die Haushalte zu verteilen.

- BORKEN: Kleinenglis (Oberstr.)
Nassenerfurth, Singlis
Stadt (Krausgasse)
- EDERMÜNDE: Besse (Beethovenstr.)
- FRITZLAR: Geismar (Bonifatiusstr.)
Stadt (Bleichenweg, Burggraben,
Traubenweg)
Züsch (An der Bösenhecke)
- GUDENSBERG: Gleichen
Stadt (Große Binde, Kasseler Str.,
Lamsberger Weg)
- GUXHAGEN: Ellenberg (Ederblick)
Stadt (Albert-Schweitzer-Allee,
Brückenstr., Knüllstr.)
- HOMBERG: Stadt (Am Hang)
Wernswig (Bahnhofsallee)
- KÖRLE: Stadt (Ahornweg, Birkenweg, Zum Rot)
- MELSUNGEN: Adelshausen, Kirchhof
Obermelsungen (Elfershäuser Str.)
Schwarzenberg
Stadt (Hessenwinkel, Kesselberg, Kolberg,
Küstriner Str., Schöne Aussicht,
Sonnenhang, Thüringer Str., Zum Pfeiffraun)
- MORSCHEN: Altmorschen (Bahnhofstr.), Eubach,
Neumorschen (Marktstr.)
- NIEDENSTEIN: Stadt (Schöne Aussicht)
- SPANGENBERG: Bergheim
Elbersdorf (Heil, Hellerbachstr.)
Pfieffe

Bewerben Sie sich jetzt!
☎(0561) 92094-100 oder -101
www.top-direkt.de

Stellenangebote

Fahrer m/w/d für Personenbeförderung sowie Disponent m/w/d gesucht.
 Jens Marggraf GmbH
 Melsungen, Fritzlar, Tel.: 05661 1220

IMPRESSUM

Herausgeber:
NHW Verlag GmbH, Frankfurter Str. 168,
34121 Kassel

Verantwortlich für den Inhalt nach § 55 Abs. 2 RStV:
Frank Schmid

Leitung Geschäftskunden:
Miriam Donnert (V.i.S.d.P.)

Anzeigenverkauf:
Tel.: 0 56 61 / 70 57 27
E-Mail: anzeigen@nhw-wochenzeitungen.de

Layout und Gestaltung:
DIGITALE KREATIV AGENTUR
Frankfurter Str. 168, 34121 Kassel

Druck: Zeitungsdruck Dierichs GmbH & Co.
KG, Wilhelmine-Reichard-Straße 1
34123 Kassel

Zustellung: TOP DIREKT Marktservice
GmbH, Frankfurter Str. 168, 34121 Kassel
Tel.: 0 56 61 / 920 940
E-Mail: info@top-direkt.de

Anzeigenpreisliste: Nr. 1b vom 1.5.2022
Falls Sie diese Zeitung nicht mehr erhalten möchten, bitten wir Sie, einen Werbeaukleber mit dem Zusatzhinweis „Bitte keine kostenlosen Zeitungen“ an Ihrem Briefkasten anzubringen.
Ideal wäre auch ein zusätzlicher Hinweis per Mail, mit Angabe Ihrer Anschrift, an info@top-direkt.de, damit wir unsere Zusteller davon in Kenntnis setzen können.
Weitere Informationen finden Sie auch auf dem Verbraucherportal www.werbung-im-briefkasten.de

www.rb-becker.de
ab Mo, den 25.07.2022

Strandsonnenschirm
Ø ca. 155 cm, versch. Farben
7,99

Strandmuschel
Bsp: 200x110x125 cm, versch. Farben
7,99

Kühlkorb 23l
29 x 46 x 26 cm, faltbar, aus Alu, dichter sehr leicht, versch. Farben
7,99

Kühlakku z.B.:
2er Set, 2x400g oder 2er Set, 2x200g
1,99

Camping-Gaskocher
Bedienereinfach, inkl. Koffer, 34x27x11cm, mit Piezozündung
19,99

Butangas, 227g
für z.B. Gasherd, Campingkocher, Bunsenbrenner, Lötlampe
1,79

2-tlg. Badzimmergarnituren "Tejo oder Maja"
Microfaser Qualität. Mit rutschhemmender Unterseite.
50x80 + 40x50 cm **12,99**
oder
60x100 + 50x60 cm versch. Farben **15,99**

Orig. Thüringer Rostbratwurst
400g
1,99

Fol Epi Intense
90g
1,29

Zott-Joghurt
verschiedene Sorten
140g **0,33**

Arti Ice Pop
Wassersorten
10 Stück **0,99**

Standluftpumpe
mit Druckanzeige
8,99

Mini-Luftpumpe
mit 3 Adaptern
2,99

Hochdruckreiniger GHD 165
750 Watt, 432 l/h, Auto-Stopp-System, 6 m Schlauch, Spritzlanze, Varioculose.
149,50

Hochdruckreiniger GHD 225
3200 Watt, 540 l/h, 6 m Schlauch, Auto-Stopp System, integriertes Reinigungsmittelbehälter, große Räder
259,50

Aufsitzmäher MR196-61
Leistungsstarker 196 cm³ 4 Takt-Motor, 5-fache Höhenverstellung, Elektrostart für bequemes Starten
899,50

36V Akku-Rasenmäher EasyRotak 36-555
inkl. 4 Ah Akku & Ladegerät
Schnittbreite ca. 38 cm für Flächen bis 550 m²
36 V Lithium-ION
185,00

Budget Milchshake
verschiedene Sorten
230ml **0,45**

hohes C Orange
mit Acerola
1,5l **1,29**

Bahlsen Comtess Kuchen
versch. Sorten
350g **0,99**

Fahradkühlkorb
ca. 33 x 25 x 23 cm
15 Liter, versch. sortiert
9,99

Fahradhelme Kinder
versch. Motive, S-L
9,99

Fahradhelme Erwachsene
versch. Motive, S-L
12,99

Fahradklingel
verschiedene Motive
3,99

Stützrad 200/50
Ø ca. 48 mm
starkwandiges Stahlrohr, stabile Spindel & Kurbel
19,99

Anhängersstütze
ca. 70 cm aus Metall
9,99

Anhängerbremsskell
aus Kunststoff, mit Halterung
3,99

Anhängersadapterstück
von 13 auf 7
4,99

Adapterstück
von 7 auf 13
4,99

Magnet-Beleuchtungsset
extra starke Magnete, 12 V
29,99

Autolampen-Set
H4 oder H7
11 kg **3,99**

Cockpit-Reiniger
Vanille oder Zitrone
500 ml
1 Liter=2,98 **1,29**

Kunststoff-Reiniger
500 ml
1 Liter=2,98 **1,29**

Insektenentferner
500 ml
1 Liter=2,98 **1,29**

Auto-schwamm
3 Stück
2,99

Sattel
24x21cm
8,99

...IMMER WAS BESONDERES

WIZ/Kleinmerode Industriest. 1 05542 / 93 39 60
Kassel Hegelbergstr. 21 0561 / 49 172 551
Gudensberg Kasseler Str. 78 05603 / 91 86 54

BB-Roll Becker GmbH Zentrale Industriest. 1 - 37217 Witzzenhausen/Kleinmerode
Einige Artikel können aufgrund begrenzter Vorratsmenge bereits im Laufe des ersten Angebotstages ausverkauft sein. Alle Preise ohne Deko. Für Druckfehler keine Haftung.

ÖFFNUNGSZEITEN: Mo.-Mi. 9.00-18.00 Uhr
Do.-Fr. 9.00-19.00 Uhr Sa. 9.00-14.00 Uhr



Das beste springbetonte Hengstfohlen der Schau: Katara mit Jessica Sölzer aus Werkel.

FOTO: PETER ZERHAU

Katara ist das beste Fohlen

Die Ergebnisse der Tierschau beim Fritzlärer Pferdemarkt

Fritzlar – Der Fritzlärer Pferdemarkt machte seinem Namen alle Ehre. Bei der großen Pferdeschau wurden am Samstag und Sonntag zahlreiche Kalt- und Warmblüter sowie Ponys vorgestellt. An beiden Tagen kamen viele Besucher auf die Anlage des ländlichen Reit- und Fahrvereins. Nachfolgend die Siegtiere:

■ **Hannoveraner**
Klasse I - Fohlen, springbetont: Katara von Rita und Otto Sölzer aus Werkel; Klasse II - Fohlen dressurbetont: Viktoria von der Zuchtgemeinschaft Loch aus Wehren; Klasse III - Fohlen, dressurbetont: Namenlos von Marlies Biederbeck aus Wellen.

Bestbewertetes Fohlen: Viktoria von der Zuchtgemeinschaft Loch aus Wehren. Klasse IV - Stuten 2 - 3-jährig: Frieda von der Zuchtgemeinschaft Loch aus Wehren; Klasse V - Stuten 4-jährig: Dalmar von Elena Scheipers aus Frankenberg; Klasse VI - Stuten 5-jährig: Belle de Jour von Lisa Sölzer aus Gudensberg; Klasse VII - Stuten 6 - 7-jährig: Moon Pie von Carmen Vollbach aus Felsberg; Klasse VIII - Stuten 8-jährig: Lalelu von Sonja Biederbeck aus Wellen;

Klasse IX - Stuten 9 - 11-jährig: Landliebe von der Zuchtgemeinschaft Sprenger und Kossel aus Fritzlar; Klasse XI - Stutenfamilie: Familie der Lillyfee von der Zuchtgemeinschaft Loch aus Wehren; Siegerstute: Landliebe von der Zuchtgemeinschaft Sprenger und Kossel aus Fritzlar.

■ **Ergebnisse anderer Zuchtgebiete, Kaltblüter, Ponys**

Klasse XIIa - Warmblutstuten: Joana von Frank Plock aus Borken; Klasse XIIb - Warmblutstuten: Amore Mio von Frank Plock aus Borken; Siegerstute: Amore Mio von Frank Plock aus Borken; Klasse XIII - Deutsches Reitpony: Corinja R vom Alten Grenzhof von Familie Keil aus Wenzigerode;

Klasse XIV - Pert-bred Shetland: Lendorfs Kamil von Sylvia Lohmann aus Borken; Klasse XV - Shetland Pony Original: Gilsbachs Terzia Rosa von Gabi Trümper-Blos aus Borken; Klasse XVI - Haflinger: Ariane von Sonja Biederbeck aus Wellen; Klasse XVII - Deutsches Classik Pony: Frantziska v. Schedtal von der Zuchtgemeinschaft Zimmermann aus Scheden; Klasse XVIII - Rasseschaubild Mini

Allaloosa, Miniature Pony: Lendorfs Karma von Sylvia Lohmann aus Borken; Klasse XIX - Rasseschaubild Süddeutsches Kaltblut, Freiberger: Sonnenkönig von Sonja Biederbeck aus Wellen.

■ **Pokale** gab es für die Demogruppe Schwarzbunt-Holstein von Michael und Martin Knaust aus Gudensberg sowie für die Demogruppe Red Holstein von Bernd und Benedikt Jungermann aus Mehlen.

■ **Pokale für Aussteller:** Martin Allmeroth aus Fritzlar (Texelschafe), Silke Rudolph aus Wolfhagen (Afrikanische Zwergziegen), Simone Schmidt aus Gudensberg (Esel), Julia Krüger aus Wega (Maultiere), Dr. Rothe aus Edermünde-Besse (Alpakas), Rüdiger Küllmer und Martin Janßen aus Fritzlar (Bienenzuchtverein), Rafael Orth aus Borken (Thüringer Barthühner), PTR Bischoff GbR aus Neukirchen (Angus), Frank Ritter aus Elbenrod (Walliser Schwarzhalsziegen), Corinna Bachmann aus Körle (Heidschnucken) und Michael Zimmermann aus Scheden (Vorführrwettkampf).

zzp

Wanderungen rund um die Kräuterwelt

Melsungen – Wanderungen bei denen verschiedene Wildkräuter kennengelernt werden können, bietet die Melsunger Tourist-Info an. Bei dem rund zweistündigen Spaziergang wird erläutert, wie die Kräuter dem Körper helfen können. Die Kräuterwanderungen werden im idyllischen Sunderbachtal in Gensungen, um die Burgruine Heiligenberg und am Fuldaufer in Melsungen angebo-

ten. Je nach Monat gibt es verschiedene Themenschwerpunkte.

Termine 2022:

■ „Essbare Blüten“: Samstag, 23. Juli, 14 Uhr (Fuldaufer)

■ „Heilsame Kräutersträuße“: Samstag, 6. August, 14 Uhr (Fuldaufer); Sonntag, 21. August, 10 Uhr (Heiligenberg)

■ „Giersch und Brennessel in der Küche“: Samstag, 3. September, 14 Uhr (Sunderbachtal)

■ „Räucherkräuter“: Sonntag, 18. September, 10 Uhr (Fuldaufer)

■ „Herbstfrüchte – Essbare Samen und Beeren“: Samstag, 1. Oktober, 14 Uhr (Sunderbachtal); Sonntag, 16. Oktober, 10 Uhr (Heiligenberg).

■ **Anmeldung:** Kultur- & Tourist-Info Melsunger Land, Am Markt 5, Melsungen, Tel. 0 56 61 / 70 82 00, Kosten: 10 Euro pro Person.

■ **Anmeldung:** Kultur- & Tourist-Info Melsunger Land, Am Markt 5, Melsungen, Tel. 0 56 61 / 70 82 00, Kosten: 10 Euro pro Person.

DRK bittet dringend zur Blutspende

Versorgung sei aktuell nicht gesichert

Niederstein – Aufgehobene Corona-Restriktionen, die damit verbundene höhere Mobilität der Menschen und die Urlaubs- und Ferienzeit wirken sich negativ auf die Zahl der Blutspenden aus. Patienten sind unabhängig von der Ferienzeit weiterhin dringend auf Bluttransfusionen angewiesen. Das DRK bittet alle Spendewilligen, sich ei-

nen Termin zur Blutspende einzuplanen. Mit nur einer einzigen Blutspende kann bis zu drei Schwerkranken oder Verletzten geholfen werden. Bedingt durch die kurze Haltbarkeit – Blutplättchen sind nur bis zu vier Tage haltbar – sind Patienten auf das kontinuierliche Engagement der Blutspender angewiesen. Der nächste Blutspendetermin ist

am Montag, 25. Juli, von 15 bis 20 Uhr im Bürgerhaus in Wichdorf, Raiffeisenstraße 8. Mögliche Wartezeiten infolge einer Corona-Infektion gibt es unter: blutspende.de/corona.

czn

Informationen rund um die Blutspende bietet der DRK-Blutspendedienst auch über die kostenfreie Service-Hotline 08 00/11 949 11.

Erfolgreiche Saison



Eine erfolgreiche Saison haben die E1-Junioren der JSG Melsungen-Körle nach dem Gewinn des Kreispokals jetzt noch mit der Kreismeisterschaft gekrönt. Dadurch nahm die Mannschaft um Trainer Sebastian Schwarz und Leon Herwig an der Regionalmeisterschaft teil und wurde Vizemeister. Auch die Teilnahme an den Hessenmeisterschaften in Limburg hat der Truppe Spaß gemacht. Hinten: Trainer Sebastian Schwarz, von links Diin Shakirov, Linus Herwig, Johann Bielefeldt, Henrik Mattern, Johanna Hügues Vorderer Reihe von links: Leonard Schwarz, Elias Herwig, Henri Hohmann, Lunic Hohmann. Liegend: Leonard Borg.

KAMIFOTO: JSG MELSUNGEN-KÖRLE

18 j. Hobbynutte 0162-358 90 10

TEAM 4
Umzüge zum Festpreis, Haushaltsauflösungen, Seniorenzüge
☎ 05 61-89 99 90

Antik 31.07. Flohmarkt Hann. Münden
Weserpark, ohne Anmeldung ab 7 Uhr
Standaufbau auch Samstag ab 8 Uhr

bad-spezialisten.eu
24 Std DUSCH SANIERUNG
Gleich Termin vereinbaren unter 0 66 21/30 41
Bis zu 4000 € Zuschuss!
Wir kümmern uns um alle Anträge! Rufen Sie uns an!
Herrmann & Firges
Badgestaltung in Vollendung
Im Unterfeld 5 • 36251 Bad Hersfeld-Asbach
www.herrmann-firges.de

BLECHER
Felsberg-Gensungen • Wabern • Homberg • Bad Wildungen

Baustoffhandel	Fliesenhandel	Werkzeughandel	Holzhandel
Elektrohandel	Eisenhandel	Sanitär & Heizung	Küchenhandel

MITGLIED IM HAGEBAU-VERBUND www.blecher.eu

STARK IN BERATUNG UND QUALITÄT

GOLDANKAUF BÖRSE An- & Verkauf
Machen Sie beim Testsieger Ihr Gold zu Geld

Altgold • Zahngold • Goldmünzen • Goldbarren • Silbermünzen • Silberbarren • Platin • Brillant- und Diamantschmuck (auch einzelne Steine) • Luxusuhren • Krügergold/Feingold • u.v.m.

Garantiert bis zu **10% mehr als das höchste Angebot eines Mitbewerbers. Wir zahlen für Feingold bis zu 56,90 €/g.**

Mo.-Fr. 10.00-18.00 Uhr • Sa. 10.00-15.00 Uhr
Wilhelmsstr. 25 a • 34117 Kassel • www.goldankauf-boerse.de

05 61 / 937 11 200

Anzeige

Erfolgsmodell kommt in neue, gute Hände

Achim Theis hat nach 35 Jahren seine Bäckerei und Backstop-Filialen verkauft

Bäckermeister Achim Theis und seine Frau Elisabeth blicken auf eine einzigartige Erfolgsgeschichte zurück: Seit 35 Jahren ist die Bäckerei Theis in der Region ein Begriff für handgemachte, leckere Brötchen, Brote, Snacks und Backwaren. Das Unternehmen mit Sitz in Malsfeld-Beiseförth ist seit der Jahrtausendwende mit seinen Backstop-Filialen weit über die Grenzen des Schwalm-Eder-Kreises hinaus gewachsen. Ende dieses Monats hört Familie Theis aus Altersgründen auf. Doch sein Erfolgsmodell wird in seinem Sinne fortgeführt: Der Bäckermeister hat seine Bäckerei und die Filialen „im Paket“ an den 34-jährigen Matthias Blatter verkauft. „Mein Nachfolger ist jung und dynamisch. Er übernimmt auch das gesamte Team von 120 Mitarbeitern“, sagt Achim Theis.

Familie Theis bedankt sich bei all ihren treuen Kunden, die in den 35 Jahren den Erfolg des Bäckereiunternehmens erst möglich gemacht haben. Der Bäckermeister hatte sich am 1. Juli 1987 selbstständig gemacht und belieferte zunächst mit zehn Verkaufswagen 55 Ortschaften in den Landkreisen Schwalm-Eder, Hersfeld-Rotenburg und Fritzlar-Homberg. 1994 errichtete er in Beiseförth eine 700 m² große Handwerksbäckerei. In den 1990er-Jahren sei es für die Bäckereibranche wegen der sich ändernden Kaufverhaltens vieler Kunden zunehmend schwieriger geworden, berichtet der Bäckermeister. Er reagierte darauf mit einem neuen Vertriebsmodell, das er noch heute als „einzigartig“ betrachtet: „Wir haben Container gebaut oder alte Tankstellen gekauft, die von beiden Seiten mit dem Auto angesteuert werden können. Die Kunden nehmen am Verkaufstresen ihre Backwaren in Empfang, ohne aussteigen zu müssen“, erklärt Achim Theis. Diese bequeme Art des Einkaufens sei sofort bei den Kunden sehr gut angekommen – vor allem auch bei den älteren Kunden.

Nach all den arbeitsreichen Jahren freut sich Familie Theis schon darauf, mal richtig Zeit für die Familie und ihre Hobbys zu haben. (pdi)

Rückblick auf 35 erfolgreiche Jahre: Achim und Elisabeth Theis sind ihren treuen Kunden sehr dankbar. Die Backstop-Filialen und die Handwerksbäckerei übergeben sie am Monatsende an ihren Nachfolger. (Foto: HNA/nh/Repro: Peter Dilling)

Bäckerei & Konditorei Achim Theis, Mühlenstraße 44, 34323 Malsfeld, Telefon 05664 1498



Tanzende Mistgabeln

80 Trecker bei den historischen Heutagen in Hundshausen

Hundshausen – Die Motoren tuckern, es riecht nach Diesel und Heu, die Sonne strahlt und das Gefühl von Erntezeit ist da. Die Schlepperfreunde Diebelsborn luden in Hundshausen zu einem histori-

schen Heumachen ein. Trotz gewaltiger Umleitung um das kleine Dorf kamen 80 historische Trecker angefahren.

Die Begeisterung für die alte Technik war deutlich spürbar: Die Fahrer drehten im-

mer wieder ihre Runden, wendeten und sammelten den Grasschnitt. Begleitet wurde das Spektakel von den Kommentaren des Vereinsvorsitzenden Jürgen Lau und Moderator Gunnar Trus.

Viel Gras gab es nicht auf den Flächen von Werner Schomberg und Helmut Zinn. Denn: Die Trockenheit hatte nicht viel wachsen lassen.

Dafür sind beim Plaudern zahlreiche wunderbare Geschichten zwischen den alten Schätzchen zutage gekommen. Ein echtes Kleinod hat Norbert Krüger aus Ungedanken in einem Dorf bei Karlsruhe bei einer Entrümpelung gefunden: Der Kramer KL 11. Dieser wurde 1955 in Gutmadingen gebaut. Nachdem Krüger das Moos auf dem Gehäusen entfernt hatte, musste er lediglich das Pumpenelement tauschen, dann tuckerte der Motor wieder. Mit Liebe pflegt er die angesetzte Patina.



Helmut Hett fährt den Lanz Bulldog aus dem Jahr 1958: Hinten auf dem Gabelwender sitzt Jürgen Lau, Vorsitzende der Diebelsbörner Schlepperfreunde und auf dem Schlepper sitzt auch Sebastian Schlemmer.

FOTOS: HELGA HEBELER/3

Größer - noch günstiger - schöner!
...hin zu...
Kimm!
NEUE:
Wäschetrockner ab € 129,-
Waschmaschinen ab € 199,-
Geschirrspüler ab € 199,-
Einbauherd mit Cr.-Feld ab € 299,-
NEUE ADRESSE seit 3.01.22:
Philippstraße 23
Viele Geräte mit kleinen Lackfehlern!
NORBERT KIMM
34127 Kassel • Telefon 8 70 03 96
www.hinzu-kimm.de

Mit Abstand die beste Mo. - Sa. 9:00-18:00 Uhr
AUTOWÄSCHE
MyWashCard
Kunden waschen günstiger!
CAR WASH Einfach sauberhaft!
www.carwashservice.de
Bad Zwesten-Fritzlar-Homberg (Efze)-Stadtallendorf

Mein...
Cooler Sommer Preis Aktion
25.07. – 31.07.2022
1 Ibaer Bauernbrot + 5 Franzosen Brötchen
nur **4,99 Euro**
14% sparen

„Der wird nur mit einem Öllappen abgerieben“, bekräftigte er. Heinrich Wickers präsentiert stolz seine Frontspinne, die vor dem Traktor hergeschoben wird und von der Firma Bautz aus Saugau im Jahr 1966 gebaut wurde. Die Erfindung war seinerzeit revolutionär, denn der Landwirt brauchte nun nicht mehr über sein wertvolles Gras oder Heu zu fahren. Auch über den schiebenden Traktor, der Hela, gab es Interessantes: Hermann Lanz aus Aulendorf produzierte diesen D 24 mit 24 PS im Jahr 1959 in grün.

Er prozessierte mit Heinrich Lanz (blaue Lackierung), der ebenfalls Schlepper baute um den Namen Lanz und verlor. Deshalb nannten sich diese Schlepper Hela. Helmut

Hett fuhr mit einem Lanz Bulldog aus dem Jahr 1958 vor. Hinter sich zog er einen Gabelwender. Dieses Gerät besteht aus vier Mistgabeln, die an einer Welle befestigt sind. Während desfahrens neigen sich die Gabeln nach einander zum Boden, nehmen das Gras auf und schleu-

dern es nach oben – als würden die Mistgabeln tanzen. Ganz deutlich wurde bei den Vorführungen, dass die sogenannte „gute alte Zeit“ eine sehr anstrengende gewesen sein muss und das vor allem bei einem fortwährenden Wettkampf mit dem Wetter.

Helga Hebel

HINTERGRUND

Schlepperfreunde Diebelsborn

Die Schlepperfreunde Diebelsborn gibt es seit 2020. Der Name „Diebelsborn“ ist auf dessen zentrale Lage zwischen den Dörfern zurückzuführen. Von 13 bis 83 Jahren sind alle Altersgruppen vertreten. Die 68 Mitglieder kommen aus der der Schwalm und dem Hochland. Sie treffen sich einmal im Quartal in Sebbeterode zum Stammtisch. Zu den Vereinsaktivitäten gehören unter anderem eine jährliche Schlepperolympiade und ein jährliches Oldtimer Treffen.

zeb

NORMA® NEUERÖFFNUNG

Ab Montag, 25. Juli 2022, 7 Uhr

HOMBERG (Efze)
August-Vilmar-Str. 22

Öffnungszeiten:
Montag bis Samstag
7⁰⁰ – 20⁰⁰ Uhr

Unsere TOP-Angebote

Schepach E-Start Benzin-Rasenmäher MS150-42E SE

• OHV 4-Takt Motor
2,7 kW (3,7 PS)/150 cm³

Kraftvolle Leistung
2,7 kW
3,7 PS

37% billiger
statt 239,-
150,-*

Nur solange der Vorrat reicht. Schnell zugreifen!

Aluminium-Ampelschirm Ø ca. 3 m

mit Kurbelmechanismus zum einfachen Öffnen und Schließen

• Gewicht ca. 14 kg
3 Jahre Garantie
je Ausführung

42% billiger
statt 69,99
40,-*

Nur solange der Vorrat reicht. Schnell zugreifen!

Metall-Allesschneider

• Solides Metallgehäuse

• 2 Edelstahlmesser Ø je ca. 190 mm
• Schnittbreite stufenlos bis ca. 15 mm
3 Jahre Garantie

29% billiger
statt 49,99
35,-*

Nur solange der Vorrat reicht. Schnell zugreifen!

Gartenkalk

• Kohlensaurer Natur-Düngerkalk mit 95 % CaCO₃

je 6-kg-Packung (1 kg = -,25)

34% billiger
statt 2,29
1,50*

Nur solange der Vorrat reicht. Schnell zugreifen!

Am Eröffnungstag:

- Spaß mit dem Norma-Clown
- Lustiges Kinderschminken
- Kuriose Ballonmodellage
- Gratis-Popcorn für alle
- Gewinne am Glücksrad
- Hähnchen und Getränk für € 2,99

Großes GEWINNSPIEL

1. Preis: 100,- Euro Einkaufs-Gutschein

2. – 10. Preis: je ein Einkaufs-Gutschein im Wert von je 25,- Euro

Verschiedene Töpfe & Pfannen

bis zu 50% reduziert!

Nur solange der Vorrat reicht. Schnell zugreifen!

Kopfkissen & Bettensets

bis zu 50% reduziert!

Nur solange der Vorrat reicht. Schnell zugreifen!

*Greifen Sie schnell zu! Diese Angebote und Preise gelten vom 25.07. – 30.07.2022 nur in der oben genannten Filiale! Alle Preise in Euro. Keine Mitnahmegarantie! Nur begrenzte Stückzahl, nur solange Vorrat reicht. Es ist nicht ausgeschlossen, dass Sie einzelne Artikel zu Beginn der Werbeaktion unerwartet und ausnahmsweise in der Filiale nicht vorfinden. Wir helfen Ihnen gerne weiter. Bei Druckfehlern keine Haftung. Alle Artikel ohne Deko.

NORMA Lebensmittelbetrieb Stiftung & Co. KG, Heisterstraße 4, 90441 Nürnberg



Rund um den Hof Raabe ist jede Menge los: Das Foto einen musikalischen Auftritt von der Auftaktveranstaltung im Jahr 2017.

Hauptsache selbstgemacht

Bunt geht es zu beim Ring ums Rathaus

Die Vorbereitungen für den vierten Kunsthandwerkermarkt, den Ring ums Rathaus, haben bereits begonnen. Zwar findet die Veranstaltung erst am 3. September auf dem Hof Raabe in Altmorschen statt – doch es will vorbereitet sein. Kunsthandwerker, Künstler und Direktvermarkter können sich anmelden, um ihre selbst hergestellten Kunstwerke vorzustellen und zu verkaufen. Der Kreativität sind keine Grenzen gesetzt.

Die Besucher der Veranstaltung können sich auf ein buntes Treiben freuen. Angeboten werden nur Dinge, die

selbst oder in Handarbeit hergestellt wurden. Von Dekoartikeln bis hin zu Nützlichem finden.

Gestaltungstrends in Filz, Beton und Holz waren beim vergangenen Ring ums Rathaus ebenso vertreten. Dekorationen aus liebevoll Genähtem fielen beim Rundgang ebenso ins Auge wie auch der filigran hergestellte Schmuck aus Glas und Filz. Man nehme einen kleinen Holzschneid und schnitze alles weg was nicht nach Edelweiß aussieht und übrig bleibt ein schönes Dekostück. Beim Holzschnitzer klingt es so einfach, aber so einfach ist es nun mal nicht,

Für die „Kleinen“ gab es einige Überraschungen zu entdecken. Bei der Papierwerkstatt konnten die Kinder ihr Können unter Beweis stellen, wie gut sie mit dem doch sehr filigranen Werkstoff Papier umgehen. Gebastelt wurden originelle Verpackungsgegenstände zum Verschenken. Und wie funktioniert eigentlich Filzen? Das konnten sich die Kinder ebenfalls zeigen lassen und sich eigene Unikate herstellen. Auch Töpfern war im Angebot, hier zeigte sich wer mit dem Werkstoff Ton gut umgehen kann. Kinderschminken und Ponyreiten rundeten das bun-

te Angebot an diesem Tag noch ab.

Interessierte des ersten Kunst- und Handwerkermarktes kamen von nah und fern und erfreuten sich an dem zahlreichen Angeboten. Die Glücklichen und zufriedenen Gesichter der Besucher gaben den Veranstaltern und Ausstellern zu verstehen, dass eine solche Veranstaltung in Morschen längst überfällig war.

Der Markt findet statt am Freitag, 3. September, in der Zeit von 11 bis 18 Uhr, auf dem Hof Raabe in Altmorschen, Paul-Frankfurth-Strasse 11.

Silobrand-Festival am 28. bis 30. Juli in Wichte

Das Silobrand Festival fand das erste Mal im Juli 2019 statt. Nach zwei langen Jahren ohne Veranstaltungen ist es endlich wieder soweit und das zweite Festival geht an den Start: vom 28. bis 30. Juli wird das idyllische Örtchen Wichte wieder im Ausnahmezustand sein. An diesen drei Tagen stehen elf Bands, acht DJ und ein gemischter Chor auf insgesamt zwei Bühnen bereit, um für ordentlich Stimmung zu sorgen. Camping ist mit Zelt oder fahrbaren Untersatz möglich.

Eine ausgewogene Mischung aus regionalen und überregionalen Künstlern verschiedenster Musikrichtungen bietet für jeden Besucher des Festivals das Passende. Organisiert wird das Ganze von Silobrand e.V.

Karten gibt's im Vorverkauf und an der Abendkasse. Weitere Infos unter silobrand.de; bei Facebook oder Instagram.

Kunstwandern in und um Morschen

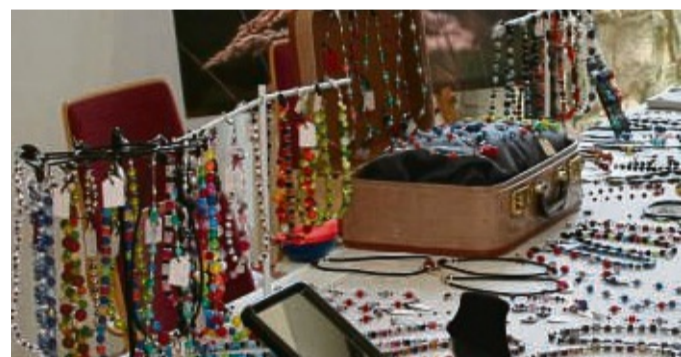
Entschleunigung, Langsamkeit, aufmerksames Spazierengehen, bewusstes Wahrnehmen des Zusammenspiels von Natur und Kunst können Besucher auf der ARS NATURA Rundstrecke finden.

Der Rundweg Morschen ist auf der Teilstrecke 13, X3 zu finden. Einkehrmöglichkeiten bieten sich im Hotel Kloster Haydau, in Hirschles Biohof oder im Ratskeller Neumorschen.

Auto Garde
Ihr starker Partner
Nürnberger Landstr. 37
34326 Morschen
Telefon 0 56 64 - 3 49
www.auto-garde.de

THEIS
Bestattungen und Grabmale
34326 Morschen
Nürnberger Landstraße 14
Telefon: 05664 930016
theis-spangenberg@t-online.de
www.theis-bestattungen.de

HIEGE
Schreinerei
Restauration
Schreinereimeister Bruno Hiege
Zur Lummwiese 1
34326 Morschen/
Konnefeld
Tel. 05664 930206
Fax 05664 930207
E-Mail: info@hiege.de
www.hiege.de
Fenster • Türen • Treppen • Restaurierung • Möbel • Küchen



Ausgefallen: Ob aus Perlen- oder als Lederband mit Anhängern – Schmuck ist immer gefragt.



Deko: Ein schöner, selbstgestalteter Hingucker.



Garantiert aus der Region: Obst und Gemüse bieten die Direktvermarkter an.

FOTOS: GEMEINDE MORSCHEN

W. Barkhoff
Mietwagen (Taxi) und Kleinbusbetrieb bis 23 Personen
Krankentransporte sitzend, Rollstuhltransporte
Werner Barkhoff - 34326 Morschen-Wichte
Tel. 05664-1509 - E-Mail: WBarkhoff@t-online.de

Morgen kann kommen.
Wir machen den Weg frei.
persönlich telefonisch digital
VR-Bank Spangenberg-Morschen eG

Beinhauer's Bauernlädchen
Beim Kauf von 5 Bratwürstchen gibt's die 6. Wurst geschenkt
Landgrafenstraße 3 · Altmorschen · Telefon 05664 91092
Öffnungszeiten: Do.–Sa. 8.00–12.00 Uhr, Do. + Fr. 15.00–18.00 Uhr

Forstliche Dienstleistung
Manfred Grebe
Brunnenstraße 2 a · 34326 Morschen

Ihr **IMMOBILIENPARTNER** in Morschen und Nordhessen!
Möchten Sie Ihre Immobilie verkaufen?
Dann vertrauen Sie meiner Erfahrung und geben Sie den Verkauf Ihrer Immobilie in sichere Hände!
helge kersten
IMMOBILIEN & FINANZIERUNGEN
Büro: Eichkopfweg 10 · D-34326 Morschen (Termine nach Vereinbarung)
Fon: 05664-9389031 · info@kersten-immobilien.de
www.kersten-immobilien.de
Immobilienpartner der VR-Bank Spangenberg-Morschen eG

STEUERBÜRO KOCH
WIR SUCHEN VERSTÄRKUNG!
Beratung mit Umsicht und Weitblick
WALTER H. KOCH GMBH
Steuerberatungsgesellschaft
SANDRA KOCH
Steuerberaterin
WALTER H. KOCH
Steuerberater
Nürnberger Landstraße 16
34326 Morschen
Tel. (0 56 64) 94 92-0
Poststraße 7
36199 Rotenburg/Fulda
Tel. (0 66 23) 92 29-0
www.steuer-koch.de ■ info@steuer-koch.de

FLOHMARKT
Höffner
KASSEL FULDA BRÜCK
31. JULI 2022
☎ 0561 23 23 5
flohmarktmittherz
WWW.FLOHMARKT-MIT-HERZ.DE

Speedlog GmbH
Internationale Spedition sucht
Kraftfahrer im Nah- und Fernverkehr,
Tel.: 0561-589468107
oder bewerbung@speedlog.de

NEU - ABHOLSERVICE!
**WIR HOLEN IHRE
GERÄTE BEI IHNEN
ZUHAUSE AB.**
money point
Friedrichsplatz 6 • ☎ 0561-9701105
www.moneypoint-kassel.de

XXL FLOHMARKT
Flohmarkt in Baunatal
im Ratio Land am **24.07.**
Flohmarkt in den
Messehallen Kassel am
30./31.07. u. 06./07.08.
hansenmaerkte.de • ☎ 06424-6191

Fleischerei
Ralf Ganb
Telefon Melsungen: 05661 3106
Telefon Dagobertshausen: 05661 2433
Angebote vom 26. - 30.07.2022
Rauchfrische Wiener 100 g **0,99 €**
Holzfallersteaks 100 g **0,79 €**
Lammlachse natur oder mariniert 100 g **3,59 €**
Lange Stracke Stück **8,50 €**
Qualität aus Meisterhand
• Wir schlachten selbst • Stroh-
Schweine und Großvieh aus eigener
Aufzucht • Frische Eier und Frisch-
geflügel • Nudeln • heiße Theke
Öffnungszeiten: Montag geschlossen
Melsungen, Di.-Fr. 7.30-18.00 Uhr
Sa. 7.30-12.30 Uhr
Dagobertshausen,
Do.-Fr. 7.30-17.30 Uhr
Sa. 7.30-12.30 Uhr

Heimatchrichten
Melsungen Fritzlär / Homberg
Fabian Ringleb
Melsungen/Fritzlär-Homberg
Teamleitung Verkauf
☎ 0 56 61 70 57 27
fabian.ringleb@hna.de
**HEIMAT
NACHRICHTEN**

Angebote gültig vom 25.07. bis 30.07.2022
Fleischerei und Partyservice
Hubert Marcinek
34587 Felsberg • Schulstr. 6 • Tel. 05662 2480
Große Kirmesbratwurst 1 kg **14,98**
Kammsteaks 1 kg **10,99** **Rinderhüftsteaks** 1 kg **24,99**
Lachssteaks 1 kg **12,99** **Nürnberger Bratwurst** 1 kg **12,99**
Ab Mittwoch: 1 Fertiggericht zum Mitnehmen

Zahnarztpraxis
Tobias Schwalm
Zahnarzt
Hessenallee 3
34613 Ziegenhain
Wir möchten Ihr Lachen erhalten.
• **Zahntechniker (m/w/d)** gesucht, Voll- oder
Teilzeit, Festeinstellung
• **Hilfskraft Labor, gern auch Zahnarthelferin**
(m/w/d) gesucht, 450-€-Basis
☎ 06691 3930
www.zahnarztpraxis-schwalm.de

vitros
Orthopädische Klinik
Kassel
Infoband für Patienten
Minimalinvasive Kniechirurgie
Donnerstag, 4. August
18.00 Uhr
2. Stock (Südflügel/
Konferenzbereich)
mit Oberarzt
Felix Löber
Der Eintritt ist frei.
Vitos Orthopädische Klinik Kassel
Wilhelmshöher Allee 345, 34131 Kassel
Nur mit Anmeldung (pforte@vitos-okk.de
oder Tel. 0561-3084-0)
Ein Unternehmen des
LWVHessen



Wie nimmt man Kritik am besten auf? Es kann helfen, sich ein paar Momente Zeit zu nehmen und die Gedanken zu sortieren.
FOTO: KLAUS-DIETMAR GABBERT/DPA-TMN

Erstmal durchatmen So nehmen Sie Kritik souverän auf

Kritik zu empfangen ist nicht immer einfach. Hilfreich kann es sein, sich etwas Zeit zu nehmen und nicht sofort auf das Gesagte zu reagieren.

Karriereberaterin Ragnhild Struss rät in einem Blog-Beitrag auf Xing Empfängern von Kritik – das kann im Privaten wie auch beruflich sein – etwas Raum zwischen Reiz und Reaktion zu lassen. Man ordnet dazu den Kommentar innerlich sowohl auf der Personen- als auch auf der Sachebene ein.

Dabei können folgende Fragen helfen: Von wem kommt der Kommentar? Handelt es sich beim Feedbackgeber um eine Person, die einem wohlgesonnen ist und sich in den relevanten Inhalten auskennt, dann sei man auch zugänglich für die Kritik, so Struss. Selbst wenn es sich um negative Kritik handelt.

Anders sieht es aus, wenn die Kritik von jemandem kommt, der dafür bekannt ist, nie zufrieden zu sein und viel herumzumäkeln. In diesem Fall sei es wahrscheinlich, dass derjenige mehr Spaß daran hat, Fehler zu finden als ernsthaft zu kritisieren, so Struss.

Die Einordnung auf der Sachebene ist laut der Karrierberaterin sinnvoll, um zu fragen, worum es bei der Kritik überhaupt geht. Um die Sache – etwa ein gemeinsames Ziel? Oder geht es vielmehr darum, die eigene Stärke und Position zu demonstrieren und den anderen in die Schranken zu weisen?

Sich die Zeit zu nehmen, um zu verorten, worum es in der Situation eigentlich geht, ist die Grundlage, um angemessen auf das Feedback reagieren zu können.

IHR WOCHENHOROSKOP

- WIDDER 21.3.-20.4.** Prüfen Sie einen Hinweis, bevor Sie ihn beherzigen: Nicht alles, wovon andere Menschen überzeugt sind, muss auch zu Ihrer Vorgehensweise passen.
- STIER 21.4.-21.5.** Neue Kontakte sind jetzt interessant. Es könnten sich sogar intensive freundschaftliche Beziehungen daraus entwickeln. Warten Sie es ab!
- ZWILLING 22.5.-21.6.** In einer Liebesbeziehung sollten Sie nicht wieder an einem wunden Punkt rühren! Manchmal ist es besser, nur die Zeit für sich arbeiten zu lassen.
- KREBS 22.6.-22.7.** Sie sind den beruflichen und privaten Anforderungen spielend gewachsen. Da bleibt noch genügend Platz für die eine oder andere Annehmlichkeit!
- LÖWE 23.7.-23.8.** Auch weniger angenehme Dinge müssen in Angriff genommen werden. Also ran und abhaken. „Je eher, desto besser“ muss die Parole heißen!
- JUNGFRAU 24.8.-23.9.** Sie sprühen geradezu vor innovativen Ideen: Aber Sie müssen Ihren Kollegen Zeit geben, um über Ihre Pläne nachzudenken – sonst droht eine Blockade.

Bambus - ein Baustoff für die Zukunft (djd-k). Wenn es wie aus Eimern schüttet, drohen Überschwemmungen – auch auf Terrassen und Balkonen. Wer hier nicht auf schwellenlose Tür- und Fassadenbereiche verzichten möchte, benötigt leistungsfähige Fassadenrinnen. Beim Material für die Abdeckung der Rinnensysteme gibt es vom Hersteller Birco für seine Produktlinie „Topline“ nun eine umweltfreundliche Lösung aus Bambus. Ihre schnelle Regeneration macht die Pflanze zu einem hervorragenden Rohstoff für viele Anwendungen im Bauwesen. Rinnenabdeckungen aus Bambus sind daher eine langlebige und stabile Alternative zu Stahl- und Edelstahlabdeckungen. Mehr Infos unter www.birco.de. Der warme Holzton der Abdeckung verpasst der Entwässerungsrinne im Bereich von Terrassen, Gründächern, Fassaden oder Dachgärten einen natürlichen und modernen Look.

Foto: djd-k/BIRCO

- WAAGE 24.9.-23.10.** Lassen Sie sich nicht vom schönen Schein der Dinge blenden: Blicken Sie hinter die Kulissen, dann wird Ihnen schnell ein Licht aufgehen.
- SKORPION 24.10.-22.11.** Sofern Sie sich auf Ihr eigenes Wissen konzentrieren, statt dem Urteil anderer zu vertrauen, erhalten Sie bald die gewünschte Anerkennung.
- SCHÜTZE 23.11.-21.12.** Lassen Sie sich nicht auf die Verzögerungstaktik der anderen Seite ein. Drängen Sie auf einen schnellen Abschluss, sonst verlieren Sie eine Menge Geld.
- STEINBOCK 22.12.-20.1.** Die großspurigen Ankündigungen eines Wettbewerbers können Ihnen egal sein: Was Sie in aller Stille angebahnt haben, hat dagegen Bestand.
- WASSERMANN 21.1.-19.2.** Seien Sie wachsam und sorgen Sie dafür, dass Sie gut informiert sind. Nachlässigkeit könnte ein lohnendes Geschäft zunichte machen.
- FISCHE 20.2.-20.3.** Schweigen ist nicht die beste Lösung, um einem bevorstehenden Streit aus dem Wege zu gehen. Seien Sie offen für ein klärendes Gespräch.

Schwerverletztenversorgung im Fritzlärer Krankenhaus

Hospital z. Hl. Geist erhält bereits dritte Re-Zertifizierung als lokales Trauma-Zentrum

Jedes Jahr erleiden über 35.000 Menschen in Deutschland schwere, oft lebensbedrohliche Verletzungen. Die Überlebenschance sinkt mit jeder Viertelstunde. Umso näher die Möglichkeit der Erstversorgung durch ein sogenanntes Trauma-Zentrum, umso schneller kann der Patient versorgt werden. Das Krankenhaus in Fritzlär bekam bereits zum dritten Mal eine Re-Zertifizierung seines lokalen Trauma-Zentrums und trägt damit zu einer flächendeckenden, qualitätsgeprüften Schwerverletztenversorgung in Nordhessen im Verbund mit anderen Kliniken, im Trauma-Netzwerk Göttingen-Kassel, bei.



Um die Re-Zertifizierung zum lokalen Trauma-Zentrum erhalten zu können, muss ein Krankenhaus viele Voraussetzungen erfüllen. Das Hospital zum Heiligen Geist in Fritzlär konnte alle Voraussetzungen mit der Zentralen Notaufnahme (ZNA), einem modernen Schockraum, zehn Intensivbetten und sechs intermediate Care Betten (IMC), als auch speziell geschultem Personal erfüllen. Die Zentrale Notaufnahme wird von einem speziell dafür ausgebildeten Leitenden Arzt betreut, der die Zusatzbezeichnungen „Spezielle Unfallchirurgie und klinische Akut- und Notfallmedizin“ hat. Zudem besitzen siebzehn Ärzte das sogenannte „ATLS“ Zertifikat.

Dieses weltweite Ausbildungskonzept „Advanced Trauma Life Support Schema (ATLS)“ ermöglicht dem Schockraum-Team, welches aus Unfallchirurgen, Anästhesisten, Pflegekräften und Labormitarbeitern besteht, ein standardisiertes, Prioritäten orientiertes Schockraummanagement zum Wohle des Patienten durchzuführen.

Die Deutsche Gesellschaft für Unfallchirurgie (DGU) ist seit Jahren Initiator verschiedener Initiativen, um jedem Schwerverletzten an jedem Ort in Deutschland zu jeder Zeit die gleichen Überlebenschancen zu bieten. Dazu gehört u.a. die Zertifizierung von Trauma-Zentren durch eine unabhängige externe Zertifizierungsgesellschaft, die auch im Fritzlärer Krankenhaus das Audit durchgeführt hat. Jedes deutsche Krankenhaus welches an der Schwerverletztenversorgung mit Unfallchirurgischer Klinik teilnehmen möchte, kann sich zertifizieren lassen. Die Anforderungen der Re-Zertifizierung steigen stetig, um die Qualität der Versorgung für den Patienten zu erhöhen.

Als Anbieter für Gesundheitsversorgung in Nordhessen, zwischen Göttingen und Marburg, trägt das Krankenhaus in Fritzlär maßgeblich zur Versorgung Schwerverletzter bei. Für die Patientinnen und Patienten bringt dieses nahe gelegene Lokale Trauma-Zentrum mehr Sicherheit und mehr Überlebenschancen.

Cool bleiben: Wandern bei Sommerhitze

Bei Hitze sollten Wanderer nord- und westseitige Anstiege bevorzugen und früh starten. Anstrengende Abschnitte einer Tour sollten schon vor der Mittagshitze erledigt sein, rät der Deutsche Alpenverein DAV.

Wichtig: Auf passende Bekleidung achten. Sie sollte funktional sein, also Feuchtigkeit ableiten, sowie Temperaturunterschiede ausgleichen. Sonnenbrille, Kopfbedeckung, eine Windjacke und ein Wechselshirt gehören zur Basisausrüstung. Je höher die Route, desto mehr UV-Strahlung sind Wanderer ausgesetzt. Sonnencreme muss vor der Tour aufgetragen und dann regelmäßig nachgecremt werden. Auch lange, luftige Kleidung schützt.

Und schließlich: auf ausreichend Flüssigkeit achten. Nicht warten, bis das Durstgefühl einsetzt, rät der DAV. Wasser und isotonische Getränke sind hierfür gut geeignet. Wichtig sind außerdem regelmäßige Pausen.

Auch, um das Wetter im Blick zu behalten: Je heißer es ist, desto häufiger kann es zu Wärmegewittern kommen. Das Wetter sollte deshalb bereits einige Tage vorher, kurz vor dem Start und während der Tour genau beobachtet werden. Ein Wetterumschwung in den Bergen kann sehr schnell und lokal erfolgen. Geraten Wanderer in eine Notlage, ob durch Hitze oder Gewitter, sollten sie einen Notruf (112) absetzen.



Hereinspaziert

Wie Einbrecher durch Keller und Garagen kommen

Da können Haustür und Wohnungsfenster noch so gut gegen Einbrecher gesichert sein: Wenn Keller und Garage außer Acht gelassen werden, haben Eindringlinge oft leichtes Spiel. So schützen Sie Ihr Haus.

Keller und Garagen sind beliebte Einstiegswege bei Einbrechern. Denn sie wissen: Anders als Fenster, Terrassen- und Haustüren sind die Zugänge hier oft weniger gesichert. Kellereingänge sind zudem häufig schwer einsehbar und schlecht beleuchtet. Eindringlinge fühlen sich deshalb sicher und unbeobachtet.

Die Polizei rät, Kellertüren und Garagentoren die gleiche Aufmerksamkeit zu widmen wie dem übrigen Haus. „Die Kette ist immer nur so stark wie ihr schwächstes Glied“, sagt Harald Schmidt, Geschäftsführer der Polizeilichen Kriminalprävention der Länder und des Bundes in Stuttgart.

Vom Keller direkt ins Haus

Um wirklich sicher zu sein, müssten alle Schwachstellen in der Gesamtkonstruktion vermieden werden. Garagen sind für Einbrecher aus zweierlei Gründen interessant. Zum einen können sie häufig



Ein Kellereingang liegt oft etwas versteckt und eher im Dunkeln - und ist auch deswegen ein guter Einstiegsort für Einbrecher.

FOTO: SILAS STEIN/DPA/DPA-TMN

von dort aus leicht über eine Verbindungstür ins Wohnhaus gelangen.

Selbst wenn es keine Verbindungstür zur Wohnung gibt oder diese gut gesichert ist, finden Diebe in Garagen bereits wertvolle Dinge wie Fahrräder, Almetall, Werkzeuge - und Autos. „Es ist wichtig, das Auto in der Garage so abzustellen, wie man es auf der Straße tun würde, also immer abgeschlossen“, so Helmut Rieche, Vorsitzender der Initiative für aktiven Einbruchschutz „Nicht bei mir!“. Das gilt auch für Fahrräder. Auch Keller sind attraktiv

für Kriminelle, weil dort häufig wertvolle Dinge abgestellt werden, für die in der Wohnung kein Platz ist. Zudem finden sich hier oft Zugänge zur Wohnung, die leicht zu überwinden sind.

Kellerfenster und Lichtschächte

„Kellertüren stellen in vielen Fällen kein wirkliches Hindernis für Einbrecher dar, weil sie zu dünne Türblätter haben, die leicht eingetreten werden können. Hier sollte man nicht am falschen Ende

sparen“, sagt Helmut Rieche. Eine hochwertige Kellertür, die mindestens die Widerstandsklasse RC 2 hat, wie sie auch für Haustüren empfohlen wird, hält Diebe weitgehend draußen.

„Wer diese Investition scheut, sollte seine Kellertüren aber mindestens mit Querriegeln nachrüsten, die nur von innen verschlossen werden“, rät Rieche. Massive Schubriegel, starke Vorlegestangen aus Holz oder Profilstahl im oberen und unteren Türdrittel zeigen ebenfalls Wirkung.

Außerdem wichtig: Keller-

fenster und Lichtschächte genauso sichern wie alle anderen leicht erreichbaren Fenster im Haus. „Es ist empfehlenswert, nicht von außen zu öffnende Kellerfenster zu vergittern oder von innen durch mindestens drei Millimeter starke Stahllochblenden, so genannte Mäusegitter, zu sichern“, so Helmut Rieche. Als Verschlussicherung geeignet sind Vorhängeschlösser oder verschraubte Bolzen.

Elektronik ersetzt keine Schlösser

Werden Bewegungsmelder oder Überwachungskameras installiert, um Diebe abzuschrecken, ist es wichtig, dass alle Zugänge zum Gebäude gleichermaßen überwacht werden - also auch die Keller- und Garagentüren sowie Keller- und Garagenfenster.

„Elektronik kann eine gute zusätzliche Möglichkeit sein, das Haus zu schützen“, sagt Anja Käfer-Rohrbach, stellvertretende Hauptgeschäftsführerin des Gesamtverbands der Deutschen Versicherungswirtschaft (GDV). Aber sie ersetzt nicht den umfassenden mechanischen Schutz mit Pilzzapfen an den Fenstern, Querriegeln und guten Schlössern an den Türen. „Einbrecher haben wenig Zeit. Wenn sie zwei Minuten an einem Fenster herumwerkeln müssen, um es zu öffnen, lassen sie hoffentlich davon ab.“

tmn

Gemüse: Für die Ernte am besten früh ins Beet

Morgenstund hat Gold im Mund. Das gilt häufig auch bei der Gemüseernte. Denn morgens sind Gurken, Zucchini, Paprika, Kopfsalat und Lauch knackiger als am Abend - und sollten daher auch am besten früh am Tag geerntet werden. Darauf weist die Verbraucherzentrale Bayern hin.

Während des Tages verlieren die Pflanzen hingegen an Wasser, besonders wenn es warm ist. Die Blätter von Kopfsalat und Co. werden dann deutlich schlaffer und auch das Aroma leidet. Ein Grund, warum auch Kräuter am besten morgens geerntet werden sollten.

Doch es gibt Ausnahmen von der Regel. Für Rucola, Spinat, Rote Bete oder Meerrettich eignet sich der Nachmittag oder Abend besser als Erntezeit, rät die Verbraucherzentrale Bayern.

Der Grund: Die Pflanzen enthalten von Natur aus viel Nitrat, das zu Nitrit umgewandelt und dann gesundheitsschädlich werden kann. Weil der Stoff nachts von den Pflanzen über die Wurzeln aufgenommen wird, ist er früh noch vollständig in der Pflanze gespeichert. Tagsüber wird er durch Sonnenlicht nach und nach abgebaut. Da stark von der Sonne aufgeheiztes Gemüse allerdings schneller welkt, ist es an warmen Tagen am besten, mit der Ernte von Rucola und Co. zu warten, bis die Temperaturen etwas gesunken sind.

tmn

Bauen & Wohnen

Leserthema „Rund ums Haus“

Nachhaltiges Wohnen

Umweltbewusstes und gesundes Bauen oder Modernisieren

Nachhaltigkeit und Energieeffizienz stellen heute zentrale Themen beim Bauen, Renovieren und Wohnen dar. Mit der richtigen Planung und einem bewussten Verhalten tut man nicht nur Gutes für das eigene Zuhause, sondern auch für die Umwelt

und die Gesundheit. Schließlich spielen der Bau und die Nutzung von Häusern eine zentrale Rolle für den Klimaschutz.

In der EU sind Gebäude für rund 40 Prozent des Endenergieverbrauchs und 36 Prozent der Treibhausgasemis-

sionen verantwortlich. Wer ein paar einfache Tipps beachtet, kann einen wertvollen Beitrag zur Reduktion leisten.

Nachhaltiges Baumaterial nutzen: Baustoffe sind dann möglichst ökologisch und nachhaltig, wenn sie mit wenig Energieaufwand hergestellt werden, nach der Nutzung biologisch abbaubar sind und regional bezogen werden. Beispiele dafür sind Holz, Lehm, Naturstein und Ton. Vor allem Holz wird dank seiner langen Haltbarkeit, der guten Ökobilanz und des positiven Effekts auf das Raumklima gerne in der nachhaltigen Architektur eingesetzt.

Wärmedämmung beachten: Gerade im Dachgeschoss ist eine gute Dämmung unabdingbar, um Energie und Heizkosten zu sparen und sommerlicher Hitze entgegenzuwirken. Gute Dachfens-

ter etwa sind daher in besonders energieeffizienten Varianten erhältlich. Der Austausch eines alten gegen ein solches neues Fenster wird außerdem vom Staat gefördert. Zudem können außen liegende Rollläden für eine zusätzliche Wärmedämmung sorgen.

Tageslicht gezielt planen: Eine gezielte Tageslichtplanung sorgt für die gewünschte Lichtversorgung im Innenraum, das spart Strom für Kunstlicht. „Gerade für Wohnungen im Dachgeschoss ist das einfach umzusetzen, da über die Dachschräge oder das Flachdach bis zu dreimal so viel Tageslicht in den Raum gelangt wie über die Fassade“, erläutert Expertin Christina Brunner. Auf diese Weise können zudem passive solare Energiegewinne genutzt werden. Durch das einstrahlende Sonnenlicht lassen sich Heizenergie und -kosten sparen.

Richtig lüften: Nicht nur genügend Tageslicht ist für das Wohlbefinden essenziell, sondern auch ein gutes Raumklima. Energie und Kosten lassen sich mit den folgenden Tipps für das richtige Lüften sparen: Im Sommer können sich Bewohner die kühlere Nachtluft zunutze machen und das Zuhause durch geöffnete Fenster abkühlen. Im Winter stellt das effektive Stoßlüften etwa

viermal täglich für zehn bis 15 Minuten eine gesunde Raumluft ohne unnötige Wärmeverluste sicher, da der Großteil der Wärme in der thermischen Masse des Gebäudes oder auch den Möbeln gespeichert wird.

Während kurzer Lüftungsintervalle entweicht nur wenig Heizenergie und die Frischluft erwärmt sich dann schnell wieder.

djd



Nachhaltiges Bauen nutzt der Umwelt und steigert die Wohnqualität. So können große Fensterlösungen den Bedarf an elektrischem Licht deutlich reduzieren.

FOTO: DID/VELUX

Erich Adam Montagebau • Tor-u. Antriebstechnik

Vielfalt aus Meisterhand! Fragen Sie nach!

klassisch modern extravagant

- ✓ Design-Tore
- ✓ Schwingtore
- ✓ Decken-Sectional-Tore
- ✓ Industrietore
- ✓ Hoftorantriebe
- ✓ Markisen und Außenbeschattungen
- ✓ Garagentüren
- ✓ Seiten-Sectional-Tore

Sie wollen mehr über unsere Leistung wissen? Rufen Sie uns an oder besuchen Sie unsere Musterausstellung

Normalstahl sowie ConDoor

Hopfenstraße 2, 34582 Borken-Nassenerfurth www.adam-erich.de
Tel.: 05682-733784 • Fax: 739359 E-mail: info@adam-erich.de

BLECHER-Holzhandel.de

KüchenKULTur

30 JAHRE KÜCHEN

Studio GERHOLD

Küchen und Bäder Studio Gerhold GmbH
Immenhausen/Holzhausen | Kasselweg 1 | Tel. 0 56 73 / 38 28
www.kuechen-gerhold.de

Sonnenstich und Co.

So erkennen Sie Hitznotfälle



Extreme Hitze ist für den Körper eine große Belastung und kann richtig gefährlich werden. Daher sollte man gut auf sich und andere aufpassen.

FOTO: SVEN HOPPE/DPA/DPA-TMM

Wir suchen für unsere Augenarztpraxis in **Schwalmstadt-Ziegenhain**

**eine/n Auszubildende/n zur/zum
Medizinischen Fachangestellte/n (m/w/d)**
ab 1. August 2022

Voraussetzung ist ein erfolgreicher Realschulabschluss.

Wir wünschen uns ein freundliches, aufgeschlossenes Wesen und eine positive Einstellung gegenüber Patienten und Mitarbeitern.

Bewerbungen senden Sie bitte an:

Augenarztpraxis Dr. Ralph Lorenz

z. Hd. Frau Ute Lorenz, Ernst-Ihle-Str. 13, 34613 Schwalmstadt
Telefon 06691 71355 oder per Mail an praxis-dr-lorenz@t-online.de

Sie haben eine gute Geschäfts-idee und wollen eine Firma gründen?

Platzprobleme? Interesse an Leerstand?

Betriebsnachfolger gesucht?



Sprechtag für Gründer*innen
dienstags und donnerstags
9:00 - 12:00 Uhr

Terminvereinbarungen online unter
www.vgz-schwalm.de oder
telefonisch unter **06691-207436**

Das Virtuelle Gründerzentrum Schwalm befindet sich in Schwalmstadt-Treysa, Bahnhofstraße 12 in der 3. Etage

Ihre externe Personalabteilung

PERTEMPUS

Wir suchen mehrere Produktionsmitarbeiter (m/w/d) ab dem 05.09.2022 für die Zucker-Rüben-Kampagne in Wabern.

- Staplerschein wünschenswert
- Erfahrung in der Produktion (Maschinenbedienung)
- Bereitschaft zum 3-Schicht-Sytem

Alles, was wir für Ihre Bewerbung benötigen, ist Ihr Lebenslauf. Senden Sie diesen bitte per E-Mail an: jobs@pertempus.de

Nichts Passendes dabei? Weitere Stellenangebote finden Sie auf www.pertempus.de

Sie interessieren sich für eine Stelle, besitzen aber noch nicht alle notwendigen Qualifikationen? Dann melden Sie sich bitte direkt telefonisch bei uns: **0561 2026060**

Extreme Hitze hat mit Sommerspaß nicht mehr viel zu tun. Denn: Die hohen Temperaturen können für den Körper richtig gefährlich werden. So erkennen Sie Notfälle wie Hitzschlag oder Sonnenstich.

Klettern die Temperaturen weiter und weiter über die 30-Grad-Marke, zählt eines: gut auf sich selbst und andere aufpassen. Denn an heißen Tagen ist der Körper damit beschäftigt, nicht zu überhitzen.

Wenn Kinder und Hunde Sie nicht abschrecken, sind Sie die Richtige! Wir suchen zu unserer Unterstützung eine **patente Reinigungskraft**. Edermünde-Haldorf - Tel. 05665 7476

Anzeige

Morgen schöner wohnen

Wir können liefern!

Jetzt ist die beste Zeit, das eigene Zuhause neu zu gestalten.

Plameco bietet dir dazu flexible Zimmerdecken in vielen verschiedenen Farben und Designs. Ob matt, hochglänzend, mit Zierprofilen, oder LED-Beleuchtung: Die Decken sind so vielseitig, dass du sie harmonisch jedem Wohnstil anpassen kannst. Wohn-, Schlaf- und Esszimmer sowie Küche, Flur und Bad erhalten damit schnell ein neues Gesicht. Montiert werden sie einfach unterhalb der vorhandenen Decke. Kein ausräumen nötig, lediglich die Möbel werden ab-



Mit Licht dein Wohnzimmer verzaubern. Foto: Plameco

gedeckt. Eine individuelle Beleuchtung, gesteuert per App oder Sprache, lässt sich dabei einfach realisieren. Plameco arbeitet mit europäischen Herstellern zusammen. Das zahlt sich jetzt besonders aus. Wir haben

keine Lieferprobleme. Dann kannst auch du morgen schöner wohnen.

Mehr Infos zur kreativen Deckengestaltung bekommst du bei Plameco in Kassel und Bad Hersfeld. Ruf an oder besuche unsere Ausstellungen.

morgen schöner wohnen

Plameco live erleben
Mo.Di.Do.Fr.
13.00-18.00 Uhr
Samstag
10.00-13.00 Uhr

Plameco Spanndecken
Leipziger Str. 163
34123 Kassel
0561-9532674

Plameco Spanndecken
Homburger Str. 81
36251 Bad Hersfeld
0561-9532674
plameco.de

„Bei hohen Temperaturen schwitzen wir stärker, weil der Schweiß den Körper von außen kühlt“, erklärt Prof. Jörg Schlaak, Chefarzt der Klinik für Innere Medizin im Aneos Klinikum St. Clemens im Oberhausen.

„Das führt aber auch zu einem zusätzlichen Flüssigkeitsverlust von bis zu zwei Litern an sehr heißen Tagen.“ Durch das viele Schwitzen gerät zudem der Salzhaushalt im Körper durcheinander. Wer dann nicht ausreichend trinkt und sich zu lange in der prallen Sonne aufhält, bekommt die Folgen mitunter deutlich zu spüren. Ein Überblick über Hitznotfälle - und was dann zu tun ist.

„Bei einem Hitzschlag muss unbedingt eine medizinische Versorgung erfolgen“, so Internist Schlaak. Die wichtigste Maßnahme dabei: den Flüssigkeits- und Salz-mangel des Körpers durch Infusionen wieder ins Gleichgewicht bringen. Bis der Rettungsdienst eintrifft, gilt: Die betroffene Person in den Schatten bringen und sie vor Sonnenstrahlen schützen. Der Oberkörper sollte erhöht gelagert werden.

Das Deutsche Rote Kreuz (DRK) rät zudem, den Körper des Betroffenen zu kühlen - etwa mit nassen Tüchern. Vorsicht: Eis darf nicht auf die Haut. Ist die Person bei Bewusstsein, kann man ihr auch etwas zu trinken anbieten - Wasser, Saftschorlen oder Fruchtttees.

■ Hitzschlag: Was sind Anzeichen? Bei einem Hitzschlag kommt es zu einem Wärmestau im Körper, er ist nicht mehr in der Lage, sich durch Schwitzen herunterzukühlen. Nach Angaben der Bundeszentrale für gesundheitliche Aufklärung (BZgA) steigt die Körpertemperatur bei einem Hitzschlag schnell an. Innerhalb von 10 bis 15 Minuten kann sie 40 Grad und mehr erreichen. Erkennen lässt sich ein Hitzschlag an heißer und trockener Haut, aber auch an einem beschleunigten Puls, Schwindel, Krämpfen und Erbrechen. Möglich ist auch, dass die betroffene Person das Bewusstsein verliert.

Was tun? Ein Hitzschlag ist ein Notfall - daher sollte man keine Scheu haben, den Notruf 112 zu wählen. Und zwar auch dann, wenn die Person nach kurzer Zeit wieder zu Bewusstsein kommt. „Bei einem Hitzschlag muss unbedingt eine medizinische Versorgung erfolgen“, so Internist Schlaak. Die wichtigste Maßnahme dabei: den Flüssigkeits- und Salz-mangel des Körpers durch Infusionen wieder ins Gleichgewicht bringen. Bis der Rettungsdienst eintrifft, gilt: Die betroffene Person in den Schatten bringen und sie vor Sonnenstrahlen schützen. Der Oberkörper sollte erhöht gelagert werden.

Das Deutsche Rote Kreuz (DRK) rät zudem, den Körper des Betroffenen zu kühlen - etwa mit nassen Tüchern. Vorsicht: Eis darf nicht auf die Haut. Ist die Person bei Bewusstsein, kann man ihr auch etwas zu trinken anbieten - Wasser, Saftschorlen oder Fruchttees.

WIR SUCHEN VERSTÄRKUNG IN GILSERBERG

Führungspositionen mit leistungsgerechter Entlohnung
in Vollzeit, unbefristeter Arbeitsvertrag.

für unser
**Team der
Versand-Leitung**

Leitung und Planung der Belieferung.

für unser Büro als
**Mitarbeiter/-in
Warendisposition**

Schnittstelle Produktion & Verkauf,
Bestellmengen-Planung,
moderner Computerarbeitsplatz.
Mit Erfahrung im Lebensmitteleinzelhandel oder kaufm. Ausbildung.

SCHWÄLMER
BROTLAGEN

seit 1907

Viehmeier GmbH & Co. KG,
Treysaer Weg 6a, 34630 Gilserberg
Tel. 06696 9618-0 /-15 /-21 /-22
bewerbung@schwaelmer-brotladen.de
schwaelmer-brotladen.de/wir/jobs

Wir freuen uns
auf Ihre Bewerbung!

ders gefährdet und sollten nie ohne Mütze in die brütende Sonne“, so Schlaak. Denn sie haben weniger Haare auf dem Kopf und eine dünnere Schädeldecke. Daher reagieren sie empfindlicher auf die Sonnenstrahlung.

Was tun? Auch hier gilt: Ab in den Schatten - und zwar so schnell wie möglich. Kopf und Oberkörper lagert man laut BZgA am besten leicht erhöht. Und natürlich: Viel trinken. Verliert die betroffene Person das Bewusstsein, wählt man den Notruf 112, so der Rat des DRK.

■ Hitzeerschöpfung: Was sind Anzeichen? Bemerkbar macht sich der Sonnenstich zum Beispiel durch Kopfschmerzen und Schwindel, aber auch durch einen hochroten, heißen Kopf. Auch Übelkeit und Erbrechen sind oft Symptome. Übrigens: Die Beschwerden können auch auftreten, wenn man längst nicht mehr in der Sonne ist. „Kleine Kinder sind beson-

ders gefährdet und sollten nie ohne Mütze in die brütende Sonne“, so Schlaak. Denn sie haben weniger Haare auf dem Kopf und eine dünnere Schädeldecke. Daher reagieren sie empfindlicher auf die Sonnenstrahlung. Was tun? Auch hier gilt: Ab in den Schatten - und zwar so schnell wie möglich. Kopf und Oberkörper lagert man laut BZgA am besten leicht erhöht. Und natürlich: Viel trinken. Verliert die betroffene Person das Bewusstsein, wählt man den Notruf 112, so der Rat des DRK.

Was sind Anzeichen? Bei einem Hitzschlag kommt es zu einem Wärmestau im Körper, er ist nicht mehr in der Lage, sich durch Schwitzen herunterzukühlen. Nach Angaben der Bundeszentrale für gesundheitliche Aufklärung (BZgA) steigt die Körpertemperatur bei einem Hitzschlag schnell an. Innerhalb von 10 bis 15 Minuten kann sie 40 Grad und mehr erreichen. Erkennen lässt sich ein Hitzschlag an heißer und trockener Haut, aber auch an einem beschleunigten Puls, Schwindel, Krämpfen und Erbrechen. Möglich ist auch, dass die betroffene Person das Bewusstsein verliert. Was tun? Ein Hitzschlag ist ein Notfall - daher sollte man keine Scheu haben, den Notruf 112 zu wählen. Und zwar auch dann, wenn die Person nach kurzer Zeit wieder zu Bewusstsein kommt. „Bei einem Hitzschlag muss unbedingt eine medizinische Versorgung erfolgen“, so Internist Schlaak. Die wichtigste Maßnahme dabei: den Flüssigkeits- und Salz-mangel des Körpers durch Infusionen wieder ins Gleichgewicht bringen. Bis der Rettungsdienst eintrifft, gilt: Die betroffene Person in den Schatten bringen und sie vor Sonnenstrahlen schützen. Der Oberkörper sollte erhöht gelagert werden.

Das Deutsche Rote Kreuz (DRK) rät zudem, den Körper des Betroffenen zu kühlen - etwa mit nassen Tüchern. Vorsicht: Eis darf nicht auf die Haut. Ist die Person bei Bewusstsein, kann man ihr auch etwas zu trinken anbieten - Wasser, Saftschorlen oder Fruchttees.

WIR SUCHEN VERSTÄRKUNG IN GILSERBERG

Führungspositionen mit leistungsgerechter Entlohnung
in Vollzeit, unbefristeter Arbeitsvertrag.

für unser
**Team der
Versand-Leitung**

Leitung und Planung der Belieferung.

für unser Büro als
**Mitarbeiter/-in
Warendisposition**

Schnittstelle Produktion & Verkauf,
Bestellmengen-Planung,
moderner Computerarbeitsplatz.
Mit Erfahrung im Lebensmitteleinzelhandel oder kaufm. Ausbildung.

SCHWÄLMER
BROTLAGEN

seit 1907

Viehmeier GmbH & Co. KG,
Treysaer Weg 6a, 34630 Gilserberg
Tel. 06696 9618-0 /-15 /-21 /-22
bewerbung@schwaelmer-brotladen.de
schwaelmer-brotladen.de/wir/jobs

Wir freuen uns
auf Ihre Bewerbung!

Emojis in Firmenchats

Die Suche nach der seriösen Balance

Mal ein lächelnder Smiley, mal einer mit traurigem Gesicht oder gar einer mit vor Lachen tränenden Augen: Sollte man auf der Arbeit Emojis verwenden? Wenn ja: Wann - und wie?

Da fliegen Herzchen und Blumensträuße, schießen gelbe Däumchen nach oben - oder rollende Augen drücken Unmut aus: Spätestens seit der Corona-Pandemie und der vielen Zeit im Homeoffice gehört für viele die digitale Kommunikation mit den Kollegen - und Cheffinnen - zum Job dazu. Dazu zählen häufig auch Emojis.

Die sollen in firmeninternen Messenger- und Chatprogrammen dabei helfen, Emotionen, Wünsche oder Anmerkungen zu verstärken. Und somit zum Teil Mimik und Gestik zu ersetzen. Während das in der Regel natürliches Verhalten ist, ist der angemessene Einsatz von Emojis häufig ein Balanceakt. Wie viel braucht es, wann ist es zu viel?

Eine im März 2022 veröffentlichte Studie der Coller School of Management in Tel Aviv zeigt, dass der Einsatz von Emojis und Bildern in E-Mails und Chats eine Person weniger überzeugend und einflussreich wirken lassen kann.

Die Forschungsgruppe fand in einem Experiment heraus, dass Menschen, die in der Lage sind, sich verbal ausreichend zu artikulieren und dabei auf visuelle Unterstützung durch Emojis verzichten können, mehr Macht zugesprochen bekamen.

„Untersuchungen zeigen, dass visuelle Botschaften oft als Signal für den Wunsch nach sozialer Nähe interpretiert werden“, so Co-Studienautorin Elinor Amit. Weniger mächtige Menschen würden sich demnach mehr soziale Nähe wünschen als einflussreichere.



Kleine Symbole mit großer Wirkung: Beschäftigte sollten Emojis im Job nicht bedenkenlos einsetzen, wenn sie bestimmte Ziele verfolgen.

FOTO: DPA-INFOGRAFIK GMBH/DPA-TMN

Sollten Menschen, die Wert darauf legen, Macht zu signalisieren also eher auf Emojis verzichten? Die Karriere-Beraterin Anne Forster-Berger sieht das nicht ganz so streng. Ihrer Einschätzung nach machen sich insbesondere Führungskräfte durch die Verwendung von Emojis nicht schwächer. „Ich finde, sie wirken vor allem nahbarer“, so Forster-Berger.

Auch der Kommunikationstrainer Peter Rach weist auf die positiven Seiten der kleinen Symbole: „In einem Chat sieht man meine Körperhaltung und Mimik nicht. Ein Emoji hilft beim Transport von Informationen.“ Informelle und formelle Forster-Berger schränkt aber

ein: Es bestehe ein gewisses Risiko, dass die Vielzahl von Emojis zu Missverständnissen führen könnte. „Nicht jede Funktion eines Emojis oder Smileys ist den Menschen bekannt.“ Eine goldene Regel lautet daher: Es gibt auch in der digitalen Welt einen Unterschied zwischen lockeren Gesprächen mit Kollegen und offiziellen Gesprächen zwischen Führungsebene und Beschäftigten. Im Rahmen von schwierigen Gesprächen sieht Forster-Berger auch zukünftig keine Emojis.

Emoji-Einsatz im Job eigenverantwortlich abwägen In vielen Konzernen werde ohnehin bewusst eine gewisse Distanz gewahrt, sagt Rach. Man müsse sich immer fragen: Wie weit ist mein Chef von mir entfernt? „Es kommt vor allem auf das Medium an, über das kommuniziert wird“, findet der Kommunikationstrainer. Handelt

es sich um ein eher konservatives Medium wie die klassische E-Mail oder um einen Messenger-Dienst wie Slack oder Microsoft Teams?

Darüber hinaus ist der Einsatz von Emojis zum Teil auch eine Frage des Alters. Nicht alle Generationen am Arbeitsmarkt sind mit Chats, Messengern und Emojis aufgewachsen und bewegen sich im Pool der Symbole so unbeschwert wie jüngere Beschäftigte. „Der Einsatz kam ja erst mit der Nutzung von Smartphones richtig in Schwung“, sagt Forster-Berger.

Letztendlich muss von Situation zu Situation entschieden werden, was angebracht ist. Kommunikationstrainer Peter Rach sagt: „Die Bedeutung eines Kommentars entsteht beim Empfänger.“ Jeder müsse also selbst erkennen, wann Ernst oder Spaß in einer Situation angebracht sind.

tmn

Arbeitsrecht: Erlaubt oder nicht?

Bei Pausenverzicht früher in den Feierabend?

Wer keine Pause macht, spart sich die letzten 30 bis 60 Minuten des Arbeitstags. Zumindest ist das in einigen Unternehmen gang und gäbe. Aber ist das erlaubt?

Grundsätzlich gilt: Die Pause auszulassen und früher zu gehen sei nur möglich, wenn der Chef einverstanden ist, erläutert Alexander Bredereck, Fachanwalt für Arbeitsrecht in Berlin.

Ob sich die Führungskraft aber darauf einlässt, ist zu-

mindest fraglich. „Da bestimmte Pausenzeiten gesetzlich vorgeschrieben sind, hat auch der Arbeitgeber ein unbedingtes Interesse an deren Einhaltung“, sagt Bredereck. Andernfalls riskiere er die Verhängung eines Bußgeldes.

Soweit es im Unternehmen feste Pausenregeln gibt, müssen sich auch Arbeitnehmerinnen und Arbeitnehmer daran halten. Verstöße können im schlimmsten Fall eine Abmahnung oder im Wiederho-

lungsfall auch eine Kündigung zur Folge haben.

Fachanwalt Bredereck räumt jedoch ein: „Die Praxis sieht in vielen Bereichen ganz anders aus, zum Beispiel in der Gastronomie oder in der Pflege.“

Problematisch würden vom Arbeitgeber geduldete Verstöße für Beschäftigte vor allem dann, wenn der Arbeitgeber einen Arbeitnehmer oder eine Arbeitnehmerin loswerden will.

tmn

Gemeindeverwaltungsverband „Südlicher Knüll“

Beim Gemeindeverwaltungsverband „Südlicher Knüll“ (Stadt Neukirchen, Gemeinde Oberaula, Gemeinde Ottrau) ist ab dem 01. September 2023 eine **Ausbildungsstelle** für den Beruf

Verwaltungsfachangestellte/r (m/w/d)

zu besetzen. **Bewerbungsfrist: 30.08.2022**

Weitere Informationen zu der Stelle finden Sie auf der Homepage www.gvv-suedlicherknuell.de

Die Kliniken von MEDIAN gehören zu den besten Reha-Kliniken Deutschlands mit einer herausragenden Kompetenz bei Rehabilitation und Teilhabe. Bei der Qualitätsprüfung durch die Deutsche Rentenversicherung 2020 waren MEDIAN Fachabteilungen 99 Mal in der Spitzengruppe vertreten; 15 Mal gab es dabei 100 von 100 möglichen Qualitätspunkten. Hinzu kommen zahlreiche Auszeichnungen in Klinik-Rankings sowie Regionalpreise. 122 Kliniken und Einrichtungen, 19.200 Betten und Behandlungsplätze sowie ca. 15.000 Beschäftigte in 13 Bundesländern machen MEDIAN zum größten privaten Betreiber von Rehabilitationseinrichtungen in Deutschland.

Die MEDIAN Klinik Mühlengrund Bad Wildungen ist eine Rehabilitationsklinik mit den Fachbereichen für Psychosomatik, Orthopädie, Innere Medizin / Kardiologie und Neurologie.

Für unsere Klinik suchen wir zum nächstmöglichen Zeitpunkt Sie als

- **Mitarbeiter für die medizinische Badeabteilung** (m/w/d) - Vollzeit / Teilzeit
- **Diplom-/Master-Psychologen für den Bereich Neuropsychologie** (m/w/d) - Vollzeit / Teilzeit
- **stellvertretende Leitung der Therapieplanung** (m/w/d) - Vollzeit / Teilzeit
- **Mitarbeiter für die Abrechnungsabteilung** (m/w/d) - Vollzeit / Teilzeit
- **Mitarbeiter für die Personalabteilung** (m/w/d) - Vollzeit / Teilzeit
- **Mitarbeiter für den zentralen Reservierungsservice am Standort Bad Wildungen** (m/w/d) - Vollzeit / Teilzeit

Wir haben Ihr Interesse geweckt? Wir freuen uns auf Ihre Online-Bewerbung über unser Jobportal.

MEDIAN Klinik Mühlengrund Bad Wildungen
Günter-Hartenstein-Str. 25 • 34537 Bad Wildungen
www.median-kliniken.de

WIR SUCHEN VERSTÄRKUNG für unsere Brotläden & Cafés in **Remsfeld, Homberg, Fritzlar & Melsungen:**

Verkäufer/innen (w/m/d) in Voll- oder Teilzeit

SCHWÄLMER BROTLADEN seit 1907

Wir freuen uns auf Ihre Bewerbung: Viehmeier GmbH & Co. KG, Treysaer Weg 6a, 34630 Gilsberg, Tel. 06696 9618-0 /-15 /-21 & 0174 422 51 13 bewerbung@schwaelmer-brotladen.de schwaelmer-brotladen.de/wir/jobs

KAPHINGST Der Gesundheitsmarkt

Bequemschuhe jetzt stark für Sie

reduziert 30%

remonte rollingsoft sensitive

ALLROUNDER

Einzelteile 50% günstiger!

Marburg Wehrda - Bad Hersfeld - Bad Nauheim - Biedenkopf - Frankenberg - Homberg - Hünfeld - Kassel Königsgalerie - Vellmar - Schwalmstadt/Treysa - Stadtallendorf

www.kaphingst-gruppe.de

Hauptkämpfer	Männernamen	Klagegesang	Zeitpunkt	südamerikanischer Kuckuck	Klosterleiterin	italienischer Winterkurort	ehem. Einheit für den Druck	Stadt in Österreich	privater TV-Sender (Abk.)	Lagerarbeiter	höchste Punkte	Hauptmasse	größter äthiop. Volksstamm	Kniebeuge im Ballett	Zugmaschinen (Kw.)	französischer Männername
Halbinsel in Vorderasien				Vorname Brechts					Be-wohner eines Erdteils							
Zeichentrickfigur (..., und Jerry)		Fremdwortteil: drei		modisch elegant	alt-römischer Kaiser (Mark)				europäische Völkerguppe	Maß für Blutalkoholgehalt						
		ein Werkzeug		dünner Pfannkuchen			Haremswächter	ein Kunstleder			englisches Fürwort: sie			hinterhältig, gemein		
Schallplattenetikett	strahlenförmig	Milchgebende Haustiere			Fluse	Verheiratete					englisch: reißen		Verteidiger beim Judo			
Lokalisierung				fester Maschineneinsatz	leicht schwindelig			deutsche Vorsilbe		reibend zerdelnieren	Fremdwortteil: jenseits (lat.)					Nadelarbeit
		vertraulich	Lehrgang					nicht stereo	Tragödie von Euripides				Schlag beim Tennis		Fremdwortteil: gleich	
Stadt in Japan	Figur der Oper 'Peter Grimes'	grober Sand		Kfz-Z. Gelnhausen		Fußbekleidung (Mz.)	Kurort in Südtirol				kolumb. Provinzhauptstadt	isländ. Prosaerzählung des MA.				
gefleckter Raubfisch					biblischer Ort in Gallien	früher als erwartet			Gewebeart	Süßware						
Hackfleischgericht (franz.)			italienischer Frauenname	Abendmahlgefäß			selbst	Napoleons Exil (Insel)			ein Cocktail				Labans Tochter (A.T.)	
		Vorname der Fitzgeralds	königlich			Grundwerte für Prognosen	sahnige kalte Süßspeise				Skat-ausdruck	magische Silbe der Brahmanen	männlicher franz. Artikel			
Einheit der Stoffmenge	schweiz. Berggipfel			weibl. Amtsbezeichnung	besitzanzeigendes Fürwort		'heilig' in span. Städtenamen			Plunder, Altwaren						
geweihter Osterzweig			Endspurt (engl.)	Geräusch im Wald				Pfälzer Höhenzug		eine Dichtung				Männername		
menschlich, wohlwollend	medizinisch: Gaumenzipfelchen	faulende Pflanzenreste	röm. Göttin des Gerüchtes		Rufname Eisenhewers		kleiner Sprung (ugs.)	Halbton über H								
					Sohn Jakobs (A.T.)	hierher			mdal.: Flaumfeder							
Rufname Völlers		germanische Götterbotin		alte japan. Goldmünze	For-schungsraum (Kw.)		Save-Zufluss	ein Malznel-männchen								
		Teil der Bibel (Abk.)	Sitzwaschbecken			ägyptischer Sonnengott	neu-indische Sprache									
Langlauf-sport		asiat. Staatenverbund (Abk.)			ab-schicken											
				Vorname der Lotobrigada		Verband-stoff										



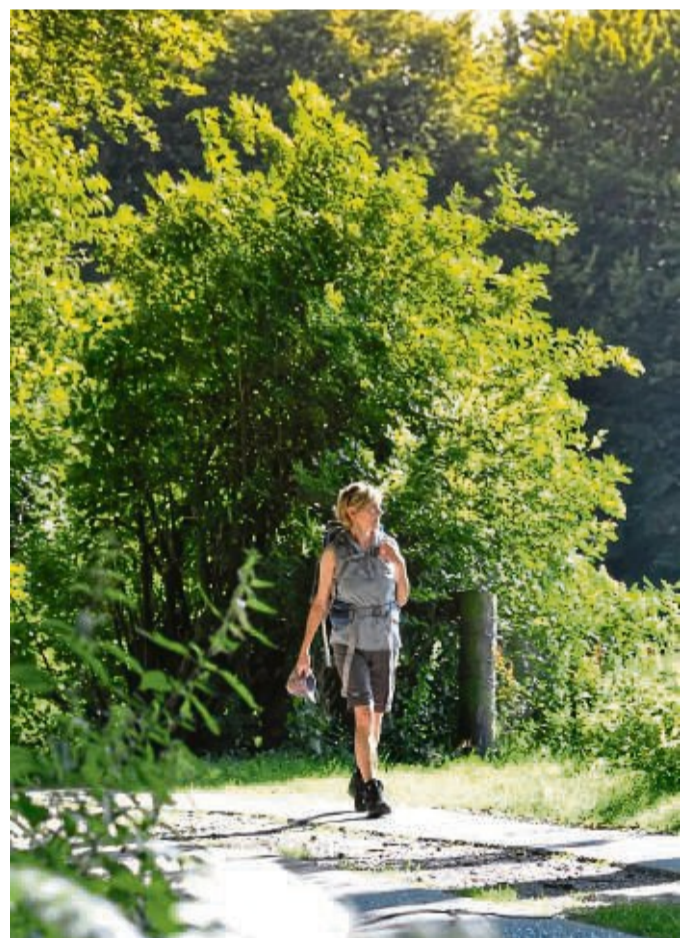
Auf geführten Touren können Urlauber die Geheimnisse der Wanderdüne erkunden. FOTO: DJD-KKURVERWALTUNG LIST AUF SYLT

Das Geheimnis der Wanderdüne

In List auf Sylt können Urlauber ein besonderes Naturschauspiel erleben

Nur langsam zwar, aber uner-müdllich bewegt sie sich voran: Die Wanderdüne von List auf Sylt ist ein besonderes Naturschauspiel und zählt zu den bekanntesten Sehenswürdigkeiten auf Deutschlands nördlichster Insel. Bereits seit 1923 steht das Wanderdünengebiet unter Naturschutz und darf ausschließlich mit einer Sondergenehmigung betreten werden.

Bei regelmäßigen exklusiven Führungen haben Urlauber die Chance, den Geheimnissen der Wanderdüne auf die Spur zu kommen. Holzstege und kleine Wege führen mitten durch die Landschaft und geben Einblicke in die Schönheit und den Artenreichtum dieses Lebensraums. Unter www.list-sylt.de gibt es mehr Details und Termine für die beliebten Dünentouren. djd-k



Sommerglück: Die Naturparks im Binnenland Schleswig-Holstein bieten eine einzigartige Kulisse für Ausflüge zum Wandern und Spazierengehen. FOTO: DJD-K/SCHLESWIG-HOLSTEIN BINNENLAND TOURISMUS/PHOTOCOMPANY

Gold Ankauf & Verkauf beim Testsieger

Goldankauf Börse: Seit Mai auch in Kassel

Kassel Es war noch nie so lukrativ, Gold zu verkaufen: Der Goldpreis bewegt sich auf einem Rekordhoch, Verkäufer erhalten für ihr Edelmetall Spitzenpreise. Interessant für Edelmetall-Besitzer aus der Region: Seit Mai gibt es in Kassel einen neuen Ansprechpartner in Sachen Goldankauf: „Die Goldankauf Börse“. Damit gibt es eine lokale Möglichkeit, um von steigenden Goldpreisen zu profitieren. Die Goldankauf Börse ist aber nicht nur ein Spezialist für den Goldankauf, es wird neben Gold auch Silber, Platin, Palladium und Rhodium angekauft sowie Luxusuhren und Schmuck. Nicht nur für Privatpersonen bieten sich interessante Absatzmöglichkeiten ihrer Goldbestände. Auch Zahnärzte und angeschlossene Labore, Antiquitätenhändler oder Entrümpelungsunternehmen dürfen sich bei ihrem Besuch auf faire Preise freuen.

Besonders stolz ist man beim Team der Goldankauf Börse darauf, dass man beim bundesweiten Vergleich der Goldhändler (auf vergleich.org) mehrfach zum Testsieger gekürt wurde. Es gab eine Note von 1,3. Auch bei der Verbraucherplattform eKomi schnitt man hervorragend ab: Es gab fünf von fünf möglichen Sternen. Die Goldankauf Börse gibt es neben dem Standort in Kassel auch noch in Sontra, Erfurt und Leipzig. GOLDANKAUF BÖRSE Wilhelmsstraße 25 a 34117 Kassel Tel.: 0561/937 11 200 info@goldankauf-boerse.de www.goldankauf-boerse.de



Bekanntschafte

Heidemarie, 72 J., verwitwet, gutausseh. u. fit, mag spaz., Radfahren, kochen u. den Haushalt führen. Zum Ausgleich genieße ich am Abend die häusl. Gemütlichkeit. Wenn wir uns mögen, würde ich mein schönes Zuhause aufgeben u. zu Ihnen ziehen. Da ich mobil bin, können wir uns gerne verabreden, wenn Sie üb. PV anrufen. Tel. 0176-45891543

Petra, 61 J., mit Top-Figur, bin sauber, ordentl., eine leidenschaftl. Köchin u. Autofahrerin. Meine Ehe ist zerbrochen u. ich möchte nach einer schlimmen Zeit e. ehrlichen u. treuen Mann kennenlernen. Meine Gütmütigkeit wurde sehr ausgenutzt, deshalb melde Dich nur üb. PV, wenn Du es ernst meinst. Tel. 0176-57889239

Brigitte, 67 J., hübsch u. jung geblieben. Ich lebe allein in meiner Wohnung u. bin an nichts gebunden. Mag Hausarbeit, kochen, backen, doch für mich alleine macht doch nichts Freude. Wo ist der liebe Mann, der sich auch so einsam fühlt wie ich? Kostenloser Anruf, Pd-Seniorenglück Tel. 0800-7774050

Kartenlegerin Frau Lydia Lange
Termin unter G0 0551 38113648

Landwirtschaft & Forsten

Platten, Verbundsteine + Pflaster aller Art, Gartenarbeit übernimmt Fa. Engel Tel: 05 61 - 49 88 35

Kontakte

Polin macht alles! 0162-576 7478

♥ Abspritzgarantie 0221 5600 694

Verkauf

Waschmaschine, Herd, Trockner, Gefrierkombi usw., Neugeräte als B-Ware oder GEBRAUCHTE
Fa. TM-Store, Zur Tintenmühle 3,
34466 Wolfhagen-Ippinghausen, 05692 9939472
Mo.-Fr.: 10-18 Uhr, Sa.: 9-14 Uhr, www.tm-store.de

Entrümpelung aller Art Tel: 0561-498835

Ankauf

Ankauf Flohmarktartikel, Haushaltswaren, Werkzeuge u.v.m., auch größere Mengen
Telefon 0173 2650986

Modelleisenbahn und Zubehör gesucht. Telefon 05544 912031

Antiquitäten, Kunstströdel & Spielzeug
Telefon: 05 61 - 49 88 35

Auto-Ankäufe

Wir kaufen Ihr Wohnmobil & Wohnwagen!
0800-186 00 00 (kostenlos)
www.ankaufwohnmobilie.de

Stellenangebote

Suche Kraftfahrer/-in mit Führerschein Klasse C bis CE in Vollzeit im Bereich FV mit vorhandenen Qualifikationen. Info an: Bossaerts Transporte: 05692 9964010 oder info@bossaerts-transporte.de

Reinigungskraft gesucht, flexible Arbeitszeitgestaltung, Einzelhandel Edermünde - Telefon 05665 6846

Vier auf einen Streich

Binnenland Schleswig-Holstein: Reizvolle Naturparks beim Wandern entdecken

Der 180 Kilometer lange Naturpark-Wanderweg führt quer durch das Binnenland Schleswig-Holstein. Mit den vier Naturparks Schlei, Hüttener Berge, Westensee und Aukrug bietet sich ein einzigartiges Naturerlebnis. Entlang des durchgängig ausgeschilderten Weges lassen sich klare Seen, grüne Wiesen und lauschige Wälder erkunden. Charmante kleine Städte und malerische Dörfer sind ideal für einen

Zwischenstopp oder Ausgangspunkt für kurze Entdecker-touren durch die faszinierende Natur. Umfassende Informationen zum Routenverlauf, zu ergänzenden Touren und besonderen Attraktionen sind unter www.naturparkwanderweg.de verfügbar. Die Wanderroute ist zudem im Routenplaner-Portal Komoot unter www.komoot.de/user/binnenlandtourismus hinterlegt. djd/k