

Fachstelle Statistik

STADT  KASSEL
documenta-Stadt



Jahresbericht 2006

KASSEL GEW1NNT

ISSN 1862-7064

Impressum:

Herausgeber:

Stadt Kassel
Personal- und Organisationsamt
- Fachstelle Statistik -
34112 Kassel

Tel.: (0561) 787 - 2121

Fax: (0561) 787 - 2124

E-Mail: statistikstelle@stadt-kassel.de

Druck:

Hausdruckerei der Stadt Kassel

Der Jahresbericht ist auch im Internet unter www.stadt-kassel.de verfügbar.

Juni 2007

ISSN: 1862-7064



1. Geografische Daten	3
1.1 Lage	3
1.2 Flächenverteilung (Katasterflächen) zum 31.12.2006	3
2. Zahlen für die Stadt Kassel	4
2.1 Bevölkerung	4
2.1.1 Amtliche Einwohnerzahlen	4
2.1.2 Einwohnerzahlen nach Melderegister der Stadt Kassel	4
2.1.3. Altersgruppen zum 31.12. d.J.	5
2.1.3 Altersgruppen (Anteile an der Gesamtbevölkerung) zum 31.12. d. J.	6
2.1.4 Alterspyramide	7
2.1.5 Geburten / Sterbefälle	8
2.1.7 Eheschließungen / Scheidungen	9
2.1.8 Bevölkerungsprognose	9
2.1.9 Einwohner nach Staatsangehörigkeiten zum 31.12.2006	10
2.2 Arbeitsmarkt	12
2.2.1 Sozialversicherungspflichtig Beschäftigte (Arbeitsort Kassel)	12
2.2.2 Arbeitslosigkeit	12
2.3 Wohnungs- und Bauwesen	13
2.3.1 Bestand an Wohngebäuden und Wohnungen	13
2.3.2 Baugenehmigungen und Baufertigstellungen	14
2.4 Kraftfahrzeuge	15
2.5 Tourismus	16
2.6 Bildung und Kultur	17
2.6.1 Schülerzahlen	17
2.6.2 Medienausleihe der städtischen Bibliotheken	17
2.6.3 Staatstheater	17
2.6.4 Besucher in den Kasseler Museen und Sehenswürdigkeiten ¹⁾	18
2.7 Finanzen	19
2.8 Öffentliche Sicherheit und Ordnung	20
2.8.1 Straftaten (erfasste Delikte)	20
2.8.2 Straftaten (Aufklärungsquote)	21

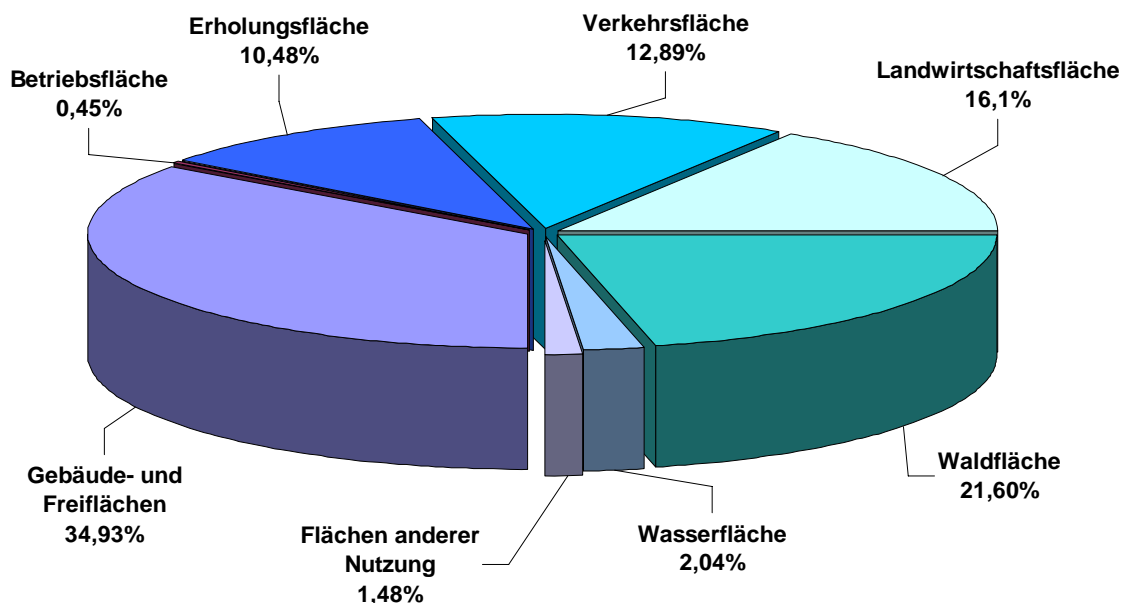
3	Zahlen für die Stadtteile	22
3.1	Übersicht über die Stadtteile der Stadt Kassel	22
3.2	Bevölkerung in den Stadtteilen (Hauptwohnsitz)	23
3.3	Bevölkerung in den Stadtteilen (Nichtdeutsche; Anteil in %).....	24
3.4	Haushalte nach Anzahl der Personen	25
3.5	Haushalte nach Anzahl der Kinder	26
3.6	Arbeitslose (Quote)	27
3.7	Sozialversicherungspflichtig Beschäftigte (Anteil an der Einwohnerzahl)	28
3.8	Kraftfahrzeuge (privat genutzt) pro 1000 Einwohner	29
4	Zahlen für die Region	30
4.1	Zweckverband Raum Kassel	30
4.1.1	Bevölkerung - ZRK -	30
4.1.2	Tourismus - ZRK -	30
4.1.3	Sozialversicherungspflichtig Beschäftigte - ZRK -	31
4.1.4	Arbeitslosigkeit - ZRK -	31
4.2	Stadt und Landkreis Kassel.....	32
4.2.1	Bevölkerung - Stadt und Landkreis Kassel -	32
4.2.2	Tourismus - Stadt und Landkreis Kassel -	32
4.1.3	Sozialversicherungspflichtig Beschäftigte - Stadt und Landkreis Kassel -	33
4.1.4	Arbeitslosigkeit - Stadt und Landkreis Kassel -	33
5.	Wahlergebnisse	34
5.1	Bundestagswahlen.....	34
5.2	Landtagswahlen	34
5.3	Kommunalwahlen (Wahlen zur Stadtverordnetenversammlung).....	34
5.4	Kommunalwahl vom 26.03.2006 (Ortsbeiratswahlen)	35

1. Geografische Daten

1.1 Lage

Lage:	51° 19' nördlicher Breite 09° 29' östlicher Länge von Greenwich
Ortszeit:	Die Kasseler Ortszeit bleibt gegenüber der Mitteleuropäischen Zeit um 22 Minuten zurück.
Höhenlage:	Höhe des Stadtzentrums (Königsplatz) 163 m über NN Rathaus 170 m über NN Schloss Wilhelmshöhe 286 m über NN Niedrigster Punkt im Stadtgebiet Fuldaspiegel 150 m stromaufwärts der Schleuse Spiekershausen 133 m über NN Höchster Punkt im Stadtgebiet Hohes Gras (Bodenhöhe am Turm) 615 m über NN
Fläche:	Stadtgebiet insgesamt 106,788 km ²

1.2 Flächenverteilung (Katasterflächen) zum 31.12.2006



2. Zahlen für die Stadt Kassel (Gesamtstadt)

2.1 Bevölkerung

Hinweis zu den Bevölkerungszahlen:

Die amtlichen Bevölkerungszahlen des Hessischen Statistischen Landesamtes basieren auf den Ergebnissen der Volkszählung von 1987. Sie werden zu jedem neuen Stichtag durch Fortschreibung der Zahlen der Geborenen und Gestorbenen sowie der Zuzüge und Wegzüge ermittelt. Zum Zeitpunkt der Volkszählung wurden statistisch auch solche Personen zur Bevölkerung am Ort der Hauptwohnung gezählt, die zwar melderechtlich mit Nebenwohnsitz gemeldet waren, aber dort ihren Lebensmittelpunkt hatten.

Die Zahlen aus dem Einwohnerregister der Stadt Kassel sind eine „Momentaufnahme“ der gemeldeten Personen. Wegen der unterschiedlichen Datenbasis differieren diese beiden Bevölkerungszahlen. Da die Einwohnerzahlen nach dem Einwohnerregister auch kleinräumig (also für Stadtteile und Statistische Bezirke) zur Verfügung stehen, wird in diesem Bericht die amtliche Bevölkerungszahl eingangs genannt, ansonsten werden die Zahlen des Einwohnerregisters ausgewiesen. Eine Ausnahme stellen die Zahlen für die Region im Kapitel 4 dar; bei den Zusammenstellungen für den Zweckverband Raum Kassel sowie Stadt und Landkreis Kassel sind die amtlichen Zahlen des Hessischen Statistischen Landesamtes zugrunde gelegt.

2.1.1 Amtliche Einwohnerzahlen (Bevölkerungsfortschreibung des Hessischen Statistischen Landesamtes auf Grundlage der Volkszählung 1987)

	2002	2003	2004	2005	2006
Bevölkerung mit Hauptwohnung am 31.12. d. J.	194 146	194 322	194 464	194 427	193 518
Quelle: Hessisches Statistisches Landesamt					

2.1.2 Einwohnerzahlen nach Melderegister der Stadt Kassel

	2002	2003	2004	2005	2006
Bevölkerung mit Hauptwohnung am 31.12. d. J.	191 273	191 691	191 981	192 371	191 652
davon Frauen (Anteil)	52,7%	52,7%	52,7%	52,7 %	52,6 %
Nichtdeutsche mit Hauptwohnung am 31.12. d. J.	27 484	26 873	26 386	26 172	25 415
davon Frauen (Anteil)	48,2%	48,8%	48,9%	49,4 %	49,7 %
Quelle: Einwohnerregister der Stadt Kassel					

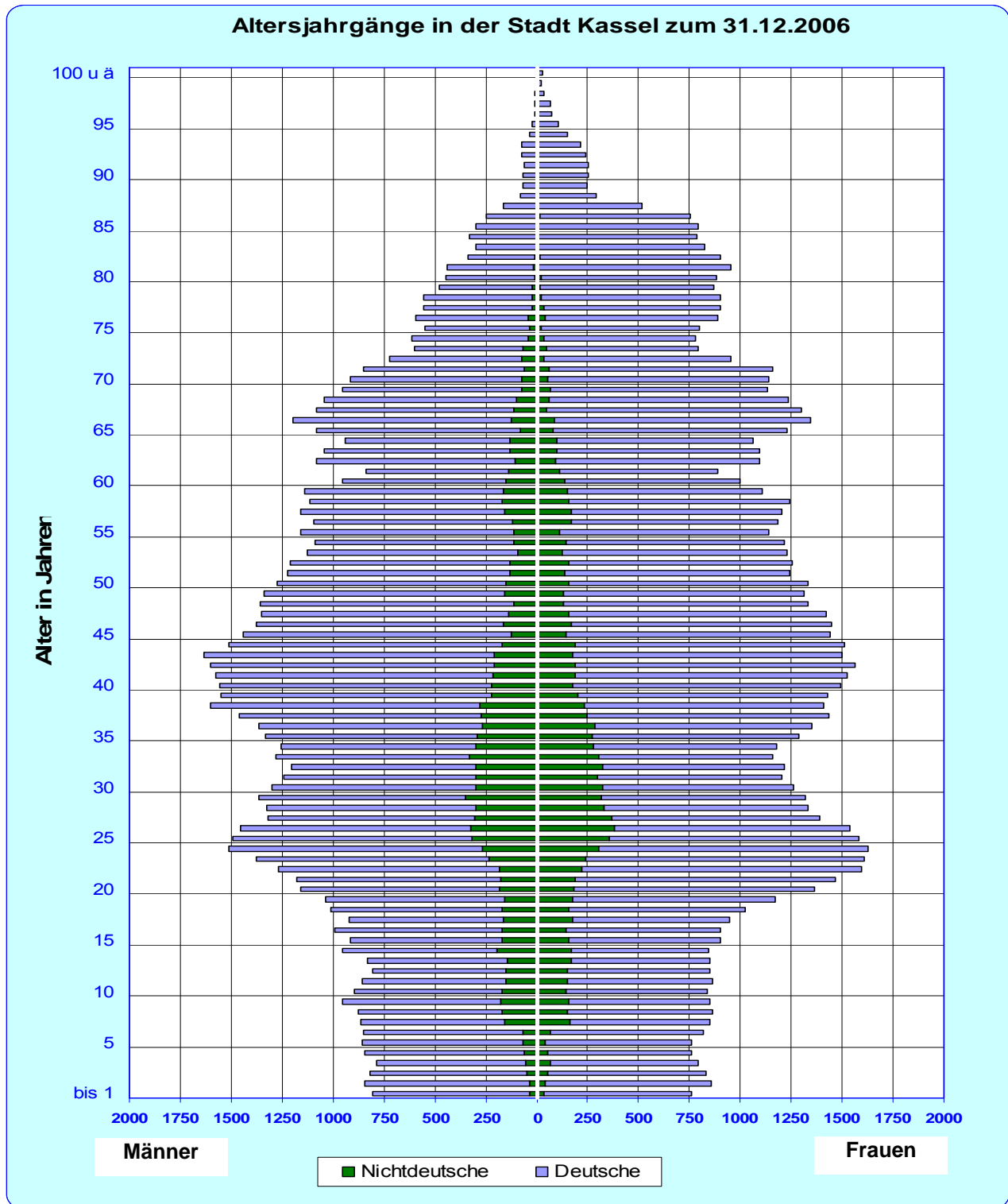
2.1.3. Altersgruppen zum 31.12. d.J.

	2002	2003	2004	2005	2006
0 bis 2	5 143	5 053	4 938	4 883	4 907
3 bis 4	3 506	3 499	3 411	3 283	3 189
5	1 858	1 762	1 737	1 717	1 619
6 bis 9	6 954	7 067	7 068	7 023	6 920
10 bis 14	9 234	9 052	8 925	8 778	8 590
15 bis 17	5 415	5 649	5 620	5 668	5 590
18 bis 19	4 071	4 035	4 115	4 235	4 251
20 bis 24	12 972	13 694	14 108	14 282	14 160
25 bis 29	13 018	13 136	13 284	13 718	14 121
30 bis 34	14 601	13 859	13 142	12 659	12 302
35 bis 39	15 832	15 669	15 309	14 855	14 230
40 bis 44	14 477	14 902	15 193	15 422	15 470
45 bis 49	12 818	13 087	13 337	13 665	13 830
50 bis 54	11 860	11 766	11 852	11 999	12 205
55 bis 59	10 704	10 749	10 868	11 299	11 545
60 bis 64	12 127	11 827	11 506	10 536	10 000
65 bis 69	9 909	10 618	11 137	11 534	11 596
70 bis 74	8 122	7 728	7 721	8 045	8 523
75 bis 79	7 832	7 760	7 610	7 402	7 100
80 bis 84	6 058	6 376	6 513	6 399	6 208
85 und älter	4 762	4 403	4 587	4 969	5 296
Insgesamt	191 273	191 691	191 981	192 371	191 652
Quelle: Einwohnerregister der Stadt Kassel					

2.1.3 Altersgruppen (Anteile an der Gesamtbevölkerung) zum 31.12. d. J.

	2002	2003	2004	2005	2006
0 bis 2	2,7 %	2,6 %	2,6 %	2,5 %	2,6 %
3 bis 4	1,8 %	1,8 %	1,8 %	1,7 %	1,7 %
5	1,0 %	0,9 %	0,9 %	0,9 %	0,8 %
6 bis 9	3,6 %	3,7 %	3,7 %	3,7 %	3,6 %
10 bis 14	4,8 %	4,7 %	4,6 %	4,6 %	4,5 %
15 bis 17	2,8 %	2,9 %	2,9 %	2,9 %	2,9 %
18 bis 19	2,1 %	2,1 %	2,1 %	2,2 %	2,2 %
20 bis 24	6,8 %	7,1 %	7,3 %	7,4 %	7,4 %
25 bis 29	6,8 %	6,9 %	6,9 %	7,1 %	7,4 %
30 bis 34	7,6 %	7,2 %	6,8 %	6,6 %	6,4 %
35 bis 39	8,3 %	8,2 %	8,0 %	7,7 %	7,4 %
40 bis 44	7,6 %	7,8 %	7,9 %	8,0 %	8,1 %
45 bis 49	6,7 %	6,8 %	6,9 %	7,1 %	7,2 %
50 bis 54	6,2 %	6,1 %	6,2 %	6,2 %	6,4 %
55 bis 59	5,6 %	5,6 %	5,7 %	5,9 %	6,0 %
60 bis 64	6,3 %	6,2 %	6,8 %	5,5 %	5,2 %
65 bis 69	5,2 %	5,5 %	5,8 %	6,0 %	6,1 %
70 bis 74	4,2 %	4,0 %	4,0 %	4,2 %	4,4 %
75 bis 79	4,1 %	4,0 %	4,0 %	3,8 %	3,7 %
80 bis 84	3,2 %	3,3 %	3,4 %	3,3 %	3,2 %
85 und älter	2,5 %	2,3 %	2,4 %	2,6 %	2,8 %
Quelle: Einwohnerregister der Stadt Kassel					

2.1.4 Alterspyramide



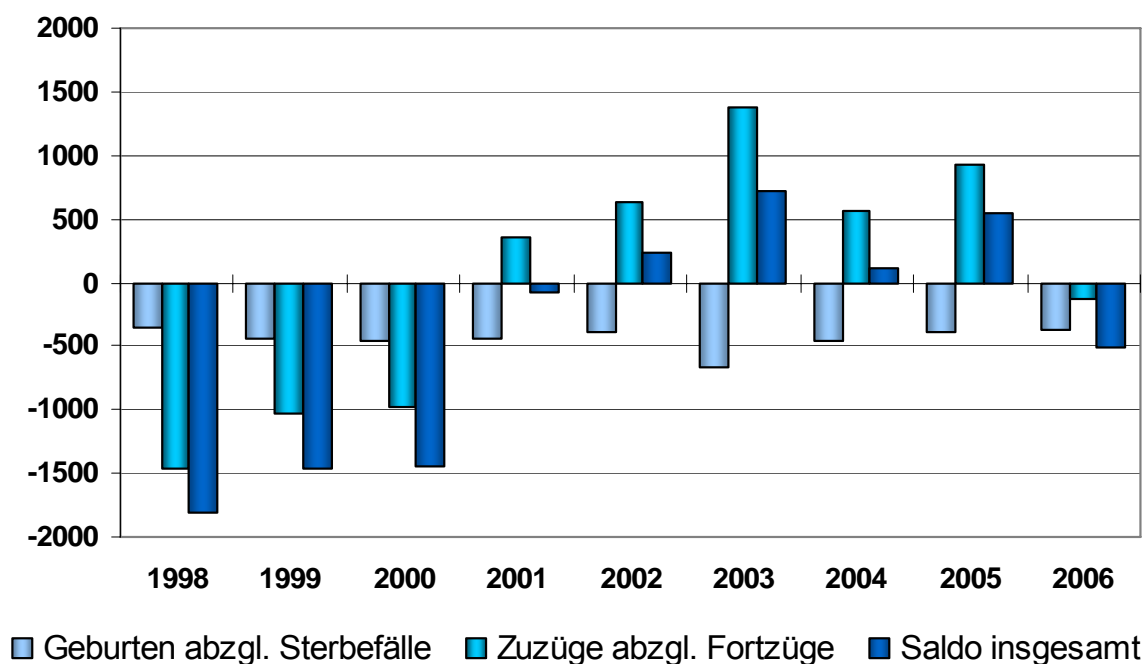
2.1.5 Geburten / Sterbefälle

	2002	2003	2004	2005	2006
Geburten	1 733	1 621	1 794	1 718	1 654
Sterbefälle	2 118	2 287	2 251	2 112	2 032
Natürlicher Saldo	- 385	- 666	- 457	- 394	- 378
Quelle: Einwohnerregister der Stadt Kassel					

2.1.6 Zuzüge / Fortzüge

	2002	2003	2004	2005	2006
Zuzüge	13 387	13 539	12 745	12 065	11 320
Fortzüge	12 760	12 159	12 174	11 134	11 455
Räumlicher Saldo	+ 627	+ 1380	+ 571	+ 931	- 135
Quelle: Einwohnerregister der Stadt Kassel					

Salden der Bevölkerungsbewegungen



2.1.7 Eheschließungen / Scheidungen

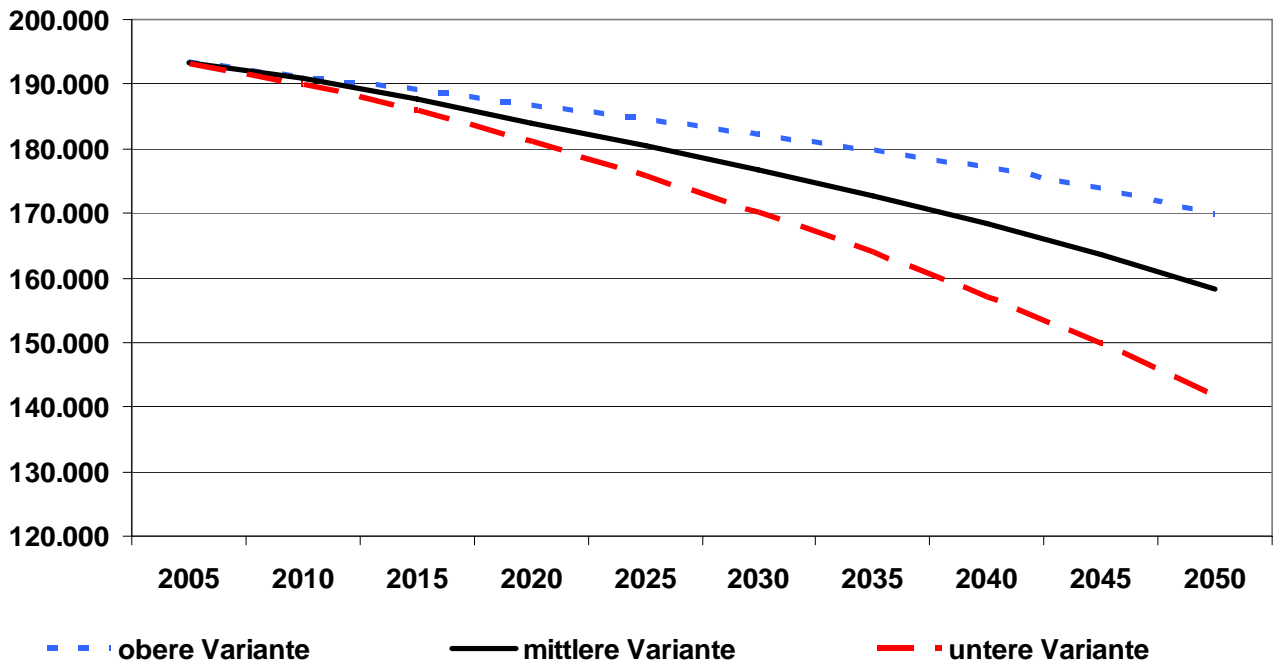
	2002	2003	2004	2005	2006
Eheschließungen	927	904	940	884	n.b.
Ehescheidungen	470	579	429	ca. 500 ¹⁾	n.b.

Quelle: Hessisches Statistisches Landesamt
¹⁾ Die Datengrundlage des Hessischen Statistischen Landesamtes ist für Scheidungen in 2005 fehlerhaft; die hier genannte Zahl beruht auf eigenen Berechnungen und Erfahrungswerten.
 n.b.: aktuelle Zahlen lagen bei Redaktionsschluß noch nicht vor

2.1.8 Bevölkerungsprognose

Bevölkerungsprognose für die Stadt Kassel bis 2050

Quelle: Hessisches Statistisches Landesamt



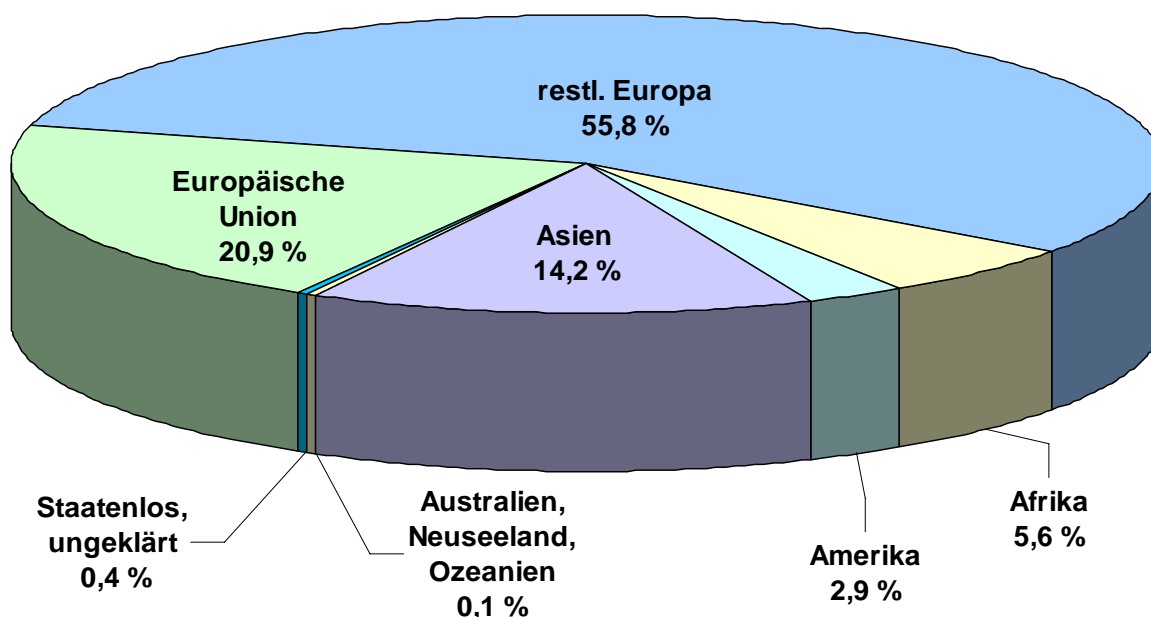
2.1.9 Einwohner nach Staatsangehörigkeiten zum 31.12.2006

Staatsangehörigkeit	Einwohner am 31.12.2006	Einwohner- anteil in %	Ausländer- anteil in %
DEUTSCHLAND	166 237	86,7	*
ITALIEN	1 300	0,7	5,1
POLEN	1 130	0,6	4,4
SPANIEN	648	0,3	2,5
GRIECHENLAND	354	0,2	1,4
ÖSTERREICH	346	0,2	1,4
FRANKREICH	218	0,1	0,9
NIEDERLANDE	167	0,1	0,7
GROSSBRITANNIEN (Vereinigtes Königreich)	181	0,1	0,7
PORTUGAL	158	0,1	0,6
Übrige EU-Ausländer	800	0,4	3,1
Europäische Union insgesamt	5 302	2,8	20,9
TÜRKEI	9 058	4,7	35,6
SERBIEN UND MONTENEGRO	1 506	0,8	5,9
BOSNIEN-HERZEGOWINA	833	0,4	3,3
KROATIEN	793	0,4	3,1
RUSSISCHE FÖDERATION	776	0,4	3,1
UKRAINE	601	0,3	2,4
EHEM. JUGOSLAW. REP. MAKEDONIEN	352	0,2	1,4
Übriges Europa (ohne EU)	270	0,1	1,1
Europa insgesamt	19 491	10,2	76,7
MAROKKO	298	0,2	1,2
ÄTHIOPIEN	163	0,1	0,6
ERITREA	142	0,1	0,6
SOMALIA	123	0,1	0,5
ALGERIEN	91	0,0	0,4
TUNESIEN	111	0,1	0,4
NIGERIA	102	0,1	0,4
Übriges Afrika	402	0,2	1,6
Afrika insgesamt	1 432	0,7	5,6
VEREINIGTE STAATEN VON AMERIKA	289	0,2	1,1
BRASILIEN	124	0,1	0,5
Übriges Amerika	165	0,1	0,6
Amerika insgesamt	744	0,4	2,9

Staatsangehörigkeit	Einwohner am 31.12.2006	Einwohneranteil in %	Ausländeranteil in %
AFGHANISTAN	674	0,4	2,7
IRAN	465	0,2	1,8
CHINA	532	0,3	2,1
KASACHSTAN	259	0,1	1,0
THAILAND	217	0,1	0,9
KOREA (Süd)	130	0,1	0,5
PAKISTAN	99	0,1	0,4
IRAK	103	0,1	0,4
VIETNAM	93	0,0	0,4
INDIEN	87	0,0	0,3
Übriges Asien	961	0,5	3,8
Asien insgesamt	3 620	1,9	14,2
Australien, Neuseeland, Ozeanien insges.	20	0,0	0,1
Staatenlos und ungeklärt insges.	108	0,1	0,4
Ausländer mit Hauptwohnsitz insgesamt	25 415	13,3	100,0
Bevölkerung mit Hauptwohnsitz insgesamt	191 652	100,0	

Quelle: Einwohnerregister der Stadt Kassel

Nichtdeutsche Bevölkerung nach Herkunft (31.12.2006)



2.2 Arbeitsmarkt

2.2.1 Sozialversicherungspflichtig Beschäftigte (Arbeitsort Kassel)

	2002	2003	2004	2005	2006
Sozialversicherungspflichtig Beschäftigte	92 794	91 077	88 991	87 174	89 206
davon Frauen (Anteil)	46,6 %	47,0 %	46,9 %	47,3 %	46,6 %
nach Wirtschaftsabschnitten:					
Land- und Forstwirtschaft; Fischerei	368	353	429	391	396
Produzierendes Gewerbe	21 890	20 654	19 783	19 877	19 723
Handel, Gastgewerbe und Verkehr	23 590	22 658	21 645	20 284	20 862
Sonstige Dienstleistungen	46 941	47 411	47 131	46 622	48 218
Quelle: Hessisches Statistisches Landesamt Stand: jew. 30.06.d. J.					

2.2.2 Arbeitslosigkeit

	2002	2003	2004	2005	2006
Arbeitslose (Jahresdurchschnitt)	13 189	13 708	14 002	18 006	15 978
davon Frauen	5 041	5 191	5 425	8 087	7 283
Arbeitslosenquote (Jahresdurchschnitt)	13,9 %	14,5 %	14,9 %	19,2 %	16,7 %
Nichtdeutsche	3 084	3 122	3 112	4 378	3 805
Jüngere unter 25 J	1 447	1 368	1 312	2 016	1 661
Langzeitarbeitslose	5 085	5 265	6 242	7 105	8 433
Teilzeitarbeitssuchende	1 237	1 205	1 199	2 598	2 354
Quelle: Agentur für Arbeit Hinweis: ab 2005 veränderte Zählweise durch HARTZ IV - Reform					

2.3 Wohnungs- und Bauwesen

2.3.1 Bestand an Wohngebäuden und Wohnungen

	2002	2003	2004	2005	2006
Bestand Wohngebäude am 31.12.	29 350	29 451	29 558	29 636	n.b.
mit 1 Wohnung	12 770	12 834	12 917	12 968	n.b.
mit 2 Wohnungen	5 707	5 722	5 738	5 746	n.b.
mit 3 und mehr Wohnungen	10 873	10 895	10 903	10 922	n.b.
Bestand Wohnungen am 31.12.	101 774	102 045	102 274	102 516	n.b.
mit 1 Raum	3 943	3 945	3 948	3 950	n.b.
mit 2 Räumen	5 548	5 595	5 614	5 664	n.b.
mit 3 Räumen	24 363	24 397	24 461	24 522	n.b.
mit 4 Räumen	37 295	37 348	37 373	37 417	n.b.
mit 5 Räumen	18 448	18 502	18 547	18 579	n.b.
mit 6 Räumen	6 742	6 790	6 832	6 850	n.b.
mit 7 und mehr Räumen	5 435	5 468	5 499	5 534	n.b.
Quelle: Hessisches Statistisches Landesamt n.b.: aktuelle Zahlen lagen bei Redaktionsschluß noch nicht vor					

2.3.2 Baugenehmigungen und Baufertigstellungen

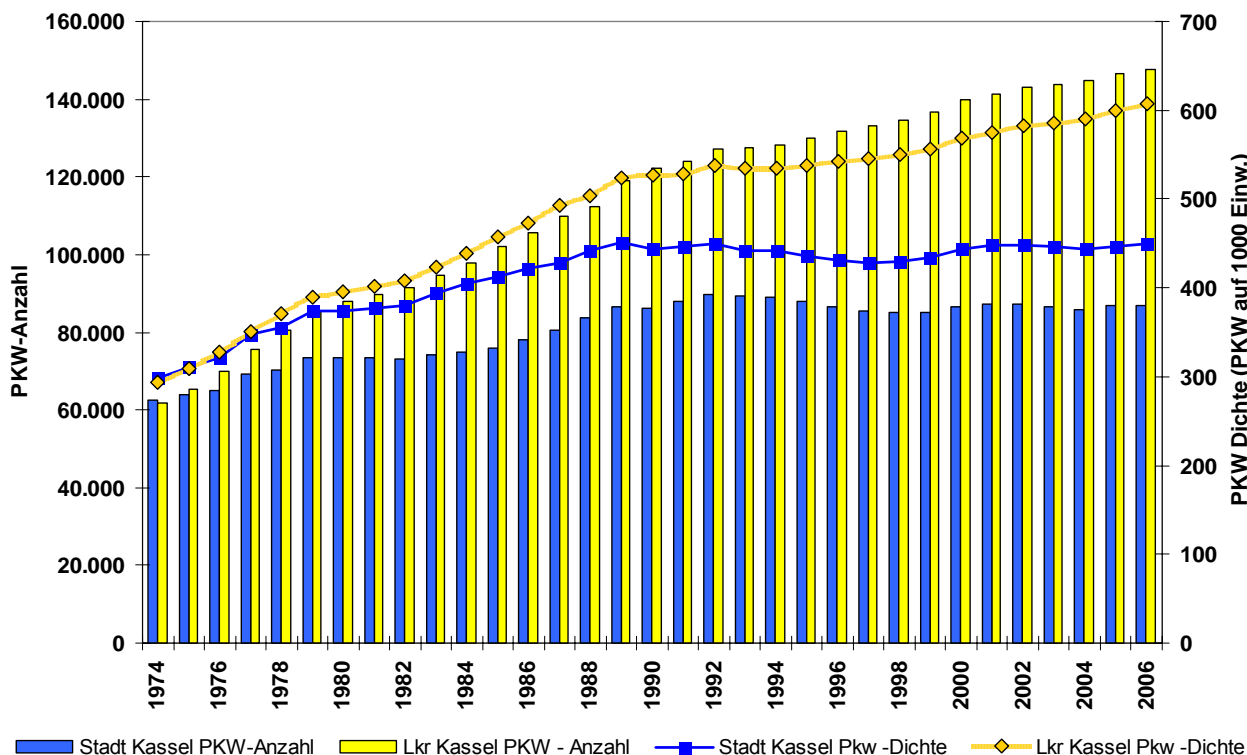
	2002	2003	2004	2005	2006
Baugenehmigungen Wohngebäude	142	116	128	52	114
darunter Ein- und Zweifamilienhäuser	99	105	119	44	94
Baugenehmigungen Wohnungen	376	171	228	89	297
darunter in Einfamilienhäusern	79	94	96	40	n.b.
darunter in Zweifamilienhäusern	40	22	46	8	n.b.
darunter in Mehrfamilienhäusern	257	55	76	41	n.b.
Baufertigstellungen Wohngebäude	161	107	111	79	n.b.
darunter mit 1 oder 2 Wohnungen	136	87	101	68	n.b.
Baufertigstellungen Wohnungen	355	279	240	245	n.b.
davon mit 1 oder 2 Räumen	37	51	22	52	n.b.
davon mit 3 Räumen	47	35	65	63	n.b.
davon mit 4 Räumen	70	52	31	45	n.b.
davon mit 5 oder mehr Räumen	201	141	122	85	n.b.
Quelle: Hessisches Statistisches Landesamt n.b.: aktuelle Zahlen lagen bei Redaktionsschluß noch nicht vor					

2.4 Kraftfahrzeuge

	2002	2003	2004	2005	2006
Kraftfahrzeugbestand am 31.12. d. J.	102 204	101 372	101 180	101 023	101 816
davon Krafträder	5 832	5 790	5 816	5 891	6 152
davon PKW	87 289	86 516	85 998	86 736	87 064
davon Busse	448	442	422	422	466
davon LKW	5 916	5 956	6 144	6 325	6 394
davon Sonstige	2 719	2 668	2 800	1649	1 740
Zulassungen fabrikneuer KFZ	11 307	11 093	11 075	10 477	n.b.

Quelle: Kraftfahrtbundesamt; eigene Auswertungen
n.b.: aktuelle Zahlen lagen bei Redaktionsschluß noch nicht vor

PKW-Anzahl und Dichte in der Region Kassel (Stadt und Landkreis)
(jew. zum 31.12. des Jahres)

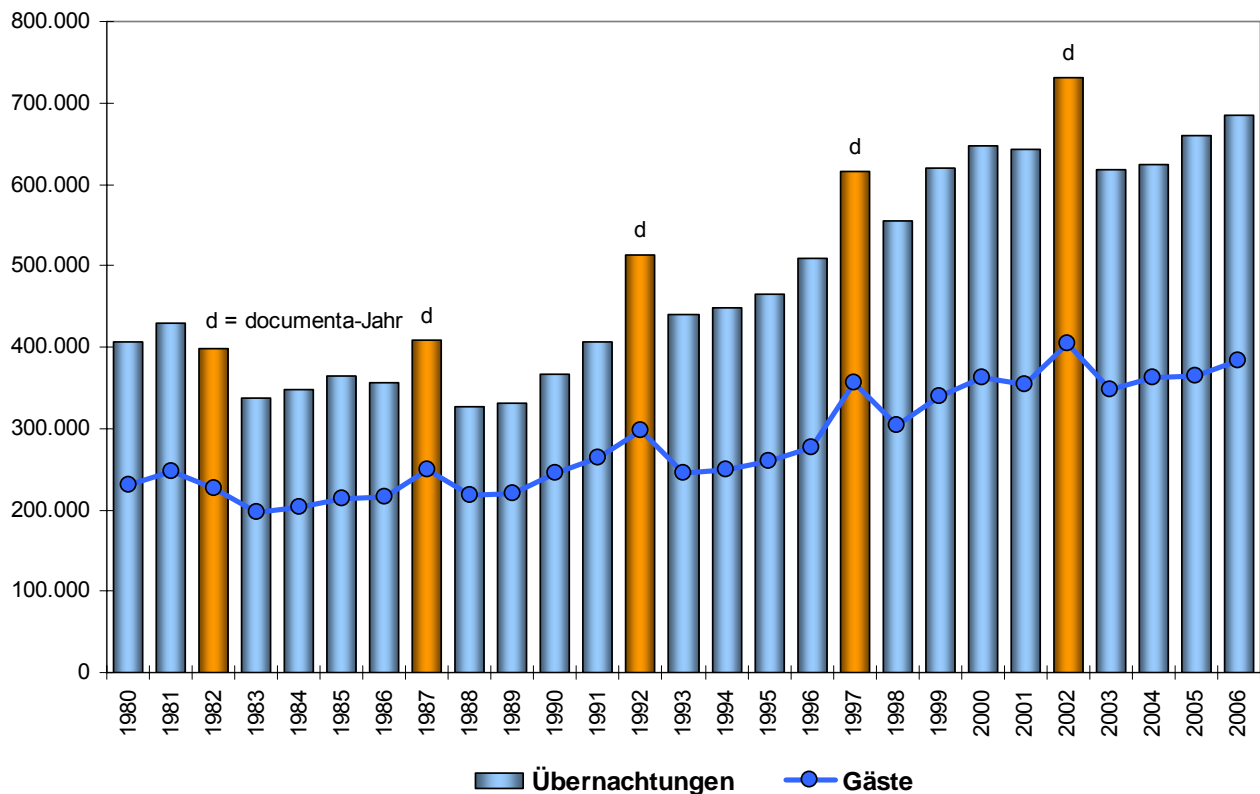


2.5 Tourismus

	2002 ¹⁾	2003	2004	2005	2006
Übernachtungsgäste	403 250	347 733	361 727	364 425	382 734
darunter nichtdeutsche Gäste	78 224	60 900	66 525	60 357	69 633
Übernachtungen	731 253	618 441	624 894	659 455	684 781
darunter von nichtdeutschen Gästen	126 351	89 103	98 704	91 502	109 636
durchschnittl. Verweildauer in Tagen	1,8	1,8	1,7	1,8	1,8

¹⁾ documenta - Jahr
Quelle: Hessisches Statistisches Landesamt

Tourismus in Kassel seit 1980



2.6 Bildung und Kultur

2.6.1 Schülerzahlen

	01/02	02/03	03/04	04/05	05/06
Grund- und Hauptschulen	8 168	8 024	7 974	7 828	7 652
Förderschulen für Lernbehinderte	853	878	893	832	734
sonstige Förderschulen	505	508	559	585	569
Realschulen	553	551	557	548	545
Gesamtschulen	5 885	5 978	6 010	5 982	5 905
Gymnasien	4 748	4 692	4 760	4 864	4 915
Berufliche Schulzentren	12 928	13 030	13 541	13 821	13 619
Abendschulen	458	447	447	498	443
Summe:	34 098	34 108	34 741	34 958	34 382
Stand: Schuljahresbeginn Quelle: Schulverwaltungsamt Stadt Kassel					

2.6.2 Medienausleihe der städtischen Bibliotheken

	2002	2003	2004	2005	2006
ausgeliehene Medien insgesamt (inkl. Zweigstellen)	771 976	734 187	747 160	723 738	695 282
Besucherkzahlen Zentralbibliothek	149 213	149.646	165 636	169 282	174 393
Quelle: Fachstelle Statistik					

2.6.3 Staatstheater

	2001/02	2002/03	2003/04	2004/05	2005/06
Anzahl der Aufführungen	760	727	787	646	652
Besucher insgesamt	210 113	193 288	201 250	192 655	178 581
davon Besucher im Abonnement	37 902	34 421	33 046	32 876	34 816
Quelle: Staatstheater					

2.6.4 Besucher in den Kasseler Museen und Sehenswürdigkeiten ¹⁾

	2002	2003	2004	2005	2006
Schloss Wilhelmshöhe, Antikensammlung und Gemäldegalerie	75 684	65 148	57 308	51 803	85 004
Orangerie „Museum für Astronomie und Technikgeschichte mit Planetarium	35 027	47 605	45 888	38 766	36 500
Hessisches Landesmuseum	15 019	12 939	15 347	19 441	22 340
Neue Galerie	15 022	12 866	13 320	15 627	21 255
Ballhaus im Schloßpark Wilhelmshöhe (Ausstellungen)	6 009	9 839	5 301	6 221	8 585
Torwache beim hessischen Landesmuseum	787	763	2 421	3 696	2 649
Herkules (Oktogon)	48 780	39 531	37 339	33 028	21 246
Löwenburg	24 299	25 799	31 832	31 206	30 363
Schloss Wilhelmshöhe, Schlossmuseum „Weißensteinflügel“	21 499	18 640	21 289	20 305	16 341
Marmorbad in der Karlsaue	8 135	3 821	9 154	7 474	6 557
Naturkundemuseum	27 675	29 275	33 154	46 359	54 312
Stadtmuseum	8 562	17 153	17 265	18 328	14 961
Brüder-Grimm-Museum	13 483	20 738	31 917	30 371	22 636
Museum für Sepulkralkultur	17 300	25 083	15 391	21 655	23 198
Gewächshaus im Schlosspark Wilhelmshöhe	26 205	22 424	21 345	18 340	16 067
Blumeninsel Siebenbergen in der Karlsaue	30 133	27 536	32 691	28 607	26 479
Besucher insgesamt ²⁾	376 219	383 552	399 488	398 224	408 493

1) ohne die Besucherzahlen der documenta in 2002

2) einschl. weiterer Bereiche, die hier nicht im Einzelnen aufgeführt sind

Quelle: Meldungen der Betreiber

2.7 Finanzen

(Angaben in 1000 Euro, soweit nicht ausdrücklich anders bezeichnet)

	2002	2003	2004	2005	2006
Gesamteinnahmen Vermögenshaushalt	58.923	95.327	101.021	95.833	n.b.
Gesamtausgaben Vermögenshaushalt	97.295	114.760	105.208	116.906	n.b.
darunter Bauausgaben	23.824	19.325	36.308	34.275	n.b.
Gesamteinnahmen Verwaltungshaushalt	523.180	476.338	479.042	512.879	n.b.
Gesamtausgaben Verwaltungshaushalt	504.076	495.352	503.084	525.093	n.b.
davon Personalausgaben	120.657	122.597	115.482	124.789	n.b.
in % des Verwaltungshaushaltes	23,9	24,7	23,0	23,8	n.b.
Steuereinnahmen insgesamt	170.343	166.622	174.708	191.043	n.b.
davon Gewerbesteuererinnahmen	63.068	60.995	74.340	91.499	n.b.
davon Grundsteuererinnahmen	28.451	32.335	32.693	33.105	n.b.
Gemeindeanteil an Gemeinschaftssteuern	75.011	69.334	63.603	62.890	n.b.
Finanzausgleich (Schlüsselzuweisungen)	100.469	68.873	61.159	74.882	n.b.
Schuldenstand am 31.12. d. J.	241.849	251.551	279.498	298.380	n.b.
je Einwohner in Euro	1.240	1.297	1.442	1.537	n.b.
Schuldentilgung	27.431	51.704	23.659	29.440	n.b.
Quelle: Hessisches Statistisches Landesamt n.b.: aktuelle Zahlen lagen bei Redaktionsschluß noch nicht vor					

2.8 Öffentliche Sicherheit und Ordnung

2.8.1 Straftaten (erfasste Delikte)

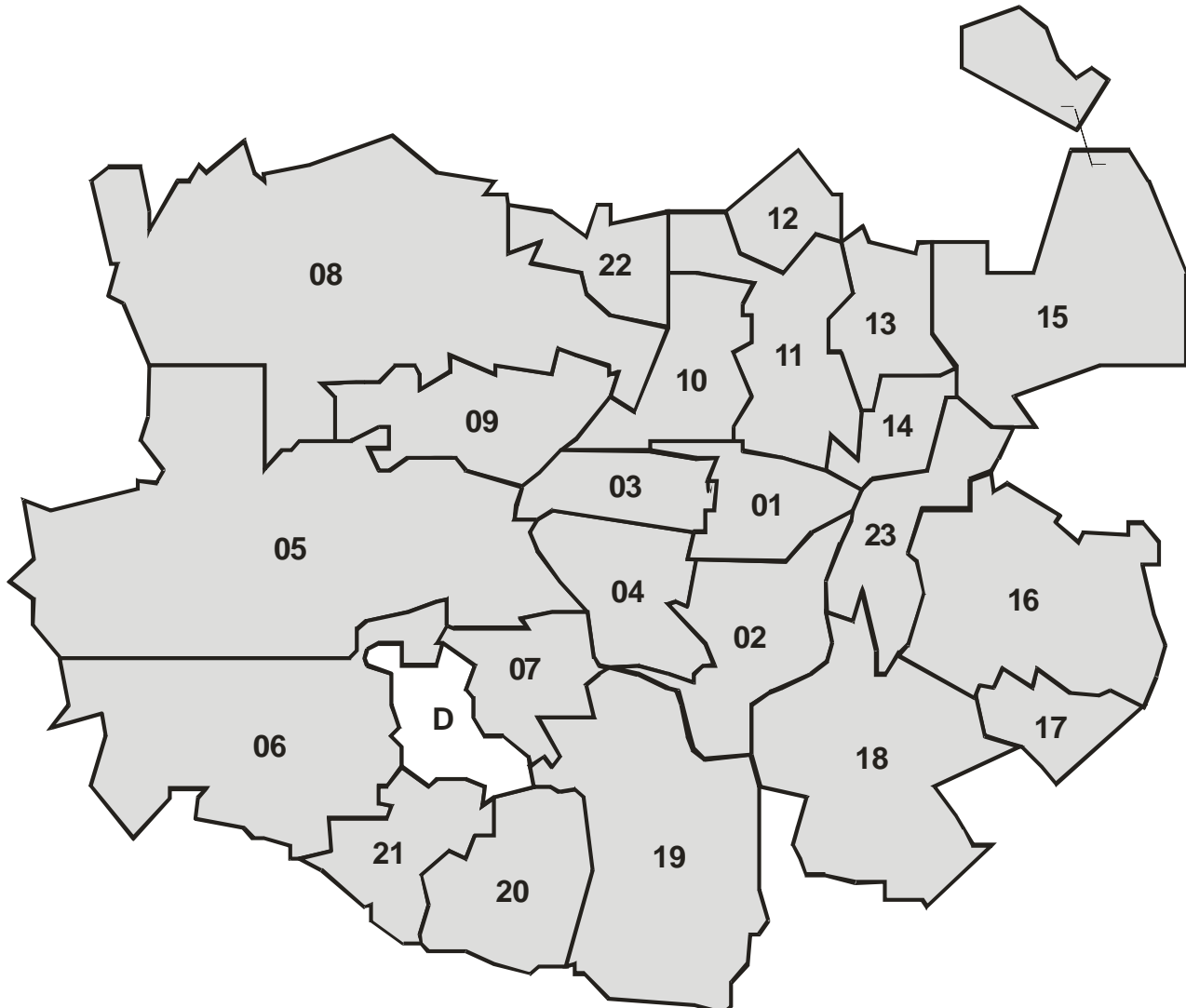
	2002	2003	2004	2005	2006
gegen das Leben	14	15	14	28	14
gegen die sexuelle Selbstbestimmung	260	270	346	307	330
Rohheitsdelikte, Straftaten gegen die persönliche Freiheit	2 029	2 213	2 338	2 161	2 138
davon Raub	331	302	433	272	241
darunter zum Nachteil von Geldinstituten und Poststellen	4	4	3	3	2
Diebstahl (einfach)	7 794	7 662	6 836	6 671	5 856
davon Ladendiebstähle	3 280	3 010	2 772	2 711	2 517
Diebstahl (erschwerte Umstände)	6 494	5 533	4 818	4 608	3 804
davon in und aus Wohnungen	446	553	376	365	274
in und aus Kraftfahrzeugen	3 051	1 784	1 715	1 392	1 261
von Kraftfahrzeugen	281	290	335	162	144
Vermögens- und Fälschungsdelikte	4 056	5 307	6 873	6 447	5 656
Sonstige Delikte nach dem StGB	3 428	3 330	3 354	3 415	3 186
davon Sachbeschädigung	2 021	1 798	1 750	1 963	1 750
Strafrechtliche Nebengesetze	1 796	1 531	1 850	1 602	4 575*
davon Rauschgiftdelikte	1 353	1 065	1 357	1 211	1 127
Straftaten Gesamt	25 871	25 861	26 429	25 239	25 559
Quelle: Polizeipräsidium Nordhessen	*darin enthalten 3 021 Straftaten im Wirtschaftssektor				

2.8.2 Straftaten (Aufklärungsquote)

	2002	2003	2004	2005	2006
gegen das Leben	85,7 %	93,3 %	100,0 %	92,9 %	92,9 %
gegen die sexuelle Selbstbestimmung	68,1 %	71,5 %	74,6 %	80,1 %	86,4 %
Rohheitsdelikte, Straftaten gegen die persönliche Freiheit	81,8 %	81,2 %	81,2 %	81,7 %	84,3 %
davon Raub	48,0 %	45,0 %	53,6 %	49,6 %	52,7 %
darunter zum Nachteil von Geldinstituten und Poststellen	25,0 %	50,0 %	66,7 %	66,7 %	50,0 %
Diebstahl (einfach)	50,1 %	48,2 %	48,6 %	49,1 %	50,8 %
davon Ladendiebstähle	97,4 %	97,1 %	96,6 %	97,1 %	96,2 %
Diebstahl (erschwerende Umstände)	10,6 %	16,0 %	13,2 %	15,6 %	12,7 %
davon in und aus Wohnungen	14,1 %	38,7 %	12,2 %	12,9 %	18,6 %
in und aus Kraftfahrzeugen	4,6 %	8,0 %	5,9 %	4,7 %	4,8 %
von Kraftfahrzeugen	14,9 %	9,7 %	27,2 %	14,8 %	18,1 %
Vermögens- und Fälschungsdelikte	68,9 %	73,5 %	80,4 %	82,8 %	76,1 %
Sonstige Delikte nach dem StGB	51,4 %	53,1 %	54,0 %	49,9 %	50,8 %
davon Sachbeschädigung	29,1 %	25,8 %	27,0 %	25,9 %	20,9 %
Strafrechtliche Nebengesetze	96,0 %	96,1 %	93,6 %	96,2 %	98,1 %
davon Rauschgiftdelikte	95,9 %	96,1 %	93,3 %	97,1 %	96,7 %
Straftaten Gesamt	49,2 %	53,1 %	57,5 %	57,9 %	62,5 %
Quelle: Polizeipräsidium Nordhessen					

3 Zahlen für die Stadtteile

3.1 Übersicht über die Stadtteile der Stadt Kassel



01	Mitte	1,95 km ²	13	Fasanenhof	2,16 km ²
02	Südstadt	3,58 km ²	14	Wesertor	1,55 km ²
03	West	1,92 km ²	15	Wolfsanger / mit Exklave Kragenhof	7,37 km ²
04	Wehlheiden	2,92 km ²	16	Bettenhausen	5,66 km ²
05	Bad Wilhelmshöhe	15,28 km ²	17	Forstfeld	1,89 km ²
06	Brasselsberg	7,89 km ²	18	Waldau	6,49 km ²
07	Süsterfeld / Helleböhn	2,25 km ²	19	Niederzwehren	8,20 km ²
08	Harleshausen	14,18 km ²	20	Oberzwehren	3,43 km ²
09	Kirchditmold	3,60 km ²	21	Nordshausen	2,44 km ²
10	Rothenditmold	2,76 km ²	22	Jungfernkopf	1,80 km ²
11	Nord (Holland)	3,52 km ²	23	Unterneustadt	2,83 km ²
12	Philippinenhof/Warteberg	1,20 km ²	D	Dönchelandschaft (ortsbezirksfreies Gebiet)	1,89 km ²

3.2 Bevölkerung in den Stadtteilen (Hauptwohnsitz)

	2002	2003	2004	2005	2006
01 Mitte	7 272	7 344	7 337	7 450	7 544
02 Südstadt	7 205	7 204	7 139	7 189	7 141
03 West	15 249	15 306	15 277	15 369	15 385
04 Wehlheiden	12 964	13 000	13 111	13 091	12 998
05 Bad Wilhelmshöhe	11 617	11 657	11 735	11 780	11 815
06 Brasselsberg	4 010	4 003	3 976	3 948	3 928
07 Süsterfeld / Helleböhn	5 624	5 625	5 764	5 831	5 808
08 Harleshausen	12 866	12 850	12 797	12 845	12 798
09 Kirchditmold	10 708	10 699	10 609	10 535	10 455
10 Rothenditmold	6 356	6 350	6 376	6 462	6 385
11 Nord (Holland)	13 819	13 839	13 868	13 830	13 691
12 Philippinenhof / Warteberg	4 119	4 094	4 098	4 055	3 953
13 Fasanenhof	8 390	8 494	8 527	8 557	8 507
14 Wesertor	9 033	9 196	9 269	9 416	9 295
15 Wolfsanger / Hasenhecke	6 969	6 894	6 833	6 834	6 795
16 Bettenhausen	8 355	8 327	8 274	8 281	8 267
17 Forstfeld	6 909	6 903	6 894	6 830	6 804
18 Waldau	6 714	6 671	6 592	6 596	6 517
19 Niederzwehren	11 170	11 207	11 288	11 234	11 297
20 Oberzwehren	12 705	12 705	12 754	12 703	12 778
21 Nordshausen	2 018	2 031	2 071	2 132	2 115
22 Jungfernkopf	3 678	3 698	3 745	3 727	3 711
23 Unterneustadt	3 523	3 594	3 647	3 676	3 665
Stadt Kassel gesamt	191 273	191 691	191 981	192 371	191 652
Stand: jew. 31.12. d. J.; Hauptwohnung Quelle: Einwohnerregister Stadt Kassel					

3.3 Bevölkerung in den Stadtteilen (Nichtdeutsche; Anteil in %)

	2002	2003	2004	2005	2006
01 Mitte	16,4 %	16,8 %	16,5 %	17,0 %	16,7 %
02 Südstadt	12,8 %	12,6 %	11,8 %	11,8 %	11,4 %
03 West	8,3 %	8,6 %	8,4 %	8,5 %	8,1 %
04 Wehlheiden	7,8 %	7,6 %	8,0 %	7,7 %	7,9 %
05 Bad Wilhelmshöhe	7,0 %	6,8 %	6,4 %	6,1 %	5,7 %
06 Brasselsberg	3,8 %	4,1 %	3,8 %	4,3 %	5,0 %
07 Süsterfeld / Helleböhn	8,4 %	8,1 %	8,6 %	9,1 %	9,1 %
08 Harleshausen	4,6 %	4,4 %	4,5 %	4,5 %	4,7 %
09 Kirchditmold	8,6 %	8,2 %	8,0 %	7,8 %	7,4 %
10 Rothenditmold	28,2 %	27,4 %	26,0 %	26,6 %	25,6 %
11 Nord (Holland)	41,1 %	38,9 %	37,4 %	35,9 %	34,8 %
12 Philippinenhof / Warteberg	10,1 %	9,6 %	9,4 %	9,3 %	9,3 %
13 Fasanenhof	11,0 %	11,9 %	12,2 %	12,5 %	12,8 %
14 Wesertor	34,1 %	33,4 %	32,2 %	31,8 %	30,9 %
15 Wolfsanger / Hasenhecke	7,3 %	6,9 %	6,8 %	6,8 %	7,1 %
16 Bettenhausen	17,3 %	16,7 %	16,6 %	16,5 %	15,5 %
17 Forstfeld	12,9 %	12,7 %	11,9 %	11,3 %	11,4 %
18 Waldau	15,3 %	14,5 %	14,5 %	14,3 %	13,5 %
19 Niederzwehren	9,8 %	9,7 %	9,9 %	9,6 %	9,4 %
20 Oberzwehren	18,2 %	17,4 %	17,3 %	17,0 %	16,6 %
21 Nordshausen	4,3 %	4,0 %	4,0 %	4,1 %	4,2 %
22 Jungfernkopf	3,8 %	3,8 %	3,7 %	3,9 %	4,0 %
23 Unterneustadt	21,0 %	20,5 %	20,9 %	20,8 %	19,8 %
Stadt Kassel gesamt	12,7 %	12,5 %	12,2 %	12,0 %	13,3 %
Stand: jew. 31.12. d. J.; Hauptwohnung Quelle: Einwohnerregister Stadt Kassel					

3.4 Haushalte nach Anzahl der Personen

	gesamt	1 Pers.	2 Pers.	3 Pers.	4 u. mehr Pers.
01 Mitte	4 868	3 263	961	372	272
02 Südstadt	4 205	2 523	955	372	355
03 West	9 411	6 010	1 878	803	720
04 Wehlheiden	7 560	4 361	1 856	715	628
05 Bad Wilhelmshöhe	6 402	3 378	1 610	724	690
06 Brasselsberg	1 985	861	642	238	244
07 Süsterfeld / Helleböhn	2 664	984	818	423	439
08 Harleshausen	6 343	2 662	2 012	856	813
09 Kirchditmold	5 469	2 615	1 606	605	643
10 Rothenditmold	3 290	1 766	717	358	449
11 Nord (Holland)	7 353	4 275	1 422	738	918
12 Philippinenhof / Warteberg	1 779	667	513	290	309
13 Fasanenhof	4 503	2 271	1 205	501	526
14 Wesertor	5 571	3 550	1 103	442	476
15 Wolfsanger / Hasenhecke	3 218	1 266	997	468	487
16 Bettenhausen	3 940	1 667	1 136	548	589
17 Forstfeld	3 288	1 428	906	484	470
18 Waldau	2 791	904	838	501	548
19 Niederzwehren	5 699	2 582	1 662	733	722
20 Oberzwehren	5 544	2 022	1 575	863	1 084
21 Nordshausen	973	357	300	170	146
22 Jungfernkopf	1 670	554	565	272	279
23 Unterneustadt	1 945	1 032	469	211	233
Stadt Kassel gesamt	100 471	50 998	25 746	11 687	12 040

Stand: 31.12.2006
 Quelle: Einwohnerregister Stadt Kassel
 Hinweis: Es handelt sich nicht um eine exakte
 Zählung; die Haushalte wurden mit Hilfe des
 Generierungsverfahrens „HHGen“ aus dem
 Einwohnerregister ermittelt.

3.5 Haushalte nach Anzahl der Kinder

	gesamt	kein Kind	1 Kind	2 Kinder	3 u. m. Kinder
01 Mitte	4 868	4 401	273	155	39
02 Südstadt	4 205	3 600	323	216	66
03 West	9 411	8 172	666	446	127
04 Wehlheiden	7 560	6 489	580	385	106
05 Bad Wilhelmshöhe	6 402	5 274	573	427	128
06 Brasselsberg	1 985	1 625	183	138	39
07 Süsterfeld / Helleböhn	2 664	2 012	324	269	59
08 Harleshausen	6 343	5 094	628	495	126
09 Kirchditmold	5 469	4 488	498	386	97
10 Rothenditmold	3 290	2 635	280	249	126
11 Nord (Holland)	7 353	6 107	536	427	283
12 Philippinenhof / Warteberg	1 779	1 366	195	148	70
13 Fasanenhof	4 503	3 750	366	291	96
14 Wesertor	5 571	4 900	334	226	111
15 Wolfsanger / Hasenhecke	3 218	2 506	336	301	75
16 Bettenhausen	3 940	3 115	376	317	132
17 Forstfeld	3 288	2 588	357	245	98
18 Waldau	2 791	2 034	354	324	79
19 Niederzwehren	5 699	4 604	550	422	123
20 Oberzwehren	5 544	4 155	578	547	264
21 Nordshausen	973	756	115	78	24
22 Jungfernkopf	1 670	1 257	200	169	44
23 Unterneustadt	1 945	1 573	205	117	50
Stadt Kassel gesamt	100 471	82 501	8 830	6 778	2 362

Stand: 31.12.2006
 Quelle: Einwohnerregister Stadt Kassel
 Hinweis: Es handelt sich nicht um eine exakte
 Zählung; die Haushalte wurden mit Hilfe des
 Generierungsverfahrens „HHGen“ aus dem
 Einwohnerregister ermittelt.

3.6 Arbeitslose (Quote)

	2002	2003	2004	2005 ¹⁾	2006
01 Mitte	16,8 %	18,2 %	18,8 %	25,1 %	21,5 %
02 Südstadt	13,0 %	13,3 %	14,5 %	18,5 %	15,3 %
03 West	12,4 %	12,5 %	12,4 %	14,3 %	12,1 %
04 Wehlheiden	12,2 %	12,1 %	12,8 %	15,4 %	12,5 %
05 Bad Wilhelmshöhe	7,1 %	7,4 %	6,8 %	7,8 %	6,4 %
06 Brasselsberg	5,7 %	6,1 %	5,8 %	6,1 %	4,8 %
07 Süsterfeld / Helleböhn	15,2 %	14,5 %	17,0 %	23,6 %	19,1 %
08 Harleshausen	7,9 %	7,6 %	7,7 %	8,9 %	7,6 %
09 Kirchditmold	9,7 %	9,4 %	10,1 %	12,4 %	11,3 %
10 Rothenditmold	22,5 %	23,7 %	26,7 %	37,1 %	31,0 %
11 Nord (Holland)	23,7 %	24,9 %	26,1 %	37,1 %	32,4 %
12 Philippinenhof / Warteberg	16,0 %	15,9 %	15,9 %	20,4 %	16,9 %
13 Fasanenhof	12,8 %	13,5 %	13,9 %	18,1 %	15,5 %
14 Wesertor	23,9 %	24,9 %	26,5 %	35,4 %	29,8 %
15 Wolfsanger / Hasenhecke	9,9 %	10,4 %	10,8 %	14,1 %	11,7 %
16 Bettenhausen	14,2 %	15,9 %	16,1 %	22,3 %	17,7 %
17 Forstfeld	15,6 %	17,6 %	18,0 %	25,1 %	19,9 %
18 Waldau	16,2 %	17,0 %	17,4 %	23,8 %	19,3 %
19 Niederzwehren	9,1 %	9,8 %	10,1 %	13,3 %	11,1 %
20 Oberzwehren	17,7 %	18,4 %	18,6 %	26,1 %	23,3 %
21 Nordshausen	5,9 %	6,5 %	5,6 %	7,2 %	5,2 %
22 Jungfernkopf	7,1 %	6,3 %	6,6 %	7,8 %	6,2 %
23 Unterneustadt	21,5 %	22,7 %	22,3 %	29,3 %	23,7 %
Stadt Kassel gesamt	13,8 %	14,3 %	14,9 %	19,6 %	16,7 %

¹⁾ Ab 01.01.05 veränderte Zählweise (HARTZ IV)
 Stand: 30.06. d. J.
 Quelle: Agentur für Arbeit / eigene Berechnungen

3.7 Sozialversicherungspflichtig Beschäftigte (Anteil an der Einwohnerzahl)

	2002	2003	2004	2005	2006
01 Mitte	33,0 %	32,2 %	31,1 %	30,5 %	30,2 %
02 Südstadt	31,5 %	30,9 %	29,2 %	29,1 %	28,0 %
03 West	33,0 %	32,5 %	32,2 %	31,9 %	31,9 %
04 Wehlheiden	31,7 %	31,0 %	30,1 %	29,5 %	29,6 %
05 Bad Wilhelmshöhe	25,1 %	25,2 %	25,1 %	24,7 %	24,7 %
06 Brasselsberg	23,6 %	23,9 %	23,6 %	22,6 %	22,7 %
07 Süsterfeld / Helleböhn	27,1 %	26,1 %	25,4 %	25,1 %	25,1 %
08 Harleshausen	26,9 %	26,3 %	26,1 %	25,5 %	25,4 %
09 Kirchditmold	27,5 %	26,7 %	26,0 %	26,5 %	25,8 %
10 Rothenditmold	27,8 %	26,0 %	24,2 %	23,2 %	21,8 %
11 Nord (Holland)	26,9 %	24,8 %	23,2 %	22,0 %	21,3 %
12 Philippinenhof / Warteberg	30,7 %	28,5 %	26,6 %	26,0 %	25,4 %
13 Fasanenhof	27,4 %	26,7 %	26,2 %	25,8 %	25,6 %
14 Wesertor	28,2 %	27,1 %	25,2 %	24,4 %	22,4 %
15 Wolfsanger / Hasenhecke	30,1 %	29,4 %	28,7 %	28,4 %	28,0 %
16 Bettenhausen	32,4 %	31,2 %	30,3 %	29,6 %	29,1 %
17 Forstfeld	29,4 %	27,8 %	27,0 %	26,0 %	25,3 %
18 Waldau	31,9 %	31,1 %	30,1 %	29,6 %	27,8 %
19 Niederzwehren	30,8 %	30,3 %	29,2 %	28,7 %	28,5 %
20 Oberzwehren	30,6 %	29,4 %	28,8 %	27,8 %	26,9 %
21 Nordshausen	29,1 %	27,6 %	26,8 %	25,5 %	24,1 %
22 Jungfernkopf	27,1 %	27,4 %	27,5 %	27,0 %	27,0 %
23 Unterneustadt	29,7 %	30,3 %	28,5 %	28,7 %	28,5 %
Stadt Kassel gesamt	29,6 %	28,2 %	31,1 %	26,8 %	26,4 %
Datenstand 2002-2003 jew. 30.09. des Vorjahres, ab 2004 jew. 01.01. des Jahres Quelle: Agentur für Arbeit / Einwohnerregister					

3.8 Kraftfahrzeuge (privat genutzt) pro 1000 Einwohner

	2002	2003	2004	2005	2006
01 Mitte	347	335	329	319	324
02 Südstadt	346	349	348	346	349
03 West	353	352	351	353	350
04 Wehlheiden	384	383	387	392	401
05 Bad Wilhelmshöhe	411	410	420	427	434
06 Brasselsberg	506	516	526	541	550
07 Süsterfeld / Helleböhn	398	405	405	413	420
08 Harleshausen	481	489	494	508	519
09 Kirchditmold	449	452	457	473	470
10 Rothenditmold	303	300	291	285	289
11 Nord (Holland)	265	263	253	246	250
12 Philippinenhof / Warteberg	442	434	444	459	461
13 Fasanenhof	377	379	372	377	391
14 Wesertor	262	253	244	239	224
15 Wolfsanger / Hasenhecke	454	466	471	475	481
16 Bettenhausen	414	428	423	423	426
17 Forstfeld	383	379	382	390	393
18 Waldau	375	379	383	376	391
19 Niederzwehren	444	447	443	455	456
20 Oberzwehren	365	360	355	359	359
21 Nordshausen	460	459	465	471	542
22 Jungfernkopf	507	514	517	525	530
23 Unterneustadt	331	320	328	335	341
Stadt Kassel gesamt	382	382	386	390	397
Stand: jew. 31.12. eines Jahres, Quellen: Kraffahrtbundesamt, Einwohnerregister der Stadt Kassel					

4 Zahlen für die Region



Ahnatal • Baunatal • Fuldaabrück
Fuldaatal • Kassel • Kaufungen • Lohfelden
Niestetal • Schauenburg • Vellmar

4.1 Zweckverband Raum Kassel

4.1.1 Bevölkerung - ZRK -

	2002	2003	2004	2005	2006
Bevölkerung insgesamt	317 718	317 941	317 963	317 708	316 268
davon weiblich	165 452	165 633	165 695	165 599	164 829
davon männlich	152 266	152 308	152 268	152 109	151 439
Nichtdeutsche Bevölkerung	30 926	30 566	29 956	30 018	29 316
Anteil der nichtdeutschen Bevölkerung	9,7 %	9,6 %	9,4 %	9,4 %	9,3 %
unter 6 Jahre	17 096	16 577	16 233	15 809	n.b.
6 bis unter 15 Jahre	27 953	27 808	27 486	27 113	n.b.
15 bis unter 65 Jahre	213 148	212 699	211 732	210 347	n.b.
65 Jahre und älter	59 521	60 857	62 512	64 439	n.b.
Zu- / Abnahme gegenüber Vorjahr	- 152	+ 223	+ 22	- 255	- 1 440
Quelle: Hessisches Statistisches Landesamt Stand: jew. 31.12.d. J. n.b.: aktuelle Zahlen lagen bei Redaktionsschluß noch nicht vor					

4.1.2 Tourismus - ZRK -

	2002	2003	2004	2005	2006
Durchschnittliches Bettenangebot	7 187	7 239	7 218	7 114	n.b.
Anzahl der Gäste	529 668	465 077	476 869	475 694	496 926
Anzahl der Übernachtungen	936 983	811 600	810 570	843 673	883 780
Durchschnittliche Aufenthaltsdauer	1,8 Tage	1,7 Tage	1,7 Tage	1,8 Tage	1,8 Tage
Quelle: Hessisches Statistisches Landesamt n.b.: aktuelle Zahlen lagen bei Redaktionsschluß noch nicht vor					



4.1.3 Sozialversicherungspflichtig Beschäftigte (am Arbeitsort) - ZRK -

	2002	2003	2004	2005	2006
Sozialversicherungspflichtig Beschäftigte	133 456	130 975	128 935	126 733	128 814
davon Frauen (Anteil)	42,0 %	42,3 %	42,1 %	42,4 %	n.b.
Ausgewählte Wirtschaftsabschnitte:					
Land- und Forstwirtschaft, Fischerei (A - B)	711	687	750	660	n.b.
Produzierendes Gewerbe (C - F)	42 989	40 760	40 144	39 616	n.b.
Handel, Gastgewerbe, Verkehr (G - I)	32 714	31 429	30 687	29 535	n.b.
Finanzierung, Vermietung und Unternehmensdienstleister (J - K)	19 548	19 306	19 540	19 306	n.b.
Öffentliche und private Dienstleister (L - Q)	33 385	33 759	32 877	33 144	n.b.
Quelle: Hessisches Statistisches Landesamt Stand: jew. 30.06.d. J. Gesamtzahl einschl. der Fälle ohne Angabe n.b.: aktuelle Zahlen lagen bei Redaktionsschluß noch nicht vor					

4.1.4 Arbeitslosigkeit - ZRK -

	2002	2003	2004	2005	2006
Arbeitslose (Jahresdurchschnitt)	18 114	18 685	18 859	23 453	20 882
Arbeitslosenquote (Jahresdurchschnitt)	11,6 %	11,9 %	12,1 %	15,2 %	13,3 %
Nichtdeutsche	3 727	3 741	3 711	5 097	4 553
Jüngere unter 25 J	1 945	1 841	1 781	2 702	2 213
55 Jahre und älter	2 653	2 502	2 376	2 724	2 292
Langzeitarbeitslose	7 398	7 396	8 028	8 941	10 440
Quelle: Agentur für Arbeit Hinweis: ab 2005 veränderte Zählweise durch HARTZ IV - Reform					

4.2 Stadt und Landkreis Kassel



4.2.1 Bevölkerung - Stadt und Landkreis Kassel -

	2002	2003	2004	2005	2006
Bevölkerung insgesamt	439 983	439 690	439 309	438 218	435 635
davon weiblich	227 964	227 873	227 673	227 235	225 872
davon männlich	212 019	211 817	211 636	210 983	209 763
Nichtdeutsche Bevölkerung	34 728	34 223	33 531	33 388	32 605
Anteil der nichtdeutschen Bevölkerung	7,9 %	7,8 %	7,6 %	7,6 %	7,5 %
unter 6 Jahre	23 887	23 041	22 486	21 827	n.b.
6 bis unter 15 Jahre	40 465	40 125	39 585	38 820	n.b.
15 bis unter 65 Jahre	293 146	292 138	290 511	288 058	n.b.
65 Jahre und älter	82 485	84 386	86 727	89 513	n.b.
Zu- / Abnahme gegenüber Vorjahr	- 500	- 293	- 381	-1 091	- 2 583
Quelle: Hessisches Statistisches Landesamt Stand: jew. 31.12.d. J. n.B.: aktuelle Zahlen lagen bei Redaktionsschluß noch nicht vor					

4.2.2 Tourismus - Stadt und Landkreis Kassel -

	2002	2003	2004	2005	2006
Durchschnittliche Bettenzahl	10 782	10 889	10 914	10 804	10 992
Anzahl der Gäste	660 478	599 092	608 154	618 076	632 249
Anzahl der Übernachtungen	1 305 129	1 182 136	1 169 769	1 234 866	1 258 250
Durchschnittliche Aufenthaltsdauer	1,9 Tage	2,0 Tage	1,9 Tage	2,0 Tage	2,0 Tage
Quelle: Hessisches Statistisches Landesamt					

4.1.3 Sozialversicherungspflichtig Beschäftigte (am Arbeitsort) - Stadt und Landkreis Kassel -

	2002	2003	2004	2005	2006
Sozialversicherungspflichtig Beschäftigte	153 919	151 413	149 219	146 758	148 984
davon Frauen (Anteil)	43,0 %	43,2 %	43,0 %	43,3 %	42,9 %
Ausgewählte Wirtschaftsabschnitte:					
Land- und Forstwirtschaft, Fischerei	1 144	1 076	1 075	1 007	1 025
Produzierendes Gewerbe	50 916	49 313	48 132	47 044	46 775
Handel, Gastgewerbe, Verkehr	36 586	35 273	34 648	33 519	34 062
Finanzierung, Vermietung und Unternehmensdienstleister	21 832	21 628	21 699	21 401	23 280
Öffentliche und private Dienstleister	43 441	44 133	43 665	43 779	43 830
Quelle: Hessisches Statistisches Landesamt Stand: jew. 30.06.d. J. n.B.: aktuelle Zahlen lagen bei Redaktionsschluß noch nicht vor					

4.1.4 Arbeitslosigkeit - Stadt und Landkreis Kassel -

	2002	2003	2004	2005	2006
Arbeitslose (Jahresdurchschnitt)	23 192	23 940	24 004	29 655	26 229
Arbeitslosenquote (Jahresdurchschnitt)	10,7 %	11,0 %	11,1 %	13,9 %	12,1 %
Nichtdeutsche	4 077	4 060	3 991	5 502	4 892
Jüngere unter 25 J	2 535	2 449	2 391	3 514	2 804
55 Jahre und älter	3 386	3 133	2 942	3 458	2 972
Langzeitarbeitslose	9 145	9 212	9 941	11 078	12 757
Quelle: Agentur für Arbeit / eigene Berechnungen Hinweis: ab 2005 veränderte Zählweise durch HARTZ IV - Reform					

5. Wahlergebnisse

5.1 Bundestagswahlen

	02.12.90	16.10.94	27.09.98	22.09.02	18.09.05
Wahlbeteiligung	78,2%	79,6%	82,4%	76,5%	75,6%
SPD	42,8%	40,1%	44,6%	44,4%	41,5%
CDU	33,3%	39,2%	29,8%	29,7%	26,3%
FDP	11,8%	2,8%	6,1%	6,5%	8,0%
Die Grünen	7,9%	14,5%	12,1%	14,4%	14,0%
Sonstige	4,2%	3,5%	7,4%	5,0%	10,2%
Quelle: Wahlberichterstattung Stadt Kassel					

5.2 Landtagswahlen

	05.04.87	20.01.91	19.02.95	07.02.99	02.02.03
Wahlbeteiligung	78,7%	69,4%	58,4%	64,3%	59,8%
SPD	45,7%	44,6%	40,9%	44,1%	36,3%
CDU	34,4%	33,4%	32,8%	36,5%	42,5%
FDP	7,8%	11,6%	7,5%	4,6%	5,2%
Die Grünen	11,6%	8,1%	15,3%	10,9%	15,5%
Sonstige	0,6%	2,4%	3,6%	3,9%	0,4%
Quelle: Wahlberichterstattung Stadt Kassel					

5.3 Kommunalwahlen (Wahlen zur Stadtverordnetenversammlung)

	12.03.89	07.03.93	02.03.97	18.03.01	26.03.06
Wahlbeteiligung	73,5%	67,5%	63,8%	46,2%	37,1%
SPD	50,5%	29,8%	36,0%	36,0%	39,8%
CDU	29,5%	36,9%	33,0%	35,4%	29,1%
FDP	6,6%	7,7%	3,3%	5,1%	5,5%
Die Grünen	12,3%	14,0%	15,6%	16,8%	15,4%
REP	-----	5,4%	4,6%	-----	-----
FWG	-----	4,5%	2,7%	-----	1,8%
Rentner	-----	-----	3,0%	-----	-----
Kasseler Linke.ASG (in 2001 PDS/KL)	-----	-----	-----	3,2%	6,8%
BfK	-----	-----	-----	2,1%	-----
AUF	-----	-----	-----	-----	1,7%
Sonstige	1,1%	1,7%	1,8%	1,3%	0,0%
Quelle: Wahlberichterstattung Stadt Kassel					

5.4 Kommunalwahl vom 26.03.2006 (Ortsbeiratswahlen)

		SPD	CDU	FDP	Grüne	Sonst.*
01 Mitte	%	38,0%	32,6%	5,5%	23,9%	-
	Sitze	3	3	1	2	-
	Wahlbeteiligung: 30,8%					
02 Südstadt	%	47,5%	25,7%	-	26,7%	-
	Sitze	4	2	-	3	-
	Wahlbeteiligung: 35,9%					
03 West	%	39,1%	20,0%	3,5%	32,9%	4,5%
	Sitze	5	3	0	4	1
	Wahlbeteiligung: 40,5% *FWG 3,5%, REP 1,0%					
04 Wehlheiden	%	43,4%	27,4%	1,6%	25,4%	2,1%
	Sitze	6	4	0	3	0
	Wahlbeteiligung: 40,5% *FWG					
05 Bad Wilhelmshöhe	%	25,1%	36,6%	6,6%	23,2%	8,5%
	Sitze	3	4	1	2	1
	Wahlbeteiligung: 48,9% * Pro Habichtswald					
06 Brasselsberg	%	24,0%	42,2%	5,7%	12,5%	15,6%
	Sitze	2	4	1	1	1
	Wahlbeteiligung: 50,8% * Pro Habichtswald					
07 Süsterfeld / Helleböhn	%	45,5%	38,2%	-	16,3%	-
	Sitze	4	3	-	2	-
	Wahlbeteiligung: 34,9%					
08 Harleshausen	%	36,1%	36,6%	7,26%	20,02%	-
	Sitze	4	4	1	2	-
	Wahlbeteiligung: 46,6%					
09 Kirchditmold	%	34,8%	30,0%	2,8%	32,4%	-
	Sitze	4	3	0	4	-
	Wahlbeteiligung: 45,0%					
10 Rothenditmold	%	45,24%	35,77%	-	-	18,99%
	Sitze	4	3	-	-	2
	Wahlbeteiligung: 25,2% *AUF					
11 Nord (Holland)	%	53,4%	24,1%	1,6%	20,9%	-
	Sitze	7	3	0	3	-
	Wahlbeteiligung: 21,6%					
12 Philippinenhof / Warteberg	%	55,9%	44,1%	-	-	-
	Sitze	5	4	-	-	-
	Wahlbeteiligung: 40,6%					

		SPD	CDU	FDP	Grüne	Sonst.*
13 Fasanenhof	%	53,2%	33,2%	-	13,6%	-
	Sitze	5	3	-	1	-
Wahlbeteiligung: 39,2%						
14 Wesertor	%	48,1%	31,5%	-	20,4%	-
	Sitze	4	3	-	2	-
Wahlbeteiligung: 20,5%						
15 Wolfsanger / Hasenhecke	%	51,0%	33,2%	5,5%	9,3%	-
	Sitze	5	3	0	1	-
Wahlbeteiligung: 41,9%						
16 Bettenhausen	%	38,7%	22,6%	1,1%	5,6%	32,0%
	Sitze	4	2	0	1	4
Wahlbeteiligung: 30,3% * WGB						
17 Forstfeld	%	65,9%	25,9%	2,4%	5,8%	-
	Sitze	6	2	0	1	-
Wahlbeteiligung: 21,1%						
18 Waldau	%	52,7%	43,3%	-	4,1%	-
	Sitze	5	4	-	0	-
Wahlbeteiligung: 24,5%						
19 Niederzwehren	%	55,0%	31,1%	4,0%	10,0%	-
	Sitze	6	3	1	1	-
Wahlbeteiligung: 39,5%						
20 Oberzwehren	%	46,2%	30,9%	2,6%	-	20,4%
	Sitze	5	4	0	-	2
Wahlbeteiligung: 28,6% * BfO						
21 Nordshausen	%	54,1%	23,6%	-	13,1%	9,2%
	Sitze	5	2	-	1	1
Wahlbeteiligung: 53,5% * ÜON						
22 Jungfernkopf	%	60,4%	27,6%	2,1%	9,9%	-
	Sitze	5	3	0	1	-
Wahlbeteiligung: 54,9%						
23 Unterneustadt	%	40,6%	27,5%	-	31,9%	-
	Sitze	4	2	-	3	-
Wahlbeteiligung: 33,4%						
Quelle: Wahlberichterstattung Stadt Kassel						