

# Fachstelle Statistik

STADT  KASSEL

documenta-Stadt



## Jahresbericht 2007

**KASSEL GEW<sub>1</sub>NNT**

ISSN 1862-7064

Herausgeber:

Stadt Kassel  
Personal- und Organisationsamt  
- Fachstelle Statistik -  
34112 Kassel

Tel.: (0561) 787 - 2121  
Fax: (0561) 787 - 2124

E-Mail: [statistikstelle@stadt-kassel.de](mailto:statistikstelle@stadt-kassel.de)

Druck:

Hausdruckerei der Stadt Kassel

Der Jahresbericht ist auch im Internet unter [www.stadt-kassel.de](http://www.stadt-kassel.de) verfügbar.

**Juli 2008**

**ISSN: 1862-7064**



<b>1</b>	<b>Geografische Daten</b> .....	<b>4</b>
1.1	Lage .....	4
1.2	Flächenverteilung .....	4
<b>2</b>	<b>Zahlen für die Stadt Kassel</b> .....	<b>5</b>
2.1	<b>Bevölkerung</b> .....	<b>5</b>
2.1.1	Amtliche Einwohnerzahlen .....	5
2.1.2	Einwohnerzahlen nach Melderegister der Stadt Kassel .....	5
2.1.3	Altersgruppen .....	6
2.1.4	Altersgruppen (Anteile an der Gesamtbevölkerung).....	7
2.1.5	Alterspyramide.....	8
2.1.6	Geburten / Sterbefälle .....	9
2.1.7	Zuzüge / Fortzüge .....	9
2.1.8	Eheschließungen / Ehescheidungen .....	10
2.1.9	Bevölkerungsprognose .....	10
2.1.10	Einwohner nach Staatsangehörigkeiten .....	11
2.2	<b>Arbeitsmarkt</b> .....	<b>12</b>
2.2.1	Sozialversicherungspflichtig Beschäftigte (Arbeitsort Kassel) .....	12
2.2.2	Arbeitslosigkeit .....	12
2.3	<b>Wohnungs- und Bauwesen</b> .....	<b>13</b>
2.3.1	Bestand an Wohngebäuden und Wohnungen .....	13
2.3.2	Baugenehmigungen und Baufertigstellungen .....	14
2.4	<b>Kraftfahrzeuge</b> .....	<b>15</b>
2.5	<b>Tourismus</b> .....	<b>16</b>
2.6	<b>Bildung und Kultur</b> .....	<b>17</b>
2.6.1	Schülerzahlen .....	17
2.6.2	Medienausleihe der städtischen Bibliotheken.....	17
2.6.3	Staatstheater .....	17
2.6.4	Besucher in den Kasseler Museen und Sehenswürdigkeiten.....	18
2.7	<b>Haushalt der Stadt Kassel</b> .....	<b>19</b>
2.8	<b>Öffentliche Sicherheit und Ordnung</b> .....	<b>20</b>
2.8.1	Straftaten (erfasste Delikte).....	20
2.8.2	Straftaten (Aufklärungsquote).....	21

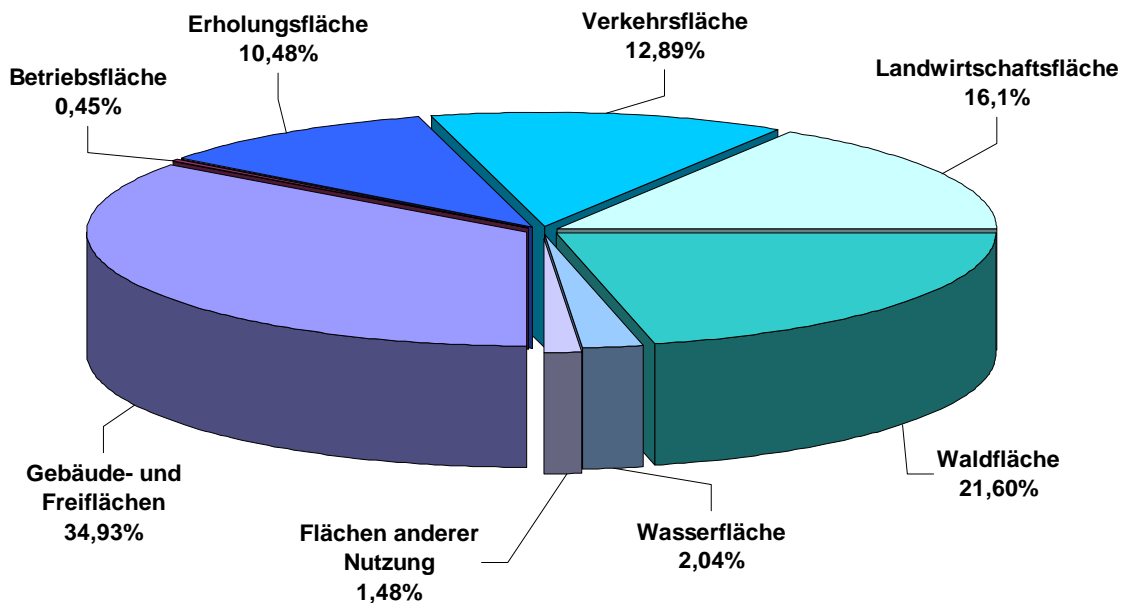
<b>3</b>	<b>Zahlen für die Stadtteile</b> .....	<b>22</b>
3.1	Übersicht über die Stadtteile der Stadt Kassel .....	22
3.2	Bevölkerung in den Stadtteilen (Hauptwohnsitz) .....	23
3.3	Bevölkerung in den Stadtteilen (Nichtdeutsche; Anteil in %) .....	24
3.4	Haushalte nach Anzahl der Personen.....	25
3.5	Haushalte nach Anzahl der Kinder.....	26
3.6	Arbeitslose (Quote) .....	27
3.7	Sozialversicherungspflichtig Beschäftigte (Ant. Einwohnerzahl)...	28
3.8	Kraftfahrzeuge (privat genutzt) pro 1000 Einwohner .....	29
<b>4</b>	<b>Zahlen für die Region</b> .....	<b>30</b>
4.1	Zweckverband Raum Kassel .....	30
4.1.1	Bevölkerung - ZRK - .....	30
4.1.2	Tourismus - ZRK - .....	30
4.1.3	Sozialversicherungspflichtig Beschäftigte - ZRK - .....	31
4.1.4	Arbeitslosigkeit - ZRK - .....	31
4.2	Stadt und Landkreis Kassel.....	32
4.2.1	Bevölkerung - Stadt und Landkreis Kassel -.....	32
4.2.2	Tourismus - Stadt und Landkreis Kassel -.....	32
4.2.3	Sozialversicherungspflichtig Beschäftigte (am Arbeitsort) - Stadt und Landkreis - .....	33
4.2.4	Arbeitslosigkeit - Stadt und Landkreis Kassel - .....	33
<b>5.</b>	<b>Wahlergebnisse</b> .....	<b>34</b>
5.1	Bundestagswahlen .....	34
5.2	Landtagswahlen.....	34
5.3	Kommunalwahlen (Wahlen zur Stadtverordnetenversammlung) ...	34
5.4	Kommunalwahl vom 26.03.2006 (Ortsbeiratswahlen) .....	35

**1. Geografische Daten**

**1.1 Lage**

Lage:	51° 19' nördlicher Breite 09° 29' östlicher Länge von Greenwich
Ortszeit:	Die Kasseler Ortszeit bleibt gegenüber der Mittleuropäischen Zeit um 22 Minuten zurück.
Höhenlage:	Höhe des Stadtzentrums 163 m über NN (Königsplatz) Rathaus 170 m über NN Schloss Wilhelmshöhe 286 m über NN  Niedrigster Punkt im Stadtgebiet Fuldaspiegel 150 m stromaufwärts der Schleuse Spiekershausen 133 m über NN  Höchster Punkt im Stadtgebiet Hohes Gras 615 m über NN (Bodenhöhe am Turm)
Fläche:	Stadtgebiet insgesamt 106,779 km <sup>2</sup>

**1.2 Flächenverteilung (Katasterflächen) zum 31.12.2007**



## 2. Zahlen für die Stadt Kassel (Gesamtstadt)

### 2.1 Bevölkerung

#### Hinweis zu den Bevölkerungszahlen:

Die amtlichen Bevölkerungszahlen des Hessischen Statistischen Landesamtes basieren auf den Ergebnissen der Volkszählung von 1987. Sie werden zu jedem neuen Stichtag durch Fortschreibung der Zahlen der Geborenen und Gestorbenen sowie der Zuzüge und Wegzüge ermittelt. Zum Zeitpunkt der Volkszählung wurden statistisch auch solche Personen zur Bevölkerung am Ort der Hauptwohnung gezählt, die zwar melderechtlich mit Nebenwohnsitz gemeldet waren, aber dort ihren Lebensmittelpunkt hatten.

Die Zahlen aus dem Einwohnerregister der Stadt Kassel sind eine „Momentaufnahme“ der gemeldeten Personen. Wegen der unterschiedlichen Datenbasis differieren diese beiden Bevölkerungszahlen. Da die Einwohnerzahlen nach dem Einwohnerregister auch kleinräumig (also für Stadtteile und Statistische Bezirke) zur Verfügung stehen, wird in diesem Bericht die amtliche Bevölkerungszahl eingangs genannt, ansonsten werden die Zahlen des Einwohnerregisters ausgewiesen. Eine Ausnahme stellen die Zahlen für die Region im Kapitel 4 dar; bei den Zusammenstellungen für den Zweckverband Raum Kassel sowie Stadt und Landkreis Kassel sind die amtlichen Zahlen des Hessischen Statistischen Landesamtes zugrunde gelegt.

#### 2.1.1 Amtliche Einwohnerzahlen (Bevölkerungsfortschreibung des Hessischen Statistischen Landesamtes auf Grundlage der Volkszählung 1987)

	2003	2004	2005	2006	2007
Bevölkerung mit Hauptwohnung am 31.12. d. J.	194 322	194 464	194 427	193 518	193 803

Quelle: Hessisches Statistisches Landesamt

#### 2.1.2 Einwohnerzahlen nach Melderegister der Stadt Kassel

	2003	2004	2005	2006	2007
Bevölkerung mit Hauptwohnung am 31.12. d. J.	191 691	191 981	192 371	191 652	192 121
davon Frauen (Anteil)	52,7%	52,7%	52,7 %	52,6 %	52,5 %
Nichtdeutsche mit Hauptwohnung am 31.12. d. J.	26 873	26 386	26 172	25 415	25 280
davon Frauen (Anteil)	48,8%	48,9%	49,4 %	49,7 %	49,8 %

Quelle: Einwohnerregister der Stadt Kassel

2.1.3. Altersgruppen zum 31.12. d.J.

Altersgruppen	2003	2004	2005	2006	2007
0 bis 2	5 053	4 938	4 883	4 907	4 943
3 bis 4	3 499	3 411	3 283	3 189	3 191
5	1 762	1 737	1 717	1 619	1 598
6 bis 9	7 067	7 068	7 023	6 920	6 684
10 bis 14	9 052	8 925	8 778	8 590	8 575
15 bis 17	5 649	5 620	5 668	5 590	5 561
18 bis 19	4 035	4 115	4 235	4 251	4 312
20 bis 24	13 694	14 108	14 282	14 160	14 188
25 bis 29	13 136	13 284	13 718	14 121	14 607
30 bis 34	13 859	13 142	12 659	12 302	12 428
35 bis 39	15 669	15 309	14 855	14 230	13 466
40 bis 44	14 902	15 193	15 422	15 470	15 351
45 bis 49	13 087	13 337	13 665	13 830	14 176
50 bis 54	11 766	11 852	11 999	12 205	12 528
55 bis 59	10 749	10 868	11 299	11 545	11 547
60 bis 64	11 827	11 506	10 536	10 000	10 178
65 bis 69	10 618	11 137	11 534	11 596	11 349
70 bis 74	7 728	7 721	8 045	8 523	8 998
75 bis 79	7 760	7 610	7 402	7 100	6 883
80 bis 84	6 376	6 513	6 399	6 208	6 041
85 und älter	4 403	4 587	4 969	5 296	5 517
Insgesamt	191 691	191 981	192 371	191 652	192 121

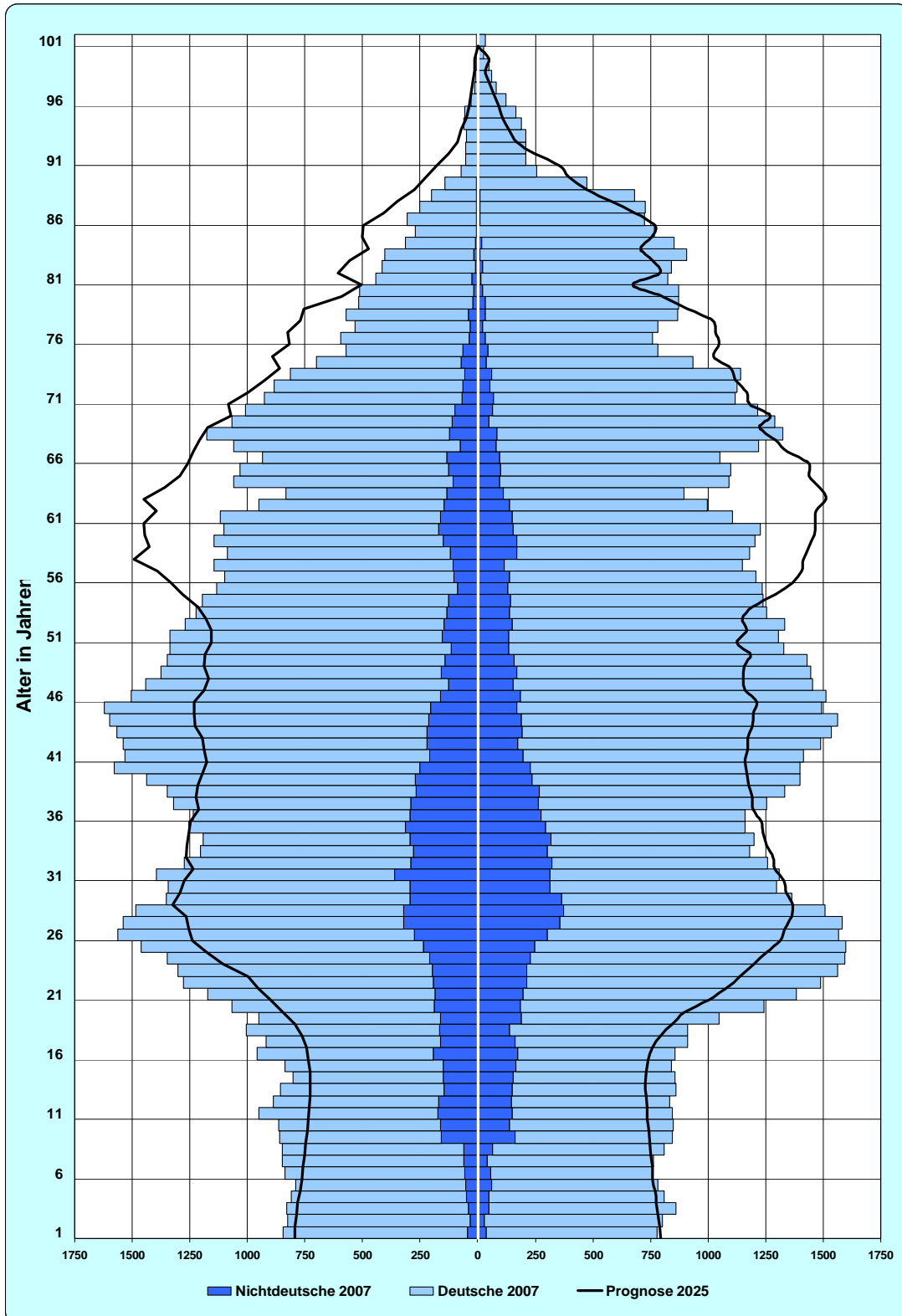
Quelle: Einwohnerregister der Stadt Kassel

### 2.1.4 Altersgruppen (Anteile an der Gesamtbevölkerung) zum 31.12. d. J.

Altersgruppen	2002	2003	2004	2005	2006
0 bis 2	2,7 %	2,6 %	2,6 %	2,5 %	2,6 %
3 bis 4	1,8 %	1,8 %	1,8 %	1,7 %	1,7 %
5	1,0 %	0,9 %	0,9 %	0,9 %	0,8 %
6 bis 9	3,6 %	3,7 %	3,7 %	3,7 %	3,5 %
10 bis 14	4,8 %	4,7 %	4,6 %	4,6 %	4,5 %
15 bis 17	2,8 %	2,9 %	2,9 %	2,9 %	2,9 %
18 bis 19	2,1 %	2,1 %	2,1 %	2,2 %	2,2 %
20 bis 24	6,8 %	7,1 %	7,3 %	7,4 %	7,4 %
25 bis 29	6,8 %	6,9 %	6,9 %	7,1 %	7,6 %
30 bis 34	7,6 %	7,2 %	6,8 %	6,6 %	6,5 %
35 bis 39	8,3 %	8,2 %	8,0 %	7,7 %	7,0 %
40 bis 44	7,6 %	7,8 %	7,9 %	8,0 %	8,0 %
45 bis 49	6,7 %	6,8 %	6,9 %	7,1 %	7,4 %
50 bis 54	6,2 %	6,1 %	6,2 %	6,2 %	6,5 %
55 bis 59	5,6 %	5,6 %	5,7 %	5,9 %	6,0 %
60 bis 64	6,3 %	6,2 %	6,8 %	5,5 %	5,3 %
65 bis 69	5,2 %	5,5 %	5,8 %	6,0 %	5,9 %
70 bis 74	4,2 %	4,0 %	4,0 %	4,2 %	4,7 %
75 bis 79	4,1 %	4,0 %	4,0 %	3,8 %	3,6 %
80 bis 84	3,2 %	3,3 %	3,4 %	3,3 %	3,1 %
85 und älter	2,5 %	2,3 %	2,4 %	2,6 %	2,9 %

Quelle: Einwohnerregister der Stadt Kassel

2.1.5 Alterspyramide (mit Prognose für 2025)



### 2.1.6 Geburten / Sterbefälle

	2003	2004	2005	2006	2007
Geburten	1 621	1 794	1 718	1 654	1 736
Sterbefälle	2 287	2 251	2 112	2 032	2 040
Natürlicher Saldo	- 666	- 457	- 394	- 378	- 335

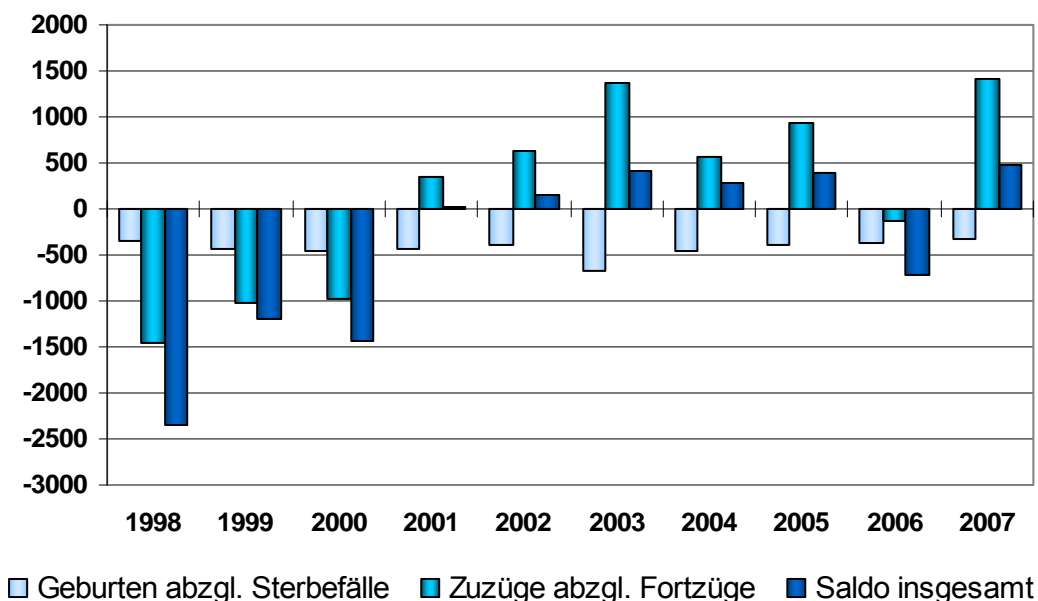
Quelle: Einwohnerregister der Stadt Kassel

### 2.1.7 Zuzüge / Fortzüge

	2003	2004	2005	2006	2007
Zuzüge	13 539	12 745	12 065	11 320	11 718
Fortzüge	12 159	12 174	11 134	11 455	10 302
Räumlicher Saldo	+ 1380	+ 571	+ 931	- 135	+ 1 416

Quelle: Einwohnerregister der Stadt Kassel

**Salden der Bevölkerungsbewegungen**  
("Saldo insgesamt" einschl. nachträglicher Änderungen)



2.1.8 Eheschließungen / Scheidungen

	2003	2004	2005	2006	2007
Eheschließungen	904	940	884	856	814
Ehescheidungen	579	429	ca. 500 <sup>1)</sup>	ca. 530 <sup>1)</sup>	ca. 490 <sup>1)</sup>

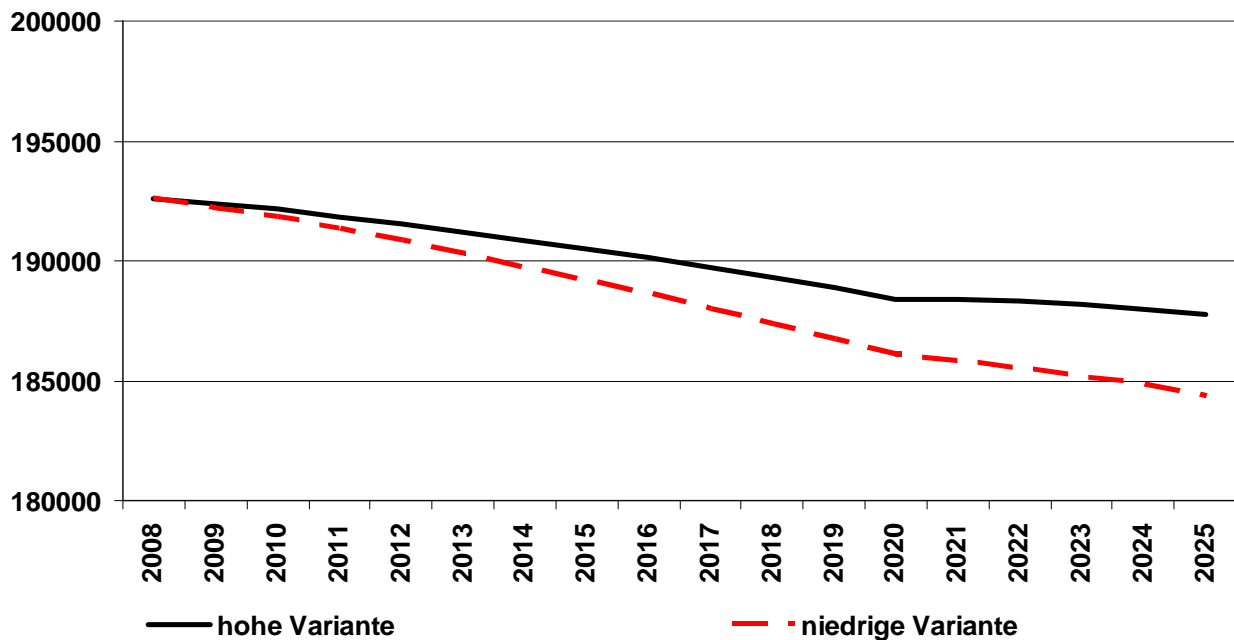
Quelle: Hessisches Statistisches Landesamt

<sup>1)</sup> Die Datengrundlage des Hessischen Statistischen Landesamtes ist für Scheidungen in 2005, 2006 und 2007 fehlerhaft. Ursache sind Probleme bei der örtlichen Zuordnung von Einzelfällen im EDV-System der Amtsgerichte. Voraussichtlich ab 2008 können wieder exakte Zahlen genannt werden. Die hier für 2005 bis 2007 genannten Zahlen sind Schätzungen auf der Grundlage eigener Berechnungen und Erfahrungswerte.

2.1.9 Bevölkerungsprognose

Bevölkerungsprognose für die Stadt Kassel bis 2025

Quelle: Hessisches Statistisches Landesamt



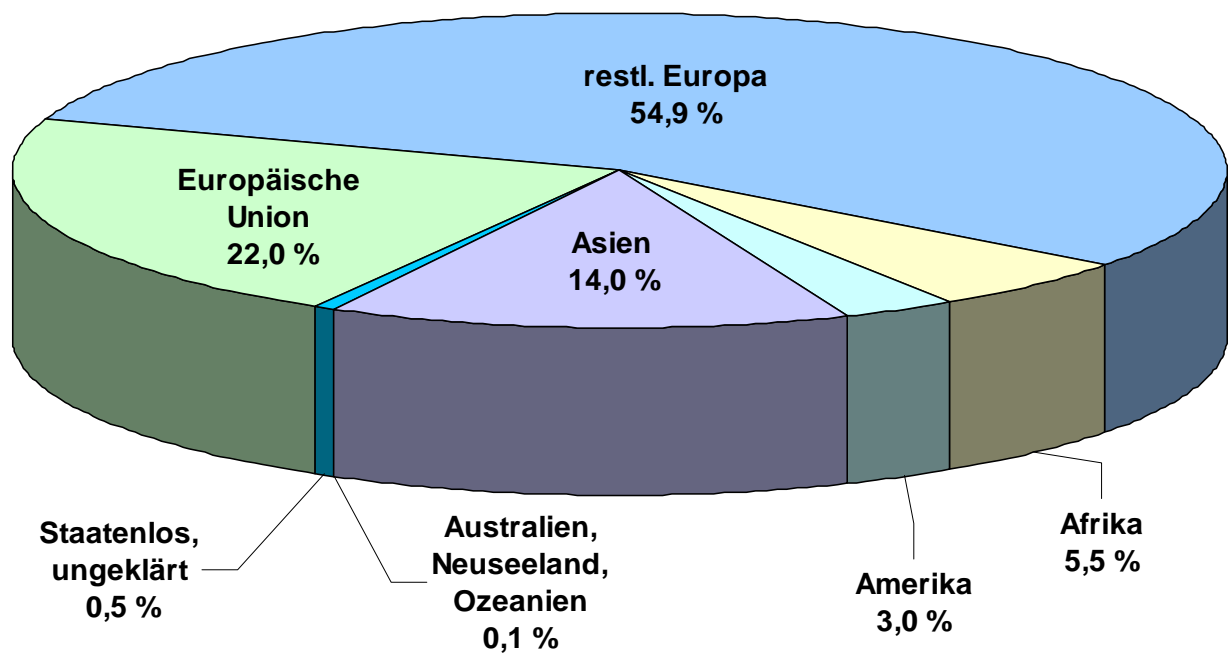
2.1.10 Einwohner nach Staatsangehörigkeiten zum 31.12.2007

Staatsangehörigkeit	Einwohner am 31.12.2007	Einwohneranteil in %	Ausländeranteil in %
DEUTSCHLAND	166 237	86,7	*
ITALIEN	1 302	0,7	5,2
POLEN	1 187	0,6	4,7
SPANIEN	654	0,3	2,6
ÖSTERREICH	350	0,2	1,4
GRIECHENLAND	346	0,2	1,4
FRANKREICH	211	0,1	0,8
GROSSBRITANNIEN (Vereinigtes Königreich)	172	0,1	0,7
NIEDERLANDE	164	0,1	0,6
PORTUGAL	161	0,1	0,6
Übrige EU-Ausländer	1 023	0,5	4,0
<b>Ausländer Europäische Union insgesamt</b>	<b>5 570</b>	<b>2,9</b>	<b>22,0</b>
TÜRKEI	8 880	4,6	35,1
SERBIEN UND MONTENEGRO	1 354	0,7	5,4
RUSSISCHE FÖDERATION	800	0,4	3,2
BOSNIEN-HERZEGOWINA	798	0,4	3,2
KROATIEN	784	0,4	3,1
UKRAINE	592	0,3	2,3
EHEM. JUGOSLAW. REP. MAKEDONIEN	350	0,2	1,4
Übriges Europa (ohne EU)	5 902	3,1	23,3
<b>Europa insgesamt</b>	<b>19 460</b>	<b>10,1</b>	<b>77,0</b>
MAROKKO	272	0,1	1,1
ERITREA	151	0,1	0,6
ÄTHIOPIEN	147	0,1	0,6
SOMALIA	118	0,1	0,5
TUNESIEN	104	0,1	0,4
NIGERIA	104	0,1	0,4
ALGERIEN	90	0,0	0,4
Übriges Afrika	415	0,2	1,6
<b>Afrika insgesamt</b>	<b>1 401</b>	<b>0,7</b>	<b>5,5</b>
VEREINIGTE STAATEN VON AMERIKA	303	0,2	1,2
BRASILIEN	114	0,1	0,5
Übriges Amerika	335	0,2	1,3
<b>Amerika insgesamt</b>	<b>752</b>	<b>0,4</b>	<b>3,0</b>

Staatsangehörigkeit	Einwohner am 31.12.2007	Einwohneranteil in %	Ausländeranteil in %
AFGHANISTAN	592	0,3	2,3
CHINA	512	0,3	2,0
IRAN	423	0,2	1,7
KASACHSTAN	256	0,1	1,0
THAILAND	236	0,1	0,9
KOREA (Süd)	151	0,1	0,6
IRAK	110	0,1	0,4
VIETNAM	110	0,1	0,4
PAKISTAN	102	0,1	0,4
INDIEN	75	0,0	0,3
Übriges Asien	960	0,5	3,8
<b>Asien insgesamt</b>	<b>3 527</b>	<b>1,8</b>	<b>14,0</b>
<b>AUSTRALIEN, NEUSEELAND, Ozeanien insges.</b>	<b>22</b>	<b>0,0</b>	<b>0,1</b>
Staatenlos und ungeklärt insges.	118	0,1	0,5
<b>Ausländer mit Hauptwohnsitz insgesamt</b>	<b>25 280</b>	<b>13,2</b>	<b>100,0</b>
<b>Bevölkerung mit Hauptwohnsitz insgesamt</b>	<b>192 121</b>	<b>100,0</b>	<b>13,2</b>

Quelle: Einwohnerregister der Stadt Kassel

**Nichtdeutsche Bevölkerung nach Herkunft (31.12.2007)**



## 2.2 Arbeitsmarkt

### 2.2.1 Sozialversicherungspflichtig Beschäftigte (Arbeitsort Kassel)

	2003	2004	2005	2006	2007
Sozialversicherungspflichtig Beschäftigte	91 077	88 991	87 174	89 206	92 814
davon Frauen (Anteil)	47,0 %	46,9 %	47,3 %	46,6 %	46,2 %
<b>nach Wirtschaftsabschnitten:</b>					
Land- und Forstwirtschaft; Fischerei	353	429	391	396	404
Produzierendes Gewerbe	20 654	19 783	19 877	19 723	20 159
Handel, Gastgewerbe und Verkehr	22 658	21 645	20 284	20 862	21 409
Sonstige Dienstleistungen	47 411	47 131	46 622	48 218	50 830

Quelle: Hessisches Statistisches Landesamt, Stand: jew. 30.06.d. J.

### 2.2.2 Arbeitslosigkeit

	2003	2004	2005	2006	2007
Arbeitslose (Jahresdurchschnitt)	13 708	14 002	18 006	15 978	13 123
davon Frauen	5 191	5 425	8 087	7 283	6 094
Arbeitslosenquote (Jahresdurchschnitt)	14,5 %	14,9 %	19,2 %	16,7 %	13,8 %
Nichtdeutsche	3 122	3 112	4 378	3 805	3 168
Jüngere unter 25 J	1 368	1 312	2 016	1 661	1 216
Langzeitarbeitslose	5 265	6 242	7 105	8 433	6 975
Teilzeitarbeitssuchende	1 205	1 199	2 598	2 354	2 124

Quelle: Agentur für Arbeit  
Hinweis: ab 2005 veränderte Zählweise durch HARTZ IV - Reform

2.3 Wohnungs- und Bauwesen

2.3.1 Bestand an Wohngebäuden und Wohnungen

	2003	2004	2005	2006	2007
Bestand Wohngebäude am 31.12.	29 451	29 558	29 636	29 739	n.b.
mit 1 Wohnung	12 834	12 917	12 968	13 041	n.b.
mit 2 Wohnungen	5 722	5 738	5 746	5 766	n.b.
mit 3 und mehr Wohnungen	10 895	10 903	10 922	10 9322	n.b.
Bestand Wohnungen am 31.12.	102 045	102 274	102 516	102 720	n.b.
mit 1 Raum	3 945	3 948	3 950	3 939	n.b.
mit 2 Räumen	5 595	5 614	5 664	5 700	n.b.
mit 3 Räumen	24 397	24 461	24 522	24 566	n.b.
mit 4 Räumen	37 348	37 373	37 417	37 466	n.b.
mit 5 Räumen	18 502	18 547	18 579	18 622	n.b.
mit 6 Räumen	6 790	6 832	6 850	6 875	n.b.
mit 7 und mehr Räumen	5 468	5 499	5 534	5 572	n.b.

Quelle: Hessisches Statistisches Landesamt  
n.b.: aktuelle Zahlen lagen bei Redaktionsschluß noch nicht vor

### 2.3.2 Baugenehmigungen und Baufertigstellungen

	2003	2004	2005	2006	2007
Baugenehmigungen Wohngebäude	116	128	52	114	87
darunter Ein- und Zweifamilienhäuser	105	119	44	94	n.b.
Baugenehmigungen Wohnungen	171	228	89	297	155
darunter in Einfamilienhäusern	94	96	40	73	n.b.
darunter in Zweifamilienhäusern	22	46	8	42	n.b.
darunter in Mehrfamilienhäusern	55	76	41	182	n.b.
Baufertigstellungen Wohngebäude	107	111	79	104	n.b.
darunter mit 1 oder 2 Wohnungen	87	101	68	92	n.b.
Baufertigstellungen Wohnungen	279	240	245	214	n.b.
davon mit 1 oder 2 Räumen	51	22	52	33	n.b.
davon mit 3 Räumen	35	65	63	46	n.b.
davon mit 4 Räumen	52	31	45	29	n.b.
davon mit 5 oder mehr Räumen	141	122	85	106	n.b.

Quelle: Hessisches Statistisches Landesamt  
n.b.: aktuelle Zahlen lagen bei Redaktionsschluß noch nicht vor

2.4 Kraftfahrzeuge

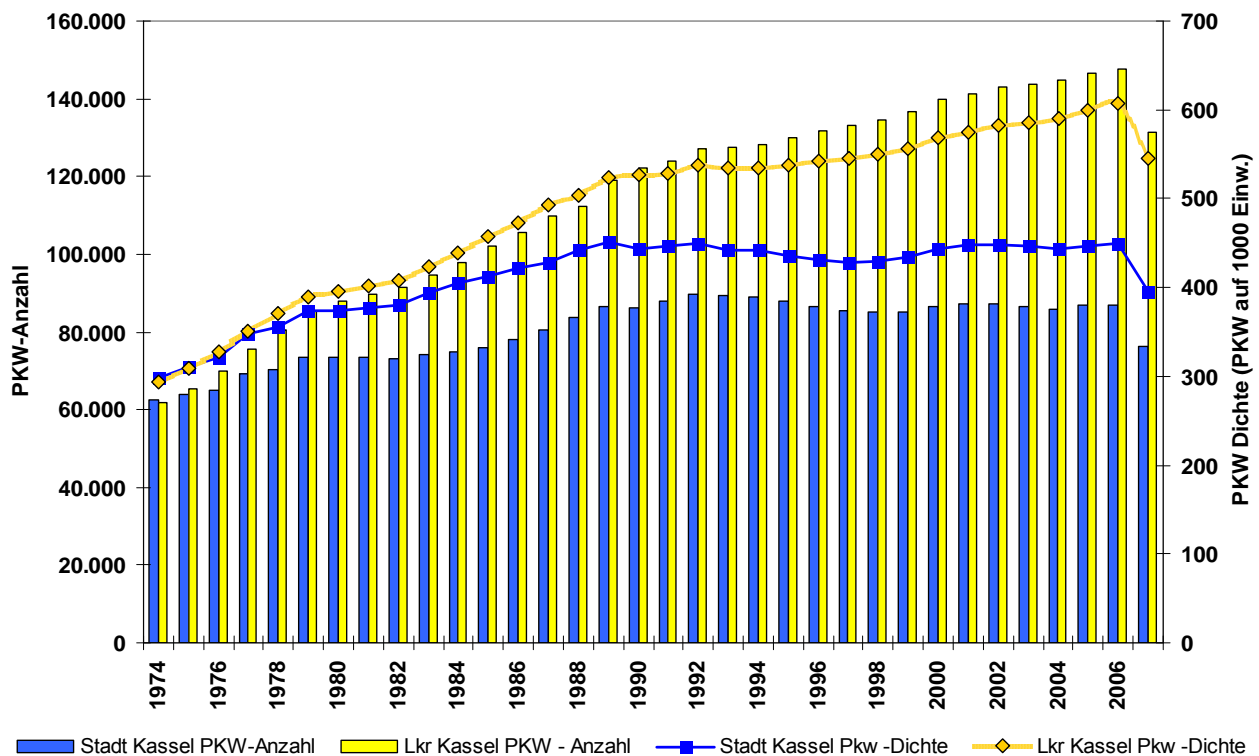
	2003	2004	2005	2006	2007
Kraftfahrzeugbestand am 31.12. d. J.	101 372	101 180	101 023	101 816	89 757
davon Krafträder	5 790	5 816	5 891	6 152	5 506
davon PKW	86 516	85 998	86 736	87 064	76 414
davon Busse	442	422	422	466	566
davon LKW	5 956	6 144	6 325	6 394	5 618
davon Sonstige Fahrzeuge	2 668	2 800	1649	1 740	1 652
Zulassungen fabrikneuer KFZ	11 093	11 075	10 477	5 748	9 393

Quelle: Kraftfahrtbundesamt; eigene Auswertungen

n.b.: aktuelle Zahlen lagen bei Redaktionsschluß noch nicht vor

Hinweis: Nach der seit 01.03.07 geltenden Fahrzeugzulassungsverordnung wird zwischen vorübergehend stillgelegten und endgültig gelöschten Fahrzeugen nicht mehr unterschieden. Der Statistikbestand enthält daher ab dem Jahr 2007 nur noch tatsächlich in Betrieb befindliche Fahrzeuge (einschließlich der saisonbedingten Zulassungen).

PKW-Anzahl und Dichte in der Region Kassel (Stadt und Landkreis)  
(jew. zum 31.12. des Jahres)



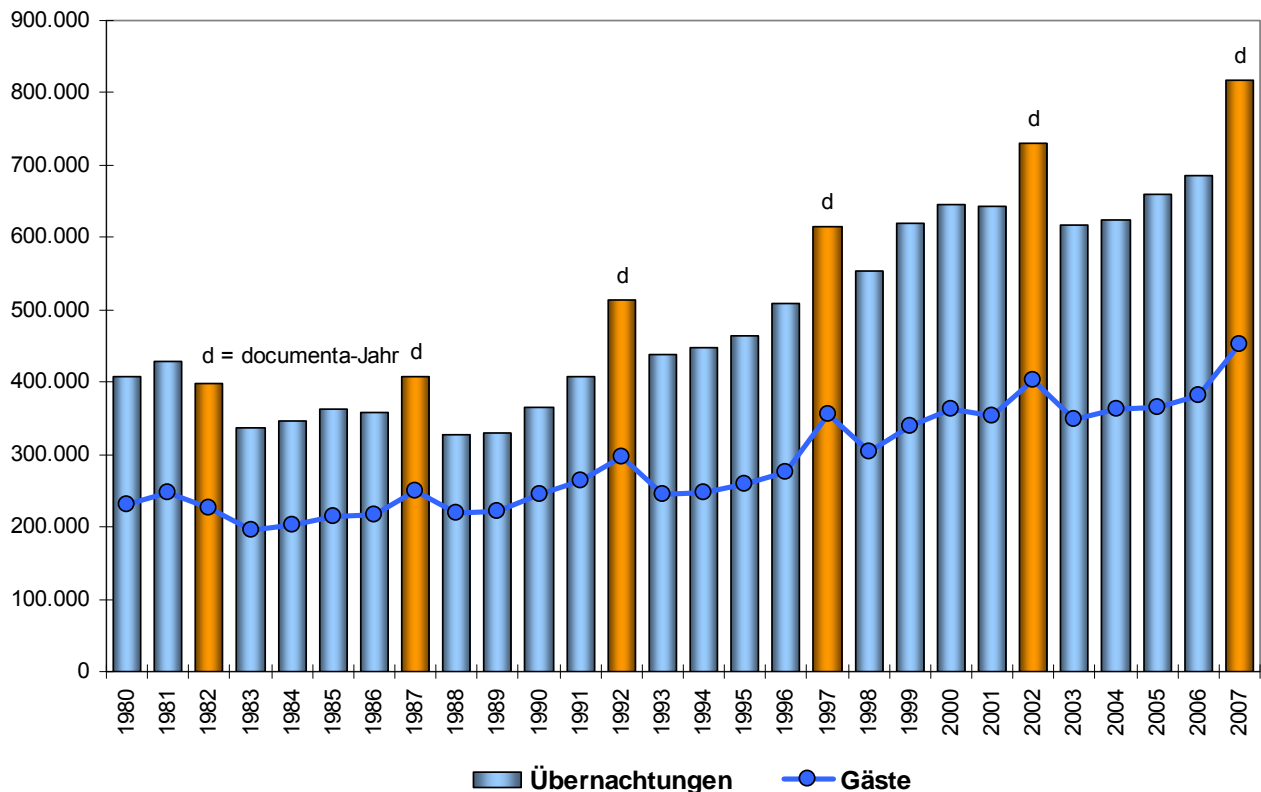
## 2.5 Tourismus

	2003	2004	2005	2006	2007
Übernachtungsgäste	347 733	361 727	364 425	382 734	453 031
darunter nichtdeutsche Gäste	60 900	66 525	60 357	69 633	83 609
Übernachtungen	618 441	624 894	659 455	684 781	817 441
darunter von nichtdeutschen Gästen	89 103	98 704	91 502	109 636	149 923
durchschnittl. Verweildauer in Tagen	1,8	1,7	1,8	1,8	1,8

2007: documenta - Jahr

Quelle: Hessisches Statistisches Landesamt

Tourismus in Kassel seit 1980



### 2.6 Bildung und Kultur

#### 2.6.1 Schülerzahlen

	02/03	03/04	04/05	05/06	06/07
Grund- und Hauptschulen	8 024	7 974	7 828	7 652	7 472
Förderschulen für Lernbehinderte	878	893	832	734	652
sonstige Förderschulen	508	559	585	569	572
Realschulen	551	557	548	545	546
Gesamtschulen	5 978	6 010	5 982	5 905	5 856
Gymnasien	4 692	4 760	4 864	4 915	5 014
Berufliche Schulzentren	13 030	13 541	13 821	13 619	13 503
Abendschulen	447	447	498	443	338
<b>Summe:</b>	<b>34 108</b>	<b>34 741</b>	<b>34 958</b>	<b>34 382</b>	<b>33 953</b>

Stand: Schuljahresbeginn

Quelle: Schulverwaltungsamt Stadt Kassel

#### 2.6.2 Medienausleihe der städtischen Bibliotheken

	2003	2004	2005	2006	2007
ausgeliehene Medien insgesamt (inkl. Zweigstellen)	734 187	747 160	723 738	695 282	681 695
Besucherzahlen Zentralbibliothek	149 646	165 636	169 282	174 393	175 066

Quelle: Fachstelle Statistik

#### 2.6.3 Staatstheater

	2002/03	2003/04	2004/05	2005/06	2006/07
Anzahl der Aufführungen	727	787	646	652	671
Besucher insgesamt	193 288	201 250	192 655	178 581	175 066
davon Besucher im Abonnement	34 421	33 046	32 876	34 816	n. b.

Quelle: Staatstheater

## 2.6.4 Besucher in den Kasseler Museen und Sehenswürdigkeiten

	2003	2004	2005	2006	2007
Schloss Wilhelmshöhe, Antikensammlung und Gemäldegalerie	65 148	57 308	51 803	85 004	278 800 <sup>1</sup>
Orangerie „Museum für Astronomie und Technikgeschichte mit Planetarium	47 605	45 888	38 766	36 500	25 131
Hessisches Landesmuseum	12 939	15 347	19 441	22 340	15 951
Neue Galerie	12 866	13 320	15 627	21 255	0
Ballhaus im Schloßpark Wilhelmshöhe (Ausstellungen)	9 839	5 301	6 221	8 585	0
Torwache beim hessischen Landesmuseum	763	2 421	3 696	2 649	1 265
Herkules (Oktogon)	39 531	37 339	33 028	21 246	18 858
Löwenburg	25 799	31 832	31 206	30 363	14 010
Schloss Wilhelmshöhe, Schlossmuseum „Weißensteinflügel“	18 640	21 289	20 305	16 341	10 596
Marmorbad in der Karlsaue	3 821	9 154	7 474	6 557	1 832
Naturkundemuseum	29 275	33 154	46 359	54 312	95 076
Stadtmuseum	17 153	17 265	18 328	14 961	10 286
Brüder-Grimm-Museum	20 738	31 917	30 371	22 636	23 785
Museum für Sepulkralkultur	25 083	15 391	21 655	23 198	16 352
Gewächshaus im Schlosspark Wilhelmshöhe	22 424	21 345	18 340	16 067	15 965
Blumeninsel Siebenbergen in der Karlsaue	27 536	32 691	28 607	26 479	48 777
<b>Besucher insgesamt<sup>2</sup></b>	<b>383 552</b>	<b>399 488</b>	<b>398 224</b>	<b>408 493</b>	<b>591 443</b>

<sup>1</sup> einschl. documenta 2007

<sup>2</sup> einschl. weiterer Bereiche, die hier nicht im Einzelnen aufgeführt sind

Quelle: Meldungen der Betreiber

2.7 Haushalt der Stadt Kassel

**Aufwendungen im Ergebnishaushalt:**

Transferleistungen	143.936.176,00 €
Personalaufwand	142.338.195,00 €
Bezogene Leistungen	109.209.955,00 €
Steuern, steuerähnliche Umlagen	59.897.733,00 €
Versicherungen, Abschreibungen, Sonstiges	45.877.604,00 €
Zuweisungen, Zuschüsse	43.007.954,00 €
Finanzaufwendungen	37.809.417,00 €
Verwaltungsausgaben	31.597.591,00 €
außerordentlicher Aufwand	1.914.551,00 €
<b>Summe</b>	<b>615.589.176,00 €</b>

**Erträge im Ergebnishaushalt:**

Steuern, steuerähnliche Erträge	245.465.751,00 €
Gebühren, Entgelte, Kostenerstattungen	124.990.661,00 €
Sonstige Zuweisungen, Zuschüsse	114.645.117,00 €
Schlüsselzuweisungen	11.3075.578,00 €
Sonstige Erträge	36.018.557,00 €
außerordentliche Erträge	12.507.543,00 €
Finanzerträge	5.599.752,00 €
<b>Summe</b>	<b>652.302.959,00 €</b>

(Vorläufiges Rechnungsergebnis 2007)

## 2.8 Öffentliche Sicherheit und Ordnung

### 2.8.1 Straftaten (erfasste Delikte)

	2003	2004	2005	2006	2007
gegen das Leben	15	14	28	14	15
gegen die sexuelle Selbstbestimmung	270	346	307	330	325
Rohheitsdelikte, Straftaten gegen die persönliche Freiheit	2 213	2 338	2 161	2 138	2 271
davon Raub	302	433	272	241	275
darunter zum Nachteil von Geldinstituten und Poststellen	4	3	3	2	0
Diebstahl (einfach)	7 662	6 836	6 671	5 856	5 575
davon Ladendiebstähle	3 010	2 772	2 711	2 517	2 189
Diebstahl (erschwerende Umstände)	5 533	4 818	4 608	3 804	4 425
davon in und aus Wohnungen	553	376	365	274	360
in und aus Kraftfahrzeugen	1 784	1 715	1 392	1 261	1 667
von Kraftfahrzeugen	290	335	162	144	135
Vermögens- und Fälschungsdelikte	5 307	6 873	6 447	5 656	5 989
Sonstige Delikte nach dem StGB	3 330	3 354	3 415	3 186	3 461
davon Sachbeschädigung	1 798	1 750	1 963	1 750	1 787
Strafrechtliche Nebengesetze	1 531	1 850	1 602	4 575 <sup>1</sup>	1 563
davon Rauschgiftdelikte	1 065	1 357	1 211	1 127	1 127
<b>Straftaten Gesamt</b>	<b>25 861</b>	<b>26 429</b>	<b>25 239</b>	<b>25 559</b>	<b>23 624</b>

Quelle: Polizeipräsidium Nordhessen

<sup>1</sup> darin enthalten 3 021 Straftaten im Wirtschaftssektor

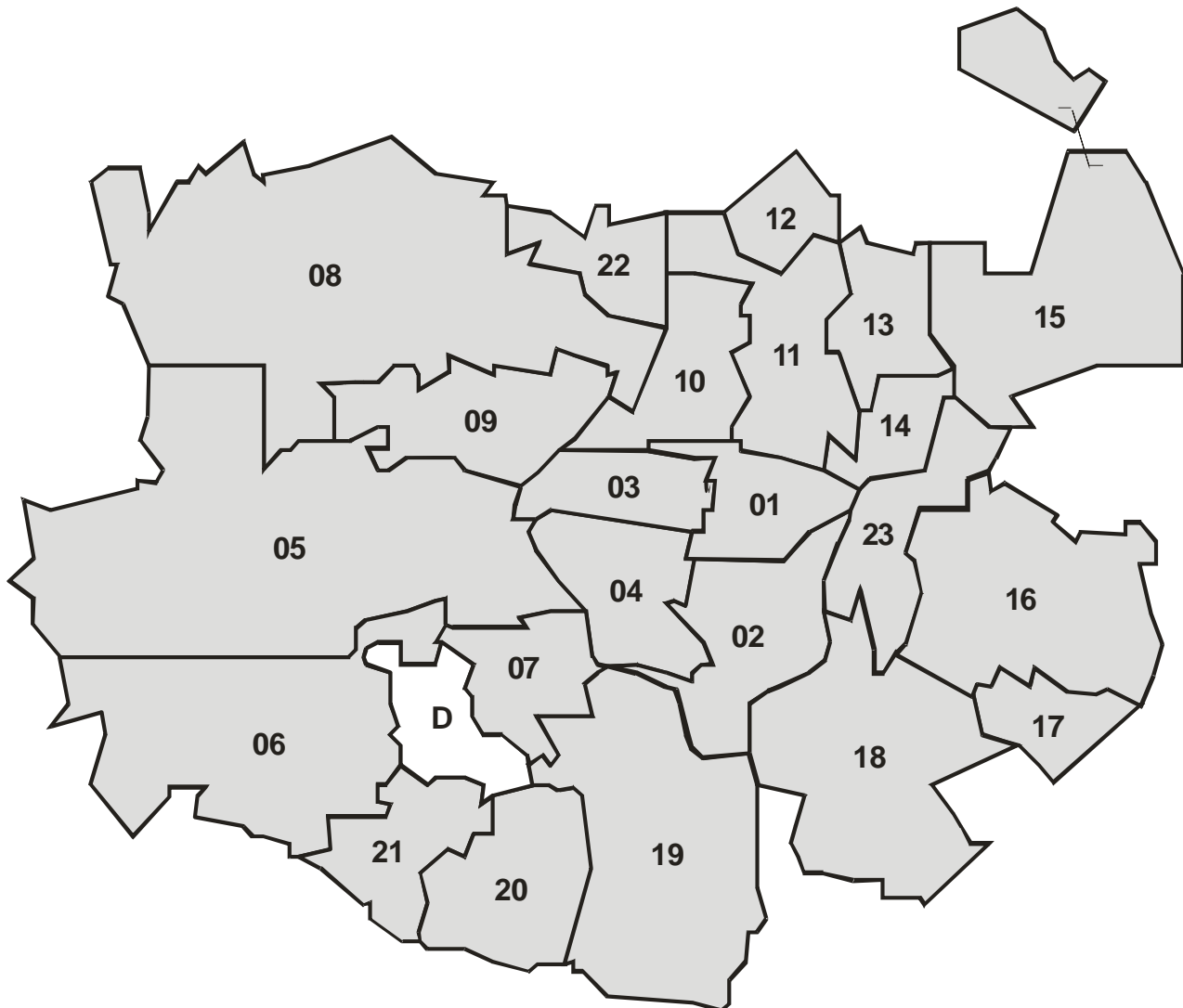
2.8.2 Straftaten (Aufklärungsquote)

	2003	2004	2005	2006	2007
gegen das Leben	93,3 %	100,0 %	92,9 %	92,9 %	86,7 %
gegen die sexuelle Selbstbestimmung	71,5 %	74,6 %	80,1 %	86,4 %	83,1 %
Rohheitsdelikte, Straftaten gegen die persönliche Freiheit	81,2 %	81,2 %	81,7 %	84,3 %	85,3 %
davon Raub	45,0 %	53,6 %	49,6 %	52,7 %	55,3 %
darunter zum Nachteil von Geldinstituten und Poststellen	50,0 %	66,7 %	66,7 %	50,0 %	./.
Diebstahl (einfach)	48,2 %	48,6 %	49,1 %	50,8 %	46,9 %
davon Ladendiebstähle	97,1 %	96,6 %	97,1 %	96,2 %	95,3 %
Diebstahl (erschwerende Umstände)	16,0 %	13,2 %	15,6 %	12,7 %	13,8 %
davon in und aus Wohnungen	38,7 %	12,2 %	12,9 %	18,6 %	21,7 %
in und aus Kraftfahrzeugen	8,0 %	5,9 %	4,7 %	4,8 %	5,7 %
von Kraftfahrzeugen	9,7 %	27,2 %	14,8 %	18,1 %	13,3 %
Vermögens- und Fälschungsdelikte	73,5 %	80,4 %	82,8 %	76,1 %	74,6 %
Sonstige Delikte nach dem StGB	53,1 %	54,0 %	49,9 %	50,8 %	50,7 %
davon Sachbeschädigung	25,8 %	27,0 %	25,9 %	20,9 %	22,6 %
Strafrechtliche Nebengesetze	96,1 %	93,6 %	96,2 %	98,1 %	94,8 %
davon Rauschgiftdelikte	96,1 %	93,3 %	97,1 %	96,7 %	97,1 %
Straftaten Gesamt	53,1 %	57,5 %	57,9 %	62,5 %	55,7 %

Quelle: Polizeipräsidium Nordhessen

### 3 Zahlen für die Stadtteile

#### 3.1 Übersicht über die Stadtteile der Stadt Kassel



01	Mitte	1,95 km <sup>2</sup>	13	Fasanenhof	2,16 km <sup>2</sup>
02	Südstadt	3,58 km <sup>2</sup>	14	Wesertor	1,55 km <sup>2</sup>
03	West	1,92 km <sup>2</sup>	15	Wolfsanger / mit Exklave Kragenhof	7,37 km <sup>2</sup>
04	Wehlheiden	2,92 km <sup>2</sup>	16	Bettenhausen	5,68 km <sup>2</sup>
05	Bad Wilhelmshöhe	15,28 km <sup>2</sup>	17	Forstfeld	1,89 km <sup>2</sup>
06	Brasselsberg	7,89 km <sup>2</sup>	18	Waldau	6,49 km <sup>2</sup>
07	Süsterfeld / Helleböhn	2,25 km <sup>2</sup>	19	Niederzwehren	8,20 km <sup>2</sup>
08	Harleshausen	14,18 km <sup>2</sup>	20	Oberzwehren	3,43 km <sup>2</sup>
09	Kirchditmold	3,60 km <sup>2</sup>	21	Nordshausen	2,44 km <sup>2</sup>
10	Rothenditmold	2,76 km <sup>2</sup>	22	Jungfernkopf	1,80 km <sup>2</sup>
11	Nord (Holland)	3,52 km <sup>2</sup>	23	Unterneustadt	2,83 km <sup>2</sup>
12	Philippinenhof/Warteberg	1,20 km <sup>2</sup>	D	Dönchelandschaft (ortsbezirksfreies Gebiet)	1,89 km <sup>2</sup>

### 3.2 Bevölkerung in den Stadtteilen (Hauptwohnsitz)

	2003	2004	2005	2006	2007
01 Mitte	7 344	7 337	7 450	7 544	7 616
02 Südstadt	7 204	7 139	7 189	7 141	7 163
03 West	15 306	15 277	15 369	15 385	15 330
04 Wehlheiden	13 000	13 111	13 091	12 998	13 216
05 Bad Wilhelmshöhe	11 657	11 735	11 780	11 815	11 960
06 Brasselsberg	4 003	3 976	3 948	3 928	3 939
07 Süsterfeld / Helleböhn	5 625	5 764	5 831	5 808	5 846
08 Harleshausen	12 850	12 797	12 845	12 798	12 735
09 Kirchditmold	10 699	10 609	10 535	10 455	10 551
10 Rothenditmold	6 350	6 376	6 462	6 385	6 358
11 Nord (Holland)	13 839	13 868	13 830	13 691	13 789
12 Philippinenhof / Warteberg	4 094	4 098	4 055	3 953	3 976
13 Fasanenhof	8 494	8 527	8 557	8 507	8 425
14 Wesertor	9 196	9 269	9 416	9 295	9 309
15 Wolfsanger / Hasenhecke	6 894	6 833	6 834	6 795	6 730
16 Bettenhausen	8 327	8 274	8 281	8 267	8 277
17 Forstfeld	6 903	6 894	6 830	6 804	6 836
18 Waldau	6 671	6 592	6 596	6 517	6 398
19 Niederzwehren	11 207	11 288	11 234	11 297	11 283
20 Oberzwehren	12 705	12 754	12 703	12 778	12 853
21 Nordshausen	2 031	2 071	2 132	2 115	2 112
22 Jungfernkopf	3 698	3 745	3 727	3 711	3 739
23 Unterneustadt	3 594	3 647	3 676	3 665	3 680
<b>Stadt Kassel gesamt</b>	<b>191 691</b>	<b>191 981</b>	<b>192 371</b>	<b>191 652</b>	<b>192 121</b>

Stand: jew. 31.12. d. J.; Hauptwohnung  
Quelle: Einwohnerregister Stadt Kassel

### 3.3 Bevölkerung in den Stadtteilen (Nichtdeutsche; Anteil in %)

	2003	2004	2005	2006	2007
01 Mitte	16,8 %	16,5 %	17,0 %	16,7 %	16,6 %
02 Südstadt	12,6 %	11,8 %	11,8 %	11,4 %	11,9 %
03 West	8,6 %	8,4 %	8,5 %	8,1 %	8,1 %
04 Wehlheiden	7,6 %	8,0 %	7,7 %	7,9 %	7,8 %
05 Bad Wilhelmshöhe	6,8 %	6,4 %	6,1 %	5,7 %	5,7 %
06 Brasselsberg	4,1 %	3,8 %	4,3 %	5,0 %	5,0 %
07 Süsterfeld / Helleböhn	8,1 %	8,6 %	9,1 %	9,1 %	9,0 %
08 Harleshausen	4,4 %	4,5 %	4,5 %	4,7 %	4,8 %
09 Kirchditmold	8,2 %	8,0 %	7,8 %	7,4 %	7,0 %
10 Rothenditmold	27,4 %	26,0 %	26,6 %	25,6 %	25,1 %
11 Nord (Holland)	38,9 %	37,4 %	35,9 %	34,8 %	34,0 %
12 Philippinenhof / Warteberg	9,6 %	9,4 %	9,3 %	9,3 %	9,4 %
13 Fasanenhof	11,9 %	12,2 %	12,5 %	12,8 %	12,4 %
14 Wesertor	33,4 %	32,2 %	31,8 %	30,9 %	31,2 %
15 Wolfsanger / Hasenhecke	6,9 %	6,8 %	6,8 %	7,1 %	7,5 %
16 Bettenhausen	16,7 %	16,6 %	16,5 %	15,5 %	15,9 %
17 Forstfeld	12,7 %	11,9 %	11,3 %	11,4 %	11,4 %
18 Waldau	14,5 %	14,5 %	14,3 %	13,5 %	13,4 %
19 Niederzwehren	9,7 %	9,9 %	9,6 %	9,4 %	9,3 %
20 Oberzwehren	17,4 %	17,3 %	17,0 %	16,6 %	16,5 %
21 Nordshausen	4,0 %	4,0 %	4,1 %	4,2 %	3,9 %
22 Jungfernkopf	3,8 %	3,7 %	3,9 %	4,0 %	3,9 %
23 Unterneustadt	20,5 %	20,9 %	20,8 %	19,8 %	18,4 %
<b>Stadt Kassel gesamt</b>	<b>12,5 %</b>	<b>12,2 %</b>	<b>12,0 %</b>	<b>13,3 %</b>	<b>13,2%</b>

Stand: jew. 31.12. d. J.; Hauptwohnung  
Quelle: Einwohnerregister Stadt Kassel

3.4 Haushalte nach Anzahl der Personen

	gesamt	1 Pers.	2 Pers.	3 Pers.	4 u. mehr Pers.
01 Mitte	5 008	3 293	1 086	373	256
02 Südstadt	4 299	2 487	1 088	407	317
03 West	9 559	5 876	2 216	827	640
04 Wehlheiden	7 761	4 289	2 060	800	612
05 Bad Wilhelmshöhe	6 535	3 288	1 735	780	732
06 Brasselsberg	2 012	824	644	291	253
07 Süsterfeld / Helleböhn	2 739	937	909	481	412
08 Harleshausen	6 371	2 563	2 009	953	846
09 Kirchditmold	5 556	2 500	1 683	731	642
10 Rothenditmold	3 365	1 735	835	404	391
11 Nord (Holland)	7 471	4 178	1 669	727	897
12 Philippinenhof / Warteberg	1 788	624	568	289	307
13 Fasanenhof	4 529	2 214	1 274	540	501
14 Wesertor	5 644	3 416	1 349	475	404
15 Wolfsanger / Hasenhecke	3 231	1 218	1 043	491	479
16 Bettenhausen	4 010	1 664	1 190	609	547
17 Forstfeld	3 337	1 411	951	510	465
18 Waldau	2 790	865	891	512	522
19 Niederzwehren	5 735	2 525	1 690	798	722
20 Oberzwehren	5 624	1 934	1 718	899	1 073
21 Nordshausen	988	345	305	187	151
22 Jungfernkopf	1 693	544	550	304	295
23 Unterneustadt	1 958	962	553	230	213
<b>Stadt Kassel gesamt</b>	<b>102 003</b>	<b>49 692</b>	<b>28 016</b>	<b>12 618</b>	<b>11 677</b>

Stand: 31.12.2007

Quelle: Einwohnerregister Stadt Kassel

Hinweis: Es handelt sich nicht um eine exakte Zählung; die Haushalte wurden mit Hilfe des Generierungsverfahrens „HHGen“ aus dem Einwohnerregister ermittelt.

### 3.5 Haushalte nach Anzahl der Kinder

	gesamt	kein Kind	1 Kind	2 Kinder	3 u. m. Kinder
01 Mitte	5 008	4 500	335	134	39
02 Südstadt	4 299	3 643	408	188	60
03 West	9 559	8 214	830	417	98
04 Wehlheiden	7 761	6 566	721	373	101
05 Bad Wilhelmshöhe	6 535	5 309	678	441	107
06 Brasselsberg	2 012	1 648	195	124	45
07 Süsterfeld / Helleböhn	2 739	2 021	408	261	49
08 Harleshausen	6 371	5 065	702	486	118
09 Kirchditmold	5 556	4 480	609	369	98
10 Rothenditmold	3 365	2 653	370	232	110
11 Nord (Holland)	7 471	6 158	625	423	265
12 Philippinenhof / Warteberg	1 788	1 357	209	148	74
13 Fasanenhof	4 529	3 726	450	268	85
14 Wesertor	5 644	4 940	401	199	104
15 Wolfsanger / Hasenhecke	3 231	2 502	391	268	70
16 Bettenhausen	4 010	3 143	463	272	132
17 Forstfeld	3 337	2 597	402	247	91
18 Waldau	2 790	2 027	386	296	81
19 Niederzwehren	5 735	4 598	607	413	117
20 Oberzwehren	5 624	4 130	718	523	253
21 Nordshausen	988	767	124	77	20
22 Jungfernkopf	1 693	1 268	227	157	41
23 Unterneustadt	1 958	1 543	248	124	43
<b>Stadt Kassel gesamt</b>	<b>102 003</b>	<b>82 855</b>	<b>10 507</b>	<b>6 440</b>	<b>2 201</b>

Stand: 31.12.2007

Quelle: Einwohnerregister Stadt Kassel

Hinweis: Es handelt sich nicht um eine exakte Zählung; die Haushalte wurden mit Hilfe des Generierungsverfahrens „HHGen“ aus dem Einwohnerregister ermittelt.

### 3.6 Arbeitslose (Quote)

	2003	2004	2005 <sup>1</sup>	2006	2007
01 Mitte	18,2 %	18,8 %	25,1 %	21,5 %	20,9%
02 Südstadt	13,3 %	14,5 %	18,5 %	15,3 %	15,3%
03 West	12,5 %	12,4 %	14,3 %	12,1 %	10,4%
04 Wehlheiden	12,1 %	12,8 %	15,4 %	12,5 %	10,7%
05 Bad Wilhelmshöhe	7,4 %	6,8 %	7,8 %	6,4 %	6,4%
06 Brasselsberg	6,1 %	5,8 %	6,1 %	4,8 %	4,9%
07 Süsterfeld / Helleböhn	14,5 %	17,0 %	23,6 %	19,1 %	18,1%
08 Harleshausen	7,6 %	7,7 %	8,9 %	7,6 %	7,0%
09 Kirchditmold	9,4 %	10,1 %	12,4 %	11,3 %	10,5%
10 Rothenditmold	23,7 %	26,7 %	37,1 %	31,0 %	27,0%
11 Nord (Holland)	24,9 %	26,1 %	37,1 %	32,4 %	29,8%
12 Philippinenhof / Warteberg	15,9 %	15,9 %	20,4 %	16,9 %	13,9%
13 Fasanenhof	13,5 %	13,9 %	18,1 %	15,5 %	13,7%
14 Wesertor	24,9 %	26,5 %	35,4 %	29,8 %	29,2%
15 Wolfsanger / Hasenhecke	10,4 %	10,8 %	14,1 %	11,7 %	11,4%
16 Bettenhausen	15,9 %	16,1 %	22,3 %	17,7 %	17,2%
17 Forstfeld	17,6 %	18,0 %	25,1 %	19,9 %	18,3%
18 Waldau	17,0 %	17,4 %	23,8 %	19,3 %	16,9%
19 Niederzwehren	9,8 %	10,1 %	13,3 %	11,1 %	10,6%
20 Oberzwehren	18,4 %	18,6 %	26,1 %	23,3 %	22,5%
21 Nordshausen	6,5 %	5,6 %	7,2 %	5,2 %	5,6%
22 Jungfernkopf	6,3 %	6,6 %	7,8 %	6,2 %	6,0%
23 Unterneustadt	22,7 %	22,3 %	29,3 %	23,7 %	21,3%
<b>Stadt Kassel gesamt</b>	<b>14,3 %</b>	<b>14,9 %</b>	<b>19,6 %</b>	<b>16,7 %</b>	<b>13,9 %</b>

Stand: jeweils 30.06. d. J.

Quelle: Agentur für Arbeit / eigene Berechnungen

<sup>1</sup> Ab 01.01.05 veränderte Zählweise (HARTZ IV)

### 3.7 Sozialversicherungspflichtig Beschäftigte (Anteil an der Einwohnerzahl)

	2003	2004	2005	2006	2007
01 Mitte	32,2 %	31,1 %	30,5 %	30,2 %	29,9 %
02 Südstadt	30,9 %	29,2 %	29,1 %	28,0 %	29,6 %
03 West	32,5 %	32,2 %	31,9 %	31,9 %	32,1 %
04 Wehlheiden	31,0 %	30,1 %	29,5 %	29,6 %	31,0 %
05 Bad Wilhelmshöhe	25,2 %	25,1 %	24,7 %	24,7 %	25,1 %
06 Brasselsberg	23,9 %	23,6 %	22,6 %	22,7 %	24,0 %
07 Süsterfeld / Helleböhn	26,1 %	25,4 %	25,1 %	25,1 %	25,6 %
08 Harleshausen	26,3 %	26,1 %	25,5 %	25,4 %	26,1 %
09 Kirchditmold	26,7 %	26,0 %	26,5 %	25,8 %	26,6 %
10 Rothenditmold	26,0 %	24,2 %	23,2 %	21,8 %	23,1 %
11 Nord (Holland)	24,8 %	23,2 %	22,0 %	21,3 %	21,3 %
12 Philippinenhof / Warteberg	28,5 %	26,6 %	26,0 %	25,4 %	27,3 %
13 Fasanenhof	26,7 %	26,2 %	25,8 %	25,6 %	26,2 %
14 Wesertor	27,1 %	25,2 %	24,4 %	22,4 %	23,3 %
15 Wolfsanger / Hasenhecke	29,4 %	28,7 %	28,4 %	28,0 %	28,3 %
16 Bettenhausen	31,2 %	30,3 %	29,6 %	29,1 %	30,6 %
17 Forstfeld	27,8 %	27,0 %	26,0 %	25,3 %	26,5 %
18 Waldau	31,1 %	30,1 %	29,6 %	27,8 %	28,8 %
19 Niederzwehren	30,3 %	29,2 %	28,7 %	28,5 %	29,4 %
20 Oberzwehren	29,4 %	28,8 %	27,8 %	26,9 %	27,8 %
21 Nordshausen	27,6 %	26,8 %	25,5 %	24,1 %	26,3 %
22 Jungfernkopf	27,4 %	27,5 %	27,0 %	27,0 %	27,6 %
23 Unterneustadt	30,3 %	28,5 %	28,7 %	28,5 %	29,1 %
<b>Stadt Kassel gesamt</b>	<b>28,2 %</b>	<b>31,1 %</b>	<b>26,8 %</b>	<b>26,4 %</b>	<b>27,1 %</b>

Datenstand 2002-2003 jeweils 30.09. des Vorjahres, ab 2004 jeweils 01.01. des Jahres  
Quelle: Agentur für Arbeit / Einwohnerregister

3.8 Kraftfahrzeuge (privat genutzt) pro 1000 Einwohner

	2003	2004	2005	2006	2007
01 Mitte	335	329	319	324	287
02 Südstadt	349	348	346	349	311
03 West	352	351	353	350	316
04 Wehlheiden	383	387	392	401	358
05 Bad Wilhelmshöhe	410	420	427	434	394
06 Brasselsberg	516	526	541	550	511
07 Süsterfeld / Helleböhn	405	405	413	420	368
08 Harleshausen	489	494	508	519	474
09 Kirchditmold	452	457	473	470	419
10 Rothenditmold	300	291	285	289	238
11 Nord (Holland)	263	253	246	250	199
12 Philippinenhof / Warteberg	434	444	459	461	401
13 Fasanenhof	379	372	377	391	347
14 Wesertor	253	244	239	224	179
15 Wolfsanger / Hasenhecke	466	471	475	481	435
16 Bettenhausen	428	423	423	426	376
17 Forstfeld	379	382	390	393	346
18 Waldau	379	383	376	391	345
19 Niederzwehren	447	443	455	456	413
20 Oberzwehren	360	355	359	359	305
21 Nordshausen	459	465	471	542	495
22 Jungfernkopf	514	517	525	530	495
23 Unterneustadt	320	328	335	341	295
<b>Stadt Kassel gesamt</b>	<b>382</b>	<b>386</b>	<b>390</b>	<b>397</b>	<b>350</b>

Stand: jeweils 31.12. eines Jahres.

Quellen: Kraftfahrtbundesamt, Einwohnerregister der Stadt Kassel

Hinweis: Nach der seit 01.03.07 geltenden Fahrzeugzulassungsverordnung wird zwischen vorübergehend stillgelegten und endgültig gelöschten Fahrzeugen nicht mehr unterschieden. Der Statistikbestand enthält daher ab dem Jahr 2007 nur noch tatsächlich in Betrieb befindliche Fahrzeuge (einschließlich der saisonbedingten Zulassungen).

## 4 Zahlen für die Region



Ahnatal • Baunatal • Fuldaabrück  
Fuldaatal • Kassel • Kaufungen • Lohfelden  
Niestetal • Schauenburg • Vellmar

### 4.1 Zweckverband Raum Kassel

#### 4.1.1 Bevölkerung - ZRK -

	2003	2004	2005	2006	2007
Bevölkerung insgesamt	317 941	317 963	317 708	316 268	316 214
davon weiblich	165 633	165 695	165 599	164 829	164 635
davon männlich	152 308	152 268	152 109	151 439	151 579
Nichtdeutsche Bevölkerung	30 566	29 956	30 018	29 316	29 111
Anteil der nichtdeutschen Bevölkerung	9,6 %	9,4 %	9,4 %	9,3 %	9,2 %
unter 6 Jahre	16 577	16 233	15 809	15 475	n.b.
6 bis unter 15 Jahre	27 808	27 486	27 113	26 633	n.b.
15 bis unter 65 Jahre	212 699	211 732	210 347	208 268	n.b.
65 Jahre und älter	60 857	62 512	64 439	65 892	n.b.
Zu- / Abnahme gegenüber Vorjahr	+ 223	+ 22	- 255	- 1 440	- 54

Quelle: Hessisches Statistisches Landesamt

Stand: jew. 31.12.d. J.

n.b.: aktuelle Zahlen lagen bei Redaktionsschluß noch nicht vor

#### 4.1.2 Tourismus - ZRK -

	2003	2004	2005	2006	2007
Durchschnittliche Bettenzahl	7 239	7 218	7 114	7 121	n.b.
Anzahl der Gäste	465 077	476 869	475 694	496 926	578 814
Anzahl der Übernachtungen	811 600	810 570	843 673	883 780	1 034 421
Durchschnittliche Aufenthaltsdauer	1,7 Tage	1,7 Tage	1,8 Tage	1,8 Tage	1,8 Tage

Quelle: Hessisches Statistisches Landesamt

n.b.: aktuelle Zahlen lagen bei Redaktionsschluß noch nicht vor

**4.1.3 Sozialversicherungspflichtig Beschäftigte (am Arbeitsort) - ZRK -**

	2003	2004	2005	2006	2007
Sozialversicherungspflichtig Beschäftigte	130 975	128 935	126 733	128 814	132 307
davon Frauen (Anteil)	42,3 %	42,1 %	42,4 %	42,1 %	n.b.
<b>Ausgewählte Wirtschaftsabschnitte:</b>					
Land- und Forstwirtschaft, Fischerei (A - B)	687	750	660	674	n.b.
Produzierendes Gewerbe (C - F)	40 760	40 144	39 616	39 958	n.b.
Handel, Gastgewerbe, Verkehr (G - I)	31 429	30 687	29 535	30 072	n.b.
Finanzierung, Vermietung und Unternehmensdienstleister (J - K)	19 306	19 540	19 306	21 415	n.b.
Öffentliche und private Dienstleister (L - Q)	33 759	32 877	33 144	36 057	n.b.

Quelle: Hessisches Statistisches Landesamt  
Stand: jeweils 30.06.d. J.  
Gesamtzahl einschließlich der Fälle ohne Angabe  
n.b.: aktuelle Zahlen lagen bei Redaktionsschluß noch nicht vor

**4.1.4 Arbeitslosigkeit - ZRK -**

	2003	2004	2005	2006	2007
Arbeitslose (Jahresdurchschnitt)	18 685	18 859	23 453	20 882	17 055
Arbeitslosenquote (Jahresdurchschnitt)	11,9 %	12,1 %	15,2 %	13,3 %	10,8 %
Nichtdeutsche	3 741	3 711	5 097	4 553	3 802
Jüngere unter 25 Jahre	1 841	1 781	2 702	2 213	1 593
55 Jahre und älter	2 502	2 376	2 724	2 292	1 892
Langzeitarbeitslose	7 396	8 028	8 941	10 440	8 668

Quelle: Agentur für Arbeit  
Hinweis: ab 2005 veränderte Zählweise durch HARTZ IV - Reform



## 4.2 Stadt und Landkreis Kassel

### 4.2.1 Bevölkerung - Stadt und Landkreis Kassel -

	2003	2004	2005	2006	2007
Bevölkerung insgesamt	439 690	439 309	438 218	435 635	434 531
davon weiblich	227 873	227 673	227 235	225 872	225 097
davon männlich	211 817	211 636	210 983	209 763	209 434
Nichtdeutsche Bevölkerung	34 223	33 531	33 388	32 605	32 288
Anteil der nichtdeutschen Bevölkerung	7,8 %	7,6 %	7,6 %	7,5 %	7,4 %
unter 6 Jahre	23 041	22 486	21 827	21 165	n.b.
6 bis unter 15 Jahre	40 125	39 585	38 820	37 991	n.b.
15 bis unter 65 Jahre	292 138	290 511	288 058	284 919	n.b.
65 Jahre und älter	84 386	86 727	89 513	91560	n.b.
Zu- / Abnahme gegenüber Vorjahr	- 293	- 381	-1 091	- 2 583	- 1 104

Quelle: Hessisches Statistisches Landesamt

Stand: jeweils 31.12.d. J.

n.B.: aktuelle Zahlen lagen bei Redaktionsschluß noch nicht vor

### 4.2.2 Tourismus - Stadt und Landkreis Kassel -

	2003	2004	2005	2006	2007
Durchschnittliche Bettenzahl	10 889	10 914	10 804	10 732	11 183
Anzahl der Gäste	599 092	608 154	618 076	632 249	717.009
Anzahl der Übernachtungen	1 182 136	1 169 769	1 234 866	1 258 250	1 397 367
Durchschnittliche Aufenthaltsdauer	2,0 Tage	1,9 Tage	2,0 Tage	2,0 Tage	2,0 Tage

Quelle: Hessisches Statistisches Landesamt

**4.2.3 Sozialversicherungspflichtig Beschäftigte (am Arbeitsort)  
- Stadt und Landkreis Kassel -**

	2003	2004	2005	2006	2007
Sozialversicherungspflichtig Beschäftigte	151 413	149 219	146 758	148 984	152 996
davon Frauen (Anteil)	43,2 %	43,0 %	43,3 %	42,9 %	42,8 %
<b>Ausgewählte Wirtschaftsabschnitte:</b>					
Land- und Forstwirtschaft, Fischerei	1 076	1 075	1 007	1 025	1 055
Produzierendes Gewerbe	49 313	48 132	47 044	46 787	46 663
Handel, Gastgewerbe, Verkehr	35 273	34 648	33 519	34 062	35 016
Finanzierung, Vermietung und Unternehmensdienstleister	21 628	21 699	21 401	23 280	25 080
Öffentliche und private Dienstleister	44 133	43 665	43 779	43 830	45 090

Quelle: Hessisches Statistisches Landesamt  
Stand: jew. 30.06.d. J.

**4.2.4 Arbeitslosigkeit - Stadt und Landkreis Kassel -**

	2003	2004	2005	2006	2007
Arbeitslose (Jahresdurchschnitt)	23 940	24 004	29 655	26 229	21 326
Arbeitslosenquote (Jahresdurchschnitt)	11,0 %	11,1 %	13,9 %	12,1 %	9,8 %
Nichtdeutsche	4 060	3 991	5 502	4 892	4 085
Jüngere unter 25 J	2 449	2 391	3 514	2 804	2 040
55 Jahre und älter	3 133	2 942	3 458	2 972	2 410
Langzeitarbeitslose	9 212	9 941	11 078	12 757	10 426

Quelle: Agentur für Arbeit / eigene Berechnungen  
Hinweis: ab 2005 veränderte Zählweise durch  
HARTZ IV - Reform

## 5. Wahlergebnisse

### 5.1 Bundestagswahlen

	02.12.90	16.10.94	27.09.98	22.09.02	18.09.05
Wahlbeteiligung	78,2%	79,6%	82,4%	76,5%	75,6%
SPD	42,8%	40,1%	44,6%	44,4%	41,5%
CDU	33,3%	39,2%	29,8%	29,7%	26,3%
FDP	11,8%	2,8%	6,1%	6,5%	8,0%
Die Grünen	7,9%	14,5%	12,1%	14,4%	14,0%
Sonstige	4,2%	3,5%	7,4%	5,0%	10,2%

Quelle: Wahlberichterstattung Stadt Kassel

### 5.2 Landtagswahlen

	20.01.91	19.02.95	07.02.99	02.02.03	27.01.08
Wahlbeteiligung	69,4%	58,4%	64,3%	59,8%	58,5%
SPD	44,6%	40,9%	44,1%	36,3%	42,3%
CDU	33,4%	32,8%	36,5%	42,5%	26,4%
FDP	11,6%	7,5%	4,6%	5,2%	7,5%
Die Grünen	8,1%	15,3%	10,9%	15,5%	11,9%
Sonstige	2,4%	3,6%	3,9%	0,4%	11,9%

Quelle: Wahlberichterstattung Stadt Kassel

### 5.3 Kommunalwahlen (Wahlen zur Stadtverordnetenversammlung)

	12.03.89	07.03.93	02.03.97	18.03.01	26.03.06
Wahlbeteiligung	73,5%	67,5%	63,8%	46,2%	37,1%
SPD	50,5%	29,8%	36,0%	36,0%	39,8%
CDU	29,5%	36,9%	33,0%	35,4%	29,1%
FDP	6,6%	7,7%	3,3%	5,1%	5,5%
Die Grünen	12,3%	14,0%	15,6%	16,8%	15,4%
REP	-----	5,4%	4,6%	-----	-----
FWG	-----	4,5%	2,7%	-----	1,8%
Rentner	-----	-----	3,0%	-----	-----
Kasseler Linke.ASG (in 2001 PDS/KL)	-----	-----	-----	3,2%	6,8%
BfK	-----	-----	-----	2,1%	-----
AUF	-----	-----	-----	-----	1,7%
Sonstige	1,1%	1,7%	1,8%	1,3%	0,0%

Quelle: Wahlberichterstattung Stadt Kassel

5.4 Kommunalwahl vom 26.03.2006 (Ortsbeiratswahlen)

		SPD	CDU	FDP	Grüne	Sonst.*
<b>01 Mitte</b>	%	38,0%	32,6%	5,5%	23,9%	-
	Sitze	3	3	1	2	-
Wahlbeteiligung: 30,8%						
<b>02 Südstadt</b>	%	47,5%	25,7%	-	26,7%	-
	Sitze	4	2	-	3	-
Wahlbeteiligung: 35,9%						
<b>03 West</b>	%	39,1%	20,0%	3,5%	32,9%	4,5%
	Sitze	5	3	0	4	1
Wahlbeteiligung: 40,5% *FWG 3,5%, REP 1,0%						
<b>04 Wehlheiden</b>	%	43,4%	27,4%	1,6%	25,4%	2,1%
	Sitze	6	4	0	3	0
Wahlbeteiligung: 40,5% *FWG						
<b>05 Bad Wilhelmshöhe</b>	%	25,1%	36,6%	6,6%	23,2%	8,5%
	Sitze	3	4	1	2	1
Wahlbeteiligung: 48,9% * Pro Habichtswald						
<b>06 Brasselsberg</b>	%	24,0%	42,2%	5,7%	12,5%	15,6%
	Sitze	2	4	1	1	1
Wahlbeteiligung: 50,8% * Pro Habichtswald						
<b>07 Süsterfeld / Helleböhn</b>	%	45,5%	38,2%	-	16,3%	-
	Sitze	4	3	-	2	-
Wahlbeteiligung: 34,9%						
<b>08 Harleshausen</b>	%	36,1%	36,6%	7,26%	20,02%	-
	Sitze	4	4	1	2	-
Wahlbeteiligung: 46,6%						
<b>09 Kirchditmold</b>	%	34,8%	30,0%	2,8%	32,4%	-
	Sitze	4	3	0	4	-
Wahlbeteiligung: 45,0%						
<b>10 Rothenditmold</b>	%	45,24%	35,77%	-	-	18,99%
	Sitze	4	3	-	-	2
Wahlbeteiligung: 25,2% *AUF						
<b>11 Nord (Holland)</b>	%	53,4%	24,1%	1,6%	20,9%	-
	Sitze	7	3	0	3	-
Wahlbeteiligung: 21,6%						
<b>12 Philippinenhof / Warteberg</b>	%	55,9%	44,1%	-	-	-
	Sitze	5	4	-	-	-
Wahlbeteiligung: 40,6%						

		SPD	CDU	FDP	Grüne	Sonst.*
<b>13 Fasanenhof</b>	%	53,2%	33,2%	-	13,6%	-
	Sitze	5	3	-	1	-
Wahlbeteiligung: 39,2%						
<b>14 Wesertor</b>	%	48,1%	31,5%	-	20,4%	-
	Sitze	4	3	-	2	-
Wahlbeteiligung: 20,5%						
<b>15 Wolfsanger / Hasenhecke</b>	%	51,0%	33,2%	5,5%	9,3%	-
	Sitze	5	3	0	1	-
Wahlbeteiligung: 41,9%						
<b>16 Bettenhausen</b>	%	38,7%	22,6%	1,1%	5,6%	32,0%
	Sitze	4	2	0	1	4
Wahlbeteiligung: 30,3% * WGB						
<b>17 Forstfeld</b>	%	65,9%	25,9%	2,4%	5,8%	-
	Sitze	6	2	0	1	-
Wahlbeteiligung: 21,1%						
<b>18 Waldau</b>	%	52,7%	43,3%	-	4,1%	-
	Sitze	5	4	-	0	-
Wahlbeteiligung: 24,5%						
<b>19 Niederzwehren</b>	%	55,0%	31,1%	4,0%	10,0%	-
	Sitze	6	3	1	1	-
Wahlbeteiligung: 39,5%						
<b>20 Oberzwehren</b>	%	46,2%	30,9%	2,6%	-	20,4%
	Sitze	5	4	0	-	2
Wahlbeteiligung: 28,6% * BfO						
<b>21 Nordshausen</b>	%	54,1%	23,6%	-	13,1%	9,2%
	Sitze	5	2	-	1	1
Wahlbeteiligung: 53,5% * ÜON						
<b>22 Jungfernkopf</b>	%	60,4%	27,6%	2,1%	9,9%	-
	Sitze	5	3	0	1	-
Wahlbeteiligung: 54,9%						
<b>23 Unterneustadt</b>	%	40,6%	27,5%	-	31,9%	-
	Sitze	4	2	-	3	-
Wahlbeteiligung: 33,4%						

Quelle: Wahlberichterstattung Stadt Kassel