

# Fachstelle Statistik



## Jahresbericht 2009

Herausgeber:

Stadt Kassel  
Personal- und Organisationsamt  
- Fachstelle Statistik -  
34112 Kassel

Tel.: (0561) 787 - 2121

Fax: (0561) 787 - 2124

E-Mail: [statistikstelle@stadt-kassel.de](mailto:statistikstelle@stadt-kassel.de)

Druck:

Hausdruckerei der Stadt Kassel

Der Jahresbericht ist auch im Internet unter [www.stadt-kassel.de](http://www.stadt-kassel.de) verfügbar.

August 2009

ISSN: 1862-7064



<b>1</b>	<b>Geografische Daten.....</b>	<b>4</b>
1.1	Lage.....	4
1.2	Flächenverteilung .....	4
<b>2</b>	<b>Zahlen für die Stadt Kassel.....</b>	<b>5</b>
2.1	Bevölkerung.....	5
2.1.1	Amtliche Einwohnerzahlen .....	5
2.1.2	Einwohnerzahlen nach Melderegister der Stadt Kassel .....	5
2.1.3	Altersgruppen .....	6
2.1.4	Altersgruppen (Anteile an der Gesamtbevölkerung).....	7
2.1.5	Alterspyramide.....	8
2.1.6	Geburten / Sterbefälle .....	9
2.1.7	Zuzüge / Fortzüge .....	9
2.1.8	Eheschließungen / Ehescheidungen .....	10
2.1.9	Bevölkerungsprognose .....	10
2.1.10	Einwohner nach Staatsangehörigkeiten .....	11
2.1.11	Einwohner mit Migrationshintergrund .....	12
2.1.12	Kinder (0 - 17 Jahre) mit Migrationshintergrund .....	12
2.2	Arbeitsmarkt .....	13
2.2.1	Beschäftigte (Wohnort Kassel) .....	13
2.2.2	Beschäftigte (Arbeitsort Kassel) .....	13
2.2.3	Sozialversicherungspflichtig Beschäftigte.....	13
2.2.4	Arbeitslosigkeit .....	14
2.3	Wohnungs- und Bauwesen.....	15
2.3.1	Bestand an Wohngebäuden und Wohnungen.....	15
2.3.2	Baugenehmigungen und Baufertigstellungen.....	16
2.4	Kraftfahrzeuge .....	17
2.5	Tourismus.....	18
2.6	Bildung und Kultur .....	19
2.6.1	Schülerzahlen .....	19
2.6.2	Medienausleihe der städtischen Bibliotheken.....	19
2.6.3	Staatstheater .....	19
2.6.4	Besucher in den Kasseler Museen und Sehenswürdigkeiten.....	20
2.7	Haushalt der Stadt Kassel .....	21
2.8	Öffentliche Sicherheit und Ordnung.....	22
2.8.1	Straftaten (erfasste Delikte).....	22
2.8.2	Straftaten (Aufklärungsquote).....	23

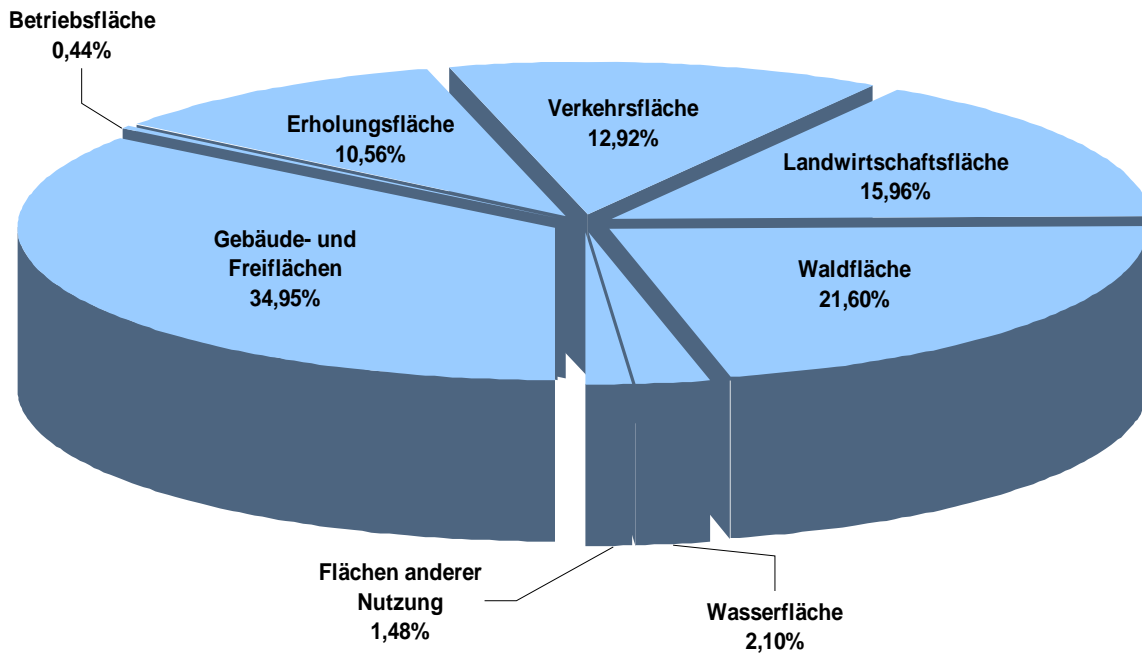
<b>3</b>	<b>Zahlen für die Stadtteile .....</b>	<b>24</b>
3.1	Übersicht über die Stadtteile der Stadt Kassel .....	24
3.2	Bevölkerung in den Stadtteilen (Hauptwohnsitz) .....	25
3.3	Bevölkerung in den Stadtteilen (Nichtdeutsche; Anteil in %) .....	26
3.4	Bevölkerung in den Stadtteilen (Eingebürgerte; Anteil in %) .....	27
3.5	Bevölkerung in den Stadtteilen (Aussiedler; Anteil in %) .....	28
3.6	Haushalte nach Anzahl der Personen .....	29
3.7	Haushalte nach Anzahl der Kinder .....	30
3.8	Arbeitslose (Quote) .....	31
3.9	Sozialversicherungspflichtig Beschäftigte (Ant. Einwohnerzahl) ....	32
3.10	Kraftfahrzeuge (privat genutzt) pro 1000 Einwohner .....	33
<b>4</b>	<b>Zahlen für die Region .....</b>	<b>34</b>
4.1	Zweckverband Raum Kassel .....	34
4.1.1	Bevölkerung .....	34
4.1.2	Tourismus .....	34
4.1.3	Sozialversicherungspflichtig Beschäftigte .....	35
4.1.4	Arbeitslosigkeit .....	35
4.2	Stadt und Landkreis Kassel .....	36
4.2.1	Bevölkerung .....	36
4.2.2	Tourismus .....	36
4.2.3	Sozialversicherungspflichtig Beschäftigte .....	37
4.2.4	Arbeitslosigkeit .....	37
<b>5.</b>	<b>Wahlergebnisse .....</b>	<b>38</b>
5.1	Bundestagswahlen .....	38
5.2	Landtagswahlen .....	38
5.3	Kommunalwahlen (Wahlen zur Stadtverordnetenversammlung) ...	34
5.4	Kommunalwahl vom 26.03.2006 (Ortsbeiratswahlen) .....	39

**1. Geografische Daten**

**1.1 Lage**

Lage:	51° 19' nördlicher Breite 09° 29' östlicher Länge von Greenwich
Ortszeit:	Die Kasseler Ortszeit bleibt gegenüber der Mittleuropäischen Zeit um 22 Minuten zurück.
Höhenlage:	Höhe des Stadtzentrums (Königsplatz) 163 m über NN
	Rathaus 170 m über NN
	Schloss Wilhelmshöhe 286 m über NN
	Niedrigster Punkt im Stadtgebiet Fuldaspiegel 150 m stromaufwärts der Schleuse Spiekershausen 133 m über NN
	Höchster Punkt im Stadtgebiet Hohes Gras (Bodenhöhe am Turm) 615 m über NN
Fläche:	Stadtgebiet insgesamt 106,798 km <sup>2</sup>

**1.2 Flächenverteilung (Katasterflächen) zum 31.12.2009**



## 2. Zahlen für die Stadt Kassel (Gesamtstadt)

### 2.1 Bevölkerung

#### Hinweis zu den Bevölkerungszahlen:

Die amtlichen Bevölkerungszahlen des Hessischen Statistischen Landesamtes basieren auf den Ergebnissen der Volkszählung von 1987. Sie werden zu jedem neuen Stichtag durch Fortschreibung der Zahlen der Geborenen und Gestorbenen sowie der Zuzüge und Wegzüge ermittelt. Zum Zeitpunkt der Volkszählung wurden statistisch auch solche Personen zur Bevölkerung am Ort der Hauptwohnung gezählt, die zwar melderechtlich mit Nebenwohnsitz gemeldet waren, aber dort ihren Lebensmittelpunkt hatten.

Die Zahlen aus dem Einwohnerregister der Stadt Kassel sind eine „Momentaufnahme“ der gemeldeten Personen. Wegen der unterschiedlichen Datenbasis differieren diese beiden Bevölkerungszahlen. Da die Einwohnerzahlen nach dem Einwohnerregister auch kleinräumig (also für Stadtteile und Statistische Bezirke) zur Verfügung stehen, wird in diesem Bericht die amtliche Bevölkerungszahl eingangs genannt, ansonsten werden die Zahlen des Einwohnerregisters ausgewiesen. Eine Ausnahme stellen die Zahlen für die Region im Kapitel 4 dar; bei den Zusammenstellungen für den Zweckverband Raum Kassel sowie Stadt und Landkreis Kassel sind die amtlichen Zahlen des Hessischen Statistischen Landesamtes zugrunde gelegt.

#### 2.1.1 Amtliche Einwohnerzahlen (Bevölkerungsfortschreibung des Hessischen Statistischen Landesamtes auf Grundlage der Volkszählung 1987)

	2005	2006	2007	2008	2009
Bevölkerung mit Hauptwohnung am 31.12. d. J.	194 427	193 518	193 803	194 168	194 774

Quelle: Hessisches Statistisches Landesamt

#### 2.1.2 Einwohnerzahlen nach Melderegister der Stadt Kassel

	2005	2006	2007	2008	2009
Bevölkerung mit Hauptwohnung am 31.12. d. J.	192 371	191 652	192 121	191 959	192 241
davon Frauen (Anteil)	52,7 %	52,6 %	52,5 %	52,4 %	52,4 %
Nichtdeutsche mit Hauptwohnung am 31.12. d. J.	26 172	25 415	25 280	24 620	24 446
davon Frauen (Anteil)	49,4 %	49,7 %	49,8 %	49,9 %	50,0 %

Quelle: Einwohnerregister der Stadt Kassel

### 2.1.3. Altersgruppen zum 31.12. d.J.

Altersgruppen	2005	2006	2007	2008	2009
0 bis 2	4 883	4 907	4 943	4 855	4 894
3 bis 4	3 283	3 189	3 191	3 253	3 247
5	1 717	1 619	1 598	1 533	1 591
6 bis 9	7 023	6 920	6 684	6 562	6 362
10 bis 14	8 778	8 590	8 575	8 575	8 583
15 bis 17	5 668	5 590	5 561	5 384	5 271
18 bis 19	4 235	4 251	4 312	4 324	4 262
20 bis 24	14 282	14 160	14 188	14 518	14 967
25 bis 29	13 718	14 121	14 607	14 921	15 220
30 bis 34	12 659	12 302	12 428	12 361	12 442
35 bis 39	14 855	14 230	13 466	12 661	12 085
40 bis 44	15 422	15 470	15 351	15 109	14 669
45 bis 49	13 665	13 830	14 176	14 606	14 943
50 bis 54	11 999	12 205	12 528	12 788	13 102
55 bis 59	11 299	11 545	11 547	11 464	11 446
60 bis 64	10 536	10 000	10 178	10 252	10 315
65 bis 69	11 534	11 596	11 349	11 045	10 652
70 bis 74	8 045	8 523	8 998	9 636	10 097
75 bis 79	7 402	7 100	6 883	6 553	6 596
80 bis 84	6 399	6 208	6 041	5 962	5 820
85 und älter	4 969	5 296	5 517	5 597	5 677
<b>Insgesamt</b>	<b>192 371</b>	<b>191 652</b>	<b>192 121</b>	<b>191 959</b>	<b>192 241</b>

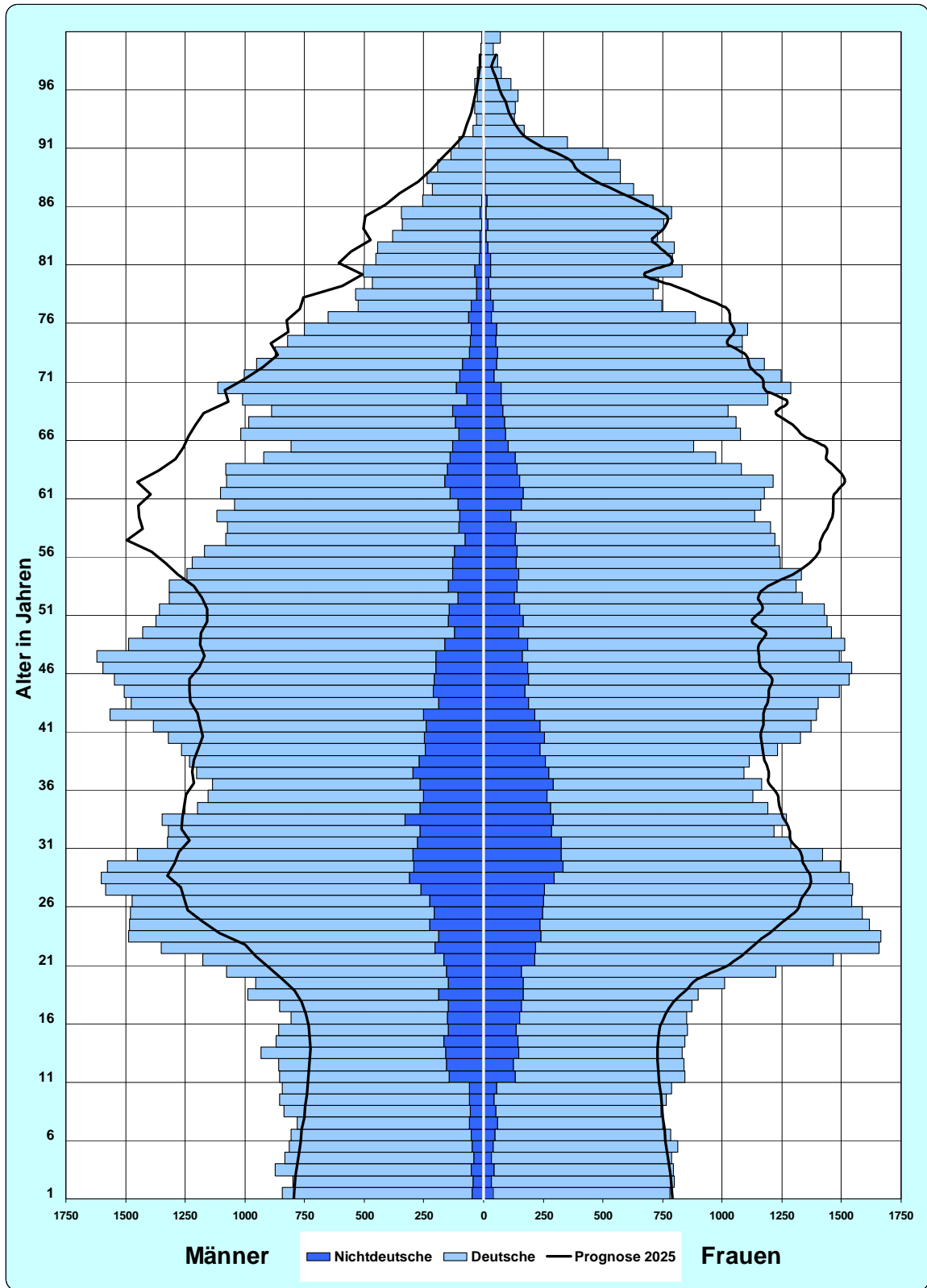
Quelle: Einwohnerregister der Stadt Kassel

### 2.1.4 Altersgruppen (Anteile an der Gesamtbevölkerung) zum 31.12. d. J.

Altersgruppen	2005	2006	2007	2008	2009
0 bis 2	2,5 %	2,6 %	2,6 %	2,5 %	2,5%
3 bis 4	1,7 %	1,7 %	1,7 %	1,7 %	1,7%
5	0,9 %	0,8 %	0,8 %	0,8 %	0,8%
6 bis 9	3,7 %	3,5 %	3,5 %	3,4 %	3,3%
10 bis 14	4,6 %	4,5 %	4,5 %	4,5 %	4,5%
15 bis 17	2,9 %	2,9 %	2,9 %	2,8 %	2,7%
18 bis 19	2,2 %	2,2 %	2,2 %	2,3 %	2,2%
20 bis 24	7,4 %	7,4 %	7,4 %	7,6 %	7,8%
25 bis 29	7,1 %	7,6 %	7,6 %	7,8 %	7,9%
30 bis 34	6,6 %	6,5 %	6,5 %	6,4 %	6,5%
35 bis 39	7,7 %	7,0 %	7,0 %	6,6 %	6,3%
40 bis 44	8,0 %	8,0 %	8,0 %	7,9 %	7,6%
45 bis 49	7,1 %	7,4 %	7,4 %	7,6 %	7,8%
50 bis 54	6,2 %	6,5 %	6,5 %	6,7 %	6,8%
55 bis 59	5,9 %	6,0 %	6,0 %	6,0 %	6,0%
60 bis 64	5,5 %	5,3 %	5,3 %	5,3 %	5,4%
65 bis 69	6,0 %	5,9 %	5,9 %	5,8 %	5,5%
70 bis 74	4,2 %	4,7 %	4,7 %	5,0 %	5,3%
75 bis 79	3,8 %	3,6 %	3,6 %	3,4 %	3,4%
80 bis 84	3,3 %	3,1 %	3,1 %	3,1 %	3,0%
85 und älter	2,6 %	2,9 %	2,9 %	2,9 %	3,0%

Quelle: Einwohnerregister der Stadt Kassel

2.1.5 Alterspyramide (mit Prognose für 2025)



### 2.1.6 Geburten / Sterbefälle

	2005	2006	2007	2008	2009
Geburten	1 718	1 654	1 736	1 534	1 683
Sterbefälle	2 112	2 032	2 040	1 995	2 131
Natürlicher Saldo	- 394	- 378	- 304	- 461	- 448

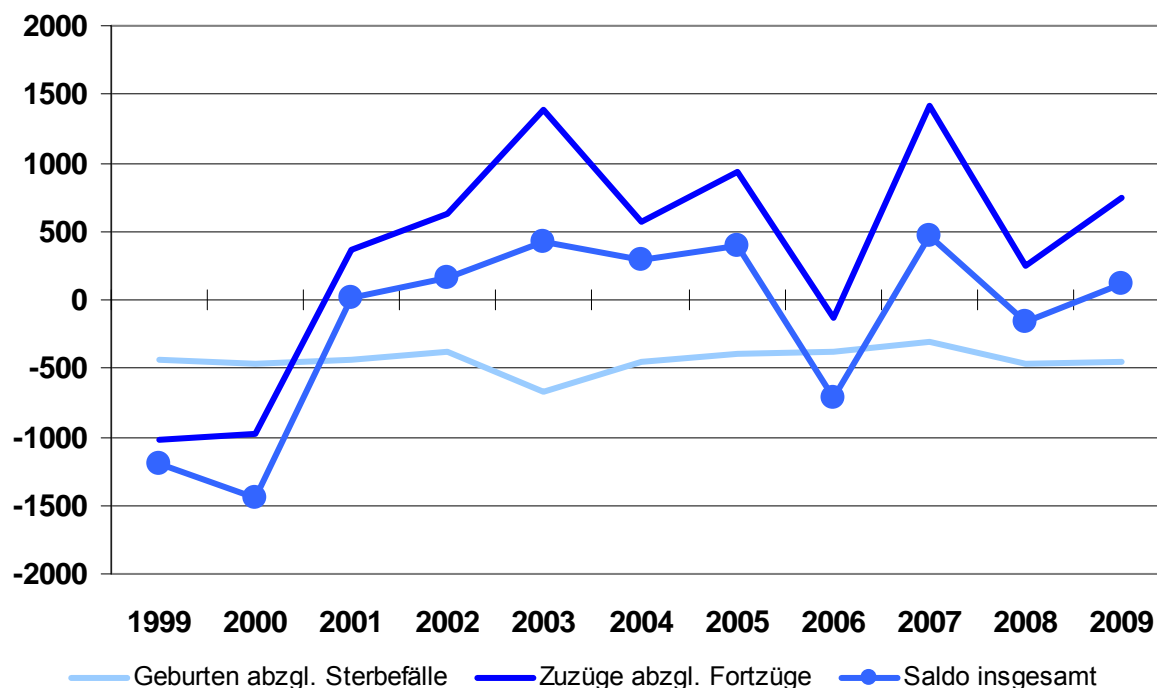
Quelle: Einwohnerregister der Stadt Kassel

### 2.1.7 Zuzüge / Fortzüge

	2005	2006	2007	2008	2009
Zuzüge	12 065	11 320	11 719	11 871	12 630
Fortzüge	11 134	11 455	10 302	11 618	11 883
Räumlicher Saldo	+ 931	- 135	+ 1 417	+ 253	+ 747

Quelle: Einwohnerregister der Stadt Kassel

### Salden der Bevölkerungsbewegungen ("Saldo insgesamt" einschl. nachträglicher Änderungen)



2.1.8 Eheschließungen / Scheidungen

	2005	2006	2007	2008	2009
Eheschließungen	884	856	814	826	885
Ehescheidungen	ca. 500 <sup>1)</sup>	ca. 530 <sup>1)</sup>	ca. 490 <sup>1)</sup>	ca. 475 <sup>1)</sup>	456

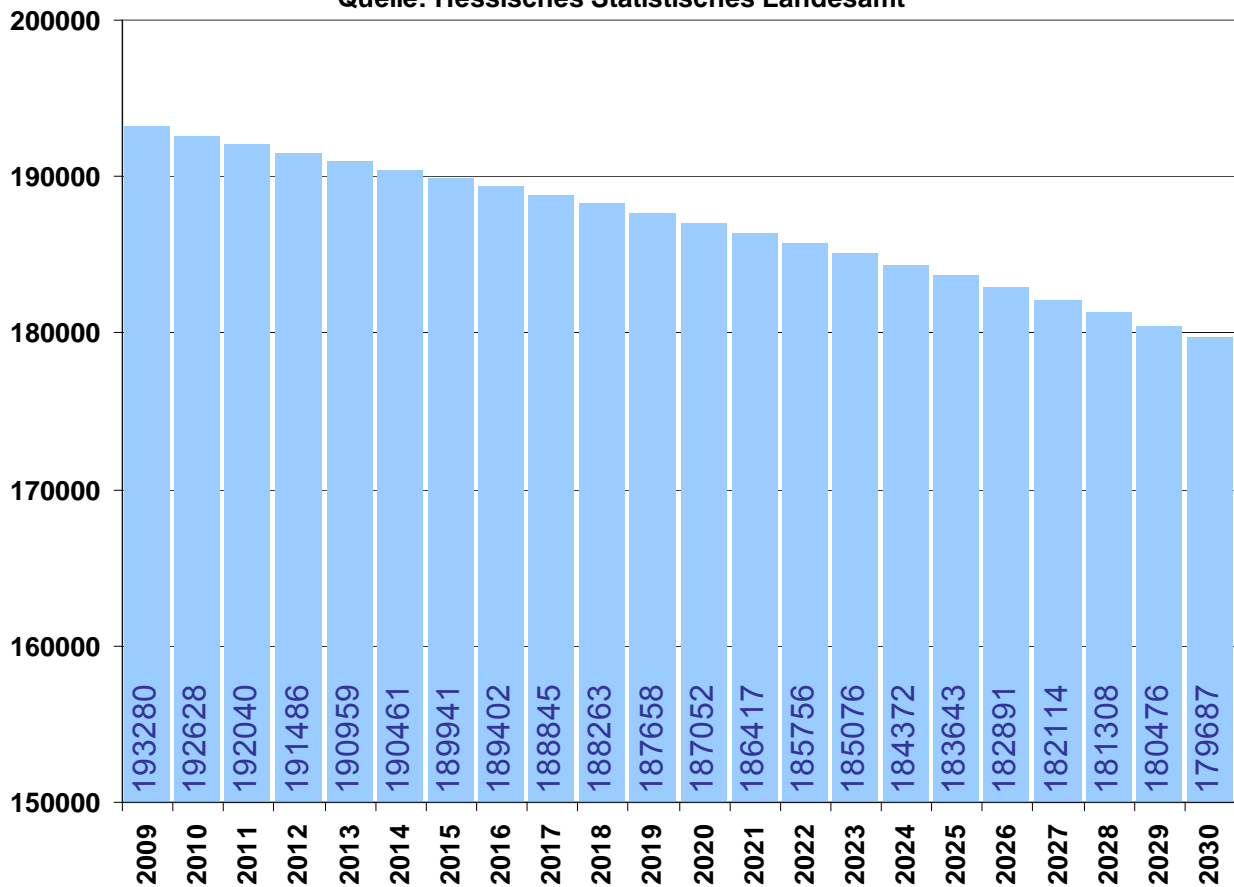
Quelle: Hessisches Statistisches Landesamt

<sup>1)</sup> Die Datengrundlage des Hessischen Statistischen Landesamtes ist für Scheidungen von 2005, bis 2008 fehlerhaft. Ursache sind Probleme bei der örtlichen Zuordnung von Einzelfällen im EDV-System der Amtsgerichte. Die hier für diesen Zeitraum genannten Zahlen sind Schätzungen auf der Grundlage eigener Berechnungen und Erfahrungswerte.

2.1.9 Bevölkerungsprognose

Bevölkerungsprognose für die Stadt Kassel bis 2030

Quelle: Hessisches Statistisches Landesamt



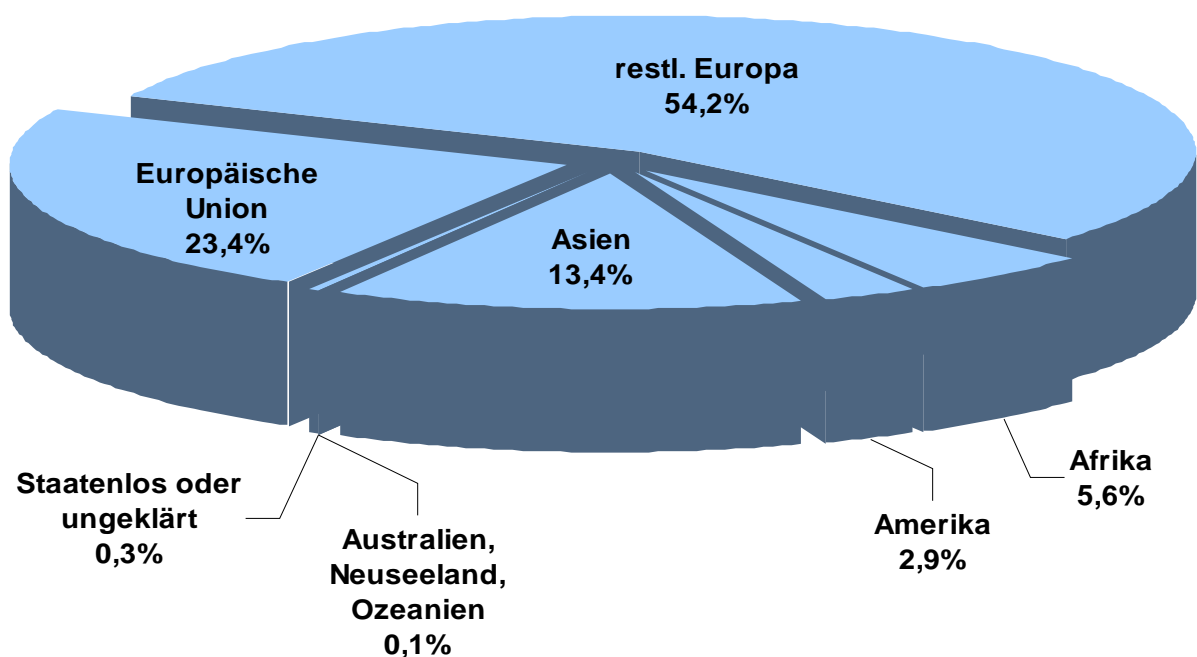
2.1.10 Einwohner nach Staatsangehörigkeit zum 31.12.2009

Staatsangehörigkeit	Einwohner am 31.12.2009	Einwohner- anteil in %	Ausländer- anteil in %
DEUTSCHLAND	167 795	87,3	*
ITALIEN	1 266	0,7	5,2
POLEN	1 185	0,6	4,8
SPANIEN	629	0,3	2,6
GRIECHENLAND	534	0,3	2,2
ÖSTERREICH	335	0,2	1,4
FRANKREICH	327	0,2	1,3
GROSSBRITANNIEN (Vereinigtes Königreich)	214	0,1	0,9
NIEDERLANDE	188	0,1	0,8
PORTUGAL	168	0,1	0,7
Übrige EU-Ausländer	884	0,5	3,6
<b>Ausländer Europäische Union insgesamt</b>	<b>5 730</b>	<b>3,0</b>	<b>23,4</b>
TÜRKEI	8 437	4,4	34,5
SERBIEN UND MONTENEGRO	1 071	0,6	4,4
RUSSISCHE FÖDERATION	792	0,4	3,2
BOSNIEN-HERZEGOWINA	763	0,4	3,1
KROATIEN	771	0,4	3,2
UKRAINE	579	0,3	2,4
EHEM. JUGOSLAW. REP. MAKEDONIEN	331	0,2	1,4
Übriges Europa (ohne EU)	513	0,3	2,1
<b>Europa insgesamt</b>	<b>18 987</b>	<b>9,9</b>	<b>77,7</b>
MAROKKO	251	0,1	1,0
ERITREA	153	0,1	0,6
ÄTHIOPIEN	130	0,1	0,5
SOMALIA	110	0,1	0,4
TUNESIEN	97	0,1	0,4
NIGERIA	95	0,0	0,4
ALGERIEN	94	0,0	0,4
Übriges Afrika	439	0,2	1,8
<b>Afrika insgesamt</b>	<b>1 369</b>	<b>0,7</b>	<b>5,6</b>
VEREINIGTE STAATEN VON AMERIKA	305	0,2	1,2
BRASILIEN	102	0,1	0,4
Übriges Amerika	310	0,2	1,3
<b>Amerika insgesamt</b>	<b>717</b>	<b>0,4</b>	<b>2,9</b>

Staatsangehörigkeit	Einwohner am 31.12.2009	Einwohneranteil in %	Ausländeranteil in %
AFGHANISTAN	507	0,3	2,1
CHINA	486	0,3	2,0
IRAN	353	0,2	1,4
KASACHSTAN	259	0,1	1,1
THAILAND	215	0,1	0,9
KOREA (Süd)	139	0,1	0,6
IRAK	113	0,1	0,5
VIETNAM	106	0,1	0,4
PAKISTAN	95	0,0	0,4
INDIEN	78	0,0	0,3
Übriges Asien	929	0,5	3,8
<b>Asien insgesamt</b>	<b>3 280</b>	<b>1,7</b>	<b>13,4</b>
<b>AUSTRALIEN, NEUSEELAND, Ozeanien insges.</b>	<b>24</b>	<b>0,0</b>	<b>0,1</b>
		0,0	0,0
<b>Staatenlos und ungeklärt insges.</b>	<b>69</b>	<b>0,0</b>	<b>0,3</b>
<b>Ausländer mit Hauptwohnsitz insgesamt</b>	<b>24 446</b>	<b>12,7</b>	<b>100,0</b>
<b>Bevölkerung mit Hauptwohnsitz insgesamt</b>	<b>192 241</b>	<b>100,0</b>	<b>12,7</b>

Quelle: Einwohnerregister der Stadt Kassel

Nichtdeutsche Bevölkerung nach Herkunft (31.12.2009)



### 2.1.11 Einwohner mit Migrationshintergrund

	2005	2006	2007	2008	2009
Einwohner mit Migrationshintergrund	k.A.	k.A.	k.A.	60 973	63 920
Anteil an Gesamtbevölkerung	k.A.	k.A.	k.A.	31,7 %	33,2 %
davon Ausländer	k.A.	k.A.	k.A.	24 620	24 446
Anteil an Gesamtbevölkerung	k.A.	k.A.	k.A.	12,8 %	12,7 %
davon Eingebürgerte	k.A.	k.A.	k.A.	17 097	17 811
Anteil an Gesamtbevölkerung	k.A.	k.A.	k.A.	8,9 %	9,3 %
davon Aussiedler	k.A.	k.A.	k.A.	19 256	21 662
Anteil an Gesamtbevölkerung	k.A.	k.A.	k.A.	10,0 %	11,3 %

Quelle: Auswertung aus dem Einwohnerregister mit „Migrapro“, ab 2008 möglich / Differenzen 2008 zu 2009 z. T. auswertungsbedingt

### 2.1.12 Kinder (0 - 17 Jahre) mit Migrationshintergrund

	2005	2006	2007	2008	2009
Kinder mit Migrationshintergrund	k.A.	k.A.	k.A.	14 637	14 870
Anteil an Kindern insgesamt	k.A.	k.A.	k.A.	48,5 %	49,7 %
davon Ausländer	k.A.	k.A.	k.A.	3 650	3 401
Anteil an Kindern insgesamt	k.A.	k.A.	k.A.	12,1 %	11,3 %
davon Eingebürgerte	k.A.	k.A.	k.A.	7 576	7 841
Anteil an Kindern insgesamt	k.A.	k.A.	k.A.	25,1 %	26,2 %
davon Aussiedler	k.A.	k.A.	k.A.	3 411	3 628
Anteil an Kindern insgesamt	k.A.	k.A.	k.A.	11,3 %	12,1 %

Quelle: Auswertung aus dem Einwohnerregister mit „Migrapro“, ab 2008 möglich / Differenzen 2008 zu 2009 z. T. auswertungsbedingt

Migrationshintergrund nach der Definition des Statistischen Bundesamtes:

- alle nach 1949 auf das heutige Gebiet der Bundesrepublik Deutschland Zugewanderten
- sowie alle in Deutschland geborenen Ausländer
- und alle in Deutschland als Deutsche Geborenen mit zumindest einem nach 1949 zugewanderten oder als Ausländer in Deutschland geborenen Elternteil.

Jahresbericht 2009

2.2 Arbeitsmarkt

2.2.1 Beschäftigte (Wohnort Kassel)

	2005	2006	2007	2008	2009
Sozialversicherungspflichtig Beschäftigte	51 158	51 701	53 603	55 590	56 009
Geringfügig Beschäftigte insgesamt	15 589	16 307	16 553	16 817	17 536
davon ausschließlich	11 770	12 146	11 949	11 964	12 325
davon im Nebenjob	3 819	4 161	4 604	4 853	5 211

Quelle: Agentur für Arbeit, Stand: jew. 30.06.d. J.

2.2.2 Beschäftigte (Arbeitsort Kassel)

	2005	2006	2007	2008	2009
Sozialversicherungspflichtig Beschäftigte	87 174	89 206	92 814	94 086	94 979
Geringfügig Beschäftigte insgesamt	18 921	20 785	21 254	21 526	22 007
davon ausschließlich	14 039	15 120	15 068	15 018	15 072
davon im Nebenjob	4 882	5 663	6 186	6 508	6 935

Quelle: Agentur für Arbeit, Stand: jew. 30.06.d. J.

2.2.3 Sozialversicherungspflichtig Beschäftigte am Arbeitsort Kassel

	2005	2006	2007	2008	2009
Sozialversicherungspflichtig Beschäftigte	87 174	89 206	92 814	94 086	94 979
davon Frauen (Anteil)	47,3 %	46,6 %	46,2 %	46,0 %	n.b.
<b>nach Wirtschaftsabschnitten:</b>					
Land- und Forstwirtschaft	391	396	404	58	n.b.
Produzierendes Gewerbe	19 877	19 723	20 159	20 167	n.b.
Handel, Gastgewerbe und Verkehr	20 284	20 862	21 409	21 510	n.b.
Sonstige Dienstleistungen	46 622	48 218	50 830	52 327	n.b.

Quelle: Agentur für Arbeit / Hessisches Statistisches Landesamt, Stand: jew. 30.06.d. J.

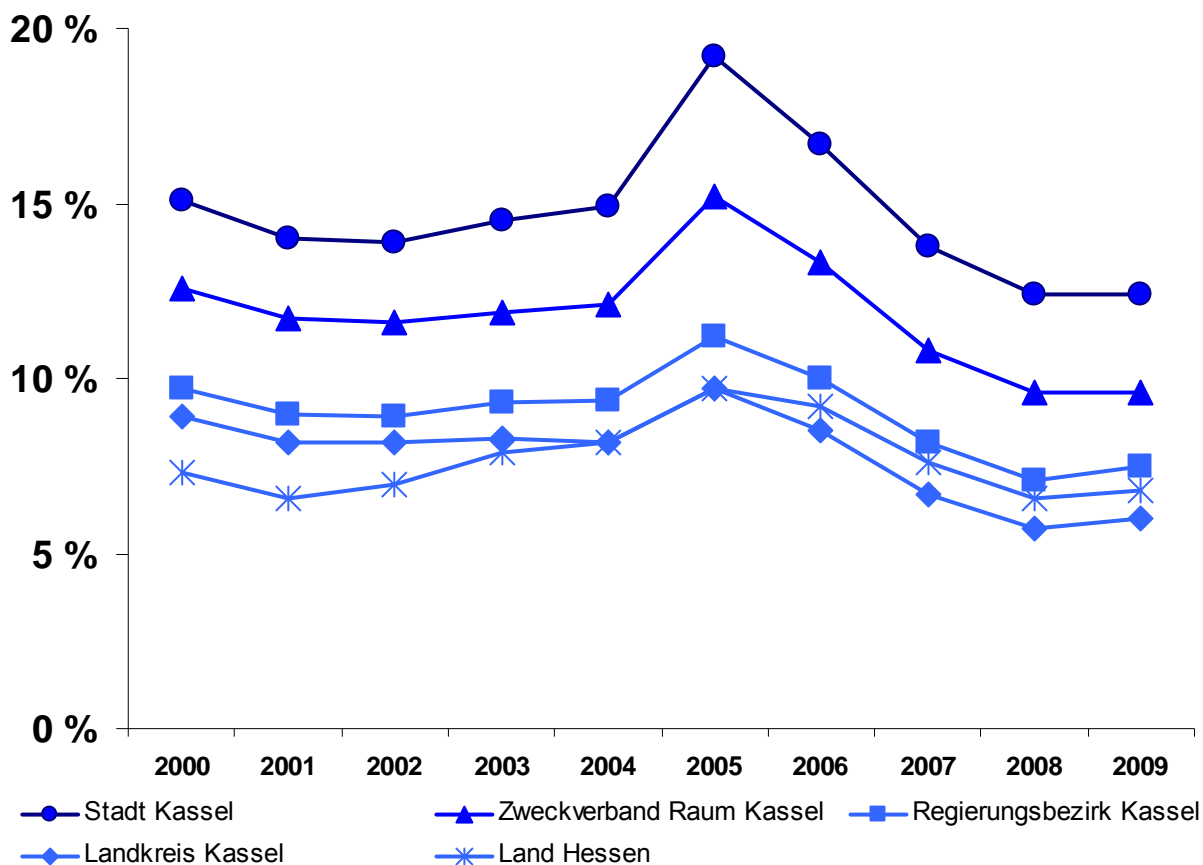
n.b.: Zahlen bei Redaktionsschluss noch nicht bekannt / ab 2008 Änderung in der wirtschaftlichen Zuordnung (WZ 2008)

## 2.2.4 Arbeitslosigkeit

	2005	2006	2007	2008	2009
Arbeitslose (Jahresdurchschnitt)	18 006	15 978	13 123	11 614	11 595
davon Frauen	8 087	7 283	6 094	5 379	5 146
Arbeitslosenquote (Jahresdurchschnitt)	19,2 %	16,7 %	13,8 %	12,4 %	12,4 %
Nichtdeutsche	4 378	3 805	3 168	2 832	2 744
Jüngere unter 25 J	2 016	1 661	1 216	1 060	1 311
Langzeitarbeitslose	7 105	8 433	6 975	5 438	4 560
Teilzeitarbeitssuchende	2 598	2 354	2 124	1 903	1 754

Quelle: Agentur für Arbeit  
Hinweis: ab 2005 veränderte Zählweise durch HARTZ IV - Reform.

### Arbeitslosenquoten Region Kassel und Hessen



2.3 Wohnungs- und Bauwesen

2.3.1 Bestand an Wohngebäuden und Wohnungen

	2005	2006	2007	2008	2009
Bestand Wohngebäude am 31.12.	29 636	29 739	29 846	29 936	30 005
mit 1 Wohnung	12 968	13 041	13 119	13 159	13 203
mit 2 Wohnungen	5 746	5 766	5 786	5 808	5 819
mit 3 und mehr Wohnungen	10 922	10 932	10 941	10 969	10 983
Bestand Wohnungen am 31.12.	102 516	102 720	102 913	103 175	103 390
mit 1 Raum	3 950	3 939	3 950	3 957	3 966
mit 2 Räumen	5 664	5 700	5 725	5 740	5 763
mit 3 Räumen	24 522	24 566	24 595	24 637	24 669
mit 4 Räumen	37 417	37 466	37 430	37 453	37 495
mit 5 Räumen	18 579	18 622	18 675	18 733	18 753
mit 6 Räumen	6 850	6 875	6 912	6 980	7 021
mit 7 und mehr Räumen	5 534	5 572	5 626	5 674	5 723

Quelle: Hessisches Statistisches Landesamt

### 2.3.2 Baugenehmigungen und Baufertigstellungen

	2005	2006	2007	2008	2009
Baugenehmigungen Wohngebäude	52	114	87	66	69
darunter Ein- und Zweifamilienhäuser	44	94	80	48	48
Baugenehmigungen Wohnungen	89	297	155	192	243
darunter in Einfamilienhäusern	40	73	59	41	n.b.
darunter in Zweifamilienhäusern	8	42	42	14	n.b.
darunter in Mehrfamilienhäusern	41	182	54	137	n.b.
Baufertigstellungen Wohngebäude	79	104	119	95	73
darunter mit 1 oder 2 Wohnungen	68	92	108	70	59
Baufertigstellungen Wohnungen	245	214	220	268	225
davon mit 1 oder 2 Räumen	52	33	39	23	n.b.
davon mit 3 Räumen	63	46	38	39	n.b.
davon mit 4 Räumen	45	29	- 8	28	n.b.
davon mit 5 oder mehr Räumen	85	106	151	178	n.b.

Quelle: Hessisches Statistisches Landesamt

Negative Werte entstehen durch bauliche Zusammenlegung von Räumen oder Umbau in Nichtwohngebäude

n.b.: Zahlen bei Redaktionsschluss noch nicht bekannt

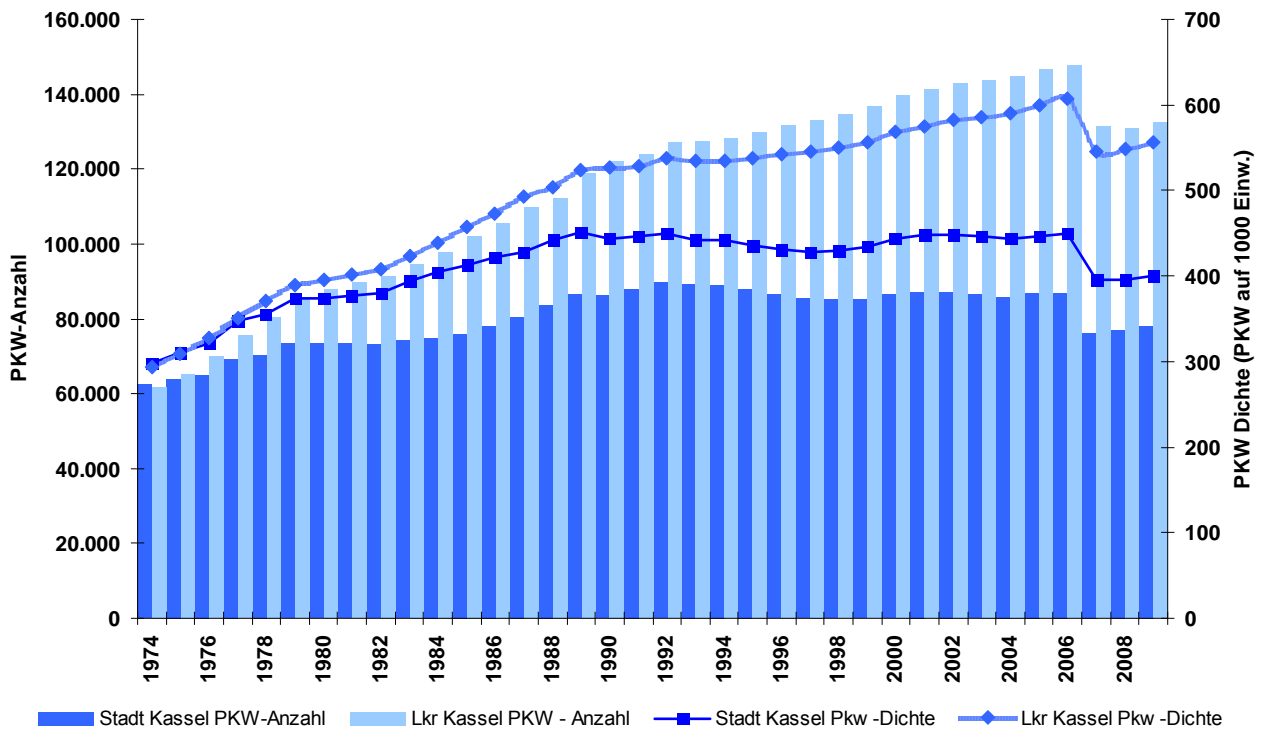
2.4 Kraftfahrzeuge

	2005	2006	2007	2008	2009
Kraftfahrzeugbestand am 31.12. d. J.	101 023	101 816	89 757	89 892	91 148
davon Krafträder	5 891	6 152	5 506	5 698	5 799
davon PKW	86 736	87 064	76 414	76 832	77 975
davon Busse	422	466	566	556	559
davon LKW	6 325	6 394	5 618	5 472	5 494
davon Sonstige Fahrzeuge	1649	1 740	1 652	1 334	1 321
Zulassungen fabrikneuer KFZ	10 477	5 748	9 393	9 674	9 501

Quelle: Kraftfahrtbundesamt; eigene Auswertungen

Hinweis: Nach der seit 01.03.07 geltenden Fahrzeugzulassungsverordnung wird zwischen vorübergehend stillgelegten und endgültig gelöschten Fahrzeugen nicht mehr unterschieden. Der Statistikbestand enthält daher ab dem Jahr 2007 nur noch tatsächlich in Betrieb befindliche Fahrzeuge (einschließlich der saisonbedingten Zulassungen).

PKW-Anzahl und Dichte in der Region Kassel (Stadt und Landkreis)  
(jew. zum 31.12. des Jahres)



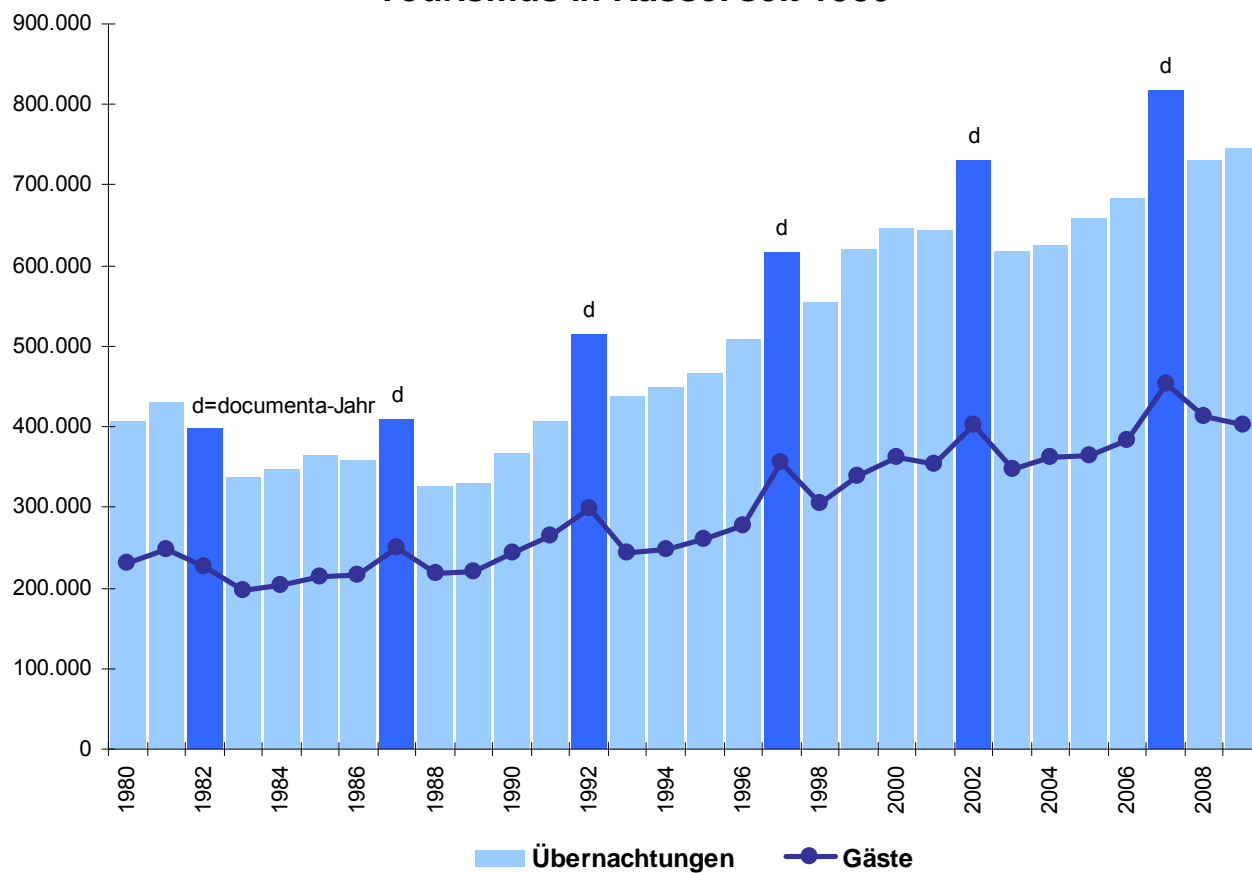
## 2.5 Tourismus

	2005	2006	2007	2008	2009
Übernachtungsgäste	364 425	382 734	453 031	412 126	401 622
darunter nichtdeutsche Gäste	60 357	69 633	83 609	62 627	60 488
Übernachtungen	659 455	684 781	817 441	729 676	746 457
darunter von nichtdeutschen Gästen	91 502	109 636	149 923	97 273	98 730
durchschnittl. Verweildauer in Tagen	1,8	1,8	1,8	1,8	1,9

2007: documenta - Jahr

Quelle: Hessisches Statistisches Landesamt

### Tourismus in Kassel seit 1980



### 2.6 Bildung und Kultur

#### 2.6.1 Schülerzahlen

	04/05	05/06	06/07	07/08	08/09
Grund- und Hauptschulen	7 828	7 652	7 472	7 161	6 998
Förderschulen für Lernbehinderte	832	734	652	583	570
sonstige Förderschulen	585	569	572	642	628
Realschulen	548	545	546	538	530
Gesamtschulen	5 982	5 905	5 856	5 729	5 570
Gymnasien	4 864	4 915	5 014	5 111	5 190
Berufliche Schulzentren	13 821	13 619	13 503	13 278	13 842
Abendschulen	498	443	338	297	261
<b>Summe:</b>	<b>34 958</b>	<b>34 382</b>	<b>33 953</b>	<b>33 339</b>	<b>33 589</b>

Stand: Schuljahresbeginn

Quelle: Schulverwaltungsamt Stadt Kassel

#### 2.6.2 Medienausleihe der städtischen Bibliotheken

	2005	2006	2007	2008	2009
ausgeliehene Medien insgesamt (inkl. Zweigstellen)	723 738	695 282	681 695	675 845	639 513
Besucherzahlen	n.b.	n.b.	227 975	316 924	358 879
davon Zentralbibliothek	169 282	174 393	175 066	174 393	173 667

Quelle: Fachstelle Statistik

#### 2.6.3 Staatstheater

	2004/05	2005/06	2006/07	2007/08	2008/09
Anzahl der Aufführungen	646	652	671	626	694
Besucher insgesamt	192 655	178 581	175 066	202 376	228 824
davon Besucher im Abonnement	32 876	34 816	n. b.	34 572	31 940

Quelle: Staatstheater

## 2.6.4 Besucher in den Kasseler Museen und Sehenswürdigkeiten

	2005	2006	2007	2008	2009
Schloss Wilhelmshöhe, Antikensammlung und Gemäldegalerie	51 803	85 004	278 800 <sup>1</sup>	48 398	67 203
Orangerie „Museum für Astronomie und Technikgeschichte mit Planetarium	38 766	36 500	25 131	37 223	35 059
Hessisches Landesmuseum	19 441	22 340	15 951	16 141	wg.Renov. geschl.
Neue Galerie	15 627	21 255	Wegen Renovierung geschlossen		
Ballhaus im Schloßpark Wilhelmshöhe (Ausstellungen)	6 221	8 585	Wegen Renovierung geschlossen		
Torwache beim hessischen Landesmuseum	3 696	2 649	1 265	2 386	4 044
Herkules (Oktogon)	33 028	21 246	18 858	21 906	21 259
Löwenburg	31 206	30 363	24 010	25 985	23 178
Schloss Wilhelmshöhe, Schlossmuseum „Weißensteinflügel“	20 305	16 341	10 596	10 078	9 322
Marmorbad in der Karlsaue	7 474	6 557	1 832	1 833	4 654
Naturkundemuseum	46 359	54 312	95 076	84 226	89 352
Stadtmuseum	18 328	14 961	10 286	17 536	16 044
Brüder-Grimm-Museum	30 371	22 636	23 785	25 013	19 773
Museum für Sepulkralkultur	21 655	23 198	16 352	23 146	22 626
Gewächshaus im Schlosspark Wilhelmshöhe	18 340	16 067	15 965	15 055	10 881
Blumeninsel Siebenbergen in der Karlsaue	28 607	26 479	48 777	33 434	33 679
<b>Besucher insgesamt<sup>2</sup></b>	<b>398 224</b>	<b>408 493</b>	<b>591 443</b>	<b>435 190</b>	<b>369 858</b>

<sup>1</sup> einschl. documenta 2007

<sup>2</sup> einschl. weiterer Bereiche, die hier nicht im Einzelnen aufgeführt sind

Quelle: Meldungen der Betreiber

### 2.7 Haushalt der Stadt Kassel

Aufwand (in Mio €)	2006	2007	2008	2009
Transferaufwendungen	154,63	155,99	158,84	166,31
Personalaufwand	137,10	142,47	140,04	156,45
Aufwendungen für Sach- und Dienstleistungen	126,42	128,02	127,04	127,98
Steuern, steuerähnliche Umlagen	57,17	62,42	59,19	56,68
Versicherungen, Abschreibungen, Sonstiges	57,39	58,04	57,30	60,00
Zuweisungen, Zuschüsse	43,12	44,24	46,48	41,01
<b>Summe ordentlicher Aufwand</b>	<b>575,83</b>	<b>591,18</b>	<b>588,89</b>	<b>608,43</b>
Finanzaufwendungen	28,11	28,00	26,18	23,10
außerordentlicher Aufwand	0,89	1,93	0,80	1,76
<b>Summe</b>	<b>604,83</b>	<b>621,11</b>	<b>615,87</b>	<b>633,29</b>

Erträge (in Mio €)	2006	2007	2008	2009
Steuern, steuerähnliche Erträge, Erträge aus gesetzlichen Umlagen	238,52	245,47	263,88	236,23
Gebühren, Entgelte, Kostenerstattungen	115,61	118,07	121,24	118,54
Erträge aus Zuwendungen, Zuschüssen und allgemeinen Umlagen	74,25	86,83	70,23	52,20
Schlüsselzuweisungen	76,06	113,08	105,26	111,35
Sonstige Erträge,	82,44	72,24	68,12	68,80
<b>Summe ordentliche Erträge</b>	<b>586,88</b>	<b>635,69</b>	<b>628,73</b>	<b>587,12</b>
Finanzerträge	6,95	5,38	5,76	6,91
Außerordentliche Erträge	6,44	12,51	3,60	1,92
<b>Summe</b>	<b>600,26</b>	<b>653,58</b>	<b>638,09</b>	<b>595,95</b>

Quelle: Stadt Kassel, Kämmerei und Steuern (Ergebnisse für 2007 bis 2009 vorläufig!)

## 2.8 Öffentliche Sicherheit und Ordnung

### 2.8.1 Straftaten (erfasste Delikte)

	2005	2006	2007	2008	2009
gegen das Leben	28	14	15	15	19
gegen die sexuelle Selbstbestimmung	307	330	325	246	190
Rohheitsdelikte, Straftaten gegen die persönliche Freiheit	2 161	2 138	2 271	2 351	2 427
davon Raub	272	241	275	281	298
darunter zum Nachteil von Geldinstituten und Poststellen	3	2	0	2	3
Diebstahl (einfach)	6 671	5 856	5 575	5 660	5 547
davon Ladendiebstähle	2 711	2 517	2 189	2 367	2 059
Diebstahl (erschwerende Umstände)	4 608	3 804	4 425	4 192	3 765
davon in und aus Wohnungen	365	274	360	307	380
in und aus Kraftfahrzeugen	1 392	1 261	1 667	1 355	934
von Kraftfahrzeugen	162	144	135	98	88
Vermögens- und Fälschungsdelikte	6 447	5 656	5 989	5 354	5 246
Sonstige Delikte nach dem StGB	3 415	3 186	3 461	3 603	3 580
davon Sachbeschädigung	1 963	1 750	1 787	2 147	2 059
Strafrechtliche Nebengesetze	1 602	4 575 <sup>1</sup>	1 563	1 396	1 820
davon Rauschgiftdelikte	1 211	1 127	1 127	985	1 082
<b>Straftaten Gesamt</b>	<b>25 239</b>	<b>25 559</b>	<b>23 624</b>	<b>22 817</b>	<b>22 594</b>

Quelle: Polizeipräsidium Nordhessen

<sup>1</sup> darin enthalten 3 021 Straftaten im Wirtschaftssektor

2.8.2 Straftaten (Aufklärungsquote)

	2005	2006	2007	2008	2009
gegen das Leben	92,9 %	92,9 %	86,7 %	100,0 %	94,7 %
gegen die sexuelle Selbstbestimmung	80,1 %	86,4 %	83,1 %	87,8 %	85,3 %
Rohheitsdelikte, Straftaten gegen die persönliche Freiheit	81,7 %	84,3 %	85,3 %	83,4 %	84,8 %
davon Raub	49,6 %	52,7 %	55,3 %	56,2 %	59,4 %
darunter zum Nachteil von Geldinstituten und Poststellen	66,7 %	50,0 %	./.	0,0 %	66,7 %
Diebstahl (einfach)	49,1 %	50,8 %	46,9 %	48,5 %	47,0 %
davon Ladendiebstähle	97,1 %	96,2 %	95,3 %	97,0 %	95,3 %
Diebstahl (erschwerende Umstände)	15,6 %	12,7 %	13,8 %	11,8 %	17,4 %
davon in und aus Wohnungen	12,9 %	18,6 %	21,7 %	12,1 %	16,3 %
in und aus Kraftfahrzeugen	4,7 %	4,8 %	5,7 %	9,4 %	9,0 %
von Kraftfahrzeugen	14,8 %	18,1 %	13,3 %	23,5 %	18,2 %
Vermögens- und Fälschungsdelikte	82,8 %	76,1 %	74,6 %	70,3 %	73,5 %
Sonstige Delikte nach dem StGB	49,9 %	50,8 %	50,7 %	47,9 %	48,7 %
davon Sachbeschädigung	25,9 %	20,9 %	22,6 %	21,6 %	19,8 %
Strafrechtliche Nebengesetze	96,2 %	98,1 %	94,8 %	91,7 %	94,6 %
davon Rauschgiftdelikte	97,1 %	96,7 %	97,1 %	93,7 %	94,8 %
<b>Straftaten Gesamt</b>	<b>57,9 %</b>	<b>62,5 %</b>	<b>55,7 %</b>	<b>53,5 %</b>	<b>56,7 %</b>

Quelle: Polizeipräsidium Nordhessen



### 3.2 Bevölkerung in den Stadtteilen (Hauptwohnsitz)

	2005	2006	2007	2008	2009
01 Mitte	7 450	7 544	7 616	7 716	7 749
02 Südstadt	7 189	7 141	7 163	7 078	7 115
03 Vorderer Westen	15 369	15 385	15 330	15 299	15 479
04 Wehlheiden	13 091	12 998	13 216	13 418	13 388
05 Bad Wilhelmshöhe	11 780	11 815	11 960	11 882	11 955
06 Brasselsberg	3 948	3 928	3 939	3 979	3 980
07 Süsterfeld / Helleböhn	5 831	5 808	5 846	5 808	5 841
08 Harleshausen	12 845	12 798	12 735	12 629	12 657
09 Kirchditmold	10 535	10 455	10 551	10 523	10 469
10 Rothenditmold	6 462	6 385	6 358	6 295	6 370
11 Nord (Holland)	13 830	13 691	13 789	13 979	14 074
12 Philippinenhof / Warteberg	4 055	3 953	3 976	3 973	4 006
13 Fasanenhof	8 557	8 507	8 425	8 439	8 413
14 Wesertor	9 416	9 295	9 309	9 194	9 059
15 Wolfsanger / Hasenhecke	6 834	6 795	6 730	6 734	6 717
16 Bettenhausen	8 281	8 267	8 277	8 111	8 156
17 Forstfeld	6 830	6 804	6 836	6 794	6 682
18 Waldau	6 596	6 517	6 398	6 430	6 465
19 Niederzwehren	11 234	11 297	11 283	11 206	11 240
20 Oberzwehren	12 703	12 778	12 853	12 861	12 754
21 Nordshausen	2 132	2 115	2 112	2 074	2 063
22 Jungfernkopf	3 727	3 711	3 739	3 734	3 798
23 Unterneustadt	3 676	3 665	3 680	3 803	3 811
<b>Stadt Kassel gesamt</b>	<b>192 371</b>	<b>191 652</b>	<b>192 121</b>	<b>191 959</b>	<b>192 241</b>

Stand: jew. 31.12. d. J.; Hauptwohnung  
Quelle: Einwohnerregister Stadt Kassel

### 3.3 Bevölkerung in den Stadtteilen (Nichtdeutsche; Anteil in %)

	2005	2006	2007	2008	2009
01 Mitte	17,0 %	16,7 %	16,6 %	16,7 %	16,2 %
02 Südstadt	11,8 %	11,4 %	11,9 %	10,6 %	10,1 %
03 Vorderer Westen	8,5 %	8,1 %	8,1 %	8,0 %	8,0 %
04 Wehlheiden	7,7 %	7,9 %	7,8 %	7,7 %	7,9 %
05 Bad Wilhelmshöhe	6,1 %	5,7 %	5,7 %	5,8 %	5,8 %
06 Brasselsberg	4,3 %	5,0 %	5,0 %	4,6 %	4,2 %
07 Süsterfeld / Helleböhn	9,1 %	9,1 %	9,0 %	9,3 %	9,4 %
08 Harleshausen	4,5 %	4,7 %	4,8 %	4,7 %	4,7 %
09 Kirchditmold	7,8 %	7,4 %	7,0 %	6,6 %	6,7 %
10 Rothenditmold	26,6 %	25,6 %	25,1 %	24,1 %	23,4 %
11 Nord (Holland)	35,9 %	34,8 %	34,0 %	33,3 %	33,3 %
12 Philippinenhof / Warteberg	9,3 %	9,3 %	9,4 %	9,6 %	9,7 %
13 Fasanenhof	12,5 %	12,8 %	12,4 %	12,4 %	12,6 %
14 Wesertor	31,8 %	30,9 %	31,2 %	29,6 %	28,8 %
15 Wolfsanger / Hasenhecke	6,8 %	7,1 %	7,5 %	7,3 %	7,3 %
16 Bettenhausen	16,5 %	15,5 %	15,9 %	15,1 %	14,6 %
17 Forstfeld	11,3 %	11,4 %	11,4 %	11,3 %	10,5 %
18 Waldau	14,3 %	13,5 %	13,4 %	13,0 %	13,0 %
19 Niederzwehren	9,6 %	9,4 %	9,3 %	9,2 %	9,5 %
20 Oberzwehren	17,0 %	16,6 %	16,5 %	16,0 %	16,0 %
21 Nordshausen	4,1 %	4,2 %	3,9 %	3,7 %	3,2 %
22 Jungfernkopf	3,9 %	4,0 %	3,9 %	4,0 %	4,1 %
23 Unterneustadt	20,8 %	19,8 %	18,4 %	17,2 %	17,8 %
<b>Stadt Kassel gesamt</b>	<b>12,0 %</b>	<b>13,3 %</b>	<b>13,2%</b>	<b>12,8 %</b>	<b>12,7 %</b>

Stand: jew. 31.12. d. J.; Hauptwohnung  
Quelle: Einwohnerregister Stadt Kassel

### 3.4 Bevölkerung in den Stadtteilen (Eingebürgerte; Anteil in %)

	2005	2006	2007	2008	2009
01 Mitte	k.A.	k.A.	k.A.	10,5 %	10,8 %
02 Südstadt	k.A.	k.A.	k.A.	8,6 %	8,8 %
03 Vorderer Westen	k.A.	k.A.	k.A.	7,6 %	8,0 %
04 Wehlheiden	k.A.	k.A.	k.A.	6,0 %	6,4 %
05 Bad Wilhelmshöhe	k.A.	k.A.	k.A.	6,7 %	6,8 %
06 Brasselsberg	k.A.	k.A.	k.A.	6,9 %	6,8 %
07 Süsterfeld / Helleböhn	k.A.	k.A.	k.A.	6,6 %	6,8 %
08 Harleshausen	k.A.	k.A.	k.A.	5,7 %	5,9 %
09 Kirchditmold	k.A.	k.A.	k.A.	6,4 %	7,0 %
10 Rothenditmold	k.A.	k.A.	k.A.	14,8 %	14,0 %
11 Nord (Holland)	k.A.	k.A.	k.A.	14,7 %	15,7 %
12 Philippinenhof / Warteberg	k.A.	k.A.	k.A.	8,9 %	9,3 %
13 Fasanenhof	k.A.	k.A.	k.A.	9,1 %	9,2 %
14 Wesertor	k.A.	k.A.	k.A.	11,5 %	13,2 %
15 Wolfsanger / Hasenhecke	k.A.	k.A.	k.A.	7,1 %	6,9 %
16 Bettenhausen	k.A.	k.A.	k.A.	9,6 %	9,7 %
17 Forstfeld	k.A.	k.A.	k.A.	9,2 %	9,4 %
18 Waldau	k.A.	k.A.	k.A.	12,5 %	12,4 %
19 Niederzwehren	k.A.	k.A.	k.A.	7,5 %	8,0 %
20 Oberzwehren	k.A.	k.A.	k.A.	11,3 %	11,5 %
21 Nordshausen	k.A.	k.A.	k.A.	5,0 %	5,5 %
22 Jungfernkopf	k.A.	k.A.	k.A.	4,9 %	5,3 %
23 Unterneustadt	k.A.	k.A.	k.A.	11,7 %	12,3 %
<b>Stadt Kassel gesamt</b>	k.A.	k.A.	k.A.	<b>8,9 %</b>	<b>9,3 %</b>

Stand: jew. 31.12. d. J.; Hauptwohnung

Quelle: Einwohnerregister Stadt Kassel / Auswertung mit „Migrapro“ ab 2008 möglich

### 3.5 Bevölkerung in den Stadtteilen (Aussiedler; Anteil in %)

	2005	2006	2007	2008	2009
01 Mitte	k.A.	k.A.	k.A.	6,7 %	7,4 %
02 Südstadt	k.A.	k.A.	k.A.	5,8 %	6,7 %
03 Vorderer Westen	k.A.	k.A.	k.A.	4,6 %	5,5 %
04 Wehlheiden	k.A.	k.A.	k.A.	5,6 %	6,7 %
05 Bad Wilhelmshöhe	k.A.	k.A.	k.A.	4,7 %	5,7 %
06 Brasselsberg	k.A.	k.A.	k.A.	4,3 %	5,4 %
07 Süsterfeld / Helleböhn	k.A.	k.A.	k.A.	24,7 %	26,6 %
08 Harleshausen	k.A.	k.A.	k.A.	6,3 %	7,1 %
09 Kirchditmold	k.A.	k.A.	k.A.	4,0 %	4,9 %
10 Rothenditmold	k.A.	k.A.	k.A.	9,9 %	10,8 %
11 Nord (Holland)	k.A.	k.A.	k.A.	6,7 %	7,2 %
12 Philippinenhof / Warteberg	k.A.	k.A.	k.A.	12,2 %	14,9 %
13 Fasanenhof	k.A.	k.A.	k.A.	9,4 %	10,6 %
14 Wesertor	k.A.	k.A.	k.A.	8,8 %	9,7 %
15 Wolfsanger / Hasenhecke	k.A.	k.A.	k.A.	12,0 %	13,7 %
16 Bettenhausen	k.A.	k.A.	k.A.	5,7 %	7,5 %
17 Forstfeld	k.A.	k.A.	k.A.	12,1 %	13,5 %
18 Waldau	k.A.	k.A.	k.A.	33,3 %	36,3 %
19 Niederzwehren	k.A.	k.A.	k.A.	9,3 %	10,6 %
20 Oberzwehren	k.A.	k.A.	k.A.	28,3 %	30,7 %
21 Nordshausen	k.A.	k.A.	k.A.	8,9 %	9,7 %
22 Jungfernkopf	k.A.	k.A.	k.A.	7,1 %	8,0 %
23 Unterneustadt	k.A.	k.A.	k.A.	13,1 %	14,3 %
<b>Stadt Kassel gesamt</b>	k.A.	k.A.	k.A.	<b>10,0 %</b>	<b>11,3 %</b>

Stand: jew. 31.12. d. J.; Hauptwohnung

Quelle: Einwohnerregister Stadt Kassel / Auswertung mit „Migrapro“ ab 2008 möglich

3.6 Haushalte nach Anzahl der Personen

	gesamt	1 Pers.	2 Pers.	3 Pers.	4 u. mehr Pers.
01 Mitte	5 096	3 347	1 107	369	273
02 Südstadt	4 318	2 533	1 075	401	309
03 Vorderer Westen	9 639	5 869	2 276	856	638
04 Wehlheiden	7 883	4 371	2 061	827	624
05 Bad Wilhelmshöhe	6 538	3 227	1 836	760	715
06 Brasselsberg	2 029	822	644	314	249
07 Süsterfeld / Helleböhn	2 789	999	897	503	390
08 Harleshausen	6 377	2 568	2 050	923	836
09 Kirchditmold	5 529	2 502	1 661	733	633
10 Rothenditmold	3 396	1 775	854	357	410
11 Nord (Holland)	7 773	4 492	1 648	741	892
12 Philippinenhof / Warteberg	1 787	624	542	299	322
13 Fasanenhof	4 582	2 291	1 296	504	491
14 Wesertor	5 532	3 390	1 288	467	387
15 Wolfsanger / Hasenhecke	3 261	1 219	1 069	528	445
16 Bettenhausen	4 024	1 726	1 198	562	538
17 Forstfeld	3 293	1 405	932	524	432
18 Waldau	2 829	865	929	524	511
19 Niederzwehren	5 732	2 483	1 751	792	706
20 Oberzwehren	5 656	1 985	1 730	916	1 025
21 Nordshausen	974	344	313	169	148
22 Jungfernkopf	1 737	554	583	310	290
23 Unterneustadt	2 093	1 076	584	225	208
<b>Stadt Kassel gesamt</b>	<b>102 867</b>	<b>50 467</b>	<b>28 324</b>	<b>12 604</b>	<b>11 472</b>

Stand: 31.12.2009

Quelle: Einwohnerregister Stadt Kassel

Hinweis: Es handelt sich nicht um eine exakte Zählung; die Haushalte wurden mit Hilfe des Generierungsverfahrens „HHGen“ aus dem Einwohnerregister ermittelt.

### 3.7 Haushalte nach Anzahl der Kinder

	gesamt	kein Kind	1 Kind	2 Kinder	3 u. m. Kinder
01 Mitte	5 096	4 586	335	127	48
02 Südstadt	4 318	3 705	365	192	56
03 Vorderer Westen	9 639	8 290	831	405	113
04 Wehlheiden	7 883	6 671	723	392	97
05 Bad Wilhelmshöhe	6 538	5 324	643	450	121
06 Brasselsberg	2 029	1 634	224	131	40
07 Süsterfeld / Helleböhn	2 789	2 095	396	244	54
08 Harleshausen	6 377	5 108	674	470	125
09 Kirchditmold	5 529	4 459	596	368	106
10 Rothenditmold	3 396	2 703	346	229	118
11 Nord (Holland)	7 773	6 454	617	440	262
12 Philippinenhof / Warteberg	1 787	1 364	201	147	75
13 Fasanenhof	4 582	3 810	432	241	99
14 Wesertor	5 532	4 838	389	201	104
15 Wolfsanger / Hasenhecke	3 261	2 527	409	262	63
16 Bettenhausen	4 024	3 212	438	264	110
17 Forstfeld	3 293	2 594	381	222	96
18 Waldau	2 829	2 037	395	308	89
19 Niederzwehren	5 732	4 633	589	391	119
20 Oberzwehren	5 656	4 202	702	499	253
21 Nordshausen	974	784	105	64	21
22 Jungfernkopf	1 737	1 315	230	157	35
23 Unterneustadt	2 093	1 709	225	117	42
<b>Stadt Kassel gesamt</b>	<b>102 867</b>	<b>84 054</b>	<b>10 246</b>	<b>6 321</b>	<b>2 246</b>

Stand: 31.12.2009

Quelle: Einwohnerregister Stadt Kassel

Hinweis: Es handelt sich nicht um eine exakte Zählung; die Haushalte wurden mit Hilfe des Generierungsverfahrens „HHGen“ aus dem Einwohnerregister ermittelt.

### 3.8 Arbeitslose (Quote)

	2005	2006	2007	2008	2009
01 Mitte	25,1 %	21,5 %	20,9 %	18,2 %	17,2 %
02 Südstadt	18,5 %	15,3 %	15,3 %	11,4 %	12,2 %
03 Vorderer Westen	14,3 %	12,1 %	10,4 %	9,6 %	9,8 %
04 Wehlheiden	15,4 %	12,5 %	10,7 %	9,7 %	9,0 %
05 Bad Wilhelmshöhe	7,8 %	6,4 %	6,4 %	5,9 %	6,0 %
06 Brasselsberg	6,1 %	4,8 %	4,9 %	4,0 %	3,6 %
07 Süsterfeld / Helleböhn	23,6 %	19,1 %	18,1 %	15,1 %	13,9 %
08 Harleshausen	8,9 %	7,6 %	7,0 %	6,3 %	6,5 %
09 Kirchditmold	12,4 %	11,3 %	10,5 %	9,2 %	9,1 %
10 Rothenditmold	37,1 %	31,0 %	27,0 %	24,5 %	27,3 %
11 Nord (Holland)	37,1 %	32,4 %	29,8 %	26,8 %	27,5 %
12 Philippinenhof / Warteberg	20,4 %	16,9 %	13,9 %	13,5 %	14,9 %
13 Fasanenhof	18,1 %	15,5 %	13,7 %	13,2 %	13,7 %
14 Wesertor	35,4 %	29,8 %	29,2 %	24,0 %	25,4 %
15 Wolfsanger / Hasenhecke	14,1 %	11,7 %	11,4 %	9,9 %	10,5 %
16 Bettenhausen	22,3 %	17,7 %	17,2 %	14,0 %	15,3 %
17 Forstfeld	25,1 %	19,9 %	18,3 %	16,7 %	16,9 %
18 Waldau	23,8 %	19,3 %	16,9 %	15,3 %	16,7 %
19 Niederzwehren	13,3 %	11,1 %	10,6 %	8,8 %	8,9 %
20 Oberzwehren	26,1 %	23,3 %	22,5 %	18,8 %	19,9 %
21 Nordshausen	7,2 %	5,2 %	5,6 %	5,7 %	5,1 %
22 Jungfernkopf	7,8 %	6,2 %	6,0 %	4,4 %	5,2 %
23 Unterneustadt	29,3 %	23,7 %	21,3 %	19,9 %	20,1 %
<b>Stadt Kassel gesamt</b>	<b>19,6 %</b>	<b>16,7 %</b>	<b>13,9 %</b>	<b>13,7 %</b>	<b>14,2 %</b>

Stand: jeweils 30.06. d. J.

Quelle: Agentur für Arbeit / eigene Berechnungen

### 3.9 Sozialversicherungspflichtig Beschäftigte (Anteil an der Einwohnerzahl)

	2005	2006	2007	2008	2009
01 Mitte	30,0 %	29,9 %	29,6 %	30,7 %	32,6 %
02 Südstadt	28,9 %	28,2 %	29,6 %	31,0 %	31,8 %
03 Vorderer Westen	31,8 %	31,8 %	32,2 %	33,9 %	34,4 %
04 Wehlheiden	29,6 %	29,8 %	30,4 %	31,1 %	32,3 %
05 Bad Wilhelmshöhe	24,6 %	24,6 %	24,8 %	25,6 %	26,1 %
06 Brasselsberg	22,7 %	22,8 %	23,9 %	24,2 %	25,4 %
07 Süsterfeld / Helleböhn	24,8 %	25,2 %	25,4 %	27,5 %	28,3 %
08 Harleshausen	25,4 %	25,5 %	26,2 %	27,3 %	28,0 %
09 Kirchditmold	26,7 %	26,0 %	26,4 %	27,3 %	28,8 %
10 Rothenditmold	22,9 %	22,0 %	23,2 %	25,5 %	25,1 %
11 Nord (Holland)	22,0 %	21,5 %	21,2 %	22,2 %	22,7 %
12 Philippinenhof / Warteberg	26,2 %	26,1 %	27,1 %	27,5 %	28,1 %
13 Fasanenhof	25,7 %	25,7 %	26,5 %	27,7 %	29,0 %
14 Wesertor	24,0 %	22,7 %	23,2 %	24,3 %	25,3 %
15 Wolfsanger / Hasenhecke	28,4 %	28,2 %	28,5 %	29,8 %	30,8 %
16 Bettenhausen	29,6 %	29,2 %	30,5 %	32,2 %	32,4 %
17 Forstfeld	26,2 %	25,4 %	26,3 %	27,6 %	29,2 %
18 Waldau	29,5 %	28,2 %	29,4 %	30,0 %	30,5 %
19 Niederzwehren	28,8 %	28,3 %	29,4 %	31,0 %	31,6 %
20 Oberzwehren	28,0 %	26,7 %	27,6 %	28,4 %	29,3 %
21 Nordshausen	24,8 %	24,3 %	26,3 %	31,2 %	31,9 %
22 Jungfernkopf	27,1 %	27,2 %	27,4 %	29,1 %	29,3 %
23 Unterneustadt	28,5 %	28,5 %	28,9 %	29,2 %	30,8 %
<b>Stadt Kassel gesamt</b>	<b>27,1 %</b>	<b>26,7 %</b>	<b>27,3 %</b>	<b>28,5 %</b>	<b>29,3 %</b>

Datenstand jew. 31.12. des Jahres  
Quelle: Agentur für Arbeit / Einwohnerregister

### 3.10 Kraftfahrzeuge (privat genutzt) pro 1000 Einwohner

	2005	2006	2007	2008	2009
01 Mitte	319	324	287	281	284
02 Südstadt	346	349	311	311	317
03 Vorderer Westen	353	350	316	317	321
04 Wehlheiden	392	401	358	360	364
05 Bad Wilhelmshöhe	427	434	394	396	403
06 Brasselsberg	541	550	511	509	523
07 Süsterfeld / Helleböhn	413	420	368	373	379
08 Harleshausen	508	519	474	480	488
09 Kirchditmold	473	470	419	421	426
10 Rothenditmold	285	289	238	235	232
11 Nord (Holland)	246	250	199	195	197
12 Philippinenhof / Warteberg	459	461	401	398	399
13 Fasanenhof	377	391	347	345	354
14 Wesertor	239	224	179	179	184
15 Wolfsanger / Hasenhecke	475	481	435	438	448
16 Bettenhausen	423	426	376	379	388
17 Forstfeld	390	393	346	350	360
18 Waldau	376	391	345	330	332
19 Niederzwehren	455	456	413	413	420
20 Oberzwehren	359	359	305	305	312
21 Nordshausen	471	542	495	500	521
22 Jungfernkopf	525	530	495	501	505
23 Unterneustadt	335	341	295	289	298
<b>Stadt Kassel gesamt</b>	<b>390</b>	<b>397</b>	<b>350</b>	<b>349</b>	<b>355</b>

Stand: jeweils 31.12. eines Jahres.

Quellen: Kraftfahrtbundesamt, Einwohnerregister der Stadt Kassel

Hinweis: Nach der seit 01.03.07 geltenden Fahrzeugzulassungsverordnung wird zwischen vorübergehend stillgelegten und endgültig gelöschten Fahrzeugen nicht mehr unterschieden. Der Statistikbestand enthält daher ab dem Jahr 2007 nur noch tatsächlich in Betrieb befindliche Fahrzeuge (einschließlich der saisonbedingten Zulassungen).

## 4 Zahlen für die Region



Ahnatal • Baunatal • Fuldaabrück  
Fuldaatal • Kassel • Kaufungen • Lohfelden  
Niestetal • Schauenburg • Vellmar

### 4.1 Zweckverband Raum Kassel

#### 4.1.1 Bevölkerung - ZRK -

	2005	2006	2007	2008	2009
Bevölkerung insgesamt	317 708	316 268	316 214	316 119	316 357
davon weiblich	165 599	164 829	164 635	164 476	164 148
davon männlich	152 109	151 439	151 579	151 643	149 209
Nichtdeutsche Bevölkerung	30 018	29 316	29 111	28 363	28 340
Anteil der nichtdeutschen Bevölkerung	9,4 %	9,3 %	9,2 %	9,0 %	9,0 %
unter 6 Jahre	15 809	15 475	15 312	15 036	n.b.
6 bis unter 15 Jahre	27 113	26 633	26 149	25 778	n.b.
15 bis unter 65 Jahre	210 347	208 268	208 629	207 966	n.b.
65 Jahre und älter	64 439	65 892	66 484	67 339	n.b.
Zu- / Abnahme gegenüber Vorjahr	- 255	- 1 440	- 54	- 95	238

Quelle: Hessisches Statistisches Landesamt / n.b.: Zahlen bei Redaktionsschluß noch nicht bekannt  
Stand: jew. 31.12.d. J.

#### 4.1.2 Tourismus - ZRK -

	2005	2006	2007	2008	2009
Durchschnittliche Bettenzahl	7 114	7 121	7 440	7 872	7 528
Anzahl der Gäste	475 694	496 926	578 814	524 014	517 681
Anzahl der Übernachtungen	843 673	883 780	1 034 421	930 354	950 171
Durchschnittliche Aufenthaltsdauer	1,8 Tage	1,8 Tage	1,8 Tage	1,8 Tage	1,8 Tage

Quelle: Hessisches Statistisches Landesamt

4.1.3 Beschäftigte (am Arbeitsort) - ZRK -

	2005	2006	2007	2008	2009
Sozialversicherungspflichtig Beschäftigte	126 733	128 814	132 307	134 170	135 217
davon Frauen (Anteil)	42,4 %	42,1 %	41,8 %	42,0 %	n.b.
<b>Ausgewählte Wirtschaftsabschnitte:</b>					
Land- und Forstwirtschaft, Fischerei (A - B)	660	674	690	194	n.b.
Produzierendes Gewerbe (C - F)	39 616	39 958	39 774	41 514	n.b.
Handel, Gastgewerbe, Verkehr (G - I)	29 535	30 072	30 885	30 922	n.b.
Finanzierung, Vermietung und Unternehmensdienstleister (J - K)	19 306	21 415	23 038	25 664	n.b.
Öffentliche und private Dienstleister (L - Q)	33 144	36 057	37 281	35 228	n.b.
Geringfügig Beschäftigte	29 019	30 987	31 375	31 618	32 333

Quelle: Hessisches Statistisches Landesamt / Agentur für Arbeit

Stand: jeweils 30.06.d. J.

Gesamtzahl einschließlich der Fälle ohne Angabe / ab 2008 Änderung in der wirtschaftlichen Zuordnung (WZ 2008)

n.b.: Zahlen bei Redaktionsschluss noch nicht bekannt

4.1.4 Arbeitslosigkeit - ZRK -

	2005	2006	2007	2008	2008
Arbeitslose (Jahresdurchschnitt)	23 453	20 882	17 055	15 058	15 239
Arbeitslosenquote (Jahresdurchschnitt)	15,2 %	13,3 %	10,8 %	9,6 %	9,8 %
Nichtdeutsche	5 097	4 553	3 802	3 365	3 260
Jüngere unter 25 Jahre	2 702	2 213	1 593	1 380	1 531
55 Jahre und älter	2 724	2 292	1 892	1 797	2 096
Langzeitarbeitslose	8 941	10 440	8 668	6 734	5 690

Quelle: Agentur für Arbeit



## 4.2 Stadt und Landkreis Kassel

### 4.2.1 Bevölkerung - Stadt und Landkreis Kassel -

	2005	2006	2007	2008	2009
Bevölkerung insgesamt	438 218	435 635	434 531	433 404	432 747
davon weiblich	227 235	225 872	225 097	224 392	223 712
davon männlich	210 983	209 763	209 434	209 012	209 035
Nichtdeutsche Bevölkerung	33 388	32 605	32 288	31 452	31 338
Anteil der nichtdeutschen Bevölkerung	7,6 %	7,5 %	7,4 %	7,3 %	7,2 %
unter 6 Jahre	21 827	21 165	20 772	20 321	20 274
6 bis unter 15 Jahre	38 820	37 991	37 226	36 499	35 878
15 bis unter 65 Jahre	288 058	284 919	284 229	283 161	282 235
65 Jahre und älter	89 513	91 560	92 304	93 423	94 360
Zu- / Abnahme gegenüber Vorjahr	-1 091	- 2 583	- 1 104	- 1 127	- 657

Quelle: Hessisches Statistisches Landesamt  
Stand: jeweils 31.12.d. J.

### 4.2.2 Tourismus - Stadt und Landkreis Kassel -

	2005	2006	2007	2008	2009
Durchschnittliche Bettenzahl	10 804	10 732	11 183	11 539	15 568
Anzahl der Gäste	618 076	632 249	717 009	698 622	689 806
Anzahl der Übernachtungen	1 234 866	1 258 250	1 397 367	1 428 362	1 450 252
Durchschnittliche Aufenthaltsdauer	2,0 Tage	2,0 Tage	2,0 Tage	2,0 Tage	2,1 Tage

Quelle: Hessisches Statistisches Landesamt

**4.2.3 Beschäftigte (am Arbeitsort)  
- Stadt und Landkreis Kassel -**

	2005	2006	2007	2008	2009
Sozialversicherungspflichtig Beschäftigte	146 758	148 984	152 996	155 472	156 718
davon Frauen (Anteil)	43,3 %	42,9 %	42,8 %	42,9 %	n.b.
<b>Ausgewählte Wirtschaftsabschnitte:</b>					
Land- und Forstwirtschaft, Fischerei	1 007	1 025	1 055	449	n.b.
Produzierendes Gewerbe	47 044	46 787	46 663	48 082	n.b.
Handel, Gastgewerbe, Verkehr	33 519	34 062	35 016	35 035	n.b.
Finanzierung, Vermietung und Unternehmensdienstleister	21 401	23 280	25 080	27 740	n.b.
Öffentliche und private Dienstleister	43 779	43 830	45 090	44 038	n.b.
Geringfügig Beschäftigte	36 687	38 850	39 318	39 650	40 422

Quelle: Hessisches Statistisches Landesamt / Bundesagentur für Arbeit

Stand: jew. 30.06.d. J.

Gesamtzahl einschließlich der Fälle ohne Angabe / ab 2008 Änderung in der wirtschaftlichen Zuordnung (WZ 2008)

n.b.: Zahlen bei Redaktionsschluss noch nicht bekannt

**4.2.4 Arbeitslosigkeit - Stadt und Landkreis Kassel -**

	2005	2006	2007	2008	2009
Arbeitslose (Jahresdurchschnitt)	29 655	26 229	21 326	18 622	18 938
Arbeitslosenquote (Jahresdurchschnitt)	13,9 %	12,1 %	9,8 %	8,6 %	8,8 %
Nichtdeutsche	5 502	4 892	4 085	3 606	3 507
Jüngere unter 25 J	3 514	2 804	2 040	1 755	2 627
55 Jahre und älter	3 458	2 972	2 410	2 286	2 685
Langzeitarbeitslose	11 078	12 757	10 426	8 049	6 865

Quelle: Agentur für Arbeit / eigene Berechnungen

## 5. Wahlergebnisse

### 5.1 Bundestagswahlen

	16.10.94	27.09.98	22.09.02	18.09.05	27.09.09
Wahlbeteiligung	79,6 %	82,4 %	76,5 %	75,6 %	69,5 %
SPD	40,1 %	44,6 %	44,4 %	41,5 %	28,4 %
CDU	39,2 %	29,8 %	29,7 %	26,3 %	24,8 %
FDP	2,8 %	6,1 %	6,5 %	8,0 %	12,2 %
Die Grünen	14,5 %	12,1 %	14,4 %	14,0 %	17,2 %
Die Linke	-	-	-	7,5 %	12,5 %
Sonstige	3,5 %	7,4 %	5,0 %	2,7 %	4,8 %

Quelle: Wahlberichterstattung Stadt Kassel

### 5.2 Landtagswahlen

	19.02.95	07.02.99	02.02.03	27.01.08	18.01.09
Wahlbeteiligung	58,4 %	64,3 %	59,8 %	58,5 %	55,9 %
SPD	40,9 %	44,1 %	36,3 %	42,3 %	28,5 %
CDU	32,8 %	36,5 %	42,5 %	26,4 %	28,6 %
FDP	7,5 %	4,6 %	5,2 %	7,5 %	12,6 %
Die Grünen	15,3 %	10,9 %	15,5 %	11,9 %	19,2 %
Sonstige	3,6 %	3,9 %	0,4 %	11,9 %	11,1 %

Quelle: Wahlberichterstattung Stadt Kassel

### 5.3 Kommunalwahlen (Wahlen zur Stadtverordnetenversammlung)

	12.03.89	07.03.93	02.03.97	18.03.01	26.03.06
Wahlbeteiligung	73,5 %	67,5 %	63,8 %	46,2 %	37,1 %
SPD	50,5 %	29,8 %	36,0 %	36,0 %	39,8 %
CDU	29,5 %	36,9 %	33,0 %	35,4 %	29,1 %
FDP	6,6 %	7,7 %	3,3 %	5,1 %	5,5 %
Die Grünen	12,3 %	14,0 %	15,6 %	16,8 %	15,4 %
REP	-----	5,4 %	4,6 %	-----	-----
FWG	-----	4,5 %	2,7 %	-----	1,8 %
Rentner	-----	-----	3,0 %	-----	-----
Kasseler Linke.ASG (in 2001 PDS/KL)	-----	-----	-----	3,2 %	6,8 %
BfK	-----	-----	-----	2,1 %	-----
AUF	-----	-----	-----	-----	1,7 %
Sonstige	1,1 %	1,7 %	1,8 %	1,3 %	0,0 %

Quelle: Wahlberichterstattung Stadt Kassel

5.4 Kommunalwahl vom 26.03.2006 (Ortsbeiratswahlen)

		SPD	CDU	FDP	Grüne	Sonst.*
<b>01 Mitte</b>	%	38,0 %	32,6 %	5,5 %	23,9 %	-
	Sitze	3	3	1	2	-
	Wahlbeteiligung: 30,8 %					
<b>02 Südstadt</b>	%	47,5 %	25,7 %	-	26,7 %	-
	Sitze	4	2	-	3	-
	Wahlbeteiligung: 35,9 %					
<b>03 Vorderer Westen</b>	%	39,1 %	20,0 %	3,5 %	32,9 %	4,5 %
	Sitze	5	3	0	4	1
	Wahlbeteiligung: 40,5 % *FWG 3,5 %, REP 1,0 %					
<b>04 Wehlheiden</b>	%	43,4 %	27,4 %	1,6 %	25,4 %	2,1 %
	Sitze	6	4	0	3	0
	Wahlbeteiligung: 40,5 % *FWG					
<b>05 Bad Wilhelmshöhe</b>	%	25,1 %	36,6 %	6,6 %	23,2 %	8,5 %
	Sitze	3	4	1	2	1
	Wahlbeteiligung: 48,9 % * Pro Habichtswald					
<b>06 Brasselsberg</b>	%	24,0 %	42,2 %	5,7 %	12,5 %	15,6 %
	Sitze	2	4	1	1	1
	Wahlbeteiligung: 50,8 % * Pro Habichtswald					
<b>07 Süsterfeld / Helleböhn</b>	%	45,5 %	38,2 %	-	16,3 %	-
	Sitze	4	3	-	2	-
	Wahlbeteiligung: 34,9 %					
<b>08 Harleshausen</b>	%	36,1 %	36,6 %	7,3 %	20,0 %	-
	Sitze	4	4	1	2	-
	Wahlbeteiligung: 46,6 %					
<b>09 Kirchditmold</b>	%	34,8 %	30,0 %	2,8 %	32,4 %	-
	Sitze	4	3	0	4	-
	Wahlbeteiligung: 45,0 %					
<b>10 Rothenditmold</b>	%	45,2 %	35,8 %	-	-	19,0 %
	Sitze	4	3	-	-	2
	Wahlbeteiligung: 25,2 % *AUF					
<b>11 Nord (Holland)</b>	%	53,4 %	24,1 %	1,6 %	20,9 %	-
	Sitze	7	3	0	3	-
	Wahlbeteiligung: 21,6 %					
<b>12 Philippinenhof / Warteberg</b>	%	55,9 %	44,1 %	-	-	-
	Sitze	5	4	-	-	-
	Wahlbeteiligung: 40,6 %					

		SPD	CDU	FDP	Grüne	Sonst.*
<b>13 Fasanenhof</b>	%	53,2 %	33,2 %	-	13,6 %	-
	Sitze	5	3	-	1	-
	Wahlbeteiligung: 39,2 %					
<b>14 Wesertor</b>	%	48,1 %	31,5 %	-	20,4 %	-
	Sitze	4	3	-	2	-
	Wahlbeteiligung: 20,5 %					
<b>15 Wolfsanger / Hasenhecke</b>	%	51,0 %	33,2 %	5,5 %	9,3 %	-
	Sitze	5	3	0	1	-
	Wahlbeteiligung: 41,9 %					
<b>16 Bettenhausen</b>	%	38,7 %	22,6 %	1,1 %	5,6 %	32,0 %
	Sitze	4	2	0	1	4
	Wahlbeteiligung: 30,3 % * WGB					
<b>17 Forstfeld</b>	%	65,9 %	25,9 %	2,4 %	5,8 %	-
	Sitze	6	2	0	1	-
	Wahlbeteiligung: 21,1 %					
<b>18 Waldau</b>	%	52,7 %	43,3 %	-	4,1 %	-
	Sitze	5	4	-	0	-
	Wahlbeteiligung: 24,5 %					
<b>19 Niederzwehren</b>	%	55,0 %	31,1 %	4,0 %	10,0 %	-
	Sitze	6	3	1	1	-
	Wahlbeteiligung: 39,5 %					
<b>20 Oberzwehren</b>	%	46,2 %	30,9 %	2,6 %	-	20,4 %
	Sitze	5	4	0	-	2
	Wahlbeteiligung: 28,6 % * BfO					
<b>21 Nordshausen</b>	%	54,1 %	23,6 %	-	13,1 %	9,2%
	Sitze	5	2	-	1	1
	Wahlbeteiligung: 53,5 % * ÜON					
<b>22 Jungfernkopf</b>	%	60,4 %	27,6 %	2,1 %	9,9 %	-
	Sitze	5	3	0	1	-
	Wahlbeteiligung: 54,9 %					
<b>23 Unterneustadt</b>	%	40,6 %	27,5 %	-	31,9 %	-
	Sitze	4	2	-	3	-
	Wahlbeteiligung: 33,4 %					

Quelle: Wahlberichterstattung Stadt Kassel