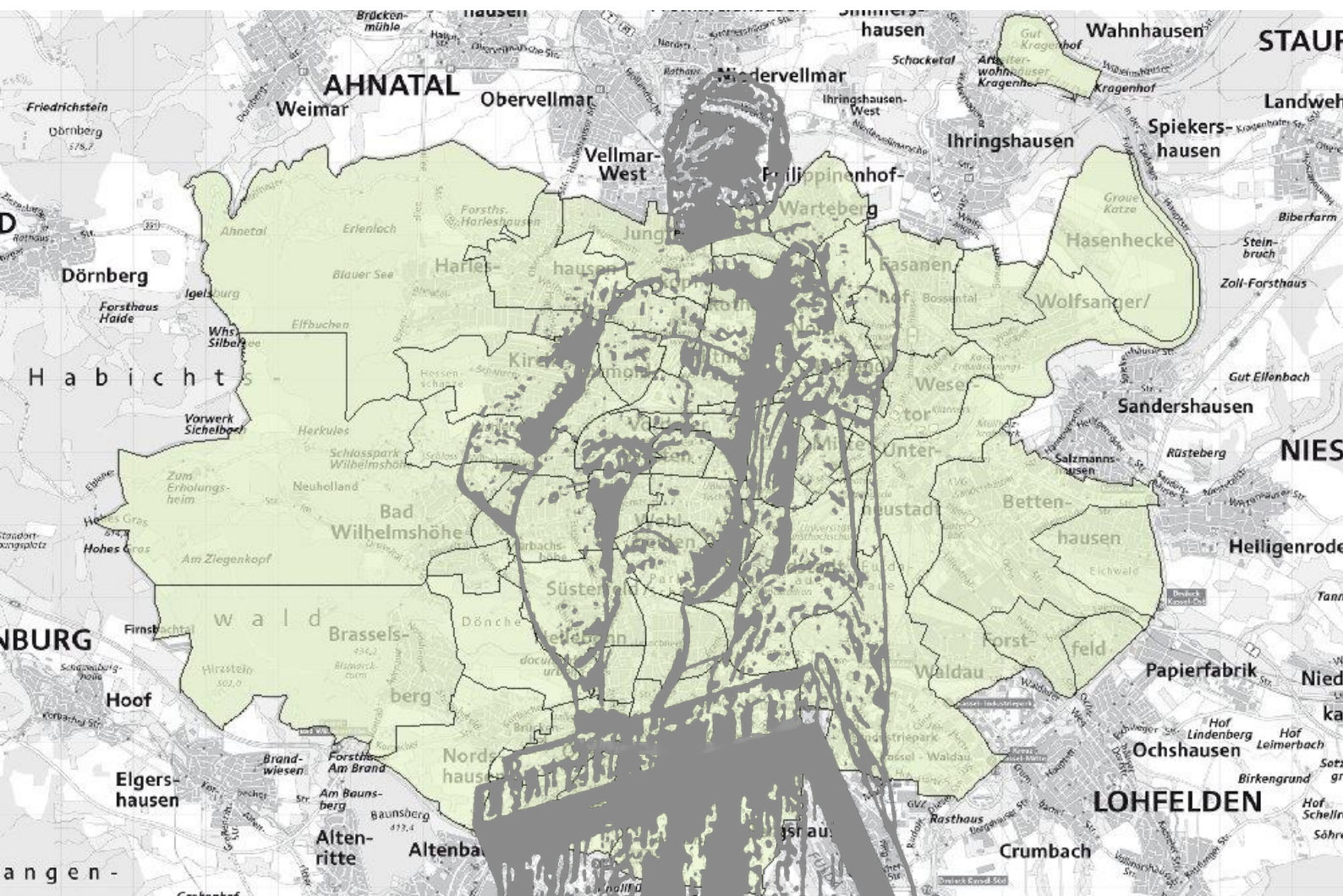


Kassel documenta Stadt



Herausgeber:

Stadt Kassel

Personal- und Organisationsamt

- Fachstelle Statistik -

34112 Kassel

Tel.: (0561) 787 - 2121

E-Mail: statistikstelle@kassel.de

Oktober 2014

ISSN: 1862-7064

Vorwort

Statistiken aus den unterschiedlichsten Lebensbereichen sind wertvolle Instrumente für Planung, Wirtschaft, Politik und Wissenschaft. Die Fachstelle Statistik im Personal- und Organisationsamt der Stadt Kassel sammelt, analysiert und archiviert als kommunale Statistikstelle Daten aus vielen Bereichen des städtischen Lebens.

Der Umfang der für die Stadt vorliegenden Daten erlaubt in diesem Bericht nur einen kleinen Überblick. Zu vielen Sachgebieten sind darüber hinaus sachlich und räumlich tiefer gegliederte Angaben erhältlich, die Sie bei Bedarf direkt in der Fachstelle Statistik nachfragen können. Sie können sich wenden an

Corinna Lüther	Tel. (0561) 787 2121	corinna.luether@kassel.de
Susanne Becker	Tel. (0561) 787 2126	susanne.becker@kassel.de
Jürgen Wittig	Tel. (0561) 787 7023	juergen.wittig@kassel.de

Die in den Tabellen verwandten Zeichen haben folgende Bedeutung:

- 0 = weniger als die Hälfte von 1 in der letzten besetzten Stelle, jedoch mehr als nichts
- = nichts vorhanden (genau 0)
- ... = Angabe fällt später an; Zahlen lagen bei Redaktionsschluss noch nicht vor
- / = Keine Angaben, oder nicht sicher genug
- . = Zahlenwert unbekannt oder geheim zu halten
- x = Tabellenfach gesperrt, weil Aussage nicht sinnvoll

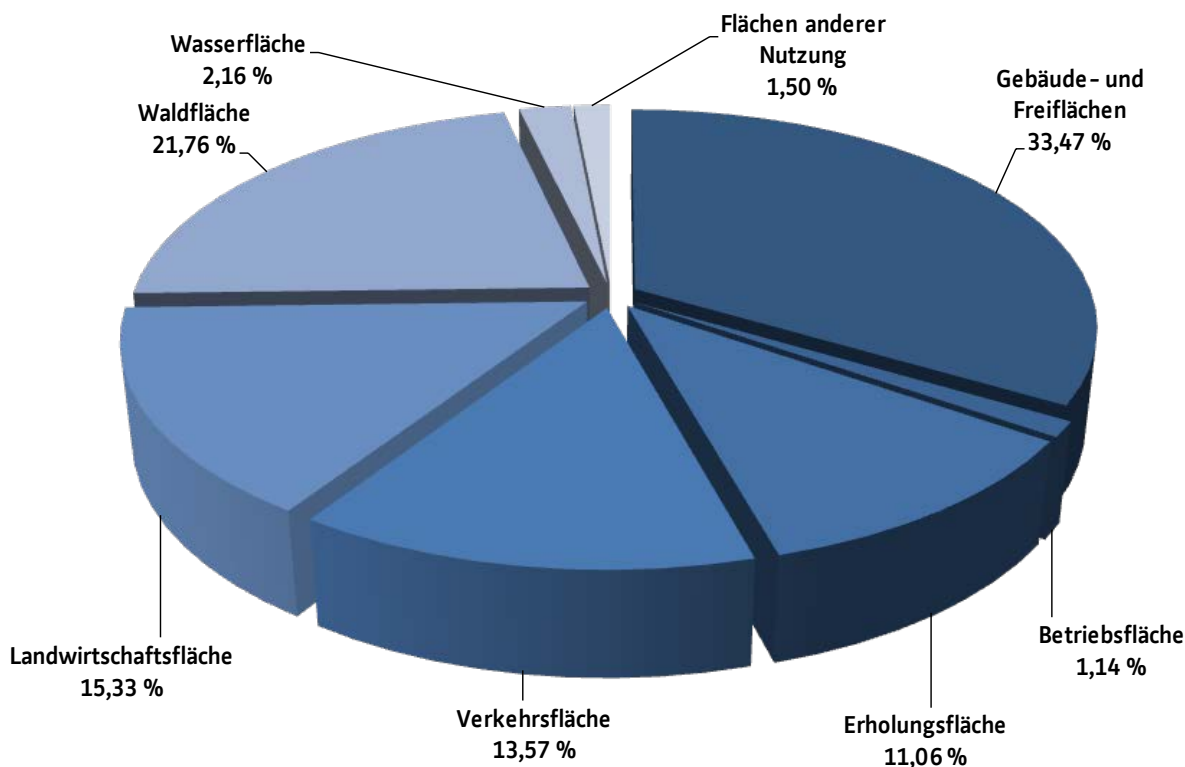
Inhaltsverzeichnis

1.	<u>Geografie</u>	3
1.1	Lage	4
1.2	Flächenverteilung (Katasterflächen)	4
2.	<u>Demografie</u>	5
2.1	Bevölkerungsbestand	6
2.2	Natürliche und räumliche Bevölkerungsbewegungen	16
2.3	Bevölkerungsprognose	18
3.	<u>Arbeit und Soziales</u>	20
3.1	Beschäftigung	21
3.2	Arbeitslosigkeit	26
3.3	Leistungsbezug SGB II	29
4.	<u>Wohnungs- und Bauwesen</u>	31
4.1	Bestand an Wohngebäuden und Wohnungen	32
4.2	Baugenehmigungen	32
4.3	Baufertigstellungen	33
5.	<u>Kraftfahrzeuge und Verkehr</u>	34
5.1	Bestand an Kraftfahrzeugen nach Nutzungsart	35
5.2	Bestand an Kraftfahrzeugen nach Schadstoffklassen	37
5.3	Straßenverkehrsunfälle	37
6.	<u>Tourismus</u>	38
6.1	Gäste und Übernachtungen	39
6.2	Entwicklung der Gäste- und Übernachtungszahlen	39
7.	<u>Bildung und Kultur</u>	41
7.1	Schülerzahlen	42
7.2	Studentenzahlen	42
7.3	Medienausleihe der städtischen Bibliotheken	42
7.4	Staatstheater	42
7.5	Besucher in Museen und Sehenswürdigkeiten	43
8.	<u>Finanzen</u>	44
8.1	Haushalt der Stadt Kassel	45
9.	<u>Öffentliche Sicherheit</u>	46
9.1	Straftaten	47
9.2	Aufklärungsquote	47
10.	<u>Regionale Auswertungen</u>	48
10.1	Stadt und Landkreis Kassel	49
10.2	Zweckverband Raum Kassel	51
11.	<u>Politik</u>	53
11.1	Wahlergebnisse Bundestagswahlen	54
11.2	Wahlergebnisse Landtagswahlen	55
11.3	Wahlergebnisse Kommunalwahlen (Wahlen zur Stadtverordnetenversammlung)	55
11.4	Wahlergebnisse Kommunalwahlen (Ortsbeiratswahlen)	56
12.	<u>Verzeichnis der Tabellen und Grafiken mit Quellenangaben</u>	58
12.1	Verzeichnis der Tabellen	59
12.2	Verzeichnis der Grafiken	62

1.1 Lage

Lage:	51° 19' nördlicher Breite 09° 29' östlicher Länge von Greenwich
Ortszeit:	Die Kasseler Ortszeit bleibt gegenüber der Mittleuropäischen Zeit um 22 Minuten zurück.
Höhenlage:	Höhe des Stadtzentrums (Königsplatz) 163 m über NN Rathaus 170 m über NN Schloss Wilhelmshöhe 286 m über NN <u>Niedrigster Punkt im Stadtgebiet:</u> Fuldaspiegel 150 m stromaufwärts der Schleuse Spiekershausen 133 m über NN <u>Höchster Punkt im Stadtgebiet:</u> Hohes Gras 615 m über NN (Bodenhöhe am Turm)
Fläche:	Stadtgebiet insgesamt 106,798 km ²

1.2 Grafik 1: Flächenverteilung zum 31.12.2013 (Katasterflächen)



2. Demografie

2.1 Bevölkerungsbestand

Einwohnerzahlen, Altersgruppen, Migrationshintergrund, Haushalte

2.2 Natürliche und räumliche Bevölkerungsbewegungen

Geburten, Sterbefälle, Zuzüge, Wegzüge

2.3 Bevölkerungsprognose

Bevölkerungsentwicklung bis 2040



2.1.1 Tabelle 1: Amtliche Einwohnerzahl

Amtliche Einwohnerzahl 31.12. d. J.	2009	2010	2011	2012	2013
Einwohner (ab 2011: Basis Zensus 2011)	194 774	195 530	191 854	192 874	194 087

2.1.2 Tabelle 2: Einwohnerzahl aus dem Melderegister der Stadt Kassel

Einwohnerzahl Melderegister 31.12. d. J.	2009	2010	2011	2012	2013
Einwohner insgesamt	192 241	193 112	194 109	195 422	196 758
davon Einwohner männlich	91 831	92 592	93 475	94 524	95 465
davon Einwohner weiblich	100 410	100 520	100 634	100 898	101 293
davon Einwohner deutsch	167 795	168 987	169 507	169 796	169 858
davon Einwohner nichtdeutsch	24 446	24 125	24 602	25 626	26 900

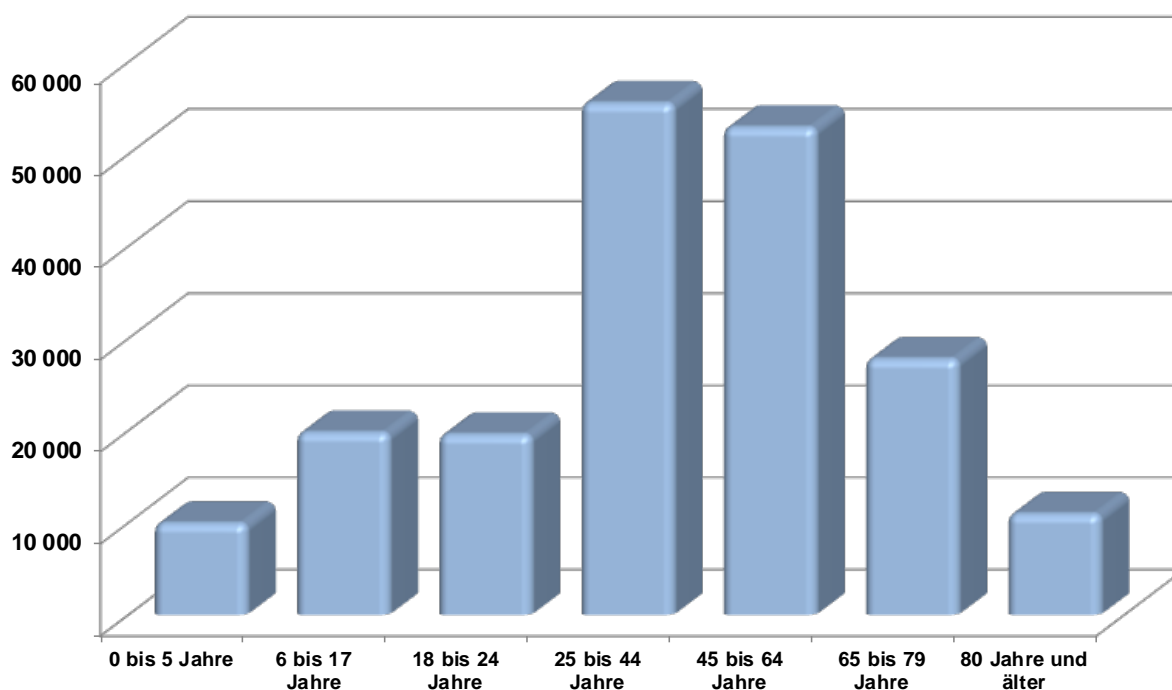
2.1.3 Tabelle 3: Einwohnerzahl nach Stadtteilen

Einwohner nach Stadtteilen	2009	2010	2011	2012	2013
01 Mitte	7 749	7 767	7 835	7 924	7 943
02 Südstadt	7 115	7 080	7 123	7 247	7 364
03 Vorderer Westen	15 479	15 562	15 546	15 649	15 802
04 Wehlheiden	13 388	13 636	13 621	13 689	13 784
05 Bad Wilhelmshöhe	11 955	11 958	11 964	12 107	12 179
06 Brasselsberg	3 980	3 995	4 005	4 004	4 038
07 Süsterfeld / Helleböhn	5 841	5 819	5 773	5 741	5 745
08 Harleshausen	12 657	12 728	12 744	12 719	12 700
09 Kirchditmold	10 469	10 488	10 507	10 513	10 562
10 Rothenditmold	6 370	6 516	6 578	6 627	6 838
11 Nord (Holland)	14 074	14 080	14 461	14 848	14 984
12 Philippinenhof / Warteberg	4 006	4 066	4 070	4 097	4 057
13 Fasanenhof	8 413	8 438	8 536	8 595	8 638
14 Wesertor	9 059	9 029	9 202	9 260	9 456
15 Wolfsanger / Hasenhecke	6 717	6 732	6 806	6 909	7 018
16 Bettenhausen	8 156	8 213	8 277	8 315	8 258
17 Forstfeld	6 682	6 742	6 767	6 719	6 732
18 Waldau	6 465	6 439	6 477	6 484	6 536
19 Niederzwehren	11 240	11 263	11 255	11 341	11 337
20 Oberzwehren	12 754	12 807	12 752	12 753	12 804
21 Nordshausen	2 063	2 053	2 040	2 045	2 048
22 Jungfernkopf	3 798	3 813	3 802	3 823	3 812
23 Unterneustadt	3 811	3 888	3 968	4 013	4 123
Insgesamt	192 241	193 112	194 109	195 422	196 758

2.1.4 Tabelle 4: Einwohner nach Altersgruppen

Einwohner im Alter von ...	2009	2010	2011	2012	2013
0 bis 02 J.	4 894	4 912	5 031	5 087	5 084
03 bis 04 J.	3 247	3 228	3 224	3 199	3 334
05 J.	1 591	1 613	1 607	1 659	1 558
06 bis 09 J.	6 362	6 285	6 277	6 354	6 449
10 bis 14 J.	8 583	8 498	8 381	8 175	8 062
15 bis 17 J.	5 271	5 178	5 259	5 355	5 312
18 bis 19 J.	4 262	4 185	4 161	3 976	4 142
20 bis 24 J.	14 967	15 494	15 683	15 716	15 470
25 bis 29 J.	15 220	15 445	15 556	16 266	16 859
30 bis 34 J.	12 442	12 845	13 315	13 772	14 322
35 bis 39 J.	12 085	11 641	11 428	11 582	11 805
40 bis 44 J.	14 669	14 244	13 768	13 252	12 597
45 bis 49 J.	14 943	15 226	15 336	15 203	15 112
50 bis 54 J.	13 102	13 445	13 751	14 120	14 533
55 bis 59 J.	11 446	11 627	11 850	12 185	12 457
60 bis 64 J.	10 315	10 712	10 964	10 917	10 850
65 bis 69 J.	10 652	9 740	9 297	9 378	9 505
70 bis 74 J.	10 097	10 387	10 477	10 215	9 959
75 bis 79 J.	6 596	6 874	7 351	7 789	8 354
80 bis 84 J.	5 820	5 658	5 466	5 287	5 114
85 J. und älter	5 677	5 875	5 927	5 935	5 880
Insgesamt	192 241	193 112	194 109	195 422	196 758

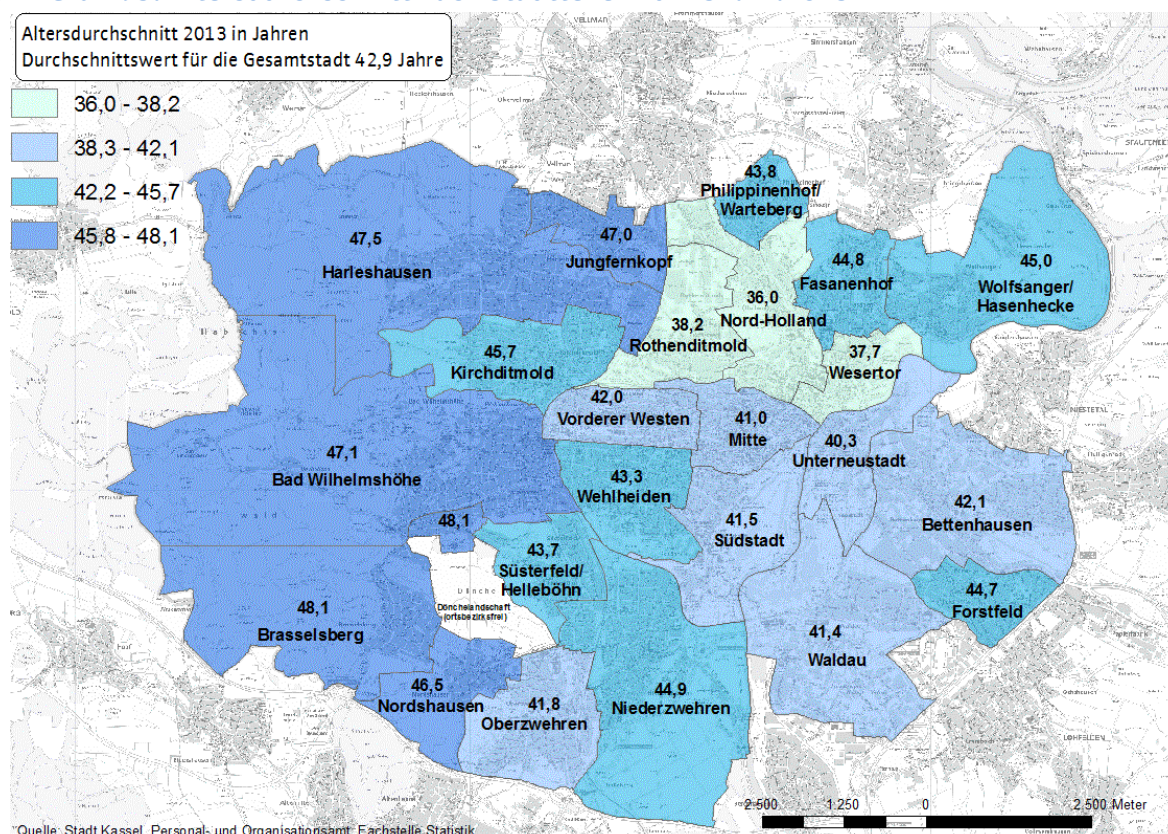
2.1.5 Grafik 2: Verteilung der Altersgruppen zum 31.12.2013



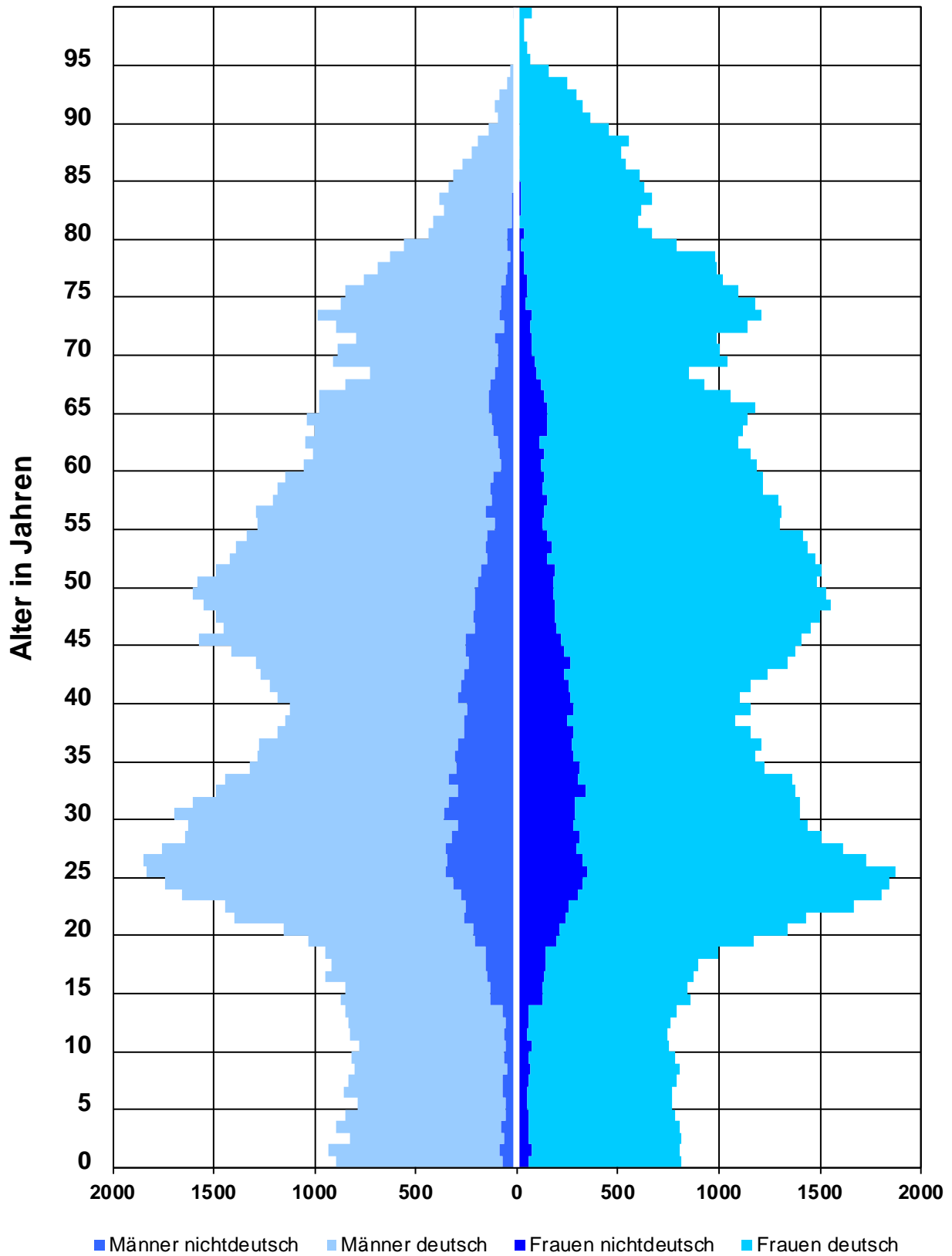
2.1.6 Tabelle 5: Altersdurchschnitt nach Stadtteilen

Altersdurchschnitt	2009	2010	2011	2012	2013
01 Mitte	41,7	41,5	41,3	41,1	41,0
02 Südstadt	41,7	41,7	41,8	41,7	41,5
03 Vorderer Westen	41,8	41,8	41,9	42,0	42,0
04 Wehlheiden	43,5	43,5	43,5	43,3	43,3
05 Bad Wilhelmshöhe	47,0	47,2	47,1	47,1	47,1
06 Brasselsberg	48,2	48,1	48,1	48,0	48,1
07 Süsterfeld / Helleböhn	43,4	43,5	43,7	43,9	43,7
08 Harleshausen	47,3	47,3	47,3	47,3	47,5
09 Kirchditmold	45,7	45,8	45,8	45,9	45,7
10 Rothenditmold	38,2	37,8	37,9	38,1	38,2
11 Nord (Holland)	36,2	36,3	36,0	35,8	36,0
12 Philippinenhof / Warteberg	43,4	43,3	43,6	43,6	43,8
13 Fasanenhof	45,5	45,4	45,4	45,2	44,8
14 Wesertor	38,2	38,1	37,9	37,9	37,7
15 Wolfsanger / Hasenhecke	45,0	45,0	45,2	45,0	45,0
16 Bettenhausen	42,0	42,0	42,1	42,1	42,1
17 Forstfeld	44,4	44,6	44,7	44,6	44,7
18 Waldau	40,9	41,0	41,1	41,4	41,4
19 Niederzwehren	44,6	44,7	44,8	44,8	44,9
20 Oberzwehren	40,8	40,9	41,3	41,6	41,8
21 Nordshausen	45,4	45,8	46,0	46,2	46,5
22 Jungfernkopf	46,2	46,5	46,7	46,7	47,0
23 Unterneustadt	40,4	40,3	40,1	39,8	40,3
Stadt Kassel gesamt	42,8	42,9	42,9	42,9	42,9

2.1.7 Grafik 3: Altersdurchschnitt nach Stadtteilen zum 31.12.2013



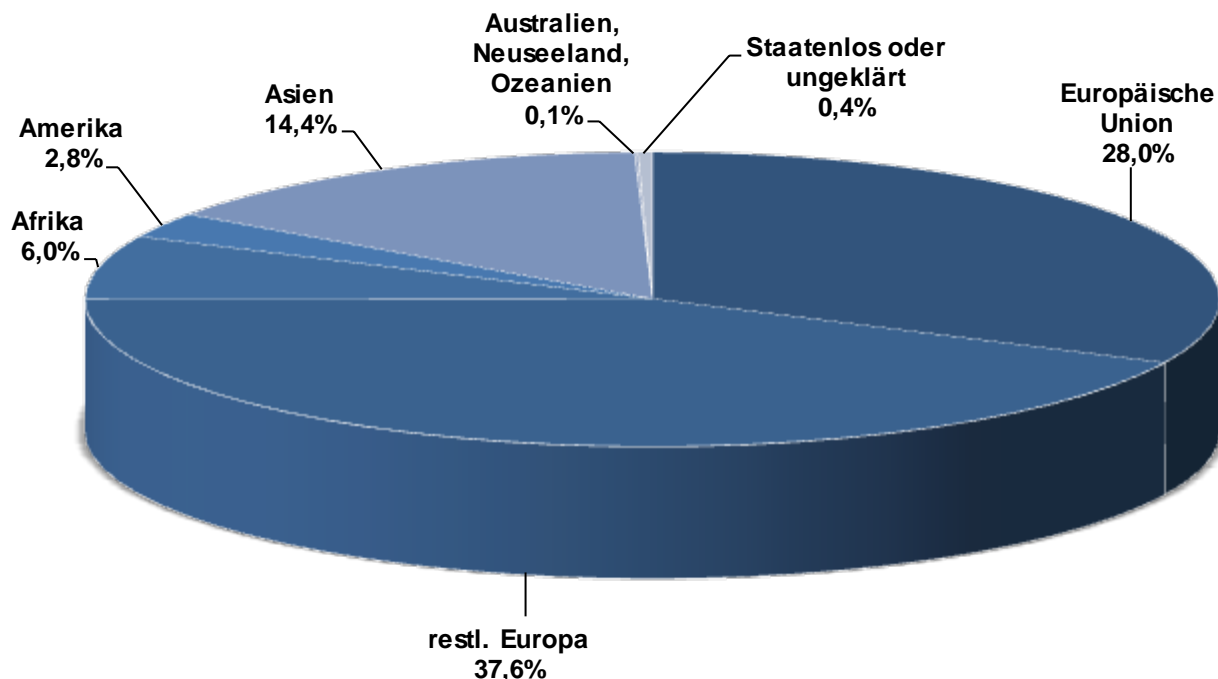
2.1.8 Grafik 4: Alterspyramide zum 31.12.2013



2.1.9 Tabelle 6: Einwohner nach Staatsangehörigkeit zum 31.12.2013

Staatsangehörigkeit	Einwohner gesamt	Anteil an Einwohnern ges.	Anteil an Ausländern
Deutschland	169 858	86,3%	x
Polen	1 602	0,8%	6,0%
Bulgarien	1 407	0,7%	5,2%
Italien	1 354	0,7%	5,0%
Kroatien	756	0,4%	2,8%
Spanien	706	0,4%	2,6%
Rumänien	569	0,3%	2,1%
Griechenland	350	0,2%	1,3%
Oesterreich	301	0,2%	1,1%
Ungarn	242	0,1%	0,9%
Übrige EU-Ausländer	1 356	0,7%	5,0%
Ausländer Europäische Union insgesamt	8 643	4,4%	32,1%
Türkei	7 456	3,8%	27,7%
Russische Föderation	832	0,4%	3,1%
Bosnien und Herzegowina	737	0,4%	2,7%
Ukraine	551	0,3%	2,0%
Übriges Europa (ohne EU)	10 583	5,4%	39,3%
Europa insgesamt	20 159	10,2%	74,9%
Somalia	363	0,2%	1,3%
Algerien	252	0,1%	0,9%
Marokko	223	0,1%	0,8%
Eritrea	202	0,1%	0,8%
Übriges Afrika	849	0,4%	3,2%
Afrika insgesamt	1 889	1,0%	7,0%
Vereinigte Staaten von Amerika	291	0,1%	1,1%
Brasilien	113	0,1%	0,4%
Übriges Amerika	343	0,2%	1,3%
Amerika insgesamt	747	0,4%	2,8%
China	577	0,3%	2,1%
Afghanistan	537	0,3%	2,0%
Iran	347	0,2%	1,3%
Syrien	242	0,1%	0,9%
Kasachstan	216	0,1%	0,8%
Thailand	215	0,1%	0,8%
Pakistan	178	0,1%	0,7%
Übriges Asien	1 656	0,8%	6,2%
Asien insgesamt	3 968	2,0%	14,8%
Australien, Neuseeland, Ozeanien insges.	26	0,0%	0,1%
Staatenlos und ungeklärt insges.	111	0,1%	0,4%
Ausländer mit Hauptwohnsitz insges.	26 900	13,7%	100,0%
Bevölkerung mit Hauptwohnsitz insges.	196 758	100,0%	x

2.1.10 Grafik 5: Bevölkerung nach Herkunft zum 31.12.2013



2.1.11 Tabelle 7: Einwohner mit Migrationshintergrund

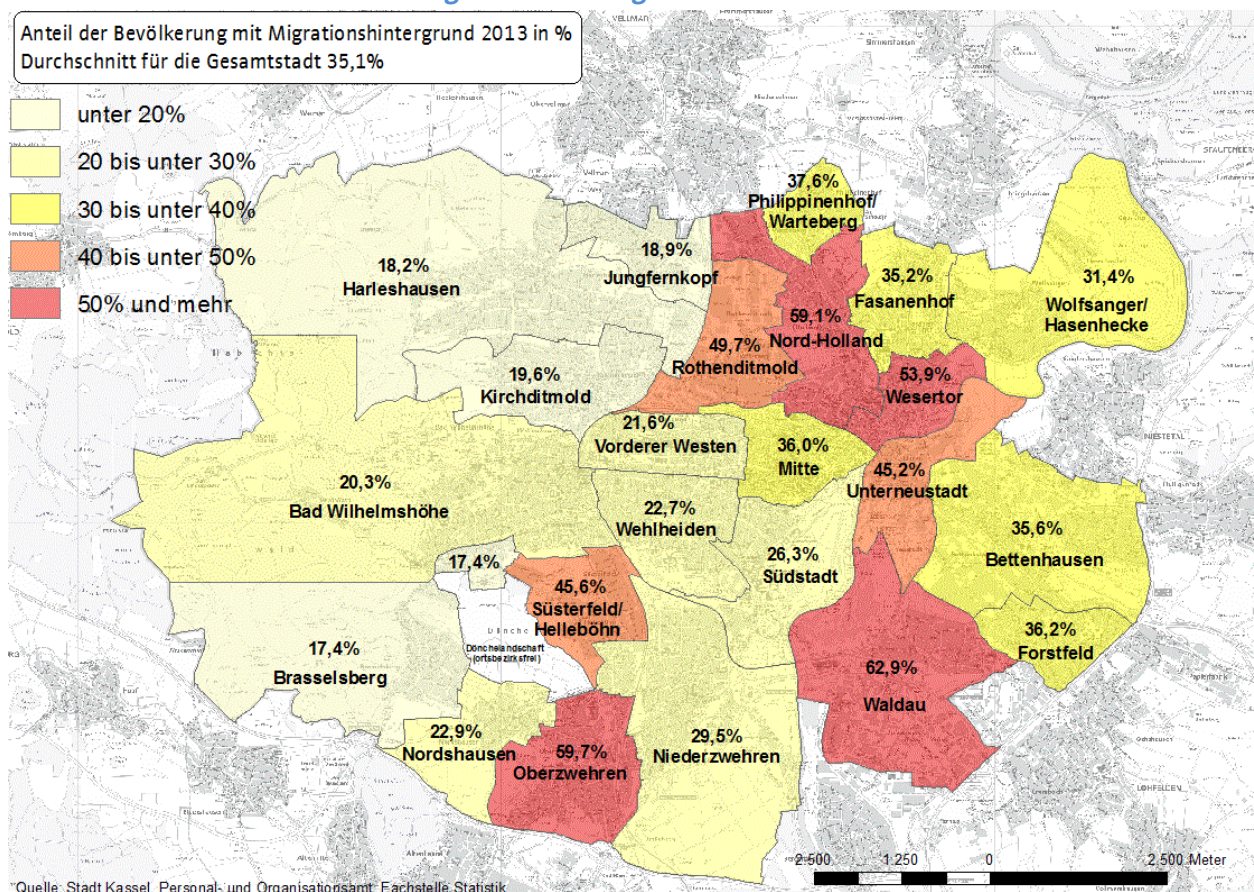
Einwohner nach Migrationshintergrund	2009	2010	2011	2012	2013
Anteil Einwohner mit MH insgesamt	33,2%	35,0%	33,3%	34,4%	35,1%
davon Anteil Ausländer	12,7%	12,5%	12,6%	13,1%	13,7%
davon Anteil Eingebürgerte	9,3%	10,9%	11,6%	12,2%	12,4%
davon Anteil Aussiedler	11,3%	11,5%	9,1%	9,2%	9,0%
Anteil Einwohner ohne MH	66,8%	65,0%	66,7%	65,6%	64,9%
Einwohner unter 18 J. mit Migrationshintergrund					
Anteil Einwohner unter 18 J. mit MH insgesamt	49,7%	50,4%	50,5%	51,6%	52,4%
davon Anteil Ausländer unter 18 J.	11,4%	10,1%	9,6%	9,6%	9,6%
davon Anteil Eingebürgerte unter 18 J.	26,2%	27,7%	30,9%	31,9%	32,5%
davon Anteil Aussiedler unter 18 J.	12,1%	12,5%	10,0%	10,1%	10,3%
Anteil Einwohner ohne MH unter 18 J.	50,3%	49,6%	49,5%	48,4%	47,6%

Hinweis: Die Daten zum Migrationshintergrund werden mit dem Generierungsverfahren „MigraPro“ ermittelt, es sind keine Zählungen. Veränderungen in der Zeitreihe sind daher nicht ausschließlich auf echte Bewegungen zurückzuführen; auch Änderungen in den Einstellungen des Generierungsprogramms können dafür Ursache sein.

2.1.12 Tabelle 8: Einwohner mit Migrationshintergrund nach Stadtteilen

Anteil Einwohner m. Migrationshintergrund	2009	2010	2011	2012	2013
01 Mitte	34,5%	35,7%	34,3%	35,3%	36,0%
02 Südstadt	25,6%	26,8%	24,4%	25,5%	26,3%
03 Vorderer Westen	21,5%	22,4%	20,6%	21,1%	21,6%
04 Wehlheiden	21,0%	23,1%	21,6%	22,6%	22,7%
05 Bad Wilhelmshöhe	18,3%	20,1%	18,3%	18,9%	20,3%
06 Brasselsberg	16,5%	18,1%	15,6%	16,8%	17,4%
07 Süsterfeld / Helleböhn	42,8%	46,0%	44,4%	45,3%	45,6%
08 Harleshausen	17,7%	19,6%	17,4%	18,1%	18,2%
09 Kirchditmold	18,6%	20,5%	18,1%	18,9%	19,6%
10 Rothenditmold	48,3%	49,6%	48,0%	49,0%	49,7%
11 Nord (Holland)	56,2%	56,9%	56,3%	58,0%	59,1%
12 Philippinenhof / Warteberg	33,9%	37,4%	34,3%	36,4%	37,6%
13 Fasanenhof	32,4%	35,2%	33,9%	34,7%	35,2%
14 Wesertor	51,7%	53,0%	52,3%	53,6%	53,9%
15 Wolfsanger / Hasenhecke	27,9%	30,3%	28,3%	30,2%	31,4%
16 Bettenhausen	31,7%	33,9%	32,9%	34,8%	35,6%
17 Forstfeld	33,5%	36,1%	34,4%	35,9%	36,2%
18 Waldau	61,6%	63,2%	61,6%	62,4%	62,9%
19 Niederzwehren	28,2%	30,0%	27,5%	28,9%	29,5%
20 Oberzwehren	58,2%	59,5%	57,5%	58,7%	59,7%
21 Nordshausen	18,5%	21,1%	20,0%	21,6%	22,9%
22 Jungfernkopf	17,4%	18,8%	16,9%	17,9%	18,9%
23 Unterneustadt	44,3%	45,1%	43,8%	44,8%	45,2%
Stadt Kassel insgesamt	33,2%	35,0%	33,3%	34,4%	35,1%

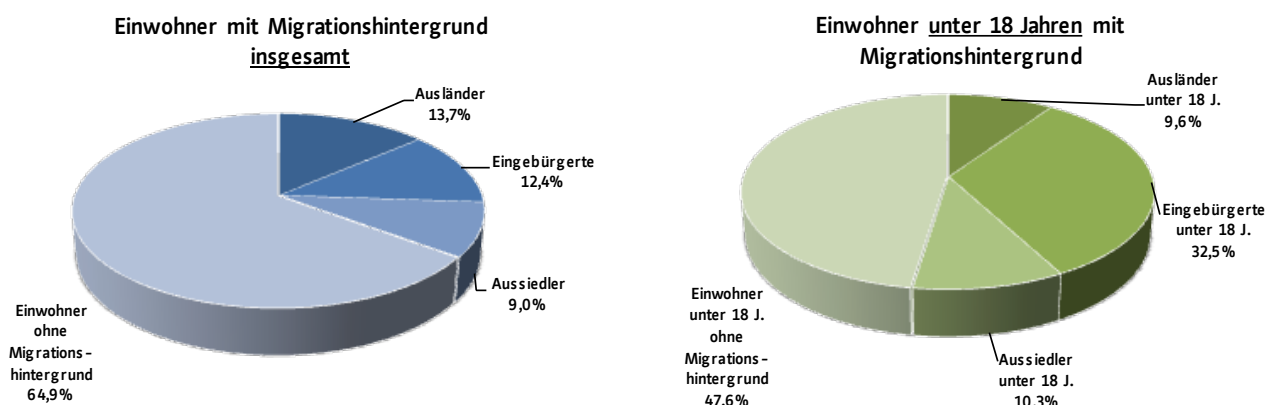
2.1.13 Grafik 6: Einwohner mit Migrationshintergrund zum 31.12.2013



2.1.14 Tabelle 9: Einwohner nach Art des Migrationshintergrundes nach Stadtteilen

Einwohner nach Art des Migrationshintergrundes zum 31.12.2012	Ausländer	Eingebürgerte	Aussiedler	Deutsche ohne MH
01 Mitte	16,6%	13,4%	6,0%	64,0%
02 Südstadt	10,1%	9,6%	6,6%	73,7%
03 Vorderer Westen	8,1%	8,9%	4,6%	78,4%
04 Wehlheiden	9,0%	8,1%	5,5%	77,3%
05 Bad Wilhelmshöhe	7,0%	7,6%	5,7%	79,7%
06 Brasselsberg	4,5%	7,7%	5,3%	82,6%
07 Süsterfeld / Helleböhn	9,9%	13,2%	22,4%	54,4%
08 Harleshausen	4,8%	7,8%	5,7%	81,8%
09 Kirchditmold	7,6%	8,0%	4,0%	80,4%
10 Rothenditmold	25,7%	16,0%	8,0%	50,3%
11 Nord (Holland)	35,6%	18,1%	5,4%	40,9%
12 Philippinenhof / Warteberg	12,0%	14,1%	11,5%	62,4%
13 Fasanenhof	12,8%	14,1%	8,2%	64,8%
14 Wesertor	30,2%	16,4%	7,3%	46,1%
15 Wolfsanger / Hasenhecke	7,5%	12,4%	11,5%	68,6%
16 Bettenhausen	16,4%	13,2%	6,0%	64,4%
17 Forstfeld	11,2%	14,8%	10,2%	63,8%
18 Waldau	13,8%	22,4%	26,7%	37,1%
19 Niederzwehren	9,9%	11,0%	8,6%	70,5%
20 Oberzwehren	16,6%	18,2%	24,9%	40,3%
21 Nordshausen	4,4%	10,3%	8,2%	77,1%
22 Jungfernkopf	4,5%	7,5%	6,9%	81,1%
23 Unterneustadt	17,2%	17,2%	10,8%	54,8%
Stadt Kassel insgesamt	13,7%	12,4%	9,0%	64,9%

2.1.13 Grafik 7: Verteilung der Einwohner nach Art des Migrationshintergrundes zum 31.12.2013



2.1.14 Tabelle 10: Haushalte

Haushalte zum 31.12. d.J.	2009	2010	2011	2012	2013
Haushalte insgesamt	102 867	103 884	102 343	103 825	105 889
Durchschnittliche Haushaltsgröße (Personen)	1,87	1,86	1,90	1,88	1,86
Haushaltdichte (Haushalte/qkm)	963	973	958	972	992
Haushalte nach Anzahl der Personen:					
1-Personen-Haushalte	50 467	51 726	50 814	52 210	54 076
2-Personen-Haushalte	28 324	28 457	28 158	28 147	28 508
3-Personen-Haushalte	12 604	12 450	12 269	12 391	12 323
4 und mehr-Personen-Haushalte	11 469	11 251	11 102	11 077	10 982
Haushalte nach Anzahl der Kinder:					
Haushalte ohne Kinder	84 054	85 320	83 741	85 242	87 312
Haushalte mit 1 Kind	10 246	10 146	10 168	10 136	10 158
Haushalte mit 2 Kindern	6 321	6 267	6 308	6 306	6 285
Haushalte mit 3 Kindern	1 768	1 680	1 682	1 695	1 687
Haushalte mit 4 und mehr Kindern	478	471	444	446	447
Haushaltstypen nach Systematik BfLR:					
1-Pers.-HH unter 30 Jahre	12 355	12 782	12 782	13 238	14 165
1-Pers.-HH zwischen 30 bis unter 60 Jahre	21 226	21 735	22 026	22 628	23 223
1-Pers.-HH 60 Jahre und älter	16 886	17 209	16 006	16 344	16 688
Paar, jüngster Partner u. 30 J. alt	2 951	2 993	2 854	2 875	2 899
Paar, jüngster Partner 30 bis u. 60 J. alt	7 002	7 048	7 009	6 972	7 041
Paar, jüngster Partner 60 J. alt und älter	9 393	9 438	9 398	9 360	9 447
Paar m. Ki., jüngste Pers. u. 6 J. alt	6 315	6 333	6 455	6 521	6 558
Paar m. Ki., jüngste Pers. 6 bis u. 18 J. alt	7 253	7 109	7 066	7 068	7 037
Paar m. vollj. Nachkommen ohne eig. Partner	4 036	3 957	3 897	3 816	3 724
Alleinerziehende	5 244	5 121	5 081	4 993	4 981
Sonstiger Mehrpersonenhaushalt	10 206	10 159	9 769	10 010	10 126
Haushaltstypen nach Systematik HHStat:					
Ehepaar, kein Kind, keine weitere Pers.	16 372	16 431	16 343	16 285	16 537
Ehepaar, kein Kind, mind. 1 weitere Pers.	6 991	6 830	6 550	6 538	6 370
Ehepaar, mind. 1 Kind, keine weitere Pers.	9 380	9 252	9 292	9 278	9 224
Ehepaar, mind. 1 Kind, mind. 1 weitere Pers.	2 705	2 690	2 646	2 657	2 662
Paar, neLG*, kein Kind, keine weitere Pers.	2 974	3 048	2 918	2 922	2 850
Paar, neLG, kein Kind, mind. 1 weitere Pers.	213	231	239	243	252
Paar, neLG, mind. 1 Kind, keine weitere Pers.	1 343	1 354	1 426	1 503	1 574
Paar, neLG, mind. 1 Kind, mind. 1 weit. Pers.	140	133	157	151	135
Alleinerz., mind. 1 Kind, keine weitere Pers.	4 286	4 189	4 223	4 103	4 148
Alleinerz., mind. 1 Kind, mind. 1 weitere Pers.	958	932	858	890	833
Sonstiger Mehrpersonenhaushalt	7 038	7 051	6 877	7 045	7 228

* neLG = nichteheliche Lebensgemeinschaft

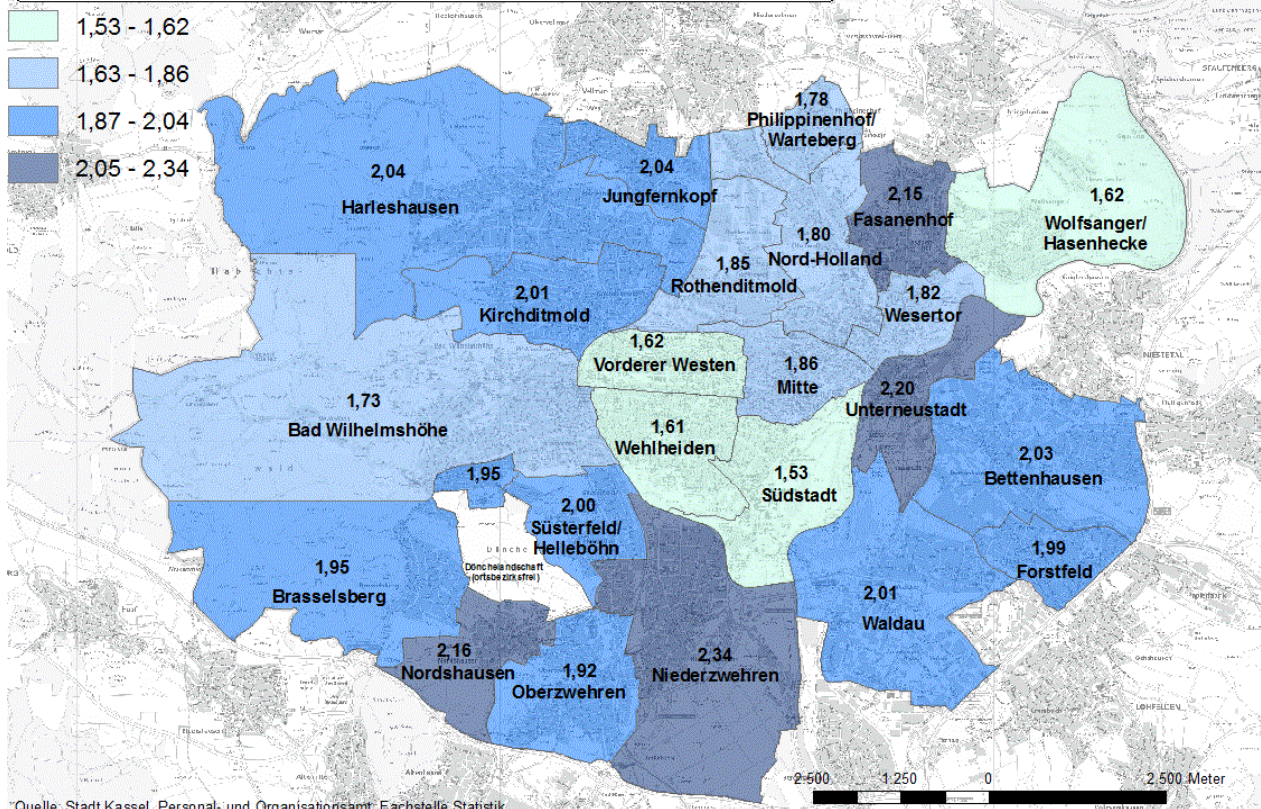
Hinweis: Die Daten zu den Haushalten werden mit dem Generierungsverfahren „HHGen“ ermittelt, es sind keine Zählungen. Veränderungen in der Zeitreihe sind daher nicht ausschließlich auf echte Bewegungen zurückzuführen; auch Änderungen in den Einstellungen des Generierungsprogramms können dafür Ursache sein.

2.1.15 Tabelle 11: Durchschnittliche Größe eines Haushalts nach Stadtteilen

Durchschnittliche Größe eines Haushaltes	2009	2010	2011	2012	2013
01 Mitte	1,52	1,51	1,55	1,55	1,53
02 Südstadt	1,65	1,63	1,63	1,63	1,62
03 Vorderer Westen	1,61	1,61	1,63	1,62	1,61
04 Wehlheiden	1,70	1,69	1,73	1,73	1,73
05 Bad Wilhelmshöhe	1,83	1,81	2,01	2,02	1,95
06 Brasselsberg	1,96	1,96	2,01	2,01	2,00
07 Süsterfeld / Helleböhn	2,09	2,08	2,08	2,05	2,04
08 Harleshausen	1,98	1,98	2,02	2,02	2,01
09 Kirchditmold	1,89	1,88	1,86	1,86	1,85
10 Rothenditmold	1,88	1,86	1,84	1,84	1,80
11 Nord (Holland)	1,81	1,79	1,88	1,84	1,78
12 Philippinenhof / Warteberg	2,24	2,24	2,18	2,18	2,15
13 Fasanenhof	1,84	1,85	1,95	1,83	1,82
14 Wesertor	1,64	1,63	1,72	1,69	1,62
15 Wolfsanger / Hasenhecke	2,06	2,04	2,02	2,03	2,03
16 Bettenhausen	2,03	1,99	1,99	2,00	1,99
17 Forstfeld	2,03	2,03	2,04	2,01	2,01
18 Waldau	2,29	2,29	2,36	2,34	2,34
19 Niederzwehren	1,96	1,95	1,95	1,93	1,92
20 Oberzwehren	2,25	2,24	2,21	2,19	2,16
21 Nordshausen	2,12	2,12	2,08	2,05	2,04
22 Jungfernkopf	2,19	2,18	2,19	2,23	2,20
23 Unterneustadt	1,82	1,78	1,84	1,84	1,84
Stadt Kassel insgesamt	1,87	1,86	1,90	1,88	1,86

2.1.16 Grafik 8: Durchschnittliche Haushaltsgröße zum 31.12.2013

Durchschnittliche Größe der Haushalte in den Stadtteilen der Stadt Kassel am 31.12.2013
 Durchschnittlicher Wert für die Gesamtstadt 1,84



Quelle: Stadt Kassel, Personal- und Organisationsamt, Fachstelle Statistik

2.2.1 Tabelle 12: Natürliche Bevölkerungsbewegung

Natürliche Bevölkerungsbewegung	2009	2010	2011	2012	2013
Geburten insges.	1 787	1 762	1 764	1 764	1 796
Geburten / Deutsche	1 521	1 511	1 508	1 508	1 529
Geburten / Nichtdeutsche	266	251	256	256	267
Geburten / männlich	933	897	949	949	950
Geburten / nichtehelich	598	574	613	613	625
Sterbefälle insges.	2 077	2 029	2 084	2 084	2 188
Sterbefälle / Deutsche	1 978	1 940	1 995	1 995	2 058
Sterbefälle / Nichtdeutsche	99	89	89	89	130
Sterbefälle / männlich	1 012	951	976	976	997
Sterbefälle / unter 1 Jahr	4	4	5	5	5

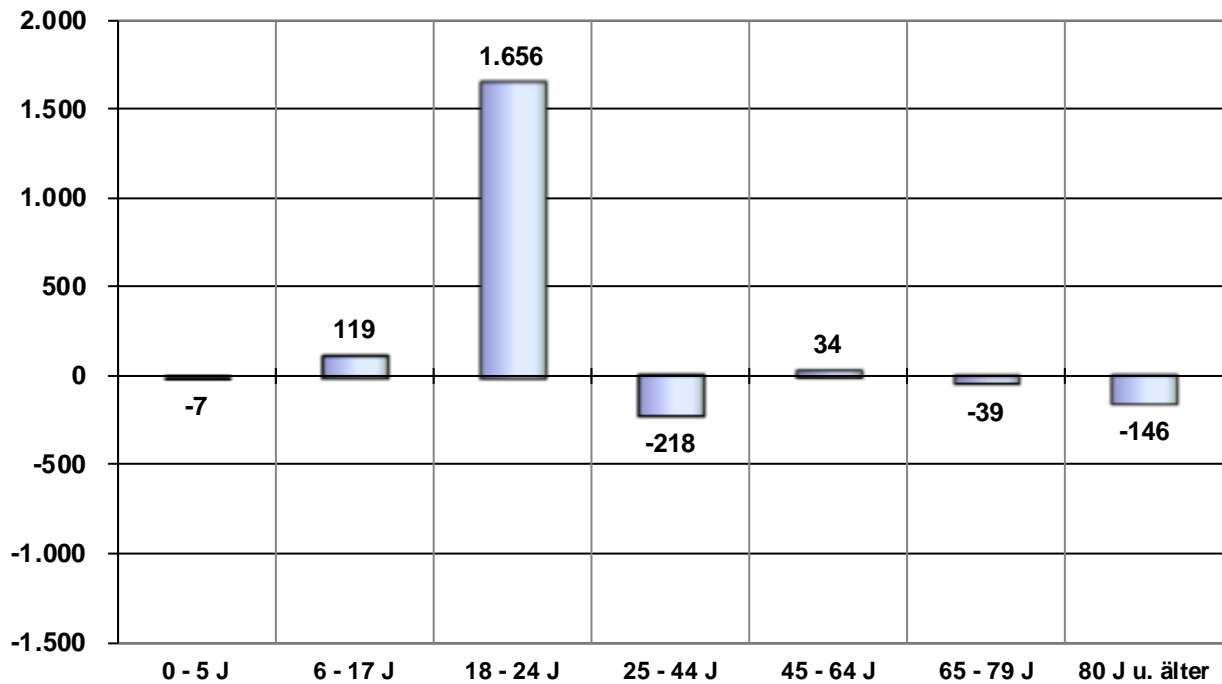
2.2.2 Tabelle 13: Räumliche Bevölkerungsbewegung

Räumliche Bevölkerungsbewegung	2009	2010	2011	2012	2013
Zuzüge insgesamt	12 630	13 785	14 382	14 092	15 042
Zuzüge / Deutsche	9 560	9 909	9 685	9 272	9 483
Zuzüge / Nichtdeutsche	3 070	3 876	4 697	4 820	5 559
Zuzüge / männlich	6 635	7 420	7 852	7 659	8 233
Zuzüge / weiblich	5 995	6 365	6 530	6 433	6 809
Zuzüge aus dem Gebiet des ZRK*	1 966	2 140	2 102	1 986	2 180
Zuzüge aus dem restl. Landkreis Kassel	932	1 004	822	861	1 001
Zuzüge aus dem restl. Nordhessen**	1 777	1 857	1 761	1 794	1 896
Zuzüge aus der restl. Bundesrepublik	6 057	6 360	6 675	6 346	6 305
Zuzüge aus dem Ausland insges.	1 898	2 424	3 022	3 105	3 660
Zuzüge aus dem Ausland (Deutsche)	298	282	340	290	303
Zuzüge aus dem Ausland (Nichtdeutsche)	1 600	2 142	2 682	2 815	3 357
Fortzüge insgesamt	12 586	12 983	12 395	12 395	13 299
Fortzüge / Deutsche	9 077	9 511	9 232	9 232	9 639
Fortzüge / Nichtdeutsche	3 509	3 472	3 163	3 163	3 660
Fortzüge / männlich	6 540	6 847	6 564	6 564	7 247
Fortzüge / weiblich	6 046	6 136	5 831	5 831	6 052
Fortzüge in das Gebiet des ZRK*	2 275	2 451	2 350	2 350	2 532
Fortzüge in den restl. Landkreis Kassel	815	734	855	855	924
Fortzüge in das restl. Nordhessen**	1 186	1 247	1 183	1 183	1 251
Fortzüge in die restl. Bundesrepublik	6 991	7 354	8 007	8 007	7 210
Fortzüge in das Ausland insges.	1 319	1 197	1 295	1 295	1 382
Fortzüge in das Ausland (Deutsche)	339	335	340	340	367
Fortzüge in das Ausland (Nichtdeutsche)	980	862	955	955	1 015
Umzüge innerhalb der Stadtgrenze insgesamt	15 557	15 156	14 812	14 812	15 275

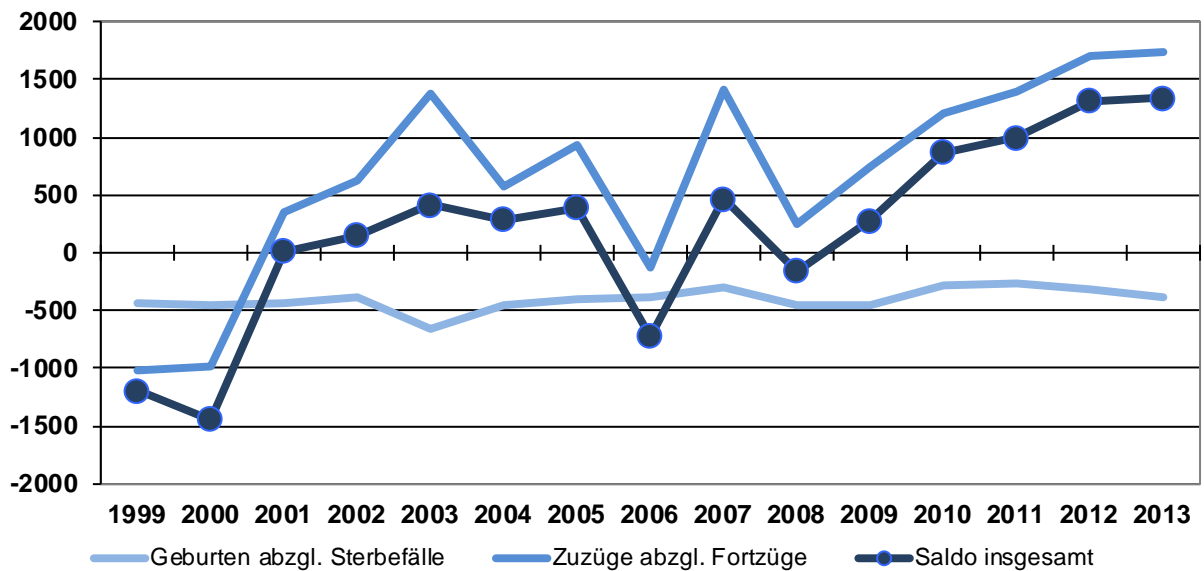
* ZRK = Zweckverband Raum Kassel

** ESW, HEF, KB, HR, FD

2.2.3 Grafik 9: Wanderungssalden nach Altersgruppen zum 31.12.2013



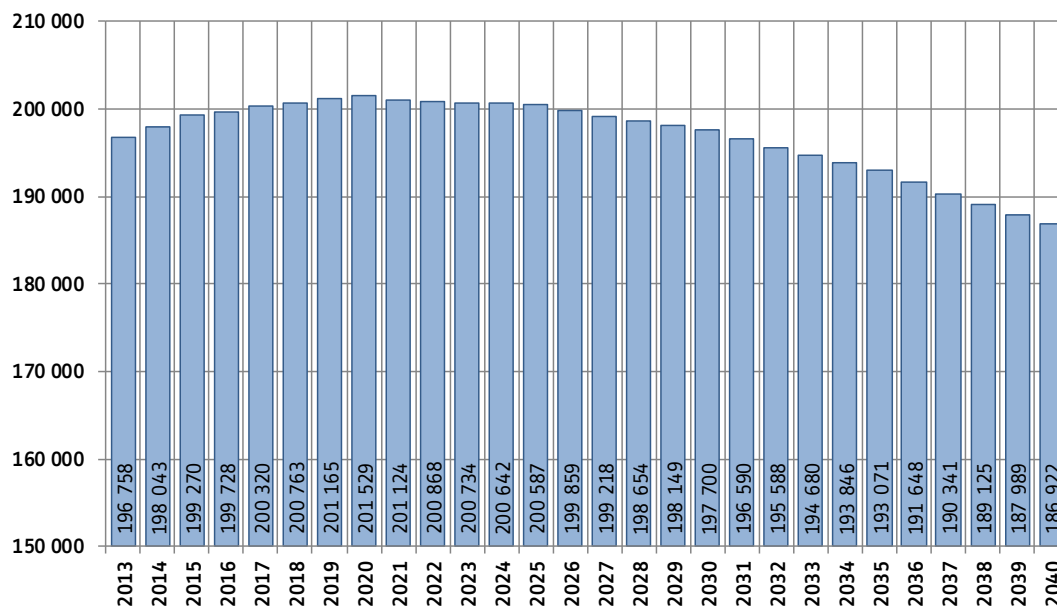
2.2.4 Grafik 10: Salden der Bevölkerungsbewegungen



2.3.1 Tabelle 14: Prognose zur Bevölkerungsentwicklung bis 2030 (Obere Variante)

Prognose Bevölkerungsentwicklung	insges.	männl.	weibl.	Anteil männl.	Anteil weibl.
31.12.2014	198 043	96 138	101 905	48,5%	51,5%
31.12.2015	199 270	96 882	102 388	48,6%	51,4%
31.12.2016	199 728	97 202	102 526	48,7%	51,3%
31.12.2017	200 320	97 588	102 732	48,7%	51,3%
31.12.2018	200 763	97 885	102 878	48,8%	51,2%
31.12.2019	201 165	98 155	103 010	48,8%	51,2%
31.12.2020	201 529	98 394	103 135	48,8%	51,2%
31.12.2021	201 124	98 220	102 904	48,8%	51,2%
31.12.2022	200 868	98 115	102 753	48,8%	51,2%
31.12.2023	200 734	98 078	102 656	48,9%	51,1%
31.12.2024	200 642	99 235	101 407	49,5%	50,5%
31.12.2025	200 587	99 220	101 367	49,5%	50,5%
31.12.2026	199 859	98 890	100 969	49,5%	50,5%
31.12.2027	199 218	98 598	100 620	49,5%	50,5%
31.12.2028	198 654	98 316	100 338	49,5%	50,5%
31.12.2029	198 149	98 103	100 046	49,5%	50,5%
31.12.2030	197 700	97 907	99 793	49,5%	50,5%
31.12.2031	196 590	97 376	99 214	49,5%	50,5%
31.12.2032	195 588	96 892	98 696	49,5%	50,5%
31.12.2033	194 680	96 395	98 285	49,5%	50,5%
31.12.2034	193 846	98 064	95 782	50,6%	49,4%
31.12.2035	193 071	98 062	95 009	50,8%	49,2%
31.12.2036	191 648	97 697	93 951	51,0%	49,0%
31.12.2037	190 341	97 378	92 963	51,2%	48,8%
31.12.2038	189 125	97 097	92 028	51,3%	48,7%
31.12.2039	187 989	96 848	91 141	51,5%	48,5%
31.12.2040	186 922	96 632	90 290	51,7%	48,3%

2.3.2 Grafik 11: Bevölkerungsprognose

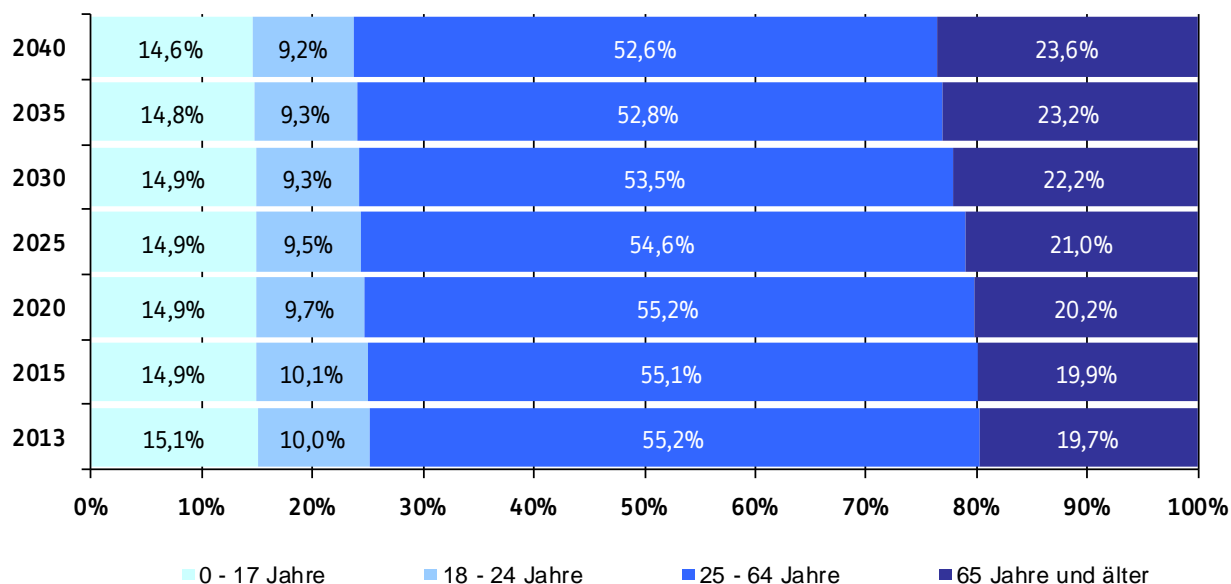


2.3.3 Tabelle 15: Prognose zur Entwicklung der Altersgruppen bis 2040

Prognose der Altersgruppenanteile	2020	2025	2030	2035	2040
0 - 5 Jahre	5,2%	5,1%	5,0%	4,9%	4,9%
6 - 17 Jahre	9,8%	9,8%	9,9%	9,8%	9,8%
18 - 20 Jahre	3,3%	3,2%	3,2%	3,2%	3,2%
21 - 24 Jahre	6,4%	6,2%	6,1%	6,0%	6,0%
25 - 64 Jahre	55,2%	54,6%	53,5%	52,8%	52,6%
65 - 74 Jahre	9,6%	10,3%	11,3%	11,6%	11,1%
75 - 84 Jahre	7,4%	7,1%	7,3%	7,9%	8,7%
85 Jahre und älter	3,2%	3,7%	3,6%	3,7%	3,8%

2.3.4 Grafik 12: Verteilung der Altersgruppen bis 2040

Altersgruppenanteile 2013 - 2040



3. Arbeit und Soziales

3.1 Beschäftigung

Sozialversicherungspflichtig Beschäftigte am Arbeitsort und am Wohnort, Geringfügig Beschäftigte

3.2 Arbeitslosigkeit

Arbeitslosenquote, Arbeitslose nach Geschlecht, Herkunft und Altersgruppen

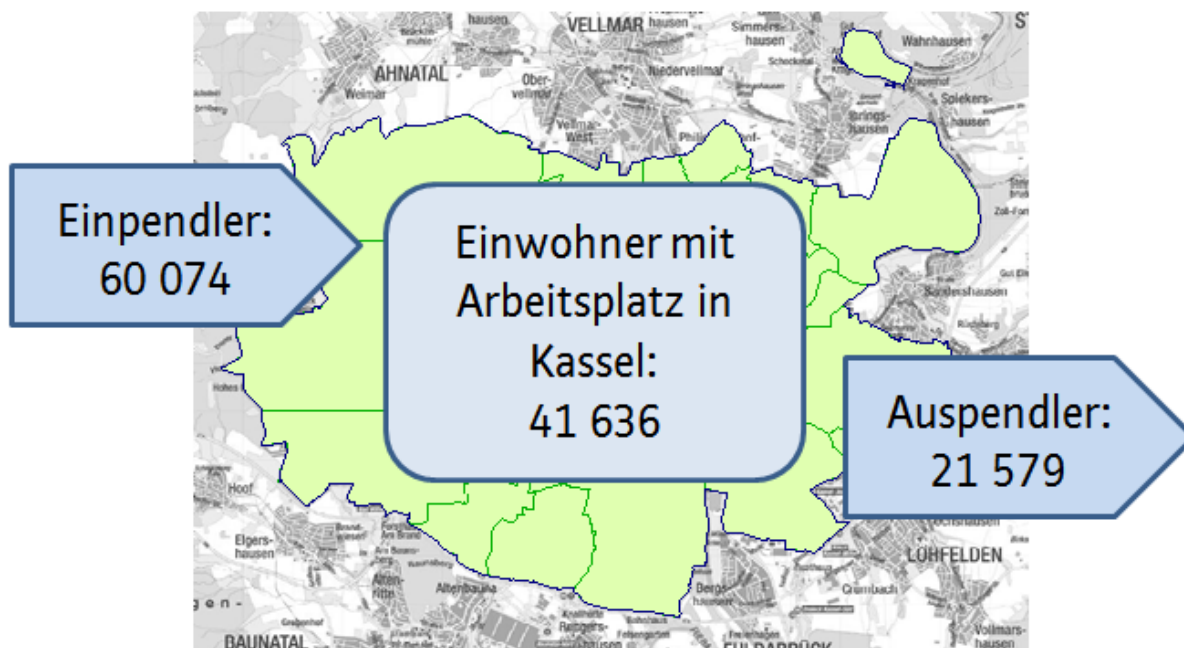
3.3 Leistungsbezug SGB II



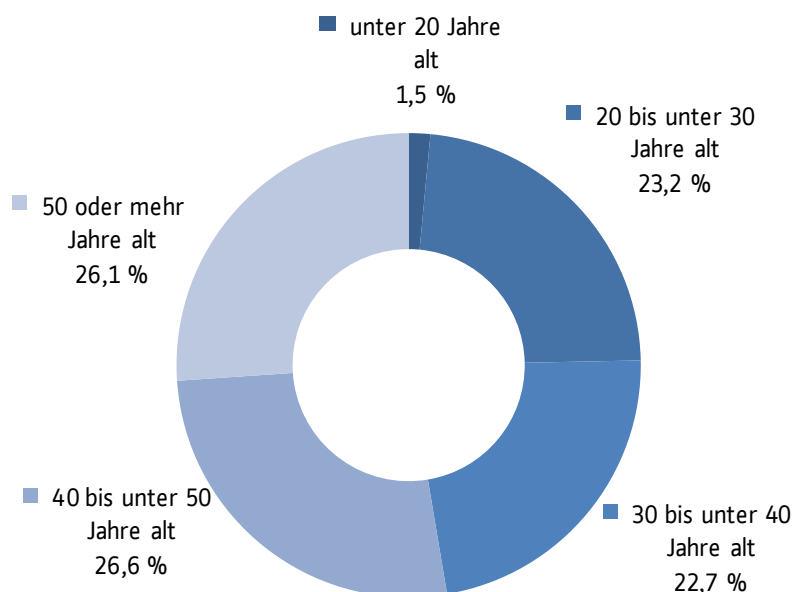
3.1.1 Tabelle 16: Sozialversicherungspflichtig Beschäftigte (Wohnort)

Sozialversicherungspflichtig Beschäftigte (Wohnort) zum 30.06. d. J.	2009	2010	2011	2012	2013
Beschäftigte insgesamt	56 009	58 281	60 523	62 475	63 215
davon weiblich	26 566	27 329	28 118	29 045	29 405
Anteil Beschäftigte nach Altersgruppen					
unter 20 Jahre alt	1,8 %	1,7 %	1,6 %	1,5 %	...
20 bis unter 30 Jahre alt	21,9 %	22,1 %	22,8 %	23,2 %	...
30 bis unter 40 Jahre alt	23,2 %	23,0 %	22,7 %	22,7 %	...
40 bis unter 50 Jahre alt	28,8 %	28,3 %	27,5 %	26,6 %	...
50 oder mehr Jahre alt	24,3 %	24,9 %	25,4 %	26,1 %	...
Anteil Beschäftigte nach Ausbildung					
ohne abgeschl. Berufsausbildung	14,4 %	14,6 %	14,1 %
mit abgeschl. Berufsausbildung	52,1 %	50,9 %	50,1 %
Abschl. höhere Fach-, FH, Hochschule	14,6 %	14,8 %	15,0 %
Anzahl Teilzeitbeschäftigte					
Teilzeitschäftigte insgesamt	15 185	15 974	16 757
davon weiblich	11 446	11 877	12 435
Pendler über die Gemeindegrenze					
Einpendler	57 516	58 203	59 002	60 673	60 074
Auspendler	18 546	19 543	20 786	20 954	21 579
Pendlersaldo	38 970	38 660	38 216	39 719	38 495

3.1.2 Grafik 13: Einpendler und Auspendler zum 30.06.2013



3.1.3 Grafik 14: Sozialversicherungspflichtig Beschäftigte (Wohnort) zum 30.06.2012 nach Altersgruppen



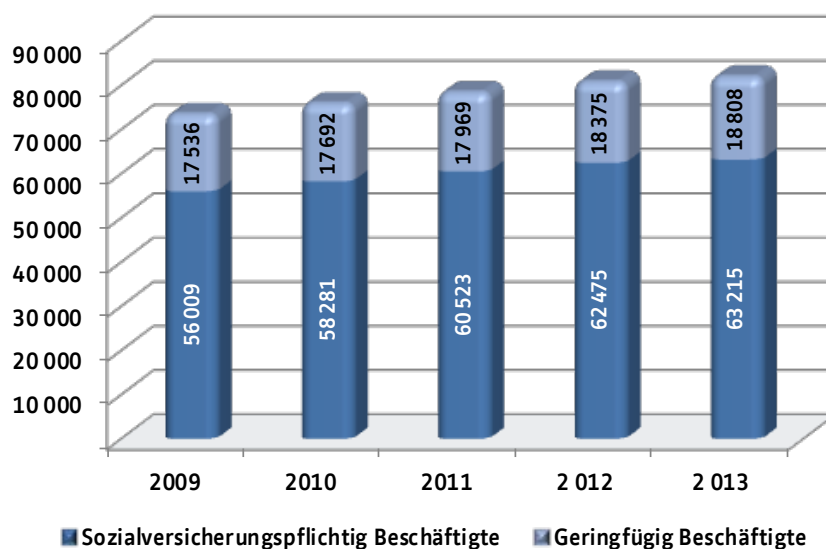
3.1.4 Tabelle 17: Sozialversicherungspflichtig Beschäftigte (Wohnort) nach Stadtteilen

Sozialversicherungspflichtig Beschäftigte (Wohnort) Stadtteile zum 31.12.d.J.	2009	2010	2011	2012	2013
01 Mitte	2 616	2 716	2 787	2 937	3 106
02 Südstadt	2 316	2 394	2 495	2 610	2 740
03 Vorderer Westen	5 475	5 684	5 886	6 118	6 201
04 Wehlheiden	4 416	4 583	4 624	4 755	5 007
05 Bad Wilhelmshöhe	3 225	3 350	3 403	3 541	3 552
06 Brasselsberg	1 046	1 058	1 068	1 127	1 155
07 Süsterfeld / Helleböhn	1 719	1 786	1 814	1 827	1 799
08 Harleshausen	3 555	3 638	3 693	3 808	3 896
09 Kirchditmold	3 008	3 096	3 188	3 210	3 293
10 Rothenditmold	1 617	1 766	1 835	1 891	1 976
11 Nord (Holland)	3 304	3 529	3 771	3 897	3 993
12 Philippinenhof / Warteberg	1 145	1 198	1 224	1 234	1 241
13 Fasanenhof	2 471	2 614	2 695	2 713	2 812
14 Wesertor	2 290	2 408	2 547	2 661	2 765
15 Wolfsanger / Hasenhecke	2 109	2 214	2 305	2 363	2 429
16 Bettenhausen	2 708	2 890	2 909	2 991	2 995
17 Forstfeld	1 910	2 049	2 111	2 133	2 177
18 Waldau	1 972	2 037	2 096	2 108	2 112
19 Niederzwehren	3 589	3 682	3 739	3 829	3 856
20 Oberzwehren	3 703	3 917	4 025	4 031	3 996
21 Nordshausen	662	652	685	687	676
22 Jungfernkopf	1 179	1 200	1 216	1 199	1 226
23 Unterneustadt	1 215	1 289	1 378	1 419	1 422
ohne Zuordnung	61	63	59	55	65
Stadt Kassel insgesamt	57 311	59 813	61 553	63 144	64 490

3.1.7 Tabelle 19: Sozialversicherungspflichtig Beschäftigte (Wohnort) nach Stadtteilen und Altersgruppen

Sozialversicherungspflichtig Beschäftigte (Wohnort) Stadtteile zum 31.12.2013	Insgesamt	unter 20 J.	20 J bis unter 25 J.	25 J. und älter
01 Mitte	3 106	33	356	2 717
02 Südstadt	2 740	30	298	2 412
03 Vorderer Westen	6 201	52	422	5 727
04 Wehlheiden	5 007	66	394	4 547
05 Bad Wilhelmshöhe	3 552	43	175	3 334
06 Brasselsberg	1 155	17	42	1 096
07 Süsterfeld / Helleböhn	1 799	42	169	1 588
08 Harleshausen	3 896	63	231	3 602
09 Kirchditmold	3 293	55	250	2 988
10 Rothenditmold	1 976	58	243	1 675
11 Nord (Holland)	3 993	96	605	3 292
12 Philippinenhof / Warteberg	1 241	25	126	1 090
13 Fasanenhof	2 812	58	280	2 474
14 Wesertor	2 765	56	478	2 231
15 Wolfsanger / Hasenhecke	2 429	60	178	2 191
16 Bettenhausen	2 995	89	326	2 580
17 Forstfeld	2 177	56	205	1 916
18 Waldau	2 112	46	202	1 864
19 Niedierzwehren	3 856	61	352	3 443
20 Oberzwehren	3 996	115	387	3 494
21 Nordshausen	676	16	56	604
22 Jungfernkopf	1 226	21	72	1 133
23 Unterneustadt	1 422	23	133	1 266
ohne Zuordnung	65		2	63
Stadt Kassel insgesamt	64 490	1 181	5 982	57 327

3.1.8 Grafik 16: Sozialversicherungspflichtig und Geringfügig Beschäftigte (Wohnort) zum 30.06.2013



3.1.9 Tabelle 20: Geringfügig entlohnte Beschäftigte (Wohnort)

Geringfügig entlohnte Beschäftigte (Wohnort) zum 30.06. d. J.	2009	2010	2011	2012	2013
Beschäftigte insgesamt	17 536	17 692	17 969	18 375	18 808
davon Beschäftigte ausschließlich	12 325	12 018	12 134	12 207	12 530
davon Beschäftigte im Nebenjob	5 211	5 674	5 835	6 168	6 278

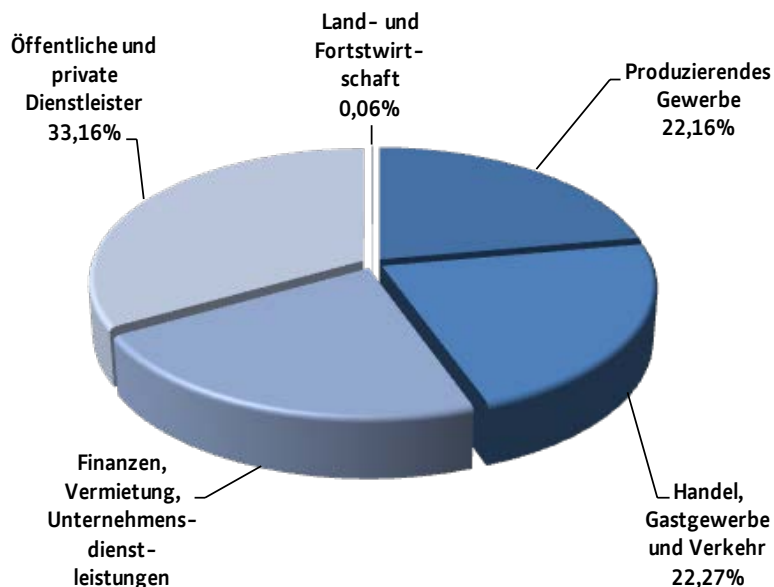
3.1.10 Tabelle 21: Sozialversicherungspflichtig Beschäftigte (Arbeitsort)

Sozialversicherungspflichtig Beschäftigte (Arbeitsort) zum 30.06. d. J.	2009	2010	2011	2012	2013
Beschäftigte insgesamt	94 979	96 941	98 739	102 194	102 071
davon weiblich	44 712	45 282	46 168	47 936	48 586
Beschäftigte nach Wirtschaftsabschnitten					
Land- u. Forstwirtschaft	52	55	54	57	...
davon weiblich	32	33	36	33	...
Produzierendes Gewerbe	19 761	19 395	19 747	22 621	...
davon weiblich	3 538	3 517	3 600	4 295	...
Handel, Gastgewerbe und Verkehr	21 487	21 601	22 187	22 729	...
davon weiblich	9 417	9 413	9 714	10 042	...
Finanzen, Vermietung, Unternehmensdienstl.	20 886	22 546	23 094	22 819	...
davon weiblich	9 473	9 686	9 802	10 114	...
Öffentliche und private Dienstleister	32 775	33 341	33 645	33 852	...
davon weiblich	22 244	22 632	23 014	23 421	...

3.1.11 Tabelle 22: Geringfügig entlohnte Beschäftigte (Arbeitsort)

Geringfügig entlohnte Beschäftigte (Arbeitsort) zum 30.06. d. J.	2009	2010	2011	2012	2013
Beschäftigte insgesamt	22 007	22 365	22 710	23 733	23 714
davon Beschäftigte ausschließlich	15 072	14 902	15 036	15 474	15 487
davon Beschäftigte im Nebenjob	6 935	7 463	7 674	8 259	8 227

3.1.12 Grafik 17: Sozialversicherungspflichtig Beschäftigte nach Wirtschaftsabschnitten (Arbeitsort) zum 30.06.2012



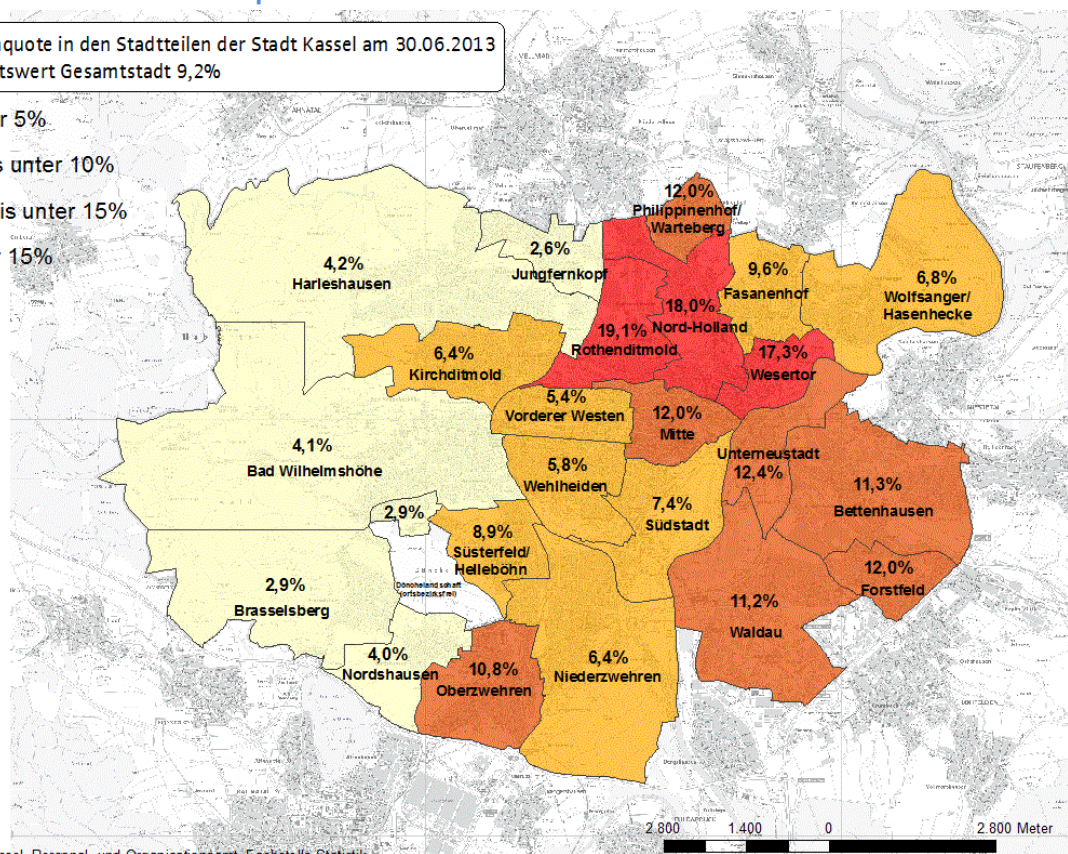
3.2.1 Tabelle 23: Arbeitslosenquote

Arbeitslosenquote zum 30.06. d. J.	2009	2010	2011	2012	2013
01 Mitte	17,2 %	13,6 %	14,3 %	13,5 %	12,0 %
02 Südstadt	12,2 %	9,4 %	8,6 %	8,2 %	7,4 %
03 Vorderer Westen	9,8 %	8,0 %	6,9 %	6,6 %	5,4 %
04 Wehlheiden	9,0 %	7,1 %	7,4 %	6,4 %	5,8 %
05 Bad Wilhelmshöhe	6,0 %	5,1 %	4,6 %	4,2 %	4,1 %
06 Brasselsberg	3,6 %	3,3 %	3,9 %	3,1 %	2,9 %
07 Süsterfeld / Helleböhn	13,9 %	12,3 %	12,9 %	11,4 %	8,9 %
08 Harleshausen	6,5 %	5,7 %	4,8 %	4,4 %	4,2 %
09 Kirchditmold	9,1 %	8,0 %	7,6 %	7,8 %	6,4 %
10 Rothenditmold	27,3 %	23,4 %	23,3 %	20,8 %	19,1 %
11 Nord (Holland)	27,5 %	21,8 %	22,2 %	20,8 %	18,0 %
12 Philippinenhof / Warteberg	14,9 %	12,7 %	13,4 %	12,3 %	12,0 %
13 Fasanenhof	13,7 %	10,9 %	11,4 %	11,6 %	9,6 %
14 Wesertor	25,4 %	18,9 %	20,0 %	19,0 %	17,3 %
15 Wolfsanger / Hasenhecke	10,5 %	8,1 %	8,3 %	8,4 %	6,8 %
16 Bettenhausen	15,3 %	12,2 %	13,2 %	10,8 %	11,3 %
17 Forstfeld	16,9 %	13,3 %	12,8 %	12,6 %	12,0 %
18 Waldau	16,7 %	12,3 %	12,9 %	11,1 %	11,2 %
19 Niederzwehren	8,9 %	6,9 %	7,3 %	6,8 %	6,4 %
20 Oberzwehren	19,9 %	13,9 %	13,8 %	13,1 %	10,8 %
21 Nordshausen	5,1 %	5,0 %	3,9 %	4,3 %	4,0 %
22 Jungfernkopf	5,2 %	3,7 %	3,2 %	3,2 %	2,6 %
23 Unterneustadt	20,1 %	16,3 %	16,8 %	15,1 %	12,4 %
Stadt Kassel insgesamt	14,2 %	11,2 %	11,2 %	10,4 %	9,2 %

3.2.2 Grafik 18: Arbeitslosenquote zum 30.06.2013

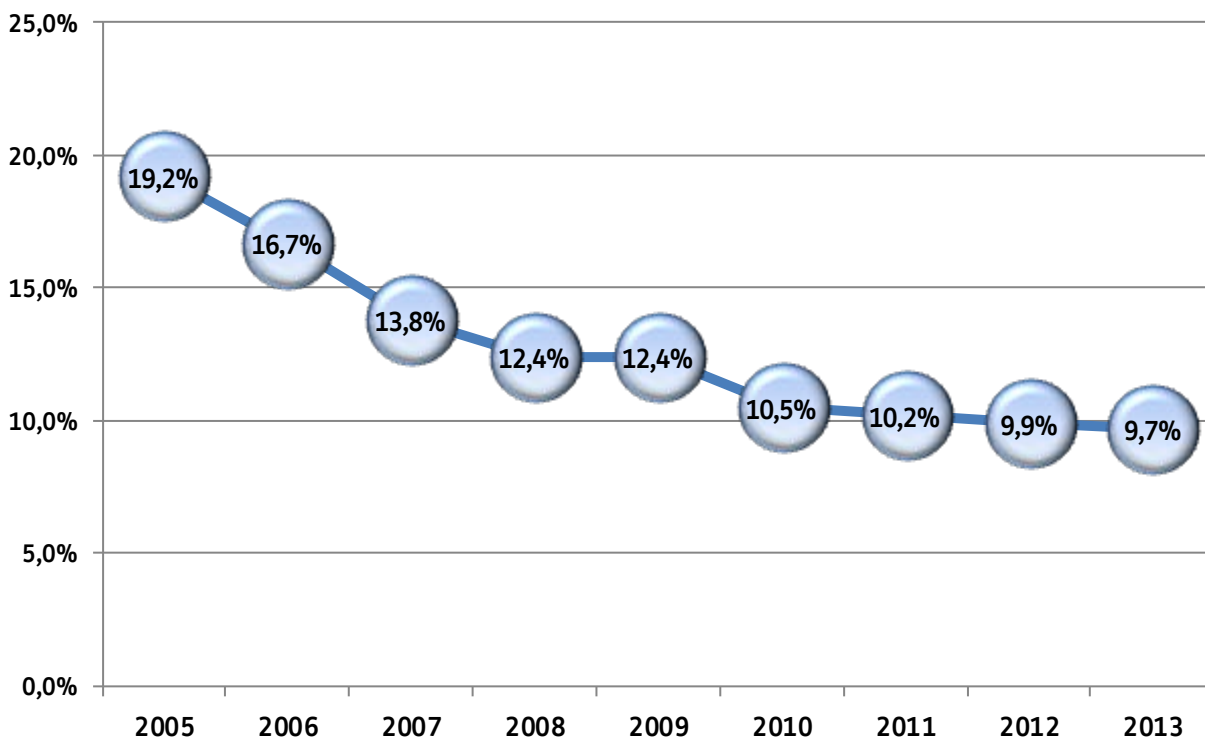
Arbeitslosenquote in den Stadtteilen der Stadt Kassel am 30.06.2013
Durchschnittswert Gesamtstadt 9,2%

- unter 5%
- 5 bis unter 10%
- 10 bis unter 15%
- über 15%



Quelle: Stadt Kassel, Personal- und Organisationsamt, Fachstelle Statistik

3.2.3 Grafik 19: Entwicklung der Arbeitslosenquote seit 2005 (Jahresdurchschnittswerte)



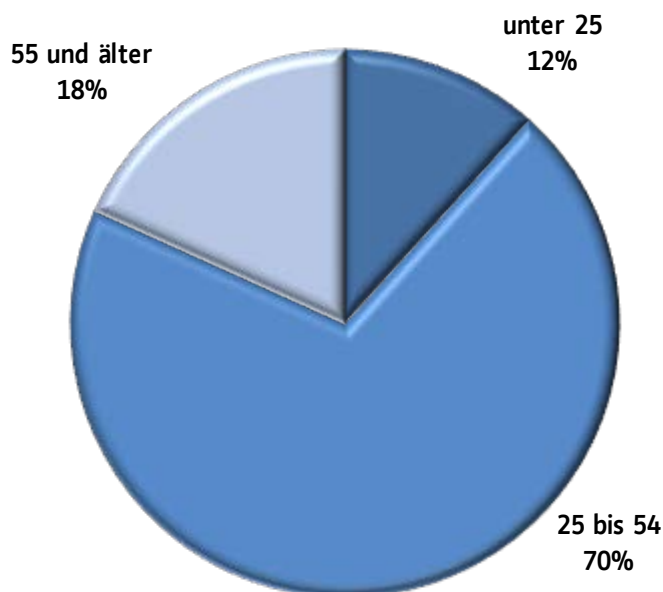
3.2.4 Tabelle 24: Arbeitslose nach Geschlecht und Herkunft

Arbeitslose nach Geschlecht und Herkunft zum 30.06.2013	Insgesamt	Männer	Frauen	Deutsche	Nicht- deutsche
01 Mitte	518	292	226	379	139
02 Südstadt	292	159	133	235	57
03 Vorderer Westen	456	241	215	402	54
04 Wehlheiden	430	221	209	356	74
05 Bad Wilhelmshöhe	267	130	137	225	42
06 Brasselsberg	63	36	27	58	5
07 Süsterfeld / Helleböhn	277	132	145	231	46
08 Harleshausen	287	144	143	235	52
09 Kirchditmold	368	205	163	312	56
10 Rothenditmold	689	410	279	524	165
11 Nord (Holland)	1 449	856	593	881	568
12 Philippinenhof / Wartenberg	267	146	121	220	47
13 Fasanenhof	450	241	209	350	100
14 Wesertor	872	556	316	590	282
15 Wolfsanger / Hasenhecke	257	137	120	217	40
16 Bettenhausen	510	314	196	372	138
17 Forstfeld	439	250	189	366	73
18 Waldau	394	194	200	292	102
19 Niedرزwehren	393	200	193	325	68
20 Oberzwehren	750	383	367	543	207
21 Nordshausen	44	30	14	39	5
22 Jungfernkopf	55	28	27	49	6
23 Unterneustadt	270	144	126	220	50
ohne Zuordnung	8		8	3	5
Stadt Kassel insgesamt	9 805	5 449	4 356	7 424	2 381

3.2.5 Tabelle 25: Arbeitslose nach ausgewählten Altersgruppen

Arbeitslose nach Altersgruppen zum 30.06.2013	unter 20 J.	zw. 20 J. und 25 J.	unter 25 J.	55 J. und älter
01 Mitte	7	52	59	78
02 Südstadt	*	*	25	58
03 Vorderer Westen	*	*	32	96
04 Wehlheiden	8	33	41	78
05 Bad Wilhelmshöhe	5	10	15	63
06 Brasselsberg	*	*	4	17
07 Süsterfeld / Helleböhn	6	25	31	74
08 Harleshausen	8	28	36	65
09 Kirchditmold	9	43	52	69
10 Rothenditmold	15	75	90	115
11 Nord (Holland)	46	148	194	198
12 Philippinenhof / Warteberg	*	*	35	47
13 Fasanenhof	7	37	44	78
14 Wesertor	25	85	110	129
15 Wolfsanger / Hasenhecke	5	16	21	50
16 Bettenhausen	16	56	72	91
17 Forstfeld	14	57	71	87
18 Waldau	7	27	34	87
19 Niederzwehren	9	37	46	82
20 Oberzwehren	15	68	83	148
21 Nordshausen	*	*	7	11
22 Jungfernkopf	*	*	5	16
23 Unterneustadt	*	*	37	51
ohne Zuordnung	0	0	0	0
Stadt Kassel insgesamt	219	925	1144	1788

3.2.6 Grafik 20: Arbeitslose nach Altersgruppen zum 30.06.2013



3.3.1 Tabelle 26: Bedarfsgemeinschaften im Leistungsbezug SGB II

Bedarfsgemeinschaften im Leistungsbezug nach SGB II zum 15.11. d. J.	2009	2010	2011	2012	2013
Bedarfsgemeinschaften (BG) insgesamt	13 633	12 475	11 692	11 263	11 330
davon BG Single	7 012	6 555	6 185	6 015	6 005
davon BG Alleinerziehende	2 279	2 095	2 071	2 011	2 096
davon Partner-BG ohne Kinder	1 646	1 506	1 360	1 238	1 230
davon Partner-BG mit Kindern	2 379	2 042	1 799	1 683	1 740
davon Sonstige BG	317	267	263	271	259

3.3.2 Tabelle 27: Bedarfsgemeinschaften im Leistungsbezug SGB II nach Stadtteilen

Bedarfsgemeinschaften im Leistungsbezug SGB II zum 15.11. d. J. nach Stadtteilen	2009	2010	2011	2012	2013
01 Mitte	657	622	613	588	577
02 Südstadt	407	366	353	326	322
03 Vorderer Westen	713	612	532	486	464
04 Wehlheiden	637	557	526	477	494
05 Bad Wilhelmshöhe	283	257	218	228	245
06 Brasselsberg	60	52	40	33	35
07 Süsterfeld / Helleböhn	459	451	409	383	408
08 Harleshausen	355	324	276	263	257
09 Kirchditmold	495	475	452	450	445
10 Rothenditmold	988	939	921	907	913
11 Nord (Holland)	2 035	1 866	1 789	1 732	1 805
12 Philippinenhof / Wartenberg	339	318	295	282	270
13 Fasanenhof	630	559	534	531	513
14 Wesertor	1 281	1 158	1 095	1 032	1 058
15 Wolfsanger / Hasenhecke	327	298	270	261	261
16 Bettenhausen	601	550	514	501	517
17 Forstfeld	597	526	500	491	469
18 Waldau	509	455	432	421	431
19 Niederzwehren	493	442	457	431	437
20 Oberzwehren	1 268	1 153	1 059	1 028	1 009
21 Nordshausen	40	33	20	32	44
22 Jungfernkopf	64	60	46	46	36
23 Unterneustadt	395	382	319	306	298
ohne Zuordnung	-	20	22	28	22
Stadt Kassel insgesamt	13 633	12 475	11 692	11 263	11 330

3.3.3 Tabelle 28: Personen im Leistungsbezug SGB II

Leistungsempfänger (Personen) nach SGB II zum 15.11. d. J.	2009	2010	2011	2012	2013
Leistungsempfänger insgesamt	25 961	23 225	21 470	20 576	20 837
Leistungsempfänger männlich	13 013	11 516	10 578	10 135	10 246
Leistungsempfänger weiblich	12 948	11 709	10 892	10 441	10 591
Leistungsempfänger deutsch	18 816	16 939	15 685	14 939	15 000
Leistungsempfänger nichtdeutsch	7 145	6 286	5 784	5 636	5 836
Leistungsempfänger mit Erwerbseinkommen	5 016	4 533	4 358	4 172	4 118
Leistungsempfänger unter 18 Jahren	8 070	7 088	6 570	6 337	6 570
Leistungsempfänger 18 - 24 Jahre	2 370	2 060	1 912	1 874	1 822
Leistungsempfänger 25 - 54 Jahre	12 510	11 100	10 137	9 698	9 884
Leistungsempfänger 55 Jahre und älter	3 011	2 977	2 851	2 667	2 561

3.3.4 Tabelle 29: Personen im Leistungsbezug SGB II nach Stadtteilen

Leistungsempfänger nach SGB II zum 15.11. d. J. nach Stadtteilen	2009	2010	2011	2012	2013
01 Mitte	1 069	984	942	905	872
02 Südstadt	761	677	622	562	542
03 Vorderer Westen	1 171	992	828	755	713
04 Wehlheiden	1 088	920	857	769	792
05 Bad Wilhelmshöhe	508	426	369	367	412
06 Brasselsberg	100	75	67	57	56
07 Süsterfeld / Helleböhn	977	928	824	774	821
08 Harleshausen	693	608	511	490	488
09 Kirchditmold	846	773	736	751	785
10 Rothenditmold	1 866	1 748	1 648	1 615	1 644
11 Nord (Holland)	3 945	3 559	3 380	3 242	3 391
12 Philippinenhof / Warteberg	679	638	582	550	526
13 Fasanenhof	1 201	1 037	988	978	925
14 Wesertor	2 158	1 917	1 785	1 657	1 770
15 Wolfsanger / Hasenhecke	686	612	540	522	511
16 Bettenhausen	1 173	1 081	997	978	1 010
17 Forstfeld	1 175	1 046	959	951	961
18 Waldau	1 177	1 046	982	912	960
19 Niedierzwehren	904	772	785	754	735
20 Oberzwehren	2 866	2 510	2 328	2 254	2 195
21 Nordshausen	64	52	39	55	73
22 Jungfernkopf	108	98	80	79	57
23 Unterneustadt	746	694	583	544	559
ohne Zuordnung	-	32	38	55	39
Stadt Kassel insgesamt	25 961	23 225	21 470	20 576	20 837

4. Wohnungs- und Bauwesen

4.1 Bestand an Wohngebäuden und Wohnungen

4.2 Baugenehmigungen

4.3 Baufertigstellungen



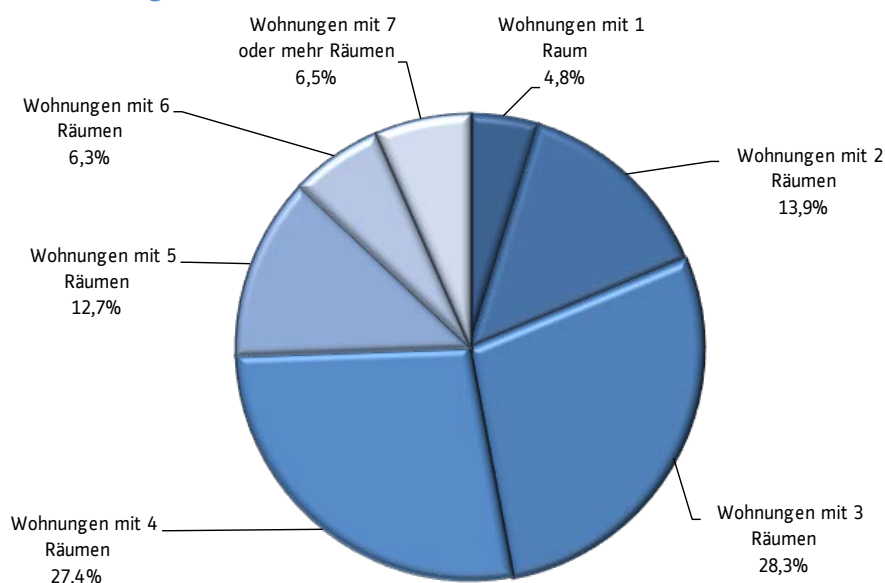
4.1.1 Tabelle 30: Bestand an Wohngebäuden

Bestand an Wohngebäuden zum 31.12. d. J.	ab 2012: Ergebnisse auf Basis Zensus 2011, jetzt mit Wohnheimen				
	2009	2010	2011	2012	2013
Bestand insgesamt	30 005	30 039	30 090	30 643	30 643
Wohngeb. mit 1 Wohnung	13 203	13 216	13 245	14 785	15 000
Wohngeb. mit 2 Wohnungen	5 819	5 825	5 830	4 734	4 726
Wohngeb. mit 3 oder mehr Wohnungen	10 983	10 998	11 015	10 700	10 493

4.1.2 Tabelle 31: Bestand an Wohnungen

Bestand an Wohnungen zum 31.12. d. J.	ab 2012: Ergebnisse auf Basis Zensus 2011, jetzt mit Wohnheimen				
	2009	2010	2011	2012	2013
Wohnungen insgesamt	103 390	103 499	103 694	105 909	104 190
Wohnungen mit 1 Raum	3 966	3 988	4 005	5 035	4 995
Wohnungen mit 2 Räumen	5 763	5 758	5 774	14 851	14 504
Wohnungen mit 3 Räumen	24 669	24 696	24 703	30 527	29 496
Wohnungen mit 4 Räumen	37 495	37 495	37 514	29 176	28 564
Wohnungen mit 5 Räumen	18 753	18 776	18 807	13 376	13 217
Wohnungen mit 6 Räumen	7 021	7 043	7 083	6 503	6 600
Wohnungen mit 7 oder mehr Räumen	5 723	5 743	5 808	6 441	6 814

4.1.3 Grafik 21: Wohnungsbestand zum 31.12.2013



4.2.1 Tabelle 32: Baugenehmigungen

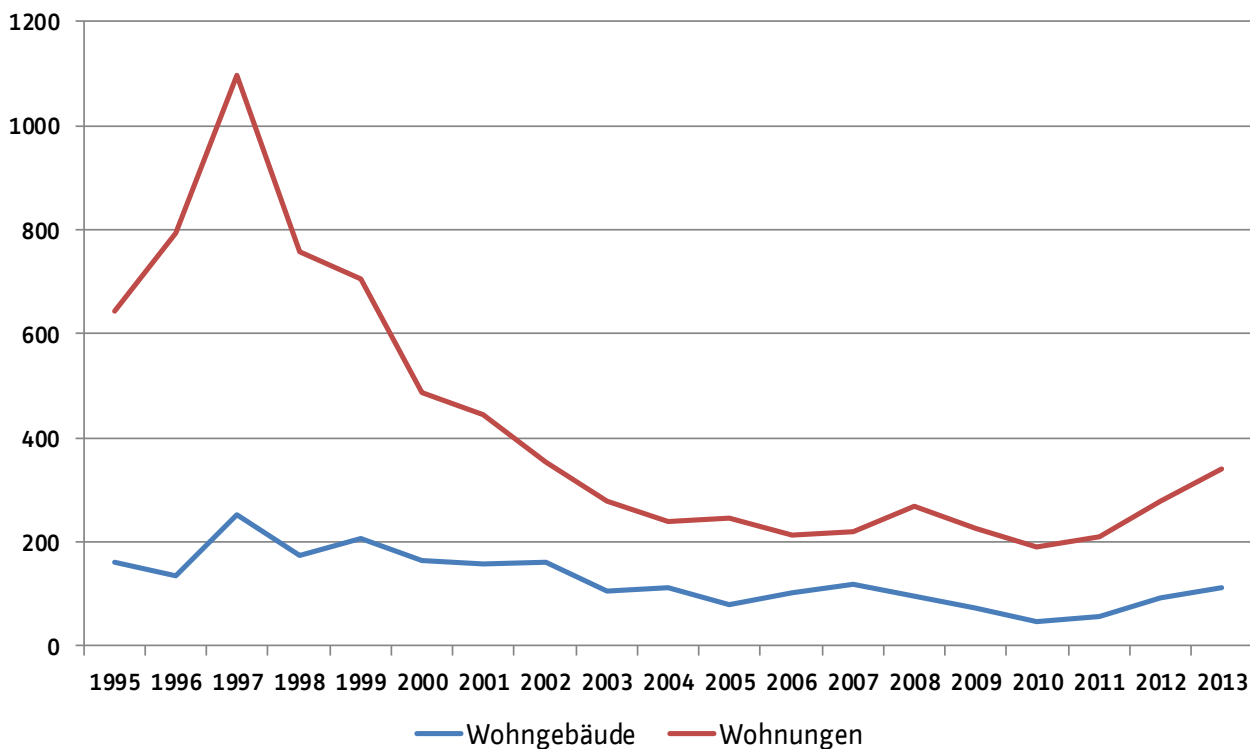
Baugenehmigungen	2009	2010	2011	2012	2013
Wohngebäude insgesamt	69	78	89	112	172
davon Ein- und Zweifamilienhäuser	48	55	68	94	136
Wohnungen in Wohngebäuden insgesamt	243	182	205	240	400
Wohnungen in Einfamilienhäusern	42	50	56	82	119
Wohnungen in Zweifamilienhäusern	12	10	24	24	...
Wohnungen in Mehrfamilienhäusern	189	122	125	134	...
Nichtwohngebäude	34	22	16	22	...
Nichtwohngebäude (Nutzfläche in qm)	38 538	48 101	33 260	27 768	...

4.3.1 Tabelle 33: Baufertigstellungen

Baufertigstellungen	2009	2010	2011	2012	2013
Wohngebäude insgesamt	73	47	56	94	112
Wohngebäude mit 1 oder 2 Wohnungen	59	33	45	71	91
Wohnungen in Wohngebäuden insgesamt	203	134	103	255	246
Wohnungen in Einfamilienhäusern	49	26	42	58	78
Wohnungen in Zweifamilienhäusern	20	14	6	26	26
Wohnungen in Mehrfamilienhäusern	134	94	55	171	142
Wohnungen insgesamt	225	189	209	278	339
Wohnungen mit 1 oder 2 Wohnräumen	33	28	33	35	47
Wohnungen mit 3 Wohnräumen	32	42	15	57	74
Wohnungen mit 4 Wohnräumen	45	34	20	60	66
Wohnungen mit 5 oder mehr Wohnräumen	115	85	141	126	152
Nichtwohngebäude insgesamt	23	23	24	23	16
Nichtwohngebäude (Nutzfläche in qm)	74 516	19 131	52 680	43 390	31 050

¹⁾ negative Werte sind Folge von Rückbaumaßnahmen

4.3.2 Grafik 22: Baufertigstellungen seit 1995



5. Kraftfahrzeuge und Verkehr

5.1 Bestand an Kraftfahrzeugen nach Nutzungsart

5.2 Bestand an Kraftfahrzeugen nach Schadstoffklassen

5.3 Straßenverkehrsunfälle



5.1.1 Tabelle 34: Bestand an Kraftfahrzeugen nach Nutzungsart

Bestand an Kraftfahrzeugen nach Nutzungsart zum 31.12. d. J.	2009	2010	2011	2012	2013
Kraftfahrzeuge insgesamt	91 148	92 991	95 052	95 994	96 745
davon Krafträder	5 798	5 859	5 968	6 093	6 161
davon PKW insgesamt	77 975	79 450	81 266	82 249	83 020
davon PKW privat genutzt	68 241	69 431	70 495	71 341	72 026
davon PKW gewerblich genutzt	9 734	10 019	10 771	10 908	10 994
davon Nutzfahrzeuge	7 375	7 682	7 818	7 652	7 564

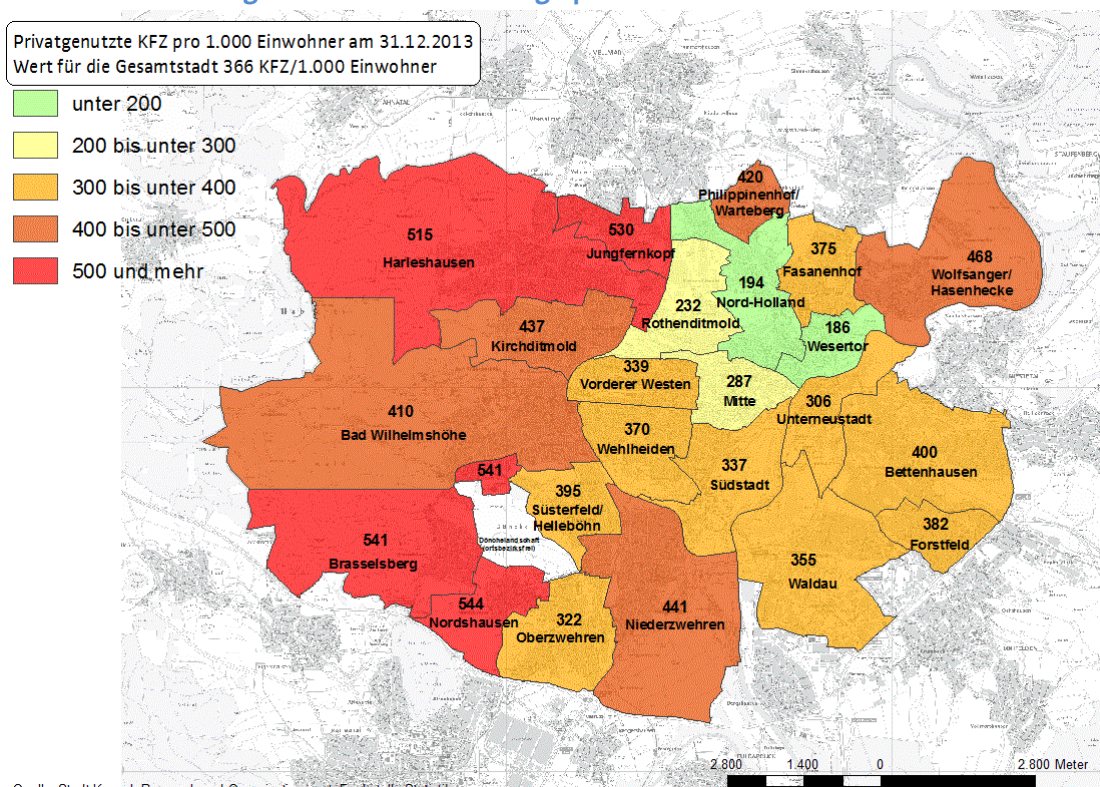
5.1.2 Tabelle 35: Bestand an Kraftfahrzeugen nach Stadtteilen

Bestand an Kraftfahrzeugen insgesamt 31.12. d. J. nach Stadtteilen	2009	2010	2011	2012	2013
01 Mitte	5 069	5 078	5 236	5 264	5 278
02 Südstadt	2 864	2 877	2 937	2 984	2 997
03 Vorderer Westen	6 173	6 415	6 518	6 588	6 724
04 Wehlheiden	6 410	6 426	6 475	6 407	6 463
05 Bad Wilhelmshöhe	6 636	6 748	6 829	6 896	7 153
06 Brasselsberg	2 531	2 900	2 961	2 968	3 001
07 Süsterfeld / Helleböhn	2 607	2 623	2 611	2 641	2 674
08 Harleshausen	7 042	7 176	7 314	7 405	7 517
09 Kirchditmold	5 123	5 161	5 185	5 205	5 304
10 Rothenditmold	2 162	2 263	2 348	2 367	2 408
11 Nord (Holland)	4 127	4 214	4 330	4 297	4 213
12 Philippinenhof / Warteberg	1 825	1 835	1 843	1 911	1 939
13 Fasanenhof	3 525	3 607	3 735	3 883	3 857
14 Wesertor	2 500	2 388	2 453	2 455	2 530
15 Wolfsanger / Hasenhecke	3 434	3 519	3 646	3 761	3 769
16 Bettenhausen	5 878	6 113	6 350	6 496	6 443
17 Forstfeld	2 861	2 944	3 008	3 063	3 075
18 Waldau	4 651	4 676	4 818	4 876	4 866
19 Niederzwehren	5 820	5 936	6 064	6 166	6 326
20 Oberzwehren	4 484	4 568	4 598	4 658	4 652
21 Nordshausen	1 259	1 299	1 306	1 316	1 297
22 Jungfernkopf	2 171	2 210	2 247	2 282	2 312
23 Unterneustadt	1 741	1 817	2 045	1 917	1 893
ohne Zuordnung	255	198	195	188	54
Stadt Kassel insgesamt	91 148	92 991	95 052	95 994	96 745

5.1.3 Tabelle 36: Bestand an privat genutzten Kraftfahrzeugen nach Stadtteilen

Bestand an PKW (privat genutzt)					
31.12. d. J. nach Stadtteilen	2009	2010	2011	2012	2013
01 Mitte	2 204	2 219	2 251	2 285	2 282
02 Südstadt	2 258	2 273	2 330	2 408	2 482
03 Vorderer Westen	4 972	5 167	5 197	5 274	5 352
04 Wehlheiden	4 877	4 954	5 022	4 998	5 097
05 Bad Wilhelmshöhe	4 822	4 876	4 941	4 970	4 995
06 Brasselsberg	2 083	2 116	2 141	2 147	2 186
07 Süsterfeld / Helleböhn	2 211	2 229	2 237	2 260	2 271
08 Harleshausen	6 173	6 296	6 398	6 464	6 538
09 Kirchditmold	4 462	4 498	4 515	4 532	4 616
10 Rothenditmold	1 477	1 513	1 570	1 577	1 589
11 Nord (Holland)	2 770	2 800	2 861	2 921	2 902
12 Philippinenhof / Warteburg	1 600	1 613	1 621	1 684	1 704
13 Fasanenhof	2 976	3 022	3 129	3 220	3 242
14 Wesertor	1 668	1 671	1 738	1 717	1 763
15 Wolfsanger / Hasenhecke	3 009	3 083	3 176	3 269	3 285
16 Bettenhausen	3 166	3 261	3 263	3 296	3 305
17 Forstfeld	2 407	2 482	2 533	2 577	2 570
18 Waldau	2 147	2 160	2 235	2 265	2 318
19 Niederzwehren	4 718	4 766	4 846	4 904	5 002
20 Oberzwehren	3 980	4 067	4 091	4 137	4 124
21 Nordshausen	1 075	1 103	1 115	1 133	1 114
22 Jungfernkopf	1 919	1 947	1 965	1 988	2 019
23 Unterneustadt	1 137	1 203	1 226	1 236	1 262
ohne Zuordnung	130	112	94	79	8
Stadt Kassel insgesamt	68 241	69 431	70 495	71 341	72 026

5.1.4 Grafik 23: Privat genutzte Kraftfahrzeuge pro 1000 Einwohner zum 31.12.2013



5.2.1 Tabelle 37: Kraftfahrzeuge nach Kraftstoffart und Schadstoffklassen

Kraftfahrzeuge nach Kraftstoffart und Schadstoffklassen zum 31.12. d. J.	2009	2010	2011	2012	2013
PKW (Benzin u. a.) gesamt	58 115	58 542	59 013	58 811	58 317
PKW (Benzin u. a.) Schadstoffkl. 4-grün	56 797	57 297	57 811	57 636	57 218
PKW (Diesel) gesamt	19 860	20 908	22 253	23 438	24 703
PKW (Diesel) Schadstoffkl. 2-rot	1 596	1 427	1 298	1 098	939
PKW (Diesel) Schadstoffkl. 3-gelb	5 576	5 242	4 933	4 638	4 302
PKW (Diesel) Schadstoffkl. 4-grün	11 900	13 551	15 408	17 134	18 945
Nutzfahrz. (Benzin u. a.) gesamt	359	362	356	338	323
Nutzfahrz. (Benzin u. a.) Schadstoffkl. 4-grün	231	228	217	199	188
Nutzfahrz. (Diesel) gesamt	7 016	7 320	7 462	7 314	7 241
Nutzfahrz. (Diesel) Schadstoffkl. 2-rot	1 006	819	730	619	517
Nutzfahrz. (Diesel) Schadstoffkl. 3-gelb	2 074	1 886	1 708	1 462	1 262
Nutzfahrz. (Diesel) Schadstoffkl. 4-grün	2 538	3 306	3 742	4 004	4 343

5.3.1 Tabelle 38: Straßenverkehrsunfälle

Straßenverkehrsunfälle	2009	2010	2011	2012	2013
Unfälle insgesamt	1 234	1 175	1 295	1 322	1 330
davon Unfälle innerorts	1 135	1 067	1 177	1 224	...
davon mit Sachschaden (schwerwiegend)	425	385	382	413	474
davon mit Personenschaden insgesamt	809	720	857	855	803
davon mit Getöteten	4	6	4	5	7
davon mit schwer Verletzten	169	150	175	168	144
davon mit leicht Verletzten	850	816	926	917	884

Aufgeführt werden von Hessischen Statistischen Landesamt nur die Unfälle mit Personenschäden sowie schwerwiegende Unfälle mit Sachschäden. Unfälle mit Bagatellschäden sind hier nicht gezählt.

6. Tourismus

6.1 Gäste und Übernachtungen

6.2 Entwicklung der Gäste- und Übernachtungszahlen

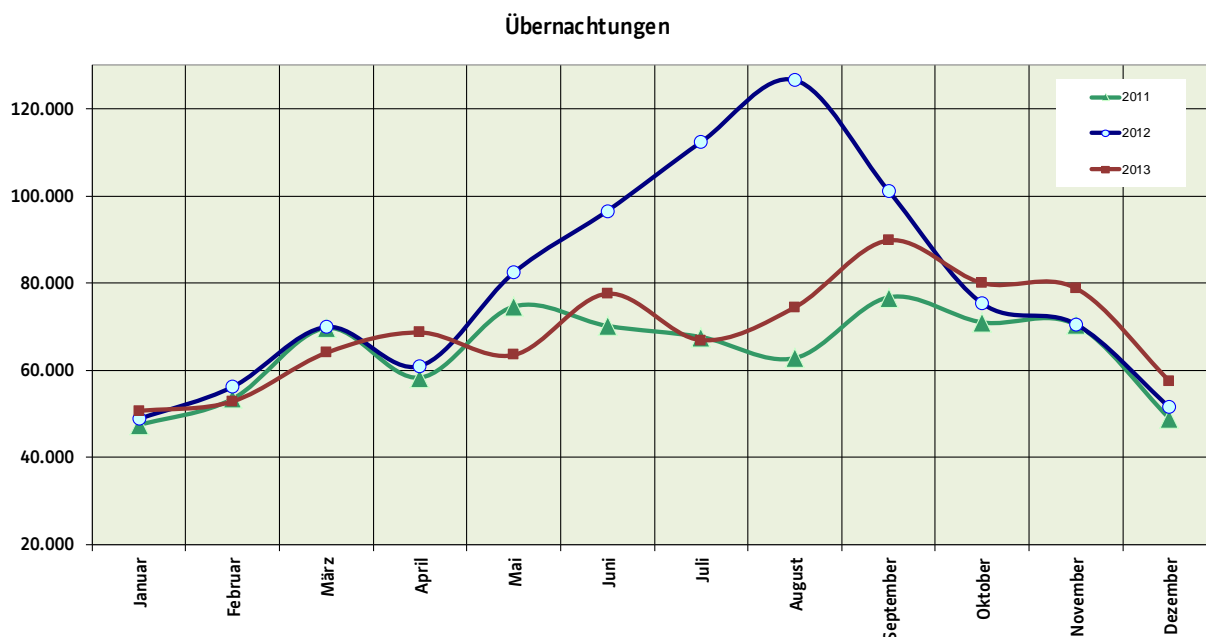
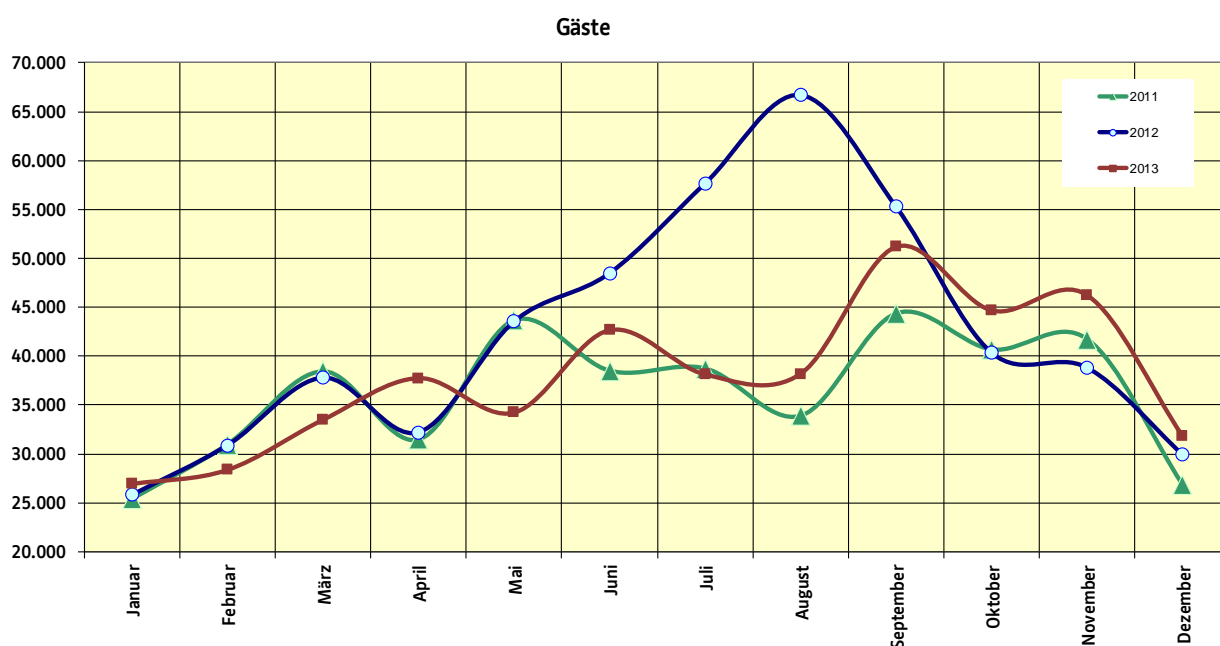
Monatliche Verläufe, Entwicklung seit 1980



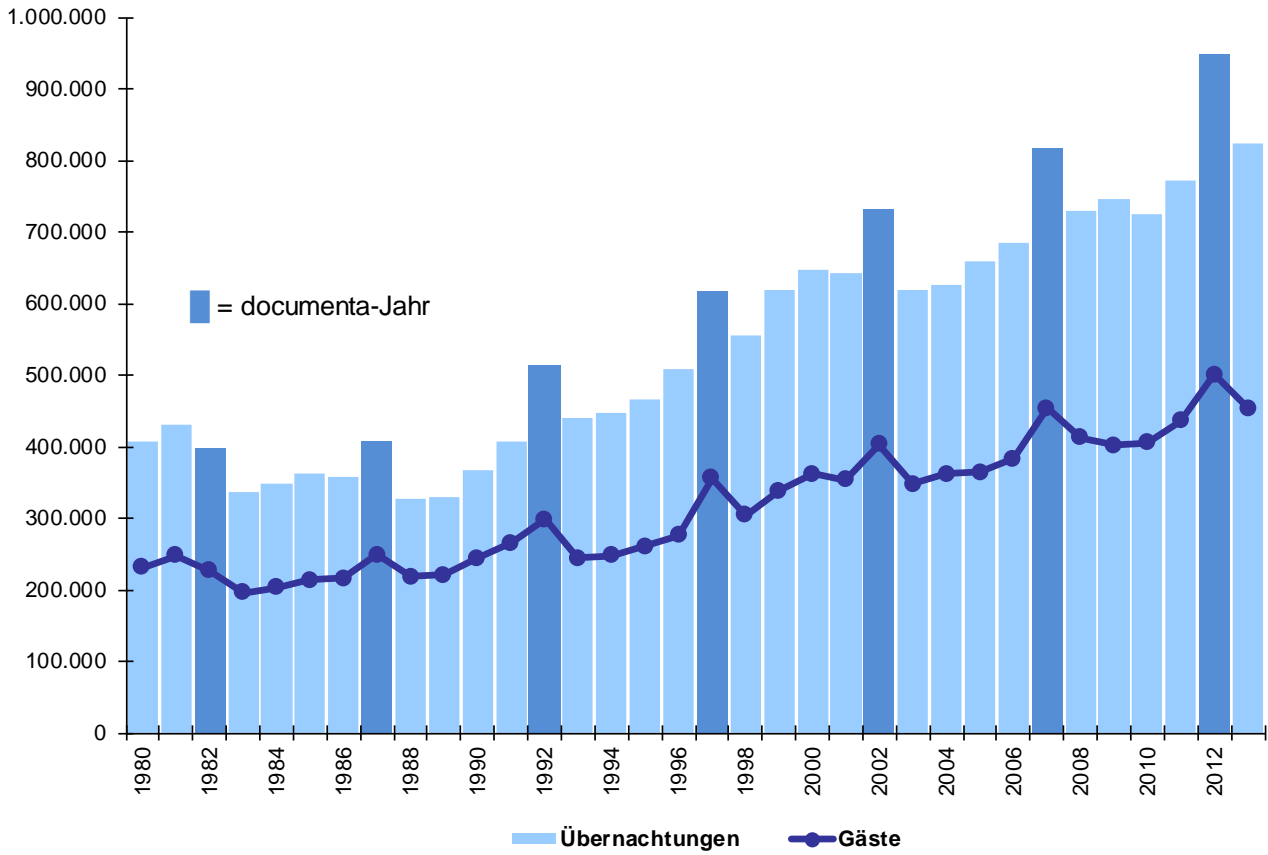
6.1.1 Tabelle 39: Gäste und Übernachtungen

Tourismus	2009	2010	2011	2012	2013
Übernachtungen insgesamt	746 457	724 046	772 366	947 855	835 904
davon Übernachtungen nichtdeutsch	98 730	97 462	93 769	164 982	103 521
Gäste insgesamt	401 622	405 201	435 895	500 395	461 426
davon Gäste nichtdeutsch	60 844	60 657	57 051	80 038	57 818
Durchschnittliches Bettenangebot	5 886	5 716	5 682	5 987	5 789
Durchschnittliche Verweildauer (Tage)	1,9	1,8	1,8	1,9	1,8

6.2.1 Grafik 24: Gäste- und Übernachtungszahlen im Monatsverlauf



6.2.2 Grafik 25: Entwicklung seit 1980



7. Bildung und Kultur

7.1 Schülerzahlen

7.2 Studentenzahlen

7.3 Medianausleihe der städtischen Bibliotheken

7.4 Staatstheater

7.5 Besucher in Museen und Sehenswürdigkeiten



7.1.1 Tabelle 40: Schüler an allgemeinbildenden Schulen

Schüler an allgemeinbildenden Schulen					
am 30.09. d. J.	2009	2010	2011	2012	2013
Schülerinnen u. Schüler insgesamt	21 928	21 660	21 222	20 818	20 123
davon in Grundschulen	6 351	6 286	6 208	6 255	6 282
davon in Hauptschulen	145	163	163	145	105
davon in Förderstufen	137	124	129	95	57
davon in Real- und Mittelstufenschulen	1 118	1 074	1 014	948	896
davon in Gymnasien	6 738	6 760	6 736	6 546	6 039
davon in Gesamtschulen	5 508	5 436	5 319	5 152	5 074
davon in Sonder- bzw. Förderschulen	1 484	1 408	1 343	1 327	1 318
davon in Schulen für Erwachsene	447	409	310	350	352

7.2.1 Tabelle 41: Studierende an der Universität Kassel

Studierende an der Universität Kassel					
(Wintersemester)	2009	2010	2011	2012	2013
Studierende insgesamt	19 291	20 339	21 242	21 920	22 691
davon weiblich	9 401	9 799	10 018	10 252	10 553
davon nichtdeutsch	2 160	2 313	2 365	2 464	2 603
Studienanfänger 1. Hochschulsemester	3 686	3 508	3 577	3 312	3 487
davon weiblich	1 908	1 766	1 652	1 608	1 664
davon nichtdeutsch	533	550	558	551	573

7.3.1 Tabelle 42: Städtische Bibliotheken

Medienausleihe und Besucherzahlen					
in den städtischen Bibliotheken	2009	2010	2011	2012	2013
ausgeliehene Medien insgesamt	639 513	634 391	627 744	601 144	566 831
Anzahl Besucher	358 879	351 339	327 619	326 999	287 270
davon Zentralbibliothek	173 667	170 278	161 749	163 603	149 737

7.4.1 Tabelle 43: Staatstheater

Staatstheater Kassel					
(Spielzeit)	2008 /	2009 /	2010 /	2011 /	2012 /
	2009	2010	2011	2012	2013
Anzahl der Aufführungen	694	645	637	698	688
Anzahl Besucher	228 824	206 130	207 247	222 416	229 112
davon im Abonnement	31 940	35 219	35 942	36 917	38 223

7.5.1 Tabelle 44: Besucher in Kasseler Museen und Sehenswürdigkeiten

Besucher in Kasseler Museen und Sehenswürdigkeiten	2009	2010	2011	2012	2013
Schloß Wilhelmshöhe "Antikensammlung u. Gemäldegalerie"	67 203	50 117	53 205	47 617	42 441
Astronomisch-Physikalisches Kabinett (mit Planetarium) in der Orangerie	35 059	40 645	36 462	347 497*	31 423
Hessisches Landesmuseum	249	Renovierung	Renovierung	Renovierung	Renovierung
Neue Galerie	350	1 405	9 608	419 368*	20 234
Torwache beim Hessischen Landesmuseum	4 044	3 588	5 112	Renovierung Landesmus.	21
Herkules (Oktagon), Saison: April bis Oktober	21 259	19 523	20 614	38 570	40 619
Besucherturm Herkules (2007 – 2009); Besucherzentrum Herkules (ab 2011)	3 058	kein Angebot	107 302	165 717	252 362
Löwenburg	23 178	22 437	25 143	19 974	23 203
Schloß Wilhelmshöhe / Schloßmuseum "Weißensteinflügel"	9 322	9 667	9 887	8 536	10 111
Marmorbad in der Karlsaue (April – Oktober)	4 654	1 509	1 690	1 824	5 436
Gewächshaus im Schloßpark Wilhelmshöhe (Januar- April, Dezember)	10 881	10 149	10 906	14 333	9 914
Blumeninsel Siebenbergen in der Karlsaue (April – Oktober)	33 672	22 073	22 073	17 872	33 653
Naturkundemuseum	89 352	104 980	82 626	68 351	86 122
Brüder-Grimm-Museum	19 773	5 363	6 733	26 650	31 600
Stadtmuseum	16 044	11 836	16 514	13 793	21 770
Museum für Sepulkralkultur	23 096	32 063	18 150	22 087	26 799
Besucherzentrum im Bergpark Wilhelmshöhe (Stationsgebäude)	9 134	8 506	6 539	6 273	7 512
Besucherzahlen insgesamt (incl. weiterer Bereiche, die hier nicht aufgeführt sind)	421 524	402 681	508 286	1 271 951	738 171

* einschl. Besucher der documenta-Kunstaussstellung

8. Finanzen

8.1 Haushalt der Stadt Kassel



8.1.1 Tabelle 45: Haushalt der Stadt Kassel – Aufwand

Haushalt der Stadt Kassel					
Aufwand (in Mio €)	2009	2010	2011	2012	2013
Transferaufwendungen	167,70	162,94	168,18	159,63	166,29
Personalaufwand	157,3 ¹⁾	146,38	175,59 ¹⁾	154,64	165,92
Aufwendungen für Sach- und Dienstleistungen	127,92	143,58	143,51	146,39	152,93
Steuern, steuerähnliche Umlagen	56,68	68,38	68,30	69,28	70,51
Versicherungen, Abschreibungen, Sonstiges	49,16	50,57	54,82	57,19	56,42
Zuweisungen, Zuschüsse	41,01	44,45	46,01	63,51	68,89
Summe ordentlicher Aufwand	599,77	616,30	656,42	650,64	680,97
Finanzaufwendungen	34,26	33,04	32,45	28,88	25,45
außerordentlicher Aufwand	1,72	0,75	2,34	1,61	1,14
Summe	635,75	650,09	691,21	681,13	707,56

1) Der Personalaufwand in 2009 und 2011 enthält hohe Beträge für Rückstellungen

8.1.2 Tabelle 46: Haushalt der Stadt Kassel – Ertrag

Haushalt der Stadt Kassel					
Erträge (in Mio €)	2009	2010	2011	2012	2013
Steuern, steuerähnliche Erträge, Erträge aus gesetzlichen Umlagen	236,23	274,10	273,43	278,87	293,51
Gebühren, Entgelte, Kostenerstattungen	128,37	136,99	138,46	140,89	127,26
Erträge aus Zuwendungen, Zuschüssen und allg. Umlagen	163,58	123,69	119,59	135,18	144,56
davon Schlüsselzuweisungen	111,35	77,56	80,10	99,49	105,76
Sonstige Erträge	86,81	96,21	114,02	111,23	132,38
Summe ordentliche Erträge	614,99	631,02	645,50	666,17	697,71
Finanzerträge	7,86	6,10	5,42	5,54	15,01
Außerordentliche Erträge	1,92	4,02	9,99	4,30	3,92
Summe	624,77	641,15	660,91	676,01	716,64

9. Öffentliche Sicherheit

9.1 Straftaten

9.2 Aufklärungsquote



9.1.1 Tabelle 47: Straftaten

Straftaten	2009	2010	2011	2012	2013
Straftaten gegen das Leben	19	14	13	9	17
Straftaten gg. d. sexuelle Selbstbestimmung	190	206	174	167	134
Rohheitsdelikte, Straft. gg. d. pers. Freiheit	2 427	2 339	2 409	2 316	2 131
davon Raub	298	249	242	239	246
davon Raub b. Geldinstituten u. Poststellen	3	3	-	2	2
Diebstahl (einfach)	5 547	5 564	5 565	5 109	5 286
davon Ladendiebstähle	2 059	2 069	2 258	1 867	1 932
Diebstahl (erschwerende Umstände)	3 765	4 121	3 986	3 291	3 302
davon in und aus Wohnungen	380	369	715	481	422
davon in und aus Kraftfahrzeugen	934	1 015	784	653	632
davon von Kraftfahrzeugen	88	106	98	109	106
Vermögens- und Fälschungsdelikte	5 246	5 058	4 364	3 852	4 108
Sonstige Delikte nach dem StGB	3 580	3 308	3 350	3 327	2 994
davon Sachbeschädigung	2 059	1 756	1 844	1 998	1 747
Strafrechtliche Nebengesetze	1 820	1 374	1 562	1 704	1 573
davon Rauschgiftdelikte	1 082	930	1 072	1 208	1 044
Straftaten Gesamt	22 594	21 984	21 423	19 775	19 545

9.1.1 Tabelle 48: Aufklärungsquote

Straftaten (Aufklärungsquote)	2009	2010	2011	2012	2013
Straftaten gegen das Leben	94,7%	92,9%	100,0%	100,0%	100,0%
Straftaten gg. d. sexuelle Selbstbestimmung	85,3%	79,1%	86,8%	89,2%	78,4%
Rohheitsdelikte, Straft. gg. d. pers. Freiheit	84,8%	83,3%	84,8%	85,7%	84,4%
davon Raub	59,4%	52,6%	51,7%	54,8%	54,1%
davon Raub b. Geldinstituten u. Poststellen	66,7%	100,0%	x	50,0%	50,0%
Diebstahl (einfach)	47,0%	46,1%	49,3%	46,6%	44,9%
davon Ladendiebstähle	95,3%	96,0%	95,8%	95,6%	95,6%
Diebstahl (erschwerende Umstände)	17,4%	16,9%	19,2%	23,9%	22,1%
davon in und aus Wohnungen	16,3%	16,3%	10,6%	20,6%	17,3%
davon in und aus Kraftfahrzeugen	9,0%	12,4%	17,7%	16,2%	14,7%
davon von Kraftfahrzeugen	18,2%	18,9%	33,7%	16,5%	21,7%
Fälschungsdelikte	73,5%	78,4%	80,8%	81,6%	81,2%
Sonstige Delikte nach dem StGB	48,7%	50,7%	52,0%	49,3%	51,7%
davon Sachbeschädigung	19,8%	19,0%	23,8%	23,8%	25,1%
Strafrechtliche Nebengesetze	94,6%	95,1%	93,9%	92,7%	96,1%
davon Rauschgiftdelikte	94,8%	97,0%	93,3%	91,6%	96,3%
Straftaten Gesamt	56,7%	56,1%	58,1%	59,0%	58,4%

10. Regionale Auswertungen

10.1 Stadt und Landkreis Kassel

Bevölkerung, Beschäftigung, Arbeitslosigkeit, Tourismus

10.2 Zweckverband Raum Kassel

Bevölkerung, Beschäftigung, Arbeitslosigkeit, Tourismus





10.1.1 Tabelle 49: Bevölkerung Stadt- und Landkreis Kassel

Bevölkerung	ab 2011: Basis Zensus 2011				
	2009	2010	2011	2012	2013
Stadt und Landkreis Kassel					
Bevölkerung insgesamt	432 747	432 516	426 534	427 080	427 439
davon männlich	209 035	209 392	206 003	206 715	207 765
davon weiblich	223 712	223 124	220 531	220 365	219 674
Nichtdeutsche Bevölkerung	31 338	31 230	32 151	33 268	34 739
Anteil der nichtdeutschen Bevölkerung	7,2%	7,2%	7,5%	7,8%	8,1%
unter 6 Jahre	20 274	20 169	19 946	20 139	20 180
6 bis unter 15 Jahre	35 878	35 060	34 559	33 620	33 092
15 bis unter 65 Jahre	282 235	283 357	280 016	280 502	280 557
65 Jahre und älter	94 360	93 930	92 013	92 819	93 610
Zu- / Abnahme gegenüber Vorjahr	- 657	- 231	- 5982	+ 546	+ 359

10.1.2 Tabelle 50: Beschäftigung Stadt- und Landkreis Kassel am Arbeitsort

Beschäftigung (Arbeitsort)	2009	2010	2011	2012	2013
Stadt und Landkreis Kassel					
Sozialversicherungspflichtig Beschäftigte	156 718	160 756	164 825	168 241	170 676
davon Frauen (Anteil)	43,8%	43,6%	43,6%	43,8%	44,0%
Ausgewählte Wirtschaftsabschnitte:					
Land- und Forstwirtschaft, Fischerei	448	471	479	491	...
Produzierendes Gewerbe	48 208	48 913	50 532	52 615	...
Handel, Gastgewerbe, Verkehr	34 565	34 889	35 997	36 988	...
Finanzierung, Vermietung, Unternehmensdienstleister	26 834	28 864	29 423	29 179	...
Öffentliche und private Dienstleister	46 644	47 646	48 361	48 861	...
Geringfügig Beschäftigte (ausschließlich)	27 069	28 075	27 751	27 711	29 483

10.1.3 Tabelle 51: Beschäftigung Stadt- und Landkreis Kassel am Wohnort

Beschäftigung (Wohnort)					
Stadt und Landkreis Kassel	2009	2010	2011	2012	2013
Sozialversicherungspflichtig Beschäftigte	136 186	139 466	143 126	146 043	148 780
Geringfügig Beschäftigte (ausschließlich)	27 069	26 560	26 278	26 109	27 628

10.1.4 Tabelle 52: Arbeitslosigkeit Stadt- und Landkreis Kassel

Arbeitslosigkeit					
Stadt und Landkreis Kassel	2009	2010	2011	2012	2013
Arbeitslose (Jahresdurchschnitt)	18 938	16 254	15 687	15 498	16 362
Arbeitslosenquote (Jahresdurchschnitt)	8,8%	7,6%	7,3%	7,1%	7,4%
Nichtdeutsche	3 507	2 923	2 888	2 863	3 130
Unter 25 Jahren	2 627	1 779	1 729	1 744	1 850
55 Jahre und älter	2 685	2 732	2 915	3 002	3 255
Langzeitarbeitslose	6 865	5 986	5 869	5 607	5 871

10.1.5 Tabelle 53: Tourismus Stadt- und Landkreis Kassel

Tourismus					
Stadt und Landkreis Kassel	2009	2010	2011	2012	2013
Durchschnittliche Bettenzahl	17 188	16 874	16 813	16 906	...
Anzahl der Gäste	689 806	685 142	736 463	814 889	702 899
Anzahl der Übernachtungen	1 450 252	1 413 275	1 502 676	1 707 237	1 558 674
Durchschnittliche Aufenthaltsdauer	2,1 Tage	2,1 Tage	2,0 Tage	2,1 Tage	2,2 Tage



Der „Zweckverband Raum Kassel“ umfasst die Gemeinden: Ahnatal, Baunatal, Calden (seit 2011), Fuldaabrück, Fuldataal, Kassel, Kaufungen, Lohfelden, Niestetal, Schauenburg und Vellmar

10.2.1 Tabelle 54: Bevölkerung Zweckverband Raum Kassel

Bevölkerung Zweckverband Raum Kassel	ab 2011: Basis Zensus 2011				
	2009	2010	2011	2012	2013
Bevölkerung insgesamt	316 357	316 978	319 922	320 999	322 070
davon männlich	149 209	152 906	153 967	154 851	156 125
davon weiblich	164 148	164 072	165 955	166 148	165 945
Nichtdeutsche Bevölkerung	28 340	28 208	29 435	30 461	31 633
Anteil der nichtdeutschen Bevölkerung	9,0%	8,9%	9,2%	9,5%	9,8%
unter 6 Jahre	15 099	15 068	...	15 529	...
6 bis unter 15 Jahre	25 383	24 971	...	24 859	...
15 bis unter 65 Jahre	207 841	209 042	...	212 274	...
65 Jahre und älter	68 034	67 897	...	68 337	...
Zu- / Abnahme gegenüber Vorjahr	+ 238	+ 621	+ 2944*	+ 1077	+ 1071

* Die hohe Zunahme von 2010 zu 2011 trotz des allgemeinen zensusbedingten Rückgangs der Einwohnerzahlen ist Folge des Beitritts von Calden.

10.2.2 Tabelle 55: Beschäftigung Zweckverband Raum Kassel am Arbeitsort

Beschäftigung (Arbeitsort) Zweckverband Raum Kassel	2009	2010	2011	2012	2013
Sozialversicherungspflichtig Beschäftigte	135 217	138 878	144 078	147 379	149 740
davon Frauen (Anteil)	42,8%	42,4%	42,5%	42,7%	...
Ausgewählte Wirtschaftsabschnitte:					
Land- und Forstwirtschaft, Fischerei	172	186	213	222	...
Produzierendes Gewerbe	41 615	42 331	44 501	46 596	...
Handel, Gastgewerbe, Verkehr	30 595	30 870	32 014	33 029	...
Finanzierung, Vermietung, Unternehmensdienstleister	24 648	26 443	27 435	27 084	...
Öffentliche und private Dienstleister	37 565	38 887	39 652	37 970	...
Geringfügig Beschäftigte (ausschließlich)	22 561	21 968	22 393	22 685	24 222

10.2.3 Tabelle 56: Beschäftigung Zweckverband Raum Kassel am Wohnort

Beschäftigung (Wohnort)					
Zweckverband Raum Kassel	2009	2010	2011	2012	2013
Sozialversicherungspflichtig Beschäftigte	97 467	100 305	106 039	108 688	110 690
Geringfügig Beschäftigte (ausschließlich)	19 877	19 435	19 855	19 896	21 226

10.2.4 Tabelle 57: Arbeitslosigkeit Zweckverband Raum Kassel

Arbeitslosigkeit					
Zweckverband Raum Kassel	2009	2010	2011	2012	2013
Arbeitslose (Jahresdurchschnitt)	15 239	13 011	12 787	12 608	13 245
Arbeitslosenquote (Jahresdurchschnitt)	9,8%	8,4%	8,0%	7,7%	8,0%
Nichtdeutsche	3 260	2 710	2 700	2 677	2 932
Unter 25 Jahren	1 531	1 404	1 401	1 407	1 493
55 Jahre und älter	2 096	2 128	2 296	2 373	2 546
Langzeitarbeitslose	5 690

10.2.5 Tabelle 58: Tourismus Zweckverband Raum Kassel

Tourismus					
Zweckverband Raum Kassel	2009	2010	2011	2012	2013
Durchschnittliche Bettenzahl	7 928	7 671	7 523	7 813	...
Anzahl der Gäste	517 681	516 552	545 525	619 851	514 494
Anzahl der Übernachtungen	950 171	915 407	967 237	1 166 548	1 045 293
Durchschnittliche Aufenthaltsdauer	1,8 Tage	1,8 Tage	1,8 Tage	1,9 Tage	2,0 Tage

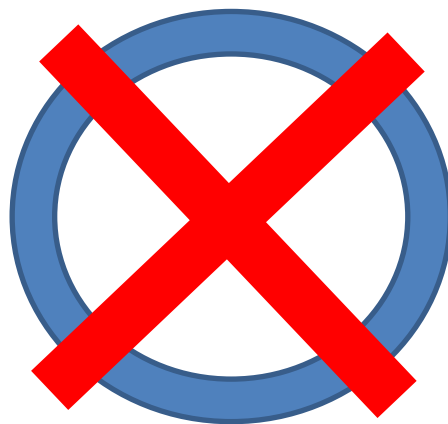
11. Politik

11.1 Wahlergebnisse Bundestagswahlen

11.2 Wahlergebnisse Landtagswahlen

11.3 Wahlergebnisse Kommunalwahlen (Wahlen zur
Stadtverordnetenversammlung)

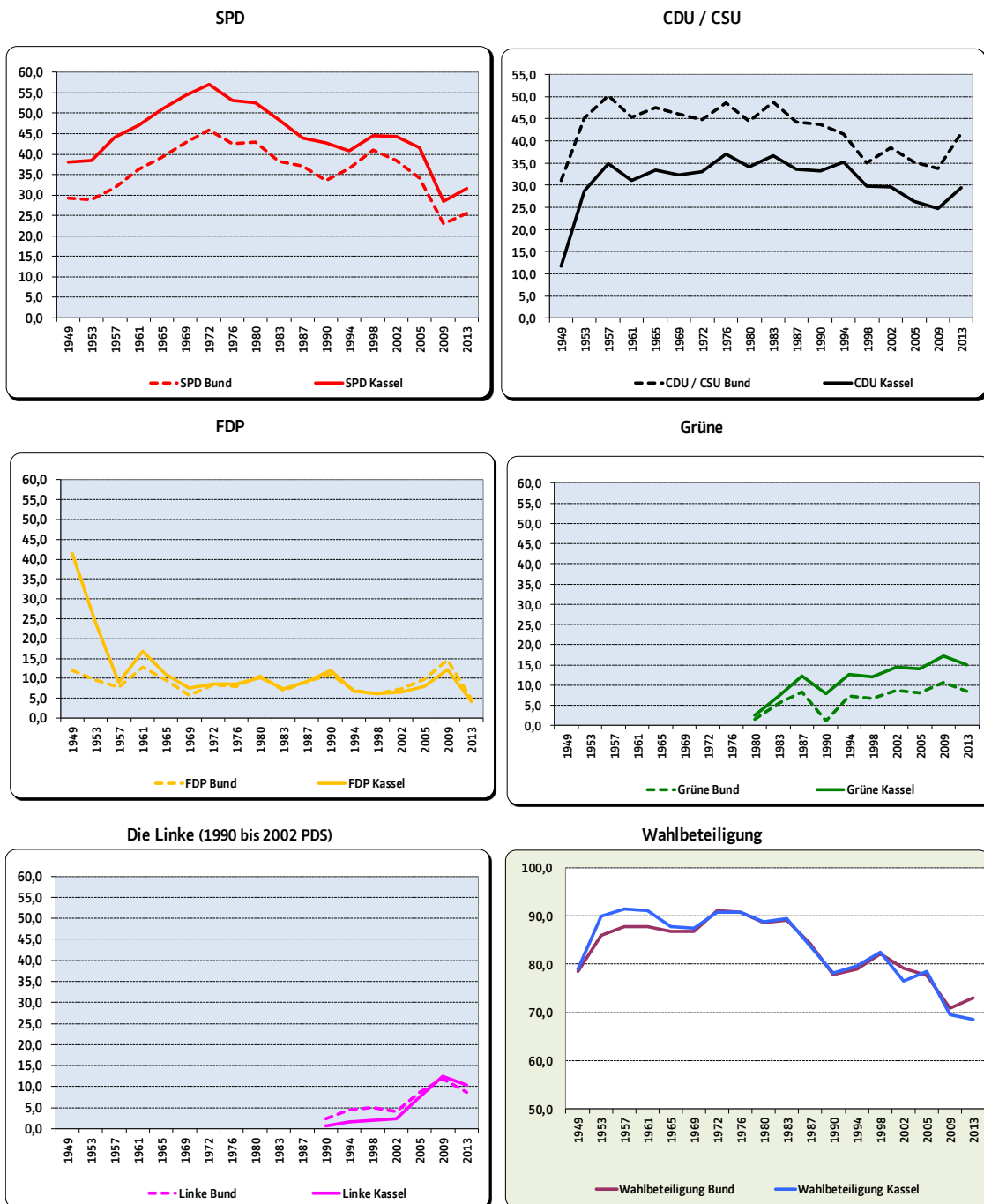
11.4 Wahlergebnisse Kommunalwahlen (Ortsbeiratswahlen)



11.1.1 Tabelle 59: Ergebnisse der Bundestagswahlen

Bundestagswahlen	27.09. 1998	22.09. 2002	18.09. 2005	27.09. 2009	22.09. 2013
Wahlbeteiligung	82,4%	76,5%	75,6%	69,5%	68,5%
SPD	44,6%	44,4%	41,5%	28,4%	31,5%
CDU	29,8%	29,7%	26,3%	24,8%	29,4%
FDP	6,1%	6,5%	8,0%	12,2%	4,1%
Die Grünen	12,1%	14,4%	14,0%	17,2%	15,0%
Die Linke	-	-	7,5%	12,5%	10,4%
Sonstige	7,4%	5,0%	2,7%	4,8%	9,7%

11.1.2 Grafik 26: Wahlverhalten in der Rückschau



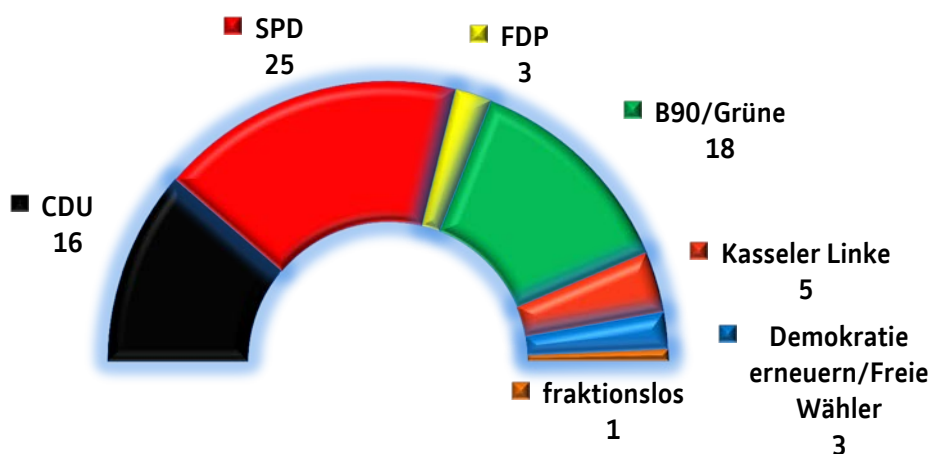
11.2.1 Tabelle 60: Ergebnisse der Landtagswahlen

Landtagswahlen	07.02. 1999	02.02. 2003	27.01. 2008	18.01. 2009	22.09. 2013
Wahlbeteiligung	64,3%	59,8%	58,5%	55,9%	68,4%
SPD	44,1%	36,3%	42,3%	28,5%	33,6%
CDU	36,5%	42,5%	26,4%	28,6%	28,7%
FDP	4,6%	5,2%	7,5%	12,6%	3,6%
Die Grünen	10,9%	15,5%	11,9%	19,2%	16,2%
Die Linke			8,5%	8,3%	9,2%
Sonstige	3,9%	0,4%	3,4%	2,8%	8,7%

11.3.1 Tabelle 61: Ergebnisse der Wahlen zur Stadtverordnetenversammlung

Kommunalwahlen	07.03.	02.03.	18.03.	26.03.	27.03.
Stadtverordnetenversammlung	1993	1997	2001	2006	2011
Wahlbeteiligung	67,5%	63,8%	46,2%	37,1%	42,4%
SPD	29,8%	36,0%	36,0%	39,8%	36,4%
CDU	36,9%	33,0%	35,4%	29,1%	24,2%
FDP	7,7%	3,3%	5,1%	5,5%	2,5%
Die Grünen	14,0%	15,6%	16,8%	15,4%	24,9%
REP	5,4%	4,6%	-	-	-
FREIE WÄHLER	4,5%	2,7%	-	1,8%	1,9%
Rentner	-	3,0%	-	-	-
Kasseler Linke.ASG (in 2001 PDS/KL)	-	-	3,2%	6,8%	6,7%
BfK	-	-	2,1%	-	-
AUF	-	-	-	1,7%	0,8%
PIRATEN	-	-	-	-	2,7%
Sonstige	1,7%	1,8%	1,3%	-	-

11.3.2 Grafik 27: Sitzverteilung in der Stadtverordnetenversammlung (Stand September 2014)



11.4.1 Tabelle 62: Ergebnisse der Ortsbeiratswahlen

Kommunalwahlen						
Ortsbeiratswahlen vom						
27.03.2011						
		SPD	CDU	FDP	Grüne	Andere
01 Mitte	%	36,4%	22,9%	5,7%	35,1%	-
	Sitze	3	2	1	3	-
	Wahlbeteiligung: 37,5 %					
02 Südstadt	%	42,2%	18,7%	0,9%	38,2%	-
	Sitze	4	2	-	3	-
	Wahlbeteiligung: 43,4 %					
03 Vorderer Westen	%	35,1%	14,9%	1,7%	42,5%	5,8 %*
	Sitze	5	2	-	6	-
	Wahlbeteiligung: 50,2 %					
04 Wehlheiden	%	38,3%	20,1%	1,3%	37,2%	3,1 %*
	Sitze	5	3	-	5	-
	Wahlbeteiligung: 48,5 %					
05 Bad Wilhelmshöhe	%	25,5%	32,4%	4,0%	33,2%	5,0 %*
	Sitze	3	4	-	4	-
	Wahlbeteiligung: 55,3 %					
06 Brasselsberg	%	22,1%	39,1%	9,2%	29,7%	-
	Sitze	2	3	1	3	-
	Wahlbeteiligung: 56,8 %					
07 Süsterfeld / Helleböhn	%	43,2%	31,7%	1,3%	23,8%	-
	Sitze	4	3	-	2	-
	Wahlbeteiligung: 38,8 %					
08 Harleshausen	%	35,0%	30,8%	5,3%	26,6%	2,3%*
	Sitze	4	3	1	3	-
	Wahlbeteiligung: 53,5 %					
09 Kirchditmold	%	35,3%	22,9%	2,4%	39,4%	-
	Sitze	4	3	-	4	-
	Wahlbeteiligung: 52,1 %					
10 Rothenditmold	%	41,5%	26,4%	-	17,3%	14,9 %*
	Sitze	4	2	-	2	1
	Wahlbeteiligung: 27,0 %					
11 Nord (Holland)	%	39,0%	16,5%	-	22,3%	22,3 %*
	Sitze	5	2	-	3	3
	Wahlbeteiligung: 26,0 %					
12 Philippinenhof / Wartberg	%	43,9%	39,1%	-	17,1%	-
	Sitze	4	3	-	2	-
	Wahlbeteiligung: 42,8 %					

Fachstelle Statistik Kassel - Jahresbericht 2013 -

Kommunalwahlen						
Ortsbeiratswahlen vom						
27.03.2011						
		SPD	CDU	FDP	Grüne	Andere
13 Fasanenhof	%	55,3%	25,3%	1,0%	18,4%	-
	Sitze	5	2	-	2	-
	Wahlbeteiligung: 42,2 %					
14 Wesertor	%	55,7%	9,2%	-	35,1%	-
	Sitze	5	1	-	3	-
	Wahlbeteiligung: 25,3 %					
15 Wolfsanger / Hasenhecke	%	49,2%	28,7%	1,7%	15,5%	4,9 %*
	Sitze	4	3	-	1	1
	Wahlbeteiligung: 46,4 % * FREIE WÄHLER					
16 Bettenhausen	%	41,2%	22,8%	-	17,2%	18,7 %*
	Sitze	5	2	-	2	2
	Wahlbeteiligung: 32,4 % * FREIE WÄHLER					
17 Forstfeld	%	60,7%	24,4%	-	14,9%	-
	Sitze	6	2	-	1	-
	Wahlbeteiligung: 32,6 %					
18 Waldau	%	55,8%	30,5%	-	13,7%	-
	Sitze	5	3	-	1	-
	Wahlbeteiligung: 30,8 %					
19 Niedرزwehren	%	48,8%	27,8%	3,4%	20,0%	-
	Sitze	5	3	1	2	-
	Wahlbeteiligung: 44,7 %					
20 Oberzwehren	%	44,1%	27,3%	2,3%	15,0 %*	11,3 %**
	Sitze	5	3	-	2	1
	Wahlbeteiligung: 32,3 % * Grüne Liste Oberzwehren ** Bürger für Oberzwehren					
21 Nordshausen	%	53,1%	15,9%	-	16,8%	14,2%*
	Sitze	5	1	-	2	1
	Wahlbeteiligung: 55,7 % *Überparteiliche Ortsbeiräte Nordshausen					
22 Jungfernkopf	%	54,4%	24,0%	0,8%	20,8%	-
	Sitze	5	2	-	2	-
	Wahlbeteiligung: 57,3 %					
23 Unterneustadt	%	30,2%	18,8%	-	43,6%	7,3 %*
	Sitze	3	2	-	4	-
	Wahlbeteiligung: 37,7 % * FREIE WÄHLER					

12. Verzeichnis der Tabellen und Grafiken mit Quellenangaben

12.1 Verzeichnis der Tabellen

12.2 Verzeichnis der Grafiken



12.1 Verzeichnis der Tabellen

Tabelle 1:	Amtliche Einwohnerzahl Quelle: Hessisches Statistisches Landesamt
Tabelle 2:	Einwohnerzahl aus dem Melderegister der Stadt Kassel Quelle: Einwohnerregister Stadt Kassel
Tabelle 3:	Einwohnerzahl nach Stadtteilen Quelle: Einwohnerregister Stadt Kassel
Tabelle 4:	Einwohner nach Altersgruppen Quelle: Einwohnerregister Stadt Kassel
Tabelle 5:	Altersdurchschnitt nach Stadtteilen Quelle: Einwohnerregister Stadt Kassel
Tabelle 6:	Einwohner nach Staatsangehörigkeit Quelle: Einwohnerregister Stadt Kassel
Tabelle 7:	Einwohner mit Migrationshintergrund Quelle: Einwohnerregister Stadt Kassel, Generierung Migrationshintergrund mit „MigraPro“
Tabelle 8:	Einwohner mit Migrationshintergrund nach Stadtteilen Quelle: Einwohnerregister Stadt Kassel, Generierung Migrationshintergrund mit „MigraPro“
Tabelle 9:	Einwohner nach Art des Migrationshintergrundes nach Stadtteilen Quelle: Einwohnerregister Stadt Kassel, Generierung Migrationshintergrund mit „MigraPro“
Tabelle 10:	Haushalte Quelle: Einwohnerregister Stadt Kassel, Haushaltegenerierung mit „HHGen“
Tabelle 11:	Durchschnittliche Größe eines Haushalts nach Stadtteilen Quelle: Einwohnerregister Stadt Kassel, Haushaltegenerierung mit „HHGen“
Tabelle 12:	Natürliche Bevölkerungsbewegung Quelle: Einwohnerregister Stadt Kassel
Tabelle 13:	Räumliche Bevölkerungsbewegung Quelle: Einwohnerregister Stadt Kassel
Tabelle 14:	Prognose zur Bevölkerungsentwicklung bis 2030 Quelle: Stadt Kassel, Fachstelle Statistik
Tabelle 15:	Prognose zur Entwicklung der Altersgruppen bis 2030 Quelle: Stadt Kassel, Fachstelle Statistik
Tabelle 16:	Sozialversicherungspflichtig Beschäftigte (Wohnort) Quelle: Hessisches Statistisches Landesamt
Tabelle 17:	Sozialversicherungspflichtig Beschäftigte (Wohnort) nach Stadtteilen Quelle: Agentur für Arbeit

- Tabelle 18: Sozialversicherungspflichtig Beschäftigte (Wohnort) nach Stadtteilen und Bevölkerungsgruppen
Quelle: Agentur für Arbeit
- Tabelle 19: Sozialversicherungspflichtig Beschäftigte (Wohnort) nach Stadtteilen und Altersgruppen
Quelle: Agentur für Arbeit
- Tabelle 20: Geringfügig entlohnte Beschäftigte (Wohnort)
Quelle: Agentur für Arbeit
- Tabelle 21: Sozialversicherungspflichtig Beschäftigte (Arbeitsort)
Quelle: Hessisches Statistisches Landesamt
- Tabelle 22: Geringfügig entlohnte Beschäftigte (Arbeitsort)
Quelle: Agentur für Arbeit
- Tabelle 23: Arbeitslosenquote
Quelle: Agentur für Arbeit
- Tabelle 24: Arbeitslose nach Geschlecht und Herkunft
Quelle: Agentur für Arbeit
- Tabelle 25: Arbeitslose nach ausgewählten Altersgruppen
Quelle: Agentur für Arbeit
- Tabelle 26: Bedarfsgemeinschaften im Leistungsbezug SGB II
Quelle: Agentur für Arbeit
- Tabelle 27: Bedarfsgemeinschaften im Leistungsbezug SGB II nach Stadtteilen
Quelle: Agentur für Arbeit
- Tabelle 28: Personen im Leistungsbezug SGB II
Quelle: Agentur für Arbeit
- Tabelle 29: Personen im Leistungsbezug SGB II nach Stadtteilen
Quelle: Agentur für Arbeit
- Tabelle 30: Bestand an Wohngebäuden
Quelle: Hessisches Statistisches Landesamt
- Tabelle 31: Bestand an Wohnungen
Quelle: Hessisches Statistisches Landesamt
- Tabelle 32: Baugenehmigungen
Quelle: Hessisches Statistisches Landesamt
- Tabelle 33: Baufertigstellungen
Quelle: Hessisches Statistisches Landesamt
- Tabelle 34: Bestand an Kraftfahrzeugen nach Nutzungsart
Quelle: Hessisches Statistisches Landesamt
- Tabelle 35: Bestand an Kraftfahrzeugen nach Stadtteilen
Quelle: Hessisches Statistisches Landesamt

Tabelle 36:	Bestand an privat genutzten Kraftfahrzeugen nach Stadtteilen Quelle: Hessisches Statistisches Landesamt
Tabelle 37:	Kraftfahrzeuge nach Kraftstoffart und Schadstoffklassen Quelle: Hessisches Statistisches Landesamt
Tabelle 38:	Straßenverkehrsunfälle Quelle: Hessisches Statistisches Landesamt
Tabelle 39:	Gäste und Übernachtungen Quelle: Hessisches Statistisches Landesamt
Tabelle 40:	Schüler an allgemeinbildenden Schulen Quelle: Hessisches Statistisches Landesamt
Tabelle 41:	Studierende an der Universität Kassel Quelle: Hessisches Statistisches Landesamt
Tabelle 42:	Städtische Bibliotheken Quelle: Stadt Kassel, Kulturamt
Tabelle 43:	Staatstheater Quelle: Staatstheater Kassel
Tabelle 44:	Besucher in Kasseler Museen und Sehenswürdigkeiten Quelle: Betreiber der jeweiligen Einrichtungen
Tabelle 45:	Haushalt der Stadt Kassel – Aufwand Quelle: Stadt Kassel, Kämmerei und Steuern
Tabelle 46:	Haushalt der Stadt Kassel – Ertrag Quelle: Stadt Kassel, Kämmerei und Steuern
Tabelle 47:	Straftaten Quelle: Polizeipräsidium Nordhessen
Tabelle 48:	Aufklärungsquote Quelle: Polizeipräsidium Nordhessen
Tabelle 49:	Bevölkerung Stadt- und Landkreis Kassel Quelle: Hessisches Statistisches Landesamt
Tabelle 50:	Beschäftigung Stadt- und Landkreis Kassel am Arbeitsort Quelle: Hessisches Statistisches Landesamt und Agentur für Arbeit
Tabelle 51:	Beschäftigung Stadt- und Landkreis Kassel am Wohnort Quelle: Hessisches Statistisches Landesamt und Agentur für Arbeit
Tabelle 52:	Arbeitslosigkeit Stadt- und Landkreis Kassel Quelle: Agentur für Arbeit
Tabelle 53:	Tourismus Stadt- und Landkreis Kassel Quelle: Hessisches Statistisches Landesamt
Tabelle 54:	Bevölkerung Zweckverband Raum Kassel Quelle: Hessisches Statistisches Landesamt

- Tabelle 55: Beschäftigung Zweckverband Raum Kassel am Arbeitsort
Quelle: Hessisches Statistisches Landesamt und Agentur für Arbeit
- Tabelle 56: Beschäftigung Zweckverband Raum Kassel am Wohnort
Quelle: Hessisches Statistisches Landesamt und Agentur für Arbeit
- Tabelle 57: Arbeitslosigkeit Zweckverband Raum Kassel
Quelle: Agentur für Arbeit
- Tabelle 58: Tourismus Zweckverband Raum Kassel
Quelle: Hessisches Statistisches Landesamt
- Tabelle 59: Ergebnisse der Bundestagswahlen
Quelle: Stadt Kassel, Haupt- und Bürgeramt
- Tabelle 60: Ergebnisse der Landtagswahlen
Quelle: Stadt Kassel, Haupt- und Bürgeramt
- Tabelle 61: Ergebnisse der Wahlen zur Stadtverordnetenversammlung
Quelle: Stadt Kassel, Haupt- und Bürgeramt
- Tabelle 62: Ergebnisse der Ortsbeiratswahlen
Quelle: Stadt Kassel, Haupt- und Bürgeramt

12.2 Verzeichnis der Grafiken

- Grafik 1: Flächenverteilung (Katasterflächen)
Quelle: Amt für Bodenmanagement
- Grafik 2: Verteilung der Altersgruppen
Quelle: Einwohnerregister Stadt Kassel
- Grafik 3: Altersdurchschnitt nach Stadtteilen
Quelle: Einwohnerregister Stadt Kassel
- Grafik 4: Alterspyramide
Quelle: Einwohnerregister Stadt Kassel
- Grafik 5: Bevölkerung nach Herkunft
Quelle: Einwohnerregister Stadt Kassel
- Grafik 6: Einwohner mit Migrationshintergrund
Quelle: Einwohnerregister Stadt Kassel, Generierung Migrationshintergrund mit „MigraPro“
- Grafik 7: Verteilung der Einwohner nach Art des Migrationshintergrundes
Quelle: Einwohnerregister Stadt Kassel, Generierung Migrationshintergrund mit „MigraPro“
- Grafik 8: Durchschnittliche Haushaltsgröße
Quelle: Einwohnerregister Stadt Kassel, Haushaltegenerierung mit „HHGen“
- Grafik 9: Wanderungssalden nach Altersgruppen
Quelle: Einwohnerregister Stadt Kassel

- Grafik 10: Salden der Bevölkerungsbewegungen
Quelle: Einwohnerregister Stadt Kassel
- Grafik 11: Bevölkerungsprognose (Obere Variante)
Quelle: Stadt Kassel, Fachstelle Statistik
- Grafik 12: Verteilung der Altersgruppen bis 2030
Quelle: Stadt Kassel, Fachstelle Statistik
- Grafik 13: Einpendler und Auspendler
Quelle: Agentur für Arbeit
- Grafik 14: Sozialversicherungspflichtig Beschäftigte (Wohnort) nach Altersgruppen
Quelle: Agentur für Arbeit
- Grafik 15: Sozialversicherungspflichtig Beschäftigte (Wohnort) nach Stadtteilen
Quelle: Agentur für Arbeit
- Grafik 16: Sozialversicherungspflichtig und Geringfügig Beschäftigte (Wohnort)
Quelle: Agentur für Arbeit
- Grafik 17: Sozialversicherungspflichtig Beschäftigte nach Wirtschaftsabschnitten (Arbeitsort)
Quelle: Agentur für Arbeit
- Grafik 18: Arbeitslosenquote
Quelle: Agentur für Arbeit
- Grafik 19: Entwicklung der Arbeitslosenquote seit 2005 (Jahresdurchschnittswerte)
Quelle: Agentur für Arbeit
- Grafik 20: Arbeitslose nach Altersgruppen
Quelle: Agentur für Arbeit
- Grafik 21: Wohnungsbestand nach Anzahl der Räume
Quelle: Hessisches Statistisches Landesamt
- Grafik 22: Baufertigstellungen seit 1995
Quelle: Hessisches Statistisches Landesamt
- Grafik 23: Privat genutzte Kraftfahrzeuge pro 1000 Einwohner
Quelle: Hessisches Statistisches Landesamt
- Grafik 24: Gäste- und Übernachtungszahlen im Monatsverlauf
Quelle: Hessisches Statistisches Landesamt
- Grafik 25: Gäste- und Übernachtungszahlen Entwicklung seit 1980
Quelle: Hessisches Statistisches Landesamt
- Grafik 26: Wahlverhalten seit 1949
Quelle: Stadt Kassel, Haupt- und Bürgeramt
- Grafik 27: Sitzverteilung in der Stadtverordnetenversammlung
Quelle: Stadt Kassel, Haupt- und Bürgeramt