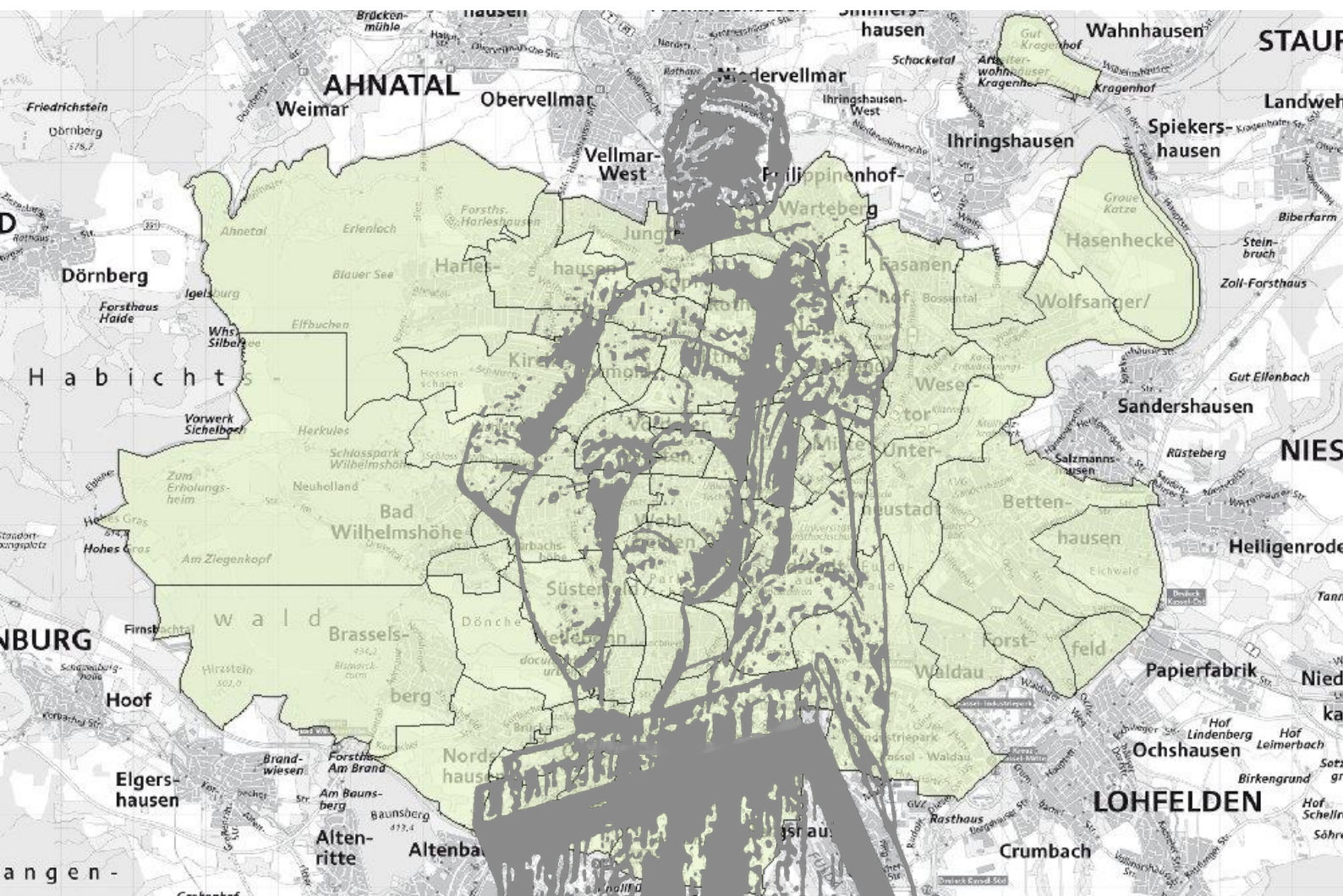


Kassel documenta Stadt



Vorwort

Statistiken aus den unterschiedlichsten Lebensbereichen sind wertvolle Instrumente für Planung, Wirtschaft, Politik und Wissenschaft. Die Fachstelle Statistik im Personal- und Organisationsamt der Stadt Kassel sammelt, analysiert und archiviert als kommunale Statistikstelle Daten aus vielen Bereichen des städtischen Lebens.

Der Umfang der für die Stadt vorliegenden Daten erlaubt in diesem Bericht nur einen kleinen Überblick. Zu vielen Sachgebieten sind darüber hinaus sachlich und räumlich tiefer gegliederte Angaben erhältlich, die Sie bei Bedarf direkt in der Fachstelle Statistik nachfragen können. Sie können sich wenden an

Susanne Becker	Tel. 0561 787 2126	susanne.becker@kassel.de
Björn Schippers	Tel. 0561 787 2121	bjoern.schippers@kassel.de
Jürgen Wittig	Tel. 0561 787 7023	juergen.wittig@kassel.de

Die in den Tabellen verwandten Zeichen haben folgende Bedeutung:

- 0 = weniger als die Hälfte von 1 in der letzten besetzten Stelle, jedoch mehr als nichts
- = nichts vorhanden (genau 0)
- ... = Angabe fällt später an; Zahlen lagen bei Redaktionsschluss noch nicht vor
- / = Keine Angaben, oder nicht sicher genug
- . = Zahlenwert unbekannt oder geheim zu halten
- x = Tabellenfach gesperrt, weil Aussage nicht sinnvoll

Inhaltsverzeichnis

1.	Geografie	3
1.1	Lage	4
1.2	Flächenverteilung (Katasterflächen)	4
2.	Demografie	5
2.1	Bevölkerungsbestand	6
2.2	Natürliche und räumliche Bevölkerungsbewegungen	19
2.3	Bevölkerungsprognose	21
3.	Arbeit und Soziales	23
3.1	Beschäftigung	24
3.2	Arbeitslosigkeit	30
3.3	Leistungsbezug SGB II	34
4.	Wohnungs- und Bauwesen	36
4.1	Bestand an Wohngebäuden und Wohnungen	37
4.2	Baugenehmigungen	37
4.3	Baufertigstellungen	38
5.	Kraftfahrzeuge und Verkehr	39
5.1	Bestand an Kraftfahrzeugen nach Nutzungsart	40
5.2	Bestand an Kraftfahrzeugen nach Schadstoffklassen	43
5.3	Straßenverkehrsunfälle	43
6.	Tourismus	44
6.1	Gäste und Übernachtungen	45
6.2	Entwicklung der Gäste- und Übernachtungszahlen	46
7.	Bildung und Kultur	47
7.1	Schülerzahlen	48
7.2	Studentenzahlen	48
7.3	Medienausleihe der städtischen Bibliotheken	48
7.4	Staatstheater	48
7.5	Besucher in Museen und Sehenswürdigkeiten	49
8.	Finanzen	50
8.1	Haushalt der Stadt Kassel	51
9.	Öffentliche Sicherheit	52
9.1	Straftaten	53
9.2	Aufklärungsquote	53
10.	Regionale Auswertungen	54
10.1	Stadt und Landkreis Kassel	55
10.2	Zweckverband Raum Kassel	57
11.	Politik	59
11.1	Wahlergebnisse Bundestagswahlen	60
11.2	Wahlergebnisse Landtagswahlen	61
11.3	Wahlergebnisse Kommunalwahlen (Wahlen zur Stadtverordnetenversammlung)	61
11.4	Wahlergebnisse Kommunalwahlen (Ortsbeiratswahlen)	62
12.	Verzeichnis der Tabellen, Grafiken und Karten mit Quellenangaben	64

1. Geografie

1.1 Lage

Geografische Position, Höhenangaben

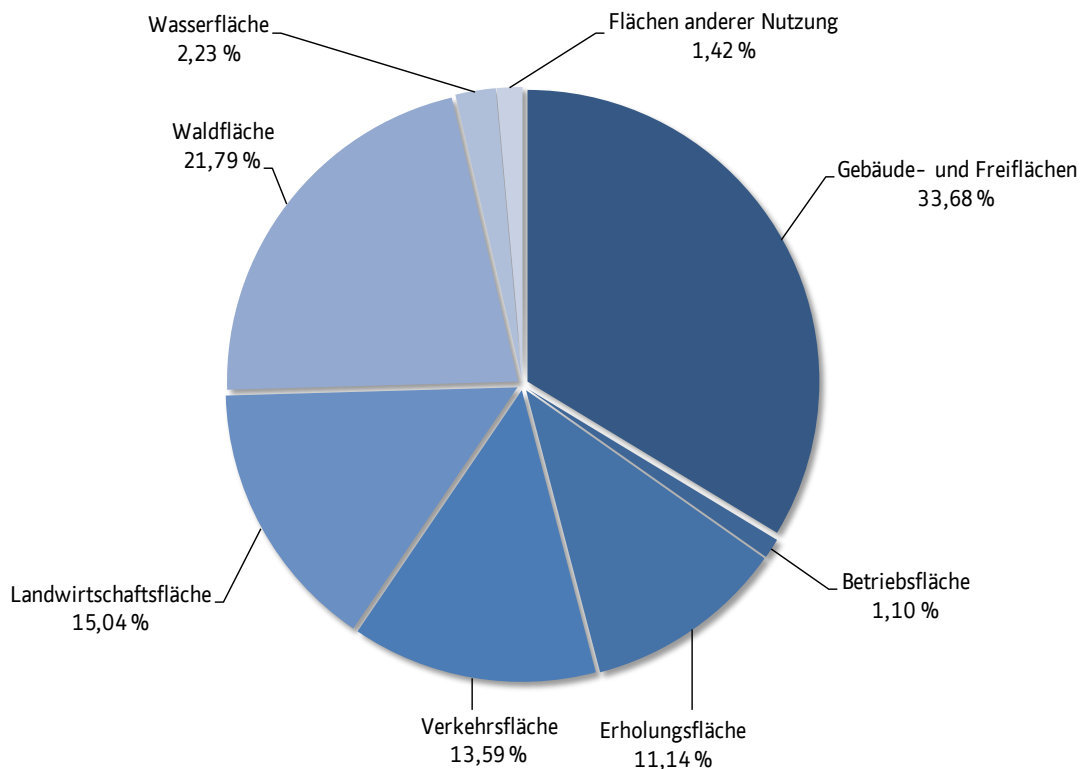
1.2 Flächenverteilung (Katasterflächen)



1.1 Lage

Lage:	51° 19' nördlicher Breite 09° 29' östlicher Länge von Greenwich
Ortszeit:	Die Kasseler Ortszeit bleibt gegenüber der Mittleuropäischen Zeit um 22 Minuten zurück.
Höhenlage:	Höhe des Stadtzentrums (Königsplatz) 163 m über NN Rathaus 170 m über NN Schloss Wilhelmshöhe 286 m über NN <u>Niedrigster Punkt im Stadtgebiet:</u> Fuldaspiegel 150 m stromaufwärts der Schleuse Spiekershausen 132 m über NN <u>Höchster Punkt im Stadtgebiet:</u> Hohes Gras 615 m über NN (Bodenhöhe am Turm)
Fläche:	Stadtgebiet insgesamt 106,798 km ²

1.2 Grafik 1: Flächenverteilung zum 31.12.2015 (Katasterflächen)



2. Demografie

2.1 Bevölkerungsbestand

Einwohnerzahlen, Altersgruppen, Migrationshintergrund, Haushalte

2.2 Natürliche und räumliche Bevölkerungsbewegungen

Geburten, Sterbefälle, Zuzüge, Wegzüge

2.3 Bevölkerungsprognose

Bevölkerungsentwicklung bis 2040



2.1.1 Tabelle 1: Amtliche Einwohnerzahl

Amtliche Einwohnerzahl 31.12. d. J.	2011	2012	2013	2014	2015
Einwohner (ab 2011: Basis Zensus 2011)	191 854	192 874	194 087	194 747	197 984

2.1.2 Tabelle 2: Einwohnerzahl aus dem Melderegister der Stadt Kassel

Einwohnerzahl Melderegister 31.12. d. J.	2011	2012	2013	2014	2015
Einwohner insgesamt	194 109	195 422	196 758	197 092	200 507
davon Einwohner männlich	93 475	94 524	95 465	95 776	98 126
davon Einwohner weiblich	100 634	100 898	101 293	101 316	102 381
davon Einwohner deutsch	169 507	169 796	169 858	168 963	168 696
davon Einwohner nichtdeutsch	24 602	25 626	26 900	28 129	31 811

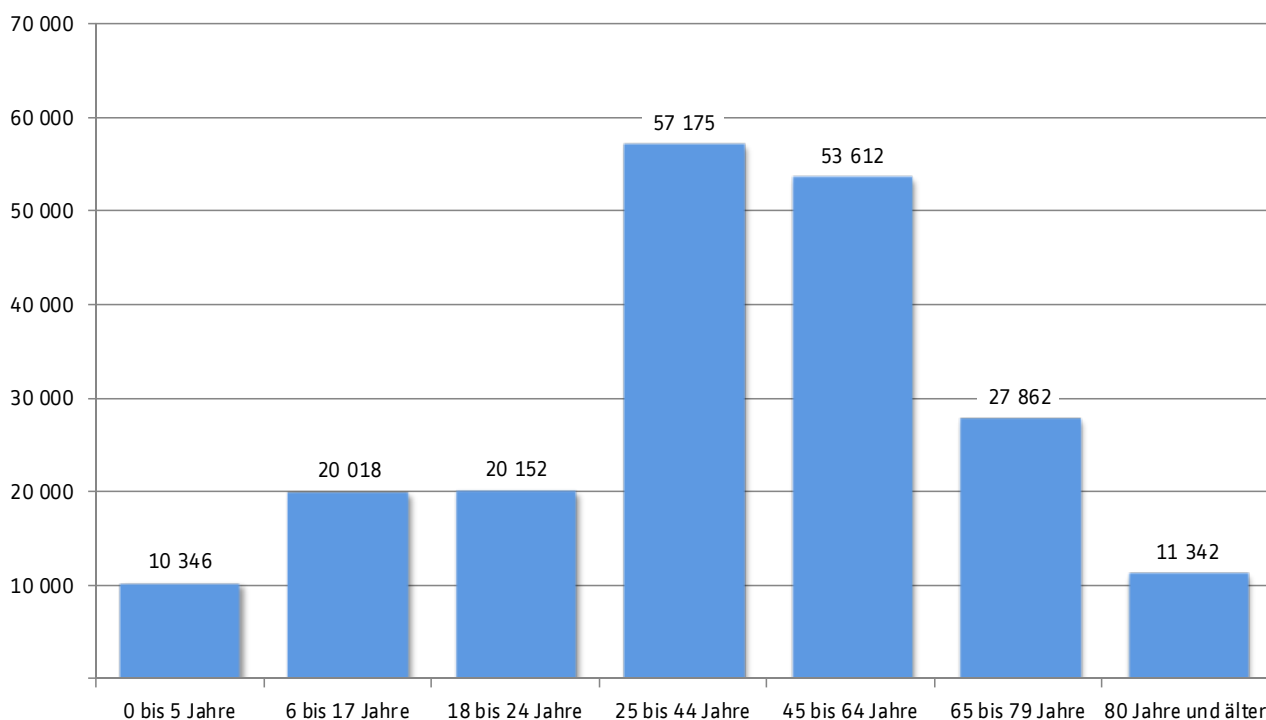
2.1.3 Tabelle 3: Einwohnerzahl nach Stadtteilen

Einwohner nach Stadtteilen	2011	2012	2013	2014	2015
01 Mitte	7 835	7 924	7 943	7 923	8 196
02 Südstadt	7 123	7 247	7 364	7 331	7 792
03 Vorderer Westen	15 546	15 649	15 802	15 823	16 015
04 Wehlheiden	13 621	13 689	13 784	13 843	13 994
05 Bad Wilhelmshöhe	11 964	12 107	12 179	12 124	12 515
06 Brasselsberg	4 005	4 004	4 038	4 021	4 152
07 Süsterfeld / Helleböhn	5 773	5 741	5 745	5 673	5 724
08 Harleshausen	12 744	12 719	12 700	12 713	12 806
09 Kirchditmold	10 507	10 513	10 562	10 573	10 686
10 Rothenditmold	6 578	6 627	6 838	6 819	7 003
11 Nord (Holland)	14 461	14 848	14 984	15 198	15 742
12 Philippinenhof / Warteberg	4 070	4 097	4 057	4 113	4 142
13 Fasanenhof	8 536	8 595	8 638	8 580	8 556
14 Wesertor	9 202	9 260	9 456	9 446	9 607
15 Wolfsanger / Hasenhecke	6 806	6 909	7 018	7 053	7 040
16 Bettenhausen	8 277	8 315	8 258	8 428	8 522
17 Forstfeld	6 767	6 719	6 732	6 853	6 989
18 Waldau	6 477	6 484	6 536	6 496	6 463
19 Niederrzwehren	11 255	11 341	11 337	11 322	11 541
20 Oberzwehren	12 752	12 753	12 804	12 690	12 751
21 Nordshausen	2 040	2 045	2 048	2 044	2 086
22 Jungfernkopf	3 802	3 823	3 812	3 896	3 879
23 Unterneustadt	3 968	4 013	4 123	4 130	4 306
Insgesamt	194 109	195 422	196 758	197 092	200 507

2.1.4 Tabelle 4: Einwohner nach Altersgruppen

Einwohner im Alter von ...	2011	2012	2013	2014	2015
0 bis 02 J.	5 031	5 087	5 084	5 205	5 332
03 bis 04 J.	3 224	3 199	3 334	3 295	3 354
05 J.	1 607	1 659	1 558	1 638	1 660
06 bis 09 J.	6 277	6 354	6 449	6 402	6 554
10 bis 14 J.	8 381	8 175	8 062	7 979	8 103
15 bis 17 J.	5 259	5 355	5 312	5 351	5 361
18 bis 19 J.	4 161	3 976	4 142	4 181	4 544
20 bis 24 J.	15 683	15 716	15 470	15 195	15 608
25 bis 29 J.	15 556	16 266	16 859	17 350	18 274
30 bis 34 J.	13 315	13 772	14 322	14 388	14 757
35 bis 39 J.	11 428	11 582	11 805	11 830	12 389
40 bis 44 J.	13 768	13 252	12 597	11 994	11 755
45 bis 49 J.	15 336	15 203	15 112	14 747	14 356
50 bis 54 J.	13 751	14 120	14 533	14 859	15 105
55 bis 59 J.	11 850	12 185	12 457	12 754	13 091
60 bis 64 J.	10 964	10 917	10 850	10 889	11 060
65 bis 69 J.	9 297	9 378	9 505	9 563	9 936
70 bis 74 J.	10 477	10 215	9 959	9 645	8 872
75 bis 79 J.	7 351	7 789	8 354	8 777	9 054
80 bis 84 J.	5 466	5 287	5 114	5 143	5 432
85 J. und älter	5 927	5 935	5 880	5 907	5 910
Insgesamt	194 109	195 422	196 758	197 092	200 507

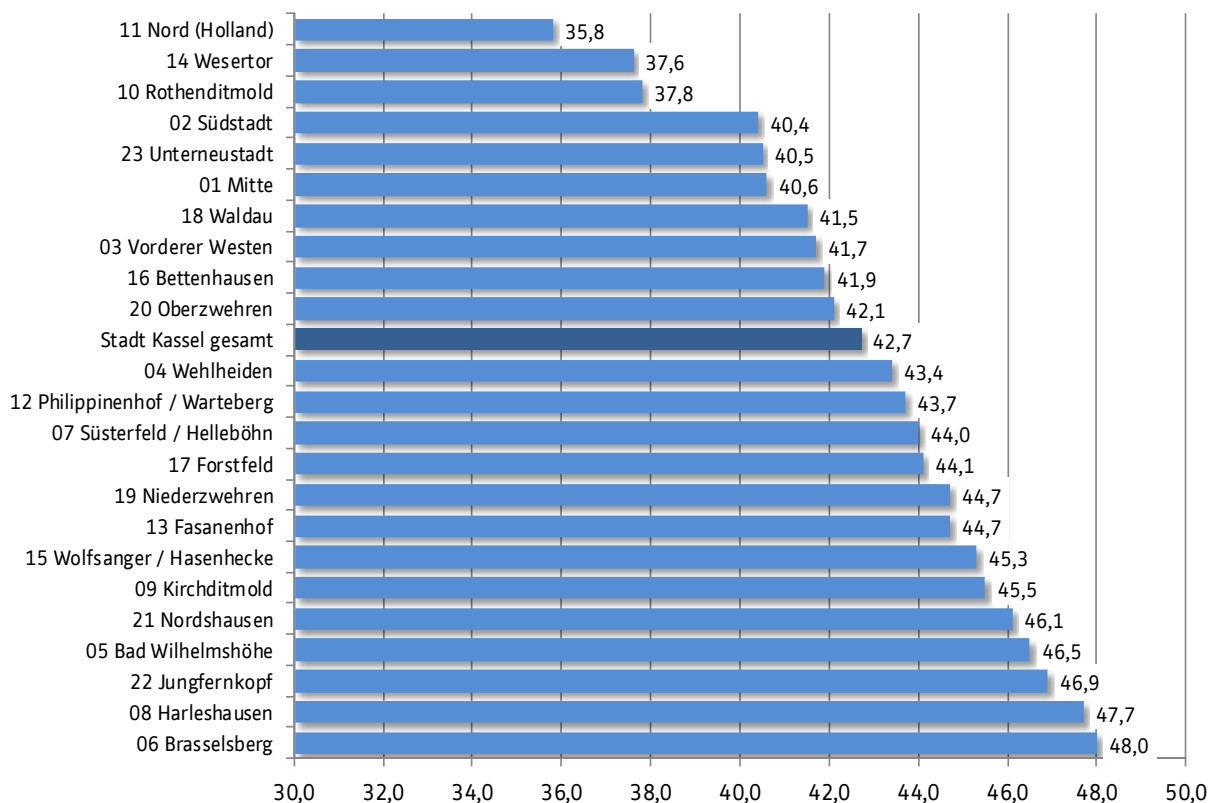
2.1.5 Grafik 2: Verteilung der Altersgruppen zum 31.12.2015



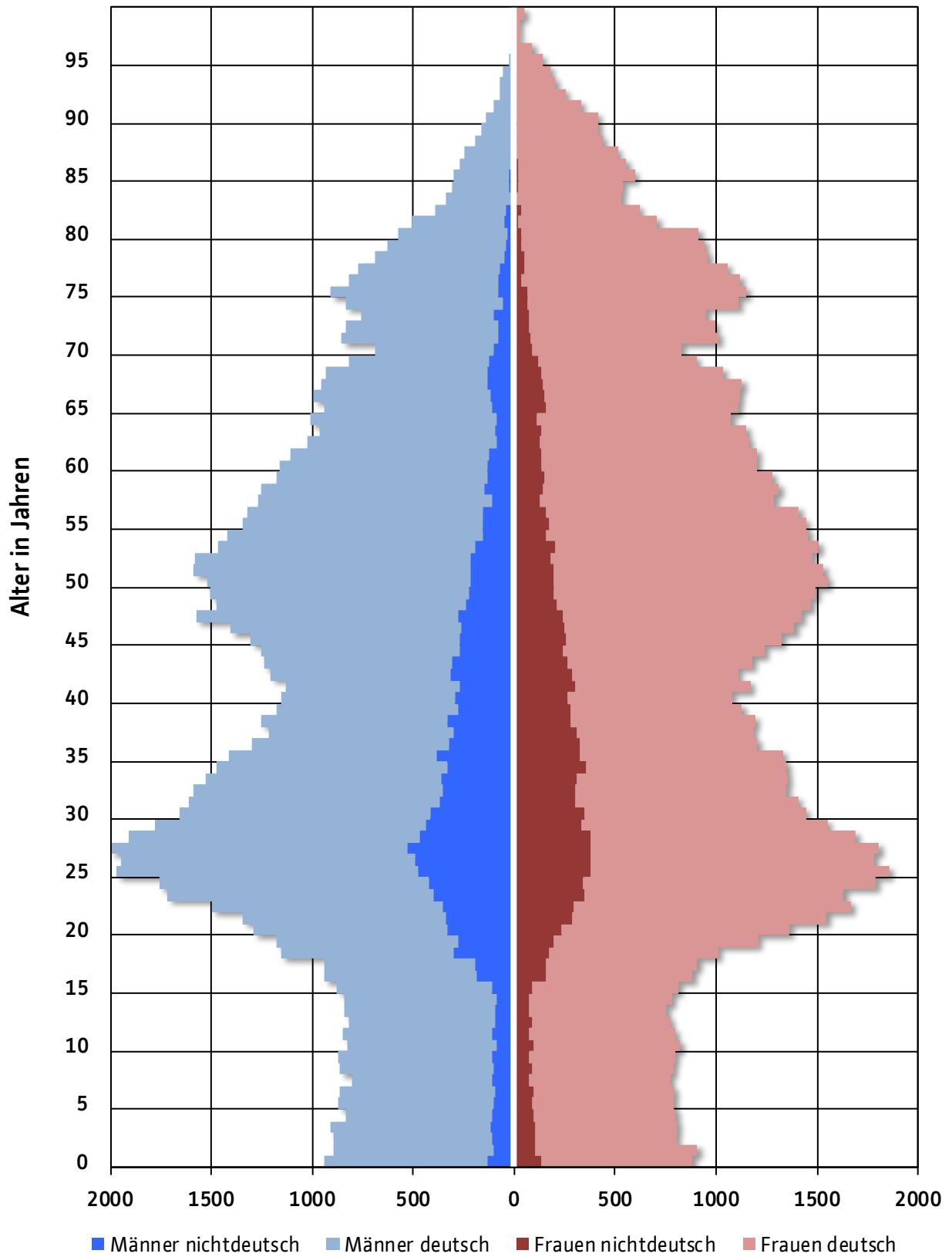
2.1.6 Tabelle 5: Altersdurchschnitt nach Stadtteilen

Altersdurchschnitt	2011	2012	2013	2014	2015
01 Mitte	41,3	41,1	41,0	41,1	40,6
02 Südstadt	41,8	41,7	41,5	41,3	40,4
03 Vorderer Westen	41,9	42,0	42,0	42,1	41,7
04 Wehlheiden	43,5	43,3	43,3	43,5	43,4
05 Bad Wilhelmshöhe	47,1	47,1	47,1	47,2	46,5
06 Brasselsberg	48,1	48,0	48,1	48,5	48,0
07 Süsterfeld / Helleböhn	43,7	43,9	43,7	43,9	44,0
08 Harleshausen	47,3	47,3	47,5	47,6	47,7
09 Kirchditmold	45,8	45,9	45,7	45,5	45,5
10 Rothenditmold	37,9	38,1	38,2	38,2	37,8
11 Nord (Holland)	36,0	35,8	36,0	36,0	35,8
12 Philippinenhof / Warteburg	43,6	43,6	43,8	43,7	43,7
13 Fasanenhof	45,4	45,2	44,8	44,9	44,7
14 Wesertor	37,9	37,9	37,7	37,6	37,6
15 Wolfsanger / Hasenhecke	45,2	45,0	45,0	45,0	45,3
16 Bettenhausen	42,1	42,1	42,1	41,9	41,9
17 Forstfeld	44,7	44,6	44,7	44,2	44,1
18 Waldau	41,1	41,4	41,4	41,6	41,5
19 Niederzwehren	44,8	44,8	44,9	45,0	44,7
20 Oberzwehren	41,3	41,6	41,8	42,1	42,1
21 Nordshausen	46,0	46,2	46,5	46,5	46,1
22 Jungfernkopf	46,7	46,7	47,0	46,9	46,9
23 Unterneustadt	40,1	39,8	40,3	40,5	40,5
Stadt Kassel gesamt	42,9	42,9	42,9	42,9	42,7

2.1.7 Grafik 3: Altersdurchschnitt nach Stadtteilen zum 31.12.2015



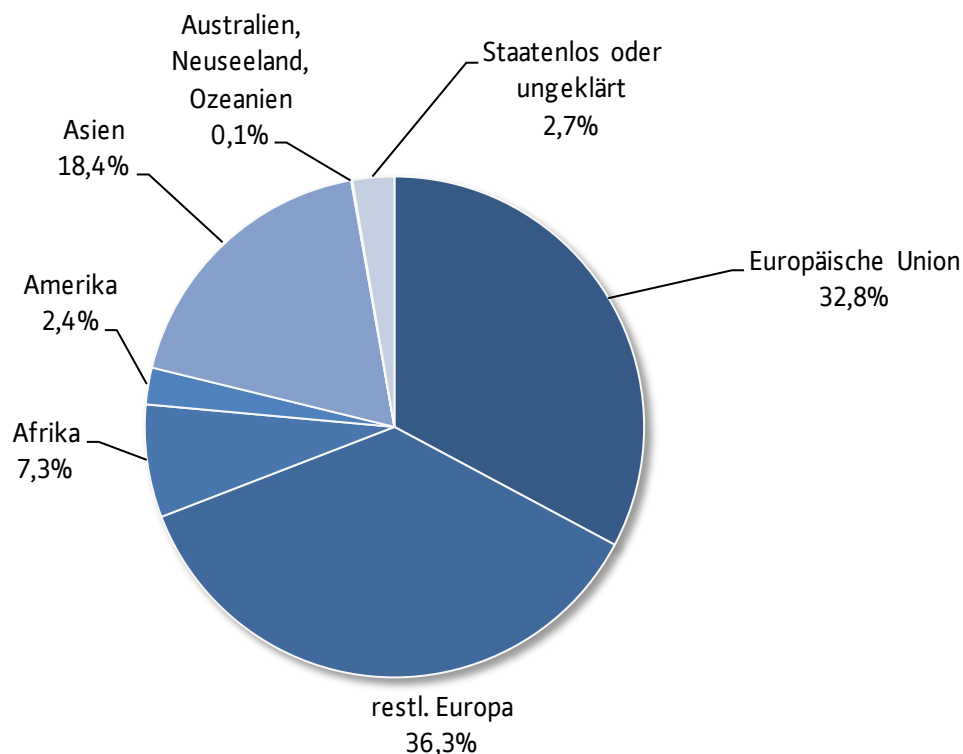
2.1.9 Grafik 4: Alterspyramide zum 31.12.2015



2.1.10 Tabelle 6: Einwohner nach Staatsangehörigkeit zum 31.12.2015

Staatsangehörigkeit	Einwohner gesamt	Anteil an Einwohnern ges.	Anteil an Ausländern
Deutschland	168 696	84,1%	x
Bulgarien	2 056	1,0%	6,5%
Polen	1 889	0,9%	5,9%
Italien	1 430	0,7%	4,5%
Rumänien	1 006	0,5%	3,2%
Kroatien	923	0,5%	2,9%
Spanien	720	0,4%	2,3%
Griechenland	366	0,2%	1,2%
Österreich	303	0,2%	1,0%
Ungarn	288	0,1%	0,9%
Übrige EU-Ausländer	1 461	0,7%	4,6%
Ausländer Europäische Union insgesamt	10 442	5,2%	32,8%
Türkei	7 236	3,6%	22,7%
Russische Föderation	855	0,4%	2,7%
Bosnien und Herzegowina	741	0,4%	2,3%
Ukraine	559	0,3%	1,8%
Übriges Europa (ohne EU)	2 159	1,1%	6,9%
Europa insgesamt	21 992	11,0%	69,1%
Somalia	650	0,3%	2,0%
Eritrea	380	0,2%	1,2%
Marokko	231	0,1%	0,7%
Äthiopien	129	0,1%	0,4%
Übriges Afrika	936	0,5%	3,0%
Afrika insgesamt	2 326	1,2%	7,3%
Vereinigte Staaten von Amerika	275	0,1%	0,9%
Brasilien	124	0,1%	0,4%
Übriges Amerika	358	0,2%	1,1%
Amerika insgesamt	757	0,4%	2,4%
Syrien	1 490	0,7%	4,7%
Afghanistan	731	0,4%	2,3%
China	645	0,3%	2,0%
Iran	435	0,2%	1,4%
Pakistan	268	0,1%	0,8%
Irak	266	0,1%	0,8%
Vietnam	218	0,1%	0,7%
Übriges Asien	1 802	0,9%	5,6%
Asien insgesamt	5 855	2,9%	18,4%
Australien, Neuseeland, Ozeanien insges.	26	0,0%	0,1%
Staatenlos und ungeklärt insges.	855	0,4%	2,7%
Ausländer mit Hauptwohnsitz insges.	31 811	15,9%	100,0%
Bevölkerung mit Hauptwohnsitz insges.	200 507	100,0%	15,9%

2.1.11 Grafik 5: Bevölkerung nach Herkunft zum 31.12.2015



2.1.12 Tabelle 7: Einwohner mit Migrationshintergrund

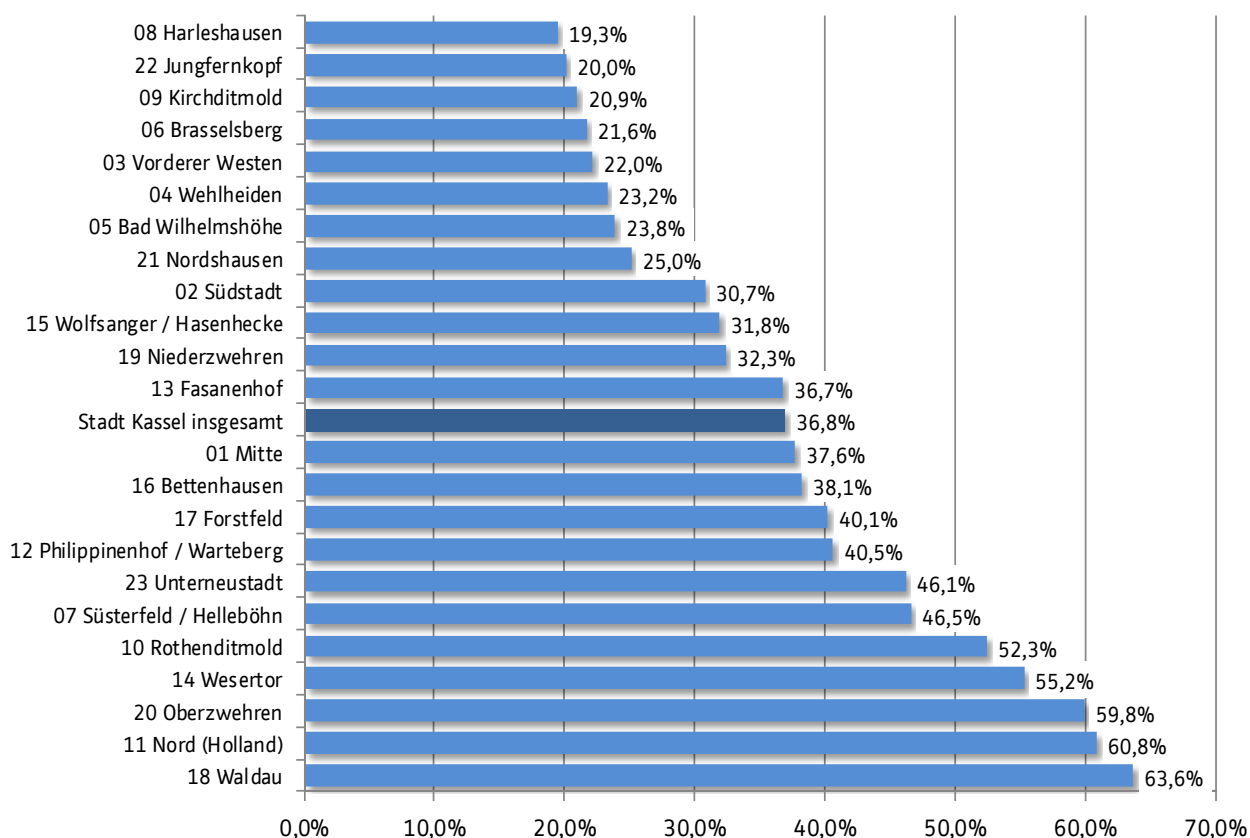
Einwohner nach Migrationshintergrund	2011	2012	2013	2014	2015
Anteil Einwohner mit MH insgesamt	33,3%	34,4%	35,1%	35,4%	36,8%
davon Anteil Ausländer	12,6%	13,1%	13,7%	14,3%	15,9%
davon Anteil Eingebürgerte	11,6%	12,2%	12,4%	12,3%	12,4%
davon Anteil Aussiedler	9,1%	9,2%	9,0%	8,8%	8,6%
Anteil Einwohner ohne MH	66,7%	65,6%	64,9%	64,6%	63,2%
Einwohner unter 18 J. mit Migrationshintergrund					
Anteil Einwohner unter 18 J. mit MH insgesamt	50,5%	51,6%	52,4%	53,7%	55,0%
davon Anteil Ausländer unter 18 J.	9,6%	9,6%	9,6%	10,2%	12,5%
davon Anteil Eingebürgerte unter 18 J.	30,9%	31,9%	32,5%	32,8%	32,4%
davon Anteil Aussiedler unter 18 J.	10,0%	10,1%	10,3%	10,6%	10,1%
Anteil Einwohner ohne MH unter 18 J.	49,5%	48,4%	47,6%	46,3%	45,0%

Hinweis: Die Daten zum Migrationshintergrund werden mit dem Generierungsverfahren „MigraPro“ ermittelt, es sind keine Zählungen. Veränderungen in der Zeitreihe sind daher nicht ausschließlich auf echte Bewegungen zurückzuführen; auch Änderungen in den Einstellungen des Generierungsprogramms können dafür Ursache sein.

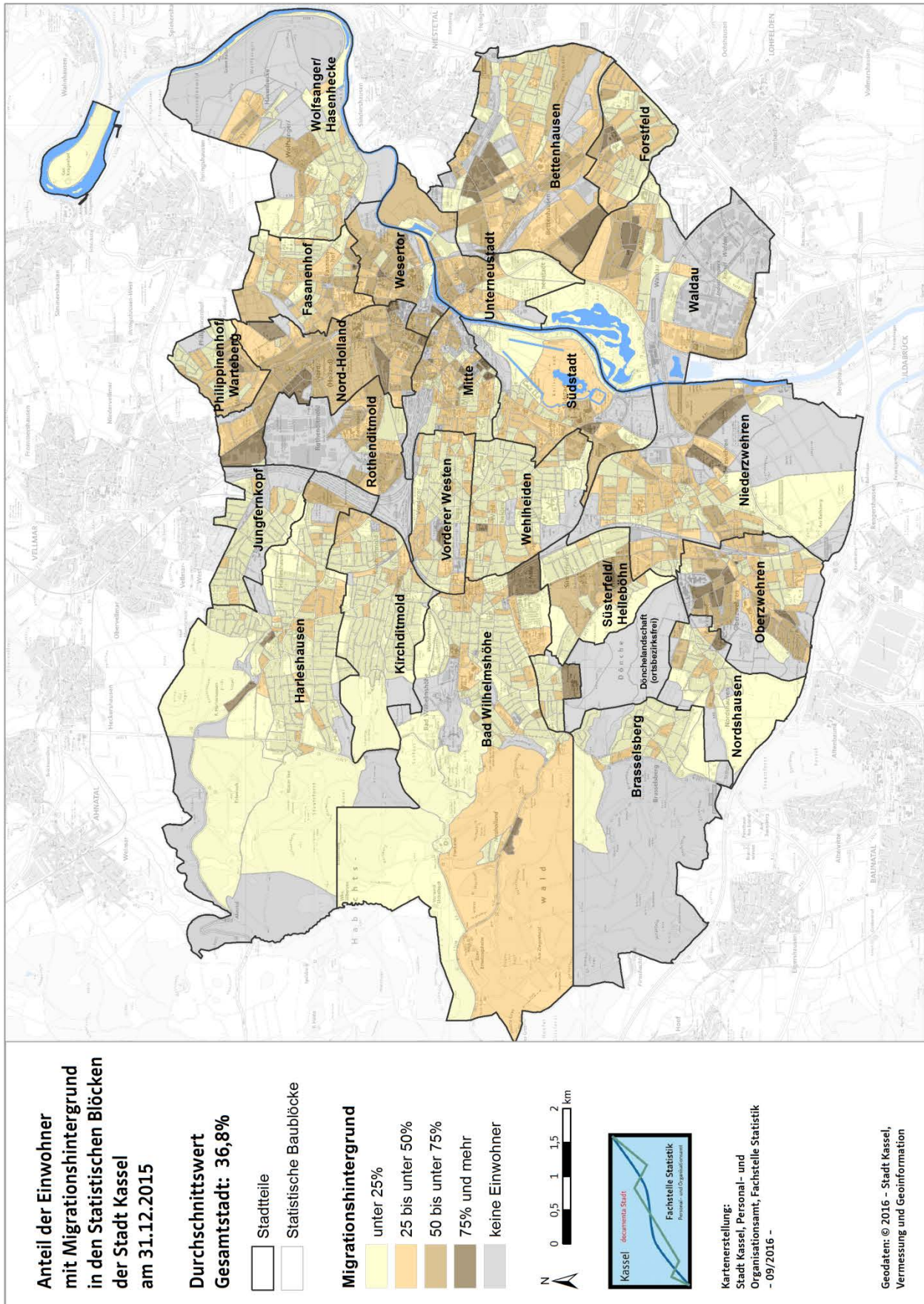
2.1.13 Tabelle 8: Einwohner mit Migrationshintergrund nach Stadtteilen

Anteil Einwohner m. Migrationshintergrund	2011	2012	2013	2014	2015
01 Mitte	34,3%	35,3%	36,0%	36,8%	37,6%
02 Südstadt	24,4%	25,5%	26,3%	26,0%	30,7%
03 Vorderer Westen	20,6%	21,1%	21,6%	21,6%	22,0%
04 Wehlheiden	21,6%	22,6%	22,7%	22,7%	23,2%
05 Bad Wilhelmshöhe	18,3%	18,9%	20,3%	20,5%	23,8%
06 Brasselsberg	15,6%	16,8%	17,4%	17,9%	21,6%
07 Süsterfeld / Helleböhn	44,4%	45,3%	45,6%	45,4%	46,5%
08 Harleshausen	17,4%	18,1%	18,2%	18,4%	19,3%
09 Kirchditmold	18,1%	18,9%	19,6%	19,7%	20,9%
10 Rothenditmold	48,0%	49,0%	49,7%	50,5%	52,3%
11 Nord (Holland)	56,3%	58,0%	59,1%	59,6%	60,8%
12 Philippinenhof / Warteberg	34,3%	36,4%	37,6%	38,8%	40,5%
13 Fasanenhof	33,9%	34,7%	35,2%	35,6%	36,7%
14 Wesertor	52,3%	53,6%	53,9%	53,8%	55,2%
15 Wolfsanger / Hasenhecke	28,3%	30,2%	31,4%	31,7%	31,8%
16 Bettenhausen	32,9%	34,8%	35,6%	37,1%	38,1%
17 Forstfeld	34,4%	35,9%	36,2%	38,2%	40,1%
18 Waldau	61,6%	62,4%	62,9%	62,7%	63,6%
19 Niederzwehren	27,5%	28,9%	29,5%	30,1%	32,3%
20 Oberzwehren	57,5%	58,7%	59,7%	58,8%	59,8%
21 Nordshausen	20,0%	21,6%	22,9%	23,0%	25,0%
22 Jungfernkopf	16,9%	17,9%	18,9%	19,1%	20,0%
23 Unterneustadt	43,8%	44,8%	45,2%	45,4%	46,1%
Stadt Kassel insgesamt	33,3%	34,4%	35,1%	35,4%	36,8%

2.1.14 Grafik 6: Einwohner mit Migrationshintergrund zum 31.12.2015



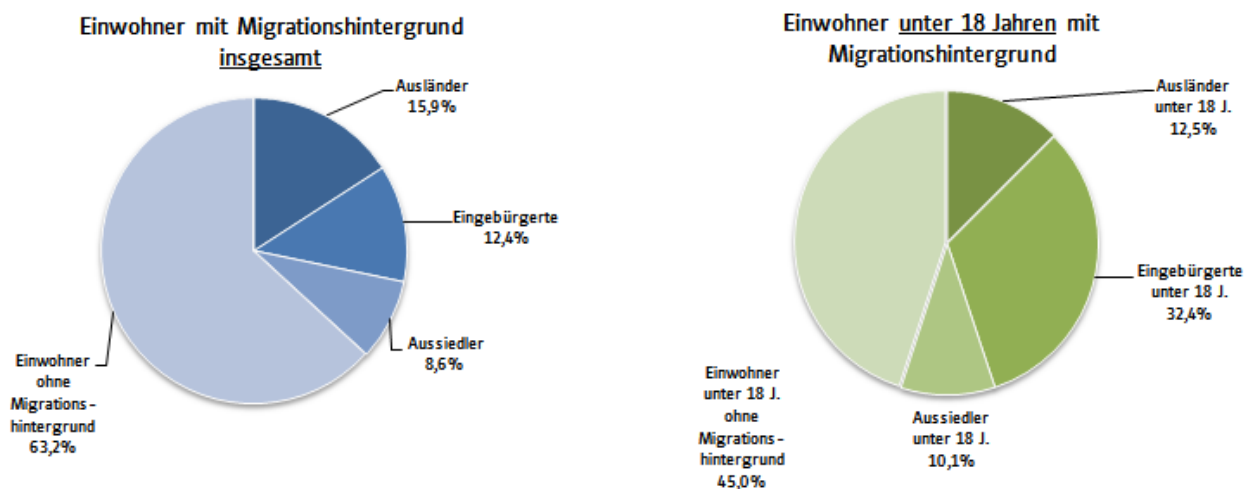
2.1.15 Karte 2: Einwohner mit Migrationshintergrund zum 31.12.2015



2.1.16 Tabelle 9: Einwohner nach Art des Migrationshintergrundes nach Stadtteilen

Einwohner nach Art des Migrationshintergrundes zum 31.12. d. J.	Ausländer	Eingebürgerte	Aussiedler	Deutsche ohne MH
01 Mitte	18,4%	13,6%	5,6%	62,4%
02 Südstadt	15,6%	9,1%	6,0%	69,3%
03 Vorderer Westen	8,3%	9,0%	4,8%	78,0%
04 Wehlheiden	9,3%	8,2%	5,7%	76,8%
05 Bad Wilhelmshöhe	10,2%	7,8%	5,8%	76,2%
06 Brasselsberg	8,8%	7,9%	4,9%	78,4%
07 Süsterfeld / Helleböhn	11,9%	13,5%	21,1%	53,5%
08 Harleshausen	6,3%	7,7%	5,3%	80,7%
09 Kirchditmold	8,9%	7,9%	4,0%	79,1%
10 Rothenditmold	29,4%	15,8%	7,1%	47,7%
11 Nord (Holland)	39,1%	16,8%	4,8%	39,2%
12 Philippinenhof / Warteberg	14,8%	15,0%	10,7%	59,5%
13 Fasanenhof	14,2%	14,5%	8,0%	63,3%
14 Wesertor	32,1%	16,3%	6,8%	44,8%
15 Wolfsanger / Hasenhecke	8,2%	12,6%	11,0%	68,2%
16 Bettenhausen	19,6%	12,8%	5,7%	61,9%
17 Forstfeld	15,1%	15,3%	9,7%	59,9%
18 Waldau	15,9%	22,4%	25,3%	36,4%
19 Niederzwehren	12,5%	11,3%	8,5%	67,7%
20 Oberzwehren	17,9%	18,1%	23,9%	40,2%
21 Nordshausen	7,4%	9,8%	7,8%	75,0%
22 Jungfernkopf	5,4%	7,8%	6,8%	80,0%
23 Unterneustadt	19,4%	17,0%	9,6%	53,9%
Stadt Kassel insgesamt	15,9%	12,4%	8,6%	63,2%

2.1.17 Grafik 7: Verteilung der Einwohner nach Art des Migrationshintergrundes zum 31.12.2015



2.1.18 Tabelle 10: Haushalte

Haushalte zum 31.12. d.J.	2011	2012	2013	2014	2015
Haushalte insgesamt	102 343	103 825	105 889	106 459	108 082
Durchschnittliche Haushaltsgröße (Personen)	1,90	1,88	1,86	1,85	1,86
Haushaltdichte (Haushalte/qkm)	958	972	992	997	1 012
Haushalte nach Anzahl der Personen:					
1-Personen-Haushalte	50 814	52 210	54 076	54 653	56 145
2-Personen-Haushalte	28 158	28 147	28 508	28 760	29 414
3-Personen-Haushalte	12 269	12 391	12 323	12 101	11 669
4 und mehr-Personen-Haushalte	11 102	11 077	10 982	10 945	10 854
Haushalte nach Anzahl der Kinder:					
Haushalte ohne Kinder	83 741	85 242	87 312	87 925	89 599
Haushalte mit 1 Kind	10 168	10 136	10 158	10 036	9 996
Haushalte mit 2 Kindern	6 308	6 306	6 285	6 345	6 266
Haushalte mit 3 Kindern	1 682	1 695	1 687	1 687	1 750
Haushalte mit 4 und mehr Kindern	444	446	447	466	471
Haushaltstypen nach Systematik BfLR:					
1-Pers.-HH unter 30 Jahre	12 782	13 238	14 165	14 341	14 918
1-Pers.-HH zwischen 30 bis unter 60 Jahre	22 026	22 628	23 223	23 392	24 173
1-Pers.-HH 60 Jahre und älter	16 006	16 344	16 688	16 920	17 054
Paar, jüngster Partner u. 30 J. alt	2 854	2 875	2 899	3 910	4 291
Paar, jüngster Partner 30 bis u. 60 J. alt	7 009	6 972	7 041	7 634	7 624
Paar, jüngster Partner 60 J. alt und älter	9 398	9 360	9 447	9 430	9 443
Paar m. Ki., jüngste Pers. u. 6 J. alt	6 455	6 521	6 558	6 618	6 378
Paar m. Ki., jüngste Pers. 6 bis u. 18 J. alt	7 066	7 068	7 037	6 965	6 827
Paar m. vollj. Nachkommen ohne eig. Partner	3 897	3 816	3 724	3 670	3 500
Alleinerziehende	5 081	4 993	4 981	4 951	5 278
Sonstiger Mehrpersonenhaushalt	9 769	10 010	10 126	8 628	8 596
Haushaltstypen nach Systematik HHStat:					
1-Personen-Haushalte	50 814	52 210	54 076	54 653	56 145
Ehepaar, kein Kind, keine weitere Pers.	16 343	16 285	16 537	16 506	16 588
Ehepaar, kein Kind, mind. 1 weitere Pers.	6 550	6 538	6 370	6 276	6 058
Ehepaar, mind. 1 Kind, keine weitere Pers.	9 292	9 278	9 224	9 222	9 204
Ehepaar, mind. 1 Kind, mind. 1 weitere Pers.	2 646	2 657	2 662	2 597	2 534
Paar, neLG*, kein Kind, keine weitere Pers.	2 918	2 922	2 850	4 468	4 770
Paar, neLG, kein Kind, mind. 1 weitere Pers.	239	243	252	131	86
Paar, neLG, mind. 1 Kind, keine weitere Pers.	1 426	1 503	1 574	1 611	1 347
Paar, neLG, mind. 1 Kind, mind. 1 weit. Pers.	157	151	135	153	119
Alleinerz., mind. 1 Kind, keine weitere Pers.	4 223	4 103	4 148	4 089	4 286
Alleinerz., mind. 1 Kind, mind. 1 weitere Pers.	858	890	833	862	992
Sonstiger Mehrpersonenhaushalt	6 877	7 045	7 228	5 891	5 953

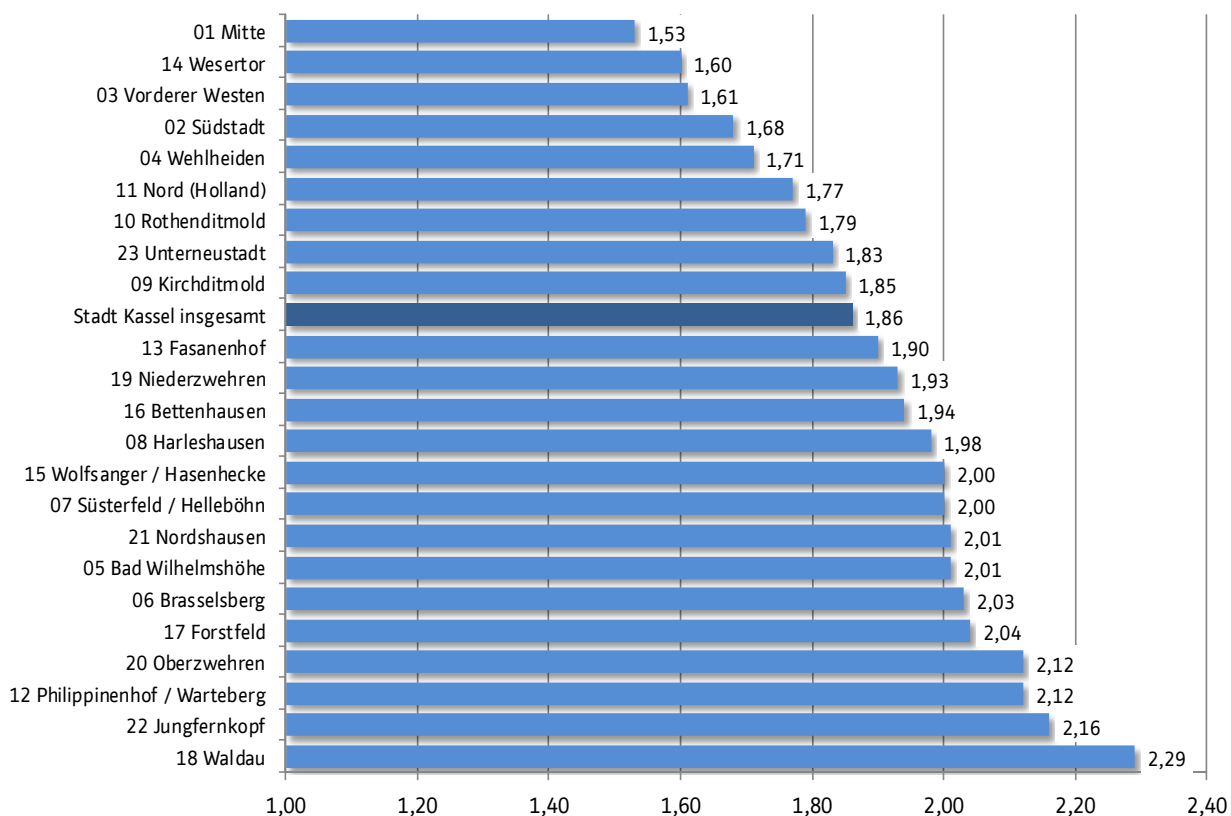
* neLG = nichteheliche Lebensgemeinschaft

Hinweis: Die Daten zu den Haushalten werden mit dem Generierungsverfahren „HHGen“ ermittelt, es sind keine Zählungen. Veränderungen in der Zeitreihe sind daher nicht ausschließlich auf echte Bewegungen zurückzuführen; auch Änderungen in den Einstellungen des Generierungsprogramms können dafür Ursache sein.

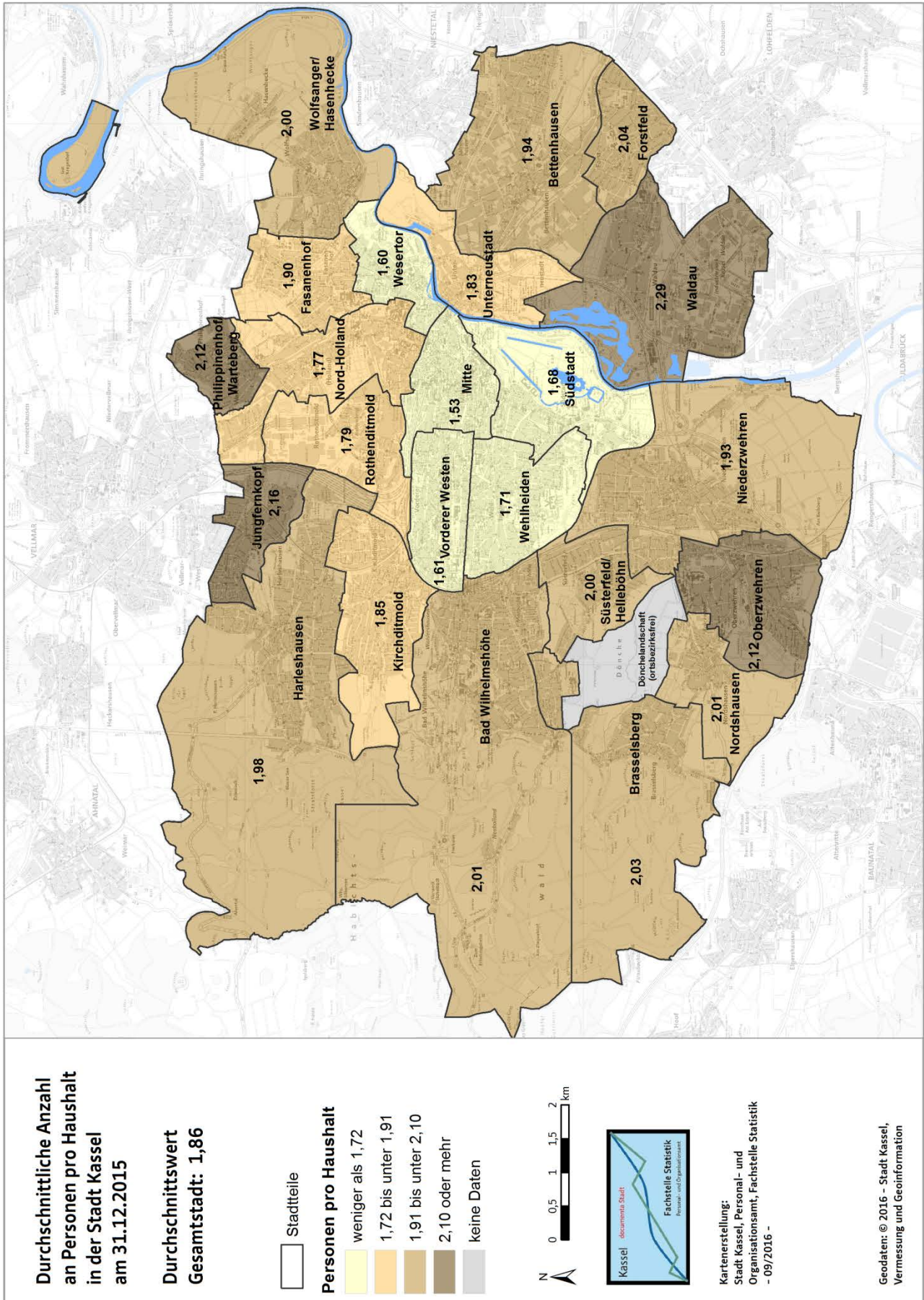
2.1.19 Tabelle 11: Durchschnittliche Größe eines Haushaltes nach Stadtteilen

Durchschnittliche Größe eines Haushaltes	2011	2012	2013	2014	2015
01 Mitte	1,55	1,55	1,53	1,52	1,53
02 Südstadt	1,63	1,63	1,62	1,61	1,68
03 Vorderer Westen	1,63	1,62	1,61	1,61	1,61
04 Wehlheiden	1,73	1,73	1,73	1,71	1,71
05 Bad Wilhelmshöhe	2,01	2,02	1,95	1,95	2,01
06 Brasselsberg	2,01	2,01	2,00	1,99	2,03
07 Süsterfeld / Helleböhn	2,08	2,05	2,04	2,00	2,00
08 Harleshausen	2,02	2,02	2,01	1,99	1,98
09 Kirchditmold	1,86	1,86	1,85	1,86	1,85
10 Rothenditmold	1,84	1,84	1,80	1,80	1,79
11 Nord (Holland)	1,88	1,84	1,78	1,77	1,77
12 Philippinenhof / Warteberg	2,18	2,18	2,15	2,13	2,12
13 Fasanenhof	1,95	1,83	1,82	1,83	1,90
14 Wesertor	1,72	1,69	1,62	1,60	1,60
15 Wolfsanger / Hasenhecke	2,02	2,03	2,03	2,02	2,00
16 Bettenhausen	1,99	2,00	1,99	1,97	1,94
17 Forstfeld	2,04	2,01	2,01	2,03	2,04
18 Waldau	2,36	2,34	2,34	2,33	2,29
19 Niederzwehren	1,95	1,93	1,92	1,91	1,93
20 Oberzwehren	2,21	2,19	2,16	2,15	2,12
21 Nordshausen	2,08	2,05	2,04	2,01	2,01
22 Jungfernkopf	2,19	2,23	2,20	2,19	2,16
23 Unterneustadt	1,84	1,84	1,84	1,84	1,83
Stadt Kassel insgesamt	1,90	1,88	1,86	1,85	1,86

2.1.20 Grafik 8: Durchschnittliche Haushaltsgröße zum 31.12.2015



2.1.21 Karte 3: Durchschnittliche Haushaltsgröße zum 31.12.2015



2.2.1 Tabelle 12: Natürliche Bevölkerungsbewegung

Natürliche Bevölkerungsbewegung	2011	2012	2013	2014	2015
Geburten insges.	1 764	1 764	1 796	1 853	...
Geburten / Deutsche	1 508	1 508	1 529	1 571	...
Geburten / Nichtdeutsche	256	256	267	282	...
Geburten / männlich	949	949	950	925	...
Geburten / nichtehelich	613	613	625	584	...
Sterbefälle insges.	2 084	2 084	2 188	2 060	...
Sterbefälle / Deutsche	1 995	1 995	2 058	1 958	...
Sterbefälle / Nichtdeutsche	89	89	130	102	...
Sterbefälle / männlich	976	976	997	986	...
Sterbefälle / unter 1 Jahr	5	5	5	3	...

2.2.2 Tabelle 13: Räumliche Bevölkerungsbewegung

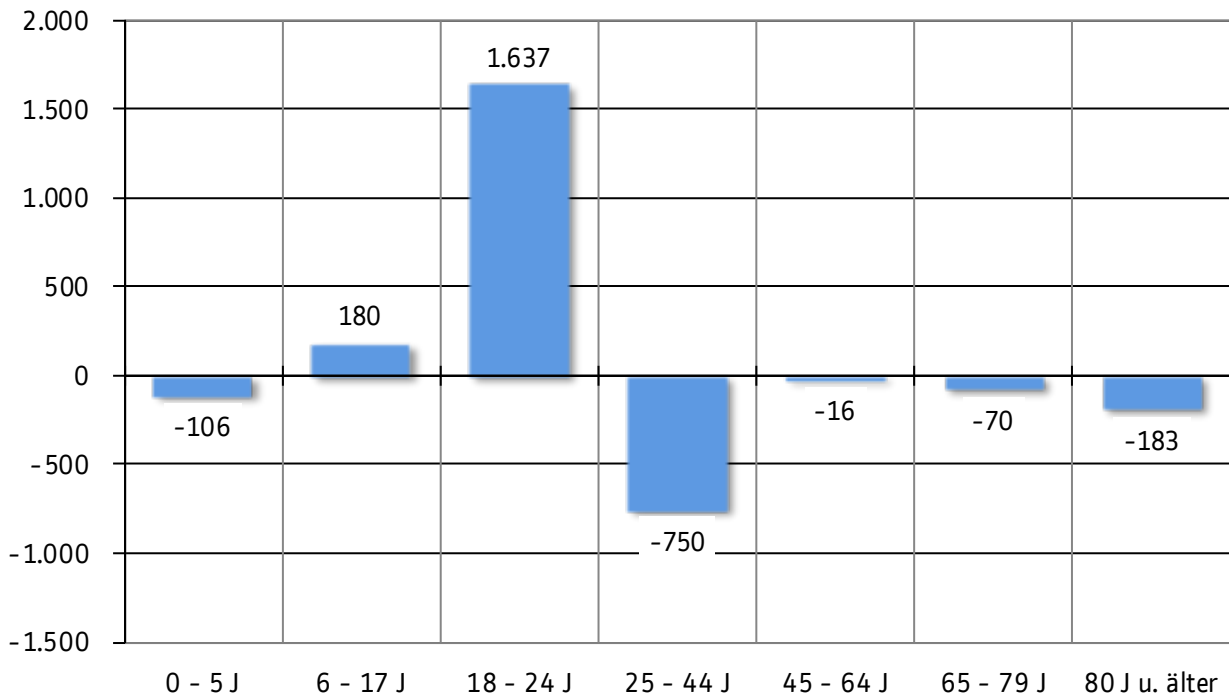
Räumliche Bevölkerungsbewegung	2011	2012	2013	2014	2015
Zuzüge insgesamt	14 382	14 092	15 042	15 250	...
Zuzüge / Deutsche	9 685	9 272	9 483	9 514	...
Zuzüge / Nichtdeutsche	4 697	4 820	5 559	5 736	...
Zuzüge / männlich	7 852	7 659	8 233	8 295	...
Zuzüge / weiblich	6 530	6 433	6 809	6 955	...
Zuzüge aus dem Gebiet des ZRK*	2 102	1 986	2 180	2 152	...
Zuzüge aus dem restl. Landkreis Kassel	822	861	1 001	929	...
Zuzüge aus dem restl. Nordhessen**	1 761	1 794	1 896	1 841	...
Zuzüge aus der restl. Bundesrepublik	6 675	6 346	6 305	6 672	...
Zuzüge aus dem Ausland insges.	3 022	3 105	3 660	3 656	...
Zuzüge aus dem Ausland (Deutsche)	340	290	303	347	...
Zuzüge aus dem Ausland (Nichtdeutsche)	2 682	2 815	3 357	3 309	...
Fortzüge insgesamt	12 395	12 395	13 299	14 558	...
Fortzüge / Deutsche	9 232	9 232	9 639	10 516	...
Fortzüge / Nichtdeutsche	3 163	3 163	3 660	4 042	...
Fortzüge / männlich	6 564	6 564	7 247	7 835	...
Fortzüge / weiblich	5 831	5 831	6 052	6 723	...
Fortzüge in das Gebiet des ZRK*	2 350	2 350	2 532	2 755	...
Fortzüge in den restl. Landkreis Kassel	855	855	924	1 017	...
Fortzüge in das restl. Nordhessen**	1 183	1 183	1 251	1 450	...
Fortzüge in die restl. Bundesrepublik	8 007	8 007	7 210	7 768	...
Fortzüge in das Ausland insges.	1 295	1 295	1 382	1 568	...
Fortzüge in das Ausland (Deutsche)	340	340	367	393	...
Fortzüge in das Ausland (Nichtdeutsche)	955	955	1 015	1 175	...
Umzüge innerhalb der Stadtgrenze insgesamt	14 812	14 812	15 275	15 797	...

* ZRK = Zweckverband Raum Kassel

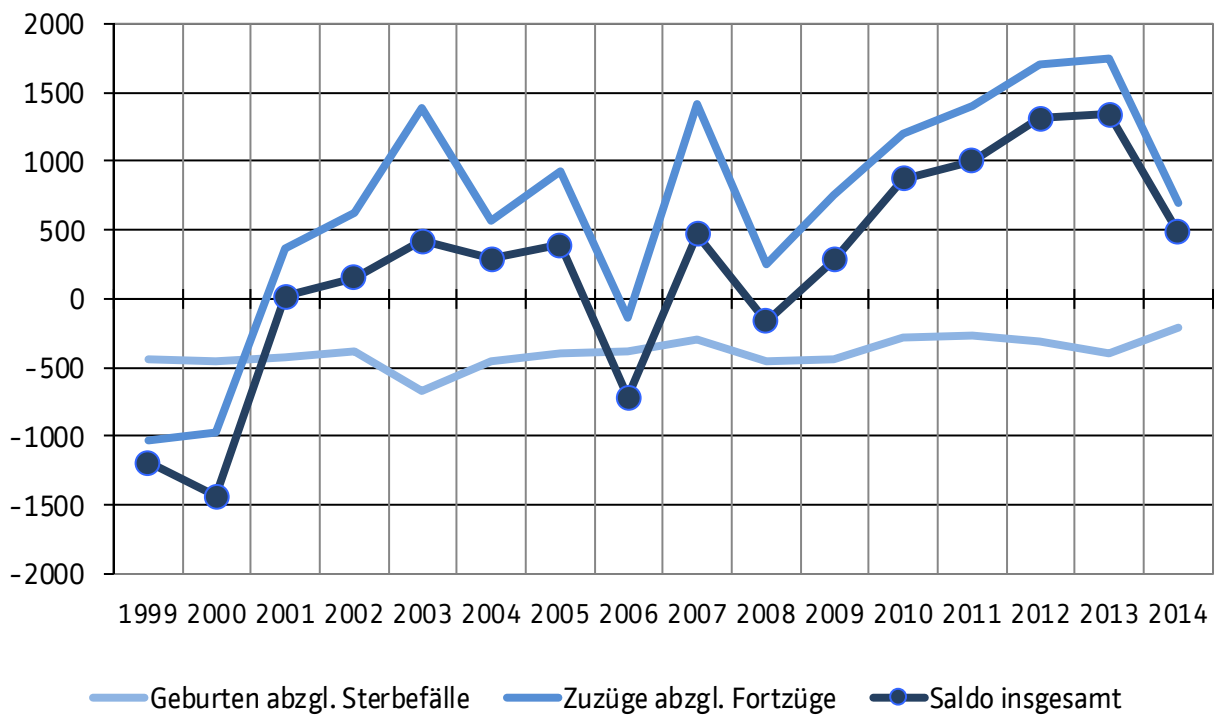
** ESW, HEF, KB, HR, FD

Hinweis: Für 2015 liegen nach einem Verfahrenswechsel im Einwohnerregister noch keine Bewegungsdaten in einer auswertbaren Form vor.

2.2.3 Grafik 9: Wanderungssalden nach Altersgruppen zum 31.12.2014



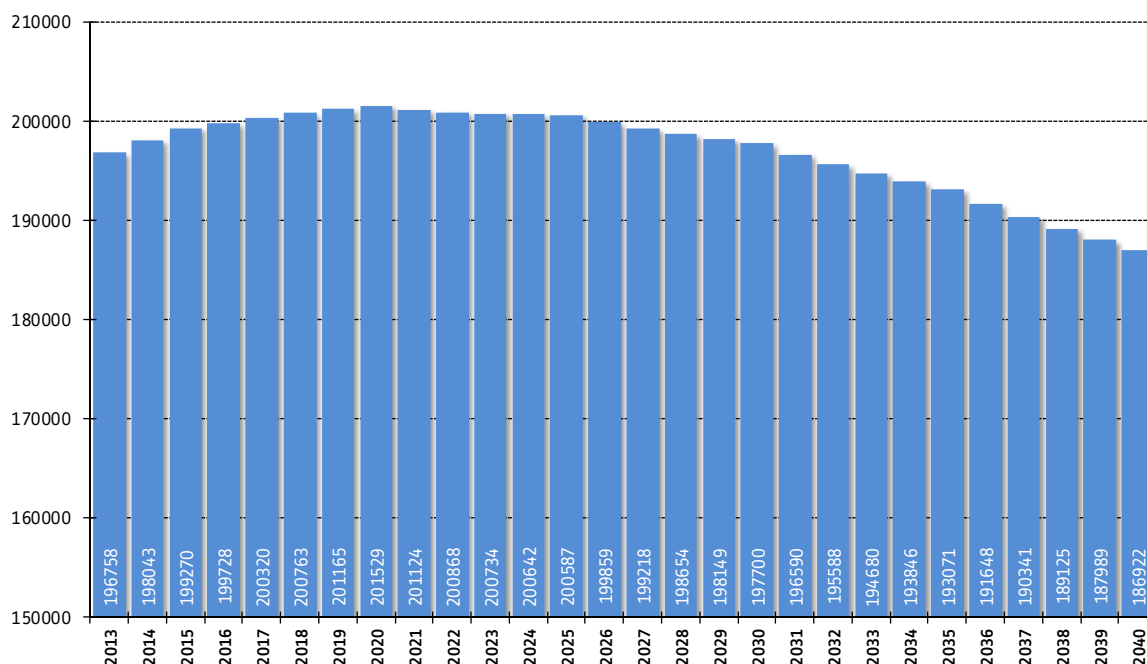
2.2.4 Grafik 10: Salden der Bevölkerungsbewegungen



2.3.1 Tabelle 14: Prognose zur Bevölkerungsentwicklung bis 2040 (Obere Variante)

Prognose Bevölkerungsentwicklung	gesamt	männl.	weibl.	Anteil	
				männl.	weibl.
31.12.2014	198 043	96 138	101 905	48,5%	51,5%
31.12.2015	199 270	96 882	102 388	48,6%	51,4%
31.12.2016	199 728	97 202	102 526	48,7%	51,3%
31.12.2017	200 320	97 588	102 732	48,7%	51,3%
31.12.2018	200 763	97 885	102 878	48,8%	51,2%
31.12.2019	201 165	98 155	103 010	48,8%	51,2%
31.12.2020	201 529	98 394	103 135	48,8%	51,2%
31.12.2021	201 124	98 220	102 904	48,8%	51,2%
31.12.2022	200 868	98 115	102 753	48,8%	51,2%
31.12.2023	200 734	98 078	102 656	48,9%	51,1%
31.12.2024	200 642	99 235	101 407	49,5%	50,5%
31.12.2025	200 587	99 220	101 367	49,5%	50,5%
31.12.2026	199 859	98 890	100 969	49,5%	50,5%
31.12.2027	199 218	98 598	100 620	49,5%	50,5%
31.12.2028	198 654	98 316	100 338	49,5%	50,5%
31.12.2029	198 149	98 103	100 046	49,5%	50,5%
31.12.2030	197 700	97 907	99 793	49,5%	50,5%
31.12.2031	196 590	97 376	99 214	49,5%	50,5%
31.12.2032	195 588	96 892	98 696	49,5%	50,5%
31.12.2033	194 680	96 395	98 285	49,5%	50,5%
31.12.2034	193 846	98 064	95 782	50,6%	49,4%
31.12.2035	193 071	98 062	95 009	50,8%	49,2%
31.12.2036	191 648	97 697	93 951	51,0%	49,0%
31.12.2037	190 341	97 378	92 963	51,2%	48,8%
31.12.2038	189 125	97 097	92 028	51,3%	48,7%
31.12.2039	187 989	96 848	91 141	51,5%	48,5%
31.12.2040	186 922	96 632	90 290	51,7%	48,3%

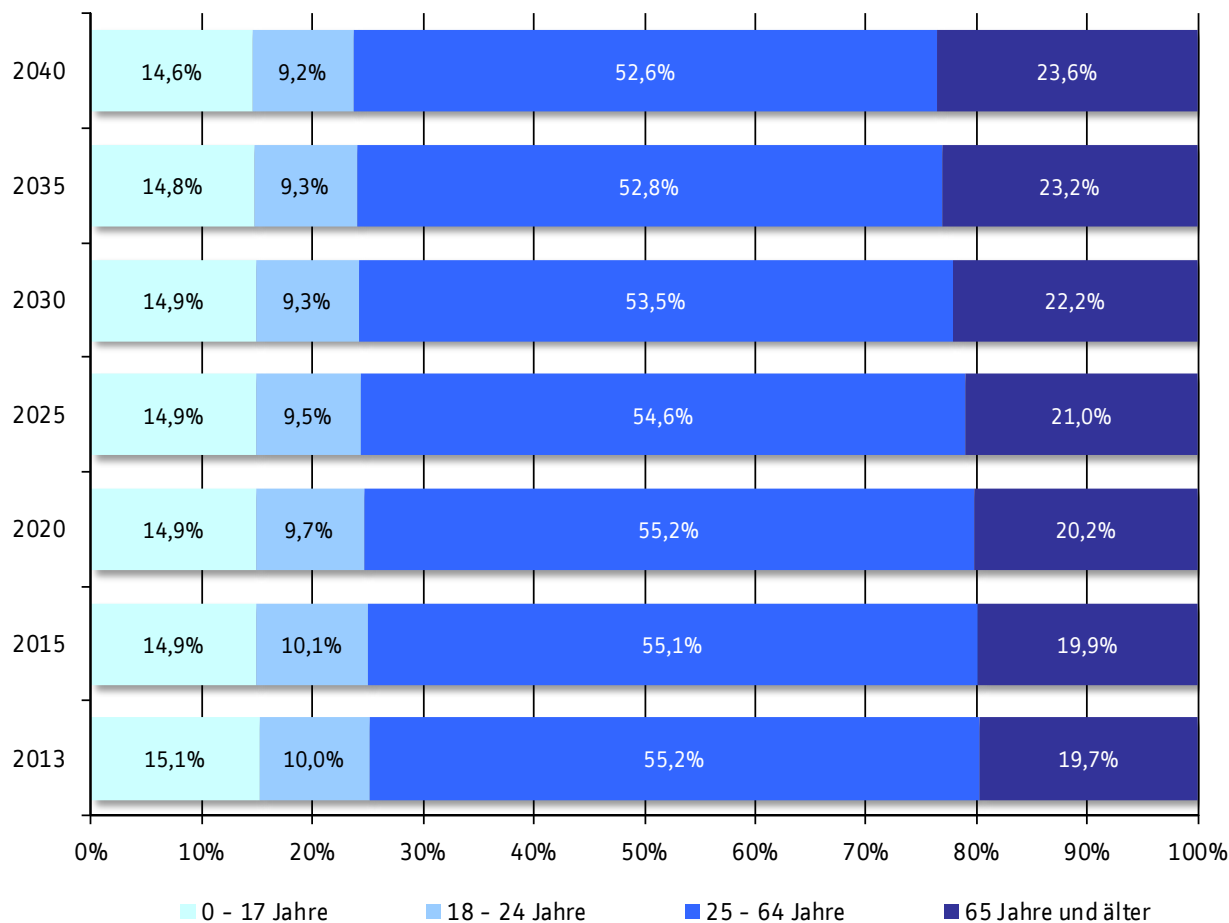
2.3.2 Grafik 11: Bevölkerungsprognose (Obere Variante)



2.3.3 Tabelle 15: Prognose zur Entwicklung der Altersgruppen bis 2040

Prognose der Altersgruppenanteile	2025	2030	2035	2040	2040
0 - 5 Jahre	5,1%	5,0%	4,9%	4,9%	4,9%
6 - 17 Jahre	9,8%	9,9%	9,8%	9,8%	9,8%
18 - 20 Jahre	3,2%	3,2%	3,2%	3,2%	3,2%
21 - 24 Jahre	6,2%	6,1%	6,0%	6,0%	6,0%
25 - 64 Jahre	54,6%	53,5%	52,8%	52,6%	52,6%
65 - 74 Jahre	10,3%	11,3%	11,6%	11,1%	11,1%
75 - 84 Jahre	7,1%	7,3%	7,9%	8,7%	8,7%
85 Jahre und älter	3,7%	3,6%	3,7%	3,8%	3,8%

2.3.4 Grafik 12: Verteilung der Altersgruppen bis 2040



3. Arbeit und Soziales

3.1 Beschäftigung

Sozialversicherungspflichtig Beschäftigte am Arbeitsort und am Wohnort, Geringfügig Beschäftigte

3.2 Arbeitslosigkeit

Arbeitslosenquote, Arbeitslose nach Geschlecht, Herkunft und Altersgruppen

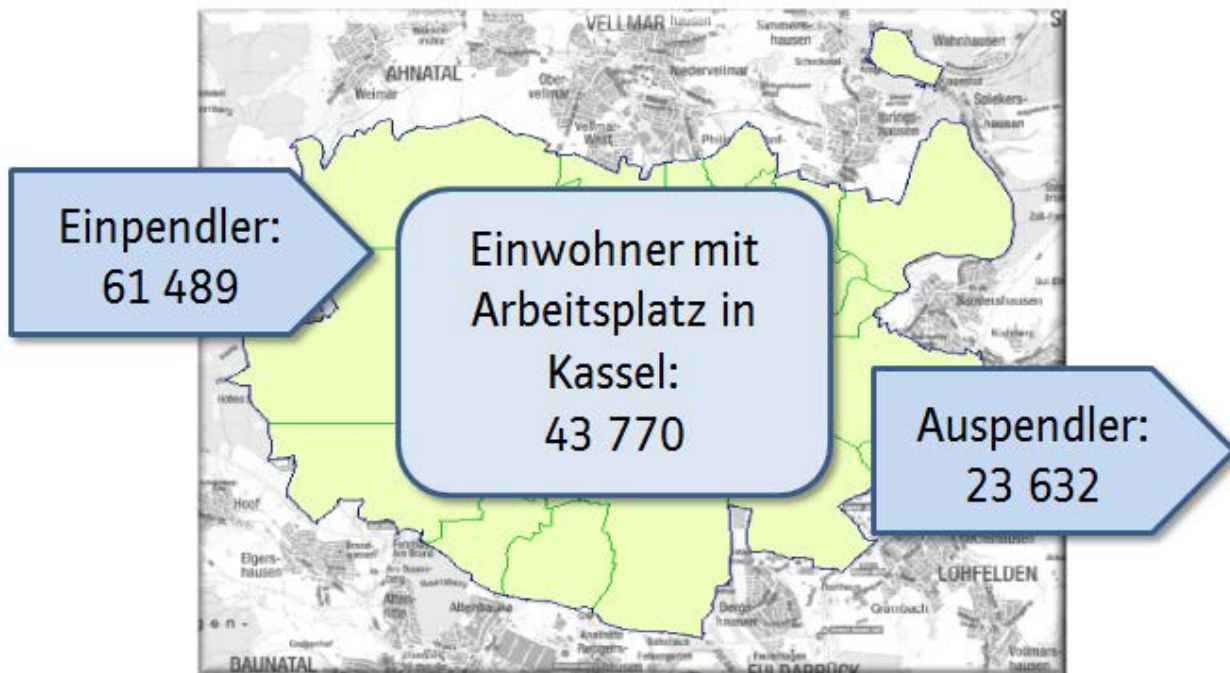
3.3 Leistungsbezug SGB II



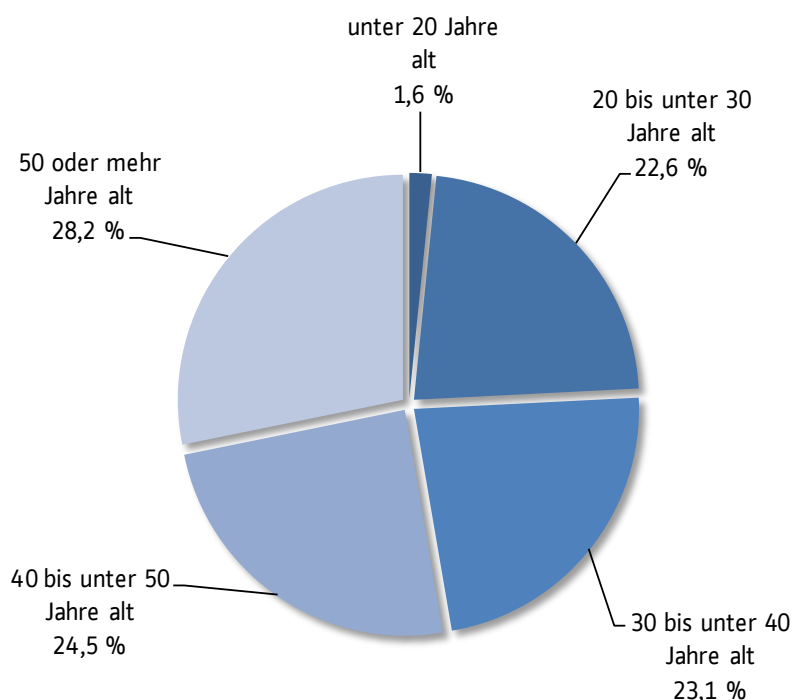
3.1.1 Tabelle 16: Sozialversicherungspflichtig Beschäftigte (Wohnort)

Sozialversicherungspflichtig Beschäftigte (Wohnort) zum 30.06. d. J.	2011	2012	2013	2014	2015
Beschäftigte insgesamt	60 523	62 475	63 674	65 333	67 393
darunter weiblich	28 118	29 045	29 610	30 247	31 213
Anteil Beschäftigte nach Altersgruppen					
unter 20 Jahre alt	1,6 %	1,5 %	1,4 %	1,6 %	...
20 bis unter 30 Jahre alt	22,8 %	23,2 %	23,0 %	22,6 %	...
30 bis unter 40 Jahre alt	22,7 %	22,7 %	22,9 %	23,1 %	...
40 bis unter 50 Jahre alt	27,5 %	26,6 %	25,7 %	24,5 %	...
50 oder mehr Jahre alt	25,4 %	26,1 %	27,1 %	28,2 %	...
Anteil Beschäftigte nach Ausbildung					
ohne abgeschl. Berufsausbildung	14,1 %	.	12,5 %	12,7 %	13,1 %
mit abgeschl. Berufsausbildung	50,1 %	.	54,4 %	54,6 %	54,4 %
Abschl. höhere Fach-, FH, Hochschule	15,0 %	.	18,5 %	19,3 %	20,0 %
Anzahl Teilzeitbeschäftigte					
Teilzeitschäftigte insgesamt	16 757	.	20 533	21 322	22 844
darunter weiblich	12 435	.	14 880	15 298	...
Pendler über die Gemeindegrenze					
Einpendler	59 002	60 673	60 074	61 900	61 489
Auspendler	20 786	20 954	21 579	22 305	23 623
Pendlersaldo	38 216	39 719	38 495	39 595	37 866

3.1.2 Grafik 13: Einpendler und Auspendler zum 30.06.2015



3.1.3 Grafik 14: Sozialversicherungspflichtig Beschäftigte (Wohnort) zum 30.06.2014 nach Altersgruppen



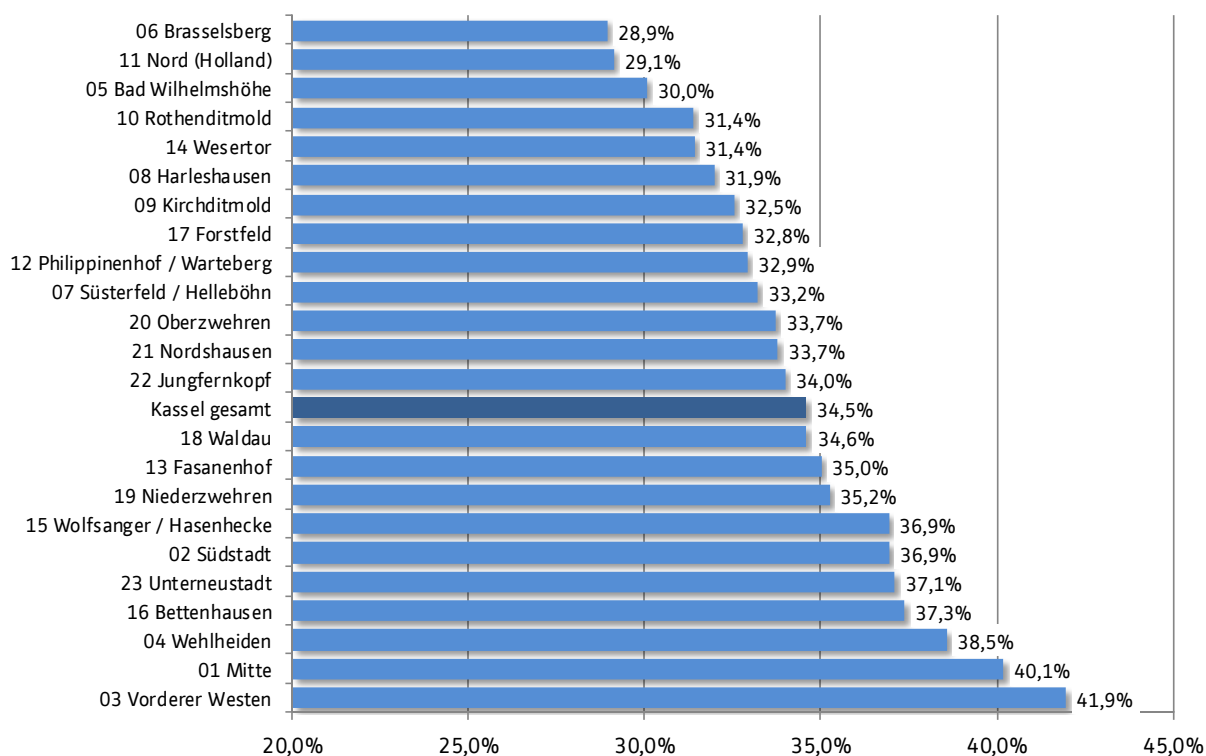
3.1.4 Tabelle 17: Sozialversicherungspflichtig Beschäftigte (Wohnort) nach Stadtteilen

Sozialversicherungspflichtig Beschäftigte (Wohnort) Stadtteile zum 31.12.d.J.	2011	2 012	2013	2014	2015
01 Mitte	2 787	2 937	3 106	3 151	3 290
02 Südstadt	2 495	2 610	2 740	2 783	2 876
03 Vorderer Westen	5 886	6 118	6 201	6 398	6 713
04 Wehlheiden	4 624	4 755	5 007	5 197	5 393
05 Bad Wilhelmshöhe	3 403	3 541	3 552	3 613	3 759
06 Brasselsberg	1 068	1 127	1 155	1 178	1 200
07 Süsterfeld / Helleböhn	1 814	1 827	1 799	1 894	1 899
08 Harleshausen	3 693	3 808	3 896	3 986	4 090
09 Kirchditmold	3 188	3 210	3 293	3 362	3 474
10 Rothenditmold	1 835	1 891	1 976	2 067	2 196
11 Nord (Holland)	3 771	3 897	3 993	4 174	4 579
12 Philippinenhof / Wartenberg	1 224	1 234	1 241	1 274	1 362
13 Fasanenhof	2 695	2 713	2 812	2 862	2 993
14 Wesertor	2 547	2 661	2 765	2 832	3 015
15 Wolfsanger / Hasenhecke	2 305	2 363	2 429	2 528	2 597
16 Bettenhausen	2 909	2 991	2 995	3 110	3 182
17 Forstfeld	2 111	2 133	2 177	2 192	2 289
18 Waldau	2 096	2 108	2 112	2 200	2 235
19 Niederzwehren	3 739	3 829	3 856	3 925	4 064
20 Oberzwehren	4 025	4 031	3 996	4 125	4 296
21 Nordshausen	685	687	676	682	704
22 Jungfernkopf	1 216	1 199	1 226	1 286	1 317
23 Unterneustadt	1 378	1 419	1 422	1 493	1 596
ohne Zuordnung	59	55	65	157	147
Stadt Kassel insgesamt	61 553	63 144	64 490	66 469	69 266

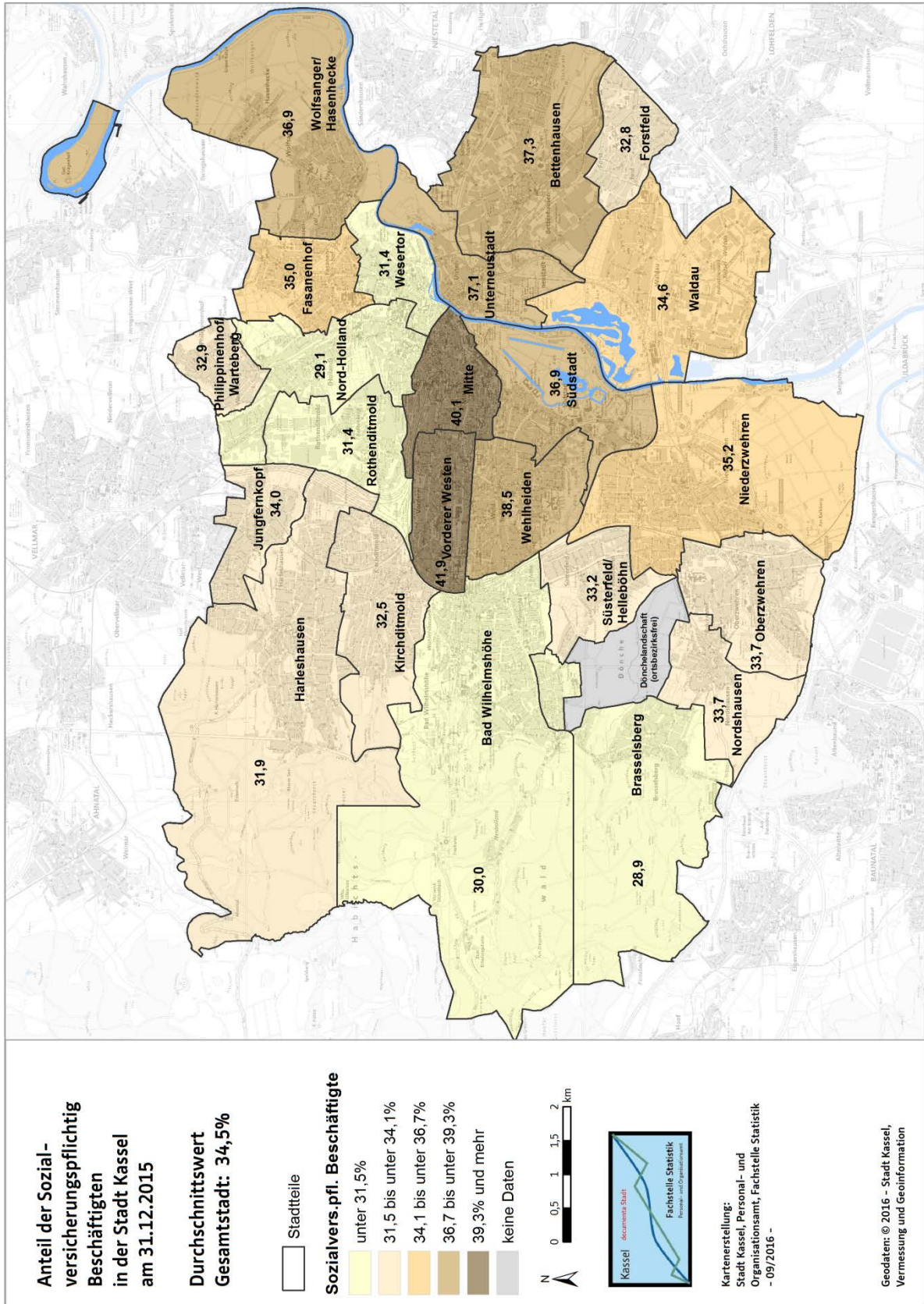
3.1.5 Tabelle 18: Sozialversicherungspflichtig Beschäftigte (Wohnort) nach Stadtteilen

Sozialversicherungspflichtig Beschäftigte (Wohnort) Stadtteile zum 31.12. 2015	Insgesamt	Männer	Frauen	Deutsche	Nicht-deutsche
01 Mitte	3 290	1 761	1 529	2 819	471
02 Südstadt	2 876	1 469	1 407	2 609	267
03 Vorderer Westen	6 713	3 385	3 328	6 214	499
04 Wehlheiden	5 393	2 669	2 724	5 021	372
05 Bad Wilhelmshöhe	3 759	1 786	1 973	3 469	290
06 Brasselsberg	1 200	583	617	1 131	69
07 Süsterfeld / Helleböhn	1 899	1 022	877	1 705	194
08 Harleshausen	4 090	2 048	2 042	3 873	217
09 Kirchditmold	3 474	1 761	1 713	3 197	277
10 Rothenditmold	2 196	1 285	911	1 642	554
11 Nord (Holland)	4 579	2 822	1 757	3 141	1 438
12 Philippinenhof / Warteberg	1 362	776	586	1 178	184
13 Fasanenhof	2 993	1 555	1 438	2 599	394
14 Wesertor	3 015	1 798	1 217	2 151	864
15 Wolfsanger / Hasenhecke	2 597	1 347	1 250	2 386	211
16 Bettenhausen	3 182	1 857	1 325	2 687	495
17 Forstfeld	2 289	1 300	989	2 012	277
18 Waldau	2 235	1 254	981	1 915	320
19 Niederzwehren	4 064	2 117	1 947	3 645	419
20 Oberzwehren	4 296	2 487	1 809	3 654	642
21 Nordshausen	704	378	326	664	40
22 Jungfernkopf	1 317	671	646	1 250	67
23 Unterneustadt	1 596	918	678	1 330	266
ohne Zuordnung	147	71	76	129	18
Stadt Kassel insgesamt	69 266	37 120	32 146	60 421	8 845

3.1.6 Grafik 15: Sozialversicherungspflichtig Beschäftigte (Wohnort) zum 31.12.2015



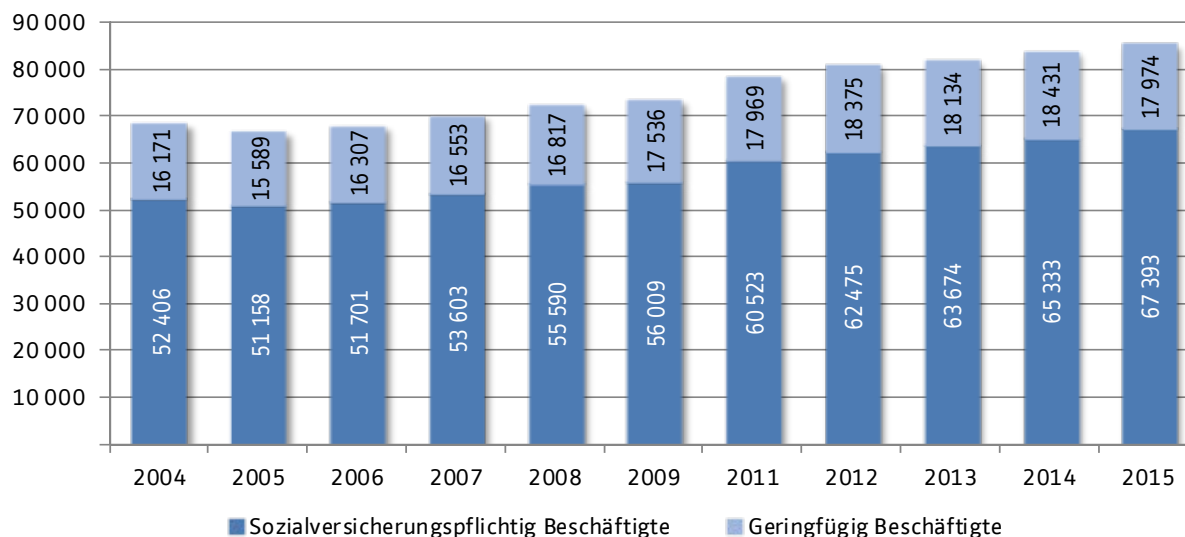
3.1.7 Karte 4: Sozialversicherungspflichtig Beschäftigte (Wohnort) zum 31.12.2015



3.1.8 Tabelle 19: Sozialversicherungspflichtig Beschäftigte (Wohnort) nach Stadtteilen und Altersgruppen

Sozialversicherungspflichtig Beschäftigte (Wohnort) Stadtteile zum 31.12.2015	Insgesamt	unter 20 J.	20 J bis unter 25 J.	25 J. und älter
01 Mitte	3 290	45	359	2 886
02 Südstadt	2 876	40	258	2 578
03 Vorderer Westen	6 713	76	453	6 184
04 Wehlheiden	5 393	79	417	4 897
05 Bad Wilhelmshöhe	3 759	54	203	3 502
06 Brasselsberg	1 200	15	60	1 125
07 Süsterfeld / Helleböhn	1 899	38	159	1 702
08 Harleshausen	4 090	71	272	3 747
09 Kirchditmold	3 474	71	223	3 180
10 Rothenditmold	2 196	53	275	1 868
11 Nord (Holland)	4 579	138	699	3 742
12 Philippinenhof / Warteberg	1 362	45	115	1 202
13 Fasanenhof	2 993	58	298	2 637
14 Wesertor	3 015	72	409	2 534
15 Wolfsanger / Hasenhecke	2 597	56	196	2 345
16 Bettenhausen	3 182	92	317	2 773
17 Forstfeld	2 289	76	196	2 017
18 Waldau	2 235	77	192	1 966
19 Niedرزwehren	4 064	97	354	3 613
20 Oberzwehren	4 296	145	415	3 736
21 Nordshausen	704	11	46	647
22 Jungfernkopf	1 317	29	75	1 213
23 Unterneustadt	1 596	29	139	1 428
ohne Zuordnung	147	1	8	138
Stadt Kassel insgesamt	69 266	1 468	6 138	61 660

3.1.9 Grafik 16: Sozialversicherungspflichtig und Geringfügig Beschäftigte (Wohnort) zum 30.06. d. J.



3.1.10 Tabelle 20: Geringfügig entlohnte Beschäftigte (Wohnort)

Geringfügig entlohnte Beschäftigte (Wohnort) zum 30.06. d. J.	2011	2 012	2013	2014	2015
Beschäftigte insgesamt	17 969	18 375	18 134	18 431	17 974
davon Beschäftigte ausschließlich	12 134	12 207	13 271	13 237	12 761
davon Beschäftigte im Nebenjob	5 838	6 168	4 863	5 194	5 213

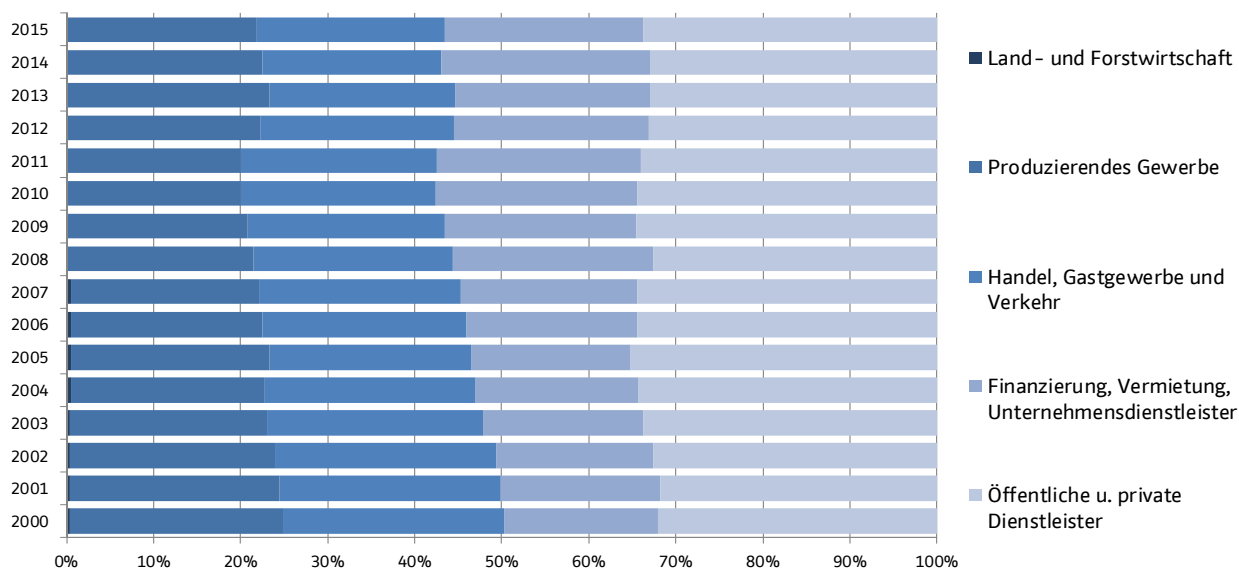
3.1.11 Tabelle 21: Sozialversicherungspflichtig Beschäftigte (Arbeitsort)

Sozialversicherungspflichtig Beschäftigte (Arbeitsort) zum 30.06. d. J.	2011	2012	2013	2014	2015
Beschäftigte insgesamt	98 739	102 194	101 710	105 050	105 290
darunter weiblich	46 168	47 936	48 403	49 318	50 492
Beschäftigte nach Wirtschaftsabschnitten					
Land- u. Forstwirtschaft	54	57	53	49	49
darunter weiblich	36	33	25	27	...
Produzierendes Gewerbe	19 747	22 621	23 656	23 521	22 891
darunter weiblich	3 600	4 295	4 583	4 381	...
Handel, Gastgewerbe und Verkehr	22 187	22 729	21 646	21 713	22 811
darunter weiblich	9 714	10 042	9 910	9 952	...
Finanzen, Vermietung, Unternehmensdienstl.	23 094	22 819	22 714	25 077	24 064
darunter weiblich	9 802	10 114	10 453	10 956	...
Öffentliche und private Dienstleister	33 645	33 852	33 480	34 690	35 475
darunter weiblich	23 014	23 421	23 384	24 002	...

3.1.12 Tabelle 22: Geringfügig entlohnte Beschäftigte (Arbeitsort)

Geringfügig entlohnte Beschäftigte (Arbeitsort) zum 30.06. d. J.	2011	2 012	2013	2014	2015
Beschäftigte insgesamt	22 710	23 733	22 843	23 893	22 972
davon Beschäftigte ausschließlich	15 036	15 474	16 374	17 147	16 222
davon Beschäftigte im Nebenjob	7 674	8 259	6 469	6 746	6 750

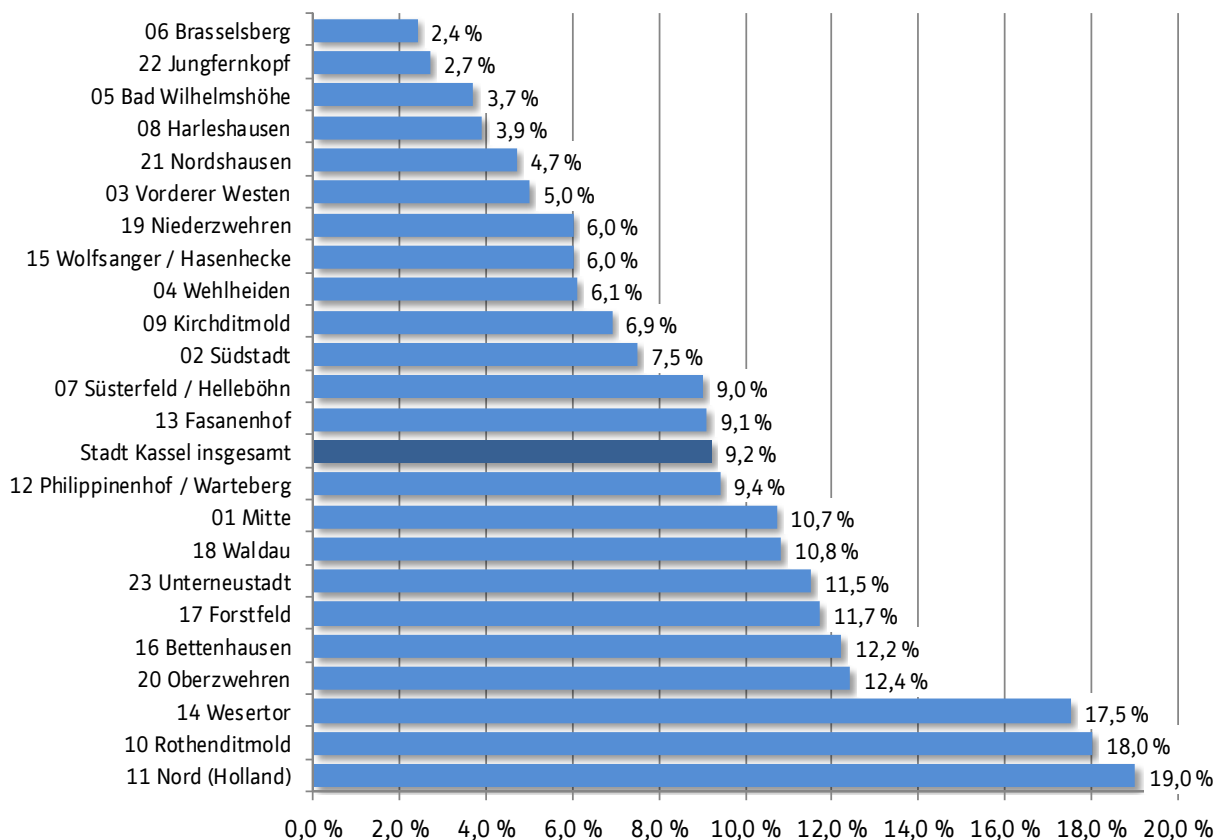
3.1.13 Grafik 17: Sozialversicherungspflichtig Beschäftigte nach Wirtschaftsabschnitten (Arbeitsort) zum 30.06. d.J.



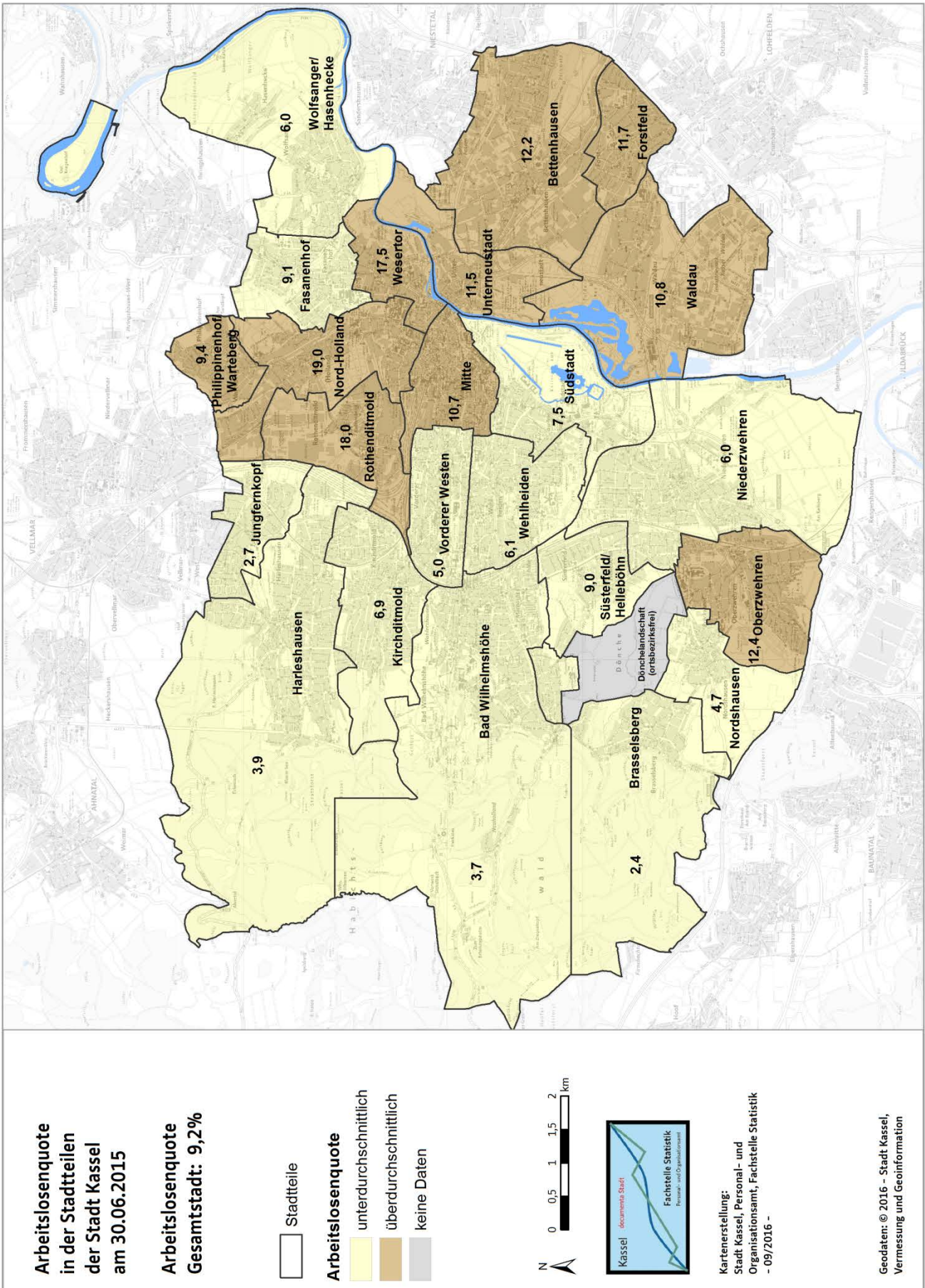
3.2.1 Tabelle 23: Arbeitslosenquote

Arbeitslosenquote zum 30.06. d. J.	2011	2 012	2013	2014	2015
01 Mitte	14,3 %	13,5 %	12,0 %	11,8 %	10,7 %
02 Südstadt	8,6 %	8,2 %	7,4 %	7,7 %	7,5 %
03 Vorderer Westen	6,9 %	6,6 %	5,4 %	5,4 %	5,0 %
04 Wehlheiden	7,4 %	6,4 %	5,8 %	6,2 %	6,1 %
05 Bad Wilhelmshöhe	4,6 %	4,2 %	4,1 %	4,2 %	3,7 %
06 Brasselsberg	3,9 %	3,1 %	2,9 %	2,2 %	2,4 %
07 Süsterfeld / Helleböhn	12,9 %	11,4 %	8,9 %	10,4 %	9,0 %
08 Harleshausen	4,8 %	4,4 %	4,2 %	3,9 %	3,9 %
09 Kirchditmold	7,6 %	7,8 %	6,4 %	7,4 %	6,9 %
10 Rothenditmold	23,3 %	20,8 %	19,1 %	19,1 %	18,0 %
11 Nord (Holland)	22,2 %	20,8 %	18,0 %	19,7 %	19,0 %
12 Philippinenhof / Warteberg	13,4 %	12,3 %	12,0 %	11,5 %	9,4 %
13 Fasanenhof	11,4 %	11,6 %	9,6 %	9,7 %	9,1 %
14 Wesertor	20,0 %	19,0 %	17,3 %	17,4 %	17,5 %
15 Wolfsanger / Hasenhecke	8,3 %	8,4 %	6,8 %	6,9 %	6,0 %
16 Bettenhausen	13,2 %	10,8 %	11,3 %	12,1 %	12,2 %
17 Forstfeld	12,8 %	12,6 %	12,0 %	12,6 %	11,7 %
18 Waldau	12,9 %	11,1 %	11,2 %	11,0 %	10,8 %
19 Niederzwehren	7,3 %	6,8 %	6,4 %	6,7 %	6,0 %
20 Oberzwehren	13,8 %	13,1 %	10,8 %	13,1 %	12,4 %
21 Nordshausen	3,9 %	4,3 %	4,0 %	4,3 %	4,7 %
22 Jungfernkopf	3,2 %	3,2 %	2,6 %	3,2 %	2,7 %
23 Unterneustadt	16,8 %	15,1 %	12,4 %	10,9 %	11,5 %
Stadt Kassel insgesamt	11,2 %	10,4 %	9,2 %	9,6 %	9,2 %

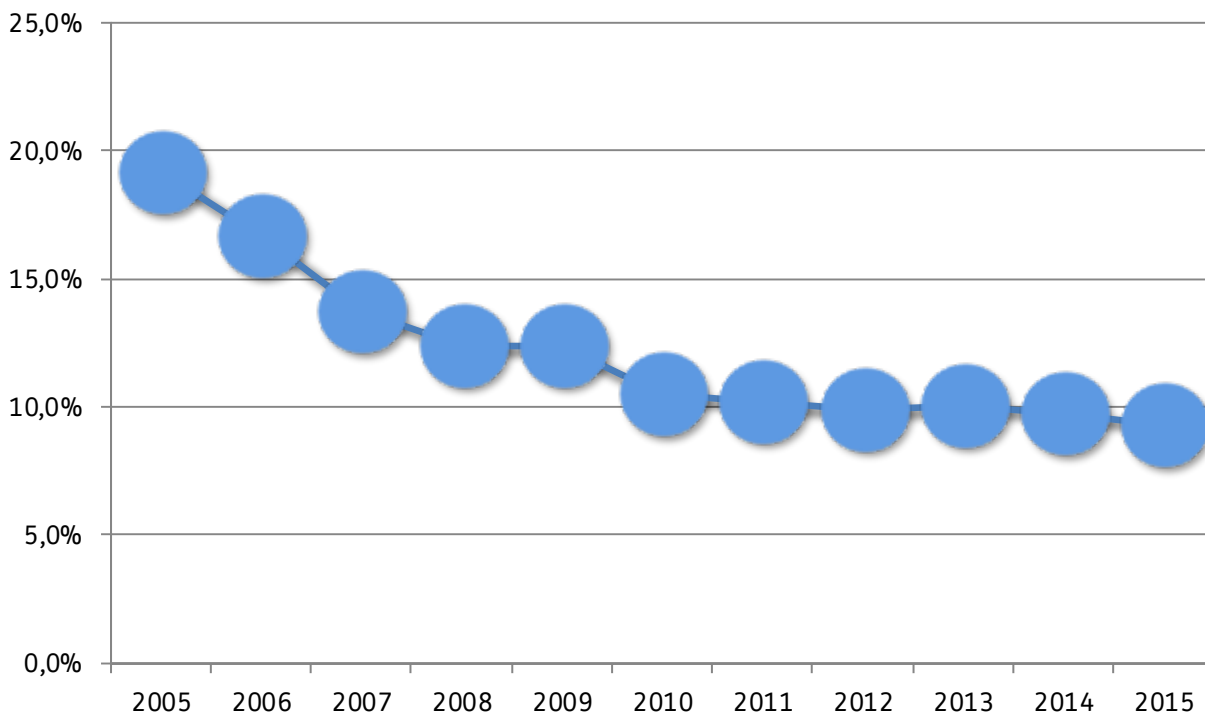
3.2.2 Grafik 18: Arbeitslosenquote zum 30.06.2015



3.2.3 Karte 5: Arbeitslosenquote zum 30.06.2015



3.2.4 Grafik 19: Entwicklung der Arbeitslosenquote seit 2005 (Jahresdurchschnittswerte)



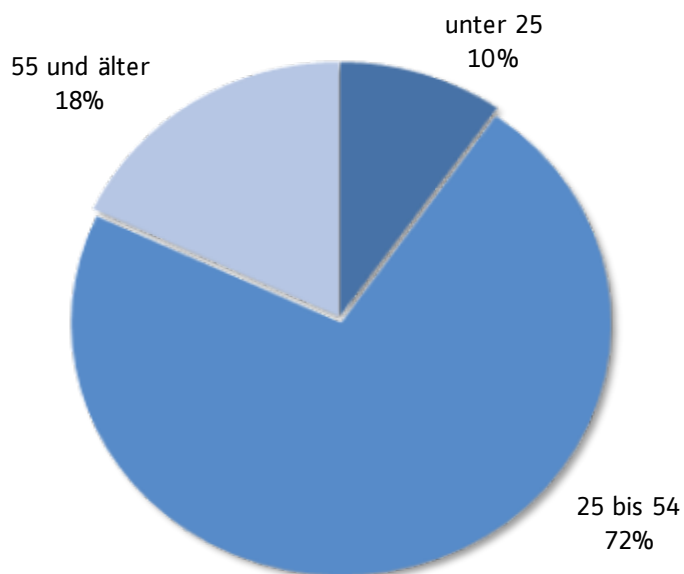
3.2.5 Tabelle 24: Arbeitslose nach Geschlecht und Herkunft

Arbeitslose nach Geschlecht und Herkunft zum 30.06.2015	Insgesamt	Männer	Frauen	Deutsche	Nicht- deutsche
01 Mitte	443	267	176	308	134
02 Südstadt	288	168	120	230	58
03 Vorderer Westen	415	210	205	366	48
04 Wehlheiden	443	247	196	377	66
05 Bad Wilhelmshöhe	234	122	112	196	38
06 Brasselsberg	51	25	26	46	5
07 Süsterfeld / Helleböhn	266	128	138	202	64
08 Harleshausen	260	135	125	217	43
09 Kirchditmold	382	202	180	306	75
10 Rothenditmold	639	369	270	435	203
11 Nord (Holland)	1 503	851	652	801	701
12 Philippinenhof / Warteberg	202	106	96	154	47
13 Fasanenhof	406	245	161	293	113
14 Wesertor	863	544	319	557	306
15 Wolfsanger / Hasenhecke	222	122	100	181	41
16 Bettenhausen	537	305	232	359	178
17 Forstfeld	417	249	168	311	106
18 Waldau	366	171	195	260	106
19 Niederzwehren	352	172	180	279	73
20 Oberzwehren	823	400	423	572	251
21 Nordshausen	50	23	27	47	.
22 Jungfernkopf	54	32	22	50	4
23 Unterneustadt	248	141	107	179	69
ohne Zuordnung	19	7	12	12	.
Stadt Kassel insgesamt	9 483	5 241	4 242	6 738	2 739

3.2.6 Tabelle 25: Arbeitslose nach ausgewählten Altersgruppen

Arbeitslose nach Altersgruppen zum 30.06.2015	unter 20 J.	zw. 20 J. und 25 J.	unter 25 J.	55 J. und älter
01 Mitte	12	37	49	71
02 Südstadt	5	20	25	49
03 Vorderer Westen	6	21	27	94
04 Wehlheiden	6	21	27	90
05 Bad Wilhelmshöhe	.	10	13	55
06 Brasselsberg	.	.	.	12
07 Süsterfeld / Helleböhn	4	23	27	62
08 Harleshausen	4	23	27	53
09 Kirchditmold	5	25	30	75
10 Rothenditmold	8	55	63	94
11 Nord (Holland)	36	133	169	208
12 Philippinenhof / Warteburg	5	16	21	42
13 Fasanenhof	8	26	34	71
14 Wesertor	29	65	94	111
15 Wolfsanger / Hasenhecke	.	16	19	54
16 Bettenhausen	10	57	67	90
17 Forstfeld	9	45	54	75
18 Waldau	5	19	24	85
19 Niederzwehren	8	28	36	75
20 Oberzwehren	17	61	78	173
21 Nordshausen	-	.	.	9
22 Jungfernkopf	.	.	5	15
23 Unterneustadt	.	22	25	48
ohne Zuordnung	.	-	.	1
Stadt Kassel insgesamt	191	730	921	1712

3.2.6 Grafik 20: Arbeitslose nach Altersgruppen zum 30.06.2015



3.3.1 Tabelle 26: Bedarfsgemeinschaften im Leistungsbezug SGB II

Bedarfsgemeinschaften im Leistungsbezug nach SGB II zum 15.12. d. J.	2011	2012	2013	2014	2015
Bedarfsgemeinschaften (BG) insgesamt	11 692	11 263	11 330	11 432	11 474
davon BG Single	6 185	6 015	6 005	5 990	6 038
davon BG Alleinerziehende	2 071	2 011	2 096	2 110	2 036
davon Partner-BG ohne Kinder	1 360	1 238	1 230	1 235	1 216
davon Partner-BG mit Kindern	1 799	1 683	1 740	1 850	1 958
davon Sonstige BG	263	271	259	247	226

3.3.2 Tabelle 27: Bedarfsgemeinschaften im Leistungsbezug SGB II nach Stadtteilen

Bedarfsgemeinschaften im Leistungsbezug SGB II zum 15.12. d. J. nach Stadtteilen	2011	2012	2013	2014	2015
01 Mitte	613	588	577	569	558
02 Südstadt	353	326	322	325	349
03 Vorderer Westen	532	486	464	456	437
04 Wehlheiden	526	477	494	477	507
05 Bad Wilhelmshöhe	218	228	245	227	233
06 Brasselsberg	40	33	35	31	41
07 Süsterfeld / Helleböhn	409	383	408	401	378
08 Harleshausen	276	263	257	255	270
09 Kirchditmold	452	450	445	462	453
10 Rothenditmold	921	907	913	927	923
11 Nord (Holland)	1 789	1 732	1 805	1 869	1 891
12 Philippinenhof / Warteberg	295	282	270	281	262
13 Fasanenhof	534	531	513	501	495
14 Wesertor	1 095	1 032	1 058	1 061	1 104
15 Wolfsanger / Hasenhecke	270	261	261	261	257
16 Bettenhausen	514	501	517	553	581
17 Forstfeld	500	491	469	502	501
18 Waldau	432	421	431	426	416
19 Niederzwehren	457	431	437	398	392
20 Oberzwehren	1 059	1 028	1 009	1 037	1 006
21 Nordshausen	20	32	44	47	40
22 Jungfernkopf	46	46	36	40	43
23 Unterneustadt	319	306	298	292	299
ohne Zuordnung	22	28	22	34	38
Stadt Kassel insgesamt	11 692	11 263	11 330	11 432	11 474

3.3.3 Tabelle 28: Personen im Leistungsbezug SGB II

Leistungsempfänger (Personen) nach SGB II zum 15.12. d. J.	2011	2012	2013	2014	2015
Leistungsempfänger insgesamt	21 470	20 576	20 837	21 447	21 598
Leistungsempfänger männlich	10 578	10 135	10 246	10 551	10 716
Leistungsempfänger weiblich	10 892	10 441	10 591	10 896	10 882
Leistungsempfänger deutsch	15 685	14 939	15 000	14 929	14 678
Leistungsempfänger nichtdeutsch	5 784	5 636	5 836	6 517	6 920
Leistungsempfänger mit Erwerbseinkommen	4 358	4 172	4 118	4 195	4 164
Leistungsempfänger unter 18 Jahren	6 570	6 337	6 570	6 881	6 904
Leistungsempfänger 18 – 24 Jahre	1 912	1 874	1 822	1 835	1 874
Leistungsempfänger 25 – 54 Jahre	10 137	9 698	9 884	10 211	10 379
Leistungsempfänger 55 Jahre und älter	2 851	2 667	2 561	2 520	2 441

3.3.4 Tabelle 29: Personen im Leistungsbezug SGB II nach Stadtteilen

Leistungsempfänger nach SGB II zum 15.12. d. J. nach Stadtteilen	2011	2012	2013	2014	2015
01 Mitte	942	905	872	856	891
02 Südstadt	622	562	542	545	559
03 Vorderer Westen	828	755	713	702	669
04 Wehlheiden	857	769	792	772	808
05 Bad Wilhelmshöhe	369	367	412	407	407
06 Brasselsberg	67	57	56	48	84
07 Süsterfeld / Helleböhn	824	774	821	816	777
08 Harleshausen	511	490	488	475	516
09 Kirchditmold	736	751	785	855	822
10 Rothenditmold	1 648	1 615	1 644	1 696	1 715
11 Nord (Holland)	3 380	3 242	3 391	3 644	3 784
12 Philippinenhof / Wartenberg	582	550	526	567	547
13 Fasanenhof	988	978	925	912	902
14 Wesertor	1 785	1 657	1 770	1 815	1 885
15 Wolfsanger / Hasenhecke	540	522	511	498	480
16 Bettenhausen	997	978	1 010	1 125	1 182
17 Forstfeld	959	951	961	1 020	1 000
18 Waldau	982	912	960	997	988
19 Niederrzwehren	785	754	735	668	680
20 Oberzwehren	2 328	2 254	2 195	2 268	2 139
21 Nordshausen	39	55	73	76	70
22 Jungfernkopf	80	79	57	67	73
23 Unterneustadt	583	544	559	558	563
ohne Zuordnung	38	55	39	60	57
Stadt Kassel insgesamt	21 470	20 576	20 837	21 447	21 598

4. Wohnungs- und Bauwesen

4.1 Bestand an Wohngebäuden und Wohnungen

4.2 Baugenehmigungen

4.3 Baufertigstellungen



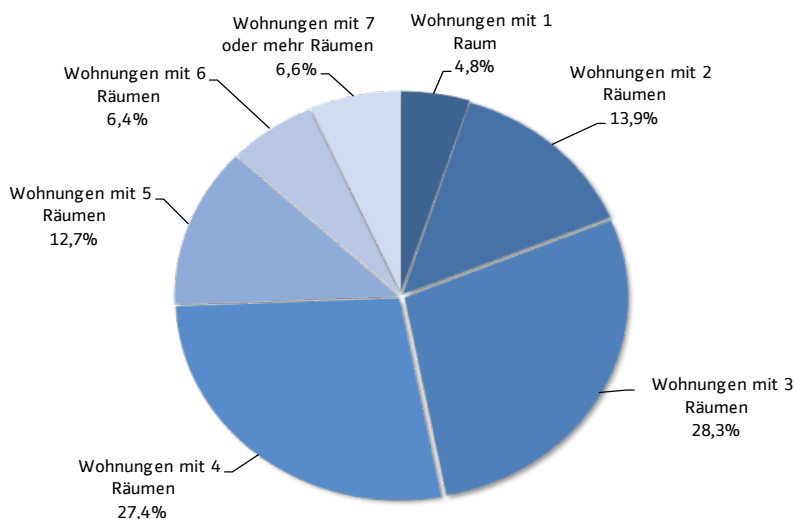
4.1.1 Tabelle 30: Bestand an Wohngebäuden

Bestand an Wohngebäuden zum 31.12. d. J.	ab 2012: Ergebnisse auf Basis Zensus 2011, jetzt mit Wohnheimen				
	2011	2012	2013	2014	2015
Bestand insgesamt	30 090	30 643	30 643	30 729	30 816
Wohngeb. mit 1 Wohnung	13 245	14 785	15 000	15 060	15 109
Wohngeb. mit 2 Wohnungen	5 830	4 734	4 726	4 729	4 736
Wohngeb. mit 3 oder mehr Wohnungen	11 015	10 700	10 493	10 514	10 545

4.1.2 Tabelle 31: Bestand an Wohnungen

Bestand an Wohnungen zum 31.12. d. J.	2011	2012	2013	2014	2015
	Wohnungen insgesamt	103 694	105 909	104 190	104 513
Wohnungen mit 1 Raum	4 005	5 035	4 995	5 055	5 062
Wohnungen mit 2 Räumen	5 774	14 851	14 504	14 518	14 595
Wohnungen mit 3 Räumen	24 703	30 527	29 496	29 573	29 653
Wohnungen mit 4 Räumen	37 514	29 176	28 564	28 623	28 710
Wohnungen mit 5 Räumen	18 807	13 376	13 217	13 263	13 308
Wohnungen mit 6 Räumen	7 083	6 503	6 600	6 631	6 663
Wohnungen mit 7 oder mehr Räumen	5 808	6 441	6 814	6 850	6 915

4.1.3 Grafik 21: Wohnungsbestand zum 31.12.2015



4.2.1 Tabelle 32: Baugenehmigungen

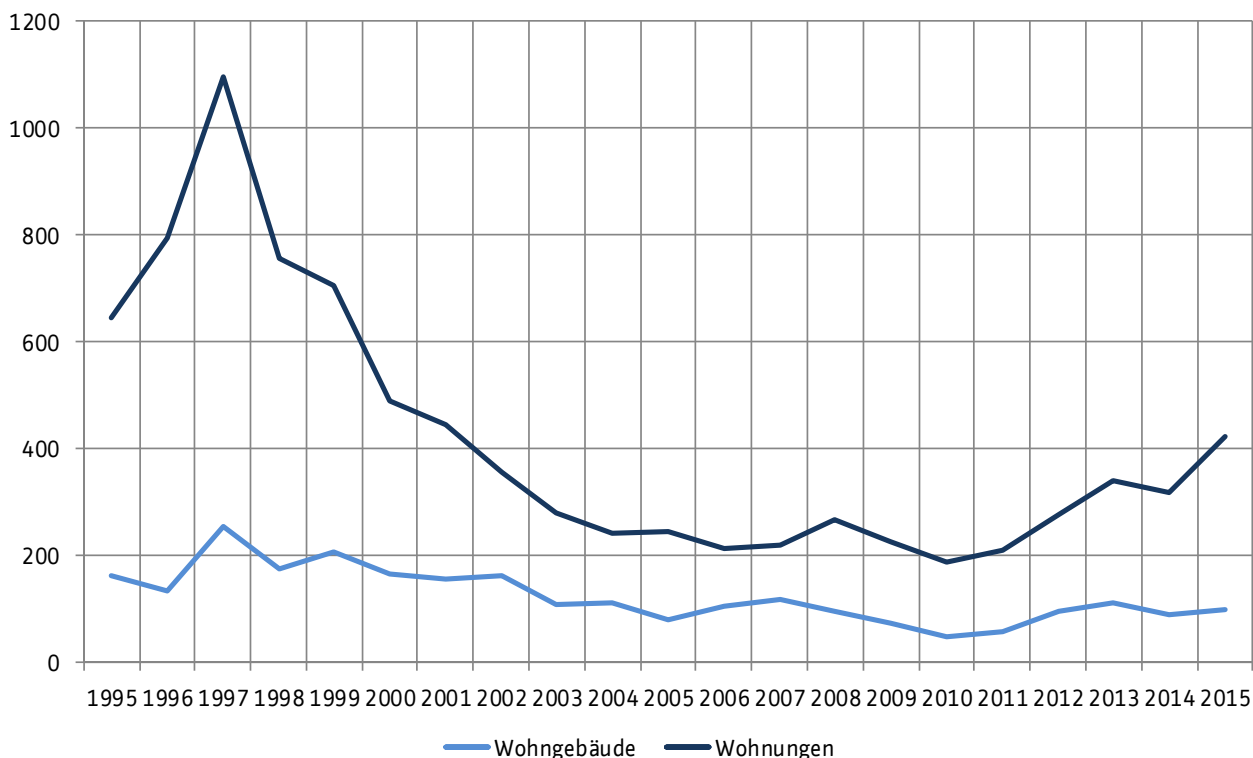
Baugenehmigungen	2011	2012	2013	2014	2015
Wohngebäude insgesamt	89	112	172	93	74
darunter Ein- und Zweifamilienhäuser	68	94	136	48	48
Wohnungen in Wohngebäuden insgesamt	205	240	400	411	433
Wohnungen in Einfamilienhäusern	56	82	119	44	40
Wohnungen in Zweifamilienhäusern	24	24	34	8	...
Wohnungen in Mehrfamilienhäusern	125	134	247	359	...
Nichtwohngebäude	16	22	14	30	...
Nichtwohngebäude (Nutzfläche in qm)	33 260	27 768	30 104	37 575	...

4.3.1 Tabelle 33: Baufertigstellungen

Baufertigstellungen	2011	2012	2013	2014	2015
Wohngebäude insgesamt	56	94	112	90	99
Wohngebäude mit 1 oder 2 Wohnungen	45	71	91	72	74
Wohnungen in Wohngebäuden insgesamt	103	255	246	267	301
Wohnungen in Einfamilienhäusern	42	58	78	68	59
Wohnungen in Zweifamilienhäusern	6	26	26	8	30
Wohnungen in Mehrfamilienhäusern	55	171	142	191	212
Wohnungen insgesamt	209	278	339	319	421
Wohnungen mit 1 oder 2 Wohnräumen	33	35	47	49	86
Wohnungen mit 3 Wohnräumen	15	57	74	85	83
Wohnungen mit 4 Wohnräumen	20	60	66	63	102
Wohnungen mit 5 oder mehr Wohnräumen	141	126	152	122	163
Nichtwohngebäude insgesamt	24	23	16	12	31
Nichtwohngebäude (Nutzfläche in qm)	52 680	43 390	31 050	11 960	54 720

¹⁾ negative Werte sind Folge von Rückbaumaßnahmen

4.3.2 Grafik 22: Baufertigstellungen seit 1995



5. Kraftfahrzeuge und Verkehr

5.1 Bestand an Kraftfahrzeugen nach Nutzungsart

5.2 Bestand an Kraftfahrzeugen nach Schadstoffklassen

5.3 Straßenverkehrsunfälle



5.1.1 Tabelle 34: Bestand an Kraftfahrzeugen nach Nutzungsart

Bestand an Kraftfahrzeugen nach Nutzungsart zum 31.12. d. J.	2011	2012	2013	2014	2015
Kraftfahrzeuge insgesamt	95 052	95 994	96 745	97 750	99 179
davon Krafträder	5 968	6 093	6 161	6 244	6 286
davon PKW insgesamt	81 266	82 249	83 020	84 091	85 444
davon PKW privat genutzt	70 495	71 341	72 026	72 778	73 887
davon PKW gewerblich genutzt	10 771	10 908	10 994	11 313	11 557
davon Nutzfahrzeuge	7 818	7 652	7 564	7 415	7 449

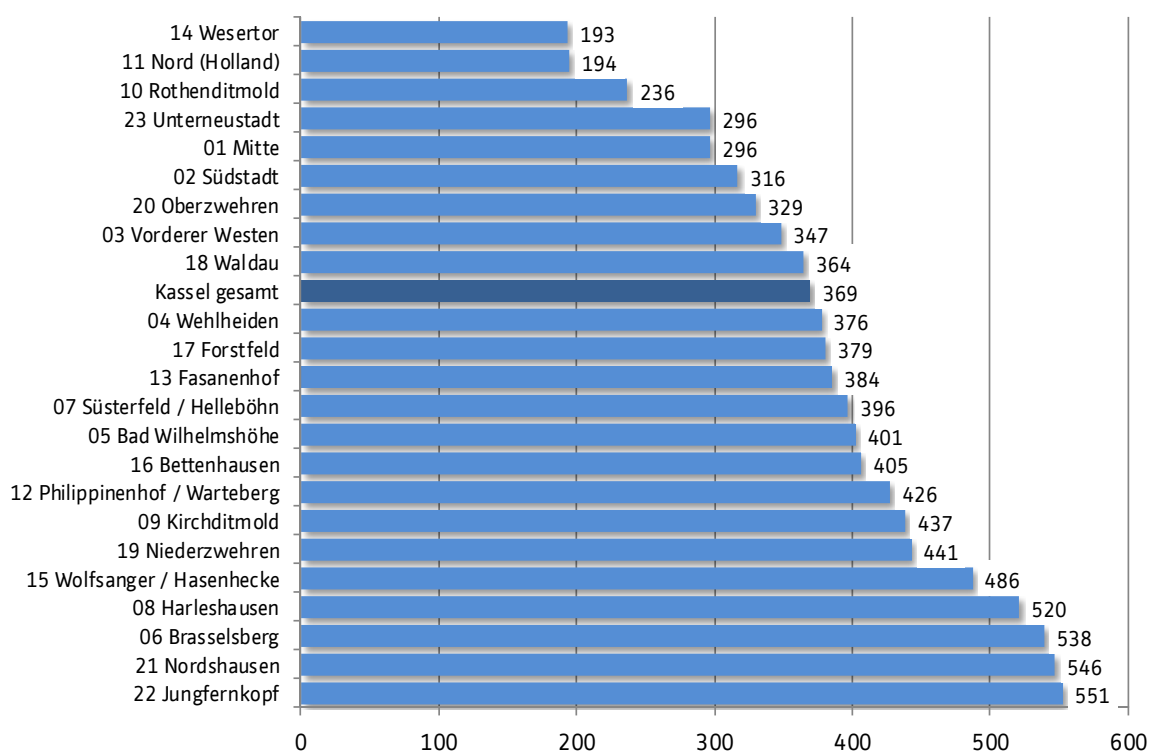
5.1.2 Tabelle 35: Bestand an Kraftfahrzeugen nach Stadtteilen

Bestand an Kraftfahrzeugen insgesamt 31.12. d. J. nach Stadtteilen	2011	2012	2013	2014	2015
01 Mitte	5 236	5 264	5 278	5 422	5 715
02 Südstadt	2 937	2 984	2 997	2 998	2 961
03 Vorderer Westen	6 518	6 588	6 724	6 945	7 066
04 Wehlheiden	6 475	6 407	6 463	6 435	6 558
05 Bad Wilhelmshöhe	6 829	6 896	7 153	7 299	7 322
06 Brasselsberg	2 961	2 968	3 001	3 024	3 037
07 Süsterfeld / Helleböhn	2 611	2 641	2 674	2 670	2 675
08 Harleshausen	7 314	7 405	7 517	7 568	7 671
09 Kirchditmold	5 185	5 205	5 304	5 327	5 378
10 Rothenditmold	2 348	2 367	2 408	2 445	2 486
11 Nord (Holland)	4 330	4 297	4 213	4 274	4 391
12 Philippinenhof / Warteberg	1 843	1 911	1 939	1 983	2 012
13 Fasanenhof	3 735	3 883	3 857	3 829	3 888
14 Wesertor	2 453	2 455	2 530	2 529	2 615
15 Wolfsanger / Hasenhecke	3 646	3 761	3 769	3 890	3 942
16 Bettenhausen	6 350	6 496	6 443	6 505	6 540
17 Forstfeld	3 008	3 063	3 075	3 131	3 186
18 Waldau	4 818	4 876	4 866	4 757	4 766
19 Niedierzwehren	6 064	6 166	6 326	6 413	6 496
20 Oberzwehren	4 598	4 658	4 652	4 702	4 755
21 Nordshausen	1 306	1 316	1 297	1 294	1 341
22 Jungfernkopf	2 247	2 282	2 312	2 351	2 436
23 Unterneustadt	2 045	1 917	1 893	1 915	1 904
ohne Zuordnung	195	188	54	44	38
Stadt Kassel insgesamt	95 052	95 994	96 745	97 750	99 179

5.1.3 Tabelle 36: Bestand an privat genutzten Kraftfahrzeugen nach Stadtteilen

Bestand an PKW (privat genutzt)					
31.12. d. J. nach Stadtteilen	2011	2012	2013	2014	2015
01 Mitte	2 251	2 285	2 282	2 330	2 424
02 Südstadt	2 330	2 408	2 482	2 467	2 463
03 Vorderer Westen	5 197	5 274	5 352	5 491	5 562
04 Wehlheiden	5 022	4 998	5 097	5 150	5 266
05 Bad Wilhelmshöhe	4 941	4 970	4 995	5 055	5 019
06 Brasselsberg	2 141	2 147	2 186	2 206	2 234
07 Süsterfeld / Helleböhn	2 237	2 260	2 271	2 256	2 266
08 Harleshausen	6 398	6 464	6 538	6 570	6 657
09 Kirchditmold	4 515	4 532	4 616	4 636	4 674
10 Rothenditmold	1 570	1 577	1 589	1 608	1 653
11 Nord (Holland)	2 861	2 921	2 902	2 915	3 050
12 Philippinenhof / Warteberg	1 621	1 684	1 704	1 742	1 765
13 Fasanenhof	3 129	3 220	3 242	3 223	3 288
14 Wesertor	1 738	1 717	1 763	1 778	1 850
15 Wolfsanger / Hasenhecke	3 176	3 269	3 285	3 376	3 420
16 Bettenhausen	3 263	3 296	3 305	3 402	3 454
17 Forstfeld	2 533	2 577	2 570	2 610	2 652
18 Waldau	2 235	2 265	2 318	2 293	2 350
19 Niederzwehren	4 846	4 904	5 002	5 065	5 094
20 Oberzwehren	4 091	4 137	4 124	4 154	4 192
21 Nordshausen	1 115	1 133	1 114	1 103	1 138
22 Jungfernkopf	1 965	1 988	2 019	2 067	2 138
23 Unterneustadt	1 226	1 236	1 262	1 274	1 273
ohne Zuordnung	94	79	8	7	5
Stadt Kassel insgesamt	70 495	71 341	72 026	72 778	73 887

5.1.4 Grafik 23: Privat genutzte Kraftfahrzeuge pro 1000 Einwohner zum 31.12.2015



5.1.5 Karte 6: Privat genutzte Kraftfahrzeuge pro 1000 Einwohner zum 31.12.2015



5.2.1 Tabelle 37: Kraftfahrzeuge nach Kraftstoffart und Schadstoffklassen

Kraftfahrzeuge nach Kraftstoffart und Schadstoffklassen zum 31.12. d. J.	2011	2012	2013	2014	2015
PKW (Benzin u. a.) gesamt	59 013	58 811	58 317	58 203	58 216
PKW (Benzin u. a.) Schadstoffkl. 4-grün	57 811	57 636	57 218	57 088	57 073
PKW (Diesel) gesamt	22 253	23 438	24 703	25 888	27 228
PKW (Diesel) Schadstoffkl. 2-rot	1 298	1 098	939	799	705
PKW (Diesel) Schadstoffkl. 3-gelb	4 933	4 638	4 302	3 981	3 694
PKW (Diesel) Schadstoffkl. 4-grün	15 408	17 134	18 945	20 609	22 347
Nutzfahrz. (Benzin u. a.) gesamt	356	338	323	309	300
Nutzfahrz. (Benzin u. a.) Schadstoffkl. 4-grün	217	199	188	176	169
Nutzfahrz. (Diesel) gesamt	7 462	7 314	7 241	7 106	7 149
Nutzfahrz. (Diesel) Schadstoffkl. 2-rot	730	619	517	426	374
Nutzfahrz. (Diesel) Schadstoffkl. 3-gelb	1 708	1 462	1 262	1 081	979
Nutzfahrz. (Diesel) Schadstoffkl. 4-grün	3 742	4 004	4 343	4 516	4 759

5.3.1 Tabelle 38: Straßenverkehrsunfälle

Straßenverkehrsunfälle	2011	2012	2013	2014	2015
Unfälle insgesamt	1 295	1 322	1 330	1 281	1 262
darunter Unfälle innerorts	1 177	1 224	1 218	1 161	1 158
darunter mit Sachschaden (schwerwiegend)	382	413	474	450	398
darunter mit Personenschaden insgesamt	857	855	803	782	788
dabei getötete Personen	4	5	7	5	3
dabei schwer verletzte Personen	175	168	144	149	149
dabei leicht verletzte Personen	926	917	884	846	854

Aufgeführt werden von Hessischen Statistischen Landesamt nur die Unfälle mit Personenschäden sowie schwerwiegende Unfälle mit Sachschäden. Unfälle mit Bagatellschäden sind hier nicht gezählt.

6. Tourismus

6.1 Gäste und Übernachtungen

6.2 Entwicklung der Gäste- und Übernachtungszahlen

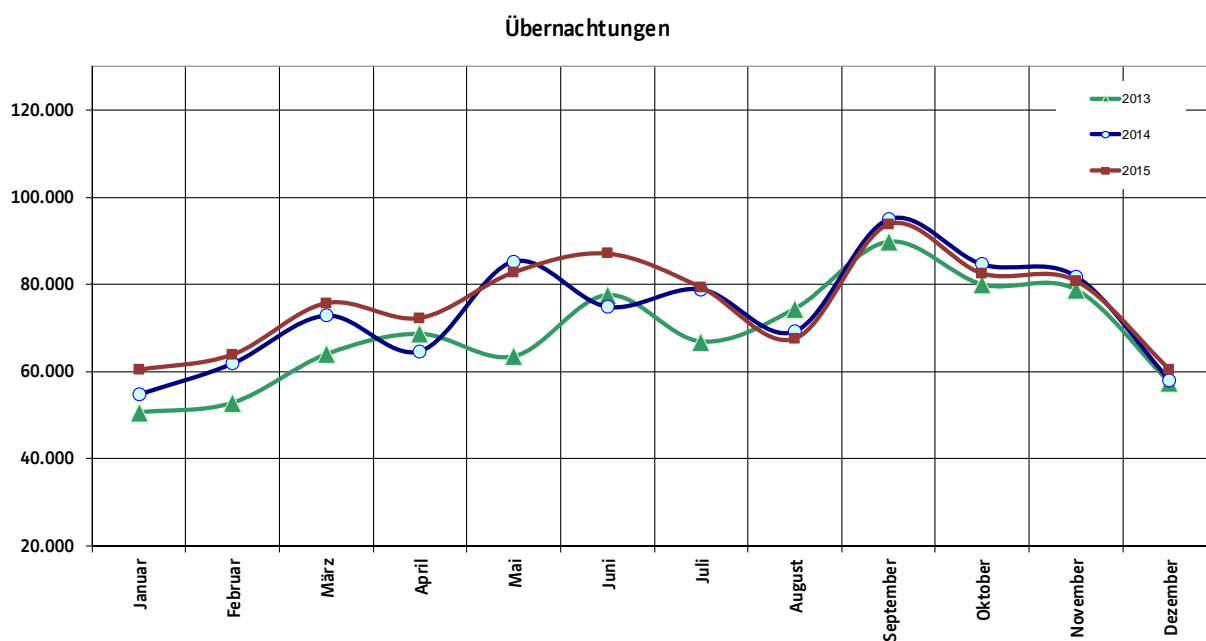
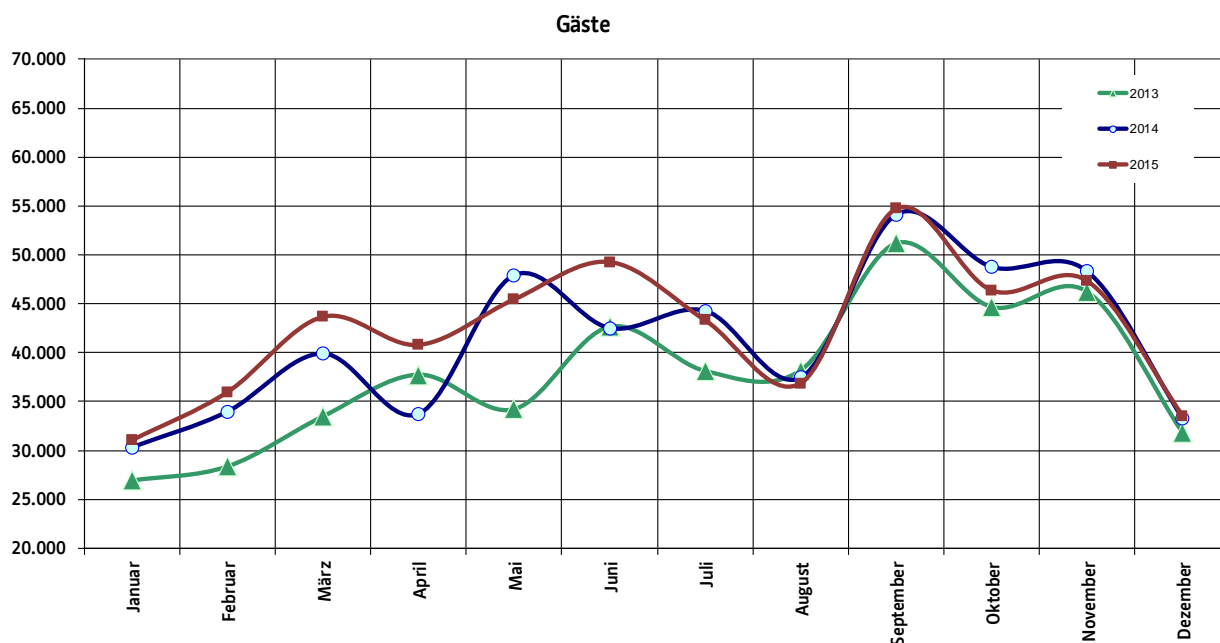
Monatliche Verläufe, Entwicklung seit 1980



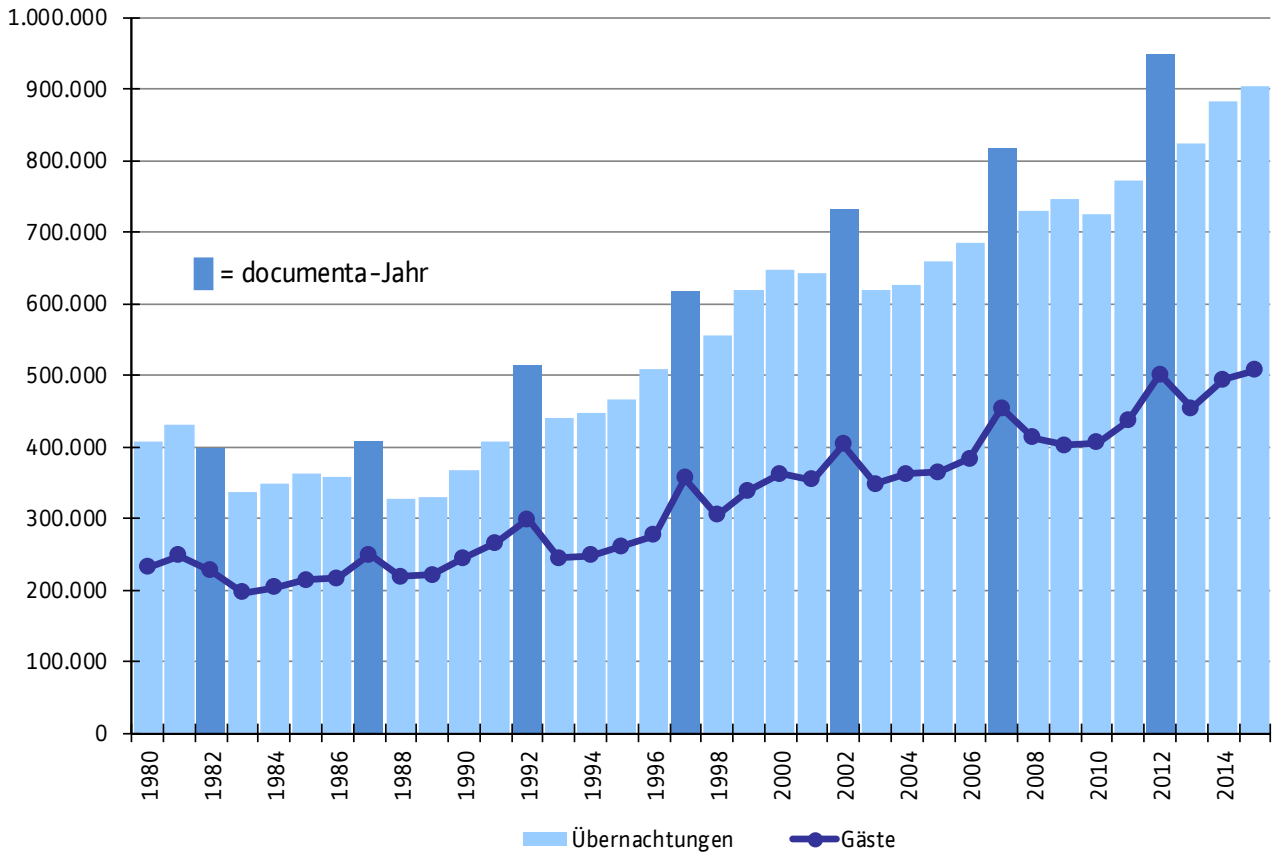
6.1.1 Tabelle 39: Gäste und Übernachtungen

Tourismus	2011	2012	2013	2014	2015
Übernachtungen insgesamt	772 366	947 855	835 904	881 281	903 719
darunter Übernachtungen nichtdeutsch	93 769	164 982	103 521	106 823	111 822
Gäste insgesamt	435 895	500 395	461 426	493 418	506 324
darunter Gäste nichtdeutsch	57 051	80 038	57 818	58 856	61 149
Durchschnittliches Bettenangebot	5 682	5 987	5 789	6 085	6 102
Durchschnittliche Verweildauer (Tage)	1,8	1,9	1,8	1,8	1,8

6.2.1 Grafik 24: Gäste- und Übernachtungszahlen im Monatsverlauf



6.2.2 Grafik 25: Entwicklung seit 1980



7. Bildung und Kultur

7.1 Schülerzahlen

7.2 Studentenzahlen

7.3 Medienausleihe der städtischen Bibliotheken

7.4 Staatstheater

7.5 Besucher in Museen und Sehenswürdigkeiten



7.1.1 Tabelle 40: Schüler an allgemeinbildenden Schulen

Schüler an allgemeinbildenden Schulen					
am 01.11. d. J.	2011	2012	2013	2014	2015
Schülerinnen u. Schüler insgesamt	21 222	20 818	20 123	20 011	19 985
davon in Grundschulen	6 208	6 255	6 282	6 357	6 380
davon in Hauptschulen	163	145	105	82	39
davon in Förderstufen	129	95	57	63	67
davon in Real- und Mittelstufenschulen	1 014	948	896	886	897
davon in Gymnasien	6 736	6 546	6 039	6 035	6 147
davon in Gesamtschulen	5 319	5 152	5 074	4 944	4 721
davon in Sonder- bzw. Förderschulen	1 343	1 327	1 318	1 314	1 232
davon in Schulen für Erwachsene	310	350	352	330	364

7.2.1 Tabelle 41: Studierende an der Universität Kassel

Studierende an der Universität Kassel					
(Wintersemester)	2011	2012	2013	2014	2015
Studierende insgesamt	21 242	21 920	22 691	23 491	24 168
darunter weiblich	10 018	10 252	10 553	11 134	11 551
darunter nichtdeutsch	2 365	2 464	2 603	2 676	2 870
Studienanfänger 1. Hochschulsemester	3 577	3 312	3 487	3 698	3 706
darunter weiblich	1 652	1 608	1 664	1 924	1 856
darunter nichtdeutsch	558	551	573	553	622

7.3.1 Tabelle 42: Städtische Bibliotheken

Medienausleihe und Besucherzahlen					
in den städtischen Bibliotheken	2011	2012	2013	2014	2015
ausgeliehene Medien insgesamt	627 744	601 144	566 831	529 051	525 068
Anzahl Besucher	327 619	326 999	287 270	257 051	244 382
darunter Zentralbibliothek	161 749	163 603	149 737	141 948	126 950

7.4.1 Tabelle 43: Staatstheater

Staatstheater Kassel	2010 /	2011 /	2012 /	2013 /	2014 /
(Spielzeit)	2011	2012	2013	2014	2015
Anzahl der Aufführungen	637	698	688	702	688
Anzahl Besucher	207 247	222 416	229 112	222 660	221 442
darunter im Abonnement	35 942	36 917	38 223	38 563	39 133

7.5.1 Tabelle 44: Besucher in Kasseler Museen und Sehenswürdigkeiten

Besucher in Kasseler Museen und Sehenswürdigkeiten	2011	2012	2013	2014	2015
Schloß Wilhelmshöhe "Antikensammlung u. Gemäldegalerie"	53 205	47 617	42 441	57 259	64 176
Astronomisch-Physikalisches Kabinett (mit Planetarium) in der Orangerie	36 462	347 497*	31 423	30 467	28 999
Hessisches Landesmuseum	Renovierung	Renovierung	Renovierung	Renovierung	Renovierung
Neue Galerie	9 608	419 368*	20 234	21 933	23 009
Torwache beim Hessischen Landesmuseum	5 112	Renovierung Landesmus.	21	82	32
Herkules (Oktagon), Saison: April bis Oktober	20 614	38 570	40 619	53 570	52 564
Besucherturm Herkules (2007 - 2009); Besucherzentrum Herkules (ab 2011)	107 302	165 717	252 362	239 888	231 165
Löwenburg	25 143	19 974	23 203	21 272	19 333
Schloß Wilhelmshöhe / Schloßmuseum "Weißensteinflügel"	9 887	8 536	10 111	9 257	8 914
Marmorbad in der Karlsaue (April - Oktober)	1 690	1 824	5 436	5 706	5 909
Gewächshaus im Schloßpark Wilhelmshöhe (Januar-April, Dezember)	10 906	14 333	9 914	12 824	12 953
Blumeninsel Siebenbergen in der Karlsaue (April - Oktober)	22 073	17 872	33 653	37 301	41 545
Naturkundemuseum	82 626	68 351	86 122	80 328	89 704
Brüder-Grimm-Museum/ab 04.09.2015 GRIMMWELT	6 733	26 650	31 600	22 367	72 206
Stadtmuseum	16 514	13 793	21 770	6 358	1 608
Museum für Sepulkralkultur	18 150	22 087	26 799	20 899	23 803
Besucherzentrum im Bergpark Wilhelmshöhe (Stationsgebäude)	6 539	6 273	7 512	25 666	13 238
Zusammengefasste Besucherzahlen von kleineren Museen (teilweise *), **	36 720	95 717	38 776	41 836	38 407
Besucherzahlen insgesamt (incl. weiterer Bereiche, die hier nicht aufgeführt sind)	526 856	1 345 581	750 148	745 358	752 352

* einschl. Besucher der documenta-Kunstaussstellung

** Technik Museum Kassel, Caricatura, Spohr Museum, Kasseler Bademuseum, Energietechnikmuseum, Henschel-Museum

8. Finanzen

8.1 Haushalt der Stadt Kassel



8.1.1 Tabelle 45: Haushalt der Stadt Kassel – Aufwand

Haushalt der Stadt Kassel					
Aufwand (in Mio €)	2011	2012	2013	2014	2015
Transferaufwendungen	168,18	159,63	166,29	176,58	191,62
Personalaufwand	175,59 ¹⁾	154,64	165,92	173,58	169,05
Aufwendungen für Sach- und Dienstleistungen	143,51	146,39	152,93	143,39	141,99
Steuern, steuerähnliche Umlagen	68,30	69,28	70,51	66,85	69,96
Versicherungen, Abschreibungen, Sonstiges	54,82	57,19	56,90	57,62	57,39
Zuweisungen, Zuschüsse	46,01	63,51	68,89	65,84	64,47
Summe ordentlicher Aufwand	656,42	650,64	681,44	683,86	694,49
Finanzaufwendungen	32,45	28,88	25,45	29,53	31,58
außerordentlicher Aufwand	2,34	1,61	1,14	1,35	1,59
Summe	691,21	681,13	708,03	714,74	727,66

1) Der Personalaufwand in 2009 und 2011 enthält hohe Beträge für Rückstellungen

8.1.2 Tabelle 46: Haushalt der Stadt Kassel – Ertrag

Haushalt der Stadt Kassel					
Erträge (in Mio €)	2011	2012	2013	2014	2015
Steuern, steuerähnliche Erträge, Erträge aus gesetzlichen Umlagen	273,43	278,87	293,51	277,07	303,79
Gebühren, Entgelte, Kostenerstattungen	138,46	140,89	127,26	133,25	140,90
Erträge aus Zuwendungen, Zuschüssen und allg. Umlagen	119,59	135,18	144,56	151,58	194,86
darunter Schlüsselzuweisungen	80,10	99,49	105,76	110,39	153,57
Sonstige Erträge	114,02	111,23	132,38	139,35	125,84
Summe ordentliche Erträge	645,50	666,17	697,71	701,25	765,39
Finanzerträge	5,42	5,54	15,01	14,31	11,24
Außerordentliche Erträge	9,99	4,30	3,92	2,87	1,69
Summe	660,91	676,01	716,64	718,43	778,32

9. Öffentliche Sicherheit

9.1 Straftaten

9.2 Aufklärungsquote



9.1.1 Tabelle 47: Straftaten

Straftaten	2011	2012	2013	2014	2015
Straftaten gegen das Leben	13	9	17	10	18
Straftaten gg. d. sexuelle Selbstbestimmung	174	167	134	174	139
Rohheitsdelikte, Straft. gg. d. pers. Freiheit	2 409	2 316	2 131	2 133	2 064
darunter Raub	242	239	246	225	203
darunter Raub b. Geldinstituten u. Poststellen	-	2	2	-	2
Diebstahl (einfach)	5 565	5 109	5 286	5 282	5 437
darunter Ladendiebstähle	2 258	1 867	1 932	1 796	1 897
Diebstahl (erschwerende Umstände)	3 986	3 291	3 302	4 399	4 596
darunter in und aus Wohnungen	715	481	422	524	805
darunter in und aus Kraftfahrzeugen	784	653	632	728	693
darunter von Kraftfahrzeugen	98	109	106	87	62
Vermögens- und Fälschungsdelikte	4 364	3 852	4 108	4 107	3 906
Sonstige Delikte nach dem StGB	3 350	3 327	2 994	3 129	2 819
darunter Sachbeschädigung	1 844	1 998	1 747	1 827	1 579
Strafrechtliche Nebengesetze	1 562	1 704	1 573	1 775	1 952
darunter Rauschgiftdelikte	1 072	1 208	1 044	1 109	1 042
Straftaten Gesamt	21 423	19 775	19 545	21 009	20 931

9.1.1 Tabelle 48: Aufklärungsquote

Straftaten (Aufklärungsquote)	2011	2012	2013	2014	2015
Straftaten gegen das Leben	100,0%	100,0%	100,0%	70,0%	94,4%
Straftaten gg. d. sexuelle Selbstbestimmung	86,8%	89,2%	78,4%	81,0%	72,7%
Rohheitsdelikte, Straft. gg. d. pers. Freiheit	84,8%	85,7%	84,4%	83,9%	85,6%
darunter Raub	51,7%	54,8%	54,1%	48,9%	52,7%
darunter Raub b. Geldinstituten u. Poststellen	-	50,0%	50,0%	-	100,0%
Diebstahl (einfach)	49,3%	46,6%	44,9%	42,0%	43,6%
darunter Ladendiebstähle	95,8%	95,6%	95,6%	94,0%	96,8%
Diebstahl (erschwerende Umstände)	19,2%	23,9%	22,1%	19,2%	19,8%
darunter in und aus Wohnungen	10,6%	20,6%	17,3%	10,9%	25,2%
darunter in und aus Kraftfahrzeugen	17,7%	16,2%	14,7%	16,3%	9,8%
darunter von Kraftfahrzeugen	33,7%	16,5%	21,7%	17,2%	24,2%
Fälschungsdelikte	80,8%	81,6%	81,2%	79,4%	78,1%
Sonstige Delikte nach dem StGB	52,0%	49,3%	51,7%	47,2%	50,9%
darunter Sachbeschädigung	23,8%	23,8%	25,1%	19,2%	21,7%
Strafrechtliche Nebengesetze	93,9%	92,7%	96,1%	95,5%	96,2%
darunter Rauschgiftdelikte	93,3%	91,6%	96,3%	95,0%	95,9%
Straftaten Gesamt	58,1%	59,0%	58,4%	54,4%	55,1%

10. Regionale Auswertungen

10.1 Stadt und Landkreis Kassel

Bevölkerung, Beschäftigung, Arbeitslosigkeit, Tourismus

10.2 Zweckverband Raum Kassel

Bevölkerung, Beschäftigung, Arbeitslosigkeit, Tourismus





10.1.1 Tabelle 49: Bevölkerung Stadt- und Landkreis Kassel

Bevölkerung	ab 2011: Basis Zensus 2011					
	Stadt und Landkreis Kassel	2011	2012	2013	2014	2015
Bevölkerung insgesamt		4 26 534	4 27 080	4 27 439	4 28 198	4 33 797
davon männlich		206 003	206 715	207 765	208 426	212 631
davon weiblich		220 531	220 365	219 674	219 772	221 166
Nichtdeutsche Bevölkerung		32 151	33 268	34 739	36 927	43 747
Anteil der nichtdeutschen Bevölkerung		7,5%	7,8%	8,1%	8,6%	10,1%
unter 6 Jahre		19 946	20 139	20 180	20 733	...
6 bis unter 15 Jahre		34 559	33 620	33 092	32 464	...
15 bis unter 65 Jahre		280 016	280 502	280 557	279 724	...
65 Jahre und älter		92 013	92 819	93 610	95 277	...
Zu- / Abnahme gegenüber Vorjahr		- 5 982	+ 546	+ 359	+ 759	+ 5 599

10.1.2 Tabelle 50: Beschäftigung Stadt- und Landkreis Kassel am Arbeitsort

Beschäftigung (Arbeitsort)	2011	2012	2013	2014	2015
Stadt und Landkreis Kassel					
Sozialversicherungspflichtig Beschäftigte	164 825	168 241	170 676	174 588	177 099
darunter Frauen (Anteil)	43,6%	43,8%	44,0%	43,7%	...
Ausgewählte Wirtschaftsabschnitte:					
Land- und Forstwirtschaft, Fischerei	479	491	504	538	...
Produzierendes Gewerbe	50 532	52 615	54 397	54 095	...
Handel, Gastgewerbe, Verkehr	35 997	36 988	36 221	36 643	...
Finanzierung, Vermietung, Unternehmensdienstleister	29 423	29 179	28 865	31 503	...
Öffentliche und private Dienstleister	48 361	48 861	48 633	51 807	...
Geringfügig Beschäftigte (ausschließlich)	27 751	27 711	29 483	29 664	28 017

10.1.3 Tabelle 51: Beschäftigung Stadt- und Landkreis Kassel am Wohnort

Beschäftigung (Wohnort)					
Stadt und Landkreis Kassel	2011	2012	2013	2014	2015
Sozialversicherungspflichtig Beschäftigte	143 126	146 043	148 780	151 466	154 812
Geringfügig Beschäftigte (ausschließlich)	26 278	26 109	27 628	27 648	26 613

10.1.4 Tabelle 52: Arbeitslosigkeit Stadt- und Landkreis Kassel

Arbeitslosigkeit					
Stadt und Landkreis Kassel	2011	2012	2013	2014	2015
Arbeitslose (Jahresdurchschnitt)	15 687	15 498	16 362	16 309	15 533
Arbeitslosenquote (Jahresdurchschnitt)	7,3%	7,1%	7,4%	7,2%	6,3%
Nichtdeutsche	2 888	2 863	3 130	3 370	3 527
Unter 25 Jahren	1 729	1 744	1 850	1 754	1 634
55 Jahre und älter	2 915	3 002	3 255	3 370	3 125
Langzeitarbeitslose	5 869	5 607	5 871	6 237	.

10.1.5 Tabelle 53: Tourismus Stadt- und Landkreis Kassel

Tourismus					
Stadt und Landkreis Kassel	2011	2012	2013	2014	2015
Durchschnittliche Bettenzahl	16 813	16 906	16 498	16 945	...
Anzahl der Gäste	736 463	814 889	702 899	790 456	801 208
Anzahl der Übernachtungen	1 502 676	1 707 237	1 558 674	1 591 517	1 614 575
Durchschnittliche Aufenthaltsdauer	2,0 Tage	2,1 Tage	2,2 Tage	2,0 Tage	2,0 Tage



Der „Zweckverband Raum Kassel“ umfasst die Gemeinden: Ahnatal, Baunatal, Calden (seit 2011), Fuldaabrück, Fuldataal, Kassel, Kaufungen, Lohfelden, Niestetal, Schauenburg und Vellmar

10.2.1 Tabelle 54: Bevölkerung Zweckverband Raum Kassel

Bevölkerung	ab 2011: Basis Zensus 2011				
	2011	2012	2013	2014	2015
Zweckverband Raum Kassel					
Bevölkerung insgesamt	319 922	320 999	322 070	323 129	327 752
davon männlich	153 967	154 851	156 125	156 749	160 148
davon weiblich	165 955	166 148	165 945	166 280	167 604
Nichtdeutsche Bevölkerung	29 435	30 461	31 633	33 252	38 728
Anteil der nichtdeutschen Bevölkerung	9,2%	9,5%	9,8%	10,3%	11,8%
unter 6 Jahre	.	15 529	15 664	16 141	...
6 bis unter 15 Jahre	.	24 859	24 582	24 113	...
15 bis unter 65 Jahre	.	212 274	212 819	212 504	...
65 Jahre und älter	.	68 337	69 005	70 271	...
Zu- / Abnahme gegenüber Vorjahr	+ 2 944*	+ 1 077	+ 1 071	+ 1 059	+ 4 623

* Die hohe Zunahme von 2010 zu 2011 trotz des allgemeinen zensusbedingten Rückgangs der Einwohnerzahlen ist Folge des Beitritts von Calden.

10.2.2 Tabelle 55: Beschäftigung Zweckverband Raum Kassel am Arbeitsort

Beschäftigung (Arbeitsort)					
Zweckverband Raum Kassel	2011	2012	2013	2014	2015
Sozialversicherungspflichtig Beschäftigte	144 078	147 379	149 740	153 745	155 949
darunter Frauen (Anteil)	42,5%	42,7%	44,0%	42,7%	...
Ausgewählte Wirtschaftsabschnitte:					
Land- und Forstwirtschaft, Fischerei	213	222	221	242	...
Produzierendes Gewerbe	44 501	46 596	48 429	48 350	...
Handel, Gastgewerbe, Verkehr	32 014	33 029	32 086	32 469	...
Finanzierung, Vermietung, Unternehmensdienstleister	27 435	27 084	27 025	27 710	...
Öffentliche und private Dienstleister	39 652	37 970	39 526	43 095	...
Geringfügig Beschäftigte (ausschließlich)	22 393	22 685	24 222	24 201	22 861

10.2.3 Tabelle 56: Beschäftigung Zweckverband Raum Kassel am Wohnort

Beschäftigung (Wohnort)					
Zweckverband Raum Kassel	2011	2012	2013	2014	2015
Sozialversicherungspflichtig Beschäftigte	106 039	108 688	110 690	113 133	115 949
Geringfügig Beschäftigte (ausschließlich)	19 855	19 896	21 226	21 149	20 356

10.2.4 Tabelle 57: Arbeitslosigkeit Zweckverband Raum Kassel

Arbeitslosigkeit					
Zweckverband Raum Kassel	2011	2012	2013	2014	2015
Arbeitslose (Jahresdurchschnitt)	12 787	12 608	13 245	13 141	12 562
Arbeitslosenquote (Jahresdurchschnitt)	8,0%	7,7%	8,0%	7,7%	6,7%
Nichtdeutsche	2 700	2 677	2 932	3 141	3 273
Unter 25 Jahren	1 401	1 407	1 493	1 417	1 312
55 Jahre und älter	2 296	2 373	2 546	2 603	2 401

10.2.5 Tabelle 58: Tourismus Zweckverband Raum Kassel

Tourismus					
Zweckverband Raum Kassel	2011	2012	2013	2014	2015
Durchschnittliche Bettenzahl	7 523	7 813	7 577
Anzahl der Gäste	545 525	619 851	514 494	611 875	618 540
Anzahl der Übernachtungen	967 237	1 166 548	1 045 293	1 095 105	1 118 062
Durchschnittliche Aufenthaltsdauer	1,8 Tage	1,9 Tage	2,0 Tage	1,8 Tage	1,8 Tage

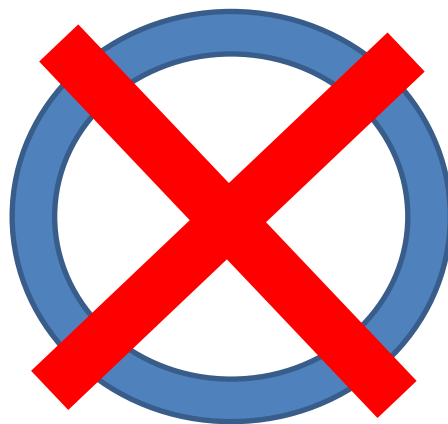
11. Politik

11.1 Wahlergebnisse Bundestagswahlen

11.2 Wahlergebnisse Landtagswahlen

11.3 Wahlergebnisse Kommunalwahlen (Wahlen zur
Stadtverordnetenversammlung)

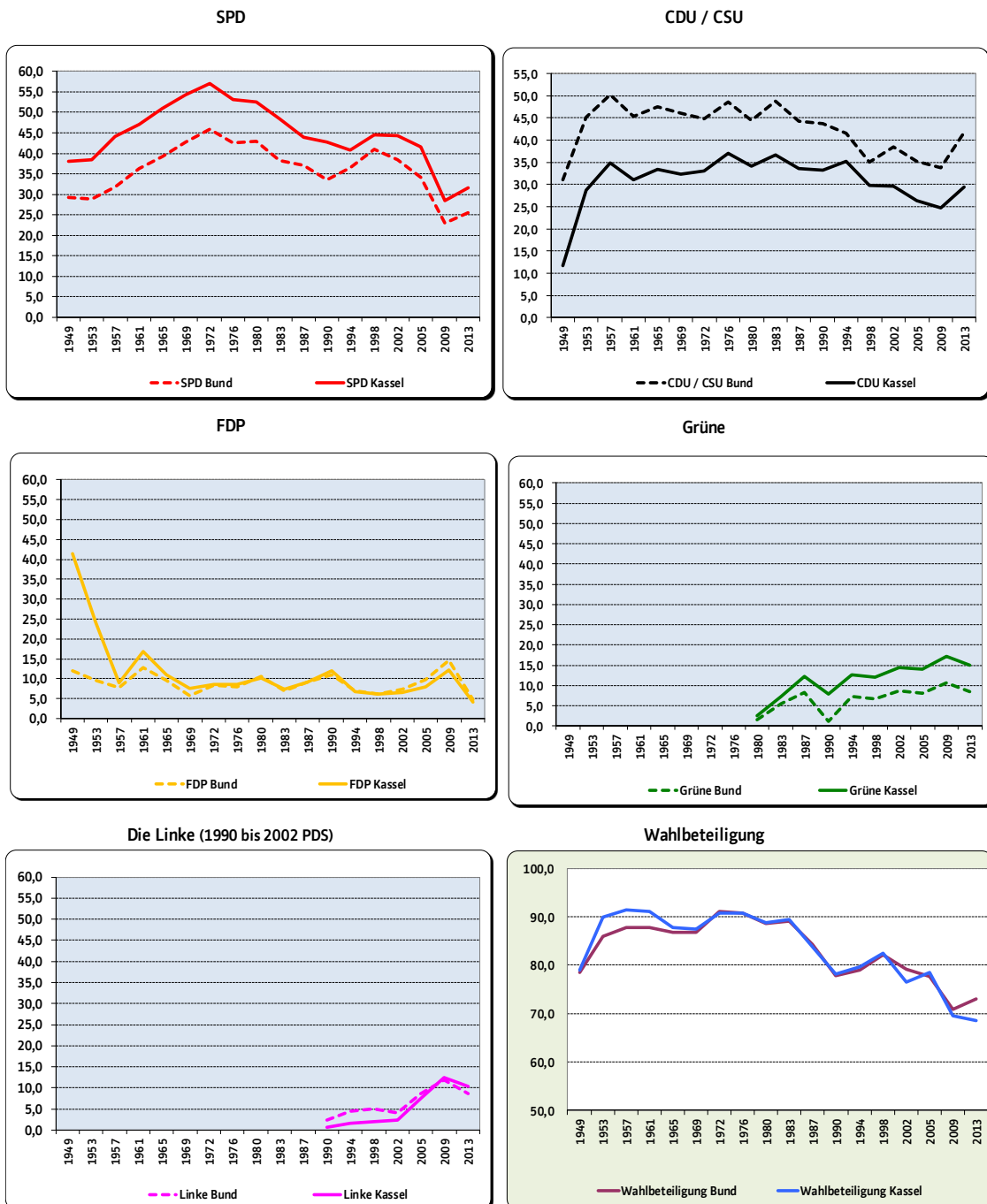
11.4 Wahlergebnisse Kommunalwahlen (Ortsbeiratswahlen)



11.1.1 Tabelle 59: Ergebnisse der Bundestagswahlen

	27.09. 1998	22.09. 2002	18.09. 2005	27.09. 2009	22.09. 2013
Bundestagswahlen					
Wahlbeteiligung	82,4%	76,5%	75,6%	69,5%	68,5%
SPD	44,6%	44,4%	41,5%	28,4%	31,5%
CDU	29,8%	29,7%	26,3%	24,8%	29,4%
FDP	6,1%	6,5%	8,0%	12,2%	4,1%
Die Grünen	12,1%	14,4%	14,0%	17,2%	15,0%
Die Linke	-	-	7,5%	12,5%	10,4%
Sonstige	7,4%	5,0%	2,7%	4,8%	9,7%

11.1.2 Grafik 26: Wahlverhalten in der Rückschau



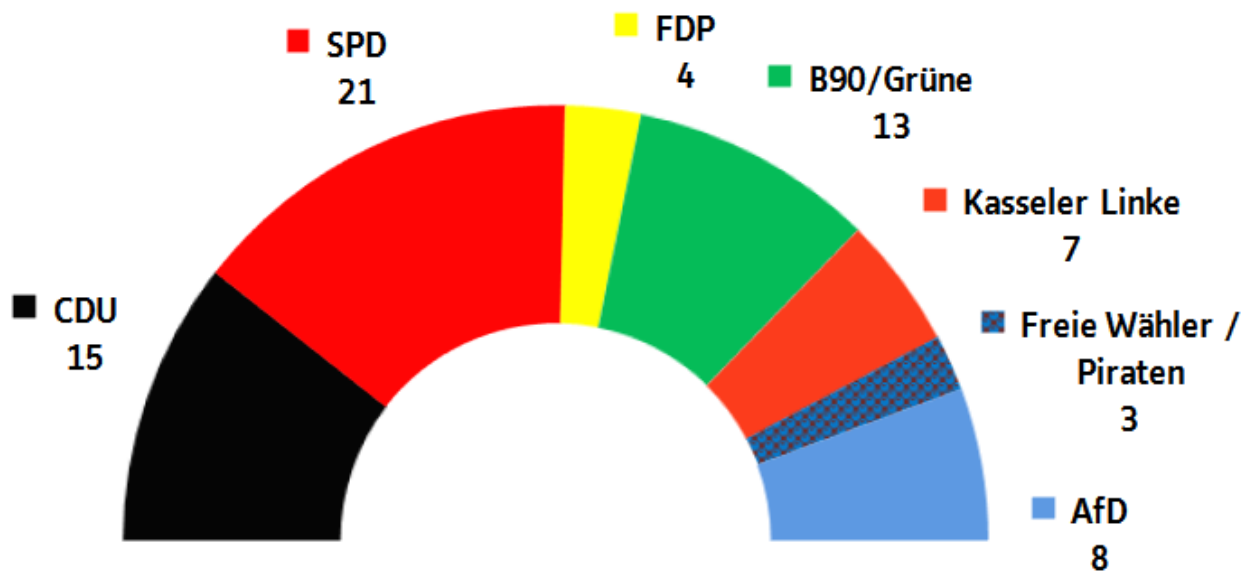
11.2.1 Tabelle 60: Ergebnisse der Landtagswahlen

Landtagswahlen	07.02. 1999	02.02. 2003	27.01. 2008	18.01. 2009	22.09. 2013
Wahlbeteiligung	64,3%	59,8%	58,5%	55,9%	68,4%
SPD	44,1%	36,3%	42,3%	28,5%	33,6%
CDU	36,5%	42,5%	26,4%	28,6%	28,7%
FDP	4,6%	5,2%	7,5%	12,6%	3,6%
Die Grünen	10,9%	15,5%	11,9%	19,2%	16,2%
Die Linke			8,5%	8,3%	9,2%
Sonstige	3,9%	0,4%	3,4%	2,8%	8,7%

11.3.1 Tabelle 61: Ergebnisse der Wahlen zur Stadtverordnetenversammlung

Kommunalwahlen Stadtverordnetenversammlung	02.03. 1997	18.03. 2001	26.03. 2006	27.03. 2011	06.03. 2016
Wahlbeteiligung	63,8%	46,2%	37,1%	42,4%	42,8%
SPD	36,0%	36,0%	39,8%	36,4%	29,5%
CDU	33,0%	35,4%	29,1%	24,2%	20,7%
FDP	3,3%	5,1%	5,5%	2,5%	5,6%
Bündnis 90 / Die Grünen	15,6%	16,8%	15,4%	24,9%	18,0%
REP	4,6%	-	-	-	-
FREIE WÄHLER	2,7%	-	1,8%	1,9%	3,0%
Rentner	3,0%	-	-	-	-
Kasseler Linke.ASG (in 2001 PDS/KL)	-	3,2%	6,8%	6,7%	10,6%
BfK	-	2,1%	-	-	-
AUF	-	-	1,7%	0,8%	-
PIRATEN	-	-	-	2,7%	1,6%
AfD	-	-	-	-	11,0%
Sonstige	1,8%	1,3%	-	-	-

11.3.2 Grafik 27: Sitzverteilung in der Stadtverordnetenversammlung (Stand September 2016)



11.4.1 Tabelle 62: Ergebnisse der Ortsbeiratswahlen

Kommunalwahlen						
Ortsbeiratswahlen vom						
06.03.2016		SPD	CDU	FDP	Grüne	Andere
01 Mitte (Ergebnis der Neu- wahlen vom 25.09.16)	%	30,7%	13,7%	9,7%	35,6%	10,4%*
	Sitze	3	1	1	3	1
	Wahlbeteiligung: 13,8%					*FREIE WÄHLER
02 Südstadt	%	34,3%	20,2%	2,2%	36,0%	7,3%*
	Sitze	3	2	-	3	1
	Wahlbeteiligung: 45,9 %					* FREIE WÄHLER
03 Vorderer Westen	%	31,4%	15,5%	6,2%	41,2%	5,8%*
	Sitze	4	2	1	5	1
	Wahlbeteiligung: 54,0%					*FREIE WÄHLER
04 Wehlheiden	%	35,8%	22,5%	1,7%	30,5%	9,6%*
	Sitze	5	3	-	4	1
	Wahlbeteiligung: 49,9%					* FREIE WÄHLER
05 Bad Wilhelmshöhe	%	25,7%	28,1%	12,0%	34,2%	-
	Sitze	3	3	1	4	-
	Wahlbeteiligung: 56,6%					
06 Brasselsberg	%	21,2%	38,0%	17,4%	23,5%	-
	Sitze	2	3	2	2	-
	Wahlbeteiligung: 58,6%					
07 Süsterfeld / Helleböhn	%	45,4%	32,5%	-	22,2%	-
	Sitze	4	3	-	2	-
	Wahlbeteiligung: 40,4%					
08 Harleshausen	%	33,9%	25,5%	9,2%	21,8%	9,6%*
	Sitze	4	3	1	2	1
	Wahlbeteiligung: 55,0%					* FREIE WÄHLER
09 Kirchditmold	%	29,9%	19,7%	4,2%	35,4%	10,8%*
	Sitze	3	2	-	4	2
	Wahlbeteiligung: 54,0%					*Freie Wähler 5,6%; 1 Sitz *Kritische Bürger 5,2%, 1 Sitz
10 Rothenditmold	%	33,7%	22,6%	-	15,0%	28,8%*
	Sitze	3	2	-	1	3
	Wahlbeteiligung: 25,6%					*AUF-Kassel
11 Nord (Holland)	%	30,9%	15,0%	1,3%	18,0%	34,8%*
	Sitze	4	2	-	2	5
	Wahlbeteiligung: 24,0%					*Kasseler Linke 27,9%; 4 Sitze *PIRATEN 6,9%; 1 Sitz
12 Philippinenhof / Warteberg	%	43,2%	42,0%	-	14,8%	-
	Sitze	4	4	-	1	-
	Wahlbeteiligung: 41,6%					

Fachstelle Statistik Kassel - Jahresbericht 2015 -

Kommunalwahlen						
Ortsbeiratswahlen vom						
06.03.2016						
		SPD	CDU	FDP	Grüne	Andere
13 Fasanenhof	%	53,6%	24,0%	-	18,0%	4,4%*
	Sitze	5	2	-	2	-
	Wahlbeteiligung: 41,8%					*FREIE WÄHLER
14 Wesertor	%	42,1%	11,6%	-	34,2%	12,0%*
	Sitze	4	1	-	3	1
	Wahlbeteiligung: 23,5%					* FREIE WÄHLER
15 Wolfsanger / Hasenhecke	%	41,3%	29,7%	6,9%	12,7%	9,4%*
	Sitze	4	3	-	1	1
	Wahlbeteiligung: 48,2%					* FREIE WÄHLER
16 Bettenhausen	%	42,2%*	25,6%	4,4%	13,5%	14,2%
	Sitze	5	3	-	1	2
	Wahlbeteiligung: 32,7%					* FREIE WÄHLER
17 Forstfeld	%	67,3%	10,8%	-	21,9%	-
	Sitze	6	1	-	2	-
	Wahlbeteiligung: 33,0 %					
18 Waldau	%	57,6%	27,0%	-	15,5%	-
	Sitze	5	3	-	1	-
	Wahlbeteiligung: 27,4%					
19 Niederzwehren	%	50,0%	26,8%	6,2%	17,0%	-
	Sitze	6	3	-	2	-
	Wahlbeteiligung: 43,9 %					
20 Oberzwehren	%	41,1%	25,8%	13,4%	19,7%	-
	Sitze	5	3	1	2	-
	Wahlbeteiligung: 31,0%					
21 Nordshausen	%	50,4%	21,4%	-	14,3%	13,8%*
	Sitze	5	2	-	1	1
	Wahlbeteiligung: 56,3 %					*Überparteiliche Ortsbeiräte Nordshausen
22 Jungfernkopf	%	49,1%	24,6%	3,5%	22,8%	-
	Sitze	5	2	-	2	-
	Wahlbeteiligung: 56,4 %					
23 Unterneustadt	%	26,9%	19,6%	3,5%	50,0%	-
	Sitze	2	2	-	5	-
	Wahlbeteiligung: 36,3%					

12. Verzeichnis der Tabellen, Grafiken und Karten mit Quellenangaben

12.1 Verzeichnis der Tabellen

12.2 Verzeichnis der Grafiken

12.3 Verzeichnis der Karten



12.1 Verzeichnis der Tabellen

Tabelle 1:	Amtliche Einwohnerzahl Quelle: Hessisches Statistisches Landesamt
Tabelle 2:	Einwohnerzahl aus dem Melderegister der Stadt Kassel Quelle: Einwohnerregister Stadt Kassel
Tabelle 3:	Einwohnerzahl nach Stadtteilen Quelle: Einwohnerregister Stadt Kassel
Tabelle 4:	Einwohner nach Altersgruppen Quelle: Einwohnerregister Stadt Kassel
Tabelle 5:	Altersdurchschnitt nach Stadtteilen Quelle: Einwohnerregister Stadt Kassel
Tabelle 6:	Einwohner nach Staatsangehörigkeit Quelle: Einwohnerregister Stadt Kassel
Tabelle 7:	Einwohner mit Migrationshintergrund Quelle: Einwohnerregister Stadt Kassel, Generierung Migrationshintergrund mit „MigraPro“
Tabelle 8:	Einwohner mit Migrationshintergrund nach Stadtteilen Quelle: Einwohnerregister Stadt Kassel, Generierung Migrationshintergrund mit „MigraPro“
Tabelle 9:	Einwohner nach Art des Migrationshintergrundes nach Stadtteilen Quelle: Einwohnerregister Stadt Kassel, Generierung Migrationshintergrund mit „MigraPro“
Tabelle 10:	Haushalte Quelle: Einwohnerregister Stadt Kassel, Haushaltegenerierung mit „HHGen“
Tabelle 11:	Durchschnittliche Größe eines Haushalts nach Stadtteilen Quelle: Einwohnerregister Stadt Kassel, Haushaltegenerierung mit „HHGen“
Tabelle 12:	Natürliche Bevölkerungsbewegung Quelle: Einwohnerregister Stadt Kassel
Tabelle 13:	Räumliche Bevölkerungsbewegung Quelle: Einwohnerregister Stadt Kassel
Tabelle 14:	Prognose zur Bevölkerungsentwicklung bis 2040 Quelle: Stadt Kassel, Fachstelle Statistik
Tabelle 15:	Prognose zur Entwicklung der Altersgruppen bis 2040 Quelle: Stadt Kassel, Fachstelle Statistik
Tabelle 16:	Sozialversicherungspflichtig Beschäftigte (Wohnort) Quelle: Hessisches Statistisches Landesamt
Tabelle 17:	Sozialversicherungspflichtig Beschäftigte (Wohnort) nach Stadtteilen Quelle: Agentur für Arbeit

- Tabelle 18: Sozialversicherungspflichtig Beschäftigte (Wohnort) nach Stadtteilen und Bevölkerungsgruppen
Quelle: Agentur für Arbeit
- Tabelle 19: Sozialversicherungspflichtig Beschäftigte (Wohnort) nach Stadtteilen und Altersgruppen
Quelle: Agentur für Arbeit
- Tabelle 20: Geringfügig entlohnte Beschäftigte (Wohnort)
Quelle: Agentur für Arbeit
- Tabelle 21: Sozialversicherungspflichtig Beschäftigte (Arbeitsort)
Quelle: Hessisches Statistisches Landesamt
- Tabelle 22: Geringfügig entlohnte Beschäftigte (Arbeitsort)
Quelle: Agentur für Arbeit
- Tabelle 23: Arbeitslosenquote
Quelle: Agentur für Arbeit
- Tabelle 24: Arbeitslose nach Geschlecht und Herkunft
Quelle: Agentur für Arbeit
- Tabelle 25: Arbeitslose nach ausgewählten Altersgruppen
Quelle: Agentur für Arbeit
- Tabelle 26: Bedarfsgemeinschaften im Leistungsbezug SGB II
Quelle: Agentur für Arbeit
- Tabelle 27: Bedarfsgemeinschaften im Leistungsbezug SGB II nach Stadtteilen
Quelle: Agentur für Arbeit
- Tabelle 28: Personen im Leistungsbezug SGB II
Quelle: Agentur für Arbeit
- Tabelle 29: Personen im Leistungsbezug SGB II nach Stadtteilen
Quelle: Agentur für Arbeit
- Tabelle 30: Bestand an Wohngebäuden
Quelle: Hessisches Statistisches Landesamt
- Tabelle 31: Bestand an Wohnungen
Quelle: Hessisches Statistisches Landesamt
- Tabelle 32: Baugenehmigungen
Quelle: Hessisches Statistisches Landesamt
- Tabelle 33: Baufertigstellungen
Quelle: Hessisches Statistisches Landesamt
- Tabelle 34: Bestand an Kraftfahrzeugen nach Nutzungsart
Quelle: Hessisches Statistisches Landesamt
- Tabelle 35: Bestand an Kraftfahrzeugen nach Stadtteilen
Quelle: Hessisches Statistisches Landesamt

Tabelle 36:	Bestand an privat genutzten Kraftfahrzeugen nach Stadtteilen Quelle: Hessisches Statistisches Landesamt
Tabelle 37:	Kraftfahrzeuge nach Kraftstoffart und Schadstoffklassen Quelle: Hessisches Statistisches Landesamt
Tabelle 38:	Straßenverkehrsunfälle Quelle: Hessisches Statistisches Landesamt
Tabelle 39:	Gäste und Übernachtungen Quelle: Hessisches Statistisches Landesamt
Tabelle 40:	Schüler an allgemeinbildenden Schulen Quelle: Hessisches Statistisches Landesamt
Tabelle 41:	Studierende an der Universität Kassel Quelle: Hessisches Statistisches Landesamt
Tabelle 42:	Städtische Bibliotheken Quelle: Stadt Kassel, Kulturamt
Tabelle 43:	Staatstheater Quelle: Staatstheater Kassel
Tabelle 44:	Besucher in Kasseler Museen und Sehenswürdigkeiten Quelle: Betreiber der jeweiligen Einrichtungen
Tabelle 45:	Haushalt der Stadt Kassel – Aufwand Quelle: Stadt Kassel, Kämmerei und Steuern
Tabelle 46:	Haushalt der Stadt Kassel – Ertrag Quelle: Stadt Kassel, Kämmerei und Steuern
Tabelle 47:	Straftaten Quelle: Polizeipräsidium Nordhessen
Tabelle 48:	Aufklärungsquote Quelle: Polizeipräsidium Nordhessen
Tabelle 49:	Bevölkerung Stadt- und Landkreis Kassel Quelle: Hessisches Statistisches Landesamt
Tabelle 50:	Beschäftigung Stadt- und Landkreis Kassel am Arbeitsort Quelle: Hessisches Statistisches Landesamt und Agentur für Arbeit
Tabelle 51:	Beschäftigung Stadt- und Landkreis Kassel am Wohnort Quelle: Hessisches Statistisches Landesamt und Agentur für Arbeit
Tabelle 52:	Arbeitslosigkeit Stadt- und Landkreis Kassel Quelle: Agentur für Arbeit
Tabelle 53:	Tourismus Stadt- und Landkreis Kassel Quelle: Hessisches Statistisches Landesamt
Tabelle 54:	Bevölkerung Zweckverband Raum Kassel Quelle: Hessisches Statistisches Landesamt

Tabelle 55:	Beschäftigung Zweckverband Raum Kassel am Arbeitsort Quelle: Hessisches Statistisches Landesamt und Agentur für Arbeit
Tabelle 56:	Beschäftigung Zweckverband Raum Kassel am Wohnort Quelle: Hessisches Statistisches Landesamt und Agentur für Arbeit
Tabelle 57:	Arbeitslosigkeit Zweckverband Raum Kassel Quelle: Agentur für Arbeit
Tabelle 58:	Tourismus Zweckverband Raum Kassel Quelle: Hessisches Statistisches Landesamt
Tabelle 59:	Ergebnisse der Bundestagswahlen Quelle: Stadt Kassel, Haupt- und Bürgeramt
Tabelle 60:	Ergebnisse der Landtagswahlen Quelle: Stadt Kassel, Haupt- und Bürgeramt
Tabelle 61:	Ergebnisse der Wahlen zur Stadtverordnetenversammlung Quelle: Stadt Kassel, Haupt- und Bürgeramt
Tabelle 62:	Ergebnisse der Ortsbeiratswahlen Quelle: Stadt Kassel, Haupt- und Bürgeramt

12.2 Verzeichnis der Grafiken

Grafik 1:	Flächenverteilung (Katasterflächen) Quelle: Amt für Bodenmanagement
Grafik 2:	Verteilung der Altersgruppen Quelle: Einwohnerregister Stadt Kassel
Grafik 3:	Altersdurchschnitt nach Stadtteilen Quelle: Einwohnerregister Stadt Kassel
Grafik 4:	Alterspyramide Quelle: Einwohnerregister Stadt Kassel
Grafik 5:	Bevölkerung nach Herkunft Quelle: Einwohnerregister Stadt Kassel
Grafik 6:	Einwohner mit Migrationshintergrund Quelle: Einwohnerregister Stadt Kassel, Generierung Migrationshintergrund mit „MigraPro“
Grafik 7:	Verteilung der Einwohner nach Art des Migrationshintergrundes Quelle: Einwohnerregister Stadt Kassel, Generierung Migrationshintergrund mit „MigraPro“
Grafik 8:	Durchschnittliche Haushaltsgröße Quelle: Einwohnerregister Stadt Kassel, Haushaltegenerierung mit „HHGen“
Grafik 9:	Wanderungssalden nach Altersgruppen Quelle: Einwohnerregister Stadt Kassel

- Grafik 10: Salden der Bevölkerungsbewegungen
Quelle: Einwohnerregister Stadt Kassel
- Grafik 11: Bevölkerungsprognose (Obere Variante)
Quelle: Stadt Kassel, Fachstelle Statistik
- Grafik 12: Verteilung der Altersgruppen bis 2040
Quelle: Stadt Kassel, Fachstelle Statistik
- Grafik 13: Einpendler und Auspendler
Quelle: Agentur für Arbeit
- Grafik 14: Sozialversicherungspflichtig Beschäftigte (Wohnort) nach Altersgruppen
Quelle: Agentur für Arbeit
- Grafik 15: Sozialversicherungspflichtig Beschäftigte (Wohnort) nach Stadtteilen
Quelle: Agentur für Arbeit
- Grafik 16: Sozialversicherungspflichtig und Geringfügig Beschäftigte (Wohnort)
Quelle: Agentur für Arbeit
- Grafik 17: Sozialversicherungspflichtig Beschäftigte nach Wirtschaftsabschnitten (Arbeitsort)
Quelle: Agentur für Arbeit
- Grafik 18: Arbeitslosenquote
Quelle: Agentur für Arbeit
- Grafik 19: Entwicklung der Arbeitslosenquote seit 2005 (Jahresdurchschnittswerte)
Quelle: Agentur für Arbeit
- Grafik 20: Arbeitslose nach Altersgruppen
Quelle: Agentur für Arbeit
- Grafik 21: Wohnungsbestand nach Anzahl der Räume
Quelle: Hessisches Statistisches Landesamt
- Grafik 22: Baufertigstellungen seit 1995
Quelle: Hessisches Statistisches Landesamt
- Grafik 23: Privat genutzte Kraftfahrzeuge pro 1000 Einwohner
Quelle: Kraftfahrtbundesamt
- Grafik 24: Gäste- und Übernachtungszahlen im Monatsverlauf
Quelle: Hessisches Statistisches Landesamt
- Grafik 25: Gäste- und Übernachtungszahlen Entwicklung seit 1980
Quelle: Hessisches Statistisches Landesamt
- Grafik 26: Wahlverhalten seit 1949
Quelle: Stadt Kassel, Haupt- und Bürgeramt
- Grafik 27: Sitzverteilung in der Stadtverordnetenversammlung
Quelle: Stadt Kassel, Haupt- und Bürgeramt

12.3 Verzeichnis der Karten

Karte 1	Altersdurchschnitt nach Stadtteilen Quelle: Einwohnerregister Stadt Kassel
Karte 2	Anteil der Einwohner mit Migrationshintergrund nach Statistischen Baublöcken Quelle: Einwohnerregister Stadt Kassel, Generierung Migrationshintergrund mit „MigraPro“
Karte 3	Durchschnittliche Haushaltsgröße nach Stadtteilen Quelle: Einwohnerregister Stadt Kassel, Haushaltegenerierung mit „HHGen“
Karte 4	Sozialversicherungspflichtig Beschäftigte (Wohnort) nach Stadtteilen Quelle: Bundesagentur für Arbeit
Karte 5	Arbeitslosenquote nach Stadtteilen Quelle: Bundesagentur für Arbeit
Karte 6	Privat genutzte Kraftfahrzeuge nach Stadtteilen Quelle: Kraftfahrtbundesamt

Herausgeber:

Stadt Kassel

Personal- und Organisationsamt

- Fachstelle Statistik -

34112 Kassel

Tel.: (0561) 787 - 2121

E-Mail: statistikstelle@kassel.de

Oktober 2016

ISSN: 1862-7064